

The background of the entire page is a painting of a coastal landscape. In the foreground, there are several large, cylindrical stacks of what appears to be harvested crops, possibly wheat or barley, rendered in shades of brown and blue. To the right, a building with a prominent thatched roof is visible. The middle ground shows a body of water in a pale greenish-blue hue, with a small boat or structure on the shore. The background features rolling hills or mountains under a hazy, light-colored sky. The overall style is impressionistic with visible brushstrokes.

ROSSINI
Maison de Ventes aux Enchères

TABLEAUX
MODERNES

Salle des ventes Rossini
Mardi 27 mars 2018 - 14H30



Salle des ventes Rossini 7, rue Rossini 75009 Paris

AVRIL 2018

7 avril 2018 à 14 h

Vente de minéraux de collection

11 avril 2018 à 14h30

Vente cataloguée pièces d'or, bijoux, montres, orfèvrerie et mode

17 avril 2018 à 11h

Vente courante : tableaux, dessins, objets d'art et de vitrine, argenterie et métal argenté, mobilier, tapis

Du 3 au 19 avril 2018

Vente online de tableaux et sculptures, XIXe, modernes et contemporain

24 avril 2018 à 14h


Vente listée mobiliers & objets d'art

Vente online de livres, timbres & autographes
(en préparation)

MAI 2018

Vente online de bijoux, montres, orfèvrerie et mode
(en préparation)

Vente online de numismatique
(en préparation)

 Pour inclure des lots dans ces vacations : +33 (0) 1 53 34 55 00 - contact@rossini.fr
Retrouvez l'ensemble des informations sur rossini.fr

- VENTES AUX ENCHÈRES
- EXPERTISES
- CONSEIL EN PATRIMOINE MOBILIER
- ESTIMATIONS GRATUITES DE VOS OBJETS D'ART

Notre équipe dans votre région :

Bourges, Tours, La Celle-Saint-Cloud, Le Perreux-sur-Marne, Louveciennes, Orsay, Paris, Saint-Maur-des-Fossés, Sèvres, Vincennes, La Rochelle, Niort, Nice, Toulon, Lyon, Saint-Étienne, Roanne, Grenoble, Toulouse, Nantes, Dinard, Lille, Athènes, Vichy, Poitiers, Loches

TABLEAUX MODERNES

Mardi 27 mars 2018 à 14h30

Expositions publiques

Salle des Ventes Rossini

7, rue Rossini 75009 Paris

Samedi 24 mars de 10h45 à 18 h

Lundi 26 mars de 10h45 à 18 h

Mardi 27 mars de 10h45 à 12 h

Directeur général
Commissaire - priseur habilité
Pascale Marchandet

Contact
Maude Laugeay
en collaboration avec Léa Movaghar
+33 (0)1 53 34 55 18
maude.laugeay@rossini.fr

Experts
Michel Maket et Raphaël Maket
(Membres du Syndicat Français des Experts
Professionnels en OÈuvres d'Art et Objets de Collection)
17, avenue de Messine 75008 Paris
+33 (0)1 42 25 89 33
info@maket-expert.com
www.maket-expert.com

Directeur général délégué
Olivier Nuzzo - Revol
olivier.nuzzo@rossini.fr

Téléphone durant les expositions
+33 (0)1 53 34 55 01

Crédits photos : Laura Gema et Maket expert

Catalogue et salle d'exposition visibles sur
rossini.fr ; auction.fr ; interencheres.com

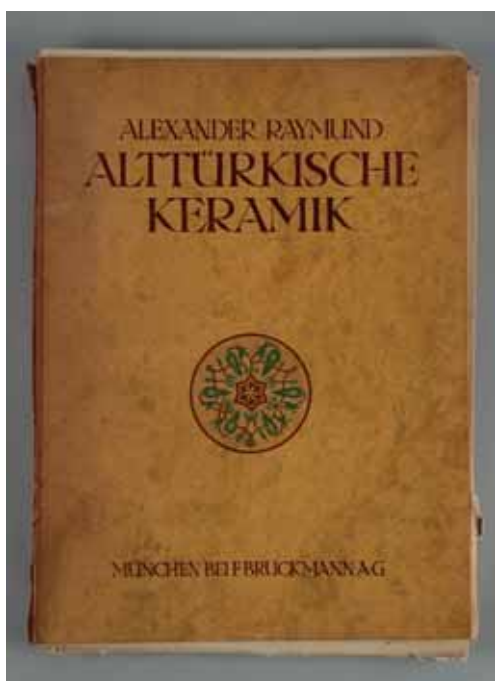
Enchérissez en live sur :

DROUOT
DIGITAL
Live

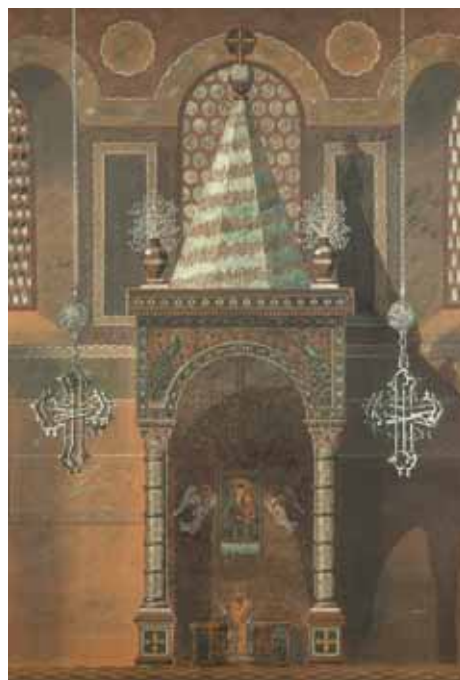
ROSSINI - MAISON DE VENTES AUX ENCHÈRES - BUREAU D'ESTIMATIONS GRATUITES
Sans RDV du lundi au vendredi, de 9h30 à 13h et de 14h à 18h - estimation.gratuite@rossini.fr
7, rue Drouot 75009 Paris - Tél. : 01 53 34 55 00 - Fax : 01 42 47 10 26 - contact@rossini.fr - www.rossini.fr
Rossini - Société de ventes volontaires de meubles aux enchères publiques agréée sous le n° 2002-066 RCS Paris B 428 867 089

Important ensemble d'œuvres et plans d'Alexandre RAYMOND

Alexandre Raymond, architecte et écrivain, s'attache par ses travaux à promouvoir l'art islamique dans son ensemble, avec une attention toute particulière portée à l'architecture et aux arts décoratifs. Au service du sultanat ottoman qui lui commande des relevés des principales réalisations architecturales de l'Empire, ses travaux sont un précieux témoignage de l'état de ces temples, mosquées et tombeaux. Il est contraint de quitter en urgence l'empire lors du renversement du sultanat au moment de la guerre d'indépendance turque après la première guerre mondiale. Il poursuit alors sa carrière en Europe. Alexandre Raymond s'inscrit dans une double démarche, tant scientifique qu'artistique, en nous livrant une œuvre où se mêlent étude de l'ornementation, précision du rendu graphique des matériaux et rigueur formelle afin de magnifier le sujet représenté.



2

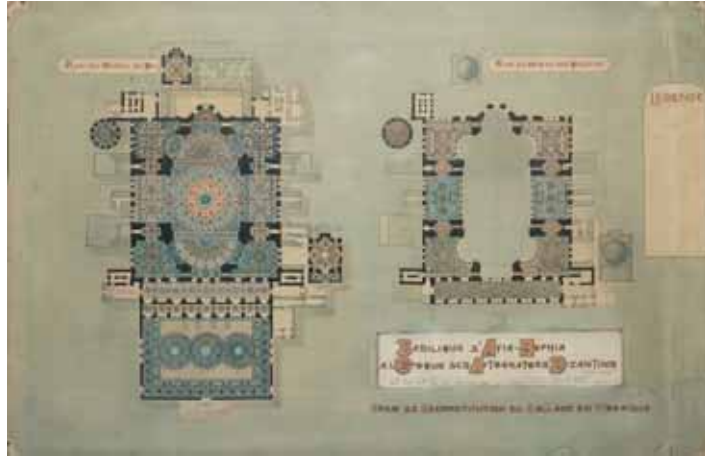


3

1. RAYMOND Alexandre, 1872 - 1941
L'Art islamique en Orient dans le vilayet de Brousse: Table des matières (F2) - Carte du Vilayet de Brousse (F6) - Plan de Brousse (F7 et 8) - Mosquée Oulou-Djami à Brosse (F35) - Medresse de Tohelebi Sultan Mehmet (F38) - plan de la ville d'Inegueul (F51) - Mosquée d'Isaaq Pacha à Inegueul (F53) - Carte de l'Empire Ottoman de 1300 à 1919 (F57) - Orkan Gazi Djamissi et Trube de Suleiman Pacha (F59) - Mosquée de Sinan Pacha à Yeni-Cheir (F61) - Téké à Yeni-Cheir de Sultan Baba (F63) - Ville d'Isnik mosquée de Yechil-Djami (F73) - Yechil-Djami d'Isnik, chambranle du portail d'entrée (F82) - Carte du Vilayet de Konia (F101) - Plan de la ville de Karaman (F121) - Ville de Karaman, Turbe de Nefize Sultane (F123) - Petite mosquée de Kara-Keuy du Sultan Selim Khan (F129)
 17 aquarelles et encres (salissures et accidents)
 signées
 environ H. : 35 - L. : 51 cm pour 16 et une H. : 50 - L. : 67 cm.
 On y joint la carte de Hebdomon Macri-Keuy, aquarelle (salissures et accidents), signée, H.: 26 - L.:32 cm et la vue en long des murs théodosiens, encore noire sur calque (plis et accidents), non signé
 H. : 18,5 - L. : 13,5 cm. 2000 / 3000 €

2. RAYMOND Alexandre, 1872 - 1941
Vieilles faïences turques en Asie Mineure et à Constantinople
 album de planches offset en couleurs (manque la planche 5-6), éditions Apollo, Bologne, 1923 (rousseurs et petits accidents à certaines planches, insolation aux planches de texte), dans son cartonnage en état d'usage
 non signé
 H. : 50,5 - L. : 37 cm. 1800 / 2500 €

3. RAYMOND Alexandre, 1872 - 1941
Projet de reconstitution du Yeron (Ciborium), d'après les homélies de Paulus le Silentiaire
 aquarelle gouachée en partie vernie (insolation et petits accidents)
 signée et titrée vers le bas
 H. : 87 - L. : 58 cm. 1200 / 1800 €



7

4. RAYMOND Alexandre, 1872 - 1941
Plan au niveau du sol et plan du Gynécée, La Basilique d'Ayia Sophia de Constantinople (Feuillet 3A)
plume et lavis d'encre noire (rousseurs et salissures)
non signé
H. : 65 - L. : 90,5 cm. 400 / 700 €

5. RAYMOND Alexandre, 1872 - 1941
Types de chapiteaux, la Basilique d'Ayia Sophia de Constantinople (Feuillets 35 et 37)
deux aquarelles gouachées avec rehauts dorés (rousseurs, taches et traces de papier collant sur les bords)
signées en bas à droite chaque
H. : 57,5 - L. : 44,5 cm. et H. : 55,5 - L. : 43,5 cm. 300 / 500 €

6. RAYMOND Alexandre, 1872 - 1941
Icônes de Saint Basile, Saint Anthémios, Saint Grégoire le Théologien et Saint Grégoire l'Arménien, la Basilique d'Ayia Sophia de Constantinople (Feuillets 61 - 62 - 23 - 64)
quatre aquarelles gouachées avec rehauts dorés et argentés (rousseurs, traces de plis, petites déchirures sur les bords et traces de papier collant) signées
deux: H. : 85 - L. : 51,5 cm.; deux: H. : 83 - L. : 49,5 cm.
On y joint une impression de Saint Basile en couleurs (accidents)
H. : 31,5 - L. : 20,5 cm. 1000 / 1500 €

7. RAYMOND Alexandre, 1872 - 1941
Essai de reconstitution du dallage en mosaïque, La Basilique d'Ayia Sophia de Constantinople à l'époque des Aftocratos Byzantins (537-1453) (Feuillet 3)
aquarelle avec rehauts dorés (insolation, rousseurs et traces de plis)
signée et titrée en bas à droite
H. : 43,5 - L. : 67,5 cm. 700 / 1000 €

8. RAYMOND Alexandre, 1872 - 1941
Archange sur le mur méridional de l'édifice, le gardien de la basilique, La basilique d'Ayia Sophia de Constantinople (Feuillet 24)
aquarelle gouachée avec rehauts dorés (salissures et traces de papier collant sur les bords)
signée en bas à droite et titrée en haut
H. : 58 - L. : 45 cm. 250 / 350 €

9. RAYMOND Alexandre, 1872 - 1941
Carte topographique antique byzantine et moderne d'Antonina, Byzance, Constantinople, Stamboul, Chrysopolis - Scutari, Chalcedoine - Cadi-Keui
aquarelle gouachée (rousseurs, insolation et très petits accidents)
signée en bas à droite
H. : 66 - L. : 104 cm. 800 / 1500 €

10. RAYMOND Alexandre, 1872 - 1941
Pendentif avec chérubin de la grande coupole, La basilique d'Ayia Sophia de Constantinople (Feuillet 25)
aquarelle gouachée avec rehauts dorés (rousseurs, traces de papier collant sur les bords et petites déchirures sur les bords)
signée en bas à droite
H. : 60 - L. : 46 cm. 400 / 700 €

11. RAYMOND Alexandre, 1872 - 1941
Revêtement en mosaïque de marbre au niveau des galeries inférieures, La Basilique d'Ayia Sophia de Constantinople (Feuillet 12)
aquarelle gouachée et rehauts argentés (petites rousseurs)
signée en bas à droite et titrée en haut
H. : 39,5 - L. : 54,5 cm. 200 / 300 €



9



12

12. RAYMOND Alexandre, 1872 - 1941
Fontaine mausolée d'Aziyadé - Exposition Internationale de 1937 - Arts et Techniques
 aquarelle gouachée avec rehauts dorés et argentés (petits accidents)
 signée en bas à droite, titrée en haut à gauche
 H. : 49 - L. : 84 cm. 800 / 1500 €

13. RAYMOND Alexandre, 1872 - 1941
Mosaïques Byzantines, Croix dans le narthex, La basilique d'Ayia Sophia de Constantinople (Feuille 9)
 gouache avec rehauts dorés et argentés sur papier beige (salissures, taches et déchirures)
 signée en bas à droite et légendée
 H. : 49 - L. : 34 cm. 400 / 700 €

14. RAYMOND Alexandre, 1872 - 1941
Types de colonnes et chapiteaux (Feuillets 73 - 75 - 76)
 trois planches au lavis d'encre noire et brune (légères rousseurs, salissures et papier collant sur les bords)
 non signées
 deux : H. : 42 - L. : 53 cm.; une : H. : 53,5 - L. : 41 cm. 300 / 500 €

15. RAYMOND Alexandre, 1872 - 1941
Type de chapiteau, La Basilique d'Ayia Sophia de Constantinople (Feuille 48)
 aquarelle (petites rousseurs et traces de papier collant sur les bords)
 signée et datée en bas à droite avec le titre
 H. : 54 - L. : 42 cm. 200 / 300 €

16. RAYMOND Alexandre, 1872 - 1941
Colonnes jumelées au gynécée, La Basilique d'Ayia Sophia de Constantinople (Feuille 36)
 aquarelle gouachée (légères rousseurs)
 signée et titrée en bas à droite
 50,5x42 cm 200 / 300 €

17. RAYMOND Alexandre, 1872 - 1941
Colonnade de la galerie supérieure, La Basilique d'Ayia Sophia de Constantinople à l'époque des Aftocrators Byzantins (Feuille 9)
 aquarelle gouachée (rousseurs et déchirures)
 signée et titrée en bas à droite
 H. : 66 - L. : 86,5 cm. 200 / 300 €

18. RAYMOND Alexandre, 1872 - 1941
Achilleus, Colonne équestre de l'Empereur Justinien sur la place de l'Augusteum, d'après C. Gurlitt, La Basilique d'Ayia Sophia de Constantinople (Feuille 57)
 aquarelle gouachée avec rehauts dorés (infimes rousseurs et salissures, traces de papier collant sur les bords)
 signée en bas à droite
 H. : 62 - L. : 40,5 cm. 200 / 300 €

19. RAYMOND Alexandre, 1872 - 1941
Vue en plan de la corniche, galerie supérieure, La Basilique d'Ayia Sophia de Constantinople (Feuille 33)
 aquarelle gouachée (insolation, rousseurs et traces de papier collant sur les bords)
 signée en bas à droite
 H. : 38,5 - L. : 51,5 cm. 200 / 300 €

20. RAYMOND Alexandre, 1872 - 1941
Colonne de Constantin le Grand, d'après C. Gurlitt, en 330 et 1118, La Basilique d'Ayia Sophia de Constantinople
 aquarelle gouachée (rousseurs et petit accident)
 signée en bas à droite, titrée en haut
 H. : 49 - L. : 39 cm. 180 / 250 €

Tableaux, dessins, sculptures et estampes



21

21. AGOSTINI Tony, 1916 - 1990
L'atelier
 huile sur toile (infimes manques)
 signée en bas à droite, signée et titrée au dos
 H. : 89 - L. : 116 cm.

600 / 900 €

22. AGOSTINI Tony, 1916 - 1990
Frugalité
 huile sur toile
 signée en bas à droite, signée et titrée au dos
 H. : 65 - L. : 81 cm.

400 / 700 €

23. ALAUX Laurence, née en 1965
Carbone, 09.2017
 technique mixte sur toile
 monogramme en bas à droite, date en bas à gauche
 H. : 50 - L. : 150 cm.

1100 / 1400 €



25

24. ALAUX Laurence, née en 1965
Diamant, 2018
 peinture sur toile
 monogramme en bas à droite, date au dos
 H. : 79,5 - L. : 40,5 cm.

500 / 800 €

25. AUBURTIN Jean-françois, 1866 - 1930
Les falaises d'Etretat au couchant
 gouache
 monogramme en bas à gauche
 H. : 43 - L. : 54,5 cm.

1000 / 1500 €

26. AVLICHOS Georgios, 1838 - 1905
Portrait de femme, 1894
 huile sur toile (restaurations)
 signée et datée en bas à gauche
 H. : 52 - L. : 42 cm.

1000 / 2000 €



23



28

27. BABOULÈNE Eugène, 1905 - 1994
Coin de table, 1989
 huile sur toile
 signée en bas à droite, signée et datée au dos
 H. : 46 - L. : 33 cm.

800 / 1200 €

28. BATISTA Helder, né en 1964
Dollar rose, 2016
 sculpture en dentelle de Calais incluse dans du verre acrylique
 signature et date gravées en bas au dos
 H. : 38,5 cm.

4500 / 5000 €

29. BELLONI Serge, 1925 - 2005
Rue à Montmartre
 huile sur toile
 signée en bas à droite
 H. : 50 - L. : 61 cm.

600 / 800 €

30. BELTRAN MASSES Federico, 1885 - 1949
Fête dans un parc
 huile sur papier maroufflé sur carton (traces de griffes et déchirures)
 signé en bas à gauche
 H. : 66 - L. : 51 cm.

250 / 350 €

31. BERTHOMMÉ-SAINT-ANDRÉ Louis, 1905 - 1977
Ludi au jupon de satin
 huile sur toile (quelques craquelures)
 signée en bas à gauche
 H. : 92 - L. : 73 cm.

600 / 900 €

32. BERTHOMMÉ-SAINT-ANDRÉ Louis, 1905 - 1977
Ludi à l'éventail
 huile sur toile
 signée en bas à gauche, titrée au dos,
 H. : 46 - L. : 33,5 cm.

350 / 500 €



27

33. BIANCO Pierretto, 1875 - 1937
Tripoli, mosquée de Caramanli, V. 1931
 huile sur toile
 signés, située et datée en bas à gauche, signée, située, titrée et datée au dos
 H. : 55 - L. : 65 cm.

400 / 700 €

34. BIANCO Pierretto, 1875 - 1937
Rabat, la Kasbah, V. 1932
 huile sur toile (quelques craquelures)
 signée, située et datée en bas à gauche, signée, située et datée au dos
 H. : 38 - L. : 46 cm.

400 / 700 €



31



38

35. BONHEUR Isidore, 1827 - 1901

Vache et taureau
 paire de bronzes à patine nuancée de roux sur socle en marbre écume
 de mer (légères usures à la patine)
 sur la terrasse de chaque : I BONHEUR
 H. : 8,5 cm. + socle chaque L. : 14 cm + socle chaque

700 / 1000 €

36. BOTOGLLOU Chronis, né en 1941

Homme moustachu
 huile sur toile
 signée et datée en bas à droite peu lisible
 H. : 32,5 - L. : 37 cm.

800 / 1200 €

37. BOURLANGE Antoine, 1893 - 1951

Lou Biro-Mignon, 1897
 bronze à patine brun-clair nuancée sur socle en albâtre, Siot Decauville
 fondeur
 sur l'arrière : A. Bourlange 97, le cachet du fondeur et le titre sur un
 cartouche
 H. : 41,5 cm.

300 / 500 €

38. BRAQUE Georges, 1882 - 1963

L'arbre de Jessé
 projet de vitrail à la gouache, plume, encre de Chine et collage sur
 feuilles de papier quadrillé doublées sur carton (légère insolation et
 traces de papier collant sur les bords)
 signé et dédié en bas à droite : G. Braque pour l'abbé Lecoq son
 ami sept. 62

H. : 54,5 - L. : 34 cm.

PROVENANCE : Ancienne collection de l'abbé Lecoq, donné par l'artiste
 à l'occasion de la réalisation des vitraux de l'abbaye de Varengueville.

Nous remercions Monsieur Quentin Laurens de nous avoir confirmé l'au-
 thenticité de cette œuvre.

8000 / 12000 €





39

39. BRAQUE Georges, 1882 - 1963

Saint Dominique

projet de vitrail à la gouache (infime déchirure sur un bord)

signé et dédié en bas à droite : Pour l'abbé Lecoq souvenir de la chapelle de Varengueville 1956 G. Braque

H. : 50 - 29 cm.

PROVENANCE: Ancienne collection de l'abbé Lecoq, donné par l'artiste à l'occasion de la réalisation des vitraux de l'abbaye de Varengueville.

Nous remercions Monsieur Quentin Laurens de nous avoir confirmé l'authenticité de cette œuvre.

6000 / 9000 €

39 bis. BRAQUE Georges, d'après
Cahier de Georges Braque, 1916-1947

livre de textes et d'illustrations lithographiques en noir et blanc dont la couverture en couleurs par Georges Braque, Maeght Éditions, 750 exemplaires (état d'usage)

non signé

39x29 cm

On y joint un exemplaire de *Derrière le Miroir* n°25-26, janvier février 1950

200 / 300 €

40. BUFFET Bernard, 1928 - 1999

Jeux de dames, 1970

lithographie en couleurs, EA (infimes rousseurs sur les bords de la feuille)

signée en bas à droite

planche: H. : 62 - L. : 50,5 cm. ; feuille: H. : 74,5 - L. : 54,5 cm.

800 / 1200 €





42

41. CAIN Auguste Nicolas, 1821 - 1894
Grenouille à la mandoline
 bronze à patine brun nuancé (usures et oxydations)
 sur l'arrière : CAIN
 H. : 9,5 cm.

300 / 500 €

42. CARGALEIRO Manuel, né en 1927
Sans titre jaune et bleu, 1973
 gouache sur papier
 signée en bas à droite, datée en bas à gauche
 H. : 20 - L. : 14,5 cm.
 Un certificat de l'artiste sera remis à l'acquéreur. Cette oeuvre est enregistrée aux archives de la fondation Cargaleiro.

1200 / 1500 €

43. CAROLUS-DURAN, 1837 - 1917
Italienne à la bassine, Rome
 aquarelle
 signée et située en haut à gauche
 H. : 21 - L. : 15 cm.
 PROVENANCE: Ancienne collection d'Alexis le Go, secrétaire de la Villa Médicis à Rome

600 / 1000 €

44. CARRAND Louis, 1821 - 1899
Le torrent
 huile sur toile rentoilée (usures et manques sur les bords)
 signée en bas à gauche
 H. : 48 - L. : 64 cm.

500 / 800 €

45. CARRIER-BELLEUSE, 1824-1887
Danseur napolitain au tambourin
 bronze à deux patines brune et dorée (légère usure à la patine) sur socle en onyx blanc.
 sur la terrasse : CARRIER-BELLEUSE et cachet du fondeur illisible
 H. : 29,5 cm.

200 / 300 €

46. CHAIGNEAU Jean Ferdinand, 1830 - 1906
Paysanne au verger
 huile sur panneau (réduit en bas)
 signé en bas à gauche (en partie coupée)
 H. : 44 - L. : 55 cm.

400 / 600 €



48

47. CHAIGNEAU Jean Ferdinand, 1830 - 1906
Berger et son chien - Couple de bergers - Bergère et son troupeau
 trois dessins à la plume et lavis d'encre brune (petites rousseurs)
 deux signés en bas à gauche, un signé en bas à droite
 H. : 7 - L. : 11 cm. chaque

120 / 180 €

48. CHANCO Roland, 1914 - 2017
Léda, 10.6.2000
 huile sur toile
 signée en haut à gauche, signée, titrée et datée au dos avec le tampon du catalogue raisonné
 H. : 120 - L. : 80 cm.
 Catalogue raisonné tome II n°2271

1500 / 2500 €

49. CHANTRON Alexandre Jacques, 1842 - 1918
Jeté de roses au paysage, 1875
 huile sur toile (accidents)
 signée et datée en bas à gauche
 H. : 49 - L. : 64,5 cm.

800 / 1200 €



49



55

50. CHAVET Joseph Victor, 1822 - 1906

La campagne suisse

huile sur toile (craquelures)

signée en bas à droite

H. : 15 - L. : 26 cm.

200 / 300 €

51. CIPRIANI Adolfo, circa 1880 - 1930

Jeune femme à la fleur

buste en albâtre (accidents et égrèures) sur socle piédoche

sur l'arrière : A. Cipriani

H. : 47 cm.

350 / 500 €

52. COMMÈRE Jean, 1920 - 1986

Anse aux voiliers

huile sur panneau (verniss jauni)

signé en bas à droite, cachet de la Galerie Maurice Garnier au dos

H. : 26,5 - L. : 35 cm

500 / 800 €

53. COSSON Marcel, 1878 - 1956

Fête dans un parc

huile sur carton (verniss jauni)

signé en bas à gauche

H. : 25 - L. : 33 cm

700 / 900 €

54. DAME Ernest, 1845-1920

La gardienne de chèvres

bronze argenté, signé sur la terrasse, marque du fondeur E.COLIN & Cie Paris,

H. totale : 44 cm

1500 / 2000 €

55. DAVID Hadrien, né en 1981

Le philosophe, 2016

bronze à patine bleu-vert nuancée, n°2/8, Seralnerro fondeur, fonte à la cire perdue

signé et daté sur l'arrière avec le cachet du fondeur

H. : 44 cm.

4000 / 6000 €



53



56

56. DE NIEDERHÄUSERN François Louis Fritz, 1828 - 1888

Cerfs à la rivière

fusain (insolation, petite déchirure en haut à droite)

signé en bas à gauche

H. : 91 - L. : 60 cm.

700 / 1000 €

57. DE SAINT-PHALLE Niki, 1930 - 2002

Flacon factice aux serpents

flacon factice grande taille du parfum Niki de Saint Phalle en verre bleu et bouchon portant une sculpture en résine peinte

non signé

H. : 36 cm.

400 / 700 €

58. DECHEZELLE Claude, né en 1928

Fête de village

huile sur toile

signée en bas à droite

H. : 54,5 - L. : 65 cm.

120 / 180 €

59. DEMAN Albert, 1929 - 1996

Clown au tournesol, 1959

huile sur toile

signée et datée en haut à droite

H. : 81,5 - L. : 54 cm.

300 / 500 €

60. DURANEL Jean, né en 1946

Iguane et rhinocéros

acrylique sur toile de format tondo

signée en bas à droite

diamètre : 60 cm.

600 / 1000 €

61. DURET-DUJARRIC Isabelle, née en 1949

La cuisine, 1995

aquarelle et pastel

signé et daté en bas à droite, titré en bas à gauche

H. : 55,5 - L. : 75 cm.

500 / 800 €



64

62. ÉCOLE MODERNE

Paysanne en bord de rivière

huile sur toile (usures et craquelures)

signature peu lisible en bas à gauche

H. : 20 - L. : 35 cm.

200 / 300 €

62 bis. ÉCOLE MODERNE

Deux baigneuses

Bronze à patine antique, trace de cachet de fondeur recisélé:

CLEMENTI FONDEUR,

H. : 22,5 - L. : 30 cm

250 / 350 €

63. ÉCOLE RUSSE DÉBUT XX^e siècle

Paysannes aux champs

huile sur toile

signée et datée en bas à gauche peu lisible

H. : 38 - L. : 60 cm.

200 / 300 €

63 bis. ERNST Max, d'après

Les chiens ont soif - Composition

Deux eaux fortes (insolation)

Signées en bas à droite

H. : 33 - L. : 21 cm chaque

900 / 1500 €

64. FASSIANOS Alexandre, né en 1935

Figure au vélo de profil

plâtre patiné et polychrome dans une boîte en plexiglas, épreuve d'artiste d'un tirage à 50 exemplaires

au dos : A. Fassianos e.a.

H. : 43 cm.

1200 / 1800 €



73

65. FLEXOR Samson, 1907-1971

Garçonne, Paris, 1937

huile sur carton (petites usures et manques)

signé, situé et daté en bas à gauche

H. : 46 - L. : 37 cm.

400 / 600 €

66. FORAIN Jean-Louis 1852-1931

Danseuse à la barre

dessin au crayon noir (insolation et traces de plis)

signé en bas à droite

H. : 25 - L. : 25 cm.

150 / 250 €

67. FRANCK L., né en 1944

Le tutu rose

huile sur toile

signée en bas à gauche

H. : 116 - L. : 89 cm.

1500 / 2500 €

68. FRANCK L., né en 1944

Le chausson

huile sur toile

signée en bas à droite, titrée au dos

H. : 80 - L. : 80 cm.

700 / 1000 €

69. FRANSEN Émile Théodore, 1902 - 1969

Jeune baigneuse, 1946

huile sur toile (craquelures et petits manques)

signée en bas à droite, titrée au dos du châssis

H. : 73 - L. : 60 cm.

300 / 500 €

70. FRANSEN Émile Théodore, 1902 - 1969

Ballerine aux projecteurs, 1962

huile sur toile (manques)

signée en bas à droite, porte un titre au dos du châssis

H. : 61 - L. : 50 cm.

250 / 350 €

71. FRANSEN Émile Théodore, 1902 - 1969

Femme au loup, 1952

huile sur toile (manques)

signée en bas à droite, titrée au dos du châssis

H. : 55 - L. : 46 cm.

200 / 300 €

72. FRANK-WILL, 1900 - 1951

Marché devant un beffroi

huile sur toile (restaurations, vernis jauni)

signée en bas à gauche

H. : 66 - L. : 50 cm.

400 / 700 €

73. FRÈRE Théodore, 1814 - 1888

Tentes dans le désert

huile sur panneau (très petites restaurations)

signé en bas à droite

H. : 17 - L. : 35 cm.

3800 / 5800 €



67



74

74. FRÈRE Théodore, 1814 - 1888
 Marché berbère et chameliers
 huile sur panneau (légères usures)
 signé en bas à gauche
 H. : 16,5 - L. : 29 cm.

2500 / 4500 €

75. GALEY Jean, 1877 - 1966
 Marabout, prière au tombeau
 huile sur toile (accident)
 signée en bas à droite
 H. : 60 - L. : 81 cm.

400 / 700 €

76. GARRIDO Louis Édouard, 1893 - 1982
 Bouquet de crevettes de Vaast
 huile sur isorel
 signé en bas à gauche
 H. : 22 - L. : 27 cm.

400 / 700 €

77. GARRIDO Louis Édouard, 1893 - 1982
 Pêches et groseilles
 huile sur isorel
 signé en bas à gauche
 H. : 22 - L. : 27 cm.

400 / 700 €

78. GARRIDO Louis Édouard, 1893 - 1982
 Huîtres et citron
 huile sur panneau
 signé en bas à gauche
 H. : 14 - L. : 24 cm.

400 / 700 €

79. GIBERT Lucien, 1904 - 1988
 Saint Nizier l'arrivée du vin à la foire, 1949
 aquarelle
 signée et datée en bas à droite avec un n°1267, titrée en bas à gauche
 H. : 31 - L. : 41,5 cm.

250 / 350 €

80. GOENEUTTE Norbert, 1854 - 1894
 Marin sur la digue par gros temps, 1882
 huile sur panneau (fente et très petits manques)
 signé et daté en bas à gauche
 H. : 15,5 - L. : 11 cm.

400 / 600 €

81. GONDREXON Paul, XIXe - XXe siècle
 Forêt à l'automne, 1894
 huile sur toile
 signée et datée en bas à gauche
 H. : 65 - L. : 54,5 cm.

200 / 300 €

82. GONZALEZ Marcel, 1928 - 2001
 Nus, cavalier et chasseur, 1955
 huile sur papier marouflé sur panneau à vue ovale (accidents et manques)
 signé et daté en bas à gauche
 H. : 67,5 - L. : 44,5 cm.

300 / 500 €

83. GOUROMIHOU Marina, XXe siècle
 Bulls
 sculpture-puzzle formée de 4 pièces aimantées, deux à patine brune et
 deux à patine argentée, n°22 / 300
 H. : 5,5 cm. chaque L. : 9 cm. chaque

100 / 150 €



77



84

84. GOVARE Fabiola, née en 1959

Chavirer

peinture sur métal

signée en bas à droite, signée et titrée au dos

H. : 130 - L. : 97 cm.

4000 / 5000 €

85. GRÉVIN Alfred, 1827 - 1892

Études de costumes - Orientale

5 dessins au crayon noir dont 4 sur calque doublé et 2 gouaches (insolation et taches)

cachet vente Grévin 1894

de H. : 12,5 - L. : 9,5 cm. à H. : 23 - L. : 15 cm.

300 / 500 €

86. GRÉVIN Alfred, 1827 - 1892

Projets de costumes - Porteuse d'eau

5 dessins au crayon noir dont 4 sur calque doublé (traces de plis, salissures et petits accidents)

cachet vente Grévin 1894

de H. : 18,5 - L. : 11 cm. à H. : 21,5 - L. : 14 cm.

280 / 450 €

87. GRÉVIN Alfred, 1827 - 1892

Projets de costumes

7 dessins au crayon noir dont 5 sur calque doublé (traces de plis, rousseurs et accidents)

cachet vente Grévin 1894

de H. : 17 - L. : 9 cm. à H. : 21,5 - L. : 13 cm.

280 / 450 €

88. GRÉVIN Alfred, 1827 - 1892

Projets de costumes - Reine - Porteuse d'eau

6 dessins au crayon noir dont 5 sur calque doublé (traces de plis et accidents)

cachet vente Grévin 1894

de H. : 13,5 - L. : 9,5 cm. à H. : 22 - L. : 12 cm.

280 / 450 €

89. GRÉVIN Alfred, 1827 - 1892

Projets de costumes - Ange - Roi

6 dessins au crayon noir dont 4 sur calque doublé (salissures et petits accidents)

cachet vente Grévin 1894

de H. : 18 - L. : 11,5 cm. à H. : 23,5 - L. : 15 cm.

280 / 450 €

90. GRÉVIN Alfred, 1827 - 1892

Projets de costumes - Danseuse - Soldat

7 dessins au crayon noir sur calque doublé (traces de plis et accidents)

cachet vente Grévin 1894

de H. : 16,5 - L. : 11,5 cm. à H. : 20,5 - L. : 11,5 cm.

280 / 450 €

Important ensemble d'aquarelles et gouaches provenant de l'atelier de Charles Victor GUILLOUX

Le cachet de la signature pourra être apposé à la demande de l'acquéreur sur rendez-vous préalable auprès de la maison de vente et sur présentation du bordereau réglé et de l'œuvre décadrée.

Charles Victor Guilloux est un artiste paysagiste né en 1866. Son œuvre est au croisement des deux courants artistiques du Symbolisme et des Nabis, s'inspirant aussi dans une certaine mesure du Japonisme. Exposé notamment au musée d'Orsay, Guilloux orchestre harmonieusement lignes et couleurs pour nous offrir des œuvres empreintes de poésie invitant le spectateur à la rêverie.



91



92

91. GUILLOUX Charles Victor, 1866 - 1946
Campagne bretonne à la tombée du jour
aquarelle et crayons de couleurs (rousseurs et déchirure)
signée en bas à droite
H. : 13,5 - L. : 26 cm.

600 / 900 €

97. GUILLOUX Charles Victor, 1866 - 1946
Vallée à l'automne
aquarelle et crayons de couleurs (rousseurs)
signée en bas à droite
H. : 20,5 - L. : 28,5 cm.

300 / 500 €

92. GUILLOUX Charles Victor, 1866 - 1946
Chaumière au bord d'aven
aquarelle, gouache et crayons de couleurs (légères rousseurs et griffure)
signée en bas à droite
H. : 24,5 - L. : 32 cm.

500 / 800 €

98. GUILLOUX Charles Victor, 1866 - 1946
Cabane dans le Midi
aquarelle gouachée (rousseurs, petits accidents et restaurations)
signée en bas à gauche
H. : 33 - L. : 49 cm.

200 / 300 €

93. GUILLOUX Charles Victor, 1866 - 1946
Couple de promeneurs au clair de lune
lavis d'encre noire et crayons de couleurs (insolation et accidents dans les angles)
non signé
H. : 20 - L. : 19 cm.

500 / 800 €

94. GUILLOUX Charles Victor, 1866 - 1946
Les sinagots, Bretagne
aquarelle gouachée (insolation, trace de pli et déchirure)
non signée
H. : 27,5 - L. : 37 cm.

400 / 700 €

95. GUILLOUX Charles Victor, 1866 - 1946
Maison bretonne derrière les arbres
aquarelle et crayons de couleurs (insolation et accidents)
non signée
H. : 29,5 - L. : 24 cm.

350 / 550 €

96. GUILLOUX Charles Victor, 1866 - 1946
Les mas aux pied des collines
aquarelle gouachée (déchirures et manques)
non signée
H. : 31 - L. : 44 cm.

300 / 500 €



93



99



101

99. GUILLOUX Charles Victor, 1866 - 1946
Marine nocturne au coup de vent
 lavis d'encre noire et gouache blanche (rousseurs et petits accidents)
 non signé
 H. : 15,5 - L. : 21 cm. 600 / 900 €

100. GUILLOUX Charles Victor, 1866 - 1946
Le chemin à la colline bleue, 1895
 aquarelle et crayons de couleurs (insolation et petits accidents)
 signée et datée en bas à droite
 H. : 39 - L. : 31 cm. 500 / 800 €

101. GUILLOUX Charles Victor, 1866 - 1946
Côte rocheuse, Méditerranée
 esquisse à l'huile sur toile (sans châssis, craquelures et accidents)
 non signée
 H. : 25 - L. : 40 cm. 500 / 800 €

102. GUILLOUX Charles Victor, 1866 - 1946
Chemin aux inondations, nocturne
 lavis d'encre noire (insolation et griffures)
 non signé
 H. : 11 - L. : 16,5 cm. 400 / 700 €

103. GUILLOUX Charles Victor, 1866 - 1946
Chemin ombragé vers la mer
 aquarelle gouachée (accidents, rousseurs et restaurations)
 non signée
 H. : 32 - L. : 50 cm. 300 / 500 €

104. GUILLOUX Charles Victor, 1866 - 1946
Ruisseau à l'automne
 aquarelle gouachée (insolation et petits accidents)
 non signée
 H. : 25 - L. : 32 cm. 300 / 500 €

105. GUILLOUX Charles Victor, 1866 - 1946
Bords de rivière à l'automne
 aquarelle et crayons de couleurs (rousseurs et petits accidents)
 non signée
 H. : 27 - L. : 38 cm. 300 / 500 €

106. GUILLOUX Charles Victor, 1866 - 1946
Le champ jaune
 aquarelle
 non signée
 H. : 17,5 - L. : 26 cm. 200 / 300 €



100



107

107. GUILLOUX Charles Victor, 1866 - 1946

Silhouettes d'arbres la nuit

lavis d'encre noire (insolation, traces de plis et griffures)

signée en bas à gauche (coupée)

H. : 15,5 - L. : 24,5 cm.

600 / 900 €

108. GUILLOUX Charles Victor, 1866 - 1946

Promeneuse au champ fleuri

huile sur carton (salissures et petits manques)

non signé

H. : 23 - L. : 31,5 cm.

500 / 800 €

109. GUILLOUX Charles Victor, 1866 - 1946

Le champ aux trois meules, 1899

dessin aux crayons de couleurs (rousseurs et déchirure)

signé et daté en bas à gauche

H. : 19,5 - L. : 32,5 cm.

400 / 700 €

110. GUILLOUX Charles Victor, 1866 - 1946

Chaumière au chemin

aquarelle gouachée et crayons de couleurs (rousseurs et trace de pli)

signée en bas à droite

H. : 23,5 - L. : 31,5 cm.

400 / 700 €

111. GUILLOUX Charles Victor, 1866 - 1946

Crépuscule sur les falaises

aquarelle gouachée (traces de plis, rousseurs et restaurations)

non signée

H. : 38 - L. : 28 cm.

300 / 500 €



115



108

112. GUILLOUX Charles Victor, 1866 - 1946

Église au chemin tournant

aquarelle gouachée (insolation et déchirures)

signée en bas à droite

H. : 20,5 - L. : 31,5 cm.

300 / 500 €

113. GUILLOUX Charles Victor, 1866 - 1946

Le mas aux oliviers

aquarelle gouachée (rousseurs)

signée en bas à droite

H. : 30,5 - L. : 46,5 cm.

250 / 350 €

114. GUILLOUX Charles Victor, 1866 - 1946

Méandre aux péniches

aquarelle (rousseurs)

non signée

H. : 22,5 - L. : 28,5 cm.

200 / 300 €

115. GUILLOUX Charles Victor, 1866 - 1946

Chemin et chaumière en Bretagne

huile sur panneau

signé en bas à gauche

H. : 25 - L. : 35 cm.

600 / 900 €



111



116

116. GUILLOUX Charles Victor, 1866 - 1946
Péniche et bateau lavoir, 1895
 aquarelle et crayons de couleurs (insolation et petites déchirures sur les bords)
 signée et datée en bas à droite
 H. : 22 - L. : 31,5 cm. 500 / 800 €

117. GUILLOUX Charles Victor, 1866 - 1946
Vallée au clair de lune
 aquarelle et crayons de couleurs (trace de pli et petites rousseurs)
 non signée
 H. : 19,5 - L. : 25 cm. 400 / 700 €

118. GUILLOUX Charles Victor, 1866 - 1946
Paysage aux ifs
 esquisse à l'huile sur toile (sans châssis, traces de plis)
 non signée
 H. : 32,5 - L. : 25 cm. 400 / 700 €

119. GUILLOUX Charles Victor, 1866 - 1946
Chemin vers l'église
 aquarelle gouachée et crayons de couleurs (insolation et trace de plis)
 signée en bas à droite
 H. : 25 - L. : 32 cm. 300 / 500 €

120. GUILLOUX Charles Victor, 1866 - 1946
Chemin de campagne au couchant
 aquarelle et crayons de couleurs (rousseurs)
 signée en bas à gauche
 H. : 15 - L. : 22,5 cm. 300 / 500 €

121. GUILLOUX Charles Victor, 1866 - 1946
Ferme dans un vallon
 aquarelle gouachée et crayons de couleurs (rousseurs et accidents)
 non signée
 H. : 26 - L. : 33 cm. 250 / 350 €

122. GUILLOUX Charles Victor, 1866 - 1946
Chemin à la meule
 aquarelle (infimes rousseurs)
 non signée
 H. : 22 - L. : 28,5 cm. 200 / 300 €



117

123. GUILLOUX Charles Victor, 1866 - 1946
Village sur une colline
 aquarelle gouachée (rousseurs et accidents)
 non signée
 H. : 31 - L. : 53 cm. 200 / 300 €

124. GUILLOUX Charles Victor, 1866 - 1946
Les arbres penchés
 aquarelle gouachée (petites rousseurs et accidents)
 non signée
 H. : 31 - L. : 42,5 cm. 200 / 300 €

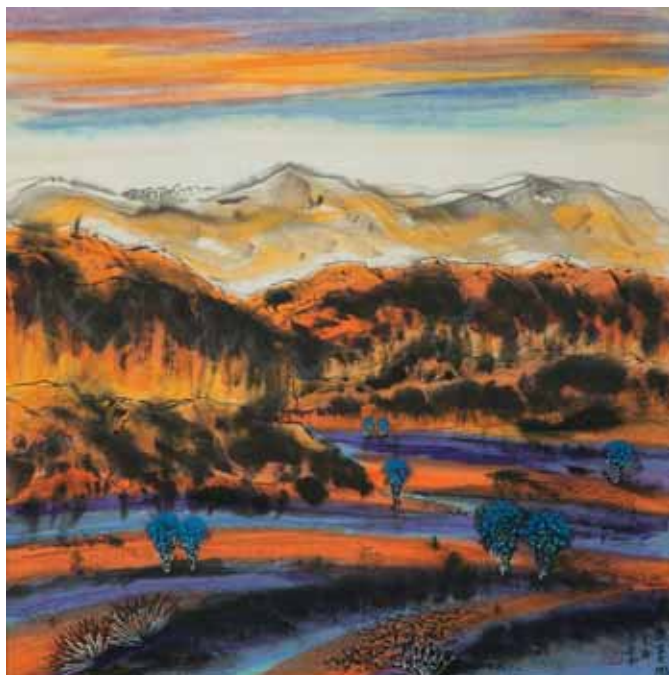
125. GUILLOUX Charles Victor, 1866 - 1946
Les douves au crépuscule
 aquarelle (traces d'humidité)
 non signée
 H. : 14 - L. : 18 cm.
 On y joint du même sujet une aquarelle, non signée
 H. : 10 - L. : 16 cm. 200 / 300 €

126. GUILLOUX Charles Victor, 1866 - 1946
Rivière au clair de lune
 aquarelle
 non signée
 H. : 11 - L. : 16,5 cm. 200 / 300 €

127. GUILLOUX Charles Victor, 1866 - 1946
La Seine au Pont Neuf
 aquarelle
 non signée
 H. : 22 - L. : 28,5 cm. 200 / 300 €

128. GUILLOUX Charles Victor, 1866 - 1946
Les trois meules au chemin
 aquarelle
 non signée
 H. : 14 - L. : 20 cm. 180 / 250 €

129. GUILLOUX Charles Victor, 1866 - 1946
Les quais à la Conciergerie
 aquarelle (petites rousseurs)
 non signée
 H. : 17,5 - L. : 26 cm. 180 / 250 €



140

130. GUILLOUX Charles Victor, 1866 - 1946

Promeneuse vers le ruisseau

aquarelle

non signée

H. : 21 - L. : 27 cm.

150 / 250 €

131. GUILLOUX Charles Victor, 1866 - 1946

Bord de mer au clair de lune

lavis d'encre noire (insolation et petite trace de pli)

non signée

H. : 11,5 - L. : 14,5 cm.

150 / 250 €

132. GUILLOUX Charles Victor, 1866 - 1946

Paysage au pont

aquarelle (petites rousseurs)

non signée

H. : 16 - L. : 22 cm.

150 / 250 €

133. GUILLOUX Charles Victor, 1866 - 1946

Paysages aux arbres, contre jour

deux lavis d'encre noire (petites rousseurs)

non signés

H. : 8 - L. : 12,5 cm. et H. : 7 - L. : 10 cm.

150 / 250 €

134. GUILLOUX Charles Victor, 1866 - 1946

Paris, les quais et Notre-Dame

aquarelle (rousseurs)

non signée

H. : 12,5 - L. : 18,5 cm.

150 / 250 €

135. GUILLOUX Charles Victor, 1866 - 1946

Les quais au pont Napoléon et Notre-Dame, Paris

aquarelle (rousseurs)

non signée

H. : 14 - L. : 19 cm.

150 / 250 €



141

136. GUILLOUX Charles Victor, 1866 - 1946

Mas aux arbres

dessin au crayon noir sur papier beige (insolation et accidents)

non signé

H. : 34 - L. : 27 cm.

100 / 150 €

137. HELLEU Paul César, 1859-1927,

Jeune femme au chapeau et au boa, 1882,

pointe-sèche (lavée, taches et insolation), signée en bas à droite dans la planche,

33x20 cm.

300 / 500 €

138. HERBO Fernand, 1905 - 1995

La sortie du port d'Honfleur

gouache

signée en bas à droite

H. : 47 - L. : 63 cm.

200 / 300 €

139. HERRERA José, né en 1945

La Galerie

mine de plomb sur papier

signature et monogramme en bas à droite

H. : 39,5 - L. : 50,5 cm.

100 / 150 €

140. HUANG Jiannan, né en 1952

La vallée aux arbres bleus

aquarelle et gouache montée sur soie sur les bords

signée en bas à droite avec le cachet de l'artiste en rouge

H. : 69 - L. : 68,5 cm.

8000 / 12000 €

141. HUANG Jiannan, né en 1952

Rivière

aquarelle

signée en haut à gauche avec le cachet de l'artiste

H. : 45 - L. : 47 cm.

5000 / 8000 €



142

142. ICART Louis, 1888 - 1950
À la fenêtre, IX-1884
 huile sur toile
 signée en bas à droite, titrée au dos
 H. : 41 - L. : 33 cm.

1800 / 2500 €

143. ICART Louis, 1888 - 1950
La dame aux camélias, 1927
 eau-forte et pointe-sèche en couleurs à vue ovale (insolation, traces d'humidité vers le bas et rousseurs)
 signée en bas à droite avec le timbre à sec de l'artiste en bas à gauche
 planche : H. : 42 - L. : 53 cm.; feuille : H. : 53 - L. : 66 cm.
 BIBLIOGRAPHIE: Holland, Catania, Isen, Louis Icart, the complete etchings, 4th edition, Schiffer Publishing, 2002, planche similaire décrite et reproduite sous le n° 321 p.152.

250 / 350 €



145

144. ICART Louis, 1888 - 1950
Parfum de fleurs, 1937
 pointe-sèche et eau-forte en couleurs (rousseurs et traces d'humidité)
 signée en bas à droite, timbre à sec de l'artiste en bas à gauche planche
 H. : 44,5 - L. : 64 cm.; feuille: H. : 58 - L. : 80 cm.
 BIBLIOGRAPHIE: Holland, Catania, Isen, Louis Icart, the complete etchings, 4th edition, Schiffer Publishing, 2002, planche similaire décrite et reproduite sous le n°465 p.220.

200 / 300 €

145. JACQUAND Claudius, 1804 - 1878
La dernière exhortation, 1847
 huile sur toile à vue contrée (petites restaurations)
 signée et datée en bas à gauche, signée et titrée au dos de la toile, porte une étiquette avec un n°518 en haut au milieu
 H. : 38 - L. : 46 cm.
 Exposé au Salon de la Société des Amis des Arts de Lyon, 1847-1848, décrit sous le n°518.

1200 / 1800 €

146. JALABERT Charles, 1819 - 1901
Portrait d'homme, 25 septembre 1872
 crayon noir sur papier beige
 signé et daté en bas à droite
 H. : 18 - L. : 14 cm.
 PROVENANCE: Ancienne collection d'Alexis le Go, secrétaire de la Villa Médicis à Rome

120 / 180 €

147. JANNIOT Alfred Auguste, 1889 - 1969
Baigneuse
 crayon noir et sanguine sur papier beige (insolation)
 signé en bas à droite
 H. : 23 - L. : 17 cm.

250 / 400 €

148. JOSEPH Albert, 1868 - 1952
L'étang, soleil du matin, effet de contre-jour
 huile sur toile
 signée en bas à gauche, titrée au dos sur une étiquette du Salon d'Automne
 H. : 45 - L. : 81 cm

400 / 700 €

149. JOUENNE Michel, né en 1933
Le chemin aux chardons
 huile sur toile
 signée en bas à gauche, signée et titrée au dos
 H. : 73 - L. : 100 cm.

2800 / 3500 €



150



155

Janos Kis est un peintre hongrois ayant fuit l'oppression communiste après l'insurrection de Budapest en 1956. Il rencontre à Paris, où il trouve refuge, la petite-fille du peintre Charles Guilloux, avec qui il se marie. Dans sa recherche continue de la perfection artistique, il détruisit la plupart de ses œuvres, refusant quasi systématiquement de les exposer et de les vendre. Il meurt en 2017, en pleine création artistique.

150. KIS Janos, 1932-2017

N°3

huile sur toile

signée au dos avec un n°3

H. : 130 - L. : 97 cm.

120 / 180 €

151. KIS Janos, 1932-2017

N°22

huile sur toile

signée au dos avec un n°22

H. : 100 - L. : 81 cm.

100 / 150 €

152. KIS Janos, 1932-2017

N°10

huile sur toile

signée au dos avec un n°10

H. : 116 - L. : 89 cm.

100 / 150 €

153. KIS Janos, 1932-2017

N°14

huile sur toile

signée au dos avec un n°14

H. : 100 - L. : 81 cm.

100 / 150 €

154. KIS Janos, 1932-2017

N°20

huile sur toile

signée au dos avec un n°20

H. : 100 - L. : 81 cm.

100 / 150 €

155. KOLNIK Arthur, 1890 - 1972

Brune à la robe rouge

huile sur toile (petit accident)

signée en bas à droite

H. : 61 - L. : 45,5 cm.

PROVENANCE: Acquis auprès de l'artiste.

600 / 900 €

156. KOLNIK Arthur, 1890 - 1972

Bouquet rouge

huile sur toile (très petits manques)

signée en bas à gauche

H. : 46 - L. : 38 cm.

PROVENANCE: Acquis auprès de l'artiste.

400 / 700 €

157. KOLNIK Arthur, 1890 - 1972

Bouquet à la table verte

huile sur toile (petits manques)

signée vers la droite

H. : 40,5 - L. : 32,5 cm.

PROVENANCE: Acquis auprès de l'artiste.

300 / 500 €

158. KOLNIK Arthur, 1890 - 1972

Pêches et raisins

huile sur toile (usures sur les bords)

signée en bas à droite

H. : 32 - L. : 40 cm.

PROVENANCE: Acquis auprès de l'artiste.

250 / 350 €

159. KONDOR Bela, 1931 - 1972

Étude d'homme

crayon noir et aquarelle

signée en bas à gauche

H. : 38 - L. : 19,5 cm.

PROVENANCE: Collection de l'artiste Janos Kis.

500 / 700 €



159



160



163



166

160. KONDOR Bela, attribué à
Visage de femme

crayon noir et aquarelle
non signée

H. : 26 - L. : 17 cm.

PROVENANCE: Collection de l'artiste Janos Kis.

200 / 300 €

161. KONDOR Bela, attribué à
Étude de femme

crayon noir et aquarelle
non signée

H. : 16 - L. : 14 cm.

PROVENANCE: Collection de l'artiste Janos Kis.

200 / 300 €

161 bis. KONDOR Bela, 1931 - 1972

Scène guerrière - Personnage ailé

Deux gravures (légères pliures et salissures), l'une numérotée 5/10
en bas à gauche et signée en bas à droite

H. : 13,5 - L. : 9,5 cm et H. : 20,5 - L. : 22 cm

150 / 200 €

162. LAN-BAR David, 1912 - 1987

Paysage, 12.07.56

huile sur toile (très petits manques sur les bords)

signée et datée en bas à gauche, datée au dos

H. : 100 - L. : 80,5 cm.

300 / 500 €

163. LANFANT DE METZ François Louis, 1814 - 1892

Le jeune fagotier

huile sur panneau

signé en bas à droite

H. : 19 - L. : 13 cm.

600 / 900 €

164. LE TESSIER Joseph, 1867 - 1949

Le bosquet

huile sur papier maroufflé sur isorel

cachet de la signature en bas à droite

H. : 31 - L. : 44 cm.

200 / 300 €

165. LECOMTE Paul, 1842 - 1920

Village en bord de rivière

huile sur panneau (verniss jauni)

signé en bas à droite

H. : 26 - L. : 36 cm.

600 / 900 €

166. LEGOUT-GÉRARD Fernand, 1856 - 1924

Bretonnes sur les quais du port

huile sur panneau (petites restaurations)

signé en bas à gauche

H. : 15 - L. : 21,5 cm.

600 / 900 €

167. LEVIGNE Théodore, 1848 - 1912

Partie de colin-maillard, 1900

huile sur toile (craquelures)

signée et datée en bas à droite

H. : 82 - L. : 100 cm.

1500 / 2500 €



167



168

168. LI Fanfan, XXe siècle*La voie du lac, 2004*

pigments naturels et encre sur papier de riz (petits manques vers le bas, petite déchirure dans l'angle en bas à gauche)

signée en bas à droite

H. : 73 - L. : 75,5 cm.

Un certificat de l'artiste sera remis à l'acquéreur. 6500 / 8000 €

169. MARI Enzo, d'après*L'ours, série de la nature, 1965*

sérigraphie en couleurs sur papier pelure, édition Danese Milan (mouillures, traces de plis et petites déchirures à droite)

non signée

H. : 55,5 - L. : 112 cm.

300 / 500 €

170. MARI Enzo, d'après*La panthère, série de la nature, 1965*

sérigraphie en couleurs sur papier pelure, édition Danese Milan (mouillures, traces de plis et petites déchirures)

non signée

H. : 54,5 - L. : 112 cm.

300 / 500 €

171. MARI Enzo, d'après*Le volcan, série de la nature, 1965*

sérigraphie en couleurs sur papier pelure, édition Danese Milan (griffures)

non signée

H. : 85 - L. : 111 cm.

300 / 500 €



173

172. MAUFRA Maxime, 1861 - 1918
Voiliers à Pornic - Maisons en bord de mer, Pornic
 deux dessins au crayon noir formant pendant
 un monogrammé en bas à droite et situé en bas à gauche, un signé en
 bas à gauche et situé en bas à droite
 H. : 11,5 - L. : 18 cm. chaque 250 / 350 €

173. MENDJISKY Serge, 1929 - 2017
Night colors show, 2001
 monotype, collage de bandes de photographies marouflées sur toile,
 n°6/8
 signé en bas à gauche, au dos le cachet de la Galerie du Chateau à
 Vence
 H. : 85 - L. : 60 cm. 1000 / 1500 €

174. MÈNE Pierre Jules, d'après
Chiienne (Lutine)
 bronze à patine brun-roux nuancée (usures et petites oxydations), fonte
 d'édition posthume
 sur la terrasse : P. J. MÈNE
 H. : 11,5 cm. - L. : 13,7 cm. (terrasse) - Prof. : 7,5 cm.
 BIBLIOGRAPHIE: Poletti et Richarme, Pierre Jules Mène, catalogue rai-
 sonné, édition Univers du Bronze, paris, 2007, à rapprocher du modèle
 décrit et reproduit sous le n°CHI49 p.125. 150 / 250 €

175. MOREAU Hippolyte François, 1832 - 1927
Flûte champêtre
 bronze à patine brune nuancée (usures et oxydations)
 sur la terrasse : H. Moreau
 H. : 44 cm. 400 / 700 €



176

176. MORIS Louis-Marie, 1818 - 1883
L'arbalétrier
 bronze à patine dorée (usures et traces d'oxydation),
 sur la terrasse : Moris Ainé
 H. totale : 50 cm. 1200 / 1500 €

177. NAPANANGKA WILLIAMS Alice, XXe siècle
Rêves des femmes et du serpent, 1992
 acrylique sur toile
 signée et datée au dos, titrée sur une étiquette
 H. : 62 - L. : 77 cm. 400 / 600 €

178. NÈGRE Alphonse, né en 1810
Brune au rubis
 huile sur toile rentoilée de format ovale (accident et restaurations)
 signée en bas à gauche
 H. : 46 - L. : 38 cm. 200 / 300 €



177



182

179. NOIR Robert, 1864 - 1931

La Fumeuse

huile sur carton

signé en bas à gauche

H. : 65 - L. : 50 cm.

300 / 500 €

180. OLSZEWSKI Karl Ewald, 1884-1965

Oiseaux dans un champ

huile sur toile (accidents et usures)

signée en bas à droite

H. : 101 - L. : 150 cm.

1800 / 2500 €

181. OTTESEN Frédérick Lund, 1913 - 1975

Green leaves

technique mixte et collage sur toile (salissures et traces de plis)

signée en haut à gauche, titrée au dos du châssis

H. : 73 - L. : 60 cm.

150 / 250 €

182. OUDOT Roland, 1897 - 1981

La ferme au toit rouge

huile sur toile

signée en bas à gauche

H. : 65 - L. : 92 cm.

800 / 1200 €



187



185

183. PACOUIL Georges, 1903 - 1996

Le port de l'île d'Yeu, 1951

huile sur toile

signée et datée en bas à droite, située au dos du châssis

H. : 38 - L. : 61 cm.

150 / 250 €

184. PARIS Joseph François, 1784-1871

Moutons au pré

pastel et aquarelle (insolation et petits accidents)

signé en bas à gauche

H. : 23,5 - L. : 33,5 cm.

100 / 150 €

185. PERRACHON André, 1827 - 1909

Bouquet de roses blanches au vase, 1869

huile sur toile (restaurations)

signée et datée en bas à droite

H. : 45 - L. : 38 cm.

1500 / 2500 €

186. PINSON Charles Émile, 1906 - 1963

Mon âme au soleil se dévêt, 1944

aquarelle et gouache

signée et datée en bas à droite, titrée au dos du montage d'après le poème *Brasier* de Guillaume Apollinaire

H. : 60 - L. : 49 cm.

250 / 350 €

187. PISSARRO Paul-Émile, 1884 - 1972

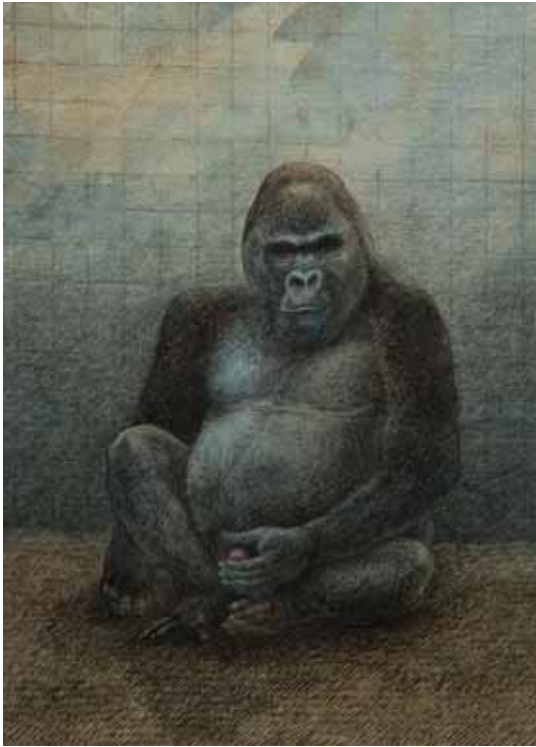
La maison de la mère David

huile sur toile

signée en bas au milieu, signée et titrée au dos

H. : 46 - L. : 55 cm.

1500 / 2500 €



189

188. PISSARRO Paul-Émile, 1884 - 1972

Hameau dans la neige
pastel (trace de pli)
signé en bas à gauche
H. : 23 - L. : 30 cm.

300 / 500 €

189. PORTAL Colette, née en 1936

Le jardin de Buffon, Solitude
aquarelle et crayons
titré au dos
H. : 32 - L. : 42 cm.

2000 / 3000 €

190. PORTAL Colette, née en 1936

Elle est cueillie
eau-forte n°II/IX
signée en bas à droite
H. : 40,5 - L. : 30 cm.

350 / 450 €

191. RAFFET Auguste, 1804-1860,

Personnages
feuille d'étude au crayon noir et à l'aquarelle (rousseurs),
cachet de la vente Raffet 1911 en bas à droite (L.2126),
18.5x25.5 cm.

100 / 150 €

192. RICHOMME Jules, 1818 - 1903

Jeune chevrrière
huile sur toile
signée en bas à droite
H. : 24,5 - L. : 17 cm.

300 / 500 €



194

193. ROCHE René, 1932 - 1992

Sans titre, 19.5.70
peinture sur papier
monogramme et date en bas à droite: RRL au soir du 19.5.70
H. : 57 - L. : 41,5 cm. 150 / 250 €

194. ROHNER Georges, 1913 - 2000

La balise rayée, 1949
huile sur toile (traces de craquelures, salissures et petits manques)
signée et datée en bas à droite, titrée au dos sur une étiquette
H. : 50 - L. : 73 cm. 800 / 1200 €

195. ROSALBIN DE BUNCEY Marie Abraham, 1833-1891

Le souper du régent
huile sur panneau (petits accidents sur les bords)
signé en bas à gauche
H. : 24 - L. : 32,5 cm. 200 / 300 €

196. ROSIER Amédée, 1831 - 1898

Retour des pêcheurs sur la plage, 1860
huile sur toile (restaurations)
signée et datée en bas à droite
H. : 43 - L. : 73,5 cm. 1200 / 2000 €



196



202



205

197. ROSIER Amédée, 1831 - 1898

Le départ pour la pêche

huile sur toile (restaurations et craquelures)

signée en bas à gauche

H. : 42,5 - L. : 73 cm.

1200 / 2000 €

198. RÖTIG Georges Frédéric, 1873 - 1961

Cerf et biches dans la neige, 1919

gouache

signée et datée en bas à gauche

H. : 19,5 - L. : 23 cm.

500 / 700 €

199. RUE Paul, XIXe - XXe siècle

Ruelle couverte - Porteuse d'eau dans des ruines

deux dessins à la plume et au lavis d'encre brune (traces de griffes et petite déchirure à l'un)

signés

H. : 20,5 - L. : 14,5 cm. et H. : 15,5 - L. : 20 cm.

80 / 120 €

200. SAAVEDRA Santos, 1903 - 1997

Tauromachie

paire de peintures sur papier (traces de plis)

signés

H. : 35 - L. : 27 cm. chaque

120 / 180 €

201. SAAVEDRA Santos, 1903 - 1997

Tauromachie

paire de peintures sur papier (traces de plis)

signés

H. : 35 - L. : 27 cm. chaque

120 / 180 €

202. SABBIDES Symeon, 1859 - 1927

Danseuse

huile sur toile marouflée sur carton

non signée, porte un cachet annoté à l'encre noire au dos de la toile

H. : 46 - H. : 37 cm.

EXPOSITION: Symeon Sabbides, Alexandros Soutzos Museum, 20 mars - 26 juin 2006, sous la direction de Madame Marilena Kasimati, spécialiste de Sabbides, décrit et reproduit sous le n°97.

3500 / 4500 €

203. SAURFELT Léonard, actif circa 1840

Commedia au parc, 1868

huile sur panneau (petits manques)

signé et daté en bas à gauche

H. : 21 - L. : 27 cm.

300 / 500 €

204. SEEBACH Lothar Von, 1853-1930

Bacchante

huile sur toile (craquelures, accidents et manques)

signée en bas à gauche

H. : 62 - L. : 81 cm.

400 / 700 €

205. SKURJENI Mato, 1898 - 1990

Hotel Korana a Karlovac, 1953

huile sur toile (craquelures et manques)

signée et datée en bas à droite, titrée en bas au milieu, au dos une

étiquette: Galerie Mona Lisa Paris 7e exposition de 1962 catalogue n°2

H. : 56,5 - L. : 72 cm.

1000 / 1500 €



206

206. SOUVATZOGLOU Yannì, né en 1946
Reconstruction of an image
 bronze à patines verte, dorée et bleue avec puce électronique soudée
 sur le côté: Yannì 2/9
 H. : 39 - L. : 28 cm. 2500 / 3500 €

207. SPINDLER Charles, 1865 - 1938
Le pont Saint-Nicolas et la Petite France à Strasbourg
 tableau en marqueterie de bois
 signé en bas à droite
 H. : 51 - L. : 76 cm. 300 / 400 €

208. STERVINOÛ Michael, né en 1982
Sommeil paradoxal, janvier 2018
 technique mixte sur toile
 signée, titrée et datée au dos
 H. : 130 - L. : 97 cm. 700 / 1000 €

209. TEXIER Richard, né en 1955
Le rêve du départ, 1998
 technique mixte, cordage, peinture et collage de matière sur toile
 signée, titrée et datée au dos
 H.: 53 - L. : 55 cm. 1000 / 1500 €

210. TEXIER Richard, né en 1955,
Nature morte, 1978
 huile sur toile (craquelures et petits manques),
 signée et datée en bas à droite,
 H. : 73 - L. : 60 cm. 500 / 800 €

211. VALADON Suzanne, 1865 - 1938
Catherine au tub, 1895
 vernis mou en noir (insolation, probablement anciennement lavée)
 signée en bas à droite
 planche : H. : 13 - L. : 13 cm.; feuille : H. : 34,5 - L. : 33 cm.
 BIBLIOGRAPHIE: Paul Pétridès, L'oeuvre complet et Suzanne Valadon,
 Paris, 1971, planche similaire décrite p.357 et reproduite p.349 sous le
 n°E1. 180 / 250 €



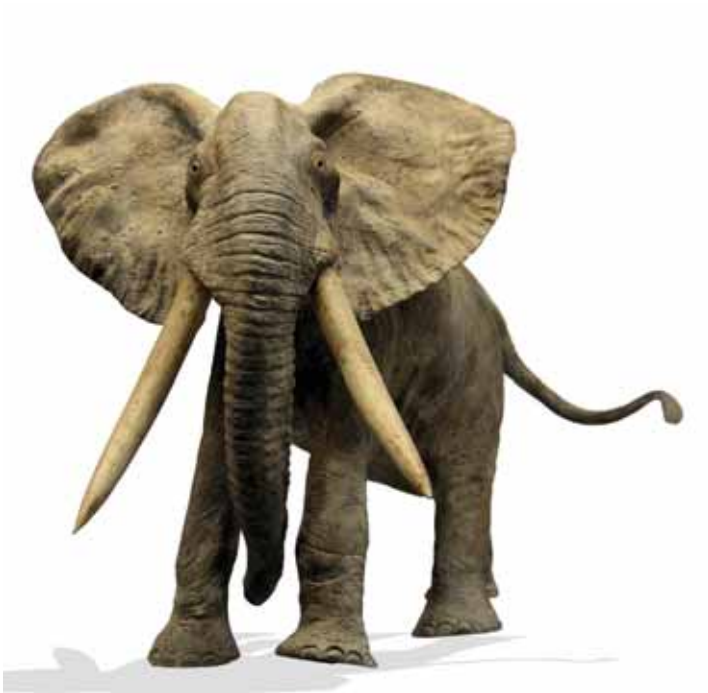
209

212. VAN HASSELT Willem, 1882 - 1963
Longère en Bretagne
 huile sur toile rentoilée (vernis jauni et petites restaurations)
 signée en bas à droite
 H. : 33 - L. : 41 cm. 500 / 800 €

213. VAN VARENBERG G., d'après
Jeunes femmes
 paire de bustes en albâtre et métal de composition sur socles en marbre
 veiné (accidents et égrenures)
 H. : 22 - L. : 21 cm. 500 / 700 €



208



214

214. VANDENBERGHE François, né en 1951
Premier avertissement
 bronze à patine terre d'Afrique et défenses en bronze stratifié, n°8/8
 signé sur la cuisse
 H. : 47 - L. : 63 cm. 11000 / 14000 €

215. VOROSHILOV Sergei Semenovitch circa 1865 - 1912
Chasseurs à la cariole
 huile sur toile (petits accidents)
 signature en bas à gauche en cyrillique
 H. : 57 - L. : 98 cm. 6000 / 9000 €



217

216. WENCKE Sophie, 1874 - 1963
Chaumière et bruyères
 huile sur toile (petits manques et accident)
 en bas à droite : S. Wencke
 H. : 110 - L. : 155 cm 1200 / 2000 €

217. WIDHOPFF David Osipovitch, 1867 - 1933
Femme en bord de mer, 1907
 huile sur panneau (petites restaurations)
 signé et daté en bas à droite
 H. : 27 - L. : 36 cm. 500 / 800 €



215

La collection Hubert Lucot (1935 - 2017)

Ensemble de peintures et dessins provenant de sa collection accompagné de livres et d'œuvres réalisées en collaboration avec ses amis artistes.



227



228

218. BLANCO, XXe siècle
Instruments, 1985
dessin au crayon noir
signé et daté en bas à gauche
H. : 41,5 - L. : 31,5 cm.

30 / 50 €

219. COISEL Éric, XXe siècle
Bombay, Inde, 2009
photographie en couleurs
signée, titrée et datée au dos
H. : 22,5 - L. : 35,5 cm.

30 / 50 €

220. ÉCOLE MODERNE
Sans titre coloré
peinture sur papier
non signé
H. : 12 - L. : 13 cm.

20 / 30 €

221. ÉCOLE MODERNE
Composition bleue, 9.87
technique mixte sur papier
monogramme en bas au milieu
H. : 17 - L. : 20 cm.

20 / 30 €

222. ÉCOLE MODERNE
Mail art
technique mixte et collage de timbres sur papier
signature peu lisible en bas à droite sur la feuille de montage
H. : 16 - L. : 22,5 cm.

15 / 25 €

223. FOLON Jean-Michel, 1934 - 2005
September
affiche du film de Woody Allen
signée et dédicacée en bas au milieu par Folon
H. : 65 - L. : 42,5 cm.

30 / 50 €

224. GAUDAIRE-THOR Jean, né en 1947
Grand I vert, 2011
technique mixte et collage sur papier
signé et daté en bas au milieu, signé, titré et daté au dos du montage sur une étiquette
H. : 23,5 - L. : 16 cm.

40 / 70 €

225. GESVRET Claude, né en 1952
Sans titre, 2016
peinture sur toile
monogramme et date en bas à droite, signé et daté au dos
H. : 92 - L. : 73 cm.

100 / 150 €

226. GUSTAVSON Gösta, 1895 - 1962
Patrc IV, 1971
huile sur toile
signée et datée en bas à droite, titrée au dos sur une étiquette
H. : 17 - L. : 20 cm.

50 / 80 €

227. HAAS Michel, né en 1934
Sans titre
huile sur papier marouflé sur toile (accident)
non signé
H. : 89 - L. : 130 cm.
On y joint la correspondance relative au tableau et à son accident entre Michel Haas et Hubert Lucot.

300 / 500 €

228. HAAS Michel, né en 1934
Sans titre, 1962
huile sur toile (craquelures et petits manques)
signée et datée au dos
H. : 116 - L. : 82 cm.

300 / 500 €



229

229. KROCHKA, né en 1939
Sans titre violet, 2012
 peinture sur toile
 signée et datée au dos
 H. : 41 - L. : 33 cm.

80 / 120 €

230. KROCHKA, né en 1939
Sans titre vert, 2012
 peinture sur toile
 signée et datée au dos
 H. : 30 - L. : 30 cm.

60 / 90 €

231. KROCHKA, né en 1939
Sans titre, 2014
 plume et encre noire
 monogramme et date en bas à gauche
 H. : 50,5 - L. : 15,5 cm.

40 / 70 €

232. LEICK Joël, né en 1961 - LUCOT Hubert 1935-2017
Je crée un son, 2002
 technique mixte sur panneau (salissures)
 signé en bas à droite
 H. : 22 - L. : 27 cm.

70 / 100 €

233. LEICK Joël, né en 1961 - LUCOT Hubert, 1935 - 2017
Un placard en été
 livre dépliant en trois feuillets illustré à l'aquarelle, gouache et trois photographies couleurs dans un emboîtement décoré
 signé des deux artistes
 H. : 27 - L. : 22 cm.

60 / 90 €

234. LUCOT Hubert, 1935 - 2017
Le Gato noir - Bram et le néant - Jac regrouper (x2) - Autobiogre d'AM 75
 lot de 5 livres

20 / 30 €



237

235. LUCOT Hubert, 1935-2017 - CLERC Jacques XXe siècle - LEPEUVE Monique, XXe siècle
Frasque - Dans les amalgames d'un lavis
 livre illustré de gravures au Carborundum de Jacques Clerc, n°9/25, édition de la Stéréé, 1999 - texte illustré de gravures en noir, n°11/20, édition Lazertyuiop, Librairie La Hune, Brenner; accompagné de 2 épreuves d'essai et d'1 maquette par M. Lepeuve pour un autre livre
 signé des deux artistes - signé
 H. : 29 - L. : 14,5 cm. - H. : 29,5 - L. : 21,5 cm.

40 / 70 €

236. LUCOT Hubert, 1935-2017 - HAAS Michel, né en 1934
Bram et Moi - L'Être Julie
 texte de Lucot illustré de deux lithographies en noir de Haas n°93/100, Clot imprimeur - livre en deux exemplaires, 1 sur bible (HC5) et 1 sur Chine
 lithographies signées et dédicace de Lucot en page de titre - signés avec envoi chaque
 H. : 31 - L. : 21 cm. et H. : 20,5 - L. : 12,5 cm. chaque

40 / 70 €

237. LUCOT Hubert, 1935-2017 - SLACIK Anne, née en 1959
L'église morte, 1994
 livre écrit et illustré à la main en 16 exemplaires présentant chacun une version unique, n°14/16, illustrations à la gouache
 signé
 H. : 24 - L. : 17 cm.
 On y joint 9 livrets avec collages de photos de trois sujets différents signés par Loisel; 12x19 cm chaque

80 / 120 €

238. LUCOT Hubert, 1935-2017 - SORG Christian, né en 1941
Travail du temps
 deux exemplaires du livre dont l'un des HC avec 13 gouaches originales de Sorg, HC n°2
 signé des artistes pour le HC n°2
 H. : 21 - L. : 17 cm.

70 / 100 €



233



238



245

239. MANAUT Paul, XIXe-XXe siècle
Maisons aux arbres
 aquarelle
 signée en bas à gauche
 H. : 29 - L. : 31,5 cm.

50 / 80 €

240. NOVARINA Valère, né en 1942
Devant le crâne d'Adam, n°65, 1993
 technique mixte sur papier
 monogramme en bas à droite
 H. : 22 - L. : 19 cm.

70 / 100 €

241. NOVARINA Valère, né en 1942
L'enfant chuté, n°66, 1993
 technique mixte sur papier
 monogramme en bas à droite
 H. : 22 - L. : 19 cm.

70 / 100 €

242. PEREZ Mathias, né en 1953
Sans titre, Auvers sur Oise, 2006
 technique mixte et collage sur papier
 signé, située et daté en bas à droite
 H. : 25,5 - L. : 33,5 cm.

60 / 100 €

243. PEREZ Mathias, né en 1953,
Nu, 2016
 dessin à la mine de plomb, signé en bas à gauche,
 daté en bas à droite avec envoi,
 H. : 24 - L. : 19 cm

15 / 25 €

244. PEREZ Mathias, né en 1953 - LUCOT Hubert, 1935-2017
La perfection par l'inachèvement, 1995
 suite de 5 dessins à l'aquarelle agrémentés de poèmes de Lucot et 1
 enveloppe
 signées par les deux artistes, situées Auvers sur Oise et Kyoto et datées
 H. : 23,5 - L. : 19,5 cm. chaque + l'enveloppe

100 / 150 €

245. POTAGE Michel, né en 1949
Le trait d'Hubert, 1989
 gouache sur papier
 signée en bas à droite, titrée en bas à gauche
 H. : 57 - L. : 76 cm.

500 / 800 €

246. POTAGE Michel, né en 1949
Les lunettes, 1984
 paire de dessins au pastel sur papier noir formant pendant
 monogramme et date en bas à droite de chaque
 H. : 20,5 - L. : 28,5 cm. chaque

250 / 350 €

247. POTAGE Michel, né en 1949
Sans titre, 26-10-87
 peinture sur papier (craquelures, accidents et taches)
 signé en bas à droite, daté en bas à gauche, dédicacé en bas au milieu
 H. : 50 - L. : 65 cm.

250 / 350 €

248. POTAGE Michel, né en 1949
Roulottes, 30-7-87
 gouache
 signée en bas à droite, datée en bas à gauche
 H. : 27 - L. : 27 cm.

200 / 300 €



247

249. POTAGE Michel, né en 1949 - LUCOT Hubert, 1935-2017
Poker d'enfant, 1989
 poème et gouache sur papier
 signée des deux artistes
 H. : 57 - L. : 76 cm.

300 / 500 €

250. RAQUEL Levy, morte en 2014
Sans titre, 1977
 paire de technique mixte sur papier (traces d'humidité)
 l'une signée au dos avec envoi
 H. : 50 - L. : 50 cm. et H. : 46 - L. : 50 cm.

80 / 120 €

251. RAQUEL Levy, morte en 2014
Sans titre, 1987
 aquarelle
 signée et datée en bas à gauche
 H. : 27 - L. : 37 cm.

60 / 100 €

252. ROBINET A. XXe siècle
Sans titre rouge
 peinture sur papier
 non signée, dédicacée au dos
 H. : 12,5 - L. : 7 cm.

30 / 50 €

253. SORG Christian, né en 1941
Sans titre, 05-04-85
 peinture sur papier marouflé sur toile (accidents)
 signé et daté en bas à droite
 H. : 171 - L. : 144 cm.

250 / 350 €

254. TAL-COAT Pierre, 1905-1985
Comme si... en marche, 1980
 eau-forte en noir et bleu n°70/75 (légère insolation)
 signée en bas à droite
 H. : 32 - L. : 49,5 cm.

180 / 250 €



253

La vente sera faite au comptant et conduite en Euros. Les frais attachés à la vente (hors magasinage et autres charges éventuelles) sont de 23 % Hors Taxes, soit 27,60 % TTC.

1. GARANTIES

Les attributions notion d'époque ont été établies compte - tenu des connaissances scientifiques et artistiques à la date de la vente. Ces mentions sont garanties pour une durée de 5 ans à partir de la date d'adjudication. Le délai de prescription pour une action en responsabilité à l'encontre de la maison de ventes aux enchères ROSSINI est de 5 ans. L'ordre du catalogue sera suivi. Une exposition préalable permettant aux acquéreurs de se rendre compte de l'état des biens mis en vente, il ne sera admis aucune réclamation une fois l'adjudication prononcée. Les reproductions au catalogue des œuvres sont aussi fidèles que possible, une différence de coloris ou de tons est néanmoins possible. Les dimensions ne sont données qu'à titre indicatif. La maison de vente aux enchères ROSSINI est couverte par les assurances responsabilité professionnelle et représentation des fonds prescrites par la loi. Tous nos experts sont couverts par une assurance responsabilité professionnelle.

2. ENCHERES

- Ordre d'achat: Si vous souhaitez faire une offre d'achat, vous pouvez en faire la demande sur Drouot Digital Live ou directement auprès de notre étude. Celui-ci doit nous parvenir au plus tard 24 heures avant la vente, accompagné d'une copie de votre pièce d'identité et de vos coordonnées bancaires.

- Enchères par téléphone: Si vous souhaitez enchérir par téléphone, veuillez en faire la demande par écrit en utilisant le formulaire prévu à cet effet, accompagné d'une copie de votre pièce d'identité et de vos coordonnées bancaires et d'un seul numéro de téléphone ou nous pourrions vous joindre, au plus tard 24 heures avant la vente. La SVV Rossini décline sa responsabilité en cas où la communication téléphonique n'aurait pu être établie. En cas de double enchère reconnue effective par le Commissaire - Priseur, le lot sera remis en vente, tous les amateurs présents pouvant concourir à cette deuxième mise en adjudication.

3. DÉFAUT DE PAIEMENT

En application de l'article L. 441- 6 du Code du Commerce, en cas de retard de paiement supérieur ou égal à 30 jours après la vente, des pénalités de retard égales à 11,37 % du montant de l'adjudication (charges et taxes comprises) seront demandées à l'acheteur. L'application de cette clause ne fait pas obstacle à l'allocation de dommages et intérêts et aux dépens de la procédure qui serait nécessaire, et ne préjuge pas de l'éventuelle mise en œuvre de la procédure de folle enchère. Ces dommages ne seront en aucun cas inférieurs aux honoraires acheteurs et vendeurs qui auraient été facturés en cas de bonne résolution de la vente.

4. REITERATION DES ENCHERES

Les opérateurs de ventes volontaires de meubles aux enchères publiques mentionnés à l'article L. 321-4 de la loi du 16 février 2015, sont responsables à l'égard du vendeur et de l'acheteur de la représentation du prix et de la délivrance des biens dont ils ont effectué la vente. Toute clause qui vise à écarter ou à limiter leur responsabilité est réputée non écrite. Le bien adjudiqué ne peut être délivré à l'acheteur que lorsque l'opérateur ayant organisé la vente en a perçu le prix ou lorsque toute garantie lui a été donnée sur le paiement du prix par l'acquéreur. A défaut de paiement par l'adjudicataire, après mise en demeure restée infructueuse, le bien est remis en vente à la demande du vendeur sur réitération des enchères ; si le vendeur ne formule pas cette demande dans un délai de trois mois à compter de l'adjudication, la vente est résolue de plein droit, sans préjudice de dommages et intérêts dus par l'adjudicataire défaillant. Les fonds détenus pour le compte du vendeur doivent être versés à celui-ci au plus tard deux mois à compter de la vente.

5. RETRAIT DES ACHATS

Il est conseillé aux adjudicataires de procéder à l'enlèvement de leurs lots dans les meilleurs délais afin d'éviter les frais de magasinage qui sont à leur charge. Le magasinage n'entraîne pas la responsabilité de la S.V.V.Rossini ni de l'expert à quelque titre que ce soit. Frais de magasinage salle ROSSINI: tout achat de mobilier volumineux (+0,5m3) sera envoyé en garde-meuble dès 11 heures le lendemain de la vente à la charge de l'acheteur. Pour tous nos acquéreurs (acheteur présent le jour de la vente, acheteur en ligne et donneurs d'ordre) des frais de stockage seront dus à compter du 10ème jour après la vente (jours fériés et week-ends non inclus).

Le montant est de 5 € par jour et par bordereau.

Les lots dépassant le montant de 10.000 € supporteront une participation complémentaire aux frais d'assurance et d'administration de 1% TTC de leur valeur en sus des frais de magasinage dus.

En cas de paiement par chèque, la délivrance des objets pourra être différée jusqu'à encaissement total.

En cas de paiement par chèque ou par virement, la délivrance des objets pourra être différée jusqu'à l'encaissement. En cas de paiement par carte la délivrance pourra être différée jusqu'à ce que le délai de rétractation soit purgé. Dès l'adjudication, l'objet sera sous l'entière responsabilité de l'adjudicataire. L'acquéreur sera lui-même chargé

de faire assurer ses acquisitions, et la S.V.V.Rossini décline toute responsabilité quant aux dommages que l'objet pourrait encourir, et ceci dès l'adjudication prononcée. En cas de vente à l'Hôtel Drouot, les frais de magasinage sont à la charge de l'acquéreur.

6. EXPÉDITION DES LOTS

Le transport est effectué sous l'entière responsabilité de l'acheteur.

Le choix du transporteur et l'organisation du transport appartiennent à l'acheteur. La S.V.V. Rossini peut fournir, de manière non contractuelle, les coordonnées de transporteurs.

Les lots ne seront remis aux transporteurs qu'après règlement de l'achat. La formalité de licence d'exportation peut requérir un délai de 4 à 5 mois.

TERMS OF SALES

Purchased lots will become available only after payment in-full has been made. The sale will be conducted in Euros. Purchasers will pay in addition to the hammer price, a buyer's premium of 23 % VAT excluded or 27.6 % VAT included.

GUARANTEES

The auctioneer is bound by the indications in the catalogue, modified only by announcements made at the time of the sale noted in the legal records there of. An exhibition prior to the sale permits buyers to establish the conditions of the works offered for sale and no claims will be accepted after the hammer has fallen. Some difference may appear between the original work and its illustration, there will be no claims in such matter. The measurements are given only as an indication.

BIDS

Should the auctioneer recognise two simultaneous bids on lot, the lot will be put up for sale again and all those present in the saleroom may participate in this second opportunity to bid.

ABSENTEE BIDS

If you wish to make a bid in writing, you can apply on Drouot Digital or ask directly to the auction house, accompanied by a copy of your ID and your bank references, to be received by us no later than 24 hours before the sale.

TELEPHONE BIDS

If you wish to bid by telephone, please make your request to be called in writing, accompanied by a copy of your ID and your bank references, to be received by us no later than 24 hours before the sale.

COLLECTION OF PURCHASES

Buyers are advised to collect successful lots as soon as possible to avoid handling and storage costs which may be incurred at their expense. S.V.V. Rossini is not responsible for the storage of purchased lots. Storage fees at S.V.V. Rossini: Any bulky furniture purchase (0,5 cubic meter) will be sent to the furniture storehouse the next morning after the sale, the fees are chargeable to buyers. For any present buyer the day of the auction, the storage expenses will be due from 11 a.m the next day after the sale. For all buyers (web buyers, room buyers and ordering customer), storage fees shall be due and payable from the 10th day after the auction (without including weekends and national holidays).

The amount is 5 €/day and invoice.

All lots with hammer price higher than 10.000 € will be subject to an assurance and administration fee of 1% inclusive of tax, of the hammer price.

If payment is made by check, lots may not be withdrawn until the payment has been cleared.

If payment is made by cheque or by wire transfer, lots may not be withdrawn until the payment has been cleared. From the moment the hammer falls, sold items will become the exclusive responsibility of the buyer.

The buyer will be solely responsible for the insurance; S.V.V.Rossini assumes no liability for any damage to items which may occur after the hammer falls. An export license can take five or ten weeks to process, although this time may be significantly reduced depending upon how promptly the buyer supplies the necessary information to S.V.V.Rossini.



ROSSINI

Maison de Ventes aux Enchères