

ROSSINI

Maison de Ventes aux Enchères

GRAVURES • TABLEAUX • DESSINS •
SCULPTURES XIX^e, MODERNES ET CONTEMPORAINS

Jeudi 15 décembre 2016 à 14h30

Expositions publiques

Salle des Ventes Rossini
7, rue Rossini 75009 Paris

Mardi 13 décembre de 10h45 à 18h
Mercredi 14 décembre de 10h45 à 18h
Jeudi 15 décembre de 10h45 à 12h

Commissaire - priseur habilité
Pascale Marchandet

Contact
Guillaume GADIFFERT
+33 (0)1 53 34 55 18
guillaume.gadiffert@rossini.fr

Experts
Michel Maket et Raphaël Maket
(Membres du Syndicat Français des Experts
Professionnels en OEuvres d'Art et Objets de Collection)
17, avenue de Messine 75008 Paris
+33 (0)1 42 25 89 33
info@maket-expert.com
www.maket-expert.com

Directeur du département
Olivier Nuzzo - Revol
+33 (0)1 53 34 55 05
olivier.nuzzo@rossini.fr

Téléphone durant les expositions
+33 (0)1 53 34 55 01

Catalogue et salle d'exposition visibles sur
rossini.fr ; auction.fr ; interencheres.com

Enchérissez en live sur :

DrouotLIVE^{tv}_{com}

ROSSINI - MAISON DE VENTES AUX ENCHÈRES - BUREAU D'ESTIMATIONS GRATUITES
Sans RDV du lundi au vendredi, de 9h30 à 13h et de 14h à 18h - estimation.gratuite@rossini.fr
7, rue Drouot 75009 Paris - Tél. : 01 53 34 55 00 - Fax : 01 42 47 10 26 - contact@rossini.fr - www.rossini.fr
Rossini - Société de ventes volontaires de meubles aux enchères publiques agréée sous le n° 2002-066 RCS Paris B 428 867 089

1. ALAGNA, XX^e siècle

Homme marchant, 2000

Bronze à patine brun foncé nuancé, Susse Fondateur Paris, signé sur la terrasse avec la marque du fondeur, un cachet circulaire et la date

Ht.: 61,5 cm

600 / 900 €

2. ALLOUARD Henri Émile, attribué à

Nymphe

Bronze à deux patines brun clair et dorée (usures et petits accidents), sur l'arrière: ALLOUARD

Ht.: 98,5 cm

1 000 / 1 500 €

3. ANDRÉ Maurice, 1914-1985

Fruits et carafe blanche

Gouache, signée en bas à gauche

35x27 cm

250 / 300 €

4. ANONYME Fin du XIX^e siècle

Repos dans les champs

Huile sur toile rentoilée, non signée

15,5x31,5 cm

400 / 700 €

5. ANONYME, XX^e siècle

Nationes ad Victoriam

Groupe en bronze à patine vert foncé nuancé sur base architecturée à panneaux décorés de bas-reliefs à sujets aéronautiques (petit accident à la jambe d'une figure et quelques traces d'oxydation), sur la base: MINKELERS (côté droit), une signature peu lisible, une inscription: A LEURS ALTESSES ROYALES LE DUC ET LA DUCHESSE DE BRABANT HOMMAGE TRÈS RESPECTUEUX DE L'AERO CLUB ROYAL DE BELGIQUE 10-11-1926, une mention: Exécuté par l'Orfèvrerie Wiskemann Bruxelles Forest et le titre

Ht. totale: 105 cm

1 000 / 1 500 €



5

6. ARONSON Naum Lvovic, 1872-1943

Beethoven, Bonn 1905

Buste en bronze à patine noire (salissures) fonte à la cire perdue Busato Paris, signé, situé et daté sur l'arrière avec la marque du fondeur

Ht. : 17,5 cm (+socle 11,5 cm)

800 / 1 200 €

7. BACONNAIS Jean, XX^e siècle

Port du Bec Époids, Vendée 1996

Huile sur toile, signée et datée en bas à droite, titrée au dos sur une étiquette et étiquette du Salon de la Marine 1996

81x100 cm

180 / 250 €

8. BACQUÉ Daniel Joseph, 1874-1947

Bacchante

Bronze à patine noire (légères usures), fonte Siot, sur la terrasse : BACQUÉ, marque du fondeur et n°8026

Ht. : 31,5 cm

1 000 / 1 500 €



9

9. BALANDE Gaston, 1880-1971

Arbres devant le port en Méditerranée

Huile sur toile, signée en bas à gauche

50x65 cm

1 000 / 1 500 €

10. BALANDE Gaston, 1880-1971

Chateau de Mauvezin, Hautes Pyrénées

Huile sur toile (vernis encrassé), signé en bas à droite, situé au dos du châssis

50x61 cm

500 / 800 €



12



16

11. BANDEIRA Antonio, 1922-1967

Composition au soleil rouge

Technique mixte sur papier, signé et daté en bas à droite avec dédicace sur le montage

16,5x12,5 cm

1 500 / 2 500 €

12. BARRIAS Louis Ernest, 1841-1905

La Nature se dévoilant à la Science

Bronze à patine dorée nuancée, Susse Frères éditeurs Paris (usures à la patine), sur le côté: E. Barrias et les marques du fondeur

Ht.: 58,5 cm

5 000 / 8 000 €



11

14. BARTHELEMY Gérard, né en 1927

Église en bord de mer à Saint Cado

Huile sur toile, signée en bas à gauche

46x38 cm

120 / 180 €

15. BARYE Alfred, 1839-1882

Dogue

Bronze à patine brune nuancée de vert (légères usures à la patine), sur la terrasse: ALF BARYE

Ht.: 19,5 cm Lg.: 26,8 cm

300 / 500 €

16. BARYE Antoine Louis, 1796-1875

Lion dévorant un guib

Bronze à patine brune nuancée (usures à la patine), fonte ancienne, sur la terrasse: BARYE et l'estampille BARYE 16

Lg. terrasse: 27,7 cm Prof. terrasse: 10,6 cm Ht.: 11,1 cm

BIBLIOGRAPHIE: M. Poletti et A. Richarme, Barye, catalogue raisonné des sculptures, Gallimard, 2000, modèle similaire décrit et reproduit sous le n°A43 p. 164.

HISTORIQUE: Modèle vers 1835 et première édition vers 1838. Accompagné d'un certificat de l'Univers du Bronze.

7 000 / 10 000 €



17. BARYE Antoine Louis, 1796-1875

Taureau cabré

Bronze à patine brune nuancée de vert (quelques frottements), F. BARBEDIENNE Fondeur, sur la terrasse : BARYE et la marque du fondeur, en dessous à l'encre noire : 8105 sso et 8123 sso et n°24

Ht. : 22,5 cm Lg. : 26 cm

BIBLIOGRAPHIE : M. Poletti et A. Richarme, Barye, catalogue raisonné des sculptures, Gallimard, 2000, modèle similaire décrit et reproduit sous le n°A179 p. 324.

HISTORIQUE : Modèle et première édition vers 1841-1845.

2 500 / 3 500 €

18. BARYE Antoine Louis, 1796-1875

Lion qui marche (avec plinthe rectangulaire)

Bronze à patine brun foncé (quelques traces de frottements), sur la terrasse : BARYE et F. BARBEDIENNE Fondeur, sous la terrasse à l'encre noire : 706 sia

Ht. : 22,5 cm Lg. : 41 cm Prof. : 10,5 cm

2 500 / 3 500 €

19. BARYE Antoine Louis, 1796-1875

Lapin oreilles couchées

Bronze à patine brune, sur la terrasse : BARYE

Ht. : 3,5 cm Lg. : 7,5 cm Prof. : 3,2 cm

BIBLIOGRAPHIE : M. Poletti et A. Richarme, Barye, catalogue raisonné des sculptures, Gallimard, 2000, à rapprocher du modèle décrit et reproduit sous le n°A105 p. 244.

HISTORIQUE : Première édition vers 1857.

1 000 / 1 500 €

20. BARYE Antoine Louis, d'après

Cerf debout

Bronze à patine brun-vert (quelques griffes) fonte d'édition tardive, sur la terrasse : BARYE

Ht. : 49,5 cm Lg. : 55,5 cm

BIBLIOGRAPHIE : M. Poletti et A. Richarme, Barye, catalogue raisonné des sculptures, Gallimard, 2000, à rapprocher du modèle décrit et reproduit sous le n°A149 p. 290.

2 000 / 3 000 €



20 bis. BARYE Antoine Louis, 1796-1875

Élan surpris par un lynx

Groupe en bronze à patine brune, fonte à la cire perdue, édition posthume

Sur la terrasse : BARYE

Ht.: 21,5 cm; Lg.: 34 cm

BIBLIOGRAPHIE : M. Poletti et A. Richarme, Barye, catalogue raisonné des sculptures, Gallimard, 2000, modèle similaire décrit et reproduit sous le n°A139 p.279.

HISTORIQUE : Modèle et première édition vers 1841.

3 500 / 5 500 €

21. BATISTA Helder, né en 1964

Toast qui rient, 2014

Inclusion d'accumulation de tranches de pain grillé dans du plexiglas dans une caisse de bois peint en noir, signé et daté au dos

54,5x54,5 cm

800 / 1 200 €

22. BELLI Benito, FIN XIX^e siècle

Joueur de guitare, 1881

Huile sur panneau (quelques restaurations anciennes), signé et daté en haut à gauche

50x33,5 cm

400 / 600 €

22 bis. BENOIT Fred, né en 1969

Ethnie

Photographie cinétique

78x83 cm

1 500 / 2 000 €

23. BÉRARD Christian, 1902-1949

Projet de tapisserie, fond rose

Peinture sur papier (traces de plis sur les bords, 4 petits trous aux angles), signé en bas à droite, en haut à droite un cachet FB, un n°38 en bas à gauche

28,5x34 cm

500 / 800 €

23 bis. BERTHON Cathie, née en 1968

Vanity

Technique mixte sur bois.

80x80cm.

800 / 1 000 €



24

24. BERNARD Émile, 1868-1941

Deux nus, 1895

Huile sur toile rentoilée (restaurations, traces de craquelures), signée et datée en bas à gauche

85x110 cm

BIBLIOGRAPHIE: J.J. Luthi, A. Israël, Émile BERNARD, catalogue raisonné, éditions des catalogues raisonnés, 2014, décrit et reproduit sous le n°407 p.205.

PROVENANCE : VENTE Maître Jean Morelle, Palais Galliera 1972.

10 000 / 15 000 €

25. BIBEK, né en 1968

Sans titre, 1996

Technique mixte sur papier, signé et daté en bas à droite

76x28 cm

150 / 250 €

26. BLANCHARD Jacques, 1912-1992

Raisins et verre

Huile sur isorel, signé en bas à droite

22x27 cm

250 / 350 €

27. BOUYSSOU Jacques, 1926-1997

Honfleur la Lieutenance

Huile sur toile, signée en bas à gauche, titrée au dos

81x100 cm

1 500 / 2 500 €

28. BOUYSSOU Jacques, 1926-1997

Rue à Paris

Huile sur toile, signée en bas à droite, située au dos

65x81 cm

1 000 / 1 500 €

29. BOUYSSOU Jacques, 1926-1997

Paris, le pont Louis-Philippe

Huile sur toile, signée en bas à gauche

55x46 cm

700 / 1 000 €

30. BOUYSSOU Jacques, 1926-1997

Le ponton à la Frette, 1968

Huile sur toile, signée en bas à gauche, titrée et datée au dos du châssis

22x27 cm

100 / 150 €



27

31. BRIAND, XX^e siècle*Torse de baigneuse*

Terre cuite à patine antique (petites égrenures), vers le bas incomplet : Briand, à l'intérieur : LB 15.4.44 AS N°11

Ht. : 55 cm

400 / 500 €

32. BRIAND, XX^e siècle*Faune au chevreau*

Bronze à patine brune (manque la flûte), socle naturaliste en pierre, sur la terrasse à la peinture noire : BRIAND

Ht. : 32,5 cm Lg. : 44 cm

200 / 300 €

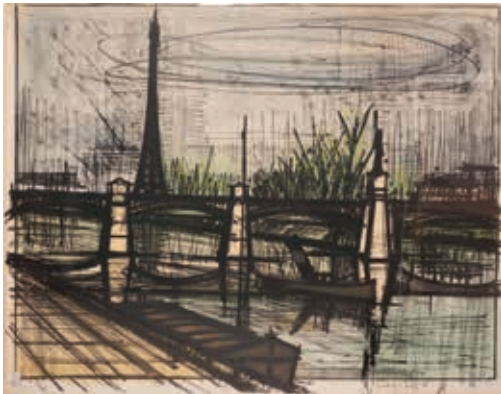
33. BROCHART Constant, 1816-1899

Jeune femme au collier de perle

Pastel de format ovale, signé vers la droite

62x52,5 cm

800 / 1 200 €



34

34. BUFFET Bernard, 1928-1999

Paris, le Point du Jour

Lithographie en couleurs E.A. (insolation), signée en bas à droite

Planche: 53,5x69 cm

1 000 / 1 500 €

35. BUFFET Bernard, 1928-1999

Le papillon orange

Lithographie en couleurs sur Arches, n°97/150 (infimes rousseurs), signée en bas à droite

Planche : 50x69 cm

500 / 800 €

36. BUFFET Bernard, 1928-1999

Le papillon vert

Lithographie en couleurs sur Arches, n°93/150 (infimes rousseurs), signée en bas à droite

Planche : 49x67 cm

500 / 800 €

37. BUFFET Bernard, 1928-1999

Hotel de la Poste aux parasols

Eau-forte en noir, n°82/100 (très légère insolation, petits accidents aux bords de la marge haute), signée en bas à droite

50x65 cm

500 / 800 €

38. BUFFET Bernard, 1928-1999

Voiliers au port

Eau-forte en noir, EA (insolation et taches), signée en bas à droite

65x50 cm

200 / 300 €

39. BUFFET Bernard, d'après

La chouette, 1969

Tapisserie en laine multicolore, sur une étiquette au dos: exécuté par Chantal Huffling

61,5x52,5 cm

300 / 500 €

40. CACERES Jorge, 1922-1949

Jeu de dames

Technique mixte et collage de gravures en noir, signé en bas à droite

22,5x15 cm

300 / 500 €

41. CARRIER-BELLEUSE Albert Ernest, 1824-1887

La Vierge Marie présentant l'enfant Jésus ou Le Messie

Groupe en terre cuite (accidents et restaurations), socle en bois noirci, sur le côté : A. CARRIER-BELLEUSE

Ht. totale : 84 cm

1 400 / 2 000 €

À rapprocher de la sculpture intitulée Le Messie exposée au Salon de 1867 et acquise par l'État pour orner la chapelle de la Vierge de l'église Saint-Vincent de Paul à Paris..

42. CHAGNIOT Alfred, 1905-1991

Pointe rocheuse en mer

Huile sur carton, cachet d'atelier en bas à droite

21x21 cm

200 / 300 €

43. CHANCO Roland, né en 1914

Ma chorale, 3.12.98

Peinture sur toile, signée en bas à droite, signée, titrée et datée au dos 130x194 cm

2 000 / 3 000 €



43

44. CHARIGNY André, 1902-2000

Troupeau sur les plateaux

Huile sur carton, signé en bas à gauche

27x35 cm

800 / 1 200 €

45. CHARIGNY André, 1902-2000

Vallon vert dans les sapins

Huile sur carton, signé en bas à gauche

22x27 cm

600 / 800 €

46. CHARPENTIER-MIO Maurice, 1881-1976

Danseuses

Paire de bas-reliefs en bronze à patine brun foncé, en haut à droite : M CHARPENTIER, le monogramme et un n°1 sur chaque

à vue 12x23 cm chaque

300 / 500 €

47. CLODION d'après

Bacchantes et jeune satyre

Groupe en bronze à patine brun foncé (bras et jambes fragilisés et usures à la patine) fonte d'édition moderne, sur l'arrière: Clodion 1762

Ht.: 58 cm

400 / 700 €

48. COPIEUX Albert, 1885-1956

Villages dans un paysage vallonné

Huile sur toile doublée sur panneau (accidents), signée en bas à gauche

46x65 cm

250 / 350 €

49. D'APRÈS L'ANTIQUE

La Venus de Milo

Bronze à patine antique (quelques oxydations et usures), sur l'arrière: F. BARBEDIENNE FONDEUR et le cachet RÉDUCTION MÉCANIQUE A COLAS BREVETÉ

Ht.: 107 cm

700 / 1 000 €

50. DALOU Aimé-Jules, 1838-1902

La fagotière

Bronze à patine verte nuancée, fonte à la cire perdue Susse Frères, sur le côté de la terrasse : DALOU et les marques du fondeur

Ht. : 10,5 cm

1 000 / 1 200 €



50

51. DANTU Georges, 1867-1935

Pavillon oriental sous les arbres

Huile sur toile (petits manques), signée en bas à gauche, signée au dos

46x55 cm

400 / 700 €

52. DANTU Georges, 1867-1935

Remaillage des filets dans un village en bord de mer

Huile sur toile sans châssis (traces de plis et petits manques), signée en bas à gauche

46x61 cm

450 / 500 €

53. DAVID David, né en 1981

Tête dans l'art

Sculpture en fibre de verre blanche et rouge, n°13/50, signé sur l'arrière

Ht. : 39 cm

800 / 1 000 €

54. DERAÏN André, 1880-1954

Sept planches gravées sur cuivre, 1948

5 eau-forte en noir sur vergé ancien (manquent les planches 3 et 6) et 5 eau-forte de la suite des cuivres barrés dans leur portefeuille d'origine en bon état d'usage, n°3/5

Dimensions du portefeuille: 34,5x26 cm

150 / 250 €



55

55. DEWASNE Jean, 1921-1999

Interrogatoire

Peinture sur papier marouflé sur toile (manques), signé et daté en bas à gauche, au dos de la toile étiquette de la galerie Denise René et étiquette avec le titre

50x65 cm

PROVENANCE : Galerie Denise René.

1 800 / 3 000 €

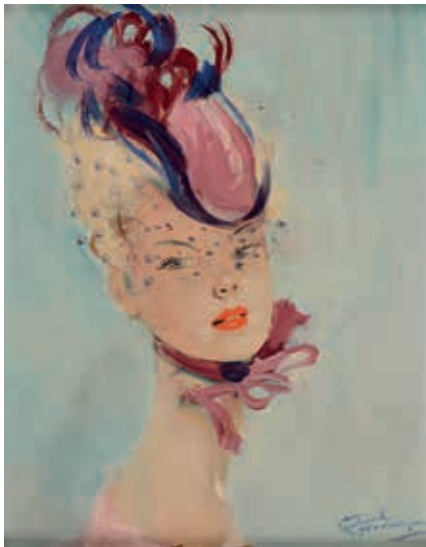
56. DIETERLE Georges Pierre, 1844-1937

Chaumière et arbre

Huile sur panneau, signé en bas à droite

25x40 cm

150 / 250 €



57

57. DOMERGUE Jean Gabriel, 1889-1962
Jeune femme blonde au chapeau fushia
 Huile sur isorel (petits manques sur les bords), signé en bas à droite
 24x19,5 cm
 1 200 / 1 800 €
 Nous remercions Monsieur Noé Willer de nous avoir confirmé l'authenticité de cette oeuvre.

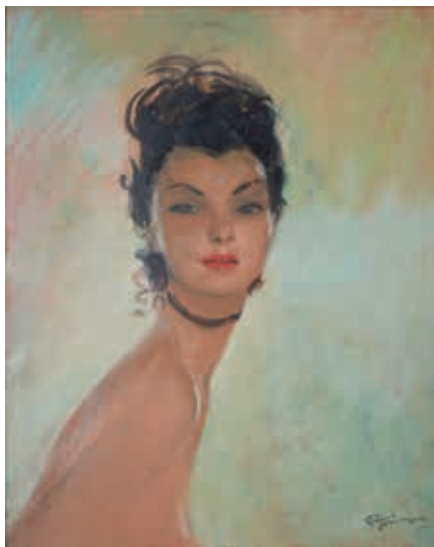
58. DOMERGUE Jean-Gabriel, 1889-1962
Brune au collier noir, Dola
 Huile sur isorel, signé et daté en bas à droite, titré au dos
 41x33 cm
 Nous remercions Monsieur Noé Willer qui nous a confirmé l'authenticité de cette oeuvre.
 3 500 / 4 500 €

59. DOWNING Joe, 1925-2007
Sans titre rouge et bleu
 Peinture sur toile (craquelures), signée en bas à droite
 60x61 cm
 800 / 1 200 €

60. DUBUCAND Alfred, 1828-1894
Vieux garde
 Groupe en bronze à patine argentée (oxydation importante et frottements), sur la terrasse : DUBUCAND
 Ht. : 25 cm
 1 000 / 1 500 €



61



58



68

60 bis. DURENNE Eugène Antoine, 1866-1940
Coucher de soleil, 1898
 Huile sur toile, signée en bas à gauche et titrée au dos
 38x55 cm
 1 200 / 1 500 €

60 ter. DURENNE Eugène Antoine, 1866-1940
La leçon de piano
 Huile sur toile marouflée sur carton, signée en bas à droite,
 34x24 cm
 1 000 / 1 200 €

61. DUVIEUX Henri, c.1855-1920
Vue du Bosphore
 Huile sur toile (petites restaurations et petites craquelures), signée en bas à droite
 19x33 cm
 1 000 / 1 500 €

62. ÉCOLE FLAMANDE DU XX^e siècle
Au champ
 Huile sur toile rentoilée, en bas à gauche : monogramme, titrée au dos
 60,5x70,5 cm
 400 / 700 €

63. ÉCOLE FLAMANDE DU XX^e siècle
Dialogue, 1960
 Huile sur toile, monogramme et date en bas à droite, titre et signature au dos de la toile
 70x60 cm
 400 / 700 €

64. ÉCOLE FRANÇAISE FIN XIX^e siècle
Soirée concertante
 Huile sur panneau (usures et petits accidents), monogramme peu lisible en bas à droite
 14,5x20 cm
 120 / 180 €

65. ÉCOLE MODERNE

Nu assis

Bronze à patine verte nuancée de brun, monogramme et marque de fondeur, n°3/8

Ht. : 18 cm

150 / 250 €

66. ÉCOLE MODERNE

Munitions

Inclusion de cartouches dans de la résine (petits accidents), non signé

14,5x8,5x2,5 cm

100 / 150 €

67. ÉCOLE MODERNE

Scène biblique

Plume, encre noire et aquarelle, monogramme non identifié en bas à gauche : PG

20,5x14,5 cm

80 / 120 €

68. GEN PAUL, 1895-1975

Bouquet champêtre

Gouache, signée en bas à gauche

62x47 cm

1 200 / 1 800 €

Nous remercions M. Offenstadt de nous avoir confirmé l'authenticité de cette œuvre.

69. FAIVRE Ferdinand, 1860-1937

L'escarpin

Bronze à patine brune, sur l'arrière : F FAIVRE

Ht. : 29,5 cm Lg. : 25,5 cm

300 / 500 €

70. FAUVEL Georges, né en 1890

Chiens de chasse au repos à l'automne

Huile sur toile (petits accidents et restaurations), signature peu lisible en bas à gauche

65x81 cm

400 / 600 €

71. FERNIER Robert, 1895-1977

La combe enneigée, janvier 1950

Huile sur toile, signée en bas à droite, signée, titrée et datée au dos

33x46 cm

1 900 / 2 500 €

71 bis. FERREIRA David, né en 1972

Code barre

Technique mixte sur toile

80x80 cm

1 000 / 1 500 €

72. FRANK-BOGGS, 1855-1926

Steamer et remorqueurs à Rotterdam

Aquarelle(rousseurs), signée et située en bas à gauche

27x40,5 cm

150 / 250 €



73

73. FRANK-WILL, 1900-1951

Bataille navale

Aquarelle (insolation et rousseurs), signée en bas à gauche

90x121 cm

4 000 / 5 000 €

Sera référencée au catalogue raisonné en préparation par M. Saulnier.

74. FRATIN Christophe, dans le goût de

Loup pris au piège

Sculpture en métal à patine noire (fente), sur la terrasse : FRATIN

Ht. : 12 cm Lg. : 16,5 cm (t)

300 / 500 €

75. FREMIET Emmanuel, 1824-1910

Saint Michel

Bronze doré (accidents), socle en marbre rouge, sur la base : E. FREMIET et un n°18

Ht. totale : 29,5 cm

600 / 900 €

76. FREZIN Roger, né en 1927

Sans titre, 1968

Aérographe sur papier (petite déchirure), signé et daté en haut à gauche

100x75 cm

400 / 700 €

77. FRIBOULET Jef, 1919-2003

L'orchestre éclaté

Peinture sur toile, signée en bas à gauche, titrée au dos, étiquette de la galerie France-Art Paris

73x92 cm

700 / 1 000 €

78. GALIEN-LALOUE Eugène, 1854-1941

Paysanne au chemin

Huile sur panneau (petits manques sur les bords), signé en bas à droite de son pseudonyme: L. DUPUY

23x33,5 cm

600 / 800 €



86



79

79. GARNIER Jean, 1853-c.1910

Pierrot

Bronze à patines brune, dorée, verte et noire (très fines marques de coups), sur la terrasse : J GARNIER et sur le bord de la terrasse : 43 et une marque dans un losange

Ht. : 21,5 cm

500 / 800 €

80. GÉLIBERT Jules, 1834-1916

Deux setters à l'affût près d'un étang

Huile sur toile (craquelures et usures), signée en bas à gauche

54x65 cm

400 / 600 €

81. GERBAUD Abel, 1888-1954

Pont sur la Seine

Peinture sur carton, signature peu lisible en bas à droite

40x58 cm

400 / 700 €



83

82. GILLI Claude, 1938-2015

Travail de 7 escargots, 1975

Technique mixte, aquarelle et coquilles d'escargots dans une caisse en bois peint en noir (manques), signé en bas à droite, signé, titré et daté au dos

84x67,5 cm

600 / 900 €

83. GILLOT Eugène Louis, 1867-1925

Paquebot et remorqueurs à l'entrée d'un port

Huile sur panneau, signé en bas à droite, cachet au dos: VENTE J. L. GILLOT

38x46 cm

800 / 1 200 €

84. GOBERT Julie, XIX^e siècle

Steamers et voiliers à l'entrée du port

Huile sur panneau (craquelures et petits accidents aux bords), signé en bas à droite

18x24 cm

250 / 300 €

85. GOULINAT Jean Gabriel, 1883-1972

Paysages - Études d'arbres - Façades et intérieurs

9 dessins au crayon noir ou au fusain (traces de plis et petits accidents sur les bords de certains), 5 portent le cachet, 4 sont signés de 20,5x24 cm à 49x29 cm

120 / 180 €

86. GRAU SALA Émilio, 1911-1975

Intérieur aux fleurs et oiseaux, Paris 1961

Peinture sur toile, signée en bas à gauche, signée, titrée et datée au dos

50x73 cm

400 / 700 €

86 bis. GRAU SALA Émilio, 1911-1975

Les nymphéas, 1960

Huile sur toile signée en bas à gauche

61x73 cm

5 000 / 8 000 €



88

87. GRÉVIN Alfred, 1827-1892

Études de personnes et de costumes

11 dessins au crayon noir aquarellés (accidents et traces de plis, manques à certains), portent le cachet de l'atelier de 19,5x7 cm à 18x19 cm

120 / 180 €

88. HELLEU Paul César, 1859-1927

Jeune femme blonde

Pastel sur papier marouflé sur toile, signé en bas à gauche 72,5x59,5 cm

6 000 / 9 000 €

88 bis. HELLEU Paul César, 1859-1927

Jeune femme au chapeau

Eau forte sur papier, signé en bas à gauche dans la planche à vue : 75x55 cm

800 / 1 000 €

89. HEZLER, XIX^e siècle

Couple de chiens

Bronze à patine brune, sur la terrasse : Hezler

Ht. : 25 cm Lg. : 33,5 cm

250 / 350 €

90. HILAIRE Camille, 1916-2004

Chemin en forêt

Huile sur toile, signée en bas à droite, titrée au dos 33x24 cm

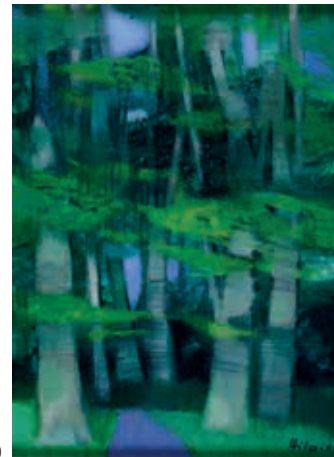
600 / 900 €

91. HOLLAENDER Alfonso, 1845-1923

Chemin creux aux arbres

Huile sur toile, signée en bas à gauche 32x43 cm

600 / 900 €



90

92. INNOCENTI Camillo, 1871-1961

Rêverie blonde

Huile sur panneau, signé en bas à droite

27x21,5 cm

300 / 500 €

93. JALEY Jean-Louis, 1802-1866

Baigneuse

Bronze à patine médaille (petites oxydations et bord de terrasse légèrement défoncé), sur la terrasse : JALEY Rome, sur le côté de la terrasse : F. BARBEDIENNE, en dessous : 57909 (?) et un H gravé

Ht. : 18 cm

600 / 900 €

94. JEANNIOT Georges, 1848-1934

Études de personnages - Nature-morte aux fleurets

5 dessins au crayon noir et 1 à la plume et à l'encre noire (petite déchirure à l'un), 2 sont signés, 4 portent le cachet de la signature de 12,5x7 cm à 19,5x23,5 cm

120 / 180 €

95. JONGKIND Johan Barthold, 1819-1891

Maisons au bord de l'eau

Aquarelle sur traits au crayon noir (rousseurs), cachet de la signature en bas à droite (Lugt 1401)

15x19,5 cm

700 / 1 000 €



95



96

96. JOUENNE Michel, né en 1933

Manade

Huile sur toile, signée en bas à gauche, signée et titrée au dos
54x73 cm

2 500 / 3 500 €



97

97. JOUENNE Michel, né en 1933

Le chemin des Gordes

Huile sur toile, signée en bas à gauche, signée et située au dos
73x100 cm

2 500 / 4 000 €

99. JULIEN Jean, XIX^e-XX^e siècle

Mas aux oliviers, 1925

Huile sur toile, signée et datée en bas à droite
38x55 cm

150 / 250 €

100. KING Michel, né en 1930

Venise, le petit canal

Peinture sur toile, signée en bas à gauche, signée et titrée au dos
100x100 cm

300 / 500 €



101

101. KREMEGNE Pinchus, 1890-1981

Paysage aux arbres

Huile sur toile, signée en bas à droite, titrée au dos
54x73 cm

2 500 / 3 500 €

102. LACROIX Boris, 1902-1984

Composition colorée aux trois formes

Peinture sur papier (salissures), monogramme en bas à droite et cachet
B. LACROIX en bas à gauche

48x37 cm

300 / 500 €

103. LALANNE Maxime, 1827-1886

La Zaar, 1889 - Le vieux port de Trouville

Deux dessins au crayons noir, brun et rehauts de craie blanche (insolation et traces de frottements), signés, situés et dédiés
21x29 cm chaque

300 / 500 €

104. LAM DONG, 1920-1987

Nus féminins

5 dessins à la plume et encre noire, portent le cachet de l'artiste
de 21x18,5 cm à 32x24,5 cm.

120 / 180 €

105. LAM DONG, 1920-1987

Baigneuses et personnage

5 dessins à la plume et encre noire (quelques rousseurs), portent le cachet de l'artiste

de 15x19,5 cm à 21x26,5 cm

120 / 180 €

106. LAMBEAUX Jef, 1852-1908

Le Sourire

Buste de jeune baigneuse en bronze à patine médaille (petits accidents), sur l'épaule : Jef LAMBEAUX

Ht. : 22,5 cm

300 / 500 €



108

107. LANFANT DE METZ François Louis, 1814-1892

Enfants nourrissant un oiseau

Huile sur panneau (restaurations), signature peu lisible en bas à droite
35x27 cm

1 000 / 1 500 €

108. LANFANT DE METZ François Louis, 1814-1892

Les devoirs

Huile sur toile (craquelures et restaurations), signée en bas à droite
35x27 cm

1 000 / 1 500 €

109. LANGLADE Pierre, 1907-1972

Déjeuner sur l'herbe devant le port de Marseille

Huile sur toile, signée en bas à droite

100x150 cm

1 000 / 1 500 €



109

110. LANGLADE Pierre, 1907-1972

Paysage au clocher

Huile sur toile (accident), signée en bas à gauche

54x65 cm

400 / 700 €

111. LAPORTE Georges, 1926-2000

Effet de vagues

Peinture sur toile, signée en bas à droite, signée au dos

33x41,5 cm

400 / 700 €



112

112. LARCHE Raoul, 1860-1912

Enfant couronné

Buste en bronze doré, socle en onyx, Siot-Decauville fondeurs, sur l'épaule : R. LARCHE, dessous : les marques du fondeur et n°U955

Ht. totale : 17 cm

500 / 800 €

113. LAURENCIN Marie, 1883-1956

Portrait de femme, août 1928

Dessin aux crayons de couleurs (rousseurs), signé et daté en bas à gauche
33x24 cm

Nous remercions Monsieur Marchesseau de nous avoir confirmé l'authenticité de cette œuvre qui est incluse dans les Archives Marie Laurencin.

1 200 / 1 800 €



113

114. LAURENS Paul Albert, 1870-1934

Canal à Venise

Huile sur toile, signée en bas à droite avec envoi

27x35 cm

400 / 700 €

115. LÉBOURG Albert, 1849-1928

Paysages et moulins, Rotterdam

Dessins au crayon noir sur papier double-face (insolation et traces de plis), monogramme en bas à droite de l'un, situé en bas à gauche

12,5x20 cm

400 / 500 €



116

116. LEFRANC Roland, 1931-2000

Le retour des chalutiers

Huile sur toile (salissures), signée en bas à droite, signée et titrée au dos

60x60 cm

1 000 / 1 500 €

117. LEFRANC Roland, 1931-2000

Plage normande aux chevaux

Huile sur toile, signée en bas à droite, signée et titrée au dos

38x46 cm

600 / 900 €

118. LIBERAKI Aglae, 1923-2014

Plaque, 1964

Bronze à patine dorée, fonte à la cire perdue A. Valsuani, monogramme et date au dos avec le cachet du fondeur

Ht. : 28,5 cm Lg. : 46 cm

800 / 1 200 €



118



119

119. LIBERAKI Aglae, 1923-2014

Sans titre, 1977

Sculpture en marbre blanc, monogramme et date en dessous

700 / 1 000 €

120. LOUCHET Charles, XIX^e-XX^e siècle

Polette

Buste de fillette en bronze à patines verte et dorée, sur l'arrière : St RENÉ et dessous : LOUCHET

Ht. : 15 cm

400 / 700 €

121. MACMIADHACHAIN Padraig, né en 1929

Terrasse aux parasols

Huile sur panneau (très petits manques), cachet de la signature en bas à gauche

45x61 cm

300 / 500 €

122. MARKO Serge, né en 1926

Arbres et façades à Paris

Aquarelle, signée en bas à gauche

48x63 cm

300 / 500 €

123. MARKO Serge, né en 1926

Réunion de vieux gréments au port

Aquarelle, signée en bas à gauche

48,5x63,5 cm

300 / 500 €

124. MARTEL Jan et Joël, 1896-1966 - SÈVRES

Chat assis

Sculpture en porcelaine blanche (très petites égrenures vers la base et pointe de l'oreille gauche recollée), en dessous : RL . S . 24 PL, le cachet de Sèvres 1926, sur l'arrière l'estampille

Ht. : 33,7 cm

1 500 / 2 500 €



124

125. MARTIN Jean, 1911-1996

Dans la maison d'Alfonso à Sartène, novembre 1976 - Paris 1977

Huile sur toile (petit accident), signée en bas à droite, signée, titrée et datée au dos

92x65 cm

600 / 900 €



126

126. MATHIEU Georges, 1921-2012

Sans titre, 1989

Dessin au stylo bille rouge sur page de garde du livre Georges Mathieu par François Mathey, monogramme en bas au milieu, sur la page de titre : dédicace avec signature et date

Feuille : 30,5x21,5 cm

400 / 500 €



127

127. MATISSE Henri, 1869-1954

Vierge et enfant, 1951

Lithographie en noir sur Chine apliqué (légère insolation), exemplaire non numéroté d'un tirage à 200 exemplaires, signée en bas à droite

Feuille d'origine : 40,5x27,5 cm

Duthuit 653.

3 000 / 5 000 €

128. MATISSE Henri, 1869-1954

Pierre à feu, les miroirs profonds

Lithographie en bleu sur page de garde du livre Pierre à feu, Maeght Éditeur 1947, exemplaire HC, non signé

Feuille : 24x20,5 cm

200 / 300 €

129. MÉNARD Émile René, 1861-1930

Paysages de montagne - Études d'arbres

8 dessins au crayon noir ou aux crayons de couleurs (petits accidents et quelques taches), portent le cachet du monogramme

De 19x13 cm à 17,5x25 cm

120 / 180 €



130

130. MÈNE Pierre Jules, 1810-1879

Deux levrettes à la balle

Groupe en bronze à patine brune nuancée (très petits frottements à la patine), sur la terrasse : PJ MÈNE

Ht. : 16,5 cm Lg. : 21,5 cm (t)

BIBLIOGRAPHIE : M. Poletti et A. Richarme, Pierre Jules MÈNE, catalogue raisonné des sculptures, UDB 2007, modèle similaire décrit et reproduit sous le n°CHI53 p. 128.

700 / 1 000 €

131. MÈNE Pierre Jules, 1810-1879

Chien braque (dit Briant) portant un lièvre n°1

Bronze à patine brune nuancée (manque à la queue et usures à la patine), sur la terrasse : PJ MÈNE, sous la terrasse à l'encre noire : 37985...

Ht. : 20,5 cm Lg. : 30 cm

BIBLIOGRAPHIE : M. Poletti et A. Richarme, Pierre Jules MÈNE, catalogue raisonné des sculptures, UDB 2007, modèle similaire décrit et reproduit sous le n°CHI13 p. 99.

800 / 1 000 €

132. MÈNE Pierre Jules, 1810-1879

Épagneul à l'arrêt

Bronze à patine brun foncé (quelques usures), sur la terrasse: PJ MÈNE

Ht.: 21 cm; Lg.: 32,5 cm

250 / 350 €



134



137



138

133. MÈNE Pierre Jules, d'après

L'accolade

Groupe en bronze à patine brune (usures à la patine), fonte d'édition posthume, sur la terrasse : PJ MÈNE

Ht. : 19,5 cm Lg. : 32 cm

1 000 / 1 500 €

134. MERCIÉ Antonin, 1845-1916

Gloria Victis

Groupe en bronze à deux patines médaille et dorée Barbedienne fondeur (accident à l'épée, petites oxydations et quelques usures à la patine, fil d'assemblage visible sur un bras), sur la terrasse: A. Mercié; F. BARBEDIENNE Fondateur Paris; le cachet RÉDUCTION MÉCANIQUE A COLAS BREVETÉ et un n°250 ou 290

Ht. totale: 108,5 cm

3 500 / 5 500 €

135. MICHEL, XX^e siècle*Bacchante chevauchant un bouc*

Groupe en bronze à patine brune, socle en marbre noir et pierre blanche (accident), sur la côté : Michel

Ht. totale : 50,5 cm

100 / 150 €

135 bis. MOUNIER BRICE, né en 1979

X Ray Blue

Acrylique et résine sur toile

100x100 cm

1 700 / 2 000 €

136. MOREAU Mathurin d'après

Femme guettant et deux enfants

Groupe en bronze à patine brune nuancée sur socle torsadé en marbre brun fonte d'édition moderne, sur le côté de la terrasse: Moreau Mathurin Hors Concours

350 / 550 €

137. MOREAU Mathurin, 1822-1912

Allégorie de la Victoire

Groupe en bronze à patine brune nuancée (quelques usures), sur la terrasse: Moreau math.

Ht. totale: 100,5 cm

3 000 / 5 000 €

138. MOREAU Mathurin, 1822-1912

Ephèbe et tigre

Groupe en bronze à patine brun rous nuancée de vert (quelques usures à la patine, accident ou manque à la main gauche et petite trace de montage sur le bras gauche), sur la terrasse: Math. Moreau Hors Concours et un cachet: MÉDAILLE D'HONNEUR

Ht.: 91,5 cm

3 000 / 5 000 €

139. MOREAU, XIX^e siècle*La Pensée*

Bronze à deux patines médaille nuancées (quelques usures et oxydations), sur le côté : Moreau

Ht. : 30 cm Lg. : 33 cm

450 / 700 €

140. MULDER Jan, 1895-1988

Africaine aux créoles, 1952

Huile sur toile, signée en bas à droite, signée et datée au dos 50x40 cm

200 / 300 €

141. NANTEUIL Célestin, 1813-1873

Vallon aux arbres

Huile sur carton (traces de griffes et petites restaurations), signé en bas à gauche

11,5x19 cm

200 / 300 €



143

142. NEAGU Paul, 1938-2004

Madame Pogany d'après Brancusi

Aquarelle, signée et titrée en bas à droite avec le cachet: PAUL NEAGU GÉNÉRATIVE ARTS

40,5x29 cm

800 / 1 200 €

143. NEAGU Paul, 1938-2004

Omni calculator

Encre noire et pastel sur papier beige, signé en bas au milieu, titré au dos avec le cachet: PAUL NEAGU GÉNÉRATIVE ARTS

70,5x45,5 cm

800 / 1 200 €

144. NIEDERBÜHL Roland, 1896-1958

Paysage

Huile sur toile (restaurations et accident), signée en bas à droite

65x111 cm

120 / 180 €

145. OLIVE DES MARTIGUES Henri, 1898-1980

Façades aux Martigues

Huile sur toile (petits manques), signée en bas à droite

73x54 cm

500 / 800 €

146. OSBACH Joseph, mort en 1898

Jeune paysanne au sac

Bronze à patine brune (usures et taches), sur l'arrière : J Osbach

Ht. : 56 cm

500 / 800 €



146 bis

146 bis. OSBERT Alphonse, 1857-1939

Soir d'automne, 1901

huile sur panneau

signée et dédiée en bas à droite, signée, titrée et datée au dos

30x50 cm

BIBLIOGRAPHIE: Registre d'Alphonse Osbert n°180; Véronique DUMAS, A. Osbert, catalogue raisonné de l'oeuvre complet, Volume IV, octobre 1999, décrit et reproduit sous le n°2089, p.687.

HISTORIQUE: Offert par l'artiste à Mademoiselle Lejeune pour son mariage le 11 juillet 1901.

3 000 / 5 000 €

147. PEVSNER Anton, 1884-1962

Composition, 1920

Crayon noir sur papier (salissures, insolation et traces de plis), signé et daté en bas à droite

36x25,5 cm

600 / 900 €

148. PHILIP, FIN XIX^e siècle

Torrent en montagne

Huile sur toile (accident), signature peu lisible en bas à droite

59x81 cm

400 / 700 €



149

149. PISSARRO Paul Émile, 1884-1972

Cerisiers en fleurs

Huile sur isorel, signé en bas à droite

27x35 cm

1000 / 1 500 €

150. PLASSAN Antoine Émile, 1817-1903

Jeunes femmes préparant leur toilette, 1883

Huile sur panneau parqueté, signé et daté en bas à gauche

46,5x39 cm

800 / 1 200 €

151. PRIVAT Gilbert, 1892-1969

Baigneuse et enfant

Bronze à patine antique, sur la terrasse : GILBERT PRIVAT, sur le côté : N2 et CFA Paris

Ht : 37,5 cm

1 000 / 1 500 €



152

152. PROTAIS Alexandre, 1826-1890

Militaires sur un quai, Toulon 1854

Huile sur panneau (griffe en bas à gauche) dans son cadre aux N couronnés surmonté d'un aigle, signé en bas à gauche

41x73 cm

1 500 / 2 500 €

153. QUINTON Eugène, mort en 1892

Le jeune archer

Bronze à patine brune (petites usures et accidents à la patine), sur la terrasse: E. Quinton et F. BARBEDIENNE FONDEUR

Ht.: 77 cm

1 200 / 1 800 €

154. RANIERI Aristide de, 1880-1914

Il dort si bien !

Groupe en terre cuite polychrome (restaurations et petits accidents), sur le côté : A de Ranieri et une marque illisible

Ht. : 48,5 cm Lg. : 32 cm

300 / 500 €



155



153

155. RENDON Manuel, 1894-1980

Composition à l'arbre

Huile sur toile, signée en bas à gauche, au dos : étiquette lacunaire avec le nom de l'artiste et 1926

41x33 cm

3 000 / 5 000 €

156. RICHÉ Louis, 1877-1949

Chasseur et deux chiens

Groupe en bronze à deux patines brune et verte nuancée, socle en marbre noir veiné de blanc, sur la terrasse : L. Riché et un n°4

Ht. totale : 40,5 cm Lg. totale : 75 cm

1 000 / 1 200 €

157. RICHÉ Louis, 1877-1949

Chien loup assis

Bronze à patine dorée nuancée de roux (oxydations), F. Claessens éditeur, socle en marbre écume de mer (petits éclats), sur la terrasse : L. Riché et la marque de l'éditeur

HT. totale : 31 cm Lg. : 32 cm

400 / 700 €

158. ROCHARD Irénée, 1906-1984

Biche et faon

Groupe en bronze à patine brun-vert nuancée, socle en pierre noire polie, sur la terrasse : I. Rochard

Lg. totale : 74 cm Ht. totale : 46,5 cm

1 200 / 1 800 €

159. ROUSSEAU Jean-Jacques, 1861-1911

Lande en bord de mer

Huile sur toile rentoilée (petites restaurations), signée en bas à droite

45x58 cm

300 / 500 €

160. SAIN Édouard, 1830-1910

Jeune femme à la boucle, 1852 ou 1892

Huile sur toile (restauration ancienne), signée et datée en bas à droite

27,5x22 cm

180 / 250 €



161

161. SANDOZ Édouard Marcel, 1881-1971

Fennec

Bronze à patine brun-vert (légères traces d'oxydation), Susse frères éditeur Paris, signé sur la queue, marque et cachet du fondeur

Ht. : 29,3 cm Lg. : 32 cm

8 000 / 10 000 €

162. SAUVAIGE Marcel Louis, mort en 1927

Bord de mer

Huile sur toile (accidents), signée en bas à gauche

46x61 cm

300 / 500 €



163

163. SERVRANCKX Victor, 1897-1965

Sans titre, 1948

Peinture sur palette d'artiste, vers le bas à droite: SERVRANCKX ce beau Dimanche 24 octobre 1948; vers le bas: SoriaNo pour l'ami; vers la gauche: au souhait de LUISa

36x50 cm

1 000 / 1 500 €



164

164. SIGNAC Paul, 1863-1935

Pont et remorqueur sur la Seine à Paris

Aquarelle gouachée (insolation), signée et datée en bas à gauche

18,5x27 cm

Un certificat de Madame Ferretti sera remis à l'acquéreur.

5 000 / 7 000 €

165. SORLAIN Jean, 1859-1942

Marché dans la vieille ville

Huile sur panneau (petites fentes vers le bas), signé en bas à droite

35,5x17,5 cm

250 / 350 €

166. SUIRE-VERLEY Olivier, né en 1951

La grande porte, 2003

Peinture sur toile, signée en bas à droite, signée, titrée et datée au dos

50x61 cm

150 / 250 €

167. TETAR VAN ELVEN Jan Baptist, 1805-1879

Façades en bord de mer

Gouache, signée en sbas à gauche

13x28 cm

400 / 700 €

168. TEYSSONNIERES P, XIX^e siècle

Bateaux au bord du fleuve

Huile sur toile marouflée sur panneau (petits accidents sur les bords), signée en bas à droite

36x55 cm

250 / 350 €

169. THEVENET Pierre, 1870-1937

Remorqueurs sous un pont

Huile sur panneau, signé en haut à droite

46x54,5 cm

400 / 700 €



170

170. TOFFOLI Louis, 1907-1999

Le mil, Côte d'Ivoire, 1986

Huile sur toile (très petites restaurations au bord bas et infime manque), signée en bas à droite, titrée au dos avec un n°5604

73x50 cm

BIBLIOGRAPHIE : Louis Toffoli, catalogue raisonné de l'œuvre peint, tome II, Association des Amis de Louis Toffoli, Paris, 1993, décrit et reproduit sous le n°1798 p.84.

3 200 / 4 000 €

171. TOUCHAGUES Louis, 1893-1974

Paysages fantastiques - Couple - Casquette - Nu à l'âne

4 dessins à la plume et encre noire et 1 dessin aux crayons de couleurs sur calque, 4 signés et portant le cahcté d'atelier, 1 monogrammé

De 11,5x15 cm à 18x25 cm

100 / 150 €

172. TRABATTONI, XX^e siècle

Ville et palmeraie en Afrique du Nord

Huile sur panneau (craquelures), signée en bas à droite, au dos : Douar Koudiat

30,5x37,5 cm

150 / 200 €

173. TRABATTONI, XX^e siècle

Bab el Kémir, Marrakech

Huile sur panneau (craquelures), signé en bas à droite

39x46 cm

150 / 200 €



174

174. TRIVES Thierry, né en 1966

Peace and Toons

Technique mixte, résine et plexiglas, n°1/8, signé en dessous

Ht. : 36 cm Lg. : 50 cm

1 500 / 2 000 €

175. VAN WYK Henri, né en 1833

Barques devant une abbaye en bord de mer

Huile sur panneau (quelques restaurations anciennes, vernis jauni), en bas à gauche : Van Wyk

21,5x40,5 cm

300 / 500 €



176

176. VILLANIS Emmanuel, 1858-1914

Carmen

Buste en bronze à deux patines brun et médaille (petits frottements), sur l'épaule droite : E. Villanis

Ht. : 53,5 cm

1 200 / 1 800 €

177. YOLDJOGLOU Georges, né en 1933

Passants à Paris devant l'Arc de Triomphe

Peinture sur toile, signée en bas à droite

46x33 cm

100 / 150 €

178. ZED, ZELLER David dit, né en 1979

Come on !, 2016

Métal industriel thermoformé, signé, titré et daté en bas

Ht. : 40 cm

500 / 700 €