

ROSSINI

Maison de Ventes aux Enchères

GRAVURES • TABLEAUX • DESSINS •
SCULPTURES XIX^e, MODERNES ET CONTEMPORAINS

Salle des ventes Rossini
Mardi 28 juin 2016 | 14H30



Salle des ventes Rossini 7, rue Rossini 75009 Paris

Ventes de juin 2016

Jeudi 23 juin à 14h30
Bijoux, Montres, Argenterie
et Objets de Vitrine (catalogue)

Mardi 28 juin à 14h30
Tableaux Modernes
et Sculptures (catalogue)


Ventes de juillet 2016

Vendredi 1^{er} juillet à 14h
Vins et Spiritueux (liste)

Mardi 5 juillet
Mannettes, Tableaux, Dessins à 11h30.
Objets d'Art et de Vitrine, Argenterie
et Métal Argenté, Mobilier, Tapis à 14h.

Mardi 12 juillet
Mannettes, Tableaux, Dessins à 11h30.
Objets d'Art et de Vitrine, Argenterie
et Métal Argenté, Mobilier, Tapis à 14h.

Mardi 19 juillet
Mannettes, Tableaux, Dessins à 11h30.
Objets d'Art et de Vitrine, Argenterie
et Métal Argenté, Mobilier, Tapis à 14h.

 Pour inclure des lots dans ces vacations : +33 (0) 1 53 34 55 00 - contact@rossini.fr
Retrouvez l'ensemble des informations sur rossini.fr

- VENTES AUX ENCHÈRES
- EXPERTISES
- CONSEIL EN PATRIMOINE MOBILIER
- ESTIMATIONS GRATUITES DE VOS OBJETS D'ART

Notre équipe dans votre région :

Annecy, Beaune, Dijon, Mâcon, Bourges, Tours, La Celle-Saint-Cloud, Le Vésinet, Le Perreux-sur-Marne, Louveciennes, Orsay, Paris, Saint-Maur-des-Fossés, Sèvres, Vincennes, Metz, La Rochelle, Niort, Nice, Toulon, Lyon, Saint-Etienne, Villefranche-sur-Saône.

ROSSINI

Maison de Ventes aux Enchères

GRAVURES • TABLEAUX • DESSINS •
SCULPTURES XIXE, MODERNES ET CONTEMPORAINS

Mardi 28 juin 2016 à 14h30

Commissaire - priseur habilité
Pascale Marchandet

Contact
Isabelle Médina
+33 (0)1 53 34 55 18
isabelle.medina@rossini.fr

Expositions publiques
Salle des Ventes Rossini
7, rue Rossini 75009 Paris
Samedi 25 juin de 10h45 à 18h
Lundi 27 juin de 10h45 à 18h
Mardi 28 juin de 10h45 à 12h

Experts
Michel Maket et Raphaël Maket
(Membres du Syndicat Français des Experts
Professionnels en Oeuvres d'Art et Objets de Collection)
17, avenue de Messine 75008 Paris
+33 (0)1 42 25 89 33
info@maket-expert.com
www.maket-expert.com

Directeur du département
Olivier Nuzzo - Revol
+33 (0)1 53 34 55 05
olivier.nuzzo@rossini.fr

Téléphone durant les expositions
+33 (0)1 53 34 55 01

Catalogue et salle d'exposition visibles sur
rossini.fr ; auction.fr ; interencheres.com

Enchérissez en live sur :

DrouotLIVE^{MOB}

live interencheres-live.com
Enchères LIVE et ordres d'achat secrets



ROSSINI

Maison de Ventes aux Enchères

La société de ventes aux enchères **ROSSINI** et le groupe **Argument'R**
sont heureux de vous inviter à la conférence-cocktail lundi 27 juin à partir de 18h30
Salle des ventes Rossini 7, rue Rossini 75009 Paris

Les éditions **Valrey** présenteront leurs productions artistiques et littéraires
qui conjuguent récits, illustrations, reliures précieuses pour illustrer et
transmettre les temps forts de l'histoire de leurs commanditaires :
entreprises ou particuliers.

« **Point sur le Marché de l'art** » Par Maître Pascale MARCHANDET,
Commissaire-priseur **ROSSINI**

de 19h30 à 21h00

Présentation privée des tableaux de la vente aux enchères du mardi 28 juin 2016

Merci de confirmer votre présence auprès de Dalila Adib : 01 53 34 55 14 - dalila.adib@rossini.fr

ROSSINI - MAISON DE VENTES AUX ENCHÈRES - BUREAU D'ESTIMATIONS GRATUITES

7, rue Drouot - 75009 Paris - Tél. : 01 53 34 55 00 - Fax : 01 42 47 10 26 - contact@rossini.fr - www.rossini.fr

Rossini - agréée sps le n°2002-066 RCS Paris B 428 867 089

ROSSINI - MAISON DE VENTES AUX ENCHÈRES - BUREAU D'ESTIMATIONS GRATUITES
Sans RDV du lundi au vendredi, de 9h30 à 13h et de 14h à 18h - estimation.gratuite@rossini.fr
7, rue Drouot 75009 Paris - Tél. : 01 53 34 55 00 - Fax : 01 42 47 10 26 - contact@rossini.fr - www.rossini.fr
Rossini - Société de ventes volontaires de meubles aux enchères publiques agréée sous le n° 2002-066 RCS Paris B 428 867 089



2

1. BUFFET Bernard, 1928-1999

Toréador, fond rouge

Lithographie en couleurs rehaussée de traits à la mine de plomb, EA (insolation et petite déchirure en marge), signée en bas au milieu, 75x54 cm.

800 / 1 200 €

2. DALI Salvador, 1904-1989

Imaginations and Objects of the Future

Livre-objet comprenant 10 impressions en couleurs sur Arches (textes en anglais) Merrill Chase Publishing 1975-1976, n°92/250, dans son emboitage en bois en état d'usage, impressions signées et numérotées, feuille : 77x56 cm.

8 000 / 12 000 €

3. DESPIAU Charles, 1874-1946

Tu mettrais l'univers entier dans ta ruelle

Lithographie en noir (usures), illustration pour un poème de Baudelaire, signée en haut à droite dans la planche,

15x22,5 cm.

70 / 100 €

4. GIGER Hans Ruedi, 1940-2014

Entrée

Giclé sur toile, signée en bas au milieu, 121x44,5 cm.

Étiquette du Musée HR Giger à Gruyères au dos, contresignée par Madame Carmen Giger.

500 / 800 €

5. JOUVE Paul, d'après

Éléphant de Madura

Eau-forte en noir, EA (insolation), signature apocryphe en bas à droite, 42x53,5 cm.

BIBLIOGRAPHIE: Album Paul Jouve, circa 1931, Éditions Apollo pour Georges Weill, à rapprocher de la 7^{ème} eau-forte de l'album.

200 / 300 €



6

6. MATISSE Henri, 1869-1954

Vierge et enfant, 1951

Lithographie en noir sur Chine apliqué (légère insolation), exemplaire non numéroté, signée en bas à droite,

feuille : 40,5x27,5 cm.

Duthuit 653.

4 000 / 6 000 €

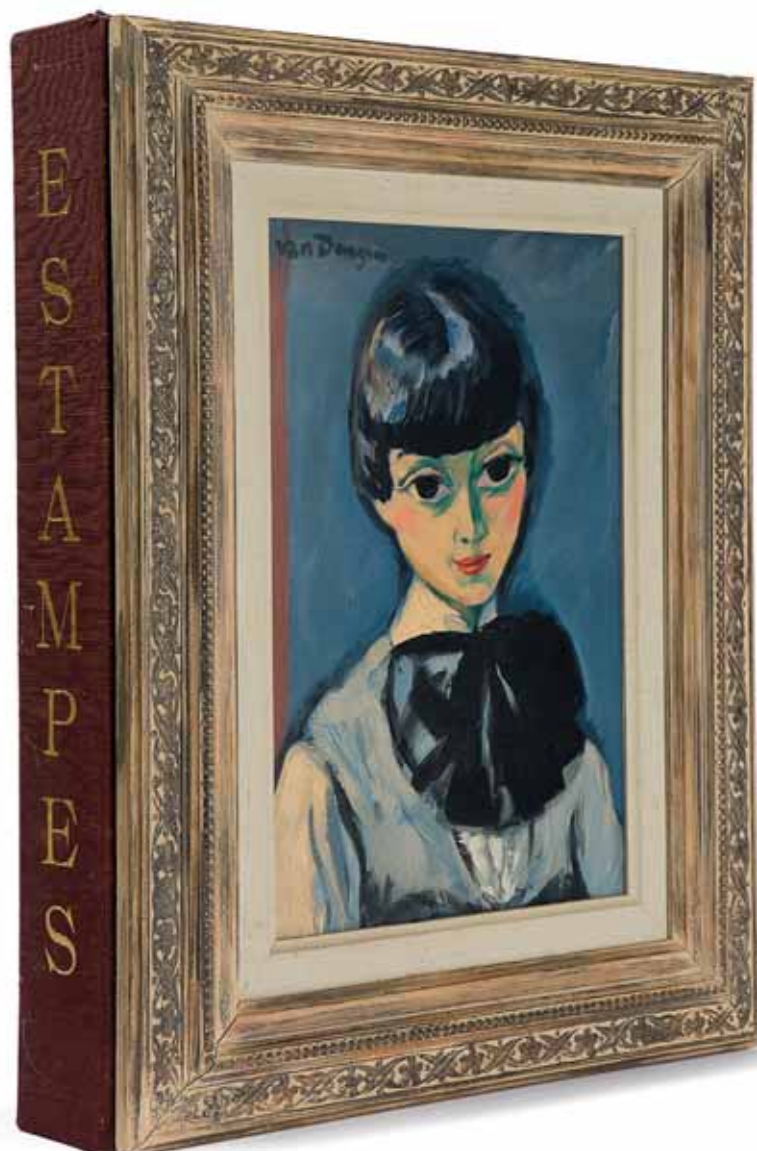
7. PICASSO Pablo, d'après

Grande Maternité, 29.4.63

Lithographie en couleurs (légère insolation), édition Combat pour la Paix, signée et datée en haut à gauche dans la planche,

50x38,5 cm.

200 / 300 €



8

8. ROBERT REY, avec PICASSO, BRAQUE, MATISSE, etc.

Estampes, 1950

Livre-objet comportant 12 estampes accompagnées d'autant de textes, n°XXIII/C, sous la direction artistique et littéraire de Robert Rey, accompagné d'une suite de décomposition des couleurs de l'estampe d'Utrillo, dans son emboîtement en état d'usage (couverture intérieure de la page de titre déchirée), estampes signées et numérotées, textes signés, feuilles : 47x37 cm.

6 000 / 8 000 €

9. UTRILLO Maurice, 1883-1955

La ferme Debray à Montmartre

Lithographie en noir sur Chine n°48/100, signée en bas à droite, planche: 19,5x28,5 cm.

300 / 500 €

10. ZAO WOU KI, 1921-2013

Sans titre, 1957

Lithographie en couleurs, n°40/100 (insolation), signée et datée en bas à droite,

16x13,5 cm.

1 200 / 1 800 €



10



11

11. AMBROGIANI Pierre, 1907-1985

Les Goudes, barques sur la plage

Huile sur toile, signée en bas à droite, signée et titrée au dos,
50x61 cm.

3 000 / 5 000 €

12. BALANDE Gaston, 1880-1971

La porte sur le jardin

Huile sur toile, signée en bas à gauche,
50x65 cm.

1 500 / 2 000 €

13. BELLEGARDE Claude, né en 1927

Sans titre fond bleu

Peinture sur carton (salissures), signé en bas à droite,
41,5x38,5 cm.

300 / 500 €

14. BELLEGARDE Claude, né en 1927

Sans titre, 1961

Peinture sur toile (usures et petits manques), signée en bas à droite, si-
gnée et datée au dos,
35x24 cm.

250 / 350 €

15. BELLEGARDE Claude, né en 1927

Sans titre gris, 1959

Peinture sur toile rentoilée (usures en particulier sur le bord droit et la
signature), signée en bas à droite,
19x35 cm.

180 / 250 €

16. BEN SALEM Aly, 1910-2011

Couple aux chevaux, 1943

Gouache et pigments argentés sur papier beige (très petites rousseurs),
signé en bas à gauche, daté en bas à droite,
53x72,5 cm.

1 800 / 2 500 €



16



18

17. BERTHON Cathie, XXe siècle

*US Market, 2016*Technique mixte sur panneau, signé en bas à droite,
50x50 cm.

280 / 400 €

18. BIARD François Auguste, 1798-1882

Chute à la sacristie

Huile sur toile rentoilée (restaurations et craquelures), signée en bas à droite,

54,5x65 cm.

4 000 / 5 000 €

19. BIGAND Auguste, né en 1803

*Paysage aux rochers - Charettes et village*Un dessin à la plume et encre brune et un dessin à la mine de plomb (quelques rousseurs), portent le cachet de l'artiste,
22x36 cm et 9,5x19,5 cm.

100 / 150 €

20. BILOUL Louis François, 1874-1947

*Nu au miroir*Huile sur toile, signée en bas à droite,
33x41 cm.

500 / 800 €

21. BLANCHON Émile, né en 1845

*Vaches au chemin*Huile sur toile, signée en bas à droite (usée),
65x39,5 cm.

800 / 1 200 €

22. BOSCO Pierre, 1909-1993

*Combat de coqs*Huile sur toile (petit manque), signée en bas à droite,
68x84 cm.

300 / 500 €

23. BOURCART, XXe siècle

La becquée, 1924

Groupe en bronze à patine brun vert nuancé, fonte à la cire perdue, sur l'avant : BOURCART 1924 et cachet du fondeur : CIRE PERDUE A. PLANQUETTE,

Ht. : 15,5 ; Lg. : 14,5 cm.

300 / 500 €

24. BOUVIOLLE Maurice, 1893-1971

*Couple oriental*Aquarelle, signée en bas à gauche,
38x28 cm.

400 / 700 €

25. BROCHET François, 1925-2001

*Nez et bouche, 1967*Sculpture en bronze à patine brune, n°1/10, signée et datée en dessous,
Ht. totale : 27 cm.

400 / 500 €

26. CAILLAUD Alfred, 1858-1940

*Plat de cerises*Huile sur toile, signée en bas à droite,
49,5x73 cm.

400 / 700 €

27. CAILLAUD Alfred, 1858-1940

Pivoines à la bassine en cuivre

Huile sur toile, signée en bas à droite,

49x65 cm.

300 / 500 €

28. CARTIER Jacques, 1907-2001

Scène de chasse en Afrique

Huile sur isorel et rehauts dorés, signé en bas à gauche,

60x110 cm.

1 500 / 2 500 €



28



29

29. CARTIER Jacques, 1907-2001

Antilopes au cours d'eau

Huile sur isorel et rehauts dorés, signée en bas à droite,

56x126 cm.

1 500 / 2 500 €

30. CASABONNE André, XIX-XXe siècle

Orientaux devant un port d'Afrique du Nord, 1936

Huile sur toile (accident), signée, située et datée en bas à droite,

42x62 cm.

500 / 800 €



31

31. CHARPENTIER Félix, 1858-1924

L'improvisateur

Bronze à patine médaille (quelques usures et petites taches), JOLLET et Cie Bronze Paris, fonte d'édition posthume, sur le côté : Félix Charpentier et la marque du fondeur,

Ht. totale : 60 cm.

600 / 900 €

32. CHAS-LABORDE, 1886-1941

Nus - Visage - Éléante - Scène de genre

Six dessins à l'encre noire (quelques rousseurs et légère insolation), portent le cachet: CHAS-LABORDE GALERIE JOUFFROY,

formats divers de 27x21 cm à 12,5x12 cm.

200 / 300 €



33

33. CHAURAY Jean-Claude, 1934-1996

Plat de pommes et escargot

Huile sur toile (chancis), signée en haut à gauche,

27,5x35 cm.

800 / 1 200 €

34. CICILIO RODRIGUEZ Jose Luis, né en 1967

Couple, 2015

Technique mixte sur toile, signée et datée en bas à droite,

98x79 cm.

180 / 300 €



35

35. CÉSAR, 1921-1998

Petite Duchesse, 1954

Sculpture en fer soudé partiellement patiné, sur la base : CÉSAR 1954,

Ht. totale : 41 cm.

BIBLIOGRAPHIE : Denyse Durand-Ruel, CÉSAR, catalogue raisonné volume I, 1947-1964, éditions de la différence, Paris, 1994, décrit et reproduit sous le n°59 pp.66-67.

12 000 / 15 000 €





36

36. COIGNARD James, 1925-2008
Raisins et lampe à pétrole devant la mer
Huile sur toile, signée en bas au milieu,
61x73 cm.
800 / 1 200 €

37. COLIN Gustave, 1828-1910
Arbres au crépuscule
Huile sur toile, signée en bas à gauche,
18x27 cm.
200 / 300 €

38. COLLOMB Paul, 1921-2010
Corbeille de fleurs
Huile sur toile (infimes manques), signée en bas à droite,
46x55 cm.
200 / 300 €

39. COLLOMB Paul, 1921-2010
Vallée enneigée
Huile sur toile (taches brunes), signée en bas à gauche,
27x35 cm.
80 / 120 €

40. COMERRE Léon, 1850-1916
Étude pour le Massacre de l'archevêque de Canterbury - Académie d'homme - Feuille d'étude d'animaux
Trois dessins dont deux au crayon noir et un à la plume et encre noire (insolation et rousseurs à l'un), portent le cachet de la vente d'atelier, formats divers de 22,5x39,5 cm à 13,5x21,5 cm.
120 / 180 €

41. COTTAVOZ André, 1922-2012
Nu devant la fenêtre
Huile sur toile, signée en bas à gauche, titrée au dos,
16x27 cm.
500 / 800 €



41



42

42. CRAPELET Louis Amable, 1822-1867
Les souks et la ville devant la mer, Afrique du Nord
Aquarelle gouachée (insolation), signée en bas à gauche,
27x45,5 cm.
500 / 800 €

43. CRAPELET Louis Amable, 1822-1867
Rue animée en Afrique du Nord
Aquarelle gouachée (insolation), signée en bas à gauche,
28x41 cm.
500 / 800 €

44. CRÉMIEUX Édouard, 1856-1944
Bord de mer
Huile sur panneau, signé en bas à droite,
33x41 cm.
600 / 900 €

45. CRÉMIEUX Édouard, 1856-1944
L'Arve à Servaz, 1921
Huile sur panneau, signé et daté en bas à gauche,
35x26 cm.
400 / 700 €

46. CRÉMIEUX Édouard, 1856-1944
Vieil homme au chapeau
Aquarelle, cachet d'atelier en bas au milieu,
22x17,5 cm à vue.
100 / 150 €

47. DAVID André, XIXe-XXe siècle
Gitane à la guitare
Huile sur toile, signée en bas à droite,
65x54 cm.
300 / 500 €

48. DE LA VILLEON Emmanuel, 1858-1944
Printemps
Huile sur toile, signée en bas à gauche, titré au dos sur une étiquette,
60x73 cm.
1 200 / 1 500 €



48



49

49. DEBRÉ Olivier, 1920-1999

Automne lisse, novembre 1963

Peinture sur toile (très petits manques sur les bords et léger enfoncement dans l'angle bas gauche), monogramme et date en bas à droite, signée, titrée et datée au dos,

100x100 cm.

8 000 / 12 000 €



50

50. DELACROIX Eugène, 1798-1863

Odalisques - Putti - La Justice - Putto et chouette, circa 1838

Feuille d'étude à la plume et encre brune dont une figure pour le décor de La Justice et le Putto tenant une chouette du Salon du Roi à l'Assemblée Nationale en (insolation et petites taches), cachet du monogramme en bas à gauche (Lugt 838a),

22x35 cm.

1 200 / 1 800 €



51

51. DELACROIX Eugène, 1798-1863

Études de figures

Feuille d'étude à la plume et encre brune sur papier beige (insolation et taches), cachet du monogramme en bas à droite (Lugt 838a), en haut à gauche annotation : second plan,

24,5x36,5 cm.

1 200 / 1 800 €

52. DENIS Maurice, 1870-1943

Baigneurs devant les cabines, circa 1935

Huile sur toile marouflée sur carton, signée en bas à gauche,

28x22,5 cm.

Nous remercions les Archives Maurice Denis qui nous ont confirmé l'authenticité de cette œuvre qui sera incluse dans le catalogue raisonné en préparation.

6 000 / 9 000 €



52

53. DESPIAU Charles, 1874-1946

Baigneuse accoudée de dos

Sanguine sur papier beige (traces de plis), signé en bas à droite, 36x27,5 cm.

300 / 500 €

54. DESPIAU Charles, 1874-1946

Baigneuse de face se tenant l'épaule

Sanguine (salissures et insolation), signé en bas à gauche, 36x25 cm.

300 / 500 €

55. DESPIAU Charles, 1874-1946

Nu assis de profil

Dessin à la sanguine (piqûres), signé en bas à droite, 25x35,5 cm.

250 / 350 €

56. DESPIAU Charles, 1874-1946

Baigneuse de face bras levé

Crayon noir sur papier beige (fond préparé), signé en bas à droite, 36,5x25,5 cm.

200 / 300 €

57. DESPIAU Charles, 1874-1946

Nu assis

Mine de plomb (insolation, rousseurs et traces de plis), signé en bas à gauche, 35x22,5 cm.

200 / 300 €

58. DOMERGUE Jean-Gabriel, 1889-1962

Brune au collier noir, Dola

Huile sur isorel, signé et daté en bas à droite, titré au dos, 41x33 cm.

Nous remercions Monsieur Noé Willer qui nous a confirmé l'authenticité de cette œuvre.

4 000 / 5 000 €



58

59. DUNOYER DE SEGONZAC André, 1884-1974

La sieste, Saint-Tropez

Plume et lavis d'encre noire, signé en bas à gauche, tiré et situé en bas à droite,

12x31 cm.

150 / 250 €



60

60. DURIX Julien, né en 1991

Move with the Times, 2016

Acrylique sur toile, signée en bas à droite, 150x120 cm.

4 500 / 6 000 €

61. ÉCOLE MODERNE

Cruche, deux bols et bouteille

Huile sur toile (petits accidents, encrassement), signature peu lisible en bas à droite; au dos: L&R435 Aarh...,

74x87 cm.

200 / 300 €

62. ÉCOLE ROMANTIQUE du XIX^e siècle

Intérieur gothique aux tombeaux

Aquarelle, non signée, cachet à la cire rouge au dos du montage: aigle bicéphale couronné tenant glaives et protégé par un bouclier orné d'un animal cabré (probablement à rapprocher des armoiries des Habsbourg),

25x18 cm.

250 / 350 €

63. ÉCOLE RUSSE

Femme sur un bateau

Huile sur toile, porte une signature en bas à droite, 108x139,5 cm.

600 / 800 €

64. FAIVRE Ferdinand, 1860-1937

Diane endormie

Bronze à patine médaille (usures), fonte d'édition moderne, sur le côté : F. FAIVRE,

Lg. : 24 cm.

300 / 500 €

65. FAVIN R. XXe siècle

Enfants jouant avec un canard

Groupe en bronze à patines brun roux et argentée sur un socle en marbre écume de mer (usures), sur l'avant : R. Favin et R. PATROUILLEAU Éditeur, Ht. totale : 23,5 cm Lg. : 45 cm.

400 / 700 €



66

66. FERRANDO Augustin, 1880-1957

Nature-morte méridionale au compotier

Huile sur panneau (infimes accidents), signé en bas à droite, 72x82 cm.

1 200 / 1 800 €



67

67. FERREIRA David, né en 1982

To Be or Not To Be Toto, 2015

Technique mixte sur toile, signée en bas à droite vers le bas, 100x100 cm.

1 500 / 2 500 €

68. FRANK-WILL, 1900-1951

Les bouquinistes devant Notre-Dame, Paris

Aquarelle (insolation), signée en bas à droite, située en bas à gauche, 25,5x33,5 cm.

300 / 500 €

69. FRANK-WILL, 1900-1951

La Seine et Notre-Dame vues des quais, Paris

Aquarelle (insolation), signée en bas à gauche, située en bas à droite, 23,5x32 cm.

300 / 500 €

70. FRATIN Christophe, 1801-1864

Bouquetin assailli par deux aigles

Groupe en bronze à patine brune, sur la terrasse: Fratin, Ht.: 49,5 cm.

1 600 / 2 000 €

71. GALIEN-LALOUÉ Eugène, 1854-1941

Deux paysans au chemin

Huile sur panneau, signé en bas à droite, 16x22 cm.

Nous remercions Monsieur Noé Willer qui nous a confirmé l'authenticité de cette œuvre.

250 / 350 €

72. GASPART Alfred, 1900-1993

Baigneurs

Huile sur toile (traces de griffes), non signée, cachet de l'atelier au dos, 100x73 cm.

450 / 600 €

73. GAZI I. G., dit LE TATAR, 1900-1975

Rue du Mont-Cenis et la maison de Mimi Pinson à Montmartre

Huile sur toile (accident), signée en bas à droite, titrée et signée au dos, 46x55 cm.

400 / 700 €

74. GEN PAUL, 1895-1975

Cyclistes en ville

Encre noire, signée en bas à gauche, 49,5x64,5 cm.

Nous remercions Monsieur Patrick Offenstadt qui nous a confirmé l'authenticité de cette œuvre.

1 200 / 1 800 €

75. GEN PAUL, 1895-1975

Bouquet à la cruche blanche

Encre noire et crayolor (légère insolation et infime déchirure vers l'angle en haut à gauche), signé en bas à gauche, 47x35 cm.

Nous remercions Monsieur Patrick Offenstadt qui nous a confirmé l'authenticité de cette œuvre.

1 000 / 1 500 €



75



76

76. GIMMI Wilhelm, 1886-1965

Nu au fauteuil vert

Huile sur toile rentoilée, signée en bas à droite,
46x38 cm.

PROVENANCE: Ancienne collection Koch.

800 / 1 200 €



77

77. GLOUTCHENKO Nicolas, 1902-1977

Yachts et paquebot au port

Huile sur toile (accidents), signée en bas à droite,
46x55 cm.

1 600 / 1 800 €

78. GLOUTCHENKO Nicolas, 1902-1977

Mas provençal

Huile sur toile (traces de craquelures et d'usures), signée en bas à droite,
38x46 cm.

1 200 / 1 800 €

79. GODCHAUX, XIX-XXe siècle

Bords de rivière sous la neige

Huile sur toile (craquelures, accidents et restaurations), signée en bas à droite,
65x92 cm.

300 / 500 €

80. GODCHAUX, XIX-XXe siècle

Bords d'étang

Huile sur toile (craquelures, accidents et manques), signée en bas à gauche,
65x92 cm.

300 / 500 €

81. GOULINAT Jean Gabriel, 1883-1972

Le grand Bé, Saint-Malo - Étude d'arbres - Paysages

Cinq dessins au crayon noir dont un sur calque et un rehaussé de craie blanche (légère insolation), portent le cachet de la signature,
de 31x44 cm à 31x38 cm.

100 / 150 €

82. GRISARD Désiré, d'après

La liberté

Bronze à patine médaille nuancée de brun (usures et traces de couture), fonte d'édition moderne, sur le côté : D. GRISARD,

Ht. totale : 49 cm.

250 / 350 €

83. GROMAIRE Marcel, 1892-1971

Nu accoudé, 1947

Plume et encre noire (petit accident en bas à gauche), signée et datée en bas au milieu,

25x32,5 cm.

400 / 700 €

84. GUIRAMAND Paul, 1926-2007

Trois oiseaux

Peinture sur toile, signée en bas à droite,

65x92 cm.

800 / 1 200 €

85. GUIRAND DE SCEVOLA Lucien Victor, 1871-1950

Corbeille de fleurs

Pastel (piqûres), signé en bas à gauche,

53x64 cm.

400 / 700 €



86

86. HAMBourg André, 1909-1999

Le bassin des yachts à Deauville

Huile sur toile (très léger enfoncement), signée en bas à gauche, monogramme et titre au dos,

54x65 cm.

5 000 / 8 000 €

87. HAREUX Ernest Victor, 1847-1909

Paysanne à la rivière, 1874

Huile sur toile (craquelures), signée et datée en bas à gauche,

34x53 cm.

400 / 700 €

88. HARPIGNIES Henri Joseph, 1819-1916

Arbres et maison, 1870

Aquarelle, signée et datée en bas à gauche,

8,5x12,5 cm.

200 / 300 €

89. HARRISON COMPTON Edward, 1881-1960

Église devant les montagnes

Huile sur toile, signée en bas à droite,

60x80 cm.

1 500 / 2 000 €

90. HELMAN Robert, 1910-1990

Sans titre bleu et rouge

Peinture sur papier froissé (petites déchirures sur les bords), signé en bas à gauche,

68x49,5 cm.

200 / 300 €

91. HELMAN Robert, 1910-1990

Sans titre vert

Aquarelle, signée en bas à droite, 37x45 cm.

150 / 250 €

92. HILAIRE Camille, 1916-2004

Fenêtre sur la pinède

Peinture sur toile (traces de griffes), signée en bas à gauche, signée et titrée au dos,

54x65 cm.

1 800 / 2 500 €



92



98

93. JIVA, 1907-1974

Partie de pelote au village d'Urrugne, Pays-Basque

Huile sur toile (craquelures), signée en bas à droite, titrée et signée au dos,

35x55 cm.

400 / 700 €

94. JOUENNE Michel, né en 1933

L'amandier en fleurs

Acrylique sur toile, signée en bas à droite,

73x100 cm.

2 800 / 3 500 €



94

95. JOUGOUNOU Henri, XX^e siècle

Famille de paysans, Kabylie, novembre 1953

Huile sur panneau, signé, daté et situé en bas à gauche, 105,5x119 cm.

200 / 300 €

96. KIJNO Ladislav, 1921-2012

Sans titre

Technique mixte sur papier froissé, signé en bas à droite, 43x36 cm.

400 / 600 €

97. KOSSOWSKI Henryk II, 1855-1921

L'armurier

Bronze à patine brun vert nuancée (accident à l'épée), SIOT DECAUVILLE FONDEUR PARIS, sur le côté : H. KOSSOWSKI, cachet du fondeur et n°9899,

Ht. totale : 61 cm.

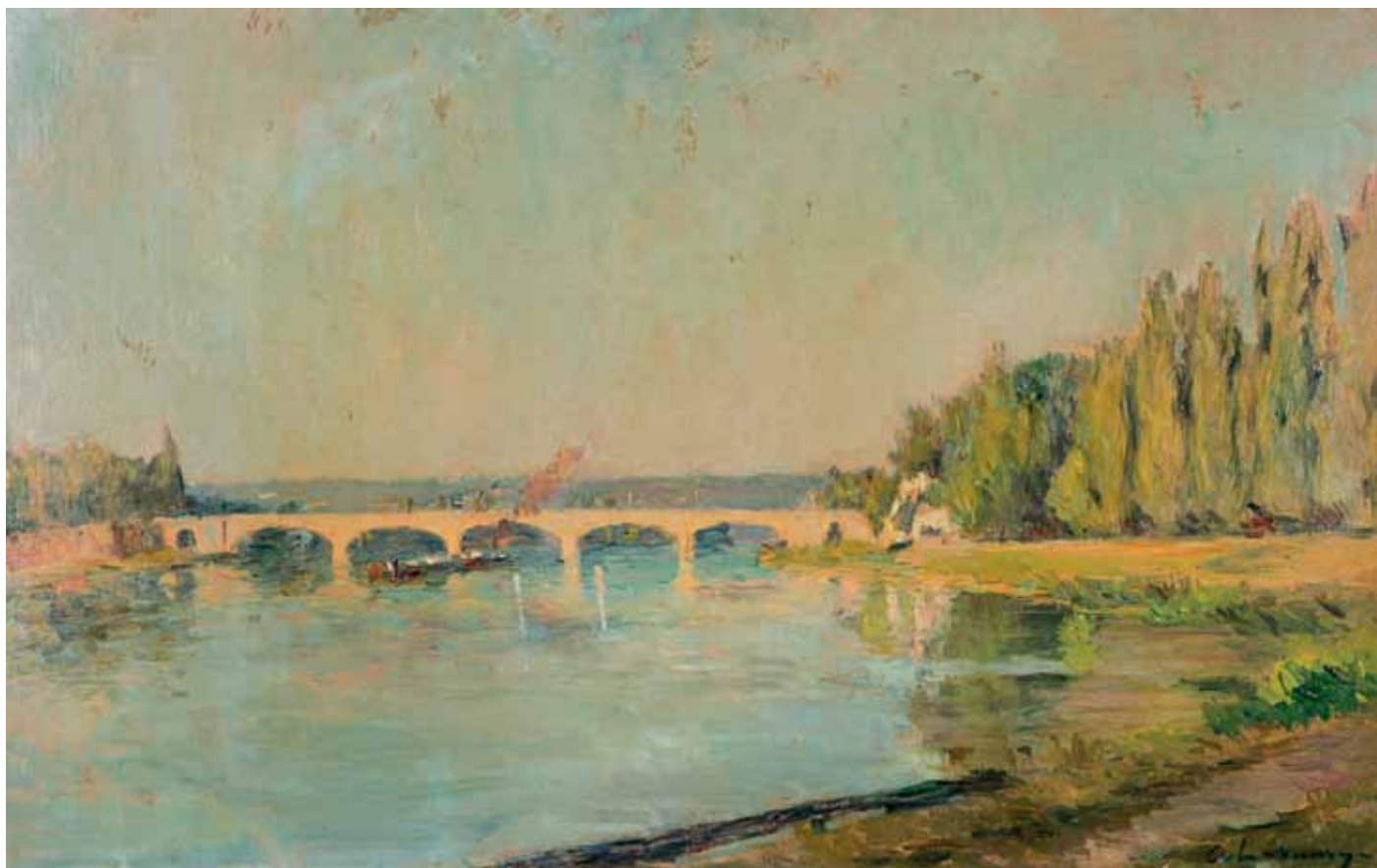
400 / 700 €

98. KREMEGNE Pinchus, 1890-1981

Paysage aux arbres

Huile sur toile, signée en bas à droite, titrée au dos, 54x73 cm.

3 000 / 4 000 €



105

99. LAM-DONG, 1920-1987

Nus féminins et baigneuses

Cinq dessins à l'encre brune ou noire (légère insolation), portent le cachet de la signature, environ 21x27 cm chaque.

120 / 180 €

100. LAM-DONG, 1920-1987

Nus féminins et baigneuses

Cinq dessins à l'encre brune ou noire (légère insolation), portent le cachet de la signature, environ 21x27 cm pour 4; 17x14 cm pour 1.

120 / 180 €

101. LAM-DONG, 1920-1987

Nus féminins et baigneuses

Cinq dessins à l'encre brune ou noire (légère insolation, tâches à l'un), portent le cachet de la signature, environ 21x27 cm chaque.

120 / 180 €

102. LAM-DONG, 1920-1987

Nus féminins et baigneuses

Cinq dessins à l'encre brune ou noire (légère insolation), portent le cachet de la signature, 30,5x23,5 cm pour l'un; environ 21x27 cm pour 4.

120 / 180 €

103. LAM-DONG, 1920-1987

Nus féminins et baigneuses

Cinq dessins à l'encre brune ou noire (légère insolation), portent le cachet de la signature, environ 21x27 cm chaque.

120 / 180 €

104. LAVOINE Robert L.P., 1916-1999

Chalutiers dans le port de Dieppe

Huile sur toile, signée en bas à droite, située en bas à gauche, 50x65 cm.

300 / 400 €

105. LEBOURG Albert, 1849-1928

Le pont

Huile sur toile (accidents et restaurations), signée en bas à droite, au dos : ancienne étiquette de dépôt Durand-Ruel n° D.16731, n° à la craie bleue 12405, cachet lacunaire : A Lebourg Paris 60 rue de Clichy, 46,5x73,5 cm.

6 000 / 9 000 €



106

106. LECOURTIER Prosper, 1851-1924

Chien marchant

Bronze à patine brun clair nuancé (usures à la patine), sur la terrasse : P. LECOURTIER,

Ht. totale : 28,5 cm Lg. : 42,5 cm.

400 / 700 €



108

108. LIBERAKI Aglae, 1923-1985

Sans titre, 1970

Sculpture en bronze à patine brun clair nuancé (traces de griffes), vers le bas : monogramme et date,

Ht. : 25 cm.

500 / 800 €



107

107. LIBERAKI Aglae, 1923-1985

Tête de mouton, 1957

Bronze à patine dorée, n°2/2, fonte à la cire perdue A. Valsuani, monogramme, date et cachet du fondeur sur le côté,

Ht. : 39,5 cm Lg. : 41 cm.

400 / 700 €

109. LOTH Ronan, né en 1893

Foule bretonne sur la grève

Huile sur carton (accidents sur les bords, traces de griffes), signé en bas à gauche,

58x78 cm.

600 / 1 000 €

110. LUCE Maximilien, 1858-1941

Le repos du berger

Fusain sur papier beige (insolation et traces de plis), signé en bas à droite,

46x59 cm.

500 / 700 €

111. MACLET Élisée, 1881-1962

Le Lapin Agile

Huile sur carton (craquelures, accidents et manques), signé en bas à droite,

88x46 cm.

200 / 300 €



112

112. MARQUET Albert, 1875-1947

Le détroit de Gibraltar, 1930

Aquarelle, signée, située et datée en bas à droite, un au dos une étiquette de la Galerie Druet avec un n°12785,
17x25 cm.

4 000 / 5 000 €

113. MASSONET Armand, 1892-1979

Femme au tabouret, 1927

Aquarelle gouachée (insolation, très petite déchirure sur le bord gauche), signée et datée en bas au milieu,
73x55,5 cm.

400 / 700 €

114. MILLE Albert, 1872-1946

La ballerine

Pastel, signé en bas à droite,
54x41 cm.

300 / 500 €

115. MOREAU Hippolite, d'après

Paysanne aux oiseaux

Groupe en bronze (patine recouverte), sur le côté : Hip. Moreau sculpteur,

Ht. totale : 56,5 cm.

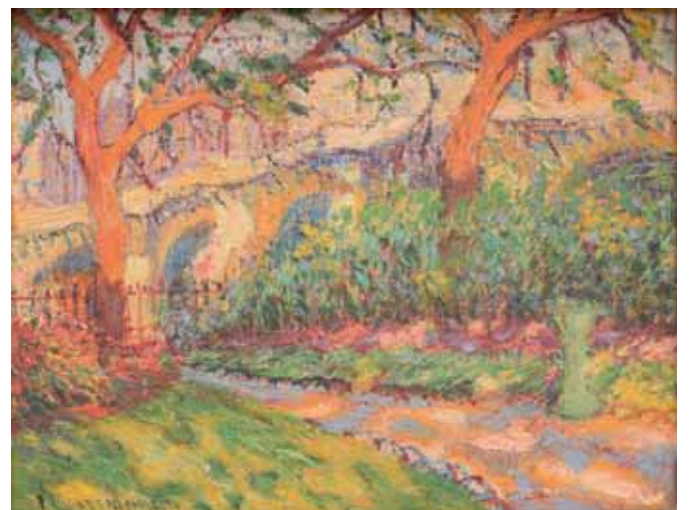
300 / 400 €

116. MORTON-JOHNSON Francis, 1878-1931

Parc en ville

Huile sur carton, signé en bas à gauche,
27x35 cm.

600 / 900 €



116

117. MORVAN Jean-Jacques, 1928-2005

Rochers à Ploumanach, 1962

Peinture sur toile, signée et datée en bas à droite, signée, située et datée au dos,

22x35 cm.

120 / 180 €

118. NAILLOD Charles, 1876-1941

Nu au soleil, 1933

Huile sur toile, signée et datée en bas à gauche avec envoi, titrée sur le châssis,

55x47 cm.

200 / 300 €

119. NALY Robert, 1900-1983

La Place du Tertre et le Sacré-Cœur

Huile sur toile, signée en bas à gauche,

73x60 cm.

300 / 400 €

120. NEAGU Paul, 1938-2004

Construction

Aquarelle et crayon rouge, signé en bas à gauche, cachet: Generative Arts Paul Neagu en bas à gauche,

29x41 cm.

500 / 800 €

121. NEY Lancelot, 1900-1965

Fort en bord de mer, 1929

Huile sur toile (enfoncement), signée et datée en bas à gauche,

33x41 cm.

250 / 350 €

122. NO Michel, né en 1939

Vue de Castelnuov

Peinture sur toile, signée en bas à droite,

54x73 cm.

400 / 500 €

123. OUSSEDIK Marine, née en 1967

Le saut de haie, août 1991

Encre de Chine et gouache sur papier beige, signé et daté en bas à droite,

15,5x64 cm.

400 / 700 €

124. PACANOWSKA Felicia, 1907-2002

Bagnolet, les toits, 1947

Huile sur panneau (petites fentes), signé et daté en bas à droite, titré au dos sur une étiquette,

38x45,5 cm.

400 / 700 €



125

125. PAGES Jules Eugène, 1867-1946

Boulevard de Clichy, soleil

Huile sur toile (petit enfoncement), signée en bas à droite, titrée au dos, 61x46 cm.

2 000 / 3 000 €

126. PAPA ROSTOWSKA Maria, 1923-2008

Deux cercles blancs

Fusains et estompe, signé en bas à droite,

29,5x40 cm.

200 / 300 €

127. PASCIN Jules, 1885-1930

Madame Julie, Paris, 1924

Dessin au crayon (anciennement lavé, quelques taches) trace du cachet d'atelier en bas à droite,

43,5x31,5 cm à vue (49x39 cm).

BIBLIOGRAPHIE: Pascin, catalogue raisonné des peintures, aquarelles, gravures et dessins, tome II, Y. Hermin, G. Krohg, K. Perls, A. Rambert, Éditions Abel Rambert, Paris, 1987, décrit sous le n°805 p.351 et reproduit p.228; dessin préparatoire pour la peinture intitulée Julie, la Martiniquaise, Paris, 1924, Bd de Clichy décrite et reproduite sous le n°496 p.268 du tome I.

800 / 1 200 €



127



128

128. PICASSO Pablo, 1881-1973

Visage à la colombe

Crayon de couleurs bleu et rouge sur papier beige (petites rousseurs et léger enfoncement), signé en bas à droite et dédicace en haut : pour Alice,

28,5x22 cm.

Un certificat de Monsieur Claude Picasso sera remis à l'acquéreur.

30 000 / 40 000 €



130

129. PERRET, FIN XIX^e siècle

Bords de rivière animés

Huile sur toile de format tondo, signée en bas à droite, 81x65 cm.

600 / 1 000 €

130. PICASSO Pablo, 1881-1973

Picador, 1952

Pot en terre cuite rouge à couverture partielle noire, sur le dessous: EDITION PICASSO MADOURA,

Ht.: 13 cm.

1 200 / 1 800 €



131



131. PICAULT Émile Louis, 1833-1915

L'archer

Bronze à patine brune (usures), sur l'arrière : E. PICAULT, Ht. totale : 49 cm.

500 / 800 €

132. PIGNON Édouard, 1905-1993

Voiliers au port, 1947

Gouache (infimes rousseurs), signée et datée en bas à droite, 46x61,5 cm.

800 / 1 200 €

133. PONOMAREW Serge, 1911-1984

Lande violette aux arbres

Huile sur toile, signée en bas à gauche, 56x39 cm.

200 / 300 €



132



134

134. PRASSINOS Mario, 1916-1985

Troupeau, 1951

Huile sur toile (manques et accidents), signée en bas à droite, titrée et datée au dos,

81x100 cm.

ANCIENNE PROVENANCE: Galerie Apollo Bruxelles et Galerie de France Paris.

6 500 / 8 000 €

135. PUGI Guglielmo, à la manière de

Femme au turban

Sculpture en albâtre, sur l'arrière : trace de signature peu lisible,

Ht. : 43,5 cm.

500 / 700 €



135

136. RAFFIN André, né en 1927

Le Méditatif, Le Havre, 11-1939

Huile sur toile, signée en bas à gauche,

50x61 cm.

500 / 800 €

137. RAVELO Jesus, XXe siècle (cubain)

Offering (ofrendas), 2016

Technique mixte sur toile, signée et datée en bas à droite,

80x99,5 cm.

150 / 250 €

138. RAVELO Jesus, XXe siècle (cubain)

Offering (ofrendas), 2016

Technique mixte sur toile, signée et datée en bas à droite,

59,5x79,5 cm.

150 / 250 €

139. RODO-PISSARRO Ludovic, 1878-1952

Port marchand

Aquarelle, signée en bas à droite, cachet du monogramme en bas à gauche,

26x35,5 cm.

400 / 700 €

140. RODO-PISSARRO Ludovic, 1878-1952

Sur un banc à Honfleur

Aquarelle, signée et située en bas à gauche, trace du cachet du monogramme en bas à droite,

24,5x34,5 cm.

300 / 500 €



141

141. RONNER Henriette, 1821-1909

Chiens poursuivant un lièvre

Huile sur carton, signé en bas à gauche,

36x53,5 cm.

2 200 / 2 500 €

142. ROSE Georges, 1895-1951

Église et place Saint Médard, Paris

Aquarelle, signée en bas à droite,

35x48 cm.

300 / 400 €

143. ROSE Georges, 1895-1951

Voiliers à quai, Fécamp

Aquarelle (insolation et taches), signée en bas à droite, située en bas à gauche,

27x39,5 cm.

250 / 400 €

144. ROSE Georges, 1895-1951

Quai animé sur le port de Sète, 1941

Aquarelle, signée en bas à gauche, signée et datée en bas à droite, 25,5x37 cm.

250 / 400 €

145. ROSE Georges, 1895-1951

Rue à Paris, 1946

Aquarelle et crayon noir, signé en bas à droite, situé et daté en bas à gauche,

26x35 cm.

200 / 300 €

146. ROSSELLI Rina, 1903-1998

Nu au fond rose

Huile sur toile, signée en bas à droite,

61x49,5 cm.

350 / 500 €

147. SCHAFFER Jacqueline, née en 1961

Horse

Résine peinte, n°156/250,

20x19 cm.

60 / 120 €

148. SEGRERA Celemente, né en 1951 à Cuba

Priestess (Sacerdotisa), 2015

Peinture sur toile, signée et datée en bas à droite,

48,5x69 cm.

180 / 300 €

149. SEGRERA Celemente, né en 1951 à Cuba

Priestess (Sacerdotisa), 2014

Peinture et collage sur toile, signée et datée en bas à droite,

69x49,5 cm.

180 / 300 €

150. SEGRERA Celemente, né en 1951 à Cuba

Priestess (Sacerdotisa), 2015

Peinture sur toile, signée et datée en bas à droite,

69,5x50 cm.

180 / 300 €

151. SEGRERA Celemente, né en 1951 à Cuba

Sans titre, 2015

Peinture sur toile, signée et datée en bas à gauche,

38x69 cm.

150 / 250 €

152. SERENDAT DE BELZIM Louis, 1854-1933

Baigneuse au clair de lune

Huile sur toile (craquelures), signée en bas à gauche, 61x38,5 cm.

400 / 700 €

153. SERRET Charles, 1824-1900

Jeux d'enfants

13 dessins au crayon noir (insolation, quelques rousseurs), signés, de 22x41 cm à 29x17 cm.

PROVENANCE: Ancienne collection Petiet.

120 / 180 €

154. SHONBORN John Lewis, 1852-1931

Cours d'eau au crépuscule dans l'Atlas

Huile sur papier maroufflé sur carton, trace de signature en bas à gauche, 19x25,5 cm.

500 / 800 €

155. SINIBALDI Paul, 1857-1909

Chemin et pergola

Huile sur toile (accidents), signée en bas à droite, 41x32,5 cm.

300 / 500 €



156

156. SOREL Guillaume, né en 1965

Barbarie, 1991

Plume et encre de Chine et gouache sur papier (petites rousseurs), signé et daté en bas à droite,

30x50 cm.

700 / 1 000 €

157. TAILLANDIER Yvon, né en 1926

Ça roule, 1955

Peinture sur toile (quelques usures), signée et datée en haut, 65x50 cm.

250 / 350 €

158. TISSERAND Gérard, 1934-2010

Robe imprimée, 1957

Huile sur toile, signée en bas vers le milieu, signée, titrée et datée au dos, 116x89 cm.

250 / 350 €

159. TRIVES Thierry, né en 1966
BB Toons Tomato, 2016
 Technique mixte n°4/8,
 Ht.: 21 cm; Larg.: 29 cm; Prof.: 12 cm.
 1 100 / 1 500 €



160

160. TUMARKIN Igaël, né en 1933
Sans titre vert
 Technique mixte sur isorel (encrassements), signé au dos,
 55x46 cm.
 500 / 800 €



161

161. VAN VAERENBERGH Gustave, 1873-1927
Jeune fille au bonnet
 Sculpture en albâtre et albâtre veiné de noir sur un socle piédoche (très petit accident au bonnet), sur l'arrière : G.V. Vaerenbergh,
 Ht. totale : 37,5 cm
 200 / 300 €

162. VERLINDE Claude, né en 1927
Troubadour dans la zone, 1972
 Huile sur toile, signée et datée en bas à droite,
 46x55 cm.
 800 / 1 200 €

163. VIANELLI Alberto, 1841-1927
Jeune paysanne à la robe bleue
 Huile sur panneau, signé en haut à droite avec envoi,
 27x18,5 cm.
 600 / 900 €

164. VIDAL AVEUGLE Louis, 1831-1892
Cerf à l'arrêt
 Bronze à patine brune, sur la terrasse: Vidal,
 Ht.: 54 cm.
 800 / 1 200 €

164 b. TROYON Constant, 1810-1865
Bord d'étang animé à la ferme, 1845
 Pastel sur papier maroufflé sur toile (restauration), signé et daté en bas à gauche,
 53x71 cm.
 600 / 1 000 €

165. VILLON Jacques, 1875-1963
Deux élégantes en conversation, 1899
 Plume et lavis d'encre noire (insolation), signé et daté en bas au milieu,
 15x18,5 cm.
 BIBLIOGRAPHIE: Colette de Ginestet et Catherine Pouillon, Jacques Villon, Les estampes et les illustrations, catalogue raisonné, édition Arts et Métiers Graphiques, Paris, 1979, en rapport avec n°147 p.457, Le nouvel impôt.
 400 / 700 €



165



166

166. VILLON Jacques, 1875-1963

Fille remettant ses bas

Gouache (insolation), signée en bas à gauche,
19,5x12,5 cm.

BIBLIOGRAPHIE: Colette de Ginestet et Catherine Pouillon, Jacques Villon, Les estampes et les illustrations, catalogue raisonné, édition Arts et Métiers Graphiques, Paris, 1979, en rapport avec n°E16 p.17 Le Boui-Boui.

300 / 500 €

167. VILLON Jacques, 1875-1963

Vieil homme au chapeau, 1897

Mine de plomb et aquarelle (insolation et rousseurs), signée et datée en bas à droite,
19x12 cm.

250 / 350 €

168. VILLON Jacques, 1875-1963

Femme au chapeau et à la robe beige

Mine de plomb et aquarelle (petites piqûres), signée en bas à gauche,
18x12 cm.

250 / 350 €

169. VILLON Jacques, 1875-1963

Rousse au chapeau noir

Feuille d'étude au crayon noir et à la gouache (insolation et rousseurs), signée en bas à droite,
19x12 cm.

180 / 250 €



168

170. VOILLEMOT Charles, 1822-1893

L'Amour désespéré

Huile sur toile (quelques restaurations anciennes), signée en bas à droite,
60x73 cm.

2 500 / 3 000 €

171. VOLTI Antoniucci, 1915-1989

Alanguie

Dessin à la sanguine (piqûres d'insectes), signé vers la droite,
49x63,5 cm.

600 / 900 €



171



172

172. ZAO WOU-KI, 1920-2013

Soleil rouge, 1949

Aquarelle, signée et datée en bas à droite,

15,3x17 cm à vue.

Un certificat de Zao Wou-Ki en date du 28 mai 2002 sera remis à l'acquéreur.

25 000 / 40 000 €



173

173. WEXLER Jacob, 1912-1995

Sans titre jaune et gris, 1962

Technique mixte et collage sur toile, signée et datée en bas à droite, 96x108 cm.

700 / 1 000 €

174. WEXLER Jacob, 1912-1995

Sans titre rose et gris, 1962

Technique mixte et collage sur toile, signée et datée en bas à droite, 91,5x118 cm.

700 / 1 000 €



175

175. ZANDOMENEGHI Federico, 1841-1917

Femme à la fenêtre, circa 1900

Pastel sur papier beige, signé en bas à droite, 44,5x34 cm.

PROVENANCE: Ancienne collection Angelo Sommaruga, n°96.57 - Anciennement accompagné d'un certificat d'Edmondo Sacerdoti en date du 2 mai 1989.

BIBLIOGRAPHIE: Décrit et reproduit sous le n°270 dans le catalogue des Oeuvres de Zandomenighi, Enrico, Milan, 1967.

10 000 / 12 000 €

176. ZED, XX^e siècle

Be Active 3, 2015

Verre acrylique bleu n°2/25,

Ht.: 50 cm.

120 / 150 €

ROSSINI
Maison de Ventes aux Enchères

La vente sera faite au comptant et conduite en Euros. Les frais attachés à la vente (hors magasinage et autres charges éventuelles) sont de 23 % Hors Taxes, soit 27,60 % TTC.

1. GARANTIES

Les attributions notion d'époque ont été établies compte-tenu des connaissances scientifiques et artistiques à la date de la vente. Ces mentions sont garanties pour une durée de 5 ans à partir de la date d'adjudication. L'ordre du catalogue sera suivi. Une exposition préalable permettant aux acquéreurs de se rendre compte de l'état des biens mis en vente, il ne sera admis aucune réclamation une fois l'adjudication prononcée. Les reproductions au catalogue des oeuvres sont aussi fidèles que possible, une différence de coloris ou de tons est néanmoins possible. Les dimensions ne sont données qu'à titre indicatif. Le délai de prescription pour une action en responsabilité de la maison de vente aux enchères ROSSINI est de 5 ans. La maison de vente aux enchères ROSSINI est couverte par les assurances responsabilité professionnelle et représentation des fonds prescrites par la loi. Tous nos experts sont couverts par une assurance responsabilité professionnelle.

2. ENCHERES

- Ordre d'achat : Si vous souhaitez faire une offre d'achat par écrit, vous pouvez utiliser le formulaire prévu à cet effet en fin de catalogue. Celle-ci doit nous parvenir au plus tard 2 jours avant la vente, accompagnée de vos coordonnées bancaires.

- Enchères par téléphone : Si vous souhaitez enchérir par téléphone, veuillez en faire la demande par écrit en utilisant le formulaire prévu à cet effet, accompagné de vos coordonnées bancaires et d'un seul numéro de téléphone ou nous pourrions vous joindre, au plus tard 2 jours avant la vente. La SVV Rossini décline sa responsabilité en cas où la communication téléphonique n'aurait pu être établie. En cas de double enchère reconnue effective par le Commissaire-Priseur, le lot sera remis en vente, tous les amateurs présents pouvant concourir à cette deuxième mise en adjudication.

3. DÉFAUT DE PAIEMENT

En application de l'article L. 441-6 du Code du Commerce, en cas de retard de paiement supérieur ou égal à 30 jours après la vente, des pénalités de retard égales à 11,37 % du montant de l'adjudication (charges et taxes comprises) seront demandées à l'acheteur.

L'application de cette clause ne fait pas obstacle à l'allocation de dommages et intérêts et aux dépens de la procédure qui serait nécessaire, et ne préjuge pas de l'éventuelle mise en oeuvre de la procédure de folle enchère.

4. FOLLE ENCHÈRE

Par dérogation de l'Art. 14 de la loi du 10 juillet 2000 : « À défaut de paiement par l'adjudicataire, après mise en demeure restée infructueuse, le bien est remis en vente à la demande du vendeur sur folle enchère de l'adjudicataire défaillant ; si le vendeur ne formule pas cette demande dans un délai de deux mois à compter de l'adjudication, la vente est résolue de plein droit, sans préjudice de dommages et intérêts dus par l'adjudicataire défaillant ».

5. RETRAIT DES ACHATS

Il est conseillé aux adjudicataires de procéder à un enlèvement de leurs lots dans les meilleurs délais afin d'éviter les frais de magasinage qui sont à leur charge. Le magasinage n'entraîne pas la responsabilité de la S.V.V. Rossini ni de l'expert à quelque titre que ce soit.

Frais de magasinage Salle ROSSINI : Tout achat de mobilier volumineux (+0,5m³) sera envoyé en garde-meuble dès 11 heures le lendemain de la vente à la charge de l'acheteur. Pour tout acheteur présent le jour de la vente, les frais de magasinage sont dus à compter de 11 heures le lendemain de la vente. Pour tous ordres d'achats laissés à l'étude, les frais de magasinage sont dus à compter du 9^e jour après la vente (y compris les jours fériés). Leur montant est de 4 € TTC par jour et par lot (y compris les jours fériés). Les lots dépassant le montant de 10 000 € supporteront une participation complémentaire aux frais d'assurance et d'administration de 1% TTC de leur valeur. En cas de paiement par chèque ou par virement, la délivrance des objets pourra être différée jusqu'à l'encaissement. Dès l'adjudication, l'objet sera sous l'entière responsabilité de l'adjudicataire. L'acquéreur sera lui-même chargé de faire assurer ses acquisitions, et la S.V.V. Rossini décline toute responsabilité quant aux dommages que l'objet pourrait encourir, et ceci dès l'adjudication prononcée. En cas de vente à l'Hôtel Drouot, les frais de magasinage sont à la charge de l'acquéreur.

6. EXPÉDITION DES LOTS

Le transport est effectué sous l'entière responsabilité de l'acheteur. Les lots peuvent être expédiés par la S.V.V. Rossini aux conditions suivantes :

1- Une demande écrite de l'adjudicataire, mentionnant expressément la décharge de la S.V.V. Rossini en cas de dommage de l'objet subit durant le transport.

2- Les frais d'expédition seront majorés du coût de l'emballage, selon une grille tarifaire variable suivant la valeur et la taille de l'objet. Le choix du transporteur et l'organisation du transport appartiennent à l'acheteur. La S.V.V. Rossini peut fournir, de manière non contractuelle, les coordonnées de transporteurs.

3- les lots ne seront expédiés qu'après règlement de l'achat et du transport. La formalité de licence d'exportation peut requérir un délai de cinq à dix semaines, celui-ci pouvant être sensiblement réduit selon la rapidité avec laquelle l'acquéreur précisera ses instructions à l'étude.

Purchased lots will become available only after payment in-full has been made. The sale will be conducted in Euros. Purchasers will pay in addition to the hammer price, a buyer's premium of 23 % VAT excluded or 27,60 % VAT included.

GUARANTEES

The auctioneer is bound by the indications in the catalogue, modified only by announcements made at the time of the sale noted in the legal records there of. An exhibition prior to the sale permits buyers to establish the conditions of the works offered for sale and no claims will be accepted after the hammer has fallen. Some difference may appear between the original work and its illustration, there will be no claims in such matter. The measurements are given only as an indication.

BIDS

Should the auctioneer recognise two simultaneous bids on lot, the lot will be put up for sale again and all those present in the saleroom may participate in this second opportunity to bid.

ABSENTEE BIDS

If you wish to make a bid in writing, you should use the form included in this catalogue, accompanied by your bank references, to be received by us no later than two days before the sale.

TELEPHONE BIDS

If you wish to bid by telephone, please make your request to be called in writing, accompanied by your bank references, to be received by us no later than two days before the sale.

COLLECTION OF PURCHASES

Buyers are advised to collect successful lots as soon as possible to avoid handling and storage costs which may be incurred at their expense. S.V.V. Rossini is not responsible for the storage of purchased lots.

Storage fees at S.V.V. Rossini : Any bulky furniture purchase (0,5 cubic meter) will be sent to the furniture storehouse the next morning after the sale, the fees are chargeable to buyers.

For any present buyer the day of the auction, the storage expenses will be due from 11 a.m the next day after the sale. Regarding any purchase order left to the auction room, the storage expenses will be charged from the ninth day. (Including public holidays).

The charge is 4 € inclusive of tax, per day per lot. All lots with a hammer price higher than 10 000.00 € will be subject to an insurance and administration fee of 1 %, inclusive of tax, of the hammer price. If payment is made by cheque or by wire transfer, lots may not be withdrawn until the payment has been cleared. From the moment the hammer falls, sold items will become the exclusive responsibility of the buyer. The buyer will be solely responsible for the insurance, S.V.V. Rossini assumes no liability for any damage to items which may occur after the hammer falls. An export license can take five or ten weeks to process, although this time may be significantly reduced depending upon how promptly the buyer supplies the necessary information to S.V.V. Rossini.



ROSSINI
Maison de Ventes aux Enchères