



ROSSINI

Maison de Ventes aux Enchères

ART MODERNE
& CONTEMPORAIN

Jeudi 7 décembre 2023

ROSSINI

Maison de Ventes aux Enchères

ART MODERNE & CONTEMPORAIN

Jeudi 7 décembre 2023 à 14h30

Directeur Général

Commissaire-priseur habilité

Maître Pascale MORELLE-MARCHANDET

Directeur Général Délégué

Olivier NUZZO-REVOL

Expositions publiques : Salle des Ventes Rossini

7, rue Rossini Paris 9^{ème}

Mardi 5 décembre 2023 de 11h à 18h

Mercredi 6 décembre 2023 de 11h à 18h

Jeudi 7 décembre 2023 de 11h à 12h

Responsable de département

Maude LAUGEAY

+33 (0)1 53 34 55 18

maude.laugeay@rossini.fr

Crédits photo

Luc Pâris & cabinet Maket

Catalogue et salle d'exposition visibles sur rossini.fr, drouot.com, et interencheres.com



ROSSINI - MAISON DE VENTES AUX ENCHÈRES - BUREAU D'ESTIMATIONS GRATUITES
- Sans RDV du lundi au vendredi, de 9h30 à 13h et de 14h à 18h -
7, rue Drouot 75009 Paris - Tél. : 01 53 34 55 00 - contact@rossini.fr - www.rossini.fr

Rossini - Société de ventes volontaires de meubles aux enchères publiques agréée sous le n° 2002-066 RCS Paris B 428 867 089

EXPERTS I

TABLEAUX & SCULPTURES XIXE S. ET CONTEMPORAINS

Michel MAKET et Raphaël MAKET

Membres du SFEP

17, avenue de Messine 75008 Paris

+33 (0)1 42 25 89 33

info@maketexpert.com - www.maketexpert.com

ART D'AUSTRALIE

Stéphane Jacob-Langevin AM

Membre du CNES

GALERIE ARTS D'AUSTRALIE

13, Rue Chapon 75003 PARIS. F

+ 33 (0)6 80 94 80 03 / + 33 (0)1 46 22 23 20

sj@artsdaustralie.com - www.artsdaustralie.com

Pour le lot 205



01

01
BARBEDIENNE Ferdinand, 1810-1892, d'après Jean **GOUJON**
Allégories de la Fontaine des Innocents
 deux plaques en bronze en bas-relief à patine médaille sur velours bleuté dans un cadre en bois naturel (usures et oxydations à la patine) en bas de chaque : F. BARBEDIENNE
 Plaques : 28,5 x 7,5 cm chaque

400/700 €

02
BARYE Antoine Louis, 1796-1875
Lion au serpent (Salon de 1833)
 groupe en bronze à patine brune nuancée de roux, fonte posthume Barbedienne, deuxième réduction (quelques traces d'usures à la patine) sur l'avant BARYE, sur la terrasse : F. BARBEDIENNE FONDEUR, dessous un «n°9132 gns» à l'encre et un «n°22» estampillé
 Ht. : 26,5 cm - Lg. : 35,5 cm - Lg. terrasse : 34 cm - Prof. : 18,5 cm

BIBLIOGRAPHIE: Poletti et Richarme, Barye, catalogue raisonné des sculptures, Gallimard, 2000, modèle similaire décrit et reproduit sous le n°A50 pp. 172-173.

1 500/2 500 €



02

03
CHAMBARD Louis Léopold, 1811-1895

Esclave captif

bronze à patine brune, fonte d'édition posthume, (petite fente sur l'arrière sous les poignets)
 sur le tronc de l'arbre : Chambard scpt 1835 Lyon
 Ht. : 19 cm

500/800 €

04
CLODION, d'après
Bacchanale

groupe en bronze à patine brun foncé sur socle en marbre griotte, fonte d'édition posthume (usures à la patine, quelques marques d'assemblage visibles)
 sur le côté de la terrasse: Clodion
 Ht.: totale : 44 cm

600/900 €

05
CLODION, d'après
Jeunes bacchantes et chèvre

groupe en bronze à patine brun foncé sur socle en marbre rouge, fonte d'édition posthume (quelques traces d'oxydation à la patine et petits accidents au socle)
 sur l'avant de la terrasse : Clodion
 Ht. totale : 32,5 cm

400/700 €

06
GUYS Constantin, dans le goût de
Femme de profil

aquarelle sur papier (traces de plis)
 non signé
 26,5 x 17 cm

200/300 €

07
HARPIGNIES Henri Joseph, 1819-1916
Promeneur au clair de lune

lavis d'encre noire sur papier doublé
 signé en bas à gauche
 13 x 9 cm

200/300 €



03



08

08
LEMMENS Émile, 1821-1867
Trois Fables de La Fontaine : L'ours et les deux compagnons - La grenouille qui veut se faire aussi grosse que le bœuf - Le loup et l'agneau
trois huiles sur panneaux de format ovale (quelques fines craquelures)
signé en bas à gauche chaque
17 x 12,5 cm chaque

900/1 500 €

09
LENORDEZ Pierre, 1815-1892
Craux-Marly, cheval à la barrière
bronze à patine brune nuancée
sur la terrasse : P. Lenordez sculp et sur l'arrière CRAUX-MARLY
Ht. : 37,5 cm - lg. : 41,5 cm

300/500 €



09



10
LINDAU Dietrich Wilhelm, 1799-1862
Le déjeuner des chasseurs
huile sur toile (restaurations)
signée en bas à gauche
97,5 x 130,5 cm

PROVENANCE : Galerie Joe Sayegh, Louvre des Antiquaires, Paris -
Collection particulière.

2 000/3 000 €



11
VERHOEVEN-BALL, Adrien Joseph, 1824-1882

Les petits poissons, 1874

huile sur toile (verniss jauni, marques de châssis, traces d'usures sur les bords, bordures refaites, traces de craquelures, restaurations, châssis accidenté)

signée et datée en bas à droite, porte une inscription au dos de la toile :
Les petits poissons AJ Verhoeven Ball

111 x 91 cm

PROVENANCE : Galerie Joe Sayegh, Louvre des Antiquaires, Paris -
Collection particulière.

HISTORIQUE : Vente Kohn, 30-10-1996, lot 80, le catalogue mentionne une provenance Phillips, Londres, 08.1971

2 000/3 000 €



13

12
ANONYME, ÉCOLE ITALIENNE DU XIXe siècle
Port de Palerme
huile sur carton (petites restaurations)
non signé, porte un timbre de marchand de couleurs au dos : A.
Esnault Pelterie Succ, ancienne maison Inffroit à Paris
14,5x20,5 cm

800/1 200 €

13
GIGANTE Ercole, dans le goût de
Vue du lac de Fusaro, campagne de Naples
huile sur carton (petites restaurations)
porte une signature peu lisible en bas à gauche
14,5 x 20,5 cm

1 000/1 500 €

14
GIGANTE Ercole, dans le goût de
La grotte bleue à Capri
huile sur papier maroufflé sur toile (très petite restauration)
porte une inscription apocryphe en bas à droite
14,5 x 20,5 cm

PROVENANCE : Vente Pomez Boisseau 7-12-1997, n°41.

1 000/1 500 €

15
GIGANTE Ercole, dans le goût de
Dans les ruines de Pompéi
huile sur papier maroufflé sur toile (restaurations)
porte une inscription apocryphe en bas à droite
14,5 x 20,5 cm

PROVENANCE: Vente Pomez Boisseau 7-12-1997, n°41

1 000/1 500 €



15



14

16
QUERENA Luigi, dans le goût de
Vue de l'église des Miracles, Venise
huile sur toile (petits repiquages anciens, très petites rousseurs sur les bords)
trace de signature effacée en bas à droite, porte une inscription au dos : L. QUERENA
21,5 x 18 cm

1 000/1 500 €

17
BARYE Alfred, 1839-1882
Serpent et lion
groupe en bronze à patine brune nuancée, fonte d'édition posthume sur la terrasse : Barye
Ht. : 16 cm - Lg. : 24,5 cm - Prof. : 14,2 cm

1 500/2 500 €

18
BONVIN François, dans le goût de
Rue à Marcoussis, 5 sept. 1855
plume et encre brune sur papier gris
non signé, situé et daté en bas à droite
28 x 33 cm à vue

400/700 €



16



19

19

BOZE Honoré, 1830-1908*Cavaliers orientaux à l'abreuvoir*

huile sur toile (restaurations et très petits manques)

signée en bas à droite avec envoi en bas à gauche: à M. F. Baret

32,5 x 24,5 cm

700/1 000 €

20

CORNU Jean-Jean, 1819-1876*Ferme au bord d'une rivière, 1868*

huile sur toile (légères marques de châssis et petites restaurations)

monogramme et date en bas à droite

79 x 59 cm

400/700 €

21

FRÈRE Théodore, 1814-1888*Bergers orientaux aux grands arbres*

huile sur carton (petites restaurations et traces d'usures)

signé en bas à droite; au dos une étiquette de la Maison Berville

JULES BERVILLE

33 x 24,5 cm

1 500/2 500 €



21

22

ÉCOLE FRANÇAISE XIXe siècle, d'après François-Auguste BIARD*Les Honneurs partagés, 1840*

huile sur toile (fines traces de craquelures, petites restaurations)

monogramme RN et date vers la droite

49 x 65 cm

L'œuvre originale de François-Auguste Biard fut exposée au Salon de Paris en 1837 et aujourd'hui conservée au musée de l'Hermitage à Saint-Petersbourg. Voici le descriptif du sujet: « Un épicier nouvellement chevalier de la Légion-d'Honneur, se promenant aux Champs-Élysées avec sa femme et son parapluie ; un factionnaire lui porte les armes, le décoré se redresse et rend le salut militaire ; sa femme se retourne et fait une profonde révérence ». Le catalogue de la vente après décès de l'artiste mentionne une autre version de dimensions réduites aujourd'hui non localisée. Artiste très en vogue notamment durant la Monarchie de Juillet, Biard fut souvent copié de son vivant.

Nous remercions Monsieur Baptiste Henriot, expert du peintre François-Auguste Biard, pour les informations qu'il nous a transmises.

300/500 €



22



23

23
GUDIN Henriette, 1825-1876 (1892)

Voiliers près d'une aire de carénage

huile sur toile (petites restaurations et traces de craquelures)
signée en bas à droite
29 x 42,5 cm

PROVENANCE : Vente Sotheby's Amsterdam, 19th century european paintings, 17/04/2000, n°33 - Galerie Ary Jan - Collection particulière.

2 000/3 000 €

24
JACQUEMART Alfred, 1824-1896

Chien et tortue

groupe en bronze à patine brune (quelques traces d'oxydation à la patine)
sur la terrasse : A. JACQUEMART
Ht. : 20 cm - lg. : 26,5 cm

450/600 €

25
LAYNAUD Ernest, 1841-1928

Pêcheuses à pied à marée basse, 1879

huile sur toile (couche picturale encrassée)
signée et datée en bas à gauche
39 x 55 cm

300/500 €

26
MONOGRAMME A.B., SECONDE MOITIÉ DU XIX^e siècle

L'Aube, journal républicain, 1876

gouache sur papier doublé
en bas à droite: AB 1876
48 x 63 cm

PROVENANCE : Collection du peintre Jules-Alexis Muenier (1863-1942), élève de Jean-Léon Gérôme, puis par descendance.

400/700 €



26



28

27

MOREAU Auguste, d'après

*Femme ailée à la harpe*groupe en bronze à patines brune et verte, fonte d'édition moderne
(aile accidentée)

sur le côté: Aug Moreau

Ht. : 52,5 cm

600/900 €



29

29

MOREAU Mathurin, 1822-1912

*Nymphe et amour*bronze à patine brun clair sur socle tournant en bronze et bois
naturel, Susse Frères éditeurs Paris (patine oxydée, aile d'une
hirondelle tordue)

sur la terrasse: Math Moreau aîné, sur l'arrière le cachet du fondeur

Ht. totale : 69,5 cm

1 200/1 800 €

28

MOREAU Mathurin, 1822-1912

*Premier bouquet*bronze à patine médaille sur socle tournant, fonte d'édition posthume
(traces d'oxydation à la patine)

Ht. totale : 71 cm

1 200/1 800 €

30

PRUNET Ernest, 1840-1901, d'après Alexandre CABANEL

La naissance de Vénus

huile sur toile rentoilée (restaurations)

en bas à gauche : D.C / E. PRUNET

127,5 x 222 cm

Cette copie semble être mentionnée dans une référence du fonds
des Archives Jean Nougaret pour Cabanel sous l'entrée III/IV copie
Prunet en rapport avec une photocopie de la Gazette Drouot du 30
novembre 2001 p.191.

3 000/5 000 €



30



31

31
RAVIER François Auguste, 1814-1895
Lande au crépuscule
 esquisse à l'huile sur panneau
 signée en bas à droite
 23,5 x 33 cm

600/900 €



32

33
WEBER Théodore, 1838-1907
La sortie du port par gros temps
 huile sur toile (craquelures et petits manques)
 signée en bas à droite, n°1963 sur une étiquette au dos du châssis
 33,5 x 55 cm

600/900 €

32
VAN DE KERCKHOVE Jan, 1822-1881
Chez l'antiquaire, 1876
 huile sur panneau (quelques restaurations)
 signé et daté en bas à gauche
 32,5 x 26,5 cm

1 500/2 500 €

34
BARRIAS Louis Ernest, 1841-1905
La Nature se dévoilant devant la Science
 bronze à patines dorée et brune nuancée (quelques traces d'usure et
 d'oxydation à la patine), Susse Frères éditeur Paris
 sur la terrasse : E. Barrias et les marques du fondeur
 Ht. : 73 cm

5 000/8 000 €



33





(ill. 1) J.-L. Gérôme dans son atelier

35

GÉRÔME Jean-Léon, 1824-1904

Femme au masque antique, circa 1845

Huile sur toile rentoilée de format ovale

(traces de craquelures et quelques restaurations)

non signée

57 x 52 cm

PROVENANCE : Collection de Jules-Alexis Muenier (1863-1942) - resté dans la famille de l'artiste par descendance

Un certificat de Madame Emily M. Weeks sera remis à l'acquéreur.

Cette œuvre sera incluse dans le catalogue raisonné de Jean-Léon Gérôme actuellement en préparation par Madame Emily M. Weeks.

10 000/15 000 €

Chef de file du mouvement Néo-Grec à ses débuts, Jean-Léon Gérôme prend pour sujet des scènes de genre inspirées de l'antiquité. Ses compositions sont émaillées de touches d'érotisme, d'intrigue ou d'humour que l'on retrouve dans les tenues, les coiffes, les accessoires et les décors.

La mystérieuse jeune femme servant de modèle à notre peinture porte un masque de théâtre antique aux ailes d'Hermès, dont la vue en raccourci accentue les traits. Son front est ceint d'une couronne de pampres de vigne et elle semble porter une tunique, qui n'est ici qu'ébauchée.

De fines nattes en camaïeux de gris, bruns et verts encadrant le visage du masque témoignent de la virtuosité du peintre, jusque dans le détail des boucles d'oreilles ornées de masques grimaçants.

Le noble profil est presque sculptural, révélateur de la recherche d'un idéal antique. La force et l'intensité de son regard évoquent la représentation d'une allégorie ou d'une muse.

Le modèle de notre *Femme au masque antique* est à rapprocher de celui d'une autre peinture de Jean-Léon Gérôme réalisée vers 1843 intitulée *Une Italienne* et répertoriée dans le catalogue raisonné de M. Gérard M. Ackerman (ill. 2). Le modèle est coiffé à l'identique et son front est ceint d'une couronne de pampres de vigne.

La thématique du masque remonte aux anciens temps. Souvent porteur de pouvoir dans les danses rituelles, les croyances et les mythologies, il renvoie à la notion de ce qui est caché, dissimulé.

Fréquente dans l'œuvre de Gérôme, la représentation de ce simple accessoire évoque à elle seule l'Antiquité, le théâtre et le jeu. Elle est en adéquation avec son goût de l'Antiquité et des motifs énigmatiques. Le masque voile, recouvre, illusionne, manipule, comme il protège et transforme. L'enlever peut s'avérer libérateur.

Dans notre tableau le masque est levé, et si la signification originelle de Jean-Léon Gérôme nous est inconnue, son œuvre se savoure d'autant plus que le mystère reste entier.

Notre tableau provient de la propriété de Coulevon (Haute-Saône, près de Vesoul) qui appartient toujours à la famille Muenier. Elle appartenait avant cela aux parents de Jean-Léon Gérôme. Il leur avait acheté cette demeure et y avait aménagé un atelier.



(ill. 2) J.-L. Gérôme, *Une Italienne*, circa 1843





36

36
PRADIER James, d'après
Sappho

bronze à patine brune sur un important socle à gradins en marbre écume de mer et pierre noire polie, fonte d'édition moderne (accidents au socle et légère usure à la patine)
sur le tabouret: PRADIER
Ht. : 22 cm - Ht. totale : 33,5 cm

300/500 €

37
SALMSON Jean Jules B., 1823-1902
Porteuses d'eau

paire de sculptures en bronze à patine brune formant porte bougies sur socle en marbre noir veiné de gris, fonte d'édition posthume sur la terrasse de chaque: J Salmson
Ht. : 30 cm + socle chaque

300/500 €

38
BESSERDICH Ruffino, né en 1852
Amor

bronze à patine brune sur piédouche à patine dorée sur socle en marbre écume de mer (petits manques au socle en marbre)
sur le dessous : Ruff Besserdich, titré sur l'avant
Ht. totale : 39 cm

300/500 €



37

39
BOISSEAU Émile, 1842-1923
Oysel le troubadour

bronze à patine brune nuancée (traces d'usure et d'oxydation à la patine, plume du chapeau accidentée, manques à la mandoline) sur le côté : E. Boisseau, titré sur un cartouche sur la terrasse
Ht. : 46,5 cm

700/1 000 €

40
CAMPAGNE Pierre Étienne Daniel, 1851-1914
Nox

bronze à patine brune sur un socle piédouche en marbre rose (petite fente au socle, accidents à la patine et traces d'oxydation) sur un côté : Campagne, titré sur le socle
Ht. totale : 70,5 cm

600/900 €

41
CARLIER Émile, 1849-1927
Candeur

bronze à patine brune (usures, oxydations importantes à la patine, accidents au socle), fonte d'édition posthume sur la terrasse : Carlier, titré à l'avant sur un cartouche
Ht. : 77 cm

700/1 000 €



40



41

42

DÉBUT Marcel, 1865-1933*Sous-bois*

bronze à patine brune (usure très importante à la patine)
sur la terrasse: M. Debut, sur l'avant le titre
Ht. : 27 cm

200/300 €

43

KLEY Louis, 1833-1911*Pénélope*

bronze à patine brune sur socle en bois naturel, fonte d'édition posthume (usures à la patine)
sur l'arrière : L. KLEY F
Ht. totale : 40 cm

400/700 €

44

LABOINTE A., XIXe-XXe siècle*Buste drapé*

bronze à patine brun-clair sur socle piedouche en marbre rose et blanc (traces d'oxydation et d'usure à la patine, petite restauration au marbre)
sur le côté : A. Labointe
Ht. totale : 43 cm

250/400 €

45

LAOUST André Louis Adolphe, 1843-1924*Chrysis*

bronze à patine dorée sur socle en marbre écume de mer, F. BARBEDIENNE Fondateur Paris (traces d'oxydation à la patine)
sur la terrasse : A. Laoust, le titre en grec et la marque du fondeur
Ht. : 34,5 cm + socle

500/800 €

46

LARCHE Raoul, 1860-1912*Jeanne d'Arc*

bronze à patines médaille et brun-roux nuancée, Siot-Decauville Paris (traces d'oxydation à la patine)
sur la terrasse : RAOUL LARCHE, la marque du fondeur et un n°R615
Ht. : 55 cm

400/700 €



45

47

MEADOWS, XIXe siècle*L'étable, 1887*

huile sur toile (restaurations)
signée et datée en bas à gauche
61 x 92 cm

600/900 €

48

MOIGNIEZ Jules, d'après*Aigle prenant son envol*

bronze à patine brune sur socle en marbre noir, fonte d'édition moderne
sur l'arrière: Moigniez
Ht. totale : 83 cm

700/1 000 €

49

PAQUEAU Gaston, XIX-XXe siècle*Ascension musicale, 1891*

huile sur toile (quelques restaurations)
signée et datée en bas à droite
99 x 40 cm

300/500 €



47



49

50

RIVIÈRE Théodore, 1857-1912

Carthage, 1892 (dit aussi Salammbô chez Mâthô)

groupe en bronze à patine brune nuancée (traces d'usure et d'oxydation à la patine), Susse Frères éditeurs Paris
sur la terrasse : THÉODORE RIVIERE CARTHAGE 1892 et la
marque du fondeur surplombée d'une lettre W
Ht. : 41,5 cm

2 000/3 000 €





53

51
ROUSSEAU Victor, 1865-1954

Le veilleur de nuit

bronze à patine brune (quelques traces d'usure à la patine)

sur la terrasse : ROUSSEAU

Ht. : 27 cm

250/350 €

52
TOUDOUZE Marie-Anne, XIXe-XXe siècle

Jeune femme à la coiffe blanche

huile sur toile (quelques restaurations)

signée en haut à gauche

46 x 38 cm

400/700 €

53
DENIS Maurice, 1870-1943

Vue de Cortone, 2ème version, 1898

huile sur carton

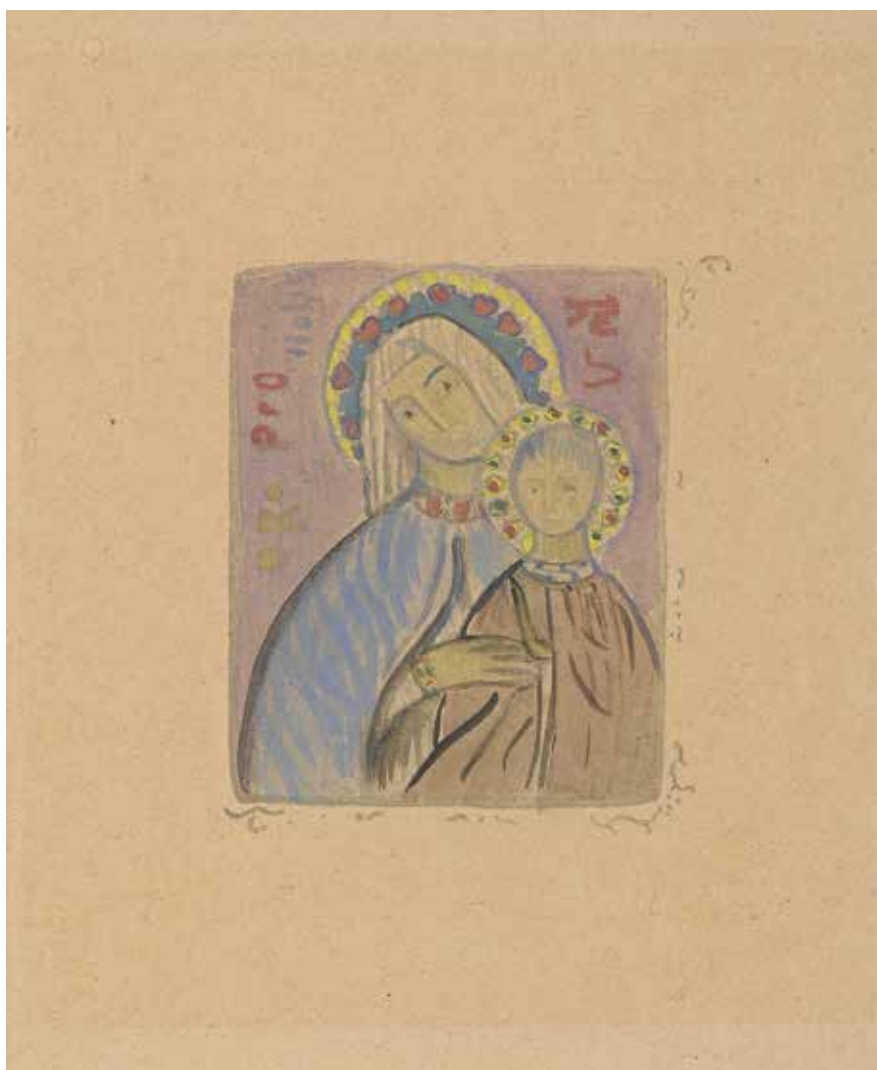
signé, situé et daté en bas à gauche avec envoi "à Madame A.

Gide", au dos une esquisse de paysage à la mine de plomb

22,5 x 33 cm

Accompagné d'un certificat de Madame Claire Denis en date du 9-10-2007

15 000/25 000 €



54

54

FILIGER Charles, 1863-1928***Vierge à l'enfant, Ora pro nobis, 1894***fond d'impression rehaussé à la gouache (insolation, très petits accidents)
non signé

sujet : 8 x 7 cm - feuille : 26 x 20 cm

Cette gravure rehaussée provient de la revue L'Ymagier fondée par Alfred Jarry et Remy de Gourmont en 1894 à laquelle participent Charles Filiger, Émile Bernard, Louis Roy, Henri Rousseau, etc. Jarry quitte l'aventure en 1895 et Gourmont poursuit jusqu'en 1896, réalisant en tout huit livraisons clôturées par un Almanach de L'Ymagier paru en 1897. Elle apparaît dans le premier fascicule paru en octobre 1894 et est décrite comme tel: Filiger: Vierge à l'enfant, d'après une miniature (copiée à la main en couleur dans les éditions de luxe). Notons plus de détails dans la version mise en couleurs de l'exemplaire conservé à la Bibliothèque nationale de France [source Gallica].

1 500/2 500 €

55

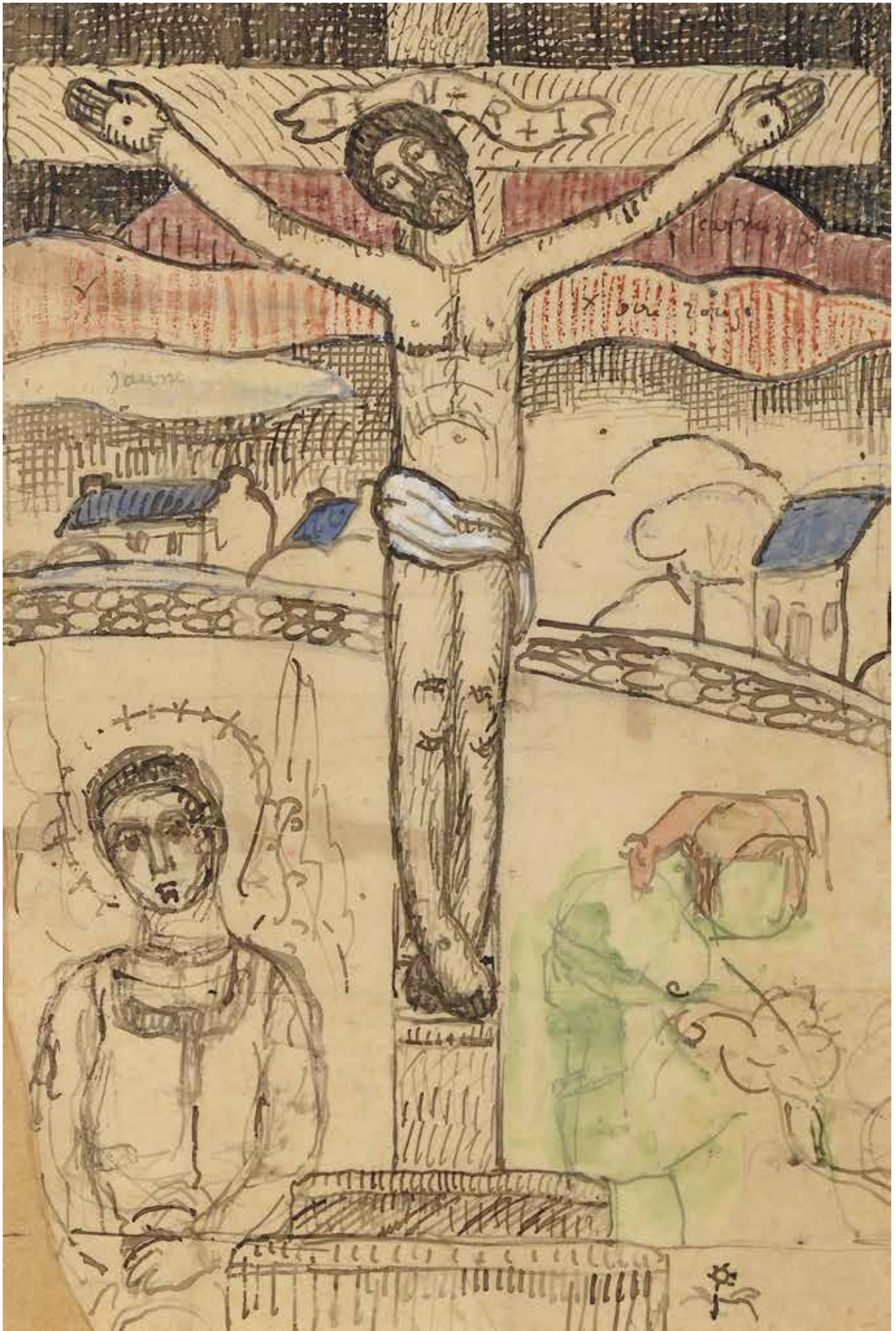
FILIGER Charles, 1863-1928***Le Christ à la lande, vers 1890***plume, encre brune, aquarelle et rehauts de gouache blanche sur
papier calque (accidents, petits manques et restaurations)non signé, porte le cachet du monogramme au dos du montage, au
dos de nombreuses étiquettes d'expositions et de transports
36,5 x 25,5 cm

PROVENANCE : Willy Bindels, Concarneau; Mira Jacob, Paris; Collection particulière; Vente Laurin Guilloux Buffetaud Tailleur, 24/06/1988, n°13; Vente Sotheby's Bailly Pommery Voutier, 23/09/2004, n°68; Vente Christie's Paris, 26/03/2015, n°61.

BIBLIOGRAPHIE: M.-A. Anquetil, Charles Filiger, Bulletin des Amis du Musée de Rennes, 1978, p.76 (illustré). - Mira Jacob, Filiger L'Inconnu, Paris, 1989, p.58, n°76 (illustré).

EXPOSITIONS : Pont-Aven, Musée Paul Gauguin, Paul Gauguin et le groupe de Pont-Aven, 1963, n°31; Saint-Germain-en-Laye, Musée départemental Maurice Denis, Le Prieuré, Filiger, Dessins, gouaches, aquarelles, novembre 1981-février 1982, p.64, n°47 (illustré); Saint-Germain-en-Laye, Musée départemental Maurice Denis, Le Prieuré, Le Chemin de Gauguin: Genèse et rayonnement, juin-septembre 1985, décrit sous le n° 173 p.210 (illustré p.94); Strasbourg, Musée d'art moderne, Charles Filiger, juin-septembre 1990, n°76 (illustré p.58).

10 000/15 000 €



56

FILIGER Charles, 1863-1928

Madone aux fleurs, vers 1915

gouache sur papier (traces de mise au carreau et nombreuses annotations en marge, quelques taches)

signé en bas au milieu

25,5 x 24 cm

BIBLIOGRAPHIE : André Cariou, Filiger, correspondance et sources anciennes, éditions Locus Solus, 2019, décrit et reproduit sous le n°117 p.267.

PROVENANCE : Vente Artcurial, 03/04/2007, n°154.

5 000/8 000 €







58

57

CARRIES Jean Joseph Marie, d'après
Tête de faune

moulage en plâtre à patine brune (restauration et très petits manques)

sur le côté : Carries

Ht. : 35 cm

400/700 €

59

DESHAYES Eugène, 1862-1939

Rayons de soleil sur des ruines

huile sur toile (marques du châssis, manques, vernis chanci)
signée en bas à droite avec envoi: à ses amis J. et P. Bévin
129 x 103 cm

1 200/1 800 €

58

CHAPLIN Arthur, 1869-1935

Le nid, 1900

huile sur panneau (quelques craquelures)

signé et daté en bas à droite

24 x 33 cm

1 500/2 500 €

60

GIALLINA Angelos, 1857-1939

Le temple d'Éphaïstos et Athéna Ergané, Athènes

aquarelle (quelques rouseurs)

signé en bas à gauche

16,5 x 32 cm à vue

800/1 200 €



59

61

LAURENS Paul Albert, 1870-1934

La pose au jardin

huile sur toile (couche picturale encrassée)

signée en bas à gauche

55 x 46 cm

800/1 200 €



60

62

LAVALLEY Alexandre Claude Louis, 1862-1923

Élegante en robe noire, 1890

huile sur toile rentoilée (restaurations)

signée et datée en bas à gauche

132 x 67 cm

Dans un important cadre en stuc à décor d'acanthes et de feuilles de chêne

800/1 200 €



63

MOREAU Adrien, 1843-1906

Paysanne au verger

pastel sur toile

signée en bas à droite

67 x 81 cm

2 000/3 000 €



62

63



64

VAN BEERS Jan, 1852-1927

Élegante, la lecture interrompue

huile sur panneau parqueté (restaurations et très petits manques)

signé en bas à droite

75 x 56 cm

PROVENANCE : Galerie John Sayegh, rue du Faubourg Saint-Honoré,
Paris - Collection particulière

1 000/1 500 €



65

65
WEERTS Jean Joseph, 1847-1927
Salomé
huile sur panneau (quelques restaurations)
signé en bas à gauche
41 x 32 cm

400/700 €



66

68
WEERTS Jean Joseph, 1847-1927
L'espiègle à la robe verte, 1921
huile sur panneau (quelques restaurations)
signé et daté en haut à droite avec envoi au dos "à leur bon et cher
petit ami Georges Combe en souvenir de son mariage 29 avril
1924. Mr et Madame JJ Weerts"
41 x 32,5 cm

150/250 €

66
WEERTS Jean Joseph, 1847-1927
Talleyrand faisant la cour à sa maîtresse, 1904
huile sur panneau (petites restaurations, signature rechargée)
signé et daté en haut à droite
45,5 x 37 cm

300/500 €

69
BOUVARD Georges, sous son pseudonyme PELLETIER, XXe siècle
Inondations au crépuscule
huile sur toile (restaurations)
signée en bas à gauche
50 x 65 cm

300/500 €

67
WEERTS Jean Joseph, 1847-1927
Femme au déshabillé
huile sur panneau
signé en bas à droite
33 x 23,5 cm

200/300 €



70

BOZNANSKA Olga, 1865-1940

Portrait d'homme, 1906

huile sur carton (petits manques, traces d'usures et d'humidité,
carton gondolé)

signé et daté en bas à droite

82 x 90 cm

PROVENANCE : Collection du peintre Jules-Alexis Muenier (1863-1942),
élève de Jean-Léon Gérôme, puis par descendance.

15 000/25 000 €

71
CHARPIN Albert, 1842-1924
Chèvres au verger
huile sur carton
signé en bas à droite
67 x 52 cm

300/500 €

72
CHARRETON Victor, 1864-1936
Neige en plaine au soleil
huile sur finette
signée en bas à gauche, annotée au dos du montage : Neige en
plaine
48 x 72 cm

BIBLIOGRAPHIE : Robert Chatin, Victor Charreton vie et œuvre, Éditeur
Robert Chatin, 1995, décrit et reproduit sous le n°927, p.449.

2 500/3 500 €



71



72



73



74

73
 CORNELIUS Jean-Georges, 1880-1963
Bons buveurs aux affiches
 huile sur panneau (traces de craquelures)
 monogramme en haut à gauche
 57 x 64 cm

3 000/5 000 €

74
 CORNELIUS Jean-Georges, 1880-1963
Assomption de la vieille vierge
 huile sur panneau (traces de craquelures et petits manques)
 monogramme en haut à droite, titré au dos
 65 x 50 cm

EXPOSITION : Saint Paul de Léon, 1998

700/1 000 €



75

75

KOROVINE Constantin, 1861-1939

Dans le château du prince Goudal, projet de décor pour Le Démon, circa 1904

huile sur carton (quelques traces d'usures et très petits accidents)
signé en bas à gauche avec annotations en cyrillique : Demon acte II
scène IV, croquis au dos à la mine de plomb d'un plan de ce qui semble
être une scène de théâtre, annoté au dos en russe et en français : Salon
de Rubinstein et porte le cachet CONSTANT KOROVINE
32,5 x 41 cm

Le Démon est un opéra d'Anton Rubinstein en trois actes et sept tableaux
d'après un poème de Lermontov. Joué pour la première fois en 1875
à Saint-Petersbourg, il est de nouveau présenté au Théâtre du Bolchoï
de Moscou en 1904 avec des décors de différents scénographes
dont Constantin Korovine. Il sera joué à Paris pour la première fois en
1911. Notre gouache se réfère très probablement à l'acte II pour les
préparatifs du mariage entre Tamara et Sinodal.

6 000/9 000 €

76

LAPRADE Pierre, 1875-1932

La comedia dell'arte

huile sur carton
signé en bas à droite
61 x 65 cm

1 200/1 800 €

77

LAUGÉ Achille, 1861-1944

Pavots

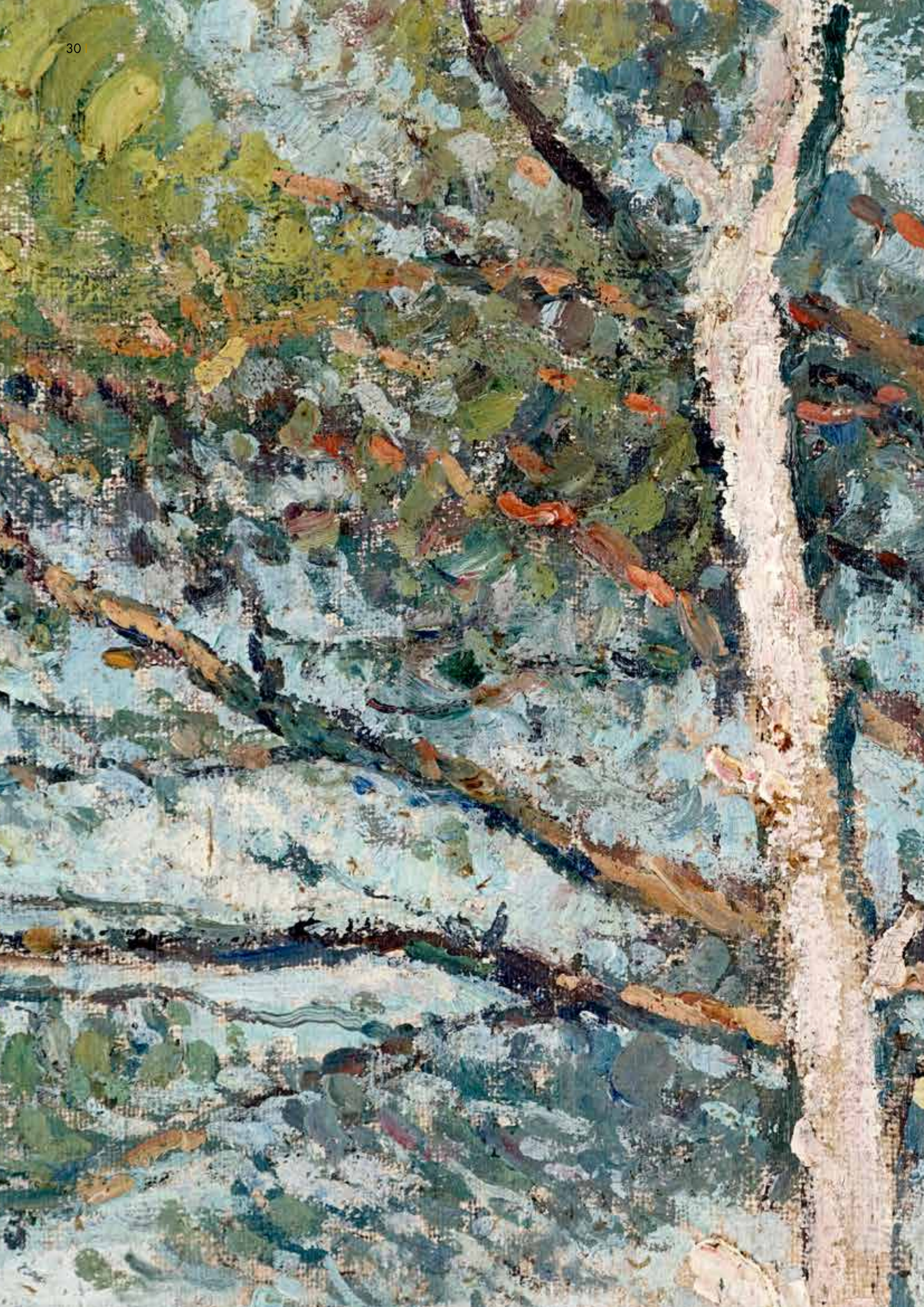
huile sur toile (restaurations sur les bords)
porte une signature apocryphe en bas à droite : A Laugé
36 x 91 cm

Nous remercions Madame Nicole Tamburini qui nous a aimablement
confirmé l'authenticité de cette œuvre.

800/1 200 €



77





78

MARTIN Henri, 1860-1943

Paysage vallonné aux pins maritimes

huile sur toile

signée en bas à droite

65 x 81 cm

Un avis d'inclusion de Madame Destrebecq-Martin aux archives
Henri Martin sera remis à l'acquéreur.

55 000/70 000 €



82

79

CHABAUD Auguste, 1882-1955

Chemin creux dans la montagne

huile sur toile (quelques craquelures)

signée en bas à droite, au dos du châssis une étiquette Atelier Auguste Chabaud avec le titre et un n°602, un n°602 en rouge au dos de la toile

38 x 55 cm

800/1 200 €

83

LAFAYE Lucien, 1896-1975

Beethoven, 1924

plâtre en haut-relief à patine ocre (usures et petits accidents, probablement repatiné et resigné), n°3/12

sur l'avant : Lucien Lafaye

Ht. : 57,5 cm - larg. : 41 cm

300/500 €

80

CLAIRE Auguste Jean, 1881-1970

Plaine enneigée

huile sur toile (quelques traces de griffes)

signée en bas à gauche

20 x 65 cm

300/500 €

84

LENOIR Marcel, 1872-1931

Mise au tombeau

huile sur papier maroufflé sur toile (accident)

signé en haut à gauche et en bas à gauche

36 x 55,5 cm

400/700 €

81

DUCHAMP Suzanne, 1889-1963

Jeté de fleurs au næud blanc

plume, encre de Chine et gouache sur papier (traces de plis, infimes manques, insolation)

signé en bas au milieu

63 x 49 cm

500/800 €

82

DUFY Jean, 1888-1964

Charrettes à la fenaison, 1926

aquarelle sur papier doublé (insolation et rousseurs)

signé et daté en bas à droite

49,5 x 61 cm

4 000/7 000 €



84

85

LEPAPE Georges, 1887-1971

Clair de Lune

gouache sur papier

signé en haut à gauche, au dos du montage une étiquette d'exposition
The Scottish Arts Council

21,5 x 15,5 cm à vue

EXPOSITION : Fashion 1900-39, Edimbourg, The Scottish Arts Council,
n°19.

2 000/3 000 €



85

86

MARGAT André, 1903-1999

Trois maquereaux, 1932

huile sur papier (insolation et petits manques aux angles)

signé et daté vers le milieu

49,5 x 65 cm

400/700 €

87

POSSOZ Mily, 1888-1967

Jeune fille aux fleurs

aquarelle et gouache sur papier (quelques rousseurs, tache)

signé en bas à droite

58 x 44,5 cm

1 000/1 500 €



87

88

QUINQUAUD Anna, 1890-1984

Maternité aux jumeaux, 1930

groupe en bronze à patine brune, cire perdue C. Valsuani

(oxydation très importante à la patine)

sur la terrasse : A. Quinquaud 1930 et la marque du fondeur

Ht. : 28,5 cm Larg. : 22,5 cm Prof. : 18 cm

5 000/8 000 €





89

89
SCHWEITZER-CUMPANA Rudolf, 1886-1975
Homme attablé à la cigarette
 huile sur carton (accidents et petits manques, support gondolé)
 signé en bas à droite
 57 x 66 cm

2 000/3 000 €

91
VILLON Eugène, 1879-1951
Bord de mer en Méditerranée, 1910
 aquarelle (légère insolation)
 signée et datée en bas à gauche
 26 x 38 cm à vue

300/500 €

90
STRYJENSKA Zofia, 1891-1976
Pêcheuse de Kachoubie - Paysan de Wilanow (Varsovie)
 deux pochoirs à la gouache (insolation)
 en bas à droite dans la planche de chaque : Z. STRYJENSKA
 planches : 40 x 30 cm et 44 x 32 cm

1 300/1 500 €

92
VILLON Jacques, 1875-1963
L'adolescent sur la grève, 1937
 plume, encre brune et mine de plomb sur papier calque doublé (petits accidents et rousseurs)
 signé et daté en bas à droite avec envoi "souvenir d'amitié"
 22 x 18,5 cm

BIBLIOGRAPHIE : Ginestet C. de et Pouillon C., Jacques Villon, Les estampes et les illustrations, catalogue raisonné, A.M.G., Paris, 1979, gravure en rapport décrite et reproduite sous le n° E.420 pp.280-281.

250/350 €



90



90



93

93
 WEGENER Gerda, 1885-1940
Mariage en ville
 gouache sur papier (insolation et petites rousseurs)
 signée en bas à droite
 sujet : 26 x 32,5 cm ; feuille : 29 x 35 cm

1 000/1 500 €

94
 DYF Marcel, 1899-1985
Gitans aux Saintes-Marie
 huile sur toile
 signée en bas droite
 46 x 55 cm

1 200/1 800 €



94

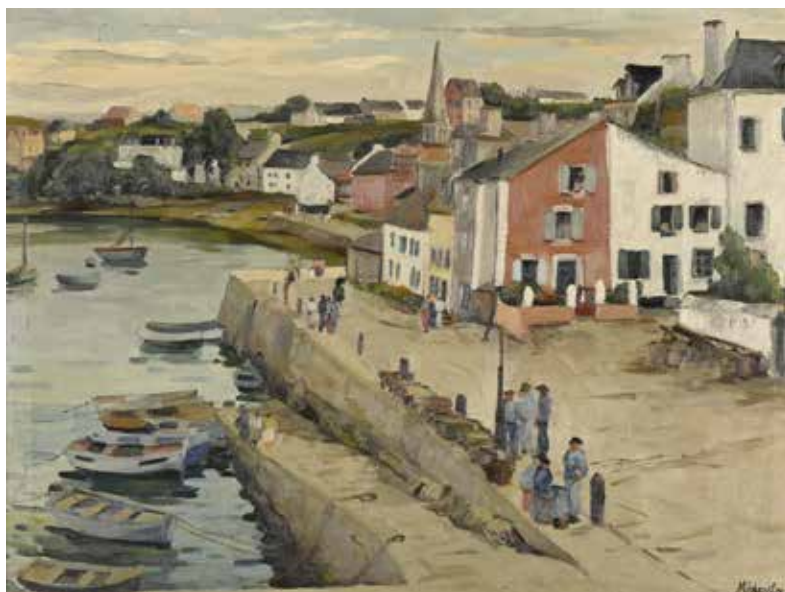
95

KISLAKOFF Serge, 1897-1980

Pêcheurs sur les quais, Sauzon, Belle-Île-en-Mer, 1938

huile sur toile (marques de châssis, très petits manques)
signée et datée en bas à droite, située au dos du châs-
sis sur une étiquette
60 x 80 cm

400/700 €



95

96

KISLAKOFF Serge, 1897-1980

Port de Sauzon, Belle-Île, 1938

huile sur toile (marques de châssis, léger chancis du
vernis dans le ciel, quelques retouches fluorescentes, très
petits manques)
signée et datée en bas à gauche
60,5 x 80 cm

400/700 €



96

97

KISLAKOFF Serge, 1897-1980

Sauzon, Belle-Île-en-Mer

huile sur toile (quelques fines craquelures)
signée en bas à gauche, située sur le châssis
38 x 55 cm

300/500 €



97



98

MACLET Élisée, 1881-1962

Le moulin à poivre à Montmartre

huile sur carton

signé en bas à droite

38 x 46 cm

Cottel et Guicheteau n°588. Nous remercions Monsieur Herszenfis pour les informations qu'il nous a communiquées.

1 500/2 500 €



99

MAIRE André, 1898-1984

Déjeuner en forêt, Asie du sud est, 1957

huile sur toile

signée et datée en bas à gauche (partiellement rechargée)

38 x 45,5 cm

3 500/4 500 €



100



101

100
MAIRE André, 1898-1984
Jonques sous les arbres, 1955
 fusain et sanguine sur papier
 signé et daté en bas à droite
 50 x 65 cm

PROVENANCE : Acquis auprès de la famille de l'artiste.

1 200/1 800 €

101
MAIRE André, 1898-1984
Pont et jonque, 1956
 fusain et sanguine sur papier
 signé et daté en bas à gauche
 65 x 50 cm

PROVENANCE : Acquis auprès de la famille de l'artiste.

1 200/1 800 €



102

102
MAIRE André, 1898-1984
Repas des femmes sous les arbres, 1950
gouache sur papier (légères traces de plis)
signé et daté en bas à droite
50 x 65 cm

1 200/1 800 €

103
MAIRE André, 1898-1984
Marchandes de poissons, 1949
gouache sur papier
signé et daté en bas à gauche
50,5 x 65 cm

PROVENANCE : Acquis auprès de la famille de l'artiste.

1 200/1 800 €



103



104

104

MAIRE André, 1898-1984

La toilette, 1949

gouache sur papier

signé et daté en bas à gauche

65 x 50 cm

PROVENANCE : Acquis auprès de la famille de l'artiste.

1 200/1 800 €



105

105

MAIRE André, 1898-1984

Pêcheurs au chemin, 1956

fusain et sanguine sur papier

signé et daté en bas à gauche

65 x 50 cm

PROVENANCE : Acquis auprès de la famille de l'artiste.

900/1 200 €

105 BIS

MAIRE André, 1898-1984

Jonques derrière les arbres, 1955

craie noire, sanguine et craie brune

signé et daté en bas à droite

65 x 50 cm

800/1 200 €



107

106
ANONYME, dans le goût de Despiou
Femme au chignon
tête en bronze à patine brune nuancée
non signé
Ht. : 45,5 cm

500/800 €

108
BABOULÈNE Eugène, 1905-1994
Melon et pichet bleu
huile sur toile
signée en bas à droite et signée au dos avec un n°481
22 x 27 cm

500/800 €

107
BABOULÈNE Eugène, 1905-1994
La pêche - La chasse
paire de panneaux décoratifs à l'huile sur isorel (accidents et petits manques)
signés en bas à gauche chaque
140 x 300 cm chaque

3 000/5 000 €

109
BRAYER Yves, 1907-1990
Noël aux Baux-de-Provence, 1952
plume et lavis d'encre de Chine sur papier
signé et titré en bas à droite
24 x 37 cm à vue

Cette œuvre est référencée aux archives Yves Brayer.
Nous remercions Corinne et Olivier Brayer pour les informations qu'ils nous ont communiquées.

400/700 €



108



110

110
BUFFET Bernard, 1928-1999
Jeux de Dames, 1970

suite de 10 lithographies hors texte en couleurs sur grand velin d'Arches à la forme et 10 lithographies en noir avec texte, exemplaire n°241/250, édition André Sauret, dans son emboîtement en bon état (petite déchirure au dos de la reliure vers le bas et très légère insolation de certaines planches)
 exemplaire et lithographies signés
 75 x 55 cm
 Sorlier 201-220

3 000/5 000 €

111
CARZOU Jean, 1907-2000
Profil, 1995

tableau tapisserie d'Aubusson, n°6/8
 signé et daté en bas à droite dans la trame, bolduc marqué AUBUSSON BD 618
 71 x 52,5 cm à vue

600/900 €

112
CHELLER Jean, 1911-1952
Rue sous la neige, 1941

huile sur panneau (traces de craquelures)
 signé et daté en bas à droite
 49 x 65 cm

1 000/1 500 €



112



116

113
CHEVALIER-MILO Émile Louis Auguste, 1892-1973
L'église de Joux-la-Ville, Yonne, 1946
 huile sur panneau
 signé en bas à droite, situé et daté au dos
 65 x 54 cm

400/700 €

118
LETELLIER Pierre, 1928-2000
Marchand de poisson sur le port, 1973
 huile sur toile (quelques traces de craquelures, très petits manques)
 signée et datée en bas à gauche
 195 x 130 cm

700/1 000 €

114
COULON Georges, 1914-1990
Baigneuse allongée
 terre cuite, édition E.A. (quelques traces de salissures)
 sur la terrasse : G. Coulon EA
 Ht. : 16 cm - lg. : 31,5 cm

300/500 €

119
MAAR Dora, 1907-1997
Conversation
 dessin au stylo bille noir sur papier
 monogramme en bas à droite au crayon noir, cachet DM 1998 en
 bas à gauche
 20 x 12 cm à vue

100/150 €

115
DAL TORRIONE Lorenzo, XXe-XXIe siècle
Vierge en prière
 sculpture en pierre reconstituée (petits accidents et taches)
 sur le côté : Dal Torrione, sur l'arrière : n°4
 Ht. : 50 cm

300/500 €

116
ÉCOLE MODERNE
Paysage de campagne
 huile sur toile (marques du châssis et quelques traces de craquelures)
 trace de signature peu lisible et de date en bas à gauche
 72 x 211 cm

2 000/3 000 €

117
LE PHO, 1907-2001
Maternité aux fleurs
 lithographie en couleurs n°59/60 (légère insolation)
 signée en bas à droite, au dos du montage une étiquette de la
 galerie La Palette Bleue avec le titre
 planche: 54,5x32,5 cm; feuille: 58x36 cm à vue

800/1 200 €



117



120

120
SEBIRE Gaston, 1920-2011
Les voiliers
 huile sur toile
 signée en bas à gauche, titrée au dos du châssis
 55 x 65,5 cm

600/900 €



122

121
SOUNGOUROFF Anatola, 1911-1982
Nu blond, 1946
 huile sur toile
 signée en bas à gauche, titrée au dos
 61 x 50 cm

400/700 €



123

122
SOUNGOUROFF Anatola, 1911-1982
Adieu !
 huile sur toile (petites traces de griffes)
 signée et titrée au dos
 61 x 46 cm

300/500 €

123
VOLTI Antonucci, 1915-1989
Deux baigneuses
 groupe en terre cuite rose (manques et restaurations)
 sur le côté : VOLTI
 Ht. : 23 cm - Larg. : 16,5 cm

Nous remercions Monsieur Nicolas Antonucci de nous avoir confirmé l'authenticité de cette œuvre.

1 500/2 500 €

124
VOLTI Antonucci, 1915-1989
Nu assis
 crayon brun sur papier (insolation)
 signé en bas à droite en noir, un fragment de carton de montage au dos de l'actuel montage avec une inscription : Volti, 18 rue Perceval, XIV^e
 43,5 x 32 cm à vue

Nous remercions Monsieur Nicolas Antonucci de nous avoir confirmé l'authenticité de cette œuvre.

250/350 €



125

125

DALÍ Salvador, 1904-1989

L'art d'aimer d'Ovide

suite de 12 lithographies en couleurs n°17/225 (manquent 3 à la suite originale de 15: Vénus, On voit cette reine... et Épris d'un folle passion pour Endymion, petite déchirure en marge de Phœbus) signées en bas à droite, timbre à sec Dali à la couronne sur chaque, empreinte digitale à l'encre au dos de chaque
76 x 54 cm chaque
Michler et Löpsinger 1525-1538

2 000/3 000 €

126

DALÍ Salvador, d'après

Portrait de Ronsard

eau-forte rehaussée au pochoir sur Japon nacré (traces de griffes) en bas à droite : Dali O8 et timbre à sec Dali
planche : 34,5 x 24,5 cm

800/1 200 €

127

HUGNET Georges, 1904-1974

La digitale baiser, 1954

technique mixte, collage de papiers découpés et aquarelle sur papier (rousseurs et traces de plis) signé et daté en bas à droite, titré en bas à gauche
48 x 30 cm à vue / 49 x 31 cm

600/900 €

128

HUGNET Georges, 1904-1974

La tête de mort

gouache sur papier gaufré (insolation, bords irréguliers) monogramme en bas à droite avec inscription : "Impetigo dolmen - A tubercules apparents - A souffle court - familièrement : La Tête de Mort"
21 x 13,5 cm

300/500 €

129

HUGNET Georges, 1904-1974

Sans titre, 1972

cinq gouache et peinture dorée sur papier (rousseurs) monogramme et date en bas à droite chaque
15,5 x 10,5 cm (x 3) et 10 x 13,5 cm (x 2)

100/150 €

130

HUGNET Georges, attribué à

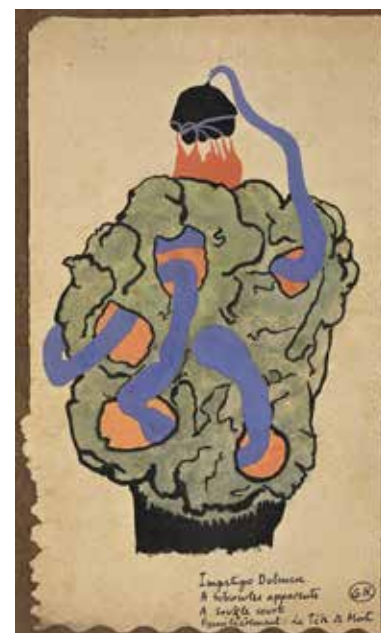
Deux visages dans un écoinçon

mine de plomb et aquarelle sur papier beige de format triangulaire et collage (traces de plis et petites déchirures) non signé
36 x 51,5 cm

100/150 €



129



128



131



132

131

LABISSE Félix, 1905-1982

Nomdedji, 1974

huile sur toile (très petits accidents)

signée en bas à droite, signée, titrée et datée au dos avec un n°B1 16
46 x 38 cmBIBLIOGRAPHIE : Cassou Jean, Labisse, catalogue de l'œuvre peint
1927-1979, Isy Brachot Éditeur, Bruxelles, 1979, décrit et reproduit
sous le n°682 p.344.

3 000/5 000 €

132

LABISSE Félix, 1905-1982

Le château

gouache sur papier (petits accidents et traces de plis)

signé en bas à droite

54 x 36 cm

700/1 000 €

133

LAN BAR David, 1912-1987

Sans titre, 1952

huile sur toile

signée et datée en haut à gauche, signée et datée au dos avec un n°166
35 x 27 cm

200/300 €

134

LATAPIE Louis, 1891-1972

Fruits sur une table

huile sur toile rentoilée (quelques craquelures)

signée en bas à droite

25 x 65 cm

600/900 €



135

135

MASSON André, 1896-1987

La mare enragée, vers 1956

gouache sur papier gris (légère insolation)

signé en bas à droite, titré en bas à gauche, au dos une date : 1956
33 x 30,5 cmAccompagné de la copie d'un certificat de Monsieur Roger Passeron
en date du 21 février 1988.

2 000/3 000 €

136

MASSON André, 1896-1987

La révolte des arbres, vers 1946

encre de Chine sur papier (légère insolation)

signé en bas à droite à la mine de plomb, annoté au dos: «d'après
un tableau de 1924?»
18,5 x 24 cmAccompagné de la copie d'un certificat de Monsieur Roger Passeron
en date du 7 janvier 1988.

1 000/1 500 €



136



137

PICASSO Pablo, 1881-1973

Faune cavalier

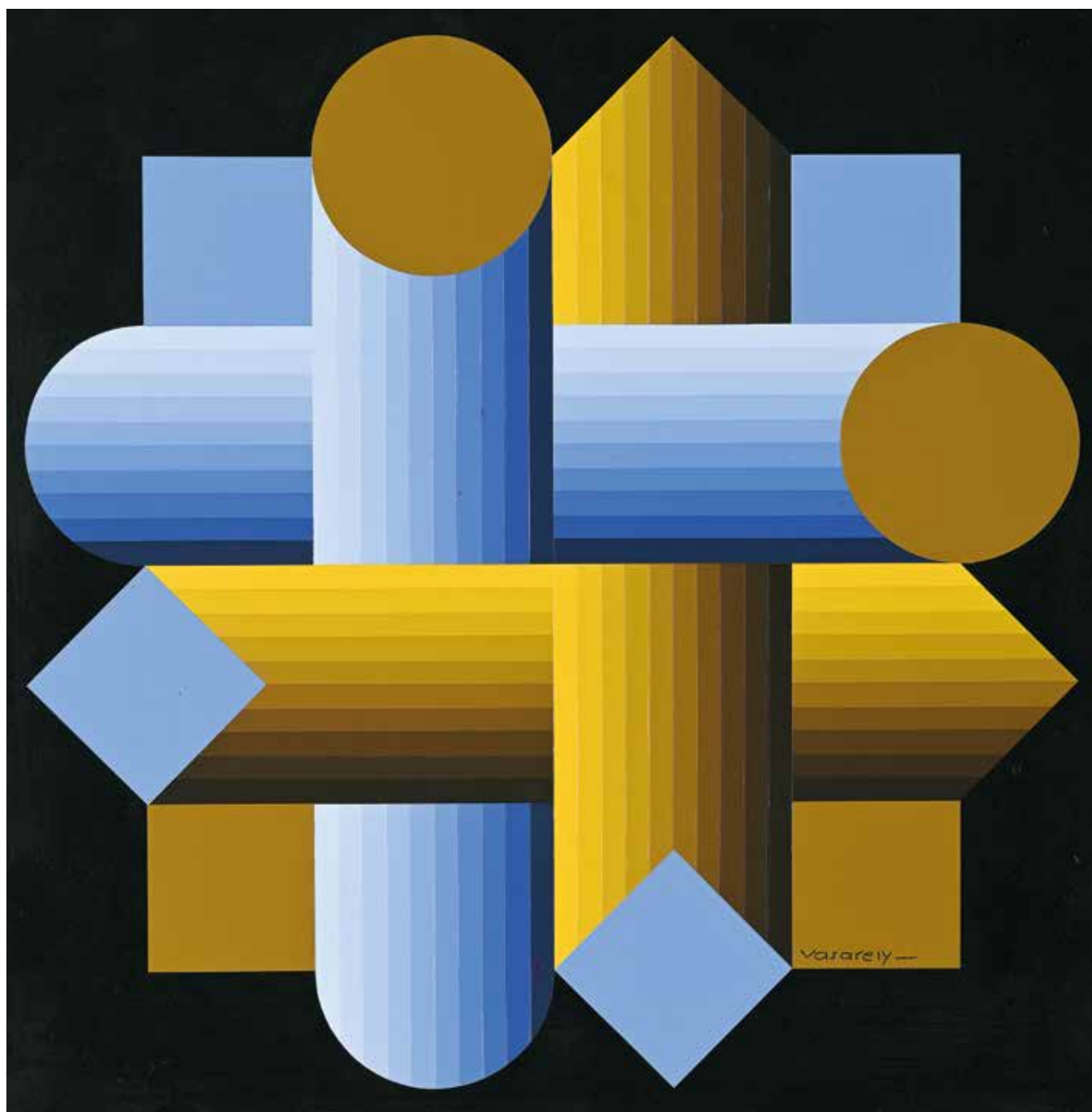
plat en terre de faïence blanche, modèle créé en 1956, d'une édition à 100 exemplaires, épreuve non numérotée avec la numérotation de l'atelier

porte les cachets MADOURA PLEIN FEU et EMPREINTE ORIGINALE DE PICASSO et un n° R=CIII

Diam. : 43 cm

Ramié 336

3 000/5 000 €



138

VASARELY Victor, 1906-1997

Aryll, 1983

acrylique sur panneau

signé en bas à droite, signé, titré et daté au dos du montage

46 x 46 cm

Nous remercions Monsieur Pierre Vasarely qui nous a aimablement confirmé l'authenticité de cette œuvre.

EXPOSITION : Panorama d'art contemporain, Exposition et vente de l'A.D.A.C. pour la prévention et le traitement du cancer dans les Yvelines, centre des Arts et loisirs ; Le Vésinet, 29/01/1986-2/03/1986.

Une affiche de l'exposition en question sera remise à l'acquéreur.

15 000/25 000 €



139

139
VULLIAMY Gérard, 1909-2005

Composition, 1951

huile sur toile (petits manques)

signée et datée en bas à droite, étiquette au dos du châssis :

Kunsthau Zurich, avec le titre et la date

60 x 73 cm

ANCIENNE PROVENANCE : Galerie Roque, Paris - Galerie de l'Empereur, Paris

EXPOSITION : KUNSTHAUS ZURICH d'après une étiquette au dos du châssis

400/700 €

140

ARMAN Fernandez, 1928-2005

Les tubes

sérigraphie sur toile (salissures et taches)

signée en bas à droite

60 x 43 cm

300/500 €

141

BARON-RENOUARD François, 1918-2009

Dallas

huile sur toile

signée en bas au milieu, titrée au dos

81 x 100 cm

400/700 €

142

BARROS FERREIRA Augusto, 1929-1998

Autoportrait d'un fou peintre, 1985

tempera sur papier

signé en bas à droite, titré et daté sur une étiquette au dos du

montage

63,5 x 49 cm

500/800 €



141



142



144

143
BORSI Manfredo, 1900-1967
Masque
 pastel sur papier
 signé en bas à droite
 63 x 23 cm à vue

150/250 €

145
CESAR, 1921-1998
Tête bleue
 crayons de couleurs sur papier (légère insolation)
 signé en bas au milieu, au dos du montage : "ESPINOUZE"
 29,5 x 21 cm

300/500 €

144
CESAR, 1921-1998
Moto BMW bleue
 compression de jouets sur panneau sous plexiglass, pièce unique
 (quelques traces de griffe au plexiglass et au panneau de fond)
 signé en bas à droite
 50 x 40 x 6,5 cm

5 000/8 000 €

146
CESAR, 1921-1998
Oisillon, 1984
 stylo bille noire et encre rouge sur papier (quelques traces de plis)
 signé et daté en bas à droite avec envoi : "o mamie meilleurs vœux"
 20,5 x 21 cm

150/250 €



145



146



147

147

CESAR, 1921-1998 et RAYSSÉ Martial, né en 1936
Conserve expansion, 1969

boîte de conserve et expansion sur plexiglass encadré
(quelques craquelures et petits manques)

sur l'étiquette : César et Rayssé

Expansion : 51 x 37 cm environ - Cadre : 54,5 x 44,5 cm

800/1 200 €



148

CESAR, 1921-1998

César à La Défense, Compressions de papiers

accumulation de papiers, technique mixte et lamelles de
papier découpé dans un sachet en plastique

non signé

15,5 x 21 cm

100/150 €

149

CSATO George, 1910-1983

Composition

huile sur toile et collage

trace de signature peu lisible en bas à gauche

41 x 24,5 cm

500/800 €

149



150

150
FASSIANOS Alexandre, 1935-2022
Discussion sérieuse, 1970
gouache sur carton
signé en haut à gauche, daté en haut à droite, titré en haut au milieu
53 x 57 cm

5 000/8 000 €

151
KALLOS Paul, 1928-2001
Composition, 1961
gouache sur papier
signé et daté en bas à droite
66 x 50 cm

PROVENANCE : Collection Chantal et Georges Feher

300/500 €



152

152
 KALLOS Paul, 1928-2001
Sans titre, 1963
 encre noire et aquarelle
 signée et datée en bas à droite
 13 x 11 cm

PROVENANCE : Collection Chantal et Georges Feher

120/180 €



153

153
 KALLOS Paul, 1928-2001
Sans titre, 1957
 gouache
 signée et datée en bas à droite
 15 x 12 cm

PROVENANCE : Collection Chantal et Georges Feher

120/180 €

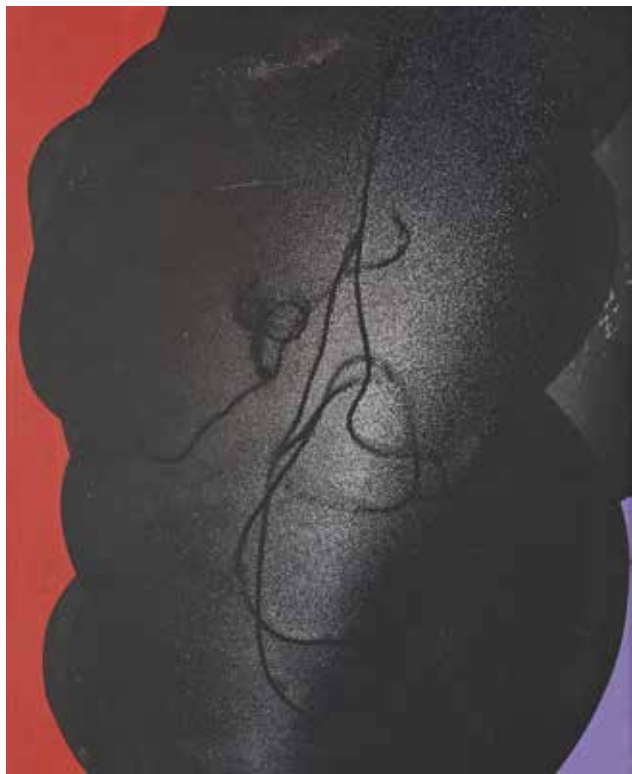


154

154
 KALLOS Paul, 1928-2001
Sans titre, 1955
 aquarelle gouachée
 signée et datée en bas
 13,5 x 18 cm

PROVENANCE : Collection Chantal et Georges Feher

120/180 €



155

155
 KIJNO Ladislav, 1921-2012
Petite étude pour la suite d'Hiroshima, retour du Japon, Étude H, 1972
 acrylique et projection sur toile (quelques salissures)
 signée en bas à gauche, signée, titrée et datée au dos
 61 x 50 cm

2 000/3 000 €



156

156
 KIJNO Ladislav, 1921-2012
Sans titre
 peinture et aérographe sur papier froissé
 signé en bas à droite
 65 x 50 cm

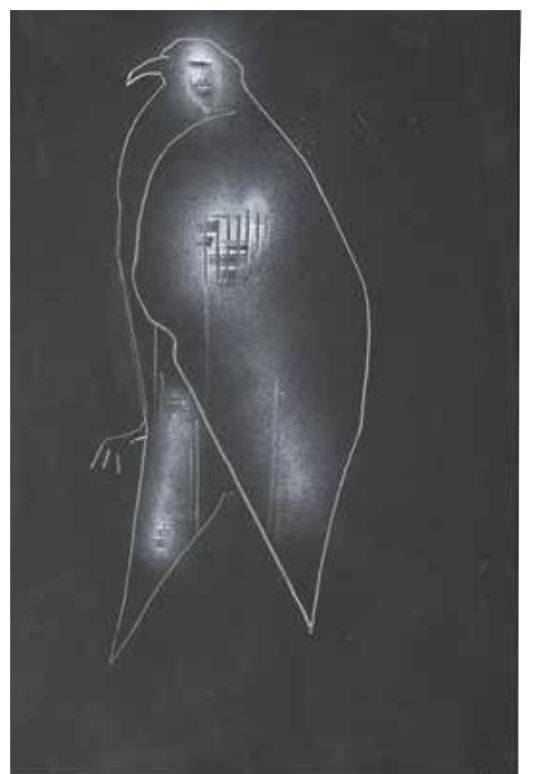
1 800/2 500 €



157

157
 KIJNO Ladislav, 1921-2012
Composition
 peinture sur isorel (très petits manques)
 signé en bas à droite, porte une inscription au dos : KIJNO
 73 x 60 cm

1 000/1 500 €



158

158
 KIJNO Ladislav, 1921-2012
Apocalypse 2000, 1979
 craie blanche, gouache blanche et projection sur papier noir
 signé, titré et daté en bas à droite
 59,5 x 40 cm à vue

600/900 €



159

159

MATHIEU Georges, 1921-2012

Ankora, 1970

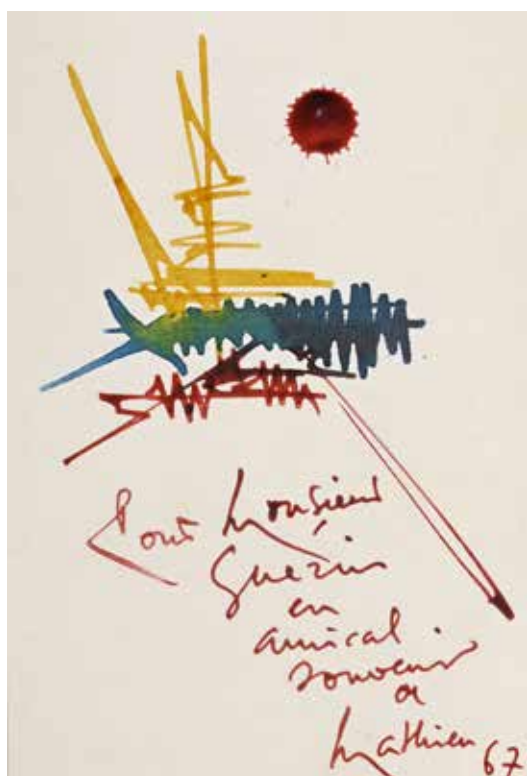
huile sur toile (quelques fines traces de craquelures)

signée et datée en bas au milieu, au dos du châssis: «ANKORA», au dos du cadre une étiquette d'exposition au musée de Tessé au Mans 81 x 100 cm

Cette œuvre est accompagnée d'un avis d'inclusion au Supplément des Archives Jean-Marie Cusinberche sur Georges Mathieu par M. Marc Ottavi.

EXPOSITION : Musée de Tessé, Le Mans, 6 juin - 3 juillet 1975, Cent ans de peinture de Claude Monet à Arman.

45 000/70 000 €



160

160

MATHIEU Georges, 1921-2012

Sans titre au soleil rouge, 1967

encres de couleurs sur papier (très légères traces de plis)

signé et daté en bas à droite avec envoi : "Pour Monsieur Guérin en amical souvenir"

21 x 13,5 cm

Cette œuvre est référencée en Supplément aux Archives Jean-Marie Cusinberche sur Georges Mathieu.

1 200/1 800 €



161

161
ROMAN Victor, 1937-1995

Araignée

bronze à patine médaille sur socle en bronze (très petit choc à une extrémité)

sur la terrasse : Roman

Ht. : 18 cm - Lg. : 25,5 cm

600/900 €

162
TINGUELY Jean, 1925-1991

Meta-Matic n°14, 1968

dessin aux encres de couleurs

signé en bas à droite, cachet museum Tinguely Basel au dos

40 x 30 cm à vue

250/350 €

163
AMOR Ouanes, né en 1936

Ombre rouge

huile sur toile

signée en bas à droite, titrée au dos du châssis avec un n°24

73 x 60 cm

600/900 €

164
AMOR Ouanes, né en 1936

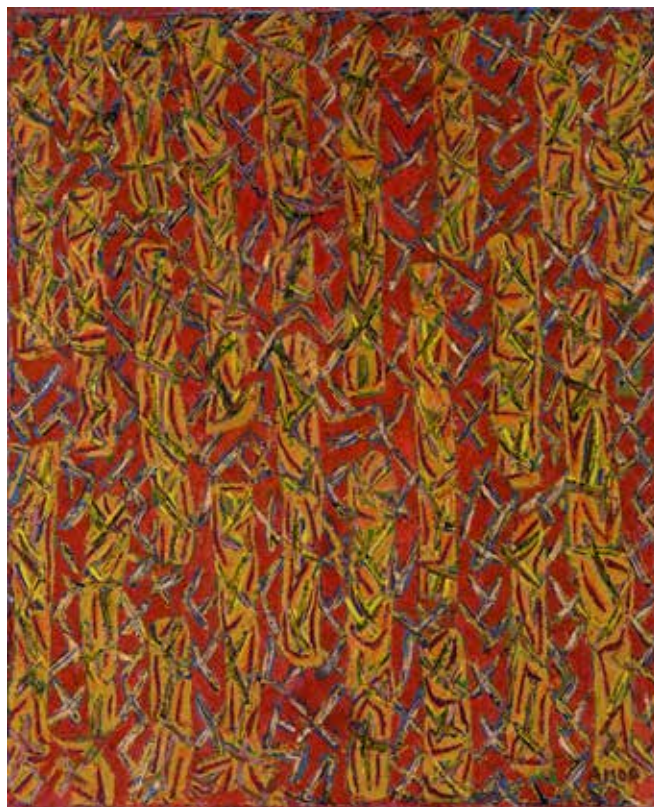
Sans titre, 2009

acrylique sur papier maroufflé sur toile

signé en bas à droite, signé et daté au dos

35 x 27 cm

150/250 €



163



165

165
BAYA Fatmah, 1931-1998

Femme aux arbres

gouache sur papier (insolation, traces de plis, déchirures et manques)
signé et daté en bas à gauche, signé au dos : Baya
64,5 x 50 cm

3 000/5 000 €

166
BAYA Fatmah, 1931-1998

La cueillette

gouache sur papier (traces de plis et petits manques, insolation)
signé et daté en bas à gauche, signé au dos : Baya
50 x 49,5 cm

3 000/5 000 €



166



167

167
BENRATH Frédéric, 1930-2007
Sans titre, 1962/63
 huile sur toile (très petits manques)
 signée et datée au dos avec envoi
 27 x 35 cm

500/800 €

168
BENRATH Frédéric, 1930-2007
Ainsi la nuit, 2004
 acrylique sur carton
 signé, titré et daté au dos avec envoi
 40 x 25 cm

400/700 €

169
BENRATH Frédéric, 1930-2007
Le fond de l'air est jaune, 1990
 sérigraphie en couleurs sur papier (traces de plis et petites taches),
 n°13/90
 signé et daté en bas à droite, timbre à sec ÉDITIONS DEL ARCO PARIS
 feuille : 89 x 62,5 cm

60/90 €

170
CHEN JIALING, né en 1937
Sans titre
 encre de Chine, aquarelle et pigments métalliques sur papier doublé
 cachets rouges et inscriptions en haut à gauche, au dos du montage
 étiquette : "galerie du monde à Hongkong"
 47 x 43 cm

PROVENANCE : Acquis à la galerie Blossom à Hong-Kong dans les
 années 1990.

1 500/2 500 €

171
CHEN JIALING, né en 1937
Sans titre
 encre de Chine, aquarelle et pigments métalliques sur papier doublé
 cachets rouges en bas à droite, au dos du montage étiquette :
 "galerie du monde à Hongkong"
 47 x 43 cm

PROVENANCE : Acquis à la galerie Blossom à Hong-Kong dans les
 années 1990.

1 500/2 500 €



168



174

172

CHEN JIALING, né en 1937

Sans titre

encre de Chine, aquarelle et pigments métalliques sur papier doublé
cachets rouges et inscriptions vers la gauche et en bas à droite, au
dos du montage étiquette : "galerie du monde à Hongkong"
46x43,5 cm

PROVENANCE: Acquis à la galerie Blossom à Hong-Kong dans les
années 1990.

1 500/2 500 €

173

DERBRÉ Louis, 1925-2011

Solitude

bronze à patine dorée (petits défauts de surface)
o/o, sur le côté : Derbré
Ht. : 30 cm

600/900 €

174

ÉCOLE MODERNE

Figure crucifiée

sculpture murale en plaques de métal découpées, soudées et patinées
non signé

Ht. : 136 cm - Lg. : 131 cm - Prof. : 15 cm

1 500/2 500 €

175

HOYOS Ana Mercedes, 1942-2014

Nature-morte, 1963

huile sur toile

signée et datée en bas à droite

73 x 95 cm

4 000/7 000 €



175



176

176

KOMET, Gürkan COSKUN dit, 1941-2022
Composition surréaliste, 1977, Paris

huile sur toile
 signée et datée en bas à droite, signée, située et datée au dos
 50 x 60,5 cm

1 000/1 500 €

177

LAGOUTTE Claude, 1935-1990
Attente, 1988

technique mixte, peinture et sable sur toile (petits manques)
 signée et datée vers la droite, titrée au centre, envoi daté 88 en bas
 à droite, signée, titrée et datée au dos
 62 x 48 cm

600/900 €



178

178

LINDSTRÖM Bengt, 1925-2008

Trois visages

acrylique sur papier marouffé sur toile (très petits manques sur les bords)
 signée en bas à gauche
 76 x 56 cm
 Accompagné d'un certificat d'Alexandre Lindström.

1 500/2 500 €

179

MITORAJ Igor, 1944-2014

Centurion

fonte d'édition en bronze à patine verte foncée n°HC 100/1500
 en bas sur l'avant : MITORAJ
 Ht. : 19 cm ; Lg. : 14 cm ; Prof. : 10 cm

1 500/2 500 €

180

CHAPAUD Marc, né en 1941

Les glycines à Giverny, jardin de Claude Monet

huile sur toile
 signée en bas à gauche, signée et titrée au dos
 73 x 92 cm

1 500/2 500 €



179



180



181

181
 EL GLAOUI Hassan, 1924-2018
Chevaux libres, circa 1950
 gouache sur papier gris-bleu doublé sur carton mince
 signé en bas au milieu
 49,5 x 64,5 cm

Nous remercions les Archives Hassan El Glaoui de nous avoir confirmé l'authenticité de cette œuvre. Un certificat pourra être réalisé aux frais de l'acquéreur.

3 000/5 000 €

182
 HILAIRE Camille, 1916-2004
Venise, rio San Barnaba
 huile sur toile
 signée en bas à droite, signée et titrée au dos
 81x100 cm

5 000/8 000 €



182



183

183
JOUENNE Michel, 1933-2021
Vers le village corse
 huile sur toile
 signée en bas à gauche, située et titrée au dos
 100 x 100 cm

3 000/5 000 €

187
KANGARAS Christos, 1918-2010
Saisons, 1996
 acrylique sur toile
 signée et datée en bas à droite avec envoi : "A Giannis et Liana
 Yennimata avec amour et reconnaissance Christos Kangaras 1996",
 titrée en bas au milieu
 90,5 x 82 cm
 Acquis directement auprès de l'artiste.

500/800 €

184
JOUENNE Michel, 1933-2021
La manade
 huile sur toile
 signée en bas à gauche, signée et titrée au dos
 54 x 73 cm

1 200/1 800 €

185
JOUENNE Michel, 1933-2021
Les péniches
 huile sur toile
 signée en bas à droite, signée et titrée au dos
 54 x 73 cm

1 200/1 800 €

186
KANGARAS Christos, 1918-2010
Au jardin de Dieu, 1978
 acrylique sur toile
 signée et datée en bas à gauche, titrée en bas à gauche
 80,5 x 70 cm
 Acquis directement auprès de l'artiste.

600/900 €



186



188

188
 KOUFOVASSILIS Petros, XXe siècle
Étagère dans l'atelier, 1984
 huile sur toile
 signée et datée en bas à gauche
 116 x 78 cm

300/500 €



189

190
 KOUFOVASSILIS Petros, XXe siècle
Figure verte, 1987
 huile sur toile
 signée et datée en bas au milieu, au dos du châssis un n°A6
 70 x 99 cm

250/350 €

189
 KOUFOVASSILIS Petros, XXe siècle
Sans titre, 1984
 huile sur toile
 signée et datée en bas au milieu, au dos du châssis un n°187
 119 x 69,5 cm

300/500 €

191
 KOUFOVASSILIS Petros, XXe siècle
Figure aux bras croisés
 huile sur toile (traces de craquelures)
 signée en bas à droite, au dos du châssis un n°128
 80 x 60 cm

200/300 €



192

192
MICHEL-HENRY, 1928-2016
La corbeille aux flacons
huile sur toile (petits traces de griffe)
81 x 100 cm

1 000/1 500 €

193
MICHEL-HENRY, 1928-2016
Corse mon amour
huile sur toile (légères marques du châssis)
signée en bas à droite, titrée au dos du châssis
90 x 90 cm

1 000/1 500 €

194
MICHEL-HENRY, 1928-2016
Fleurs sur le bacon
huile sur toile
signée en bas à gauche, titrée au dos du châssis
35 x 27 cm

300/500 €

195
MICHEL-HENRY, 1928-2016
La Salute dans la brume du matin
huile sur toile
signée en bas à gauche, titrée au dos du châssis
38 x 46 cm

300/500 €

196
POPILLAT Jean-Pierre, 1937-2020
Le bol de prunes aux deux bouquets, Cannes
huile sur toile
signée en bas à droite, titrée au dos sur une étiquette
73 x 92 cm

800/1 200 €

197
RAYNE Robert, né en 1938
Baigneuse se coiffant, 1986
bronze à patine brune (traces d'oxydation et d'usure à la patine)
vers le dessous : Robert RAYNE 1986 et son monogramme
Ht. : 50,5 cm

250/400 €



196



198

198
COMBAS Robert, né en 1957

Tête
technique mixte, plâtre peint et acrylique sur toile
signée en bas à droite et au dos
41 x 33 x 18 cm

4 000/7 000 €

199

FINKELSTEIN Nat, 1933-2009

About Andy, a catalogue as multiple, Andy Warhol, 1992

boîte en bois décorée sur le recto et le verso d'une sérigraphie représentant un portrait d'Andy Warhol. La boîte contient un miroir décoré d'une sérigraphie d'un portrait de Nico, d'une bouteille Andy Warhol et d'un catalogue. Sérigraphies réalisées par Nat Finkelstein et imprimées par Erwin Zevenhuizen, n°98/200 (quelques égrenures sur les bords du miroir, manque une punaise et quelques traces d'usures sur la boîte)

signé sur le revers, édité par Antiquariaat Parad Amsterda, 1992
32 x 32 x 7 cm

500/800 €

200

MAAS Christian, né en 1951

Sous les jupes des filles

bronze à patines dorée, argentée et brun foncé

(quelques traces d'oxydation)

sur l'arrière le cachet : CHRISTIAN MAAS SA FONDERIE

Ht. : 46 cm - Lg. : 60 cm

2 000/3 000 €

201

ORLAN, née en 1947

Petit reliquaire, 1992

technique mixte métal soudé, verre anti-effraction, 10 grammes de la chair d'ORLAN, inclusion de résine, extrait du texte laïcité de Michel Serres en Français

non signé, au dos sur une étiquette: ORLAN Reliquaire 1992 -
Collection de Serge FRANÇOIS

25,5 x 25,5 cm

Œuvre décrite et reproduite sur le site internet de l'artiste dans une
entrée du 07/09/2015.

PROVENANCE : Collection de M. Serge François.

400/700 €



200



201

202

OTSUKI Yujiro, né en 1948

*Ville la nuit, 1998*mine de plomb, gouache et encre sur papier
signé et daté en bas à droite avec le cachet de l'artiste
99 x 79 cm

100/150 €

203

RANCILLAC Bernard, 1931-2021

*L'instituteur*aquarelle et crayons de couleurs sur papier
monogramme et titre en bas à droite
62 x 48,5 cm à vue

200/300 €

204

SPEEDY GRAPHITO, né en 1961

*Cavalier, 1986*sculpture en résine à patine verte, n°40/75 (petits accidents à la patine)
sur le côté : SPEEDY GRAPHITO, dessous : SPEEDY GRAPHITO 1986
CAVALIER

Ht. : 51,5 cm - Lg. : 46,5 cm

On y joint une affiche de l'artiste "la ruée vers l'art mois des musées
et des arts plastiques", ministère de la culture, 59 x 40 cm

800/1 200 €



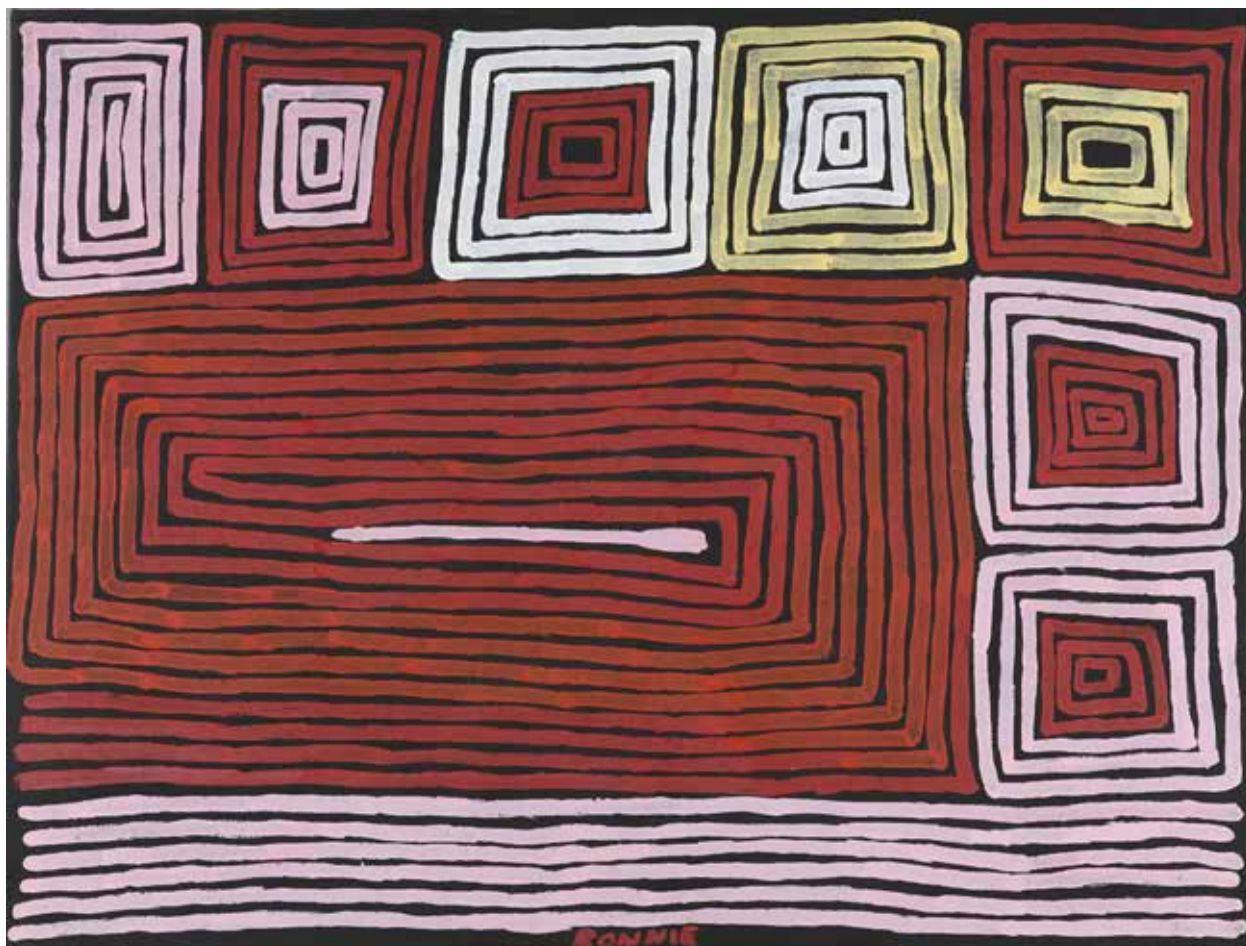
204

205

TJAMITJINPA Ronnie, né en 1943

*Les cycles Tingari*acrylique sur toile préparée en noir
signée en bas au milieu
92 x 122 cmPROVENANCE : Number 1 Company Ply Ltd - African Muse Gallery
- Collection particulière

3 000/5 000 €



205



207



207

206

ALAUX Laurence, née en 1965

Soccoa, Dune, 2016

acrylique sur toile
monogramme en bas à droite, signée, titrée et datée au dos
100 x 50 cm

300/500 €

207

ALQUIN Nicolas, né en 1958

Goliath, projet d'une sculpture monumentale

sculpture monoxyle en bois naturel partiellement rehaussé de feuilles d'or et recueil de 21 dessins au lavis d'encre sur papier relatant le voyage et la réalisation de la sculpture monumentale Goliath entre 1898 et 1990 de la Côte d'Ivoire à la France. Le recueil comprend également quelques textes imprimés et photographies (quatre dessins hors recueil)

sculpture non signée - cinq dessins signés

Ht. sculpture : 21 cm - formats divers pour les dessins

PROVENANCE : Collection de M. Serge François.

3 000/5 000 €

208

BATISTA Helder, né en 1964

Bouquet bleu

acrylique sur toile

signée en bas à droite, située et titrée au dos

60 x 60 cm

3 000/5 000 €



208

209

D'ANGLEFORT Yves, né en 1954

Sans titre, 2021

technique mixte et dessin aux feutres de couleurs sur papier et collage de pièces

signé et daté en bas à gauche

79 x 120 cm

600/900 €

210

D'ANGLEFORT Yves, né en 1954

Éléphant, février 2022

technique mixte et encres de couleurs, mine de plomb et collages sur papier

signé et daté en bas à gauche

29 x 41,5 cm à vue

250/400 €

211

GRAUBNER Gottard, 1930-2013

Sans titre ocre, 1991

eau-forte en couleurs n°69/150 II

signée et datée en bas à droite

planche : 15 x 15 cm ; feuille : 48,5 x 38,5 cm à vue

300/500 €



209



212

212

LAZAGUREN Édouard, 1928-2015
Pomme coquine, 01-2002

huile sur toile
signée et datée en bas à gauche
74 x 61 cm

600/900 €

213

LELOLUCE, née en 1988

Lelostar

technique mixte, peinture et résine sur toile
signée en bas à droite, signée, titrée et datée au dos
60 x 60 cm

5 000/8 000 €

214

MESSAC Ivan, né en 1948

Héron longiligne (Giacometti), 2012

acrylique sur toile (très petits manques aux angles)
signée, titrée et datée au dos
92 x 73 cm

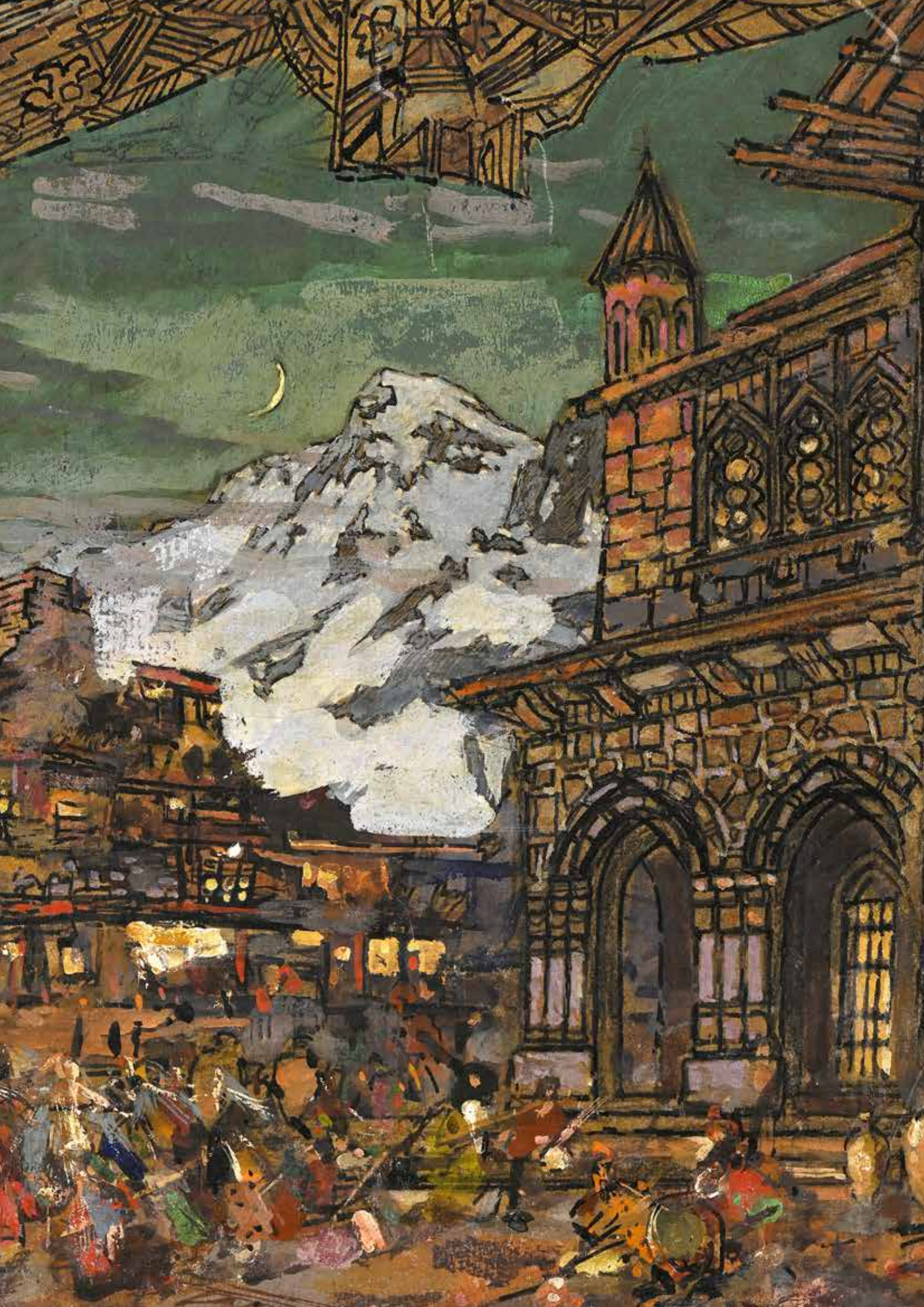
800/1 200 €



213

INDEX

- ALAUX Laurence, née en 1965, **206**
 ALQUIN Nicolas, né en 1958, **207**
 AMOR Ouanes, né en 1936, **163-164**
 ANONYME, dans le goût de Despiau, **106**
 ANONYME, ÉCOLE ITALIENNE DU XIXe siècle, **12**
 ARMAN Fernandez, 1928-2005, **140**
 BABOULÈNE Eugène, 1905-1994, **107-108**
 BARBEDIENNE Ferdinand, 1810-1892, D'APRÈS Jean GOUJON, **1**
 BARON-RENOUARD François, 1918-2009, **141**
 BARRIAS Louis Ernest, 1841-1905, **34**
 BARROS FERREIRA Augusto, 1929-1998, **142**
 BARYE Alfred, 1839-1882, **17**
 BARYE Antoine Louis, 1796-1875, **2**
 BATISTA Helder, né en 1964, **208**
 BAYA Fatmah, 1931-1998, **165-166**
 BENRATH Frédéric, 1930-2007, **167 à 169**
 BESSERDICH Ruffino, né en 1852, **38**
 BOISSEAU Émile, 1842-1923, **39**
 BONVIN François, dans le goût de, **18**
 BORSI Manfredo, 1900-1967, **143**
 BOUVARD Georges, sous son pseudonyme PELLETIER, XXe siècle, **69**
 BOZE Honoré, 1830-1908, **19**
 BOZNANSKA Olga, 1865-1940, **70**
 BRAYER Yves, 1907-1990, **109**
 BUFFET Bernard, 1928-1999, **110**
 CAMPAGNE Pierre Étienne Daniel, 1851-1914, **40**
 CARRIER Émile, 1849-1927, **41**
 CARRIES Jean Joseph Marie, d'après, **57**
 CARZOU Jean, 1907-2000, **111**
 CESAR, 1921-1998, **144 à 146, 148**
 CÉSAR, 1921-1998 et RAYSSE Martial, né en 1936, **147**
 CHABAUD Auguste, 1882-1955, **79**
 CHAMBARD Louis Léopold, 1811-1895, **3**
 CHAPAUD Marc, né en 1941, **180**
 CHAPLIN Arthur, 1869-1935, **58**
 CHARPIN Albert, 1842-1924, **71**
 CHARRETON Victor, 1864-1936, **72**
 CHELLER Jean, 1911-1952, **112**
 CHEN JIALING, né en 1937, **170 à 172**
 CHEVALIER-MILO Émile Louis Auguste, 1892-1973, **113**
 CLAIRE Auguste Jean, 1881-1970, **80**
 CLODION, d'après, **4-5**
 COMBAS Robert, né en 1957, **198**
 CORNELIUS Jean-Georges, 1880-1963, **73-74**
 CORNU Jean-Jean, 1819-1876, **20**
 COULON Georges, 1914-1990, **114**
 CSATO George, 1910-1983, **149**
 DAL TORRIONE Lorenzo, XXe-XXIe siècle, **115**
 DALI Salvador, 1904-1989, **125**
 DALI Salvador, d'après, **126**
 D'ANGLEFORT Yves, né en 1954, **209-210**
 DÉBUT Marcel, 1865-1933, **42**
 DENIS Maurice, 1870-1943, **53**
 DERBRÉ Louis, 1925-2011, **173**
 DESHAYES Eugène, 1862-1939, **59**
 DUCHAMP Suzanne, 1889-1963, **81**
 DUFY Jean, 1888-1964, **82**
 DYF Marcel, 1899-1985, **94**
 ÉCOLE FRANÇAISE XIXe siècle, d'après François-Auguste BIARD, **22**
 ÉCOLE MODERNE, **116-174**
 EL GLAOUI Hassan, 1924-2018, **181**
 FASSIANOS Alexandre, 1935-2022, **150**
 FILIGER Charles, 1863-1928, **54 à 56**
 FINKELSTEIN Nat, 1933-2009, **199**
 FRÈRE Théodore, 1814-1888, **21**
 GÉRÔME Jean-Léon, 1824-1904, **35**
 GIALLINA Angelos, 1857-1939, **60**
 GIGANTE Ercole, dans le goût de, **13 à 15**
 GRAUBNER Gottard, 1930-2013, **211**
 GUDIN Henriette, 1825-1876 (1892), **23**
 GUYS Constantin, dans le goût de, **6**
 HARPIGNIES Henri Joseph, 1819-1916, **7**
 HILAIRE Camille, 1916-2004, **182**
 HOYOS Ana Mercedes, 1942-2014, **175**
 HUGNET Georges, 1904-1974, **127 à 129**
 HUGNET Georges, attribué à, **130**
 JACQUEMART Alfred, 1824-1896, **24**
 JOUENNE Michel, 1933-2021, **183 à 185**
 KALLOS Paul, 1928-2001, **151 à 154**
 KANGARAS Christos, 1918-2010, **186 - 187**
 KIJNO Ladislav, 1921-2012, **155 à 158**
 KISLAKOFF Serge, 1897-1980, **95 à 97**
 KLEY Louis, 1833-1911, **43**
 KOMET, Gürkan COSKUN dit, 1941-2022, **176**
 KOROVINE Constantin, 1861-1939, **75**
 KOUFOVASSIUS Petros, XXe siècle, **188 à 191**
 LABISSE Félix, 1905-1982, **131-132**
 LABOINTE A., XIXe-XXe siècle, **44**
 LAFAYE Lucien, 1896-1975, **83**
 LAGOUTTE Claude, 1935-1990, **177**
 LAN BAR David, 1912-1987, **133**
 LAOUST André Louis Adolphe, 1843-1924, **45**
 LAPRADE Pierre, 1875-1932, **76**
 LARCHE Raoul, 1860-1912, **46**
 LATAPIE Louis, 1891-1972, **134**
 LAUGÉ Achille, 1861-1944, **77**
 LAURENS Paul Albert, 1870-1934, **61**
 LAVALLEY Alexandre Claude Louis, 1862-1923, **62**
 LAYNAUD Ernest, 1841-1928, **25**
 LAZAGUREN Édouard, 1928-2015, **212**
 LE PHO, 1907-2001, **117**
 LÉLOUCE, née en 1988, **213**
 LEMMENS Émile, 1821-1867, **8**
 LENOIR Marcel, 1872-1931, **84**
 LENORDEZ Pierre, 1815-1892, **9**
 LÉPAPE Georges, 1887-1971, **85**
 LETELLIER Pierre, 1928-2000, **118**
 LINDAU Dietrich Wilhelm, 1799-1862, **10**
 LINDSTRÖM Bengt, 1925-2008, **178**
 MAAR Dora, 1907-1997, **119**
 MAAS Christian, né en 1951, **200**
 MACLET Élisée, 1881-1962, **98**
 MAIRE André, 1898-1984, **99 à 105 Bis**
 MARGAT André, 1903-1999, **86**
 MARTIN Henri, 1860-1943, **78**
 MASSON André, 1896-1987, **135-136**
 MATHIEU Georges, 1921-2012, **159-160**
 MEADOWS, XIXe siècle, **47**
 MESSAC Ivan, né en 1948, **214**
 MICHEL-HENRY, 1928-2016, **192 à 195**
 MITORAJ Igor, 1944-2014, **179**
 MOIGNIEZ Jules, d'après, **48**
 MONOGRAMME A.B., SECONDE MOITIÉ DU XIXe siècle, **26**
 MOREAU Adrien, 1843-1906, **63**
 MOREAU Auguste, d'après, **27**
 MOREAU Mathurin, 1822-1912, **28-29**
 ORLAN, née en 1947, **201**
 OTSUKI Yujiro, né en 1948, **202**
 PAQUEAU Gaston, XIXe-XXe siècle, **49**
 PICASSO Pablo, 1881-1973, **137**
 POPHILLAT Jean-Pierre, 1937-2020, **196**
 POSSOZ Mily, 1888-1967, **87**
 PRADIER James, d'après, **36**
 PRUNET Ernest, 1840-1901, d'après Alexandre CABANEL, **30**
 QUERENA Luigi, dans le goût de, **16**
 QUINQUAUD Anna, 1890-1984, **88**
 RANCILLAC Bernard, 1931-2021, **203**
 RAVIER François Auguste, 1814-1895, **31**
 RAYNE Robert, né en 1938, **197**
 RIVIÈRE Théodore, 1857-1912, **50**
 ROMAN Victor, 1937-1995, **161**
 ROUSSEAU Victor, 1865-1954, **51**
 SALMSON Jean Jules B., 1823-1902, **37**
 SCHWEITZER-CUMPANA Rudolf, 1886-1975, **89**
 SEBIRE Gaston, 1920-2011, **120**
 SOUNGOUROFF Anatola, 1911-1982, **121-122**
 SPEEDY GRAPHITO, né en 1961, **204**
 STRYJENSKA Zofia, 1891-1976, **90**
 TINGUELY Jean, 1925-1991, **162**
 TJAMITJINPA Ronnie, né en 1943, **205**
 TOUDOUZE Marie-Anne, XIXe-XXe siècle, **52**
 VAN BEERS Jan, 1852-1927, **64**
 VAN DE KERCKHOVE Jan, 1822-1881, **32**
 VASARELY Victor, 1906-1997, **138**
 VERHOEVEN-BALL Adrien Joseph, 1824-1882, **11**
 VILLON Eugène, 1879-1951, **91**
 VILLON Jacques, 1875-1963, **92**
 VOLTI Antonucci, 1915-1989, **123-124**
 VULLIAMY Gérard, 1909-2005, **139**
 WEBER Théodore, 1838-1907, **33**
 WEERTS Jean Joseph, 1847-1927, **65 à 68**
 WEGENER Gerda, 1885-1940, **93**





CONDITIONS DE VENTE

La vente sera faite au comptant et conduite en Euros. Les frais attachés à la vente (hors magasinage et autres charges éventuelles) sont de 24 % Hors Taxes, soit 28,80 % TTC. Nous vous informons que les acheteurs qui remporteront des lots sur Drouot Digital live, devront s'acquitter de frais supplémentaires à hauteur de 1.5% HT soit 1.8% TTC en plus du prix d'adjudication et des frais acheteurs de 24% HT - 28,8 TTC.

Les acheteurs qui remporteront des lots sur le live d'Interencheres, doivent s'acquitter de frais supplémentaires à hauteur de 3% HT en plus du prix d'adjudication et des frais acheteurs.

1. GARANTIES

Les attributions notion d'époque ont été établies compte - tenu des connaissances scientifiques et artistiques à la date de la vente. Ces mentions sont garanties pour une durée de 5 ans à partir de la date d'adjudication. Le délai de prescription pour une action en responsabilité à l'encontre de la maison de vente aux enchères ROSSINI est de 5 ans. L'ordre du catalogue sera suivi. Une exposition préalable permettant aux acquéreurs de se rendre compte de l'état des biens mis en vente, il ne sera admis aucune réclamation une fois l'adjudication prononcée. Les reproductions au catalogue des œuvres sont aussi fidèles que possible, une différence de coloris ou de tons est néanmoins possible. Les dimensions ne sont données qu'à titre indicatif. La maison de vente aux enchères ROSSINI est couverte par les assurances responsabilité professionnelle et représentation des fonds prescrites par la loi. Tous nos experts sont couverts par une assurance responsabilité professionnelle.

2. ENCHERES

- Ordre d'achat: Si vous souhaitez faire une offre d'achat par écrit, vous pouvez utiliser le formulaire prévu à cet effet en fin de catalogue. Celle - ci doit nous parvenir au plus tard 24 heures avant la vente, accompagnée de vos coordonnées bancaires.

- Enchères par téléphone: Si vous souhaitez enchérir par téléphone, veuillez en faire la demande par écrit en utilisant le formulaire prévu à cet effet, accompagné de vos coordonnées bancaires et d'un seul numéro de téléphone ou nous pourrons vous joindre, au plus tard 2 jours avant la vente. La SVV Rossini décline sa responsabilité en cas où la communication téléphonique n'aurait pu être établie. Les personnes ayant demandé une ligne téléphonique et n'ayant pas pu être joint pendant la vente, se verront attribuer les lots à l'estimation basse.

En cas de double enchère reconnue effective par le Commissaire - Preneur, le lot sera remis en vente, tous les amateurs présents pouvant concourir à cette deuxième mise en adjudication.

3. DÉFAUT DE PAIEMENT

En application de l'article L. 441- 6 du Code du Commerce, en cas de retard de paiement supérieur ou égal à 30 jours après la vente, des pénalités de retard égales à 11,37 % du montant de l'adjudication (charges et taxes comprises) seront demandées à l'acheteur. L'application de cette clause ne fait pas obstacle à l'allocation de dommages et intérêts et aux dépens de la procédure qui serait nécessaire, et ne préjuge pas de l'éventuelle mise en œuvre de la procédure de folle enchère.

Ces dommages ne seront en aucun cas inférieurs aux honoraires acheteurs et vendeurs qui auraient été facturés en cas de bonne résolution de la vente.

4. FOLLE ENCHÈRE

Par dérogation de l'Art.14 de la loi du 10 juillet 2000: «À défaut de paiement par l'adjudicataire, après mise en demeure restée infructueuse, le bien est remis en vente à la demande du vendeur sur folle enchère de l'adjudicataire défaillant; si le vendeur ne formule pas cette demande dans un délai de deux mois à compter de l'adjudication, la vente est résolue de plein droit, sans préjudice de dommages et intérêts dus par l'adjudicataire défaillant».

5. RETRAIT DES ACHATS

Il est conseillé aux adjudicataires de procéder à l'enlèvement de leurs lots dans les meilleurs délais afin d'éviter les frais de magasinage qui sont à leur charge. Le magasinage n'entraîne pas la responsabilité de la S.V.V.Rossini ni de l'expert à quelque titre que ce soit. Frais de magasinage Salle ROSSINI: Tout achat de mobilier volumineux (+0,5m3) sera envoyé chez LTSE Magasinage dès 11 heures le lendemain de la vente à la charge de l'acheteur.

Pour tous nos acquéreurs (acheteur présent le jour de la vente, acheteur en ligne et donneurs d'ordre) des frais de stockage seront dus à compter du lendemain de la vente (jours fériés et week-ends non inclus).

Le montant est de 5 € par jour et par objet et 10€ par jour par meuble.

Tous les frais de stockage dus aux conditions tarifaires en vigueur devront être réglés à LTSE Magasinage, avant enlèvement des lots et sur présentation du bordereau acquitté et de la pièce d'identité et sur prise de rendez-vous au moins 48h avant votre passage.

LTSE Magasinage : 50, rue Ardoin – 93400 Saint-Ouen, Bat H 561

Ouvert du lundi au vendredi de 9h à 12h et de 14h à 17h uniquement sur RDV. Mail : contact@ltse.fr

Les lots dépassant le montant de 10.000€ supporteront une participation complémentaire aux frais d'assurance et d'administration de 1% TTC de leur valeur en sus des frais de magasinage dus.

En cas de paiement par chèque ou par virement, la délivrance des objets pourra être différée jusqu'à l'encaissement. En cas de paiement par carte la délivrance pourra être différée jusqu'à ce que le délai de rétractation soit purgé. Dès l'adjudication, l'objet sera sous l'entière responsabilité de l'adjudicataire. L'acquéreur sera lui-même chargé de faire assurer ses acquisitions, et la S.V.V.Rossini décline toute responsabilité quant aux dommages que l'objet pourrait encourir, et ceci dès l'adjudication prononcée. En cas de vente à l'Hôtel Drouot, les frais de magasinage sont à la charge de l'acquéreur.

6. EXPÉDITION DES LOTS

Le transport est effectué sous l'entière responsabilité de l'acheteur.

Le choix du transporteur et l'organisation du transport appartiennent à l'acheteur. La S.V.V. Rossini peut fournir, de manière non contractuelle, les coordonnées de transporteurs.

Les lots ne seront remis aux transporteurs qu'après règlement de l'achat. La formalité de licence d'exportation peut requérir un délai de 4 à 5 mois.

Fichier des restrictions d'accès aux ventes aux enchères

NOTICE D'INFORMATION

INCIDENTS DE PAIEMENT - FICHER DES RESTRICTIONS D'ACCÈS DES VENTES AUX ENCHERES (TEMIS)

« Tout bordereau d'adjudication demeuré impayé après de ROSSINI SVV ou ayant fait l'objet d'un retard de paiement est susceptible d'inscription au Fichier des restrictions d'accès aux ventes aux enchères (« Fichier TEMIS ») mis en œuvre par la société Commissaires-Preneurs Multimédia (CPM), société anonyme à directoire, ayant son siège social sis à (75009) Paris, 37 rue de Châteaudun, immatriculée au registre du commerce et des sociétés de Paris sous le numéro 437 868 425.

Le Fichier TEMIS peut être consulté par tous les structures de vente aux enchères opérant en France abonnées à ce service. La liste des abonnés au Service TEMIS est consultable sur le site www.interencheres.com, menu «Acheter aux enchères», rubrique «Les commissaires priseurs».

L'inscription au Fichier TEMIS pourra avoir pour conséquence de limiter la capacité d'enchérir de l'enchérisseur auprès des Professionnels Abonnés au service TEMIS. Elle entraîne par ailleurs la suspension temporaire de l'accès au service « Live » de la plateforme www.interencheres.com gérée par CPM, conformément aux conditions générales d'utilisation de cette plateforme. Dans le cas où un enchérisseur est inscrit au Fichier TEMIS, ROSSINI pourra conditionner l'accès aux ventes aux enchères qu'elle organise à l'utilisation de moyens de paiement ou garanties spécifiques ou refuser temporairement la participation de l'Enchérisseur aux ventes aux enchères pour lesquelles ces garanties ne peuvent être mises en œuvre.

Les enchérisseurs souhaitant savoir s'ils font l'objet d'une inscription au Fichier TEMIS, contester leur inscription ou exercer les droits d'accès, de rectification, d'effacement, de limitation, d'opposition dont ils disposent en application de la législation applicable en matière de protection des données personnelles, peuvent adresser leurs demandes par écrit en justifiant de leur identité par la production d'une copie d'une pièce d'identité :

- Pour les inscriptions réalisées par ROSSINI : par écrit auprès de ROSSINI 7 rue Drouot 75009 Paris, ou par e-mail contact@rossini.fr

- Pour les inscriptions réalisées par d'autres Professionnels Abonnés : par écrit auprès de Commissaires-Preneurs Multimédia 37 rue de Châteaudun, 75009 Paris ou par e-mail contact@temis.auction.

L'Enchérisseur dispose également du droit de saisir la Commission nationale de l'informatique et des libertés (CNIL) [3 Place de Fontenoy - TSA 80715 - 75334 PARIS CEDEX 07, www.cnil.fr] d'une réclamation concernant son inscription au Fichier TEMIS. Pour en savoir plus sur le Fichier TEMIS, l'enchérisseur est invité à consulter nos conditions générales de ventes. Les notifications importantes relatives aux suites de l'adjudication seront adressées à l'adresse e-mail et/ou à l'adresse postale déclarée par l'enchérisseur auprès de la structure lors de l'adjudication. L'enchérisseur doit informer ROSSINI de tout changement concernant ses coordonnées de contact.



ROSSINI
Maison de Ventes aux Enchères