



ROSSINI

Maison de Ventes aux Enchères

ART MODERNE
& CONTEMPORAIN

Jeudi 29 juin 2023

ROSSINI

Maison de Ventes aux Enchères

ART MODERNE & CONTEMPORAIN

Jeudi 29 juin 2023 à 14h

Directeur Général
Commissaire-priseur habilité
Maître Pascale MORELLE-MARCHANDET

Directeur Général Délégué
Olivier NUZZO-REVOL

Expositions publiques : Salle des Ventes Rossini

7, rue Rossini Paris 9^{ème}

Mardi 27 juin 2023 de 11h à 18h
Mercredi 28 juin 2023 de 11h à 18h
Jeudi 29 juin 2023 de 11h à 12h

Expert

Michel MAKET et Raphaël MAKET (Membres du SFEP)
17, avenue de Messine 75008 Paris
+33 (0)1 42 25 89 33
info@maketexpert.com - www.maket-expert.com

Responsable de département

Maude LAUGEAY
+33 (0)1 53 34 55 18
maude.laugeay@rossini.fr

Catalogue et salle d'exposition visibles sur rossini.fr, drouot.com, et interencheres.com



ROSSINI - MAISON DE VENTES AUX ENCHÈRES - BUREAU D'ESTIMATIONS GRATUITES
- Sans RDV du lundi au vendredi, de 9h30 à 13h et de 14h à 18h -
7, rue Drouot 75009 Paris - Tél. : 01 53 34 55 00 - contact@rossini.fr - www.rossini.fr

Rossini - Société de ventes volontaires de meubles aux enchères publiques agréée sous le n° 2002-066 RCS Paris B 428 867 089



01

01
BARYE Antoine Louis, 1796-1875

Cerf, biche et faon

groupe en bronze à patine brun-vert nuancée, F. BARBEDIENNE FON-
 DEUR, fonte posthume (quelques traces d'oxydation à la patine)
 sur la terrasse : BARYE, la marque du fondeur, le cachet FB à l'or,
 dessous, un n° peu lisible 680...

Ht. : 22 cm ; Lg. terrasse : 25,3 cm ; Prof. terrasse : 13,6 cm

BIBLIOGRAPHIE : Poletti et Richarme, Barye, catalogue raisonné des
 sculptures, Gallimard, 2000, modèle similaire décrit et reproduit sous
 le n°A159 pp.301-302.

2 000/3 000 €

02
DAUMIER Honoré, 1808-1879

Une péroraison à la Démosthène, planche 33 de la suite des Gens de justice, 1847

lithographie en noir (bel état), 2e état sur 2
 monogramme en bas à droite dans la planche, en bas à droite en
 marge: A. Aubert et Cie.

planche: 23 x 26 cm; marges: 27,5 x 35,5 cm

Delteil tome IV 1369

ANCIENNE PROVENANCE : Collection André Bloch (Lugt 68a)

HISTORIQUE : Vente Auction Art Rémy Le Fur, Succession Roger Passe-
 ron, Drouot, 17/10/2020, lot n°101.

600/900 €

03
DAUMIER Honoré, 1808-1879

Le grand escalier du Palais de Justice, vue de faces, planche 36 de la suite des Gens de justice, 1848

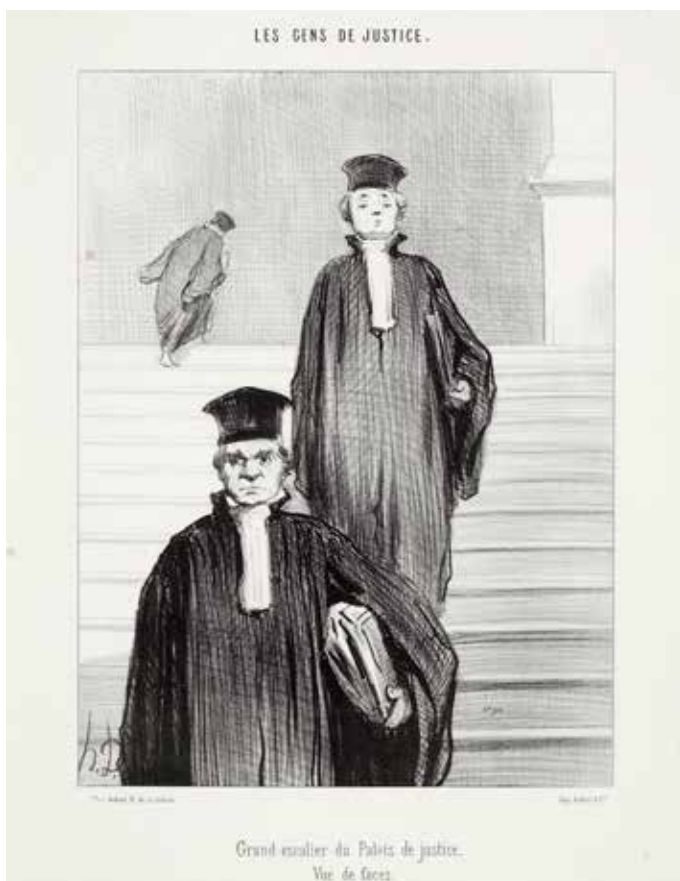
lithographie en noir (bel état avec quelques rousseurs), 3e état sur 3
 monogramme en bas à gauche dans la planche, en bas à droite en
 marge: A. Aubert et Cie.

planche: 29 x 19 cm; marges : 35 x 26,5 cm

Delteil tome IV 1372 III/III

HISTORIQUE : Vente Auction Art Rémy Le Fur, Succession Roger Passe-
 ron, Drouot, 17/10/2020, lot n°102.

1 000/1 500 €



03



02



05

04

DEVAULX François Théodore, d'après
Jeune femme grecque au tabouret

bronze à patine brune nuancée, Albinet et Coulon éditeurs, fonte d'édition posthume (traces d'usure et d'oxydation, stylet tordu) sur le côté : DEVAULX et la marque de l'éditeur
Ht. : 38,5 cm ; Lg. : 28,5 cm

500/800 €

05

GRANET François Marius, d'après
Moine en prière

huile sur toile (traces de craquelures et petits accidents)
non signée, porte une inscription illisible au dos du cadre
33 x 25 cm

À rapprocher d'une œuvre similaire conservée à la Cooper Gallery à Barnsley (Angleterre).

500/800 €

06

HUET Paul, 1803-1869

Campement en Afrique du Nord

aquarelle et gouache sur papier
non signé

12,5 x 23,5 cm

Nous remercions Madame Élisabeth Maréchaux de nous avoir confirmé l'authenticité de cette œuvre.

PROVENANCE : Acquis directement auprès de Pierre Miquel
– Collection particulière

650/900 €

07

HUET Paul, 1803-1869

Figure assise dans un paysage

aquarelle (légère insolation)

cachet de la vente d'atelier en bas à droite (L. 1268)

14 x 33,5 cm

PROVENANCE : Acquis directement auprès de Pierre Miquel -
Collection particulière

450/700 €

08

TRAVIÉS DE VILLIERS Charles Joseph, 1804-1859 et AUTRES :

Album recomposé comprenant 13 dessins par Traviés de Villiers et 18 autres dessins non signés, certains portant des annotations ou inscriptions apocryphes

dessins à la plume et encre brune ou crayon noir sur papier ou papier calque (insolation, petits accidents et manques)

les dessins de Traviés signés ou portant un monogramme

15,5 x 5,5 cm à 24 x 15,5 cm

dimensions de l'album : 17 x 25 cm

500/800 €

09

CAIN Auguste Nicolas, 1821-1894

Chien de meute au piquet

bronze à patine brune, Susse Frères Éditeurs (traces d'oxydation à la patine)

sur la terrasse : A. CAIN et la marque du fondeur

Ht. : 39 cm ; Lg. : 48 cm

800/1 200 €

10

FEYEN Eugène, 1815-1908

Bord de mer aux bateaux

huile sur carton

signé en bas à gauche

18 x 31 cm

200/300 €



06



13

11
FRÉMIET Emmanuel, 1824-1910

Credo

bronze à patine brune sur socle en marbre rouge, fonte posthume
(quelques traces d'oxydation à la patine)
sur la terrasse : E. FRÉMIET et un n°X41
Ht. : 38 cm + socle

450/600 €

12
FRÉMIET Emmanuel, d'après
Chef gaulois

bronze à patine dorée sur socle en marbre griotte, F. BARBEDIENNE
Fondeur, fonte d'édition posthume (usures et oxydations à la patine,
lance tordue)
sur la terrasse : E. FRÉMIET
Ht. : 41 cm + socle

1 000/1 500 €



15

13
LANFANT DE METZ François Louis, 1814-1892

Chevauchée

huile sur panneau (petites restaurations)
signé en bas à droite
22 x 16 cm

600/900 €

14
LÉONCE J., XIXe siècle

La remontrance, 1876

huile sur panneau
signé et daté en bas à droite
33 x 23 cm

150/250 €

Cet ensemble d'œuvres de François-Auguste Ravier provient de la collection du photographe Félix Thiollier (1842-1914), ami du peintre et collectionneur.



16

15
RAVIER Auguste, 1814-1895

Maison et grand rocher

huile sur toile marouflée sur carton (restaurations)
signée en bas à droite
30 x 40 cm

500/800 €

16
RAVIER Auguste, 1814-1895

Paysage à la statue

huile sur toile montée sur carton à vue ovale (petits manques et usures)
signée en bas au milieu
29,5 x 23,5 cm

400/700 €

17
RAVIER Auguste, 1814-1895

Petite maison de campagne

aquarelle sur papier doublé (insolation et petits manques)
monogramme en bas à droite
23,5 x 29,5 cm

300/500 €



20

18
RAVIER Auguste, 1814-1895
Rochers et arbres
 huile sur toile marouflée sur carton (traces de colle aux angles)
 non signée, cachet de collection Thiollier Ravier au dos du carton
 23 x 29 cm

300/500 €

19
RAVIER Auguste, 1814-1895
Lande au crépuscule
 huile sur papier maroufflé sur toile doublée sur carton (papier brun)
 monogramme en bas à droite
 24 x 33 cm

300/500 €

20
RAVIER Auguste, 1814-1895
Promenade du soir au bord d'un lac
 huile sur papier doublé sur carton (couleurs et très petits manques)
 non signé, cachet de collection Thiollier Ravier au dos du carton
 34 x 26,5 cm

300/500 €

21
RAVIER Auguste, 1814-1895
Coin de campagne le soir
 huile sur papier monté sur carton (accidents et couche picturale encrassée)
 signé en bas à droite
 25 x 30,5 cm

300/500 €

22
RAVIER Auguste, 1814-1895
Le coup de vent
 huile sur papier doublé sur carton (gondolement et petits accidents)
 cachet de la signature en bas à droite (incomplet; L. 2132a)
 25,5 x 33 cm

300/500 €



23

23
RAVIER Auguste, 1814-1895
Arbres et palissade
 huile sur toile montée sur carton (couleurs)
 signée en bas à gauche
 26 x 32,5 cm

300/500 €

24
RAVIER Auguste, 1814-1895
Plaine aux collines bleues
 aquarelle (rousseurs)
 cachet de la signature en bas à droite (L. 4857)
 16 x 29 cm

200/300 €

25
RAVIER Auguste, 1814-1895
Paysage à l'arbre
 crayon noir et aquarelle sur papier doublé (rousseurs)
 non signé, cachet de collection Thiollier Ravier au dos du montage
 8,5 x 13 cm

100/150 €

26
RAVIER Auguste, attribué à
Plaine au soleil couchant
 aquarelle et gouache sur papier
 trace d'inscription en bas à gauche
 14 x 23,5 cm

200/300 €



26



27

27
ROQUEPLAN Camille, attribué à
Couple troubadour
 huile sur panneau
 non signé, porte une inscription au dos : C. Roqueplan
 19 x 14,5 cm

200/300 €

28
CHAPU Henri, 1833-1891
Jeanne d'Arc
 bronze à patine brune, F. BARBEDIENNE Fondeur, fonte posthume
 (accidents à la patine)
 sur le devant : h. Chapu, la marque du fondeur et le cachet : RÉDUCTION MÉCANIQUE A. COLLAS BREVETÉ
 Ht. : 22,5 cm

300/500 €

29
CODINA Y LANGLIN Victoriano, 1844-1911
Baigneuse
 terre cuite (petits manques)
 sur un côté : CODINA
 Ht. : 44,5 cm

100/150 €



31

30
DE PENNE Olivier Charles, 1831-1897
Deux chiens dans un parc
 aquarelle (quelques rousseurs)
 signée en bas à droite
 47,5 x 33,5 cm à vue

800/1 200 €

31
GROLLERON Paul Louis, 1848-1901
Soldats nourrissant le feu
 huile sur toile
 signée en bas à gauche
 16,5 x 21,5 cm

900/1 200 €

32
GROLLERON Paul Louis, 1848-1901
Militaires préparant le repas
 huile sur toile
 signée en bas à droite
 17,5 x 22 cm

900/1 200 €

33
LECOMTE Paul, 1842-1920
Mare en forêt
 huile sur toile (projections blanches)
 signée en bas à gauche
 38 x 55 cm

600/900 €

34
LEVIGNE Théodore, 1848-1912
Vaches au ruisseau
 paire d'huile sur toiles (restaurations et usures)
 signée en bas à droite chaque
 54 x 65 cm chaque

800/1 200 €

35
MASCART Gustave, 1834-1914
Paysage au moulin, environs de Douai
 huile sur toile (restaurations et petits manques)
 signée en bas à droite, signée au dos du châssis
 32 x 46 cm

450/600 €

36
MOREAU Mathurin, d'après
Psyché emportée par Zéphyr
 groupe en bronze à patine brune, fonte d'édition posthume (traces
 d'usure à la patine, une aile légèrement fragilisée)
 sur la terrasse : moreau
 Ht. : 50 cm ; Lg. : 37 cm

400/700 €



32



39

37

NELSON Alphonse Henri, d'après
Buste d'élégante au chapeau

bronze à patine brun-roux nuancée, fonte d'édition posthume
sur l'arrière : A. NELSON et un cachet : EXPOSITION UNIVERSELLE
1889 MÉDAILLE D'ARGENT
Ht. : 50,5 cm

300/500 €

39

QUINZIO Giovanni, 1832-1918

Hébé entourée de Zeus en aigle et de putti, 1864

huile sur toile de format ovale, probablement un ancien décor, sans
support (accidents, manques, couche picturale encrassée)
signée et datée en bas à droite
400 x 286 cm

800/1 200 €

38

PICAULT Émile Louis, 1833-1915

Le devoir

bronze à patine brune, fonte posthume (usures et oxydations à la
patine)
sur la terrasse : E PICAULT et la marque VRAI BRONZE GARANTI
PARIS
Ht. : 45 cm

300/500 €

40

SIGNORET-LEDIEU Lucie, 1858-1904

Nympe de Diane

bronze à patine brune sur socle en marbre rouge veiné de blanc
(accidents à la patine)
sur la terrasse : Mm Signoret Ledieu
Ht. : 61 cm + socle

700/1 000 €



41

41

ANONYME SECONDE MOITIÉ DU XIX^e siècle*Portrait de Jacquette Destais née Houssaint, coiffe de Lorient*

huile sur toile à vue ovale (toile réduite, rentoilage à la cire, restaurations)
non signée, porte une inscription identifiant le modèle au dos du rentoilage
42 x 37 cm

200/300 €

42

BUNNY Rupert, 1864-1947

Portrait de Marie Destais, Le Pouldu, vers 1900

huile sur toile (petits manques)

signée en haut à droite avec envoi, annotations au dos du châssis
46 x 30,5 cm

PROVENANCE : Resté dans la famille Destais par transmission depuis l'origine.

L'auberge Destais au Pouldu hébergeait les artistes faisant le tour de Bretagne, tout comme la pension Le Gloanec à Pont-Aven. Rupert Bunny y a très probablement résidé lors de l'un de ses voyages au Pouldu, lui permettant de réaliser ce beau portrait de Marie Destais, l'une des filles des propriétaires. Le bâtiment existe aujourd'hui encore sous le nom d'hôtel des Grands-Sables aux Quatre-chemins du Pouldu.

3 000/5 000 €



42

43

ANONYME FIN XIXe siècle

Scène de l'antiquité

huile sur toile

non signée, annotée "esquisse" en bas à droite

33 x 41 cm

150/200 €

44

BERNSTAMM Léopold, 1859-1939

L'âge mûr

bronze à patine brune, F. BARBEDIENNE Fondateur Paris

sur le côté : BERNSTAMM et la marque du fondeur, un n°360 et les lettres CH.C

Ht. : 52 cm

1 500/2 500 €

45

BRUNEL DE NEUVILLE Alfred Arthur, 1852-1941

Chatons à l'assiette de lait

huile sur toile (quelques restaurations)

signée en bas à droite

24 x 33 cm

700/1 000 €

46

DAMERON Émile Charles, 1848-1908

Promenade dans un parc

huile sur papier maroufflé sur toile (petites restaurations et petit manque)

signé en bas à droite

46 x 61 cm

300/500 €

47

DE RUDDER Isidoor, 1855-1943

Cléopâtre

buste en bronze à patine médaille sur socle piédoche en marbre

écume de mer (quelques oxydations à la patine et manques au socle)

sur le côté : "J. De Rudder", Luppens et compagnie bronzes d'art, Bruxelles

Ht. totale : 35,5 cm

400/700 €

48

DUBOIS Maurice, 1869-1944

Il est revenu le temps des cerises

huile sur toile (très petits manques)

signée en bas à gauche, titrée sur le cartel

65,5 x 92 cm

600/900 €



47



48



49

49
DUBOIS Maurice, 1869-1944
Délice de gourmet
 huile sur toile (traces de craquelures et infimes manques)
 signée en bas à droite
 65,5 x 92,5 cm

600/900 €

50
FRANK-BOGGS, 1855-1926
Le Pont-Neuf, Paris, 1910
 crayon noir et aquarelle sur papier
 signé, situé et daté en bas à gauche
 35 x 43,5 cm à vue

200/300 €

51
FRANK-BOGGS, 1855-1926
L'hôtel de Sens, Paris, 1906
 crayon noir et aquarelle sur papier
 signé, situé et daté en bas à gauche
 39,5 x 25,5 cm

100/150 €

52
GALIEN-LALOUÉ Eugène, 1854-1941
La fontaine du Théâtre Français en hiver
 gouache sur papier
 signé en bas à gauche
 18 x 32 cm à vue

Nous remercions Monsieur Noé Willer de nous avoir confirmé l'authenticité de cette œuvre et pour les informations qu'il nous a communiquées. Un certificat pourra être établi à la charge de l'acquéreur.

4 000/7 000 €

53
GALIEN-LALOUÉ Eugène, 1854-1941
Les Grands Boulevards près de la porte Saint-Denis, Paris
 gouache sur papier
 signé en bas à gauche
 18 x 31 cm à vue

Nous remercions Monsieur Noé Willer de nous avoir confirmé l'authenticité de cette œuvre et pour les informations qu'il nous a communiquées. Un certificat pourra être établi à la charge de l'acquéreur.

3 000/5 000 €

54
MARIOTON Eugène, 1854-1933
L'attente
 bronze à patine brune sur un socle tournant (légère oxydation et petits coups à la terrasse et au socle)
 sur l'arrière : Eug. Mariotton et un cachet peu lisible
 Ht. totale : 67,5 cm

400/700 €

55
MARZOCCHI DE BELLUCI Numa, 1846-1930
Baigneuse
 tempera sur stuc sur panneau (restaurations)
 signé en bas à droite
 53,5 x 43 cm

400/700 €

56
MAZZELLA Jean, XIXe siècle
Plage aux bateaux devant un village de pêcheurs
 huile sur toile (restaurations)
 signée en bas à droite
 41 x 65 cm

650/900 €



54



52



53



57
PANTAZIS Périclès, 1849-1884

Nature morte au canard

huile sur toile rentoilée (traces de craquelures et restaurations)
 non signée (trace d'inscription illisible en bas à droite)
 75 x 49 cm

Nous remercions Monsieur Constantin Ekonomidès de nous avoir confirmé l'authenticité de cette œuvre et pour les informations qu'il nous a communiquées.

8 000/12 000 €

PROVENANCE : Collection privée, Bruxelles - Collection E. Averoff - Collection privée, Athènes.

HISTORIQUE : Vente Christie's Athènes du 13/121993, n°29.

BIBLIOGRAPHIE : T. Spiteris, Périclès Pantazis in *Peintres grecs*, t. A, éditions Melissa, Athènes, 1974, reproduit p.394. - G. Drakopoulou, Périclès Pantazis dans le cadre de la peinture belge du XIXe siècle (thèse de doctorat), Athènes, 1982, décrit et reproduit sous le n°56 p.145 - S. Samaras, Périclès Pantazis, 1849-1884, catalogue raisonné de l'œuvre de l'artiste, fondation Averoff-Tositsa, Athènes, 1994, décrit et reproduit sous le n°378 p.232.



58

PANTAZIS Périclès, 1849-1884

Le fromage de brie

huile sur toile rentoilée (restaurations)

signée en bas à droite (rechargée)

36 x 48 cm

Nous remercions Monsieur Constantin Ekonomidès de nous avoir confirmé l'authenticité de cette œuvre et pour les informations qu'il nous a communiquées.

4 000/7 000 €

PROVENANCE : Ancienne collection Comte Léopold de Beaufort, Bruxelles - Collection privée, Liège - Collection privée, Bruxelles - Collection privée, Athènes.

HISTORIQUE : Vente galerie Georges Giroux, Bruxelles, 21/10/1950, n°141 (reproduit) - Vente Sotheby's Londres du 16/06/1993, n°248.

BIBLIOGRAPHIE : S. Samaras, Périclès Pantazis, 1849-1884, catalogue raisonné de l'œuvre de l'artiste, fondation Averoff-Tositsa, Athènes, 1994, décrit et reproduit sous le n°166 p.210.



59

59
PANTAZIS Périclès, 1849-1884

Portrait d'homme barbu

aquarelle (quelques rousseurs)
 signée en bas à gauche

37 x 26,5 cm

Nous remercions Monsieur Constantin Ekonomidès de nous avoir confirmé l'authenticité de cette œuvre et pour les informations qu'il nous a communiquées.

2 000/3 000 €

60
PANTAZIS Périclès, 1849-1884

Portrait de vieille dame

aquarelle et gouache (insolation)
 signée en bas à droite

34 x 23,5 cm

Nous remercions Monsieur Constantin Ekonomidès de nous avoir confirmé l'authenticité de cette œuvre et pour les informations qu'il nous a communiquées.

2 000/3 000 €



60

61
PENDARIÈS Jules, né en 1862

Odalisque à la fleur

sculpture en marbre de Carrare (quelques salissures, chocs)
 sur le côté : J. Pendariès

Ht. : 37 cm ; Lg. : 64 cm

1 500/2 500 €

62
BERTRAND Paulin, 1852-1940

Pins en bord de mer dans le Midi

huile sur toile (fines craquelures)
 signée en bas à gauche

73 x 59 cm

800/1 200 €

63
BERTRAND Paulin, 1852-1940

La sortie du village

huile sur panneau
 signé en bas à gauche

24 x 33 cm

200/300 €



61



62



64

64
BOMPARD Maurice, 1857-1936

Orientaux et palmiers

huile sur toile (très petits manques)

signée en bas à droite avec envoi : "A madame T. D. Duchateau - Bien amicalement"

33,5 x 24,5 cm

1 000/1 500 €

65
DINET Étienne Alphonse, 1861-1929

Algérie

affiche en couleurs réalisée à l'occasion de l'exposition coloniale à Marseille, avril-octobre 1906 (traces de plis, quelques mouillures et petites restaurations)

en bas à gauche dans la planche : E. DINET ; en marge : Charles Verneau à Paris

129,5 x 91 cm à vue

700/1 000 €



65

66
HUMBRICHT Honoré Louis, 1860-1943

Portrait de Madame F. G. (Marguerite Grosjean née Fritz, belle-fille d'Alexandre Grosjean (1851-1922) maire de Besançon, sénateur et conseiller général du Doubs)

huile sur toile à vue ovale (quelques restaurations)

signée en bas à gauche, au dos du cadre une étiquette avec le titre 65 x 54 cm

500/800 €

67
JANSSAUD Mathurin, 1857-1940

Déchargement d'une barge sur les bords de Seine

pastel (trace de frottement)

signé en bas à droite

41,5 x 56 cm à vue

500/800 €



67



68

LE SIDANER Henri, 1862-1939

Le Boulevard, Paris, 1909

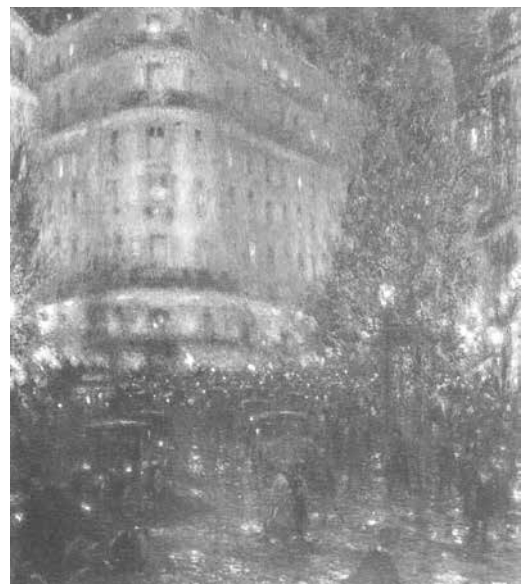
huile sur panneau
signé en bas à droite
20 x 14,3 cm

Un certificat de Monsieur Yann Farinaux-Le Sidaner sera remis à l'acquéreur.

BIBLIOGRAPHIE : Y. Farinaux-Le Sidaner, *Le Sidaner l'œuvre peint, l'œuvre gravé*, Éditions André Sauret, 1989, décrit et reproduit sous le n°986, p.329.

3 000/5 000 €

Cette étude est préparatoire au grand tableau *Le Boulevard* peint en 1909 et exposé au Salon de 1910. Celui-ci représente un boulevard animé avec passants et voitures au premier plan dans l'ombre, en contrepoint duquel apparaît une majestueuse façade d'immeuble illuminée. Dans notre peinture, cette façade est représentée par une surface vibrante qui évoque une cascade de lumière. Une vision impressionniste aux frontières de l'abstraction.





69

69
LUCE Maximilien, 1858-1941
Chemin aux arbres
 crayon noir et lavis noir sur papier (quelques rousseurs)
 signé en bas à gauche
 32 x 50 cm à vue

300/500 €



70

70
MARONIEZ Georges, 1865-1933
Retour de pêche
 huile sur toile (accident, restaurations)
 signée en bas à droite, un n°5954 à la craie bleue sur le châssis
 38 x 55 cm

400/700 €

71
NOIRÉ Maxime, 1861-1927
Bou Saada à Midi
 huile sur toile (usures et restaurations, marques du châssis)
 signée et située en bas à droite, signée au dos avec la mention :
 Alger
 30 x 61 cm

500/800 €

72
NOIROT Émile, 1853-1924
La Loire à Villerest, 1892
 huile sur toile (craquelures et couche picturale encrassée)
 signée et datée en bas à droite, signée, située et datée au dos
 32,5 x 46 cm

ANCIENNE PROVENANCE : Collection Félix Thiollier.

400/700 €

73
NOIROT Émile, 1853-1924
Bord de rivière
 huile sur papier monté sur carton (couche picturale encrassée et petit
 accident en haut à gauche)
 signé en bas à droite avec trace de date peu lisible
 19 x 24 cm

ANCIENNE PROVENANCE : Collection Félix Thiollier.

150/250 €



71



74

POMPON François, 1855-1933, d'après
Cerf

bronze à patine noire, fonte à la cire perdue C. Valsuani, fonte posthume, réduction du grand modèle d'après le modèle de la réduction par Andro réalisé en 1930 à la fonte au sable (très petites marques de coups notamment sur la terrasse, petit défaut de patine avec oxydation sur l'antérieur gauche)

sur la terrasse : POMPON, sur la plinthe la marque du fondeur
Ht. : 58 cm ; Lg. : 38 cm

Accompagné de la copie du certificat de Madame Colas.

Nous remercions Madame Colas pour les informations qu'elle nous a communiquées.

BIBLIOGRAPHIE : C. Chevillot, L. Colas, A. Pingeot, François Pompon, éditions Gallimard/Electa RMN, 1994, sujet similaire du Grand Cerf décrit et reproduit sous le n°19D p.184.

20 000/30 000 €





75
FIOT Maximilien, 1886-1953
Grand cerf aux aguets
bronze à patine brune, fonte d'édition posthume
sur la terrasse : M. Fiot et un cachet : BRONZE
Ht. : 58 cm

1 500/2 500 €

76
BERONNEAU André, 1896-1973
Le Croisic, 1927
huile sur toile (traces de craquelures)
signée en bas à gauche, signée et datée au dos du châssis
62 x 46 cm

400/700 €

77
CHARPENTIER Georges, XIXe-XXe siècle
Voiliers devant le port de La Rochelle
gouache sur carton
signé en bas à gauche
27,5 x 35 cm

300/500 €

78
CHARRETON Victor, 1864-1936
Maisons derrière les arbres
huile sur carton (petit accident vers le haut)
signé en bas à droite avec envoi
31 x 38,5 cm

Un certificat d'authenticité délivré par l'Association des Amis de Victor Charreton sera remis à l'acquéreur.

1 500/2 500 €

79
LELONG René, 1871-1938
Élegante - Couple à la campagne
deux huile sur toiles (craquelures et très petits manques)
signées vers la droite chaque
55 x 46 cm chaque

600/900 €

80
RAUSCH VON TRAUBENBERG Baron Konstantin, 1871-1935
Buste d'homme
bronze à patine verte, fonte à la cire perdue Valsuani
sur l'arrière : Bar C Rausch de Traubenberg, AP et la marque du
fondeur
Ht. : 29 cm

500/800 €



81
SCHACHNER Thérèse, 1869-1950
Bords de rivière à l'automne
huile sur carton (petits manques)
signé en bas à droite
49 x 35 cm

PROVENANCE : Famille du peintre Rudolf Ernst, puis par transmission.
800/1 200 €

82
SIMOES DE FONSECA Gaston, 1874-1943
La maison jaune
huile sur toile non préparée
signée en bas à droite
46 x 38 cm

300/500 €

83
SIMOES DE FONSECA Gaston, 1874-1943
Sujets divers
lot de 4 dessins et gouaches
signés
de 6,5 x 8 cm à 10 x 12,5 cm
On y joint 3 gravures avec envoi et un autographe

150/250 €

84
SIMONIDY Michel, 1870-1933
Château dans une vallée, 1907
huile sur carton (quelques restaurations et petits accidents sur les bords)
signé et daté en bas à droite
60,5 x 49,5 cm

500/800 €

85
SWIECINSKI Georges Clément de, 1878-1958
Portrait d'Albert Ades, 1893-1921 (écrivain égyptien de langue française)
bronze à patine brune sur socle en pierre noire polie, fonte à la cire perdue C. Valsuani (traces d'usure à la patine, petites égrenures au socle)
sur l'arrière : G. Cl de Swiecinski, le cachet du fondeur et le titre
Ht. : 19,5 cm + socle

500/800 €



86

VALTAT Louis, 1869-1952

Sujets divers : nus - figures - paysages - études

lot de 21 dessins et esquisses (accidents, manques et rousseurs)

20 portent le cachet du monogramme

formats divers

2 000/3 000 €

86



89

WALLET Philippe, XXe siècle

Les Rousses, Jura 1919

huile sur carton

signé en bas à gauche, situé et daté au dos

28 x 36 cm

100/150 €

86

87

VALTAT Louis, 1869-1952

Femme en robe bleue et chapeau rose

crayon noir et aquarelle sur papier gris

cachet du monogramme en bas à droite

21,5 x 11,5 cm à vue

Un avis d'inclusion aux archives de l'Association des Amis de Louis Valtat sera remis à l'acquéreur.

300/500 €

90

BARWOLF Georges, 1872-1935

Péniches sur la Seine, 1923

huile sur toile (petits manques et accidents)

signée et datée en bas à gauche, cachet de la vente d'atelier Maître

Claude Robert au dos du châssis avec un n°106 au dos de la toile

54 x 81 cm

300/500 €

88

VALTAT Louis, 1869-1952

Baigneuse allongée

mine de plomb et aquarelle sur papier pelure (petites déchirures et traces de plis)

cachet du monogramme en bas à droite

20 x 25,5 cm à vue

Un avis d'inclusion aux archives de l'Association des Amis de Louis Valtat sera remis à l'acquéreur.

300/500 €

91

COMMUNAL Joseph Victor, 1876-1962

Le lac du Bourget

huile sur panneau

signé en bas à gauche, situé au dos avec une date peu lisible et une

étiquette de la galerie Saint-Louis à Grenoble avec un n°6622

50 x 61 cm

1 000/1 500 €



91



94

92
DARGOUGE Georges, attribué à
La criée devant les cabanes à Concarneau
 huile sur carton
 non signé
 22 x 31 cm

150/250 €

93
HOREL Albert, 1876-1964
Cimetière juif au Maroc
 huile sur toile
 signature usée en bas à droite
 55 x 46 cm

400/700 €

94
ICART Louis, 1888-1950
Vitesse, 1927
 pointe-sèche et eau-forte en couleurs, épreuve d'artiste (insolation, quelques rousseurs et traces de mouillures vers la droite, probablement lavée)
 signée en bas à droite, timbre à sec de l'artiste en bas à gauche
 planche : 39,5 x 65 cm ; feuille : 50 x 74,5 cm

BIBLIOGRAPHIE : Holland, Isen, Catania, Louis Icart, the complete etchings, 4th edition, Schiffer Publishing Ltd. : 2002, planche similaire décrite et reproduite sous le n°311 p.148.

400/700 €



95

95
JOUVE Paul, 1878-1973
Combat de lionne et python, 1930
 pointe-sèche et eau-forte en noir, épreuve d'essai, sujet de l'Album Paul Jouve éditions Apollo pour Georges Weill, 4ème planche de la série de 10 (lavée, traces de plis vers le haut, traces de mouillures vers le bas à gauche, papier épidermé, très petit manque dans la queue du boa en bas à droite)
 signée en bas à droite
 feuille : 44,5 x 53,5 cm

BIBLIOGRAPHIE : Félix Marilhac, Paul Jouve, peintre sculpteur animalier, Les éditions de l'amateur, Paris, 2005, planche similaire décrite et reproduite pp.367-368.

800/1 200 €

96
KRYCHEVSKY Mykola Vasyl, 1898-1961
La Seine et les quais à Paris, janvier 1953
 huile sur toile
 signée et datée en bas à gauche
 38 x 46 cm

800/1 200 €



96



100

97

MÉRODAC-JEANNEAU Alexis, 1873-1919

Femme aux pois bleus - Pierrot - Félin - Deux singes

une gouache sur papier, une plume et encre noire sur papier, deux dessins à la mine de plomb sur papier
deux avec le cachet du monogramme, un avec le monogramme, un non signé
de 16,5 x 15 cm à 21,5 x 15 cm

300/500 €

98

ROUAULT Georges, 1871-1958

Les deux matrones, 1928

eau-forte, roulette et aquarelle en noir, planche de la série d'illustrations pour les *Réincarnations du Père Ubu*, édité par Ambroise Vollard (quelques rousseurs, probablement anciennement lavée)
en haut au milieu dans la planche: GR 1928
planche : 27 x 19 cm ; feuille : 44 x 33 cm
Chapon Rouault 25

300/500 €

99

SCHÖNBERG Rodolphe, 1901-1944

Ponton et bateaux de pêche, 1926

huile sur toile
signée et datée en bas à droite
34,5 x 25 cm

200/300 €

100

SINEZOUBOFF Nicolas, 1891-1956

Femme à l'ouvrage, 47

huile sur papier doublé sur carton (jaunissement du papier, petits manques sur les bords)
monogramme et date en bas à gauche
34 x 26,5 cm

400/700 €

101

SINEZOUBOFF Nicolas, 1891-1956

Nu de profil, 49

huile sur carton (couverture de livre) (petits accidents et manques)
signé et daté en haut à droite
34,5 x 26,5 cm

400/700 €



101

102

SINEZOUBOFF Nicolas, 1891-1956

Femme dans une cour, 1952

huile sur isorel
signé et daté en bas à gauche
41 x 33 cm

400/700 €

103

SINEZOUBOFF Nicolas, 1891-1956

Maisons dans une vallée

huile sur panneau
signé en bas à droite avec trace de date peu lisible : 5...
16x27 cm

300/500 €



102



104

104
SINEZOUBOFF Nicolas, 1891-1956
Tête de femme au foulard rouge, 1950
huile sur panneau (très petits manques)
monogramme et date en bas à gauche
18 x 14 cm

300/500 €

105
SINEZOUBOFF Nicolas, 1891-1956
Promeneuse
huile sur toile
trace de signature en bas à gauche
19,5 x 42,5 cm

300/500 €

106
SINEZOUBOFF Nicolas, 1891-1956
Modèle de dos
huile sur carton (petits accidents sur les bords, couche picturale encrassée)
non signé, au dos au crayon bleu : N Sinezouboff
17 x 12,5 cm

200/300 €

107
SINEZOUBOFF Nicolas, 1891-1956
Ciel, 1952
huile sur panneau
signé et daté en bas à gauche
26 x 15 cm

200/300 €

108
THOMOPOULOS Epaminondas, 1878-1974
Paysanne et dindon
huile sur toile marouflée sur panneau
signée en bas à droite
25 x 35 cm

PROVENANCE : Collection de Madame M. V.

700/1 000 €

109
CHEVALIER-MILO Émile Louis Auguste, 1892-1973
Paysage du Val de Loire, fin d'été, 1945
huile sur toile
signée et datée en bas à droite, signée et titrée sur le châssis
66 x 81 cm

500/800 €



108

110
LINDON Kurt, 1910-1985
Fagotière à Doëlan, 1949
huile sur toile
signée, située et datée en bas à droite
26 x 33,5 cm

100/150 €

111
MATTIONI Eszter, 1902-1993
Bouquet champêtre, 1938
tempera sur toile (petits manques et marques du châssis)
signée et datée en bas à droite
81 x 60 cm

500/800 €



111



113

112
MULLER Charles Arthur, d'après
Danse

bronze à patine verte sur socle en marbre rose, fonte d'édition moderne (très petites égrenures au marbre)
sur la robe : Ch. Muller
Ht. : 42 cm + socle

400/700 €

113
NEILLOT Louis, 1898-1973
Paysage de campagne, 1970
huile sur toile montée sur carton
signée et datée en bas à gauche
50 x 62 cm

1 800/2 500 €

114
PAILLET Charles, 1871-1937
Chien de berger couché

bronze à patine brune sur un socle en marbre écume de mer (accidents à la patine et égrenures sur le socle)
sur la terrasse : Ch. Paillet
Ht. : 30,5 cm + socle ; lg. : 69,5 cm + socle

400/700 €

115
TSOUCHLOS Vrasidas, 1904-1981
Scène élégiaque, 1927
huile sur toile (petites restaurations et quelques petits manques)
signée et datée en bas à gauche
65 x 100 cm

700/1 000 €

116
VONLANTHEN Louis, 1889-1937
Plante, sucrier et fruits à la tenture bleue
huile sur toile (traces de craquelures et petits manques)
signée en bas à gauche
60,5 x 70 cm

1 000/1 500 €

117
WEIZSÄCKER Gustav Wilhelm, 1901-1941
Marins à quai
gouache
signée en bas à droite
49 x 63 cm

400/700 €



116

Ces œuvres du sculpteur Paul Cornet proviennent de son atelier et sont restées dans la famille de l'artiste par transmission.

118
CORNET Paul, 1892-1977
Femme debout
bronze à patine brun foncé, fonte à la cire perdue C. Valsuani, Ex. A. (traces d'oxydation et d'usure à la patine, quelques égrenures au socle)
sur l'arrière : P. CORNET et la marque du fondeur
Ht. : 31 cm + socle

300/500 €



118



119

CORNET Paul, 1892-1977

Baigneuse assise

plâtre à patine gris-clair
sur l'arrière: P. CORNET 3
Ht. : 36 cm

200/300 €

120

CORNET Paul, attribué à
Grande baigneuse au drap

moulage en plâtre à patine beige clair (clous de report,
marques de report, petits accidents et taches)
non signé
Ht. : totale : 210 cm

2 000/3 000 €



124

121

CORNET Paul, 1892-1977

Femme au panier tournée vers la droite, Pomone

plâtre à patine beige clair (égrenures et salissures)

sur l'arrière : P. CORNET 1/8

Ht. : 31 cm

150/250 €

123

CORNET Paul, 1892-1977

Baigneuse assise tournée vers la gauche

plâtre à patine beige (petits accidents et manques)

sur l'arrière : P. Cornet

Ht. : 42 cm

150/250 €

122

CORNET Paul, 1892-1977

Femme au fruit, Pomone

plâtre à patine beige (restaurations et petits manques)

sur l'arrière : P. CORNET 1/8

Ht. : 30 cm ; Lg. : 20 cm

150/250 €

124

CORNET Paul, attribué à

La bergère

moulage en plâtre à patine beige clair (clous de report et petits accidents)

non signé

Ht. : 124 cm ; Prof. : 85 cm

700/1000 €



127



128

125

CORNET Paul, 1892-1977

*Enfant assis*plâtre à patine beige (accidents, manques et restaurations)
sur le dessous : Cornet

Ht. : 12,5 cm

100/150 €

131

CORNET Paul, attribué à

*Baigneuse allongée*plâtre à patine brun-clair (accidents et manques, restaurations)
non signé

Ht. : 16 cm ; Lg. : 33 cm

150/250 €

126

CORNET Paul, 1892-1977

*Buste de femme*moulage en plâtre à patine brun clair (traces d'usure et petits accidents)
sur l'arrière : P. CORNET 1934

Ht. : 47 cm ; Lg. : 54 cm

200/300 €

132

CORNET Paul, attribué à

*Tête d'homme*plâtre patiné (petits accidents et salissures)
non signé

Ht. : 44 cm

150/250 €

127

CORNET Paul, 1892-1977

*Femme au panier tournée vers la droite, Pomone*plâtre à patine ocre (manques importants)
sur l'arrière: P. CORNET .../8

Ht.: 31 cm

120/180 €

133

CORNET Paul, attribué à

*Modèle étendu*plâtre à patine beige (petits accidents et manques, salissures)
non signé

Ht. : 29 cm ; Lg. : 53,5 cm ; Prof. : 23 cm

150/250 €

128

CORNET Paul, attribué à

*Jeune femme en buste*moulage en plâtre à patine beige (quelques manques)
non signé

Ht.: 58 cm ; Lg. : 49 cm

400/700 €

129

CORNET Paul, attribué à

*Le bourgeois*moulage en plâtre à patine beige clair (quelques petits manques)
non signé

Ht. : 55 cm ; Lg. : 68 cm

300/500 €

134

CORNET Paul, attribué à

*Tête de femme*sculpture en terre à patine brune (fissures, accidents et manques)
non signée

Ht. : 22 cm

100/150 €

130

CORNET Paul, attribué à

*Femme au panier tournée vers la gauche, Pomone*plâtre à patine beige clair (accidents, manques et restaurations)
non signé

Ht. : 31 cm ; Prof. : 20 cm

150/250 €

135

CORNET Paul, attribué à

*Buste de garçon*plâtre à patine beige clair (petits accidents et petits manques)
non signé

Ht. : 30 cm ; Lg. : 26,5 cm

100/150 €

136

PERANDINOS Nikolaos, 1910-1991

Torse de baigneuse

bronze à patine brune nuancée sur socle colonne
en marbre brun veiné de blanc (petits accidents à
la patine)

sur le côté de la terrasse : PERANDINOS (en grec)
et un chiffre peu lisible

Ht. : 109 cm + socle

PROVENANCE : Acquis dans l'atelier de l'artiste
dans les années 1980.

BIBLIOGRAPHIE D'UNE ŒUVRE EN RAPPORT :
Steliou Lydakis, Les sculpteurs grecs, volume 5,
La nouvelle sculpture grecque, histoire, typologie,
dictionnaire des sculpteurs, éditions Melissa, 1981,
le sujet en plâtre daté des années 1950 décrit et
reproduit pp. 134-135.

5 000/8 000 €





137

PERANDINOS Nikolaos, 1910-1991

Fille de Paros

sculpture en marbre de Carrare (quelques égrenures et petite restauration)

sur le côté : N. PERANDINOS (en grec) 1964

Ht. : 40 cm

PROVENANCE : Collection de M. Steliou Lydakis ; acquis auprès de ce dernier.

BIBLIOGRAPHIE : Steliou Lydakis, Les sculpteurs grecs, volume 5, La nouvelle sculpture grecque, histoire, typologie, dictionnaire des sculpteurs, éditions Melissa, 1981, décrit et reproduit pp. 134-135.

2 500/3 500 €



138

138

PERANDINOS Nikolaos, 1910-1991
Tête de femme
bronze à patine médaille
sur le côté : N. PERANDINOS (en grec)
Ht. : 33 cm

PROVENANCE : Acquis dans l'atelier de l'artiste.

1 000/1 500 €

139

ASSIA, XXe siècle
Paysage surréaliste, 1950
gouache sur papier (insolation)
signé et daté en bas à droite
33,5 x 48,5 cm

200/300 €



141

140

CARP Esther, 1897-1970

Femme en cuisine - Deux jardiniers

deux gouaches sur papier

une signée en bas à droite, l'autre non signée

41 x 32 cm ; 25 x 32 cm

1 000/1 500 €

141

DELAUNAY Sonia, 1885-1979

Zone, 1912-1913

plume et encre brune sur papier calque (insolation, taches et traces de plis)

signé et daté en bas à gauche

21 x 23,5 cm

PROVENANCE : Collection Raymond Aghion - Maître Léo Matarasso, Paris - Galerie 1900-2000, Marcel Fleiss, FIAC, 2003 - Collection du professeur Philippe Mazet.

Nous remercions Monsieur Riss de nous avoir confirmé l'authenticité de cette œuvre.

1 000/1 500 €

142

GLEIZES Albert, 1881-1953

Géométrie, cadences, forme, circa 1949-1950

plume et encre de Chine sur papier doublé (petits manques sur les bords et quelques rousseurs)

trace d'inscription partiellement effacée en bas à droite

18 x 11,5 cm

PROVENANCE : Galerie Tendances, Michèle Heyraud, Paris, 1995.

- Collection du Professeur Philippe Mazet

Nous remercions Madame Varichon de nous avoir confirmé l'authenticité de cette œuvre.

500/800 €

143

KOSNIK-KLOSS Jeanne, 1892-1966

Composition colorée

gouache sur papier (petites déchirures)

monogramme en bas à droite

33 x 24 cm

PROVENANCE : Galerie Tendances, Michèle Heyraud, Paris, 1987.

- Collection du Professeur Philippe Mazet

800/1 200 €



140



143



144

KUPKA Frantisek, 1871-1957

Sans titre, 1925-26

encre de Chine et gouache blanche sur papier (petits manques et accidents)

signé en bas à droite, cachet FRANÇOIS KUPKA en rouge au dos
16 x 26 cm

Accompagné d'un certificat de Monsieur Pierre Brullé.

8 000/12 000 €



145

145
PIAUBERT Jean, 1900-2002
Petit infini I, 1966

technique mixte sur panneau d'aggloméré
 signé en bas à droite, au dos deux étiquettes avec le titre, la date et un n°12.
 30 x 72 cm

800/1 200 €

146
PICART LE DOUX Jean, 1902-1982
Lumière d'été

tapisserie de laine imprimée à la main, n°15/100, Robert Four éditeur
 signée en bas à droite dans la planche, signature de l'artiste sur le bolduc
 178 x 109 cm

600/900 €



147
PICASSO Pablo, 1881-1973
Exposition peinture Vallauris, 1956

affiche en couleurs (rousseurs)
 signée en bas à gauche dans la planche, signée en bas à droite, justificatif de l'éditeur au dos en bas à droite mentionnant un tirage à 250 exemplaires, exemplaire n°54
 63,5 x 48,5 cm à vue

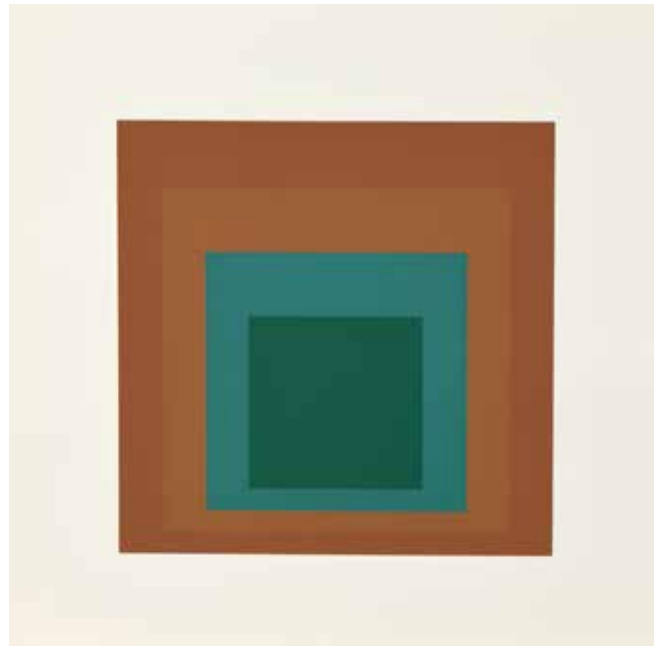
BIBLIOGRAPHIE : Christophe Czwiklitzer, Picasso Affiches, ART CC, 1970, affiche similaire décrite et reproduite sous le n°95 p.318.

600/900 €

148
SURVAGE Léopold, 1879-1968
Figure aux deux oiseaux, 1960

plume, encre noire et gouache sur papier
 signé et daté en bas à droite, monogramme et cachet d'atelier en bas à gauche, au dos un tampon SURVAGE GALERIE DROUANT DAVID et un n°72
 29,5 x 20,5 cm

1 500/2 500 €



149

149

ALBERS Josef, 1888-1976

Homage to the square: ten works by Josef Albers

suite de 10 sérigraphies en couleurs, introduction de Richard Lippold, juin 1962, sérigraphies réalisées par R. H. Norton Co. (bon état, infime trace de pli non marqué sur la 10e planche vers la droite), dans son emboîtement en carton toilé beige en bon état d'usage non signées

feuilles : 43 x 42,5 cm ; planches : 28 x 28 cm

PROVENANCE : Collection du professeur Philippe Mazet

2 000/3 000 €

150

ARP Jean, d'après

La petite figure de Grasse

sérigraphie en couleurs sur papier gris n°261/500

en bas à gauche : cachet Arp

planche : 33 x 26 cm ; feuille : 38 x 28 cm à vue

600/900 €

151

BRAQUE Georges, d'après

Toreros, circa 1950

deux photolithographies en couleurs sous un même montage (traces de plis et petites rousseurs), l'une justifiée n°39/75

une signée

feuilles : 42,5 x 29,5 cm et 41 x 28 cm

400/700 €



152

152

BUSSE Jacques, 1922-2004

Blocs de pierres II, 58

huile sur toile (petits accidents)

signée et datée en bas à droite, au dos du châssis une étiquette de la galerie Jacques Massol rue de la Boétie avec le titre et un n°2553
54 x 65 cm

1 000/1 500 €



153

154

ISTRATI Alexandre, 1915-1991

Sans titre, 1960

gouache sur papier (légère insolation)

signé et daté en bas à droite

38 x 31 cm à vue

400/700 €

153

DE BERROETA Pierre, 1914-2004

Composition colorée, 1990

gouache sur papier

signé et daté en bas à gauche

48 x 64 cm à vue

500/800 €

155

LIBERAKI Aglaé, 1923-1985

Fusion

bronze à patine dorée, fonte à la cire perdue A. Valsuani

vers le bas: L. et la marque du fondeur

Hi. : 16,5 cm; Lg. : 26 cm

400/700 €



154



155



156

156
LINDSTRÖM Bengt, 1925-2008

Sans titre

acrylique sur papier maroufflé sur toile (petit manque)
signé en bas à gauche
76,5 x 54 cm

Accompagné d'un certificat d'Alexandre Lindström pour le Comité Lindström.

Nous remercions Madame Mariana Lindström qui nous a confirmé l'authenticité de cette œuvre.

2 500/3 500 €



157

159
TINGUELY Jean, 1925-1991

Sans titre

technique mixte et collages, encre et aquarelle sur papier (insolation et rousseurs)
diverses inscriptions et en bas à gauche : «et amitiés et à bientôt : Jean »
34,5 x 24,5 cm

PROVENANCE : Offert par l'artiste aux parents de l'actuel propriétaire.

2 000/3 000 €

157
LINDSTRÖM Bengt, 1925-2008

Sans titre

acrylique sur papier maroufflé sur toile
signé au dos
70 x 55 cm

Accompagné d'un certificat d'Alexandre Lindström pour le Comité Lindström.

Nous remercions Madame Mariana Lindström qui nous a confirmé l'authenticité de cette œuvre.

1 500/2 500 €

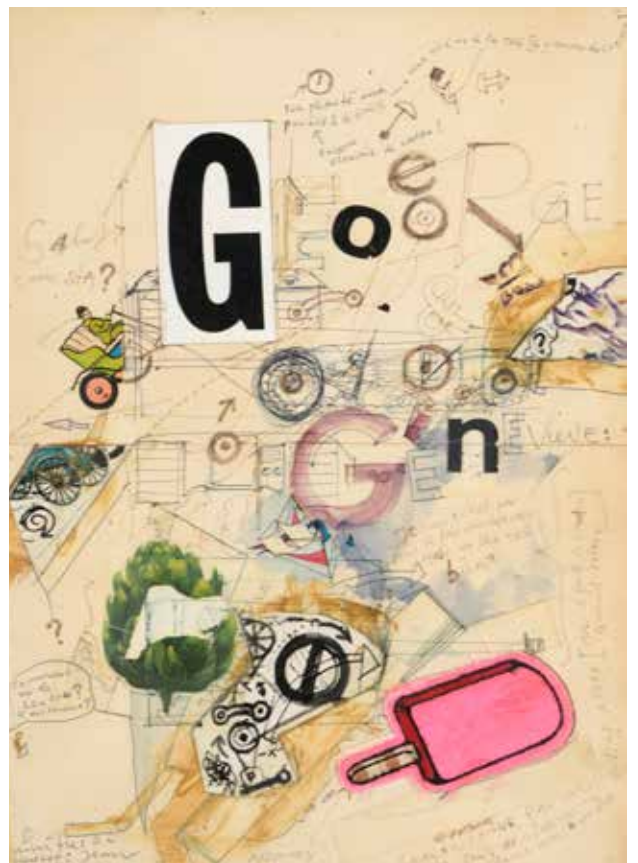
158
SUBIRA PUIG José, 1926-2015

Petit totem

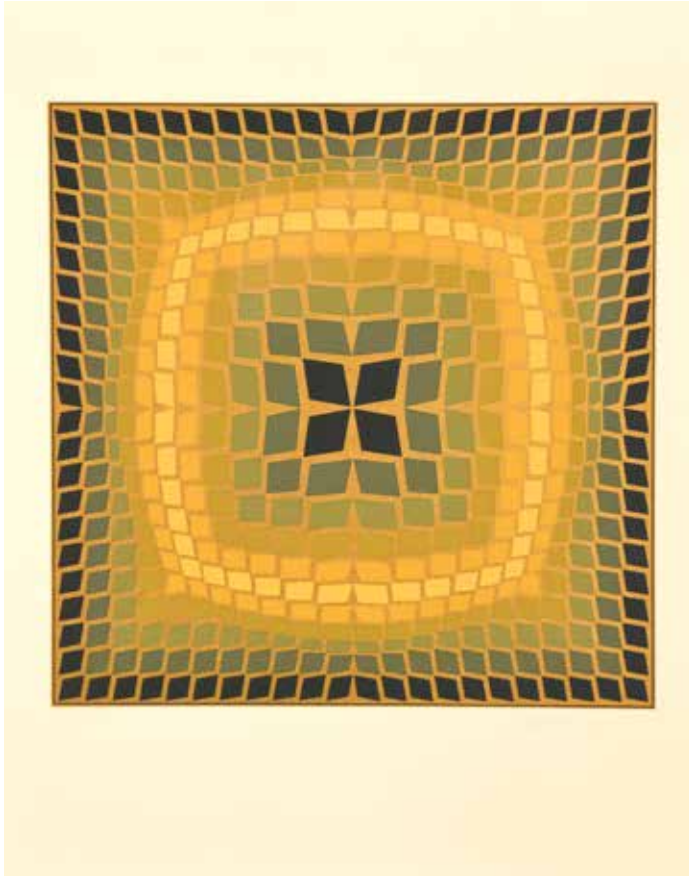
sculpture en bois découpé et collé sur socle en bois
sur le socle : Subira Puig (et une croix)
Ht. totale : 25,5 cm

PROVENANCE : Acquis directement auprès de l'artiste.

150/250 €



159



160

160

VASARELY Victor, 1906-1997

*Quasar II*sérigraphie en couleurs sur fond doré n°FV61/100
signé en bas à droite

planche : 40 x 40 cm ; feuille : 59 x 49 cm à vue.

300/500 €

161

VIGNES Joseph, dit PÉPÉ VIGNES, 1920-2007

Voiture

dessin aux crayons gras de couleurs sur papier monté sur carton d'emballage (accidents et trous)

en haut au milieu : pepe, au dos une étiquette ASM Diffusion Luis Marcel

28 x 54 cm

PROVENANCE : Galerie Luis Marcel, Azille, Occitanie.

500/800 €



162

162

TER KAZARIAN Edward, attribué à

Charlie Chaplin et le Mont Ararat

technique mixte en micro-miniature dans un chas d'aiguille

porte une inscription en arménien : Charlie Chaplin

aiguille : 4,5 cm ; hauteur du dessin : 4 mm

1 200/1 500 €





165

163

CHIPARUS Dimitri, d'après
L'âge de bronze

édition en métal de composition à patine brun verte nuancée sur un socle en pierre noire polie, fonte d'édition posthume (oxydation et coulures à la patine, accidents sur le socle)

sur le socle : D. H. Chiparus et une plaque FSF - Union de la Loire - Challenge PARET

Ht. totale : 52,5 cm ; Lg. totale : 89 cm

200/300 €

164

DE RONCOURT Jean, XIX-XXème siècle
Athlète ployant une barre

groupe en métal de composition à patine brune nuancée sur socle en pierre noire polie (oxydation à la patine et égrenures au socle)

sur le socle : J DERONCOURT

Ht. : 49,5 cm + socle ; Lg. totale. : 71 cm

500/800 €

165

AMBROGIANI Pierre, 1907-1985
Le cire bottes, 1945

bronze à patine brun foncé sur socle en marbre beige (usures à la patine et quelques égrenures au socle), EA 4, fondeur ESM

sur l'arrière : Pierre Ambrogiani et la marque peu lisible du fondeur, titré et daté sur le cartouche

Ht. : 22 cm + socle ; Lg. : 34,5 cm

500/800 €

166

BABOULENE Eugène, 1905-1994
La Madrague, Giens 1954

huile sur toile

signée en bas à gauche, signée, située et datée au dos, au dos du cadre une étiquette d'exposition JUBILE BABOULENE, mai 1971, TOULON avec un n°28

27 x 41 cm

400/700 €

167

BERTHOMMÉ-SAINT-ANDRÉ Louis, 1905-1977
Corinne au boa, 1975

huile sur toile

signée en bas à gauche, signée, titrée et datée au dos

81 x 65 cm

600/900 €

168

BOREGAR Wladimir, né en 1913
Le port de Shangai, circa 1945

huile sur toile

signée en bas à droite, titrée au dos sur une étiquette sur le châssis mentionnant une exposition à l'Alliance Française du 3 au 11 janvier

1948 et un n°71 et une autre étiquette indiquant : 4 august 1945

Shangai Bund

50,5 x 71 cm

600/900 €



166



168



169

BRASILIER André, né en 1929

Petite rêverie au plumbago

huile sur toile

signée en bas à droite, titrée au dos du châssis avec une date :

2005 ; porte le cachet de la galerie Bac Saint-Germain au dos

du châssis

46 x 27 cm

7 000/10 000 €



171

170

BUFFET Bernard, 1928-1999

Annabel, 1979

lithographie en couleurs sur papier E.A.

signée en bas à droite, Charles Sorlier graveur

planche: 22 x 16,5 cm ; feuille à vue: 38 x 26 cm

Sorlier II 499

500/800 €

172

DRACHKOVITCH-THOMAS Albert, né en 1928

La petite grange

huile sur isorel

signé en bas à gauche, titré au dos

19 x 24 cm

300/500 €

171

CHAILLOUX Robert, 1913-2006

Pêches et miche de pain sur un entablement

huile sur toile

signée en bas à gauche

60 x 73 cm

500/800 €

173

DRACHKOVITCH-THOMAS Albert, né en 1928

Le lac gelé

huile sur isorel (petits manques)

signé en bas à gauche, titré au dos

19 x 24 cm

300/500 €



172



173



174

174
KANELLIS Orestis, 1910-1979
Oliviers et rochers, 1934

huile sur panneau (quelques traces de griffe et taches de peinture blanche)
signé en bas à gauche, inscription en grec au dos avec un n°60, diverses étiquettes sur le papier dont une de la Pinacothèque nationale - musée Alexandros Soutzos (avec erreur de dimensions)
61 x 75,5 cm

BIBLIOGRAPHIE : Exposition Orestis Kanellis, Pinacothèque Nationale Alexandre Soutzos, Athènes, 1978, ministère de la culture et des sciences, décrit sous le n°22 avec erreur de dimensions (non reproduit).

PROVENANCE : Collection de Madame M. V.

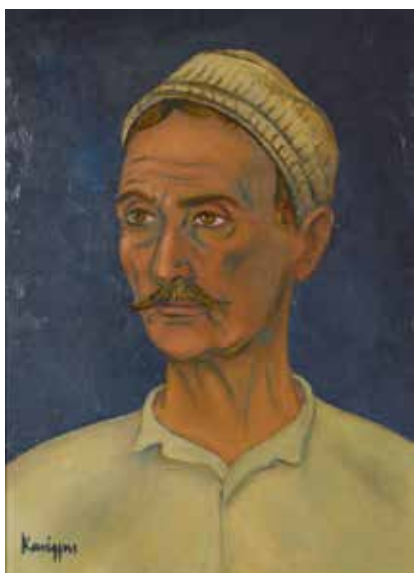
1 200/1 800 €

176
KANELLIS Orestis, 1910-1979
Paysage de montagne

huile sur toile marouflée sur isorel
signée en bas à gauche
40 x 50 cm

PROVENANCE : Collection de Madame M. V.

600/900 €



175

175
KANELLIS Orestis, 1910-1979
Tête de batelier, 1974

huile sur panneau
signé en bas à gauche, diverses étiquettes sur le papier collé au dos du panneau dont une de la Pinacothèque nationale - musée Alexandros Soutzos
55 x 40 cm

BIBLIOGRAPHIE : Exposition Orestis Kanellis, Pinacothèque Nationale Alexandre Soutzos, Athènes, 1978, ministère de la culture et des sciences, décrit sous le n°169 (non reproduit).

PROVENANCE : Collection de Madame M. V.

600/900 €

177
LEBADANG Dang, 1921-2015
Maison et arbre

huile sur toile (craquelures, petits manques, vernis jauni)
signée en bas à gauche
54 x 65 cm

500/800 €



176



178

178
LEVIER Charles, 1920-2003
Devant Venise
 huile sur toile
 signée en bas à gauche, signée et titrée au dos
 61 x 50 cm

300/500 €



179

181
MICHEL-HENRY, 1928-2016
Iris et muscats
 huile sur toile (petits manques)
 signée en bas à gauche, titrée au dos
 54 x 65 cm

600/900 €

179
MENTOR Blasco, 1919-2003
Rialto, régates
 huile sur toile
 signée en bas à droite, signée et titrée au dos
 46 x 55 cm

400/700 €

182
MICHEL-HENRY, 1928-2016
C'est le printemps
 huile sur toile
 signée en bas à gauche, titrée au dos
 37,5 x 45,5 cm

300/500 €

180
MICHEL-HENRY, 1928-2016
San Giorgio Maggiore, Venise
 huile sur toile
 signée en bas à droite, titrée au dos
 81 x 100 cm

1 000/1 500 €

183
PRIKING Franz, 1929-1979
Nature morte
 huile sur toile
 signée en haut à gauche, titrée au dos
 46 x 38 cm

500/800 €



180



181



184

184
RIGAUD Jean, 1912-1999
Venise, la goëlette, 1992

huile sur toile
signée en bas à gauche, signée, titrée et datée au dos avec envoi au dos du châssis daté 98
22 x 27 cm

600/900 €

185
SEBIRE Gaston, 1920-2001
Grand bouquet au vase chinois

huile sur toile
signée en bas à droite
146 x 97 cm

1 000/1 500 €



186
SPITZER Walter, 1927-2021
En route vers le motif

huile sur toile
signée en bas à gauche, signée et titrée au dos
24 x 33 cm

300/500 €

187
SPITZER Walter, 1927-2021
Bacchus avec sa belle

huile sur toile (petits manques)
signée en bas à gauche, signée et titrée au dos
33 x 41 cm

250/350 €

188
THEODORIDIS Antonis, 1915-2002
Ruelle aux maisons

huile sur toile
trace de signature peu lisible en bas à droite
40,5 x 50,5 cm

PROVENANCE : Collection de Madame M. V.

600/900 €



189

189
VOLANG Jean, 1921-2005
Venise
 huile sur toile
 signée en bas à droite, titrée au dos
 60,5 x 73 cm

1 200/1 800 €

191
BALITRAN, né en 1930
Fenêtre verte sur Loire
 huile sur toile (très petit manque)
 signée en bas à droite, signée et titrée au dos
 100 x 81 cm

400/700 €

190
ARMAN, 1928-2005
Petite victoire de Samothrace, 1990
 édition en bronze et bois, fonte Bocquel, n°24/100
 sur la terrasse : arman et la marque du fondeur
 Ht. : 23,5 cm

1 700/2 500 €



190



191



192

KIJNO Ladislav, 1921-2012

Hommage à Gagarine I, 1964-65, série Variation sur les cosmonautes

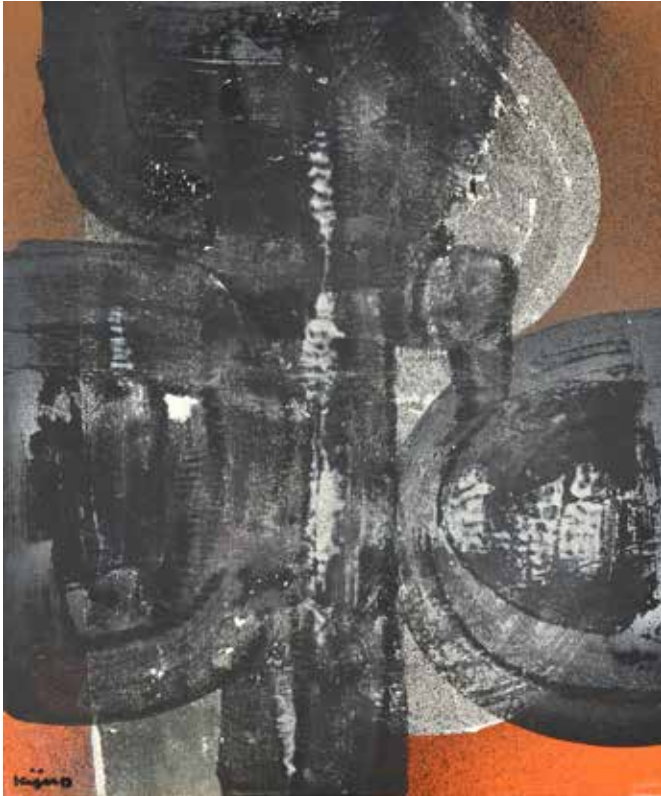
acrylique sur toile (craquelures et manques)

signée en bas à gauche, titrée et datée au dos, au dos du châssis

une étiquette avec le titre et la mention HAUERT-CONDE

114 x 89 cm

2 500/3 500 €

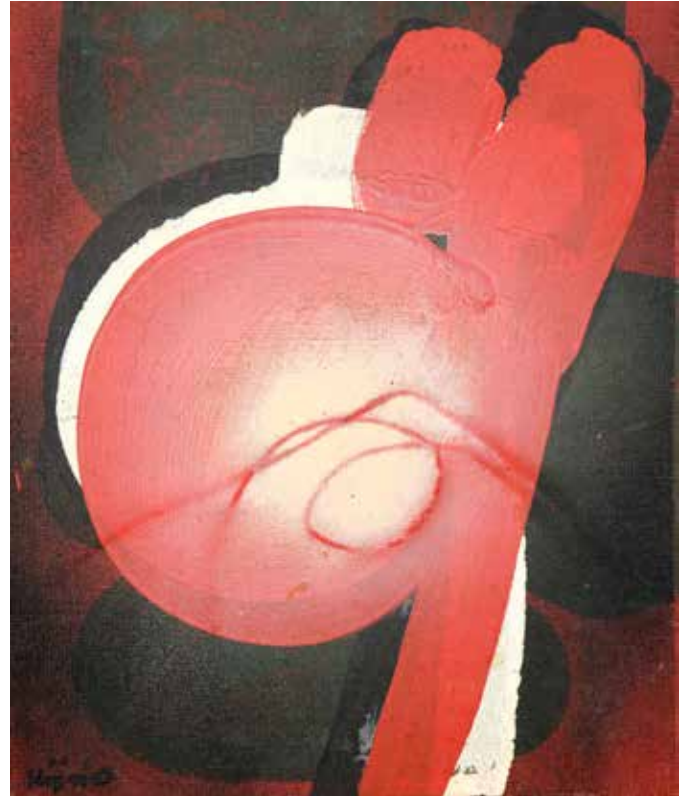


193

193
KIJNO Ladislav, 1921-2012
Le miroir d'un moment, Paul Éluard, 1972

acrylique sur toile
signée en bas à gauche, signée, titrée et datée au dos avec un n°C.218
55 x 46 cm

1 000/1 500 €



194

198
KIJNO Ladislav, 1921-2012
Étude n°3 pour Recherche de direction des vaporisations, 1970

peinture sur carton (petits accidents et salissures)
signé en bas à droite, titré en bas à gauche, signé, titré et daté au dos
40 x 40 cm

200/300 €

194
KIJNO Ladislav, 1921-2012
Œil de sourd, Paul Éluard, 1972

acrylique sur toile
signée en bas à gauche, signée, titrée et datée au dos avec un n°216(C)
46 x 38 cm

800/1 200 €

195
KIJNO Ladislav, 1921-2012
Et je suis tour à tour et de plomb et de plume, 1972

acrylique sur toile avec rehauts argentés
signée en bas à gauche, signée et titrée au dos avec un n°C.217
41 x 33 cm

600/900 €

196
KIJNO Ladislav, 1921-2012
Sans titre
acrylique sur carton (accidents et traces de plis)
signé en bas à gauche, au dos une étude de tête
46 x 38 cm

400/700 €

197
KIJNO Ladislav, 1921-2012
Sans titre

acrylique sur toile
signée en bas à droite
41 x 33 cm

300/500 €



195



199

199
 LJUBA, 1934-2016
Les vapeurs hystériques 11, Paris 1980
 huile sur toile
 signée, titrée et située au dos avec un n°11
 33 x 24 cm

800/1 200 €

200
 LJUBA, 1934-2016
Les vapeurs hystériques 12, Paris 1980
 huile sur papier maroufflé sur toile (petit enfoncement)
 signée, titrée et située au dos avec un n°12
 33 x 24 cm

800/1 200 €

201
 LJUBA, 1934-2016
Composition, 1977
 plume, encre orange et lavis noir sur papier
 signé, titré et daté en bas à droite
 63 x 48 cm à vue

800/1 200 €



200

202
 LJUBA, 1934-2016
Personnage et masque, 1992, Paris
 huile sur panneau
 signé, daté et situé au dos
 22 x 10,5 cm

500/800 €

203
 PANIARAS Kostas, 1934-2014
Sans titre rose et blanc
 peinture sur toile (craquelures et quelques salissures)
 signée vers la droite
 89 x 116 cm

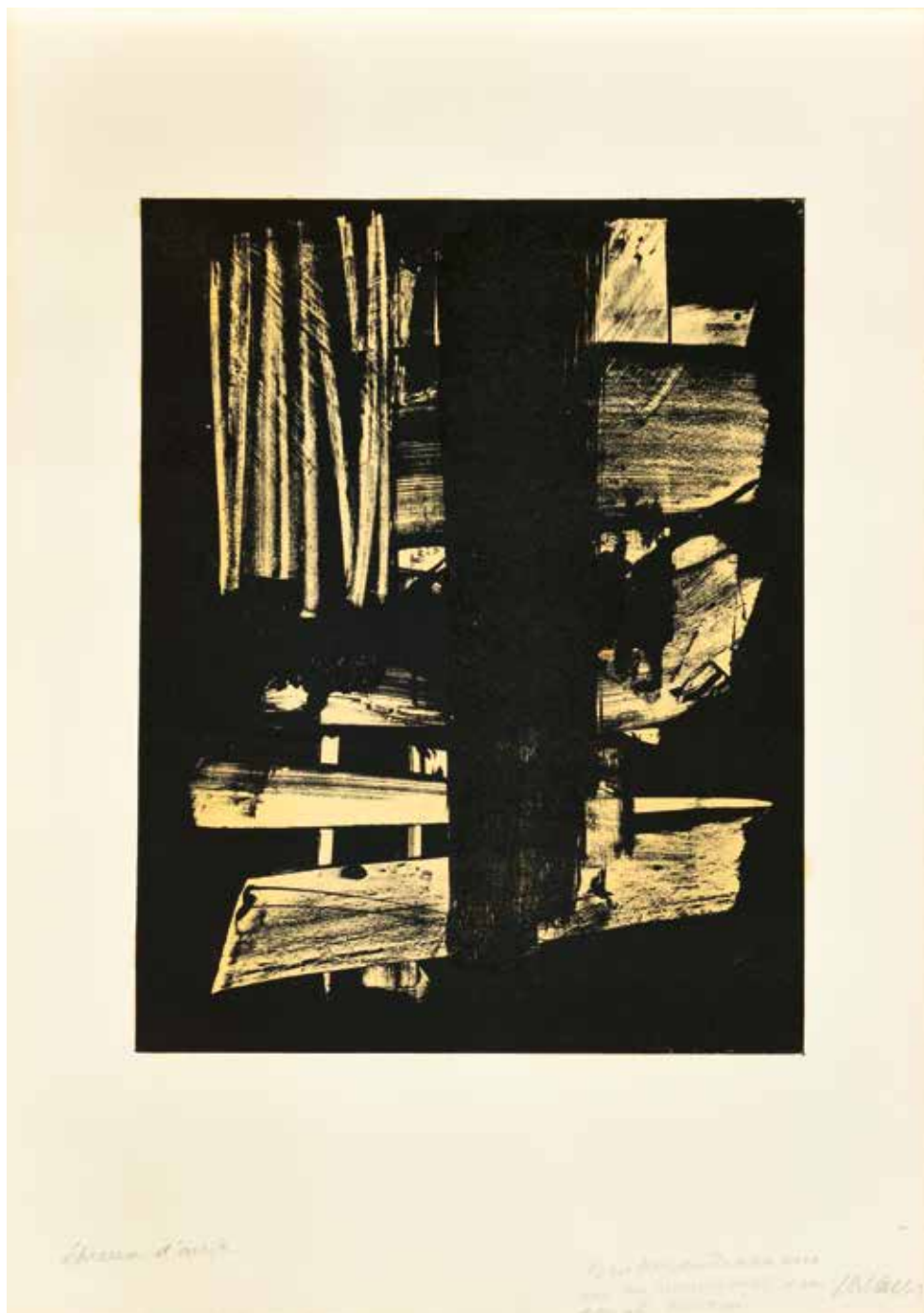
800/1 200 €

204
 PANIARAS Kostas, 1934-2014
Sans titre
 acrylique et peinture dorée sur toile (salissures et traces de papier collant)
 signée en bas à droite
 40 x 80,5 cm

500/800 €



203



205

SOULAGES Pierre, 1919-2022

Lithographie n°9, 1959

lithographie en couleurs sur papier, Mourlot imprimeur,

épreuve d'artiste (légères traces de plis)

signée en bas à droite avec envoi

planche : 31,5 x 24,5 cm ; feuille : 50 x 34,5 cm

Cat BN 53.

Accompagnée de son tube d'envoi avec cachet de la poste de 1983.

3 500/4 500 €



206

STAMOS Theodoros, 1922-1997

Infinity field, Cretan series, Madares 1983

acrylique sur toile

signée, titrée et datée à droite sur le bord de la toile

196 x 145 cm

Accompagné d'une attestation et d'une étude de l'œuvre par Dimitris Papastamou, directeur de la Galerie Nationale d'Athènes, en date du 5/11/1989.

12 000/18 000 €



207

207

TAKIS Vassilakis, 1925-2019

Magnetic evidence, 1983

bronze à patine médaille, six clous et une aiguille, éditions Artcurial Diffusion, 1991, n°675/10001

sur l'avant : Takis, sur l'arrière le cachet de l'éditeur avec le numéro
Ht. : 23,5 cm ; Lg. : 45,5 cm

Accompagné de son certificat de l'éditeur.

1 000/1 500 €

208

VENET Bernard, né en 1941

Three Indeterminate Lines, 2020

eau-forte en couleurs

signée, titrée et datée dans la planche

planche : 60 x 79 cm ; feuille : 78 x 96 cm

PROVENANCE : Tombola du Téléthon 2020.

500/800 €

209

AMBILLE Paul, 1930-2010

La régates du soir, 2001

huile sur toile

signée et datée en bas à droite, signée et titrée au dos

38 x 46 cm

350/450 €

210

JOUENNE Michel, 1933-2021

La plaine des Alpilles

huile sur toile

signée en bas à droite, signée et située au dos

73 x 100 cm

2 000/3 000 €

211

JOUENNE Michel, 1933-2021

Le port de Tinduff, Plougastel

huile sur toile (traces de craquelures)

signée en bas à gauche, signée et située au dos

73 x 100 cm

1 800/2 500 €



210



212

212
KALLYANIS Manolis, 1923-2010
Grenade et marmite en terre, 1975

huile sur toile
 signée en haut à droite, signée, datée et titrée au dos avec la mention
 FAIT A LESBOS
 60 x 60 cm

PROVENANCE : Collection de Madame M. V.

1 200/1 800 €

213
MALLE Charles, né en 1935
Paris, péniches pavoisées à la passerelle des Arts
 huile sur panneau
 signé en bas à droite, cachet de la vente d'atelier au dos
 46 x 61 cm

1 500/2 500 €



213

214
MITORAJ Igor, 1944-2014
Asclepios

bronze à patine brun clair sur socle en pierre calcaire beige,
 n°A621/1000 HC
 sur l'avant : MITORAJ
 Ht. totale : 47 cm

2 500/3 500 €

215
MITORAJ Igor, 1944-2014 et DAUM
Saturnia

sculpture en pâte de verre gris-vert, n°114/200, DAUM éditeur
 sur le côté : MITORAJ, dessous le numéro
 Ht. : 20 cm ; Prof. : 27 cm

Un certificat sera remis à l'acquéreur.

2 000/3 000 €



214

216
RAYA, RAYA-SORKINE Alain, dit, 1936-2022
Chemin de Provence
 huile sur toile (infimes manques)
 signée en bas à gauche, signée et titrée au dos avec un n°800443
 50 x 61 cm

Accompagné d'un certificat d'authenticité de l'artiste.

600/900 €



215



219

217
 SPAHN Victor, né en 1949
Polo
 huile sur toile
 signée en bas à droite, titrée au dos
 24 x 33 cm

300/500 €

219
 ANGELOS, PANAYIOTOU Angelos dit, né en 1943
La Cène, 1984
 huile sur toile (traces d'humidité vers le bas au dos de la toile)
 signée et datée en bas à droite.
 180 x 250 cm

12 000/18 000 €

218
 VALADIÉ Jean-Baptiste, né en 1933
Les jeunes fleurs, 1973
 huile sur toile
 signée et datée en bas à gauche, signée, titrée et datée au dos
 35 x 24 cm

Accompagné d'un certificat d'authenticité de l'artiste.

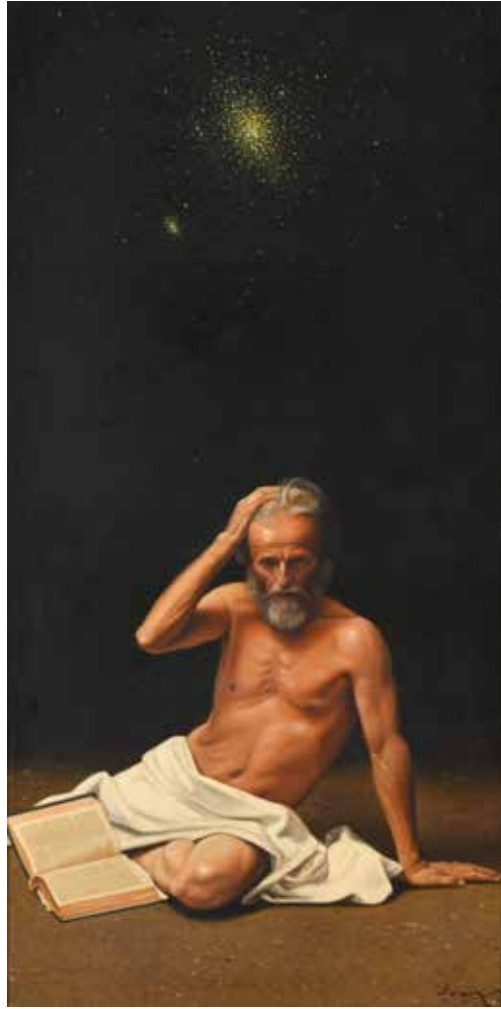
200/300 €

220
 ANGELOS, PANAYIOTOU Angelos dit, né en 1943
Personnages aux colombes, 1986
 huile sur toile (petits accidents et traces d'humidité vers le bas au dos de la toile)
 signée et datée en bas à droite.
 130 x 130 cm

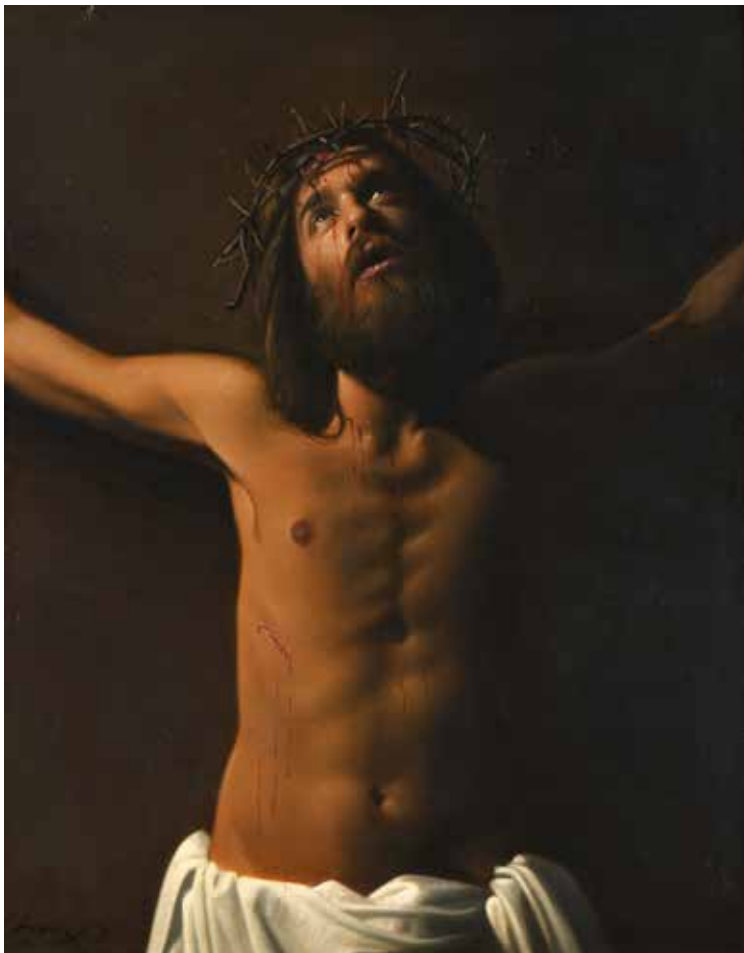
6 000/9 000 €



220



221



221

ANGELOS, PANAYIOTOU Angelos dit, né en 1943

Le début et la fin de la vie, 1986

paire d'huile sur toile formant pendant

signée en bas à droite chaque

141 x 70,5 cm chaque

5 000/8 000 €

222

ANGELOS, PANAYIOTOU Angelos dit, né en 1943

Christ à la couronne, 1985

huile sur toile

signée et datée en bas à gauche

100,5 x 80,5 cm

4 000/7 000 €

222



226

223
BONHOMME Albott, né en 1963
Deux perroquets en forêt
 acrylique sur toile
 signée en bas à droite
 60 x 50 cm

300/500 €

224
CHAPAUD Marc, né en 1941
 Place Saint-Marc, la basilique et le Palais des Doges,
 Venise
 huile sur toile
 signée en bas à gauche, signée et titrée au dos
 81 x 100 cm

1 500/2 500 €

225
MAAS Christian, né en 1951
Girl Ageing, 1991
 bronze à patine brune, pièce unique
 sur le mollet : Christian MAAS et un cachet peu lisible
 Ht. : 180 cm

BIBLIOGRAPHIE : Christian Maas, *L'emprise des sens*, catalogue raisonné volume II (1987-2011), 2011, reproduit.

5 000/8 000 €



225

226
MAAS Christian, né en 1951
Aigle s'élançant d'une branche
 bronze à patine brune, argentée et dorée, n°1/8
 sur la terrasse : C. MAAS
 Ht. : 48,5 cm ; Lg. : 50 cm

1 500/2 500 €



227

227
MESSAC Ivan, né en 1948
Petites histoires autour des tables, d'après Michel-Ange, 2012
peinture sur plaque d'aluminium découpée
signée, titrée et datée au dos
108 x 88 cm

1 000/1 500 €



228

228
MESSAC Ivan, né en 1948
Diadème de figes, 2006
technique mixte, acrylique et collage sur toile (trace de griffe)
signée, titrée et datée au dos
100 x 100 cm

800/1 200 €



229

229
MESSAC Ivan, né en 1948
Ni l'art ni le cochon n'ont le goût du chocolat, 2012
acrylique sur toile
signée, titrée et datée au dos
55 x 46 cm

500/800 €

230
TURION Patrick, né en 1951
Devant la maison
huile sur isorel
signé en bas à droite
55 x 66 cm

150/250 €



231

VANDENBERGHE François, né en 1951

Maître du jeu

groupe en bronze à patine terre d'Afrique, fonte à la cire perdue FBL
fondeur, n°8/8 (quelques traces d'oxydation et léger encrassement à
la patine, une défense de l'éléphanté accidentée)
sur l'arrière F. Vandenberghe et le cachet du fondeur sur le postérieur
gauche

Ht. : 47 cm ; Lg. : 57 cm

Accompagné d'un certificat de l'artiste et d'un jeu de défenses de
rechange pour l'éléphanté.

6 000/9 000 €

232

CANDON Frédéric, né en 1953

BB Dior

impression numérique en couleurs sur toile rehaussée à l'acrylique
signée en bas à droite
80 x 80 cm

500/800 €



233

233
DI ROSA Richard, né en 1963
Perroquet
édition en résine peinte, EA III/IV (très petits accidents)
vers le bas : R. DI ROSA
Ht. : 82 cm

1 200/1 800 €

234

234
DI ROSA Richard, né en 1963
Déesse coréenne
édition en résine peinte, n°5/8
vers le bas : R. DI ROSA et le cachet HALGON en dessous
Ht. : 89 cm

1 200/1 800 €

235

235
DI ROSA Richard, né en 1963
Femme enceinte
édition en résine peinte
sur l'arrière : R. DI ROSA 13
Ht. : 43 cm ; Lg. : 56 cm

700/1 000 €

236

236
DONTZOFF DID, né en 1956
Sans titre fond bleu
acrylique sur toile
signée en bas à droite
151 x 151 cm

700/1 000 €

237

237
DONTZOFF DID, né en 1956
Sans titre
acrylique sur toile (très léger enfoncement)
signée en bas à droite
140 x 140 cm

600/900 €

238

238
HENRIKSEN Troy, né en 1962
Autoportrait fond gris, 2009
technique mixte sur toile
signée et datée en bas à droite
116 x 89 cm

500/800 €

239

239
MALTIER Dominique, né en 1954
Sans titre rouge
sculpture en métal découpé et soudé peint en rouge
signé vers le bas
Ht. : 70 cm ; Lg. : 39 cm

400/700 €

240

240
MALTIER Dominique, né en 1954
Maquette pour sculpture monumentale
sculpture en métal découpé et soudé peint en gris
signé et titré avec un n°1/1 en-dessous
Ht. : 62 cm

300/500 €

241

241
STERVINO Michael, né en 1982
Tenue d'apparat, mars 2018
acrylique sur toile
signée en bas à droite, signée, titrée et datée au dos
100 x 81 cm

300/500 €



239

INDEX

- ALBERS Josef, 1888-1976, **149**
 AMBILLE Paul, 1930-2010, **209**
 AMBROGIANI Pierre, 1907-1985, **165**
 ANGELOS, PANAYIOTOU Angelos dit, né en 1943
219 à 222
 ARMAN, 1928-2005, **190**
 ARP Jean, d'après, **150**
 ASSIA, Xxe siècle, **139**
 BABOULENE Eugène, 1905-1994, **166**
 BAUTRAN, né en 1930, **191**
 BARWOLF Georges, 1872-1935, **90**
 BARYE Antoine Louis, 1796-1875, **1**
 BERNSTAMM Léopold, 1859-1939, **44**
 BERONNEAU André, 1896-1973, **76**
 BERTHOMMÉ-SAINT-ANDRÉ Louis, 1905-1977, **167**
 BERTRAND Paulin, 1852-1940, **62-63**
 BOMPARD Maurice, 1857-1936, **64**
 BONHOMME Albott, né en 1963, **223**
 BOREGAR Vladimir, né en 1913, **168**
 BRAQUE Georges, d'après, **151**
 BRASILLIER André, né en 1929, **169**
 BRUNEL DE NEUVILLE Alfred Arthur, 1852-1941, **45**
 BUFFET Bernard, 1928-1999, **170**
 BUNNY Rupert, 1864-1947, **42**
 BUSSE Jacques, 1922-2004, **152**
 CAIN Auguste Nicolas, 1821-1894, **9**
 CANDON Frédéric, né en 1953, **232**
 CARP Esther, 1897-1970, **140**
 CHAILLOUX Robert, 1913-2006, **171**
 CHAPAUD Marc, né en 1941, **224**
 CHAPU Henri, 1833-1891, **28**
 CHARPENTIER Georges, XIXe-XXe siècle, **77**
 CHARRETON Victor, 1864-1936, **78**
 CHEVALIER-MILO Émile Louis Auguste, 1892-1973, **109**
 CHIPARUS Dimitri, d'après, **163**
 CODINA Y LANGLIN Victoriano, 1844-1911, **29**
 COMMUNAL Joseph Victor, 1876-1962, **91**
 CORNET Paul, 1892-1977 et attribué à
118 à 135
 DAMERON Émile Charles, 1848-1908, **46**
 DARGOUGE Georges, attribué à, **92**
 DAUMIER Honoré, 1808-1879, **2-3**
 DE BERROETA Pierre, 1914-2004, **153**
 DE RUDDER Isidoor, 1855-1943, **47**
 DELAUNAY Sonia, 1885-1979, **141**
 DEVALUX François Théodore, d'après, **4**
 DI ROSA Richard, né en 1963, **233 à 235**
 DINET Étienne Alphonse, 1861-1929, **65**
 DONTZOFF DID, né en 1956, **236-237**
 DRACHKOVITCH-THOMAS Albert, né en 1928,
172-173
 DUBOIS Maurice, 1869-1944, **48-49**
 FEYEN Eugène, 1815-1908, **10**
 FIOT Maximilien, 1886-1953, **75**
 FRANK-BOGGS, 1855-1926, **50-51**
 FRÉMIET Emmanuel, 1824-1910, **11**
 FREMIET Emmanuel, d'après, **12**
 GALIEN-HALOUÉ Eugène, 1854-1941, **52-53**
 GLEIZES Albert, 1881-1953, **142**
 GRANET François Marius, d'après, **5**
 GROLLERON Paul Louis, 1848-1901, **31-32**
 HENRIKSEN Troy, né en 1962, **238**
 HOREL Albert, 1876-1964, **93**
 HUET Paul, 1803-1869, **6-7**
 HUMBRICHT Honoré Louis, 1860-1943, **66**
 ICART Louis, 1888-1950, **94**
 ISTRATI Alexandre, 1915-1991, **154**
 JANS SAUD Mathurin, 1857-1940, **67**
 JOUENNE Michel, 1933-2021, **210-211**
 JOUVE Paul, 1878-1973, **95**
 KALLYANIS Manolis, 1923-2010, **212**
 KANELIS Orestis, 1910-1979, **174 à 176**
 KIJNO Ladislav, 1921-2012, **192 à 198**
 KOSNIK-KLOSS Jeanne, 1892-1966, **143**
 KRYCHEVSKY Mykola Vasyl, 1898-1961, **96**
 KUPKA Frantisek, 1871-1957, **144**
 LANFANT DE METZ François Louis, 1814-1892, **13**
 LEBADANG Dang, 1921-2015, **177**
 LECOMTE Paul, 1842-1920, **33**
 LELONG René, 1871-1938, **79**
 LÉONCE J., XIXe siècle, **14**
 LE SIDANER Henri, 1862-1939, **68**
 LEVIER Charles, 1920-2003, **178**
 LEVIGNE Théodore, 1848-1912, **34**
 LIBERAKI Aglaé, 1923-1985, **155**
 LINDON Kurt, 1910-1985, **110**
 LINDSTRÖM Bengt, 1925-2008, **156-157**
 LJUBA, 1934-2016, **199 à 202**
 LUCE Maximilien, 1858-1941, **69**
 MAAS Christian, né en 1951, **225-226**
 MALLÉ Charles, né en 1935, **213**
 MALTIER Dominique, né en 1954, **239-240**
 MARIOTON Eugène, 1854-1933, **54**
 MARONIEZ Georges, 1865-1933, **70**
 MARZOCCHI DE BELLUCI Numa, 1846-1930, **55**
 MASCART Gustave, 1834-1914, **35**
 MATTIONI Eszter, 1902-1993, **111**
 MAZZELLA Jean, XIXe siècle, **56**
 MENTOR Blasco, 1919-2003, **179**
 MÉRODAC-JEANNEAU Alexis, 1873-1919, **97**
 MESSAC Ivan, né en 1948, **227 à 229**
 MICHEL-HENRY, 1928-2016, **180 à 182**
 MITORAJ Igor, 1944-2014, **214-215**
 MOREAU Mathurin, d'après, **36**
 MULLER Charles Arthur, d'après, **112**
 NEILLOT Louis, 1898-1973, **113**
 NELSON Alphonse Henri, d'après, **37**
 NOIRÉ Maxime, 1861-1927, **71**
 NOIROT Émile, 1853-1924, **72-73**
 PAILLET Charles, 1871-1937, **114**
 PANIARAS Kostas, 1934-2014, **203-204**
 PANTAZIS Périclès, 1849-1884, **57 à 60**
 PENDARIÈS Jules, né en 1862, **61**
 PENNE (de) Olivier Charles, 1831-1897, **30**
 PERANDINOS Nikolaos, 1910-1991, **136 à 138**
 PIAUBERT Jean, 1900-2002, **145**
 PICART LE DOUX Jean, 1902-1982, **146**
 PICASSO Pablo, 1881-1973, **147**
 PICAULT Émile Louis, 1833-1915, **38**
 POMPON François, 1855-1933, d'après, **74**
 PRIKING Franz, 1929-1979, **183**
 QUINZIO Giovanni, 1832-1918, **39**
 RAUSCH VON TRAUBENBERG Baron Konstantin,
 1871-1935, **80**
 RAVIER Auguste, 1814-1895, **15 à 25**
 RAVIER Auguste, attribué à, **26**
 RAYA, RAYA-SORKINE Alain, dit, 1936-2022, **216**
 RIGAUD Jean, 1912-1999, **184**
 RONCOURT (de) Jean, XIX-XXème siècle, **164**
 ROQUEPLAN Camille, attribué à, **27**
 ROUAULT Georges, 1871-1958, **98**
 SCHACHNER Thérèse, 1869-1950, **81**
 SCHÖNBERG Rodolphe, 1901-1944, **99**
 SEBIRE Gaston, 1920-2001, **185**
 SIGNORETHÉDIEU Lucie, 1858-1904, **40**
 SIMOES DE FONSECA Gaston, 1874-1943, **82-83**
 SIMONIDY Michel, 1870-1933, **84**
 SINEZOUBOFF Nicolas, 1891-1956, **100 à 107**
 SOULAGES Pierre, 1919-2022, **205**
 SPAHN Victor, né en 1949, **217**
 SPITZER Walter, 1927-2021, **186-187**
 STAMOS Theodoros, 1922-1997, **206**
 STERVINOU Mickaël, né en 1982, **241**
 SUBIRA PUIG José, 1926-2015, **158**
 SURVAGE Léopold, 1879-1968, **148**
 SWIECINSKI Georges Clément de, 1878-1958, **85**
 TAKIS Vassilakis, 1925-2019, **207**
 TER KAZARIAN Edward, attribué à, **162**
 THEODORIDIS Antonis, 1915-2002, **188**
 THOMOPOULOS Epaminondas, 1878-1974, **108**
 TINGUELY Jean, 1925-1991, **159**
 TRAVIÉS DE VILLIERS Charles Joseph, 1804-1859, **8**
 TSOUCHLOS Vrasidas, 1904-1981, **115**
 TURION Patrick, né en 1951, **230**
 VALADIÉ Jean-Baptiste, né en 1933, **218**
 VALTAT Louis, 1869-1952, **86 à 88**
 VANDENBERGHE François, né en 1951, **231**
 VASARELY Victor, 1906-1997, **160**
 VENET Bernard, né en 1941, **208**
 VIGNES Joseph, dit PÉPÉ VIGNES, 1920-2007, **161**
 VOLANG Jean, 1921-2005, **189**
 VONLANTHEN Louis, 1889-1937, **116**
 WALLET Philippe, Xxe siècle, **89**
 WEIZSÄCKER Gustav Wilhelm, 1901-1941, **117**

CONDITIONS DE VENTE

La vente sera faite au comptant et conduite en Euros. Les frais attachés à la vente (hors magasinage et autres charges éventuelles) sont de 24 % Hors Taxes, soit 28,80 % TTC. Nous vous informons que les acheteurs qui remporteront des lots sur Drouot Digital live, devront s'acquitter de frais supplémentaires à hauteur de 1.5% HT soit 1.8% TTC en plus du prix d'adjudication et des frais acheteurs de 24% HT - 28,8 TTC.

Les acheteurs qui remporteront des lots sur le live d'Interencheres, doivent s'acquitter de frais supplémentaires à hauteur de 3% HT en plus du prix d'adjudication et des frais acheteurs.

1. GARANTIES

Les attributions notion d'époque ont été établies compte - tenu des connaissances scientifiques et artistiques à la date de la vente. Ces mentions sont garanties pour une durée de 5 ans à partir de la date d'adjudication. Le délai de prescription pour une action en responsabilité à l'encontre de la maison de vente aux enchères ROSSINI est de 5 ans. L'ordre du catalogue sera suivi. Une exposition préalable permettant aux acquéreurs de se rendre compte de l'état des biens mis en vente, il ne sera admis aucune réclamation une fois l'adjudication prononcée. Les reproductions au catalogue des œuvres sont aussi fidèles que possible, une différence de coloris ou de tons est néanmoins possible. Les dimensions ne sont données qu'à titre indicatif. La maison de vente aux enchères ROSSINI est couverte par les assurances responsabilité professionnelle et représentation des fonds prescrites par la loi. Tous nos experts sont couverts par une assurance responsabilité professionnelle.

2. ENCHERES

- Ordre d'achat: Si vous souhaitez faire une offre d'achat par écrit, vous pouvez utiliser le formulaire prévu à cet effet en fin de catalogue. Celle - ci doit nous parvenir au plus tard 24 heures avant la vente, accompagnée de vos coordonnées bancaires.

- Enchères par téléphone: Si vous souhaitez enchérir par téléphone, veuillez en faire la demande par écrit en utilisant le formulaire prévu à cet effet, accompagné de vos coordonnées bancaires et d'un seul numéro de téléphone ou nous pourrons vous joindre, au plus tard 2 jours avant la vente. La SVV Rossini décline sa responsabilité en cas où la communication téléphonique n'aurait pu être établie. Les personnes ayant demandé une ligne téléphonique et n'ayant pas pu être joint pendant la vente, se verront attribuer les lots à l'estimation basse.

En cas de double enchère reconnue effective par le Commissaire - Preneur, le lot sera remis en vente, tous les amateurs présents pouvant concourir à cette deuxième mise en adjudication.

3. DÉFAUT DE PAIEMENT

En application de l'article L. 441- 6 du Code du Commerce, en cas de retard de paiement supérieur ou égal à 30 jours après la vente, des pénalités de retard égales à 11,37 % du montant de l'adjudication (charges et taxes comprises) seront demandées à l'acheteur. L'application de cette clause ne fait pas obstacle à l'allocation de dommages et intérêts et aux dépens de la procédure qui serait nécessaire, et ne préjuge pas de l'éventuelle mise en œuvre de la procédure de folle enchère.

Ces dommages ne seront en aucun cas inférieurs aux honoraires acheteurs et vendeurs qui auraient été facturés en cas de bonne résolution de la vente.

4. FOLLE ENCHÈRE

Par dérogation de l'Art.14 de la loi du 10 juillet 2000: «À défaut de paiement par l'adjudicataire, après mise en demeure restée infructueuse, le bien est remis en vente à la demande du vendeur sur folle enchère de l'adjudicataire défaillant; si le vendeur ne formule pas cette demande dans un délai de deux mois à compter de l'adjudication, la vente est résolue de plein droit, sans préjudice de dommages et intérêts dus par l'adjudicataire défaillant».

5. RETRAIT DES ACHATS

Il est conseillé aux adjudicataires de procéder à l'enlèvement de leurs lots dans les meilleurs délais afin d'éviter les frais de magasinage qui sont à leur charge. Le magasinage n'entraîne pas la responsabilité de la S.V.V.Rossini ni de l'expert à quelque titre que ce soit. Frais de magasinage Salle ROSSINI: Tout achat de mobilier volumineux (+0,5m3) sera envoyé chez LTSE Magasinage dès 11 heures le lendemain de la vente à la charge de l'acheteur.

Pour tous nos acquéreurs (acheteur présent le jour de la vente, acheteur en ligne et donneurs d'ordre) des frais de stockage seront dus à compter du lendemain de la vente (jours fériés et week-ends non inclus).

Le montant est de 5 € par jour et par objet et 10€ par jour par meuble.

Tous les frais de stockage dus aux conditions tarifaires en vigueur devront être réglés à LTSE Magasinage, avant enlèvement des lots et sur présentation du bordereau acquitté et de la pièce d'identité et sur prise de rendez-vous au moins 48h avant votre passage.

LTSE Magasinage : 50, rue Ardoin – 93400 Saint-Ouen, Bat H 561

Ouvert du lundi au vendredi de 9h à 12h et de 14h à 17h uniquement sur RDV. Mail : contact@ltse.fr

Les lots dépassant le montant de 10.000€ supporteront une participation complémentaire aux frais d'assurance et d'administration de 1% TTC de leur valeur en sus des frais de magasinage dus.

En cas de paiement par chèque ou par virement, la délivrance des objets pourra être différée jusqu'à l'encaissement. En cas de paiement par carte la délivrance pourra être différée jusqu'à ce que le délai de rétractation soit purgé. Dès l'adjudication, l'objet sera sous l'entière responsabilité de l'adjudicataire. L'acquéreur sera lui-même chargé de faire assurer ses acquisitions, et la S.V.V.Rossini décline toute responsabilité quant aux dommages que l'objet pourrait encourir, et ceci dès l'adjudication prononcée. En cas de vente à l'Hôtel Drouot, les frais de magasinage sont à la charge de l'acquéreur.

6. EXPÉDITION DES LOTS

Le transport est effectué sous l'entière responsabilité de l'acheteur.

Le choix du transporteur et l'organisation du transport appartiennent à l'acheteur. La S.V.V. Rossini peut fournir, de manière non contractuelle, les coordonnées de transporteurs.

Les lots ne seront remis aux transporteurs qu'après règlement de l'achat. La formalité de licence d'exportation peut requérir un délai de 4 à 5 mois.

Fichier des restrictions d'accès aux ventes aux enchères

NOTICE D'INFORMATION

INCIDENTS DE PAIEMENT - FICHER DES RESTRICTIONS D'ACCÈS DES VENTES AUX ENCHERES (TEMIS)

« Tout bordereau d'adjudication demeuré impayé après de ROSSINI SVV ou ayant fait l'objet d'un retard de paiement est susceptible d'inscription au Fichier des restrictions d'accès aux ventes aux enchères (« Fichier TEMIS ») mis en œuvre par la société Commissaires-Preneurs Multimédia (CPM), société anonyme à directoire, ayant son siège social sis à (75009) Paris, 37 rue de Châteaudun, immatriculée au registre du commerce et des sociétés de Paris sous le numéro 437 868 425.

Le Fichier TEMIS peut être consulté par tous les structures de vente aux enchères opérant en France abonnées à ce service. La liste des abonnés au Service TEMIS est consultable sur le site www.interencheres.com, menu «Acheter aux enchères», rubrique «Les commissaires priseurs».

L'inscription au Fichier TEMIS pourra avoir pour conséquence de limiter la capacité d'enchérir de l'enchérisseur auprès des Professionnels Abonnés au service TEMIS. Elle entraîne par ailleurs la suspension temporaire de l'accès au service « Live » de la plateforme www.interencheres.com gérée par CPM, conformément aux conditions générales d'utilisation de cette plateforme. Dans le cas où un enchérisseur est inscrit au Fichier TEMIS, ROSSINI pourra conditionner l'accès aux ventes aux enchères qu'elle organise à l'utilisation de moyens de paiement ou garanties spécifiques ou refuser temporairement la participation de l'Enchérisseur aux ventes aux enchères pour lesquelles ces garanties ne peuvent être mises en œuvre.

Les enchérisseurs souhaitant savoir s'ils font l'objet d'une inscription au Fichier TEMIS, contester leur inscription ou exercer les droits d'accès, de rectification, d'effacement, de limitation, d'opposition dont ils disposent en application de la législation applicable en matière de protection des données personnelles, peuvent adresser leurs demandes par écrit en justifiant de leur identité par la production d'une copie d'une pièce d'identité :

- Pour les inscriptions réalisées par ROSSINI : par écrit auprès de ROSSINI 7 rue Drouot 75009 Paris, ou par e-mail contact@rossini.fr

- Pour les inscriptions réalisées par d'autres Professionnels Abonnés : par écrit auprès de Commissaires-Preneurs Multimédia 37 rue de Châteaudun, 75009 Paris ou par e-mail contact@temis.auction.

L'Enchérisseur dispose également du droit de saisir la Commission nationale de l'informatique et des libertés (CNIL) [3 Place de Fontenoy - TSA 80715 - 75334 PARIS CEDEX 07, www.cnil.fr] d'une réclamation concernant son inscription au Fichier TEMIS. Pour en savoir plus sur le Fichier TEMIS, l'enchérisseur est invité à consulter nos conditions générales de ventes. Les notifications importantes relatives aux suites de l'adjudication seront adressées à l'adresse e-mail et/ou à l'adresse postale déclarée par l'enchérisseur auprès de la structure lors de l'adjudication. L'enchérisseur doit informer ROSSINI de tout changement concernant ses coordonnées de contact.



ROSSINI
Maison de Ventes aux Enchères