



ROSSINI

Maison de Ventes aux Enchères

ART MODERNE
& CONTEMPORAIN

Jeudi 1^{er} décembre 2022

ROSSINI

Maison de Ventes aux Enchères

ART MODERNE & CONTEMPORAIN

Jeudi 1^{er} décembre 2022 à 14h30

Directeur Général
Commissaire-priseur habilité
Maître Pascale MORELLE-MARCHANDET

Directeur Général Délégué
Olivier NUZZO-REVOL

Expositions publiques
Salle des Ventes Rossini
7, rue Rossini Paris 9^{ème}
Mardi 29 novembre 2022 de 11h à 18h
Mercredi 30 novembre 2022 de 11h à 18h
Jeudi 1^{er} décembre 2022 de 11h à 12h

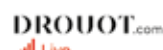
Téléphone durant les expositions
+33 (0)1 53 34 55 01

Responsable de département
Maude LAUGEAY
+33 (0)1 53 34 55 18
maude.laugeay@rossini.fr

Expert
Michel MAKET et Raphaël MAKET (Membres du SFEP)
17, avenue de Messine 75008 Paris
+33 (0)1 42 25 89 33
info@maketexpert.com - www.maket-expert.com

Crédit photo
Luc Pâris, Maket Expert

Catalogue et salle d'exposition visibles sur rossini.fr, drouot.com, auction.fr et interencheres.com



ROSSINI - MAISON DE VENTES AUX ENCHÈRES - BUREAU D'ESTIMATIONS GRATUITES
- Sans RDV du lundi au vendredi, de 9h30 à 13h et de 14h à 18h -
7, rue Drouot 75009 Paris - Tél. : 01 53 34 55 00 - contact@rossini.fr - www.rossini.fr

INDEX

- ABBEMA Louise, 1858-1927 / 75
ADAM Victor Édouard, 1868-1938 / 76
ADINGRA George Ebrin, 1933-2005 / 227
ALLIOT Lucien, 1877-1967 / 77
ANONYME XIXe s, dans le goût de Clodion et Jules Antoine Rousseau / 34
ARDISSONE Yolande, née en 1927 / 214
BABOULÈNE Eugène, 1905-1994 / 134
BARON Henri, 1816-1885 / 95
BATISTA Helder, né en 1964 / 238
BECQUEREL André Vincent, 1893-1981 / 102
BERNARD Émile, 1868-1941 / 103
BERNE-BELLECOUR Étienne Prosper, 1838-1910 / 36
BISSIÈRE Roger, 1886-1964 / 104
BOISSEAU Émile, 1842-1923 / 36B
BOUILLON François, né en 1944 / 228-229
BOUQUET Michel, 1807-1890 / 37
BOURET Eutrope, 1833-1906 / 59
BRAYER Yves, 1907-1990 / 135-136
BUBA Adrian, né en 1953 / 230
CAIN Auguste Nicolas, 1821-1894 / 38
CAPPIELLO Leonetto, 1875-1942 / 105
CARIFFA Francis, 1890-1975 / 137 à 140
CARON Alexandre Auguste, 1857-1932 / 60
CARRIER-BELLEUSE Pierre, 1851-1932 / 61
CARZOU Jean, 1907-2000 / 201-202
CÉSAR, 1921-1998 / 158 à 159
CHAPAUD Marc, né en 1941 / 215
COLIN Paul, 1892-1985 / 141-142
COLINET Claire Jeanne Roberite, 1880-1950 / 106
COMMUNAL Jean, 1911-1982 / 143-144
CORDA Mauro, né en 1960 / 239
DAU Salvador, d'après / 160
DE CASTRO Sergio, 1922-2012 / 171
DE KERMADEC Eugène, 1899-1976 / 172
DE NEUVILLE Alphonse, 1835-1885 / 39
DE RUDDER Isidoor, 1855-1943 / 62
DE SAEGHER Rodolphe, 1871-1941 / 88
DEBRY Sophie, XIX-XXe siècle / 107
DELAUNAY Jules, 1828-1891 / 40
DELPY Hippolyte Camille, 1842-1910 / 63-64
DEULLY Eugène, 1860-1933 / 65
DEZAUNAY Émile, 1854-1938 / 78
DODEIGNE Eugène, 1923-2015 / 173
DOINARU Mircea, né en 1960 / 243
DUFOUR Bernard, 1922-2016 / 174-175
DUMONT-DUPARC Robert, 1866-1930 / 89
EHLINGER Maurice, 1896-1981 / 145
EL GLAOUI Hassan, 1924-2018 / 161
FASSIANOS Alexandre, 1935-2022 / 216
FATH Richard, 1900-1952 / 109
FEHER Georges, 1929-2015 / 176-177
FÉRAUD Albert, 1921-2008 / 194
FEYEN Eugène, 1815-1908 / 41
FORT Théodore, 1810-1896 / 42
FORTI Max, né en 1937 / 217
FOUJITA Léonard Tsuguharu, 1886-1968 / 110
FRATIN Christophe, attribué à / 43
FREMIET Emmanuel, 1824-1910 / 44
GAIENHALOUE Eugène, 1854-1941 / 66
GARBEILL Sacha, 1903-1970 / 178
GEN PAUL, 1895-1975 / 111
GEORGIADIS Omiros, 1912-1976 / 164
GILBERT Victor, 1847-1935 / 67
GUDIN Henriette, née en 1825 / 45 à 47
GUIGUET François Joseph, 1860-1937 / 68
GUINO Richard (1890 - 1973) / 125
GUINO Richard (1890 - 1973) / 122 à 131
HAMBOURG André, 1909-1999 / 146 à 150
HARPIGNIES Henri, 1819-1916 / 48
HIQUILY Philippe, 1925-2013 / 195
HUET Paul, 1803-1869 / 49 à 53
HUNTER Georges Leslie, 1877-1931 / 112
ICART Louis, 1888-1950 / 113
JEHAN Christophe, né en 1961 / 231
JOUENNE Michel, 1933-2021 / 218 à 220
KALLOS Paul, 1928-2001 / 179 à 192
KATZOURAKIS Kiriakos, 1944-2021 / 240
KJINO Ladislav, 1921-2012 / 196 à 199
KOROCHANSKY Michel, 1866-1925 / 79
LAGRELLE Ivan, né en 1945 / 232 à 234
LANDAU Sigmund, 1898-1962 / 151
LANDELLE Charles, 1821-1908 / 54
LANTOINE Fernand, 1876-1955 / 90 à 91
LAUGÉ Achille, 1861-1944 / 80
LECOMTE Paul Émile, 1877-1950 / 92
LEEB Nat, 1906-1990 / 164B
LEROUX Georges Paul, 1877-1957 / 93
LIU QIMING, né en 1971 / 241
LUCE Maximilien, 1858-1941 / 81
LURÇAT Jean, 1892-1966 / 203-204
MAD-JAROVA, née en 1937 / 207 à 213
MAI THU, 1906-1980 / 132-133
MAURICE-HENRY, 1907-1984 / 162
MESNAGER Jérôme, né en 1961 / 242
MIRO Joan, d'après / 165
MOIRIGNOT Edmond, 1913-2002 / 163
MORALIS Yannis, 1916-2009 / 166-167
MORETTI Luigi, 1884-1950 / 152
MUNKACSY Mihaly, 1844-1900 / 55
NGUYEN Mai Thu, XXe siècle / 153
NOBODS Laurent, né en 1969 / 235
NOIROT Émile, 1853-1924 / 82
O'CONNOR Roderic, atelier de / 83
OLIVE Jean-Baptiste, 1848-1936 / 84-85
OUDOT Roland, 1897-1981 / 154-155
PALMIE Charles Johann, 1863-1911 / 94
PAPAGIANNIS Théodoros, né en 1942 / 221
PARROT Philippe, 1831-1894 / 56
PATRICALAKIS Faidon, 1935-2017 / 222-223
PAVIL Élie Anatole, 1873-1948 / 114
PICASSO Pablo, 1881-1973 / 115 à 117
PIERRAKOS Alkis, 1920-2017 / 168-169
PIGNON Édouard, 1905-1993 / 156
POLYDOROU Christakis, né en 1960 / 200
PRADIER James, 1790-1852 / 57
PRAX Valentine, 1897-1981 / 118 à 120
RAVIER Auguste, 1814-1895 / 69 à 73
RETH Alfred, 1884-1966 / 108
RICHELÉON Léon, 1847-1907 / 74
RIEDER Marcel, 1862-1942 / 95
ROCA FUSTER, 1942-2006 / 224
ROCHE Camille, 1894-1948 / 96-97
SALKIN Fernand, 1862-1937 / 86
SCHUFFENECKER Claude Émile, 1851-1934 / 87
SOURGEN Jean, 1883-1978 / 98
TITOV Eugène, né en 1969 / 244
TOURLIÈRE Michel, 1925-2004 / 205-206
TUNG LO, né en 1956 / 236
UTTER André, 1886-1948 / 121
VALDO-BARBEY Louis, 1883-1965 / 99
VAN COPPENOLLE Jacques, 1878-1915 / 100
VEYRASSAT Jules Jacques, 1828-1893 / 58
VILLON Eugène, 1879-1951 / 1 à 33
WESCHTSCHILOFF Konstantin, 1877-1945 / 101
WILLIAMS Michelle Y. / 237
XCERON Jean, 1890-1967 / 170
YIAKOS Dionysios, né en 1914 / 225
ZAO WOU-KI, 1921-2013 / 193-193B
ZEPHIRIN Frantz, né en 1968 / 226
ZEVACO Patrick, né en 1963 / 245





ATELIER EUGÈNE VILLON



01

01
VILLON Eugène, 1879-1951
Alger, le Palais d'été, effet heures chaudes, 1934
 aquarelle et gouache
 titrée et signée au dos du montage avec le cachet d'atelier
 38 x 27 cm à vue

300/500 €

02
VILLON Eugène, 1879-1951
Péniches et pêcheurs sur la Saône, 1948
 gouache
 signée et datée en bas à gauche, située au dos du montage
 26 x 37 cm à vue

250/350 €

03
VILLON Eugène, 1879-1951
Étude d'orientaux, 1935
 5 dessins aux crayons de couleurs (un rehaussé à l'aquarelle)
 sous un même montage
 monogramme et date sur chaque, certains situés Guelma (Algérie)
 14 x 18 cm chaque

150/250 €

04
VILLON Eugène, 1879-1951
Paysans de la Haute-Loire
 une gouache sur papier et un dessin aux crayons brun et noir rehaussé à la gouache sous un même montage
 l'un signé et daté 1924, l'autre signé et daté 1929
 25 x 24 cm et 20 x 15 cm

100/150 €



02

05
VILLON Eugène, 1879-1951
Le quartier de la Croix-Rousse sous la neige, Lyon
 aquarelle et gouache (rousseurs)
 signée en bas à gauche, située au dos du montage avec le cachet d'atelier
 27 x 36 cm à vue

200/300 €

06
VILLON Eugène, 1879-1951
Alger, le Palais d'été
 aquarelle et gouache sur papier (infimes rousseurs)
 titré et daté au dos du montage avec le cachet d'atelier
 38 x 27,5 cm

EXPOSITION :
 Les Lyonnais découvrent l'Orient, Musée Paul Dini, Villefranche-sur-Saône, du 13/10/2013 au 9/02/2014

300/500 €



05



07

07

VILLON Eugène, 1879-1951

Marée basse au Faou, Finistère, 1933

huile sur toile (traces de craquelures)

signée et datée en bas à gauche, au dos du châssis des étiquettes d'expositions

80,5 x 116 cm

EXPOSITIONS :

Salon des Artistes Français, 1933 - Société Lyonnaise des Beaux-Arts - Maison Ravier, Morestel, Rétrospective E. Villon, 5 avril 7 juin 1998.

1 500/2 500 €



10

08

VILLON Eugène, 1879-1951

Intérieur aux deux personnages, Maroc, 1927

aquarelle et gouache

signée et datée en bas à droite, située au dos du montage avec le cachet d'atelier

27 x 37,5 cm à vue

200/300 €



11

09

VILLON Eugène, 1879-1951

Charrette de foin

aquarelle et gouache

signée en bas à gauche

26 x 53,5 cm à vue

200/300 €

10

VILLON Eugène, 1879-1951

Le pont du Rialto, Venise, 1925

aquarelle et gouache

signée et datée en bas à gauche, située au dos du montage

27,5 x 43,5 cm à vue

300/500 €

11

VILLON Eugène, 1879-1951

Bruges, le canal

huile sur panneau

signé en bas à gauche, situé au dos

46 x 58 cm

500/800 €



18

12

VILLON Eugène, 1879-1951

Bruges, façades au soleil

huile sur panneau

signé en bas à gauche, situé au dos

46 x 55 cm

300/500 €

14

VILLON Eugène, 1879-1951

Ponte Vecchio, Florence, Italie, 1926

aquarelle et gouache

signée et datée en bas à droite, située au dos du montage

34,5 x 53 cm à vue

250/350 €

13

VILLON Eugène, 1879-1951

Le port de Nantes, le pont transbordeur, 1930

aquarelle et gouache (petite moisissure)

signée, située et datée en bas à droite, située au dos du montage

avec le cachet d'atelier

36 x 54 cm à vue

150/250 €

EXPOSITION :

Rétrospective Eugène Villon, Maison Ravier, Morestel, du 5 avril au 7 juin 1998

200/300 €

15

VILLON Eugène, 1879-1951

Pont-Neuf, Paris, 1946

aquarelle et gouache

signée et datée en bas à gauche, située au dos du montage

35,5 x 54 cm à vue

16

VILLON Eugène, 1879-1951

Pont-Neuf et les quais, Paris, 1936

aquarelle et gouache sur papier (traces de moisissures)

signé et daté en bas à droite, situé au dos du montage

35,5 x 54 cm à vue

150/250 €

17

VILLON Eugène, 1879-1951

Thegonnec, Chapelle bretonne

aquarelle et gouache

signée en bas à gauche

36 x 55 cm à vue

200/300 €

18

VILLON Eugène, 1879-1951

Locronan, Bretagne, 1931

huile sur toile (infime manque et quelques craquelures)

signée et datée en bas à droite, située au dos sur une étiquette,

cachet d'atelier au dos de la toile et du châssis, étiquette du Salon

des artistes français de 1931

81 x 117 cm

EXPOSITION :

Salon des Artistes Français, 1931

Rétrospective Eugène Villon, Maison Ravier, Morestel, du 5 avril au 7 juin 1998

1 000/1 500 €



12



19



21

19

VILLON Eugène, 1879-1951
Yacht à quai, Nice, 1950

aquarelle et gouache
signée et datée en bas à gauche, située au dos du montage avec le cachet d'atelier
36 x 54 cm à vue

EXPOSITION :

Rétrospective Eugène Villon, Maison Ravier, Morestel, du 5 avril au 7 juin 1998

200/300 €

20

VILLON Eugène, 1879-1951
Le pont du Port-à-l'Anglais, Île de France, 1940

aquarelle et gouache
signée et datée en bas à gauche, cachet d'atelier au dos du montage
37,5 x 56 cm

200/300 €

21

VILLON Eugène, 1879-1951
Port de Bastia, église de Saint Jean au fond, Corse, 1920

aquarelle et gouache
signée en bas à droite, signée et datée sur un bulletin de souscription de la société des aquarellistes français
44 x 53,5 cm

300/500 €

22

VILLON Eugène, 1879-1951
Bruges, la grand place du marché, 1938

aquarelle et gouache (traces de moisissures)
signée et datée en bas à gauche, située au dos du montage avec le cachet d'atelier
53 x 56 cm à vue

250/350 €

23

VILLON Eugène, 1879-1951
Le port d'Alger

aquarelle et gouache (petites taches)
signée en bas à gauche, située au dos du montage avec le cachet d'atelier
35,5 x 54 cm à vue

200/300 €



26

24
 VILLON Eugène, 1879-1951
Quartier des anciennes halles, Saint Eustache, Paris, 1942
 aquarelle et gouache sur papier
 signé et daté en bas à droite, situé au dos du montage
 36 x 55 cm à vue

200/300 €

25
 VILLON Eugène, 1879-1951
Canal à Venise, 1938
 huile sur panneau (très petits manques)
 signé et daté en bas à gauche, au dos une étiquette de la Société
 Nationale des Beaux-Arts, Salon 1939 avec le titre
 49 x 64 cm

250/350 €

26
 VILLON Eugène, 1879-1951
Ruines de Taormina, Sicile, 1926
 aquarelle et gouache
 signée et datée en bas à droite, située au dos du montage avec le
 cachet d'atelier
 44,5 x 59 cm

200/300 €

27
 VILLON Eugène, 1879-1951
Port de Monte-Carlo
 aquarelle et gouache (quelques rousseurs)
 signée en bas à droite, située au dos du montage avec le cachet
 d'atelier
 46,5 x 62 cm

250/350 €

28
 VILLON Eugène, 1879-1951
Paysage d'automne, la tour d'Albigny sur la Saône
 huile sur carton
 signé en bas à gauche, situé au dos du montage avec le cachet
 d'atelier
 48 x 73 cm

400/700 €



28

29
 VILLON Eugène, 1879-1951
*Le quai du général Sarrail, le dôme de l'Hotel Dieu et la passerelle
 du Collège, Lyon, 1943*
 aquarelle et gouache (rousseurs)
 signée et datée en bas à gauche, située au dos du montage avec le
 cachet d'atelier
 52 x 72 cm à vue

300/500 €

30
 VILLON Eugène, 1879-1951
Sous-bois en automne, 1942
 aquarelle et gouache (traces de moisissures)
 titrée et datée au dos du montage avec le cachet d'atelier
 71,5 x 52,5 cm

100/150 €

31
 VILLON Eugène, 1879-1951
Dundee à la cale ronde à Douarnenez
 fusain et estompe
 signé en bas à droite, titré au dos du montage avec le cachet d'atelier
 18,5 x 26,5 cm

80/120 €

32
 VILLON Eugène, 1879-1951
L'atelier du peintre
 aquarelle
 signée en bas à gauche, titrée au dos du montage avec le cachet
 d'atelier
 13 x 18,5 cm

80/120 €

33
 VILLON Eugène, 1879-1951
*Marché d'Issingaux, Haute-Loire, 1921 - Église Saint Isidore,
 Marseille, 1923*
 deux dessins au crayon noir sous un même montage, l'un avec rehauts
 de sanguine
 signé et daté chaque
 15,5 x 24 cm et 21,5 x 13,5 cm

100/150 €



34

34
ANONYME XIXe siècle, dans le goût de Clodion et Jules Antoine Rousseau

Deux enfants jouant avec un coq

groupe en terre cuite patinée (accidents et manques)

non signé

Ht. : 47 cm Larg. : 40 cm Prof. : 25 cm

500/800 €



36

35
BARON Henri, 1816-1885

Couple au jardin

huile sur panneau (couche picturale encrassée, très petits manques)

signé en bas à droite, au dos sur une étiquette un n°2508

36 x 25 cm

400/700 €

36
BERNE-BELLECOUR Étienne Prosper, 1838-1910

Soldat d'infanterie en hiver, 1904

huile sur panneau (restauration ancienne)

signé et daté en bas à droite

24 x 15 cm

400/700 €

36 BIS
BOISSEAU Émile, 1842-1923

Oysel le troubadour

bronze à patine brune nuancée (manque une cheville, quelques traces d'oxydation à la patine), sur le tabouret E Boisseau, vers le

bas, cachet de la société des bronzes de Paris avec une lettre B,

Ht. : 60 cm.

1 000/1 500 €

37
BOUQUET Michel, 1807-1890

Campement à Biskra, juin 1872

aquarelle et gouache sur papier (insolation)

signé en bas à droite, signé et daté au dos

25 x 37 cm à vue

200/300 €

38
CAIN Auguste Nicolas, 1821-1894

Coupes aux serpents, escargots et souris

deux coupes tripodes en bronze à patine brune nuancée, à décor de feuilles de vigne, de serpents, d'escargots et d'une souris (quelques traces d'oxydation principalement à l'une)

sous le promontoire de la souris d'une coupe : CAIN

l'une Ht. : 15 cm Prof. : 14,5 cm

l'autre Ht. : 15,5 cm Prof. : 14,5 cm et Diam. : 10,5 cm chaque

200/300 €



39

39
DE NEUVILLE Alphonse, 1835-1885

Officier sonnant le clairon, 1884

plume, encre noire et gouache sur papier préparé en blanc (quelques rousseurs)

signé et daté en bas à gauche

34,5 x 24,5 cm

400/700 €



40

40
DELAUNAY Jules, 1828-1891

C'est lui ! (1806)

huile sur panneau (vernis jauni)

signé en bas à droite, titré au dos sur une étiquette de l'exposition

internationale des Beaux-Arts de Montecarlo

58 x 31 cm

800/1 200 €

41
FEYEN Eugène, 1815-1908

Retour de pêche à Cancale

huile sur toile

signée en bas à gauche, porte une étiquette avec un n°16 en bas à droite, titrée au dos

31,5 x 51 cm

1 500/2 500 €

42
FORT Théodore, 1810-1896

Couple en chasse à courre

paire d'huile sur toiles formant pendants (vernis encrassé et traces de craquelures)

signées

33 x 40 cm chaque

400/700 €



41

43

FRATIN Christophe, attribué à
Tortue et serpent à la conque

groupe en bronze à patines brune et dorée représentant une tortue supportant une serre d'aigle enlacée d'un serpent buvant dans une conque, Soyer et Ingé fondeur (quelques traces d'usure et d'oxydation à la patine, petit coup sur la queue de la tortue)

en dessous Soyer et Ingé Fondeurs

Ht. : 22,5 cm Prof. : 14,5 cm

Poletti et Richarme 28

1 000/1 500 €

44

FREMIET Emmanuel, 1824-1910

Grenouille branchée

cachet en bronze à patine dorée

sur le côté : E FREMIET

Ht. : 11,5 cm

400/700 €

45

GUDIN Henriette, 1825-1892

Voiliers par temps calme

huile sur panneau (très petits manques)

signé en bas à gauche

13,5 x 20,5 cm

1 000/1 500 €

46

GUDIN Henriette, 1825-1892

Voiliers au clair de lune

huile sur panneau (très petits manques sur les bords)

signé en bas à gauche

9,5 x 20,5 cm

1 000/1 500 €

47

GUDIN Henriette, 1825-1892

Le départ des pêcheurs

huile sur panneau

signé en bas à gauche

9,5 x 20,5 cm

1 000/1 500 €



50



45



46



47

48

HARPIGNIES Henri, 1819-1916

Rivière aux arbres

aquarelle

signée en bas à droite

11,5 x 17 cm à vue

100/150 €

49

HUET Paul, 1803-1869

Figure assise dans un paysage

aquarelle (légère insolation)

cachet de la vente d'atelier en bas à droite (L. 1 268)

14 x 33,5 cm

PROVENANCE :

Acquis directement auprès de Pierre Miquel - Collection particulière

550/800 €

50

HUET Paul, 1803-1869

Paysage d'Auvergne

huile sur toile (petites restaurations)

non signée, cachet à la cire rouge PAUL HUET sur le châssis

21 x 36 cm

PROVENANCE :

Acquis directement auprès de Pierre Miquel - Collection particulière

950/1 200 €



51

51
HUET Paul, 1803-1869

Vue de Clermont-Ferrand

aquarelle (légère insolation)

non signée, annotée "rochers St Marc" en bas au milieu, signée au dos du montage avec une annotation "Provenance collection Pierre Miquel"

20,5 x 29 cm à vue

PROVENANCE :

Acquis directement auprès de Pierre Miquel - Collection particulière

750/1 000 €

52

HUET Paul, 1803-1869

Fronaisons d'automne

huile sur toile doublée sur carton

non signée, cachet à la cire rouge PAUL HUET au dos du montage, étiquette de l'emballeur Potier pour une exposition à Copenhague n°189 au dos du montage, inscription manuscrite : Fronaisons d'automne n°117

31,5 x 40 cm

PROVENANCE :

Acquis directement auprès de Pierre Miquel - Collection particulière

750/1 000 €

53

HUET Paul, 1803-1869

Promeneurs sur la plage

huile sur papier marouflé sur panneau (repeints)

non signé, cachet à la cire rouge PAUL HUET au dos du panneau

27 x 39,5 cm

PROVENANCE :

Acquis directement auprès de Pierre Miquel - Collection particulière

750/1 000 €

54

LANDELLE Charles, 1821-1908

Femme au déshabillé bleu, sept. 1855 - Femme à la robe lilas, 1891

paire de pastels de format ovale sur papier marouflé sur toile (petite tache à l'un)

signé à droite chaque, l'un annoté "Ft de Souvenir"

63 x 53 cm chaque

1 200/1 800 €

55

MUNKACSY Mihaly, 1844-1900

Les deux familles, 1880

eau-forte en noir gravée par Laguillermie, imprimée par A. Salmon à Paris (insolation)

signée en bas à gauche en marge avec la date 1884

Planche : 30,5 x 42,5 cm

300/500 €

56

PARROT Philippe, 1831-1894

La belle napolitaine

huile sur toile (couche picturale encrassée)

signée en haut à gauche, porte une étiquette d'exposition en bas à droite avec un n°34

55 x 46 cm

700/1 000 €



54



56

57

PRADIER James, 1790-1852

Homère et son guide, 1852

groupe en bronze à patine brune (manque le bâton)

sur la terrasse : PRADIER 1852

Ht. : 42 cm

1 200/1 800 €

58

VEYRASSAT Jules Jacques, 1828-1893

Les fenaisons, 1856

huile sur panneau (fines craquelures)

monogramme et date en bas à droite, signé au dos

11,5 x 19,5 cm

200/300 €

59

BOURET Eutrope, 1833-1906

Retour des champs

bronze à patine brun-roux (quelques traces d'usure à la patine, probablement repatiné)

sur la terrasse : BOURET EV 563

Ht. : 68 cm

1 500/2 500 €

60

CARON Alexandre Auguste, 1857-1932

Jeune baigneuse

bronze à patine brun-roux nuancée (accidents)

sur la terrasse : A CARON

Ht. : 46,5 cm

1 000/1 500 €

61

CARRIER-BELLEUSE Pierre, 1851-1932

Baigneuse

pastel sur toile (quelques traces de frottements)

signé en bas à droite

65 x 54,5 cm

500/800 €

62

DE RUDDER Isidoor, 1855-1943

Cléopâtre

buste en bronze à patine médaille sur socle piédouche en marbre

écume de mer (quelques oxydations à la patine et manques au socle)

sur le côté : J. De Rudder, Luppens et compagnie bronzes d'art,

Bruxelles

Ht. totale : 35,5 cm

400/700 €

63

DELPY Hippolyte Camille, 1842-1910

Vagues en bord de mer, Dieppe, 27 août 1882

huile sur panneau

signé, situé et daté en bas à droite

33 x 60,5 cm

400/700 €

64

DELPY Hippolyte Camille, 1842-1910

Bord de mer aux bateaux

huile sur panneau (petites restaurations)

cachet de la signature en bas à droite

33 x 59,5 cm

400/700 €



57



62

65

DEULLY Eugène, 1860-1933

Après le bal, 1896

huile sur toile (petits manques sur les bords, trace de griffe)

signée et datée en bas à droite, au dos du cadre une étiquette d'emballer Pottier et une étiquette de la 44e Exposition Versaillaise en 1897 avec le titre

33 x 46 cm

EXPOSITION :

44e Exposition Versaillaise 1897

800/1 200 €



67

66

GALIEN-LALOUÉ Eugène, sous son pseudonyme L. COURTIER, 1854-1941

Bateau-lavoir et passants sur les quais

gouache sur papier
signé en bas à droite
16 x 24 cm

1 000/1 500 €



66

67

GILBERT Victor, 1847-1935

Marchande de fleurs préparant un bouquet

huile sur panneau parqueté (restaurations, traces de fentes, petits manques et couche picturale encrassée)
signé en bas à gauche
26,5 x 35 cm

3 000/5 000 €

68

GUIGUET François Joseph, 1860-1937

Portrait de Félix Thiollier

plume et encre noire sur papier calque doublé (petits accidents)
signé et titré en bas à gauche
27 x 17 cm

Ce portrait par François Joseph Guiguet a été utilisé pour illustrer le livre *Félix Thiollier, sa vie ses œuvres* par Sébastien Mulsant publié en 1917.

300/500 €



69

69

RAVIER Auguste, 1814-1895

Panorama en vue des montagnes

huile sur panneau doublé sur panneau anciennement à vue ovale
(traces d'usure et couche picturale encrassée)
cachet de la signature en bas au milieu
27 x 42 cm

500/800 €

- 70**
RAVIER Auguste, 1814-1895
Paysage aux arbres
 huile sur toile sans châssis (manques, restaurations)
 cachet de la signature en bas à droite
 24,5 x 33,5 cm
 300/500 €
- 71**
RAVIER Auguste, 1814-1895
Maison au crépuscule
 esquisse à l'huile sur toile sans châssis (restaurations, couche picturale encrassée)
 signée en bas à droite
 24,5 x 30 cm
 200/300 €
- 72**
RAVIER Auguste, 1814-1895
Paysage au lac
 huile sur papier marouflé sur toile (manques et restaurations)
 signé en bas à droite
 16,5 x 24,5 cm
 200/300 €
- 73**
RAVIER Auguste, 1814-1895
Paysages
 lot de 4 dessins dont 2 double-faces au crayon noir et mine de plomb (insolation, rousseurs et petits accidents)
 2 monogrammés, l'un situé et daté en bas à gauche (18...57)
 De 28 x 40 cm à 31,5 x 45 cm
 100/150 €
- 74**
RICHET Léon, 1847-1907
Paysage à la chaumière
 huile sur toile (restaurations, petits accidents, vernis encrassé)
 signée en bas à gauche
 49 x 65 cm
 600/900 €
- 75**
ABBEMA Louise, 1858-1927
Dalhias
 huile sur toile (bordures refaites, restaurations)
 signée en bas à droite
 55 x 46 cm
 300/500 €
- 76**
ADAM Victor Édouard, 1868-1938
Le Niemen croisant au large de Marseille, 1915
 huile sur toile (usures, accidents, couche picturale encrassée, toile fragilisée sur les bords)
 signée et datée en bas à droite
 57 x 92 cm
 1 000/1 500 €
- 77**
ALLIOT Lucien, 1877-1967
Le semeur
 bronze à patine brun foncé nuancée de vert (petits accidents et oxydation à la patine)
 sur le côté : L ALLIOT n°2
 Ht. : 64 cm Lg. : 52 cm
 800/1 200 €
- 78**
DEZAUNAY Émile, 1854-1938
Bras de mer à Saint-Gilles-Croix-de-Vie
 huile sur toile (couche picturale encrassée)
 signée et située en bas à droite
 46 x 55 cm
 1 000/1 500 €
- 79**
KOROCHANSKY Michel, 1866-1925
Bergère et son troupeau au crépuscule
 huile sur toile (petit accident)
 signée en bas à gauche
 55 x 38 cm
 300/500 €





80

LAUGÉ Achille, 1861-1944

Les toits de Collioure devant la mer, 1926

huile sur toile (craquelures, accidents et manques)

signée et datée en bas à droite

50 x 73 cm

Un certificat de Madame Nicole Tamburini sera remis à l'acquéreur.

3 000/5 000 €



81

LUCE Maximilien, 1858-1941

La joute navale, Accolay, Yonne

huile sur papier maroufflé sur carton

signé en bas à droite, titré au dos, étiquettes d'expositions au dos

28,5 x 38,5 cm

BIBLIOGRAPHIE :

J-B Luce et D. Bazetoux, Maximilien Luce, catalogue de l'œuvre peint, tome II, éditions JBL, Paris, 1986, décrit et reproduit sous le n°1421 p.351.

EXPOSITIONS :

Musée Tavet, Musée Pissarro, Pontoise, Maximilien Luce, 16 mai au 20 septembre 1987, n°28 - Association du Centre Louis Jouvét, Bonnières.

6 000/9 000 €



83

82

NOIROT Émile, 1853-1924
Villerest, Loire, 1899

huile sur toile
 signée et datée en bas à droite, signée et située au dos
 30 x 53 cm

300/500 €

83

O'CONOR Roderic, atelier de
Paysage au cheval blanc

huile sur toile marouflée sur carton
 porte au dos le cachet : atelier O'CONOR (L.3911), annoté : Musée
 du Petit Palais Genève Suisse
 33 x 40,5 cm

HISTORIQUE :

Vente Blache Versailles 18 mars 1979 n°72 adjugé 3.800 F, décrit
 comme une œuvre de Roderic O'CONOR au catalogue de la vente.

ANCIENNE PROVENANCE :

Collection du Petit Palais à Genève - Collection particulière.

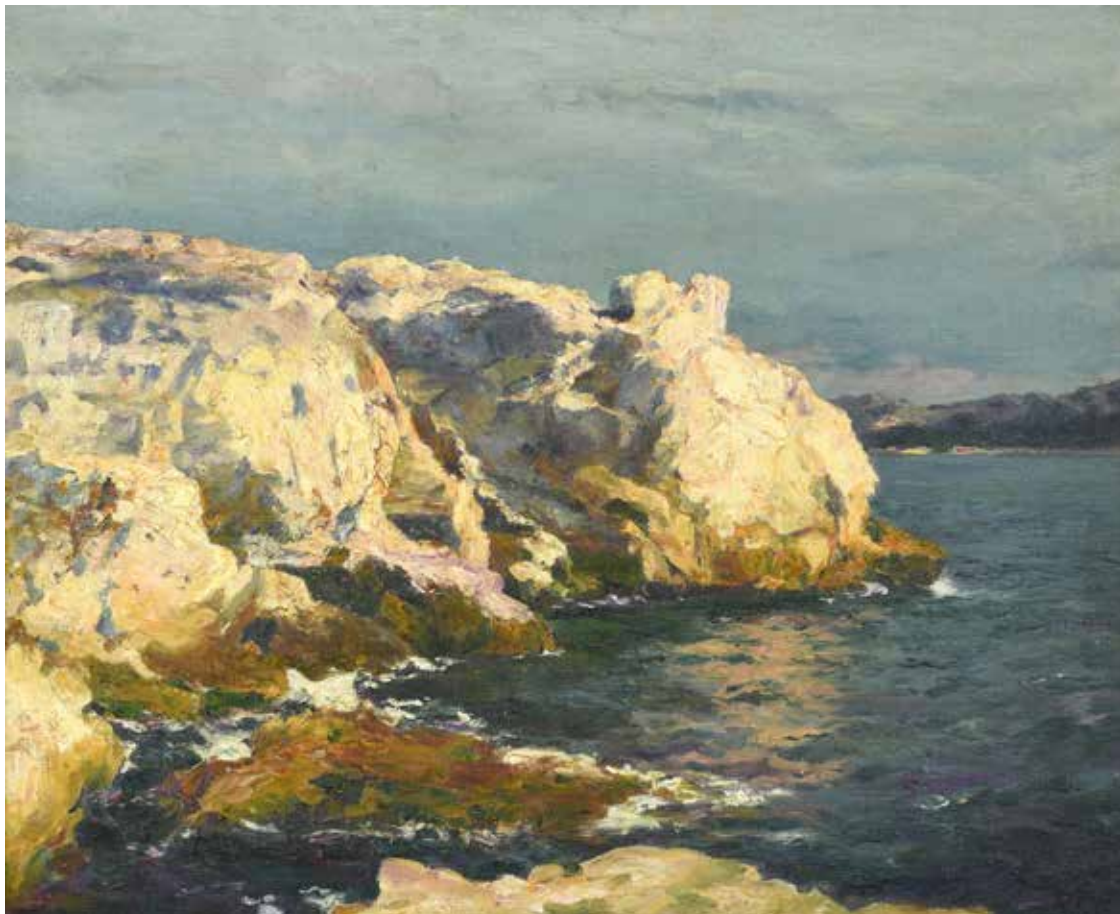
3 000/5 000 €

84

OLIVE Jean-Baptiste, 1848-1936
Côte rocheuse près de Marseille

huile sur toile (traces de craquelures)
 signée en bas à droite
 50 x 61 cm

3 500/5 500 €



84



85

85
OLIVE Jean-Baptiste, 1848-1936

Le panier de pêches

huile sur toile (petits manques sur les bords et quelques restaurations)
signée en bas à gauche
50 x 65 cm

2 000/3 000 €

87
SCHUFFENECKER Claude Émile, 1851-1934

Bord de rivière

huile sur toile (restaurations)
non signée, au dos de la toile une inscription : J Schuffenecker 226
46 x 55 cm

5 000/8 000 €

86
SALKIN Fernand, 1862-1937

Une rue de Provence

huile sur panneau (petits manques)
signé en bas à droite, titré au dos sur une étiquette de la galerie
Ecalles à Paris
35,5 x 27 cm

200/300 €



87

88

DE SAEGHER Rodolphe, 1871-1941

Ruisseau en sous-bois

pastel sur papier (insolation, petits frottements)

signé en bas à gauche

30,5 x 40,5 cm

300/500 €



92

89

DUMONT-DUPARC Robert, 1866-1930

Jonques dans la baie de Shangai, 1917

huile sur carton (accidents)

signé, situé et daté en bas à gauche

50 x 60 cm

400/700 €



93

90

LANTOINE Fernand, 1876-1955

Tulear, Madagascar

huile sur toile (petits manques)

signée en bas à droite, située au dos

53 x 58 cm

600/900 €



94

91

LANTOINE Fernand, 1876-1955

La rivière Onilahy, St Augustin, soir, sud de Madagascar

huile sur panneau (traces de griffes)

signé en bas à droite, situé au dos

38 x 46 cm

400/700 €

92

LECOMTE Paul Émile, 1877-1950

Rue animée un jour de marché

huile sur toile (traces de craquelures et infime manque)

signée en bas à gauche

40 x 70 cm

1 200/1 800 €

93

LEROUX Georges Paul, 1877-1957

Le port de Cassis

huile sur panneau (traces d'usures sur les bords)

signé en bas à gauche

24 x 33 cm

600/900 €

94

PALMIE Charles Johann, 1863-1911

*Effet de brume sur la ville, Munich, au premier plan**l'église de L'Esprit-Saint*

huile sur toile (très petits manques)

signée en bas à droite

62 x 52 cm

2 500/3 500 €



95

95
RIEDER Marcel, 1862-1942
Dîner en terrasse au bord d'un lac
 huile sur toile
 signée en bas à gauche
 46 x 38 cm

1 500/2 500 €

96
ROCHE Camille, 1894-1948
La Seine au Pont-Neuf, 1909
 huile sur carton fort
 monogramme et date au dos
 30 x 40 cm

400/700 €

97
ROCHE Camille, 1894-1948
Sous le Pont-Neuf, 1910
 huile sur carton fort
 trace de signature partiellement effacée en bas à gauche,
 situé au dos, monogramme et date au dos
 33 x 41 cm

400/700 €

98
SOURGEN Jean, 1883-1978
L'église Saint-Blaise de Gourby, Pays-Basque
 huile sur panneau
 signé en bas à droite, situé au dos
 19 x 24 cm

200/300 €



99

99
VALDO-BARBEY Louis, 1883-1965
La Seine devant le quai du Louvre, les Tuileries et le pont Royal
 huile sur toile
 signée en bas à gauche
 46 x 65 cm

300/500 €

100
VAN COPPENOLLE Jacques, 1878-1915
Verger et village aux abords d'une rivière
 huile sur toile (restaurations et petits accidents)
 signée en bas à droite
 132 x 138 cm

500/800 €

101
WESCHTSCHILOFF Konstantin, 1877-1945
Marché de fleurs à Nice
 huile sur carton (très petits manques)
 signé en bas au milieu, titré au dos sur une étiquette avec un n°72
 33 x 41 cm

400/700 €



100



104

102

BECQUEREL André Vincent, 1893-1981

Oiseaux branchés

bronze à patine médaille sur socle en pierre noire polie (légère oxydation à la patine et petites égrenures au socle)

sur le socle : A. BECQUEREL

Ht. : 31,5 cm Lg. totale : 38 cm

300/500 €

103

BERNARD Émile, 1868-1941

Nu aux enfants, 1922 - Homme penché

dessin au crayon noir, plume et lavis d'encre brune sur papier double face (insolation et petites rousseurs)

signé et daté en bas à droite au recto

31x18 cm à vue

250/350 €

104

BISSIÈRE Roger, 1886-1964

Buste de femme ou La République, 1920

huile sur toile rentoilée (petites restaurations)

signée en bas à droite, au dos une étiquette de la galerie Stiebel et une étiquette lacunaire

104 x 81 cm

BIBLIOGRAPHIE :

Isabelle Bissière et Virginie Duval, Bissière, catalogue raisonné, 1886-1939, Ides et Calendes, 2001, décrit et reproduit sous le n°103 p. 39. - Waldemar Georges, Les Expositions : M. Roger Bissière, L'Esprit Nouveau, n°8, Paris, 1921, illustré p. 905

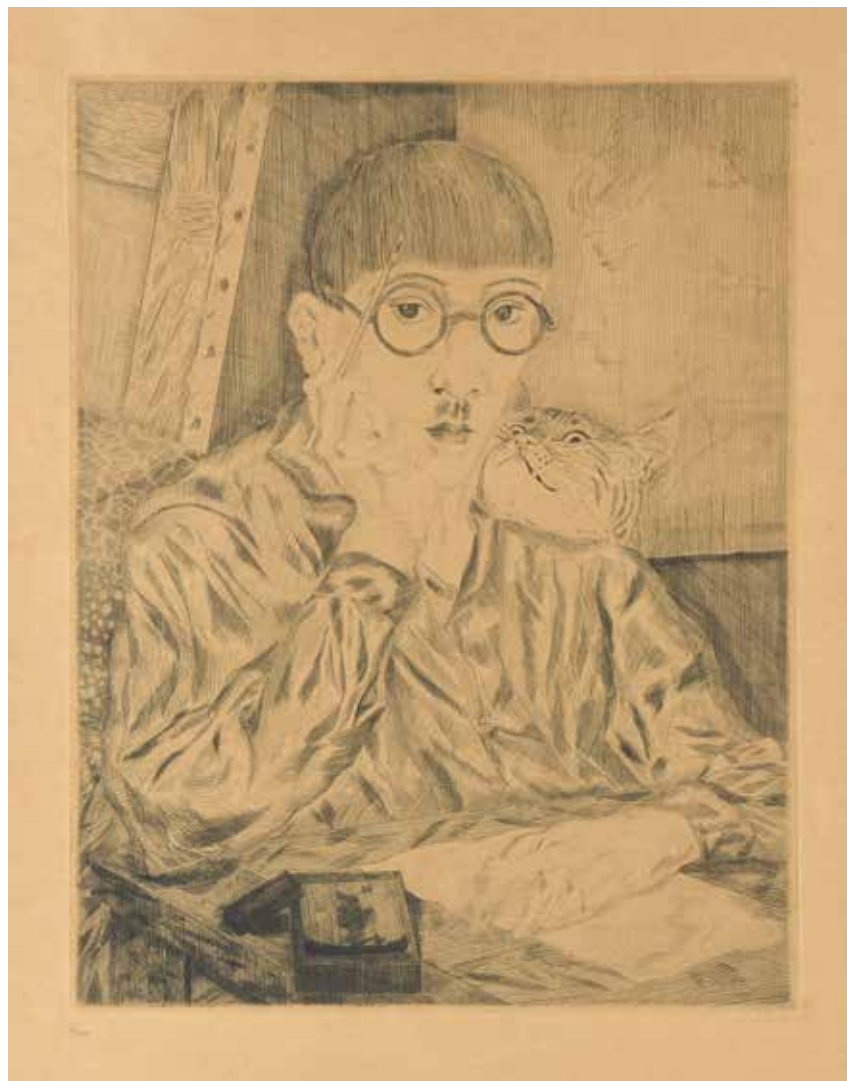
PROVENANCE :

Galerie Paul Rosenberg, Paris, n°493 - Vente Versailles, Palais des Congrès, 20 février 1977 - Vente Versailles, Hôtel Rameau, 13 mai 1981 - Collection particulière.

EXPOSITION :

Galerie Paul Rosenberg, Roger Bissière, Paris, 1921.

3 000/5 000 €



110

105
CAPPIELLO Leonetto, 1875-1942

Porteur de mannequins

gouache sur papier (insolation, déchirures, deux feuilles raccordées vers le bas)

signé en bas à droite

80 x 54 cm à vue

1 800/2 500 €

108
RETH Alfred, 1884-1966

Portrait de Madeleine Guyot, 1927

huile et gouache sur toile (craquelures, soulèvements et manques importants)

en bas à droite : Reth 27 (repeints sur la signature)

61 x 50 cm

800/1 200 €

Ce lot n'est pas présenté par le cabinet Maket

106
COLINET Claire Jeanne Roberte, 1880-1950

Femme courant

bronze à patine brun-vert nuancée sur socle en marbre noir (traces d'oxydation)

sur la terrasse : CJJR COLINET

Ht. totale : 50 cm

500/800 €

109
FATH Richard, 1900-1952

Enfant et chevreaux

groupe en bronze à patine brun-vert nuancée sur socle en marbre noir veiné de gris, ETLING fondeur Paris

sur la terrasse : Fath

Ht. : 42 cm + socle Lg. : 58,5 cm

1 200/1 800 €

107
DEBRY Sophie, XIX-XXe siècle
Le combat de coqs, 1920

groupe en bronze à patine dorée nuancée de roux sur socle en marbre écume de mer (oxydations à la patine et petites égrenures au socle), LNJL fondeur Paris

sur la terrasse : Sophie Debry 1920 et la marque du fondeur

Ht. : 36 cm + socle Lg. : 57,5 cm

1 000/1 500 €

110
FOUJITA Léonard Tsuguharu, 1886-1968
Autoportrait à l'atelier, 1927

pointe-sèche en noir sur Japon nacré n°94/100 (insolation)

signé en bas à droite et annoté en bas à droite dans la planche :

gravé par Foujita 1927

planche : 44,5 x 34,5 cm feuille : 52 x 42 cm à vue

BIBLIOGRAPHIE :

S. Buisson, La vie et l'œuvre de Léonard-Tsuguharu Foujita, volume I, ACR Édition, 1987, sujet similaire décrit et reproduit sous le n°27.03, p.391.

2 500/3 500 €



111

111
GEN PAUL, 1895-1975
Portrait de Marcelle, 1945

huile sur toile (bordures refaites, traces de craquelures, restauration)
signée en bas à droite, titrée et datée au dos
46 x 27 cm

4 000/7 000 €



112

112
HUNTER Georges Leslie, 1877-1931
Le port de l'Olivette, Cap d'Antibes

plume, encre noire et pastel sur papier (accidents et insolation)
signé en bas à droite
30,5 x 39 cm à vue

1 000/1 500 €



113

113
ICART Louis, 1888-1950
Leda, 1934

eau-forte en couleurs (insolation, trace de papier collant dans la marge en haut)
signée en bas à droite, en bas à gauche un n°11 avec le timbre à sec de l'artiste, en haut à gauche : copyright 1934 par Louis Icart city New-York
planche : 61 x 79 cm feuille : 62,5 x 90 cm

BIBLIOGRAPHIE :

W.R. Holland, C.P. Catania, N.D. Isen, Louis Icart, The Complete Etchings, Schiffer publishing ltd, 4ème édition, 2002, sujet similaire décrit et reproduit sous le n°436, p.206.

800/1 200 €

114
PAVIL Élie Anatole, 1873-1948
Scène de vente aux enchères, 1945

plume, encre noire et gouache sur couverture de catalogue d'une vente de vin fin aux hospices de Beaune le 18 novembre 1945 (insolation)
signé et daté en bas à droite
26 x 34 cm

200/300 €



114

115

PICASSO Pablo, 1881-1973

Yan barbu, 1963

pichet tourné en terre de faïence rouge à décor peint à l'engobe noir et ciselures au couteau (quelques légères traces d'usure), n°106/300

estampilles MADOURA PLEIN FEU et EDITION PICASSO, marque EDITION PICASSO avec le numéro

Ht. : 27,5 cm

Ramié 513

3 000/5 000 €



115

116

PICASSO Pablo, 1881-1973

Picador, 1952

assiette en terre de faïence blanche glaçurée à décor noir à la paraffine oxydée, édition à 500 exemplaires

estampilles MADOURA PLEIN FEU et EDITION PICASSO, marque EDITION PICASSO

Diam. : 20 cm

Ramié 160

1 000/1 500 €



116

117

PICASSO Pablo, 1881-1973

Taureau sous un arbre, 1952

assiette en terre de faïence blanche glaçurée à décor noir à la paraffine oxydée, édition à 500 exemplaires

estampilles MADOURA PLEIN FEU et EDITION PICASSO, marque EDITION PICASSO

Diam. : 20 cm

Ramié 159

1 000/1 500 €



117



118

118
PRAX Valentine, 1897-1981

Couple près d'une rivière

huile sur toile

signée en bas à droite, trace d'étiquette lacunaire au dos du châssis

65 x 81 cm

1 000/1 500 €

119

PRAX Valentine, 1897-1981

Au bord de la rivière

huile sur toile

signée en bas à droite

54 x 73 cm

1 000/1 500 €

120

PRAX Valentine, 1897-1981

Église

huile sur toile

signée en bas à droite

50 x 65 cm

800/1 200 €



119



121

121

UTTER André, 1886-1948

Le 12 de la rue Cortot, Montmartre

huile sur toile (accidents, petits manques, marques du châssis, quelques traces de craquelures)

signée en bas à droite (rechargée), signée et titrée au dos

89 x 130 cm

2 000/3 000 €

124

GUINO Richard, 1890-1973

Baigneuse au feuillage

bas-relief en terre cuite

vers le haut : GUINO et sur l'arrière : GUINO

22,5 x 16,5 cm

PROVENANCE :

Collection Michel Guino.

200/300 €

122

GUINO Richard, 1890-1973

Renoir peignant aux Collettes, 1916-1918

plâtre à patine ocre

sur le côté : RICHARD GUINO, sur le devant : A RENOIR

30 x 26 cm

EXPOSITION :

Rétrospective Richard Guino, Maison de Renoir aux Collettes, Cagnes-sur-Mer, 6 août - 2 octobre 1977.

PROVENANCE :

Collection Michel Guino.

2 000/3 000 €

123

GUINO Richard, 1890-1973

Nu allongé de dos

fusain, crayon noir et estompe sur papier (quelques traces de rousseurs, probablement lavée)

cachet RG en bas à droite

29 x 40 cm

PROVENANCE :

Collection Michel Guino.

600/900 €



122



125

125
GUINO Richard, 1890-1973
Cérès

épreuve en bronze patiné brun. Fonte d'édition à la cire perdue de Valsuani.
 signée, cachet de fondeur, datée 1924 et justificatif de tirage 1/8
 Ht. : 40,5 cm ; Lg. : 40 cm ; Prof. : 12 cm

HISTORIQUE :
 Un modèle en céramique émaillée fut présenté au XVIIIe Salon des Artistes Décorateurs à Paris en 1928.

BIBLIOGRAPHIE :
 Gabriel Henriot, Les objets d'art au XVIIIe Salon des Artistes Décorateurs, Mobilier et Décoration, Juillet 1928, modèle en céramique reproduit p. 60.

2 000/3 000 €

NB : Ce lot est présenté par Amélie Marcihac

126
GUINO Richard, 1890-1973
 Pendule de table Cérès en céramique émaillée blanc et bleu à décor en haut-relief d'une femme et d'un putto portant une guirlande de fruits. Cadran octogonale à chiffres arabes (sans garantie de marche) signée sur la terrasse
 Ht. : 44 cm ; Lg. : 39 cm ; Prof. : 12 cm

HISTORIQUE :
 Un modèle similaire fut présenté au XVIIIe Salon des Artistes Décorateurs à Paris en 1928.

BIBLIOGRAPHIE :
 Gabriel Henriot, Les objets d'art au XVIIIe Salon des Artistes Décorateurs, Mobilier et Décoration, Juillet 1928, modèle reproduit p. 60.

1 500/2 500 €

NB : Ce lot est présenté par Amélie Marcihac

127
GUINO Richard, 1890-1973
Vénus et l'Amour, 1912
 plaque octogonale en bas-relief à patine noire nuancée de vert vers la droite : GUINO
 16,5 x 17 cm

PROVENANCE : Collection Michel Guino.

600/900 €



126

128
GUINO Richard, 1890-1973
Pomone

épreuve en terre cuite à patine ocre nuancée de brun, édition n°1/20, (petite égrenure à la base et trou dans le dos)
 sur l'arrière : GUINO
 Ht. : 34,5 cm

PROVENANCE :
 Collection Michel Guino.

Seuls deux exemplaires auraient été édités (source familiale).

600/900 €



128



132

129

GUINO Richard, 1890-1973

Baigneuse cueillant des fruits

plaque circulaire en bas-relief en bronze à patine antique, fonte à la cire perdue C. Valsuani, n°218

vers le bas : GUINO et cachet du fondeur sur l'arrière

Diam. : 23,5 cm

PROVENANCE :

Collection Michel Guino.

600/900 €

130

GUINO Richard, 1890-1973

Portrait de Renoir de profil, 1913

médaille en bas-relief en bronze à patine à l'antique nuancée n°1/8

vers le bas : GUINO, sur les côtés: RENOIR MCMXIII

Diam. : 16,5 cm

À rapprocher d'une médaille en céramique exposée à Essoyes, Village des Renoir, 4 juin-17 octobre 2021.

PROVENANCE :

Collection Michel Guino.

300/500 €

131

GUINO Richard, 1890-1973

Flours et fruits

huile sur papier maroufflé sur toile

cachet de la signature en bas à gauche

50 x 65 cm

PROVENANCE :

Collection Michel Guino.

200/300 €

132

MAI THU, 1906-1980

La sapèque d'or, 1946

encre et gouache sur soie doublée sur papier (quelques rousseurs)

signée en haut à droite : MAI THU avec le cachet de l'artiste en

rouge et la date, titré au dos du papier de doublage

34,5 x 25 cm à vue

Nous remercions Madame Lan Mai de nous avoir confirmé l'authenticité de cette œuvre qui sera incluse dans son catalogue raisonné ainsi que pour les informations qu'elle nous a communiquées.

40 000/70 000 €



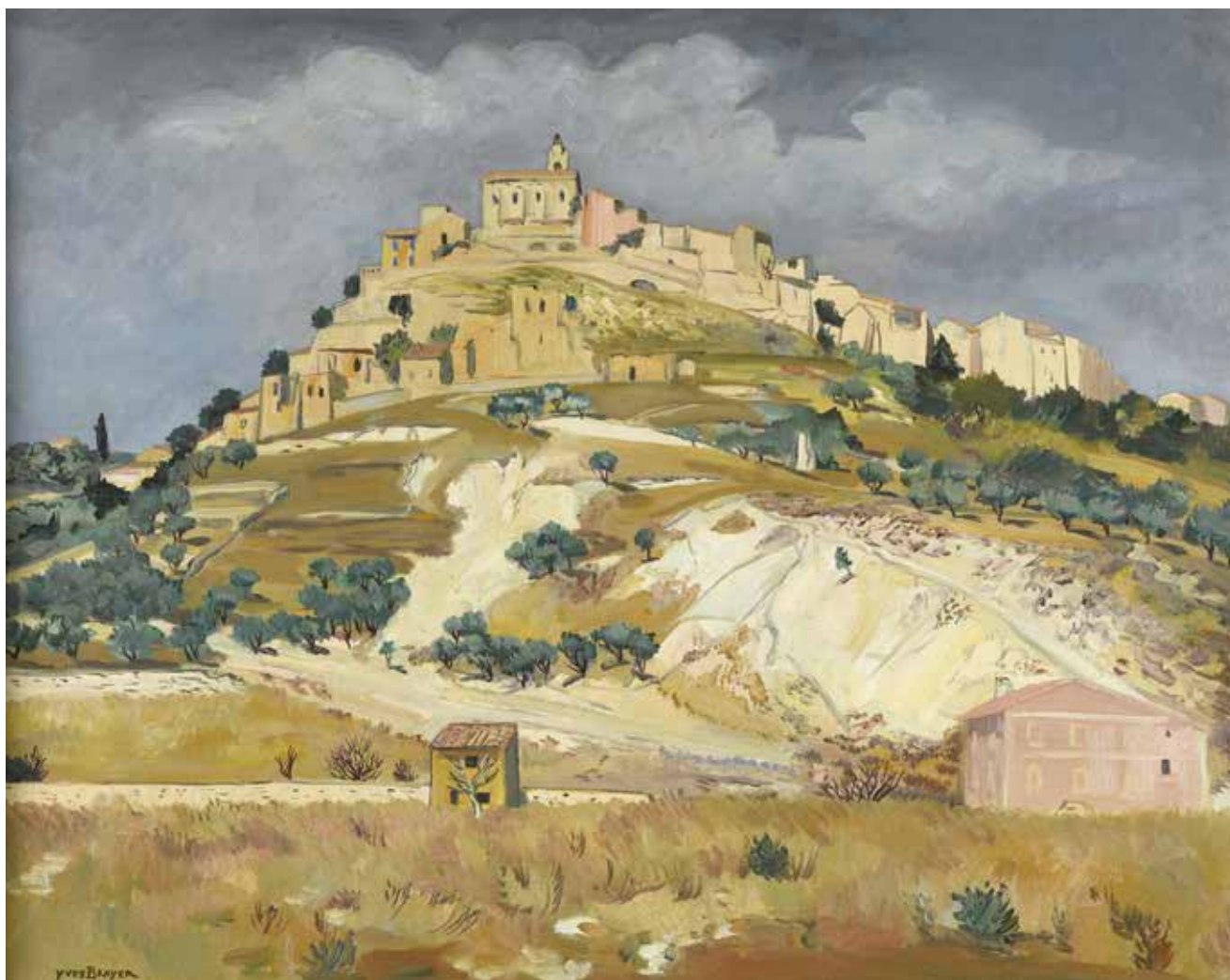
133

MAI THU, 1906-1980

Poème sur soie, 1961

poèmes de Pham Van Ky, illustrés de 8 impressions sur soie d'après des peintures de Mai Thu, livre sous couverture de soie protégée par deux plaques de laque noire dessinées par Chu Ling, exemplaire n°303/523, dans son emboîtement d'origine en état d'usage (petites taches et mouillures à l'emboîtement)
26 x 17,5 cm

2 500/3 500 €



135

134

BABOULÈNE Eugène, 1905-1994

Maisons, restanques et oliviers dans les Alpilles

gouache sur papier
signé en bas à droite
42 x 63 cm à vue

EXPOSITION :

Galerie Grossi, Apt, Rétrospective Eugène Baboulène, 24 juillet-3 octobre 2004

400/700 €

135

BRAYER Yves, 1907-1990

Vue de Gordes, 1960

huile sur toile (petite restauration)
signée en bas à gauche, signée, titrée et datée au dos, au dos du châssis galerie de l'Empereur, galerie Léadouze et un n°PhB837
92 x 73 cm

BIBLIOGRAPHIE :

L. Harambourg, H. Brayer, O. et C. Brayer, Yves Brayer, catalogue raisonné de l'œuvre peint tome 1: 1921-1960, La Bibliothèque des Arts, Lausanne, 1999, décrit et reproduit sous le n°2173 p.424.

PROVENANCE :

Galerie de l'Empereur - Galerie Leadouze - Galerie des Arts à Nîmes - Collection particulière.

EXPOSITION :

Galerie de l'Empereur, Paris, 18 octobre-17 décembre 1994.

4 000/7 000 €



136

136
BRAYER Yves, 1907-1990
Paysage de Provence, circa 1955

huile sur toile
signée en bas à droite, titrée au dos du châssis sur une étiquette
50 x 65 cm

Cette œuvre est répertoriée à l'additif au catalogue raisonné réalisé par Corinne et Olivier Brayer sous le n°4662. Nous les remercions pour les informations qu'ils nous ont communiquées.

3 000/5 000 €

137
CARIFFA Francis, 1890-1975
Le Mont Granier et Myans, Savoie
huile sur panneau (traces de griffes)
signé en bas à droite, signé et situé au dos
50 x 65 cm

600/900 €



138

138
CARIFFA Francis, 1890-1975
Le glacier d'Argentière
huile sur toile (très petits manques)
signée en bas à droite, située sur le châssis
65 x 54 cm

500/800 €

139
CARIFFA Francis, 1890-1975
Rochers en bord de mer
huile sur carton toilé (accidents et manques)
signé en bas à droite, signé au dos
45 x 54,5 cm

200/300 €

140
CARIFFA Francis, 1890-1975
Marine corse
huile sur panneau (vernis jauni)
signé en bas à droite, titré au dos
38 x 46 cm

200/300 €



141

141
COLIN Paul, 1892-1985
Michel Polnareff
huile sur panneau (taches)
signé en bas à gauche
90 x 66 cm

PROVENANCE :
Acquis directement auprès de l'artiste.

1 500/2 500 €



142

143
COMMUNAL Jean, 1911-1982
Matinée près de Val d'Isère, Savoie, mars 1943
huile sur panneau
signé en bas à gauche, situé et daté au dos, esquisse au dos
33 x 41 cm

300/500 €

144
COMMUNAL Jean, 1911-1982
Le lac des vaches pris du col de la Varoise, Savoie, août 1941
huile sur panneau
signé en bas à droite, situé et daté au dos
41 x 32,5 cm

300/500 €

142
COLIN Paul, 1892-1985
Nu au bras levé
huile sur panneau (petits manques)
signé en bas à gauche
90 x 66 cm

PROVENANCE :
Acquis directement auprès de l'artiste.

800/1 200 €

145
EHLINGER Maurice, 1896-1981
Paysage aux arbres
huile sur toile
signée en bas à droite
46 x 55 cm

120/180 €



146

146
HAMBOURG André, 1909-1999
Kiosque à jouets au jardin du Luxembourg, 1930
 huile sur toile (petites restaurations)
 signée et datée en bas à droite
 60 x 73 cm

600/900 €

147
HAMBOURG André, 1909-1999
Saint-Cloud, 1931
 huile sur carton fort (petites restaurations)
 signé et daté en bas à gauche, titré au dos avec un n°144
 57 x 73 cm

400/700 €

148
HAMBOURG André, 1909-1999
Vieille barque à Berck, 1929
 huile sur toile (craquelures et restaurations)
 signée et datée en bas à gauche, située sur le châssis
 50 x 61 cm

400/700 €

149
HAMBOURG André, 1909-1999
Intérieur au cadre, chambre-atelier du square de la Glacière, 1930
 huile sur carton mince (petite restauration)
 signé et daté en bas à gauche, situé au dos avec un n°16
 55 x 45 cm

180/250 €

150
HAMBOURG André, attribué à
Bord de mer
 huile sur toile (couche picturale encrassée)
 non signée
 46 x 55 cm

300/500 €

151
LANDAU Sigmund, 1898-1962
Enfant au bonnet rouge, 1936
 huile sur toile sans châssis (petits manques et restaurations)
 signée et datée en haut à droite
 57 x 46 cm

400/700 €



151

152
MORETTI Luigi, 1884-1950
Rio San Stefano, Venise, 1929
 huile sur toile
 signée, située et datée en bas à droite, étiquette de l'artiste au dos du châssis
 70 x 30 cm

200/300 €

153
NGUYEN Mai Thu, XXe siècle
Jonque dans la baie d'Halong
 huile sur toile (traces de craquelures et vernis jauni)
 trace de monogramme en bas à droite
 54,5 x 70 cm

1 000/1 500 €

154
OUDOT Roland, 1897-1981
Mas devant les Baux
 huile sur toile
 signée en bas à gauche, titrée au dos sur une étiquette de la galerie Sévigné à Vichy
 27 x 41 cm

300/500 €

155
OUDOT Roland, 1897-1981
Aux champs
 huile sur panneau
 signé en bas à gauche
 27 x 41 cm

300/500 €

156
PIGNON Édouard, 1905-1993
Blasons, 1954
 poèmes de Maurice Scève ornés de 6 lithographies originales d'Édouard Pignon, lithographies par Moulot Frères, Raoul Mortier éditeur à Paris, exemplaire n°34/225. Notre exemplaire est agrémenté de 3 beaux dessins à la plume et encre noire en double page par Édouard Pignon sur le thème de la Chevalerie (quelques infimes rous-seurs), exemplaire n°34/225
 les dessins sont signés avec envoi
 43,5 x 32,5 cm, dessins : 43 x 65 cm
 On y joint le Massacre des Innocents d'Hélène Parmelin, 1950, Éditions du Cercle d'Art avec un dessin de Pignon à la mine de plomb en première page et une dédicace de l'auteure, 25,5 x 21 cm

600/900 €



157

CÉSAR, 1921-1998

Expansion à l'autoportrait, 1994

fonte de fer à patine brune nuancée de roux, n°2/8

sur le côté : César

Ht. : 31 cm

Ce modèle est répertorié dans les Archives Denyse Durand-Ruel pour César sous le n°5969, tirage à 12 exemplaires.

Nous remercions Madame Denyse Durand-Ruel pour les informations qu'elle nous a communiquées.

8 000/12 000 €





158

158

CÉSAR, 1921-1998

Portrait d'homme à la chaise - Études de têtes

encre noire et lavis sur papier recto-verso (insolation, petite déchirure et trace de pli)

signé en bas à droite avec envoi: Pour Michel en souvenir de 1951
douloureuses années César 1966; au verso: Paris 1951
28 x 22 cm

PROVENANCE : Collection Michel Guino

600/900 €

159

CÉSAR, 1921-1998

*Compression palmes et étoiles, 1985*bronze à patine dorée édité pour Arthus Bertrand à 400 exemplaires
(manque la boîte en bois)

sur un côté : César

Ht. : 5,5 cm ; Lg. : 3 cm ; Prof. : 2 cm

Accompagné de son justificatif sous forme de carte de vœux.

600/900 €



159



160

160
DALI Salvador, d'après
Rhinocéros à l'oursin

groupe en bronze à patines brune, verte et dorée, édition Airaindor,
302/350

sur la terrasse : Salvador Dali et la marque du fondeur : AIRAINDOR.3
302/350 .BV.

Ht. : 11,5 cm ; Lg. : 16 cm

1 000/1 500 €

161
EL GLAoui Hassan, 1924-2018
Cheval blanc devant la mer

gouache sur papier gris bleu
signé en bas vers le milieu
33 x 49,5 cm

Nous remercions la succession Hassan El Glaoui de nous avoir
confirmé l'authenticité de cette œuvre.

3 000/5 000 €



161



163

162

MAURICE-HENRY, 1907-1984

Mes premières sculptures abstraites, 1956-64

plume et encre de Chine sur papier (quelques rousseurs et traces d'usures)

signé et daté en haut à droite avec envoi "Pour Michel Guino mes premières sculptures abstraites. Affectueusement."

32 x 21,5 cm

PROVENANCE :

Collection Michel Guino.

200/300 €

163

MOIRIGNOT Edmond, 1913-2002

La Femme, Ève, avant 1970

bronze à patine brune nuancée de vert, n° 1/8, DEROYAUME fondeur sur la terrasse : Moirignot et la marque du fondeur

Ht. : 100 cm

BIBLIOGRAPHIE :

Claude Jeancolas, Moirignot, aimer, créer, rêver, éditions FWW Paris 2006, modèle similaire décrit et reproduit sous le n°85 p. 117, et une photographie de l'atelier vers 1965 avec le modèle en plâtre reproduite p. 38.

4 000/7 000 €



166

164
GEORGIADIS Omiros, 1912-1976

Sans titre, 69/239

huile sur papier maroufflé sur toile (deux enfoncements, très légères marques du châssis)

signé et numéroté en bas à droite

301 x 87 cm

800/1 200 €

164 BIS

LEEB Nat, 1906-1990

Arlequin

huile sur toile

signée en bas à droite, contresignée et titrée au dos

81 x 65 cm

800/1 500 €

165

MIRO Joan, d'après

Le dedans et le dehors, 1966

eau-forte et aquarelle en couleurs (légère insolation et rousseurs)

porte une inscription en bas à droite : MIRO

19 x 12,5 cm

300/500 €

166

MORALIS Yannis, 1916-2009

Sans titre

bronze à patine dorée, n°27/50 (petits accidents)

sur l'arrière : I Moralis

Ht. : 17 cm Prof. : 3 cm

1 500/2 500 €

167

MORALIS Yannis, 1916-2009

Ange

bronze d'édition à patine médaille sur socle en plexiglas

sur la terrasse : MORALIS (en grec)

Ht. : 16 cm + socle

300/500 €



164 BIS

168

PIERRAKOS Alkis, 1920-2017

Sans titre

huile sur toile

signée en bas à droite

93 x 63 cm

1 000/1 500 €

169

PIERRAKOS Alkis, 1920-2017

Sans titre

huile sur toile (très petits manques)

signée en bas à droite

61 x 50 cm

800/1 200 €

170

XCERON Jean, 1890-1967

Composition n°344, 1950

aquarelle sur papier (quelques rousseurs)

signé en bas à gauche, titré et daté en haut à gauche

16,5 x 12,5 cm

300/500 €



169

COLLECTION CHANTAL ET GEORGES FEHER

171

DE CASTRO Sergio, 1922-2012

Atelier, 1969

dessin au feutre noir sur papier

signé et daté en haut à gauche, annoté sur la pochette de l'envoi: A mes très chers Agathe et Albert, Sergio, Nouvel An 70
21 x 27 cm

PROVENANCE : Collection Chantal et Georges Feher

250/350 €

172

DE KERMADEC Eugène, 1899-1976

Paysage

fusain et aquarelle sur papier beige (insolation et quelques rousseurs)

signé en bas à droite et dédié : A ma chère petite Cat
22,5 x 30 cm à vue

PROVENANCE : Collection Chantal et Georges Feher

300/500 €



171



172



173



175

173

DODEIGNE Eugène, 1923-2015

Portrait de Sacha Garbell

huile sur papier maroufflé sur toile (trace de craquelure)

signé en bas à gauche
33 x 22 cm

PROVENANCE : Collection Chantal et Georges Feher

800/1 200 €

174

DUFOR Bernard, 1922-2016

Paysage aux arbres, 1957

huile sur toile

signée, datée et dédiée à Agathe (Vaïto) au dos

54 x 64,5 cm

On y joint une gravure à l'eau-forte n°8/16 ; signée en bas à droite et mesurant 63 x 48,5 cm

PROVENANCE : Collection Chantal et Georges Feher

600/900 €

175

DUFOR Bernard, 1922-2016

Statuette féminine, 1963

plâtre à patine blanche, pièce unique

monogramme et date en-dessous, dans sa boîte annotée: plâtre

Dufour à Albert FRAGILE

Ht. : 15,5 cm

PROVENANCE : Collection Chantal et Georges Feher

300/500 €



174



176

176
FEHER Georges, 1929-2015
Composition, 1956
 huile sur toile
 signée et datée en bas à droite
 100 x 81 cm

PROVENANCE : Collection Chantal et Georges Feher

700/1 000 €



177

179
KALLOS Paul, 1928-2001
Composition, 1956
 huile sur toile
 signée et datée en bas à droite
 65 x 54 cm

PROVENANCE : Collection Chantal et Georges Feher

700/1 000 €

177
FEHER Georges, 1929-2015
Composition, 1956
 huile sur toile
 signée et datée en bas à droite
 100 x 81 cm

PROVENANCE : Collection Chantal et Georges Feher

700/1 000 €

180
KALLOS Paul, 1928-2001
Composition, 1961
 gouache sur papier
 signé et daté en bas à droite
 66 x 50 cm

PROVENANCE : Collection Chantal et Georges Feher

400/700 €

178
GARBELL Sacha, 1903-1970
Déchargement sur le quai, 1962
 huile sur toile
 signée et datée en bas à droite
 26 x 37 cm

PROVENANCE : Collection Chantal et Georges Feher

400/700 €



178



179



181

181

KALLOS Paul, 1928-2001

Composition, 1960

plume, encre de Chine et gouache sur papier
signé et daté en bas à droite
31,5 x 17 cm

PROVENANCE :

Collection Chantal et Georges Feher

200/300 €



182

182

KALLOS Paul, 1928-2001

Composition, 1961

plume et lavis d'encre noire sur papier
signé et daté en bas à droite
24,5 x 17 cm

PROVENANCE :

Collection Chantal et Georges Feher

150/250 €



183

184

KALLOS Paul, 1928-2001

Composition, 1957

gouache sur papier
signé et daté en bas à droite
12 x 9,5 cm (sujet)

PROVENANCE :

Collection Chantal et Georges Feher

150/250 €

185

KALLOS Paul, 1928-2001

Composition, 1956

gouache sur papier
signé et daté en bas à droite
10,5 x 9 cm (sujet)

PROVENANCE :

Collection Chantal et Georges Feher

150/250 €

183

KALLOS Paul, 1928-2001

Composition, 1957

gouache sur papier
signé et daté en bas à droite
10,5 x 13,5 cm (sujet)

PROVENANCE :

Collection Chantal et Georges Feher

150/250 €

186

KALLOS Paul, 1928-2001

Composition, 1957

gouache sur papier
signé et daté en bas à droite
11,5 x 9 cm (sujet)

PROVENANCE :

Collection Chantal et Georges Feher

150/250 €



184



185



186



188

187
KALLOS Paul, 1928-2001
Composition, 1963
 gouache sur papier
 signé et daté en bas à droite
 11,5 x 8 cm (sujet)

PROVENANCE : Collection Chantal et Georges Feher

150/250 €



188

190
KALLOS Paul, 1928-2001
Composition, 1960
 dessin à la plume, encre de Chine et lavis noir sur papier
 signé et daté en bas à droite
 12 x 8,5 cm (sujet)

PROVENANCE : Collection Chantal et Georges Feher

100/150 €

188
KALLOS Paul, 1928-2001
Compositions, 1955
 deux gouache sur papier
 signés et datés
 11,5 x 9 cm et 6,5 x 8,5 cm (sujets)

PROVENANCE : Collection Chantal et Georges Feher

120/180 €

191
KALLOS Paul, 1928-2001
Composition, 1957
 gouache sur papier
 signé et daté en bas à droite
 9,5 x 8 cm (sujet)

PROVENANCE : Collection Chantal et Georges Feher

100/150 €

189
KALLOS Paul, 1928-2001
Compositions, 1957
 deux dessins à la plume, encre de Chine et lavis noir sur une même
 feuille
 signés et datés
 7,5 x 6 cm chaque (sujets) ; feuille : 11 x 21,5 cm

PROVENANCE : Collection Chantal et Georges Feher

100/150 €

192
KALLOS Paul, 1928-2001
Composition, 1962
 gouache sur papier
 signé et daté en bas à droite
 10 x 8 cm (sujet)

PROVENANCE : Collection Chantal et Georges Feher

100/150 €



187



191



192



193

ZAO WOU-KI, 1921-2013

Sans titre, 1992

lavis d'encre de Chine sur papier Japon doublé sur papier
signé et daté en bas à droite avec envoi: pour Geneviève
amitié de Zao Wou Ki 92
65 x 66 cm

35 000/55 000 €

Cette œuvre est enregistrée aux archives de la Fondation
Zao Wou-Ki.

Un certificat pourra être délivré par la Fondation Zao Wou-Ki
à la demande de l'acquéreur.

PROVENANCE :

Acquis directement auprès de l'artiste par la famille de
l'actuel propriétaire.



193 BIS

193 BIS**ZAO WOU-KI, 1921-2013***Paysage à l'homme les mains levées, 1951*lithographie (traces d'humidité importantes, manques et traces de plis)
signée en bas à droite, en bas à gauche : Épreuve d'artiste sur Chine
2/2

40,5 x 47 cm à vue

BIBLIOGRAPHIE :

Zao Wou Ki et F. Marquet, Zao Wou Ki les estampes 1937/1974,
Éditions Arts et Métiers graphiques, 1975, sujet similaire décrit et re-
produit p.38 sous le n°60 - J. Agerup, The Graphic Work catalogue
raisonné 1937-1995, Éditions Heede et Moestrup, 1994, sujet simi-
laire décrit p.45 et reproduit p.44 sous le n°58.

500/800 €

194**FÉRAUD Albert, 1921-2008***Sans titre*sculpture en métal découpé et soudé
sur l'arrière : A FERAUD

Ht. : 65 cm

1 000/1 500 €

195**HIQUILY Philippe, 1925-2013***Marathonienne, 1981*fonte de métal peinte en noir, Edition LOFT 2020, n°246/1000,
accompagné de son emboîtement d'origine en bon état
marqué et numéroté vers le bas

16 x 11,5 x 6 cm

Un certificat d'authenticité signé par Jean-François Roudillon sera
remis à l'acquéreur

400/700 €





196

196
KIJNO Ladislav, 1921-2012
Composition froissée 103, 2006

technique mixte sur papier froissé maroufflé sur toile
 signé en bas à droite, signé et titré au dos de la toile
 sujet : 39 x 27 cm ; toile : 55 x 46 cm

PROVENANCE : Collection Michel Guino.

600/900 €

197
KIJNO Ladislav, 1921-2012
Composition froissée 105, 2006

technique mixte et aérosol sur papier froissé maroufflé sur toile
 signé en haut à gauche, signé, titré et daté au dos de la toile
 sujet : 32 x 23 cm ; toile : 46 x 38 cm

PROVENANCE : Collection Michel Guino.

600/900 €

198
KIJNO Ladislav, 1921-2012
Sans titre, 1972

galet peint à l'encre noire (légères traces d'usures)
 signé et daté
 environ 8 x 5 cm

PROVENANCE : Collection Michel Guino.

80/120 €

199
KIJNO Ladislav, attribué à
Sans titre

galet peint à l'encre noire (légères traces d'usures)
 non signé
 environ 8 x 5,5 cm

PROVENANCE : Collection Michel Guino.

60/90 €



201

200
POLYDOROU Christakis, né en 1960
Sans titre, 1987

acrylique sur papier maroufflé sur toile (petits enfoncements et petits manques)
 signé et daté en bas à droite
 150 x 110 cm

400/700 €

201
CARZOU Jean, 1907-2000
La Vénus ombrée, 1999

tableau tapisserie d'Aubusson, n°4/8
 signé et daté en bas à droite dans la trame, bolduc marqué AUBUS-
 SON BD 418
 70 x 51 cm à vue

Accompagné d'un certificat signé par Jean Carzou et Jacques Fadat.

1 000/1 500 €

202
CARZOU Jean, 1907-2000
Princesse rouge

tableau tapisserie d'Aubusson
 signé et daté en bas à droite dans la trame, au dos bolduc marqué
 HD 718
 72 x 53,5 cm à vue

1 000/1 500 €



198



203

203

LURÇAT Jean, 1892-1966

Les contraires

tapisserie d'Aubusson, tissée par les ateliers Pinton Frères, n°635
signée en bas à gauche dans la trame, signée et titrée sur le bolduc
117 x 240 cm

Accompagnée d'un certificat de Madame Lurçat en date du 8 février
1993.

2 000/3 000 €

204

LURÇAT Jean, 1892-1966

La mandoline

tapisserie d'Aubusson, éditée par les ateliers Tabard, n°26/26 sur une
étiquette au dos (quelques traces de griffures et quelques parties fragi-
lisées vers la gauche)

signée en bas à droite dans la trame avec monogramme de l'éditeur
123 x 191 cm

Accompagnée d'un certificat de Jacques Fadat en date du 25/11/1997.

1 500/2 500 €

205

TOURLIÈRE Michel, 1925-2004

Couronne d'automne

tapisserie d'Aubusson, éditée par Suzanne Goubeli Gatién, n°4/6
signée en bas à droite dans la trame, signée et titrée sur le bolduc
180 x 122 cm

1 300/1 800 €

206

TOURLIÈRE Michel, 1925-2004

Oiseaux de vigne

tapisserie d'Aubusson, éditée par Suzanne Goubeli Gatién, n°2/4
signée en bas à gauche dans la trame, signée et titrée sur le bolduc
114 x 190 cm

1 300/1 800 €



205



204



206



207

LE SUPRARÉALISME

Nouveau courant de pensée philosophique inventé par Mad Jarova, le Supraréalisme est l'expression de notre espace intérieur, du monde imperceptible de notre âme.

L'art se fait alors le médiateur de ce diapason illimité contenant toute la richesse de notre univers secret.



208

207

MAD-JAROVA, née en 1937

Faune et Flore, 2019

huile sur toile dans un cadre peint par l'artiste
signée en bas à droite

toile : 150 x 180 cm ; dimensions avec cadre : 168 x 197 cm

12 000/18 000 €



209

208

MAD-JAROVA, née en 1937

Cadeau abandonné, 2019

huile sur toile dans un cadre peint par l'artiste
signée en bas à droite

toile : 73 x 92 cm ; dimensions avec cadre : 89 x 108 cm

8 000/12 000 €

209

MAD-JAROVA, née en 1937

Compassion, de la série des États d'âme, 2021

huile sur toile dans un cadre peint par l'artiste
signée en bas à droite, titrée en bas au milieu

toile : 54 x 65 cm ; dimensions avec cadre : 70 x 81 cm

6 000/9 000 €



211



212

210

MAD-JAROVA, née en 1937

Envie, de la série des États d'âme, 2021

huile sur toile dans un cadre peint par l'artiste

signée en bas à droite, titrée vers le milieu en haut

toile : 54 x 65 cm ; dimensions avec cadre : 69 x 80 cm

6 000/9 000 €



210

211

MAD-JAROVA, née en 1937

Face à l'éternité, 2018

huile sur toile dans un cadre peint par l'artiste

signée en bas à droite

toile : 116 x 89 cm ; dimensions avec cadre : 139 x 112 cm

5 000/8 000 €

212

MAD-JAROVA, née en 1937

La danse du cygne noir, 2019

huile sur toile dans un cadre peint par l'artiste

signée en bas à droite

toile : 92 x 73 cm ; dimensions avec cadre : 108 x 89 cm

5 000/8 000 €



213

MAD-JAROVA, née en 1937

Hallucination, 2018

huile sur toile dans un cadre peint par l'artiste

signée en bas à droite

toile : 81 x 65 cm ; dimensions avec cadre : 98 x 82 cm

3 000/5 000 €

213



214

214
ARDISSONE Yolande, née en 1927
Bord de mer
 huile sur toile (manques)
 signée en bas à droite
 33 x 41 cm

1 000/1 500 €



215

216
FASSIANOS Alexandre, 1935-2022
Promenade en bord de mer
 diorama d'édition en bois et carton polychrome sous plexiglas, multiple (quelques traces de griffes)
 signé en haut à gauche, titré au dos
 33 x 45,5 x 8,5 cm

3 000/5 000 €

215
CHAPAUD Marc, né en 1941
Rue à Prague
 huile sur toile
 signée en bas à gauche, signée et située au dos
 92 x 73 cm

1 500/2 500 €

217
FORTI Max, né en 1937
Couple, V-X-86
 sculpture bipartite en bronze doré et plexiglas (traces d'oxydation et griffures)
 sur le côté du bronze : M. Forti
 Ht. : 32,5 cm

400/700 €



216



218

218

JOUENNE Michel, 1933-2021

Symphonie d'automne

huile sur toile

signée en bas à gauche, signée et titrée au dos
130 x 130 cm

6 000/9 000 €



219

219

JOUENNE Michel, 1933-2021

La nappe brodée

huile sur toile

signée en bas à droite, signée et titrée au dos
73 x 100 cmUn certificat d'authenticité de l'artiste, en date du
14/11/1984, sera remis à l'acquéreur

2 500/3 500 €

220

JOUENNE Michel, 1933-2021

Les deux bouquets

huile sur toile

signée en bas à gauche, signée et titrée au dos
73 x 100 cm

2 500/3 500 €



220



222

221
PAPAGIANNIS Théodoros, né en 1942
Danseurs
 bronze bipartite à patine dorée
 sur la terrasse : PAPAGIANNIS (en grec)
 Ht. : 18 cm

300/500 €

222
PATRICIALAKIS Faidon, 1935-2017
Figure à la poule devant la mer
 huile et peintures dorées et argentées sur toile
 signée en bas à droite
 80 x 60 cm

PROVENANCE : Acquis auprès de l'artiste.

1 500/2 500 €



223

223
PATRICIALAKIS Faidon, 1935-2017
Personnages attablés
 huile sur peinture dorée sur toile
 signée en bas à droite
 52 x 68 cm

600/900 €

224
ROCA FUSTER, 1942-2006
Rêverie, 72
 sanguine et craie blanche sur papier
 signé et daté en bas à droite
 58 x 48 cm à vue

300/500 €

225
YIAKOS Dionyssios, né en 1914
Arbres en bord de mer
 huile sur panneau
 signé en bas à gauche
 42 x 36,5 cm

PROVENANCE :
 Acquis auprès de l'artiste.

1 200/1 800 €

226
ZEPHIRIN Frantz, né en 1968
Orisha aux animaux fantastiques
 huile sur toile
 signée en bas à droite
 51 x 40,5 cm

500/800 €

227
ADINGRA George Ebrin, 1933-2005
Composition au masque
 technique mixte et peinture sur toile
 signée en bas à droite
 54 x 81 cm

300/500 €



226



228

228
BOUILLON François, né en 1944
Sans titre, 1989/90

technique mixte et perforations sur papier gris
non signé, au dos du montage une étiquette de la galerie de France
129 x 104 cm à vue

400/700 €



229

233
LAGRELLE Ivan, né en 1945
Fish on Jellyfish, 2022

acrylique sur toile
signée en bas à droite, signée, titrée et datée au dos
80 x 100 cm

500/800 €

229
BOUILLON François, né en 1944
Sans titre, 1989/90

technique mixte, huile et papier argenté sur papier gris
non signé, au dos du montage une étiquette de la galerie de France
129 x 104 cm à vue

400/700 €

234
LAGRELLE Ivan, né en 1945
Marie Claire collection mai 1960, 2014

technique mixte, acrylique et collage sur toile
signée en bas à droite, signée, titrée et datée au dos
100 x 100 cm

400/700 €

230
BUBA Adrian, né en 1953
Sans titre, 1997

acrylique sur toile
signée et datée en bas à droite
60 x 60 cm

400/700 €

231
JEHAN Christophe, né en 1961
Choix difficile

acrylique sur carton
signé vers le milieu
44,5 x 44,5 cm

400/700 €

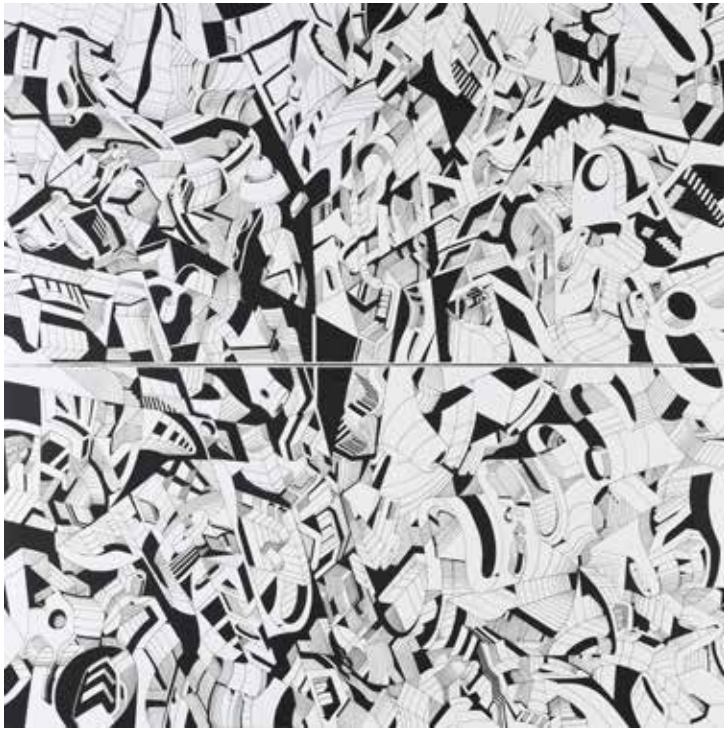
232
LAGRELLE Ivan, né en 1945
Spoor (traces), décembre 2018

acrylique sur toile
signée en bas à droite, signée, titrée et datée au dos
100 x 100 cm

500/800 €



233



235

235
NOBODS, né en 1969
Sans titre, 2021
 dyptique à l'huile sur toile
 signée et datée au dos chaque
 100 x 50 cm chaque 100 x 100 cm au total

PROVENANCE : Nightime Gallery

800/1 200 €



237

236
TUNG LO, né en 1956
Valse des nus
 triptyque à l'huile sur toile (petits manques)
 chacun signé et titré au dos
 Dim. totale : 92 x 220 cm

1 200/1 800 €

237
WILLIAM Michelle Y, XXe siècle
Sans titre, 2017
 huile sur toile
 signée et datée au dos
 99 x 84 cm

500/800 €



236

238

BATISTA Helder, né en 1964

Mc Lego

inclusion de briques de Lego et cornet de frites en carton dans un bloc de résine

signé sur l'arrière du carton

20 x 15 x 8 cm

Accompagné d'un certificat de l'artiste.

3 500/5 000 €



239

CORDA Mauro, né en 1960

Stop

sculpture en bronze blanc (main) et inox (boîte), n°2/8 (traces de rayures)

signé à la base du bronze avec le cachet du fondeur FOND. DEL CHIARO ITALY

55 x 55 x 41,5 cm

Accompagné d'un certificat d'Opera Gallery Paris en date du 7 décembre 2012.

4 000/7 000 €



238

239



241

240
KATZOURAKIS Kiriakos, 1944-2021
Buste de femme
 peinture sur pelle à pain en bois
 signée en bas à droite
 Sujet : 37 x 32 cm + manche

500/800 €

241
LIU QIMING, né en 1971
Mon 1976, n°6, 2007
 huile sur toile sans châssis (traces de plis et petits manques)
 signée et datée en bas à droite
 177 x 149 cm

400/700 €



242



244

242
MESNAGER Jérôme, né en 1961
Corps blanc sur une porte, 2022
 peinture sur porte en bois de remploi peinte en vert (état d'usage)
 signée et datée en bas à droite, datée au dos avec un n°18
 199 x 110 x 4 cm

800/1 200 €

243
DOINARU Mircea, né en 1960
Cora Persephona, 2000
 huile sur toile
 signée et datée en bas à gauche, signée et titrée au dos
 65 x 50 cm

600/900 €

244
TITOV Eugène, né en 1969
Princesse
 technique mixte et peinture dorée sur toile
 signée en bas à gauche
 32 x 24 cm

400/700 €

245
ZEVACO Patrick, né en 1963
Puzzle, 2022
 œuf en polyuréthane, encre et acrylique vernis, pièce unique
 signé
 40 x 29 cm

2 000/3 000 €



245



CONDITIONS DE VENTE

La vente sera faite au comptant et conduite en Euros. Les frais attachés à la vente (hors magasinage et autres charges éventuelles) sont de 24 % Hors Taxes, soit 28,80 % TTC. Nous vous informons que les acheteurs qui remporteront des lots sur Drouot Digital live, devront s'acquitter de frais supplémentaires à hauteur d'1.5% HT soit 1.8% TTC en plus du prix d'adjudication et des frais acheteurs de 24% HT - 28,8 TTC.

Les acheteurs qui remporteront des lots sur le live d'Interencheres, doivent s'acquitter de frais supplémentaires à hauteur de 3% HT en plus du prix d'adjudication et des frais acheteurs.

1. GARANTIES

Les attributions notion d'époque ont été établies compte - tenu des connaissances scientifiques et artistiques à la date de la vente. Ces mentions sont garanties pour une durée de 5 ans à partir de la date d'adjudication. Le délai de prescription pour une action en responsabilité à l'encontre de la maison de vente aux enchères ROSSINI est de 5 ans. L'ordre du catalogue sera suivi. Une exposition préalable permettant aux acquéreurs de se rendre compte de l'état des biens mis en vente, il ne sera admis aucune réclamation une fois l'adjudication prononcée. Les reproductions au catalogue des œuvres sont aussi fidèles que possible, une différence de coloris ou de tons est néanmoins possible. Les dimensions ne sont données qu'à titre indicatif. La maison de vente aux enchères ROSSINI est couverte par les assurances responsabilité professionnelle et représentation des fonds prescrites par la loi. Tous nos experts sont couverts par une assurance responsabilité professionnelle.

2. ENCHERES

- Ordre d'achat: Si vous souhaitez faire une offre d'achat par écrit, vous pouvez utiliser le formulaire prévu à cet effet en fin de catalogue. Celle - ci doit nous parvenir au plus tard 24 heures avant la vente, accompagnée de vos coordonnées bancaires.

- Enchères par téléphone: Si vous souhaitez enchérir par téléphone, veuillez en faire la demande par écrit en utilisant le formulaire prévu à cet effet, accompagné de vos coordonnées bancaires et d'un seul numéro de téléphone ou nous pourrions vous joindre, au plus tard 2 jours avant la vente. La SVV Rossini décline sa responsabilité en cas où la communication téléphonique n'aurait pu être établie. Les personnes ayant demandé une ligne téléphonique et n'ayant pas pu être joint pendant la vente, se verront attribuer les lots à l'estimation basse.

En cas de double enchère reconnue effective par le Commissaire - Preneur, le lot sera remis en vente, tous les amateurs présents pouvant concourir à cette deuxième mise en adjudication.

3. DÉFAUT DE PAIEMENT

En application de l'article L. 441- 6 du Code du Commerce, en cas de retard de paiement supérieur ou égal à 30 jours après la vente, des pénalités de retard égales à 11,37 % du montant de l'adjudication (charges et taxes comprises) seront demandées à l'acheteur. L'application de cette clause ne fait pas obstacle à l'allocation de dommages et intérêts et aux dépens de la procédure qui serait nécessaire, et ne préjuge pas de l'éventuelle mise en œuvre de la procédure de folle enchère.

Ces dommages ne seront en aucun cas inférieurs aux honoraires acheteurs et vendeurs qui auraient été facturés en cas de bonne résolution de la vente.

4. FOLLE ENCHÈRE

Par dérogation de l'Art.14 de la loi du 10 juillet 2000: «À défaut de paiement par l'adjudicataire, après mise en demeure restée infructueuse, le bien est remis en vente à la demande du vendeur sur folle enchère de l'adjudicataire défaillant; si le vendeur ne formule pas cette demande dans un délai de deux mois à compter de l'adjudication, la vente est résolue de plein droit, sans préjudice de dommages et intérêts dus par l'adjudicataire défaillant».

5. RETRAIT DES ACHATS

Il est conseillé aux adjudicataires de procéder à l'enlèvement de leurs lots dans les meilleurs délais afin d'éviter les frais de magasinage qui sont à leur charge. Le magasinage n'entraîne pas la responsabilité de la S.V.V.Rossini ni de l'expert à quelque titre que ce soit. Frais de magasinage Salle ROSSINI: Tout achat de mobilier volumineux (+0,5m3) sera envoyé chez LTSE Magasinage dès 11 heures le lendemain de la vente à la charge de l'acheteur.

Pour tous nos acquéreurs (acheteur présent le jour de la vente, acheteur en ligne et donneurs d'ordre) des frais de stockage seront dus à compter du lendemain de la vente (jours fériés et week-ends non inclus).

Le montant est de 5 € par jour et par objet et 10€ par jour par meuble.

Tous les frais de stockage dus aux conditions tarifaires en vigueur devront être réglés à LTSE Magasinage, avant enlèvement des lots et sur présentation du bordereau acquitté et de la pièce d'identité et sur prise de rendez-vous au moins 48h avant votre passage.

LTSE Magasinage : 50, rue Ardoin – 93400 Saint-Ouen, Bat H 561

Ouvert du lundi au vendredi de 9h à 12h et de 14h à 17h uniquement sur RDV. Mail : contact@ltse.fr

Les lots dépassant le montant de 10.000€ supporteront une participation complémentaire aux frais d'assurance et d'administration de 1% TTC de leur valeur en sus des frais de magasinage dus.

En cas de paiement par chèque ou par virement, la délivrance des objets pourra être différée jusqu'à l'encaissement. En cas de paiement par carte la délivrance pourra être différée jusqu'à ce que le délai de rétractation soit purgé. Dès l'adjudication, l'objet sera sous l'entière responsabilité de l'adjudicataire. L'acquéreur sera lui-même chargé de faire assurer ses acquisitions, et la S.V.V.Rossini décline toute responsabilité quant aux dommages que l'objet pourrait encourir, et ceci dès l'adjudication prononcée. En cas de vente à l'Hôtel Drouot, les frais de magasinage sont à la charge de l'acquéreur.

6. EXPÉDITION DES LOTS

Le transport est effectué sous l'entière responsabilité de l'acheteur.

Le choix du transporteur et l'organisation du transport appartiennent à l'acheteur. La S.V.V. Rossini peut fournir, de manière non contractuelle, les coordonnées de transporteurs.

Les lots ne seront remis aux transporteurs qu'après règlement de l'achat. La formalité de licence d'exportation peut requérir un délai de 4 à 5 mois.

Fichier des restrictions d'accès aux ventes aux enchères

NOTICE D'INFORMATION

INCIDENTS DE PAIEMENT - FICHER DES RESTRICTIONS D'ACCÈS DES VENTES AUX ENCHERES (TEMIS)

« Tout bordereau d'adjudication demeuré impayé après de ROSSINI SVV ou ayant fait l'objet d'un retard de paiement est susceptible d'inscription au Fichier des restrictions d'accès aux ventes aux enchères (« Fichier TEMIS ») mis en œuvre par la société Commissaires-Preneurs Multimédia (CPM), société anonyme à directoire, ayant son siège social sis à (75009) Paris, 37 rue de Châteaudun, immatriculée au registre du commerce et des sociétés de Paris sous le numéro 437 868 425.

Le Fichier TEMIS peut être consulté par tous les structures de vente aux enchères opérant en France abonnées à ce service. La liste des abonnés au Service TEMIS est consultable sur le site www.interencheres.com, menu «Acheter aux enchères», rubrique «Les commissaires priseurs».

L'inscription au Fichier TEMIS pourra avoir pour conséquence de limiter la capacité d'enchérir de l'enchérisseur auprès des Professionnels Abonnés au service TEMIS. Elle entraîne par ailleurs la suspension temporaire de l'accès au service « Live » de la plateforme www.interencheres.com gérée par CPM, conformément aux conditions générales d'utilisation de cette plateforme. Dans le cas où un enchérisseur est inscrit au Fichier TEMIS, ROSSINI pourra conditionner l'accès aux ventes aux enchères qu'elle organise à l'utilisation de moyens de paiement ou garanties spécifiques ou refuser temporairement la participation de l'Enchérisseur aux ventes aux enchères pour lesquelles ces garanties ne peuvent être mises en œuvre.

Les enchérisseurs souhaitant savoir s'ils font l'objet d'une inscription au Fichier TEMIS, contester leur inscription ou exercer les droits d'accès, de rectification, d'effacement, de limitation, d'opposition dont ils disposent en application de la législation applicable en matière de protection des données personnelles, peuvent adresser leurs demandes par écrit en justifiant de leur identité par la production d'une copie d'une pièce d'identité :

- Pour les inscriptions réalisées par ROSSINI : par écrit auprès de ROSSINI 7 rue Drouot 75009 Paris, ou par e-mail contact@rossini.fr

- Pour les inscriptions réalisées par d'autres Professionnels Abonnés : par écrit auprès de Commissaires-Preneurs Multimédia 37 rue de Châteaudun, 75009 Paris ou par e-mail contact@temis.auction.

L'Enchérisseur dispose également du droit de saisir la Commission nationale de l'informatique et des libertés (CNIL) [3 Place de Fontenoy - TSA 80715 - 75334 PARIS CEDEX 07, www.cnil.fr] d'une réclamation concernant son inscription au Fichier TEMIS. Pour en savoir plus sur le Fichier TEMIS, l'enchérisseur est invité à consulter nos conditions générales de ventes. Les notifications importantes relatives aux suites de l'adjudication seront adressées à l'adresse e-mail et/ou à l'adresse postale déclarée par l'enchérisseur auprès de la structure lors de l'adjudication. L'enchérisseur doit informer ROSSINI de tout changement concernant ses coordonnées de contact.

ROSSINI

Maison de Ventes aux Enchères

TABLEAUX ANCIENS, MOBILIER & OBJETS D'ART

Dont un important ensemble Haute Epoque

Jeudi 8 décembre à 14h00

Expositions :

6 et 7 décembre de 11h00 à 18 h00

8 décembre de 11h00 à 12h00

Contact :
Astrid VILLETTE
+33 (0)1 53 34 55 29 - astrid.villette@rossini.fr

Expert pour la Haute Epoque :
Cabinet FLIGNY
+33 (0)1 45 48 53 65 - laurencefligny@aol.com





ROSSINI
Maison de Ventes aux Enchères