

ROSSINI

Maison de Ventes aux Enchères

ART MODERNE

Mercredi 6 avril 2022

ROSSINI

Maison de Ventes aux Enchères

ART MODERNE

Mercredi 6 avril 2022 à 14h30

Directeur Général
Commissaire-priseur habilité
Maître Pascale MORELLE-MARCHANDET

Directeur Général Délégué
Olivier NUZZO-REVOL

Expositions publiques
Salle des Ventes Rossini
7, rue Rossini Paris 9^{ème}
Lundi 4 avril 2022 de 11h à 18h
Mardi 5 avril 2022 de 11h à 18h
Mercredi 6 avril 2022 de 11h à 12h

Téléphone durant les expositions
+33 (0)1 53 34 55 01

Responsable de département
Maude LAUGEAY
+33 (0)1 53 34 55 18
maude.laugeay@rossini.fr

Experts
Michel MAKET et Raphaël MAKET (Membres du SFEP)
17, avenue de Messine 75008 Paris
+33 (0)1 42 25 89 33
info@maketexpert.com - www.maket-expert.com

Crédit photo
Luc Pâris, Maket Expert

Catalogue et salle d'exposition visibles sur rossini.fr, drouot.com, auction.fr et interenchères.com



ROSSINI - MAISON DE VENTES AUX ENCHÈRES - BUREAU D'ESTIMATIONS GRATUITES
- Sans RDV du lundi au vendredi, de 9h30 à 13h et de 14h à 18h -
7, rue Drouot 75009 Paris - Tél. : 01 53 34 55 00 - contact@rossini.fr - www.rossini.fr

INDEX

ABRATE Angelo, 1900-1985	127	LECOMTE Paul Emile, 1877-1950	92-93
ANONYME DU XIXe siècle	46	LEMEUNIER Basile, 1852-1922	68
BARON-RENOUARD François, 1918-2009	114	LEVIER Charles, 1920-2003	137
BARYE Antoine Louis, 1796-1875	37	LHOTE André, 1885-1962	105
BARYE Antoine Louis, d'après	38	LOTIRON Robert, 1886-1966	106
BATISTA Helder, né en 1964	154	MAILLAUD Fernand, 1863-1948	93
BIBIKOFF Massia, XIXe-XXe siècle	97	MANCIET Charles, 1874-1963	69
BLAIRAT Marcel, né en 1849	57	MARIE Adrien Emmanuel, 1848-1891	53
BOFILL Antoine, 1875-1939/53	58	MATISSE Henri, 1869-1954	107
BOITEL Maurice, 1919-2007	128	MENTA douard John, 1858-1915	54
BRAYER Yves, 1907-1990	129	MEYER Jan, 1927-1995	120
CARRIER Emile, 1849-1927	59	MITORAJ Igor, 1944-2014	138
CARRIERE Eugène, 1849-1906	47	MOIGNIEZ Jules, 1835-1894	61
CARTIER Thomas, 1879-1943	64	MONFLEUR Denis, né en 1962	161
CHANTRON Alexandre Jacques, 1842-1918	48	MOREAU Mathurin, 1822-1912	62
CHAPAUD Marc, né en 1941	130	MURATON Euphémie, 1840-1914	55
CHARLET Nicolas Toussaint, 1792-1845	39	NGUYEN Mai Thu, XXe siècle	139
CHHOUR Kaloon, né en 1968	155	OULINE Alexandre, act. 1918-1940	108
CIRY Michel, 1919-2018,	131 - 132	PARALIS George, 1908-1975	140
COETZEE Christo, 1929-2000	115	PELLERIN Francis, 1915-1998	122
COMBA Pierre, 1859-1934	50	PIERRAKOS Alkis, 1920-2017	121
CORNELIUS Jean Georges, 1880-1963	98	PONS Louis, 1927-2021	126
COSTA Emmanuel, 1833-1921	51	PREKAS Paris, 1926-1999	141 à 148
D'ORGEIX Christian, 1927-2019	116	PUGI Guglielmo, c. 1850-1915	63
DABADIE Henri, 1867-1949	65	PUY Jean, 1876-1960	95
DAI Salvador, 1904-1989	117	RAYA-SORKINE Alain, né en 1936	149
DAUCHOT Gabriel, 1927-2005	133	RAYNAUD Auguste, 1854-1937	70
DE BELLAY Pierre, 1890-1947	99	REGOS Polykleitos, 1903-1984	109
DE BUZON Marius, 1879-1958	100	RENOIR Pierre Auguste, 1841-1919,	88 - 91
DEBAT-PONSAN Edouard Bernard, 1847-1913	49	RUEFF A. XIXe XXe siècle	71
DEFER Jules, 1803-1902	42	SEBBAN ARno, né en 1975	162
DELAHOGUE Alexis, 1867-1953	66	SEGE Alexandre, 1818-1885	56
DIVERS ARTISTES dont GRAU-SALA, TOFFOLI, FONTANAROSA, PLANSON, BRAYER, BRACAVAL	134	SILBERT José, 1862-1939	72
DROUOT Edouard, 1859-1945	60	SMITH Francis, 1881-1961	110
DUFY Raoul, 1877-1953	101	SPAHN Victor, né en 1949	150
DUPENDANT Alexandre, 1833-1884	52	STEINLEN Théophile Alexandre, 1859-1923	73
ERNI Hans, 1909-2015	135	STUPAR Marko, 1936-2001	151
FRATIN Christophe, 1801-1864	40 - 41	SURVAGE Léopold, 1879-1968	111
FLESSAS Nikitas, né en 1936	156	TANOUX Adrien, 1865-1923	74
GARRIDO Edouard Léon, 1856/1949	67	TASSAERT Octave, 1800-1874	44
GEN PAUL, 1895-1975	102	TEXIER Richard, né en 1955	124
GERABIE Denis, né en 1969	157	THIRIAT Paul, XIXe-XXe siècle	75
GOETZ Henri, 1909-1989	118	TIMMERMANS Louis, 1846-1910	76
GUIGOU Paul Camille, 1834-1871	43	TKATCHENKO Michael, 1860-1919	77 à 87
GUILLAUMIN Armand, 1841-1927	89	VAKIRTZIS George, 1923-1988	152
HUNTER Georges Leslie, 1877-1931	103	VAN RYSSSELBERGHE Théo, 1862-1926	96
JOUENNE Michel, 1933-2021	136	VASARELY Victor, 1906-1997	123
KIM Ilhwa, né en 1967	158	VEYRASSAT Jules Jacques, 1828-1893	45
KLASEN Peter, né en 1935	119	VIGNY Sylvain, 1903-1970	153
KOUGIUMTZIS Pavlos, né en 1945	159	VILLEGLE Jacques, né en 1926	125
KOUROUSSIS Nikos, né en 1937	160	VILLON Eugène, 1879-1951,	1 à 36
LAGAR Celso, 1891-1966	104	VLAMINCK Maurice de, 1876-1958	112
LEBOURG Albert, 1849-1928	90	XCERON Jean, 1890-1967	113
		YERMIA Pierre, né en 1964	163



02

EUGÈNE VILLON 1879-1951

Élève doué à l'école des Beaux-Arts de Nice, Eugène Villon obtient sa première commande à l'âge de seize ans pour le grand théâtre de Genève. En 1900 il s'installe à Lyon où il se fait connaître et expose régulièrement à la Société Lyonnaise des Beaux-Arts, dont il devient membre de 1913 à 1945, ainsi qu'à la Société des Artistes Français à Paris. Il est fait chevalier de la Légion d'honneur en 1937.

Principalement paysagiste, il nourrit son inspiration par des voyages en France, en Europe et au Maghreb. Il en rapporte des œuvres dans lesquelles il réussit à retranscrire la lumière et l'atmosphère des lieux représentés, que ce soit la Bretagne, la Hollande, Venise ou l'Afrique du Nord.

Son art s'exprime aussi bien dans ses peintures à l'huile que dans ses dessins et aquarelles, et il fait partie des rares artistes à maîtriser toutes les techniques.

Il sera co-fondateur de la Société des Aquarellistes Lyonnais en 1934 avec Antoine Barbier.

Ces œuvres proviennent directement de l'atelier de l'artiste et illustrent, tant par la diversité des techniques que des sujets, l'étendue du talent d'Eugène Villon.

01

VILLON Eugène, 1879-1951

Autoportrait aux pinceaux, circa 1940

huile sur isorel, signé en bas à gauche avec une trace de date peu lisible

24,5 x 34 cm

700/1 000€

Au dos une toile marouflée représentant une esquisse de paysage.

02

VILLON Eugène, 1879-1951

Canal à Malines, Belgique, soir d'été, 1931

huile sur toile, signée et datée en bas à droite, au dos du châssis une étiquette d'exposition au Salon des Artistes Français de 1931, une étiquette d'exposition à la Société Lyonnaise des Beaux-Arts et une étiquette d'exposition à la Maison Ravier à Morestel, rétrospective Eugène Villon du 5 avril au 7 juin 1998.

81 x 116 cm

3 000/5 000€



01



03
VILLON Eugène, 1879-1951
Plage et chapelle à Saint-Guénolé
huile sur panneau, signé en bas à gauche
38 x 56,5 cm

400/700€

04
VILLON Eugène, 1879-1951
Le quai de Tilsitt et la Saône à Lyon, 1933
huile sur carton, signé et daté en bas à gauche
20,5 x 25,5 cm

250/350€

05
VILLON Eugène, 1879-1951
Les Martigues, 1929
gouache sur papier, signé et daté en bas à droite
44,5 x 54,5 cm à vue

250/350€

06
VILLON Eugène, 1879-1951
La plage du Tréboul dans la baie de Douarnenez, 1930
huile sur panneau, signé et daté en bas à gauche
16 x 22 cm

250/350€

07
VILLON Eugène, 1879-1951
La digue à Camaret
aquarelle et gouache, signée en bas à droite
37 x 54 cm à vue

200/300€



06



08
VILLON Eugène, 1879-1951
Deux gondoles devant une maison, Venise
aquarelle, signée en bas à gauche
47,5 x 31,5 cm à vue

200/300€

09
VILLON Eugène, 1879-1951
Façades à Venise, 1921
aquarelle gouachée, signée et datée en bas à gauche
39 x 28 cm à vue

150/250€

10
VILLON Eugène, 1879-1951
Marché au Maroc
pastel sur papier (traces de moisissures blanches), signé en bas à droite
25 x 35 cm à vue

120/180€



09



13

11
VILLON Eugène, 1879-1951
Chez le maréchal-ferrant, Haute-Loire
 gouache sur traits au crayon noir sur papier gris, signé en bas à droite
 20 x 15 cm à vue

100/150€

12
VILLON Eugène, 1879-1951
Scène de marché et études de personnages
 feuille d'étude au crayon noir et à la gouache, signée en bas à gauche
 20 x 11,5 cm à vue

70/100€

13
VILLON Eugène, 1879-1951
Marée basse au Faou, Finistère, 1933
 huile sur toile (traces de craquelures), signée et datée en bas à gauche, au dos du châssis une étiquette d'exposition au Salon des Artistes Français de 1933, une étiquette d'exposition à la Société Lyonnaise des Beaux-Arts et une étiquette d'exposition à la Maison Ravier à Morestel, rétrospective Eugène Villon du 5 avril au 7 juin 1998.
 80,5 x 116 cm

2 000/3 000€

14
VILLON Eugène, 1879-1951
Bruxelles, la Grand Place et l'Hôtel de Ville
 huile sur toile (verniss jauni), signée en bas à gauche
 70 x 80 cm

700/1 000€

15
VILLON Eugène, 1879-1951
Le port d'Anvers, 1935
 huile sur panneau (verniss jauni), signé et daté en bas à droite
 38 x 46 cm

300/500€

16
VILLON Eugène, 1879-1951
Rue de la vieille ville à Fez
 gouache sur traits au crayon noir (quelques traces de moisissures blanches), signée en bas à droite
 45,5 x 56 cm à vue

250/350€



14



15



17
VILLON Eugène, 1879-1951
Le retour des pêcheurs à Douarnenez, 1930
huile sur isorel (salissures et très petits accidents), signé et daté en bas à droite
27 x 35 cm

250/350€

18
VILLON Eugène, 1879-1951
Venise, façades sur le Grand Canal, 1927
aquarelle et gouache, signée et datée en bas à droite
55 x 38 cm à vue

250/350€

19
VILLON Eugène, 1879-1951
Le port d'Alger, effet du matin, 1942
aquarelle et gouache, signée et datée en bas à gauche
35,5 x 53,5 cm à vue

200/300€

20
VILLON Eugène, 1879-1951
Orientaux en conversation, 1933
aquarelle et gouache, signée et datée en bas à droite
31 x 44,5 cm à vue

200/300€



21
VILLON Eugène, 1879-1951
Vue de la Kasbah d'Alger, 1923
aquarelle et gouache, signée et datée en bas à droite
31 x 43,5 cm à vue

150/250€

22
VILLON Eugène, 1879-1951
Le marché de Strasbourg
fusain, aquarelle et gouache sur papier, non signé, cachet de l'atelier au dos du montage
22,5 x 29,5 cm à vue

100/150€

23
VILLON Eugène, 1879-1951
Musiciens - Études de personnages à Marengo (Hadjout), Algérie, 1934
deux dessins aux crayons de couleurs et rehauts de gouache sous un même montage (légère insolation), monogramme, date et localisation sur chaque
15,5 x 24 cm et 24 x 15,5 cm

100/150€

24
VILLON Eugène, 1879-1951
La calèche devant le Mont de la Madeleine, Haute-Loire, 1934
gouache sur papier, signé et daté en bas à gauche, au dos une étiquette d'exposition à la Maison Ravier à Morestel, rétrospective Eugène Villon du 5 avril au 7 juin 1998.
75 x 106 cm à vue

1 000/1 500€





26

25
VILLON Eugène, 1879-1951
Études de personnages, Marengo (Hadjout), Algérie, 1934
 crayons de couleurs sur papier, monogramme, date et localisation en bas à droite
 22 x 14 cm à vue

70/100€

26
VILLON Eugène, 1879-1951
La Béate, 1933
 gouache et fond d'or sur papier, signé et daté en haut à gauche, au dos une étiquette d'exposition à la Maison Ravier à Morestel, rétrospective Eugène Villon du 5 avril au 7 juin 1998.
 35 x 27,5 cm à vue

400/700€

27
VILLON Eugène, 1879-1951
Étretat, 1930
 huile sur isorel, signé et daté en bas à droite
 27 x 35 cm

300/500€



28



27

28
VILLON Eugène, 1879-1951
Les bords de la Saône sous la neige, 1929
 gouache sur papier (traces de moisissures blanches), signé et daté en bas à gauche
 42,5 x 55 cm à vue

250/350€

29
VILLON Eugène, 1879-1951
Marseille, 1939
 aquarelle et gouache (quelques traces de moisissures blanches), signée et datée en bas à droite
 47,5 x 62,5 cm à vue

250/350€

30
VILLON Eugène, 1879-1951
L'ancienne passerelle du Collège, effet argenté sur le Rhône, Lyon, 1943
 aquarelle, signée et datée en bas à droite
 46 x 57,5 cm à vue

200/300€

31
VILLON Eugène, 1879-1951
Le départ des pêcheurs dans la baie de Douarnenez, 1940
 aquarelle (traces de moisissures blanches), signée et datée en bas à gauche
 35,5 x 53 cm à vue

200/300€



29



32

32
VILLON Eugène, 1879-1951
Chaud les marrons ! bvd. de la Croix Rousse, Lyon, 1920
 aquarelle et gouache, signée et datée en bas à gauche
 36 x 54 cm à vue

200/300€

33
VILLON Eugène, 1879-1951
Le Grand Canal et la Salute, Venise
 aquarelle, signée en bas à gauche
 23 x 32,5 cm à vue

150/250€

35
VILLON Eugène, 1879-1951
Paris, Notre-Dame et la Seine, 1941
 aquarelle et gouache, signée et datée en bas à gauche
 23,5 x 33 cm

80/120€

36
VILLON Eugène, 1879-1951
Son œuvre, fac-similé d'aquarelles, dessins et portraits
 suite de 60 reproductions en couleurs précédée d'un texte de J. Étienne, imprimerie artistique en couleurs, Lyon, exemplaire n°120, dans son cartonnage d'origine en bon état,
 49,5 x 38 cm

60/90€

37
BARYE Antoine Louis, 1796-1875
Basset debout, tête tournée à gauche
 bronze à patine brun vert nuancée, fonte ancienne, sur la terrasse:
 BARYE (peu lisible)
 Ht.: 15,5 cm; Lg. terrasse: 24,5 cm; Prof. terrasse: 9,5 cm

800/1 200€

BIBLIOGRAPHIE : Poletti et Richarme, Barye, catalogue raisonné des sculptures, Gallimard, 2000, un modèle similaire est décrit sous le n°A35 pp. 154-155.



37



42

38
BARYE Antoine Louis, d'après
Tigre dévorant un gaviau

groupe en bronze à patine brune nuancée, fonte d'édition moderne (traces d'usures et d'oxydations à la patine), sur la terrasse: L. BARYE
Ht.: 11 cm; Lg. Terrasse: 26,7 cm; Prof. Terrasse: 10,3 cm

1 500/2 500€

BIBLIOGRAPHIE : Poletti et Richarme, Barye, catalogue raisonné des sculptures, Gallimard, 2000, un modèle similaire est décrit sous le n°A74(3) p.206.

39
CHARLET Nicolas Toussaint, 1792-1845
Cuirassier à cheval

gouache sur papier (insolation et quelques traces d'oxydation), signé en bas au milieu avec une inscription: 807
41 x 33 cm

400/700€



39

40
FRATIN Christophe, 1801-1864
Ours lisant La Patrie

bronze à patine brune, E. Colin fondeur et Cie. Paris, sur la terrasse: Fratin et la marque du fondeur
Ht.: 17,5 cm

400/700€

41
FRATIN Christophe, 1801-1864
Ours en carême

bronze à patine brune, fonte d'édition posthume, sur la terrasse: Fratin, le titre et un n°861
Ht.: 17,5 cm

300/500€

42
DEFER Jules, 1803-1902
Pâtres et bergère près d'une cascaille

huile sur toile rentoilée (restaurations), signée en bas à droite
116 x 82 cm

2 000/3 000€



40



41



45

43
GUIGOU Paul Camille, 1834-1871

Arbres et ruisseau

esquisse à l'huile sur papier doublé sur panneau, signé en bas à gauche, au dos du panneau une étiquette : vente de la collection Gustave Mouries, Marseille, 12-12-1935 n°105
 20,5 x 14,5 cm

400/700€

44
TASSAERT Octave, 1800-1874

Femme lisant

esquisse à l'huile sur toile (restaurations et vernis encrassé), monogramme en bas à droite
 33 x 24,5 cm

400/700€

45
VEYRASSAT Jules Jacques, 1828-1893

La fontaine des Carmélites à Morlaix

huile sur panneau (usures, accidents et restaurations), signé en bas à droite, situé au dos
 23,5 x 38 cm

500/800€

46
ANONYME DU XIXe siècle

Jeune fille à la fenêtre

huile sur toile rentoilée (restaurations), non signée, au dos une inscription : JR 55
 45,5 x 37 cm

1 000/1 500€

47
CARRIÈRE Eugène, 1849-1906

Jeune fille de profil

feuille d'étude à la sanguine sur papier beige (insolation, traces de plis et petites taches), cachet de la collection Marguerite Carrière en bas à droite (L.434b)
 29,5 x 18 cm à vue

200/300€

EXPOSITION : Galerie Fiquet, 1906, 102 œuvres d'Eugène Carrière dont 35 dessins, exposition d'œuvres appartenant à Marguerite Carrière, fille de l'artiste, à l'occasion de laquelle ce cachet fut apposé.



46

48
CHANTRON Alexandre Jacques, 1842-1918

Bords de Loire, 1878

huile sur panneau (taches), signé et daté en bas à gauche
 21 x 40 cm

400/700€

49
DEBAT-PONSAN Édouard Bernard, 1847-1913

Paysanne et vaches à l'abreuvoir

huile sur toile (traces de craquelures et petites restaurations anciennes), signée en bas à gauche
 65 x 93 cm

400/700€

50
COMBA Pierre, 1859-1934

Chasseurs alpins donnant l'assaut dans une tranchée

aquarelle (insolation et rousseurs), signée en bas à gauche
 38 x 48 cm à vue

300/500€



50



51



52



54

51

COSTA Emmanuel, 1833-1921

*Le bivouac des chasseurs alpins*aquarelle gouachée (insolation), signée en bas à gauche
18 x 33 cm à vue

250/350€

56

SEGÉ Alexandre, 1818-1885

*Vaches à la mare pendant la moisson*huile sur toile (petites restaurations et fines craquelures), signée en bas à droite
31 x 46 cm

300/500€

52

DUPENDANT Alexandre, 1833-1884

*Scène de bataille, embuscade près d'un défilé*gouache sur papier (oxydations, traces de mouillures), signé en bas à droite
21,5 x 46 cm

400/700€

57

BLAIRAT Marcel, né en 1849

*Orientale au tambourin*aquarelle (infimes rousseurs), signée en bas à droite
63 x 46,5 cm

400/700€

53

MARIE Adrien Emmanuel, 1848-1891

*À la ville et à la campagne*dessin à la plume, encre noire et rehauts de gouache blanche sur papier (insolation et mouillures, petit accident), signé en bas à gauche
31 x 43 cm à vue

350/500€

58

BOFILL Antoine, 1875-1939/53

*Femme au lion*groupe en bronze à patines médaille et brun roux nuancée sur socle piedouche en bronze (quelques traces d'usures et d'oxydations à la patine), sur la terrasse: BOFill
Ht.: 72,5 cm

500/800€

54

MENTA Édouard John, 1858-1915

*Jeune berger devant la vallée du Var, XI-1915*huile sur toile (accident), signée en bas à droite, signée, située et datée au dos de la toile
65 x 50 cm

600/900€

55

MURATON Euphémie, 1840-1914

*Pêches et prunes*huile sur toile (restaurations, accidents et manques), signée en bas à droite
32,5 x 50,5 cm

400/700€



56



59

59
CARLIER Émile, 1849-1927
Pierrot

bronze à patine brune sur socle en marbre griotte, chef-modèle avec parties amovibles (quelques traces d'oxydations à la patine), sur la terrasse: E CARLIER
Ht.: 35,5 cm + socle

300/500€



62

61
MOIGNIEZ Jules, 1835-1894
Trois chiens devant un terrier

groupe en bronze à patine brun foncé (traces d'usures et d'oxydations à la patine), sur la terrasse: J MOIGNIEZ
Ht.: 15,5 cm ; Lg.: 26 cm

700/1 000€

60
DROUOT Édouard, 1859-1945
La caravane

important groupe en bronze à patines brune, dorée et brun-vert, Etling Paris fondeur (usures et traces d'oxydations à la patine), sur la terrasse: E Drouot et la marque du fondeur
Ht.: 36,5 cm ; Lg.: 92 cm

7 000/10 000€

62
MOREAU Mathurin, 1822-1912
La pêcheuse

bronze à patine brun clair nuancée sur socle tournant en bronze (quelques traces d'usure et d'oxydations à la patine, accident sur la base autour du poisson et accident à la canne à pêche), sur le rocher: Mat Moreau Hors Concours.
Ht. totale: 81 cm

1 500/2 500€



60



63

63
PUGI Guglielmo, c. 1850-1915
Charmeuse de serpent

sculpture en albâtre, serpent en bronze et flûte en bois sur socle en marbre gris (traces de salissures et petits accidents, quelques égrenures au socle, flûte probablement rapportée), sur l'arrière: Pugi
Ht. totale: 46,5 cm; Lg.: 46 cm

600/900€

64
CARTIER Thomas, 1879-1943
Combat de cerfs

groupe en bronze à patine brune (usures à la patine), sur la terrasse: T CARTIER
Ht.: 46,5 cm; Lg.: 54,5 cm

500/800€

65
DABADIE Henri, 1867-1949
Port méditerranéen

huile sur toile (accidents et manques), signée en bas à droite avec envoi
33 x 55 cm

300/500€

66
DELAHOUE Alexis, 1867-1953
Campement à El Kantara, Algérie, 1910

huile sur panneau dans un cadre en bois sculpté, signé et daté en bas à droite, porte une étiquette lacunaire de l'emballer Robinot au dos, situé au dos
22,5 x 55 cm

800/1 200€



66



67
 GARRIDO Édouard Léon, 1856-1949
Élégante au miroir
 huile sur panneau, signé en bas à droite
 41 x 33 cm

4 000/7 000€

68
 LEMEUNIER Basile, 1852-1922
Élégante dans un parc, 1914
 huile sur toile (accidents et manques, restaurations anciennes et légères
 marques du châssis), signée et datée en bas à droite
 215 x 126 cm

1 500/2 500€





69

69

MANCIET Charles, 1874-1963*Orientales filant, Touggourth, 1904*

huile sur toile (très petits manques, restaurations sur les bords, très légère marque du châssis), signée, située et datée en bas à droite
66 x 60 cm

2 000/3 000€

70

RAYNAUD Auguste, 1854-1937*Rêverie orientale au clair de lune, 1905*

huile sur toile (rebouchage de craquelures ancien, quelques restaurations et traces de salissures superficielles), signée en bas à gauche (rechargée) avec trace de date 1905, au dos du cadre une étiquette d'exposition Pottier à Lyon
81 x 65 cm

2 500/3 500€

71

RUEFF A., XIXe XXe siècle*Cavaliers orientaux, 1888*

huile sur panneau (petites restaurations anciennes et petits manques sur les bords), signé et daté en bas à droite
23 x 41 cm

300/500€



70

72

SILBERT José, 1862-1939*Portrait d'Arthur Barte de Saint-Fare, conservateur des Eaux et Forêts (1833-1924) en 1888*

huile sur toile (accidents, manques et petites restaurations), signée et datée en haut à gauche, titrée au dos du châssis sur une étiquette, avec la mention: peinture de son gendre José Silbert, Moulins, 1888
77 x 60 cm

600/900€

73

STEINLEN Théophile Alexandre, 1859-1923*Au bal populaire*

crayon noir, plume et encre noire sur papier (insolation, feuille fixée sur les bords, quelques rousseurs et petits accidents sur les bords), signée en bas à droite avec envoi : à Delphi Fabrice cordialement
52 x 35 cm

600/900€

Fabrice Delphi (1877-1937) est un journaliste, essayiste et écrivain, principalement de romans populaires. Il collabore à la revue *L'Estampe et l'affiche* et à *Gil Blas*, ainsi qu'avec la galerie du Barc de Boutteville, galerie d'avant-garde qui présentait les jeunes peintres des mouvements impressionniste, symboliste et nabis.



76

74

TANOUX Adrien, 1865-1923

Nymphes dans un sous-bois

huile sur panneau (traces de craquelures, très petits manques), signé en bas à gauche
46 x 37 cm

800/1 200€

75

THIRIAT Paul, XIXe-XXe siècle

Joueur en veine, Monte-Carlo

crayon noir, aquarelle et gouache (insolation, taches et petits accidents), signé et situé en bas à droite
28,5 x 19,5 cm

300/500€



76

TIMMERMANS Louis, 1846-1910

La Seine au clair de lune vue du Pont Royal, 1903

huile sur panneau (petites restaurations), signé et daté en bas à droite, situé au dos
37 x 46 cm

300/500€

74



77

77
TKATCHENKO Michail, 1860-1919
Fontaines dans un parc
huile sur panneau recto-verso, non signé
24 x 14 cm

700/1 000€



78

79
TKATCHENKO Michail, 1860-1919
Voilier à quai
huile sur carton toilé (traces de salissures), non signé
14,5 x 23,5 cm

600/900€

78
TKATCHENKO Michail, 1860-1919
Voiliers au port
huile sur panneau, signé en bas à droite
27 x 17,5 cm

600/900€

80
TKATCHENKO Michail, 1860-1919
Bassin dans un parc
huile sur panneau, signé en bas à gauche
18,5 x 24 cm

400/700€



79



81

81
TKATCHENKO Michail, 1860-1919
Étude de ciel

huile sur panneau, non signé
19 x 24 cm

600/900€

82
TKATCHENKO Michail, 1860-1919
Campagne au crépuscule - Bord d'étang

huile sur panneau recto-verso, monogramme en bas à droite et en bas à gauche du recto
14 x 23,5 cm

500/800€

83
TKATCHENKO Michail, 1860-1919
Marine au crépuscule
huile sur panneau, signé en bas à gauche
14 x 23 cm

500/800€



84

84
TKATCHENKO Michail, 1860-1919
La plage

huile sur panneau, signé en bas à droite
19 x 24 cm

500/800€

85
TKATCHENKO Michail, 1860-1919
Bord de mer au voilier
huile sur panneau, monogramme en bas à droite et en bas à gauche
14 x 23,5 cm

500/800€

86
TKATCHENKO Michail, 1860-1919
Rochers en bord de mer
huile sur panneau, monogramme en bas à droite
11,5 x 17,5 cm

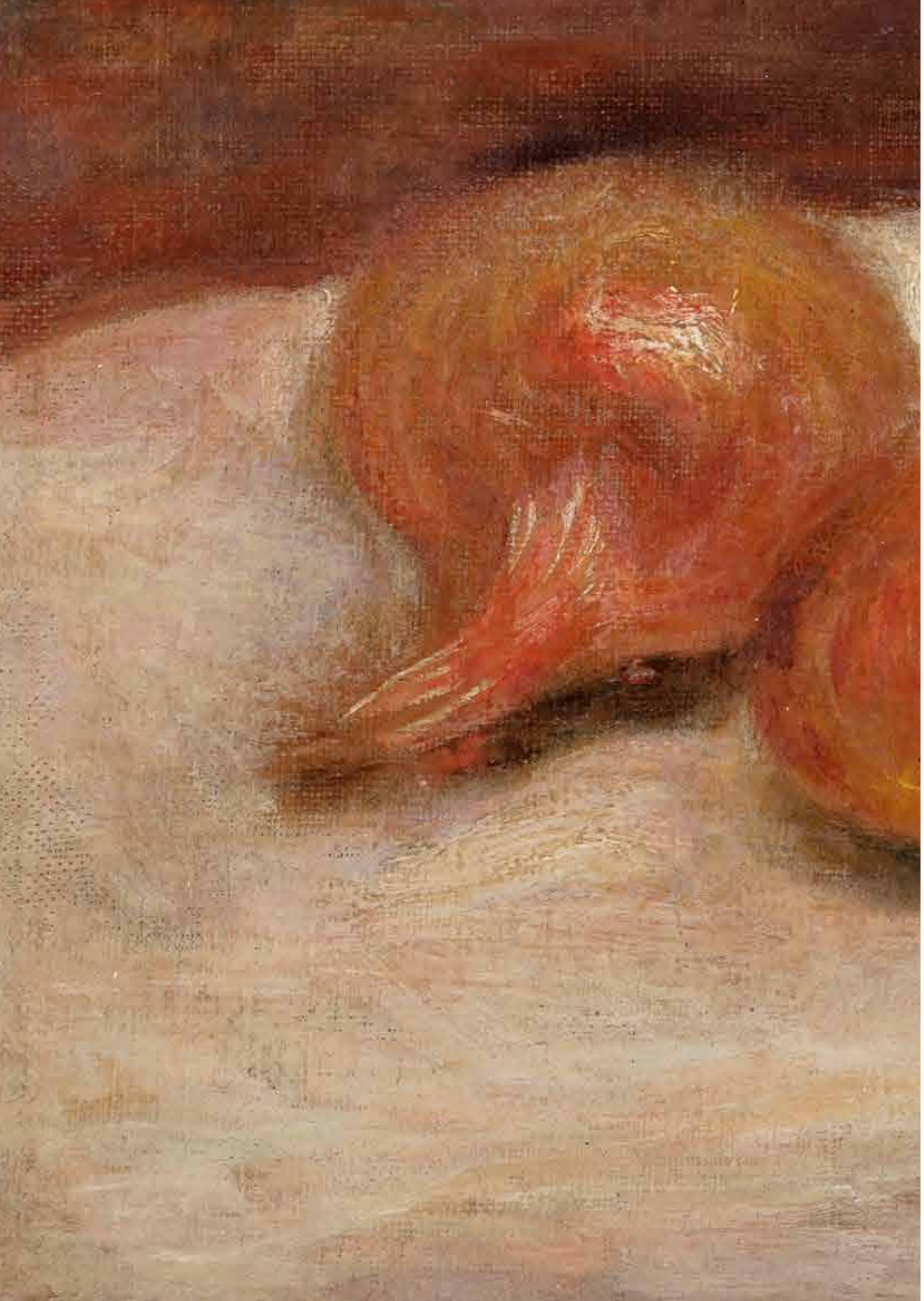
400/700€

87
TKATCHENKO Michail, 1860-1919
Paysage au moulin, effet du soir
huile sur carton, non signé
19,5 x 24 cm

600/900€



87





88

RENOIR Pierre-Auguste, 1841-1919

Les oignons, 1916-1917

huile sur toile rentoilée (restaurations), signée en haut à gauche

18 x 32 cm

50 000/80 000 €

Un avis d'inclusion du Wildenstein Plattner Institute pour les archives Renoir sera remis à l'acquéreur.

BIBLIOGRAPHIE :

- Marc Elder, Messrs. Bernheim Jeune et Albert André, L'Atelier de Renoir, 1931, n°650 p.245, illustré planche 203.
- Guy-Patrice DAUBERVILLE, Renoir, catalogue raisonné des tableaux, pastels, dessins et aquarelles, Vol. V : 1911-1919, éditions Bernheim-Jeune, 2014, décrit et reproduit sous le n°3722 p.77.

PROVENANCE :

- Succession Pierre-Auguste Renoir, Cagnes-sur-Mer
- Collection particulière
- Vente Sotheby's & Co., Londres, 2-3 juillet 1974, n°35
- Acquis par P. Hawkins à cette vente
- Vente Sotheby's Parke Bernet & Co., Londres, 5 avril 1978, n°7
- Collection particulière
- Christie's Manson & Woods, Londres, 30 juin 1980, n°25
- Sotheby's Parke Bernet & Co., Londres, 1 juillet 1981, n°167
- Christie's Manson & Woods, New-York, 4 novembre 1981, n°143
- Collection particulière, France

EXPOSITION :

- Dr. Fritz Nathan, St. Gallen: Gemälde und Handzeichnungen ersten Ranges von 1780 bis zur Gegenwart, catalogue d'exposition, St. Gallen, H. Tschudy & Cie, 1938.



89

GUILLAUMIN Armand, 1841-1927

Bord de mer aux rochers, Saint-Palais

huile sur toile rentoilée (craquelures et restaurations), signée en bas à gauche

27 x 41 cm

6 000/9 000€

Un certificat du Comité Guillaumin sera remis à l'acquéreur.



90

LEBOURG Albert, 1849-1928

Vapeur sur la Seine à la Bouille, 1922

huile sur toile, signée et datée en bas à droite

47 x 73 cm

5 000/8 000 €

Cette œuvre est inscrite dans l'inventaire de l'œuvre d'Albert Lebourg.

PIERRE-AUGUSTE RENOIR FEMME DRAPÉE À LA ROMAINE

En 1895, Paul Gallimard, le directeur du Théâtre des Variétés à Paris, commissionne Renoir pour décorer ses maisons à Paris et en Normandie. Gallimard est un ami d'Auguste Rodin et des impressionnistes Renoir, Eugène Carrière et Édouard Manet, ainsi qu'un grand collectionneur d'art. L'acteur et ami de Renoir, Mounet-Sully, qui avait joué le rôle d'Œdipe dans Œdipe Roi en 1881 au Théâtre Français, suggéra à Renoir d'utiliser le roi grec de la tragédie de Sophocle comme thème pour les décors. Renoir se lance donc dans la réalisation des décors pour Paul Gallimard sur le thème d'Œdipe.

Finalement, Gallimard décide de ne pas utiliser les décorations. Les peintures et les études préparatoires exécutées à cette occasion ont été conservées par l'artiste.

Renoir a réalisé un grand nombre d'études dessinées et d'esquisses peintes pour préparer ces décors. Ces travaux préparatoires ont servi aussi bien à la mise en place de la composition générale qu'à l'étude individuelle des figures.

Notre œuvre fait partie des peintures abouties qui devaient orner des panneaux verticaux architecturés et décorés de grisailles imitant des décors sculptés. Cette destination particulière explique le fond gris clair à l'imitation d'un mur enduit à la chaux.

Notre figure représente une femme drapée à la romaine marchant vers la gauche. Elle tient dans la main gauche un pan de sa tunique et tourne son visage vers le spectateur dans une attitude puissante et théâtrale. Elle est traitée de la même manière que les figures d'Œdipe et de Jocaste réalisées pour d'autres panneaux, mais, alors que ces dernières sont représentées dans des attitudes outrées et dramatiques, il émane de notre romaine une dignité et une émotion bien différentes. Elle peut pour cette raison être identifiée au groupe des femmes qui fuient, horrifiées à la vue d'Œdipe apparaissant les yeux crevés.

Le superbe visage orné d'un bijou de tête formant un diadème, et la coiffure typique en mèches tombant sur le front, est traité avec virtuosité, et les quelques coups de pinceau du maître confèrent à ce visage une noble beauté.

Outre ses qualités picturales, la provenance de notre peinture est prestigieuse puisque celle-ci a appartenu à deux grands marchands d'art parisiens, Ambroise Vollard, puis Jean Dauberville.

Peu de peintres impressionnistes se sont confrontés à la réalisation de décors, encore moins sur un thème classique. Ici, Renoir relève le défi avec brio dans un style fresquiste qui sied étonnamment à sa palette et à sa touche.

91

RENOIR Pierre-Auguste, 1841-1919

Femme drapée à la romaine, étude pour Œdipe, 1895

huile sur toile rentoilée (très petits manques et quelques restaurations), non signée, au dos du châssis une étiquette manuscrite mentionnant : Vollard n°664 1895, et une étiquette d'exposition au musée Renoir à Cagnes-sur-Mer
40 x 27 cm

120 000/200 000€

Un avis d'inclusion du Wildenstein Institute pour les archives Renoir sera remis à l'acquéreur.

Un certificat de Monsieur Jean Dauberville sera remis à l'acquéreur.

BIBLIOGRAPHIE :

- Ambroise VOLLARD, Pierre-Auguste Renoir, tableaux, pastels et dessins, Alan Wofsy Fine Arts, 1999, décrit et reproduit sous le 664 p.168.
- Guy-Patrice et Michel DAUBERVILLE, Renoir, catalogue raisonné des tableaux, pastels, dessins et aquarelles, 1895-1902, éditions Bernheim-Jeune, décrit et reproduit sous le n°2151 p.251, avec la mention d'une signature à la plume en bas à gauche qui a depuis disparu.

PROVENANCE :

- Ambroise Vollard, Paris
- Collection particulière
- Collection Jean Dauberville, Paris
- Collection particulière

EXPOSITION :

- Musée Renoir, Cagnes-sur-Mer, août 1970.







92

92
LECOMTE Paul Émile, 1877-1950
Le port de l'île d'Yeu
huile sur toile, signée en bas à droite
40 x 70 cm

1 500/2 500€

94
MAILLAUD Fernand, 1863-1948
Baigneuses à la rivière
huile sur carton, signé en bas à gauche, au dos un n°H602 et la
mention: Après le bain
39,5 x 60 cm

1 000/1 500€

93
LECOMTE Paul Émile, 1877-1950
Rue animée un jour de marché
huile sur toile (traces de craquelures et infime manque), signée en bas
à gauche
40 x 70 cm

1 500/2 500€

95
PUY Jean, 1876-1960
Méandres à Douélan, 1952
esquisse à l'huile sur papier doublé sur panneau (traces de plis), signé,
situé et daté en bas à gauche (date peu lisible)
28,5 x 42 cm

1 200/1 800€

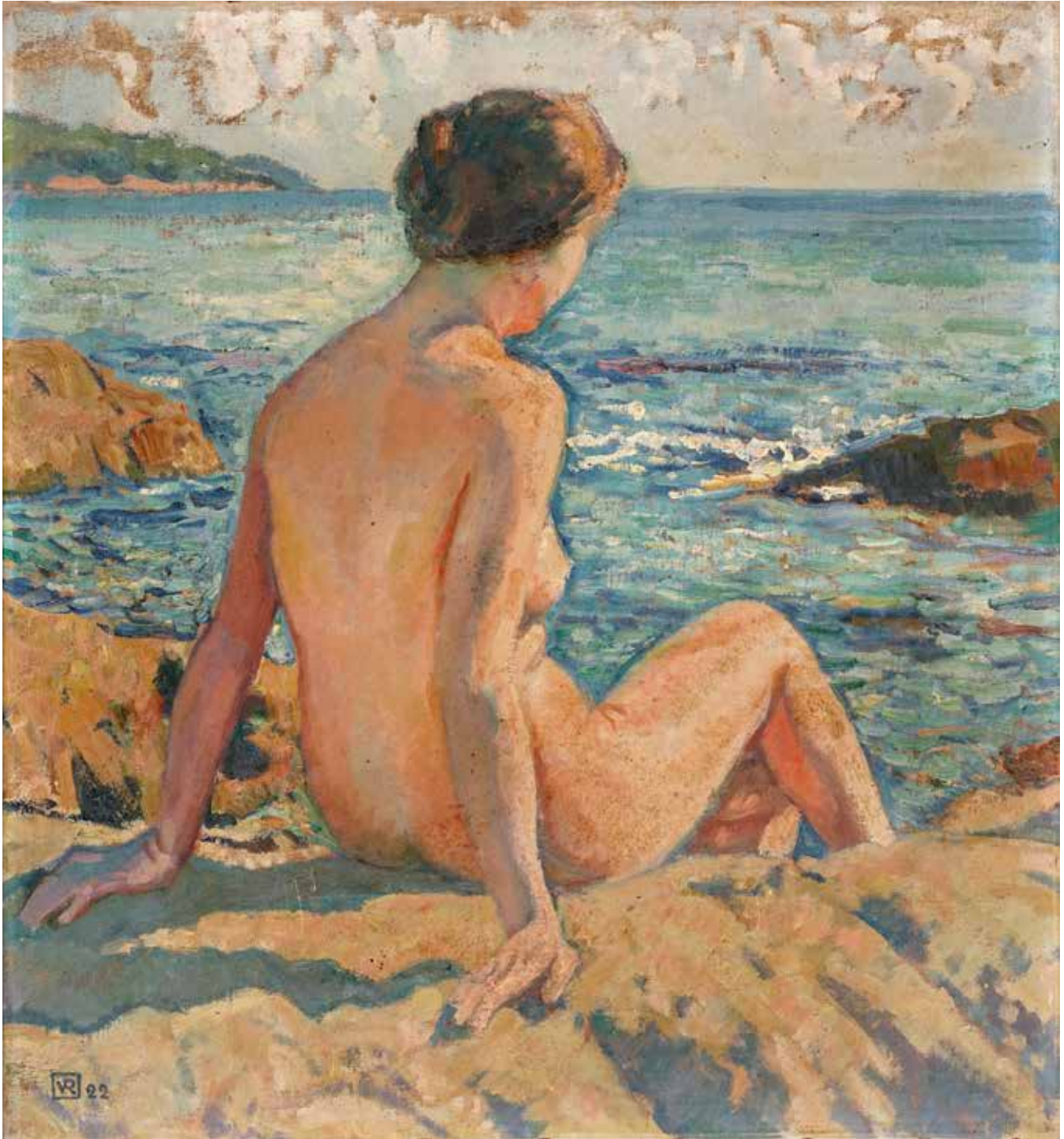
BIBLIOGRAPHIE D'UNE ŒUVRE EN RAPPORT : Suzanne Limouzi et
Louis Fressonnet-Puy, Catalogue raisonné de l'œuvre peint de Jean Puy,
Les Amis de Jean Puy, 2001, à rapprocher du tableau décrit et repro-
duit sous le n°40006 p.346 intitulé Rivière de Douélan, huile sur toile,
34,5 x 62,5 cm.



94



95



96

VAN RYSSELBERGHE Théo, 1862-1926

Baigneuse sur les rochers, 1922

huile sur toile (restaurations et petites taches, une seconde toile double librement la toile peinte), monogramme et date en bas à gauche, au dos du châssis une étiquette lacunaire sur laquelle on peut lire : ... RYSELBERGHE ... gneuse ... (étu ...

49 x 46 cm

10 000/15 000€

EXPOSITION : Galerie Giroux, Bruxelles dans les années 1920

BIBLIOGRAPHIE D'UNE ŒUVRE EN RAPPORT : Ronald Feltkamp, Théo Van Rysselberghe, catalogue raisonné, Les éditions de l'amateur, éditions Racine, 2003, à rapprocher de l'œuvre Baigneuse assise face à la mer, n°1922/002 du catalogue raisonné.

Nous remercions Monsieur Olivier Bertrand pour les informations communiquées et pour nous avoir confirmé l'authenticité du tableau qui sera inclus dans son catalogue raisonné.

Un certificat de Monsieur Olivier Bertrand sera remis à l'acquéreur.

Nous remercions Monsieur Ronald Feltkamp de nous avoir confirmé l'authenticité de cette œuvre qui est enregistrée dans ses archives.



97

BIBIKOFF Massia, XIXe-XXe siècle

Au seuil de l'Allemagne vaincue, janvier-avril 1919

recueil de 50 huiles sur toile reliées (petits manques et traces d'usures, chancés à certaines), toutes signées et légendées, avec un envoi : à Foch, le grand victorieux de la plus grande des guerres, hommage admiratif d'une artiste soldat XIV juillet MCMXIX.

dimensions des toiles : 27 x 32 cm ; dimensions de l'ensemble relié : 27,5 x 35 cm

2 000/3 000€

Très peu d'informations subsistent sur cette artiste d'origine russe. Massia Bibikoff se présente comme une artiste soldat. Deux œuvres sont conservées au musée des Invalides et un ouvrage intitulé *Our Indians at Marseilles* paru en 1915 et illustré de 50 dessins de l'artiste et auteur, qui relate sa visite du camp des troupes indiennes alliées à Marseille. Notre recueil composé de 50 peintures de l'artiste représente un superbe et rare ensemble. Ces peintures étaient probablement destinées à la préparation et à l'illustration d'un ouvrage.

98

CORNELIUS Jean Georges, 1880-1963

Un Prophète

huile sur panneau (légère trace de griffe), signé en haut à droite, titré au dos

80 x 58 cm

1 200/1 800€

99

DE BELAY Pierre, 1890-1947

Le passage de Lanriec à Concarneau, 1925

huile sur toile, signée et datée en bas à droite, située au dos sur le châssis

54 x 65 cm

2 800/3 500€



98



99



100

100
 DE BUZON Marius, 1879-1958
Remorqueurs dans le port d'Alger
 huile sur toile, signée en bas à droite
 46 x 55 cm

500/800€

101
 DUFY Raoul, 1877-1953
Nu, 1929

plume et encre de Chine sur papier (petits accidents), signé et daté en bas à droite à la mine de plomb, au dos du montage une étiquette d'exposition Umeleka Beseda Prague avec un n°133
 34 x 52,5 cm

2 500/3 500€

Un certificat de Madame Fanny Guillon-Laffaille sera remis à l'acquéreur.



101



102

GEN PAUL, 1895-1975

Portrait de Paul Colin (1892-1985), 1928

huile sur toile (traces de craquelures, très petits manques et restaurations),
signée et datée en bas à gauche, au dos du châssis une étiquette de
Maître Claude Robert avec un n°3734 et une inscription peu lisible au
dos de la toile : Pour ... am

55 x 46 cm

12 000/18 000€

Cette œuvre est répertoriée dans les archives du comité Gen Paul.

Nous remercions Monsieur Patrick Offenstadt pour les informations
qu'il nous a communiquées.



103

103

HUNTER Georges Leslie, 1877-1931*Le port de l'Olivette, Cap d'Antibes*

plume, encre noire et pastel sur papier (accidents et insolation), signé en bas à droite
30,5 x 39 cm à vue

2 000/3 000€

104

LAGAR Celso, 1891-1966*Acrobates sur un banc*

plume, encre brune et gouache sur papier, signé en haut à droite
16,5 x 19 cm

300/500€

BIBLIOGRAPHIE : Ce dessin est décrit et reproduit dans le catalogue d'exposition Celso Lagar au musée d'art moderne de Salamanque en 1997 p.228.

105

LHOTE André, 1885-1962*Vue d'un port, c. 1930*

peinture sur papier, signé en bas à gauche
51,5 x 36,5 cm

2 500/3 500€

Nous remercions Madame Bermann-Martin de nous avoir confirmé l'authenticité de cette œuvre.

106

LOTIRON Robert, 1886-1966*Paris, les quais et la tour Eiffel*

huile sur toile (petites restaurations), signée en bas à droite
34 x 41 cm

300/500€

107

MATISSE Henri, 1869-1954*Dessins, thèmes et variations, Martin fabiani éditeur, 1943, précédé d'un texte «Matisse en France» par Aragon*

suite de 158 reproductions de dessins de Matisse, exemplaire n°841/950, l'un des 920 exemplaires sur velin pur fil (non collationné, feuilles légèrement jaunies sur les bords, couverture cartonnée accidentée avec dos manquant), exemplaire signé sur la page du justificatif par Henri MATISSE avec un envoi daté février 1946
32,5 x 24,5 cm

600/900€



105



108

108
OULINE Alexandre, act. 1918-1940
Lionne marchant

bronze à patine brune nuancée sur socle en granit noir poli (quelques traces d'usures à la patine), sous une patte : OULINE BRONZE
Ht. : 19,5 cm + socle ; Lg. : 56 cm

2 000/3 000€

109
REGOS Polykleitos, 1903-1984
Portrait de George Papailiakis, 1927

huile sur toile (craquelures et accidents), signée et datée en bas à droite
63 x 47,5 cm

3 000/5 000€

Nous remercions Monsieur Constantinos Rengos pour les informations qu'il nous a aimablement communiquées.



110

110
SMITH Francis, 1881-1961
Trois femmes dans un paysage cubisant

aquarelle et gouache sur papier (insolation, traces de griffes et petites mouillures), signé vers le bas à droite
48 x 32 cm

2 000/3 000€

111
SURVAGE Léopold, 1879-1968
Homme dans la ville, 1955

plume, encre noire et gouache sur papier (trace de pli), en bas à droite: Survage; en bas au milieu: LS 55; cachet de l'atelier en bas à gauche ; au dos un cachet SURVAGE de la Galerie Drouant-David
23 x 19 cm à vue

2 000/3 000€

ANCIENNE PROVENANCE : Galerie Drouant-David, probablement à l'occasion de l'exposition Léopold Survage, 50 ans de peinture, 1955.



111



112

VLAMINCK Maurice de, 1876-1958

*Champ et verger*gouache sur papier (oxydations à la gouache blanche), signé en bas
à gauche

45 x 54 cm

6 000/10 000€



113

113
XCERON Jean, 1890-1967
Figure, 1931

huile sur toile de remploi marouflée sur carton, signée et datée en bas à droite
40,5 x 33 cm

1 000/1 500€



114

115
COETZEE Christo, 1929-2000
Primavera, Paris, 1966

technique mixte et collages de tubes, tissus et peinture sur toile (traces de salissures), signée et datée en bas à gauche, signée, titrée et située au dos
79,5 x 40 cm

1 000/1 500€

114
BARON-RENOUARD François, 1918-2009
Sans titre

huile sur toile (infimes manques), signée en bas à gauche
65 x 81 cm

400/700€

116
D'ORGEIX Christian, 1927-2019
Sans titre

acrylique sur toile (trace de griffe), signée en bas à gauche
73 x 92 cm

1 200/1 800€



115



116



117

117
DALÍ Salvador, 1904-1989

Le mur des lamentations

plaque en bas-relief en bronze à patine dorée sur socle en pierre beige
n°54/150, Monot Fondeur, en bas à gauche: Salvador Dali et la
marque du fondeur
Ht. totale : 39 cm

1 400/1 800€

118
GOETZ Henri, 1909-1989

Sans titre

pastel sur papier, signé en bas à gauche
47 x 63 cm

300/500€

119
KLASEN Peter, né en 1935
Dangereux au contact de l'humidité, 1999
collage et aérosol sur papier, signé et daté en bas à gauche
17 x 10,5 cm

500/800€



118



120

120
MEYER Jan, 1927-1995

Sans titre, 1/1961

technique mixte sur toile (craquelures et petits manques), signée et da-
tée en bas à gauche, signée et datée au dos avec une inscription peu
lisible
100 x 70,5 cm

1 000/1 500€

121
PIERRAKOS Alkis, 1920-2017

Sans titre, 1961

huile sur toile (craquelures), signée et datée en bas à droite, signée et
datée au dos
60 x 73 cm

1 200/1 800€



121



122

122
PELLERIN Francis, 1915-1998
Sans titre, 1961

huile sur panneau (infimes repiquages), signé et daté en haut à droite,
signé et daté en bas à gauche avec une date 1957
116 x 76 cm

4 500/5 500€

123
VASARELY Victor, 1906-1997
Zèbres

sérigraphie en noir sur disque en plexiglas, H.C., signé vers la droite
Diamètre : 29 cm

600/900€



123



124

124
 TEXIER Richard, né en 1955

Sans titre, Paris, 1990

technique mixte et collage sur toile, signée, située et datée au dos
 100 x 81 cm

1 500/2 500€



125

125
 VILLEGLÉ Jacques, né en 1926

Affiches lacérées

tirage d'affiches lacérées collées sur panneau en édition multiple,
 n°48/100, signé en bas au milieu
 76 x 56 cm

500/800€



126

126
 PONS Louis, 1927-2021

L'intrus, Paris, 1979

technique mixte, crânes d'animaux et assemblage de cartons peints sur
 panneau, signé, situé, titré et daté au dos
 130 x 105 x 13 cm

600/900€



127

127
ABRATE Angelo, 1900-1985
Torrent en montagne
 huile sur toile, signée en bas à gauche
 46 x 55 cm

1 500/2 500€



129

129
BRAYER Yves, 1907-1990
Le cirque aux roulottes rouges la nuit, 1946
 gouache sur fond de monotype, signée en bas à droite
 63 x 85 cm à vue

2 000/3 000€

Cette œuvre est répertoriée dans les archives Brayer.

Nous remercions Corinne et Olivier Brayer pour les informations qu'ils nous ont communiquées.

128
BOITEL Maurice, 1919-2007
Gif sur Yvette, 1950
 huile sur toile (très petits manques), signée et datée en bas à gauche,
 située au dos
 73 x 60 cm

300/500€

130
CHAPAUD Marc, né en 1941
Île de la Giudecca, Venise
 huile sur toile, signée en bas à droite, signée et située au dos
 89 x 116 cm

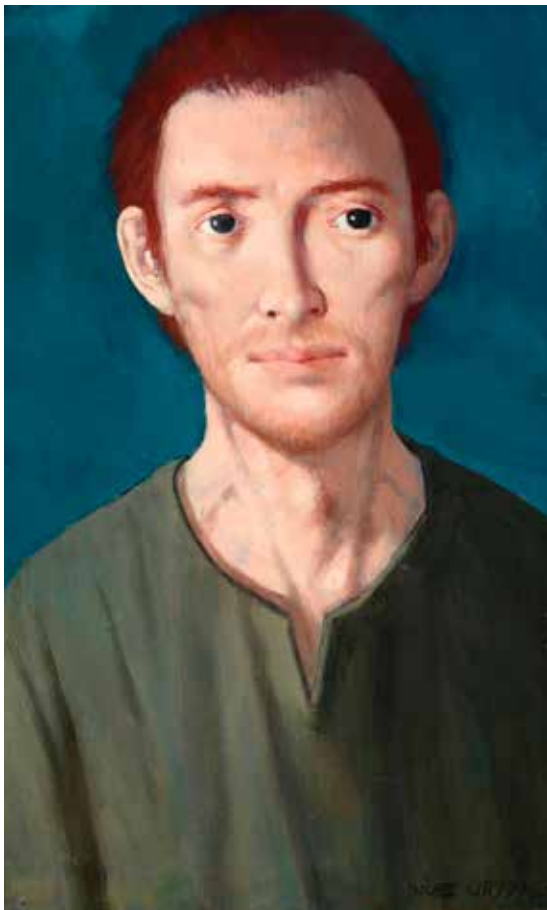
2 000/3 000€



130



131



132

131

CIRY Michel, 1919-2018

Le mariage mystique de Saint-François avec dame pauvreté, 1979

huile sur toile (petites restaurations sur les bords, très petits manques sur les bords), signée et datée en bas à droite, signée, titrée et datée au dos, au dos le cachet de la Galerie Alain Daune
80 x 80 cm

3 000/5 000€

Accompagné d'un certificat de la Galerie Alain Daune.

132

CIRY Michel, 1919-2018

Saint-François, 1999

huile sur toile, signée et datée en bas à droite, signée, titrée et datée au dos
55 x 33 cm

800/1 200€

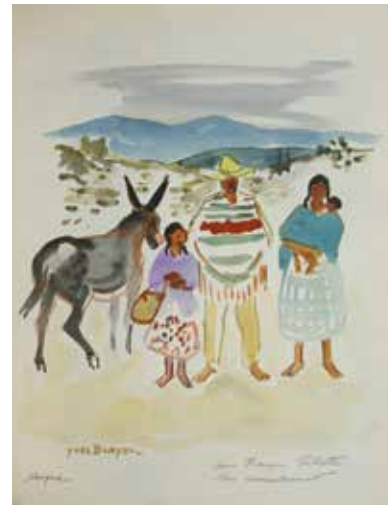
133

DAUCHOT Gabriel, 1927-2005

Le puceau du billard

huile sur toile, signée en bas à droite, titrée au dos
65 x 54 cm

300/500€



134
 DIVERS ARTISTES dont GRAU-SALA, TOFFOLI, FONTANAROSA,
 PLANSON, BRAYER, BRACAVAL, CLAIRIN, etc.

Amicorum
 composé de 46 dessins par 44 artistes peintres à l'attention de François
 Villatte entre 1965 et 1967 (dont deux en double page), techniques
 diverses
 feuilles: 32 x 24,5 cm

3 500/4 500€

L'aquarelle *Famille mexicaine*, 1963 par Yves Brayer est répertoriée
 aux archives Brayer.

Nous remercions Corinne et Olivier Brayer pour les informations qu'ils
 nous ont communiquées.



136

135
ERNI Hans, 1909-2015
Chevauchée, 10-8-77

huile sur toile, signée et datée en bas à droite, signée au dos
 61 x 50 cm

1 500/2 500€

137
LEVIER Charles, 1920-2003
Fleurs devant la fenêtre de l'atelier

huile sur toile (traces de craquelures), signée en bas à gauche, signée et titrée au dos
 100 x 73 cm
 Accompagné d'un certificat.

500/800€

136
JOUENNE Michel, 1933-2021
Mes Alpilles

huile sur toile, signée en bas à droite, signée et titrée au dos
 130 x 169 cm

8 000/12 000€

138
MITORAJ Igor, 1944-2014
Persée, 1988

bronze à patine verte sur socle en pierre blanche n°D800/1000 HC
 (quelques égrenures au socle), vers le bas: MITORAJ
 Ht. : 37,5 cm + socle; Ht. totale : 48 cm

3 000/5 000€



135



138



139

139
 NGUYEN Mai Thu, XXe siècle
Jonque dans la baie de Ha Long
 huile sur toile (traces de craquelures et vernis jauni), trace de monogramme en bas à droite
 54,5 x 70 cm

2 000/3 000€

140
 PARALIS George, 1908-1975
La maison blanche
 peinture sur carton, signé en bas à gauche
 40 x 30 cm

300/500€

141
 PREKAS Paris, 1926-1999
Palmeraie
 gouache, signée en bas à droite
 24 x 33 cm

180/250€



141

142
 PREKAS Paris, 1926-1999
L'heure du thé à Meknès, 1987
 aquarelle et gouache, signée, située et datée en bas à gauche
 24 x 31 cm

180/250€

143
 PREKAS Paris, 1926-1999
Marocains en conversation, Essaouira, 1987
 aquarelle, signée, située et datée en bas à gauche
 24 x 31 cm

180/250€

144
 PREKAS Paris, 1926-1999
Rabat, 1987
 aquarelle et gouache, signée, située et datée en bas à gauche
 27 x 36,5 cm

250/400€



144



150

145

PREKAS Paris, 1926-1999

*Paysage au Maroc, 1987*aquarelle et gouache, signée, située et datée en bas à gauche
27 x 36,5 cm

250/400€

146

PREKAS Paris, 1926-1999

*Marocain et son velo*aquarelle et gouache, signée en bas à droite, située en bas à gauche
30 x 23 cm

180/250€

147

PREKAS Paris, 1926-1999

*Fort au Maroc*gouache, signée en bas à gauche
24 x 33 cm

250/400€

148

PREKAS Paris, 1926-1999

*Charmeurs de serpents, place Djema el Fna, Marrakech, 1987*aquarelle et gouache, signée, située et datée en bas à gauche
24 x 31 cm

180/250€

149

RAYA-SORKINE Alain, né en 1936

*Femme aux poissons, 1999*huile sur carton plume (petits accidents), signé en bas à droite, daté en bas à gauche, signé et daté au dos
100 x 70 cm

600/900€

150

SPAHN Victor, né en 1949

*Voiles à Saint-Tropez*huile sur toile, signée en bas à droite
73 x 92 cm

900/1 500€

151

STUPAR Marko, 1936-2001

*Bouquet devant la fenêtre*huile sur toile, signée en bas à gauche
73 x 54 cm

400/700€



151

152

VAKIRTZIS George, 1923-1988

*Nu à la porte, 1975*huile sur toile (traces de griffes et mouillures vers le bas), signée et datée en bas à droite
85 x 58 cm

700/1 000€

153

VIGNY Sylvain, 1903-1970

*Des visages des figures*huile sur toile (petits enfoncements et petits manques), signée en bas à gauche
114 x 146 cm

400/700€

154

BATISTA Helder, né en 1964

*Lost flowers, 2020*technique mixte sur toile, signée au milieu à droite, signée, titrée et datée au dos
100 x 100 cm

1 800/2 500€



154



155

155
CHHOUR Kaloon, né en 1968
RPA 31
 huile sur toile, signée en bas à gauche
 130 x 97 cm

6 000/9 000€

157
GERABIE Denis, né en 1969
Allée des Buttes-Chaumont
 huile sur toile, signée en bas à gauche
 130 x 130 cm

2 000/3 000€

156
FLESSAS Nikitas, né en 1936
Nu rouge, 1993
 peinture sur panneau, signé et daté en bas à droite
 80 x 60 cm

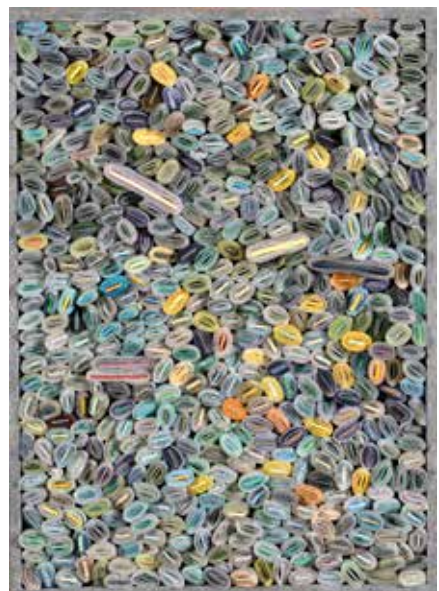
600/900€

158
KIM Ilhwa, né en 1967
Seed-Reel n°4, 2016
 technique mixte de papiers de riz teintés, roulés et collés sur carton,
 signé, daté et titré au dos
 36,5 x 26 x 6 cm

800/1 200€



156



158



159

159
 KOUGIOUMTZIS Pavlos, né en 1945

Figure au bras levé

bronze à patine dorée sur socle en marbre blanc, sur l'arrière: monogramme PK en grec
 Ht. : 49 cm + socle

1 500/2 500€

160
 KOUROUSSIS Nikos, né en 1937

Sans titre, 1976

acrylique sur toile (taches), signée et datée en haut à droite
 76 x 76 cm

300/500€



161

161

MONFLEUR Denis, né en 1962

Assis II, 2012sculpture en orgue basaltique, monogramme et date en dessous
Ht. : 19,5 cm

1 200/1 800€



162

162

SEBBAN Arno, né en 1975

Origine du monde, 2018bois sculpté et brûlé façon Shou sugi ban, branches en bronze patiné,
pièce unique, signé sur le socle
Ht. : 90 cm

2 000/3 000€

163

YERMIA Pierre, né en 1964

*Odalisque*bronze à patine à l'antique, Chapon Fondateur n°1/8, sur la terrasse:
YERMIA et la marque du fondeur
Ht. : 24,5 cm ; Lg.: 55,5 cm

500/800€



163

CONDITIONS DE VENTE

La vente sera faite au comptant et conduite en Euros. Les frais attachés à la vente (hors magasinage et autres charges éventuelles) sont de 24 % Hors Taxes, soit 28,80 % TTC. Nous vous informons que les acheteurs qui remporteront des lots sur Drouot Digital live, devront s'acquitter de frais supplémentaires à hauteur de 1.5% HT soit 1.8% TTC en plus du prix d'adjudication et des frais acheteurs de 24% HT - 28,8 TTC.

Les acheteurs qui remporteront des lots sur le live d'Interencheres, doivent s'acquitter de frais supplémentaires à hauteur de 3% HT en plus du prix d'adjudication et des frais acheteurs.

1. GARANTIES

Les attributions notion d'époque ont été établies compte - tenu des connaissances scientifiques et artistiques à la date de la vente. Ces mentions sont garanties pour une durée de 5 ans à partir de la date d'adjudication. Le délai de prescription pour une action en responsabilité à l'encontre de la maison de vente aux enchères ROSSINI est de 5 ans. L'ordre du catalogue sera suivi. Une exposition préalable permettant aux acquéreurs de se rendre compte de l'état des biens mis en vente, il ne sera admis aucune réclamation une fois l'adjudication prononcée. Les reproductions au catalogue des œuvres sont aussi fidèles que possible, une différence de coloris ou de tons est néanmoins possible. Les dimensions ne sont données qu'à titre indicatif. La maison de vente aux enchères ROSSINI est couverte par les assurances responsabilité professionnelle et représentation des fonds prescrites par la loi. Tous nos experts sont couverts par une assurance responsabilité professionnelle.

2. ENCHERES

- Ordre d'achat: Si vous souhaitez faire une offre d'achat par écrit, vous pouvez utiliser le formulaire prévu à cet effet en fin de catalogue. Celle - ci doit nous parvenir au plus tard 24 heures avant la vente, accompagnée de vos coordonnées bancaires.

- Enchères par téléphone: Si vous souhaitez enchérir par téléphone, veuillez en faire la demande par écrit en utilisant le formulaire prévu à cet effet, accompagné de vos coordonnées bancaires et d'un seul numéro de téléphone ou nous pourrions vous joindre, au plus tard 2 jours avant la vente. La SVV Rossini décline sa responsabilité en cas où la communication téléphonique n'aurait pu être établie. Les personnes ayant demandé une ligne téléphonique et n'ayant pas pu être joint pendant la vente, se verront attribuer les lots à l'estimation basse.

En cas de double enchère reconnue effective par le Commissaire - Preneur, le lot sera remis en vente, tous les amateurs présents pouvant concourir à cette deuxième mise en adjudication.

3. DÉFAUT DE PAIEMENT

En application de l'article L. 441- 6 du Code du Commerce, en cas de retard de paiement supérieur ou égal à 30 jours après la vente, des pénalités de retard égales à 11,37 % du montant de l'adjudication (charges et taxes comprises) seront demandées à l'acheteur. L'application de cette clause ne fait pas obstacle à l'allocation de dommages et intérêts et aux dépens de la procédure qui serait nécessaire, et ne préjuge pas de l'éventuelle mise en œuvre de la procédure de folle enchère.

Ces dommages ne seront en aucun cas inférieurs aux honoraires acheteurs et vendeurs qui auraient été facturés en cas de bonne résolution de la vente.

4. FOLLE ENCHÈRE

Par dérogation de l'Art.14 de la loi du 10 juillet 2000: «À défaut de paiement par l'adjudicataire, après mise en demeure restée infructueuse, le bien est remis en vente à la demande du vendeur sur folle enchère de l'adjudicataire défaillant; si le vendeur ne formule pas cette demande dans un délai de deux mois à compter de l'adjudication, la vente est résolue de plein droit, sans préjudice de dommages et intérêts dus par l'adjudicataire défaillant».

5. RETRAIT DES ACHATS

Il est conseillé aux adjudicataires de procéder à l'enlèvement de leurs lots dans les meilleurs délais afin d'éviter les frais de magasinage qui sont à leur charge. Le magasinage n'entraîne pas la responsabilité de la S.V.V.Rossini ni de l'expert à quelque titre que ce soit. Frais de magasinage Salle ROSSINI: Tout achat de mobilier volumineux (+0,5m3) sera envoyé chez LTSE Magasinage dès 11 heures le lendemain de la vente à la charge de l'acheteur.

Pour tous nos acquéreurs (acheteur présent le jour de la vente, acheteur en ligne et donneurs d'ordre) des frais de stockage seront dus à compter du lendemain de la vente (jours fériés et week-ends non inclus).

Le montant est de 5 € par jour et par objet et 10€ par jour par meuble.

Tous les frais de stockage dus aux conditions tarifaires en vigueur devront être réglés à LTSE Magasinage, avant enlèvement des lots et sur présentation du bordereau acquitté et de la pièce d'identité et sur prise de rendez-vous au moins 48h avant votre passage.

LTSE Magasinage : 50, rue Ardoin – 93400 Saint-Ouen, Bat H 561

Ouvert du lundi au vendredi de 9h à 12h et de 14h à 17h uniquement sur RDV. Mail : contact@ltse.fr

Les lots dépassant le montant de 10.000€ supporteront une participation complémentaire aux frais d'assurance et d'administration de 1% TTC de leur valeur en sus des frais de magasinage dus.

En cas de paiement par chèque ou par virement, la délivrance des objets pourra être différée jusqu'à l'encaissement. En cas de paiement par carte la délivrance pourra être différée jusqu'à ce que le délai de rétractation soit purgé. Dès l'adjudication, l'objet sera sous l'entière responsabilité de l'adjudicataire. L'acquéreur sera lui-même chargé de faire assurer ses acquisitions, et la S.V.V.Rossini décline toute responsabilité quant aux dommages que l'objet pourrait encourir, et ceci dès l'adjudication prononcée. En cas de vente à l'Hôtel Drouot, les frais de magasinage sont à la charge de l'acquéreur.

6. EXPÉDITION DES LOTS

Le transport est effectué sous l'entière responsabilité de l'acheteur.

Le choix du transporteur et l'organisation du transport appartiennent à l'acheteur. La S.V.V. Rossini peut fournir, de manière non contractuelle, les coordonnées de transporteurs.

Les lots ne seront remis aux transporteurs qu'après règlement de l'achat. La formalité de licence d'exportation peut requérir un délai de 4 à 5 mois.

Fichier des restrictions d'accès aux ventes aux enchères

NOTICE D'INFORMATION

INCIDENTS DE PAIEMENT - FICHER DES RESTRICTIONS D'ACCÈS DES VENTES AUX ENCHERES (TEMIS)

« Tout bordereau d'adjudication demeuré impayé après de ROSSINI SVV ou ayant fait l'objet d'un retard de paiement est susceptible d'inscription au Fichier des restrictions d'accès aux ventes aux enchères (« Fichier TEMIS ») mis en œuvre par la société Commissaires-Preneurs Multimédia (CPM), société anonyme à directoire, ayant son siège social sis à (75009) Paris, 37 rue de Châteaudun, immatriculée au registre du commerce et des sociétés de Paris sous le numéro 437 868 425.

Le Fichier TEMIS peut être consulté par tous les structures de vente aux enchères opérant en France abonnées à ce service. La liste des abonnés au Service TEMIS est consultable sur le site www.interencheres.com, menu «Acheter aux enchères», rubrique «Les commissaires priseurs».

L'inscription au Fichier TEMIS pourra avoir pour conséquence de limiter la capacité d'enchérir de l'enchérisseur auprès des Professionnels Abonnés au service TEMIS. Elle entraîne par ailleurs la suspension temporaire de l'accès au service « live » de la plateforme www.interencheres.com gérée par CPM, conformément aux conditions générales d'utilisation de cette plateforme. Dans le cas où un enchérisseur est inscrit au Fichier TEMIS, ROSSINI pourra conditionner l'accès aux ventes aux enchères qu'elle organise à l'utilisation de moyens de paiement ou garanties spécifiques ou refuser temporairement la participation de l'Enchérisseur aux ventes aux enchères pour lesquelles ces garanties ne peuvent être mises en œuvre.

Les enchérisseurs souhaitant savoir s'ils font l'objet d'une inscription au Fichier TEMIS, contester leur inscription ou exercer les droits d'accès, de rectification, d'effacement, de limitation, d'opposition dont ils disposent en application de la législation applicable en matière de protection des données personnelles, peuvent adresser leurs demandes par écrit en justifiant de leur identité par la production d'une copie d'une pièce d'identité :

- Pour les inscriptions réalisées par ROSSINI : par écrit auprès de ROSSINI 7 rue Drouot 75009 Paris, ou par e-mail contact@rossini.fr

- Pour les inscriptions réalisées par d'autres Professionnels Abonnés : par écrit auprès de Commissaires-Preneurs Multimédia 37 rue de Châteaudun, 75009 Paris ou par e-mail contact@temis.auction.

L'Enchérisseur dispose également du droit de saisir la Commission nationale de l'informatique et des libertés (CNIL) [3 Place de Fontenoy - TSA 80715 - 75334 PARIS CEDEX 07, www.cnil.fr] d'une réclamation concernant son inscription au Fichier TEMIS. Pour en savoir plus sur le Fichier TEMIS, l'enchérisseur est invité à consulter nos conditions générales de ventes. Les notifications importantes relatives aux suites de l'adjudication seront adressées à l'adresse e-mail et/ou à l'adresse postale déclarée par l'enchérisseur auprès de la structure lors de l'adjudication. L'enchérisseur doit informer ROSSINI de tout changement concernant ses coordonnées de contact.

VENTE EN PRÉPARATION ART MODERNE & CONTEMPORAIN

Mercredi 29 juin 2022 à 14h30 - Salle Rossini



Henri dit «Le Douanier» Rousseau, Le parc Montsouris, huile sur toile, 46x38 cm

Pour inclure des lots dans la vente, contactez nous à
l'adresse : contact@rossini.fr ou par téléphone au
01 53 34 55 00

Frais de vente: 28.8% TTC

ROSSINI

Maison de Ventes aux Enchères

