



ROSSINI
Maison de Ventes aux Enchères

Vente au profit
de la Fondation Brigitte Bardot
Salle des ventes Rossini
Samedi 6 novembre 2021

ROSSINI

Maison de Ventes aux Enchères

VENTE AUX ENCHÈRES AU PROFIT DE LA FONDATION BRIGITTE BARDOT

Samedi 6 novembre 2021 à 14h
Salle des ventes Rossini

Sous le parrainage de
Chantal GOYA
Jean-Jacques DEBOUT
Mylène DEMONGEOT
Henry-Jean SERVAT
Catherine ALRIC

Directeur Général
Commissaire-priseur habilité
Maître Pascale MORELLE-MARCHANDET

Directeur Général Délégué
Olivier NUZZO-REVOL

Conseiller artistique
Jean MARPOUÉ

Expositions publiques
Salle des Ventes Rossini
7, rue Rossini Paris 9ème
Mercredi 3 novembre de 10h45 à 18h
Jeudi 4 novembre de 10h45 à 18h
Vendredi 5 novembre de 10h45 à 18h

Téléphone durant les expositions
+33 (0)1 53 34 55 01

Renseignements
Maude LAUGEAY
+33 (0)1 53 34 55 18
maude.laugeay@rossini.fr

Catalogue et salle d'exposition visibles sur : rossini.fr, auction.fr et interencheres.com

DROUOT
DIGITAL
Live



AUCTION^{FR}
VENTES AUX ENCHÈRES D'OBJETS D'ART

ROSSINI - MAISON DE VENTES AUX ENCHÈRES - BUREAU D'ESTIMATIONS GRATUITES
- Sans RDV du lundi au vendredi, de 9h30 à 13h et de 14h à 18h -
7, rue Drouot 75009 Paris - Tél. : 01 53 34 55 00 - contact@rossini.fr - www.rossini.fr







Automne 2021



Membre d'honneur
le Dalai-Lama

Merci cher Olivier Nuzzo - Revof
pour la nouvelle "projet" pour
ma Fondation -

Je vous remercie infiniment de
penser à la détresse des animaux
en aidant ma Fondation avec la
participation de généreux amis des
animaux, qui j'espère seront nombreux
à cette prochaine "vente aux enchères"

Nous sommes responsables de la
survie de plus de 7.500 animaux dont
nous avons sauvé la vie!!!
C'est une lourde responsabilité
"Une vie ne vaut rien, mais rien ne vaut
une vie"

Je vous embrasse
Brigitte Bardot

FONDATION BRIGITTE BARDOT

RECONNUE D'UTILITÉ PUBLIQUE PAR DÉCRET EN DATE DU 21 FÉVRIER 1992

28, rue Vineuse - 75116 Paris - France • Tél. 01 45 05 14 60 • Fax 01 45 05 14 80 • CCP Paris 662 05T

fbf@fondationbrigittebardot.fr www.fondationbrigittebardot.fr

REMERCIEMENTS

A Brigitte Bardot pour son accord spontané et chaleureux, pour cette seconde vente

A Chantal Goya, Mylène Demongeot, Catherine Alric, Jean Jacques Debout et Henry-Jean Servat pour leur aide et leur soutien
A l'ensemble des artistes, pour leur talent et leur générosité sans faille

A Bruno Ricard, Bernard d'Ormale et Stéphane Mulys pour leurs conseils précieux et avisés

A Mme Simone Duckstein pour son accueil

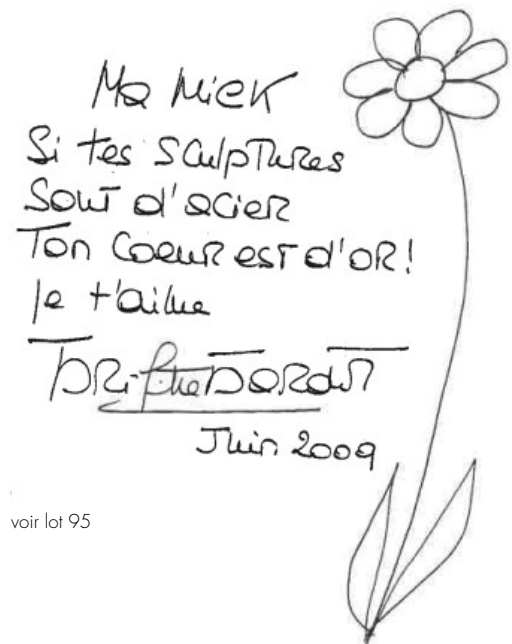
A Caroline Cabat pour ses belles photos

A Sonia Lyamoury pour ses recherches et son travail de communication, à Jean Traïdia, à Marlène Hue et Samia Falouti

A Lovely et Eric Miaillhe pour leur « Nectar » (Haut-Médoc)

A l'ensemble de nos partenaires et sponsors pour leur participation précieuse et indispensable

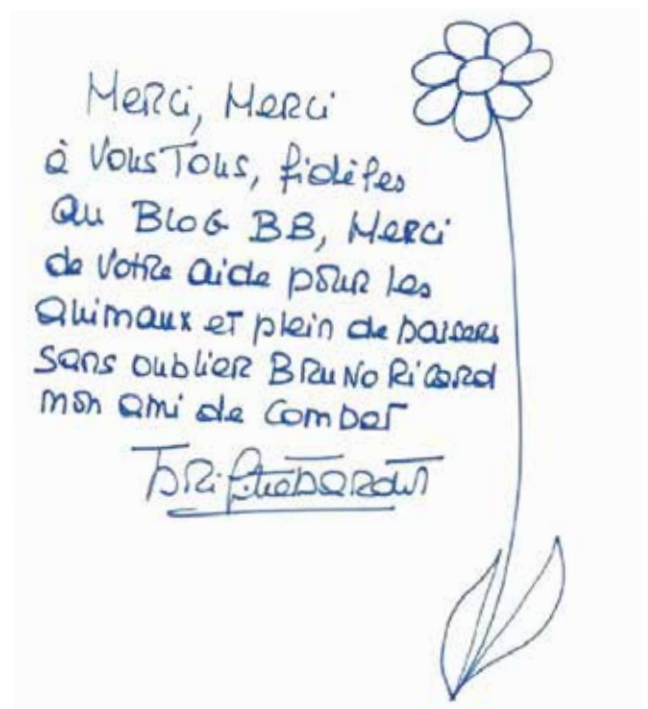
A tous ceux sans lesquels cette vente n'aurait pu avoir lieu



voir lot 95



Bruno Ricard et Olivier Nuzzo-Revol



Bruno Ricard est le collectionneur « Brigitte Bardot » numéro 1 dans le monde, il est aussi le Web master du blog Brigitte Bardot (<http://brigitte-bardot.over-blog.net>)

Suite au succès de notre première vente caritative de 2016, nous sommes heureux de renouveler cette action, tellement nous tient à cœur, la cause animale. Elle donne l'occasion, aux acheteurs de participer au combat de notre égérie.



Vernissage de la vente de 2016, HenryJean Servat, Mylène Demongeot, Pascale Morelle, Olivier Nuzzo-Revil, Catherine Lachens, Jean Marpoué, Frank Guillou



Olivier Coulon, Marc-Antoine Coulon, Olivier Nuzzo-Revil, Jean Marpoué



01



02

01

ABRAHAM Loys (né en 1981)

*Pop art safari 2*Photographie lenticulaire, tirage 2/8, titrée et signée au dos
99 x 85.5 cm à vue

1 000/2 000 €

Don de la Galerie Vieceli / www.galerievieceli.com

02

ACHMAR Maria (née en 1973)

*Tigre, mars 2021*Huile et résine sur toile, signée en bas à gauche, titrée, datée et signée
au dos
100 x 65 cm

400/700 €

Don de l'artiste / Instagram : mariaarouss

03

AIMBOO (né en 1956)

*Brigitte Bardot, 2020*Peinture sur toile marouflée sur panneau avec sculpture néon,
Signée datée titrée au dos. Pièce unique numérotée 1/1
100 x 70 cm

800/1 200 €

Don de l'artiste / www.aimboo.fr

03



04

04

ALSAC Christiane (née en 1935)

*Le crocodile, pour l'arche, est arrivé trop tard, 1967*Huile sur toile signée en bas au milieu et datée, titrée au dos sur le
chassis.Au dos, une étiquette de la galerie Jacques Massol, Paris 8ème, avec
le titre de l'oeuvre
162 x 130 cm

500/800 €

Don de Monsieur Alain Pizerra



08

05
AUDIGIER Nicolas (né en 1981)
Symbolic
 Sculpture en pierre de Tervoux
 Monogrammée sur la base arrière
 Haut : 30 cm

500/800 €

Don de l'artiste
www.nicolas-audigier.com / www.artripgallerytravelling.com



06

06
BARDOU Vincent (né en 1989)
Brigitte Bardot, 2021
 Peinture sur toile signée en bas à droite, titrée, signée, datée et numérotée 1/1 au dos de la toile
 80 x 100 cm

600/1 000 €

Don de l'artiste / www.vincentbardou.com

07
BARLIER Ornella (née en 1993)
BB Espérance
 Peinture sur toile
 Signée en bas à droite
 50 x 65 cm

200/300 €

Don de l'artiste / Instagram : Ornel.art



05

08
BARTHET Alexandre & GRACE [RADZIWILL Grace] (née en 1956)
Initial BB
 Couverture de magazine Saint Tropez 2015, tirage sur papier argentin, signé par les deux artistes en bas à droite
 92 x 66 cm

800/1 200 €

Don de l'artiste



07



09

09

BARTHET Jean, 1920-2000

*Bardot à la coiffeuse*Tirage sur papier argentique, signé en bas à gauche
54 x 36 cm

500/900 €

Don de Monsieur Alexandre Barthelet / www.jeanbarthelet.fr

10

10

BARTHET Jean, 1920-2000

*Bardot en nuisette*Tirage argentique signé en bas à droite
49 x 49 cm à vue

500/900 €

Don de Monsieur Alexandre Barthelet / www.jeanbarthelet.fr

11

BARTHET Jean, 1920-2000

*BB au chapeau*Photographie en noir et blanc, signée en bas à droite
49.5 x 49.5 cm à vue

500/900 €

Don de Monsieur Alexandre Barthelet / www.jeanbarthelet.fr

11

12

BEAUDENON Thierry (né en 1969)

Je n'ai besoin de personne..., 2012Peinture sur toile signée en bas à droite, signée et datée au dos
89 x 116 cm

400/700 €

Don de l'artiste / Instagram : Thierry Beaudenon

13

BERTON Cathie (née en 1968)

*St Tropez, août 2020*Digigraphie sur bois, réhaussée de peinture et résine epoxy
Signée en bas à gauche, titrée et signée au dos
50 x 100 cm

600/1 000 €

Don de l'artiste / www.cathieberthon.fr

12



13



14

14

BESSIN Luc (né en 1965)
Sunshine BB, octobre 2019

Peinture et encre sur toile,
Signée en bas à droite, titrée et datée au dos
150 x 150 cm

3 000/5 000€

Don de l'artiste / www.lucbessin.com



15

BODIN Jean Marc (né en 1965)

Le marcheur

Bronze signé, cachet Fonderie Bodin sur une patte arrière,
numéroté 6/8

Ht. : 52 cm - Lg.: 115 cm - Prof.:40 cm

Poids : 80 kg environ

15 000/25 000€

Don partiel de l'artiste / www.animal-art-gallery.com



15



16

16

BODIN Jean Marc (né en 1965)

Tête de lionne

Bronze numéroté 1/8, signé
Monté sur socle en bois
22 x 16 x 8 cm (+ socle)

Don de l'artiste / www.animal-art-gallery.com

17

17

BOIVIN Jeanne (née en 1974)

Le combat d'une femme

Huile sur toile, signée en bas à droite
50 x 50 cm

Don de l'artiste / www.jeanneboivin.fr

19

19

BUONANNO Lisbeth (née en 1961)

Fantasia, 2020

Peinture sur toile signée en bas à gauche et datée, signée, titrée et datée au dos
80 x 80 cm
Un certificat sera remis à l'acquéreur

Don de l'artiste / www.lisbeth-buonanno.eu

400/700 €

20

CABAT Caroline (née en 1963)

Son truc en plumes

Tirage sur papier Fine Art Rag metallic
Titrée, certifiée au dos
40 x 40 cm
Photographie sur www.rossini.fr

Don de l'artiste / www.carolinecabatphotography.com

500/800 €

18

BROZEK Miroslav (né en 1942)

Accrobates

Bronze
Non signé
Haut : 45 cm

Don de Mme Brigitte Bardot

800/1 000 €

400/700 €

500/800 €



18



20



24

21

CANDE Daniel (né en 1938)

BB en interview

Tirage sur papier argentique en noir et blanc
signé en bas à droite
49.5 x 40 cm

Don de M. Alexandre Barthet

400/600 €

23

CANDON Frédéric (né en 1953)

BB Dior

Art digital et rehauts de couleur sur toile
Signé en bas à droite et daté 02/2021
Titre signé numéroté 1/1 au dos sur le châssis.
80 x 80 cm

Don de l'artiste / www.frederick-candon.com

300/500 €



21



22

22

CANDE Daniel (né en 1938)

BB en robe fleurie

Tirage sur papier argentique en noir et blanc, signé en bas à droite
Petite pliure en haut
47 x 39 cm

Don de M. Alexandre Barthet

400/600 €

24

CAPOCCI Dominique (né en 1962)

Face à face

Technique mixte sur panneau, signé en bas à gauche,
signé et titré au dos
100 x 150 cm

Don de l'artiste / www.leadouzegallery.com

2 000/3 000 €



23



28



26

25
CARIDDI Alan (né en 1982)
Black and gold panther, 2019
 Sculpture en polyrésine
 Signée et datée sous le ventre
 Long : 44 cm ; Haut : 16 cm ; Prof : 8 cm

250/400 €

Don de l'artiste / www.alancariddi.com

26
CARNOY Yoann (né en 1989)
Le Précieux
 Photographie tirée sur papier argentique d'une light painting de l'artiste
 Signée au dos du tirage en bas à droite
 75 x 50 cm

100/150 €

Don de l'artiste / www.yoanncarnoy.com



27

27
CHANAL Amandine (née en 1990)
Shiva, 2021
 Peinture sur toile signée en bas à droite, titrée signée et datée au dos
 80 x 80 cm

500/800 €

Don de l'artiste / www.amandinechanal.com

29
CHATPASTEL [DARROUX Annie dit] (née en 1963)
Rêverie
 Pastel sec monogrammé «AD» en bas à droite.
 37 x 56 cm

100/150 €

Don de l'artiste / www.anniechatpastel.wixsite.com/portraits-animaux

28
CHAPAUD Marc (né en 1941)
Ruelle à St Tropez
 Huile sur toile signée en bas à gauche, titrée et signée au dos
 73 x 93 cm
 Un certificat de l'artiste sera remis à l'acquéreur

1 200/1 500 €

Don de l'artiste

30
CHENET Pierre, XXème
Tortue
 Bronze, cachet de l'artiste sous le ventre
 14 x 7 x 7 cm
 Photographie sur www.rossini.fr

80/120 €

Don de M. Stéphane Moreau



25



29



31

31
CIPRIANI Francine (née en 1947)
Marmotte, 2018
Dessin à la mine de plomb, signé et daté en bas à droite
50 x 39.5 cm

Don de l'artiste

80/100€



33

32
COBO (né en 1981)
Story Bardot, 2021
Technique mixte et collage sur toile, signée en bas à droite, titrée,
signée et datée au dos
146 x 114 cm

Don de l'artiste / www.coboheart.fr

600/1 000€



32

34
CONTAT Serge dit CSERG (né en 1947)
Brigitte ange blanc, juin 2016, Saint-Tropez
Peinture sur toile
Signée en haut à droite, contresignée et située au dos
92 x 74 cm

Don de l'artiste / www.peinture_saint_tropez.com

300/500€

33
COCORDANO Pauline (née en 1995)
Bébé Gorille
Aquarelle monogrammée en bas à droite, cachet de l'artiste au dos
15 x 15 cm

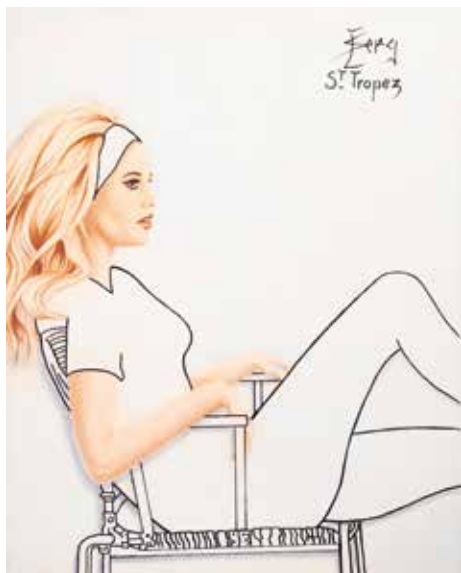
Don de M. Stéphane Moreau

80/120€

35
CONTAT Serge dit CSERG (né en 1947)
Pin Up, Saint-Tropez, 17/10/2020
Peinture sur toile, signée et située en bas à droite, contresignée, située
et datée au dos
74 x 92 cm

Don de l'artiste / www.peinture-sainttropez.com

300/500€



34



35



38

36

CORDIER Jacques (1937-1975)
Le clocher de Saint Tropez, 1978

Aquarelle, signée en bas à droite
 37,8 x 53,3 cm

Un catalogue raisonné de l'artiste est en cours d'élaboration
 Une rétrospective de l'artiste aura lieu à Nice en 2022

300/500 €

Don de Madame Duckstein / www.jacques-cordier.com

37

COSMAO Françoise (née en 1950)
Joueurs de polo

Huile sur toile signée en bas à droite
 97 x 130 cm

400/700 €

Don de l'artiste / www.cosmao.com

38

COULON Marc-Antoine (né en 1974)
BB

Encre et lavis d'encre
 Monogrammée en bas à gauche
 65 x 48 cm

1 500/2 500 €

Don de l'artiste / www.marc-antoinecoulon.fr



36



37

39

CREATURES FANTASTIQUES (née en 1969)
Jellyfish light

Sculpture lumineuse oursins, filaments et laids sous un globe en verre
 H : 44 cm Diamètre 20 cm

300/500 €

Don de l'artiste / Instagram : cabinetcuriosites



39

40

CRETU Claire (née en 1966)
Force tranquille, tête de buffle

Sculpture en résine patinée, socle acier
 Signée à droite du cou, pièce unique
 Ht. : 46 cm - Lg. : 46 cm - Prof. : 43 cm

1 000/1 500 €

Don de l'artiste / www.clairecretu.fr



40



41

41
CRETU Claire (née en 1966)
Sur la banquise, 1977

Peinture sur toile signée en bas à droite, titrée et signée au dos
 80 x 100 cm

400/700 €

Don de l'artiste / www.clairecretu.fr

42
CREVON Gérard (né en 1957)
BB en 2CV Citroen

Encre et lavis d'encre signé et daté en bas à droite
 64 x 47 cm

Un certificat de l'artiste sera remis à l'acquéreur

80/120 €

Don de l'artiste / Facebook et Instagram: Deblainville



42



43

43
CRIMELO [DEVILLE Christiane dit] (née en 1961)
Bardot, 2019

Technique mixte sur toile, signée en bas à droite, signée, titrée et datée
 au dos sur une étiquette
 60 x 40 cm

80/120 €

Don de l'artiste / www.addr.fr

44
CROUZ Marty (née en 1978)
Le Vrai Roi

Peinture sur toile
 Signée en bas à gauche
 50 x 40 cm

200/300 €

Don de l'artiste
<https://linktr.ee/martycrouz> / www.arttripgallerytravelling.com



44

45
DAUDE Marie Ange (née en 1964)
En effeuillant la marguerite

Technique mixte et collage sur toile de tulle, titrée et signée au dos,
 cadre en acier brossé
 90 x 90 cm

1 000/1 500 €

Don de l'artiste / www.marieangedaude.odexpo.com



45

46
DAUENET Frédérique (née en 1968)
La fille de paille, décembre 2020

Peinture sur toile
 Signée en bas à droite, titrée et signée au dos
 100 x 100 cm

Un certificat de l'artiste sera remis à l'acquéreur.

400/700 €

Don de l'artiste / Instagram [frederique_daudenet](https://www.instagram.com/frederique_daudenet)



46



48

47
DE DARAN Côme (né en 1991)
La débacle

Peinture sur toile signée en bas à droite, titrée et signée au dos de la toile
81 x 100 cm

300/500 €

Don de l'artiste / Instagram : cdedaran



50



52

48
DE RAEMY Léonard (1924-2000)
BB Chat, 70's

Photographie en noir et blanc, tirage finition DIASEC, n°4/30
Porte une étiquette au dos
66 x 40 cm
Un certificat d'authenticité de Marc de Raemy sera remis à l'acquéreur
400/700 €

Collection Marc de Raemy

51
DENOLLE Thibaud (né en 1984)
Naître avec le printemps, mourir avec les roses

Peinture sur toile et collage, signée en bas à droite, signée et titrée au dos
81 x 65 cm

200/300 €

Don de l'artiste / Instagram: tibooool

49
DE RAEMY Léonard (1924-2000)
BB

Photographie issue du coffret «Brigitte Bardot arrête son cinéma-Henry Jean Servat, photographies de Léonard de RAEMY
30.5 x 20 cm
Au dos sur une étiquette : envoi de Patrick Messmer.

120/200 €

Don De Monsieur Patrick MESSMER

52
DUCROT Jean-Paul (né en 1966)
Couple de Zèbres

Peinture sur toile
Signée en bas à droite
100 x 100 cm

800/1200 €

Don de l'artiste / Instagram : Jpducrot

50
DECHIRON Sylvie (née en 1967)
Silence on tourne

Peinture sur toile
Titrée, signée et datée 14/06/20 au dos
80 x 80 cm

400/700 €

Don de l'artiste / Instagram : Dechironsylvie



47



51



53

53
DURAND Valérie (née en 1964)
BB wood

Peintre sur toile, technique mixte et collage
 Signée en bas à droite
 97 x 130 cm

800/1 200 €

Don de l'artiste / www.valeriedurand.com



57

57
ELWING Henri , (né en 1925)
Portrait de Brigitte Bardot

Photographie en noir et blanc
 54 x 39 cm

300/400 €

Don de M. Alexandre Barthet



58

58
EMYART'S (née en 1992)
BB's Dream, 2021

Technique mixte sur toile, signée en bas à droite
 Titrée, signée, datée au dos
 92 x 65 cm

400/700 €

Don de l'artiste / www.emyarts.com



54

54
ECOLE MODERNE
3 bustes de Brigitte Bardot en Marianne

3 plâtres peints en bleu blanc rouge
 Non signés
 Quelques usures
 Haut : 30 cm

200/300 €

Don de M. Bruno Ricard / http://brigitte-bardot.over_blog.net

55

55
ECOLE MODERNE
Buste de Brigitte Bardot en Marianne

Plâtre peint en bleu clair
 Non signé
 Haut : 30 cm

80/100 €

Don de M. Bruno Ricard / http://brigitte-bardot.over_blog.net

56
ELAM [LAMBIN Eric dit] (né en 1967)
Rififi à St Tropez 2020

Technique mixte sur toile,
 Signature au pochoir en bas à droite, signée, titrée et datée au dos
 100 x 80 cm
 Un certificat de l'artiste sera remis à l'acquéreur.

300/500 €

Don de l'artiste / Instagram : ericelambin



56



59

59
FAUNY Eugénie (née en 1973)
BB, 2018

Technique mixte sur panneau, signé en bas à droite, titré, signé et daté au dos
 80 x 60 cm

Don de l'artiste / www.eugeniefauy.com

300/500 €



61

62
FORRIERE Dominique (né 1951)
Miss Chanel et Cadichon

Deux dessins à l'encre, signés et titrés en bas à droite chaque
 Titrés au dos
 16 x 9 cm - 14 x 20 cm
 Photographie sur www.rossini.fr

Don de l'artiste

60/100 €

60
FAVRE Sophie (née en 1950)
Le baiser

Sculpture en terre cuite
 Signée au dos de la tête de droite
 54 x 26 x 50 cm

Don de l'artiste / www.sophiefavre.com

800/1 200 €

63
FOULLON Bruno (né en 1966)
L'homme et le chat

Sculpture en papier mâché en couleurs
 47 cm x 40 cm x 40 cm.

Don de l'artiste / Facebook : Bruno Foullon

120/200 €

61
FERREIRA David (né en 1982)
Carrococo, 2021

Technique mixte sur toile, signée sur la gauche, titrée, signée et datée au dos
 100 x 100 cm

Don de l'artiste / www.davidferreira.fr

800/1 000 €

64
GACKO (né en 1991)
Ours bienvenu

Sculpture en résine
 Signature sur le socle
 Long : 30 cm ; Haut : 45 cm ; prof : 20 cm

Don de l'artiste / www.gackoart.com

300/500 €



60



64



66

65
GILLES Julien (né en 1981)
Bardot Amazone 2021
 Technique mixte sur toile
 Monogrammée et datée en bas à gauche
 Titrée signée datée au dos
 38 x 46 cm

Don de l'artiste / www.juliengilles.com

150/250 €



70



67



65

66
GREGOS [BOUCTOT-CHARNEAU Grégory dit] (né en 1972)
Smiling Splash, 2019
 Résine et technique mixte
 34 x 26 cm

Don de M. Jean Traïdia

300/500 €

69
BATISTA Helder (né en 1964)
Brigitte Bardot en Marianne, 2020
 Inclusion résine avec 5 papillons (matière synthétique)
 Signée et datée au dos, pièce unique
 27 x 17 x 9 cm
 NB: On y joint un certificat d'authenticité de l'artiste

Don de l'artiste / www.122galerievieceli.com

500/800 €

67
GUÉHO Thierry (né en 1961)
BB, 2016
 Toile tressée, technique mixte
 50 x 70 cm.

Don de l'artiste

150/200 €

70
HERY Léa (née en 1996)
BB Phoque
 Huile sur toile signée en bas à droite
 80 x 60 cm

Don de l'artiste / Instagram : lea_hery

200/300 €

68
HAUSEYLEPLAT Jean-Philippe (né en 1950)
Âne
 Sculpture en toile de jute peinte
 Monogrammée JPHL et porte un numéro 464
 sur la patte postérieure gauche
 61 x 21 x 53 cm

Don de l'artiste
www.sculpteuranimalier-jphl.fr

800/1 200 €



69



68



71

71

HILL Kamal (né en 1985)

Brigitte Bardot, moment de vie, 2021

Technique mixte : art digital, acrylique et rehauts de feuille d'or 24 carats et de strass. Signé en bas à droite.
93 x 70 cm

500/800 €

Don de l'artiste / Instagram : iamkamalhill



72

72

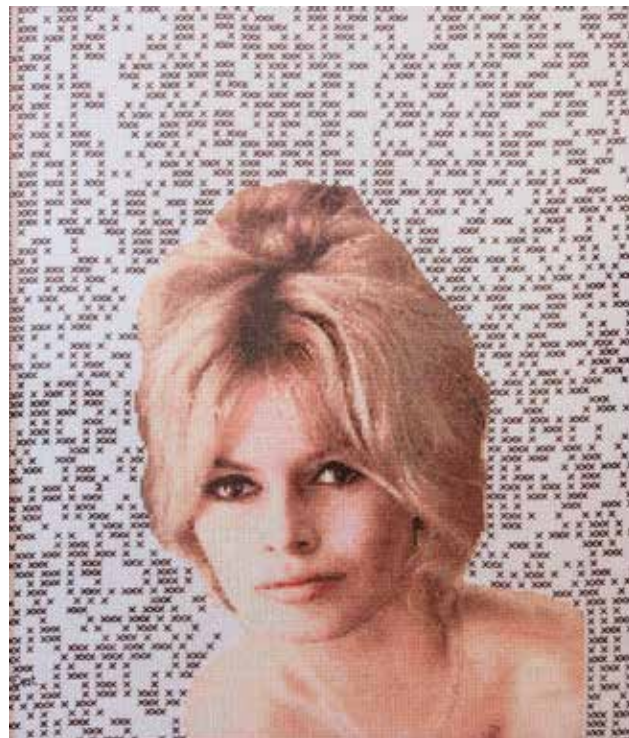
HOAN Kim (née en 1970)

Lion

Technique mixte sur toile, signée en bas à droite
120 x 90 cm

400/700 €

Don de l'artiste / Facebook : Kim-Hoân-artiste-peintre



73

73

IGOREVNA Ekaterina (née en 1989)

Rien n'est jamais à refaire mais tout reste à faire

Brodérie à la main au point de croix

Signé EKAT en bas à gauche

90 x 80 cm

NB: Il est inscrit sur le fond de l'oeuvre en morse la citation de Brigitte Bardot «Rien n'est jamais à refaire mais tout reste à faire».

600/1 000 €

Don de l'artiste / www.ekaterinaigorevna.com



74

74

JOUENNE Michel (1933-2021)

Saint-Tropez

Huile sur toile signée en bas à gauche, signée et titrée au dos

Au dos mention : pour la fondation Bardot

73 x 100 cm

3 000/5 000 €

Don de la famille de l'artiste / www.espacejouenne.com



75

75

KEYMI (née en 1973)

Brigitte Bardot

Peinture à la bombe sur polystyrène découpé au fil chaud, recouvert de résine époxy, signé en bas à droite
95 x 127 cm

800/1 200 €

Don de l'artiste / www.keymi-graff.com



76

KRIEF Thomas (né en 1993)
Bardot 57, 2021

Technique mixte sur panneau et assemblage de vis de différentes couleurs
Signée, datée, titrée, annotée «Ref B574220211801» au dos
NB: l'oeuvre est constituée de 4220 vis et est inspirée d'une photo de Peter Basch
120 x 80 cm
On y joint un certificat de l'artiste

1 800/2 500 €

Don de l'artiste / www.thomaskrief.com

LAFORTUNE Jacky (né en 1946)
Chats, 2020

Peinture à la caséine et poudre de marbre de carrare, signée et datée en bas à droite, signée au dos
78 x 66 cm

150/200 €



81



77



80

LAFORTUNE Jacky (né en 1946)
Koala, 2020

Peinture sur panneau
Signé et daté en bas à droite, signé au dos
75,5 x 75,5 cm
Photographie sur www.rossini.fr

120/200 €

Don de l'artiste

LAFORTUNE Jacky (né en 1946)
Lapin à roulettes, 2011

Peinture sur panneau
Signé en bas à droite, signé et daté au dos
66 x 61.5 cm
Photographie sur www.rossini.fr

120/200 €

Don de l'artiste

LAPIERRE Eric (né en 1972)
BB

Art numérique, tirage en subgraphie, signé en bas dans l'oeuvre numérique
Numéroté 1/8, signé et titré au dos
80 x 60 cm

300/500 €

Don de l'artiste / www.eric-lapiere.com

LE CLOSIER (né en 1961)
Brigitte Bardot, septembre 2016

Peinture sur toile, signée en bas à droite, titrée, signée et datée au dos
100 x 100 cm.

250/400 €

Don de l'artiste / www.leclosier.com



82



83

82
LE FUR Hervé (né en 1963)
BB, 2019

Dessin au crayon graphite sur papier bristol,
signé en bas à droite et daté,
41 x 29.3 cm

Don de l'artiste / Instagram : hervelefordessin

150/250 €

83
LE FUR Hervé (né en 1963)
Brigitte Bardot, 2020

Dessin au feutre extrafin par technique de pointillisme
sur papier bristol
Signé en bas à droite et daté
41 x 29.3 cm

Don de l'artiste / Instagram hervelefordessin

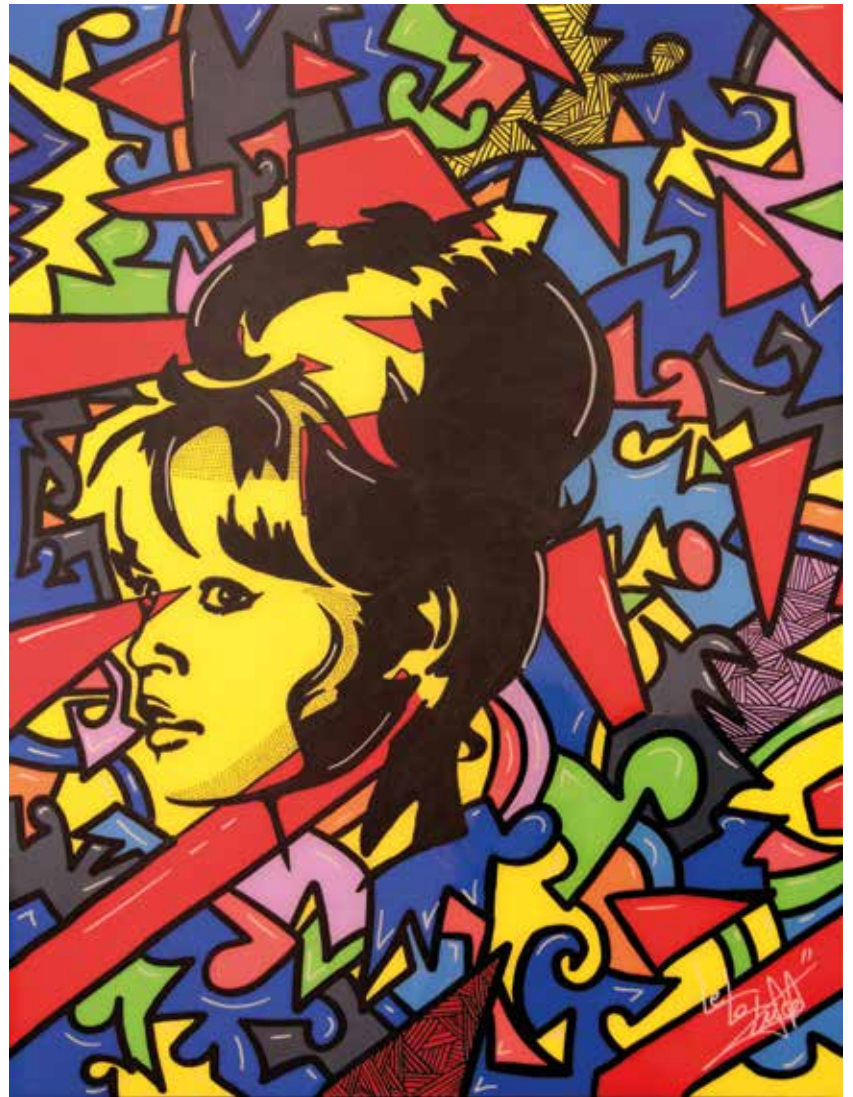
150/250 €

84
LELOLUCE (née en 1988)
Brigleto, 2020

Technique mixte et résine sur toile
Signée en bas à droite, signée titrée, datée au dos
80 x 60 cm.
Un certificat d'authenticité sera remis à l'acquéreur

Don de l'artiste / www.leloluce.com

5 000/8 000 €



84

85
LEONCINI Laurent (né en 1972)
BB sur les toits

Photographie sur papier Hahnemühl
Signée en bas à droite
70 x 100 cm

Don de l'artiste / www.laurentleoncini.com

300/500 €



85



86

LINGL Jürgen (né en 1971)

Buste de guépard

Sculpture en bois, rehauts de couleurs

Signé sur la colonne, porte le cachet rouge avec monogramme de l'artiste et la date de signature de l'oeuvre 19-9-21

Ht.: 158 cm - long. : 25 cm - Prof. : 38 cm

7 000/12 000 €

Don de l'artiste / www.lingl-sculpture.com





87

87

LIS Sam (né en 1989)

Brigitte Bardot, le jardin de BB, 2021

Technique mixte et collages, signée en bas à droite, titrée, signée, datée au dos

89 x 69 cm à vue

800/1 200 €

Don de l'artiste / Instagram : lis.sam_artist



88

88

LISA C [CARGNELLO Elisabete dit] (née en 1973)

La Madone des animaux, 2020

Technique mixte et collage sur toile

Signée, datée, titrée au dos

55 x 46 cm

Au dos: Pour la Fondation Bardot

400/700 €

Don de l'artiste / www.lisa-c.fr



89

89

LOISEAU Hervé (né 1962)

Brigitte Bardot

Technique mixte et collage sur métal

Signée en bas à gauche

65 x 65 cm

400/700 €

Don de l'artiste / www.herveloiseau.com



91

91

MC DERMOTT Pamela (née en 1957)

Brigitte Bardot, 2020

Peinture sur toile, signée sur la tranche du tableau en bas à gauche, signée, datée et titrée au dos. Avec l'inscription : «For the House of Rosini, to be auctioned for the Brigitte Bardot Fondation, animals rights» 76 x 101 cm.

500/800 €

Don de l'artiste / www.pamelamcdermott.com

92

MENGUY Frédéric (1927-2007)

Les zèbres blancs dans l'azur

Huile sur toile, signée en bas à gauche, titrée au dos

92 x 73 cm

1 000/1 500 €

Don du fils de l'artiste

90

MAORI OVERSTREET (née en 1967)

Caravelle

Technique mixte sur toile

Signée en bas à droite

81 x 130 cm

Un certificat d'authenticité sera remis à l'acquéreur

400/700 €

Don de l'artiste / www.maoriverstreet.com



90



92



97



93



voir photo en page 4

95

93
MESNAGER Jérôme (né en 1961)
«*Vivent les animaux*», 2020

Peinture sur panneau signé en bas à droite et daté en bas à gauche, daté et signé au dos

Au dos: «Tableau offert pour la Fondation Brigitte Bardot pour sauver des animaux en danger, août 2020, Jérôme Mesnager»

50 x 30 cm

400/600 €

Don de l'artiste

94
MESSAOUDI Ilyes (né en 1990)
«*L'anthropomorphe*», 2021

Peinture sur toile signée en bas à droite, titrée, signée et datée au dos 50 x 50 cm

300/500 €

Don de l'artiste / www.lalalande.art / Instagram : [ilyes_messaoudi](https://www.instagram.com/ilyes_messaoudi)

95
MICK-MICHEYL (1922-2019)
«*Caniche*»

Acier brossé et gravé, signé en bas à gauche
Citation de Brigitte Bardot : « Ma Mick, si tes sculptures sont d'acier, ton coeur est d'or ! Je t'aime. Juin 2009. »
33 x 24 cm

200/300 €

Don de M. Stéphane Moreau

96
MICLO Anthony (né en 1991)
«*BB 03/2021*»

Technique mixte sur toile monogrammée bas vers le milieu
Titrée et signée et datée au dos
81 x 65 cm

300/500 €

Don de l'artiste / Instagram : [anthonymicloartist](https://www.instagram.com/anthonymicloartist)

97
MONTET Benoit (né en 1968)
«*Floride*», 2019

Huile sur toile signée et datée en bas à gauche, signée et titrée au dos
40 x 60 cm

300/500 €

Don de l'artiste / www.benoitmontet.com

98
MONTI Edith (née en 1949)
«*Le poulailler du Gerberoy*», 2018

Technique mixte et collages sur toile
Signée en bas à droite, titrée, signée et datée au dos
80 x 120 cm

300/500 €

Don de l'Artiste / www.edithmonti.fr



94



96



98



99

99

MSIEU BONHEUR (né en 1977)

*Wonder BB*Technique mixte sur toile signée en bas à droite, signée au dos
100 x 81 cm

500/800 €

Don de l'Artiste / Instagram : msieubonheur



100

100

MURCIANO Patrice (né en 1969)

*Gorille dans la brume, 2021*Technique mixte sur toile signée et datée en bas à droite
100 x 100 cm

4 000/7 000 €

Don de l'artiste / www.gallerymurciano.com

102

NICOLE ET AUDE (née en 1952 - née en 1960)

Chevreuil daguet, 2021

Sculpture de papier et collage

Signée et datée à l'intérieur de la patte postérieure gauche
Ht: 96 cm - Long: 57 cm - Larg: 20 cm

500/800 €

Don de l'artiste / www.nicoleetaude.com

101

MYKULA Erika (née en 1988)

Bilbi-Tucan-Koala

Colonne de trois cubes sur la thématique des espèces en voie d'extinction, technique mixte sur panneau

Signées en bas à droite chaque

Dimensions: 16 x 16 x 16 cm, 20 x 20 x 20 cm, 25 x 25 x 25 cm

900/1 100 €

Don de l'artiste / Instagram: erikamykula

103

NOUNA (née en 1958)

Tranche de vie by Nouna, Brigitte Bardot

Oeuvre numérique 1/12, rehaussée de la main de l'artiste, notamment à la feuille d'or, signée et numérotée 1/1 en bas à droite, présentée sur socle

42 x 42 cm + socle

400/500 €

Don de l'artiste / www.nouna-sculpture.com



101



102



103



104

ORLINSKI Richard (né en 1966)

Wild Kong Baril Résine tag 70

Sculpture en résine taguée

Signée et numérotée

Pièce unique 1/1 sur une plaque sur la patte
intérieure gauche

5 000/8 000 €

Don de l'artiste / www.richardorlinski.fr



105

105
NOWAK Monika (née en 1975)
Brigitte Bardot, 2016

Impression sur plexiglass, signé en bas à droite, justifié pièce unique, signé et daté au dos
100 x 80 cm.

400/700 €

Don de la Galerie Vieceli / www.galerievieceli.com



108

108
PERUGINI Martine (née en 1955)
Brigitte Bardot, 2019

Huile sur toile, signée et datée en bas à droite, titrée et signée au dos
61 x 50 cm

Un certificat d'authenticité sera remis à l'acquéreur

300/500 €

Don de l'artiste / www.martineperugini.com



110

109
PETRAZZI Flavio (né en 1991)
BB, 2021

Technique mixte sur toile signée en bas vers la droite, signée et datée au dos
130 x 110 cm

500/800 €

Don de l'artiste / Instagram : Flavio_Petrazzi_art

106
PAVSIC Eric (né en 1964)
BB 2013
Dessin au feutre
Monogrammé et daté en bas à droite
41 x 29 cm

60/100 €

Don de l'artiste

107
PAVSIC Eric (né en 1964)
Portrait de Brigitte Bardot 2015
Photos entrelacées monogrammées et datées en haut à gauche
39 x 29 cm.
Photographie sur www.rossini.fr

60/100 €

Don de l'artiste

110
POOKKY [PINAUD Franck dit] (né en 1972)
Insoumise, 2021
Technique mixte sur toile et collage, signée en bas à gauche, titrée, signée, datée au dos
81 x 65 cm

300/500 €

Don de l'artiste / Instagram : pookky56



106



109



115

111
RASKOPF Sophie (née en 1958)
Bardot Guerrière, 2021

Peinture sur toile, signée en bas à droite, titrée et signée au dos avec la mention «Pour la Fondation Bardot / Rossini Paris»
 100 x 100 cm

Don de l'artiste / www.sophieraskopf.com

1 200/2 000 €



111

112
RAYNAL Paul (né en 1949)
Multiple 2007

Technique mixte sur toile
 Monogrammée en bas à droite
 Titrée, signée et datée au dos
 60 x 60 cm

Don de l'artiste / www.paulraynard.fr

400/700 €

114
RICHEUX Vincent (né en 1974)
Nos pensées animales, 2021

Dessin au crayon noir, signé en bas à gauche, titré, signé et daté au dos du montage
 49 x 64 cm

Don de l'artiste / www.vincent-richeux.fr

200/300 €

113
REBECCA (!) FABULATRICE (née en 1970)
Conquête

Sculpture enrubannée dans des bretelles de soutien gorge, signé par le sigle de l'artiste sur une pastille en métal doré, pièce unique
 30 x 9 x 34 cm

Don de l'artiste / www.rebeccafabulatrice.com

300/500 €

115
RIVIERE Sébastien (né en 1988)
Brigitte Bardot, 2020

Technique mixte sur métal
 Signé, titré et daté au dos
 100 x 73,5 cm
 On y joint un certificat de l'artiste et la boîte de transport de l'oeuvre.

Don de l'artiste / www.sebastierriviereatelier.com

700/1 000 €



112



113



114



118

116

ROBIN Camille (née en 1970)
My cat, my Caramel, 2019

Sculpture en plâtre peint
Signé, daté et titré sous la sculpture
Haut : 25 cm ; Larg : 13 cm ; Long : 12 cm
Un certificat d'authenticité sera remis à l'acquéreur

100/200 €

Don de l'artiste / www.camillerobin.com

117

RUBIO Giordan (né en 1998)
Gainsbourg

Peinture sur toile
154 x 110 cm

800/1 200 €

Don de l'artiste / www.giordanrubio.com

118

SALMON Julie (née en 1945)

Grand bison d'Amérique, rêves de printemps

Peinture à l'écaustique or et cuivre sur toile, monogrammée en bas à droite, titrée, signée et datée au dos
180 x 220 cm

7 000/12 000 €

Don partiel de l'artiste / www.animalartgallery.com

119

SALMON Julie (née en 1945)

Scylla enfin tranquille, janvier 2015 - au festival des éléphants n°3, 2010

Deux techniques mixtes sur papier, signés, titrés et datés sur l'oeuvre et au dos

29 x 29 cm - 20 x 23 cm

Autre photographie sur www.rossini.fr

300/500 €

Don de l'artiste / www.animal-art-gallery.com

116



117

120

SARE Evgenia (née en 1959)
Serenade

Huile sur toile,
Signée en bas à gauche
Titree et signée au dos
73 x 116 cm

1 000/1 500 €

Don de l'artiste / www.saregalerie.com

120



119



125



123

121

SAS André (1928-2020)
BB à la cigarette

Tirage photographique en noir et blanc, signé en bas à droite couleur argent
51 x 51 cm

300/500 €

Don de M. Alexandre Barthet

125

STEDING Konny (née en 1963)
Dream, 2016

Peinture sur toile, signée et datée au dos
130 x 216 cm.

2 000/3 000 €

Don de l'artiste / Instagram : konnysteding

122

SND [Sandrine MULLER dit] (née en 1981)
Sagesse, 2020

Peinture sur toile, monogrammée en bas à droite, titrée, signée et datée au dos
80 x 65 cm

300/500 €

Don de l'artiste / Instagram : SND_colour



126

123

SPAHN Victor (né en 1949)
Promenade dans la forêt de Saint Cloud

Huile sur toile signée en bas à droite.
81 x 65 cm

700/1 000 €

Don partiel de l'artiste / www.victor-spahn.format.com

124

SPAHN Victor (né en 1949)
Sac BB devant Saint Tropez

Lithographie signée en bas à droite, justifiée EA en bas à gauche
Dédicacée par l'artiste pour la FBB «Merci Brigitte»
75 x 56 cm
NB : cette lithographie a été réalisée à l'occasion du lancement du sac Lancel BB.

80/120 €

Don de l'artiste / www.victor-spahn.format.com

126

STERVINOU Michaël (né en 1982)
Edwige 09/2020

Sculpture en résine peinte
Signée, datée et titrée sous le corps
30 x 20 x 8 cm

100/150 €

Don de l'artiste / www.michaelstervinou.com



121



122



124



130

127

SWEB (né en 1977)

BB, 2021

Technique mixte sur toile signée en bas à gauche, titrée, signée et datée au dos
100 x 100 cm

400/700€

Don de l'artiste / www.sweb.jimdosite.com

128

TOUTAIN Natacha (née en 1959)

BB Angel II

Technique mixte et collage sur toile
Monogrammé en bas à droite
Signée et titrée au dos
130 x 90 cm

1 000/1 800€

Don de l'artiste / www.natachatoutain.com

128

129

TSOCHAS PREKAS George (né en 1988)

BBR Amon, 2021

Technique mixte et print sur toile, signée, titrée et datée en bas à droite
54 x 74 cm
On y joint du même artiste : Portrait de caniche
Technique mixte sur carton, signé et daté en bas à droite
39 x 38 cm

80/120€

Don de l'artiste / Instagram : [grg_tsxs_prks](https://www.instagram.com/grg_tsxs_prks)

131

VERGNE Marie (née en 1945)

L'arche de Noé

Huile sur toile signée en bas à droite, titrée et signée au dos, le cadre peint par l'artiste
38 x 55 cm (47 x 61 cm av ec cadre)

300/500€

Don de l'artiste / www.addr.fr

130

VANDENBERGHE François (né en 1951)

Matiti

Bronze à patine terre d'Afrique et défenses en bronze stratifié, signé sous le ventre et n°6/8 sous la patte antérieure gauche avec un cachet bronze cire perdue
Ht.: 27cm - Lg.: 46 cm - Prof. : 22 cm
Un certificat d'authenticité sera remis à l'acquéreur

3 000/5 000€

Don de l'artiste / www.vandenberghe.art

127



131



132



133



134

132

VIKTORPAINTINGS (né en 1989)
BB Boudeuse, 2021

Technique mixte sur palette de bois, signée en bas à gauche, datée en bas à droite, signée et datée au dos
 89 x 63 cm

200/300€

Don de l'artiste / www.viktorpaintings.com

133

VINCI Patrick (né en 1947)
Fuzzy Desire

Estampe numérique fine art prestige sur toile Fuji, impression sur traceur Epson
 Signée en bas à droite, titrée au dos sur la toile et numérotée 6/10
 90 x 60 cm

Un certificat d'authenticité sera remis à l'acquéreur
 300/500€
 Don de l'artiste / Instagram : Patrick Vinci plasticien

134

ZOULLIART (né en 1996)
Je me donne à qui me plaît

Peinture sur toile signée en bas à gauche
 Titrée, datée et signée au dos
 85 x 85 cm

1 500/2 500€

Don de l'artiste / www.zoulliart.com



135

Création Georges BEDRAN (né en 1979)
Robe en coton carreaux vichy blancs et roses

Reprise de la robe portée par Brigitte Bardot à la une du magazine elle en 1953.

On y joint un livre «S'habiller comme au cinéma»

500/800€

Don du créateur / www.georgesbedran.com



135



136



137



138

136

Histoires extraordinaires

Affiche entoilée du film de Federico Fellini, Louis Malle, Roger Vadim avec Brigitte Bardot, Alain Delon, Jane Fonda

Graphisme Gallard

150 x 120 cm

100/150€

Don de M. Stéphane Moreau

137

Une ravissante idiote

Affiche entoilée du film d'Edmond Molinaro avec Brigitte Bardot et Anthony Perkins produit par Michel Ardan, distribution SNC, atelier Lalande

69 x 30 cm

80/120€

Don de Stéphane Mulys



139

138

Boulevard du Rhum

Affiche entoilée du film de Robert Enrico avec Brigitte Bardot et Lino Ventura d'après le roman de Jacques Pecheral, réalisation Gaumont International, Charles Rau

156 x 117 cm

100/150€

Don de M. Stéphane Moreau

138 bis

Boulevard du Rhum

Affiche entoilée du film de Robert Enrico avec Brigitte Bardot et Lino Ventura d'après le roman de Jacques Pecheral, modèle B Gaumont International

158 x 116 cm

Photographie sur www.rossini.fr

100/150€

Don de M. Stéphane Moreau



140

139

La vérité

Affiche entoilée du film d'Henri Georges Clouzot avec Brigitte Bardot, Produit par J. Levy, distribution Columbia, ... ICP, design J. Kerfyser

158 x 115 cm

100/150€

Don de M. Stéphane Moreau

140

L'ours et la poupée

Affiche entoilée du film de Michel Deville avec Brigitte Bardot, Jean-Pierre Cassel

Production Mag Bodard, dialogues de Nina Companeez, design Siney

100/150€

Don de M. Stéphane Moreau



141

141

Une parisienne

Affiche entoilée du film de Michel Boisrond, avec Brigitte Bardot, Charles Boyer, Henri Vidal, design Jean Mascii, affiches Gaillard Paris Petite restauration
114 x 155 cm

100/150€

Don de M. Stéphane Moreau



144

145

De plumes et de fer

De plumes et de fer, livre reproduisant les photographies de Rémy Michelin comparant les oiseaux et les avions, Zephyr éditions 2013. Signature et dessin de Brigitte Bardot sur la page de garde. Photographie sur www.rossini.fr

30/50€

Don de M. Remy Michelin



146

146

DUCKSTEIN Simone (née en 1943)

Trois livres dédiés par l'auteur
- De St Tropez, lettres à une amie, préface de Brigitte Bardot, Julie Aimé FABBRI, édition Le cherche midi, 2018, exemplaire 170/250
- Hôtel de la ponche, un autre regard sur St Topez, préface de Jim Fergus, édition Le cherche midi, 2008
- Et St Tropez créa la Ponche avec la contribution d'Emmanuelle Massonau, préface d'Henri-Jean Servat, édition Le cherche midi, 2015

80/120€

Don de Mme Simone Duckstein

142

Don Juan ou si Don Juan était une femme, 73

Affiche entoilée du film de Roger Vadim avec Brigitte Bardot, Robert Hossein, Jane Birkin, imprimerie St Martin Paris
158 x 116 cm
Photographie sur www.rossini.fr

100/150€



143

143

Monnaie de Paris

Médaille en bronze
Reconstruction de Notre Dame de Paris n°821/999
Diam : 10 cm
La boîte est signée et datée 2019 par Brigitte Bardot

100/200€

Don de Madame Brigitte Bardot

144

**VAN DONGEN Kees (d'après)
Portrait de Brigitte bardot**

Affiche Les peintres Témoins de leur Temps, Musée Galliera, 15 janvier - 8 mars 1964, lithographie Mourlot
52 x 77.5 cm

120/150€

Don de M. Stéphane Moreau



142

CONDITIONS DE VENTE

La vente sera faite au comptant et conduite en Euros. Vente caritative sans frais acheteur.

1. GARANTIES

Les attributions notion d'époque ont été établies compte - tenu des connaissances scientifiques et artistiques à la date de la vente. Ces mentions sont garanties pour une durée de 5 ans à partir de la date d'adjudication. Le délai de prescription pour une action en responsabilité à l'encontre de la maison de vente aux enchères ROSSINI est de 5 ans. L'ordre du catalogue sera suivi. Une exposition préalable permettant aux acquéreurs de se rendre compte de l'état des biens mis en vente, il ne sera admis aucune réclamation une fois l'adjudication prononcée. Les reproductions au catalogue des œuvres sont aussi fidèles que possible, une différence de coloris ou de tons est néanmoins possible. Les dimensions ne sont données qu'à titre indicatif. La maison de vente aux enchères ROSSINI est couverte par les assurances responsabilité professionnelle et représentation des fonds prescrites par la loi. Tous nos experts sont couverts par une assurance responsabilité professionnelle.

2. ENCHERES

- Ordre d'achat: Si vous souhaitez faire une offre d'achat par écrit, vous pouvez utiliser le formulaire prévu à cet effet en fin de catalogue. Celle - ci doit nous parvenir au plus tard 24 heures avant la vente, accompagnée de vos coordonnées bancaires.

- Enchères par téléphone: Si vous souhaitez enchérir par téléphone, veuillez en faire la demande par écrit en utilisant le formulaire prévu à cet effet, accompagné de vos coordonnées bancaires et d'un seul numéro de téléphone ou nous pourrions vous joindre, au plus tard 2 jours avant la vente. La SVV Rossini décline sa responsabilité en cas où la communication téléphonique n'aurait pu être établie. Les personnes ayant demandé une ligne téléphonique et n'ayant pas pu être joint pendant la vente, se verront attribuer les lots à l'estimation basse.

En cas de double enchère reconnue effective par le Commissaire - Preneur, le lot sera remis en vente, tous les amateurs présents pouvant concourir à cette deuxième mise en adjudication.

3. DÉFAUT DE PAIEMENT

En application de l'article L. 441- 6 du Code du Commerce, en cas de retard de paiement supérieur ou égal à 30 jours après la vente, des pénalités de retard égales à 11,37 % du montant de l'adjudication (charges et taxes comprises) seront demandées à l'acheteur. L'application de cette clause ne fait pas obstacle à l'allocation de dommages et intérêts et aux dépens de la procédure qui serait nécessaire, et ne préjuge pas de l'éventuelle mise en œuvre de la procédure de folle enchère.

Ces dommages ne seront en aucun cas inférieurs aux honoraires acheteurs et vendeurs qui auraient été facturés en cas de bonne résolution de la vente.

4. FOLLE ENCHÈRE

Par dérogation de l'Art.14 de la loi du 10 juillet 2000: «À défaut de paiement par l'adjudicataire, après mise en demeure restée infructueuse, le bien est remis en vente à la demande du vendeur sur folle enchère de l'adjudicataire défaillant; si le vendeur ne formule pas cette demande dans un délai de deux mois à compter de l'adjudication, la vente est résolue de plein droit, sans préjudice de dommages et intérêts dus par l'adjudicataire défaillant».

5. RETRAIT DES ACHATS

Il est conseillé aux adjudicataires de procéder à l'enlèvement de leurs lots dans les meilleurs délais afin d'éviter les frais de magasinage qui sont à leur charge. Le magasinage n'entraîne pas la responsabilité de la S.V.V.Rossini ni de l'expert à quelque titre que ce soit. Frais de magasinage Salle ROSSINI: Tout achat de mobilier volumineux (+0,5m3) sera envoyé chez LTSE Magasinage dès 11 heures le lendemain de la vente à la charge de l'acheteur.

Pour tous nos acquéreurs (acheteur présent le jour de la vente, acheteur en ligne et donneurs d'ordre) des frais de stockage seront dus à compter du lendemain de la vente (jours fériés et week-ends non inclus).

Le montant est de 5 € par jour et par objet et 10€ par jour par meuble.

Tous les frais de stockage dus aux conditions tarifaires en vigueur devront être réglés à LTSE Magasinage, avant enlèvement des lots et sur présentation du bordereau acquitté et de la pièce d'identité et sur prise de rendez-vous au moins 48h avant votre passage.

LTSE Magasinage : 50, rue Ardoin – 93400 Saint-Ouen, Bat H 561

Ouvert du lundi au vendredi de 9h à 12h et de 14h à 17h uniquement sur RDV.

Mail : contact@ltse.fr

Les lots dépassant le montant de 10.000€ supporteront une participation complémentaire aux frais d'assurance et d'administration de 1% TTC de leur valeur en sus des frais de magasinage dus.

En cas de paiement par chèque ou par virement, la délivrance des objets pourra être différée jusqu'à l'encaissement. En cas de paiement par carte la délivrance pourra être différée jusqu'à ce que le délai de rétractation soit

purgé. Dès l'adjudication, l'objet sera sous l'entière responsabilité de l'adjudicataire. L'acquéreur sera lui-même chargé de faire assurer ses acquisitions, et la S.V.V.Rossini décline toute responsabilité quant aux dommages que l'objet pourrait encourir, et ceci dès l'adjudication prononcée. En cas de vente à l'Hôtel Drouot, les frais de magasinage sont à la charge de l'acquéreur.

6. EXPÉDITION DES LOTS

Le transport est effectué sous l'entière responsabilité de l'acheteur.

Le choix du transporteur et l'organisation du transport appartiennent à l'acheteur. La S.V.V. Rossini peut fournir, de manière non contractuelle, les coordonnées de transporteurs.

Les lots ne seront remis aux transporteurs qu'après règlement de l'achat. La formalité de licence d'exportation peut requérir un délai de 4 à 5 mois.

Fichier des restrictions d'accès aux ventes aux enchères

NOTICE D'INFORMATION

INCIDENTS DE PAIEMENT - FICHER DES RESTRICTIONS D'ACCÈS DES VENTES AUX ENCHERES (TEMIS)

« Tout bordereau d'adjudication demeuré impayé après de ROSSINI SW ou ayant fait l'objet d'un retard de paiement est susceptible d'inscription au Fichier des restrictions d'accès aux ventes aux enchères (« Fichier TEMIS ») mis en œuvre par la société Commissaires-Preneurs Multimédia (CPM), société anonyme à direction, ayant son siège social sis à (75009) Paris, 37 rue de Châteaudun, immatriculée au registre du commerce et des sociétés de Paris sous le numéro 437 868 425.

Le Fichier TEMIS peut être consulté par tous les structures de vente aux enchères opérant en France abonnées à ce service. La liste des abonnés au Service TEMIS est consultable sur le site www.interenchères.com, menu « Acheter aux enchères », rubrique « Les commissaires preneurs ».

L'inscription au Fichier TEMIS pourra avoir pour conséquence de limiter la capacité d'enchérir de l'enchérisseur auprès des Professionnels Abonnés au service TEMIS. Elle entraîne par ailleurs la suspension temporaire de l'accès au service « Live » de la plateforme www.interenchères.com gérée par CPM, conformément aux conditions générales d'utilisation de cette plateforme. Dans le cas où un enchérisseur est inscrit au Fichier TEMIS, ROSSINI pourra conditionner l'accès aux ventes aux enchères qu'elle organise à l'utilisation de moyens de paiement ou garanties spécifiques ou refuser temporairement la participation de l'Enchérisseur aux ventes aux enchères pour lesquelles ces garanties ne peuvent être mises en œuvre.

Les enchérisseurs souhaitant savoir s'ils font l'objet d'une inscription au Fichier TEMIS, contester leur inscription ou exercer les droits d'accès, de rectification, d'effacement, de limitation, d'opposition dont ils disposent en application de la législation applicable en matière de protection des données personnelles, peuvent adresser leurs demandes par écrit en justifiant de leur identité par la production d'une copie d'une pièce d'identité :

- Pour les inscriptions réalisées par ROSSINI : par écrit auprès de ROSSINI 7 rue Drouot 75009 Paris, ou par e-mail contact@rossini.fr

- Pour les inscriptions réalisées par d'autres Professionnels Abonnés : par écrit auprès de Commissaires-Preneurs Multimédia 37 rue de Châteaudun, 75009 Paris ou par e-mail contact@temis.auction.

L'Enchérisseur dispose également du droit de saisir la Commission nationale de l'informatique et des libertés (CNIL) [3 Place de Fontenoy - TSA 80715 - 75334 PARIS CEDEX 07, www.cnil.fr] d'une réclamation concernant son inscription au Fichier TEMIS. Pour en savoir plus sur le Fichier TEMIS, l'enchérisseur est invité à consulter nos conditions générales de ventes. Les notifications importantes relatives aux suites de l'adjudication seront adressées à l'adresse e-mail et/ou à l'adresse postale déclarée par l'enchérisseur auprès de la structure lors de l'adjudication. L'enchérisseur doit informer ROSSINI de tout changement concernant ses coordonnées de contact. »



**LA GAZETTE
DROUOT**

GALERIE VIECELI
ART CONTEMPORAIN

DROUOT
DIGITAL
Live



CHATEAU SOUDARS

CHAMPAGNE
Phanoir Fves et Fils



AUCTIONFR
VENTES AUX ENCHÈRES D'OBJETS D'ART

IESA
arts & culture

