



ROSSINI
Maison de Ventes aux Enchères

**ART MODERNE
& ART GREC**
Mercredi 7 juillet 2021

ROSSINI

Maison de Ventes aux Enchères

ART MODERNE & ART GREC

Mercredi 7 juillet 2021 à 14h30

Directeur Général

Commissaire-priseur habilité

Maître Pascale MORELLE-MARCHANDET

Directeur Général Délégué

Olivier NUZZO-REVOL

Expositions publiques

Salle des Ventes Rossini

7, rue Rossini Paris 9ème

Lundi 5 juillet 2021 de 11h à 18h

Mardi 6 juillet 2021 de 11h à 18h

Mercredi 7 juillet 2021 de 11h à 12h

Téléphone durant les expositions

+33 (0) 1 53 34 55 01

Responsable de département

Maude LAUGEAY

+33 (0) 1 53 34 55 18

maude.laugeay@rossini.fr

Experts

Michel MAKET et Raphaël MAKET

(Membres du SFEP)

17, avenue de Messine 75008 Paris

+33 (0)1 42 25 89 33

info@maket-expert.com www.maket-expert.com

Crédit photo

Yann Girault

Maket Expert

Catalogue et salle d'exposition visibles sur :

rossini.fr, auction.fr et interenchères.com

DROUOT
DIGITAL
Live



ROSSINI - MAISON DE VENTES AUX ENCHÈRES - BUREAU D'ESTIMATIONS GRATUITES

- Sans RDV du lundi au vendredi, de 9h30 à 13h et de 14h à 18h -

7, rue Drouot 75009 Paris - Tél. : 01 53 34 55 00 - contact@rossini.fr - www.rossini.fr

INDEX

ABLARD CHAUVET Viktor, né en 1989.....	165	GEORGAS Michalis, né en 1947,	212 à 215
ACEVES-NAVARRO Gilberto, 1931-2019,.....	120	GERALIS Apostolos, 1886-1983,	181
ADLER Jules, 1865-1952,.....	28 à 32	GERMENIS Vasilis, 1896-1966,	187-188-189
ALBEROLA Jean-Michel, né en 1953,.....	145	GESSA Sébastien, 1840-1920,	21
ALIT I Gushi Putu, né en 1932,.....	121	GISCHIA Léon, 1903-1991,.....	95
AMBROGIANI Pierre, 1907-1985,.....	122	HALEPAS Giannoulis, 1851-1938,	174 à 177
ANONYME, d'après Ary Scheffer,.....	1	HALEPAS Giannoulis, d'après,	178
BAJEN Francisco, 1912-2014,.....	123	HARTUNG Hans, 1904-1989,	96-97
BARTHÉLÉMY Raymond, 1833-1902,.....	2	HAYDEN Henri, 1883-1970,	84
BARYE Antoine Louis, 1796-1875,.....	3-4	HENRION Armand, 1875-1958,	35-36-37
BASCOULARD Marcel, 1913-1978,.....	67	HERTRICH Michel, 1811-1880,.....	9
BELLINI Emmanuel, 1904-1989,.....	68	HILAIRE Camille, 1916-2004,	131
BENOIST Guy, né en 1931,.....	146	HUBLIN Émile Auguste, attribué à	10
BERGMAN Anna Eva, 1909-1987,.....	94	JOUENNE Michel, 1933-2021	132
BIZANTIOS Constantin, 1924-2007,.....	224	KANAKAKIS Lenteris, 1934-1985,.....	218-219-220
BOITEL Maurice, 1919-2007,.....	124	KARAS Christos, né en 1930	228
BOKATSIABI Vikentos, 1856-1933,.....	172	KOPAC Slavko, 1913-1995,	103
BOOTZ Frédéric, né en 1936,.....	150	KOPSIDIS Rallis, 1929-2010	216-217
BRASILIER André, né en 1929,.....	125	KREMEGNE Pinchus, 1890-1981	66
BRAYER Yves, 1907-1990,.....	69	KVAPIL Charles, 1884-1957	60
BRISPOT Henri, 1846-1928,.....	18	LAFORTUNE Jacky, Xxe siècle,	167
BROGLY Colette, Xxe siècle,.....	113 à 119	LAGAR Celso, 1891-1966,	85
BRUNERY François, 1845-1926,.....	19	LANCERAY Evgueni Eugenievitch, 1875-1946,	47
BUCHHOLTZ Théodore, XIXe-XXe siècle,.....	33	LASCAUX Élie, 1888-1969,	86
CAIN Auguste Nicolas, 1821-1894,.....	5	LECOURTIER Prosper, 1855-1924 et MOREAU Hippolyte, 1832-1927,	11
CAMPANO Miguel Angel, 1948-2018,.....	147	LELOIR Maurice, 1853-1940,	22-23
CARRIER-BELLEUSE Albert-Ernest, 1824-1887,.....	6	LEROUX Constantin, c. 1850-1909,	38
CATHÉLIN Bernard, 1919-2004,.....	127-128-129	LEYS H, XIXe siècle	12
CHAPAUD Marc, né en 1941,.....	136	LIAUSU Camille, 1894-1975,	88
CHENET Pierre, Xxe,	137-138-139	LOEWER Claude, 1917-2006,	133
CHMAROFF Paul, 1874-1950,	70-71	LOISEAU Gustave, 1865-1935	54
CONDPOULOS Alecos, 1904-1975,.....	173	LUCE Maximilien, 1858-1941,	39
CORNELIUS Jean-Georges, 1880-1963,.....	72 à 79	MACLET Élisée, 1881-1962	55-56-57-87
COSMADOPOULOS Georges, 1895-1967,.....	186	MAJA Daniel, né en 1942,	151
COTTAVOZ André, 1922-2012,.....	130	MAKRIS Constantin Georges, 1917-1984,	193
DE BEAUMONT Édouard Charles, 1812-1888,.....	7	MALTIER Dominique, né en 1954,	152
DEBUZON Marius, 1879-1958,.....	46	MANOUSSAKIS Georgos, 1914-2003,	221
DEGAS Edgar, d'après,.....	34	MARQUET Albert, 1875-1947,	89
DERPAPAS Georgios, 1937-2014,.....	211	MASSON André, 1896-1987	98
DIAMANTOPOULOS Diamantis, 1914-1995,	191-192	MASSON Clovis Edmond, 1838-1913,	13
ÉCOLE MODERNE,	148	MEYER Jan, 1927-1995,	104 à 107
ÉCOLE RUSSE XIXe siècle,	8	MICHAUX Henri, 1899-1984,	99-100-101
EMYART'S, née en 1992	166	MIKAÏLOFF Just, 1936-1969,	108-109-110
FOUJITA Léonard Tsuguharu, 1886-1968.....	61-80	MIRALLES Y GALUP Francisco, 1848-1901,	40
FRANK WILL, 1900-1951	81	MOIGNIEZ Jules, 1835-1894	14
FRÈRE Théodore, entouragé de	20	MONFREID Georges Daniel, 1856-1929,	41
GAITIS Yannis, 1923-1984	198 à 201	MSIEU BONHEUR, né en 1977	168
GEN PAUL, 1895-1975	62-63-64-82-83	NADAL André, né en 1952,	153 à 160
GENIN Lucien, 1894-1953	65		

NOEL Jules Achille, 1810-1881,	15
NOIRÉ Maxime, 1861-1927,	42
O'NEILLE Y ROSINOL Joan, 1828-1907,.....	16
PAGUENAUD Jean-Louis, 1876-1952,	48
PASCAL Paul, 1832-1905,	24-25
PICASSO Pablo, 1881-1973	58-91
PIERRAKOS Alkis, 1920-2017,	202-203
PONTOY Henri Jean, 1888-1968,	49
POTAMIANOS Haralambos, 1909-1958,	225
PROSALENTIS Emilios, 1859-1926,	179-180
PSYCHOPEDIS Jannis, né en 1945,	229
RABIER Benjamin, 1864-1939,	50
RATOVA Henri, 1881-1929,	51-52
RAYNAUD Auguste, 1854-1937,	26
REBECCA (!) FABULATRICE, née en 1970	169
REGOS Polykleitos, 1903-1984,	190
RHEE Seund Ja, 1918-2009	111-112
SAMSON Nolwenn, née en 1979,	161
SANCHEZ SOLA Eduardo, 1869-1949,	43-44
SEBBAN ARno, né en 1975	162-163-164
SEMERTZIDES Valias, 1911-1983,	226
SERRASANTA José, 1916-1998,	140
SILBERT José, 1862-1939,	53
SOTERAS Georges, 1917-1990,	134
SPYROPOULOS Jannis, 1912-1990,	194
SUNOL MUNOZ RAMOS Alvar, né en 1935,	135
SWEB, XXe siècle,	170
SWEN, né en 1984	170 B
TELL E., XIXe-XXe siècle,	27
TERZIAN Georges, né en 1939,	149
TETSIS Panayiotis, 1925-2016,	195-196-197
THOMOPOULOS Epaminondas, 1878-1974,	182-183-184
TRAN Van Tho, né en 1917,	92
TRAPEZAROFF Michel, né en 1947,	141 à 144
TROUILLEBERT Paul Désiré, 1829-1900,	17
TRUCHET Abel, 1857-1918,	45
TSINGOS Thanos, 1914-1965	204 à 210
TSOUCHLOS Vrasidas, 1904-1981,	185
VAKIRTZIS George, 1923-1988,	227
VASSILIOU Spyros, 1902-1985,	222-223
VIEIRA DA SILVA, 1908-1992,	102
WALDE Alfons, 1891-1958,	93
ZINGG Jules, 1882-1942	59
ZONGOLOPOULOS Georgios, 1903-2004,	230
ZONGOLOPOULOS Georgios, attribué à,	231
ZOULLIART, né en 1996	171



PORTÉS PAR UN NOUVEL ÉLAN JARDINÉS ESPÈCES CÉLESTES... NOUS
Y TOUCHANTS-UN INSTANT D'UN BOND DU CŒUR. (Citation de St Augustin)



01

01

ANONYME, d'après Ary SCHEFFER

Saint-Augustin et Sainte-Monique

huile sur toile doublée sur panneau (craquelures, restaurations, manques et traces d'humidité), non signée
143x117 cm

1 000/1 500€

D'après le tableau peint en 1846 par Ary Scheffer conservé au musée de la Vie Romantique (répliques au Louvre et à la National Gallery de Londres), ici probablement d'après la gravure par A. Ledoux en rapport avec un dessin préparatoire d'Ary Scheffer.

On y joint une prédelle en bois décorée d'une frise de saints personnages sur fond d'or et un cartouche avec une citation de Saint-Augustin.

02

BARTHÉLÉMY Raymond, 1833-1902

Bacchus dansant avec un chevreau

groupe en bronze à patine brune (traces d'usures et oxydations à la patine), sur la terrasse : Raymond Barthélémy

Ht. : 47,5 cm

500/800€

03

BARYE Antoine Louis, 1796-1875

Chat

bronze à patine brun foncé, fonte d'édition posthume (usures à la patine), sur la terrasse : BARYE

Ht. : 9 cm

500/800€

BIBLIOGRAPHIE: Poletti et Richarme, Barye, catalogue raisonné des sculptures, Gallimard, 2000, un modèle similaire est décrit et reproduit sous le n°A102 p.242.

04

BARYE Antoine Louis, 1796-1875

Lièvre assis

bronze à patine brune nuancée, fonte Barbedienne, sur la terrasse : BARYE et la marque du fondeur, dessous un n°2073 à l'encre (quelques légères traces d'usure à la patine)

Ht. : 7,8 cm

300/500€

BIBLIOGRAPHIE: Poletti et Richarme, Barye, catalogue raisonné des sculptures, Gallimard, 2000, un modèle similaire est décrit et reproduit sous le n°A114 p.247.



02



04



03



05

05
CAIN Auguste Nicolas, 1821-1894
Le Sphinx et le vautour

bronze à patine brun vert nuancée (quelques traces d'usures à la patine), Susse Frères éditeurs Paris, sur le côté : A. CAIN et les marques du fondeur
Ht. : 24 cm

500/800€



06

09
HERTRICH Michel, 1811-1880
Paysanne et sa fille sur l'ancien pont de la Lauch, vers Colmar, 1874

huile sur carton (traces d'usures notamment sur les bords et quelques salissures superficielles), signé et daté en bas à gauche, situé au dos 25x34 cm

600/900€

06
CARRIER-BELLEUSE Albert-Ernest, 1824-1887
La liseuse

bronze à patine brune et médaille, visage et mains en ivoirine (traces d'usures à la patine, manque l'auriculaire de la main droite, main droite recollée), fonte d'édition posthume, sur la terrasse : A Carrier Belleuse
Ht. : 30 cm

800/1 200€

07
DE BEAUMONT Édouard Charles, 1812-1888
Mère et enfants devant le buste d'un satyre

huile sur toile (traces de craquelures et restaurations), signée en bas à droite, au dos du châssis une étiquette lacunaire avec un n°1933 et le nom de l'artiste
37x29 cm

300/500€

08
ÉCOLE RUSSE XIXe siècle
La troïka

plume et encre brune sur papier (insolation, rousseurs, petite déchirure au bord gauche), non signé
24,5x33,5 cm

600/900€



08



09



10

HUBLIN Émile Auguste, attribué à

*Jeune paysanne*huile sur toile (restaurations, marques du châssis), non signée
41x33 cm

4 000/7 000€



13



14

11
LECOURTIER Prosper, 1855-1924 et MOREAU Hippolyte, 1832-1927
Piqueurs au relais
 groupe en bronze à patine brune (quelques traces d'usures à la patine), sur la terrasse : Lecourtier Hip Moreau
 Ht. : 51 cm

1 800/2 500€



11

14
MOIGNIEZ Jules, 1835-1894
Bouledogue devant une grenouille
 groupe en bronze à patine brune (usure importante à la patine et oxydation), fonte d'édition posthume sur un socle en marbre griotte (petits éclats au socle), sur la terrasse : J Moigniez
 Ht. : 6,5 cm Lg. : 8 cm+socle

250/350€

12
LEYS H., XIXe siècle
Scène de bataille, charge de cavalerie, 1846
 huile sur toile (craquelures, usures, restaurations et petit accident), signée et datée en bas à droite
 41x54,5 cm

1 200/1 500€

13
MASSON Clovis Edmond, 1838-1913
Renard débusquant un lièvre
 groupe en bronze à patine brune nuancée (traces d'usures à la patine, rempli de plâtre), sur la terrasse : c. masson
 Ht. : 12 cm Lg. : 21 cm

200/300€



12



15

15

NOËL Jules Achille, 1810-1881

Bateaux de pêche à marée basse, Tréport, 1872

huile sur toile rentoilée (petites restaurations, traces de craquelures),
signée, située et datée en bas à gauche
54x38 cm

2 500/3 500€

Accompagné d'un certificat de M. Letailleur, en date du 7 mars 1975.

16

O'NEILLE Y ROSINOL Joan, 1828-1907

Estier de Fernelas, Polenssa, Majorca, 1889

huile sur toile (craquelures et restaurations), signée et située en bas à
gauche
30,5x44,5 cm

800/1 200€

17

TROUILLEBERT Paul Désiré, 1829-1900

Pêcheurs en barque sur les bords de la Sarthe à Sablé

huile sur toile rentoilée (petites restaurations), signée en bas à gauche,
située au dos du châssis
33x55 cm

2 500/3 500€

18

BRISPOT Henri, 1846-1928

Le menu de son éminence

huile sur carton (usures, manques et restaurations), signée en bas à droite
35x27 cm

150/250€



17



19

19
BRUNERY François, 1845-1926
Jeune femme orientale parée
 pastel sur papier, signé en bas à droite, au dos du montage étiquette
 d'exposition des Beaux-Arts de Monte-Carlo
 55x46 cm

600/900€



21



21

20
FRÈRE Théodore, entourage de
Halte de la caravane devant les pyramides
 huile sur toile (usures, restaurations, marques de châssis et petits acci-
 dents), porte une inscription apocryphe en bas à gauche: TH. FRERE,
 inscription au dos du châssis: n°39 Étude de dromadaires au Caire,
 cachet de marchand de couleurs Picoud, rue Childebert, Paris
 34x65 cm

2 000/3 000€

21
GESSA Sébastien, 1840-1920
Nature morte aux grenades - Jeté de fleurs
 paire d'huile sur toiles formant pendant (restaurations, craquelures et
 manques), signées en bas à gauche chaque (signatures rechargées)
 22x30 cm et 21,5x29,5 cm

1 000/1 500€



20



22

22

LELOIR Maurice, 1853-1940

Chicot fouettant Mayenne devant le moine Gorenflot

illustration pour une scène de la *Dame de Monsoreau* d'Alexandre Dumas au lavis d'encre noire et rehauts de gouache blanche (légère insolation), signé en bas à droite avec des indications sur le sujet au dos du montage
31x26 cm à vue

300/500€



23

24

PASCAL Paul, 1832-1905

Paysage à la fontaine, Italie, 1874

gouache, signée et datée en bas à gauche
16,5x25 cm à vue

200/300€

23

LELOIR Maurice, 1853-1940

Jongleuse de fruits en kimono

gouache sur papier (très légère insolation et infimes rousseurs), signé en bas à gauche
25,5x14 cm à vue

150/250€

25

PASCAL Paul, 1832-1905

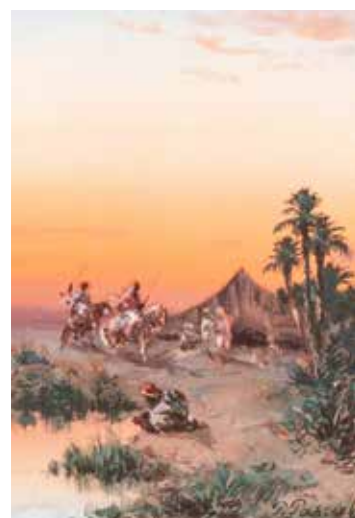
Cavaliers orientaux de retour au campement

gouache sur papier, signé en bas à droite
15,5x10,5 cm à vue

150/250€



24



25



26

26

RAYNAUD Auguste, 1854-1937

Rêverie orientale au clair de lune, 1905

huile sur toile (rebouchage de craquelures ancien, quelques restaurations et traces de salissures superficielles), signée en bas à gauche (rechargée) avec trace de date 1905, au dos du cadre une étiquette d'emballer Pottier pour une exposition à Lyon.

81x65 cm

3 000/5 000€

27

TELL E., XIXe-XXe siècle

Musicienne antique

sculpture en albâtre (petits manques et traces de griffes) sur un socle en marbre orange (petite égrenure au socle), sur le côté : E. Tell, sur l'arrière : un n°3577+22

Ht. : 31 cm+socle

200/300€



27



28

28
ADLER Jules, 1865-1952

Bretonnes sous la pluie à Crozant

fusain et aquarelle sur papier (légère insolation), signé et situé en bas à droite

61x46,5 cm à vue

800/1 200€



29

29
ADLER Jules, 1865-1952

Hollandaise à la rambarde, Volendam, 1906

pastel sur papier (insolation et rousseurs), signé, situé et daté en bas à droite

32,5x27 cm

600/900€



33

30
ADLER Jules, 1865-1952

Vieille femme assise

aquarelle et rehauts de pastel sur papier (insolation), signé en bas à droite, au dos du montage une étiquette Robinot Frères Roubaix, M. Adler n°22

32,5x23 cm à vue

300/500€

31
ADLER Jules, 1865-1952

La fileuse

fusain et pastel sur papier (légère insolation), signé en bas à gauche

34x28 cm à vue

300/500€

32
ADLER Jules, 1865-1952

Ouvrières, 1918

fusain et estompe sur papier (insolation), signé et daté en bas à droite

46x35 cm à vue

200/300€

33
BUCHHOLTZ Théodore, XIXe-XXe siècle

La mariée, 1900

huile sur toile (restaurations, très petits accidents), signée en haut à droite : T Buchholtz 1900, porte une inscription au dos : "Theodore Buchholtz pinx 1900"

136x107 cm

1 000/1 500€



34

34
DEGAS Edgar, d'après
La petite danseuse

bronze à patine brune sur socle en pierre gris anthracite poli, sur la terrasse : Degas, la marque BRONZE GARANTI PARIS JB DEPOSEE et un n°A7720, fonte d'édition moderne
Ht. : 34,5 cm+socle

600/900€



35

35
HENRION Armand, 1875-1958
Clown au bonnet rouge

huile sur panneau (très petits manques sur les bords), signé en bas à droite
22x16 cm

700/1 000€

36
HENRION Armand, 1875-1958
Clown à la pipe

huile sur panneau (couche picturale encrassée, très petit manque), signé en bas à droite
18x14 cm

600/900€

37
HENRION Armand, 1875-1958
Clown au sourire

huile sur panneau (couche picturale encrassée, très petit manque), signé en bas à droite
18x14 cm

600/900€



36



37



38

38

LEROUX Constantin, c. 1850-1909

Homme attablé

huile sur toile (restaurations importantes, craquelures), signée en bas à gauche

51x61 cm

500/800€



40

40

MIRALLES Y GALUP Francisco, 1848-1901

Jeune fille au nœud rouge, 1877

huile sur toile (usures, restaurations, légère marque de châssis, couche picturale encrassée), signée et datée en haut à gauche

41x32 cm

800/1 200€

39

LUCÉ Maximilien, 1858-1941

La baignade

huile sur carton (petits manques sur les bords), signé en bas à gauche

11x49,5 cm

1 500/2 500€

Nous remercions Madame Denise Bazetoux qui nous aimablement confirmé l'authenticité de cette œuvre.



39



41

MONFREID Georges Daniel, 1856-1929

Vases de roses à la tenture, fév 1914

huile sur toile (quelques restaurations), monogramme et date en haut
à droite

92x73 cm

3 000/5 000 €

Accompagné d'un certificat de Me Didier Guichard, commissaire-priseur à Saint-Brieuc, en date du 13/07/78.



42

42
NOIRÉ Maxime, 1861-1927
Orientale à la source

huile sur toile rentoilée (restaurations, usures et traces de vernis ancien dans les parties sombres), signée en bas à droite avec envoi "A L'AMI LOUCHE"
46x38 cm

600/900€

43
SANCHEZ SOLA Eduardo, 1869-1949
Scène galante à Grenade

huile sur toile rentoilée (petits manques, couche picturale encrassée et petits accidents), signée et située en bas à droite
73x60 cm

700/1 000€

44
SANCHEZ SOLA Eduardo, 1869-1949
La dégustation de vin, Grenade

huile sur toile rentoilée (traces d'usures, couche picturale encrassée et petits manques sur les bords), signée et située en bas à droite
73x60 cm

700/1 000€

45
TRUCHET Abel, 1857-1918
Jeune bretonne

huile sur panneau, signé en bas à droite
27x19 cm

800/1 200€



43



44



46

46
DE BUZON Marius, 1879-1958
Orientale
 huile sur toile (très petits manques), signée en bas à droite
 73x50 cm

400/700€



47

47
LANCERAY Evgueni Eugenievitch, 1875-1946
Couple en forêt, le Bois d'Amour
 plume, encre noire sur traits au crayon noir sur papier (insolation), en
 bas à gauche : à Birlé, cordialement, Eugène Lanceray, le 28 mai
 1899 (Charles Birlé consul de France à Moscou)
 27,5x32,5 cm à vue

2 000/3 000€

48
PAGUENAUD Jean-Louis, 1876-1952
Trois mâts en mer
 huile sur panneau (quelques salissures et infimes manques), signé en
 bas à droite
 120x200 cm

2 000/3 000€

49
PONTOY Henri Jean, 1888-1968
Jeune berbère
 gouache sur papier beige, signé en bas à droite
 25,5x21 cm à vue

400/700€



48



50

50

RABIER Benjamin, 1864-1939

Les animaux de La Fontaine, Uncle Ben Stories, 1936

plume, encre de Chine et aquarelle sur papier (insolation, petits manques, le bord droit partiellement brûlé, traces de rousseurs), signé et daté en bas à droite, à Mme E. Ruelland respectueux hommage Benjamin Rabier, en bas à gauche : original extrait de Uncle Ben stories
sujet : 20x14 cm Feuille : 29,5x22 cm

800/1 200€

52

RATOVA Henri, 1881-1929

Scène de divination par le Sikidy, Tananarive, 1912

huile sur toile (petits accidents, marques de châssis, vernis jauni et encrassé), signée, située et datée en bas à droite
64x98 cm

900/1 200€

51

RATOVA Henri, 1881-1929

Cérémonie du fati-drà, Madagascar, 1913

huile sur toile (accidents et marques de châssis, vernis jauni et encrassé), signée et datée en bas à droite
64x98 cm

900/1 200€

53

SILBERT José, 1862-1939

Habiba danseuse tunisienne, favorite du 4ème tirrailleur à Kairouan

huile sur panneau (petites restaurations), signé en haut à gauche, titré au dos, au dos une étiquette : Exposition internationale des Beaux-Arts de Monaco 1910
33x24 cm

600/900€



51



52

• COLLECTION EUGÉNIE ET FRANÇOIS GALL •

1949 et 1953 sont des dates décisives dans le parcours de François Gall, exposé Galerie Durand-Ruel à Paris, Touraine Art Gallery à New York, Londres, Kristianstad en Suède. Il peut enfin, au retour, quitter le 5^e arrondissement où il vivait à l'étroit avec sa petite famille, tout en installant son chevalet dans les ateliers de plein-air offerts par la nature et l'animation parisienne, et acquérir dans le 14^e, la vaste maison-atelier du peintre Jules-Emile Zingg. Il avait sympathisé avec son fils Jean-Pierre, également peintre. Gall a pu enfin s'adonner pleinement à son art.

Les murs de ce nouveau lieu vivaient au rythme de ses réalisations et acquisitions, notamment celles des camarades artistes de Montparnasse et de Montmartre. Il y eut souvent des échanges, chacun avec ses propres créations, tels ses portraits de Dunoyer de Segonzac, Maurice Chevalier, Edith Piaf, Léo Larguier, André Roussard galeriste de la Place du Tertre où Gall se lia d'amitié avec Gen Paul, Génin, Picasso, Maclet, Roland Dorzeles, ou encore des « coups de foudre » partagés avec Eugénie, achetés en salles des ventes.

Le déclic de la collection fut l'acquisition en 1936, avec de précieuses économies, d'un dessin de Foujita, lequel encouragea plus tard l'artiste dans son chemin créatif, sensible à la justesse de son trait, la douceur de ses représentations féminines, aux achats de l'Etat, Musées en France et à l'étranger, et ses nombreuses Médailles obtenues dans les salons : l'Argent pour « L'Exode de 1940 », l'Or pour « Du pain pour peuple » en 1947. Parmi les œuvres de cette collection présentée chez Rossini, figurent encore celles des compagnons de l'Ecole de Paris, Kvapil, Kremegne avec lesquels l'artiste partageait la vitalité culturelle de la capitale, empreinte de cette liberté à laquelle ils aspiraient tant.



54

LOISEAU Gustave, 1865-1935

Les quais vers Bercy en hiver

huile sur papier maroufflé sur carton, signé en bas à droite

24x31 cm

6 000/9 000€



55

55

MACLET Élisée, 1881-1962

Le maquis, 1923

huile sur carton (gondolé vers le bas et trace d'humidité au dos), signé en bas à droite, porte au dos une étiquette de transporteur pour une exposition au Japon en 1983 intitulé "Montmartre, atelier du génie" et étiquette du Salon des Indépendants de 1983 avec le titre et la date 1923
44,5x54,5 cm

1 200/1 800€



56

56

MACLET Élisée, 1881-1962

Place et tour

huile sur toile (quelques manques),
signée en bas à gauche
46x65 cm

800/1 200€



57

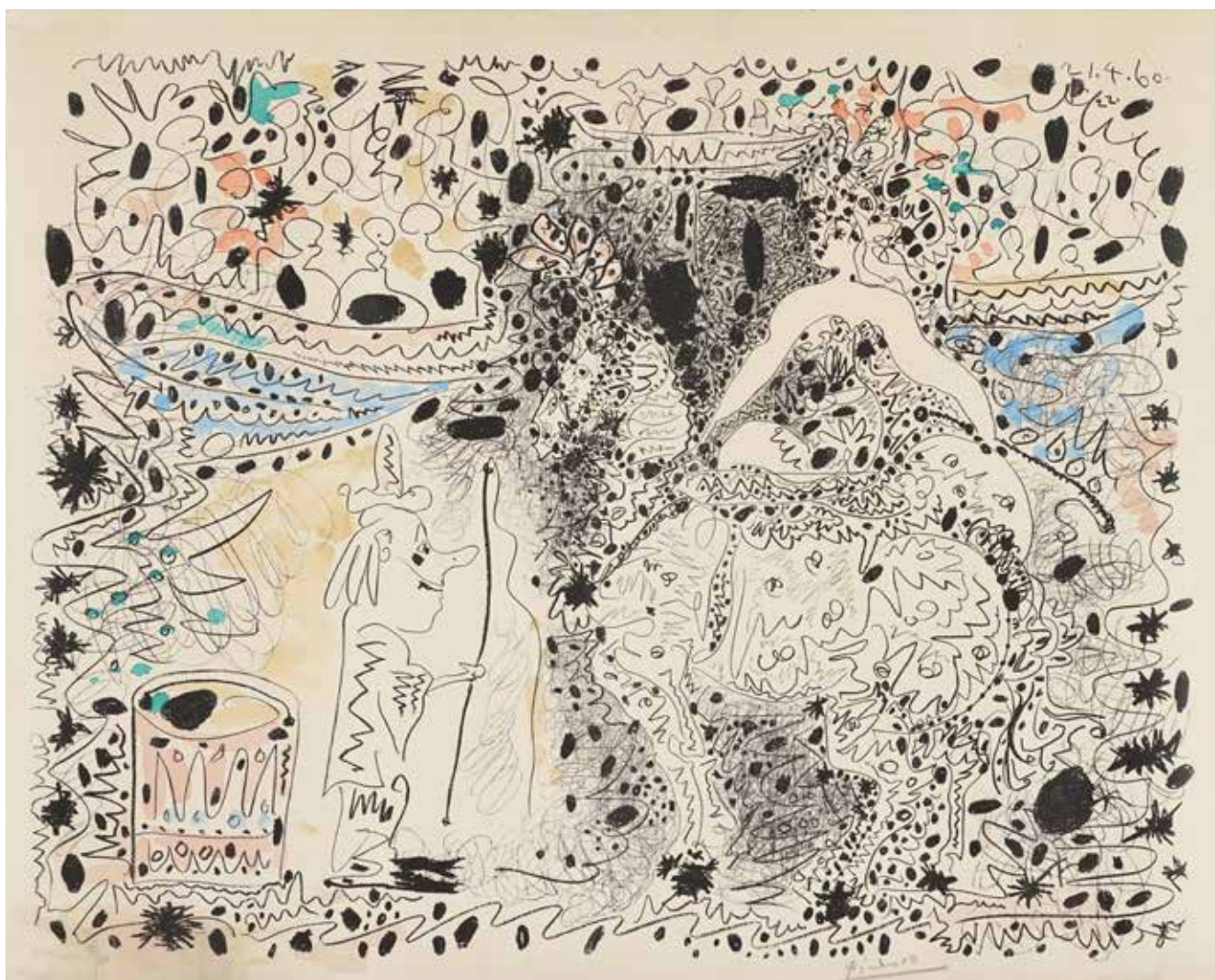
57

MACLET Élisée, 1881-1962

Passants devant l'église

huile sur carton (quelques griffures et petits accidents aux angles),
signé en bas à droite
63x48 cm

700/1 000€



58

PICASSO Pablo, 1881-1973

L'Écuyère, Cannes, 21.4.60.

lithographie en noir sur Arches, n°31/200, porte des rehauts à la gouache (légère insolation, traces de plis sur les bords et petites rousseurs en bas à gauche) - composition réalisée pour le journal *Le Patriote* à Nice, signée à la mine de plomb en bas à droite
feuille: 55x68 cm

1 200/1 800€

BIBLIOGRAPHIE: Fernand Mourlot, *Picasso lithographe*, André Sauret éditions du livre, Paris, 1970, planche similaire décrite et reproduite sous le n°333 p.264-265 ; Felix Reuße, *Pablo Picasso Lithographs*, Hatje Cantz Publishers, 2000, planche similaire décrite et reproduite sous le n°766 p.271.



59



60

59

ZINGG Jules, 1882-1942

Labours

huile sur toile (quelques manques vers la droite), signée en bas à droite, annotée au dos par l'artiste avec son adresse : 3-8 villa Brune

38x55 cm

1 200/1 800€

60

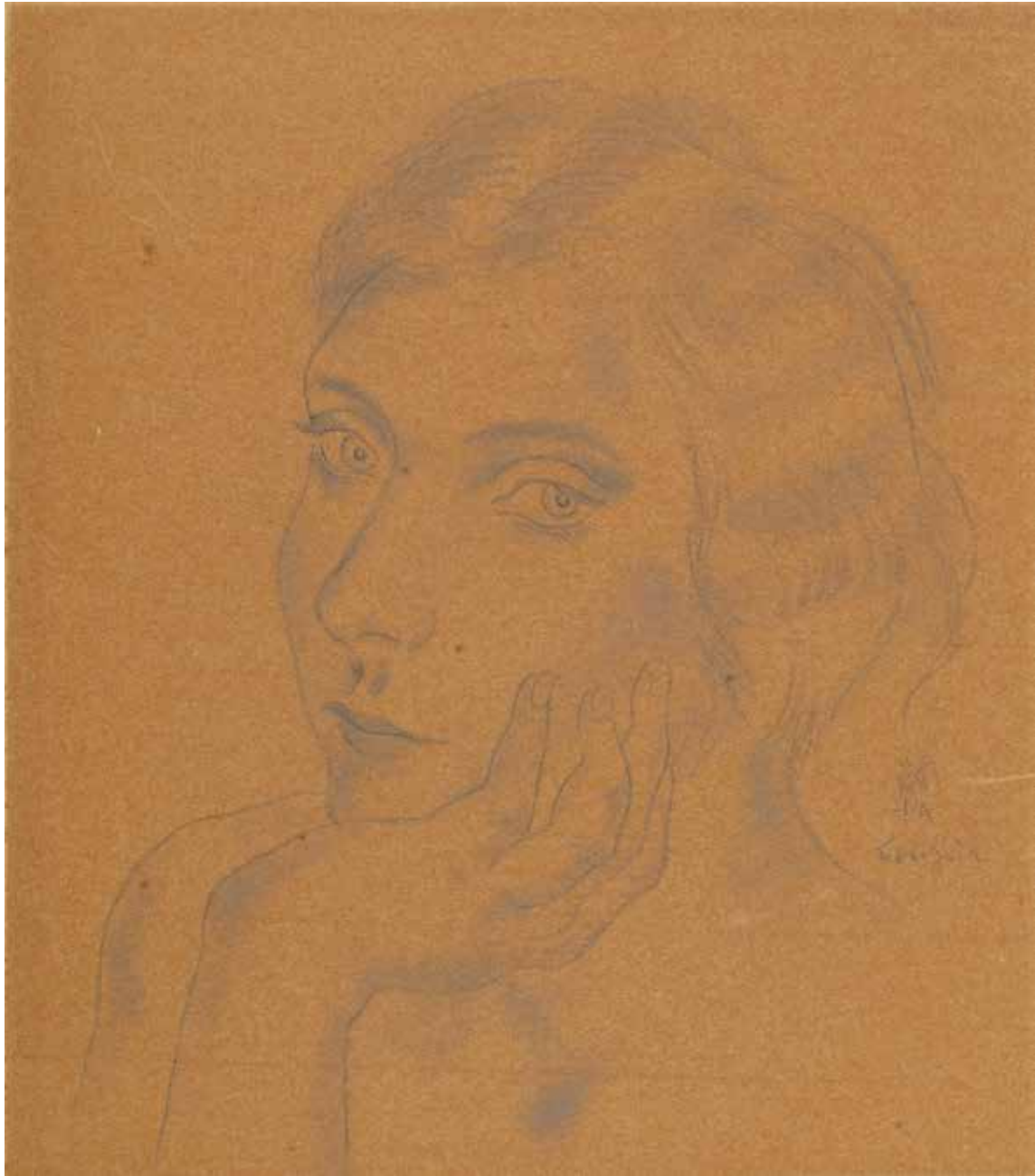
KVAPIL Charles, 1884-1957

Déshabillé au collier vert

huile sur toile (accident et petites griffes sur le bord gauche), signée en bas à gauche avec une date peu lisible et datée

73x54 cm

1 200/1 800€



61

FOUJITA Léonard Tsuguharu, 1886-1968

Portrait de femme, 1928

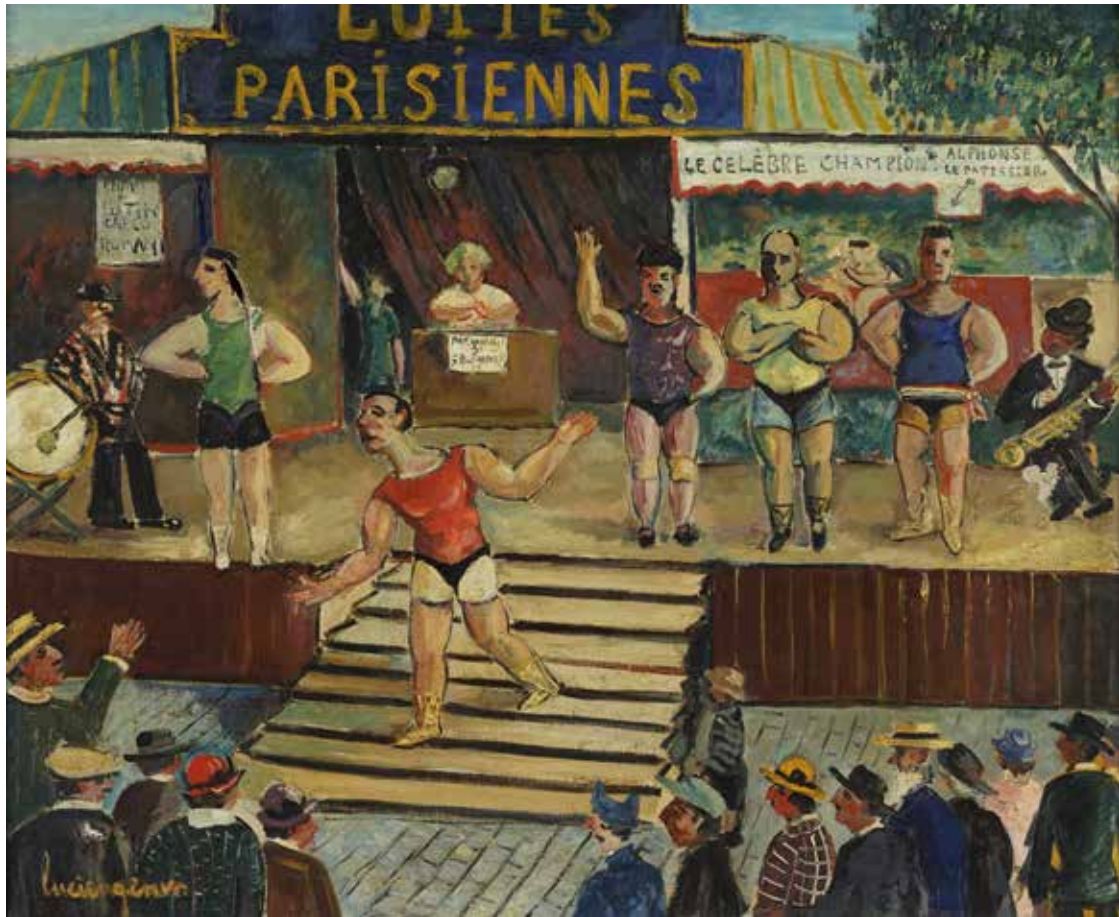
mine de plomb et estompe sur papier chamois teinté doublé sur carton mince (quelques piqûres, fine griffure sur le côté et insolation), signé en bas à droite

feuille de chamois : 24,5x21,5 cm

3 000/5 000€

BIBLIOGRAPHIE D'UNE ŒUVRE EN RAPPORT: Sylvie Buisson, Léonard Tsuguharu Foujita, catalogue raisonné volume II, ACR éditions, Paris, 2001, une peinture représentant le même modèle dans la même pose est décrite et reproduite sous le n°28: 149 p.265.

Un certificat de Madame Sylvie Buisson sera remis à l'acquéreur.



65

62
GEN PAUL, 1895-1975
Guitariste
 dessin au Crayolor, signé en haut à gauche
 42,5x29 cm

800/1 200€

Nous remercions Monsieur Patrick Offenstadt de nous avoir confirmé l'authenticité de cette œuvre.

63
GEN PAUL, 1895-1975
Au bar
 dessin au Crayolor, signé en haut à droite
 41,5x31 cm

800/1 200€

Nous remercions Monsieur Patrick Offenstadt de nous avoir confirmé l'authenticité de cette œuvre.

64
GEN PAUL, 1895-1975
Moulin à Montmartre
 dessin au Crayolor, signé en bas à droite
 30x40,5 cm

800/1 200€

Nous remercions Monsieur Patrick Offenstadt de nous avoir confirmé l'authenticité de cette œuvre.

65
GENIN Lucien, 1894-1953
La parade à la baraque de luttes
 huile sur toile (accidents et restaurations), signée en bas à gauche, titrée et contresignée au dos
 60x73 cm

2 000/3 000€

Nous remercions Monsieur Patrick Offenstadt de nous avoir confirmé l'authenticité de cette œuvre.



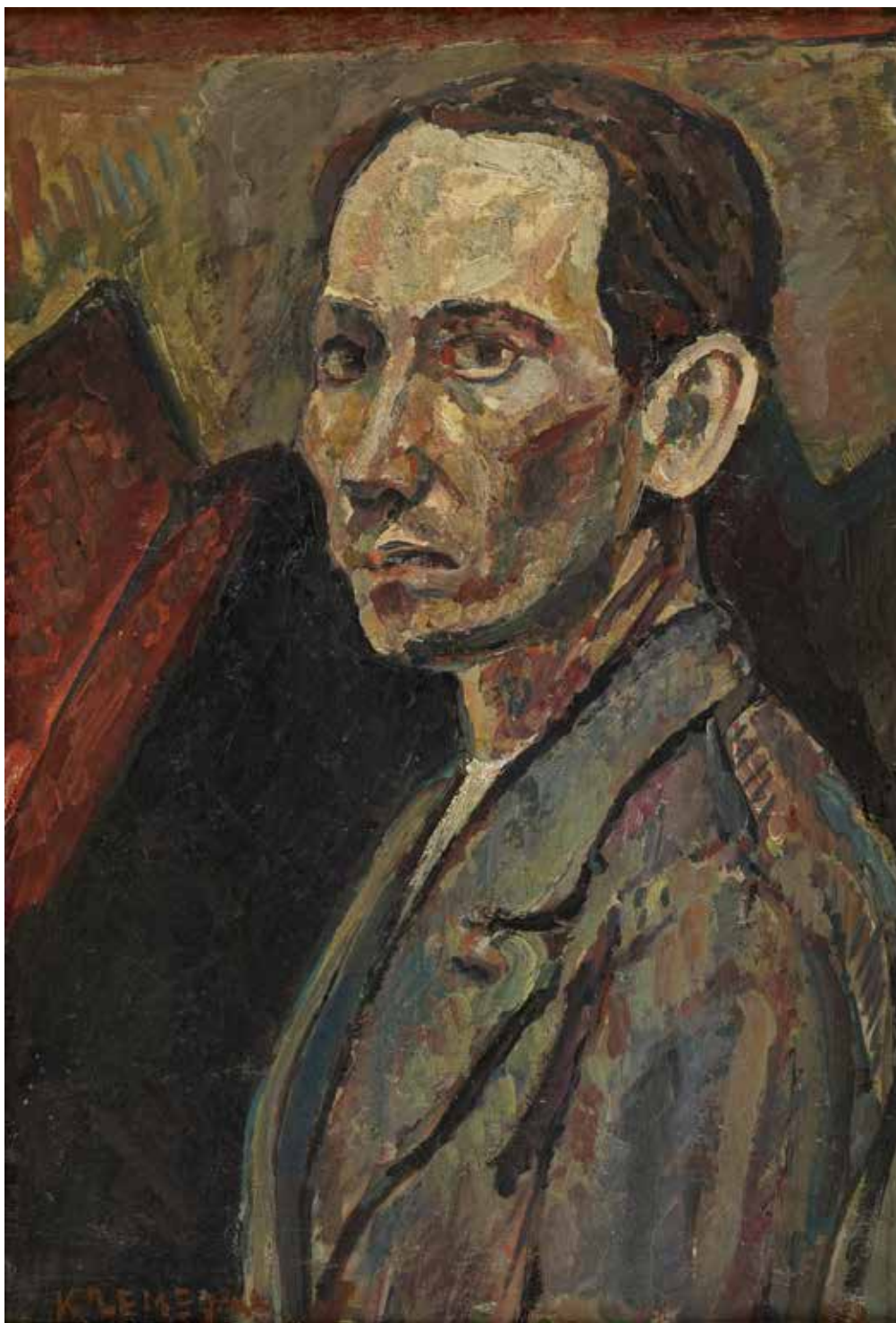
62



63



64



66

KREMEGNE Pinchus, 1890-1981

Autoportrait, circa 1922

huile sur toile, signée en bas à gauche, au dos du châssis :

une étiquette de Salon

55x38 cm

2 500/3 500€



69



67



70

67

BASCOULARD Marcel, 1913-1978

Ruelle vers la cathédrale de Bourges, 19 juillet 1938

plume et lavis d'encre noire avec rehauts de gouache blanche sur papier (insolation, petites déchirures sur les bords, quelques traces de plis, tache), signé et daté en bas à droite Bascouillard Mulet 45x31,5 cm

500/800€

68

BELLINI Emmanuel, 1904-1989

Vichy la source de l'hopital

huile sur toile (très petits manques vers le bas), signée en bas à gauche, signée et située au dos 59,5x73 cm

300/500€

69

BRAYER Yves, 1907-1990

Nu aux bras levés

huile sur toile, signée en bas à droite, titrée au dos 38x46 cm

1 200/1 800€



71

70

CHMAROFF Paul, 1874-1950

La baignade

huile sur toile rentoilée, signée en bas à droite 60x81 cm

2 500/3 500€

71

CHMAROFF Paul, 1874-1950

Trois jeunes femmes assises dans l'herbe

huile sur toile (traces de craquelures et usures, petites restaurations), signature en bas à gauche partiellement rechargée 59x91 cm

2 000/3 000€



72



72

72

CORNELIUS Jean-Georges, 1880-1963

La quête - Couple

huile sur panneau double face (quelques traces de craquelures et petits accidents sur les bords), monogramme en haut à gauche d'une des faces
59,5x40 cm

1 500/2 500€

74

CORNELIUS Jean-Georges, 1880-1963

La lutte

technique mixte et huile sur carton, signé en haut à gauche
65x46 cm

1 000/1 500€

73

CORNELIUS Jean-Georges, 1880-1963

Prophète

huile sur panneau (fente), signé en haut à gauche, titré au dos
80x58 cm

1 500/2 500€



73



74



75
CORNELIUS Jean-Georges, 1880-1963
Le créateur
huile sur panneau, signé en haut à droite
50x65 cm

1 000/1 500€

EXPOSITION: Musée de l'Oise, Beauvais, 1995.

76
CORNELIUS Jean-Georges, 1880-1963
Assomption de la vieille vierge
huile sur panneau (traces de craquelures et petits manques), monogramme en haut à droite, titré au dos
65x50 cm

800/1 200€

EXPOSITION: Saint Paul de Léon, 1998.

77
CORNELIUS Jean-Georges, 1880-1963
Saint Pierre
huile sur panneau, signé en haut à droite, titré au dos
65x50 cm

800/1 200€

EXPOSITION: Abbaye de Landevennec, 1993.



77

78
CORNELIUS Jean-Georges, 1880-1963
Saint Paul
huile sur carton (petits accidents), signé en haut à gauche, titré au dos
69x52 cm

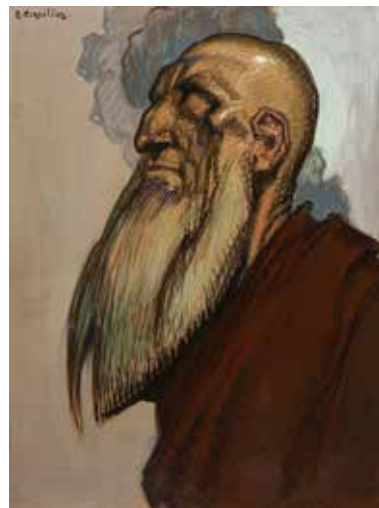
800/1 200€

EXPOSITION: Abbaye de Landevennec, 1993.

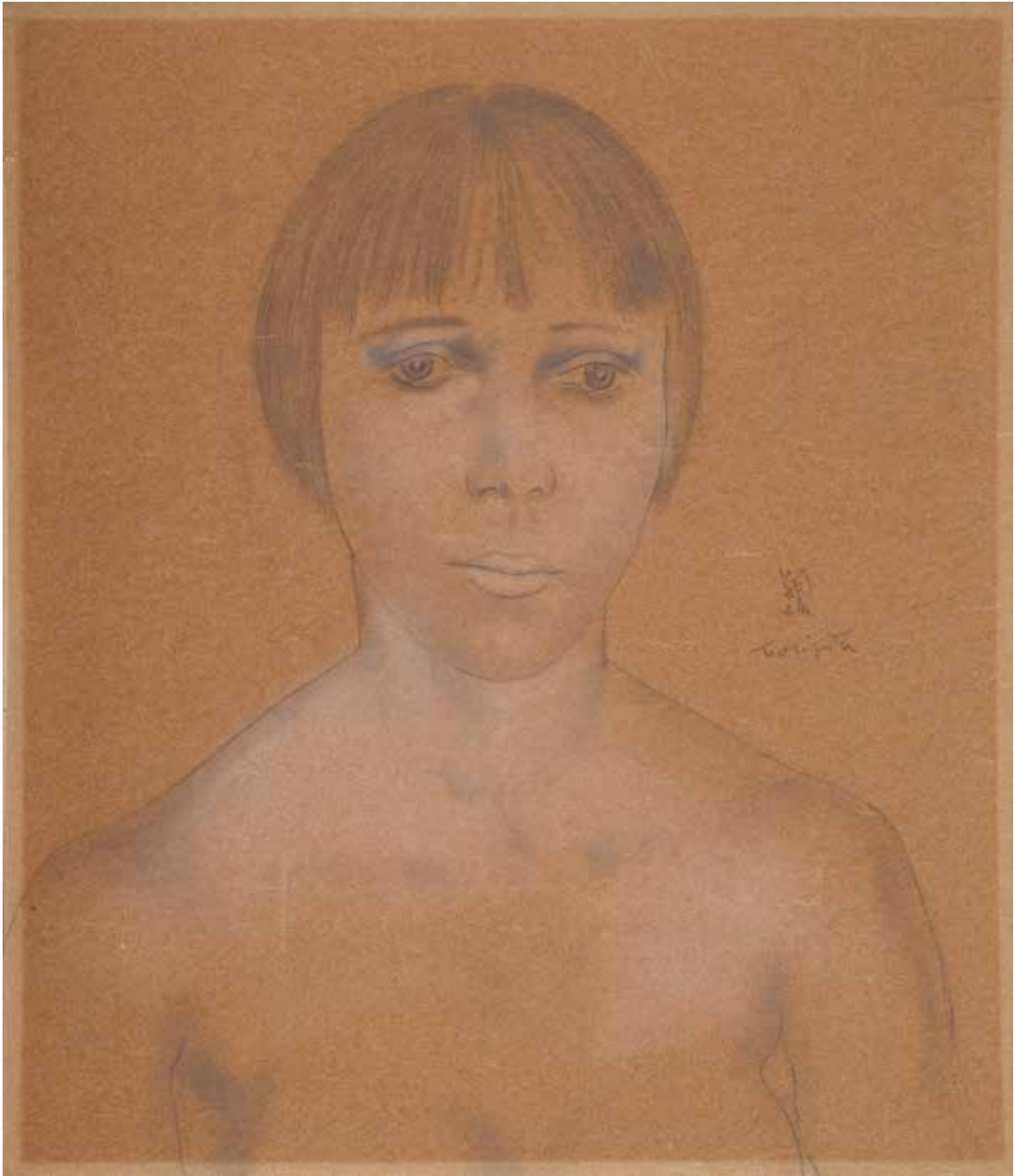
79
CORNELIUS Jean-Georges, 1880-1963
Femmes au calvaire
mine de plomb et crayons de couleurs sur papier (légère insolation et rousseurs), cachet du monogramme en bas à gauche
21,5x32,5 cm à vue

200/300€

EXPOSITIONS: Musée des Jacobins, Morlaix, 1993 - Musée du Château, Dinan, 1994 - Musée de Beauvais, 1995 - Ploubazlanec, 1996 - Lorient, 1997-1998 - Musée de l'Image populaire, Pfaffenhaffen, 2000.



78



80

FOUJITA Léonard Tsuguharu, 1886-1968

Étude de modèle, jeune fille de face, circa 1928

mine de plomb, estompe et rehaut de craie blanche sur papier charmois teinté doublé sur carton mince (traces de plis, traces d'usures et insolation), signé à droite au centre
32,5x27,5 cm

6 000/9 000€

Un certificat de Madame Sylvie Buisson sera remis à l'acquéreur.



82

81
FRANK WILL, 1900-1951

Maisons à Louviers

huile sur isorel (très petits manques et petites restaurations), signé en bas à droite, situé en bas à gauche
38x39 cm

300/500€

82
GEN PAUL, 1895-1975

Rue Lepic

dessin au Crayolor sur papier, situé en bas à droite, signé en bas à gauche
29x38,5 cm à vue

800/1 200€

Nous remercions Monsieur Patrick Offenstadt de nous avoir confirmé l'authenticité de cette œuvre.

83
GEN PAUL, 1895-1975

Pianiste et violoniste

dessin au Crayocolor sur papier, signé en haut à gauche
40x29,5 cm

800/1 200€

Nous remercions Monsieur Patrick Offenstadt de nous avoir confirmé l'authenticité de cette œuvre.

84
HAYDEN Henri, 1883-1970

Femme cousant, Paris, 1946

aquarelle sur traits à la mine de plomb, signée en bas à gauche, inscription au dos: paris 1946 Femme cousant
31x25,5 cm

300/500€

PROVENANCE: Acquis auprès de Mme Hayden par M. Christophe Zagrodski.



83

85
LAGAR Celso, 1891-1966

Le Moulin de la Galette

plume, encre de Chine et gouache sur papier (insolation, rousseurs et oxydations à la gouache), signé en bas à droite, titré en bas à gauche
31,5x21 cm

500/800€

86
LASCAUX Élie, 1888-1969

Saint Nicolas du Chardonnet, Paris

huile sur toile (traces de craquelures, accidents), signée en bas à droite, au dos du châssis étiquette de la galerie Simon rue d'Astorg, 75008 Paris avec le titre
73x60 cm

400/700€

87
MACLET Élisée, 1881-1962

Le Moulin de la Galette et le Sacré-Cœur sous la neige

gouache sur papier doublé sur carton partiellement verni (petits manques), signé en bas à droite
31x40 cm

800/1 200€



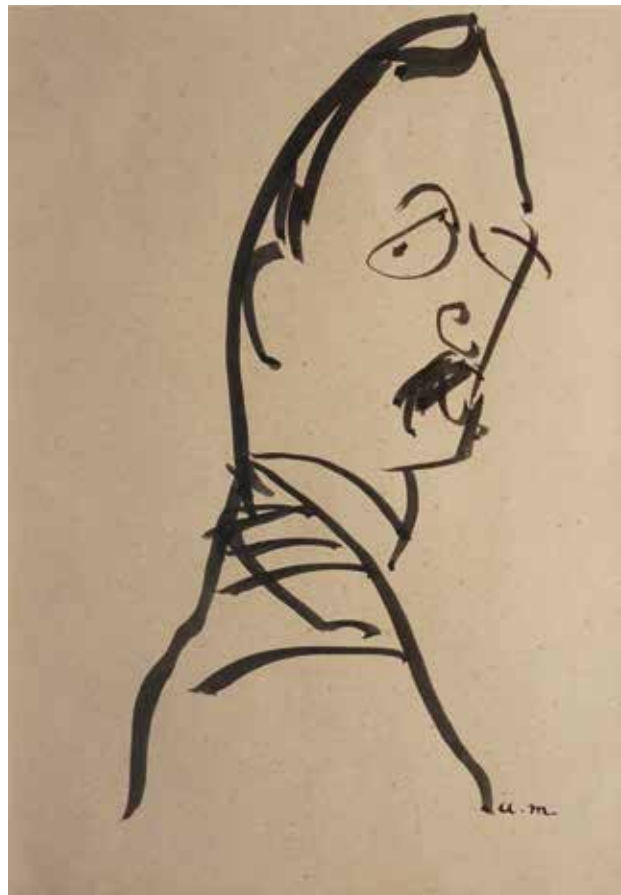
88



88

88
LIASU Camille, 1894-1975
Jeune femme au chapeau, 1923
 huile sur toile (craquelures, accidents et manques), signature postérieure en bas à droite : CP. LIASU 1923
 116x73 cm

2 000/3 000€



89

89
MARQUET Albert, 1875-1947
Autoportrait, circa 1900
 dessin à l'encre noire sur papier (légère insolation, petites rousseurs et petite trace de pli vers la gauche), monogramme en bas à droite
 19x13 cm à vue

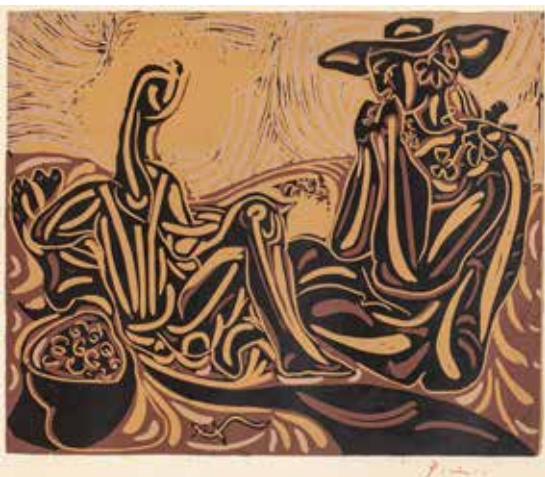
1 200/1 800€

91
PICASSO Pablo, 1881-1973
Les vendangeurs
 linogravure en couleurs (légère insolation, rousseurs et traces de plis, feuille libre fixée sur les bords), signée en bas à droite au crayon rouge
 planche : 27x32,5 cm feuille : 32x37 cm

300/500€

92
TRAN Van Tho, né en 1917
Femme aux biches
 aquarelle sur soie doublée sur papier (insolation, piqures, traces de mouillures, petit accident et traces de plis), signé en bas à droite
 36,5x52 cm

800/1 200€



91



92



93

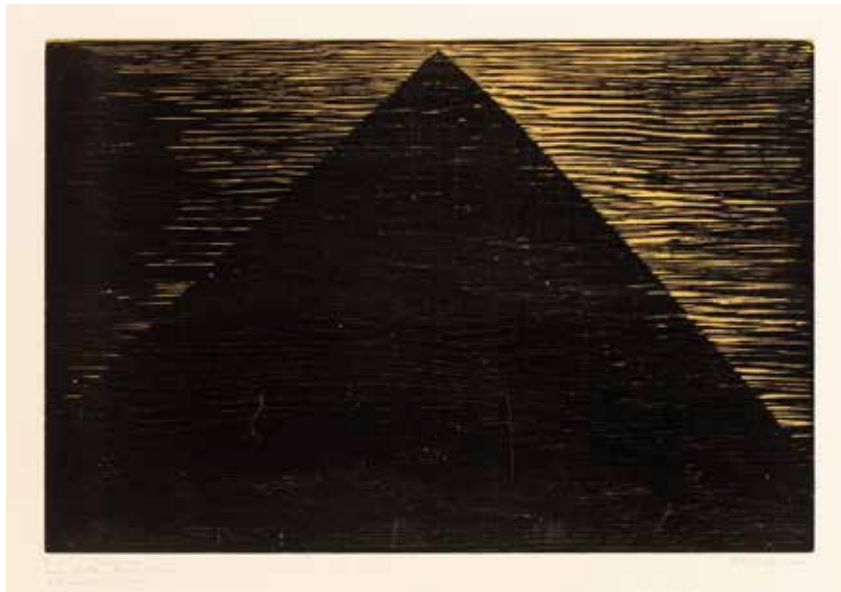
WALDE Alfons, 1891-1958

Tyrolienne à Kitzbühel, Tirol

tempera sur carton (petits manques, traces de craquelures, couche picturale encrassée), signé en bas à droite, au dos du carton une ancienne étiquette de l'artiste: Alfons Walde Kitzbühel, Tirol
31,5x23,5 cm

6 000/9 000€

PROVENANCE: Acquis directement auprès de l'artiste dans les années 1920-1930, resté dans la famille depuis.



94

BERGMAN Anna Eva, 1909-1987

Pyramide

gravure sur bois en or et noir, EA (très légère insolation et quelques traces de plis), signée en bas à droite, titrée avec envoi en bas à gauche

planche : 33,5x51 cm feuille : 50x68,5 cm à vue

150/250€



95

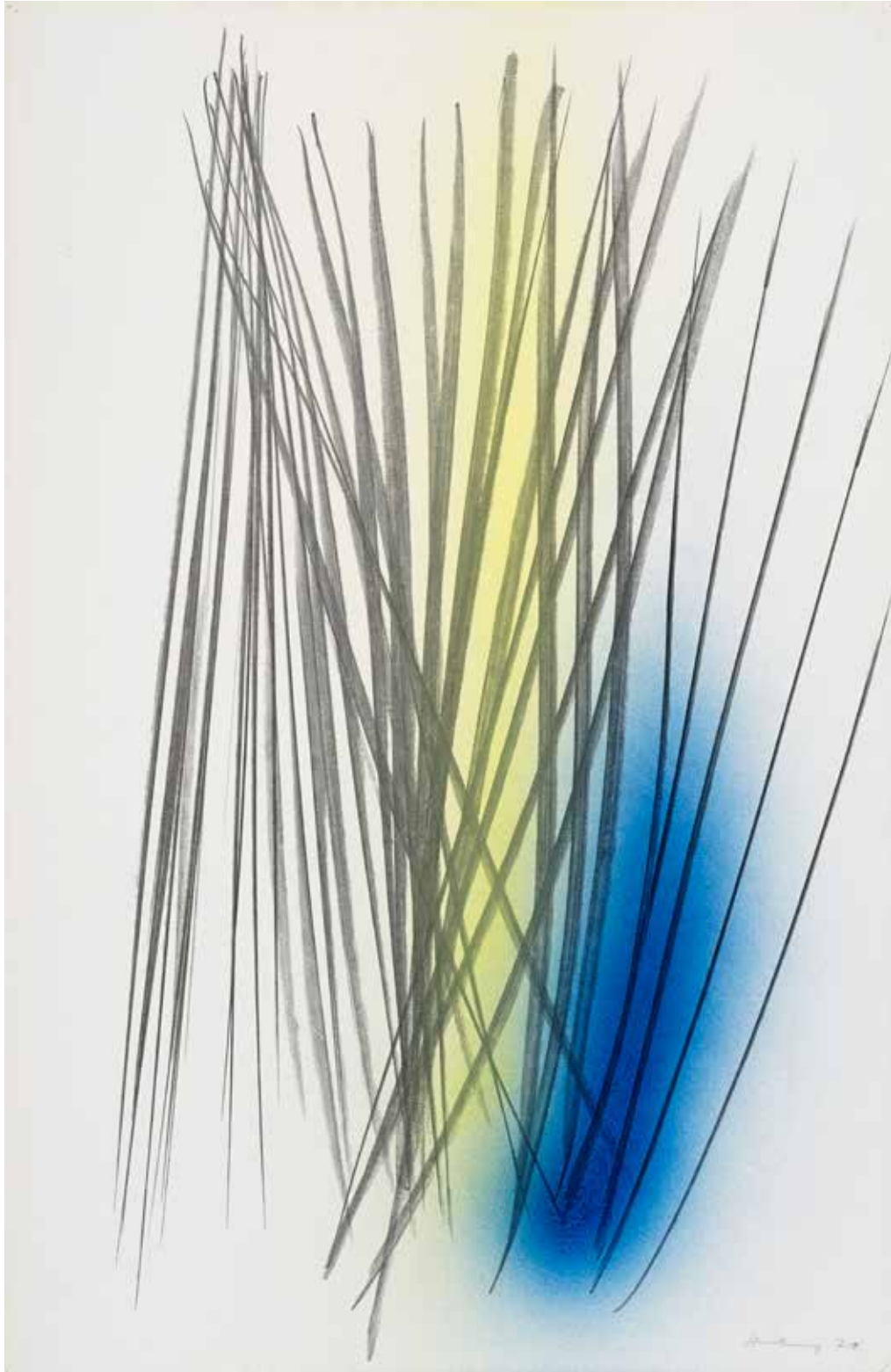
GISCHIA Léon, 1903-1991

La roche percée, 1949

huile sur toile (petits manques), signée et datée en bas à gauche, titrée sur une étiquette express transport limited
45,5x61 cm

700/1 000€

ANCIENNE PROVENANCE: Collection Galerie de France.



96

HARTUNG Hans, 1904-1989

PM1971-12, 1971

acrylique et pastel sur carton baryté, signé et daté en bas à droite
50x32,5 cm

7 000/10 000€

Cette œuvre est répertoriée dans les archives de la Fondation Hartung-Bergman.



97

97
HARTUNG Hans, 1904-1989
KP1972-3, 1972

acrylique sur papier, signé en bas à droite avec dédicace "A Colette très cordialement" datée en bas à gauche du 1-1-1973, au dos du montage n°189 au crayon
 30x30,2 cm

4 000/7 000€

Cette œuvre est répertoriée dans les archives de la Fondation Hartung-Bergman.

98
MASSON André, 1896-1987
Fille sur le bitume, 3 juillet 1957

huile sur couvercle de boîte en carton, cachet circulaire AM en bas à gauche et au dos, au dos la date et la mention: Gelée Rubens; une étiquette ANDRÉ MASSON reprenant le titre, la date et indiquant la provenance: Guite Masson
 15,5x9 cm

1 200/1 800€

PROVENANCE : Collection Acatos - Collection privée



99

99
MICHAUX Henri, 1899-1984
Sans titre, 1971

acrylique et encre de Chine sur deux feuilles de papier juxtaposées (légère insolation sur les bords, petits trous de punaises aux angles), monogramme en bas à droite, au dos une étiquette de transport IAT avec la date mentionnant comme prêteur la galerie le Point Cardinal, sous l'angle bas gauche un n°H156 2 et la date au crayon noir 37,5x107,5 cm

8 000/12 000€

ANCIENNE PROVENANCE: Galerie le Point Cardinal, Paris.

EXPOSITION: Galerie le Point Cardinal, Paris, exposition Henri Michaux, 1971.

Nous remercions les Archives Michaux de nous avoir confirmé l'authenticité de cette œuvre. Cette œuvre est enregistrée aux Archives Michaux.

100
MICHAUX Henri, 1899-1984
Sans titre coloré, 1964

aquarelle sur papier Arches (très légère insolation, 3 marques légèrement visibles correspondant aux pattes de fixation au verso et infimes trous de punaises aux angles), monogramme en bas à droite, au dos du montage une étiquette d'exposition galerie Edwin Engleberts Genève 1966 n°14 du catalogue 37,5x57 cm

3 000/5 000€

ANCIENNE PROVENANCE: Galerie Edwin Engleberts, Genève.

EXPOSITION: Galerie Edwin Engleberts, Genève, exposition Henri Michaux, 1966, n°14.

Nous remercions les Archives Michaux de nous avoir confirmé l'authenticité de cette œuvre. Cette œuvre est enregistrée aux Archives Michaux.





102

101
MICHAUX Henri, 1899-1984
Sans titre

eau-forte en noir, n°36/50 (insolation et quelques rousseurs), signée en bas à droite avec envoi signé dans l'angle en bas à droite
 planche : 18x13,5 cm feuille : 33x23 cm

200/300€



103

102
VIEIRA DA SILVA Maria Elena, 1908-1992
Sans titre, 1953

plume, encre de Chine et aquarelle sur papier (légère insolation et quelques rousseurs, trace de pli en marge près du bord droit, petites déchirures sur les bords), signé et daté en bas à droite
 17,3x14,8 cm

3 000/5 000€

Un certificat du Comité Vieira da Silva sera remis à l'acquéreur.



104

103
KOPAC Slavko, 1913-1995
Fleurs sur la table, 1975

technique mixte et collage sur contreplaqué (très petits accidents), signé en haut au milieu, titré et daté au dos sur une étiquette
 145x96 cm

1 800/2 500€

104
MEYER Jan, 1927-1995
Sans titre, 3/63-4/64

huile sur toile (craquelures, très petits manques), signée et datée en bas à gauche, signée et datée au dos
 146x114 cm

2 000/3 000€

105
MEYER Jan, 1927-1995
Rencontre, 12/1966

huile sur toile (craquelures et très petits manques), signée et datée en bas à droite, signée et titrée au dos
 89x116 cm

1 000/1 500€

106
MEYER Jan, 1927-1995
Sans titre, 1/64

peinture, technique mixte et clous sur masonite sur châssis (traces de craquelures, petits manques, petits manques sur les bords), signé et daté en bas à droite, trace de date avec envoi au dos
 93x67 cm

700/1 000€



106



105



107

107

MEYER Jan, 1927-1995

Sans titre, 4/73

huile sur papier marouffé sur panneau (infimes craquelures), signé et daté en bas à droite

56,5x76 cm

600/900€

108

MIKAÏLOFF Just, 1936-1969

Sans titre coloré - Figure bleue

peinture sur carton double face, en bas à droite

25x68,5 cm

400/700€

PROVENANCE: Atelier de l'artiste.

110

MIKAÏLOFF Just, 1936-1969

Sans titre noir et brun

aquarelle, encre de Chine et gouache sur papier (petits manques), non signé

43,5x58 cm

150/250€

PROVENANCE: Atelier de l'artiste.

109

MIKAÏLOFF Just, 1936-1969

Mamouchka

peinture sur toile, signée en bas à droite et titrée au dos du châssis

33x22 cm

400/700€

PROVENANCE: Atelier de l'artiste.



108



109





112

111

RHEE Seund Ja, 1918-2009

Sans titre, 1962

huile sur toile, signée et datée en bas à droite
33x55 cm

40 000/60 000 €

PROVENANCE: Collection Georges Boudaille, vente Hotel Drouot, Dumoussier-Deburax, 22 décembre 1993, n°245 - Collection particulière.

112

RHEE Seund Ja, 1918-2009

Sans titre, 1957

huile sur toile, signée et datée en bas à droite
50x150 cm

30 000/50 000 €

PROVENANCE: Vente Me Binoche, Drouot, Paris, 28/06/2000, n°73 -
Collection particulière.



114

113
BROGLY Colette, XXe siècle
Sans titre, 1957
huile sur toile, non signée
90x72 cm

180/250€

114
BROGLY Colette, XXe siècle
Composition grise, 1971
peinture sur toile, signée et datée en bas à gauche
49x115 cm

150/250€

115
BROGLY Colette, XXe siècle
Visage
huile sur carton (traces de craquelures, trous aux angles), non signé
93x78 cm

150/250€

116
BROGLY Colette, XXe siècle
Visage et main, 1984
peinture sur papier doublé sur panneau (traces de coulures), signé et daté en bas à droite
74x53 cm

150/250€

117
BROGLY Colette, XXe siècle
Ange à l'encensoir
acrylique sur toile, monogramme en bas à gauche
130x97 cm

150/250€

118
BROGLY Colette, XXe siècle
Christ aux apôtres
acrylique sur toile, monogramme en bas à gauche
130x97 cm

150/250€

119
BROGLY Colette, XXe siècle
Oiseau et fleurs, 1989
gouache sur papier, signée, datée et titrée à droite
49x63,5 cm

80/120€

120
ACEVES-NAVARRO Gilberto, 1931-2019
Couple, 1958
huile sur toile, signée et datée en haut à droite, au dos du châssis un tampon Casa Garies Mexico
50x73 cm

1 000/1 500€



113



116



121

121
ALIT I Gushi Putu, né en 1932
Carnaval à Bali

peinture sur toile (infime trace de griffe vers la droite), signée et située en bas à droite, porte un cachet en balinais au dos de la toile
40x49 cm

400/700€



120

123
BAJEN Francisco, 1912-2014
Femme au mortier

huile sur toile (3 enfoncements, très petits manques, traces de griffes), signée en haut à gauche
81x60 cm

1 000/1 500€

122
AMBROGIANI Pierre, 1907-1985
Scène de corrida

huile sur panneau, signé en bas au milieu
69x47,5 cm

1 000/1 500€



122

124
BOITEL Maurice, 1919-2007
Port de Douarnenez

huile sur toile, signée en bas à gauche, titrée au dos du châssis avec une date 1952
81x100 cm

600/900€



123



125



127

125

BRASILIER André, né en 1929

Soir dans Mainau, 2003

huile sur toile, signée en bas à droite, titrée et datée au dos du châssis,
cachet galerie Bac Saint Germain au dos du châssis
46x27 cm

6 000/9 000 €

Accompagné d'un certificat.

127

CATHELIN Bernard, 1919-2004

Puerto la Esperanza, Cuba, 1999

huile sur toile (très petits manques sur les bords), signée et datée en bas
à droite, signée, titrée et datée au dos
195x114 cm

10 000/15 000 €



128

128
CATHELIN Bernard, 1919-2004
Fatima au foulard rose, 1999

huile sur toile (traces de craquelures), signée et datée en bas à gauche, signée, titrée et datée au dos
100x73 cm

5 000/8 000€



129

129
CATHELIN Bernard, 1919-2004
Paysage d'Ombrie au champs de colza, 1996

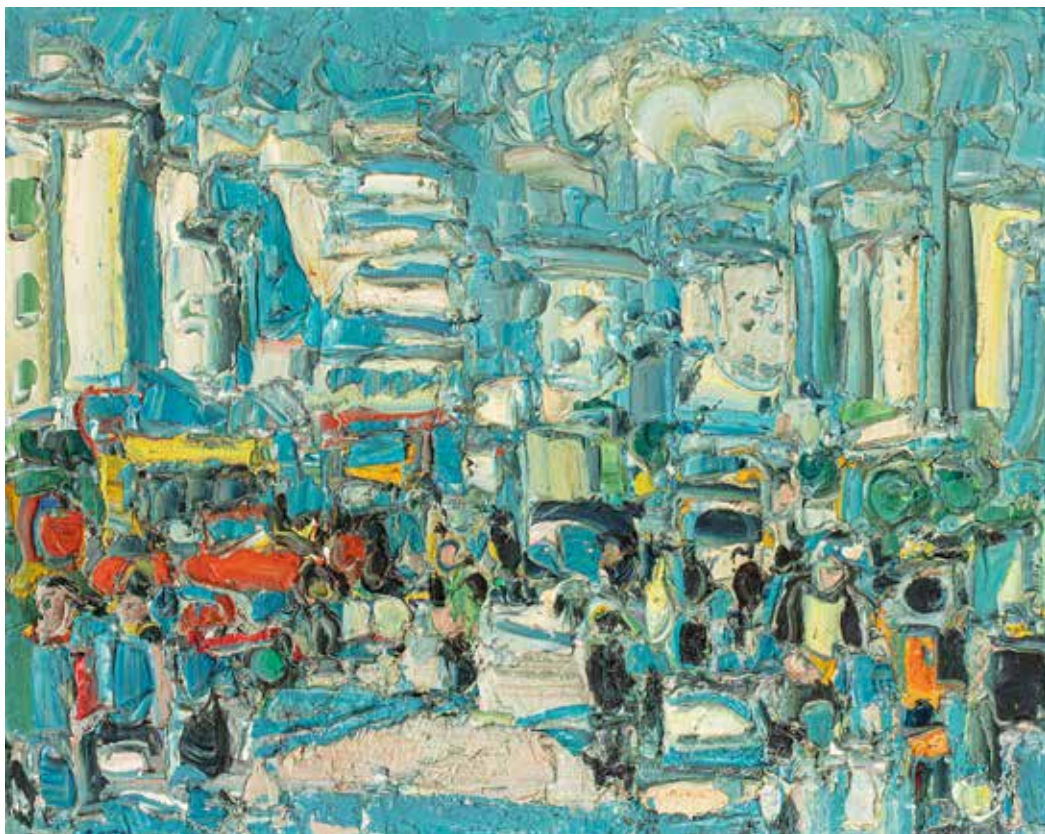
huile sur papier marouflé sur toile, signé et daté en bas à droite, titré au dos du châssis
40x58 cm

2 500/3 500€

130
COTTAVOZ André, 1922-2012
Juan-les-Pins, 1970

huile sur toile, signée en bas à gauche, signée, datée et titrée au dos
65x81 cm

3 000/5 000€



130



131

131
HILAIRE Camille, 1916-2004

Rivage en automne

huile sur toile (accident), signée en bas à droite, signée et titrée au dos
55x46 cm

700/1 000€



132

134
SOTERAS Georges, 1917-1990

Nature morte aux chardons, 1967

huile sur toile (mouillures sur le bord gauche avec manques, petits enfoncements, légère traces de châssis, traces de craquelures), signée et datée en haut à droite, signée et titrée au dos
89x116 cm

700/1 000€

132
JOUENNE Michel, 1933-2021

Place de la Concorde

huile sur toile, signée en bas à droite, signée et titrée au dos
97x130 cm

4 000/7 000€

135
SUNOL MUNOZ RAMOS Alvar, né en 1935

Intérieur à la cafetière

huile sur toile (très petits manques), signée en bas à gauche
24x33 cm

200/300€

133
LOEWER Claude, 1917-2006

Potiron, 1951

huile sur toile, signée et datée en haut à droite
50x73 cm

300/500€

136
CHAPAUD Marc, né en 1941

Le forum à Rome

huile sur toile, signée en bas à gauche, contresignée et titrée au dos
92x73 cm

1 200/1 800€



133



134



137

137

CHENET Pierre, XXe

Lions en marche

paire de bronzes à patine brun ocre nuancée, cachet de l'artiste en dessous de chaque

Ht. : 23,5 cm Lg. : 46 cm chaque

800/1 200€

138

CHENET Pierre, XXe

Ours curieux

bronze à patine brun ocre nuancée, cachet de l'artiste en dessous

Ht. : 16 cm Lg. : 28,5 cm

400/700€



138

139

CHENET Pierre, XXe

Bouledogue

bronze à patine brun ocre nuancée de vert, cachet de l'artiste sur la terrasse

Ht. : 15 cm Lg. : 21 cm

200/300€



139

140

SERRASANTA José, 1916-1998

Chien de chasse avec ses trophées

huile sur toile (marques du châssis, vernis encrassé), signée en bas à droite

81x100 cm

300/500€

141

TRAPEZAROFF Michel, né en 1947

*Lisière de la forêt de Ripaille au mois de mai, environs de Thonon, Haute Savoie*huile sur toile, signée en bas à droite, signée et titrée au dos
33x46 cm

500/800€



140



141



145

142

TRAPEZAROFF Michel, né en 1947

*Chemin de la campagne genevoise en octobre*huile sur toile, signée en bas à droite, signée et titrée au dos
33x46 cm

500/800€

143

TRAPEZAROFF Michel, né en 1947

*Petite route le long de la Charente, Saintonge*huile sur toile, signée en bas à droite, signée et titrée au dos
24x35 cm

400/700€

144

TRAPEZAROFF Michel, né en 1947

*Chemin de la campagne genevoise au printemps*huile sur toile, signée en bas à droite, signée et titrée au dos
24x35 cm

400/700€



147

145

ALBEROLA Jean-Michel, né en 1953

*Nu debout, 1992*fusain, estompe et rehauts de jaune sur papier gris rose (quelques traces de plis), en bas au milieu : A. FECIT
108x69,5 cm à vue

1 500/2 500€

146

BENOIST Guy, né en 1931

*Sans titre, 1970*technique mixte avec collage de métaux coulés, découpés et assemblés sur socle en métal brossé et plaque en plexiglass (oxydations, traces d'usures et salissures), signé et daté en bas à gauche
Ht totale : 105,5 cm Lg. : 65,5 cm Prof. : 25,5 cm

400/700€

147

CAMPANO Miguel Angel, 1948-2018

La mort grise, 25.2.88

peinture sur papier beige, signé et daté en bas à droite, daté en bas à gauche

105x74 cm à vue

800/1 200€



146



148



150



149

148

ÉCOLE MODERNE

Sans titre aux ammonites

technique mixte métal, pierres fossilisées sur socle en métal peint en blanc (quelques traces d'oxydations et socle rouillé), non signé
 Ht. : 60 cm+socle Larg. : 68,5 cm Prof. : 23,5 cm

300/500€

149

TERZIAN Georges, né en 1939

La maison sur la colline, mai 1992

huile sur toile, signée en bas à droite, située et datée au dos
 55x46 cm

1 700/2 500€

150

BOOTZ Frédéric, né en 1936

Port de départ n°2

huile sur toile, signée en bas à gauche, signée et titrée au dos
 54x54 cm

1 200/1 800€

151

MAJA Daniel, né en 1942

L'équilibriste, 1997

crayon noir, aquarelle et pastel sur papier beige, signé et daté en bas à droite
 48x31,5 cm

180/250€

152

MALTIER Dominique, né en 1954

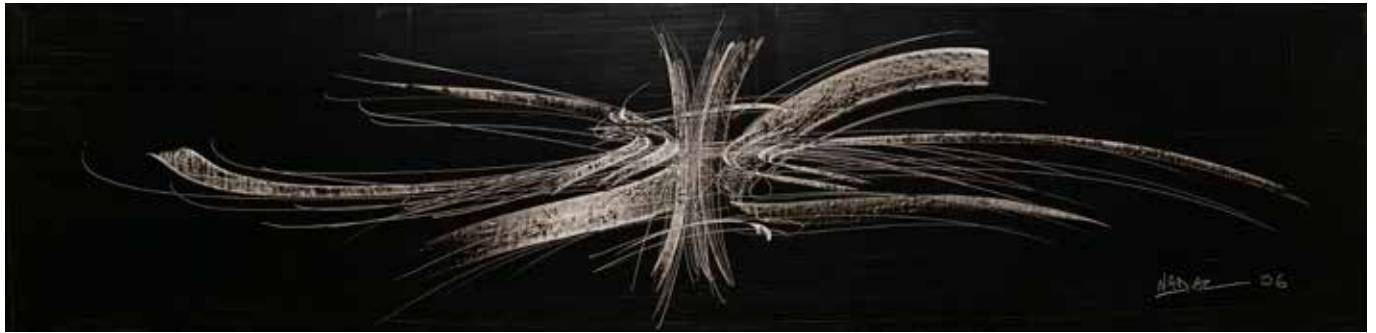
Sans titre rouge

sculpture en métal découpé et soudé peint en rouge, pièce unique, signé sous la base
 Ht. : 62,5 cm

400/700€



152



153



154

153
NADAL André, né en 1952
BW 11006
 huile sur toile, signée et datée en bas à droite, signée, titrée et datée au dos
 25x100 cm

500/800€

154
NADAL André, né en 1952
ORR 50705
 huile et feuille d'or sur toile, signée et datée en bas à gauche, signée, titrée et datée au dos
 40x40 cm

400/700€

155
NADAL André, né en 1952
ORB 280504
 huile sur panneau, signé et daté en bas à droite, signé, titré et daté au dos sur une étiquette
 25x25 cm

300/500€

156
NADAL André, né en 1952
ARB 41006
 huile et feuille d'or sur toile, signée et datée en bas à droite, signée, titrée et datée au dos
 20x20 cm

250/300€

157
NADAL André, né en 1952
MBT 70504
 huile sur toile, signée et datée en bas à droite, signée, titrée et datée au dos sur une étiquette
 20x20 cm

250/350€

158
NADAL André, né en 1952
BW 40406
 huile sur papier, signé et daté en bas à droite, signé, titré et daté au dos du montage
 29,5x29,5 cm à vue

200/300€

159
NADAL André, né en 1952
Relief noir et blanc
 technique mixte sur papier, signé en bas à droite
 29,5x29,5 cm à vue

200/300€

160
NADAL André, né en 1952
NB 260107
 huile sur papier, signé et daté en bas à droite, signé, titré et daté au dos
 19,5x19,5 cm à vue

150/250€



155



156



157



158



161

161

SAMSON Nolwenn, née en 1979

Who's next, 2013

technique mixte sur toile, signée et datée en bas à gauche, signée, titrée et datée au dos
146x89 cm

1 500/2 500€

163

SEBBAN ARno, né en 1975

Coq, 2015

bois sculpté et patiné au graphite sur socle en pierre de travertin tourné, pièce unique, signé
Ht. totale: 64 cm; Lg.: 36 cm; Prof.: 20 cm

2 000/3 000€



163



162

162

SEBBAN ARno, né en 1975

Foule sentimentale, 2021

bois sculpté et peint sur socle en marbre peint, pièce unique, signé sur le socle
Ht.: 120 cm; Lg.: 45 cm; Prof.: 21 cm

2 800/3 500€

164

SEBBAN ARno, né en 1975

Origine du monde, 2018

bois sculpté et brûlé façon Shou sugi ban, branches en bronze patiné, pièce unique, signé sur le socle
Ht.: 90 cm

2 000/3 000€



164



165

165

ABLARD CHAUVET Viktor, né en 1989
Tu feras moins le malin en Russie, 30.11.2020

acrylique, bombe aérosol et pochoir sur palette, signée en bas à droite, signée et datée au dos
 102x72x14,5 cm

300/500€



167

167

LAFORTUNE Jacky, XXe siècle
Glace à la fraise - Les devoirs, 2021

peinture à la caséine et poudre de marbre de carrare sur plaque de bitume double face, signé et daté sur chaque face
 Ht. : 51 cm

400/700€

166

EMYART'S, née en 1992
Souvenir d'un été

technique mixte sur toile, signée en bas à droite, signée et titrée au dos
 99x81 cm

500/800€

168

MSIEU BONHEUR, né en 1977
Black Lady

aérosol et huile sur toile, signée en bas à droite
 100x81 cm

700/1 000€



166



168



170



169

169

REBECCA (!) FABULATRICE, née en 1970
Matheu 1875-1903, avril 2018

pistolet antique fin XVIIIe enrubanné de rubans de bretelles de soutien-gorge, pièce unique,
 28x28 cm

400/700€

171

ZOULLIART, né en 1996
Superman

peinture sur toile, signée en bas à droite, signée et titrée au dos
 87x87 cm

1 500/2 500€

Un certificat de l'artiste sera remis à l'acquéreur.

170

SWEB, XXe siècle
Manya, 2020

technique mixte, posca et aquarelle sur toile, signée en bas à droite, signée et titrée au dos
 130x97 cm

600/900€

170 BIS

SWEN, né en 1984
Be wild, 2019

Technique mixte sur toile, signée et datée au dos
 55x46 cm

800/1 200€



170 BIS



171





172

BOKATSIABI Vikentos, 1856-1933

*Vue de Venise, 1899*aquarelle (insolation), signée et datée en bas à gauche
28x49 cm

600/900€



173

CONDOPOULOS Alecos, 1904-1975

*La découverte du tombeau*plume, lavis d'encre noire et rehauts de gouache blanche (légère insolation et traces des pattes de fixation sur le bord haut), en haut à gauche: 88/A, au dos une attestation de la veuve de l'artiste
12,5x22,5 cm

600/900€



172

173

174

HALEPAS Yannoulis, 1851-1938

*Étude de figure au drapé*crayon noir sur papier (trace de pli, petits accidents, taches), non signé, au dos du montage une étiquette de la Galerie Kalfayan
20x24 cm

1 200/1 800€

PROVENANCE: Galerie Kalfayan, Athènes.



174



175



176

175

HALEPAS Yannoulis, 1851-1938

*Étude d'homme marchant, 1933 - Étude d'homme*crayon noir sur papier beige double face (traces de plis), signé et daté en bas à droite
21x18,5 cm à vue

1 000/1 500€

PROVENANCE: Galerie Kalfayan, Athènes.

176

HALEPAS Yannoulis, 1851-1938

*Étude d'homme assis*fusain sur papier beige (traces de plis et quelques taches), signé en bas à droite
26x19,5 cm

1 000/1 500€

PROVENANCE: Galerie Kalfayan, Athènes.



177

HALEPAS Yannoulis, 1851-1938***Hermes, dieu du commerce, vers 1920***

sculpture en terre cuite (fentes, restaurations, très petits manques), présentée sur un socle en bois naturel, signé sur l'arrière

Ht. : 28 cm Lg. : 23,5 cm Prof. : 18 cm

8 000/12 000€

BIBLIOGRAPHIE: Marinos Kalligas, Yannoulis Halepas, sa vie et son œuvre, Athènes, 1972, reproduit sous le n°36 et décrit p.82-83.

PROVENANCE: Galerie Kalfayan, Athènes.



178

HALEPAS Yannoulis, d'après
Ange

bronze à patine brun vert nuancée, fonte d'édition posthume, sur la
terrasse: Halepas en grec
Ht. : 24,5 cm

15 000/25 000€

BIBLIOGRAPHIE: Marinos Kalligas, Yannoulis Halepas, sa vie et son œuvre,
Athènes, 1972, à rapprocher du plâtre original reproduit sous le n°67 et décrit
p.84-85.





181

179

PROSALENTIS Emilio, 1859-1926

*Bateau au mouillage*aquarelle (insolation), signée en bas à gauche, au dos du carton de doublage une esquisse partielle de paysage
35x22 cm à vue

800/1 200€

PROVENANCE: Galerie Kalfayan, Athènes.



179

180

PROSALENTIS Emilio, 1859-1926

*Trois-mâts au mouillage*aquarelle (insolation et rousseurs), signée en bas à gauche
29,5x40,5 cm à vue

800/1 200€

PROVENANCE: Galerie Kalfayan, Athènes.

181

GERALIS Apostolos, 1886-1983

*Tu ne m'aimes pas*huile sur panneau, signé en bas à gauche, titré sur le cartouche
71x60 cm

4 000/7 000€

PROVENANCE: Collection Papanikolaou - Galerie Kalfayan, Athènes.



180



182

182

THOMOPOULOS Epaminondas, 1878-1974

*Berger et fileuse*huile sur toile rentoilée, signée en bas à droite
105x96 cm

5 000/8 000€



183

183

THOMOPOULOS Epaminondas, 1878-1974

*Bord de mer aux rochers, 1920*huile sur toile (traces de craquelures), signée et datée en bas à droite
21,5x64,5 cm

1 200/1 800€

184

THOMOPOULOS Epaminondas, 1878-1974

*Paysage de montagne*huile sur carton toilé (petit manque en bas à gauche), signé en bas à droite
24,5x37,5 cm

800/1 200€



184



185

185
TSOUCHLOS Vrasidas, 1904-1981
Nu sur un lit, 1933
 huile sur toile, signée et datée en haut à gauche
 50x33 cm

600/900€

BIBLIOGRAPHIE: Chrysanthos Christou, Vrasidas Tsouchlos, 1904-1981, Apopsi, Athènes, 1988, notre tableau est décrit et reproduit p.45.

ANCIENNE PROVENANCE: Famille de l'artiste.

186
COSMADOPOULOS Georges, 1895-1967
Mykonos, deux femmes sur une terrasse vers la mer
 huile sur isorel (quelques traces de coulures), signé en bas à droite
 37,5x46 cm

1 000/1 500€

PROVENANCE: Galerie Kalfayan, Athènes.



186



189

187
GERMENIS Vasilis, 1896-1966
Pêcheurs et barques en bord de mer
 huile sur toile, signée en bas à gauche
 47x75 cm

1 500/2 500€

PROVENANCE: Collection Papanikolaou - Galerie Kalfayan, Athènes.

188
GERMENIS Vasilis, 1896-1966
Étal sur le quai d'un port
 huile sur isorel, signé en bas à droite
 34,5x49,5 cm

1 200/1 800€

189
GERMENIS Vasilis, 1896-1966
Troupeau de chèvres
 huile sur toile (couche picturale encrassée, traces de craquelures et marques de châssis), signée en bas à gauche
 30x40 cm

800/1 200€



187



188



191

190
REGOS Polykleitos, 1903-1984

Arsenal en bord de mer, 1980

huile sur toile, signée et datée en bas à droite, au dos du châssis
étiquette Pinacothèque Nationale/Musée Alexandre Soutos Athènes
et un n°173

100x60 cm

3 000/5 000€

191
DIAMANTOPOULOS Diamantis, 1914-1995

Bord de mer, circa 1933

huile sur toile marouflée sur isorel, non signée
20,5x25 cm

3 000/5 000€

EXPOSITION: Diamantis Diamantopoulos, National Gallery Alexandre Soutzos,
Athènes 1978, décrit p. 33 et reproduit sous le n°58.



190



192

192
DIAMANTOPOULOS Diamantis, 1914-1995

Nature morte

huile sur toile marouflée sur isorel (traces d'usures sur les bords), non
signé

36x50 cm

4 000/7 000€

EXPOSITION: Diamantis Diamantopoulos, National Gallery Alexandre Soutzos,
Athènes 1978, décrit p. 33 et reproduit sous le n°61.



193

193
MAKRIS Constantin Georges, 1917-1984

Paysage de montagne

huile sur toile (marques du châssis et restaurations), signée en bas à
droite

53x68 cm

1 000/1 500€

PROVENANCE: Vente Christie's du 18/06/1993, n°138 (avec dimensions
erronées).



194

SPYROPOULOS Jannis, 1912-1990

*Village de pêcheurs en bord de mer, circa 1955*huile sur toile (restaurations), signée en bas à gauche
70x90 cm

7 000/10 000€

PROVENANCE: Galerie Kalfayan, Athènes.



195

195
TETSIS Panayiotis, 1925-2016
Cyprès et toits roses

huile sur toile (restauration, petits accidents), signée en bas à droite
128x328 cm

14 000/18 000€

196
TETSIS Panayiotis, 1925-2016
Paysage aux arbres

huile sur panneau, signé en bas à gauche
25,5x69 cm

3 000/5 000€

197
TETSIS Panayiotis, 1925-2016
Sans titre

eau-forte et aquatinte en noir (insolation, taches et déchirures), signée
en bas à droite, annotée "essai" en bas à gauche
planche : 44,5x68,5 cm

400/700€



196



198

GAIÏTIS Yannis, 1923-1984

Bleu profond

huile sur toile (petites traces de griffes et très petits manques, quelques salissures superficielles), signée en bas à droite

161,5x114 cm

7 000/10 000 €

PROVENANCE: Vente Christie's Thessalonique le 29/04/1996 n°114.



199

199

GAÏTIS Yannis, 1923-1984

Composition

huile sur toile (manques, restaurations et traces de craquelures), signée et titrée au dos avec un n°347 et une étiquette d'exposition
89x130 cm

3 500/5 500€



200

200

GAÏTIS Yannis, 1923-1984

Chouette

peinture sur toile (quelques très petites craquelures), signée en bas à gauche, porte un n°105 au dos de la toile
64,5x92 cm

3 000/5 000€



201

201

GAÏTIS Yannis, 1923-1984

Sans titre

technique mixte et huile sur toile (très petits manques), signée en bas à droite, n°904 au dos de la toile
65x81 cm

2 000/3 000€



202

202
PIERRAKOS Alkis, 1920-2017
Sans titre, 1961

huile sur toile (craquelures), signée et datée en bas à droite, signée et datée au dos
60x73 cm

1 800/2 500€



203

203
PIERRAKOS Alkis, 1920-2017
Sans titre, 1957

huile sur toile, signée en bas à gauche, signée et datée au dos
61x45,5 cm

1 200/1 500€



204

204
TSINGOS Thanos, 1914-1965
Deux lapins sur fond noir, 1956

huile sur toile (traces de craquelures), signée et datée en haut à droite
60x73 cm

5 000/7 000€



205

205
TSINGOS Thanos, 1914-1965
Falaise rouge et verte entre ciel et mer, 1950-1951
 huile sur toile (petits manques), signée et datée en bas à droite, signée et datée au dos, titrée sur une étiquette au dos du châssis
 60x73 cm

3 000/5 000€

Sera inclus dans le Catalogue Raisonné en préparation par Marc Ottavi.



206

207
TSINGOS Thanos, 1914-1965
Fleurs oranges
 huile sur isorel (panneau van Eyck) (quelques craquelures et soulèvements), signé en bas à droite, au dos porte une date 1956
 44x56 cm

1 500/2 500€

PROVENANCE: Ancienne collection Galerie Dreyfus, Paris.

Sera inclus dans le Catalogue Raisonné en préparation par Marc Ottavi.

206
TSINGOS Thanos, 1914-1965
Fleur, circa 1950
 huile sur toile (quelques traces de griffes), signée en bas à droite, signée au dos
 73x60 cm

3 000/5 000€

Sera inclus dans le Catalogue Raisonné en préparation par Marc Ottavi.

208
TSINGOS Thanos, 1914-1965
Fleurs, 1964
 huile sur toile marouflée sur panneau, signée et datée en bas à gauche
 34x26,5 cm

1 000/1 500€

Sera inclus dans le Catalogue Raisonné en préparation par Marc Ottavi.

209
TSINGOS Thanos, 1914-1965
Féerie, circa 1956-1957
 huile sur toile (petit manque), non signée
 50x61 cm

1 000/1 500€

Sera inclus dans le Catalogue Raisonné en préparation par Marc Ottavi.



207



208



210

210

TSINGOS Thanos, 1914-1965

Sans titre coloré, 1950

technique mixte et peinture sur toile (manques, craquelures, accidents et soulèvements), signée et datée en bas à droite, signée et datée au dos

65x81 cm

1 500/2 500€

Sera inclus dans le Catalogue Raisoné en préparation par Marc Ottavi.



211

211

DERPAPAS Georgios, 1937-2014

Prêtres, 1964

technique mixte sur carton (petits manques), signé et daté en bas à gauche
25x32 cm

1 800/2 500€

PROVENANCE: Galerie Kalfayan, Athènes.



212

212

GEORGAS Michalis, né en 1947

Chalkidis II

tempera sur panneau (quelques salissures superficielles), signé en bas à gauche, étiquette de la galerie Metamorphosis au dos avec le titre
19x73 cm

1 500/2 500€

PROVENANCE: Galerie Metamorphosis, Thessalonique.

213

GEORGAS Michalis, né en 1947

Roches du mont Athos

tempera sur tissu et panneau, signé en bas à gauche, au dos une étiquette de la galerie Metamorphosis, avec le titre, l'artiste, la taille et la technique
49x70,5 cm

1 000/1 500€

PROVENANCE: Galerie Metamorphosis, Thessalonique.

214

GEORGAS Michalis, né en 1947

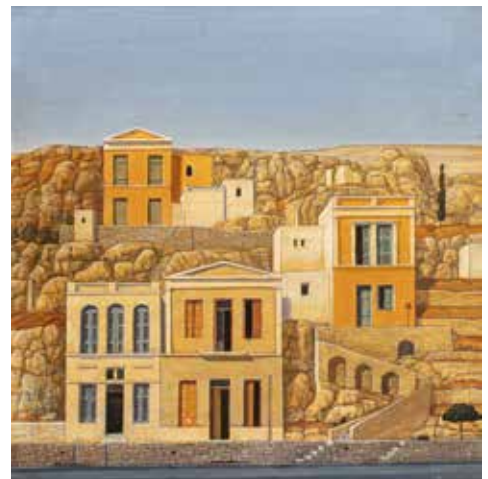
Colline aux maisons

tempera sur panneau (très petits manques), signé en bas à gauche
28,5x28 cm

800/1 200€



213



214



215

215
GEORGAS Michalis, né en 1947
Vue d'un village

tempera sur panneau (traces de griffes et de craquelures), signé en bas à gauche
 17x50 cm

800/1 200€

PROVENANCE: Galerie Metamorfosis, Thessalonique.

216
KOPSIDIS Rallis, 1929-2010
Portrait de religieux, 1973

peinture et collage sur toile doublée sur panneau, signée et datée en bas à droite
 39x31,5 cm

1 000/1 500€

217
KOPSIDIS Rallis, 1929-2010
Deux hommes, Mani, 1974

huile sur toile (quelques taches, trace de griffe), signée et datée en bas à droite
 51x65 cm

1 600/2 500€

218
KANAKAKIS Leuteris, 1934-1985
Chaise, table et cafetière, 70/73

huile sur toile (petit manque, légère marque de châssis), signée et datée en bas à droite
 96x129 cm

3 000/5 000€

PROVENANCE: Galerie Cochlias, Thessalonique.

219
KANAKAKIS Leuteris, 1934-1985
Les masques de plongée, 6/73

huile sur toile, signée et datée en bas à droite
 40x60 cm

1 000/1 500€

PROVENANCE: Galerie Cochlias, Thessalonique.

220
KANAKAKIS Leuteris, 1934-1985
Deux pommes au drap noir, 4/74

huile sur toile, signée et datée en bas à droite
 40x60 cm

800/1 200€

221
MANOUSSAKIS Georgos, 1914-2003
Enfant au cerf-volant sur la plage, 1975

acrylique sur toile (trace de griffe, quelques salissures superficielles), signée et datée en bas à droite
 81x81 cm

1 500/2 500€



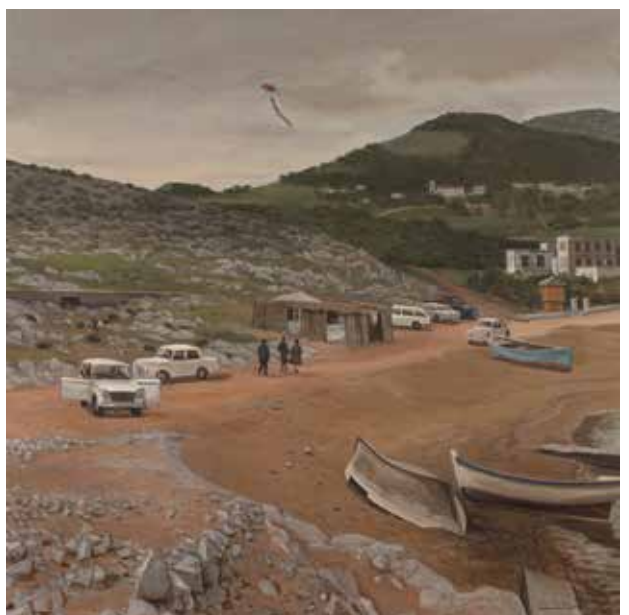
218



219



220



221



222

222
VASSILIOU Spyros, 1902-1985
Bord de mer, île de Syphnos, 1973

huile sur toile (quelques petites traces de salissures superficielles), signée et datée en bas à droite
81x116 cm

4 000/7 000 €

PROVENANCE: Galerie Cochlias, Thessalonique.

223
VASSILIOU Spyros, 1902-1985
Panorama d'une ville en bord de mer, 67/73

technique mixte, peinture et rehauts de feuille d'or sur toile, signée et datée en bas à droite
52x115 cm

3 000/5 000 €

PROVENANCE: Galerie Cochlias, Thessalonique.



223



224

224

BIZANTIOS Constantin, 1924-2007
Jeune homme pensif, 1987

acrylique sur toile (quelques traces de salissures), signée en bas à droite, signée et datée au dos, étiquette IAT au dos du châssis mentionnant comme prêteur la galerie Fliner à Paris
100x65 cm

2 000/3 000 €

225

POTAMIANOS Haralambos, 1909-1958
Guitariste, 1951

huile sur toile rentoilée (petites restaurations, trace de craquelures), signée et datée en haut à gauche, au dos du châssis moderne des morceaux du châssis d'origine avec une étiquette avec le descriptif et un cachet SALON D'HIVER 1951
100x80 cm

700/1 000 €

226

SEMERTZIDES Valias, 1911-1983

Paysage aux arbustes, 1979

huile sur papier fort doublé sur panneau d'aggloméré (petits accidents), signé et daté en bas à droite
70x100 cm

1 500/2 500 €

227

VAKIRTZIS George, 1923-1988

L'atelier des Beaux-Arts, 1979

huile sur toile (traces de mouillures, traces de griffes et marques de châssis), signée et datée en bas à droite
90x150 cm

1 500/2 500 €

PROVENANCE: Galerie Cochlias, Thessalonique.

228

KARAS Christos, né en 1930

Colombe, 1988

peinture sur toile (très petits manques), signée et datée en bas à gauche
54x73 cm

1 500/2 500 €

229

PSYCHOPEDIS Jannis, né en 1945

Le repos

dessin au crayon de couleurs sur papier (légère insolation), signé en bas à droite
51x81,5 cm

3 000/5 000 €



227



226



228



229



230

230
ZONGOLOPOULOS Georgios, 1903-2004

Les parapluies, circa 1995

métal et grillages découpés et soudés, présentés dans une boîte en plexiglas (accidents et traces d'usures à la boîte en plexiglas), signé sur le côté gauche
 48,5x53,5x21 cm

3 000/5 000€

PROVENANCE: Galerie Kalfayan, Athènes

231
ZONGOLOPOULOS Georgios, attribué à

Sans titre

sculpture en métal et verre grossissant sur socle en marbre blanc (traces d'oxydations et petit éclat au verre), non signé
 Ht. : 55 cm

1 500/2 500€

PROVENANCE: Galerie Kalfayan, Athènes



231



CONDITIONS DE VENTE

La vente sera faite au comptant et conduite en Euros. Les frais attachés à la vente (hors magasinage et autres charges éventuelles) sont de 23 % Hors Taxes, soit 27,60 % TTC. Nous vous informons que les acheteurs qui remporteront des lots sur Drouot Digital live, devront s'acquitter de frais supplémentaires à hauteur d'1.5% HT soit 1.8% TTC en plus du prix d'adjudication et des frais acheteurs de 23% HT - 27.6 TTC.

Les acheteurs qui remporteront des lots sur le live d'Interencheres, doivent s'acquitter de frais supplémentaires à hauteur de 3% HT en plus du prix d'adjudication et des frais acheteurs.

1. GARANTIES

Les attributions notion d'époque ont été établies compte - tenu des connaissances scientifiques et artistiques à la date de la vente. Ces mentions sont garanties pour une durée de 5 ans à partir de la date d'adjudication. Le délai de prescription pour une action en responsabilité à l'encontre de la maison de vente aux enchères ROSSINI est de 5 ans. L'ordre du catalogue sera suivi. Une exposition préalable permettant aux acquéreurs de se rendre compte de l'état des biens mis en vente, il ne sera admis aucune réclamation une fois l'adjudication prononcée. Les reproductions au catalogue des œuvres sont aussi fidèles que possible, une différence de coloris ou de tons est néanmoins possible. Les dimensions ne sont données qu'à titre indicatif. La maison de vente aux enchères ROSSINI est couverte par les assurances responsabilité professionnelle et représentation des fonds prescrites par la loi. Tous nos experts sont couverts par une assurance responsabilité professionnelle.

2. ENCHERES

- Ordre d'achat: Si vous souhaitez faire une offre d'achat par écrit, vous pouvez utiliser le formulaire prévu à cet effet en fin de catalogue. Celle - ci doit nous parvenir au plus tard 24 heures avant la vente, accompagnée de vos coordonnées bancaires.

- Enchères par téléphone: Si vous souhaitez enchérir par téléphone, veuillez en faire la demande par écrit en utilisant le formulaire prévu à cet effet, accompagné de vos coordonnées bancaires et d'un seul numéro de téléphone ou nous pourrions vous joindre, au plus tard 2 jours avant la vente. La SVV Rossini décline sa responsabilité en cas où la communication téléphonique n'aurait pu être établie. Les personnes ayant demandé une ligne téléphonique et n'ayant pas pu être joint pendant la vente, se verront attribuer les lots à l'estimation basse.

En cas de double enchère reconnue effective par le Commissaire - Preneur, le lot sera remis en vente, tous les amateurs présents pouvant concourir à cette deuxième mise en adjudication.

3. DÉFAUT DE PAIEMENT

En application de l'article L. 441- 6 du Code du Commerce, en cas de retard de paiement supérieur ou égal à 30 jours après la vente, des pénalités de retard égales à 11,37 % du montant de l'adjudication (charges et taxes comprises) seront demandées à l'acheteur. L'application de cette clause ne fait pas obstacle à l'allocation de dommages et intérêts et aux dépens de la procédure qui serait nécessaire, et ne préjuge pas de l'éventuelle mise en œuvre de la procédure de folle enchère.

Ces dommages ne seront en aucun cas inférieurs aux honoraires acheteurs et vendeurs qui auraient été facturés en cas de bonne résolution de la vente.

4. FOLLE ENCHÈRE

Par dérogation de l'Art.14 de la loi du 10 juillet 2000: «À défaut de paiement par l'adjudicataire, après mise en demeure restée infructueuse, le bien est remis en vente à la demande du vendeur sur folle enchère de l'adjudicataire défaillant; si le vendeur ne formule pas cette demande dans un délai de deux mois à compter de l'adjudication, la vente est résolue de plein droit, sans préjudice de dommages et intérêts dus par l'adjudicataire défaillant».

5. RETRAIT DES ACHATS

Il est conseillé aux adjudicataires de procéder à l'enlèvement de leurs lots dans les meilleurs délais afin d'éviter les frais de magasinage qui sont à leur charge. Le magasinage n'entraîne pas la responsabilité de la S.V.V.Rossini ni de l'expert à quelque titre que ce soit. Frais de magasinage Salle ROSSINI: Tout achat de mobilier volumineux (+0,5m3) sera envoyé chez LTSE Magasinage dès 11 heures le lendemain de la vente à la charge de l'acheteur.

Pour tous nos acquéreurs (acheteur présent le jour de la vente, acheteur en ligne et donneurs d'ordre) des frais de stockage seront dus à compter du lendemain de la vente (jours fériés et week-ends non inclus).

Le montant est de 5 € par jour et par objet et 10€ par jour par meuble.

Tous les frais de stockage dus aux conditions tarifaires en vigueur devront être

réglés à LTSE Magasinage, avant enlèvement des lots et sur présentation du bordereau acquitté et de la pièce d'identité et sur prise de rendez-vous au moins 48h avant votre passage.

LTSE Magasinage : 50, rue Ardoin – 93400 Saint-Ouen, Bat H 561

Ouvert du lundi au vendredi de 9h à 12h et de 14h à 17h uniquement sur RDV.

Mail : contact@ltse.fr

Les lots dépassant le montant de 10.000€ supporteront une participation complémentaire aux frais d'assurance et d'administration de 1% TTC de leur valeur en sus des frais de magasinage dus.

En cas de paiement par chèque ou par virement, la délivrance des objets pourra être différée jusqu'à l'encaissement. En cas de paiement par carte la délivrance pourra être différée jusqu'à ce que le délai de rétractation soit purgé. Dès l'adjudication, l'objet sera sous l'entière responsabilité de l'adjudicataire. L'acquéreur sera lui-même chargé de faire assurer ses acquisitions, et la S.V.V.Rossini décline toute responsabilité quant aux dommages que l'objet pourrait encourir, et ceci dès l'adjudication prononcée. En cas de vente à l'Hôtel Drouot, les frais de magasinage sont à la charge de l'acquéreur.

6. EXPÉDITION DES LOTS

Le transport est effectué sous l'entière responsabilité de l'acheteur.

Le choix du transporteur et l'organisation du transport appartiennent à l'acheteur. La S.V.V. Rossini peut fournir, de manière non contractuelle, les coordonnées de transporteurs.

Les lots ne seront remis aux transporteurs qu'après règlement de l'achat. La formalité de licence d'exportation peut requérir un délai de 4 à 5 mois.

Fichier des restrictions d'accès aux ventes aux enchères

NOTICE D'INFORMATION

INCIDENTS DE PAIEMENT - FICHER DES RESTRICTIONS D'ACCÈS DES VENTES AUX ENCHERES (TEMIS)

« Tout bordereau d'adjudication demeuré impayé après de ROSSINI SVV ou ayant fait l'objet d'un retard de paiement est susceptible d'inscription au Fichier des restrictions d'accès aux ventes aux enchères (« Fichier TEMIS ») mis en œuvre par la société Commissaires-Preneurs Multimédia (CPM), société anonyme à directeur, ayant son siège social sis à (75009) Paris, 37 rue de Châteaudun, immatriculée au registre du commerce et des sociétés de Paris sous le numéro 437 868 425.

Le Fichier TEMIS peut être consulté par tous les structures de vente aux enchères opérant en France abonnées à ce service. La liste des abonnés au Service TEMIS est consultable sur le site www.interencheres.com, menu « Acheter aux enchères », rubrique « Les commissaires preneurs ».

L'inscription au Fichier TEMIS pourra avoir pour conséquence de limiter la capacité d'enchérir de l'enchérisseur auprès des Professionnels Abonnés au service TEMIS. Elle entraîne par ailleurs la suspension temporaire de l'accès au service « Live » de la plateforme www.interencheres.com gérée par CPM, conformément aux conditions générales d'utilisation de cette plateforme. Dans le cas où un enchérisseur est inscrit au Fichier TEMIS, ROSSINI pourra conditionner l'accès aux ventes aux enchères qu'elle organise à l'utilisation de moyens de paiement ou garanties spécifiques ou refuser temporairement la participation de l'Enchérisseur aux ventes aux enchères pour lesquelles ces garanties ne peuvent être mises en œuvre.

Les enchérisseurs souhaitant savoir s'ils font l'objet d'une inscription au Fichier TEMIS, contester leur inscription ou exercer les droits d'accès, de rectification, d'effacement, de limitation, d'opposition dont ils disposent en application de la législation applicable en matière de protection des données personnelles, peuvent adresser leurs demandes par écrit en justifiant de leur identité par la production d'une copie d'une pièce d'identité :

- Pour les inscriptions réalisées par ROSSINI : par écrit auprès de ROSSINI 7 rue Drouot 75009 Paris, ou par e-mail contact@rossini.fr

- Pour les inscriptions réalisées par d'autres Professionnels Abonnés : par écrit auprès de Commissaires-Preneurs Multimédia 37 rue de Châteaudun, 75009 Paris ou par e-mail contact@temis.auction.

L'Enchérisseur dispose également du droit de saisir la Commission nationale de l'informatique et des libertés (CNIL) [3 Place de Fontenoy - TSA 80715 - 75334 PARIS CEDEX 07, www.cnil.fr] d'une réclamation concernant son inscription au Fichier TEMIS. Pour en savoir plus sur le Fichier TEMIS, l'enchérisseur est invité à consulter nos conditions générales de ventes. Les notifications importantes relatives aux suites de l'adjudication seront adressées à l'adresse e-mail et/ou à l'adresse postale déclarée par l'enchérisseur auprès de la structure lors de l'adjudication. L'enchérisseur doit informer ROSSINI de tout changement concernant ses coordonnées de contact. »

TERMS OF SALES

Purchased lots will become available only after payment in-full has been made. The sale will be conducted in Euros. Purchasers will pay in addition to the hammer price, a buyer's premium of 23 % VAT excluded or 27.6 % VAT included. In addition to the hammer price and buyer fees of 23% without VAT - 27.6 with VAT, we inform you that buyers who will win lots :

- on Drouot Digital live, will have to pay additional fees : 1.5% without VAT or 1.8% with VAT
- on Interencheres live must pay an additional fee of : 3% without VAT or 3.6% with VAT

GUARANTEES

The auctioneer is bound by the indications in the catalogue, modified only by announcements made at the time of the sale noted in the legal records there of. An exhibition prior to the sale permits buyers to establish the conditions of the works offered for sale and no claims will be accepted after the hammer has fallen. Some difference may appear between the original work and its illustration, there will be no claims in such matter. The measurements are given only as an indication.

BIDS

Should the auctioneer recognise two simultaneous bids on lot, the lot will be put up for sale again and all those present in the saleroom may participate in this second opportunity to bid.

ABSENTEE BIDS

If you wish to make a bid in writing, you should use the form included in this catalogue, accompanied by your bank references, to be received by us no later than two days before the sale.

TELEPHONE BIDS

If you wish to bid by telephone, please make your request to be called in writing, accompanied by your bank references, to be received by us no later than two days before the sale.

COLLECTION OF PURCHASES

Buyers are advised to collect successful lots as soon as possible to avoid handling and storage costs which may be incurred at their expense. S.V.V. Rossini is not responsible for the storage of purchased lots. Storage fees at S.V.V. Rossini: Any purchase of bulky furniture (+ 0.5m³) will be sent to LTSE Magasinage from 11 am the day after the sale at the buyer's expense.

For all our buyers (buyer present on the day of the sale, online buyer and ordering parties) storage costs will be due from the day after the sale (public holidays and weekends not included).

The amount is 5 € per day and per object and 10 € per day per piece of furniture. All storage costs due to the pricing conditions in force must be paid to LTSE Magasinage, before collection of the lots and on presentation of the receipted invoice and the identity document and by making an appointment at least 48 hours before your visit.

LTSE Magasinage : 50, rue Ardoin - 93400 Saint-Ouen, Bat H 561

Open Monday to Friday from 9 a.m. to 12 p.m. and from 2 p.m. to 5 p.m. by appointment only.

Mail: contact@ltse.fr

All lots with hammer price higher than 10.000 € will be subject to an assurance and administration fee of 1% inclusive of tax, of the hammer price.

If payment is made by check, lots may not be withdrawn until the payment has been cleared.

If payment is made by cheque or by wire transfer, lots may not be withdrawn until the payment has been cleared. From the moment the hammer falls, sold items will become the exclusive responsibility of the buyer.

The buyer will be solely responsible for the insurance, S.V.V. Rossini assumes no liability for any damage to items which may occur after the hammer falls. An export license can take five or ten weeks to process, although this time may be significantly reduced depending upon how promptly the buyer supplies the necessary information to S.V.V. Rossini.

NON-PAYMENT - AUCTION ACCESS RESTRICTION FILE (TEMIS)

«All auction sales invoices remaining unpaid after ROSSINI or subject to delays in payment may be added to the Auction Access Restriction File («TEMIS File») maintained by Commissaires-Priseurs Multimédia (CPM), public limited company with executive board, with registered office at 37 Rue de Châteaudun, 75009 Paris, listed on the Paris Trade and Companies Register under number 437 868 425.

The TEMIS File may be viewed by all France-based auctioneers who subscribe to this service. The list TEMIS Service subscribers is available to view at www.interencheres.com, in the dropdown menu «Acheter aux enchères» (Buy at auctions), under «Les commissaires-priseurs» (Auctioneers).

Bidders listed on the TEMIS File may face restrictions on their bidding activity at auctions operated by auctioneers with a Professional Subscription to the TEMIS service. In such cases, this shall also result in temporary suspension of access to the www.interencheres.com live service, operated by CPM, in accordance with the general terms of use for this platform. Where a bidder is listed on the TEMIS File, ROSSINI may make access to auctions contingent on the use of payment methods or specific guarantees, or it may prevent the Bidder from participating in auctions for which such guarantees cannot be provided.

Bidders can find out if they are listed on the TEMIS File, contest their TEMIS File listing, or exercise their rights of access, rectification, erasure, restriction or objection under applicable data protection legislation, by submitting a request in writing accompanied by proof of identity in the form of a copy of a relevant identity document:

- For listings added by ROSSINI : by post to ROSSINI 7 rue Drouot 75009 Paris, or by e-mail contact@rossini.fr

- For listings added by other Professional Subscribers: by post to CPM, 37 Rue de Châteaudun, 75009, or by email to contact@temis.auction.

The Bidder may also submit a complaint in relation to their listing on the TEMIS File to the French Data Protection Authority (CNIL) [3 Place de Fontenoy, TSA 80715, 75334 Paris, Cedex 07, www.cnil.fr]. More information on the TEMIS File is available in our general conditions of sale. Important notifications relating to the auction process will be sent to the email and/or postal address that the bidder provides the auctioneer at the time of auction. The bidder must notify ROSSINI of any changes to their contact details.

ART MODERNE & ART GREC

· Salle des ventes Rossini, Mercredi 7 juillet 2021 ·

ORDRE D'ACHAT / ABSENTEE BID FORM

je soussigné

Nom et prénom / Full name

Adresse / Adress

Code Postal / Zip Code Ville / City

Tél. / Phone Mobile / Mobile

E.Mail Fax

Références bancaires (ou relevé d'identité bancaire joint) / Bank details

- Vous prie d'acheter à la vente mentionnée ci-dessus les numéros suivants aux limites indiquées.
Please bid on my behalf the following lots up to the price below at the above sale.
- Vous prie de me faire participer aux enchères par téléphone, à la vente mentionnée ci-dessus, en vue de l'achat des lots suivants:
I Wish to bid by phone for the following lots:

N°	Désignation	Limite à l'enchère en €

J'ai pris bonne note que je devrais acquitter en sus des enchères le montant des frais de vente soit 27,60% TTC du montant adjudgé.
I understand that if the bid is accepted, a premium of 27,60% TTC of the hammer price will be added.

J'accepte les conditions générales de la vente imprimées au catalogue.
I accept the conditions of the sale printed in the catalogue.

Date / date: Signature / signed:

RELEVÉ D'IDENTITÉ BANCAIRE
CRÉDIT DU NORD
DE PARIS LUXEMBOURG
IBAN :
FR 76 3007 6020 3321 5316 0020 071
BIC : NORDFRPP



ROSSINI
Maison de Ventes aux Enchères