

An abstract artwork featuring a complex pattern of overlapping geometric shapes in shades of purple, yellow, and black. The shapes are irregular and fragmented, creating a mosaic-like effect. The background is dark, making the colors stand out. The overall composition is dense and textured.

ROSSINI

Maison de Ventes aux Enchères

ART MODERNE &
CONTEMPORAIN
Mercredi 14 Avril 2021 à 14h30

4-5-10-11-12-13-14-15-16-17-18-19-20-21-22-23-24-25-26-27-28-29-30-31-32-33-34-35-36-37-38-39-40-41-42-43-44-45-46-47-48-49-50-51-52-53-54-55-56-57-58-59-60-61-62-63-64-65-66-67-68-69-70-71-72-73-74-75-76-77-78-79-80-81-82-83-84-85-86-87-88-89-90-91-92-93-94-95-96-97-98-99-100

ROSSINI

Maison de Ventes aux Enchères

ART MODERNE & CONTEMPORAIN

Mercredi 14 Avril 2021 à 14h30

Directeur Général
Commissaire-priseur habilité
Maître Pascale MORELLE-MARCHANDET

Directeur Général Délégué
Olivier NUZZO-REVOL

Expositions publiques
Salle de Ventes Rossini
7, rue Rossini Paris 9ème
Lundi 12 avril de 11h à 18h
Mardi 13 avril de 11h à 18h
Mercredi 14 avril de 11 à 12h

Responsable de Département
Maude LAUGEAY
+33 (0) 1 53 34 55 18
maude.laugeay@rossini.fr

Téléphone durant les expositions
+33 (0) 1 53 34 55 01

Experts
Michel MAKET & Raphaël MAKET
(Membres du SFEP)
17, avenue de Messine 75008 Paris
+33 (0)1 42 25 89 33
info@maket-expert.com
www.maket-expert.com

Crédits photos
Maket Expert
Yann Girault

Catalogue et salle d'exposition visibles sur :
rossini.fr ; auction.fr ; interenchères.com

Enchérissez en live sur :

DROUOT
DIGITAL
Live



ROSSINI - MAISON DE VENTES AUX ENCHÈRES - BUREAU D'ESTIMATIONS GRATUITES
- Sans RDV du lundi au vendredi, de 9h30 à 13h et de 14h à 18h -
7, rue Drouot 75009 Paris - Tél. : 01 53 34 55 00 - contact@rossini.fr - www.rossini.fr

Rossini - Société de ventes volontaires de meubles aux enchères publiques agréée sous le n° 2002-066 RCS Paris B 428 867 089



1

1
BÉRAUD Jean, 1849-1935
La rencontre au bal public de l'Élysée-Ménilmontant, circa 1880
 plume, encre brune et rehauts de gouache blanche sur papier (insolation, rousseurs et trace de pli), signé en bas à droite
 26x19 cm

400 / 700 €

BIBLIOGRAPHIE: Patrick Offenstadt, Jean Béraud, La belle époque une époque rêvée, catalogue raisonné, Taschen, 1999, les trois figures sont celles représentées au centre des œuvres décrites et reproduites sous les n°224 et 225 pp.194-195, Le Bal public, Élysée-Ménilmontant. La peinture définitive, de très grand format, fut exposée au Salon de 1880.



2
COROT Jean-Baptiste Camille, 1796-1875
Arbres et rochers, Fontainebleau
 crayon graphite sur papier calque doublé (insolation, quelques rousseurs, traces de plis et deux petits trous), cachet VENTE COROT en bas à gauche (L.460a)
 29,5x41,5 cm

1500 / 2500 €

3
HOMO Alexandre, 1840-1889
La place de l'Opéra, Paris
 aquarelle et rehauts de gouache sur papier doublé (rousseurs importantes et insolation), signé en bas à droite
 30x43 cm à vue

300 / 500 €



2



4

4
LHERMITTE Léon, 1844-1925

La récolte des pommes de terre, 1887

plume, encre brune et rehauts de gouache blanche sur papier (insolation),
signé en bas à gauche
8x16 cm

600 / 900 €

BIBLIOGRAPHIE: Monique Le Pelley Fonteny, Léon Augustin Lhermitte,
catalogue raisonné, éditions Cercle d'Art, Paris, 1991, décrit et reproduit sous
le n°769 p.463.

HISTORIQUE: Collection Launette, 1887; Collection particulière

EXPOSITION: Paris, librairie artistique Launette, Fusains de Léon Lhermitte, 1887.
Sert d'en-tête au chapitre sur La récolte des pommes de terre, p.22 de la Vie
rustique d'André Theuriot; connu par la gravure de C. Bellenger.

5

MAROLD Ludwig, 1865-1898

*Homme à la pipe dans un intérieur, illustration pour la page de titre de
l'ouvrage Les vrais riches de François Coppée, circa 1890*

aquarelle (insolation), signée en bas à droite, annotée au dos du montage
19,5x17,5 cm à vue

1000 / 1500 €

6

MEISSONIER Ernest, 1815-1891

Étude d'homme à l'épée

mine de plomb sur papier (insolation), non signé, porte le cachet de la vente
ERNEST MEISSONIER 1893 à la cire rouge au dos du montage
13x7,5 cm à vue

200 / 300 €

7

MONTBARD Charles, 1841-1905

Cavaliers orientaux

aquarelle sur papier (légère insolation), signé en bas à droite
36x24,5 cm

300 / 500 €



5



7



8

8
RIBOT Théodule, 1823-1891
Études de mains, 6 9bre 84

plume et encre brune sur papier (insolation, rousseurs, petites déchirures et usures), monogramme et date en bas à droite avec un n°62
18x27 cm à vue

150 / 250 €

9
RIESENER Léon, 1808-1878
Tête de jeune fille

dessin aux crayons de couleurs sur papier doublé sur carton mince (fixé sur les bords, légère insolation et quelques rousseurs), cachet VENTE RIESENER en bas à droite en rouge (L.2139)
12,5x11 cm

250 / 350 €

10
BLIGNY Albert, 1849-1908
La charge des dragons

huile sur panneau (petites traces d'usures sur les bords), signé en bas à droite
26x41 cm

400 / 700 €



9

11
BODINGTON Edwin Henry, 1836-1905
Paysages de montagne

paire d'huile sur toile formant pendant, monogramme sur chaque
29x24 cm chaque

400 / 700 €

12
DELAUNAY Jules Élie, dans le goût de
La Charité

huile sur panneau (traces d'usures et très petits manques), non signé, au dos du cadre une étiquette avec le nom de l'artiste
34x26 cm

600 / 900 €

13
DOMMERSENN William Raymond, 1850-1927
Meetkerke, environs de Bruges

huile sur toile (très petits manques), signée en bas à droite, signée et située au dos
46x35,5 cm

300 / 500 €



12



13



14

14
AÏVAZOVSKY Ivan Constantinovitch, 1817-1900
Navire par grosse mer, 1893
huile sur toile rentoilée (petites restaurations), signée en bas à gauche:
Aïvazovsky (en cyrillique) 1893, traces de tampons peu lisibles au dos du
rentoilage
24x20 cm 15000 / 25000 €
Un certificat de Monsieur Guillaume Aral sera remis à l'acquéreur.



15

15
GALIEN-LALOUÉ Eugène, 1854-1941

La criée sur la grève

huile sur panneau, signé en bas à gauche de son pseudonyme M. Lenoir, au dos étiquette d'encadreur Paul Daudon
 23,5x33 cm

500 / 800 €

Nous remercions Monsieur Noé Willer de nous avoir confirmé l'authenticité de cette œuvre. Un certificat pourra être délivré à la charge de l'acquéreur.

16
HEILBUTH Ferdinand, 1826-1889

Jeune femme à l'ombrelle et au bouquet

huile sur toile rentoilée (craquelures, usures, petits manques et restaurations), signée en bas à droite
 57x33,5 cm

500 / 800 €



16



17

17
KUWASSEG Charles Euphrasie, 1833-1904

Paysanne devant sa maison, 1883

huile sur carton doublé sur panneau (petites restaurations), signé et daté en bas à droite
 21,5x32 cm

300 / 500 €

18
LEFEBVRE Jules, 1836-1911

Graziella, 30 nov 1892

huile sur panneau (restauration, couche picturale encrassée et vernis chanci), signé en haut à gauche, titré et daté au dos avec mention : offert à l'orphelinat des arts
 27x22 cm

1000 / 1500 €



18



20

19
MORIZOT Edma, 1839-1921

Couple au bord d'une rivière

huile sur toile (accidents et petits manques), signée en bas à gauche
46x55 cm

300 / 500 €

20
NOIROT Émile, 1853-1924

Le tournant du Perron, Loire, 1893

huile sur toile (craquelures et restaurations), signée, située et datée au dos
89x130 cm

3500 / 5000 €

21
QUAEDVLIEG Carel Max Gerlach, 1823-1874

Les chariots de la moisson dans la campagne italienne

huile sur toile (petits accidents et manques, couche picturale encrassée), signée
en bas à droite
60x122 cm

3800 / 5000 €

22
TROUILLEBERT Paul Désiré, 1829-1900

Pêcheur au bord du Clain, vers 1884

huile sur toile (manques, usures et restaurations), signée en bas à gauche
61x74 cm

4600 / 5000 €

BIBLIOGRAPHIE: C. Marumo, T. Maier, B. Müllerschön, Paul désiré Trouillebert
catalogue raisonné de l'œuvre peint, Édition Thombe, Stuttgart, 2004, décrit et
reproduit en noir et blanc sous le n°0428, p.359.





23

23

TROUILLEBERT Paul Désiré, 1829-1900

*Bateaux à voile, Normandie*huile sur toile, signée en bas à droite
30,5x56,5 cm

4200 / 4800 €

BIBLIOGRAPHIE: C. Marumo, T. Maier, B. Müllerschön, Paul désiré Trouillebert catalogue raisonné de l'œuvre peint, Édition Thombe, Stuttgart, 2004, décrit et reproduit en noir et blanc sous le n°0228, p.289, reproduit en couleurs p.134.

24

DUBOIS Ernest Henri, 1863-1931

*Fauconnier arabe sur un cheval cabré*bronze à patine brun clair nuancée sur un socle en bois naturel (usures importantes à la patine, une rêne accidentée, petites traces de griffes à la patine), COLIN PARIS FONDEUR, sur la terrasse : Ernest Dubois et la marque du fondeur
Ht. : 68,5 cm + socle

2000 / 3000 €

25

FIX MASSEAU Pierre Félix, 1869-1937

*Beethoven*buste en bronze à patine brun vert nuancée sur socle en marbre orangé, COLIN PARIS fondeur, sur le côté : FIX MASSEAU et le cachet du fondeur
Ht. : 26 cm

300 / 500 €



24

26

HINGRE Louis Théophile, 1832-1911

*Arlequin au bâton*bronze à patine argentée sur un socle en marbre rouge (traces d'oxydations et d'usures à la patine), sur la terrasse : L. Hingre
Ht. : 12,5 cm + socle

200 / 300 €

27

MÈNE Pierre Jules, 1810-1879

*Chien épagneul, Sylphe, vers 1847*bronze à patine médaille (quelques légères traces d'usures à la patine, très petit fêle à la terrasse), sur la terrasse : P. J. MÈNE
Ht. : 21 cm Lg. Totale : 33,5 cm Lg. terrasse : 31,2 cm Prof. terrasse : 14 cm

400 / 700 €

BIBLIOGRAPHIE: Poletti et Richarme, Pierre Jules Mène, catalogue raisonné, édition Univers du Bronze, paris, 2007, modèle similaire décrit et reproduit sous le n°CHI25 p.107.



27



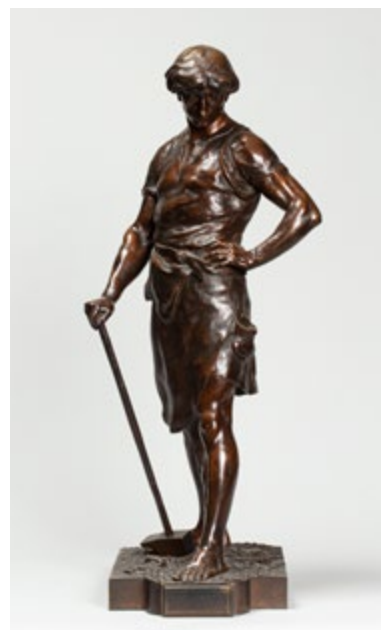
28

28

PICAULT Émile Louis, 1833-1915

*Guerrier ottoman*bronze à patine brun clair nuancée (oxydations et taches), sur la terrasse : E. Picault
Ht. : 67,5 cm

500 / 800 €



29

29

PICAULT Émile Louis, 1833-1915

*Pax et labor*bronze à patine brune nuancée, fonte d'édition posthume (quelques légères traces d'oxydations à la patine), sur la terrasse: Picault, sur l'arrière un n°5376 estampé
Ht.: 74,5 cm

400 / 700 €

Jean Jules Antoine LECOMTE DU NOÛY

Peintre et sculpteur de la fin du XIXe siècle, élève de Charles Gleyre et Jean Léon Gérôme, il remporte le 2e grand prix de Rome en 1872 pour la Mort de Jocaste. Il appartient à la veine orientaliste du courant de la peinture pompier, très influencé par son maître Gérôme ainsi que ses voyages en Afrique du Nord et en Orient. L'état français lui achète de nombreuses œuvres lors de ses expositions au Salon, peintures qui sont aujourd'hui conservées dans les collections publiques (musée du Luxembourg, musée des Beaux-Arts de Reims et de Tours) et il réalise deux vastes compositions pour l'église de la Sainte-Trinité à Paris.

30

LECOMTE DU NOÛY Jean Jules Antoine, 1842-1923*Falaises et maisons en bord de mer*huile sur toile (petites restaurations sur les bords, bordures refaites), non signée, cachet de la succession de la vente à Toulouse le 22/06/99
11x31 cm

300 / 500 €



30



31

31
LECOMTE DU NOÛY Jean Jules Antoine, 1842-1923
Le Caire avant le lever du soleil, vue prise sur la route des pyramides
 huile sur toile (très petites restaurations aux angles et dans le ciel, bordures refaites), non signée, située sur une étiquette au dos du châssis, cachet de la succession de la vente à Toulouse le 22/06/99
 11,5x19,5 cm

250 / 400 €



32

34
LECOMTE DU NOÛY Jean Jules Antoine, 1842-1923
Le banc des pécheresses, Venise
 huile sur toile (bordures refaites), signée en bas à droite, titrée en haut au milieu, cachet de la succession de la vente à Toulouse le 22/06/99
 18x24,5 cm

300 / 500 €

32
LECOMTE DU NOÛY Jean Jules Antoine, 1842-1923
Tête d'africain
 huile sur toile (traces d'usures et très petite restauration, bordures refaites), signée en haut à droite, cachet de la succession de la vente à Toulouse le 22/06/99
 22,5x21,5 cm

300 / 500 €

35
LECOMTE DU NOÛY Jean Jules Antoine, 1842-1923
Profil d'oriental au turban
 huile sur toile (traces de craquelures, bordures refaites), non signée, cachet de la succession de la vente à Toulouse le 22/06/99
 21x12,5 cm

300 / 500 €

33
LECOMTE DU NOÛY Jean Jules Antoine, 1842-1923
Femme assise
 huile sur toile (bordures refaites), non signée, cachet de la succession de la vente à Toulouse le 22/06/99
 20x16,5 cm

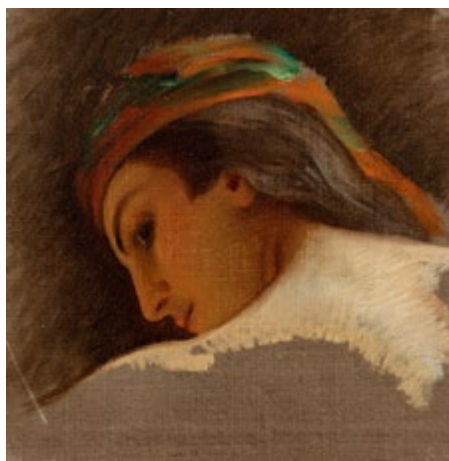
250 / 400 €

36
LECOMTE DU NOÛY Jean Jules Antoine, 1842-1923
Jeune femme au turban de trois-quart dos
 huile sur toile (traces d'usures et bordures refaites), non signée, cachet de la succession de la vente à Toulouse le 22/06/99
 22x22 cm

250 / 400 €



34



36



35



37



40

37
LECOMTE DU NOÛY Jean Jules Antoine, 1842-1923
Études de pieds

huile sur toile (traces de craquelures et bordures refaites), non signée, cachet de la succession de la vente à Toulouse le 22/06/99
37,5x23,5 cm

300 / 500 €

41
LECOMTE DU NOÛY Jean Jules Antoine, 1842-1923
Deux études de mains

huile sur toile (bordures refaites), non signée, cachet de la succession de la vente à Toulouse le 22/06/99
24x16 cm

250 / 400 €

38
LECOMTE DU NOÛY Jean Jules Antoine, 1842-1923
Tête d'homme au turban de dos

huile sur toile (petites restaurations sur les bords, bordures refaites), non signée, cachet de la succession de la vente à Toulouse le 22/06/99
20,5x12,5 cm

300 / 500 €

42
LECOMTE DU NOÛY Jean Jules Antoine, 1842-1923
Étude de main gauche

huile sur toile (traces de craquelures et de griffures, petite restauration, bordures refaites), non signée, cachet de la succession de la vente à Toulouse le 22/06/99
21,5x32 cm

250 / 400 €

39
LECOMTE DU NOÛY Jean Jules Antoine, 1842-1923
Visage et main

huile sur toile (traces de craquelures et bordures refaites), non signée, cachet de la succession de la vente à Toulouse le 22/06/99
20,5x18,5 cm

300 / 500 €

43
LECOMTE DU NOÛY Jean Jules Antoine, 1842-1923
Profil de femme

huile sur toile (restaurations anciennes, bordures refaites), non signée, cachet de la succession de la vente à Toulouse le 22/06/99
19x15,5 cm

250 / 400 €

40
LECOMTE DU NOÛY Jean Jules Antoine, 1842-1923
Étude de main gauche en mouvement

huile sur toile (bordures refaites), non signée, cachet de la succession de la vente à Toulouse le 22/06/99
24x24 cm

250 / 400 €

44
LECOMTE DU NOÛY Jean Jules Antoine, 1842-1923
Étude de dos

huile sur toile (petites restaurations et bordures refaites), non signée, cachet de la succession de la vente à Toulouse le 22/06/99
34x19,5 cm

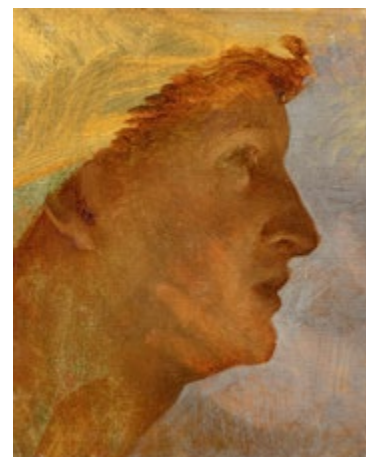
250 / 400 €



41



42



43



45



45
RABIER Benjamin, 1869-1939

La chasse est ouverte
plume, encre de Chine et aquarelle sur papier (légère insolation et quelques rousseurs), signé en bas à droite, titré en bas au milieu
39x24 cm

1000 / 1500 €

Benjamin Rabier ne fut pas mobilisé pendant la Première Guerre mais participa à l'effort de guerre en collaborant à différentes revues avec ses animaux, mêlant humour et propagande anti-germanique, et invente notamment la Wachkyrie qui deviendra plus tard l'emblème fromager connu repris par Léon Bel. Notre lapin inquiet se retrouve dans deux illustrations, l'une dans le journal La Baïonnette n°68 du 19 octobre 1916 mais avec la mention inverse "La chasse est fermée" et sur une carte postale intitulée L'obus de 420 légendée: "Le lapin de l'Argonne ... Zut! ... la chasse est ouverte!!!".

46
SEM, 1863-1934

Maître Habasque de dos à cheval
mine de plomb, encre noire et aquarelle (légère insolation), signé vers la droite
21x18,5 cm

350 / 500 €



46



47

47
SEM, 1863-1934

Maître Habasque à la redingote rouge
crayon noir, mine de plomb, aquarelle et gouache sur papier (insolation, petites rousseurs et traces de plis), signé en bas à droite
25x20,5 cm à vue

300 / 500 €

Accompagné d'une impression en noir rehaussée à l'aquarelle du même sujet.

48
SEM, 1863-1934

Maître Habasque de profil à cheval
crayons de couleurs et gouache sur papier (légère insolation, traces de plis et petites rousseurs), signé vers la droite
24,5x20,5 cm à vue

300 / 500 €



48



49

49
SEM, 1863-1934
Le comte de Beaumont de dos
plume, encre noire et mine de plomb sur papier (très petits trous), signé en bas à droite, titré en bas à gauche et annoté en bas à droite: les bancs de l'Union c'est pour la première publication
48,5x30 cm

400 / 500 €



50

50
SEM, 1863-1934
Cabriolet de Suzanne Giraud, accompagnée d'une dame à grand collet
plume, lavis d'encre noire, et crayon de couleur surtraits au crayon noir (insolation, petites rousseurs et légères marques de fixation aux angles); accompagné d'une impression en noir rehaussée à l'aquarelle (légère insolation et rousseurs), monogramme en bas à droite; signé en bas à gauche dans la planche
20,5x26,5 cm à vue et 28,5x22,5 cm à vue

300 / 500 €



51
TOULOUSE-LAUTREC Henri de, 1864-1901
Carnaval, 1894
lithographie en vert olive et rouge (insolation), monogramme en bas à droite dans la planche
25x15,5 cm

Witrock 61.

300 / 500 €

52
TOULOUSE-LAUTREC Henri de, 1864-1901
Napoléon, 1895
lithographie en couleurs (insolation), édition Librairie Gründ 1948, monogramme en bas à gauche dans la planche, timbre à sec LG (Librairie Gründ), signé en bas à gauche dans la planche avec un n°44 feuille à vue : 43,5x34 cm planche : 42x33 cm

Witrock 140.

150 / 250 €

53
VAN BEERS Jan, 1852-1927
Mademoiselle Réjane dans Le Cœur de Paris, vers 1887
huile sur panneau, signé en bas à gauche
34x22,5 cm

300 / 500 €

À rapprocher de la couverture de la Revue Illustrée du 1er décembre 1887 où apparaît le même sujet que notre tableau.



53





55

54

VUILLARD Édouard, 1868-1940

Les Sapins - Les communs au château des Clayes - La tourelle - Dans le bois des Clayes

suite de 4 reproductions en couleurs sur papier beige, procédé Jacomet (insolation), tirées du porte-portfolio Douze pastels, La Bibliothèque des Arts, Paris, 1966, signées dans la planche, timbre à sec procédé Jacomet en bas à droite de 32x19,5 cm à 31,5x24 cm

300 / 500 €

55

CÉZANNE Paul, 1839-1906

Cézanne

album comportant une eau-forte originale de Cézanne, des lithographies originales par Vuillard, Bonnard, Matisse, Denis, Roussel, Maillol, et Vallotton, textes d'Octave Mirbeau, Théodore Duret, Léon Werth et Frantz Jourdain, illustrés de 59 planches, Bernheim éditeur, 1914, tirage à 600 exemplaires, l'un des 100 sur vergé d'Arches n°197 (bon état général, très légère insolation et quelques rares traces de rousseurs), 38,5x29,5 cm

1000 / 1500 €



56

APPIAN Louis, 1862-1896

Vue d'un port

esquisse à l'huile sur toile rentoilée, signée en bas à droite 31x41 cm

300 / 500 €

57

BALKÉ Théodore Charles, 1875-1951

Échoppe à Tunis

huile sur panneau (traces de craquelures), signé et situé en bas à gauche 35x27 cm

400 / 700 €

58

COURCHÉ Édouard, XIXe-XXe

Luth, tambourin et citrons, 1893

huile sur toile (restaurations et craquelures), signée et datée en bas à droite 51x61 cm

200 / 300 €



57



58



60

59

JANSSAUD Mathurin, 1857-1940

*Départ des bateaux de pêche dans un port breton*pastel sur papier (quelques traces de frottements), signé en bas à droite
24x33 cm

400 / 700 €

60

MONTEZIN Pierre Eugène, 1874-1946

*Bord de rivière*huile sur papier marouffé sur toile (petites restaurations anciennes sur les bords),
signé en bas à gauche
50x65 cm

2500 / 3500 €

Nous remercions Monsieur Cyril Klein-Montezin qui nous a confirmé
l'authenticité de cette œuvre.

61

OTTOMANN Henri, 1877-1927

*Nature morte au bouquet et au compotier de fruits, 1920*huile sur toile (restaurations), signée et datée en bas à gauche, au dos du
châssis une étiquette de la galerie Bernheim
54x65 cm

800 / 1200 €

62

PICARD Edmond, 1861-1899

*La rencontre, 1894*huile sur panneau (petits accidents), signé et daté en bas à gauche, étiquette
de l'exposition de la Ville de Reims au dos du cadre
46x37,5 cm

400 / 700 €

63

TAVERNIER Julien, 1879-c.1938

*Nu au miroir*huile sur toile, signée en bas à gauche
55x46 cm

400 / 700 €

64

VOLLET Henry Émile, 1861-1945

*Bretannes devant une église*huile sur toile (petits manques et traces de coulures), signée en bas à droite
46x55 cm

400 / 700 €



61



65

65
 VERSCHAFFELT Édouard, 1874-1955
Repas sur un marché en Orient

huile sur toile (couche picturale encrassée et très léger enfoncement), signée en
 bas à droite
 79,5x100,5 cm

4000 / 7000 €

66
 VERSCHAFFELT Édouard, 1874-1955
Enfants écoutant une conteuse orientale

huile sur toile (quelques traces de craquelures et coulures de vernis), signée en
 bas à droite
 80x100,5 cm

4000 / 7000 €



66



67

67

RAYMOND Alexandre, 1872-1941

Essai de reconstitution de la Basilique des S. S. Apôtres de Constantinople
 1 Page de titre: Théodora de Byzance 2 Vierge à l'Enfant, motif principal du gynécée 3 Icône en mosaïque: la vocation des Apôtres 4 L'Annonciation 5 Vue d'un coupole: l'Ascension 6 Vue de la coupole centrale 7 Vue d'une coupole: la Pentecôte 8 Esquisse de l'iconostase 9 Le baptême du Christ dans le Jourdain 10 La Crucifixion 11 Face à l'abside: la vocation de Pierre 12 La trahison de Judas 13 La Theotokos et les Apôtres Pierre et Paul 14 Tympan d'une porte latérale: la Transfiguration 15 La fuite en Egypte: la dernière étape à Héliopolis 16 La fuite en Egypte 17 Entrée triomphale du Christ à Jérusalem par la porte dorée 18 Marie-Madeleine aux pieds du Christ 19 Saint Jean Chrysostome veillant sur sa cité 20 Jésus dit à la Samaritaine: J'ai soif donne moi à boire 21 Le tympan de la porte royale 22 Nativité: l'adoration des mages

22 dessins à l'aquarelle, à la gouache et rehauts dorés sur papier (insolation, rousseurs, taches et parfois quelques traces de plis), la plupart signés en bas à droite et annotés
 environ 40x57 cm ou 57x40 cm chaque

1800 / 2500 €

68

RAYMOND Alexandre, 1872-1941

Mosaïques byzantines 1 Page de titre 2 Église de la Dormition à Nicée: la Vierge orante 3 Basilique Saint Luc en Phocidie: icône de Saint Théodore de Tyron 4 Basilique Saint Luc en Phocidie: motifs décoratifs 5 Monastère de Pammaccaristo: couronnement de la coupole 6 Monastère de Sainte Catherine au Mont Sinai: motifs décoratifs au frontispice de l'abside 7 Saint Georges de Thessalonique: décoration partielle de la coupole (1) 8 Saint Georges de Thessalonique: décoration partielle de la coupole (2) 9 Monastère de Chora: guérison de la femme à l'hémorroïse 10 Métropole de Saint Théodore à Serrès: la Cène, Saint André et un apôtre 11 La Panaghia Angeloktisto à Chypre 12 Monastère de Nea Moni à Chio: coupole du narthex 13 Sanctuaire de Saint Luc en Phocidie: icône de Saint Luc 14 Église de Saint Georges en Thessalonique: icône de Saint Pierre 15 Métropole de Saint Théodore de Serrès: la Communion 16 Métropole de Saint Théodore de Serrès: la Cène, un apôtre 17 Métropole de Saint Théodore de Serrès: l'apôtre André

17 gouaches: de 1 à 8: 8 dessins à l'aquarelle et à la gouache et rehauts dorés sur papier (insolation, taches, rousseurs et petits accidents); de 9 à 17: 9 gouaches et rehauts dorés sur fond photographique en noir et blanc monté sur papier, la plupart signés
 de 22x16 cm à 42,5x55,5 cm

1000 / 1500 €

69

RAYMOND Alexandre, 1872-1941

Le Monastère de Daphni 1 Icône de l'archange Michel 2 Le roi Salomon 3 La Crucifixion 4 La prière de Saint André et de Saint Joachim 5 Page de titre intitulée Byzance 6 Page de titre intitulée Constantin le Grand

6 dessins à l'aquarelle et à la gouache et rehauts dorés sur papier (insolation, rousseurs et taches), certains signés
 de 48,5x35 cm à 55x42 cm

600 / 900 €



68

69



71

70
FEDER Adolphe, 1886-1943

Le joueur de tambour

huile sur toile (couche picturale encrassée, très léger enfoncement), signée en bas à gauche
55x38,5 cm

400 / 700 €

71
HAYDEN Henri, 1883-1970

Vue du bassin de l'arsenal, port de Cherbourg, 1948

huile sur carton (usures et quelques restaurations anciennes), signé en bas à droite
33x46 cm

3000 / 5000 €

72
KHMELUK Vasyly, 1903-1986

Faisan mort

huile sur toile (craquelures et vernis chanci), signée en bas à gauche
46x65 cm

800 / 1200 €



72

73
KUPKA Frantisek, 1871-1957

Ecce homo, 1900

lithographie en vert olive sur papier (insolation), n°40/50, dans un intéressant cadre en bois sculpté et peint, signé, daté et titré en bas à droite dans la planche, signée en bas à droite
25x43 cm à vue

300 / 500 €

74
MACLET Élysée, 1881-1952

Bord de mer à Saint-Michel-en-Grèves, Bretagne

huile sur panneau, signé en bas à gauche
50x64,5 cm

800 / 1200 €

75
OSTERLIND Anders, 1887-1960

Ferme à la campagne sous un ciel d'orage, 1941

huile sur toile (craquelures), signée en bas à gauche, signée et datée au dos
73x92 cm

700 / 1000 €



74



75



76

76
PASCIN Jules, 1885-1930

Nu assis

dessin à la mine de plomb sur feuille de carnet détachable (traces de plis et insolation), en bas vers la droite : cachet de la signature et d'atelier, annoté au dos : modèle ... de Pascin Paris 1909
24x18 cm

300 / 500 €

BIBLIOGRAPHIE: Tom Krohg, Rosemarie Napolitano, Pascin, catalogue raisonné, éditions Paradox, Paris, 2017, décrit et reproduit sous le n°504 p. 174.



77

77
VAN DONGEN Kees, 1877-1968

Marcelle Leoni, 1959

lithographie en couleurs, n°146/200 (insolation, rousseurs et légères traces de plis), signée en bas à droite
planche : 46,5x39 cm feuille : 67x46 cm

700 / 1000 €



78

78
VILLON Jacques, 1875-1963 d'après Raoul DUFY

Fête nautique, d'après Raoul Dufy, 1926-1927

eau-forte en couleurs n°31/200 (légère insolation, quelques petites rousseurs et une trace de mouillure en bas à droite en marge), inscription apocryphe en bas à droite, porte une inscription dans la planche: GRAVÉ PAR JACQUES VILLON 26
planche: 46,5x52,5 cm

500 / 800 €

BIBLIOGRAPHIE: Ginestet et Pouillon, Jacques Villon, les estampes, les illustrations, A.M.G., Paris, 1979, planche similaire décrite et reproduite sous le n°E649.

79
BALANDE Gaston, 1880-1971

Bords de rivière aux barques, 1935

huile sur toile (craquelures et petits manques), signée et datée en bas à droite
46x65 cm

500 / 800 €

80
CAVAGLIERI Mario, 1887-1969

Foins devant la ferme

huile sur toile (craquelures et traces de coulures), signée en bas à droite
46x55 cm

900 / 1200 €



79



80



81

81
DAUCHEZ André, 1870-1948
Chaumière et cours d'eau dans la campagne bretonne
 huile sur toile, signée en bas à droite
 60x81 cm

1500 / 2500 €



82

86
JACOB Alexandre, 1876-1972
Pêcheur en barque aux alentours de Meaux
 huile sur panneau (petites restaurations et couche picturale encrassée), signé en
 bas à droite, titré au dos
 30x26 cm

400 / 700 €

82
FLOUTIER Louis, 1882-1936
Maison basque et paysan
 huile sur toile, signée en bas à droite
 33x46 cm

800 / 1200 €

83
GIORDANO Felice, 1880-1964
Vue de l'île d'Ischia
 huile sur toile, signée en bas à droite
 51x60 cm

300 / 500 €

84
HALLEZ Paul, 1872-1965
Péniches amarrées au petit paradis
 huile sur toile (petites traces de griffes), signée en bas à gauche
 50x61 cm

200 / 300 €

85
HERBO Fernand, 1905-1995
Remorqueurs
 huile sur toile (très petits manques), signée en bas à gauche
 50x65 cm

500 / 800 €

87
JOUBIN Georges, 1888-1983
Au petit Andelys, bords de Seine
 huile sur toile, signée en bas à droite, signée et titrée au dos
 54x65 cm

300 / 500 €

88
LIMOUSE Roger, 1894-1989
Baigneuses à la plage
 projet de plat à la gouache sur papier doublé sur carton de format tondo, non
 signé, annoté au dos
 diam.: 53 cm

200 / 300 €

89
LOMBARD Alfred, 1884-1973
Rivière au crépuscule, Normandie, circa 1927
 huile sur carton, signé en bas à droite
 46x38 cm

450 / 600 €

Nous remercions Giulia Pentcheff et Didier Féral de nous avoir confirmé l'authenticité
 de cette œuvre et de nous avoir communiqué des informations sur celle-ci.



86



87



89

90
MÈGE Henri, 1904-1984

Paysages exotiques - Étude de tête - Caricature

trois aquarelles gouachées, un dessin à la plume et encre noire, un pastel et un dessin à la mine de plomb, tous signés, certains datés de 20x13 cm à 32x24 cm

500 / 700 €

On y joint plusieurs lettres manuscrites par l'artiste et un portrait d'Henri Mège à la pêche par un artiste anonyme.

91
PÉROUSE J. Mario, 1880-1958

Nu au chapeau bleu

huile sur carton (petits accidents sur les bords et déchirure), signé et titré au dos avec un n°2837 sur une étiquette, porte la mention "salon des indépendants, cimaise"

64x53,5 cm

400 / 700 €

92
PIERRE-BERTRAND, 1884-1975, Pierre Philippe BERTRAND dit

Barque sous la pointe du Groin dans la baie de Cancale

huile sur toile (salissures), signée en bas à gauche, située au dos du châssis 51x61 cm

600 / 900 €

93
PONTOY Henri Jean, 1888-1968

Échoppe dans un souk

huile sur toile, signée en bas à gauche 38x46 cm

1200 / 1800 €



93

94
PROTAIS Victor, 1870-1905

Paysage à l'arbre

huile sur toile rentoilée (craquelures, usures, manques, restaurations et petit enfoncement), signée en bas à gauche 182x124 cm

1000 / 1500 €

95
TAMBURI Orfeo, 1910-1994

Portrait d'officier

huile sur toile (traces de griffes et petit enfoncement), signée en bas à gauche 39x28 cm

800 / 1200 €

96
CARZOU Jean, 1907-2000

Femmes, 1982

crayons et encres de couleurs sur papier beige doublé sur panneau, signé et daté en bas à droite 50x66 cm

1600 / 2000 €

Nous remercions Monsieur Jean-Marie Carzou de nous avoir confirmé l'authenticité de cette œuvre.

97
CARZOU Jean, 1907-2000

Figures, 1982

crayon noir, encres de couleurs et pastel sur papier (insolation et rousseurs, petites marques de plis), signé et daté en bas à gauche 49,5x66 cm

1800 / 2200 €

Nous remercions Monsieur Jean-Marie Carzou de nous avoir confirmé l'authenticité de cette œuvre.



94



96



98

98
CIRY Michel, 1919-2018
Mer du Nord, 1958

huile sur toile (traces de craquelures), signée et datée en bas à droite, titrée au dos du châssis
100x110,5 cm

1000 / 1500 €

99
DESPIERRES Jacques, 1912-1995
Comptoir, carafe et fruits, 1946

huile sur toile (quelques traces de craquelures), signée et datée en bas à droite, au dos du châssis une étiquette: Maître Claude Robert n°7153
80x65 cm

600 / 900 €

100
EHLINGER Maurice, 1896-1981
Sophie et Sébastien, 1970

huile sur toile (quelques salissures et quelques traces d'humidité au dos de la toile), signée en bas à gauche, titrée et datée au dos
100x81 cm

1000 / 1500 €

PROVENANCE: Acquis directement auprès de l'artiste.

101
HÉLION Jean, 1904-1987
Étude de têtes, 13.6.66

dessin au crayon noir, monogramme et date en bas à gauche
55x37 cm

600 / 900 €



99



100



102

102
LAURENCIN Marie, 1883-1956
Trois femmes jouant avec un chien
 aquarelle sur papier, signé en haut à droite
 33,5x45 cm

8000 / 12000 €

Nous remercions Monsieur Daniel Marchesseau qui nous a aimablement confirmé l'authenticité de cette œuvre. Celle-ci est répertoriée dans les archives Marie Laurencin.

103
MAYO Antoine, 1905-1990
Trois nus
 huile sur toile (très petits manques sur les bords, petit accident en bas à droite),
 signée en bas à droite
 73x60,5 cm

1800 / 2500 €

PROVENANCE: Galerie Alain Blondel, Paris.



103

104
MAYO Antoine, 1905-1990
Femme aux feuilles
 huile sur toile, signée en bas à droite
 61x50 cm

1200 / 1800 €

PROVENANCE: Galerie Alain Blondel, Paris.

105
NEUQUELMAN Lucien, 1909-1988
Le Val de Grimaud
 huile sur toile (infime trace de griffe), signée en bas à droite, signée et située
 au dos
 60x81 cm

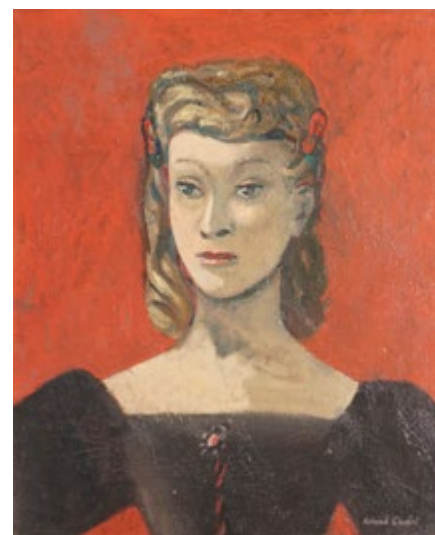
500 / 800 €

106
OUDOT Roland, 1897-1981
Jeune femme à la robe noire
 huile sur toile (craquelures), signée en bas à droite
 55x46,5 cm

400 / 700 €



104



106



107

107

CORNELIUS Jean-Georges, 1880-1963

Dieu songeur à l'ange

peinture sur panneau (petits manques sur les bords), signé en bas à gauche, signé en haut à gauche, au dos un n°28 et un n°85
81x59,5 cm

1500 / 2500 €

EXPOSITION: Musée des Jacobins à Morlaix, 4-5-6-1993.

108

CORNELIUS Jean-Georges, 1880-1963

Assomption de la vieille Vierge

peinture sur panneau, signé en bas à droite, au dos un n°12 et un n°57
80x57 cm

1500 / 2500 €

EXPOSITIONS: Musée de la Citadelle, Villefranche-sur-Mer, du 15-12-1996 au 02-02-1997; Musée de l'Oise à Beauvais, du 24-05 au 15-09 1995.

109

CORNELIUS Jean-Georges, 1880-1963

Homme aux bras croisés

peinture sur panneau, signé en haut à droite, au dos un n°43 et un n°72
80x58 cm

1500 / 2500 €

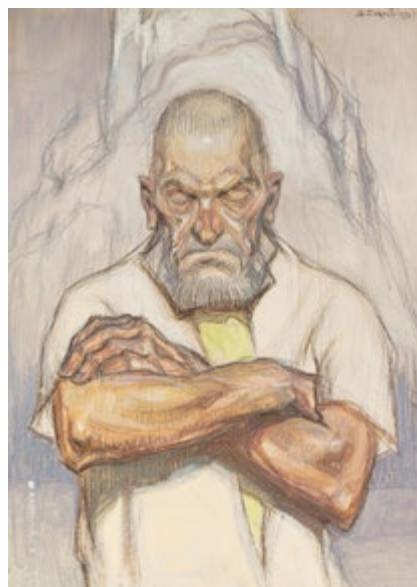
110

CORNELIUS Jean-Georges, 1880-1963

Nu couché

crayon noir et encres noire et brune sur papier (déchirures, petites rousseurs et salissures), cachet du monogramme en haut à gauche
47x61,5 cm

200 / 300 €



109

111

CORNELIUS Jean-Georges, 1880-1963

La tempête

dessin au crayon noir sur papier (traces de plis et petites taches), cachet du monogramme en bas à gauche
56x41,5 cm

150 / 250 €

112

LEPAPE Georges, 1887-1971

Femme au poudrier, 1914

lithographie rehaussée au pochoir sur papier Japon, signé en haut à droite dans la planche, porte un n°76 en bas à gauche
feuille : 28,5x22 cm

300 / 500 €

113

PONCIN Albert, né en 1877

Panthère noire

sculpture en bronze à patine noire sur un socle en pierre noire polie (traces d'usures et d'oxydations à la patine, traces de griffes sur le poitrail et la patte postérieure gauche, petites égrenures au socle), sur la terrasse : PONCIN
Ht. : 17 cm + socle lg. Totale : 47,5 cm

800 / 1200 €

114

RASKIN E. H., XXe siècle

Fantaisies océanographiques

cartonnage comprenant un ensemble de 23 planches au pochoir sur fond d'impression en noir (deux planches manquantes, salissures au cartonnage, légère insolation aux planches), F. Dumas éditeur, 47 rue de la Montagne Sainte-Geneviève, Paris, déposé à la Bibliothèque nationale en 1926
feuilles: 37x27,5 cm

400 / 700 €



113



115

115
WIEDEMANN Guillermo, 1905-1969

Femme assise, 1955

huile et technique mixte sur toile (traces de craquelures et petits manques),
signée et datée en haut à gauche, au dos du châssis une inscription:
WIEDERMANN (sic) 1955 BOGOTA COLUMBIA 5000
100x81 cm

18000 / 25000 €



116

116
BOZZOLINI Silvano, 1911-1998
Précipitations n°2, janv-fev-1960

huile sur toile (fines traces de craquelures), signée et datée en bas à droite, signée et titrée au dos
80x80 cm

1200 / 1800 €

118
MOULY Marcel, 1918-2008
Composition bleue

huile sur toile (craquelures, coulures et traces d'humidité, accidents et petits manques), signée en bas à droite
92x73 cm

2000 / 3000 €

117
MASSON André, 1896-1987
Fille sur le bitume, 3 juillet 1957

huile sur couvercle de boîte en carton, cachet circulaire AM en bas à gauche et au dos, au dos la date et la mention: Gelée Rubens; une étiquette ANDRÉ MASSON reprenant le titre, la date et indiquant la provenance: Guite Masson 15,5x9 cm

2000 / 3000 €

PROVENANCE : Collection Acatos - Collection privée



117



118



119

119
SINGIER Gustave, 1909-1984
Nuit d'automne, 1951

huile sur toile, signée et datée en bas à gauche, titrée au dos du châssis
46x55 cm

12000 / 18000 €

PROVENANCE: Galerie de France - Collection d'Aglaé Libéraki - Collection particulière.

120
SINGIER Gustave, 1909-1984
Sans titre noir, 1947

dessin à l'encre noire sur papier (insolation et rousseurs), signé et daté en bas à droite avec un n°IV
31x21,5 cm

250 / 350 €



120



121



122

121

ZACK Léon, 1892-1980

Sans titre, 1962

huile sur toile (traces de craquelures et vernis chanci), signée et datée en bas à droite, porte une étiquette de la Galerie Protée au dos du châssis
90x130 cm

4000 / 7000 €

BIBLIOGRAPHIE: Pierre Cabanne, Léon Zack, catalogue de l'œuvre peint établi par Florent Zack, Irène Zack et Alain Pizerra, les éditions de l'amateur, Paris, 1993, décrit et reproduit sous le n°555 p.188 (indiquant des dimensions erronées de 97x130 cm et la mention non signée)

EXPOSITIONS: Galerie J. Massol, Paris, 1962 - Galerie Haaken, Oslo, 1962 - Galerie Protée, Toulouse.

122

ARMAN, 1928-2005

Archets

accumulation d'archets en inclusion dans un bloc de résine sur un socle réalisé à partir d'un tronçon d'IPN peint en noir, n°4/8 (quelques traces de griffes au niveau des fixations du socle et quelques traces de griffes), sur l'arrière : arman
Ht. : 71,5 cm + socle Lg. : 24 cm Prof. : 12 cm

4000 / 7000 €

123

CÉSAR, 1921-1998

Personnage

pastel et stylo bleu sur papier, signé en bas au milieu avec envoi au dos d'un prospectus du restaurant "Les Troigros" à Roanne
feuille : 29x38 cm

600 / 900 €



124

124
DALI Salvador, 1904-1989
Vénus à la tête de rose, 1981

sculpture éclairante en bronze à patine médaille et tige en fibre de verre sur un socle électrifié (traces d'oxydation à la patine, manque le câble électrique), sur l'épaule gauche : Dali, sous le pied gauche : EA
Ht. Totale : 42,5 cm

PROVENANCE: Galerie Régis Dorval, Le Touquet.

1000 / 1500 €

125
UBAC Raoul, 1910-1985
Tête-armure, 1978

empreinte d'ardoise sur papier, EA (traces de plis), signé et daté en bas à droite, titré sur une étiquette de la Galerie de l'atelier Lambert au dos du montage
37x44 cm à vue

200 / 300 €

126
BEN BELLA Mahjoub, 1946-2020
Bab II, 2001

acrylique sur toile, signée en bas à droite, signée et titrée au dos avec une inscription: n°26 Le Touquet
41x33 cm

800 / 1200 €



126



127

127
CHAÏBIA, Chaïbia TALLAL dit, 1929-2004

Personnage
gouache sur papier (rousseurs), signé vers la droite
41x33,5 cm à vue

3000 / 5000 €

PROVENANCE: Acquis directement auprès de l'artiste à Casablanca dans les années 1990.

128
DELVAL Robert, né en 1934
Hommage à Gen Paul, rue Girardon, 2010

peinture sur papier maroufflé sur toile, signé et daté en bas à droite
37x45 cm

800 / 1200 €

129
FATTOUH Chucrallah, né en 1956
Sans titre, 1981
huile sur toile, signée et datée en bas à droite
70x50 cm

800 / 1200 €



129



130

130
KANAAN Élie, 1926-2009
Sans titre rose et bleu

huile sur papier toilé maroufflé sur isorel (petit manque), signé en bas à gauche
32x45 cm

3000 / 5000 €

PROVENANCE: Acquis directement auprès de l'artiste.

131
KANAAN Élie, 1926-2009
Atmosphère rouge

huile sur toile, signée en bas à gauche, titrée au dos du châssis
33x41 cm

3000 / 5000 €

PROVENANCE: Acquis directement auprès de l'artiste.

132
KIS Janos, 1932-2017
N°48

huile sur toile, signée et titrée au dos
130x97 cm

300 / 500 €

133
KIS Janos, 1932-2017
N°18

huile sur toile, signée et titrée au dos
100x81 cm

250 / 350 €



131



134

134

RADULESCU Magdalena, 1902-1982

Danse, 1954

huile sur toile (traces de craquelures), signée et datée en bas à gauche
avec envoi
46x55 cm

600 / 900 €

135

RADULESCU Magdalena, 1902-1982

Danse, 1971

peinture sur papier, signé et daté en bas à gauche
56x43,5 cm

400 / 700 €

136

YANKEL Jacques, 1920-2020

Sans titre bleu

gouache sur fond de lithographie en couleurs, signée en haut à gauche
45x54,5 cm à vue

200 / 300 €



135

137

BRADLEY Martin, né en 1931

Au striptease, 1966

peinture sur toile (traces de craquelures et très petits manques), signée en bas à gauche, signée, titrée et datée au dos
100x100 cm

1000 / 1500 €

138

BRADLEY Martin, né en 1931

Attention chérie, 1963

gouache sur papier (insolation et taches), signé et daté en bas à gauche, titré en bas à gauche au crayon
88,5x64 cm à vue

200 / 300 €

139

BRADLEY Martin, né en 1931

Sans titre, 1963

peinture sur papier, signé et daté en bas à gauche
60x43,5 cm à vue

200 / 300 €



137



140

140

GILOT Françoise, née en 1921
Visage, 1999

technique mixte sur papier, signé en bas à gauche, daté en bas à droite
48x33,5 cm

PROVENANCE : Collection Acatos - Collection privée

4000 / 7000 €

143

LINER Carl Walter, 1914-1997
Fleurs, 1961

huile sur toile (craquelures et petits manques), signée et datée en bas à droite
100x73 cm

1200 / 1800 €

141

KAMMINGA, XXe siècle
Figure aux cloches, Bern, 1954

sculpture en métal découpé et soudé et cloches sur un socle en bois naturel
(une plaque du visage fragilisée), signé, situé et daté au verso
Ht. : 59 cm + socle

120 / 180 €

144

RUIZ PIPO Manolo, 1929-1999
Nu à la serviette, Paris 1963

huile sur toile (petites traces de griffes), signée en bas à droite, signée, située et datée au dos
100x65 cm

400 / 700 €

142

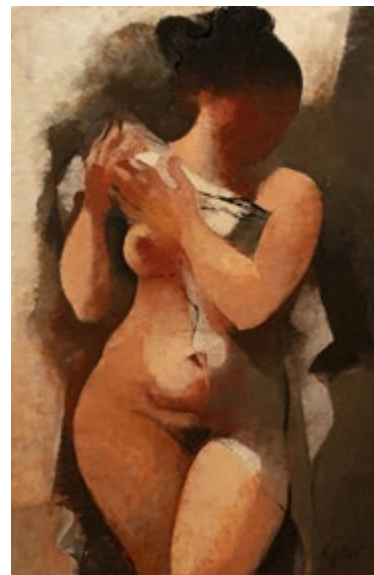
LEPAPE Claude, 1913-1994
Courge, cactus et pipe

huile sur isorel, signé en bas à gauche
24x19 cm

300 / 500 €



143



144



145

145
SHART Serge, 1927-2011
La raie, Paris, 1955

huile sur toile (petits accidents), signée et datée en bas à droite, signée, située et datée au dos avec un n°A98 et un tampon de la galerie Drouant+David
92x73 cm

700 / 1000 €

ANCIENNE PROVENANCE : Galerie Drouant+David.

146
SMIT Arie, 1916-2016
Paysage, Bali

huile sur toile, signée et située en bas à droite
30x70 cm

2000 / 3000 €

PROVENANCE : Acquis auprès de l'artiste en 1963 à Bali.



147

147
SMIT Arie, 1916-2016
Village au bord de l'eau, Bali, 1963

pastel et gouache sur papier, signé et daté en bas à gauche
18,5x27 cm à vue

400 / 700 €

PROVENANCE : Acquis auprès de l'artiste en 1963 à Bali.



148

148
VAN GIANG Tran, XXe siècle
Marché au Vietnam

huile sur isorel, signé en bas à droite
33,5x43,5 cm

400 / 700 €



146



149

149

VENARD Claude, 1913-1999

Lampe à pétrole et bouquet

huile sur toile (traces de craquelures et petits manques), signée en bas à droite, au dos de la toile un tampon de la galerie 65 à Cannes et diverses inscriptions au dos du châssis
75x75 cm

3000 / 5000 €

150

CHAPAUD Marc, né en 1941

Venise, casa Farsetto, palais sur le Grand Canal

huile sur toile, signée en bas à gauche, signée et située au dos
80x80 cm

1200 / 2000 €

151

CHAPAUD Marc, né en 1941

La Loggia, villa Toscane

huile sur toile, signée en bas à droite, signée et titrée au dos
80x80 cm

1200 / 2000 €

152

CONTE Bernard, 1931-1995

Côte martiniquaise

huile sur toile, signée en bas à droite, signée et titrée au dos
65x81 cm

500 / 800 €

153

DIDIER Luc, né en 1954

Maison des bords de Seine à Coulon

huile sur toile, signée en bas à droite
46x61 cm

200 / 300 €

154

DOUTRELEAU Pierre, né en 1938

Galop

huile sur toile, signée en bas à droite
22x27 cm

200 / 300 €



150



152



156

155

FRIBOULET Jef, 1919-2003

Le bain de minuit

huile sur toile (traces de craquelures), signée en bas à gauche, signée et titrée au dos
55x46 cm

100 / 150 €

156

JOUENNE Michel, né en 1933

Notre-Dame de Paris

huile sur toile, signée en bas à gauche, signée et titrée au dos
73x100 cm

1800 / 2500 €

157

LEVIER Charles, 1920-2004

Sur la mer

huile sur toile, signée en bas à gauche, signée et titrée au dos
50x40 cm

400 / 700 €

PROVENANCE: Galerie Spilliaert, Lambersart.

158

MALLE Charles, né en 1935

La passerelle des Arts et l'institut à Paris

huile sur toile, signée en bas à droite
54x73 cm

400 / 700 €



160

159

RIGAUD Jean, 1912-1999

Honfleur, le port 1965

huile sur toile, signée en bas à droite, signée, située et datée au dos
50x65,5 cm

1000 / 1500 €

160

RODDE Michel, 1913-2009

Falaises et rivière

huile sur toile, signée en bas à droite, au dos du châssis une étiquette: Salon de l'Enclave Valreas 1962
60x92 cm

300 / 500 €

161

RODDE Michel, 1913-2009

La route

huile sur toile, signée en bas à gauche, titrée au dos
50x61 cm

200 / 300 €

162

SCHURR Claude, 1921-2014

Le Pont rouge, Venise

huile sur toile, signée en bas à gauche, signée et titrée au dos
65x54 cm

400 / 700 €



162



163

163
SÉRADOUR Guy, 1922-2007
Femme au chapeau de profil
 huile sur toile, signée en bas à gauche
 35x27 cm

PROVENANCE: Galerie Erath, Le Touquet.

300 / 500 €

164
VALADIÉ Jean-Baptiste, né en 1933
Las cinco de la tarde
 huile sur toile, signée en bas à droite, signée et titrée au dos avec envoi
 40x40 cm

300 / 500 €

165
WEISBUCH Claude, 1927-2014
Argument
 huile sur toile, signée en bas à droite
 33x41 cm

1500 / 2500 €



167



165

166
GADENNE Charles, né en 1926
Baigneuse assise
 bronze à patine brun foncé nuancée, fonte à la cire perdue Gadenne-Cocteau, sur la terrasse: Gadenne et un n°3 et la marque du fondeur
 Ht.: 22,5 cm; Lg.: 21 cm

750 / 900 €

167
N. A. TREGER, XXe siècle
Portrait d'Anna Stepanovna Sorina, 1964
 tête en bronze à patine verte sur un socle en marbre écume de mer, sur l'arrière: NA Tregger 1964
 Ht.: 37 cm + socle

1000 / 1500 €

168
CHENET Pierre, XX-XXIe siècle
Taureau chargeant
 bronze à patine brun roux nuancée, cachet de l'artiste en dessous
 Ht.: 26,5 cm Lg.: 41 cm

400 / 700 €

169
CHENET Pierre, XX-XXIe siècle
Ours brun
 bronze à patine brun roux nuancée de vert, cachet de l'artiste dessous
 Ht.: 15,5 cm Lg.: 30 cm

200 / 300 €



166



170

170

VANDENBERGHE François, né en 1951

Tous les enfants du monde

groupe en bronze à patine terre d'Afrique et défenses en bronze stratifié, pièce unique, FLB fondeur, signé sous le ventre de l'éléphant le plus à gauche

Ht. : 29,5 cm Lg. : 44 cm

5000 / 7000 €

Un certificat de l'artiste sera remis à l'acquéreur.

171

VANDENBERGHE François, né en 1951

Vous avez un message

bronze à patine terre d'Afrique et défenses en bronze stratifié (défense droite fragilisée), n°111018/531951, signé sous le ventre et numérotée sous la patte avant gauche, cachet du fondeur FBL sous la patte arrière gauche

Ht. : 31 cm Lg. : 29 cm

3500 / 5000 €

Un certificat de l'artiste sera remis à l'acquéreur.



171



172

172
FÉRAUD Albert, 1921-2008

Sans titre

sculpture en feuilles de métal découpées, pliées et soudées (quelques traces d'oxydation), sur la terrasse : A. FÉRAUD
Ht. : 86,5 cm

600 / 900 €



173

174
MALTIER Dominique, né en 1954

Sans titre bleu

sculpture en métal découpé, plié et soudé peint en bleu, pièce unique, signée en dessous
Ht. : 75 cm

400 / 700 €

173
MALTIER Dominique, né en 1954

Sans titre noir

sculpture en métal soudé à patine noire, pièce unique, signée sur la base
Ht. : 198 cm

1000 / 1500 €

174 BIS
MALTIER Dominique, né en 1954

Sans titre jaune

sculpture en métal découpé, plié et soudé peint en jaune, pièce unique, signée et numérotée 1/1 sur l'intérieur.
Ht. : 54 cm - Lg. : 36 cm - Prof. : 38 cm

300 / 500 €



174



174 BIS



175

175
SEBBAN Arno, né en 1975

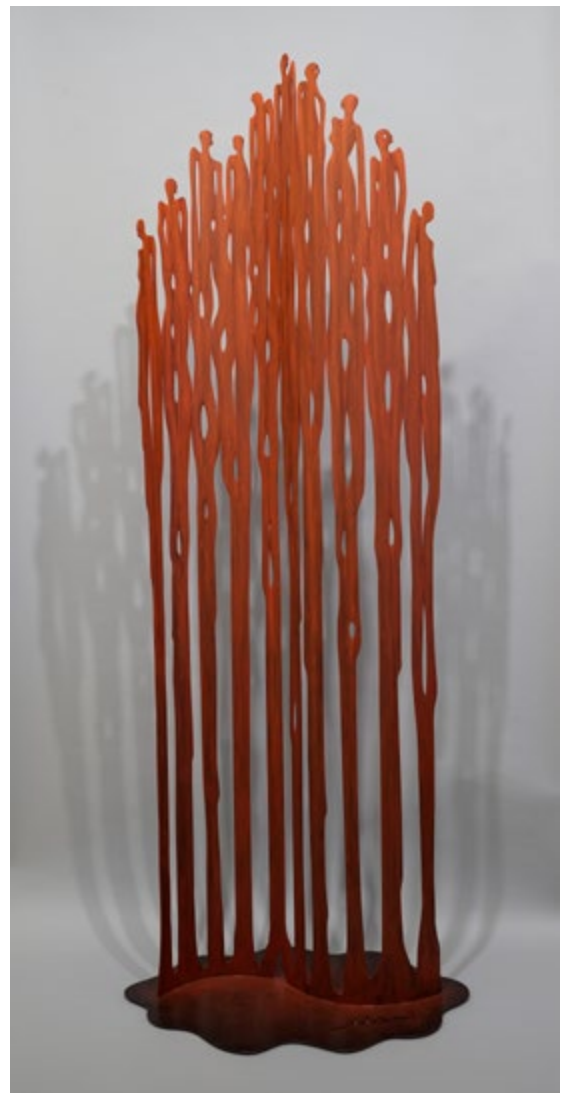
Fusion
bronze patiné sur un socle en verre dépoli, pièce unique, signé
43x46x54 cm 3000 / 5000 €

176
SEBBAN Arno, né en 1975
Foule sentimentale
acier façonné polychrome, signé sur la base
197x62x45 cm

2800 / 3500 €

177
SEBBAN Arno, né en 1975
Geste calligraphique
acier façonné et patiné, pièce unique, signé
65x50x50 cm

1800 / 2500 €



176



177



178

178

ORLINSKI Richard, né en 1966

Bombe bombée, born wild

sculpture en résine peinte, n°1/1, signée et numérotée sur une plaque en métal vers le bas

Ht. : 75 cm

2000 / 3000 €

179

STERVINOÛ Michaël, né en 1982

King Luca

sculpture en résine moulée et peinte, signée sur le pied droit

Ht. : 39 cm

150 / 250 €



179



182

180

STERVINOÛ Michaël, né en 1982

Tropical lounge, 2020

peinture sur toile, signée en bas à droite, signée, titrée et datée au dos

100x81 cm

300 / 500 €

181

AIMBOO, né en 1956

Love, 2020

technique mixte et peinture sur panneau et néon, signé et titré au dos sur une étiquette

100x70 cm

2500 / 3500 €

182

BARDOU Vincent, né en 1989

Urban wall, 2021

technique mixte sur fibre de résine, signée et titrée au dos avec un n°1/1

150x100 cm

2000 / 3000 €



181



183

183
 DIMITRI H. K. STUDIO, XXe siècle
Frankenstein
 peinture sur toile, non signée
 195x130 cm

2000 / 3000 €

184
 DIMITRI H. K. STUDIO, XXe siècle
Iggy Pop
 technique mixte sur toile, non signée, porte un QR code peint sous la tranche inférieure
 120x100 cm

1500 / 2500 €



184

185
 LAFORTUNE Jacky, né en 1946
Fillette au foulard, 2021
 technique mixte sur plaque de bitume double face, signée et datée en bas à gauche sur chaque face
 environ 28,5x19,5 cm

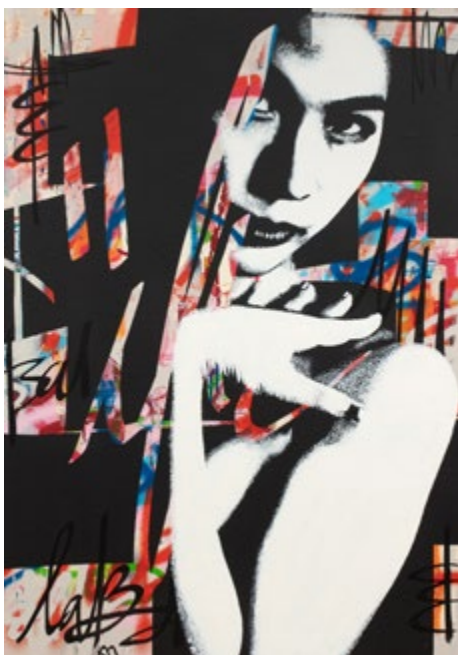
250 / 350 €

186
 LAFORTUNE Jacky, né en 1946
Fillette au pull rouge
 Peinture à la caséine et poudre de marbre, signé au dos
 36x36 cm

150 / 250 €



185



187

187
MICLO Anthony, né en 1991
Phantom #3, décembre 2020
peinture sur toile, signée, titrée et datée au dos
92x65 cm

600 / 900 €

188
SALZMANN Gottfried, né en 1943
7th avenue, 1992
gouache sur papier, signé en bas au milieu, porte un n°89214 en bas à droite, titré et daté sur un cartel au dos du montage
46,5x29,5 cm

1200 / 1800 €



188

INDEX

AIMBOO, né en 1956.....	181	LIMOUSE Roger, 1894-1989.....	88
AIÏVAZOVSKY Ivan Constantinovitch, 1817-1900.....	14	LINER Carl Walter, 1914-1997.....	143
APPIAN Louis, 1862-1896.....	56	LOMBARD Alfred, 1884-1973.....	89
ARMAN, 1928-2005.....	122	MACLET Élysée, 1881-1952.....	74
BALANDE Gaston, 1880-1971.....	79	MAILE Charles, né en 1935.....	158
BALKÉ Théodore Charles, 1875-1951.....	57	MALTIER Dominique, né en 1954.....	173-174-174B
BARDOU Vincent, né en 1989.....	182	MAROLD Ludwig, 1865-1898.....	5
BEN BELLA Mahjoub, 1946-2020.....	126	MASSON André, 1896-1987.....	117
BÉRAUD Jean, 1849-1935.....	1	MAYO Antoine, 1905-1990.....	103-104
BIGNY Albert, 1849-1908.....	10	MÈGE Henri, 1904-1984.....	90
BODINGTON Edwin Henry, 1836-1905.....	11	MEISSONNIER Ernest, 1815-1891.....	6
BOZZOLINI Silvano, 1911-1998.....	116	MÈNE Pierre Jules, 1810-1879.....	27
BRADLEY Martin, né en 1931.....	137-138-139	MICLO Anthony, né en 1991.....	187
CARZOU Jean, 1907-2000.....	96-97	MONTBARD Charles, 1841-1905.....	7
CAVAGLIERI Mario, 1887-1969.....	80	MONTEZIN Pierre Eugène, 1874-1946.....	60
CÉSAR, 1921-1998.....	123	MORIZOT Edma, 1839-1921.....	19
CÉZANNE Paul, 1839-1906.....	55	MOULY Marcel, 1918-2008.....	118
CHÁIBIA, Chaïbia TALLAL dit, 1929-2004.....	127	N. A. TREGER, XXe siècle.....	167
CHAPAUD Marc, né en 1941.....	150-151	NEUQUELMAN Lucien, 1909-1988.....	105
CHENET Pierre, XX-XXIe siècle.....	168-169	NOIROT Émile, 1853-1924.....	20
CIRY Michel, 1919-2018.....	98	ORLINSKI Richard, né en 1966.....	178
CONTE Bernard, 1931-1995.....	152	OSTERLIND Anders, 1887-1960.....	75
CORNELIUS Jean-Georges, 1880-1963.....	107 à 111	OTTMANN Henri, 1877-1927.....	61
COROT Jean-Baptiste Camille, 1796-1875.....	2	OUDOT Roland, 1897-1981.....	106
COURCHÉ Édouard, XIXe-XXe.....	58	PASCIN Jules, 1885-1930.....	76
DAI Salvador, 1904-1989.....	124	PÉROUSE J. Mario, 1880-1958.....	91
DAUCHEZ André, 1870-1948.....	81	PICARD Edmond, 1861-1899.....	62
DELAUNAY Jules Élie, dans le goût de.....	12	PICAUT Émile Louis, 1833-1915.....	28-29
DELVAL Robert, né en 1934.....	128	PIERRE-BERTRAND, 1884-1975.....	92
DESPIERRES Jacques, 1912-1995.....	99	PONCIN Albert, né en 1877.....	113
DIDIER Luc, né en 1954.....	153	PONTOY Henri Jean, 1888-1968.....	93
DIMITRI H. K. STUDIO, XXe siècle.....	183-184	PROTAIS Victor, 1870-1905.....	94
DOMMERSENN William Raymond, 1850-1927.....	13	QUAEDVIEG Carel Max Gerlach, 1823-1874.....	21
DOUTRELEAU Pierre, né en 1938.....	154	RABIER Benjamin, 1869-1939.....	45
DUBOIS Ernest Henri, 1863-1931.....	24	RADULESCU Magdalena, 1902-1982.....	134-135
EHLINGER Maurice, 1896-1981.....	100	RASKIN E. H., XXe siècle.....	114
FATTOUH Chucrallah, né en 1956.....	129	RAYMOND Alexandre, 1872-1941.....	67-68-69
FEDER Adolphe, 1886-1943.....	70	RIBOT Théodule, 1823-1891.....	8
FÉRAUD Albert, 1921-2008.....	172	RIESENER Léon, 1808-1878.....	9
FIX MASSEAU Pierre Félix, 1869-1937.....	25	RIGAUD Jean, 1912-1999.....	159
FLOUTIER Louis, 1882-1936.....	82	RODDE Michel, 1913-2009.....	160-161
FRIBOULET Jef, 1919-2003.....	155	RUIZ PIPO Manolo, 1929-1999.....	144
GADENNE Charles, né en 1926.....	166	SALZMANN Gottfried, né en 1943.....	188
GALIEN-LALOUÉ Eugène, 1854-1941.....	15	SCHURR Claude, 1921-2014.....	162
GILOT Françoise, née en 1921.....	140	SEBBAN Arno, né en 1975.....	175-176-177
GIORDANO Felice, 1880-1964.....	83	SEM, 1863-1934.....	46 à 50
HALLEZ Paul, 1872-1965.....	84	SÉRADOUR Guy, 1922-2007.....	163
HAYDEN Henri, 1883-1970.....	71	SHART Serge, 1927-2011.....	145
HEILBUTH Ferdinand, 1826-1889.....	16	SINGIER Gustave, 1909-1984.....	119-120
HÉLION Jean, 1904-1987.....	101	SMIT Arie, 1916-2016.....	146-147
HERBO Fernand, 1905-1995.....	85	STERVINOU Michaël, né en 1982.....	179-180
HINGRE Louis Théophile, 1832-1911.....	26	TAMBURI Orfeo, 1910-1994.....	95
HOMO Alexandre, 1840-1889.....	3	TAVERNIER Julien, 1879-c. 1938.....	63
JACOB Alexandre, 1876-1972.....	86	TOULOUSE-LAUTREC Henri de, 1864-1901.....	51-52
JANSSAUD Mathurin, 1857-1940.....	59	TROUILLEBERT Paul Désiré, 1829-1900.....	22-23
JOUBIN Georges, 1888-1983.....	87	UBAC Raoul, 1910-1985.....	125
JOUENNE Michel, né en 1933.....	156	VALADIÉ Jean-Baptiste, né en 1933.....	164
KAMMINGA, XXe siècle.....	141	VAN BEERS Jan, 1852-1927.....	53
KANAAN Élie, 1926-2009.....	130-131	VAN DONGEN Kees, 1877-1968.....	77
KHIMELUK Vasył, 1903-1986.....	72	VAN GIANG Tran, XXe siècle.....	148
KIS Janos, 1932-2017.....	132-133	VANDENBERGHE François, né en 1951.....	170-171
KUPKA Frantisek, 1871-1957.....	73	VENARD Claude, 1913-1999.....	149
KUVASSEG Charles Euphrasie, 1833-1904.....	17	VERSCHAFFELT Édouard, 1874-1955.....	65-66
LAFORTUNE Jacky, né en 1946.....	185-186	VILLON Jacques, 1875-1963 d'après Raoul DUFY.....	78
LAURENCIN Marie, 1883-1956.....	102	VOLLET Henry Émile, 1861-1945.....	64
LECOMTE DU NOÛY Jean Jules Antoine, 1842-1923.....	30 à 44	VUILLARD Édouard, 1868-1940.....	54
LEFEBVRE Jules, 1836-1911.....	18	WEISBUCH Claude, 1927-2014.....	165
LEPAPE Claude, 1913-1994.....	142	WIEDEMANN Guillermo, 1905-1969.....	115
LEPAPE Georges, 1887-1971.....	112	YANKEL Jacques, 1920-2020.....	136
LEVIER Charles, 1920-2004.....	157	ZACK Léon, 1892-1980.....	121
LHERMITTE Léon, 1844-1925.....	4		

CONDITIONS DE VENTE

La vente sera faite au comptant et conduite en Euros. Les frais attachés à la vente (hors magasinage et autres charges éventuelles) sont de 23 % Hors Taxes, soit 27,60 % TTC. Nous vous informons que les acheteurs qui remporteront des lots sur Drouot Digital live, devront s'acquitter de frais supplémentaires à hauteur de 1.5% HT soit 1.8% TTC en plus du prix d'adjudication et des frais acheteurs de 23% HT - 27.6 TTC.

Les acheteurs qui remporteront des lots sur le live d'Interencheres, doivent s'acquitter de frais supplémentaires à hauteur de 3% HT en plus du prix d'adjudication et des frais acheteurs.

1. GARANTIES

Les attributions notion d'époque ont été établies compte - tenu des connaissances scientifiques et artistiques à la date de la vente. Ces mentions sont garanties pour une durée de 5 ans à partir de la date d'adjudication. Le délai de prescription pour une action en responsabilité à l'encontre de la maison de vente aux enchères ROSSINI est de 5 ans. L'ordre du catalogue sera suivi. Une exposition préalable permettant aux acquéreurs de se rendre compte de l'état des biens mis en vente, il ne sera admis aucune réclamation une fois l'adjudication prononcée. Les reproductions au catalogue des œuvres sont aussi fidèles que possible, une différence de coloris ou de tons est néanmoins possible. Les dimensions ne sont données qu'à titre indicatif. La maison de vente aux enchères ROSSINI est couverte par les assurances responsabilité professionnelle et représentation des fonds prescrites par la loi. Tous nos experts sont couverts par une assurance responsabilité professionnelle.

2. ENCHERES

- Ordre d'achat: Si vous souhaitez faire une offre d'achat par écrit, vous pouvez utiliser le formulaire prévu à cet effet en fin de catalogue. Celle - ci doit nous parvenir au plus tard 24 heures avant la vente, accompagnée de vos coordonnées bancaires.

- Enchères par téléphone: Si vous souhaitez enchérir par téléphone, veuillez en faire la demande par écrit en utilisant le formulaire prévu à cet effet, accompagné de vos coordonnées bancaires et d'un seul numéro de téléphone ou nous pourrions vous joindre, au plus tard 2 jours avant la vente. La SVV Rossini décline sa responsabilité en cas où la communication téléphonique n'aurait pu être établie. Les personnes ayant demandé une ligne téléphonique et n'ayant pas pu être joint pendant la vente, se verront attribuer les lots à l'estimation basse.

En cas de double enchère reconnue effective par le Commissaire - Preneur, le lot sera remis en vente, tous les amateurs présents pouvant concourir à cette deuxième mise en adjudication.

3. DÉFAUT DE PAIEMENT

En application de l'article L. 441- 6 du Code du Commerce, en cas de retard de paiement supérieur ou égal à 30 jours après la vente, des pénalités de retard égales à 11,37 % du montant de l'adjudication (charges et taxes comprises) seront demandées à l'acheteur. L'application de cette clause ne fait pas obstacle à l'allocation de dommages et intérêts et aux dépens de la procédure qui serait nécessaire, et ne préjuge pas de l'éventuelle mise en œuvre de la procédure de folle enchère.

Ces dommages ne seront en aucun cas inférieurs aux honoraires acheteurs et vendeurs qui auraient été facturés en cas de bonne résolution de la vente.

4. FOLLE ENCHÈRE

Par dérogation de l'Art.14 de la loi du 10 juillet 2000: «À défaut de paiement par l'adjudicataire, après mise en demeure restée infructueuse, le bien est remis en vente à la demande du vendeur sur folle enchère de l'adjudicataire défaillant; si le vendeur ne formule pas cette demande dans un délai de deux mois à compter de l'adjudication, la vente est résolue de plein droit, sans préjudice de dommages et intérêts dus par l'adjudicataire défaillant».

5. RETRAIT DES ACHATS

Il est conseillé aux adjudicataires de procéder à l'enlèvement de leurs lots dans les meilleurs délais afin d'éviter les frais de magasinage qui sont à leur charge. Le magasinage n'entraîne pas la responsabilité de la S.V.V.Rossini ni de l'expert à quelque titre que ce soit. Frais de magasinage Salle ROSSINI: Tout achat de mobilier volumineux (+0,5m3) sera envoyé chez LTSE Magasinage dès 11 heures le lendemain de la vente à la charge de l'acheteur. Pour tous nos acquéreurs (acheteur présent le jour de la vente, acheteur en ligne et donneurs d'ordre) des frais de stockage seront dus à compter du lendemain de la vente (jours fériés et week-ends non inclus). Le montant est de 5 € par jour et par objet et 10€ par jour par meuble. Tous les frais de stockage dus aux conditions tarifaires en vigueur devront être

réglés à LTSE Magasinage, avant enlèvement des lots et sur présentation du bordereau acquitté et de la pièce d'identité et sur prise de rendez-vous au moins 48h avant votre passage.

LTSE Magasinage : 50, rue Ardoin – 93400 Saint-Ouen, Bat H 561

Ouvert du lundi au vendredi de 9h à 12h et de 14h à 17h uniquement sur RDV.

Mail : contact@ltse.fr

Les lots dépassant le montant de 10.000€ supporteront une participation complémentaire aux frais d'assurance et d'administration de 1% TTC de leur valeur en sus des frais de magasinage dus.

En cas de paiement par chèque ou par virement, la délivrance des objets pourra être différée jusqu'à l'encaissement. En cas de paiement par carte la délivrance pourra être différée jusqu'à ce que le délai de rétractation soit purgé. Dès l'adjudication, l'objet sera sous l'entière responsabilité de l'adjudicataire. L'acquéreur sera lui-même chargé de faire assurer ses acquisitions, et la S.V.V.Rossini décline toute responsabilité quant aux dommages que l'objet pourrait encourir, et ceci dès l'adjudication prononcée. En cas de vente à l'Hôtel Drouot, les frais de magasinage sont à la charge de l'acquéreur.

6. EXPÉDITION DES LOTS

Le transport est effectué sous l'entière responsabilité de l'acheteur.

Le choix du transporteur et l'organisation du transport appartiennent à l'acheteur. La S.V.V. Rossini peut fournir, de manière non contractuelle, les coordonnées de transporteurs.

Les lots ne seront remis aux transporteurs qu'après règlement de l'achat. La formalité de licence d'exportation peut requérir un délai de 4 à 5 mois.

Fichier des restrictions d'accès aux ventes aux enchères

NOTICE D'INFORMATION

INCIDENTS DE PAIEMENT - FICHER DES RESTRICTIONS D'ACCÈS DES VENTES AUX ENCHERES (TEMIS)

« Tout bordereau d'adjudication demeuré impayé après de ROSSINI SVV ou ayant fait l'objet d'un retard de paiement est susceptible d'inscription au Fichier des restrictions d'accès aux ventes aux enchères (« Fichier TEMIS ») mis en œuvre par la société Commissaires-Preneurs Multimédia (CPM), société anonyme à directeur, ayant son siège social sis à (75009) Paris, 37 rue de Châteaudun, immatriculée au registre du commerce et des sociétés de Paris sous le numéro 437 868 425.

Le Fichier TEMIS peut être consulté par tous les structures de vente aux enchères opérant en France abonnées à ce service. La liste des abonnés au Service TEMIS est consultable sur le site www.interencheres.com, menu « Acheter aux enchères », rubrique « Les commissaires priseurs ».

L'inscription au Fichier TEMIS pourra avoir pour conséquence de limiter la capacité d'enchérir de l'enchérisseur auprès des Professionnels Abonnés au service TEMIS. Elle entraîne par ailleurs la suspension temporaire de l'accès au service « Live » de la plateforme www.interencheres.com gérée par CPM, conformément aux conditions générales d'utilisation de cette plateforme. Dans le cas où un enchérisseur est inscrit au Fichier TEMIS, ROSSINI pourra conditionner l'accès aux ventes aux enchères qu'elle organise à l'utilisation de moyens de paiement ou garanties spécifiques ou refuser temporairement la participation de l'Enchérisseur aux ventes aux enchères pour lesquelles ces garanties ne peuvent être mises en œuvre.

Les enchérisseurs souhaitant savoir s'ils font l'objet d'une inscription au Fichier TEMIS, contester leur inscription ou exercer les droits d'accès, de rectification, d'effacement, de limitation, d'opposition dont ils disposent en application de la législation applicable en matière de protection des données personnelles, peuvent adresser leurs demandes par écrit en justifiant de leur identité par la production d'une copie d'une pièce d'identité :

- Pour les inscriptions réalisées par ROSSINI : par écrit auprès de ROSSINI 7 rue Drouot 75009 Paris, ou par e-mail contact@rossini.fr

- Pour les inscriptions réalisées par d'autres Professionnels Abonnés : par écrit auprès de Commissaires-Preneurs Multimédia 37 rue de Châteaudun, 75009 Paris ou par e-mail contact@temis.auction.

L'Enchérisseur dispose également du droit de saisir la Commission nationale de l'informatique et des libertés (CNIL) [3 Place de Fontenoy - TSA 80715 - 75334 PARIS CEDEX 07, www.cnil.fr] d'une réclamation concernant son inscription au Fichier TEMIS. Pour en savoir plus sur le Fichier TEMIS, l'enchérisseur est invité à consulter nos conditions générales de ventes. Les notifications importantes relatives aux suites de l'adjudication seront adressées à l'adresse e-mail et/ou à l'adresse postale déclarée par l'enchérisseur auprès de la structure lors de l'adjudication. L'enchérisseur doit informer ROSSINI de tout changement concernant ses coordonnées de contact. »

TERMS OF SALES

Purchased lots will become available only after payment in-full has been made. The sale will be conducted in Euros. Purchasers will pay in addition to the hammer price, a buyer's premium of 23 % VAT excluded or 27.6 % VAT included. In addition to the hammer price and buyer fees of 23% without VAT - 27.6 with VAT, we inform you that buyers who will win lots :

- on Drouot Digital live, will have to pay additional fees : 1.5% without VAT or 1.8% with VAT
- on Interencheres live must pay an additional fee of : 3% without VAT or 3.6% with VAT

GUARANTEES

The auctioneer is bound by the indications in the catalogue, modified only by announcements made at the time of the sale noted in the legal records there of. An exhibition prior to the sale permits buyers to establish the conditions of the works offered for sale and no claims will be accepted after the hammer has fallen. Some difference may appear between the original work and its illustration, there will be no claims in such matter. The measurements are given only as an indication.

BIDS

Should the auctioneer recognise two simultaneous bids on lot, the lot will be put up for sale again and all those present in the saleroom may participate in this second opportunity to bid.

ABSENTEE BIDS

If you wish to make a bid in writing, you should use the form included in this catalogue, accompanied by your bank references, to be received by us no later than two days before the sale.

TELEPHONE BIDS

If you wish to bid by telephone, please make your request to be called in writing, accompanied by your bank references, to be received by us no later than two days before the sale.

COLLECTION OF PURCHASES

Buyers are advised to collect successful lots as soon as possible to avoid handling and storage costs which may be incurred at their expense. S.V.V. Rossini is not responsible for the storage of purchased lots. Storage fees at S.V.V. Rossini: Any purchase of bulky furniture (+ 0.5m³) will be sent to LTSE Magasinage from 11 am the day after the sale at the buyer's expense.

For all our buyers (buyer present on the day of the sale, online buyer and ordering parties) storage costs will be due from the day after the sale (public holidays and weekends not included).

The amount is 5 € per day and per object and 10 € per day per piece of furniture. All storage costs due to the pricing conditions in force must be paid to LTSE Magasinage, before collection of the lots and on presentation of the receipted invoice and the identity document and by making an appointment at least 48 hours before your visit.

LTSE Magasinage : 50, rue Ardoin - 93400 Saint-Ouen, Bat H 561

Open Monday to Friday from 9 a.m. to 12 p.m. and from 2 p.m. to 5 p.m. by appointment only.

Mail: contact@ltse.fr

All lots with hammer price higher than 10.000 € will be subject to an assurance and administration fee of 1% inclusive of tax, of the hammer price. If payment is made by check, lots may not be withdrawn until the payment has been cleared.

If payment is made by cheque or by wire transfer, lots may not be withdrawn until the payment has been cleared. From the moment the hammer falls, sold items will become the exclusive responsibility of the buyer.

The buyer will be solely responsible for the insurance, S.V.V. Rossini assumes no liability for any damage to items which may occur after the hammer falls. An export license can take five or ten weeks to process, although this time may be significantly reduced depending upon how promptly the buyer supplies the necessary information to S.V.V. Rossini.

NON-PAYMENT - AUCTION ACCESS RESTRICTION FILE (TEMIS)

«All auction sales invoices remaining unpaid after ROSSINI or subject to delays in payment may be added to the Auction Access Restriction File («TEMIS File») maintained by Commissaires-Priseurs Multimédia (CPM), public limited company with executive board, with registered office at 37 Rue de Châteaudun, 75009 Paris, listed on the Paris Trade and Companies Register under number 437 868 425.

The TEMIS File may be viewed by all France-based auctioneers who subscribe to this service. The list TEMIS Service subscribers is available to view at www.interencheres.com, in the dropdown menu «Acheter aux enchères» (Buy at auctions), under «Les commissaires-priseurs» (Auctioneers).

Bidders listed on the TEMIS File may face restrictions on their bidding activity at auctions operated by auctioneers with a Professional Subscription to the TEMIS service. In such cases, this shall also result in temporary suspension of access to the www.interencheres.com live service, operated by CPM, in accordance with the general terms of use for this platform. Where a bidder is listed on the TEMIS File, ROSSINI may make access to auctions contingent on the use of payment methods or specific guarantees, or it may prevent the Bidder from participating in auctions for which such guarantees cannot be provided.

Bidders can find out if they are listed on the TEMIS File, contest their TEMIS File listing, or exercise their rights of access, rectification, erasure, restriction or objection under applicable data protection legislation, by submitting a request in writing accompanied by proof of identity in the form of a copy of a relevant identity document:

- For listings added by ROSSINI : by post to ROSSINI 7 rue Drouot 75009 Paris, or by e-mail contact@rossini.fr

- For listings added by other Professional Subscribers: by post to CPM, 37 Rue de Châteaudun, 75009, or by email to contact@temis.auction.

The Bidder may also submit a complaint in relation to their listing on the TEMIS File to the French Data Protection Authority (CNIL) [3 Place de Fontenoy, TSA 80715, 75334 Paris, Cedex 07, www.cnil.fr]. More information on the TEMIS File is available in our general conditions of sale. Important notifications relating to the auction process will be sent to the email and/or postal address that the bidder provides the auctioneer at the time of auction. The bidder must notify ROSSINI of any changes to their contact details.



ROSSINI
Maison de Ventes aux Enchères