



ROSSINI
Maison de Ventes aux Enchères

ART MODERNE &
CONTEMPORAIN
13 Décembre 2019 à 14h30

ART MODERNE & CONTEMPORAIN

Vendredi 13 décembre 2019 à 14h30

Expositions publiques - Salle des Ventes Rossini

7, rue Rossini Paris 9^{ème}

Judi 12 décembre de 11h à 18h

Vendredi 13 décembre de 11h à 12h

INVITATION

Vous êtes cordialement invités à la séance de dédicace du livre *Les amours d'Antar et Abla*, traduit par Isabelle Bernard et Waël Rabi, illustré par Ilyes Messaoudi, Orientis éditions

Le samedi 14 décembre 2019

de 11 heures à 18 heures

Salle Rossini, 7 rue Rossini, 75009 Paris

Directeur Général
Commissaire-priseur habilité
Maître Pascale MORELLE-MARCHANDET

Directeur Général Délégué
Olivier NUZZO-REVOL

Responsable de Département
Maude LAUGEAY
+33 (0) 1 53 34 55 18
maude.laugeay@rossini.fr

Téléphone durant les expositions
+33 (0) 1 53 34 55 01

Experts
Michel MAKET & Raphaël MAKET
(Membres du SFEP)
17, avenue de Messine 75008 Paris
+33 (0)1 42 25 89 33
info@maket-expert.com
www.maket-expert.com

Crédits photos
Maket Expert
Yann Girault

Catalogue et salle d'exposition visibles sur :
rossini.fr ; auction.fr ; interencheres.com



Pour inclure des lots dans cette vacation : +33 (0)1 53 34 55 00 – contact@rossini.fr
Retrouvez l'ensemble des informations sur www.rossini.fr

- VENTES AUX ENCHÈRES
- EXPERTISES
- CONSEIL EN PATRIMOINE MOBILIER
- ESTIMATIONS GRATUITES DE VOS OBJETS D'ARTS

Notre équipe dans votre région :

Bourges, La Celle Saint Cloud, Le Perreux-sur-Marne, Orsay, Paris, Sèvres, La Rochelle, Roanne, Grenoble, Toulouse, Nantes, Dinard, Athènes, Vichy, Poitiers, Biarritz, Balma, Thessalonique, Moulins.

Enchérissez en live sur :

DROUOT
DIGITAL
Live

ROSSINI - MAISON DE VENTES AUX ENCHÈRES - BUREAU D'ESTIMATIONS GRATUITES

- Sans RDV du lundi au vendredi, de 9h30 à 13h et de 14h à 18h -

7, rue Drouot 75009 Paris - Tél. : 01 53 34 55 00 - Fax : 01 42 47 10 26 - contact@rossini.fr - www.rossini.fr

Rossini - Société de ventes volontaires de meubles aux enchères publiques agréée sous le n° 2002-066 RCS Paris B 428 867 089



2

1. ADET Édouard, 1887-1918**Fragment de baigneuse**sculpture en marbre blanc, sur le côté : ADET
Ht. : 30 cm

500 / 700 €

1 Bis. ALAUX Laurence, née en 1965**Impression, 2010,**peinture sur toile, monogramme en bas à droite,
titre et date au dos,
100x73 cm.

300 / 500 €

2. ALTMANN Alexandre, 1878-1932**Chemin enneigé**huile sur toile, signée en bas à gauche
46x55 cm

4000 / 6000 €

3. ANGLADE Gaston, 1854-1919**Bateaux et lavandières au bord d'un canal**huile sur toile (usures, restaurations et fines craquelures), signée
en bas à gauche
65,5x81,5 cm

600 / 900 €



4

4. APPIAN Adolphe, 1818-1898**Bergère italienne et son troupeau, 1864**huile sur toile marouflée sur carton (restaurations), signée et datée
en bas à droite
18x30,5 cm

600 / 900 €

5. ARTUS Charles, 1897-1978**Marabout**sculpture en métal de composition à patine verte sur socle en marbre
vert (accidents au socle), sur la base : ARTUS
Ht. : 18 cm

120 / 180 €

6. BARTSCH Reinhard, 1925-1990**L'église du Souvenir de l'Empereur Guillaume, Berlin**huile sur isorel (restaurations anciennes), signé et situé
en bas à gauche
50x60 cm

600 / 900 €



7

7. BARYE Antoine Louis, 1796-1875**Lion au serpent N°1**groupe en bronze à patine brun roux nuancée (usures à la patine, fonte
ancienne), sur la terrasse vers l'arrière : BARYE, dessous : inscription
à la peinture rouge F DUFAUX et à la peinture noire N°31
Ht. : 25,5 cm Lg. terrasse : 35,5 cm La. terrasse : 18 cm

4000 / 6000 €

BIBLIOGRAPHIE: Poletti et Richarme, Barye, catalogue raisonné des
sculptures, Gallimard, 2000, modèle similaire décrit sous le n°A52 p.175.**8. BARYE Antoine Louis, 1796-1875****Flambeaux bouts de table avec faisan endormi (deux pendants)**paire de flambeaux formant pendants en bronze à patine brun roux
nuancée de vert (traces d'oxydations en particulier aux bobèches),
sur l'arrière de chaque : BARYE
Ht. Totale : 20 cm chaque

800 / 1200 €

BIBLIOGRAPHIE: Poletti et Richarme, Barye, catalogue raisonné des sculptures,
Gallimard, 2000, modèle similaire décrit et reproduit sous le n°D18 p.385.

8

9. BARYE Antoine Louis, 1796-1875**Buffle d'eau**bronze à patine noire, F. BARBEDIENNE. FONDEUR. PARIS,
fonte posthume (usures à la patine), sur la terrasse : BARYE
et la marque du fondeur, dessous : n°2B
Ht. : 14,5 cm Lg. : 22,5 cm

800 / 1200 €

BIBLIOGRAPHIE: Poletti et Richarme, Barye, catalogue raisonné
des sculptures, Gallimard, 2000, modèle similaire décrit sous
le n°A182 p.327.**10. BARYE Antoine Louis, 1796-1875****Éléphant du Sénégal**bronze à patine dorée sur socle en marbre rouge, réduction
F. BARBEDIENNE FONDEUR (PARIS), fonte posthume (traces
d'oxydations et infimes égrenures au socle), sur la terrasse : BARYE
et la marque du fondeur
Ht. : 6,8 cm+socle Lg. : 10,5 cm

400 / 600 €

BIBLIOGRAPHIE: Poletti et Richarme, Barye, catalogue raisonné des
sculptures, Gallimard, 2000, modèle similaire décrit sous le n°A119 p.251.

9



15

11. BARYE Antoine Louis, 1796-1875**Chien d'arrêt avec un canard**

bas-relief en bronze à patine noire (quelques usures à la patine), en bas à droite : BARYE

10,5x14,5 cm

150 / 250 €

BIBLIOGRAPHIE: Poletti et Richarme, Barye, catalogue raisonné des sculptures, Gallimard, 2000, modèle similaire décrit sous le n°A226 p.364-365.

12. BATISTA Helder, né en 1964**La fête, 2019**

inclusion de bouchon de champagne dans un œuf en résine à fond plat, signé et daté sur le bouchon

Ht. : 12 cm

300 / 500 €

Accompagné d'un certificat de l'artiste.

13. BATISTA Helder, né en 1964**Hommage aux pompiers, 2019**

inclusion de figurine de schtroumpf pompier dans un œuf en résine à fond plat, signé et daté sur le dessous

Ht. : 12 cm

300 / 500 €

Accompagné d'un certificat de l'artiste.

14. BATISTA Helder, né en 1964**Grenade de Pâques, 2019**

inclusion de grenade démilitarisée peinte dans un œuf en résine sur coquetier formant socle, signé et daté sur la poignée de la grenade

Ht. Totale : 19 cm

300 / 500 €

Accompagné d'un certificat de l'artiste.

15. BECQUEREL André Vincent, 1893-1981**Biche et cerf en course**

groupe en bronze à patine brun foncé nuancée sur socle en bois peint en noir, fonte à la cire perdue Susse Frères Éditeurs Paris (petit accident dans le haut de l'oreille gauche du cerf, quelques traces d'oxydations), sur la terrasse : A. BECQUEREL et les marques du fondeur

Ht. : 46,5 cm+socle Lg. : 74 cm

2000 / 3000 €

16. BERTIER Charles Alexandre, 1860-1924**La Meije et l'oratoire de Fréaux, Grenoble**

huile sur toile (très petits manques), signée en bas à gauche, située au dos 73x50,5 cm

600 / 900 €

17. BIERGE Roland, 1922-1991**Rosace, 29.XII.74/12.I.75**

huile sur panneau de format tondo, signée en bas au milieu, titre et date au dos avec un n°1322

Diam. : 28,5 cm à vue

200 / 300 €

18. BONNARD Pierre, 1867-1947**La grand-mère, 1895**

lithographie en noir (insolation, rousseurs et tache), d'un tirage à 200 exemplaires, signée en bas au milieu dans la planche

feuille : 28x36 cm planche : 20,5x23,5 cm

Bouvet 36; Roger-Marx 29; Terrasse/Floury 15.

150 / 250 €



19

19. BOOTZ Frédéric, né en 1936**Composition, 1989**

gouache sur papier, signé en bas à droite deux fois 53x73,5 cm

800 / 1200 €

20. BOOTZ Frédéric, né en 1936**Port de départ, 2.2012**

huile sur toile, signée en bas à droite 55x55 cm

1800 / 2500 €

21. BORDES Léonard, 1898-1969**Chasseurs en hiver**

peinture sur panneau, signé en bas à droite 29x37 cm

150 / 250 €

22. BOUKERCHE Miloud, 1918-1979**Oriental lisant**

huile sur toile, signée en bas à droite, au dos du châssis une étiquette du petit musée de la peinture moderne attestant que l'œuvre est enregistrée sous le n°2292

55x46 cm

450 / 600 €



24



23

23. BOURAINE Marcel, 1886-1948**Couple de pingouins**

métal de composition à patines argent et noire sur socle en pierre noire polie (oxydations et petits défauts de surface), sur l'arrière : Bouraine

Ht. : 18,5 cm+socle 1200 / 1800 €

24. BRAYER Yves, 1907-1990**Taureaux au bord du Tage, 1927**

huile sur toile (petites restaurations), signée en bas à droite 81x100 cm

4000 / 6000 €

BIBLIOGRAPHIE: Musée Brayer, Additif aux volumes 1 et 2 du catalogue raisonné, répertorié sous le n°4541.

25. BRENOT Pierre Laurent, 1913-1998**Isabelle au château du Rivau, 1978**

huile sur toile (craquelures), signée en bas à droite, signée, située et tirée au dos 55x46 cm

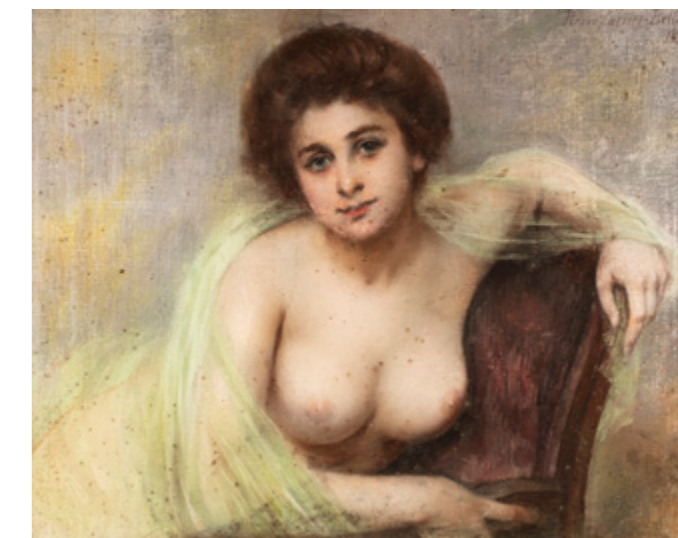
200 / 300 €

26. CARRIER-BELLEUSE Pierre, 1851-1933**Aguicheuse au voile vert, 1898**

pastel sur toile (rousseurs, quelques traces de frottement, usures), signé et daté en haut à droite

65x81 cm

1500 / 2500 €



26

27. CARVIN Louis Albert, 1875-1951***Souris mangeant une noix***

bronze à patine brun clair nuancé, Siot Paris, sur la noix : L. CARVIN et la marque du fondeur
Ht. : 3,5 cm Lg. : 11,5 cm

120 / 180 €

28. CAUCHOIS Eugène Henri, 1850-1911***Bouquet à la mandoline***

huile sur toile (craquelures et petites restaurations), signée en bas à droite
73x92 cm

800 / 1200 €

29. CAUCHOIS Eugène Henri, 1850-1911***Bouquet de roses au coffret et à la partition***

huile sur toile (craquelures et restaurations), signée en bas à droite (en partie rechargée sur une restauration)
73x92 cm

800 / 1200 €



28



29

30. CHAMPION G., fin XIX^{ème} siècle***Fermes et rivière aux pêcheurs***

huile sur toile (craquelures, restaurations importantes, vernis jauni et réticulé, petits accidents), signée en bas à gauche
54x73 cm

250 / 350 €

31. CHARPENTIER Félix, 1858-1924***L'improvisateur***

bronze à patine brun roux nuancée, Société Colin et compagnie bronzes Paris (petits accidents à la patine et deux trous de cartel à la base), sur le côté : Félix Charpentier, le titre et le cachet du fondeur sur la terrasse
Ht. : 59 cm

800 / 1200 €

32. CHENET Pierre, XX^{ème}***Ours marchant***

bronze à patine brun beige nuancée, sur le dessous : P CHENET
Ht. : 16,5 cm Lg. : 33,5 cm

300 / 500 €



31



33



34

33. CICERI Eugène, 1813-1890***Village près d'un torrent en montagne, 1849***

huile sur panneau (très petites restaurations), signé et daté en bas à gauche
24,5x32,5 cm

800 / 1200 €

34. CLAUDET Camille, 1920-2005***Le combat de Jacob et l'Ange, 1954***

huile sur toile, monogramme et date en bas à gauche, titre et date au dos du châssis
65x54 cm

600 / 900 €

35. COLIN Gustave Henri, 1828-1910***Femme et son chien dans un intérieur***

huile sur toile rentoilée (restaurations), signée en bas à gauche
71x49 cm

600 / 900 €



36

36. CONRAD Charles, 1912-?***Hamadryas***

bronze à patine noire, n°7/8, Deroyaume fondeur, socle en bois veiné, sur l'arrière : Ch. CONRAD et le cachet du fondeur
Ht. avec le socle : 26 cm

800 / 1200 €

37. CONRAD Charles, 1912-?***Coq***

bronze à patine noire (petits accidents), Fonderie d'Art d'Ile de France, sur la terrasse : Ch. CONRAD et la marque du fondeur
Ht. : 21 cm

600 / 900 €

38. COUAILLIER Christian, né en 1959***Girafe***

bronze à patine brune, fonte à la cire perdue Landowski, EA I/IV, sur la terrasse : Couaillier et la marque du fondeur avec une date 2007
Ht. : 24 cm
Accompagné d'un certificat de l'artiste.
Provenance : Achat galerie Breheret, Paris

400 / 600 €

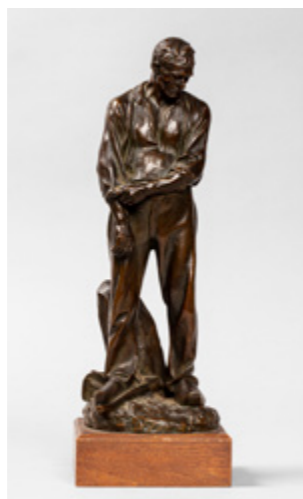


39

39. COUAILLIER Christian, né en 1959

Manchot

bronze à patine brune, fonte à la cire perdue Landowski, EA I/IV, sur la terrasse : Couaillier et la marque du fondeur avec une date 2007
Ht. : 30 cm **400 / 600 €**
Provenance : Achat galerie Breheret, Paris



42

40. COUAILLIER Christian, né en 1959

Singe assis

bronze à patine brune nuancée, n°3/8, fonte à la cire perdue Landowski, 2004, sur la terrasse : Couaillier et la marque du fondeur
Ht. : 12 cm Lg. : 27 cm **300 / 500 €**
Accompagné d'un certificat de l'artiste.
Provenance : Achat galerie Breheret, Paris

41. CREIXAMS Pedro, 1893-1965

Espagnole, portrait d'une dame de qualité, 1928

huile sur toile (restaurations, accidents, manques, vernis encrassé), signée et datée en bas à gauche
92x73 cm **400 / 700 €**

42. DALOU Aimé Jules, 1838-1902

Paysan retroussant ses manches

bronze à patine brun clair nuancée de vert sur socle en bois naturel, Susse Frères Éditeurs Paris (salissures), sur l'arrière : DALOU Sculp, les marques du fondeur et : M
Ht. : 30,5 cm+socle **600 / 900 €**

43. DARJOU Alfred Henri, 1832-1874

Cavaliers orientaux

huile sur panneau (craquelures et quelques restaurations), signé en bas à droite
27x21 cm **600 / 900 €**



44

44. DAUBEIL Jules, 1839-1896

Campement nomade, Jaber, Tunisie

huile sur toile (craquelures et restaurations importantes, vernis jauni), signée en bas à droite, titrée au dos du châssis, cachet du Salon de la Société des Artistes Français de 1892 au dos
54x73 cm **1500 / 2500 €**

45. DE CHACATON Henri de, 1813-1886

Les bords du Tibre

aquarelle (insolation et petite trace de pli), signée en bas à droite
15,5x23,5 cm **150 / 250 €**

46. DE RANIERI Aristide, 1880-1914

Jeune fille aux fleurs

buste en terre cuite à patines beige et verte (éclats et petits manques), sur le côté: A. de Ranieri et le cachet: L'ART FRANÇAIS
Ht.: 60 cm **250 / 350 €**

47. DECKERS Émile, 1885-1968

Bouquets de roses, Alger, 1944

pastel, signé, situé et daté en bas à droite
63,5x81,5 cm **800 / 1200 €**

48. DECREEFT José, 1884-1982

Baigneuse au rocher

moulage en plâtre patiné (traces de salissures et égrenures vers la base), vers la base : J DE CREEFT
Ht. : 30,5 cm **300 / 500 €**

49. DELANNOY Isabelle, née en 1962

La Salute, vue du grand canal del ponte dell'academia

huile sur toile, signée en haut à droite, signée, située et titrée au dos
46x55 cm **600 / 900 €**

50. DEMAN Albert, 1929-1996

Maroc 1

huile sur toile (frottements sur les bords), signée en bas à droite, titrée au dos
81x100 cm **1000 / 1500 €**

51. DEMAN Albert, 1929-1996

Cascade

huile sur toile, signée en bas à gauche
146x89 cm **2000 / 3000 €**

52. DESPOULAIN Jean-Claude, né en 1945

Oie

bronze à patine brun foncé, cire perdue fonderie SERRALHEIRO, sur la terrasse : Despoulain et la marque du fondeur
Ht. : 19,5 cm **800 / 1200 €**

53. DESPOULAIN Jean-Claude, né en 1945

Belette

bronze à patine brun foncé, Deroyaume fondeur, n°1/8, sur l'arrière : Despoulain et la marque du fondeur
Ht. : 21,5 cm **800 / 1200 €**



50



55

54. DESPOULAIN Jean-Claude, né en 1945

Pélican

bronze à patine noire, Deroyaume fondeur, n°3/8, sur la base : Despoulain et la marque du fondeur et 1999
Ht. : 17 cm **800 / 1200 €**

55. DEVAMBEZ André, 1867-1943

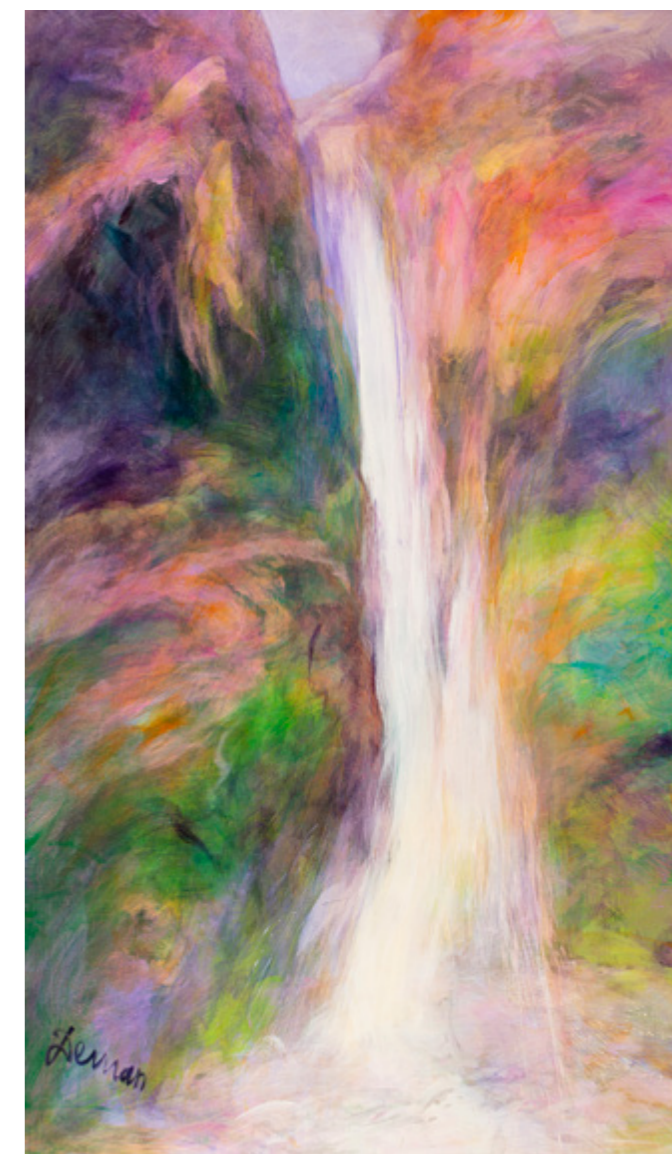
L'embuscade

gouache sur papier, signé en bas à droite
11x14 cm **300 / 500 €**

56. DEVERIA Eugène, 1808-1865

Paysanne italienne

mine de plomb, aquarelle et gouache sur papier (insolation et rousseurs), signé en bas à gauche
29x20 cm **150 / 250 €**



51

57. DI MACCIO Gérard, né en 1938

L'enfant roi

huile sur toile, signée en bas à droite
110,5x81 cm

1200 / 1800 €

58. DIMITRIADIS Fokion, 1894-1977

Les nouveaux riches

3 illustrations à l'aquarelle et rehauts de gouache sur papier beige
(oxydation à la gouache blanche et insolation), signées
14,5x42 cm

300 / 500 €

59. DOURNON Jean-Jacques, né en 1953

Sans titre, 1985

technique mixte et huile sur toile, signée et datée au dos
16x22 cm

200 / 300 €

60. DOURNON Jean-Jacques, né en 1953

Horizon, 1979

gouache sur papier, signé et daté en bas à droite
39x32 cm

200 / 300 €

61. DOURNON Jean-Jacques, né en 1953

Sans titre bleu, 1978

gouache sur papier, signé et daté au dos
20,5x19,5 cm

80 / 120 €



57

62. DRIVIER Léon Ernest, 1878-1951

Buste d'homme, 1905

bronze à patine médaille sur socle en bois, A BONGEN et
COSTENOBLE fondeurs PARIS (traces d'oxydations), sur l'arrière: L. Drivier
et la marque du fondeur
Ht.: 48 cm + socle lg.: 53 cm

1200 / 1800 €

63. DRUILLET Philippe, né en 1944

Buste de Beryl, Excalibur, 1996

plume, encre de Chine, aquarelle et gouache sur papier (traces de plis et
petits accidents), signé en bas à droite avec le cachet de l'artiste, envoi
daté 2015 en bas à droite
68x46 cm

500 / 800 €

64. ÉCOLE FRANÇAISE DU XIX^{ème} siècle

Sainte Marie Madeleine

huile sur toile rentoilée (petits manques, restaurations), non signée,
au dos du châssis: Vincent FERAUD 1862
41x33 cm

300 / 500 €

65. ÉCOLE MODERNE

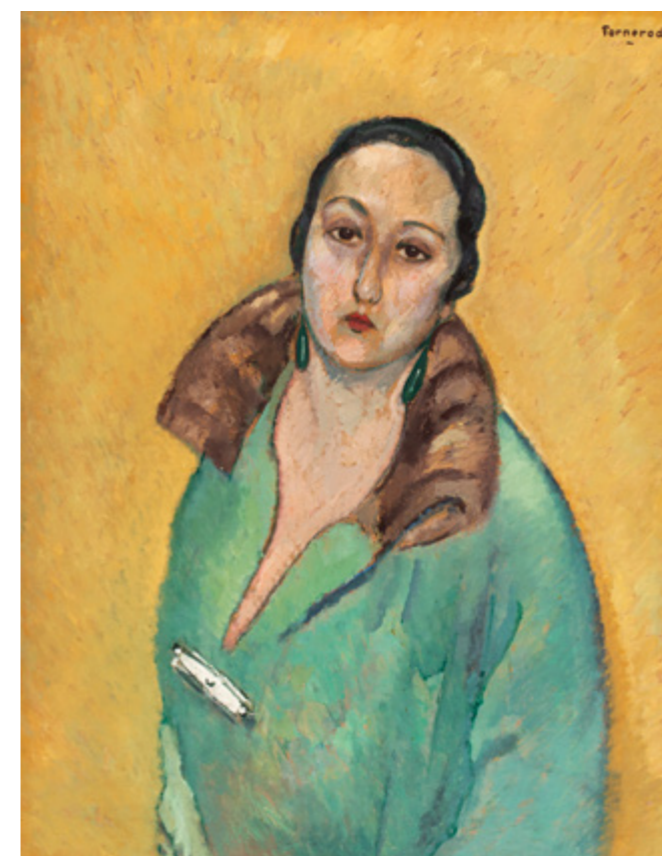
Sacrifices et offrandes, le royaume des dieux

triptyque à l'huile sur panneaux (traces de griffes, fentes et restaurations),
trace de signature peu lisible en bas à gauche
60x46 cm; 60x51 cm; 60x46 cm; dimension totale: 60x144 cm

300 / 500 €



63



73

66. ÉCOLE XIX^{ème}

Princesses

paire d'huile sur toiles (petite restauration à l'une), non signées
24x18 cm chaque

1500 / 2500 €

67. EICHHORN Georg, XIX^{ème}-XX^{ème}

Gymnaste au cheval d'arçon

bronze à patine brune nuancée sur socle en marbre brèche (petits
accidents au socle, restauration à l'une des poignées du cheval d'arçon),
sur la terrasse: G. Eichhorn, n°20 et estampille GE
Ht.: 21,5 cm+socle

1500 / 2500 €

68. FACHINETTI Carlo, 1870-1951

La Vierge, l'enfant et Saint-Jean Baptiste

aquarelle et rehauts dorés sur papier doublé sur carton, signé en bas à droite
30,5x30 cm

200 / 300 €

69. FALGUIÈRE Alexandre, 1831-1900

Buste de Diane

bronze à patine brune sur socle piédoche en marbre rouge (traces
de griffes et oxydations), Thiébaud Frères fondeur Paris, sur l'épaule:
A. Falguière, sur l'arrière la marque du fondeur
Ht. Totale: 60 cm

700 / 1000 €



74

70. FONTANA Florenzo, 1920-2007

Éléphant barissant

bronze à patine brun nuancé, défenses en os (oxydations, traces d'usures
à la patine et accident sur la base de la trompe), sur la terrasse: Fontana
Ht.: 29 cm lg.: 36,5 cm

500 / 800 €

71. FOREAU Henri, 1866-1938

Bords de rivière le soir

huile sur toile, signée en bas à gauche
33,5x43 cm

250 / 350 €

72. FOREAU Henri, 1866-1938

Arbres et rochers

huile sur toile (restaurations), signée en bas à gauche
26,5x34,5 cm

150 / 250 €

73. FORNEROD Rodolphe, 1877-1953

Femme au manteau vert, 1927

huile sur carton (très petites restaurations), signé en haut à droite
92x73 cm

600 / 900 €

74. FOUJITA Tsuguharu, 1886-1968

Chat couché, 1929

eau-forte en couleurs sur Chine appliqué sur Japon, n°4/100,
éditions artistiques Apollo (insolation, rousseurs, lavée, petite trace de pli),
signée en bas à droite
29x35,5 cm

700 / 1000 €

BIBLIOGRAPHIE: Sylvie et Dominique Buisson, La vie et l'œuvre
de Léonard Tsuguharu Foujita, ACR éditions, Paris, 1987,
planche similaire décrite et reproduite sous le n°29.11 p.406.



75

75. **FRANCESCHI Louis, 1825-1893***Hebe et l'aigle de Jupiter*

groupe en bronze à patine médaille sur socle en marbre rouge (traces d'oxydations), sur la terrasse : Franceschi

Ht. : 64 cm+socle

3000 / 5000 €

76. **FRANK-WILL, 1900-1951***Le palais Brogniart, place de la Bourse, Paris*

huile sur toile (accidents, usures et restaurations), signée en bas à droite

38x46 cm

300 / 500 €

77. **FREMIET Emmanuel, 1824-1910***Chef gaulois*

groupe en bronze à patine brune (quelques oxydations à la patine, manque l'arc et les rênes), sur la terrasse : FREMIET et le titre

Ht. : 36,5 cm lg. : 29 cm

1500 / 2500 €

78. **FREMIET Emmanuel, 1824-1910***Chien basset assis*

bronze à patine brun roux, fonte posthume, sur la terrasse : E. FREMIET et un numéro 73

Ht. : 15,5 cm

600 / 900 €



77



80

79. **FREMIET Emmanuel, 1824-1910***Chat regardant sa queue*

bronze à patine dorée sur socle en marbre rouge, F BARBEDIENNE PARIS, fonte posthume (traces d'oxydations et infimes égrenures au socle), sur la terrasse : E. FREMIET et la marque du fondeur

Ht. : 8 cm+socle

100 / 150 €

80. **GALOYER François, né en 1944***Rouge-gorge*

bronze à patine brun rouge et verte nuancées, ciselure d'art d'Ile de France, n°7/8, sur la terrasse : Galoyer et la marque du fondeur

Ht. : 15,5 cm

1000 / 1200 €

81. **GENRVELLI A, XIX-XX^{ème} siècle***Cour orientale*

aquarelle, signée en bas à gauche

35x21 cm

200 / 300 €

82. **GIAVROPOULOS Nikos, né en 1971***Narcisse, 2017*

technique mixte sérigraphiée sur plexiglass et toile, signé et daté au dos

32,5x42,5 cm

600 / 900 €



84

84. **GRANDVILLE Jean Ignace Isidore, 1803-1847***La Grande ordonnance de la Garde Nationale*

plume et lavis d'encre brune sur papier doublé (insolation et rousseurs), signé en bas à gauche, légendé sur la feuille de montage

dessin : 14x21 cm

300 / 500 €

85. **GSELL Laurent, 1860-1944***Spectacle de flamenco*

huile sur toile (restauration), signée en bas à droite

100,5x71 cm

600 / 900 €

86. **GUILLEMET Antoine, 1843-1918***Maisons sur le Loing aux environs de Moret*

huile sur toile (petit manque et salissures), signée en bas à droite

38x56 cm

1200 / 1800 €



85



86

87. **GUILLOUX Charles Victor, 1866-1946***Coin de jardin dans le Midi*

huile sur toile sans châssis (petits manques), non signée

33x41 cm

400 / 700 €

88. **HARTUNG Hans, 1904-1989***La poésie est contagieuse, 1977 - L 1977-9*

crayon lithographique sur acétate, n°23/75, imprimée à Vence par Pierre Chave, éditions Pierre Jean Oswald, Paris (légère insolation), signée en bas à droite

planche: 35,5x25,5 cm; feuille: 43x33 cm à vue

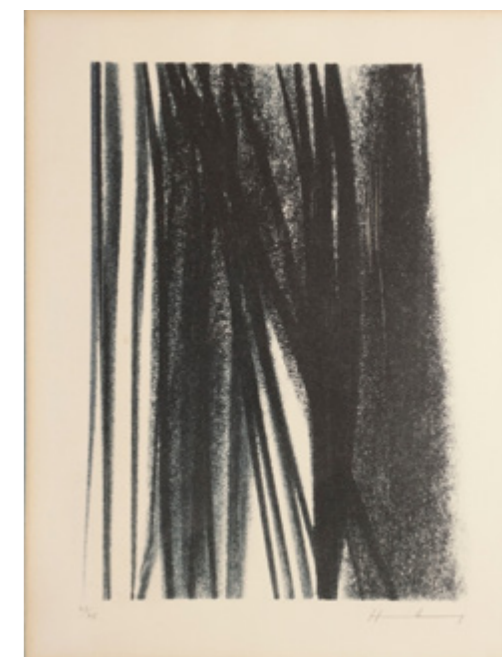
200 / 300 €

89. **HENOCQUE NARCISSE, 1879-1952***Branche de roses au vase bleu*

huile sur panneau, signée en bas à droite

21,5x16 cm

400 / 600 €



88



90

90. HILAIRE Camille, 1916-2004

*Danseuse aux bas noirs*crayon noir et gouache, signé en bas à droite
39,5x42,5 cm

400 / 600 €

91. HUANG Jiannan, né en 1952

*Lac au crépuscule*aquarelle et gouache sur papier, signé en haut à gauche avec
les cachets de l'artiste en rouge
50x50 cm

4000 / 6000 €

92. HUMBLLOT Robert, 1907-1962

*Provence, 1959*huile sur toile (craquelures et petites restaurations), signée et datée
en bas à droite, au dos une étiquette de la galerie Romanet et un
tampon au dos de la toile
38x61 cm

500 / 800 €



92



91

93. ICART Louis, 1888-1950

*Fair Dancer, 1939*pointe sèche et eau-forte en couleurs (insolation, rousseurs, anciennement
lavée), signée en bas à droite, timbre à sec Louis Icart en bas à gauche
avec un n°91

planche : 48x57 cm

200 / 300 €

Holland, Catania, Isen, Louis Icart, the complete etchings, 4th edition,
Schiffer publishing, 2002, estampe similaire décrite et reproduite sous
le n°464 p.219.

94. JACOMIN Ferdinand, 1843-1902

*Champ à l'arbre*huile sur toile (petits manques), signée en bas à gauche
19x24 cm

150 / 250 €

95. JANSSAUD Mathurin, 1857-1940

*Le retour des pêcheurs au port*pastel (quelques traces de frottement), signé en bas à droite
41x55 cm

1500 / 2500 €



95



96

96. JOUENNE Michel, né en 1933

*La montagne blanche*huile sur toile, signée en bas à gauche, signée et titrée au dos
97x130 cm

4000 / 6000 €

97. KIS Janos, 1932-2017

*N°4*peinture sur toile, signée et titrée au dos
130x97,5 cm

200 / 300 €

98. KIS Janos, 1932-2017

*N°45*peinture sur toile, signée et titrée au dos
100x80,5 cm

180 / 250 €

99. KIS Janos, 1932-2017

*N°79*huile sur papier doublé sur panneau, signé et titré au dos
97,5x66,5 cm

150 / 250 €



97

100. KIS Janos, 1932-2017
N°71

crayons gras de couleurs sur papier, signé et titré au dos du montage
60,5x46,5 cm 100 / 150 €

101. KOHL Pierre Ernest, 1897-1985
Canal devant les usines

huile sur toile (craquelures, usures et petit manque), signée en bas à droite
38x46 cm 150 / 250 €

102. LABOUREUR Jean-Émile, 1877-1943
Les blanchisseuses, circa 1936

mine de plomb, crayon noir et estompe sur papier calque (insolation),
monogramme en bas à gauche
26x20 cm 120 / 180 €
A rapprocher de la pointe sèche répertoriée sous le n°510 du catalogue
raisonné des gravures.

103. LAMPLOUGH Augustus Osborne, 1877-1930
Caravane dans le désert

aquarelle gouachée (insolation et petites rousseurs), signée en bas à
gauche, située en bas à droite
24x62,5 cm 250 / 350 €



101



109

104. LANGLADE Pierre, 1907-1972
Barque sur un canal

huile sur toile (toile fragilisée sur les bords), signée en bas à droite
54x64,5 cm 400 / 600 €

105. LAPORTE Georges, 1926-2000
Port de Marseille, 1963

huile sur toile, signée et datée en bas à droite, titrée sur le châssis
83x100 cm 500 / 800 €

106. LASALLE Charles Louis, né en 1938
Soleil, Tamahine Moana

huile sur toile, signée en bas à gauche, signée et titrée au dos
91,5x73 cm 500 / 800 €

107. LAUR Yvonne, 1879-1943

Portrait d'Ouled Nail, Biskra
huile sur carton, signé et situé en bas à droite avec trace de dédicace
à l'encre noire (effacée)
25,5x22 cm 300 / 500 €

108. LAVIEILLE Eugène, 1820-1889
Saint-Ouen, inondations l'été 1861

huile sur panneau, signé en bas à droite, titré et daté au dos
17x29 cm 400 / 700 €

109. LEBLANC Richard, né en 1882

Barque en vue d'un port par forte mer
huile sur toile (usures, craquelures et restaurations), signée en bas à gauche
62x92 cm 600 / 900 €



107



110

110. MACLET Élisée, 1881-1962

Rue aux maisons et au clocher, Puys, 1923
huile sur carton (petits manques et fines craquelures), signé et daté en bas à droite
42x52,5 cm 600 / 900 €

111. MACLET Élisée, 1881-1962

Maisons à la campagne
huile sur carton, signé en bas à droite
37,5x50 cm 500 / 800 €



111

112. MADELINE Paul, 1863-1920

Campagne vallonnée, 1905
huile sur toile, signée et datée en bas à droite
33x46 cm 800 / 1200 €

113. MAILLART Diogène Ulysse, 1840-1920

L'enfance de Giotto
huile sur toile (usures, restaurations, bordures refaites), signée en bas à
droite, au dos du châssis une étiquette d'exposition à Santiago du Chili
65,5x92 cm 5000 / 6000 €



113



115



116



117

114. MALTIER Dominique, né en 1954

Sans titre

sculpture en métal soudé et patiné en noir, n°1/1 (fines traces de griffures), signée sous la base
Ht.: 106,5 cm

300 / 500 €

117. MALTIER Dominique, né en 1954

Sans titre

sculpture en métal soudé et patiné en noir, n°1/1, signée deux fois sous la base
Ht.: 41,5 cm lg.: 38 cm

200 / 300 €

115. MALTIER Dominique, né en 1954

Sans titre blanc

sculpture en métal avec peinture laquée blanche, n°1/1, signée sous la base
Ht.: 58 cm lg.: 49 cm

250 / 350 €

118. MALTIER Dominique, né en 1954

Sans titre

sculpture en métal découpé et soudé à patines noire et rouille, n°1/1, signée sous la base
Ht.: 57,5 cm lg.: 44,5 cm

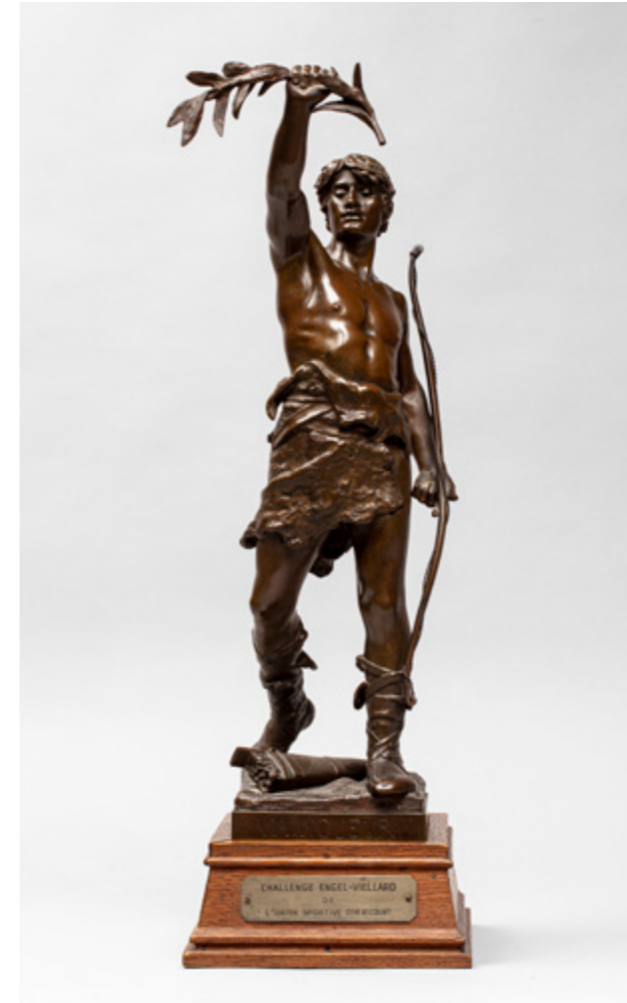
200 / 300 €

116. MALTIER Dominique, né en 1954

Sans titre

sculpture en métal découpé et soudé, n°1/1, signée sous la base
Ht.: 30 cm lg.: 43,5 cm

200 / 300 €



119

119. MARIOTON Eugène, 1854-1933

Le vainqueur

bronze à patine médaille sur socle en bois naturel, Sciot Decauville Paris (traces d'oxydations et taches sur la patine), sur le côté de la terrasse : Eug. Marioton, sur l'arrière la marque du fondeur avec un n°1 685
Ht.: 54,5 cm + socle

700 / 1000 €

120. MARONIEZ Georges, 1865-1933

Pêcheurs en barque au clair de lune

huile sur carton (usures et petites restaurations), signé en bas à gauche
27x35 cm

700 / 1000 €

121. MARVAL Jacqueline, 1866-1932

Deux gitanes

plume, encre noire et aquarelle sur papier, signé en bas à droite avec envoi daté 1915, timbre postal en haut à gauche
29x21 cm

250 / 350 €

122. MATHIAS Grégoire, né en 1967

Composition à la guitare

huile et collage de papiers sur toile, signée en bas à droite, signée et titrée au dos
81x65 cm

5000 / 7000 €

123. MATHIAS Grégoire, né en 1967

Les Abatilles

huile et peinture sur toile (traces de griffes), signée en bas à gauche, titre et monogramme au dos
61x50 cm

3000 / 5000 €



122



123



125

124. MAUGENDRE Adolphe, 1809-1895
Cabane en forêt - Allée noire, octobre 1844
 deux dessins à la mine de plomb, l'un avec rehauts de gouache blanche, l'autre avec rehauts d'aquarelle (insolation et rousseurs), un signé et daté, l'autre daté
 17,5x23,5 cm; 25x19 cm **300 / 500 €**

125. MÈGE Henri, 1904-1984
La forêt, les environs de Kourou, Guyane, 1980
 huile sur toile, signée en bas à gauche, titrée au dos sur une étiquette, envoi au dos de la toile daté mars 1983
 38x46 cm **1000 / 1500 €**

126. MÈGE Henri, 1904-1984
Aux abords de la forêt amazonienne, Guyane, mars 1980
 huile sur toile doublée sur panneau, signée et datée en bas à droite, signée, datée et titrée avec annotations et envoi et cachet au dos
 41x33 cm **1000 / 1500 €**



126

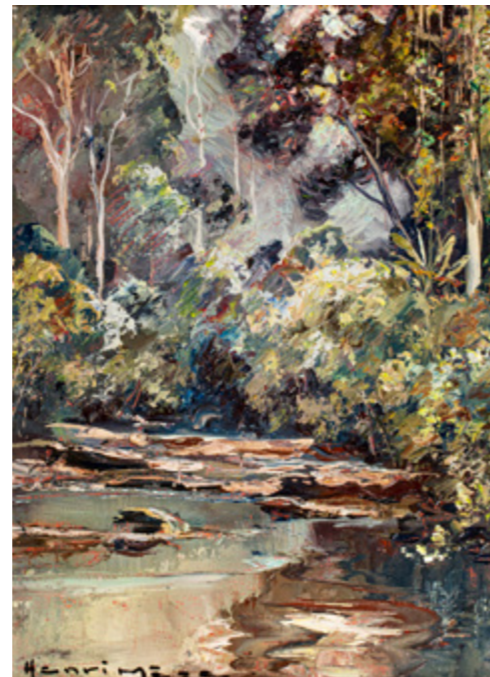


127

127. MÈGE Henri, 1904-1984
Rivière et pirogue aux îles Saint Joseph, Guyane
 huile sur toile doublée sur panneau, signé en bas à droite
 33x41 cm **800 / 1200 €**

128. MÈGE Henri, 1904-1984
Pirogue sur un fleuve, île Saint Joseph, Guyane
 huile sur papier doublé sur panneau, signé en bas à droite
 24x33 cm **700 / 1000 €**

129. MÈGE Henri, 1904-1984
Rivière en sous-bois
 huile sur papier doublé sur panneau, signé en bas à gauche avec envoi daté avril 1980 au dos
 33x24 cm **500 / 700 €**



129



131

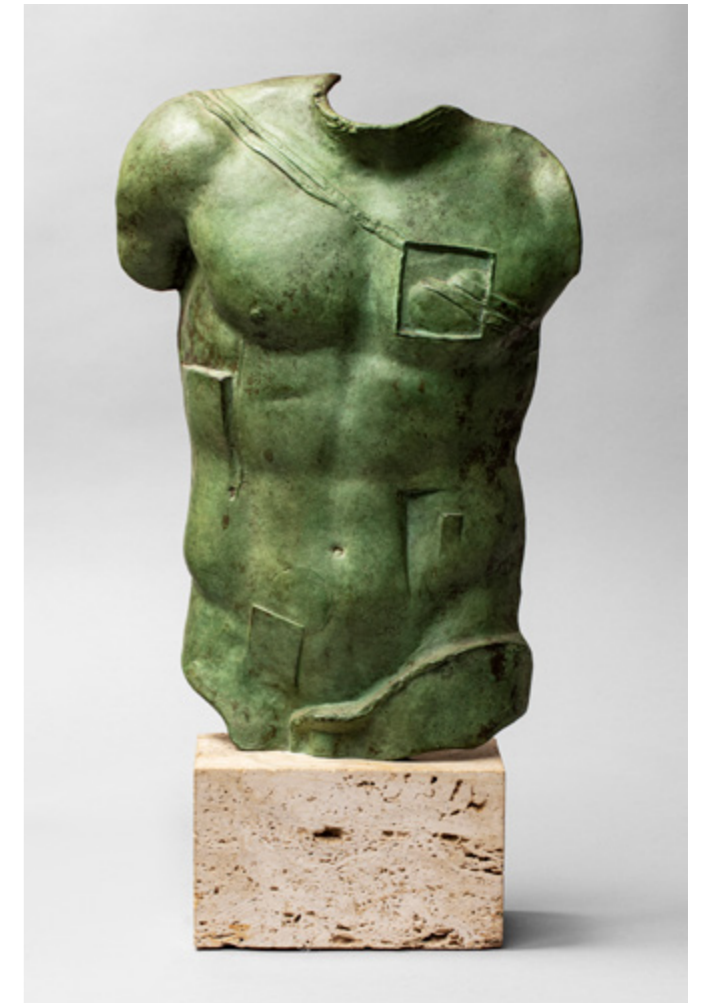
130. MÈGE Henri, 1904-1984
Brume matinale sur le lac d'Aiguebellette, 1978
 huile sur papier, signé en bas à gauche, signé, situé et daté au dos
 35x25,5 cm **500 / 700 €**

131. MÈGE Henri, 1904-1984
Forêt de Guyane
 huile sur papier doublé sur carton, signé en bas à gauche
 17x25 cm **400 / 600 €**

132. MÈGE Henri, 1904-1984
Huttes au chemin, Salvador, 2/4/1980
 gouache, signée et datée en bas à droite avec annotation "Salvador Mirage"
 22,5x31 cm **200 / 300 €**



134



135

133. MERET Émile Louis, 1893-1925
Maisons au bord de la plage, 1897
 huile sur toile (restaurations), signée et datée en bas à droite
 38x55,5 cm **300 / 500 €**

134. MILLIÈRE Maurice, 1871-1946
Le bain de soleil
 huile sur toile à vue ovale, signée vers le bas au milieu
 55x46 cm **500 / 700 €**

135. MITORAJ Igor, 1944-2014
Persée
 buste en bronze à patine antique sur socle en pierre blanche, n°HC29/1000, sur le devant : MITORAJ
 Ht. : 38 cm + socle **3000 / 5000 €**
 Accompagné d'un certificat de l'artiste.

136. MOUSTAKAS Evangelos, né en 1930
Profil d'Hercule
 bas-relief en bronze à patine dorée, n°13/50 sur plaque en bois naturel, sur le socle : E. MOUSTAKAS
 Diam. : 18 cm **300 / 500 €**

137. MÜLLER Paul Lothar, 1869-1956***Jungle en bord de mer***

projet de décor à l'huile sur toile rentoilée à la cire (restaurations et manques sur les bords), signée en bas à droite
38x55,5 cm

150 / 250 €

138. OMERTH Georges, actif 1895-1925***Pierrot dressant un chiot***

groupe en bronze à patine verte nuancée sur socle en marbre gris, visage en ivoirine partiellement décoré, fonte posthume (égrenures au socle), sur l'arrière du Pierrot : G OMERTH et BRONZE, sur le socle : Omerth
Ht. : 17 cm Ht. Totale : 20,5 cm

400 / 600 €



140

139. PAIL Édouard, 1851-1916***Bergère et ses moutons***

huile sur toile (craquelures et salissures), signée en bas à droite
46,5x55 cm

300 / 500 €

140. PATRISSE Albert, 1892-1964***Baigneuse au papillon***

bronze à patine brune nuancée, fonte à la cire perdue Susse Frères Paris (usures et oxydations à la patine), sur la terrasse : albert Patrisse et les marques du fondeur
Ht.: 48 cm Lg.: 51 cm

1500 / 2500 €

141. PAZANIS, né en 1932***Choses rares***

huile sur toile, signée vers la droite et titrée en bas à droite
35x35 cm

150 / 250 €



145

142. PAZANIS, né en 1932***Frimaire***

huile sur toile, signée en haut à gauche, titrée en bas au milieu
16,5x24 cm

100 / 150 €

143. PERIS BRELL Julio, 1866-1944***Deux jeunes femmes, Valence, 1918***

aquarelle (rousseurs et petites taches), signée, située et datée en bas à droite
37x49 cm

200 / 300 €

144. PERROT Maurice F., 1892-1935***Nu au peignoir***

huile sur panneau (petites restaurations), signé en bas à gauche
46x55 cm

300 / 400 €

145. PETITJEAN Edmond Marie, 1844-1925***Maisons en bord de canal***

huile sur toile, signée en bas à droite
50x70 cm

1200 / 1800 €



146



146

146. PICASSO Pablo, 1881-1973**Oiseau au ver**

cendrier en terre de faïence blanche glaçurée à décor brun-noir à la paraffine oxydée d'une édition à 500 exemplaires (petites égrenures et légers défauts de couverture), au dos la marque ÉDITION PICASSO et les cachets ÉDITION PICASSO et MADOURA PLEIN FEU
Diam. : 14,5 cm

1500 / 2000 €

BIBLIOGRAPHIE: Alain Ramié, Catalogue raisonné de l'œuvre céramique de Picasso de 1947 à 1971, Galerie Madoura, 1988, modèle similaire décrit et reproduit en couleurs sous le n°172 p. 95.

147. PINCHON Robert Antoine, 1886-1943**La fontaine de la pucelle, Rouen**

crayon noir, aquarelle et rehauts de gouache blanche (légère insolation), signé en bas à gauche
31x25 cm

600 / 900 €

148. PINEL DE GRANDCHAMP Louis Émile, 1831-1894**Soldat grec**

huile sur toile (usures et petites restaurations), signée en bas à gauche
24,5x19,5 cm

2500 / 3500 €

149. PINGUET Victor, XIX^{ème}**La prière du soir, 1851**

huile sur toile rentoilée (restaurations, craquelures, manques et usures) signée et datée en bas à gauche
116x89 cm

500 / 700 €



147



150

150. PLATNIC Michel, né en 1970**Insolation**

photo numérique en couleurs, non numérotée, non signée
90x105 cm

4000 / 7000 €

Accompagnée d'une copie du certificat.

151. POPIEL Thaddeus, 1863-1913**Bouquet à l'aiguière et coupe de fruits**

huile sur toile (restaurations), signée en bas à droite
101x70 cm

1000 / 1500 €

152. PREKAS Paris, 1926-1999**Tasse et sucrier**

huile sur isorel (restaurations), signé en bas à droite
34,5x30 cm

1200 / 1800 €

Un certificat de Meropi Prekas, femme de l'artiste, sera remis à l'acquéreur.

152 Bis. PREKAS Paris, 1926-1999**Deux nus masculins, 1989,**

technique mixte avec rehauts dorés sur papier, signé et daté en bas à droite,
20,5x22,5 cm

250/350 €

Un certificat de Meropi Prekas, femme de l'artiste, sera remis à l'acquéreur.

153. PREKAS Paris, 1926-1999**Homme à la lance**

bas-relief en bronze à patine médaille, n°4/30, en bas à gauche:
M.MPEKAZ
17x16,5 cm

400 / 700 €

Un certificat de Meropi Prekas, femme de l'artiste, sera remis à l'acquéreur.



152



153

154. PRINTEMPS Léon, 1871-1945**Canal aux cygnes à Malines**

huile sur toile (craquelures, usures, restaurations et petits manques), signée et située en bas à droite
81x65 cm

400 / 700 €

155. PRINTEMPS Léon, 1871-1945**Notre-Dame de Paris**

huile sur panneau (usures), signé en bas à gauche, situé au dos sur une étiquette avec un n°2
33x40,5 cm

200 / 300 €



156

156. PROST Maurice, 1894-1967

Lionne couchée

bronze à patine brun-vert nuancée, fonte à la cire perdue Susse Frères Éditeurs Paris (légère oxydation à la patine), sur la terrasse : M PROST et les marques du fondeur
lg. : 61 cm Ht. : 21,5 cm

5000 / 8000 €

158. RIVAROLI Giuseppe, attribué à

Scène historique

huile sur panneau (petites restaurations sur les bords), porte une inscription apocryphe en bas à droite sur une trace de signature effacée
20x40 cm

300 / 500 €

157. RATOVA Henri, 1881-1929

Porteuses d'eau près du village, Madagascar

huile sur toile (craquelures, petits manques, petites restaurations), signée en bas à gauche
40x60 cm

300 / 500 €

159. ROLDAN Enrique, XIX^{ème} XX^{ème} siècle

Patio dans l'Alcazar de Séville, 1888

huile sur panneau (très petites restaurations), signée et située en bas à droite
31x23 cm

500 / 700 €

160. RONGET Élisabeth, 1893-1972

Nu blanc

huile sur toile (taches et traces d'usures), signée en bas à droite, au dos du châssis une étiquette du Salon des Indépendants de 1858 et une étiquette n°352
100x81 cm

600 / 800 €



160



161

161. SCHLOSSER Gérard, né en 1931

C'est de l'esbrouffe, 2002

Acrylique sur toile (salissures), signée, datée et titrée au dos de la toile
Au dos du châssis, un tampon POP GALERIE LAURENT STROUK
146 x 114 cm

12000 / 18000 €

162. SCHMITT Nathanael, 1847-1918

Jeune femme au livre rouge, Heidelberg, 1865

huile sur toile (craquelures, usures importantes et restaurations), signée, située et datée en bas à gauche
66,5x51,5 cm

1000 / 1500 €



166

167. THIBESART Raymond, 1874-1968
La vallée de Morzine
 pastel, signé en bas à gauche
 40x32,5 cm

400 / 500 €

168. THOMAS R., XX^{ème} siècle
Portrait présumé de Lee Miller, 1924
 pastel sur papier beige (insolation et rousseurs), signé et daté
 en bas à droite
 44,5x37 cm

150 / 250 €

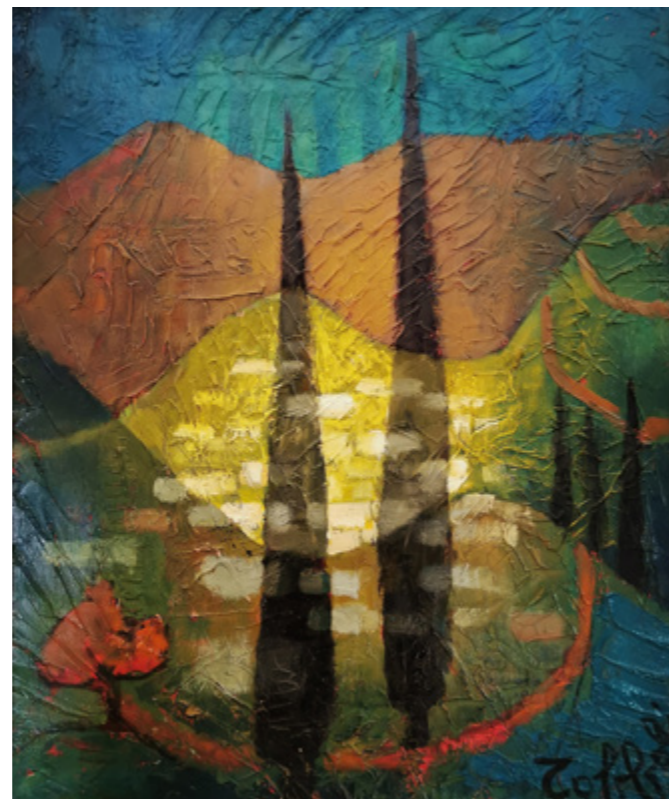
169. THURNER Gabriel Edouard, 1840-1907
Les écaillères
 huile sur toile (restaurations, craquelures, petits accidents sur les bords),
 signée en bas à droite
 38x46 cm

400 / 700 €

170. TOFFOLI Louis, 1907-1999
Banlieue de Nazareth, 1963
 Huile sur toile (petites craquelures et petites restaurations) signée en bas
 à droite, titrée au dos avec un n°3611
 46.5 x 38 cm

1500 / 2500 €

BIBLIOGRAPHIE: Louis Toffoli, catalogue raisonné de l'œuvre peint,
 Association des Amis de Louis Toffoli, Paris, 1993, tome II, très
 probablement le tableau décrit et non reproduit sous le n°1424 p. 15.



170

163. SEIGLE, Henri Julien, 1911-1995
Les toits, 1970
 huile sur toile (accidents), signée et titrée en bas à gauche,
 signée et datée au dos
 50x50 cm

400 / 600 €

164. STEPHAN August, 1968-1936
Portrait d'homme barbu
 huile sur panneau (traces de frottements sur les bords, traces
 de craquelures), signé en haut à droite
 21x16 cm

150 / 250 €

165. SUIRE Louis, 1899-1987
Le phare de l'île de Ré
 huile sur panneau, signé et situé en bas à gauche
 50x61 cm

300 / 500 €

166. TABACCHI Odoardo, 1831-1905
Baigneuse plongeant
 bronze à patine brun foncé (oxydations et petites traces d'usures
 à la patine), sur le bord de la terrasse : O. Tabacchi torino
 Ht. : 54,5 cm

800 / 1200 €



171

171. TOFFOLI Louis, 1907-1999
Bateau
 huile sur toile (restaurations), signée en bas à droite, titrée au dos avec un n°4230
 46x55 cm

1800 / 2500 €

BIBLIOGRAPHIE: Louis Toffoli, catalogue raisonné de l'œuvre peint,
 Association des Amis de Louis Toffoli, Paris, 1993, tome I, très
 probablement le tableau décrit et non reproduit sous le n°1018 p. 238.

172. TULLIO Anita, 1935-2014
Écllosion
 sculpture en bronze à patine brun foncé bipartite en terre cuite patinée,
 fonderie Chapon pour le bronze (fêlé à la sphère, traces d'usures à la
 patine), la partie inférieure de la sphère et la sphère portent le cachet de l'artiste
 Ht. : 22 cm

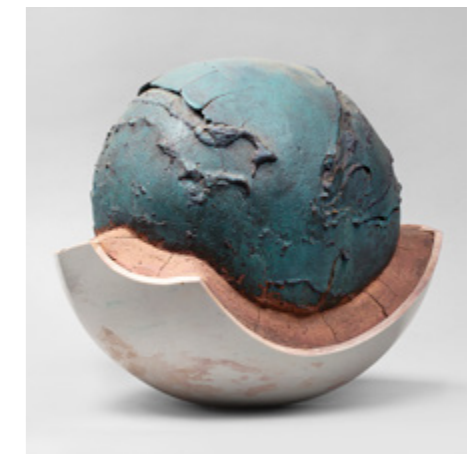
2000 / 3000 €



172



173



174

173. TULLIO Anita, 1935-2014
Sphère dorée
 bronze poli et partiellement à patine verte, fonte à la cire perdue
 Clémenti, n°5/8 (oxydations sur la partie polie), sur l'arrière :
 ANITA TULLIO et la marque du fondeur
 Ht. : 41 cm

1800 / 2500 €

174. TULLIO Anita, 1935-2014
Sphère bleue
 sculpture en terre cuite à patines bleue et ocre, coque extérieure
 à glaçure blanche, non signée
 Ht. : 31,5 cm

1200 / 1800 €



175

175. TULLIO Anita, 1935-2014

La déesse

important bronze à patines brune et noire, n°1/2 (traces d'oxydations et petites traces de griffures), sur l'arrière: A. Tullio.

Ht.: 165 cm

5000 / 8000 €

Le second exemplaire fondu est exposé au musée Pyramide de la cité, Saint Amand Montrond.

176. VALADIÉ Jean-Baptiste, né en 1933

Exotisme

huile sur toile, signée en bas à droite, signée et titrée au dos

60x73 cm

600 / 900 €



177

177. VANDENBERGHE François, né en 1951

Hommage aux Bugatti

bronze à patine terre d'Afrique avec défenses en bronze stratifié, n°8/8, fonderie FBL, sur l'arrière : van den berghe, en dessous :

Carlo - Ettore - Rembrandt

Ht. : 47,5 cm Lg. : 56 cm

10000 / 13000 €

179. VILANIS Emmanuel, 1858-1914

Lalla Roukh

buste en bronze à patines médaille, brune et verte (oxydations et taches à la patine), sur le côté : E. Villanis, titré sur le devant

Ht. : 41,5 cm

300 / 500 €



176

178. VERWEE Alfred Jacques, 1838-1895

Le cheval blanc

huile sur toile (restaurations anciennes, couche picturale très encrassée, traces de craquelures et petits manques), signée en bas à gauche

60x80 cm

800 / 1200 €

180. WEINGART Joachim, 1895-1942

Mère et enfant

fusain sur papier (insolation, mouillures et rousseurs),

signé en bas à droite

42,5x37,5 cm

150 / 250 €



181

181. WEISBUCH Claude, 1927-2014
Femmes aux champs, 1958
 huile sur toile, signée et datée en bas à droite
 24x41 cm

600 / 900 €

182. WEISBUCH Claude, 1927-2014
L'envol
 fusain et estompe (insolation), déchirure restaurée, traces de plis
 sur les bords), signé en bas à droite
 74x54 cm

400 / 600 €



182

La vente sera faite au comptant et conduite en Euros. Les frais attachés à la vente (hors magasinage et autres charges éventuelles) sont de 23 % Hors Taxes, soit 27,60 % TTC.

1. GARANTIES

Les attributions notion d'époque ont été établies compte - tenu des connaissances scientifiques et artistiques à la date de la vente. Ces mentions sont garanties pour une durée de 5 ans à partir de la date d'adjudication. Le délai de prescription pour une action en responsabilité à l'encontre de la maison de ventes aux enchères ROSSINI est de 5 ans. L'ordre du catalogue sera suivi. Une exposition préalable permettant aux acquéreurs de se rendre compte de l'état des biens mis en vente, il ne sera admise aucune réclamation une fois l'adjudication prononcée. Les reproductions au catalogue des œuvres sont aussi fidèles que possible, une différence de coloris ou de tons est néanmoins possible. Les dimensions ne sont données qu'à titre indicatif. La maison de vente aux enchères ROSSINI est couverte par les assurances responsabilité professionnelle et représentation des fonds prescrites par la loi. Tous nos experts sont couverts par une assurance responsabilité professionnelle.

2. ENCHERES

- Ordre d'achat: Si vous souhaitez faire une offre d'achat, vous pouvez en faire la demande sur Drouot Digital Live ou directement auprès de notre étude. Celui-ci doit nous parvenir au plus tard 24 heures avant la vente, accompagné d'une copie de votre pièce d'identité et de vos coordonnées bancaires.

- Enchères par téléphone: Si vous souhaitez enchérir par téléphone, veuillez en faire la demande par écrit en utilisant le formulaire prévu à cet effet, accompagné d'une copie de votre pièce d'identité et de vos coordonnées bancaires et d'un seul numéro de téléphone ou nous pourrions vous joindre, au plus tard 24 heures avant la vente. La SVV Rossini décline sa responsabilité en cas où la communication téléphonique n'aurait pu être établie. En cas de double enchère reconnue effective par le Commissaire - Preiseur, le lot sera remis en vente, tous les amateurs présents pouvant concourir à cette deuxième mise en adjudication.

3. DÉFAUT DE PAIEMENT

En application de l'article L. 441- 6 du Code du Commerce, en cas de retard de paiement supérieur ou égal à 30 jours après la vente, des pénalités de retard égales à 11,37 % du montant de l'adjudication (charges et taxes comprises) seront demandées à l'acheteur. L'application de cette clause ne fait pas obstacle à l'allocation de dommages et intérêts et aux dépens de la procédure qui serait nécessaire, et ne préjuge pas de l'éventuelle mise en œuvre de la procédure de folle enchère.

Ces dommages ne seront en aucun cas inférieurs aux honoraires acheteurs et vendeurs qui auraient été facturés en cas de bonne résolution de la vente.

4. REITERATION DES ENCHERES

Les opérateurs de ventes volontaires de meubles aux enchères publiques mentionnés à l'article L. 321-4 de la loi du 16 février 2015, sont responsables à l'égard du vendeur et de l'acheteur de la représentation du prix et de la délivrance des biens dont ils ont effectué la vente. Toute clause qui vise à écarter ou à limiter leur responsabilité est réputée non écrite. Le bien adjudiqué ne peut être délivré à l'acheteur que lorsque l'opérateur ayant organisé la vente en a perçu le prix ou lorsque toute garantie lui a été donnée sur le paiement du prix par l'acquéreur. A défaut de paiement par l'adjudicataire, après mise en demeure restée infructueuse, le bien est remis en vente à la demande du vendeur sur réitération des enchères ; si le vendeur ne formule pas cette demande dans un délai de trois mois à compter de l'adjudication, la vente est résolue de plein droit, sans préjudice de dommages et intérêts dus par l'adjudicataire défaillant. Les fonds détenus pour le compte du vendeur doivent être versés à celui-ci au plus tard deux mois à compter de la vente.

5. RETRAIT DES ACHATS

Il est conseillé aux adjudicataires de procéder à l'enlèvement de leurs lots dans les meilleurs délais afin d'éviter les frais de magasinage qui sont à leur charge. Le magasinage n'entraîne pas la responsabilité de la S.V.V.Rossini ni de l'expert à quelque titre que ce soit. Frais de magasinage salle ROSSINI: tout achat de mobilier volumineux (+0,5m3) sera envoyé en garde-meuble dès 11 heures le lendemain de la vente à la charge de l'acheteur. Pour tout nos acquéreurs (acheteur présent le jour de la vente, acheteur en ligne et donneurs d'ordre) des frais de stockage seront dus à compter du 10ème jour après la vente (jours fériés et week-ends non inclus). Le montant est de 5 € par jour et par bordereau.

Les lots dépassant le montant de 10.000€ supporteront une participation complémentaire aux frais d'assurance et d'administration de 1% TTC de leur valeur en sus des frais de magasinage dus.

En cas de paiement par chèque, la délivrance des objets pourra être différée jusqu'à encaissement total.

En cas de paiement par chèque ou par virement, la délivrance des objets pourra être différée jusqu'à l'encaissement. En cas de paiements par carte la délivrance pourra être différée jusqu'à ce que le délai de rétractation soit purgé. Dès l'adjudication, l'objet sera sous l'entière responsabilité de l'adjudicataire. L'acquéreur sera lui-même chargé de faire assurer ses acquisitions, et la S.V.V.Rossini décline toute responsabilité

quant aux dommages que l'objet pourrait encourir, et ceci dès l'adjudication prononcée. En cas de vente à l'Hôtel Drouot, les frais de magasinage sont à la charge de l'acquéreur.

6. EXPÉDITION DES LOTS

Le transport est effectué sous l'entière responsabilité de l'acheteur.

Le choix du transporteur et l'organisation du transport appartiennent à l'acheteur. La S.V.V. Rossini peut fournir, de manière non contractuelle, les coordonnées de transporteurs.

Les lots ne seront remis aux transporteurs qu'après règlement de l'achat. La formalité de licence d'exportation peut requérir un délai de 4 à 5 mois.

TERMS OF SALES

Purchased lots will become available only after payment in-full has been made. The sale will be conducted in Euros. Purchasers will pay in addition to the hammer price, a buyer's premium of 23 % VAT excluded or 27.6 % VAT included.

GUARANTEES

The auctioneer is bound by the indications in the catalogue, modified only by announcements made at the time of the sale noted in the legal records there of. An exhibition prior to the sale permits buyers to establish the conditions of the works offered for sale and no claims will be accepted after the hammer has fallen. Some difference may appear between the original work and its illustration, there will be no claims in such matter. The measurements are given only as an indication.

BIDS

Should the auctioneer recognise two simultaneous bids on lot, the lot will be put up for sale again and all those present in the saleroom may participate in this second opportunity to bid.

ABSENTEE BIDS

If you wish to make a bid in writing, you can apply on Drouot Digital or ask directly to the auction house, accompanied by a copy of your ID and your bank references, to be received by us no later than 24 hours before the sale.

TELEPHONE BIDS

If you wish to bid by telephone, please make your request to be called in writing, accompanied by a copy of your ID and your bank references, to be received by us no later than 24 hours before the sale.

COLLECTION OF PURCHASES

Buyers are advised to collect successful lots as soon as possible to avoid handling and storage costs which may be incurred at their expense. S.V.V. Rossini is not responsible for the storage of purchased lots. Storage fees at S.V.V. Rossini: Any bulky furniture purchase (0,5 cubic meter) will be sent to the furniture storehouse the next morning after the sale, the fees are chargeable to buyers. For any present buyer the day of the auction, the storage expenses will be due from 11 a.m the next day after the sale. For all buyers (web buyers, room buyers and ordering customer), storage fees shall be due and payable from the 10th day after the auction (without including weekends and national holidays).

The amount is 5€/day and invoice.

All lots with hammer price higher than 10.000 € will be subject to an assurance and administration fee of 1% inclusive of tax, of the hammer price.

If payment is made by check, lots may not be withdrawn until the payment has been cleared.

If payment is made by cheque or by wire transfer, lots may not be withdrawn until the payment has been cleared. From the moment the hammer falls, sold items will become the exclusive responsibility of the buyer.

The buyer will be solely responsible for the insurance; S.V.V.Rossini assumes no liability for any damage to items which may occur after the hammer falls. An export license can take five or ten weeks to process, although this time may be significantly reduced depending upon how promptly the buyer supplies the necessary information to S.V.V.Rossini.

ROSSINI
Maison de Ventes aux Enchères

