

A watercolor illustration of a Parisian cathedral, likely Notre-Dame de Paris, with its iconic spires and flying buttresses. The foreground shows a river with several bridges, and the background is a soft, hazy cityscape. The style is painterly and atmospheric.

# ROSSINI

Maison de Ventes aux Enchères

**Vente au profit de la Fondation Notre Dame**  
**Œuvres de Paris Prekas & Jean Carzou**  
Hommage au Patrimoine Français

Jeudi 7 Novembre 2019 à 14h30

Salle Rossini - 7, rue Rossini 75009 Paris

Vernissage cocktail le mardi 5 Novembre 2019 à 18h30

# PARIS PREKAS (1926-1999)



3. La facade du chateau Margaux,  
1977  
Aquarelle  
49 x 63.5 cm



4. L'arrière du chateau Margaux,  
1977  
Aquarelle  
48 x 63 cm



6. Le jardin du chateau Margaux,  
1977  
Aquarelle  
32 x 41.5 cm



24. Quartier latin, Paris, circa  
1963  
Huile sur toile  
55 x 46 cm

14. Chateau d'Issan,  
10-10-1977  
Aquarelle,  
48 x 63.5 cm



20. Paris, circa 1962  
Huile sur toile  
91 x 60 cm



22. Le jardin du Luxembourg, 1962  
Encre et aquarelle  
28.5 x 63.5 cm



25. Pont d'Alexandre III,  
15-7-63  
Aquarelle et feutre  
32 x 24 cm



26. Rue Galilée, Paris,  
circa 1985  
Aquarelle  
25.5 x 33 cm



27. Paris 1963  
Huile sur toile  
59 x 91.5 cm



28. La gare de Troyes, 4-3-1980  
Aquarelle  
19 x 29 cm



33. Bord de Loire  
Aquarelle  
29.5 x 39.5 cm

32. La cathédrale de  
Chartres, 9-3-1980  
encre et aquarelle  
22.5 x 28.5 cm



34. Bord de Loire  
Aquarelle  
27 x 34 cm

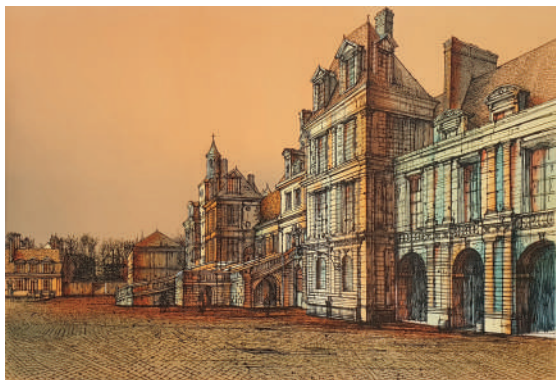


41. Orléans  
Aquarelle  
24 x 34 cm

# JEAN CARZOU (1907-2000)



45. *Amboise*, 1985  
Lithographie  
51 x 68 cm

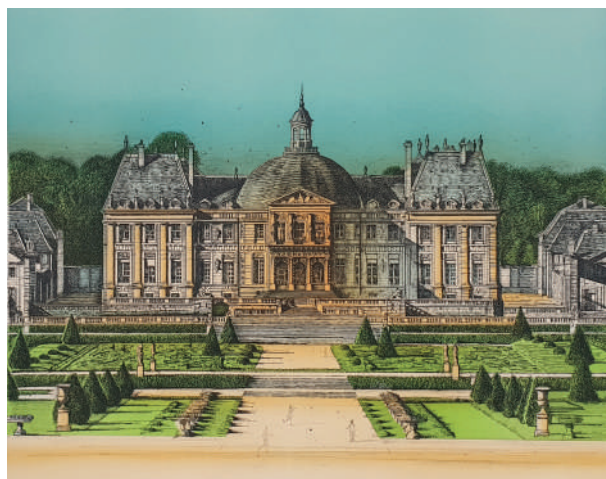


54. *Fontainebleau*, 1982  
Lithographie  
53 x 75 cm



63. *A Saint-Germain des Prés*, 1977  
Lithographie  
47 x 65 cm

65. *La place du théâtre français*, 1986  
Lithographie  
41 x 56 cm



49. *Vaux le Vicomte*, 1988  
Lithographie,  
53 x 65 cm



58. *Rambouillet*, 1984  
Lithographie  
53 x 69 cm



61. *Valençay*, 1986  
Lithographie,  
52 x 70 cm





69. *Le pont de l'Alma*, 1984  
Lithographie  
65 x 49.5 cm



68. *Le lion d'Alexandre III*, 1984  
Lithographie  
49.5 x 65 cm



72. *Le chevet de Notre Dame de Paris*, 1970  
Lithographie  
66 x 48 cm



71. *Vue de Notre Dame de Paris II*, 1983  
Lithographie  
49.5 x 65 cm



70. *Le quai du Louvre*, 1986  
Lithographie  
41 x 55.5 cm



75. *Vers Notre Dame*, 1983  
Lithographie  
49.5 x 65 cm



77. *Quai de Passy*, 1986  
Lithographie  
41 x 56 cm

# Vente au profit de la Fondation Notre Dame Œuvres de Paris Prekas & Jean Carzou

Jeudi 7 Novembre à 14h30

Salle des ventes Rossini – 7, rue Rossini 75009 Paris

Afin de rendre hommage au patrimoine architectural français, la maison de ventes aux enchères Rossini a réuni deux ensembles d'œuvres d'artistes grec et français pour soutenir le Fonds Cathédrale de Paris sous l'égide de la Fondation Notre Dame. L'incendie qui a ravagé la cathédrale Notre-Dame il y a quelques mois a provoqué une vague d'émotion mondiale. Suite à cette tragédie, la maison de ventes Rossini a été contactée lors d'une journée d'estimations à Athènes par la veuve du peintre grec Paris Prekas (1926-1999), figure majeure de l'expressionnisme grec. Grand amoureux de Paris, de la France et de ses monuments, Paris Prekas a réalisé de nombreuses œuvres lors de ses voyages dans notre pays. Ainsi ce sont quarante quatre lots composés de trois huiles et d'un très bel ensemble d'aquarelles qui vont être mis en vente ce jeudi 7 novembre.

Parmi eux, nous allons bien sûr retrouver certaines des plus belles vues de Paris et sa région : le Louvre, le boulevard Saint Michel, le jardin du Luxembourg, le quartier latin, le pont Alexandre III, Saint-Germain-en-Laye, Chartres ... mais aussi de nombreuses représentations de châteaux avec pour la région du bordelais les châteaux Margaux, Yquem, Palmer et Issan et la région Loire avec le château d'Amboise, château de Chambord, le val de Loire, Orléans...

Le second ensemble d'œuvres à soutenir la conservation et la restauration de la cathédrale provient de la famille du peintre et graveur Jean Carzou (1907-2000). Touché par l'initiative de cette vente, son fils a immédiatement proposé d'offrir un ensemble de trente quatre lithographies sur Notre-Dame et Paris. Comme pour les œuvres de Paris Prekas, nous avons sélectionné des quartiers emblématiques de la capitale tels que Saint-Germain des Près, les Champs Elysées et d'autres monuments français comme le château de Vaux-le-Vicomte, Chantilly, Versailles, Fontainebleau, Chinon, Azay-le-Rideau.

Paris Prekas et Jean Carzou nous livrent chacun à leur manière une vision poétique des paysages et domaines de notre patrimoine. Le travail à l'aquarelle de Paris Prekas nous emporte dans une vision idéalisée des monuments où l'artiste a cherché à capter une atmosphère et une lumière d'un moment précis. A l'inverse, Jean Carzou nous emmène dans une rêverie architecturale au style arachnéen. Clin d'œil à sa formation à l'École Spéciale d'Architecture et à sa première passion.

Cette vente réunissant un artiste grec et un artiste français autour d'un même thème, participe à donner une image d'union internationale face à cette tragédie qui a affecté nombre d'entre nous.

Un vernissage sera organisé à la salle Rossini le mardi 5 novembre, veille de l'ouverture de l'exposition. Le catalogue complet de la vente sera visible sur [rossini.fr](http://rossini.fr), [auction.fr](http://auction.fr) et [interenchères.com](http://interenchères.com). La vente sera retransmise en live sur Drouot Digital Live.

**Expositions publiques** : Salle des Ventes Rossini – 7, rue Rossini 75009 Paris  
Mercredi 6 novembre 2019 de 11h à 18h - Jeudi 7 novembre de 11h à 12h

**Vernissage 5 novembre à partir de 18h30**

## Responsable de la vente

Maude Laugeay  
01 53 34 55 18  
[maude.laugeay@rossini.fr](mailto:maude.laugeay@rossini.fr)

Catalogue complet sur  
[www.rossini.fr](http://www.rossini.fr)

## Commissaire-priseur habilité

### Directeur général

Maître Pascale Morelle - Marchandet

### Directeur général délégué

Olivier Nuzzo-Revol

Frais de vente en sus des enchères réduits