

MILLON

Maison de ventes aux enchères depuis 1928



Philatélie & cartes postales

Samedi 4 juillet 2020 - 14h

Salle VV, 3 rue Rossini - 75009 Paris

Expert : Daniel BERROUS

MILLON

TIMBRES POSTE, CARTES POSTALES & TITRES

Samedi 4 juillet 2020 à 14h
Salle VV, 3 rue Rossini - 75009 Paris

EXPOSITIONS

Vendredi 3 juillet de 9h30 à 12h30 et de 14h à 17h
Samedi 4 juillet de 9h30 à 12h

Exposition uniquement sur rendez-vous et
limitée dans le temps afin de pouvoir satisfaire
le plus grand nombre et de respecter
les consignes de distanciation sociale
T +33 (0)7 60 93 50 83

Renseignements

Expert Daniel Berrous
19, rue de la Grange Batelière - 75009 Paris
T +33 (0)7 60 93 50 83
dberrous@gmail.com

La vente sera à huis-clos sous réserve
de l'évolution sanitaire

Catalogue et ordres d'achat

www.millon.com

 interencheres-live.com
Enchères LIVE et ordres d'achat secrets

DROUOT
DIGITAL
LIVE

TITRES		
1	Une grande boîte : plusieurs centaines de titres France et étranger, avec et sans coupon	100/150 €
CARTES POSTALES		
2	2 albums régionalisme dont Bretagne. Quelques plans animés	80/100 €
3	2 albums régionalisme, fantaisie et boîte CPA du Maroc	150/200 €
4	3 albums	60/80 €
5	2 boîtes MAROC. Collection de plusieurs milliers de cartes, plans animés, campagne du Maroc. Ensemble classé par villes et thèmes. On joint une collection de timbres en 6 classeurs (valeurs courantes)	300/400 €
6	Un gros album : collection de cartes publicitaires rassemblées il y a 40 ans, classées par thèmes. Plus de 300 cartes différentes, nombreux illustrateurs, cartes Air France, messageries maritimes italiennes. Bel ensemble	600/800 €
7	Un gros album : collection chemin de fer de l'Etat et des différentes compagnies privées. Plus de 300 cartes	400/600 €
8	Une boîte à chaussures et 2 classeurs dont cartes satiriques sur l'Affaire Dreyfus, une thématique sur les ponts + divers. Plusieurs centaines de cartes	100/150 €
VRACS		
9	1 carton	50/100 €
10	1 carton	100/150 €
11	1 carton	50/100 €
12	1 carton	100/150 €
13	"3 cartons. Ensemble de plusieurs milliers d'enveloppes 1er jours de France. Toutes signées du graveur de chaque timbre. Ensemble probablement unique"	100/150 €
14	2 cartons. Documents de la poste, FRANCE et ANDORRE. Plusieurs centaines, tous signés du graveur du timbre	50/100 €
15	1 carton RUSSIE	100/150 €
16	Un gros carton : 1er jours et cartes maximums de FRANCE et du MONDE	100/150 €
17	Un carton	100/150 €
18	Un carton	100/150 €
19	Un carton dont MONACO	200/300 €
20	Un carton	100/150 €
FRANCE CLASSIQUE ET OBLITERATIONS		
21	Ensemble de timbres classiques souvent signés 1er choix Ø et neuf : n°1, 2, 5, n°6 x 2 exp. Ø, n°33 x 2 exp. Ø, n°57, ... B à TTB	500/800 €
22	2 classeurs T.I.M. Accumulation par multiples Ø, *, ** de petites et moyennes valeurs souvent 1 choix, parfois sélectionnées pour leurs oblitérations, période 1849-1980. B à TTB	400/600 €
23	Un classeur période 1849-1890 composé en général de valeurs sélectionnées pour leurs qualités souvent signées dont n°1 (*), n°2 Ø et 3 Ø 3 exemplaires, n°25/32 *, n°16 *, 48d Ø, n°57, n°95, ... Etat B à TTB	1200/1500 €
24	Collection de petits chiffres et gros chiffres présentée en 6 classeurs avec un classement par numéros et un classement alphabétique OF. Oblitérations choisies et timbres 1er choix. Quelques oblitérations de cote supérieure à 100 euros. Environ 10 000 timbres empire dentelés et non dentelés principalement	600/800 €
25	Collection d'oblitérations de PARIS. Etoile de Paris, cachets d'essais, variétés sur étoile, cachet du Jour de l'An et AMBULANT. Plus de 1200 timbres	200/300 €
26	Bel ensemble de timbres classiques en détachés et sur lettres. Entre le n°1 et 24, par multiples, chaque émission fait l'objet d'une étude de couleur, d'oblitérations, paires, bandes, Bloc de 4, timbres neufs et oblitérés. B à TTB *, Ø	2000/3000 €
27	Bel ensemble de timbres et lettres du n°25 au n°60, étude de nuances, oblitérations, paires, bandes, Bloc de 4, de 20 timbres neufs et oblitérés **, *, Ø	3000/4000 €
28	Un petit carnet période 1849-1890 de timbres parfois par multiples dont quelques neufs n°29, 31, 25 **, *, Ø	100/200 €
29	N°7 Ø 1F vermillon vif, le filet gauche entamé. Timbre de belle présentation sans clair avec oblitération légère, signé A. Brun. Cote 26500	1200/1500 €
30	Collection période 1849-1900 Ø composé de la quasi-totalité des timbres de la période cf n°7 et 34. Quelques exemplaires de très belle qualité (1er choix) et souvent par multiples dans les 1ères émissions. A noter, n°5d Ø, n°18, n°84, ...	1000/1500 €
31	2 classeurs : collection du n°61 au 123 + timbres téléphone, taxes, journeaux Ø, *, **. Ensemble par multiples souvent neufs et oblitérés. La partie type sage fournie avec timbres et lettres variétés	1000/1500 €

FRANCE SEMI MODERNE		
32	Carnet Croix-Rouge 1952 ** 30 exemplaires TTB	1500/2000 €
33	Un classeur de feuilles période 1949-1969, dont 35 feuilles complètes du P.A. 20, n°301 x 25 ex,... **	1500/2000 €
34	Un classeur de feuilles période avant-guerre et années 50 dont chômeurs intellectuels	1000/1500 €
35	Deux classeurs timbres en feuilles d'avant-guerre et années 50 dont semeuse (n°161), 1e et 2e Armoiries, Exposition coloniale de 1931 ex... **	1500/2000 €
36	Deux classeurs timbres en feuilles. Timbres parfois par centaines d'exemplaires, période années 50 et 60 dont série Van Gogh, **	700/900 €
37	Un classeur de feuilles, période avant-guerre et années 50 ** dont type Pasteur	400/600 €
38	5 classeurs période 1950 et 1960 par quantités Poste Preo, P.A. Plusieurs milliers de timbres **	300/400 €
39	2 classeurs de feuilles période 1942-1950 dont 5 feuilles du n°580A, 867/872 **	500/600 €
40	Stock en feuilles et fragments, période 1939-1959. Poste dont n°989/994, BF n°5, ... ** TTB	1000/1500 €
41	Accumulation présentée dans deux classeurs de timbres en feuilles ou fragments. Période d'avant-guerre ** dont n°322/327, 274, 289, ... Bel état général	2500/3000 €
42	Un gros classeur période type SAGE aux années 70 **, * souvent en Blocs de 4, 15, paires. Composé de bonnes valeurs d'avant-guerre, des séries grands hommes, semeuses, ... TFC	1200/1500 €
43	Une boîte contenant des CARNETS D'USAGE COURANT d'avant-guerre, des millésimes, coins datés. On y joint un vac de timbres classiques de France et d'Europe. Quelques traces d'humidité sur certains carnets	500/600 €
44	N°246/248 et n°249/251 ** en feuille de 100 exemplaires TTB	2000/3000 €
45	N°252 ** feuille de 50	1000/1500 €
46	N°256 et n°269 feuille de 25 **	1000/1500 €
47	N°182 panneau de 25 exemplaires **	2000/2500 €
48	Preoblitéré n°47 feuille de 100 **	2000/3000 €
49	Roulette de 500 exemplaires du n°368b ** 90 centimes Outre-Mer dans sa boîte en carton d'origine ** Cote 45000	1500/2000 €
50	Poste Aérienne n°3d, surcharge espacée tenant a non espacée *, **. Deux paires RR dont 2 timbres ** Cote 20000	2500/3000 €
51	N°137 en feuille de 150 exemplaires dont 16 timbres impression incomplète ou manquante *, spectaculaire **	300/400 €
DOM-TOM - MONACO - ANDORRE - EUROPA		
52	Deux classeurs et un porte-vue. Bel ensemble souvent par multiples de grandes séries coloniales, Polynésie, TAAF, Monaco (avant-guerre), SARRE, CFA, ... TFC à 95% **, plusieurs milliers de timbres. A noter, série Révolution **, P.A. n°51 par multiples de Réunion **, *	2000/3000 €
53	AFARS ET ISSAS-COTE DES SOMALIS-COMORES. Collection de 1958 à 1976 ** en double	200/300 €
54	ANDORRE. Collection des origines à 1999. Bureaux français et espagnol **, *, Ø dont n°1/23	150/200 €
55	EUROPA. Collection en 4 volumes 1956-2000. Poste-B.F. **, *	200/300 €
56	MONACO. Collection **, * présentée en 1 album et 2 classeurs 1949-1996. Poste-P.A., taxe. Ensemble doublé par la partie après 1960, avec l'ensemble des bonnes valeurs de la période	150/200 €
57	MONACO. Collection en 2 albums et un classeur 1941-1999 Poste-B.F, carnets **	150/200 €
58	NOUVELLE CALEDONIE-WALLIS ET FUTUNA-NOUVELLE HEBRIDE. Collection en doubles, période 1953-1976. Poste-P.A. **	300/400 €
59	POLYNESIE. Collection en double ** 1958-1976. Poste-P.A.-B.F.	400/600 €
60	ST-PIERRE-ET-MIQUELON. Collection en doubles ** 1950-1976. Poste-P.A.	300/400 €
61	ST-PIERRE-ET-MIQUELON, ANDORRE, NOUVELLE-CALEDONIE. Important stock de timbres en feuilles, carnets, B.F., période des années 80 en timbres commémoratifs et d'usage courant, forte faciale **	1000/1500 €
62	TAAF. Collection en doubles ** 1955-1976. Poste-P.A.	500/700 €
FRANCE LOTS ET COLLECTIONS		
63	Collection présentée en 7 albums MARINI, période 1960-2006. Ensemble complet à 90% timbres, carnets, BF Ø cachets choisis	100/200 €
64	Collection présentée en 2 volumes MARINI des origines à 1958, la partie classique tous états et de qualité médiocre. Ensemble suivi dès 1934. Poste P.A. B.F. Ø, **, *	300/400 €
65	Collection présentée en 6 volumes Leuchtum 1930-2008 **, * Poste P.A. très avancé dès 1936	600/800 €
66	1 classeur collection des origines à 1959 *, Ø. La partie semi-moderne fournie avec BF n°2, n° 321, caisses d'amortissement ex. Mais ensemble oxydé	250/300 €

67	Collection en 3 volumes Yvert Ø 1870-1993 Poste P.A. et après catalogue quasi complet dès 1932	100/150 €
68	Collection présentée en 7 albums Leuchtum des origines à 2010 Poste P.A. B.F. carnets. La partie après 1960 très fournie et ** avant mixte Ø, *, **, avec la plupart des grosses valeurs absentes	600/800 €
69	2 albums Yvert, un classeur. Ensemble entre 1970 et 2014 **. On joint une collection de NORVEGE entre 1993 et 2005 **	200/300 €
70	Un gros classeur, période 1900-1962. Ensemble par multiples à 95% ** classé entre 1 et 20 exemplaires de chaque dont caisses d'amortissement, Merson **, *	400/600 €
71	Un gros classeur de plusieurs milliers de timbres neufs entre 1900 et 1974 Poste-P.A. et après catalogue **, * dont paire Jacques Cartier, séries Grands Hommes, etc ...	600/800 €
72	Collection présentée en un album **, *, Ø Cérés des origines à 1980 Poste-P.A., Preo. Ensemble très avancé dès 1936, avant quelques manques. A noter que les types Merson sont ** ainsi que les caisses d'amortissement. On joint un classeur de doubles avec quelques variétés intéressantes	1000/1500 €
73	Deux classeurs de valeurs sélectionnées d'avant-guerre principalement, type Mouchon, Merson, Semeuse, Poste aérienne (P.A. 14, 15) et variétés. Chaque timbre est choisi pour son centrage et souvent de très belle qualité **, *, Ø dont n°106 en paire (non dentelé tenant à non dentelé) TFC	2000/3000 €
74	Collection présentée en albums MOC des origines à 1995 et de 1995 à 2004 en pochettes. Poste-P.A.-B.F, carnets **, *, Ø	400/600 €
75	Collection *, Ø présentée en 4 albums 1900-1985 Poste-P.A.-B.F pauvre avant 1938. Ensemble doublé	200/300 €
76	Un album Yvert des origines à 1967 *, Ø. Quelques bonnes valeurs d'avant-guerre dont BF n°2 (*), P.A 15 **, Poste-P.A taxe, Preo	600/800 €
77	Collection 1958-1998 en 2 albums Yvert et doubles en 2 classeurs ** Poste	250/300 €
78	Collection 1956-2010 Poste-B.F, carnets en 5 albums, une boîte et une chemise **	600/800 €
79	Collection en 3 volumes et un classeur de 1853 à 2000. On joint un classeur de doubles et une boîte de carnets **, *	400/600 €
TIMBRES SUR LETTRES		
80	Un carton. Ensemble disparate composé de 1e vol, lettres classiques et marques postales, semi-moderne d'Europe. Plusieurs centaines de lettres	200/300 €
81	Entiers postaux spéciaux neufs : Ile-de-France dans leurs étuis. Environ 45 entiers + divers. In joint 3 lettres de Crète, dedéagh, Cavalle affranchissement philatélique pour la France	200/250 €
82	BALLONS MONTES. Ensemble de 8 ballons avec gazette des absents n°1, 6, 7, 10, 23, 28 et n°29. Ballon : le Fulton, ville d'ORLEANS avec timbre, la ville d'Orléans, Gazette des Absents n°10 (traces d'immersion et timbre décollé), le général Bourbaki pour Jersey, le général Ulrich pour la Suisse, le général Daumesnil gazette n°29, le daguerre probable pour l'Italie gazette n°6, le Duquesne gazette n°24 pour GB. A etudier	800/1000 €
83	6 lettres, affranchissements composés. Lettres chargées avec type SAGE dont lettres avec plusieurs n°81	150/200 €
84	Ensemble présenté en un carton de lettres de FRANCE, période 1853-1875 de l'émission présidence au numéro 60, ainsi qu'un ensemble de marques postales. On joint une boîte de courrier ETRANGER, période classique et semi-moderne (RUSSIE, COLONIES, AUTRICHE, ...). Plus de mille lettres à étudier	400/600 €
85	BALLON MONTE, le Général Renault, gazette n°14 + supplément départ 8/12/70 Paris Bonaparte pour Besançon 21/12/70. On joint le Ballon Poste n°2nayant voyagé départ 7/10/70, arrivée Besançon 12/10/70. Le timbre n'appartient pas à la lettre	200/300 €
86	BALLON MONTE. Le Duquesne. Départ le 5/1/71, arrivée le 31/1/71. Timbre 2e choix, le Torricelli, départ le 22/1/71, arrivée le 21/2/71. Les deux ballons pour Aurillac avec 20 centimes siège. On joint un télégramme pour Paris avec cachet de réception "château d'eau Paris" 17/10/70	150/200 €
87	Ensemble de lettres et marques postales présentées dans un classeur T.I.M. et une chemise dont quelques plis des colonies anglaises des Antilles en particulier trois lettres de TRINIDAD pour la France, période 1853-1858, STE-LUCIE, BARBADÉ (lettre à destination du prince Edward), IRAQ, anciens état allemand, marques d'entrée des colonies, colonies, RUSSIE, ... B à TTB	1000/1500 €
88	FRANCE. Un classeur T.I.M. et un classeur. Ensemble d'entiers postaux, poste privée, oblitérations, lettres taxées, cachet d'essai, ambulant, corps expéditionnaires et diverses curiosités. Etat B à TTB	500/600 €
89	Collection entre 1944 et 1970 de GUYANE, ININI de lettres souvent philatélique Ø France Libre, quelques plis à destination de la Guyane, 1e vol + de 40 plis	80/100 €
EUROPE		
90	ILES ANGLO-NORMANDES et NATIONS UNIES (NEW-YORK, VIENNE, GENEVE), des origines à 2002, présentés en 10 classeurs **. Forte faciale	150/200 €
91	RFA BERLIN. Collection présentée en 2 volumes LINDNER des origines à 1971 *, **, Ø. Ensemble avancé en RFA avec l'ensemble des bonnes valeurs des années 1950	300/500 €
92	RFA. Collection 2000-2018 en 3 albums Lindner Poste B.F. sf autoadhésif. On joint deux petits livres karl Marx or de 1953	200/300 €

93	RUSSIE. Collection présentée en 2 volumes 1929-1959 poste P.A.-B.F. présentée dans un album soviétique. Ensemble avancé avec les variétés de dentelure répertoriées *, **, Ø	300/400 €
94	"Ensemble de faciale en euro de FRANCE, DOM-TOM et d'EUROPE. Période 2006 à 2011 en 3 classeurs et une boîte"	300/400 €
EUROPE LOTS ET COLLECTIONS		
95	ALBANIE. Ensemble présenté sur plaquettes entre 1943 et 1998 classé. Ensemble homogène avec les bonnes séries de la période 1944-1988 en général entre 10 et 20 séries chaque TTFC, Poste-P.A. et B.F., carnets TTFC **. Le tout présenté en une valise et un carton	1500/2000 €
96	ALBANIE. Important ensemble de timbres neufs en feuilles et fragments présentés en 9 gros classeurs. Ensemble équilibré entre 1960 et 1997. Nombreuses séries thématiques. Cote énorme **	1200/1500 €
97	BELGIQUE. Collection des origines à 1910, période classique fournie et par multiples ainsi que quelques lettres Ø.	300/400 €
98	Deux gros classeurs, accumulation par multiples de timbres neufs à 90% **. Très peu de traces de charnière. BELGIQUE, YOUGOSLAVIE, PAYS-BAS et AUTRICHE, période 1900-1970 Poste P.A. B.F. Bel ensemble TTFC	1500/2000 €
99	1 gros classeur DDR, RFA, REICH, BERLIN. Période 1935-1975, la partie DDR sur-représentée. Poste B.F., carnets ** à 90% **	300/500 €
100	ESPAGNE et COLONIES. Ensemble présenté en 1 classeur. Quelques classiques de bonne cote. Bon début de collection *, Ø	200/400 €
101	EUROPE de l'EST. Collection période classique des origines à 1900, souvent par multiples de T.P. neufs et oblitérés. A noter un bel ensemble de MOLDAVIE et de ROUMANIE	400/600 €
102	GRECE et TURQUIE. Deux classeurs : ensemble de séries semi-modernes et modernes par multiples **	200/300 €
103	ITALIE. Collection en 2 classeurs MARINI, République 1945-1990, Poste-P.A., colis postaux, taxe. Ensemble quasi complet avec les bonnes valeurs de la période **, *, dont colis postaux n° 52/67 **. (67 avec certificat)	1000/1500 €
104	Un classeur ITALIE-VATICAN, ST-MARIN et COLONIES ITALIENNES. Accumulation par multiples souvent **, période 1900-1970 Poste P.A. et après catalogue	600/800 €
105	LIECHTENSTEIN et LUXEMBOURG. Deux classeurs : accumulation par multiples de séries **. Quelques séries des années 1950 en Luxembourg. On joint un classeur de feuilles de timbres modernes	300/500 €
106	PAYS-BAS et COLONIES, LUXEMBOURG. Ensemble par multiples des émissions classiques souvent de belle qualité Ø, *	300/400 €
107	PORTUGAL et COLONIES PORTUGUAISES. Collection des origines à 1900. Ensemble par multiples avec quelques bonnes valeurs classiques. Ø, *	300/400 €
108	PORTUGAL et Colonies. Deux classeurs, période 1926-1970. Ensemble par multiples de séries souvent ** avec quelques bonnes valeurs d'avant-guerre, ainsi qu'un classeur pour feuille contenant 200 BF n°7 **. TTFC	800/1000 €
109	REICH. Collection 1933-1945 à 95% **. Gomme d'origine, Poste-P.A.-B.F. dont n°513/521, P.A. 43/53	200/300 €
110	RFA, DDR. Collection des origines à 2000 Poste-B.F. Ensemble quasi complet en DDR. Quelques manques en RFA. Le tout présenté en 9 volumes **, *, Ø	200/300 €
111	RFA, BERLIN. Collection présentée en 2 volumes période 1948-1976. Ensemble très avancé avec la presque totalité des bonnes valeurs de la période **, *	300/500 €
112	RUSSIE. Ensemble présenté dans un carton : timbres en quantité période 1950-1989 avec par exemple n°1704 par 1026 ex, n°602/03 x 300 ex, n°1966 x 1500 ex., ... Cote énorme	600/800 €
113	3 classeurs RUSSIE, POLOGNE, HONGRIE, ROUMANIE, TCHECOSLOVAQUIE, période 1940-1970. Poste P.A. B.F., non dentelés. Bel ensemble de plusieurs milliers de timbres neufs **	500/700 €
114	SCANDINAVIE. Danemark, Antilles danoises, Norvège, Suède, Finlande et Islande. Bel ensemble de timbres classiques souvent par multiples des origines à 1900. Quelques bonnes valeurs, tous états dont n°1 du Danemark, de Suède, de Norvège, ... Nombreux exemplaires choisis pour leur qualité *, Ø	1000/1500 €
115	SUISSE. Stock de timbres neufs par multiples poste-P.A.-B.F., période 1910-1980 avec l'ensemble des séries pro-patrie, pro-juventé entre 2 et 20 ex. de chaque, enveloppe 1 jours période 1950 **, Ø. Le tout présenté en un carton	600/800 €
116	SUEDE, NORVEGE, DANEMARK, ISLANDE, FINLANDE. Accumulation de timbres semi-modernes ** par multiples, période 1935-1970 en 2 classeurs	400/600 €
117	SUISSE. Un album Yvert, début de collection. Période 1900-1999 en abonnement depuis 1963. Avant, nombreux manques **, * Poste P.A.	100/200 €
EUROPE CLASSIQUE		
118	ANCIENS ETATS ALLEMANDS, ALLEMAGNE et AUTRICHE. Jolie collection présentée en 2 classeurs en général de belle qualité, des origines à 1908 Ø, *. Parfois par multiples dont un bel ensemble de Bavière dont n°1 et 29, et WURTEMBERG	1500/2000 €
119	ANCIENS ETATS ITALIENS et ITALIE. Collection présentée en 1 classeur. Bel ensemble souvent par multiples dont Deux-Sicile et Toscane bien représentés. TTFC Ø, * des origines à 1900	1000/1500 €



— du n° 23 —

— du n° 21 —



— du n° 23 —

n° 29



du n° 26

— du n° 27 —

du n° 26



du n° 82



— du n° 30 —



— du n° 73 —



n° 50



— du n° 171 —

— du n° 171 —

— du n° 127 —



— du n° 134 —

— du n° 134 —

— du n° 135 —



du n° 171

— du n° 150 —



— du n° 156 —

du n° 156

du n° 146

du n° 146



— du n° 118 —

du n° 146

du n° 146



— du n° 152 —

du n° 146

du n° 146

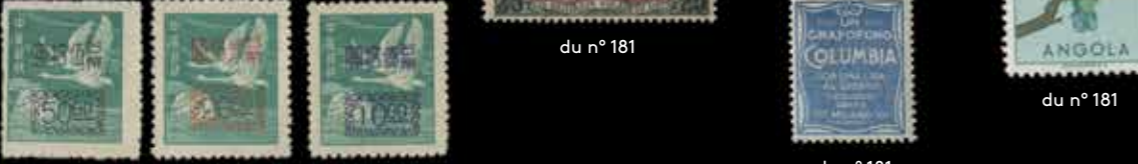


du n° 151

du n° 181

du n° 181

du n° 181



du n° 151



— du n° 133 —

— du n° 135 —



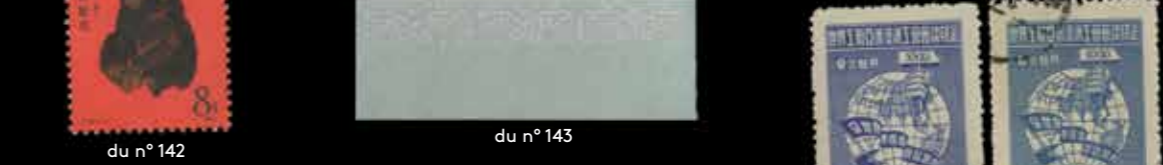
du n° 142

du n° 143

du n° 103



du n° 103



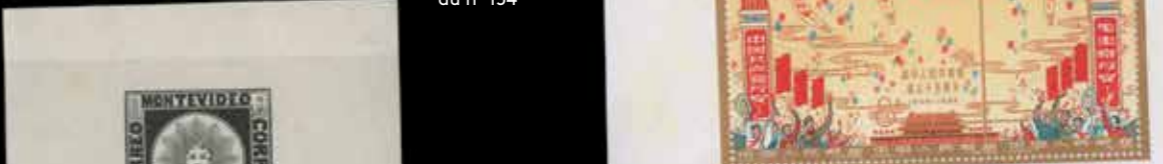
du n° 142

du n° 137



— du n° 139 —

du n° 154



du n° 131



du n° 143

du n° 80



du n° 87



du n° 87



du n° 87



du n° 87



n° 51



n° 47

120	GRANDE-BRETAGNE. Collection présentée en 1 volume des origines à 1900. Ensemble par multiples. Quelques bonnes valeurs (spécimens), tous états *, Ø	600/800 €
121	SUISSE-GRECE-TURQUIE-SERBIE-SAINT MARIN. Collection en 1 volume des origines à 1900. Quelques cotes supérieures à 100 euros mais ensemble médiocre Ø, *	300/400 €
COLONIES FRANCAISES		
122	AFRIQUE FRANCOPHONE-INDOCHINE-MAGHREB-MONACO et ANDORRE. Ensemble présenté en 4 classeurs et un dossier. Souvent doublé, période 1940-1976. Poste-P.A.-B.F. Quelques timbres en feuilles en Monaco et Andorre **	400/600 €
123	ALGERIE. Collection de E.A. timbres et lettres présentée en 1 album et deux chemises poste taxe. Ensemble classé par villes et types de surcharge. On joint 2 carnets d'avant-guerre (n°38 Kaabah et 10c Pasteur) + n°363A (3 exp.) **, Ø, *	500/600 €
124	REUNION + CFA. Collection présentée en 2 classeurs des origines à 1974 **, *. Quelques bonnes valeurs : PA n°1, n°49, n°3 ex	300/400 €
125	SARRE. Collection de 1921 à 1959 Poste P.A.-B.F.. Ensemble très avancé avec l'ensemble des bonnes valeurs d'avant-guerre **, * dont BF n°1/2 **	300/400 €
126	Ensemble présenté en 4 classeurs, une chemise et une enveloppe **, * ZOF, grandes séries coloniales, SPM et MONACO (Poste, P.A. et B.F. de la période 1949-1956), ANDORRE **, *	600/800 €
127	Collection présentée en 1 classeur colonies générales à Zanzibar, des origines à 1900. Composé principalement de type groupe, la partie colonies générales plus poussée et souvent par multiples avec la plupart des bonnes valeurs. Ensemble souvent doublé, neuf et oblitéré	1000/1500 €
128	Collection présentée dans un cahier des origines à 1940. Ensemble fourni en type groupe souvent en séries complètes, Monaco et colonies générales *, Ø	800/1000 €
129	Collection présentée en 9 classeurs pays d'expression française, DOM-TOM, Monaco et Andorre, période 1940-1971 **, * avec quelques bonnes valeurs des TAAF et de Polynésie	350/400 €
130	Accumulation de valeurs sélectionnées présentées en 3 classeurs T.I.M. comprenant des épreuves de luxe, variétés et timbres type des DOM-TOM, MONACO, SARRE (papier jaunâtre 216/228A), colonies générales et colonies. Ensemble varié avec quelques curiosités **, *, Ø	1000/1500 €
OUTRE-MER		
131	AMERIQUE DU SUD et AFRIQUE. Collection présentée en 3 volumes des origine à 1900 Ø, * par multiples. Ensemble fourni en BRESIL, URUGUAY avec quelques bonnes valeurs	500/600 €
132	AMERIQUE LATINE. 3 classeurs et des timbres sur plaquettes. Ensemble par multiples des origines à 1900 composé de valeurs moyennes ou courantes de COLOMBIE, BRESIL et Mexique principalement. On joint un stock de timbres neufs du Chili classé en pochettes **	200/300 €
133	Colonies anglaises AFRIQUE CENTRALE à MALACCA. Collection des origines à 1900. Assez bel ensemble avec quelques pays assez poussés et composés de bonnes à très bonnes valeurs : en particulier en Australie occidentale *, Ø. État B à TTB	2000/3000 €
134	COLONIES ANGLAISES. Ensemble présenté sur plaquettes, albums période Elisabeth II principalement. Quelques bonnes séries d'avant-guerre de BORNEO,... **, *	500/800 €
135	Colonies anglaises MALAISE à VICTORIA. Collection des origines à 1900 *, Ø même genre que précédemment. A noter, un bel ensemble en Ile Maurice et Terre Neuve	2000/3000 €
136	AUSTRALIE, NOUVELLE-ZELANDE, CANADA et EU. Ensemble de séries neuves entre 1935 et 1970 **, *. Quelques bonnes séries de cote entre 100 et 400 euros	300/400 €
137	CHINE DU NORD. République populaire, collection Ø, (*) entre n°108 et 162, doublée en originaux et réimpressions dont n°118/120 et n°146/153	600/800 €
138	CHINE. Collection 1997-2005. Timbres et BF présentés en 2 volumes et un classeur **	100/150 €
139	CHINE. Un classeur et 5 carnets à choix, accumulation par multiples dont province. Formose, République populaire, Empire **, *, Ø	1000/1500 €
140	Une caisse accumulation de timbres modernes de CHINE - HONG-KONG, FORMOSE + (carnets, BF) **	200/300 €
141	FORMOSE. Collection en 3 gros volumes, timbres (souvent BdF), BF période 1982-2006. Ensemble suivi. **, Ø	100/150 €
142	CHINE. Ensemble en 17 fascicules d'années complètes Poste B.F. entre 1980 et 1993. On joint quelques timbres de la révolution culturelle ainsi que des 1e jours. A noter n°1739/41, 2316, ...	1000/1500 €
143	CHINE. Un classeur période 1949-1965 Ø, **, poste et Blocs feuillets dont BF n°4/10, 12/13. TB à TTB	1000/1500 €
144	CHINE. UN classeur et 2 fascicules principalement entre 1978 et 1990. Timbres et B.F. dont BF 16, 21 et Nouvel An année du singe **, *, Ø	800/1000 €
144 bis	CHINE. 2 classeurs et un fascicule, période 1978-80. B.F. 1e jours et T.P. dont petit singe en 1e jours *, Ø (ce lot est vendu en importation temporaire (5,5% à la charge de l'acheteur sur le montant adjugé))	1000/1500 €
145	CHINE, SHANGHAI. Petit ensemble présenté su feuilles dont premières émissions grand candarin, Shanghai n°1, 7, 10, ... *, Ø. B à TTB	400/600 €

146	CHINE. Bel ensemble souvent par multiples de timbres et BF entre 1928 et 1981 souvent par 4 exemplaires de chaque à partir de 1974. Avant, beaucoup moins homogène, avec de nombreux manques pendant la Révolution culturelle. A noter n°1406/1413, n°1955/58 x 3, F.M. 11, 12 **, (*), *	4500/5500 €
147	Ensemble de timbres oblitérés sur fragments et lettres, période 1920-1945 de CHINE principalement dont Poste aérienne	100/200 €
148	COREE DU NORD-BIRMANIE-NEPAL-BHUTAN-MONGOLIE. Ensemble de séries neuves entre 1949 et 1970 dont quelques bonnes valeurs du Népal	200/300 €
149	EGYPTE. Accumulation de timbres Poste-P.A. neufs, B.F. 1e jour d'émission, période 1935-1980 présenté en un carton. La partie moderne par multiples même pour les grosses faciales **, Ø	400/600 €
150	ETATS-UNIS - HAWAII. Collection présentée sur feuilles de classeur des origines à 1908 *, Ø. Emissions générales dont n°1/12, émission de la Colombus jusqu'au 3\$, ... Etat B à TTB	1000/1500 €
151	FORMOSE. Bel ensemble timbres, P.A. et B.F. Ensemble suivi en 1950 et 1968. Poste, BF **, * dont n° 151E/G, BF n°1/4, ...	1500/2000 €
152	INDE. Période 1947-1982 avec la plupart des séries entre 1929 et 1952 par multiples **	100/200 €
153	ISRAEL. Collection en 6 volumes des origines à 2000 **, * avec TABS parfois incomplet pour la période 1948-1950. Ensemble très avancé Poste-P.A., B.F.. TFC	200/300 €
154	JAPON et RYU-KYU. Important stock présenté en un gros classeur et un classeur pour feuilles. Poste-P.A.-B.F., période 1880-1990 en neuf et à 90% ** entre 1 et 25 exemplaires de chaque cote TFC	2000/3000 €
155	JAPON et SIAM. Ensemble des émissions classiques par multiples. Nombreux facsimilés en Japon cependant, quelques bonnes valeurs authentiques *, Ø	300/400 €
156	SIAM-THAÏLANDE. Ensemble par quantité entre 1883 et 1967 Ø, *, **. A noter, quelques séries commémoratives des années 20, présenté sur feuilles d'album	700/900 €
FRANCE LOTS ET COLLECTIONS		
157	Ensemble présenté sur plaquettes, 5 albums, porte-vue, de timbres d'avant-guerre et semi-moderne souvent par multiples Ø, **, *. A noter, une collection de Bloc CNEP ainsi qu'un album de variétés composé surtout de piquage à cheval	800/1000 €
158	Collection présentée en album Yvert et une chemise 1849-1959. Poste-P.A.-B.F dont 3 x BF n°3, n°321, n°242A, ... **, *, (Ø)	400/600 €
159	Collection présentée en un album période 1890-1975 *, **, (*. Tous états, quelques G.N.O)	250/300 €
160	Collection présentée en 2 albums Yvert des origines à 1959 **, *. Ensemble fourni dès 1933 avant pauvre. Poste-P.A.-B.F.	400/500 €
161	Collection présentée en un album Yvert Ø des origines à 1978 + 1 classeur de timbres neufs. Quelques bonnes valeurs d'avant-guerre Ø (247A, caisses). Ensemble suivi en Poste dès 1929	200/300 €
162	Collection présentée dans 11 cahiers à dessins et une boîte des origines aux années 80. Quelques bonnes valeurs d'avant-guerre dont PA 14 **. On y joint MONACO, ANDORRE, période d'avant-guerre **, *, Ø	300/400 €
163	2 gros classeurs : accumulation par multiples entre 1953 et les années 80 à l'unité et en Bloc de 4. On y joint un ensemble de carnets Croix-Rouge **	200/300 €
164	Collection en 1 volume des origines à 1959 Poste-P.A., carnets Croix-Rouge, B.F. Ensemble quasi complet après 1900 sf n°155, P.A. 3 et 4, et B.F. n°4 **, *, GNO	1000/1500 €
165	Collection présentée en 2 classeurs Yvert et un Album 1920 à 1982. Les bonnes valeurs d'avant-guerre souvent ** (Merson et caisses) **, *	800/1000 €
166	Collection présentée en 1 album Thiaude des origines à 1954 *, Ø. Poste-P.A., taxe, preo et zone d'occupation en Allemagne (complet). Quelques bonnes valeurs d'avant-guerre avec la plupart des types Merson et mouchon en neufs. On joint un classeur de doubles **	500/600 €
167	Collection présentée dans un album THIAUDE des origines à 1967, Poste B-F, taxe, colis postaux et divers + ZOF. Ensemble fourni en classique et en semi-moderne. Etat B à TTB * Ø. Avec n°34, n°18, n°133, ...	1400/1600 €
168	Collection présentée en 5 classeurs 1875-1995. Poste P.A. Quelques bonnes valeurs d'avant-guerre ** Mouchon-Meison, caisses, orphelin de guerre, ...	800/1000 €
FRANCE APRES CATALOGUE		
169	Epreuves d'artiste (49 épreuves) dont thématiques et une collection de non dentelés de FRANCE de 1960/1963 **	300/400 €
170	4 classeurs T.I.M. (stock marchand). Ensemble souvent par multiples et de côte à 100 euros de variétés, non dentelés, épreuve de luxe, cours d'instruction, colis postaux, timbres de guerre. Bel ensemble couvrant la période 1900-1980 **, *, Ø TFC	1000/1500 €

LOTS ET COLLECTIONS		
171	Collection mondiale présentée en 4 cahiers et une boîte à chaussures des origines aux années 30 Ø, *. Ensemble de présentation médiocre mais composé parfois de bonnes valeurs classiques en Europe, EU, Canada et colonies allemandes. Tous états *, Ø, **	1500/2000 €
172	Accumulation présentée dans une caisse composé de timbres d'IRAN, BELGIQUE, POLOGNE (période d'avant-guerre), FRANCE ainsi qu'un ensemble de bottes de 100 de Perse, et une collection de France **, *, Ø	1000/1500 €
173	Un carton. Ensemble de timbres neufs souvent par multiples des ex pays socialistes ou communistes du monde. Par multiples dont MONGOLIE, ALBANIE, DDR, CUBA, HONGRIE, ... **	150/200 €
174	Un carton : accumulation par quantités de timbres neufs, B.F. d'EUROPE de l'OUEST (ITALIE, LIECHTENSTEIN, BELGIQUE, ...), NATIONS-UNIES, ISRAEL, ... **	300/400 €
175	Thématiques U.I.T. Ensemble présenté en 1 classeur et en Bloc de 4 dont grandes séries coloniales françaises, anglaises et portugaises **	200/300 €
176	MOYEN-ORIENT et EXTREME-ORIENT. Timbres neufs, modernes et semi-modernes des pays du GOLFE, INDONESIE, CHINE, AFGHANISTAN, NEPAL, VIET-NAM du Nord et du Sud... Le tout présenté en 15 livrets et albums	400/600 €
177	Un carton : timbres semi-modernes du Monde présentés en pochettes, plaquettes, Poste-P.A.-B.F., carnets **, *. Lot amusant	600/800 €
178	UPU 1974. Ensemble de fascicules de chaque pays offerts pendant la convention de timbres neufs du Monde dont Chine	100/150 €
179	4 albums et une chemise : collection d'Espagne, France et Monaco Ø et une collection de France présentée dans un album Cérés, complète 1937-1974 *	300/400 €
180	Ensemble de 4 albums et des enveloppes VATICAN, AUTRICHE, ITALIE, LIECHTENSTEIN, RFA, ** présentés en un carton	100/200 €
181	Ensemble de timbres et B.F. semi-modernes du Monde présentés sur plaquettes, pochettes, albums et vrac souvent **. A noter, Levant Allemand n°22/28 **, timbres publicitaires d'ITALIE, ANGOLA n°328/351 **, TURQUIE 687/694 **. Ensemble varié et amusant à trier	1200/1500 €
182	Un carton composé de timbres en feuilles du REICH, collection de FRANCE et d'EUROPE, EUROPA et divers **, *, Ø	300/400 €
183	Ensemble de timbres classiques et semi-modernes Ø, **, * principalement d'EUROPE. Quelques pays d'Outre-Mer. Ensemble composé de timbres type, variétés, feuillets ministérielles non dentelés, timbres publicitaires, spécimens dont BELGIQUE, ESPAGNE, ST-MARIN, ALLEMAGNE, AUTRICHE, ...Etat B à TTB	1200/1400 €
184	Un classeur valeurs sélectionnées du monde **, *, Ø dont FRANCE, MONACO, SCANDINAVIE, colonies françaises, anglaises. Tous états	800/1200 €
185	Un classeur valeurs sélectionnées du monde **, *, Ø dont Portugal, Luxembourg, G-B, Pays-Bas. Tous états	800/1200 €
FRANCE FACIALE		
186	Importante accumulation de timbres neufs, période FRANCS + SPM et ANDORRE, timbres, carnets, roulettes présentée dans une caisse. Forte faciale	600/800 €
187	Stock de timbres présenté en 5 classeurs, un carton et une caisse, la partie en classeurs classée par ordre chronologique entre 1960 et 2008. Poste P-A autoadhésifs	1000/1500 €
188	Collection en 6 albums Lindner Poste P-A B-F ex entre 2000 et 2013. On joint un classeur et une chemise d'autoadhésifs et de personnalisés	600/800 €
189	Collection en 8 volumes Cérés période 1945-2017 Poste P.A. carnets, BLOCS CNEP, et feuillets poste aérienne. **, *	800/1000 €
190	Accumulation présentée en 5 classeurs période 1960-2010 et une pochette, par multiples **	300/400 €
191	Abonnement de FRANCE présenté en carton entre 1990 et 2005	200/300 €
192	Un carton. Ensemble d'environ une centaine de timbres différents par quantités, timbres en Francs et en euros, B.F. et carnets, forte faciale	1000/1500 €
193	Collection en 2 volumes Yvert 1998-2012 Poste P.A. B.F. carnets	400/600 €
194	Collection 1980-2010 présentée en 6 albums Lindner + un gros classeur de doubles et une chemise ** Poste, P.A. B.F., carnets	600/800 €
195	8 classeurs de feuilles (feuilles entières) entre 1965 et 1975 **	200/300 €
196	Une chemise et 5 classeurs, collection 1960-2013 ** Poste-P.A., carnets, B.F.	600/800 €
197	Un carton de timbres en feuilles ou fragments classés par année entre 1960 et 1981 **	300/400 €
198	2 classeurs trésor de la philatélie 2014-2019. on joint un gros classeurs de timbres modernes **	200/300 €
199	Abonnement en Bloc de 4 entre 1980 et 2001, et à l'unité entre 1975 et 1980 **. Poste-P.A., carnets	300/500 €
200	Un classeur et une pochette timbres en feuilles et à l'unité + carnets période 1970-1980	100/150 €
201	Très belle collection de timbres modernes 1960-2019 composée de toutes les rubriques de la période : carnets, CNEP, Blocs souvenirs, auto-adhésifs, feuillets, ... Le tout présenté en 13 classeurs Yvert. Forte faciale	1000/1500 €

Vous désirez une expertise,
nous confier votre collection de timbres poste,
de lettres ou de cartes postales
pour notre prochaine vente.
Date limite des dépôts le 15 octobre 2020

Contactez Monsieur Daniel Berrous
07 60 93 50 83

