



# MILLON

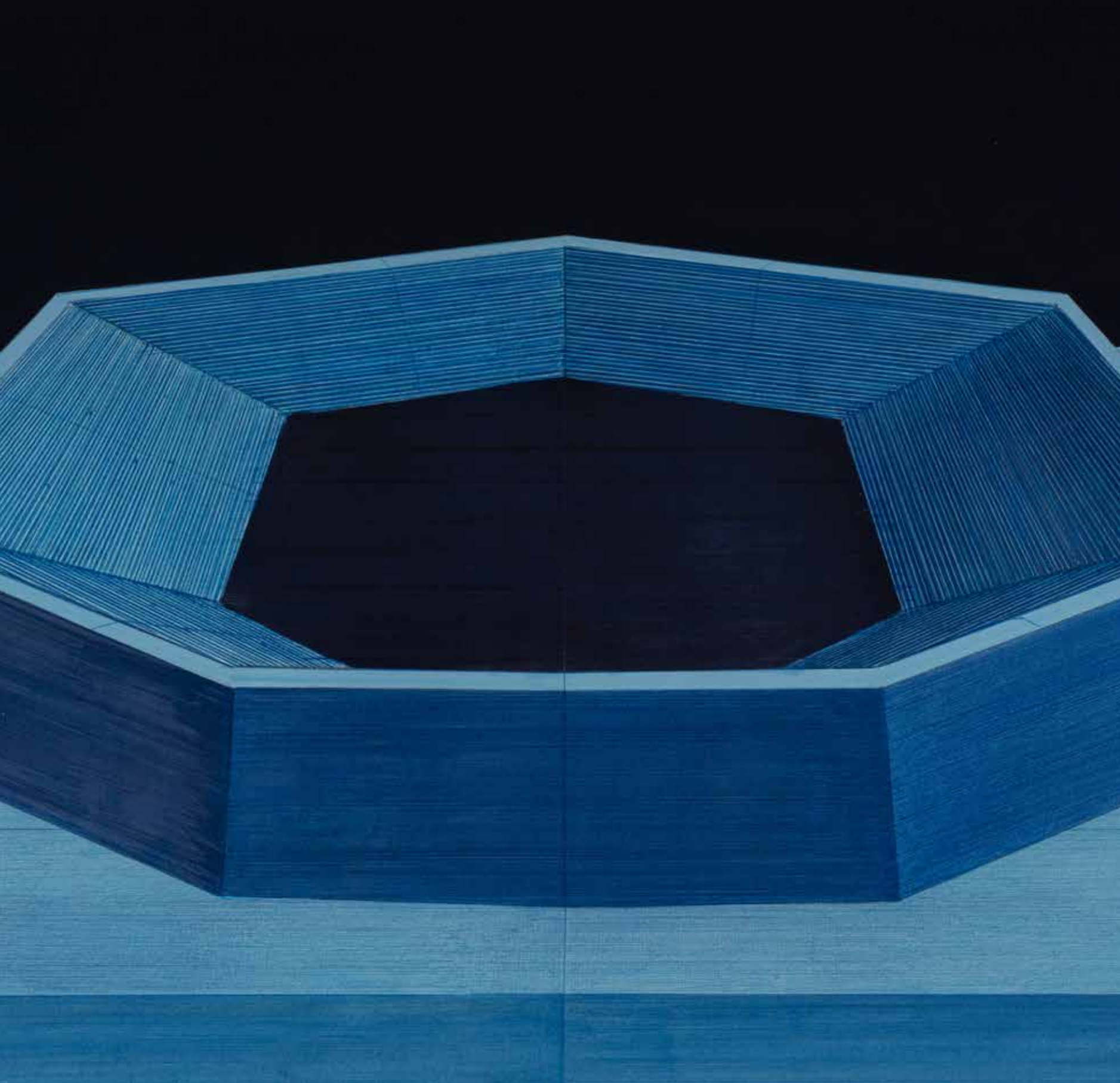
**POST WAR &  
ART CONTEMPORAIN**

—

Vendredi 26 mars 2021

—

Vente Live à Huis-Clos



## Post War & Art Contemporain

Vendredi 26 mars 2021

Paris

—  
Vente LIVE à HUIS-CLOS - 14h30

—  
Exposition :

Salle VV, 3 rue Rossini

Jeudi 25 mars, 11h-18h

Vendredi 26 mars, 11h-12h

—  
Intégralité des lots sur

[www.millon.com](http://www.millon.com)

# Département

## Post War & Art Contemporain



**Spécialiste**  
Brune Dumoncel  
d'Argence  
T +33 (0)1 87 03 04 71  
bdumoncel@millon.com



**Contact département**  
Adrien Serien  
T +33 (0)1 87 03 04 72  
artcontemporain@millon.com

Nous remercions chaleureusement  
Susanna Mancini pour sa collaboration  
à la rédaction du catalogue

**Alexandre Millon,**  
Président Groupe MILLON, Commissaire-Preneur

#### Les commissaires-priseurs

Mayeul de La Hamayde  
Cécile Dupuis  
Delphine Cheuvreux-Missoffe  
Lucas Tavel  
Nathalie Mangeot  
Enora Alix  
Isabelle Boudot de la Motte  
Paul-Antoine Vergeau

#### MILLON Drouot

19 rue de la Grange Batelière, 75009 PARIS  
T +33 (0)1 47 27 95 34  
F +33 (0) 1 47 27 70 89  
artcontemporain@millon.com

# Sommaire

Collection de Monsieur F. ....	p.5 à 27
Les Maîtres de l'Abstraction .....	p.28 à p.57
Art Contemporain .....	p.58 à p.117
Conditions de vente .....	pp.118-119
Ordre d'achat .....	p.120

#### Vente LIVE à HUIS-CLOS.

Le département est à votre disposition pour toute demande de rapport de condition, ordre d'achat, enchère téléphonique, et pour échanger avec vous sur rendez-vous par téléphone ou en visio :

The Contemporary Art Department is at your disposal to receive your condition report, absentee bids or telephone line requests, and to schedule phone or video appointments:

[artcontemporain@millon.com](mailto:artcontemporain@millon.com)  
+33 (0)1 87 03 04 71

**DROUOT**  
DIGITAL  
live **interenchères-live.com**  
Enchères LIVE et ordres d'achat secrets

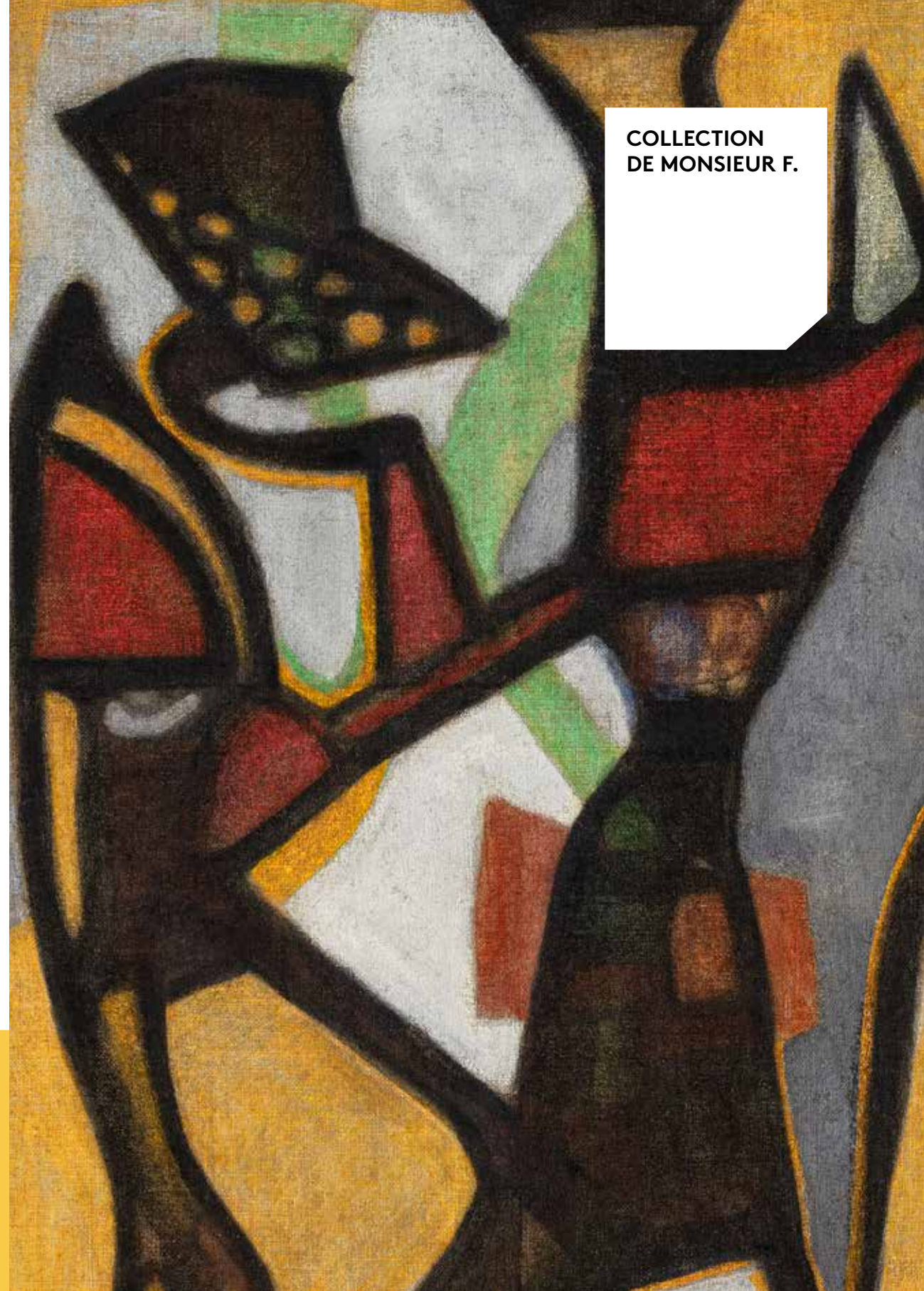


Confrontation à la base de données du Art Loss Register des lots  
dont l'estimation haute est égale ou supérieure à 4.000 €.

# Index

ABERDAM Alfred .....	10	HIRST Damien .....	90
ALBEROLA Jean - Michel .....	85	HOUELLEBECQ Michel .....	99
ARICKX Lydie .....	11	HYBER Fabrice .....	89
ARMAN .....	54	JENKELL Laurence .....	91
ARROYO Edouardo .....	81	JOHNSON Ray .....	57
ATLAN Jean- Michel .....	5 et 31	KLASEN Peter .....	68 et 69
BAJ Enrico .....	74	LAM Wilfredo .....	59
BAZAINE Jean .....	4	LOUBCHANSKY Marcelle .....	7
BERGMAN Anna- Eva ....	20, 21, 22 et 23	MANESSIER Alfred .....	1, 2, 3 et 35
BERTINI Gianni .....	32	MATHIEU Georges .....	34
BITMAN Igor .....	14 à 19	MEURICE Jean Michel .....	58
BLAIS Jean Charles .....	79	MIDDENDORF Helmut .....	80
CAILLAUD Aristide .....	8	MIOTTE Jean .....	33
CALDER Alexander .....	45 et 46	MONORY Jacques .....	9
CANE Louis .....	72	MUSIC Zoran .....	49
CESAR .....	55	PENK A.R .....	84
CLAISSE Geneviève .....	36 et 37	PEVERELLI Césaire .....	67
CLAVE Antoni .....	65 et 66	POIRIER Anne & Patrick .....	92
CLERGUE Lucien .....	100	POLIAKOFF Serge .....	38, 39 et 40
COMBAS Robert .....	76, 77, et 78	POMODORO Arnaldo .....	47
CONDO Georges .....	88	QUENTIN Bernard .....	50 et 51
COUTURIER Stéphane .....	97	ROSENQUIST James .....	60
CUECO Henri .....	70 et 71	ROTELLA Mimmo .....	13
DAMIAN Horia .....	61, 62, 63 et 64	ROUAN François .....	86
DARIE Sandu .....	43	RUSTIN Jean .....	87
DEBRE Olivier .....	6	SEGUI Antonio .....	82 et 83
DEREUX Philippe .....	53	SHERMAN Cindy .....	98
DEVIRIM Nejad .....	27	SZENES Arpad .....	26
DOTREMONT Christian .....	44	TAKIS .....	56
DOUCET Jacques .....	52	VASARELY Victor .....	41 et 42
FREMOND Denis .....	94	VIEIRA DA SILVA Maria Elena ....	24 et 25
GNOLI Domenico .....	48	VOSS Jan .....	73
GOLDIN Nan .....	95 et 96	WEGMAN William .....	101
GUSMAROLI Riccardo .....	12	YAMAGATA Hiro .....	93
GUYOMARD Gérard .....	75	ZAO Wou-Ki .....	28, 29 et 30

**COLLECTION  
DE MONSIEUR F.**





1

-  
**Alfred MANESSIER (1911-1993)**  
**Le Golfe du Morbihan, 1945**

Huile sur toile signée en bas à gauche, datée en bas à droite  
 19 x 24 cm

**Provenance**

Galerie René Drouin, Paris  
 Collection Jeanne Laurent, Paris  
 Collection de Monsieur F., Paris

Un certificat d'authenticité de Madame Christine Manessier, daté du 21 avril 1994, sera remis à l'acquéreur

Nous remercions Madame Christine Manessier pour les informations qu'elle nous a aimablement communiquées sur cette œuvre

6 000/8 000 €



2

-  
**Alfred MANESSIER (1911-1993)**  
**Bruges, 1949**

Huile sur toile signée et datée en bas à droite, titrée au dos sur le châssis  
 24 x 35 cm

**Provenance**

Collection particulière, USA  
 Galerie Achim Moeller, New York  
 Galerie Lansberg, Paris  
 Collection de Monsieur F., Paris

**Bibliographie**

Bernard Ceysson, Jean-Marie Lhôte, Christine Manessier, Manessier - Lumières du Nord, La Renaissance du Livre, Tournai, 2000, reproduit en couleurs p.54

Nous remercions Madame Christine Manessier pour les informations qu'elle nous a aimablement communiquées sur cette œuvre

6 000/8 000 €



3

- Alfred MANESSIER (1911-1993)

*Sans titre, 1946*

Huile sur papier signé et daté en bas à gauche, marouffé sur panneau  
24,6 x 25,2 cm

**Provenance**

Collection de Monsieur F., Paris

Un certificat d'authenticité signé par l'artiste et daté du 25 octobre 1960, sera remis à l'acquéreur

Nous remercions Madame Christine Manessier pour les informations qu'elle nous a aimablement communiquées sur cette œuvre

6 000/8 000 €



4

- Jean BAZAINE (1904-2001)

*Printemps, 1947*

Aquarelle sur papier signé et daté en bas à droite  
23,5 x 31 cm

**Provenance**

Ancienne collection Louis Carré (vente Artcurial du 10 Décembre 2002)

Collection de Monsieur F., Paris

3 000/5 000 €

« Un premier contact avec la peinture d'Atlan est toujours déroutant et inquiétant. Elle paraît d'un autre monde, elle sent le soufre, cette peinture. C'est qu'elle possède une puissance suggestive exceptionnelle, et suggère justement un caractère, un tempérament réellement hors de l'ordinaire. »

Robert Vrinat, *L'actualité artistique internationale*, n°25, Paris, juillet 1952

5

Jean-Michel ATLAN (1913-1960)

**Sans titre, 1956**

Huile sur toile signée et datée en bas à gauche  
100 x 73 cm

**Provenance**

Collection particulière, Texas  
Galerie Applicat, Paris  
Collection de Monsieur F., Paris

**Bibliographie :**

Jacques Polieri-Kenneth White, *Atlan Catalogue Raisonné de l'Œuvre complet*, Gallimard 1996, reproduit sous le n° 374 pp. 272-273

**Exposition**

Rueil Malmaison, Atelier Grognard, *Abstractions 50, l'explosion des libertés*, 9 décembre 2011 - 19 mars 2012.  
cat.exp p.113-114  
Cannes, Centre d'art de la Malmaison, *L'expressivité primitive au regard inspiré*, 28 juin - 26 octobre 2014, cat. exp. P.105

25 000/35 000 €



« [...] La Touraine reste son lieu de peinture, son laboratoire expérimental, où il se rend le plus souvent possible [...]. Ce pays est, pour Debré, sa terre d'élection. Non seulement il y a ses racines, mais il s'y ressourcement entre deux voyages ; il est viscéralement lié à ce fleuve majestueux dont il a peint d'innombrables « portraits ». L'étonnant est qu'il ne fatigue pas son sujet, sa vision est toujours aussi claire, et les couleurs fluides et fraîches. »

Pierre Cabanne, *Olivier Debré*, Editions Cercle d'Art, Paris, 1991



6

**Olivier DEBRÉ (1920-1999)**

**Loire en hiver, 1972**

Huile sur toile signée, datée et titrée au dos  
100 x 100 cm

**Provenance**

Galerie Raymond Dreyfus, Paris  
Collection de Monsieur F., Paris

**12 000/18 000 €**





7

- **Marcelle LOUBCHANSKY (1917-1988)**

**Le sel violet, 1962**

Huile sur toile signée, datée et titrée au dos  
146 x 114 cm

**Provenance**

Atelier de l'artiste  
Galerie Brimaud, Paris  
Collection de Monsieur F., Paris

**1 000/1 500 €**



8

- **Aristide CAILLAUD (1902-1990)**

**L'embarquement d'Ulysse**

Huile sur toile  
130 x 195 cm

**Provenance**

Vente de la succession de Madame Caillaud, Hôtel des  
Ventes de Maître Christian Beugnard, Neuville, 8 avril  
2001  
Collection de Monsieur F., Paris

**4 000/6 000 €**

« Pour moi, le mot nature me fait penser à la campagne,  
et j'ai toujours une véritable haine pour la campagne.  
La campagne française est belle et même souvent exquise...  
eh bien, elle me flanque le cafard »

Jacques Monory, *Entretien avec Jean-Luc Chalumeau*, Opus International n°81, été 1981

9

-

**Jacques MONORY (1924-2018)**

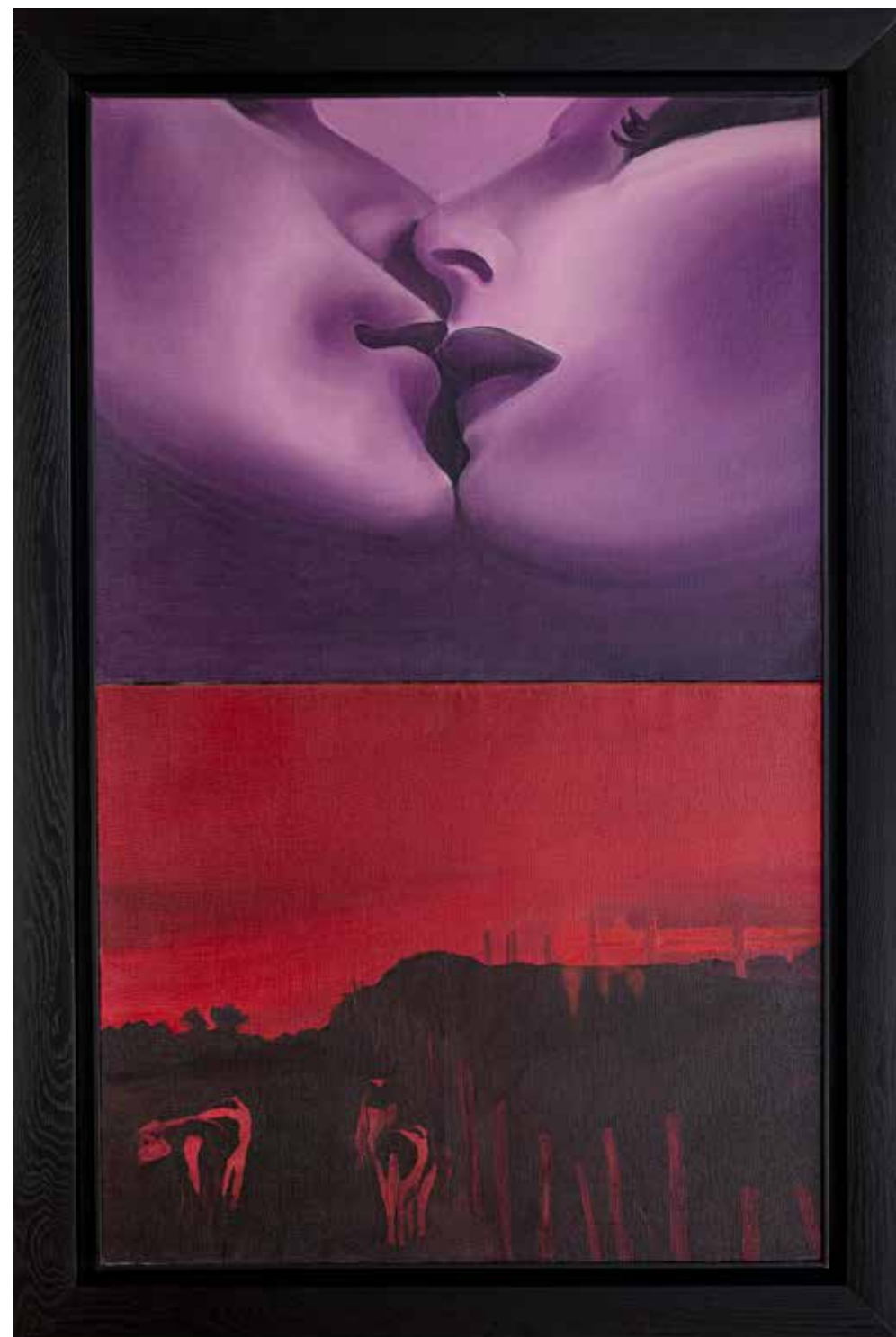
***Je hais la campagne, 1966***

Huile sur toile, diptyque signé et daté en bas de l'élément  
inférieur, contresigné, daté et titré au dos de l'élément  
supérieur  
130 x 81 cm (l'ensemble)

**Provenance**

Galerie Lansberg, Paris  
Collection de Monsieur F., Paris

**18 000/25 000 €**





10

-

**Alfred ABERDAM (1894-1963)**

**Ange de la Mort et Cavalier**

Huile sur toile signée en bas à gauche  
91,5 x 89 cm

**Provenance**

Collection de Monsieur F., Paris

Un certificat d'authenticité de Monsieur José Aberdam,  
fils de l'artiste, sera remis à l'acquéreur

**1 000/1 500 €**



11

-

**Lydie ARICKX (né en 1954)**

**Femme regardant le ciel, 1986**

Pastel sec et gras sur papier monogrammé en bas à  
gauche  
100 x 70 cm

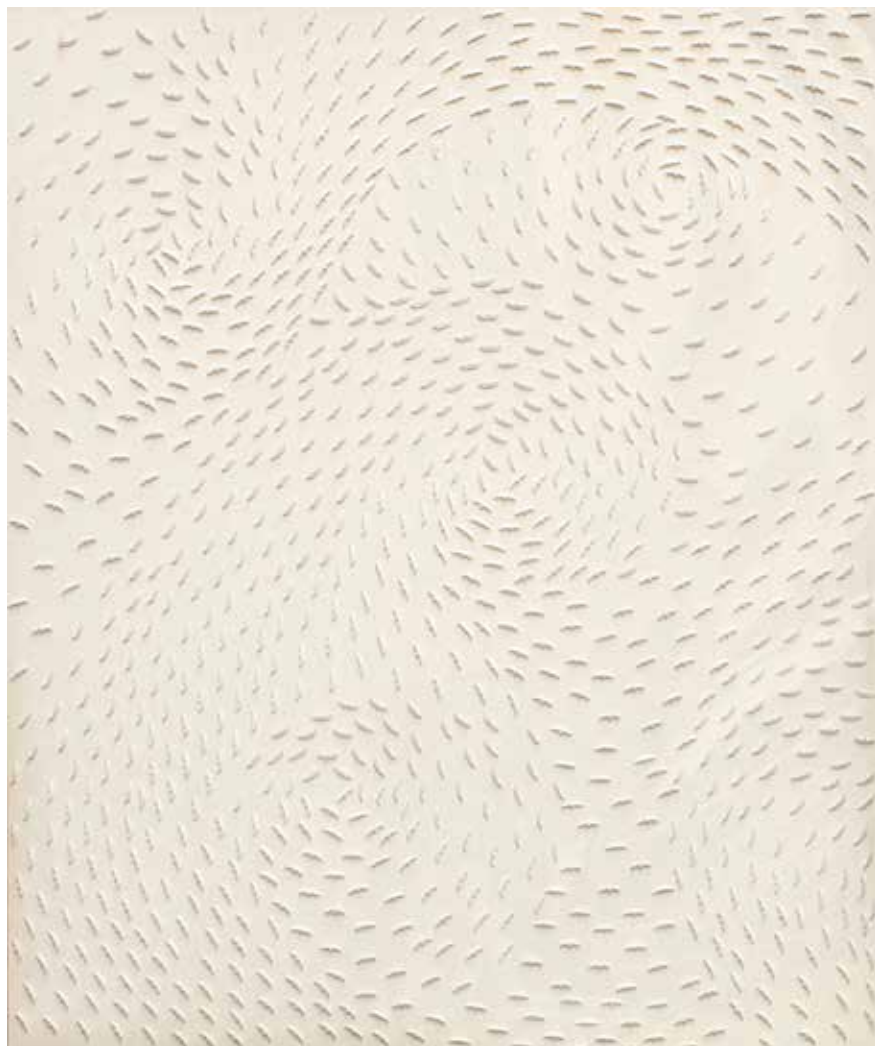
**Provenance**

Edifor Galerie, Paris

Collection de Monsieur F., Paris

Un certificat d'authenticité, signé par l'artiste, sera remis  
à l'acquéreur

**500/800 €**



12

**Riccardo GUSMAROLI (né en 1963)**  
**Bateaux blancs, 2003**

Papiers découpés sur toile signée et datée au dos. Sous plexiglas  
 180 x 150 cm

Provenance :  
 Galeria Tega, Milan  
 Collection de Monsieur F., Paris

Un certificat d'authenticité, signé par l'artiste, sera remis à l'acquéreur

4 000/6 000 €



13

**Mimmo ROTELLA (1918-2006)**  
**Arrivée du grand cirque, 2004**

Affiches lacérées sur toile signée et datée en bas à gauche, titrée et datée au dos  
 98 x 72 cm

Provenance  
 Collection de Monsieur F., Paris

Exposition  
 Paris, Darga & Lansberg Galerie, Mimmo Rotella, Le cirque, 14 octobre - 14 Novembre 2004. Cat. Exp.

Un certificat d'authenticité de la Fondazione Mimmo Rotella, signé par l'artiste, sera remis à l'acquéreur

6 000/8 000 €

# Igor BITMAN

Né à Moscou en 1953, Igor Bitman étudie à l'Académie des Beaux-arts de l'Union soviétique avant de quitter l'URSS en 1981. Il poursuit son apprentissage en Italie et au Canada avant de s'installer à Paris en 1986. Son travail s'inscrit dans la lignée des artistes de la Grande Tradition, de Petrov-Vodkine ou encore de Balthus. Les compositions de Bitman, inspirées de la Renaissance italienne, avec ses jeux de perspective et de regards, sont mises au service de sujets parfois déroutants, à la limite du surréalisme. L'interprétation des œuvres de Bitman est ouverte et laissée à l'appréciation du regardeur :

« Mes sujets, souvent d'inspiration mythologique, sont des contraintes par lesquelles j'ai choisi de passer pour amener le spectateur à accomplir un certain parcours visuel. Ce qui était à l'origine de chaque tableau ne regarde que moi. Ce que le spectateur y trouvera ne regarde que lui ». **Igor Bitman**

Anne-Sophie Cavalier, dite Anso, d'abord élève et assistante de l'artiste, co-signe avec Igor Bitman leurs toiles réalisées à quatre-mains depuis 2000.



14

**Igor BITMAN (né en 1953)**  
**Odalisque à la boîte noire, 2004**  
Encaustique sur toile signée et datée en bas, montée sur panneau contresigné, daté et titré au dos  
Diamètre: 120 cm

**Provenance**  
Atelier de l'artiste  
Collection de Monsieur F., Paris

Un certificat d'authenticité, signé par l'artiste, sera remis à l'acquéreur

1 500/2 000 €

15

**Igor BITMAN & ANSO (XX-XXIe)**  
**La Nuova, 2002-2003**  
Huile sur toile signée et datée en bas à gauche, contresignée, datée et titrée au dos  
165 x 240 cm

**Provenance**  
Galerie Visconti, Paris  
Collection de Monsieur F., Paris

**Exposition**  
Bologne, Galerie Forni, Igor Bitman, 15 novembre - 11 décembre 2001, cat.exp.p.34

Un certificat d'authenticité, signé par l'artiste, sera remis à l'acquéreur

3 000/5 000 €



16

Igor BITMAN (né en 1953)

*La promenade d'Utopia*, 2001

Huile sur papier signé et daté en bas à gauche, marouflé sur panneau contresigné, daté et titré au dos  
91 x 84 cm

**Provenance**

Collection de Monsieur F., Paris

**Exposition**

Caen, Abbaye de Notre-Dame, Le pli s'illustre, 1er décembre 2005 - 15 janvier 2006

Un certificat d'authenticité, signé par l'artiste, sera remis à l'acquéreur

1 500/2 000 €



17

Igor BITMAN (né en 1953) & ANSO  
*Rondo capriccioso*, 2004

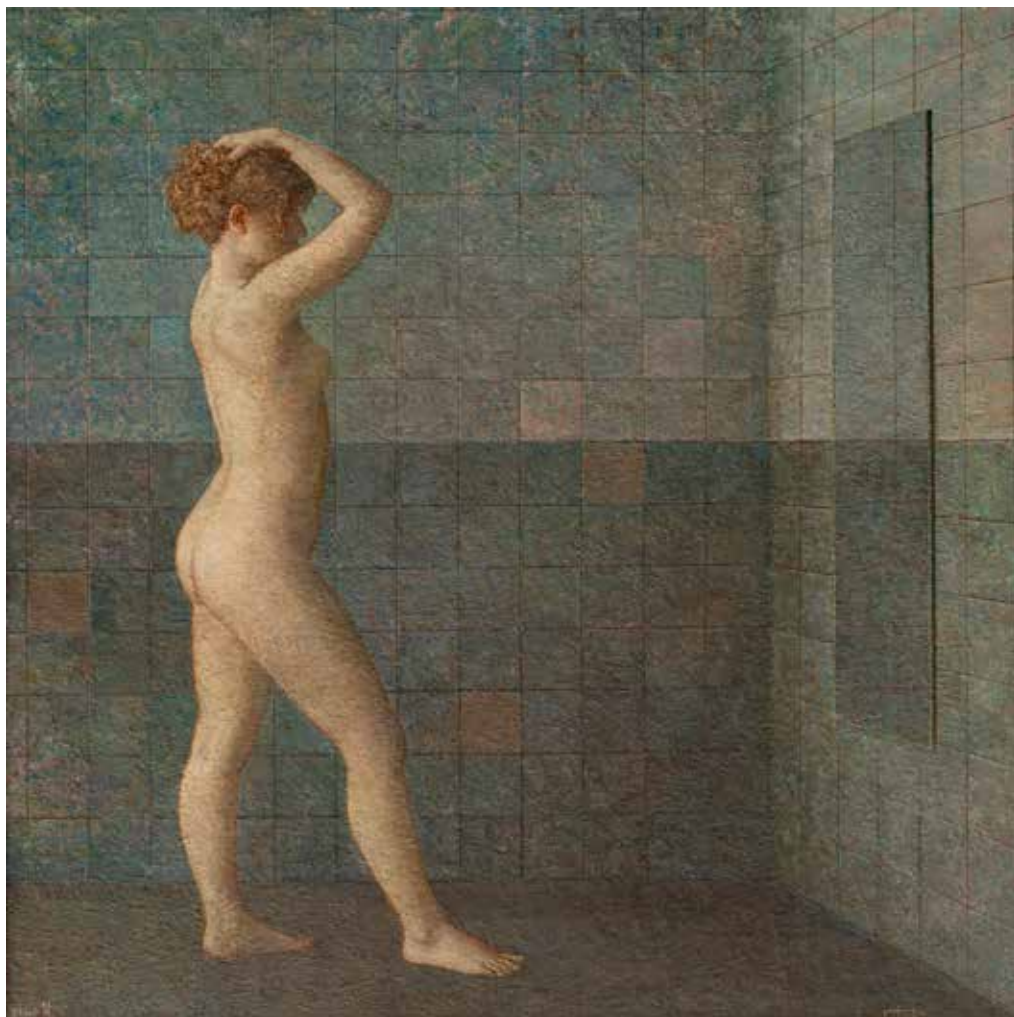
Huile sur toile signée et datée en bas, contresignée, datée et titrée au dos  
150 x 150 cm

**Provenance**

Galerie Forni, Bologne  
Collection de Monsieur F., Paris

Un certificat d'authenticité, signé par l'artiste, sera remis à l'acquéreur

1 800/2 000 €



18

Igor BITMAN & ANSO (XX-XXIe)  
*Echo Thermal, 2002*

Encaustique sur toile signée et datée en bas,  
 contresignée, datée et titrée au dos  
 200 x 200 cm

**Provenance**

Galerie Visconti, Paris  
 Collection de Monsieur F., Paris

**Exposition**

Panorama Museum, Bad Frankenhausen, Allemagne, Five  
 plus One: Reflections of Time, 4 février - 5 juin 2006. cat  
 .exp.p.152

Un certificat d'authenticité, signé par l'artiste, sera remis  
 à l'acquéreur

2 500/3 000 €



19

Igor BITMAN & ANSO (XX-XXIe)  
*La Chute de Troie, 2004*

Huile et pastel à l'huile sur toile signée en bas à gauche,  
 datée en bas à droite, contresignée, datée et titrée au  
 dos  
 142 x 154 cm

**Provenance**

Galerie Visconti, Paris  
 Collection de Monsieur F., Paris

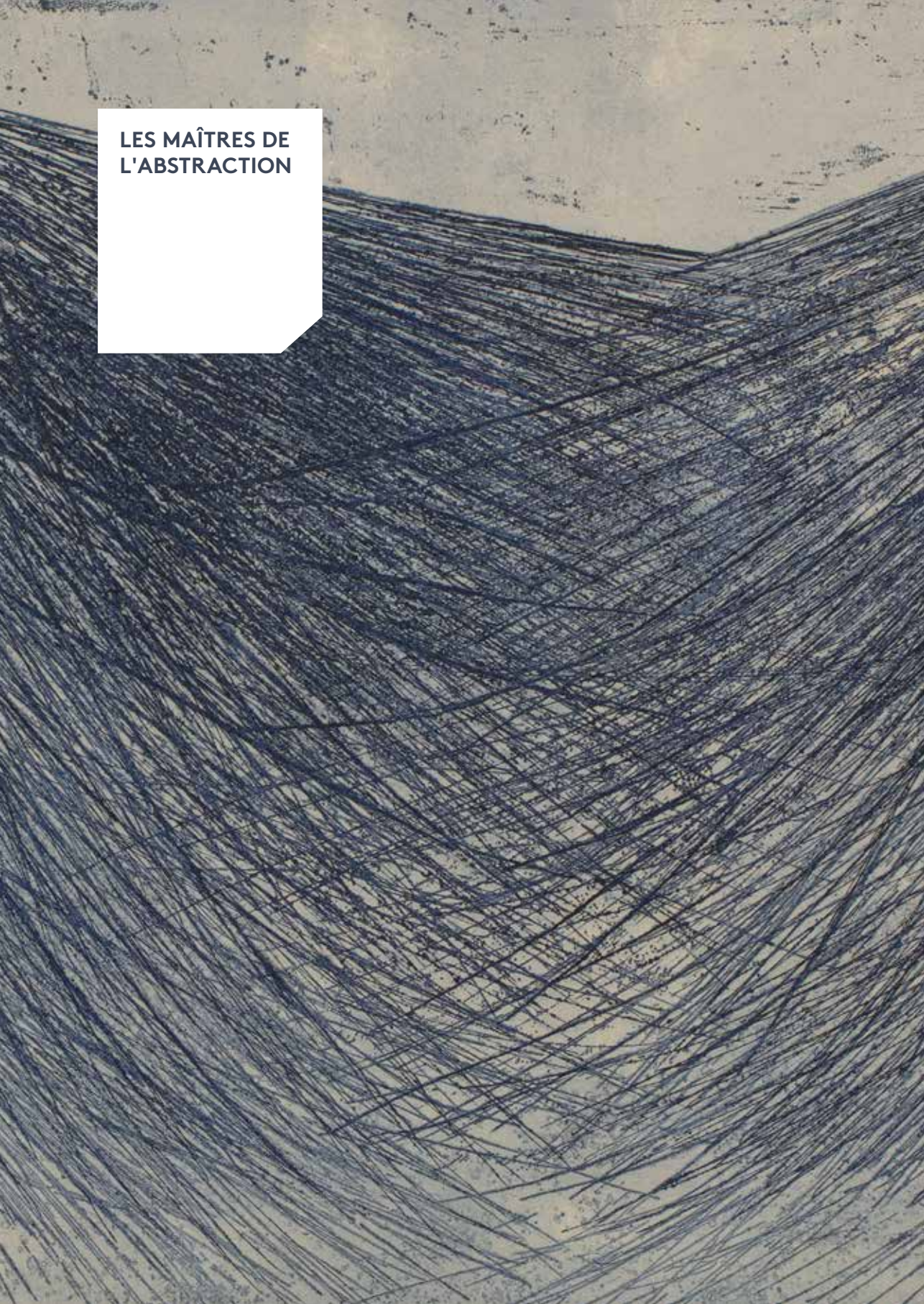
**Exposition**

Panorama Museum, Bad Frankenhausen, Allemagne, Five  
 plus One: Reflections of Time, 4 février - 5 juin 2006. cat  
 .exp.p.134

Un certificat d'authenticité, signé par l'artiste, sera remis  
 à l'acquéreur

1 800/2 000 €

LES MAÎTRES DE  
L'ABSTRACTION



20

-

**Anna Eva BERGMAN (1909-1987)**

**N°28b-1962 *Petit tombeau*, 1962**

Tempéra et feuille de métal sur panneau monogrammé et daté en bas à droite, daté et dédié au dos «Pour Gigi»  
23 x 36 cm

**Provenance**

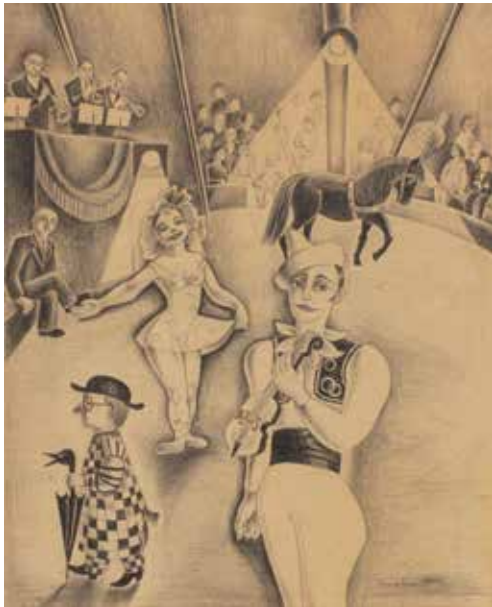
Cadeau de l'artiste au précédent propriétaire  
Collection particulière, France

Cette œuvre sera incluse dans le catalogue raisonné de l'œuvre de Anna-Eva Bergman

Nous remercions la Fondation Hartung-Bergman pour les informations qui nous ont été communiquées à propos de cette œuvre

**6 000/ 8 000 €**





21

-  
**Anna Eva BERGMAN**  
 (1909-1987)  
**Sirkus, 1947**

Mine de plomb sur papier  
 signé en bas à droite  
 38 x 31 cm

**Provenance**  
 Collection particulière,  
 Paris

Cette sera incluse dans  
 le Catalogue Raisonné  
 de l'œuvre d'Anna-Eva  
 Bergman

Nous remercions la  
 Fondation Hartung-  
 Bergman pour les  
 informations qui nous  
 ont été communiquées à  
 propos de  
 cette œuvre

**600/800 €**

22

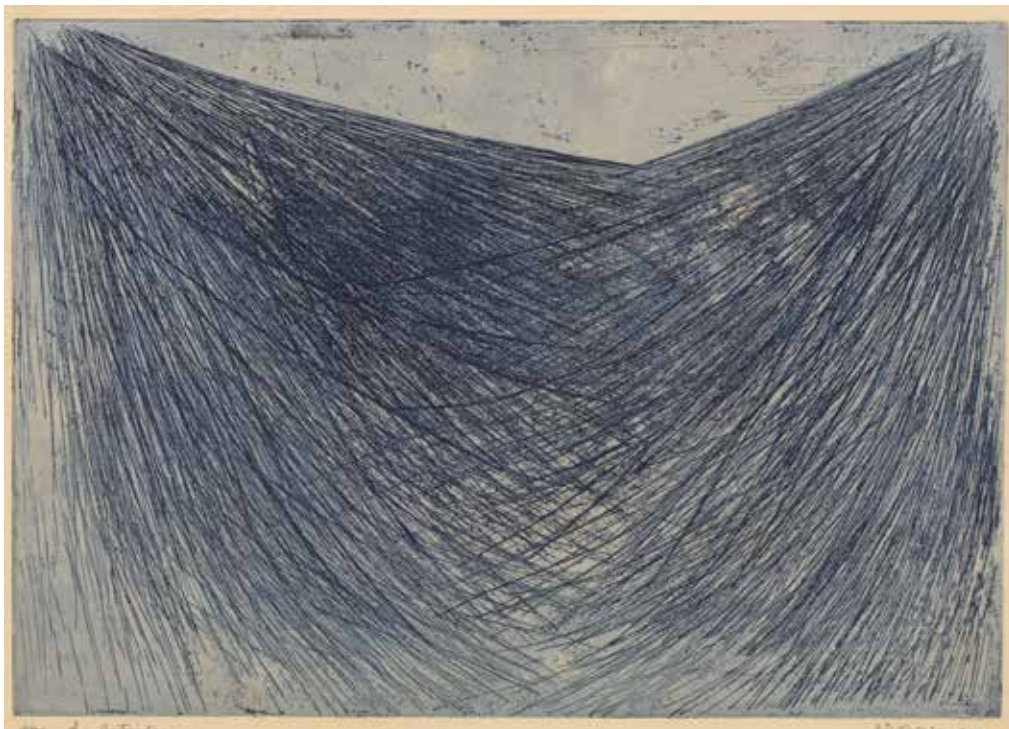
-  
**Anna Eva BERGMAN**  
 (1909-1987)  
**G 30-1958 Vallée, 1958**

Eau-forte, épreuve  
 d'artiste signée et  
 dédicacée  
 49,5 x 64,5 cm (la  
 planche)  
 34,5 x 49,2 cm (l'image)

Cette estampe est  
 enregistrée au Catalogue  
 Raisonné de l'estampe  
 d'Anna-Eva Bergman sous  
 la référence 112 (Cat.39)

Nous remercions la  
 Fondation Hartung-  
 Bergman pour les  
 informations qui nous  
 ont été communiquées à  
 propos de  
 cette œuvre

**200/300 €**



23

-  
**Anna Eva BERGMAN**  
 (1909-1987)  
**Composition, 1963**

Pastel et feuille de métal  
 sur papier monogrammé  
 et daté en bas à droite,  
 dédicacé «Pour Gigi» en  
 bas à gauche  
 18,2 x 11,4 cm

**Provenance**  
 Cadeau de l'artiste au  
 précédent propriétaire  
 Collection particulière,  
 France

**1 000/1 500 €**





24

Maria Elena VIEIRA DA SILVA (1908-1992)  
**Composition, bibliothèque de René Char**

Encre et lavis d'encre sur papier signé en bas à droite  
 19 x 11 cm

**Provenance**  
 Collection René Char  
 Collection particulière, Paris

10 000/15 000 €



OLIVIER MESSIAEN

VIEIRA DA SILVA



OLIVIER MESSIAEN

VIEIRA DA SILVA

25

Maria Elena VIEIRA DA SILVA (1908-1992) et Olivier MESSIAEN (1908-1992)  
**Composition (Sept Haïkai, p.43)**

Ensemble de deux feuilles:  
 Crayon et lithographie en noir sur papier signé par Maria Elena Vieira da Silva  
 Lithographie et eau-forte en noir sur papier signé par Maria Elena Vieira da Silva et Olivier Messiaen  
 50 x 65 (chaque feuille)

**Provenance**  
 Collection particulière, Paris

2 000/4 000 €



26

-  
**Arpad SZENES (1897-1985)**  
**Le Cyclone, 1981**

Encre sur papier portant le cachet de l'atelier en bas à droite  
30 x 21 cm

**Provenance**  
Galerie Jacob, Paris

**1 500/2 000 €**



27

-  
**Nejad DEVRIM (1923-1995)**  
**Composition, 1951**

Huile sur toile signée et datée au dos sur le châssis  
22 x 16 cm

**Provenance**  
Collection particulière, Paris

**4 000/6 000 €**

« Il n'est pas de tableau de Zao Wou-Ki qui ne se prête, malgré son apparente indifférence à toute figuration, malgré son élégance à éluder toute représentation limitée du réel, à un déchiffrement infini. Ici, les visions de la sensibilité peuvent se lire comme des perceptions de la rétine. Il est peu de tableaux, dans la peinture moderne, qui offrent davantage de ressources, une liberté plus souveraine à la rêverie, un champ plus vaste à l'imagination imageante, que les toiles de Zao Wou-Ki »

Claude Roy, Zao Wou-Ki, Editions Cercle d'Art, Paris, 1992

28

-

**ZAO WOU-KI (1921-2013)**

**Composition, 1960**

Encre et lavis d'encre sur papier signé et daté en bas à

droite

47 x 35 cm

**Provenance**

Atelier de l'artiste

Collection particulière, France

Un certificat d'authenticité de la Fondation Zao Wou-Ki  
pourra être demandé par l'acquéreur

Nous remercions la Fondation Zao Wou-Ki pour les  
informations qu'elle nous a aimablement communiquées  
au sujet de cette œuvre

**60 000/80 000 €**





29

-  
**ZAO Wou-Ki (1921-2013)**  
**Hommage à Penrose, 1981**

Lithographie en couleurs, épreuve signée et datée, d'une édition à 99 + 15HC + 15 EA. Editions Poligrafa S.A., Barcelone  
 64,5 x 50,5 cm (la planche)  
 53 x 42 cm (l'image)

**Provenance**

Ancienne collection Jacques et Liliane Mourlot

**Bibliographie :**

Jorgen Agerup, The Graphic Work, A Catalogue Raisonné 1937- 1995, Copenhagen, 1994, Edition Heede Moestrup, référencée sous le n°318 p.178

**2 000/2 500 €**



30

-  
**ZAO Wou-Ki (1921-2013)**  
**Composition, 1957**

Lithographie en couleur. Imprimeur Desjobert, Paris, publié par la Galerie de France, Paris  
 31 x 25 cm (la planche)  
 30 x 23 cm (l'image)

**Bibliographie :**

Jorgen Agerup, The Graphic Work, A Catalogue Raisonné 1937-1995, Copenhagen, 1994, Edition Heede Moestrup, reproduit n°114 page 74

**600/800 €**

31

-  
**Jean-Michel ATLAN (1913-1960)**  
**Sans titre, 1959**

Huile sur toile signée et datée en bas à droite,  
contresignée et datée sur le châssis  
81 x 54 cm

**Provenance**

Collection particulière, Paris

**Bibliographie :**

Bernard Dorval, Atlan, essai de biographie artistique,  
Paris, Edition Pierre Tisné, 1962, reproduit page 7  
Jacques Polieri-Kenneth White, Atlan catalogue raisonné  
de l'Œuvre complet, Gallimard 1996, reproduit sous  
le n° 765 page 375

**30 000/40 000 €**





32

Gianni BERTINI (1922-2010)  
*Composition, 1958*

Gouache sur papier signé et daté en bas à droite  
33,5 x 25 cm

Provenance  
Collection particulière, Paris

400/500 €



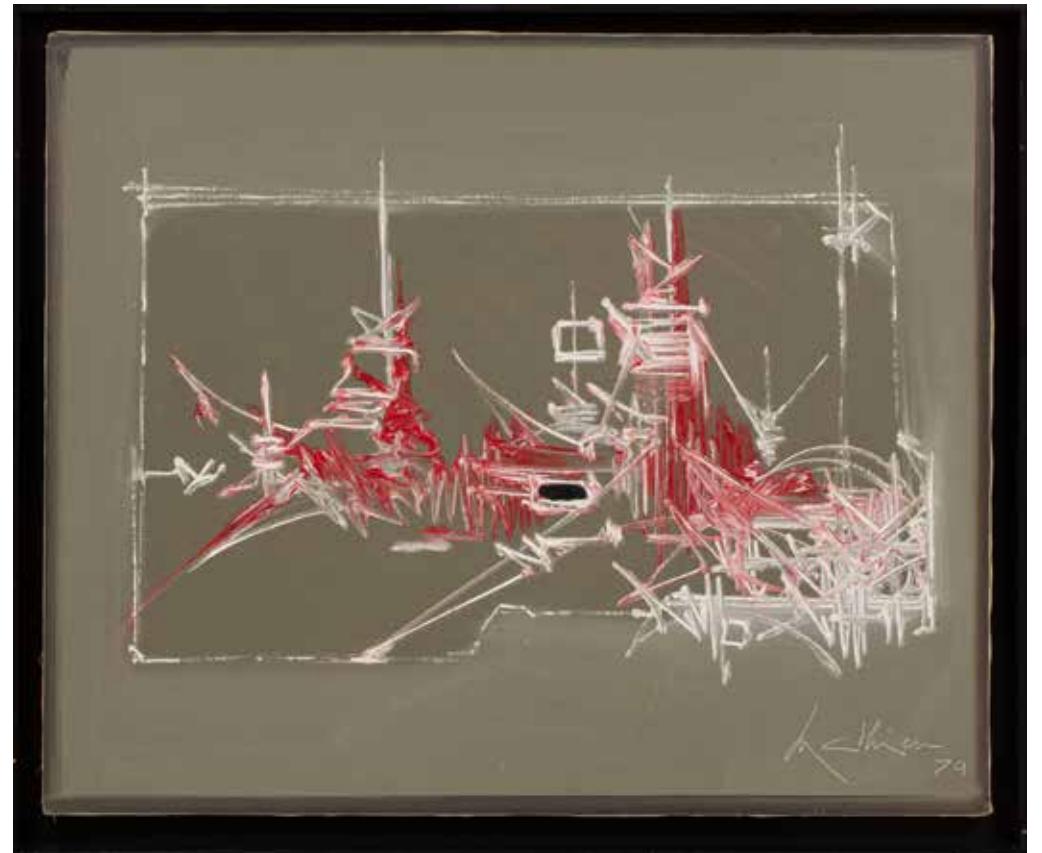
33

Jean MIOTTE (1926-2016)  
*Rouge pourpre*

Acrylique sur toile signée en bas à droite  
100 x 81 cm

Provenance  
Collection particulière, Paris

5 000/8 000 €



34

-  
**Georges MATHIEU (1921-2012)**  
**Toucanet, 1979**

Huile sur toile signée et datée en bas  
à droite, titrée au dos sur le châssis  
60,5 x 73 cm

**Provenance**  
Collection particulière, Belgique

**30 000/40 000 €**



35

-

**Alfred MANESSIER (1911-1993)**

***Terre de Lumière, 1967***

Huile sur toile signée et datée en bas à droite,  
monogrammée, datée et titrée au dos sur le châssis  
100 x 100 cm

Provenance :

Ancienne collection de l'artiste

Galerie de France, Paris

Galeria Guillermo de Osma, Madrid

Collection particulière, Paris

Nous remercions Madame Christine Manessier pour les  
informations qu'elle nous a aimablement communiquées  
au sujet de cette œuvre

**20 000/25 000 €**





36

- Geneviève CLAISSE (1935-2018)

*Composition, circa 1955*

Gouache sur papier signé en bas à droite  
49,5 x 62 cm

Provenance

Collection particulière, Paris

2 500/3 500 €



37

- Geneviève CLAISSE (1935-2018)

*Composition, 1955*

Gouache sur papier signée en bas à droite, datée en bas  
à gauche  
48 x 63 cm

Provenance

Collection particulière, Paris

2 500/3 500 €



38

Serge POLIAKOFF (1900-1969)

**Composition rouge, grise et noire, 1960**

Lithographie en couleurs, épreuve signée en bas à droite d'une édition à 300 exemplaires. Pons Imprimeur, Edition du Kunstverein de Hambourg  
64 x 49 cm (l'image)

Rivière 29

2 000/3 000 €



39

Serge POLIAKOFF (1900-1969)

**Composition verte, bleue, rouge et jaune, 1968**

Eau forte et aquatinte en couleurs sur Arches, épreuve signée et numérotée 36/75. J. David graveur, Edition XXème siècle, Paris  
49,5 x 64,5 cm (l'image)

Rivière XXXV

2 000/3 000 €



40

-  
Serge POLIAKOFF (1900-1969)

**Composition bleue, rouge, jaune et verte, 1963**

Lithographie en couleurs, épreuve d'artiste signée et annotée e.d.a., d'une édition à 30 exemplaires. Pons

Imprimeur, Galerie Cavallero Editeur

45 x 32,5 cm (la planche)

26,5 x 19,2 cm (l'image)

Rivière 40

1 500/2 000 €



41

-  
Victor VASARELY (1906-1997)

**Sauzon, 1952**

Pochoir à la gouache sur papier, édition signée dans la

planche à droite. Edition Art d'Aujourd'hui

30,5 x 23,5 cm

600/800 €

À l'aide d'un arrangement de couleurs très précis et d'un système d'ombres pour accentuer les perspectives, *Bikub*, réalisé en 1972, crée une expérience visuelle chaque fois renouvelée. Ces deux cubes en rotation, qui mêlent réalisme et abstraction dans une sorte de mouvement perpétuel, et les tonalités psychédéliques, douées d'un rythme cinétique, provoquent la participation de celui qui les regarde.

42

-

**Victor VASARELY (1906-1997)**

***Bikub*, 1972**

Acrylique sur toile signée, datée et titrée au dos  
151 x 75 cm

**Provenance**

Galerie Veranneman, Bruxelles  
Galerie AB, Paris  
Collection particulière, Paris

L'authenticité de cette œuvre nous a été aimablement confirmée par Monsieur Pierre Vasarely

Cette œuvre sera incluse dans le Catalogue Raisonné en cours de préparation par la Fondation Pierre Vasarely, Aix-en-Provence

**60 000/80 000 €**



Considéré comme un des artistes majeurs de l'art concret, Sandú Darié naît en Roumanie en 1908. Il poursuit initialement une carrière en droit, mais son exposition à l'intelligentsia roumaine le conduit à choisir une carrière d'artiste. Après des études à Paris, Darié s'installe définitivement à La Havane en 1941. Ses œuvres consistent en une combinaison de plans, de couleurs primaires et de formes fusionnées avec la rigueur géométrique stimulée par le néoplasticisme de Piet Mondrian. En 1959 se forme le groupe « Los Diez » dont l'exposition inaugurale « 10 artistes concrets exposent leurs peintures et dessins » se tient à l'occasion du second anniversaire de la galerie Color-Luz, fondée par les artistes Lolo Soldevilla et Pedro de Oraà à La Havane en 1957. Los Diez souhaitent offrir une esthétique universelle et

utopiste, à portée politique, comme une nouvelle forme d'engagement social. Les représentations sont purement non figuratives, et en cela veulent se distinguer d'autres courants de l'art abstrait pour lesquels les formes abstraites sont dérivées de celles de la nature. Cette œuvre évoque à travers sa forme irrégulière les principes du mouvement latino-américain MADÍ, qui souhaitait rompre avec la peinture traditionnelle et se concentrer sur la réalité concrète et physique de l'art, en priorisant l'espace, la lumière et la couleur. *Sans titre*, circa 1955 est l'emblème de l'abstraction géométrique des années 50 qui veut libérer le tableau de la contrainte des contours réguliers en construisant des objets transformables.



43

**Sandu DARIE (1908-1991)**  
*Sans titre, circa 1955*

Huile sur panneau et assemblage de baguettes de bois peint, signé en bas  
65 x 87 x 5 cm

**Provenance**  
Collection particulière, Paris

Un certificat de M. Pedro de Oraà sera remis à l'acquéreur

6 000/8 000 €



44

**Christian DOTREMONT (1922-1979)**  
*Logogramme, circa 1975*

Encre de Chine sur papier japon portant le cachet-signature d'atelier en bas à droite  
97 x 63 cm

**Provenance**  
Collection particulière, Belgique

3 000/5 000 €

ART  
CONTEMPORAIN



45

**Alexander CALDER (1898-1976)**

**Sans titre, circa 1972-1973**

Encre sur papier monogrammé en bas à droite  
27 x 27 cm

**Provenance**

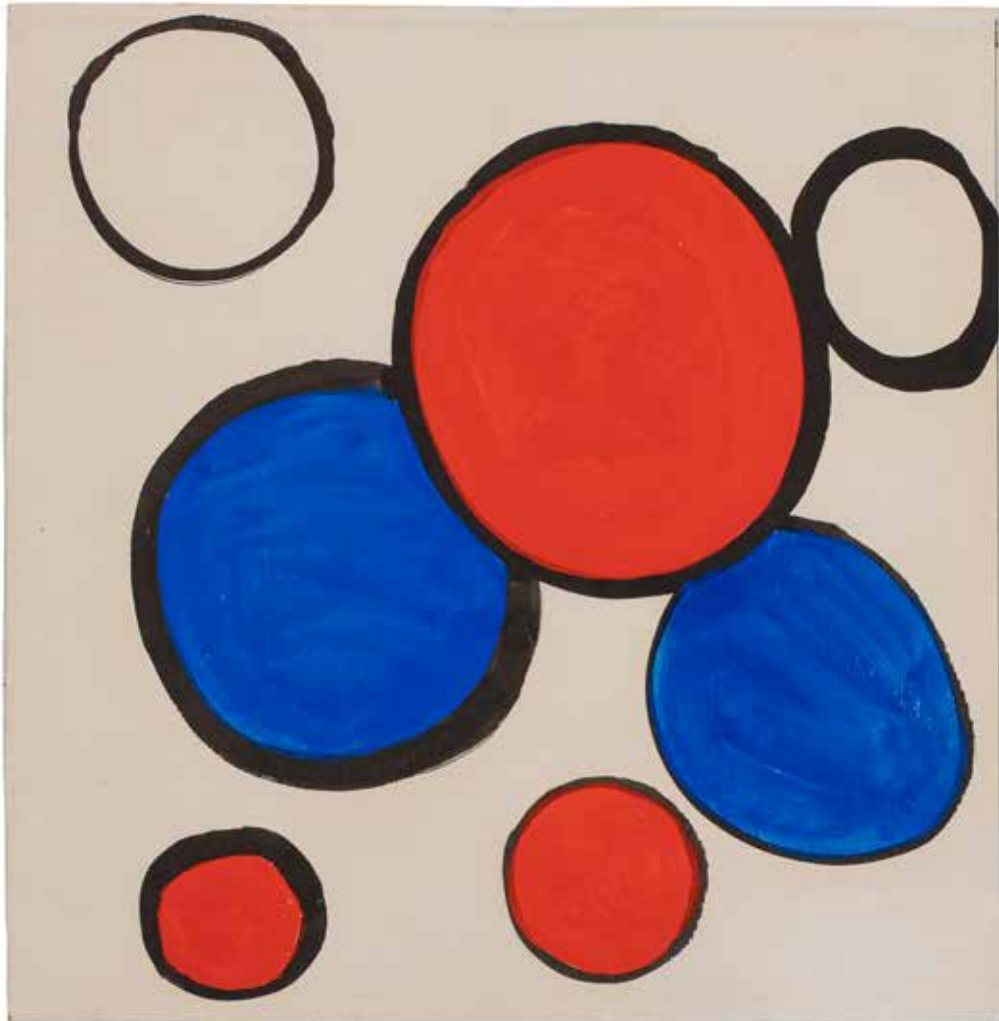
Ancienne collection Tony Cartano  
Collection particulière, Paris

**Bibliographie :**

Tony Cartano, *Contrordre* n°6, printemps 1973, reproduit  
en première page

Cette œuvre est enregistrée dans les archives de la  
Fondation Calder à New York

12 000/15 000 €



46

-  
**Alexander CALDER (1898-1976)**  
**Sans titre, circa 1968**

Gouache et encre sur papier  
 28,2 x 27,2 cm

**Provenance**  
 Don de l'artiste à la Galerie Lelong, Paris  
 Collection particulière, Paris

Cette œuvre est enregistrée dans les archives de la  
 Fondation Calder à New York

**3 000/4 000 €**

47

-  
**Arnaldo POMODORO (né en 1926)**  
**Bassorilievo (AP 290), 1968**

Laiton argenté et chromé, épreuve d'artiste signée et  
 annotée «per Augusti : especial prova dartiste» sur le  
 montage, d'une édition à 2 + 2EA  
 16,5 x 23,5 cm (le relief)  
 29 x 35 x 7 cm (le montage)

**Bibliographie :**  
 F.Gualdoni, Arnaldo Pomodoro, Catalogue Raisoné des  
 sculptures, Skira Edition, Milan, 2007, reproduit p.543 sous  
 le n°454

**6 000/8 000 €**







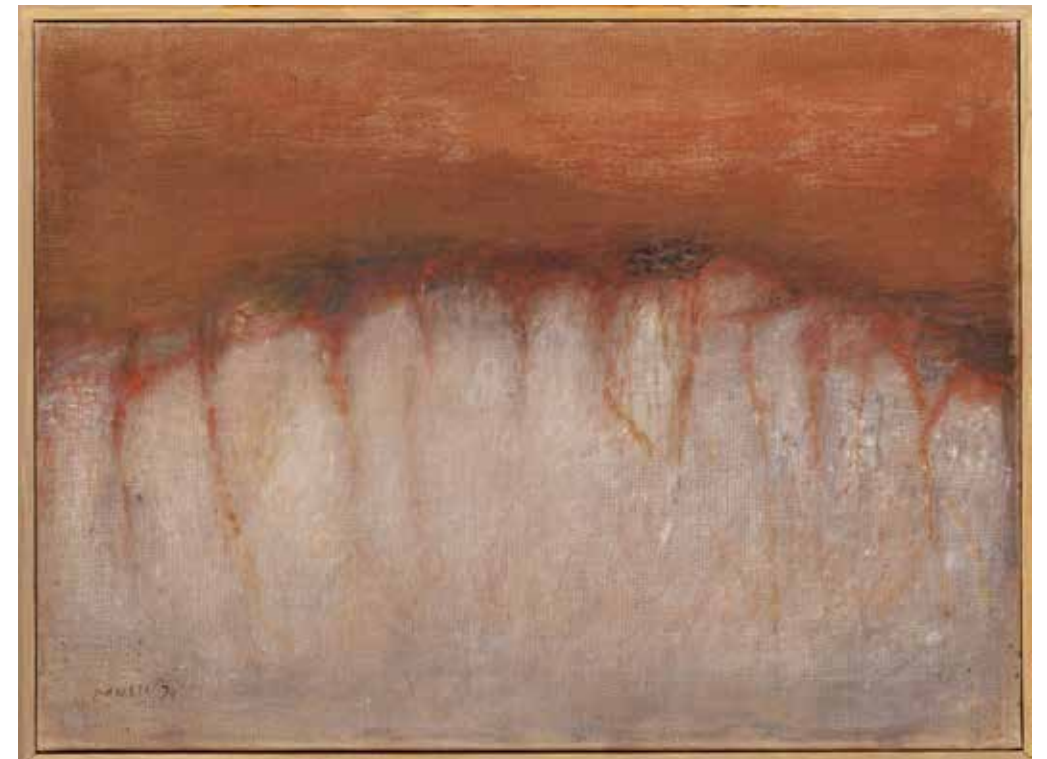
48

-  
**Domenico GNOLI (1933-1970)**  
**Duo Paese, 1958**

Huile et sable sur toile signée et datée en bas à droite  
 60 x 100 cm

**Provenance**  
 Brook Street Gallery, Londres  
 Collection particulière, Paris

**8 000/10 000 €**



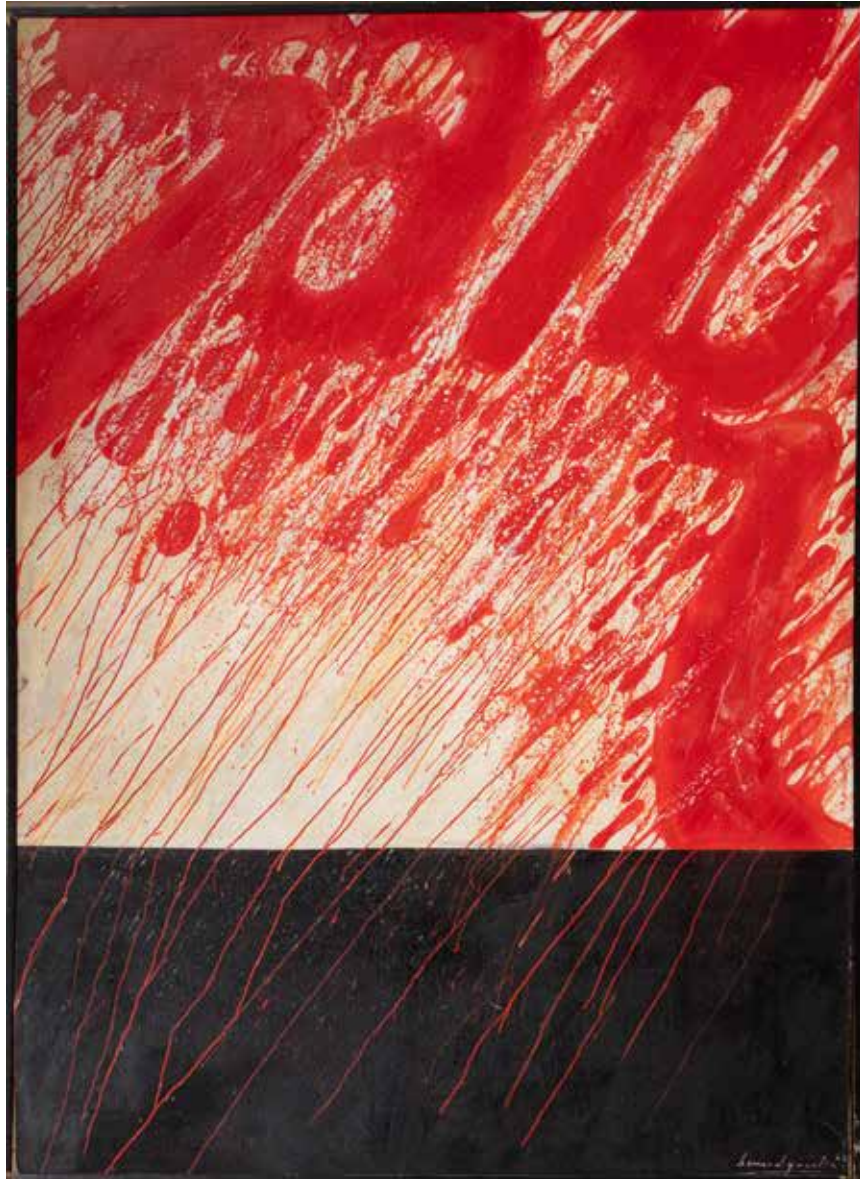
49

-  
**Zoran MUSIC (1909-2005)**  
**Paysage italien, 1974**

Acrylique sur toile signée et datée en bas à gauche,  
 contresignée, datée et titrée au dos

**Provenance**  
 Collection particulière, Belgique

**10 000/15 000 €**



50

-  
**Bernard QUENTIN (1923-2020)**  
**Composition, 1965**  
 Huile sur panneau signé et daté en bas à droite  
 180 x 130 cm

**Provenance**  
 Collection particulière, Paris

**2 000/2 500 €**



51

-  
**Bernard QUENTIN (1923-2020)**  
**Foule, 1960**  
 Huile sur toile signée et datée en bas à droite  
 106 x 126 cm

**Provenance**  
 Collection particulière, Paris  
 Galerie Mostini, Paris  
 Vente Ionesco, Neuilly, 03-07-1990

**2 000/2 500 €**



52

-  
**Jacques DOUCET (1924-1994)**  
**Usure des Causses, 1972**

Huile sur toile signée en bas à droite, contresignée et  
 titrée au dos  
 80 x 54 cm

**Provenance**

Collection Karel Van Stuijvenberg  
 Vente Christie's Amsterdam, 29 Mai 1989, lot 366  
 Collection particulière, Paris

**Exposition**

Paris, Galerie Dina Vierny, Peintures et collages de Jacques  
 Doucet, Novembre - Décembre 1973  
 Caracas, Maison Bernard, 1966-1976  
 Caracas, Museo de Arte Contemporaneo, Cobra,  
 Septembre 1984

**Bibliographie :**

Jacques Doucet, Parcours 1960-1976, vol.II, Edition Galilée,  
 Paris, 1998, sous le n°909 p.244, reproduit p.151

**2 000/3 000 €**



53

-  
**Philippe DEREUX (1918-2001)**  
**Composition n°47, 1975**

Gouache et collage de fruits  
 séchés sur papier signé et daté  
 en bas au centre, contrecollé  
 sur carton  
 78 x 35 cm

**Provenance**

Collection particulière, Paris

**5 000/8 000 €**



54

-  
**ARMAN (1928-2005)**  
**Paintbox, 1970**

Inclusion de crayons de couleur dans un bloc de résine, sculpture signée et numérotée 88/125, d'une édition à 125+10+10. Abrams Original Edit, New York

23 x 9,2 x 4 cm

1 000/1 500 €



55

-  
**CÉSAR (1921-1998)**  
**Coulée grise, 1977**

Polyuréthane, expansion signée et datée au verso. Œuvre unique  
21 x 98 x 61 cm

**Provenance**

Collection particulière, Paris

Cette œuvre est répertoriée sous le n°7172 dans les archives de Mme Denyse Durand-Ruel

15 000/20 000 €

Au cours d'une carrière de 70 ans entre Athènes, Paris Londres et New York, le sculpteur grec Panayiotis Vassilakis, connu sous le nom de Takis, fait ses premiers pas en s'inspirant à la sculpture archaïque grecque, puis se dirige rapidement vers des installations complexes intégrant des phénomènes physiques, tels que le magnétisme, le son et l'électricité.

Dans un mélange entre art et science, tout en restant en restant ancré dans une tradition sculpturale classique, *Mon sein t'attire*, de 1989 concentre en une installation les éléments caractéristiques de l'œuvre de Takis. Grâce à l'aimant, maintenu en suspension au-dessus du buste par la force magnétique, l'artiste introduit une force continue et vivante dans sa sculpture. Cette pièce, offerte en cadeau par l'artiste à un ami parisien, aurait dû donner lieu à un tirage en bronze en 3 exemplaires, qui n'a jamais été effectué, et reste alors unique.

56

-

**TAKIS (1925-2019)**

***Mon sein t'attire*, 1989**

Plâtre peint, aimants, plaque métallique peinte et fil, sculpture monogrammée sur le buste. Œuvre unique 50 x 42 x 15 cm (le buste)  
Installation de dimension variable

**Provenance**

Cadeau de l'artiste au précédent propriétaire  
Collection particulière, Paris

Un certificat d'authenticité pourra être demandé à la Takis Foundation, Athènes

10 000/15 000 €





57

-  
**Ray JOHNSON (1927-1994)**  
*Sans titre, 1979*

Encre et collages sur papier signé et daté en bas à gauche  
 24 x 19 cm

**Provenance**  
 Collection particulière, Paris

Cette œuvre est enregistrée dans les archives de l'Estade of Ray Johnson sous le n° #19738

**6 000/8 000 €**



58

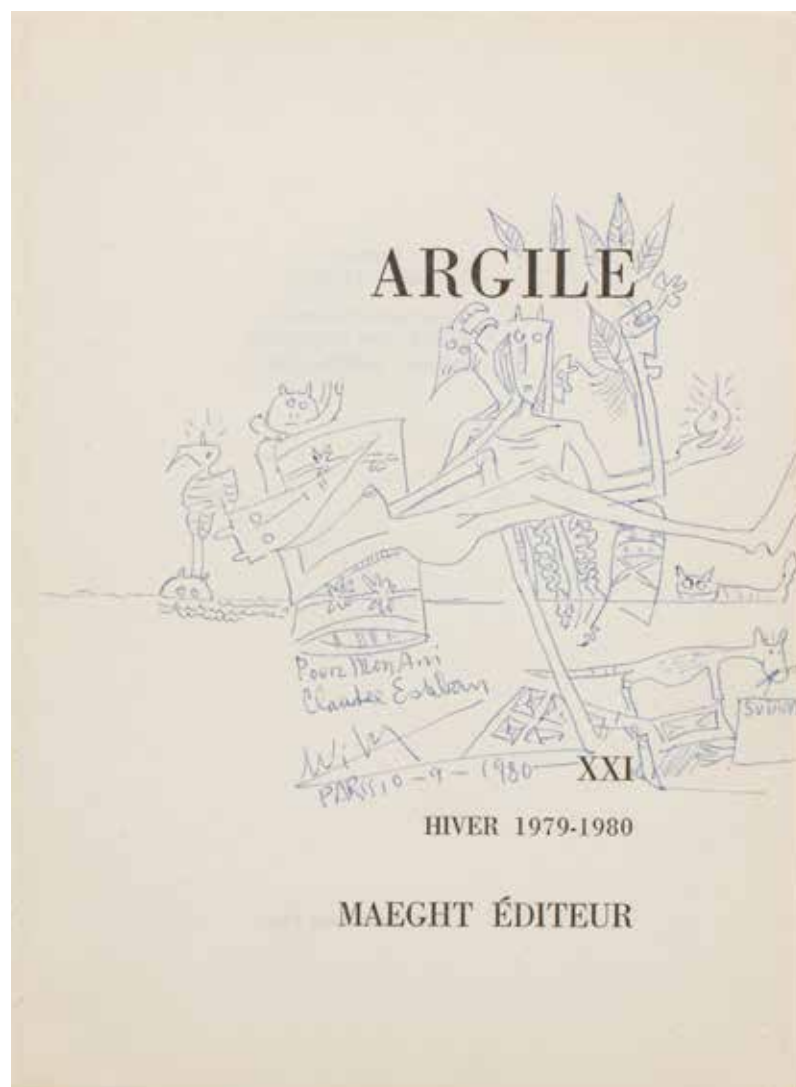
-  
**Jean-Michel MEURICE (né en 1938)**  
*Portrait jumeau d'une belladone. Ibiza, été 1977*

Acrylique sur tissu signé, daté, titré et situé au dos  
 80 x 200 cm

**Provenance**  
 Galerie de France, Paris  
 Collection particulière, Portugal

**Exposition**  
 Galerie de France, Foire de New York, 11-18 octobre 1980

**3 000/4 000 €**



59

- **Wilfredo LAM (1902-1982)**

**Argile, 1980**

Stylo sur papier signé, daté et dédié «Pour mon ami

Claude Esteban»

26 x 18,5 cm

**Provenance**

Collection particulière, Paris

L'authenticité de cette œuvre a été confirmée par

Monsieur Eskil Lam

**2 000/3 000 €**



60

- **James ROSENQUIST (né en 1933)**

**Hot Lake, 1978**

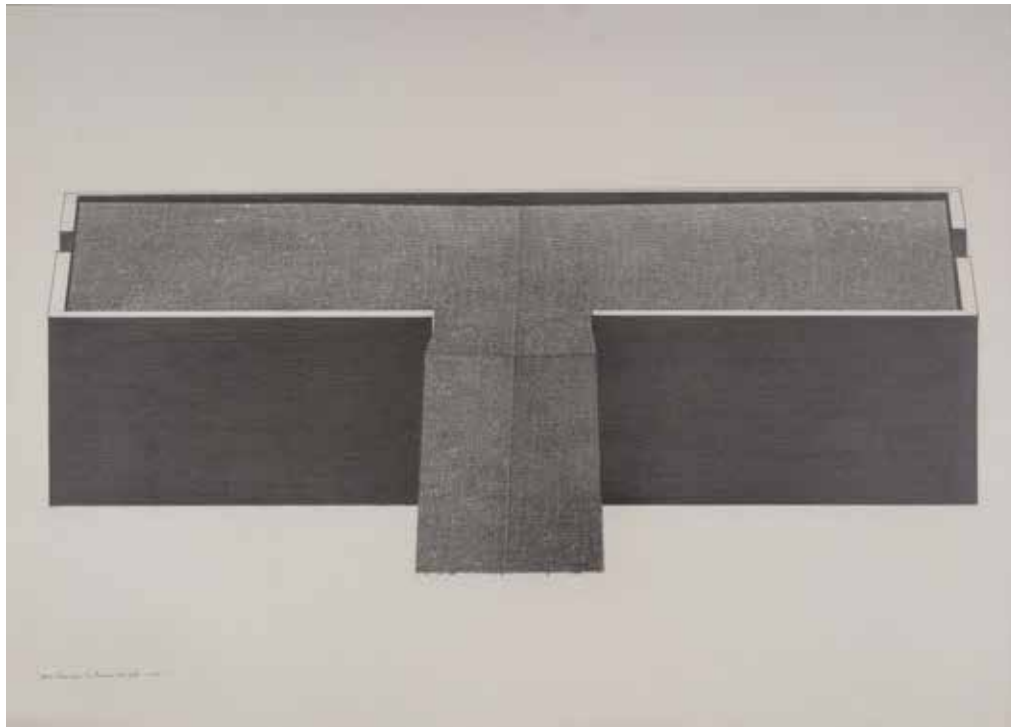
Eau forte et aquatinte, épreuve signée, datée, titrée et

numérotée 16/78

56 x 100 cm (la planche)

45 x 90,5 cm (l'image)

**500/800 €**



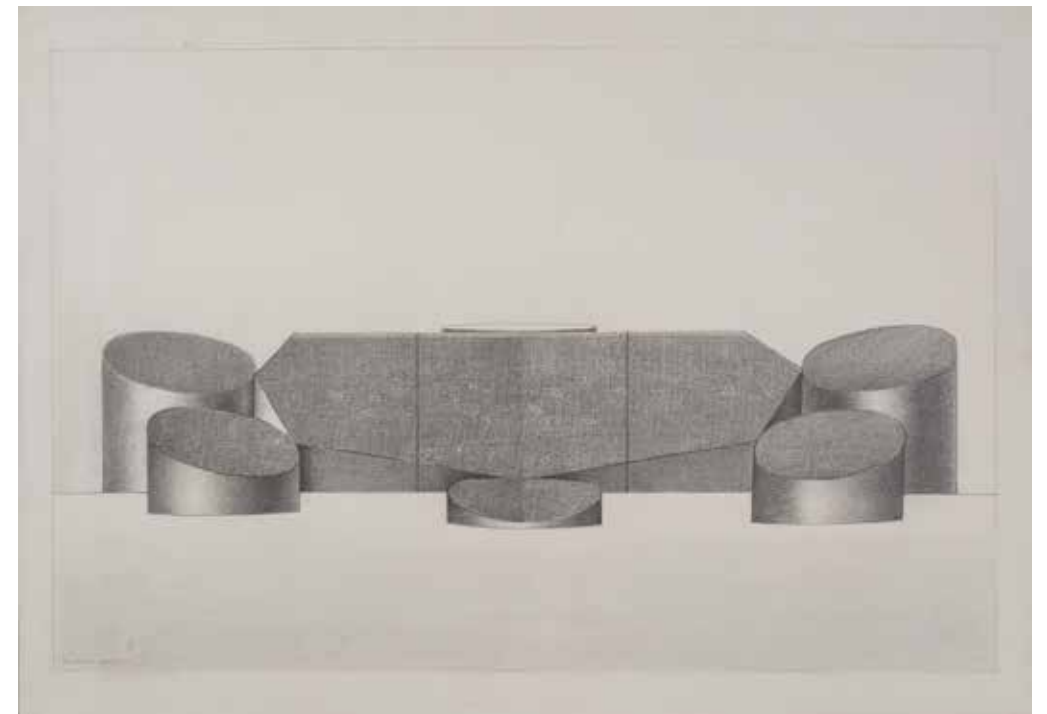
61

Horia DAMIAN (1922-2012)  
*La piscine face sud, 1975*

Graphite sur papier signé, daté et titré en bas à gauche  
 75 x 105,5 cm

Provenance  
 Collection particulière, Paris

800/1 200 €



62

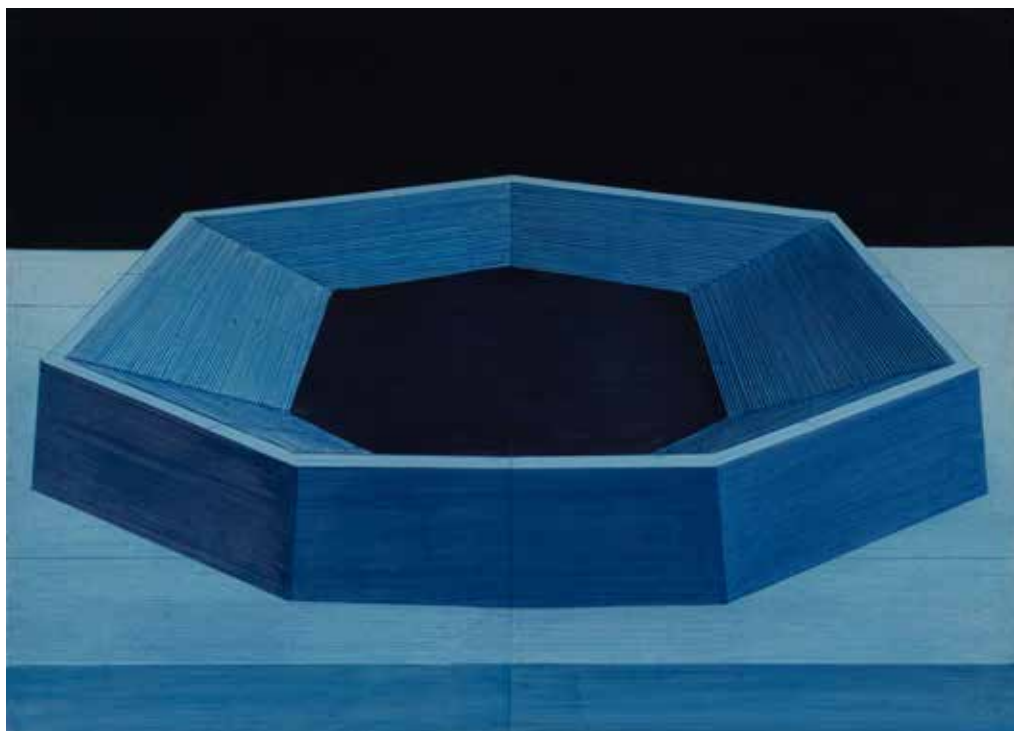
Horia DAMIAN (1922-2012)  
*Galaxy 2, 1974*

Graphite sur papier signé, daté et titré en bas à gauche  
 75 x 105,5 cm

Provenance  
 Collection particulière, Paris

800/1 200 €





63

-  
**Horia DAMIAN (1922-2012)**  
**Sans titre, 1977**

Crayon et gouache sur papier signé et daté en bas à gauche, contrecollé sur carton  
75 x 105,5 cm

**Provenance**  
Collection particulière, Paris

**800/1 200 €**



64

-  
**Horia DAMIAN (1922-2012)**  
**Sans titre, 1977**

Crayon et gouache sur papier signé et daté en bas à gauche, contrecollé sur carton  
75 x 105,5 cm

**Provenance**  
Collection particulière, Paris

**800/1 200 €**



65

- Antoni CLAVÉ (1913 - 2005)

*Sans titre*

Collage de papier et encre sur toile signée en bas à droite  
21 x 30,5 cm

**Provenance**

Collection particulière, Paris

1 000/1 500 €

66

- Antoni CLAVÉ (1913-2005)

*Sans titre*

Collage de papier et encre sur toile signée vers la gauche  
21 x 28 cm

**Provenance**

Collection particulière, Paris

1 000/1 500 €



67

- Cesare PEVERELLI (1922-2000)

*Le coin de la chambre, 1962*

Huile sur toile, signée et datée en bas  
à droite  
149,5 x 64,5 cm

**Provenance**

Vente Drouot, décembre 1976.

Collection de Mme P.Deloffre. Neuilly

Collection particulière, Paris

**Exposition**

Paris, Galerie Le Point Cardinal, 1963

Milan, Palazzo Reali, sala delle

cariatidi, 1972 (cat.exp. n°47)

Musée d'Art Moderne de la ville de

Paris, Peverelli, juin 1976 (cat.exp.

p. 22)

1 000/1 500 €

Vue du plateau



68

**Peter KLASSEN (né en 1935)**  
**Table, 1995**  
Acrylique, collage, peinture  
aérosol et plateau de verre sur  
bobine de bois signée, datée  
et numérotée 1/8  
Hauteur: 52 cm  
Diamètre: 106 cm

**Provenance**  
Collection particulière,  
Espagne

2 000/4 000 €

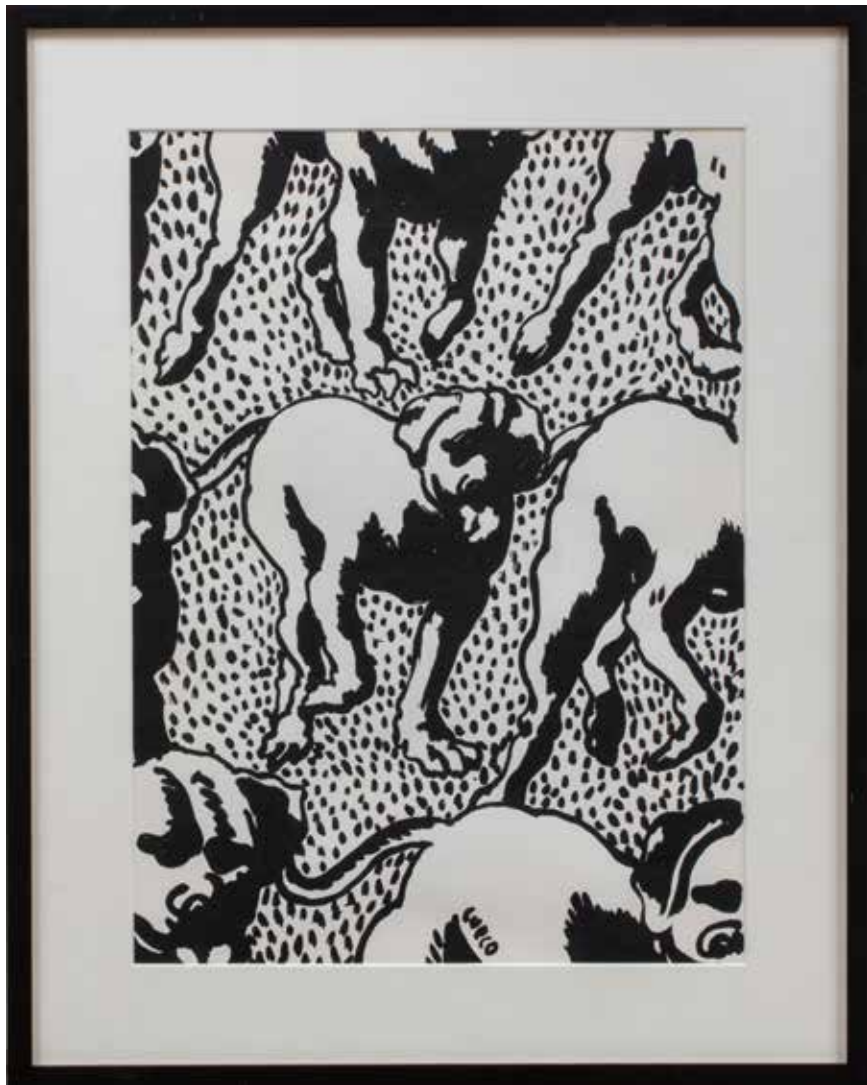


69

**Peter KLASSEN (né en 1935)**  
**Regard L, 2000**  
Acrylique et collage de papier sur toile signée, datée et  
titrée au dos  
130 x 119,5 cm

**Provenance**  
Collection particulière, Paris

4 000/6 000 €



70

-  
**Henri CUECO (1929-2017)**  
*Sans titre, 1990*

Encre sur papier signé en bas  
 34 x 25 cm

**Provenance**  
 Collection particulière, Paris

**Exposition**  
 Tours, Librairie du CCCOD, Mars Sautereau, un choix personnel, 5 juin – 22 septembre 2020

**400/600 €**



71

-  
**Henri CUECO (1929-2017)**  
*Chiens de Saqqarah, 1990*

Acrylique sur papier signé en bas à droite  
 122,5 x 63,5 cm

**Provenance**  
 Collection particulière, Paris

**1 200/1 500 €**



72

-  
Louis CANE (né en 1943)

*Sans titre, 1990*

Huile sur toile signée et datée en bas au centre  
89 x 105 cm

Provenance

Collection particulière, Suède

800/1 200 €



73

-  
Jan VOSS (né en 1936)

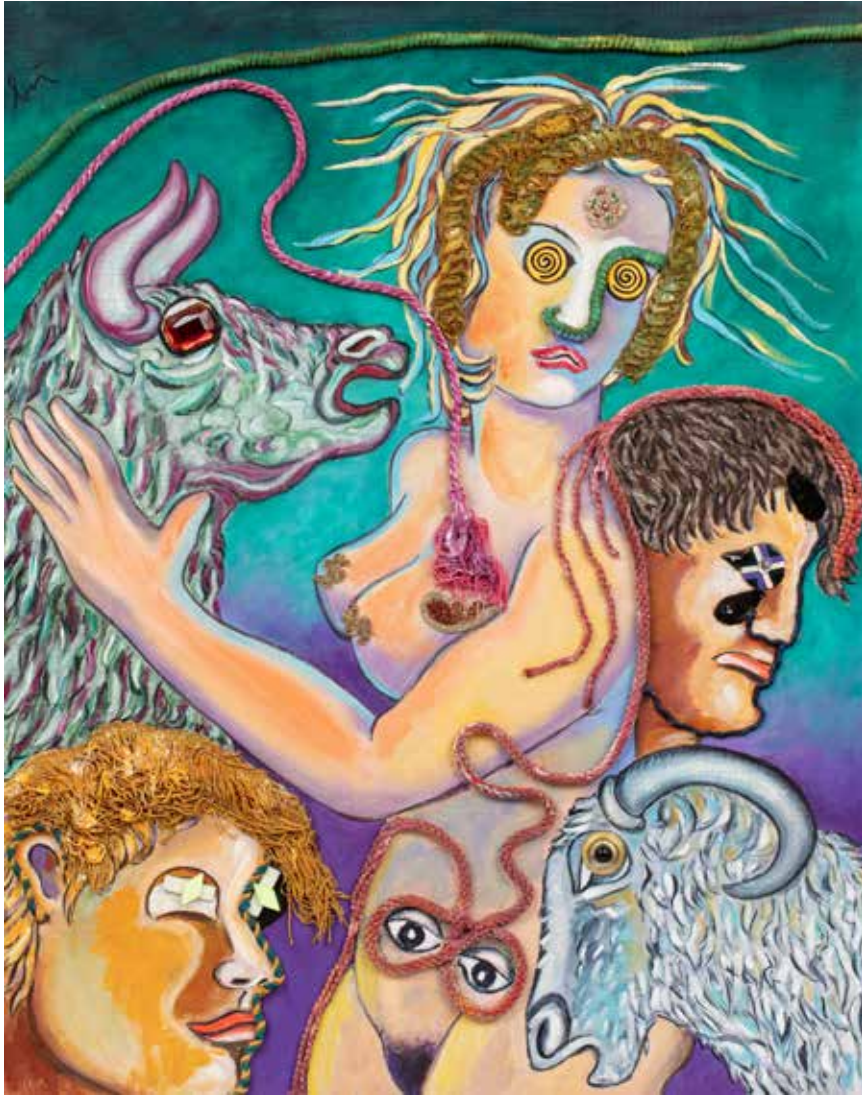
*Porte de 2 CV, 2004*

Acrylique sur portière de métal signée et datée, dans le  
cadre en bois de l'artiste  
125 x 125 x 20 cm (l'ensemble)

Provenance

Collection particulière, Paris

5 000/8 000 €



74

-  
**Enrico BAJ (1924-2003)**  
*Sans titre, 1990-1991*

Acrylique et collages de cordes, passementerie et divers éléments sur toile signée en haut à gauche  
 92 x 73 cm

**Provenance**  
 Collection particulière, Suède

Nous remercions Madame Roberta Cerini Baj pour les informations qu'elle nous a aimablement communiquées au sujet de cette œuvre

10 000/15 000 €



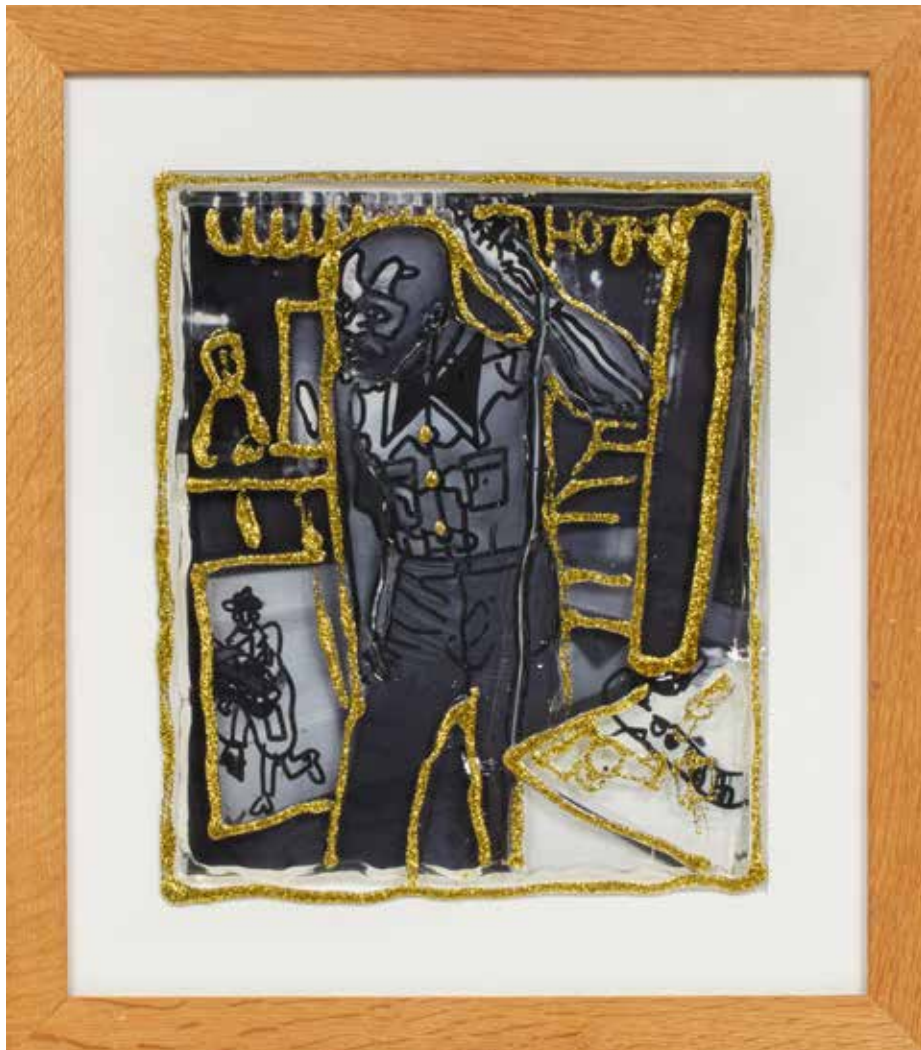
75

-  
**Gérard GUYOMARD (né en 1936)**  
*Hello, 1998*

Acrylique sur toile signée et datée en bas à gauche  
 116 x 89 cm

**Provenance**  
 Collection particulière, Paris

1 000/2 000 €



76

- Robert COMBAS (né en 1957)

**Sans titre**

Feutre sur photographie encadrée, et glitter sur verre  
25,5 x 21 cm (la photographie)  
47,5 x 42cm (l'ensemble encadré)

**Provenance**

Collection particulière, Paris

Cette œuvre est répertoriée dans les archives de l'atelier Robert Combas

Nous remercions l'atelier Robert Combas pour les informations qui nous ont été aimablement communiquées sur cette œuvre

1 500/2 000 €



77

- Robert COMBAS (né en 1957)

**E Pericoloso Sporgesi, 1984**

Acrylique et collage de tissu et de toile sur toile signée et datée au dos  
52 x 78 cm

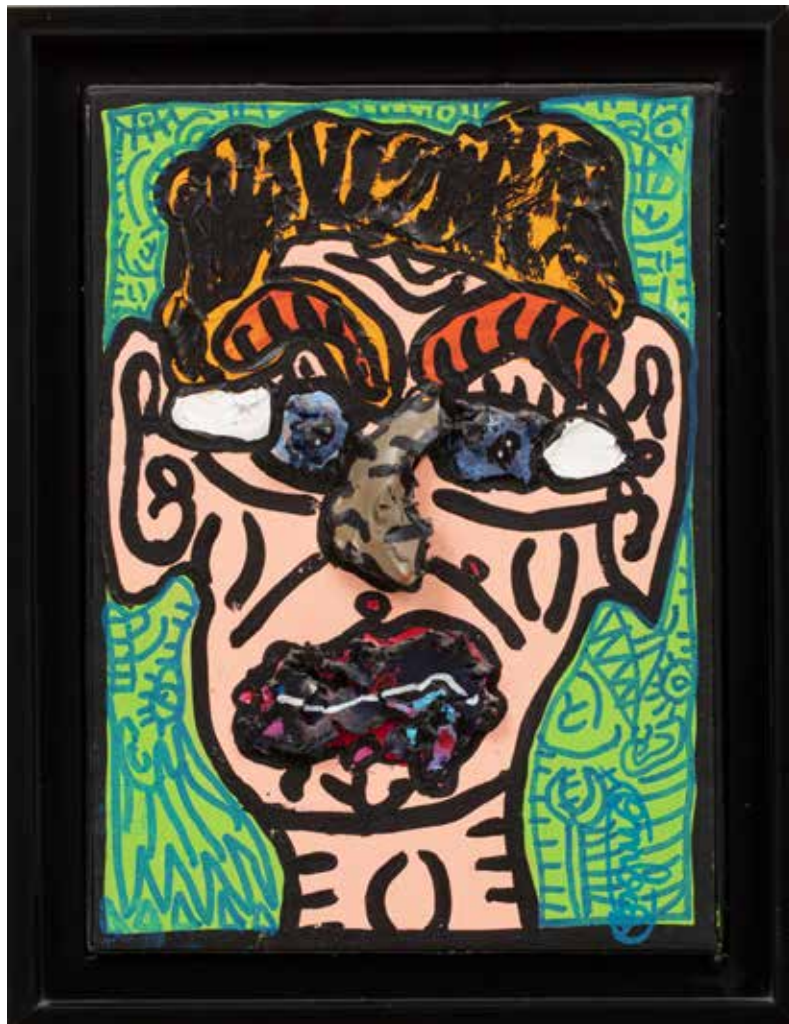
**Provenance**

Collection particulière, France

Cette œuvre est répertoriée dans les archives de l'atelier Robert Combas

Un certificat de l'artiste sera remis à l'acquéreur

8 000/12 000 €



78

-  
**Robert COMBAS (né en 1957)**  
**Sans titre, 1995**

Acrylique sur toile signée en bas à droite, contresignée et datée au dos  
 33 x 24 cm

**Provenance**  
 Collection particulière, Paris

Cette œuvre est répertoriée dans les archives de l'atelier Robert Combas

Nous remercions l'atelier Robert Combas pour les informations qui nous ont été aimablement communiquées sur cette œuvre

**6 000/8 000 €**



79

-  
**Jean-Charles BLAIS (né en 1956)**  
**Portrait, 1983**

Pastel sur papier signé et daté en bas à droite  
 39,5 x 29,5 cm

**Provenance**  
 Collection particulière, Paris

**1 500/2 500 €**





80

-  
**Helmut MIDDENDORF (né en 1953)**  
**Sans titre, 1994**

Encre et lavis d'encre sur papier signé et daté en bas à droite  
39 x 30,5 cm

**Provenance**  
Collection particulière, Paris

**1 000/1 500 €**



81

-  
**Eduardo ARROYO (né en 1937)**  
**Sans titre, 1975**

Gouache et aquarelle sur papier signé et daté en bas à gauche  
38,5 x 29 cm

**Provenance**  
Collection particulière, Paris

**3 000/4 000 €**



82

- Antonio SEGUI (né en 1934)  
*Equilibrista, 2003*

Huile et crayon gras sur toile signée, datée et titrée au dos  
33 x 41 cm

Provenance  
Galerie AD, Beziers

Nous remercions les Archives Antonio Segui pour les informations aimablement communiquées au sujet de cette œuvre

3 000/4 000 €



83

- Antonio SEGUI (né en 1934)  
*Portrait, 1978*

Huile et pastel sur toile signée et datée sur le côté droit  
53 x 65 cm

Provenance  
Collection particulière, France

Nous remercions les Archives Antonio Segui pour les informations aimablement communiquées au sujet de cette œuvre

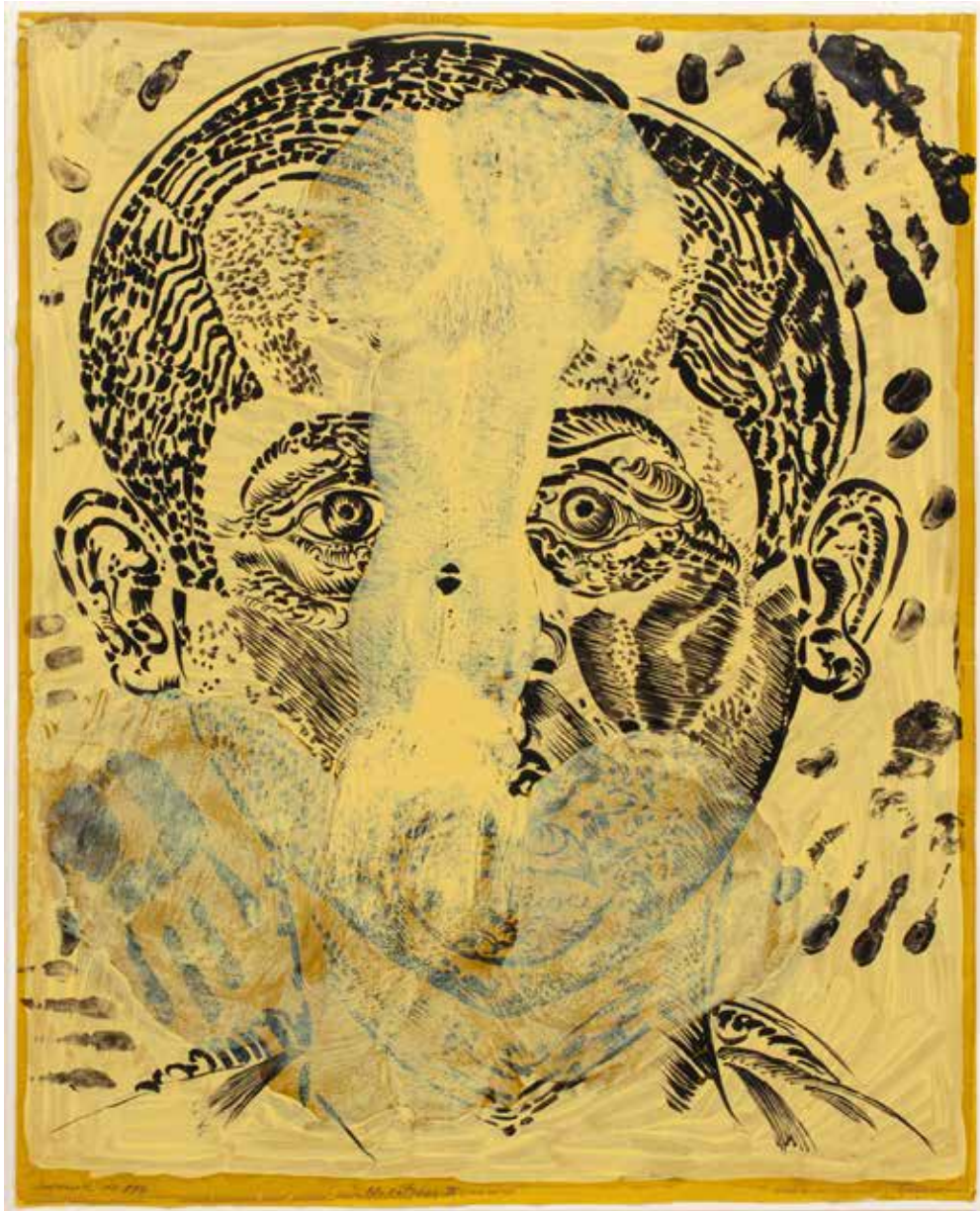
8 000/12 000 €



84  
-  
**A.R. PENCK (1939-2017)**  
*Erbe*  
Aquatinte, épreuve signée, titrée et numérotée 10/50  
105 x 75 cm  
**800/1 200 €**



85  
-  
**Jean-Michel ALBEROLA (né en 1953)**  
*Alcé II, 1983*  
Pastel sur papier signé et daté sur le bord droit, titré en bas  
107 x 150 cm  
**Provenance**  
Galerie Templon, Paris  
Collection particulière, Paris  
**2 000/3 000 €**



86

François ROUAN (né en 1943)  
*Mirotopos n°II, 1993*

Acrylique sur papier signé, daté et titré en bas  
 72,5 x 58 cm

Provenance  
 Collection particulière, Paris

1 200/1 800 €



87

Jean RUSTIN (1928-2013)  
*Danae, 1979*

Huile sur toile signée et datée en bas à gauche, datée et  
 titrée au dos  
 50 x 61 cm

Provenance  
 Collection particulière, Belgique

5 000/8 000 €

Tout au long de son Œuvre, l'artiste a conçu son travail en perpétuel dialogue avec le passé, absorbant de grands artistes dont Velázquez, Manet et Picasso, leurs sujets, leurs techniques et leurs dispositifs de composition. Comme une relecture de l'Histoire de l'art, *Female Mannequin*, est l'exemple de son lien avec les traditions de la vieille Europe. Fasciné par l'imagerie populaire européenne et l'illustration contemporaine, George Condo, grâce à sa profonde connaissance de la tradition artistique, développe un style unique que lui-même définit comme « fake old masters ».

*Female Mannequin*, réalisé en 2003, appartient à la série de portraits que l'artiste a produit suite à sa visite de l'exposition Manet Velázquez au MET de New York. Le traitement de la lumière, l'utilisation du clair-obscur, comme les traits forts, rappellent le style du peintre espagnol. L'artiste, en réinterprétant les œuvres des grands maîtres anciens, réinvente aussi la perception que nous en avons, et donnant à l'Histoire de l'Art une nouvelle perspective plus contemporaine.

88

-

**George CONDO (né en 1957)**  
***Female Mannequin, 2003***

Huile sur toile signée et datée au dos  
45,6 x 35,6 cm

**Provenance**

Galerie Jérôme de Noirmont, Paris  
Collection particulière, France

**Exposition**

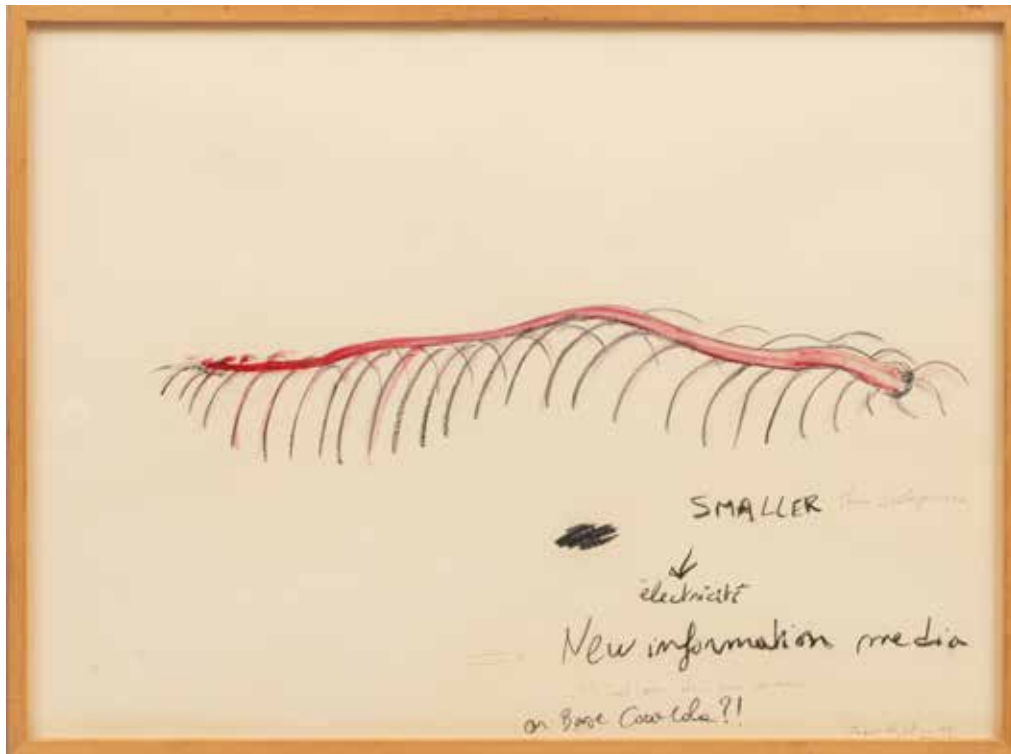
Paris, Galerie Jérôme de Noirmont, Georges Condo,  
Memories of Manet and Velazquez, 26 mai - 10 juillet  
2004

**Bibliographie**

Peter Fleissig, Georges Condo, Memories of Manet and  
Velazquez, Galerie Jérôme de Noirmont, Paris, 2004,  
reproduit p.17 et XV

50 000/60 000 €





89

-  
**Fabrice HYBER (né en 1961)**  
*Sans titre, 1999*

Aquarelle, crayon gras et crayon sur papier signé et daté  
 en bas à droite  
 55 x 75 cm

**Provenance**  
 Collection particulière, Paris

1 000/1 500 €



90

-  
**Damien HIRST (né en 1965)**  
*Spin Painting (Requiem), 2009*

Acrylique et peinture métallique sur papier fort portant  
 le tampon sec de l'artiste et le tampon de la signature  
 au dos  
 52 x 52 cm

**Provenance**  
 Collection particulière, Paris

Œuvre réalisée à l'occasion du vernissage de l'exposition  
 Requiem, Damien Hirst, Pinchuk Art Centre, 25-26 avril  
 2009

3 000/5 000 €

91

-

**Laurence JENKELL (né en 1965)**

***Wrapping Bonbon Hermes Orange n°2878, 2009***

Plexiglas, sculpture signée, datée et numérotée EA IV

Hauteur : 80 cm

(89 cm socle inclus)

**Provenance**

Collection, Particulière, Paris

Un certificat de l'artiste sera remis à l'acquéreur

**8 000/12 000 €**





92

-  
**Anne & Patrick POIRIER (XX-XXIè)**  
**Babylone, 1988**  
 Aluminium, sculpture en deux  
 éléments. Pièce unique  
 74 x 31 x 31 cm

**Provenance**  
 Collection particulière, Suède

**1 300/1 500 €**



93

-  
**Hiro YAMAGATA (né en 1948)**  
**Sans titre, 1973**  
 Huile sur toile signée et datée en  
 bas à droite  
 46 x 55 cm

**Provenance**  
 Collection particulière, Paris

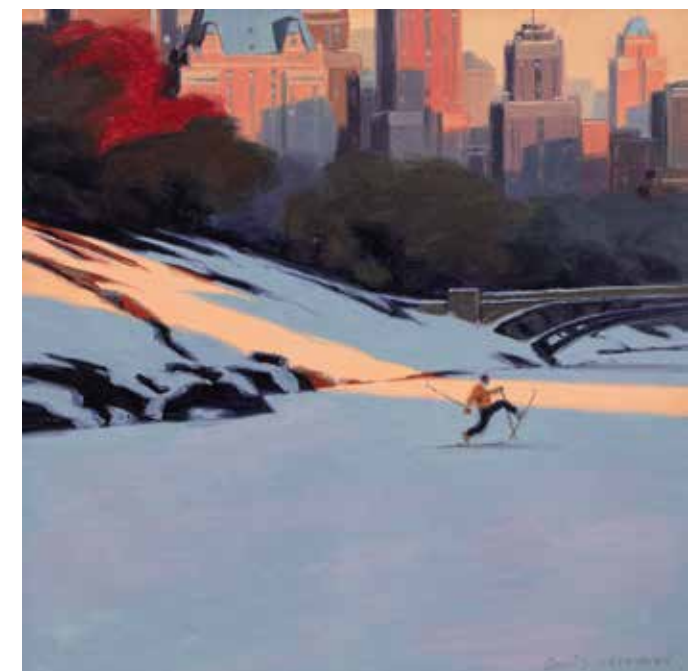
**1 000/1 500 €**

94

-  
**Denis FREMOND (né en 1950)**  
**Frank Sinatra épatait les filles**  
 Huile sur toile signée en bas à  
 droite, contresignée et titrée au dos  
 80 x 80 cm

**Provenance**  
 Collection particulière, France

**3 000/4 000 €**







95

-

**Nan GOLDIN (née en 1953)**

***Cookie in the NY inferno, 1985***

Cibachrome, tirage signé et numéroté 61/75 au dos  
61 x 51 cm

**Provenance**

Collection particulière, Suède

**1 500/2 000 €**



96

-

**Nan GOLDIN (née en 1953)**

***Self portrait in blue bathroom, 1980***

Photographie en couleurs, épreuve signée, datée et  
numérotée AP.III au dos  
70 x 102 cm

**6 000/8 000 €**



97

- Stéphane COUTURIER (né en 1957)

*Renault - Ile Seguin, Centrale électrique #4, 2003*

C-print sur diasec, tirage signé, daté, titré et numéroté

4/8 au dos

91,5 x 108 cm

**Provenance**

Galerie Polaris, Paris

Collection particulière, Paris

**3 000/4 000 €**



98

- Cindy SHERMAN (née en 1954)

*Untitled (In honor of Mark Morrisroe), 1980-2000*

Impression sur papier Fujicolor Crystal Archive signé, daté

et numéroté 61/75 au dos

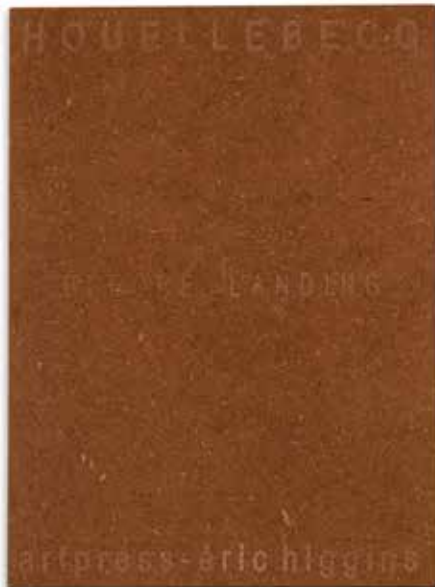
50,8 x 61 cm (le papier)

27,9 x 38,1 cm (l'image)

**Provenance**

Collection particulière, Suède

**6 000/8 000 €**



99

Michel HOUELLEBECQ (né en 1956)

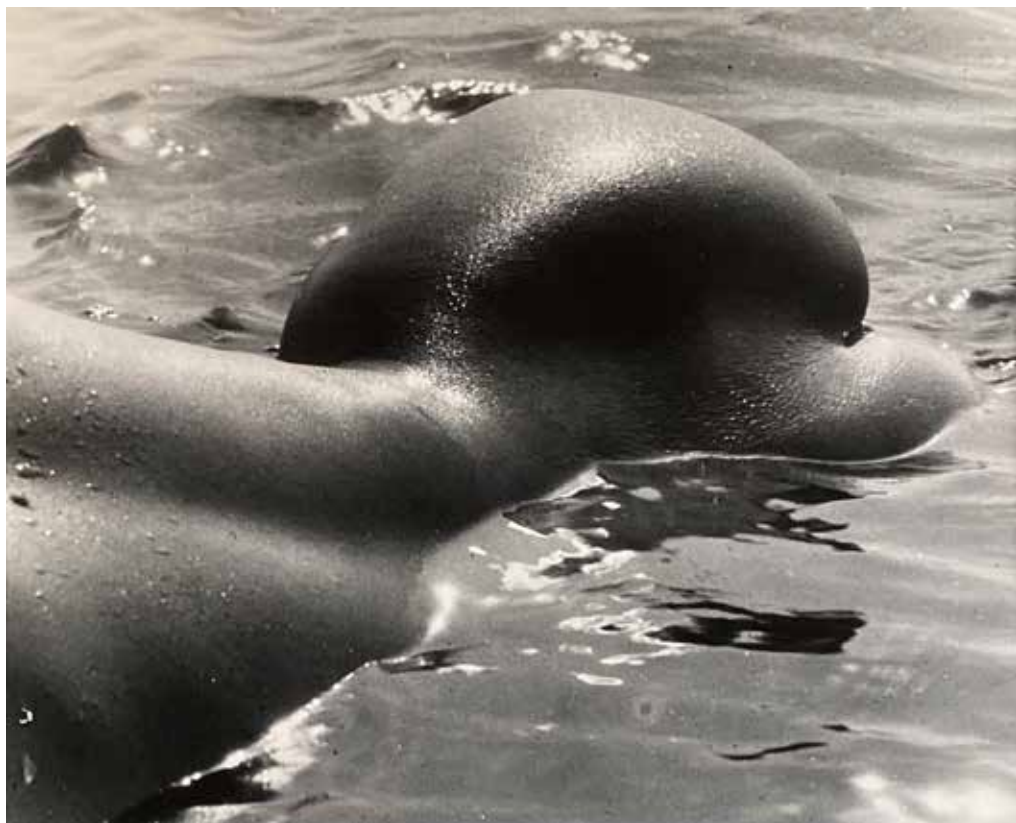
*Before Landing, 2015*

Portfolio dans un emboîtement en bois, ensemble de 37 photographies, chacune signée et légendée. Exemplaire 6/11. Edition Artpress

30 x 40 cm (chaque photographie)

46 x 34 x 5,5 cm (l'emboîtement)

10 000/15 000 €



100

-  
**Lucien CLERGUE (1934-2014)**  
*Nu de la mer, Camarage, 1962*

Tirage photographique en noir et blanc, épreuve signée et  
 numérotée 7/20 au dos  
 50 x 60 cm

**Provenance**  
 Collection particulière, Suède

**2 000/3 000 €**



101

-  
**William WEGMAN (né en 1943)**  
*Friends, 2009*

Impression pigmentaire papier Museo Silver Rag, tirage  
 signé, daté, titré en bas, numéroté 463/1 500 au dos  
 85 x 61 cm (la planche)  
 71 x 57 cm (l'image)

**1 000/1 500 €**

## Conditions de vente

Dans le cadre de nos activités de ventes aux enchères, notre maison de ventes est amenée à collecter des données à caractère personnel concernant le vendeur et l'acheteur. Ces derniers disposent dès lors d'un droit d'accès, de rectification et d'opposition sur leurs données personnelles en s'adressant directement à notre maison de ventes. Notre OUV pourra utiliser ces données à caractère personnel afin de satisfaire à ses obligations légales, et, sauf opposition des personnes concernées, aux fins d'exercice de son activité (notamment, des opérations commerciales et de marketing). Ces données pourront également être communiquées aux autorités compétentes dès lors que la réglementation l'impose. Les conditions générales de ventes sont indépendantes. Les conditions générales de ventes et tout ce qui s'y rapporte sont régies uniquement par le droit français. Les acheteurs ou les mandataires de ceux-ci acceptent que toute action judiciaire relève de la compétence exclusive des tribunaux français (Paris). Les diverses dispositions des conditions générales de ventes sont indépendantes les unes des autres. La nullité de l'une quelconque de ces dispositions n'affecte pas l'applicabilité des autres. Le fait de participer à la présente vente aux enchères publiques implique que tous les acheteurs ou leurs mandataires, acceptent et adhèrent à toutes les conditions des présentes. Le retrait est faite ou comptant (Art. 1650 du Code Civil) et conduite en euros. Un système de conversion de devises pourra être mis en place lors de la vente. Les contre-vaieurs en devises des enchères portées dans la salle en euros sont fournies à titre indicatif

##### DEFINITIONS ET GARANTIES

Les indications figurant au catalogue sont établies par MILLON et les experts indépendants mentionnés au catalogue, sous réserve des rectifications, notifications et déclarations annoncées au moment de la présentation du lot et portées oralement ou par écrit verbal de la vente. Les dimensions, couleurs des reproductions et informations sur l'état de l'objet sont fournies à titre indicatif. Toutes les indications relatives à un incident, un accident, une restauration ou une mesure conservatoire affectant un lot sont communiquées afin de faciliter son inspection par l'acheteur potentiel et restent soumises à l'entière appréciation de ce dernier. Cela signifie que tous les lots sont vendus dans l'état où ils se trouvent au moment précis de leur adjudication avec leurs possibles défauts et imperfections. Aucune réclamation ne sera admise une fois l'adjudication prononcée, une exposition préalable ayant permis aux acquéreurs d'examiner les œuvres présentées. Pour les lots dont le montant de l'estimation basse dépasse 2 000 euros figurant dans le catalogue de vente, un rapport de condition sur l'état de conservation des lots pourra être communiqué gracieusement sur demande. Les informations y figurant sont fournies à titre indicatif uniquement. Celles-ci ne sauraient engager en aucune manière la responsabilité de MILLON et des experts. En cas de contestation au moment des adjudications, c'est à-dire s'il est établi que deux ou plusieurs enchérisseurs ont simultanément porté une enchère équivalente, soit à haute voix, soit par signe, et s'éclairant en même temps le lot après le prononcé du mot adjudgé, ledit lot sera remis en adjudication au prix proposé par les enchérisseurs et tout le public présent sera admis à enchérir de nouveau.
- Selon l'article L321-17 du Code de commerce, les actions en responsabilité civile engagées à l'occasion des ventes volontaires se prescrivent par cinq ans à compter de l'adjudication.

-Seule la loi française est applicable à la présente vente. Seuls les tribunaux français sont compétents pour connaître de tout litige relatif à la présente vente.

Les lots signalés par\* comportent de l'ivoire d'éléphant dont la vente est libre car antérieur au 3/03/1947. L'acquéreur qui désire exporter l'objet hors de l'UE, devra obtenir de la DRIEE un permis d'exportation à son nom. Celui-ci est à la charge de l'acquéreur.

Les lots précédés d'un « J » feront l'objet d'un procès-verbal judiciaire aux frais acheteurs légaux de 12% HT, soit 14,40% TTC.

##### ORDRES D'ACHAT ET ENCHERES PAR TELEPHONE

La prise en compte et l'exécution des ordres d'achat et enchères par téléphone est un service gracieux rendu par MILLON. MILLON s'efforcera d'exécuter les ordres d'enchérir qui lui seront transmis par écrit jusque 2 h avant la vente. Le défaut d'exécution d'un ordre d'achat ou toute erreur ou omission à l'occasion de l'exécution de tels ordres n'engagera pas la responsabilité de MILLON. Par ailleurs, notre société n'assumera aucune responsabilité si dans le cadre d'enchères par téléphone, la liaison téléphonique est interrompue, n'est pas établie ou tardive. Bien que MILLON soit prêt à enregistrer les demandes d'ordres téléphoniques au plus tard jusqu'à la fin des horaires d'exposition, elle n'assumera aucune responsabilité en cas d'inexécution au titre d'erreurs ou d'omissions en relation avec les ordres téléphoniques. Nous informons notre aimable clientèle que les conversations téléphoniques lors d'enchères par téléphone à l'Hotel Drouot sont susceptibles d'être enregistrées.

##### ENCHERES LIVE PAR VOIE ELECTRONIQUE

MILLON ne saurait être tenue pour responsable de l'inter-

ruption d'un service Live en cours de vente ou de tout autre disfonctionnement de nature à empêcher un acheteur d'enchérir via une plateforme technique offrant le service Live. L'interuption d'un service d'enchères Live en cours de vente ne justifie pas nécessairement l'arrêt de la vente aux enchères par le commissaire-priseur.

En outre :
- pour les lots acquis via la plateforme Interencheres.com, les frais de vente à la charge de l'acheteur sont majorés de 3% HT du prix d'adjudication (cf CGV de la plateforme interencheres);
- pour les lots acquis via la plateforme Drouotive.com, les frais de vente à la charge de l'acheteur sont majorés de 1,5% HT du prix d'adjudication (cf CGV de la plateforme Drouotive.com).

##### FRAIS À LA CHARGE DE L'ACHETEUR

L'acheteur paiera à MILLON, en sus du prix d'adjudication ou prix au marteau, une commission d'adjudication de : 25% HT soit 30% TTC
Taux de TVA en vigueur 20%
Prix global = prix d'adjudication (prix au marteau) + commission d'adjudication

**ENLEVEMENT DES ACHATS, ASSURANCE, MAGASINAGE ET TRANSPORT**
MILLON ne remettra les lots vendus à l'adjudicataire qu'après encaissement de l'intégralité du prix global. Il appartient à l'adjudicataire de faire assurer les lots dès leur adjudication puisque dès ce moment, les risques de perte, vol, dégradations ou autres sont sous son entière responsabilité. MILLON décline toute responsabilité quant aux dommages eux-mêmes ou à la défaillance de l'adjudicataire de couvrir ses risques contre ces dommages. Il est conseillé aux adjudicataires de procéder à l'assurance d'achat et au magasinage des lots vendus. Aucune indemnité ne sera due notamment pour les dommages causés aux encadrements et verres recouvrant les lots. Les socles sont des socles de présentation et ne font pas partie intégrante de l'œuvre.

##### RETRAIT DIFFERÉ DES ACHATS

- Droit de délivrance : 2,50 € HT par lot, soit 3€ TTC
Ces droits ne seront pas facturés si le paiement et le retrait sont effectués avant 19h00 le jour de la vente.

Les biens de petites tailles (bijoux, montres, livres, céramiques, verrerie, petites sculptures ainsi que les tableaux, ces exemples étant donnés à titre purement indicatif) seront rapatriés en nos locaux après-vente. La taille du lot sera déterminée par MILLON au cas par cas.

##### Ventes en SALLE VV

Nous informons notre aimable clientèle que les meubles, tapis et objets volumineux seront transférés dans notre entrepôt de stockage ARSitting à Neuilly sur Marne (Cf. paragraphe Stockage en notre Garde-meubles), à la disposition des acquéreurs après complet règlement du bordereau

##### STOCKAGE EN NOTRE GARDE-MEUBLES

Les achats bénéficient d'une gratuité de stockage pour les 60 jours suivant la vente. Passé ce délai, des frais de destockage, manutention et de mise à disposition sont facturés d'enlèvement des lots chez ARSITTING ou dans nos locaux selon la grille tarifaire suivante :
Stockage
10€ HT par lot et par semaine pour un stockage supérieur à 1M3
7 € HT par lot et par semaine pour un stockage inférieur à 1M3
5 € HT par lot et par semaine pour un stockage qui « tient dans le creux de la main »
Un stockage longue durée peut être négocié avec nos équipes.

##### POUR TOUTS RENSEIGNEMENTS

Samuel BLUCHEAU
116, Bd Louis Armand, 93330 Neuilly-sur-Seine
116@MILLON.com
Aucune livraison ni aucun enlèvement des lots ne pourront intervenir sans le règlement complet des frais de mise à disposition et de stockage.

##### IMPORTATION TEMPORAIRE

Les acquéreurs des lots indiqués par\* devront s'acquitter, en sus des frais de vente, de la TVA à l'import (5,5 % du prix d'adjudication, 20% pour les bijoux et montres, les automobiles, les vins et spiritueux et les multiples).

##### LA SORTIE DU TERRITOIRE FRANÇAIS

La sortie d'un lot de France peut être sujette à une autorisation administrative. L'obtention du document concerné ne relève que de la responsabilité du bénéficiaire de l'adjudication du lot visé par cette disposition. Le retard ou le refus de délivrance par l'administration des documents de sortie du territoire, ne justifiera ni l'annulation de la vente, ni un retard de règlement, ni une résolution. Si notre Société est sollicitée par l'acheteur ou son représentant, pour faire ces demandes de sortie du territoire, l'ensemble des frais engagés sera à la charge totale du demandeur. Cette opération ne sera qu'un service rendu par MILLON. Les formalités d'exportation (demandes de certificat pour un bien culturel, licence d'exportation) des lots assujettis sont du ressort de l'acquéreur et peuvent requérir un délai de 2 à 3 mois.

##### EXPORTATION APRÈS LA VENTE

La TVA collectée au titre des frais de vente ou celle collectée au titre d'une importation temporaire du lot, peut

être remboursée à l'adjudicataire dans les délais légaux sur présentation des documents qui justifient l'exportation du lot acheté.

##### PRÉEMPTION DE L'ÉTAT FRANÇAIS

L'État français dispose, dans certains cas définis par la loi, d'un droit de préemption des œuvres vendues aux enchères publiques. Dans ce cas, l'État français se substitue au dernier enchérisseur sous réserve que la déclaration de préemption formulée par le représentant de l'état dans la salle de vente, soit confirmée dans un délai de quinze jours à compter de la vente. MILLON ne pourra être tenu responsable des décisions de préemptions de l'État français.

##### RESPONSABILITÉ DES ENCHERISSEURS

En portant une enchère sur un lot par une quelconque des modalités de transmission proposées par MILLON, les enchérisseurs assument la responsabilité personnelle de régler le prix d'adjudication de ce lot, augmenté de la commission d'adjudication et de tous droits ou taxes exigibles. Les enchérisseurs sont réputés agir en leur nom et pour leur propre compte, sauf convention contraire préalable à la vente et passée par écrit avec MILLON. Sous réserve de la décision du commissaire-priseur habilité et sous réserve que l'enchère finale soit supérieure ou égale au prix de réserve, le dernier enchérisseur deviendra l'acheteur, le coup de marteau et le prononcé du mot « adjué » matérialiseront l'acceptation de la dernière enchère et la formation du contrat de vente entre le vendeur et l'acheteur. Les lots adjudgés seront sous l'entière responsabilité de l'adjudicataire. En cas de contestation de la part d'un tiers, MILLON pourra tenir l'enchérisseur pour seul responsable de l'enchère en cause et de son règlement.

##### DEFAUT DE PAIEMENT

Conformément à l'article 14 de la loi n°2000- 6421 du 10 juillet 2000, à défaut de paiement par l'adjudicataire, après mise en demeure restée infructueuse, le bien est remis en vente à la demande du vendeur sur folle enchère de l'adjudicataire défaillant ; si le vendeur ne formule pas cette demande dans un délai d'un mois à compter de l'adjudication, la vente est résolue de plein droit, sans préjudice de dommages et intérêts dus par l'adjudicataire défaillant.

##### MILLON SE RÉSERVE LE DROIT DE RÉCLAMER À L'ADJUDICATAIRE DÉFAILLANT

-Des intérêts au taux légal
- Le remboursement des coûts supplémentaires engagés par sa défaillance, avec un minimum de 250€.

- Le paiement du prix d'adjudication ou :
\* la différence entre ce prix et le prix d'adjudication en cas de revente s'il est inférieur, ainsi que les coûts générés pour les nouvelles enchères.

\* la différence entre ce prix et le prix d'adjudication sur folle enchère s'il est inférieur, ainsi que les coûts générés pour les nouvelles enchères.

MILLON se réserve également le droit de procéder à toute compensation avec les sommes dues par l'adjudicataire défaillant ou à encaisser les chèques de caution si, dans les 2 mois après la vente, les bordereaux ne sont toujours pas soldés.

##### EXPÉDITION DES ACHATS

Nous informons notre clientèle que MILLON ne prend en charge aucune expédition des biens à l'issue des ventes. Pour toute demande d'envoi, MILLON recommande de faire appel à ses transporteurs partenaires (THE PACKERS@thepackers.com) ou à tout autre transporteur ou choix de la clientèle. En tout état de cause, l'expédition du lot, la manutention et le magasinage de celui-ci lors du transport n'engagent pas la responsabilité de MILLON.

Si MILLON accepte de s'occuper de l'expédition d'un bien à titre exceptionnel, sa responsabilité ne pourra être mise en cause en cas de perte, de vol ou d'accidents qui reste à la charge de l'acheteur. De plus, cette expédition ne sera effectuée qu'à réception d'une lettre déchargeant MILLON de sa responsabilité dans le devenir de l'objet expédié, et sera à la charge financière exclusive de l'acheteur.

##### PROPRIÉTÉ INTELLECTUELLE

La vente d'un lot n'emporte pas cession des droits de reproduction ou de représentation dont il constitue le cas échéant le support matériel.

##### PAIEMENT DU PRIX GLOBAL

MILLON précise et rappelle que la vente aux enchères publiques est faite au comptant et que l'adjudicataire devra immédiatement s'acquitter du règlement total de son achat et cela indépendamment de son choix. Qui serait de sortir son lot du territoire français (voir « La sortie du territoire français »).

Le règlement pourra être effectué comme suit :

- en espèces dans la limite de 1 000 euros (résidents français).
- par chèque bancaire ou postal avec présentation obligatoire d'une pièce d'identité en cours de validité.
- par carte bancaire Visa ou Master Card
- par virement bancaire en euros aux coordonnées comme suit :

<p><b>DOMICILIATION:</b>  NEUFLIZE OBC  3, avenue Hoche - 75008 Paris  IBAN FR76 3079 8009 0002 0609 7000 469  BIC NSMBFRPPXXX</p>
--

## Conditions of sale

These general conditions of sale and everything pertaining to them are governed exclusively by French law. Buyers and their representatives accept that any legal action will be taken within the jurisdiction of French courts (Paris). The various provisions contained in these general conditions of sale are independent of each other. If any one of them is declared invalid, there is no effect on the validity of the others. The act of participating in this auction implies acceptance of all the conditions set out below by all buyers and their representatives. Payment is due immediately at the end of the sale, payable in euros. A currency conversion system may be provided during the sale. The corresponding foreign currency value bids made in the hall in euros is given for indication purposes only.

##### DEFINITIONS AND GUARANTEES

Descriptions appearing in the catalogue are provided by MILLON and the Sale Experts and are subject to corrections, notifications and declarations made at the moment the lot is presented and noted in the record of the sale. Dimensions, colours in reproductions and information on the condition of an object are given for information purposes only. All information relating to incidents, accidents, restoration and conservation measures relating to a lot is given, to facilitate inspection by the potential buyer and remains completely open to interpretation by the latter. This means that all lots are sold as seen at the moment the hammer falls, with any possible faults and imperfections. No claims will be accepted after the hammer has fallen, a pre-sale showing having provided potential buyers with an opportunity to examine the works presented. For lots appearing in the sale catalogue, whose estimated low price is over 32,000, a condition report on their state of preservation will be issued free of charge upon request. The information contained therein is given purely as an indication and MILLON and the Sale Experts can in no way be held liable for it. In the event of a dispute at the moment of sale, i.e. it is established that two or more buyers have simultaneously made an identical bid, either aloud or by signal and both claim the lot at the same time when the hammer falls, the lot will be re-submitted for auction at the price offered by the bidders and everyone present will be permitted to bid once again.

- According to article L321-17 of the French Commercial Code, the statute of limitations of any civil liability actions brought in connection with voluntary sales are limited to five years from the date of the auction.

Only French law is applicable to this sale. Only the French courts are competent to hear any dispute(s) relating to this sale.

The lots marked with\* include elements of elephant ivory, the sale of which is possible because the ivory is dated prior to 3/03/1947. The buyer who wishes to export the object outside the EU will have to obtain from the DRIEE an export permit in his name. This is the sole responsibility of the purchaser.

##### TELEPHONE BIDDING

The acceptance of telephone bids is a free of charge service provided by MILLON. In this regard, our company accepts no liability for a break in the telephone connection, a failure to connect or a delayed connection. Although MILLON is happy to accept requests for telephone bidding up until the end of the pre-sale show, it cannot be held liable for errors or omissions relating to telephone bidding orders. We inform our clientele that telephone conversations during telephone auctions at the Hotel Drouot are likely to be recorded.

##### LIVE BIDDING BY ELECTRONIC PLATFORMS:

Millon cannot be held responsible for the interruption or any other malfunction of any Live service during the sale that could prevent a buyer from bidding via any electronic platform offering a Live service. The interruption of a live auction service during the sale does not necessarily justify the auctioneer to stop the auction.
In addition :
- for lots acquired via the Interencheres.com platform, the buyer's fees are increased by an additional 3% HT of the auction price (see CGV of the Interencheres platform).
- for the lots acquired via the Drouotive.com platform, the buyer's fees are increased by an additional 1.5% HT of the auction price (see CGV of the Drouotive.com platform).

##### EXPENSES FOR WHICH THE BUYER IS RESPONSIBLE

The buyer will pay MILLON in addition to the sale price (hammer price), a sale's commission of: 25 % plus VAT or 30 %
Current rate of VAT 20%. Total price = sale price (hammer price) + sale's commission

##### COLLECTION AND REMOVAL OF PURCHASES, INSURANCE, STORAGE AND TRANSPORT

MILLON will only release lots sold to the buyer after the complete sett- lement of their bill (payment of the invoice include all additional fees listed in full). It is the buyer's responsibility to insure lots immediately upon purchase, since, from that moment onwards, he/she alone is responsible for any and all loss; theft, damage and any other risks. MILLON declines any liability for damage that may incur or for the failure of the buyer to cover any damage risks. Buyers are advised to collect their lots quickly and with a minimum of delay.
No compensation will be due in particular for damage caused to the frames and glasses covering the lots. The pedestals are presentation pedestals and are not an integral part of the work.

##### COST OF DELAYED WITHDRAWAL OF PURCHASES

- Right of delivery for auctions in the Hotel Drouot: 4.5 € HT per lot (or € 5.40 TTC)
- Right of delivery for auctions in other locations (excluding the Hotel Drouot): 2.50 € HT per lot (or 3€ TTC)
These fees will not be charged if payment and withdrawal are made before 7pm CET on the day of the sale.

##### STORAGE COSTS FOR DROUOT'S WAREHOUSE

Storage fees for Drouot's warehouse: Storage fees will be charged from the day following the sale. This service is subject to the following conditions:
- Fee including VAT per dossier: 5 €
- Storage and insurance costs including VAT: - 1 € / 5 € /10 € / 20 € /day, from the 5th working day, according to the nature of the lot Storage does not entail the responsibility of the auctioneer or the expert for any reason whatsoever. From the moment of the auction, the object will be under full responsibility the successful buyer and MILLON declines all liability for damage that the object could suffer, and this from the moment the adjudication is pronounced.

##### FOR ALL INQUIRIES

Drouot Magasinage
01 48 00 20 18
magasinage@drouoot.com

##### STORAGE COSTS FOR MILLON'S WAREHOUSE (excluding Drouot)

MILLON will provide free storage for 60 days. After this deadline, the costs of storage and the transfer from our premises to the ARSITTING warehouse, located at 116 bd Louis Armand - 93330 Neuilly sur Marne, will be charged at the time of the withdrawal of the lots at the following rates:
-10 € HT per lot and per week for storage superior to 1M3
-7 € HT per lot and per week for storage less than 1M3
-5 € HT per lot and per week for storage of objects that “fit in the palm of your hand”
- A personalized rate for long-term storage can be negotiated with a member of ARSITTING or MILLION

##### FOR ALL INFORMATION ARSITTING

116, boulevard Louis Armand, 93330 Neuilly-sur-Seine

116@MILLON.com
No shipping or removal of the lot will be possible without the complete settlement of the total costs of storage, handling and transfers. These fees do not apply to the lots deposited at the Hotel Drouot's warehouse, the cost of which depends on the Hotel Drouot itself.

##### TEMPORARY IMPORT

Purchasers of lots marked with \* must pay any duties and taxes in respect of a temporary importation in addition to sale expenses and VAT (5,5 % of the hammer price) 20% for jewelry and watches, motorcars, wines and spirits and multiples).

##### EXPORT FROM FRANCE

The export of a lot from France may require a licence. Obtaining the relevant document is the sole responsibility of the successful bidder. A delay or refusal by the authorities to issue an export licence is not a justification for cancellation of the sale, delayed payment or voiding of the transaction. If our company is requested by the buyer or his/her representative to make arrangements for export, all costs incurred will be for the account of the party making such a request. Such arrangements should be considered purely as a service offered by MILLON.

##### EXPORT FOLLOWING THE SALE

The VAT paid as part of the sale expenses or the amount paid in connection with the temporary import of the lot, may be refunded to the buyer within the legally stipulated period upon presentation of documents proving that the lot purchased has been exported.

##### PREEMPTION BY THE FRENCH STATE

In certain circumstances defined in law, the French State has a right of preemption on works sold at public auction. In such a case, the French State substitutes for the highest bidder, on condition that the pre-emption order issued by the State's representative in the sale room is confirmed within fifteen days of the date of the sale. MILLON cannot be held responsible for pre-emption orders issued by the French State.

##### BIDDERS' LIABILITY

By making a bid on a lot by any method of communication offered by MILLON, bidders assume personal responsibility for paying the sale price plus the sales commission and any duties and taxes payable. Bidders are deemed to act in their own name and on their own behalf, unless otherwise agreed in writing prior to the sale with MILLON. In the event of a dispute involving a third party, MILLON may hold the bidder alone responsible for the bid in question and for payment.

##### FAILURE TO MAKE PAYMENT

In accordance with article 14 of law no. 2000- 6421 of 10 July 2000, upon failure of the buyer to make payment and there being no response to formal notice, the article is re-submitted for sale at the request of the seller and by reason of false bidding by the defaulting buyer; if the seller does not make such a request within one month from the date of the sale, the sale is automatically void, without prejudice to any damages payable by the defaulting buyer.

##### MILLON RESERVES A RIGHT OF CLAIM AGAINST DEFAULTING BUYERS

- for interest at the legal rate
- for the refund of additional costs arising from the default with a minimum of 250 euros.
- for payment of the sale price or:
- the difference between that price and the sale price in the event of a new sale, if the new price is lower, plus the costs incurred for the new auction.
- the difference between that price and the false bid price, if it is lower, plus the costs incurred for the new auction.
- MILLON also reserves the right to demand compensation for all sums due by the defaulting buyer or to bank security deposit cheques if, in the two months following the sale, invoices are still not settled.

##### COLLECTION OF PURCHASES, INSURANCE, WAREHOUSING AND TRANSPORT

MILLON will only hand over lots sold to the buyer after cleared payment of the total price. It is the buyer's responsibility to insure lots immediately upon purchase, since, from that moment onwards, he/she alone is responsible for loss, theft, damage and other risks. MILLON declines any liability for damage themselves or for the failure of the buyer to cover damage risks. Buyers are advised to collect their lots with a minimum of delay.

##### SHIPPING OF THE PURCHASES

We inform our clientele that MILLON does not handle the shipping of goods other than those of a small size (the examples hereafter are given for information purposes only): jewels, watches, books, earthenware objects, glassware and sculptures. Furthermore, MILLON retains the right to consider that the fragility and/or the value of a lot necessitate the intervention of an exterior provider. The lot's size will be determined by MILLON on a case by case basis (the examples above are given for information purposes only). At all events, the shipping of a good is at the exclusive financial charge of the buyer and will be carried out after reception of a letter which discharges MILLON of all responsibility in the becoming of the shipped object.

##### INTELLECTUAL PROPERTY

The sale of a lot does not imply the transfer of reproduction or representation rights, where the lot constitutes the physical medium.

##### PAYMENT IN FULL

MILLON tates that cash payment is required for sales at public auction and that buyers must immediately pay the total purchase price, irrespective of any intention to export the lot from France (see «Export from France»). Payment may be made as follows: - in cash up to 1.000 euros (French residents) - by cheque or postal order upon the presentation of current proof of identity, - by Visa or Master Card - by bank transfer in euros to the following account

<p><b>BANK DETAILS:</b>  NEUFLIZE OBC  3, avenue Hoche - 75008 Paris  IBAN FR76 3078 8009 0002 0609 7000 469  BIC NSMBFRPPXXX</p>
---

Graphisme : Sébastien Sans

Photographies : Yann Girault

Millon – Svv Agrément n°2002-379
Habilités à diriger les ventes.
Alexandre Millon, Nathalie Mangelot,
Moyeul de La Hamaye



POST WAR &  
ART CONTEMPORAIN

Vendredi 26 mars 2021

MILLON  
T +33 (0)1 87 03 04 72

**ORDRES D'ACHAT**

ORDRES D'ACHAT  
ABSENTEE BID FORM

ENCHÈRES PAR TÉLÉPHONE -  
TELEPHONE BID FORM  
artcontemporain@millon.com

Merci de joindre au formulaire d'ordre d'achat un relevé d'identité bancaire et une copie d'une pièce d'identité (passeport, carte d'identité,...) ou un extrait d'immatriculation au R.C.S. Après avoir pris connaissance des conditions de vente, je déclare les accepter et vous prie d'enregistrer à mon nom les ordres d'achats ci-dessus aux limites indiquées en Euros. Ces ordres seront exécutés au mieux de mes intérêts en fonction des enchères portées lors de la vente.

Please sign and attach this form to a document indicating the bidder's bank details (IBAN number or swift account number) and photocopy of the bidder's government issued identitycard. (Companies may send a photocopy of their registration number). I have read the terms of sale, and grant you permission to purchase on my behalf the following items within the limits indicated in euros.

Après avoir pris connaissance des conditions de vente, je déclare les accepter et vous prie d'acquiescer pour mon compte personnel, aux limites indiquées en euros, les lots que j'ai désignés ci-dessous (les limites ne comprenant pas les frais).

I have read the conditions of sale and the guide to buyers and agree to abide by them. I grant you permission to purchase on my behalf the following items within the limits indicated in euros (these limits do not include buyer's premium and taxes).

Nom et prénom/Name and first name .....

.....

Adresse/Address .....

C.P. .... Ville .....

Téléphone(s) .....

Email .....

RIB .....

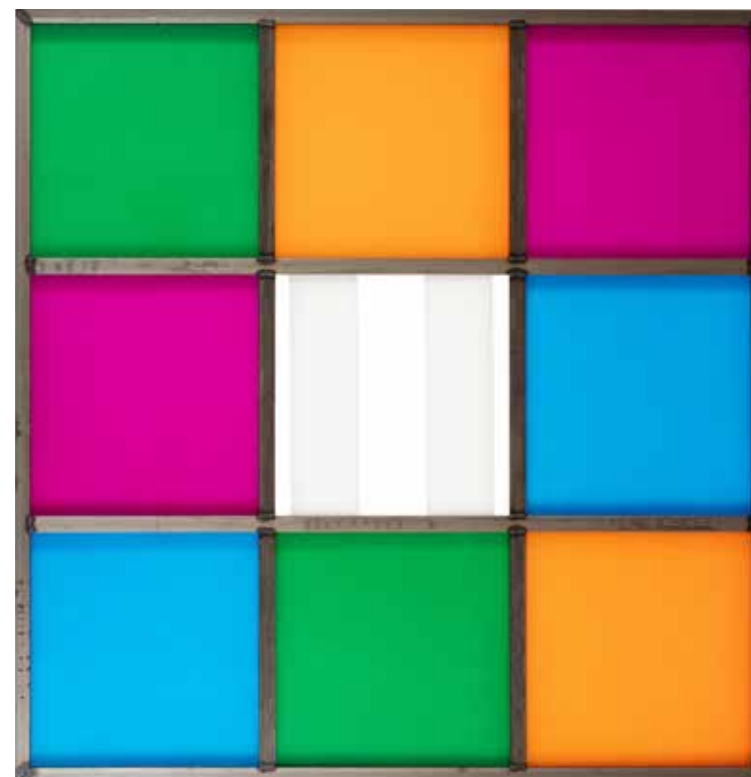
Signature .....

LOT N°	DESCRIPTION DU LOT/LOT DESCRIPTION	LIMITE EN € /TOP LIMITS OF BID €

**MILLON** Depuis 1926  
Maison de ventes aux enchères

POST WAR & ART  
CONTEMPORAIN

Vente en préparation  
Vendredi 25 juin 2021



Rendez-vous à domicile, inventaires, estimations gracieuses sur photos

SPÉCIALISTE  
—  
Brune Dumoncel d'Argence  
Tel : +33 (0)1 87 03 04 71  
bdumoncel@millon.com

MILLON  
—  
19 rue de la Grange Batelière  
75009 Paris



[www.millon.com](http://www.millon.com)