

# Vente Caritative

*au profit de la*  
**Fondation Jérôme Lejeune**  
au service du soin, de la recherche et de la défense  
des personnes atteintes de maladies de l'intelligence  
d'origine génétique.

**JEUDI 4 OCTOBRE 2018 À 19H**  
**Paris Drouot – Salle 9**

*Sous le parrainage de*

**Pascal Duquenne**

Prix de la meilleure interprétation masculine  
au Festival de Cannes

**Ari Vatanen**

Champion du monde des rallyes





Commissaire-priseur judiciaire à Paris  
Maison de ventes aux enchères  
Agrément n° 2002-285

**Vente Caritative au profit de la  
Fondation Jérôme Lejeune  
Jeudi 4 octobre 2018**

19h00 - Salle 9  
PARIS - DROUOT RICHELIEU  
9, rue Drouot - 75009 Paris

AFFICHES - TABLEAUX ANCIENS ET  
MODERNES - BIJOUX - ARGENTERIE  
- MODE ET MAROQUINERIE -  
CERAMIQUES - OBJETS D'ART -  
VENERIE - CHAMPAGNES ET GRANDS  
CRUS - VOYAGES DONT BAPTEME DE  
L'AIR EN MONTGOLFIERE ET STAGE DE  
PILOTAGE EN LAPONIE - JAGUAR XK8.

Par le Ministère de  
**Maître Olivier DOUTREBENTE**  
Commissaire-priseur  
2 rue Rossini - 75009 Paris  
Tél. 01 42 46 01 05 - Fax. 01 40 82 99 31  
Portable : 06 86 54 35 10  
maisondeventes@doutrebente.com  
www.etudedoutrebente.com

**EXPOSITION PUBLIQUE**  
Jeudi 4 octobre 2018 de 11 h à 18 h.

Téléphone pendant l'exposition et la vente :  
01 48 00 20 09

## CONDITIONS DE VENTE

Vente dirigée gracieusement par Maître Olivier Doutrebente, commissaire-priseur à Paris.  
L'ordre du catalogue sera suivi.

**Aucun frais ne sera perçu en sus des enchères en raison du caractère caritatif de la vente.**

Le paiement se fait au comptant pour l'intégralité du prix.

L'adjudicataire pourra s'acquitter par les moyens suivants :

- Espèces jusqu'à 1 000 € frais et taxes compris pour les ressortissants français, pour les professionnels français ou étrangers.
- Carte de crédit VISA ou MASTERCARD
- Chèque établi à l'ordre de la FONDATION JEROME LEJEUNE.
- Virement bancaire au bénéfice du compte suivant :

RIB : 10207 00041 04041029080 63 – IBAN : FR76 1020 7000 4104 0410 2908 063.

Tous les frais liés au virement devront être supportés par l'acquéreur.

Les lots ne seront délivrés qu'après paiement intégral du prix, des frais et des taxes. En cas de paiement par chèque non certifié ou virement, la délivrance des objets sera différée à l'encaissement définitif. Les lots adjugés demeureront aux risques, frais et périls des adjudicataires, dès l'adjudication prononcée, alors même que leur délivrance n'aurait pas lieu.

Les objets sont vendus en l'état. L'exposition préalable à la vente ayant permis aux acquéreurs l'examen des objets présentés, aucune réclamation ne sera admise une fois l'adjudication prononcée. La description du lot telle que figurant au catalogue ou résultant d'une annonce verbale n'est que l'expression par le Commissaire-Preneur de sa perception du lot et ne saurait constituer la preuve d'un fait. Les dimensions et poids sont donnés à titre indicatif, ainsi que les indications sur l'existence d'une restauration ou d'un défaut. L'absence d'indication de restauration ou de défaut ne garantit pas que le bien en soit exempt. Inversement la mention de quelques défauts n'implique pas l'absence de tout autre défaut. Les reproductions au catalogue sont aussi fidèles que possible à la réalité mais n'ont pas de valeur contractuelle, la proportion des objets pouvant ne pas être respectée et une différence de coloris ou de tons étant possible.

Si vous ne pouvez pas assister physiquement à la vente aux enchères, vous avez la possibilité d'enchérir par téléphone ou d'adresser un ordre d'achat ferme à [maisondeventes@doutrebente.com](mailto:maisondeventes@doutrebente.com) au moins 48 heures avant la vente (formulaire en fin de catalogue).

Les ordres d'achat ne seront pris en considération que confirmés par écrit (formulaire en fin de catalogue), accompagnés d'une photocopie de la pièce d'identité de l'enchérisseur ainsi que d'un moyen de paiement et reçus au moins 48 heures avant le début de la vente.

DOUTREBENTE SARL décline toute responsabilité en cas d'omission d'exécution d'un ordre d'achat.

La possibilité d'enchérir par téléphone est offerte à condition que nous ayons reçu au moins 48 heures avant la vente une confirmation écrite (formulaire en fin de catalogue) accompagnée d'une photocopie de la pièce d'identité de l'enchérisseur ainsi que d'un moyen de paiement. DOUTREBENTE SARL décline toute responsabilité au cas où la communication n'aurait pu être établie ou en cas d'erreur relative à la réception des enchères par téléphone. Avertissement : les conversations téléphoniques peuvent être enregistrées pendant les ventes.

Tous les lots achetés sur ordre seront à régler et à retirer dans les 48 heures qui suivront la vente.

Pour tout renseignement, veuillez contacter l'étude de Maître Olivier Doutrebente  
Tél. : 01 42 46 01 05- [maisondeventes@doutrebente.com](mailto:maisondeventes@doutrebente.com)- [www.etudedoutrebente.com](http://www.etudedoutrebente.com)



Suivez la vente et participez en direct sur



## EXPERTS

**Nous remercions vivement nos experts qui ont préparé avec nous cette vacation et ce, gracieusement.**

### BIJOUX & ARGENTERIE

Emeric & Stephen PORTIER

(Anciennement SC Serret-Portier)

Emeric Portier : Expert agréé par la Cour de Cassation - Expert près la Cour d'Appel de Paris  
Assesseur de la CCE douanière – Recommandé par l'assemblée plénière des compagnies d'assurances.

17 rue Drouot- 75009 PARIS

Tél : +33 (0) 1 47 70 89 82- Fax : +33 (0) 1 45 23 23 42

experts@esportier.com- www.esportier.com

ont décrit les lots : 11 à 30 et 37 et 38

### OBJETS D'ART

Cabinet BOISBAUDRY- Loïc du BOISBAUDRY

(Membre du Syndicat Français des Experts Professionnels en Oeuvres D'Art et Objets de collection)

4, rue de Civry- 75016 PARIS- Tél : 01 46 47 68 00- Mob : 06 77 00 82 48- expert@boisbaudry.com

a décrit les lots : 63,64,65.

### VINS et SPIRITUEUX

Aymeric de Clouet

Expert en vin

Expert près la Cour d'Appel de Paris

113, rue de l'Abbé Groult

75015 Paris

tél : 01 45 31 75 45 / 06 15 67 03 73

fax 01 43 54 39 10

www.de-clouet.fr

Nous remercions également Monsieur Patrice Dubois et Monsieur Cyrille Froissart pour leurs indications.

## AVIS

La SC EMERIC & STEPHEN PORTIER applique les appellations selon les normes et réglementations techniques conformes au décret n° 2002-65 du 14 Janvier 2002.

La SC EMERIC & STEPHEN PORTIER désigne les pierres modifiées par « les pratiques lapidaires traditionnelles » de la même manière que celles qui n'auraient pas été modifiées. (Art 3)

La SC EMERIC & STEPHEN PORTIER désigne les pierres modifiées par d'autres procédés, par le nom de la pierre, suivi de la mention « traitée » ou par l'indication du traitement subi (Art 2).

Les pierres non accompagnées de certificats ou attestations de Laboratoires ont été estimées par la SC EMERIC & STEPHEN PORTIER en tenant compte des modifications éventuelles du paragraphe a).

La SC EMERIC & STEPHEN PORTIER se tient à la disposition des acheteurs pour tous renseignements complémentaires concernant le décret n° 2002-65 ou les différentes sortes de traitements existants.

Les techniques d'identification et les conclusions d'analyse concernant l'origine et la classification des pierres et perles peuvent varier d'un laboratoire à un autre.

En conséquence, il est possible d'obtenir, dans certains cas, un résultat différent en fonction des laboratoires consultés.

La SC EMERIC & STEPHEN PORTIER ne pourra en aucun cas être tenue responsable de ces différences.



**La Fondation Jérôme Lejeune est au service des personnes porteuses d'une déficience intellectuelle d'origine génétique et de leurs familles.**

En 1958, le Professeur Jérôme Lejeune découvre la cause de la trisomie 21 : un chromosome supplémentaire sur la paire 21. Le 26 janvier 1959, l'Académie des Sciences publie ses travaux scientifiques\*. Résolument déterminé à soigner les patients porteurs de trisomie 21, Jérôme Lejeune développe une consultation spécialisée à l'Hôpital Necker-Enfants Malades qui ne tarde pas à devenir l'une des plus réputées au monde. Il étudie avec son équipe plus de 30 000 dossiers chromosomiques et suit plusieurs de milliers de personnes atteintes d'une déficience intellectuelle.

En 1964, la première chaire de génétique fondamentale à la Faculté de Médecine de Paris est créée pour lui. Tout en restant très disponible pour les familles des enfants handicapés qu'il soigne, il donne des centaines de conférences à travers le monde.

C'est pour continuer l'action du Professeur Lejeune que la Fondation Jérôme Lejeune est créée après sa mort en 1994, puis reconnue d'utilité publique en 1996, avec une triple mission : chercher, soigner, défendre. Elle oeuvre au service des personnes porteuses de déficience intellectuelle d'origine génétique (trisomie 21, Williams-Beuren, X-fragile, maladie du « cri du chat », Smith-Magenis, monosomies, syndromes de Rett et d'Angelman, ou déficiences intellectuelles dont l'origine génétique est probable mais encore inconnue...).

- ✓ Elle développe et soutient des programmes de recherche fondamentale, clinique et thérapeutique en France et à l'international pour comprendre les causes de la déficience intellectuelle, les maladies associées, chercher des traitements pour corriger la déficience intellectuelle, améliorer l'autonomie ou encore la qualité de vie des patients ... La Fondation Lejeune a financé, en 20 ans, plus de 650 projets et y consacre, chaque année, environ 4 millions d'euros dans son budget.
- ✓ Elle a inspiré des découvertes prometteuses comme les liens entre trisomie 21 / cancer du sein et trisomie 21 / maladie d'Alzheimer.
- ✓ Elle accompagne des progrès significatifs pour les patients : on peut aujourd'hui dépister et traiter la plupart des troubles associés à la trisomie 21, tels que le syndrome de West ou le syndrome des apnées du sommeil, qui peuvent potentiellement être responsables de sur-handicap et altérer le développement cognitif. Il s'agit d'une avancée majeure qui résulte du bon suivi médical des patients depuis 30 ans...
- ✓ Elle met à disposition de la communauté scientifique ses connaissances, ses compétences et ses propres outils scientifiques, notamment le centre de ressources biologiques de l'Institut Jérôme Lejeune – BioJeL – qui conserve, avec le consentement des patients, plus de 6 000 échantillons biologiques (ADN, plasma, cellules...). Associés aux données rendues anonymes du dossier médical, ces échantillons sont mis à la disposition des chercheurs pour réaliser des études dans la déficience intellectuelle d'origine génétique. Certifiée depuis déjà 6 ans, cette biobanque dédiée à la déficience intellectuelle génétique n'a pas d'équivalent dans le monde.
- ✓ Elle finance depuis 1997 l'Institut Jérôme Lejeune, l'un des premiers centres médicaux dans le monde spécialisé dans la trisomie 21 et les déficiences intellectuelles d'origine génétique. Véritable carrefour stratégique pour le développement des essais cliniques, il assure le suivi de plus de 9000 patients et leur offre une prise en charge médicale complète et spécialisée tout au long de leur existence.
- ✓ Elle place le respect de la dignité humaine au centre de chacune de ses actions. Elle défend les personnes porteuses de trisomie 21 souvent vulnérables et stigmatisées en raison de leur handicap. Elle offre son expertise scientifique jointe à ses valeurs éthiques.

---

\* Jérôme Lejeune, Marthe Gautier et Raymond Turpin, « Les chromosomes humains en culture de tissus », C. R. Acad. Sciences, 26 janvier 1959.

**Fondation Jérôme Lejeune**

37 rue des Volontaires- 75725 Paris cedex 15 Tél. 01 44 49 73 30  
[www.fondationlejeune.org](http://www.fondationlejeune.org) et [fjl@fondationlejeune.org](mailto:fjl@fondationlejeune.org)



La Fondation Jérôme Lejeune ne peut rien sans ses amis et cette magnifique vente aux enchères organisée pour elle dans le cadre prestigieux de l'Hôtel Drouot à Paris le prouve une fois encore.

Qu'il me soit permis de remercier d'abord Maître Olivier Doutrebente qui orchestre ce bel événement, et qui nous promet grâce au concours des donateurs de lots de ce catalogue, un résultat à la hauteur de la grande ambition que nous poursuivons chaque jour : Chercher, Soigner, et Défendre la vie, en particulier celle des personnes touchées par une déficience intellectuelle d'origine génétique comme la trisomie 21.

J'adresse également un salut amical et de chaleureux remerciements à Pascal Duquenne, acteur du « Huitième jour », et Ari Vatanen, le mythique pilote de rallye automobile, tous deux fidèles amis de notre maison et persuadés de la justesse de son combat. C'est avec une grande générosité qu'ils ont accepté d'être les parrains de cette vente aux enchères.

La Fondation Jérôme Lejeune ne peut rien sans ses amis et elle n'est rien sans ses patients. C'est pour eux que nous déployons chaque jour des trésors d'énergie : pour leur prodiguer les soins dont ils ont besoin au sein de l'Institut Jérôme Lejeune, de leur plus jeune âge à leur dernier souffle. Pour leur faire bénéficier des meilleurs travaux de la recherche médicale sur les maladies génétiques de l'intelligence, afin de leur permettre de mieux vivre et de gagner en autonomie. Pour qu'ils puissent enfin naître et grandir dans un monde qui renonce enfin à les discriminer.

Il y a un peu plus de 30 ans le Professeur Jérôme Lejeune exprima cette conviction : « *Nous trouverons, il est impossible que nous ne trouvions pas. C'est un effort intellectuel beaucoup moins difficile que d'envoyer un homme sur la lune.* ».

Merci d'aider la Fondation Jérôme Lejeune à répondre à cette aspiration, et à redonner au monde le goût de l'« *incroyable signification de la vie humaine* », selon les mots de Chesterton.

Jean-Marie Le Méné  
Président de la Fondation Jérôme Lejeune





Mesdames, Messieurs,

Vous me connaissez peut-être : Georges, dans le film *Le Huitième Jour* de Jaco Van Dormael avec mon copain Daniel Auteuil, c'est moi Pascal Duquenne. Nous avons reçu le prix d'interprétation masculine au Festival de Cannes en 1996.

Je suis un des portes-drapeaux des personnes trisomiques. Je suis autonome, j'habite seul dans un appartement de mon association « Le 8<sup>e</sup> Jour » et j'ai beaucoup de copains. Je fais aussi du sport : ski, natation, voile, football, et du théâtre, de la musique, de la danse, de la peinture et de la gravure que j'expose souvent.

En 2001, le 12 novembre, je recevais de maman Birthe, que j'aime beaucoup, la femme de Jérôme Lejeune, la médaille de l'Ordre du Mérite. Ca fait longtemps mais je m'en souviens bien.

J'aime la Fondation Jérôme Lejeune parce qu'elle finance beaucoup la recherche. Il faut beaucoup de personnes pour la soutenir car ça coûte beaucoup d'argent. Si on l'aide, les chercheurs trouveront peut-être à nous guérir. C'est très important, soyez généreux.

Avec Ari Vatanen, que je connais depuis presque vingt ans, nous sommes parrains de cette soirée. Soyez avec nous et soutenez la Fondation Lejeune.

Merci du fond du cœur !

Pascal Duquenne





C'est avec une grande fierté que je parraine cette vente aux enchères au profit de la Fondation Jérôme Lejeune qui œuvre depuis plus de 20 ans pour améliorer le quotidien des personnes trisomiques et de leurs familles.

Nous avons le devoir fondamental de soutenir les plus faibles et d'œuvrer pour changer les regards sur la différence. Chacun est invité à s'engager à sa mesure pour que les personnes trisomiques et leurs familles se sentent aimées et épaulées.

J'ai déjà soutenu la Fondation Jérôme Lejeune il y a presque 15 ans lorsque Pascal Duquenne avait reçu une formidable récompense au Festival de Cannes. Pascal fut mis sous les projecteurs mais après ? Le monde du showbiz s'est-il préoccupé plus durablement des personnes comme lui ? Les personnes porteuses de trisomie sont sensibles, débordantes de joie, d'affection et elles sont capables de faire de très belles choses. Elles doivent être protégées car notre société en a peur et les rejette. Elles sont les premières victimes innocentes de notre égoïsme. Il ne faut pas oublier que la qualité de la vie d'un enfant handicapé ne se mesure pas à ses performances mais à l'amour qu'il reçoit des autres. Pour que la société soit plus solidaire, il faut tout faire pour soutenir les parents, accueillir et accompagner le handicap. C'est la trajectoire de la Fondation Jérôme Lejeune.

J'ai souvent répété que le premier des droits de l'homme est celui de vivre. C'est la première des valeurs fondamentales en faveur de la paix et la solidarité dans le monde. Chaque être humain est unique et je suis inquiet de vivre dans un monde qui privilégie un perfectionnisme dévoyé et la performance au dépend du respect absolu de la dignité humaine. Au cours de ma carrière de pilote professionnel, j'ai perdu beaucoup d'amis, et j'ai failli moi-même mourir dans un grave accident de course. C'est pourquoi je suis très conscient de la valeur et de la fragilité de la vie.

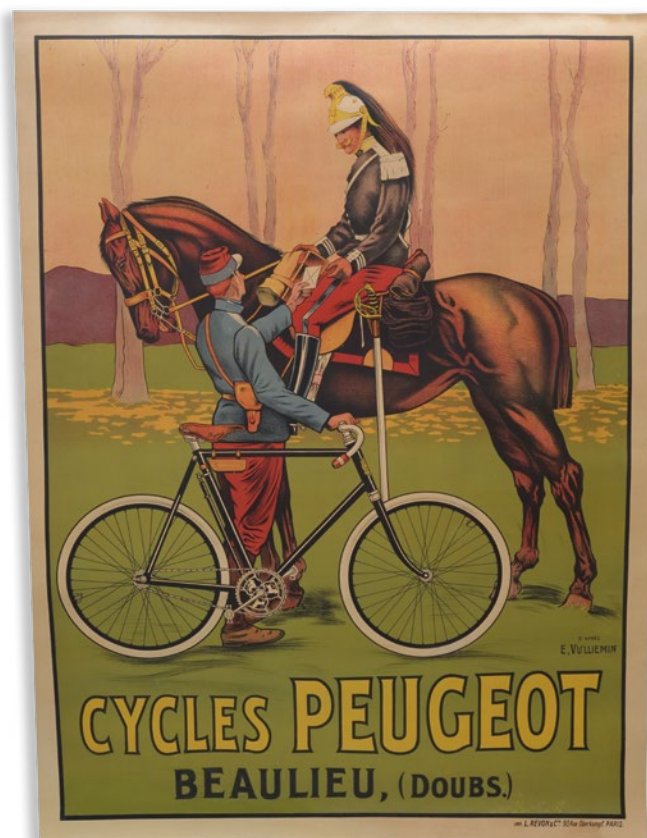
Je connais plusieurs familles avec des enfants trisomiques qui leur apportent beaucoup d'amour. A la mesure de ses moyens, la Fondation Jérôme Lejeune est l'artisan d'une œuvre unique à travers le monde. Il n'existe nulle part ailleurs de structures comparables qui se soucient à la fois de la recherche, du soin et de la défense des personnes porteuses de trisomie. Protéger le faible, ça c'est fort !

Du fond du cœur, je souhaite que cette vente soit un succès. Pour la Fondation Jérôme Lejeune et l'espoir qu'elle incarne aux yeux de milliers de familles, merci de votre grande générosité.

Que les enchères s'envolent !



En 2004, Ari Vatanen, Champion du monde des Rallyes et Pascal Duquenne soutenaient déjà la Fondation Jérôme Lejeune.



**1 - Affiche Cycles Peugeot Beaulieu (Doubs)**

d'après E. Vulliemin Imprimeries.  
L. Revon et Cie. 93, rue Oberkampf. Paris.  
154 x 112.5 cm  
(entoilée)

400 / 500 €



Offertes par la Librairie Elbé.

**2 - Affiche du film « Vie privée » un film de Louis Malle**

Imp. Affiches Gaillard Paris 99, rue du Faubourg du Temple.  
158.5 x 118.5 cm



200 / 300 €





**3 - ECOLE FRANCAISE de la fin du XVIII<sup>e</sup> siècle**

*Saint François de Sales, portrait en buste*

Huile sur toile

70 x 57 cm

Cadre en bois polychrome.

300 / 500 €

*Offerte par Monsieur Reynald Secher*

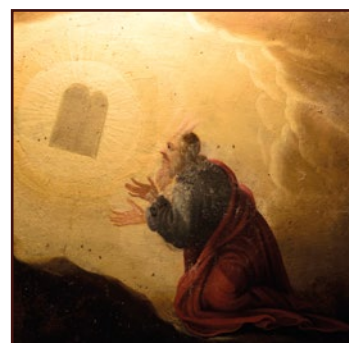
**4 - ECOLE FLAMANDE du début du XVIII<sup>e</sup> siècle**

*Les tables de la Loi*

Huile sur panneau de bois

34 x 51 cm

300 / 500 €



*Offerte par un donateur anonyme*

**5 - WOUWERMANS Philips (1619 - 1668) dans le goût de**

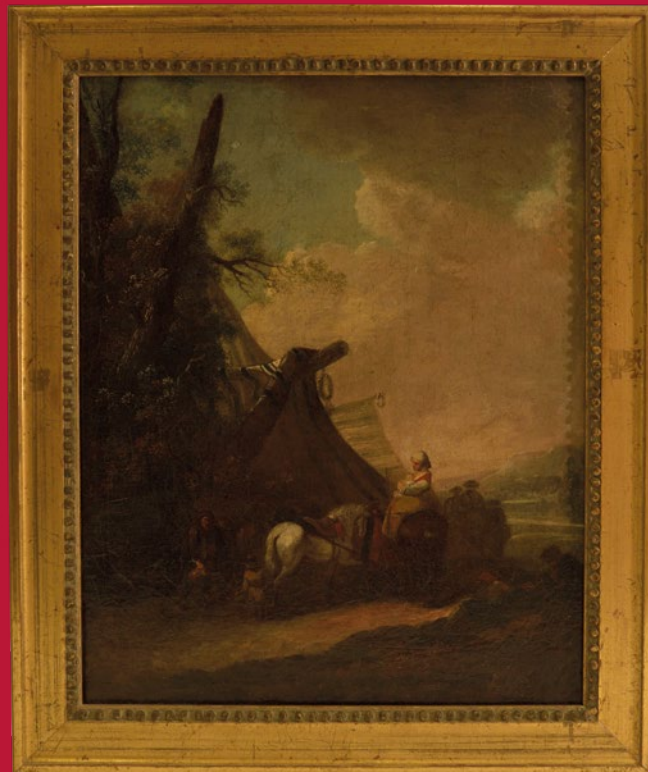
*La halte*

Huile sur toile

40.3 x 32.1 cm

Cadre en bois doré.

600 / 800 €



*Offerte par un donateur anonyme*



**6 - ECOLE FLAMANDE du XVII<sup>e</sup> siècle**

*Paysage au chasseur et personnages*

Huile sur panneau, parquetage

37 x 55 cm

Cadre en bois doré.

600 / 800 €



*Offerte par un donateur anonyme*

## 7 - ÉCOLE FRANÇAISE OU FLAMANDE DU XVII<sup>e</sup> siècle

*Paysage aux ruines animées*

Huile sur toile, rentoilage

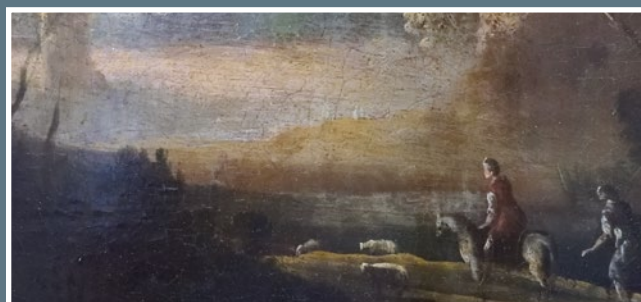
27.5 x 55 cm

Cadre en bois doré.

600 / 800 €



*Offerte par un donateur anonyme*



## 8 - Georges BARRIERE (1881-1944)

*Ta-Prohm*

Huile sur toile signée et datée 35 en bas à gauche,  
située en bas à droite

37.9 x 46 cm

300 / 500 €



*Offerte par un donateur anonyme.*

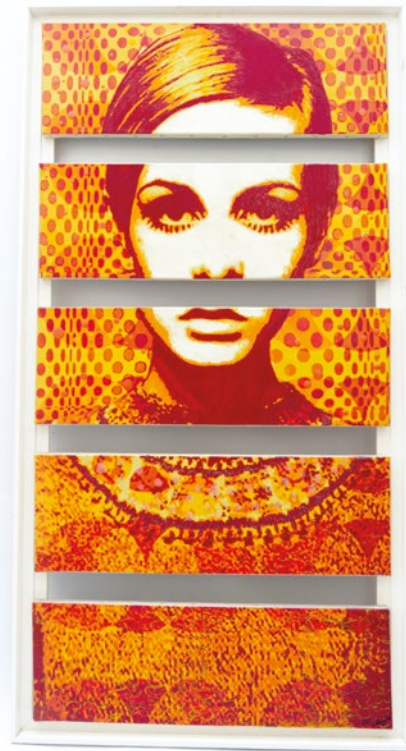
## 9 - AMYLEE

*Sweetie Twigg*

Polyptique encadré, acrylique et collage sur châssis bois entoilé en lin et coton.

127 x 67 cm.

500 / 600 €



*Offert par Monsieur Benoît Duchatelet*



## 10 - Natacha TOUTAIN

*Le Mans*

Huile sur toile associant un collage photo à du feutre et un crayonnage à la mine de plomb

100 x 80

L'artiste réalise des oeuvres appréciées par les stars du cinéma telles que Sharon Stone, Clint Eastwood, Alain Delon et la famille de Steve Mc Queen.

2 500 / 3 000 €



*Offerte par Madame Natacha Toutain.*

### 11 - Bague

en or jaune 750 millièmes ornée au centre d'une émeraude de forme navette entre des petits diamants ronds de taille brillant et taillés en huit-huit.

Tour de doigt : 52

Poids brut : 2,6 g

40 / 60 €



*Offerte par un donateur anonyme.*

### 12 - Collier et bracelet

de perles de culture choker, les fermoirs en or jaune 750 millièmes.

Accident à un fermoir.

Diamètre des perles : 3.50/4.00 et 4.50/5.00 mm

Poids brut : 13.8 g

60 / 80 €



*Offerts par Monsieur et Madame François Boissinot.*

### 13 - Bague

en or jaune 750 millièmes, le centre de forme géométrique orné de diamants taillés en rose, deux plus importants.

Tour de doigt : 53

Poids brut : 5,6 g

100 / 180 €



*Offerte par un donateur anonyme.*



### 14 - Alliance

en platine 850 millièmes entièrement sertie de vingt-quatre diamants ronds de taille brillant.

Tour de doigt : 52

Poids brut : 3,5 g

120 / 180 €

*Offerte par un donateur anonyme.*



### 15 - Broche

Broche en or jaune 750 millièmes ajourée à décor de feuillage et volute.

Hauteur : 5.2 cm

Poids brut : 10,3 g

150 / 200 €

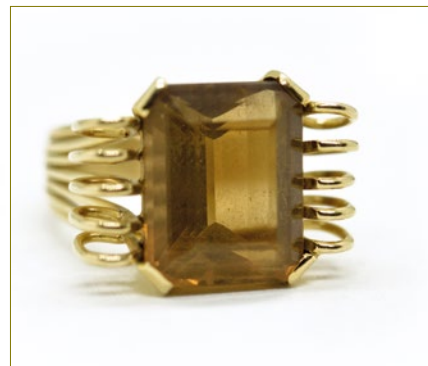
### 16 - Bague

Bague en or jaune 750 millièmes à décor de fil d'or, le centre orné d'un quartz brun de forme rectangulaire à pans coupés.

(Egrisures)

Tour de doigt : 57

Poids brut : 14,5 g



150 / 200 €

*Offertes par Madame René Guerra-Devigne.*

### 17 - Broche barette

Broche barrette en platine 850 millièmes ornée au centre d'une améthyste entre deux diamants ronds de taille ancienne.

(Egrisures et chocs)

Longueur : 6,8 cm

Poids brut : 8,1 g



150 / 200 €



### 18 - Broche

Broche en or jaune 750 millièmes de forme ovale, le centre gravé à décor de feuillage.

Hauteur : 4.0 cm

Poids brut : 12,5 g

180 / 250 €



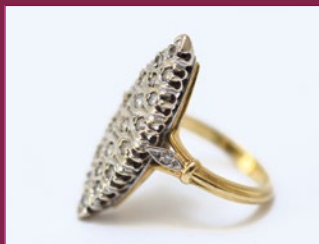
### 19 - Bague

en or 750 millièmes, le chaton de forme navette orné de diamants ronds de taille brillant.

Tour de doigt : 48

Poids brut : 5.9 g

180 / 250 €



*Offerte par Monsieur et Madame François Boissinot.*



### 20 - Bague

Bague en or 750 millièmes de deux tons, ornée au centre d'un rubis ovale entre deux diamants ronds de taille brillant.

Tour de doigt : 51.5

Poids brut : 3,5 g



*Offerte par un donateur anonyme.*

180 / 250 €

### 21 - Bracelet

articulé en or jaune 750 millièmes, les maillons plats entrelacés.

Longueur : 17,7 cm

Poids brut : 13,5 g

200 / 300 €



*Offert par un donateur anonyme.*

## 22 - Bague

en or jaune 750 millièmes ornée de deux saphirs ronds entre des lignes de diamants ronds de taille brillant.

Tour de doigt : 54

Poids brut : 5,3 g

280 / 350 €

*Offerte par Madame Marie-France Teillet.*



## 23 - Bague

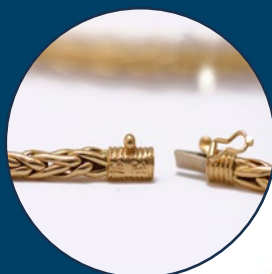
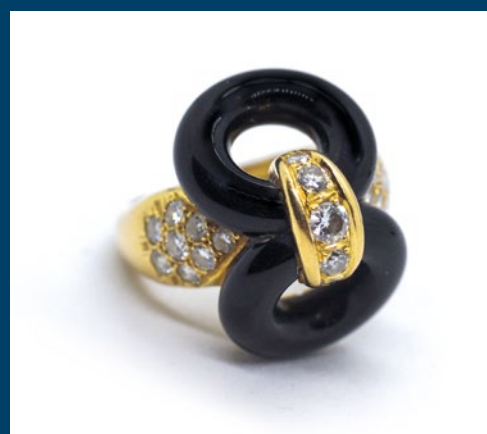
En or jaune 750 millièmes de forme géométrique décoré au centre de deux anneaux en onyx entre des pavages de diamants ronds de taille brillant.

Tour de doigt : 50.5

Poids brut : 12.2 g

300 / 500 €

*Offerte par Monsieur et Madame Emmaneul Richonet.*



## 24 - Collier

articulé en or jaune 750 millièmes à décor de tresse en chute.

Longueur : 42 cm

Poids brut : 20.2 g

300 / 400 €



*Offert par un donateur anonyme.*

### 25 - Bague

en or jaune 750 millièmes et platine  
850 millièmes ornée de neuf diamants  
ronds de taille brillant, celui du centre  
plus important.

Tour de doigt : 49.5 (avec boules)

Poids brut : 5.1 g



400 / 500 €



*Offerte par un donateur anonyme.*

### 26 - Bague

en or jaune 750 millièmes ornée au centre d'un  
saphir chauffé de forme ovale, dans un entourage de  
dix diamants ronds de taille brillant.

Tour de doigt : 47.5 (avec boules)

Poids brut : 4.9 g

500 / 700 €

*Offerte par Monsieur et Madame François Boissinot.*





Offerte par **SOLIUM AURUM**  
JOAILLERIE FRANÇAISE

**27 - Bague**

en or gris 750 millièmes ornée au centre d'un béryl vert de forme coussin entre deux pavages de diamants ronds de taille brillant.

Tour de doigt : 54

Poids brut : 6,1 g

Accompagnée d'un certificat d'authenticité de la Joaillerie «Solium Aurum» du 24 juillet 2018 précisant :

- béryl vert de taille coussin pesant 3.07 ct,
- diamants brillants 0.80 ct total.

600 / 800 €

**28 - Clip de revers**

en or gris 750 millièmes à décor de feuillages entièrement serti de diamants ronds de taille brillant et navettes.

Hauteur : 4 cm

Poids brut : 11.2 g

800 / 1 200 €

*Offert par un donateur anonyme.*



**29 - Bague**

en or gris 750 millièmes, ornée d'un diamant rond de taille brillant pesant 1.95 ct.

(Diamant à ressortir)

Tour de doigt : 57.5 (Anneau ressort)

Poids brut : 4.6 g

2 500 / 3 500 €



*Offerte par un donateur anonyme.*



### 30 - Paire de boucles d'oreilles

en or jaune 750 millièmes et platine 850 millièmes, chacune ornée d'un saphir de forme cabochon dans un entourage de dix diamants coussin de taille ancienne.

Hauteur : 2 cm

Poids brut : 13.8 g

(Système à pince).

(Egrisures et manques)

3 500 / 4 000 €



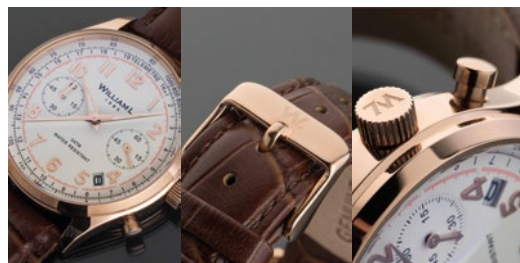
*Offertes par un donateur anonyme.*



**31 - Montre William L et son écrin**

Modèle *Vintage Style Chronograph*  
IP or rose avec cadran blanc et bracelet  
marron façon croco.

80 / 120 €



**32 - Montre William L et son écrin**

Modèle *Vintage Style Calendar*  
IP or jaune avec cadran noir et bracelet noir  
façon croco.



80 / 120 €



**33 - Montre William L et son écrin**

Modèle *Vintage Style Small Chronograph*  
IP or rose avec cadran argent et bracelet  
noir façon croco.

80 / 120 €

Offertes par **WILLIAM L.**  
1 9 8 5



**34 - Montre William L et son écrin**

Modèle *Vintage Style Calendar*  
IP or rose avec cadran crème et bracelet  
marron façon croco.

80 / 120 €

**35 - Montre William L et son écrin**

Modèle *Vintage Style Calendar*  
IP or jaune avec cadran noir et bracelet marron façon  
croco.

80 / 120



**36 - Montre Berteil**

Montre Modèle *Fairman* - Mouvement Suisse  
extraplat - Technologie Slimtech - 10 rubis Quartz  
(1,5v) - Boitier acier Inox 38 mm - Verre bombé -  
Etanchéité 5 ATM - Bracelet en cuir de veau lisse  
- Autonomie : 24 mois- Garantie : 2 ans.

120 / 150 €

Offerte par **BERTEIL**  
PARIS



### 37 - Tasse à vin

en argent 950 millièmes, modèle à ombilic, cupules et frise de godrons. L'anse anneau moulurée. Deuxième moitié du XIX<sup>e</sup> siècle. Maître Orfèvre : probablement Armand Camille TONNELIER. Poids : 47 g (Restauration et légers chocs).

Offerte par Madame Monique Depardieu

30 / 50 €



### 38 - Verseuse tripode

en argent à larges godrons et côtes plates alternées, les pieds à enroulement et attaches lancéolées, le versoir couvert à charnière, le manchon à pans de section octogonale.

Le couvercle à charnière latérale et appui pouce, la graine en forme de fleur sur tertre uni.

ARRAS 1754-55.

Maître orfèvre : Ambroise-Mathieu DELESTRE (1702-1767) reçu maître en 1734

Hauteur : 27 cm

Poids : 1.005 kg

(Chocs, restaurations, transformation).

1 000 / 2 000 €

Offerte par un donateur anonyme.



### 39 - ARTUMES & Co

Sac de voyage en cuir chocolat et daim miel.  
(Confection maroquinère artisanale).  
L. 58 cm - l. 28 cm - H. 28 cm.

150 / 200 €



Offert par **ARTUMES & Co**  
PARIS

### 40 - CHASSE ELEGANCE

Sac à dos en cuir beige de deux tons. (14 litres)

50 / 80 €



Offert par



### 41 - KATESPADE

Sac « Clarise jardin de pâquerettes Cameron street »  
Cuir grain croisé- Doublure à rayures imprimées sur polyester sergé.  
L. 16,8 cm - l. 23,9 cm - P. 5,1 cm  
On y joint un jonc en métal doré.

100 / 150 €



Offerts par 

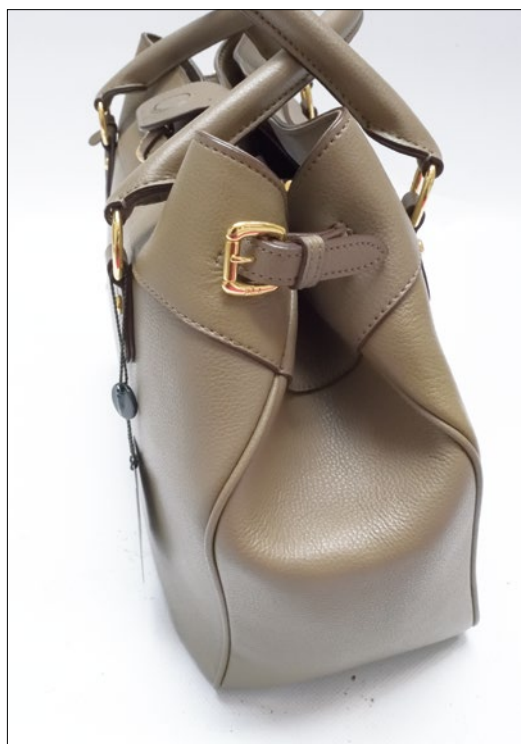


## 42 - RALPH LAUREN

Sac en cuir taupe, doublure textile Raph Lauren chocolat, fermoir aimanté, compartiment téléphone portable, avec bandoulière.  
L. 35 cm - l. 28 cm - P.13 cm.

180 / 220 €

*Offert par Monsieur et Madame Jean-Pierre Anquetil.*



## 43 - Sac à main LOUIS VUITTON

Modèle «ST CLOUD MNG»  
avec certificat  
24 cm x 19 cm.

400 / 600 €



*Offert par un donateur anonyme*



**44 - LOUIS VUITTON**

Sac modèle «LOCK ME» avec certificat.  
Extérieur cuir de veau, doublure textile et cuir.  
Garniture cuir de vachette.  
L. 30 cm - H. 24 cm - P. 13 cm.



600 / 800 €

*Offert par un donateur anonyme*

**45 - LOUIS VUITTON**

Sacoche modèle «CALYPSO» pour ordinateur, avec certificat. En cuir de vachette.  
L. 35 cm - H. 26 cm - P. 7 cm.

300 / 500 €



*Offert par un donateur anonyme*

## 46 - LE CHAMEAU

Bon pour une paire de bottes « Saint Hubert Héritage » et sa housse.

Modèle homme (vert, marron, marron foncé, noir) ou femme (marron) - taille au choix.

Modèle iconique, cette botte est fabriquée à la main par un seul maître bottier, dans le respect des méthodes artisanales, elle est l'incarnation parfaite du savoir-faire Le Chameau.

Sa doublure cuir et son galbe sur mesure ont fait d'elle la pièce incontournable de l'équipement des chasseurs Français depuis 1950.

120 / 180 €



## 47 - ARTUMES & Co

Echarpe *Safari Jungle Party*  
Mélange de lin, soie et modal  
185 x 70 cm.

40 / 60 €



**48 - HERMES**

Carré « Jungle love » fond orange  
90 x 90 cm avec sa boîte.

80 / 100 €



*Offert par un donateur anonyme.*



**49 - HERMES**

Carré « Persona »  
Soie plissée (année 2010)  
90 x 90cm avec sa boîte.

80 / 100 €

*Offert par un donateur anonyme.*

## 50 - HERMES

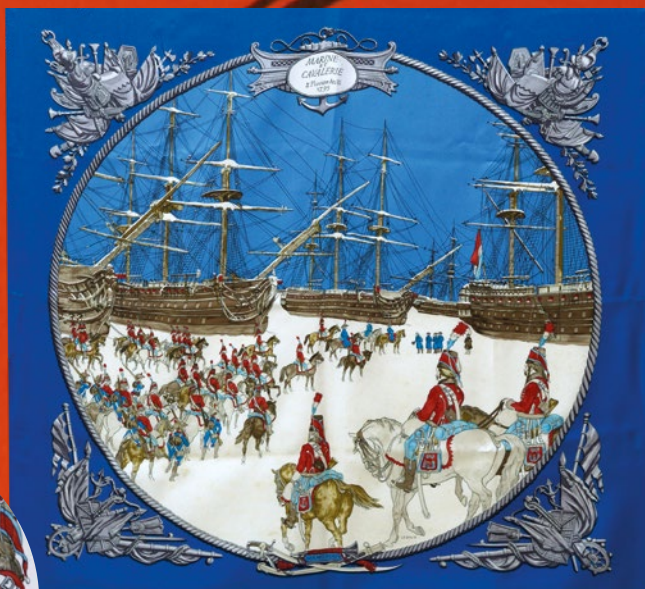
Carré « Marine et cavalerie »

90 x 90 cm.

(quelques petites traces piquetées sur les zones blanches)

avec sa boîte.

80 / 100 €



*Offert par un donateur anonyme.*



## 51 - LES SOIERIES DU MEKONG (Atelier de Bantear Chmar)

Etole de soie Prince de Galles tissée à la main

Etole de soie Asymétrique tissée à la main

80 x 190 cm chacune.

80 / 100 €

Offertes par



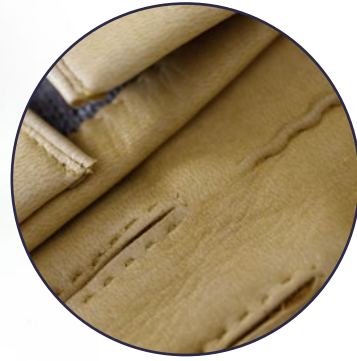
*Offerte par un donateur anonyme.*

## 52 - LES SOIERIES DU MEKONG (Atelier de Bantear Chmar)

Etole de soie tissée à la main bleu roi et turquoise

90 x 86 cm.

30 / 50 €



Offert par  SUNDAY FOX.fr

**53 - SUNDAY DOX**

Lot de prêt-à-porter homme comprenant :  
 - une paire de gant en cuir pleine fleur et cachemire,  
 - une cravate bleue marine en soie,  
 - un foulard en laine de mérinos.

120 / 150 €



**54 - BERTEIL**

Gilet autrichien  
 Taille et «Made to order»  
 L'acquéreur choisit ses assemblages de couleurs.

120 / 150 €



Offert par  **BERTEIL**  
 PARIS

## 55 - BERTEIL

Costume sur mesure intégralement conçu à la demande :

- Choix de la coupe suivant la morphologie, la saison et l'utilisation.
- Choix du tissu dans la gamme Sonata, sélectionnée chez les meilleurs tisseurs.
- Choix des garnitures : poches, boutons, revers de col, doublure,
- Choix des finitions : boutonnères, ourlets, décorations, attaches, passants,

Délai de réalisation : 3 ou 4 semaines, suivant le nombre d'essayages.

600 / 800 €



## 56 - Broderie sur soie

à décor de volatiles, fleurs et papillons  
196 x 134 cm.

600 / 800 €

*Offerte par Madame Rosine Lorotte.*



**57 - Deux chiens de foire apprêtés**

Tôle peinte polychrome au naturel  
H. 26 cm - l. 22 cm - p. 10.5 cm.

300 / 500 €

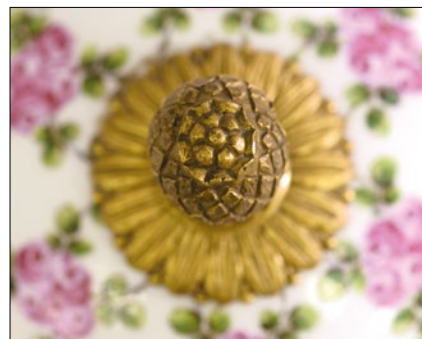
*Offerts par Monsieur et Madame Jacques Goas.*



**58 - SEVRES (d'après)**

Brûle parfum en porcelaine tendre,  
monture en bronze ciselé et doré  
de style Louis XVI  
H. 40 cm.

400 / 600 €



*Offert par Madame Odile Duchier.*





### 59 - Important vase couvert

à deux larges anses en faïence polychrome figurant trois putti en ronde-bosse, décor de deux scènes de guerriers en son centre, base à décor de dauphins.

Style Renaissance, XIX<sup>e</sup> siècle.

H. 88 cm.

600 / 800 €

*Offert par un donateur anonyme.*





### 60 - BACCARAT

Pièce en cristal fumé, signée et numérotée 1968 61  
H. 21cm.

120 / 150 €

*Offerte par Madame Monique Depardieu.*



### 61 - LALIQUE

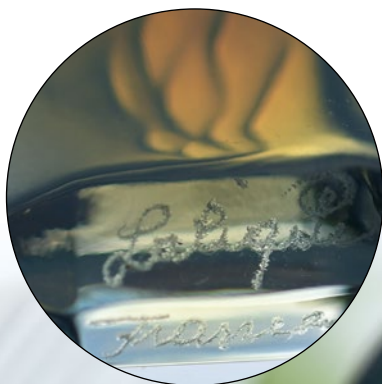
Collection de 24 poissons en cristal de couleur  
(sacs et boîtes d'origine).

Dimensions d'un poisson : H. 4,5 cm - L. 5,3 cm - D. 2,9 cm.

500 / 700 €



*Offerts par Madame Caroline Didier.*



**62 - Athanase SOULLIER**

(Sculpteur au Puy du Fou)

*Eolia*

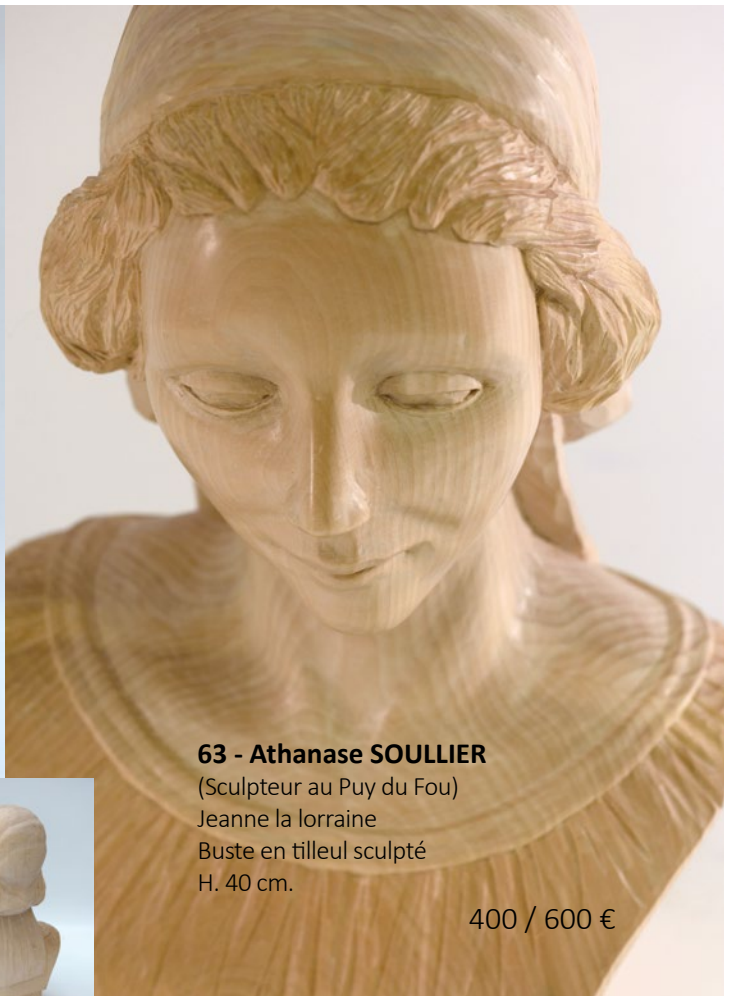
Terre cuite noire

H. 42 cm.

200 / 300 €



*Offertes par l'artiste.*



**63 - Athanase SOULLIER**

(Sculpteur au Puy du Fou)

Jeanne la lorraine

Buste en tilleul sculpté

H. 40 cm.

400 / 600 €





### 64 - PENDULE

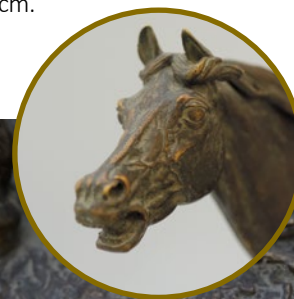
en bronze à patine brune, ornée d'une statuette du cheval «Djinn, étalon barbe», d'après Pierre-Jules MÈNE (1810-1879). Cadran d'émail de A. FRANQUIN à Paris, inscrit dans un socle de marbre anthracite.

Bronze titré, signé et daté 1846.

Fin XIXe siècle.

H. 53,5 cm - L. 47 cm - p. 20 cm.

Éclat à l'émail.



400 / 500 €



Offerte par Madame Bernadette de France.

### 65 - PENDULE

attribuée à Henri PICARD, en bronze patiné brun, vert et doré, figurant «Les Douze Tables». Cadran inscrit dans le socle.

Fin XIXe siècle.

H. 61 cm - L. 52 cm - p. 21,5 cm

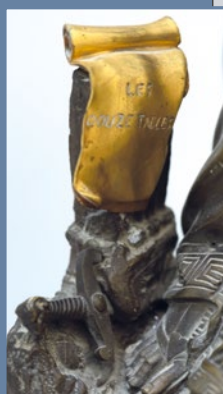
Iconographie : Les douze Tables, premier code de lois écrit de Rome, gravé sur douze tables de bronze, entre 451 et 449 av. J.-C.

Biographie : Henri Picard (1840-1890), fondeur et doreur à Paris, il fournit notamment l'empereur Napoléon III.

Pendules similaires signées de Picard : n° 117 de la vente Aguttes à Lyon du 5 mars 2018, adjugée 1 211 €, une autre sur le marché de l'art.



800 / 1200 €



Offerte par Monsieur et Madame Jacques Goas.



*Offert par Monsieur et Madame Michel Petrot.*

**66 - BRONZE**

à patine brune d'après l'antique : jeune femme assoupie, portant un bracelet en forme de serpent.  
 Marqué sur la terrasse : «BARBEDIENNE fondeur».  
 H. 32 cm - L. 41 cm - p. 17 cm

Probablement un ancien ornement de pendule.  
 Cette sculpture, parfois titrée « Cléopâtre » ou « Ariane endormie », s'inspire d'un marbre antique conservé au Musée du Vatican à Rome, reproduit dans l'ouvrage de F. Haskell et N. Penny, «Pour l'amour de l'antique. La statuaire gréco-romaine et le goût européen, 1500-1900», 1988, p. 207.

300 / 500 €

**67 - Véronique d'AVOUT**

*Col vert*  
 Aquarelle sur canson signée en bas à droite  
 A vue : 64 x 49 cm  
 Cadre bois noir.

80 / 120 €



*Offerte par l'artiste.*





**68 - Arnaud FREMINET**

*Cerf au bord d'un ruisseau*

Fusain

39 x 29 cm

Cadre en chêne.

200 / 300 €



*Offert par l'artiste.*

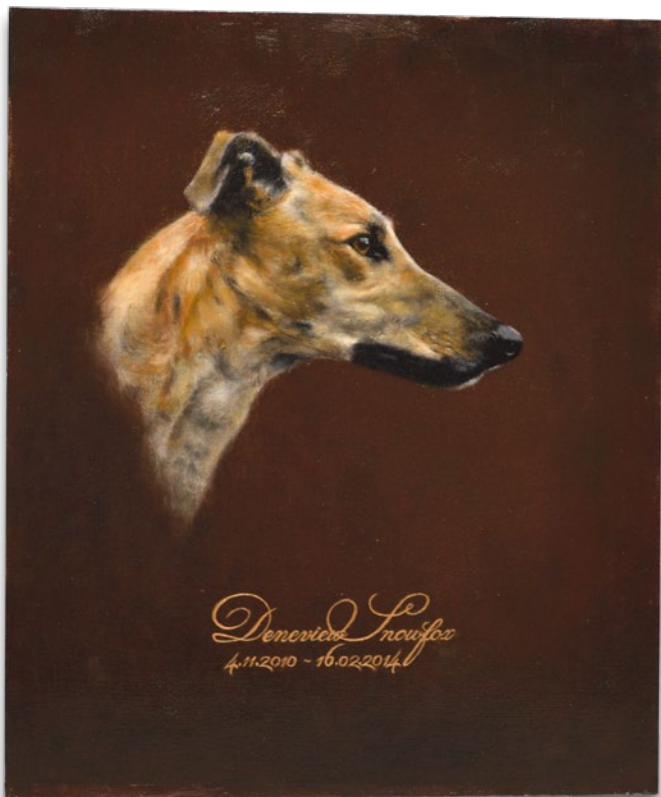
**69 - Marie-Joëlle CEDAT**

*Le lièvre*

Huile sur toile signée en bas à droite, contresignée au dos.

49.7 x 49.7 cm.

100 / 150 €



*Offerte par l'artiste.*



*Offerte par l'artiste.*

**70 - Igor LY**

*Deneview Snowfox*

Huile sur toile marouflée sur carton retirée, signée et datée de 2015 au dos.

41 x 33 cm.

150 / 200 €



**71 - Igor LY**

*Le faon*

Huile sur toile signée en bas à droite

Titrée, resignée et datée 2018 au dos

54 x 64.5 cm.

200 / 300 €

*Offerte par l'artiste.*

**72 - Blaise PRUD'HON**

*Le dix-cors*

Huile sur toile, signée deux fois au dos sur le châssis  
et sur la toile. Cachet monogrammé AP.

116 x 89.5 cm.

200 / 400 €



*Offerte par l'artiste.*



### 73 - Louise GROUX

*Frère.*

Huile et acrylique sur toile de lin, signée et datée en bas à droite 14  
115 x 73 cm.

Louise Groux , ancienne stagiaire chez J-C de CASTELBAJAC, est un  
artiste animalier reconnu :

Prix FICIF des Beaux-Arts de la Chasse au Salon Animal Art Paris de Paris  
(2016) - Prix Jeune Talent au Salon des Artistes Animaliers de Bruxelles  
(2015) - Médaille d'or au Salon des Artistes Animaliers de Paris (2014).

500 / 800 €

*Offerte par l'artiste.*



### 74 - Pauline PLANCHON

*Les honneurs*

Photographie, tirage sur papier fine art.

45 x 50 cm

Encadrement et verre musée. Certifiée par un hologramme au dos de l'encadrement et par un certificat signé.

400 / 600 €

### 75 - Pauline PLANCHON

*Le Chamois du Mont Noble*

Photographie, tirage sur papier fine art.

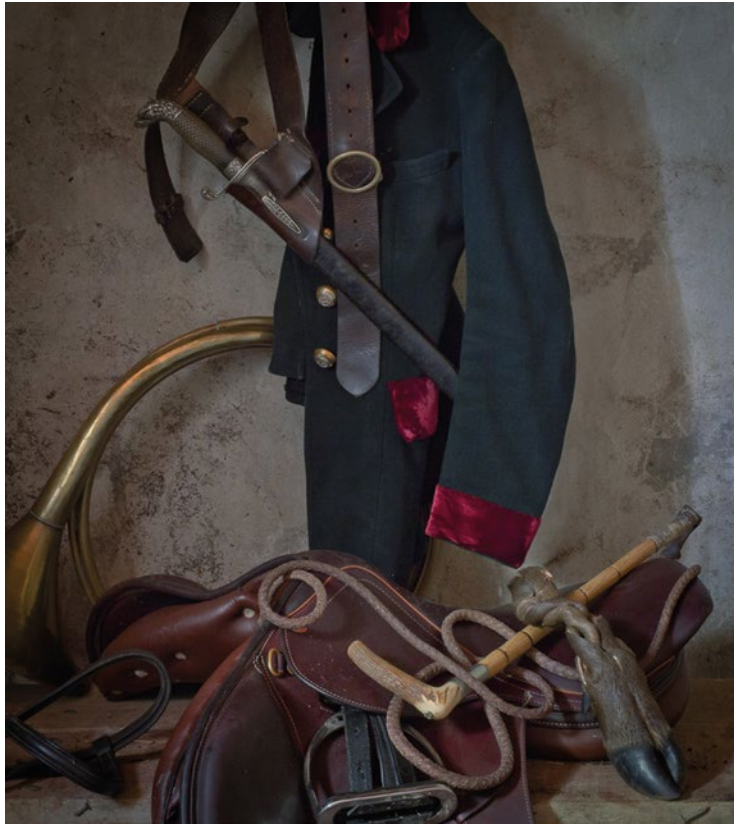
56 x 50 cm

Encadrement et verre musée. Certifiée par un hologramme au dos de l'encadrement et par un certificat signé.

400 / 600 €

Cet artiste contemporain revisite la nature morte, en s'inspirant des grands peintres du XVII<sup>e</sup> et XVIII<sup>e</sup> par la  
photographie et son rendu exceptionnel. Pauline Planchon a reçu le Prix de la révélation du salon ANIMAL ART  
PARIS 2016.





74

*Offertes par l'artiste.*



75

**76 - CHRISTIAN BELMAS**

*La Bécasse*

Bois sculpté polychrome

L. 22.5 cm – l. 12.5 cm – H. 14.2 cm.

100 / 150 €

*Offerte par l'artiste.*



**77 - Catherine NOEL**

*Perdrix la Picorante et perdrix court*

Bronze argenté, chacune signée et numérotée 4/8

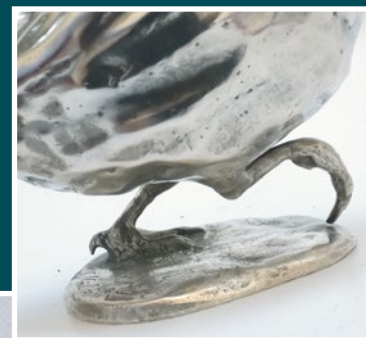
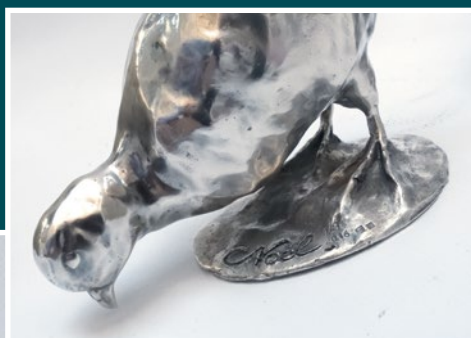
L. 17 cm – l. 7.5 cm – H. 9.8 cm

L. 13.5 cm – l. 20 cm – H. 6.8 cm

Avec leurs certificats d'authenticité.

1 000 / 1 500 €

*Offertes par l'artiste.*





**78 - CERF**

Dix-cors, tête en cape, sur un écusson en chêne.

145 x 75 cm.

200 / 300 €

*Offert par L'Établissement Vallier.*

**79 - ARTUMES & Co**

Fouet de vènerie artisanal anglais.

Manche en andouiller de cerf, corps gainé de cuir et bague en argent.

200 / 250 €

  
*Offert par* **ARTUMÈS & Co**  
PARIS



## 80 - NAUTILE

Trompe de chasse pour débutants avec son embout en métal argenté, sa housse de transport rigide et ses gants blancs. Modèle semi léger. Facture asiatique.

180 / 250 €



## 81 - CHASSE ELEGANCE

Trépied de chasse  
Bois et cuir doublé.

80 / 120 €



## 82 - MILLIEMSON

Trompe de chasse  
Modèle lourd  
Facture française.

200 / 300 €

Offert par **Trompes  
Millien**



### 83 - LEICA

Paire de jumelles Model ULTRA VID 8X32 HD PLUS.  
Les dernières jumelles développées par Leica avec nouveau verre de SCHOTT HT - pour l'observation dans le crépuscule. Une plus grande transparence, en particulier dans le spectre bleu et le violet - une image plus claire, une meilleure reproduction des couleurs et une large gamme de contraste. Résistantes (en titane et caoutchoutées). Etanches à l'eau et remplies d'azote, elles peuvent être exposées à la plus sévère pluie et à une forte humidité. Grâce au revêtement AquaDura les salissures s'enlèvent facilement et les gouttes d'eau perlent.

800 / 1 200 €



Offerte par



### 84 - Jean-Jacques GOLDMAN

Disque d'or belge à l'occasion du succès de son album « Entre gris clair et gris foncé » qui comprend les célèbres titres du chanteur comme « C'est ta chance », « Puisque tu pars », « Il changeait la vie »...

Ce lot est accompagné d'une dédicace pour son acquéreur ainsi que d'un rare exemplaire du double 33 tours d'époque jamais déballé et accompagné de son affiche de promotion de novembre 1987. Etat impeccable.



Offert par Monsieur Jean-Jacques Goldman.



Disque d'or décerné à  
**JEAN - JACQUES GOLDMAN**  
pour la vente en Suisse de plus  
de **25.000** unités 33tours de son album  
„ENTRE GRIS CLAIR ET GRIS FONCE“  
CBS Schallplatten AG

**85 - Coffret « le sourire de Reims »**

comprenant un flacon de Champagne HENRI ABELE  
et 2 flûtes en cristal.

250 / 350 €

*Offert par Monsieur Henri Abelé.*



**86 - Magnum de CHAMPAGNE brut Billecart - Salmon**

Cuvée Nicolas François 2006, coffret bois.

250 / 350 €



*Offert par la Maison Billecart-Salmon.*



### 87 - Deux jéroboams de CHAMPAGNE Mumm

Ces bouteilles de 3 litres de champagne Mumm sont remises traditionnellement à l'arrivée des grandes courses mythiques comme le Vendée Globe, la Solitaire du Figaro ou encore les Grand Prix de Formule 1 et Formula-E.

600 / 800 €

*Offerts par la Maison Mumm.*



### 88 - Trois magnums de CHAMPAGNE Veuve Clicquot

Rosé millésimés 2008.

400 / 500 €



*Offerts par la Maison Veuve Clicquot.*

### 89- Coffret Petrossian

125 g de caviar Daurenki «Tsar impérial »  
et une bouteille de vodka 50 cl.

250 / 300 €

*Offert par Petrossian.*



*Offerte par le Domaine de la Romanée-Conti.*



### 90 - Une bouteille de La Romanée-Conti, 2005

1 800 / 2 200 €





**91 - Une bouteille Grands-Echézeaux Grand Cru, 2014**  
**Domaine de la Romanée-Conti**

1200 / 1 500 €



*Offerte par Monsieur et Madame Laurent Delaunay.*



**92 - Six bouteilles Angélus, Saint Emilion, 2010**

1 500 / 1 800 €



*Offertes par*



93 - Une bouteille Petrus, Pommerol, 1986

1 000 / 1 200 €



Offerte par Monsieur et Madame Jean Farges.

94 - Deux bouteilles Château Margaux, 1986

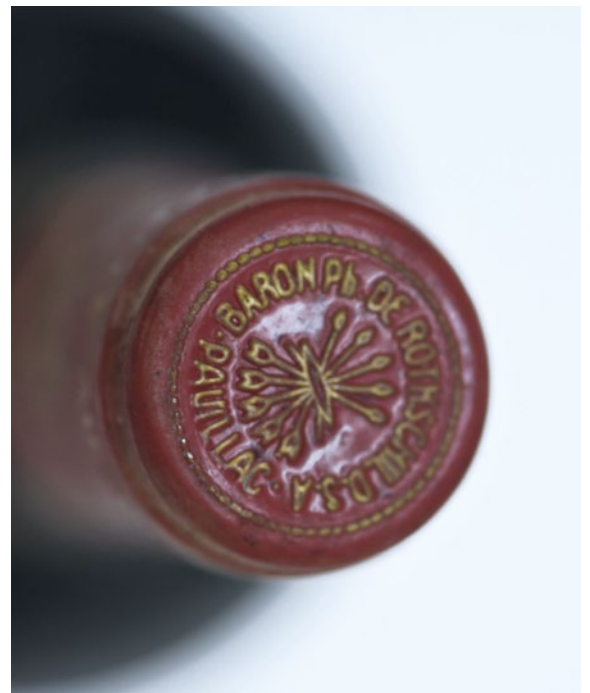
520 / 640 €

*Offertes par Monsieur et Madame Jean Farges.*



95 - Deux bouteilles Mouton Rothschild, 1986

880 / 980 €





96 - Deux bouteilles Château Cheval Blanc, Saint Emilion, 1986

440 / 500 €

*Offertes par Monsieur et Madame Jean Farges.*

97 - Deux bouteilles Château Latour, Pauillac, 1986

500 / 560 €





**98 - Deux bouteilles Château Lafite Rothschild, Pauillac, 1986**

580 / 650 €

*Offertes par Monsieur et Madame Jean Farges.*



**99 - Magnum Comte Armand, Pommard, 1982**

120 / 149 €

*Offert par un donateur anonyme.*

**100 - Château Mouton Rothschild, 2014,  
Premier Grand Cru Classé, AOC Pauillac**

La couleur est rouge soutenu avec des reflets violines. Le nez, fin et distingué, laisse entrevoir une grande maturité du fruit, mêlant agréablement de subtiles notes d'épices et de vanille. L'attaque veloutée emplit la bouche d'une matière mûre et onctueuse, accompagnée de tanins soyeux et fermes qui enrobent une texture satinée avec une touche de minéralité. La finale, d'une très grande longueur, conjugue harmonieusement complexité, opulence et fraîcheur.

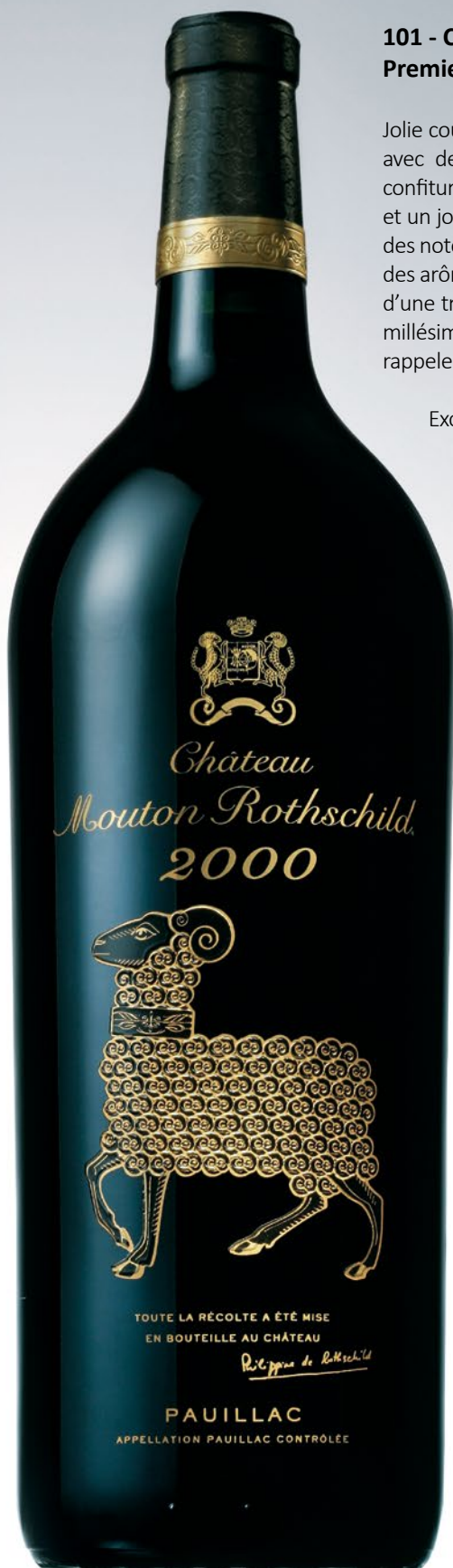
L'illustration du millésime 2014 a été confiée au peintre anglais David Hockney, né en 1937, ami personnel de la Baronne Philippine de Rothschild, disparue en 2014, et à laquelle son dessin rend hommage.

Ce magnum de l'illustre Premier Grand Cru Classé a été offert par Monsieur Philippe Sereys de Rothschild.

Conservé au château dont il provient directement.

900 / 1 200 €





**101 - Château Mouton Rothschild, 2000,  
Premier Grand Cru Classé, AOC Pauillac**

Jolie couleur, profonde, aux reflets grenat. Le nez est ouvert et complexe, avec des dominantes de sous-bois, de fougères, mais aussi de fruits confiturés et de pruneaux. L'attaque en bouche est pleine, avec du gras et un joli volume montant sur des tanins denses et caressants. S'y mêlent des notes intenses de torréfaction, de café, agrémentées d'un beau rappel des arômes de sous-bois évoqués au nez. La finale est puissante, charnue, d'une très bonne persistance, dévoilant l'expression et la race des grands millésimes de Mouton ; sa richesse et son harmonie ne sont pas sans rappeler le très beau millésime 1986.

Exceptionnellement pour le millésime 2000, le petit « bélier d'Augsbourg », joyau du Musée du Vin dans l'Art et emblème de Mouton Rothschild, est reproduit directement sur chaque bouteille, et réalisé vers 1590 par le maître orfèvre allemand Jacob Schenauer.

Ce magnum de l'illustre Premier Grand Cru Classé a été offert par Monsieur Philippe Sereys de Rothschild.

Conservé au château dont il provient directement.

3 500 / 4 500 €

## 102 - Lot de douze bouteilles et deux magnums :

Six bouteilles Château Le Cossu, Graves, 2016

Six bouteilles Château Moulin de Marc, Graves, 2016

Un magnum Château Le Cossu, Graves, 2016

Un magnum Château Moulin de Marc, Graves, 2016.

200 / 250 €



*Offertes par Les Vignobles Bertrand Guindeuil.*



## 103 - Ensemble de dix-huit bouteilles :

Six bouteilles Gevrey-Chambertin «Cœur de Roy», Domaine Dugat-Py, 2015

Six bouteilles Vosne-Romanée Premier cru «Les Suchots», Domaine Michel Noëllat, 2015

Six bouteilles Morey-Saint-Denis Premier cru «Cœur de Roches», Domaine Frédéric Magnien, 2014.

1 000 / 1 200 €



*Offertes par Monsieur et Madame Laurent Delaunay.*



## 104 - Ensemble de vingt-quatre bouteilles :

Six bouteilles Meursault Premier Cru «Perrières», Domaine Albert Grivault, 2014

Six bouteilles Chassagne-Montrachet Premier cru «Boudriotte», Domaine Bruno Colin, 2014

Six bouteilles Chablis Premier cru «Mont de Milieu», Domaine Billaud-Simon, 2014

Six bouteilles Chablis Grand Cru MOUTONNE Monopole, Domaine Long-Depaquit / Maison Albert Bichot (caisse bois), 2015.

*Offertes par Monsieur et Madame Laurent Delaunay ainsi que Monsieur Albéric Bichot, Maison Albert Bichot à Beaune*

750 / 900 €



## 105 - Ensemble de sept bouteilles :

Trois bouteilles Meursault-Charmes Premier Cru, Château de Meursault, 2013

Trois bouteilles Volnay Premier cru «Clos des Chênes», Château de Meursault, 2013

Une bouteille Vosne-Romanée Premier cru « Les Chaumes», Domaine Méo-Camuzet, 2015.

280 / 380 €



*Offertes Monsieur Olivier Halley et monsieur Stéphane Follin-Arbelet, Château de Meursault à Meursault ainsi que Monsieur et Madame Jean-Nicolas Méo, Domaine Méo-Camuzet à Vosne Romanée*



**106 - Ensemble de douze bouteilles :**

Meursault Premier cru «Genevrières», Hospices de Beaune, 2013.

450 / 500 €

*Offertes par Madame Jeanne-Marie de Champs à Beaune.*

**107 - Ensemble de quatre magnums :**

Trois magnum Joseph Drouhin, Beaune «Clos des Mouches» Blanc Premier cru, 2012, 2013, 2014

Un magnum Morey-Blanc (Pierre Morey), Meursault Gouttes d'Or Premier cru blanc, 2005.

500 / 700 €



*Offertes par Monsieur Frédéric Drouhin, Maison Joseph Drouhin à Beaune ainsi que Monsieur et Madame Pierre Morey, Maison Morey-Blanc à Meursault*



## 108 - Bon pour un vol aller-retour pour deux personnes

Capitales suivantes : Berlin, Vienne, Bruxelles, Copenhague, Madrid, Athenes, Budapest, Dublin, Rome, Oslo, Varsovie, Stockholm, Prague, Lisbonne.

Valable sur 2018 et 2019

Offert par *odeia*  
Pèlerinages & voyages culturels



## 109 - Baptême de l'air en montgolfière pour deux personnes en Vendée.

Vol d'une heure au dessus du bocage vendéen (Puy du Fou, Mont-des-Alouettes, Saint Laurent-sur-Sèvres, le château de Tiffauges...) ou au dessus du Marais poitevin et du littoral.

Zone de survol au choix entre le 1<sup>er</sup> février et le 15 novembre 2019.

En compagnie de Thomas ou Damien Merceron, Vice-Champions du monde junior 2012 et Champions de France 2014.



## 110 - Stage de pilotage en Laponie Finlandaise au-dessus du cercle polaire, aux côtés d'Ari Vatanen.

Pour débutants ou confirmés- 4 journées exceptionnelles aux prestations haut de gamme.  
Du mardi 8 au vendredi 11 janvier 2019 dont 2 jours de pilotage :

- Hébergement en chambre individuelle dans un hôtel\*\*\*\* (Petit déjeuner - 4 jours, 3 nuits - déjeuners au bord du circuit lors des deux journées de roulage / les transferts aéroport-hôtel-circuit),
- 2 jours de stage de pilotage sur le circuit de Rovaniemi, un centre dédié au rallye et à la compétition sur glace. 1 000 hectare - 120 kms de pistes,
- 3 heures de pilotage coaché par jour (dont possibilité de piloter seul par moment),
- Véhicules BMW 330 E46 préparation rallye 270 CV à pneus cloutés de compétition,
- Film souvenir du stage offert comprenant des images embarquées,
- Voyage aller-retour depuis Le Bourget à bord d'un Jet privé de luxe en compagnie d'Ari Vatanen.

En supplément possibilité d'activités annexes (traîneau ou engins motorisés).  
L'usage du français n'oblige pas à maîtriser l'anglais. (Encadrement en anglais possible)

Ce lot ne comprend pas les diners et l'assurance avec garantie dommages tous risques en cas de casse. Il est conseillé d'y souscrire pour réduire la franchise.  
Sans assurance, une caution bancaire de 3500€ est demandée au début de stage.





Offert par MS DRIVE et Monsieur François Dumez du Groupe Saint-Mihiel.

## 111 - JAGUAR XK8

4l coupé, moteur V8, 300 CV

134 000 kms au compteur, première mise en circulation le 13/04/1997

Intérieur cuir. Contrôle technique à la charge de l'acquéreur.

10 000 / 12 000 €

*Offerte par un donateur anonyme.*



## REMERCIEMENTS

La Fondation Jérôme Lejeune exprime sa profonde gratitude envers :

Maître Olivier Doutrebente, les membres de son étude et ses experts pour leur soutien et la tenue de cette vente à titre gracieux,

**Drouot Patrimoine, Drouot Communication et la Gazette Drouot pour la mise à disposition gracieuse de l'Hôtel des ventes Drouot et des moyens de communication.**

Les généreux donateurs des lots présentés dans ce catalogue :

La librairie Elbé (Monsieur Grégoire Déon),  
Monsieur Reynald Secher,  
Benoît Duchatelet et la société Engel & Völkers,  
Natacha Toutain,  
Monsieur et Madame François Boissinot,  
Madame René Guerra-Devigne,  
Madame Teillet,  
Monsieur et Madame Richonnet,  
Solum Aurum (Monsieur et Madame Dominique Copy),  
William L (Monsieur Guillaume Laidet et Monsieur Louis Vachette),  
Berteil (Monsieur Vianney Houette),  
Madame Monique Depardieu,  
Artumes & Co (Monsieur Thomas Drach),  
Chasse Elegance (Monsieur et Madame Olivier Bazin),  
Kate Spade-New York (Madame Audrey Hairabedian),  
Monsieur et Madame Jean-Pierre Anquetil,  
Le Chameau (Madame Sonia Bernard),  
Les Enfants du Mékong (Monsieur Antoine Filloux),  
Sunday Fox (Margaret Hankin),  
Madame Rosine Lorotte,  
Monsieur et Madame Jacques Goas,  
Madame Odile Duchier,  
Madame Caroline Didier,  
Monsieur Athanase Soullier,  
Madame Bernadette de France,  
Madame Véronique d'Avout,  
Monsieur Arnaud Freminet,  
Madame Marie-Joëlle Cedat,  
Monsieur Igor Ly,  
Monsieur Blaise Prud'hon,  
Madame Louise Groux,  
Madame Pauline Planchon,

Monsieur Christian Belmas,  
Madame Catherine Noel,  
L'Établissement Vallier (Monsieur François Loss),  
Nautile-music (Monsieur Eric de Villemarest),  
Les Trompes Milliemson (Monsieur Francis Bejrach),  
Leica (Monsieur Cyril Thomas),  
Monsieur Jean-Jacques Goldman,  
Henri Abelé Champagne (Monsieur Henri Abelé),  
Champagne Billecart Salmon (Monsieur Mathieu Rolland-Billecard),  
La maison Mumm,  
Champagne Veuve Clicquot (Monsieur Edouard de Nazelle),  
Petrossian (Madame Frédérique Cordier),  
Le Domaine de la Romanée-Conti,  
Maison Edouard Delaunay à Nuits-Saint-Georges (Monsieur et Madame Laurent Delaunay),  
Barnes Fines Wine (Monsieur Hugues d'Ales),  
Monsieur et Madame Jean Farges,  
Monsieur Philippe Sereys de Rothschild,  
Les Vignobles Bertrand Guindeuil (Monsieur David Guindeuil),  
Maison Albert Bichot à Beaune (Monsieur Albéric Bichot),  
Domaine Méo-Camuzet à Vosne Romanée (Monsieur et Madame Jean-Nicolas Méo),  
Château de Meursault à Meursault (Monsieur Olivier Halley et Monsieur Stéphane Follin-Arbelet),  
Madame Jeanne-Marie de Champs,  
Maison Joseph Drouhin (Monsieur Frédéric Drouhin),  
Maison Morey-Blanc à Meursault (Monsieur Pierre Morey),  
Odeia (Monsieur William Edel),  
Les Mongolfières du bocage (Monsieur Damien Merceron),  
MS Drive (Monsieur Sébastien Michaud),  
Groupe Saint-Mihiel (Monsieur François Dumez),  
Monsieur Ari Vatanen,  
Monsieur et Madame Jean-Marc Guibaud,  
ceux qui ont souhaité rester anonymes,

Monsieur et Madame Axel de Mohrenschildt, Mademoiselle Alice de Mohrenschildt, Monsieur et Madame Jean des Garets, Monsieur Constantin des Garets, Madame Caroline Goldman, Monsieur Benoît Duchatelet, Monsieur et Madame Pierre-Yves Capblanc et Christophe Capblanc, Mademoiselle Lyna Fialon, Monsieur David de Lassagne, Madame et Madame Jérôme Vivien et Thomas Meugniot.

Ainsi que Fidesprint (Monsieur Gauthier Guillet) qui a offert l'impression de ce catalogue.



Ce catalogue a été réalisé par la Fondation Jérôme Lejeune grâce à la collaboration de Maître Olivier Doutrebente et Domitille Doutrebente - Leclair.

Photos : DR, Stéphanie du Buisson, Emilie Castelain, Maëlen de Coatpont, Sabine de Rozières, Institut Jérôme Lejeune et Olivier Rochette.  
Mise en page : Olivier Rochette.



« Nous trouverons, il est impossible que nous ne trouvions pas. C'est un effort intellectuel beaucoup moins difficile que d'envoyer un homme sur la lune. »  
- Jérôme Lejeune -

**La Fondation Jérôme Lejeune**  
dépend à **100%**  
de votre générosité !

**AU DELÀ DE CETTE VENTE AUX ENCHERES,  
VOUS POUVEZ SOUTENIR LA FONDATION JÉRÔME LEJEUNE  
PAR UN DON**

**Vos dons sont défiscalisables !**

66% de votre don est déductible de votre impôt sur le revenu, jusqu'à 20% de votre revenu imposable.

**Un don de 100€  
ne vous coûte en réalité  
que 34€ !**



**Je fais un don  
en ligne**

**Choisissez le don par internet  
[don.fondationlejeune.org](http://don.fondationlejeune.org)**

✓ Rapide    ✓ Simple    ✓ Sécurisé



**La Fondation Jérôme Lejeune** est reconnue d'utilité publique  
37 rue des Volontaires- 75725 Paris cedex 15  
Tél. 01 44 49 73 30- [fjl@fondationlejeune.org](mailto:fjl@fondationlejeune.org)  
[www.fondationlejeune.org](http://www.fondationlejeune.org)



## ORDRE D'ACHAT

**Les ordres d'achat doivent être reçus au moins 48 heures avant la vente accompagnés d'une pièce d'identité et de références bancaires.**

**Jeudi 4 octobre 2018 à 19 h 00 - salle 9**

Vente caritative au profit de la Fondation Jérôme Lejeune

Paris - Hôtel Drouot - 9 rue Drouot 75009 Paris.

Nom : ..... Prénom : .....  
 Adresse : .....  
 Téléphone : .....  
 Référence bancaire (IBAN): .....

Après avoir pris connaissance des conditions de vente décrites dans ce catalogue, je déclare les accepter et vous prie d'acquiescer pour mon compte personnel aux limites indiquée en euros, les lots que j'ai désignés ci dessous.

Lot n°	Description du lot	Limite en euros

A envoyer à

Signature obligatoire :

**Maître Olivier DOUTREBENTE**

Commissaire-priseur à Paris

MAISON DE VENTES AUX ENCHERES - agrément n°2002-285

2 rue Rossini - 75009 Paris

Tél. 01 42 46 01 05 - Fax. 01 40 82 99 31 - Portable : 06 86 54 35 10

maisondeventes@doutrebente.com

**www.etudedoutrebente.com**







Fondation Jérôme Lejeune  
37 rue des Volontaires  
75725 Paris cedex 15  
Tél. 01 44 49 73 30  
[www.fondationlejeune.org](http://www.fondationlejeune.org)  
[fjl@fondationlejeune.org](mailto:fjl@fondationlejeune.org)



Olivier DOUTREBENTE  
COMMISSAIRE-PRISEUR JUDICIAIRE & HABILITÉ  
MAISON DE VENTES AUX ENCHÈRES  
Agrément n° 2002-285  
2, rue Rossini - 75009 PARIS  
Tél. 01 42 46 01 05 Fax. 01 40 82 99 31  
Portable : 06 86 54 35 10  
[maisondeventes@doutrebente.com](mailto:maisondeventes@doutrebente.com)  
[www.etudedoutrebente.com](http://www.etudedoutrebente.com)