

OLIVIER DOUTREBENTE



JEUDI 5 & VENDREDI 6 OCTOBRE 2023

Paris - Drouot

Commissaire-priseur judiciaire à Paris
Maison de ventes aux enchères
Agrément n° 2002-285

Vente aux enchères publiques

JEUDI 5 OCTOBRE 2023

à 14h00 pour les lots 1 à 191

VENDREDI 6 OCTOBRE 2023

à 13h30 pour les lots 192 à 479

Salle 11

PARIS - DROUOT RICHELIEU
9, rue Drouot - 75009 PARIS

*Après successions, indivisions
et appartenant à divers.*

Ecrin de feu Madame D.

Ancienne collection de feu Madame D.

BIJOUX

ARGENTERIE

Olivier DOUTREBENTE
Domitille DOUTREBENTE - LECLAIR
Commissaires-priseurs habilités

Olivier DOUTREBENTE titulaire d'un office
de commissaire-priseur judiciaire à Paris

2 rue Rossini - 75009 PARIS
Tél. 01 42 46 01 05 - Fax. 01 40 82 99 31
Portable : 06 86 54 35 10
maisondeventes@doutrebente.com
www.etudedoutrebente.com

EXPOSITIONS PUBLIQUES

Mercredi 4 octobre de 11h à 18h

Jeudi 5 octobre de 11h à 12h

Vendredi 6 octobre de 11h à 12h pour les lots 192 à 479

Téléphone pendant les expositions et la vente : 01 48 00 20 11

CONDITIONS DE VENTE

Commission acheteur :

Les acquéreurs paieront en sus des enchères, par lot et sans dégressivité, les frais et taxes suivants : 26 % TTC (frais 21.67 % HT + TVA 20%). Les acquéreurs via le Live (voir paragraphe DROUOT.com) paieront en sus des enchères et des frais de l'étude de 26% TTC une commission de 1,80% TTC (frais 1,50 % HT et TVA 20%) soit 27,80% TTC.

Modalités de paiement :

Le paiement se fait au comptant pour l'intégralité du prix, frais et taxes compris. L'adjudicataire pourra s'acquitter par les moyens suivants :

- Espèces jusqu'à 1 000 € frais et taxes compris pour les ressortissants français, pour les professionnels français ou étrangers.

- Jusqu'à 15 000 € frais et taxes comprises pour les ressortissants étrangers sur présentation de leur passeport valide.

- Carte de Crédit VISA ou MASTERCARD.

- Chèque établi à l'ordre d'Olivier Doutrebente.

- Virement bancaire au bénéfice du compte suivant : RIB : 30066 10071

00010648502 18 – IBAN fr76 3006 6100 7100 0106 4850 218. Tous les frais liés au virement devront être supportés par l'acquéreur.

Si toute fois l'acquéreur ne paie pas dans le délai d'un mois, il sera redevable des pénalités liées à la taxe forfaitaire sur les cessions ou exportations de métaux précieux, bijoux, objets d'art, de collections ou d'antiquités.

Pénalités de retard :

Des pénalités de retard seront appliquées dans le cas où les sommes dues sont réglées après le lendemain de la vente. Le taux sera égal au taux d'intérêt appliqué par la Banque Centrale européenne à son opération de refinancement la plus récente majoré de 10 points de pourcentage. Les pénalités de retard sont exigibles sans qu'un rappel soit nécessaire.

Délivrance des lots achetés :

Les lots seront délivrés qu'après paiement intégral du prix, des frais et des taxes. En cas de paiement par chèque non certifié ou virement, la délivrance des objets sera différée à l'encaissement définitif. Les lots adjugés demeureront aux risques, frais et périls des adjudicataires, dès l'adjudication prononcée, alors même que leur délivrance n'aurait pas lieu.

La manutention et le magasinage n'engagent pas la responsabilité de DOUTREBENTE SARL.

DOUTREBENTE SARL n'est pas responsable de la charge des transports après la vente. Si elle accepte de s'occuper du transport à titre exceptionnel, sa responsabilité ne pourra être mise en cause en cas de perte, de vol ou d'accidents qui reste à la charge de l'acheteur.

Retrait des achats :

Les achats réglés sont à retirer à l'Hôtel Drouot. Aucun lot ne peut faire l'objet d'un retour à l'étude. Il est conseillé aux adjudicataires de procéder à un enlèvement de leurs lots le jour de la vente ou le lendemain avant 10 heures afin d'éviter les coûts de magasinage qui sont à leur charge. Pour tout renseignement sur les tarifs, contacter Drouot Magasinage au 01 48 00 20 18 ou 01 48 00 20 56.

Garanties :

Les objets sont vendus en l'état. L'exposition préalable à la vente ayant permis aux acquéreurs l'examen des objets présentés, aucune réclamation ne sera admise une fois l'adjudication prononcée. La description du lot telle que figurant au catalogue ou résultant d'une annonce verbale n'est que l'expression par le Commissaire-Priseur de sa perception du lot et ne saurait constituer la preuve d'un fait. Les dimensions et poids sont donnés à titre indicatif, ainsi que les indications sur l'existence d'une restauration ou d'un défaut. L'absence d'indication de restauration ou de défaut ne garantit pas que le bien en soit exempt. Inversement la mention de quelques défauts n'implique pas l'absence de tout autre défaut. Les reproductions au catalogue sont aussi fidèles que possible à la réalité mais n'ont pas de valeur contractuelle, la proportion des objets pouvant ne pas être respectée et une différence de coloris ou de tons étant possible.

Assurance :

Dès l'adjudication, l'objet est sous l'entière responsabilité de l'adjudicataire. L'acquéreur est chargé de faire assurer ses acquisitions lui-même.

DOUTREBENTE SARL décline toute responsabilité quant aux dommages que l'objet acquis pourrait encourir, et ceci dès l'adjudication prononcée.

Règlement des enchères :

A défaut de paiement par l'adjudicataire, après mise en demeure restée infructueuse, le vendeur peut dans un délai d'un mois suivant la vente, opter soit pour la remise en vente sur folle enchère de l'adjudicataire resté défaillant, soit pour la résolution de plein droit de la vente. En cas de remise en vente, l'adjudicataire défaillant devra acquitter la différence entre le prix pour lequel il s'est porté acquéreur et le prix définitivement obtenu lors de la remise en vente. Dans tous les cas, l'adjudicataire défaillant pourra être redevable de dommages et intérêts.

Maître Doutrebente se réserve le droit de procéder à toute compensation avec les sommes dues à l'adjudicataire défaillant.

Ordre d'achat :

Les ordres d'achat ne seront pris en considération que confirmés par écrit (formulaire en fin de catalogue), accompagnés d'une photocopie de la pièce d'identité de l'enchérisseur ainsi que d'un moyen de paiement et reçus au moins 24 heures avant le début de la vente. DOUTREBENTE SARL décline toute responsabilité en cas d'omission d'exécution d'un ordre d'achat.

Enchère par téléphone :

La possibilité d'enchérir par téléphone est offerte à condition que nous ayons reçu au moins 24 heures avant la vente une confirmation écrite (formulaire en fin de catalogue) accompagné d'une photocopie de la pièce d'identité de l'enchérisseur ainsi que d'un moyen de paiement. DOUTREBENTE SARL décline toute responsabilité au cas où la communication n'aurait pu être établie ou en cas d'erreur relative à la réception des enchères par téléphone. Avertissement : les conversations téléphoniques peuvent être enregistrées pendant les ventes.

Enchère via drouot.com :

Une possibilité d'enchères en ligne est proposée. Elles sont effectuées sur le site internet www.drouot.com, qui constitue une plateforme technique permettant de participer à distance par voie électronique aux ventes aux enchères publiques ayant lieu dans des salles de ventes. Le partenaire contractuel des utilisateurs du service Drouot.com est la société Auctionspress. L'utilisateur souhaitant participer à une vente aux enchères en ligne via la plateforme Drouot.com doit prendre connaissance et accepter, sans réserve, les conditions d'utilisation de cette plateforme (consultables sur www.drouot.com), qui sont indépendantes et s'ajoutent aux présentes conditions générales de vente. DOUTREBENTE SARL ne saurait être tenue pour responsable de l'interruption d'un service Live en cours de vente ou de tout autre dysfonctionnement de nature à empêcher un acheteur d'enchérir via une plateforme technique offrant le service Live. L'interruption d'un service d'enchères Live en cours de vente ne justifie pas nécessairement l'arrêt de la vente aux enchères par le commissaire-priseur. Les acquéreurs via le Live paieront en sus des enchères et des frais de l'étude de 26% TTC une commission de 1,80% (frais 1,50 % HT et TVA 20%) soit 27,80% TTC.

Droit de préemption de l'Etat français :

L'Etat français dispose d'un droit de préemption des œuvres vendues. L'exercice de ce droit intervient immédiatement après l'adjudication, le représentant de l'Etat manifestant alors la volonté de ce dernier de se substituer au dernier enchérisseur et devant confirmer la préemption dans les 15 jours.

Règlement des vendeurs :

Maître Doutrebente sera tenu de payer le vendeur lorsqu'il aura été réglé par l'adjudicataire.



Suivez la vente et participez en direct sur

DROUOT.com
Live

Ce catalogue a été réalisé par :

Maîtres Olivier DOUTREBENTE et Domitille DOUTREBENTE - LECLAIR
VECTAPRO - contact@vectapro.com

Photographies :

Studio Sebert - studio@sebert.fr

ASSISTÉ DES EXPERTS

BIJOUX & ARGENTERIE

SC Emeric & Stephen PORTIER

Emeric Portier : Expert agréé par la Cour de Cassation - Expert près la Cour d'Appel de Paris

Recommandé par l'assemblée plénière des compagnies d'assurances

17 rue Drouot - 75009 PARIS - Tél : 01 47 70 89 82

Email : experts@esportier.com - Site internet : www.esportier.com

AVIS

La SC Emeric & Stephen Portier applique les appellations selon les normes et réglementations techniques conformes au décret n° 2002-65 du 14 Janvier 2002.

- a) La SC Emeric & Stephen Portier désigne les pierres modifiées par « les pratiques lapidaires traditionnelles » de la même manière que celles qui n'auraient pas été modifiées. (Art 3)
b) La SC Emeric & Stephen Portier désigne les pierres modifiées par d'autres procédés, par le nom de la pierre, suivi de la mention « traitée » ou par l'indication du traitement subi. (Art 2).
Les pierres non accompagnées de certificats ou attestations de Laboratoires ont été estimées par la SC Emeric & Stephen PORTIER en tenant compte des modifications éventuelles du paragraphe a).

La SC Emeric & Stephen PORTIER se tient à la disposition des acheteurs pour tous renseignements complémentaires concernant le décret n° 2002-65 ou les différentes sortes de traitements existants.

Les techniques d'identification et les conclusions d'analyse concernant l'origine et la classification des pierres et perles peuvent varier d'un laboratoire à un autre.
En conséquence, il est possible d'obtenir, dans certains cas, un résultat différent en fonction des laboratoires consultés.
La SC Emeric & Stephen PORTIER ne pourra en aucun cas être tenu responsable de ces différences.

L'examen de trace de traitement « HPHT » a été effectué au sein de la SC Emeric & Stephen PORTIER par méthode de transmission optique

**Spécimen en corail conforme au Règlement CE 338-97 art. 2.w.mc du 9 décembre 1996. Antérieur au 1er juin 1947.

Pour une éventuelle exportation, il appartiendra à l'adjudicataire de se renseigner - préalablement à tout achat - auprès des douanes du pays concerné, particulièrement s'il s'agit des Etats-Unis.

Doutrebente SARL se charge d'exécuter gratuitement les ordres d'achat qui leur sont confiés, en particulier par les amateurs ne pouvant assister à la vente
Téléphone Drouot : 01 48 00 20 20 - Télécopie Drouot : 01 48 00 20 33
Abonnement à la « Gazette de l'Hôtel Drouot », renseignement :
18, boulevard Montmartre - 75009 PARIS. Tél. 01 47 70 93 00
Catalogue visible sur www.etudedoutrebente.com



DOUTREBENTE SARL
MAISON DE VENTES AUX ENCHÈRES
2, rue Rossini - 75009 PARIS
Tél. 01 42 46 01 05 - Fax. 01 40 82 99 31
maisondeventes@doutrebente.com

Olivier DOUTREBENTE
COMMISSAIRE-PRISEUR JUDICIAIRE
2, rue Rossini - 75009 PARIS
Tél. 01 42 46 01 05 - Fax. 01 40 82 99 31
judiciaire@doutrebente.com

www.etudedoutrebente.com

JEUDI 5 OCTOBRE 2023

à 14h00 - pour les lots 1 à 191



À DIVERS

1. **Broche** en or jaune 750 millièmes gravé à décor de feuillages ornée de petites demi-perles.
(Manque et usures).
Poids brut : 3 g.
Hauteur : 2,6 cm. 60 / 80 €
2. **Bague** en or jaune 750 millièmes, le centre serti d'une améthyste entre deux diamants ronds taillés en huit-huit.
Tour de doigt : 53.5.
Poids brut : 3,2 g. 60 / 80 €
3. **Bague** en or jaune 750 millièmes ornée au centre d'une pierre d'imitation verte de forme cabochon.
Tour de doigt : 53.5.
Poids brut : 4,1 g. 80 / 120 €
4. **Lot** en or ou monté en or 750 millièmes comprenant : une broche entrelacs partiellement sertie de diamants taillés en rose et d'une pierre de synthèse blanche au centre ; une broche ovale ornée d'un motif en cheveux tressés ; une monture de broche ornée d'une miniature (fleurs) et une broche couronne en or 585 millièmes.
Poids brut : 31,6 g. 100 / 180 €
5. **Bague** en or gris 750 millièmes ornée au centre d'une aigle-marine dans un entourage de douze diamants ronds de taille brillant.
Tour de doigt : 53.
Poids brut : 4,4 g. 100 / 150 €
6. **Broche** en or jaune 750 millièmes de forme ronde gravée à décor de feuillages et partiellement ornée de diamants taillés en rose.
Hauteur : 2,8 cm.
Poids brut : 5,8 g. 100 / 150 €
7. **Collier** en or jaune 750 millièmes torsadé.
Longueur : 43 mm.
Poids : 7,6 g. 120 / 200 €
8. **Ensemble** en or jaune 750 millièmes comprenant : un pendentif ; deux paires de boucles d'oreilles ; un collier articulé.
Poids brut : 7,1 g.
On y joint une bague et une broche en métal. 120 / 180 €
9. **Bracelet** articulé en or 750 millièmes de deux tons figurant une torsade et retenant une médaille monogrammée en pampille.
Longueur : 18 cm.
Poids brut : 6,7 g. 130 / 180 €
10. **Pendentif** en or jaune 750 millièmes, le centre orné d'une pièce de 20 francs en or.
Hauteur : 3 cm.
Poids brut : 7,9 g. 150 / 200 €
11. **Bague** en or jaune 750 millièmes gravé et figurant un serpent.
Tour de doigt : 52 env.
Poids brut : 7,8 g. 150 / 200 €
12. **Broche** en or jaune 750 millièmes et platine 850 millièmes à décor de feuillages, le centre orné d'une ligne de diamants ronds de taille brillant.
Hauteur : 5,9 cm.
Poids brut : 11,3 g.
(Fissure). 200 / 300 €

13. **Collier** articulé en or jaune 750 millièmes, les maillons entrelacés.
Longueur : 65,5 cm.
Poids brut : 10,7 g. 200 / 300 €
14. **Bracelet** deux rangs articulés en or jaune 750 millièmes, les maillons à décor de nœuds.
Longueur : 18 cm.
Poids brut : 10,5 g.
(Transformation).
On y joint un maillon supplémentaire (poids brut : 0,5 g). 250 / 350 €
15. **Collier** en or jaune 750 millièmes serti de pierres de synthèse rouges supportant une perle de culture en pampille.
Poids brut : 19,1 g.
On y joint un collier en vermeil 925 millièmes supportant des breloques diverses.
Poids brut : 36 g. 300 / 500 €
16. **Sautoir** articulé en or jaune 750 millièmes décoré d'un coulant.
(Usures).
Hauteur : 67 cm.
Poids brut : 13,5 g. 300 / 400 €
17. **Bracelet** quatre rangs articulés en or jaune 750 millièmes, les maillons entrelacés.
Longueur : 16 cm.
Poids brut : 15,8 g.
(Usures). 300 / 400 €
18. **Bracelet** rigide et ouvrant, le centre figurant un serpent enroulé, la tête sertie d'une pierre d'imitation rouge.
Diamètre intérieur : 6 cm.
Poids brut : 13,8 g.
(Légères bosses). 300 / 500 €
19. **Lot** en or jaune 750 millièmes comprenant quatre chaînes tour de cou.
Poids : 23 g. 400 / 600 €
20. **Lot comprenant** : trois colliers et un bracelet en or jaune 750 millièmes, poids brut : 27,2 g ;
un bracelet en or jaune 585 millièmes, poids brut : 0,3 g ; un bracelet et cinq colliers en métal.
(Usures). 400 / 600 €
21. **Un collier et un bracelet** de perles de culture, les fermoirs en or jaune 750 millièmes.
Poids brut : 107,1 g.
On y joint un lot de colliers de perles de culture et perles d'imitation, les fermoirs fantaisie.
(Accidents et manques). 400 / 600 €
22. **Pendentif** en or jaune 750 millièmes de forme ronde, le centre gravé de caractères asiatiques.
Hauteur : 5,3 cm.
Poids brut : 23,7 g. 400 / 600 €
23. **Lot comprenant** : deux bracelets articulés en or jaune 750 millièmes, les maillons gourmette,
la plaque d'identité gravée «NG» pour l'un et supportant deux médailles pour l'autre.
Poids : 29,8 g. 600 / 800 €
24. **Lot comprenant** : trois broches ; un bouton de manchette et deux pendentifs en or 750 millièmes
(poids brut : 37,4 g) ; un pendentif et épingle en or jaune 585 millièmes (poids brut : 13,7 g) ;
un pendentif éléphant en or jaune 375 millièmes (poids brut : 12,3 g) et un lot en métal.
(Usures et manques). 600 / 900 €

25. **Lot** en or 750 millièmes ou monté en or comprenant : bracelet en cheveux or et argent ;
 paire de boutons de manchette ; deux chevalières ; une médaille ; une boucle d'oreille ; une épingle épée, etc.
 Poids brut : 65,2 g.
 On y joint une monture de bague en platine 850 millièmes, poids : 4 g. **700 / 1 000 €**
26. **Lot** en or jaune 750 millièmes comprenant : une bague chevalière ; deux alliances et six bagues,
 certaines ornées de diamants.
(Usures et manques).
 Poids brut : 41,3 g. **800 / 1 200 €**
27. **Bracelet** articulé en or jaune 750 millièmes, les maillons ajourés retenant des breloques en pampille.
 Poids brut : 43,2 g.
(Usures).
 On y joint une breloque en or jaune 750 millièmes, poids brut : 0,6 g. **800 / 1 200 €**
28. **Montre bracelet** de dame, la montre de forme carrée en or jaune 750 millièmes, cadran émaillé jaune,
 chiffres arabes pour les heures. Bracelet souple en tissu. Mouvement mécanique.
 Poids brut : 12,8 g.
(Usures, bosses et fonctionnement non garanti). **80 / 120 €**
29. **Chaîne giletère** en or jaune 750 millièmes, les maillons ajourés.
 Longueur : 21,5 cm.
 Poids brut : 6 g. **120 / 180 €**
30. **Montre bracelet** de dame en or jaune 750 millièmes, la montre de forme rectangulaire, cadran émaillé crème,
 index et chiffres arabes pour les heures, bracelet rigide ouvert et ouvrant. Mouvement mécanique.
 Diamètre intérieur : 5 cm.
 Poids brut : 12,3 g.
(Usures et fonctionnement non garanti). **180 / 250 €**
31. **Lot comprenant** : deux montres de col en or jaune 750 millièmes double cuvette en or, poids brut : 34,8 g ;
 une montre de col en or 585 millièmes, la double cuvette en cuivre,
(manque la bélière - bosses et fonctionnement non garanti), poids brut : 19,8 g. **300 / 400 €**
32. **Montre bracelet** de dame en or gris 750 millièmes, la montre de forme navette, cadran émaillé blanc,
 tour de lunette orné de diamants ronds de taille brillant, bracelet souple en or. Mouvement mécanique.
 Longueur : 16 cm.
 Poids brut : 26,6 g.
(Usure et fonctionnement non garanti). **400 / 600 €**
33. **Montre bracelet** de dame en or jaune 750 millièmes, la montre de forme ronde, cadran émaillé gris,
 bracelet articulé, mouvement mécanique.
 Poids brut : 32,7 g.
 On y joint une montre bracelet de dame, la montre de forme ronde en métal, le bracelet en or 750 millièmes
 de plusieurs tons.
 Poids brut : 39,3 g.
(Usures et fonctionnement non garanti). **500 / 800 €**
34. **Lot comprenant** : deux montres bracelets de dame en or jaune 750 millièmes et 585 millièmes.
 ROTARY et OMEGA.
 Poids brut : 65,30 g.
 On y joint une montre bracelet de dame en argent 925 millièmes, poids brut : 28 g. **1 200 / 1 500 €**
35. **Lot de trois montres bracelets** de dame en or jaune 750 millièmes.
 DICHI-ROTARY-DAWIS.
 Poids brut : 85,5 g. **1 500 / 2 000 €**

36. **Bracelet** articulé en vermeil 800 millièmes, les maillons rectangulaires ornés d'une améthyste cabochon dans un entourage de fleurettes émaillées bleues.
Travail étranger.
Longueur : 19 cm.
Poids brut : 43,1 g. 100 / 120 €
37. **Bague** en or jaune 750 millièmes ornée d'une améthyste ovale sertie clos dans un entourage de petites pierres violettes.
Tour de doigt : 59.
Poids brut : 13,2 g. 180 / 220 €
38. **Bague** en or jaune 750 millièmes sertie d'une améthyste de forme ovale dans un entourage de petites perles de culture.
Tour de doigt : 57.
Poids brut : 8,6 g.
(Manques). 200 / 250 €
39. **Bague** «chevalière» en or jaune 750 millièmes et platine 850 millièmes ornée au centre d'une pierre de synthèse bleue de forme ronde entre deux diamants et deux lignes de diamants.
Tour de doigt : env 59.
Poids brut : 11,3 g.
(Usures et égrisures). 300 / 500 €
40. **Bague** en or jaune 750 millièmes ornée d'une pierre de synthèse violette rectangulaire à pans coupés entre deux lignes de petites perles de culture.
Tour de doigt : 60.
Poids brut : 14,5 g. 400 / 500 €
41. **Lot comprenant** : deux breloques en or 750 millièmes en forme de panier et de lanterne ornées de pierres diverses.
Poids brut : 29,6 g. 600 / 800 €
42. **Lot** en or 750 millièmes comprenant : deux pendentifs «lanterne» sertis de pierres diverses.
Poids brut : 47,9 g. 600 / 800 €
43. **Bracelet** articulé en or jaune 750 millièmes et platine 850 millièmes, les maillons gourmette, orné au centre d'un motif serti d'améthystes, de pierres violettes et de diamants taillés en rose.
Longueur : 22,5 cm.
Poids brut : 51,8 g.
(Chainette de sécurité à refixer). 1 400 / 1 800 €



40



39



41



43



42



37



38



36

44. **Bague** en or jaune 750 millièmes ornée d'une améthyste dans un entourage de demi-turquoise.
Tour de doigt : 51.
Poids brut : 9 g. 60 / 100 €
45. **Deux broches** «abeille» en or jaune 750 millièmes ornées de pierres fines.
Poids brut : 22,6 g. 200 / 300 €
46. **Lot comprenant** : une broche perroquet en or jaune 750 millièmes gravé et émaillé, poids brut : 12,8 g ;
trois broches (coq, poisson et mandoline) en argent et vermeil 925 millièmes, poids brut : 23,1 g. 200 / 300 €
47. **Deux broches** «abeille» en or jaune 750 millièmes et argent 925 millièmes ornées de pierres précieuses et fines.
(Epingle en 585 millièmes pour une).
Poids brut : 17 g. 250 / 400 €
48. **Broche** en or jaune 750 millièmes gravé figurant un perroquet branché.
Poids brut : 12,4 g. 300 / 500 €
49. **Bague** en or jaune 750 millièmes ornée d'une pierre de synthèse jaune rectangulaire à pans coupés
et de quatre turquoises cabochon.
Tour de doigt : 59.
Poids brut : 16,9 g. 400 / 600 €
50. **Bague** en or jaune 750 millièmes ornée d'une pierre de synthèse jaune rectangulaire à pans coupés et
de turquoises cabochon.
Tour de doigt : 60.
Poids brut : 17,8 g. 400 / 600 €
51. **Bracelet** articulé en or jaune 750 millièmes, les maillons ovales supportant dix breloques diverses
(pièces, coquilles ornées de perles de culture, etc.).
Longueur : 20 cm.
Poids brut : 82,7 g. 1 800 / 2 200 €



47



46



46



51



45



50



49



44



48

52. **Bague** en or jaune 750 millièmes ornée d'une citrine de forme rectangulaire à pans coupés.
Tour de doigt : 56.
Poids brut : 14,2 g. 60 / 100 €
53. **Broche et pendentif** en or jaune 750 millièmes sertis de pièces en or.
Poids : 27,8 g. 400 / 600 €
54. **Lot** en or 750 millièmes comprenant : deux pendentifs «lanterne» sertis de pierres diverses.
Poids brut : 40,4 g. 500 / 600 €
55. **Pendentif et broche** en or 750 millièmes ornés de pièces de 20 francs en or.
Poids : 28,7 g. 500 / 900 €
56. **Bracelet** articulé en or jaune 750 millièmes, les maillons ovales supportant quinze breloques diverses en or ou montées en or.
Longueur : env 19 cm.
Poids brut : 40,8 g.
(Chaîne de sécurité à refixer). 800 / 1 500 €
57. **Bracelet** large et ouvrant en or jaune 750 millièmes gravé de fleurs sur fond amati.
Diamètre intérieur : 6 cm.
Poids : 47 g.
(Accident à la charnière). 1 000 / 1 200 €
58. **Bracelet** articulé en or jaune 750 millièmes supportant cinq breloques en or ou montées en or, (pièces, bouddha en quartz rose, etc).
Longueur : 18,5 cm.
Poids brut : 83,6 g.
(Chaîne de sécurité à refixer). 1 500 / 2 000 €



57



54



53



58



55



52



56

59. **Bague** en or jaune 750 millièmes ornée d'un quartz enfumé de forme ronde.
Tour de doigt : 59.
Poids brut : 12,3 g. 100 / 120 €
60. **Broche** à enroulement en or jaune 750 millièmes partiellement sertie de pierres fines et précieuses diverses.
Poids brut : 16,8 g. 300 / 500 €
61. **Bague** boule en or jaune 750 millièmes ornée de rubis, diamants, saphirs et pierres bleues.
Tour de doigt : 55.
Poids brut : 12,8 g.
(Egrisures et manques). 400 / 500 €
62. **Bracelet** articulé en or 750 millièmes de plusieurs tons, les maillons partiellement gravés.
(Usures).
Poids brut : 36,7 g. 700 / 1 000 €
63. **Bracelet** large et articulé en or 750 millièmes de plusieurs tons, les maillons gravés et décorés de fleurettes.
(Usures).
Longueur : 20 cm.
Poids brut : 64,1 g. 1 300 / 1 800 €
64. **Bracelet** large et souple en or jaune 750 millièmes, le centre orné d'un motif fleur
serti de pierres de synthèse bleues et perles de culture.
Poids brut : 87,5 g. 1 800 / 2 200 €
65. **Montre bracelet** de dame en or jaune 750 millième, la montre de forme rectangulaire,
les attaches serties de diamants, le tour de poignet articulé.
Art Déco.
Longueur : env 18 cm.
Poids brut : 81,5 g. 1 800 / 2 200 €



64



59



62



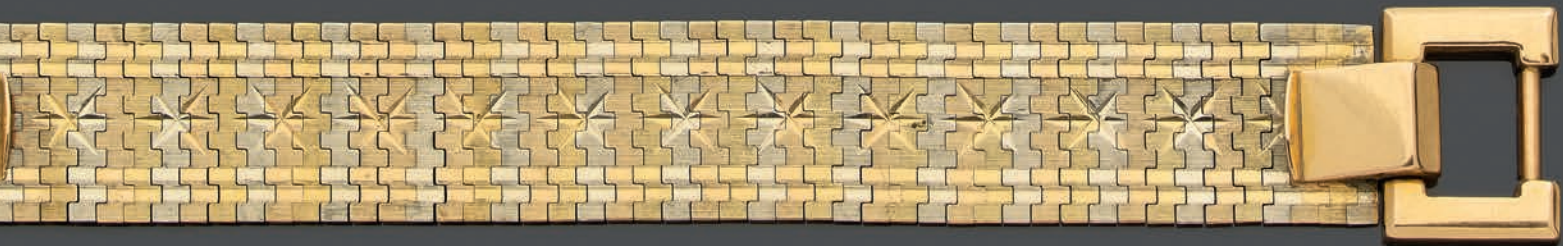
60



61



65



63

66. **Lot** en or 750 millièmes comprenant : trois épingles de cravate dont une à décor de nœud, une ornée d'une perle fine ou de culture, et une ornée d'un arc et d'une flèche en argent.
Poids brut : 5,8 g. **50 / 80 €**
67. **Bague** en or jaune 750 millièmes ornée d'une citrine rectangulaire à pans coupés.
Tour de doigt : 56.
Poids brut : 12,1 g.
(*Manques*). **120 / 180 €**
68. **Barrette** en or jaune 750 millièmes et argent 800 millièmes à décor d'ailes stylisées ornées de diamants taillés en rose.
Travail français du XIX^e siècle.
Longueur : 7,5 cm.
Poids brut : 10,0 g. **300 / 500 €**
69. **Bague** en platine 850 millièmes et or gris 750 millièmes ajouré ornée d'un diamant central de taille ancienne entre deux petites émeraudes et huit diamants taillés en rose.
Tour de doigt : 51.
Poids brut : 6,2 g. **400 / 500 €**
70. **Bague** en or jaune 750 millièmes et platine 850 millièmes ornée d'une émeraude entre deux pavages de diamants.
Tour de doigt : 54.
Poids brut : 9,6 g. **400 / 600 €**
71. **Bague** en platine 850 millièmes et or gris 750 millièmes de forme octogonale, sertie de neuf diamants ronds de taille ancienne, celui du centre de taille brillant.
Tour de doigt : 52/53.
Poids brut : 16,1 g. **600 / 900 €**
72. **Bague** en platine 850 millièmes ornée d'un diamant demi-taille serti clos dans une plaque d'onyx.
Tour de doigt : 54.
Poids brut : 6,8 g. **600 / 1 000 €**
73. **Collier** articulé en platine 850 millièmes et or gris 750 millièmes supportant au centre un motif serti de diamants ronds et diamants taillés en rose.
Hauteur : env 23 cm.
Poids brut : 7,6 g.
(*Accident à un maillon et traces d'accident*). **1 000 / 1 200 €**
74. **Bracelet** articulé en or jaune 585 millièmes, les maillons rectangulaires ajourés, supportant en pampille sept pièces et médailles en or 750 millièmes.
Longueur : 21 cm.
Poids : 96,6 g.
(*Chaîne de sécurité à refixer*). **1 500 / 2 000 €**
75. **Montre de poche** en or jaune 750 millièmes, le fond monogrammé, cadran émaillé blanc, chiffres romains pour les heures, arabes pour les minutes, trotteuse à six heures. Remontoir au pendant, balancier à compensation, échappement à roue de rencontre.
Signée Gustave SANDOZ sur le cadran, double cuvette et mouvement.
(*Usures et fonctionnement non garanti*).
Diamètre : 4,7 cm.
Poids brut : 90,7 g.
On y joint une chaîne giletère en or jaune 750 millièmes, (poids 16,2 g).
Dans un coffret en bois gravé «Gustave Sandoz Palais Royal 147 et 148 Paris» (*Usures*).
(*Photographié en page 19*) **600 / 900 €**



68



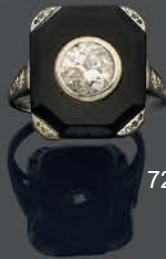
73



69



72



70

74



67



71



66

ECRIN DE FEUE MADAME D.

- 76. Lot** monté en or 750 millièmes orné de perles de culture comprenant : une paire de boutons d'oreilles et une paire de boucles d'oreilles.
Poids brut : 4,1 g. **30 / 50 €**
- 77. Lot** en or ou monté en or 750 millièmes comprenant : quatre paires de boucles d'oreilles ; trois broches dont une ornée d'une miniature.
Poids brut : 25,8 g.
On y joint deux broches et un fermoir en métal. **60 / 100 €**
- 78. Collier** en or jaune 750 millièmes supportant en pendentif une croix en or jaune 750 millièmes.
Poids : 5,8 g. **120 / 150 €**
- 79. Lot** de colliers de petites perles de culture diverses.
(Accidents). **200 / 300 €**
- 80. Lot** en corail rouge (*Corallium rubrum*) comprenant : trois colliers (*accidentés*) ; un bracelet trois rangs, le fermoir en or jaune gravé.
(à réenfiler)
Poids brut : 15,9 g
*Espèce non réglementée au titre de la Convention de Washington (CITES) et aux règles CE 338/97 du 09/12/1996 **200 / 300 €**
- 81. Lot** de trois bracelets de montres de dame, les montres en or 750 millièmes, les tours de poignet en tissu et cuir.
Poids brut : 46,4 g.
(Accidents et manques). **200 / 300 €**
- 82. Lot** de deux montres de dame à clef à remontoir par le fond en or jaune 750 millièmes guilloché, double cuvette en métal pour une et en or pour la seconde, cadrans à chiffres romains.
Poids brut : 59,3 g.
(Manque les verres - accidents et manques - fonctionnement non garanti). **220 / 400 €**
- 83. Lot** en or jaune 750 millièmes comprenant : bague ornée d'un diamant de taille ancienne et bague ornée d'une perle de culture grise.
Poids brut : 5,4 g. **300 / 400 €**
- 84. Deux colliers** en or jaune tressé 750 millièmes.
Poids : 12 g.
Longueur : 43 et 46 cm. **300 / 400 €**
- 85. Lot comprenant :** cinq crayons télescopiques montés en or jaune 750 millièmes, guilloché et uni ; deux crayons télescopiques en argent et vermeil 925 millièmes et quatre en métal.
Poids brut de l'or : 54,8 g.
Poids brut de l'argent : 9,8 g. **300 / 400 €**
- 86. Important lot** de bijoux fantaisie en métal orné de pierres d'imitation comprenant : montres ; bagues ; pendentifs ; divers et débris.
(Accidents et manques). **300 / 500 €**



75

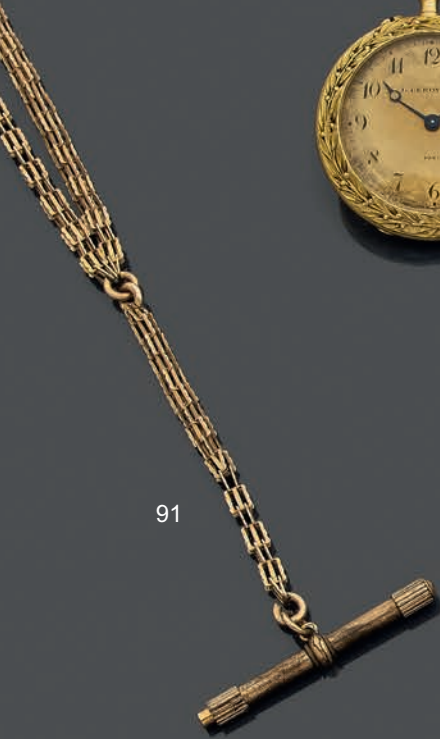


85

- 87. Lot** en or 750 millièmes ou monté en or comprenant : trois épingles de cravate ornées de camée, pièce et médaille ; une alliance.
Poids brut : 17,2 g.
On y joint une alliance en platine 850 millièmes uni et une alliance en platine 850 millièmes sertie de petits diamants, tour de doigt : 52.5, poids brut : 4,5 g. **100 / 200 €**
- 88. Lot** en or jaune 750 millièmes et 850 millièmes comprenant : huit épingles de cravate ornées de diamants, perle, motif fer à cheval, deux d'entre elles à motifs nœud ; une épingle de bavoir ornée de perles.
On y joint une épingle en argent.
(Manques et accidents).
Poids brut : 25,4 g. **180 / 220 €**
- 89. Montre** de dame à clef à remontage par le devant en or jaune 750 millièmes guilloché et monogrammé, cadran émaillé blanc, chiffres romains, double cuvette en or, échappement à cylindre.
XIX^e siècle.
Diamètre : 39,5 mm.
Poids brut : 33,4 g.
(Manque le verre - fêles au cadran - fonctionnement non garanti). **200 / 300 €**
- 90. Montre de poche** à remontoir au pendant en or jaune 750 millièmes guilloché et monogrammé, cadran émaillé blanc à chiffres romains, trotteuse à six heures, double cuvette en or, balancier bimétallique à compensation, échappement à ancre empierrée.
Diamètre : 46,5 mm.
Poids brut : 70,7 g.
(Bosses et fonctionnement non garanti). **250 / 350 €**
- 91. Chaîne giletère** en or jaune 750 millièmes, les extrémités en métal.
Longueur : 32 cm.
Poids brut : 14,6 g. **300 / 400 €**
- 92. Chaîne giletère** à trois brins en or jaune 750 millièmes tressé ornée de deux coulants et supportant deux pompons et une clef de montre.
XIX^e siècle.
Longueur : 31 cm.
Poids brut : 26,3 g. **500 / 800 €**
- 93. Lot** de quatre montres de dame en or jaune 750 millièmes, l'une émaillée bleue.
Poids brut : 108,4 g.
(Bosses et fonctionnement non garanti). **500 / 700 €**
- 94. Lot** de trois montres de col en or jaune 750 millièmes, les fonds guillochés et gravés, doubles cuvettes en or.
Poids brut : 63,2 g.
(Fêles - bosses - fonctionnement non garanti). **300 / 400 €**
- 95. Deux chaînes giletères** en or jaune 750 millièmes, l'une à motif de demi-boules, les extrémités en métal, la seconde à double maillons entrelacés.
Poids brut : 28,1 g. **400 / 600 €**



93



91



92



90



89



87



88



- 96. Boîtier** de forme rectangulaire en argent 925 millièmes émaillé mauve translucide renfermant une montre de chevet, cadran doré, chiffres romains, mouvement huit jours. KENDALL, rue de la Paix.
Dimensions : 85 x 66 x 24 mm.
Poids brut : 289 g. **60 / 80 €**
- 97. Montre de poche** à remontoir au pendant en or jaune 750 millièmes guilloché et monogrammé, cadran émaillé blanc à chiffres romains, trotteuse à six heures, double cuvette en or, balancier bimétallique à compensation, échappement à ancre empierrée.
Diamètre : 48 mm.
Poids brut : 82 g.
(Bosses, fêles et fonctionnement non garanti). **250 / 350 €**
- 98. Montre de poche** à remontoir au pendant en or jaune 750 millièmes guilloché et monogrammé, cadran émaillé blanc à chiffres romains, trotteuse à six heures, double cuvette en or, balancier bimétallique à compensation, échappement à ancre empierrée.
Diamètre : 46 mm.
Poids brut : 71,6 g.
(Usures et fonctionnement non garanti). **250 / 350 €**
- 99. Montre de poche** à remontoir au pendant en or jaune 750 millièmes, le fond monogrammé, cadran émaillé blanc, chiffres arabes, trotteuse à six heures, double cuvette en or, balancier bimétallique à compensation, échappement à ancre empierrée.
(Bélière en métal - Bosses et fonctionnement non garanti).
Diamètre : 50 mm.
Poids brut : 84,9 g. **250 / 350 €**
- 100. Montre de poche** à remontoir au pendant en or jaune 750 millièmes, le fond guilloché et monogrammé, cadran émaillé blanc, chiffres romains, minutes chemin de fer, trotteuse à six heures, balancier bimétallique à compensation, échappement à ancre empierrée.
Signée C. DETOUCHE.
Diamètre : 48,5 mm.
Poids brut : 138 g.
Dans un porte-montre en cuir bordeaux.
(Fonctionnement non garanti) **400 / 600 €**
- 101. Chaîne giletère** en or jaune 750 millièmes.
Longueur : 38 cm.
Poids : 24,3 g. **400 / 600 €**
- 102. Montre de poche** à clef à remontoir par le fond en or jaune 750 millièmes guilloché, cadran argenté et guilloché à chiffres romains, aiguilles en acier bleui, répétition des quarts sur timbre par poussoir au pendant, double cuvette en or, échappement à cylindre.
XIX^e siècle.
Diamètre : 51 mm.
Poids brut : 74,9 g.
(Bosses et fonctionnement non garanti). **400 / 600 €**
- 103. Chaîne giletère** en or jaune 750 millièmes, les maillons entrelacés.
Longueur : 38 cm.
Poids : 24,1 g. **500 / 800 €**



100

96



101



103



99



97



102



98

- 104. Deux broches** en or jaune 750 millièmes à décor de chimère pour une et ornée d'une miniature pour l'autre.
Poids brut : 16,4 g. **300 / 500 €**
- 105. Lot** de trois broches en or jaune 750 millièmes à décor de chimère ; d'entrelacs et émail bleu ;
et d'une pièce de Louis XV.
Poids brut : 40,1 g.
(Manques). **400 / 700 €**
- 106. Parure** en or jaune 750 millièmes gravé à décor de feuillages comprenant : un bracelet ;
une broche (épingle métal) et une paire de boucles d'oreilles.
XIX^e siècle.
Poids : 17,2 g.
Dans un écrin sabot. **500 / 700 €**
- 107. Lot** divers en or 585 et 750 millièmes ou monté en or 750 millièmes et métal comprenant : médaillons ;
boutons de manchette ; broches ; clefs de montres, etc.
Poids brut : 66,6 g.
On y joint : un serre-foulard ; un bouton de chemise perle ; un pendentif et une broche citrine en métal.
(Accident et manques). **500 / 700 €**
- 108. Sautoir** en or jaune 750 millièmes, les maillons de forme ovale.
Hauteur : 75 cm.
Poids : 21,3 g. **500 / 700 €**
- 109. Lot** en or 750 millièmes et partie en platine 850 millièmes comprenant : deux bracelets rigides et ouvrants ;
un bracelet montre de dame.
Poids brut : 41,8 g. **600 / 1 000 €**
- 110. Lot** en or jaune 750 millièmes comprenant : une chaîne tour de cou supportant une médaille «St Christophe» ;
dix-sept médailles gravées et deux croix pendants.
Poids brut : 57 g.
On y joint trois médailles en métal doré. **700 / 1 000 €**
- 111. Bracelet** articulé en or jaune 750 millièmes, les maillons à entrelacs.
Longueur : 17 cm.
Poids : 42,1 g. **800 / 1 200 €**
- 112. Lot** de trois bracelets en or jaune tressé 750 millièmes.
Poids : 42,8 g.
(Accidents et manques). **800 / 1 200 €**



106



105



104



- 113. Lot** en or jaune 750 millièmes comprenant : trois broches à décor d'oiseau, d'un péridot, d'une turquoise cabochon ; une broche de bavoir ornée de perles (*manque une*).
Poids brut : 18,7 g.
On y joint une broche en métal doré ornée d'une pierre de synthèse rouge. **60 / 100 €**
- 114. Deux broches** en or 750 millièmes, une ronde sertie de perles et diamants, la seconde gravée de feuilles (un motif détaché).
Poids brut : 7,4 g. **150 / 200 €**
- 115. Bracelet** articulé en or jaune 750 millièmes, les maillons gourmette.
Longueur : 16 cm.
Poids : 11,8 g. **300 / 400 €**
- 116. Sautoir** en or jaune 750 millièmes agrémenté de dix-huit petites perles.
Longueur : env 79 cm.
Poids brut : 28,4 g. **600 / 800 €**
- 117. Sautoir** en or jaune 750 millièmes, les maillons à décor de noeud.
XIX^e siècle.
Hauteur : 72 cm.
Poids : 25 g.
(*Accident*). **600 / 700 €**
- 118. Bracelet** articulé en or jaune 750 millièmes, les maillons gourmette.
Longueur : 19 cm.
Poids : 34,5 g.
(*Chaînette de sécurité à refixer*). **700 / 1 000 €**
- 119. Sautoir** en or jaune 750 millièmes à double maillons ronds, les extrémités ornées d'un mousqueton et d'un anneau ressort.
XIX^e siècle.
Longueur : 152 cm.
Poids : 40,2 g. **1 000 / 1 500 €**
- 120. Lot** de quatre bracelets de montres en or 750 millièmes.
Poids : 58,1 g.
(*Accidents et manques*). **1 000 / 1 500 €**



113



119

116

117



114



115



118

- 121. Broche** en or jaune 750 millièmes sertie de rubis et d'une émeraude.
XIX^e siècle.
Longueur : 5,1 cm.
Poids brut : 9,4 g.
(Egrisures). 200 / 300 €
- 122. Une boucle d'oreille** en or jaune 750 millièmes et platine 850 millièmes sertie d'un diamant principal de taille ancienne sous un diamant plus petit. Système pour oreille percée.
Poids brut : 1,6 g. 400 / 500 €
- 123. Bracelet** articulé en or jaune 750 millièmes à décor de grecs.
Longueur : 19 cm.
Poids : 23,6 g.
(Chaîne de sécurité à refixer). 500 / 800 €
- 124. Bracelet** articulé en or jaune 750 millièmes, les maillons ovales torsadés ornés au centre d'une petite perle.
(Chaînette de sécurité à refixer).
Longueur : 17,5 cm.
Poids brut : 24,1 g. 600 / 800 €
- 125. Bracelet** articulé en or jaune 750 millièmes, les maillons en forme de huit.
Longueur : 19 cm.
Poids : 28 g.
(Chaînette de sécurité à refixer - traces d'oxydation). 600 / 900 €
- 126. Bracelet** souple ouvrant en or jaune 750 millièmes.
(Accident).
Poids : 29,6 g. 600 / 800 €
- 127. Sautoir** en or jaune 750 millièmes, les maillons de forme ovale.
Longueur : 150 cm.
Poids : 38,8 g. 1 000 / 1 500 €
- 128. Sautoir** en or jaune 750 millièmes agrémenté de quinze petites perles.
Longueur : env. 160 cm.
Poids brut : 71 g. 1 700 / 2 500 €
- 129. Sautoir** en or jaune 585 millièmes, les maillons en forme de huit.
Longueur : env. 120 cm.
Poids : 30,6 g.
(Accidents). 300 / 500 €
- 130. Lot** de quatre chaînes tour de cou en or jaune 750 millièmes.
Poids : 19,4 g. 300 / 500 €



126



124



127

128



122



121



125



123

- 131. Broche** losangique en platine 850 millièmes et or 750 millièmes ajourés sertie de diamants taillés en rose, trois diamants de taille ancienne au centre.
Longueur : 4,4 cm.
Poids brut : 6,4 g.
(Accidents). **180 / 250 €**
- 132. Bague** en or 750 millièmes ornée d'une perle fine ou de culture dans un entourage de diamants de taille ancienne.
Diamètre de la perle : 7.00/7.50 mm.
Tour de doigt : 52.5.
Poids brut : 4,1 g. **300 / 500 €**
- 133. Bague** en or jaune 750 millièmes ornée d'une opale cabochon de forme ovale dans un entourage de petits diamants de taille ancienne.
Tour de doigt : 52.5.
Poids brut : 4,1 g. **400 / 600 €**
- 134. Collier** de cinquante-six boules opales en chute, alternées de rondelles de cristal facettées.
Diamètre des boules d'opales : 14,38 à 4,91 mm. **400 / 500 €**
- 135. Bracelet** articulé en or jaune 750 millièmes, les maillons ovales ornés de trois petites perles dans un entourage de filets d'émail blanc.
XIX^e siècle.
(Manque une perle).
Longueur : 18 cm.
Poids brut : 18,1 g. **700 / 1 200 €**
- 136. Bague** «toi et moi» sertie d'une perle bouton fine ou de culture et d'un diamant de taille ancienne, la monture en or 750 millièmes et 850 millièmes ornée de dix petits diamants.
Tour de doigt : 52.5.
Poids brut : 4,8 g.
(Egrisures au diamant). **1 000 / 1 500 €**
- 137. Lot** en or 750 millièmes comprenant : six alliances et trois bagues.
Poids brut : 20,8 g.
(Accidents - vendu comme bris). **300 / 500 €**
- 138. Lot comprenant** : un fermoir de collier de forme ronde en argent 925 millièmes serti de pierres fausses, poids brut : 6,2 g ; un intercalaire de collier en or gris 750 millièmes serti de sept diamants, JANESICH et deux fermoirs de collier en or gris 750 millièmes sertis de diamants *(manque le cliquet pour un)*, poids brut : 3,5 g. **400 / 500 €**



131



134



133



132



136



135

- 139. Bague** en or 750 millièmes et argent 925 millièmes ornée de trois diamants de taille ancienne et de petits diamants taillés en rose.
Tour de doigt : 55.5.
Poids brut : 3 g. **300 / 500 €**
- 140. Broche** fleur de lys en argent 925 millièmes et or 750 millièmes sertie de saphirs et diamants de taille ancienne.
XIX^e siècle.
Hauteur : 3,2 cm.
Longueur : 2,9 cm.
Poids brut : 5,8 g. **400 / 600 €**
- 141. Croix pendentif** en or 750 millièmes et argent 925 millièmes ajourés sertie de diamants taillés en rose sur clinquant.
Travail français du XIX^e siècle.
Hauteur : 8 cm.
Poids brut : 10,6 g. **500 / 900 €**
- 142. Bague** «toi et moi» ornée d'une émeraude carrée à pans coupés et d'un diamant rond demi-taille, la monture en or 750 millièmes et platine 850 millièmes sertie de six petits diamants.
Tour de doigt : 47.
Poids brut : 3,1 g.
(Egrisures et manques). **600 / 700 €**
- 143. Petite broche** barrette en or jaune 585 millièmes et argent 925 millièmes sertie au centre d'un saphir ovale dans un entourage et entre des lignes de diamants de taille ancienne.
XIX^e siècle.
Longueur : 42,5 mm.
Poids brut : 4,8 g.
(Egrisures). **600 / 900 €**
- 144. Bague** en or 750 millièmes et platine 850 millièmes sertie d'un diamant rond de taille ancienne pesant 1,71 ct entre six petits diamants.
(Manques au diamant).
Tour de doigt : 49.5.
Poids brut : 2,7 g. **1 000 / 1 500 €**
- 145. Bracelet** rigide et ouvrant en or jaune 750 millièmes et argent 925 millièmes orné au centre d'un motif amovible à enroulement serti de diamants de taille ancienne et taillés en rose.
Travail français du XIX^e siècle.
Diamètre intérieur : 5,5 cm.
Poids brut : 34,5 g.
(Manques des diamants). **1 500 / 2 000 €**
- 146. Collier** en argent 925 millièmes et or 750 millièmes serti d'une ligne de quatre-vingts diamants ronds de taille ancienne.
Longueur : env 36,5 cm.
Poids brut : 42,1 g.
(Accidents). **2 000 / 3 000 €**



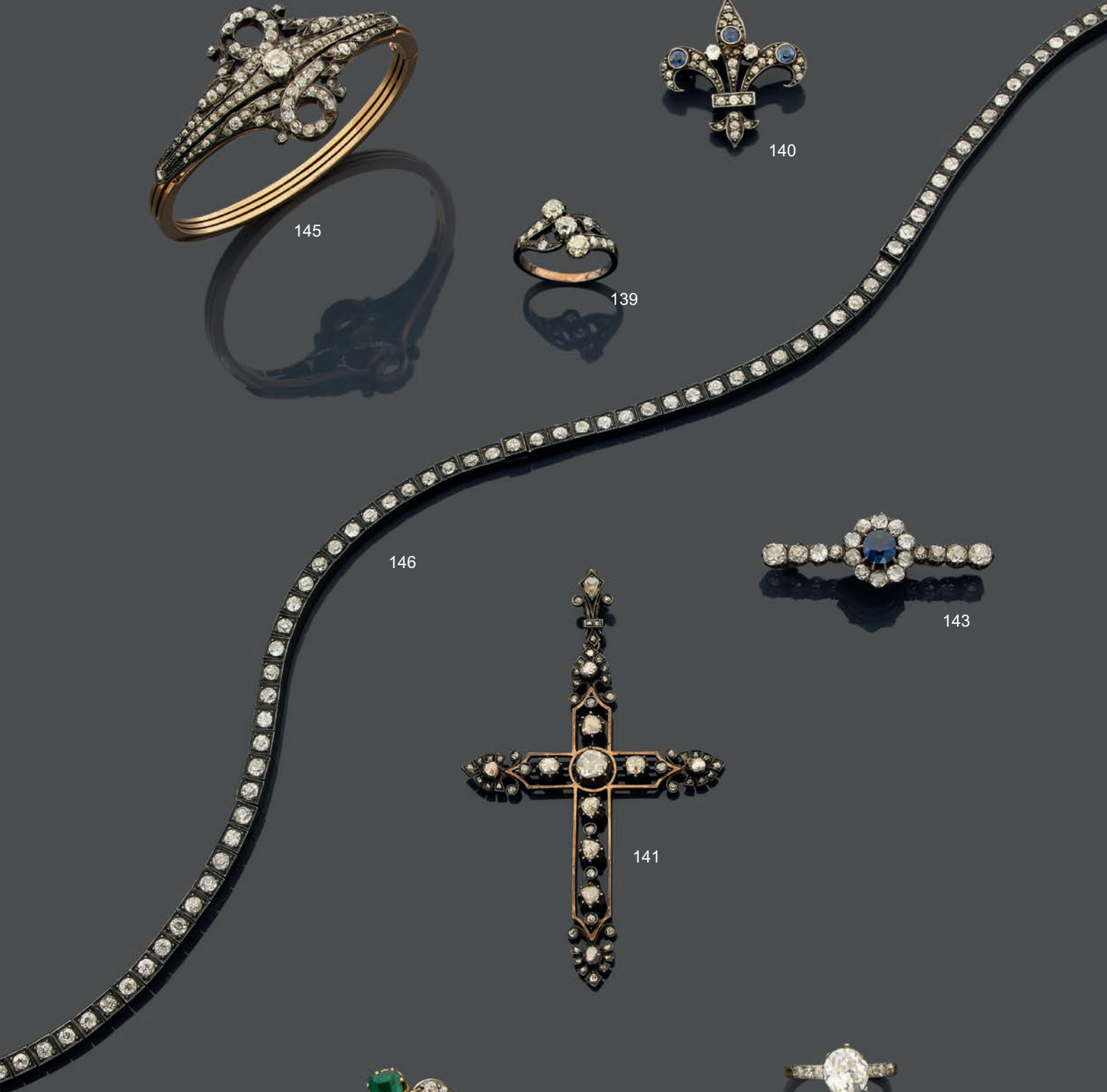
145



140



139



146



143



141



142



144

- 147. Chaîne** tour de cou en platine 850 millièmes supportant un pendentif en or gris 750 millièmes orné d'un petit diamant rond de taille brillant.
Poids brut : 2,2 g. **120 / 200 €**
- 148. Deux broches** en or 750 millièmes et argent 925 millièmes ornées de petits diamants et perles.
Poids brut : 11,5 g. **400 / 500 €**
- 149. Bague** en platine 850 millièmes ornée d'une émeraude rectangulaire à pans coupés sertie clos dans un entourage de petits diamants.
Travail français vers 1920.
Tour de doigt : 53.
Poids brut : 3,8 g.
(Légers manques). **400 / 600 €**
- 150. Lot comprenant :** Collier en platine 850 millièmes agrémenté de petits diamants, longueur : 57 cm, poids brut : 7,1 g ; Collier en platine 850 millièmes agrémenté de petites perles, longueur : 70 cm, poids brut : 6,2 g ; parties de chaînette en or gris (vendues comme bris). **600 / 900 €**
- 151. Bague** en platine 850 millièmes ornée d'une émeraude rectangulaire sertie clos à grains, dans un entourage de diamants ronds.
Travail français vers 1920.
(Fêles et petits manques à l'émeraude).
Tour de doigt : 54.5.
Poids brut : 4,9 g. **600 / 900 €**
- 152. Collier** articulé en platine 850 millièmes orné de diamants de taille ancienne en chute sertie clos, supportant en pendentif un diamant plus important dans un entourage de petits diamants.
Poids brut : 18,6 g. **1 200 / 1 800 €**
- 153. Bague** en platine 850 millièmes ornée d'un rubis ovale sertie clos dans un double entourage de diamants ronds de taille ancienne et d'une ligne polylobée de rubis calibrés et pierres rouges.
Travail français vers 1920.
Tour de doigt : 55.
Poids brut : 3,1 g.
(Traces de réparation). **1 500 / 2 500 €**



148



152



151



153



150

147



149

- 154. Lot comprenant :** sautoir «ruban» de perles fines tissées, la monture en platine 850 millièmes, poids brut : 20,2 g (accidents) et sautoir en platine 850 millièmes orné de perles fines (*accident*), longueur : 115 cm, poids brut : 14,1 g. **80 / 120 €**
- 155. Collier** de soixante-treize perles de culture, le fermoir en or gris 750 millièmes serti de trois diamants de taille ancienne, celui du centre plus important de couleur brun fantaisie. Accompagné d'un examen préliminaire n°402172 du 09 juin 2023 précisant : Perles de culture à noyau - Eau de mer - pas d'indication de traitement - Masse : 25.94 g. **100 / 180 €**
- 156. Collier** de quatre-vingt-une perles de culture, le fermoir en or gris 750 millièmes serti d'un diamant rond de taille brillant. Accompagné d'un examen préliminaire n°402173 du 09 juin 2023 précisant : Perles de culture à noyau - Eau de mer - pas d'indication de traitement - Masse : 26.72 g. **100 / 180 €**
- 157. Bague** «toi et moi» ornée d'une émeraude carrée à pans coupés et d'un diamant rond demi-taille, la monture en or 750 millièmes et en platine 850 millièmes sertie de huit petits diamants. Tour de doigt : 51.5. Poids brut : 3,4 g. (*Egrisures et manques*). **600 / 900 €**
- 158. Ensemble** d'éléments de broche fleurs en or 750 millièmes et argent 925 millièmes serti de diamants de taille ancienne et taillés en rose. Poids brut : 35 g. (*Manque des motifs*). **1 000 / 1 500 €**
- 159. Ensemble** en or 750 millièmes et argent 925 millièmes comprenant : trois broches fleurs entièrement serties de diamants de taille ancienne, celui du centre plus important. XIX^e siècle. Poids brut : 35,7 g. (*Pour une : épingle en métal*). **2 000 / 3 000 €**



156

158

154

157

159

155

- 160. Bague** en platine 850 millièmes et or gris 750 millièmes ornée d'un saphir de forme coussin dans un entourage de dix diamants ronds de taille ancienne.
Tour de doigt : 53.5.
Poids brut : 2,8 g.
(Petits manques au saphir). **600 / 900 €**
- 161. Broche** en or 750 millièmes et argent 925 millièmes à décor de monogramme, sertie de diamants taillés en rose et pierres de synthèse rouges.
XIX^e siècle.
Hauteur : 4,3 cm.
Longueur : 3,7 cm.
Poids brut : 12 g.
(Egrisures). **1 000 / 1 800 €**
- 162. Broche** volute en platine 850 millièmes à décor de fleurs, sertie de diamants demi-taille et taillés en rose, l'un plus important au centre, trois diamants poire en pampille.
Vers 1900.
Hauteur : 5,2 cm.
Poids brut : 12 g.
*(Peut être portée en pendentif).
(Manque un diamant et l'épingle).* **1 500 / 2 000 €**
- 163. Bague** en platine 850 millièmes de forme losangique ornée d'un diamant rond serti clos dans des entourages de diamants taillés en rose et d'émeraudes calibrées.
Tour de doigt : 53.5.
Poids brut : 4,4 g.
(Manques et égrisures). **1 500 / 2 000 €**
- 164. Collier** articulé en platine 850 millièmes supportant en pendentif un motif piriforme en or gris 750 millièmes et platine 850 millièmes ajourés à décor d'agrafes de feuillages serti de diamants ronds, celui du centre plus important.
Hauteur totale : 26 cm.
Poids brut : 13,2 g. **2 000 / 3 000 €**
- 165. Broche** volute en platine 850 millièmes ajouré à décor d'agrafes de feuillages, sertie de diamants de taille ancienne et taillés en rose, ornée de deux petites perles de culture, au centre et en pampille.
Vers 1900.
Hauteur totale : 7,8 cm.
Poids brut : 26,5 g.
(Petits accidents et manques - traces de réparations). **2 500 / 3 500 €**
- 166. Bague** en platine 850 millièmes «toi et moi» sertie de deux diamants ronds de taille brillant.
Tour de doigt : 52.5.
Poids brut : 4,1 g. **2 500 / 3 000 €**



165



164



162



163



160



161



166

167. TIFFANY & Cie New York, signée.

Broche en or jaune 750 millièmes figurant une orchidée, les pétales entièrement émaillés blanc et mauve, la tige sertie d'une ligne de rubis ronds, le pistil partiellement émaillé rouge serti de diamants taillés en rose.

Vers 1890-1900.

(Epingle et monture poinçonnées ET).

(Petits manques à l'émail).

Hauteur : 6,2 cm.

Longueur : 4,7 cm.

Poids brut : 38 g.

George Paulding Farnham, directeur artistique de Tiffany & Co de 1885 à 1908. Il propose pour l'exposition universelle de Paris en 1889 un ensemble de vingt-quatre broches figurant des orchidées émaillées d'une extrême finesse et d'un grand réalisme, toutes vendues dès le deuxième jour de l'exposition. Le succès de ces broches est tel qu'une quarantaine de nouvelles broches sont ensuite proposées dans le magasin New-yorkais entre 1890 et 1896.

25 000 / 35 000 €



- 168. Fermoir** de collier en or gris 750 millièmes serti de diamants ronds et d'un diamant baguette.
Poids brut : 3 g. **300 / 400 €**
- 169. Broche** plaque de forme rectangulaire en platine 850 millièmes et or gris 750 millièmes ajouré, entièrement sertie de diamants de taille ancienne, celui du centre plus important.
Travail français vers 1935.
Dimensions : 48 x 29,5 mm.
Poids brut : 14,1 g. **1 000 / 1 500 €**
- 170. Broche** plaque de forme rectangulaire à décor géométrique en platine 850 millièmes ajouré et or gris 750 millièmes, entièrement sertie de diamants ronds demi-taille, celui du centre plus important.
Travail français vers 1935.
Dimensions : 6,7 x 3,6 cm.
Poids brut : 26,4 g. **1 700 / 2 200 €**
- 171. Paire de clips** «éventail» en platine 850 millièmes et or gris 750 millièmes sertie de diamants ronds demi-taille et de quelques diamants baguette.
Vers 1935.
Poids brut : 22,4 g. **2 000 / 3 000 €**
- 172. Bracelet** articulé en platine 850 millièmes à décor géométrique entièrement pavé de diamants demi-taille, ceux du centre plus importants (*manque un diamant*).
Travail français vers 1920/1930.
Longueur : 18,5 cm.
Poids brut : 35,8 g. **3 000 / 5 000 €**
- 173. Bracelet** articulé en platine 850 millièmes et or gris 750 millièmes à décor géométrique ajouré entièrement serti de diamants ronds, quatre d'entre eux au centre plus importants.
Travail français vers 1935.
Longueur : 18,5 cm.
Poids brut : 39,8 g. **3 000 / 5 000 €**
- 174. CARTIER.**
Vers 1930
Montre bracelet de dame en platine (950 millièmes) et diamants d'époque Art Déco, travail français.
BOITIER : rectangulaire à coins arrondis, lunette sertie de diamants ronds et baguettes aux quarts, attaches chacune sertie de quatre diamants calibrés. Fond gravé : E.G.G., daté 21.11.30, numéros de série insculpés et numéros de stock gravés. Intérieurs de la lunette et du fond de boîte numérotés. Couronne ornée d'un diamant.
CADRAN : argenté (repeint), index chiffres romain peints, aiguilles en acier bleui, signé Cartier France.
MOUVEMENT : mécanique, balancier bimétallique, 19 rubis, signé European Watch and Clock Co Inc.
BRACELET : à maillons articulés et ajourés, lisses sur les côtés, rehaussés de diamants ronds et baguettes, monture en platine (950 millièmes).
Numérotée 21833, 29520, 04861 (numéro de stock).
Dim. : 19 x 13 mm.
Longueur : 16 cm.
Poids brut : 36,77 g.
Pour ce lot, la SC E & S PORTIER est assistée de Géraldine Richard, expert SFEP. **8 000 / 12 000 €**



170



168



174

173



171



169



172

- 175. Broche** plaque en platine 850 millièmes ajouré de forme rectangulaire à pans coupés, entièrement sertie de diamants ronds, certains taillés en huit-huit, celui du centre plus important.
Travail français vers 1935.
Dimensions : 52 x 25 mm.
Poids brut : 13,2 g. **700 / 1 200 €**
- 176. Broche** plaque de forme ovale en platine 850 millièmes et or gris 750 millièmes ajouré entièrement sertie de diamants de taille ancienne, deux diamants baguettes au centre.
Travail français vers 1935.
Dimensions : 52,5 x 32 mm.
Poids brut : 15,2 g. **800 / 1 500 €**
- 177. Paire de pendants d'oreilles** en platine 850 millièmes et or gris 750 millièmes ornée d'un diamant rond de taille brillant sous une ligne de neuf diamants taillés en huit-huit.
Hauteur : 3,4 cm.
Poids brut : 6,4 g. **1 000 / 1 800 €**
- 178. Bague** en platine 850 millièmes ornée d'un saphir ovale serti clos dans un entourage de diamants ronds de taille brillant et de taille ancienne.
Tour de doigt : 54.
Poids brut : 6,9 g.
(Légers manques). **1 200 / 1 800 €**
- 179. Broche** «noeud» en platine 850 millièmes sertie de diamants de forme ronde et baguette.
Travail français vers 1935.
Poids brut : 25,7 g. **2 000 / 3 000 €**
- 180. Bracelet** en platine 850 millièmes serti d'une ligne de quarante-quatre diamants ronds demi-taille et de taille ancienne en chute.
Longueur : 18 cm.
Poids brut : 17,8 g. **2 000 / 3 000 €**
- 181. Bracelet** articulé en platine 850 millièmes et or gris 750 millièmes orné de neufs saphirs ovales sertis clos entre des lignes de saphirs calibrés et de petits diamants ronds.
Vers 1925.
Longueur : 18,5 cm.
Poids brut : 18,1 g.
(Egrisures et manques). **4 000 / 6 000 €**



179



177



176



181



175



178



180

- 182. Bague** en platine 850 millièmes ornée d'un saphir de forme ovale entre quatre lignes de petits diamants.
 Tour de doigt : 52.5.
 Poids brut : 5,5 g.
(Saphir à ressertir).
 Accompagné d'un rapport gemmologique de C.G.L n°29574 du 27 juin 2023 précisant :
 - Masse : 8.47 ct.
 - Dimensions : 13.29 x 10.41 x 6.93 mm.
 - Couleur : bleu intense.
 - Pas de modification thermique constatée.
 - Provenance : Sri Lanka (Ceylan). **1 500 / 2 000 €**
- 183. Bague** en platine 850 millièmes sertie d'un diamant solitaire demi-taille entre six petits diamants.
 Tour de doigt : 50.
 Poids brut : 2,6 g.
(Diamant à ressertir).
 Accompagné d'un rapport gemmologique de C.G.L n°29575 du 27 juin 2023 précisant :
 - Masse : 2.72 ct.
 - Dimensions : 9.25 - 9.31 x 4.97 mm.
 - Couleur : K.
 - Pureté : SI1.
 - Fluorescence : Faint. **5 000 / 8 000 €**
- 184. Bague** en platine 850 millièmes ornée d'un saphir carré à pans coupés entre deux pavages de petits diamants ronds.
 Tour de doigt : 52.
 Poids brut : 9,5 g.
(Saphir à ressertir).
 Accompagné d'un rapport gemmologique de C.G.L n°29573 du 27 juin 2023 précisant :
 - Masse : 19.04 ct.
 - Dimensions : 13.93 x 13.72 x 9.62 mm.
 - Couleur : bleu intense.
 - Pas de modification thermique constatée.
 - Provenance : Sri Lanka (Ceylan). **8 000 / 12 000 €**
- 185. Bague** en platine 850 millièmes sertie d'un diamant solitaire de taille ancienne et de forme coussin.
 Tour de doigt : 56.5.
 Poids brut : 5,1 g.
(Diamant à ressertir).
 Accompagné d'un rapport gemmologique de C.G.L n°29579 du 27 juin 2023 précisant :
 - Masse : 9.26 ct.
 - Dimensions : 12.72 x 12.18 x 8.47 mm.
 - Couleur : L.
 - Pureté : I1.
 - Fluorescence : Faint. **25 000 / 35 000 €**



184



184



182



183

- 186. Paire de boutons d'oreille** en platine 850 millièmes et or gris 750 millièmes, chacun orné d'une perle fine bouton.
Accompagné d'un rapport d'analyse gemmologique du L.F.G. n°402249 du 13/06/2023 précisant : perles fines - eau de mer et eau douce - pas d'indication de traitement - blanche - dimensions : 11.2 - 11.4 x 6.0 mm env - lustre bon. Masse : 4.16 g. **400 / 600 €**
- 187. Collier** de soixante-douze perles fines et six perles de culture en chute, le fermoir de forme ovale polylobé en or gris 750 millièmes serti de neuf diamants ronds de taille ancienne.
Accompagné d'un rapport d'analyse gemmologique du L.F.G. n°402175 du 09/06/2023 précisant : perles fines et perles de culture à noyau - eau de mer - pas d'indication de traitement - légèrement crème - lustre très bon à excellent. Masse : 22,33 g. **800 / 1 200 €**
- 188. Collier** de quatre-vingt-quatre perles fines et cinq perles de culture en chute, le fermoir de forme ovale en or gris 750 millièmes pavé de diamants taillés en rose.
Accompagné d'un rapport d'analyse gemmologique du L.F.G. n°402174 du 09/06/2023 précisant : perles fines et perles de culture à noyau - eau de mer - pas d'indication de traitement - doré clair - lustre excellent. Masse : 23,54 g. **1 000 / 1 500 €**
- 189. Paire de boutons d'oreille** en or jaune 750 millièmes, chacun orné d'une perle fine.
Accompagné d'un rapport d'analyse gemmologique du L.F.G. n°402176 du 09/06/2023 précisant : perles fines - eau de mer - pas d'indication de traitement - crème - dimensions : 12.1 - 12.4 x 8.1 mm env - lustre très bon. Masse : 5.05 g. **3 000 / 4 000 €**
- 190. Une boucle d'oreille** en or jaune 750 millièmes et 850 millièmes sertie d'un diamant demi-taille, système pour oreille percée.
Poids brut : 2,3 g.
(Diamant à ressertir).
Accompagné d'un rapport gemmologique de C.G.L. N°29576 du 27 juin 2023 précisant :
- Masse : 3.51 ct.
- Dimensions : 9.74 - 9.78 x 5.78 mm.
- Couleur : M.
- Pureté : Si1.
- Fluorescence : Aucune. **6 000 / 9 000 €**
- 191. Bague** en platine 850 millièmes sertie d'un diamant solitaire rond de taille brillant entre deux diamants baguette.
Tour de doigt : 52.5.
Poids brut : 5,2 g.
(Diamant à ressertir).
Accompagné d'un rapport gemmologique de C.G.L n°29577 du 27 juin 2023 précisant :
- Masse : 6.89 ct.
- Dimensions : 12.64 - 12.78 x 6.91 mm.
- Couleur : L.
- Pureté : I1.
- Fluorescence : Faint. **15 000 / 20 000 €**



190

188



189



191



187



186

Paris, le 09/06/2023

N° 402172

Objet : Collier un rang en chute
 Nombre total de perles : 73

Identification : PERLES DE CULTURE À NOYAU
 Environnement : Eau de mer
 Traitement : N - Pas d'indication de traitement

Forme : Ronde et arrondie
 Percage : Percé
 Dimensions : 4.4 - 9.7 mm env.
 Masse : 25.94 g

Commentaire(s) : Aucun



LA SCIENCE AU SERVICE DES GEMMES • Depuis 1979

10, rue de Champagne 57155 Marly - France - 03 87 32 96 20 - 03 87 32 96 21
 10, rue de Champagne 57155 Marly - France - 03 87 32 96 20 - 03 87 32 96 21
 10, rue de Champagne 57155 Marly - France - 03 87 32 96 20 - 03 87 32 96 21



1/1

Paris, le 09/06/2023

N° 402173

Objet : Collier un rang en chute
 Nombre total de perles : 81

Identification : PERLES DE CULTURE À NOYAU
 Environnement : Eau de mer
 Traitement : N - Pas d'indication de traitement

Forme : Ronde et arrondie
 Percage : Percé
 Dimensions : 4.8 - 9.1 mm env.
 Masse : 26.72 g

Commentaire(s) : Aucun



LA SCIENCE AU SERVICE DES GEMMES • Depuis 1979

10, rue de Champagne 57155 Marly - France - 03 87 32 96 20 - 03 87 32 96 21
 10, rue de Champagne 57155 Marly - France - 03 87 32 96 20 - 03 87 32 96 21
 10, rue de Champagne 57155 Marly - France - 03 87 32 96 20 - 03 87 32 96 21



1/1

CARAT GEM LAB



Laboratoire de Gemmologie - Gemological Laboratory

182

RAPPORT / REPORT : CGL29574
 Juin / June 27, 2023

MASSE / WEIGHT :
 8.47 carat(s)



FORME / SHAPE :
 Coussin / Cushion

DIMENSIONS :
 13.29 x 10.41 x 6.93 mm

Dimensions et couleur de l'image ne peuvent pas être restituées
 avec précision. The image is not necessarily actual color and size

COULEUR / COLOR :
 BLEU INTENSE / INTENSE BLUE

IDENTIFICATION :
 SAPHIR / SAPPHIRE
 Variété de corindon d'origine naturelle / Variety of corundum of natural origin

Pas de modification thermique constatée
 No indications of heating

Provenance : Sri Lanka (Ceylan / Ceylon)

Dr. Erel Eric

CARAT GEM LAB



Laboratoire de Gemmologie - Gemological Laboratory

183

DIAMOND REPORT : CGL29575
 June 27, 2023

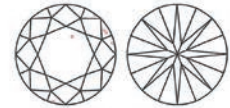
WEIGHT : 2.72 carat(s)

COLOR GRADE:

D E F G H I J K L M N O-P S-Z

CLARITY GRADE:

IF VVS1 VVS2 VS1 VS2 SI S2 I1 I2 I3



Symbols present on this diagram show approximated type, size and positions of internal characteristics (red) and external characteristics (green and black). Only characteristics that are visible under 10 times magnification may be shown.

ADDITIONAL INFORMATIONS

SHAPE & CUT : Round / Brilliant

DIMENSIONS : 9.25 - 9.31 x 4.97 mm

POLISH : Good

SYMMETRY : Fair

FLUORESCENCE : Faint

PROPORTIONS

TABLE : 55 %

DEPTH : 53 %

GIRDLE : Medium to slightly thick

CULET : Small

COMMENTS

CUT GRADE : Fair

Dr. Erel Eric

RAPPORT / REPORT : CGL29573

Juin / June 27, 2023

MASSE / WEIGHT :
19.04 carat(s)



FORME / SHAPE :
Carré à pans coupés / Octagonal

DIMENSIONS :
13.93 x 13.72 x 9.62 mm

Dimensions et couleur de l'image ne peuvent pas être restituées avec précision. The image is not necessarily actual color and size.

COULEUR / COLOR :
BLEU INTENSE / INTENSE BLUE

IDENTIFICATION :
SAPHIR / SAPPHIRE
Variété de corindon d'origine naturelle / Variety of corundum of natural origin

Pas de modification thermique constatée
No indications of heating

Provenance : Sri Lanka (Ceylan / Ceylon)

Dr. Erel Eric

8 rue de Champagne 57155 Marly - France
www.caratgemlab.com

DIAMOND REPORT : CGL29579

June 27, 2023

WEIGHT : 9.26 carat(s)

COLOR GRADE :

D E F G H I J K L M N O R S-Z

CLARITY GRADE :

IF VS1 VS2 VSI VS2 SI1 SI2 I1 I2 I3



Symbols present on this diagram show approximated type, size and positions of internal characteristics (in) and external characteristics (green and black). Only characteristics that are visible under 10 times magnification may be shown.

ADDITIONAL INFORMATIONS

SHAPE & CUT : Cushion / Brilliant

DIMENSIONS : 12.72 x 12.18 x 8.47 mm

POLISH : Fair

SYMMETRY : Fair

FLUORESCENCE : Faint

PROPORTIONS

TABLE : 52 %

DEPTH : 69 %

GIRDLE : Thick to very thick

CULET : Medium

COMMENTS

Old cutting style

Dr. Erel Eric

8 rue de Champagne 57155 Marly - France
www.caratgemlab.com



RAPPORT D'ANALYSE GEMMOLOGIQUE

N° 402249 Paris, le 13/06/2023

Objet Boucles d'oreilles
Nombre total de perles 2
Nombre de perles fines 1
Forme Bouton
Perçage Demi - percé
Couleur Blanche
Dimensions 11.2 - 11.4 x 6.0 mm env.
Lustre Bon
Masse 4.16 g
Commentaire(s) Perles examinées certifiées

Instruments scientifiques utilisés
Banc de mesure lumineuse normalisée
Spectromètre EDXRF

Mesurateur
Lampes ultraviolettes
Microradiographie

Appareil de photographie
Microscope

Date de l'analyse : 07/06/2023

Reproduction des résultats (graphique) n'est pas couverte par l'accréditation COFRAC. Le rapport d'essai ne concerne que les échantillons soumis aux essais tels qu'ils ont été reçus. La réduction de ce rapport d'essai n'est autorisée que dans son intégralité. Les incertitudes sur les résultats quantitatifs peuvent être transmises sur demande. Les résultats des analyses réalisés dans ce rapport présentent l'état de la pierre au moment de son examen par le Laboratoire. Le LFG peut confirmer à tout moment les résultats d'un rapport. Seul le rapport original est considéré comme un document valide. Les rapports peuvent être vérifiés sur le site <https://laboratoire-francais-gem.com> ou en utilisant le QR code. Les PDF et scans d'un rapport d'analyse gemmologique n'ont pas de valeur juridique. Reportez-vous à nos conditions générales de prestation d'analyse au verso ou sur notre site Internet.



B. Meslin Sainte Beuve, FEEG, MS

Dr. S. Karamelas, DUG, PhD

Photographie

La couleur et les dimensions de l'objet analysé sont approximatives.



Identification
PERLES FINES
Environnement
Eau de mer et eau douce •
Traitement
N - Pas d'indication de traitement



Laboratoire Français de Gemmologie (LFG)
30, Rue de la Victoire - 75009 Paris - France
+33 (0)1 40 26 25 45 - contact@fg.paris
<https://www.laboratoire-francais-gemmologie.fr/>



RAPPORT D'ANALYSE GEMMOLOGIQUE

N° 402175 Paris, le 09/06/2023

Objet Collier un rang en chute
 Nombre total de perles 78
 Nombre de perles fines 72
 Nombre de perles de culture 6

Forme Ronde et arrondie
 Perçage Percé
 Couleur Légèrement crème
 Dimensions 4.0 - 10.1 mm env.

Lustre Très bon à excellent

Masse 22.33 g

Commentaire(s) Aucun

Instruments scientifiques utilisés

Pesée Cabine lumière normalisée
 Mesureur Lampes ultraviolettes
 Appareil de photographie Microscope

Date de l'analyse : 07/06/2023

L'interprétation des résultats (opinion) n'est pas couverte par l'accréditation COFRAC. Le rapport d'essai ne concerne que les échantillons soumis aux essais tels qu'ils ont été reçus. La reproduction de ce rapport d'essai n'est autorisée que dans son intégralité. Les incertitudes sur les résultats quantitatifs peuvent être transmises sur demande. Les résultats des analyses consignés dans ce rapport précèdent l'état de la pierre au moment de son examen par le Laboratoire. Le LFG peut confirmer à tout moment les résultats d'un rapport. Seul le rapport original signé originalement est un document valide. Les rapports peuvent être vérifiés sur le site <https://laboratoire-francais-gemmologie.com> ou en utilisant le QR code. Les PDF et scans d'un rapport d'analyse gemmologique n'ont pas de valeur juridique. Reportez-vous à nos conditions générales de prestation d'analyse au verso ou sur notre site Internet.



Identification

PERLES FINES ET PERLES DE CULTURE À NOYAU ●

Environnement
 Eau de mer

Traitement
 N - Pas d'indication de traitement



Photographie

La couleur et les dimensions de l'objet analysé sont approximatives.

B. Meslin Sainte Beuve, FEEG, MS

A. Delaunay, DUG, MSc



Laboratoire Français de Gemmologie (LFG)
 30, Rue de la Victoire - 75009 Paris - France
 +33 (0)1 40 26 25 45 - contact@lfg.paris
<https://www.laboratoire-francais-gemmologie.fr/>

1/1



RAPPORT D'ANALYSE GEMMOLOGIQUE

N° 402174 Paris, le 09/06/2023

Objet Collier un rang en chute
 Nombre total de perles 89
 Nombre de perles fines 84
 Nombre de perles de culture 5

Forme Arrondie, bouton et goutte
 Perçage Percé
 Couleur Doré clair
 Dimensions 3.7 - 9.8 mm env.

Lustre Excellent

Masse 23.54 g

Commentaire(s) Aucun

Instruments scientifiques utilisés

Pesée Cabine lumière normalisée
 Mesureur Lampes ultraviolettes
 Appareil de photographie Microscope

Date de l'analyse : 07/06/2023

L'interprétation des résultats (opinion) n'est pas couverte par l'accréditation COFRAC. Le rapport d'essai ne concerne que les échantillons soumis aux essais tels qu'ils ont été reçus. La reproduction de ce rapport d'essai n'est autorisée que dans son intégralité. Les incertitudes sur les résultats quantitatifs peuvent être transmises sur demande. Les résultats des analyses consignés dans ce rapport précèdent l'état de la pierre au moment de son examen par le Laboratoire. Le LFG peut confirmer à tout moment les résultats d'un rapport. Seul le rapport original signé originalement est un document valide. Les rapports peuvent être vérifiés sur le site <https://laboratoire-francais-gemmologie.com> ou en utilisant le QR code. Les PDF et scans d'un rapport d'analyse gemmologique n'ont pas de valeur juridique. Reportez-vous à nos conditions générales de prestation d'analyse au verso ou sur notre site Internet.



Identification

PERLES FINES ET PERLES DE CULTURE À NOYAU ●

Environnement
 Eau de mer

Traitement
 N - Pas d'indication de traitement



Photographie

La couleur et les dimensions de l'objet analysé sont approximatives.

B. Meslin Sainte Beuve, FEEG, MS

A. Delaunay, DUG, MSc



Laboratoire Français de Gemmologie (LFG)
 30, Rue de la Victoire - 75009 Paris - France
 +33 (0)1 40 26 25 45 - contact@lfg.paris
<https://www.laboratoire-francais-gemmologie.fr/>



RAPPORT D'ANALYSE GEMMOLOGIQUE

N° 402176 Paris, le 09/06/2023

Objet : Boucles d'oreilles
 Nombre total de perles : 2
 Forme : Bouton
 Perçage : Demi - percé
 Couleur : Crème
 Dimensions : 12.1 - 12.4 x 8.1 mm env.
 Lustre : Très bon
 Masse : 5.05 g
 Commentaire(s) : Perles examinées serties

Identification
PERLES FINES

Environnement
 Eau de mer

Traitement
N - Pas d'indication de traitement



Photographie

La couleur et les dimensions de l'objet analysé sont approximatives.

Instruments scientifiques utilisés

Appareil de mesure de la lumière normalisée et de la réflectance

Mesureur
 Lampes ultraviolettes

Appareil de photographie
 Microscope

Date de l'analyse : 07/06/2023

Interprétation des résultats (espérons) n'est pas couverte par l'accréditation COFRAC. Le rapport d'essai ne concerne que les échantillons soumis aux essais tels qu'ils ont été reçus. La production de ce rapport d'essai n'est valide que dans son intégralité. Les caractéristiques sur les résultats quantitatifs peuvent être tronquées sur demande. Les résultats des analyses présentés dans ce rapport précisent l'état de la pierre au moment de son examen par le Laboratoire. Le LFG peut confirmer à tout moment les résultats d'un rapport. Seul le rapport original peut servir de document valide. Les rapports peuvent être vérifiés sur le site <https://logiciel.lfg.paris.com> ou en utilisant le QR code. Les PDF et scans d'un rapport d'analyse gemmologique n'ont pas de valeur juridique. Reportez-vous à nos conditions générales de prestation d'analyse au verso ou sur notre site internet.



B. Meslin Sainte Beuve, FEEG, MSc

A. Delaunay, DUG, MSc

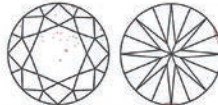


Laboratoire Français de Gemmologie (LFG)
 30, Rue de la Victoire - 75009 Paris - France
 +33 (0)1 40 26 25 45 - contact@lfg.paris
<https://www.laboratoire-francais-gemmologie.fr/>

CARAT GEM LAB
 Laboratoire de Gemmologie - Gemological Laboratory

DIAMOND REPORT : CCL29576
 June 27, 2023

WEIGHT : 3.51 carat(s)
 COLOR GRADE :
 D E F G H I J K L M N O-R S-Z
 CLARITY GRADE :
 IF VVS1 VVS2 VS1 VS2 SI1 SI2 I1 I2 I3



Symbols present on this diagram show approximated type, size and positions of internal characteristics (red) and external characteristics (green and black). Only characteristics that are visible under 10 times magnification may be shown.

ADDITIONAL INFORMATION

SHAPE & CUT : Round / Brilliant
 DIMENSIONS : 9.74 - 9.78 x 5.78 mm
 POLISH : Fair
 SYMMETRY : Fair
 FLUORESCENCE : None

PROPORTIONS

TABLE : 51 %
 DEPTH : 59 %
 GIRDLE : Medium to slightly thick
 CULET : Medium

COMMENTS

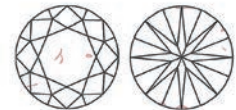
Old cutting style

Dr. Erel Eric

CARAT GEM LAB
 Laboratoire de Gemmologie - Gemological Laboratory

DIAMOND REPORT : CCL29577
 June 27, 2023

WEIGHT : 6.89 carat(s)
 COLOR GRADE :
 D E F G H I J K L M N O-R S-Z
 CLARITY GRADE :
 IF VVS1 VVS2 VS1 VS2 SI1 SI2 I1 I2 I3



Symbols present on this diagram show approximated type, size and positions of internal characteristics (red) and external characteristics (green and black). Only characteristics that are visible under 10 times magnification may be shown.

ADDITIONAL INFORMATION

SHAPE & CUT : Round / Brilliant
 DIMENSIONS : 12.64 - 12.78 x 6.91 mm
 POLISH : Good
 SYMMETRY : Good
 FLUORESCENCE : Faint

PROPORTIONS

TABLE : 72 %
 DEPTH : 55 %
 GIRDLE : Thin to slightly thick
 CULET : Small

COMMENTS

CUT GRADE : Fair

Dr. Erel Eric

VENREDI 6 OCTOBRE 2023

à 13h30 - pour les lots 192 à 479



Détail du lot 330

ANCIENNE COLLECTION DE FEUE MADAME D.

- 192. Douze gobelets** à liqueur en argent et vermeil 950 millièmes, six soulignés d'un tors de laurier, Orfèvre VAGUER, six soulignés de godrons, Orfèvre BEZOU.
Poids : 165 g. 100 / 150 €
- 193. Moulin à poivre** en argent 950 millièmes de forme balustre à décor d'éléments de lambrequins.
Orfèvre : BLOCH.
Poids brut : 135 g.
(Chocs). 100 / 150 €
- 194. Six cuillers** à thé en argent et vermeil 875 millièmes, le cuilleron gravé de motifs géométriques et lancéolés.
Travail russe, fin XIX^e-début XX^e.
Poids : 115 g. 100 / 120 €
- 195. Service** à hors d'oeuvre quatre pièces en argent ajouré 950 millièmes à décor de palmettes et volutes.
Orfèvre LABAT & PUGIBET.
Poids : 137 g.
Dans un écrin de la maison LAPAR monogrammé P.D. 120 / 200 €
- 196. Douze cuillers** à thé en argent 950 millièmes, modèle à contours soulignés de godrons et coquille.
Orfèvre : TETARD Frères.
Poids : 325 g. 120 / 200 €
- 197. Douze pelles** à glace en argent 800 millièmes, à décor de médaillons rubanés ornés d'un profil d'homme.
Travail étranger.
Poids : 290 g. 120 / 200 €
- 198. Cinq cuillers** à sucre ou mazagran en argent et vermeil 800 et 950 millièmes.
Travail français et étranger.
Poids : 215 g. 120 / 200 €
- 199. Six gobelets** ou timbales en argent 950 millièmes, deux chiffrées Max et Jean.
Minerve et XIX^e.
Poids : 420 g.
(Chocs, accidents et usures). 120 / 200 €
- 200. Douze cuillères** à café en argent et vermeil 950 millièmes, modèle rocaille, partiellement amatis.
Orfèvre : L. LAPAR.
Poids : 220 g.
On y joint douze cuillers à thé en métal doré CHRISTOFLE. 120 / 200 €
- 201. Douze cuillers** à thé en argent 950 millièmes, modèle à légers contours, joncs rubans croisés.
Orfèvre : LAPPARA & GABRIEL.
Poids : 285 g. 120 / 200 €
- 202. Douze cuillers** à café en argent 950 millièmes, dont sept filets coquilles et cinq «Art déco».
Travail français.
Poids : 205 g. 120 / 200 €
- 203. Lot** de dix-neuf cuillers à thé en argent 950 millièmes, modèles filets ou uniplat.
Minerve et XIX^e.
Poids: 360 g.
(Chocs, usures et accidents). 120 / 200 €
- 204. Vingt-quatre cuillères** à café en argent 800 millièmes les manches terminés par une fleur.
Travail étranger.
Poids : 350 g. 150 / 250 €
- 205. Vingt-quatre cuillers** à café en argent 800 millièmes, les manches à décor de cariatides.
supportant une coupe de fleurs.
Travail français.
Poids : 420 g. 150 / 250 €

- 206. Dix-huit cuillers** à thé en argent 800 et 950 millièmes de trois modèles différents.
Orfèvres : THOMAS, GRANVIGNE.
Poids : 355 g. **150 / 200 €**
- 207. Deux services** à salade en argent 950 millièmes, modèles Louis XVI et rocaille, monogrammés.
Orfèvres : VEYRAT et BOULENGER.
Poids : 350 g. **150 / 200 €**
- 208. Douze porte-couteaux** en argent 950 millièmes, modèle croisillon noué.
Orfèvre : BLOCH.
Poids : 275 g. **150 / 200 €**
- 209. Dix gobelets** à liqueur en argent 950 millièmes de forme tulipe à côtes torsées, frises de postes et peignés.
Orfèvre : L. LAPAR.
Poids : 335 g. **150 / 200 €**
- 210. Lot** en argent 950 millièmes comprenant deux timbales tulipe et tronconique, soulignées d'une moulure de perles et deux coquetiers tripode et sur piédouche.
Orfèvres : PUIFORCAT (pour une timbale), LAPAR, BOULENGER.
Poids : 265 g. **150 / 200 €**
- 211. Deux paires de salerons** en argent 800 millièmes martelé de forme rectangulaire posant sur piédouche godronné.
Travail étranger, deux de J.KURZ.
Poids : 385 g.
On y joint quatre salerons ronds tripodes en métal argenté martelé, dans leur écrin CHRISTOFLE. **150 / 200 €**
- 212. Suite de six salerons** ovales, la monture en argent ajouré, les intérieurs en verre bleu.
Orfèvre : LECLERC.
On y joint quatre salerons et un moutardier de forme hexagonale en argent uni 925 millièmes, BIRMINGHAM fin XIX^e et cinq pelles à sel.
Poids : 145 g.
(Chocs). **150 / 200 €**
- 213. Lot** en argent 800 et 950 millièmes comprenant trois passe-thé et six montures de tasses à liqueur à anse, les intérieurs en cristal (quatre intérieurs en sus).
Poids : 400 g.
(Accidents et manques). **150 / 250 €**
- 214. Moulin à poivre** en argent 950 millièmes de forme balustre à fond plat souligné de godrons.
Orfèvre : Robert LINZELER.
Poids brut : 200 g.
(Chocs). **150 / 200 €**
- 215. Lot de couteaux comprenant :**
- douze couteaux à fruits, manche en bois naturel, lame gravée d'un poisson ;
- six couteaux à fruits, manche en bois noirci ;
- douze couteaux à fromage, manche en bois noirci, CARDEILHAC.
Poids brut : 565 g. **150 / 250 €**
- 216. Douze fourchettes** à gâteau en argent 950 millièmes, modèle à contours, filet simple et coquilles.
Orfèvre : CARDEILHAC.
Poids : 330 g.
Dans un écrin. **150 / 250 €**
- 217. Vingt-trois cuillers** à café en argent 950 millièmes, dont onze à légers contours, joncs rubans feuillagés et douze soulignées d'une moulure de perles feuillagées.
Orfèvre : Richard & cie (pour 12).
Poids : 250 g. **150 / 250 €**
- 218. Seize pièces** à hors d'œuvre en argent et vermeil 950 millièmes de modèles variés.
Orfèvres : Robert LINZELER, VEYRAT, LAPPARA & GABRIEL.
Poids : 425 g. **200 / 300 €**
- 219. Lot** de pièces de service en argent et vermeil 950 millièmes comprenant quatre cuillers à sucre, un couvert d'enfant, une paire de ciseaux à raisin, une cuiller saupoudreuse et quatre pinces à sucre.
Orfèvres : L. LAPAR, PUIFORCAT, H. GABERT, VEYRAT.
Poids : 470 g. **200 / 300 €**



- 220. Douze cuillers** à thé en argent 950 millièmes, modèle Empire.
Orfèvre : OLIER & CARON.
On y joint huit cuillers à thé en argent 950 millièmes guilloché.
Orfèvre : HENIN & Cie.
Poids : 485 g. **200 / 300 €**
- 221. Lot** en argent et vermeil 800 et 950 millièmes comprenant une cuiller à crème, douze cuillers à thé et douze cuillers à café en vermeil 950 millièmes, à décor de rinceaux et médaillon perlé sur fond amati.
On y joint deux cuillers à crème.
Travail allemand, XX^e.
Poids : 570 g. **200 / 300 €**
- 222. Une cuiller** saupoudreuse en argent modèle filets, monogrammée «J.H.» sur la spatule.
XVIII^e.
Poids : 105 g. **200 / 300 €**
- 223. Cuiller** à ragoût en argent modèle uniplat.
VALOGNES, 1730-1748.
Maître Orfèvre : Jean Francois JOBART, reçu en 1711.
Longueur : 34,5 cm.
Poids : 185 g. **200 / 300 €**
- 224. Timbale** tulipe en argent, décorée en applique de roseaux et de pampres alternés, le col souligné d'un jonc et frise de médaillons et fleurs ciselés. Le piédouche orné d'une moulure d'oves.
Monogrammé sur le col et le pied.
PARIS, 1781-1782.
Maître Orfèvre : Jacques Louis Auguste LEGUAY, reçu en 1779.
Hauteur : 11 cm.
Poids : 155 g.
(Chocs, déformation et restaurations). **300 / 500 €**



229

- 225. Deux louches** en argent, l'une modèle uniplat, PARIS 1789 et l'autre modèle filets.
Orfèvre : Augustin Louis COTTIN, PARIS 1809-1819.
Poids : 480g.
(Chocs). **200 / 300 €**
- 226. Vingt-quatre cuillères** à thé en argent 950 millièmes, modèle piriforme souligné de filets et monogrammé.
Paris 1819-1838.
Orfèvres : J. VEYRIER et C. MALHER.
Poids : 600 g.
Dans un écrin.
(Chocs). **300 / 400 €**
- 227. Lot** de dix fourchettes et onze cuillers en argent 950 millièmes, modèles filets ou uniplat.
Minerve et XIX^e.
Poids 1.565 kg.
(Chocs, usures). **500 / 700 €**
- 228. Dix-huit couteaux** à fruits, lame, culot et virole en vermeil 950 millièmes, les manches en nacre.
PARIS, 1819-38.
Orfèvre : TOURON.
On y joint deux couteaux à fruits de modèle approchant.
Poids brut total : 755 g.
Dans un écrin rapporté doré aux petits fers. **500 / 700 €**
- 229. Soupière** en métal plaqué de forme ovale posant sur piédouche soulignée de moulures de feuilles d'eau, motifs de fleurons et coquilles en applique. Les anses à enroulement feuillagés, la prise en forme de gland.
XIX^e.
Orfèvre : François LEVRAT plaqueur (insculpation 1811-1812).
Hauteur : 30 cm.
Longueur : 41 cm.
(Usures).
François LEVRAT, orfèvre plaqueur à Paris est établi au 66 rue Popincourt. Il reçoit des récompenses lors des Expositions des Produits de l'Industrie en 1819 et 1823 pour l'orfèvrerie du plaqué d'argent. **400 / 600 €**



230. Pot à sucre quadripode couvert, en argent 950 millièmes, monogrammé, le fretel en forme de fruit, les attaches et les anses feuillagées.

Minerve, fin XIX^e.

Orfèvre VEYRAT.

Poids : 700 g.

(Légers chocs et enfoncements).

200 / 300 €

231. Six salerons en métal plaqué de forme rectangulaire dont deux posant sur piédouche godronné et quatre à pieds griffes, l'aile soulignée de frise de volutes coquilles et fruits.

Début XIX^e.

200 / 300 €

232. Tasse et sous-tasse en argent et vermeil 950 millièmes à décor de volutes feuillagées. L'anse à motifs de « cuir » et enroulements.

Orfèvre : VEYRAT, Minerve, fin XIX^e.

On y joint une paire de bougeoirs à main en argent 950 millièmes à décor de branches fleuries, volutes et frises de perles, fin XIX^e. (Tête de Mercure et de lièvre, pour l'exportation).

Poids brut : 1.180 kg.

(Petits chocs et rayures).

400 / 600 €

233. Légumier couvert en argent 950 millièmes de forme rectangulaire à contours, l'aile soulignée d'une moulure de godrons torsés, coquilles et agrafes feuillagées. L'anse anneau amovible sur terre décoré de glands et feuilles de chêne.

PARIS, 1819-1838.

Orfèvre Jacques Augustin GANDAIS (poinçon sur le corps).

Dim. 28 X 33 cm.

Poids : 2.395 kg .

1 500 / 2 500 €



- 234. Deux coupes** à anses sur piédouche dites «coupes bourguignonnes» décorées en applique de festons de fleurs, pampres et scènes de taverne. Les fonds sertis de pièces de monnaie anciennes. Poinçons fantaisie et Minerve.
Poids : 615 g.
(Chocs).
- 200 / 300 €**
- 235. Deux coupes** rondes à anses posant sur piédouche dites «coupes bourguignonnes» en argent 950 millièmes, marquées sur le col « BORDET NUIITS 1797 » et « C.H. PERREUX DE POMMARD 1846 » les anses à enroulements, soulignées de putti vendangeurs pour une. Minerve, fin XIX^e.
Orfèvre : Pierre Hippolyte FOURNEROT pour une.
Poids : 605 g.
(Chocs et restaurations).
- 200 / 300 €**
- 236. Deux coupes** rondes à anse posant sur piédouche dites «coupes bourguignonnes», les anses à enroulements ou soulignées de tête de bélier. Elles sont marquées sur le col « BAILLY COUCHEY 1799 » et « J. CHIFFLOT DE MAZENAI F.D ». Fin XIX^e.
Poids : 410 g.
(Chocs et restaurations).
- 200 / 300 €**
- 237. Soupière** ronde couverte en argent 950 millièmes posant sur piédouche, soulignée de moulures de godrons. Les anses et la prise anneau centrale feuillagées. Minerve, fin XIX^e.
Orfèvre : Hippolyte Pierre BOMPARD.
Hauteur : 24 cm.
Poids : 1.260 kg.
(Chocs et enfoncements).
- 500 / 700 €**



- 238. Coupe** à anses sur piédouche en argent 800 millièmes, le fond décoré d'un aigle surmonté d'une couronne fermée. Le fond de la coupe souligné de pampres et mascarons.
Travail étranger.
Diamètre : 15 cm.
Hauteur : 12.7 cm.
Poids : 335 g.
(Restauration). 100 / 150 €
- 239. Lot** en argent et vermeil 84 zolotniks comprenant un sucrier à anse.
MOSCOU, 1883.
Une cuillère de service et une cuillère à bouillie. 200 / 300 €
Poids total : 330 g.
- 240. Pot à eau** couvert en argent 833 millièmes, le couvercle à décor de godrons rayonnants, le col souligné d'épis.
Portugal, début XX^e.
Hauteur : 17 cm.
Poids : 590 g. 200 / 300 €
- 241. Boîte à thé** en argent 925 millièmes à compartiments décorée en repoussé de treillis, feuillages et fleurons.
LONDRES, 1864.
Orfèvre : JOHN SAMUEL HUNT.
Hauteur : 15.5 cm.
Poids : 790 g. 300 / 500 €
- 242. Panier** à anse en argent 84 zolotniks, de forme ovale posant sur piédouche, l'anse ajourée.
SAINT PETERSBOURG, 1856.
Orfèvre : probablement JONAS AUVIN (1820-1860) pour NICHOLLS PLINK.
Longueur : 26 cm.
Poids : 700 g. 600 / 1 000 €

- 243. Deux plats** ronds en argent 950 millièmes, modèle à contours soulignés d'agrafes rocailles.
Un, timbré d'armoiries d'alliance surmonté d'un tortil de baron.
Orfèvre : PUIFORCAT pour un.
Diamètre : 30 cm.
Poids : 1.630 kg.
(Micro rayures). **600 / 800 €**
- 244. Saucière et sa doublure** en argent 950 millièmes, sur plateau adhérent à contours soulignés de joncs rubanés et agrafes coquilles feuillagées.
Orfèvre : MAISON ODIOT, PREVOST & CIE (1894-1906).
Hauteur : 11.7 cm.
Poids : 990 g. **500 / 700 €**
- 245. Théière** tripode en argent 950 millièmes de forme balustre décorée en repoussé de motifs rocailles partiellement amatis. L'anse en bois noirci.
Orfèvre : M. GAUTHIER et L. LAPAR.
Hauteur : 21.5 cm.
Poids brut : 1.030 kg.
Dans un écrin en forme monogrammé DG de la maison LAPAR. **400 / 600 €**
- 246. Jardinière** quadripode, la monture en argent 950 millièmes à décor en repoussé de motifs rocailles. Avec sa doublure en métal argenté.
Orfèvre : PUIFORCAT.
Longueur : 32 cm.
Poids : 405 g.
(Petits chocs). **200 / 300 €**
- 247. Paire de légumes** couverts de forme ronde en argent 950 millièmes, soulignés de moulures de godrons. Les oreilles décorées de coquilles et volutes feuillagées, les prises en forme de chou et navets. Minerve.
Poinçon de l'orfèvre illisible ou biffé.
Poids : 2.415 kg.
(Petits chocs). **1 000 / 1 500 €**





- 248. Trois plats** ronds de présentation en argent 950 millièmes, posant sur piédouche, l'aile ajourée à contours, décor d'entrelacs et tors de laurier.
Orfèvre : AUCOC.
Diamètre : 26.5 cm.
Poids : 2.545 kg.
(Rayures). 1 000 / 1 500 €
- 249. Trois plats** ronds de présentation en argent 950 millièmes, posant sur piédouche à contours soulignés d'une moulure de joncs feuillagés.
Orfèvre : TETARD FRERES.
Diamètre : 23 cm.
Poids : 1.340 kg.
(Rayures). 600 / 800 €
- 250. Paire de plats** de présentation, de forme ronde, sur piédouche, l'aile à contours ajourés à décor feuillagé.
Orfèvre : AUGER.
Diamètre : 24.5 cm.
On y joint un plat de présentation sur piédouche en argent 950 millièmes, d'un modèle approchant.
Orfèvre : Paul DEVAUX.
Diamètre : 24 cm.
Poids total : 1.155 g.
(Rayures, choc et enfoncements). 400 / 600 €
- 251. Chocolatière** en vermeil 950 millièmes, de forme tronconique décorée en applique de palmettes, dauphins et guirlandes de laurier. Le manche en bois tourné.
Orfèvre : PUIFORCAT.
Hauteur : 19.5 cm.
Poids brut : 605 g. 300 / 500 €
- 252. Corbeille** à pain de forme ovale en argent 950 millièmes, l'aile ajourée à décor d'entrelacs et moulures de godrons.
Orfèvre : FOURNERET.
Longueur : 31 cm.
Poids : 610 g. 300 / 500 €
- 253. Sucrier** couvert de forme rectangulaire à anses, la monture ajourée en argent 950 millièmes, à décor de trophées et volutes feuillagées, l'intérieur en cristal bleu.
Orfèvre : BOULENGER, Minerve fin XIX^e.
Hauteur : 13.5 cm.
Poids : 355 g. 150 / 250 €
- 254. Gobelet** à fond plat en vermeil uni et argent guilloché 950 millièmes à décor ciselé d'un cartouche, le col évasé.
Minerve, fin XIX^e.
Orfèvre : Pierre Hippolyte FOURNEROT.
Poids : 100 g. 60 / 100 €

255. Suite de quatre saucières, deux grandes, deux petites et leurs doublures en argent 950 millièmes, posant sur plateau adhérent, modèle à contours soulignés d'un tors de laurier et agrafes feuillagées, l'anse à enroulement, à attache feuillagée.

Orfèvre : MOUTOT (poinçon de l'orfèvre incomplet ou biffé sur certaines).

Pour deux :

Hauteur : 12.5 cm.

Longueur : 20 cm.

Pour les deux autres :

Hauteur : 16 cm.

Longueur : 25 cm.

Poids total : 4.030 kg.

2 000 / 2 500 €

256. Trois plats en argent 950 millièmes, deux ronds et un ovale, modèle filets contours soulignés d'un tors de laurier, ruban croisé et agrafes feuillagées, monogrammés.

Orfèvre : PUIFORCAT.

On y joint, un plat à poisson en argent 850 millièmes d'un modèle approchant (non monogrammé).

Orfèvre : TETARD FRERES.

Diamètre : 25 et 33 cm.

Longueur : 42 et 60 cm.

Poids : 4.920 kg.

(Rayures).

2 000 / 2 500 €

257. Verseuse tripode en argent 950 millièmes décorée en repoussé de motifs d'entrelacs et coquilles sur fond amati, le verso souligné d'un mascarón, l'anse en bois sculpté.

Orfèvre : CARDEILHAC.

Hauteur : 21,5 cm.

Poids brut : 640 g.

(Léger choc).

250 / 350 €

258. Jatte ovale en argent uni 950 millièmes, modèle filets contours soulignée d'un tors de laurier.

Longueur : 34.5 cm.

Poids : 630 g.

(Légers chocs).

200 / 300 €



- 259. Partie de ménagère** en argent 950 millièmes, modèle à contours, filet simple, les cuillerons ourlés, comprenant dix-huit couverts et dix-huit fourchettes de table, dix-huit couverts à entremets, douze pelles à glace, douze fourchettes à huîtres, trois pièces de service.
Orfèvre G. KELLER.
Poids : 8.030 kg. **3 000 / 4 000 €**
- 260. Partie de ménagère** à dessert en argent et vermeil 950 millièmes, modèle fer de lance, les spatules trilobées et ajourées à décor de mascarons. Elle comprend vingt-quatre cuillers à café, vingt-quatre cuillers à thé, vingt-quatre fourchettes à gâteau, trente-six pelles à glace, deux pièces de service.
Orfèvre : CARDEILHAC.
Poids : 3.020 kg. **1 500 / 2 000 €**
- 261. Trois plats** : un rond, deux ovales en argent uni 950 millièmes modèle filets contours soulignés d'une moulure de perles et agrafes feuillagées.
Orfèvre : MARANDET & MICHELINI.
On y joint un plat ovale en argent 950 millièmes d'un modèle approchant.
Orfèvre : LAPPARA & GABRIEL.
Diamètre : 33 cm.
Longueur : 40, 42, 45.5 cm.
Poids total : 4.895 kg.
(Rayures). **2 000 / 2 500 €**
- 262. Théière** quadripode en argent uni 950 millièmes les pieds, l'anse et le versoir feuillagés, le couvercle souligné d'une moulure de perles.
Orfèvre : A. AUCOC.
Hauteur : 19.5 cm.
Poids brut : 1.035 kg. **400 / 600 €**
- 263. Jatte** ronde et creuse sur piédouche en argent 950 millièmes décorée en repoussé de motifs cordiformes feuillagés et moulures de tors de laurier.
Orfèvre : J.B FRANCOIS.
Diamètre : 25 cm.
Poids : 830 g. **300 / 500 €**
- 264. Aiguière** en argent uni 950 millièmes posant sur piédouche, l'anse à enroulement soulignée de chutes de perles et feuillages.
Orfèvre : Robert LINZELER.
Hauteur : 19.5 cm.
Poids : 635 g. **200 / 300 €**
- 265. Boîte de toilette** en argent uni 950 millièmes, le couvercle et la base soulignés de godrons.
Minerve.
Orfèvre : RISLER.
Diamètre de la base : 12.3 cm.
Poids : 405 g.
(Choc). **200 / 300 €**



260

259



261

261

263

262

264

265

- 266. Paire de plats** de présentation en argent 950 millièmes de forme ronde posant sur trois pieds à enroulement, modèle «fer de lance».
Orfèvre : CARDEILHAC.
Diamètre : 24 cm.
Poids : 1.115 kg.
On y joint une jatte ovale ou corbeille à pain en métal argenté de même modèle.
Orfèvre : CARDEILHAC.
Longueur : 32 cm.
(Rayures d'usage). **700 / 1 000 €**
- 267. Une carafe et deux carafons** en cristal de forme balustre, la monture en argent 950 millièmes, modèle fer de lance.
Orfèvre : CARDEILHAC.
Hauteur : 18,5 et 26 cm.
Poids brut : 1.850 kg.
(Accident et manque à un bouchon). **500 / 700 €**
- 268. Saupoudroir** en argent uni 950 millièmes de forme balustre, à pans, posant sur un piédouche octogonal.
Orfèvre : CARDEILHAC.
Hauteur : 24 cm.
Poids : 495 g. **300 / 400 €**
- 269. Verseuse** balustre en argent uni 950 millièmes, à fond plat, modèle «fer de lance», monogrammé.
Orfèvre : PAGE FRERES.
Hauteur : 24 cm.
Poids brut : 670 g. **250 / 360 €**
- 270. Paire de saupoudroirs** en argent 950 millièmes de forme balustre à décor ciselé de coquilles, entrelacs et godrons.
Orfèvre : FALKENBERG.
Hauteur : 17 cm.
Poids : 425 g.
(Chocs et déchirures). **200 / 300 €**
- 271. Sucrier** à anses et un couvercle en argent 950 millièmes, de forme balustre posant sur piédouche, modèle fer de lance, fretel en forme de branche de houx.
Orfèvre : CARDEILHAC (sur le corps).
Hauteur : 13,5 cm.
Poids : 510 g.
(Chocs). **150 / 250 €**
- 272. Partie de ménagère** en argent 950 millièmes, modèle fer de lance, «Renaissance», monogrammée en applique comprenant :
- vingt-sept couverts de table et cinq fourchettes de table,
- trente-huit couverts à entremets,
- vingt-sept cuillers à thé,
- douze pièces de service (service à salade, cuiller à sauce, cuiller saupoudreuse, pelle à fraise, pelle à asperges, service à hors d'œuvre, cuiller à ragoût).
Orfèvre : CARDEILHAC.
Poids : 11.300 kg. **5 000 / 7 000 €**
- 273. Lot** de couteaux manches en nacre, les viroles et culots en argent à décor de rinceaux et profil de faune comprenant : quarante-deux couteaux de table, vingt-trois couteaux à fromage, vingt-trois couteaux à fruits (lame argent), deux services à glace et trois couteaux à beurre.
Orfèvres AUCOC, E. SANNER, MERITE.
On y joint quatre couteaux manches nacre de modèle différent.
Poids brut : 1.800 kg.
(Accidents et manques). **300 / 500 €**
- 274. Vingt-trois couverts** et une fourchette à poisson, deux services à poisson, les manches en nacre, les viroles, culots et lames en argent 950 millièmes, à décor de rinceaux, chimères et tête de faune.
Orfèvre : E. SANNER et MERITE.
Poids brut : 3.400 kg.
(Accidents et manques). **300 / 500 €**
- 275. Neuf gobelets** à liqueur et trois salerons quadripodes en argent et vermeil 950 millièmes, modèle fer de lance.
Orfèvre : CARDEILHAC.
Poids : 390 g.
(Légers chocs). **200 / 300 €**





276. Service thé café trois pièces en argent 950 millièmes de forme balustre, à pans posant sur piédouche à décor de lambrequins sur fond amati, les versoirs soulignés de mascarons, les anses ornées de têtes de femmes aux cheveux tressés. Il comprend une théière, une cafetière et un crémier.

Orfèvre : ESQUILAT.

Hauteur : 17.5 cm, 24 cm et 27 cm.

Poids : 3.110 kg.

1 500 / 2 500 €

277. Sucrier rond couvert en argent 950 millièmes, de forme balustre sur piédouche godronné à décor de frises de lambrequins et roseaux sur fond amati.

Orfèvre : CARDEILHAC.

Hauteur : 13.5 cm.

Poids : 630 g.

(légers chocs).

200 / 300 €



278. Partie de service de toilette en argent 950 millièmes, les couvercles à légers contours feuillagés, les prises en forme de lions couchés ou assis.

Il comprend une boîte à savon (avec sa grille), deux pots à crème et une boîte à brosse.

Orfèvre : MASSAT FRERES pour les deux pots à crème.

Les boîtes à savon et à brosses marquées BASSOT, rue de la Paix, sur le fond.

Poids : 1.715 kg.

(Chocs et enfoncements).

1 000 / 1 500 €

279. Monture de tasse en argent 950 millièmes décorée en applique d'un mufle de lion, un cartouche et un mascaron. Avec son verre en cristal.

Orfèvre : Robert LINZELER.

On y joint une soucoupe modèle filets contours.

Orfèvre : BOINTABURET.

Poids : 325 g.

150 / 200 €



- 280. Paire de coupes** bilobées à anse en argent 950 millièmes, les bords mouvementés feuillagés.
Orfèvre : AUCOC.
Longueur : 27.5 cm - Hauteur : 14 cm.
Poids : 2.080 kg. 1 200 / 1 800 €
- 281. Coupe** mouvementée à appui-pouce en argent martelé 950 millièmes.
Minerve, G.CARRE & Cie, signé G. LECOMTE.
Largeur : 18,5 cm - Poids : 335 g. 200 / 300 €
- 282. Ensemble** en argent et vermeil 950 millièmes comprenant : une jatte ronde, deux plats de présentation sur piedouche, vingt-quatre petites assiettes, sur bâte, l'aile ajourée, à décor fleuri et feuillagé, les bords à contours.
Orfèvre : CARDEILHAC, vers 1900.
Poids : 4.015 kg.
(rayures d'usage). 1 800 / 2 000 €
- 283. Verseuse** en argent 950 millièmes de forme balustre à fond plat, décorée en repoussé de feuilles et fruits d'érable.
Orfèvre : CHRISTOFLE.
Hauteur : 24 cm - Poids brut : 685 g.
(Légers chocs). 300 / 500 €
- 284. Pelle** ramasse miettes en argent 950 millièmes, à décor de boutons de pavot et feuillages.
Orfèvre : CARDEILHAC, vers 1900.
Largeur : 23,5 cm - Poids : 310 g. 200 / 300 €
- 285. Pelle** ramasse miettes en argent 950 millièmes à anse, décorée d'entrelacs et œillets.
Orfèvre : DEBAIN, vers 1900.
Largeur : 21 cm - Poids : 335 g. 200 / 300 €
- 286. Service thé café** en argent 950 millièmes de forme balustre à décor en repoussé d'enroulements, lignes coup de fouet et côtes pincées. Il comprend une théière, une cafetière, un crémier, un sucrier à anses (non couvert). Les fretels et les anses des verseuses en ivoire partiellement teinté vert.
Orfèvre : CARDEILHAC, vers 1900.
Poids brut : 1.765 kg.
(Fêles, accidents, manques et chocs).
Vente soumise à l'obtention de CIC en application du règlement (UE) n°2021/2280 du 16 décembre 2021 relatif à la vente d'ivoires. CIC en cours d'obtention. 2 000 / 3 000 €



- 287. Chocolatière** en argent 950 millièmes, modèle « Chardons ».
 Le fretil, l'extrémité du mousoir et le manche en ivoire partiellement teinté vert.
 Orfèvre : Ernest CARDEILHAC (1851-1904).
 Dessiné par Lucien BONVALLET (1861-1919).
 Monogrammé sur le fond : «S.L.».
 Hauteur : 21.5 cm.
 Hauteur avec le mousoir : 28 cm.
 Poids brut : 610 g.
(Fêles).
- Entre 1894 et 1899 Lucien Bonvallet collabora avec Ernest Cardeilhac, il conçut et dessina pour lui des modèles de pièces d'orfèvrerie en vue de l'Exposition universelle de 1900 à Paris.
 Ces créations inscrites dans l'esprit Art Nouveau, inspirées par la flore : chardon, ancolies, trèfles... connurent un succès éclatant.
- Modèle similaire conservé au musée du design à OSLO (N°OK-06413)
 Modèle approchant par son décor : Sucrier « Chardons » couvert en argent, cabochons d'ivoire sculpté figurant des chardons, conservé au musée d'Orsay. Modèle de chocolatière approchant reproduit dans l'ouvrage : 150 d'orfèvrerie Christofle d'Henri Bouilhet (page 200), parmi les créations de l'Exposition universelle de 1900.
- Biblio : Exposition des œuvres de Lucien BONVALLET, Musée des Arts décoratifs 1913 - Texte de Gabriel MOUREY.
 Vente soumise à l'obtention de CIC en application du règlement (UE) n°2021/2280 du 16 décembre 2021 relatif à la vente d'ivoires. CIC en cours d'obtention.
- 1 500 / 2 500 €**
- 288. Jardinière ou centre de table** de forme ovale à anses en métal argenté ajouré à décor feuillagé incrusté d'ivoire, les pieds à enroulement soulignés de trèfles.
 Avec sa doublure à anneaux de suspension.
 Orfèvre : CARDEILHAC vers 1900.
 Longueur : 37 cm.
 Hauteur : 11.5 cm.
(Usures de l'argenterie).
- Vente soumise à l'obtention de CIC en application du règlement (UE) n°2021/2280 du 16 décembre 2021 relatif à la vente d'ivoires. CIC en cours d'obtention.
- 1 000 / 1 500 €**
- 289. Trois plats** ronds en argent uni 950 millièmes, modèle à contours, enroulements et réserves pour les plus petits.
 Orfèvre : G. KELLER.
 Diamètre : 23 et 27 cm.
 Poids : 1.810 kg.
(Micro rayures sur un).
- 600 / 1 000 €**
- 290. Thière** en argent uni 950 millièmes, de forme balustre trapézoïdale, soulignée de godrons et motifs hachurés.
 Orfèvre : CHRISTOFLE.
 Hauteur : 22.5 cm.
 Poids brut : 710 g.
- 250 / 350 €**
- 291. Deux casseroles** en argent uni 950 millièmes, les manches en bois à section géométrique.
 Orfèvres : LADOUCETTE et LEVERRIER & CIE.
 Vers 1930.
 Poids brut : 410 g.
(Légers chocs).
- 200 / 300 €**
- 292. Boîte** ronde couverte en argent uni 950 millièmes, le fretil en ivoire figurant un attrapeur de rats.
 Orfèvre : Robert LINZELER.
 Hauteur : 11 cm.
 Poids brut : 355 g.
- Vente soumise à l'obtention de CIC en application du règlement (UE) n°2021/2280 du 16 décembre 2021 relatif à la vente d'ivoires. CIC en cours d'obtention.
- 200 / 300 €**
- 293. Boîte** dodécagonale en bois exotique, la monture en vermeil 950 millièmes.
 Le couvercle orné au centre d'un motif floral en marqueterie.
 Orfèvre : Robert LINZELER.
 Vers 1930.
 Diamètre de la base : 15 cm.
 Poids brut : 495 g.
(Fentes).
- 200 / 300 €**



- 294. Service thé café**, quatre pièces en argent uni 950 millièmes, modèle à pans et chutes de motifs géométriques. Il comprend une théière, une cafetière, un sucrier couvert et un crémier, les anses en bois.
Orfèvre : PROST.
Hauteurs verseuses : 19 et 23 cm.
Poids brut : 2.030 kg. **800 / 1200 €**
- 295. Paire de jattes** en argent uni 950 millièmes de forme octogonale.
Vers 1930.
Longueur : 25 cm.
Poids : 1.215 kg. **500 / 700 €**
- 296. Service tête à tête** trois pièces en argent uni 950 millièmes comprenant une théière, un sucrier couvert et un crémier.
Les anses et fretels en bois exotique de section géométrique.
Orfèvre : SOUCHE LAPPARA.
Vers 1925.
Hauteur : 10 cm.
Poids brut : 590 g.
(*Chocs et enfoncements*). **200 / 300 €**
- 297. Georg JENSEN (1866-1935).**
Coupe ovale en argent 830 millièmes, les anses ajourées à décor de fleurs.
G. JENSEN, marqué 1921, N° 388.
Longueur : 32.5 cm.
Poids : 625 g. **500 / 800 €**
- 298. Georg JENSEN (1866-1935).**
Paire de coupes ovales en argent 925 millièmes, l'aile ajourée, modèle «magnolia».
G. JENSEN, 1925-1932.
N° 2.
Longueur : 20 cm.
Poids : 455 g.
(*Rayures d'usage*). **400 / 600 €**
- 299. Georg JENSEN (1866-1935).**
Coupe ovale en argent 830 millièmes, les anses ajourées à décor de fleurs.
G. JENSEN, COPENHAGEN, marqué 1919, N° 228.
Longueur : 30 cm.
Poids : 530 g. **400 / 600 €**
- 300. Georg JENSEN (1866-1935).**
Boîte couverte de forme ovale en argent 830 millièmes, modèle «magnolia», posant sur quatre pieds à attaches feuillagées.
G. Jensen, marqué 1920, N° 2.
Longueur : environ 12 cm.
Hauteur : 8.5 cm.
Poids : 270 g. **200 / 300 €**
- 301. Georg JENSEN (1866-1935).**
Pot couvert ou sucrier en argent 830 millièmes posant sur piédouche à décor de côtes pincées, feuillages en repoussé et baies.
G. JENSEN, marqué 1919, N°4.
Hauteur : 14 cm.
Poids : 170 g. **200 / 300 €**
- 302. Georg JENSEN (1866-1935).**
Boîte en argent 925 millièmes de forme quadrilobée, le couvercle à charnière à décor central de fleurs ajouré et filigrané, le poussoir en forme de coquille.
G. JENSEN 1919-1927, N° 114.
Hauteur : 6.2 cm.
Longueur : 11.5 cm.
Poids : 240 g. **150 / 250 €**



294

295

296



297

302

298

299

301

300



303. Georg JENSEN (1866-1955).

Coupe ronde en argent uni et martelé 925 millièmes, appelée « coupe princesse», le fût ajouré à décor de feuillages posant sur un piédoche à gradins.

G. JENSEN, 1925-1932.

Dessin de Johan ROHDE.

N°252.

Hauteur : 22.5 cm.

Poids : 1.340 kg.

(Chocs sur l'aile).

1 500 / 2 000 €

304. Georg JENSEN (1866-1955).

Coupe ronde en argent 925 millièmes, modèle «grappe», le fût torsadé posant sur un piédoche légèrement martelé.

G. JENSEN, 1925-1932.

N°264 A.

Hauteur : 27 cm.

Poids : 1.195 kg.

(Choc sur l'aile).

1 000 / 1 500 €

305. Georg JENSEN (1866-1955).

Coupe ronde en argent 925 millièmes, le fût ajouré à décor de feuilles lancéolées et baies posant sur un piédoche à gradins légèrement martelé.

G. JENSEN, 1925-1932.

Dessin de Johan ROHDE.

N°574.

Hauteur : 26 cm.

Poids : 1.230 kg.

(Rayures d'usage).

1 000 / 1 500 €



306



307

306. Georg JENSEN (1866-1935).

Coupe sur piedouche ou calice en vermeil uni et légèrement martelé 925 millièmes, le piedouche à pans surmonté d'un nœud formé de quatre boutons de fleurs et feuillages. G. JENSEN, 1925-1932.
N° 436.
Hauteur : 20 cm.
Poids : 515 g.

800 / 1 000 €

307. Georg JENSEN (1866-1935).

Plateau rond à rebord en argent uni et martelé 925 millièmes, les anses à côtes pincées et attaches feuillagées. G. JENSEN, 1925-1932.
Dessin OB.
N° 605.
Diamètre : 27.5.
Longueur : 33 cm.
Poids : 1.140 kg.
(Rayures d'usage).

800 / 1 200 €



308

308. Georg JENSEN (1866-1935).

Large coupe ou centre de table en argent uni et martelé 925 millièmes, la coupe ovale, le pied souligné de feuilles de chêne et de glands, le piédoche à pans.

G. Jensen 1933-1944.

Essais C.F. Heise.

N°489.

Hauteur : 20 cm - Longueur : 49 cm - Poids : 2.645 kg.

(Rayures d'usage).

3 000 / 4 000 €

309. Georg JENSEN (1866-1935).

Service thé café en argent 830 millièmes de forme balustre à gradins posant sur un pied ajouré orné de baies, les anses en ivoire. Il comprend deux verseuses, un crémier et un sucrier.

G. JENSEN, sucrier, crémier et une verseuse marqués 1919.

Poinçon de Johan ROHDE sur la verseuse portant le N°43.

Poids brut : 1.400 kg.

(Enfoncements, fêles sur l'ivoire).

Vente soumise à l'obtention de CIC en application du règlement (UE) n°2021/2280 du 16 décembre 2021 relatif à la vente d'ivoires. CIC en cours d'obtention.

1 500 / 2 000 €



309

- 310. Georg JENSEN (1866-1935).**
Bouilloire de table, son support et sa lampe en argent 830 millièmes à décor de côtes pincées, feuillages et baies.
G. JENSEN, marqué 1919, N° 4.
Seule la lampe est poinçonnée.
Hauteur : 31 cm - Poids brut : 1.435 kg.
(Chocs). 1 200 / 1 800 €
- 311. Georg JENSEN (1866-1935).**
Plat rond et creux en argent uni et martelé 925 millièmes à trois compartiments décoré de fleurs et de baies.
G. JENSEN, 1925-1932.
N°228.
Diamètre : 27 cm environ - Hauteur : 14 cm - Poids : 850 g.
(Choc et rayures d'usage). 600 / 1 000 €
- 312. Georg JENSEN (1866-1935).**
Légumier rond couvert en argent 830 millièmes, le fretel formé de pétales et grappes de fruits.
G. JENSEN, 1919-1927 (Orfèvre G.R, différent : une roue), marqué 1919.
N° 228.
Hauteur : 15 cm - Poids : 650 g.
(Rayures d'usage, absence de poinçon sur le couvercle). 300 / 500 €
- 313. Georg JENSEN (1866-1935).**
Casserole en argent 830 millièmes, l'aile soulignée de motifs de fleurs, le manche en ébène sculpté.
G. JENSEN, 1919-1927 (Orfèvre G.R, différent : une roue), marqué 1919.
N° 217.
Diamètre : 19 cm - Longueur : 30 cm - Poids brut : 385 g. 300 / 500 €
- 314. Georg JENSEN (1866-1935).**
Paire de coupelles rondes en argent 925 millièmes, en forme de corolle, les pieds ajourés soulignés de fruits.
G. JENSEN, 1919-1927.
N°15.
Hauteur : 5.7 cm - Diamètre : 10 cm - Poids : 305 g.
(Légers chocs). 300 / 500 €
- 315. Georg JENSEN (1866-1935).**
Verseuse en argent martelé 925 millièmes, le fretel et l'anse à attache feuillagée en corne.
G. JENSEN, 1925-1932, marque probablement de Gundolph ALBERTUS.
N° 518.
Hauteur : 23 cm - Poids brut : 620 g.
(Fente sur l'anse). 300 / 500 €
- 316. Georg JENSEN (1866-1955).**
Petit plateau rectangulaire en argent 925 millièmes, l'aile soulignée de fleurs.
Georg JENSEN, 1915-1927, N°79.
Longueur : 26 cm - Poids : 225 g. 200 / 300 €





317. Georg JENSEN (1866-1935).

Vingt-quatre fourchettes à gâteau et vingt-quatre cuillères à thé en argent légèrement martelé, modèle «Magnolia».
N°84.
Poids : 1.030 kg.

600 / 1 000 €

318. Georg JENSEN (1866-1935).

Lot en argent 925 millièmes comprenant vingt-quatre cuillères à moka, une cuillère à sauce, deux pièces de service à poisson, à décor de fruits et perles oblongues.
N°38.
Poids : 880 g.

600 / 1 000 €

319. Georg JENSEN (1866-1935).

Trois pièces de service en argent 830 et 925 millièmes à décor de fleurs, fruits et feuillages : deux cuillères et une pelle.
N°35 et 90.
Poids : 495 g.

400 / 600 €

320. Georg JENSEN (1866-1935).

Cinq fourchettes et six couteaux à poisson en argent à décor de poissons enlacés et coquille.
N°170.
Poids : 525 g.

300 / 500 €

321. Georg JENSEN (1866-1935).

Lot en argent 830 et 925 millièmes comprenant un coquetier (1919-27, N°120), un passe thé (N°4), deux pinces à sucre et un racloir à bouillie.

200 / 300 €



322. Paire de bouts de table en argent 800 millièmes, à deux lumières posant sur piédouche à décor de feuillages et fruits.
 HANAU, début XX^e.
 Orfèvre : J. KURZ.
 Hauteur : 15.5 cm.
 Poids : 905 g.
 (Chocs).

400 / 600 €

323. Deux boîtes rondes, une coupe et une jatte ovale en argent 800 et 925 millièmes martelé. Les fretels en forme de fleur pour une et en bois noirci pour la seconde. La coupe et la jatte à décor ajouré et feuillagé souligné de perles oblongues.
 Travail Allemand du XX^e.
 Orfèvres : J. KURZ et A.H (?).
 Poids brut : 1.335 kg.
 (Accident et chocs).

300 / 400 €

324. Boîte ronde couverte à anses en argent 800 millièmes martelé, les pieds et le fretel soulignés de fleurs, baies et feuillages.
 HANAU, XX^e.
 Orfèvre : J. KURZ.
 Poids : 490 g.

200 / 300 €

325. Deux boîtes formant paire en argent 800 millièmes martelé, de forme ovale à godrons doubles, les fretels en forme de fleurs.
 HANAU, début XX^e.
 Orfèvre : J. KURZ.
 Longueur : 15 cm.
 Poids : 625 g.

150 / 200 €



326. TIFFANY.

Quatre coupes rondes de présentation sur piédouche en argent 925 millièmes, l'aile ajourée à décor de rinceaux fleuris et feuillagés.

Marqué sur le fond TIFFANY & Co, 8530 makers 365.

Diamètre : 21.5 cm.

Poids : 1.535 kg.

On y joint une paire de coupelles ovales en métal argenté posant sur piédouche, l'aile ajourée à décor de coquille et feuillage, monogrammées.

Marqué sur le fond TIFFANY & Co, 4492 makers 90.

800 / 1 200 €

327. TIFFANY.

Pot à eau ou aiguière en vermeil uni 925 millièmes souligné de deux frises de volutes fleuris et feuillagées.

Marqué sur le fond TIFFANY & Co, 4706 makers 1496.

Hauteur : 19.4 cm.

Poids : 930 g.

600 / 1 000 €

328. TIFFANY.

Théière et son réchaud en argent 925 millièmes, le fretel en forme de putto, le support à pied de griffes et décor de coquilles.

Marqué sur le fond TIFFANY & Co, 8733 makers 1094.

6 1/2 GILL S, sur la théière et 8738 makers 1094 sur le réchaud.

Hauteur : 26 cm.

Poids brut : 915 g.

(Jeu à l'anse, manque sa lampe).

600 / 1 000 €

329. TIFFANY.

Légumier couvert de forme rectangulaire à anses en argent 925 millièmes posant sur piédouche à décor feuillagé.

Marqué sur le fond TIFFANY & Co, 9141 makers 7333.

2 1/2 PTS.

Longueur : 26 cm.

Poids : 1.185 kg.

500 / 700 €



330



332



331

330. TIFFANY.

Pot à eau ou aiguière en argent uni 925 millièmes souligné de deux moulures de volutes feuillagées, l'anse à godrons tors à attache en forme de masque féminin. Marqué sur le fond TIFFANY & Co, 1511 makers 8818. 6 1/4 PTS. Hauteur : 22.4 cm. Poids : 1.160 kg.

1 500 / 2 500 €

331. TIFFANY.

Grand plat ou centre de table en argent 925 millièmes, le fond monogrammé, l'aile à large rebord ajouré à décor de volutes et cartouches fleuris. Marqué sur le fond TIFFANY & Co, 16056 makers 1683. Diamètre : 34 cm. Diamètre intérieur coupe : 18 cm. Poids : 1.430 kg. (Choc).

800 / 1 200 €

332. Quatre coupes rondes présentoir en argent 925 millièmes posant sur piédouche à décor de volutes fleuries.

MAUSER, NEW YORK (N°3235). Diamètre : 22 cm. Poids : 1.660 kg.

800 / 1 200 €

333. Partie de service en argent 950 millièmes, de forme balustre sur piédouche à côtes pincées,

les versoirs soulignés de mascarons, les anses à enroulements feuillagées. Il comprend une théière (sans couvercle), une aiguière et un crémier. Orfèvre : CARDEILHAC. Poids : 2.060 kg. (Légers chocs).

800 / 1 200 €

334. Lot en argent 800 et 950 millièmes de vingt pièces de service : services à poisson, à glace, pelles, cuillers à sauce, à ragoût, à punch.

On y joint une cuiller à salade, une pelle à gâteau et deux couteaux manches argent fourré, trois couteaux et une fourchette dépareillés. Minerve et travail étranger. Poids : 2.470 kg. Poids brut des pièces en argent fourré : 460 g .

800 / 1 200 €

- 335. Paire de plats** ronds en argent 950 millièmes, modèle filets contours.
Orfèvre : H. FRERES & Cie - BOINTABURET.
Diamètre : 33 cm.
Poids : 2.020 kg.
(Rayures). **700 / 1 000 €**
- 336. Grand plateau** rond en argent 800 millièmes, l'aile à contours décorée de rinceaux feuillagés, le fond partiellement ciselé.
Travail étranger.
Diamètre : 49 cm.
Poids : 2.090 kg. **700 / 1 000 €**
- 337. Plat** rond en argent uni 950 millièmes, modèle filets contours souligné d'agrafes rocailles.
Orfèvre : probablement A. LEROY.
Diamètre : 30 cm.
On y joint deux assiettes ou petits plats ronds en argent 800 millièmes à décor de cartouches fleuries sur l'aile.
Diamètre : 21 cm.
Poids : 1.675 kg.
(Légers chocs). **600 / 800 €**
- 338. Partie de ménagère** en argent 950 millièmes, modèle rocaille monogrammé comprenant : six couverts et deux cuillers de table, douze fourchettes à huitres, onze cuillères à thé, une louche.
Orfèvre : Léon LAPAR.
Poids : 2.075 kg. **600 / 800 €**
- 339. Nécessaire à condiments**, la monture en argent 950 millièmes à décor de mascarons, frise feuillagée, les pieds griffe, comprenant : un porte huilier-moutardier, la prise en forme de dragon, huit salerons quadripodes et huit pelles à sel.
Minerve, fin XIX^e.
Orfèvre probablement G. KELLER et PUIFORCAT pour les pelles à sel. Avec leur burettes et intérieurs en cristal.
Poids : 1.180 kg. **600 / 1 000 €**
- 340. Plateau** de présentation ovale quadripode en argent uni 800 millièmes, souligné d'une moulure de perles et entrelacs. Le fond ciselé d'un monogramme et pampres.
Travail étranger.
Longueur : 45.5 cm.
Poids : 1.510 kg.
(usures). **500 / 700 €**
- 341. Cinq plateaux** à gants, cartes ou courrier en argent 950 millièmes.
Orfèvres : R. LINZELER, H. OFTI.
Poids : 1.400 kg.
(Rayures et chocs). **500 / 700 €**
- 342. Six louches** en argent 950 millièmes, modèles uniplat, filets et feuillagés, trois monogrammées.
Minerve.
Poids 1.400 kg. **500 / 700 €**
- 343. Lot** en argent 800 millièmes comprenant une jatte octogonale à anses, un petit plateau ovale, une jatte ronde à décor de pampres et un plat rond en creux.
Travail étranger.
Poids : 1.420 kg. **400 / 600 €**
- 344. Lot** en argent 800 millièmes comprenant une large coupe quadripode et une jatte ovale à décor de côtes pincées, moulure de godrons et chutes de perles.
Travail étranger.
Longueur : 31 cm.
Diamètre : 32 cm.
Poids : 1.290 kg. **400 / 600 €**
- 345. Quatre plateaux** à carte ou courrier de forme rectangulaire en argent 950 millièmes soulignés de moulures de filets ou feuillagées, un monogrammé.
Orfèvres : PUIFORCAT, RISLER, RISLER & CARRE.
Poids : 1.095 kg.
On y joint un petit plateau en métal argenté.
Orfèvre : CARDEILHAC.
(Rayures, légers chocs). **400 / 600 €**

- 346. Lot** en argent 950 millièmes comprenant : six petits poêlons à anses monogrammées, deux petites écuelles les oreilles fleurdelisées, une écuelle à décor rocaille et une assiette à bouillie chiffrée «Pierre».
Orfèvres : H. OFTI, Martial GAUTHIER, LAPAR.
Poids : 1.115 kg.
(Légers chocs). **400 / 600 €**
- 347. Douze couverts** à entremets en vermeil 950 millièmes à décor de mascarons, cuirs et mufles de lion.
Minerve, fin XIX^e.
Orfèvre : DUTREVIS.
Poids : 1.150 kg. **400 / 600 €**
- 348. Douze fourchettes** à gâteau et douze cuillères à thé en vermeil 950 millièmes, modèle feuillagé et rubané, monogrammé.
Orfèvre : AUCOC.
Poids : 735 g. **400 / 600 €**
- 349. Lot** en argent 950 millièmes comprenant une jatte ronde à oreilles et une paire de petites coupes, modèle à filets et contours.
Orfèvres : Robert LINZELER et Société parisienne d'Orfèvrerie.
Longueur : 25.5 cm et 18 cm.
Poids : 805 g. **300 / 500 €**
- 350. Lot** en argent 800 et 950 millièmes comprenant : trois sucriers couverts et un bol à feuilles de thé.
Minerve.
Orfèvres : R. LINZELER, LAPEYRE.
Poids : 1.105 kg.
(Légers chocs). **300 / 500 €**
- 351. Quatre dessous de bouteilles**, modèle filets contours en argent 950 millièmes.
Orfèvre : CHAMPENOIS.
Poids : 585 g.
On y joint : Dix-huit dessous de bouteilles en métal argenté à décor de godrons torsés rayonnants.
Orfèvre : CHRISTOFLE.
Diamètre : 14 cm.
(Légers chocs). **300 / 500 €**
- 352. Jardinière ou centre de table** en argent 800 millièmes de forme ovale à côtes pincées et moulure de perles posant sur quatre pieds ajourés feuillagés. Avec une doublure en cristal.
Travail Allemand XX^e.
Orfèvre : BRUCKMANN & SÖHNE.
Longueur : 33 cm.
Poids : 730 g. **300 / 500 €**
- 353. Lot** en argent 925 millièmes comprenant : une coupe ronde tripode, l'aile ajourée à décor de rinceaux et treillis, LONDRES 1906, COHEN & CHARLES ; une coupe ronde sur piédouche à contours et côtes pincées, BIRMINGHAM 1930.
Poids : 885 g.
(Enfoncement du pied et chocs). **300 / 500 €**
- 354. Plat** à soufflet en argent 950 millièmes, modèle filets contours, et oreilles coquille.
Avec un moule en porcelaine blanche.
Orfèvre : SCHIFFMACHER.
Longueur : 30.5 cm.
Poids : 710 g. **300 / 400 €**
- 355. Broc** à orangeade en cristal taillé et gravé de roseaux, la monture en argent et vermeil 950 millièmes à décor rocaille.
Orfèvre : J. MARTEL.
Hauteur : 27 cm.
Poids brut : 1.865 kg.
(Petits manques à la monture). **300 / 500 €**
- 356. Deux jattes** rondes en cristal taillé, la monture en argent 950 millièmes à décor de godrons et tors de laurier.
Orfèvre : J-B FRANCOIS et OLIER CARON.
Diamètre : environ 20 cm.
On y joint une cuillère à crème, le manche en argent 950 millièmes modèle filet coquille.
Poids brut total : 1.920 kg. **300 / 500 €**

- 357. Lot** en argent et vermeil 950 millièmes comprenant : six tasses à décor rocaille, les intérieurs en cristal signé BACCARAT ; douze cuillères à café, les manches de section géométrique décorés de volutes.
Orfèvre : peut-être M. VAUGEOIS et C. MERITE pour les cuillers.
Poids brut total : 485 g. **300 / 400 €**
- 358. Douze cuillers à thé** (monogramme effacé), trois pièces de service à hors d'œuvre et une pince à sucre monogrammés en vermeil 950 millièmes, modèle cannelé et feuillagé.
Orfèvre : PUIFORCAT.
Poids : 550 g. **300 / 500 €**
- 359. Service à glace** en argent et vermeil 950 millièmes, modèle à filets contours et attache feuillagée comprenant douze pelles à glace et deux pièces de service.
Orfèvre : RISLER.
Poids : 650 g. **300 / 400 €**
- 360. Douze porte-couteaux** en argent 950 millièmes de style Renaissance.
Orfèvre : DEBAIN.
Poids : 775 g. **300 / 500 €**
- 361. Six tasses à vin** en argent 800 et 950 millièmes dont quatre à décor de pampres, l'anse serpentiforme, une à cupules et godrons torsés, gravée J-M BLETON, une à appui-pouce coquille.
Minerve et travail ancien.
Poids : 840 g.
(Chocs, restauration, enfoncements pour deux). **300 / 400 €**
- 362. Lot** en argent 800 et 950 millièmes comprenant : tasse et sous-tasse ; verseuse égoïste le manche en bois noirci ; deux paniers à anse décor ajouré «coup de fouet», MARCUS & Co ; deux boîtes ; une flasque et un flacon à alcool en cristal taillé.
Travail Français et étranger.
Poids brut : 820 g.
(Chocs). **300 / 500 €**
- 363. Lot** de couverts montés en argent, les manches en nacre comprenant : douze couteaux à fruits, les lames gravées de pampres, CARDEILHAC ; six couteaux de table (lames métal), PARIS ; onze couteaux à fruits, R.LINZELER et douze fourchettes à gâteau.
Poids brut : 1.200 Kg. **300 / 500 €**
- 364. Lot** de sept cuillers en argent et vermeil 800 et 925 millièmes comprenant : deux cuillers dites « aux apôtres », Londres 1881 ; trois cuillers de service, les cuillerons décorés en repoussé de fruits, Londres XVIII^e et XIX^e et deux cuillers ajourées à décor de paysans, travail étranger.
Poids : 505 g. **300 / 500 €**
- 365. Vingt-deux fourchettes** à gâteau et deux cuillers à thé en argent et vermeil 950 millièmes, modèle feuillagé.
Orfèvre : TALLOIS.
Poids : 630 g. **300 / 400 €**
- 366. Lot** en argent 950 millièmes comprenant : deux fourchettes de service ; une cuiller à crème ; une cuiller saupoudreuse ; six fourchettes à gâteau ; deux pelles à hors-d'œuvre et six pelles à sel à décor floral.
Vers 1900.
Orfèvre : HENIN & Cie, CARDEILHAC.
Poids : 515 g. **300 / 500 €**
- 367. Plat** ovale en argent uni 950 millièmes, modèle à contours souligné d'une moulure de joncs et branches d'olivier.
Orfèvre : LAPEYRE.
Longueur : 40 cm.
Poids : 785 g.
(Rayures). **250 / 350 €**
- 368. Deux pièces de service à glace** et douze fourchettes à gâteau en argent 950 millièmes, modèle à filets simple et «cuirs».
Orfèvre : CARDEILHAC.
Poids : 565 g. **250 / 350 €**
- 369. Trois coupes** rondes en argent 925 millièmes, deux à pieds ajourés et une à anses.
Travail étranger et français.
Poids : 735 g.
(Chocs et enfoncements). **200 / 300 €**

- 370. Saucière** à anses de forme ovale sur plateau adhérent en argent 950 millièmes à décor de godrons, filets et attaches feuillagées.
Orfèvre : MAILLARD.
Hauteur : 10.4 cm.
Poids : 535 g.
(Enfoncement du piédouche). **200 / 300 €**
- 371. Crémier et sucrier** couvert, quadripodes en argent 950 millièmes à décor rocaille.
Orfèvre : Simon SLISONSKI.
Poids : 670 g.
(Chocs et enfoncements). **200 / 300 €**
- 372. Deux plats** trilobés en métal argenté, l'aile ajourée soulignée de motifs fleurdelisés et mascarons.
Un monogrammé.
Orfèvre : CARDEILHAC.
Largeur : 26 et 35 cm.
(Rayures). **200 / 300 €**
- 373. Jatte** ronde tripode en argent uni 950 millièmes à contours et feuillages rocailles.
Minerve.
Orfèvre : B.B (couronne de laurier).
Diamètre : 21 cm.
Poids : 595 g. **200 / 300 €**
- 374. Plateau** de présentation tripode en argent 950 millièmes à contours soulignés d'une frise rocaille entièrement ciselée de volutes et d'un cartouche timbré d'armoiries surmontées d'une couronne.
Fin XIX^e (poinçon d'exportation).
Orfèvre : Pierre Francois Augustin TURQUET (1844-1855).
Diamètre : 23.5 cm.
Poids : 470 g. **200 / 300 €**
- 375. Plat** rond et creux à anses en argent uni 950 millièmes, les anses en forme de branchages et fruits.
Fin XIX^e.
Orfèvre : Martial FRAY.
Longueur : 27.5 cm.
Poids : 470 g.
(Rayures). **200 / 300 €**
- 376. Jatte** rectangulaire à contours en argent 950 millièmes, les oreilles ajourées et l'aile soulignée de fleurs rubanées.
Minerve fin XIX^e.
Longueur : 35 cm.
Poids : 530 g.
(Rayures). **200 / 300 €**
- 377. Lot** en cristal monté argent 925 et 950 millièmes comprenant : quatre dessous de bouteille ; un carafon ; un drageoir couvert et son dormant, et une saupoudreuse.
Travail français, orfèvre : BOULENGER, RISLER et travail anglais, LONDRES 1844, B. SMITH pour la saupoudreuse.
Poids brut : 2.240 kg.
(Légers chocs, restauration). **200 / 300 €**
- 378. Partie de service à dessert**, les hauts en vermeil 950 millièmes et les manches en cristal bleu comprenant douze couverts, onze couteaux, une lame.
Orfèvre : G. KELLER.
Poids brut : 1.530 kg.
(Quatre manches accidentés). **200 / 300 €**
- 379. Dix-huit cuillers à thé** modèle à contours et coquilles.
Minerve, fin XIX^e.
Orfèvre : VEYRIER.
Poids : 475 g.
(Légers chocs et usures). **200 / 300 €**
- 380. Service à glace** en argent uni 950 millièmes, modèle à légers contours et filets simples comprenant douze pelles et deux pièces de service.
Orfèvre : SOUCHE-LAPPARA.
Poids : 480 g. **200 / 300 €**
- 381. Vingt-quatre cuillers à thé** en argent 800 millièmes à décor de putto musicien et cartouche rocaille.
Travail étranger, J. KURZ pour douze.
Poids : 590 g. **200 / 300 €**

- 382. Douze cuillers à thé** en argent 800 millièmes à décor ciselé de fleurs et feuillages.
Travail étranger.
Poids : 425 g. **200 / 300 €**
- 383. Quinze pelles à glace** en argent et vermeil 950 millièmes, les manches ajourés «tressés».
Orfèvre : RISLER.
Poids : 410 g. **200 / 300 €**
- 384. Coffret** de baptême comprenant : une timbale ; un couvert ; un coquetier et un rond de serviette, monogrammés.
Orfèvre : G. LEROY, Maison J. PIAULT-R. LINZELER.
Dans un écrin en forme chiffré «M.D.».
On y joint trois couverts d'enfant et une cuiller à bouillie.
Orfèvres : PUIFORCAT, LAVALLEE, CHENAILLIER.
Poids brut : 685 g.
(Chocs, déformation et usures). **200 / 300 €**
- 385. Neuf verres à porto** en cristal de Baccarat, la monture à pans en argent 950 millièmes.
Orfèvre : Ets BARDIES.
On y joint quatre verres cassés et leurs montures.
Poids brut : environ 1.150 kg.
(Chocs). **200 / 300 €**
- 386. Douze ronds de serviettes** en argent 800 et 950 millièmes, de modèles variés.
Travail français et étranger.
Poids : 455 g.
(Accidents). **200 / 300 €**
- 387. Deux paires de salerons** en argent 925 et 950 millièmes, une paire ronde tripode à décor de mascarons et de fleurs en repoussé, le fond portant la devise «Semper ad Alta», travail étranger, Théo B. STARR.
Une paire ovale quadripode et leurs doublures, à décor de godrons.
Orfèvre : ODIOT (poinçon de l'orfèvre sur les doublures uniquement).
Poids : 580 g. **200 / 300 €**
- 388. Suite de quatre salerons** ovales, la monture en argent, les intérieurs en verre bleu. Orfèvre : FOUQUET, LAPAR.
On y joint une paire de salerons doubles, la monture ajourée doublée de vermeil.
Travail étranger.
Poids : 510 g. **200 / 300 €**
- 389. Neuf porte-menus** en argent, dont cinq fleurdelisés monogrammés, trois de style Louis XVI et un à décor rocailles.
Orfèvres : LAGRIFFOUL, CARDEILHAC.
Poids : 340 g. **200 / 300 €**



À DIVERS

- 390. Treize couteaux** à fruits, les lames argent 800 millièmes, les manches en bois noirci monogrammés.
Province, 1819-38.
On y joint un couteau à beurre en argent fourré 950 millièmes, Minerve.
Poids brut : 335 g.
(*Accidents et manques*).
Dans un écrin. 80 / 120 €
- 391. Lot** en argent 800 et 833 millièmes comprenant :
- une paire de salerons doubles, quadripodes, la prise centrale en forme de vase drapé terminé par un anneau, les salerons en cristal taillé, travail belge, 1814-1831, poids brut : 840 g.
- un crémier, travail suisse, LAUSANNE, fin XVIII^e, orfèvre : PAPUS & DAUTUN, poids : 155 g.
(*Chocs et accidents*). 100 / 150 €
- 392. Ciseaux à sucre** en argent, prises coquilles.
Travail étranger.
Poids : 66 g. 150 / 200 €
- 393. Cinq timbales** tulipes en argent 950 millièmes à décor estampé et ciselé de fleurs et feuillages.
PARIS, 1819-38.
Orfèvre : Pierre-Hippolyte FOURNEROT.
Minerve, XIX^e.
Poids : 325 g.
(*Chocs et restaurations*). 150 / 250 €
- 394. Paire de burettes** en cristal à pans, la monture en argent.
Travail étranger, poinçons apocryphes.
Poids brut : 645 g. 200 / 300 €
- 395. Trois tasses à vin** unies, l'anse anneau serpentiforme dont deux en argent XVIII^e, poids : 235 g et une en étain. 200 / 300 €
- 396. Lot** en argent uni ou niellé comprenant quatre gobelets à liqueur et trois petites tasses.
Travail français 1798-1809 et russe XIX^e.
Poids : 240 g. 200 / 300 €
- 397. Trois tasses à vin** en argent dont deux, l'anse serpentiforme et la dernière, l'anse anneau à décor de pampres.
PARIS, 1762-68, juridiction de DIJON vers 1780 et XIX^e.
Poids : 300 g. 300 / 500 €
- 398. Monture de confiturier** en argent 800 millièmes posant sur une base ronde quadripode à décor ajouré de griffons, le fretel en forme de cygne et douze cuillers en vermeil.
Travail étranger du XIX^e.
Orfèvre : R & L(?).
Poids : 1.070 Kg.
(*Chocs*). 500 / 700 €
- 399. Huit fourchettes et quatorze cuillers** de table en argent modèle filets, armoriées et monogrammées pour partie.
XIX^e et XVIII^e dont juridiction de Paris.
Poids : 1.805 Kg.
(*Chocs et usures*). 700 / 1 000 €
- 400. Lot** de couverts en argent 950 millièmes comprenant : quatorze fourchettes et quatorze cuillers de table modèle filets et uniplat, monogrammées pour partie, trois petites cuillers et une cuiller à verre d'eau.
Minerve, PARIS 1819-38 et XVIII^e pour neuf fourchettes, dont juridictions d'Angers et de Lille.
Orfèvres : mêlés.
Poids : 2.285 Kg.
(*Usures*). 1 000 / 1 200 €
- 401. Lot de couverts** en argent 800 millièmes modèle filets monogrammés comprenant onze couverts de table, quinze couverts et deux cuillers à entremets.
Travail belge, BRUXELLES, 1831-1868.
Orfèvre : Auguste BONNEVIE.
Poids : 2.865 Kg.
(*Légers chocs*). 1 000 / 1 200 €

- 402. Gobelet** à anse en argent uni 950 millièmes monogrammé.
PARIS, 1798-1809.
Orfèvre : Blaise-Simon TROTIN.
(Rayures et transformation?).
Poids : 165 g. **120 / 200 €**
- 403. Trois salerons** tripodes, la monture ajourée en argent 950 millièmes, les pieds pilastres surmontés d'un putto enserrant une flèche.
Paris, 1809-19.
Orfèvre : S.J DUPEZARD.
Avec trois intérieurs en cristal blanc (variantes).
Poids : 190 g.
(Restaurations). **150 / 250 €**
- 404. Monture d'huilier** quadripode en argent à contours soulignée de moulures de perles feuillagées.
PARIS, 1785.
Maître Orfèvre : Pierre-Antoine FAMECHON reçu en 1785.
On y joint deux burettes en cristal bleu doré et deux bouchons en argent, décharge PARIS 1782-89 sur un.
Longueur : 26,5 cm - Poids : 460 g.
(Restaurations et légers chocs). **200 / 300 €**
- 405. Verseuse** en argent uni 950 millièmes de forme balustre à fond plat monogrammée, le manche en bois noirci.
PARIS, 18019-38.
Orfèvre : Sixte-Simon RION.
(Choc et restauration).
Poids brut : 390 g. **200 / 300 €**
- 406. Verseuse** égoïste tripode en argent uni timbré d'une armoirie, le manche latéral en bois noirci.
PARIS, 1789.
Maître Orfèvre : pourrait être C. N DUPUIS.
Poids brut : 230 g.
(Transformation et chocs). **200 / 300 €**
- 407. Deux tasses à vin** en argent, l'anse anneau serpentiforme pour un, à décor de godrons.
PARIS, 1782 et 1789.
Poids : 250 g.
(Légères déformations). **300 / 400 €**
- 408. Plat** ovale et creux en argent uni, modèle filets contours, l'aile timbrée d'armoiries d'alliance portant la devise, «Domine responde pro me» sous une couronne comtale.
XVIII^e, juridiction de REIMS, CHALONS-SUR-MARNE (poinçons coupés).
Longueur : 45 cm - Poids : 1.370 Kg.
(Repoli). **800 / 1 000 €**
- 409. Onze couvert** en argent modèle uniplat timbrés d'une armoirie surmontée d'une couronne comtale.
Paris, 1788.
Maître Orfèvre : Pierre-Nicolas SOMME.
Poids : 1.925 Kg.
(Repolis et légers chocs). **1 200 / 1 800 €**
- 410. Partie de ménagère** à dessert en vermeil 950 millièmes, modèle filets coquille feuillagé, timbrée d'une armoirie comprenant :
- douze couverts à entremets ;
 - douze couteaux lames acier ;
 - douze couteaux à fruits ;
 - vingt cuillers à thé et une en argent de même modèle ;
 - deux cuillers saupoudreuses ;
 - deux cuillers à compote ;
 - quatre cuillers à sel ;
 - une pelle de service.
- PARIS, 1819-38 et Minerve, fin XIX^e.
Orfèvre : François-Dominique NAUDIN (1805-1840).
On y joint une pince à sucre d'un modèle approchant.
PARIS, 1819-38, orfèvre : Pierre Noël BLAQUIERE.
Poids total : 3.025 Kg.
Poids brut des couteaux : 1.605 Kg.
(Usure). **1 500 / 2 000 €**





- 411. Paire de salerons** double en argent 800 millièmes à décor de créatures aquatiques et conques posant sur une base carrée.
Travail italien.
Orfèvre: Fratelli COPPINI.
Poids : 885 g.
(Enfoncements). 400 / 600 €
- 412. Confiturier** en argent ciselé de feuilles d'eau la prise en forme de putto.
Travail italien.
On y joint un saupoudroir ou boîte à sable en argent de forme balustre, le fretel en forme d'écureuil, ancien travail étranger.
Poids : 370 g. 400 / 600 €
- 413. Vase** tripode en argent 800 millièmes décoré en repoussé de rinceaux feuillagés sertis de pièces de monnaie.
Travail allemand.
Orfèvre : H. MEYON & Co., BERLIN.
Poids : 670 g.
(Monogramme dégravé). 300 / 500 €
- 414. Verseuse** marabout en argent 950 millièmes à côtes torsées et cartouche monogrammée, l'anse en bois noirci.
Orfèvre : CARDEILHAC.
Poids brut : 270 g.
(Manque le charnon). 200 / 300 €
- 415. Tasse** en argent décorée en repoussé de scènes de chasse. (surdécoré).
LONDRES, 1750.
Orfèvre : Humphrey PAYNE.
Poids : 215 g. 200 / 300 €
- 416. Saleron** et coupe ovale tripode monogrammée en argent.
Ancien travail étranger.
Poids brut : 230 g. 200 / 300 €
- 417. Lot** en argent 800 millièmes comprenant une verseuse égoïste, un poêlon quadripode à décor rocaille, une coupe à anses à décor de fruits et scène d'enlèvement, un panier et deux couvercles.
Travail français Minerve et XIX^e et allemand moderne.
Poids brut total : 715 g.
On y joint une coupe à maté miniature la monture en métal argenté. 200 / 300 €
- 418. Verseuse** marabout en argent 950 millièmes à côtes torsées, l'anse en bois noirci.
Orfèvre : L.C, marquée sur le fond Leverrier.
Poids brut : 260 g. 150 / 200 €
- 419. Petit plateau** à anse en argent uni 950 millièmes à bord mouvementé d'un décor rocaille.
Orfèvre : TALLOIS.
Poids : 260 g.
(Rayures). 100 / 150 €



420. Cadre photo double chevalet en vermeil 800 millièmes à décor d'aigle impérial surmonté d'une couronne et petit médaillons décoré en émaux polychromes. Travail bressan. Poids brut : 595 g. (*Accidents et manques*). On y joint une pince en métal sertie de deux pièces à l'effigie de Louis XV. **200 / 300 €**



421. Sujet en vermeil 800 millièmes figurant un ecclésiastique tenant un châsse reliquaire sur un socle ajouré serti de pierres d'imitation. Travail allemand, HANAU, orfèvre : J. KURZ. Poids brut : 100 g. **120 / 200 €**

422. Chocolatière en argent 950 millièmes de forme tronconique décorée en applique de fer de lance, monogrammée «H» dans un cartouche trilobé. (*Manque le manche*). Orfèvre : CARDEILHAC. Poids : 1.255 Kg. **600 / 800 €**

423. Verseuse quadripode en argent 950 millièmes à décor d'agrafes et chutes feuillagées, le fretel en forme de fleur, l'anse à volutes. Minerve, fin XIX^e. Orfèvre : ODIOT. Poids brut : 1.130 Kg. **500 / 700 €**

424. Légumier couvert en argent uni 950 millièmes monogrammé, souligné de godrons, les anses feuillagées, le fretel en forme de fleurs. Minerve, XIX^e. Orfèvre : Hyacinthe Prosper BOURG. Poids : 905 g. (*Chocs*). **400 / 600 €**

425. Saucière à anses sur dormant et sa doublure en argent 950 millièmes, modèle filets contours fleurdelisés, timbrée d'armoiries d'alliance surmontées d'une couronne comtale. Orfèvre : MICHAUX (sur la doublure) et marqué TOURON. Poids : 1.045 Kg. (*Légers chocs sur la doublure*). **400 / 600 €**

426. Sucrier couvert quadripode à anses en argent 950 millièmes à décor rocaille partiellement amati. Orfèvre : L. LAPAR. Poids : 755 g. **250 / 300 €**

- 427. Ménagère** en argent 950 millièmes modèle rocaille monogrammé, orfèvre Pierre QUEILLE, comprenant :
- vingt-deux couverts et onze fourchettes de table ;
 - dix-neuf fourchettes à entremets ;
 - vingt couteaux de table ;
 - seize couteaux à fruits ;
 - seize couteaux à fromage ;
 - quatre cuillers à thé ;
 - trois pièces de service.
- Poids : 5.755 kg - Poids brut des couteaux : 2.840 kg.
(Usures et accidents).
 On y joint : un couteau de table ; un couteau à beurre ; quatre cuillères à café en argent, poids brut : 205 g ;
 trois fourchettes à huîtres et une cuillère à thé en métal argenté.
 Dans un coffre en chêne monogrammé ouvrant par quatre tiroirs *(accidents)*. **1 800 / 2 000 €**
- 428. Service thé café** en argent 925 millièmes à décor de lambrequins, coquilles, mascarons et feuillages, les anses et le manche en bois noirci. Il comprend : une cafetière, une théière, un sucrier couvert et un crémier.
 Orfèvre : LAPAR.
 Poids brut : 2.540 Kg.
(Légers chocs). **500 / 700 €**
- 429. Légumier couvert** en argent uni 950 millièmes, monogrammé, souligné de moulures de perles, les anses et le fretel feuillagé. Avec sa doublure en métal argenté.
 Orfèvre : probablement LAPPARA & GABRIEL.
 On y joint une boîte couverte quadrilobée en argent 800 millièmes à décor rocaille en repoussé sur fond amati.
 Travail allemand, début XX^e.
 Poids total : 1.085 Kg.
(Légers chocs). **400 / 600 €**
- 430. Couvert** de service à glace en argent et vermeil 950 millièmes modèle rocailles.
 Orfèvre : Jules MONNEY.
 Dans un écrin de la maison AUCOC.
 Poids : 190 g. **120 / 200 €**
- 431. Saupoudroir** en argent 950 millièmes décoré en applique de lambrequins et moulures de godrons.
 On y joint un couvercle de saupoudroir de même modèle.
 Orfèvre : AUCOC.
 Poids : 930 g. **500 / 700 €**
- 432. Boule à savon** en argent 800 millièmes posant sur piédoche godronné à décor ciselé de lambrequins.
 Travail étranger.
 Poids : 200 g. **150 / 250 €**





427



429

428

430



- 433. Service à thé** en argent guilloché 950 millièmes à décor de cartouches feuillagés, monogrammé «V.B.», les fretels en forme de fleurs, comprenant : une théière, un crémier et un sucrier couvert.
Minerve, fin XIX^e.
Orfèvre : BONNESOEUR.
Poids : 1.355 kg.
(Chocs). **400 / 600 €**
- 434. Sucrier** couvert, à anses, quadripode en argent 950 millièmes décoré en repoussé de cartouches rocailles et rinceaux fleuris, monogrammé «B.D.W.».
Minerve, XIX^e.
Orfèvre : Martial FRAY.
Poids : 690 g.
(Chocs). **250 / 300 €**
- 435. Tasse** à chocolat en argent guilloché 950 millièmes.
Minerve, fin XIX^e.
Poids : 285 g.
(Légers chocs, monogramme dégravé). **100 / 150 €**
- 436. Saucière** et sa doublure en argent uni 950 millièmes timbrée aux armes de la famille BANVILLE, modèle filets contours godronné, les anses à enroulements feuillagés.
Orfèvre : AUCOC.
Longueur : 26,5 cm.
Poids : 1.320 Kg.
(Rayures). **500 / 700 €**
- 437. Plat** ovale en argent uni 950 millièmes souligné d'une moulure de perles à agrafes feuillagées, monogrammé.
Orfèvre : TETARD Frères.
Poids: 1.325 kg.
(Légers chocs et rayures). **450 / 650 €**



438. Verseuse en argent 950 millièmes de forme balustre à pans soulignée de coquilles.

Orfèvre : SCHIFFMACHER.

Poids brut : 675 g.

On y joint un sucrier couvert en métal argenté d'un modèle approchant.

(fretel faussé).

250 / 350 €

439. Verseuse en argent uni 950 millièmes de forme balustre à pans soulignée de moulures de godrons.

L'anse en bois noirci.

Orfèvre : BESSEREAU.

Poids brut : 685 g.

200 / 300 €

440. Verseuse en argent uni 950 millièmes de forme balustre soulignée de moulures de godrons et coquille sur le versoir. L'anse en bois noirci.

Orfèvre : TETARD FRERES.

Poids brut : 630 g.

(Choc).

200 / 300 €

441. Coupe ronde sur piédouche à côtes pincées en argent uni 925 millièmes, l'intérieur vermeillé.

Travail italien XX^e, signé BULGARI.

On y joint une coupe sur bâte, travail suisse, orfèvre : JEZLER et une coupelle travail étranger.

Poids total : 440 g.

300 / 500 €



- 442. Quinze couverts et une fourchette** en argent 800 millièmes modèle filets.
Travail italien, 1812-72.
Orfèvre : probablement Giuseppe BRUSA (1820-1876).
On y joint une fourchette et deux cuillers de même modèle.
PARIS, 1809-19.
(Usures et chocs).
Poids : 2.820 Kg. 1 000 / 1 500 €
- 443. Partie de ménagère** en argent 950 millièmes à pans monogrammée «D.B.», comprenant :
douze couverts à poisson, douze fourchettes à entremets et cinq pièces de service.
Orfèvre : TIRBOUR.
Poids : 2.150 Kg. 700 / 1 000 €
- 444. Partie de service** en argent uni 950 millièmes, de forme balustre sur bâte, les fretels et les anses en bois.
Il comprend deux verseuses et un sucrier couvert.
Orfèvre : BOIN TABURET.
Poids brut : 2.000 Kg.
(Manque un frétel). 700 / 1 000 €
- 445. Lot** en argent 950 millièmes comprenant : neuf couverts et deux cuillers de table ; une louche,
modèle baguette monogrammée, orfèvre : HENIN & Cie et douze cuillers à thé en vermeil
d'un modèle approchant, orfèvre : HENIN & Frères.
Poids : 1.995 Kg. 600 / 1 000 €
- 446. Service thé café** en argent 950 millièmes de forme balustre à pans à décor feuillagé. Les anses en bois.
Il comprend une cafetière, une théière, un sucrier couvert et un crémier.
Orfèvre : RISLER.
Poids brut : 1.510 Kg.
(Chocs et enfoncements). 500 / 700 €
- 447. Saucière** sur plateau adhérent en argent 950 millièmes, modèle à contours, double becs,
moulure de joncs et feuillages, monogrammée.
Orfèvre : CARDEILHAC.
Poids : 645 g.
(Légers chocs et rayures). 300 / 500 €
- 448. Vingt cuillers** à entremets en argent 950 millièmes, modèle rocaille, monogrammées.
Orfèvre : Pierre QUEILLE.
Poids : 1.090 Kg.
(Chocs). 300 / 500 €
- 449. Lot** en argent 950 millièmes comprenant un corps de légumier à anses sur piédouche et un couvercle de légumier.
Travail français, orfèvre : Martial GAUTHIER et étranger.
Poids : 995 g. 300 / 500 €
- 450. Trois verseuses** égoïstes en argent en vermeil 925 et 950 millièmes.
LONDRES, 1893, Orfèvre : MAXFIELD & SON.
Minerve, orfèvres : LAPEYRE et Maria REMY.
Poids brut : 590 g.
(Légers chocs). 300 / 500 €
- 451. Lot** en argent 800 et 950 millièmes comprenant deux couverts de table, cinq cuillers et
trois fourchettes d'enfant, un rond de serviette, une pince à sucre, une pelle à sel, une cuiller à œuf et
six couteaux à fromage, orfèvre : CARON.
Poids brut : 1.065 Kg.
On y joint une pince à sucre en métal. 250 / 300 €
- 452. Lot** en argent 925 millièmes comprenant :
- une théière à décor de godrons, l'anse et le fretel en bois noirci, LONDRES, 1908, orfèvre :
GOLDSMITHS & SILVERSMITHS,
- une paire de montures de salerons doubles (sans les intérieurs en cristal), Minerve, XIX^e.
Poids brut : 745 g.
(Chocs, restaurations et accidents). 200 / 300 €
- 453. Lot** en argent 800 millièmes comprenant une petite écuelle à oreilles godronnées,
huit gobelets à liqueur unis de forme tronconique et deux coupelles à avocat entièrement décorées
en repoussé de motifs animaliers, végétaux.
Travail étranger.
Poids : 580 g. 200 / 300 €

- 454. Six couverts** à poisson en argent 915 millièmes modèle feuillagé.
Travail espagnol, PEREZ.
Poids : 645 g. **200 / 300 €**
- 455. Paire de coupe** quadripodes en argent 950 millièmes à décor rocaille en repoussé.
Orfèvre : Simon SLISONSKI.
Poids : 575 g.
(Chocs, accidents, manque un pied). **200 / 300 €**
- 456. Lot** en argent 800 et 925 millièmes comprenant : une petite coupe à anses, un saupoudroir de forme balustre à pans, une cuiller saupoudreuse, une fourchette, une pelle à sel et un saleron quadripode.
Travail étranger et poinçons apocryphes.
Poids : 355 g.
On y joint six fourchettes à escargot en métal argenté. **200 / 300 €**
- 457. Lot** en argent 950 millièmes comprenant deux verseuses balustre à fond plat, les prises en forme de fruits.
Minerve, fin XIX^e.
Orfèvres : COIGNET et F-E.
Poids brut : 535 g.
(Légers chocs et restaurations). **200 / 300 €**
- 458. Cafetière et théière** égoïstes en argent 950 millièmes, de forme balustre, les anses en bois noirci.
Orfèvre : TETARD FRERES.
Poids brut : 550 g.
(Légers chocs). **200 / 300 €**
- 459. Vase** Médicis en vermeil 925 millièmes à décor de vagues et feuillages.
LONDRES, 1835.
Orfèvre : J E TERRAY.
Poids : 390 g. **200 / 300 €**
- 460. Verseuse**, crémier tripode, et coupe à anse en argent 800 millièmes à décor rocaille.
Poinçon fantaisie.
Poids : 435 g. **200 / 300 €**
- 461. Lot** en argent 800 et 950 millièmes comprenant :
- douze cuillers à thé guillochées et monogrammées, le cuilleron vermeillé, orfèvre : ANDRE, marquées SIEGFRIED ; une cuiller saupoudreuse décorée d'épis de blé, orfèvre : Désiré MOUSSET et un passe-thé *(manque la tige)*.
Poids : 395 g.
(Usure du vermeil). **150 / 250 €**
- 462. Sucrier** couvert à anses en argent guilloché 950 millièmes, à décor de médaillons ceinturons, sur fond de trèfles.
Minerve, fin XIX^e.
Orfèvre : DEBAIN & FLAMANT.
Poids : 420 g.
(Chocs). **150 / 250 €**
- 463. Lot** en argent 950 millièmes à décor de cannelures, médaillons monogrammés et perles comprenant :
- dix-huit fourchettes à gâteau (les hauts en métal doré),
- huit couteaux de table lames acier,
- douze couteaux à fruits.
Orfèvre : TETARD.
Poids brut : 1.470 Kg.
(Légers chocs). **150 / 200 €**
- 464. Lot** en argent ou monté en argent 800 et 925 millièmes comprenant un saladier, une bonbonnière et une boîte couverte.
Minerve.
Poids brut : 1.460 Kg.
Poids de la boîte : 80 g.
(Chocs et éclats). **150 / 200 €**
- 465. Lot** en argent 925 millièmes comprenant un moutardier ovale couvert et ajouré, LONDRES 1873 ; deux salerons et un moutardier à pans, BIRMINGHAM 1928.
Poids brut total : 420 g.
On y joint une pelle en métal. **150 / 250 €**

- 466. Lot** en argent 800 et 950 millièmes comprenant deux cuillères à sucre, deux coupelles en vermeil monogrammées, deux coupelles creuses, un passe-thé (*manque la tige*). Travail français et étranger. On y joint deux cuillères et un passe-thé en métal. Poids : 295 g. **120 / 200 €**
- 467. Lot** de six boîtes en argent 800 millièmes, à décor de scènes mythologique ou galantes et une en forme de lion. Travail étranger fin XIX^e début XX^e. Poids : 405 g. (*Chocs*). **120 / 200 €**
- 468. Lot** de onze coquetiers dont huit en argent et trois en métal. Poids : 245 g et trois en métal. **120 / 200 €**
- 469. Lot** de quatre tasses à vin en argent 800 et 950 millièmes, PARIS 1819-38, Minerve et travail allemand (J. KURZ). Poids : 260 g. **120 / 200 €**
- 470. Lot** en argent 950 millièmes comprenant six gobelets à liqueur, une timbale tulipe à côtes pincées monogrammées, Minerve, orfèvre : LIMOUSIN & SOUCHE et un gobelet monogrammés, PARIS, 1819-38. Poids : 275 g. (*Chocs*). **100 / 150 €**
- 471. Neuf cuillers à thé** en argent 950 millièmes, modèle filets. Orfèvre : E. MAITREAU. Poids : 205 g. Dans un écrin. **80 / 120 €**
- 472. Douze cuillers à café** en argent 950 millièmes modèle filets coquille. Orfèvre : Paul CANAUX. Poids : 245 g. **80 / 100 €**
- 473. Couvert d'enfant** en argent et vermeil 950 millièmes à décor de treillis monogrammés «E.V.» dans un cartouche quadrilobé. Orfèvre : Jean GRANVIGNE. Minerve, fin XIX^e. Dans un écrin monogrammés «E.V.» de la maison FROMENT-MEURICE. Poids : 75 g. **70 / 100 €**
- 474. Six cuillers à moka** en vermeil 950 millièmes à décor feuillagé. Minerve, vers 1900. Orfèvre : DEBAIN (1883-1911). Poids : 60 g. **70 / 100 €**
- 475. Six cuillers à thé** en vermeil uni 950 millièmes, modèle «queue de rat». Orfèvre : PUIFORCAT. Poids : 140 g. **70 / 100 €**
- 476. Timbale** en argent uni 950 millièmes de forme tronconique à fond plat, le col souligné de filets et coquilles. Orfèvre : COIGNET. Poids : 130 g. **60 / 100 €**
- 477. Face à main** en argent 925 millièmes à décor d'amours dans des nuées. LONDRES, 1900. Poids brut : 350 g. (*Chocs et éclats*). **60 / 100 €**
- 478. Coupe à maté et bombilla** en métal argenté. Travail sud américain. (*Chocs*). **30 / 50 €**
- 479. Lot** en métal argenté comprenant : une verseuse ; un bol feuille de thé ; quatre pièces de service égoïste ; une boîte cure-dents ; dix gobelets à liqueur. **20 / 30 €**



ORDRE D'ACHAT / ABSENTEE BID FORM

Les ordres d'achat doivent être reçus au moins 24 heures avant la vente

To allow time for processing, absentee bids should be received at last 24 hours before the sale begins

Jeudi 5 octobre 2023 à 14h - salle 11

Vente aux Enchères Publiques - PARIS - Hôtel Drouot - 9, rue Drouot - 75009 PARIS

Nom / Name	Prénom / First name (block letters)
Adresse / Address	
Téléphone / Phone	Email / Email

Après avoir pris connaissance des conditions de vente décrites dans le catalogue, je déclare les accepter et vous prie d'acquiescer pour mon compte personnel aux limites indiquées en euros, les lots que j'ai désignés ci-dessous (les limites ne comprenant pas les frais légaux).

I have read the conditions of sale printed in this catalogue and agree to abide by them. I grant you permission to purchase on my behalf the following items within the limits indicated in euros (these limits do not include buyer's premium and taxes).

•Références bancaires obligatoires (RIB) / Required bank references and account number				Titulaire du compte / Account holder	
Code banque	Code guichet	N° de compte	Clé RIB	Domiciliation / Paying Bank.....	
.....	IBAN	BIC

Lot n°	Description du lot / Lot description	Limite en euros / Top limit of bid in euros

Je coche pour recevoir nos actualités par email / Check to receive our news by email

À envoyer à / Please mail to

Signature obligatoire / Required signature

Olivier DOUTREBENTE
Domitille DOUTREBENTE - LECLAIR
Commissaires-priseurs habilités

Olivier DOUTREBENTE titulaire d'un office de commissaire-priseur judiciaire à Paris

2 rue Rossini - 75009 PARIS - Tél. 01 42 46 01 05 - Fax. 01 40 82 99 31 - Portable : 06 86 54 35 10
maisondeventes@doutrebente.com - www.etudedoutrebente.com



ORDRE D'ACHAT / ABSENTEE BID FORM

Les ordres d'achat doivent être reçus au moins 24 heures avant la vente

To allow time for processing, absentee bids should be received at last 24 hours before the sale begins

Vendredi 6 octobre 2023 à 13h30 - salle 11

Vente aux Enchères Publiques - PARIS - Hôtel Drouot - 9, rue Drouot - 75009 PARIS

Nom / Name	Prénom / First name (block letters)
Adresse / Address	
Téléphone / Phone	Email / Email

Après avoir pris connaissance des conditions de vente décrites dans le catalogue, je déclare les accepter et vous prie d'acquiescer pour mon compte personnel aux limites indiquées en euros, les lots que j'ai désignés ci-dessous (les limites ne comprenant pas les frais légaux).

I have read the conditions of sale printed in this catalogue and agree to abide by them. I grant you permission to purchase on my behalf the following items within the limits indicated in euros (these limits do not include buyer's premium and taxes).

•Références bancaires obligatoires (RIB) / Required bank references and account number				Titulaire du compte / Account holder	
Code banque	Code guichet	N° de compte	Clé RIB	Domiciliation / Paying Bank.....	
.....	IBAN	BIC

Lot n°	Description du lot / Lot description	Limite en euros / Top limit of bid in euros

Je coche pour recevoir nos actualités par email / Check to receive our news by email

À envoyer à / Please mail to

Signature obligatoire / Required signature

Olivier DOUTREBENTE
Domitille DOUTREBENTE - LECLAIR
Commissaires-priseurs habilités

Olivier DOUTREBENTE titulaire d'un office de commissaire-priseur judiciaire à Paris

2 rue Rossini - 75009 PARIS - Tél. 01 42 46 01 05 - Fax. 01 40 82 99 31 - Portable : 06 86 54 35 10
maisondeventes@doutrebente.com - www.etudedoutrebente.com



Olivier DOUTREBENTE

COMMISSAIRE-PRISEUR JUDICIAIRE & HABILITÉ
MAISON DE VENTES AUX ENCHÈRES
Agrément n° 2002-285

2, rue Rossini - 75009 PARIS

Tél. 01 42 46 01 05 Fax. 01 40 82 99 31 Portable : 06 86 54 35 10

maisondeventes@doutrebente.com

www.etudedoutrebente.com