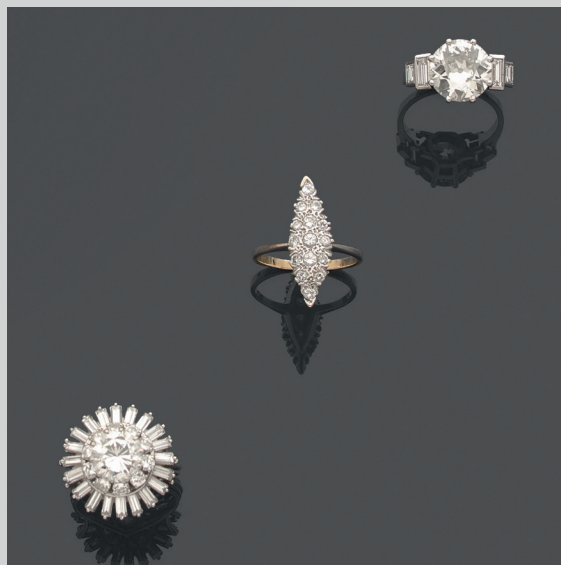


OLIVIER DOUTREBENTE



VENDREDI 18 FÉVRIER 2022

Paris - Drouot

Commissaire-priseur judiciaire à Paris
Maison de ventes aux enchères
Agrément n° 2002-285

Vente aux enchères publiques

VENDREDI 18 FÉVRIER 2022

13h30 - Salle 2

PARIS - DROUOT RICHELIEU
9, rue Drouot - 75009 PARIS

Après saisies judiciaires à l'encontre de :
Monsieur F. A.,
Monsieur A. R. C.,
Monsieur A. V.
et de Monsieur M. F.

Après successions, indivisions
et appartenant à divers

BIJOUX

ARGENTERIE

Olivier DOUTREBENTE
Domitille DOUTREBENTE - LECLAIR
Commissaires-priseurs habilités

Olivier DOUTREBENTE titulaire d'un office
de commissaire-priseur judiciaire à Paris

2 rue Rossini - 75009 PARIS
Tél. 01 42 46 01 05 - Fax. 01 40 82 99 31
Portable : 06 86 54 35 10
maisondeventes@doutrebente.com
www.etudedoutrebente.com

EXPOSITIONS PUBLIQUES

Mercredi 16 février de 11h à 18h
Jeudi 17 février de 11h à 20h
Vendredi 18 février de 11h à 12h

Téléphone pendant les expositions et la vente : 01 48 00 20 02

CONDITIONS DE VENTE

Commission acheteur :

Les acquéreurs paieront en sus des enchères, par lot et sans dégressivité, les frais et taxes suivants : 26 % TTC (frais 21.67 % HT + TVA 20%) pour les lots volontaires et 14.28 % TTC pour les lots judiciaires (*). Les acquéreurs via le Live (voir paragraphe DROUOT.com) paieront en sus des enchères et des frais de l'étude de 26% TTC ou 14.28% TTC une commission de 1,80% TTC (frais 1,50 % HT et TVA 20%) soit 27,80% TTC ou 16.08% TTC.

Modalités de paiement :

Le paiement se fait au comptant pour l'intégralité du prix, frais et taxes compris. L'adjudicataire pourra s'acquitter par les moyens suivants :

- Espèces jusqu'à 1 000 € frais et taxes compris pour les ressortissants français, pour les professionnels français ou étrangers.
- Jusqu'à 15 000 € frais et taxes comprises pour les ressortissants étrangers sur présentation de leur passeport valide.
- Carte de Crédit VISA ou MASTERCARD.
- Chèque établi à l'ordre d'Olivier Doutrebente.
- Virement bancaire au bénéfice du compte suivant : RIB : 30066 10071 00010648502 18 – IBAN fr76 3006 6100 7100 0106 4850 218. Tous les frais liés au virement devront être supportés par l'acquéreur.

Si toute fois l'acquéreur ne paie pas dans le délai d'un mois, il sera redevable des pénalités liées à la taxe forfaitaire sur les cessions ou exportations de métaux précieux, bijoux, objets d'art, de collections ou d'antiquités.

Pénalités de retard :

Des pénalités de retard seront appliquées dans le cas où les sommes dues sont réglées après le lendemain de la vente. Le taux sera égal au taux d'intérêt appliqué par la Banque Centrale européenne à son opération de refinancement la plus récente majoré de 10 points de pourcentage. Les pénalités de retard sont exigibles sans qu'un rappel soit nécessaire.

Délivrance des lots achetés :

Les lots seront délivrés qu'après paiement intégral du prix, des frais et des taxes. En cas de paiement par chèque non certifié ou virement, la délivrance des objets sera différée à l'encaissement définitif. Les lots adjugés demeureront aux risques, frais et périls des adjudicataires, dès l'adjudication prononcée, alors même que leur délivrance n'aurait pas lieu.

La manutention et le magasinage n'engagent pas la responsabilité de DOUTREBENTE SARL.

DOUTREBENTE SARL n'est pas responsable de la charge des transports après la vente. Si elle accepte de s'occuper du transport à titre exceptionnel, sa responsabilité ne pourra être mise en cause en cas de perte, de vol ou d'accidents qui reste à la charge de l'acheteur.

Retrait des achats :

Les achats réglés sont à retirer à l'Hôtel Drouot. Aucun lot ne peut faire l'objet d'un retour à l'étude. Il est conseillé aux adjudicataires de procéder à un enlèvement de leurs lots le jour de la vente ou le lendemain avant 10 heures afin d'éviter les coûts de magasinage qui sont à leur charge. Pour tout renseignement sur les tarifs, contacter Drouot Magasinage au 01 48 00 20 18 ou 01 48 00 20 56.

Garanties :

Les objets sont vendus en l'état. L'exposition préalable à la vente ayant permis aux acquéreurs l'examen des objets présentés, aucune réclamation ne sera admise une fois l'adjudication prononcée. La description du lot telle que figurant au catalogue ou résultant d'une annonce verbale n'est que l'expression par le Commissaire-Preneur de sa perception du lot et ne saurait constituer la preuve d'un fait. Les dimensions et poids sont donnés à titre indicatif, ainsi que les indications sur l'existence d'une restauration ou d'un défaut. L'absence d'indication de restauration ou de défaut ne garantit pas que le bien en soit exempt. Inversement la mention de quelques défauts n'implique pas l'absence de tout autre défaut.

Les reproductions au catalogue sont aussi fidèles que possible à la réalité mais n'ont pas de valeur contractuelle, la proportion des objets pouvant ne pas être respectée et une différence de coloris ou de tons étant possible.

Assurance :

Dès l'adjudication, l'objet est sous l'entière responsabilité de l'adjudicataire. L'acquéreur est chargé de faire assurer ses acquisitions lui-même. DOUTREBENTE SARL décline toute responsabilité quant aux dommages que l'objet acquis pourrait encourir, et ceci dès l'adjudication prononcée.

Folle enchère :

A défaut de paiement par l'adjudicataire, après mise en demeure restée infructueuse, le vendeur peut dans un délai d'un mois suivant la vente, opter soit pour la remise en vente sur folle enchère de l'adjudicataire resté défaillant, soit pour la résolution de plein droit de la vente. En cas de remise en vente, l'adjudicataire défaillant devra acquitter la différence entre le prix pour lequel il s'est porté acquéreur et le prix définitivement obtenu lors de la remise en vente. Dans tous les cas, l'adjudicataire défaillant pourra être redevable de dommages et intérêts.

Maître Doutrebente se réserve le droit de procéder à toute compensation avec les sommes dues à l'adjudicataire défaillant.

Ordre d'achat :

Les ordres d'achat ne seront pris en considération que confirmés par écrit (formulaire en fin de catalogue), accompagnés d'une photocopie de la pièce d'identité de l'enchérisseur ainsi que d'un moyen de paiement et reçus au moins 24 heures avant le début de la vente. DOUTREBENTE SARL décline toute responsabilité en cas d'omission d'exécution d'un ordre d'achat.

Enchère par téléphone :

La possibilité d'enchérir par téléphone est offerte à condition que nous ayons reçu au moins 24 heures avant la vente une confirmation écrite (formulaire en fin de catalogue) accompagné d'une photocopie de la pièce d'identité de l'enchérisseur ainsi que d'un moyen de paiement. DOUTREBENTE SARL décline toute responsabilité au cas où la communication n'aurait pu être établie ou en cas d'erreur relative à la réception des enchères par téléphone. Avertissement : les conversations téléphoniques peuvent être enregistrées pendant les ventes.

Enchère via DROUOT.COM :

Une possibilité d'enchères en ligne est proposée. Elles sont effectuées sur le site internet www.drouot.com, qui constitue une plateforme technique permettant de participer à distance par voie électronique aux ventes aux enchères publiques ayant lieu dans des salles de ventes. Le partenaire contractuel des utilisateurs du service Drouot.com est la société Auctionspres. L'utilisateur souhaitant participer à une vente aux enchères en ligne via la plateforme Drouot.com doit prendre connaissance et accepter, sans réserve, les conditions d'utilisation de cette plateforme (consultables sur www.drouot.com), qui sont indépendantes et s'ajoutent aux présentes conditions générales de vente. DOUTREBENTE SARL ne saurait être tenue pour responsable de l'interruption d'un service Live en cours de vente ou de tout autre dysfonctionnement de nature à empêcher un acheteur d'enchérir via une plateforme technique offrant le service Live. L'interruption d'un service d'enchères Live en cours de vente ne justifie pas nécessairement l'arrêt de la vente aux enchères par le commissaire-priseur. Les acquéreurs via le Live paieront en sus des enchères et des frais de l'étude de 26% TTC une commission de 1,80% (frais 1,50 % HT et TVA 20%) soit 27,80% TTC ou 16.08% TTC.

Droit de préemption de l'Etat français :

L'Etat français dispose d'un droit de préemption des œuvres vendues. L'exercice de ce droit intervient immédiatement après l'adjudication, le représentant de l'Etat manifestant alors la volonté de ce dernier de se substituer au dernier enchérisseur et devant confirmer la préemption dans les 15 jours.

Règlement des vendeurs :

Maître Doutrebente sera tenu de payer le vendeur lorsqu'il aura été réglé par l'adjudicataire.



Suivez la vente et participez en direct sur

Ce catalogue a été réalisé par :

Maîtres Olivier DOUTREBENTE et Domitille DOUTREBENTE - LECLAIR
VECTAPRO - contact@vectapro.com

Photographies :
Studio Sebert - studio@sebert.fr

DROUOT.com
Live

ASSISTÉ DES EXPERTS

BIJOUX & ARGENTERIE

SC Emeric & Stephen PORTIER . (Anciennement SC Serret-Portier)
Emeric PORTIER (*Membre du S.F.E.P., Agréé par la Cour de Cassation*)
Stephen PORTIER (*Membre du S.F.E.P.*)
Elisabeth SIMON (*Membre du S.F.E.P.*)
17, rue Drouot - 75009 PARIS - Tél : 01 47 70 89 82
Email : experts@esportier.com - Site internet : www.esportier.com

AVIS

La SC Emeric & Stephen Portier applique les appellations selon les normes et réglementations techniques conformes au décret n° 2002-65 du 14 Janvier 2002.

- a) La SC Emeric & Stephen Portier désigne les pierres modifiées par « les pratiques lapidaires traditionnelles » de la même manière que celles qui n'auraient pas été modifiées. (Art 3)
b) La SC Emeric & Stephen Portier désigne les pierres modifiées par d'autres procédés, par le nom de la pierre, suivi de la mention « traitée » ou par l'indication du traitement subi . (Art 2).
Les pierres non accompagnées de certificats ou attestations de Laboratoires ont été estimées par la SC Emeric & Stephen PORTIER en tenant compte des modifications éventuelles du paragraphe a).

La SC Emeric & Stephen PORTIER se tient à la disposition des acheteurs pour tous renseignements complémentaires concernant le décret n° 2002-65 ou les différentes sortes de traitements existants.

Les techniques d'identification et les conclusions d'analyse concernant l'origine et la classification des pierres et perles peuvent varier d'un laboratoire à un autre.
En conséquence, il est possible d'obtenir, dans certains cas, un résultat différent en fonction des laboratoires consultés.
La SC Emeric & Stephen PORTIER ne pourra en aucun cas être tenu responsable de ces différences.

L'examen de trace de traitement « HPHT » a été effectué au sein de la SC Emeric & Stephen PORTIER par méthode de transmission optique

**Spécimen en corail conforme au Règlement CE 338-97 art. 2.w.mc du 9 décembre 1996. Antérieur au 1er juin 1947.

Pour une éventuelle exportation, il appartiendra à l'adjudicataire de se renseigner - préalablement à tout achat - auprès des douanes du pays concerné, particulièrement s'il s'agit des Etats-Unis.

Doutrebente SARL se charge d'exécuter gratuitement les ordres d'achat qui leur sont confiés,
en particulier par les amateurs ne pouvant assister à la vente
Téléphone Drouot : 01 48 00 20 20 - Télécopie Drouot : 01 48 00 20 33
Abonnement à la « Gazette de l'Hôtel Drouot », renseignement :
18, boulevard Montmartre - 75009 PARIS. Tél. 01 47 70 93 00
Catalogue visible sur www.etudedoutrebente.com

OLIVIER
DOUTREBENTE



DOUTREBENTE SARL
MAISON DE VENTES AUX ENCHÈRES
2, rue Rossini - 75009 PARIS
Tél. 01 42 46 01 05 - Fax. 01 40 82 99 31
maisondeventes@doutrebente.com

Olivier DOUTREBENTE
COMMISSAIRE-PRISEUR JUDICIAIRE
2, rue Rossini - 75009 PARIS
Tél. 01 42 46 01 05 - Fax. 01 40 82 99 31
judiciaire@doutrebente.com

www.etudedoutrebente.com

BIJOUX

1. **Lot** de bijoux en argent et métal comprenant colliers, broches, bracelets, bagues, pendentifs, broches et montres de poches.
(*Accidents et manques*)
Poids brut de l'argent : 71,4 g 20 / 30 €
2. **Collier** de perles d'imitation teintées, le fermoir en or gris 750 millièmes à décor de feuillages.
(*Manques à certaines perles*).
Longueur : 78 cm
Poids brut : 74,5 g 30 / 50 €
3. **Lot** en argent 925 millièmes et métal comprenant colliers, broches, paire de boutons de manchette, bourse cotte de maille, montres.
Poids brut : 93 g
(*Accidents et manques*) 30 / 50 €
4. **Lot** comprenant une boîte rectangulaire en argent gravé à décor de feuillage et d'attributs (poids brut : 62,7 g), une broche en métal ornée d'une miniature et une broche de bavoir en or jaune 750 millièmes gravée «bébé» (poids brut : 1,1 g) 30 / 50 €
5. ***Poudrier** de forme carrée en argent 750 millièmes renfermant un miroir et un briquet en métal doré (signé Dupont).
(*Usures*)
Poids brut du poudrier : 113,5 g 30 / 50 €
6. **Lot** en or jaune 750 millièmes orné de boules de lapis lazuli comprenant : un collier (*accidenté*), un bracelet articulé et une paire de pendants d'oreilles (système pour oreilles percées).
Poids brut total : 6,5 g 40 / 60 €
7. **Collier** articulé en or jaune 750 millièmes, les maillons ajourés.
Longueur : 40,7 cm
Poids brut : 3,9 g 60 / 100 €
8. ***Quatre croix et un pendentif** en argent ajouré à décor gravé ou filigrané.
Poids : 58 g
On y joint une croix pendentif plus importante en métal argenté. 60 / 100 €
9. **Lot** de débris en or jaune 750 millièmes.
(*Accidents et manques*).
Poids brut : 4,3 g 70 / 100 €
10. **Deux colliers** composés de boules de corail** ou composition, les fermoirs fantaisie.
(*Accidents et manques*). 70 / 100 €
11. **Ensemble** en argent 925 millièmes à décor de personnages ou de ballerines partiellement émaillés et ornés de pierres d'imitation comprenant deux paires de boucles d'oreilles et trois boucles d'oreilles (système pour oreilles percées) deux broches et cinq pendentifs.
Poids brut : 239 g 70 / 100 €
12. **Broche** en argent 925 millièmes et or 750 millièmes à décor de feuillage sertie de diamants taillés en rose et rubis.
(*Usures, givres en surface et égrisures*).
Hauteur : 6,5 cm
Poids brut : 20,4 g
On y joint deux broches barrettes en argent 925 millièmes chacune ornée d'une pierre fine ou d'imitation.
Poids brut : 8,2 g 70 / 100 €
13. **Deux bagues** en or jaune 750 millièmes chacune ornée d'un saphir ou d'une citrine.
(*Usures*).
Tour de doigt : 54 et 49
Poids brut : 4,3 g 80 / 120 €

14. **Collier** de cinquante-trois perles de culture chocker, le fermoir en or gris 750 millièmes à décor de nœud partiellement serti de petits diamants ronds.
Diamètre perles : 9.00/9.50 à 9.50/10.00 mm
Longueur : 56 cm
Poids brut : 72,1 g **80 / 120 €**
15. ***Deux colliers** articulés en or jaune 750 millièmes chacun retenant un pendentif, un orné d'une pierre d'imitation blanche.
(Usures).
Longueur : 44,4 et 51 cm
Poids brut : 6,5 g **80 / 120 €**
16. ***Ensemble** en or jaune 750 millièmes et métal orné de perles de culture, diamants ronds de taille brillant et pierres d'imitation comprenant : onze paires de boucles d'oreilles et trois pendentifs.
(Accidents et manques)
Poids brut de l'or : 4,5 g **80 / 120 €**
17. **Deux montres bracelet**, les montres de forme rondes en or jaune 750 millièmes, cadrans émaillés blanc ou jaune, bracelets souples en cuir, les fermoirs boucles à ardillon en métal doré. Les mouvements mécaniques.
(Bosses, usures - Fonctionnements non garantis).
Poids brut total : 34,6 g **80 / 120 €**
18. **Bracelet** rigide ouvrant en or jaune 750 millièmes gravé à décor de torsades.
(Accident).
Poids brut : 5,5 g **100 / 150 €**
19. **Monture de bague** en or gris 750 millièmes, le centre décoré d'un entourage de diamants rectangulaires et ronds.
(Usures et manques dont la pierre principale).
Tour de doigt : 55
Poids brut : 5,9 g **100 / 150 €**
20. ***Ensemble de trois paires de boucles d'oreilles** en or jaune 750 millièmes.
Système pour oreilles percées.
(Manque un alpa).
Poids brut : 5,8 g **100 / 200 €**
21. ***Ensemble de trois colliers** de cinquante, soixante-quatorze et cent trente-et-une perles de culture chocker ou en chute, deux fermoirs en or jaune 750 millièmes.
Diamètre des perles : 4.50/5.00 à 8.00/8.50 mm
Poids brut : 54,1 g **100 / 200 €**
22. **Trois bracelets** rigides et ouverts en argent 925 millièmes chacun décoré d'un motif figurant un personnage.
Poids brut : 468 g **100 / 200 €**
23. **Lot** en or jaune 750 millièmes comprenant une médaille gravée d'un sagittaire et un pendentif médaillon ouvrant.
(Usures).
Poids brut : 8,9 g
On y joint un lot en métal (collier, bracelet de montre et deux pendentifs).
(Accidents et manques) **130 / 180 €**
24. **Lot comprenant :**
- une bague en or jaune 750 millièmes gravée (poids brut : 7,9 g)
- une bague en or gris 585 millièmes (poids brut : 3,1 g),
- deux bagues en argent 925 millièmes ornées de pierres d'imitation (poids brut : 21 g).
(Usures et égrisures) **130 / 200 €**
25. **Lot comprenant :**
- trois bagues en or 750 millièmes une ornée de pierres d'imitation (poids brut : 11,8 g),
- trois bagues en or jaune 585 millièmes (poids brut : 9,5 g),
- un collier et deux bagues en métal.
(Accidents et manques) **150 / 250 €**
26. ***Lot** en or jaune 750 millièmes comprenant une broche nœud retenant un bouddha en pampille et deux pendentifs chacun orné d'une miniature et d'un camée coquille.
(Usures).
Poids brut : 23,1 g **150 / 250 €**

- 27. *Lot** en or jaune 750 millièmes et métal comprenant :
- une montre de poche, le fond gravé, cadran émaillé blanc, remontage à clé par le fond, la double cuvette en métal (poids brut : 36,9 g),
 - une médaille gravé, le dos monogrammé (poids brut : 3 g)
 - débris
 - une custode.
- (Accidents et manques)* **150 / 250 €**
- 28. Collier** articulé en or jaune 750 millièmes, les maillons allongés.
- (Usures).*
Longueur : 54 cm
Poids brut : 10,2 g **200 / 300 €**
- 29. Paire de boutons de manchette** de forme triangulaire en or jaune 750 millièmes gravé.
- Poids brut : 9,8 g
On y joint une paire de boutons de manchette en métal. **200 / 300 €**
- 30. Lot** en or 750 millièmes comprenant une broche barrette ornée de diamants taillés en rose, une monture d'alliance et deux paires de boucles d'oreilles.
- (Usures et manques)*
Poids brut : 12,1 g
On y joint une paire de boucles d'oreilles en argent 925 millièmes.
Poids brut : 6,1 g **200 / 300 €**
- 31. Lot** en or jaune 750 millièmes comprenant deux alliances, une bague chevalière le centre gravé et trois bagues ornées de pierres d'imitation.
- (Manques et égrisures).*
Poids brut : 24,5 g **400 / 600 €**
- 32. Deux montres** de poche en or jaune 750 millièmes, les cadrans émaillés blancs, remontoir au pendant.
- (Accidents et manques).*
Poids brut : 123,8 g **400 / 500 €**
- 33. Lot** en or jaune 750 millièmes comprenant cinq pendentifs à décor de tambour, poisson, carafe...
- (Accidents et manques).*
Poids brut : 21,1 g **400 / 500 €**
- 34. Sautoir** articulé en or jaune 750 millièmes à décor de torsades.
- Longueur : 82,5 cm
Poids brut : 35,1 g **700 / 900 €**
- 35. Lot** en or jaune 750 millièmes comprenant deux chevalières, chacune monogrammée et une monture de bague.
- (Usures).*
Poids brut : 41,3 g
On y joint une alliance en or jaune 585 millièmes.
(Marque de mise à grandeur).
Poids brut : 2,5 g **800 / 1 200 €**
- 36. Lot** en or 750 millièmes comprenant débris dentaires (poids brut : 35,8 g), alliances, colliers, pendentifs, motifs, et divers (poids brut : 69,7 g).
- (Accidents et manques).*
On y joint un lot en métal. **1 700 / 2 700 €**
- 37. Quatre bracelets** rigides et ouverts en argent 925 millièmes partiellement émaillés figurant des damiers.
- Signés ARCANE PARIS pour deux.
(Petits manques).
Poids brut : 208 g **60 / 100**
- 38. Quatre bracelets** rigides et ouverts en argent 925 millièmes chacun décorés de personnages.
- Poids brut : 267 g **80 / 120 €**
- 39. Ensemble de cinq bracelets** articulés en argent 925 millièmes chacun décorés de ballerines et personnages, deux émaillés.
- Poids brut : 284 g **80 / 120 €**
- 40. Six colliers** articulés en argent 925 millièmes chacun retenant en pendentif des ballerines partiellement émaillées et ornées de pierres d'imitation et de personnages.
- Signé ARCANE PARIS sur trois colliers.
Poids brut : 291 g **80 / 120 €**

41. **Trois bracelets** rigides et ouverts en argent 925 millièmes chacun décoré au centre d'un motif personnage. Poids brut : 430 g 100 / 200 €
42. **Ensemble de douze bagues** en argent 925 millièmes, une noircie, chacune à décor de ballerines partiellement émaillées ou personnages. (Manques à l'émail). Poids brut total : 335 g 100 / 200 €
43. **Trois bracelets** manchettes rigides et ouverts en argent 925 millièmes chacun ajouré à décor de ballerines partiellement ornées de pierres d'imitation ou de personnages. Poids brut : 691 g 200 / 300 €



- 44. Bracelet** articulé en argent 925 millièmes, les maillons à décor de fleurs stylisées.
Travail Mexicain.
(Usures).
Longueur : 18 cm
Poids brut : 50 g **10 / 20 €**
- 45. Bracelet** rigide et ouvrant en argent 925 millièmes, le centre à décor de personnage.
Poids brut : 215,6 g **60 / 100 €**
- 46. Deux bracelets** en argent noirci 925 millièmes un rigide, l'autre articulé, décorés de personnages.
Poids brut : 205,8 g **60 / 90 €**
- 47. Natalia DUMITRESCO (1915-1997)**
Broche «Demeter» en argent ajouré partiellement émaillé polychrome.
Signée «N. DUMITRESCO Artcurial» et numérotée 16/150.
Hauteur : 7 cm
Poids brut : 22 g
(Petits accidents à l'émail).
On y joint un certificat Artcurial en date du 15 mai 1995. **150 / 300 €**
- 48. Sonia DELAUNAY (1885-1979).**
Pendentif «Abstraction» en argent 800 millièmes émaillé polychrome sur un collier fil d'argent rigide.
Signé «S. DELAUNAY, Artcurial» numéroté 217/350.
Hauteur pendentif : 7 cm
Poids brut : 40 g **400 / 600 €**



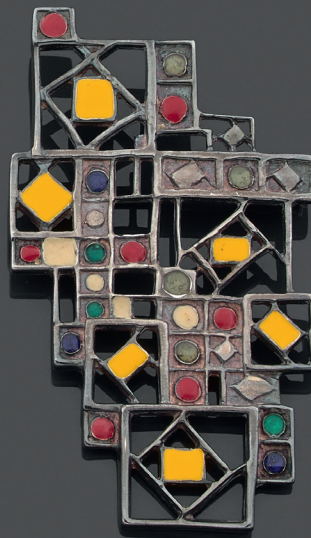
48



46



45



47



44



49. ***Alliance** en or jaune 750 millièmes ornée au centre d'une ligne de rubis et diamants de forme navette.
(Egrisures).
Tour de doigt : 53
Poids brut : 2,7 g 50 / 100 €
50. ***Bracelet** quatre rangs de vingt-sept perles de culture chaque, le fermoir en or jaune 750 millièmes.
Diamètre perles : 6.00/6.50 mm
Longueur : 18 cm
Poids brut : 41,4 g 60 / 100 €
51. **Bague** jonc en or jaune 750 millièmes uni.
(Usures)
Tour de doigt : 54,5
Poids brut : 4,4 g 80 / 120 €
52. **Bague** en or jaune 750 millièmes ornée au centre d'un rubis traité entre des diamants de forme navette.
(Egrisures et givres en surface).
Tour de doigt : 47,5
Poids brut : 7,6 g 100 / 150 €
53. ***Bague** en or jaune 750 millièmes, le centre de forme bombée pavée de saphirs et diamants ronds de taille brillant.
(Usures et petits manques)
Tour de doigt : 56,5
Poids brut : 4,7 g 100 / 150 €
54. **Bague** en or jaune 750 millièmes, le centre orné d'un pavage de diamants ronds de taille brillant.
(Usures).
Tour de doigt : 46,5
Poids brut : 8,6 g 150 / 200 €
55. ***Ensemble de trois bagues** en or jaune 750 millièmes chacune ornée d'une ligne d'émeraudes, saphirs ou rubis traités alternés de diamants et opales.
Tour de doigt : 53,5 ; 54,5 et 55,5
Poids brut : 10,2 g 200 / 300 €
56. **Bracelet** articulé en or jaune 750 millièmes, les maillons ornés de diamants ronds de taille brillant et taillés en huit-huit alternés de saphirs de forme ovale.
Longueur : 18 cm
Poids brut : 10,7 g 300 / 400 €
57. **Bracelet** articulé en or jaune 750 millièmes, les maillons ajourés entrelacés.
Longueur : 19 cm
Poids brut : 27 g 500 / 700 €
58. **Collier** articulé en or jaune 750 millièmes, les maillons plats entrelacés.
Longueur : 39,8 cm
Poids brut : 119,1 g 2 300 / 3 000 €



54



52



53



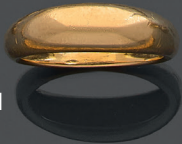
50



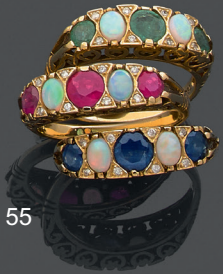
49



56



51



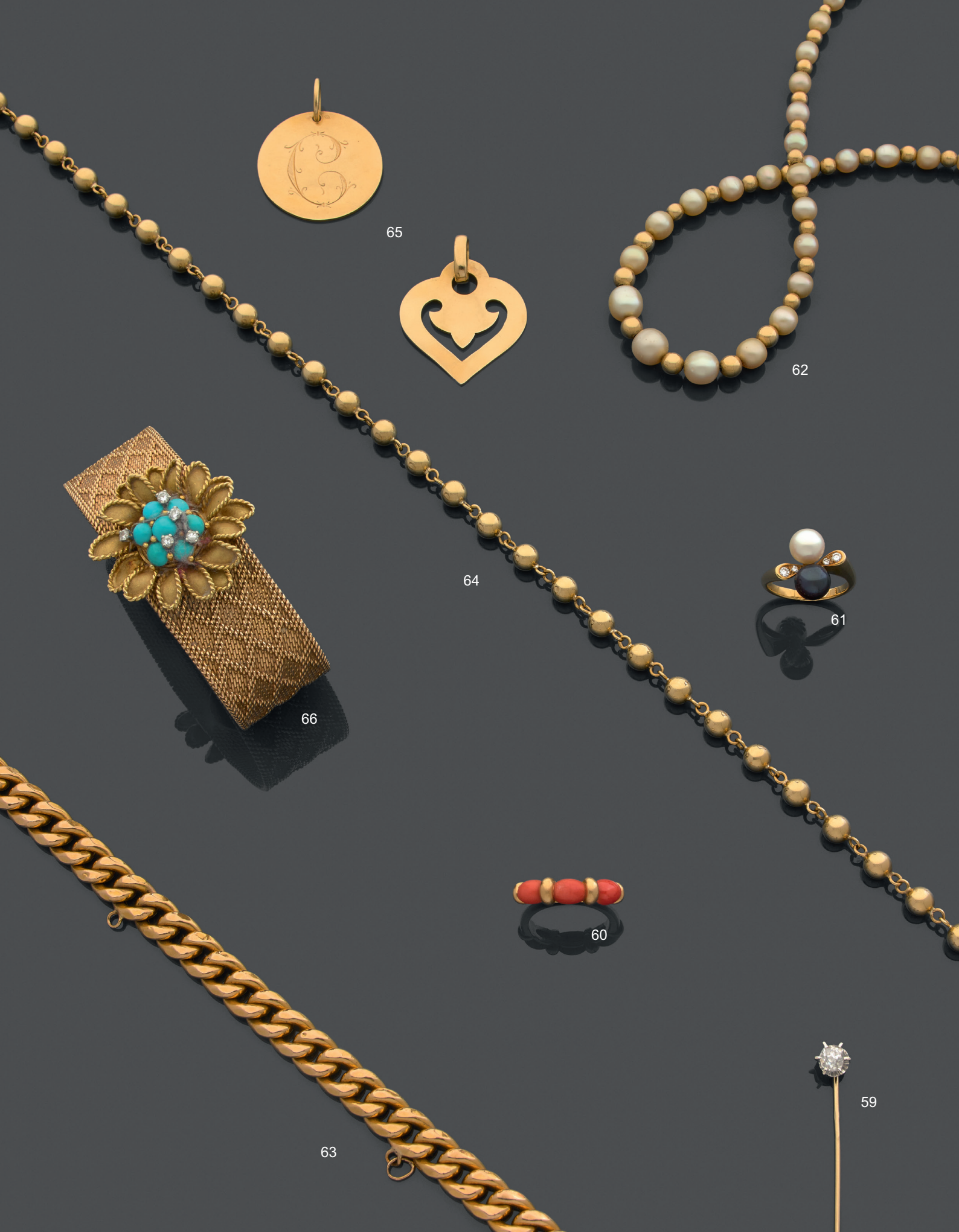
55



57

58

59. ***Epingle de cravate** en or 750 millièmes, l'extrémité ornée d'un diamant coussin de taille ancienne.
Hauteur : 6,2 cm
Poids brut : 1,2 g **50 / 80 €**
60. ***Bague** en or jaune 750 millièmes ornée au centre de trois motifs cabochons en corail**.
Tour de doigt : 51
Poids brut : 3,7 g **60 / 80 €**
61. ***Bague** «toi & moi» en or jaune 750 millièmes, le centre orné de deux perles de culture blanche et grise entre des petits diamants ronds de taille brillant.
Tour de doigt : 51,5
Diamètre des perles : 7.00/7.50 mm
Poids brut : 5 g **80 / 120 €**
62. ***Collier** de quarante-trois perles de culture ou fines en chute alternées de petites boules d'or. Le fermoir en or 750 millièmes et métal.
(Usures).
Longueur : 39 cm
Diamètre perles : 4.00/4.50 à 7.50/8.00 mm
Poids brut : 14 g **100 / 200 €**
63. **Bracelet** articulé en or jaune 750 millièmes, les maillons ajourés.
(Bosses et manque deux pampilles)
Longueur : 18 cm
Poids brut : 12,5 g **250 / 300 €**
64. **Collier** en or jaune 750 millièmes composé de boules d'or.
Longueur : 43 cm
Poids brut : 14,8 g **300 / 400 €**
65. **Deux pendentifs** en or jaune 750 millièmes, l'un figurant un cœur, l'autre gravé sur les deux faces.
Poids brut : 15,8 g **300 / 400 €**
66. **Bracelet** souple en or jaune 750 millièmes et platine 850 millièmes, le centre décoré d'un motif fleur orné de turquoises cabochon et diamants ronds de taille brillant.
(Usures)
Longueur : 16,5 cm
Poids brut : 61,9 g **1 200 / 1 800 €**



65



64



62



66



63



60



61



59

67. **Broche** de forme ronde en or jaune 750 millièmes, le centre orné d'une demi perle dans un entourage émaillé noir.
(Bosses et déchirures).
 Longueur : 3,2 cm
 Poids brut : 3,8 g **70 / 100 €**
68. **Bracelet** articulé en or jaune 750 millièmes, le centre décoré d'une plaque d'identité partiellement émaillée noir et gravée d'une inscription.
(Usures).
 Longueur : 19,3 cm
 Poids brut : 10,2 g **180 / 250 €**
69. **Broche** de forme ronde en or 750 millièmes de plusieurs tons gravée, le centre orné de diamants coussins de taille ancienne, un plus important.
 Travail français du XIX^e siècle.
 Hauteur : 4 cm
 Poids brut : 10,5 g **200 / 300 €**
71. ***Broche** de forme ovale en or jaune 750 millièmes ajourée partiellement émaillé noir et ornée de petites demi perles, celles du centre entre des diamants taillés en rose.
(Trace de réparation et manques).
 Travail français XIX^e siècle.
 Hauteur : 4,5 cm
 Poids brut : 14,2 g **280 / 350 €**
72. **Collier** articulé en or jaune 750 millièmes retenant en pendentif un médaillon ouvrant en or jaune 750 millièmes, le centre orné d'une plaque d'onyx.
 Longueur : 41,8 cm
 Poids brut : 17,9 g **300 / 400 €**
73. **Paire de boutons** en or jaune 750 millièmes gravé, chacun à décor de chimère.
 Poids brut : 12,2 g
(Trace de réparation pour un)
 Avec un écrin Hri TEMPLIER, 8 rue Royale PARIS. **300 / 400 €**
74. **Bracelet et broche** en or jaune 750 millièmes gravé à décor de fleurettes et d'agrafes chacun décoré d'un motif émaillé bleu orné de pierres d'imitation rouges et diamants taillés en rose.
(Bosses et manques).
 Travail français du XIX^e siècle.
 Longueur du bracelet : 16,3 cm
 Hauteur de la broche : 5,5 cm
 Poids brut total : 54,7 g **1 000 / 1 800 €**



71



74



67



69



68



73



72

75. **Bague** en or jaune 750 millièmes ornée au centre d'une perle fine ou perle de culture dans un entourage de diamants taillés en rose.
(Manque deux diamants, usures).
Tour de doigt : 58
Poids brut : 2,5 g 40 / 60 €
76. **Bague** en or jaune 750 millièmes ornée au centre d'un camée agate figurant une tête de femme en buste de profil entre des petites demi perles, une d'imitation.
(Egrisures).
Tour de doigt : 56 cm
Poids brut : 3 g 40 / 60 €
77. ***Bracelet** en cheveux tressés, le fermoir en argent gravé de feuilles et orné d'un camée.
(Accidents et transformations).
Poids brut : 47,3 g 40 / 60 €
78. **Broche** en or jaune 750 millièmes de forme ronde, le centre orné d'un camée coquille figurant une tête de femme de profil.
(Traces de réparation).
Longueur : 3 cm
Poids brut : 7 g 60 / 100 €
79. ***Bague** en or 750 millièmes de deux tons, le centre de forme navette orné de diamants ronds de taille brillant.
(Egrisures).
Tour de doigt : 58
Poids brut : 3,7 g 70 / 100 €
80. **Broche** de forme ronde en or jaune 750 millièmes, le centre orné d'un camée agate figurant une femme en buste de profil dans un entourage de petites demi perles.
Travail français du XIX^e siècle.
(Usures).
Longueur : 2,7 cm
Poids brut : 8,1 g 100 / 150 €
81. **Broche** barrette en or jaune 750 millièmes ajourée et gravée de motifs fleurettes, le centre orné de cinq petites perles de culture.
Longueur : 7,1 cm
Poids brut : 6,5 g 120 / 180 €
82. **Bague** en or 750 millièmes de deux tons ornée au centre d'une pierre d'imitation de couleur jaune et de forme ovale dans un entourage de diamants ronds de taille brillant.
(Usures).
Tour de doigt : 48
Poids brut : 9,6 g 140 / 180 €
83. **Broche** pouvant former pendentif en or jaune 750 millièmes et argent 925 millièmes partiellement ornée de petites perles de culture et diamants taillés en rose, le centre serti d'un camée agate figurant une femme en buste de profil.
Travail français du XIX^e siècle.
(Manques).
Hauteur : 4,8 cm
Poids brut : 15 g 200 / 300 €
84. **Broche** en argent 925 millièmes et or 750 millièmes à décor de fleurs retenant des pampilles entièrement sertie de diamants taillés en rose et coussins de taille ancienne, certains plus importants.
(Transformations, égrisures, manques et traces de réparations).
Hauteur : 9 cm
Poids brut : 30,7 g 300 / 500 €
85. **Deux broches** en argent 925 et or 750 millièmes à décor d'agrafes de feuillages entièrement serties de diamants taillés en rose, ceux du centre plus importants de forme ronde et de taille ancienne.
Travail français du XIX^e siècle.
(Usures).
Longueur : 5,5 cm
Poids brut : 14,7 g 300 / 500 €



77



85



82



83



76



78



81



79



84

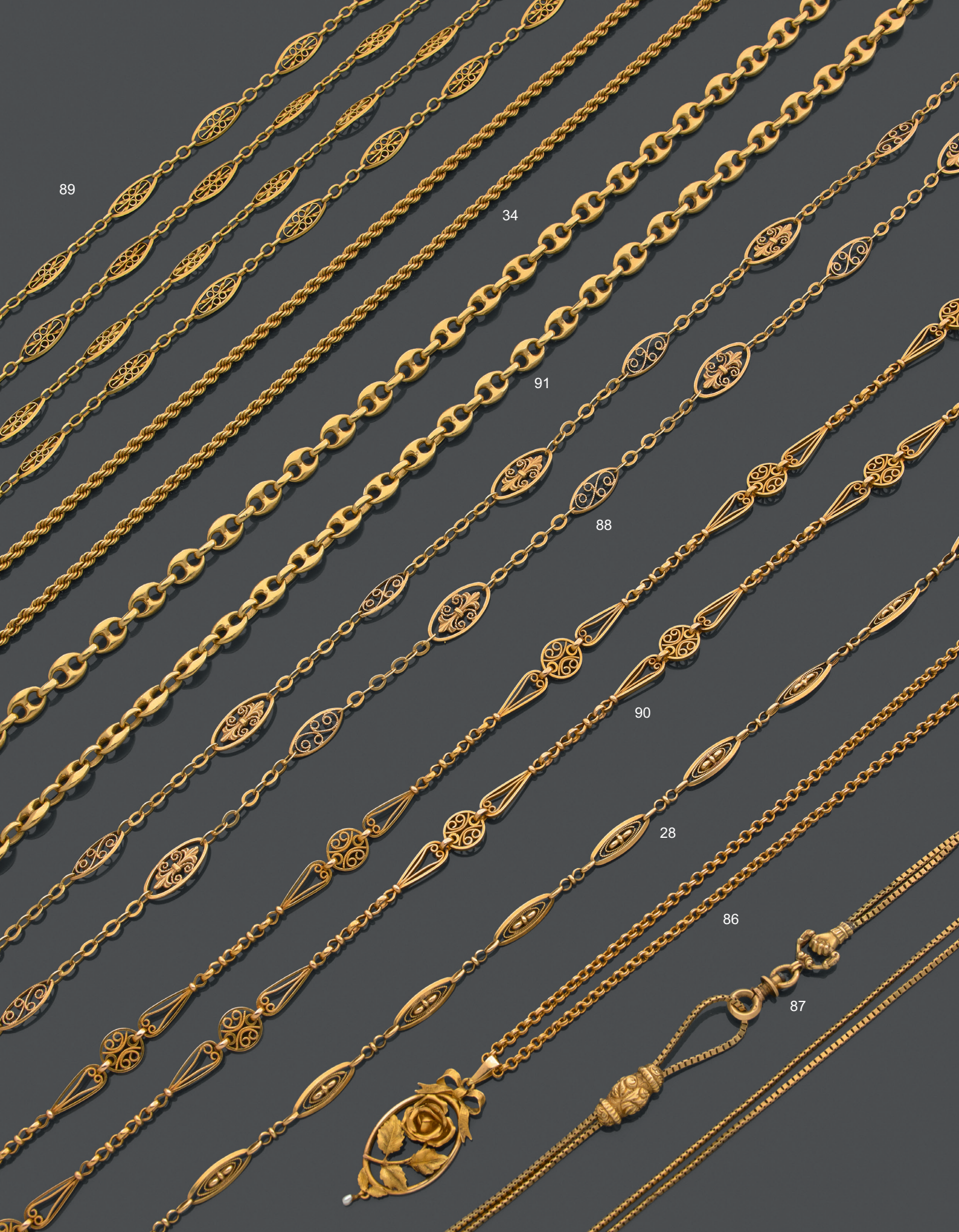


75



80

- 86. Collier** articulé en or jaune 750 millièmes, les maillons de forme ronde retenant en pendentif un motif fleur surmonté d'un nœud de ruban.
Longueur : 56,7 cm
Poids brut : 12,7 g **250 / 300 €**
- 87. Sautoir** en or jaune 750 millièmes décoré d'un coulant, l'extrémité figurant une main.
Hauteur : 66,5 cm
Poids brut : 17,9 g **350 / 450 €**
- 88. *Sautoir** articulé en or jaune 750 millièmes décoré de maillons de forme ovale à décor filigrané et d'agrafes.
(Usures).
Longueur : 122 cm
Poids brut : 28,3 g **500 / 800 €**
- 89. *Sautoir** articulé en or jaune 750 millièmes, les maillons ajourés à décor de filigranes.
(Usures).
Hauteur : 78 cm
Poids brut : 32,9 g **600 / 900 €**
- 90. Sautoir** articulé en or jaune 750 millièmes, les maillons ajourés et à décor de filigranes.
Longueur : 149 cm
Poids brut : 62,4 g **1 200 / 1 800 €**
- 91. Sautoir** articulé en or jaune 750 millièmes, les maillons grains de café.
(Usures).
Longueur : 81 g
Poids brut : 74,3 g **1 500 / 2 500 €**



89

34

91

88

90

28

86

87

92. ***Collier** articulé en or jaune 750 millièmes, les maillons à décor d'agrafes alternés de petites perles de culture.
Longueur : 43,8 cm
Poids brut : 4,2 g 40 / 60 €
93. **Broche** en or jaune 750 millièmes gravée figurant une femme de profil dans un décor feuillagé.
Travail français vers 1900.
Longueur : 2,4 cm
Poids brut : 5,1 g 100 / 150 €
94. **Pendentif** croix en or jaune 750 millièmes gravé à décor de filigranes.
(Usures)
Hauteur : 5,6 cm
Poids brut : 5,1 g 100 / 150 €
95. **Collier** articulé en or jaune 750 millièmes retenant en pendentif un motif figurant le chiffre treize.
(Usures).
Longueur : 50 cm
Poids brut : 6,3 g 120 / 180 €
96. **Collier** articulé en or jaune 750 millièmes retenant en pendentif une médaille en or 750 millièmes gravé figurant une tête de femme de profil, le revers monogrammé.
(Usures).
Longueur : 48,2 cm
Poids brut : 7,1 g 140 / 200 €
97. **Pendentif** croix régionale en or jaune 750 millièmes décoré de motifs d'enroulements.
(Usures).
Hauteur : 6,9 cm
Poids brut : 7,5 g 140 / 180 €
98. **Pendentif** vinaigrette de forme rectangulaire en or 585 millièmes gravé à décor de feuillage, le centre décoré d'une miniature.
Hauteur : 3,8 cm
Poids brut : 14,1 g 180 / 250 €
99. **Broche** en or jaune 750 millièmes ajourée, le centre orné d'une pièce de 20 francs.
(Usures).
Longueur : 3,8 cm
Poids brut : 14 g 280 / 380 €
100. **Bracelet** articulé en or jaune 750 millièmes, les maillons ajourés retenant un motif sac à main en pampille.
(Usures et manques).
Longueur : 18 cm
Poids brut : 42,6 cm 800 / 1 200 €
101. **Bracelet** articulé en or jaune 750 millièmes, les maillons plats retenant une pièce de 20 francs en pampille.
(Usures).
Longueur : 18,3 cm
Poids brut : 53,6 g 1 000 / 1 500 €



95



99



101



97



94



98



93



96



100

- 102. Collier** articulé en or jaune 750 millièmes, le centre décoré de motifs fleurettes.
Longueur : 43 cm
Poids brut : 24,6 g **400 / 600 €**
- 103. Sautoir** articulé en or jaune 750 millièmes retenant en pampille des breloques
(canard, main, chien, poissons...)
en pierres ornementales ou composition.
(Usures et manques).
Longueur 78 cm
Poids brut total : 126,4 g **600 / 1 000 €**
- 104. Lot** en or jaune 750 millièmes comprenant quatre pendentifs et deux motifs partiellement sertis
de pierres fines ou d'imitation.
(Accidents et manques).
Poids brut : 71,5 g **1 000 / 1 500 €**



103

104

102

- 105. *Bague** en or jaune 585 millièmes ornée au centre d'une perle mabé.
Tour de doigt : 50
Poids brut : 10,2 g **100 / 200 €**
- 106. Paire de boucles d'oreilles** en or jaune 750 millièmes ornées de petites émeraudes et diamants ronds retenant un motif amovible en pendentif orné de petites perles de culture et d'émeraudes de forme goutte.
(Egrisures, manques et givres en surface).
Système pour oreilles percées.
Hauteur : 4,5 cm
Poids brut : 9,6 g **200 / 300 €**
- 107. Bague** en or jaune 750 millièmes et platine 850 millièmes, le centre à décor de nœud stylisé orné d'une émeraude rectangulaire à pans coupés dans un entourage de diamants ronds de taille ancienne.
(Egrisures et manques).
Tour de doigt : 54
Poids brut : 10,7 g **250 / 350 €**
- 108. Bracelet** rigide et ouvrant en composition et or jaune 750 millièmes, le centre à décor de deux têtes de panthères.
(Traces d'oxydation)
Diamètre intérieur : 5,5 cm
Poids brut : 31,6 g
On y joint un pendentif rond entièrement émaillé en polychromie à décor de fleurs. **250 / 350 €**
- 109. *Pendentif** cœur en or jaune 750 millièmes gravé à décor de godrons.
Hauteur : 3,8 cm
Poids brut : 14,4 g **280 / 350 €**
- 110. Broche** en or jaune 750 millièmes gravé à décor de feuillage partiellement sertie de pierres ornementales vertes.
(Traces de colle).
Hauteur : 4 cm
Poids brut : 15,6 g **300 / 400 €**
- 111. *Broche** en or jaune 750 millièmes à décor de feuillage et de fleurs partiellement sertie de diamants taillés en roses.
(Traces de réparation).
Travail du XIX^e siècle.
Hauteur : 5,2 cm
Poids brut : 22,6 g **400 / 500 €**
- 112. Bague** et un pendentif en or jaune 750 millièmes et composition à décor de torsades et de têtes de panthères.
(Usures)
Hauteur du pendentif : 6,4 cm
Tour de doigt : 46 cm
Poids brut : 28,3 g **450 / 650 €**
- 113. Bracelet** articulé en or jaune 750 millièmes, les maillons ajourés et gravés.
Longueur : 17,5 cm
Poids brut : 62,6 g **1 200 / 1 800 €**



108



110



111



109



105



107



106



113



112



- 114. Pendentif** en or jaune 750 millièmes orné au centre d'une citrine de forme ovale gravée d'un monogramme.
(Egrisures)
 Hauteur : 4 cm
 Poids brut : 16,7 g
80 / 120 €
- 115. Bague** en or jaune 750 millièmes, le centre à décor géométrique orné de diamants taillés en rose et pierres d'imitation rouges.
(Anneau sectionné, usures, accident à une pierre et manques).
 Tour de doigt : 52
 Poids brut : 9,2 g
180 / 220 €
- 116. Broche** en or jaune 750 millièmes gravé à décor de feuillage.
 Hauteur : 6,4 cm
 Poids brut : 10,1 g
200 / 300 €
- 117. Clip de revers** en or jaune 750 millièmes figurant une fleur partiellement orné de pierres de synthèse rouges et diamants ronds et coussins de taille ancienne, ceux du centre plus importants.
 Hauteur : 5,3 cm
 Poids brut : 22,2 g
500 / 700 €
- 118. Collier** souple en or jaune 750 millièmes gravé figurant des chevrons, le centre à décor d'enroulements partiellement serti de diamants ronds de taille brillant et retenant deux brins en pampille.
(Traces d'oxydation)
 Poids brut : 62 g
1 200 / 2 000 €
- 119. Bracelet** treize brins en or jaune 750 millièmes amati, le fermoir à décor feuillagé orné de rubis.
(Egrisures et manques).
 Longueur : 19 cm
 Poids brut : 91,9 g
1 800 / 2 500 €



118



117



119



114



115



116

- 120. *Collier** de quatre-vingt-deux perles de culture en chute, le fermoir boule en or jaune 750 millièmes.
 Diamètre perles : 9.00/9.50 à 10.50/11.00 mm
 Longueur : 88,5 cm
 Poids brut : 120,6 g
 60 / 80 €
- 121. *Bague** en or gris 750 millièmes, le centre de forme navette orné de diamants ronds de taille brillant.
 Tour de doigt : 54
 Poids brut : 3,4 g
 70 / 100 €
- 122. Bague** en or gris 750 millièmes, le centre de forme losangique orné de diamants ronds de taille brillant, un plus important.
(Usures).
 Poids approximatif calculé du diamant principal : 0.75/0.85 carat.
 Tour de doigt : 48,5
 Poids brut : 7,3 g
 400 / 600 €
- 123. Bague** en or gris 750 millièmes ornée au centre d'un diamant rond de taille ancienne entre quatre diamants rectangulaires.
(Egrisures, petits manques et givres en surface).
 Poids approximatif calculé du diamant : 3.50/3.70 carats.
 Tour de doigt : 54
 Poids brut : 6,2 g
 3 800 / 4 800 €
- 124. Bague** en platine 850 millièmes ornée au centre d'un diamant rond de taille brillant dans un double entourage de diamants rectangulaires et ronds de taille brillant.
(Usures).
 Poids approximatif calculé du diamant : 1.80/2.00 carats.
 Tour de doigt : 50
 Poids brut : 10,8 g
 4 000 / 5 000 €
- 125. Bague** en or gris 750 millièmes, le centre à décor géométrique orné d'un diamant rond de taille brillant serti clos.
(Usures).
 Poids approximatif calculé du diamant : 2.00/2.20 carats.
 Tour de doigt : 62
 Poids brut : 19,4 g
 5 000 / 7 000 €



122

125

120

123

121

124

- 126. Diamant** sous plastique de forme ronde et de taille brillant.
Accompagné d'un rapport diamant du GIA N°2151548002 du 06/11/2013 précisant :
- Masse : 1.00 carat
 - Couleur : D
 - Pureté : VVS1
 - Fluorescence : Aucune
 - Dimensions : 6.37 - 6.44 x 3.93 mm
- 4 000 / 6 000 €**
- 127. Diamant** sous plastique de forme ronde et de taille brillant.
Accompagné d'une copie d'un rapport diamant du GIA N°2141896120 du 01/07/2013 précisant :
- Masse : 1.01 carat
 - Couleur : D
 - Pureté : VVS1
 - Fluorescence : Aucune
 - Dimensions : 6.27 - 6.34 x 4.03 mm
- 4 000 / 6 000 €**
- 128. Diamant** sous plastique de forme ronde et de taille brillant.
Accompagné d'un rapport diamant du GIA N°1139199962 du 06/09/2012 précisant :
- Masse : 2.01 carats
 - Couleur : F
 - Pureté : VS1
 - Fluorescence : Aucune
 - Dimensions : 8.02 - 8.07 x 4.98 mm
- 10 000 / 15 000 €**



128



127



126

- 129. Bague** en or gris 750 millièmes, le centre à décor géométrique orné de pierres de synthèse rouges et diamants taillés en roses.
(Usures et manque)
 Tour de doigt : 52,5
 Poids brut : 2,1 g **40 / 60 €**
- 130. Sautoir** de cent onze perles de culture légèrement en chute.
 Diamètre perles : 7.00/7.50 à 9.00/9.50 mm
 Hauteur : 45 cm **60 / 100 €**
- 131. Deux alliances** en or gris 750 millièmes chacune entièrement sertie d'émeraudes et pierres vertes.
(Egrisures, manques et accidents).
 Tour de doigt : 51,5 chacune
 Poids brut : 5,9 g **80 / 120 €**
- 132. *Bague** en or gris 750 millièmes gravée, le centre orné de deux perles de culture blanche et grise surmontées de petits diamants ronds taillés en huit-huit.
 Diamètre perles : 8.00/8.50 et 9.00/9.50 mm
 Tour de doigt : 52 environ
 Poids brut : 9,5 g **150 / 250 €**
- 133. Alliance** en platine 850 millièmes entièrement sertie de vingt diamants ronds de taille brillant.
(Petits manques à deux diamants).
 Tour de doigt : 54,5
 Poids brut : 4,4 g **200 / 300 €**
- 134. Bracelet** trois rangs de vingt perles de culture chaque, le fermoir en or gris 750 millièmes et platine 850 millièmes orné de lignes de rubis et diamants rectangulaires et ronds taillés en huit-huit.
(Egrisures).
 Diamètre des perles : 6.50/7.00 à 7.00/7.50 mm
 Longueur : 16,5 cm
 Poids brut : 41 g **250 / 350 €**
- 135. Bague** en or gris 750 millièmes ornée au centre d'un saphir de forme ovale entre trois diamants ronds de taille brillant de chaque côté.
(Usures).
 Tour de doigt : 49,5
 Poids brut : 3,8 g **300 / 500 €**
- 136. Bague** en or gris 750 millièmes ornée au centre d'un saphir de forme coussin entre deux pavages de diamants ronds de taille brillant.
(Egrisures et usures).
 Tour de doigt : 48
 Poids brut : 9,2 g **400 / 600 €**



134



132



135



136



129



133



131



130

- 137. Broche** en or jaune 750 millièmes à décor d'ancre marine partiellement sertie de petites demi perles de culture.
Longueur : 4 cm
Poids brut : 2,4 g **40 / 60 €**
- 138. *Montre** de dame en or jaune 750 millièmes, le fond émaillé en polychromie cadran émaillé blanc, chiffres romains pour les heures, arabes et chemin de fer pour les minutes.
Remontoir au pendant, balancier bimétallique à compensation, échappement à ancre empierrée.
(Verre à refixer, manques et bosses - Fonctionnement non garanti).
Diamètre : 3 cm
Poids brut : 21,6 g **70 / 100 €**
- 139. *Pendentif** médaillon ouvrant en or jaune 375 millièmes, le centre monogrammé.
Hauteur : 3 cm environ
Poids brut : 8,3 g **70 / 100 €**
- 140. Montre** de poche en or jaune 750 millièmes, le fond guilloché, cadran émaillé blanc, chiffres romains pour les heures, la double cuvette en métal.
Remontage à clé par le fond, échappement à cylindre.
(Accidents et manques - Fonctionnement non garanti).
Diamètre : 3,4 cm
Poids brut : 22,5 g **80 / 150 €**
- 141. Bague** chevalière en or jaune 750 millièmes, le centre monogrammé.
Tour de doigt : 52
Poids brut : 5,5 g **100 / 150 €**
- 142. Porte mines** en or 750 millièmes et métal gravé de filets.
Hauteur : 9,5 cm
Poids brut : 11,4 g **100 / 150 €**
- 143. Montre** de poche en or jaune 750 millièmes, le fond guilloché, cadran émaillé blanc, chiffres romains pour les heures, chemin de fer pour les minutes, trotteuse à six heures, remontage à clé par le fond.
Echappement à cylindre.
(Fêles, bosses et manques - Fonctionnement non garanti)
Diamètre : 4,8 cm
Poids brut : 84,2 g **250 / 350 €**
- 144. Chaîne** giletère en or jaune 750 millièmes retenant une clé de montre en or et métal en pendentif.
(Manques).
Hauteur : 31,5 cm
Poids brut : 16,5 g **300 / 400 €**
- 145. *Sautoir** articulé en or jaune 750 millièmes décoré d'un coulant et retenant en pendentif une montre de col en or 750 millièmes, le fond uni, cadran émaillé blanc, chiffres romains et arabes pour les minutes, remontoir au pendant.
(Bosses).
Diamètre : 2,5 cm
Hauteur du sautoir : 74 cm
Poids brut total : 31,4 g **300 / 500 €**
- 146. Bague** chevalière en or jaune 750 millièmes, le centre monogrammé «JL».
(Usures)
Tour de doigt : 57
Poids brut : 20,3 g **400 / 500 €**



143



138



137



140



145



141



139



146



144



142

147. LONGINES

Montre bracelet de dame en métal doré. Boîtier rond, fermeture à vis. Cadran blanc avec chiffres romains.
Mouvement quartz.

(Fonctionnement non garanti).

Diam. 24 mm

Pour ce lot, la SC E & S PORTIER est assistée d'Ader Watches, expert SFEP, 10 Place Vendôme, 75001 PARIS.

50 / 100 €

148. Montre bracelet de dame, la montre de forme ronde en or jaune 750 millièmes, cadran émaillé jaune, chiffres arabes et index pour les heures, bracelet en cuir noir, le fermoir boucle à ardillon en métal doré.
Mouvement mécanique.

Signé LIP sur le cadran, le fond et le mouvement.

(Traces sur le cadran et fonctionnement non garanti).

Poids brut : 13,4 g

50 / 100 €

149. Montre bracelet de dame en or jaune 750 millièmes, la montre de forme carrée, cadran émaillé crème, index pour les heures, bracelet articulé en or.

Mouvement mécanique.

Signée SUJA sur le cadran.

(Usures - Fonctionnement non garanti).

Longueur : 18 cm

Poids brut : 28,4 cm

400 / 600 €

150. Montre bracelet de dame en or gris 750 millièmes, la montre de forme rectangulaire, cadran émaillé gris, index pour les heures, tour de lunette orné de diamants ronds de taille brillant, bracelet souple en or tressé.
Mouvement mécanique.

(Usures et fonctionnement non garanti).

Longueur : 17 cm

Poids brut : 37,2 g

600 / 800 €

151. Ensemble de trois bracelets rigides et ouvrants en or jaune 750 millièmes.

(Usures et bosses).

Poids brut : 32,2 g

600 / 800 €

152. Montre bracelet de dame en or jaune 750 millièmes, la montre de forme carrée, cadran émaillé crème, chiffres arabes pour les heures, les attaches à décor de godrons ornés de diamants ronds de taille brillant et taillés en huit-huit, bracelet souple en or.

Mouvement mécanique.

(Usures - Fonctionnement non garanti).

Poids brut : 41,9 g

700 / 1000 €



147



148



151



150



149



152

153. LIP

Dauphine

Montre bracelet en métal doré. Boîtier rond, fond vissé. Cadran argenté avec secondes au centre, date à guichet.

Mouvement mécanique.

(Fonctionnement non garanti).

Pour ce lot, la SC E & S PORTIER est assistée d'Ader Watches, expert SFEP,
10 Place Vendôme, 75001 PARIS.

10 / 20 €

154. *IWC

Chronographe bracelet en acier avec fonction rattrapante. Boîtier rond, fond vissé. Initiales au dos « LTLS ».

Cadran argenté avec trois compteurs, indication des heures, minutes et secondes, date et jour à guichet.

Mouvement automatique. Boucle ardillon en acier. Ecrin et sur boîte.

(Fonctionnement non garanti).

Diam. 41 mm

Pour ce lot, la SC E & S PORTIER est assistée d'Ader Watches, expert SFEP,
10 Place Vendôme, 75001 PARIS.

2 000 / 3 000 €

155. *IWC

Chronographe bracelet en acier et céramique. Boîtier rond, fond vissé.

Cadran noir, deux compteurs à la verticale, indication des minutes et secondes, grande date à guichet.

Mouvement automatique. Boucle ardillon en acier signé. Ecrin et carte de garantie.

(Fonctionnement non garanti).

Diam. 45 mm

Pour ce lot, la SC E & S PORTIER est assistée d'Ader Watches, expert SFEP,
10 Place Vendôme, 75001 PARIS.

2 000 / 3 000 €

156. VACHERON CONSTANTIN

Montre bracelet en or 750 millièmes. Boîtier rond, fond transparent. Cadran blanc avec chiffres arabes, secondes au centre, date à guichet. Mouvement automatique. Boucle ardillon en or 18k (750) signée.

(Fonctionnement non garanti).

Diam. 38 mm

Poids brut : 74,6 g

Pour ce lot, la SC E & S PORTIER est assistée d'Ader Watches, expert SFEP,
10 Place Vendôme, 75001 PARIS.

2 000 / 3 000 €

157. Montre bracelet en or jaune 750 millièmes, la montre de forme ronde, cadran émaillé jaune, index bâtonnets pour les heures, guichet dateur à trois heures, trotteuse centrale, bracelet souple en or. Mouvement à quartz.

Signée TISSOT sur le cadran et le fond.

(Usures - Fonctionnement non garanti).

Diamètre : 3,2 g

Poids brut : 70,7 g

1 000 / 1 500 €



157



156



155



154



153

158. CARTIER / LOOPING

Ensemble de deux réveils de bureau en métal, l'un gainé de cuir, l'autre sur un chevalet.

(Accidents - Fonctionnement non garanti).

Pour ce lot, la SC E & S PORTIER est assistée d'Ader Watches, expert SFEP, 10 Place Vendôme, 75001 PARIS.

30 / 50 €

159. JAEGER LECOULTRE

Horloge en plexiglass avec motifs « poisson ». Cadran avec mouvement rectiligne, balancier apparent.

Mouvement mécanique.

(Traces d'oxydation - Fonctionnement non garanti).

Hauteur : 18,5 cm

Pour ce lot, la SC E & S PORTIER est assistée d'Ader Watches, expert SFEP, 10 Place Vendôme, 75001 PARIS.

100 / 200 €



159

ARGENTERIE

- 160. Lot** en argent comprenant un couvert modèle filets monogrammé.
PARIS 1789.
Et une cuiller saupoudreuse monogrammée dans un écu feuillagé.
PARIS 1819-38.
Orfèvre : HARLEUX.
Poids : 175 g **80 / 120 €**
- 161. Trois tasses à vin** en argent 950 millièmes, une en argent uni l'anse serpentiforme marquée «LE BRETON»,
ANGERS vers 1760, MO : pourrait être Marguerite CHARTON. Deux tasses à vin à ombilic et cupules,
PARIS 1819-38 et Minerve.
(Accidents et manques)
Poids : 130 g **120 / 200 €**
- 162. Deux louches** en argent 950 millièmes, une modèle uniplat PARIS 1819-38, orfèvre : Basile CHENAILLIER,
la seconde modèle filet armoriée, minerve XIX^e, orfèvre L. LENAIN.
Poids : 390 g **120 / 200 €**
(Chocs et enfoncements)
- 163. Couvert** en vermeil modèle filets contours à agrafe feuillagée et deux petites cuillers en argent dont
une modèle violon filets coquille.
PARIS 1750-56, 1774-80, 1788-89.
Poids : 185 g **120 / 200 €**
- 164. Gobelet** droit en argent uni, col fileté, monogrammé LR.
PARIS 1789.
Hauteur : 8,5 cm
On y joint une timbale tulipe en argent uni, le col fileté, monogrammé, posant sur un piédouche godronné.
PROVINCE 1798-1809.
Orfèvre : ECV.
Hauteur : 11 cm
Poids : 220 g **160 / 220 €**
(Chocs et enfoncements)
- 165. Lot** comprenant cinq cuillers et deux fourchettes en argent modèle uniplat et filets,
PARIS, PROVINCE XVIII^e XIX^e siècle et minerve.
Poids : 420 g **160 / 220 €**
(Usures)
- 166. Trois gobelets** en argent uni dits «curons», les cols filetés, monogrammés «JF», «IG» et «PM. LEGENDRE».
PARIS 1762-1763.
Maître Orfèvre : Antoine PLOT.
PARIS 1726-1727.
Maître Orfèvre : Simon CHERET.
PARIS 1787.
Maître Orfèvre : Jacques Louis ALLEN.
Poids : 190 g **200 / 300 €**
(Chocs, enfoncements et accidents)
- 167. Timbale** tulipe en argent uni, le col fileté, monogrammée «MAGC» posant sur un piédouche godronné.
Maître Orfèvre abonné.
Hauteur : 9 cm
Poids : 115 g **100 / 150 €**
(Chocs et restaurations)
- 168. Boîte** ronde formant bougeoir de voyage en argent uni monogrammé «KRS».
LONDRES 1777.
Orfèvre : R.G.
On y joint une boîte à saint chrême, poinçons apocryphes.
(Chocs et manques)
Poids : 95 g **150 / 250 €**
- 169. Cuiller saupoudreuse** en argent, modèle filets timbrée d'armoiries d'alliance.
PARIS 1783 (Lettre U).
Maître Orfèvre : Pierre Nicolas SOMME.
Longueur : 20 cm
Poids : 80 g **150 / 250 €**
(Chocs et petits manques)



- 170. Timbale** tulipe en argent uni, le col fileté gravé «M.E. BARBE» posant sur un piédouche godronné.
Province XVIII^e siècle
Maître Orfèvre : C.B
Hauteur : 8,8 cm
Poids : 88 g
(Restaurations) **150 / 250 €**
- 171. Gobelet** dit «curon» en argent uni, le col fileté, marqué «S HUCHARD» et «H.H».
SAINTE MENEHOULDE, fin XVIII^e siècle (lettre L).
Maître Orfèvre : Jean Joachim JOUETTE.
Hauteur 5,6 cm
Poids : 75 g
(Légers chocs sur le fond) **250 / 350 €**
- 172. Cuiller saupoudreuse** en vermeil, modèle filets timbrée d'une armoirie.
STRASBOURG 1781 (Lettre F).
Maître Orfèvre : Jacob Heinrich ALBERTI.
Longueur : 21 cm
Poids : 95 g
(Léger choc au cuilleron) **300 / 500 €**
- 173. Deux timbales** tulipe en argent uni, les cols filetés posant sur un piédouche godronné.
PARIS 1750-1751.
PARIS 1789. Maître Orfèvre : René Pierre FERIER.
Hauteur : 10 cm
Poids : 265 g
(Enfoncements et chocs) **300 / 500 €**
- 174. Gobelet** dit «curon» en vermeil uni, monogrammé, le bord fileté.
STRASBOURG fin XVIII^e siècle.
Maître Orfèvre : Nathanaël Jacob HORNING.
Hauteur : 5 cm
Poids : 90 g
(Chocs et usures du vermeil) **400 / 600 €**
- 175. Tasse** à anses en argent et vermeil de forme ovale polylobée décorée en repoussé de fruits et feuillages.
AUGSBOURG XVII^e siècle.
Maître Orfèvre : Hans LECKER reçu Maître en 1641.
Longueur : 14 cm
Poids : 80 g
(Petits chocs) **400 / 600 €**
- 176. Monture d'huilier** en argent uni de forme ovale à contours et enroulements, les supports ajourés à décor de paniers garnis de pampres.
PARIS 1775-1776.
Maître Orfèvre : Joseph BOUILLEROT.
Longueur : 27 cm
Poids : 460 g **200 / 300 €**



177. Cuiller à ragoût en argent uni, modèle uniplat.

Jurisdiction de Rennes
Milieu XVIII^e siècle
Longueur : 31,5 cm
Poids : 145 g
(Légers chocs sur le cuilleron)

250 / 300 €

178. Cuiller à ragoût en argent uni, modèle piriforme.

BORDEAUX 1787-1788.
Maître Orfèvre : Jean François JOUET AINE.
Longueur : 32,5 cm
Poids : 80 g

300 / 500 €

179. Verseuse égoïste en argent uni de forme balustre, tripode, le versoir couvert cannelé, prise bouton, manche latéral en bois noirci.

PARIS 1786
Maître Orfèvre: Antoine THERY pour le couvercle, Maître Orfèvre différent sur le fond.
Hauteur : 16 cm
Poids brut : 418 g
(Accident au pas de vis)

300 / 500 €

180. Petit plat ovale en argent modèle filets contours dits «à pigeon», l'aile gravée d'une armoirie.

PARIS 1754.
Maître Orfèvre : Edmé Pierre BALZAC.
Longueur : 31 cm
Poids : 435 g
(Chocs, rayures, fond bombé)

400 / 600 €

181. Six couverts en argent modèle filets coquille timbrés d'armoiries.

PARIS 1733-34.
Maître Orfèvre : probablement Jean GERVOISE reçu en 1715.
Longueur : environ 20 cm
Poids : 1.005 kg

800 / 1 200 €

182. Poêlon à anses en argent uni, les anses à attaches feuillagées, le manche en bois noirci à vis.

PARIS 1788-89.
Poids brut : 895 g
On y joint un couvercle en argent, l'anse feuillagée.
Minerve.
Poids : 315 g

800 / 1 200 €

183. Grand plat en argent uni de forme ovale modèle filets contours, l'aile timbrée d'une armoirie.

PARIS 1748-49.
Maître Orfèvre : Nicolas Clément VALLIERES reçu en 1732.
Longueur : 47 cm
Poids : 1.710 kg
(Rayures d'usage)

1 000 / 1 800 €



- 184. Petite coupe** à anse en vermeil ajouré 800 millièmes à décor de divinités antiques, l'anse ajourée rubanée. Travail étranger du XIX^e siècle. Avec sa doublure en cristal bleu.
Hauteur avec anse : 19 cm - Poids brut : 215 g
(Petits chocs). 100 / 150 €
- 185. Monture d'huillier** en argent uni 950 millièmes posant sur une base rectangulaire à pieds boule monogrammée dans un écu, le fut balustre, la prise anneau moulurée.
PARIS 1809-19.
Orfèvre : D. GAREAU.
On y joint deux burettes en cristal bleu et blanc.
Hauteur : 30 cm - Poids : 660 g
(Légers chocs) 250 / 350 €
- 186. Bouillon couvert** en argent uni 950 millièmes timbré d'armoiries souligné de moulures de feuilles d'eau, les anses à enroulements fleuronnés. La prise ovoïde.
PARIS 1809-19.
Orfèvre : JE COFFINET.
Poids : 570 g
(La prise probablement rapportée) 300 / 500 €
- 187. Plat rond** en argent uni 950 millièmes, l'aile soulignée d'une moulure de palmettes.
PARIS 1798-1809.
Orfèvre : Jacques Grégoire ROUSSEAU.
Diamètre : 27 cm - Poids : 805 g
(Restaurations) 500 / 700 €
- 188. Confiturier**, la monture en vermeil 950 millièmes posant sur une base carrée ornée de palmettes et feuillages, les pieds soulignés de têtes de dauphins, les anses en forme de cygnes aux ailes déployées, le frêtel du couvercle en couronne de fleurs et fruits.
PARIS 1819-38.
Maître Orfèvre : L. R. RUCHMANN.
Hauteur : 31,5 cm - Poids brut : 1.510 kg
Avec douze cuillers en vermeil 800 millièmes modèle violon soulignées de médaillons et volutes.
Minerve XIX^e siècle.
Orfèvre : Jean Baptiste DREYER.
Poids : 175 g 500 / 800 €
- 189. Verseuse tripode** en argent uni 950 millièmes de forme balustre, timbrée d'armoiries d'alliances, les attaches rayonnantes, le versoir tête de chien, le frêtel en forme de gland, l'anse en bois noirci.
PARIS 1798-1809.
Maître Orfèvre : Jean Baptiste Claude ODIOT (1763-1850).
Hauteur : 28 cm - Poids brut : 880 g
(Chocs et déformation d'un pied). 500 / 700 €



- 190. Cuiller** à compote en argent uni 950 millièmes, modèle baguette monogrammée. PARIS 1819-38.
Orfèvre : EP. ANDRIEU.
Poids : 68 g
(Légers chocs sur le cuilleron) **60 / 100 €**
- 190^{bis} Deux pelles** à sel en argent 950 millièmes, modèle filets, monogrammée dans un écu. PARIS 1798-1809.
Orfèvre : François Louis GALTIGNEZ.
Poids : 30 g **30 / 50 €**
- 191. Laitière** en argent uni 800 millièmes de forme légèrement tronconique à fond plat, manche latéral en bois noirci.
Travail ancien.
Hauteur : 8,5 cm - Poids brut : 145 g
(Restauration et chocs) **80 / 120 €**
- 192. Verseuse** tripode de forme balustre en argent uni 950 millièmes monogrammée, les pieds griffes à attaches palmette, versoir couvert, le frétel en forme de gland, manche latéral en bois. Province 1819-38.
Orfèvre : F. P.
Hauteur : 26,5 cm - Poids brut : 560 g
(Chocs, enfoncements et restaurations) **150 / 250 €**
- 193. Verseuse** tripode en argent uni 950 millièmes monogrammée, les pieds griffe à attaches palmette, le versoir terminé par une tête de canard, l'anse en bois noirci. PARIS 1819-38.
Hauteur : 26 cm - Poids brut : 565 g
(Chocs et enfoncements) **200 / 300 €**
- 194. Sucrier** couvert en cristal taillé, la monture en argent 950 millièmes posant sur une base carrée quadripode. Les anses à enroulements feuillagés, le frétel en forme de fleur épanouie. Minerve XIX^e siècle.
Orfèvre : VEYRAT
Hauteur : 20,5 cm - Poids brut : 675 g
(Restaurations) **200 / 300 €**
- 195. Sucrier** couvert à anses en argent 950 millièmes posant sur une base quadrilobée soulignée d'une frise de rinceaux, la prise en forme de fruit. Minerve, fin XIX^e siècle.
Orfèvre : Martial FRAY.
Hauteur : 17 cm - Poids : 615 g
(Petits chocs) **200 / 300 €**
- 196. Paire de plats** ronds en argent uni 950 millièmes, l'aile monogrammée «TL» soulignée d'une moulure de feuilles d'eau. PARIS 1819-38.
Orfèvre : Marc Auguste LEBRUN.
Diamètre : 27 cm - Poids : 955 g
(Rayures et légers chocs) **400 / 600 €**

- 197. *Tête d'enfant** en argent décoré en repoussé, probablement partie de reliquaire.
XIX^e siècle.
Hauteur : 14 cm
Poids : 190 g
(*Accidents et manques*). **300 / 500 €**
- 198. *Socle (?)** rond en argent posant sur quatre pieds boules à décor de quatre scènes gravées et émaillées polychromes figurant des scènes de tournoi ou vie de cour. Le centre concave.
XIX^e siècle.
Diamètre : 14 cm
Poids brut : 225 g
(*Accidents et manques à l'émail*). **120 / 200 €**
- 199. Coupe** en argent 800 millièmes posant sur une base ronde à décor lacustre animé d'animaux : tortue, lézards, coquillage, le fut en forme de licorne reposant sur un écu armorié, la coupe en forme de coquillage décoré en repoussé de fleurs, l'anse surmontée d'une chimère.
HANAU, début XX^e siècle.
Probablement : VEREINIGTE SIBERWARENFABRIKEN (Association de Wolf & Knell et Gebruder Glaser)
Hauteur : 22,5 cm
Poids : 380 g
(*Chocs et restaurations principalement à l'attache de l'anse*). **300 / 500 €**
- 200. *Lampe** de sanctuaire en cuivre argenté ajourée à décor de putti et motifs feuillagés retenant un gland en pampille, elle est soutenue par trois chaînes retenues par un médaillon de suspension.
XIX^e siècle.
Hauteur de la lampe: environ 20 cm
Hauteur total : environ 78 cm
(*Accidents et manques*). **300 / 500 €**
- 201. *Plat** ovale en argent entièrement décoré en repoussé, Jupiter et Junon entourés de putti et nymphes sur le fond, l'aile soulignée de volutes feuillagées, mascarons, chimères et armoiries.
Travail d'Europe du Nord, XIX^e siècle.
Longueur : 31 cm
Poids : 350 g **400 / 600 €**
- 202. *Importante coupe** en cuivre doré posant sur une base ronde à contours décorée en repoussé d'agrafes coquille feuillagées.
Fin XVIII^e siècle - début XIX^e siècle.
Diamètre : 14 cm
Hauteur : 29 cm
(*Accidents*) **600 / 1 000 €**
- 203. *Croix** de procession en argent décorée sur une face en relief de la Vierge à l'Enfant entourée de trois évangélistes : Marc, Jean et Luc. Sur l'autre face du Christ entre quatre saints personnages : Mathieu, Barbe ...
Hauteur : 40 cm
Poids brut : 1.750 kg **1 000 / 1 500 €**
- 204. Ecureuil** en argent 800 millièmes. Charnière sur la base, probablement partie de couvercle.
Travail français.
Hauteur : 7,5 cm
Poids : 75 g **60 / 100 €**
- 205. Lot** en argent 800 et 875 millièmes comprenant un saleron en forme de fauteuil à décor ajouré et gravé de rinceaux, gravé «1870-1895».
MOSCOU 1895.
On y joint deux cachets à décor de coquilles et en forme de femme (circa 1900).
Poids brut total : 230 g **100 / 180 €**
- 206. Buffet** deux corps miniature «garni» en argent partiellement ajouré.
Travail étranger.
Hauteur : 13 cm
Poids : 350 g **120 / 200 €**
- 207. Boîte** ovale en vernis martin doublé d'écaille, le couvercle à charnière serti d'une miniature ovale figurant un homme de trois quart portant veste verte et gilet fleuri, monogrammée à gauche «VR» et datée 1759.
XVIII^e siècle.
Longueur : 8 cm
(*Accidents et manques*) **120 / 200 €**



208. Petite coupe ovale en agate baignée de couleur bleue, la monture en argent et vermeil partiellement émaillée figurant quatre cariatides sur une base ovale.
XIX^e siècle.
Poinçons apocryphes.
Hauteur : 8 cm - Poids brut : 130 g

120 / 200 €

209. Boîte à jeu de cartes en vermeil émaillé polychrome à décor de reine de carreau et de trois cartes à jouer sur le couvercle à charnière dans un entourage de branches fleuries en émail cloisonné sur fond amati.
MOSCOU 1899-1908.
Orfèvre : probablement SAZIKOV.
Il contient un jeu de carte.
Hauteur : 9,5 cm - Largeur : 6,7 cm
Profondeur : 3,7 cm - Poids brut : 355 g
(Petits accidents à l'émail)

1 200 / 2 000 €



210. *Sept assiettes de présentation et deux petites assiettes en argent uni 925 millièmes l'aile à contour soulignée d'agrafes coquille.
Travail Péruvien, CAMUSSO.
Diamètre : 17 et 28 cm
Poids : 3.695 kg

1 200 / 2 000 €

211. Légumier couvert en argent 800 millièmes décoré en repoussé de médaillons figurant des profils d'hommes, le fréteil en pomme de pin.
HANAU fin XIX^e début XX^e siècle.
Orfèvre : WOLF & KNELL
Longueur aux anses : 30 cm
Poids : 980 g

300 / 500 €

212. Saucière sur plateau adhérent en argent 800 millièmes décoré en repoussé de médaillons figurant des profils d'hommes, et tors festonnés.
HANAU fin XIX^e début XX^e siècle.
Orfèvre : NERESHEIMER & Söhne
Longueur : 23 cm
Poids : 565 g

200 / 300 €

213. Plat rond en argent 800 millièmes, l'aile décorée en repoussé de fruits sur fond amati.
Travail étranger.
Diamètre : 30 cm
Poids : 660 g

200 / 300 €

214. Vase en cristal gravé signé DAUM NANCY, la monture en argent 950 millièmes.
Hauteur : 12 cm
Poids brut : 345 g

200 / 300 €

215. Thièrre égoïste en vermeil et argent 800 millièmes de forme balustre posant sur piedouche à décor de couples galants et mascarons.
Travail étranger (poinçon d'ouvrage importé, Autriche Hongrie) fin XIX^e siècle.
Hauteur : 17,5 cm
Poids : 465 g

200 / 300 €

216. Lot en argent 833 et 950 millièmes comprenant une coupe ovale quadripode à décor rocaille en repoussé et une paire de montures ajourées à décor de scènes paysannes.
Minerve et PAYS-BAS circa 1900.
Poids : 460 g
(Chocs)

150 / 250 €



- 217. Paire de rafraichissoirs** en argent 950 millièmes posant sur piédouche décorés en applique de tors de lauriers rubanés et festonnés.
Orfèvre : AUCOC
Hauteur : 13 cm - Poids : 1.055 kg **500 / 700 €**
- 218. *Ecuelle** couverte et son dormant en vermeil 950 millièmes à décor de rinceaux en repoussé et en applique sur fond amati, le frêtel bouton godronné.
BOIN TABURET
Poinçon : Georges BOIN
Diamètre du dormant : 23 cm - Poids : 880 g
(Légère usure du vermeil) **400 / 600 €**
- 219. Jatte** à oreilles en argent 950 millièmes de forme carrée à angles concaves et décor feuillagé.
Orfèvre : Robert LINZELER
Maison Pialt Linzeler
Longueur aux anses : 33 cm - Poids : 740 g
(Légères chocs, légère trace de monogramme dégravé sur l'aile) **300 / 500 €**
- 220. Porte huilier vinaigrier** en vermeil 950 millièmes ajouré de forme ovale à anses contenant trois bouteilles en cristal gravé, la monture et les bouchons en vermeil 950 millièmes.
Orfèvre : Georges KELLER.
Hauteur : 27 cm
Poids brut : 1.870 kg - Poids panier : 255 g
(Chocs sur les bouchons) **300 / 500 €**
- 221. Verseuse** tripode en argent 950 millièmes à décor de trophées, médaillon figurant un couple de profil, godrons et festons rubanés. Manche latéral en bois noirci.
Minerve.
Orfèvre : Emile DELAIRE.
Hauteur : 22,5 cm
Poids brut : 555 g **200 / 300 €**
- 222. Coupe** en porcelaine blanche à décor polychrome de fleurs cerclé d'argent, la monture mobile en argent 950 millièmes ajouré à décor feuillagé.
Minerve.
Orfèvre : CHENAILLIER.
Hauteur : 13 cm
Poids brut : 960 g **200 / 300 €**

- 223. Aiguière** en cristal de forme balustre sur piédouche, la monture en argent 950 millièmes à décor de médaillons et feuillages.
Orfèvre : TETARD FRERES.
Hauteur : 32 cm - Poids brut : 1.260 kg **200 / 300 €**
- 224. Petite aiguière** en cristal gravé, la monture en argent 950 millièmes ajourée à décor de cartouches, frises de rinceaux fleuris et mascarons. Minerve, XIX^e siècle.
Orfèvre : D. ROUSSEL.
Hauteur : 24 cm - Poids brut : 550 g **200 / 300 €**
- 225. Bougeoir** à main en argent 800 millièmes à décor de tors, rubans, monogrammé dans un cartouche.
Orfèvre : BOIVIN
Longueur : 20 cm - Poids : 195 g
(Pas de vis rapporté et léger choc sur le bord) **100 / 150 €**
- 226. HENIN & CIE.**
Partie de ménagère en argent et vermeil 950 millièmes modèle trilobé souligné de joncs rubanés et attaches feuillagées comprenant :
- douze cuillers et vingt-quatre fourchettes de table,
- douze couverts à entremets,
- douze couverts à poisson,
- douze fourchettes à huitres,
- douze cuillers à thé,
- douze cuillers à café,
- douze cuillers à glace,
- quinze pièces de service (une louche, un couvert à poisson, un couvert à salade, un couvert à glace, un service à hors d'œuvre et un service à bonbons),
Minerve.
Orfèvre : HENIN & CIE.
Poids : 7.910 kg **4 000 / 6 000 €**
- 227. Partie de ménagère** en argent 950 millièmes modèle filets coquille comprenant :
- six couverts de table,
- sept couverts à entremets,
- douze cuillers à café,
- douze fourchettes à huitres,
- quatre pièces de service (couvert à salade, pelle à gâteaux et louchette)
- six couteaux de table et six couteaux à fromage manches en argent fourré uni 950 millièmes, lame inox.
Orfèvre : PROST.
On y joint six fourchettes à huîtres de même modèle.
Orfèvre : LAPPARRA.
Poids total de l'argent : 2.815 kg - Poids brut des couteaux : 575 g **1 000 / 1 500 €**
- 228. *PUIFORCAT**
Dix-huit assiettes rondes en argent uni 925 millièmes, l'aile moulurée, le fond gravé d'un monogramme stylisé.
Minerve.
Poinçon PUIFORCAT et marquées PUIFORCAT PARIS.
Diamètre : 28 cm - Poids : 11.000 kg
(Rayures d'usage) **8 000 / 12 000 €**
- 229. Partie de service à thé** en argent uni 950 millièmes de forme balustre soulignée de filets, les anses et le frétel en bois comprenant une théière, son réchaud à patins en bois et sa lampe et un crémier.
Orfèvre : BOIN TABURET
Circa 1930.
Hauteur : 23 et 9 cm - Poids brut : 1.675 kg **800 / 1 200 €**
- 230. Saucière** ovale à anses et sa doublure en argent uni 950 millièmes posant sur plateau adhérent.
Modèle à contours et joncs rubanés, monogrammé.
Orfèvre : AUCOC
Longueur : 27 cm - Poids : 1.165 kg **500 / 700 €**
- 231. Jatte** ronde en argent uni 950 millièmes, les oreilles à décor de godrons rayonnant.
Minerve fin XIX^e siècle.
Orfèvre : ODIOT.
Diamètre : 20 cm - Poids : 640 g
On y joint une assiette calotte ou doublure en argent uni 950 millièmes.
Orfèvre : ODIOT (1906-1956)
Diamètre : 22 cm - Poids : 355 g
(Chocs) **400 / 600 €**



232. Pot couvert de forme losangique en cristal taillé et gravé de liserons, la monture et le couvercle en argent 950 millièmes à décor d'agrafes feuillagées. Minerve.
 Orfèvre : Léon LAPAR (Couvercle non poinçonné)
 Hauteur : 21,5 cm - Poids brut : 1.845 kg
(Eclat au cristal sur le col)

300 / 500 €

233. Plat rond en argent uni 950 millièmes à légers contours (six pointes).
 Orfèvre : TETARD FRERES, marqué Paul Tallois sur le fond
 Diamètre : 33 cm
 Poids : 965 g
(Rayures d'usage)

300 / 500 €

- 234. Service à thé** «tête à tête» en argent uni 950 millièmes de forme balustre souligné d'une moulure de joncs et rubans croisés comprenant une cafetière, une théière, un sucrier couvert et un crémier.
Les anses en bois.
Orfèvre : Robert LINZELER.
Hauteur verseuses : 15 et 13 cm
Poids brut : 970 g
(*Légers chocs*)
On y joint un crémier en métal argenté. **300 / 500 €**
- 235. Théière** égoïste en argent 950 millièmes de forme tronconique décorée en repoussé de branches de prunus.
Le frétel en forme de fleur.
Minerve, circa 1900.
Orfèvre : TETARD.
Hauteur : 14,5 cm
Poids brut : 295 g
(*Petits chocs*) **150 / 250 €**
- 236. Bougeoir** à main en argent 950 millièmes modèle à contours, le manche souligné d'une coquille.
Minerve.
Poids : 200 g **80 / 120 €**
- 237. Moulin à poivre** en argent uni 950 millièmes souligné de moulures de perles.
Orfèvre : Albert SCHIFFMACHER
Hauteur : 9,5 cm
Poids brut : 125 g **60 / 100 €**
- 237^{bis} Cinq salerons** en argent 950 millièmes de forme ronde godronné, les bouchons coniques en ébène.
CHRISTOFLE - CARDEILHAC.
Hauteur : 4 cm
Poids brut : 98 g **60 / 100 €**
- 238. Timbale** en argent uni 950 millièmes posant sur un pied à pans.
Circa 1930.
Marquée sur le fond CARDEILHAC.
Hauteur : 7,5 cm
Poids : 125 g
(*Chocs sur le pied*) **60 / 100 €**
- 239. Robert LINZELER**
Ménagère en argent et vermeil 950 millièmes monogrammée «LA» à décor de filets, moulure de perles et agrafe feuillagée comprenant :
- quarante-huit fourchettes et trente cuillers de table,
- trente couverts à entremets en vermeil,
- douze cuillers à thé,
- dix-huit pelles à glace,
- dix-huit pièces de service (couvert à poisson, couvert à salade, couvert à ragoût, service à hors d'œuvre, service à bonbon, couverts à glace, cuiller saupoudreuse et pince à sucre),
- vingt-quatre couteaux de table et vingt-quatre couteaux à fromage manches ivoire et lames métal
(*fentes et accidents*),
- vingt-quatre couteaux de table manche argent fourré, lames inox,
- dix-huit fourchettes et dix-huit couteaux à dessert lames et fourchons en vermeil, manches fourrés
(*manches à réemmancher*),
Minerve.
Poids de l'argent : 13.030 kg
Poids brut des pièces en argent fourré : 3.200 kg
Dans un coffre en bois monogrammé «LA» contenant cinq plateaux (*fentes et accidents*). **5 000 / 7 000 €**
- 240. Paire de coupes** présentoir de forme ronde posant sur piédouche en métal argenté uni.
Intérieur en cristal.
On y joint un ensemble de fruits, en pierre, peint en trompe l'œil.
Diamètre : 23 cm
Hauteur : 23,5 cm
(*Usures de l'argenterie et petits éclats sur l'intérieur*). **150 / 250 €**



236

234

237

235

238



240

239

- 241. Partie de ménagère** en argent modèle violon filets coquille feuillagé et monogrammé comprenant :
- onze fourchettes et deux cuillers de table,
 - dix-huit couverts à entremets,
 - six cuillers à thé,
 - une louche.
- Travail Américain.
Pourrait être CLARK & PELLETREAU.
Poids : 3.855 kg
On y joint :
- sept fourchettes de table, (non poinçonnées)
 - quatre cuillers de table, LONDRES 1821,
 - six cuillers à thé (charançon)
 - une cuiller à compote (minerve).
- Poids : 1.265 kg
(Pour l'ensemble : chocs, usures et restaurations)
- 1 600 / 2 000 €**
- 242. Ensemble de trois plats** en argent uni 950 millièmes modèle filets contours, un de forme ovale et deux ronds.
Orfèvre : Alphonse DEBAIN
Longueur : 42 cm
Diamètres : 30 et 31,5 cm
Poids : 2.390 kg
- 1 000 / 1 500 €**
- 243. Douze fourchettes et douze cuillers** en argent 950 millièmes modèle filets gravé d'armoiries d'alliance sous une couronne comtale.
Minerve, XIX^e siècle.
Plusieurs orfèvres.
Poids : 2.080 kg
(Chocs)
- 700 / 1000 €**
- 244. Jatte** ronde en argent uni 950 millièmes modèle filets contours, monogrammée sur le fond.
Minerve.
Orfèvre : A. COSSON.
Diamètre : 29 cm
Poids : 885 g
- 400 / 600 €**
- 245. Plat** rond en argent uni 950 millièmes modèle filets contours, monogrammé sur l'aile.
Minerve.
Diamètre : 33 cm
Poids : 845 g
(Rayures)
- 350 / 500 €**
- 246. Grande jatte** ovale en argent 950 millièmes à décor rocaille de cartouches monogrammés, cotes torsées, frises de vagues et volutes feuillagées.
Orfèvre : BOIN TABURET
Longueur : 37,5 g
Poids : 775 g
(Rayures d'usage)
- 300 / 500 €**
- 247. Sept couverts et une fourchette** en argent 950 millièmes modèle baguette monogrammés dans un médaillon.
Orfèvre : JAMET.
Poids : 1.180 kg
(Chocs, usures et accidents)
- 300 / 500 €**
- 248. Six fourchettes et six cuillers** en argent 950 millièmes modèle filets monogrammé.
Minerve XIX^e siècle et PARIS 1819-38.
Orfèvres variés (monogramme identique).
Poids : 900 g
(Légers chocs)
- 300 / 500 €**
- 249. Lot** en argent 950 millièmes comprenant une théière et un crémier tripode de forme balustre à décor de palmettes et feuilles d'eau, le versoir tête d'aigle, les anses en bois noirci.
Orfèvre : Gustave MARTIN.
Poids brut : 925 g
(Chocs, enfoncements et accidents à l'anse).
On y joint une tasse sur piédouche et une pince à sucre en argent 950 millièmes. Minerve.
- 300 / 500 €**

- 250. Partie de ménagère** à dessert en argent et vermeil 800 et 950 millièmes à décor de chutes de fleurs rubanées sur fond amati, comprenant :
- onze fourchettes et douze cuillers,
 - douze couteaux manches argent fourré et lames vermeil
 - une pince à sucre et un service bonbon quatre pièces.
- Orfèvre : HENIN & VIVIER.
Poids : 720 g
Poids brut des couteaux : 300 g
Dans un écrin monogrammé.
(Accidents à l'écrin).
- 300 / 500 €**
- 251. Verseuse** en argent 950 millièmes de forme balustre posant sur piédouche à décor de cotes pincées, le col et le verso soulignés de feuillages, l'anse en bois. Monogrammée «JM».
- Orfèvre : TETARD FRERES.
Hauteur : 25 cm
Poids brut : 630 g
(Chocs sur le couvercle, piédouche légèrement faussé)
- 250 / 350 €**
- 252. Quatre petites écuelles** de forme ronde en argent uni 950 millièmes, les oreilles à décors rocaille, feuillagé ou palmette, une monogrammée.
- Minerve.
Orfèvre : PUIFORCAT, HENIN & VIVIER, Léon LAMBERT.
Longueur aux anses : de 15 à 22 cm
Poids : 625 g
(Légers chocs)
- 250 / 450 €**
- 253. Saucière** à anses en argent 800 millièmes de forme ovale sur plateau adhérent à contours monogrammé à décor de tors de lauriers et rubans croisés.
- Travail allemand.
GEBRUDER FRIEDLANDER.
Longueur : 24,5 cm
Poids : 700 g
- 200 / 300 €**
- 254. Six boîtes** ou tabatières en argent et vermeil, 800, 875 et 900 millièmes de forme ronde et rectangulaires à décor niellé, émaillés et guillochés.
- Travail français et étranger.
XIX^e et début XX^e siècle.
Poids brut : 510 g
- 200 / 300 €**
- 255. Six couverts** à poisson en argent 800 millièmes modèle baguette à décor rocaille.
- Orfèvre : PD
Poids : 620 g
- 200 / 300 €**
- 256. Lot** de vingt-sept cuillers à thé en argent 950 millièmes modèle filets monogrammé pour partie, Minerve XIX^e siècle et PARIS 1819-38 pour deux.
- Orfèvres variés.
Poids : 610 g
(Variantes de tailles et modèles)
- 200 / 300 €**
- 257. *Coupe** quadripode à anses de forme ronde en argent ajouré à décor de volutes, vases fleuris figurant sur le fond les profils de Louis XVI et Marie-Antoinette en repoussé.
- Probablement travail d'HANAU, XX^e siècle.
Longueur aux anses : 32,5 cm
Poids : 450 g
On y joint une coupe sur piédouche et son présentoir en vermeil 800 millièmes entièrement guillochée à décor de médaillons fleuris.
- Travail étranger.
Hauteur : 15 cm
Poids : 190 g
- 200 / 300 €**

- 258. Lot** en argent et vermeil 800 et 950 millièmes comprenant :
 - un couvert à salade, les cuillerons nervurés,
 CHRISTOFLE,
 - une pelle à fraise et une cuiller saupoudreuse,
 Orfèvre : LEFEBVRE.
 - un couvert d'enfant,
 Orfèvre : Pierre QUEILLE.
 Poids : 400 g
 On y joint un passe thé guilloché partiellement émaillé mauve et une petite boîte ronde,
 le couvercle à charnière à décor de fleurs.
 Travail étranger et Minerve.
 Poids brut : 100 g **200 / 300 €**
- 259. Douze cuillers à thé** en argent 950 millièmes modèle baguette ornées d'un médaillon feuillagé.
 Orfèvre : HENIN & CIE.
 On y joint seize cuillers à thé en argent 800 et 950 millièmes.
 Travail français et étranger modèles variés.
 Poids : 555 g **160 / 220 €**
- 260. Petite jatte** à anses de forme carrée à légers contours en argent 950 millièmes.
 Les anses et le bord soulignés de motifs feuillagés.
 Orfèvre : Eugène LEFEBVRE.
 Longueur : 21 cm
 Poids : 395 g
 (*Légers chocs*) **150 / 250 €**
- 261. Lot** de trois plateaux à cartes en argent 800 et 950 millièmes comprenant :
 - un de forme rectangulaire, souligné d'une moulure de lauriers.
 Orfèvre : Henri LAPEYRE.
 - un décoré en repoussé d'une scène de genre flamande,
 - le dernier à contours gravé de cartes à jouer
 Travail étranger.
 Poids : 400 g
 (*Accidents et fentes*) **150 / 250 €**
- 262. Une boîte** à cigarettes doublée de bois et une boîte à cartes, le couvercle serti d'une gouache figurant un jeu de carte en argent uni et guilloché 800 et 925 millièmes.
 Travail français et Anglais, LONDRES 1902.
 Poids brut : 1.020 kg
 (*Accident et manque*)
 On y joint une boîte «nautile» sur socle en métal argenté.
 (*Accidents*) **150 / 200 €**
- 263. Lot** en argent et vermeil 800 et 950 millièmes comprenant :
 - quatre cuillers à entremets,
 - un couvert d'enfant monogrammé «Pierre»,
 - six couteaux manches nacre, lames vermeil,
 - trois couteaux variés,
 - une cuiller à moutarde,
 - six pelles à sel.
 Minerve XIX^e siècle et PROVINCE et PARIS 1809-38.
 Poids brut : 665 g
 (*Usures et fentes*).
 On y joint un couvert en métal doré. **150 / 200 €**
- 264. Vase** en argent 950 millièmes de forme balustre à fond plat, décoré d'une frise de volutes et fleurons en repoussé, gravé d'une couronne de vicomte et d'une couronne fermée.
 Minerve.
 Hauteur : 17 cm
 Poids : 300 g
 (*Chocs et enforcements*) **120 / 200 €**
- 265. Six coupelles** en argent à décor rocaille monogrammées au centre «DS».
 Orfèvre : CARDEILHAC.
 Diamètre : 7,5 cm
 Poids : 265 g **120 / 200 €**

- 266. Lot** en argent 800 et 925 millièmes comprenant un panier de forme ovale et une coupe quadripode, les attaches en mascaron.
Travail étranger.
Poids : 350 g **120 / 200 €**
- 267. Lot** en argent 830 et 925 millièmes comprenant :
- une bouilloire égoïste, anse clissée,
- un bidon à lait et un bougeoir à main miniature,
- un bouchon de flacon.
On y joint deux tasses à alcool en argent 925 millièmes, Georg JENSEN, essayeur : CF. Heise.
Circa 1915-1930.
Poids : 250 g **120 / 200 €**
(Chocs et accidents)
- 268. Deux louches** en argent 950 millièmes, une modèle filets monogrammée, la seconde à décor feuillagé.
Minerve.
Poids : 420 g **120 / 200 €**
- 269. Dix-sept cuillers à thé** en argent 950 millièmes décorées en applique d'une armoirie et feuillages.
Orfèvre : Pierre QUEILLE.
Poids : 455 g **120 / 200 €**
(Légers chocs et usures)
- 270. Six cuillers à café** en argent et vermeil 950 millièmes à décor en applique de putti et fleurs en chute.
Orfèvre : PUIFORCAT.
Poids : 90 g
On y joint neuf fourchettes à huitres en 833 et 950 millièmes, pour quatre minerve,
Orfèvre LAPPARRA et GABRIEL, et cinq PAYS-BAS, fin XIX^e siècle.
Poids : 270 g **120 / 150 €**
- 271. Lot** en argent 950 millièmes comprenant sept ronds de serviette, certains monogrammés, un coquetier monogrammé, deux gobelets à liqueur, une paire de salerons (intérieurs cristal).
Minerve.
Poids : 300 g **120 / 200 €**
(petits chocs)
On y joint un rond de serviette en métal argenté.
- 272. Lot** en argent 950 millièmes comprenant une assiette à bouillie, une coupe ronde sur piédouche.
Minerve.
Poids : 280 g
On y joint une coupe ronde en cristal gravé cerclée d'argent.
Orfèvre : DEBAIN.
Poids brut : 240 g **120 / 200 €**
- 273. Lot** en argent 950 millièmes comprenant :
- un crémier
Minerve XIX^e siècle.
Orfèvre : Charles Antoine LENGLET
- une doublure ou gobelet droit
Minerve.
Poids : 295 g **100 / 150 €**
(Chocs sur le gobelet)
- 274. Lot** en argent et vermeil 800 et 950 millièmes comprenant :
- deux porte couteaux,
- deux passe-thé,
- une coupelle,
- une cuiller saupoudreuse.
Travail français et étranger.
Poids : 155 g **100 / 150 €**
On y joint un passe thé et un porte-boîte d'allumettes en métal argenté.
- 275. Casserole** en argent uni 950 millièmes monogrammée dans un cartouche feuillagé, manche latéral en ivoire.
Minerve XIX^e siècle.
Orfèvre : César TONNELIER.
Poids brut : 245 g **80 / 120 €**
(Chocs et fentes)

- 276. Saupoudroir** en argent 950 millièmes de forme balustre posant sur piédouche à contours, le frêtel en forme de fruit, monté à vis.
Minerve.
Hauteur : 22 cm
Poids : 275 g
(Chocs) **80 / 120 €**
- 277. Un sucrier** couvert et un crémier en argent 950 millièmes décoré en applique d'une frise de godrons sur fond amati.
Minerve.
Orfèvre : TETARD FRERES.
Hauteur : 10 et 8 cm
Poids brut : 290 g
(Chocs) **80 / 120 €**
- 278. Lot** en argent 950 millièmes comprenant cinq pinces à sucre, les prises griffes, à décor guilloché ou feuillagé.
Minerve XIX^e siècle.
Poids : 230 g **80 / 120 €**
- 279. Douze cuillers** à café en vermeil 950 millièmes à décor fleuri sur fond amati.
Orfèvre : HENIN & VIVIER.
Poids : 190 g **80 / 120 €**
- 280. Lot de six cuillers** à café et six cuillers à thé en argent et vermeil 950 millièmes.
Orfèvres : P.D. RAYMOND et CHENAILLIER.
Poids : 220 g **80 / 120 €**
- 281. Lot** en argent 800, 900 et 950 millièmes comprenant :
- Une boîte ovoïde monogrammée,
- Treize gobelets à liqueur à décor de vagues (pour sept) et feuillagés (pour six),
- Un étui à cigarettes,
- Un gobelet et un bouchon de flacon à alcool.
Travail français et étranger.
Poids : 313 g
(Chocs) **80 / 1 200 €**
- 282. Couvert** de service à poisson en argent 950 millièmes modèle feuillagé et monogrammé.
Orfèvre : LEFEBVRE.
Poids : 260 g **80 / 120 €**
- 283. Couvert** de service à glace en vermeil 800 millièmes à décor cannelé et feuillagé.
Orfèvre : PUIFORCAT.
Poids : 170 g
Dans son écrin.
(Accidents à l'écrin) **80 / 120 €**
- 284. Lot** de quatre ronds de serviette en argent 950 millièmes monogrammés et chiffré «Georges».
Travail français.
Poids : 170 g **70 / 100 €**
- 285. Douze cuillers** à thé en vermeil 800 millièmes, les manches torsadés et feuillagés.
Orfèvre : BONNESOEUR.
Poids : 165 g **70 / 100 €**
- 286. Casserole** en argent uni 950 millièmes monogrammée «CD», manche latéral en bois noirci.
Minerve XIX^e siècle.
Orfèvre : César TONNELIER.
Poids brut : 255 g
(Chocs, enfoncements et restaurations) **60 / 100 €**
- 287. Lot** en argent et vermeil 800, 875 et 900 millièmes comprenant :
- une coupe couverte miniature sommée d'un putto,
- une boîte en forme de panier,
- deux cuillers partiellement émaillées,
- un hochet sifflet manche ivoire,
Travail français, Allemand et Russe.
Poids : 118 g **60 / 100 €**

- 288. Paire de montures** de petits vases en argent ajouré 950 millièmes, les attaches des anneaux en mufles de lions.
Minerve.
Orfèvre : LAGRIFFOUL & LAVAL.
Hauteur : 8,5 cm
Poids : 120 g
On y joint un gobelet tronconique en verre bleu. **60 / 100 €**
- 289. Deux petites coupes** ovales en argent 800 millièmes, une ajourée à décor de scène galante, la seconde à décor en repoussé de fruits et feuillage.
Travail étranger.
Poids : 150 g **60 / 100 €**
- 290. Lot** comprenant douze fourchettes à gâteaux, manche en argent fourré à décor feuillagé, les hauts en métal et dix-sept couteaux à fruits, lames argent 800 millièmes, manches ivoire monogrammés.
Poids brut total : 810 g
(Fentes sur les manches ivoire). **60 / 100 €**
- 291. Deux cuillers** saupoudreuses en argent 950 millièmes monogrammés.
Minerve XIX^e siècle.
Poids : 100 g
On y joint deux cuillers saupoudreuses en métal argenté. **50 / 80 €**
- 292. Entonnoir** «fer à cheval» en argent uni 950 millièmes.
Signé HERMES PARIS.
Hauteur : 6 cm
Poids : 30 g **40 / 60 €**
- 293. Lot** de couteaux comprenant douze couteaux de table, vingt-quatre couteaux à entremet et un service de table manche ivoire, lames métal, viroles et culots modèle jonc rubané feuillagé (*fentes*).
On y joint onze couteaux de table et douze couteaux à entremets manches bakélite, lames métal, et six couteaux manche ivoire et lames acier.
(Accidents et manques) **80 / 120 €**
- 294. Ensemble de couverts** et parties de ménagères en métal argenté modèles filets et filets rubanés.
CHRISTOFLE.
On y joint un couvert à salade en ivoire.
(Usures et accidents) **50 / 100 €**
- 295. Lot** de couverts et couteaux en métal argenté modèles filets et art déco.
CHRISTOFLE pour partie.
(Usures) **10 / 20 €**



ORDRE D'ACHAT / ABSENTEE BID FORM

Les ordres d'achat doivent être reçus au moins 24 heures avant la vente /
to allow time for processing, absentee bids should be received at last 24 hours before the sale begins

Vendredi 18 février 2022 à 13h30 - salle 2

Vente aux Enchères Publiques - PARIS - Hôtel Drouot - 9, rue Drouot - 75009 PARIS

Nom / Name	Prénom / First name (block letters)
Adresse / Adress	
Téléphone / Phone	Email / Email

Après avoir pris connaissance des conditions de vente décrites dans le catalogue, je déclare les accepter et vous prie d'acquiescer pour mon compte personnel aux limites indiquées en euros, les lots que j'ai désignés ci-dessous (les limites ne comprenant pas les frais légaux).

I have read the conditions of sale printed in this catalogue and agree to abide by them. I grant you permission to purchase on my behalf the following items within the limits indicated in euros (these limits do not include buyer's premium and taxes).

•Références bancaires obligatoires (RIB) / Required bank references and account number				Titulaire du compte / Account holder	
Code banque	Code guichet	N° de compte	Clé RIB	Domiciliation / Paying Bank	
.....	IBAN	BIC

Lot n°	Description du lot / Lot description	Limite en euros / Top limit of bid in euros

Je coche pour recevoir nos actualités par email / Check to receive our news by email

À envoyer à / Please mail to

Signature obligatoire / Required signature

Olivier DOUTREBENTE
Domitille DOUTREBENTE - LECLAIR
Commissaires-priseurs habilités

Olivier DOUTREBENTE titulaire d'un office de commissaire-priseur judiciaire à Paris

2 rue Rossini - 75009 PARIS - Tél. 01 42 46 01 05 - Fax. 01 40 82 99 31 - Portable : 06 86 54 35 10
maisonventes@doutrebente.com - www.etudedoutrebente.com



Olivier DOUTREBENTE

COMMISSAIRE-PRISEUR JUDICIAIRE & HABILITÉ
MAISON DE VENTES AUX ENCHÈRES
Agrément n° 2002-285

2, rue Rossini - 75009 PARIS
Tél. 01 42 46 01 05 Fax. 01 40 82 99 31 Portable : 06 86 54 35 10
maisondeventes@doutrebente.com
www.etudedoutrebente.com