

# DROUOT ESTIMATIONS



Vendredi 5 juillet 2024



# DROUOT ESTIMATIONS

Hôtel Drouot - Salle 7  
**Vendredi 5 juillet 2024 à 14h**

**Importants Bijoux & Montres**

**ESTIMATIONS EXPERTISES VENTES**

7, rue Drouot 75009 Paris - Tél. 01 48 01 91 00 - [www.drouot-estimations.com](http://www.drouot-estimations.com)

SAS AU CAPITAL DE 160 000 € - SVV AGRÈMENT DU 10 JUILLET 2002-337 - B 315 159 228 RCS PARIS - APE 741 A - SIRET 315 159 228 00016



# LES SERVICES

## DE L'HÔTEL DROUOT

**Consulter le calendrier  
et les catalogues**  
[www.drouot.com](http://www.drouot.com)

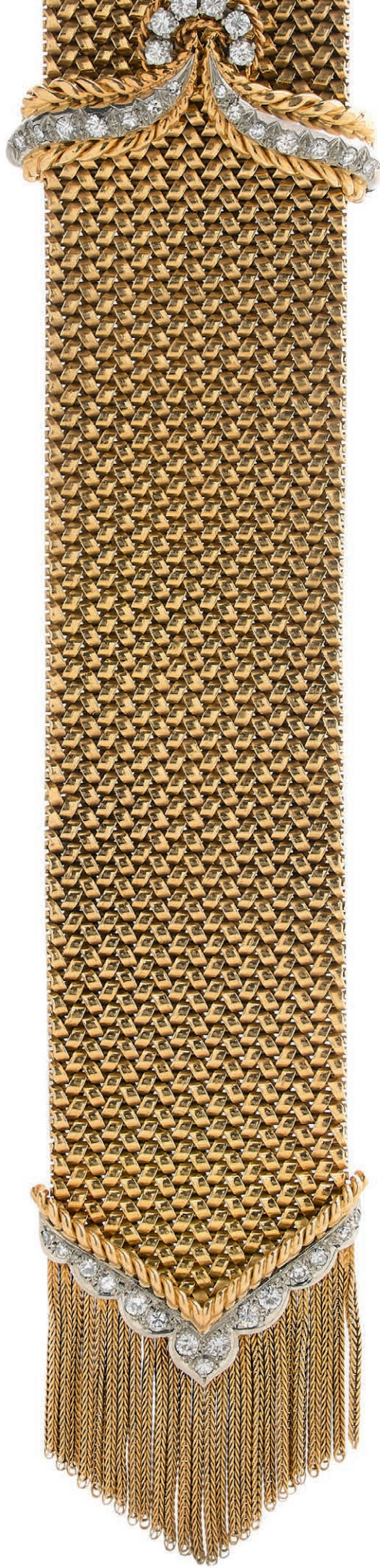
**Acheter sur internet**  
[www.drouot.com](http://www.drouot.com)

**Expédier vos achats**  
The Packengers  
[www.drouot.com/Hôtel Drouot/](http://www.drouot.com/Hôtel Drouot/)  
Infos pratiques/Livraison

**Stocker vos achats**  
[www.drouot.com/Hôtel Drouot/](http://www.drouot.com/Hôtel Drouot/)  
Infos pratiques/Magasinage

---

Hôtel des ventes Drouot  
9, rue Drouot - Paris 9<sup>e</sup>  
+33 (0)1 48 00 20 00  
[www.drouot.com](http://www.drouot.com)





## Exposition publique

Le mercredi 3 juillet de 11 heures à 18 heures

Le jeudi 4 juillet de 11 heures à 20 heures,

Le vendredi 5 juillet de 11 heures à 12 heures

Tél. : 01 48 00 20 07

## Contacts

Marion MARTINOT-DORÉ - Commissaire-priseur - Tél. : 01 48 01 91 03 - [mmartinot@drouot.com](mailto:mmartinot@drouot.com)

## Ordres d'achat - enchères téléphoniques

Isolde MILLIERE - Tél : 01 48 01 91 14 - [bids@drouot.com](mailto:bids@drouot.com)

## Drouot Estimations

Estimations gratuites et verbales, du lundi au samedi de 10h à 13h et de 14h à 17h,

Inventaires à domicile sur demande.

## Commissaires-priseurs habilités à diriger les ventes

Philippe ANCELIN, Christine BENOIST-LACAS, Nicolas COUVRAND,

Marion MARTINOT-DORÉ

**DROUOT**.com

 Live

Enchérir en direct sur / Bid live on

[www.drouot.com](http://www.drouot.com)



Retrouvez nos actualités sur notre site [www.drouot-estimations.com](http://www.drouot-estimations.com)  
et suivez-nous sur les réseaux sociaux

- Frais acheteurs : 25 % TTC
- Frais additionnels Drouot Live : 1,2 % TTC

## Experts

La responsabilité de chacun des experts est limitée aux lots qu'il a décrits :

### Montres et bijoux

Cabinet Vendôme Expertise  
M. Xavier LAFOSSE  
25 rue Drouot, 75009 Paris  
Tél. : 01 42 46 80 86  
contact@vendome-expertise.com

M. Xavier LAFOSSE a décrit les lots n°15, 18, 19, 22,26, 31, 35, 36, 38, 39, 40, 41, 42, 43, 46, 50, 53, 54, 71, 75, 83, 85, 99, 113 et 132.

### Archéologie

Daniel LEBEURRIER  
Galerie Gilgamesh  
9 rue de Verneuil, 75007 Paris  
Tél. : 01 42 61 37 66  
galerie.gilgamesh@wanadoo.fr

M. LEBEURRIER a décrit le lot n°65

## Index

BAUME & MERCIER	24, 30	MAUBOUSSIN	27, 112
BOUCHERON	102	MONTBLANC	53
BREGUET	16, 26	MOREL Gabriel-Raoul	11
BREITLING	35, 38	MYNUEL Louis	14
BULGARI	55	NARDIN Ulysse	49, 114
CARTIER	20, 48, 68, 107, 139	OMEGA	34, 37, 111
CORUM 4	7	PATEK Philippe	17, 18, 22
DINH VAN	137	PIAGET	23, 24, 31, 32, 33, 138
EBEL	51	ROLEX	40, 41, 42, 43, 43.1, 50
GAY Frères	121	SBETNAYEV Grigory	6
HERAIL	130	SCHREINER	44, 45
HERMES	52	STERLE & Cie	136
JAEGER	20	TAG HEUER	39, 54
JAEGER-LECOULTRE	19, 21, 25	TOUSSAINT Frères	1
KNUDSEN Bent	125	TRABERT & HOEFFER	27
LONGINES	36, 46	VAN CLEEF & ARPELS	29, 100, 123, 127
MARCHAK	110	VAN SCHILFGAARDE Andries	15



## 1 HANAU, vers 1770-1780

Tabatière ovale en ors (750) de deux tons, à décor, toutes faces, ponctué de fleurettes et ciselé de réserves de cercles de chevrons concentriques sur le couvercle et le fond, et de lignes ondulées sur le profil, dans des encadrements moulurés et ornés d'émaux bleu nuit translucides sur fond de courses de rubans ou de filets de blanc opaque, et de quatre pilastres (du profil) aux cartouches fleuris ornés d'une chute. Les bords soulignés de colliers de perles stylisées. Couvercle sur charnière.

Poinçon d'orfèvre : attribué aux Frères TOUSSAINT [L.F.T.] actifs au HANAU entre 1762 et 1814.

Poinçons de prestige à l'imitation des poinçons parisiens : De la Jurande de 1773 [K couronné] au revers du couvercle et sur le corps.

De la Décharge de PARIS pour oct. 1750-oct. 1756 [tête de poulet] sur la feuillure.

Repointonnée en FRANCE à la tête d'Aigle sur la feuillure. Poids brut : 78 g. - 29 x 66 x 49 mm.

Quelques usures et rayures ; émaux : petits défauts, dont bulles ouvertes, et quelques chocs et manques.

3 600 / 4 000 €

A rapprocher d'une tabatière ovale en ors (750) de plusieurs tons, sans émaux, au couvercle centré d'un tourbillon, réalisée par Germain CHAYE (Maître à Paris en 1755 et actif jusqu'à 1791), datée de 1774-1775, et vendue par Christie's, à Londres, le 5 décembre 2018.

## 2 SUISSE ou HANAU, vers 1780-1789

Tabatière ovale en or (750) jaune à décor, toutes faces, d'émaux bleu nuit translucides sur fond de damier de losanges striés, rehaussés de frises de feuilles dorées, de quatre pilastres (du profil) ornés d'autels de l'Amour dorés sur fond bleu nuit ciselé de chevrons, noir opaque pour les rubans ornés de feuilles de chênes et blanc opaque pour les filets. Couvercle, sur charnière, orné d'une miniature ovale figurant une femme en buste, à la robe bleue, bordée d'une ligne de demi perles blanches en serti grain, d'un ruban émaillé bleu translucide sur fond d'oves et d'un filet en émail blanc.

Cette miniature, non signée, probablement appliquée lors de la vente de la boîte en France.

Traces du poinçon de l'orfèvre au revers du couvercle. Feuillure gravée de l'inscription «Du petit Dunkerque» du nom de la boutique de Charles-Raymond GRANCHEZ, revendeur à Paris.

Repointonnée en FRANCE au E.T., utilisé entre 1864 et 1893 pour les fabrications étrangères.

Poids brut : 90.9 g. - 26 x 75.5 x 53 mm.

Quelques rayures ; petits chocs à l'intérieur ; craquelures, éclats et petits manques aux émaux ; anciennes restaurations, notamment à un pilastre du profil, reconstitué.

3 500 / 4 000 €

Le marchand-mercier Charles-Raymond GRANCHEZ (ou GRANCHER / ? -1813), originaire du Nord, tenait boutique à l'enseigne «Au petit Dunkerque», quai Conti à Paris entre 1767 et 1789, puis rue de Richelieu entre 1789 et 1813. Bijoutier de la reine Marie-Antoinette, il vendait, également, des objets de vertu, de la vaisselle, du mobilier et des produits d'importation, notamment d'Angleterre...

Les boîtes qu'il revendait portent l'inscription manuscrite gravée sur la feuillure : «Au petit Dunkerque» ou «Du petit Dunkerque».

## 3 Bague politique en or jaune (385) au plateau ovale cerclé d'une frise de perles et orné d'une miniature sous verre, pivotante, figurant le portrait de Frédéric II de Prusse (1712-1786), portant la plaque de l'ordre royal de l'Aigle noir.

L'anneau souligné d'un filin torsadé appliqué.

Sans poinçon.

Époque XVIII<sup>ème</sup> siècle.

Poids brut : 7.4 g. - Tour de doigt : 60 - Miniature : 20 x 17 mm environ.

Au revers de la miniature, élément (autre miniature, cheveux... ?) absent laissant apparaître une plaque de cuivre.

Quelques rayures et petits chocs.

450 / 500 €

Ce portrait est à rapprocher de la gravure d'un portrait du Re di Prussia, à vue ovale, avec la même veste et la plaque de l'ordre de l'Aigle noir, mais représenté de profil [Getty images].

## 4 SUISSE, fin du XVIII<sup>ème</sup> siècle

Boîte à cure-dents en or (750) rectangulaires aux arrêtes coupées, à décor, toutes faces, d'émaux bleu nuit translucides en réserves sur fonds rainurés ornés de colonnes de losanges striés, de filets bleu clair opaques, de quatre pilastres (du profil) ornés d'une pensée et d'un quartefeuille sur fond noir opaque et ciselée de frises de feuilles ou de zig-zag. Couvercle sur charnière au bord souligné d'une ligne de demi perles blanches en serti grain.

Poinçons suisses usés au revers du couvercle : du titrage [18K] et d'orfèvre : F.G.

Repointonnée en FRANCE sur la feuillure du titrage [coq de 3<sup>ème</sup> titre] et de la petite Garantie [tête de coq] des départements pour 1798-1809, et de la petite Recense [oeil] pour 1809-1819 et de la petite Recense [coquemar - 8 pour le département de l'Ariège] pour 1819-1838.

Poids brut : 53.4 g. - 16 x 72 x 30 mm.

Une demi perle manquante ; sauts aux émaux, et importants manques à l'émail bleu nuit.

1 700 / 2 000 €



**5 Probablement ALLEMAGNE, HANAU, vers 1790-1800**

Tabatière ovale en or (750) jaune à décor, toutes faces, d'émaux bleu nuit translucide sur fonds rayonnants (couvercle et revers), grain de riz (rubans du couvercle) ou ondes (réserves du profil) et blanc opaque pour les filets et les quatre pilastres (du profil) aux urnes fleuronées.

Couvercle sur charnière.

Traces de poinçons.

Sur la feuillure, petit poinçon circulaire usé, ressemblant à celui de la ville de SAINT-PETERSBOURG pour 1818-1864. Repoinçonnée en FRANCE au E.T. utilisé entre 1864 et 1893 pour les fabrications étrangères.

Poids brut : 70.9 g. - 22 x 70.5 x 50.5 mm.

Usures, rayures, quelques chocs et manques aux émaux ; dépôts de mastic (?) de restauration (?) sur le filet blanc au bas du profil de la tabatière.

**1 800 / 2 000 €**

**6 Boîte ovale** en argent (84 zolotniki / 875 / min. 800) à décor d'émail translucide blanc légèrement opalescent sur fond ondé gravé.

Le couvercle à décor rayonnant ondé, centré d'un important cabochon ovale de lapis-lazuli, baigné.

Le revers à dorure jaune et l'intérieur à dorure rose.

Poinçon d'orfèvre [G.S. en cyrillique] : Grigory SBETNAYEV, actif à MOSCOU à partir de 1893.

Poinçon Kokoshnik pour 1908-1926.

Poids brut : 266 g. - 3,9 x 10,3 x 7 cm.

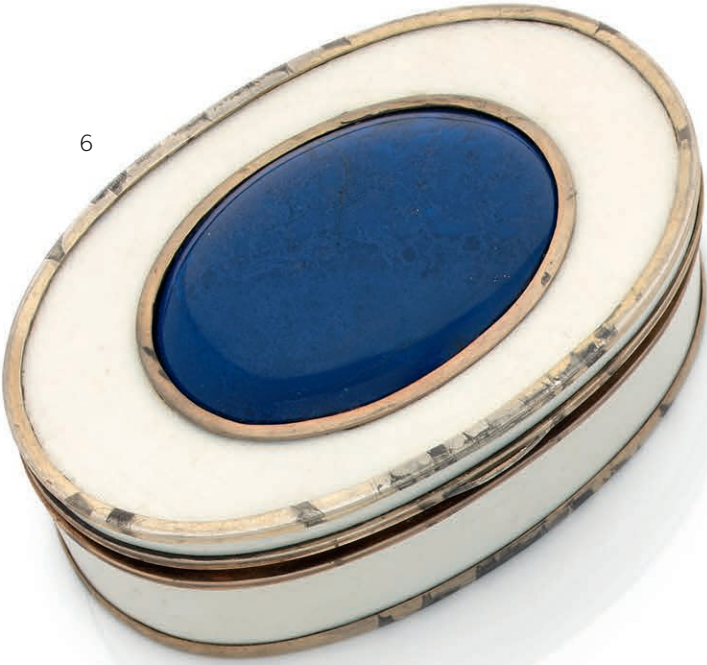
Fêlures naturelles anciennement comblées.

Rayures, taches d'oxydations ; usures à la dorure du revers ; couvercle légèrement voilé aux extrémités.

**300 / 500 €**



6



5



## 7 FRANCE, milieu du XVIII<sup>ème</sup> siècle

Belle tabatière ovale en ors (750) de cinq tons (vert, jaune, blanc et rouge sur fond jaune-rosé) à décor, toutes faces, de bouquets de fleurs au naturel, sur fond rainuré, dans des cartouches aux encadrements chantourné et moulurés.

Couvercle sur charnière.

Poinçon d'orfèvre (usé) : Jean DUCROLLAY (1709-1770), reçu Maître à Paris en 1734, installé rue Lamoignon, puis place Dauphine à partir de 1748, et actif jusqu'en 1761.

PARIS, poinçons de Charge [tête de bœuf] pour 1750-1756 et de Jurande [p] pour 1755-1756.

Poids : 131.2 g. - 37 x 73.5 x 56 mm.

Quelques usures et rayures, dont une sur le couvercle, infimes petits chocs ; petit jeu du couvercle sur la feuillure.

**25 000 / 30 000 €**

Nous remercions Monsieur Philippe SERRET de nous avoir confirmé l'identification de l'orfèvre.

Une tabatière rectangulaire (38 x 81 x 59 mm) de cet orfèvre, à décor similaire, sur fond rayonnant, datant de 1754-1755, est conservée au Metropolitan Museum of Art de New York [Inv. 1977.228.2].

Une autre tabatière, également rectangulaire (Larg. 80 mm / 216 g.), à fond rayonnant et de 1754-1755, a été vendue chez Christie's, à Londres, le 3 juillet 2019.

## 8 Petite boîte circulaire (à tabac ?) en cristal de roche à monture en or jaune (750) à décor émaillé en vert, rouge et blanc de frises de feuilles de laurier, ponctuées de quelques fleurettes, l'une des frises formant guirlande ajourée.

Ligne de demi-perles simulées en émail blanc.

Couvercle sur charnière.

Poinçon d'orfèvre : N. ?

PARIS, poinçons de Charge [A.R.] et de Décharge [tête de chien] pour nov. 1774-juill. 1780 et de Jurande [o] pour 1777-1778.

Feuillure gravée de l'inscription «Du petit Dunkerque» du nom de la boutique de Charles-Raymond GRANCHEZ, revendeur à Paris.

Poids brut : 79.8 g. - H. : 28 mm - Diam. : 52 mm.

Vitre du couvercle refixée à la colle.

Usures et quelques rayures ; sauts, quelques éclats et manques aux émaux.

**6 000 / 9 000 €**

Une boîte très similaire par ses matériaux et décors, de la même date (1777-1778), présentant la même signature de revendeur sur la feuillure, et dont l'orfèvre n'est pas connu, est conservée au Musée du Louvre [Inv. OA 7698].

Le marchand-mercier Charles-Raymond GRANCHEZ (ou GRANCHER / ? -1813), originaire du Nord, tenait boutique à l'enseigne «Au petit Dunkerque», quai Conti à Paris entre 1767 et 1789, puis rue de Richelieu entre 1789 et 1813. Bijoutier de la reine Marie-Antoinette, il vendait, également, des objets de vertu, de la vaisselle, du mobilier et des produits d'importation, notamment d'Angleterre...

Les boîtes qu'il revendait portent l'inscription manuscrite gravée sur la feuillure : «Au petit Dunkerque» ou «Du petit Dunkerque».





**9 FRANCE ou SUISSE, XIX<sup>ème</sup> siècle**

Tabatière composite de forme rectangulaire aux angles arrondis, sur bête.  
Le corps de la boîte en ors (750) jaune et rose à décor ciselé, sur les côtés et le fond, de réserves à bandes ondulées dans des encadrements de frises de rinceaux feuillagés et fleuris ou de feuilles ou de filets ; les montants ornés de quartefeuilles.  
Du premier quart du XIX<sup>ème</sup> siècle.  
Couvercle, sur charnière, enrichi d'une plaque rectangulaire en porcelaine émaillée figurant deux femmes tenant des cages, un oiseau hésitant à rentrer dans l'une, dans un paysage, avec un encadrement ciselé en relief de rinceaux fleuris en ors (750) de trois tons sur fond grainé.  
Intérieur en or (750) rose.  
Milieu du XIX<sup>ème</sup> siècle.  
Sans poinçon apparent.  
Poids brut : 127.7 g. - 20 x 90 x 60 mm.  
Rayures à la plaque en porcelaine ; quelques chocs, notamment à la feuillure ; bête partiellement dédoublée ; quelques petites soudures de renfort notamment en bordures du couvercle et de la bête.

3 000 / 3 500 €

**10 Probablement SUISSE, 1<sup>er</sup> quart du XIX<sup>ème</sup> siècle**

Tabatière ovale en or jaune (750) sur bête, à décor ciselé, toutes faces, de réserves à semis de feuilles stylisées sur fond ondulé dans des encadrements moulurés et ornés de frises de fleurons et de fleurettes sur fond grainé amati.  
Le profil orné de quatre réserves en borne avec buissons fleuris.  
Couvercle sur charnière, à feuillure découpée en une vague.  
Poinçons de titre [18 k] et d'orfèvre, répété six fois : ?.G. et fleur, à l'intérieur.  
Poids : 78.9 g. - 19 x 80 x 55 mm.  
Quelques rayures.

3 000 / 3 500 €

**11 FRANCE, époque Empire - Restauration**

Petite tabatière or jaune (750) de forme rectangulaire aux angles arrondis à décor ciselé, toutes faces, de réserves aux motifs ondulés dans des encadrements moulurés et ornés de frises de fleurons et de fleurettes sur fond grainé amati.  
Couvercle sur charnière.  
Poinçon d'orfèvre de Gabriel-Raoul MOREL (1764-1832), dernier poinçon (losangiforme) utilisé entre 1798 et 1832.  
Portant plusieurs numéros : 327 - 16689 (biffé) - 16777 (manuscrit).  
Poinçon d'essai [tête d'ours] de PARIS pour 1798-1838.  
Poinçons du 3<sup>ème</sup> Titre [coq] et de la grosse Garantie [tête de lion] de PARIS pour 1809-1819.  
Repointonnée à la tête d'Aigle.  
Poids : 70 g. - 20 x 65 x 46 mm.  
Quelques rayures et petits chocs d'usage, notamment près de la charnière.

3 000 / 4 000 €

**12 HANAU ou SUISSE, vers 1845-1860**

Tabatière en or (750) jaune, sur bête, en forme de cartouche chantourné, mouluré, ciselé, toutes faces, de rinceaux fleuris et de feuilles et fruits de vigne vierge partiellement rehaussés d'émaux vert translucide et blanc opaque.  
Couvercle sur charnière à lèvre de préhension ciselée d'un cartouche rocaille fleuri.  
Deux poinçons partiellement effacés, dont un en forme d'écusson [S sous chevrons].  
Poids brut : 83.8 g. - 23 x 82 x 65 mm.  
Quelques usures et petits manques aux émaux ; quelques rayures.

3 000 / 4 000 €

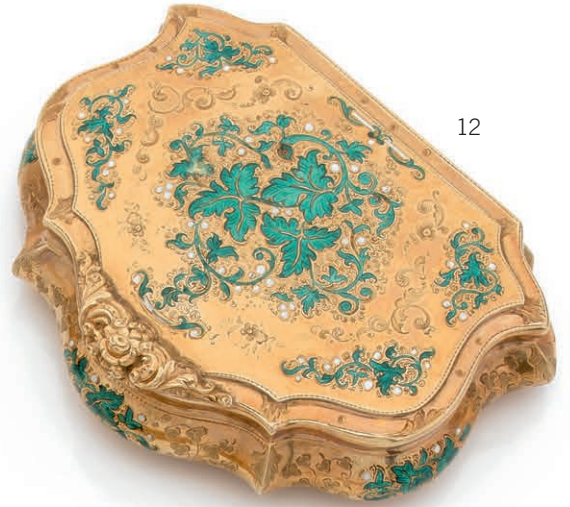
**13 SUISSE, époque de l'Empire français**

Petite tabatière en or rose (750) de forme rectangulaire aux angles arrondis, sur bête, à décor ciselé, toutes faces, de réserves à bandes ondulées chatoyantes dans des encadrements de frises de rinceaux feuillagés ou de feuilles ou de filets ; les montants ornés de branches de laurier.  
Couvercle sur charnière.  
Numérotée 2872 sur la feuillure.  
Traces de poinçons suisses, notamment celui du 3<sup>ème</sup> Titre [P.3.G. dans un ovale] de GENEVE et de celui de l'orfèvre [B.?. C].  
La feuillure présentant les poinçons français, appliqués durant l'annexion en 1798 du canton de Genève, pour la période 1809-1815, de 3<sup>ème</sup> Titre [coq] et de grosse garantie [main de justice - n° 46 pour GENEVE].  
Repointonnée en FRANCE dans une ville de la division nord-est du poinçon de la petite Recense [tour], entre 1819 et 1838, et enfin de la tête d'Aigle.  
Poids : 53.2 g. - 16 x 61 x 41 mm.  
Quelques rayures et petits chocs d'usage, petits enfoncements à un angle du couvercle et au dos.

2 000 / 2 500 €

Le poinçon d'orfèvre, très effacé, ressemble à celui de MOULINIE, BAUTTE & Compagnie [M.B.&C.], association active de 1804 à 1808 à Genève.

Pendant la durée de l'annexion du canton de Genève à l'Empire français, la ville de Genève devint le chef-lieu du département français du Léman et appliqua la législation française sur les métaux précieux en utilisant les poinçons réglementaires de titres et de garantie, en plus de ses poinçons propres.





**14 FRANCE, premier tiers du XVIII<sup>ème</sup> siècle**

Montre oignon en argent (950) uni, à sonnerie.  
Cadran émaillé blanc, index à chiffres romains en bleu pour les heures, et à échelle et chiffres arabes pour les minutes.  
Mouvement à fusée, à chaîne et à roue de rencontre, sonnante les heures et les quarts à la demande.  
Spirale à coq ajouré. Platine signée MYNUEL à Paris.  
Fond de boîte ajouré d'une frise de fleurons et de cartouches feuillagés.  
Poids brut : 153 g. - Diam. : 52 mm.  
Mouvement à revoir, sonnerie décalée.  
Rayures d'usages, notamment à la vitre, petits chocs ; quelques cheveux au cadran, quelques éclats à l'entrée de clef.

1 000 / 1 200 €

Il s'agit vraisemblablement de Louis MYNUEL (vers 1675/1680-1742), maître horloger «privilegié suivant la Cour», actif à Paris vers 1710-1730.



Détail du lot 15

**15 ANDRIES VAN SCHILFGAARDE (1707-1795)**

Montre de poche en argent (800 millièmes), à double boîtier, cadran argenté en champlevé finement ciselé avec chiffres romains, ouverture pour l'affichage de la date par guichet à 6 heures.  
Boîtier extérieur en repoussé, centré d'une scène de commerce à la ville figurant plusieurs personnages dont un homme important assis, une femme, un enfant et un chien..., dans un décor de motifs floraux, de rinceaux feuillagés et d'animaux.  
Mouvement à coq, échappement à verge et roue de rencontre, chaîne et fusée.  
Cadran et platine en laiton doré signés.  
Travail hollandais du milieu du XVIII<sup>ème</sup> siècle. (en l'état).  
Poids brut : 145.90 g. - Diam. : 56 mm.

400 / 600 €



14



15



**16 BREGUET, Paris, 2 rue Edouard VII**

Montre de gousset en or jaune (750), formant chronographe de course, 19 lignes tachymètre, à multi-échelles.

Cadran en émail blanc, index polychrome à chiffres arabes pour les heures et les minutes, à échelles de mesures pour les secondes et divisions, celle en bleu pour les Kilomètres à l'heure, et à deux cadrans secondaires à 12h et 6h.

Mouvement mécanique à remontage manuel, échappement à ancre, balancier compensateur, trous et levées en rubis. Platine numérotée 51032.

Cache-poussière en or jaune (750) signé et numéroté 3055, le revers numéroté 50080.

Couvercle chiffré F.D, pour Ferdinand DURAND, et numéroté 50080.

Remontoir à 12h.

Poids brut : 89.8 g. - Diam. : 50 mm.

Dans l'écrin de la Maison, au même numéro (3055).

Quelques rayures d'usage ; frottements à l'écrin.

Révisée et aiguille chronographe remplacée dans les ateliers de la Maison Breguet à la fin de 2023.

**7 000 / 10 000 €**

Fabriquée en 1917 et vendue le 26 août 1918 à Monsieur DURAND, aïeul du vendeur, pour 900 francs.

Nous remercions la Maison de Breguet des renseignements fournis pour cette montre.

**17 PATEK Philippe & Cie, Genève**

Montre de gousset en or jaune (750).

Cadran à fond émaillé blanc signé, à index chiffres romains en noir pour les heures, échelle et chiffres arabes pour les minutes.

Cadran des secondes à 6H.

Mouvement mécanique à remontage manuel, signé et numéroté 91446.

Couvercle intérieur en or jaune (750), signé et numéroté 91446 à l'extérieur et 206311 à l'intérieur, et ciselé «Hector Houdou 1896»

Couvercle arrière orné d'un chiffre ciselé MH, numéroté 206311.

Poinçons d'orfèvre de la maison et poinçons suisses.

Poids brut : 93.1 g. - Diam. boîtier : 49 mm.

Rayures d'usage, mouvement en l'état.

**1 000 / 1 200 €**



16



17



**18 PATEK Philippe & Co**

Montre bracelet d'homme en or (750 millièmes), boîtier de forme ronde, cadran ivoire repeint avec chiffres arabes, index appliqués, petite trotteuse à 6 heures.

Anses de type corne.

Mouvement mécanique signé, numéroté 926985.

Bracelet cuir usagé avec boucle ardillon en or (750 millièmes) portant le poinçon PPC°. (nécessite une révision d'entretien pour le mouvement, rayures).

Poids brut : 46.10 g. - Diam. : 35 mm.

6 000 / 8 000 €

**19 LE COULTRE, Futurematic E501**

Montre bracelet d'homme en métal plaqué or 10 microns, boîtier de forme ronde, cadran argenté avec index flèches appliqués, réserve de marche à 9 heures, petite trotteuse à 3 heures.

Mouvement automatique.

Bracelet rapporté en cuir usagé avec boucle ardillon en métal doré.

Vers 1950/60, probablement pour le marché américain. (petite usure au plaquage, rayures d'usage).

Diam. : 35 mm.

800 / 1 000 €

**20 CARTIER & JAEGER LECOULTRE**

Montre bracelet d'homme.

Boîtier rectangulaire convexe en or jaune (750).

Cadran à fond crème, signé Cartier, à index bâtons dorés appliqués pour les heures.

Mouvement mécanique à remontage manuel, signé Jaeger Lecoultrre et numéroté 1175799.

Fond vissé, poinçonné du poinçon EJ au sablier pour Jaeger Entreprises, 1 rue Vernier, Paris 17<sup>ème</sup>.

Bracelet en cuir façon crocodile gris taupe (rapporté) à boucle déployante en or jaune (750) signée Cartier. Vers 1930-40.

Poids brut : 37.9 g.

Dim. boîtier : 30 x 22 mm. - Tour de poignet : 17 cm.

Boucle postérieure, légères rayures d'usage, manque une vis de fixation de cadran.

2 000 / 3 000 €

**21 JAEGER-LECOULTRE, Memovox**

Montre bracelet d'homme à fonction sonnerie.

Boîtier rond en acier.

Cadran à fond crème signé, à disque central pour le réglage de la fonction réveil.

Index chiffres arabes luminescents, échelle en noir pour les heures.

Trotteuse centrale.

Mouvement mécanique à remontage manuel, signé et numéroté 714328.

Fond clipsé, signé LeCoultrre et numéroté 532707.

Bracelet en acier élastique, rapporté.

Diam. boîtier : 35 mm.

Oxydation et taches au cadran, rayures d'usage, salissures.

800 / 1 000 €

18



19



21



20



**22 PATEK PHILIPPE "ELLIPSE" Réf 3848/1**

Montre bracelet d'homme en or (750 millièmes),  
boîtier de forme coussin, cadran bleu rayonnant avec  
index bâtons appliqués.

Mouvement mécanique à remontage manuel.

Bracelet en or (750 millièmes), maillons articulés  
avec fermoir à cliquet en or (750 millièmes).

Cadran, mouvement, fond de boîte et boucle ardillon  
signés.

Mouvement numéroté 1331448.

Numéro fond de boîte 546356.

Vers 1980.

Elle est accompagnée de sa boîte contenant son  
écrin.

Poids brut : 83.30 g. - Dim. : 32 x 27 mm.

5 000 / 7 000 €

**25 JAEGER -LECOULTRE, Reverso**

Montre bracelet d'homme.

Boîtier rectangulaire en or jaune (750) basculant.

Cadran à fond crème satiné, signé, à index chiffres  
arabes peints en noir pour les heures et échelle pour  
les minutes.

Mouvement mécanique à remontage manuel (non  
ouvert).

Fond signé et numéroté 1827132 et 250.1.86.

Bracelet en cuir d'autruche de couleur fauve, et  
boucle ardillon en or jaune (750).

Poids brut : 47.5 g.

Dim. boîtier : 38 x 23 mm. - Long. bracelet : 23 cm.

Quelques rayures d'usage, usures au bracelet.

Dans son écrin et boîte.

2 800 / 3 500 €

**23 PIAGET**

Montre bracelet de dame.

Boîtier en or jaune (750) de forme rectangulaire, la  
lunette à décor de godrons.

Cadran à fond noir, signé, à index muets et à décor  
peint du symbole de la République irakienne.

Mouvement mécanique à remontage manuel, signé et  
numéroté 811305.

Fond vissé, signé et numéroté CP 81 à l'intérieur et  
40810 371637.

Bracelet en cuir façon crocodile noir, à boucle  
ardillon en or jaune (750) signée.

Poids brut : 24.1 g.

Dim. boîtier : 25 x 20 mm.

Infimes rayures d'usage, mouvement bloqué.

Avec écrin et boîte.

1 000 / 1 500 €

**26 BREGUET "CLASSIQUE" N° 2360**

Montre bracelet d'homme en or (750 millièmes),

boîtier de forme ronde, cadran argenté guilloché avec  
chiffres romains peints.

Tranche de boîte cannelée.

Couronne ponctuée d'un cabochon de saphir.

Mouvement mécanique signé, numéroté n° 2305.

Bracelet cuir avec boucle ardillon en or (750  
millièmes), stylisée.

Vers 1995. (très légère déformation sur une anse,  
rayures d'usage).

Poids brut : 35.60 g. - Diam. : 32.5 mm.

1 500 / 2 000 €

**24 PIAGET - BAUME & MERCIER**

Montre bracelet de dame en or rose (750).

Boîtier de forme tonneau à lunette amatie.

Cadran à fond noir mat, signé des deux maisons, à  
index muets.

Mouvement mécanique à remontage manuel, signé  
Baume & Mercier.

Fond vissé, numéroté 3976218 38298.

Bracelet à maille articulée amatie, fermoir clapet  
siglé Baume & Mercier.

Poids brut : 57.1 g.

Dim. boîtier : 29 x 21 mm.

Avec écrin et surboîte de la maison Baume &  
Mercier.

2 000 / 3 000 €

26



22



25



23



24







**27 TRABERT & HOFFER et MAUBOUSSIN**

Belle montre bracelet de dame type Tank en or jaune (585) et platine (850) en forme de boucle de ceinture.

Boîtier rectangulaire évasé, à cache-cadran sur charnière, bordé et centré de deux lignes de saphirs en cabochons pains de sucre en serti rail et d'une ligne de diamants taille brillant en serti grain. Cadran à fond doré mat, signé T-H & M, à index chiffres arabes et pointillés appliqués pour les heures.

Mouvement mécanique à remontage manuel, signé BLANCPAIN RAYVILLE SA.

Fond clipsé sur charnière numéroté 300449.

Bracelet articulé à maille façon tubogaz, fermoir clapet ponctué de trois saphirs en serti rail, sur un demi-anneau pavé de diamants demi-taille en serti grains.

Vers 1945-50.

Dim. boîtier : 38 x 22 mm.

Poids brut : 62.2 g. - Long. : 20 cm.

Usures et rayures, égrisures, système de fermoir à revoir.

**4 000 / 6 000 €**

En 1936, les deux maisons commencent une collaboration, dont seront issus des bijoux inspirés du chic classique français, et destinées principalement au marché américain. Les Américains Randolph J. Trabert et William Howard Hoeffler ayant fondé leur maison 10 ans plus tôt, ils profitent ainsi du prestige de Mauboussin, tandis que cette dernière bénéficie de la vitrine new-yorkaise de la jeune griffe américaine.



- 28 Belle montre bracelet de dame en or jaune (750).**  
 Boîtier de forme cadenas, intégrant un petit cadran à fond doré à index appliqués points et carrés pour les heures.  
 Mouvement mécanique à remontage manuel, signé Miremont Watch Co.  
 Fond vissé, portant le poinçon d'orfèvre de Verger Frères et numéroté 108.  
 Bracelet à deux rangs de maille câble à fermoir clapet.  
 Vers 1935-40.  
 Poids brut : 63.1 g.  
 Dim. boîtier : 26 mm. - Tour de poignet : 17 cm.  
 Quelques rayures d'usage, petit choc sur l'arceau du cadenas, fragilité au niveau d'une attache d'un rang du bracelet.

4 000 / 5 000 €



- 29 VAN CLEEF & ARPELS, Cadenas**  
 Belle montre bracelet de dame en or gris (750).  
 Boîtier de forme cadenas, petit cadran à fond gris signé, index muets.  
 Mouvement quartz.  
 Fond vissé, signé et numéroté 331977-N°130708.  
 Bracelet à deux rangs de maille câble, fermoir clapet.  
 Poids brut : 86.8 g.  
 Dim. boîtier : 26 mm. - Tour de poignet : 17 cm.  
 Légères rayures d'usage.

4 000 / 5 000 €

**30 BAUME & MERCIER**

Montre bracelet de dame en or gris (750).  
Boîtier de forme ovale, la lunette ornée de vingt-deux diamants taille brillant en serti griffes.  
Cadran à fond métallisé gris amati, signé, à index tirets peints en noir et tirets en acier appliqués pour les heures.  
Mouvement mécanique à remontage manuel, signé.  
Fond clipsé, signé et numéroté 444453 38235T2.  
Bracelet à maille ruban amatie, à fermoir clapet à échelle.  
Vers 1960.  
Poids brut : 47.7 g.  
Dim. boîtier : 27 x 30 mm. - Tour de poignet : 14.5 cm.  
Très légères rayures d'usage.

1 200 / 1 800 €

**31 PIAGET**

Montre bracelet de dame en or gris (750 millièmes), boîtier de forme ronde, cadran onyx avec index diamantés.  
Lunette habillée de diamants brillantés.  
Mouvement mécanique signé, numéroté 9703824, calibre 40P.  
Bracelet souple en or gris (750 millièmes), maillons articulés à décor guilloché avec fermoir à cliquet en or gris (750 millièmes), signé.  
Elle est accompagnée d'un écrin et d'un certificat d'origine et de garantie de la maison Piaget, délivré par la maison Fred Joaillier.  
Vers 1976. (problème de fixation du cadran, une vis de fond de boîte cassée).  
Poids brut : 48 g. - Diam. : 23.5 mm.

3 000 / 5 000 €

**32 PIAGET**

Montre bracelet de dame en or gris (750).  
Boîtier ovale à lunette ornée de diamants taille brillant en serti griffes.  
Cadran à fond noir, signé, à index muets.  
Mouvement mécanique à remontage manuel, signé et numéroté 7294502.  
Fond vissé signé et numéroté 9804 A6 220506.  
Bracelet souple à maille ruban amatie à fermoir clapet à échelle, siglée et signée.  
Vers 1960.  
Poids brut : 58,2 g.  
Dim. boîtier : 23 x 27 mm. - Tour de poignet : 16 cm.  
Usures, rayures.

1 500 / 2 000 €

**33 PIAGET**

Belle montre bracelet de dame en or gris (750).  
Boîtier ovale, la lunette pavée de diamants taille huit huit en serti grains.  
Cadran à fond gris signé, à index peints en noir chiffres arabes pour les heures.  
Mouvement mécanique à remontage manuel, signé et numéroté 6490207.  
Fond vissé, signé et numéroté 9335 D1 106710.  
Bracelet articulé en filins unis et torsadés tressés en chevrons, fermoir clapet signé.  
Vers 1960-70.  
Poids brut : 48 g.  
Diam. boîtier : 24 x 27 mm. - Long. bracelet : 16.5 cm.

2 500 / 3 000 €

32



31



33



30



**34 OMEGA Seamaster Professional**

Montre bracelet d'homme en acier.  
Boîtier rond.  
Lunette graduée tournante émaillée noir.  
Cadran à fond noir, index bâtons et points luminescents pour les heures et tirets peints en blanc pour les minutes, signé.  
Aiguilles fluorescentes.  
Guichet dateur à 3H.  
Mouvement quartz, signé et numéroté 255 461 et 1438.  
Fond vissé, signé et numéroté 396.1042.1.  
Bracelet à maillons articulés à boucle déployante, signée.  
Diam. boîtier : 37 mm. - Tour de poignet : 19 cm.  
Petites usures et manques à l'émail de la lunette, rayures d'usage.

500 / 700 €

**37 OMEGA Seamaster Professional**

Montre bracelet d'homme en acier et or jaune (750).  
Boîtier rond.  
Lunette en or, graduée tournante émaillée noir.  
Cadran à fond noir, index bâtons et points luminescents pour les heures et tirets peints en blanc pour les minutes, signé.  
Aiguilles fluorescentes.  
Guichet dateur à 3H.  
Mouvement quartz, non signé et numéroté ETA 255 461.  
Fond vissé, signé et numéroté 396.1042.  
Bracelet à maillons articulés à boucle déployante, signée.  
Diam. boîtier : 37 mm. - Tour de poignet : 19 cm.  
Petites usures et rayures à l'émail de la lunette, rayures d'usage.

600 / 900 €

**35 BREITLING "SUPER AVENGER" Réf A13370**

Montre chronographe en acier, cadran noir 3 compteurs avec index bâtons appliqués, affichage de la date par guichet à 3 heures, lunette tournante graduée.  
Mouvement automatique.  
Bracelet acier, maillons articulés avec boucle déployante réglable en acier, signée.  
Elle est accompagnée de sa boîte contenant un étui de voyage, ses papiers et 4 maillons supplémentaires. (rayures, nécessite une révision d'entretien pour la fonction chronographe).  
Diam. : 48 mm.

1 800 / 2 200 €

**38 BREITLING "CHRONOMAT" Réf AB0110**

Montre chronographe en acier, cadran noir 3 compteurs avec index bâtons appliqués luminescents, affichage de la date par guichet à 4 heures 30, échelle tachymètre sur le rehaut, lunette tournante graduée.  
Mouvement automatique.  
Bracelet cuir usagé avec boucle ardillon en acier, siglée. (rayures d'usage, nécessite une petite intervention d'horlogerie pour le poussoir start/stop du chrono).  
Diam. : 44 mm.

1 200 / 1 800 €

**36 LONGINES "CONQUEST CLASSIC" Édition limitée "A NOSSA HISTORIA" n° 16/75**

Montre chronographe en acier, boîtier de forme ronde, cadran argenté rainuré 3 compteurs avec chiffre arabe et index bâtons appliqués luminescents, affichage de la date par guichet à 4 heures 30, lunette biseautée.  
Fond de boîte légèrement ajouré dévoilant son mouvement automatique signé sur la masse oscillante.  
Bracelet cuir avec boucle déployante réglable en acier, signée.  
Vers 2015. (rayures).  
Diam : 41 mm.

600 / 800 €

**39 TAG HEUER "CARRERA CALIBRE 16"**

Montre chronographe en acier, boîtier de forme ronde, cadran bleu profond 3 compteurs, affichage du jour en anglais et de la date par guichet à 3 heures, lunette céramique avec échelle tachymétrique.  
Verre saphir.  
Fond de boîte transparent dévoilant son mouvement automatique signé.  
Bracelet acier, maillons articulés semi mat avec boucle déployante en acier, signée.  
Elle est accompagnée de son écrin et de 2 maillons supplémentaires. (légères rayures d'usage).  
Diam. : 44 mm.

1 000 / 1 500 €



35



38



36



34



37



39



**40 ROLEX "OYSTER PERPETUAL DATEJUST"**

Montre bracelet d'homme en acier, cadran noir de service Rolex avec index bâtons appliqués, affichage de la date par guichet à 3 heures, lunette crantée. Mouvement automatique signé, numéroté D709385. Bracelet acier, maillons jubilé avec boucle déployante réglable en acier, signée. Vers 1970/75. (rayures). Diam. : 35.5 mm.

2 000 / 3 000 €

**41 ROLEX "OYSTER PERPETUAL DATE EXPLORER II"  
Réf 1655**

Montre bracelet d'homme en acier, cadran noir avec index peints, affichage de la date par guichet à 3 heures avec loupe, aiguille flèche orange pour le second fuseau horaire avec lecture 24 heures sur la lunette gravée. Mouvement automatique signé, numéroté D917222, calibre 1570. Bracelet acier, maillons oyster avec boucle déployante réglable en acier, signée. Vers 1971. (rayures, légères déformations sur quelques maillons). Diam. : 38 mm. La Rolex 1655 est la première version de la célèbre Explorer II, elle fût produite de 1971 à 1984. Rendue célèbre par son aiguille GMT orange si caractéristique mais aussi par l'acteur américain Steve Mc Queen.

8 000 / 15 000 €

**42 ROLEX "OYSTER PERPETUAL DATEJUST"**

Montre bracelet de dame en or (750 millièmes) et acier, cadran doré rayonnant avec index bâtons appliqués, affichage de la date par guichet à 3 heures avec loupe, lunette crantée en or. Mouvement automatique signé, numéroté 2730894. Bracelet en or (585 millièmes) et acier probablement pas d'origine, maillons jubilé détendus avec boucle déployante réglable en acier, signée. Elle est accompagnée d'une boîte contenant un étui et une carte de service de la maison ROLEX. Vers 1985. (rayures). Poids brut. : 50.30 g.- Diam. : 26 mm.

2 500 / 3 500 €

**43 ROLEX "OYSTERQUARTZ DATEJUST"**

Montre bracelet d'homme en or (750 millièmes) et acier, cadran doré rayonnant avec index bâtons appliqués, affichage de la date par guichet à 3 heures, lunette crantée en or. Mouvement quartz. Bracelet en or (750 millièmes) et acier, maillons articulés avec boucle déployante réglable en acier, signée. Elle est accompagnée d'un écrin de la maison Rolex. Poids brut : 123.60 g. - Diam. : 35 mm.

2 500 / 3 500 €

**43.1 ROLEX, Oyster Perpetual Sky-Dweller**

Superbe montre bracelet d'homme en acier et or jaune (750). Boîtier rond à lunette facettée en or. Cadran à fond blanc à index bâtons appliqués pour les heures du fuseau principal tirets peints en noir pour les minutes, guichet date à 3H, anneau pour deuxième fuseau à 6H, trotteuse centrale et affichage du mois par guichet rouge à chaque index. Réglage par double commande de la lunette et de la couronne. Mouvement mécanique à remontage automatique (non ouvert). Bracelet maille Oyster or et acier, à boucle déployante. Diam. : 42 mm. Ref. : 336933-72223, numéro de série : 27C81454. Circa 2023. Avec papiers, boîte, écrin, carte de garantie. État neuf.

25 000 / 30 000 €

*Non illustré*

41



40



43



42





**44 SCHREINER, Munich**

Importante montre bracelet de dame, modèle Strada.  
Large boîtier rectangulaire en or gris (750).  
Lunette et profils du boîtier entièrement pavés de  
diamants taille brillant en serti grain.  
Cadran pavé en suite et centré d'une plaquette de  
nacre à reflets mauves. Signée sur le verre.  
Mouvement quartz, ETA numéroté E01 701.  
Fond vissé, signé, numéroté 10/30 et GIWA007759.  
Bracelet en satin violet avec boucle à ardillon en or  
gris (750) pavée de diamants taille brillant en serti  
grain.  
Poids brut : 83.2 g. - Dim. boîtier : 26 x 56.5 mm.  
Long. du bracelet : 20.5 cm.  
Quelques rayures d'usage au revers du boîtier, très  
légères usures au bracelet.

**3 600 / 4 000 €**





**45 SCHREINER, Munich**

Importante montre bracelet de dame, modèle Strada.

Large boîtier rectangulaire en or rose (750).

Lunette et profils du boîtier pavés de diamants taille brillant en serti grain.

Cadran pavé en suite et centré d'une plaquette de nacre blanche. Signée sur le verre.

Mouvement quartz ETA 01 701.

Fond vissé, signé et numéroté 06/30 et

GIWA007770.

Bracelet en satin champagne, avec boucle à ardillon en or rose (750) pavée de diamants taille brillant en serti grain.

Poids brut : 88, g. - Boîtier : 26 x 51 mm.

Infimes rayures d'usage au revers du boîtier, très légères usures au bracelet.

3 600 / 4 000 €



**46 LONGINES "MASTER COLLECTION"**

Montre chronographe en or (750 millièmes), boîtier de forme ronde, cadran argenté guilloché 3 compteurs avec chiffres arabes peints, indiquant le jour et le mois en anglais par guichet, la date par aiguille flèche, phase de lune, lecture 24 heures. Fond de boîte transparent dévoilant son mouvement automatique signé sur la masse oscillante. Bracelet cuir usagé avec boucle déployante réglable en acier bicolore, signée. Elle est accompagnée de ses papiers. (rayures). Poids brut : 112.50 g. - Diam. : 40 mm.

2 000 / 2 500 €

**47 CORUM, Ingot**

Montre bracelet d'homme. Boîtier rectangulaire en or jaune (750) à lunette pavée de diamants en serti grains. Cadran formé d'un petit lingot marqué "UBS SBG - Union Bank of Switzerland 999.9 Gr.10 4494", signé, à index muets. Mouvement quartz, signé et numéroté 234265. Fond vissé, signé et numéroté 381076 et 42B400.65 381076. Bracelet en galuchat vert d'eau (rapporté), à boucle ardillon en or jaune (750). Vers 1980. Poids brut : 39.4 g. Dim. boîtier : 34 x 21 mm. - Long. : 21 cm. Petites rayures d'usage, usure au bracelet.

1 000 / 1 500 €

**48 CARTIER, Pasha Phases de Lune**

Montre bracelet d'homme. Boîtier rond en or jaune (750). Couronne de remontoir sortie d'un cabochon de saphir. Cadran à fond crème, signé, avec index chiffres arabes et tirets peints en noir pour les heures, cadran jour du mois à 6h, phases de lune à 12h, trotteuse centrale. Mouvement quartz, signé. Fond vissé, signé et numéroté 1989+ 0274 30001. Bracelet en cuir bleu nuit avec boucle déployante en or (750) signée. Poids brut : 103.1 g. Dim. boîtier : 38 mm. - Long. bracelet réglable : 20 cm environ. Petites rayures d'usage, usures au bracelet.

3 600 / 3 800 €

**49 Ulysse NARDIN, San Marco**

Montre bracelet d'homme. Boîtier rond en or jaune (750). Cadran à fond vert à décor guilloché, signé, à index tirets dorés appliqués pour les heures. Guichet date à 3H. Mouvement mécanique à remontage automatique, signé, et numéroté 13.8.6120. Fond vissé, signé et numéroté 131-77-9 6344. Bracelet en cuir façon crocodile vert émeraude, à boucle ardillon en métal doré, siglée. Poids brut : 60.4 g. Diam. boîtier : 37 mm. - Long. bracelet : 21 cm. Rayures au verre, bracelet rapporté, infimes rayures d'usage et usures.

2 000 / 2 500 €

**50 ROLEX "OYSTER PERPETUAL LADY DATEJUST PEARLMASTER"**

Montre Bracelet de dame en or (750 millièmes), cadran doré rayonnant "Arabesque" avec affichage de la date par guichet à 3 heures. Lunette et cadran habillés de diamants brillantés. Mouvement automatique signé, numéroté 3V244972. Bracelet rapporté en cuir avec boucle ardillon en métal doré. Réf boîte 81338 / Réf fond de boîte 2308. (Rayures). Poids brut : 67 g. - Diam. : 33.5 mm.

3 500 / 4 500 €

**51 EBEL, Beluga**

Montre bracelet de dame en or jaune (750), boîtier rond. Lunette pavée de diamants taille brillant en serti grains. Cadran à fond de nacre blanche, index diamants pour les heures, signé. Fond vissé, signé et numéroté E8157428-40 et 42130525. Mouvement quartz, signé. Bracelet à maille articulée à boucle déployante, signée. Poids brut : 84.3 g. - Diam. du boîtier : 27 mm. - Tour de poignet : 16 cm. Avec écrin, boîte, certificat de garantie, carte d'identification des diamants indiquant un poids total de 1.06 carat, et maillons supplémentaires

1 000 / 1 500 €



46



48



49



47



51



50

**52 HERMES Paris, Dressage**

Montre bracelet chronographe d'homme.  
Boîtier de forme tonneau en acier en partie amati.  
Cadran à fond crème, signé, à index chiffres arabes et fleurons appliqués pour les heures, guichet date à 6H, trois compteurs, chrono central, trotteuse à 3H.  
Mouvement mécanique à remontage automatique, signé et numéroté 134162.  
Fond squelette, vissé, numéroté DR5.910. 3108572.  
Bracelet en cuir façon crocodile chocolat signé, à boucle déployante de la maison signée et numérotée 035097WPOO 09-JLB-R.  
Tour de poignet : 16.5 - 19 cm. - Dim. boîtier : 39 x 41 mm.  
Bel état, infimes rayures d'usage.  
Dans la boîte de la maison (petits frottements), avec mode d'emploi.

3 000 / 4 500 €

**53 MONTBLANC MEISTERSTÜCK "STAR GMT"**

Montre chronographe en acier, boîtier de forme ronde, cadran noir guilloché rayonnant 3 compteurs avec chiffres arabes appliqués, affichage de la date par guichet à 3 heures, aiguille flèche pour le second fuseau horaire réglable séparément avec lecture 24 heures sur le rehaut.  
Fond de boîte transparent dévoilant son mouvement automatique signé sur la masse oscillante.  
Bracelet cuir avec boucle déployante réglable en acier, signée.  
Elle est accompagnée de son écrin.  
Vers 2015. (rayures).  
Diam. : 41.8 mm.

1 200 / 1 500 €

**54 TAG HEUER "CARRERA BLACK Réf CS 3111**

Montre chronographe en acier, boîtier de forme ronde, cadran noir 3 compteurs avec index bâtons appliqués, échelle décimale des minutes sur le rehaut.  
Fond de boîte vissé.  
Mouvement mécanique.  
Bracelet cuir usagé avec boucle ardillon en acier.  
Cadran, dos de boîte, mouvement, couronne et boucle, tous signés HEUER.  
Diam. : 35.5 mm.  
Il s'agit de l'un des 3 modèles type de la première réédition de la mythique Carrera originale de Heuer de 1963, sortie en 1996.

800 / 1 200 €

**55 BULGARI, BB 38 Chronographe**

Montre chronographe bracelet d'homme.  
Boîtier rond en or jaune (750).  
Lunette gravée Bulgari.  
Cadran à fond crème guilloché signé, à index tirets et chiffres arabes dorés appliqués pour les heures, et tirets peints en noir pour les minutes.  
Guichet date à 4H30, trois compteurs, chrono central.  
Mouvement mécanique à remontage automatique, signé et numéroté 444879.  
Fond clipsé, signé et numéroté BB 38 GL CH L18914.  
Bracelet en cuir noir façon crocodile de la maison, et boucle double déployante en or jaune (750), signée.  
Poids brut : 104 g.  
Diam. boîtier : 38 mm.  
Très bel état, infimes rayures d'usage.  
Avec son écrin et sa boîte, le certificat et la facture d'achat de 2008.

3 000 / 4 000 €

52



53



55

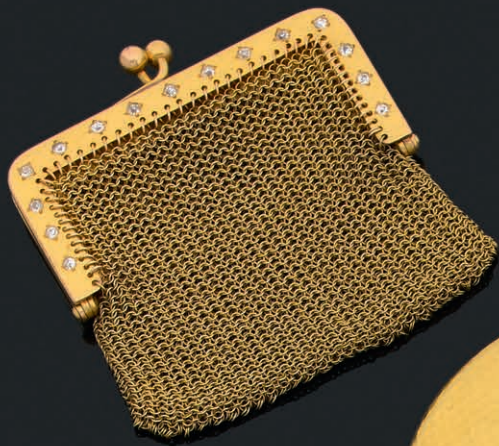


54





- 56 Chaîne** en or jaune (750) retenant différents accessoires en or jaune (750) martelé :
- une petite bourse en maille, marquée MARCEL à l'intérieur,
  - un peigne en corne blonde, marqué MICHEL sur le côté,
  - un canif, à deux lames et une paire de ciseaux en acier, marqué RENE sur le côté,
  - un flacon à parfum cylindrique au corps et bouchon en verre incolore, marqué JEAN sur la feuillure,
  - un poudrier circulaire, au couvercle foncé d'un miroir, marqué THERESE sur la feuillure,
  - un grand médaillon ovale à deux miroirs, marqué NINETTE à l'intérieur.
- Fermeurs anneaux ressorts.  
Poinçon d'orfèvre : J.M. & Cie.  
Poids brut total : 162.1 g. - Long. totale : 41,5 cm.  
Usures et quelques chocs ; charnière du poudrier accidentée ; quelques oxydations.
- 2 400 / 2 800 €**
- 57 Jolie bourse** en or jaune (750) en maille tressée, la monture ponctuée de vingt-neuf diamants taille ancienne en serti étoilé.  
Anneau de suspension.  
Vers 1900.  
Poids brut : 55,5 g. - Dimensions : 7 x 6 cm.  
Rayures d'usage.
- 2 000 / 2 500 €**
- 58 Important bracelet** en or jaune (750) à maillons creux ovales entrelacés.  
Fermoir cliquet et huit de sécurité.  
Anneau pour breloque sur charnière, rétractable sous le bracelet.  
Poids brut : 76,7 g.  
Long. : 19,5 cm. - Larg. : 3,3 cm.  
Rayures, petits chocs.
- 2 200 / 2 800 €**
- 59 Bourse** en or jaune (750) en mailles, à col extensible et à fermoir circulaire mouluré, à tourner, centré d'une importante aigle-marine pâle ronde facettée sur paillon en serti clos sur argent (min. 800), cernée d'une ligne de diamants taillés en rose en serti grain.  
Poids brut : 62,9 g. - H. : 10 cm env.  
Un petit diamant manquant ; quelques usures.
- 1 000 / 1 500 €**
- 60 Bague** en or jaune (750), l'épaulement à décor finement ciselé de deux fleurs d'iris, les extrémités des pétales formant des griffes sertissant un diamant taille ancienne.  
Vers 1900.  
Poids brut : 9,4 g.  
Tour de doigt : 58.
- 700 / 900 €**
- 61 Beau bracelet** à transformation en or jaune (750) et argent (925) formé d'une maille articulée et d'un important motif marguerite pouvant former broche, centré d'un cabochon de grenat ovale dans un entourage de vingt-quatre diamants taille ancienne en serti grains.  
Fermeurs cliquets sous le motif et chaînette de sécurité.  
Monture de broche en or jaune (750) par cliquets.  
Deuxième moitié du XIX<sup>ème</sup> siècle.  
Poids brut : 55,8 g.  
Tour de poignet : 18,5 cm. - Dim. du motif : 3,4 x 3 cm.  
Petites rayures d'usage, infimes éclats au grenat, givres affleurants.
- 1 200 / 1 500 €**



57



56



58



60



59



61

**62 Beau collier ras de cou** en or jaune (750), formé de deux lignes accolées de maille plate tressée, ponctuée de motifs de navette épaulés d'accolades. Les motifs centraux pavées de petits diamants taillés en rose retenant sept améthystes taillées en goutte facettées disposées en chute, et coiffées d'une perle de culture blanche et d'une corolle ponctuée de petits diamant taillés en rose. Fermoir cliquet dissimulé dans un motif. Seconde moitié du XIX<sup>ème</sup> siècle. Poinçon d'orfèvre : R&M pour Claude Rey & Pierre Moureaux, 26 rue Croix des Petits Champs, 1857-1869. Poids brut : 61.4 g. - Longueur : 40 cm. Bel état, infimes torsions à la maille, oxydations.

**2 500 / 3 000 €**





**63 Bracelet** en or jaune (750) à maillons pastillés formé d'une alternance de solidus or de l'Empire romain d'Orient ou de moulages de bijouterie en or à l'imitation, en serti clos, et de scarabées égyptiens en frite émaillée vert, en serti clos torsadé, avec une chaînette retenant une pièce en breloque.  
Fermoir à vis.  
Poids brut : 43 g.  
Tour de poignet : 16.5 cm.  
Usures, notamment à l'émail des scarabées, quelques rayures et petits chocs.

600 / 800 €

**64 Collier** en or jaune (750) à maillons pastillés formé d'une alternance de solidus or de l'Empire romain d'Orient ou de moulages de bijouterie en or à l'imitation, en serti clos, et de scarabées égyptiens en frite émaillée vert, en serti clos torsadé, retenant un pendentif ajouré centré d'un scarabée en lapis-lazuli, en serti clos torsadé, sous couronne fermée et dans un entourage de fleurs.  
Fermoir crochet.  
Poids brut : 96.5 g.  
Long. : 59.5 cm.  
Usures, notamment à l'émail des scarabées, quelques rayures et petits chocs.  
ON JOINT:  
Une puce d'oreille en or jaune (750) ornée d'un scarabée égyptien en frite émaillée vert, en serti clos torsadé.  
Système pour oreilles percées.  
Poids brut : 1.9 g.  
Usures à l'émail du scarabée.

1 000 / 1 500 €

**65 Bague à chaton ovale** présentant une intaille gravée d'un Apollon tenant un masque de théâtre.  
Tôle d'or et niccolo.  
Période romaine, III<sup>ème</sup> siècle après J.-C.  
Déchirures et déformations.  
Poids brut : 3,6 g.

900 / 1 200 €

**66 Importante broche médaillon ovale** en or jaune (750) centrée d'un camée sur onyx figurant un profil de femme à l'antique coiffée d'une couronne de laurier, dans un entourage de demi-perles de culture blanches.  
Épingle en or jaune (750).  
Deuxième moitié du XIX<sup>ème</sup> siècle.  
Poids brut : 37,7 g.  
Dim. : 5.7 x 4.7 cm.  
Dans un écrin à la forme en velours violet.  
Infimes égrisures au camée.

600 / 800 €

**67 Importante bague d'homme** en or jaune (bas titre) centrée d'un cabochon de jadéite ovale en serti clos, l'épaulement à motif de têtes d'anges ailés.  
Poids brut : 23.5 g. - Tour de doigt : 70.  
Inclusions, certaines affleurantes.

600 / 800 €





63



64



65



67



66

**68 CARTIER, Paris**

Clip de revers «Tête de Maure» en or jaune (750), la tête laquée noire, le turban laqué blanc rehaussé d'une aigrette ornée de petits diamants taillés en rose en serti grains perlé surmonté d'un cabochon de corail.

Les oreilles agrémentées de boucles mobiles serties de petites perles natives blanches.

Épingles en or jaune (750).

Signé et numéroté 05258.

Poinçons tête d'aigle.

Vers 1935.

Poids brut : 9.3 g. - H. : 3.5 cm.

Petits manques à la laque, manque un diamant.

**2 000 / 3 000 €**

**69 Beau collier à trois rangs** disposés en chute de perles fines blanches alternées de plus petites.

Fermeur cliquet en or gris (750) sous un motif de marguerite formée d'un saphir taille ovale dans un entourage de diamants taillés en rose.

Il est accompagné d'un rapport d'analyse du LFG indiquant perles fines eau de mer, pas de traitement. 198 perles au total.

Diam. des perles : 4.3 à 4.9 mm. - Long. : 41 cm pour le plus court.

Perles intercalaires non analysées.

**8 000 / 12 000 €**



69



68

**70 Belle broche ligne** en or jaune (750) et platine (850) ornée de diamants taille ancienne en très légère chute, en serti grain perlé.  
Épingle en or jaune (750).  
Vers 1910-1920.  
Poids brut : 10,4 g. - Long. : 10.8 cm . - Larg. : 0.5 cm.  
Accompagné d'un écrin de la maison Cartier.

**1 600 / 1 800 €**

**71 Bague solitaire** en platine (850 millièmes), ornée d'un diamant taille ancienne en serti griffe.  
Travail français.  
Poids du diamant : 3.41 carats.  
L/Si1. (égrisures).  
Il est accompagné d'un certificat LFG n° 392208 du 28/06/2022.  
Poids brut : 3.70 g. - Tour de doigt : 53.5.

**6 000 / 8 000 €**

**72 Important et beau pendentif plaque** en platine (950) de forme navette, à délicat décor ajouré de nervures en filins perlés et de lignes de diamants tailles ancienne et rose en serti grains perlé ou clos perlé, ponctué de quatre rubis taille coussin ancienne et centré d'un diamant mobile plus important taille ancienne, dans un entourage de rubis calibrés.  
Vers 1915-20.  
Il est accompagné d'une chaîne de cou pour un porté pendentif en platine (950) à maille forçat ponctuée de diamants taille ancienne en serti clos.  
Fermoir et attaches par anneaux ressorts.  
Système pour un porté broche manquant.  
Poids total brut : 23.6 g.  
Dim. pendentif : 5 x 6.6 cm.  
Long. chaîne : 43 cm.  
Petites égrisures.

**6 000 / 8 000 €**

**73 Diamant en taille coussin ancienne**, sur papier.  
Poids : 2.51 carats.  
Egrisures.

**2 600 / 3 000 €**

**74 Bague** en or gris (750) à plateau rectangulaire, le centre en ressaut formé de deux lignes accolées, la bordure festonnée, entièrement pavée de diamants taille ancienne en serti grains perlé.  
Vers 1920.  
Poids brut : 8,8 g. - Tour de doigt : 51.  
Deux ponts de réduction dans l'anneau.

**600 / 800 €**

**75 Bague** en or gris (750 millièmes), ornée d'un diamant taille ancienne en serti griffe. (trace de mise à grandeur).  
Poids du diamant : 4.61 carats.  
Poids brut : 4.60 g. - Tour de doigt : 50 (avec boucle).

**6 000 / 8 000 €**



70



72



74



71



73



75



- 76 Élégant nécessaire à smoking** en or gris (750) comprenant une paire de boutons de manchette, deux boutons de col et quatre boutons de plastron en verre dépoli de forme ronde légèrement concave, centrés d'un petit demi-rouleau d'onyx noir retenu par un arceau de petits diamants taillés en rose en serti grains perlé sur or gris.  
Vers 1925.  
Dans un étui en maroquin rouge et or, contenant quatre attaches pour bouton en métal.  
Poids total brut : 13.5 g.  
Diam. des boutons : 0.9 à 1.4 cm.  
Infimes éclats.
- 400 / 500 €**
- 77 Pendentif** en platine (950) de forme plaque rectangulaire à décor ajouré de motifs géométriques entièrement pavés de diamants taille huit-huit en serti grains ou grains perlé, et centré de trois diamants taille ancienne plus importants, le central en serti clos.  
La bélière pavée de petits diamants taille huit-huit.  
Vers 1925.  
Poids brut : 13,2 g. - Dim. : 5.5 x 2.1 cm.  
Petites rayures d'usage et égrisures, transformations d'une broche en pendentif.
- 2 500 / 3 000 €**
- 78 Paire de boutons de manchette** en or gris (750), les plateaux de forme hexagonale centré d'émail noir, chaque écoinçon orné d'un diamant taillé en rose en serti grains perlé.  
Vers 1920-25.  
Poids total brut : 6,4 g.  
Dim. : 1.4 x 1.2 cm.
- 300 / 500 €**
- 79 Clip de revers architectural** en platine (850) à motifs géométriques formé de ligne de diamants calibrés en serti rails et de lignes de diamants demi-taille en serti grains, et surmonté d'un diamant taillé en cœur en serti clos.  
Raquette de fermoir en or gris (750).  
Vers 1925.  
Poids brut : 9.8 g. - Dim. : 2.5 x 1.5 cm.
- 1 000 / 1 500 €**
- 80 Paire de petits clips de revers** en platine (950) de forme triangulaire à motifs géométriques ajourés pavés de petits diamants taille huit huit en serti grains.  
Raquettes en or gris (750).  
Vers 1925.  
Poids brut : 5,6 g. - Dim. : 1.4 x 1.2 cm.
- 800 / 900 €**
- 81 Collier** en or gris (750) formé d'un chaîne maille chenille de section carrée, retenant un élément en pampille formé de motifs géométriques ajourés et pavés de diamants en sertis grain ou clos perlé, d'une ligne de cabochons d'onyx en serti rail, retenant un joli motif trilobé en onyx sculpté, centré d'un diamant plus important taille ancienne en serti clos perlé.  
Fermoir par anneau ressort.  
Vers 1920-25.  
Poinçon d'orfèvre AN à la cruche.  
Poids brut : 6,2 g. - Longueur : 45.5 cm.  
Infimes rayures et égrisures d'usage.
- 800 / 1 000 €**
- 82 Bague solitaire** en or gris (750) et platine (950) ornée d'un diamant demi-taille en serti griffe.  
Diam. du diamant : 9 mm. environ.  
Poids brut : 3.9 g.  
Tour de doigt : 50.
- 2 000 / 3 000 €**
- 83 Bague** en platine (850 millièmes), ornée d'un diamant coussin de taille ancienne en serti griffe.  
Vers 1930.  
Poids du diamant : 12.12 carats.  
Poids brut: 10.90 g. - Tour de doigt : 49. (avec élément de mise à grandeur).
- 25 000 / 30 000 €**



76



77



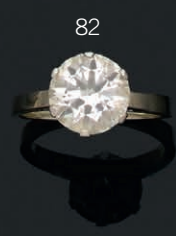
78



79



80



82



81



83

- 84 Amusante broche** en or gris (585) figurant un insecte volant, le corps et les ailes entièrement pavés de diamants taille ancienne et rose en serti grains, et ponctué de sept saphirs taille rectangulaire et ronde facettée en serti clos.  
Les yeux ponctués de petites pierres vertes rondes facettées en serti clos.  
Epingle en or gris (585).  
Poids brut : 17.8 g.  
Dimensions : 3.6 x 5.4 cm.  
Manque un diamant sur une aile, petites égrisures.
- 1 000 / 1 500 €**
- 85 Bague de cocktail** en fils d'or gris 750 millièmes, ornée d'un important saphir taille coussin rectangle en serti triple griffe encadré et rehaussé de diamants taille ancienne et de quelques roses couronnées. Vers 1935.  
Poids du saphir : 21.58 cts. (très légers manques de matières sur le feuilleti, égrisures)
- 25 000 / 30 000 €**
- Il est accompagné d'un certificat GEM Paris n° 20241977766-1 de juin 2024, attestant origine Sri Lanka (anciennement Ceylan), pas de modification ou traitement observés.  
Poids brut : 19.50 g. TDD: 49. (avec élément de mise à grandeur)
- 86 Pendentif** en platine (850) à motif d'un œil stylisé, centré d'un cabochon de saphir en pain de sucre dans un entourage de diamants taille ancienne en sertis grains et clos perlé, et retenant par un fil de couteau ponctué de diamants une pampille mobile formée d'un cabochon rond de saphir en pain de sucre, surmontant deux diamants taille ancienne et poire, en serti clos perlé.  
Vers 1915-20.  
Poids brut : 11 g. - Haut. : 7 cm.  
Bélière rapportée en métal, égrisures.
- 1 500 / 2 000 €**
- 87 Belle bague** en platine (950) à plateau losangique en gradins pavé de diamants en demi taille ou de taille ancienne, serti grains, et centrée d'un cabochon en pain de sucre de saphir, en serti clos.  
Numérotée à l'intérieur.  
Vers 1930-1940.  
Poids brut : 11.4 g. - Tour de doigt : 51.  
Anneau anciennement coupé.  
Egrisures et petits chocs.
- 1 600 / 1 800 €**
- 88 Broche barrette** en or jaune (750) et platine (850) centré d'une ligne de quatorze saphirs calibrés en serti rail dans un entourage de diamants taille huit huit en serti grains perlé.  
Vers 1920.  
Poids brut : 10.9 g. - Dim. : 6.9 x 1 cm.  
Petits chocs au revers.
- 1 000 / 1 500 €**
- 89 Bague solitaire** en platine (850) ornée d'un diamant demi-taille en serti griffe.  
Poids approximatif du diamant : 1,85 carats environ.  
Poids brut : 4.1 g. - Tour de doigt : 54.
- 3 800 / 4 200 €**
- 90 Bague** en platine (950) centrée d'un cabochon de saphir en pain de sucre ovale en serti clos dans un entourage de petits diamants tailles roses ou huit-huit en serti grains perlé.  
Vers 1915-20.  
Poids brut : 5.2 g.- Tour de doigt : 50.  
Givre affleurant, égrisures légères.
- 1 500 / 2 000 €**
- 91 Bague** en platine (850) de forme marguerite centrée d'un saphir taille ovale facettée en serti griffes dans un entourage de petits diamants taille huit huit en serti grains.  
Poids approximatif du saphir : 4.10 carats environ.  
Poids brut : 4,8 g. - Tour de doigt : 53.  
Rayures d'usage et égrisures.
- 200 / 300 €**



84



85



86



91



90



87



89



88

**92 Paire de pendants d'oreilles** en or gris (750) formé d'un motif de marguerite ovale centrée d'un cabochon de rubis et rubis synthétique dans un entourage de diamants, et retenant un motif articulé en forme de plume de paon pavées de diamants taille brillant et huit huit et de petits cabochons de rubis et rubis synthétiques, et terminées par un second motif marguerite.  
Système pour oreilles percées.  
Poids total brut : 23.5 g.  
Haut. : 6.1 x 2.6 cm.  
Petites égrisures.

2 000 / 3 000 €

**93 Importante** bague jonc à pans coupés en platine (850), en partie pavée de diamants taille brillant en serti grain et de deux baguettes en serti clos, centrée d'une émeraude taille carrée à gradins épaulée de deux diamants taille baguette, en serti rail.  
Poids approximatif de l'émeraude : 5.30 carats environ.  
Poids brut : 14.6 g.  
Tour de doigt : 53.  
Egrisures, givres affleurants, rayures d'usage.

2 600 / 2 800 €

**94 Élégante montre bracelet de dame.**  
Boîtier rectangulaire en platine (950), la lunette et les cornes entièrement pavées de diamants tailles baguette et brillant en sertis grains et rail.  
Cadran à fond blanc à index chiffres arabes pour les heures et rail pour les minutes, peints en noir.  
Mouvement mécanique à remontage manuel.  
Fond clipsé.  
Bracelet articulé en or gris (750) à décor ajouré formé de deux lignes de diamants taille huit huit en serti grains, réunies par des petits diamants taille ancienne en serti clos hexagonal.  
Fermoir cliquet et huit de sécurité.  
Vers 1925.  
Poids brut : 30.6 g.  
Dim. boîtier : 29 x 10 mm.  
Long. bracelet : 17 cm. - Larg. bracelet : 0.8 cm.  
Petites usures au cadran, légères rayures d'usage.

800 / 1 200 €

**95 Bague chevalière façon Tank** en or gris (750) et platine (850) à plateau rectangulaire concave centré d'un cabochon rond d'émeraude dans un serti clos octogonal, épaulé de demi-rouleaux pavés de diamants taille brillant en serti grain.  
Vers 1940-1945.  
Poids brut : 12,9 g.  
Tour de doigt : 46 (pont de réduction rapporté).  
Émeraude accidentée, et recollée, égrisures importantes.  
Usures à la rhodiure.

600 / 800 €

**96 Bague** en or gris (750) sertie d'un saphir rond, légèrement ovalisé, facetté, en serti griffe, au chaton orné de deux croix et à l'épaulement pavés de petits diamants de taille huit-huit en sertis clos ou grain.  
Poids brut : 5.9 g. - Tour de doigt : 53.5.  
Égrisures et petits éclats.

1 000 / 1 500 €

**97 Élégante bague** en platine (750) centrée d'une émeraude cabochon pain de sucre en serti griffe, épaulée de motifs de fleurons stylisés et ajourés pavés de diamants taille huit-huit, en serti grain perlé ou clos.  
Vers 1920-25.  
Poids brut : 6.2 g. - Tour de doigt : 52.  
Infimes rayures d'usage, très petites égrisures.

4 000 / 5 000 €

**98 Pendentif** en or gris (750) centré d'un diamant demi-taille en serti double griffe sur un chaton carré.  
Poids approximatif du diamant : 1.35 carat environ.  
Poids brut : 2.7 g.

2 000 / 3 000 €

**99 Bague** en or 750 et platine 850 millièmes, ornée d'une émeraude rectangulaire à pans coupés de belle couleur en serti double griffe épaulée de diamants taille baguette. Travail français vers 1950.  
Dans un écrin de la maison CHAUMET.  
Poids de l'émeraude: 5.32 cts. (petits manques de matière, égrisures)

5 000 / 7 000 €

Elle est accompagnée d'un certificat GEM Paris n° 20241977766-2 de juin 2024, attestant origine Colombie, modification par imprégnation insignifiante d'huile n'affectant pas sensiblement l'aspect de la pierre.  
Poids brut: 4.40 g. TDD: 54.





95

92

93

99

96

98

94

97

**100 VAN CLEEF & ARPELS**

Poudrier rond et étui à rouge en or jaune (750) à décor de vannerie.

Signés et numérotés 78500 et 5117.

L'intérieur du poudrier foncé d'un miroir.

Vers 1950-60.

Poids total brut : 118.3 g.

Diam. : 7.6 cm. - Haut. étui : 5.6 cm.

Avec un étui en suédine brun de la maison.

Infimes rayures et enfoncements.

2 000 / 3 000 €

**101 Bague jonc formée de godrons** en or jaune (750) et platine (850), le central en ressaut pavé de diamants tailles ancienne et rose en serti grains, épaulé de quatre godrons en légers gradins.

Poids brut 18,8 g. - Tour de doigt : 48.

Dans un écrin de la maison Van Cleef & Arpels.

Infimes rayures d'usage et égrisures.

1 000 / 1 500 €

**102 BOUCHERON Paris, Reflet**

Délicate montre bracelet du soir de dame.

Boîtier rectangulaire en or jaune (750) à décor de rainures.

Cadran à fond doré, orné en suite; à index points dorés appliqués pour les heures.

Mouvement mécanique à remontage manuel, non signé.

Fond clipsé, signé et numéroté BT 908247 78.373.

Couronne à décor rainuré et ornée d'un cabochon de saphir.

Bracelet en cuir noir façon crocodile, à fermoir glissière sous un côté du boîtier.

Vers 1960.

Poids brut 17 g.

Dim. boîtier : 27 x 14 mm. - Tour de poignet : 16.5 cm.

Petites rayures d'usage, usures au bracelet.

800 / 1 200 €

**103 Belle alliance américaine** en or gris (750) ornée de quatorze diamants taille brillant en serti rail.

Poids total approximatif : 4.80 carats environ.

Poids brut : 6.8 g. - Tour de doigt : 54.

Petites rayures d'usage, infimes égrisures.

1 500 / 2 000 €

**104 Belle bague Tank** en or jaune (750) et platine (850) à plateau en gradins centrée d'une ligne de trois diamants taille ancienne en serti grain, épaulée de deux motifs de rouleaux en partie pavés de diamants taille ancienne.

Vers 1945-1950.

Poids brut : 16.5 g.

Tour de doigt : 57.

Égrisures et rayures d'usage.

2 000 / 2 500 €

**105 Bague Tank**

en or jaune (750) et platine (950) formée de volumes géométriques centrée d'un pont et de deux arceaux pavés de diamants taille ancienne ou demi taille en serti grains.

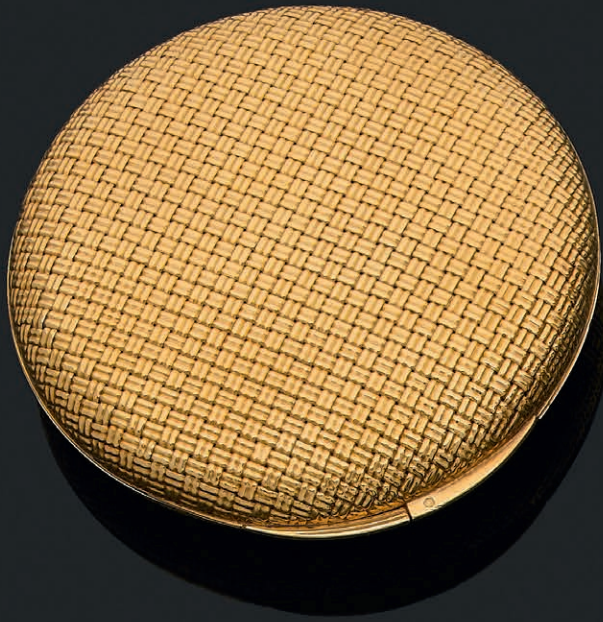
Vers 1945.

Avec pont de rétrécissement.

Poids brut : 13,9 g. - Tour de doigt : 45.

Rayures, petits chocs ; égrisures, quelques éclats.

600 / 800 €



100



102



101



104



103



105



**106 Élégant bracelet ceinture à maille tressée** en chevrons en or jaune (750), l'extrémité en pointe festonnée bordée de petits diamants tailles huit huit et brillant en serti grains et terminée par des franges de maille palmier.  
Fermoir par deux motifs rabattables en forme d'accolade torsadée ponctuée de diamants taille brillant.  
Poids brut : 122.2 g.  
Tour de poignet réglable.  
Long. totale : 26.5 cm. - Larg. : 3.8 à 3.1 cm.  
Très petits fils tirés dans les franges, infimes rayures d'usage.

5 500 / 6 500 €

**107 CARTIER, Paris**

Clip de revers éventail en filins d'or jaune (750) et platine (850) figurant un ruban enroulé ajouré et ponctué de douze petits diamants taille brillant en serti griffes.  
Signé et numéroté 012652.  
Epingles en or jaune (750).  
Poids brut : 19 g. - Dim. : 4,8 x 3,2 cm.

3 600 / 4 000 €

**108 Bracelet ceinture** en or jaune et gris (750) à maille ruban tressée, les bordures en maille palmier.  
Fermoir clapet ajustable à motif d'une gerbe stylisée en filins d'or, ponctuée de petits diamants taille brillant ou huit huit en serti griffes et grains.  
Huit de sécurité.  
Vers 1960.  
Poinçon d'orfèvre illisible, numéroté 4122.  
Poids brut : 79.8 g. - Long. : 24 cm - Larg. : 2 cm.  
Infimes rayures au fermoir, infimes écrasements à la maille.

1 400 / 1 800 €

**109 Importante et amusante bague jonc** en or jaune (750) pavée de rubis taillés en cabochons disposés en chute en serti griffe, et bordée de deux lignes de diamants taille brillant en serti grains.  
Poids brut : 24.4 g.  
Tour de doigt : 55.  
Egrisures.

1 000 / 1 200 €

**110 MARCHAK**

Beau bracelet en or jaune (750) à deux rangs de maille souple en filins unis et torsadés, centré d'un important motif en forme de cartouche losangique à décor ciselé de rainures et rinceaux, ponctué de perles d'or, de diamants et rubis cabochons ronds en serti clos, et sommé d'un rubis en cabochon ovale en serti griffes torsadées.  
Fermoir par crochet sous le motif, avec clapet de sécurité.  
Signé et numéroté 43143.  
Poids brut : 83.7 g.  
Long. : 17 cm.  
Dim. du motif : 5.5 x 3.8 cm.  
Rayures et cabochon accidenté.

3 000 / 4 000 €

**111 OMEGA**

Montre bracelet de dame en or jaune (750).  
Boîtier rond, à lunette à double rang de diamants taille brillant en serti griffe.  
Cadran à fond crème satiné, signé, à index tirets appliqués pour les heures.  
Mouvement mécanique à remontage manuel (non ouvert).  
Fond clipsé, couronne de remontoir sous le boîtier, signé.  
Bracelet à maille tressée ruban, fermoir clapet et échelle, siglé.  
Vers 1960.  
Poids brut : 46.9 g.  
Diam. boîtier : 21 mm. - Long. bracelet : 16.5 - 17 cm.  
Infimes rayures d'usage.

1 500 / 2 500 €

**112 MAUBOUSSIN**

Joli bracelet articulé en or jaune (750) formé d'une frise de maillons allongés texturés centrés d'un rubis rond facetté en serti griffes.  
Signé et numéroté 18376.  
Fermoir cliquet et huit de sécurité.  
Poids brut : 47,6 g. - Longueur : 17,5 cm.  
Légères rayures d'usage.

2 000 / 3 000 €







**113 Bague solitaire** en or (750 millièmes), ornée d'un diamant rond brillanté en serti griffe.  
Travail français.  
Poids du diamant : 4.14 carats.  
Poids brut : 3.80 g. - Tour de doigt : 55.5.

**15 000 / 20 000 €**

**114 Ulysse NARDIN**  
Élégante montre bracelet de dame en or gris (750).  
Boîtier rectangulaire, la lunette encadrée de diamants taille brillant en serti grain et de saphirs taille baguette calibrée en serti rail.  
Cadran à fond gris, signé, index bâtons acier appliqués pour les heures.  
Mouvement mécanique à remontage manuel, signé et numéroté 7100511.  
Fond clipsé, numéroté 728827 et signé à l'intérieur.  
Bracelet articulé en maille amatie, à fermoir clapet siglé à échelle.  
Dim. boîtier : 31 x 15 mm.  
Poids brut : 43 g. - Long. : 18 cm.  
Infimes rayures d'usage, petites taches au cadran.

**1 500 / 2 000 €**

**115 Deux délicats bracelets** joncs en or gris (750) et platine (950), la partie supérieure ornée d'une ligne alternée de petits diamants et rubis carrés facettés ponctuée de petits diamants taille brillant.  
Poids total brut : 18 g.  
Tour de poignet : 16.5 cm.  
Fermoir par crochet.

**2 000 / 3 000 €**

**116 Important pendentif** en platine (850) et or gris (750) de forme circulaire ajourée, formant une couronne de diamants tailles ancienne, baguette, brillant et navette ponctués de rubis ronds facettés, en serti griffe. Bélière postérieure en or gris (750), ancienne broche transformée.  
Poids approximatif du diamant principal : 0.75 carat environ.  
Poids brut : 26.1 g. - Diam. : 4.5 cm environ.  
Egrisures.

**2 200 / 2 500 €**

**117 Bracelet ruban à maille souple** en or gris (750) en partie amati, formant un motif de deux frises de chevrons, rehaussées de quatorze diamants taille brillant en serti griffe.  
Poinçon d'orfèvre : CA au scorpion, Artero à Nice.  
Fermoir cliquet avec deux huit de sécurité.  
Poids : 58.6 g. - Long. : 21 cm. - Larg. : 1.7 cm.

**2 200 / 2 800 €**

**118 Broche** en platine (950), formant une gerbe de fleur stylisée formée de filins et à décor partiellement ajouré et pavé de diamants tailles huit huit et brillant en serti grains.  
Poids brut : 16.2 g. - Dim. : 4.3 x 3.3 cm.  
Épingle en or gris (750).  
Petites égrisures.

**1 000 / 2 000 €**

**119 Bague solitaire** en or gris (750) ornée d'un diamant taille moderne pesant 7,48 carats en serti griffes. Il est accompagné d'un rapport d'analyse du LFG du 29 mars 2024 indiquant couleur H, pureté VS1, luminescence aucune.  
Poids net de la monture : 5.4 g. - Tour de doigt : 48.  
On y joint un rapport d'analyse du Service public du Contrôle des diamants en date du 9 avril 1980 indiquant couleur G, pureté VS2, fluorescence très faible.  
Anneau de réduction accidenté et manquant.

**90 000 / 120 000 €**

**120 Clip de revers** en or gris (750) et platine (950) formant une gerbe stylisée formé d'une grappe de saphirs taille navette, de lignes pavées de diamants taille huit huit en serti grains terminées par un bouquet de saphirs de taille ronde facettée et de diamants taille brillant, en serti griffe.  
Épingles en or gris (750).  
Poids brut : 20.5 g. - Larg. : 6 x 4.2 cm.  
Petites égrisures.

**1 500 / 2 000 €**

**121 GAY Frères**  
Beau bracelet ruban en or gris (750) à maille articulée formée d'une juxtaposition de petits motifs ovales évidés en filin torsadé.  
Fermoir guillotine, dissimulé dans le motif.  
Poinçon d'orfèvre.  
Poids : 69.6 g.  
Long. : 19 cm. - Larg. : 2.5 cm.

**4 000 / 5 000 €**

**122 Broche** en or gris (750) en forme de gerbe stylisée, les tiges d'or ponctuées de diamants tailles variées dont ancienne, ovale, princesse, baguette, ou poire en serti griffes, et réunies par une petite attache pavée de diamants taille brillant en serti grains.  
Épingle en or gris (750).  
Poids brut : 17.0 g.  
Dim. : 5.4 x 3.3 cm.  
Torsions de certaines tiges.

**600 / 700 €**

116



114



117



115



122



118



120



119



121





**123 VAN CLEEF & ARPELS, New York**

Elégant clip de revers en or jaune (750) et platine (950) figurant une branche de feuillages, les nervures pavées de diamants taille brillant en serti grains, les feuilles pavées de saphirs ronds facettés en serti griffes.

Épingles en or gris (750).

Signé sur la plaque de fixation des épingles.

Vers 1960.

Poids brut : 29.8 g.

Dimensions : 6.4 x 4.2 cm.

Un diamant manquant, petites rayures d'usage.

4 000 / 6 000 €



**124 Bracelet demi-jonc bombé** en or jaune (750) ponctué de petits cabochons de turquoises et de rubis en serti clos étoilé.  
Poids brut : 30.6 g.  
Diamètre intérieur : 6.5 cm.  
Rayures d'usage, petits accidents à l'intérieur, et égrisures aux pierres.

1 000 / 1 200 €

**125 Bent KNUDSEN (1924-1996), Danemark**  
Bague en or jaune (585) à chaton circulaire relevé sur deux côtés et centré d'un cabochon conique de saphir en serti clos.  
Signée Bent K. et numéro 28 (de modèle ?).  
Circa 1960-1970.  
Poids brut : 11.2 g.  
Tour de doigt : 55.  
Rayures et quelques égrisures.

200 / 300 €

**126 Élégant collier** en or jaune (750) formé de maillons ovales torsadés ajourés reliés par des attaches barrettes de forme navette chacune centrée de trois petits diamants taille brillant en chute, en serti grains.  
Fermoir cliquet et huit de sécurité.  
Poinçon d'orfèvre illisible.  
Poids brut : 57 g. - Long. : 42 cm.  
Dans un écrin de la maison Jean Mick en velours noir.

2 500 / 3 500 €

#### **127 VAN CLEEF & ARPELS**

Bague en or jaune (750) ornée d'un anneau ovale de lapis-lazuli sculpté épaulé de torsades entremêlées, ponctuées de petits diamants taille brillant.  
Signée, datée 70, numérotée 125 200.  
Restauration au lapis.  
Poids brut : 11.4 g. - Tour de doigt : 51.  
Rayures, usures.

1 800 / 2 200 €

**128 Belle paire de boucles d'oreilles** en or jaune (750) à motif de feuille stylisée en filins d'or torsadées, ponctuées de pierres de couleurs facetées ou en cabochons dont turquoises, citrines, aigues-marines, topazes et améthystes en serti griffe, rehaussé de petits diamants taille huit-huit en serti clos.  
Système pour oreilles percées.  
Poids total brut : 32.6 g. - Dim. : 3.7 x 2.6 cm.  
Infimes égrisures et usures d'usage.

1 000 / 1 200 €

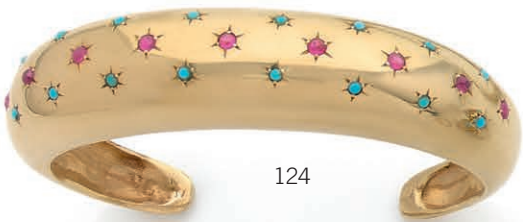
**129 Belle bague** en or jaune (750) godronnée ornée d'un diamant taille marquise en serti clos.  
Poids du diamant : 4.66 carats.  
Poids brut : 9.8 g.  
Tour de doigt : 47.  
Rayures d'usage, légères égrisures.

10 000 / 15 000 €





126



124



125



127



128



129

**130 HERAIL**

Important collier en or jaune (750) composé de neuf rangs de maille tressée torsadée, réunies par un élément demi-cylindrique dissimulant un fermoir cliquet, et orné de cinq lignes d'améthystes, d'émeraudes, de saphirs et de rubis calibrés en serti rail.

Signé sur le fermoir, numéroté 460.

Poids brut : 225.9 g.

Tour de cou : 40 cm. - Dim. fermoir : 28 x 21 mm.

Infimes rayures d'usage.

8 000 / 10 000 €

**131 Bague jonc** en or jaune (585) centrée d'un saphir ovale facetté en serti double griffes, à l'épaule orné de petits saphirs ronds facettés en serti grain.

Poids approximatif du saphir : 3.20 carats environ.

Poids brut : 8 g. - Tour de doigt : 54.5.

Fêlure affleurante ; égrisures.

700 / 900 €

**132 Bague jupe** en or (750 millièmes) partiellement rhodié, ornée d'un diamant taille émeraude en serti clos, entouré et épaulé de lignes de diamants tapers et de diamants taille navette.

Poids du diamant principal : 1.30 carats env. (léger choc).

Poids brut : 7.40 g. - Tour de doigt : 50.

2 000 / 3 000 €

**133 Jolie bague jonc bombée** en or jaune et gris (750), sommée d'un cabochon ovale de saphir en serti clos, l'épaule à motifs de godrons ondulés, en partie pavés de petits diamants taille brillant en serti grains.

Poids brut : 16.1 g. - Tour de doigt : 54.

Infimes rayures d'usage et égrisures.

1 000 / 1 500 €

**134 Belle bague jonc bombée** en or jaune (750) centrée d'un pavage de diamants taille brillant en serti grain, et sommée d'un bouquet de diamants plus importants en serti griffes.

Poids brut : 12 g. - Tour de doigt : 56.

Infimes rayures d'usage.

2 500 / 3 000 €

**135 Bague** en or jaune (750) centrée d'un saphir taille ovale en serti griffes, l'épaule ajouré pavé de diamants taille brillant en serti grains perlé, et de diamants baguettes en serti griffes.

Poids brut : 9.8 g.

Tour de doigt : 54.

Petites égrisures.

1 500 / 2 000 €



130



131



134



133



135



132

### 136 STERLE & Cie

Important collier jonc rigide ouvrant à charnière, en or gris (750), le centre ouvert à motif de concrétions naturalistes, retenant un important pendentif amovible en or jaune et gris (750) composé de motifs abstraits formant un nuage de concrétions, partiellement pavée de trente-neuf diamants taille brillant en serti grains.

Poinçon d'orfèvre sur le jonc, S. Cie a à l'Opéra.

Tour de cou : 39 cm environ.

Dim. du pendentif : 7.1 x 10 cm.

Poids brut total : 106.9 g.

Infimes rayures d'usage.

3 000 / 4 000 €





**137 DINH VAN**

Collier ras de cou en or jaune (750) composé de cinq rangs de fils d'or amati torsadés, retenant un pendentif rond en or jaune (750) centré d'un diamant taille brillant en serti clos.

Fermeur tubulaire.

Signé sur le pendentif et le fermoir.

Poids brut total : 12.2 g. - Poids net (sans le pendentif) : 8 g.

Longueur : 42 cm.

Quelques légères torsions sur les filins.

1 000 / 1 500 €

**139 CARTIER**

Collier en or jaune (750) formé d'une chaîne à maille forçat centré d'un motif de trèfle à quatre-feuilles orné de cinq diamants taille brillant en serti grains.

Fermeur anneau ressort avec chaînette de sécurité.

Signé et numéroté K30332.

Poids brut : 5.1 g. - Long. : 47 cm.

1 200 / 1 500 €

**138 PIAGET**

Alliance «Possession» en or jaune (750) centrée d'un anneau mobile ponctué de diamants taille brillant en serti demi-clos.

Signée et numérotée B85219.

Poids brut : 8.3 g.- Tour de doigt : 51.

Rayures d'usage.

400 / 500 €



137



138



139



# DROUOT ESTIMATIONS

Connaissez-vous  
la valeur de vos biens ?

Estimations gratuites  
dans nos bureaux  
du lundi au samedi  
de 10h à 13h et de 14h à 17h.

Estimation via  
notre formulaire en ligne,  
réponse sous 48 heures.

**DROUOT**.com

 Live

Enchérir en direct sur / Bid live on  
[www.drouot.com](http://www.drouot.com)

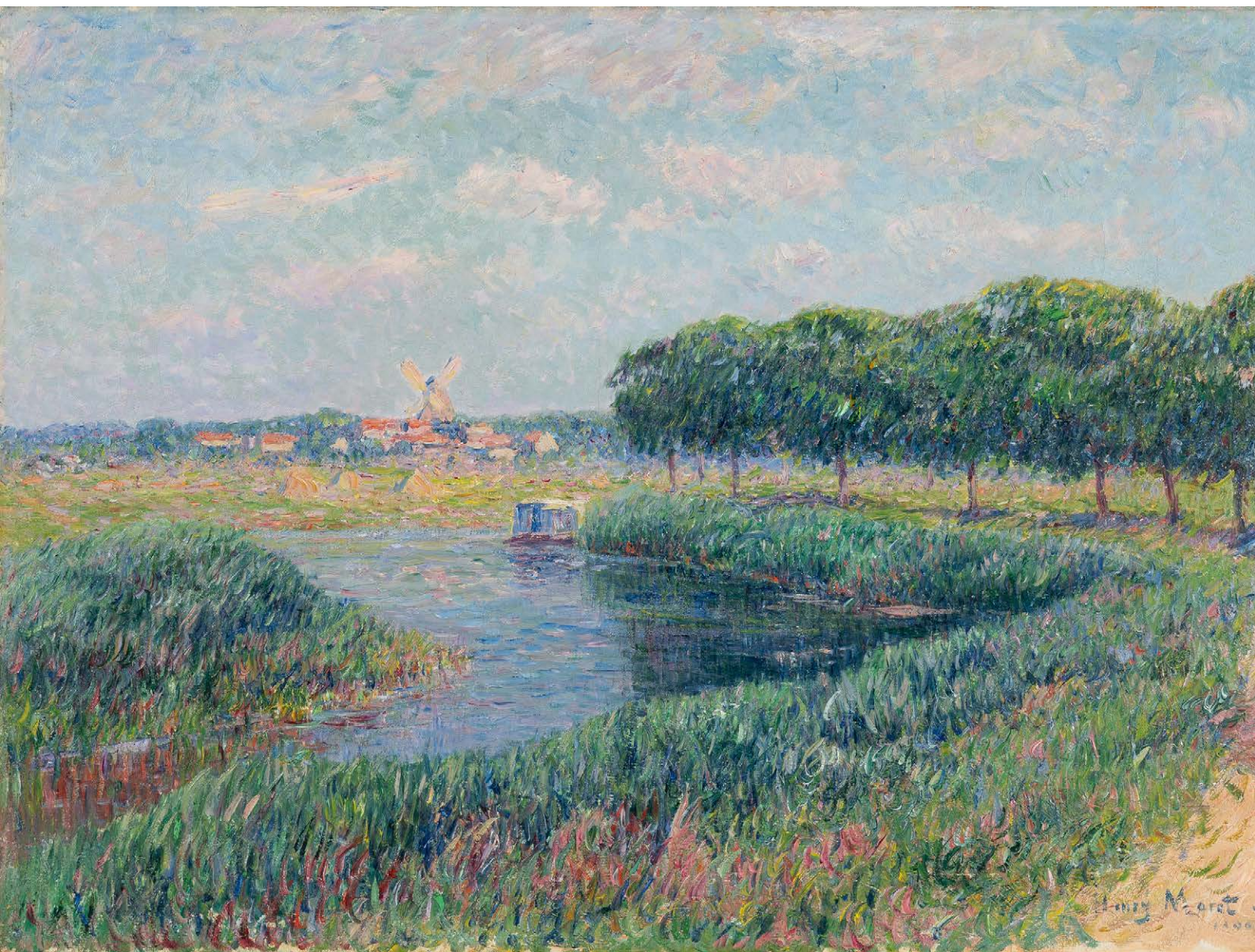


**DROUOT ESTIMATIONS EXPERTISES VENTES**

7, rue Drouot 75009 Paris - Tél. 01 48 01 91 00 - [www.drouot-estimations.com](http://www.drouot-estimations.com)

SVV agrément du 10 juillet 2002 - n° 2002-337





**Adjugé 74 000 € hors frais**

**Henry MORET (1856-1913)**

*Le Canal à Volendam, 1900.*

Vente Highlights du 7 juin 2024.



## Conditions de la vente

Les acheteurs paieront en sus de l'adjudication par lot les taxes et frais suivants :

- 25% TTC.
- Frais additionnels DrouotLive : 1,2 % TTC.

Conformément à la loi, les indications portées au catalogue engagent la responsabilité de DROUOTESTIMATIONS, sous réserve des rectifications annoncées au moment de la présentation de l'objet et portées au procès-verbal de la vente.

Les dimensions sont données à titre indicatif.

Aucune réclamation ne sera possible pour les restaurations d'usage, les petits accidents, l'exposition ayant permis un examen des objets présentés.

## Ordres d'achat - Enchères téléphoniques

Les commissaires-priseurs et les experts se chargent d'exécuter, gracieusement, les ordres d'achat qui leur seront confiés, notamment par les amateurs ne pouvant assister à la vente.

Toute personne souhaitant intervenir téléphoniquement devra en faire la demande par écrit, accompagnée d'un relevé d'identité bancaire, au plus tard la veille de la vente.

L'expérience démontrant qu'à de nombreuses reprises les communications téléphoniques ne sont pas toujours possibles lors du passage des lots, toute demande d'enchère téléphonique présuppose UN ORDRE D'ACHAT A L'ESTIMATION BASSE PLUS UNE ENCHÈRE, au cas où la communication est impossible pour quelque cause que ce soit. Drouot-Estimations ne peut être tenu responsable pour avoir manqué d'exécuter un ordre.

## Ordres d'achat : bids@drouot.com

## Paieement

Tout achat devra expressément être réglé au comptant durant ou dès la fin de la vente.

A défaut de paiement en espèces, chèque ou carte bancaire, il pourra être procédé à la remise en vente sur folle enchère de l'objet immédiatement ou à la première opportunité avec paiement de la différence par le premier enchérisseur, à la poursuite en paiement de l'adjudicataire à ses frais ou à la résolution de plein droit de la vente sans préjudice des dommages-intérêts à la charge de celui-ci.

L'adjudicataire pourra s'acquitter par les moyens suivants :

- Par carte bancaire en salle : Visa et Mastercard.
- Par chèque bancaire certifié ou chèque en euros émanant d'un établissement bancaire de droit français, domicilié en France avec présentation obligatoire d'une pièce d'identité en cours de validité. En cas de paiement par chèque non certifié, le retrait des objets pourra être différé jusqu'à l'encaissement du chèque et aucun objet ne sera délivré.

Tout règlement par chèque supérieur ou égal à 1 000 € fera l'objet d'une délivrance différée.

- Par virement bancaire et en euros :

BNP PARIBAS  
PARIS LA CENTRALE  
(00828)  
IBAN : FR76 3000 4008 2800 0106 2854 076

- En espèces (décret du 24 juin 2015) :

Jusqu'à 1 000 € frais et taxes comprises pour les ressortissants français, particuliers et professionnels.  
Jusqu'à 15 000 € frais et taxes comprises pour les ressortissants étrangers justifiant de leur domicile fiscal hors de France.

## Retrait des lots & Magasinage

Les lots seront stockés gratuitement à Drouot Estimations les 15 jours suivants la vente et pourront être retirés au

7, rue Drouot, 75009 Paris, du lundi au vendredi de 10h à 13h et 14h à 17h.

Aucun achat ne sera délivré avant paiement effectif de l'intégralité du bordereau.

Les œuvres acquises sont sous l'entière responsabilité de l'acheteur et ce, dès l'adjudication prononcée.

Drouot-Estimations ne se chargera pas d'envoyer les objets achetés par les clients.

Il leur appartiendra de prendre leurs dispositions pour l'enlèvement et emballage de leur(s) achat(s).

Si l'adjudicataire ne dispose pas de transporteur, toute demande d'envoi par la poste ou coursier peut être adressée directement à Drouot Transport (01 48 00 22 49 ; drouot-transport@drouot.com).

Le règlement du transport est à effectuer directement auprès de Drouot Transport.

## Avis

Drouot Estimations applique les appellations selon les normes et réglementations techniques conformes au décret n° 2002-65 du 14 janvier 2002. En ce qui concerne les pierres :

a) Drouot-Estimations désigne les pierres modifiées par « les pratiques lapidaires traditionnelles » de la même manière que celles qui n'auraient pas été modifiées.

b) Drouot Estimations désigne les pierres modifiées par d'autres procédés, par le nom de la pierre, suivi de la mention « traitée » ou par l'indication du traitement subi lorsque ces pierres ont pu faire l'objet d'une analyse en laboratoire de gemmologie.

Sauf mention contraire au catalogue, lorsque les pierres sont en série ou en pavage, elles n'ont pas fait l'objet d'analyses pour identifier les éventuels traitements lapidaires non traditionnels. L'analyse n'a été faite que pour certaines pierres et les résultats sont limités aux pierres analysées. Ces résultats sont indiqués au catalogue.

Les pierres non accompagnées de certificats ou attestations de laboratoires ont été décrites par Drouot Estimations en tenant compte des modifications éventuelles du a).

c) Drouot Estimations désigne par le terme générique PIERRE suivi d'un qualificatif de couleur les désignations suivantes : pierres synthétiques, pierres artificielles et imitations de pierres gemmes.

En ce qui concerne les montres, les restaurations, les modifications, les caractéristiques techniques, les numéros de séries, les dimensions, le poids sont notifiés dans la mesure de nos moyens. Ces éléments ne sont donnés qu'à titre indicatif pour faciliter l'inspection de l'acquéreur potentiel et restent soumises à son appréciation personnelle. La responsabilité du commissaire-priseur et de la maison de vente ne saurait être mise en cause en cas d'omissions ou d'erreur pouvant subsister malgré les précautions prises.

L'absence d'indication n'implique nullement qu'une montre soit exempte de défaut. Aucune garantie n'est faite sur l'état et le fonctionnement des montres et des bracelets. Les révisions, réglages, ou l'étanchéité restent à la charge de l'acquéreur.

La mention or, platine et argent sans indication complémentaire décrivent les lots en or 750 millièmes, en platine 950 millièmes et en argent 925 millièmes.

\* Les objets décrits dans le présent catalogue contenant de l'ivoire d'Elephantidae spp (I/A), pré-Convention, antérieur au 3 mars 1947 et ayant subi une déstructuration mécanique par débit en placage, découpe ou tournage et de ce fait conforme au Règle CE 338/97 du 09/12/1996 art.2-Wmc, peuvent être commercialisés après obtention d'un CIC préalable à toute vente, conformément à la directive européenne CE 2021/2280 du 16/12/2021 et son application à partir du 19 janvier 2022.

L'adjudicataire s'engage à fournir sans délai à Drouot Estimations toutes les informations éventuellement nécessaires à toutes fins douanières et à faire toute diligence qui lui serait demandée par Drouot Estimations pour ce faire.

L'adjudicataire est seul tenu d'accomplir toutes autres diligences résultant de la nature particulière d'un tel lot sous sa responsabilité. En particulier, il lui appartient de faire les démarches imposées par ses éventuelles revente ou exportation hors de France, notamment la demande d'un nouveau CIC de ré-export sera nécessaire, celui-ci étant à sa charge.

La délivrance d'un tel document n'étant pas automatique.

Pour une éventuelle réexportation hors de France, il appartiendra à l'adjudicataire de se renseigner - préalablement à tout achat - auprès des douanes du pays destinataire.

Conformément à la nouvelle législation européenne du 16 décembre 2021, ce lot ne pourra pas sortir de l'Union Européenne.

OBLIGATION : Pour la délivrance du lot, l'adjudicataire devra présenter sa pièce d'identité et communiquer ses coordonnées.

\*\* Spécimen en corail conforme au Règlement CE 338-97 art. 2.w.mc du 9 décembre 1996. Antérieur au 1er juin 1947.

Corail (Corallium spp) (Corallidae spp) (NR).

Spécimen non repris à la Convention de Washington (CITES) ni au titre du Règlement CE 338/97 du 09/12/1996, ni au Code de l'environnement français.

Pour une sortie de l'Union Européenne, un CITES de ré-export sera nécessaire, celui-ci étant à la charge du futur acquéreur.

La délivrance d'un tel document n'est pas automatique.

Pour une éventuelle exportation, il appartiendra à l'adjudicataire de se renseigner - préalablement à tout achat de ce lot contenant du corail - auprès des douanes du pays concerné, particulièrement s'il s'agit des Etats-Unis.

\*Spécimens en écaille de tortue marine Chelonioidae spp (I/A) pré-Convention, antérieurs au 1er juillet 1947 et de ce fait conformes au Règle CE 338/97 du 09/12/1996 art.2-Wmc.

Pour une éventuelle exportation, il appartiendra au futur acquéreur de se renseigner - préalablement à tout achat - auprès des douanes du pays concerné, particulièrement s'il s'agit des Etats-Unis.

Pour une sortie de l'Union Européenne, un CITES de ré-export sera nécessaire, celui-ci étant à la charge du futur acquéreur.



## Sales conditions

Purchasers will pay in addition to the hammer price, a buyer's premium of:

- 25% (VAT inc.)
- 1,2 % (VAT inc.) DrouotLive.

In accordance with the law, DROUOT ESTIMATIONS is responsible for the contents stated in the catalogue, subject to amendments announced by the auctioneer during the sale when presenting the lot.

The dimensions are given on an indicative basis.

No complaint related to restorations, small accidents, and condition will be accepted as the public exhibition allows a proper examination by the buyer. Indications about the condition are available upon request to the auctioneer in charge of the sale.

## Absentee and phone bids

Auctioneers and experts execute, free of charge, absentee and phone bids, for those who cannot attend the sale.

Anyone wishing to set up a phone bid will need to send a request by email, attaching a copy of his ID and bank details, at the latest the day before the sale.

Experience reveals that communications are not always possible due to technical problem or lack of reception, therefore a phone bid request assumes that THE BUYER AGREES TO BID TO THE LOW ESTIMATE PLUS ONE MORE BID in case the connection is lost for any reason.

Drouot Estimations cannot be responsible for failing to execute a bid.

To request an absentee or phone bid : [bids@drouot.com](mailto:bids@drouot.com)

## Payment

Any purchase will need to be paid during or right after the sale.

Should the buyer fail to pay the amount due by cash, cheque or credit card, the lot may be re-offered for sale, under the French procedure known as "procédure de folle enchère", immediately or at the first opportunity with payment of the difference by the first bidder, proceedings of the payment at the expense of the bidder, cancellation of the sale without any fees.

Payment can be made in the following ways:

- By credit card in the saleroom: Visa or Mastercard
- By certified cheque or crossed cheque in euros, upon presentation of a valid passport. In case of payment by non-certified cheque, the collection of purchase may be postponed until the money has been received.

Collections will be postponed for any payment by cheque above € 1,000 until the funds have been credited to our account.

- By bank transfer in euros:

BNP PARIBAS  
PARIS LA CENTRALE  
(00828)  
IBAN : FR76 3000 4008 2800 0106 2854 076

Any buyer who wants to make a payment by bank transfer from a foreign account must take in account additional fees from his bank remaining at his own charge.

- In cash (decret of June 24, 2015) : up to € 1,000 (inc. premium) for French citizens or professionals and up to € 15,000 (inc. premium) for foreign citizens upon presentation of valid passport and evidence of residence abroad.

## Collection and storage

For this sale, lots will be stored free of charge at Drouot Estimations during 15 days following the sale, after that charges will apply.

Collection must be made at Drouot Estimations, 7 rue Drouot, 75009 Paris, Monday to Friday 10am-1pm & 2-5pm.

Drouot Estimations will not send any sold item by mail and purchasers will need to organize their own way of shipping.

If the buyer has no carrier, any request for shipping can be made directly to Drouot Transport (01 48 00 22 49, [drouot-transport@drouot.com](mailto:drouot-transport@drouot.com)). Payment for the transport will need to be made directly to Drouot Transport.

No purchase will be delivered without reception of full payment.

Bought lots remain entirely under the buyer's responsibility as soon as the sale has happened.

## Notice

Drouot Estimations applies the technical regulations per the law, through the decree n°2002-65 from January 14th 2002.

Regarding the stones :

- a) Drouot-Estimations designates stones modified by «traditional lapidary practices» the same way as those that have not been modified.

- b) Drouot Estimations designates stones modified by other processes by the name of the stone followed by the word «treated», or by the indication of the treatment undergone when these stones have been analyzed in a gemological laboratory.

Unless other mention in the catalog, when stones are in series or in paving, they have not been analyzed to identify any non-traditional lapidary treatments.

Only certain stones have been analyzed, and the results are limited to those analyzed. These results are indicated in the catalog.

Stones not accompanied by laboratory certificates or attestations have been described by Drouot Estimations, taking into account the modifications of the a).

- c) Drouot Estimations uses the generic term PIERRE/STONE followed by a color to designate the following stones : synthetic stones, artificial stones and imitations of gemstones.

Regarding the watches:

Restorations, modifications, technical features, serial numbers, dimensions, weights are notified in so far as we are able.

These elements are given on an indicative basis only to make the inspection easier for the potential buyer, and remain subject to his personal assessment.

The auctioneer's and expert's responsibilities cannot be questioned in case of potential omissions despite the taken precautions.

Missing indications does not imply that a watch can be faultless.

No guarantee can be made on the conditions of watches and bracelets.

Revisions, adjustments, and waterproofness remain at the buyer's charge.

The gold, platinum and silver mentions without additional information describe the lots as per 750 thousandth for gold, 950 thousandth for platinum and 925 thousandth for silver.

\* Objects presented containing less than 20% Elephantidae spp (I/A) ivory or rhinocerotidae spp (I/A) horn, (I/A) processed, pre-Convention, prior to 2 March 1947 and therefore in accordance with EC Rule 338/97 of 09/12/1996 art.2-Wmc, the French Orders of 16 August 2016 amended and 4 May 2017, are for sale freely. For an exit from the European Union, a CITES re-export certificate will be required, which is the responsibility of the future buyer. The issuance of such a document is not automatic.

For a possible re-export, it will be up to the successful tenderer to obtain information - prior to any purchase - from the customs authorities of the country concerned, particularly in the case of the United States.

\*\*On the other hand, objects presented containing more than 20% Elephantidae spp (I/A) ivory or rhinocerotidae spp (I/A) horn, (I/A) processed, pre-Convention, prior to 2 March 1947 and therefore in accordance with EC Regulation 338/97 of 09/12/1996 art.2-Wmc, and prior to 1 July 1975 and therefore in accordance with the French decrees of 16 August 2016 amended and 4 May 2017, may be marketed after declaration and obtaining a D permit.

To this end, the person awarded for having bid by any means whatsoever for a lot containing more than 20% elephant ivory (elephantidae spp.) or rhino horn (rhinocerotidae spp.), and manufactured before 3 March 1947, authorises Drouot Estimations to make the necessary purchase declaration on his behalf to the competent administration in accordance with Article 2bis of the amended decree of 16 August 2016.

The successful tenderer, required to make a declaration, undertakes to provide Drouot Estimations without delay with all the information necessary for this purpose and to do all the due diligence that would be required of him by Drouot Estimations to do so.

The successful tenderer alone shall be required to carry out all other due diligence resulting from the particular nature of such a lot under his responsibility. In particular, it is up to him to take the steps required by his possible resale or export.

For an exit from the European Union, a CITES re-export certificate will be required, which is the responsibility of the future buyer. The issuance of such a document is not automatic.

For a possible re-export, it will be up to the successful tenderer to obtain information - prior to any purchase - from the customs authorities of the country concerned, particularly in the case of the United States.

OBLIGATION: For the delivery of the lot, the successful tenderer must present his identity document and provide his contact details.

\*\*\* Coral specimen complying with the Regulations CE 338-97 art. 2.w.mc of December 9th 1996. Prior to June 1, 1947.

Prospective purchasers of or incorporating endangered and other protected species of wildlife such as, ivory, and certain species of coral, are advised that several countries require a permit (e.g., a CITES permit) from the relevant regulatory agencies in the countries of exportation as well as importation. Accordingly, clients should familiarize themselves with the relevant customs laws and regulations prior to bidding on any property with wildlife material if they intend to import the property into another country, specially if it is the United States of America.

° Pre-Convention Chelonioidae spp (I/A) sea turtle shell specimen, prior to July 1, 1947 and therefore in accordance with EC Regulation 338/97 of 09/12/1996 art.2-Wmc.

M.  Mme

*\*L'intégralité des mentions en gras doit impérativement être renseignée*

Prénom ..... Nom .....

Représentant de .....

Pièce d'identité : numéro ..... Date de délivrance .....

Adresse postale .....

Code postal ..... Localité ..... Pays .....

Renseignements complémentaires : Tél. (portable ou fixe) .....

Communication écrite (Fax ou Courriel) .....

Demande à DROUOT ESTIMATIONS d'enchérir pour mon compte sur les lots suivants et à hauteur de la somme indiquée ci-dessous, frais à la charge des acheteurs en sus.  
Demande à être appelé au téléphone lors de la vente pour porter des enchères téléphoniques : Oui  Non

M'engage à payer sans délai le prix des achats réalisés pour mon compte augmenté des frais à la charge des acheteurs de 25 % ttc, et joins impérativement au présent ordre d'achat une **lettre accreditive** de banque, **ou un Relevé d'identité bancaire complet** correspondant à un compte dont je suis titulaire et dont je garantis l'approvisionnement suffisant.

Déclare être informé et consentir à ce que le document joint et ses informations soient conservés par DROUOT ESTIMATIONS après la vente si je suis déclaré adjudicataire et jusqu'à complet paiement des sommes dues.

Reconnais :

- que toute demande d'enchère téléphonique PRESUPPOSE UN ORDRE D'ACHAT A L'ESTIMATION BASSE PLUS UNE ENCHERE, au cas où la communication ne serait pas possible pour quelque cause que ce soit.
- que les ordres d'achat constituant une facilité pour le client, DROUOT ESTIMATIONS n'est pas responsable de n'avoir pu l'exécuter.
- que les objets sont sous l'entière responsabilité de l'adjudicataire et à ses risques dès l'adjudication prononcée.
- que leur prix étant payable au comptant, aucun objet n'est délivré avant paiement effectif de l'intégralité du bordereau.
- que tout objet non retiré en salle au plus tard le lendemain de la vente à 10 heures, est descendu au sous-sol de l'Hôtel Drouot par son service de magasinage, à charge pour l'adjudicataire de régler les frais de stockage et manutention lors de son retrait.
- Drouot-Estimations ne se chargera d'aucun envoi. Il appartiendra à l'acheteur de prendre ses dispositions pour le retrait de ses lots.

N° du lot	désignation du lot	Enchère maximum

Fait à ..... le ..... 2024

Signature

ESTIMATIONS GRATUITES ET VERBALES DES OBJETS PRÉSENTÉS  
**DU LUNDI AU SAMEDI DE 10 H À 13H ET DE 14H À 17 H.**

## ESTIMATIONS EXPERTISES VENTES

7, rue Drouot 75009 Paris - Tél. 01 48 01 91 00 - [www.drouot-estimations.com](http://www.drouot-estimations.com)

SAS AU CAPITAL DE 160 000 € - SVV AGRÈMENT DU 10 JUILLET 2002-337 - B 315 159 228 RCS PARIS - APE 741 A - SIRET 315 159 228 00016

Impression & réalisation - FEM OFFSET (94600) - [www.femimprimeurs.com](http://www.femimprimeurs.com)







H Ô T E L  
D R O U O T