

Lucien

PARIS

Deux Collections parisiennes
Collection de verres de Madame H.
Succession de Monsieur D.
À la requête de l'Armée du Salut
Et à divers amateurs

BIJOUX

ARTS DE LA TABLE
Argenterie - Verrerie - Céramique

LIVRES

ARTS GRAPHIQUES
Estampes - Dessins - Tableaux

ARTS D'ASIE

SCULPTURES

OBJETS DE VITRINE

OBJETS D'ART ET D'AMEUBLEMENT

MOBILIER

VENTE AUX ENCHÈRES PUBLIQUES
SAMEDI 16 NOVEMBRE 2019 À 14H

Hôtel des Ventes de Nogent-sur-Marne
17, rue du Port
94130 Nogent-sur-Marne

EXPOSITIONS PUBLIQUES

Vendredi 15 novembre, 9h - 18h
Samedi 16 novembre, 10h - 12h

Téléphone pendant les expositions et la vente
+ 33 (0)1 48 72 07 33

LUCIEN - PARIS SARL

Christophe LUCIEN
Bérangère JANIK
Commissaires-priseurs

17, rue du Port - 94130 NOGENT SUR MARNE
5, rue des Lions Saint-Paul - 75004 PARIS

T. + 33 (0)1 48 72 07 33 - F. + 33 (0)1 48 72 64 71

contact@lucienparis.com
www.lucienparis.com

Agrément 2002-194



Expertises / Ventes aux enchères

Christophe LUCIEN
Bérangère JANIK
+ 33 (0)1 48 72 36 15
Adrien SIMON
+ 33 (0)1 48 72 36 11
Jorick BRILLANT
+ 33 (0)1 48 72 36 13

Service Juridique

Sandrine CHANLIAU
+ 33 (0)1 48 72 36 14

Comptabilité

Caroline ROUSSEAU
+ 33 (0)1 48 72 36 16

Transports

Cyril HUBERTS
Franck BAZIN
Christophe LAGADEC
Ahmed BOULANOUAR
Thierry RIGAL
Stéphane BOUDJADJA

Réalisation

Huit heures vingt Communication
www.huitheuresvingt.com

DROUOT
DIGITAL
Live

Participez, enchérissez en direct
www.drouotlive.com

Abonnez-vous à notre newsletter
www.lucienparis.com



Experts

BIJOUX

Emeric & Stephen PORTIER
+ 33 (0)1 47 70 89 82
experts@esportier.com
Lots 4, 7, 8, 22, 32 à 37

TABLEAUX ANCIENS

Cabinet TURQUIN
+ 33 (0)1 47 03 48 78
eric.turquin@turquin.fr
Lots 140 et 144

TABLEAUX MODERNES

Agnès SEVESTRE-BARBÉ
Amaury de LOUVENCOURT
+ 33 (0)1 42 89 50 20
sevestre.louvencourt@gmail.com
Lots 172 à 176

SCULPTURES MODERNES

Cabinet PERAZZONE-BRUN
+ 33 (0)1 42 60 45 45
brun.perazzone@gmail.com
Lot 200

ARTS D'ASIE

Cabinet PORTIER
+ 33 (0)1 48 00 03 41
contact@cabinetportier.com
Lots 187, 194 et 195

Conditions de vente

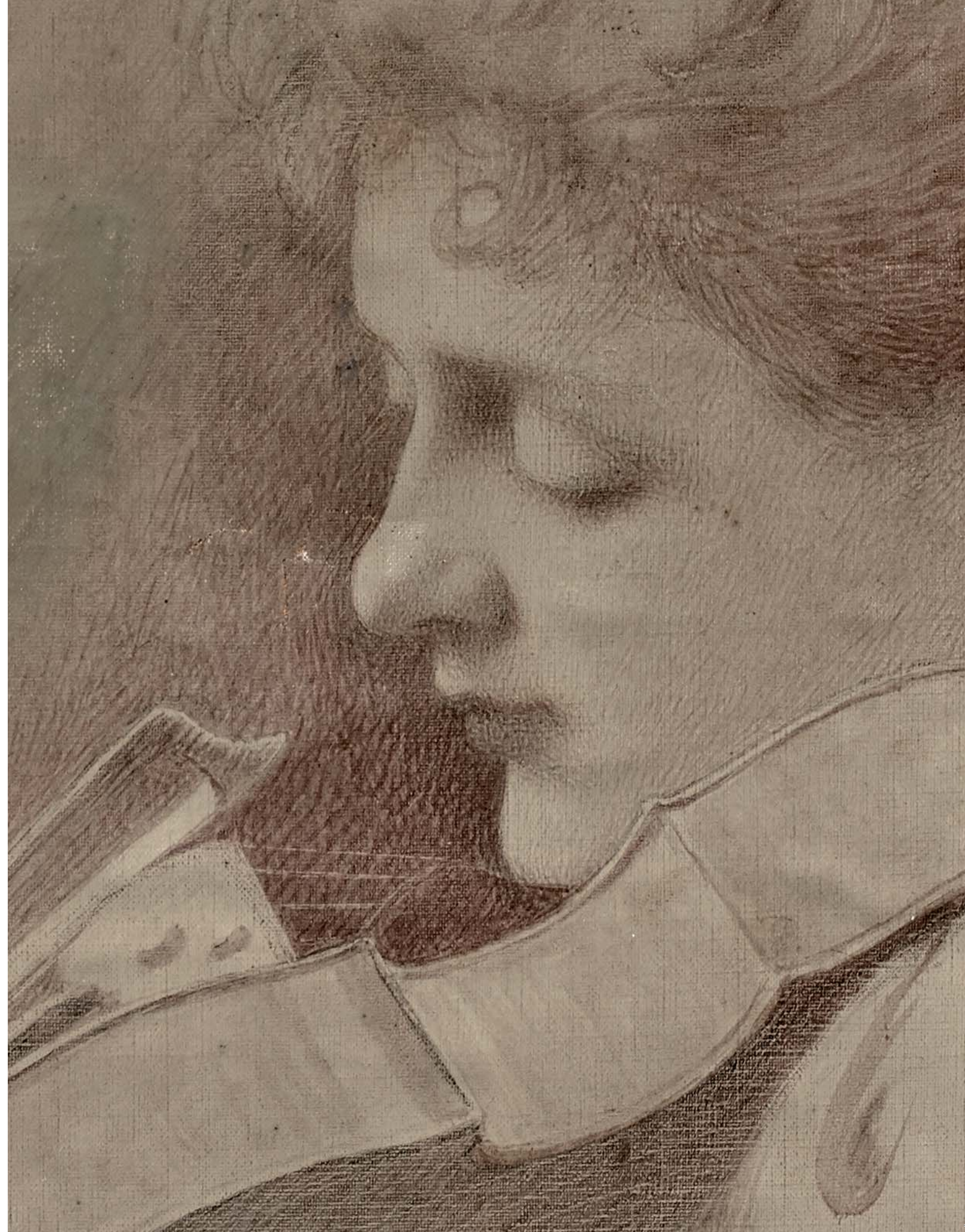
La vente est soumise aux conditions générales
imprimées en fin de catalogue

Conditions of sale

The sale is subject to the conditions of sale
printed at the end of the catalogue

Frais acquéreurs 26,40 % TTC





BIJOUX

1 MONTRE DE GOUSSET

Or jaune 750 millièmes, cadran circulaire émaillé, les heures en chiffres romains, les minutes en chiffres arabes, cadran secondaire à 6 heures pour les secondes.
Poids brut : 89,6 g.

€ 600 / 700

2 MONTRE DE GOUSSET

Or rose 750 millièmes, le dos gravé d'un cartouche feuillagé et fleuri, le cadran émaillé de chiffres arabes pour les heures, chemin de fer. Fin du XIX^e siècle.
Poids brut : 17,4 g.
On joint une chaîne en métal.

€ 120 / 150

3 LUXAL BRACELET MONTRE DE DAME

Le boîtier en or jaune de forme carrée, les épaules en enroulements ajourés.
Poids brut : 26,2 g.

€ 80 / 100

4 MONTRE-BRACELET DE DAME

Or gris 750 millièmes et platine 850 millièmes, la montre de forme rectangulaire, cadran émaillé crème, tour de lunette et certains maillons ornés de diamants ronds de taille brillant et taillés en huit-huit, bracelet cordonnet en or. Mouvement mécanique.
Vers 1930.
Longueur : 15 à 16 cm.
Poids brut : 21,2 g.
Égrisures et usures.

€ 400 / 600

5 BAGUE MARGUERITE

Or blanc 750 millièmes, griffée d'un diamant central dans un entourage de petits diamants.
Poids brut : 5,20 g.

€ 400 / 500

6 VAN CLEEF ET ARPEL BAGUE

Or jaune 750 millièmes en forme de fils d'or torsadés et noués.
Signée.
Poids : 10,4 g.

€ 300 / 400



1



3



4



5



6



8



7

7
PENDENTIF

"Jerricane" ouvrant, en or jaune 750 millièmes, gravé sur un côté de l'inscription "VCA".
Hauteur : 3,1 cm.
Poids : 17,9 g.

€ 350 / 450

8
COLLIER ARTICULÉ

Or jaune 750 millièmes, les maillons bâtonnets en chute, décorés de petites boules d'or et ornés de rubis, saphirs, émeraudes et diamants ronds.
Longueur : 40 cm environ.
Poids brut : 81,3 g.

€ 1 500 / 2 000

9
PAIRE DE PENDANTS D'OREILLES

Or 750 millièmes, griffés de deux agates ovales, le pendant inférieur polylobé.
Poids brut : 4,3 g.

€ 60 / 80

10
DEUX BAGUES

. BAGUE
Or jaune, sertie d'une pierre noire ovale.
Poids brut : 3,0 g.

. BAGUE
Vermeil, ornée d'un rang central de pierres violettes, entre deux rangs de pierres blanches.
Poids brut : 7,3 g.

€ 40 / 50

11
PENDENTIF

Or jaune de forme circulaire, retenant une importante pierre jaune.
Poids brut : 20,9 g.

€ 200 / 300

12
BAGUE DÔME

Or jaune ornée de perles et d'une pierre blanche imitant le diamant.
Poids brut : 13,7 g.

€ 400 / 500

13
BAGUE NAVETTE

Or jaune 750 millièmes, centrée d'un diamant taille ancienne, dans un entourage de petits diamants taillés en roses.
Poids brut : 6,5 g.

€ 100 / 150

14
TROIS PAIRES DE BOUCLES D'OREILLES

Or 750 millièmes, une paire en forme de coquillages, une paire godronnée, une paire en forme de boucles nouées.
Poids : 10,9 g.

€ 150 / 200

15
BAGUE

Platine ornée d'une opale doublée de forme carrée, épaulée de quatre petits diamants.
Poids brut : 7,5 g.

€ 80 / 100

16
BAGUE

Or jaune 750 millièmes, l'anneau figurant des tiges de bambous, sertie de pierre rouges.
Poids brut : 8,9 g.

€ 100 / 120

17
BAGUE

Or jaune 750 millièmes griffée d'une améthyste en cabochon.
Poids brut : 4,5 g.

€ 80 / 100

18
BOUCHERON PARIS
BRACELET JONC

Ivoire, ouvrant aux deux extrémités par des articulations perlées en or 750 millièmes et terminées par des sphères en améthyste en forme de côte de melon.
Signé.
Poids brut : 34,7 g.

€ 1 200 / 1 500

19
BOUCHERON PARIS
BAGUE

Or jaune 750 millièmes de forme toi et moi ornée de deux cabochons de corail et onyx.
Modèle serpent bohème.
Signée.
Poids brut : 11,3 g.

€ 800 / 1 000



18



19

20

JEAN SERRIÈRE (1893-1965)
MÉDAILLON

Émaillé, orné d'une femme dénudée,
signé au revers et daté 1946.
La monture en or jaune 750 millièmes.
Poids brut : 14,6 g.

€ 80 / 100

21

CHAÎNE DE COU ET BRACELET

Chaîne de cou en or rose 750 millièmes
à mailles forçats, retenant une croix pendentif.
Bracelet en or jaune à longue mailles allongés
retenant un médaillon gravé de Saint Nicolas.
Poids : 13,5 g.

€ 150 / 200

22

BRACELET RIGIDE OUVRANT

Or jaune 750 millièmes ajouré, le centre décoré d'une ligne
de fleurettes en chute, chacune ornée d'un rubis
dans un entourage de diamants taillés en rose.
Travail français du XIX^e siècle.
Diamètre intérieur : 6,1 cm.
Poids brut : 21,3 g.
Égrisures et manques à certaines pierres.

€ 500 / 700

23

BAGUE

Or jaune (375 millièmes), retenant un camé coquille
figurant une femme de profil, la monture torsadée.
Poids brut : 5,5 g.

€ 40 / 60

24

BROCHE

Or 750 millièmes, en forme de brin de muguet,
orné d'une pierre verte et de perles.
Poids brut : 7,3 g.

€ 40 / 60

25

BROCHE

Or jaune 750 millièmes, en forme de tête de cheval,
l'œil composé d'un cabochon en saphir,
la crinière ornée de petits brillants.
Poids brut : 24,9 g.

€ 300 / 400

26

RÉUNION DE TROIS ÉPINGLES DE CRAVATE

. Or jaune 750 millièmes sertie de pierres roses et vertes.
Poids brut : 0,8 g.

. Or jaune 750 millièmes ornée d'une perle.
Poids brut : 0,9 g.

. Or jaune 750 millièmes griffée d'un diamant
taille ancienne.
Poids brut : 1,5 g.

On joint :

. ÉPINGLE en or et argent en forme d'épée, ornée de pierres roses
et blanches et de perles.
Travail de la fin du XIX^e siècle.
Poids brut : 3,4 g.

€ 50 / 60

27

BAGUE

Or jaune 750 millièmes, les épaules à stries géométriques,
retenant un médaillon émaillé figurant un profil d'élégante
coiffée d'un foulard, signé C. Lucien, Limoges.
Travail vers 1930.
Poids brut : 7,7 g.

€ 80 / 100

28

BAGUE

Or jaune 750 millièmes, l'anneau gravé de feuilles de vigne,
retenant un saphir cabochon.
Poids brut : 3,8 g.

€ 50 / 60

29

BAGUE

Or rose 750 millièmes griffée d'un grenat orné d'une fleur,
dans un entourage de petites roses.
Poids brut : 4,4 g.

€ 40 / 60

30

PENDENTIF

Or 750 millièmes, figurant une abeille, les ailes ajourées,
le dos orné d'un saphir.
Poids brut : 1,5 g.

€ 40 / 60



20



22



23



25



24



29



27



30

31
PENDENTIF

Or jaune 750 millièmes figurant une moto.
Poids : 6,9 g.

€ 100 / 120

32
BAGUE

Or jaune 750 millièmes, ornée d'un rubis traité de forme ovale entre des lignes de diamants ronds de taille brillant.
Tour de doigt : 55,5.
Poids brut : 10,8 g.

€ 300 / 400

33
BAGUE

Or jaune 750 millièmes, ornée de diamants ronds de taille ancienne et trois pierres vertes.
Tour de doigt : 54.
Poids brut : 4,3 g.
Égrisures et manque une pierre.

€ 150 / 250

34
BAGUE

Or jaune 750 millièmes, ornée d'une ligne de sept diamants ronds de taille brillant et coussin de taille ancienne en chute.
Tour de doigt : 55,5.
Poids brut : 5 g.
Fissure à l'anneau.

€ 100 / 150

35
BAGUE

Or jaune 750 millièmes de forme bombée, le centre orné d'un saphir et d'un diamant rond de taille brillant entre quatre diamants rectangulaires.
Tour de doigt : 56.
Poids brut : 8,6 g.
Rayures.

€ 200 / 300

32



34



33



35



36
BAGUE

Platine 850 millièmes, ornée d'une émeraude de forme coussin dans un entourage de quatorze diamants ronds de taille brillant.
Tour de doigt : 51.
Poids brut : 8,9 g.
Égrisures.

€ 1 000 / 1 500



37
BAGUE

Or gris 750 millièmes et platine 850 millièmes, ornée d'un diamant rond de taille brillant.
Pierre à ressertir.
Tour de doigt : 52.
Poids brut : 3,7 g.

Accompagné d'un rapport d'analyse diamant du L.F.G. n° 335980 du 06/04/2018, précisant :

- masse : 4.52 ct.
- couleur : M.
- pureté : VVS2.
- fluorescence : faible.
- dimensions : 10.58-10.82 x 6.36 mm.

€ 16 000 / 18 000

38
JAEGER
MONTRE TACHYMÈTRE D'HOMME

Acier, cadran circulaire, indices appliqués en chiffres arabes pour les heures, chemin de fer pour les secondes.
Trois cadrans secondaires comptant les heures, les minutes, les secondes.

€ 1 500 / 2 000

39
JEAN DESPRÉS (1889-1980)
CRUCIFIX

Argent martelé, la croix ornée de la silhouette du Christ, la tête inclinée sur la gauche.
19 x 13,5 cm.

€ 200 / 250







40
CINQ COUVERTS

Argent, modèle uniplat, XVIII^e siècle.
Poids : 762,7 g.

€ 200 / 300



41
TROIS COUVERTS

Argent, modèle à double filet lobé, XVIII^e siècle.
Paris, 1781-1789.
Poids : 504,5 g.

On joint :

. 1 COUVERT

Argent, modèle à double filet lobé,
la cuillère monogrammée E.R.P,
la fourchette monogrammée J.R.
Paris, 1819-1838.
Poids : 163,1 g.

. 1 CUILLÈRE

Argent, modèle à double filet lobé.
Paris, 1809-1819 (repointonnée 1819-1838).
Poids : 69,9 g.

€ 150 / 200

42
CINQ COUVERTS
ET DEUX GRANDES CUILLÈRES

Argent, modèle coquille gravé de doubles armoiries,
XVIII^e siècle.
Paris, 1773.
Poids : 1 035,8 g.

€ 300 / 400

43
PORTE-HUILIER

Argent, à décor de sphinges et frise de palmettes,
modèle Empire.
Paris, 1797-1809.
Poids : 562,6 g.

€ 100 / 150

44
MONTURE DE NEF

Argent, à décor de têtes de proue, guirlandes de roses,
balustrade, posant sur pied gravé d'une frise de grecque.
La Rochelle, 1784-1791.
Poids : 318,5 g.

€ 80 / 100

45
CINQ GRANDES CUILLÈRES

Argent 800 millièmes, modèle uniplat.
Province, 1809-1819.
Poids : 261,9 g.

€ 60 / 80



46
CAFETIÈRE

Argent, posant sur quatre pieds griffes surmontés de palmes, le bec verseur en forme de tête de cheval, le couvercle à charnière, prise latérale en bois noirci, la panse gravée d'armoiries soutenues par deux lions affrontés, surmontés d'une couronne comtale.
Paris, 1809-1819.
Poids brut : 1195,7 g.

€ 400 / 500

47
PORTE-HUILIER

Argent, à décor de guirlandes de laurier et entrelacs, posant sur pieds feuillagés.
Orfèvre : ÉDOUARD DEBAIN ET LOUIS-FRÉDÉRIC FLAMANT, 1864-1874.
Poids : 482,4 g.

SALERON DOUBLE

Argent, à décor de guirlandes de fleurs nouées, la prise en couronne de laurier, deux verres bleus.
Poids : 81,8 g.

€ 150 / 200

48
PORTE-HUILIER

Argent, les réceptacles à décor de colonnes cannelées, la prise ornée de sphères, modèle Restauration.
Paris 1819-1838.
Orfèvre : ÉTIENNE AUGUSTE COURTOIS, 1834-1847.
Poids : 671,9 g.

SALERON DOUBLE

Argent, à décor de frises de palmes, la prise centrale de forme balustre à décor d'enroulements feuillagés, terminés par deux cornes d'abondance et une couronne de sphères.
Deux salerons en verre, taillés et gravés de roses.
Paris, 1809-1819.
Poids : 241,3 g.

€ 200 / 250

49
PORTE-HUILIER

Argent, à décor de pampres de vigne
et agrafes feuillagées.

Poids : 346,4 g.

Manque un support à bouchon.

On joint :

. DEUX SALERONS doubles au modèle,
verres bleus.

Poids : 273,8 g.

€ 150 / 200

50
DEUX GRANDS COUVERTS
ET CINQ GRANDES FOURCHETTES

Argent, de forme violonée, monogrammés A.C.

Orfèvre : PIERRE QUEILLE, 1834-1846.

Poids : 783,6 g.

€ 150 / 200

51
COUVERT

Argent, modèle à décor gravé de palmettes.

Paris, 1819-1838.

Poids : 116,1 g.

€ 30 / 50

52
DOUZE CUILLÈRES

Vermeil, décor gravé d'un cartouche feuillagé,
monogrammé SA.

Poids : 490,6 g

€ 100 / 150

53
LOUCHE

Argent, modèle uniplat.

Poids : 225,9 g.

Longueur : 34 cm.

€ 60 / 80

54
LOUCHE

Argent, modèle à double filet lobé.

Paris, 1819-1838.

Orfèvre : FRANÇOIS DOMINIQUE NAUDIN, 1800-1840.

Poids : 251,4 g.

Longueur : 35 cm.

€ 60 / 80

55
PETITE LOUCHE

Argent, modèle à contour géométrique.

Orfèvre : SAVARY, vers 1900.

Poids : 106,3 g.

Longueur : 25 cm.

€ 20 / 30

56
DEUX LOUCHES

Argent, modèle à double filet lobé.

. 1 LOUCHE

Gravée A. Rique.

Orfèvre : HÉNIN FRÈRES, 1865-1872.

Poids : 221,3 g.

Longueur : 33 cm.

. 1 LOUCHE

Orfèvre : HIPPOLYTE THOMAS, 1845-1855.

Poids : 204,6 g.

Longueur : 33 cm.

€ 100 / 120

57
CUILLÈRE À RAGOÛT

Argent, modèle uniplat.

Paris, 1819-1838.

Orfèvre : FRANÇOIS DOMINIQUE NAUDIN, 1800-1840.

Poids : 155,6 g.

Longueur : 30,2 cm.

€ 40 / 50





58
PLAT CIRCULAIRE

Argent, contour cannelé.
Paris, 1819-1838.
Orfèvre : GOULIN, 1813.
Poids : 941,1 g.
Diamètre : 29,9 cm.

€ 250 / 300

59
PLAT CIRCULAIRE

Argent, contour cannelé.
Paris, 1819-1838.
Orfèvre : ODIOT.
Poids : 824,6 g.
Diamètre 30 cm.

€ 200 / 250

60
PLAT CIRCULAIRE

Argent, contour cannelé.
Paris, 1819-1838.
Poids : 799,1 g.
Diamètre : 29,7 cm.

€ 200 / 250

61
COUPE

Argent martelé, le fond gravé
de l'inscription "1851 Bally 1951".
Orfèvre : MURBACH.
Poids : 209,0 g.

€ 50 / 60

62
RÉUNION DE QUATRE PLATS

. PLAT CARDINAL
Étain.
Monogrammé CM.
XVII^e siècle.
Diamètre : 28 cm.
. PLAT CARDINAL
Étain.
Monogrammé IB.
XVII^e siècle.
Diamètre : 29 cm.
. PLAT
Étain, de forme circulaire chantournée.
Époque Louis XV.
Diamètre : 29,5 cm.
. PLAT
Étain, de forme circulaire chantournée.
Monogrammé AC.
Époque Louis XV.
Diamètre : 27,5 cm.

€ 80 / 100



63
RÉUNION DE COUVERTS DE SERVICE

Argent, modèle d'après le XVII^e siècle,
à décor gravé d'agrafes feuillagés.

Comprenant :

. COUVERT À SALADE

Argent et ivoire.

Poids brut : 141,7 g.

. SERVICE À DÉCOUPER

Argent fourré.

Poids brut : 273,7 g.

€ 60 / 80

64
RÉUNION DE COUVERTS À SUCRE

. CUILLÈRE À SAUPOUDRER
Argent, en forme de coquille ajourée,
le manche guilloché.

Poids : 39,4 g.

. PINCE À SUCRE

Argent et vermeil, gravée d'agrafes
et coquilles.

Orfèvre : ANTOINE ADRIEN VAUTRIN,
1824-1844.

Poids : 48,9 g.

. PINCE À SUCRE

Argent et vermeil, à décor guilloché
dans un entourage d'agrafes feuillagées.

Poids : 38,8 g.

€ 30 / 40

65
DEUX CUILLÈRES À SAUPOUDRER

Argent, l'une gravée d'un décor de rinceaux
feuillagés et monogrammée V.

Paris, 1819-1838.

Poids : 106,8 g.

€ 30 / 40



69

68

CAFETIÈRE

Argent, posant sur quatre pieds griffes surmontés de palmes, la panse monogrammée, le bec verseur en forme de tête de cheval, le couvercle à charnière, la prise en forme de pomme de pin, prise latérale en bois. Paris, 1819-1838.

Poids brut : 494,5 g.
Légèrement enfoncée.

On joint :
. SUCRIER

Argent, posant sur quatre pieds griffes surmontés de palmes, le couvercle à charnière, la prise en forme de pomme de pin.
Poids : 455,8 g.

€ 250 / 300

69

RÉUNION DE COUVERTS

Argent, modèle Empire.

. 6 COUVERTS A ENTREMET

Décor de rais de perles, feuillages et fleurette.

Poids : 600,2 g.

. 4 GRANDS COUVERTS

Décor de rais de perles, palmette et couronne de laurier.

Poids : 553,6 g.

. 3 GRANDS COUTEAUX

Argent fourré, à décor de rais de perles et palmette.
Poids brut : 267,8 g.

€ 300 / 400

66

CINQ COUVERTS

Argent, gravés de coquilles déchiquetées et d'agrafes feuillagées, monogrammés JJ.

Orfèvre : VEUVE LÉONTINE COMPÈRE, fin du XIX^e siècle.

Poids : 812,3 g.

€ 200 / 250

67

PETITE VERSEUSE

Argent, la base godronnée, la panse ornée de coquilles, prise latérale en bois.

Orfèvre : ÉMILE PUIFORCAT, 1857.

Poids brut : 137,1g.

€ 50 / 60

70

POT À SUCRE

Argent posant sur quatre pieds feuillagés, deux prises latérales mouvementées, couvercle à prise en forme de bouton.

Orfèvre : ALPHONSE DEBAIN, 1883-1911.

Poids : 501,6 g.

€ 100 / 150



71

71
SERVICE À THÉ-CAFÉ ÉGOÏSTE

Argent, à décor de cartouches feuillagés sur fond guilloché.

Orfèvre : HUGO.

.THÉIÈRE

Hauteur : 12 cm.

Poids brut : 266,5 g.

. CAFETIÈRE

Hauteur : 13,7 cm.

Poids brut : 159,5 g.

. POT À SUCRE.

Hauteur : 11,2 cm.

Poids : 192,7 g.

. POT À LAIT

Hauteur : 9,5 cm.

Poids : 87,8 g.

€ 200 / 250

72
CAFETIÈRE

Argent posant sur quatre pieds griffes feuillagés, la panse gravée d'un décor floral, monogrammée AL, prise latérale feuillagée, couvercle à charnière surmonté d'une fleur naturaliste.

Hauteur : 25,5 cm.

Poids brut : 595,6 g.

€ 150 / 200



73
THÉIÈRE

Argent, modèle à côtes torsées alternant fond lisse et fond ciselé de résille fleurie, le couvercle à charnière à décor gravé de feuilles de chêne et glands, le bec verseur à pans souligné d'une feuille de chêne et de glands, reposant sur une bête, prise latérale en bois noirci.
Poids brut : 545,2 g.

€ 150 / 200



74
PARTIE DE SERVICE À THÉ

Argent, à décor de roseaux et fleurs naturalistes, prise des couvercles en forme de coquillage, posant sur pieds en enroulement.
Orfèvre : MERITE.

. THÉIÈRE

Hauteur : 15 cm.

Poids : 409,8 g.

. POT À SUCRE

Hauteur : 13,5 cm.

Poids : 360,9 g.

. POT À LAIT

Hauteur : 10 cm.

Poids : 175,8 g.

€ 250 / 300

75
COUVERT À SALADE

Argent, à décor gravé d'une coquille naturaliste et de roseaux.
Travail vers 1900.
Poids : 278,1 g.
Reproduit page 21.

€ 60 / 80

76

RÉUNION DE TROIS RONDS DE SERVIETTE

. 2 RONDS DE SERVIETTE

Argent, à décor de fonds de rivières, grenouilles, poissons, écrevisses, algues.

Poids : 98,5 g.

. 1 ROND DE SERVIETTE

Argent, de forme chantournée, gravé de rais de perles, pampres de vigne et bouquets de fleurs.

Poids : 37,5 g.

Trace d'un prénom gravé effacé.

€ 30 / 40

77

SIX COUVERTS À POISSON

Argent anglais, le manche en résine imitant l'ivoire.

Londres, 1903.

Poids brut : 588,3 g.

€ 100 / 120

78

COUVERT D'ENFANT

Argent, à décor gravé de feuillages, la base de la cuillère imitant une feuille de nénuphar, gravé "Gérard".

Orfèvre : CLAUDE CHAPOT.

Poids : 92,4 g.

€ 20 / 30

79

RÉUNION DE COUVERTS DE SERVICE À DESSERT

. 1 PELLE À GLACE

Décor gravé de fleurs.

Poids : 55,6 g.

. 1 SERPETTE À GLACE

Argent fourré, à décor de fleurs naturalistes, le manche gravé d'un lys.

Orfèvre : LOUIS RAVINET & CHARLES DENFERT, 1891-1912.

Poids brut : 79,2 g.

. 2 CUILLÈRES À GLACE

Modèle coquille.

Poids : 64,4 g.

. 1 PELLE À FRUITS

Argent fourré, le manche à décor gravé de lys, la spatule à décor de fraises.

Poids brut : 92,7 g.

. SERVICE À HORS D'ŒUVRE

Argent fourré,

comprenant 3 éléments à décor de guirlande

de feuilles de chêne et glands.

Poids brut : 103,1 g.

€ 50 / 60

80

RAVIER

Argent, le plateau de forme chantournée.

Orfèvre : CARDEILHAC.

Poids : 725,0 g.

€ 200 / 250

81

DIX COUVERTS ET TROIS CUILLÈRES

Argent, à décor de rinceaux géométriques, monogrammés AD.

Poids : 1269,0 g.

€ 300 / 350



82

RÉUNION DE SIX GRANDS COUVERTS

. Argent, gravé d'un double filet lobé, portant les traces d'un monogramme.

Poids : 130,9 g.

. Argent, modèle uniplat, gravé d'un cartouche inscrit des initiales EB.

Poids : 180 g.

. Argent, gravé de rinceaux feuillagés.

Poids : 156,7 g.

. Argent, gravé d'une coquille.

Poids : 147,6 g.

. Argent, gravé de chutes de feuilles d'acanthes et d'un cartouche vierge dans un entourage de perles.

Poids : 156,3 g.

. Argent, uni à double filet.

Poids : 168,9 g.

€ 200 / 300

83

RÉUNION DE COUVERTS

. 3 COUVERTS

Argent, de forme violonée, monogrammés RD.

Poids : 447,6 g.

. 3 COUVERTS

Argent, gravé d'un cartouche dans un entourage de rais de perles et feuillages.

Poids : 447,8 g.

€ 200 / 300

84

RÉUNION DE GRANDES CUILLÈRES

. 3 CUILLÈRES

Argent, à décor gravé d'une feuille d'acanthe.

Poids : 252,2 g.

. 3 CUILLÈRES

Argent, modèle à double filet lobé.

Poids : 257,1 g.

. 3 CUILLÈRES

Argent, à décor gravé d'agrafes feuillagées.

Poids : 307,5 g.

€ 200 / 250

85

PARTIE DE MÉNAGÈRE

Argent, gravée d'une coquille et d'une frise de lauriers rubanés, monogrammée AR.

Comprenant :

. 9 GRANDS COUVERTS ET 2 GRANDES FOURCHETTES

Poids : 1 655,3 g.

. 12 CUILLÈRES À ENTREMET

Poids : 681,9 g.

€ 600 / 800

86

PARTIE DE MÉNAGÈRE

Argent et vermeil, modèle dans le goût de la Renaissance, à décor gravé d'une tête de Bacchus, d'entrelacs géométriques, de feuillages et de coquillages, monogrammée CR.

Comprenant :

. 6 GRANDS COUVERTS

. 6 COUTEAUX

. 6 CUILLÈRES À DESSERT

Dans un coffret.

Poids : 1069,7 g.

€ 300 / 400





87

PARTIE DE MÉNAGÈRE

Métal argenté, modèle rocaille à décor de coquilles et feuillages.

Comprenant :

Travail de la maison CHRISTOFLE.

- . 12 COUVERTS À ENTREMETS
- . 2 COUVERTS DE SERVICE À DÉCOUPER

Travail de la maison FRANÇOIS FRIONNET.

- . 12 GRANDS COUVERTS
- . 12 PETITES CUILLÈRES
- . 1 LOUCHE
- . 12 FOURCHETTES À DESSERT
- . 1 PELLE À TARTE

On joint :

- . 12 GRANDS COUTEAUX
- . 12 COUTEAUX À ENTREMETS
- . 1 LOUCHE À CRÈME
- . 1 SERPE À GLACE

L'ensemble dans un coffret en bois.

€ 500 / 600

88

PARTIE DE MÉNAGÈRE

Argent, modèle gravé d'entrelacs feuillagés et coquilles stylisées.
Orfèvre : HENRI LAPPARA, 1923.

Comprenant :

. 1 LOUCHE

Poids : 241,7 g.

. 1 COUVERT DE SERVICE À POISSON

Poids : 258,6 g.

. 1 PINCE À SUCRE

Poids : 49,8 g.

. 12 COUVERTS À POISSON

Poids : 1 566,3 g.

. 10 FOURCHETTES À HUÎTRES

Poids : 282,3 g.

. 12 PETITES CUILLÈRES

Poids : 333,3 g.

. 12 LOUCHES À DESSERT

Poids : 817,2 g.

. 13 GRANDS COUVERTS

Poids : 2 391,5 g.

. 11 COUVERTS ET 1 CUILLÈRE À ENTREMETS

Poids : 1 284,4 g.

Poids total : 7 225,1 g.

Dans un coffret en chêne teinté plaqué,
à prises sphériques chromées, ouvrant par quatre tiroirs.
Art Déco.
Certains tiroirs incomplets.

€ 2 000 / 3 000



Lucien



89
PAIRE DE CANDÉLABRES

Métal argenté, la base circulaire à décor de frises de laurier et de palmettes, le fût cannelé supportant deux bras de lumière ornés de têtes d'aigles. La base percée pour être montée à l'électricité.
 26 x 26 x 12 cm.

€ 180 / 200

90
BACCARAT

PARTIE DE SERVICE DE VERRES
 Cristal taillé, modèle Richelieu.
 Travail du XIX^e siècle.

Comprenant :

- . 36 FLÛTES À CHAMPAGNE
Hauteur : 16,8 cm.
- . 36 VERRES À PORTO
Hauteur : 10,9 cm.
- . 36 VERRES À VIN ROUGE
Hauteur : 12,3 cm.
- . 36 VERRES À EAU
Hauteur : 15,2 cm.
- . 6 VERRES À ORANGEADE
Hauteur : 12 cm.
- . 3 CARAFES, dont deux avec leur bouchon.
Hauteur : 31 cm.

€ 2 500 / 3 000

91
BACCARAT

PARTIE DE SERVICE DE VERRES
 Cristal taillé, modèle Harcourt.

Comprenant :

- . 2 CARAFES, avec leur bouchon.
Hauteur : 30 cm et 28 cm.
- . 16 GRANDS VERRES À EAU
Hauteur : 15,5 cm.
- . 12 VERRES À EAU
Hauteur : 14,5 cm.
- . 12 VERRES À VIN ROUGE
Hauteur : 13,5 cm.
- . 12 VERRES À VIN BLANC
Hauteur : 12,5 cm.
- . 12 FLÛTES À CHAMPAGNE
Hauteur : 17,9 cm.
- . 9 COUPES À CHAMPAGNE
Hauteur : 12,8 cm.
- . 19 VERRES À PORTO
Hauteur : 12,5 cm.
- . 17 VERRES À LIQUEUR
Hauteur : 11,4 cm.

€ 4 000 / 5 000



92
BACCARAT

PARTIE DE SERVICE DE VERRES

Cristal gravé à décor de rinceaux feuillagés, modèle Sévigné.

Comprenant :

- . 1 CARAFE, avec un bouchon.
Hauteur : 32,5 cm.
- . 1 CARAFE GRAVÉE d'après le même motif, avec un bouchon.
Hauteur : 29,5 cm.
- . 12 VERRES À EAU
Hauteur : 15,5 cm.
- . 12 VERRES À VIN ROUGE
Hauteur : 12,5 cm.
- . 16 VERRES À VIN BLANC
Hauteur : 10,9 cm.

On joint :

PARTIE DE SERVICE DE VERRES

Cristal gravé, à décor de rinceaux feuillagés rehaussé d'or, modèle Sévigné.

Comprenant :

- . 6 VERRES À EAU
Hauteur : 15,5 cm.
- . 8 VERRES À VIN ROUGE
Hauteur : 12,5 cm.
- . 7 VERRES À VIN BLANC
Hauteur : 10,9 cm.
- . 9 COUPES À CHAMPAGNE
Hauteur : 11 cm.
- . 12 VERRES À LIQUEUR
Hauteur : 8,2 cm.

€ 2 000 / 3 000

Lucien

93

BACCARAT

PARTIE DE SERVICE DE VERRE

Cristal taillé en forme de damier, modèle Nancy.

Comprenant :

. 2 CARAFES, avec bouchon facetté.

Hauteur : 30 cm et 31,5 cm.

. 20 VERRES À EAU

Hauteur : 15,5 cm.

. 11 VERRES À VIN

Hauteur : 12,6 cm.

. 12 VERRES À LIQUEUR

Hauteur : 10,8 cm.

. 12 COUPES À CHAMPAGNE

Hauteur : 11,6 cm.

€ 1 000 / 1 200

94

BACCARAT

PARTIE DE SERVICE DE VERRES

Cristal taillé en écailles de poisson sur la base de la paraison et gravé d'un rinceau feuillagé.

Travail du XIX^e siècle.

Comprenant :

. 15 VERRES À VIN BLANC

Hauteur : 11,4 cm.

. 17 VERRES À VIN ROUGE

Hauteur : 12,5 cm.

. 11 VERRES À EAU

Hauteur : 15,3 cm.

. 16 COUPES À CHAMPAGNE

Hauteur : 10,2 cm.

. 4 CARAFES, avec bouchon facetté.

Hauteur : 31 cm.

€ 1 200 / 1 500



95
BACCARAT

PARTIE DE SERVICE DE VERRES
Cristal gravé à décor de festons.
Travail du XIX^e siècle.

Comprenant :
. 12 COUPES À CHAMPAGNE
Hauteur : 11 cm.
. 11 VERRES À EAU
Hauteur : 15,4 cm.
. 12 VERRES À VIN ROUGE
Hauteur : 12,8 cm.
. 19 VERRES À VIN BLANC
Hauteur : 12 cm.
. 1 CARAFE, avec son bouchon.
Hauteur : 27,5 cm.

€ 1 200 / 1 500

96
BACCARAT

PAIRE DE CARAFES
Cristal, à décor gravé de palmettes dans une frise feuillagée,
avec leur bouchon également gravé.
Fin du XIX^e siècle.
Hauteur : 33 cm et 34 cm.

€ 50 / 60



97
RÉUNION DE VERRES

. BACCARAT
DEUX GOBELETS
Cristal taillé, de motifs ornementaux architecturaux.
Époque Charles X.
Hauteur : 8 cm et 8,7 cm.

. CRISTALLERIE DE LA LORRAINE
VERRE
Cristal taillé de motifs architecturaux.
Époque Charles X.
Hauteur : 10,8 cm.

. VERRE
Cristal à décor taillé de côtes torses et gravé du monogramme JD
dans une couronne de laurier.
XIX^e siècle.
Hauteur : 13 cm.
Dans son étui en cuir.

€ 60 / 80

98
POT COUVERT

Cristal taillé à décor gravé des attributs maçonniques.
Hauteur : 24 cm.

On joint :
. DEUX VERRES
Cristal de Bohême doublé rubis, gravé d'un décor maçonnique.
Hauteur : 13,5 cm et 13,3 cm.
Reproduit page 36.

€ 80 / 100

99
SERVICE À LIQUEUR

Cristal à décor gravé d'entrelacs feuillagés.

Comprenant :
. 2 CARAFES, avec leur bouchon.
Hauteur : 27 cm.
. 6 VERRES À LIQUEUR
Hauteur : 12,7 cm.

€ 60 / 80

100
BOHÈME

POT COUVERT
Cristal de Bohême gravé d'un blason orné de chimères et aigles
bicéphales entre deux lions couronnés de couronnes comtales.
Travail du XVIII^e siècle, vers 1740-1750.
Hauteur : 43 cm.

€ 600 / 800



98



103



101
REUNION DE PIÈCES DE FORMES

Cristal à décor de scènes galantes.

.BONBONNIERE COUVERTE

Décor gravé d'une scène érotique dans une réserve, le fond taillé en pointes de diamants.

XIX^e siècle.

Hauteur : 33,5 cm.

.DRAGEOIR COUVERT

Décor gravé d'un couple jouant dans un paysage, le couvercle à décor de frise de fleurs.

Hauteur : 25 cm.

.DEUX DRAGEOIRS

Décor gravé de scènes frivoles, le pied découpé en forme de fleur, sans couvercle.

Hauteur : 15,4 et 15,5 cm.

.VERRE

Décor gravé d'un couple d'élégants.

Hauteur : 15,5 cm.

.VERRE

Double miel à décor d'un musicien dans un paysage.

Hauteur : 12,5 cm.

€ 200 / 300

102
CRISTAL DE BOHÈME

.VERSEUSE

Décor gravé rocaille de coquilles, résilles, oiseaux, paysages et monuments sur l'ensemble de la surface.

Hauteur : 28,9 cm.

.CARAFE

Décor gravé rocailles de coquilles, réserves, cerfs dans des paysages sur l'ensemble de la surface.

Hauteur : 29,5 cm.

Travail du début du XIX^e siècle.

Bouchon rapporté.

€ 50 / 60

103
QUATRE VASES

.3 VASES

Verre taillé doublé miel, gravé d'un décor de scènes de chasse.

Hauteur : 18,5 cm, 18,5 cm et 14,4 cm.

.VASE

Verre taillé doublé bleu, gravé d'un décor de chasse.

Hauteur : 13,2 cm.

€ 30 / 40

104
CRISTALLERIE DE LA LORRAINE

SUITE DE 9 GRANDES COUPES

Cristal à décor gravé de scènes de chasse, chaque coupe ornée d'un décor différent : chasseur, cerfs, faisans, sangliers, lièvres, aigle chassant, etc. La base circulaire gravée d'une frise de branches de chêne avec feuilles et glands.

Hauteur : 15,3 cm.

€ 100 / 150



105
CRISTALLERIE DE LA LORRAINE

CARAFE ET 4 COUPES DE DEGUSTATION

Cristal à décor gravé de scènes de chasse, chaque coupe ornée d'un décor différent représentant un chasseur au fusil et un cerf.

Hauteur : 15,3 cm.

€ 100 / 150



106
CRISTALLERIE DE LA LORRAINE

VASE

Cristal gravé à riche décor de scènes de chasse à courre et carrosses dans la forêt.

Hauteur : 23 cm - Diamètre : 14,1 cm.

€ 20 / 30

Lucien

107

CRISTALLERIE DE LA LORRAINE

PARTIE DE SERVICE À LIQUEUR

Comprenant :

. 12 VERRES À PORTO

Cristal taillé en pointe de diamants, et réserve gravée d'un décor de chasse, chaque verre orné d'un décor différent, la base circulaire gravée d'une frise de branches de chêne avec feuilles et glands.

Hauteur : 12,4 cm.

. 1 CARAFE À ALCOOL

Verre gainé de cuir et de papier à décor imprimé de scènes de chasse à courre.

Hauteur : 30 cm.

On joint :

. 3 COUPES

Cristal gravé, à décor de scènes de chasse à courre, la base du pied polylobée en forme de fleur.

€ 100 / 150

108

CRISTALLERIE DE LA LORRAINE

PARTIE DE SERVICE DE VERRES

Cristal à décor gravé de scènes de chasse, chaque verre orné d'un décor différent.

Comprenant :

. 1 CARAFE

Hauteur : 28 cm.

. 24 VERRES À EAU

Hauteur : 15,5 cm.

. 12 FLÛTES À CHAMPAGNE

Hauteur : 16,7 cm.

. 24 VERRES À VIN ROUGE

Hauteur : 14 cm.

. 12 VERRES À VIN BLANC

Hauteur : 12,8 cm.

€ 1 500 / 2 000

109

CRISTALLERIE DE LA LORRAINE

PARTIE DE SERVICE DE VERRES

Cristal à décor taillé de festons, modèle Empire, la jambe taillée de pointes de diamant, la base circulaire gravée d'une étoile.

Comprenant :

. 1 CARAFE

Hauteur : 28 cm.

. 24 FLÛTES À CHAMPAGNE

Hauteur : 16,8 cm.

. 24 VERRES À EAU

Hauteur : 15,3 cm.

. 24 VERRES À VIN ROUGE

Hauteur : 14,2 cm.

. 24 VERRES À VIN BLANC

Hauteur : 12,6 cm.

€ 1 800 / 2 000

110

CRISTALLERIE DE LA LORRAINE

GRAND VASE

Cristal à décor gravé de l'arbre d'amour et d'une inscription "à travers d'épais feuillage, j'ai vu loger l'autre jour, un essim d'amans volages, sur le bel arbre d'amour, tour à tour blondes et brunes, aux yeux doux et langoureux, déplorent leurs infortunes, de se voir sans amoureux".

Travail du XIX^e siècle.

Hauteur : 41 cm.

€ 300 / 400

111

CRISTALLERIE DE LA LORRAINE

PARTIE DE SERVICE DE VERRES

Cristal gravé à décor de chasse, chaque verre gravé de différents motifs : sangliers, faisans, lièvres, cerfs, biches, échassiers, volatiles, bouquetins, etc.

Le pied gravé d'une frise de feuilles de chêne et glands.

Comprenant :

. 1 CARAFE, avec son bouchon.

Hauteur : 28,2 cm.

. 13 VERRES À EAU

Le pied balustre à ressaut en partie haute.

Hauteur : 17,5 cm.

. 12 VERRES À VIN ROUGE

Le pied à ressaut en partie haute.

Hauteur : 15 cm.

. 12 VERRES À VIN BLANC

Le pied à ressaut en partie basse.

Hauteur : 14 cm.

. 12 VERRES À PORTO

Le pied à ressaut en partie basse.

Hauteur : 12,5 cm.

. 6 COUPES À GLACE

Hauteur : 15,5 cm.

On joint :

PARTIE DE SERVICE DE VERRES

Cristal gravé à décor de chasse, chaque verre gravé de différents motifs.

Le pied de forme balustre, la base gravée d'une frise de rinceaux fleuris.

Comprenant :

. 12 FLÛTES À CHAMPAGNE

Hauteur : 16,7 cm.

. 12 VERRES À EAU

Hauteur : 15,5 cm.

. 13 VERRES À VIN ROUGE

Hauteur : 14,2 cm.

. 12 VERRES À VIN BLANC

Hauteur : 12,8 cm.

. 6 COUPES À GLACE

Hauteur : 15,5 cm.

€ 4 000 / 5 000



109



110

Lucien

112

CRISTALLERIE DE LA LORRAINE

PARTIE DE SERVICE DE VERRES

Cristal à décor taillé de festons, modèle Empire, la base circulaire gravé d'une étoile.

Comprenant :

. 1 CARAFE.

Hauteur : 28 cm.

. 24 FLÛTES À CHAMPAGNE

Hauteur : 16,8 cm.

. 24 VERRES À EAU

Hauteur : 15,4 cm.

. 24 VERRES À VIN ROUGE

Hauteur : 14,2 cm.

. 24 VERRES À VIN BLANC

Hauteur : 12,7 cm.

On joint :

. 8 VERRES À DÉGUSTATION

Cristal à décor taillé de festons, modèle Empire, la base du pied crantée.

Hauteur : 18,7 cm.

€ 2 000 / 2 500



113

CRISTALLERIE DE LA LORRAINE

PARTIE DE SERVICE DE VERRES

Cristal taillé en pointe de diamants, et réserves gravées d'un décor de chasse, chaque verre orné d'un décor différent, la base hexagonale.

Comprenant :

. 24 VERRES À EAU

Hauteur : 15,8 cm.

. 24 VERRES À VIN

Hauteur : 14,4 cm.

. 21 VERRES À PORTO

Hauteur : 12,2 cm.

. 24 FLÛTES À CHAMPAGNE

Hauteur : 19,3 cm.

. 2 CARAFES

Gravées d'un couple de cervidés, le bouchon également gravé d'un canard.

Hauteur : 27,5 cm.

€ 1 500 / 2 000



114
MOSER

PARTIE DE SERVICE DE VERRES
Cristal taillé, modèle Diplomate.

Comprenant :
. 18 COUPES À CHAMPAGNE
Hauteur : 13,4 cm.
. 12 VERRES À EAU
Hauteur : 18,9 cm.
. 12 VERRES À VIN ROUGE
Hauteur : 16,8 cm.
. 24 VERRES À VIN BLANC
Hauteur : 15,1 cm.

€ 1 000 / 1 200



115
SAINT-LOUIS

PARTIE DE SERVICE DE VERRES

Cristal, la jambe à décor filigrané rouge et blanc.

Comprenant :

. 22 VERRES À EAU

Hauteur : 21,3 cm.

. 12 VERRES À VIN ROUGE

Hauteur : 19,5 cm.

. 36 VERRES À VIN BLANC

Hauteur : 17,1 cm.

. 18 COUPES À CHAMPAGNE

Hauteur : 17,5 cm.

. 5 GRANDS VERRES DÉCORATIFS

Posant sur jambe trompette.

Hauteur : 31,2 cm.

On joint :

. 12 VERRES À EAU,
Décor filigrané bleu et blanc.

Hauteur : 21,3 cm.

. 1 VERRE À VIN ROUGE

Décor filigrané bleu et blanc.

Hauteur : 19,5 cm.

. 1 VERRE À VIN ROUGE,

Décor filigrané vert et blanc.

Hauteur : 19,5 cm.

. 3 COUPES À CHAMPAGNE

Décor filigrané bleu et blanc.

Hauteur : 17,5 cm.

. 7 GRANDS VERRES DÉCORATIFS

Posant sur jambe trompette, à décor filigrané vert et blanc.

Hauteur : 31,2 cm.

€ 4 000 / 5 000

116

SAINT LOUIS

PARTIE DE SERVICE À GLACE

Cristal gravé à décor de rinceaux feuillagés.
Travail du XIX^e siècle.

Comprenant :

. 1 GRANDE COUPE

Diamètre : 22,5 cm.

. 6 COUPELLES

3,3 x 12,5 x 10 cm.

Marquées au revers par une étiquette de la cristallerie.

On joint :

. 24 COUPES À CHAMPAGNE

Cristal gravé à décor d'une frise de feuilles de laurier
nouées et de guirlandes de fleurs.

Hauteur : 10,8 cm.

Marquées au revers par une étiquette de la cristallerie.

€ 300 / 400

117

SAINT LOUIS

SERVICE À LIQUEUR

Cristal à décor gravé rehaussé d'or de guirlandes nouées.
Travail du XIX^e siècle.

Comprenant :

. 2 CARAFES

En forme de verseuses pansues, le décor agrémenté
de masques de lions, avec leur bouchon.

Hauteur : 20,5 cm.

. 10 VERRES À LIQUEUR

Hauteur : 8,7 cm.

€ 100 / 120



118

SAINT LOUIS

VASE ROULEAU

Doublé de verre latimo blanc, bleu et vert.

Travail vers 1925.

Hauteur : 25,2 cm.

€ 30 / 40

119
SAINT LOUIS

PARTIE DE SERVICE DE VERRES

Cristal taillé, à pans retaillés et pointes de diamants, très beau modèle.
Certains verres portant une étiquette dorée de la manufacture.
Travail du XIX^e siècle.

Comprenant :

. 2 CARAFES, l'une avec son bouchon.

Hauteur : 45 cm.

. 5 VERRES À EAU

Hauteur : 26,5 cm.

. 1 VERRE À VIN ROUGE

Hauteur : 25 cm.

. 6 VERRES À VIN BLANC

Hauteur : 20,5 cm.

. 1 VERRE À PORTO

Hauteur : 19 cm.

. 13 FLÛTES À CHAMPAGNE

Hauteur : 27 cm.

€ 2 500 / 3 000





120

SAINT LOUIS

PARTIE DE SERVICE DE VERRES

Cristal taillé, modèle Kernevel, marqué au revers.
Travail du XIX^e siècle.

Comprenant :

. 1 CARAFE, avec son bouchon.

Hauteur : 42 cm.

. 8 VERRES À EAU

Hauteur : 17,8 cm.

. 12 VERRES À VIN ROUGE

Hauteur : 16,2 cm.

. 12 VERRES À VIN BLANC

Hauteur : 13,3 cm.

. 7 FLÛTES À CHAMPAGNE

Hauteur : 18,9 cm.

€ 800 / 1 000

121

SAINT LOUIS

PARTIE DE SERVICE DE VERRES

Cristal, à décor gravé d'une palme soulignée
d'une couronne de laurier et d'une frise géométrique.
Travail du XIX^e siècle.

Comprenant :

. 2 CARAFES

Hauteur : 31,5 cm.

. 19 VERRES À EAU

Hauteur : 16,8 cm.

. 17 VERRES À VIN ROUGE

Hauteur : 13,3 cm.

. 13 VERRES À VIN BLANC

Hauteur : 12,2 cm.

. 9 COUPES À CHAMPAGNE

Hauteur : 12,1 cm.

€ 1 200 / 1 500

122

SAINT LOUIS

HUILIER-VINAIGRIER

Cristal, le porte-huilier à décor taillé d'oves, la prise torsadée
surmontée d'une pomme de pin, les huiliers
gravés de fleurs et feuillages.

Signé.

Hauteur : 22 cm.

€ 60 / 80

123

SAINT LOUIS

PARTIE DE SERVICE DE VERRES

Cristal gravé à décor de palmes sur le bas de la paraison
et de passementerie sur le haut de la paraison, modèle Anvers.

Comprenant :

. 5 GRANDES CARAFES, avec leur bouchon.

Hauteur : 38 cm.

. 5 PETITES CARAFES, avec leur bouchon.

Hauteur : 35 cm.

On joint une carafe sans bouchon.

. 18 VERRES À EAU

Hauteur : 17,8 cm.

On joint 3 verres ébréchés.

. 18 VERRES À VIN ROUGE

Hauteur : 14,5 cm.

. 23 VERRES À VIN BLANC

Hauteur : 13,3 cm.

On joint 1 verre ébréché.

. 23 COUPES À CHAMPAGNE

Hauteur : 13,2 cm.

€ 2 500 / 3 000

124

PARTIE DE SERVICE DE VERRES

Cristal à décor gravé et doré de rinceaux fleuris,
souligné de deux galons dorés.

Comprenant :

. 18 FLÛTES À CHAMPAGNE

Hauteur : 18,3 cm.

. 17 VERRES À VIN BLANC

Hauteur : 15,5 cm.

. 17 VERRES À VIN ROUGE

Hauteur : 17,1 cm.

. 1 CARAFE, avec bouchon.

Hauteur : 34 cm.

€ 600 / 800

125

PARTIE DE SERVICE DE VERRES

Cristal gravé et doré de rinceaux feuillagés,
le pied souligné d'un filet doré, de forme tulipe.

Comprenant :

. 12 FLÛTES À CHAMPAGNE

Hauteur : 17,5 cm.

. 11 VERRES À VIN

Hauteur : 13,9 cm.

. 10 VERRES À EAU

Hauteur : 15 cm.

On joint :

. 1 CARAFE EN CRISTAL

Décor gravé de rinceaux feuillagés

du même modèle, sans dorure, avec son bouchon.

Hauteur : 31,5 cm.

€ 500 / 700

Lucien



128

126
VALLERYSTHAL

PARTIE DE SERVICE DE VERRES
Cristal, à décor gravé de résille et couronnes de roses dans des réserves feuillagées.
Travail du XIX^e siècle.

Comprenant :
 . 12 COUPES À CHAMPAGNE
 Hauteur : 12 cm.
 . 11 VERRES À EAU
 Hauteur : 16 cm.
 . 12 VERRES À VIN ROUGE
 Hauteur : 14,5 cm.
 . 11 VERRES À VIN BLANC
 Hauteur : 12,5 cm.
 . 1 CARAFE, avec son bouchon.
 Hauteur : 33,5 cm.

€ 800 / 1 000

127
BOUTEILLE

BOWMORE Islay Single Malt Scotch Whisky.
Cuvée. Bicentenaire, 1979.
43%, 75 cl.
Cire cassée.

€ 2 500 / 3 000

128
CHARLIONAIS ET PANASSIER, LIMOGES

PARTIE DE SERVICE DE TABLE
Porcelaine, à décor d'un galon bleu et d'une frise de fleurs de lys dorées.
La partie centrale ornée d'un décor imprimé figurant un monogramme MS feuillagé et doré, surmonté d'une couronne comtale polychrome.

Comprenant :
 . 37 GRANDES ASSIETTES
 Diamètre : 24,4 cm.
 . 12 ASSIETTES CREUSES
 Diamètre : 24,4 cm.
 . 23 ASSIETTES À DESSERT
 Diamètre : 22 cm.
 . 2 GRANDS PLATS OVALES
 . 2 GRANDS PLATS CIRCULAIRES
 . 1 PLAT CREUX
 . 1 SALADIER
 . 1 COUPE À FRUITS
 . 2 ASSIETTES PRÉSENTOIR
 . 1 PETITE SOUPIÈRE COUVERTE
 . 2 COUPELLES
 Quelques fêles et accidents.

€ 300 / 500



129
PLAT CREUX OVALE

Majolique émaillée en polychromie, ornée d'un angelot guerrier dans une réserve centrale, encadrée de chimères et rinceaux.
Italie, XVII^e siècle.
3 x 33 x 25 cm.

€ 100 / 120

130
PAIRE D'ALBARELLI

Majolique émaillée en polychromie, ornée d'un profil d'homme et de femme dans une réserve circulaire sur fond d'attributs de la musique.
Italie, XIX^e siècle.
22,5 x 12,5 cm.
Accident.

€ 180 / 200

131
RAEREN

CHOPE COUVERTE
Grès émaillé bleu et manganèse, à décor en léger relief de losanges, motifs circulaires et ovales.
Couvercle en étain.
XIX^e siècle.
24 x 18 x 13 cm.

€ 80 / 100

132
ALLEMAGNE

CHOPE COUVERTE
Faïence émaillée, à décor polychrome d'un personnage assis sur un tonneau. Couvercle en étain.
Datée 1793.
26 x 16 x 10,5 cm.
Fêlures au col, anse restaurée.

€ 80 / 100

133
ALLEMAGNE

CHOPE COUVERTE

Faïence émaillée, à décor polychrome d'un panier de fruits.
Couvercle en étain.
Datée 1812.
25 x 15 x 11 cm.
Fêlures au col, anse restaurée.

€ 80 / 100

134
WESTERWALD

CHOPE COUVERTE

Grès émaillé bleu et manganèse, à décor en léger relief de pointes de diamants.
Couvercle en étain.
Fin du XVII^e - début du XVIII^e siècle.
17,5 x 13 x 9,5 cm.

€ 150 / 180



135
BAYREUTH

CHOPE COUVERTE

Faïence émaillée à décor polychrome de maisons dans un paysage.
Couvercle en étain.
Circa 1750.
27,5 x 19 x 11,5 cm.
Accidents, réparations, manques.

€ 70 / 100

136
IMPORTANT VASE COUVERT

Faïence, de forme balustre, orné au bleu de cobalt d'une scène figurant Vulcain et Vénus, les anses torsadées à mascarons de satyres.
Florence, XIX^e siècle.
Hauteur : 66 cm.
Accident sur le col.

€ 150 / 200

LIVRES

137

BUFFON

Histoire naturelle des oiseaux.

Paris, 1770, Imprimerie Royale. 17 volumes in 4°, reliure plein veau, dos orné aux petits fers.
Manque les tomes 1 et 9.

Histoire des animaux quadrupèdes.

Paris, 1770, Imprimerie Royale. 17 volumes in 4°, reliure plein veau, dos orné aux petits fers.
Manque le tome 8.

On joint :

30 volumes d'époque XVIII^e, comportant notamment des volumes de *l'histoire naturelle des serpents et des minéraux*.

€ 200 / 300

138

ANONYME

Petite bibliothèque des théâtres (1783-1788).

73 tomes in-18 (131 x 79 mm).

Reliure plein veau, dos orné aux petits fers, pièce de titre, pièce de tomain.

La collection comporte 12 tomes par année, complétée par quelques hors-série.

Les années 1783 à 1787 sont complètes.

Manque les tomes 7 et 8 de l'année 1788.

Manque les tomes 5 et 6 de l'année 1789.

Bibliographie :

Brunet, IV, 532. Dictionnaire des journaux 1600-1789, sous la direction de Jean Sgard, Paris, Universitas, 1991, n° 1117.

"Quoiqu'elle tienne du genre de la simple collection, la Petite Bibliothèque des théâtres a aussi quelque chose du "journal" dans la mesure où elle ne se contente pas de reprendre les chefs-d'œuvre du passé, mais jette également un regard sur l'actualité, soit qu'elle évoque les représentations récentes des pièces anciennes, les ouvrages récemment composés sur un thème anciennement traité (à propos du Cid, par exemple, la Chimène, tragédie en trois actes de N.F. Guillard), soit qu'elle imprime, parfois pour la première fois, des œuvres nouvelles et des succès contemporains, tel le Coriolan de La Harpe, inséré dans un tome de 1784 et représenté à Paris le 2 mars de cette même année, "une nouveauté", affirment les rédacteurs, "susceptible à tous égards d'exciter la curiosité".

€ 1 000 / 1 200



139
ÉCOLE ITALIENNE DU XVII^e SIÈCLE
Guerriers conversant

Lavis d'encre brune sur papier. Cachet de collection en bas à droite.
15 x 10,4 cm.

€ 100 / 150

140
ÉCOLE FRANÇAISE DU XVII^e SIÈCLE
D'APRÈS RAPHAËL
*Vierge à l'enfant avec Saint Jean-Baptiste et Sainte Élisabeth
dans un paysage*

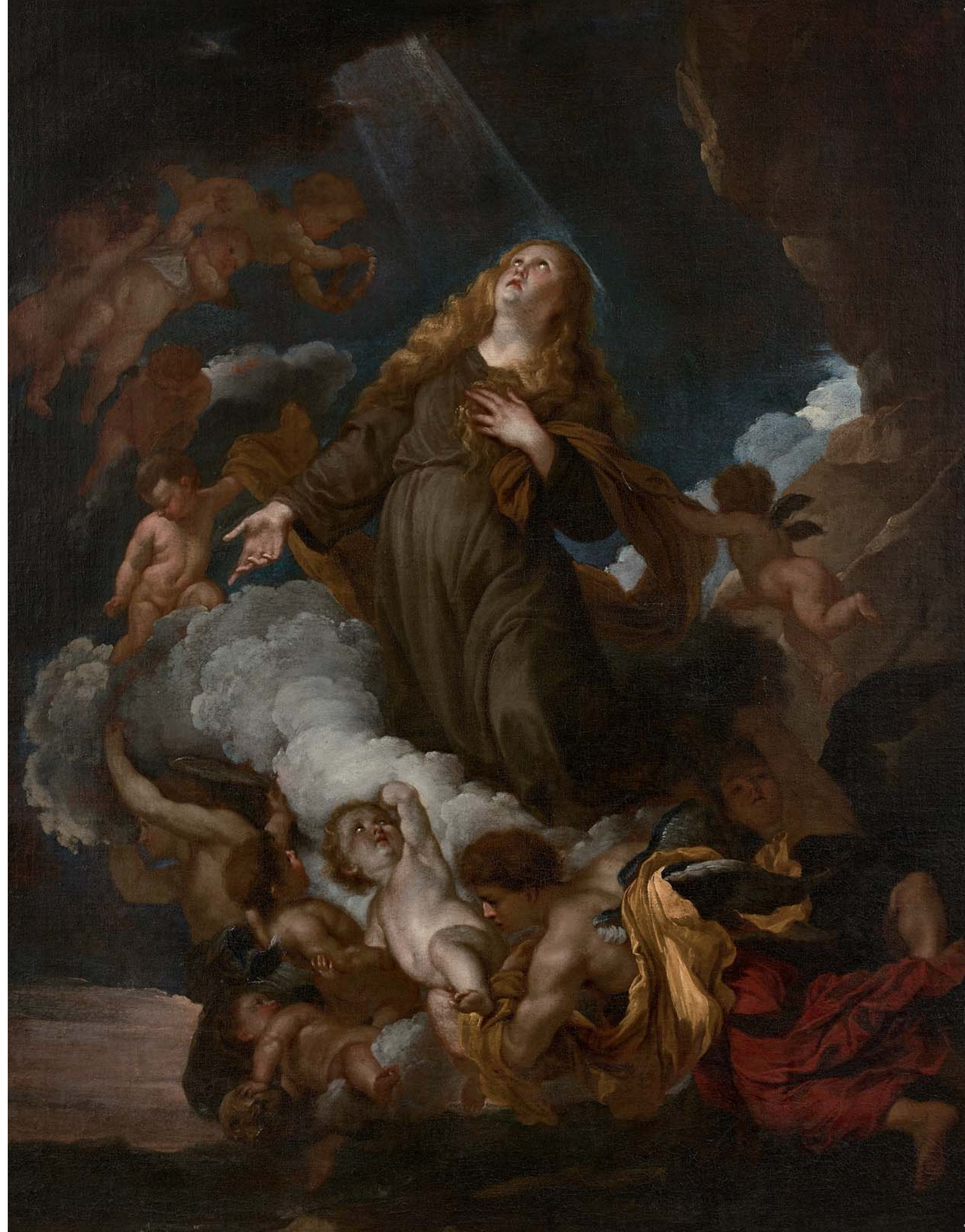
Huile sur toile.
73,5 x 60 cm.

€ 600 / 800

141
ÉCOLE FLAMANDE DU XVII^e SIÈCLE
ENTOURAGE DE ANTON VAN DYCK
L'extase de Sainte Rosalie

Toile.
126 x 102 cm.
Cachet de cire au dos sur le châssis.
Restaurations anciennes.
Sans cadre.
Frais acquéreurs : 14,40 % TTC pour ce lot.

€ 4 000 / 6 000





I42
ÉCOLE FRANÇAISE DU XVIII^e SIÈCLE
Portrait d'une dame de qualité à l'éventail

Huile sur toile.
126 x 88 cm.
Accidents et restaurations.

€ 400 / 500



I43
ÉCOLE FRANÇAISE DU XVIII^e SIÈCLE
Portrait d'élégante

Huile sur toile ovale, rentoilée.
75,5 x 62 cm.
Dans un cadre en bois et stuc dorés,
sculpté de fleurs naturalistes en reliefs.
Style XVIII^e siècle.
Importante restaurations.

€ 300 / 400

I44
ÉCOLE RUSSE DU XVIII^e SIÈCLE
SUIVEUR DE VIRGILIUS ERIKSEN
Portrait de Catherine II de Russie

Huile sur toile.
71 x 56 cm.
Reprise du tableau de Virgilius ERIKSEN de 1772.
L'impératrice est vêtue du kolochnik traditionnel,
d'un boléro bordé de fourrure et porte un collier de perles.
Restaurations anciennes.

€ 28 000 / 30 000





145
ÉCOLE FRANÇAISE DE LA FIN DU XVIII^e SIÈCLE
Portrait d'élégante dans un jardin architecturé

Huile sur toile ovale.
54,5 x 45,5 cm.
Restauration.

€ 600 / 800



146
ZACHARIE FÉLIX DOUMET (1761-1818)
Port Napolitain

Huile sur toile rentoilée et restaurée
signée en bas à gauche.
41,5 x 54 cm.

€ 300 / 350

147
ÉCOLE DU XIX^e SIÈCLE
DANS LE GOÛT DE LA RENAISSANCE
Le Pape entouré de deux Cardinaux

Huile sur toile rentoilée.
55 x 38 cm.

€ 200 / 250

148
ÉCOLE FRANÇAISE DANS LE GOÛT DU XVII^e SIÈCLE
Portrait d'Henri IV

Huile sur toile rentoilée.
61 x 50 cm.
Restaurations.

€ 150 / 200

149
ÉCOLE ITALIENNE DU XIX^e SIECLE
Portrait du Pape Léon X

Huile sur toile rentoilée.
Restaurations.
61 x 47,5 cm.

€ 300 / 350

150
ÉCOLE FRANÇAISE DU XIX^e SIÈCLE
Portrait de Madame Chardin

Huile sur toile rentoilée.
71,5 x 59,5 cm.

€ 150 / 200

151
ÉCOLE DE LA FIN DU XIX^e SIÈCLE
Crucifixion

Huile sur toile rentoilée.
66,5 x 46,5 cm.
Restaurations.

€ 300 / 400



Lucien



152
LÉON MICHEL, XIX^e SIÈCLE
Le marcheur et le brigand

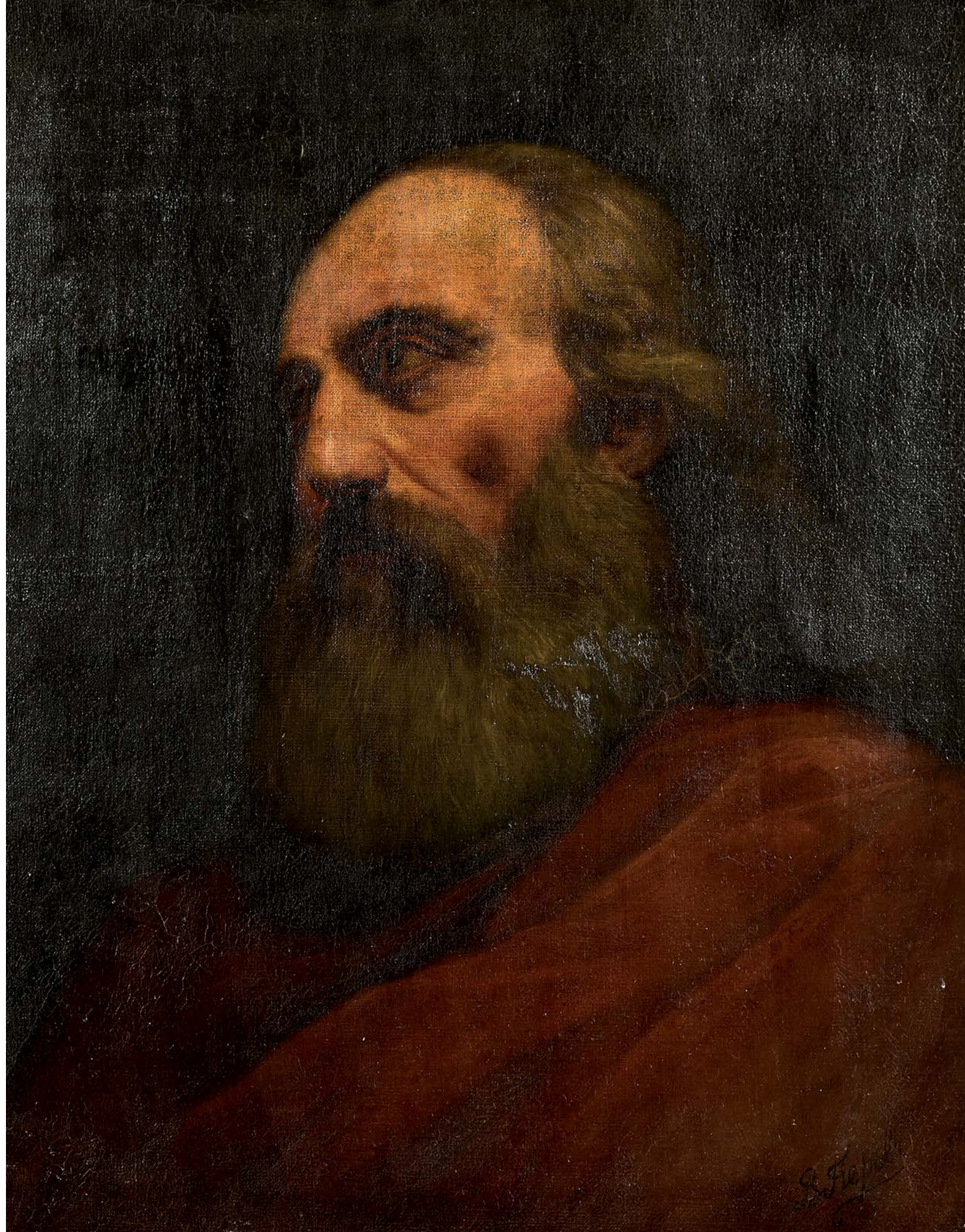
Aquarelle sur papier, signée en bas à droite.
37 x 42,3 cm.

€ 800 / 1 000

153
Vassilij GRIGORIEVIC PEROV (1833-1882)
Portrait d'un homme barbu en toge

Huile sur toile, signée en bas à droite.
60 x 50 cm.
Il pourrait s'agir d'un autoportrait de l'artiste.

€ 8 000 / 9 000





154
ÉCOLE FRANÇAISE, CIRCA 1830
Pont sur une rivière, animé de personnages

Huile sur toile.
38 x 46,5 cm.

€ 150 / 200



155
S. LENTONINI
Entrée de Village, avec ruines

Huile sur toile marouflée sur panneau,
signée en bas à gauche.
40,5 x 57 cm.
Griffures.

€ 150 / 200



156
D'APRÈS ALFRED DE DREUX (1810-1860)
Cavalier et son prisonnier

Huile sur toile.
90 x 117 cm.

€ 800 / 1 000

157
JEAN LOUIS FORAIN (1852-1931)
Les bonnes maisons

Encre brune et plume sur papier, signée en bas à droite,
titrée en haut à gauche.
Porte l'inscription "Pour moi vos certificats sont insuffisants,
mais je vais vous adresser à un de mes amis qui a besoin d'un ménage...".
34 x 25,5 cm.

On joint un ensemble d'estampes :

. Danseuses dans leur loge
Eau forte sur papier japon, signée dans la planche en haut à gauche.
Inscription au dos "épreuve sur japon probablement
du tirage Pellet à 25 épreuves".
Sujet : 16 x 11 cm.
Feuille : 45,5 x 30 cm.

. Danseuses dans leur loge
Eau forte, signée dans la planche en haut à gauche.
Sujet : 16 x 11 cm.

. Deux femmes et un homme dans une maison close
Eau forte, non signée.
Sujet : 9,5 x 14,5 cm.

. Après l'apparition
Eau forte, troisième état, signée au crayon en bas à droite.
Sujet : 25,5 x 30 cm.
Feuille : 44,5 x 51 cm.
Tâches et mouillures.

€ 300 / 400

158
GEORGES REDON (1869-1943)
Et ça va augmenter, 1925

Dessin au fusain, à la craie noire et à la sanguine.
Signé et daté en bas à droite.
31,5 x 48,5 cm.

€ 100 / 120



159
 CHARLES JEAN-BAPTISTE DETAILLE (1852-1894)
Halte de chasse à courre

Gouache, signée en bas à gauche.
 42 x 56 cm (à vue).

€ 300 / 500

160
 MAURICE ASSELIN (1882-1947)
La Crique, 1912

Aquarelle et encre sur papier, signée et datée en bas à droite.
 36,2 x 26 cm.

PROVENANCE : Ancienne Collection Victor et Marguerite Bossuat.

€ 100 / 120

161
 ÉCOLE FRANÇAISE
 DE LA SECONDE MOITIÉ DU XIX^e SIÈCLE
Promenade dans le parc d'un château

Huile sur toile.
 44 x 72,5 cm.
 Circa 1850.

€ 120 / 150



162

LOUIS HAWKINS-WELDEN (1849-1910)

Violoniste

Huile sur toile, esquisse, signée en bas à droite et dédiée à Mlle Marcolini.
46 x 52 cm.

€ 4 000 / 5 000

Lucien

163

JOSEPH JACQUES REYMANN (1848-?)

Buisson dans un paysage algérien

Huile sur toile, signée en bas à gauche.

27 x 41 cm.

€ 200 / 250



164

VICTOR VASARELY (1906-1997)

Composition

Lithographie, numérotée 276/350 en bas à gauche,
signée au crayon en bas à droite.

Sujet : 21 x 21 cm.

Feuillet : 30 X 26 cm.

€ 300 / 400

165

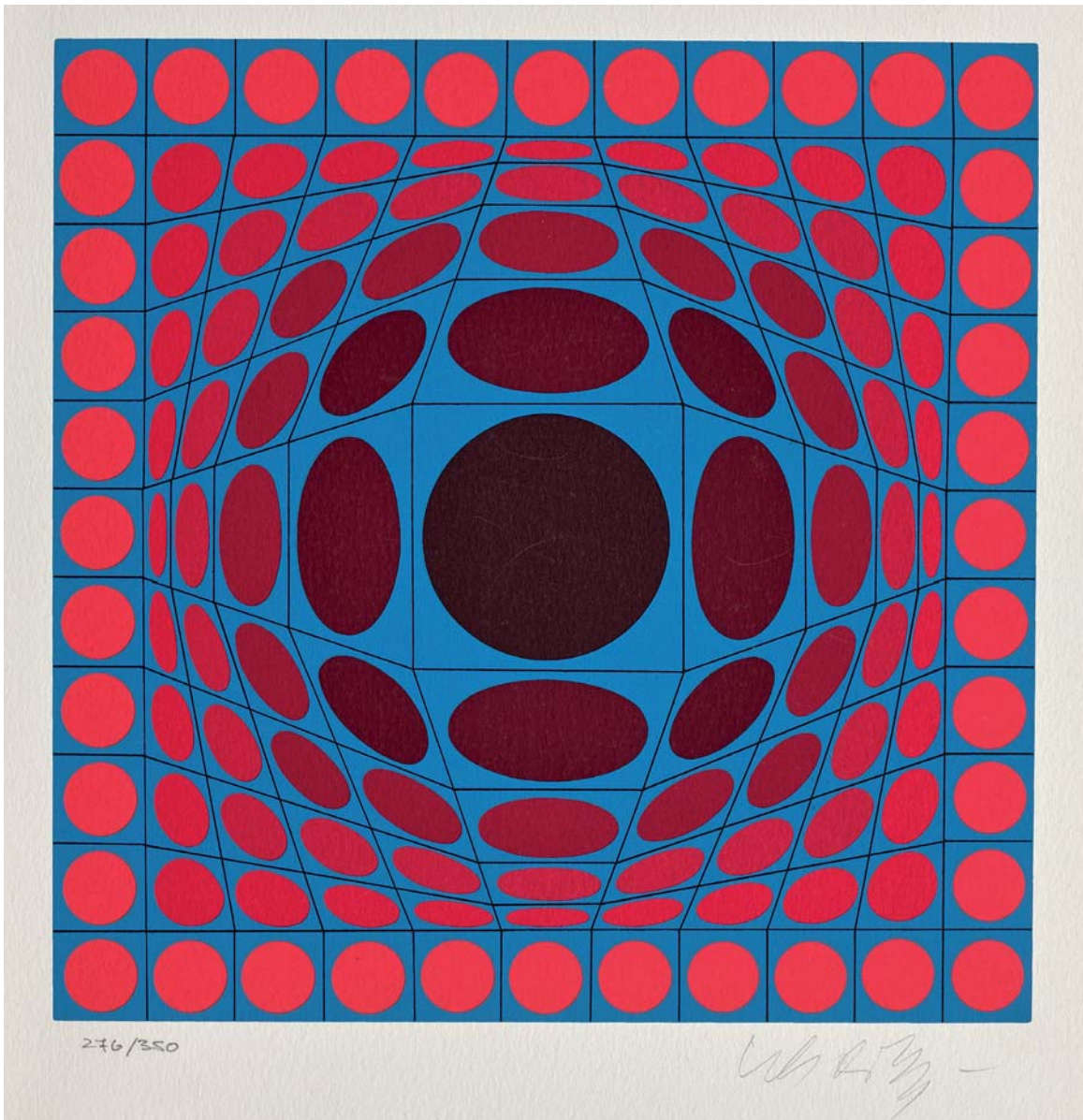
VICTOR VASARELY (1906-1997)

Composition géométrique

Lithographie, numérotée 56/123 en bas à gauche,
signée en bas à droite.

36,5 x 27 cm.

€ 80 / 100



166
LÉONOR FINI (1908-1996)
Le temps de la mue

Estampe sur papier, E.A.VI/XXV,
signée en bas à droite.
20 x 26,5 cm.

€ 60 / 80



Lucien



167
HANS BELLMER (1902-1975)
Femme hybride

Estampe numérotée 67/100 en bas à gauche, signée en bas à droite.
28 x 23,5 cm.

€ 80 / 100

168
HANS BELLMER (1902-1975)
Femme et crâne

Estampe.
32,8 x 24,9 cm.
Numéro 128, catalogue BELLMER.

€ 80 / 100



169
ROBERT LOUIS RAYMOND DUFLOS (1898-?)
Nu féminin allongé

Sanguine, cachet de la signature en bas à droite.
24,5 x 32,5 cm.

€ 40 / 60

170
THOMAS
Nu féminin debout

Dessin au fusain et rehauts de craie blanche.
51,5 x 31 cm (à vue).

€ 60 / 80



171
ALFRED GUILLOU (1844-1926)
Retour de pêche à Concarneau

Huile sur toile, signée en bas à droite.
27 x 35 cm.

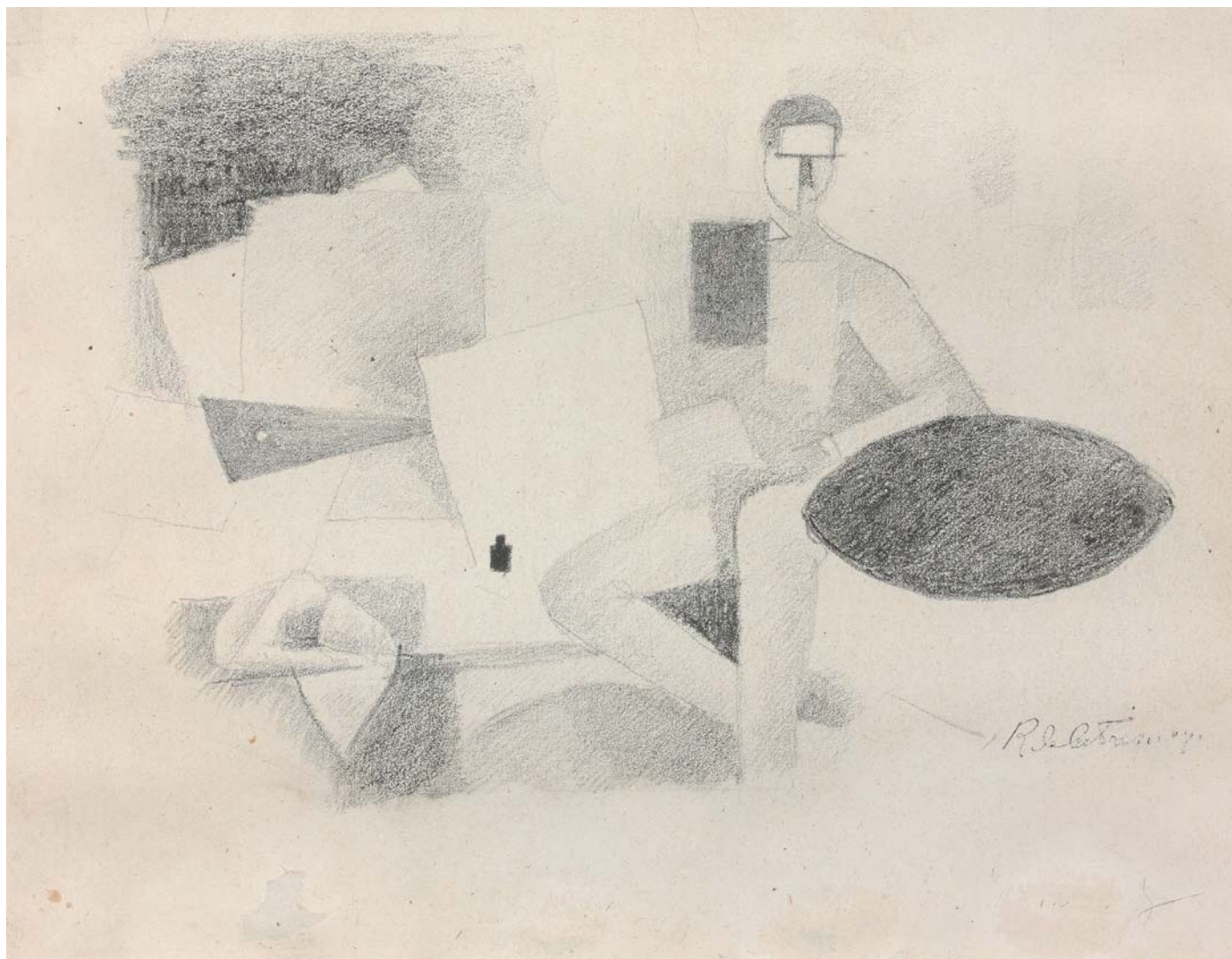
€ 3 000 / 3 500

172
ÉCOLE MODERNE
Autour de la table

Aquarelle, porte une signature en bas à droite.
12,5 x 15 cm.

PROVENANCE :
Ancienne Collection Victor et Marguerite Bossuat.

€ 100 / 150



173
ROGER DE LA FRESNAYE (1885 - 1925)
Étude pour L'homme assis, 1913-1914

Dessin au crayon noir et à l'estompe, porte le timbre de la signature vers le bas à droite.
18 x 23,5 cm.

PROVENANCE :
Ancienne Collection Victor et Marguerite Bossuat.

Étude pour le tableau éponyme (131 x 162 cm) conservé au Musée d'Art moderne de la Ville de Paris.
Germain Seligman dans son catalogue raisonné indique page 157 : La Fresnaye a développé, dans plusieurs dessins et aquarelles, le thème de l'homme assis à une table, en plein air ; comme eux, "L'homme assis" (qui selon Dunoyer de Segonzac, serait une sorte d'autoportrait) marque une étape dans la gestation du "Quatorze Juillet".
C'est une des compositions les plus impressionnantes du peintre.

€ 1 500 / 2 000



174

JOHANN BARTHOLD JONGKIND (1819-1891)

Le Havre, 1862

Dessin au crayon noir, rehaussé de gouache, signé, daté 12 Sept 62 et situé en bas vers la gauche. 24 x 32,5 cm.

PROVENANCE :

- Vente Me Bellier, Hôtel Drouot, Paris, 30 octobre 1940, n°36 du catalogue.

- Ancienne Collection Victor et Marguerite Bossuat.

Nous remercions le Comité Jongkind Paris-La Haye qui a aimablement confirmé l'authenticité de ce dessin et qui l'a répertorié dans ses archives sous le N°G 02192.

€ 300 / 400

175

HENRI EDMOND CROSS (1856-1910)

Bord de mer

Aquarelle, porte le timbre de la vente de l'atelier en bas à gauche. 17,5 x 24,5 cm.

PROVENANCE :

- Vente de l'Atelier Henri Edmond Cross 1856-1910, Hôtel Drouot, Paris 28 Octobre 1921.

- Ancienne Collection Victor et Marguerite Bossuat.

€ 600 / 800





176
SIEBE JOHANNES TEN CATE (1858 - 1908)
Canal en Hollande, 1908

Huile sur toile, signée et datée en bas droite.
 27 x 41 cm.

PROVENANCE :
 - Ancienne Collection Victor et Marguerite Bossuat.

€ 800 / 1 200

177
JUARÈZ MACHADO (NÉ EN 1941)
Trois femmes dénudées, Rio, 2005

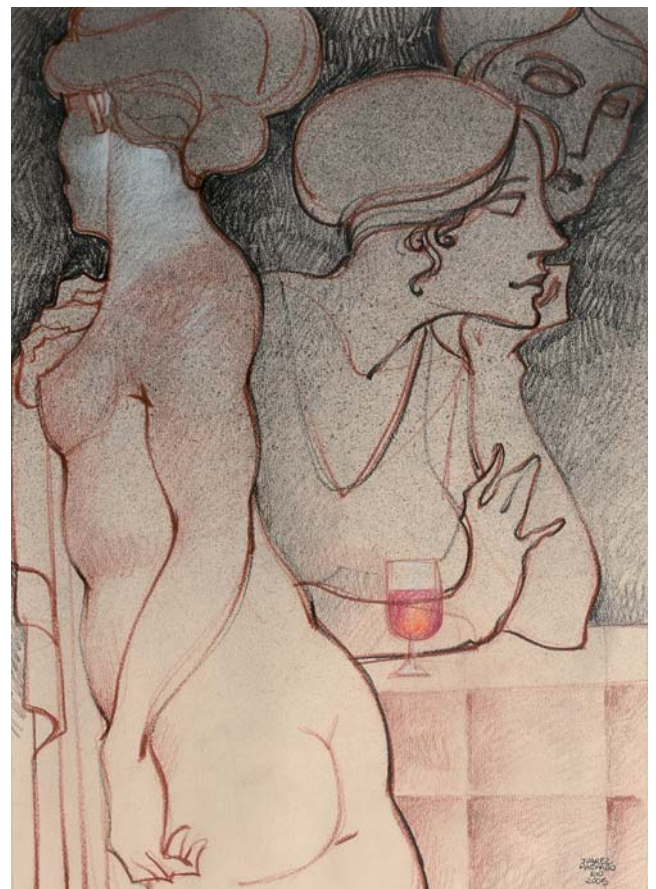
Sanguine, fusain et pierre blanche sur papier,
 signé, situé, et daté en bas à droite.
 À vue, 50,3 x 36,7 cm.

€ 400 / 500

178
MAYA
Mains et visage

Encre et crayon sur papier, cachet d'atelier en bas à droite.
 32 x 23 cm.

€ 200 / 250





179
MAYA
Mains et visage

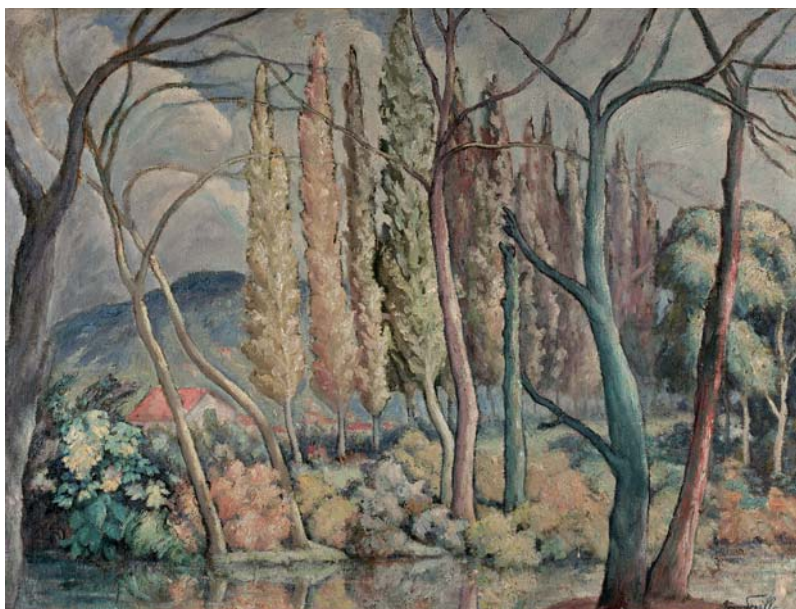
Crayon sur papier.
Au dos, étude de personnages.
26,2 x 20,5 cm.
Plié.

€ 100 / 150

180
FRICK MUELLER (XX-XXI^e)
Trois personnages

Gouache sur papier, signée en bas à droite.
47 x 36 cm.

€ 60 / 80



181
FRICK MUELLER (XX-XXI^e)
Femme et enfant

Gouache sur papier, signée en bas à droite.
41,5 x 31 cm.

€ 60 / 80

182
ÉCOLE MODERNE
Sous-Bois

Huile sur toile, contrecollée sur carton.
41,5 x 57 cm.

€ 120 / 150



183
JEAN DEVILLE (1901-1972)
Paysage aux Peupliers

Huile sur toile, signée en bas à droite.
88,5 x 116 cm.

€ 150 / 200

184
ÉCOLE MODERNE
Discours du président Thomas Woodrow WILSON.

Dessin à l'encre et lavis d'encre sur papier.
32 x 23,5 cm (à vue).

€ 100 / 120



185
ÉCOLE DU DÉBUT DU XX^e SIÈCLE
Jeune fille alanguie en tenue orientaliste

Huile sur toile, rentoilée.
55 x 81,5 cm.

€ 300 / 350



186
PIERRE LASSALE (1939)
La Plaine de Grimaud, Août 1976

Huile sur toile, signée en bas à droite.
Contresignée, située et datée au dos.
35,5 x 50,5 cm.

€ 100 / 120



187
KITAGAWA UTAMARO (1753 - 1806)
Geisha

Naga oban Tate-e, de la série Tosei bijin sanyu (Trois amusements des beautés modernes).
Planche geisha : Geisha marchant, une ombrelle à la main, vers la maison de thé où la mène une jeune femme tenant une lanterne.
Signé Utamaro hitsu.
Éditeur Murataya Jobei.
Cachet de censeur kiwame.
51 x 22 cm.
Référence :
Un autre tirage conservé au Art Institute Chicago, ref. number 1969.692.
Trous, couleurs passées, coupée, collée.

€ 800 / 1 000

188
D'APRÈS TOYOHARA CHIKANOBU (1838-1912)
Geisha en visite dans un temple

Estampe signée.
36 x 24,5 cm (à vue).

D'APRÈS KUNISADA I (1786-1865)
Geisha à sa toilette

Estampe signée.
37 x 24 cm (à vue).

€ 80 / 100

189
LIAO SIN HIO (XX^e)
Trois perruches sur une branche en fleur

Peinture sur soie,
signée en bas à droite.
22 x 27 cm.
Déchirure et tache.

€ 200 / 250

190
LIAO SIN HIO (XX^e)
Paysage Lacustre

Peinture sur soie, signée
en bas à droite et en bas à gauche.
22 x 27,5 cm.

€ 200 / 250

191
POT COUVERT

Faïence à décor bleu sous couverte d'artistes.
Chine, fin du XIX^e siècle.
Hauteur : 45 cm.

€ 100 / 120



192
COFFRET

Bois noir scié sculpté sur toutes les faces de personnages
dans des jardins.
Double fond amovible.
Chine, Canton, vers 1900.
13 x 19 x 14,5 cm.

€ 200 / 300

193
PLAT

Terre cuite émaillée, en forme de bassin,
autour duquel se tiennent des personnages,
certains étant tombés à l'eau, le fond orné de poissons.
Porte une signature dans une calabasse.
Japon, début du XX^e siècle.
15 x 36 x 37,5 cm.

€ 100 / 150



194
JAPON - ÉPOQUE MEIJI (1868 - 1912)

STATUETTE DE SAMOURAI

Bronze à patine brune et incrustations de cuivre doré, figuré debout tenant une lance à deux mains, son sabre et son intro à son côté, le plastron orné d'un lapin, son vêtement orné de phénix et pivoines. Signé Miyao.

Hauteur : 46,5 cm.

Socle en bois à décor en hiramaki-e de laque or de karakusa.

€ 5 000 / 6 000





195
JAPON - ÉPOQUE EDO (1603-1868)

BUTSUDAN

Bois laqué or, les portes ornées d'arhat dans les nuées, renfermant une statue.

STATUE

Bois laqué or, de miraku bosatsu assis en padmasana, sur un socle lotiforme, faisant le varada mudra (geste du don) et tenant un vase, devant une mandorle sculptée de nuées.
Hauteur de la statue : 76 cm.
Hauteur totale : 95 cm.

€ 500 / 600

SCULPTURES



196
ALBERT ERNEST CARRIER-BELLEUSE (1824-1887)
La liseuse

Grand prix du salon.
Épreuve chrysléphantine en ivoire et bronze patiné et doré,
signée sur la base.
Hauteur : 41 cm.

€ 1 000 / 1 200



197
ALBERT-ERNEST DE CARRIER BELLEUSE (1824-1887)
La Vérité

Bronze à patine brune, signé sur la terrasse.
Hauteur : 88 cm.

€ 2 000 / 2 200



198
ADRIEN ETIENNE GAUDEZ (1845-1902)
Mignon

Bronze à patine brune, signé sur la terrasse.
Socle en marbre.
Hauteur : 45 cm.

€ 500 / 600



199
D'APRÈS AUGUSTE MOREAU (1834-1917)
La Vague

Régule à patine brune, signé sur la terrasse et titré sur la base.
71 x 24 x 24,5 cm.
Légèrement dépatiné.

€ 300 / 400



200
ÉMILE-ANTOINE BOURDELLE (1861-1929)
Masque de Madame Lion

Terre cuite monogrammée et numérotée V sur le côté.
Tirage posthume à 10 exemplaires.
Hauteur : 23 cm.

€ 400 / 500



201
JEAN MICH (1871-1932)
Chih-Fan, Han Yang - Chine

Buste en terre cuite, titré et signé en bas à droite.
Cachet des Éditions Susse Frères au dos.
41,5 x 26 x 12 cm.

€ 100 / 150

202
HERMÈS PARIS

TAILLE-CRAYON
Métal argenté, avec jeton amovible.
Signé.
Hauteur : 5 cm.

€ 60 / 80

203
HERMÈS PARIS

CAFETIÈRE - THERMOS
Métal argenté, l'anse en cuir, signé au revers.
Hauteur : 25 cm.

€ 200 / 300

204
HERMÈS PARIS

DÉVIDOIR À SCOTCH
Métal argenté et doré, signé.
Diamètre : 9,5 cm.

€ 80 / 100

205
HERMÈS PARIS

. PORTE-PIPE
Métal argenté en forme d'étrier.
Signé.
Hauteur : 14,5 cm.

. PORTE-CIGARETTES
Métal doré, en forme d'étriers à godrons torsés,
terminés par un mufler de lion.
Signé.
Hauteur : 15 cm.

€ 200 / 300



204

202

203

206

RÉUNION DE QUATRE JETONS.

. 2 JETONS DES ÉTATS DE BOURGOGNE

Argent, à l'effigie de Louis XV à l'avvers, aux Armes de Bourgogne couronnées au revers.
1740.

Poids : 13,2 g.

. 1 JETON DES ÉTATS DE BRETAGNE

Argent, à l'effigie de Louis XV à l'avvers, aux Armes de Bretagne couronnées au revers.
1760.

Poids : 6,6 g.

. 1 JETON DES ÉTATS DE BRETAGNE

Argent, à l'effigie de Louis XVI à l'avvers, aux Armes de Bretagne couronnées au revers.
1786.

Poids : 6 g.

€ 50 / 60

207

RÉUNION DE TROIS PIÈCES EN ARGENT

. 5 francs français de 1830

. 5 francs français de 1832

. 5 francs belges de 1869

Poids : 74,5 g.

€ 30 / 40

208

RÉUNION DE CINQ PIÈCES DE MONNAIES ANTIQUES

€ 20 / 30

209

BOÎTE DE DOUZE POIDS POSTAUX

Coffret rectangulaire en bois, les poids de laiton en cylindres bas à bouton plat.

Monogrammés "AP" (administration postale).

France, milieu du XIX^e siècle.

Coffret : 5,5 x 19,2 x 8,2.

Manque deux poids.

€ 30 / 40

210

TRÉBUCHET

Laiton et fer forgé. Sous le couvercle, vignette imprimée avec table de correspondance des monnaies d'or et d'argent européennes.

Étui oblong ajouré en bois blond, pour la balance et sa pile de poids, et logement avec fractions.

France, fin du XVIII^e siècle.

1,8 x 13,3 x 5,4 cm.

€ 150 / 200



211
GRAPHOMÈTRE

Laiton, la platine ajourée portant boussole divisée sur argenture.
Signé "l'ingénieur Chevalier, opticien du roi,
vis-à-vis le marché aux fleurs à Paris".
XIX^e siècle.
10 x 18,5 cm.

€ 80 / 100

212
RÉUNION DE QUATRE JEUX DE DOMINOS

. COFFRET RECTANGULAIRE

Os, le pourtour ajouré, reперсé, le couvercle coulissant
découvrant les pièces.
XIX^e siècle.
4 x 13 x 8,2 cm.

. COFFRET RECTANGULAIRE

Os, épousant la forme d'un livre, à décor de pastilles,
le couvercle coulissant découvrant une peinture
figurant le portrait d'un officier en pied,
et par un autre couvercle découvrant les pièces.
XIX^e siècle.
2,3 x 12,2 x 6 cm.
Accident.

. COFFRET

Bois, épousant la forme d'un soulier, le couvercle coulissant en os,
découvrant les pièces.
XIX^e siècle.
2,5 x 15 x 3 cm.

. COFFRET

Os, épousant la forme d'un tonneau orné de fleurs, le couvercle
découvrant les pièces.
XIX^e siècle.
4,5 x 2,5 cm.

On joint :

. PETITE BOÎTE RECTANGULAIRE

Ivoire, le couvercle pivotant gravé d'une scène érotique,
découvrant une autre scène érotique.
XIX^e siècle.
2,4 x 8 x 3 cm.

. QUATRE TABATIÈRES

L'une en carton bouilli, une autre en bois, une autre en corne,
une autre en ivoire sculpté d'un vase fleuri.
XIX^e siècle.

€ 50 / 60

213

BALANCE À OPIUM

Laiton, fléau divisé sur ivoire gravé.

Étui de forme violon.

XIX^e siècle.

18,5 cm.

On joint :

. PIPE À OPIUM

Corne, os et argent.

Ornée d'un gland.

XIX^e siècle.

Longueur : 16,4 cm.

€ 50 / 60

214

BOUSSOLE

Boîtier en acajou, de forme carrée, découvrant une rose des vents gravée, signée "Abram Greenwood" Dewsbury.

Angleterre, début du XIX^e siècle.

3 x 15 x 15 cm.

Diamètre boussole : 12,5 cm.

€ 100 / 120

215

RÉUNION DE QUATRE BOUSSOLES ET CADRANS SOLAIRES

. CADRAN SOLAIRE DYPTIQUE

Bois garni de papier gravé rehaussé, listant, sur le couvercle, la latitude de plusieurs villes européennes, découvrant le cadran et la boussole dans un cadre octogonal fleuri.

XVIII^e siècle.

1,5 x 6,5 x 3,8 cm.

. BOUSSOLE GÉOMANTIQUE (LUOPAN)

Boussole de métal encastrée au centre d'un disque de bois circulaire, divisé en cercles concentriques couverts d'inscriptions, dont les trigrammes de Yijing, des idéogrammes et systèmes. Appareil utilisé pour le Fengshui.

Chine, District de Xin'an (Province de Guangdong),

Dynastie Qing (1644-1911), circa 1900.

1 x 18,9 cm.

. CADRAN PORTATIF

Bois, de forme rectangulaire dans laquelle s'intègre la boussole, l'autre partie du plateau dépliant.

Réglable selon la latitude, style perpendiculaire à la table divisée en secteurs égaux, échelle graduée selon les douze mois solaires.

Chine, début du XX^e siècle.

1,8 x 16,3 x 7,6 cm.

. CADRAN PORTATIF

Bois peint à l'encre, de forme rectangulaire, dépliant, découvrant la boussole dans un disque orné de calligrammes.

Chine, début du XX^e siècle.

2,1 x 10,5 x 7,5 cm.

€ 150 / 200



216
CADRAN SOLAIRE

Laiton, la platine octogonale, de type Butterfield, avec boussole et gnomon rabattable.
Signée "Butterfield Paris".
XIX^e siècle.
7 x 13 x 13 cm.

On joint :
. POULIE DE NAVIRE
Fer, sur armature de bois. Corde.
XIX^e siècle.
30,7 x 9 x 8,5 cm.

. LONGUE-VUE
Carton bouilli, à quatre tirages, et extrémité en corne.
Signée "Leonardo Semitecolo".
Italie, début du XIX^e siècle.
24 / 50,4 cm.
Accident.

€ 100 / 150

217

RÉUNION D'OBJETS DE MARINE

. ÉQUERRE DE CHARPENTIER

Métal, le manche de bois et laiton.

XIX^e siècle.

11,9 x 9 cm.

. PAIRE DE PETITS FLAMBEAUX

Laiton, de forme balustre

XIX^e siècle.

H. 8 cm.

. RÈGLE MARINE OU PIED DE ROI

Laiton, gravé "les cordes".

Butterfield, Paris, XIX^e siècle.

21,3 x 1 cm.

. RÈGLE MARINE À COMPLICATION

Bois et laiton.

Asset, gravé "Boxwood rule".

Long. 23 cm.

Circa 1930.

. NIVEAU DE MARINE

Bois et laiton.

XIX^e siècle.

4 x 22,5 x 2,1 cm.

. SCRIMSHAW

Défense de morse, à décor sculpté de successions de dominos, et gravé d'un oiseau et d'une chasse au morse.

XIX^e siècle.

40,7 x 3,5 x 2,3 cm.

€ 100 / 150

218

PETIT COMPAS D'EMBARCATION

Fer peint, monté à la cardan, la rose des vents en carton, gravée, rehaussée, ornée d'un sablier.

Signé "Michel Le Peletier, maître poulieur à St Malo".

Première moitié du XIX^e siècle.

16 x 8,5 cm.

€ 150 / 200



217



220
LONGUE VUE À SIX TIRAGES

Laiton, corps gainé en fanon de baleine.
Signée "G. Stebbing".
Portsmouth, Angleterre, XIX^e siècle.
9 / 37 cm.

€ 80 / 100

221
LUNETTE À TROIS TIRAGES

Laiton et acajou.
15,5 / 41 cm.

€ 40 / 50

222
PORTE-MONTRE

Bois, de forme étranglée, orné d'une marqueterie dite "Bouille" de feuillages de laiton sur fond d'écaille, ornée d'un masque encadré de feuillage, la base à décor d'une allégorie de l'Amour, sur petits pieds enroulés en espagnolettes.
Époque Napoléon III.
29,8 x 17 x 7,5 cm.
Manque.

€ 80 / 100

219
PETIT GLOBE TERRESTRE

Carton et papier gravé, posant sur quatre pieds fuselés, entretoisés, en bois verni.
Début du XIX^e siècle.
18 x 11 cm.
Quelques manques et restaurations.

€ 200 / 300



223
PISTOLET D'ARÇON POUR L'EXPORT

Canon rond à pans au tonnerre. Platine à corps plat signé "VIGNIAT à St-Etienne" et chien à corps rond, décoré au trait. Garnitures en argent découpé, gravé de fleurettes. Poinçons nord-africains. Restes de baguette en bois.

Circa 1780.

VIGNIAT était arquebusier à Saint-Étienne en 1783.

Accidents et manques.

€ 300 / 350

224
PISTOLET D'ARÇON, MODÈLE AN XIII, TRANSFORMÉ CIVILEMENT, À PERCUSSION

Canon rond à pans au tonnerre, frappé "1810", queue de culasse marquée "MLE AN IX". Platine avec restes de signature "Mre IMPLÉ DE ST ETIENNE". Garnitures en laiton poinçonné. Crosse en noyer.

Baguette en fer.

Daté "1810".

Piqûres.

Crosse cassée recollée.

€ 200 / 220

225
PISTOLET

Canon rond à pans. Baguettes de bois et os.
Fin du XVIII^e siècle.

€ 100 / 150



226
PAIRE DE VASES

Barbotine, à riche ornementation en relief de roses posant sur piédouche.
Fin du XIX^e siècle.
Hauteur : 68,5 cm.
Accidents restaurés.

€ 150 / 200



227
IMPORTANT CACHE-POT

Faïence émaillée verte, à décor de têtes de faunes, le socle à décor de trois griffons et de palmes végétales.
Fin du XIX^e siècle.
Hauteur : 98,5 cm.

€ 300 / 400



228

GARNITURE DE CHEMINÉE

. PENDULE

Bronze ciselé doré ou patiné, le cadran circulaire émaillé à chiffres romains pour les heures et arabes pour les minutes, signé "Gaston Jolly à Paris".

Horloger reçu Maître en 1784 et installé rue Pavée Saint Sauveur, entre 1810 et 1820.

. DEUX FLAMBEAUX

Décor de palmes et amphores en bas-relief. L'amortissement figure un amour, un sarcophage et deux colombes dans des nuées. La base ornée de quatre lionnes et posant sur des pieds toupie.

Vases sur piédouches, les anses à têtes d'égyptiennes, le couvercle réversible formant flambeau.

Premier tiers du XIX^e siècle.

Pendule : 42 x 27,5 x 7,5 cm.

Flambeaux : 33,5 x 12,5 x 7,5 cm.

Manque l'élément de bronze formant la queue des deux lionnes arrières et mouvement modifié.

€ 600 / 700



229
REUNION DE CADRES ANCIENS

. CADRE
Sapin sculpté et doré, à décor en relief de fleurs et frises de feuilles.
Italie, XVIII^e siècle.
Vue : 25,5 x 18,5 cm.

. CADRE
Bois noirci, placage de bois de loupe et écaille de tortue.
Travail du XIX^e siècle.
Dans le goût Hollandais du XVII^e siècle.
Vue ovale : 7,5 x 9,5 cm.

. CADRE
Noyer mouluré à doucine, peint en noir et doré de feuillages.
Travail du XIX^e siècle.
Dans le goût Hollandais du XVII^e siècle.
Vue : 20,5 x 14 cm.

. CADRE
Bois mouluré, sculpté et doré, à décor d'une frise de feuilles de laurier, et d'une frise de feuillages.
Style Louis XIII.
Vue : 15,5 x 10 cm.

€ 200 / 300

230
BAROMÈTRE

Bois mouluré et sculpté de forme octogonale, à décor de palmettes et rais de cœurs, le fronton sculpté d'une couronne de fleurs et d'une gerbe de blé. Cadran à l'encre, inscrit "baromètre selon Coricelly" et signé BARNI JOLY.
Début du XIX^e siècle.
88 x 43 cm.

€ 150 / 200

231
ÉCRITOIRE

Plaquage de loupe ouvrant par deux abatants, l'un marqueté d'un cartouche de laiton monogrammé dans un entourage de rinceaux, garni d'un velours au revers, l'autre découvrant un encrier, deux godets de verre et un plumier.
Signé "Alphonse GIROUX, Paris".
10,5 x 36,5 x 28,5 cm.

€ 100 / 120

232
PETIT CABINET

Bois plaqué, marqueté toutes faces de motifs géométriques et rinceaux d'os, ouvrant en façade par dix petits tiroirs encadrant un tiroir central carré, posant sur petits pieds miche.
Dans le goût hollandais du XVII^e siècle.
24 x 29,5 x 17,2 cm.

€ 300 / 400

MOBILIER

233
TABLE DITE " DE CHANGEUR "

Bois mouluré et bois plaqué, le plateau rectangulaire, ouvrant en ceinture par un tiroir, posant sur quatre pieds balustre, réunis par des barres mouvementées. Dans le goût hollandais du XVII^e siècle. 72,5 x 77 x 50 cm.

€ 100 / 120



234
COMMODO

Bois plaqué, la façade en retrait courbé, ouvrant par trois tiroirs, posant sur deux pieds griffes. Dans le goût hollandais du XVII^e siècle. 84 x 93 x 52 cm.

€ 100 / 120





235

PLATEAU EN PIETRA DURA

Marqueterie de pierre dure, de forme rectangulaire chantournée, à décor d'oiseaux, de fleurs et de branchages :
Agate, lapis Lazuli, calcédoine, jaspe, etc.

85 x 119 cm.

Copie du plateau réalisé par Francesco Ghingi pour une table conservée au Musée du Prado à Madrid.

Bibliographie :

Annamaria Giusti, La Marqueterie de pierres dures, Citadelles et Mazenod (12 octobre 2005).

Le plateau original de Francesco Ghingi qui a servi de modèle à notre exemplaire est reproduit en pp. 198-199.

€ 2 000 / 3 000

236

COMMODE

Bois de placage, de forme galbée, ouvrant par trois tiroirs sur deux rangs. Importante garniture de bronze doré rocaille.

Époque Louis XV.

Plateau de marbre gris et brun, veiné de blanc (probablement rapporté).

Porte une estampille "Migeon" et un poinçon de jurande.

83 x 112 x 50 cm.

Manques au placage.

€ 800 / 1 000

237

GLACE

Bois mouluré, sculpté, laqué gris et doré, le miroir rectangulaire, la vue perlée, surmonté d'un vase fleuri et d'une huile sur panneau figurant un paysage animé de personnages.

58 x 36,3 cm.

XIX^e siècle, style Louis XVI.

€ 80 / 100



238

BUFFET BAS

Bois noirci et marqueterie en ivoire à décor de grottesques, ouvrant par deux vantaux et un tiroir.

Époque Napoléon III.

Dessus de marbre blanc.

97,5 x 120 x 53 cm.

€ 400 / 500

Lucien



239
BONHEUR DU JOUR

Bois noirci ouvrant par un tiroir en ceinture, posant sur pieds fuselés cannelés rudentés terminés en toupies, reliés par une entretoise. Il est surmonté d'un gradin ouvrant par deux tiroirs et deux vantaux ornés d'une marqueterie de laiton figurant un trophée. Travail de la fin du XIX^e siècle. 136 x 75 x 50,5 cm.

€ 200 / 300

240
GLACE

Bois et composition de forme ovale, le fronton sculpté d'une coquille, d'agrafes feuillagées et fleurs, le contour souligné de rais de perles et demi-reliefs. Époque Napoléon III. 103 x 97 cm.

€ 200 / 300



241
SUITE DE QUATRE CHAISES VOLANTES

Bois mouluré, sculpté et doré, le dossier mouvementé à décor de frises rubanées, et cannées, l'assise à retrait, cannée, ornée en ceinture d'une frise de fleurettes, sur pieds cambrés feuillagés, ornés de feuilles d'eau. 88,5 x 42 x 39 cm.

Circa 1900, dans le goût de l'époque Transition.

€ 150 / 200



CONDITIONS GÉNÉRALES DE VENTES

LUCIEN-PARIS est une société de ventes volontaires de meubles aux enchères publiques régie par la Loi du 10 juillet 2000.

En cette qualité, **LUCIEN-PARIS**, agit comme mandataire du vendeur qui contracte avec l'acquéreur.

Les rapports entre **LUCIEN-PARIS** et l'acquéreur sont soumis aux présentes conditions générales d'achat qui pourront être amendées par des avis écrits ou oraux qui seront mentionnés au procès-verbal de la vente.

I - LE BIEN MIS EN VENTE

a) Les acquéreurs potentiels sont invités à examiner les biens pouvant les intéresser avant la vente aux enchères, et notamment pendant les expositions. **LUCIEN-PARIS** se tient à la disposition des acquéreurs potentiels pour leur fournir des rapports sur l'état des lots.

b) Les descriptions des lots résultant du catalogue, des rapports, des étiquettes et des indications ou annonces verbales ne sont pas que l'expression par **LUCIEN-PARIS** de sa perception du lot, mais ne saurait constituer la preuve d'un fait. Les dimensions sont données à titre indicatif.

c) Les indications données par **LUCIEN-PARIS** sur l'existence d'une restauration, d'un accident ou d'un incident affectant le lot, sont exprimées pour faciliter son inspection par l'acquéreur potentiel et restent soumises à son appréciation personnelle ou à celle de son expert. L'absence d'indication d'une restauration, d'un accident ou d'un incident dans le catalogue, les rapports, les étiquettes, ou verbalement, n'implique nullement qu'un bien soit exempt de tout défaut présent, passé ou réparé. Inversement, la mention de quelque défaut n'implique pas l'absence de tous autres défauts.

II - LA VENTE

a) En vue d'une bonne organisation des ventes, les acquéreurs potentiels sont invités à se faire connaître auprès de **LUCIEN-PARIS**, avant la vente, afin de permettre l'enregistrement de leurs données personnelles. **LUCIEN-PARIS** se réserve de demander à tout acquéreur potentiel de justifier de son identité ainsi que de ses références bancaires. **LUCIEN-PARIS** se réserve d'interdire l'accès à la salle de vente de tout acquéreur potentiel pour justes motifs.

b) Toute personne qui se porte enchérisseuse s'engage à régler personnellement et immédiatement le prix d'adjudication augmenté des frais à la charge de l'acquéreur et de tous impôts ou taxes qui pourraient être exigibles. Tout enchérisseur est censé agir pour son propre compte sauf dénonciation préalable de sa qualité de mandataire pour le compte d'un tiers, acceptée par **LUCIEN-PARIS**.

c) Le mode normal pour enchérir consiste à être présent dans la salle de vente. Toutefois, **LUCIEN-PARIS** pourra accepter gracieusement de recevoir des enchères par téléphone d'un acquéreur potentiel qui se sera manifesté avant la vente. **LUCIEN-PARIS** ne pourra engager sa responsabilité notamment si la liaison téléphonique n'est pas établie, est établie tardivement, ou en cas d'erreur ou d'omissions relatives à la réception des enchères par téléphone.

d) **LUCIEN-PARIS** pourra accepter gracieusement d'exécuter des ordres d'enchérir qui lui auront été transmis avant la vente et que **LUCIEN-PARIS** aura acceptés. Si **LUCIEN-PARIS** reçoit plusieurs ordres pour des montants d'enchères identiques, c'est l'ordre le plus ancien qui sera préféré. **LUCIEN-PARIS** ne pourra engager sa responsabilité notamment en cas d'erreur ou d'omission d'exécution de l'ordre écrit.

e) Dans l'hypothèse où un prix de réserve aurait été stipulé par le vendeur, **LUCIEN-PARIS** se réserve de porter des enchères pour le compte du vendeur jusqu'à ce que le prix de réserve soit atteint. En revanche, le vendeur ne sera pas admis à porter lui-même des enchères directement ou par mandataire. Le prix de réserve ne pourra pas dépasser l'estimation basse figurant dans le catalogue.

f) **LUCIEN-PARIS** dirigera la vente de façon discrétionnaire tout en respectant les usages établis. **LUCIEN-PARIS** se réserve de refuser toute enchère, d'organiser les enchères de la façon la plus appropriée, de déplacer certains lots de la vente, de retirer tout lot de la vente, de réunir ou de séparer les lots. En cas de contestation, **LUCIEN-PARIS** se réserve de désigner l'adjudicataire, de poursuivre la vente ou de l'annuler, ou encore de remettre le lot en vente.

g) Sous réserve de la décision de la personne dirigeant la vente pour **LUCIEN-PARIS**, l'adjudicataire sera la personne qui aura porté l'enchère la plus élevée pourvu qu'elle soit égale ou supérieure au prix de réserve, éventuellement stipulé. Le coup de marteau matérialisera la fin des enchères et le prononcé du mot « adjugé » ou tout autre équivalent entraînera la formation du contrat de vente entre le vendeur et le dernier enchérisseur retenu. L'adjudicataire ne pourra obtenir la livraison du lot qu'après règlement de l'intégralité du prix. En cas de remise d'un chèque ordinaire, seul l'encaissement du chèque vaudra règlement.

III - LES INCIDENTS DE LA VENTE

a) Dans l'hypothèse où deux personnes auront porté des enchères identiques par la voix, le geste, ou par téléphone et réclament en même temps le bénéfice de l'adjudication après le coup de marteau, le bien sera immédiatement remis en vente au prix proposé par les derniers enchérisseurs, et tout le public présent pourra porter de nouvelles enchères.

b) Pour faciliter la présentation des biens lors de la vente, **LUCIEN-PARIS** pourra être conduit à utiliser à titre indicatif un système de conversion de devises. Néanmoins les enchères ne pourront être portées en devises étrangères, et les erreurs de conversion ne pourront engager la responsabilité de **LUCIEN-PARIS**.

IV - PRÉEMPTION DE L'ÉTAT FRANÇAIS

L'État français dispose d'un droit de préemption des oeuvres vendues conformément aux textes en vigueur. L'exercice de ce droit intervient immédiatement après le coup de marteau, le représentant de l'État manifestant alors la volonté de ce dernier de se substituer au dernier enchérisseur, et devant confirmer la préemption dans les quinze jours. **LUCIEN-PARIS** ne pourra être tenu pour responsable des conditions de la préemption par l'État français.

V - L'EXÉCUTION DE LA VENTE

a) En sus du prix d'adjudication l'acquéreur devra acquitter par lot les commissions et taxes de 26,40 % TTC. Les taxes (TVA sur commission et TVA à l'import) peuvent être rétrocédées à l'adjudicataire sur présentation des justificatifs d'exportation hors Union Européenne. Un adjudicataire justifiant d'un n° de TVA intracommunautaire sera dispensé d'acquitter la TVA sur les commissions. Le paiement du lot aura lieu au comptant, pour l'intégralité du prix, des frais et taxes, même en cas de nécessité d'une licence d'exportation. L'adjudicataire pourra s'acquitter par les moyens suivants : en espèces : jusqu'à 1.000 Euros frais et taxes compris pour les ressortissants français, et 10.000 Euros, pour les ressortissants français domiciliés fiscalement à l'étranger et pour les ressortissants étrangers sur présentation de justificatifs par chèque ou par virement bancaire.

b) **LUCIEN-PARIS** sera autorisée à reproduire sur le procès-verbal de vente et sur le bordereau d'adjudication les renseignements qu'aura fournis l'adjudicataire avant la vente. Toute fausse indication engagera la responsabilité de l'adjudicataire. Dans l'hypothèse où l'adjudicataire ne se sera pas fait enregistrer avant la vente, il devra communiquer les renseignements nécessaires dès l'adjudication prononcée. Toute personne s'étant fait enregistrer auprès de **LUCIEN-PARIS** dispose d'un droit d'accès et de rectification aux données nominatives fournies à **LUCIEN-PARIS** dans les conditions de la Loi du 6 juillet 1978.

c) Il appartiendra à l'adjudicataire de faire assurer le lot dès l'adjudication. Il ne pourra recourir contre **LUCIEN-PARIS**, dans l'hypothèse où par suite du vol, de la perte ou de la dégradation de son lot, après l'adjudication, l'indemnisation qu'il recevra de l'assureur de **LUCIEN-PARIS** serait avérée insuffisante. Conformément à l'article 1- a) des présentes conditions de vente, l'adjudicataire est réputé connaître l'état des biens dont il se porte acquéreur. L'adjudicataire ne pourra recourir contre **LUCIEN-PARIS** s'il n'a pas procédé aux vérifications nécessaires lors de sa prise de possession des biens acquis.

d) Le lot ne sera délivré à l'acquéreur qu'après paiement intégral du prix, des frais et des taxes. Dans l'intervalle **LUCIEN-PARIS** pourra facturer à l'acquéreur des frais de dépôt du lot, et éventuellement des frais de manutention et de transport. À défaut de paiement par l'adjudicataire, après mise en demeure restée infructueuse, le bien est remis en vente à la demande du vendeur sur folle enchère de l'adjudicataire défaillant, dans un délai d'un mois à compter de l'adjudication, la vente est résolue de plein droit, sans préjudice de dommages intérêts dus par l'adjudicataire défaillant. En outre, **LUCIEN-PARIS** se réserve de réclamer à l'adjudicataire défaillant, à son choix :

des intérêts au taux légal majoré de cinq points, le remboursement des coûts supplémentaires engendrés par sa défaillance, le paiement de la différence entre le prix d'adjudication initial et le prix d'adjudication sur folle enchère s'il est inférieur, ainsi que les coûts générés par les nouvelles enchères. **LUCIEN-PARIS** se réserve également de procéder à toute compensation avec des sommes dues à l'adjudicataire défaillant. **LUCIEN-PARIS** se réserve d'exclure de ses ventes futures tout adjudicataire qui aura été défaillant ou qui n'aura pas respecté les présentes conditions générales d'achat.

e) L'objet qui n'aura pas été retiré par l'acquéreur le lendemain de sa vente avant 10 heures en salle sera entreposé à ses frais au sous-sol de l'hôtel Drouot. Le retour d'un lot à l'étude ne se fera uniquement que sur demande expresse de l'acquéreur et avec l'accord de **LUCIEN-PARIS**. Le magasinage n'engage pas la responsabilité de **LUCIEN-PARIS** à quel titre que ce soit.

VI - PROPRIÉTÉ INTELLECTUELLE REPRODUCTION DES OEUVRES

LUCIEN-PARIS est propriétaire du droit de reproduction de son catalogue. Toute reproduction de celui-ci est interdite et constitue une contrefaçon à son préjudice. En outre **LUCIEN-PARIS** dispose d'une dérogation légale lui permettant de reproduire dans son catalogue les oeuvres mises en vente, alors même que le droit de reproduction ne serait pas tombé dans le domaine public. Toute reproduction du catalogue de **LUCIEN-PARIS** peut donc constituer une reproduction illicite d'une oeuvre exposant son auteur à des poursuites en contrefaçon par le titulaire des droits sur l'oeuvre. La vente d'une oeuvre n'emporte pas au profit de son propriétaire le droit de reproduction et de représentation de l'oeuvre.

VII - BIENS SOUMIS À UNE LÉGISLATION PARTICULIÈRE

Les ventes d'automobiles, de monnaies et de vins donneront lieu à des conditions additionnelles qui seront communiquées par **LUCIEN-PARIS** sur demande.

VIII - INDÉPENDANCE DES DISPOSITIONS

Les dispositions des présentes conditions générales d'achat sont indépendantes les unes des autres. La nullité de quelque disposition ne saurait entamer l'applicabilité des autres.

IX - COMPÉTENCE LÉGISLATIVE ET JURIDICTIONNELLE

La loi française seule régit les présentes conditions générales d'achat.