

An abstract painting featuring vibrant, organic shapes in red, yellow, blue, and black. The composition is dominated by large, rounded forms, some with concentric, radiating lines. A prominent red shape is at the top right, and a yellow shape with red stripes is on the left. The background is a mix of black and dark red. The overall style is reminiscent of mid-century modern abstract art.

Luciën

PARIS

ART MODERNE - OBJETS D'ART

DROUOT, LUNDI 18 DÉCEMBRE 2023

Lucien
PARIS

Lucien

PARIS

ART MODERNE - OBJETS D'ART

Succession de Monsieur L.
Sur mandat de l'Agence de Gestion et de Recouvrement
des Avoirs Saisis et Confisqués
Et à divers amateurs

VENTE AUX ENCHÈRES PUBLIQUES
LUNDI 18 DÉCEMBRE 2023 À 14H

HÔTEL DROUOT, SALLE 16
9, rue Drouot, 75009 Paris

BIJOUX
TABLEAUX ANCIENS ET MODERNES
INSTRUMENTS DE MUSIQUE
ARGENTERIE
ART D'ASIE
SCULPTURES
OBJETS D'ART
MOBILIER

EXPOSITIONS PUBLIQUES
Samedi 16 décembre de 11h à 18h
Lundi 18 décembre de 11h à 12h

Hôtel Drouot, salle 16
9, rue Drouot, 75009 Paris

Téléphone pendant les expositions et la vente
T. +33 (0)1 48 00 20 16

www.lucienparis.com

LUCIEN - PARIS SARL

17, rue du Port - 94130 NOGENT-SUR-MARNE

5, rue des Lions Saint-Paul - 75004 PARIS

T. +33 (0)1 48 72 07 33

contact@lucienparis.com

www.lucienparis.com

Agrément 2002-194 - Certification ISO 9001



Expertises / Ventes aux enchères

Christophe LUCIEN

Commissaire-priseur

T. +33 (0)1 48 72 07 33

Carole SIMÉONS

Commissaire-priseur

T. +33 (0)1 48 72 36 15

Julia DEROWSKI

Commissaire-priseur

T. +33 (0)1 48 72 36 12

Axel ZAETTA

T. +33 (0)1 48 72 07 33

Hermine BEUCHET

T. +33 (0)1 48 72 07 33

Milica JANJIC

T. +33 (0)1 48 72 07 33

Ventes aux enchères judiciaires

Sandrine CHANLIAU

T. +33 (0)1 48 72 36 14

Comptabilité

Caroline ROUSSEAU

T. +33 (0)1 48 72 36 16

Transports

Cyril HUBERTS

Franck BAZIN

Christophe LAGADEC

Ahmed BOULANOUAR

Stéphane BOUDJADJA

Thierry RIGAL

Bakary KONATÉ

PARTICIPEZ, ENCHÉRISSEZ EN DIRECT
www.drouot.com

DROUOT.com

Live

ABONNEZ-VOUS À NOTRE NEWSLETTER
www.lucienparis.com



Communication, presse, catalogue

Sophie MEN

T. +33 (0)1 48 72 07 33

Photographie de couverture

©Nicolás García Uriburu, reproduced by permission

Conditions de vente

La vente est soumise aux conditions générales imprimées en fin de catalogue

Conditions of sale

The sale is subject to the conditions of sale printed at the end of the catalogue

Frais acquéreurs

30 % TTC

14,28 % TTC pour les lots suivis d'un astérisque

+ 1,80 % TTC frais Live, en cas d'adjudication sur Drouot Live

EXPERTS

Bijoux

Émeric & Stephen PORTIER
Assistés de Géraldine RICHARD
T. +33 (0)1 47 70 89 82
experts@esportier.com
ont décrit les numéros 1 à 5, 7 à 13
18, 20, 24, 25, 26, 28, 29

Tableaux anciens

Cabinet TURQUIN
T. +33 (0)1 47 03 48 78
stephane.pinta@turquin.fr
a décrit le numéro 79

Tableaux modernes

Agnès SEVESTRE-BARBÉ
Amaury de LOUVENCOURT
T. +33 (0)1 53 96 06 57
sevestre.louvincourt@gmail.com
ont décrit les numéros 110, 111 à 114
120, 121

Instruments de musique

Maison VATELOT-RAMPAL
T. +33 (0)1 45 22 17 25
contact@vatelot-rampal.com
a décrit les numéros 130, 132, 133

Archets

Jean-François RAFFIN
T. +33 (0)1 55 30 01 47
jf.raffin@orange.fr
a décrit les numéros 134 à 137

Art d'Asie

Cabinet PORTIER
Alice JOSSAUME
T. +33 (0)1 48 00 03 41
contact@cabinetportier.com
a décrit le numéro 165

Céramique

Cyrille FROISSART
T. +33 (0)1 42 25 29 80
froissart.expert@gmail.com
a décrit le numéro 175

Art Islamique

Alexis RENARD
T. +33 (0)1 44 07 33 02
courrier@alexisrenard.com
a décrit le numéro 181*



BIJOUX

1

CLIP DE REVERS

Or jaune 750 millièmes et platine 850 millièmes, à décor mouvementé et rayonnant, orné au centre d'un saphir et d'un diamant poire de taille ancienne, l'extrémité sertie d'une ligne de diamants ronds de taille ancienne.

Travail français vers 1950.

Poids brut. 25,6 g.

Pour les pierres. Égrisures, manques et petit accident au diamant poire.

Pour la monture. Traces d'oxydation et petites cassures.

€ 2 500 / 3 000

2

PENDENTIF COEUR

Or 750 millièmes, ajouré, entièrement sertie de diamants ronds de taille brillant.

Hauteur. 2,2 cm.

Poids brut. 2,3 g.

Usures.

€ 200 / 300

3

BAGUE

Or jaune 750 millièmes, sertie au centre d'un rubis ovale entre deux lignes de diamants rectangulaires, les côtés ornés de diamants ronds de taille brillant.

Tour de doigt. 52.

Poids brut. 12,5 g.

€ 700 / 1 200

4

BAGUE

Or jaune 750 millièmes, ornée au centre d'un saphir ovale, entre deux lignes de diamants rectangulaires.

Tour de doigt. 55.

Poids brut. 12,9 g.

Égrisures.

€ 700 / 1 200

5

BAGUE

Or jaune 750 millièmes, le centre à décor d'enroulement, orné d'un diamant rond de taille brillant.

Tour de doigt. 54.

Poids brut. 7,5 g.

Accompagné d'un rapport diamant du H.R.D n°230000127789 du 21/09/2023 précisant :

- Masse. 0.90 ct.

- Couleur. H.

- Pureté. VS1.

- Fluorescence. Aucune.

- Dimensions. 6.22 - 6.25 x 3.71 mm.

Diamant à ressertir.

€ 1 000 / 1 500



1



2



3



4



5

6

BAGUE SOLITAIRE

Or gris 750 millièmes, ornée d'un diamant de taille brillant.

Tour de doigt. 57.

Poids brut. 3,3 g.

Accompagné d'une copie d'un rapport diamant du HRD N°179053 de février 1987 précisant :

- Masse. 1.84 ct.

- Couleur. F.

- Pureté. Loupe-clean.

- Fluorescence. Nil.

- Dimensions : 7.90 - 7.99 mm x 4.79 mm.

€ 10 000 / 12 000

7

BROCHE FEUILLE

Or gris 750 millièmes, à entrelacs, le centre partiellement serti de diamants ronds, certains taillés en huit-huit.

Hauteur. 6 cm.

Poids brut. 14 g.

€ 800 / 1 000

8

BAGUE

Or gris 750 millièmes, ornée au centre d'un diamant rectangulaire à pans coupés, entre deux diamants trapèzes, et quatre lignes de diamants ronds de taille brillant.

Tour de doigt. 52,5.

Poids brut. 13,1 g.

€ 1 500 / 2 000

9

BAGUE

Or gris 750 millièmes et platine 850 millièmes, ornée au centre d'un diamant rond de taille brillant.

Tour de doigt. 54.

Poids brut. 6,7 g.

Accompagné d'un rapport diamant CGL n°30316 du 02/11/2023 précisant :

- Masse. 3.78 ct.

- Couleur. G.

- Pureté. VS1.

- Fluorescence. Medium.

- Dimensions : 10.04 - 10.15 x 6.16 mm.

Diamant à ressertir.

€ 13 000 / 18 000

10

BAGUE

Or gris 750 millièmes, ornée au centre d'un diamant rond de taille brillant.

Tour de doigt. 55,5.

Poids brut. 6,1 g.

Accompagné d'un rapport diamant du H.R.D n°230000127784 du 26/09/2023 précisant :

- Masse. 6.76 ct.

- Couleur. M.

- Pureté. VVS2.

- Fluorescence. Aucune.

- Dimensions : 12.42 - 12.66 x 7.13 mm.

Diamant à ressertir.

€ 28 000 / 32 000

11

BAGUE

Or gris 750 millièmes, sertie au centre d'un diamant rectangulaire, dans un entourage de diamants ronds de taille brillant.

Tour de doigt. 56

Accompagné d'un rapport diamant du H.R.D n°230000127794 du 22/09/2023 précisant :

- Masse. 0.84 ct.

- Couleur. G.

- Pureté. SI2.

- Fluorescence. Aucune.

- Dimensions. 7.16 x 4.03 x 2.96 mm.

Diamant principal à ressertir et fissure à l'anneau.

€ 400 / 600

6



7



8



9



10



11



I2

BAGUE

Or gris 750 millièmes, ornée d'un diamant de taille émeraude,
entre deux diamants de forme triangulaire et deux pavages de diamants ronds.

Tour de doigt. 50.

Poids brut. 7,6 g.

Accompagné d'un certificat du H.R.D d'Anvers N°014134 du 31/10/1978 précisant :

- Masse. 4.99 ct.

- Couleur. F.

- Pureté. VVS1.

- Fluorescence. Forte.

Diamant à ressertir.

€ 50 000 / 80 000



13

BROCHE PLAQUE

Platine 850 millièmes, ajourée à décor de motifs géométriques entièrement sertie de diamants rectangulaires et ronds taillés en huit-huit ou de taille ancienne.

Travail français vers 1930.

Longueur. 4,9 cm.

Poids brut. 16,7 g.

Égrisures et manques.

€ 700 / 1200

14

CHAÎNE DE COU

Or gris 750 millièmes, supportant un motif de trèfle à quatre feuilles, griffé d'un petit diamant, dans un entourage de pavage de diamants.

Orfèvre. EMD.

Poids brut. 11,1 g.

€ 200 / 250

15

VACHERON CONSTANTIN

MONTRE BRACELET DE DAME

Or gris 750 millièmes, le boîtier ovale, ceint de diamants navette, le cadran en opale, le bracelet à mailles tressées en chevrons.

Le mouvement mécanique à remontage manuel à réviser.

No. 501274 P.

Longueur. 16 cm.

Poids brut. 36,5 g.

€ 5 000 / 5 500

16

BAGUE TANK

Or gris 750 millièmes, griffée d'un diamant central, encadré de deux diamants, ronds de taille ancienne.

Tour de doigt. 55/ 56.

Poids brut. 9,1 g.

Rayures d'usage.

€ 600 / 800

17

BAGUE

Or gris 750 millièmes, ornée d'un pavage rectangulaire de vingt-quatre diamants ronds de taille brillant.

Tour de doigt. 56.

Poids brut. 5,4 g.

Marque de mise à grandeur et manque à la monture.

€ 300 / 400

18

BAGUE

Or gris 750 millièmes, ornée au centre d'un diamant rond de taille ancienne, entre huit griffes.

Tour de doigt. 54,5 environ.

Poids brut. 4,1 g.

Poids approximatif calculé du diamant. 1.60/1.90 ct.

€ 1 500 / 2 000

13



15



14



16



17



18



19

COLLIER DE PERLES BAROQUES

Formé de vingt-neuf perles de culture d'Australie en chute, le fermoir satiné en or gris 750 millièmes, la chaînette de sécurité en métal.

Longueur. 43,5 cm.

Poids total. 72,8 g.

€ 500 / 700

20

DEUX COLLIERS

L'un de boules de cornaline, l'autre de perles d'eau douce.

€ 80 / 150

21

BRACELET JONC

Or jaune 750 millièmes, ovale et ouvrant, la partie centrale ornée de petits diamants ronds et de petites pierres rouges, entre deux rangs de godrons obliques.

Fermoir à cliquet avec un huit et une chaînette de sécurité.

Diamètre intérieur. 5,3 x 5,8 cm.

Poids. 32,2 g.

Rayures d'usage, pierres accidentées.

€ 600 / 800

22

CHAÎNE DE COU

Or jaune 750 millièmes, supportant un pendentif en or jaune 750 millièmes, de forme carrée sertie d'une pierre verte encadrée d'une ligne de petits diamants sur griffes.

Poids de la chaîne. 3,4 g.

Poids brut du pendentif. 2,8 g.

Rayures d'usage, accidents à la pierre centrale.

€ 200 / 300

23

BAGUE

Or jaune 750 millièmes, le centre de forme bombée, orné d'un diamant solitaire sertie clos.

Tour de doigt. 50/51.

Poids brut. 4,2 g.

Rayures d'usage.

€ 150 / 200

24

PAIRE DE PENDANTS D'OREILLES

Or jaune 750 millièmes, chacun sertie de deux diamants carrés, retenant en pampille une perle de culture de forme poire.

Poids brut. 12,8 g.

Système pour oreilles percées.

€ 300 / 500

25

BAGUE

Or jaune 750 millièmes, à enroulements, ornée d'une soufflure de perle, la monture sertie de diamants taillés en huit-huit.

Tour de doigt. 56.

Poids brut. 13,5 g.

€ 300 / 500

26

BAGUE

Or jaune 750 millièmes, le centre de forme bombée, orné de cinq diamants ronds de taille brillant ou de taille ancienne, en chute sertie clos.

Tour de doigt. 54,5.

Poids brut. 9 g.

Givre en surface et petit manque à un diamant.

€ 400 / 600



19



21



22



23



24



25



26



27



28



Lucien

27

ANNEAU

Or jaune 750 millièmes, serti d'un diamant taille brillant, encadré de deux pierres vertes sur griffes.

Tour de doigt. 63.

Poids brut. 6,5 g.

Rayures d'usage.

Reproduit page 15.

€ 200 / 300

28

CLIP DE REVERS

Or jaune 750 millièmes, à décor de nœud, partiellement serti de diamants ronds de taille ancienne et de saphirs figurant une spirale, un plus important pesant 1.03 carats.

Travail des années 1940.

Hauteur. 6,5 cm.

Poids brut. 30,9 g.

Saphir principal à ressertir.

Reproduit page 15.

€ 1 500 / 2 000

29

COLLIER CÂBLE

Or jaune 750 millièmes, supportant au centre un motif rectangulaire en or jaune 750 millièmes, serti de pierres fines de forme carrée dont améthyste, citrine, aigue marine, péridot.

Poids brut. 19,8 g.

€ 500 / 700

30

COLLIER

Or jaune 750 millièmes, souple, à mailles losangiques, ciselées et ornées de petites sphères.

Longueur. 41 cm.

Poids. 46,6 g.

Huit de sécurité.

Rayures d'usage.

€ 1 400 / 1 600

31

PAIRE DE BOUCLES D'OREILLE

Or jaune 750 millièmes, à décor de double volutes, ornée de sept diamants ronds de taille ancienne, retenant un pompon de chainettes amovible.

Poids brut. 26,8 g

Système à pince.

Rayures d'usage.

€ 1 200 / 1 500

32

DEMI ALLIANCE

Or jaune 750 millièmes, ornée de neuf diamants de taille brillant.

Tour de doigt. 56.

Poids brut. 3,3 g.

€ 200 / 300

33

BRACELET MANCHETTE

Or jaune 750 millièmes, souple, à mailles losangiques, ciselées et ornées de motifs floraux.

Longueur. 19 cm, largeur. 2,5 cm.

Poids. 55,8 g.

Double huit de sécurité.

Rayures d'usage.

€ 1 600 / 2 000



29



30



31



32



33

34

CHOPARD GENÈVE, LA STRADA
PARURE

Or gris 750 millièmes comprenant :

- Collier ras-de-cou ajouré, articulé à trois rangs de maillons rectangulaires bombés, vingt maillons pavés de diamants, le fermoir à cliquet.

Poids brut. 156,2 g.

Signé et Numéroté. 9153468, 81/7367- 41.

Dans son écrin.

- Montre bracelet de dame, le boîtier rectangulaire, le cadran à index en chiffres romains noirs, encadré de deux lignes courbes pavées de diamants, le mouvement à quartz,

le bracelet ajouré articulé à trois rangs de maillons rectangulaires bombés, le fermoir à cliquet.

Signée, référence 41/7396 et numérotée 490708, 433 I.

Poids brut. 101 g.

Longueur totale. 18,5 cm.

Rayures d'usage, fonctionnement non garanti.

La montre est accompagnée de son certificat d'origine.

€ 8 000 / 12 000



35

LONGINES

MONTRE BRACELET DE DAME

Or gris strié 750 millièmes, le boîtier carré, la lunette sertie de brillants, le cadran signé avec index bâtons appliqués, le bracelet semi-rigide intégré, le fermoir siglé.

Longueur. 18,5 cm.

Poids brut. 63,7 g.

Rayures d'usage.

Fonctionnement non garanti.

Dans son écrin d'origine usagé.

€ 1 500 / 2 000

36

PAIRE DE BOUCLES D'OREILLE

Or gris 750 millièmes, en forme de fleur, ornée de petits diamants ronds.

Système pour oreilles percées.

Poids brut. 3,8 g.

€ 200 / 300

37

BRACELET SOUPLE

Or gris 750 millièmes, à mailles obliques, le motif central formant une fleur griffée de diamants, entre deux lignes de quatre diamants, avec chaînette de sécurité et deux huit de sécurité.

Longueur. 18 cm.

Poids brut. 21,5 g.

€ 1 000 / 1 200

38

BAGUE SOLITAIRE

Platine 850 millièmes, griffée d'un diamant de taille brillant.

Tour de doigt. 59.

Poids brut. 3,2 g.

Rayures d'usage.

€ 600 / 800

39

BROCHE

Or gris 750 millièmes, formée d'un bouquet de trois fleurs, le pistil orné d'un petit diamant rond, l'extrémité de chaque pétale ornée d'une petite pierre blanche.

Hauteur. 4,2 cm.

Poids brut. 8,5 g.

Petits manques et une fleur à refixer.

€ 300 / 500

40

ALLIANCE

Platine 850 millièmes, entièrement sertie de petits diamants ronds.

Tour de doigt. 55.

Poids brut. 4,5 g.

€ 200 / 300



35



36



37



38



39



40

41

BRACELET JONC

Or jaune 750 millièmes, ouvrant, la partie supérieure griffée de petits diamants sur lignes obliques nervurées.

Poids brut. 24,4 g.

€ 400 / 600

42

MONTRE BRACELET DE DAME

Or jaune 750 millièmes, le boîtier rectangulaire, le cadran à index bâton, le bracelet draperie à décor de vannerie.

Longueur totale. 17,5 cm.

Poids brut. 39,6 g.

Rayures d'usage, fonctionnement non garanti.

€ 400 / 600

43

BAGUE TANK

Or jaune 750 millièmes, griffée d'une ligne de trois diamants, encadrée de deux lignes de pierres roses.

Tour de doigt. 54/ 55.

Poids brut. 11,4 g.

Rayures d'usage.

€ 400 / 600

44

COLLIER ET BRACELET

Or jaune 750 millièmes, à mailles ovales bombées, le fermoir anneau rond à ressort.

Longueur collier. 46 cm.

Poids du collier. 71,7 g.

Longueur du bracelet. 20,5 cm.

Poids du bracelet. 33,8 g.

Rayures d'usage.

€ 3 200 / 3 600

41



42



43



44



Lucien

45

BRACELETS SEMAINIER

Or jaune 750 millièmes, ronds et rigides, ciselés d'une frise feuillagée.

Diamètre intérieur: 6,3 cm.

Poids. 119,3 g.

Rayures d'usage, déformations.

€ 3 500 / 4 000

46

BRACELET ET BROCHE

Or jaune, gravés et sertis de perles, le bracelet articulé orné d'un motif central circulaire ajouré d'une fleur sur fond émaillé noir, dans un entourage de mailles tressées ; la broche ornée d'un petit diamant central.

Fin du XIX^e siècle.

Poids brut du bracelet. 28,2 g.

Poids brut de la broche. 12,6 g.

Rayures d'usage, petite perle manquante sur la broche.

€ 800 / 1 200

47

BROCHE CIRCULAIRE

Or jaune 750 millièmes, gravée et sertie de perles, ornée d'un motif floral central ajouré et rehaussé d'émail noir.

Fin du XIX^e siècle.

Poids brut. 11 g.

Rayures d'usage.

€ 200 / 250

48

SAUTOIR

Or jaune 750 millièmes, supportant une petite montre de col en or de trois tons, le cadran émaillé à chiffres romains, le revers du boîtier ciselé de fleurs en demi-relief, serti de roses.

Poids du sautoir. 29,8 g.

Poids brut de la montre. 17,8 g.

Numérotée 84320.

Chocs, rayures d'usage, petits manques pour la montre de col, fonctionnement non garanti.

€ 400 / 600



45



46



47



48

Lucien

49

BRACELET MANCHETTE

Or jaune 750 millièmes, rigide et ouvrant, la partie supérieure appliquée d'un décor filigrané de volutes, motifs floraux et géométriques en relief, le fermoir à barre coulissante avec chaînette de sécurité.

Largeurs. 5 cm et 3 cm.

Diamètre intérieur. 4,8 x 6,3 cm.

Poids brut. 85,8 g.

Rayures d'usage, petits chocs.

€ 2 000 / 2 500

50

BRACELET

Or 750 millièmes de trois tons, rigide, ovale et ouvrant, orné de trois bandeaux.

Poids. 125,3 g.

Diamètre intérieur. 5 x 5,8 cm.

Double huit de sécurité.

Rayures d'usage.

€ 3 700 / 3 900

51

BAGUE

Or 750 millièmes de trois tons, à trois larges godrons.

Tour de doigt. 59/61.

Poids. 23,7 g.

Rayures d'usage.

€ 700 / 900

52

BRACELET MANCHETTE

Or jaune 750 millièmes, souple, à mailles losangiques, partiellement rehaussées de motifs floraux.

Longueur. 20 cm, largeur. 4,3 cm.

Poids. 96,1 g.

Double huit de sécurité.

Rayures d'usage.

€ 2 800 / 3 000

53

BRACELET

Or 750 millièmes, formé de trois anneaux rigides de trois tons.

Orfèvre. EMD.

Poids. 71,7 g.

Rayures d'usage.

€ 400 / 600

49



50



51



52



53



Lucien

54
PIÈCE EN OR DE 4 DUCATS AUTRICHE-HONGRIE, 1915
À l'effigie de François-Joseph I^{er} Empereur d'Autriche.
Montée en pendentif en or jaune 750 millièmes,
l'entourage orné d'entrelacs.
H. avec bélière. 7 cm.
Diamètre. 5,5 cm.
Poids. 26,8 g.
Rayures d'usage.
€ 900 / 1 000

55
PIÈCE EN OR DE 4 DUCATS AUTRICHE-HONGRIE, 1915
À l'effigie de François-Joseph I^{er} Empereur d'Autriche.
Montée en pendentif en or jaune 750 millièmes.
H. avec bélière. 6 cm.
Diamètre. 4,9 cm.
Poids. 22,8 g.
Rayures d'usage.
€ 800 / 900

56
QUATRE PIÈCES EN OR DE 4 DUCATS AUTRICHE-HONGRIE, 1915
À l'effigie de François-Joseph I^{er} Empereur d'Autriche.
Poids. 55,8 g.
Rayures d'usage.
€ 2 400 / 2 800

57
PIÈCE EN OR DE 25 PESETAS ESPAGNE, 1890
À l'effigie d'Alfonso XII.
Montée en pendentif en or jaune 750 millièmes,
l'entourage orné d'entrelacs.
H. avec la bélière. 4 cm.
Diamètre. 3 cm.
Poids. 10,9 g.
Rayures d'usage.
€ 300 / 400

58
PIÈCE EN OR DE 10 FRANCS NAPOLÉON III, 1868
Montée en pendentif en or jaune 750 millièmes,
l'entourage rayonnant ajouré.
H. avec bélière. 4,5 cm.
Diamètre. 3,5 cm.
Poids. 9,3 g.
Rayures d'usage.
€ 270 / 300

59
PIÈCE EN OR DE 20 FRANCS NAPOLÉON III, 1856
Montée en pendentif en or jaune 750 millièmes.
H. avec bélière. 3,5 cm.
Diamètre. 2,5 cm.
Poids. 8,8 g.
Rayures d'usage.
€ 250 / 300

60
DEUX PIÈCES EN OR DE 20 FRANCS NAPOLÉON III
Montées en paire de boutons de manchette,
la monture en or jaune 750 millièmes.
Diamètre. 2 cm.
Poids. 20,6 g.
Rayures d'usage.
€ 600 / 650

61
PIÈCE EN OR DE 20 DOLLARS LIBERTY, 1908
Montée en pendentif en or jaune 750 millièmes,
l'entourage ajouré à motif de coquilles.
H. avec bélière. 5,2 cm.
Diamètre. 4,8 cm.
Poids. 39,3 g.
Rayures d'usage, déformations.
€ 1 300 / 1 500



55



54



57



58



61



59



60





62

ÉCOLE FRANÇAISE DU DÉBUT DU XVIII^e SIÈCLE

Portrait de femme

Huile sur toile ovale.

74 x 58 cm.

Accidents et manques.

€ 600 / 800



63

ÉCOLE ROMAINE DE LA FIN DU XVIII^e SIÈCLE

Paysage de la campagne italienne

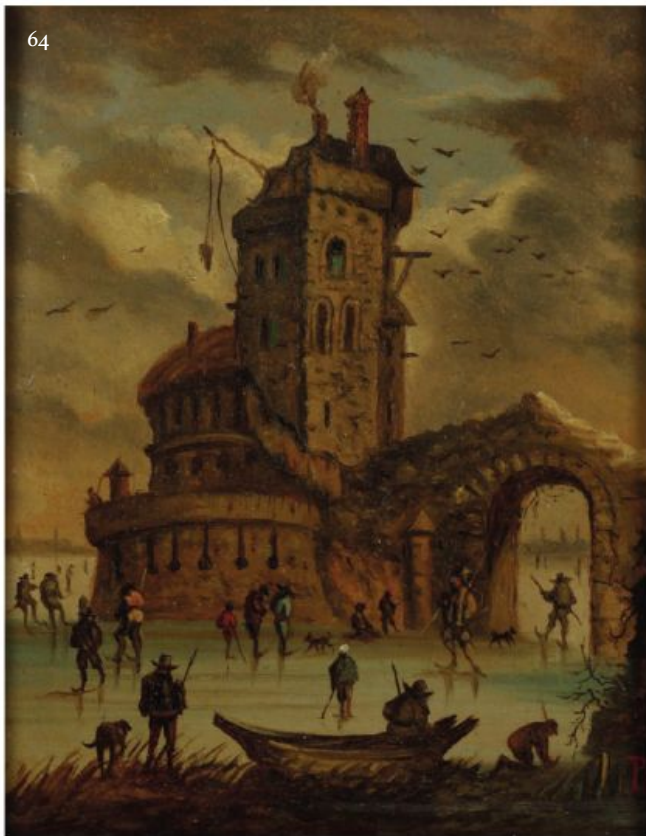
Huile sur toile.

19,5 x 28,5 cm.

Accidents.

€ 150 / 200

64



64
ÉCOLE DU NORD DU XIX^e SIÈCLE
Paysage aux patineurs
Huile sur cuivre.
12 x 9 cm.
€ 150 / 200

65
ÉCOLE DU NORD DU XIX^e SIÈCLE
Paysage animé de pêcheurs
Huile sur panneau.
48 x 66 cm.
Panneau déformé.
€ 300 / 400

65





66

ÉCOLE FRANÇAISE DE XVIII^e SIÈCLE*Portrait de femme*

Huile sur toile.

68 x 53 cm.

Accidents.

€ 800 / 1 000



67

ÉCOLE FRANÇAISE DU XIX^e SIÈCLE, D'APRÈS JEAN-BAPTISTE GREUZE (1725-1805)

La blanchisseuse

Huile sur toile.

62 x 50 cm.

Accidents.

€ 1 000 / 1 500

Ce tableau est une reprise partielle du tableau de Jean-Baptiste GREUZE du Salon de 1761, conservé au J. Paul Getty Museum de Los Angeles.

Le tableau porte une petite étiquette sur le châssis "18 Juillet 1863" et deux inscriptions partiellement lisibles à l'encre sur papier au dos de la toile.

68

ÉCOLE FRANÇAISE DU XIX^e SIÈCLE, D'APRÈS BARTOLOMÉ ESTEBAN MURILLO (1617-1682)

Le jeune mendiant

Huile sur toile.

100 x 82 cm.

Accidents, manques et restaurations.

€ 400 / 600



69

ÉCOLE FRANÇAISE DU DÉBUT DU XIX^e SIÈCLE

Portrait de femme

Huile sur toile.

101 x 71 cm.

Accidents et restaurations.

€ 600 / 800





70

ÉCOLE FRANÇAISE DU XIX^e SIÈCLE, D'APRÈS JACQUES-LOUIS DAVID (1748-1825)

Les Amours de Pâris et d'Hélène

Huile sur toile.

24,5 x 32 cm.

Accidents.

Ce tableau est une reprise partielle du tableau de Jacques-Louis DAVID, conservé au Musée du Louvre.

€ 300 / 400

71

LOUIS-MARIE SICARD DIT SICARDI (1746-1825)

Portrait de femme au col de dentelle

Huile sur toile, signée et datée 1810 en bas à droite.

46 x 38 cm.

Accidents, craquelures.

€ 300 / 500





72

JULES FERDINAND MÉDARD (1855-c.1925)

Nature morte aux fleurs

Huile sur toile, signée en bas à droite.

55,5 x 45 cm.

Accidents et manques.

€ 800 / 1 000



73

F. PARERA (XIX^e-XX^e)

Portrait de femme au collier de chien

Huile sur toile contrecollée sur panneau, signée, située Paris et datée 1905, à droite au centre.

À vue. 61 x 51 cm.

€ 600 / 800

Lucien



74
ÉCOLE FRANÇAISE DU XIX^e SIÈCLE
Personnages au repos dans paysage de campagne
 Huile sur panneau.
 50 x 78 cm.
 Rentoilé, frottements.
€ 400 / 600

75
AIMÉ-ADOLPHE BOURGOIN (1824-?)
Jeune femme au berceau
 Huile sur toile, signée en bas à gauche.
 46 x 35 cm.
 Rentoilée.
€ 300 / 400

76
ÉCOLE FRANÇAISE DE LA FIN DU XIX^e SIÈCLE
Portrait d'homme, Portrait de femme
 Deux huiles sur panneau, formant pendant.
 33 x 24 cm, 31 x 24 cm.
 Écaillures, accidents.
€ 300 / 500

77

JULES GUSTAVE LE ROY (1856-1921)

Deux chats à la pelote de laine

Huile sur panneau, signée en bas à gauche et inscrit Fils Unique.

24,5 x 32,5 cm.

Petits manques.

€ 300 / 500



78

ÉCOLE FRANÇAISE DU XIX^e SIÈCLE

Paysans italiens devant une chaumière

Huile sur panneau, porte une signature
Bricard en bas à droite.

24 x 31 cm.

€ 300 / 400



79

EUGÈNE DESHAYES (1828-1890)

Paysans dans un paysage d'hiver

Huile sur panneau,

signée en bas à droite Eug. Deshayes.

33 x 47 cm.

€ 800 / 1 200

80

JULIAN BONCZA - TOMASZEWSKI (1834-1920)

Chien allongé

Huile sur toile, signée en bas à gauche.

22 x 33 cm.

Craquelures.

€ 600 / 800



80

81

EUGÈNE PÉCHAUBÈS (1890-1967)

L'Empereur et sa cavalerie

Huile sur panneau d'isorel, signée en bas à droite.

50 x 61 cm.

Taches.

€ 800 / 1 200



81



82

ÉCOLE FRANÇAISE DU XIX^e SIÈCLE, DANS LE GOÛT D'ANTOINE-JEAN GROS*Le retour du soldat ou le zouave*

Huile sur toile.

61 x 50 cm.

Rentoilé, frottements.

€ 800 / | 200



83

83
ALEXANDER ORLOWSKI (1777-1832)
Cavalier
Estampe originale, datée 1819.
65,5 x 51,5 cm.
€ 400 / 500

84
GEORGES PIERRE DIÉTERLE (1844-1937)
Femme et enfant devant une chaumière
Huile sur toile, signée en bas à gauche.
100 x 81,5 cm.
Accidents et restaurations.
€ 1 000 / 1 500

85
ÉCOLE FRANÇAISE DE LA FIN DU XIX^e SIÈCLE
Paysage forestier à la mare
Huile sur toile.
49 x 65 cm.
€ 300 / 500

86
ÉCOLE FRANÇAISE DE LA FIN DU XIX^e SIÈCLE
Personnage au repos dans un paysage de campagne
Huile sur toile.
65 x 49 cm.
€ 300 / 500



86



Georges Dickel



87

PAUL CHAIGNEAU (1879-1938)

Berger et son troupeau

Huile sur panneau, signée en bas à gauche.

22 x 27 cm.

€ 1 000 / 1 500



88

PAUL CHAIGNEAU (1879-1938)

Berger et son troupeau au crépuscule

Huile sur panneau, signée en bas à gauche.

22 x 27 cm.

€ 1 000 / 1 500



G. Manóvilas
VINDI 18 DECEMBRE 2023

89

GEORGES P. MARONIEZ (1865-1933)

Pêcheurs au port au soleil couchant

Huile sur toile, signée en bas à gauche.

46 x 33 cm.

€ 800 / 1 000

90

GEORGES P. MARONIEZ (1865-1933)

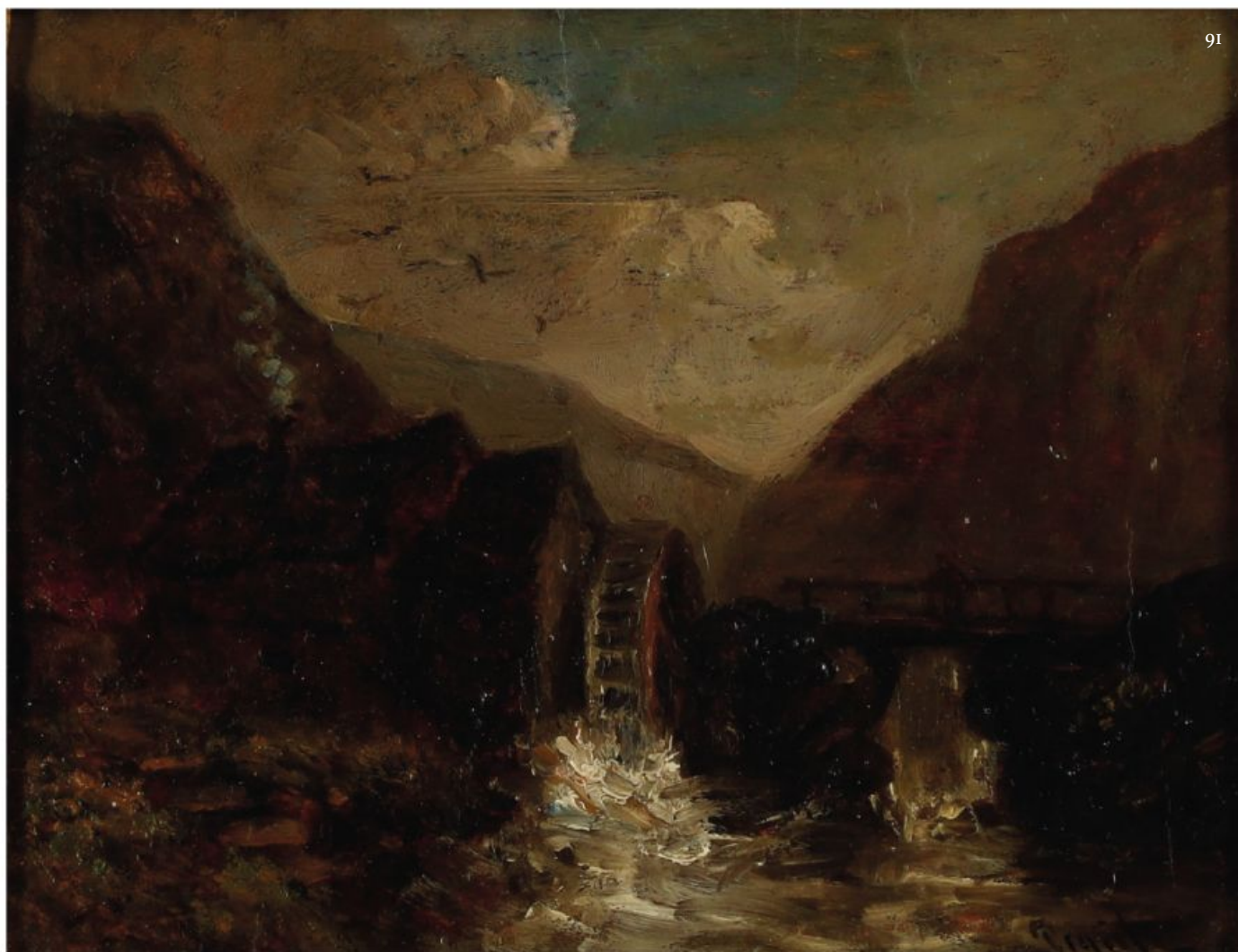
Vue de port animé au soleil couchant

Huile sur toile, signée en bas à droite.

46 x 33 cm.

Déchirure.

€ 700 / 900



91

ÉCOLE FRANÇAISE DE LA FIN DU XIX^e SIÈCLE

Paysage montagneux au moulin

Paysage lacustre au clair de lune

Deux huiles sur panneau, portant une signature PIGALE en bas à droite.

12,5 x 16,5 cm.

€ 100 / 150

92*

ÉMILE GODCHAUX (1860-1938)

Embarquement sur une rivière de montagne

Huile sur toile.

Traces de signature en bas à gauche.

62 x 92 cm.

€ 200 / 250



92*

93*

ÉMILE GODCHAUX (1860-1938)

Port de pêche méditerranéen

Huile sur toile.

Traces de signature en bas à droite.

62 x 92 cm.

Important accident.

€ 100 / 150



94*

94*

ÉMILE GODCHAUX (1860-1938)

Promeneurs au bord d'un lac

Huile sur toile.

55 x 92 cm.

€ 150 / 200



95*

ÉCOLE FRANÇAISE DE LA FIN DU XIX^e SIÈCLE

Rue de souks animée de personnages

Deux huiles sur toiles en pendant, l'une avec traces de signature en bas à droite.

21,5 x 27 cm.

L'une comporte un petit trou.

€ 200 / 300

Lucien



96

CHARLES CLÉMENT CALDERON (1870-1906)

Animation sur le Grand Canal, Venise

Huile sur panneau, signée en bas à droite.

Marque au pochoir au dos. VENISE C.C. CALDERON SM.

14 x 22 cm.

Accidents et restaurations.

€ 600 / 800

97

TOMAS ACEVES (XIX^e-XX^e)

Vue de l'intérieur de l'Alcazar

Huile sur panneau, signée et titrée SEVILLA en bas à droite.

22 x 17 cm.

€ 600 / 800



T. Aceves
SEVILLA





98

PROSPER PIATTI (1842-1902)*Scène orientaliste*

Huile sur toile, signée en bas à droite.

254 x 150 cm.

Accidents, manques, restaurations, trous de fixation.

€ 8 000 / 12 000



99

HENRI DABADIE (1867-1949)*Le départ des Islandais dans la baie de Paimpol*

Huile sur toile, signée et dédiée à Madame Goyeneche hommage respectueux en bas à gauche.

30 x 55 cm.

€ 800 / 1 000Ce tableau illustre un fragment de l'oeuvre, datée de 1900, exposée dans les collections XIX^e siècle du Musée des Beaux Arts de Nantes.

100

HENRI DABADIE (1867-1949)*Village au pont*

Huile sur carton, signée en bas à droite.

35 x 26 cm.

€ 80 / 120

101

PIERRE CHAPLAIN (XX^e)*Le moulin sous la roche*

Huile sur panneau, signée et datée 47 en bas à droite, titrée au dos.

35 x 26,5 cm.

On joint :

Paysage au cours d'eau, aquarelle signée et datée 1947 en bas à gauche.

22,5 x 14 cm.

€ 50 / 80

102

ANDRÉ CASABONNE (1922-1950)*Villa Dalaise Bugeaud*

Aquarelle, signée et située en bas à droite.

À vue. 36 x 51 cm.

€ 200 / 300

103

ÉCOLE MODERNE*Paris - Rue Corvisart*

Fusain et aquarelle, signé et titré en bas à droite.

31 x 24 cm.

Paris - Poterne des peupliers

Fusain et aquarelle, signé et titré en bas à droite.

21 x 15 cm.

Voilier

Fusain et aquarelle, signé en bas à droite.

29 x 21 cm.

€ 50 / 80

104

D. RUSHTON (XX^e)*Vue d'un torrent*

Aquarelle, signée en bas à droite.

À vue. 37 x 27 cm.

Rue de village

Aquarelle, signée en bas à droite.

À vue. 35 x 25 cm.

€ 50 / 80

105

ÉMILE CONTRAULT (?-1945)

Paysage aux lavandières

Huile sur toile, signée et datée 1935

en bas à droite.

65 x 100 cm.

€ 300 / 500



105

106

ALICE COSTE (ÉCOLE DE BARBIZON DU XIX^e SIÈCLE)

Paysage lacustre

Huile sur toile, signée et datée 1896 en bas à gauche.

46 x 60 cm.

€ 800 / 1 200



106

Lucien

107



107

ÉCOLE MODERNE

Deux chiens

Huile sur toile, signée K en bas à droite.

85 x 85 cm.

€ 500 / 600

108

PHILIPPE HOSIASSON (1898-1978)

Portrait présumé d'Olga Bilinski

Huile sur toile, signée et datée 35 en bas à droite.

81 x 60 cm.

Craquelures, accidents et restaurations.

€ 1 000 / 1 200



Hosiason



109

PIERRE CARRIER-BELLEUSE (1851-1932/33)

Portrait de femme

Pastel, signé, situé et daté Moret-août 1918 en bas à gauche.

53 x 45 cm.

Taches.

€ 200 / 300

110

ÉMILE BERNARD (1868-1941)

Nu

Lavis d'encre sépia, signé en bas à droite.

29,5 x 23 cm.

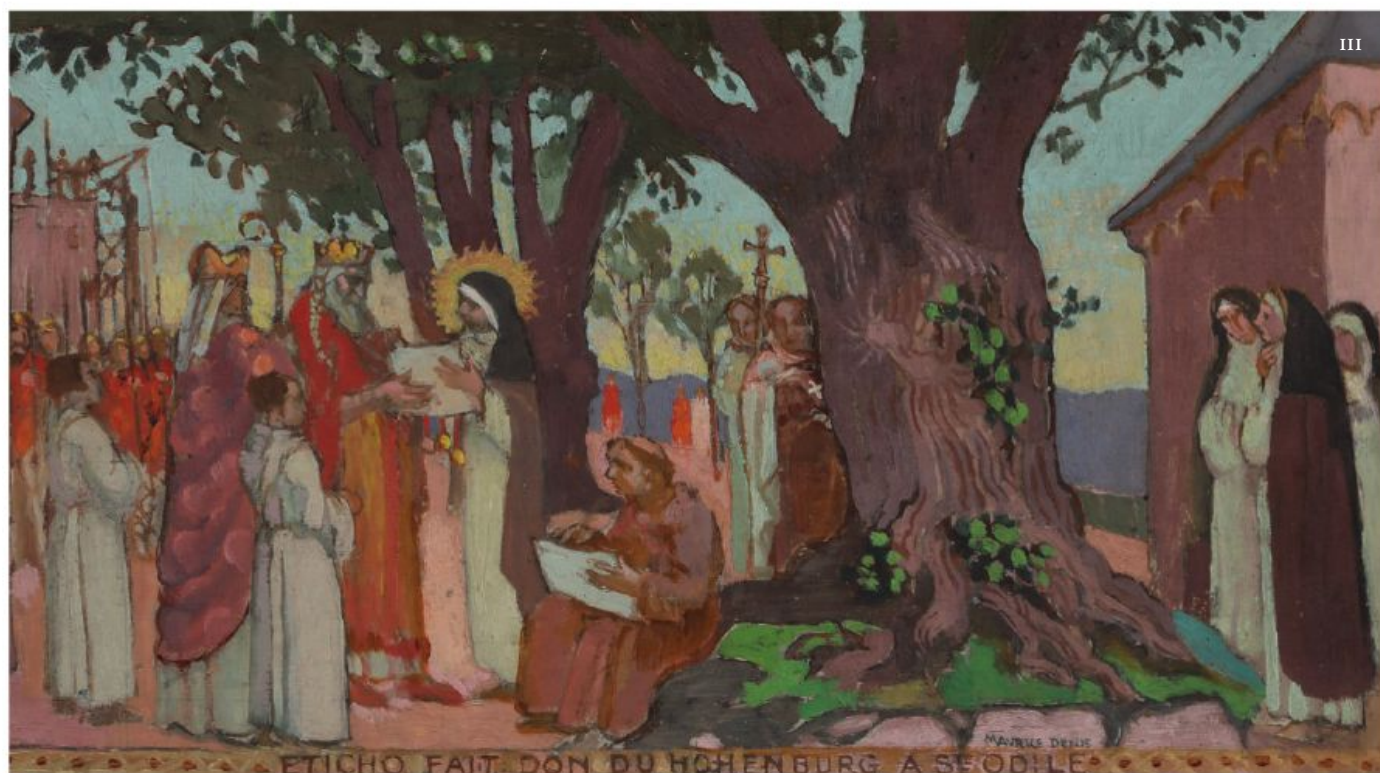
Collé en plein.

€ 150 / 200



Émile Bernard





III

MAURICE DENIS (1870-1943)

Eticho[n] fait don du Hohenburg à Odile, 1937

Huile sur carton, signée postérieurement par l'artiste en bas vers la droite et légendée dans le bas.

27,5 x 48 cm.

€ 4 000 / 6 000

Provenance :

- Collection de Monsieur F.
- Par descendance à l'actuel propriétaire.

Cette représentation se réfère à l'épisode fondateur du monastère de Sainte Odile. C'est le symbole de la victoire du bien sur le mal, de Dieu sur Satan, à travers l'histoire du père cruel mais repentant qui offre à sa fille l'un de ses châteaux afin qu'elle y crée son premier couvent.

II2

MAURICE DENIS (1870-1943)

Sainte Odile abbesse modèle de prière et d'union avec Dieu (une scène de la vie contemplative), 1937

Huile sur carton, signée postérieurement par l'artiste en bas vers la droite.

27,5 x 57 cm.

€ 4 000 / 6 000

Provenance :

- Collection de Monsieur F.
- Par descendance à l'actuel propriétaire.

Ici, Saint Odile est présentée telle que décrite par ses biographes, à savoir en prière, le visage tourné vers le ciel, appuyée contre une croix de pierre monumentale. La présence des religieuses rappelle que Sainte Odile était un modèle de piété pour ses compagnes, auxquelles elle avait imposé une règle très sévère. Le paysage s'accorde à la scène et, ainsi que décrit par l'abbé Umbricht : *elle oubliait la terre en s'approchant de Dieu... elle s'élevait bien haut comme les sapins de la montagne.*

II3

MAURICE DENIS (1870-1943)

Sainte Odile charitable, guérit les malades et secourt les pauvres (une scène de la vie active), 1937

Huile sur carton, signée postérieurement par l'artiste en bas à droite.

28 x 57 cm.

€ 4 000 / 6 000

Provenance :

- Collection de Monsieur F.
- Par descendance à l'actuel propriétaire.

Ici, Maurice Denis brosse deux scènes dans un même tableau. À gauche, Sainte Odile, entourée de ses sœurs, panse un lépreux repoussant de puanteur et le guérit miraculeusement *. Dans la partie droite, une moniale accueille les pauvres en leur donnant du pain. La charité est l'une des vertus qui ont rendue populaire Sainte Odile.

* Sainte Odile d'Alsace par G. Straub-Grandmougin, 1958, pp 87.

II4

MAURICE DENIS (1870-1943)

Sainte Odile patronne de l'Alsace, 1937

Huile sur carton, signée postérieurement par l'artiste en bas vers le milieu et légendée dans le bas.

27,5 x 49 cm.

€ 4 000 / 6 000

Provenance :

- Collection de Monsieur F.
- Par descendance à l'actuel propriétaire.

Ce tableau est une première idée. Le panneau définitif représente Sainte Odile en gloire sur un nuage au-dessus du Mont Sainte Odile. Les personnages autour de la Sainte sont des collaborateurs du chantier, le curé, le maire et d'autres locaux. Même l'artiste qui s'est représenté à gauche bien à l'écart des autres.



LES ŒUVRES DE MAURICE DENIS SERONT VENDUES SUR ENCHÈRES PROVISOIRES AVEC FACULTÉ DE RÉUNION.

Ces quatre huiles sont des maquettes de présentation pour les peintures murales de l'église Sainte Odile à Lapoutroie, Alsace, 1937-1938, édifiée en 1912 et décorée en 1938 d'un cycle de peintures murales consacré à Sainte Odile.

Quand en 1933, le chanoine V. Bourgeois écrit : *"Nous espérons que Maurice Denis pourra un jour remplir de clarté et de beauté françaises une église d'Alsace"*, il n'imagine pas que ce vœu se réalisera cinq ans plus tard. En effet, en 1935, la paroisse de Lapoutroie décide de décorer le chœur de son église, dédiée à sainte Odile. Le curé Maurice G'sell et Robert Gall, ancien élève du maître, s'efforcent de faire intervenir Maurice Denis. En 1936, le peintre, invité par le Frère Médard à parler de l'art sacré moderne au FEC (Foyer des Étudiants Catholiques), en profite pour prendre des contacts et découvrir l'Alsace. Il retourne dans la région en octobre de la même année pour visiter le Mont Saint-Odile et l'église de Lapoutroie. Pour le décor de cet édifice, il présente d'abord des esquisses, puis des maquettes. En 1937, la commission diocésaine des monuments religieux et, en particulier, l'abbé Walter, refusent le projet de Maurice Denis. Il faut l'intervention de l'évêque, Monseigneur Ruch, pour qu'il soit finalement adopté. En mai 1938, le chantier est ouvert. Maurice Denis est assisté de Robert Gall et Claude Voillaume. Il exécute quatre peintures murales : *Etichon fait don à sa fille de Hohenbourg, La vie contemplative de sainte Odile, Sainte Odile charitable et L'hommage de l'Alsace à sainte Odile*.

Sources : [https://www.alsace-histoire.org/netdba/denis-maurice/Roger Lehni](https://www.alsace-histoire.org/netdba/denis-maurice/Roger_Lehni).

Maurice Denis réalise deux séries de quatre maquettes préparatoires. L'une, de facture plus ébauchée, se trouve au musée Unterlinden de Colmar, l'autre, plus précise dans son traitement, est celle que nous présentons. Maurice Denis prend le parti de retracer fidèlement l'histoire de Sainte Odile, là où elle a vécu, au Mont Saint Odile.

L'artiste choisit la couleur dominante rose pour l'harmoniser avec le grès des Vosges de l'édifice.

Fabienne Stahl, attachée de conservation au musée Maurice Denis écrit dans l'article, *Genèse des peintures du chœur de l'église de Lapoutroie (1938)*. Les maquettes de Maurice Denis conservées au musée Unterlinden de Colmar écrit : *Il existe un second jeu d'esquisses peintes, aujourd'hui conservée dans une collection particulière... Nous pensons qu'il s'agit plutôt d'un "modello", c'est-à-dire d'une esquisse poussée ou répétition originale de la première idée, qui, bien que de format réduit, donne au client une idée du projet définitif. Nous pouvons supposer que l'artiste avait jugé ses premières esquisses trop vites brossées, de facture trop libre, pour être présentées et recueillir l'accord de la Commission diocésaine d'art sacré et qu'il a choisi d'exécuter ces maquettes... Les maquettes sont réalisées à l'échelle, contrairement aux esquisses...Maurice Denis demande que les maquettes lui soient renvoyées, après le passage devant la commission, pour qu'il puisse réaliser ses "cartons de grandeur". Cette dernière remarque confirme bien que les maquettes sont indispensables à l'artiste pour envisager sa décoration à l'échelle : la maquette sert en particulier de référence pour les couleurs... On note que Maurice Denis a indiqué des titres sur ces deux dernières compositions. [Eticho[n] fait don du Hohenburg à Odile, 1937 et Sainte Odile patronne de l'Alsace, 1937]. Ce qui confirmerait que ce sont bien les maquettes et non les esquisses qui ont été présentées à la commission... Maurice Denis avait pour habitude de ne pas signer ses maquettes et le plus souvent, il signait après coup, au moment du don ou de la vente de ses esquisses. On note d'ailleurs très nettement que la signature apposée sur les esquisses est postérieure à la réalisation. ... les maquettes sont finalement acceptées par la commission, qui demande toutefois à Maurice Denis de reprendre sa composition pour le panneau "Sainte Odile patronne de l'Alsace "car" elle ne répond pas aux prescriptions de la liturgie", puisque la sainte y est représentée sur les marches de l'autel ... Sainte Odile n'avait pas le droit d'être sur la marche de l'autel, parce qu'elle n'était pas encore sainte sur terre.*



MAURICE DENIS





115

115

CHARLES MALLE (1935-2003)

Dunkerque, départ du rapide pour Lille

Huile sur toile, signée en bas à droite, titrée au crayon sur le bas du châssis.

45,5 x 54,5 cm.

€ 1 200 / 1 500

116

ALFRED CASILE (1848-1909)

Voiliers au port

Huile sur carton, signée en bas à droite.

26,5 x 35,5 cm.

€ 600 / 800

117



117

GEORGES LHERMITTE (1882-1967)

Le départ la pêche

Huile sur panneau, signée en bas à droite, portant au dos une étiquette de la galerie Beaux-Arts, L. Dubreil, Décorateur, 4, rue de l'Herminie à Rennes.

55 x 100 cm.

€ 300 / 400

118



118

FRANK-WILL (1900-1951)

Saint Servan

Fusain et aquarelle, signé en bas à droite et titré en bas à gauche.

33 x 46 cm.

Petites déchirures, rousseurs, traces d'humidité.

€ 400 / 600



119

PIERRE INO (1909-1989)

Rêverie

Huile sur toile, signée et datée 1934 en bas à droite.

61 x 50 cm.

€ 500 / 800

120

NICOLÁS GARCÍA URIBURU (1937-2016)

Agnès Sorel aux perruches

Peinture sur toile, signée en bas à gauche.

146 x 114 cm.

Quelques écaillures, manques et taches.

€ 20 000 / 30 000

Provenance :

- Vraisemblablement, Iris Clert, Paris.
- Jeanine Restany, acquis du précédent.
- Collection particulière, 1974, cadeau de la précédente.

Dès son arrivée à Paris en 1956, profitant de la bourse décernée par le Prix Abra, Uriburu conçoit, après de premiers essais, un hommage aux Favorites : les protagonistes de l'histoire (féminine) de France : une longue série recrée les images de Marie Antoinette, d'**Agnès Sorel**, de Madame Du Barry, Madame de Pompadour, Madame de Montespan, de Diane de Poitiers, stéréotypées, arrachées à leur contexte versaillais, dépouillées de leurs tenues de cour, les Favorites apparaissent buvant du Coca-Cola assises sur une terrasse entourées d'agneaux apprivoisés. Ces mêmes agneaux qu'une Joconde et une Marie-Antoinette caressent tendrement donnent naissance à une autre série qu'Uriburu qualifie de "Bucolique" : **perroquets**, chats, vaches et taureaux se serrent les uns contre les autres et se développent à l'excès dans une explosion de couleurs, de vitalité et de volupté.

Extrait traduit du site Facebook de la Fundación Uriburu.

© Nicolás García Uriburu, reproduced by permission.



I21

VICTOR BRAUNER (1903-1966)

Sans titre, 1957

Huile sur toile, signée des initiales et datée VII 1957 en bas à droite.

116 x 89 cm.

Bon état, quelques infimes écaillures sur les côtés.

€ 80 000 / 100 000

Provenance :

- Galerie Hélène Bailly, Paris.

Un certificat de Samy Kinge en date du 20 février 2020 sera remis à l'acquéreur.



V.B.VIII/52



122
HENRI HECHT MAÏK (1922-1993)

Les chevaliers des mers

Huile sur isorel, signée et datée 62 en bas à gauche, contresignée au dos.

19 x 60 cm.

€ 800 / | 200



123
JEAN-PAUL PROIX (1926-2022)

Nature morte aux hirondelles, circa 1953

Technique mixte, signée en bas à droite.

40 x 56 cm.

€ 300 / 400

JEAN-PAUL PROIX fût l'élève de FERNAND LÉGER entre 1950 et 1952.



124

JEAN-PAUL PROIX (1926-2022)

Femme allongée

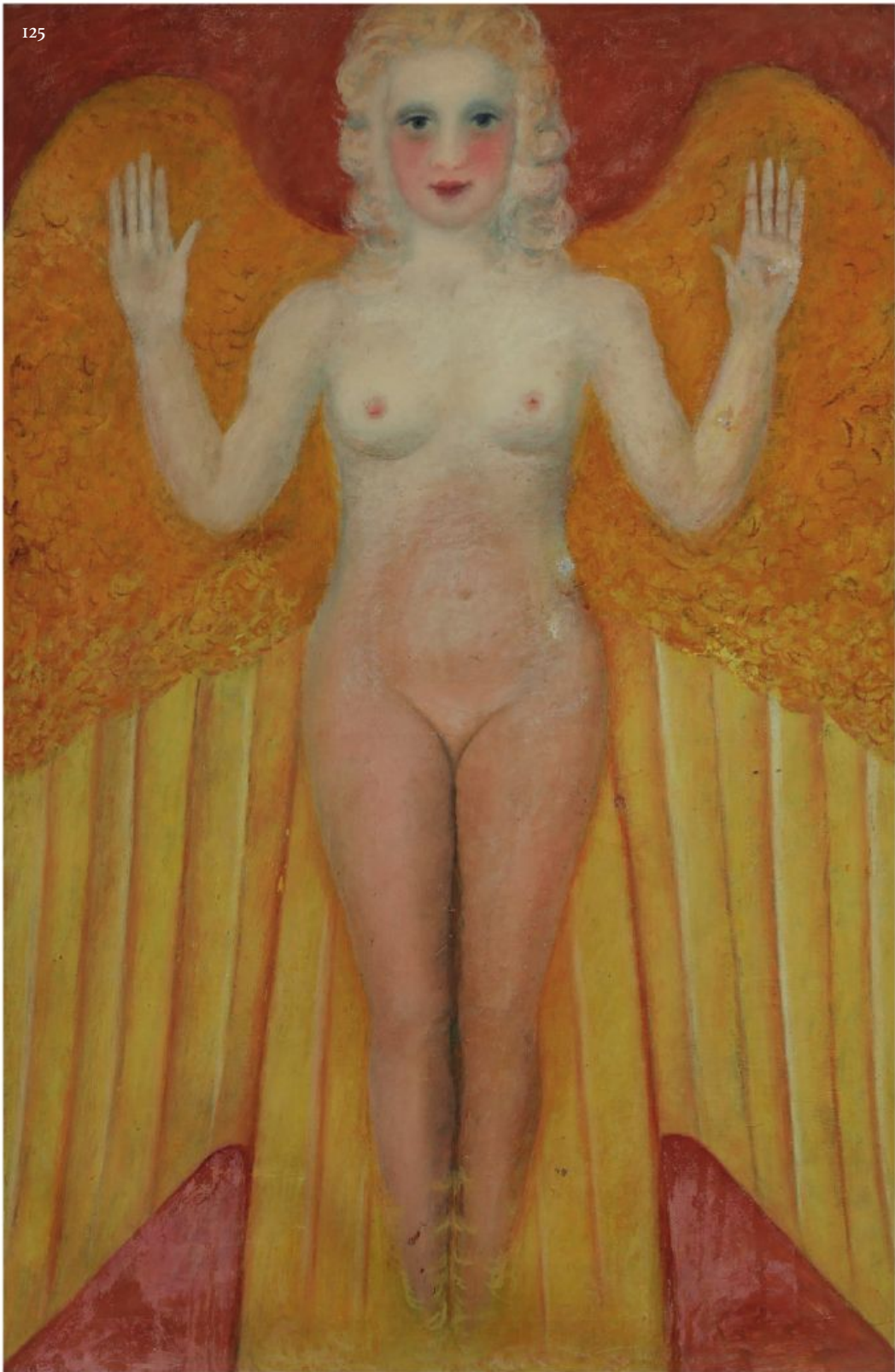
Huile sur toile, signée en bas à droite.

65 x 81 cm.

€ 500 / 600

Ce tableau est reproduit dans le petit catalogue imprimé en 2002 par Coloriane - Marseille,
et une œuvre similaire est reproduite en pages 114-115 dans *JEAN-PAUL PROIX peintures 1950-2009* aux éditions lelivredart publié en 2009.

125



125
ÉCOLE PORTUGAISE DU XX^e SIÈCLE

Femme nue

Huile sur toile.

92 x 60 cm.

Toile gondolée, restaurations.

€ 300 / 400

126

VÉRONIQUE WIRBEL (1950-1990)

Composition abstraite

Technique mixte, portant le cachet de l'atelier en bas à gauche.

22 x 35 cm.

€ 100 / 150



127

VÉRONIQUE WIRBEL (1950-1990)

Sans titre

Technique mixte, signée et datée 86 en bas à droite.

32 x 23 cm.

€ 100 / 150

128

VÉRONIQUE WIRBEL (1950-1990)

Sans titre

Huile sur panneau, signée et datée 87 en bas à droite.

48,5 x 27 cm.

€ 300 / 400

129

RUYTCHI SOUZOUKI (1904-1985)

Je t'aime, moi non plus

Suite de six dessins légendés à l'encre en forme de story board du film "Je t'aime moi non plus" de Serge Gainsbourg, sorti en 1976, avec Serge Gainsbourg et Jane Birkin, trois sur papier pelure, trois sur papier quadrillé, trois signés.

Trois mentionnent Birkin-Gainsbourg ou Birkin ou Gainsbourg.

14,9 x 10,2 cm.

15 x 10,3 cm.

€ 200 / 300



130

VIOLON

École de Vienne fait vers 1770-1780,
portant une étiquette apocryphe de JOANNES GEORGIUSTHIR.
Différentes restaurations sur la table, dont une cassure d'âme,
et sur les éclisses.

Longueur: 356 mm.

€ 3 000 / 5 000



Lucien

131
MARC LABERTE
VIOLONCELLE

Portant une étiquette du Maître Luthier,
Mirecourt 1931 et numéroté 481,
ainsi qu'une étiquette portant l'inscription
GRAND PRIX PARIS 1931 Exposition coloniale.
Hauteur: 756 mm.
Accidents.
€ 6 000 / 8 000



132

VIOLON

Fait à Mirecourt au début du XX^e siècle, portant étiquette apocryphe de NICOLAUS AMATI.

Petites cassures sur la table.

Longueur: 360 mm.

€ 200 / 300



133

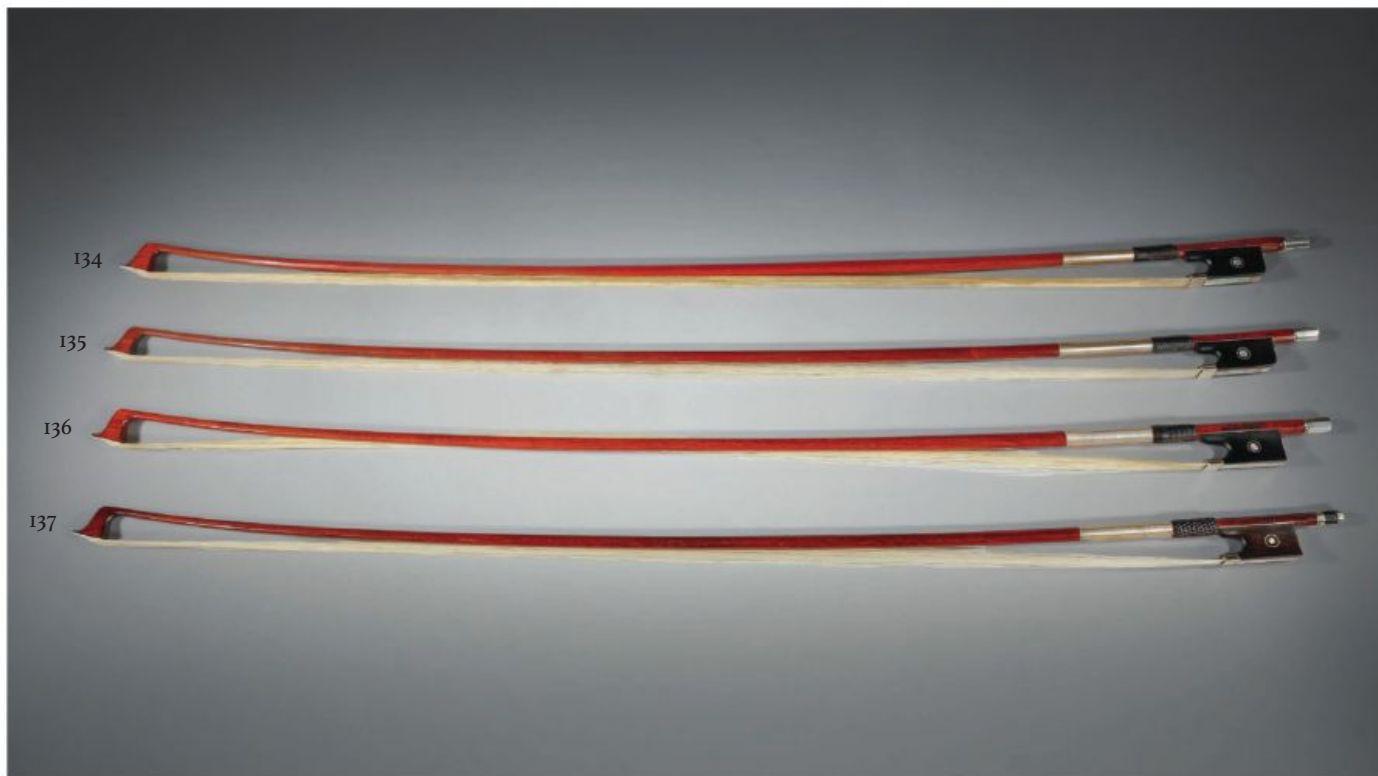
VIOLON ½

Fait à Mirecourt au XX^e siècle, portant une étiquette apocryphe de JACOBUS STAINER.

Assez bon état.

Longueur: 306 mm.

€ 80 / 100



134

ARCHET DE VIOLON DE ROGER-FRANÇOIS LOTTE

Dans toutes ses parties principales, fait pour G. HOUFFLACK-PARIS dont il porte une marque au fer sur la baguette, au-dessus de la hausse, montée argent, de 61,1 g en bois de pernambouc.

En bon état.

État. Coups baguette, éclat mortaise de vis et écrou. Petite fente hausse.

€ 1 000 / 1 200

Un certificat pourra être délivré par le cabinet RAFFIN, à la charge de l'acheteur, sur la base de la description jointe.

135

ARCHET DE VIOLON D'AUGUSTE EUGÈNE TOUSSAINT

Dans toutes ses parties principales, portant une marque apocryphe E. SARTORY A PARIS dont il porte une marque au fer sur la baguette, au-dessus de la hausse, montée argent, de 61,9 g en bois de pernambouc.

En bon état.

État. Noeud baguette, petits coups tête, petite gerce arrière baguette. Fente hausse.

€ 1 500 / 2 000

Un certificat pourra être délivré par le cabinet RAFFIN, à la charge de l'acheteur, sur la base de la description jointe.

136

ARCHET DE VIOLON MODERNE

Fait vers 2000, dans toutes ses parties principales, portant une marque AUDINOT A PARIS sur la baguette, au-dessus de la hausse, montée argent, de 58,1 g en bois de pernambouc.

En bon état.

€ 300 / 400

Un certificat pourra être délivré par le cabinet RAFFIN, à la charge de l'acheteur, sur la base de la description jointe.

137

ARCHET DE VIOLON DE L'ÉCOLE ALLEMANDE

Dans toutes ses parties principales, signé A. CURTIL A PARIS dont il porte une marque au fer sur la baguette, au-dessus de la hausse, montée maillechort, de 60,6 g en bois de pernambouc.

En bon état.

€ 600 / 800

Un certificat pourra être délivré par le cabinet RAFFIN, à la charge de l'acheteur, sur la base de la description jointe.



134



135



136



137

ARGENTERIE

138

SALIÈRE

Argent, épousant la forme d'un coquillage bénitier sur une base à enroulements feuillagés.

Style rocaille.

Maître orfèvre. ANDRÉ AUCOC (1887-1911).

Poinçon. Tête de Minerve.

H. 7 cm. L. 20 cm.

Poids. 1087 g.

€ 600 / 800

André AUCOC (1856-1911) est un bijoutier et orfèvre à Paris, travaillant avec son frère Louis AUCOC (1850-1932), dans la prestigieuse maison AUCOC fondé en 1811 par Jean-Baptiste AUCOC.



138

139

VERSEUSE MARABOUT

Argent uni, de forme piriforme, le bec verseur à bec de canard, la prise en bois noirci.

Paris, 1809-1819.

Hauteur. 16 cm.

Poids brut. 396 g.

Rayures d'usage, chocs.

€ 200 / 300



140
CAFETIÈRE

Argent, à décor de frises de feuilles d'eau et frise de godrons, de forme balustre, reposant sur un piédouche circulaire, le bec verseur épousant la forme d'une tête de canard, la prise en bois noirci se terminant par une attache feuillagée, le fretel en forme de bouton. Maître orfèvre. PIERRE-JACQUES MEURICE.

Paris, 1819-1838.

Hauteur. 25,5 cm.

Poids brut. 447 g.

Rayures d'usage, chocs.

€ 400 / 600

141
THÉIÈRE

Argent, de forme ovale, à décor de frises de palmettes, le bec verseur épousant la forme d'une tête de cheval et la prise du couvercle celle d'un cygne, l'anse en bois noirci.

Paris, 1809-1819.

Hauteur. 16,5 cm.

Poids brut. 632 g.

Rayures d'usage, chocs.

€ 300 / 400

142
SAUCIÈRE SUR SON PRÉSENTOIR

Argent uni, la bordure à contours soulignés de filets, les anses à coquille et enroulements feuillagés.

Maître orfèvre. J. GRANVIGNE.

Poinçon. Tête de Minerve.

Longueur du présentoir attenant. 24 cm.

Poids total. 700 g.

Rayures d'usage.

€ 200 / 300

143

SAUCIÈRE CASQUE ET SON PLATEAU

Argent, à décor de frises de feuilles d'eau, gravé d'un cartouche chiffré sur la saucière et le plateau, l'anse épousant la forme d'une tête de cygne au col feuillagé.

Paris, 1819-1838.

Longueur du présentoir mobile. 27,5 cm.

Poids total. 707 g.

Rayures d'usage.

Reproduite page 89.

€ 300 / 400

144

THÉIÈRE

Argent, à panse godronnée ornée de frises de feuilles d'eau, l'anse à attache feuillagée et la prise du couvercle en bois noirci.

Belgique. 1814-1831.

Hauteur. 15,5 cm.

Poids brut. 598 g.

Reproduite page 89.

€ 200 / 300

145

CONFITURIER COUVERT SUR PIÉDOUCHE

Argent uni, le corps ajouré à décor de deux femmes vêtues à l'antique jouant de la harpe entre des pilastres alternant avec des palmettes, les anses à enroulements feuillagés se terminant en tête de serpent, la prise du couvercle figurant un paon, la base carrée ornée de branches de laurier, reposant sur quatre pieds griffe ailés.

Maître orfèvre. Denis GARREAU.

Paris, 1819-1838.

Hauteur. 30 cm.

Poids. 705 g.

Rayures d'usage.

L'intérieur en verre teinté bleu postérieur. Éclats.

Et une suite de 12 petites cuillères en argent doré, modèle double filet lobé.

Maître orfèvre. CHARLES-SALOMON MAHLER.

Paris, 1819-1838.

Poids. 214 g.

Rayures d'usage.

€ 400 / 600



Lucien



146

147

146
VERSEUSE

Argent doré, à décor de frises de feuilles d'eau, de forme balustre, reposant sur un piédoche circulaire, le bec verseur épousant la forme d'un poisson, la prise en bois noirci se terminant par une tête de bélier et un mascaron, le fretel en forme de pomme de pin.

Maître orfèvre. MARC-AUGUSTE LEBRUN.

Paris, 1819-1838.

Hauteur. 25,5 cm.

Poids brut. 788 g.

Rayures d'usage, chocs.

€ 600 / 800

147
PICHET

Argent doré chiffré, à décor de Neptune dans un médaillon, palmettes, roseaux et frises de godrons, la prise en bois noirci.

Paris, 1809-1819.

Hauteur. 17 cm.

Poids brut. 340 g.

Rayures d'usage, chocs.

€ 500 / 700

148
PAIRE DE BOUGEOIRS
Argent, à décor de frises de feuilles d'eau et godrons, le fût hexagonal orné de trois bustes d'égyptiennes reposant sur des pieds griffes, la base circulaire soulignée d'une frise de feuilles d'eau.
Style EMPIRE.
Paris, 1819-1838.
Hauteur: 27,5 cm.
Poids. 1 049 g.
Rayures d'usage, chocs.
€ 700 / 900



149

CORBEILLE À PAIN

Argent uni, de forme ovale, à décor ajouré de colonnade et rinceaux feuillagés, la bordure soulignée d'une frise d'oves et d'entrelacs. Maître orfèvre. GASTON BARDIES, actif entre 1897 et 1914, 13 rue des Fontaines PARIS.

Poinçon. Tête de Minerve.

10,5 x 35,5 x 19,5 cm.

Poids. 627 g.

Rayures d'usage, chocs.

€ 150 / 250



150

NÉCESSAIRE À ÉPICES

Argent anglais, à décor en relief de lambrequins feuillagés, comprenant quatre salerons et quatre pelles à sel, de deux modèles différents, un moutardier et sa cuillère, deux poivriers.

Londres, 1898.

Poids total. 527 g.

Rayures d'usage.

Dans un coffret de forme chantournée recouvert de cuir noir, l'intérieur en velours et tissu, marqué Mappin & Webb Goldsmiths & Silversmiths 2, Queen Victoria St. London E.C.

Usures et déchirures au cuir.

€ 150 / 200

151

CORBEILLE

Argent, à décor ajouré d'entrelacs, mufles de lion et frise de palmettes, le piédouche circulaire mouluré de godrons, l'anse ajourée ornée de palmettes.

Maître orfèvre. JEAN-BAPTISTE HARLEUX.

Poinçon. Tête de Minerve.

Diamètre. 20 cm.

Poids. 658 g.

€ 200 / 300



152

152

PAIRE DE FLAMBEAUX

Métal argenté, monogrammé, à décor de pampres de vigne et enroulements feuillagés, reposant sur une base circulaire mouvementée.

Maître orfèvre. ELKINGTON & CO.

Deuxième moitié du XIX^e siècle.

Hauteur. 27,5 cm.

Lestée.

€ 200 / 300



153

TASSE ET SA SOUS-TASSE

Argent, à décor d'une onde tournoyante, la tasse ornée d'un cartouche rocaille, l'anse à enroulement feuillagé.

Maître orfèvre. CHARLES HACK.

Poinçon. Tête de Minerve.

Poids. 214 g.

Rayures d'usage, chocs.

€ 60 / 80



154



155

154

JARDINIÈRE

Métal argenté, de forme ovale, la monture à décor de croisillons ajourés, cartouches et guirlandes fleuris, la bordure à contours feuillagés ornés de coquilles, l'intérieur en métal argenté à deux prises en anneau, reposant sur quatre pieds à attache feuillagée.

Style rocaille.

14,5 x 38 x 27 cm.

Rayures d'usage.

€ 200 / 300

155

CHRISTOFLE

SURTOUT DE TABLE

Bronze argenté et verre gravé, de forme circulaire, le fût épousant la forme d'un amour accoudé sur un tertre, reposant sur une base circulaire au pourtour feuillagé orné de deux médaillons.

Travail de la maison CHRISTOFLE, numéroté 405755 au dos.

Paris, XIX^e siècle.

H. 19 cm.

Diamètre de la coupe. 22 cm.

€ 200 / 300



CHRISTOFLE
MÉNAGÈRE

Métal argenté, orné d'un médaillon chiffré, cannelures, feuilles d'acanthé, branches de laurier et nœuds de ruban comprenant :

- 12 grands couverts,
- 12 couverts à entremets,
- 12 couverts à poisson,
- 12 grands couteaux,
- 12 petits couteaux,
- 12 petites cuillères,
- 12 fourchettes à gâteau,
- 1 louche,
- 1 service à découper,
- 1 couvert de service.

Modèle de style Louis XVI.

Dans un coffret en bois naturel, la clef manquante.

Rayures d'usage, oxydations.

€ 600 / 800



157

MIROIR À MAIN

Métal argenté, de forme circulaire, orné d'un visage de femme dans un cartouche, carquois, guirlandes florales nouées et feuillages, le manche fuselé à cannelures.

Signé au dos F. BARBEDIENNE PARIS et D. ATARGE.

H. 34 cm.

Accident au miroir.

€ 100 / 150



157



158

158

MIROIR DE TOILETTE OVALE

Métal argenté, sur une âme en bois, le pourtour souligné d'une frise de perles, le fronton orné d'un nœud de ruban, guirlandes feuillagées et pommes de pin. Style Louis XVI.

Hauteur: 53,5 cm.

€ 200 / 300

159

MIROIR DE TOILETTE

Argent, sur une âme en bois, de forme rectangulaire, le fronton en anse de panier, le pourtour souligné d'une frise d'entrelacs, le support en métal argenté.

Style Louis XVI.

Orfèvre. ASCANIO RB.

Poinçon. Tête de Minerve.

51 x 36,5 cm.

€ 300 / 500



160
CHINE, VERS 1900
BOUDDHA

Bronze patiné et émaux cloisonnés à décor floral,
assis sur une fleur de lotus avec sa mandorle,
la base circulaire.

H. Bouddha. 57 cm.

H. totale. 67 cm.

€ 300 / 500



161

CHINE, VERS 1900

PAIRE DE VASES

Bronze patiné et émaux cloisonnés en léger relief, à décor de dragons et phénix parmi les nuées, les anses zoomorphes feuillagées.

H. 36 cm.

€ 300 / 500



162

162

CHINE, VERS 1900

BRÛLE-PARFUM

Bronze patiné et émaux cloisonnés en léger relief, sur piédouche, à décor feuillagé stylisé, les anses zoomorphes, le couvercle orné d'une chimère.

H. 43 cm.

€ 200 / 300

Lucien

163

CHINE, CANTON, VERS 1900

DEUX VASES BALUSTRE

Porcelaine émaillée polychrome et or, à décor alterné de scènes de palais et fleurs animées d'oiseaux et de papillons en réserve sur un fond orné de motifs floraux, le col dentelé souligné de lézards et chiens de Fô en applique.

H. 44 et 45 cm.

Éclats, fêles et restaurations.

€ 150 / 200

164

CHINE, CANTON, VERS 1900

PAIRE DE VASES BALUSTRE

Porcelaine émaillée polychrome et or, à décor alterné de scènes animées sur des terrasses et d'oiseaux branchés et papillons, dans des réserves sur fond orné de motifs floraux, l'épaule flanquée d'anses zoomorphes supportant des anneaux.

Base en métal doré.

Hauteur totale. 41 cm.

Fêles au col à l'un.

€ 300 / 500

165

VIETNAM, DÉBUT XIX^e SIÈCLE

COUPE

Cuivre, à décor en émaux peints polychromes d'un caractère "tho" "longévité" dans un entourage de chauve-souris, caractères et branches de fruits et fleurs.

Marque Minh Mang.

Diamètre. 27,2 cm.

Petits éclats et rayures.

€ 600 / 800

166

INDOCHINE, VERS 1900
CABINET

Bois exotique à décor incrusté en nacre de paysages animés de palais et de personnages, vases et branchages fleuris, ouvrant à quatre portes coulissantes ajourées et trois tiroirs, les côtés à panneaux également incrustés de nacre, à décor de rochers à l'arbre fleuri, la traverse inférieure sculptée.

129 x 131 x 50 cm.

Accidents, manques et transformations.

€ 300 / 500



Lucien



167

ANTONIN MERCIÉ (1845-1916), D'APRÈS

David vainqueur de Goliath

Bronze à patine médaille, signé sur la terrasse A. Mercié, portant la signature du fondeur A. BARBEDIENNE. FONDEUR. PARIS et le cachet de réduction mécanique A. COLLAS sur la base.

H. 76 cm.

Restaurations sur un bras.

€ 600 / 800



168

D'APRÈS L'ANTIQUE

Deux lutteurs

Groupe en bronze patiné, reposant sur une base en marbre vert.

H. 26 cm.

Dimensions de la base en marbre. 3 x 33 x 21 cm.

€ 600 / 800



169

CLODION (1738-1814), D'APRÈS

Faunesse jouant de la flûte et deux faunes enfants dansant

Bronze patiné, portant une signature Clodion sur la terrasse.

H. 35 cm.

€ 300 / 400

170

ÉDOUARD DROUOT (1859-1945)

Buste de jeune femme aux fleurs

Bronze patiné et doré, signé,

portant un cachet de fondeur DELARUE PARIS.

Hauteur: 49 cm.

€ 1 000 / 1 200



Lucien

171

ALBERT ERNEST CARRIER-BELLEUSE (1824-1887), D'APRÈS

La Vérité

Bronze à patine brune, signé sur la terrasse A. CARRIER,
titré sur un cartouche.

H. 91 cm.

€ 1 000 / 1 500



172

VITAL GABRIEL DUBRAY (1813-1892)

Le juriste Robert-Joseph Pothier

Bronze patiné, signé, reposant sur une base carrée en bois naturel sculpté d'un cartouche portant l'inscription R.J. POTHIER.

Hauteur du bronze. 55 cm.

Hauteur totale avec la base. 69 cm.

Usures à la patine.

€ 800 / 1 000



Lucien



173
CHRISTOPHE - GABRIEL ALLEGRAIN (1710-1795), D'APRÈS

Vénus au bain

Sujet en biscuit, portant une signature sur la terrasse,
la marque en creux Porcelaine de FranceVTM,
et le numéro 83 sur la base.

H. 71 cm.

€ 400 / 600



174
NIDERVILLER

Zeus

Sujet en biscuit de porcelaine, situé sur la base.

H. 47 cm.

Petits accidents, manque la foudre.

€ 500 / 700

175

SÈVRES

PAIRE DE GROUPE

Biscuit de porcelaine dure, à deux figures,
représentant La Leçon à l'Amour et la Leçon de l'Amour.

Marqués LR en creux pour Le Riche.

Fin du XVIIIe siècle.

H. 21 cm.

Une aile cassée anciennement restaurée.

€ 1 000 / 1 500





176
JEAN BAILLEUL (1878-1949)
Buste de jeune-fille
 Marbre, signé.
 H. 42 cm.
 € 400 / 600

177
RÉUNION D'EMPREINTES D'INTAILLES
 Cire rouge, entourées de paperolles dorées.
 Dans deux cadres de forme rectangulaire, sous verre.
 17 x 15 cm.
 € 50 / 80

178
RÉUNION D'EMPREINTES D'INTAILLES
 Cire rouge, entourées de paperolles dorées.
 Dans deux cadres de forme ovale, sous verre.
 37 x 32 cm.
 € 150 / 250

179
RÉUNION D'EMPREINTES D'INTAILLES
 Cire rouge, entourées de paperolles dorées.
 Dans deux cadres de forme carrée, sous verre.
 25 x 25 cm.
 € 150 / 250



180

TORQUATO TAMAGNINI (1886-1965)

Femme et enfant

Marbre, signé.

H. 85 cm.

Un doigt manquant.

€ 4 000 / 6 000



Lucien



181*

GRAND COFFRE OTTOMAN

Marqueterie de bois, écaille et nacre, les poignées et l'entrée de serrure en métal doré postérieures.

Turquie, fin du XVIII^e - début du XIX^e siècle, Empire Ottoman.

57 x 113 x 51 cm.

Quelques restaurations anciennes.

€ 4 000 / 6 000

Ce coffre, de taille monumentale, est un bel exemple des productions ottomanes en marqueterie d'écaille et de nacre, très appréciées par la cour ottomane à partir du XVI^e siècle.

La majeure partie du décor se compose sur chaque face d'un damier de carrés de nacre et d'écaille, encadré par des frises de triangles.

Le plateau supérieur, la face avant, ainsi que les deux faces latérales comportent également un délicat décor central de feuillages et de fleurs en nacre découpée sur fond d'écaille.

On retrouve principalement ce décor d'entrelacs végétaux sur les productions du XVIII^e siècle, s'inspirant du goût baroque européen, qui était particulièrement en vogue dans le monde ottoman à cette période. Ce coffre était probablement un grand coffre de mariage servant à conserver des textiles, et on notera la trace de deux compartiments anciens à l'intérieur du meuble.

Spécimen en écaille de tortue *eretmochelys imbricata* pré-Convention, antérieur au 1^{er} juin 1947 et ce fait conforme au Règle CE 388/97 du 9/12/1996 art. 2-Wmc.

Pour une sortie de l'UE, un certificat de réexportation, à la charge du futur l'acquéreur, sera nécessaire.

Ce dernier doit également se renseigner au préalable sur la législation en vigueur dans le pays d'importation.







182

PENDULE DITE À LA MATERNITÉ

Bronze ciselé, doré et patiné, le cadran circulaire émaillé blanc à chiffres romains signé JANVIER, surmonté d'une mère avec son enfant et un chien, sur une base rectangulaire ornée d'un bas-relief de figures féminines et enfants.

XIX^e siècle.

49 x 37,5 x 14.

Usures à la patine.

€ 400 / 600



183

COMMODE DITE TOMBEAU

Bois plaqué, de forme mouvementée en façade et sur les côtés, ouvrant par quatre tiroirs sur trois rangs, les montants galbés terminés par des pieds cambrés, ornementation de bronze doré rocaille à décor de coquilles et feuillage, le dessus de marbre rapporté.

Époque Louis XV.

Porte une estampille MONDON.

87 x 130 x 64 cm.

Accidents, manques et restaurations.

€ 1 000 / 1 500



Lucien



184
CHAPITEAU DE MEUBLE OU DE BOISERIE

Bois naturel sculpté, figurant un cuir enroulé, orné de fleurs de lys, encadré de deux visages d'angelots ailés.
 XIX^e siècle.

71 x 66 x 29 cm.

€ 200 / 300

185
MIROIR À PARECLOSES

Bois et stuc dorés, de forme rectangulaire, à décor rocaille de coquilles, feuillages et bouquets noués, le fronton mouvementé orné d'une corbeille fleurie, l'arrière entièrement parqueté.

Époque fin XVIII^e siècle.

180 x 84 cm.

Accidents et manques.

€ 800 / 1 000





186

PENDULE

Bronze ciselé, doré et patiné, figurant Mercure attachant sa sandale sur un tertre rocheux, le cadran circulaire à chiffres romains, la base rectangulaire ornée d'une frise de feuilles d'eau, reposant sur quatre pieds feuillagés.

XIX^e siècle.

49 x 31 x 14 cm.

Usures à la patine, manque le cache à l'arrière du mouvement.

€ 400 / 600



187

PENDULE

Bronze ciselé et doré, le cadran circulaire émaillé blanc à chiffres romains signé Fx Grouteau rue de Richelieu 48, sommé d'une Vierge à l'Enfant avec Saint Jean - Baptiste sur un tertre rocheux sous un palmier, reposant sur une base rectangulaire ornée de feuilles d'acanthé. XIX^e siècle.

H. 54 cm. L. 34 cm.

Usures à la patine.

€ 300 / 400





188

GARNITURE DE CHEMINÉE

Bronze ciselé, doré et patiné, à décor dans le goût rocaille de bouquets de fleurs, colombes et enroulements feuillagés, comprenant une pendule, le cadran circulaire à chiffres romains et arabes signé BIGOT, flanquée de deux angelots tenant un bouquet de fleurs et une paire de candélabres à six bras de lumière, la base ornée d'un angelot à l'oisillon et d'un angelot tenant un nid.

Époque fin XIX^e siècle.

Dimensions pendule. H. 46 cm., L. 71 cm.

Hauteur candélabre. 68 cm.

Accidents et manques.

€ 3 000 / 4 000

189

COMMODE

Bois plaqué, la façade légèrement bombée ouvrant à quatre tiroirs sur trois rangs, séparés par des cannelures de laiton, les montants arrondis à triple cannelures de laiton, le dessus de marbre rouge, les poignées de tirage et les entrées de serrure en bronze doré à décor feuillagé.

XVIII^e siècle.

85 x 130 x 67 cm.

Accidents, manques et restaurations.

€ 1 000 / 1 500



190

PETITE ARMOIRE

Bois plaqué, ouvrant par quatre portes marquetées de filets de bois clair et par un tiroir dans la partie supérieure, les montants à pans coupés reposant sur des pieds droits, dessus de marbre gris.

En partie du XVIII^e siècle.

141 x 98 x 41 cm.

Ancien secrétaire transformé, accidents et manques.

€ 300 / 400



191

191

GARNITURE DE CHEMINÉE

Bronze patiné et marbre, comprenant une pendule à cadran circulaire à chiffres romains dorés, surmontant une colonne ornée d'une frise décorative en bas-relief dans le goût de l'Antique, reposant sur une base octogonale à filets de laiton ; et deux urnes, les anses à mufle de lion, reposant sur un socle circulaire orné d'une frise de putti musiciens.

Époque XIX^e siècle.

Dimensions pendule. 42 x 25 x 25 cm.

Hauteurs vases. 31 et 31,5 cm.

Accidents et manques, un vase à refixer.

€ 800 / 1 200



192

SELLETTE

Marbre, placage de marbre et bronze patiné, le fût formé d'un pilastre, le plateau carré reposant sur un chapiteau bicéphale, la base carrée.

Fin XIX^e siècle.

Hauteur: 125,5 cm.

Accidents et manques.

€ 200 / 300



193

IMPORTANTE SUSPENSION

Bronze patiné, à riche décor de mascarons, cartouches feuillagés, guirlandes et chutes de fruits, à quatre lumières sinueuses retenant des tulipes en verre et deux lanternes à décor feuillagé, le centre orné d'une couronne et d'une lanterne.

Fin du XIX^e siècle.

Hauteur: 110 cm.

Largeur totale: 110 cm.

Manques.

€ 1 000 / 1 500

194



194
SUSPENSION

Bronze doré, quatre chaînes retenant une coupe circulaire en albâtre, le cul de lampe orné de godrons, à huit lumières sinueuses feuillagées. Circa 1900.

Diamètre total. Env. 75 cm.

€ 300 / 500

195



195
CONSOLE D'APPLIQUE ET SON MIROIR

Fer forgé et métal patiné, de forme mouvementée, les montants ajourés en volutes, à décor feuillagé, le dessus de marbre.

Style Louis XV.

Dimensions console. 98 x 104 x 52 cm.

Dimensions miroir. 162 x 100 cm.

€ 300 / 500

196

SECRÉTAIRE DE DAME

Bois noirci et placage de bois teinté à décor marqueté de vase fleuri et rinceaux feuillagés, ouvrant par quatre tiroirs et un abattant découvrant un intérieur de bois clair à une niche et quatre petits tiroirs, les pieds toupie, le dessus de marbre blanc.

Fin du XIX^e siècle.

135 x 67 x 35 cm.

€ 200 / 300



Lucien



197

MIROIR OVALE

Bois et stuc doré, de forme ovale, le fronton ajouré à cartouche feuillagé et chutes de guirlandes fleuries, l'entourage souligné d'un rang de perles, le culot orné de feuillage.

Style Napoléon III.

Petits manques.

H. 121 cm.

€ 200 / 300

198

COIFFEUSE D'HOMME

Placage acajou, ouvrant par trois tiroirs en ceinture, le plateau gainé de cuir; découvrant un miroir et un plateau en marbre.

Elle repose sur un piétement gainé terminé par des sabots en bronze à roulettes.

Époque début XIX^e siècle.

74 x 81 x 47 cm.

Restaurations, renforts.

€ 200 / 300

199

GARNITURE DE CHEMINÉE

Bronze doré et patiné à décor de frises feuillagées, et placage de marbre de Sienne, comprenant une pendule à cadran circulaire inscrit dans une borne, surmontée d'une baigneuse assise sur une tortue ; et une paire de vases aux anses feuillagées, reposant sur un piédestal.

Époque Restauration.

Dimensions pendule. 60 x 30,5 x 16 cm.

Hauteur vase. 27,5 cm.

Accidents et manques.

€ 300 / 500

200

BUREAU DIT BONHEUR DU JOUR

Bois naturel, ouvrant par deux tiroirs, un plateau dépliant recouvert de cuir vert, et un gradin ouvrant à deux portes vitrées surmonté d'un dessus de marbre gris, les pieds gaine.

Époque fin XVIII^e - début du XIX^e siècle.

123 x 79 x 26 cm.

Fentes, accidents et manques.

€ 300 / 400



201

PENDULE

Bronze ciselé, doré et patiné, le cadran circulaire émaillé blanc à chiffres romains inscrit dans un tertre rocheux sommé d'un cavalier tenant un cor, la base rectangulaire ornée de feuilles d'acanthé.

XIX^e siècle.

H. 54 cm. L. 34 cm.

Usures à la patine, traces d'oxydations, éclats à l'émail.

€ 300 / 400



202

SUITE DE QUATRE APPLIQUES

Bronze ciselé et doré, à deux bras de lumière épousant la forme de cors de chasse, le fût orné de passementerie à nœud de ruban et feuilles de chêne.

Style Louis XVI.

H. 42 cm.

€ 300 / 500

D'après un modèle approchant de la suite de quatre appliques, livrée par le bronzier Claude Galle pour le Petit Trianon en 1809.



203

JEAN-ANTOINE HOUDON (1741-1828), D'APRÈS BUSTE DE LOUISE BRONGNIART

Bronze à patine médaille sur piédouche, portant le cachet du fondeur Susse Frères Editeurs Paris.

H. totale. 46 cm.

€ 200 / 300

204

PAIRE DE FAUTEUILS

Bois laqué mouluré et sculpté, le dossier en anse de panier, les accotoirs à manchette, les pieds fuselés à cannelures.

Époque Louis XVI.

88 x 55 x 49 cm.

Accidents, restaurations, renforts.

€ 300 / 400

205

JEAN-ANTOINE HOUDON (1741-1828), D'APRÈS

Le Baiser

Régule patiné sur piédouche, reposant sur une base carrée en marbre.

Hauteur totale avec la base. 54 cm.

Usures à la patine.

€ 600 / 800



Lucien



206

BERGÈRE

Acajou et placage acajou, le dossier rectangulaire, les accotoirs sinueux à cannelures sur consoles en fleur de lotus stylisée et palmettes, reposant sur des pieds sabre.

Époque Restauration.

92 x 60 x 63 cm.

Renforts.

€ 80 / 120

207

MAISON ALPHONSE GIROUX À PARIS

TABLE DE SALON

Bois de placage, rehaussé de deux plaques de porcelaine polychrome à décor d'angelots et de fleurs dans un encadrement doré, le plateau supérieur ouvrant formant table à ouvrage, les pieds cambrés réunis par une entretoise, belle ornementation de bronze ciselés et dorés.

Style Louis XV.

Signé sur la serrure.

69 x 41 x 31 cm.

€ 400 / 500



207

208

THÉODORE - JOSEPH DECK (1823-1891)

PAIRE DE LAMPES BALUSTRE

Céramique émaillée bleue sur fond blanc, à décor oriental stylisé, la monture en bronze doré à décor de frise d'oves, rang de perles, petits pieds feuillagés.

Monogrammé.

H. 28 cm.

Paire d'anciennes lampes à pétrole, sauts d'émail sur l'un.

€ 600 / 800



209
LE TALLEC
COUPE

Porcelaine, de forme carrée, le fond doré à décor en noir de fleurs, pagodes et personnages chinois sur des tertres. Signée et annotée au revers "Dessiné et peint entièrement à la main par Le Tallec à Paris et initiales G.M".

7,5 x 21 x 21 cm.

Avec sa cuillère de service au modèle.

€ 100 / 150



210
CLAUDE GRIVOLAS (1855-1938)
PENDULE 400 JOURS

Laiton et verre biseauté, épousant la forme d'un temple à dix colonnes, orné d'angelots et de guirlandes florales, le cadran émaillé blanc à chiffres romains et arabes.

Monogrammée C G, le mouvement numéroté n° A. 9 - 1278-0.

Style Louis XVI.

H. 33 cm.

Usures à la patine, petit éclat au verre, fonctionnement non garanti.

€ 400 / 600



211

OLIVIER DE FILLOL (XX^e)

Chiens devant un terrier

Groupe en bronze patiné et doré, signé sur la base, portant la marque de fondeur R. Cottin Paris.

18 x 30,5 x 19 cm.

Socle en marbre ovale.

4,5 x 34 x 22 cm.

Éclats au socle.

€ 300 / 500



212

OSCAR ZANETTI (1961) POUR MURANO
HIBOU SUR SON ROCHER

Sculpture en verre à décor d'inclusions dorées.

Signée sous la base et dédiée à Marie-Claude.

Hauteur. 47,5 cm.

€ 200 / 300

213

OSCAR ZANETTI (1961) POUR MURANO
HIBOU SUR SON ROCHER, LES AILES DÉPLOYÉES

Sculpture en verre à décor d'inclusions dorées.

Signée sous la base et dédiée à Marie-Claude,
portant les étiquettes Vetro Artistico Murano et Zanetti Murano.

Hauteur. 46 cm.
€ 200 / 300

214

THÉODORE DECK (1823-1891) ET EDMOND LACHENAL (1855-1948)

GRAND PLAT CIRCULAIRE DÉCORATIF

Faïence émaillée polychrome à décor de deux canards et d'un cygne.

Signé E. LACHENAL à l'avant et signé de la marque en creux T. DECK au revers.

Diamètre. 60,5 cm.

€ 1 000 / 1 500



215

DELPHIN MASSIER (1836-1907), À VALLAURIS
JARDINIÈRE AUX NYMPHES

Faïence émaillée à décor floral, signée et située sous la base.

Hauteur. 111 cm. ; Diamètre. 56 cm.

Éclats.

€ 1 000 / 2 000



216



216
LAMPE DE BUREAU

Bronze doré, orné d'un dragon enlaçant le bras courbe, supportant une tulipe en verre marmoréen orange et bleu, signée Schneider, la base circulaire à décor feuillagé. Circa 1900.

H. 51 cm.
€ 200 / 300

217
LOUIS MAJORELLE (1859-1926)
MEUBLE À MUSIQUE

Noyer sculpté et bois plaqué, ouvrant par un vantail entouré de cinq niches, le vantail à décor marqueté d'oiseaux et arbres, signé en bas à droite.

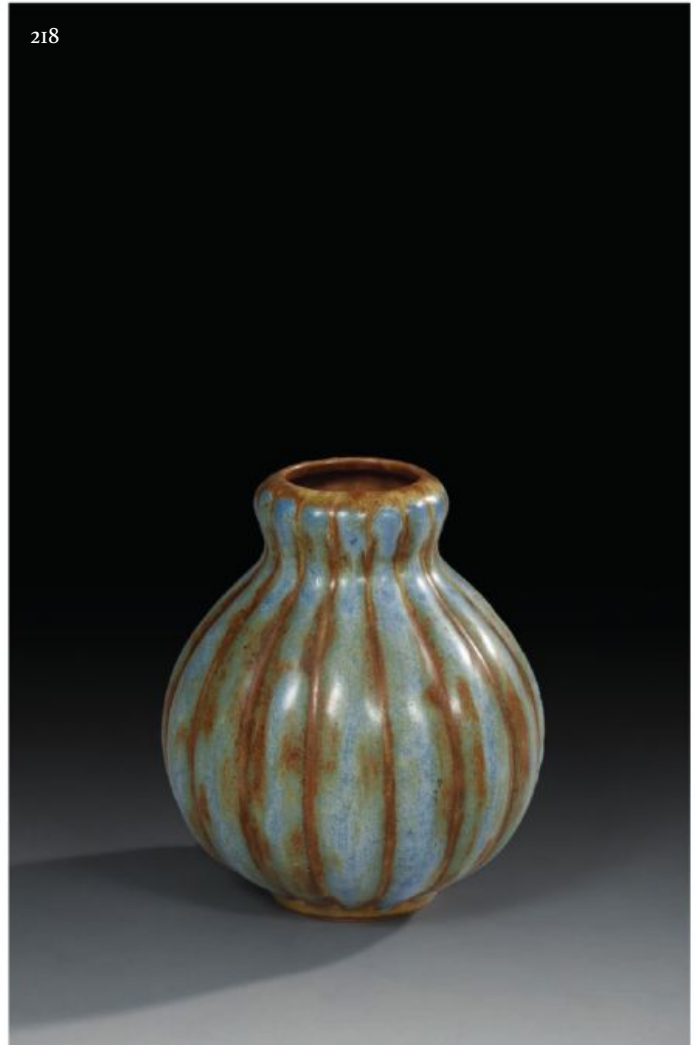
Marque au dos MAJORELLE Décorateur, 124 rue de Provence, Paris.

162 x 77 x 43 cm.

Accidents.

€ 800 / 1 000

218



218
LOUIS LOURIOUX (1874-1930)
VASE

Grès émaillé, à godrons, signature à la louve sous la base. Hauteur. 19,5 cm.

€ 100 / 150



219

CHARLES SCHNEIDER (1881-1953)

SUSPENSION

Bronze doré et verre marmoréen bleu et orange, à cinq bras de lumière, la monture à décor de motifs floraux.

Signée sur la vasque centrale.

Époque Art déco.

Diamètre coupe. 45 cm.

Diamètre total. 73 cm.

€ 300 / 500

220

BARRE DE GOUVERNAIL DE BATEAU

Bois naturel mouluré et métal.

Diamètre. 101 cm.

Usures.

€ 100 / 150

221

QUATRE FAUTEUILS ET UN REPOSE-PIED

Bois naturel, le dossier ajouré, à motif floral central stylisé, orné d'un cabochon de verre teinté, les assises garnies de velours à motifs feuillagés.

Travail dans le style ARTS AND CRAFTS, vers 1900.

Accidents et manques.

Dimensions fauteuil. 99 x 56 x 54 cm.

Dimensions repose-pied. 50 x 71 x 35 cm.

€ 1 000 / 1 500





222

BUSTE COLONNE

Pierre reconstituée et mosaïque d'éclats de céramique, la tête féminine patinée à l'imitation de la terre cuite, reposant sur une colonne, la base quadripode en bois naturel. Travail moderne.

H. 128 cm.

€ 400 / 600



223

FAUTEUIL

Papier mâché polychrome,
à décor en relief de personnages et animaux.
Portant au dos le monogramme CLG.
Travail moderne dans le goût de NIKI DE SAINT-PHALLE.
H. 85 cm.
Accidents.
€ 500 / 600

224

ROBERT PÉROT (1931-2003)*Sans titre*

Sculpture en bois naturel,
reposant sur un socle rectangulaire en granit.
Signée.
40 x 54 x 13,5 cm.
€ 200 / 300



224

225
WARREN PLATNER (1919-2006), D'APRÈS
KNOLL ÉDITEUR
ENFILADE DE BUREAU

Cuir noir, le pourtour du plateau en bois naturel, ouvrant par quatre caissons, le piétement double de type spatule en métal chromé.
74 x 194 x 60 cm.

Rayures, petits accrocs, traces de scotch et de peinture.

€ 800 / 1 000

226



226

JACQUES GRANGE (1944), D'APRÈS
DEUX LAMPADAIRES HALOGÈNES

Métal patiné, le fût cylindrique, le cache ampoule évasé.
H. 185 cm.

Marque SGL sous la base.

Rayures.

€ 400 / 600

225

227





227

LUDWIG MIES VAN DER ROHE (1886-1969), D'APRÈS

KNOLL ÉDITEUR

SUITE DE SEPT FAUTEUILS, MODÈLE BRNO

Métal chromé, l'assise et le dossier à accotoirs à manchettes en cuir noir.

79 x 58 x 59 cm.

Usures, rayures, déchirures.

€ 1 000 / 1 500

228

WARREN PLATNER (1919-2006), D'APRÈS

KNOLL ÉDITEUR

BUREAU "CONFÉRENCE DESK"

Le plateau rectangulaire recouvert de cuir noir, dans un encadrement en bois, le piétement double de type spatule en métal chromé.
75 x 228 x 110 cm.

Rayures, taches, marques, pieds écaillés.

€ 800 / 1 000



229
GUILLAUME PIÉCHAUD (1968)
LAMPADAIRE

Métal ajouré patiné, de forme pyramidale.
Signé et daté 2004.
H. 188 cm.
€ 300 / 500

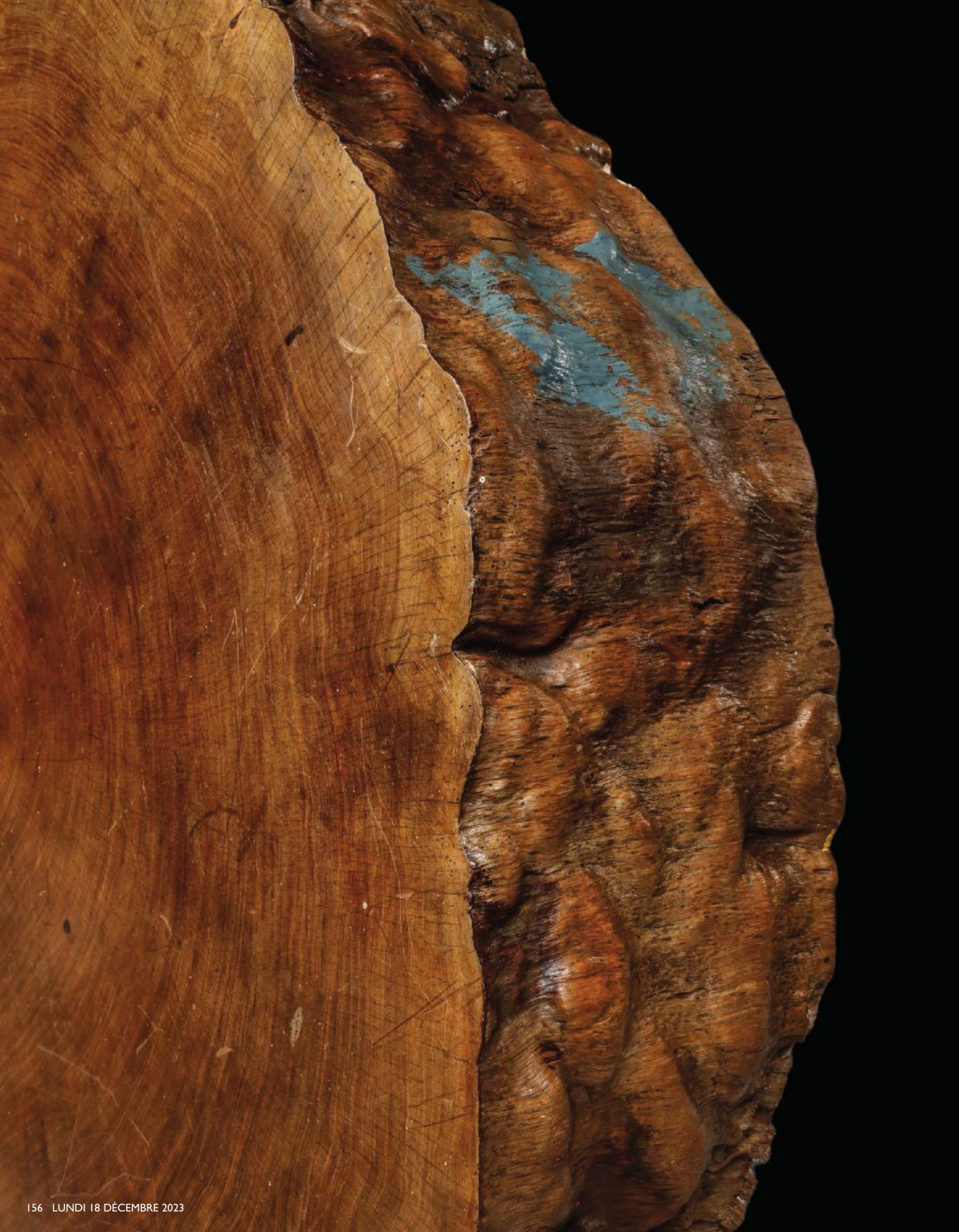


230

230
EERO SAARINEN (1910-1961), D'APRÈS
ÉDITION KNOLL INTERNATIONAL
TABLE RONDE

Fonte d'aluminium laqué blanc, le piétement de forme tulipe,
le plateau en mélaminé blanc.
Marque de l'éditeur Knoll International 172 173 sous la base.
Étiquette de l'éditeur Herman Miller sous le plateau de la table.
H. 86 cm., diamètre. 73 cm.
Rayures.
€ 300 / 500





231



232



233



231
TRAVAIL BRUTALISTE
SECTION DE BILLE DE BOIS
H. 28 cm., diamètre. 140 cm.
Numérotée au dos.
€ 200 / 300
Vendue sur désignation.

232
TRAVAIL BRUTALISTE
SECTION DE BILLE DE BOIS
H. 97 cm., diamètre. 62 cm.
€ 150 / 200
Vendue sur désignation.

233
TRAVAIL BRUTALISTE
PLATEAU
Constitué de quatre panneaux de bois massif.
218 x 100 x 9 cm.
€ 200 / 300
Vendu sur désignation.



CONDITIONS GÉNÉRALES DE VENTES

LUCIEN-PARIS est une société de ventes volontaires de meubles aux enchères publiques régie par la Loi du 10 juillet 2000. En cette qualité, LUCIEN-PARIS, agit comme mandataire du vendeur qui contracte avec l'acquéreur. Les rapports entre LUCIEN-PARIS et l'acquéreur sont soumis aux présentes conditions générales d'achat qui pourront être amendées par des avis écrits ou oraux qui seront mentionnés au procès-verbal de la vente.

I - LE BIEN MIS EN VENTE

a) Les acquéreurs potentiels sont invités à examiner les biens pouvant les intéresser avant la vente aux enchères, et notamment pendant les expositions. LUCIEN-PARIS se tient à la disposition des acquéreurs potentiels pour leur fournir des rapports sur l'état des lots.

b) Les descriptions des lots résultant du catalogue, des rapports, des étiquettes et des indications ou annonces verbales ne sont pas que l'expression par LUCIEN-PARIS de sa perception du lot, mais ne saurait constituer la preuve d'un fait. Les dimensions sont données à titre indicatif.

c) Les indications données par LUCIEN-PARIS sur l'existence d'une restauration, d'un accident ou d'un incident affectant le lot, sont exprimées pour faciliter son inspection par l'acquéreur potentiel et restent soumises à son appréciation personnelle ou à celle de son expert. L'absence d'indication d'une restauration, d'un accident ou d'un incident dans le catalogue, les rapports, les étiquettes, ou verbalement, n'implique nullement qu'un bien soit exempt de tout défaut présent, passé ou réparé. Inversement, la mention de quelque défaut n'implique pas l'absence de tous autres défauts.

II - LA VENTE

a) En vue d'une bonne organisation des ventes, les acquéreurs potentiels sont invités à se faire connaître auprès de LUCIEN-PARIS, avant la vente, afin de permettre l'enregistrement de leurs données personnelles. LUCIEN-PARIS se réserve de demander à tout acquéreur potentiel de justifier de son identité ainsi que de ses références bancaires. LUCIEN-PARIS se réserve d'interdire l'accès à la salle de vente de tout acquéreur potentiel pour justes motifs.

b) Toute personne qui se porte enchérisseuse s'engage à régler personnellement et immédiatement le prix d'adjudication augmenté des frais à la charge de l'acquéreur et de tous impôts ou taxes qui pourraient être exigibles. Tout enchérisseur est censé agir pour son propre compte sauf dénonciation préalable de sa qualité de mandataire pour le compte d'un tiers, acceptée par LUCIEN-PARIS.

c) Le mode normal pour enchérir consiste à être présent dans la salle de vente. Toutefois, LUCIEN-PARIS pourra accepter gracieusement de recevoir des enchères par téléphone d'un acquéreur potentiel qui se sera manifesté avant la vente. LUCIEN-PARIS ne pourra engager sa responsabilité notamment si la liaison téléphonique n'est pas établie, est établie tardivement, ou en cas d'erreur ou d'omissions relatives à la réception des enchères par téléphone.

d) LUCIEN-PARIS pourra accepter gracieusement d'exécuter des ordres d'enchérir qui lui auront été transmis avant la vente et que LUCIEN-PARIS aura acceptés. Si LUCIEN-PARIS reçoit plusieurs ordres pour des montants d'enchères identiques, c'est l'ordre le plus ancien qui sera préféré. LUCIEN-PARIS ne pourra engager sa responsabilité notamment en cas d'erreur ou d'omission d'exécution de l'ordre écrit. LUCIEN-PARIS peut gracieusement exécuter les ordres d'achat transmis via les plateformes www.interencheres.com et www.drouotonline.com, aux conditions d'achat respectives de celles-ci.

e) Dans l'hypothèse où un prix de réserve aurait été stipulé par le vendeur, LUCIEN-PARIS se réserve de porter des enchères pour le compte du vendeur jusqu'à ce que le prix de réserve soit atteint. En revanche, le vendeur ne sera pas admis à porter lui-même des enchères directement ou par mandataire. Le prix de réserve ne pourra pas dépasser l'estimation basse figurant dans le catalogue.

f) LUCIEN-PARIS dirigera la vente de façon discrétionnaire tout en respectant les usages établis. LUCIEN-PARIS se réserve de refuser toute enchère, d'organiser les enchères de la façon la plus appropriée, de déplacer certains lots de la vente, de retirer tout lot de la vente, de réunir ou de séparer les lots. En cas de contestation, LUCIEN-PARIS se réserve de désigner l'adjudicataire, de poursuivre la vente ou de l'annuler, ou encore de remettre le lot en vente.

g) Sous réserve de la décision de la personne dirigeant la vente pour LUCIEN-PARIS, l'adjudicataire sera la personne qui aura porté l'enchère la plus élevée pourvu qu'elle soit égale ou supérieure au prix de réserve, éventuellement stipulé. Le coup de marteau matérialisera la fin des enchères et le prononcé du mot "adjugé" ou tout autre équivalent entraînera la formation du contrat de vente entre le vendeur et le dernier enchérisseur retenu. L'adjudicataire ne pourra obtenir la livraison du lot qu'après règlement de l'intégralité du prix. En cas de remise d'un chèque ordinaire, seul l'encaissement du chèque vaudra règlement.

III - LES INCIDENTS DE LA VENTE

a) Dans l'hypothèse où deux personnes auront porté des enchères identiques par la voix, le geste, ou par téléphone et réclament en même temps le bénéfice de l'adjudication après le coup de marteau, le bien sera immédiatement remis en vente au prix proposé par les derniers enchérisseurs, et tout le public présent pourra porter de nouvelles enchères.

b) Pour faciliter la présentation des biens lors de la vente, LUCIEN-PARIS pourra être conduit à utiliser à titre indicatif un système de conversion de devises. Néanmoins les enchères ne pourront être portées en devises étrangères, et les erreurs de conversion ne pourront engager la responsabilité de LUCIEN-PARIS.

IV - PRÉEMPTION DE L'ÉTAT FRANÇAIS

L'État français dispose d'un droit de préemption des oeuvres vendues conformément aux textes en vigueur. L'exercice de ce droit intervient immédiatement après le coup de marteau, le représentant de l'État manifestant alors la volonté de se substituer au dernier enchérisseur, et devant confirmer la préemption dans les quinze jours. LUCIEN-PARIS ne pourra être tenu pour responsable des conditions de la préemption par l'État français.

V - L'EXÉCUTION DE LA VENTE

a) En sus du prix d'adjudication l'acquéreur devra acquitter par lot les commissions et taxes de 30 % TTC. Les taxes (TVA sur commission et TVA à l'import) peuvent être rétrocédées à l'adjudicataire sur présentation des justificatifs d'exportation hors Union Européenne. Un adjudicataire justifiant d'un n° de TVA intracommunautaire sera dispensé d'acquitter la TVA sur les commissions. Le paiement du lot aura lieu au comptant, pour l'intégralité du prix, des frais et taxes, même en cas de nécessité d'une licence d'exportation. L'adjudicataire pourra s'acquitter par les moyens suivants : en espèces : jusqu'à 1.000 Euros frais et taxes compris pour les ressortissants français, et 10.000 Euros, pour les ressortissants français domiciliés fiscalement à l'étranger et pour les ressortissants étrangers sur présentation de justificatifs par chèque ou par virement bancaire.

b) LUCIEN-PARIS sera autorisée à reproduire sur le procès-verbal de vente et sur le bordereau d'adjudication les renseignements qu'aura fournis l'adjudicataire avant la vente. Toute fausse indication engagera la responsabilité de l'adjudicataire.

Dans l'hypothèse où l'adjudicataire ne se sera pas fait enregistrer avant la vente, il devra communiquer les renseignements nécessaires dès l'adjudication prononcée. Toute personne s'étant fait enregistrer auprès de LUCIEN-PARIS dispose d'un droit d'accès et de rectification aux données nominatives fournies à LUCIEN-PARIS dans les conditions de la Loi du 6 juillet 1978.

c) Il appartiendra à l'adjudicataire de faire assurer le lot dès l'adjudication. Il ne pourra recourir contre LUCIEN-PARIS, dans l'hypothèse où par suite du vol, de la perte ou de la dégradation de son lot, après l'adjudication, l'indemnisation qu'il recevra de l'assureur de LUCIEN-PARIS serait avérée insuffisante.

Conformément à l'article I - a) des présentes conditions de vente, l'adjudicataire est réputé connaître l'état des biens dont il se porte acquéreur. L'adjudicataire ne pourra recourir contre LUCIEN-PARIS s'il n'a pas procédé aux vérifications nécessaires lors de sa prise de possession des biens acquis.

d) Le lot ne sera délivré à l'acquéreur qu'après paiement intégral du prix, des frais et des taxes. Dans l'intervalle LUCIEN-PARIS pourra facturer à l'acquéreur

des frais de dépôt du lot, et éventuellement des frais de manutention et de transport.

À défaut de paiement par l'adjudicataire, après mise en demeure restée infructueuse, le bien est remis en vente à la demande du vendeur sur folle enchère de l'adjudicataire défaillant, dans un délai d'un mois à compter de l'adjudication, la vente est résolue de plein droit, sans préjudice de dommages intérêts dus par l'adjudicataire défaillant.

En outre, LUCIEN-PARIS se réserve de réclamer à l'adjudicataire défaillant, à son choix : des intérêts au taux légal majoré de cinq points, le remboursement des coûts supplémentaires engendrés par sa défaillance, le paiement de la différence entre le prix d'adjudication initial et le prix d'adjudication sur folle enchère s'il est inférieur, ainsi que les coûts générés par les nouvelles enchères.

LUCIEN-PARIS se réserve également de procéder à toute compensation avec des sommes dues à l'adjudicataire défaillant. LUCIEN-PARIS se réserve d'exclure de ses ventes futures tout adjudicataire qui aura été défaillant ou qui n'aura pas respecté les présentes conditions générales d'achat.

e) L'objet qui n'aura pas été retiré par l'acquéreur le lendemain de sa vente avant 10 heures en salle sera entreposé au sous-sol de l'hôtel Drouot. Le Service Magasinage est payant, à la charge de l'acquéreur : <https://www.drouot.com>, magasinage@drouot.com.

Le retour d'un lot à l'étude ne se fera uniquement que sur demande expresse de l'acquéreur et avec l'accord de LUCIEN-PARIS. Le magasinage n'engage pas la responsabilité de LUCIEN-PARIS à quel titre que ce soit.

VI - LA VENTE EN LIVE

L'Enchérisseur en ligne sera facturé de frais supplémentaires en cas d'adjudication remportée lors d'une vente LIVE : + 1,80 % TTC pour les lots sur requête volontaire acquis sur <https://www.drouot.com>. + 3,60 % TTC pour les lots sur requête volontaire acquis sur <https://www.interencheres.com>.

VII - PROPRIÉTÉ INTELLECTUELLE REPRODUCTION DES OEUVRES

LUCIEN-PARIS est propriétaire du droit de reproduction de son catalogue. Toute reproduction de celui-ci est interdite et constitue une contrefaçon à son préjudice.

En outre LUCIEN-PARIS dispose d'une dérogation légale lui permettant de reproduire dans son catalogue les oeuvres mises en vente, alors même que le droit de reproduction ne serait pas tombé dans le domaine public.

Toute reproduction du catalogue de LUCIEN-PARIS peut donc constituer une reproduction illicite d'une oeuvre exposant son auteur à des poursuites en contrefaçon par le titulaire des droits sur l'oeuvre.

La vente d'une oeuvre n'emporte pas au profit de son propriétaire le droit de reproduction et de représentation de l'oeuvre.

VIII - BIENS SOUMIS À UNE LÉGISLATION PARTICULIÈRE

Les ventes d'automobiles, de monnaies et de vins donneront lieu à des conditions additionnelles qui seront communiquées par LUCIEN-PARIS sur demande.

IX - INDÉPENDANCE DES DISPOSITIONS

Les dispositions des présentes conditions générales d'achat sont indépendantes les unes des autres. La nullité de quelque disposition ne saurait entamer l'inapplicabilité des autres.

X - COMPÉTENCE LÉGISLATIVE ET JURIDICTIONNELLE

La loi française seule régit les présentes conditions générales d'achat.

Lucien
PARIS