

Luciën

PARIS



OSEZ LOUIS XV

DROUOT, JEUDI 23 JUIN 2022

Lucien

PARIS

OSEZ LOUIS XV

SUR MANDAT DE L'AGENCE DE GESTION ET DE RECOUVREMENT
DES AVOIRS SAISIS ET CONFISQUÉS

ANCIENNE COLLECTION DELAUNE

COLLECTION L., PARIS

ET À DIVERS AMATEURS

IMPORTANTES BIJOUX
TABLEAUX, DESSINS ANCIENS ET MODERNES
BIBLIOPHILIE
ARGENTERIE, ARTS DE LA TABLE
ART D'ASIE
OBJETS D'ART
COLLECTION DE CANNES
MOBILIER ANCIEN
TAPIS

VENTE AUX ENCHÈRES PUBLIQUES
PARIS, JEUDI 23 JUIN 2022 À 14H

DROUOT, SALLE 15
9, rue Drouot, 75009 Paris

EXPOSITIONS PUBLIQUES
Mercredi 22 juin de 11h à 18h, salle 15
Jeudi 23 juin de 11h à 12h, salle 15

Téléphone pendant les expositions et la vente
T. +33 (0)1 48 00 20 15

www.lucienparis.com

LUCIEN - PARIS SARL

17, rue du Port - 94130 NOGENT-SUR-MARNE

5, rue des Lions Saint-Paul - 75004 PARIS

T. +33 (0)1 48 72 07 33

contact@lucienparis.com

www.lucienparis.com

Agrément 2002-194 - Certification ISO 9001



Expertises / Ventes aux enchères

Christophe LUCIEN

Commissaire-priseur

T. +33 (0)1 48 72 07 33

Carole SIMÉONS

Commissaire-priseur

T. +33 (0)1 48 72 36 15

Hugo THÉVENOT

Commissaire-priseur

T. +33 (0)1 48 72 36 12

Jorick BRILLANT

T. +33 (0)1 48 72 07 33

Jean-Baptiste CAMBY

T. +33 (0)1 48 72 07 33

Catherine AIZENSHTADT

T. +33 (0)1 48 72 07 33

Clémentine BOURSIER

T. +33 (0)1 48 72 07 33

Ventes aux enchères judiciaires

Sandrine CHANLIAU

T. +33 (0)1 48 72 36 14

T. +33 (0)1 48 72 36 10

Comptabilité

Caroline ROUSSEAU

T. +33 (0)1 48 72 36 16

Communication, presse

Sophie MEN

T. +33 (0)1 48 72 07 33

Transports

Cyril HUBERTS

Franck BAZIN

Christophe LAGADEC

Ahmed BOULANOUAR

Stéphane BOUDJADJA

Thierry RIGAL

Conditions de vente

La vente est soumise aux conditions générales imprimées en fin de catalogue

Conditions of sale

The sale is subject to the conditions of sale printed at the end of the catalogue

Frais acquéreurs 26,40 % TTC

Frais acquéreurs 14,28 % TTC pour les lots suivis d'un astérisque

Experts

BIJOUX

Émeric & Stephen PORTIER

T. +33 (0)1 47 70 89 82

experts@esportier.com

Lots 26 à 32, 34, 41 à 46

DESSINS

Cabinet DE BAYSER

T. +33 (0)1 47 03 49 87

galerie.debayer@wanadoo.fr

Lot 55

ART D'ASIE

Cabinet PORTIER - Alice JOSSAUME

T. +33 (0)1 48 00 03 41

contact@cabinetportier.com

Lots 172 à 181

MOBILIER

MB Art Expertises

T. +33 (0)6 78 62 87 55

morgan.blaise@gmail.com

Lots 273 et 276

TAPIS

Alexandre CHEVALIER

T. +33 (0)6 76 49 16 83

contact@cabinet-alexandrechevalier.fr

Lots 292 à 297

Photographie de couverture

Cathy SPECHT

Accessoires

Thu Hang LE THI



PARTICIPEZ, ENCHÉRISSEZ EN DIRECT

DROUOT.com



ABONNEZ-VOUS À NOTRE NEWSLETTER

www.lucienparis.com





BIJOUX

1

BROCHE GRIFFE

Monture en or 18k 750 millièmes et pierres de couleur, à décor repoussé néogothique d'un gisant.

3,7 x 4,2 cm.

Poids brut. 10,3 g.

€ 160 / 180

2

MONTRE DE GOUSSET

Boîtier et cuvette en or jaune 18k 750 millièmes, cadran émaillé blanc à chiffres romains et arabes, chemin de fer, petite seconde à 6 heures.

Le boîtier monogrammé AG. est numéroté 88673.

Le mouvement est signé "Horlogerie FRANÇAISE SAVOYE Fres et Cie PARIS".

Diamètre. 4 cm.

Poids brut. 70,6 g.

Chocs et usures, mouvement à réviser.

€ 400 / 500

3

BROCHE

Or 18k 750 millièmes, de forme circulaire, à décor en relief de gerbes de fleurs et coquilles, ornée en son centre d'une perle de culture cerclée de turquoises.

4,1 x 2,7 cm.

Poids brut. 6,8 g.

€ 180 / 200

4

PENDENTIF PORTE-PHOTO

Or 18k 750 millièmes, de forme sphérique, à décor ajouré.

Poids. 13 g.

€ 350 / 400

5

BAGUE

Or 18k 750 millièmes, griffée d'un corindon synthétique violet ovale.

Tour de doigt. 55/56.

Taille de la pierre. Environ 1,7 x 1 cm.

Poids brut. 10 g.

€ 200 / 250

6

PAIRE DE BROCHES

Or 18k 750 millièmes, épousant la forme d'une aile ornée d'un diamant central, de petits diamants et pierres de couleur.

Orfèvre. RC.

6,8 x 2,4 cm.

Taille diamant central. 0,7 carat.

Poids brut total. 16,8 g.

€ 550 / 700

1



2



3



4



5



6



7

BROCHE

Or 18k 750 millièmes, à décor de fleurs rubanées, l'une ornée d'un diamant taille ancienne, les autres de strass sur une plaque d'onyx ovale.

C. 1900.

4,5 x 3,4 cm.

Poids brut. 22,4 g.

Accidents, inclusions visibles à l'œil au diamant.

€ 300 / 400

8

BAGUE JONC

Or jaune 18k 750 millièmes, ornée de trois petits diamants d'environ 0,03 carat chacun.

Tour de doigt. 46/47.

Poids brut. 4,3 g.

€ 100 / 150

9

BRACELET

Or jaune 18k 750 millièmes, les mailles entrelacées à l'imitation du cordage.

Poinçon d'orfèvre. JP.

Longueur. 20,2 cm.

Poids. 64,7 g.

€ 1 800 / 2 000

10

BAGUE

Or jaune 18k 750 millièmes, ornée d'un corindon synthétique rouge taille coussin, épaulé de diamants taille ancienne, givrés.

Tour de doigt. 52/53.

Poids brut. 8,5 g.

€ 600 / 800

11

BAGUE

Or 18k 750 millièmes, ornée de cinq diamants taille ancienne et de deux petits rubis.

Environ 0,8 carat pour l'ensemble des diamants.

Tour de doigt. 57.

Poids brut. 6,45 g.

Inclusions visibles à l'œil nu, petits accidents sur les pierres.

€ 500 / 600

12

BROCHE

Or 18k 750 millièmes, à décor feuillagé, le centre orné de petits brillants.

Diamètre. 4,6 cm.

Poids brut. 15 g.

Épingle remplacée.

€ 400 / 500



7



8



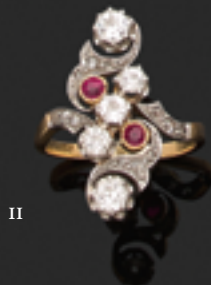
9



10



12



11

13

BRACELET MANCHETTE

Or gris 18k 750 millièmes, à décor de losanges.

Longueur. 18,8 cm.

Poids. 73 g.

€ 2 600 / 2 800

14

BROCHE BARRETTE

Or gris et or jaune 18k 750 millièmes, à décor ajouré polylobé, ornée en son centre d'un diamant taillé en rose, épaulé de petits brillants.

C 1900.

Longueur. 7 cm.

Poids brut. 4,2 g.

€ 250 / 300

15

ALLIANCE AMÉRICAINE

Platine 850 millièmes, ornée de petits diamants de taille brillant.

Tour de doigt. 50.

Poids brut. 4,3 g.

€ 100 / 150

16

BAGUE TOI ET MOI

Or gris 18k 750 millièmes, pavé de petits brillants.

Tour de doigt. 50.

Poids brut. 4,7 g.

€ 400 / 500

17

BAGUE

Or gris 18k 750 millièmes, de forme rectangulaire, griffée de deux petits diamants taille brillant d'environ 0,05 carat chacun, épaulés de petites roses.

Tour de doigt. 51/52.

Poids brut. 4,3 g.

Manque une pierre à un angle.

€ 250 / 300

18

BAGUE

Or gris 18k 750 millièmes, ornée de deux perles de culture et sept petits brillants.

Tour de doigt. 59.

Poids brut. 5 g.

€ 150 / 200

19

BAGUE

Or gris 750 millièmes, ornée de petits diamants taillés en 8/8 et d'une perle de culture.

Tour de doigt. 53.

Poids brut. 7 g.

€ 180 / 200

20

PENDENTIF

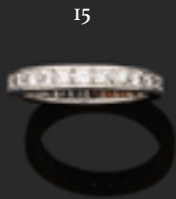
Platine 850 millièmes, de forme végétale, orné de petits diamants.

On joint une chaîne de cou en platine.

Poids brut pendentif. 5,2 g.

Poids chaîne. 3,1 g.

€ 200 / 300



21

COLLIER ARTICULÉ

Or jaune 18k 750 millièmes, retenant un pendentif croix également en or jaune 18k, entièrement serti de diamants ronds de taille brillant.

Longueur: 42 et 46 cm.

Hauteur du pendentif. 4,8 cm.

Poids brut total. 9,6 g.

€ 400 / 600

22

PAIRE DE BOUCLES D'OREILLE

Or 18k 750 millièmes, ornée, pour l'une de dix diamants et pour l'autre de neuf diamants, taille ancienne.

Environ 0,7 carats pour l'une et 0,5 carat pour l'autre.

Poids brut. 5,4 g.

Accidents.

€ 300 / 400

23

BRACELET MANCHETTE

Or 18k 750 millièmes, à motifs de croisillons sur fond filigrané.

Poinçon d'orfèvre. R. C.

Longueur. 18,2 cm.

Poids. 71 g.

€ 1 500 / 2 000

24

BAGUE

Or jaune 18k 750 millièmes, de forme losangique, griffée en son centre d'un rubis de forme ovale épaulé de petits brillants.

Tour de doigt. 50.

Poids brut. 4,8 g.

€ 150 / 200

25

BAGUE

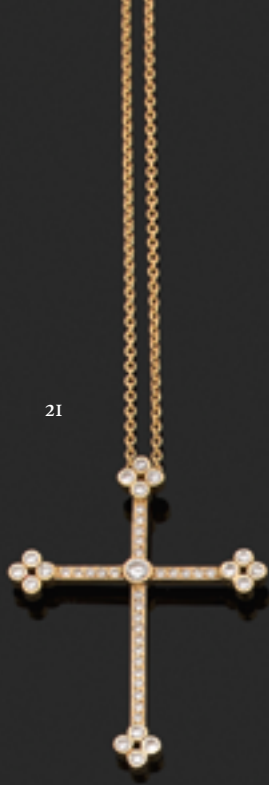
Or 18k 750 millièmes, griffée de quatre diamants de taille ancienne, les deux plus importants d'environ 0,15 carat chacun.

Tour de doigt. 51.

Poids brut. 6,7 g.

Inclusions visibles à l'œil et accidents.

€ 250 / 300



21



22



23



25



24

26

BAGUE

Or gris 750 millièmes et platine 850 millièmes, ornée d'un diamant solitaire de forme ronde et de taille brillant, gravée "1.07" dans l'anneau.

Poids approximatif calculé du diamant : 0.90/1.10 carat.

Tour de doigt. 49/50.

Poids brut. 3,6 g.

€ 1 000 / 1 500

27

PENDENTIF

Or gris 750 millièmes serti d'un diamant rond de taille brillant.

Poids approximatif calculé du diamant : 0.80/0.90 carat.

Poids brut. 0.7 g.

€ 1 000 / 1 200

28

DIAMANT

De forme ronde demi-taille pesant 1.09 carat, sur papier.

€ 500 / 600

29

DIAMANT

De forme ronde demi-taille pesant 0.96 carat, sur papier.

Accident au rondiste.

€ 200 / 300

30

BRACELET ARTICULÉ

Or jaune 750 millièmes, serti d'une ligne de soixante-six rubis de forme ronde.

Longueur. 19 cm.

Poids brut. 13,2 g.

Égrisures.

€ 700 / 800

31

BAGUE

Or gris 750 millièmes et platine 850 millièmes, sertie d'un diamant solitaire de forme ronde et de taille ancienne.

Poids approximatif calculé du diamant. 2.00/2.15 carats.

Tour de doigt. 50, anneau ressort.

Poids brut. 3,4 g.

€ 2 000 / 3 000

32

BAGUE

Or gris 750 millièmes, sertie d'un diamant solitaire de forme ronde et de taille brillant.

Poids approximatif calculé du diamant. 1.00/1.15 carat.

Tour de doigt. 52.

Poids brut. 2,8 g.

€ 1 400 / 1 800

26



27



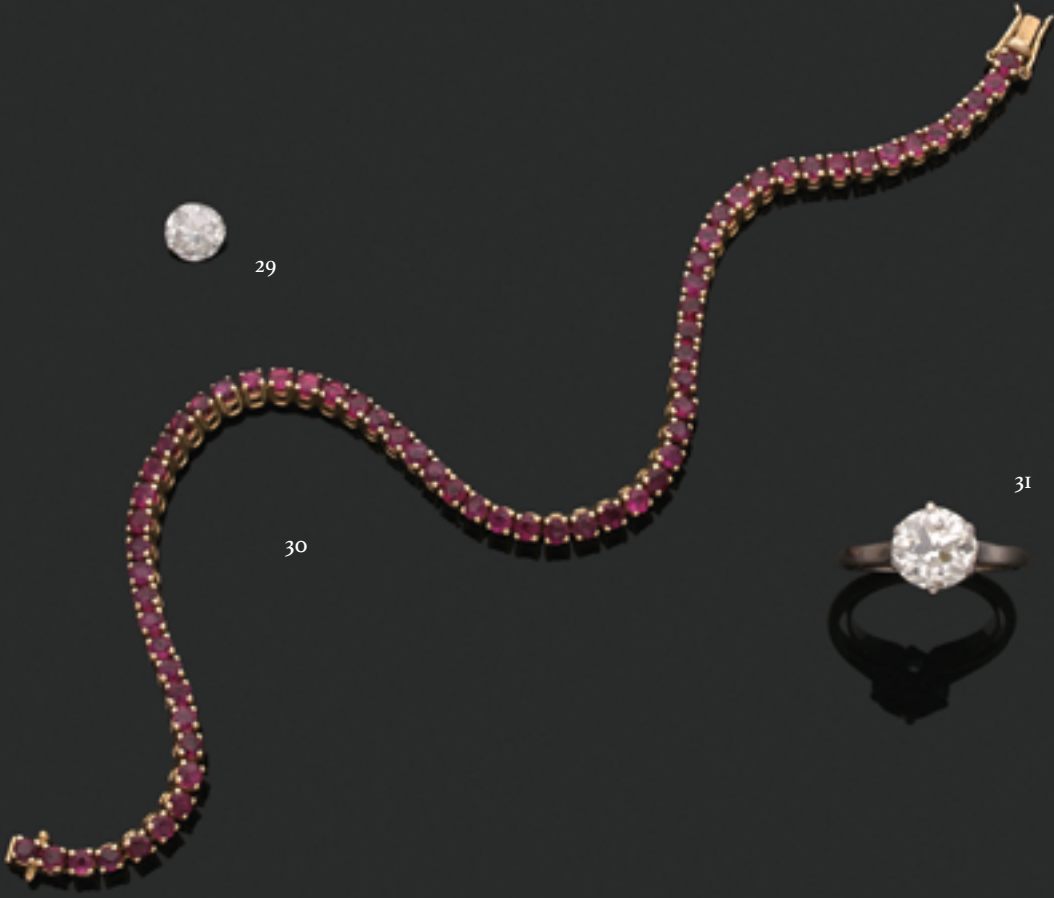
28



29



30



31



32



33*

DIAMANT

De forme ronde demi-taille pesant 0,76 carat, sur papier.

Couleur: G.

Pureté: SI1.

Fluorescence: Aucune.

Accompagné de son certificat LFG datant du 19/04/2022.

Non reproduit.

€ 1 000 / 1 200

34

VINGT-ET-UN PETITS DIAMANTS RONDS SUR PAPIER

Poids: environ 1.80 carat.

Egrisures et manques.

On joint une pierre de synthèse blanche sur papier.

Non reproduits.

€ 180 / 220

35

COLLIER NÉGLIGÉ

Or 18k 750 millièmes.

Longueur: 42 cm.

Poids: 15,1 g.

€ 350 / 400

36

BAGUE TUTTI-FRUTTI

Or jaune 18k 750 millièmes, sertie de trois lignes de 12 diamants taille brillant d'environ 0,07 carat chacun et neuf pierres de couleur.

Tour de doigt: 52.

Poids brut: 7,3 g.

€ 400 / 600

37

BAGUE

Or 18k 750 millièmes, ornée d'une émeraude et de diamants baguette.

Poids brut: 10,4 g.

Taille émeraude: env. 9 x 4 mm.

Tour de doigt: 50.

Multiples accidents à l'émeraude.

€ 800 / 1 000

38

BRACELET MANCHETTE

Or jaune et gris 18k 750 millièmes, à mailles ajourées en arceaux.

Longueur: 19,5 cm.

Poids: 87,9 g.

Chocs.

€ 2 200 / 2 500

39

BAGUE JONC

Deux ors 18k 750 millièmes, godronnée, ornée en son centre d'un petit diamant d'environ 0,015 carat.

Tour de doigt: 45.

Poids brut: 4,3 g.

€ 100 / 150

40

DEUX BAGUES

Or jaune 18k 750 millièmes, ornées pour l'une de petites émeraudes ovales et pour l'autre de saphirs en baguettes et petits brillants.

Tour de doigt: 50.

Poids total brut: 5,6 g.

€ 150 / 200



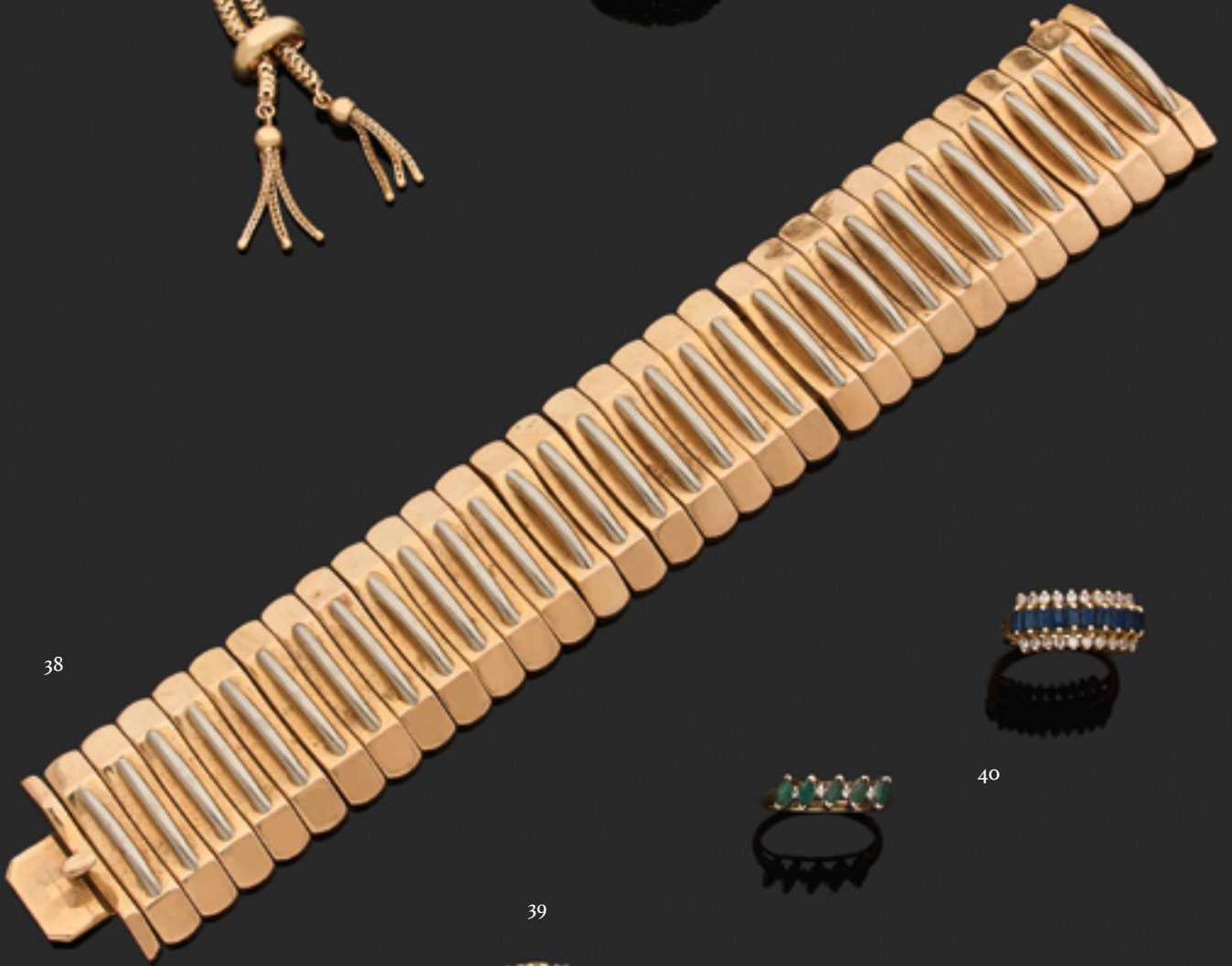
35



36



37



38



40



39

41

BROCHE

Or gris 750 millièmes, à décor de rosace ajourée entièrement sertie de diamants ronds de taille ancienne, certains en huit-huit, trois d'entre eux plus importants au centre.

Longueur. 4,8 cm.

Poids brut. 9,3 g.

Traces de réparation et manque une pierre.

€ 800 / 1 000

42

BAGUE

Or gris 750 millièmes, de forme ovale sertie au centre de deux diamants de forme ronde et de taille brillant, dans un entourage de petits diamants.

Tour de doigt. 53.

Poids brut. 7,1 g.

€ 700 / 900

43

BRACELET ARTICULÉ

Platine 850 millièmes, à motifs géométriques ajourés, entièrement sertis de diamants ronds, certains d'entre eux taillés en huit-huit et en baguette.

Fermeoir en or gris 750 millièmes.

Travail Français vers 1935.

Longueur. 17,5 cm.

Poids brut. 35,7 g.

Légers manques.

€ 1 500 / 2 000

44

BAGUE

Or gris 750 millièmes et platine 850 millièmes, ornée d'un diamant central de forme ronde demi-taille, dans un entourage de petits diamants taillés en huit-huit.

Poids approximatif calculé du diamant : 2.20/2.40 carats.

Tour de doigt. 59.

Poids brut. 6,1 g.

€ 3 000 / 5 000

45

BAGUE

Platine 850 millièmes, le centre de forme rectangulaire, entièrement serti de diamants ronds et coussins de taille ancienne, deux plus importants.

Travail Français vers 1920.

Poids approximatif calculé des deux diamants. 0.50/0.70 carat chacun.

Tour de doigt. 53 environ.

Poids brut. 5 g.

Usures et givres en surface.

€ 1 000 / 1 500

46

BAGUE

Or gris 585 millièmes, sertie d'un diamant solitaire de forme ronde et de taille brillant.

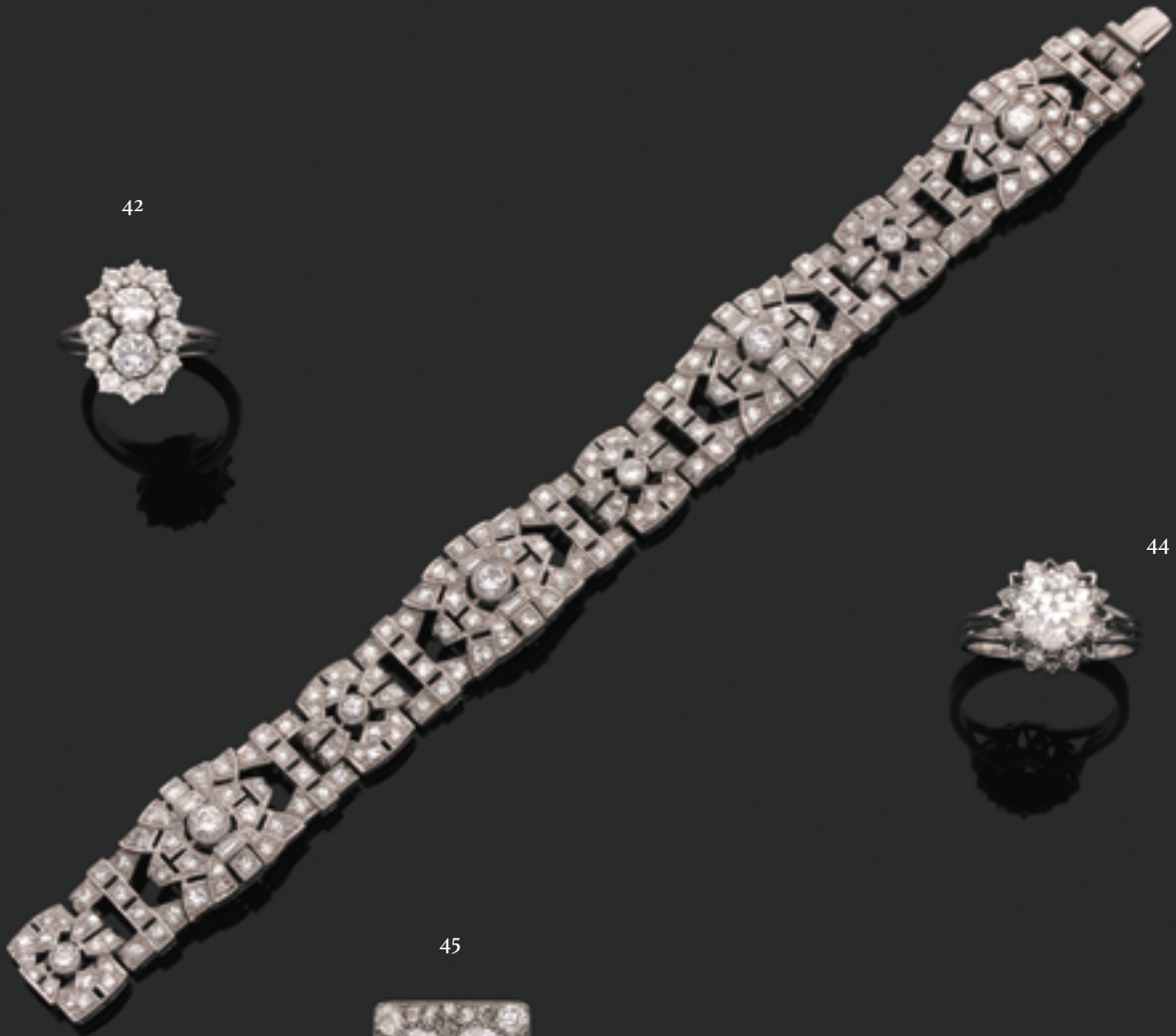
Tour de doigt. 52.

Poids brut. 2,7 g.

€ 400 / 600



41



43



42



44



45



46

47
PIERRE CARDIN
BRACELET

Or 18k 750 millièmes, rigide, ouvert, de forme incurvée.
Signé.
C. 1970.
5,9 x 4,2 cm.
Epaisseur: 4mm.
Poinçon d'orfèvre. CM.
Poids. 36,7 g.
€ 900 / 1 000

48
POIRAY
BAGUE, MODÈLE INDRANI

Or jaune 18k 750 millièmes, ornée d'un quartz rose.
Signée et numérotée 124406.
Tour de doigt. 51.
Poids brut. 18,5 g.
Rayures d'usage.
€ 800 / 1 000

49
CARTIER
PENDENTIF

Or jaune 18k 750 millièmes, en forme de cœur bombé orné de huit petits diamants.
Signé et numéroté 220181.
Poids brut. 1,9 g.
€ 600 / 800

50
BENOIT LUYCKX (né en 1955)
BAGUE SCULPTURE

Or jaune 18k 750 millièmes.
Signée.
Tour de doigt. 50.
Poids. 16 g.
€ 800 / 1 000

51
CARTIER
BAGUE

Or jaune 18k 750 millièmes, ornée d'un diamant jaune taille losange.
Signée et numérotée 111627.
Tour de doigt. 53.
Poids brut. 8,4 g.
Rayures d'usage.
€ 600 / 800

52
CARTIER
PENDENTIF, MODÈLE TOUCH WOOD

Or jaune, blanc et rose 18k 750 millièmes et bois d'amourette.
Signé et numéroté 129203.
5,4 cm. hors bélière.
Poids brut. 8,2 g.
Rayures d'usage.
€ 600 / 800

53
FRED
BAGUE, MODÈLE SUCCESS

Or jaune 18k 750 millièmes.
Tour de doigt. 50.
Poids. 13 g.
Avec son certificat d'origine.
€ 600 / 800

54
POIRAY
BAGUE TANK

Or jaune 18k 750 millièmes.
Signée et numérotée 77190.
Tour de doigt. 50.
Poids. 19,2 g.
Rayures d'usage, chocs.
€ 800 / 1 000

47



48



50



49



51



53



52



54







55
ATTRIBUÉ À ARNOLD HOUBRACKEN (1660-1719)

Le martyre de Sainte Pierre
Plume et encre brune, lavis gris.
29 x 43,5 cm.
Épidermures, taches.
€ 600 / 800



56
DIOGÈNE ULYSSE MAILLART (1840-1926)
Couple avec un enfant
 Crayon, signé en bas à gauche.
 12 x 13 cm.
 Découpé aux angles supérieurs.
 € 80 / 120



57
DIOGÈNE ULYSSE MAILLART (1840-1926)
L'étreinte
 Encre et fusain, signé en bas à droite.
 18 x 13 cm.
 € 100 / 150

58
DIOGÈNE ULYSSE MAILLART (1840-1926)
Jeune paysanne adossée à un arbre
 Fusain et pastel, signé en bas à droite.
 37 x 25 cm.
 Pliures, déchirures.
 € 150 / 200



59



59
DIOGÈNE ULYSSE MAILLART (1840-1926)

Personnages assis devant la mer

Crayon, signé en bas à droite.

15 x 23 cm.

Taches, déchirures, traces de colle.

€ 100 / 150

60



60
DIOGÈNE ULYSSE MAILLART (1840-1926)

Paysage de bord de mer aux rochers

Crayon, signé en bas à gauche.

12 x 20,5 cm.

Taches, pliures, déchirures.

€ 100 / 120



61

PHILIPPE ROUSSEAU (1816-1887)*Nature morte au verre, radis et salière*

Pastel, signé en bas à gauche.

40 x 32 cm.

€ 400 / 500

62



63



62
ADOLPHE ROUARGUE (1810-c.1870)

Le Rialto

Crayon, lavis et encre sur papier.

Signé, situé et titré en bas à droite.

26 x 39,5 cm.

€ 200 / 300

63
ÉCOLE FRANÇAISE DU XIX^e SIÈCLE

Étude pour l'intérieur d'une cathédrale

Aquarelle et rehauts dorés sur papier.

Porte un monogramme VP en bas à droite.

22,5 x 22 cm.

€ 100 / 150



64
ÉCOLE ITALIENNE, D'APRÈS VÉRONÈSE

Diane et l'Amour

Huile sur cuivre.

22 x 17,5 cm.

Accidents et manques.

€ 400 / 600



65
ÉCOLE FLAMANDE, D'APRÈS ANTOINE VAN DICK

Pieta

Huile sur toile.

21,5 x 27 cm.

Accidents, manques, restaurations.

€ 200 / 300

PROVENANCE :

. Ancienne collection Émile Delaune, peintre et graveur, Grand Prix de l'Exposition Universelle de 1900, dans la catégorie Graveurs-Imprimeurs. Il fut un des premiers directeurs de l'Académie de la Grande Chaumière, fondée en 1904.

. Famille Delaune.

. Dernier descendant Eugène Charles Delaune.

66
ÉCOLE FRANÇAISE DU XIX^e SIÈCLE

Le monnayeur, Le concert

Deux huiles sur toile.

35 x 45 cm.

€ 600 / 800





67
ÉCOLE FRANÇAISE DU DÉBUT DU XIX^e SIÈCLE, SUIVEUR DE JOSEPH VERNET

Port animé de pêcheurs

Huile sur toile.

65 x 81 cm.

Rentoilé, restaurations, craquelures.

€ 400 / 600

68
ÉCOLE FRANÇAISE DU XIX^e SIÈCLE, D'APRÈS FRANCOIS BOUCHER

Les Forges de Vulcain

Huile sur toile ovale, rentoilée.

80 x 99 cm.

Restaurations, craquelures.

€ 400 / 600

69
ÉCOLE FRANÇAISE DU DÉBUT DU XIX^e SIÈCLE, SUIVEUR DE JOSEPH VERNET

Pêcheurs devant un paysage rocheux animé d'une cascade

Huile sur toile.

37 x 46 cm.

Accidents, manques, restaurations.

€ 400 / 600

70
ÉCOLE FRANÇAISE DU DÉBUT DU XIX^e SIÈCLE
Bacchante avec une biche sur une dépouille de lion
Huile sur toile.
35 x 42,5 cm.
Restaurations.
€ 200 / 300



71
ÉCOLE SUISSE DU XIX^e SIÈCLE
Scène de repos dans une vallée
Huile sur toile.
27 x 46 cm.
Restaurations.
€ 300 / 500

72



72

ÉCOLE FRANÇAISE DU XIX^e SIÈCLE

Femme à la lessive dans une cour de ferme

Huile sur panneau.

19 x 13 cm.

€ 80 / 120

73

ÉCOLE FRANÇAISE DU XIX^e SIÈCLE

Nature morte aux pommes

Huile sur panneau.

12,5 x 22,5 cm.

€ 100 / 150

73





74
THÉODORE SCOTT DABO (1877-1928)

Pêcheurs à l'aube

Huile sur toile signée en bas à droite.

27 x 35 cm.

Restaurations, manques, soulèvements.

€ 200 / 300

PROVENANCE :

. Ancienne collection Émile Delaune, peintre et graveur, Grand Prix de l'Exposition Universelle de 1900, dans la catégorie Graveurs-Imprimeurs.

Il fut un des premiers directeurs de l'Académie de la Grande Chaumière, fondée en 1904.

. Famille Delaune.

. Dernier descendant Eugène Charles Delaune.



75

VICTOR GABRIEL GILBERT (1847-1933)

Nature morte au coq, à la cruche et au flambeau

Huile sur toile signée en haut à gauche et dédiée "à l'ami Delaune".

54,5 x 100 cm.

€ 800 / 1 000

PROVENANCE :

. Ancienne collection Émile Delaune, peintre et graveur, Grand Prix de l'Exposition Universelle de 1900, dans la catégorie Graveurs-Imprimeurs. Il fut un des premiers directeurs de l'Académie de la Grande Chaumière, fondée en 1904.

. Famille Delaune.

. Dernier descendant Eugène Charles Delaune.



76

ÉCOLE FRANÇAISE DE LA SECONDE MOITIÉ DU XIX^e SIÈCLE

Vaches au pré

Huile sur toile.

57 x 85 cm.

Restaurations, manques, enfoncements, craquelures.

€ 300 / 400

PROVENANCE :

. Ancienne collection Émile Delaune, peintre et graveur, Grand Prix de l'Exposition Universelle de 1900, dans la catégorie Graveurs-Imprimeurs. Il fut un des premiers directeurs de l'Académie de la Grande Chaumière, fondée en 1904.

. Famille Delaune.

. Dernier descendant Eugène Charles Delaune.



77

PIERRE MATHURIN PETRAUD (1808-1880)

Portrait d'homme

Huile sur toile.

Rentoilée.

45,5 x 38 cm.

€ 100 / 150



78

ÉCOLE FRANÇAISE DU XIX^e SIÈCLE
DANS LE GOÛT DU XVIII^e SIÈCLE

Portrait de femme à la rose

Pastel ovale.

64 x 55 cm.

€ 300 / 400

Lucien

79

PIERRE MATHURIN PETRAUD (1808-1880)

Autoportrait devant un paysage portuaire

Portrait de Madame Maire, sœur de l'artiste

Deux huiles sur toile ovales.

92 x 72 cm.

Restaurations.

€ 800 / 1200





Lucien

80

LÉON PHILIPPET (1843-1906)

Portrait d'homme en pied

Huile sur toile, signée en bas à droite.

133 x 93 cm.

Restaurations.

€ 1 000 / 1 500







81

LÉON PHILIPPET (1843-1906)

Scène de rue animée à Rome

Huile sur toile, signée et datée 1870 en bas à droite.

100 x 135 cm.

Accidents, manques, restaurations.

€ 1 200 / 1 500



82
ÉCOLE FRANÇAISE DU XIX^e SIÈCLE
Femme au turban
Huile sur toile.
65 x 54 cm.
Restaurations.
€ 300 / 400



83

CLARA HENRI (c. 1820-c. 1870)

Jeune-fille pensive au voile

Huile sur toile, signée et datée 1843 en bas à droite.

82 x 65 cm.

Restaurations, frottements.

€ 300 / 400





84
ÉCOLE MODERNE, D'APRES FÉLIX ZIEM

Vue de Venise

Huile sur toile.

35 x 65 cm.

Accidents, restaurations.

€ 800 / 1 000



85
ALBERTO FERRINI (XIX^e SIÈCLE)

La Place Saint-Marc à Venise

Huile sur toile, signée en bas à droite.

40 x 60 cm.

Restaurations, manques et craquelures.

€ 200 / 300

86
FRANCK ELIM (act. c. 1928-1943)

Cheval et son cavalier

Huile sur toile, signée en bas à droite.

Cachet de l'atelier au dos.

60 x 73 cm.

Restaurations, accidents.

€ 200 / 300

87
WILLIAM DIDIER-POUGET (1864-1959)

Paysage de gorges avec les bruyères en fleurs

Huile sur toile, signée en bas à droite et monogrammée au dos.

49 x 49 cm.

Restaurations, déchirure.

€ 300 / 400

88
WILLIAM DIDIER-POUGET (1864-1959)

Bruyères en fleurs dans une vallée

Huile sur toile, signée en bas à droite.

37 x 65 cm.

Restaurations, craquelures.

€ 300 / 400



Lucien

89

JOSEPH DELATTRE (1858-1912)

Vue de Rouen

Huile sur panneau, signée en bas à gauche.

40 x 32 cm.

€ 1 000 / 1 500





90

JEAN CHALEYE (1878-1960)

Bouquet de fleurs dans un vase

Huile sur toile marouflée sur panneau, signée en bas à droite.

89 x 116 cm.

€ 600 / 800



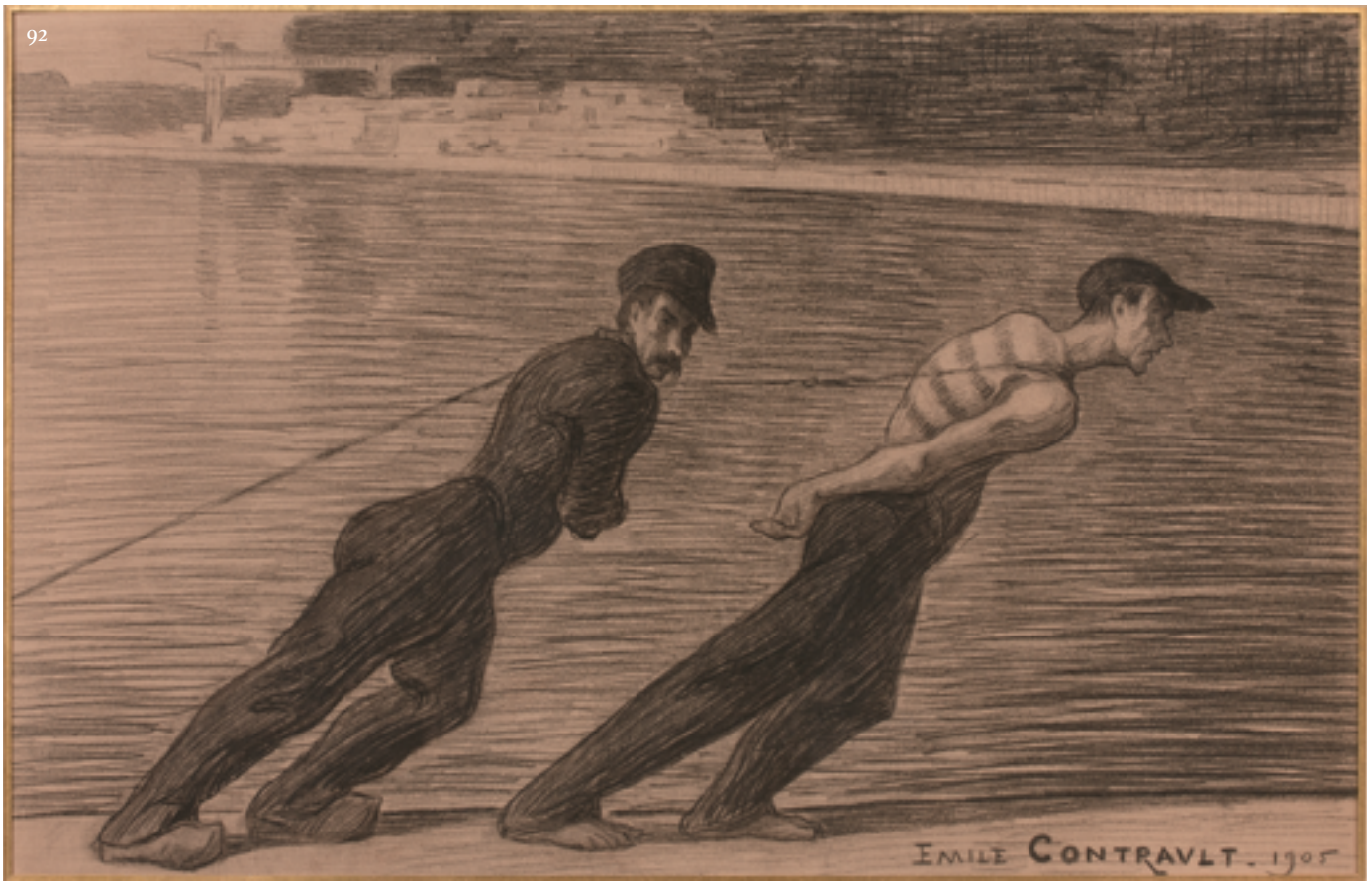
91
DUCHESNE

Bord de mer

Huile sur toile, signée en bas à gauche.

27 x 35 cm.

€ 200 / 300



92

ÉMILE CONTRAULT (1881-1945)

Les haleurs

Crayon sur papier, signé et daté 1905 en bas à droite.

32 x 50 cm.

€ 200 / 300

93

YASUSHI TANAKA (1886-1941)

Miyako Hôtel 1912

Huile sur carton, signée en bas à gauche, titrée, datée, contresignée au dos.

31 x 23 cm.

Accidents et manques.

On joint une documentation sur l'artiste.

€ 400 / 600



TANAKA



94

ANDRÉ MARGAT (1903-1999)

Eléphant

Pastel sur papier, signé et daté 57 en bas à gauche.

45 x 28 cm.

€ 300 / 400

95

ANDRÉ MARGAT (1903-1999), ATELIER DE

Antilopes

Crayon, sanguine et fusain sur papier.

Porte le cachet de l'atelier en bas à droite.

28 x 38 cm.

€ 100 / 150



95



96

96

ANDRÉ MARGAT (1903-1999), ATELIER DE

Biches et cerf

Crayon, sanguine et fusain sur papier doré.

Porte le cachet d'atelier en bas à droite.

46 x 94 cm.

Déchirures, pliures.

€ 300 / 400

97

PAUL MAURICE MAILLARD (1888-1975)

Les Haleurs

Huile sur toile.

160 x 128 cm.

Inscription sur une étiquette au dos du châssis :

"MAILLARD Paul Maurice 22 rue de Tourlaque 75018 PARIS".

Restaurations.

€ 5 000 / 6 000





98
FERNAND MAILLAUD (1862-1948)
Canal à Venise
 Huile sur toile, signée en bas à gauche, située et datée 99.
 46 x 55 cm.
€ 400 / 600



99
JACQUES CARELMAN (1929-2012)
Composition aux guitares et trompette
 Huile sur toile.
 60 x 73 cm.
 Au dos, étiquette déchirée de la galerie Stiébel,
 30 rue de Seine, Paris 6^e.
€ 200 / 300



100

ÉCOLE MODERNE

Portrait de femme

Huile sur toile.

46,5 x 38 cm.

€ 200 / 300

PROVENANCE :

. Ancienne collection Émile Delaune, peintre et graveur, Grand Prix de l'Exposition Universelle de 1900, dans la catégorie Graveurs-Imprimeurs. Il fut un des premiers directeurs de l'Académie de la Grande Chaumière, fondée en 1904.

. Famille Delaune.

. Dernier descendant Eugène Charles Delaune.



101
JEAN AUJAME (1905-1965)

Fenaison dans le soir

Huile sur toile, signée en bas à droite, titrée et datée 1946 au dos.

73 x 92 cm.

Manques, craquelures.

€ 300 / 500

102
JEAN AUJAME (1905-1965)

Printemps

Huile sur toile, signée en bas à droite, contresignée au dos, titrée et datée mai juin 1934 au dos.

196 x 111,5 cm.

Manques, craquelures.

€ 500 / 600





103

CURMER (Léon).

Les Evangiles des Dimanches et Fêtes de l'année suivis de prières à la Saine Vierge et aux saints. Texte revu par M. l'Abbé Delaunay. Paris, L. Curmer éditeur, 1864, réimprimés par la Maison Bachelin-Deflorenne, A. Segouin, 1872, 2 tomes accompagnés d'un appendice.

Ensemble de trois volumes in-4, reliure en maroquin rouge de Alexandre Segouin, dos ornés à nerfs, titres et tomes dorés, plats ornés d'un large encadrement enfermant un cartouche. Tranches dorées.

Les deux premiers volumes sont ornés de nombreuses planches en chromolithographies tirées ou inspirées de manuscrits enluminés médiévaux.

Reliure. Accrocs, frottements et taches.

Planches. Traces d'humidité, quelques piqûres, taches et déchirures.

€ 300 / 500



104

BRETAGNE (Anne de).

Le livre d'heures de la Reine Anne de Bretagne, traduit du latin et accompagné de notices inédites par M. l'abbé Delaunay. Paris, L. Curmer, éditeur, 1861.

Deux volumes in-folio, pleine reliure en maroquin corbeau pour le recueil de planches et demi-reliure en maroquin corbeau pour l'appendice.

Dos à nerfs aux titres dorés. Les deux volumes sont entièrement montés sur onglets.

Le volume de planches présente deux grands fermoirs métalliques ouvragés et monogrammés.

Reliure. Accrocs, frottements.

Planches. Nombreuses piqûres, déchirures.

€ 200 / 300





105
VIDRECOME. TRAVAIL RUSSE DU XIX^e SIÈCLE

Argent repoussé, le corps à décor de l'histoire de Télémaque et Philoctète dans des réserves entre deux cartouches portant pour l'un l'inscription "dans une véritable gratitude" et pour l'autre une dédicace avec la date du 19 juillet 1856, le piétement balustre feuillagé ajouré terminé par quatre pieds en volute, la prise du couvercle épousant la forme d'un casque.

Poinçon de titre. 84.

Date. 1855.

Orfèvre. WS.

Hauteur. 33 cm.

Poids. 645 g.

€ 300 / 500

106
COUPE

Argent 800 millièmes, de forme oblongue sur piédouche, à décor de frises de feuilles d'eau, les anses épousant la forme de tête d'aigle à attache feuillagée, reposant sur quatre petits pieds boule.

Travail étranger.

Poids. 1371 g.

€ 300 / 400



107

PARTIE DE MÉNAGÈRE. TRAVAIL RUSSE DU XIX^e SIÈCLE.

Argent uni, monogrammé IK, comprenant :

12 fourchettes de table,

14 couteaux de table, lames en métal,

12 couverts à entremets,

12 couteaux à entremets,

12 petites cuillères à décor émaillé feuillagé,

12 fourchettes à huile,

1 service à découper, lame en métal,

1 pince à asperge,

1 pelle à fromage,

1 pelle à glace.

Poinçon de titre 84.

Poids brut total. 6 300 g. dont poids brut des couteaux. 2 118 g.

Dans son coffret en bois et laiton chiffré Melle Irma King, fille de Yves Caussiol, armateur à Nantes.

€ 1 500 / 2 000

108

PLATEAU ROND. TRAVAIL RUSSE DU XIX^e SIÈCLE

Argent, gravé au centre du monogramme IK pour Irma King, la bordure chantournée à filets. Il repose sur un piétement tripode à enroulements feuillagés.

Poinçon de titre 84.

Diamètre. 25 cm.

Poids. 631 g.

€ 100 / 150



108

109

LÉGUMIER COUVERT

Argent uni, sur piédouche, à décor de peignées, les anses et la prise à enroulements feuillagés. Avec sa doublure en argent.

Poinçon. Tête de Minerve.

Largeur. 29 cm.

Poids. 2152 g.

€ 500 / 700



109



II0

III

II0
PLAT OVALE

Argent, monogrammé, à contours soulignés d'une frise d'oves et entrelacs.

Poinçon. Tête de Minerve.

Largeur. 47 cm.

Poids. 1450 g.

Rayures.

€ 300 / 500

III
PLAT ROND

Argent, monogrammé, à contours soulignés d'une frise d'oves et entrelacs.

Poinçon Minerve.

Diamètre. 35 cm.

Poids. 978 g.

Rayures.

€ 200 / 300

112



112

PLATEAU DE SERVICE

Argent, monogrammé, de forme rectangulaire, à contours mouvementés à décor d'enroulements feuillagés et coquilles.

Poinçon. Tête de Minerve.

60 x 39 cm.

Poids. 2400 g.

Rayures d'usage, taches.

€ 500 / 700

113

MIROIR DE TOILETTE OVALE

Argent, sur une âme en bois, à décor d'un cartouche et enroulements feuillagés.

Style rocaille.

Poinçon. Tête de Minerve.

Hauteur. 49,5 cm.

€ 300 / 500



113

114



114
SERVICE À THÉ ET CAFÉ

Argent uni, à côtes, de forme balustre posant sur piédouche, les fretels formant pomme de pin, les anses en bois, comprenant : une théière, une cafetière, un pot à lait et un sucrier couvert. Poinçon. Tête de Minerve.
Poids brut total. 2128 g.
On joint un plateau en métal argenté.
€ 800 / 1 000

115
PARTIE DE MÉNAGÈRE

Argent, modèle à spatule uniplat violonée, comprenant :
12 couverts de table,
6 couteaux de table, lame métal,
12 couverts à entremets,
6 couteaux à entremets, lame métal,
12 couverts à poisson,
6 fourchettes à crustacés,
6 petites cuillères,
6 cuillères à café.
Poinçon. Tête de Minerve.
Orfèvre. TETARD FRÈRES.
Poids brut total. 3596 g. dont poids brut des couteaux. 840 g.
€ 600 / 800



115



116

116
SERVICE À THÉ ET CAFÉ

Argent, gravé du monogramme FB, de forme balustre à pans coupés à décor de coquilles, sur piédouche, les anses en bois noirci, comprenant : une théière, une cafetière, un pot à lait et un sucrier couvert.

Poinçon. Tête de Minerve.

Orfèvre. HENIN ET CIE.

Poids brut total. 1938 g.

On joint un plateau en métal argenté à décor de coquilles et une pince à sucre en argent. Poids : 46 g.

Rayures, enfoncements, anse du pot à lait accidentée.

€ 400 / 600

117
SURTOUT DE TABLE OVALE

Bronze doré à fond de glace, le pourtour à galerie ajourée d'arcatures entrecoupée de décrochements à palmettes, reposant sur huit petits pieds terminés par des boules.

XIX^e siècle.

7,5 x 60,5 x 40,5 cm.

€ 200 / 300

117





118

118
SERVICE À THÉ ET CAFÉ

Métal argenté à décor de roses et filets de perles, les anses en palissandre, comprenant : une fontaine à thé, une théière, une cafetière, un pot à lait, un sucrier et un plateau.

Orfèvre. ROUX ET MARQUAND.

€ 300 / 500



119
SIX COUVERTS DE TABLE

Argent, de forme violonée, à décor de filets noués.

Poinçon. Tête de Minerve.

Orfèvre. H.T.

Poids. 958 g.

€ 200 / 300



120*
HAVILAND, MODÈLE LOUVECIENNES
PARTIE DE SERVICE DE TABLE

Porcelaine de Limoges à décor polychrome de fleurs dans des réserves et guirlandes feuillagées, comprenant :

- 6 assiettes de présentation,
- 6 grandes assiettes,
- 6 petites assiettes,
- 2 assiettes à pain,
- 2 légumes couverts.

€ 200 / 300

121*
CONFITURIER

Argent, de forme Médicis, les anses épousant la forme de cygne, le corps à décor ajouré de rinceaux feuillagés alternant avec des faunes adossés, la base carrée à piétement patte de lion.

Paris 1819-1838.

Orfèvre : Louis MANANT.

H. 30 cm.

Poids : 795 g.

Il manque l'intérieur en verre, remplacé par un intérieur en métal doré, et les cuillères.

€ 300 / 500



122*

SERVICE DE VERRES À PIED

Cristal taillé à décor de frise en pointes de diamant et côtes plates, la jambe à pans baguée à mi-hauteur, la base circulaire à motif étoilé, comprenant :

12 verres à eau. Hauteur. 14,6 cm,

11 verres à vin. Hauteur. 13,8 cm,

22 verres à porto. Hauteur. 10,9 cm,

22 verres à liqueur. Hauteur. 9,8 cm,

24 coupes à champagne. Hauteur. 10,4 cm,

3 carafes dont une sans bouchon. Hauteur. 28,5 cm.

On joint deux dessous-de-bouteille en métal argenté et bois.

Diamètre. 12,5 cm.

€ 800 / 1 000





123*

SAUCIÈRE

Argent, de forme casque, reposant sur un plateau ovale, l'anse épousant la forme d'un col de cygne terminé par une palmette, les bordures à décor de frise de feuilles d'eau.

Paris 1819-1838.

Poids. 633 g.

Dimensions saucière. 20 x 23 cm.

Dimensions plateau. 26,5 cm.

Rayures, chocs.

€ 200 / 300

124*

COUPE RONDE SUR PIÉDOUCHE

Argent, à décor de guirlandes feuillagées et feuilles d'acanthe dans des réserves, les bords à frise de feuilles de laurier.

Poids. 969 g.

Hauteur. 12 cm. Diamètre. 25,5 cm.

On joint :

. Un pot à lait en argent guilloché monogrammé.

Orfèvre. F. NICOUD, 15 boulevard de Strasbourg Paris.

Hauteur. 9,5 cm.

Poids. 97 g.

Chocs.

. Un pot couvert en forme de tonneau figurant un mousquetaire brandissant une chope en argent 800 millièmes.

Travail étranger.

Hauteur. 17 cm.

Poids brut. 300 g.

€ 400 / 600

125*

**EMILE PUIFORCAT
PARTIE DE MÉNAGÈRE**

Argent doré, modèle à filet et coquille, comprenant :

8 grandes fourchettes,
2 grandes cuillères,
8 grands couteaux,
2 couverts à poisson,
2 couverts à entremets,
2 cuillères à entremets.

Orfèvre. Emile PUIFORCAT.

Poids brut total. 2213 g. dont poids brut des grands couteaux lames en métal. 600 g.

Lames des couteaux refaites, rayures, usures à la dorure.

€ 800 / 1 000



125*

126*

RAVINET D'ENFERT, PAIRE DE DESSOUS-DE-BOUTELLE

Métal argenté, le pourtour épousant la forme d'un serpent.

€ 50 / 60

127*

PAIRE DE RAFRAÎCHISSOIRS

Métal argenté, à décor de godrons, monogrammé "FG".

Anses déformées, rayures et enfoncements.

Hauteur. 18,5 cm.

On joint un plateau circulaire quadripode en métal argenté, la bordure ajourée de motifs de palmettes, un plat ovale et une cloche ovale en métal argenté.

Rayures d'usage, chocs.

€ 80 / 120

128*

SALERON DOUBLE

Argent, épousant la forme de deux cœurs brisés, la prise en forme de plume, sur une base reposant sur des pieds griffe feuillagés.

Travail étranger.

Poids. 671 g.

Hauteur. 27 cm. Largeur. 22 cm.

€ 150 / 200

G. BACHELLET, Orfèvre, Méd. 1^{re} Op. à l'Exp^o Univ^{elle} de 1839
15, PLACE DU PONT-NEUF, PARIS





- 129*
- GEORGES BACHELET PONT NEUF 13, PARIS**
SERVICE À THÉ ET À CAFÉ
 Argent armorié, de forme balustre à décor de rinceaux et volutes feuillagées, reposant sur quatre pieds à agrafe feuillagée terminés en volute, comprenant trois verseuses, un sucrier couvert et un pot à lait.
 Poids. 3247 g.
 Rayures, oxydations.
- SAMOVAR TRIPODE**
 Métal argenté armorié à motif d'enroulements feuillagés, le robinet épousant la forme d'un dauphin, les anses et pieds en bois tourné, et sa tasse en argent à quatre pieds à agrafe feuillagée. Anses et pieds en bois tourné.
 Hauteur. 44 cm.
 Poids de la tasse. 143 g.
- PLATEAU RECTANGULAIRE**
 Métal argenté armorié, de forme chantournée, le pourtour et les anses à enroulements feuillagés.
 78 x 48 cm.
 Rayures d'usage, usures, chocs au réchaud.
€ 2 000 / 3 000

Dans son coffre de présentation en bois orné sur le dessus d'une plaque en laiton armorié et à l'intérieur d'une plaque gravée G. BACHELET, Orfèvre Méd. D'or à l'Exposition Universelle de 1889. 13, PLACE DU PONT-NEUF. PARIS.
 36 x 83 x 54 cm.

Georges BACHELET est un orfèvre français de la fin du XIX^e siècle. Il obtient sa maîtrise le 17 janvier 1877. Son atelier était situé au prestigieux 58 quai des orfèvres à Paris, puis au 13, place du Pont neuf. Son poinçon représente une pensée surmontée d'une étoile, bordée par ses initiales G et B.

130*

SURTOUT DE TABLE

Bronze argenté, de forme rectangulaire, les angles à pans coupés, reposant sur quatre pieds feuillagés ailés, les anses portant les armoiries de la famille de Crillon, le plateau foncé d'un miroir.

11 x 55 x 29 cm.

Miroir accidenté.

On joint :

Un seau à champagne en métal argenté gravé Hôtel de Crillon, anses à prises mobiles.

Hauteur. 27,5 cm.

Usures, chocs.

€ 200 / 300



131*

BERNARDAUD, MODÈLE FOLIE DE BAGATELLE

PARTIE DE SERVICE DE TABLE

Porcelaine de Limoges à décor polychrome du château de Bagatelle du comte d'Artois, son orangerie et ses paons, comprenant : 8 grandes assiettes, 3 petites assiettes, 2 assiettes creuses, 5 assiettes à dessert, 5 plateaux ronds, 5 tasses à café et leur soucoupe, 1 pot à lait.

€ 100 / 150



132*

PAIRE DE CHANDELIERS

Bronze argenté, pouvant former flambeaux, à deux bras de lumière sinueux à enroulements feuillagés et fleurs, le fût balustre reposant sur une base à bordure polylobée soulignée d'agrafes feuillagées.

Style rocaille.

Hauteur. 39 cm.

Un binet et une bobèche à refixer, percée pour l'électricité, désargentée.

€ 300 / 400

133*

PAIRE DE CACHE-POTS

Métal argenté, ajouré, les bords à décor de pampres de vigne.

Hauteur. 15 cm.

Chocs.

€ 50 / 60

134*

PAIRE DE VASES MEDICIS

Verre taillé, à décor en pointes de diamant et croisillons, reposant sur une base circulaire.

Hauteur. 28 cm.

Un éclat au pourtour pour l'un, un éclat sur la base pour l'autre.

€ 150 / 200



135*

ST LOUIS FRANCE

SERVICE DE VERRES À PIED

Cristal taillé, à décor de losanges gravés de croisillons, la jambe à pans coupés baguée à mi-hauteur, la base circulaire à motif étoilé, comprenant :

15 flûtes à champagne. Hauteur: 17,6 cm,

28 verres à eau. Hauteur: 14 cm,

30 verres à vin. Hauteur: 12 cm,

30 verres à porto. Hauteur: 10,8 cm,

8 carafes. Hauteur: 28 cm,

4 brocs. Hauteur: 26 cm.

Un broc et un bouchon de carafe accidentés.

€ 1 000 / 1 500



136*
BACCARAT
IMPORTANT SERVICE DE VERRES À PIED

Cristal doré et gravé, à décor d'arcatures, arabesques, fleurs et liserés, monogrammé "NG", la jambe à pans reposant sur une base circulaire, comprenant :

- 10 flûtes à champagne. Hauteur. 23,7 cm,
- 14 verres à eau. Hauteur. 21,2 cm,
- 14 verres à vin rouge. Hauteur. 19,7 cm,
- 14 verres à vin blanc. Hauteur. 18 cm,
- 9 verres à whisky. Hauteur. 9,8 cm,
- 1 aiguière. Hauteur. 29 cm,
- 2 carafes à vin avec leur bouchon. Hauteur. 43 cm,
- 1 broc à eau. Hauteur. 19,5 cm,
- 1 seau à champagne monture en métal doré. Hauteur. 23 cm,
- 2 seaux à glaçons, monture en métal doré. Hauteur. 12,5 cm,
- 1 service à caviar. Hauteur. 16 cm,
- 6 assiettes. Diamètre. 19,2 cm,
- 1 coupe. Diamètre. 17,5 cm.

€ 3 000 / 4 000

137*



137*
DANS LE GOÛT DE SEVRES
PARTIE DE SERVICE DE TABLE

Porcelaine dorée et émaillée polychrome à décor de couronnes florales et paniers, comprenant :

- 24 assiettes plates,
- 2 assiettes creuses,
- 2 compotiers coquilles,
- 3 jattes carrées,
- 2 glacières couvertes et leur doublure,
- 1 rafraîchissoir à verres.

Marques apocryphes.

Éclats.

€ 1 500 / 2 000

138*
PORTE-BOUTEILLE

Métal argenté, épousant la forme d'une charrette, les roues et l'anse à motifs feuillagés.

Marque WMF.

Hauteur. 24 cm. Largeur. 31 cm.

€ 80 / 120

139*
COUPE À CAVIAR

Métal argenté uni, de forme ovoïde, sur piédouche, la base carrée.

Marque. St. James Brazil.

Hauteur. 28,5 cm.

Usures.

€ 50 / 60

140*

PORTE-GÂTEAUX

Métal argenté, épousant la forme d'un coquillage à décor de rinceaux feuillagés.

Marque. Royal Queen Sheffield.

Hauteur. 27 cm. Largeur. 22 cm.

On joint deux présentoirs à apéritif à trois contenants, une suite de quatre coupelles sur pied, une paire de salières à motif de poissons, une autre à motif de fleurs, deux coquetiers figurant une poule, une saupoudreuse sur piédouche à décor d'un nœud de ruban (choc à la base), deux verres à liqueur sur piédouche Christofle, un pot à miel en forme de ruche, trois coupelles Christofle.

Le tout en métal argenté.

€ 60 / 80

141*

CENTRE DE TABLE

Métal argenté, à décor feuillagé, présentant une coupe centrale en verre taillé et quatre petites soutenues par quatre branches, la base polylobée quadripode.

Marque. H & L.

Hauteur. 39 cm. Largeur. 52 cm.

Une branche déformée.

€ 200 / 300

142

PARTIE DE SERVICE DE VERRES SAINT LOUIS, MODÈLE MASSENET

Cristal taillé à motif de palmettes et pointes de diamant, la jambe à pans coupés, la base circulaire lisse, comprenant :

12 verres à eau. Hauteur. 18,7 cm,

11 verres à vin. Hauteur. 17,8 cm,

12 verres à porto. Hauteur. 15,4 cm,

11 flûtes à champagne. Hauteur. 18,9 cm.

€ 300 / 500



142



143*

PAIRE DE FLAMBEAUX

Métal argenté, le fût épousant la forme d'une colonne corinthienne ornée de guirlandes feuillagées tournoyantes, la base carrée à gradin ornée de guirlandes feuillagées et nœuds de ruban.

Style Louis XVI.

Hauteur. 25 cm.

Parties désargentées.

€ 60 / 80

144*

VASE DE FORME CORNET

Verre taillé en losanges, la monture tripode en métal argenté, à enroulements feuillagés.

Hauteur. 35 cm.

Accidents au vase.

€ 40 / 60

145*

CHANDELIER

Métal doré, à deux bras de lumière, le fût et la base circulaire à motif de frise feuillagée et rang de perles.

Style Louis XVI.

Hauteur. 40 cm.

€ 60 / 80

146*

CHRISTOFLE, PARTIE DE SERVICE À THÉ ET CAFÉ

Métal argenté, à pans coupés et anses en bois noirci, comprenant : 1 cafetière, 1 théière et 1 pot à lait.

Accident à une anse.

€ 50 / 60

147*

CHRISTOFLE

PARTIE DE MÉNAGÈRE

Métal argenté, laqué marron à l'imitation du bois, comprenant :

24 grandes fourchettes, 24 grands couteaux, 12 grandes cuillères, 24 fourchettes à entremets, 24 couteaux à entremets,

24 cuillères à entremets, 12 cuillères à dessert, 12 cuillères à moka, 12 couteaux à poisson, 12 fourchettes à poisson,

2 cuillères à sauce, 2 pelles à tarte, 2 louches, 2 couteaux à beurre, 4 couverts à servir.

€ 600 / 800

148*

HAVILAND, MODÈLE MARCO POLO

PARTIE DE SERVICE DE TABLE

Porcelaine de Limoges, à décor marron à l'imitation du bois et filets dorés, comprenant :

8 assiettes de présentation, 8 grandes assiettes, 7 petites assiettes, 2 légumes couverts.

€ 150 / 200

149*

SUITE DE SIX FLAMBEAUX

Métal argenté uni, le pied fuselé reposant sur une base ronde.

Hauteur. 29 cm.

€ 60 / 80

150*

CHRISTIAN DIOR, SEAU À GLAÇONS

Métal argenté martelé.

Hauteur. 16 cm.

On joint un ramasse-miettes de table avec sa balayette, un rouleau ramasse-miettes, un beurrier couvert, deux pinces à sucre Christofle, une petite cloche ajourée à décor d'insectes en relief, 9 coupes à glace, 3 cassolettes, 1 flûte à champagne de marque Bulgari.

Le tout en métal argenté.

€ 60 / 80





151*

HAVILAND, MODÈLE MATIGNON

PARTIE DE SERVICE DE TABLE

Porcelaine blanche de Limoges, monogrammée, à décor végétal vert et or, comprenant :

12 assiettes de présentation,

148 grandes assiettes,

50 petites assiettes,

46 assiettes à dessert,

10 ravers,

5 grands plats creux ovales,

1 saucière et son présentoir,

11 bols à bouillon et 12 soucoupes,

29 tasses à thé et 26 sous-tasses,

49 tasses à café et 46 sous-tasses.

€ 4 000 / 6 000





152*

**HERMES, MODÈLE TOUCAN
PARTIE DE SERVICE DE TABLE**

Porcelaine de Limoges, à décor polychrome de toucans et feuillages, comprenant :

- 16 grandes assiettes,
- 12 assiettes creuses,
- 2 plats ovales,
- 2 plats ronds,
- 2 soupières,
- 2 plats creux ronds,
- 2 assiettes de présentation,
- 2 ravers.

€ | 500 / 2 000



153*

CHRISTOFLE FRANCE

Onze coupelles en métal argenté, le bord à frise de palmettes, diamètre. 12 cm.

Quatre coupelles en métal argenté uni, diamètre. 14 cm.

Quatre coupelles en métal argenté uni, diamètre. 11,4 cm.

Deux coupelles en métal argenté uni, diamètre. 10,2 cm.

On joint deux présentoirs à apéritif à deux contenants en métal argenté uni de marque Padova.

€ 60 / 80

154*

ENSEMBLE DE TROIS SERVITEURS

Métal argenté, de forme ovale, le couvercle à godrons, reposant sur quatre pieds griffes.

On joint un serviteur rond en porcelaine dans le goût de Wedgwood, à décor floral, le couvercle en métal argenté, un beurrier rectangulaire de marque Fleuron, un petit seau en métal doré et argenté.

€ 50 / 60

155*

CHRISTOFLE, PARTIE DE MÉNAGÈRE

Métal argenté uni, modèle à filet comprenant :

5 grandes fourchettes, 13 grands couteaux, 17 fourchettes à entremets, 32 couteaux à entremets, 13 cuillères à entremets, 38 fourchettes à poisson, 39 couteaux à poisson, 14 cuillères à glace, 3 cuillères à dessert, 18 cuillères à moka, 36 petits couteaux à beurre, 3 pelles à tarte, 1 pelle à poisson, 3 cuillères à servir, 1 couvert de service à salade, 3 couverts à servir.

€ 400 / 600

156*

SUITE DE DOUZE COUVERTS À POISSON

Métal argenté, le manche en nacre.

Dans leur coffret.

€ 80 / 120

157*

PAIRE DE FLAMBEAUX

Métal argenté, ornée de fleurs parmi des rinceaux feuillagés, reposant sur une base à bordure polylobée.

Style rocaille.

Hauteur. 25 cm.

€ 80 / 120

158*

DEUX SEAUX À GLACE

Métal argenté uni, les bords contours à anses épousant la forme d'une coquille.

Hauteurs. 19 et 16,5 cm.

Rayures d'usage et chocs.

€ 60 / 80

159*

SEAU À CHAMPAGNE

Métal argenté, en forme de vase Médicis, à décor de godrons, les anses feuillagées.

Marque. FLEURON.

Hauteur. 26 cm.

Une anse accidentée, déformations.

On joint deux coupes sur piédouche en métal argenté, les anses feuillagées, l'intérieur en verre bleu.

Hauteur. 11,5 cm.

Rayures, chocs.

€ 30 / 40

160*

PAIRE DE VASES MEDICIS

Métal argenté uni, les anses feuillagées, la base ronde soulignée d'une frise de godrons.

Hauteur. 29 cm.

€ 100 / 150



161
DANS LE GOÛT DE BACCARAT
PARTIE DE SERVICE DE VERRES MODÈLE HARCOURT

Cristal taillé à pans, comprenant :
 13 verres à eau. Hauteur. 15,5 cm,
 13 verres à vin. Hauteur. 12,8 cm,
 13 verres à vin. Hauteur. 11,5 cm,
 12 coupes à champagne. Hauteur. 13,5 cm,
 7 verres à orangeade. Hauteur. 12 cm,
 2 Paires de carafes. Hauteur. 31 et 28,5 cm.
 Les verres à orangeade sont signés Baccarat.
€ 800 / 1 000

162*
BERNARDAUD, MODÈLE MADAME DE MAINTENON
PARTIE DE SERVICE DE TABLE

Porcelaine de Limoges, à décor foral polychrome, comprenant :
 14 grandes assiettes,
 6 assiettes creuses,
 8 petites assiettes.
 Un éclat.
€ 100 / 150



163*

PELLATT & CO, LONDON

PARTIE DE SERVICE DE TABLE

Faïence, à décor polychrome de fleurs et bambous, d'inspiration Extrême-Orient, comprenant :

- 13 grandes assiettes,
- 13 assiettes creuses,
- 50 petites assiettes,
- 4 plats ronds,
- 3 plats ovales,
- 1 soupière couverte,
- 1 légumier couvert,
- 1 bouillon et son présentoir,
- 2 présentoirs.

Accidents.

€ 300 / 500

164*

CHRISTOFLE FRANCE

PLATEAU DE SERVICE ET DEUX PLATEAUX

Métal argenté, de forme rectangulaire, le pourtour à décor d'une frise de palmettes.

54 x 32 cm, 43 x 33 cm, et 35,5 x 28 cm.

On joint un plateau en métal argenté uni.

30 x 22,5 cm.

€ 150 / 200



165

R. LALIQUE

UNE CARAFE ET TROIS GOBELETS

Verre blanc moulé pressé à décor de raisins.

Hauteur flacon. 27 cm.

Hauteur gobelet. 8,7 cm.

Petits éclats sur les gobelets.

€ 100 / 150

166*

QUATRE PRÉSENTOIRS

Bois noirci, le pourtour pavé de strass.

18 x 50 x 50 cm,

18 x 40 x 40 cm,

13 x 29,5 x 29,5 cm,

12,5 x 19,5 x 19,5 cm.

€ 60 / 80

167*

COFFRE DE SERVICE DE TABLE

Bois naturel, les coins, les anses et une plaque portant l'inscription "SERVICE SÈVRES M 2 SEAUX AVEC COUVERCLE" en laiton.

17 x 70 x 47 cm.

€ 100 / 150

168*

COFFRE DE SERVICE DE TABLE

Bois naturel, les coins, les anses et une plaque portant l'inscription "SERVICE SÈVRES M 27 ASSIETTES PLATES" en laiton.

29 x 84 x 50 cm.

€ 100 / 150

169*

COFFRE DE SERVICE DE TABLE

Bois naturel, les coins, les anses et une plaque portant l'inscription "SERVICE SÈVRES M 27 ASSIETTES PLATES" en laiton.

29 x 84 x 50 cm.

€ 100 / 150

170*

COFFRE DE SERVICE DE TABLE

Bois naturel, les coins, les anses et une plaque portant l'inscription "SERVICE SEVRES M 4 JARDINIÈRES ET 2 SEAUX" en laiton.

25 x 69 x 55 cm.

€ 100 / 150

171*

COFFRE DE MÉNAGÈRE

Bois naturel, les anses latérales mobiles en laiton, présentant six tiroirs de rangement.

46 x 67 x 41 cm.

€ 80 / 120

ART D'ASIE





172*

TROIS PLATS HEXAGONAUX

Porcelaine, à décor en émaux polychromes dit "mandarin" de conversations galantes sur des terrasses.

CHINE, Canton - Fin XVIII^e siècle.

Dimensions du plat creux. 38,5 x 32 cm.

Dimensions des deux autres. 38,5 x 30,5 cm et 38,5 x 30 cm.

Fêlures, éclats, restaurations.

€ 600 / 800

173*



173*

ENSEMBLE DE SIX COUPELLES ET DEUX PRÉSENTOIRS

Porcelaine à décor en émaux polychromes de la famille rose de fleurs variées et rochers sur des terrasses.
CHINE, Compagnie des Indes - XVIII^e siècle.

Diamètre coupelle. 16,7 cm.

Longueur présentoir. 24 cm.

Égrenures et fêlures aux coupelles.

€ 150 / 200

174*



174*

CINQ ASSIETTES CREUSES

Porcelaine à décor en émaux polychromes de la famille rose de bouquets de fleurs, l'aile ornée de fleurs et motifs de croisillons.
CHINE, Compagnie des Indes - Époque QIANLONG (1736-1795)

Diamètre. 23,5 cm.

Égrenures, éclats, fêlures.

€ 100 / 120

175*



175*

TERRINE ET SON PRÉSENTOIR

Porcelaine et émaux polychromes de la famille rose, à décor européen des flèches de l'amour et d'un couple de colombes sous des guirlandes fleuries, l'aile ornée de coquilles en émail or.

CHINE, Compagnie des Indes - XVIII^e siècle.

Dimensions terrine. 20 x 13 x 15 cm.

Longueur présentoir. 23 cm.

Sauts d'émail, fêlures de cuisson, couvercle rapporté.

On joint une coupelle en porcelaine et émaux polychromes, Canton.

Diamètre. 12 cm.

Restaurée.

€ 300 / 400

176*



176*

PAIRE DE VASES BOUTEILLE

Porcelaine émaillée polychrome et rouge à décor de jeunes femmes et faisans.

JAPON, Fours de Kutani - Époque MEIJI (1868-1912).

Hauteur. 28 cm.

Fêlures au pied.

€ 80 / 100

177



177

VASE

Porcelaine émaillée céladon, de forme yuhuchunping, à décor incisé sous couverte de lotus et rinceaux feuillagés, le col orné de motifs de feuilles de bananiers.

Marque apocryphe de Yongzheng sous la base.

CHINE - Début XX^e siècle.

Hauteur. 28 cm.

Col coupé.

€ 300 / 500

178*

DEUX STATUETTES D'IMMORTELS

Porcelaine polychrome, debouts, l'un tenant une pêche de longévité, l'autre un ruyi et une branche de pêches.

CHINE - Époque JIAQING (1796-1820).

Hauteurs. 20,8 cm et 21 cm.

Sauts d'émail.

€ 300 / 500





179

PAIRE DE VASES BALUSTRE

Porcelaine à décor en émaux polychromes dans le style de la famille verte de faisans et phénix sur des rochers fleuris, le col orné de fleurs, l'épaulement à motifs de croisillons. Monture en bronze doré.

Chine, Fin XIX^e siècle.

Hauteur du vase. 44 cm.

Hauteur totale avec le socle. 48,5 cm.

L'état de la porcelaine n'est pas garanti sous les montures.

€ 300 / 400

180

CHINE - ÉPOQUE DE LA REPUBLIQUE

MINGUO (1912-1949)

Grande Guanyin en porcelaine émaillée vert craquelé, assise en rajalilasana (délaissement royal) tenant dans sa main un vase.

Hauteur. 42 cm.

Accident au vase.

Socle en bois.

€ 500 / 600



181*

CITRON DIGITÉ

Porcelaine émaillée vert et jaune.

CHINE - Début XX^e siècle

Longueur. 13,5 cm.

Restauration à une pointe.

€ 150 / 200



182

VASE

Porcelaine, de forme sphérique, à décor de fleurs et feuillages sur fond bleuté.

Monture en bronze doré, mouvementée et feuillagée.

Chine, XX^e siècle.

29 x 37 x 24 cm.

Éclat.

€ 200 / 300

183

CLOVIS-EDMOND MASSON (1838-1913)

Combat de cerfs

Bronze à patine brune, signé sur la terrasse avec la mention "Salon des Beaux-Arts".

44 x 60 cm.

€ 800 / 1200





184

HENRI-LOUIS LEVASSEUR (1853-1934)

Gloire au travail

Bronze à patine brune, signé sur la terrasse
et portant le cachet de la Société des bronzes de Paris.
Hauteur: 72 cm.

€ 400 / 600



185

ANTOINE-LOUIS BARYE (1795-1875), SCULPTEUR
FERDINAND BARBEDIENNE (1810-1892), FONDEUR

Aigle tenant un héron

Bronze à patine brune, fonte au sable.

Signé sur la terrasse "A.L. BARYE.", marque du fondeur "F. BARBEDIENNE FONDEUR" et cachet or "FB".

Inscription à l'encre 6194 au-dessous.

32 x 33 x 25 cm.

€ 1 500 / 2 500

186

PIED DE LAMPE

Métal doré, épousant la forme d'un animal fantastique à tête de dragon, terminé en enroulements feuillagés autour du fût torsadé, la base formant un cartouche triangulaire sur pieds en volute.

Hauteur. 58 cm.

€ 100 / 150



186

187

BOÎTE À BIJOUX

Métal doré, de forme hexagonale, à décor de frises d'oves, entrelacs de rang de perles et palmettes en application, le couvercle orné d'une plaque ronde émaillée polychrome figurant un profil de jeune-fille entourée de strass.

C. 1900.

Hauteur. 10,5 cm, Largeur. 21,5 cm.

Quelques manques de strass.

€ 750 / 800



187

188



188

PAIRE DE BUSTES

Bronze doré figurant Flore et Bacchus sur une base cylindrique en marbre rouge et noir.

Fin du XIX^e siècle.

Hauteur: 23 cm.

Usures à la patine.

€ 150 / 200

189



189

CHANDELIER FORMANT ÉCRAN

Métal doré, à deux bras de lumière feuillagés, orné de fleurs en porcelaine.

Style Louis XV.

Hauteur: 55 cm.

Monté en lampe.

€ 100 / 150



190
PENDULE BORNE

Bronze ciselé et doré.

Le cadran circulaire émaillé blanc aux heures à chiffres romains, signé Bret à Paris, est inscrit dans une borne recouverte d'une draperie à pompons, sur laquelle est accoudée une femme pensive tenant un livre à la main, éclairée par une lampe bouillotte.

L'ensemble repose sur une base rectangulaire à décor en façade d'angelots lisant parmi des rinceaux feuillagés et de têtes de femmes ailées sur les côtés.

Début XIX^e siècle.

37 x 35 x 14 cm.

Manque le cache du mouvement à l'arrière.

€ 1 000 / 1 500

191

CARTEL D'APPLIQUE

Bronze ciselé et doré.

Le cadran circulaire émaillé blanc à chiffres arabes et romains, signé Amant Paris, est encadré de pilastres à tête de bélier, mufle et dépouilles de lion.

L'amortissement est orné d'un pot à feu.

Style Louis XVI, XIX^e siècle.

Hauteur. 78 cm.

€ 800 / I 200





192

PENDULE BORNE

Bronze ciselé et doré.

Le cadran circulaire doré aux heures à chiffres romains, inscrit dans une borne, est surmonté d'une allégorie de la musique sous les traits d'une muse tenant une lyre, accompagnée d'un amour.

Le socle rectangulaire est souligné d'une frise en bas-relief à décor d'une femme drapée à l'antique et de putti. Époque Empire.

65 x 41 x 15 cm.

Traces à la dorure et manques à l'émail.

€ 800 / 1 000



193

PAIRE DE VASES DÉCORATIFS DANS LE GOÛT DE SÈVRES

De forme balustre sur piédouche, en porcelaine bleu nuit et or, à décor polychrome de scènes galantes et paysages de lacs, signés L. Bertren, dans des réserves encadrées de rinceaux feuillagés dorés, les anses à décor de masques féminins, la base en bronze ciselé et doré.

Fin du XIX^e siècle.

Hauteur. 50 cm.

€ 400 / 500





194

IMPORTANT VASE BALUSTRE

Faïence émaillée bleue, de forme balustre, à décor de godrons et rainures, les anses épousant la forme de deux serpents entrelacés, la queue encerclant les cornes de deux têtes de bélier retenant une guirlande de feuilles de laurier, la base circulaire à frise de lauriers.

Fin du XIX^e siècle, début du XX^e siècle.

Probablement VIEILLARD BORDEAUX.

79 x 64 cm.

€ 800 / | 200

195



195
PAIRE DE FLAMBEAUX

Bronze ciselé et doré, le fût formé de trois cariatides en gaine, orné de draperies en chute, reposant sur une base circulaire à frise d'entrelacs et agrafes feuillagées.

Style Louis XVI.

Hauteur: 30 cm.

€ 300 / 500

196



196
BUSTE DE FEMME

Albâtre.

Travail dans le goût de l'Antique.

Hauteur: 47 cm.

Accidents et restaurations.

€ 300 / 400



197

PENDULE PORTIQUE

Bronze ciselé et doré, le fronton orné de motifs carrés centrés de fleurettes, reposant sur quatre colonnes corinthiennes. Le cadran circulaire doré aux heures à chiffres romains est signé Valentin à Paris. La base rectangulaire est ornée de couronnes de fleurs en application.

XIX^e siècle.

49 x 26 x 13 cm.

Avec son globe.

58 x 31 x 17 cm.

€ 800 / 1200



198

PAIRE DE VASES D'ORNEMENT

Marbre, de forme ovoïde sur piédouche, monture en bronze doré et ciselé à décor de frise de godrons et feuilles de lauriers, les anses figurant des têtes de coq à attaches feuillagées. Base carrée.

Montés en lampe.

Style Louis XVI.

Hauteur. 36 cm.

Accidents.

€ 800 / 1200

199*

HENRI ALLOUARD (1844-1929)

Bacchante et statue de silène

Marbre blanc.

Signé sur la base.

76 x 28 x 26 cm.

Petits accidents sur la base.

€ 3 000 / 4 000







200*

PAIRE DE BRÛLE-PARFUM EN ATHÉNIENNE

Bronze ciselé, doré et porcelaine bleue, reposant sur trois termes cannelés de vestales, gardant le foyer, le couvercle surmonté d'une graine, la double base triangulaire à côtés concaves entre des pieds griffe. Début du XIX^e siècle.

Hauteur: 50 cm.
€ 2 000 / 3 000



201

PAIRE DE FLAMBEAUX

Bronze ciselé et doré orné de guirlandes florales, le fût en athénienne orné de trois têtes de putti, reposant sur une base circulaire à agrafes feuillagées.

Style Louis XVI.

Hauteur. 29 cm.

€ 300 / 500

202

PENDULE BORNE

Bronze ciselé et doré.

Le cadran émaillé blanc aux heures en chiffres romains, signé Faizan à Paris, est inscrit dans une borne flanquée de Cupidon tenant deux flèches et d'une athénienne.

Le sommet est orné de trois colombes. La base rectangulaire, à décor de deux médaillons et d'une frise feuillagée en application, repose sur quatre pieds toupie.

Époque Restauration.

Traces à la dorure.

35 x 31 x 14 cm.

€ 800 / 1 000





203
ENCRIER DE BUREAU

Bronze doré, figurant un moujik au traîneau chargé d'un tonneau découvrant un godet en verre, sur une base rectangulaire plaquée de malachite.

Travail russe de la fin du XIX^e siècle, début XX^e siècle.

13 x 26 x 10 cm.

Accidents et manques.

€ 150 / 200

204
CAVE À LIQUEUR

La cage en verre biseauté dans une monture en bronze doré à décor de feuillage, contenant quatre carafes sur piédouche et leur bouchon, seize flûtes à liqueur, en cristal gravé d'étoiles et guirlandes feuillagées.

Début du XX^e siècle.

29 x 33 x 26,5 cm.

€ 500 / 800

205
PAIRE D'OBÉLISQUES

Marbre brun et noir, reposant sur une base carrée.

Hauteur. 50 cm.

€ 200 / 300



COLLECTION DE CANNES





206

BREVET DE CANNE

Décerné à "M. Emile JUSTINEL, élève de M. HIRIARD".

Lithographie en couleurs et dorée.

Nombreux autographes signés à l'encre, et tampon à l'encre d'un régime d'infanterie de ligne.

1874.

Piquée.

€ 80 / 100

207

CANNE ANIMALIÈRE

Le pommeau en ivoire sculpté figurant une tête de lévrier, la gueule ouverte tirant la langue, les yeux en sulfure, le fût en Macassar, et la fêrûle en métal.

Travail de Dieppe, moitié du XIX^e siècle.

Le pommeau. 5 x 12 cm, longueur totale. 90 cm.

Spécimen en ivoire d'Elephantidae spp, antérieur au 1^{er} janvier 1947 et conforme au Règlement CE 338/97 du 09/12/1996 art. 2-W.

Pour une sortie de l'UE un CITES de ré-export sera nécessaire, celui-ci étant à la charge du futur acquéreur.

€ 1 500 / 1 800

208

CANNE ANIMALIÈRE

Le pommeau en ivoire figurant une tête de canard, le bec ouvrant grâce à un bouton poussoir à l'arrière de la bague de laiton doré, les yeux en sulfure, le fût en bambou, la fêrûle en ivoire.

Le pommeau. 4 x 7 cm, longueur totale. 88 cm.

Spécimen en ivoire d'Elephantidae spp, antérieur au 1^{er} janvier 1947 et conforme au Règlement CE 338/97 du 09/12/1996 art. 2-W.

Pour une sortie de l'UE un CITES de ré-export sera nécessaire, celui-ci étant à la charge du futur acquéreur.

€ 500 / 600

209

CANNE ANIMALIÈRE

Le pommeau en ivoire sculpté figurant une tête de cheval, les veines, la dentition et la crinière donnant le mouvement, les yeux en sulfure, le fût en bois de Malacca, la fêrûle en os.

Travail de Dieppe, moitié du XIX^e siècle.

Le pommeau. 5 x 7,5 cm, longueur totale. 89 cm.

Spécimen en ivoire d'Elephantidae spp, antérieur au 1^{er} janvier 1947 et conforme au Règlement CE 338/97 du 09/12/1996 art. 2-W.

Pour une sortie de l'UE un CITES de ré-export sera nécessaire, celui-ci étant à la charge du futur acquéreur.

€ 1 500 / 2 000

210

CANNE ANIMALIÈRE

La poignée en ivoire sculpté représentant une tête de levrette, les yeux en sulfure, la bague en argent à décor feuillagé et cartouche, le fût en épine.

La poignée. 3 x 11 cm, longueur totale. 89 cm.

Spécimen en ivoire d'Elephantidae spp, antérieur au 1^{er} janvier 1947 et conforme au Règlement CE 338/97 du 09/12/1996 art. 2-W.

Pour une sortie de l'UE un CITES de ré-export sera nécessaire, celui-ci étant à la charge du futur acquéreur.

€ 600 / 800

211

CANNE ANIMALIÈRE

Le pommeau en ivoire sculpté représentant une gueule de tigre ouverte, la bague dorée en entrelacs, le fût en amourette, la fêrûle en corne.

Le pommeau. 4 x 11 cm, longueur totale. 91 cm.

Spécimen en ivoire d'Elephantidae spp, antérieur au 1^{er} janvier 1947 et conforme au Règlement CE 338/97 du 09/12/1996 art. 2-W.

Pour une sortie de l'UE un CITES de ré-export sera nécessaire, celui-ci étant à la charge du futur acquéreur.

€ 220 / 250

207



210



209



208



211



212

Non venu.

213

CANNE

Le pommeau sphérique Tolède en acier damasquiné d'or, le fût en chêne.

Fin du XIX^e siècle.

Longueur totale. 90 cm.

€ 150 / 200

214

CANNE DE DAME, ÉPOQUE ART NOUVEAU

Le pommeau en argent à décor d'entrelacs, le fût en bois teinté noir.

Longueur totale. 87 cm.

Poids brut. 84 g.

€ 100 / 150

215

CANNE MAKHILA

Le pommeau en maillechort, gravé de motifs géométriques, muni d'une attache, dévissable et découvrant une pointe en acier, le fût en néflier, la fêrle en métal, terminée par une pointe, gravée "AINCIART LARRESSORE 1915".

Provenance Atelier Ainciart Bergara, Larressore.

Le savoir-faire de la fabrication de cet atelier est inscrit à l'Inventaire du patrimoine culturel immatériel en France.

Longueur totale. 88 cm.

€ 200 / 250

216

CANNE TOISE

Le pommeau en ivoire, déployant une toise en métal, la bague en métal doré à décor de rinceaux et cartouche, le fût en rotin.

Longueur totale. 93 cm.

Spécimen en ivoire d'Elephantidae spp, antérieur au 1er janvier 1947 et conforme au Règlement CE 338/97 du 09/12/1996 art. 2-W.

Pour une sortie de l'UE un CITES de ré-export sera nécessaire, celui-ci étant à la charge du futur acquéreur.

€ 250 / 300

214

213

215

216





217
CANNE PORHALAAN

Le pommeau en ébène, le fût composé de huit tronçons en os, gravés d'un porhalaan, calendrier lunisolaire batak, de divinités batak, dont Pane Na Bolon, figurant un double serpent enroulé, la fêrûle en ébène.

Art batak, Sumatra du Nord, Indonésie.

Longueur totale. 91 cm.

€ 120 / 150

218
CANNE

La poignée courbe en corne brune, le fût souple en rondelles de cuir et intercalaires de métal tous les 8 cm, la bague en métal argenté.

Longueur totale. 84 cm.

€ 100 / 150

219
CANNE DE DAME

La poignée en nacre finement sculptée figurant une tête de cacatoès, les yeux en sulfure, la bague en métal argenté gravée d'une frise de fleurs, le fût en frêne.

Longueur totale. 88 cm.

€ 180 / 200

220
CANNE

Bois d'ébène à décor géométrique piqueté en argent, l'anneau et la fêrûle en ivoire.

Longueur totale. 87 cm.

€ 200 / 300



221
CANNE

La poignée en ivoire monogrammé "MV" et sculptée d'un serpent enroulé, saisi par une gueule de félin, la bague en ivoire sculpté d'un ceinturon, le fût en jonc de Malacca, la fêrûle en os.

Travail de la fin du XIX^e siècle.

La poignée. 21 x 6 cm, longueur totale. 92,5 cm.

Spécimen en ivoire d'Elephantidae spp, antérieur au 1er janvier 1947 et conforme au Règlement CE 338/97 du 09/12/1996 art. 2-W.

Pour une sortie de l'UE un CITES de ré-export sera nécessaire, celui-ci étant à la charge du futur acquéreur.

€ 600 / 800

222
CANNE

Le pommeau à décor géométrique et fleuri d'émaux cloisonnés polychromes sur fond turquoise, la bague en bronze, le fût en bois peint aux couleurs des émaux, les œilletons en métal doré, la dragonne et le pompon d'origine, la fêrûle en corne.

Chine, fin du XIX^e siècle.

Le pommeau. 9 cm, longueur totale. 89 cm.

€ 500 / 600





223

CANNE, ART POPULAIRE

Monoxyle sculptée représentant un jeune toucan, de petites perles simulant les yeux.

Longueur totale. 91 cm.

€ 80 / 100

224

CANNE ANIMALIÈRE

La poignée en ivoire sculpté et patiné figurant une tête de golden retriever, monogrammé dans le collier, les yeux en sulfure, la bague en métal argenté, le fût en jonc de Malacca.

La poignée. 4,5 x 6 cm, longueur totale. 85 cm.

Spécimen en ivoire d'Elephantidae spp, antérieur au 1er janvier 1947 et conforme au Règlement CE 338/97 du 09/12/1996 art. 2-W.

Pour une sortie de l'UE un CITES de ré-export sera nécessaire, celui-ci étant à la charge du futur acquéreur.

€ 450 / 600

225

CANNE ANIMALIÈRE

Noix de corozo sculptée figurant une tête de perroquet, traces de polychromie dans le plumage, les yeux en sulfure, le fût en bois d'épine.

Longueur totale. 89 cm.

Manque à un œil.

€ 80 / 100

226

CANNE ANIMALIÈRE

Le pommeau en bois sculpté représentant un animal hybride, la gueule s'ouvrant par un mécanisme situé dans le cou, les yeux en sulfure, la bague en métal argenté, le fût en néflier patiné.

Fin du XIX^e siècle.

Longueur totale. 83 cm.

€ 300 / 400



227

CANNE

La poignée équerre, son extrémité en argent ciselé de motifs géométriques, le fût en acajou à section hexagonale.

Époque Art Nouveau.

Longueur totale. 90 cm.

Poids brut. 167 g.

€ 150 / 200

228

CANNE

Le pommeau en œil-de-tigre, la bague en métal argenté, le fût en rotin.

Longueur totale. 89,5 cm.

€ 120 / 150

229

CANNE MILORD

Le pommeau en ivoire se dévisse et découvre une canne de défense, la bague en métal perlée, le fût en jonc de Malacca.

Longueur totale. 106 cm.

Spécimen en ivoire d'Elephantidae spp, antérieur au 1er janvier 1947 et conforme au Règlement CE 338/97 du 09/12/1996 art. 2-W.

Pour une sortie de l'UE un CITES de ré-export sera nécessaire, celui-ci étant à la charge du futur acquéreur.

€ 400 / 500

230

CANNE

La poignée sculptée d'une main gantée tenant le fût en bois d'épine percé d'œillets, la bague en métal doré figurant une frise de feuilles et fleurs enroulées.

Fin du XIX^e siècle.

Longueur totale. 86 cm.

€ 100 / 120

231

CANNE PORTE FOULARD

La poignée en col de cygne en bronze doré formant boucle, la bague en laiton, le fût en chêne, la fêrulle en corne.

Époque Art Nouveau.

Longueur totale. 84 cm.

€ 120 / 150

232

CANNE

Bambou, la poignée courbe sculptée sur l'embout, le fût sculpté de cent masques du théâtre Nô, dont un masque de Tengu et, aux extrémités, un masque de samouraï et une tête de dragon.

Japon.

Longueur totale. 86 cm.

€ 600 / 700

233

CANNE

La poignée en bois de cerf percée d'oeilletons, figurant un grotesque au couvre-chef en bois sculpté, le fût en acajou, la fêrûle en corne.

Longueur totale. 91 cm.

€ 120 / 150

234

CANNE

Le pommeau en ivoire sculpté d'une tête de mandarin moustachu au chignon, le fût en jonc de Malacca, les œilletons en ivoire, la fêrûle en corne.

Fin du XIX^e siècle.

Le pommeau. 5 x 4 cm, longueur totale. 88 cm.

Spécimen en ivoire d'Elephantidae spp, antérieur au 1^{er} janvier 1947 et conforme au Règlement CE 338/97 du 09/12/1996 art. 2-W.

Pour une sortie de l'UE un CITES de ré-export sera nécessaire, celui-ci étant à la charge du futur acquéreur.

€ 500 / 600

235

CANNE

Le pommeau en coquille d'œuf figurant une tête de ramoneur, le fût en jonc de Malacca, la bague en métal doré, la fêrûle en corne.

Époque Art Déco.

Le pommeau. 4 x 7 cm, longueur totale. 92 cm.

€ 150 / 200

236

FORTE CANNE

Le pommeau en ivoire sculpté figurant une tête d'homme à courte barbe, coiffée d'un bonnet, le fût en jonc de Malacca.

Fin du XIX^e siècle.

Longueur totale. 89 cm.

Spécimen en ivoire d'Elephantidae spp, antérieur au 1^{er} janvier 1947 et conforme au Règlement CE 338/97 du 09/12/1996 art. 2-W.

Pour une sortie de l'UE un CITES de ré-export sera nécessaire, celui-ci étant à la charge du futur acquéreur.

€ 500 / 600

232



233



234



235



236



237

CANNE

La poignée en bois de cerf et os collé à une extrémité, figurant un chien saisi par un poisson, les yeux en sulfure, la bague en métal argenté formant une couronne, le fût en jonc de Malacca.

Longueur totale. 89 cm.

€ 80 / 100

238

CANNE

La poignée en corne figurant un pied de cheval ferré, le sabot plaqué d'écaille, la bague en or rose ciselée, le fût en rondelle de cuir.

Longueur totale. 87 cm.

€ 150 / 200

239

CANNE

Le pommeau en ivoire sculpté figurant un crâne humain, la bague en métal doré épousant la forme d'un serpent enroulé, le fût en chêne, les œillets en métal.

Deuxième moitié du XIX^e siècle.

Le pommeau. 4 x 2,5 cm, longueur totale. 86 cm.

Spécimen en ivoire d'Elephantidae spp, antérieur au 1er janvier 1947 et conforme au Règlement CE 338/97 du 09/12/1996 art. 2-W.

Pour une sortie de l'UE un CITES de ré-export sera nécessaire, celui-ci étant à la charge du futur acquéreur.

€ 150 / 200

240

CANNE

Le pommeau en bois de cerf sculpté figurant un visage d'homme racontant une partie de pêche, un poisson derrière la tête, le fût en acajou blond.

Longueur totale. 88 cm.

€ 120 / 150

241

CANNE ANIMALIÈRE

La poignée en corne sculptée représentant un lion allongé et rugissant, la bague en argent gravée d'initiales et datée 1895, le fût en jonc de Malacca.

Poinçons de la ville de Birmingham, Angleterre, 1894.

Poignée. 13 x 12 cm, longueur totale. 91 cm.

€ 350 / 400



237



238



239



240





246

242

CANNE TRÉPIED D'APPAREIL PHOTOGRAPHIQUE

La poignée courbe en rotin, découvrant un trépied d'appareil photographique en métal, gravé "JAKI D.R.P.", la bague en métal doré, le fût en rotin.

Début du XX^e siècle.

Longueur totale. 90 cm.

€ 250 / 300

243

CANNE BILBOQUET

Le pommeau en ivoire se dévissant, la bague en métal argenté décoré d'un écusson et de feuillages, le fût en bois noirci, la dragonne en cuir.

Longueur totale. 88 cm.

Fentes.

Spécimen en ivoire d'Elephantidae spp, antérieur au 1^{er} janvier 1947 et conforme au Règlement CE 338/97 du 09/12/1996 art. 2-W.

Pour une sortie de l'UE un CITES de ré-export sera nécessaire, celui-ci étant à la charge du futur acquéreur.

€ 700 / 800

244

CANNE ÉPÉE

Bois d'épine, découvrant une épée lame Tolède de 70 cm, à motifs de volutes et feuillages.

Seconde moitié du XIX^e siècle.

Longueur totale. 88,5 cm.

€ 200 / 300

245

CANNE MATRAQUE

La poignée courbe découvrant une matraque à ressort escamoté, la bague de laiton, le fût en acajou.

Longueur totale. 91 cm.

€ 180 / 200

246

CANNE D'AQUARÉLISTE

Le pommeau à vis en ivoire à côtes de melon, le fût en bambou se décomposant en compartiments et mécanismes multiples.

Le pommeau découvre un compartiment enfermant un flacon de verre à pigments, la bague en laiton doré à décor d'arabesques.

Le fût renferme un compartiment couleurs recouvert de sa palette, un compartiment se dévissant contenant deux pinceaux.

L'embout de la férule se dévisse et découvre deux pinceaux.

Deuxième moitié du XIX^e siècle.

Longueur totale. 94 cm.

Longueur totale. 94 cm.

Spécimen en ivoire d'Elephantidae spp, antérieur au 1^{er} janvier 1947 et conforme au Règlement CE 338/97 du 09/12/1996 art. 2-W.

Pour une sortie de l'UE un CITES de ré-export sera nécessaire, celui-ci étant à la charge du futur acquéreur.

Pour une sortie de l'UE un CITES de ré-export sera nécessaire, celui-ci étant à la charge du futur acquéreur.

€ 2 000 / 3 000

242



243



244



245



247

CANNE, ART POPULAIRE

Bois sculpté, la poignée composée de deux parties assemblées, le fût sculpté de vingt-neuf figures d'hommes, et d'animaux, fort embout de défense.

Longueur totale. 97 cm.

€ 500 / 600

248

CANNE, ART POPULAIRE

Bois sculpté, le pommeau figurant un spahi, la bague perlée en métal, le fût entièrement gravé de feuillages.

Longueur totale. 87 cm.

€ 80 / 100

249

CANNE

Le pommeau en buis figurant un moujik, les yeux en sulfure lançant un regard sévère, la bague en métal à rinceaux, le fût en chêne.

Longueur totale. 94 cm.

€ 100 / 120

250

CANNE

Le pommeau en buis sculpté d'une figure de sage chinois, les yeux rieurs, la bague ciselée en métal argenté orné d'un écusson, le fût en bambou.

Fin du XIX^e siècle.

Longueur totale. 92 cm.

€ 180 / 200

251

FORTE CANNE, ART POPULAIRE

Monoxyde sculpté d'une tête de Pierrot souriant, le fût en glycine.

Longueur totale. 90 cm.

€ 300 / 400

252

CANNE PORTE-MONTRE

La poignée en aluminium brossé imitant un cadran à chiffres romains, découvrant une montre de gousset, marquée Déesse, le fût en ébène de Macassar.

Longueur totale. 78 cm.

C. 1920.

Manque le verre de la montre.

€ 80 / 100

253

CANNE PORTE-PIECES

Ebène, le pommeau formant porte-pièces.

Longueur totale. 89 cm.

Accidents.

€ 250 / 300

254

CANNE BOUSSOLE

Le pommeau Milord en corne brune incrustée d'une boussole, la bague en or (en règle), le fût en jonc de Malacca, la fêrule en corne.

Fin du XIX^e siècle.

Longueur totale. 91 cm.

€ 200 / 250

255

CANNE DRAPEAU

Le pommeau en bronze argenté à large terrasse annelée portant l'inscription en relief "PARIS 1924", ceinte d'une branche d'acacia, symbole de l'amitié franco-britannique, dévoilant un drapeau britannique, le fût en palissandre, la fêrule en corne.

Canne diffusée lors de la visite du roi George V.

Longueur totale. 90 cm.

€ 400 / 500



256

CANNE

Le pommeau en cristal côtelé, la bague en métal doré martelé, le fût en acajou, la férule en corne.

Fin du XIX^e siècle.

Longueur totale. 85,5 cm.

€ 150 / 200

257

CANNE DE DAME

La poignée en ivoire à décor de feuilles et roses monogrammée "E" et "St" ou "H", la bague en métal argenté, le fût en bois patiné.

Deuxième moitié du XIX^e siècle.

Longueur totale. 84 cm.

Spécimen en ivoire d'Elephantidae spp, antérieur au 1^{er} janvier 1947 et conforme au Règlement CE 338/97 du 09/12/1996 art. 2-W.

Pour une sortie de l'UE un CITES de ré-export sera nécessaire, celui-ci étant à la charge du futur acquéreur.

€ 130 / 150

258

CANNE DE DAME

La poignée perlée en métal doré, formant poudrier, le couvercle doté d'un miroir au revers, le fût en Macassar.

Deuxième moitié du XIX^e siècle.

Longueur totale. 88 cm.

€ 400 / 500

257

256

258



259

CANNE

Le pommeau en ivoire sculpté d'une main enserrant un serpent, le fût en bois teinté, doté d'œilletons en ivoire.
Seconde moitié du XIX^e siècle.

Le pommeau. 4 x 4 cm, longueur totale. 91 cm.

Usures.

*Spécimen en ivoire d'Elephantidae spp, antérieur au 1^{er} janvier 1947 et conforme au Règlement CE 338/97 du 09/12/1996 art. 2-W.
Pour une sortie de l'UE un CITES de ré-export sera nécessaire, celui-ci étant à la charge du futur acquéreur.*

€ 200 / 300

260

CANNE

Le pommeau en bronze argenté figurant Roméo et Juliette sur un entablement feuillagé, le fût en ébène à l'imitation du bambou.
Fin du XIX^e siècle.

Longueur totale. 85 cm.

€ 180 / 200

261

CANNE MILORD

Le pommeau en ivoire, la bague en argent monogrammée "J.E.C.", le fût en rotin.
Longueur totale. 88 cm.

*Spécimen en ivoire d'Elephantidae spp, antérieur au 1^{er} janvier 1947 et conforme au Règlement CE 338/97 du 09/12/1996 art. 2-W.
Pour une sortie de l'UE un CITES de ré-export sera nécessaire, celui-ci étant à la charge du futur acquéreur.*

€ 100 / 120

262

CANNE

Bois verni et sculpté de pommes et feuilles de pommier, signé "A. FEUILLOLEY 1900" au bas du pommeau.
Art populaire, 1900.

Longueur totale. 89 cm.

€ 60 / 80

263

CANNE

Le pommeau en ivoire, sculpté de griffes de dragon tenant une boule (motif ball and claw), la bague dorée, le fût en jonc de Malacca, la fêrule en corne.

Le pommeau. 6 x 4 cm, longueur totale. 89 cm.

*Spécimen en ivoire d'Elephantidae spp, antérieur au 1^{er} janvier 1947 et conforme au Règlement CE 338/97 du 09/12/1996 art. 2-W.
Pour une sortie de l'UE un CITES de ré-export sera nécessaire, celui-ci étant à la charge du futur acquéreur.*

€ 350 / 400

259



260



261



262



263



264

CANNE, EXTRÊME ORIENT

La poignée courbe en argent ciselé représentant deux scènes en bas-relief de personnages dans un décor de chinoiseries, le fût en macassar.

Longueur totale. 90 cm.

Poids brut. 377 g.

€ 200 / 300

265

CANNE

La poignée opéra torse en argent, le fût en rotin patiné.

Époque Art Nouveau.

Longueur totale. 88 cm.

Poids brut. 145 g.

€ 120 / 150

266

CANNE

La poignée opéra en argent figurant une tête d'homme et deux cornes d'abondance, le fût en jonc de Malacca.

Époque Art Nouveau.

Longueur totale. 84 cm.

Poids brut. 182 g.

€ 120 / 150

267

CANNE PARAPLUIE

Le pommeau Milord en argent, monogrammé et gravé de motifs de fleurs et de rinceaux, le fût en bois.

Le pommeau et la fêrule se dévissent et découvrent un parapluie à feuilles de soie noire.

Deuxième moitié du XIX^e siècle.

Longueur totale. 90 cm.

Poids brut. 642 g.

Accidents.

€ 400 / 500

268

CANNE

La poignée opéra incrustée de fils d'argent et d'ivoire, le fût en acajou.

Russie, c. 1880.

Longueur totale. 89 cm.

€ 350 / 400

264



265



266



267



268



269

CANNE

La poignée équerre en corne, la bague en métal doré rose, le fût en jonc de Malacca.

Fin du XIX^e siècle.

Longueur totale. 89 cm.

€ 200 / 300

270

CANNE DE COMMANDE

Le pommeau en bronze à patine brune figurant la tête d'un meunier aux boucles d'oreille, souriant, signé dans la nuque "D. MARCUS CISELEUR", le fût en amourette.

Deuxième moitié du XIX^e siècle.

Longueur totale. 84 cm.

€ 150 / 200

271

CANNE

Le pommeau en bronze patiné figurant le visage d'un ménestrel, le fût souple en rondelles de cartes couleur miel, alternées de pastilles brunes.

Deuxième moitié du XIX^e siècle.

Longueur totale. 86 cm.

€ 150 / 200

272

CANNE DE MARCHÉ

Corne, la poignée mailloche, le fût composé de sept tronçons assemblés, imitant le bambou.

Fin du XIX^e siècle.

Longueur totale. 87 cm.

€ 180 / 200

269



270



271



272





273*

BUREAU DIT "MAZARIN"

À huit pieds et façade bombée, à décor marqueté en première et contrepartie de laiton et écaille de tortue marine (*Chelonioidea* spp) (pré Convention) teintée rouge. Le plateau rectangulaire à décor de danseurs et musiciens sous un dais au centre d'une composition d'après Jean Bérain (1640-1711) animée de rinceaux, vrilles et enroulements, vases fleuris, chars aux écureuils, sphinges ailées et oiseaux exotiques.

Il ouvre par six tiroirs sur trois rangs séparés par des traverses répartis dans deux caissons, de part et d'autre d'un tiroir central et d'une porte.

Style Louis XIV, avec des éléments anciens.

Le piétement d'époque postérieure composé de huit pieds en gaine réunis par deux entretoises en X, certaines serrures remplacées, le fond rapporté, restaurations et probable enrichissement des marqueteries sur l'encadrement des panneaux latéraux, quelques soulèvements de filets de laiton.

Une clé.

81 x 118 x 68 cm.

€ 3 000 / 4 000





274
GRAND MIROIR RECTANGULAIRE À PARECLOSES

Bois sculpté et doré, sculpté de frises d'oves, d'enroulements feuillagés, le fronton orné d'un visage de femme sous un dais formé d'une feuille d'acanthe, les écoinçons surmontés de paniers fleuris.

Époque XVIII^e siècle.

152 x 91 cm.

Accidents et manques, restaurations, glaces rapportées.

€ 800 / 1 200

275
SECRÉTAIRE À ABATTANT

Bois de placage marqueté en ailes de papillon, ouvrant par un tiroir en partie supérieure, un abattant découvrant six petits tiroirs et cinq casiers, deux vantaux en partie basse.

Les montants à pans coupés reposent sur des pieds droits.

Dessus de marbre gris.

Stampille MONTIGNY.

Époque Louis XVI.

133 x 80 x 40 cm.

Accidents, manques au placage.

€ 800 / 1 000





276*

CABINET

Décor marqueté en ivoire sur fond d'ébène, à riche décor de rinceaux et arabesques dans des réserves et de filets dessinant des motifs géométriques. Il ouvre par neuf petits tiroirs et une porte découvrant un théâtre. Les trois tiroirs supérieurs sur un rang, simulés, permettant de découvrir un compartiment à fond de glace, sur le dessus du cabinet. Un second compartiment en saillie sur le plateau est accessible grâce à une trappe dissimulée.

Petits boutons de tirage en ivoire tourné.

Italie, probablement Milan, époque XVII^e siècle.

Pieds boules rapportés, reprises dans les fonds, restaurations, un bouton de tirage accidenté.

Piètement en bois tourné et noirci d'époque postérieure.

Dimensions du cabinet. 55 x 67 x 35 cm.

Dimensions du piètement. 74 x 74 x 37 cm.

€ 1 500 / 2 000





277
MIROIR À PARECLOSES

Bois doré mouluré et sculpté, de forme rectangulaire, à encadrement et fronton ajourés à décor d'acanthes, fleurettes et enroulements feuillagés.

Travail italien du XIX^e siècle.

100 x 50 cm.

Accidents, restaurations.

€ 200 / 300

278
SECRÉTAIRE À ABATTANT

Bois de placage marqueté en ailes de papillon dans un entourage de filets de bois clairs à grecques, ouvrant par un tiroir dans la partie supérieure, un abattant découvrant six tiroirs et quatre casiers, deux vantaux dans la partie basse, les montants à pans coupés.

Dessus de marbre gris.

Fin du XVIII^e siècle.

144 x 81 x 41 cm.

Accidents, manques de placage, fentes, marbre accidenté.

€ 700 / 900



279



279
COIFFEUSE

Bois de placage, de forme mouvementée, ouvrant sur le dessus par trois volets marquetés de vases fleuris, celui du milieu foncé d'un miroir, quatre tiroirs et une tablette en façade, les montants galbés reposant sur des pieds cambrés.

Ancien travail de style Louis XV.

73 x 95 x 53,5 cm.

Manques de placage, taches, restaurations d'usage.

€ 400 / 600

280
GRAND LUSTRE CORBEILLE

Laiton, à douze bras de lumière mouvementés, ornés de poignards et retenant des pendeloques, plaquettes en verre, et une boule à l'amortissement.

Style Louis XV.

100 x 77 cm.

€ 600 / 800





281

PAIRE DE MIROIRS PORTE-LUMIÈRE

De forme écusson dans un encadrement chantourné en bois doré mouluré et sculpté à décor d'enroulements feuillagés, lambrequins, mascarons, et femmes ailées.

Travail italien du XIX^e siècle.

66 x 42 cm.

Accidents, restaurations, reprises à la dorure, un miroir rapporté, sans les bras de lumière.

€ 300 / 400

282

COMMODE

Bois naturel mouluré et sculpté, la façade en arbalète, ouvrant par trois tiroirs à panneaux soulignés d'une moulure sinieuse, les côtés également moulurés, les pieds cambrés à enroulement, la traverse mouvementée.

Travail de port du XVIII^e siècle.

91 x 116 x 67 cm.

Accidents, manques, bronzes rapportés.

€ 300 / 400

282



283

GLACE TRUMEAU

Bois sculpté, doré et laqué vert, de forme rectangulaire, à décor de coquilles, rinceaux feuillagés et fleurettes. Elle est ornée en partie supérieure d'une huile sur toile figurant une bergère au repos au pied d'un arbre.

Époque XVIII^e siècle.

190 x 103 cm.

Accidents, manques, restaurations à la dorure.

€ 1 000 / 1 500



284

284

PAIRE DE MIROIRS PORTE-LUMIÈRE

Bois doré mouluré et sculpté, de forme chantournée, à décor d'enroulements feuillagés et mascarons, le fronton ajouré d'une coquille rocaille.

Travail italien du XIX^e siècle.

112 x 66 cm.

Accidents et manques, sans les bras de lumière.

€ 1 000 / 1 500





285

**BACCARAT, ATTRIBUÉ À
LUSTRE**

Bronze doré, à dix-huit bras de lumière mouvementés,
feuillagés, répartis sur deux niveaux, ornés d'obélisques
et retenant des guirlandes et pampilles de verre.

Accidents et manques, éléments à refixer.

100 x 82 cm.

€ 600 / 800

286



286

COMMODE

Bois de placage, la façade à ressaut central, ouvrant par deux tiroirs
soulignés de filets à grecques, les montants arrondis à cannelures
simulées reposant sur des pieds cambrés.

Dessus de marbre veiné gris.

Ancien travail de style Transition.

89 x 115 x 61 cm.

Manques au placage.

€ 600 / 800

287



287

COMMODE

Bois de placage marqueté à chevrons et filets de bois clair et bois foncé, ouvrant par un tiroir en doucine et deux tiroirs sans traverse, les montants à pans coupés, les côtés marquetés en chevrons reposant sur des pieds galbés.

Dessus de marbre gris.

Style Transition.

87,5 x 119 x 50 cm.

Manques au placage.

€ 400 / 600



288

COMMODE

Bois de placage marqueté en ailes de papillon, la façade à ressaut central, ouvrant par cinq tiroirs sur trois rangs soulignés de filets de grecques, les montants arrondis à cannelures simulées, reposant sur pieds cambrés.

Dessus de marbre rouge.

Estampillé F. SCHEY, reçu maître en 1777.

Époque Louis XVI.

87 x 129 x 58,5 cm.

Manques au placage, accidents, manque un sabot.

€ 1 000 / 1 500



290



289



289

PAIRE DE FAUTEUILS

Acajou et placage acajou, le dossier rectangulaire légèrement incurvé, les accotoirs sinueux cannelés sur consoles en fleur de lotus stylisée, reposant sur des pieds sabre.

Époque Restauration.

95 x 57 x 52 cm.

Usures.

€ 200 / 300

290

CHIFFONNIER

Bois de placage, ouvrant par six tiroirs soulignés de filets de bois clair, les montants et pieds à pans coupés.

Dessus de marbre veiné rouge.

Fin du XVIII^e siècle.

132 x 62 x 34 cm.

Accidents et manques au placage.

€ 200 / 300

291

DANS LE GOÛT DE GABRIEL VIARDOT
VITRINE DE PRÉSENTATION

De forme demi-lune en bois naturel ajouré et sculpté,
ornée de bronze doré à motifs de dragons, ouvrant
par deux vitrines dans la partie supérieure
et une étagère dans la partie basse,
reposant sur quatre pieds arqués
terminés par des griffes.

203 x 61 x 33 cm.

€ 800 / 1 000

291



TAPIS

292

TAPIS TÉBRIZ

Orné d'un grand médaillon central polylobé bleu et ivoire à décor d'un vase fleuri et de fleurs, prolongé de deux pendentifs sur fond bleu marine rehaussé de rinceaux fleuris et vases de fleurs polychromes sur un contre-fond tabac reprenant le même décor.

Une bordure tabac à motifs floraux et d'oiseaux cerne la composition.

Chaîne et trame en coton, velours en laine.

Nord-ouest de la Perse, vers 1930.

387 x 307 cm.

Bon état.

€ 800 / 1200

De par la proximité des ports turcs, Tebriz développa de façon importante le commerce avec l'Europe et devint ainsi un grand centre de production de tapis. Dès la fin du XVIII^e siècle, de grandes manufactures de tapis y furent créées. Les tapis Tebriz sont caractérisés par une grande qualité de nouage et présentent des décors variés : le décor classique du médaillon central avec quatre écoinçons, le décor à vases, le décor hérati à plein champ, des décors figuratifs ou de paysages, les tapis de prière ou les tapis jardin.



Lucien



293

TAPIS AFGHAN

Orné d'un médaillon central bleu marine sur fond rouge parsemé de petits motifs géométriques.

L'ensemble de la composition est sur fond bleu rehaussé de fleurs géométriques polychromes.

Deux bordures à décor géométrique multicolore cernent la composition.

Chaîne, trame et velours en laine.

Vers 1950-1960.

134 x 113 cm.

Bon état.

€ 150 / 300



294

TAPIS HAMADAN

Orné d'un médaillon central polylobé vieux rose, prolongé de deux pendatifs sur fond bleu marine rehaussé de fleurs géométriques polychromes.

L'ensemble de la composition est agrémenté de quatre écoinçons.

Une bordure bleu marine à guirlande de fleurs multicolores cerne la composition

Chaîne et trame en coton, velours en laine.

Nord-ouest de la Perse, vers 1930-1950.

248 x 149 cm.

Légère usure, effrangé.

€ 250 / 450



295

TAPIS BAKHTIAR

Orné d'un médaillon polylobé ivoire, prolongé de deux pendentifs et rehaussé d'un double médaillon sur fond rouge rehaussé d'un élégant décor floral stylisé polychrome et sur contre-fond bleu marine. Une bordure rouge à guirlande de fleurs cerne la composition.

Chaîne et trame en coton, velours en laine.

Sud-ouest de la Perse au Nord du Golfe Persique, vers 1930.

317 x 207 cm.

Bon état.

€ 300 / 500



296

TAPIS HAMADAN

Orné d'un octogone rouge, prolongé de deux pendentifs, rehaussé d'un double petit octogone bleu et ivoire sur fond bleu marine à décor géométrique polychrome sur contre-fond rouge. L'ensemble est agrémenté de quatre petits écoinçons. Une bordure bleu marine à successions d'étoiles multicolores est encadrée de deux contre-bordures.

Chaîne et trame en coton, velours en laine.

Nord-ouest de la Perse, vers 1930-1950.

230 x 132 cm.

Effrangé et lisières abîmées.

€ 250 / 450

297

TAPIS BIDJAR

Orné de nombreux médaillons imbriqués les uns dans les autres, le premier médaillon bleu ciel, prolongé de deux pendentifs est agrémenté d'un second médaillon sur fond rouge à motif hérati. Ce motif est composé d'un losange formé de tiges recourbées, renfermant une rosette et surmonté d'une palmette à chaque sommet, répété à l'infini, avec quatre feuilles falciformes les unes à côtés des autres. Ce dessin, qui ornait les Tapis Herat, auquel il doit son nom, est lui-même inscrit dans un médaillon polylobé ivoire. L'ensemble de la composition sur fond bleu marine reprend le motif hérati.

Une bordure rose à guirlande de fleurs polychromes est encadrée de nombreuses contre-bordures.

Chaîne et trame en coton, velours en laine.

Nord-ouest de la Perse, vers 1930.

302 x 200 cm.

Bon état.

€ 500 / 800



Lucien



LUCIEN - PARIS SARL

Christophe LUCIEN
Carole SIMÉONS
Hugo THÉVENOT

Commissaires-priseurs

17, rue du Port - 94130 Nogent-sur-Marne
5, rue des Lions Saint-Paul - 75004 Paris
T. + 33 (0)1 48 72 07 33

contact@lucienparis.com
www.lucienparis.com



Agrément 2002-194 - Certification ISO 9001



Nom / Name

Prénom / First name

Adresse / Address

Téléphone / Phone

Fax

Mail

Ligne téléphonique / Telephone bid

Références bancaires obligatoires à nous communiquer :
Required bank reference :

Carte de crédit Visa
Credit card numbers
Date d'expiration
Expiration date

Après avoir pris connaissance des conditions de vente décrites dans le catalogue, je déclare les accepter et vous prie d'acquiescer pour mon compte personnel aux limites indiquées en euros, les lots que j'ai désignés ci-dessous (les limites ne comprenant pas les frais légaux).

I have read the conditions of sale and the guide to buyers printed in this catalogue and agree to abide by them. I grant your permission to purchase on my behalf the following items within the limits indicated in euros (these limits do not include buyer's premium and taxes).

Lot N°	Description du lot / Lot description	Limite en Euros Maximum Euros price
		€
		€
		€
		€
		€
		€
		€
		€
		€
		€
		€
		€
		€
		€
		€
		€
		€
		€
		€

Les ordres d'achat doivent impérativement nous parvenir au moins 24 heures avant la vente.

To allow time for processing, absentee bids should be received at least 24 hours before the sale begins.

Date :
Signature obligatoire / Required signature

CONDITIONS GÉNÉRALES DE VENTES

LUCIEN-PARIS est une société de ventes volontaires de meubles aux enchères publiques régie par la Loi du 10 juillet 2000. En cette qualité, LUCIEN-PARIS, agit comme mandataire du vendeur qui contracte avec l'acquéreur. Les rapports entre LUCIEN-PARIS et l'acquéreur sont soumis aux présentes conditions générales d'achat qui pourront être amendées par des avis écrits ou oraux qui seront mentionnés au procès-verbal de la vente.

I - LE BIEN MIS EN VENTE

a) Les acquéreurs potentiels sont invités à examiner les biens pouvant les intéresser avant la vente aux enchères, et notamment pendant les expositions. LUCIEN-PARIS se tient à la disposition des acquéreurs potentiels pour leur fournir des rapports sur l'état des lots.

b) Les descriptions des lots résultant du catalogue, des rapports, des étiquettes et des indications ou annonces verbales ne sont pas que l'expression par LUCIEN-PARIS de sa perception du lot, mais ne saurait constituer la preuve d'un fait. Les dimensions sont données à titre indicatif.

c) Les indications données par LUCIEN-PARIS sur l'existence d'une restauration, d'un accident ou d'un incident affectant le lot, sont exprimées pour faciliter son inspection par l'acquéreur potentiel et restent soumises à son appréciation personnelle ou à celle de son expert. L'absence d'indication d'une restauration, d'un accident ou d'un incident dans le catalogue, les rapports, les étiquettes, ou verbalement, n'implique nullement qu'un bien soit exempt de tout défaut présent, passé ou réparé. Inversement, la mention de quelque défaut n'implique pas l'absence de tous autres défauts.

II - LA VENTE

a) En vue d'une bonne organisation des ventes, les acquéreurs potentiels sont invités à se faire connaître auprès de LUCIEN-PARIS, avant la vente, afin de permettre l'enregistrement de leurs données personnelles. LUCIEN-PARIS se réserve de demander à tout acquéreur potentiel de justifier de son identité ainsi que de ses références bancaires. LUCIEN-PARIS se réserve d'interdire l'accès à la salle de vente de tout acquéreur potentiel pour justes motifs.

b) Toute personne qui se porte enchérisseuse s'engage à régler personnellement et immédiatement le prix d'adjudication augmenté des frais à la charge de l'acquéreur et de tous impôts ou taxes qui pourraient être exigibles. Tout enchérisseur est censé agir pour son propre compte sauf dénonciation préalable de sa qualité de mandataire pour le compte d'un tiers, acceptée par LUCIEN-PARIS.

c) Le mode normal pour enchérir consiste à être présent dans la salle de vente. Toutefois, LUCIEN-PARIS pourra accepter gracieusement de recevoir des enchères par téléphone d'un acquéreur potentiel qui se sera manifesté avant la vente. LUCIEN-PARIS ne pourra engager sa responsabilité notamment si la liaison téléphonique n'est pas établie, est établie tardivement, ou en cas d'erreur ou d'omissions relatives à la réception des enchères par téléphone.

d) LUCIEN-PARIS pourra accepter gracieusement d'exécuter des ordres d'enchérir qui lui auront été transmis avant la vente et que LUCIEN-PARIS aura acceptés. Si LUCIEN-PARIS reçoit plusieurs ordres pour des montants d'enchères identiques, c'est l'ordre le plus ancien qui sera préféré. LUCIEN-PARIS ne pourra engager sa responsabilité notamment en cas d'erreur ou d'omission d'exécution de l'ordre écrit. LUCIEN-PARIS peut gracieusement exécuter les ordres d'achat transmis via les plateformes www.interencheres.com et www.drouotonline.com, aux conditions d'achat respectives de celles-ci.

e) Dans l'hypothèse où un prix de réserve aurait été stipulé par le vendeur, LUCIEN-PARIS se réserve de porter des enchères pour le compte du vendeur jusqu'à ce que le prix de réserve soit atteint. En revanche, le vendeur ne sera pas admis à porter lui-même des enchères directement ou par mandataire. Le prix de réserve ne pourra pas dépasser l'estimation basse figurant dans le catalogue.

f) LUCIEN-PARIS dirigera la vente de façon discrétionnaire tout en respectant les usages établis. LUCIEN-PARIS se réserve de refuser toute enchère, d'organiser les enchères de la façon la plus appropriée, de déplacer certains lots de la vente, de retirer tout lot de la vente, de réunir ou de séparer les lots. En cas de contestation, LUCIEN-PARIS se réserve de désigner l'adjudicataire, de poursuivre la vente ou de l'annuler, ou encore de remettre le lot en vente.

g) Sous réserve de la décision de la personne dirigeant la vente pour LUCIEN-PARIS, l'adjudicataire sera la personne qui aura porté l'enchère la plus élevée pourvu qu'elle soit égale ou supérieure au prix de réserve, éventuellement stipulé. Le coup de marteau matérialisera la fin des enchères et le prononcé du mot "adjudgé" ou tout autre équivalent entraînera la formation du contrat de vente entre le vendeur et le dernier enchérisseur retenu. L'adjudicataire ne pourra obtenir la livraison du lot qu'après règlement de l'intégralité du prix. En cas de remise d'un chèque ordinaire, seul l'encaissement du chèque vaudra règlement.

III - LES INCIDENTS DE LA VENTE

a) Dans l'hypothèse où deux personnes auront porté des enchères identiques par la voix, le geste, ou par téléphone et réclament en même temps le bénéfice de l'adjudication après le coup de marteau, le bien sera immédiatement remis en vente au prix proposé par les derniers enchérisseurs, et tout le public présent pourra porter de nouvelles enchères.

b) Pour faciliter la présentation des biens lors de la vente, LUCIEN-PARIS pourra être conduit à utiliser à titre indicatif un système de conversion de devises. Néanmoins les enchères ne pourront être portées en devises étrangères, et les erreurs de conversion ne pourront engager la responsabilité de LUCIEN-PARIS.

IV - PRÉEMPTION DE L'ÉTAT FRANÇAIS

L'État français dispose d'un droit de préemption des oeuvres vendues conformément aux textes en vigueur.

L'exercice de ce droit intervient immédiatement après le coup de marteau, le représentant de l'État manifestant alors la volonté de ce dernier de se substituer au dernier enchérisseur, et devant confirmer la préemption dans les quinze jours. LUCIEN-PARIS ne pourra être tenu pour responsable des conditions de la préemption par l'État français.

V - L'EXÉCUTION DE LA VENTE

a) En sus du prix d'adjudication l'acquéreur devra acquitter par lot les commissions et taxes de 26,40 % TTC.

Les taxes (TVA sur commission et TVA à l'import) peuvent être rétrocédées à l'adjudicataire sur présentation des justificatifs d'exportation hors Union Européenne.

Un adjudicataire justifiant d'un n° de TVA intracommunautaire sera dispensé d'acquitter la TVA sur les commissions. Le paiement du lot aura lieu au comptant, pour l'intégralité du prix, des frais et taxes, même en cas de nécessité d'une licence d'exportation. L'adjudicataire pourra s'acquitter par les moyens suivants : en espèces : jusqu'à 1.000 Euros frais et taxes compris pour les ressortissants français, et 10.000 Euros, pour les ressortissants français domiciliés fiscalement à l'étranger et pour les ressortissants étrangers sur présentation de justificatifs par chèque ou par virement bancaire.

b) LUCIEN-PARIS sera autorisée à reproduire sur le procès-verbal de vente et sur le bordereau d'adjudication les renseignements qu'aura fournis l'adjudicataire avant la vente. Toute fausse indication engagera la responsabilité de l'adjudicataire.

Dans l'hypothèse où l'adjudicataire ne se sera pas fait enregistrer avant la vente, il devra communiquer les renseignements nécessaires dès l'adjudication prononcée. Toute personne s'étant fait enregistrer auprès de LUCIEN-PARIS dispose d'un droit d'accès et de rectification aux données nominatives fournies à LUCIEN-PARIS dans les conditions de la Loi du 6 juillet 1978.

c) Il appartiendra à l'adjudicataire de faire assurer le lot dès l'adjudication. Il ne pourra recourir contre LUCIEN-PARIS, dans l'hypothèse où par suite du vol, de la perte ou de la dégradation de son lot, après l'adjudication, l'indemnisation qu'il recevra de l'assureur de LUCIEN-PARIS serait avérée insuffisante.

Conformément à l'article I - a) des présentes conditions de vente, l'adjudicataire est réputé connaître l'état des biens dont il se porte acquéreur. L'adjudicataire ne pourra recourir contre LUCIEN-PARIS s'il n'a pas procédé aux vérifications nécessaires lors de sa prise de possession des biens acquis.

d) Le lot ne sera délivré à l'acquéreur qu'après paiement intégral du prix, des frais et des taxes. Dans l'intervalle LUCIEN-PARIS pourra facturer à l'acquéreur

des frais de dépôt du lot, et éventuellement des frais de manutention et de transport.

À défaut de paiement par l'adjudicataire, après mise en demeure restée infructueuse, le bien est remis en vente à la demande du vendeur sur folle enchère de l'adjudicataire défaillant, dans un délai d'un mois à compter de l'adjudication, la vente est résolue de plein droit, sans préjudice de dommages intérêts dus par l'adjudicataire défaillant.

En outre, LUCIEN-PARIS se réserve de réclamer à l'adjudicataire défaillant, à son choix : des intérêts au taux légal majoré de cinq points, le remboursement des coûts supplémentaires engendrés par sa défaillance, le paiement de la différence entre le prix d'adjudication initial et le prix d'adjudication sur folle enchère s'il est inférieur, ainsi que les coûts générés par les nouvelles enchères.

LUCIEN-PARIS se réserve également de procéder à toute compensation avec des sommes dues à l'adjudicataire défaillant. LUCIEN-PARIS se réserve d'exclure de ses ventes futures tout adjudicataire qui aura été défaillant ou qui n'aura pas respecté les présentes conditions générales d'achat.

e) L'objet qui n'aura pas été retiré par l'acquéreur le lendemain de sa vente avant 10 heures en salle sera entreposé à ses frais au sous-sol de l'hôtel Drouot.

Le retour d'un lot à l'étude ne se fera uniquement que sur demande expresse de l'acquéreur et avec l'accord de LUCIEN-PARIS. Le magasinage n'engage pas la responsabilité de LUCIEN-PARIS à quel titre que ce soit.

VI - PROPRIÉTÉ INTELLECTUELLE REPRODUCTION DES OEUVRES

LUCIEN-PARIS est propriétaire du droit de reproduction de son catalogue. Toute reproduction de celui-ci est interdite et constitue une contrefaçon à son préjudice.

En outre LUCIEN-PARIS dispose d'une dérogation légale lui permettant de reproduire dans son catalogue les oeuvres mises en vente, alors même que le droit de reproduction ne serait pas tombé dans le domaine public.

Toute reproduction du catalogue de LUCIEN-PARIS peut donc constituer une reproduction illicite d'une oeuvre exposant son auteur à des poursuites en contrefaçon par le titulaire des droits sur l'oeuvre.

La vente d'une oeuvre n'emporte pas au profit de son propriétaire le droit de reproduction et de représentation de l'oeuvre.

VII - BIENS SOUMIS À UNE LÉGISLATION PARTICULIÈRE

Les ventes d'automobiles, de monnaies et de vins donneront lieu à des conditions additionnelles qui seront communiquées par LUCIEN-PARIS sur demande.

VIII - INDÉPENDANCE DES DISPOSITIONS

Les dispositions des présentes conditions générales d'achat sont indépendantes les unes des autres. La nullité de quelque disposition ne saurait entamer l'inapplicabilité des autres.

IX - COMPÉTENCE LÉGISLATIVE ET JURIDICTIONNELLE

La loi française seule régit les présentes conditions générales d'achat.

Lucien
PARIS

Lucien
PARIS