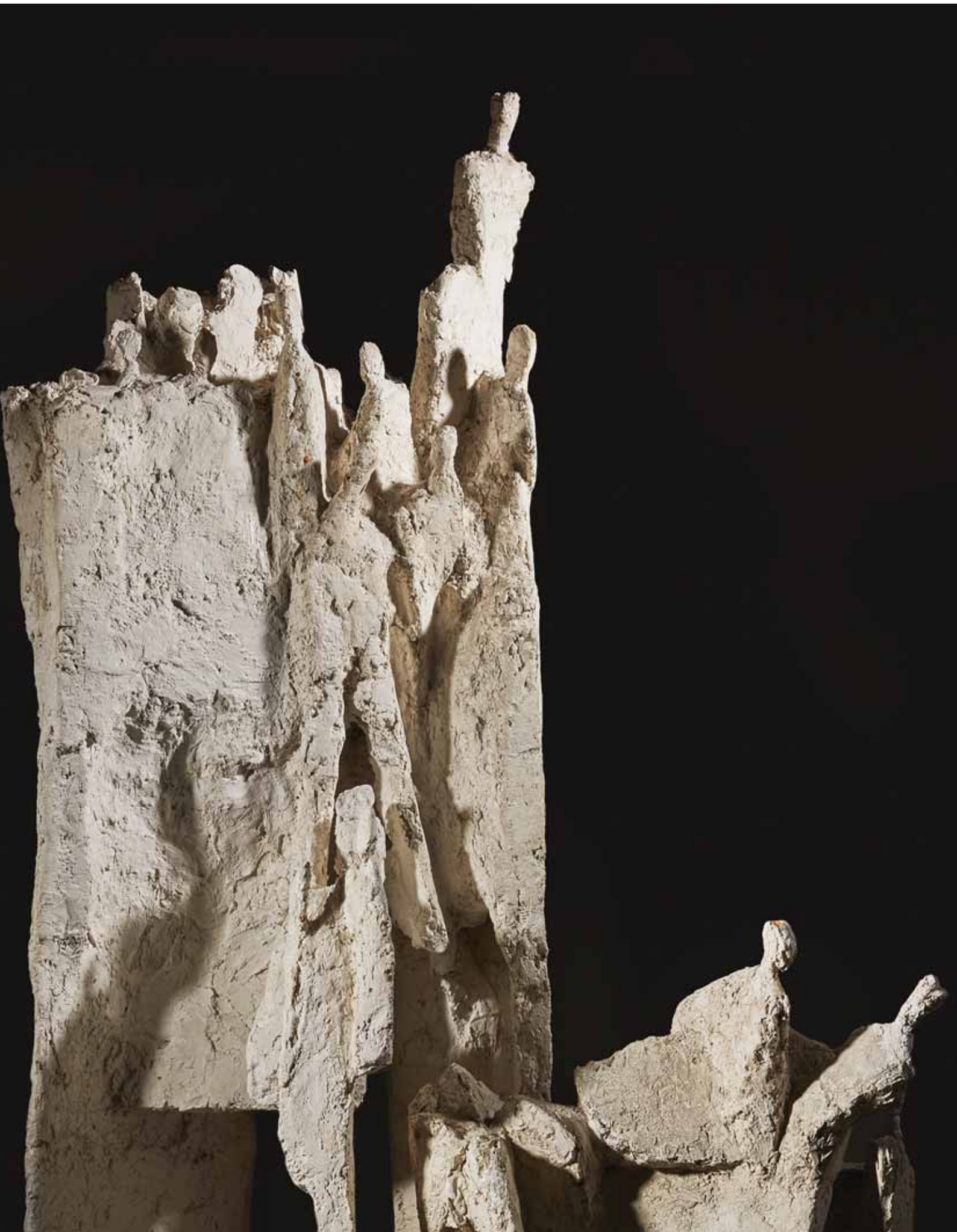


TS







ATELIER d'ARTISTE / GISÈLE LACROIX

MERCREDI 24 MAI 2023
PARIS • HÔTEL DROUOT • SALLE 16



Exposition publique :

Mardi 23 mai de 11h à 18h
et le matin de la vente de 11h à 12h

Téléphone pendant l'exposition et la vente :
01 48 00 20 16

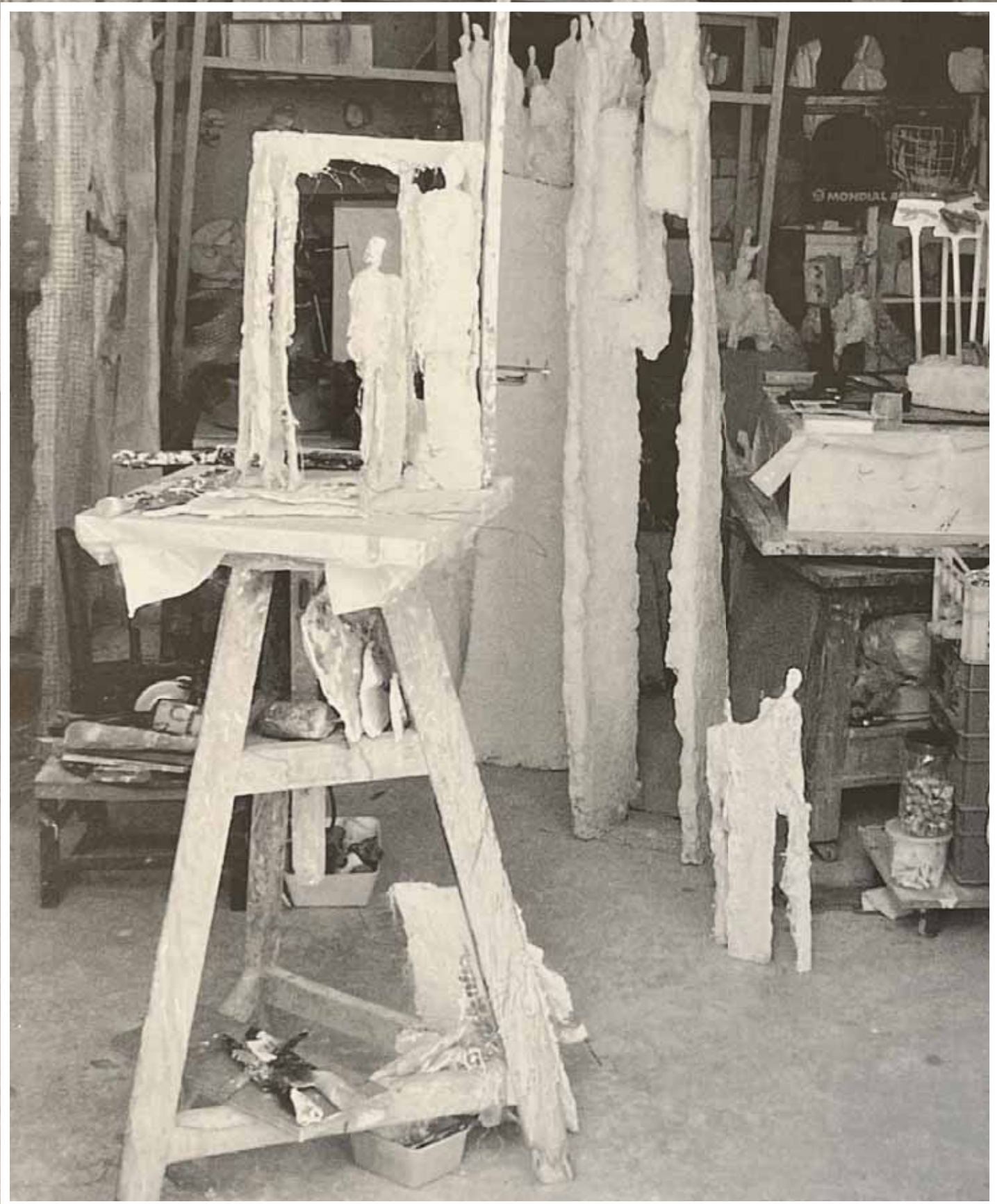
Vente
à 14h30

Catalogue en ligne

www.tessier-sarrou.com

SARL - Agrément 2001-014 - R.C.S. : TVA INTRA-FR9 440 305 183 00012

Tessier, Sarrou & Associés • 8, rue Saint-Marc - 75002 Paris
Tél. : +33 (0)1 40 13 07 79 • mail@tessier-sarrou.com

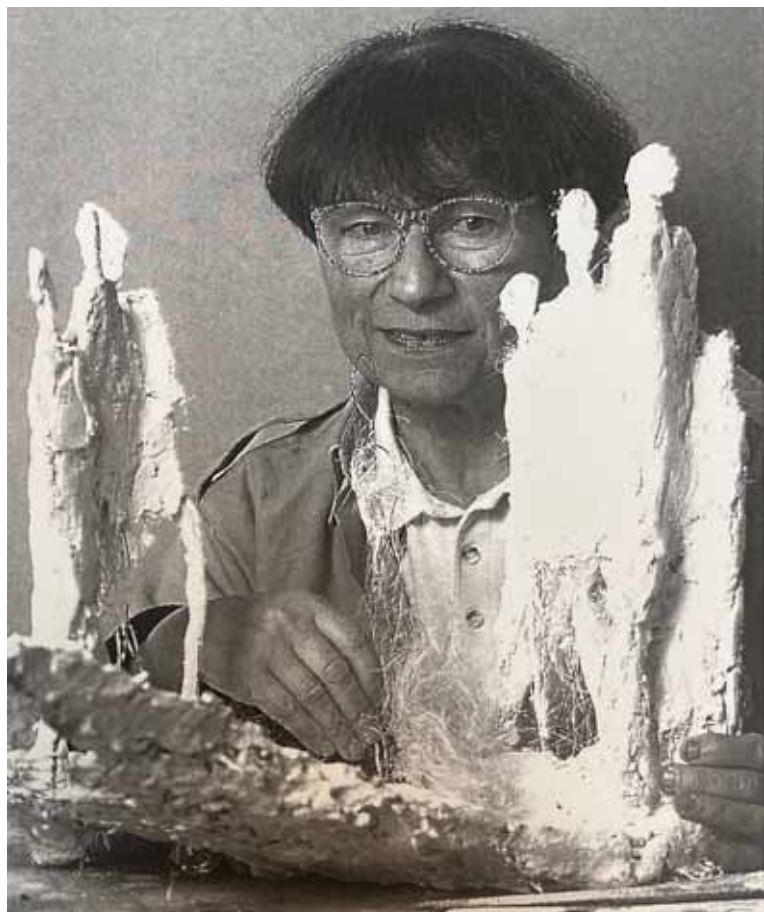


Gisèle LACROIX (née en 1935), sculpteur

Originaire de Lyon, Gisèle Lacroix vit à Paris où elle enseigne dans une école d'architecture. Depuis toujours elle pense sa sculpture en liaison étroite avec l'environnement urbain et architectural. Frêles silhouettes qui prennent corps sous ses doigts, ses personnages, semblent traverser les murs de villes imaginaires. Ils affleurent des blocs de rochers, se penchent dans des ouvertures béantes, naviguent sur des embarcations légères, courent ainsi vers un destin inconnu, inéluctable, au-delà du temps infini.

Gisèle Lacroix a choisi de travailler le plâtre directement. Elle apprécie ce matériau pour sa malléabilité, ses nombreuses possibilités d'aspect, lisse ou rugueux, les tensions qu'il permet grâce à de fines armatures de grillages, de tiges métalliques. Elle utilise un plâtre de Paris très fin et très blanc. Elle commence en général sur une simple idée, sans dessin préalable.

Proportions, mouvements, prennent forme au fur et à mesure.



Une formation classique
Un regard attentif posé, depuis longtemps, sur la nature.
La nécessité de faire.
De petite taille ou de grand format, toutes les échelles, pour une œuvre, m'intéressent ;
Je dirais même que j'aime naviguer de l'une à l'autre pour mon plus grand plaisir, voyage à travers le temps et l'espace, façon contradictoire de fixer l'instant.
J'aime revenir longtemps sur le même travail, en prendre possession, travailler par accumulation, du dedans au dehors, ajouter, retrancher, m'acharner sur un détail, que je serai probablement seule à voir et dont je ne peux me détacher.
Puis un jour c'est fini, le fruit est mûr, il tombe, cycle végétal, naturel.
Matériaux de prédilection : tout ce qui se modèle, se malaxe, mais offre une résistance ...
Le plâtre, quel merveilleux matériau, quelle liberté, l'aventure est chaque fois renouvelée jusqu'à l'étape décisive, le bronze.
Dans l'atelier, espace clos, gestation lente, incertaine, ou rapide, selon les jours, mais à l'abri des regards, puis enfin le regard de l'Autre, attendu, redouté : les expositions sont importantes. Autre espace, autre lumière, la sculpture elle-même est devenue autre.

Gisèle LACROIX

EXPOSITIONS / France

1977-1982 Galerie du Bost, Paris
1983-1986 20 Sculpteurs et leurs Fondateurs : expositions itinérantes, Lyon, Nice, Toulouse, Paris
1985 Biennale de la Sculpture, Musée Bourdelle, Paris Deplus
1986 Génie de la Bastille, Paris
1987- 1988 Mac 2000, Grand Palais, Paris
1991- 1993 Biennale 109, Grand Palais,
1992 Centre Régional d'Art Contemporain, Château du Tremblay, Fonteno
1993 Centre Régional d'Art Contemporain, Hospice St Charles Rosny/Sein
1994 Bibliothèque Cujas, Sorbonne, Paris
Galerie Sculptures
1995 Biennale 109, Espace Eiffel, Paris
Château de Bourdeilles, Dordogne (24)
Triennale Européenne de Sculpture, Jardin des Plantes, Paris
Galerie de Arte, Nantes
Galerie Sculptures, Petits Formats
1996 Galerie Pierre Marie Vitoux, Paris
SAFOM, Paris
1997 Yvetot (76)
Coup de cœur, Espace Cardin, Paris
Abbaye de Bourgueil (37)
1998 Salon d'Art Contemporain de Gonesse (95)
Pleins Feux sur Ivry (94)
Salon d'Art Contemporain d'Angers (49)
Galerie Belorget, Paris
1999 Hommage à Henri Michaux, Paris
Salon d'Arts Plastiques de Marne la Vallée (94)
Biennale 109, Cité Internationale des Arts, Paris
2000 Ceilloux (63)
Espace Japon, Paris
Colloque « Le Plâtre, l'Art et la Matière », Cergy Pontoise (95)
2001 Galerie Pierre Michel Dugast, Paris Génie de l'Estampe, Paris
2002 Espace Paul Riquet, Béziers (34)
Centre Culturel Valéry Larbaud, Vichy (03)
Concours Jean Moulin, Béziers
2003 Emission Thé ou Café (Robert Badinter)
Fondation Taylor, Paris
Biennale 109 Cité Internationale des Arts, Paris
2004 Salon de Mai, Ateliers Berthier, Paris
La Chartreuse, Sevres Invitée d'honneur, Grand Quevilly (76)
« Le temps d'un regard » Hôpital P. Brousse, Villejuif
Palais des Congrès, Saint Jean de Monts
Sculpture en Manche, Château du Logis, Brecey
2005 Mers les Bains, Espace Culturel Jacques Prévert (80)
Salon de Mai, Espace Commines Paris
Croisée, Église Saint-Martin-du-Tertre (95)
Biennale 109 Cité Internationale des Arts, Paris
2006 Biennale Baugé, Centre René d'Anjou (49)
Comparaisons Art Capital Grand Palais, Paris
2007 Espace Valéry Larbaud, Vichy
Galerie "A l'Écu de France", Viroflay
Palais des Congrès, Saint Jean de Monts
Home'ART, Perros-Guirec (22)
Biennale 109 Cité Internationale des Arts, Paris
2008 Exposition des lauréats, Viroflay (Prix de la ville de Viroflay)
Invitée d'honneur, Avrillé (49)
2009 Salon de Mai
Biennale de la Sculpture, Propriété Caillebotte, Yerres (91)
Salon de Garches (Prix Univers des Arts)
Comparaisons Arts Capital Grand Palais, Paris
Biennale 109, Cité Internationale des Arts, Paris
2010 Maisons-Loffitte, Ancienne église - Centre Ianchelevici
Comparaisons Arts Capital, Grand Palais, Paris

EXPOSITIONS / Etranger

1973 Biennale de Milan
1985 Athènes
1989 Pulchri Studio, La Haye
1991 Galerie Umbra 2 Malmö, Suède
Linköping, Suède
1992 Madrid
1993 Amsterdam
1995 7th International Biennial Gallery of Portrait
Tuzla, Bosna i Hercegovina
1996 Kyoto. Without Identity Without Frontier
Kyoto. Galerie Moronie, Petits Formats
1997 Belgique Gallery Dieleman, Château de Petit-Leez
Trapani, Sicile
1999 Musée d'Art Contemporain Santiago, Chili
Syros, Grèce, Galerie Sculpture
Hawaii, The 7th International Shoebox Exhibition
2000 Berlin
2001 Berlin Tempelhof Galerie in Rathaus
2003 Hawaii, The 8th International Shoebox Exhibition
2006 Sarria (Compostelle), Espagne
Plasencia (Salamanque)
2008 Sarria, Compostelle Venise
2009 Sarria, Compostelle
2010 Moscou, Palais Muravioff Apostol

SALONS

1965 Jeune Sculpture
Depuis 1976 Salon de Mai
1978 Comparaisons

RECOMPENSES

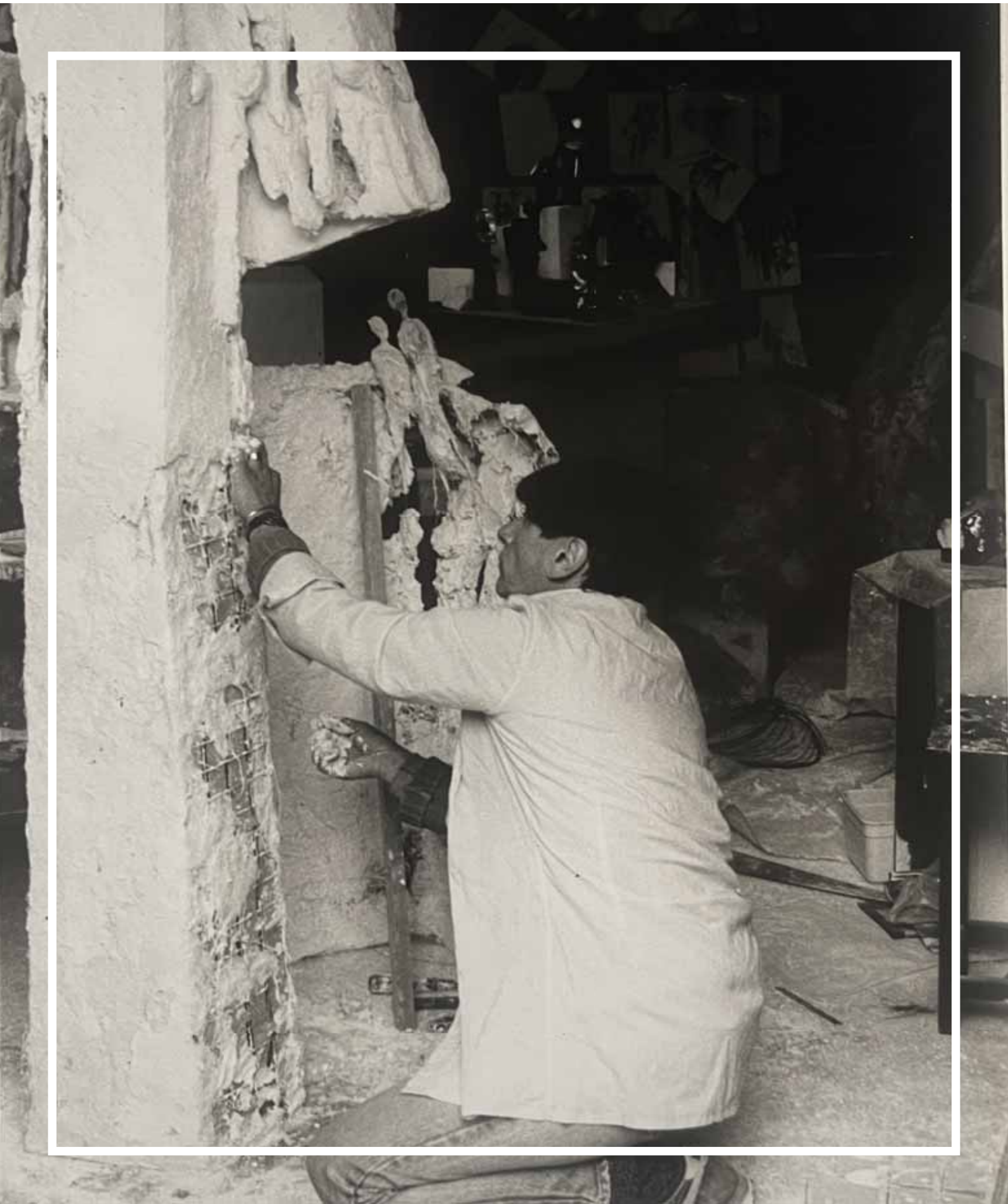
1er Prix et réalisation d'un Trophée pour E.D.F.
1999 Prix Paul-Louis WEILLER, Académie des Beaux-arts
2007 Prix DUMAS - MILLIER, Académie des Beaux-arts
2008 Grand prix Charles MALFRAY, Fondation Taylor

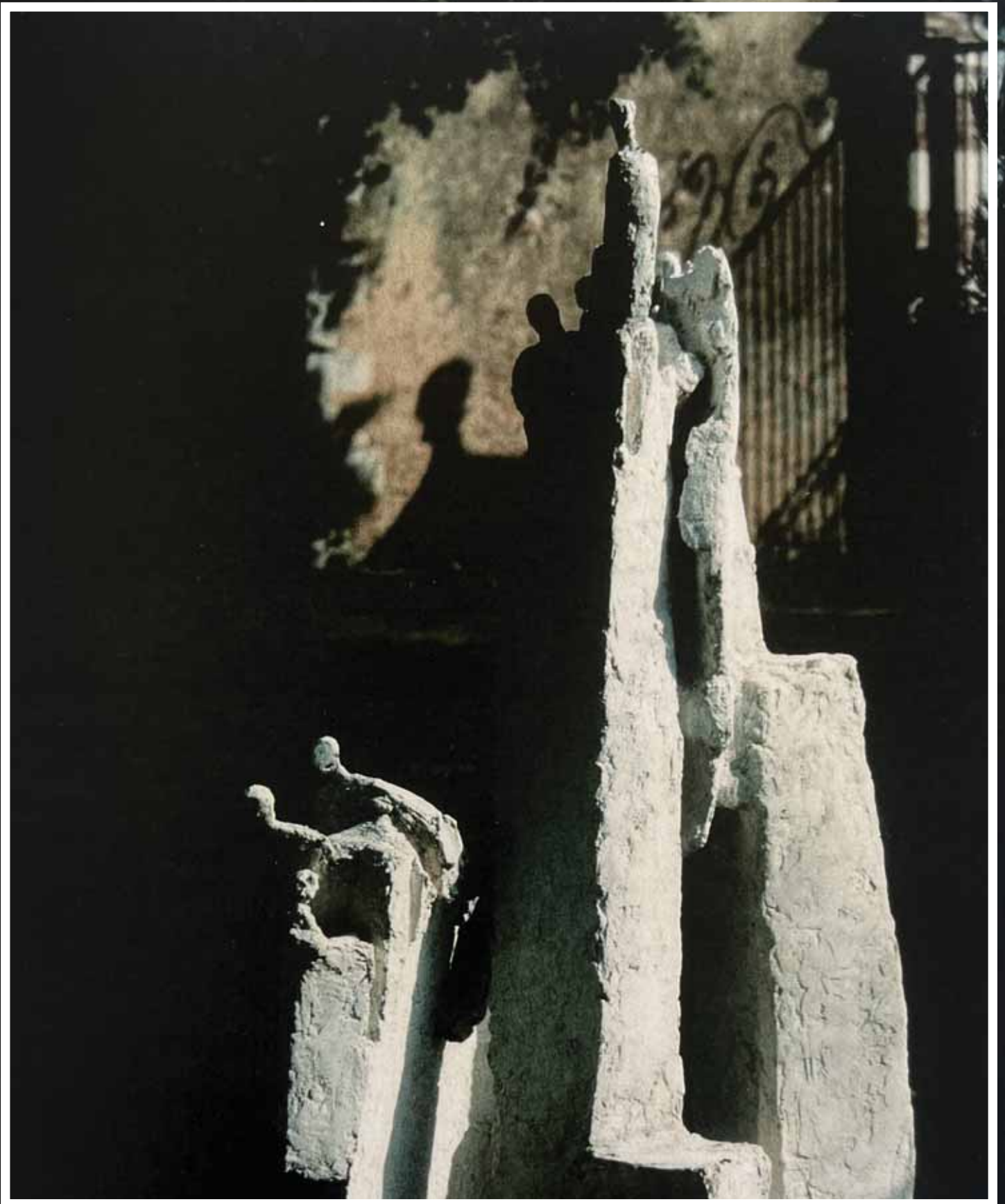
BIBLIOGRAPHIE

Portraits d'Artistes de B. Balmont / J.L. Mayer
La Sculpture Art du Modelage de F. Coffrant, Ed. Fleurs
Guide des Ateliers d'Artistes à Paris, Ed. Alternatives
Le Plâtre, l'Art et la Matière, Ed. Créaphis
Femmes Artistes International n° 43

MEDIA

TV. CNN Art Club
TV2. Thé ou Café (Costa Gavras et Robert Badinter)





TRAVAUX REALISES POUR L'ARCHITECTURE

Mosaïque de 120 m² Coloration intérieure

Recherches graphiques. Sigles pour l'entreprise TOUTSOL
Neuilly-Plaisance (93)

Recherches graphiques diverses pour revues et entreprises



Mur sculpture de 12 m de long en béton blanc pour le C.E.T de la Celle
Saint Cloud (78)

Mur sculpture double face en béton pour le C.E.T de Clichy sous-bois (93)

Etude d'un jardin de trois hectares pour la Société Immobilière des
Yvelines (78)

3ème Prix de Groupe au concours International d'urbanisme pour la ville
de Karlsruhe



Sculpture murale en béton pour le C.E.T d'Avrillé (49)

Sculpture jeu d'enfants, 8 éléments en ciment blanc projeté pour l'école
maternelle D'Incarville (28)



Espace sculpté, 18 éléments en béton enduit, longueur 18 m x largeur
12 m pour le C.E.T de Pont du Château (63)



La Chenille, sculpture-jeu, 8 éléments en ciment projeté et coloré pour la
maison de quartier Le Noyer Perrot, Melun-Sénart (77)

Espace jeu-théâtre, ensemble de 4 éléments en bois teinté pour le
groupe scolaire Les Retentis, Cergy-Pontoise (95)

Rueil 2000 (92)

Bréguet Immobilier

6 hauts-reliefs, hauteur 2 m 50 en résine teintée dans la masse

Médailles pour l'administration des Monnaies et Médailles.



1 Abstraction, aout 70
Encre de chine signée et datée, annotée : « 559
bis 19 » en bas à droite
20 x 25 cm à vue
50 / 80 €



2 Les vagabonds, aout 70
Encre de chine signée et datée, annotée : « 559
bis 23 » en bas à droite
21 x 27 cm à vue
50 / 80 €



3 Abstraction
Encre de chine signée et datée, annotée : « 975
bis 2 » en bas à droite
36 x 51 cm à vue
50 / 80 €



4 Abstraction, aout 70
Encre de chine datée en bas à droite
35 x 51 cm à vue
50 / 80 €



5 Abstraction
Encre de chine annotée : « 898 » en bas à
droite
35 x 50 cm à vue
50 / 80 €



6 Abstraction, septembre 1972
Encre de chine datée et annotée : « 965 » en
bas à droite
36,5 x 51,5 cm à vue
50 / 80 €



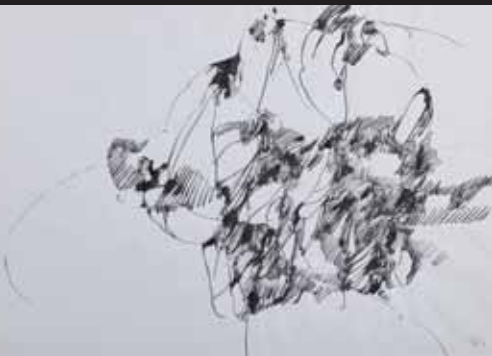
7 *Le masque du guerrier*, 1968
Encre de chine signée, datée, titrée et annotée
« 416 bis » en bas à droite
20 x 25,5 cm
50 / 80 €



8 *Abstraction*, aout 1970
Encre de chine signée et datée en bas à gauche et annotée : « 559 bis 20 » en bas à droite
20 x 25 cm à vue
50 / 80 €



9 *Abstraction*, aout 70
Encre de chine signée, datée et annotée : « 559 bis 2 » en bas à droite
20 x 25,5 cm à vue
50 / 80 €



10 *Abstraction*
Encre de chine annotée : « 964 » en bas à droite
35 x 51 cm à vue
50 / 80 €



11 *Sombre rumeur*, 1973
Encre de chine monogrammée, datée et titrée en bas à droite
37 x 52,5 cm à vue
50 / 80 €



12 *Du fond des âges*
Encre de chine monogrammée et titrée en bas à droite
37 x 52 cm à vue
50 / 80 €

13 *Les captifs*

Deux épreuves en bronze à patine nuancé
H. 65 cm

800 / 1 000 €



14 *Cinq personnages*

Epreuve en bronze à patine nuancée,
signée et numérotée 3/8
H. 52,5 cm L. 12 cm
400 / 600 €



15 *Cinq personnages*

Epreuve en bronze à patine nuancée,
signée et numérotée 3/8
H. 53 cm L. 25 cm P. 8 cm
400 / 600 €



16 *Cinq personnages*

Epreuve en bronze à patine nuancée, signée
LACROIX, numérotée 1/8, cachet fondeur
H. 56,5 cm L. 27,5 cm

600 / 800 €

17 *Les flâneurs de dunes*

Epreuve en bronze à patine nuancée, signée Lacroix,
numérotée 1/8 et cachet fondeur
H. 49 cm L. 54 cm

400 / 600 €



18 *D'une rive à l'autre*

Epreuve en bronze à patine nuancée signée,
numérotée 1/8 et cachet fondeur
H. 62,5 cm L. 53,5 cm P. 44 cm

800 / 1 000 €



19 *Bas-relief*

Epreuve en bronze à patine nuancée
H. 19 cm L. 22,5 cm

200 / 300 €

20 *Étude*

en fer et bronze, signée, numérotée 1/1/ et
cachet fondeur
H. 28 cm L. 27 cm P. 13 cm

200 / 300 €

21 *Ami entends-tu ?*

Epreuve en bronze à patine nuancée
H. 26 cm L. 22 cm P. 16 cm

150 / 200 €

Rayonnant
Étincelant
Il émergea du Mur
Aveuglé de ténèbres
Hésitant malgré lui
A sortir de la fissure
Oui l'avait conduit
Hors du temps
La fissure
Oui l'avait conduit
Hors de sa prison
Loin de ses gardiens
Éternellement présents
Éternellement vigilants
Couleur de pierre
Couleur de Terre
Il découvrait
Maintenant
La Liberté
Il savourait
Maintenant
La Liberté
Mais il ne savait pas
Ou'il était
Lui, La Liberté.



22 *La barque*

Epreuve en bronze à patine nuancée,
signée Lacroix, numérotée, datée et
cachet fondeur

H. 46,5 cm L. 56 cm P. 34 cm

400 / 600 €

La barque de la nuit

La barque de la nuit glisse silencieusement

Sur la surface opaque et lisse du grand fleuve,

Dérivant doucement

Sans y laisser de sillage.

Lentement elle éloigne les rives basses et plates

Qui se distinguent à peine dans l'obscurité.

Le temps s'est éteint pour son équipage d'ombres,

Serrées les unes contre les autres,

Absentes, immobiles et rigides,

Leurs regards tournés vers l'étrave,

Cherchant à entrevoir leur destinée,

Tandis que se poursuit ce voyage

Qui ne paraît avoir de terme.

Pourtant, lorsqu'une lueur blafarde

Annonce à l'horizon le crépuscule de l'aube,

La barque de la nuit atteint enfin la mer.

Et disparaît

Gisèle LACROIX



23 *La barque*

Plâtre original

H. 48 cm L. 59 cm P. 46 cm

300 / 500 €



24 *Le cortège*

Plâtre original

H. 97 cm L. 130 cm P. 105 cm

400 / 600 €



25 *Colonne aux personnages*

Plâtre original

H. 57 cm L. 22 cm P. 25 cm

On joint une sculpture accidentée

200 / 300 €



26 *Piliers et personnages*

Plâtre original

H. 95 cm L. 57 cm P. 25 cm

300 / 500 €





27 Abstraction
Technique mixte
26,5 x 23 cm à vue
50 / 80 €



28 Abstraction
Technique mixte monogrammée en bas à droite
21 x 19,5 cm
50 / 80 €



29 Abstraction, 1995
Technique mixte monogrammée et datée en bas à droite
20 x 20 cm
50 / 80 €



30 Abstraction, 1993
Aquarelle monogrammée et datée en bas à droite
13 x 8,5 cm
30 / 40 €



31 Abstraction
Aquarelle gouachée monogrammée en bas à droite
15 x 11 cm
50 / 80 €



32 Abstraction, 1995
Aquarelle monogrammée et datée en bas à droite
16,5 x 12 cm à vue
50 / 80 €

33 Abstraction
Aquarelle monogrammée en bas à droite
11,5 x 7 cm
30 / 40 €

34 Abstraction, 1993
Aquarelle monogrammée et datée en bas à droite
9 x 13 cm
30 / 40 €

35 Abstraction, 1994
Technique mixte monogrammée et datée en bas à droite
31 x 22,5 cm
50 / 80 €



36 Abstraction

Technique mixte monogrammée en bas à droite
29 x 21,5 cm

50 / 80 €



37 Abstraction, 1994

Technique mixte monogrammée et datée en bas à droite
30 x 22 cm à vue

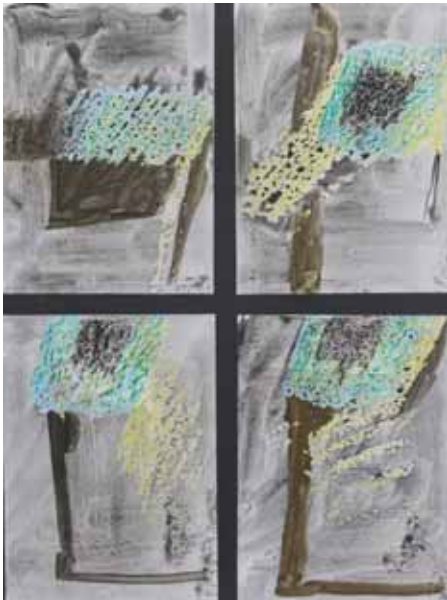
50 / 80 €



38 Abstraction, 1994

Technique mixte monogrammée et datée en bas à droite
31 x 22,5 cm à vue

50 / 80 €



39 Abstraction, 1994

Technique mixte monogrammée et datée en bas à droite
31 x 22,5 cm

50 / 80 €



40 Abstraction, 1994

Technique mixte monogrammée et datée en bas à droite
31 x 22,5 cm

50 / 80 €



41 Abstraction, 1994

Technique mixte monogrammée et datée en bas à droite
31 x 22,5 cm

50 / 80 €

42 Abstraction, 1996

Dytique, technique mixte sur carton signée, datée et située Kyoto en bas à droite
20 x 20 cm

40 / 60 €

43 Ensemble d'environ 70 œuvres sur papier et carton des années 1990

50 / 80 €

44 Ensemble d'environ 40 œuvres sur papier des années 1960 et divers

40 / 60 €

45 *Entre les pages*
Epreuve en bronze à patine nuancée
H. 76 cm L. 50 cm P. 17 cm
800 / 1 000 €



46 *Les otages*

Epreuve en bronze à patine nuancée,
signée Lacroix, numérotée 1/8, cachet
fondeur Clémenti à Meudon
H. 55 cm L. 57 cm P. 20 cm

400 / 600 €



47 *Transit*

Epreuve en bronze à patine nuancée,
signée, datée 2003 et numérotée 1/8
H. 63 cm L. 54,5 cm

600 / 800 €



48 *Deux personnages*

Epreuve en bronze à patine noire, signée
LACROIX numérotée 1/8 datée 2003

H. 57 cm P. 23 cm

400 / 600 €



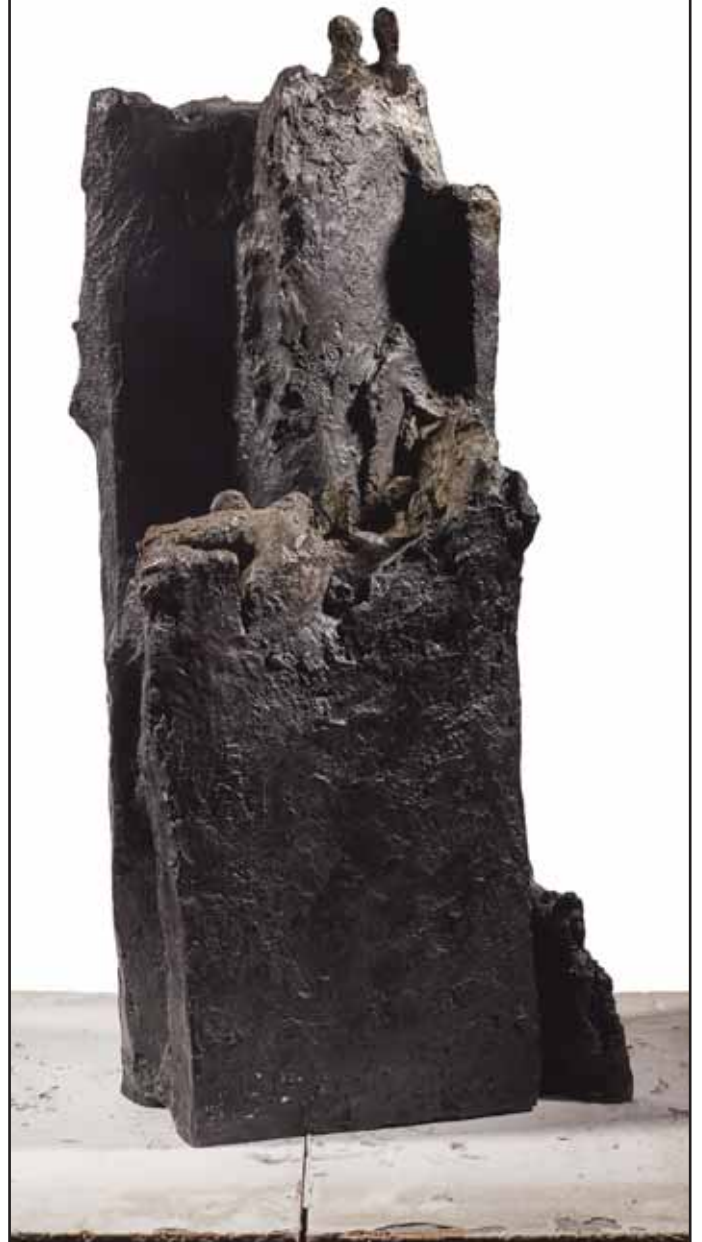
49 *Où sont les autres ?*

Epreuve en bronze à patine noire signée
Lacroix, numérotée 1/8, cachet fondeur

Rosini Paris

H. 66,5 cm L. 29 cm P. 18 cm

600 / 800 €



50 *Les arpenteurs du temps*

Epreuve en bronze à patine nuancée, signée
et numérotée 1/8

H. 75 cm L. 67 cm P. 7 cm

800 / 1 000 €



51 *Les Fugitifs*

Deux épreuves en bronze à patine nuancée,
l'une signée, numérotée 2/8 et cachet fondeur
H. de l'un 53 cm

800 / 1 000 €



52 *Venus d'ailleurs*

Epreuve en bronze à patine nuancée,
signée Lacroix, numérotée 1/8 et cachet
fondeur Rosini

H. 65,5 cm L. 24 cm P. 17 cm

600 / 800 €



53 *Venus d'ailleurs*

Plâtre original
H. 67 cm L. 38 cm P. 24 cm

300 / 500 €



54 *Mur d'angle aux personnages*

Plâtre original
H. 113 cm L. 51 cm P. 40 cm
400 / 600 €



55 *Le retour*

Plâtre original

H. 58 cm L. 39 cm P. 46 cm

200 / 300 €



56 *Mur aux personnages*

Grand plâtre original

H. 66 cm L. 107 cm P. 33 cm

300 / 500 €





57 *A l'âge de pluton*, 1972
Encre de chine titrée et datée en bas à droite
58 x 41 cm à vue
50 / 80 €



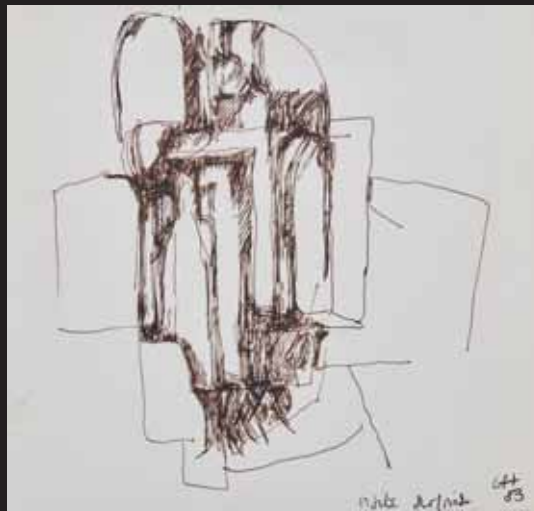
58 *Etreinte*, 1983
Encre monogrammée et datée en bas à droite,
titrée en haut à gauche
20 x 13,5 cm
50 / 80 €



59 *Abstraction*, 1971
Encre de chine datée et annotée : « 773 bis 2 »
en bas à gauche
27 x 21 cm à vue
50 / 80 €



60 *Abstraction*, 1983
Encre signée et datée en bas à droite
14,5 x 18,5 cm
50 / 80 €



61 *Visite surprise*, 1983
Encre signée, datée et titrée en bas à droite
14,5 x 16,5 cm
50 / 80 €



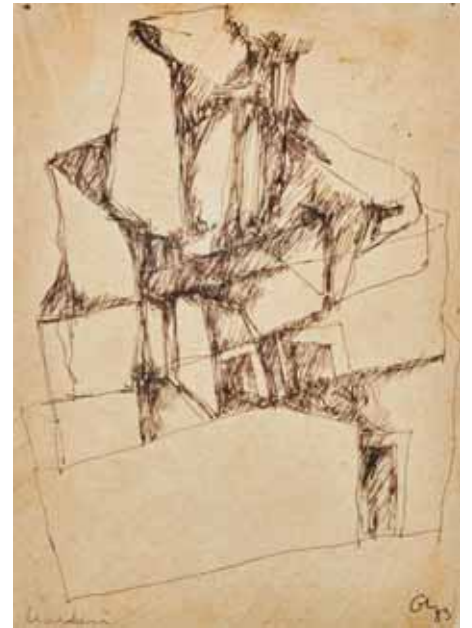
62 *Abstraction*, 1983
Encre datée en bas à droite
14,5 x 15,5 cm à vue
50 / 80 €



63 *Abstraction*, 1984
Encre monogrammée et datée en bas à droite
17 x 13,5 cm
50 / 80 €



64 *Abstraction*, 1984
Encre monogrammée et datée en bas à droite
20 x 15 cm
50 / 80 €



65 *Abstraction*, 1983
Encre monogrammée et datée en bas à droite
20 x 13,5 cm
50 / 80 €



66 *Abstraction*, 1985
Encre monogrammée et datée en bas à droite
19,5 x 14 cm
(déchirures)
40 / 60 €



67 *Abstraction*, 1983
Encre monogrammée et datée en bas à droite
20 x 15 cm
50 / 80 €



68 Ensemble d'environ 100 œuvres sur
papier des années 1970
50 / 80 €

69 Personnages

Epreuve en bronze à patine nuancée
H. 45 cm L. 39 cm

400 / 600 €



70 Abstraction

Epreuve en bronze à patine nuancée en
trois parties signée et cachet fondeur
H. 38 cm

400 / 600 €



71 *Témoins silencieux*

Epreuve en bronze à patine nuancée,
signée Lacroix numérotée 1/8
H. 61 cm Diam. 56 cm

600 / 800 €



72 Les passeurs
Epreuve en bronze
H. 44 cm L. 62 cm P. 37 cm
600 / 800 €



73 *Deux personnages*

Epreuve en bronze à patine nuancée
H. 35 cm

300 / 500 €



74 *L'étrave*

Étude en fer, signée Lacroix E.U
H. 38 cm

150 / 200 €



75 *Trois ex Voto*

Étude en fer
H. 15 cm

100 / 150 €





76 Les Orants

Epreuve en bronze à patine nuancée, signée Lacroix, numérotée 3/8, cachet fondeur Clementi
H. 157 cm L. 30 cm P. 24 cm

2 000 / 3 000 €

Grand Prix Charles Malfray 2007

Si cette artiste s'exprime volontiers par le plâtre, c'est qu'il lui donne la possibilité d'une réelle liberté dit-elle. Gisèle Lacroix ressent le besoin de travailler cette matière dont la plasticité offre mille possibilités, d'avoir avec elle un contact direct, ses doigts transformant l'inerte en vivant selon ses nécessités de créateur.

Ce sculpteur stylise les volumes sans sécheresse aucune, elle nous ouvre les portes d'un ailleurs en une intéressante réécriture et ses personnages filiformes, au corps étiré, possèdent quelque chose d'envoûtant. Irréels et présents, sentinelles éternelles, souvent symboliques, ils s'intègrent à notre temps. Gisèle Lacroix suit son chemin sans complaisance. Elle recherche une ordonnance dans les différents plans, nuance le modelé, simplifie la forme qui n'en devient que plus expressive.

77 *Les Orants*

Quatre plâtres originaux

H. 160 cm, H. 174 cm, H. 190 cm, et H. 174 cm

1 200 / 1 500 €

Grand Prix Charles Malfray 2007

Si cette artiste s'exprime volontiers par le plâtre, c'est qu'il lui donne la possibilité d'une réelle liberté dit-elle. Gisèle Lacroix ressent le besoin de travailler cette matière dont la plasticité offre mille possibilités, d'avoir avec elle un contact direct, ses doigts transformant l'inerte en vivant selon ses nécessités de créateur.

Ce sculpteur stylise les volumes sans sécheresse aucune, elle nous ouvre les portes d'un ailleurs en une intéressante réécriture et ses personnages filiformes, au corps étiré, possèdent quelque chose d'envoûtant. Irréels et présents, sentinelles éternelles, souvent symboliques, ils s'intègrent à notre temps. Gisèle Lacroix suit son chemin sans complaisance. Elle recherche une ordonnance dans les différents plans, nuance le modelé, simplifie la forme qui n'en devient que plus expressive.



78 Stèle à cinq personnages

Plâtre original

H. 50,5 cm

300 / 500 €



79 Personnages

Plâtre original
H. 181 cm

400 / 600 €



80 Stèle à deux personnages

Plâtre original
H. 115 cm

400 / 600 €





81 Abstraction, 1997
Technique mixte sur carton signée, datée et
située Kyoto en bas à gauche
20 x 20 cm
40 / 60 €

82 Abstraction
Dylique, technique mixte sur carton signée et
située Kyoto en bas à droite
20 x 20 cm
40 / 60 €

83 Musique à voir
Technique mixte signée et titrée en bas à droite
40 x 40 cm
50 / 80 €

84 Musique silencieuse
Technique mixte sur carton signée en bas à droite
et titrée en bas à gauche
40 x 40 cm
50 / 80 €

85 Abstraction
Technique mixte sur carton signée en bas à droite
40 x 40 cm
50 / 80 €

86 Abstraction, 1994
Technique mixte sur carton signée et datée en
bas à droite
40 x 40 cm
50 / 80 €



87 Abstraction

Technique mixte sur carton non signée
40 x 40 cm
50 / 80 €

88 Japon, 1996

Ensemble d'œuvres sur papier
40 / 60 €

89 Abstraction

Technique mixte sur carton signée en bas à droite
40 x 40 cm
50 / 80 €

90 Abstraction

Technique mixte sur carton signée en bas à droite
40 x 40 cm
50 / 80 €

91 Abstraction

Collage
28 x 25,5 cm
50 / 80 €

92 Fenêtre

Technique mixte
28 x 19,5 cm
50 / 80 €

93 Étude en fer, non signée
H. 18 cm
100 / 120 €



94 Étude en pierre
H. 19 cm
100 / 150 €

95 Étude en bronze
H. 16 cm
100 / 150 €

96 La mouche
Epreuve en bronze à patine verte
L. 29 cm
200 / 300 €



97 *Forme libre*

Epreuve en bronze à patine nuancée,
signée et cachet avec socle en bois

H. 40 cm L. 23,5 cm

400 / 600 €



98 Sculpture en terre cuite
H. 24 cm
100 / 150 €

99 Deux éléments en terre cuite
L. 17 cm
60 / 80 €

100 Étude en pierre
H. 23 cm
100 / 150 €



101 Athanor

Assemblage en bronze
H. 12 cm

200 / 300 €



102 Fleur des sables

Epreuve en bronze à patine dorée, signée
et numérotée 1/8

L. 18 cm

150 / 200 €



103 Forme libre

Epreuve en bronze à patine nuancée
dorée, signée et numérotée 1/8
L. 17 cm

100 / 150 €



104 Deux œufs

Epreuves en bronze à patine nuancée, l'une
signée, les deux numérotées I/IV et II/4 EA et
cachet fondeur Rosini

100 / 150 €



105 *Du fond des âges*

Epreuve en bronze à patine nuancée,
signée sur la terrasse numérotée 1/8 et
cachet fondeur

H. 57 cm L. 49 cm P. 34 cm

600 / 800 €



106 *Le passage*

Epreuve en bronze à patine nuancée,
signée, numérotée 1/8 et cachet fondeur
H. 73 cm L. 57,5 cm P. 25 cm

600 / 800 €



107 *Le passage*

Plâtre original
H. 73 cm L. 60 cm P. 23 cm

300 / 500 €





108 *Virgiles des temps barbare*

Plâtre original (accidents)
H. 184 cm L. 55 cm P. 58 cm

600 / 800 €

109 *Les évadés*

Plâtre original
H. 175 cm

400 / 600 €



110 *Colonne aux personnages*

Plâtre original
H. 134 cm L. 42 cm P. 26 cm

400 / 600 €



111 *Trois éléments*

Plâtre original

H. 42 cm et H. 20 cm

200 / 300 €



112 *Personnage*

Plâtre original
H. 28 cm L. 23 cm

100 / 150 €

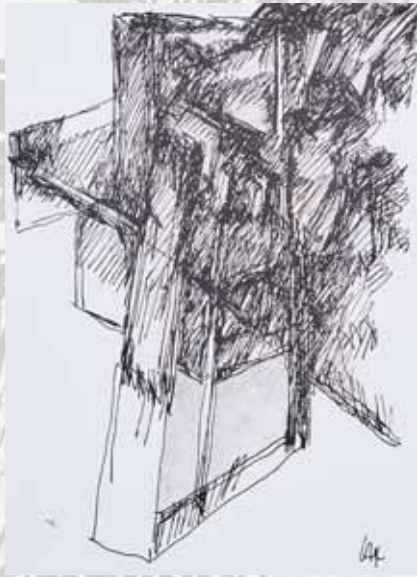


113 *Cercle aux personnages*

Plâtre original
H. 29,5 cm

200 / 300 €





114 Abstraction

Encre et crayon signé en bas à droite
20,5 x 15 cm

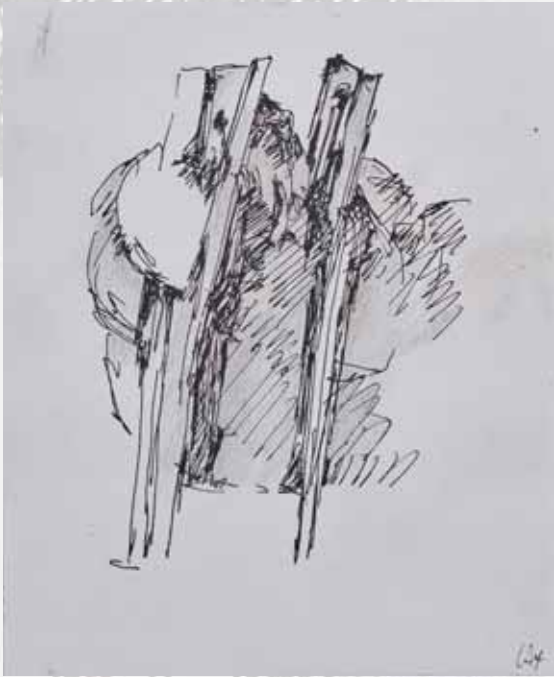
50 / 80 €



115 Le manteau de la muraille, 1983

Encre et crayon monogrammé et daté en bas à droite
20 x 16 cm

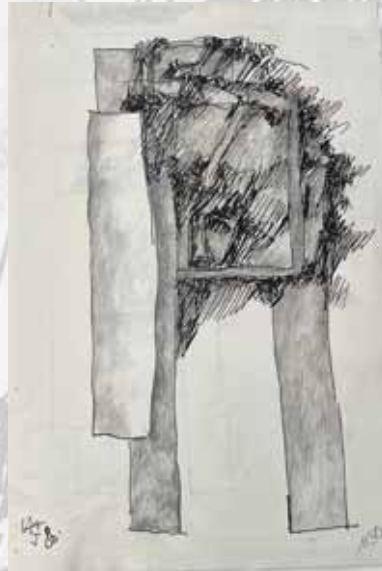
50 / 80 €



116 Abstraction

Encre et crayon signé en bas à droite
19 x 16 cm

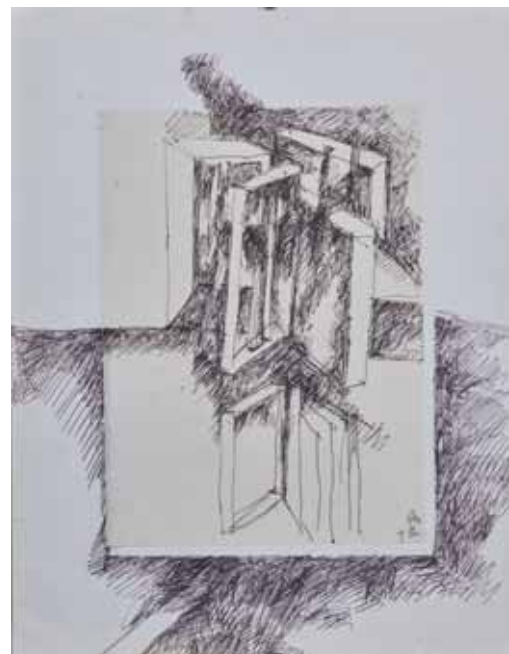
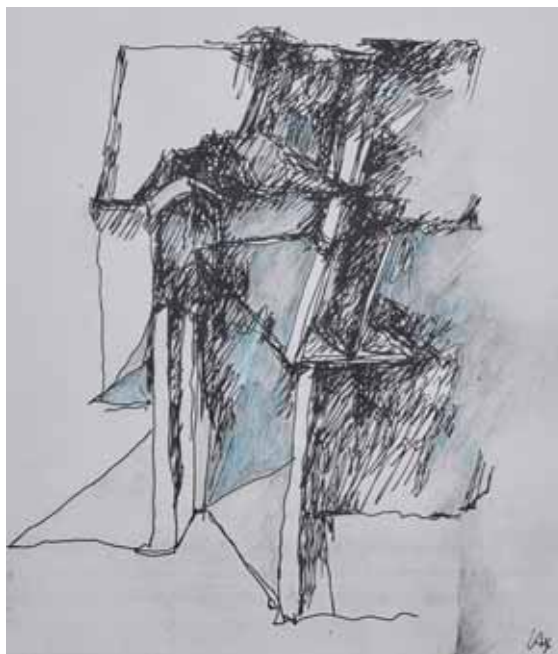
50 / 80 €



117 Ensemble d'environ 50 œuvres

sur papier des années 1980, et 1990

40 / 60 €



118 *Abstraction*, 1986

Encre et crayon monogrammée et datée en bas à droite

30 x 21cm à vue

50 / 80 €

119 *Abstraction*

Encre et crayon signé en bas à droite

22 x 19 cm

50 / 80 €

120 *Abstraction*, 1986

Encre signée et datée en bas à droite

30 x 24 cm

50 / 80 €

121 Ensemble d'environ 10 œuvres

sur papier des années 2000

30 / 40 €

122 Lot 17 carnets à dessin

40 / 60 €

123 Lot de 11 carnets à dessin

40 / 60 €

124 *Après l'orage*

Epreuve en bronze à patine noire, signée LAX et
cachet fondeur Rosini

H. 19 cm

150 / 200 €

125 *Maison de la pluie*

Epreuve en bronze à patine noire, signée LAX et
cachet fondeur Rosini

H. 19 cm

150 / 200 €

126 *Amer*

Epreuve en bronze à patine noire, signée LAX et
cachet fondeur Rosini

H. 17 cm

150 / 200 €



127 *Le secret*

Epreuve en bronze à patine noire, signée à l'or LAX et cachet fondeur Rosini
H. 21 cm

150 / 200 €

128 *Falaise*

Epreuves en bronze à patine nuancée, l'une signée LACROIX au dos
H. de l'un 14 cm

150 / 200 €



129 *La citadelle*

Epreuve en bronze à patine nuancée
L. 23 cm

150 / 200 €



130 *Le télépathe*

Epreuve en bronze à patine nuancée,
signée sur la terrasse et numérotée 1/8

H. 50,5 cm L. 59,5 cm P. 17 cm

400 / 600 €



131 *Personnages*

Epreuve en bronze à patine nuancée,
signée, numérotée 1/8 et cachet de fondeur

H. 67,5 cm L. 45,5 cm P. 42 cm

600 / 800 €



132 *Venu en voisin*

Epreuve en bronze à patine nuancée, signée,
numérotée 1/8 et cachet fondeur

H. 63 cm L. 68 cm

600 / 800 €



133 *Étude* en fer
H. 27 cm L. 14 cm P. 9 cm
100 / 150 €

134 *Ferveur*
Étude en fer
H. 30 cm (avec socle)
150 / 200 €



135 *La Mante*

Epreuve en bronze à patine nuancée,
signée sur la terrasse, numérotée 1/8 et
cachet fondeur

H. 45 cm L. 40 cm

400 / 600 €



136 *La Mante*

Plâtre original
H. 45 cm L. 37 cm P. 29 cm

200 / 300 €



137 *Centre de gravité*
Plâtre original
H. 71 cm L. 58 cm P. 82 cm
300 / 500 €



138 *Métamorphose*

Plâtre original
H. 26,5 cm L. 40 cm

150 / 200 €

139 Deux études

pour la monnaie de Paris
Plâtre original
Diam. 26,5 cm

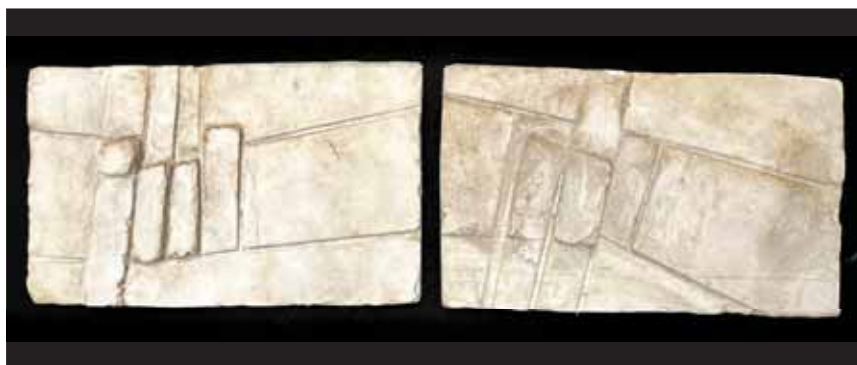
80 / 120 €



140 Trois projets

en plâtre probablement mur le mur
d'enceinte de la Celle Saint-Cloud

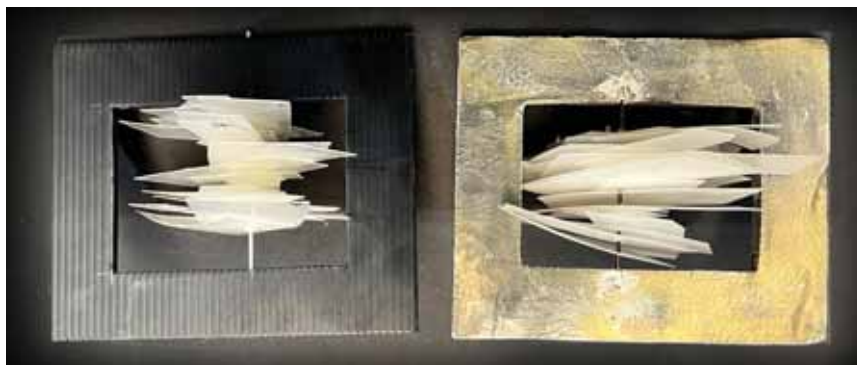
50 / 80 €



141 Deux projets de sculptures

en carton et plastique
14 x 17,5 cm

40 / 60 €



142 Projet de cartes à jouer

Technique mixte sur carton
H. de l'un 9 cm

80 / 120 €



143 *D'où viennent-ils ?*

Encre de chine signée, titrée et annotée : « 972 bis » en bas à droite
36,5 x 51 cm à vue
50 / 80 €

144 *D'où viennent-ils ?*

Encre de chine titrée et annotée : « 945 » en bas à droite
35 x 50 cm à vue
50 / 80 €

145 *Abstraction*

Encre de chine
35 x 50 cm à vue
50 / 80 €

146 *Abstraction*, 1970

Encre de chine datée et annotée : « 963 » en bas à droite
35,5 x 50,5 cm à vue
50 / 80 €

147 *Abstraction*, 1983

Encre monogrammée et datée en bas à droite
14,5 x 20,5 cm
50 / 80 €

148 *Abstraction*, 1983

Encre monogrammée et datée en bas à droite
14,5 x 16 cm
50 / 80 €



149 Ensemble d'environ 10 œuvres
sur papier
20 / 30 €

150 Ensemble d'environ 10 œuvres
sur papier
20 / 30 €

151 Ensemble d'environ 20 œuvres
sur papier et divers
20 / 30 €

152 Ensemble d'environ 100 œuvres
sur papier des années 2000
50 / 80 €

153 Ensemble d'environ 150 œuvres
sur papier des années 1960 et divers
80 / 100 €

154 Ensemble d'environ 200 œuvres
sur papier de différentes années
60 / 80 €

155 Ensemble d'environ 150 œuvres
sur papier de diverses années
80 / 100 €

156 Fort ensemble d'œuvres
sur papier de diverses années
80 / 100 €

157 Ensemble d'environ 7 œuvres
sur papier
20 / 30 €

158 *Étude de tête*

Epreuve en bronze à patine nuancée
H. 22 cm

150 / 200 €

159 *Étude de tête*

Epreuve en bronze à patine nuancée
H. 24 cm

150 / 200 €

160 *Étude de tête*

Epreuve en bronze à patine nuancée
H. 27 cm

150 / 200 €



161 *Tête*

Epreuve en bronze à patine nuancée.
H. 40 cm (avec socle)

200 / 300 €



162 *Portrait d'homme*

Plâtre original
H. 21 cm

100 / 150 €

163 *Portrait de femme*

Plâtre original, signé
H. 60 cm

200 / 300 €



164 *Portrait de femme au chignon*

Plâtre original
H. 19 cm P. 17 cm

100 / 150 €

165 *Portrait d'homme*

Plâtre original
H. 25 cm

100 / 150 €

166 *Deux personnages*

Plâtre original
H. 20, 5 cm

100 / 150 €



167 *Deux personnages*

Polyuréthanes
H. 68 cm et H. 65 cm

100 / 150 €

168 *Deux études de personnages*

Plâtre original
H. 38 cm

150 / 200 €



169 *Christ en croix*

Plâtre original
H. 79 cm

200 / 300 €

170 *Christ*

Plâtre original
H. 65 cm

200 / 300 €



171 *Invocation et personnages*

Deux sculptures en plâtre original
H. 42 cm L. 10 cm P. 16 cm
et H. 46 cm

300 / 500 €



CONDITIONS DE VENTE

La vente volontaire sera faite expressément au comptant en Euros.

Les acquéreurs paieront en sus de l'adjudication pour les objets et par lot 28 % T.T.C. (23,34 % H.T. + T.V.A. 20 %) et pour les livres 28 % T.T.C. (soit 26,55 % H.T. + T.V.A. 5,5 %)

Le plus offrant et dernier enchérisseur sera l'adjudicataire.

En cas de double enchère reconnue effective par la Société de Vente aux enchères, son opérateur ou le Commissaire-Priseur judiciaire, l'objet sera remis en vente, tous les amateurs présents pouvant concourir à cette deuxième mise en adjudication.

L'ordre du catalogue sera suivi. Les dimensions et le nombre des pièces indiquées sont données à titre indicatif.

Tous les objets modernes ou anciens sont vendus sous garantie de la Société de Vente aux enchères ou du Commissaire-Priseur judiciaire et, s'il y a lieu, de l'expert qui l'assiste, suivant les désignations portées au catalogue et compte tenu des rectifications annoncées au moment de la présentation du lot et portées sur le procès-verbal de la vente. Une exposition préalable permettant aux acquéreurs de se rendre compte de l'état des biens mis en vente, il ne sera admis aucune réclamation une fois l'adjudication prononcée, notamment pour les restaurations d'usage, les petits accidents, les taches ou déchirures, l'état sous la dorure, les peintures ou les laques. Les conditions d'état des tableaux sont disponibles en français et en anglais auprès de l'expert. La responsabilité de l'opérateur de la maison de vente et des commissaires-priseurs, et le cas échéant des experts, se prescrit par 5 ans à compter de l'adjudication ou de la prise.

L'ensemble du contenu de cet atelier est vendu en l'état notamment les plâtres dont les éventuels manques ou accidents ne sauraient en aucun cas engager la responsabilité de la SVV et la nullité de la vente.

ORDRES D'ACHAT

Les ordres d'achat sont une facilité pour les clients. La Société de Vente aux enchères et le Commissaire-Priseur judiciaire ne sont pas responsables pour avoir manqué d'exécuter un ordre par erreur ou pour toute autre cause.

Tout éventuel acquéreur désirant porter les enchères par téléphone devra au préalable confirmer sa volonté par tout moyen écrit avant la vente. Les frais d'expédition seront réglés par les acquéreurs.

Participation aux enchères

La participation aux enchères pourra être effectuée auprès des clerks d'étude qui se tiennent à votre disposition afin de vous enregistrer au téléphone ou par ordres d'achat au 01 40 13 07 79, via notre site internet, adresse mail ou bien sur la plateforme de Drouot Digital.

Lors de la vente un cyber-clerk sera présent sur la plateforme Drouot-Live afin de relayer vos enchères.

Enchères Live

L'étude TESSIER & SARROU ne saurait être tenue pour responsable de l'interruption d'un service Live en cours de vente ou de tout autre dysfonctionnement de nature à empêcher un acheteur d'enchérir via une plateforme technique offrant le service Live. L'interruption d'un service d'enchères Live en cours de vente ne justifie pas nécessairement l'arrêt de la vente aux enchères par le commissaire-priseur.

Pour les lots acquis via la plateforme drouot.com, les frais de vente à la charge de l'acheteur sont majorés de 1,5% HT du prix d'adjudication (cf. CGV de la plateforme drouot.com).

Adjudication et paiement

La vente est parfaite dès le moment de l'adjudication et le transfert de propriété est réalisé dès ce moment. L'adjudication électronique forme la vente au même titre qu'une adjudication en salle. Ce transfert de propriété est indépendant de la mise à disposition des lots.

Le paiement devra être effectué immédiatement après la vente :

- Par paiement * 3D Secure * sur le site <https://www.tessier-sarrou.com/paiement-en-ligne>
- Par virement bancaire en euros à l'ordre de TESSIER & SARROU, au RIB : 30066 10021 00010 473605 10 - IBAN : FR76 3006 6100 2100 0104 7360 510
- Par chèque bancaire (en euros) à l'ordre de TESSIER & SARROU, avec présentation obligatoire d'une pièce d'identité en cours de validité, envoyé par voie postale. Les chèques étrangers ne sont pas acceptés.

En cas de paiement par chèque par l'adjudicataire, le transfert de propriété de l'objet n'aura lieu qu'après encaissement du chèque.

Le magasinage n'engage pas la responsabilité du Commissaire-Priseur à quelque titre que ce soit, l'objet étant considéré sous la garantie exclusive de l'adjudicataire, dès le moment de l'adjudication. En cas de paiement par chèque non certifié, la délivrance des objets pourra être différée jusqu'à l'encaissement de celui-ci.

Paiement par Carte accepté. En cas de règlement par Carte de crédit étrangère, les frais de 1,5 % seront imputés en sus des frais légaux et 2,9 % pour les Cartes American Express.

Les paiements en espèce ne peuvent excéder 1000 euros, frais de vente compris.

Délivrance des lots

Tous les meubles et objets adjugés descendent au magasinage de Drouot, ils sont à la charge de l'acheteur :

Les lots peuvent être enlevés gratuitement en salle jusqu'à 18h le soir de la vente et entre 8h et 10h le lendemain. Passé ce délai, les lots sont stockés au service DROUOT MAGASINAGE, aux tarifs suivants :

- Frais de dossier / lot TTC : 5€
- Frais de stockage et d'assurance / lot TTC :
 - 1€ / jour, les 4 premiers jours ouvrés
 - 1€ / 5€ / 10€ / 20€ / jour, à partir du 5e jour ouvré, selon la nature du lot *

Les frais de magasinage sont offerts pour les lots pris en charge par DROUOT TRANSPORT ** ; dans les 10 jours suivant la vente. DROUOT MAGASINAGE

• 01 48 00 20 18 ou 01 48 00 20 56 • magasinage@drouot.com

6 bis, rue Rossini 75009 Paris 3e sous-sol • du lundi au samedi de 9h à 10h et de 13h à 18h

Attention : les lots ne sont remis que sur présentation du bordereau de vente acquitté, et/ou de l'étiquette de la vente.

* Sont considérés :

Très petits : les bijoux, les livres, les œuvres sur papier non encadrées dont la taille est inférieure au format A4

Petits : les tableaux mesurant moins de 1,5 x 1,5 m, les lots légers et de petit gabarit

Moyens : les tableaux mesurant plus de 1,5 m, les lots de petit gabarit et lourds

Grands : les lots de grand gabarit et lourds

Volumineux : les lots imposants ou composés de plusieurs lots »

** GEODIS • 01 48 00 22 49 • drouot-transport@drouot.com

- Les lots sont remis par Drouot Magasinage après acquittement total des sommes dues, sur présentation du bordereau acquitté et/ou de l'étiquette de vente.

- Tout objet/lot qui ne serait pas retiré dans un délai d'un an à compter de son entrée au service Magasinage sera réputé abandonné et sa propriété transférée à Drouot Enchère à titre de garantie pour couvrir les frais de stockage.

Défaut de paiement

À défaut de paiement par l'adjudicataire de la totalité des sommes dues, dans le mois qui suit la vente, et après une seule mise en demeure restée infructueuse, TESSIER & SARROU entamera une procédure de recouvrement. L'acheteur sera inscrit au fichier centralisé d'incidents de paiement du SYMEV (www.symev.org) et l'ensemble des dépens restera à sa charge. A compter d'un mois après la vente et à la demande du vendeur, la vente pourra être annulée sans recours possible.

All purchaser should be paid in cash. The buyers will have to pay an additional charge of : 28 % (23,34 % + V.A.T. 20 %).

Orders can be sent by post or telegram and phone during the sale (we will call you). Sufficient notice must be given to the expert (please take account of time difference).

Orders can be placed with M^e TESSIER - M^e SARROU or the Expert, during the viewing. In any case claim, the french text only will be taken in consideration.

EXPORTATION

L'exportation de certains biens hors de France, que cela soit vers un pays membre de la communauté européenne ou non, est subordonnée à la délivrance d'un certificat par le Ministère de la Culture (décret n° 2004-709 modifiant le décret 93-124) qu'il est de la responsabilité de l'adjudicataire de demander. Le fait qu'une autorisation d'exporter soit tardive ou refusée ne pourra pas justifier l'annulation de la vente, ni aucun retard de paiement du montant dû.

SUCCESSIONS • ESTIMATIONS • INVENTAIRES PARTAGES • ASSURANCES • FRANCE ET ÉTRANGER

Nous effectuons les estimations, inventaires d'assurance et les partages de meubles, tableaux, objets d'art et matériel industriel ou commercial sur rendez-vous.

* Spécimen en ivoire d'Elephantidae spp (I/A), écaille de tortue et corail pré-Convention :
antérieur au 1er juillet 1947 et conforme au Règle CE 338/97 du 09/12/1996 art.2-Wmc,
antérieur au 1er juillet 1975 et conforme aux arrêtés français des 16 août 2016 et du 4 mai 2017.

Pour une sortie de l'Union Européenne, un CITES de ré-export sera nécessaire, celui-ci étant à la charge du futur acquéreur. La délivrance d'un tel document n'est pas automatique. Pour une éventuelle réexportation, il appartiendra à l'adjudicataire de se renseigner - préalablement à tout achat - auprès des douanes du pays concerné, particulièrement s'il s'agit des Etats-Unis ou de la Chine.

Graphiste : Hélène ALLERON • ln.alleron@hotmail.fr
Photographe : Emilie LEBEUF • emilie.lebeuf@yahoo.fr





TESSIER TS SARROU
& Associés
Commissaires-Priseurs