

TS



VENDREDI 5 JUILLET 2024
PARIS • HÔTEL DROUOT • SALLE 15



TESSIER **TS** SARROU
& Associés
Commissaires-Priseurs

ARTS DÉCORATIFS DU XX^{ÈME} SIÈCLE

VENDREDI 5 JUILLET 2024
PARIS • HÔTEL DROUOT • SALLE 15

EXPERTS

PBG EXPERTISE
PLAISANCE • BARON • GRAIL

+33 (0)6 10 49 83 38 • contact@pbgexpertise.com



Expositions publiques :

Mercredi 3 juillet de 11h à 18h
et Jeudi 4 juillet de 11h à 20h
et le matin de la vente de 11h à 12h

Téléphone pendant l'exposition et la vente :
01 48 00 20 15

Vente
à 15h00

Catalogue en ligne

www.tessier-sarrou.com

www.auction.fr

DROUOT
DIGITAL
live

SARL - Agrément 2001-014 - R.C.S. : TVA INTRA-FR9 440 305 183 00012

Tessier, Sarrou & Associés • 8, rue Saint-Marc - 75002 Paris
Tél. : +33 (0)1 40 13 07 79 • mail@tessier-sarrou.com





1 **Pierre-Jules MÈNE** (1810-1879), d'après
Fauconnier arabe à cheval
Importante sculpture en bronze à patine brune
Signée sur la terrasse « PJ Mene »
H : 73 cm L : 75 cm
2 000 / 3 000 €

Bibliographie : Michel Poletti et Alain Richarme, Pierre-Jules Mêne, 1810-1879, Catalogue raisonné, Paris : Univers du Bronze, 2007, décrit sous la référence 'F 10' et reproduit pl. III.25., p. 38 (un autre exemplaire en bronze)



2 A H PFEIFFER, à KARLSBAD

Grande coupe Médicis en verre teinté à décor floral émaillé en polychromie

Étiquette d'origine au revers

Vers 1900

H : 31 cm

200 / 300 €

3 LOETZ

Vase « conque » en verre irisé reposant sur une base circulaire en verre

Vers 1900

L : 25 cm

400 / 600 €

Bibliographie : E. Ploil, H. Ricke, "Loetz - Böhmisches Glas 1880-1940", vol. II, Musterschnitte, Prestel, Munich 1989, N° 7024, page 22.



4 **Théodore DECK** (1823-1891)

Paire de vases à corps pansu et col quadrangulaire en céramique émaillée bleue turquoise à motifs chinoisants

Signé du cachet «Th.Deck»

Vers 1880-1890

H : 18 cm

(éclats et restauration à un vase)

1 200 / 1 500 €

4Bis **Théodore DECK** (1823-1891)

Encrier en céramique émaillée bleue à prises latérales en forme de muse de lion

Il repose sur une monture en bronze doré

Signé « TH. DECK » sous la base et sur le côté

Vers 1880-1890

H : 10 cm

400 / 600 €

5 **Travail AUTRICHIEN**

Table volante en bois vernis à plateau rectangulaire reposant sur quatre pieds tournés de motifs annelés et fuselés réunies par des traverses soutenant le plateau

Vers 1890

H : 76 cm L : 61 cm P : 45 cm

300 / 400 €





6 Herant BENDER (XIX-XXème)

Decrecendo

Sculpture en bronze à patine brune figurant un joueur de clarinette

Signée Herant Bender

Cachet du fondeur « cire perdue C Valsuani » et datée 1919

1 000 / 1 500 €

7 Émile GALLE (1846-1904)

Table d'appoint en bois à plateaux à découpe mouvementée moulurés reposant sur un piètement galbé

Signée « Gallé »

Vers 1900

H: 74 cm L: 55 cm P: 38 cm

300 / 500 €

8 Émile ROBERT, attribué à

Porte-plante ou porte-bougie en fer forgé à décor végétal

H: 82 cm L: 27 cm P: 26 cm

1 200 / 1 500 €



9 Émile GALLE (1846-1904)

Vase cornet à corps polylobé sur piédouche circulaire godronné en verre fumé à décor de motifs floraux émaillés en polychromie

Non signée

Vers 1890

H : 21 cm

400 / 600 €



10 Émile GALLE (1846-1904)

Suite de quatre tables gigognes en noyer teinté à plateaux rectangulaires moulurés présentant un décor marqueté de motifs floraux et d'oiseaux

Signée « Gallé »

Vers 1900

H : 73 cm L : 59 cm P : 39 cm

(Manques, usures et parties à recoller)

500 / 800 €





11 Établissements GALLE

Pied de lampe conique en verre doublé à décor dégagé à l'acide de motifs floraux

Signé « Gallé »

Vers 1920

H : 23 cm

300 / 400 €



12 Établissements GALLE

Pied de lampe en verre doublé à décor de fleurs dégagé à l'acide

Signé « Gallé »

Vers 1920

H : 29 cm

200 / 300 €

13 Établissements GALLE

Vase de forme boule sur talon en verre doublé à décor dégagé à l'acide de fleurs rouges sur fond jaune

Signé « Gallé »

Vers 1920

H : 13 cm

300 / 400 €



14 Établissements GALLÉ

Lampe de forme balustre sur piédouche circulaire à griffes en bronze doré enserrant un chapeau hémisphérique formant réflecteur, en verre multicouches à décor dégagé à l'acide d'un paysage lacustre et de papillons en polychromie
Signée « Gallé »

Vers 1920

H : 50 cm

6 000 / 8 000 €





15 Eugène GAILLARD (1862-1932), attribué à
Rare ensemble de salle à manger en noyer composé d'une table
et de huit chaises à assises cannées et dossiers sculptés de
différents végétaux

Chaise : H. 98 cm. L. 46 cm. P. 37 cm.

Table : H. 74 cm. L. 145 cm. P. 119 cm.

(4 rallonges : 50 x 145 cm / 2 rallonges : 24 x 145 cm)

6 000 / 8 000 €

Bibliographie : Revue «L'art décoratif» N° 6 de 1900 pour un
modèle dans l'esprit avec une structure similaire présenté à
l'exposition universelle







16 DAUM, Nancy

Bonbonnière en verre multicouche à décor dégagé à l'acide
de fleurs et de feuillages en polychromie

Signée « Daum Nancy »

Vers 1900

H : 12 cm

1 500 / 2 500 €



17 François-Théodore LEGRAS (1839-1916)

Vase boule aplati en verre multicouche à décor de paysage lacustre arboré.

Signature gravée à l'acide « Legras »

Vers 1900

H : 10 cm

(Vase meulé)

300 / 400 €



18 DAUM, Nancy

Vase en verre doublé à décor dégagé à l'acide d'arbres bruns et verts sur fond marmoréen jaune orange

Signé « Daum Nancy France »

Vers 1900

H : 16,5 cm L : 17 cm

800 / 1 000 €





19 DAUM, Nancy

Vase de forme balustre sur talon plat circulaire en verre multicouche à décor dégagé à l'acide et repris à la roue de fleurs de coquelicots

Signé sous la base « Daum nancy »

H : 12 cm

600 / 800 €





20 DAUM, Nancy
"La Prairie"

Rare vase tubulaire à col trilobé à chaud en verre à décor dégagé à l'acide de fleurs champêtres réhaussé d'émaux polychromes, et d'un paysage d'arbres et de montagnes peint en grisaille sur un fond givré et moucheté de poudres intercalaires roses

Signé « Daum # Nancy » à l'or sous la base.

Vers 1900

H : 20 cm

6 000 / 9 000 €

Bibliographie : "Glass of Art Nouveau", Kitazawa Museum of Art, Mitsumura Suiko Shoin, Japon, 1994, décor reproduit (sur des vases de formes variantes) page 187 sous le numéro 231, page 199 sous le numéro 253 et page 276 sous le numéro 290.





21 SCHNEIDER

Coupe sur piédouche en verre marmoréen à nuances roses et oranges

Signée

H : 24 cm

300 / 500 €

22 LEGRAS

Vase piriforme en verre épais à décor végétal de feuilles de vignes dégagé à l'acide brun sur fond moucheté jaune nuancé

Signé « Legras »

Vers 1920

H : 40 cm

150 / 250 €



23 LEGRAS

Coupe circulaire en verre vert à surface givrée à décor dégagé à l'acide de feuilles partiellement dorées

Signée « Legras »

H : 9,5 cm Diam : 27 cm

200 / 300 €



24 MULLER FRERES, à Lunéville

Lampe en verre multicouches à décor dégagé à l'acide de motifs floraux rouges et mauves sur fond opaque

Signée « Muller Frères Lunéville »

Vers 1920

H : 65 cm

5 000 / 7 000 €





25 LALIQUE, France
Coupe « Fougères » en verre moulé pressé
Signée
H : 9 cm Diam : 35 cm
120 / 150 €



26 René LALIQUE (1860-1945)
Vase « Dahlias » en verre soufflé-moulé satiné et émaillé
Signé « R. Lalique »
Modèle créé en 1923
H : 12 cm Diam : 18 cm
500 / 800 €

Bibliographie : R. Lalique, catalogue raisonné de l'œuvre de verre par Félix Marcilhac. Éditions de l'amateur, Paris 2004.
Modèle identique reproduit page 425 et référencé sous le numéro 938.





27 René LALIQUE (1860-1945)

Très rare lampe « Paons » en verre blanc moulé-pressé patiné à monture en bronze.

Modèle crée en 1910 figurant au catalogue de 1928, supprimé au catalogue en 1932, et non repris après 1947.

H : 42,5 cm

30 000 / 40 000 €

Bibliographie :

- Félix Marilhac, « Catalogue raisonné René Lalique », les Editions de l'Amateur, Paris, 2004, modèle reproduit page 619.

- Patricia Bayer & Mark Waller, « René Lalique », Quintet Publishing Limited, London, 1988, modèle reproduit page 122.

Il s'agit de la première lampe dessinée et réalisée par René Lalique et très peu d'exemplaires de cette oeuvre historique furent produits. On la retrouve au Musée Lalique de Wingen-sur-Moder, au Hakone Lalique Museum, au Kitazawa Museum of Art Suwa-city et enfin dans les collections Gulbenkian.



Photo Henri Manuel 1910.

René Lalique dans son atelier.

On voit sur la table le modèle en plâtre de la lampe « paons »





28 Louis MAJORELLE et DAUM, Nancy
 Vase en verre soufflé orange et rose dans
 une monture en fer forgé
 Signé « LMajorelle » et « Daum Nancy
 France »
 Vers 1920
 H : 17 cm Diam : 24 cm
 300 / 400 €



29 KERAMIS BOCH la LOUVIERE
 Vase de forme ovoïde en céramique
 émaillée à décor de motifs floraux sur
 fond brun
 Signé du cachet et numéroté
 H : 28 cm
 300 / 500 €

30 Alberto BAZZONI (1889-1973)
Homme retenant un cheval
 Sculpture en bronze à patine médaille
 nuancée brune, socle en marbre noir
 Signée « A Bazzoni » et annotée bronze
 Fonte d'édition ancienne
 H : 32 cm L : 65 cm
 800 / 1 200 €





31 Louis MAJORELLE (1859-1926)
 Guéridon en placage d'acajou à plateau
 circulaire à décor floral marqueté reposant
 sur un piètement nervuré galbé
 Il présente quatre éléments amovibles
 encastrés formant gigognes
 Signé « L Majorelle »
 Vers 1925
 H : 78 cm Diam : 64 cm
 800 / 1 000 €



32 Travail 1925
 Paire de chaises et fauteuil au modèle en
 bois exotique à dossier droit mouluré et
 accotoirs détachés, se prolongeant par un
 piètement galbé
 Garniture recouverte d'un Skaï lit de vin
 Chaises : H : 89 cm L : 43 cm P : 43 cm
 Fauteuil : H : 93 cm L : 56 cm P : 50 cm
 600 / 800 €



33 Victor COURTRAY, dans le goût de
Fauteuil en chêne sculpté reposant sur un piètement tripode
H : 76 cm L : 54 cm P : 40 cm
250 / 350 €

34 Victor COURTRAY, dans le goût de
Guéridon en chêne sculpté à plateau circulaire reposant sur
quatre pieds droits reliés par un plateau d'entrejambe
H : 62 cm Diam : 60 cm
250 / 350 €



35 Travail FRANÇAIS 1925

Lampadaire en fer forgé martelé et albâtre à décor floral ajouré

H : 190 cm

(Petits manques et accidents)

800 / 1 000 €



36 Pierre PETIT (XXème)

Pour la Maison SIEGEL à Paris

Petite coiffeuse en fer forgé martelé formée d'une console à quatre volutes soutenant un marbre noir Portor et agrémentée d'un miroir en partie haute

Vers 1930

H : 118,5 cm L : 61 cm P : 34 cm

600 / 800 €





37 André Vincent BECQUEREL (1883-1981)

Paire de serre-livres en bronze à patine argentée figurant des chevaux cabrés. Ils reposent sur une base rectangulaire en marbre vert veiné blanc.

Signés « Becquerel » et marqués « Etling Paris ».

Fonte d'édition ancienne, vers 1930.

H : 18 cm

700 / 900 €

38 Travail FRANCAIS 1930

Paravent en laque polychrome rehaussé de dorures à trois feuilles figurant des singes dans un décor de végétaux et sur la face arrière recouvert de laque orange

Il repose sur six pieds en laiton doré

H : 90 cm L : 32 cm (par feuille)

(Oxydations légers chocs)

1 000 / 1 500 €





39 André Vincent BECQUEREL (1893-1981)

Panthère faisant ses griffes

Sculpture en bronze à patine verte nuancée brune

Signée « AV Becquerel », annotée bronze et cachet du

fondeur LNJN pour Les Neveux Jacques Lehmann

Fonte d'édition ancienne

Base rectangulaire en marbre noir de Belgique

H : 29 cm L : 54 cm

3 000 / 5 000 €





40 Georges CHAUVEL (1886-1962)

Buste de femme de profil

Sculpture en pierre noire, taille directe

Signée « G Chauvel »

Vers 1930

H: 41 cm

1 000 / 1 500 €





41 André DELUOL (1909-2003)

Femme au foulard

Sculpture en taille directe dans du marbre de Carrare figurant une femme nue dansant avec un foulard

Signée sur la tranche de la terrasse « A DELUOL »

H : 38 cm L : 25 cm P : 11 cm

2 000 / 2 500 €





42 Jean BESNARD (1889-1958)
Vase ovoïde à col étranglé évasé en céramique émaillée
bleue craquelée
Signé « Jean Besnard France » et étiquette
Vers 1930
H : 43 cm
1 800 / 2 200 €



43 Jean BESNARD (1889-1958)
Vase amphore monte en lampe en céramique émaillée bleue
craquelée
Signé « Jean Besnard France »
Vers 1940
H : 39,5 cm
1 800 / 2 200 €



44 DEGUÉ

Lustre à armature en bronze argenté enserrant une vasque et des plaques en verre moulé-pressé

Vers 1925

H : 96 cm Diam : 60 cm

1 500 / 2 500 €



45 Travail FRANÇAIS MODERNISTE

Lampe moderniste présentant un élément courbe en verre translucide formant bras de lumière et reposant sur une base circulaire en métal nickelé
H : 28 cm L : 33 cm

300 / 500 €

45Bis Travail FRANÇAIS

Lampe boule en céramique émaillée craquelée
Vers 1940

H : 43 cm (avec abat-jour)

250 / 350 €

46 Travail FRANÇAIS

Sellette en bois laqué marron à quatre plateaux superposés
H : 117,5 cm L : 94 cm P : 29 cm
(Éclat)

1 500 / 2 000 €



47 Travail MODERNISTE

Bar roulant à structure en métal nickelé enserrant des plateaux en miroir dont celui du dessus amovible

H : 67 cm L : 75 cm P : 40 cm

200 / 300 €



48 Travail 1930

Paire de fauteuils à structure en métal tubulaire et garniture de rotin tressé.

H : 77 cm L : 51 cm P : 54 cm

(Traces, oxydations)

500 / 600 €





49 SABINO, Paris

Sculpture en verre moulé-pressé opalescent figurant une panthère s'abreuvant

Signée « Sabino Paris »

Vers 1930

H : 6 cm L : 20,5 cm

800 / 1 000 €



50 Jean DESPRES (1889-1980)

Boîte couverte en étain martelé

Signé « JDesprés »

H : 11 cm L : 17 cm

200 / 300 €



51 CHRISTOFLE

Service modèle « Panneaux plissés » en métal argenté et bois exotique comprenant une cafetière, une théière, un sucrier et un pot à lait

Modèle créé en 1933

H : 16,5 cm

700 / 900 €

Ce même modèle est présent dans les collections du musée Bouilhet-Christofle



52 Marc EROL & Charles GOETZ
Édition La Crémaillère

Lampe moderniste en métal chromé modèle « Saturne » à deux bras de lumière fixés à une sphère centrale formée de disques, diffuseurs coniques en verre dépoli aux extrémités en métal chromé.

Modèle créé en 1928

H : 24 cm L : 67cm

4 000 / 4 500 €

Bibliographie : Revue Les Échos des Industries d'Art, n°41, décembre 1928, modèle décrit et reproduit page 24.



53 ART BRUT

Ensemble comprenant : DUBUFFET Jean (1901-1985) L.S. à André Jaoul, Paris, 17 janvier 1954. In-4. Enveloppe jointe . Il prend des nouvelles des Jaouls et leur explique « Au 15 mars prochain s'ouvrira [...] une ample exposition de mes peintures couvrant mes travaux de 1942 à 1954 et j'aurais bien aimé y faire figurer votre tableau de 1944 intitulé « Essayeuse de Chapeau » [...] ». DUBUFFET Jean (1901-1985) Tapuscrit intitulé « Foyer de l'Art Brut Joaquim Vicens Gironella », Paris, 1948. 7pp 1/2. ; Catalogue de l'«Exposition de Tableau et Dessins de Jean Dubuffet » Paris, 1944. 15 pp. in-8. ; HERNANDEZ Miguel H. Catalogue présenté par Jean Dubuffet pour une exposition des œuvres de Miguel Hernandez au Foyer de l'art brut en 1949. S.l.n.d. [P. 1949], fasc. 8°, agrafé, couv. rose imprimée en noir, quelques déchirures, premier plat détaché. joint trois invitation pour l'exposition ; Heinrich Anton M, Compagnie de l'art brut. 1949 Texte du Prof Dr Wyrsh. ; 10 photographies dont 7 portant des tampons au dos. ; Une invitation à une exposition chez René Drouin, Juillet 1944; DUBUFFET Jean (1901-1985) Catalogue, Petit Guide du visiteur, 1945, Paris, Galerie André. ; DUBUFFET Jean (1901-1985) Texte tapuscrit, Paris, (s.d. [1950]) 2 pp. in-4. Communication adressée au membres de la « Compagnie de l'Art Brut ». ; GIRAUD Pierre (1937) Enchanteur limousin. Art Brut. Texte de Michel Tapié. Catalogue d'exposition. Illustrations en noir. René Drouin, s.d. Préface de Michel Tapié. Dépliant trois volets.

800 / 900 €

54 MAISON JAOUL

Ensemble de tapuscrits, lettres signée, factures, copies de courriers, devis manuscrit, compte, plans et une L.A.S. de Le Corbusier à André Jaoul (joint sa transcription d'époque). Paris, Neuilly, Londres, documents datés du 17 avril 1943 jusqu'en février 1952. Environ 50 pp. de divers formats.

1 500 / 2 500 €



55 Charles-Édouard JEANNERET (1887-1965), dit LECORBUSIER

André JAOUL (1928-2000)

4 L.A.S. à André Jaoul et à son fils. Paris, du 29 novembre 1941 au 10 juillet 1952. 9 pp. in-12 et in-folio. Une enveloppe jointe. Un bel ensemble comprenant une L.A.S. du Docteur T. Fraenkel, 5 C.V.A.S. dont une de Constantin Brancusi à Michel Jaoul. Le tout protégé dans un porte document en cuir noir au nom de M. Jaoul (gravé en doré). Intéressante correspondance entre ces deux amis. Le 29 novembre, il lui annonce « J'ai déposé chez mon concierge, le tableau dont je vous ai parlé et qui sera j'espère pour vous [...] Je ne sais comment vous le faire parvenir. Trouverez certainement un truc. Dimension 1,10m x 0,90m. Le cadre pourrait être ciré d'un vernis mat [...] » ; à « Jaoul fils » [décembre 1942] il lui écrit que son appartement est vide, qu'il peut le repeindre si il le souhaite ; Le dernier ensemble regroupe les vœux de bonheur pour le mariage de M. Jaoul, et des félicitations pour la naissance de son enfant.

2 000 / 3 000 €

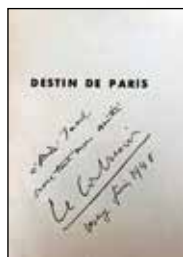


55Bis Charles-Édouard JEANNERET (1887-1965), dit LECORBUSIER

André JAOUL (1928-2000)

5 ouvrages dédiés et signés à André Jaoul. Destin de Paris. Paris, F. Sorlot, 1941. In-12, couverture illustrée. Edition originale, plats insolés, portant quelques déchirures. Envoi de Le Corbusier « à André Jaoul avec toute mon amitié. Le Corbusier Vichy, février 1941. ; La charte d'Athènes, Paris, Plon, 1943. Petit in-12. Edition originale, plats légèrement insolés, quelques déchirures et une tâche. Bel envoi de Le Corbusier « A André Jaoul hommage de CIAM-France le dernier délégué [...] » ; Quand les cathédrales étaient blanches : voyage au pays des timides, Paris, Plon, 1937. In-8. Edition originale, plats détachés et maintenus avec du scotch, une page détachée, quelques déchirures. Bel envoi « Cher ami Jaoul, voici un peu d'air des U.S.A. et mon fidèle souvenir [...] » ; La maison des hommes, Paris, Plon, 1942. In-8. Edition originale. Premier plat détaché, dos déchiré, plats légèrement insolés. Bel envoi « A André Jaoul avec notre amitié. François de Pierrefeu et Le Corbusier » ; Sur les 4 routes, Edition Gallimard, N.R. F., Paris, 1941. Edition originale, plats en parti détachés (scotch), déchirures au dos et aux plats. Envoi « A André Jaoul avec mon amitié [...] ».

1 500 / 2 000 €





56 BACCARAT

Paul Dupré LAFON, dans le goût de
Encrier en lames de cuir superposées marrons à piqûre sellier
Signé du monogramme à l'acide
Vers 1940
H : 8 cm L : 17 cm

100 / 150 €



57 Paul DUPRÉ-LAFON, pour HERMÈS

Bloc-notes à structure rectangulaire en cuir noir piqué-sellier, formant
base et support, il est relié par deux éléments en laiton doré
Cachet « Hermès Paris Made in France » au dos
H : 4 cm L : 20,5 cm L : 13,5 cm

200 / 300 €

58 Travail FRANÇAIS

Paire de chenets en métal à patine mordorée
H : 54 cm L : 32,5 cm P : 60 cm

200 / 300 €

58Bis RAMSAY

Table basse à plateau octogonal en épaisse dalle de verre
reposant sur un piétement à entretoise en X en métal à patine dorée
Vers 1950

H : 41 cm L : 94 cm P : 49,5 cm

800 / 1 200 €





59 Jacques ADNET (1901-1984)
et Paul BELMONDO (1898-1982)

Importante enfilade à caisson quadrangulaire en placage de palissandre ouvrant en façade par quatre portes moulurées et cerclées de laiton, agrémentées de plaques en bronze doré à motifs de scènes érotiques à l'antiques figurant les quatres saisons

Elle repose sur une base en retrait

Plaques en bronzes signées « P Belmondo »

Vers 1945

H : 90 cm L : 280 cm P : 55 cm

6 000 / 8 000 €

Bibliographie : Art et Industrie Juillet 1946 page 58 pour la représentation de deux des plaques en bronze





60 VERONESE, modèle attribué à André ARBUS
 Paire applique « palmes » en verre blanc à inclusions de paillons dorés. Monture en laiton.
 Vers 1950
 H : 35 cm
 600 / 800 €

60Bis VERONESE, modèle attribué à André ARBUS
 Paire applique « palmes » en verre blanc à inclusions de paillons dorés. Monture en laiton.
 Vers 1950
 H : 35 cm
 600 / 800 €

61 Octave LARRIEU (1912-1996)
 Grand vase balustre en céramique émaillée craquelée beige à décor de volatile brun
 Signé
 H : 48 cm
 300 / 500 €



62 Alain VERSTICHEL (Né en 1964)
Femme nue assise
 Épreuve en bronze à patine brune
 Signée et numérotée 2/6
 H : 29 cm L : 23 cm P : 24 cm
 200 / 300 €





63 Marc du PLANTIER (1901-1975)

Paire de fauteuils club entièrement recouvert de cuir blanc
Pieds cubiques en bois teinté noir.

Vers 1960

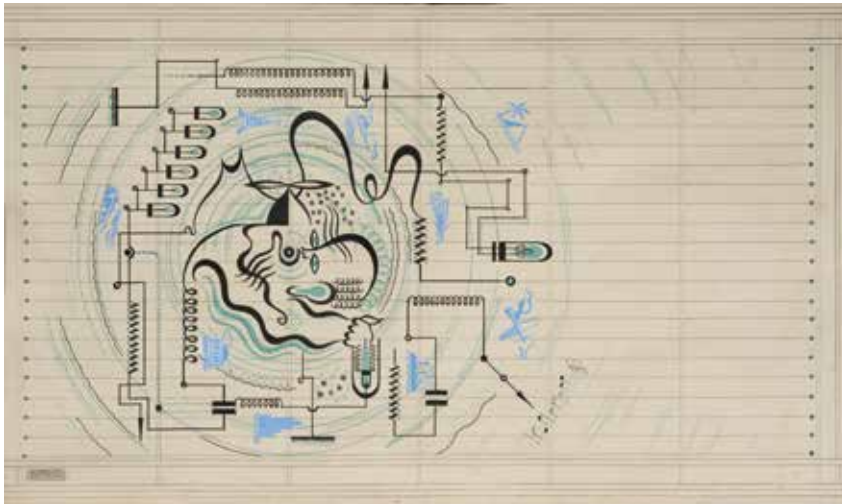
H : 86 cm L : 94 cm P : 88 cm

(Usures)

4 000 / 5 000 €

Bibliographie : Yves Badetz, Marc du Plantier, Paris, 2010, pp. 81,
87 et 354 pour un modèle approchant





64 Raymond SUBES (1891-1970)
 Grand motif en métal blanc
 Dessin préparatoire pour le Pavillon de la
 radio sur papier
 Signé « R.Subes »
 33 x 55 cm
 1 000 / 1 200 €

65 Travail 1940
 Paire appliques à un bras de lumière en fer
 forgé
 H : 47 cm L : 13 cm P : 34 cm
 500 / 800 €



66 Travail 1960
 Sellette serveur roulant à structure en
 métal doré
 Elle ouvre par un tiroir en façade
 H : 122 cm L : 70 cm P : 45 cm
 (Usures à la dorure)
 400 / 600 €





67 Jacques ADNET (1901-1984)

Paire de chaises à structure en métal et laiton à assise et dossier recouverts de Skai vert
Vers 1950

1 500 / 2 500 €

68 Jacques ADNET (1901-1984)

Fauteuil à structure en métal et laiton à assise et dossier recouverts de Skai vert
Vers 1950

1 200 / 1 500 €

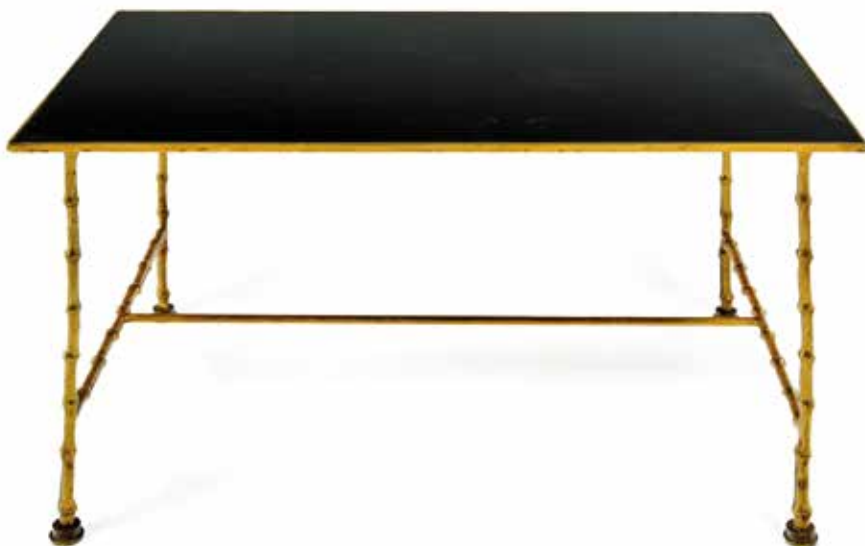




69 Gilbert POILLERAT, dans le goût de
 Paire d'appliques en métal peint en gris
 et doré présentant trois bras de lumière
 courbés terminés par des coupelles
 Vers 1950
 H : 38 cm L : 37 cm H : 22 cm
 500 / 800 €



70 Travail années 1960-1970
 Grande applique en métal et plaquettes
 de verre à motif floral
 H : 96 cm L : 60 cm P : 16 cm
 (Manque)
 200 / 300 €



71 BAGUES, attribué à
 Table basse en laiton doré à plateau en
 verre opalin noir reposant sur un piètement
 imitant le bambou
 Vers 1970
 H : 44 cm L : 75,5 cm P : 45,5 cm
 300 / 500 €

72 Lucien COUTAUD (1904-1977)

Tapis en laine à décor abstrait noir et gris sur fond vert absinthe

Signé en bas à droite dans le décor « COUTAUD »

Vers 1940-1950

295 x 200 cm

1 200 / 1 500 €

72Bis Travail FRANÇAIS

Table basse en chêne céruse à plateau rectangulaire entièrement recouvert d'un cuir bordeaux

H : 37 cm L : 160 cm P : 55 cm

(Usures)

5 000 / 8 000 €





73 Mathieu MATEGOT (1910-2001)

Paire de tables modèle « Triangle » à plateau en tôle ondulée laquée orange et noir reposant sur des pieds tubulaires à réception en petits sabots de laiton
 H : 40 cm L : 60 cm P : 32 cm

2 000 / 3 000 €

Bibliographie : P. Jousse et C. Mondineu, Mathieu Matégot, Ed. Jousse Entreprise, Paris, 2003, modèle similaire reproduit page 221.



74 Travail FRANÇAIS 1950

Cendrier en céramique émaillée noire monté sur une structure courbée en laiton doré à prise en cuir noir
 H : 60 cm L : 34,5 cm P : 26 cm
 (léger éclat à la base du cendrier)

1 500 / 2 000 €

75 Travail années 1950

Bureau rectangulaire en bois, plateau en Skai vert
reposant sur un piètement à caisson ouvrant par trois tiroirs
Édition Seigneur

H : 74 cm L : 145 cm P : 75 cm

400 / 600 €

76 ARLUS, Éditeur

Lampadaire à fut en métal laqué noir surmonté d'un abat-
jour cylindrique en papier

Vers 1960

H : 116 cm

400 / 600 €





77 Claude CHAMPY (Né en 1944)
Vase balustre à col resserré en céramique émaillée verte
Signé
H : 35 cm
300 / 500 €

78 Édouard CHAPALLAZ (né en 1921)
Vase de forme ovoïde à col évasé en céramique émaillée
à émail moucheté aubergine nuance ocre et brun
Vers 1960
H : 40 cm
700 / 900 €

79 Line VAUTRIN, dans le goût de
Miroir de table en talosel à surface en nid d'abeille
26 x 23 cm
150 / 250 €

80 Roger CAPRON (1922-2006), à Vallauris
Miroir circulaire en céramique émaillée à décor de motifs végétaux
Signé « Capron Vallauris France »
Vers 1970
Diam : 40 cm
700 / 900 €

81 Travail des années 1960-1970
Table basse à plateau rectangulaire constitué de carreaux de céramique à décor de personnages stylisés reposant sur un piètement en métal laqué noir
H : 42 cm L : 60 cm P : 40 cm
150 / 200 €

82 Roger CAPRON (1922-2006)
Table basse circulaire en bois et plateau en carreaux de céramique à décor d'herbier, elle repose sur quatre pieds circulaires
Signée « Capron Vallauris France » dans le décor
Vers 1970
H : 32 cm Diam : 95 cm
200 / 300 €





83 Travail XXème

Sculpture cubisante en bronze à patine médaille nuancée brune. Base en marbre noir.

Monogramme de l'artiste et numérotée

H : 18 cm

1 500 / 2 000 €



84 Charlotte PERRIAND (1903-1999)

Tabouret tripode modèle 524 dit aussi « Berger » en frêne teinté noir. Assise creuse circulaire reposant sur trois pieds fuselés.

Modèle créé en 1953

H : 27 cm Diam : 32

4 000 / 5 000 €

Bibliographie :

- Charlotte Perriand - L'œuvre complète - Volume 2. 1940-1955 - Jacques Barsac, édition Archives Charlotte Perriand/Norma, Paris, 2013. Un modèle identique reproduit page 443.

- Charlotte Perriand, L'Œuvre complète, Vol. 3 : 1956-1968, J. Barsac, Ed. Norma, 2017, p. 14-15, 40-41, 294, 383

- Living with Charlotte Perriand, F. Laffanour, Ed. Skira / Galerie Downtown, 2019, p. 70-71, 73, 75, 78, 81, 349



85 Serge MOUILLE (1922-1988)

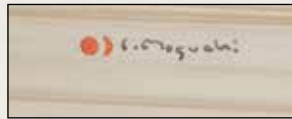
Paire d'appliques modèle "Antony" en métal laqué noir satiné et blanc, rotule en laiton patiné

Vers 1960

H : 40 cm L : 70 cm

5 000 / 8 000 €

Bibliographie : Serge Mouille, Un classique français, Pierre Émile Pralus, édition du Mont Thou, p. 168



86 Isamu NOGUCHI (1904-1988)

Lampadaire modèle 30P sur base T2 de la série Akari, en papier Washi, métal laqué et fonte

Idéogramme dit "Soleil et Lune" et signé 'I. Noguchi'

Modèle créé en 1951

H : 190 cm

(Tâches)

3 000 / 5 000 €

87 Serge MOUILLE (1922-1988)

Applique murale à deux bras de lumière orientables et pivotants en métal laqué noir et blanc, rotule en laiton

Edition originale ancienne

Modèle créé en 1954

H : 61 cm L : 125 cm

8 000 / 10 000 €

Bibliographie :

- Antony Delorenzo & Christine Counord, « Jean Prouvé Serge Mouille », New-York-Paris, 1985, modèle référencé et reproduit page 134. - Patrick Favardin, « Les décorateurs des années 50 », Editions Norma, 2002, page 161.
- Catalogue de l'exposition Mobi Boom, Musée des Arts Décoratifs, 2010, page 79.

- Ensembles Mobiliers volume XV.

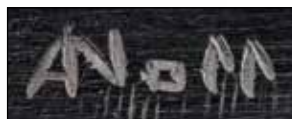
- Pierre Emile Pralus, "Serge Mouille un classique français", les éditions du Mont Thou, 2006, modèle identique pages 170 et 171

- Collectif - Jean Prouvé/Serge Mouille, deux maîtres du métal Catalogue de l'exposition organisée en mai 1985 à la Galerie De Lorenzo à New-York puis à l'automne à la Galerie Alan et Christine Counord à Paris, édition bilingue des deux galeries, Paris, 1985. Dessin du modèle reproduit page 124 et modèle identique reproduit page 125.

- Alan et Christine Counord Serge Mouille Luminaires 1953-1962 Edition Galerie 1950, Paris, 1983. Dessin du modèle reproduit page 28 et modèle identique reproduit 32.

- Patrick Favardin Le Style 50 Un moment de l'Art français Editions Sous le Vent-Vilo, Paris, 1987. Dessin du modèle reproduit page 62.





88 Alexandre NOLL (1890-1970)

Croix monoxyle à suspendre ou à poser en bois exotique sculpté à décor évidé et à surface polie

Signée à l'intaille « ANOLL » au revers

Vers 1950

H : 19 cm

2 000 / 3 000 €

Bibliographie : Olivier Jean-Elie Pierre Passebon - Alexandre Noll - Editions du Regard, Paris, 1999, pour des modèles à rapprocher du notre reproduits page 73.

89 Alexandre NOLL (1890-1970)

Croix monoxyle à suspendre ou à poser en bois exotique sculpté à décor évidé et à surface polie

Signée à l'intaille « ANOLL » au revers

Vers 1950

H : 15,5 cm

1 800 / 2 200 €

Bibliographie : Olivier Jean-Elie Pierre Passebon - Alexandre Noll - Editions du Regard, Paris, 1999, pour des modèles à rapprocher du notre reproduits page 73.

90 Alexandre NOLL (1890-1970)

Croix monoxyle à suspendre ou à poser en bois exotique sculpté à décor évidé et à surface polie

Signée à l'intaille « ANOLL » au revers

Vers 1950

H : 5,5 cm

1 200 / 1 500 €

Bibliographie : Olivier Jean-Elie Pierre Passebon - Alexandre Noll - Editions du Regard, Paris, 1999, pour des modèles à rapprocher du notre reproduits page 73.

91 Alexandre NOLL (1890-1970)

Croix monoxyle à suspendre ou à poser en bois exotique sculpté à décor évidé et à surface polie

Signée à l'intaille « ANOLL » au revers

Vers 1950

H : 5 cm

1 200 / 1 500 €

Bibliographie : Olivier Jean-Elie Pierre Passebon - Alexandre Noll - Editions du Regard, Paris, 1999, pour des modèles à rapprocher du notre reproduits page 73.

92 Alexandre NOLL (1890-1970)

Pendentif en bois exotique sculpté

Signé des initiales de l'artiste « AN »

Vers 1950

H : 5,5 cm

1 000 / 1 200 €





93 Travail MODERNE

Ensemble en rotin comprenant une banquette deux places et un fauteuil

Banquette : H : 71 cm L : 145 cm P : 71 cm

Fauteuil : H : 71 cm L : 82 cm P : 71 cm

300 / 500 €

94 Travail années 1970

Paire de guéridons en rotin

H : 52 cm L : 65 cm P : 65 cm

300 / 500 €





95 Jacques GERMAIN (1915-2001)

Composition abstraite

Encre sur papier

Monogrammée JG

37 x 31,5 cm

500 / 600 €



96 Jacques GERMAIN (1915-2001)

Composition abstraite

Encre sur papier

Monogrammée JG

37 x 31 cm

500 / 600 €

97 Jacques GERMAIN (1915-2001)

Composition abstraite

Encre sur papier

Monogrammée JG

31,5 x 24 cm

500 / 600 €





98 Max INGRAND (1908-1969)
pour FONTANA ARTE
Vide-poches en verre moulé à lentilles
circulaires concaves sur fond miroité
Diam : 24 cm
300 / 500 €



99 LEERDAM - Design Andries Dirk
Copier (1901-1991)
Vase en verre soufflé craquelé « Serica
N°1038 »
Vers 1931
H : 15 cm
500 / 600 €

100 Louis BAILLON (XXème)
Paire de fauteuils à oreilles, garniture de
tissu bordeaux
Édition Erton, vers 1950-1960
H : 92 cm L : 75 cm P : 95 cm
500 / 800 €





101 Marco ZANUSO (1916-2001)

Edité par Arflex

Canapé d'angle modèle "IX Triennale" à structure en métal garni de mousse et recouvert d'un velours bleu et reposant sur un piètement en métal tubulaire.

Modèle présenté à la IX Triennale de Milan de 1951

H : 85 cm L : 200 cm P : 150 cm

1 500 / 2 000 €





102 Maison CHARLES, attribué à
Paire d'appiques en métal chromé
Vers 1970
H : 41,5 cm L : 27,5 cm P : 13,5 cm
200 / 300 €

103 Bernard GOVIN, attribué à
Bureau rectangulaire en métal, melaminé
blanc et Plexiglas fumé
Vers 1970
H : 75 cm L : 97 cm P : 48 cm
300 / 500 €

104 Le CORBUSIER (1887-1965),
d'après
Table basse « LC10 » plateau en verre
givré, piètement en métal chromé
Édition Cassina
H : 32 cm C : 70 cm
200 / 300 €

104Bis Le CORBUSIER (1887-1965),
d'après
Table basse « LC10 » plateau en verre
givré, piètement en métal chromé
Édition Cassina
H : 32 cm C : 70 cm
200 / 300 €





105 Harry BERTOIA (1915-1948)

Édité par Knoll

Suite de quatre chaises « Wire » en acier laqué blanc et recouvert de galettes en velours rouge

H : 72 cm L : 53 cm P : 54 cm

(oxydation, usures, tâches)

700 / 900 €

106 Florence KNOLL (1917-2019)

Table de salle à manger à plateau ovale en marbre blanc veiné reposant sur un piètement cruciforme en métal chromé

Signée de la pastille de l'éditeur

Éditée par Knoll, vers 1970

H : 70 cm L : 198 cm P : 122 cm

700 / 900 €





107 DISDEROT

Miroir de table en métal chromé, base circulaire en marbre blanc
Vers 1970

H : 57 cm Diam : 43 cm

800 / 1 200 €

108 Giuseppe RAIMONDI (1941-1997)

Console modèle 3173 à plateau en verre reposant sur deux
pieds triangulaires plaqués de miroirs bleutés
Edition Cristal Art, Italie 1973.

H : 71 cm L : 150 cm P : 37 cm

300 / 400 €

Bibliographie : D. Alaimo, Cristal-Art La Lavorazione artistica del
cristallo a Torino. Deposito Culturale Torino 2016, page 133.





109 Arne NORELL (1917-1971)

Paire de fauteuils en cuir brun, base en bois

Vers 1960

Étiquette d'origine

H : 70 cm L : 81 cm P : 95 cm

600 / 800 €



110 Arne NORELL (1917-1971)

Canapé deux places en cuir brun, base en bois

Vers 1960

Étiquette d'origine

H : 73 cm L : 195 cm P : 95 cm

400 / 600 €





111 Robert PANSART (XXeme)

Composition abstraite

Panneau en métal anodisé

100 x 165 cm

1 500 / 2 000 €

112 DE SEDE

Paire de fauteuils ou éléments de canapé modulable modèle DS14 en cuir brun

Vers 1970

H: 67 cm L: 162 cm P: 82 cm

1 500 / 2 000 €





113 Raphaël RAFFEL (1912-2000)
Grand fauteuil en cuir beige
Édition Maison Honoré
H : 83 cm L : 125 cm P : 125 cm
300 / 500 €



114 RISPAL
Banc en métal laqué noir et lattes en bois
H : 36 cm L : 139 cm P : 47 cm
300 / 500 €



115 MAISON et JARDIN

Canapé en bois clair et métal doré, garniture de tissu beige

H: 60 cm L: 225 cm P: 91 cm

600 / 800 €

116 MAISON et JARDIN

Canapé en bois clair et métal doré, garniture de tissu beige

H: 60 cm L: 225 cm P: 91 cm

600 / 800 €





117 Enzo Mari (1932-2020)

Cubo

Ensemble de trois sculptures en résine translucide figurant une sphère enchâssé dans un cube

Édition Danese

Modèle créé vers 1960

H : 7 cm L : 7 cm P : 7 cm

(Légers éclats)

1 800 / 2 000 €



118 Franck EVENNOU (né en 1959)

Miroir de table « Mars » en bronze à patine doré reposant sur une base circulaire agrémentée de trois pieds sphériques

Signé du monogramme « F.E. » sur la terrasse

Vers 1995

H : 53 cm

1 000 / 1 200 €



119 Max PAPART (1901-1994)

Épreuve en bronze à patine brune à décor abstrait

Signée « Max Papart » et numéroté 8/8

cachet du fondeur « GUYOT »

H : 37 cm (avec socle)

1 000 / 1 500 €



120 Georges BOULOGNE (1926-1992)

Sculpture en bronze à patine vert antique nuancée brune et cabochons en verre

Signée et datée sur la terrasse « Boulogne 69 », numérotée 2/8 et marqué du fondeur Susse Frères Éditeurs Paris
H : 40 cm

6 000 / 8 000 €

L'art de Boulogne est empreint par les anciens surréalistes qu'il admire. D'ailleurs le sculpteur réalisa en 1960 le portrait de Salvador Dali (1904-1969) avec lequel il était lié. Boulogne est également impressionné par les maîtres du fantastique de la Renaissance et leurs recherches sur la perspective, les anamorphoses, les jeux d'optique et le mimétisme. L'art de Boulogne s'appuie sur une formation classique. Il fut élève de l'école nationale des Beaux-Arts de Paris (1951-1958) avec pour professeur Alfred Janniot (1889-1969)





121 Travail ITALIEN

Suite de deux appliques en verre et métal doré
H: 52 cm L: 19 cm P: 13 cm

600 / 800 €



122 Travail 1970

Ensemble en bois laqué vert comprenant une commode et
deux chevets

Commode: H: 74 cm L: 120 cm P: 48 cm

Chevet: H: 50 cm L: 45 cm P: 36 cm

(Accidents et manques)

500 / 800 €





123 Pierrick BROCARD (né en 1967)

Lampadaire modèle « Saturne », grand modèle présentant une tige en aluminium et de sphère en métal agrémenté de led et recouvert de feuilles d'or le tout retenue par un système orientable de poulies et fils. Il repose sur une base circulaire. Signé sur la base « Pierrick Brocart N°1 »

H : 205 cm

800 / 1 000 €





124 Jean-Luc GARCIN (Né en 1954)
 Vase méplat en verre noir à décor polychrome
 Signé et daté 91
 H: 33,5 cm
 300 / 500 €



125 Ada LOUMANI (Née en 1959)
 et Ahmed LOUMANI (Né en 1956)
 Vase balustre en verre soufflé à décor abstrait et inclusion
 de paillons d'or
 Signé et daté 1990
 H: 29 cm
 200 / 300 €



126 Ada LOUMANI (Née en 1959)
 et Ahmed LOUMANI (Né en 1956)
 Ensemble de deux vases en verre soufflé à décor abstrait
 Signé et daté 1990 et 1993
 H: 30 cm et 29 cm
 400 / 600 €



127 Ada LOUMANI (Née en 1959)
 et Ahmed LOUMANI (Né en 1956)
 Ensemble d'un vase et une sculpture en
 verre soufflé à déco abstrait
 Signé et daté
 H : 27 cm et 33 cm
 300 / 500 €



128 Ada LOUMANI (Née en 1959)
 et Ahmed LOUMANI (Né en 1956)
 Vase en verre soufflé à décor d'un
 personnage stylisé vert sur fond jaune
 Signé et daté 1991
 H : 44 cm
 300 / 500 €

129 Ada LOUMANI (Née en 1959)
 et Ahmed LOUMANI (Né en 1956)
 Vase méplat en verre soufflé à décor d'un
 visage de femme
 Signé et daté 1996
 H : 38 cm
 400 / 600 €

129Bis Ada LOUMANI (Née en 1959)
 et Ahmed LOUMANI (Né en 1956)
 Vase méplat en verre soufflé à décor d'une
 femme nue à la guitare
 Signé et daté 1996
 H : 43 cm
 400 / 600 €



130 Bertil VALLIEN (1938-2018) pour Kosta Boda
Ensemble de sept vases en verre soufflé à décor abstrait
H : 14 à 27 cm
300 / 500 €



131 HOLMEGAARD

Bouteille en verre blanc, bouchon en verre bleu
H : 38 cm

200 / 300 €

131Bis HOLMEGAARD

Bouteille en verre bleu, bouchon en verre rouge
Étiquette de l'éditeur
H : 34 cm

200 / 300 €

132 HOLMEGAARD

Bouteille a long col en verre blanc, bouchon en verre rouge
H : 76 cm

400 / 600 €

133 HOLMEGAARD

Bouteille en verre rouge, bouchon en verre bleu
Étiquette de l'éditeur
H : 48 cm

300 / 400 €



134 Antonio CITTERIO (né en 1950)
Banquette « Rich » en cuir marron clair
Édition Moroso
H : 70 cm L : 125 cm P : 70 cm
400 / 600 €



135 Antonio CITTERIO (né en 1950)
Paire de fauteuils « Rich » en cuir marron
clair
Édition Moroso
H : 70 cm L : 69 cm P : 67 cm
400 / 600 €



136 Antonio CITTERIO (né en 1950)
Suite de trois fauteuils « Rich » en cuir
marron clair
Édition Moroso
H : 70 cm L : 69 cm P : 67 cm
600 / 800 €



137 L. GIBOUIN (XXème)

Psyché en métal découpé à motifs de végétaux stylisés et fond miroir reposant sur un piétement tripode en fer forgé

Signé sur le pied « L. GIBOUIN »

H : 168 cm L : 110 cm P : 55 cm

500 / 600 €





138 Antonio CITTERIO (né en 1950)
Suite de trois fauteuils « Rich » en cuir brun
Édition Moroso
H : 70 cm L : 69 cm P : 67 cm
600 / 800 €

139 Antonio CITTERIO (né en 1950)
Banquette « Rich » en cuir brun
Édition Moroso
H : 70 cm L : 125 cm P : 70 cm
400 / 600 €



140 Frédéric BARNLEY (né en 1954)

Composition à la coiffe de plume

Sculpture volume en métal et plume reposant sur un socle en marbre beige.

Signée « F Barnley » et daté 94

H : 94 cm

500 / 600 €





141 Travail MODERNE

Composition

Sculpture en marbre gris veiné

Signée Stirling et datée 87

H: 54 cm L: 37 cm P: 22 cm

400 / 600 €



142 Travail MODERNE

Composition

Sculpture en marbre blanc veiné

Signée Stirling et daté 90

H: 43 cm L: 29 cm P: 29 cm

400 / 600 €



143 Travail MODERNE

Femme allongée

Sculpture en marbre rose veiné

Signée R.Nedivi

H: 72 cm L: 43 cm P: 22 cm

600 / 800 €



144 Travail MODERNE

Console brutaliste en noyer
H : 97 cm L : 150 cm P : 46 cm
600 / 800 €

145 Paolo DEGANELLO (Né en 1940)

Table basse modèle « Artifici », plateau en verre reposant sur un piétement en bois et pierre reconstituée
Édition Cassina vers 1985
H : 36 cm L : 160 cm P : 62 cm
450 / 550 €



146 Piero FORNASETTI (1913-1988)

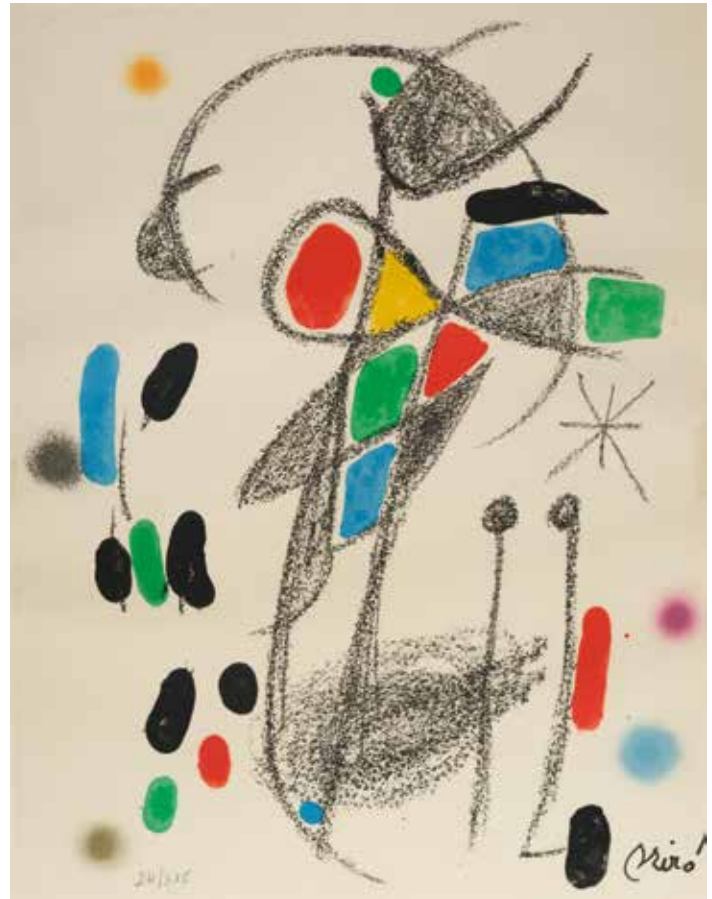
Série complète modèle « Eva » de douze assiettes en porcelaine à décor imprimé Italie, cachet imprimé au revers de chaque pièce

Diam : 25,5 cm

(petit éclat à l'une)

600 / 800 €





147 Joan MIRO, d'après
 Suite de deux lithographies en couleurs
 Signée dans la planche et numérotée 24/315
 45 x 34 cm à vue
 On y joint une autre lithographie non numérotée
 600 / 800 €

148 Robert COMBAS, d'après
 Coffret métallique de chez Bénédictine
 Collection n.12
 H : 27 cm
 150 / 250 €



149 Richard ORLINSKI (1956)

Denim Born Wild, 2015

Sculpture en fonte d'aluminium poli argenté, signée, titrée et numérotée 8/8

H : 100 cm

10 000 / 12 000 €



150 Richard ORLINSKI (1956)

Stiletto

Sculpture en résine

Signée et numérotée 001/100 sous la chaussure

H : 30 cm

(Usures)

800 / 1 200 €





151 Andy WARHOL (1928-1987)

Mick Jagger, 1975

Sérigraphie, signée par l'artiste en bas à droite et signée Mick Jagger en bas à gauche

Porte un N°11 ou 77/250 en bas à gauche

Cachet Seabird Editions, London au dos, imprimeur : Alexander Heinrici, New York

110,5 x 73,7 cm

(piques en marge sous l'ancien passe-partout)

40 000 / 60 000 €

Bibliographie : « Andy Warhol Prints » A catalogue Reasonné 1962-1987, third Edition revised and expanded by Frayda Feldman and Claudia Defendi, Edition Schellmann, The Andy Warhol Foundation for the visual Arts, inc, Amilcare Pizzi, Milan, 1997, reproduit et décrit sous le N°ll.139, page 88.

EXPERT : Éric SCHOELLER - 06 11 86 39 64

Andy Warhol et Mick Jagger se sont rencontrés en 1964 à New York, alors que Jagger et les Rolling Stones étaient encore relativement inconnus aux États-Unis.

En 1971, cette amitié a évolué artistiquement lorsque Warhol a été invité à concevoir la pochette de l'album du groupe pour Sticky Fingers.



L'image choisie était provocante, mettant en valeur l'entrejambe d'un homme et une fermeture éclair qui s'ouvrait. Malgré son caractère tabou, la pochette de l'album est devenue une œuvre d'art emblématique, contribuant sans doute au succès des ventes de l'album.



Warhol était fasciné par le statut de célébrité de Jagger et a décidé de créer un portfolio de dix sérigraphies mettant en vedette le chanteur, portfolio intitulé « Andy Warhol & Mick Jagger, 1975 ».

Ainsi à l'été 1975, Mick Jagger et sa femme Bianca louèrent la maison de Warhol à Long Island. Andy Warhol prit de nombreux clichés de Jagger le montrant torse nu. Dans les clichés, Jagger se présente sous diverses facettes, allant de sensuelle à Insouciant en passant par provocante. Warhol a ensuite projeté les photographies et a utilisé ces images pour tracer ses dessins au trait stylisés et les a combinées avec des zones tramées de couleurs unies, permettant à la photographie, aux lignes et à la couleur de se croiser de façon spectaculaire. Ainsi les blocs de couleur placés sur les yeux de Jagger intensifient son regard. Hommes d'affaires avisés, Warhol et Jagger ont sciemment dédié tous deux les tirages augmentant ainsi la valeur de chaque sérigraphie et renforçant l'importance culturelle de ce portfolio. Utilisant les deux images publiques d'une Rock Star et du roi du Pop Art, le portfolio rend hommage à la contre-culture explosive et aux mouvements de libération sexuelle des années 70. Avec ce portfolio, Warhol adapte son art à la commercialisation de la renommée et de l'idolâtrie de masse de l'époque.





152 Andy WAROL (1877-1968), d'après
Marilyn

Portfolio de 8 sérigraphies sur papier cartonné, chacune portant le cachet
Sunday b. morning au dos

91 x 91 cm

(Pliures et une petite déchirure dans un coin)

4 000 / 6 000 €

Provenance : Collection Victor et Gretha Arwas

Pour ce lot, 5,5 % de TVA à l'importation en sus des frais de vente

EXPERT : Éric SCHOELLER - 06 11 86 39 64



153 Jim DINE (1935)

Triptyque, Desire in primary colors, 1981

Aquatinte et ponceuse électrique signé, daté 82, imprimerie Crommelynck
60 x 80 cm la vue

4 000 / 6 000 €

Certificat de Crommelynck



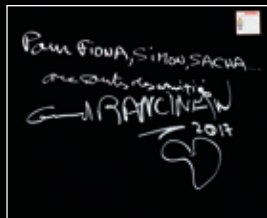
154 Gérard RANCINAN (1953)

Batman family, 2011

Tirage argentique/plexiglas

100 x 147 cm

8 000 / 12 000 €



155 Gérard RANCINAN (1953)

Batman family, 2011

Tirage argentique/plexiglas, signé, dédié et daté 2017 au dos
100 x 147 cm

8 000 / 12 000 €



156 TORE (1972)

Visage

Peinture en aérosol, signée et
dédiacée au dos
114 x 146,5 cm

300 / 500 €

157 DRAG (XX-XXIème siècle)

Rue de l'évasion, Paris avril 2012

Peinture en aérosol signée, titrée,
datée et située au dos
162 x 130 cm

1 500 / 2 000 €

158 DRAG (XX-XXIème siècle)

Lapinement votre Paris, 2012

Peinture en aérosol signée, titrée, datée et située au dos
162 x 130 cm

1 500 / 2 000 €



159 DRAG (XX-XXIème siècle)

Paris, 2012

Peinture en aérosol signée, datée, située et dédiée au dos
150 x 120 cm

1 000 / 1 500 €





160 Louis Charles PINET DE GAULADE
(1920-2010)

Le jardin de Persé

Composition abstraite f en velours polychrome, réalisé le 13 Mai 1976

Signé en bas a droite « L P de Gaulade » et sur le bolduc, titré et daté au dos
256 x 475 cm

1 000 / 1 500 €



161 Louis Charles PINET DE GAULADE
(1920-2010)

Composition n°29

Composition abstraite figurant un visage en velours polychrome, réalisé le 10 avril 1978

Signé en bas a droite « L P de Gaulade » et sur le Bolduc

122 x 94 cm

1 000 / 1 200 €



162 Louis Charles PINET DE GAULADE
(1920-2010)

Le mariage de Figaro

Composition abstraite f en velours polychrome. Signé en bas a droite « L P de Gaulade » et titré au dos

295 x 200 cm

2 000 / 3 000 €

CONDITIONS DE VENTE

La vente volontaire sera faite expressément au comptant en Euros.

Les acquéreurs paieront en sus de l'adjudication pour les objets et par lot 30 % T.T.C. (25,00 % H.T. + T.V.A. 20 %) et pour les livres (28,43 H.T. + T.V.A. 5,5 %)

En cas de double enchère reconnue effective par la Société de Vente aux enchères, son opérateur ou le Commissaire-Preneur judiciaire, l'objet sera remis en vente, tous les amateurs présents pouvant concourir à cette deuxième mise en adjudication.

L'ordre du catalogue sera suivi. Les dimensions et le nombre des pièces indiquées sont données à titre indicatif.

Tous les objets modernes ou anciens sont vendus sous garantie de la Société de Vente aux enchères ou du Commissaire-Preneur judiciaire et, s'il y a lieu, de l'expert qui l'assiste, suivant les désignations portées au catalogue et compte tenu des rectifications annoncées au moment de la présentation du lot et portées sur le procès-verbal de la vente. Une exposition préalable permettant aux acquéreurs de se rendre compte de l'état des biens mis en vente, il ne sera admis aucune réclamation une fois l'adjudication prononcée, notamment pour les restaurations d'usage, les petits accidents, les taches ou déchirures, l'état sous la dorure, les peintures ou les laques. Les conditions d'état des tableaux sont disponibles en français et en anglais auprès de l'expert. La responsabilité de l'opérateur de la maison de vente et des commissaires-priseurs, et le cas échéant des experts, se prescrit par 5 ans à compter de l'adjudication ou de la prise.

ORDRES D'ACHAT

Les ordres d'achat sont une facilité pour les clients. La Société de Vente aux enchères et le Commissaire-Preneur judiciaire ne sont pas responsables pour avoir manqué d'exécuter un ordre par erreur ou pour toute autre cause.

Tout éventuel acquéreur désirant porter les enchères par téléphone devra au préalable confirmer sa volonté par tout moyen écrit avant la vente. Les frais d'expédition seront réglés par les acquéreurs.

Participation aux enchères

La participation aux enchères pourra être effectuée auprès des clerks d'étude qui se tiennent à votre disposition afin de vous enregistrer au téléphone ou par ordres d'achat au 01 40 13 07 79, via notre site internet, adresse mail ou bien sur la plateforme de Drouot Digital.

Lors de la vente un cyber-clerk sera présent sur la plateforme Drouot-Live afin de relayer vos enchères.

Enchères Live

L'étude TESSIER & SARROU ne saurait être tenue pour responsable de l'interruption d'un service Live en cours de vente ou de tout autre dysfonctionnement de nature à empêcher un acheteur d'enchérir via une plateforme technique offrant le service Live. L'interruption d'un service d'enchères Live en cours de vente ne justifie pas nécessairement l'arrêt de la vente aux enchères par le commissaire-preneur.

Pour les lots acquis via la plateforme drouot.com, les frais de vente à la charge de l'acheteur sont majorés de 1,5% HT du prix d'adjudication (cf CGV de la plateforme drouot.com).

Adjudication et paiement

La vente est parfaite dès le moment de l'adjudication et le transfert de propriété est réalisé dès ce moment. L'adjudication électronique forme la vente au même titre qu'une adjudication en salle. Ce transfert de propriété est indépendant de la mise à disposition des lots.

Le paiement devra être effectué immédiatement après la vente :

- Par paiement " 3D Secure " sur le site <https://www.tessier-sarrou.com/paiement-en-ligne>
- Par virement bancaire en euros à l'ordre de TESSIER & SARROU, au RIB : 30066 10021 00010 473605 10 - IBAN : FR76 3006 6100 2100 0104 7360 510
- Par chèque bancaire (en euros) à l'ordre de TESSIER & SARROU, avec présentation obligatoire d'une pièce d'identité en cours de validité, envoyé par voie postale. Les chèques étrangers ne sont pas acceptés.

En cas de paiement par chèque par l'adjudicataire, le transfert de propriété de l'objet n'aura lieu qu'après encaissement du chèque.

Le magasinage n'engage pas la responsabilité du Commissaire-Preneur à quelque titre que ce soit, l'objet étant considéré sous la garantie exclusive de l'adjudicataire, dès le moment de l'adjudication. En cas de paiement par chèque non certifié, la délivrance des objets pourra être différée jusqu'à l'encaissement de celui-ci.

Paiement par Carte accepté. En cas de règlement par Carte de crédit étrangère, les frais de 1,5 % seront imputés en sus des frais légaux et 2,9 % pour les Cartes American Express.

Les paiements en espèce ne peuvent excéder 1000 euros, frais de vente compris.

Délivrance des lots

Tous les meubles et objets adjugés descendent au magasinage de Drouot, ils sont à la charge de l'acheteur :
Les lots peuvent être enlevés gratuitement en salle jusqu'à 18h le soir de la vente et entre 8h et 10h le lendemain. Passé ce délai, les lots sont stockés au service DROUOT MAGASINAGE, aux tarifs suivants :

- De frais de dossier, selon la nature du lot* (5 € / 10 € / 15 € / 20 € / 25 € TTC), plafonnés à 100€ TTC par retrait

- De frais de stockage et d'assurance journaliers, à partir du 3ème jour ouvré, selon la nature du lot (1€ / 5 € / 10€ / 15€ / 20€)

Une réduction de 50 % sur les frais de stockage est accordée aux clients étrangers et aux professionnels du marché de l'art hors Île-de-France (sur présentation de justificatif).

Les lots ne sont remis que sur présentation du bordereau de vente acquitté, et/ou de l'étiquette de vente.

Au-delà d'une année civile, les lots non retirés seront stockés hors du magasinage de l'Hôtel Drouot.

* Sont considérés :

Très petits : les bijoux, les livres, les œuvres sur papier non encadrées dont la taille est inférieure au format A4

Petits : les tableaux mesurant moins de 1,5 x 1,5 m, les lots légers et de petit gabarit

Moyens : les tableaux mesurant plus de 1,5 m, les lots de petit gabarit et lourds

Grands : les lots de grand gabarit et lourds

Volumineux : les lots imposants ou composés de plusieurs lots.

** GEODIS · 01 48 00 22 49 · drouot-transport@drouot.com

- Les lots sont remis par Drouot Magasinage après acquittement total des sommes dues, sur présentation du bordereau acquitté et/ou de l'étiquette de vente.

- Tout objet/lot qui ne serait pas retiré dans un délai d'un an à compter de son entrée au service Magasinage sera réputé abandonné et sa propriété transférée à Drouot Enchère à titre de garantie pour couvrir les frais de stockage.

Défaut de paiement

À défaut de paiement par l'adjudicataire de la totalité des sommes dues, dans le mois qui suit la vente, et après une seule mise en demeure restée infructueuse, TESSIER & SARROU entamera une procédure de recouvrement. L'acheteur sera inscrit au fichier centralisé d'incidents de paiement du SYMEV (www.symev.org) et l'ensemble des dépens restera à sa charge. A compter d'un mois après la vente et à la demande du vendeur, la vente pourra être annulée sans recours possible.

All purchaser should be paid in cash. The buyers will have to pay an additional charge of : 30 % (25 % + V.A.T. 20 %).

Orders can be sent by post or telegram and phone during the sale (we will call you). Sufficient notice must be given to the expert (please take account of time difference).

Orders can be placed with M^e TESSIER - M^e SARROU or the Expert, during the viewing. In any case claim, the french text only will be taken in consideration.

EXPORTATION

L'exportation de certains biens hors de France, que cela soit vers un pays membre de la communauté européenne ou non, est subordonnée à la délivrance d'un certificat par le Ministère de la Culture (décret n° 2004-709 modifiant le décret 93-124) qu'il est de la responsabilité de l'adjudicataire de demander. Le fait qu'une autorisation d'exporter soit tardive ou refusée ne pourra pas justifier l'annulation de la vente, ni aucun retard de paiement du montant dû.

SUCCESSIONS · ESTIMATIONS · INVENTAIRES PARTAGES · ASSURANCES · FRANCE ET ÉTRANGER

Nous effectuons les estimations, inventaires d'assurance et les partages de meubles, tableaux, objets d'art et matériel industriel ou commercial sur rendez-vous.

Graphiste : Hélène ALLERON • ln.alleron@hotmail.fr
Photographes : Christian BARAJA • c.baraja@wanadoo.fr



