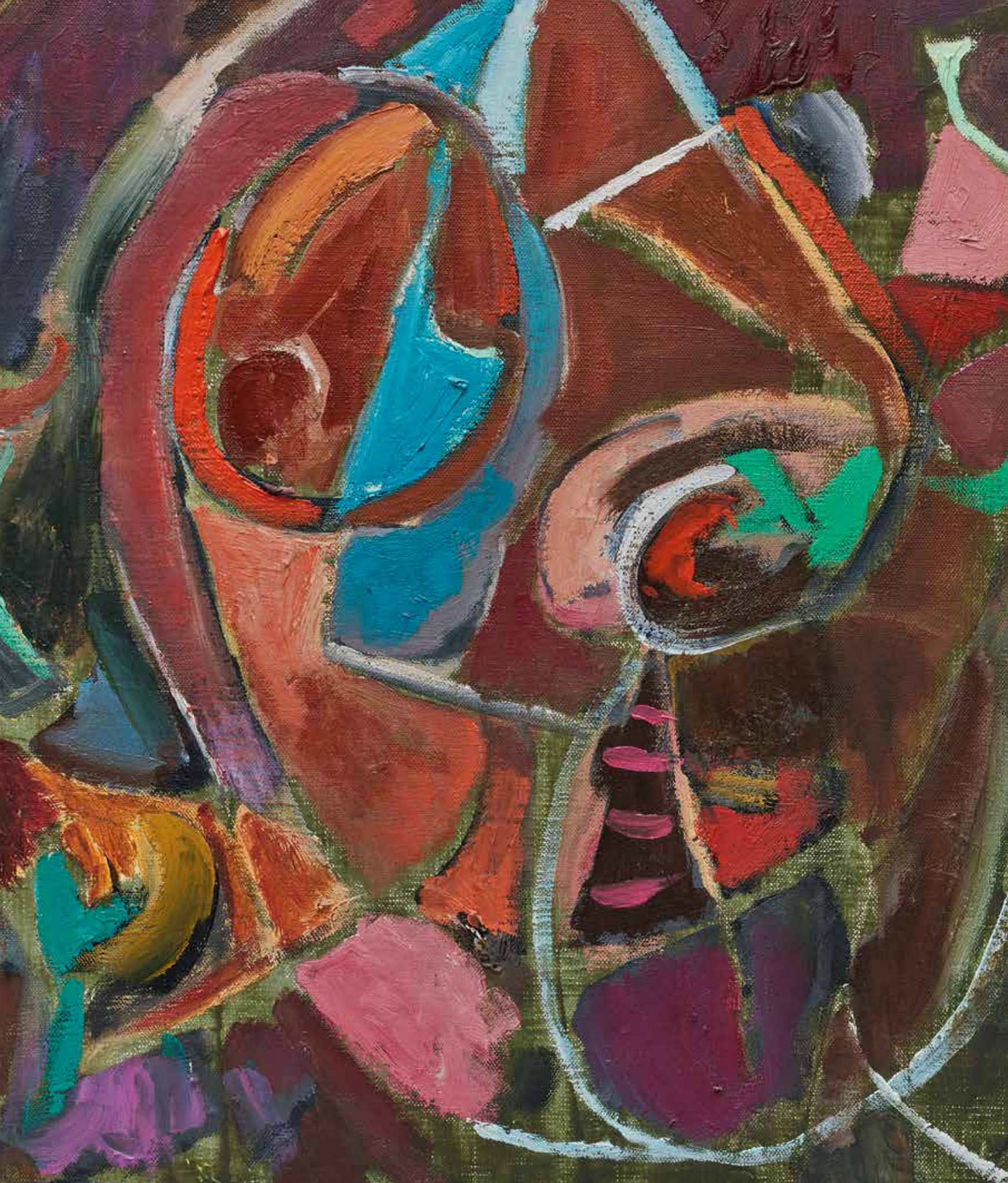


TS



VENDREDI 21 JUIN 2024  
PARIS • HÔTEL DROUOT • SALLE 6





TABLEAUX MOBILIER & OBJETS D'ART

VENDREDI 21 JUIN 2024  
PARIS • HÔTEL DROUOT • SALLE 6



**Expositions publiques :**

**Mercredi 19 juin de 11h à 18h**  
**et Jeudi 20 juin de 11h à 20h**  
et le matin de la vente de 11h à 12h

*Téléphone pendant l'exposition et la vente :*  
01 48 00 20 06

**Vente**  
**à 11h00**  
**et 14h00**

Catalogue en ligne

[www.tessier-sarrou.com](http://www.tessier-sarrou.com)

S.A.R.L. - Agrément 2001-014 - R.C.S. : TVA INTRA-FR9 440 305 183 00012

Tessier, Sarrou & Associés • 8, rue Saint-Marc - 75002 Paris  
Tél. : +33 (0)1 40 13 07 79 • [mail@tessier-sarrou.com](mailto:mail@tessier-sarrou.com)



**EXPERTS :**

• *BIJOUX*

**Drew BATTAGLIA** • 06 26 55 58 65  
Lots 1 à 90.



• *TABLEAUX ANCIENS*

**René MILLET EXPERTISE** • 01 44 51 05 90  
Lots 104, 120, 122 à 126, 128, 131, 132, 133.



• *TABLEAUX MODERNES*

**Éric SCHOELLER** • 06 11 86 39 64  
Lots 116 à 118, 138, 139 à 149, 151 à 154, 158 à 161, 163 à 175,  
186 à 239.



• *MOBILIER, OBJETS d'ART*

**Philippe COMMENGES** • 06 11 29 17 01  
Lots 256 à 258, 260, 262, 264 à 266, 268 à 270, 273, 277 à 281, 283  
à 288, 294, 295, 299, 300, 303, 313, 321 à 322, 324.



• *ARGENTERIE*

**Florian DOUX** • 06 88 41 86 62  
Lots 304 à 312, 314, à 320.



• *ARTS d'ASIE*

**Cabinet PORTIER** • 01 48 00 03 41  
Lots 347 à 390.



# BIJOUX & MONTRES

## À 11H

### 1 BOUCHERON

**Collier** composé d'un double rang de perles de culture d'environ 9.7 mm, agrémenté d'un fermoir en or gris 18k (750e) et platine, à décor mouvementé orné de diamants taille brillant, baguette et navette. Signé, poinçon de maître d'André Vassort.  
Poids brut : 93.30 g. L : 39 cm.

2 000 / 3 000 €

### 2 Collier

composé d'un rang de perles de culture d'environ 3.1 à 7 mm, agrémenté d'un fermoir bâtonnet à cliquet en or 18k (750e).  
Poids brut : 13.9 g. L : 47 cm.

80 / 100 €

### 3 Broche

en or 18k (750e) texturé amati, stylisant une feuille au naturel ponctuée d'une petite perle de culture.  
Poids brut : 7.50 g. Dim. : 3.50 x 3 cm.

300 / 400 €

### 4 Bague

en or gris 18k (750e), ornée d'une perle de culture d'environ 8.9 mm entourée de diamants taillés en rose.  
Poids brut : 5.40 g. TDD : 59.

200 / 300 €

### 5 Pendentif

en platine retenant une perle de culture d'eau douce en forme de goutte, la belière rehaussée de diamants taille ancienne en serti clos perlé.

Travail français, vers 1920/30

Poids brut : 1.20 g. H : 2.3 cm

100 / 120 €

### 6 Broche clip

en or 18k (750e) stylisant une gerbe en fils partiellement torsadés, ornée de diamants taille ancienne. (déformation)

Vers 1960

Poids brut : 22.60 g. Diam. : 4.5 cm.

800 / 1 000 €

### 9 VCA

**Paire de clips d'oreille créole** en or 18k (750e), à décor torsadé, les extrémités pavées de diamants brillants. Signée VCA, numérotée.

Poids brut : 24.50 g. Diam. : 3 cm.

4 000 / 6 000 €

### 10 Paire de clips d'oreilles

en or 18k (750e), en fils partiellement torsadés stylisant un nœud, ornés de rubis rectangulaires à degrés (une pierre cassée)

Vers 1960

Poids brut : 10.50 g.

400 / 600 €

### 11 CHOPARD

**Demi-parure** en or 18k (750e), composé d'une bague bandeau et d'une paire de clips d'oreilles, l'ensemble à décor godronné orné d'une double ligne de diamants brillants. Signés, numérotés.  
Poids brut : 40.10 g. TDD : 57.

1 800 / 2 000 €

### 12 Demi-parure

en or 18k (750e), composée d'une bague et d'une paire de clous d'oreilles, l'ensemble orné d'un cabochon de calcédoine verte en serti clos entouré d'un godron. Dans des écrins signés "Edward Henri Sermon - 10. Victoria Parade - Torquay".

Poids brut : 9.10 g. TDD : 59.

200 / 300 €

### 13 Bague bandeau

en or 18k (750e), ornée d'un rubis ovale facetté en serti clos épaulé de diamants baguettes en éventail, et de diamants brillants.

Poids brut : 10.40 g. TDD : 53.

400 / 600 €

### 14 Bague bandeau

en or 18k (750e), ornée d'un rubis ovale facetté en serti clos épaulé d'une ligne de diamants baguettes, bordée de diamants brillants.

Poids brut : 9.30 g. TDD : 55.

400 / 600 €

### 15 Sautoir

en or 18k (750e), composé d'une chaîne alternée de maillons ovales filigranés, agrémenté d'un fermoir anneau ressort.

Travail français du début du XXe siècle

Poids : 21.50 g. L : 69 cm.

600 / 800 €

### 16 Bracelet

en or 18k (750e), composé d'une maille articulée fantaisie décorée de pastilles rayonnantes. Il est agrémenté d'un fermoir à cliquet avec huit de sécurité.

Poids : 10 g. L : 18.5 cm.

300 / 400 €

### 17 Broche barrette

en or 18k (750e) et platine, ornée d'un diamant taille ancienne pesant environ 0.40 ct épaulé de lignes de diamants taillés en rose.

Travail français, vers 1910/20.

Poids brut : 7.80 g. L : 7.8 cm.

600 / 800 €

1



6



9



11



17



### 18 Broche barrette

en or 18k (750e), de forme incurvée, ornée de diamants taille ancienne alternés de saphirs calibrés facettés, avec chaînette de sécurité en or 14k (585e).

Dans son écrin à la forme signé "The Goldsmiths & Silversmiths Company Ltd - 112. Regent st London. W".

Travail du XIXe siècle

Poids brut : 10.20 g. L : 7.5 cm.

600 / 800 €

### 19 Bague

en platine, ornée d'un saphir ovale facetté en serti clos, dans un entourage de diamants taille 8/8. (petite déformation)

Travail français, vers 1920/30

Poids du saphir : 3.20 carats environ

Poids brut : 3.80 g. TDD : 53.

200 / 300 €

### 20 Importante broche

en métal stylisant un cœur enflammé percé d'une flèche dans un entourage végétal, l'ensemble orné de diamants tables et ponctué d'une pierre rouge et verte d'imitation (Soudures à l'étain au revers, légère déformation et petits accidents).

Travail étranger, XIXe siècle

Dim. : 9 x 7 cm.

1 000 / 1 500 €

### 21 Broche trembleuse

en or 18k (750e) et argent, stylisant une branche fleurie ornée de diamants taillés en rose, la fleur centrée d'une demi-perle (soudure du système à l'étain)

Travail français de la fin du XIX<sup>e</sup> siècle

Poids brut : 18.30 g. L : 6.5 cm.

1 000 / 1 500 €

### 22 Pendentif

en or 14k (585e), stylisant une fleur ornée de roses couronnées et de rubis ronds facettés. Soudures à l'étain au revers.

Poids brut : 7.70 g.

200 / 300 €

### 23 Bague

en or rose 18k (750e), ornée d'un cœur surmonté d'une flamme et percé d'une flèche, pavé de diamants table et rehaussé de rubis ronds facettés.

Travail étranger, XIXe siècle

Poids brut : 4.60 g. TDD : 61.

400 / 600 €

### 24 Paire de pendants d'oreille

en métal retenant un motif piriforme orné de diamants tables.

Travail étranger, XIXe siècle

Hauteur: 4 cm

200 / 300 €

### 25 Broche

en métal stylisant une fleur ornée de diamants taillés en rose sur paillons, agrémentée d'une fleur rehaussée d'émail (Feuille à resouder)

Travail étranger, XIXe siècle

H. : 6 cm.

300 / 500 €

### 26 Bague

en or 14k (585e), à décor de volutes, rehaussée de diamants table et ponctuée d'un petit rubis (traces de soudure à l'étain au revers et une partie manquante)

Travail étranger, XIXe siècle

Poids brut : 3.50 g. TDD : 58.5.

300 / 400 €

### 27 Bracelet jonc rigide ouvrant

en or 18k (750e) et argent, centré d'une fleur en diamants taille ancienne, épaulé de diamants facettés, fermoir à cliquet avec huit de sécurité.

Travail français du milieu du XIX<sup>e</sup> siècle.

Poids brut : 12.80 g. Dim. internes : 6 x 5.5 cm.

800 / 1 000 €



18



21



19



20



22



24



23



25



27



26



### 28 Poudrier rectangulaire

en or 18k (750e), à décor de vannerie, rehaussé de diamants brillantés en serti clos, ouverture par bouton presseur orné de diamants brillantés. L'intérieur garni d'un miroir, d'un tamis et d'un compartiment sous verre. Numéroté, poinçon de maître Pierre Brun. Dans un étui en daim noir signé Boucheron Paris.  
Poids brut : 208.60 g. Dim. : 7 x 7.7 x 1 cm.

6 000 / 8 000 €

### 29 CHOPARD

**Bague chevalière** en gris 18k (750e), ornée de 3 diamants mobiles sous verre. Signée CHOPARD.  
Poids brut : 18.70 g. TDD : 55.

800 / 1 000 €

### 30 CARTIER

**Bague bandeau** à décor quadrillé, partiellement ornée de diamants et saphirs ronds facettés. Signée, numérotée.  
Poids brut : 17.9 g. TDD : 53.

1 200 / 1 500 €

### 31 Bague jonc

en or gris 18k (750e), entièrement pavée de diamants brillantés. (un diamant accidenté)  
Poids brut : 13.70 g. TDD : 54. (avec anneau de mise à taille)

800 / 1 000 €

### 32 Bracelet articulé

en or 18k (750e) composé de maillons stylisant des buches de bois, fermoir à cliquet avec huit de sécurité.  
Poids : 40 g. L. : 19 cm.

1 200 / 1 500 €

### 33 CARTIER

**Broche clip** en or 18k (750e), stylisant une tortue, la carapace ornée d'un cabochon de turquoise probablement remplacée, les yeux ponctués de cabochons de saphirs (fêles, restaurations). Signée CARTIER, numérotée.  
Poids brut: 15.50 g. Dimensions: 3.5 x 2.5 cm.

2 000 / 3 000 €

### 34 VAN CLEEF & ARPELS

**Broche clip** en or 18k (750e) et platine, stylisant un lion ebouffé, les yeux ornés d'émeraudes, les babines diamantées, le museau rehaussé d'émail noir. Poinçon de maître Pery & Fils. Non signé. (petit choc à l'émail, manque un diamant, système de clip probablement remplacé)  
Poids brut : 18.30 g. Dim. : 4 x 3.5 cm.

6 000 / 8 000 €

28



29

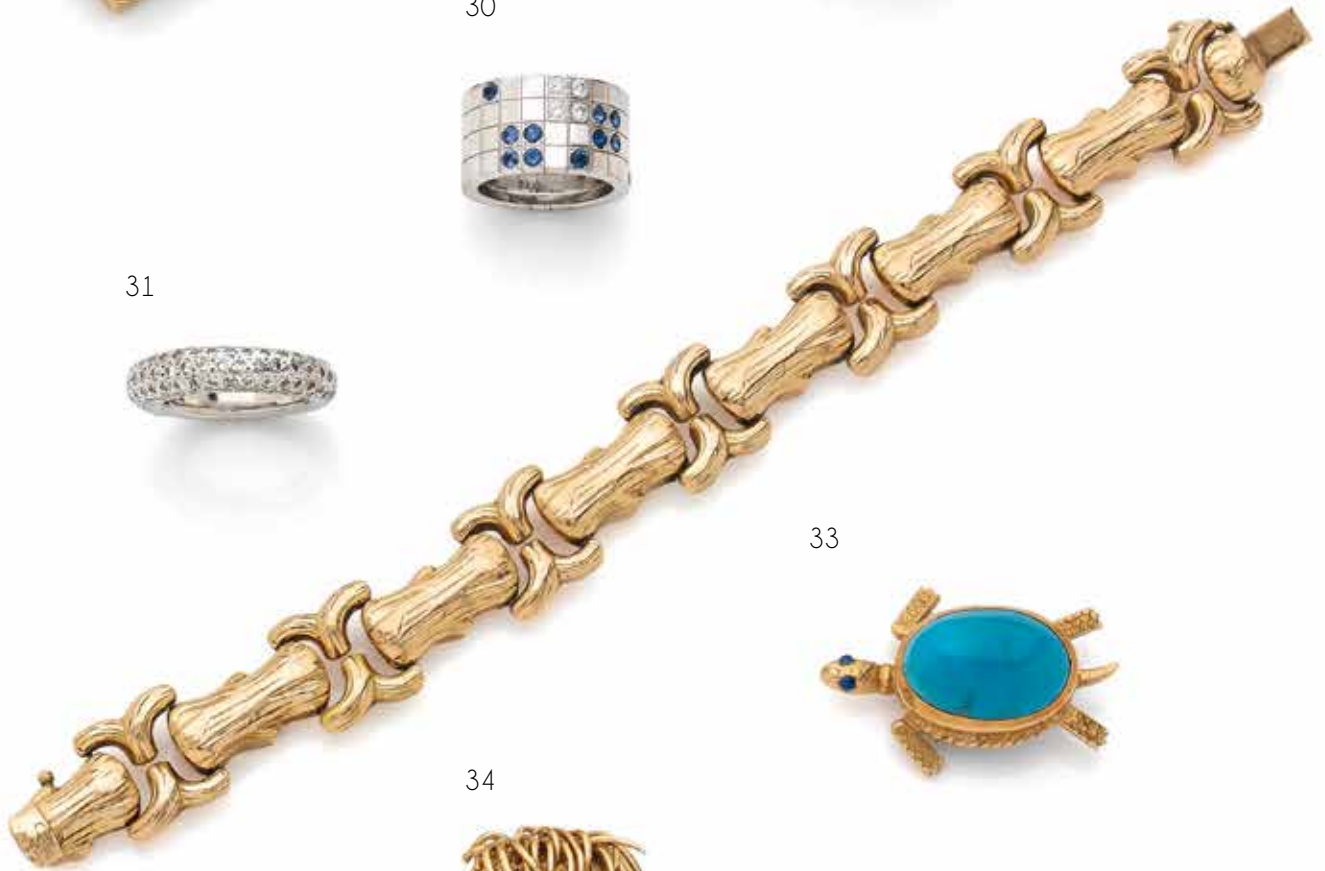


32

30



31



33



34



### 35 Bague

en or 18k (750e), ornée d'un cabochon de saphir en serti clos, dans un entourage de diamants brillantés et taille 8/8, l'anneau torsadé.  
Poids brut : 14.20 g. TDD : 48

400 / 600 €

### 36 Bague boule

en or rose 18k (750e), ornée et épaulée d'émeraudes rectangulaires à degrés, dans un décor ponctué de diamants taillés en rose en serti étoilé.  
Poids brut : 13.10 g. TDD : 55.

400 / 600 €

### 37 Paire de clous d'oreilles

en or gris 18k (750e), ornés d'un cabochon de saphir en serti clos.  
Poids brut : 2.90 g.

120 / 150 €

### 38 Paire de clous d'oreilles

en or gris 18k (750e), ornés d'une améthyste ronde facettée en serti double griffe.  
Poids brut : 4.70 g.

80 / 100 €

### 39 Demi alliance

en or gris 18k (750e), ornée de 15 diamants brillantés pesant environ 1.50 cts l'ensemble.  
Poids brut : 8.10 g. TDD : 62.

300 / 500 €

### 40 Bague

en or gris 18k (750e), ornée d'une améthyste rectangulaire à pans coupés. (petites égrisures)  
Poids brut : 5.40 g. TDD : 52.

120 / 150 €

### 41 Bague

en or gris 18k (750e), ornée d'un diamant taille ancienne en serti griffe pesant environ 0.20 ct, dans un entourage de diamants taille 8/8 (manque une pierre)  
Vers 1920/30

Poids brut : 3.20 g. TDD : 59.

150 / 200 €

### 42 Lot d'écrins

pour boucles d'oreilles, bagues et divers, la plupart signé Edward Henri Sermon à Torquay.  
Travail de la fin du XIX<sup>e</sup>, début du XX<sup>e</sup> siècle

30 / 50 €

### 43 Bracelet

en or 18k (750e), composé de 3 brins maille jaseron, agrémenté d'un fermoir anneau ressort.  
Poids : 21.40 g. L : 19 cm.

600 / 800 €

### 44 Bracelet

en or 18k (750e), composé d'une maille gourmette américaine, agrémenté d'un fermoir à cliquet avec chaînette et huit de sécurité.  
Travail français, vers 1960

Poids : 19.00 g. L : 19.50 cm.

600 / 800 €

### 45 Bracelet

en or 18k (750e), composé d'une maille gourmette américaine, agrémenté d'un fermoir à cliquet avec huit de sécurité.

Travail français, vers 1960

Poids : 19.90 g. L : 20.50 cm.

600 / 800 €

### 46 Collier

en or 18k (750e), composé d'une maille gourmette américaine en légère chute, agrémentée d'un fermoir à cliquet avec double huit et chaînette de sécurité.

Travail français, vers 1960

Poids : 27.50 g. L : 44 cm.

800 / 1 000 €

### 47 Broche

en or 18k (750e), stylisant une feuille ajourée composée d'améthystes, grenats, péridots, topaze, citrines de taille fantaisie en serti clos.

Poids brut : 8.40 g. Dim. : 6 x 2 cm.

300 / 500 €

### 48 Pendentif

en or 18k (750e) stylisant le symbole du Faravahar.

Poids : 21.50 g. Dim. : 5 x 4 cm.

600 / 800 €

Le Faravahar est un symbole de l'ancien empire perse, emblème du Zoroastrisme, une des premières religions monothéistes en Iran antique.

### 49 Pendentif

en or 18k (750e), reproduisant le tableau du portrait de Lady Jane Erskine par Joseph Karl Stieler, dans un cadre émaillé bleu.

Travail du début du XX<sup>e</sup> siècle

Poids brut : 7.10 g. Dim. : 2.5 x 2.2 cm.

150 / 200 €

### 50 Longue chaîne

en or 18k (750e), composée d'une maille jaseron, fermoir anneau ressort.  
Poids : 40.50 g. L : 100 cm.

1 200 / 1 500 €

### 51 Chaîne

en or 18k (750e), composée d'une maille cheval, fermoir anneau ressort.  
Poids : 10.90 g. L : 43cm.

300 / 400 €



**52** CARTIER, Paris

**Boîte de beauté rectangulaire** en argent (800e), vermeil (800e) et laque noir, le bouton presseur et les extrémités rehaussés de bâtonnets de corail. L'intérieur garni d'un miroir, d'un double compartiment à poudre et d'un rouge à lèvres. Signée Cartier Paris-Londres- New York, numéroté, poinçon de maître. Dans son écrin vert signé. (quelques manques de matière au corail et à l'émail, manque le tube, usures)

Vers 1930

Poids brut: 209.30 g. Dim. : 8 x 5.5 x 1.5 cm.

2 000 / 3 000 €



### 53 Bague chevalière

en or 18k (750e), à décor de godrons, centrée d'un rubis ovale facetté et rehaussée de diamants brillantés et taille 8/8, certains en serti étoilé.

Poids du rubis: 2.29 carats

Il est accompagné d'un certificat du laboratoire GRS n°GRS2023-097222 daté du 29/09/2023, attestant d'un rubis naturel birman non chauffé.

Travail italien. Signée VENTRELLA ROMA.

Poids brut : 20.60 g. TDD : 60.

6 500 / 7 000 €

### 54 PERCOSSI PAPI

**Demi-parure** en or 18k (750e), composée d'un collier ras de cou multi rangs de perles de culture d'eau douce, agrémenté de 3 barettes et d'un fermoir à crochet et de 2 paires de boucles d'oreille dont un modèle créole, l'ensemble orné de cabochons de tourmaline, de tanzanites et d'émeraudes facettées, rehaussées d'email polychrome. Signée sur une paire de boucles d'oreille.

Poids brut : 249 g.

2 000 / 4 000 €

### 55 Demi-parure

composée d'un collier et d'un bracelet multi rangs en perles de culture d'eau douce alternées de rondelles dorées, les fermoirs rectangulaires à cliquet en or 18k (750e) pavés de diamants taillés en roses dans un entourage de fils torsadés. (Un rang à renfiler).

Poids brut : 219 g. L : 19.5 et 62 cm.

600 / 800 €



54

55

## 56 Bague

en or 18k (750e) ouverte, stylisant un coquillage torsadé.  
Poids : 11.90 g. TDD : 52.

400 / 600 €

## 57 LALAOUNIS

**Bracelet jonc rigide ouvert** en or 18k (750e), à décor godronné et torsadé. Ouverture par 2 charnières.

Signé, poinçon de maître.  
Poids : 42.60 g. Dim. : 5 x 6 cm.

2 000 / 3 000 €

## 58 LALAOUNIS

**Paire de boucles d'oreille** créoles en or 18k (750e) à décor godronné (petits chocs). Ouverture à charnière.

Poinçon de maître.  
Poids : 12.70 g.

600 / 800 €

## 59 LALAOUNIS

**Bague bandeau** en or 22k, ornée de 2 têtes de lion, dans un décor de granulation.

Poinçon de maître.  
Poids : 11.10 g. TDD : 55

600 / 800 €

## 60 LALAOUNIS

**Bague jonc** en or 18k (750e), à décor de godrons torsadés (enfoncements).

Poinçon de maître.  
Poids : 9.70 g. TDD : 54.

400 / 600 €

## 61 LALAOUNIS

**Bague** en or 18k (750e), stylisant la tête d'un bélier filigranée, rehaussée de rubis et émeraudes rondes facettées.

Signée, poinçon de maître.  
Poids brut : 11.70 g. TDD : 56.

600 / 800 €

## 62 Collier

composé d'une chute de boules de jade, fermoir anneau ressort en métal. (à renfiler, quelques fêtes)

30 / 50 €

## 63 Broche

en or 18k (750e), de forme ovale, pavée de grenats rond taillés en rose, centrée et encadrée de diamants baguette et diamantés.

Poids brut : 32.30 g. Dim. : 4.5 x 4 cm.

600 / 800 €

## 64 Bague bandeau

en or 18k (750e), ornée d'une intaille sur cornaline gravée d'une sourate du Coran, épaulée de volutes.

Poids brut : 8.80 g. TDD : 48.

250 / 300 €

## 65 Bague

en or 18k (750e), stylisant un nœud double 8.  
Poids : 8.50 g. TDD : 55.

300 / 400 €





57

56



58



62

59



65



64



60



63



61



## 66 Bague

en or 18k (750e), décorée d'une pointe rehaussée de diamants table (manque une partie)

Travail étranger, XIXe siècle  
Poids brut : 5.60 g. TDD : 58

200 / 300 €

## 67 Bague

en platine ornée d'un cabochon de corail encadré d'agrafes rehaussées de diamants taille 8/8. Numérotée (manque une pierre).

Travail français, vers 1930  
Poids brut : 6.70 g. TDD : 53.

400 / 600 €

## 68 Bague navette

en or 14k (585e), centrée d'un cabochon de rubis épaulé et entouré de diamants table (manque une pierre)

Travail étranger, XIXe siècle  
Poids brut : 5.30 g. TDD : 59.

200 / 300 €

## 69 Alliance américaine

en platine, ornée d'une ligne de diamants taille 8/8 (quelques pierres accidentées)

Poids brut : 1.50 g. TDD : 52.

120 / 150 €

## 70 Bracelet

en or 18k (750e), maille gourmette partiellement ciselée, agrémenté d'un fermoir à cliquet avec huit de sécurité.

Poids : 10.60 g. L : 18.5 cm.

300 / 400 €

## 71 Parure

en or 18k (750e), composée d'un bracelet, d'un pendentif, et d'une paire de pendants d'oreilles en or rose 14k (585e), l'ensemble à décor végétal orné de rubis ronds facettés, pierres rouges et de demi-perles (manque des pierres sur le bracelet)

Travail oriental  
Poids brut : 40.40 g. Poids brut des boucles d'oreille : 8.90 g.

1 800 / 2 000 €

## 72 Pendentif

en or 14k (585e), composé d'un disque en jade centré de perles de culture et rubis ronds, surmonté d'un caractère asiatique épaulé de volutes.

Poids brut : 30.90 g. Diam. : 5 cm.

200 / 300 €

## 73 Collier

en or 14k (585e), composé d'une maille souple à maillons entrelacés et granulés, centré d'une citrine ronde facettée appliquée d'une aigle couronnée tenant le sceptre et le globe, pavée de demi-perles. Fermoir anneau ressort (chaînette rapportée, manque quelques perles).

Travail probablement allemand ou d'Europe de l'Est  
Poids brut : 62 g. L : 39 cm.

1 200 / 1 500 €

## 74 Collier

composé d'un double rang de perles dorées probablement fines d'environ 2.1 à 7.3 mm, agrémenté d'un fermoir à cliquet en or rose 18k (750e) rehaussé de rubis et diamants ronds facettés.

Poids brut : 19.40 g. L : 45.5 cm.

1 000 / 1 500 €

## 75 Collier négligé

retenant en pampille 2 motifs en argent et émaux bressans polychrome avec pierres d'imitation, tour de cou en or 18k (750e), maille forçat, fermoir anneau ressort.

Poids brut : 14.30 g. L : 46.5 cm environ.

300 / 500 €

## 76 Pendentif

en or 22k, en forme d'étoile ornée d'une émeraude cabochon entourée de grenats et perles de culture, dans un décor de granulation (chocs)

Signé Sura.

Travail balinais.

Poids brut : 4.80 g. H. : 4 cm (avec bélière)

150 / 200 €

## 77 Boucle d'oreille dormeuse

en or 18k (750e) et platine, ornée d'un diamant taille ancienne en serti griffe pesant environ 0.80 carat, surmonté d'un diamant taille rose.

Poids brut : 2 g.

600 / 800 €

## 78 Paire de boucles d'oreille rubans

en or 18k (750e). Siglées RS.

Poids : 16.50 g. H. : 3.5 cm.

600 / 800 €

## 79 Pendentif

en argent, stylisant un motif végétal  
retenant une importante pierre ornementale  
teinte bleue de forme ovale, ponctué de  
cabochons de pierre de lune sur paillons et  
pierres teintes.

Dans son écrin à la forme signé Edward Henry  
Sermon - Diamond Merchant - Torquay.

Travail anglais Art Nouveau  
Poids brut : 55.90 g. H. : 10 cm.

300 / 500 €



### 80 Sautoir négligé

en argent, composé de maillons en forme de trèfles alterné de cabochons de pierres de lune sur paillons, retenant en pampille une goutte de pierre ornementale teinte bleue, rehaussé d'un motif végétal. Dans son écrin à la forme signé Edward Henry Sermon - Diamond Merchant - Torquay.

Travail anglais Art Nouveau  
Poids brut : 29.20 g. L. : 70 cm.

300 / 500 €

### 81 Lot de 9 colliers

de boules de calcédaines vertes, de pierres ornementales teintées bleues, de cristal de roches et de cornalines en chute, fermoirs anneau ressort en métal. (un fermoir accidenté, à renfiler)

150 / 250 €

### 82 Collier de boules d'ambre et d'imitation.

30 / 50 €

### 83 Lot de 2 colliers

en boules d'onyx et sardonix, fermoir en métal. (l'un à renfiler)

30 / 50 €

### 84 GILBERT ALBERT

**Broche** en argent et or 18k (750e), à motif abstrait. Signée, poinçon de maître, numérotée. Dans son écrin signé.  
Poids brut : 26.60 g. Dim. : 3.8 x 5 cm.

500 / 600 €

### 85 GILBERT ALBERT

**Bague** en argent et or 18k (750e), à motif abstrait. Signée, poinçon de maître, numérotée. Dans son écrin signé.  
Poids brut : 9.40 g. TDD : 52.

500 / 600 €

### 86 Montre de poche

en or 18k (750e), cadran émaillé blanc avec chiffres arabes et chemin de fer peints, petite trotteuse à 6h pour les seconde, mouvement mécanique, cache poussière en or 18k (750e), le dos guilloché et ciselé d'un décor de volutes végétales (non fonctionnel, en l'état)

Travail français, XIXe siècle  
Poids brut : 62.70 g. Diam. : 4 cm.

1 000 / 1 500 €

### 87 Montre de poche

en or 18k (750e), cadran guilloché avec chiffres romains gravés, cache-poussière en métal, mouvement mécanique à remontage à clé. Elle est accompagnée d'une chaîne de montre en cheveux tressés, agrémentée de 2 passants et 2 clés de montre en or 18k (750e) (accidents, usures, en l'état)

Travail français de la seconde moitié du XIXe siècle  
Poids brut : 53.60 g.

300 / 400 €

### 88 Montre bracelet de dame

en or 18k (750e), cadran doré, lunette émaillée, index chiffres arabes peints noirs, aiguilles noires. Fond de boîtier en or 18k (750e). Mouvement à quartz. Bracelet en or 18k (750e) à maillons grain de riz, fermoir à cliquet. Mouvement non fonctionnel lors de l'expertise sans garantie de fonctionnement futur. (rayures, manques à l'émail, mouvement changé postérieurement, cadran en mauvaise état esthétique).

Poids brut : 28.70 g. Diam. : 21 mm. L. : 17 cm.

600 / 800 €

### 89 KODY

**Montre bracelet de dame** en or 18k (750e), cadran cuivré avec chiffres arabes appliqués, le verre bombé, la lunette godronnée. Le bracelet en métal extensible signé FIXOFLEX. (manque le remontoir). Vers 1940 pour le boîtier.

Poids brut : 20.80 g.

100 / 150 €

### 90 Montre bracelet de dame

en or 18k (750e), cadran argenté avec chiffres arabes et index appliqués. Mouvement mécanique signé Zenith. Bracelet cuir avec boucle ardillon en métal. (Mouvement non fonctionnel lors de l'expertise, en l'état).

Poids brut : 11.80 g.

80 / 120 €



80



81

84

85

• CONSULTANT HORLOGERIE

Frédéric BOTBOL • 06 07 02 44 14

Lots 91 à 100.

**91 OMEGA**, Seamaster 300, vers 2005

**Montre de plongée** en acier, couronne et fond vissés, cadran bleu texturé à décor de vagues, aiguilles et index lumineux, trotteuse centrale et guichet dateur. Lunette tournante unidirectionnelle, couronne de blocage à 10h. Mouvement quartz.

Diam : 41 mm

800 / 1 500 €

**92 OMEGA**, Speedmaster, vers 1980

**Beau chronographe** en acier dit « Moonwatch », lunette tachymétrique, cadran noir tritium patiné, 3 compteurs, secondes permanentes, totalisateurs 30mn et 12h, remontage manuel. Bracelet d'origine à boucle déployante signée.

Diam : 42 mm

3 500 / 4 500 €

**93 OMEGA**, Seamaster, vers 1955

**Belle montre vintage** en acier, cadran argent, index stylisés et aiguilles or, trotteuse centrale et guichet dateur. Remontage automatique. Boucle ardillon d'origine.

Diam : 35 mm

300 / 600 €

**94 HEUER AUTAVIA**, vers 1972

**Rare et massif chronographe** en acier de forme tonneau, lunette tournante graduée, cadran noir patiné, 2 compteurs et guichet dateur. Couronne de mise à l'heure à gauche, poussoirs de chrono à droite. Remontage automatique.

Diam : 43 mm

1 800 / 2 500 €

**95 HUBLLOT BIG BANG**, vendu en 2009

Grand chronographe en or rose et céramique noire, cadran guilloché, 3 compteurs et guichet dateur. Chiffres arabes et index appliqués. Fond transparent, remontage automatique. Bracelet d'origine à boucle déployante. Garantie, tag, écrin et contre-boîte d'origine.

Diam. 45 mm

Poids brut : 174,41 g

10 000 / 12 000 €

**96 BAUME et MERCIER**, n° 389549, vers 1950

**Montre** en acier à fond vissé, anses stylisées, cadran argent patiné, chiffres romains et index alternés, trotteuse à 6h, aiguille fièche pour la date sur échelle extérieure. Remontage manuel.

Diam : 34 mm

100 / 200 €

**97 CERTINA DS**, vers 1960

**Montre vintage** en acier à fond vissé, cadran argent patiné, aiguilles et index lumineux, trotteuse centrale et guichet dateur. Remontage automatique.

Diam : 36 mm

100 / 300 €

**98 ZENITH**, vers 1930

**Belle montre de poche** en or, bélière métal, cadran émail, chiffres arabes, minuterie, trotteuse à 6h, aiguilles « poire » acier noirci. Remontage manuel.

Diam : 50 mm

Poids brut : 70,03 g

800 / 1 200 €

**99 BERTHOUD**

**Belle montre de poche** en or à répétition des quarts sur cloche, cadran émail, minuterie et chiffres arabes, aiguilles stylisées. Dos décoré d'une scène émaillée polychrome, remontage manuel à clé. Signature apocryphe.

Signée Berthoud à Paris, XVIIIe siècle

Diam : 53mm

Poids brut : 98,47g

1 000 / 1 500 €

**100 Chronographe de poche**

monté en pendulette de table, beau cadran émail décoré, chiffres romains radiants, minuterie, trotteuse permanente à 12h. Aiguilles « poire » acier noirci. Remontage manuel au dos.

Vers 1910

Diam : 55 mm

150 / 300 €

91



92



94



95



# DESSINS & TABLEAUX

À 14H



**101** Jean-Baptiste LEPRINCE (1734-1781)

*Paysage animé, 1773*

Lavis brun  
23 x 29 cm

500 / 800 €

**102** École HOLLANDAISE, de la seconde moitié du XVIIIe siècle

*Cariole en bord de chemin*

Plume, encre grise et aquarelle  
42,5 x 54,5 cm

800 / 1 200 €

**103** École ITALIENNE, XIXe siècle.

*Vue du jardin Boboli Florence, 1839*

Aquarelle, porte un cachet en bas à droite  
23 x 30 cm

300 / 400 €

**104** Ecole FRANÇAISE, XIXe siècle,

suiveur de Jean-François MILLET

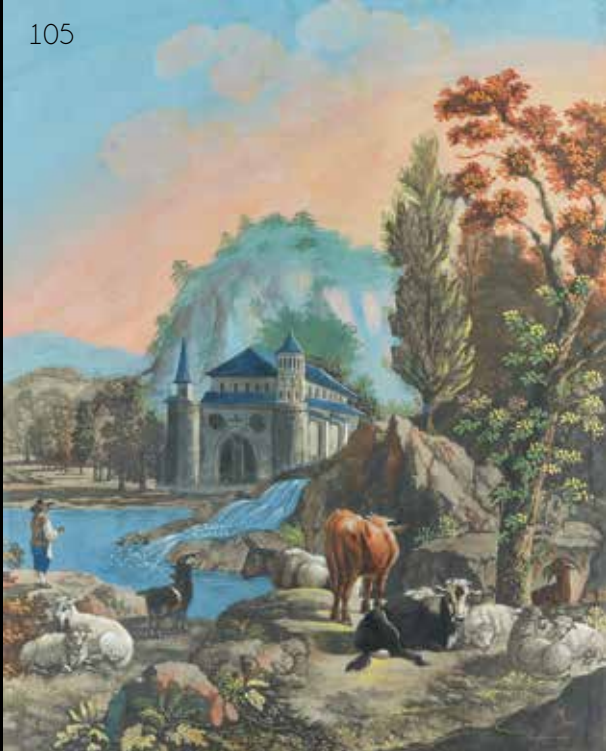
*Couple dans un paysage*

Aquarelle, porte un monogramme et une date en bas à gauche J.F. 1855  
13,5 x 19 cm

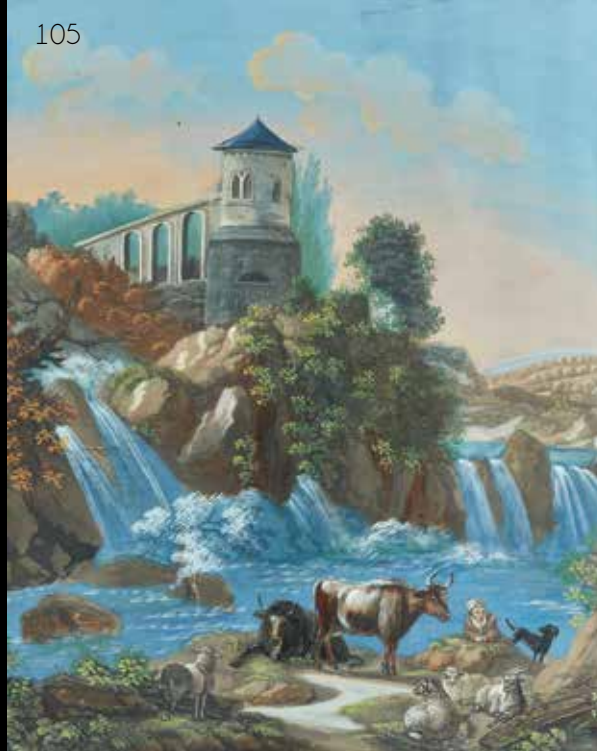
100 / 150 €



105



105



108



109



110



**105** École SUISSE, fin XIX<sup>ème</sup> siècle -  
début XIX<sup>ème</sup> siècle

*Vues de Suisse animées*  
Paire d'aquarelles gouachées  
49 x 38,5 cm à vue

1 200 / 1 500 €

**106** Adèle Anaïs TOUDOUZE, née  
COLIN (Paris 1822 - 1899)

*La lecture de la lettre*  
Aquarelle, signée en bas à gauche Mlle  
Colin

28 x 22 cm

300 / 500 €

**107** École ITALIENNE, XVIII<sup>ème</sup> siècle

*Barée et Orithye*  
Plume et lavis

14 x 19 cm

200 / 300 €

**108** Attribué à Jean-Claude de SAINT-  
NOM (1747-1791)

*La diseuse de bonne aventure*  
Sanguine

15,5 x 12 cm

150 / 200 €

**109** École LYONNAISE, XVIII<sup>ème</sup> siècle

*Fleurs*  
Pastel sur papier brun  
(sans doute un projet de tissu)

13,2 x 27,3 cm

200 / 300 €

Provenance : Galerie Prouté

**110** Nicolas de PLATTEMONTAGNE  
(1631-1706) entourage de

*Allégorie des sciences*  
Sanguine sur papier

37,5 x 26,1 cm

400 / 600 €



111



112



113



115



116

**111** École FRANÇAISE, XIX<sup>ème</sup> siècle

*Ruines animées*

Lavis

43 x 29 cm

300 / 400 €

**112** Théodore CARUELLE D'ALIGNY

(1798-1871)

*Vue de Corpo di Cava*, 20 juillet 1834

Plume noire, porte le cachet d'atelier T. Aligny en

bas à droite et titrée et datée en bas à gauche

25,6 x 48 cm

300 / 400 €

**113** Giacinto GIGANTE (1806-1876)

*Ruines animées*

Lavis signé en bas à droite

25,5 x 18 cm

300 / 400 €

**114** Claude-Louis DESRAIS (1746-

1816), attribué à

*Vue imaginaire d'un village en bord de*

*rivière*

Plume, lavis brun et rehauts blancs

20 x 30,3 cm

300 / 400 €

**115** Jean Thomas THIBAUT (1757-1826)

*Pont du Gard*

Aquarelle, signée en bas à gauche

16 x 26 cm

500 / 800 €

**116** Gustave DORÉ (1832-1883)

*Paysage*

Aquarelle sur papier, non signé

14,5 x 25 cm

1 000 / 1 300 €

Exposition :

- « Gustave Doré », Petit Palais, Paris, 1932, N°268.

- « Gustave Doré », Musée d'art Moderne-

Cabinet des estampes, Strasbourg, 11

juin-31 août 1983, Pavillon des Arts-Musée

Carnavalet, Paris, 13 septembre-6 novembre

1983, N°179 du catalogue.



**117** Gustave DORÉ (1832-1883)

*La famille du braconnier espagnol*, 1862

Encre sur papier, signé et daté 1862 en bas à droite

33 x 46 cm

3 000 / 5 000 €

Exposition : « Gustave Doré », Musée d'art Moderne-Cabinet des estampes, Strasbourg, 11 juin-31 août 1983, Pavillon des Arts-Musée Carnavalet, Paris, 13 septembre-6 novembre 1983, N°69 du catalogue.

**118** Henri Joseph HARPIGNIES (1819-1916)

*Paysage*

Lavis sur papier, signé en bas à gauche

8 x 13,5 cm

300 / 500 €

**119** École FRANÇAISE, XIX<sup>ème</sup> siècle

*Corse, Cour d'immeuble à Ajaccio*, 15 septembre 1885

Encre noire et aquarelle, signée et datée en bas à gauche, située en bas à droite

38 x 27 cm à vue

500 / 700 €



**120** École HOLLANDAISE, vers 1700,  
suiveur de Peter de HOOCH  
*Les joueuses de cartes*  
Toile  
47 x 43 cm  
600 / 800 €

**121** École FRANÇAISE, XVIIIème siècle  
*Portrait de femme*  
Toile  
41 x 32,5 cm  
(accidents)  
300 / 400 €

**122** École FRANÇAISE, fin du XVIIIe siècle,  
suiveur de Hubert ROBERT  
*L'heureuse famille près d'un mur de pierre*  
Toile  
37,5 x 30 cm  
400 / 600 €

**123** École FRANÇAISE, vers 1900,  
dans le goût de Antoine WATTEAU  
*La réunion galante*  
Sur sa toile d'origine  
36 x 49 cm  
300 / 500 €



**124** Nicolas de LARGILLIERRE (Paris 1656 - 1746)

*Portrait présumé de la comtesse de Langeais*

Toile rectangulaire à surface peinte ovale

78,5 x 63 cm

Restaurations

10 000 / 15 000 €

Provenance :

- Chez Charles Sedelmeyer, à Paris en 1905 ;
- Vente Fischof, New York, les 22-23 février 1907, n° 103, reproduit, vendu à T. J. Blackeslee ; Chez Segoura à Paris ;
- Vente anonyme, Paris, Hôtel Drouot, 16 juin 1987, n° 48, reproduit.



### 125 Pierre Victor OLAGNON (Paris 1786 - vers 1845)

*Le retour du dessinateur*

Toile, signée en bas à gauche Victor Olagnon

42 x 55 cm

Usures et restaurations

Sans cadre

300 / 500 €

### 127 Ecole ANGLAISE, fin XVIIème siècle-début XVIIIème siècle

*Portrait de Mihrimah, fille du sultan Ottoman Suleiman le « Magnifique »*

Huile sur toile

74 x 62 cm

3 000 / 5 000 €

La princesse Mihrimah (1522-1578) est la fille du sultan Soliman le Magnifique (1494-1566), souverain de l'Empire ottoman, et de son épouse Roxelane (Hürrem Sultan), considérée comme une figure de la suprématie des femmes au sein de la dynastie ottomane. Roxolane

(1505-1558), née en Ruthénie sur le territoire de l'actuelle Ukraine, devenue l'épouse légale du sultan, a mis au monde cinq enfants dont la princesse Mihrimah.

Cette dernière, née en 1522, est devenue à son tour la sultane ottomane très influente. Elle a joué un rôle actif dans la politique, à la fois en tant que conseillère de son père et de son frère, chef du harem impérial (sous le règne de Selim II 1566-1574) et auprès des cours étrangères. Elle a épousé le futur vizir Rüstem Pacha. La princesse Mihrimah était la seule enfant du sultan Soliman le Magnifique à être enterrée dans la tombe de son père dans le complexe de la mosquée Süleymaniye, à Istanbul. Deux mosquées portent son nom ; la première à Usküdar et la seconde à Edinerkapi, Istanbul. Selon Vasari, Titien aurait été invité à peindre des portraits de l'épouse préférée de Soliman et de sa fille Cameria (Mihrimah), vers 1552-1560. Il existe plusieurs versions de l'atelier de Titien de ce portrait perdu.

Notre tableau est l'un des nombreux tableaux d'après celui du Titien, représentant Mihrimah sous les traits de Sainte Catherine.

D'autres portraits de Cameria sont conservés à Florence (Galleria degli Uffizi), à Majorque (Jakober Foundation), à Lacock (National Trust) et en Pologne (Mazovian Museum à Plock).



### 126 École HOLLANDAISE, XIXe siècle,

d'après Gabriel METSU

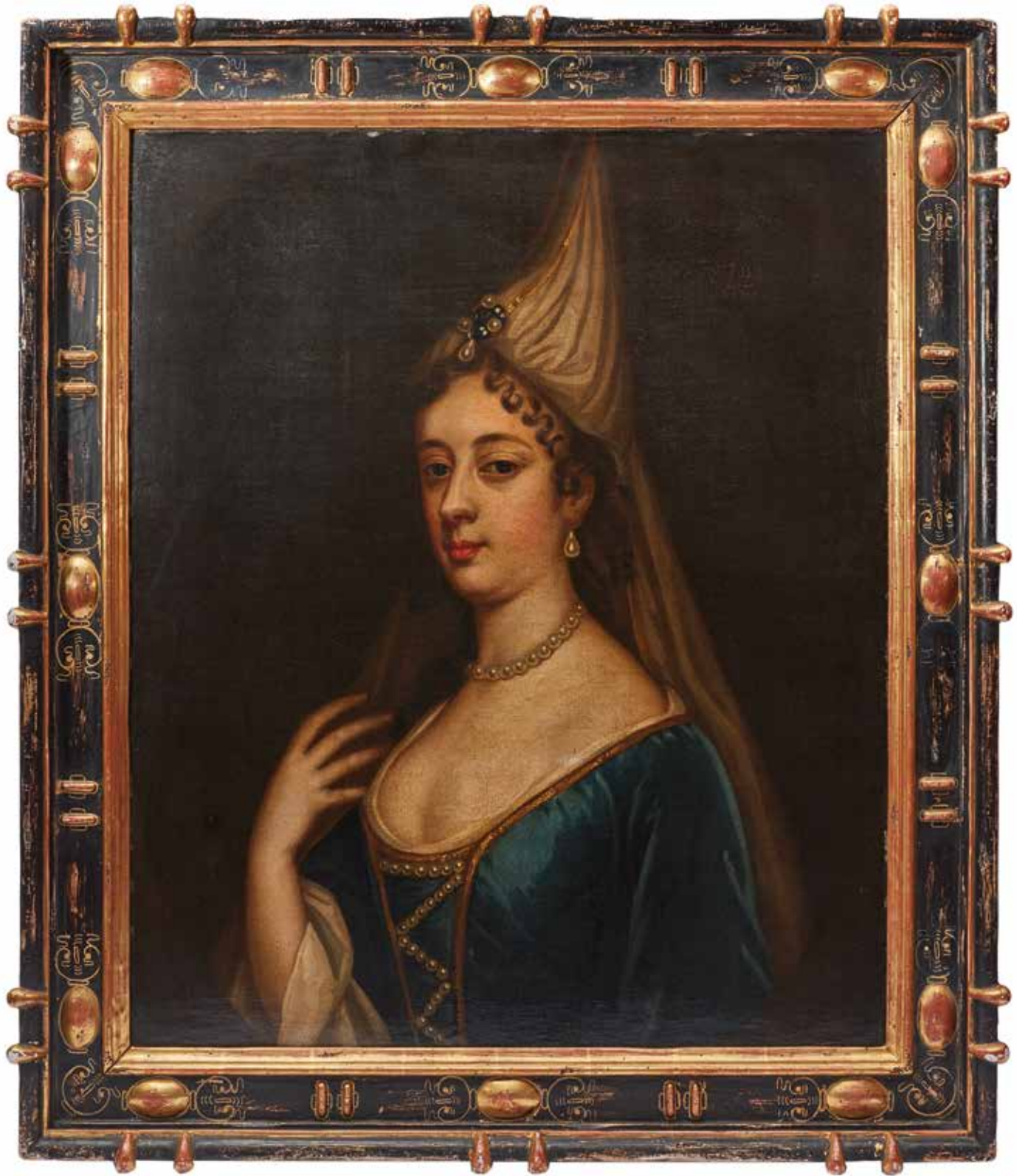
*La leçon de musique*

Toile

35 x 27 cm

400 / 600 €

Reprise du tableau de Gabriel Metsu conservé au musée du Louvre



128



129



130



**128** Ecole FRANÇAISE, XIX<sup>e</sup> siècle,  
d'après Jean-Honoré FRAGONARD

*Couples enlacés*

Paire de toiles ovales

64 x 53 cm

1 000 / 1 500 €

**129** École FRANÇAISE, XX<sup>e</sup> siècle

*Élégante regardant un perroquet*

Huile sur toile, porte une signature illisible en bas  
à gauche

79 x 59 cm

(Manques)

300 / 500 €

**130** Gaetano MORMILLE (1839-1890)

*Scène animée à Naples*

Huile sur toile, signée et située en bas à droite

66,5 x 48 cm

(Manques)

300 / 400 €





**131** Jean-Baptiste CLAUDOT (1733-1805),  
 attribué à  
*Le départ pour la chasse*  
 Toile  
 55 x 81 cm  
 2 000 / 3 000 €

**132** Ecole ALLEMANDE, vers 1820  
*Paysage aux promeneurs sur un rocher  
 submergé par une vague*  
 Cuivre portant une inscription au verso  
 Niederlage der Herzogl. Braunschweig  
 43 x 58 cm  
 3 000 / 4 000 €





**133** Thomas LAWRENCE (Bristol 1769 - Londres 1830)

*Portrait de Priscilla Anne Fane, comtesse de Westmorland, avec son fils*

Toile

48 x 43 cm

10 000 / 15 000 €

Provenance :

- Par descendance jusqu'à Margaret Spicer
- Vente Margaret Spicer, Christie's, 21 mars 1975, n°51
- Vente anonyme, Sotheby's, 12 novembre 1980, n°45
- Vente anonyme, New-York, 11 juin 1981, n°45
- Vente anonyme, Londres (Christie's), 25 novembre 1998, n°42, reproduit.

Exposition : Florence, Accademia di Belle Arti, 1820.

Bibliographie :

- D. E. Williams, *The life and correspondence of Sir Thomas Lawrence*, vol. II, Londres, 1831, p. 229 ;
- G. F. Waagen, *Treasures of Art in Great Britain*, vol. III, Londres, 1857, p. 411 ;
- R. Gower, *Sir Thomas Lawrence*, Londres, 1900, p. 113 ;
- W. Amstrong, *Lawrence*, Londres, 1913, p. 117 ;
- V. Sermoneta, *The locks of Norbury*, Londres, 1940, p. 317 ;
- K. Garlick, *Sir Thomas Lawrence, a complete catalogue of the oil paintings*, Oxford, 1989, n°144, reproduit.

Troisième fille du quatrième comte de Mornington et de Katharine Elizabeth Forbes, Priscilla Anne Wellesley-Pole épouse en 1811 John Fane, Lord Burghersh, qui deviendra en 1841 le onzième comte de Westmorland. Ensemble ils ont cinq fils et une fille dont George Fane ici représenté. Lady Burghersh, linguiste et artiste, expose six œuvres à la Royal Society of British Artists entre 1833 et 1841, puis en 1843 et 1857. Elle est notamment connue pour avoir réalisé le Portrait de la comtesse de Mornington entourée de ses trois fils, Lord Wellesley, le duc de Wellington et Lord Cowley qui a été gravé. Plusieurs répliques sont connues. Une étude au crayon pour l'enfant et la main gauche de la mère appartient à la Frederick and Lucy Herman Foundation de Williamsburg.





**134 Giacomo FAVRETTO (1949-1887)**

*Tiepolo dans son atelier*

Huile sur toile signée en bas à droite et  
annotée

100 x 70 cm

6 000 / 8 000 €

Une version proche de notre tableau est  
conservée à la Pinacothèque de Brera.

**135 Robert GILLAR (1867-1914)**

*Marché orientale*

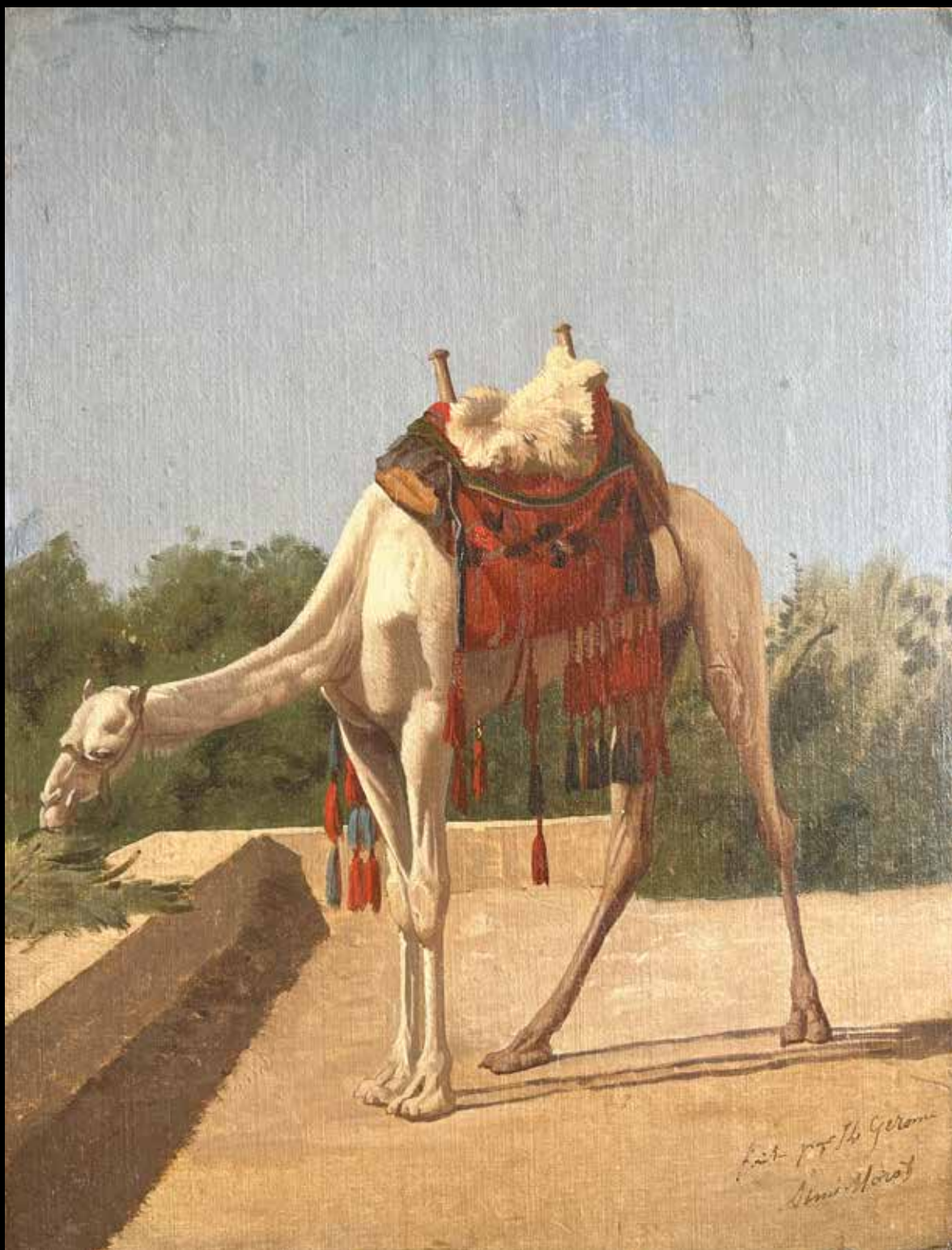
Huile sur toile signée en bas à droite

73 x 99 cm

(Restaurations)

3 000 / 5 000 €





**136** Jean Léon GEROME (1824-1904)

*Dromadaire blanc*

Huile sur toile marouflée sur carton, signée en bas à droite « fait par

J.L. GEROME- Aimé Morat »

35 x 26 cm

8 000 / 12 000 €

137



**137** Paul AIZPIRI (1919-2016)  
*Portrait de Louise Modiano*, 1950  
Huile sur toile, signée en bas à droite et signée, titrée  
et datée au dos  
46 x 38,5 cm  
(Légères enfoncements)  
2 000 / 3 000 €

139



**138** Jean GERMAIN-JACOB (1900-?)  
*Nature morte*  
Huile sur toile (manques et accidents), signée en  
bas à gauche  
81 x 100 cm  
200 / 300 €

**139** MANÉ-KATZ (1894-1962)  
*Femme au chapeau*  
Huile sur toile, signée en bas à gauche  
73 x 60 cm  
1 000 / 1 500 €

**140** École XXème siècle  
Dans le goût de J G DOMERGUE  
*Élegante aux gants noirs*  
Huile sur panneau d'isorel, non signé  
60 x 45 cm  
200 / 300 €



**141** Emile GRAU-SALA (1911-1975)

*Nu endormi*, 1938

Huile sur toile, signée et datée 38 en bas à droite

46 x 65 cm

2 000 / 3 000 €



**142 Roger de la FRESNAYE (1885-1925)**

*Etude pour la cheminée d'usine, 1913*

Huile sur toile, trace de date en bas à droite

33 x 41 cm

20 000 / 30 000 €

Exposition : « Roger de la Fresnaye, le noble cubiste », Museo d'Arte Mendrisio, 22 octobre 2023 - 4 février 2024, reproduit sous le N°54, page 103 du catalogue.

Le tableau que nous présentons ici est une découverte, il fait partie des travaux de l'artiste sur la série de Meulan.

Ce tableau présente de nombreuses similitudes aussi bien dans la palette colorimétrique que dans la composition avec un tableau de 1912 titré « La cheminée d'usine » reproduit et décrit sous le N°106, page 146 dans le Catalogue Raisoné de Roger de la Fresnaye, par Germain

Seligman, Éditions Ides et Calendes, Neuchâtel, 1969.

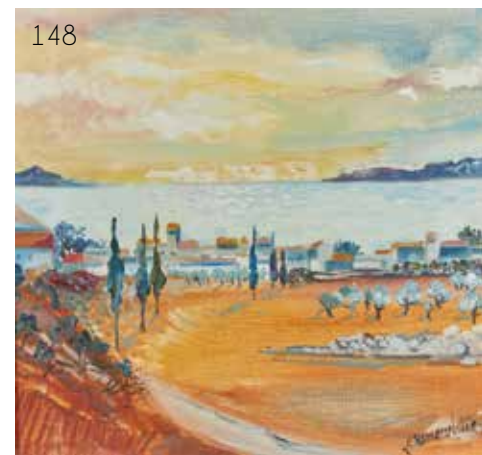
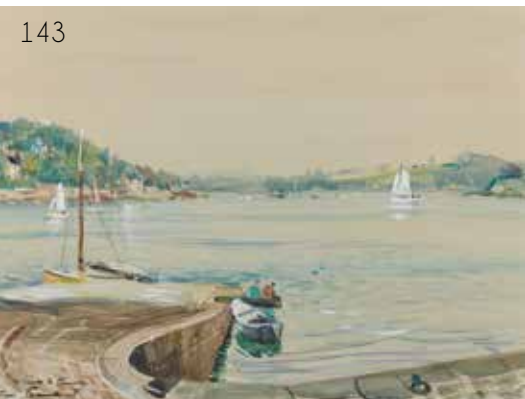
Après des analyses scientifiques, les images infrarouges nous ont révélé, qu'il y avait un premier sujet peint à l'huile sous le sujet visible.

Il s'agit d'un paysage de montagne, typique des travaux de l'artiste peints entre 1907 et 1909.

Nous retrouvons ce type de sujet de mêmes dimensions référencés dans le Catalogue Raisoné par Germain Seligman, comme le N°10 reproduit et décrit page 115.







**143** Jean GERMAIN-JACOB (1900-?)  
*La conce à ...*  
 Aquarelle gouachée sur papier, signée et  
 située en bas à gauche  
 53 x 72,5 cm  
 100 / 150 €

**144** Jean GERMAIN-JACOB (1900-?)  
*Barques à marée basse*, 1958  
 Aquarelle sur papier, signée et datée 58 en  
 bas à gauche  
 34 x 49,5 cm  
 100 / 150 €

**145** Jean GERMAIN-JACOB (1900-?)  
*Barques à marée basse*  
 Aquarelle sur papier, signée en bas à droite  
 34 x 49,5 cm  
 100 / 150 €

**146** Lucien NEUQUELMAN (1909-1988)  
*Sous-bois à Capon*, 1934  
 Aquarelle sur papier, signée et datée 34 en  
 bas à droite  
 25 x 35 cm  
 200 / 300 €

**147** Lucien NEUQUELMAN (1909-1988)  
*Rivière animée*  
 Huile sur panneau, signée en bas à droite  
 27 x 36,5 cm  
 400 / 600 €

**148** Lucien NEUQUELMAN (1909-1988)  
*Village au bord de la mer*  
 Huile sur toile, signée en bas à droite  
 25 x 40 cm (à vue)  
 300 / 400 €

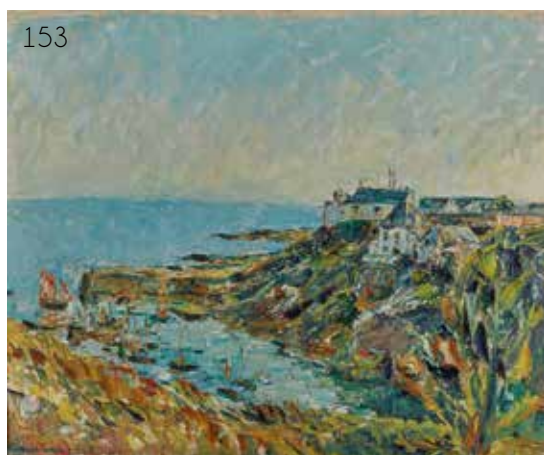
149



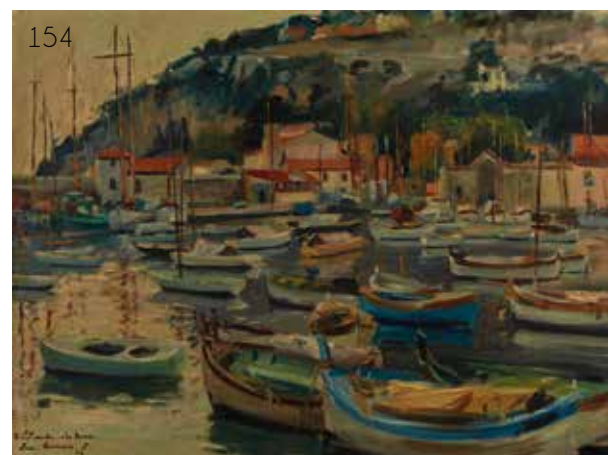
152



153



154



**149** Edoardo Federico De MARTINO (1838-1912)  
*Sketch at Cowes, 1897*  
 Huile sur panneau, signée, située et datée 97 en bas à droite  
 14 x 30,5 cm  
 800 / 1 200 €

**150** Gaston BALANDE (1880-1971)  
*Naufrage*  
 Huile sur toile, signée en bas à droite  
 39 x 56 cm  
 300 / 400 €

**151** Eugène VERGEZ (1846-?)  
*Au bois de la chaise, Noirmoutier*  
 Aquarelle sur papier, signée en bas à gauche  
 13,5 x 22 cm  
 80 / 120 €

**152** Merio AMEGLIO (1897-1970)  
*Saint-Tropez*  
 Huile sur panneau, signée en bas à gauche  
 21,5 x 25 cm  
 200 / 300 €

**153** Emile COMPARD (1900-1977)  
*Village et bateaux*  
 Huile sur toile, signée en bas à gauche et trace de date (4) en bas à gauche  
 60 x 73 cm  
 300 / 400 €

**154** Jean GERMAIN-JACOB (1900-?)  
*Villefranche ... , 1953*  
 Huile sur toile, signée, située et datée 53 en bas à gauche  
 54 x 73 cm  
 200 / 300 €



**155** Riu OKANOUYE (XX<sup>ème</sup> siècle)

*Dahlia*, circa 1920

Huile sur toile, signée en bas à droite

65 x 55 cm

(Petits manques)

1 200 / 1 500 €

Exposition : Œuvre similaire : Rétrospective Miçao Kôno 8 novembre 1997- 11 janvier 1998 Meguro Museum of Art, Tokyo page 95 n°158

**156** Charles GUILLOUX (1919-2004)

*Bord de canal*

Huile sur panneau signée en bas à droite

30 x 35 cm

300 / 400 €



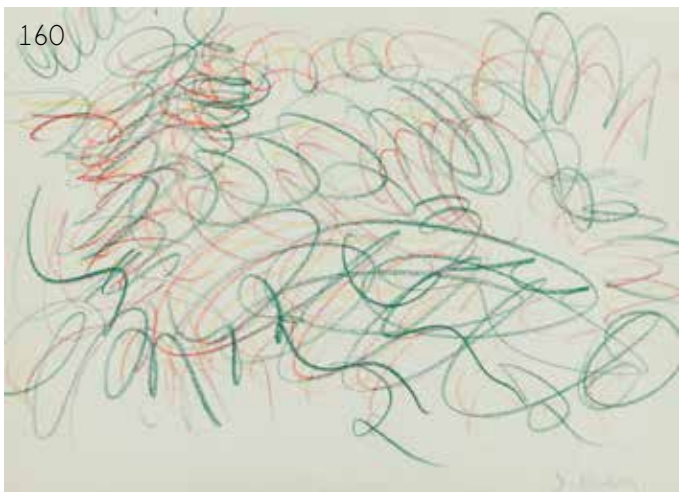
**157** Charles Henry CONTENCIN (1898-1955)

*Lac de L'Eychauda*

Huile sur panneau, signée en bas à gauche

53 x 71 cm

5 000 / 8 000 €



**158 René SEYSSAUD (1867-1952)**

*Dans la colline à Saint Chamas*

Mine de plomb et crayons de couleurs sur papier, non signé

10 x 17 cm

300 / 500 €

Cette œuvre sera incluse dans le catalogue Raisonné de l'œuvre du peintre par Claude Jeanne Bonnici

**159 René SEYSSAUD (1867-1952)**

*Deux paysans assis devant la cheminée*

Sanguine sur papier, non signé

13 x 17 cm

300 / 500 €

Cette œuvre sera incluse dans le catalogue Raisonné de l'œuvre du peintre par Claude Jeanne Bonnici

**159Bis René SEYSSAUD (1867-1952)**

*Les ramasseuses dans un champ de coquelicots*

Mine de plomb et crayons de couleurs sur papier, non signé

17 x 10 cm

200 / 300 €

Cette œuvre sera incluse dans le catalogue Raisonné de l'œuvre du peintre par Claude Jeanne Bonnici

**160 Jean MESSAGIER (1920-1999)**

*Composition*

Pastel sur papier, signé en bas à droite

23 x 31,5 cm

300 / 500 €

**161 Jean MESSAGIER (1920-1999)**

*Composition*

Pastel sur papier, signé en bas à droite

12,5 x 21 cm

200 / 300 €

**162 Charles JOUASSE (1866-1942)**

*La Lieure à Gentilly, juin 1927*

Dessin à la mine, pierre grasse et rehauts de gouache, signé et daté en bas à droite

30 x 22 cm

100 / 150 €



**163** Théophile Alexandre STEINLEN (1859-1923)  
*Étude d'hommes*  
Encre sur papier, cachet de l'initiale au dos  
24,5 x 16 cm  
200 / 300 €

**164** Charles PEGUY (1873-1914)  
*Jeunes enfants*  
Aquarelle et mine de plomb sur papier, signé et envoi à Léon Frapié en bas à droite  
27 x 16 cm  
80 / 100 €

**165** Sonia DELAUNAY (1885-1979)  
*Jeune femme au manteau géométrique,*  
1923  
Encre sur papier, signée en bas à droite et datée 1923 en bas à gauche  
28 x 15 cm  
1 200 / 1 500 €

Provenance : Jacques Damase, Galerie de Varenne

**166** André DERAÏN (1880-1954)  
*Le chevalier*  
Mine de plomb sur papier, cachet de l'atelier en bas à droite  
23 x 19 cm  
300 / 500 €

**167** Jean-Louis FORAIN (1852-1931)  
*L'âge d'or*  
Mine de plomb et encre sur papier, signée de l'initiale en bas à droite  
10 x 12,5 cm  
200 / 300 €

Exposition : « Souvenirs de la grande guerre »,  
Galerie Georges Petit, Paris, 15 mars-29 mars 1916.

**168** Henri MANGUIN (1879-1949)  
*Étude de nus*  
Mine de plomb sur papier (pliures et déchirures)  
Signé en bas au milieu  
34 x 26 cm  
400 / 600 €



**169** Dora MAAR (1907-1997)

*Homme agenouillé*

Encre sur papier, monogrammé en bas à gauche et cachet de la Vte Dora Maar en bas à droite  
26,5 x 20 cm

600 / 800 €

Provenance : Succession Dora Maar

**170** Dora MAAR (1907-1997)

*Le chemin de croix*

Encre sur papier, monogrammé en bas à gauche, cachet de la Vte Dora Maar en bas à droite  
26,5 x 20 cm

400 / 600 €

Provenance : Succession Dora Maar

**171** Dora MAAR (1907-1997)

*Paysage de Ménerbes*

Encre sur papier, monogrammé et cachet de la Vte Dora Maar en bas vers la gauche  
21 x 27 cm

400 / 600 €

Provenance : Succession Dora Maar

**172** Dora MAAR (1907-1997)

*Compositions*

Huile griffée sur toile, cachet de la Vte Dora Maar en bas à gauche, monogrammée au dos  
27 x 35 cm

1 000 / 1 200 €

Provenance : Succession Dora Maar

**173** Dora MAAR (1907-1997)

*Paysage de Ménerbes*

Huile sur toile, monogrammée en bas droite, contresignée au dos  
12,5 x 22,5 cm

400 / 600 €

**174** Dora MAAR (1907-1997)

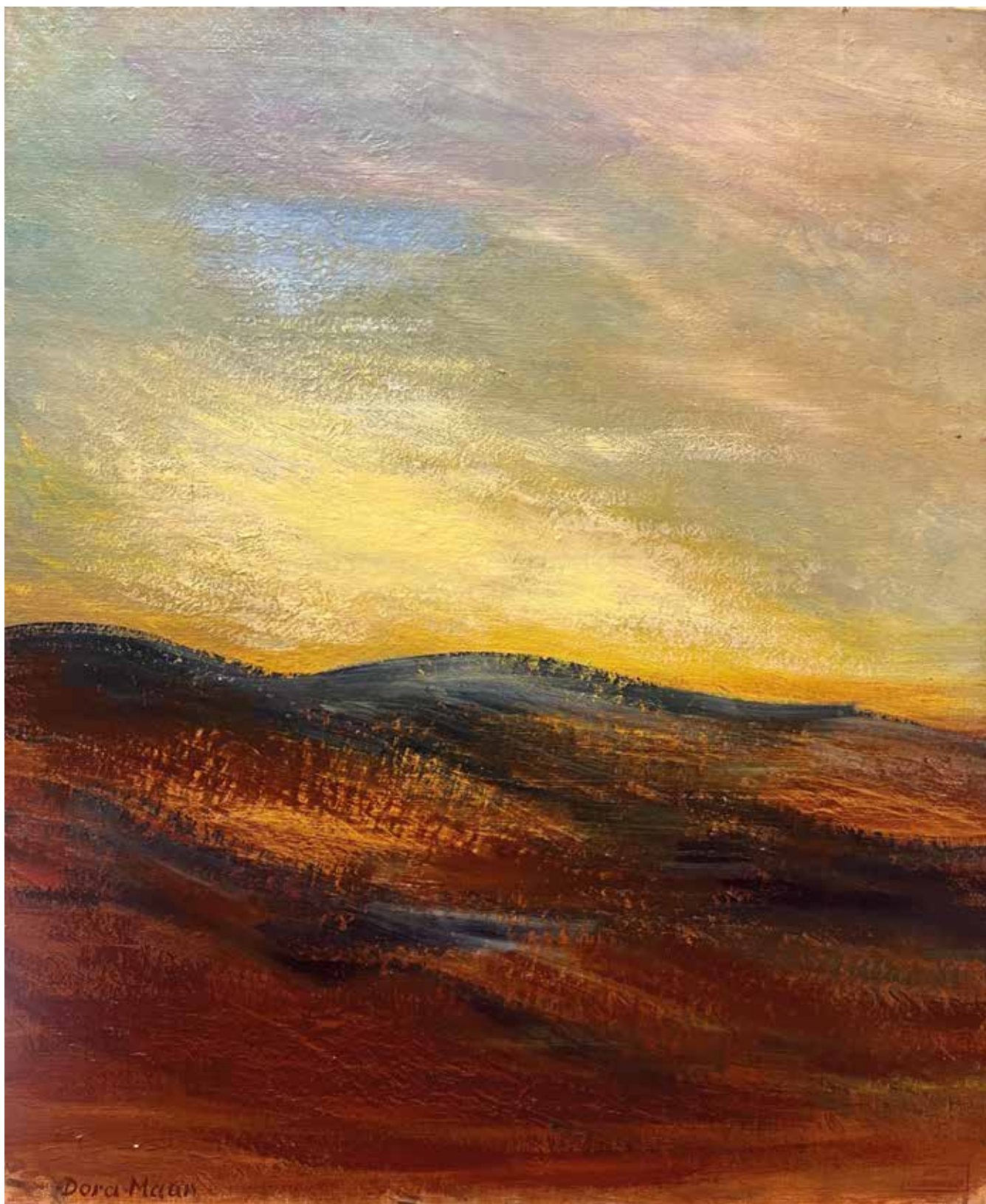
*Compositions*

Deux huiles sur papier, chaque feuille portant le cachet de la Vente Dora Maar en bas à droite  
21 x 27 cm (x2)

600 / 800 €

Provenance : Succession Dora Maar





**175** Dora MAAR (1907-1997)

*Paysage de Ménerbes*

Huile sur toile, signée en bas à la gauche, cachet de la Vte Dora Maar en bas à droite, contre signée au dos  
55 x 46 cm

2 000 / 3 000 €

Provenance : Succession Dora Maar

Un certificat de Mr André Schoeller daté du 18 mai 2001 accompagne cette œuvre et Sera remis à l'acquéreur.



**176** Stanislaw LEPRI (1905-1980)  
*Étude*, 1974  
 Huile sur panneau signée en bas à droite  
 Lepri 74  
 Signée et titrée au dos  
 41 x 27 cm  
 2 000 / 2 500 €

**177** ERRO (1932)  
*Dans l'espace*, 1961  
 Aquarelle, signée au dos « ERRO 1961 »  
 50 x 31 cm  
 800 / 1 000 €

**178** Jean Roland CATINAUD (1942-2016) dit Roland Cat  
*Sans titre*  
 Technique mixte, signée en bas à droite  
 31 x 20 cm  
 500 / 600 €

**179** Jorge CAMACHO (1934-2011)  
*Sans titre*, 1977  
 Dessin au crayon de couleur, signé en bas à droite Camacho 77  
 49 x 64 cm  
 800 / 1 000 €  
 Provenance : Galerie Joan Prats Barcelona

**180** Jorge CAMACHO (1934-2011)  
*Sans titre*, 1965  
 Pastel et encre sur papier, signé et daté en bas à gauche  
 62 x 48 cm  
 600 / 800 €

**181** Margerita STERIAN (1897-1992),  
 École ROUMAINE  
*Matin sur le lac* (« Dimineata la lacuri »)  
 Aquarelle et gouache, signée en bas à droite  
 31,5 x 42,5 cm  
 200 / 300 €

On joint une copie de la facture d'achat en Roumanie, datée de 1968.



**182** Léonor FINI (1907-1996)  
*Sans titre*  
Encre et pastel, signé en bas à droite  
43 x 33 cm  
1 200 / 1 500 €



**183** Léonor FINI (1907-1996)  
*Sorcière*  
Dessin aquarellé  
51 x 33 cm  
1 000 / 1 200 €



**184** Léonor FINI (1907-1996)  
*Sans titre*  
Encre et pastel signé en bas à droite,  
étiquette au dos "Vente de Vuyst"  
37,5 x 28 cm  
1 200 / 1 500 €



**185** Albert GLEIZES (1881-1953)

*Entre le vrai et la réalité*, circa 1937

Gouache sur papier, non signé

12,5 x 10 cm

2 500 / 3 000 €

Bibliographie : Albert Gleizes - Catalogue raisonné  
vol. 2 Somogy Editions d'ART - Oeuvre reproduite  
page 517

**186** Jean MIOTTE (1926-2016)

*Le martien*

Bronze à patine noire, signé et numéroté 8/30 sur la  
bordure

Fondue en 2015 après une céramique de 1957

H : 47 cm

1 500 / 2 000 €



**187** Karel APPEL (1921-2006)

Visage, 1974

Acrylique sur masonite, signé en haut à droite  
41,5 x 27 cm

8 000 / 12 000 €

Un certificat de Karel Appel daté du 9 mai 1986 accompagne cette oeuvre et sera remis à l'acquéreur

**188** André LANSKOY (1902-1976)

*Composition*, circa 1962

Huile sur toile, signée en bas à droite

100 x 73 cm

30 000 / 50 000 €

Un certificat du Comité Lanskoj daté du 3 octobre 2013  
accompagne cette œuvre et sera remis à l'acquéreur.



LATISKO





**189** André LANSKOY (1902-1976)

*Composition*, circa 1965

Huile sur toile, signée en bas à droite

46 x 65 cm

18 000 / 22 000 €

Un certificat du Comité Lanskoj daté du 1er mars 2024 accompagne  
cette oeuvre et sera remis à l'acquéreur



**190** Macario VITALI (1898-1990)  
*Village en bord de mer*, 1961  
 Huile sur toile, signée et datée 61 en bas à gauche,  
 contresignée et datée 61 au dos  
 61 x 81 cm  
 4 000 / 6 000 €



**191** Macario VITALI (1898-1990)  
*Paysage au pont*, 1962  
 Huile sur toile, signée en bas à droite, contresignée et  
 datée 62 au dos  
 60 x 81 cm  
 4 000 / 6 000 €



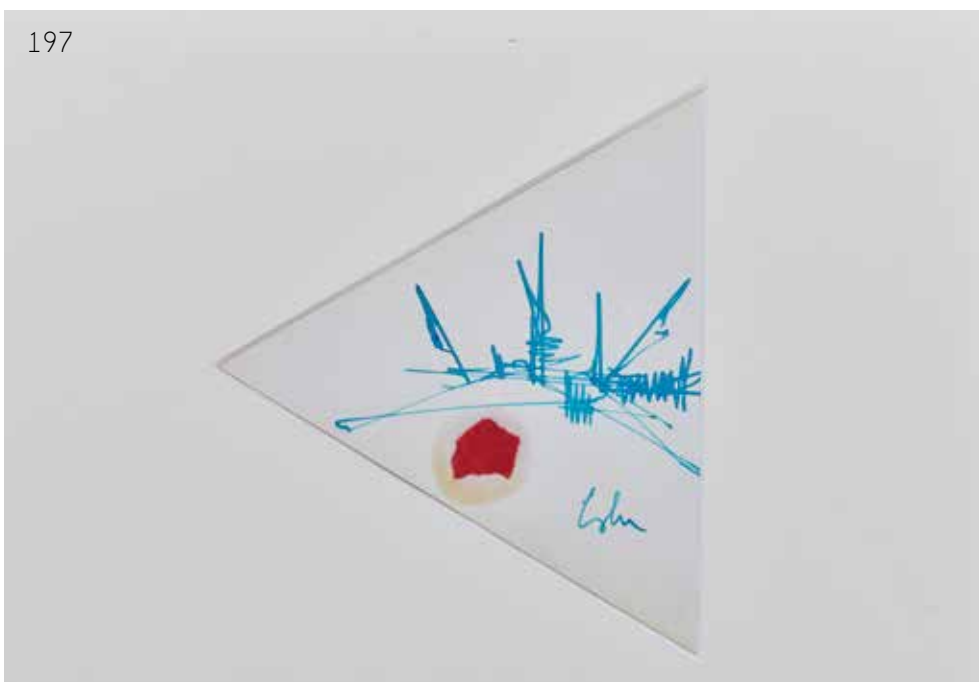
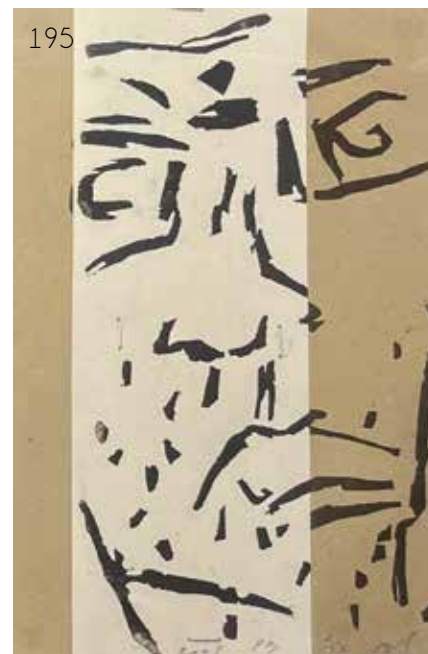
**192** Macario VITALI (1898-1990)

*La nativité*, 1960

Huile sur toile (manques et salissures), signée en bas à droite,  
contresignée et datée 60 au dos

87 x 130 cm

6 000 / 8 000 €



**193 Bill PARKER** (1922-2009)  
*Composition*, 1990  
 Encre sur papier, signée et datée 90 en bas à droite  
 27 x 19,5 cm  
 60 / 80 €

**194 Bill PARKER** (1922-2009)  
*Composition*  
 Technique mixte sur panneau, signé en bas au milieu  
 26 x 19,5 cm  
 200 / 300 €

**195 Pierre BURAGLIO** (1939)  
*Sans titre*, 2008  
 Encre et collage sur papier, signé, daté 2008 et numéroté 2/15 (pièce unique)  
 18 x 12 cm  
 200 / 300 €

**196 Patrick MOYA** (1955)  
*Composition*, 1998  
 Technique mixte sur papier (déchirures), signé en bas à droite  
 50 x 65 cm  
 100 / 150 €



**197 Georges MATHIEU** (1921-2012)  
*Composition*  
 Encre bleue et tissu rouge sur papier, signée en bas à droite  
 20 x 17 cm  
 600 / 800 €

**198 Yvon TAILLANDIER** (1926-2018)  
*Personnage en T*  
 Feutre sur carton, monogrammé en bas à gauche  
 22 x 20 cm  
 300 / 500 €

**199 Léon ZACK** (1892-1980)  
*Personnages*, circa 1937  
 Aquarelle sur papier (plis et déchirures au bord de la feuille), signé en bas à gauche  
 32 x 48 cm  
 200 / 300 €  
 Provenance : Collection Georges Coppel, Paris

**200 Mimmo ROTELLA**

(1918-2006)

*Line*, 1990

Collage et acrylique sur toile,  
signé et daté 90 en bas à  
droite

38 x 21 cm

1 000 / 1 500 €

200



**201 Ladislav KIJNO**

(1921-2012)

*Composition*

Technique mixte sur papier  
froissé, signée en bas vers la  
droite

66 x 65 cm

1 000 / 1 500 €

201



202



**202 Claude CUNDA** (1915)

*Composition géométrique*

Huile sur isorel, signée en bas à droite,  
contresignée au dos

19 x 24 cm

300 / 500 €

203



**203 Arthur AESCHBACHER**

(1923-2020)

*Macareux-Lyre*, 1962

Affiches lacérées, arrachage,  
signée et datée 1962 en bas  
à droite

26,5 x 19 cm

600 / 800 €

Provenance : Collection Jocelyn  
Reboul

## LITHOGRAPHIES



**204** Salvador DALI (1904-1989),  
d'après  
*La vierge de Guadeloupe*  
Lithographie en couleurs, signée dans la  
feuille en bas à droite, numérotée 61/300 en  
bas à gauche  
70 x 43,5 cm  
150 / 200 €

**205** Pablo PICASSO (1881-1973),  
d'après  
*Carnaval, 1958*  
Offset lithographie, signé dans la planche et  
numéroté dans la feuille N°881/1000  
49 x 39 cm  
150 / 200 €

**206** Pablo PICASSO (1881-1973),  
d'après  
*Maternité, 1963*  
Offset lithographie, signé dans la planche et  
numéroté dans la feuille 720/1000  
59 x 39 cm  
150 / 200 €

**207** Pablo PICASSO (1881-1973),  
d'après  
*Quatre femmes nues et tête sculptée*  
Lithographie d'après la suite Vollard,  
numérotée 1101/1200 en bas à gauche  
32,5 x 42,5 cm  
150 / 200 €

**208** Pablo PICASSO (1881-1973),  
d'après  
*Modèle contemplant un groupe sculpté*  
Lithographie d'après la suite Vollard,  
numérotée 1101/1200 en bas à gauche  
32,5 x 42,5 cm  
150 / 200 €

**209** Pablo PICASSO (1881-1973),  
d'après  
*Deux sculpteurs devant une statue*  
Lithographie d'après la suite Vollard,  
numérotée 825/1200 en bas à gauche  
32,5 x 42,5 cm  
150 / 200 €



**210 Robert COMBAS** (1957), d'après  
*Languedoc Roussillon au bain dans l'étang de Thau*, 1996  
Lithographie en couleurs, signée et datée 96  
en bas à droite, numérotée 216/375 en bas  
à gauche  
Cachet Anagraphis  
38 x 56,5 cm  
200 / 300 €

**211 Robert COMBAS** (1957), d'après  
*Rock viril*, 1995  
Lithographie sur vélin, signée et datée 95  
en bas à droite, numérotée 64/80 en bas à  
gauche  
50 x 50 cm  
300 / 400 €

**212 Giorgio de CHIRICO** (1888-1978),  
d'après  
*La muse della musica*, 1973  
Lithographie en couleurs sur Arches, signée  
en bas à droite dans la feuille et numérotée  
59/100 en bas à gauche  
48,3 x 34 cm  
300 / 400 €

**213 Robert RAUSCHENBERG** (1925-2008),  
d'après  
*Against Apartheid*, 1988  
Offset et sérigraphie sur papier vélin,  
signé dans la planche en bas à droite et  
numéroté 6/100 en bas vers la gauche  
85 x 60 cm  
200 / 300 €

**214 James ROSENQUIST** (1933-2017),  
d'après  
*Flamingo Capsule*, 1973  
Sérigraphie couleurs, lithographie sur Arches  
(petites déchirures, légèrement jauni),  
signée et datée 1973 en bas vers la droite  
dans la marge et numéroté 22/85 et titrée  
en bas à gauche  
92 x 193,5 cm  
1 000 / 1 500 €

**215 Bernard BUFFET** (1928-1999)  
*Les Iris*, 1960  
Lithographie sur vélin d'arches, signé en bas  
à droite dans la feuille et numéroté 126 /  
175 en bas à gauche  
66 x 51 cm  
300 / 400 €



**216** Andy WARHOL (1928-1987),  
d'après  
*Mick Jagger*, 1975  
Projet d'affiche pour l'exposition avec  
indication de l'éditeur (taches), signé en bas  
à droite  
79 x 56 cm  
1 000 / 1 500 €

**217** Andy WARHOL (1928-1987),  
d'après  
*Marilyn*  
Chromolithographie, Georges Israel Editeur,  
signée dans la planche et numérotée  
19/100 en bas à gauche  
57 x 38 cm  
300 / 400 €

**218** Andy WARHOL (1928-1987),  
d'après  
*Marilyn*  
Chromolithographie, Georges Israel Editeur,  
signée dans la planche et numérotée  
63/100 en bas à gauche  
57 x 38 cm  
300 / 400 €

**219** Andy WARHOL (1928-1987),  
d'après  
*John Kennedy*  
Chromolithographie, Georges Israel Editeur,  
signée dans la planche et numérotée  
72/100 en bas à gauche  
57 x 38 cm  
300 / 400 €

**220** Andy WARHOL (1928-1987),  
d'après  
*Elvis Presley*  
Chromolithographie, Georges Israel Editeur,  
signée dans la planche et numérotée 5/100  
en bas à gauche  
57 x 38 cm  
300 / 400 €

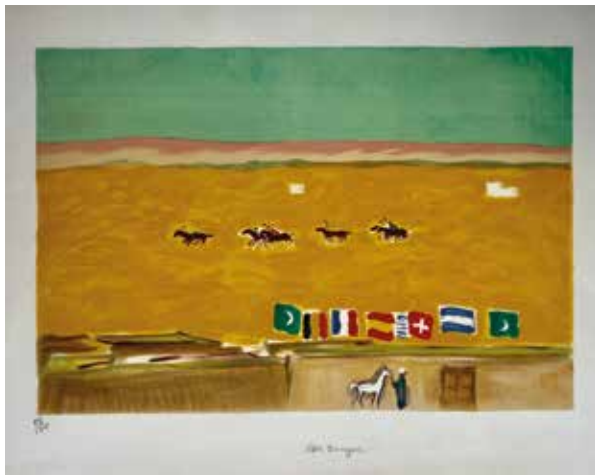
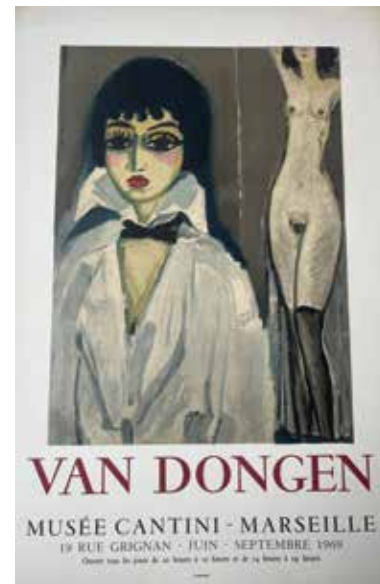
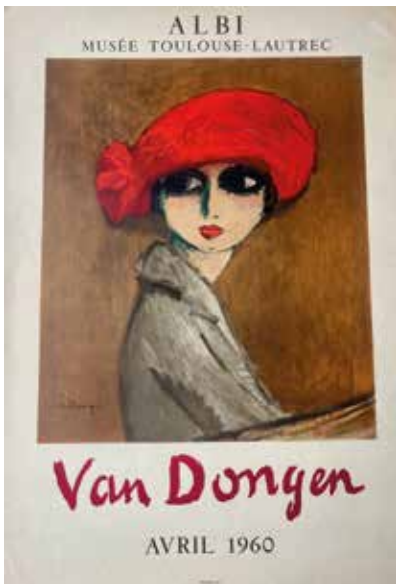
**221** Andy WARHOL (1928-1987),  
d'après  
*9 Campbell's Soup*  
Chromolithographie, signée dans la planche  
et numérotée 168/500 en bas à gauche  
31 x 22 cm  
300 / 400 €



## Collection Victor et Gretha Arwas

(Lots avec un astérisque \*)

Pour ces lots, 5,5 % de TVA à l'importation en sus des frais de vente



**222\*** Kees Van DONGEN (1877-1968), d'après *Le coquelicot*, 1960  
Affiche de l'exposition, Albi, Musée Toulouse Lautrec, Avril 1960, par Mourlot (petite déchirure et pliures), cachet Arwas au dos  
67 x 48 cm

800 / 1 000 €

Bibliographie : « Kees Van Dongen, The graphic work » par Jan Juffermans, Utrecht, 2010, reproduit et décrit page 175

**223\*** Kees Van DONGEN (1877-1968), d'après *Marcelle Leoni*, 1959  
Lithographie en couleurs d'après la peinture de 1919, signé sur la feuille (au dos petites taches d'humidité), cachet Arwas au dos.  
68 x 47 cm

1 000 / 1 200 €

Bibliographie : « Kees Van Dongen, The graphic work » par Jan Juffermans, Utrecht, 2010, décrit sous le N°JL30, page 64 et reproduit page 65.

**224\*** Kees Van DONGEN (1877-1968), d'après *Marcelle Leoni*  
Affiche pour l'exposition Van Dongen, Musée Cantini, Marseille Juin-Septembre 1969  
Lithographie éditée par Mourlot sur papier arches, cachet Arwas au dos

300 / 400 €

Bibliographie : « Kees Van Dongen, The graphic work » par Jan Juffermans, Utrecht, 2010, décrit et reproduit sous le N°JL, page 176.

**225\*** Kees Van DONGEN (1877-1968), d'après *Polo à Alexandrie*  
Lithographie en couleurs, signée à la mine de plomb en bas au milieu et numérotée 88/100 en bas à gauche cachet Arwas au dos  
50 x 65 cm

600 / 800 €

Bibliographie : « Kees Van Dongen, The graphic work » par Jan Juffermans, Utrecht, 2010, reproduit et décrit sous le N°JL 18 page 44 et reproduit en couleurs page 45

**226\*** Kees Van DONGEN (1877-1968), d'après *Le fiacre et le carrousel*, 1950  
Lithographie en couleurs, signée en bas vers la gauche, Cachet Arwas au dos  
56 x 38 cm

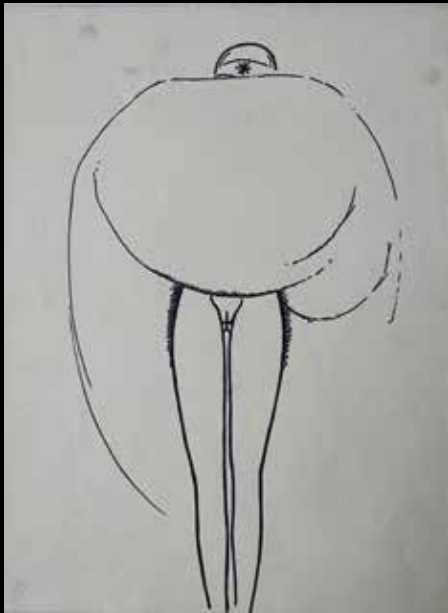
600 / 800 €

Bibliographie : « Kees Van Dongen, The graphic work » par Jan Juffermans, Utrecht, 2010, décrit sous le N°JL27 page 58 et reproduit page 59

**227\*** Kees Van DONGEN (1877-1968), d'après *Het Park*, 1950  
Lithographie en couleurs, porte la signature en bas à droite et numérotée 132/290 en bas à gauche, cachet Arwas au dos  
38 x 56 cm

600 / 800 €

Bibliographie : « Kees Van Dongen, The graphic work » par Jan Juffermans, Utrecht, 2010, reproduit et décrit sous le N°JL 25 page 56



**228\*** Kees Van DONGEN (1877-1968),  
d'après  
*Boite de nuit*, 1927  
Gravure tirée à 250 exemplaires, cachet  
Arwas au dos  
32 x 24 cm  
800 / 1 000 €

Bibliographie : « Kees Van Dongen, The graphic work » par Jan Juffermans, Utrecht, 2010, décrit et reproduit sous le N°E4, page 95.

**229\*** Kees Van DONGEN (1877-1968),  
d'après  
*Place Vendôme*  
Eau forte, tirage à 500 exemplaires, signée  
dans la planche en bas à droite, cachet  
Arwas au dos  
43 x 35 cm  
300 / 400 €

Bibliographie : « Kees Van Dongen, The graphic work » par Jan Juffermans, Utrecht, 2010, décrit et reproduit sous le N°B10, page 142.

**230\*** Kees Van DONGEN (1877-1968),  
d'après  
*Conte des 1001 nuits*, 1918  
Lithographie, non signée et numérotée  
161/200 au dos, cachet Arwas au dos  
32 x 25 cm  
400 / 600 €

**231\*** Kees Van DONGEN (1877-1968),  
d'après  
*Les mouettes*, vers 1930  
Gravure, tirage 200 exemplaires, signée dans  
la planche, cachet Arwas au dos  
58 x 45 cm  
400 / 600 €

Bibliographie : « Kees Van Dongen, The graphic work » par Jan Juffermans, Utrecht, 2010, décrit et reproduit sous le N°E8, page 103.

**232\*** Kees Van DONGEN (1877-1968),  
d'après  
*La révolte des anges*, 1951  
Lithographie pour l'ouvrage d'Anatole  
France, signée dans la planche en bas vers  
la droite, cachet Arwas au dos  
36,5 x 27,5 cm  
400 / 500 €

Bibliographie : « Kees Van Dongen, The graphic work » par Jan Juffermans, Utrecht, 2010, décrit et reproduit sous le N°B16.



**233\*** Kees Van DONGEN (1877-1968), d'après  
*Les cheveux courts*, 1926  
 Lithographie, signée dans la planche, cachet Arwas au dos  
 36 x 28 cm

3 000 / 3 500 €

Bibliographie : « Kees Van Dongen, The graphic work » par Jan Juffermans, Utrecht, 2010, décrit sous le N°JL8A

**234\*** Kees Van DONGEN (1877-1968), d'après  
*Les cheveux courts*, 1926  
 Lithographie, signée dans la planche, cachet Arwas au dos  
 36 x 28 cm

3 000 / 3 500 €

Bibliographie : « Kees Van Dongen, The graphic work » par Jan Juffermans, Utrecht, 2010, décrit et reproduit sous le N°JL8C, page 30.

**235\*** Kees Van DONGEN (1877-1968), d'après  
*Portrait de femme*  
 Lithographie en couleurs, non signée et non numérotée, cachet  
 Arwas au dos  
 48 x 33 cm

3 000 / 3 500 €



236



237



237Bis



238



**236\*** Kees Van DONGEN (1877-1968),  
d'après  
*Portrait de femme au cou de swan's*, 1925  
Gravure (petit manque), signée dans la planche,  
cachet Arwas au dos  
26 x 20 cm

2 000 / 2 500 €

Bibliographie : « Kees Van Dongen, The graphic work » par Jan Juffermans, Utrecht, 2010, décrit sous le N°E3 page 92 et reproduit page 93

**237Bis\*** Kees Van DONGEN (1877-1968),  
d'après  
*Le rimmel*, 1920  
Lithographie, impression en noir, coloré au pochoir,  
signé dans la planche en bas à gauche et  
N°1601, cachet Arwas au dos  
30 x 23 cm

1 000 / 1 200 €

Bibliographie : « Kees Van Dongen, The graphic work » par Jan Juffermans, Utrecht, 2010, décrit et reproduit sous le N°J1, page 107.

**237\*** Kees Van DONGEN (1877-1968),  
d'après  
*Portrait de femme au rouge à lèvres*  
Lithographie en couleurs, non signée et non  
numérotée, cachet Arwas au dos  
57 x 39 cm

1 000 / 1 200 €

**238\*** Kees Van DONGEN (1877-1968), d'après  
*La perruque d'argent*, 1925  
Lithographie (pluie) pour l'ouvrage de Edouard  
des Courières, Éditions Henri Floury à Paris, tirage à  
500 exemplaires, cachet Arwas au dos.  
26 x 20 cm

1 000 / 1 200 €

Bibliographie : « Kees Van Dongen, The graphic work » par Jan Juffermans, Utrecht, 2010, reproduit et décrit sous le N°B 6 page 138



**239** Wou-Ki ZAO (1921-2013)

*Composition*, 1961

Lithographie en couleurs sur vélin blanc, annoté « Épreuve d'artiste » en bas à gauche, signé et daté 61 en bas à droite  
61,5 x 49,5 cm

1 000 / 1 500 €



240



243



241



242



**240 Amulette Eskimo** (bouton fermoir)  
en défense de morse représentant un  
bébé phoque.  
Époque Thule 1500-1800  
L. 2,8 cm

1 000 / 1 200 €

Provenance : Galerie Anthony Meyer, Paris.

**242 Pointe de harpon Eskimo**  
en défense de morse.

Iles Pujuk 500-1000 après J.C.  
H. : 7 cm

300 / 400 €

Provenance : Galerie Anthony Meyer, Paris.

**241 Pointe de harpon Eskimo**  
en défense de morse.

Iles Pujuk 500-1000 après J.C.  
H. : 7,8 cm

500 / 600 €

Provenance : Galerie Anthony Meyer, Paris.

**243 Ensemble de trois pointes de  
flèches indiennes préhistoriques**

Tennessee, Alabama, Etats-Unis.  
H. 6,5 cm H. 3,6 cm et H. 3,5 cm

300 / 500 €

Provenances :

- Crawford Creek, Tennessee, Etats-Unis
- Little Bear Creek, Tennessee, Etats-Unis
- Flit Creek, Alabama, Etats-Unis
- Galerie Robert Duperrier, Paris.



**244 Canoë kayak Inuit**

en bois flotté et cuir.

Vers 1880

H. 13 cm L. 75 cm P. 8 cm

1 500 / 2 000 €

Provenance : Galerie Robert Duperrier, Paris.



**245 Masque**

représentant un chien ou un loup.

Inuit, Nord Alaska début XXème siècle.

H. 18 cm

500 / 800 €

Provenance : Galerie Robert Duperrier, Paris.



**246 Couvercle de boîte à hameçons**

en bois flotté représentant un pêcheur Inuit.

Nord Alaska, vers 1880.

H. 7,5 cm L. 15 cm P. 6,7 cm

(Traces de xylophages stabilisées)

800 / 1 000 €

Provenance : Galerie Robert Duperrier, Paris



**247 Tomahawk de présentation  
Chippewa**

lame en fer martelée, manche en bois gravé  
au feu, embout en cuivre et décoration en fil  
d'acier doré.

Région des Grands Lacs, Weadlands, Etats-  
Unis. Circa 1900

L. 54,5 cm

1 000 / 1 200 €

Provenance : Galerie Robert Duperrier, Paris.



**248 Rare écritoire ottomane** dit « Divit » en argent vermeillé comprenant un encirer et un porte-plume oblong, poinçons (Tughra) de Selim III sur la base de l'encirer, sur le côté du porte-plume et sur la chaîne et inscription donnant la signature de l'artisan. Décor feuillagé orné d'une pierre rouge au recto du couvercle et au verso motif dit du « sceau au des sept Dormants d'Éphèse » (Ashab-ıkeyf)

Empire Ottoman (1789-1807)

L. 31 cm

Poids : 842,53 g

2 000 / 3 000 €

**249 Porte turban** dit Kavukluk

en bois laqué blanc et stuc doré à décor d'ombilic feuillagé, accosté de deux colonnettes ajourées (petits manques)

Travail Ottoman, fin XVIIIème siècle début XIXème siècle

H. 98 cm

600 / 800 €

**250 Tablier de barbier Ottoman**

en soie à décor fleuri et feuillagé

Turquie, Anatolie XVIIIème siècle

H. 165 cm L. 83 cm

1 000 / 1 500 €





### 251 Pierre Clément CAUSSÉ (1784-1847)

*Flotte française au mouillage, par gros temps, au large d'une côte italienne*  
Toile, monogrammée en bas à gauche (restaurations)  
106 x 162 cm

6 000 / 8 000 €

Né à la Rochelle le 8 décembre 1784 Pierre Clément Caussé commence sa vie maritime à 14 ans et la finit comme capitaine de vaisseau en 1840 au terme d'une carrière maritime de 42 années. L'année 1820 consacre sa nomination comme capitaine à bord de la goélette l'Amarante pour une campagne vers l'Italie et le Levant. Il va ensuite participer en 1830 à la bataille d'Alger sur la frégate l'Algésiras et ce tableau s'inspire certainement d'une scène de tempête vécue probablement à ces moments-là en méditerranée.

### 252 Globe terrestre de parquet

d'après les découvertes les plus récentes, publié par BERTHAUX (éditeur des globes DELAMARCHE), rue Serpente Paris. Complets et précis, indications des routes et découvertes des grands navigateurs du XVIIIème siècle ainsi que des routes maritimes du début du XIXème siècle. Cercle méridien en laiton. Pied tripode en acajou avec sa boussole en entretoise, roulettes laiton.

Circa 1945

Diam de la sphère 49 cm. H. 115 cm  
(Restaurations anciennes)

6 000 / 8 000 €





### 253 Vierge à l'enfant en majesté

Sculpture en bois polychrome et doré  
Espagne, XVIIème siècle  
H. 96 cm

2 000 / 3 000 €



### 254 Jardinière de forme navette

en bronze doré à décor ajouré de tête de  
chérubin. Verrine en laiton.  
Dans le goût Régence.  
L. 51 cm

200 / 300 €



### 255 Tête de dame de qualité

en papier mâché polychrome  
XVIIème siècle  
H. 27 cm

300 / 400 €



### 256 Bureau à caissons dit Mazarin

en bois de placage incrusté de filets de  
bois noirci et de laiton. Il ouvre par un grand  
 tiroir, un vantail et quatre petits tiroirs. Repose  
sur huit pieds en gaine réunis par deux  
entretoises en X. Dessus à motif d'un grand  
cartouche et de rinceaux.

En partie du XVIIe siècle.  
H. 79 cm. L. 116 cm. P. 64 cm.  
(Eléments anciens)

800 / 1 200 €



### 257 Paire d'importants landiers

en bronze patiné ornés d'une Vénus  
supportée par un vase à prises de chimères  
et une base à enroulements à décor de  
sirènes, de dauphins et d'un masque. Fers.  
Style Renaissance, XIXe siècle.  
H. 91 cm. L. 45 cm.

2 000 / 3 000 €



### 258 Tabouret rectangulaire

en bois sculpté et doré reposant sur des  
pieds gaine cannelés réunis par une  
entretoise en X.  
Style Louis XIV.  
H. 40 cm (sans le coussin) L. 56 cm. P. 39 cm.  
(Chocs à la dorure)

300 / 500 €



### 259 Paire de sujets

en bronze à patine médaille représentant un jeune garçon et une jeune fille nue. Sur une base en marbre veiné.

XIXème siècle  
H. total 18 et 18,5 cm

300 / 400 €



### 260 Cartel d'applique violonné et sa console

en vernis Martin à fond vert à branchages fleuris polychromes. Cadran émaillé blanc à chiffres romains et mouvement signés TAVERNIER A PARIS. Riche ornementation de bronzes ciselés et dorés telle que palmes et feuillages (des éléments à refixer).  
Epoque Louis XV.

H. totale : 100,5 cm. L. 39 cm. P. 19 cm.

1 500 / 2 000 €

Probablement Jean-Pierre Tavernier, Maître en 1746.



### 261 Gustave DORE (1832-1883)

d'après

*Amour lançant une flèche*

Épreuve en bronze patinée signée sur la terrasse

H. 17 cm

(Manque la partie supérieure de l'arc)

600 / 800 €



### 262 Encoignure galbée

en bois de placage à décor d'un cartouche à rinceaux se détachant sur un fond de pointes de diamants. Elle ouvre par un vantails dévoilant un intérieur souligné de filets. Montants droits. Dessus de marbre brèche d'Alep à bec de corbin.

H. 59 cm. P. 41 cm.  
(Accidents et manques)

400 / 600 €



### 263 Sculpture de Saint-Sébastien

en bois laquée polychrome  
XVIIIème siècle

H. 53,5 cm  
(accidents et manques)

300 / 400 €



### 264 Commode galbée

en placage de palissandre ouvrant par quatre tiroirs sur trois rangs. Montants arrondis. Dessus de marbre brèche des Flandres à bec de corbin.

Trace d'estampille G... chwing et JME  
Début du XVIIIe siècle.

H. 83,5 cm. L. 96 cm. P. 56 cm.  
(Bronzes rapportés)

1 000 / 1 500 €



**265** Paire de petits vases balustré en bronze ciselé et doré à décor guilloché et prises à col de cygne. Base en marbre vert veiné.  
Travail néo-classique.  
H. 18 cm. L. 14,5 cm.  
300 / 400 €



**266** Cartel d'applique violonné et sa console en corne rose. Cadran partiellement émaillé blanc à chiffres romains signé MANGEANT A PARIS. Riche ornementation de bronzes ciselés et dorés telle que palmes, feuillages et un dragon.  
Style Louis XV, XIXe siècle.  
H. 77 cm. L. 31 cm. P. 16 cm.  
300 / 600 €



**267** Lampe bouillotte en laiton doré à deux bras de lumière. Abat-jour en toile rouge modulable.  
100 / 150 €



**268** Petite commode mouvementée en bois de placage à décor floral marqueté ouvrant par deux tiroirs sans traverse. Pieds galbés, Dessus de marbre brèche d'Alep à bec de corbin. Bronzes ciselés et redorés.  
Epoque Louis XV.  
H. 85 cm. L. 81 cm. P. 45 cm.  
(Soulèvements et restaurations)  
800 / 1 200 €



**269** Paire d'encoignures galbées en placage de frisé dans des cartouches mouvementés. Elles ouvrent par deux vantaux. Montants droits. Dessus de marbre brèche des Flandres à bec de corbin.  
Epoque Louis XV.  
H. 88,5 cm. P. 56 cm.  
(Accidents et manques)  
800 / 1 000 €



**270** Bureau de pente en bois de placage souligné d'un filet ouvrant par un abattant centré d'un médaillon et des tiroirs. Pieds galbés.  
Epoque Transition.  
H. 93,7 cm. L. 97 cm. P. 47 cm.  
(Accidents et manques)  
300 / 600 €



### 271 Pendule borne

en marbre bronze doré à décor de carquois, frises fleuries, nœuds enrubanné, feuille de lotus, amours, et pampres. Cadran émaillé blanc, signé de Charles LEROY à Paris.

Style Louis XVI

H. 35 cm

400 / 600 €



### 272 Éventail

en papier et nacre à décor peint de scène galante et personnages dans des réserves.

XVIIIème siècle

L. dépliée : 48 cm

(Restaurations)

200 / 300 €



### 273 SORMANI

**Pendule** en marbre blanc cannelé et bronze ciselé et doré à décor de l'Amour et Psyché cantonnant le cadran émaillé blanc à chiffres romains et signé « Sormani à Paris ». Base cintrée à décor d'une frise de putti et de corbeilles de fleurs. Petits pieds cannelés.

Style Louis XVI, fin du XIXe siècle.

H. 40 cm. L. 53 cm. P. 18 cm.

2 500 / 3 500 €



### 274 Lampe bouillotte

en laiton doré à deux bras de lumière. Abat-jour en tôle vert modulable.

100 / 150 €

### 275 Paire de vases Médicis

à bandeaux en porcelaine et bronze doré tel que frise feuillagée et pomme de pin aux couvercles, femmes ailées aux anses et frises de laurier à la base. La pense est ornée dans des réserves de paysage lacustre sur une face et scène mythologique sur l'autre.

Style Louis XVI

H. 52 cm Diam. 31 cm

(Restaurations)

3 000 / 5 000 €



### 276 École FRANÇAISE, vers 1880

*Hermès*

Épreuve en bronze à deux patines brune et dorée

Non signée.

H. 21 cm

200 / 400 €

278



277

**277** Désiré Albert BARRE (1818-1878)

*Portrait de profil de Marie-France Tiolier, baronne de Béville (1821-1899), fille du graveur Pierre-Nicolas Tiolier.*

Plâtre circulaire signé et daté 1833.

Cerclé de laiton doré dans un encadrement de bois verni.

Diam. 18 cm. Cadre : 28,5 x 25,5 cm.

800 / 1 200 €

**278** Cartel d'applique

en bronze ciselé et doré au cadran émaillé blanc à chiffres romains bleus souligné d'un masque de faune et de feuillages. Il est sommé d'un vase godronné épaulé de deux lions. Mécanisme signé E. Caux, Paris. XIXe siècle.

H. 56 cm. L. 28 cm.

700 / 900 €

**279** Lampe

en cuivre doré à décor d'écaillés, feuilles, godrons et entrelacs reposant sur des montants en rinceaux et une base triangulaire concave. Fin du XIXe siècle.

H. 39 cm.

150 / 250 €

**280** Lampe

en cuivre et bronze à double patine à décor végétal et au réservoir surmonté par des sphinges en gaines feuillagées. Style Empire, fin du XIXe siècle.

H. 35 cm.

200 / 400 €

**281** Paire de vases ovoïdes couverts

reposant sur un piédocouche en marbre rose veiné et bronze ciselé et doré à décor de têtes de bélier, guirlandes de fleurs et feuilles d'eau et tore de laurier. Style Louis XVI.

H. 44 cm. L. 20 cm.

300 / 500 €

279

280

281





**282** François LINKE, attribué à

Carniture de cheminée au charriot de chérubin en bronze à deux patines brune et dorée comprenant deux candélabres à trois lumières, fût feuillagé surmonté d'un buste de couple d'amour, une pendule en forme de charriot à base fleurie, sommet d'une figurine ailée et d'un amour. Le cadran chiffres romains émaillé.

H. candélabres : 39 cm

Pendule : 41 x 39 cm

6 000 / 8 000 €



### 283 Pendule

en bronze à double patine représentant une jeune berger endormi et son chien assis le cadran doré à chiffres romains signé LEDURE BRONZIER/ Hémon Her. Repose sur une base en marbre cert veiné ornée de palmes, réglottes, frise de feuilles et pieds à rinceaux. Vers 1830/1840.

H. 48,5 cm. L. 34,5 cm. P. 12 cm.

600 / 800 €

Ledure, bronzier installé rue Vivienne en 1820.



### 284 Paire de lampes balustrade

en porcelaine à fond bleu or caillouté et bouquets de fleurs polychromes dans des réserves. Monture feuillagée en bronze et cuivre dorés.

XIXe siècle.  
H. 38 cm.

200 / 400 €



### 285 Pendule

en bronze ciselé et doré au militaire antique lauré accoudé au cadran argenté à chiffres romains. Repose sur une base ornée de feuillages et de serpents.

Vers 1840.  
H. 43,5 cm. L. 30 cm. P. 11 cm.

600 / 800 €



### 286 PARIS

**Lampe de forme balustrade** à prises latérales en porcelaine bleu et or à décor feuillagé à décor floral polychrome dans des cartouches. Repose sur un piédocouche à socle carré.

XIXe siècle.  
H. 43 cm.

200 / 400 €



### 287 Commode

en placage de bois clair incrusté de filets sombres ouvrant par quatre tiroirs. Dessus de marbre gris veiné. Pieds disque. Estampillée MAIGRET.

Epoque Restauration.  
H. 97 cm. L. 116 cm. P. 58 cm.  
(Fentes, des entrées de serrures manquantes)

600 / 800 €

Alexandre Maigret (1780-1825) fournisseur du garde-meuble impérial puis royal de 1805 à 1825.



### 288 Lampe

en porcelaine bleu céleste et or à décor de feuillages, fonds quadrillés et d'une scène galante dans une réserve. Elle repose sur un fût supporté par une base quadrangulaire à degrés reposant sur des pieds en feuilles d'acanthes. (Accidents)

Fin du XIXe siècle.  
H. 74 cm.

200 / 400 €



289



**289 PARIS**, dans le style de Jacob Petit  
 Paire de vases en forme de corne  
 d'abondance terminée en tête de cheval  
 sur socle de style rocaille. Décor polychrome  
 de médaillons ornés de fleurs cernés en or sur  
 fond bleu.  
 Fin XIXe siècle  
 H. 37 cm  
 Éclats et manques sur les parois ajourées du  
 haut des cornes d'abondance et sur oreilles  
 des chevaux.  
 300 / 500 €

### 291 Paire de pots couverts

en porcelaine à décor imari aux armes de  
 France entourées des cordons de l'Ordre  
 du Saint-Esprit et de l'Ordre de Saint-Michel,  
 tiges fleuries, le couvercle orné d'un chien  
 de Fô.  
 Manufacture E. Samson, attribués à  
 Fin XIXe siècle  
 H. 30,5 cm  
 Couvercles cassés, recollés.  
 300 / 500 €

### 293 ITALIE, NOVE DI BASSANO

Important et spectaculaire vase à base  
 globulaire et long col cylindrique en faïence  
 polychrome à décor de bouquets de  
 fleurs et décor en relief en barbotine d'un  
 crocodile, d'un aigle enserrant un serpent  
 dont la queue entoure le col et feuilles de  
 lierre en léger relief. Marque en bleu.  
 Début XXe siècle  
 H. 70 cm  
 Accidents et manques  
 1 200 / 1 500 €

• **EXPERT : Aline JOSSERAND** • 06 10 76 48 84  
 Lot 289 à 292.

290



**290 PARIS**  
 Paire de vases de forme balustre en  
 porcelaine dorée, les anses figurant des  
 cygnes, décor polychrome de scènes  
 napoléoniennes dans des médaillons sur fond  
 vert, les revers à décor de trophées or cernés  
 d'une couronne de lauriers.  
 XIXe siècle, dans le style Empire  
 H. 28 cm  
 Usures  
 100 / 200 €

### 292 CHANTILLY

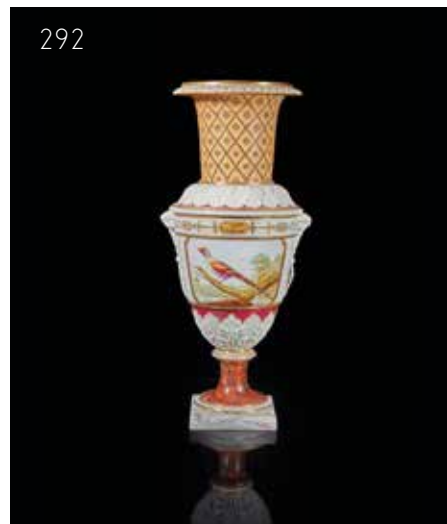
Manufacture de Claude François Pigory,  
 attribué à  
 Grand vase en porcelaine dure reposant sur  
 un piédouche et base carrée à l'imitation du  
 marbre, les anses en biscuit de porcelaine.  
 Décor polychrome dans deux réserves  
 rectangulaires cernées d'un filet or, sur une  
 face d'un paysage en grisaille, sur l'autre  
 face d'un oiseau perché sur une branche.  
 Frise en relief de feuilles d'acanthes en biscuit  
 sur fond rose de part et d'autre du décor et  
 palmettes dorées. Le piédouche à fond brun,  
 le col à décor quadrillé formant des losanges  
 sur fond jaune, frise or sur le bord.  
 Époque début XIXe siècle  
 H. 51 cm  
 Restaurations  
 800 / 1 200 €

Œuvre en rapport : Un modèle de forme  
 identique signé en lettres cursives "manufacture  
 de porcelaine de pigory a chantilly" conservé  
 au musée Condé à Chantilly n° d'inventaire  
 2017-4-1 acquit à Drouot le 30 juin 2017  
 vente Audap-Mirabaud lot 101.

291



292



293





**294** CLODION (1738-1814) d'après  
*Bacchanale*  
Épreuve en bronze patiné portant une signature Clodion.  
Socle en marbre rouge veiné cerclé d'un filet de perles.  
Fin du XIXe siècle.  
H. totale : 44 cm. Diam. 24 cm.  
600 / 800 €



**295** Prosper d'EPINAY (1836-1914)  
*Satyre et bacchante*  
Épreuve en bronze patiné signée et située Roma. Socle en marbre rouge.  
H. totale : 47 cm.  
1 200 / 1 500 €



**296** Paul DUBOIS (1829-1905) d'après  
*Mozart*  
Épreuve en bronze à patine médaille, signée P. DUBOIS sur la terrasse et titrée.  
H. 63 cm  
1 000 / 1 500 €



**297** Antonin MERCIE (1845-1916) d'après  
*Gloria Victis*

Épreuve en bronze à deux patines médaille et dorée, signée sur  
la terrasse et titrée à la base. Base en marbre griotte à gorge.

H. 94 cm.

(Petits éclats à la base)

6 000 / 8 000 €

298



300



**298 Portrait de Manuela Rodriguez**

Épreuve en bronze à patine brune nuancée.  
Fonte du XIXème siècle. Titrée  
H. 68 cm L. 65 cm

2 500 / 3 000 €

**299 Guéridon**

à large plateau basculant en placage de  
polissandre incrusté de laiton à motifs végétaux et de  
filets. Il repose sur un fût carré supporté par des pieds  
arqués à griffes de lion. (Accidents et manques)  
Angleterre, XIXe siècle.  
H. 72 cm. L. 126 cm.

800 / 1 000 €

**300 Curieux écran**

en métal polychrome, bois patiné et toile  
peinte polychrome à décor de fleurs, oiseaux et  
papillons. La toile plissée se déploie et forme un  
écran circulaire réglable en hauteur. (Usures et  
déchirures)

Travail probablement italien du XIXe siècle.  
H. 110 cm. Diam. ouvert : 74 cm.

800 / 1 200 €

**301 Jeune enfant aux paillons assis  
sur un drapé**

Épreuve en bronze à patine brun nuancé, sur une  
base en marbre veiné  
XIXème siècle  
H. 31 cm

300 / 400 €

**302 Cavalier**

en bronze, sur une base en marbre  
H. 21,5 cm

100 / 200 €

299





### 303 Paire de vases balustre

formant girandole à cinq bras feuillagés de lumière en porcelaine à fond bleu à décor de volatiles et de bambous dans le goût de la Chine. Riche monture de bronze et cuivre, ciselée et dorée, à motifs végétaux et floraux.

Vers 1900/

H. 96 cm. L. 56 cm.

(Petits accidents, éléments à refixer)

1 500 / 2 000 €

304



### 304 Sucrier

en argent de forme ovale reposant sur des pieds en feuilles d'acanthé, le corps et le couvercle ciselés de rocailles et d'enroulements. Prise en fleur.  
Travail étranger du XIX<sup>ème</sup> siècle.  
L : 12,7 cm. Poids : 260,3 g.

100 / 200 €

305



### 305 Candélabre

en argent (800<sup>°</sup>), de style rocaille, reposant sur une base à contours, rocailles et enroulements. Le fût ciselé de fleurettes et enroulements. La partie supérieure soutient six bras de lumière à enroulements, les bobèches ciselées de feuilles d'acanthé. Une septième lumière au centre.  
Travail probablement italien (Milan) du XX<sup>ème</sup> siècle.

H : 36 cm. Poids : 1998,1 g.

500 / 600 €

306



### 306 Sucrier

en argent (800<sup>°</sup>), de forme ovale, reposant sur quatre pieds à enroulements, le corps et le couvercle sont décorés de larges godrons, rocailles, et fleurettes. Prise en forme de rose.  
Travail étranger du XIX<sup>ème</sup> siècle (sans poinçon d'origine).  
L : 15,7 cm. Poids : 402,7 g.

100 / 150 €

307



### 307 Théière

en argent reposant sur un fond plat, le corps et le couvercle sont repoussés et ciselés de larges enroulements rocailles, pampres de vignes et branches de fleurs. La prise du couvercle en fleur coupée. Bec verseur en col de cygne, anse à enroulements et rocailles (prise du couvercle probablement postérieure).  
Maître orfèvre : Johann Georg KLOSS(E), maître en 1738.  
Augsbourg 1761-1763 (lettre P).  
H : 15,5 cm. Poids brut : 343,3 g.

400 / 600 €

308



### 308 Dans le goût médiéval

Chasse en argent doré, de forme rectangulaire, elle repose sur quatre pieds en sphères aplatis. Le corps est repoussé de scènes de la vie du Christ (Nativité/adoration des bergers, Baptême, Crucifixion et Résurrection) encadrées d'archanges. Le couvercle, à doucine et ressaut, est ciselé de feuilles d'acanthés, fleurs et têtes d'angelots. Le corps et le couvercle sont agrémentés de verres de couleurs taillés. Au centre du couvercle cabochon de jaspe sanguin.  
Nuremberg XIX<sup>ème</sup> siècle.  
H : 13,5 cm L : 16,5 cm.  
Poids brut : 694,3

400 / 600 €

309



### 309 Encrier

en argent (800<sup>°</sup>), de forme rectangulaire, reposant sur quatre pieds en pattes de lion et enroulements. Le plateau, ciselé de dauphins, supporte deux godets en forme de vases Médicis à décor de godrons, l'un dissimulant une boîte à poudre, l'autre un encrier, les couvercles surmontés d'un cerf. La prise centrale, ménageant deux espaces pour les plumes, est constituée de deux dauphins supportant une sirène sur une coquille. Au-dessus, petite clochette surmontée d'une fleur.

Milan, XIX<sup>ème</sup> siècle.  
H : 23,5 cm. L : 25,2 cm.  
Poids : 795,3 g.

200 / 300 €

310



### 310 Panière

en argent de forme ovale, elle repose sur quatre pieds à perles et enroulements. Le corps est ajouré de motifs ovales et de croisillons. Les anses en noeuds de rubans. Dans le fond crest et devise : NE TENTES AUT PERFICE.  
Orfèvre : William Comyns & Sons.  
Londres 1903.  
H : 14,5 cm. L : 35,8 cm. Poids : 1005,2 g.

300 / 400 €

### 311 Sucrier

en argent (800<sup>°</sup>), en forme de coupe couverte, le pied à frise de feuilles d'eau, le corps uni, les anses à enroulements de palmettes. Le couvercle à décor de feuilles d'eau, godrons et prise en graine. L'intérieur en vermeil. (Petits accidents)  
Milan, XIX<sup>ème</sup> siècle.  
H : 18 cm. Poids : 643,3 g.

100 / 200 €



### 312 Important service à thé et café

en argent comprenant une théière, une cafetière, un sucrier, une bouilloire, un pot à lait et une jatte, le support de la bouilloire en métal argenté, le bruleur en argent.

L'ensemble des pièces d'inspiration chinoise à motif en côtes de melon, les prises en forme de chien Pho. Les pièces monogrammées MC en gothique. Toutes les pièces portent des numéros de stock poinçonnés sous le fond.

Orfèvre : Maison ODIOT (ODIOT Charles Nicolas (1789-1868) et Gustave (1823-1913). Travail parisien de la deuxième moitié du XIXème siècle (circa 1860-1870).

Poids brut total : 4435,4 g.

- Théière : 673,8 g.
- Cafetière : 640,8 g.
- Sucrier : 507,3 g.
- Bouilloire : 1784,7 g.
- Pot à lait : 243 g.
- Jatte : 417 g.
- Bruleur : 168,8 g.

2 500 / 3 500 €

Bibliographie : Jean-Marie Pinçon et Olivier Gaube du Gers, Odiot, l'Orfèvre, 3 siècles d'Histoire, d'Art et de Créations, éditions Sous le Vent, 1990.



### 313 BOIN-TABURET

**Paire de candélabres** en argent massif à quatre bars d lumière feuillagés s'échappant d'un fût à cannelures rudentées supportés par une base à canaux. Poinçon Minerve. Signés Boin-Taburet. Style Louis XVI, XIXe siècle. H. 47 cm. Diam. 30 cm. Poids brut : 5366,07 gr. (Percés pour l'électricité)

2 000 / 3 000 €

### 314 Verseuse/chocolatière

en argent de forme balustre, le pied uni, le corps repoussé de côtes torsées, le couvercle à ressauts et côtes, la graine se dévissant. Le bec verseuse, couvert à charnière, est ciselé de filets. Manche en bois noirci en enroulements de feuilles d'acanthes. Maître orfèvre : Johann Georg KLOSS(E), maître en 1738. Augsburg 1755-1757 (lettre M). H. : 29,5 cm. Poids brut : 678 g.

400 / 600 €

### 315 Verseuse

en argent de forme balustre, elle repose sur trois pieds en serres d'aigle enserrant un cube. Le corps et le bec unis, anse en bois noirci à enroulements et se rattachant au corps par des acanthes. Le couvercle, à doucines et perles, est surmonté d'un aigle en ronde bosse. (un pied légèrement enfoncé, l'anse présente une petite réparation) Travail probablement belge de la fin du XVIIIème siècle / début du XIXème siècle. H. : 28 cm. Poids brut : 960,6 g.

300 / 400 €

### 316 Plateau

en argent (850‰), de forme ovale à contours, enroulements et rocailles. L'aile ciselée de de pampres de vigne. On joint, provenant du même service, un pot à lait en argent, le corps décoré de larges rocailles et de pampres de vigne. Anse sculptée en bois noirci. Le dessous gravé B sous une couronne comtale. Travail étranger du XIXème siècle. Plateau : L. 37,2 cm. Poids : 992,6 g. Pot à lait : H. 10,2 cm. Poids brut : 257 g.

300 / 400 €

### 317 Légumier

en argent (800‰) de forme ronde, le corps bordé de filets moulurés, à l'intérieur six doubles côtes pincées. Le couvercle présente les mêmes décors. Prise en forme de graine stylisée. Orfèvre : R. MIRACOLI & C. Milan, XXème siècle. H. : 14,5 cm. Diam. : 24,6 cm. Poids : 1251,4 g.

300 / 400 €

### 318 Écuelle

en argent, le corps uni, les oreilles découpées à enroulements, rocailles et coquilles. Le couvercle, bordé de filets rubanés, est ciselé de canaux et de chutes de fleurons. La prise en feuillages, fruits, enroulements et cartouches rocailles. Travail ancien (Espagne?) (Poinçons apocryphes) L. : 30,7 cm. Poids : 1297,7 g.

300 / 400 €

### 319 Ensemble de trois plats

en argent (800‰), de forme ronde à six doubles côtes pincées, ils sont bordés de filets moulurés, les deux plus petits reposent sur des pieds sphériques. Orfèvre : R. MIRACOLI & C. (les deux petits plats sans poinçon d'orfèvre). Milan, XXème siècle. Diamètre des petits plats : 23,7 cm. Diamètre du grand plat : 31,6 cm. Poids : 1345,2 g.

300 / 400 €

### 320 Ensemble de trois coquetiers doubles

en argent (800‰), les deux réceptacles permettent de manger l'œuf soit vertical soit couché. La tige est ornée de balustres et de canaux. Ils sont gravés d'armoires sous une couronne comtale. Travail étranger du XIXème siècle. H. : 9,2 cm. Poids : 275,2 g.

150 / 200 €



**321 Gaine quadrangulaire**  
en marbre jaune, au fût orné d'une lyre en bronze doré  
et à la base ceinturé d'une frise de canaux.  
Style Empire, fin du XIXe siècle.  
H. 107 cm. Plateau : 26 x 26 cm.  
500 / 700 €



**322 Stefano MADERNO (1576-1636) d'après**  
*Sainte Cécile*  
Sculpture en albâtre. Socle en marbre noir mouluré.  
H. 14 cm. L. 53 cm. P. 28 cm. (sans la base)  
(Un éclat restauré)  
800 / 1 000 €



323



324



325



326

**323 École Art Nouveau**

Lampe à l'épi de maïs en verre teinté orange, moulé et dépoli.  
Monture en bronze à décor végétal.

H. 29 cm

300 / 500 €

**324 CARDEILHAC**

**Carafe** en verre bleu à monture d'argent massif ajouré à décor de feuillages et de rinceaux. Signée Cardeilhac. Poinçon Minerve.

Vers 1900.

H. 28 cm. L. 15 cm. Poids brut : 1238,45 gr.

(Deux pieds recollés)

300 / 400 €

**325 Vase rouleau**

en verre rouge et miel à décor appliqué or de feuilles et feuillages soulignés d'une spirale. Pieds pincés. Probablement Clichy, vers 1900.

H. 36 cm. Diam. 16 cm.

150 / 300 €

**326 Dans le goût du Japon**

Tables gigognes en bois à décor incrusté de tortues et souris

H. 77 cm

1 200 / 1 500 €



### 327 JAEGER-LECOULTRE

Pendule Atmos en laiton doré  
H. 22 cm L. 16,5 cm P. 12,5 cm.

800 / 1 000 €

### 328 BACCARAT

Service modèle HARCOURT, comprenant :  
23 coupes à champagne  
23 verres à eau (modèle rond et carré)  
21 verres à vin rouge  
21 verres à vin blanc  
12 petits gobelets  
6 carafes  
2 brocs  
et un seau à glace  
(éclats)

2 000 / 3000 €

### 329 MAISON CHRISTOFLE

Paire de candélabres en métal plaqué  
d'argent, ils reposent sur une base ronde  
perlée, le fût uni, les branches partiellement  
amatis, les binets et les bobèches unis et  
à décor de perles, la partie sommitale en  
petite urne à l'antique.

Travail de la deuxième moitié du XXème  
siècle

H. 19 cm L. 23 cm

300 / 400 €



330



331



**330** Auguste LEDRU (1860-1902)

*Naiade au poisson*

Fonte d'étain à décor de poisson ailé et femme nue, signé sur la queue du poisson LEDRU.

L. 23 cm

1 200 / 1 500 €

**331** École FRANÇAISE, circa 1900

Suite d'une boucle de ceinture, bague de foulard et épingle de cravate en métal argenté à décor de chauve-souris.

Dim de la grande : 15,5 cm

500 / 600 €

**332** Eugène GAILLARD (1862-1933), attribué à

Canne en bois et pommeau en métal argenté à décor d'animal fantastique.

H. 84 cm

1 200 / 1 500 €

**333** Cristallerie de PANTIN

Vase soliflore pansu à décor dégagé à l'acide de chèvrefeuille en camaïeu de brun et violet.

Signé à l'or au talon

H. 16 cm

120 / 150 €

On y joint un vase conique en verre teinté rouge à décor de branches fleuries réhaussées d'or. Circa 1900. H. 13 cm

332





### 334 D'ORSAY

*Meggy*

Flacon en cristal de Baccarat, base à découpe carrée, épaulement orné en relief de fleurs stylisées. Patiné gris. Bouchon disque bombé orné d'une fleur épanouie. Infime éclat sous le bouchon. Titré sur une face en creux de couleur noire "Meggy D'Orsay".

H : 14,5 cm

1 500 / 1 800 €



### 335 René LALIQUE (1860-1945)

*Vaporisateur aux oiseaux*

En verre pressé moulé opalescent à décor de deux oiseaux en application, signé R. LALIQUE

H. 10 cm

400 / 500 €





**336 René LALIQUE (1860-1945)**

Lampe-coupe « *bague serpents* », modèle créé en 1912  
Lampe en verre blanc soufflé-moulé satiné bague moulé-pressé  
patiné (moules n°685, n°686 et n°687/4) réalisé en trois parties  
assemblées séparément  
H. 44,5 cm

20 000 / 30 000 €

Bibliographie : Félix Marilhac, "René Lalique, Catalogue raisonné de  
l'oeuvre de verre", Les Éditions de l'Amateur, Paris, modèle reproduit  
page 617 et référencé sous le n° 2151

Figure aux catalogues de 1928 et de 1932, supprimé du catalogue  
en 1937, et non repris après 1947

• **Expert : PBC Expertise** • 06 10 49 83 38

337



337Bis



339



340



341



**337 René LALIQUE (1860-1945)**  
Matrice en fonte à décor de deux femmes  
voilées pour la réalisation d'un bijou.  
Diam. 18 cm

1 200 / 1 500 €

Provenance : Vente Drouot-Montaigne  
Marie-Claude Lalique le 6 décembre 2005

**337Bis René LALIQUE (1860-1945)**  
Matrice en fonte à décor de scarabée pour  
la réalisation d'un bijou.  
Diam. 12 cm

800 / 1 200 €

Provenance : Vente Drouot-Montaigne  
Marie-Claude Lalique lot 71 le 6 décembre  
2005

**338 René LALIQUE (1860-1945)**  
*Le Parlement- le Poilu*, 1915  
Épingle de cravate en métal doré signé R.  
LALIQUE  
Poids :

100 / 150 €

**339 René LALIQUE (1860-1945)**  
*Vase aux campanules*  
Vase galbé à décor gravé à l'acide sur  
piédouche signé R. LALIQUE France  
H. 22 cm

1 000 / 1 200 €

**340 René LALIQUE (1860-1945)**  
Carafe aux six figurines dans des réserves en  
verre pressé, moulé et patiné.  
Signée deux fois Lalique  
H. 31 cm  
(Manque le bouchon)

300 / 400 €

**341 René LALIQUE (1860-1945)**  
Deux pommeaux de canne en verre pressé  
moulé patiné.  
L. de l'un 9 cm  
(petits éclats sur l'un)

100 / 150 €





**342** Suzanne LALIQUE (1899-1989)

*Composition aux instruments à cordes*

Huile sur toile  
128 x 88 cm

600 / 800 €



**343 Applique « jet-habit »**  
en bronze doré à décor d'un écusson et  
d'une femme.  
Fin XIXème siècle  
L. 40 cm  
400 / 600 €

**344 Émile GALLE**, d'après  
Coupe à anse en faïence polychrome à  
décor au chinois tenant l'anse feuillagée.  
Signée au talon E. Gallé Nancy.  
18 x 22 cm  
(Restaurations et petits manques)  
300 / 500 €

**345 École FRANÇAISE**, circa 1925?,  
dans le goût de  
Vase oblong en verre teinté noir à décor  
de campanule dégagé à l'acide dans des  
réserves ovales.  
H. 30 cm  
300 / 500 €

**346 Gabriel ARGY-ROUSSEAU**  
(1885-1953)  
Cendrier en pate de cristal en camaïeu de  
violet à décor d'un médaillon au profil féminin  
au centre patiné orange et rouge. Signé G.  
ARGY-ROUSSEAU.  
L. 16 cm  
400 / 500 €

345



344



346





浪海山岸漁將寧

水晶宮內龍神動



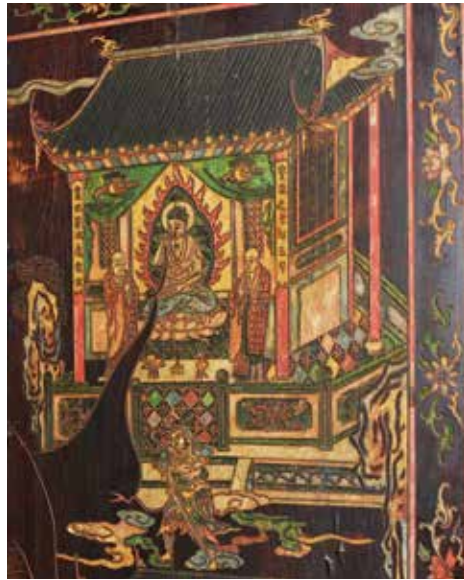
### 347 Coiffeuse de voyage

en bois incrusté de nacre à décor de sujets mobiliers sur fond de rinceaux de fleurs, mains de bouddha, grenades, gourdes et prunier, le couvercle découvrant un miroir, et ouvrant en façade sur six tiroirs (gerces, manques)

VIETNAM - Vers 1900

Dim. fermé 41,5 x 31 x 25 cm

800 / 1 200 €



**348** Paravent à quatre feuilles  
en laque de Coromandel à décor sur une  
face d'animaux mythiques dans les rochers  
et sur l'autre d'immortels et divinités dans des  
pavillons (nombreuses gerces et manques)  
CHINE - Vers 1900  
Dim. d'une feuille 182,7 x 45,3 cm  
800 / 1 200 €



349



### 349 Paire de vases hexagonaux

en bronze à patine brune à décor en haut relief d'oiseaux en vol dans les chrysanthèmes et prunier, l'épaule à décor de dragon en vol  
JAPON - Epoque MEIJI (1868 - 1912)  
Au revers, la marque Saikyo (Kyoto) Yoshida  
H. 37,4 cm

400 / 600 €

### 350 Statuette de bouddha

en bois à traces de laque or, faisant le geste de l'absence de crainte, son vêtement orné en relief et à traces de laque or de frises de fleurs qui sont partiellement incrustées de cabochons de verre translucide qui accentuent sa robe. Il porte de riches bijoux, sa coiffe à plusieurs registres, esquissant un sourire. (Restauration au bras droit et au cou, manques d'incrustations)  
BIRMANIE - XVIIIe siècle  
H. 49 cm.

1 000 / 1 200 €

350



### 351 Coffre

de forme rectangulaire en bois laqué noir et or à décor d'oiseaux et fleurs, sur le dessus, l'inscription *Ji Shun Tang*. (Petits accidents).  
CHINE - XIXe siècle  
Dim. 18 x 40 x 21,5 cm.

150 / 200 €

### 352 Paire de bols

en verre translucide bleu turquoise.  
CHINE - XIXe siècle  
Diam. 11,3 cm.

300 / 400 €

351



353



**353 Vase**

de forme bouteille en porcelaine émaillée beige craquelée.  
(Egrenure).  
CHINE - XVIIIe/XIXe siècle  
H. 17,5 cm.

150 / 200 €

**354 Vase**

en forme de bourgeon en grès émaillé beige lavande  
CHINE, Fours de Jun - Epoque MING (1368 - 1644)  
H. 15 cm

1 500 / 2 000 €

Provenance : Collection privée anglaise, acquis en Allemagne

**355 Paire de vases**

de forme cylindrique en porcelaine émaillée polychrome à décor  
de réserves ornées de personnages, oiseaux et fleurs sur fond de  
papillons et fleurs, deux anses en forme de lions. (Egrenures).  
CHINE, Canton - XIXe siècle  
H. 25,5 cm

80 / 120 €

**356 Ensemble comprenant :**

- un guéridon rond à six pieds, le plateau rond en marbre gris (cassé  
et recollé) H. 81,5 cm Diam. 65,7 cm  
- quatre sellettes carrées en bois sculpté de rinceaux, le plateau en  
marbre gris. H. 41 cm Dim. 41,2 x 41,2 cm  
CHINE - Vers 1900

800 / 1 000 €

354



356





### 357 Pot

en porcelaine à décor en bleu sous couverte et émaux rouges, verts, aubergine et jaune dit "wucai" de chevaux galopants sur fond d'enroulements, vagues écumantes, fleurettes et symboles de bon augure, l'épaule ornée d'une frise de pivoines et rinceaux (éclat au col, sauts d'émaux, usures, col meulé)

CHINE - XVIIe siècle

H. 23,5 cm

Couvercle et socle en bois

800 / 1 200 €



### 358 Ensemble de vases

en porcelaine émaillée polychrome comprenant :

- Paire de vases sur fond craquelé de scènes de batailles et qilong appliqués au col. Nankin. H. 33 cm

- Vase à décor de personnages de cour et oiseaux et papillons sur fond de rinceaux de pivoines. Canton. (col cassé et restauré) H. 43,5 cm

CHINE, Nankin et Canton - XIXe siècle

300 / 400 €

### 359 Porte parapluie

en porcelaine émaillée polychrome de lettrés sur une barque sur fond de paysage montagneux et pin

CHINE - XXe siècle

H. à vue 27,7 cm

Monté en lampe

Socle en bois (collé)

300 / 400 €

### 360 Vase

à panse ovoïde et à col évasé en porcelaine émaillée polychrome et or de dignitaire, femme de cour et pin dans des réserves sur fond de faisans et pivoines

JAPON - Début XXe siècle

H. 54,9 cm

200 / 300 €





### 361 Vase balustre

à col évasé en porcelaine émaillée polychrome dans le style de la famille rose de sujets mobiliers et vases fleuris, le pied orné d'une frise de panneaux de lotus, le col de ruyi (sauts d'émaux)

CHINE - Début XXe siècle

H. 42,5 cm

Socle en bois

400 / 600 €

### 362 Potiche balustre

en porcelaine émaillée polychrome dans le style de la famille rose à décor de vases archaisants fleuris de pivoines et prunier, le pied à décor d'une frise de panneaux de lotus, l'épaule de croisillons et pêches (égrenures)

CHINE - Début XXe siècle

H. 44 cm

600 / 800 €

### 363 Vase de forme bouteille

en porcelaine émaillée polychrome à décor d'un rapace posé sur une branche de chrysanthèmes

CHINE - Epoque de la République MINGUO (1912 - 1949)

Au revers, la marque apocryphe de Qianlong à six caractères en zhuanhu

H. 29,5 cm  
1 000 / 1 200 €

### 364 Vase de forme suantouping

en porcelaine émaillée polychrome à décor de vases et paniers fleuris dans des réserves polylobées sur fond de fleurettes, l'épaule à décor d'objets de bon augure sur fond de croisillons

CHINE - XXe siècle

H. 38 cm

400 / 500 €

### 365 Vase à panse cylindrique

en porcelaine émaillée polychrome et or dans le style de la famille rose de faisan sur des rochers et pivoines, le pied et l'épaule en bleu et rouge sous couverture de lions bouddhiques et grues en vol (félure sur la panse, usures)

CHINE - Début XXe siècle

H. 46,1 cm

Socle en bois

300 / 400 €

### 366 Deux pots à gingembre

pouvant former paire en porcelaine émaillée polychrome dans le style de la famille rose à décor de fleurs de lotus et rinceaux, l'épaule ornée d'une frise de ruyi

CHINE - Début XXe siècle

H. 25 cm

800 / 1 000 €



### 367 Brûle-parfum tripode

à deux anses en bronze à patine brune surmonté d'une qilin assise, transformé en encrier en Europe.  
CHINE - XVIIIe siècle  
H. 12 cm.

300 / 500 €

### 368 Brûle-parfum tripode

en bronze à patine brune à décor en relief d'un dragon pourchassant la perle sacrée en cristal de roche, les pieds en forme de dragons. (Petit accident).  
JAPON - Epoque MEIJI (1868 - 1912)  
H. 28 cm. Diam. 31 cm

300 / 500 €

### 369 Pot en bronze à patine brune à décor en relief de paons et

faisans parmi les fleurs, les anses en forme de dragons.

H. 23 cm.  
(Fond se détache)

200 / 300 €



### 370 Crucifix

en bois incrusté de nacre à décor de pivouines dans leur feuillage.

(Manques d'incrustations).

VIETNAM - XIXe siècle

H. 43 cm.

200 / 300 €

### 371 Crucifix

en bronze et émaux cloisonnés à décor de pivouines dans leur feuillage sur fond blanc.

CHINE - Début XIXe siècle

Dim. 15 x 9,5 cm.

Bas de boîte d'origine.

1 000 / 1 200 €

### 372 Deux coupelles

de forme carrée en émaux peints à décor de paysages lacustres.

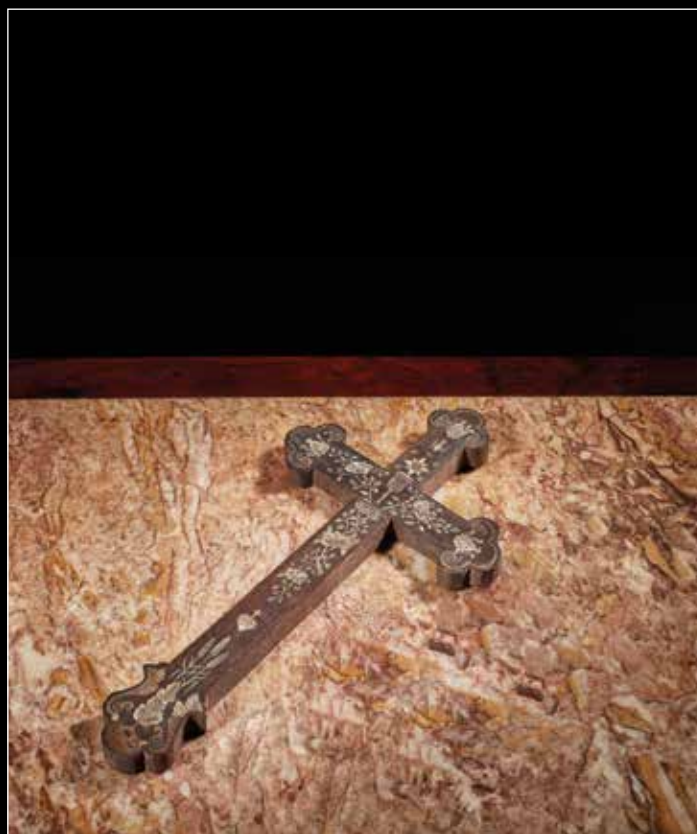
(Accidents).

CHINE - XVIIIe siècle

Signés Qing Wan.

Dim. 10 x 10 cm.

80 / 120 €



### 373 Ecran de table

comportant une plaque en verre gravée à l'acide et dorée de lettrés dans un palais sur une face, à l'arrière un fragment d'encre sur papier orné d'une pivoine. (Manques au socle, taches).

CHINE - XIXe siècle

Dim. 25 x 18 cm avec cadre. H. totale 34,5 cm.

800 / 1 200 €





**374** Grand fragment de décoration

en soie bleue à décor brodé aux fils polychromes et or d'un dragon blanc parmi les nuages et chauves-souris et caractères "shou" stylisés, surmontant une frise de quatre des huit emblèmes bouddhiques (*bajixiang*). (Accidents).

CHINE - XIXe siècle

Dim. 195 x 139 cm

2 000 / 3 000 €



### 375 Grand rideau

en soie rouge à décor brodé au point plat et à noeuds de couples de papillons virevoltant parmi les fleurs. (Taches, petites déchirures).

CHINE - XIXe siècle

Dim. 280 x 295 cm

1 000 / 1 200 €

### 376 Quatre lés de soie

rouge à décor peint en or de voeux d'anniversaires pour une dame âgée. (Accidents, coupés).

CHINE, Canton - XIXe siècle

Dim. environ chaque 159 x 42 cm

200 / 300 €



### 377 Porte-kimono (*kimono kake*)

en laque noire à décor en hira maki-e de laque or de mōn à la svastika, les ferrures en bronze doré à décor du même mōn sur fond de karakusa (gerces, manques de laque)

JAPON - Epoque EDO (1603 - 1868)

Dim. 164 x 122 cm

1 000 / 1 200 €



### 378 Trois feuilles d'album

encre sur soie, représentant des paysages lacustres et montagneux (taches)  
CHINE - XVIIIe siècle  
Signature de QIAN Weicheng (1720-1772)  
sur l'une et cachets rapportés  
Dim. à vue 23,5 x 31,3 cm  
Encadrés sous verre  
2 000 / 3 000 €



379 **Katsukawa Shuncho** (act. 1780-1801)  
Oban Tate-e, trois femmes devant l'entrée d'un temple, l'une tenant une lanterne (trous restaurés)  
Signé Shuncho ga, cachet de censeur kiwame  
Dim. à vue 31,2 x 20,3 cm  
200 / 300 €



380 **Utagawa Hiroshige** (1797-1858)  
Oban yoko-e de la série *Tokaido gojusan tsugi no uchi*, les cinquante trois stations du Tokaido, station Okitsu (taches, frottée, plume médiane)  
Signé Hiroshige ga, éditeurs Hoeidō et Senkakudō  
Dim. à vue 22,3 x 35 cm  
Encadré sous verre  
300 / 400 €



381 **Totoya Hokkei** (1780-1850)  
Shikishiban surimono, deux jeunes femmes jouant au Sugoroku (rousseurs, insolé)  
Signé Hokkei  
Dim. à vue 18,9 x 16,7 cm  
Encadré sous verre  
300 / 400 €

382 **Chobunsai Eishi** (1756-1829)  
Oban Tate-e de la série *Furyu yatsushi rikugei*, Les six arts à la mode contemporaine, planche Ikebana, jeune femme coupant une branche de chrysanthème (insolée, pliures, manques)  
Signé Eishi zu, éditeur Eijudo  
Dim. à vue 36,4 x 24,3 cm  
Encadré sous verre  
150 / 200 €

On y joint une double page d'album, couple enlacé dans un pavillon au clair de lune, la femme lisant une lettre. (taches) dim. à vue 25,7 x 37,1 cm Encadré sous verre

383 **Utagawa Kunisada I** (Toyokuni III) (1786-1864)  
Deux oban Tate-e :  
- Portrait de Nakamura Shikan et Bando Mi.. goro. Signé shichikjuku sai toyokuni hitsu. (tache) Dim. à vue 34,3 x 24 cm.  
- Portrait de trois acteurs. Signé toyokuni hitsu. (taches) Dim. à vue 33,7 x 23,9 cm.  
Les deux encadrés sous verre  
100 / 150 €

384 **Ensemble de cinquante-deux portraits**  
de mandarins et leurs femmes, encre et couleurs sur papier. (Petits taches et usures)  
CHINE - XIXe siècle  
Dim. environ : 27 x 16 cm  
300 / 400 €



**385 Kojiro Matsukata** (1865-1950)  
*Anthologie d'estampes de la collection Matsukata.* Cent reproductions d'estampes numérotées de 1 à 100. Daté 1925, éditeur Taiyo.  
 Dim. 43,7 x 31,2 cm  
 Dans un coffret en soie et papier argent  
 1 000 / 1 500 €

**386 Nishikawa Sukenobu** (1671-1751)  
*Ehon chiyomigusa,* Livre illustré des herbes de l'éternité, volume trois sur trois. Daté Genbun koshin (1740), éditeur Shotaro Morita.  
 Dim. 27,5 x 19 cm  
 600 / 800 €  
 On y joint un album d'après Hokusai, tirage des Cent vues du mont Fuji. Daté Meiji 8 (1875). Dim. 22,9 x 15,8 cm

**387 Utagawa Kunisada I** (Toyokuni III) (1786-1864)  
 Deux oban tate-e, partie de triptyque, de la série des huit héros chiens  
 Signé Toyokuni ga, éditeur Sanoki  
 Dim. à vue 34,4 x 24,6 cm  
 Encadré sous verre  
 100 / 120 €

**388 Utagawa Kuniyoshi** (1797-1861)  
 Deux oban tate-e de la série, *Shichifukujin,* Femmes sous les traits des sept dieux du bonheur, planches jurojin et Benten (rousseurs, plieuses)  
 Signé Ichiyusai Kuniyoshi ga, éditeur  
 Dim. à vue 36 x 24 cm  
 Encadré sous verre  
 300 / 400 €

**389 Ensemble de livres**  
 sur les estampes japonaises :  
 - Edward F. Strange, *Hokusai, the old man of painting,* Siegle, Hill & co, 1906, 71p, numéroté n°2  
 - Anonyme, *the Nightless city,* Yokohama, 1899, 441p.  
 - Yone Noguchi, *The ukiyo-e primitives,* Tokyo, 1933, 122p, n°380. Dans un coffret en soie bleu.  
 - Siegfried Bing, *Le japon artistique,* tome I et III.  
 - Michel Revon, *Anthologie de la littérature japonaise des origines au XXe siècle,* 4e édition, 1919, 476 p.  
 - *Chefs d'oeuvres de Tchikimatsou,* Paris, 1929, 417p  
 - Arthur David Ficke, *Chats on Japanese prints,* London, 1917, 456p  
 80 / 100 €

**390 Ensemble de catalogues de ventes :**  
 - Collection Hayashi, Dessins, estampes, livres illustrés, vente Me Chevallier, 2-6 juin 1902, Paris, Drouot.  
 - Collection Ch. Gillot, Partie 2, estampes japonaises et livre sillystrés, 15-19 avril 1904, Me Chevallier, Paris, Drouot.  
 - Collection Emile Javal, livres japonais illustrés, vente 17 novembre 1927, première partie, Me Lair-Dubreuil, Paris, Drouot.  
 80 / 100 €



## CONDITIONS DE VENTE

### **La vente volontaire sera faite expressément au comptant en €.**

Les acquéreurs paieront en sus de l'adjudication pour les objets et par lot 30 % T.T.C. (25,00 % H.T. + T.V.A. 20 %) et pour les livres (28,43 H.T. + T.V.A. 5,5 %)

Le plus offrant et dernier enchérisseur sera l'adjudicataire.

En cas de double enchère reconnue effective par la Société de Vente aux enchères, son opérateur ou le Commissaire-Preneur judiciaire, l'objet sera remis en vente, tous les amateurs présents pouvant concourir à cette deuxième mise en adjudication.

L'ordre du catalogue sera suivi. Les dimensions et le nombre des pièces indiquées sont données à titre indicatif.

Tous les objets modernes ou anciens sont vendus sous garantie de la Société de Vente aux enchères ou du Commissaire-Preneur judiciaire et, s'il y a lieu, de l'expert qui l'assiste, suivant les désignations portées au catalogue et compte tenu des rectifications annoncées au moment de la présentation du lot et portées sur le procès-verbal de la vente. Une exposition préalable permettant aux acquéreurs de se rendre compte de l'état des biens mis en vente, il ne sera admis aucune réclamation une fois l'adjudication prononcée, notamment pour les restaurations d'usage, les petits accidents, les taches ou déchirures, l'état sous la dorure, les peintures ou les laques. Les conditions d'état des tableaux sont disponibles en français et en anglais auprès de l'expert. La responsabilité de l'opérateur de la maison de vente et des commissaires-priseurs, et le cas échéant des experts, se prescrit par 5 ans à compter de l'adjudication ou de la prise.

## ORDRES D'ACHAT

**Les ordres d'achat sont une facilité pour les clients. La Société de Vente aux enchères et le Commissaire-Preneur judiciaire ne sont pas responsables pour avoir manqué d'exécuter un ordre par erreur ou pour toute autre cause.**

**Tout éventuel acquéreur désirant porter les enchères par téléphone devra au préalable confirmer sa volonté par tout moyen écrit avant la vente. Les frais d'expédition seront réglés par les acquéreurs.**

### **Participation aux enchères**

La participation aux enchères pourra être effectuée auprès des clerks d'étude qui se tiennent à votre disposition afin de vous enregistrer au téléphone ou par ordres d'achat au 01 40 13 07 79, via notre site internet, adresse mail ou bien sur la plateforme de Drouot Digital.

Lors de la vente un cyber-clerc sera présent sur la plateforme Drouot-Live afin de relayer vos enchères.

En validant votre inscription, vous acceptez que l'étude mémorise et utilise votre adresse email dans le but de vous envoyer nos lettres d'informations sur nos ventes futures.

### **Enchères Live**

L'étude TESSIER & SARROU ne saurait être tenue pour responsable de l'interruption d'un service Live en cours de vente ou de tout autre dysfonctionnement de nature à empêcher un acheteur d'enchérir via une plateforme technique offrant le service Live. L'interruption d'un service d'enchères Live en cours de vente ne justifie pas nécessairement l'arrêt de la vente aux enchères par le commissaire-priseur.

Pour les lots acquis via la plateforme Drouotlive.com, les frais de vente à la charge de l'acheteur sont majorés de 1,5% HT du prix d'adjudication (cf CCV de la plateforme drouotlive.com).

### **Adjudication et paiement**

La vente est parfaite dès le moment de l'adjudication et le transfert de propriété est réalisé dès ce moment. L'adjudication électronique forme la vente au même titre qu'une adjudication en salle. Ce transfert de propriété est indépendant de la mise à disposition des lots.

Le paiement devra être effectué immédiatement après la vente :

- Par paiement " 3D Secure " sur le site <https://www.tessier-sarrou.com/paiement-en-ligne>
- Par virement bancaire en € à l'ordre de TESSIER & SARROU, au RIB : 30066 10021 00010 473605 10 - IBAN : FR76 3006 6100 2100 0104 7360 510
- Par chèque bancaire (en €) à l'ordre de TESSIER & SARROU, avec présentation obligatoire d'une pièce d'identité en cours de validité, envoyé par voie postale. Les chèques étrangers ne sont pas acceptés.

En cas de paiement par chèque par l'adjudicataire, le transfert de propriété de l'objet n'aura lieu qu'après encaissement du chèque.

Le magasinage n'engage pas la responsabilité du Commissaire-Preneur à quelque titre que ce soit, l'objet étant considéré sous la garantie exclusive de l'adjudicataire, dès le moment de l'adjudication. En cas de paiement par chèque non certifié, la délivrance des objets pourra être différée jusqu'à l'encaissement de celui-ci.

Paiement par Carte accepté. En cas de règlement par Carte de crédit étrangère, les frais de 1,5 % seront imputés en sus des frais légaux et 2,9 % pour les Cartes American Express.

Les paiements en espèce ne peuvent excéder 1000 €, frais de vente compris.

### Délivrance des lots

Tous les meubles et objets adjudés descendent au magasinage de Drouot, ils sont à la charge de l'acheteur :

Les lots peuvent être enlevés gratuitement en salle jusqu'à 18h le soir de la vente et entre 8h et 10h le lendemain avec la facture acquittée. Passé ce délai, les lots sont stockés au service DROUOT MAGASINAGE, aux tarifs suivants :

- De frais de dossier, selon la nature du lot\* (5 € / 10 € / 15 € / 20 € / 25 € TTC), plafonnés à 100€ TTC par retrait

- De frais de stockage et d'assurance journaliers, à partir du 3ème jour ouvré, selon la nature du lot (1€ / 5 € / 10€ / 15€ / 20€)

Une réduction de 50 % sur les frais de stockage est accordée aux clients étrangers et aux professionnels du marché de l'art hors Île-de-France (sur présentation de justificatif).

Les lots ne sont remis que sur présentation du bordereau de vente acquitté, et/ou de l'étiquette de vente.

Au-delà d'une année civile, les lots non retirés seront stockés hors du magasinage de l'Hôtel Drouot.

\* Sont considérés :

Très petits : les bijoux, les livres, les œuvres sur papier non encadrées dont la taille est inférieure au format A4

Petits : les tableaux mesurant moins de 1,5 x 1,5 m, les lots légers et de petit gabarit

Moyens : les tableaux mesurant plus de 1,5 m, les lots de petit gabarit et lourds

Grands : les lots de grand gabarit et lourds

Volumineux : les lots imposants ou composés de plusieurs lots.

\*\* The Packengers • hello@thepackengers.com

- Les lots sont remis par Drouot Magasinage après acquittement total des sommes dues, sur présentation du bordereau acquitté et/ou de l'étiquette de vente.

- Tout objet/lot qui ne serait pas retiré dans un délai d'un an à compter de son entrée au service Magasinage sera réputé abandonné et sa propriété transférée à Drouot Enchère à titre de garantie pour couvrir les frais de stockage.

### Défaut de paiement

À défaut de paiement par l'adjudicataire de la totalité des sommes dues, dans le mois qui suit la vente, et après une seule mise en demeure restée infructueuse, TESSIER & SARROU entamera une procédure de recouvrement. L'acheteur sera inscrit au fichier centralisé d'incidents de paiement du SYMEV ([www.symev.org](http://www.symev.org)) et l'ensemble des dépens restera à sa charge. A compter d'un mois après la vente et à la demande du vendeur, la vente pourra être annulée sans recours possible.

All purchaser should be paid in cash. The buyers will have to pay an additional charge of : 30 % (25,00 % + V.A.T. 20 %).

Orders can be sent by post or telegram and phone during the sale (we will call you). Sufficient notice must be given to the expert (please take account of time difference).

Orders can be placed with M<sup>e</sup> TESSIER - M<sup>e</sup> SARROU or the Expert, during the viewing. In any case claim, the french text only will be taken in consideration.

### EXPORTATION

L'exportation de certains biens hors de France, que cela soit vers un pays membre de la communauté européenne ou non, est subordonnée à la délivrance d'un certificat par le Ministère de la Culture (décret n° 2004-709 modifiant le décret 93-124) qu'il est de la responsabilité de l'adjudicataire de demander. Le fait qu'une autorisation d'exporter soit tardive ou refusée ne pourra pas justifier l'annulation de la vente, ni aucun retard de paiement du montant dû.

### SUCCESSIONS • ESTIMATIONS • INVENTAIRES PARTAGES • ASSURANCES FRANCE ET ÉTRANGER

Nous effectuons les estimations, inventaires d'assurance et les partages de meubles, tableaux, objets d'art et matériel industriel ou commercial sur rendez-vous.

*Graphiste* : Hélène ALLERON • [ln.alleron@hotmail.fr](mailto:ln.alleron@hotmail.fr)

*Photographes* : Emilie LEBEUF • [emilie.lebeuf@yahoo.fr](mailto:emilie.lebeuf@yahoo.fr)



