

NOUVEAU

Luxembourg



acat

DIMANCHE 26.11.2023 | 14H  
CHARITY AUCTION

**LUX**  
AUCTION  
LUXEMBOURG



75 JAHRE SICHTBAR  
MACHEN  
MENSCHENRECHTE  
INS GESPRÄCH  
BRINGEN FEIERN?



# CHARITY AUCTION

DIMANCHE 26.11.2022

COCKTAIL À 12H | VENTE À 14H00

Le 10 décembre 1948, la Déclaration universelle des droits humains, a été adoptée par l'Assemblée générale des Nations unies. Aujourd'hui, 75 ans plus tard, il y a peu de raisons de faire la fête au vu de la situation mondiale des droits humains.

L'ACAT Luxembourg (Action des Chrétiens pour l'Abolition de la Torture) s'engage depuis 1985 pour les droits humains, en particulier pour l'abolition de la torture et de la peine de mort (article 5 de la Déclaration Universelle des Droits humains). Depuis 2021, l'ACAT est également plus active dans le domaine de l'éducation aux droits humains pour la jeune génération avec Young ACAT - Stand up for Human Rights.

L'ACAT Luxembourg profite de l'anniversaire des 75 ans de la DUDH pour promouvoir durablement le respect des droits humains à travers de nombreuses activités et projets à long terme et pour intensifier son engagement en faveur des victimes de violations des droits humains.

Nous sommes fiers de pouvoir proposer aux enchères des œuvres aussi variées et de qualité. Nos remerciements vont en premier lieu aux artistes et aux donateurs qui ont mis des œuvres aux enchères et qui ont généreusement partagé avec nous le produit de la vente, manifestant ainsi leur soutien à la cause des droits humains.

Nous remercions le commissaire-priseur Adrien Denoyelle pour son accompagnement compétent et la réalisation de la vente aux enchères à des conditions avantageuses ainsi qu'à Open Culture sàrl pour son travail d'organisation.

Nous vous souhaitons beaucoup de plaisir à la lecture de ce catalogue avec ses 75 oeuvres pour symboliser les 75 ans: vous pourrez acquérir de magnifiques tableaux lors de cette vente aux enchères, tout en sachant que vous soutiendrez ainsi notre travail en faveur des droits de l'homme.

Il me reste à souhaiter un bon succès à cette vente aux enchères.

Christina Fabian-Heidrich, Présidente de l'ACAT Luxembourg

## EXPOSITIONS

Judi 23.11.2023 | 16h-20h | Vendredi 24.11.2023 | 14h -18h | Samedi 25.11.2023 | 10h - 18h | sur rendez vous exclusivement |  
Dimanche 26.11.2023 | 10h00 - 16h00

## LIEU D'EXPOSITION ET DE VENTE

Restaurant Scheiss 142 Val de Ste Croix 1370 Belair Luxembourg

## Vente aux enchères caricative organisée par LUX-AUCTION L'HOTEL DES VENTES DE LUXEMBOURG

AUCTIONEER : ADRIEN DENOYELLE

Contact de la vente : tel : (+352 621 777 101 | info@lux-auction.com | Catalogue digital : www.lux-auction.com

Au vu du caractère de la vente aux enchères, aucun frais d'acheteur ne sera ajouté au prix marteau.

Suivez nous



@lux-auction



ETUDE Carlos CALVO  
HUISSIERS DE JUSTICE ASSOCIÉS  
Luxembourg

DROUOT.com  
Live



# SUSANNE BÖHM (1946 - 2020)



- 1** | Mixed Media  
ca. 1996  
Signature en bas à gauche  
Dimension : 58 x 41 cm  
**Prix de départ : 1000 €**

## L'ARTISTE

Susanne Böhm (1946 - 2000) a dessiné très tôt, influencée par le travail de son père (Heinz Böhm). Elle s'est émancipée après son départ de la RDA et a trouvé son propre langage de couleurs et de formes, plutôt expressionniste. Durant sa période à Ratisbonne, elle peint entre autres des intérieurs, explore l'espace, refuse les lignes de délimitation claires comme aide à l'orientation. La surface et les lignes de blanc et de noir entourent les objets, qui sont ainsi mis en mouvement. Autodidacte, Susanne Böhm (1946 - 2000) a étudié l'architecture à Dresde et a quitté Halle pour Ratisbonne en 1982 afin de se réaliser en tant que peintre indépendante et de prendre un nouveau départ. Son œuvre «modérément néo-expressionniste» comprend principalement les genres paysage, intérieur, nature morte, maisons et portrait.



**2** | «Side by Side»  
Bronze.  
Signature sous la base, tirage 1 sur 7.  
Dimension : 21 cm

**Prix de départ : 1200 €**

## L'ARTISTE

La sculptrice et peintre Margot Luf, née en 1945 à Altenmarkt/Alz, a été assistante de Lothar Fischer dans les années 1970 et son langage formel est classé, entre autres, dans la succession de SPUR. Ses tableaux, bronzes et collages suscitent des associations avec les œuvres d'Alexander Calder et de Joan Miro. «Side by Side» est le nom d'une série de l'artiste dans laquelle deux formes organiques se soutiennent et se portent mutuellement, reliées par l'espace qui les sépare, pour former une unité.

# Maximilian Bresele (1944 - 1998)



**3** | Objektkasten «Muschel»  
Assemblage  
années 1990  
Signature en bas à gauche  
Dimension : 39 x 34 cm

**Prix de départ : 900 €**

## L'ARTISTE

Max Bresele (1944 - 1998) a décidé au milieu des années 1980 de se lancer dans son art. Il vivait de manière spartiate dans une ferme et s'est penché sur les menaces qui pèsent sur le corps et l'âme de l'humain et sur les multiples tentatives pour y faire face. Comme matériaux pour ses œuvres d'art, il utilisait, outre des moyens conventionnels, toute sorte de ferraille et de déchets produits par la vie humaine.



**4** | Sculpture en bois  
2023  
Dimension : 46 cm

Prix de départ : 900 €



**5** | Sculpture en bois  
2023  
Dimension : 39 cm

Prix de départ : 750 €



**6** | «Corchi»  
Sculpture en bois  
2022  
Dimension : 10 cm

Prix de départ : 300 €

## L'ARTISTE

Né en 1952 en Basse-Bavière, Günther Kempf est un artiste autodidacte qui vit et travaille à Ratisbonne. Son œuvre picturale et sculpturale est présentée depuis 1987 dans de nombreuses expositions en Europe et aux États-Unis. Ses sculptures en bois s'inspirent en partie de figures africaines et de sculptures des Inuits du Groenland, mais aussi de légendes locales.

## Peter Nowotny (1953)



**7** | «Ahnen - Knautia arvensis &  
Centaurea dealbata»  
C-Print 2023  
Tirage 1/10  
Dimension : 40 x 40 cm

**Prix de départ : 750 €**



**8** | «Arm in Arm in Arm»  
C-Print 2023  
Tirage 1/5  
Dimension : 70 x 71 cm

**Prix de départ : 750 €**

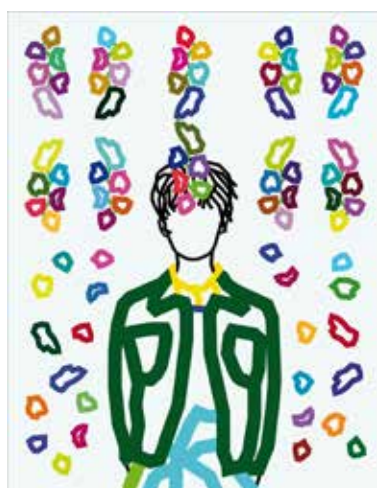


## Peter Nowotny (1953)



**9** | «Vom Wind verweht»  
C-Print 2023  
Tirage 1/5  
Dimension : 103 x 40 cm

**Prix de départ : 750 €**



**10** | «Im Blütenmeer»  
C-Print 2023  
Tirage 1/5  
Dimension : 60 x 78 cm

**Prix de départ : 750 €**

**11** | «Freie Farb-Gedanken 1»  
Acrylique sur toile  
2020  
Signé  
Dimension : 60 x 150 cm

**Prix de départ : 2000 €**



## L'ARTISTE

Né en 1953 à Schwäbisch Gmünd et depuis 2015 membre du groupe d'artistes «PARADOXA», ainsi que de la Künstlergilde Esslingen. La base de tous ses travaux sont des toiles de grand format qu'il transforme et arrange en de nouvelles formes d'art indépendantes. C'est ainsi que naissent des C-Prints, des objets en verre et des vidéos. En tant qu'ingénieur diplômé, Peter Nowotny s'inscrit dans la tradition de Léonard de Vinci, qui a réuni l'art, les sciences naturelles et la technique. Les motifs de départ de ses travaux sont des formes humaines réduites à des lignes et transformées en lignes de jonction. Ce processus permet de retirer une dimension à la tridimensionnalité et de la transformer en ornement. Les ornements qui en résultent sont reflétés, décomposés et réarrangés. En transformant la figuration en ornement, il établit également une relation entre l'Orient et l'Occident, un défi social et culturel de notre époque. «Pour nous, en Europe, les droits de l'homme sont devenus une évidence, même s'ils sont régulièrement attaqués ces dernières années. Cette vente aux enchères d'œuvres d'art de l'ACAT me donne une occasion formidable de contribuer financièrement, par le biais de la vente aux enchères de mes œuvres d'art, à ce que l'organisation de défense des droits de l'homme participante puisse mettre en œuvre l'éducation et le travail en matière de droits de l'homme».

## Peter Nowotny (1953)



- 12** | «Freie Farb-Gedanken 2»  
Acrylique sur toile  
2020  
Signé  
Dimension : 60 x 150 cm  
**Prix de départ : 2000 €**

- 13** | «Freie Farb-Gedanken 3»  
Acrylique sur toile  
2020  
Signé  
Dimension : 60 x 150 cm  
**Prix de départ : 2000 €**



- 14** | «Driptychon: Freie Farb-Gedanken 1, 2 & 3»  
Acrylique sur toile  
2020  
Signé  
Dimension : 60 x 150 (chacune)  
**Prix de départ : 6000 €**



15

Dessin  
2022

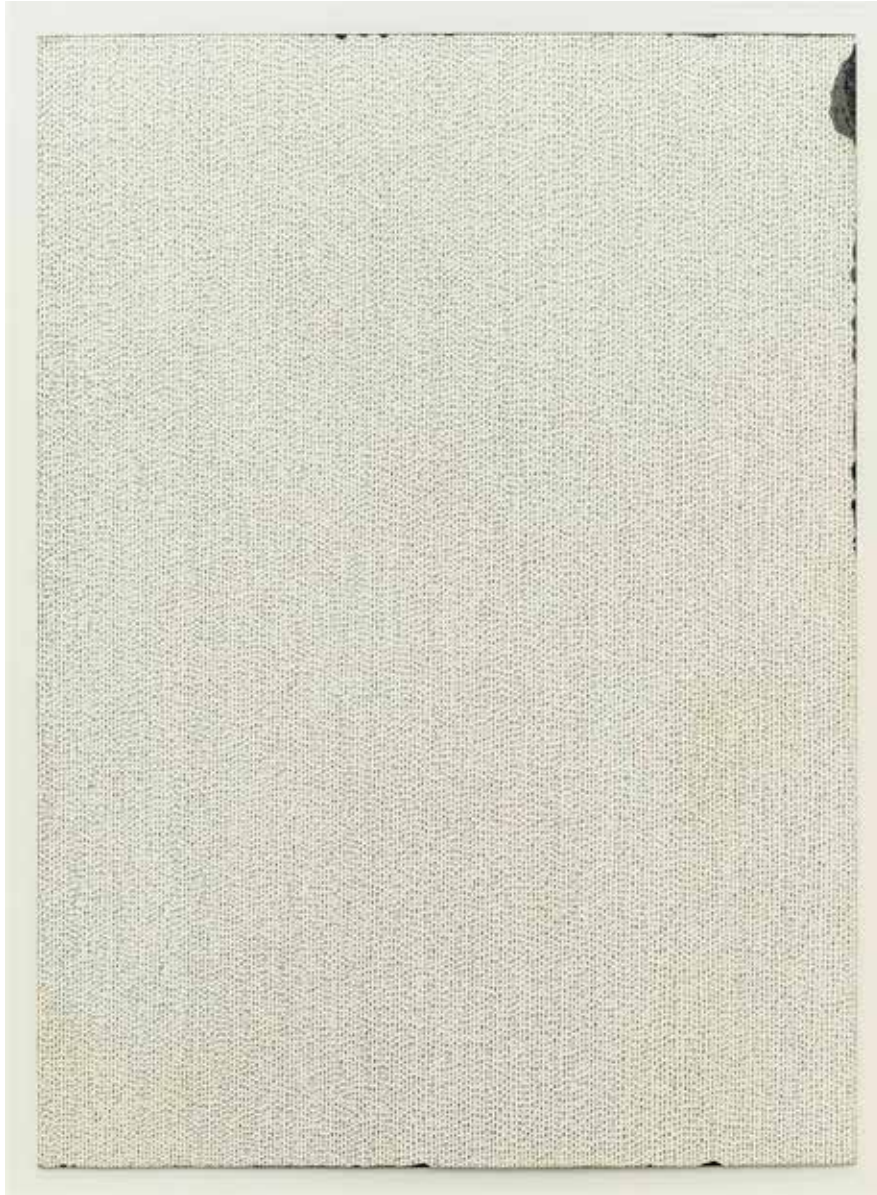
Dimension : 29,7 x 21 cm

Prix de départ : 650 €

## L'ARTISTE

Née en 1974 à Köthen, Astrid Köppe a étudié les beaux-arts à l'école d'art de Braunschweig. Depuis 1999, ses travaux de dessin sur papier sont strictement au format A4 vertical. Ils se basent sur des perceptions concrètes, qui sont ensuite recombinaées sur la feuille. Elle s'efforce de trouver un équilibre entre la clarté absolue de la représentation et la plus grande ouverture possible dans le message. Tous les travaux sont sans titre, afin de laisser l'interprétation au spectateur.

# Johannes Regin (1986)



16

Dessin  
2021

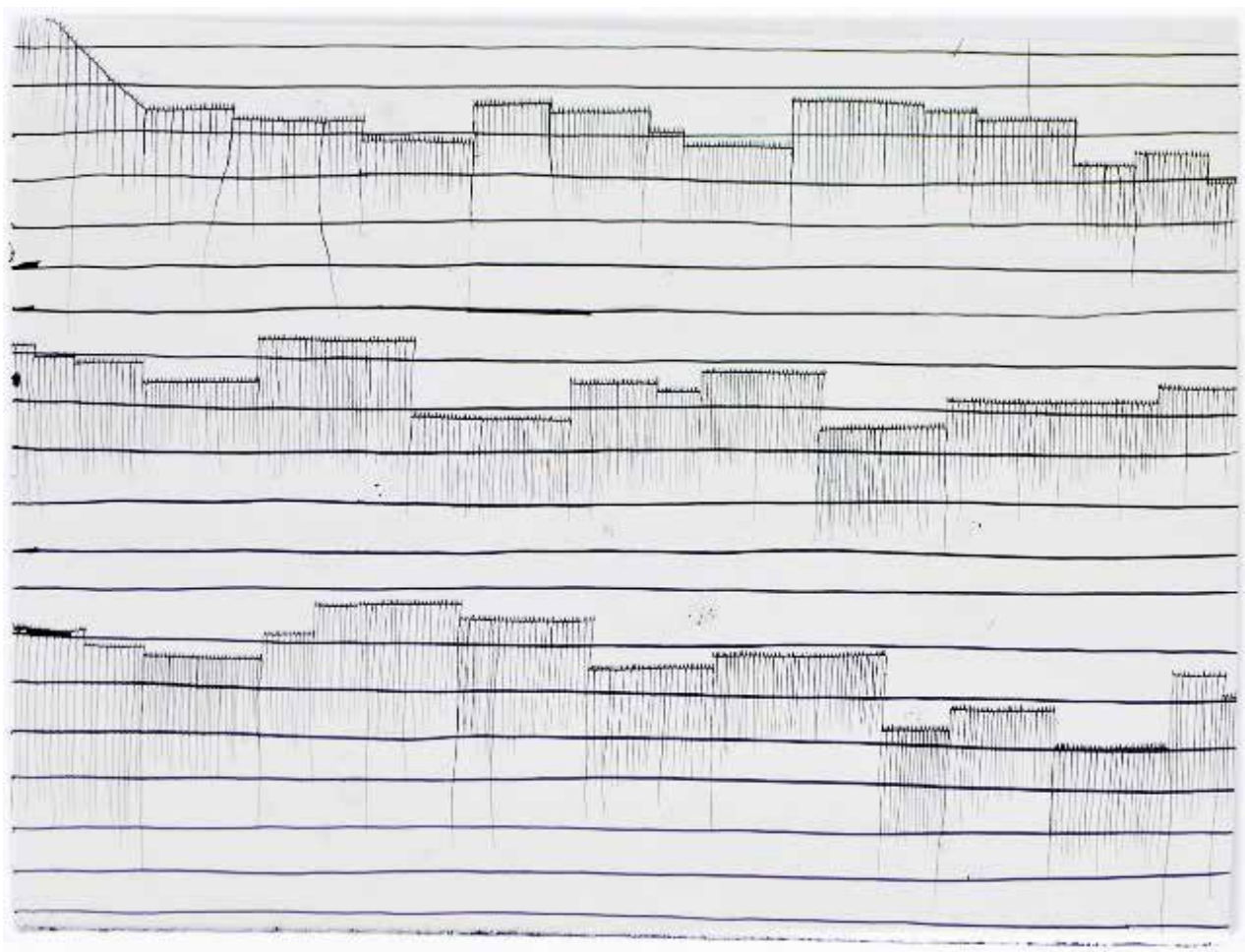
Dimension : 38,5 x 21,2 cm

Prix de départ : 700 €

## L'ARTISTE

Johannes Regin est né en 1986 à Neubrandenburg. Il vit et travaille à Berlin et à Spechthausen. Il a fait des études à l'école des beaux-arts de Berlin-Weissensee, où il a été maître-élève du professeur Hanns Schimansky. Ses œuvres ont déjà été présentées dans de nombreuses expositions en Europe et aux États-Unis.

# Hanns Schimansky (1949)



17

Dessin  
2014

Dimension : 28 x 38 cm

Prix de départ : 1000 €

## L'ARTISTE

Né en 1949 à Bitterfeld, Hanns Schimansky participe à des cercles de dessin pendant sa scolarité et reçoit d'importants encouragements de Johannes Müller, puis de Gerhard Kettner. Berlin devient son lieu de résidence et de travail à partir de sa bourse d'études de maître à l'Académie des arts de la RDA. En 1997, Hanns Schimansky devient membre de l'Académie des arts de Berlin et, un an plus tard, professeur à l'école d'art Weissensee de Berlin.

# Christiane Schlosser (1960)



**18** | «Ultramarin mit 1 Entscheidung pro»  
Zeile  
Huile sur toile d'ortie  
2004  
Signature sur le dos  
Dimension : 35 x 70 cm

**Prix de départ : 2500 €**

## L'ARTISTE

Christiane Schlosser, née en 1960 à Viernheim, a étudié aux écoles d'art de Hambourg et de Berlin. Elle vit et travaille à Berlin. „Ultramarin mit 1 Entscheidung pro Zeile“ se compose de lignes horizontales tracées au pinceau avec de la peinture à l'huile outremer - très proches les unes des autres - de gauche à droite, avec une interruption sur chaque ligne, par laquelle l'arrière-plan s'avance.



19

Dessin 2021  
Signature sur le dos  
Dimension 78 x 66 cm

**Prix de départ : 1800 €**

## L'ARTISTE

Kazuki Nakahara est né en 1980 à Kagawa, au Japon, et a grandi à Tokyo. À partir de 2005, Nakahara a étudié la peinture et le dessin à la Kunsthochschule Berlin Weißensee. En 2011, il a obtenu son diplôme de maîtrise auprès de Hanns Schimansky. Il a reçu plusieurs prix et bourses. Depuis 2007, Nakahara expose dans des galeries et des institutions artistiques en Allemagne et à l'étranger. Il vit et travaille à Berlin. „Mon dessin porte sur le geste de dessiner. Pour ce faire, je répète régulièrement de courts traits sur le papier, comme on coud ou écrit quelque chose. Dans le processus de mon dessin, il y a aussi le désordre, ou la libération de la régularité. Ces traces de gestes différents rendent mon flux de pensées visible.

## Inna Artenova (1972)



**20** | «UTOPIA C2536»  
Dessin 2022  
Dimension :40 x 40 cm

**Prix de départ : 950 €**

## L'ARTISTE

Née en 1972 en URSS, elle a étudié l'architecture à Moscou. Ses installations de dessins à grande échelle, spécifiques à l'espace, dans lesquelles elle développe des visions architecturales dynamiques de l'avenir, sont caractéristiques d'Inna Artenova. Grâce à sa représentation en perspective très marquée et au tracé irrégulier des limites de l'image, le travail se fond dans l'espace d'exposition concerné et crée en même temps une nouvelle expérience de l'espace. Elle vit et travaille à Berlin.



## Nanaé Suzuki (1947)



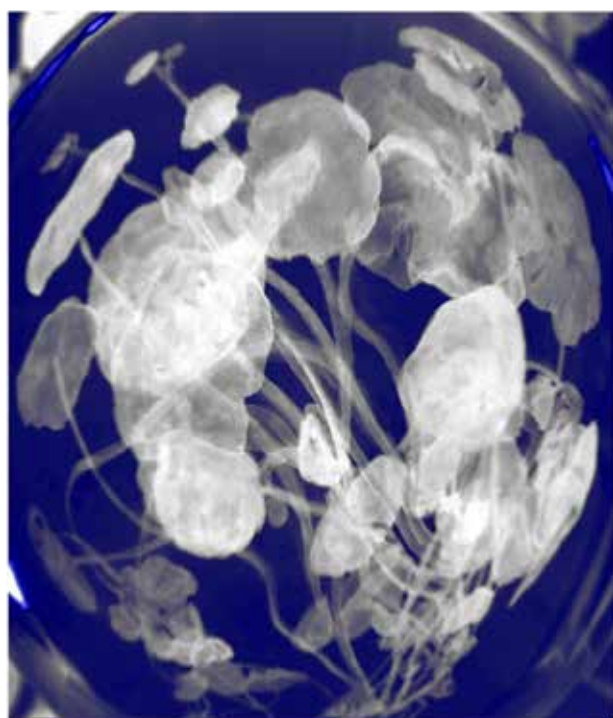
**21** | «Metamorph I»  
Photographie 2009 Signature sur le dos  
Dimension : 40 x 30 cm

**Prix de départ : 500 €**



**22** | «Metamorph IV»  
Photographie  
2009  
Signature sur le dos  
Dimension : 40 x 30 cm

**Prix de départ : 500 €**



**23** | «Lapis Lazuli IV»  
Photographie  
2012  
Signature sur le dos  
Dimension : 50 x 40 cm

**Prix de départ : 500 €**

## L'ARTISTE

Nanaé Suzuki est née en 1947 à Kanazawa, au Japon, et a étudié à l'École supérieure des arts de Tokyo. Elle s'installe en Europe en 1977, avant de s'établir à Berlin en 1981, où elle vit et travaille depuis. Ses supports de travail sont la peinture, la photographie et le dessin. Elle y explore la perception des images, du temps et des langues. Outre de nombreuses expositions individuelles et en duo, Nanaé Suzuki a également participé à de nombreuses expositions internationales.

## Majla Zeneli (1980)



**24** | «Disrupted horizon»  
Mezzotint-Print  
2012

Dimension : 10 x 8 cm

**Prix de départ : 600 €**



**25** | «M-Branes»  
Mezzotint-Print  
2012

Dimension : 10 x 8 cm

**Prix de départ : 600 €**

## L'ARTISTE

Majla Zeneli, née en Albanie en 1980, travaille avec la mezzotinte, une technique graphique qui se caractérise par de nombreuses limitations techniques : le temps nécessaire à la création d'un dessin, l'expressivité limitée, la nécessité d'un modèle concret, l'obstruction du petit format. Elle utilise explicitement ces limites comme point de départ de son art. Sur le plan formel, Zeneli impose également d'autres contraintes : les dessins restent simples et abstraits. Cependant, au cours du processus d'impression, les images se transforment : les motifs sont imprimés les uns sur les autres, créant toujours de nouvelles configurations. En 2022, la Berlinische Galerie a décerné à Majla Zeneli le prix Christine Perthen pour la gravure.

# Amélie von Heydebreck (1971)



**26** | «Floating Connection»  
Mixed Media 2023  
Dimension : 60 x 40 cm

**Prix de départ : 1900 €**

## L'ARTISTE

Cofondatrice du magazine d'art «Monopol», Amélie von Heydebreck vit et travaille à Berlin dans le quartier des cours de justice qui abrite plus de 70 ateliers d'artistes internationaux, l'un des plus grands quartiers artistiques d'Allemagne. Le thème de Floating connection est la transformation et les transitions, tant techniques que contextuelles. L'artiste a développé le concept de Lightning Painting pour ses œuvres. Il s'agit d'un procédé en plusieurs étapes avec un élan pictural.

## Susanne Schirdewahn (1970)



**27** | «Die Nachbarn (les voisins)»  
2019  
Huile et collage acrylique sur toile  
Dimension : 60 x 80 cm

**Prix de départ : 1000 €**



**28** | «Uckermark»  
2019  
Dimension : 50 x 70 cm

**Prix de départ : 1000 €**



**29** | «er sagt / sie sagt»  
2019  
Dimension : 80 x 100 cm

**Prix de départ : 1500 €**

## L'ARTISTE

Susanne Schirdewahn a étudié Schauspielregie à la célèbre école supérieure d'art dramatique Ernst Busch de Berlin. Depuis 2000, elle travaille en tant qu'artiste et autrice indépendante. Ses œuvres ont été présentées en Allemagne et à l'étranger. Elle est également membre de l'association des femmes artistes berlinoises 1867, l'association historique de Käthe Kollwitz, Paula Modersohn Becker et Jeanne Mammen. «Il est toujours très important pour moi de soutenir des projets humanitaires. Aussi avec la connaissance et surtout l'espoir que l'art peut peut-être changer quelque chose. Achetez ! L'art est une batterie à laquelle on peut se recharger et qui ne perd jamais de son efficacité. Surtout lorsqu'il est chargé d'histoires appropriées. Qui plus est, dans ce but bon et essentiel».

## Ursula Boehmer (1965)



**30** | «All Ladies - Kühe in Europa - Highland / Cross-breed, Schottland / Grampians»  
Photographie  
Tirage manuel en procédé gélatino-argentique  
2011  
Tirage 1 sur 5  
Dimension : 70 x 70 cm

**Prix de départ : 2300 €**



**31** | «All Ladies - Kühe in Europa - Dølafe, Norwegen / Gudbrandsdalen» Photographie,  
Tirage manuel en procédé gélatino-argentique  
2008  
Tirage 2 sur 5  
Dimension 70 x 70 cm

**Prix de départ : 2300 €**

## L'ARTISTE

Née en 1965 à Aix-la-Chapelle, Ursula Boehmer a étudié la communication visuelle et la photographie à la Hochschule Niederrhein Krefeld. En 1998, elle a commencé le projet «Kühe in Europa» (Vaches en Europe), qui est paru en 2012 sous forme de livre aux éditions Kehrer sous le titre «All Ladies». Pour la série «All Ladies - Kühe in Europa», la photographe a voyagé pendant 14 ans à travers toute l'Europe et a fait le portrait d'anciennes races bovines menacées d'extinction. L'échange de regards entre l'animal et l'homme et la perception mutuelle ont toujours été au premier plan pour Boehmer. Cela exigeait une approche sensible et patiente des animaux. Dans son travail, Boehmer utilise exclusivement des techniques de prise de vue analogiques et réalise les tirages de ses propres mains dans la chambre noire. Par sa participation, elle souhaite non seulement soutenir le respect des droits humains, mais aussi attirer l'attention sur un plus grand respect des droits des animaux. 2015 Exposition à la Cité de l'image, Clervaux/Luxembourg

## Jakob Roepke (1960)



**32** | Dessin & Collage  
2019  
Signature Jakob Roepke  
Nr. 1538  
2019  
Dimension : 13 x 12 cm

**Prix de départ : 350 €**



**33** | Dessin & Collage  
2021  
Signature Jakob Roepke  
Nr. 1596  
2021  
Dimension : 13 x 12 cm

**Prix de départ : 350 €**

## Jakob Roepke (1960)



**34** | «djungle»  
Acrylique sur toile  
2021  
Dimension : 100 x 70 cm  
**Prix de départ : 600 €**



**35** | «Wege und Umwege»  
Acrylique sur toile  
2020  
Signature «Roepke 2020»  
Dimension : 40 x 30 cm  
**Prix de départ : 500 €**

## L'ARTISTE

Après des études à la Hochschule für Gestaltung Offenbach (Francfort) et au Edinburgh College of Art, Jakob Roepke, né en 1966, est représenté depuis les années 1980 dans de nombreuses galeries, expositions, musées et collections privées du monde entier. «...les protagonistes au regard stoïque des miniatures de Roepke luttent contre les dangers du quotidien, les aléas de la vie et les joies ambiguës du monde animal et végétal. Un observateur a un jour déclaré que ses tableaux illustraient la manière dont le surréalisme était né dans les recoins aberrants du Biedermeier».

## Ihsan Abou Said (1975)



**36** | «Cover 1»  
Acrylique sur toile  
2016  
Dimension : 100 x 100 cm  
**Prix de départ : 3000 €**



**37** | «Cover 1»  
Acrylique sur toile  
2016  
Dimension : 100 x 100 cm  
**Prix de départ : 3000 €**



## Ihsan Abou Said (1975)



**38** | «Cover 3»  
Acrylique sur toile  
2016  
Dimension : 100 x 100 cm  
**Prix de départ : 3000 €**



**39** | «Cover 4»  
Acrylique sur toile  
2016  
Dimension : 100 x 100 cm  
**Prix de départ : 3000 €**

## L'ARTISTE

Né en 1975 à Damas, il étudie l'interior design à l'université de Damas. Depuis 2015, il vit et travaille à Leipzig. Ses oeuvres ont été montrées lors d'expositions en Allemagne et dans le monde entier. Les tableaux présentés ici, expriment selon l'artiste „Le silence sur la souffrance des gens, cédant aux intérêts politiques et au profit.“

# Bram Van Velde (1895 - 1981)



**40** | MP 109  
Lithographie  
1973  
Tirage 201/300  
83 x 63 cm x 62 cm

**Prix de départ : 400 €**



**41** | MP 258  
Lithographie  
1977  
Tirage 1/100  
73 x 63 cm

**Prix de départ : 500 €**

## L'ARTISTE

Abraham Gerardus van Velde (1895 – 1981), dit Bram van Velde, est un peintre et lithographe néerlandais. C'est en 1939 que l'artiste crée son propre langage plastique, lequel ne rencontre que peu de succès commercial lors des premières années de son oeuvre artistique. Dès 1961, le rythme des expositions s'accélère et il est nommé chevalier de l'ordre des Arts et des Lettres en France en 1964, puis reçoit l'ordre d'Orange-Nassau en 1969 aux Pays-Bas. En 1975, c'est au tour des sociétés académiques de Belles-Lettres de Lausanne, Genève et Neuchâtel de lui remettre à Rolle le prix de Belles-lettres, et en 1980 il est nommé chevalier de l'ordre du Faucon islandais.

## Won Kun Jun (1970)



**42** | Acrylique sur toile  
2023  
Dimension : 70 x 55 cm  
**Prix de départ : 2000 €**

### L'ARTISTE

Won Kun Jun est né en 1970 à Seoul, vit et travaille à Düsseldorf. La couleur est l'objectif principal et l'élément fondamental des peintures de Won Kun Jun, qui explorent les relations entre les couleurs et les domaines abstraits du monochrome. Les couleurs de Won génèrent ce qu'il appelle une « résonance en harmonie », un équilibre cohésif qui rappelle les principes du yin et du yang. Il décrit que ses peintures manifestent ses émotions, comme un miroir de son âme.

## Dima Alrefai (1983)



**43** | «Don't care»  
Peinture sur toile  
2020  
Dimension : 50 x 70 cm

**Prix de départ : 550 €**



**44** | «Enttäuschung»  
Peinture sur toile  
2021  
Dimension : 60 x 80 cm

**Prix de départ : 500 €**

## Dima Alrefai (1983)



**45** | «Soul in the eyes»  
Peinture sur toile  
2018  
Dimension : 50 x 50 cm

**Prix de départ : 500 €**



**46** | «Memories street»  
Peinture sur toile  
2023  
Dimension : 100 x 80 cm

**Prix de départ : 800 €**

## L'ARTISTE

Née en 1983 à Riyad (Arabie saoudite) et ayant grandi à Homs (Syrie), Dima Alrefai a étudié la pédagogie de l'art, puis a travaillé comme professeur d'art en Syrie et en Turquie. Depuis 2016, elle vit et travaille à Sarrebruck, où elle a fondé «Couleurs de la Vie».

## Sultan Ghazal (1974)



**47** | «Reception Woman»  
Peinture sur toile  
2020  
Dimension : 120 x 100 cm

**Prix de départ : 1000 €**



**48** | «A kiss on the cheek»  
Peinture sur toile  
2018  
Dimension : 60 x 60 cm

**Prix de départ : 600 €**



**49** | «After midnight»  
Peinture sur toile  
2019  
Dimension : 150 x 100 cm

**Prix de départ : 1300 €**

## Sultan Ghazal (1974)



**50** | «Memories on a wall»  
Peinture sur toile  
2023  
Dimension : 120 x 100 cm

**Prix de départ : 1100 €**



**51** | «The Escape woman»  
Peinture sur toile  
2019  
Dimension : 150 x 100 cm

**Prix de départ : 1200 €**



**52** | «Waiting for the lover»  
Peinture sur toile  
2019  
Dimension : 150 x 100 cm

**Prix de départ : 1300 €**

## L'ARTISTE

Sultan Ghazal est cartooniste, cinéaste et illustrateur. Né en 1974 en Syrie, il a travaillé pendant onze ans comme designer et artiste de story board pour Spacatoon, une célèbre chaîne syrienne pour enfants, dont il est également devenu le directeur artistique. Depuis 2015, il vit et travaille à St. Ingbert en Sarre.

# Gerhard Mevissen (1956)



**53** | «Bleibe im Treibenden VI.6 k\_n»  
Dessin 2022  
Dimension : 33 x 33 cm

**Prix de départ : 250 €**



**54** | «Bleibe im Treibenden VI.6 o-x»  
Dessin 2022  
Dimension : 43 x 33 cm

**Prix de départ : 350 €**



**55** | «Bleibe im Treibenden VI.2»  
Dessin 2020  
Dimension : 53 x 53 cm

**Prix de départ : 850 €**



## Gerhard Mevissen (1956)



**56** | «Zurufe 63.2»  
Dessin 2011  
Dimension : 53 x 53 cm

**Prix de départ : 850 €**



**57** | «Heute V.1»  
Dessin 2008  
Dimension : 78 x 68 cm

**Prix de départ : 1300 €**



**58** | «Heute V.3»  
Dessin 2008  
Dimension : 78 x 68 cm

**Prix de départ : 1300 €**

## L'ARTISTE

Gerhard Mevissen, né en 1956 à Heinsberg, suit des études de théologie à Bonn, avant d'y ajouter une formation en art-thérapie et devenir chargé de cours à l'Institut Fritz Perls de Düsseldorf. Depuis 1979, il se consacre intensément au dessin et à l'aquarelle. En 2001, il reçoit le prix artistique de l'Œuvre allemande d'aide aux aveugles pour son projet «Blindgänge» et peut se targuer d'une liste impressionnante d'expositions et de publications.

## Julia Ruhmann (1990)



**59** | «Femme»  
Aquarelle  
2018  
Dimension : 40 x 30 cm  
**Prix de départ : 560 €**



**60** | «Black Bird»  
Aquarelle  
2018  
Dimension : 40 x 30 cm  
**Prix de départ : 560 €**



**61** | «Bird»  
Aquarelle  
2018  
Dimension : 40 x 30 cm  
**Prix de départ : 560 €**

## L'ARTISTE

Julia Anneli Ruhmann est une artiste née en 1990 et vivant au Luxembourg. Une partie des revenus de son travail est par définition consacrée à des projets environnementaux, afin d'améliorer la qualité de vie et de protéger ce qui lui tient à cœur. «Je crée de l'art qui m'émeut et me pousse à la réflexion. Je veux, que l'art soit un moyen de soutenir des projets sociaux dans lesquels les gens sont se retrouvent, soient inspirés et prennent bien soin d'elles-mêmes et de leur environnement. Je veux que les gens puissent affronter leurs forces, mais aussi leurs faiblesses et leurs peurs avec de l'amour. Mon souhait est que nous soyons responsables de notre monde et que nous trouvions la plénitude en NOUS-MÊMES».



62

«Bouleaux»  
Lithographie  
2016

Tirage 4/75, signée par l'artiste  
Dimension : 46 x 32 cm

**Prix de départ : 500 €**

## L'ARTISTE

L'artiste luxembourgeois bien-connu Jean-Marie Biwer nous a fait part de cette tout dernier exemplaire disponible de cette lithographie, car il lui importe d'être solidaire à notre époque. À ce jour, il n'y a que deux lithographies existantes de l'artiste, à côté des gravures, eaux-fortes et sérigraphies, elles aussi rares.

## Roger Bertemes (1927 - 2006)



**63** | Dessin à l'encre  
1991  
Signé et daté en bas à droite  
Dimension : 51 x 41 cm

**Prix de départ : 1200 €**

## L'ARTISTE

Roger Bertemes (1927 - 2006) est un peintre luxembourgeois. Il comptait parmi les principaux peintres non figuratifs du Luxembourg. A partir de 1961, Bertemes a étudié les techniques de la gravure dans l'atelier de Johnny Friedlaender à Paris, Bertemes a été responsable de l'atelier de gravure au Lycée technique des Arts et Métiers à Luxembourg, section Beaux-Arts. Il a reçu le Prix Grand-Duc Adolphe en 1960 et le Prix Pierre Werner en 1992.

## Narek Minassian (1996)



64

«Whispers of Home»

Digital

2016

Dimension : 30 x 30 cm (3543 x 3543 pixels)

Prix de départ : 200 €

## L'ARTISTE

Le dernier adieu : Capturer les derniers instants d'un individu dans sa ville natale. Dans un contexte de questions sans réponse, on doit se séparer d'êtres chers, laissant derrière soi un trésor de souvenirs et de coins préférés dans la ville, poussé par la nécessité de faire ses adieux à la ville. „J'insiste sur la signification profonde du concept de «chez-soi». À une époque où tout semble de plus en plus temporaire, la notion de foyer représente un symbole de stabilité, de confort et d'identité. À travers mes œuvres, je cherche à évoquer un sentiment de nostalgie, de contemplation et peut-être même un appel à l'action. Dans notre monde au rythme effréné, où les gens sont souvent en mouvement et les sociétés en constante évolution, le «chez-soi» représente un sanctuaire où nous pouvons vraiment être nous-mêmes. C'est un lieu qui capture nos souvenirs, nos expériences et nos émotions, formant ainsi l'essence même de ce que nous sommes. Mon œuvre d'art, «Whispers of Home», cherche à capturer l'essence de ce concept en dépeignant les émotions qui surgissent lorsque l'on doit laisser derrière soi ce qui nous est familier et s'embarquer pour un nouveau voyage.

## Richard Mignot (1989)



**65** | «Michanabien»  
Caligraphie, Metal & bois  
2022  
Dimension : 100 x 50 cm

**Prix de départ : 1600 €**

## L'ARTISTE

Richard Mignot, né en 1989, vit et travaille en Europe. Ses recherches portent essentiellement sur les interactions entre mémoire et gestes. Trouver des ponts entre les disciplines, en cherchant de nouveaux usages aux procédés techniques. Sa production artistique se nourrit des différentes nuances dans les moyens d'expression qui nous entourent. La présente œuvre est un paysage de mots recomposés suivant leurs propriétés graphiques pour leur donner plus de légitimité et leur indéchirabilité.



**66** | «Lot de 2 lithographies»  
Lithographie  
2004 & 2009  
Signé en bas à droite  
Dimension : 2x 43 x 33 cm

**Prix de départ : 80 €**

## L'ARTISTE

Née le 29 mai 1961 à Luxembourg-Ville, Sus Hierzig fait ses études de graphisme à la Cambre (Enseignement National Supérieur des Arts Visuels) à Bruxelles. Elle est enseignante d'Art à Luxembourg depuis 1995 et membre de l'atelier gravure « Empreinte » de Luxembourg depuis 2000. Elle est surtout connue pour ses sérigraphies, ses gravures sur cuivre et ses lithographies.

# María Chomnalez-Thym



**67** | «2 fruits»  
Pastel  
Monographé en bas à droite  
Dimension : 40 x 34 cm

**Prix de départ : 500 €**



**68** | «Lot de 2 pastels»  
Pastel  
Monographé en bas à droite  
Dimension : 2 x 25 x 25 cm

**Prix de départ : 500 €**



# María Chomnalez-Thym



**69** | «Poire et pomme»  
Aquarelle  
2021  
Monographé et daté en bas à droite  
Dimension : 32 x 42 cm  
**Prix de départ : 500 €**



**71** | «Pilon»  
Huile sur toile  
2020 M  
onographé et daté en bas à droite  
Dimension : 38 x 46 cm  
**Prix de départ : 1200 €**



**70** | «La cafetière»  
Aquarelle  
Monographé en bas à droite  
Dimension : 72 x 52 cm  
**Prix de départ : 700 €**

## L'ARTISTE

Maria Thym est architecte (DPLG) et artiste plasticienne de nationalité Luxembourgeoise (d'origine Argentine). Elle a fondé „L'Atelier Vert Paradis“ à Paris en 1992 et enseigne depuis les Arts Plastiques. Elle peint depuis son enfance et a participé à plusieurs expositions dont la dernière à « la Ville a des Arts » à Paris en Décembre 2021.

## Isabelle Lutz (1957)



**72** | «Bleu Matisse I»  
Gravure  
2022  
Signé et daté en bas à droite  
Dimension : 43 x 43 cm

**Prix de départ : 300 €**



**73** | «Bleu Matisse II»  
Gravure  
2022  
Signé et daté en bas à droite  
Dimension : 43 x 43 cm

**Prix de départ : 300 €**



**74** | «Bleu Matisse III»  
Gravure  
2022  
Signé et daté en bas à droite  
Dimension : 43 x 43 cm

**Prix de départ : 300 €**

## L'ARTISTE

Isabelle Lutz est née 1957 à Luxembourg et a absolvé ses études à l'Académie royale des Beaux-Arts de Bruxelles. Depuis 1999, elle enseigne au Lycée technique des Arts et Métiers au Luxembourg. Elle est membre du Cercle Artistique de Luxembourg et membre de l'atelier « Empreinte ». En 2001, elle était lauréate du Prix Grand-Duch Adolphe.



75

«Hiboux»  
Sculpture  
ca. 2020

Prix de départ : 3500 €

## L'ARTISTE

Bettina Scholl-Sabatini, née en 1942, est la fille du sculpteur Aurelio Sabbatini. Elle étudie la sculpture et la céramique à l'istituto d'arte de Sesto Fiorentino avant de fréquenter l'Académie de la Grande Chaumière à Paris pour des études en peinture et en dessin. Ses œuvres de céramique, de pierre et de bronze se trouvent souvent dans les églises de Luxembourg. Son engagement avec Soroptimist, dont elle est devenue la vice-présidente, l'a amenée en Afrique où l'art traditionnel l'impressionne et l'influence.



Lux-Auction et Acat Luxembourg tiennent à remercier tous les artistes pour leur soutien et leur participation à ce projet ainsi que nos partenaires :



ETUDE Carlos CALVO  
HUISSIERS DE JUSTICE ASSOCIÉS

DROUOT.com  
Live

LA GAZETTE  
DROUOT





# FORMULAIRE D'ENCHERE

N° Client :

**Vente Caritative ACAT – 26 Novembre 2023**

Centre Culturel « Scheiss » Luxembourg

S'inscrire en tant que :	<input type="checkbox"/> Société	<input type="checkbox"/> Particulier
Nom :	Prénoms :	
Nom de la société :	N° TVA :	
Adresse :		
Code postal :	Ville :	Pays :
Email :		
Téléphone :	Langue parlée :	
Téléphone n°2 (pour les ordres téléphoniques) :		

Inscription validée qu'à réception d'une carte d'identité en cours de validité.

Dans le cadre d'une entité commerciale, nous fournir une copie de l'identification émise par le gouvernement (tel que le certificat de constitution) accompagnée d'un document officiel confirmant le numéro d'immatriculation à la TVA dans l'UE et d'un mandat autorisant la personne physique à enchérir au nom de la société.

Pour les nouveaux clients, une garantie bancaire pourra être demandée.

**Nature de l'enchère :**  Physique  Ordre téléphonique  
 Ordre d'achat  Autorise à enchérir aux limites données uniquement si le correspondant est injoignable

Je vous prie d'enchérir pour mon compte personnel aux limites indiquées en Euros (hors frais de vente et autre taxes applicables) sur les lots que j'ai désignés ci-dessous.

Lot N°	Intitulé du Lot	Ordre Limite en Euros	Si la concurrence le nécessite, augmentez mes enchères de (cochez la case appropriée)
			<input type="checkbox"/> 10% <input type="checkbox"/> 15% <input type="checkbox"/> 20%
			<input type="checkbox"/> 10% <input type="checkbox"/> 15% <input type="checkbox"/> 20%
			<input type="checkbox"/> 10% <input type="checkbox"/> 15% <input type="checkbox"/> 20%
			<input type="checkbox"/> 10% <input type="checkbox"/> 15% <input type="checkbox"/> 20%
			<input type="checkbox"/> 10% <input type="checkbox"/> 15% <input type="checkbox"/> 20%
			<input type="checkbox"/> 10% <input type="checkbox"/> 15% <input type="checkbox"/> 20%
			<input type="checkbox"/> 10% <input type="checkbox"/> 15% <input type="checkbox"/> 20%
			<input type="checkbox"/> 10% <input type="checkbox"/> 15% <input type="checkbox"/> 20%

**Au vu du caractère caritatif de cette vente aux enchères, aucun frais acheteurs ne seront ajoutés au prix marteau.**

**Document à faire parvenir par mail ([info@lux-auction.com](mailto:info@lux-auction.com)) au moins deux jours avant la vente.**

Date : \_\_\_\_\_

Signature :

En signant ce formulaire d'enchère, je déclare avoir pris connaissance des conditions de vente inscrites dans le catalogue de vente et les accepter. Lorsque Lux-Auction reçoit la même enchère, c'est l'enchère reçue en premier qui est prioritaire.

L'organisation des offres par téléphone et par correspondance est un service gratuit que Lux-Auction fournit aux acheteurs potentiels. Par conséquent j'accepte et reconnais par la présente que Lux-Auction n'est pas responsable de la non-exécution de ces offres ou de toute erreur ou omission à ce sujet.

Enfin, j'accepte et reconnais par la présente devenir propriétaire, et responsable de tout lot pour lequel je suis le plus offrant et de n'avoir aucun droit de révoquer l'acceptation de ce dernier. Les lots remportés ne peuvent être récupérés qu'après paiement complet des adjudications et des charges.





# LUX-AUCTION en ville !

Le sérieux de nos expertises ainsi que notre transparence constituent des éléments essentiels et indispensables pour nos acheteurs.



Nos départements ci-dessous représentent un marché local et international :

Post-Wars & Contemporary art



Adjugé : 250 000 €

Joallerie et montres de collection



Adjugé : 250 000 €

Luxemburgensia



Adjugé : 16 875 €

Grands vins & spiritueux



Adjugé : 123 750 €

Consultez-nous, notre expert agréé par la chambre du Grand Duché du Luxembourg, Adrien DENOYELLE est à votre disposition pour toute évaluation et expertise gratuitement sur place, à Luxembourg Ville :

**BUREAU D'EXPERTISE**

LUX-AUCTION VILLE • 6, Montée Pilate • L-2336, Luxembourg



LUX-AUCTION - L'HOTEL DES VENTES DE LUXEMBOURG  
6, rue Pierre Risch - L5450 Stadtbredimus - Tel : (+352 621 777 101)  
[www.lux-auction.com](http://www.lux-auction.com) - [info@lux-auction.com](mailto:info@lux-auction.com)  
N°RC : B26275