

ART C O L L E C T I O N

PRIX DE VENTE €10,00

DIMANCHE 19.11.2023 | 14H00

FINE CLASSIC ART AUCTION

Succession de Mr G & à divers





DIMANCHE 19.11.2023 | 14H00

FINE CLASSIC ART AUCTION SUCCESSION DE MR G & À DIVERS

EXPOSITION AVANT LA VENTE SUR RDV

MERCREDI 15.11 - VENDREDI 17.11 10:00-18:00 | SAMEDI 18.11 ET DIMANCHE 19.11 10:00-12:00

Visite privée possible sur RDV par téléphone (+352) 621 777 101 par mail info@lux-auction.com

Nous poursuivrons le dimanche 18 Novembre à 14h avec un bel ensemble de tableaux d'artistes luxembourgeois et français, du mobilier anciens et des sculptures du XIXème siècle.

Il ne fait nul doute que nos collectionneurs Luxembourgeois de tableaux anciens seront subjugués par le tableau que nous proposerons en lot 24, qui est une œuvre originale et authentique de l'artiste Luxembourgeois : «Roger Gerson» avec ce monumental tableau représentant la vallée de la Petrus offert à l'époque dans un café du Gründ et racheté par le défunt au cafetier de l'époque.

Concernant le mobilier, nous aurons le plaisir de vous présenter une très jolie commode transition de Jacques Bircklé, travail parisien de grande qualité du XVIIIème siècle, Jacques Bircklé (1734-1803) se présente comme un ébéniste consciencieux, qui ne cherche nullement le luxe et la préciosité mais bien plus l'effet décoratif. Bircklé y excelle d'ailleurs grâce à son talent de marqueteur et obtient sa Maîtrise le 30 juillet 1764 et devient fournisseur de mobilier sous Louis XVI.

En vedette de cette vacation dominicale en lot 71 et 72 deux tableaux exceptionnels de Léon Spilliaert, une belle opportunité d'entrer dans la peau et la tête du symboliste belge tourmenté. Deux œuvres sur papier qui illustrent parfaitement les paysages du nord de la Belgique.

En cette période automnale, les amateurs de sculptures animalières du XIXème siècles seront servis avec un chien à l'arrêt de Georges Gardet, un officier à cheval en bronze doré, un cerf attaqué de Barye et enfin un remarquable chien à la chasse au petit gibiers par Delabrierre.

Nous terminerons ce week-end de vente par un beau salon Art-Déco comprenant canapé, deux fauteuils et table basse et pour les musiciens, un piano yamaha vendu il y a quelques années par la maison luxembourgeoise Kleber spécialisée en piano depuis 1872.

LUX-AUCTION - L'HOTEL DES VENTES DE LUXEMBOURG

EXPERTS : ADRIEN DENOYELLE

6, rue Pierre Risch - L-5450 Stadtbredimus - Tél : (+352) 621 777 101

www.lux-auction.com - info@lux-auction.com - N°RC : B236275 - Numéro de VCA : LUN0017041005



RENSEIGNEMENTS ET ENLÈVEMENT DES LOTS : +352 621 777 101

Mode de Paiement : Carte bancaire, espèces jusqu'à 10 000 € pour les particuliers et ressortissants Luxembourgeois avec provenance des fonds, jusqu'à 15 000 € pour les ressortissants étrangers surprésentation d'une pièce d'identité, et virement bancaire. Les chèques bancaire ne sont pas acceptés.

Suivez-nous



@lux_auction



ETUDE Carlos CALVO
HUISSIERS DE JUSTICE ASSOCIÉS
Luxembourg

DROUOT
DIGITAL
Live



CONCILIAM



1
JEAN JACOBY (1891-1936)
 Gravure
 Epoque XXème siècle
 Dimensions avec cadre: H: 43,5; L: 41 cm
 Est. : 100 - 200 €



2
JEAN JACOBY (1891-1936)
 «Saut de haie»
 Lithographie. Epoque XXème siècle
 Dimensions avec cadre: H: 37,5; L: 48,5 cm
 Est. : 100 - 200 €



3
JEAN JACOBY (1891-1936)
 Eau forte
 Epoque XXème siècle
 Dimensions avec cadre: H: 43; L: 35,5 cm
 Est. : 200 - 300 €



4
PAUL REICHLING (1914-1977)
 Huile sur toile
 Signé en bas à gauche Epoque XXème siècle
 Dimensions à vue: H: 38; L: 49 cm
 Est. : 150 - 200 €



5
THÉOPHILE STEFFEN (1921-2021)
 Huile sur toile, signée en bas à gauche
 Epoque XXème siècle. Dimensions à vue: H: 48,5; L: 58,5 cm
 Est. : 150 - 300 €



6
JEAN-PIERRE THILMANY (1904-1996)
 Huile sur panneau, petit bouquet de fleurs
 Signé en bas à gauche. Epoque XXème siècle
 Dimensions à vue: H: 21; L: 13,5 cm
 Est. : 50 - 100 €



7
JEAN-PIERRE THILMANY (1904-1996)
 Huile sur isorel, paysage lacustre
 Signé en bas à gauche. Epoque XXème siècle
 Dimensions à vue: H: 39; L: 49 cm
 Est. : 200 - 300 €



8
JEAN-PIERRE THILMANY (1904-1996)
 Huile sur isorel
 Signé en bas à gauche. Epoque XXème siècle
 Dimensions à vue: H: 69; L: 88,5 cm
 Est. : 700 - 900 €



9
JEAN-PIERRE THILMANY (1904-1996)
 Port de pêche
 Huile sur isorel, signée en bas à gauche
 Epoque XXème siècle. Dimensions à vue: H: 58,5; L: 78,5 cm
 Est. : 500 - 700 €



10
CHARLES BECH (1919-2000)
 Huile sur toile, vue de la ville
 Signé et daté 99 en bas à droite
 Epoque XXème siècle. Dimensions à vue: H: 78; L: 98 cm
 Est. : 500 - 1000 €



11
CHARLES BECH (1919-2000)
 Château de Bourglinster
 Huile sur toile, signée et datée 99 en bas à gauche
 Epoque XXème siècle. Dimensions à vue: H: 58; L: 78,5 cm
 Est. : 300 - 600 €



12
CHARLES BECH (1919-2000)
 Château de Bourglinster
 Huile sur toile, signée et datée 99 en bas à gauche
 Epoque XXème siècle
 Dimensions à vue: H: 68,5; L: 48,5 cm
 Est. : 300 - 600 €



13
JEAN-PIERRE GLEIS (1889-1965)

Aquarelle, signée en bas à droite
Epoque XXème siècle, Dimensions à vue: H: 37; L: 44,5 cm
Est. : 150 - 300 €



14
FRANTZ KINNEN (1905-1979)

Huile sur toile, paysage lacustre
Signé et daté 88 en bas à gauche, Epoque XXème siècle
Dimensions: H: 48; L: 58,5 cm
Est. : 150 - 300 €



15
CHARLES KVAPIL (1884-1958)

«Le pont sur l'Eure»
Huile sur toile. Signé et daté 1937 en bas à droite
Epoque XXème siècle. Dimensions à vue: H: 53; L: 72 cm
Est. : 300 - 600 €



16
BOUQUET DE ROSES

Huile sur panneau, signé «Dr P. ANTOINE» en bas à gauche
Dédicace aux soeurs «Krauss» au dos
Epoque XXème siècle. Dimensions à vue: H: 39,5; L: 32 cm
Est. : 150 - 300 €



17
CHARLES BECH (1919-2000)

«XMAS. 1944»
Aquarelle sur papier, signée en bas à droite
Encadré sous verre.
Epoque XXème siècle. Dimensions à vue: H: 31,5; L: 24 cm
Est. : 100 - 200 €



18
CHARLES BECH (1919-2000)

Luxembourg enneigé
Aquarelle sur papier, signée et datée 88 en bas à droite.
Encadré sous verre. Epoque XXème siècle
Dimensions à vue: H: 30,5; L: 40,5 cm
Est. : 100 - 200 €



19
CHARLES BECH (1919-2000)

Mondorf Les Bains - Aout 1988
Aquarelle sur papier, signée en bas à droite
Encadré sous verre. Epoque XXème siècle
Dimensions à vue: H: 28,5; L: 24 cm
Est. : 100 - 200 €



20
CHARLES BECH (1919-2000)

Aquarelle sur papier, signée et datée 89 en bas à droite
Encadré sous verre. Epoque XXème siècle
Dimensions à vue: H: 32; L: 23,5 cm
Est. : 100 - 200 €



21
CHARLES BECH (1919-2000)

«Merry Christmas»
Aquarelle sur papier, signée et datée 92 en bas à droite
Encadré sous verre. Epoque XXème siècle
Dimensions à vue: H: 32; L: 23,5 cm
Est. : 100 - 200 €



22
JEAN-PIERRE HUBERTY (1870-1897) - ATTRIBUÉ À - COLMAR BERG

Huile sur panneau, signée en bas à droite
Dimension à vue: H: 26; L: 16,5 cm
Est. : 200 - 300 €

**23****ROGER GERSON (1913-1966)**Artiste peintre luxembourgeois,
membre du CAL

Huile sur toile, vue de Clervaux.

Signée et datée 51 en bas à gauche.

Restauration d'usage et d'entretien.

Epoque XXème siècle

Dimensions: H: 65; L: 90 cm

Est. : 700 - 900 €**24****EXCEPTIONNEL TABLEAU
DE ROGER GERSON (1913-1966)**

«Al Bréck» Luxembourg ville

Importante huile sur toile

Signé et daté 53 en bas à gauche

Provenance: offert par l'artiste à

un propriétaire de café du Gründ,

Luxembourg

Dimensions à vue: H: 129; L: 249 cm

Est. : 3000 - 5000 €**25****ROGER GERSON (1913-1966)**

Huile sur toile, couple de cerfs

Signé et daté 56 en bas à droite

Petit accident sur la toile

Dimensions à vue: H: 59; L: 79 cm

Est. : 500 - 1000 €



26

ROGER GERSON (1913-1966)

Huile sur toile, signé en bas à droite

Manque pigmentaire

Epoque XXème siècle

Dimensions à vue: H: 59; L: 78,5 cm

Est. : 400 - 600 €



27

EUGÈNE MOUSSET (1877-1941)

Huile sur toile

Signé et daté 1894

Cette oeuvre fait partie des premiers travaux de l'artiste à l'âge de 17ans.

Restaurée par Jean Jorgen en 1983

(Restaurateur du musée)

Dimensions à vue: H: 39,5; L: 31,5 cm

Est. : 5000 - 7000 €

MORITZ NEY



28
EDMOND GOERGEN (1914-2000)

Artiste peintre luxembourgeois
Echternach en automne. Signé et daté 71
Dimensions à vue: H: 64; L: 97 cm
Est. : 400 - 600 €



31
MORITZ NEY (NÉ EN 1947)

«Clown»
Crayon et Gouche sur papier
Signé et daté 12.02.2008 et 11.08.2009
Dimensions à vue: H: 29; L: 19,5 cm
Est. : 300 - 600 €



33
MORITZ NEY (NÉ EN 1947)

«Portrait». Impression pochoir sur papier
E.A signée au crayon et datée 30.XII.2018
Dimensions: H: 41; L: 31 cm
Est. : 150 - 200 €



29
MORITZ NEY (NÉ EN 1947)

Oeuvre originale sur papier. Signée et datée 17.12.09.
Epoque XXème siècle. Dimensions: H: 25; L: 15,5 cm
Est. : 300 - 600 €



32
MORITZ NEY (NÉ EN 1947)

«Portrait»
Impression pochoir sur papier Spunbond
Dimensions avec cadre: H: 32; L: 22,5 cm
Est. : 150 - 300 €



34
MORITZ NEY (NÉ EN 1947)

Suite de portrait. Impression pochoir sur papier
E.A signée au crayon et datée 10.5.2019
Dimensions: H: 43; L: 53 cm
Est. : 150 - 200 €



30
MORITZ NEY (NÉ EN 1947)

Impression pochoir sur papier
E.A signée sur la planche et datée 27.08.2013
Dimensions avec cadre: H: 27; L: 21 cm
Est. : 150 - 300 €



35
MORITZ NEY (NÉ EN 1947)

Sérigraphie, numérotée 118/200. Signé sur la planche
Dimensions: H: 65; L: 50 cm
Est. : 150 - 300 €



36

JOHNNY FRIEDLAENDER (1912-1992)

Gravure sur papier Arches

Signé sur la planche en bas à droite et numérotée 44/135.

Encadré sous verre

Epoque XXème siècle

Dimensions avec cadre: H: 51,5; L: 48,5 cm

Est. : 300 - 600 €



39

JEAN FETZ (NÉ EN 1957)

Acrylique sur papier contrecollé sur toile

Signé et daté 2002 en bas à gauche

Dimensions: H: 25,5; L: 20 cm

Est. : 150 - 300 €



42

ALO BOVE (1906-1977)

Huile sur isorel

Signée et datée 1950 en bas à droite

Dimensions à vue: H: 59; L: 38 cm

Est. : 500 - 700 €



45

ROGER BERTEMES (1927-2006)

Sérigraphie numérotée 13/55

Signé et daté 77 au crayon sur la planche

Dimensions avec cadre: H: 67; L: 51 cm

Est. : 150 - 300 €



37

EMILE KIRSCHT (1913-1994)

Lithographie

Numérotée 28/90

Circa 1992

Dimensions: H: 73; L: 58 cm

Est. : 200 - 300 €



40

BÉNÉDICTE WEIS (NÉE EN 1949)

Ensemble de deux Acryliques sur papier, signées.

Encadrées sous verre

Circa 1999

Dimensions à vue: H: 23,5; L: 17,5 cm env.

Est. : 300 - 400 €



43

MISCH KLEIN (1919-1993)

Huile sur toile, luxembourg ville

Signé en bas à gauche

Epoque XXème siècle

Dimensions: H: 23; L: 30,5 cm

Est. : 200 - 300 €



46

CATALOGUE ARTISTES LUXEMBOURGEOIS

Catalogue repertoriant des oeuvres originales sur papier, des lithographies, gravures ou sérigraphie de différents artistes luxembourgeois connus

Est. : 300 - 600 €



38

ROBERT BRANDY (NÉ EN 1946)

«Healey my friend»

Sérigraphie, numérotée 23/30

Signé sur la planche et daté 1985

Dimensions: H: 65,5; L: 50 cm

Est. : 200 - 300 €



41

MICHEL GEIMER

Artiste peintre luxembourgeois

Technique mixte et collage sur papier

Signé et daté 30 novembre 1991 en bas à gauche

Dimensions avec cadre: H: 204; L: 48,5 cm

Est. : 800 - 1000 €



44

MISCH KLEIN (1919-1993)

«la moisson»

Huile sur toile, signé en bas à droite

Epoque XXème siècle

Dimensions: H: 49; L: 59 cm

Est. : 200 - 300 €



47

KRAUS HENRI (NÉ EN 1943)

Huile sur panneau, signée en bas à droite.

Epoque XXème siècle

Dimensions: H: 50; L: 40 cm

Est. : 300 - 600 €



48

MARTIN PETER FLÜCK (NÉ EN 1935)L

Huile sur toile

Signé et daté 60 en bas à droite. Epoque XXème siècle

Restauration d'usage et d'entretien

Quelques craquelures. Dimensions à vue: H: 79; L: 79 cm

Est. : 3000 - 5000 €



51

TECHNIQUE MIXTE SUR PAPIER, SIGNÉE EN BAS À DROITE.

Travail parisien

Encadré sous verre

Dimensions à vue: 42,5; L: 27,5 cm

Est. : 200 - 300 €



53

FERNAND BERTEMES (NÉ EN 1964)

«Racine rouge»

Lithographie polychrome, numérotée 8/60

Signé sur la planche

Circa 1989

Dimensions avec cadre: 80,5; L: 60,5 cm

Est. : 200 - 300 €



49

CHRISTIAN FAUX DIT DELFAUX (NÉ EN 1944)

Artiste peintre français

Huille sur toile, signé en bas à droite.

Epoque XXème siècle

Dimensions à vue: H: 53; L: 64 c m

Est. : 1000 - 2000 €



52

«RÊVE D'ÉTÉ 2» OTT NEUENS (NÉ EN 1944)

Artiste peintre luxembourgeois

Œuvre sur toile, technique mixte d'huile, cire d'abeille,

résine, pigments de lapis-lazuli et Or.

Oeuvre unique accompagnée du certificat d'authenticité de l'artiste.

Dimensions: H: 80; L: 80 cm



54

KLAUDIA KAMPA (NÉE EN 1968)

Technique mixte sur isorel

Signé en daté 94 en bas à droite

Dimensions: H: 66; L: 54 cm

Est. : 400 - 600 €



50

TECHNIQUE MIXTE SUR PAPIER, SIGNÉE EN BAS À DROITE

Travail parisien. Encadré sous verre

Dimensions à vue: H: 43,5; L: 29 cm

Est. : 200 - 300 €

Ott Neuens débuta sa carrière en qualité d'instituteur-attaché au ministère de l'Education nationale d'où il fut chargé entre autres, de l'édition de l'ensemble des manuels scolaires pour l'enseignement primaire. Grâce à ses fonctions dans l'édition, Ott Neuens reconte bon nombre d'illustrateurs et de graphistes qui participent au cheminement progressif de sa propre création artistique. De manière autodidacte, l'artiste en devenir explore et perfectionne sa signature artistique jusqu'à présenter en 2004 sa première exposition. En 2006, il se perfectionne sur la peinture à la cire d'abeilles chez Christine Brand à la Volkshochschule à Bielefeld. Depuis, l'artiste luxembourgeois a ouvert son propre atelier à Luxembourg ville et expose ses oeuvres régulièrement dans tout le pays. Fasciné par les pierres précieuses, Ott Neuens explore aujourd'hui une nouvelle technique dans ses oeuvres en incorporant le pigment de ces pierres précieuses afin d'exposer toute leur intensité et variation de couleur, allié au scintillement de feuilles d'Or, faisant alors d'une simple toile un remarquable bijou.

Est. : 1500 - 2000 €



55

GASTON HEUSCHLING (NÉ EN 1934)

«Nuit étoilée»

Huile sur bois

Signé et daté 1980 en bas à droite

Dimensions avec cadre: H: 60,5; L: 43,5 cm

Est. : 200 - 300 €



56

THÉO KERG (1909-1993)

«trois femmes / Le déjeuner»

Huile sur toile. Année de réalisation: 1954.

Provenance: Collection Waldemar Georges

Pierre et Jocelyne Noury, Rennes (France). Dimensions

à vue: H: 47,5; L: 54 cm

Est. : 2500 - 3000 €

57

CHRISTIAN FRANTZEN

(NÉ EN 1975)

Gopid, 2008. Huile sur toile.

Signé et daté au dos de la toile.

Epoque XXIème siècle.

Dimensions : H: 160; L:110 cm

Né en 1975 à Luxembourg, l'artiste peintre expose régulièrement à la Galerie Nosbaum Reding et a participé à diverses foires comme Art Brussels ou la Luxembourg Art Week. Il a aussi fait son entrée dans la collection luxembourgeoise du Musée National d'Histoire et d'Art. Privile'giant l'abstraction au de'but de sa carri'ere, l'artiste produit, dans la lign'e de l'all-over, une peinture gestuelle, intuitive pour ensuite éprouver le besoin de recourir à la figuration notamment avec le thème des mégapoles asiatiques développant une critique envers les socie'tés urbaines modernes. Christian Frantzen est assure'ment un artiste qui compte et qui s'affirme comme une figure importante de l'art luxembourgeois actuel.

Est. : 2800 - 3000 €



58

CARINE KRAUS

«Lausanne 1, place de la Ripone»

Huile sur toile, signée et datée en bas à droite.

Circa 1989

Dimensions à vue: H: 115; L: 147 cm

Est. : 1000 - 2000 €

ALEXIS WAGNER



59

ALEXIS WAGNER (1929-1987)

Huile sur toile, Triptyque. Dimensions: H: 41; L: 70 cm

Est. : 200 - 300 €



60

ALEXIS WAGNER (1929-1987)

Huile sur toile, Triptyque. Dimensions: H: 41; L: 70 cm

Est. : 200 - 300 €



61

ALEXIS WAGNER (1929-1987)

«Maternité»

Huile sur toile.

Dimensions: H: 66; L: 51 cm

Est. : 300 - 500 €



62

ALEXIS WAGNER (1929-1987)

«Le collier»

Huile sur isorel, signée en bas à gauche.

Epoque 1950-51.

Dimensions à vue: H: 53; L: 44 cm

Est. : 300 - 500 €

Alexis WAGNER est né à Luxembourg le 20 juillet 1929. Il débute sa formation artistique au sein de l'école des Arts et Metiers à Luxembourg, ce qui lui permet d'intégrer un temps l'atelier de Lucien Wercollier. Il poursuit sa formation à Paris à l'Académie Julian où il devient élève de Fernand Leger de 1949 à 1950. En 1955, c'est au sein de l'abbaye de la Cambre à Bruxelles qu'il se perfectionne sous les conseils prodigués par Paul Delvaux. Alexis Wagner partira ensuite en voyage d'étude à Florence, Rome, Gênes, Pise ou encore Venise, dont sont largement inspirées les toiles présentées ici aux enchères.



63

ALEXIS WAGNER (1929-1987)

«Le secret». Huile sur toile. Dimensions: H: 100,5; L: 81 cm

Est. : 400 - 800 €



64

FRANÇOIS DESNOYER (1894-1972)

Huile sur toile. Signé en bas à droite. Epoque XXème siècle. Dimensions: H: 60; L: 72,5 cm

Est. : 3000 - 5000 €



65

JACQUES BURNOT (1911-2004)

«Montmartre»

Aquarelle sur papier. Signé et daté 60 en bas à droite. Epoque XXème siècle

Dimensions: H: 64; L: 48 cm

Est. : 600 - 800 €



66

RARE OEUVRE DE PIETER GERARDUS VAN OS (1776-1839)

Artiste peintre néerlandais

Huile sur toile signée et datée 1824 - Fermiers et leur troupeau de bovins.

Epoque début XIXème siècle

Oeuvre acquise auprès du peintre par la famille de l'actuel propriétaire sur trois générations; et mise à disposition du musée du Louvres (Paris - France) pour une exposition au tout début du XXème siècle.

Restauration d'usage et d'entretien

Dimensions à vue: H: 62; L: 76,5 cm

Est. : 3000 - 5000 €



67

GUSTAVE BRION (1824-1877)

Autoportrait

Huile sur toile

Signé en bas à gauche et daté 1849

Epoque XIXème siècle

Restauration d'usage et d'entretien, réentoilé

Dimensions à vue: H: 97; L: 82 cm

Est. : 1000 - 2000 €



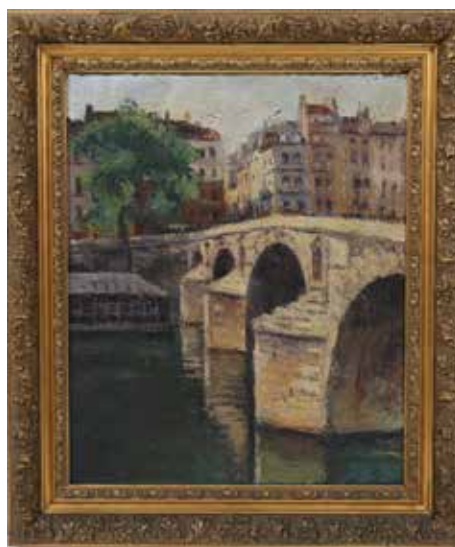
68

CESARE FRACASSINI (1838-1968) - ATTRIBUÉ À

«Saint Josaphat» le protecteur de l'Ukraine et de nombreux comtés polonais, ukrainiens et biélorusses. Huile sur toile. Epoque XXème siècle

Restauration d'usage et d'entretien. Dimensions: H: 136; L: 99 cm

Est. : 3000 - 5000 €



69

LE PONT NEUF - PARIS

Huile sur toile, signée en bas à gauche «...Leon...?»- Epoque XXème siècle.

Restauration d'usage et d'entretien. Dimensions à vue: H: 66; L: 54 cm

Est. : 1500 - 3000 €



70

MARCEL DYF (1899-1985)

Huile sur toile signée en bas à gauche. Toile légèrement détendue

Epoque XXème siècle. Restauration d'usage et d'entretien

Dimensions à vue: H: 46; L: 38,5

Est. : 3000 - 5000 €



71
LÉON SPILLIAERT (1881-1946)
«Paysage lacustre à l'aurore»
Rare aquarelle signée en bas à droite
Encadré sous verre
Circa 1930
Dimensions à vue: H: 23,5; L: 30 cm
Est. : 5000 - 7000 €



72

LÉON SPILLIAERT (1881-1946)

«Paysage lacustre au crépuscule»

Rare aquarelle signée en bas à droite

Encadré sous verre

Circa 1931

Dimensions à vue: H: 23,5; L: 30 cm

Est. : 5000 - 7000 €

FRANCIS BACON



73
JEAN LAMBERT RUCKI (1888-1967)
 «Personnages»
 Pastel sur papier
 Signé et daté 32 en bas à droite
 Epoque XXème siècle
 Dimensions à vue: H: 43; L: 47 cm
 Est. : 1000 - 2000 €



74
FRANCIS BACON (1909-1992)
 Seated figure - 1992
 Eau-forte, aquatinte et pointe sèche sur plaque de cuivre. Impression 16 couleurs. Papier Fabriano Rosaspina
 Tirage à 90 exemplaires et XXX épreuves d'artiste. Impression : Viana Antoniniana - Rome
 Edition : ZRC Edizioni d'Arte - Rome et Marlborough - Londres. 920598.00. Numéroté XXI/XXX
 Sur désignation. Dimensions à vue: 135x100
 Est. : 15000 - 20000 €



75
LOUIS TOUCHAGUES (1893-1974) ATTR.
 Buste de femme à la couronne de fleurs
 Dessin aquarellé, attribué à l'artiste Louis Touchagues. Epoque XXème siècle
 Dimensions à vue: H: 27,5; L: 21 cm
 Est. : 150 - 300 €



76
JORDI BONÀS (1937-2017)
 Artiste peintre espagnol
 Huile sur carton, signée en bas à droite
 Epoque XXème siècle
 Dimensions à vue: H: 58,5; L: 79,5 cm
 Est. : 200 - 300 €



77
JORDI BONÀS (1937-2017)
 Artiste peintre espagnol
 Huile sur carton, signée en bas à droite
 Epoque XXème siècle
 Dimensions à vue: H: 58,5; L: 79,5 cm
 Est. : 200 - 300 €



78
ARMAND LOURENÇO (1925-2004)
 Huile sur toile, signée en bas à gauche
 Oeuvre ayant appartenu à Jacky Akoun
 Epoque XXème siècle
 Dimensions à vue: H: 21,5; L: 26 cm
 Est. : 80 - 100 €



79

ROBERTO DOMINGO (1883-1956)

«Le toréador». Technique mixte sur papier, signée en bas à gauche
Epoque XXème siècle. Légères traces d'humidité. Dimensions à vue: H: 21,5; L: 31 cm
Est. : 150 - 300 €



80

PAUL AMBILLE (1930-2010)

«Chevaux de cirque».
Huile sur toile, signé et daté 89 en bas à droite. Dimensions à vue: H: 34; L: 25,5 cm
Est. : 100 - 200 €



81

CLAUDE MARÉCHAL (1925-2009)

«Hommage à Oscar Wilde»
Pastel sur papier. Signé et daté 79 en bas à droite.
Epoque XXème siècle. Dimensions à vue: H: 22; L: 31 cm
Est. : 150 - 300 €



82

CLAUDE MARÉCHAL (1925-2009)

Aquarelle sur papier. Signé et daté 61 en bas à droite. Epoque XXème siècle
Une baguette manquante. Dimensions à vue: H: 18,5; L: 26,5 cm
Est. : 150 - 300 €



83

FERNAND AZRIA

«Femme à la blouse»
Huile sur toile, signée en bas à gauche. Titré et contresigné au dos
Oeuvre accompagnée du certificat d'authenticité de Marcel Spilliaert de 1996
Epoque XXème siècle. Dimensions: H: 53; L: 44 cm
Est. : 200 - 300 €



84

MARCEL PELTIER (1924-1998)

Huile sur toile. Signé en bas à droite. Dimensions à vue: H: 45; L: 58,5 cm
Est. : 300 - 600 €



85

JONIAK JULIUSZ (1925-2021)

«LYSEKIL»
Huile sur toile. Signé et datée 88 en haut à droite. Dimensions: H: 81; L: 100 cm
Est. : 1500 - 3000 €



86

MAURICE ROMBERG DE VAUCORBEIL (1862-1943)

«La halte des cavaliers»
Aquarelle originale, travail préparatoire. Signé en bas à droite
Bel encadrement sous verre. Epoque XXème siècle. Dimensions à vue: H: 40; L: 30 cm
Est. : 1200 - 2600 €



87
CAMILLE BARTHÉLEMY (1890-1961)

«Château du Pont d'Oye»
Eau forte. Numérotée 32/100. Signé sur la planche en bas à droite
Epoque XXème siècle. Dimensions avec cadre: H: 40,5; L: 44 cm
Est. : 200 - 300 €



88
CAMILLE BARTHÉLEMY (1890-1961)

«Montée des marches de St Donat»
Eau forte. Numérotée 59/100. Signé sur la planche
Epoque XXème siècle. Dimensions avec cadre: H: 81; L: 77 cm
Est. : 200 - 300 €



89
CAMILLE BARTHÉLEMY (1890-1961)

«Abbaye d'Orval»
Eau forte, Numérotée 64/100
Signé sur la planche, Epoque XXème siècle
Dimensions avec cadre: H: 87; L: 69 cm
Est. : 200 - 300 €



90
CAMILLE BARTHÉLEMY (1890-1961)

«Grande rue - Arlon».
Eau forte,
Signé sur la planche,
Epoque XXème siècle
Dimensions avec cadre: H: 54; L: 43,5 cm
Est. : 100 - 200 €



91
CAMILLE BARTHÉLEMY (1890-1961)

Eau forte. Numérotée 17/100, Signé sur la planche
Epoque XXème siècle. Dimensions avec cadre: H: 44,5; L: 51,5 cm
Est. : 100 - 200 €



92
CAMILLE BARTHÉLEMY (1890-1961)

«Mortehan». Huile sur toile. Signé et daté 38 en bas à gauche
Provenance: Collection belge, toile acquise directement auprès de l'artiste dans son atelier
Epoque XXème siècle. Dimensions à vue: H: 78; L: 98 cm
Est. : 2000 - 3000 €



93
XAVIER RAPHAËL (1876-1957)

«L'escrimeur». Sculpture en régule. Epoque XXème siècle. Dimensions: H: 51,5 cm
Est. : 180 - 250 €



94

«L'AMOUR AU PAPILLON» MODÈLE D'ANTOINE DENIS CHAUDET (1763-1810)

Sculpture en marbre de carrare reposant sur un socle en marbre portor. Restauration d'usage et d'entretien

Epoque XXème siècle

Dimensions: H: 53; L: 37; l: 23 cm

Est. : 1500 - 2000 €



97

ETABLISSEMENT GALLE 1904 /1936

Petit vase en verre multicouche gravé à l'acide

Petit état au col. col légèrement coupé.

Epoque XXème siècle. Dimensions: H: 11 cm

Est. : 100 - 200 €



100

DAUM ET DELATTE

Ensemble composé d'un vase et d'une petite coupe

Epoque XXème siècle. Dimensions: 18x14 et 9x14 cm

Est. : 250 - 500 €



101

DAUM (ATTRIBUÉ À)

Vase blanc opaque

Petit manque

Epoque XXème siècle

Dimensions: H: 17 cm

Est. : 200 - 300 €



95

ETABLISSEMENT GALLE 1904 /1936

Vase en verre multicouche gravé à l'acide

Col coupé. Epoque XXème siècle

Dimensions: H: 20 cm

Est. : 150 - 300 €



98

ETABLISSEMENT GALLE 1904 /1936

Vase en verre multicouche gravé à l'acide

Rodé au col. Epoque XXème siècle.

Dimensions: H: 17; L: 8 cm

Est. : 200 - 300 €



102

PLAFONNIER

En pâte de verre, peint. Signé «Muller».

Epoque XXème siècle. Dimensions: D: 30 cm

Est. : 150 - 300 €



96

ETABLISSEMENT GALLE 1904 /1936

Vase en verre multicouche gravé à l'acide à décor d'anémones sauvages. col coupé

Epoque XXème siècle- Dimensions: H: 16 cm

Est. : 150 - 300 €



99

LAMPE ART NOUVEAU

Composé d'un vase DAUM remonté en lampe sur un élégant piètement en bronze doré style Majorelle.

Epoque XXème siècle. Dimensions: H: 37 cm

Est. : 800 - 1000 €



103

MURANO

Vase en verre coloré. Epoque XXème siècle

Dimensions: H: 21 cm

Est. : 80 - 100 €

**104****IMPORTANTE PAIRE DE CERF ORNEMENTALE**

En bronze à patine brune, véritable paire de cerf en miroir pour entrée de domaine reposant sur un socle en pierre reconstituée

Belle état de conservation

Époque XXème siècle

Dimensions total: H(à la cime des bois): 250; L: 195; l: 70 cm env.

Est. : 18000 - 20000 €

105**COMMODOE TRANSITION DE JACQUES BIRCKLÉ (1734-1803)**

Ébéniste français, Maîtrise obtenue le 30 juillet 1764.

Belle commode en marqueterie de bois de placage à

décor géométrique d'encadrés de filets à la grecque.

Elle ouvre en deux rangs de tiroirs sans traverses

à façade à ressauts. Rang inférieur présentant un

tablier décroché et chantourné. Les montants arrondis

et postérieurs en saillies. Elle repose sur quatre hauts

pieds cambrés.

Poignées de tirage type anneaux, garniture en chute et

sabots enveloppant en bronze doré et ciselé.

Plateau de marbre rouge royal de Belgique. Travail

parisien portant l'estampille de Jacques Bircklé

Epoque XVIIIème siècle. Restauration d'usage et

d'entretien. Dimensions: H: 85; L: 94; P: 49,5 cm

Est. : 3000 - 5000 €



**106****AUGUSTE MOREAU (1834-1917)**

Sculpture en biscuit figurant un putto assis

Signé «Auguste Moreau» sur la terrasse

Epoque XIXème siècle. Dimensions: H: 49; L: 26; P: 20 cm

Est. : 200 - 300 €

**107****TABLE BASSE AUX LIONS**

Composée d'un plateau de verre soutenu par un double piétement en marbre sculptés à décor de lions

Epoque XXème siècle. Dimensions: H: 49; L: 150; P: 100 cm

Est. : 300 - 600 €

**108****CHOUETTE**

En céramique vernissée

Epoque XXème siècle

Dimensions: H: 40; L: 15 cm

Est. : 150 - 200 €

**109****PAIRE DE LAMPES**

Piétement de forme rectangulaire en ONYX

Epoque XXème siècle

Dimensions avec abat-jour:

H: 61; Ll: 40; P: 25 cm

Est. : 150 - 300 €

**110****JULIEN ROUX (1836-1880)**

Psyché et Cupidon

Paire de bronze à patine brune, reposant sur un socle en marbre.

Signés «Roux»

Epoque XIXème siècle.

Dimensions: H: 31; L: 16 cm

Est. : 300 - 600 €

**111****GRANDE COMTOISE**

En chêne naturel, marqueterie de filets et liserets, et de rose des vents.

Travail de l'Est, probablement Luxembourgeois

Epoque XIXème siècle. Dimensions: H: 270; L: 40; P: 19 cm

Est. : 1500 - 3000 €

**112****TABLE-BUREAU STYLE LOUIS XV**

En marqueterie de bois précieux à décor de bouquets fleuris et d'entrelacs. Ceinture chantournée ouvrant par un grand tiroir, plateau galbé toute face orné d'une ceinture en bronze doré. Elle repose sur quatre pieds cambrés surmontés de cariatides et se terminant par des sabots en bronze doré. Epoque Napoléon III, XIXème siècle
Restauration d'usage et d'entretien. Dimensions: H: 74; L: 114; P: 67 cm
Est. : 800 - 1000 €

**113****PAIRE DE VASES - CHINE**

En émaille est décoré avec une scène de guerre représentant une troupe et des généraux en train de combattre un chef mongole. Cachet sous la base
Montage en lampe postérieur. Epoque fin XIXème début XXème siècle
Restauration d'usage et d'entretien, un des cols restauré. Dimensions: H: 90; L: 51,5 cm
Est. : 800 - 1500 €

**114****VASE FAMILLE ROSE - CHINE**

Style Epoque Ming
Trace de cachet sous la base. Bon état. Epoque XXème siècle. Dimensions: H: 46,5 cm
Est. : 400 - 600 €

**115****RICHARD FATH (1900-1952)**

Bronze à patine brune, reposant sur un socle de marbre portor
Signé sur la terrasse
Dimensions: H: 22,5; L: 35,5; P: 17,5 cm
Est. : 500 - 700 €

**116****ALFREDO PINA (1887-1966)**

«L'aigiseur de faux»
Bronze à patine brune, reposant sur un socle de marbre portor.
Signé sur la terrasse
Cachet de fondeur «Cire perdue Paris»
Dimensions avec socle: H: 25; L: 25; P: 16 cm
Est. : 800 - 1200 €

**117****EXCEPTIONNELLE PENDULE PORTIQUE CHARLES X**

En bronze doré, composée de quatre colonnes corinthiennes surmontées d'un entablement et reposant sur un socle rectangulaire posé sur quatre petits pieds plats.

Le cadran émaillé blanc indique les heures en chiffres romains.

Sous cloche en verre

Epoque XIXème siècle

Etat d'usage - Restauration d'usage et d'entretien

Dimensions: H: 60; L: 30 cm

Est. : 1000 - 2000 €

**118****CONSOLE CHARLES X**

En acajou et placage d'acajou, dessus de marbre, ouvrant par un tiroir en ceinture. Elle repose sur des montants en console à l'avant et droits à l'arrière, reposant sur une plinthe. Epoque XIXème siècle.

Restauration d'usage et d'entretien Dimensions: H: 86; L: 81; P: 49 cm

Est. : 400 - 800 €

119**MEISSEN**

Figurine en porcelaine à décor polychrome et or représentant une scène galante

Cachet sous la base

Epoque début XXème siècle

Bon état

Dimensions:

H: 26; L: 18,5; P: 13 cm

Est. : 100 - 200 €

**120****ENSEMBLE DE 7 PORCELAINES**

Etat d'usage

Est. : 350 - 650 €

**121****JARDINIÈRE DE TABLE VON SCHIERHOLZ**

En porcelaine peinte. Manufacture Von Schierholz - Allemagne

Epoque XXème siècle. Dimensions: H: 18; D: 29 cm

Est. : 100 - 200 €



122

VITRINE NAPOLEÓN III

Vitrine galbée en marqueterie de bois de placage, à motifs de paniers fleuris, à façade galbée ouvrant à une porte vitrée laissant apparaître 3 étagères d'exposition, reposant sur des pieds galbés. Riche ornementation en bronze doré. Restaurations d'usage et d'entretien. Époque XIXème siècle. Dimensions: H: 172; L: 85; P: 47 cm
Est. : 800 - 1000 €



123

PÔLE NORD LUXEMBOURG

Ensemble de service en métal argenté. Provenance: Pôle Nord Luxembourg
Est. : 200 - 300 €



124

TÉLÉPHONE SYSTÈME EURIEULT

Dimensions: H: 34,5; L: 16,5; P: 12 cm
Est. : 300 - 600 €



125

COMMODE LOUIS XVI SECRÉTAIRE

A décor de marqueterie géométrique. Ouvrant par trois tiroirs en façade dont le premier tiroir formant écritoire. Poignées de tirage type anneaux, et entrée de serrure en bronze doré et ciselé. Dessus de marbre rapporté. Époque XVIIIème siècle. Restauration d'usage et d'entretien. Dimensions: H: 84; L: 100; P: 63 cm
Est. : 1500 - 3000 €



126

PAIRE DE LAMPES EN BRONZE ÉMAILLÉ

Décor au chinois. Époque XIXème. Dimensions (avec abat jour): H: 76; D: 54 cm
Est. : 300 - 600 €



127

CARTEL D'APPLIQUE ROCAILLE STYLE LOUIS XV

En bronze doré, cadran émaillé blanc à chiffres romains. État d'usage. Époque XIXème siècle. Dimensions: H: 52; L: 30 cm
Est. : 350 - 600 €



128

ÉTIENNE HENRI DUMAIGE (1830-1888)

Elegant buste en terre cuite. Signé «H Dumaige». Époque XIXème siècle. Dimensions: H: 55; L: 37 cm
Est. : 500 - 1000 €



129
IMPORTANTE JARDINIÈRE DE TABLE STYLE LOUIS XVI
 Bronze doré . Epoque Napoléon III, XIXème siècle. Dimensions: H: 23; L: 74 cm
 Est. : 800 - 1000 €



130
PETIT COFFRE DE VOYAGE - XVIIÈME SIÈCLE
 En chêne. Epoque XVIIème siècle. Dimensions: H: 35,5; L: 55; P: 37 cm
 Est. : 200 - 300 €



131
PAIRE DE CHANDELIERS AUX PUTTO
 En céramique vernissé à décor de putto dans un entourage rocaille à enroulement de feuille d'acanthé. Epoque XXème siècle. Dimensions: H: 31; L: 18 cm
 Est. : 150 - 300 €



132
IMPORTANTE ROSE DES SABLES
 Epoque XXème siècle
 Dimensions: H: 26; L: 35; P: 29 cm
 Est. : 150 - 300 €



133
RAPHAËL NANNINI
 «Hussard à cheval»
 Bronze à patine mordorée,
 reposant sur un socle en marbre.
 Signé «R. Nannini» sur la terrasse
 Epoque XIXème siècle
 Accident au sabre
 Dimensions: H: 58; L: 55 cm
 Est. : 3000 - 5000 €



134

CACHE POT VILLEROY & BOCH

Décor à la brindille. Edition moderne

Dimensions: H: 14; D: 19 cm

Est. : 80 - 100 €



135

VILLEROY & BOCH - SEPTFONTAINES

Service à dessert 12 personnes, composé d'une plat à tarte, d'assiettes à dessert, de tasses et leurs soucoupes, d'une théière, d'un pot à sucre et d'un cremier.

Ebréchures sur tasses. Etat d'usage

Est. : 300 - 600 €



136

VILLEROY & BOCH

Soupière «Octavie»

Edition limitée, Peinte à la main.

Numéroté 518/1.000. Circa 1998

Pièce accompagnée de son certificat

Très bon état

Dimensions: H: 39; L: 36 cm

Est. : 80 - 100 €



137

ENSEMBLE LUXEMBOURGEOIS

Composé de 3 chopes à bières, d'une tasse et d'un plat Septfontaines Luxembourg

Dimensions: Chopes: 16,5x13; 21x13 et 17,5x14 cm

Verre: 8,5x11,5 cm

Assiette: D: 27,5 cm

Est. : 50 - 100 €



138

LAMPE BOUILLOTTE

A trois lumières, en bronze argenté

Epoque XXème siècle

Dimensions: H: 56; L: 35 cm

Est. : 100 - 200 €



139

GASTON HERBEMONT

«Jeune fille aux cerises»

Buste en terre cuite

Dimensions: H: 42 cm

Est. : 300 - 600 €



140

JULES CAYETTE (1882-1953)

Guéridon Art-déco

En acajou et placage d'acajou à joli plateau formant damier.

Piètement quadripode relié par une entre-jambe en rond. Signé «J Cayette Nancy»

Dessus de plateau de verre rapporté

Epoque Art Déco.

Dimensions: H: 61; D: 66 cm

Est. : 400 - 600 €



141

GEORGES GARDET (1863-1939)

Sculpteur animalier français

Sculpture en bronze à patine brune, chien de chasse.

Signé sur la terrasse

Epoque début XXème siècle

Dimensions: H: 28; L: 56 cm

Est. : 1000 - 1500 €



143

CHAISES FLOW (MDF ITALIA)

Ensemble de 4 chaises pivotantes, coques en polycarbonate teinté blanc de forme tulipe, assise et dossier capitonné d'un tissu gris moucheté blanc. S'accompagne d'une table rectangulaire assortie et sa rallonge.

Etat d'usage. Dimension:

Chaises: H: 81; D: 45 cm

Table: H: 73; L: 140; P: 89 cm

Est. : 500 - 1000 €



142

RARE MEUBLE DE PRÉSENTATION,**MAJORELLE LOUIS (1859- 1926)**

Meuble en placage d'acajou et acajou mouluré et sculpté dans le goût de Louis Majorelle à décor de roseaux à fond de marqueterie. Ouvrant par deux vantaux en partie basse, un tiroir central, deux niches ouvertes de chaque côtés. Miroir biseauté en partie haute entouré d'application de décor de noisetier en acajou sculpté. Riche ornementation en bronze à décor de libellules. Montants latéraux à pans, Poignées de tirage et entrées de serrure en bronze doré. Clef d'origine.

Restauration d'usage et d'entretien.

Epoque XXème siècle, Circa 1900 Art Nouveau

Dimensions: H: 196; L: 88; P: 34 cm

Est. : 2000 - 4000 €



144

LAMPE AUX CHIENS DE CHASSE

En céramique blanche vernissée reprenant un modèle de Pierre Jules Mène.

Epoque XXème siècle

Dimensions: H: 50; L: 17; P: 43 cm

Est. : 150 - 300 €

**145****MAXI MONTRE SWATCH MGG121 «CAPPUCCINO»**

Dans son carton d'origine

Circa 1992

Dimensions: L: 210 cm

Est. : 300 - 600 €

**146****ALBERTO SALVATI ET AMBROGIO TRESOLDI**

Fauteuil Miami pour Saporiti Italia

Siège modèle EV/K2CNR, ossature avec articulation

centrale en acier tubulaire chromé, assise et dossier composé d'un tissu en coton imprimé à décor de papillons.

On y joint un ottoman rapporté.

Dimensions: H: 94; L: 88; l: 80 cm

Est. : 500 - 700 €

**147****LAMPADAIRE ARCO - FLOS**

Socle en marbre blanc veiné, fût extensible et abat-jour en acier inoxydable satiné

Epoque XXème siècle. Dimensions: H 200; L: 200 cm

Est. : 800 - 1000 €

**148****ANTONIO CITTERIO**

Canapé 2 places «Baisity» pour B&B Italia

Accoudoirs de cuir bordeaux.

Coussins d'assise et dossier recouvert de cuir beige

Epoque 1980. Restauration d'usage et d'entretien

Dimensions: H: 82; L: 153; A: 92 cm

Est. : 1000 - 2000 €

**149****EUGÈNE MARIOTON (1854-1933)**

«Fascinator». Bronze à patine brune

Signé «E. MARIOTON» et titré «Fascinator» sur la terrasse

Epoque fin XIXème siècle. Accident à l'instrument

Dimensions: H: 32; L: 9 cm

Est. : 200 - 300 €

**150****MARCEL DEBUT (1865-1933)**

«Le Porteur d'Eau»

Bronze à belle patine brune

Médaille d'argent lors de l'exposition universelle de 1889

Signé «Debut» sur la terrasse

Epoque fin XIXème siècle. Dimensions: H: 32,5; L: 11 cm

Est. : 200 - 300 €

**151****TABOURETS DANS LE GOÛT DE CHARLOTTE PERRIAND (1903-1999)**

Architecte et designer française

Ensemble de deux tabourets en bois naturel à pied tripode tournés, design «berger» de Charlotte Perriand.

Etat d'usage.

Dimensions: H: 30; D: 29 cm

Est. : 800 - 1000 €

**152****TABOURETS DANS LE GOÛT DE CHARLOTTE PERRIAND (1903-1999)**

Architecte et designer française

Ensemble de deux tabourets en mélèze à pied tripode tournés, design «berger» de Charlotte Perriand.

Etat d'usage. Dimensions: H: 30; D: 29 cm

Est. : 800 - 1000 €

**153****GRANDE TABLE BASSE**

Ossature en plexiglass à quatre pieds chantournés

Double plateau de verre. Epoque fin XXème siècle

Dimensions: H: 40; L: 120; P: 120 cm

Est. : 300 - 600 €

**154****MATTEO GRASSI**

Ensemble de 2 fauteuils à piètement en métal tubulaire.

Assises, dossiers et accotoirs recouverts de cuir gris clair.

Marqués dans le cuir «Matteo Grassi» au dos.

Dimensions: H: 91; L: 66; A: 43 cm

Est. : 600 - 800 €

**155****SAINT MICHEL**

Sculpture en bois.
Epoque XXème siècle.
Dimensions: H: 55,5 cm
Est. : 400 - 600 €

**156****EDOUARD DELABRIERE (1829-1910)**

Chiens de chasse au faisan. Sculpture en bronze à patine mordorée
Signé «BARYE» et Portant la mention «Barbedienne fondeur» sur la terrasse.
Epoque XIXème siècle. Dimensions: H: 27; L: 45; l: 16,5 cm
Est. : 600 - 800 €

**157****ANTOINE-LOUIS BARYE (1795-1875)**

Bronze à patine brune, représentant un loup attaquant un cerf.
Signé «BARYE» et Portant la mention «Barbedienne fondeur» sur la terrasse.
Epoque XIXème siècle. Dimensions: H: 21; L: 44 cm
Est. : 1500 - 3000 €

**158****ENSEMBLE DE 7 LIVRES D'ARTISTES**

PICASSO, BONNARD, BRAQUE, UTRILLO, MATISSE, Augustin GRASS-MICK (x2)
Est. : 50 - 100 €

**159****PAIRE DE JARDINIÈRE À LA FLEUR DE LOTUS**

En marbre blanc massif. Epoque XXe. Dimenisons: H: 43; L: 40 cm
Est. : 1800 - 2000 €

**160****IMPORTANTE PAIRE DE JARRES**

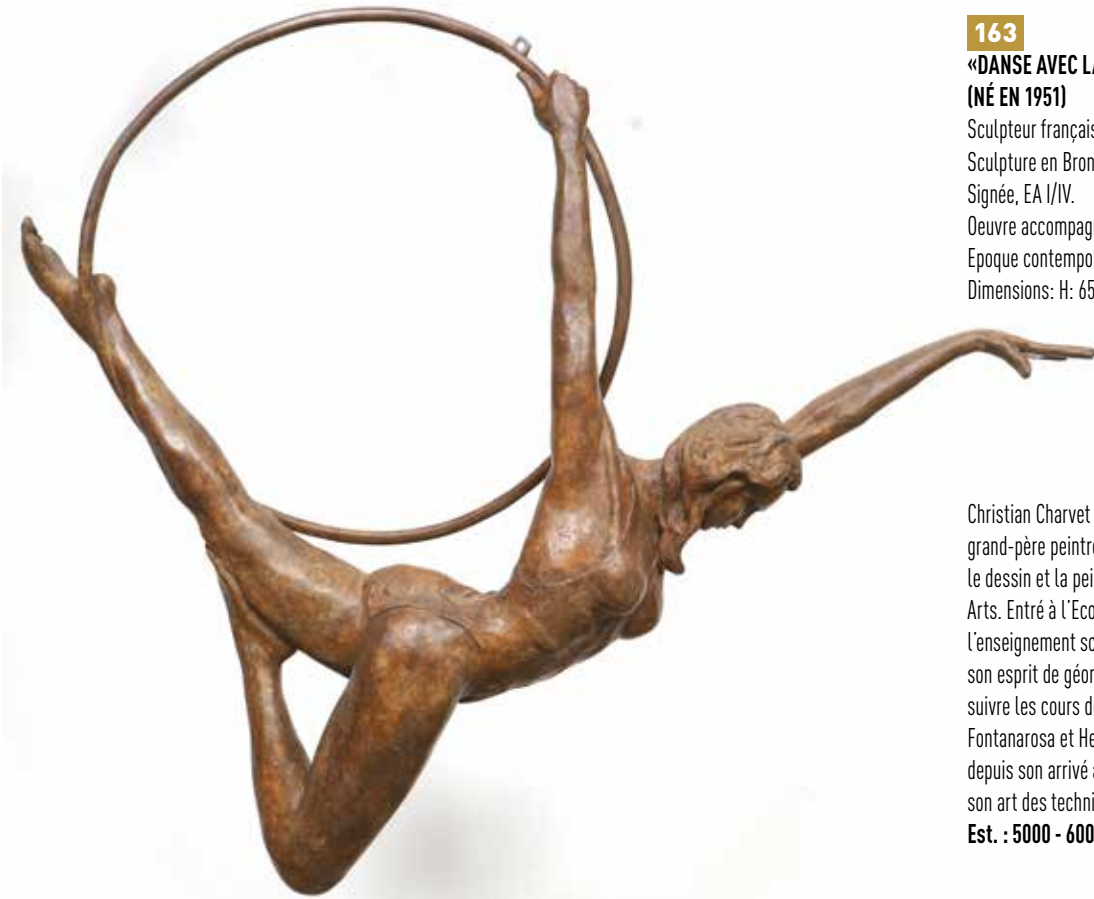
En grès émaillé à glaçure marron. Chine.
Epoque XIXème siècle. Quelques égrainures. Dimensions: H: 76; D: 60 cm
Est. : 3000 - 6000 €

**161****CONSOLE DE ABBÉ CHRISTOPHE (NÉ EN 1967)**

Artiste sculpteur français, spécialiste du métal.
Console de style Louis XVI en acier brossé et patiné anthracite, à découpe ajourée. Dessus de marbre veiné. Signée sur le pied arrière droit : Ch. ABBE ANNECY FRANCE.
Restauration d'usage et d'entretien. Provenance succession Française.
Dimensions: H: 93; L: 138; l: 59 cm
Est. : 1600 - 2000 €

**162****«ETERNAL PILLARS I» DE VALÉRIE GOUTARD DITE VAL (1967-2016)**

Sculptrice française, résidente en Thaïlande. Sculpture en bronze à patine noir et or.
Signé, numéroté EA II/IV et daté 2012 sur la terrasse. Fondeur Thai Metal Crafts.
Epoque XXIème siècle, 2012. Dimensions: H: 38; L: 42; l: 36 cm
Est. : 1500 - 3000 €



163

«DANSE AVEC LA LUNE» DE CHRISTIAN CHARVET (NÉ EN 1951)

Sculpteur français

Sculpture en Bronze à patine brune, à suspendre.

Signée, EA I/IV.

Oeuvre accompagnée du certificat de l'artiste.

Epoque contemporaine.

Dimensions: H: 65; L: 80; P: 13 cm

Christian Charvet est né en 1951 à Saint-Etienne. Son grand-père peintre lui a communiqué son goût pour le dessin et la peinture, plus généralement pour les Arts. Entré à l'Ecole Polytechnique en 1971, outre l'enseignement scientifique qui lui permis d'approfondir son esprit de géométrie, il a pu pendant deux ans suivre les cours de dessin et de peinture avec Lucien Fontanarosa et Hervé Loillier. Il pratique la sculpture depuis son arrivé à Bruxelles en 2003 et a perfectionné son art des techniques dans plusieurs ateliers.

Est. : 5000 - 6000 €

164

«HAUT-PERCHÉE» DE CHRISTIAN CHARVET (NÉ EN 1951)

Sculpteur français

Sculpture en Bronze à patine verte.

Signée et numéroté 2/8.

Oeuvre accompagnée du certificat de l'artiste.

Epoque contemporaine.

Dimensions: H: 56; L: 21; P: 17 cm

Est. : 2500 - 3000 €



165

«LA NAISSANCE DE VÉNUS» DE CHRISTIAN CHARVET (NÉ EN 1951)

Sculpteur français

Sculpture en Bronze à patine brune.

Signée, EA I/IV.

Oeuvre accompagnée du certificat de l'artiste.

Epoque contemporaine.

Dimensions: H: 76; L: 43; P: 32 cm

Est. : 3500 - 5000 €





166
PAIRE DE CHAUFFEUSE «BARCELONA» MODÈLE DE LUDWIG MIES VAN DER ROHE - ÉD. KNOLL
 Ossature en métal chromé à piètement en «X». Assise et dossier en cuir havane capitonné.
 Epoque XXème siècle. Dimensions : H : 72 ; L : 75 ; A : 52 cm
 Est. : 5000 - 6000 €



167
HARCO LOOR - TREE BREEZE
 Lampadaire
 Acier et abat-jour en maille
 Dimensions:
 H: 196; D: 65 cm
 Est. : 600 - 800 €

168
HARCO LOOR - TREE BREEZE
 Lustre
 Acier et abat-jour en maille
 Dimensions: H: 117; D: 52 cm
 Est. : 400 - 600 €



169
HARCO LOOR - TREE BREEZE
 Paire de lampes de chevet
 Acier et abat-jour en maille
 Dimensions: H: 56; L: 43 cm
 Est. : 400 - 600 €



170
CACHE POT
 En faïence à décor d'hortensia.
 Epoque XXème siècle
 Dimensions: H: 23,5; D (col): 32 cm
 Est. : 100 - 200 €



171
VASE
 En faïence à décor de raisins.
 Epoque XXème siècle
 Dimensions: H: 30; L: 15 cm
 Est. : 80 - 100 €



172
SALON ART DÉCO
 Composé d'un canapé et de deux fauteuils en placage de palissandre, capitonné d'alcantara beige; ainsi qu'une table basse en placage d'acajou et double plateau en miroir. Epoque Art Déco. Etat d'usage
 Restauration d'usage et d'entretien
 Dimensions: Fauteuils: H: 72; L: 66,5; A: 57 cm / Canapé: H: 75; L: 149; A: 63 cm / Table: H: 52; L: 70 cm
 Est. : 1500 - 3000 €

**173****PIANO 1/4 DE QUEUE - YAMAHA**

Placage d'Acajou. Accompagné de son tabouret. Provenance: Pianos-Kléber Luxembourg. Epoque XXème siècle. Sur désignation. Dimensions: H: 101; L: 150; P: 158 cm
Est. : 1500 - 2000 €

**174****PAIRE DE FAUTEUIL -
MODÈLE DE JINDRICH HALABALA**

Capitonée de tissu bouclé en laine
Restauration d'usage et d'entretien
Epoque XXème siècle
Dimension: H: 82; L: 66; A: 55 cm
Est. : 1500 - 2000 €



175

ATTRIBUÉ AU MARQUETEUR TIHANGE - ARLON

«Vue sur les rempards à Arlon»
Panneau de marqueterie de bois précieux
Epoque XXème siècle
Dimensions avec cadre: H: 51; L: 29,5 cm
Est. : 200 - 300 €



176

PETER PAUL (1943-2013)

Sérigraphie
Numérotée 51/75
Signé sur la planche
Epoque XXème siècle
Dimensions avec cadre: H: 85; L: 64,5 cm
Est. : 200 - 300 €



177

BRITTA RÖSLER

Buste en bronze à patine brune
Epoque XXème siècle
Dimensions: H: 42 cm env.
Est. : 600 - 800 €



178

LAMPE "ROSEAU" DE STYLE MAISON CHARLES

Une branche de l'abat jour manquante
Epoque XXème siècle. Dimensions: H: 74;
L: 30 cm
Est. : 80 - 100 €



179

JEAN GOUJON

Peintre installé à Vallauris (1915 - 1996)
Gouache sur papier, signée et datée 1964
en bas.
Encadré sous verre. Dimensions à vue: H:
53; L: 15 cm
Est. : 300 - 600 €



180

JEAN GOUJON

Peintre installé à Vallauris (1915 - 1996)
«Lavande au cyprès». Huile sur toile,
signée en bas à gauche. Titré, contresigné
et daté 1972 au dos
Dimensions à vue: H: 48; L: 64 cm
Est. : 300 - 600 €



181

JEAN GOUJON

Peintre installé à Vallauris (1915 - 1996)
«Cheval cabré». Technique mixte sur papier,
signée et datée 95 en bas à droite. Encadré
sous verre.
Dimensions à vue: H: 63; L: 43 cm
Est. : 400 - 800 €



182

JACQUES SAGAN - VALLAURIS

Carré de céramique
Eclats aux coins. Dimensions: L: 15; L:
15 cm
Est. : 60 - 80 €



183

AFFICHE CARNAVAL STEINFORT

Epoque 70's., Dimensions: H: 62; L: 44,5 cm
Est. : 30 - 50 €



184

OURADOUR-SUR-GLANE

Album éditée par le «Mouvement de
Libération Nationale»
Etat d'usage. Dimension: L: 23; l: 30 cm
Est. : 60 - 80 €



185

MARCELA SÀEZ

«Arômes» 2000
Acrylique sur papier, signée en bas à droite
Certificat d'authenticité au dos
Encadré sous verre
Dimensions à vue: H: 41; L: 34 cm
Est. : 150 - 200 €



186

LÉ TANSON (1914-1999)

Huile sur panneau
Signé et daté 68 en bas à gauche
Dimensions à vue: H: 39; L: 29 cm
Est. : 150 - 300 €



187

«GALIGULA PRINCIPE»

Assiette en porcelaine de la série «Los
caballos Dalinianos» de Salvador DALÍ
Edition limitée, pièce numérotée
3.460/4.000. Certificat d'édition
Circa 1981. Dimensions: D: 28 cm
Est. : 150 - 300 €



188

«BOIS BRULÉ DE BABALANJA» DE ALAIN MATTREL

Artiste peintre français
Huile sur toile, signé en bas à droite
Dimensions: H: 146; L: 114 cm
Est. : 200 - 300 €



FORMULAIRE D'ENCHERE

N° Client :

**Week-end d'enchères
18 et 19 Novembre 2023**

Lux-Auction - Luxembourg

S'inscrire en tant que : Société Particulier

Nom : _____ Prénoms : _____

Nom de la société : _____ N° TVA : _____

Adresse : _____

Code postal : _____ Ville : _____ Pays : _____

Email : _____

Téléphone : _____ Langue parlée : _____

Téléphone n°2 (pour les ordres téléphoniques) : _____

Inscription validée qu'à réception d'une carte d'identité en cours de validité.

Dans le cadre d'une entité commerciale, nous fournir une copie de l'identification émise par le gouvernement (tel que le certificat de constitution) accompagnée d'un document officiel confirmant le numéro d'immatriculation à la TVA dans l'UE et d'un mandat autorisant la personne physique à enchérir au nom de la société.

Pour les nouveaux clients, une garantie bancaire pourra être demandée.

Nature de l'enchère : Physique Ordre téléphonique
 Ordre d'achat Autorise à enchérir aux limites données uniquement si le correspondant est injoignable

Je vous prie d'enchérir pour mon compte personnel aux limites indiquées en Euros (hors frais de vente et autre taxes applicables) sur les lots que j'ai désignés ci-dessous.

Lot N°	Date vente :	Intitulé du Lot	Ordre Limite en Euros	Si la concurrence le nécessite, augmentez mes enchères de (cochez la case appropriée)
				<input type="checkbox"/> 10% <input type="checkbox"/> 15% <input type="checkbox"/> 20%
				<input type="checkbox"/> 10% <input type="checkbox"/> 15% <input type="checkbox"/> 20%
				<input type="checkbox"/> 10% <input type="checkbox"/> 15% <input type="checkbox"/> 20%
				<input type="checkbox"/> 10% <input type="checkbox"/> 15% <input type="checkbox"/> 20%
				<input type="checkbox"/> 10% <input type="checkbox"/> 15% <input type="checkbox"/> 20%
				<input type="checkbox"/> 10% <input type="checkbox"/> 15% <input type="checkbox"/> 20%
				<input type="checkbox"/> 10% <input type="checkbox"/> 15% <input type="checkbox"/> 20%

Des frais en sus des enchères sont appliqués comme suit : 25%TTC du prix marteau pour chaque lot acquit jusqu'à 500.000€ inclus, 20%TTC entre 500.001€ et 1.000.000€, et 12%TTC à partir de 1.000.001€.

Document à faire parvenir par mail (info@lux-auction.com) au moins deux jours avant la vente.

Date : _____

Signature : _____

En signant ce formulaire d'enchère, je déclare avoir pris connaissance des conditions de vente inscrites dans le catalogue de vente et les accepter. Lorsque Lux-Auction reçoit la même enchère, c'est l'enchère reçue en premier qui est prioritaire.

L'organisation des offres par téléphone et par correspondance est un service gratuit que Lux-Auction fournit aux acheteurs potentiels. Par conséquent j'accepte et reconnais par la présente que Lux-Auction n'est pas responsable de la non-exécution de ces offres ou de toute erreur ou omission à ce sujet.

Enfin, j'accepte et reconnais par la présente devenir propriétaire, et responsable de tout lot pour lequel je suis le plus offrant et de n'avoir aucun droit de révoquer l'acceptation de ce dernier. Les lots remportés ne peuvent être récupérés qu'après paiement complet des adjudications et des charges.

CONDITIONS GENERALES DE VENTE AUX ENCHERES

LUX-AUCTION est un opérateur de ventes volontaires aux enchères publiques. En cette qualité LUX-AUCTION agit comme mandataire du vendeur. Les rapports entre LUX-AUCTION et l'acquéreur sont soumis aux présentes conditions générales de vente qui pourront être amendées par des avis écrits ou oraux avant la vente et qui seront mentionnés au procès-verbal de vente.

Bien mis en vente

1) Les acquéreurs potentiels sont invités à examiner les biens pouvant les intéresser avant la vente aux enchères, et notamment pendant les expositions. LUX-AUCTION se tient à la disposition des acquéreurs potentiels pour leur fournir des rapports sur l'état des lots.

2) Les descriptions des lots résultant du catalogue, des rapports, des étiquettes et des indications ou annonces verbales ne sont que l'expression par LUX-AUCTION de sa perception du lot, mais ne sauraient constituer la preuve d'un fait. D'éventuelles modifications aux descriptions du catalogue pourront être annoncées pendant la vente et seront contresignées au Procès-Verbal de vente. La mention Attr. signifie l'attribution à un artiste. La vente aux enchères est tenue en présence d'un huissier de justice, qui dressera le procès-verbal.

3) Les indications données par LUX-AUCTION sur l'existence d'une restauration, d'un accident ou d'un incident affectant le lot, sont exprimées pour faciliter son inspection par l'acquéreur potentiel et restent soumises à son appréciation personnelle ou à celle de son expert. L'absence d'indication d'une restauration d'un accident ou d'un incident dans le catalogue, les rapports, les étiquettes ou verbalement, n'implique nullement qu'un bien soit exempt de tout défaut présent, passé ou réparé. Inversement la mention de quelque défaut n'implique pas l'absence de tous autres défauts.

4) Les estimations sont fournies à titre purement indicatif et elles ne peuvent être considérées comme impliquant la certitude que le bien sera vendu au prix estimé ou même à l'intérieur de la fourchette d'estimations. Les estimations ne sauraient constituer une quelconque garantie.

Vente

1) En vue d'une bonne organisation des ventes, les acquéreurs potentiels doivent se faire connaître avant la vente, afin de permettre leur enregistrement. LUX-AUCTION demande à tout acquéreur potentiel de justifier de son identité ainsi que de présenter ses références bancaires. Pour certains lots, LUX-AUCTION peut demander d'effectuer un dépôt de garantie (si le lot n'est pas adjugé à cet enchérisseur, le dépôt de garantie sera renvoyé sous 72h) et se réserve le droit d'interdire l'accès à la salle de vente de tout acquéreur potentiel pour justes motifs.

2) Toute personne qui se porte enchérisseur s'engage à régler personnellement et immédiatement le prix d'adjudication augmenté des frais à la charge de l'acquéreur et de tous impôts ou taxes qui pourraient être exigibles. Tout enchérisseur est censé agir pour son propre compte sauf dénonciation préalable de sa qualité de mandataire pour le compte d'un tiers.

3) LUX-AUCTION accepte gracieusement de recevoir des enchères par ordre d'achat ou téléphone d'un acquéreur potentiel qui se sera manifesté avant la vente. LUX-AUCTION ne peut être tenu pour responsable dans le cas où la liaison téléphonique n'est pas établie, établie tardivement, ou en cas d'erreur ou d'omissions. À toutes fins utiles, LUX-AUCTION se réserve le droit d'enregistrer les communications téléphoniques durant la vente. Les enregistrements seront conservés jusqu'au règlement complet du bordereau acheteur, sauf contestation.

4) Si LUX-AUCTION reçoit plusieurs ordres d'achat pour des montants d'enchères identiques, c'est l'ordre le plus ancien qui sera prioritaire. LUX-AUCTION ne pourra engager sa responsabilité notamment en cas d'erreur ou d'omission d'exécution de l'ordre écrit.

5) Dans l'hypothèse où un prix de réserve aurait été stipulé par le vendeur, LUX-AUCTION se réserve le droit de porter des enchères pour le compte du vendeur jusqu'à ce que le prix de réserve soit atteint. En revanche le vendeur n'est pas autorisé à porter lui-même des enchères directement ou par le biais d'un mandataire.

6) LUX-AUCTION dirigera la vente de façon discrétionnaire, en veillant à la liberté des enchères et à l'égalité entre l'ensemble des enchérisseurs, tout en respectant les usages établis. LUX-AUCTION se réserve de refuser toute enchère et d'organiser les enchères de la façon la plus appropriée.

7) L'adjudicataire est la personne qui aura porté l'enchère la plus élevée pourvu qu'elle soit égale ou supérieure au prix de réserve, éventuellement stipulé. Le coup de marteau matérialisera la fin des enchères et le prononcé du mot «adjugé» ou tout autre équivalent entraînera la formation du contrat de vente entre le vendeur et le dernier enchérisseur retenu. L'adjudicataire ne pourra obtenir la restitution du lot qu'après règlement de l'intégralité de son bordereau de vente.

Exécution de la vente

1) En sus du prix d'adjudication, l'adjudicataire devra acquitter par lot et par tranche dégressive les commissions et taxes suivantes:

- De 1 à 500 000 euros: 25% TTC (TVA au taux en vigueur)
- De 500.001 à 1.000.000 euros: 20% TTC (TVA au taux en vigueur)
- Au-delà de 1.000.001 euros: 12% TTC (TVA au taux en vigueur)

Pour les enchérisseurs via les plateformes Live (Drouot, Auction, Lotissimo, Saleroom, Invaluable, EPAllive) il sera facturé 3%TTC de commission en plus des frais de vente.

2) La TVA sur commissions et frais d'importation peuvent être rétrocédés à l'adjudicataire sur présentation des justificatifs d'exportation hors UE. L'adjudicataire européen justifiant d'un n° de TVA Intracommunautaire et d'un document prouvant la livraison dans son Etat membre pourra obtenir le remboursement de la TVA sur commissions.

3) Le paiement du lot se fait comptant pour l'intégralité du prix, des frais et taxes. L'adjudicataire pourra s'acquitter par les moyens suivants:

- En espèces : jusqu'à 10.000 euros frais et taxes compris pour les ressortissants Luxembourgeois et les personnes agissant pour le compte d'une entreprise ; 15.000 euros frais et taxe compris pour les ressortissants étrangers sur présentation de leurs papiers d'identité.
- Par virement bancaire;
- Par carte de crédit: VISA ou MASTERCARD sur place UNIQUEMENT, pas de règlement à distance. L'American Express, n'est pas acceptée.

4) L'adjudicataire devient propriétaire, et responsable de tout lot pour lequel il est le plus offrant et ne peut révoquer l'acceptation de ce dernier. Il appartiendra à l'adjudicataire de faire assurer le lot dès l'adjudication. Il ne pourra recourir contre LUX-AUCTION en cas de vol, perte ou dégradation de son lot, après l'adjudication.

5) Dépassé deux mois à compter du jour de la vente aux enchères, des frais de stockage pourront être facturés à raison de 10€ TTC par jour pour les meubles et 5€ TTC par jour pour les objets.

6) Le fait de participer à la vente aux enchères entraîne obligatoirement l'acceptation de ces présentes conditions de vente.

7) Une fois que le lot acquit est enlevé, le client dispose de 15 jours ouvrés pour toutes réclamations.

Défaut de paiement

À défaut de paiement par l'adjudicataire, après mise en demeure restée infructueuse, le bien est remis en vente à la demande du vendeur sur « folle enchère » de l'adjudicataire défaillant; si le vendeur ne formule pas cette demande dans un délai de trois mois à compter de l'adjudication, la vente est résolue de plein droit, sans préjudice de dommages intérêts dus par l'adjudicataire défaillant.

En outre, LUX-AUCTION se réserve de réclamer à l'adjudicataire défaillant, à son choix:

- Des intérêts au taux légal majoré de cinq points,
- Le remboursement des coûts supplémentaires engendrés par sa défaillance,
- Le paiement de la différence entre le prix d'adjudication initial et le prix d'adjudication sur folle enchère s'il est inférieur, ainsi que les coûts générés par les nouvelles enchères.

LUX-AUCTION se réserve d'exclure de ses ventes futures, tout adjudicataire qui aura été défaillant ou qui n'aura pas respecté les présentes conditions générales de vente.

Propriété intellectuelle – Reproduction des œuvres

LUX-AUCTION est propriétaire du droit de reproduction de son catalogue. Toute reproduction de celui-ci est interdite et constitue une contrefaçon à son préjudice. En outre LUX-AUCTION dispose d'une dérogation lui permettant de reproduire dans son catalogue les œuvres mises en vente. Toute reproduction du catalogue de LUX-AUCTION peut donc constituer une reproduction illicite d'une œuvre exposant son auteur à des poursuites en contrefaçon par le titulaire des droits sur l'œuvre. La vente d'une œuvre n'emporte pas au profit de son propriétaire le droit de reproduction et de présentation de l'œuvre.

Biens soumis à une législation particulière

La réglementation internationale du 3 mars 1973, dite Convention de Washington a pour effet la protection de spécimens et d'espèces dits menacés d'extinction. Les termes de son application diffèrent d'un pays à l'autre. Il appartient à tout acheteur de vérifier, avant d'enchérir, la législation appliquée dans son pays à ce sujet.

Tout lot contenant un élément en ivoire, en palissandre... quelle que soit sa date d'exécution ou son certificat d'origine, ne pourra être importé aux Etats-Unis, au regard de la législation qui y est appliquée.

Compétences législative et Juridictionnelle

La loi luxembourgeoise est la seule à régir les présentes conditions générales de vente. Toute contestation relative à leur existence, leur validité, leur opposabilité à tout enchérisseur et acquéreur, et à leur exécution sera tranchée par le tribunal compétent du ressort de Luxembourg. La vente aux enchères est soumise à la Loi modifiée du 12 novembre 2004 relative à la lutte contre le blanchiment et contre le financement du terrorisme.

LUX-AUCTION participe à la protection des biens culturels et met tout en œuvre, dans la mesure de ses moyens, pour s'assurer de la provenance des lots mis en vente dans ce catalogue.

LUX
AUCTION
LUXEMBOURG

LUX-AUCTION en ville !

Le sérieux de nos expertises ainsi que notre transparence constituent des éléments essentiels et indispensables pour nos acheteurs.



Nos départements ci-dessous représentent un marché local et international :

Post-Wars & Contemporary art



Joierie et montres de collection



Luxemburgensia



Grands vins & spiritueux



Consultez-nous, notre expert agréé par la chambre du Grand Duché du Luxembourg, Adrien DENOYELLE est à votre disposition pour toute évaluation et expertise gratuitement sur place, à Luxembourg Ville :

BUREAU D'EXPERTISE

LUX-AUCTION VILLE • 6, Montée Pilate • L-2336, Luxembourg

**VENTE
EN VILLE**

**AUCTION
NON**



**DIMANCHE 26.11.2023 | 14H00
CHARITY AUCTION**

**LUX
AUCTION
LUXEMBOURG**

**CONSIGNATION
OUVERTE**



PHOTO: YVES GUYON

VENTE EN PRÉPARATION
JOAILLERIE ET MONTRES DE COLLECTION





LUX-AUCTION - L'HOTEL DES VENTES DE LUXEMBOURG

6, rue Pierre Risch - L-5450 Stadtbredimus - Tél. : (+352) 621 777 101

www.lux-auction.com - info@lux-auction.com

N°RC : B236275 - Numéro de VCA : LUN0017041005