

MAISON VERNEUIL

Tableaux modernes - Art contemporain - Sculptures

Le 20 décembre 2022 - 15h



MAISON VERNEUIL

40 rue de Verneuil - 75007 Paris SAS - Agrément n°073-2015 - www.maisonverneuil.com

VENTE AUX ENCHERES PULIQUES

Le mardi 20 décembre 2022 à 15h
40 rue de Verneuil 75007 PARIS

TABLEAUX MODERNES ET ART CONTEMPORAIN

Par le Ministère de :
Maitre Claire CHAUDET
Commissaire-Preneur

EXPOSITION PUBLIQUE

Au 40 rue de Verneuil 75007 Paris
Du mercredi 6 décembre au mardi 20 décembre 2022
De Lundi au Vendredi
De 11 h à 13 h et de 14h30 à 18h30
Le Samedi sur RDV
Le 20 décembre uniquement de 11 h à 12 h

Téléphone pendant l'exposition et la vente : 09-51-65-48-59

Pour tous renseignements concernant cette vente veuillez contacter : Dan COISSARD

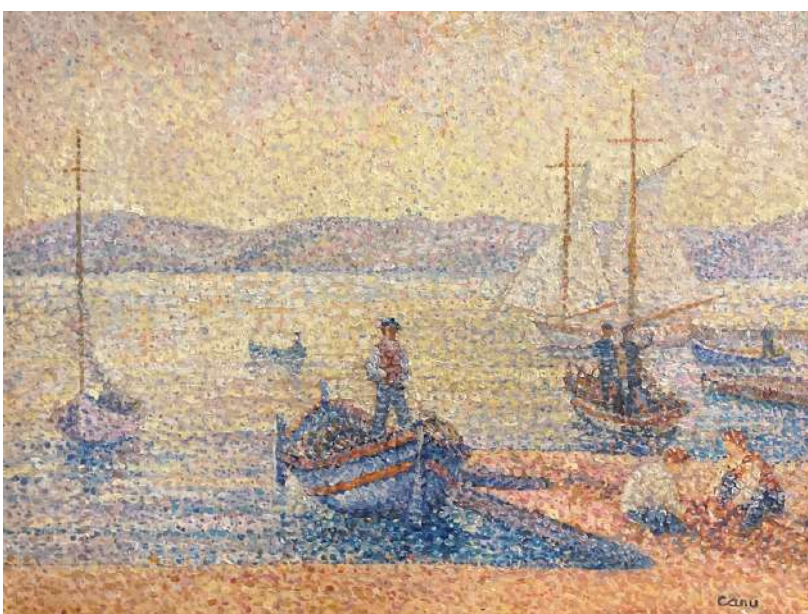
Tel : 06-82-65-45-57

Mail : contact@maisonverneuil.com



1.
Attribué à Eugène Antoine PRIEUR-BARDIN (1860-1905)
Vue d'Istanbul
Huile sur panneau de bois
26.5 x 41 cm

300 / 400



2.
Yvonne CANU (1921-2008)
Les quais de St Tropez
Huile sur toile
Signée en bas à droite et contresignée au dos
50 x 66 cm

6000 / 8000



3.
Yvonne CANU (1921-2008)
La Bravade à St Tropez
Huile sur toile
Signée en bas à droite et contresignée et
titrée au dos
50 x 62 cm

4000 / 6000



4.

Robert Antoine PINCHON (1886-1943)

Les meules à Bapeume

Circa 1904-1906

Huile sur toile

12000 / 15000

Signée R.Pinchon, située au verso

La toile estampillée LEGRIP (marchand rouennais)

38 x 61 cm

« Peintre de la lumière, coloriste virtuose, il exprime avec toute la vivacité de sa palette et la délicatesse de sa touche les aspects changeants du paysage normand, les éclats du soleil sur la ville ou les feux éclatants de l'automne. » (Exposition Musée des Beaux- Arts de Rouen, 2010)

Peintre postimpressionniste de la deuxième école de Rouen, Robert Antoine Pinchon est un artiste précoce qui expose sa première toile à l'âge de 14 ans. Soutenu par des mécènes influents et par ses parents, il intègre les cours de Philippe Zacharie à l'Ecole des Beaux-Arts de Rouen en 1902.

Dès 1903, il participe au Salon des Beaux-Arts de Rouen et l'année suivante au Salon d'Automne. Puis en 1905, la galerie Legrip accueille le jeune artiste pour sa première exposition personnelle.

Ce paysage datant de cette période démontre la forte influence de la peinture impressionniste sur le jeune artiste. Le sujet même, la meule de foin, a déjà été traité avec génie par tous les grands maîtres du mouvement, Monet, Van Gogh ou encore Sisley.

Le mouvement Impressionniste, qui a bouleversé toute la peinture de la fin du XIXème siècle, est encore prégnant dans l'art du début du XXème siècle. Cette oeuvre d'une exécution libre et colorée, reflète parfaitement le travail du jeune artiste avant son inspiration fauviste.



5.
Joseph DELATTRE (1858-1912)
Village de Déville
Huile sur
Signé « J Delattre » bas gauche
23,5 cm x 23,5 cm

2000/3000



6.
Georges SPIRO (1909-1994)
La lecture
Huile sur carton
Signée et datée (19)46 en bas à droite

1400 / 2000



7.
Le Phô (1907-2001)
Bouquet de fleurs
Huile sur toile
Signée en bas à droite
65 x 81 cm

50.000 / 60.000

Un certificat d'authenticité établi par Monsieur Le Kim, fils du peintre Le Phô sera remis à l'acquéreur.



8.
Alain GODON (1964)
La Dame de fer
Epreuve en bronze à patine brune
Signée sur un côté
119 x 40 x 41 cm

12000 / 15000

"La tour Eiffel. Est-ce un élan de fétichisme qui pousse la foule à un pèlerinage vers ce symbole de l'Industrie ? Avec Alain Godon, la dame de fer nous semble être la girafe des tours se déhanchant paisiblement dans ses champs de Mars..."



9.
Alain GODON (1964)
Face Liftt
Epreuve en bronze à patine verte et brune
Signée sur la terrasse et portant un cachet
56 x 52 cm

8000 / 12000

" La liberté éclairant le monde. Cette statue du sculpteur Auguste Bartholdi et dont la structure a été réalisée par Gustave Eiffel est le symbole de la liberté et l'émancipation vis-à-vis de l'oppression. "



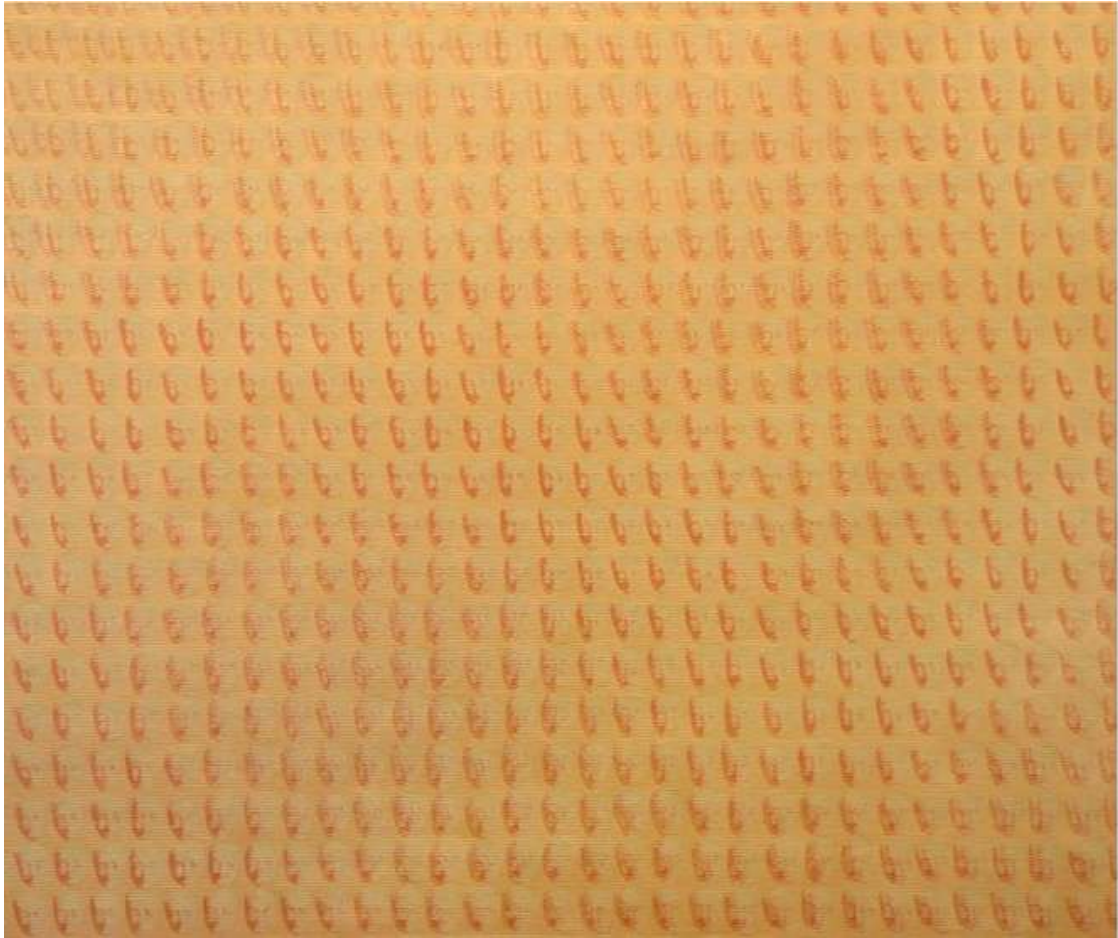
10.
Jacob SKORNIK (1977)
La jeune fille à la perle, 2011
Acrylique et paillettes sur toile
Signée et datée au dos
157.5 x 122 cm - 62 x 48 in.

4000 / 6000



11.
Gao QIANG (Né en 1944)
The President's Meditation No. 12, 2007
Acrylique sur toile
140 x 198 cm

3000/4000



12.
XIE Caomin (1974)
Thousand Buddhas, from Series of 8 (2007)
Huile sur toile et paillettes sur toile
Signée au dos et datée 2007
157,5 x 183 cm

8000 / 10000

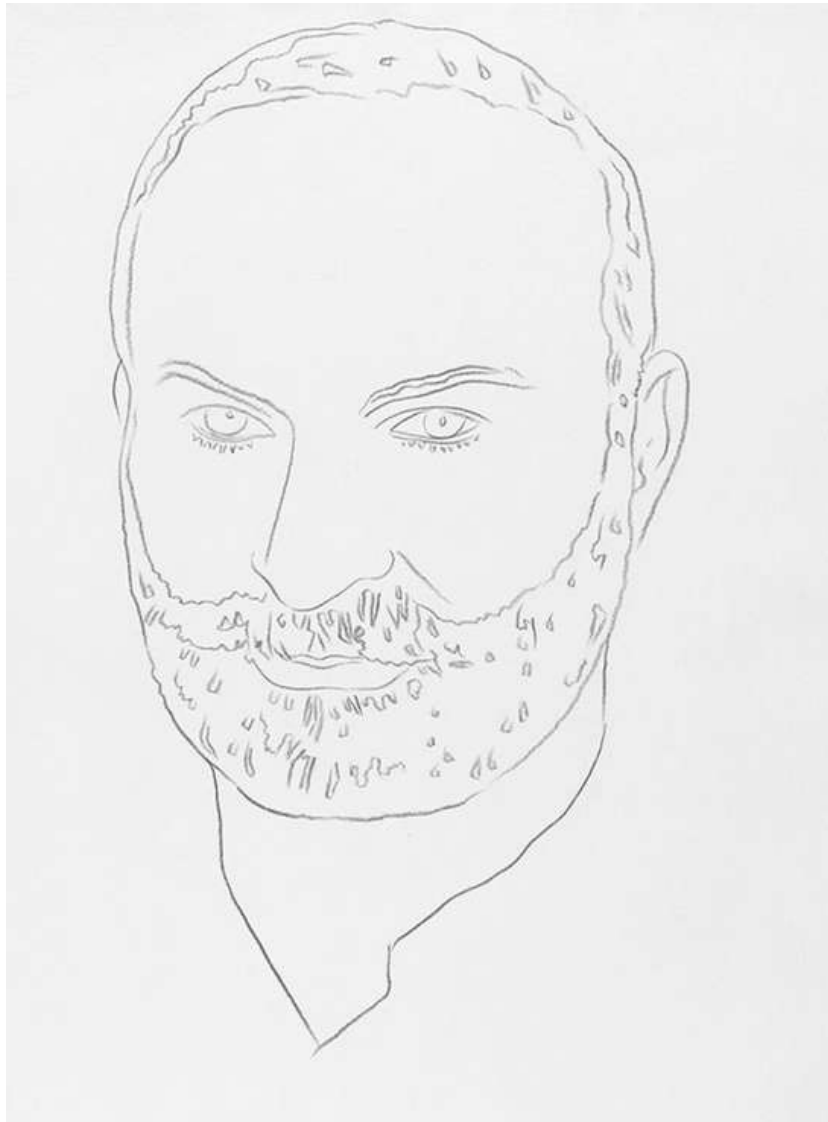
Provenance : Collection particulière parisienne



13.
SAGE (XX-XXI) - Sage BARNES
Love
Pochoir sur panneau
Signé SAGE au dos
61 x 44 cm

400 / 600

Petits accidents



14.

Andy WARHOL (1928-1987)

Portrait d'Arman - Circa 1986

Mine graphite sur papier

Oeuvre portant les cachets de la succession d'Andy Warhol et la Fondation Andy Warhol pour les arts visuels

Numérotée 115.001 au dos

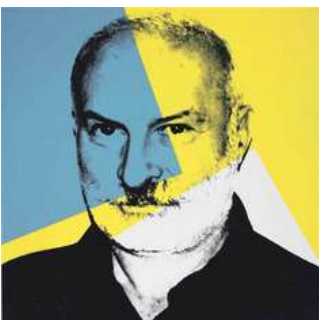
80,1 x 60,2 cm

PROVENANCE :

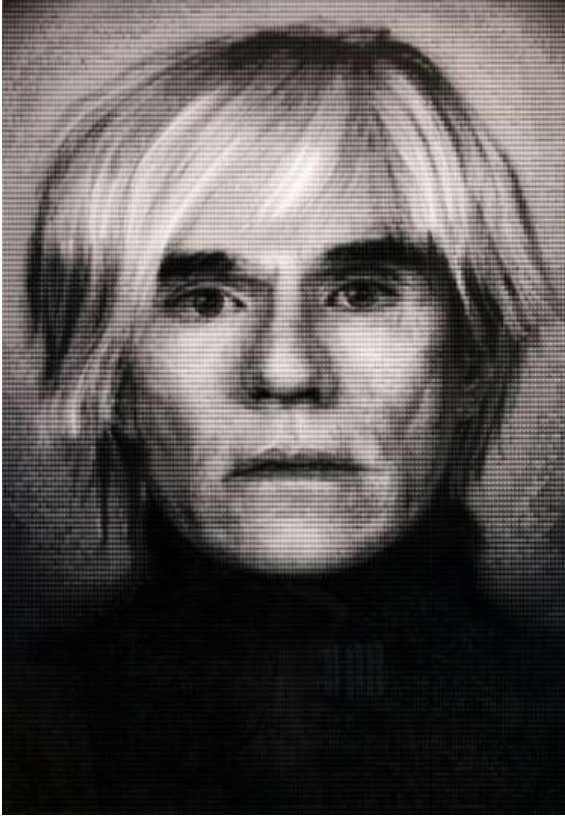
Collection de l'artiste puis de la succession

Fondation Andy Warhol pour les arts visuels (jusqu'en 2014)

Vente Christie's, New-York, 25 mars 2014



Une oeuvre sérigraphiée sur toile présentant un modèle identique dans l'exécution des portraits de Arman, est réalisés par Warhol en 1986. Il semblerait ainsi que ce dessin en soit l'origine.



15.
CAO Alex Guofeng (1969)
Warhol vs Mao, 2009
Tirage Chromogénique
Edition of 18
152.4 cm x 101.6 cm

Provenance : Collection Privée, Miami

6000 / 8000



14.
D'après Cindy SHERMAN (Née en 1954)
Photo issue d'une série de photographies commandée par la
marque Dorothée Bis, pour le Magazine Vogue, en 1984
Tirage chromogénique sur papier, d'après un négatif original de
Cindy Sherman
75.5 x 49.5 cm

1500 / 2000

La première série de photos de Cindy Sherman traitant explicitement de la mode, lui est commandée par la propriétaire de la boutique Dianne Benson en 1983 pour une diffusion dans le magazine Interview. Celle-ci est suivie en 1984, d'une série de photos commandées par la créatrice Dorothée Bis pour Vogue France.

La marque Dorothée Bis est alors connue pour ces vêtements joyeux et colorés, mais Sherman en attife d'horribles mégères, au maquillage excessif et aux visages abattus. Résultat, les photos ne seront pas retenues par la Marque et jamais publiées. Peu importe, elle est désormais l'une des plus importantes artistes de la scène mondiale.

« Cette cruauté inquiétante évoque la violence implicite qui se dégage de nombreuses photos de mode. »

Une œuvre issue de la même série a été vendue le 19/01/2017, à Sotheby's, Hong Kong.

Une autre œuvre de la même série est quant à elle conservée au MOMA.



15.

Gerard RANCINAN (French, born 1953)
Georgianna Robertson as Marilyn Monroe, 2002

A tribute in Paris match

C-print monté sur face diasec

Signé au revers

Édition de 5

51 x 51 in. - 130 x 129 cm.

3000 / 4000



18.

Georgia FIORIO (1967)

Monastère des dominicains, Cracovie, Juin 2000

Numéro 2000/493/4

Epreuve au chlorobromure d'argent, Noir et Blanc, sur papier

Signée et numérotée 1/17

25 x 25 cm à vue

400 / 600

Oeuvre est accompagnée d'un certificat de Monsieur Cyrille de Gunzburg, en date du 28 mai 2005



19.
Boris KOCHNO (1904-1990)
Picasso allumant la cigarette d'un gendarme, vers 1930
Tirage argentique
Signé en bas à droite, numéroté 17/10, 1/1, en bas à gauche, monogrammé au dos
10.75 x 11 in. - 27 x 28 cm.
Provenance : Julian Barran London

200 / 300



20.
Boris KOCHNO (1904-1990)
Picasso sortant de l'atelier de Marie Thérèse Walter , vers 1930
Tirage argentique
Signé en bas à droite, numéroté 16/10, 1/1, en bas à gauche, monogrammé au dos
10.75 x 11 in. - 27 x 28 cm.
Provenance : Julian Barran London

200 / 300



21.
Roberto MATTA (1911-2002)
Composition aux personnages, Circa 1965
Encre sur papier
45 x 59 cm.

2000/3000

Provenance : Collection privée, Miami



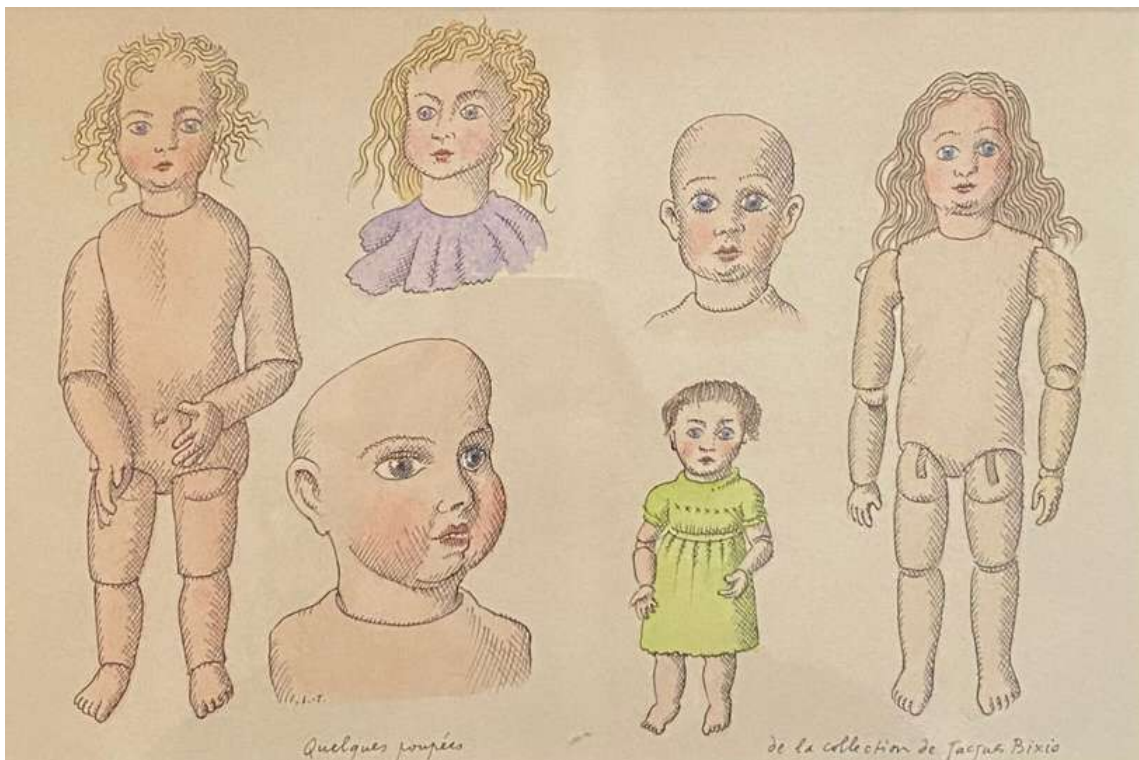
22.
Arnaud FRANC (1966)
Une distorsion
Acrylique, huile, pastel mixte, pierre noire sur papier signée du cachet en bas à gauche
41 x 29 cm

200 / 300



24.
Paul COLIN (1892-1985)
Le pianiste de Jazz
Fusain sur papier
Signé en bas à gauche
27 x 21 cm

100 / 120



23.
Pierre LE-TAN (1950-2019)
Quelques poupées de la collection Jacques Bixot
Encre et aquarelle sur papier
Titree en bas
18.5 x 27 cm (à vue)

2500 / 4000

Encadrée sous verre

L'oeuvre est reproduite à la page 60 et 61 de l'ouvrage, "Pierre Le-Tan Quelques Collectionneurs", chez Flammarion.



25.
Philippe MORILLON (1950)
Solitude
Huile sur toile
Signé sur le côté droit
73 x 92 cm

300 / 400



26.
GILLES (XXème)
Personnages
Huile sur panneau
Signée et datée 68 en bas à droite

200 / 300



27.
Eduardo BORTK (1950)
Nature morte aux oranges
Huile sur toile (non montée sur son châssis)
Signé en bas à droite
90 x 1,20 cm

1500/2000



28.
Marcel DUVAL (French, 1890-1985)
Les Bouquinistes de Notre Dame
Huile sur toile
Signée en bas à droite et contresignée au dos
27 x 35 cm

100 / 150



29.
Marcel DUVAL (1890- 1985)
Le Marché aux fleurs - Paris
Huile sur toile
Signée en bas à gauche et contresignée au dos
34 x 42 cm

100 / 150



30.
Marcel DUVAL (1890- 1985)
Théâtre à Montmartre -Paris
Huile sur toile
Signée en bas à gauche et contresigné au dos
27 x 35 cm.

100 / 150



31.
Horacio GARCIA ROSSI (Argentine, born 1929)
Sans Titre - 1996
Acrylique sur papier
Signée, datée et localisée à Paris, en bas à droite
20.5 x 20.5 cm à vue

Encadré sous verre

300 / 400



32.
Horacio GARCIA ROSSI (Argentine, born 1929)
Sans Titre - 1996
Acrylique sur papier
Signée, datée en bas à droite
14 x 8.5 cm à vue

Encadré sous verre

300 / 400



33.
Gaudin BOLIVAR (1932-2017)
Sans Titre - 1991
Acrylique sur bois
Signé Bolivar et daté au revers
36.5 x 33.5 x 3.8 cm

400 / 600



34.
Laurent Jimenez-Balaguer (1928-2015)
Sans Titre
Technique mixte sur panneau
Signée au dos et datée 1960
46 x 38,5 cm

500 / 600



35.
Laurent Jimenez-Balaguer (1928-2015)
Sans Titre
Technique mixte sur panneau
Signée au dos et datée 1960
78 x 52 cm

500 / 600



36.
Anselme BOIX-VIVES (1899-1969)
huile, gouache et ripolin sur carton
signé en bas au centre et daté 25/6/65 en bas à droite
numéro d'inventaire 390 au dos
74,5 x 49 cm

Bibliographie : Catalogue raisonné de Boix-Vives, vol. 2
(1965/1969), édition Archives Anselme Boix-Vives, 2005,
répertorié sous le numéro 1965/184 et reproduit page 198.

2500 / 4000



37.
John Harrison LEVEE (1924-2017)
Sans Titre
Lithographie originale sur papier
Signée en bas à droite au crayon et numérotée à gauche 14/90
75 x 55 cm

80 / 100



38.
John Harrison LEVEE (1924-2017)
Sans Titre
Lithographie originale sur papier
Signée en bas à droite au crayon et numérotée à gauche 52/75
75 x 55 cm

80 / 100



39.
John Harrison LEVEE (1924-2017)
Sans Titre
Lithographie originale sur papier
Signée en bas à droite au crayon et numérotée à gauche HC 11 / XX
76 x 56 cm

80 / 100



40.

John Harrison LEVEE (1924-2017)

Construction d'une abstraction

1500 / 2000

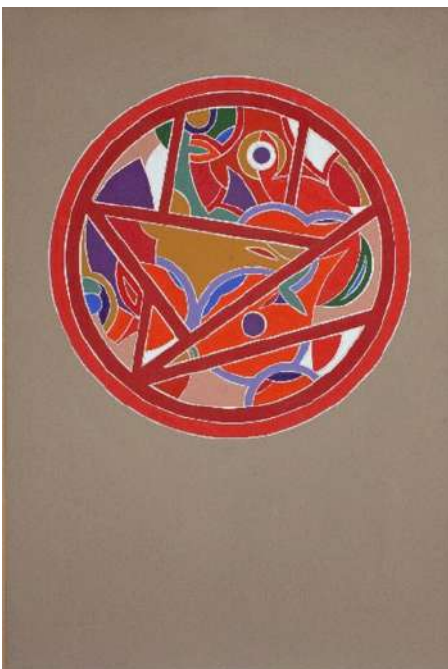
Acrylique, et mine graphite sur carton, Circa 1980

Signée en bas à gauche et datée 80, contresignée au dos intitulée Idea XXIII - 1980

48 x 75 cm (19 x 29,6 inches)

L'oeuvre est reproduite dans le catalogue raisonné sous le référence : CRJL1980 N°02
CATALOGUE RAISONNE JOHN LEVEE

Par cette oeuvre John Levee nous montre comment à partir d'un élément figuratif, en l'occurrence un nez, on peut arriver à créer une abstraction construite avec introduction de la couleur : cette oeuvre est fondamentale dans l'histoire de l'art pour comprendre le passage de l'art figuratif à l'art abstrait.



41.

John Harrison LEVEE (1924-2017)

Composition géométrique

Acrylique sur carton

Signée en bas à gauche du monogramme JL et datée

79, contresignée au dos et intitulée « Idea XIV » 1979

74,5 x 50 cm (29,8 x 19,7 in.)

1200 / 1500



42.
John Harrison LEVEE (1924-2017)
Sans Titre - 2005
Technique mixte (encre, acrylique et collage) sur papier
Signée en bas à droite et daté 05, porte le n°81 au dos
28 x 21 cm

L'œuvre sera reproduite au catalogue raisonné en ligne, de l'artiste

200 / 300



43.
John Harrison LEVEE (1924-2017)
Sans Titre - 2005
Technique mixte (encre, acrylique et collage) sur papier
Signée en bas à droite et daté 05, porte le n°33 au dos
28 x 21 cm

L'œuvre sera reproduite au catalogue raisonné en ligne, de l'artiste

200 / 300



44.
John Harrison LEVEE (1924-2017)
Sans Titre
Lithographie originale sur papier
Signée en bas à droite au crayon et numérotée à gauche VII / XV -
75 x 55 cm

80 / 120



45.
John Harrison LEVEE (1924-2017)
Sans Titre
Lithographie originale sur papier
Signée en bas à gauche au crayon et numérotée EA à droite
76 x 55 cm

80 / 120



46.
Philippe PASQUA (French, born in 1965)
Anne, 2006
Huile sur toile
Signée, titrée et datée au dos
Portant une étiquette LP ART au dos
120 x 100 cm

8000 / 12000

Né à Grasse en 1965, Philippe Pasqua est un artiste-peintre autodidacte qui échappe aux institutions et aux circuits classiques. Il s'est inspiré de Francis Bacon et Lucian Freud et s'est imposé progressivement comme l'un des artistes majeurs de sa génération. Son art impressionne, bouscule et fascine. Sa première exposition a eu lieu en 1990 à l'Espace Confluence à Paris. Il organise de nombreuses expositions personnelles, participe à différents événements dans le monde entier (Singapour, Hong Kong, Moscou, Londres, Taiwan...) puis, à partir de 2010, expose de façon permanente ses œuvres dans la galerie The Storage: espace situé à Saint-Ouen l'Aumône, regroupant à la fois un lieu d'exposition, de stockage, un jardin de sculptures et un lieu permettant aux collectionneurs, aux amateurs d'art contemporain et aux professionnels de s'immerger dans l'univers de l'artiste.

« C'est bien dans le corps, dans la chair, que finalement s'écrit l'histoire des hommes, et peut-être même l'histoire de l'art », explique Jean Rustin, à propos de sa peinture. Ainsi, il nous livre une piste peut être utile pour appréhender le travail de Philippe Pasqua.



47.
André Masson (1896-1987)
Scène érotique
Lithographie en noire sur papier Arches
Portant le cachet de l'atelier André Masson en bas à gauche,
Signée au crayon en bas à droite et numérotée au crayon 15/125 en bas à gauche
65,5 x 48 cm

100 / 150



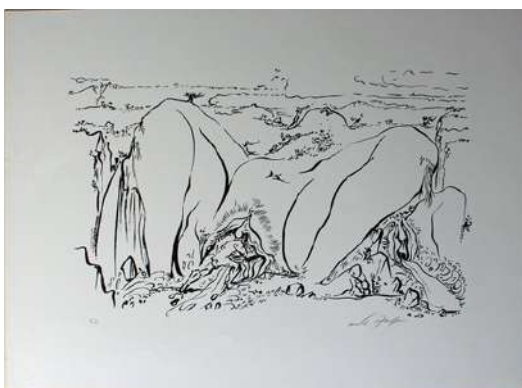
48.
André Masson (1896-1987)
Scène érotique
Lithographie en noire sur papier Arches
Portant le cachet de l'atelier André Masson en bas à gauche,
Signée au crayon en bas à droite et numérotée au crayon 15/125 en bas à gauche
65,5 x 48 cm

100 / 150



49.
André Masson (1896-1987)
Scène érotique
Lithographie en noire sur papier Arches
Portant le cachet de l'atelier André Masson en bas à gauche,
Signée au crayon en bas à droite et numérotée au crayon EA en bas à gauche
48 x 65,5 cm

100 / 150



50.
André Masson (1896-1987)
Erotica
Lithographie en noire sur papier Arches
Portant le cachet de l'atelier André Masson en bas à gauche,
Signée au crayon en bas à droite et numérotée au crayon 20/125 en bas à gauche
48 x 65,5 cm

100 / 150



51.
André Masson (1896-1987)
Scène érotique
Lithographie en noire sur papier Arches
Portant le cachet de l'atelier André Masson en bas à gauche,
Signée au crayon en bas à droite et numérotée au crayon
EA en bas à gauche
48 x 65,5 cm

100 / 150



52.
André Masson (1896-1987)
Scène érotique
Lithographie en noire sur papier Arches
Portant le cachet de l'atelier André Masson en bas à gauche,
Signée au crayon en bas à droite et numérotée au crayon
EA en bas à gauche
48 x 65,5 cm

100 / 150



53.
André Masson (1896-1987)
Scène érotique
Lithographie en noire sur papier Arches
Portant le cachet de l'atelier André Masson en bas à gauche,
Signée au crayon en bas à droite et numérotée au crayon
EA en bas à gauche
48 x 65,5 cm

100 / 150



54.
André Masson (1896-1987)
Scène érotique
Lithographie en noire sur papier Arches
Portant le cachet de l'atelier André Masson en bas à gauche,
Signée au crayon en bas à droite et numérotée au crayon
15/125 en bas à gauche
48 x 65,5 cm

100 / 150



55.
Félix LABISSE (1905-1982)
L'Arthémise
Lithographie originale en couleurs, sur papier Japon
Signée au crayon en bas à droite et marquée au crayon à gauche EA
56 x 46 cm

INFORMATIONS : Cette Lithographie de la série "Histoire naturelle" intitulée L'Arthémise a été éditée en 1974 par Tchou

80 / 120



56.
Félix LABISSE (1905-1982)
LE PARSIFAL
Lithographie originale en couleurs, sur papier Japon
Signée au crayon en bas à droite et marquée au crayon à gauche EA
56 x 46 cm

INFORMATIONS : Cette Lithographie de la série "Histoire naturelle" intitulée LE PARSIFAL a été éditée en 1974 par Tchou

80 / 120



57.
Félix LABISSE (1905-1982)
L'Ophélie
Lithographie originale en couleurs, sur papier Japon
Signée au crayon en bas à droite et marquée au crayon à gauche EA
56 x 46 cm

INFORMATIONS : Cette Lithographie de la série "Histoire naturelle" intitulée L'Ophelie a été éditée en 1974 par Tchou - Excellent état

80 / 120



58.
Félix LABISSE (1905-1982)
l'Amante Religieuse
Lithographie originale en couleurs, sur papier Japon
Signée au crayon en bas à droite et marquée au crayon à gauche EA
56 x 46 cm

INFORMATIONS : Cette Lithographie de la série "Histoire naturelle" intitulée l'Amante Religieuse a été éditée en 1974 par Tchou

80 / 120



59.
Félix LABISSE (1905-1982)
le Phylactère
Lithographie originale en couleurs, sur papier Japon
Signée au crayon en bas à droite et marquée au crayon à gauche EA
56 x 46 cm

INFORMATIONS : Cette Lithographie de la série "Histoire naturelle" intitulée le Phylactère a été éditée en 1974 par Tchou

80 / 120



60.
Félix LABISSE (1905-1982)
La Nostradame
Lithographie originale en couleurs, sur papier Japon
Signée au crayon en bas à droite et marquée au crayon à gauche EA
56 x 46 cm

INFORMATIONS : Cette Lithographie de la série "Histoire naturelle" intitulée La Nostradame a été éditée en 1974 par Tchou

80 / 120



61.
Félix LABISSE (1905-1982)
La câline
Lithographie originale en couleurs, sur papier Japon
Signée au crayon en bas à droite et marquée au crayon à gauche EA
56 x 46 cm

INFORMATIONS : Cette Lithographie de la série "Histoire naturelle" intitulée La Câline a été éditée en 1974 par Tchou

80 / 120



62.
Ismaël DE LA SERNA (1897/98-1968)
La rixte
Encre et crayon sur papier
Signée en bas à droite
Porte le numéro d'inventaire 041
25 x 35.5 cm

200 / 300



63.
Ludwig KLIMEK (1912-1992)
Bouquet de fleurs
Huile sur toile
Signée en bas à droite
65 x 50 cm

600 / 800



64.
Ludwig KLIMEK (1912-1992)
Bord de mer
Huile sur toile
Signée en bas à droite
33 x 41 cm

400 / 600



65.
Ludwig KLIMEK (1912-1992)
Bouquet de fleurs
Aquarelle sur papier
Signée et datée 1960 en bas à droite
64 x 48 cm à vue

200 / 300



66.
Lucien SEEVAGEN (1887-1959)
Vue panoramique de Bréhat
Huile sur toile
Signée en bas à droite
66 x 92 cm

2000 / 3000

CONDITIONS GÉNÉRALES D'ACHAT AUX ENCHÈRES PUBLIQUES

FINE ART AUCTIONS PARIS – MAISON VERNEUIL

La maison de vente Fine Art Auctions Paris appelé FAAP (SAS au RCS Paris 811 249 747) est une O.V.V de ventes volontaires de meubles DECLARATION N° 73-2015 DU 01 Septembre 2015 régie par les articles L321-4 et suivants du Code de commerce. En cette qualité Fine Art Auctions Paris agit comme mandataire du vendeur qui contracte avec l'acquéreur. Les rapports entre Fine Art Auctions Paris et l'acquéreur sont soumis aux présentes conditions générales d'achat qui pourront être modifiés par des avis écrits ou oraux avant la vente et qui seront signalés au procès-verbal de vente.

1 – L'exécution de la vente

a) Outre le prix d'adjudication, l'adjudicataire devra acquitter en sus du montant de l'enchère, par lot, les frais et taxes suivantes :

1) Lots en provenance de la CEE :

• 32.4 % TTC au taux en vigueur. Sauf pour les livres (5,5 de tva)

2) Lots en provenance hors CEE : (indiqués par un *). Aux frais et taxes indiquées ci-dessus, il convient d'ajouter la TVA à l'importation, (5,5 % du prix d'adjudication, 20 % pour les bijoux et montres, les automobiles, les vins et spiritueux et les multiples). Ces frais additionnels seront remboursés à l'acheteur sur présentation d'une preuve d'exportation des lots hors de l'Union Européenne dans les délais légaux.

Le paiement du lot aura lieu au comptant, pour l'intégralité du prix, des frais et taxes, même en cas de nécessité d'obtention d'une licence d'exportation.

3) - Le droit de suite peut être à la charge de l'acheteur des oeuvres concernées (indiqués par un °) Le droit de suite aux artistes (droit d'auteur) applicable à partir d'un prix d'adjudication de 750 euros Taxe fixée dégressivement comme suit :

4% pour la tranche du prix jusqu'à 50 000 euros

3% pour la tranche du prix comprise entre 50 000,01 euros et 200 000 euros

1% pour la tranche du prix comprise entre 200 000,01 euros et 350 000 euros

0.5% pour la tranche du prix comprise entre 350 000,01 euros et 500 000 euros

0.25% pour la tranche du prix excédant 500 000,01 euros.

Le montant du droit de suite est plafonné à 12 500 euros.

4) L'adjudicataire pourra s'acquitter par les moyens suivants :

- En espèces : jusqu'à 1 000 euros frais et taxes compris pour les ressortissants français, jusqu'à 15 000 euros frais et taxes compris pour les ressortissants étrangers sur présentation de leurs papiers d'identité ;

- Par chèque bancaire (sauf comptes étrangers) sous réserve d'encaissement

- Par virement bancaire

- Par carte bancaire (uniquement sur place)

Sur présentation d'une pièce d'identité au nom de l'acheteur (et d'un KBIS pour toute personne morale).

b) Dans l'hypothèse où l'adjudicataire ne se sera pas fait enregistrer avant la vente, il devra communiquer les renseignements nécessaires dès l'adjudication du lot prononcée. Toute fausse indication engagera la responsabilité de l'adjudicataire.

c) L'acquéreur sera lui-même chargé de faire assurer ses acquisitions après la vente. Dans l'hypothèse où par suite du vol, de la perte ou de la dégradation de son lot, après l'adjudication Il ne pourra recourir contre Fine Art Auctions Paris. Le transport reste à la charge exclusive de l'acquéreur.

d) Dans l'attente du paiement intégral Fine Art Auctions Paris pourra facturer à l'acquéreur des frais d'entreposage du lot, et éventuellement des frais de manipulation et de transport. Conformément aux dispositions de l'article L.321-14 du Code de Commerce, à défaut de paiement par l'adjudicataire, après mise en demeure restée infructueuse, le bien sera remis en vente à la demande du vendeur sur folle enchère de l'adjudicataire

Défaillant ; si le vendeur ne formule pas sa demande dans un délai d'un mois à compter de l'adjudication, il nous donne tout mandat pour agir en son nom et pour son compte à l'effet, à notre choix, soit de poursuivre l'acheteur en annulation de la vente, soit de le poursuivre en exécution et paiement de ladite vente, en lui demandant en sus et dans les deux hypothèses tous dommages et intérêts, frais et autres sommes qui nous paraîtraient souhaitables.

Fine Art Auctions Paris se réserve d'exclure de ses ventes futures, tout adjudicataire qui aura été défaillant ou qui n'aura pas respecté les présentes conditions générales d'achat.

e) Les achats qui n'auront pas été retirés dans les sept jours de la vente (samedi, dimanche et jours fériés compris) sauf accord spécifique contraire entre Fine Art Auctions Paris

2 – Le bien mis en vente

a) Fine Art Auctions Paris invite les acquéreurs potentiels à examiner les biens pouvant les intéresser avant la vente aux enchères, et particulièrement pendant les expositions. Des rapports sur l'état des lots sont mis à la disposition des acquéreurs éventuels.

b) Les descriptions des lots résultant du catalogue, des rapports, des étiquettes et des indications ou annonces verbales ne sont que l'expression par Fine Art Auctions Paris de sa perception du lot, mais ne sauraient constituer la preuve d'un fait.

c) Il est de la responsabilité du futur enchérisseur ou de son expert d'examiner chaque bien avant la vente et de compter sur son propre jugement aux fins de vérifier si chaque bien correspond à la description. Les indications données par Fine Art Auctions Paris sur l'existence d'une restauration ou d'un incident affectant le lot, sont exprimées pour faciliter son inspection.

d) L'absence d'indication d'une restauration ou d'un incident dans le catalogue, les rapports, les étiquettes ou verbalement, n'implique nullement qu'un bien soit exempt de tout défaut présent, passé ou réparé. La mention de quelque défaut n'implique pas l'absence de tous autres défauts.

e) Les estimations n'assurent pas l'obtention du prix estimé ou même d'un prix à l'intérieur de la fourchette d'estimations ; elles sont fournies à titre purement indicatif. Les estimations ne sauraient constituer une quelconque garantie.

3 – La vente

a) Avant de porter une enchère tout acheteur potentiel doit compléter et signer un formulaire d'enregistrement auprès de Fine Art Auctions Paris qui se réserve le droit de demander à tout acquéreur potentiel de présenter toutes pièces d'identité requises ainsi que de ses références bancaires. Fine Art Auctions Paris pourra également refuser toute enchère ou tout accès à la salle des ventes pour motif légitime.

b) En portant une enchère, l'enchérisseur s'engage à régler personnellement et immédiatement le prix d'adjudication augmenté des frais à la charge de l'acquéreur et de tous impôts ou taxes qui pourraient être exigibles. Tout enchérisseur est censé agir pour son propre compte sauf convention écrite avec Fine Art Auctions Paris préalable à la vente qui mentionne sa qualité de mandataire pour le compte d'un tiers.

c) Pour enchérir il suffit de se présenter dans la salle de vente. Fine Art Auctions Paris pourra accepter gracieusement de recevoir des enchères par téléphone d'un acquéreur potentiel qui se sera manifesté avant la vente. Fine Art Auctions Paris ne pourra engager sa responsabilité notamment si la liaison téléphonique n'est pas établie, est établie tardivement, ou en cas d'erreur ou d'omissions relatives à la réception des enchères par téléphone.

d) Pour la commodité des enchérisseurs ne pouvant assister à la vente en personne, Fine Art Auctions Paris se chargera d'exécuter les ordres d'achat selon leurs instructions. Les ordres d'enchérir doivent être transmis par écrit et avant la vente, ils peuvent être envoyés par courrier ou télécopie, en utilisant le formulaire réservé à cet effet. Si Fine Art Auctions Paris reçoit plusieurs ordres pour des montants d'enchères identiques,

C'est l'ordre le plus ancien qui sera préféré. Fine Art Auctions Paris ne pourra engager sa responsabilité en cas d'erreur ou d'omission d'exécution de l'ordre écrit.

e) Le prix de réserve correspond au prix minimum confidentiel au-dessous duquel Fine Art Auctions Paris ne vendra pas le lot. En revanche le vendeur n'est pas autorisé à porter lui-même des enchères directement ou par le biais d'un mandataire. Le prix de réserve ne peut être supérieur à l'estimation basse figurant dans le catalogue ou modifié publiquement avant la vente.

g) Le coup de marteau et le prononcé du mot "adjudgé" par le commissaire-priseur habilité indiquent la fin des enchères et la formation du contrat de vente entre le vendeur et le dernier enchérisseur retenu.

L'adjudicataire sera la personne qui aura porté l'enchère la plus élevée pourvu qu'elle soit égale ou supérieure au prix de réserve.

h) L'adjudicataire ne pourra obtenir la livraison du lot qu'après règlement le prix d'achat global, comprenant le prix d'adjudication, les frais et taxes. En cas de remise d'un chèque ordinaire, seul l'encaissement du chèque vaudra règlement. Fine Art Auctions Paris se réserve le droit de ne délivrer le lot qu'après encaissement définitif du chèque, soit 8 jours ouvrables à compter du dépôt du chèque.

4 – Les incidents de la vente

En cas de contestation au moment des adjudications où deux personnes ont porté des enchères identiques par la voix, le geste, ou par téléphone et réclament en même temps le bénéfice de l'adjudication après le coup de marteau, le bien sera immédiatement remis en vente au prix proposé par les derniers enchérisseurs, et tout le public présent pourra enchérir à nouveau.

Pour faciliter la présentation des biens lors de ventes, Fine Art Auctions Paris pourra utiliser des moyens vidéo. Les photos du catalogue ne sont pas contractuelles. En cas d'erreur de manipulation pouvant conduire pendant la vente à présenter un bien différent de celui sur lequel les enchères sont portées, Fine Art Auctions Paris sera seul juge de la nécessité de recommencer les enchères.

5 – Prémption de l'État français

Dans certains cas, l'état français dispose d'un droit de prémption des oeuvres vendues conformément aux textes en vigueur. Le représentant de l'état manifestant alors la volonté de ce dernier de se substituer au dernier enchérisseur, et devant confirmer la prémption dans les 15 jours. Fine Art Auctions Paris ne pourra être tenu pour responsable des conditions de la prémption par l'état français.

6 – Compétences législative et juridictionnelle

La loi française seule régit les présentes conditions générales d'achat. En tant que de besoin, les droits et obligations découlant des présentes conditions générales de vente seront régis par la loi française et seront soumis en ce qui concerne tant leur interprétation que leur exécution, aux tribunaux compétents de Paris. Fine Art Auctions Paris participe à la protection des biens culturels et met tout en oeuvre, dans la mesure de ses moyens, pour s'assurer de la provenance des lots mis en vente dans ce catalogue

ORDRE D'ACHAT

Email : contact@maisonverneuil.com**VENTE TABLEAUX MODERNES ET CONTEMPORAINS**

20 décembre 2022 à 15h

Nom, prénom : _____

Adresse _____

Téléphone (dom.) _____ Téléphone (bur.) _____ Téléphone (portable) _____

Fax _____ e-mail _____

	Lot N°	Description du lot	Limite en euros
Informations obligatoires : nom et adresse de votre banque.			

Nom du responsable de votre compte :

Ci-joint mon relevé d'identité bancaire (RIB)

Je n'ai pas de RIB, j'inscris mes références bancaires ou mon numéro de ma carte de crédit

Code banque

code guichet n° de compte ou carte de crédit

clé

Je confirme mes ordres ci-dessus et certifie l'exactitude des informations qui précèdent. Je joins également la photocopie de ma pièce d'identité

Signature obligatoire : Date :

Prochaine vente aux enchères le 15 janvier 2023

Vente aux enchères cataloguées mensuelles

N'hésitez pas à nous contacter pour inclure des lots lors de nos prochaines ventes

Expertise gratuite et confidentielle

contact@maisonverneuil.com

Next auction on January 15th, 2023

Monthly Auction

Do not hesitate to contact us to include lots in our next auctions

Free and confidential estimates

contact@maisonverneuil.com