

BRISSONNEAU



Lundi 11 décembre 2023

Livres  
Tableaux anciens et modernes,  
Bijoux, Argenterie,  
Céramique, Arts de l'Asie  
Meubles et Objets d'art

Tous les lots sont visibles sur le site [www.brissonneau.net](http://www.brissonneau.net)

EXPERTS :

Mme Sylvie Collignon  
45, rue Sainte-Anne 75001 Paris  
T. 01 42 96 12 17  
Pour les gravures : 120

Cabinet Pierre Ansas-Papillon d'Alton  
3, rue Geoffroy Marie 75009 Paris  
T. 01 45 65 48 19  
Pour l'extrême-orient : 343 à 353,  
357 à 364

M. Marc Boutemy  
1, rue Rossini 75009 Paris  
T. 01 48 00 95 85  
Pour les bijoux : 219

M. Frank Kassapian  
4, quai d'Orléans 75004 Paris  
T. 06 58 68 52 26  
Pour les tapis : 481

M. Patrice Dubois  
16, rue de Provence 75009 Paris  
T. 06 85 12 99 91  
Pour les tableaux anciens : 122 à 125,  
127, 129 à 142

M. Jean-Claude Cazenave  
16, rue de la Grange Batelière 75009 Paris  
T. 06 07 99 02 16  
Pour les poupées et jouets : 421

Mme Elisabeth Maréchaux-Laurentin  
30, rue Vaneau 75007 Paris  
T. 01 44 42 90 10  
Pour les tableaux modernes : 153, 156,  
160 à 176, 178 à 203, 208 à 210

M. Cyrille Froissart  
16, rue de la Grange Batelière 75009 Paris  
T. 01 42 25 29 80  
Pour les céramiques : 308 à 321,  
336 à 342, 354 à 356

# BRISSONNEAU

*Commissaire-Priseur*

Maison de ventes aux enchères publiques (OVV n°2002-427)  
4, rue Drouot - 75009 PARIS  
T. +33 (0)1 42 46 00 07  
brissonneau@wanadoo.fr - www.brissonneau.net

Vente aux enchères publiques

Hôtel Drouot salle 10

Téléphone pendant l'exposition et la vente : +33 (0)1 48 00 20 10

**le lundi 11 décembre 2023 à 11h00**

**Livres reliés XIXe et XXe siècles**  
**Illustrés modernes**  
**Jules Verne - Hetzel**

**le lundi 11 décembre 2023 à 13h30**

**Tableaux anciens et modernes,**  
**Bijoux, Argenterie,**  
**Céramique, Arts de l'Asie**  
**Meubles et Objets d'art**

Exposition privée sur rendez-vous à l'étude

Expositions publiques à l'hôtel Drouot : samedi 9 décembre de 11h à 18h  
et le matin de la vente de 11h à 12h

ENCHERISSEZ SUR **DROUOT.com**  
 Live



PAUL  
ET  
VIRGINIE  
HACHETTE

LA CHAÎNE  
D'OR

SAMAIN

SWILE  
GÉRALD

GÉRALD  
DE NEVAL  
SYLVIE

F. HALLARD  
A. DIMAS  
LA TOUR  
DE NESLE

LE ROMAN  
D'UN  
SPAH

THÉOPHILE  
GAUTIER  
LE ROMAN  
DE  
LA MOMIE  
1920

PIERRE  
LOTI  
MON  
FRÈRE YVES

PIERRE  
LOTI  
RAMINTCHO

PIERRE  
LOTI  
AZIYADÉ

PIERRE  
LOTI  
UN PÈCHEUR  
D'ANGEOR

PIERRE  
LOTI  
PÊCHEUR  
D'ISLANDE

PIERRE  
LOTI  
LES  
DÉSENCHANTÉS

PIERRE  
LOTI  
LE ROMAN  
D'UN  
SPAH

# Livres

Lundi 11 décembre 2023 à 11h00



1 - [Deux ouvrages illustrés]. ABOUT (Edmond). Le Roi des montagnes. Dessins de Charles Delort, gravés par Mongin. Librairie du Bibliophile, 1883 ; petit in-8 (21x14,5 cm), demi maroquin à grain long violet foncé, dos (à nerfs un peu frottés) orné de maroquin rouge et encadrement de filets dorés et listels de maroquin vert, auteur et titre de maroquin gold, tête dorée. (Couverture et dos, rousseurs). Exemplaire avec cinq états des eaux-fortes, dont l'eau-forte pure. Reliure de Michon. MAISTRE (Joseph de). Voyage autour de ma chambre. Paris, Jouaust, 1877 ; petit in-8 (22x14,5 cm), demi maroquin gold à coins un peu frottés, dos orné à nerfs, fers dorés et mosaïqué, tête dorée. Deux plats de couverture. Un des 170 exemplaires sur Hollande, avec états, dont un aquarellé avec la lettre. Reliure de David. 100/150 €

2 - Album Amicorum. 35 dessins et aquarelles (montés sur onglets) offerts par les élèves de l'école de Sainte Mathilde le 15 juin 1893. In-4, maroquin bordeaux (frotté), 12 filets dorés d'encadrement sur contre plat, doublure et garde de moire bordeaux. 80/100 €

3 - BARBEY D'AUREVILLY (Jules), trois ouvrages illustrés. Le Chevalier des Touches. Dessins de Julien Blanc. Jouaust, 1886 ; in-8 (23x16 cm), demi maroquin rouge à coins, dos à nerfs orné de fleurs de lys dorées, tête dorée. Couverture et dos. Un des 25 exemplaires sur Whatman, deux états des gravures, ajouté une troisième suite sur Chine de Buhot pour les éditions Lemerre et une suite aquarellée. L'Ensorcelée. Illustrations de Maurice Lemainque. Henri Cyral éditeur, 1932 ; in-8, demi chagrin vert, dos (passé) à coins, tête dorée. Couverture et dos en couleurs. Exemplaire numéroté sur vélin. L'Ensorcelée. Illustrée de 33 compositions de G. Pastré. Paris, Henri Jonquières, 1922 ; in-8, chagrin gold, plats ornés d'un grand macaron de chagrin noir, dos orné de même à nerfs, tête dorée. Couverture et dos. Exemplaire sur Rives numéroté. Reliure de Max Fonsèque. 120/150 €

4 - BECAT (Paul-Emile) / DIDEROT (Denis), une aquarelle. Les Bijoux Indiscrets. Illustrés de 21 pointes-sèches originales en couleurs par P.-Émile Bécát. Le Vasseur et Cie éditeurs, 1939 ; in-8 (24,5x19,5 cm), broché, couverture rempliée, chemise, étui (frotté). Un des 420 exemplaires sur vélin de Rives numérotés. Exemplaire enrichi d'une grande aquarelle originale signée pour illustrer la page 102. 200/300 €

5 - BECAT (Paul-Emile) / CAZOTTE (Jacques), une aquarelle. Le Diable Amoureux. Illustré de pointes sèches originales par P.-E. Bécát. La Tradition (1936) ; in-8 (24,5x19,5cm), broché, chemise ornée d'un fer doré, étui de suédine marron d'éditeur. Seize eaux-fortes. Un des 450 exemplaires sur vélin numéros. Exemplaire enrichi d'une grande aquarelle originale signée pour illustrer l'en-tête de la page (7). 200/300 €

6 - [Cinq ouvrages curiosa]. Pierre ARETIN. Le premier livre des Ragonamenti. Introduction de Guillaume Apollinaire. Illustrations de Berthommé Saint-André. Briffaut éditeur, 1935. Deux volumes in-8, brochés, couverture illustrée, rempliée (couverture détachée et en partie dérelié). Seize hors-texte en

couleurs libres par volume. Alexis PIRON. Epigrammes licencieuses. Aux dépens et au profit des amis du maki, sans l'autorisation des Boches, 1943 ; in-8 (22x13 cm), en feuilles, couverture, chemise, étui. Illustrations en couleurs de Lep. Tirage à 1000 exemplaires sur vélin. Œuvres galantes, du XV au XIXe siècle. Edition d'Art, Szabo, 1947 ; in-8 (25x17 c.) broché. Couverture illustrée en couleurs. Exemplaire sur vélin, illustrations de René Margotton. BEROALDE de VERVILLE. Le Moyen de parvenir. Illustré d'aquarelles d'Uzelac. La belle étoile, 1937 ; in-8 (24,5x20 cm), maroquin marron foncé, dos orné (fané), tête dorée, couverture et dos. Prospectus illustré. Théâtre Gaillard (théâtre érotique du XVIIIe siècle). Edité par Partout et nulle part, 1880 ; deux volumes petits in-8, demi-veau, dos à nerfs orné, tête dorée. (Fortes rousseurs en début de chaque volume). 150/200 €

7 - [Deux ouvrages illustrés]. BALZAC (Honoré de). Les Contes drolatiques. 124 Illustrations en couleurs de DUBOUT. Gibert Jeune (s. d.) ; fort grand in-8 (27x21 cm), demi chagrin (un peu frotté) noir à coins en long, dos à deux gros nerfs, tête dorée. Couverture illustrée et dos (salissures). Tirage à 3000 exemplaires numérotés. BALZAC (Honoré de). Le Pêché véniel (un des contes drolatiques). 17 compositions de Paul Avril. Charles Bosse, 1901 ; in-8 (24x19,5 cm), broché, sur vélin d'Arches. 50/60 €

8 - [Quatre ouvrages illustrés]. BALZAC (Honoré de). La Rabouilleuse. Illustrations de Fernand Fargeot. Paris, édition Mornay, 1931 ; in-8, demi maroquin bordeaux à coins, dos à nerfs orné, pièces, auteur et titre de maroquin citron, tête dorée. Couverture et dos illustrés en couleurs. Exemplaire sur vélin numéroté. André MAUROIS. Illustrations d'André Fargeot. Edition Mornay, 1932 ; in-8, demi maroquin gold à coins, dos à nerfs orné de plaques de mosaïque grise et fers dorés, tête dorée. Couverture illustrée en couleurs. Exemplaire sur Rives numéroté. Claude FARRERE. Fumée d'Opium. Illustrations en couleurs de Jean Bouchaud. L'Atelier du Livre, 1932 ; in-8, demi chagrin vert à coins en long (passé), dos orné, tête dorée, couverture et dos. Reliure de Max Fonsèque. Benjamin CONSTANT. Adolphe. Illustration de Ferdinand Fargeot. La Bonne Compagnie, 1944 ; in-8 broché, couverture illustrée en couleurs. Exemplaire sur Rives numéroté. 60/80 €

9 - BARBIER (Georges) / REGNIER (Henri de). L'Escapade. Illustrations en couleurs par Georges Barbier. 1921, grand in-12 (20,5x15,5 cm), broché, couverture rempliée, illustrée en couleurs dos et plats. Un des 877 exemplaires sur Rives numérotés. Joint : BARBIER (Georges) / GAUTIER (Théophile). 39 illustrations en couleurs tirées à part (trois en double), collées sur épais papier, pour illustrer «Le Roman de la Momie». Editions Mornay de 1929. Chemise, étui. 100/150 €

10 - BERNARDIN DE SAINT-PIERRE (Jacques-Henri). Paul et Virginie. La chaumière indienne, Paris, P. Curmer, 1838 ; fort volume grand in-8 (27x18 cm), chagrin vert, plats et dos lisse ornés de fers dorés à décor rocaille et à l'oiseau, titre et éditeur dorés au dos, quadruple filets dorés d'encadrement sur

contreplats, doublure et garde de soie moirée blanche, filets dorés sur chants, tranches dorées, étui (frotté). 458 pages illustrées en premier tirage de près de 450 vignettes gravées sur bois, 29 planches hors-texte tirées sur Chine montées sur carton (quelques-unes brunies, peu de rousseurs), ainsi que de sept portraits gravés sur acier, sous serpents légendées, d'après Tony Johannot, Meissonnier, Isabey, Paul Huet, etc., une carte en couleur de l'Île-de-France. Un des plus beaux livres illustrés de l'époque Romantique. Reliure de Simier, relieur du Roi.

400/500 €

11 - BERTHOLD MAHN / CERVANTES (Miguel). Don Quichotte de la Manche. Traduction de Francis Miomandre. Illustré par Berthold Mahn. Union Latine, Paris, 1935. Cinq volumes in-8 (22x18 cm), demi maroquin terre de sienne à larges coins en long, dos (un peu passé) lisse orné de mosaïques de couleurs, illustrant sur chaque volume un bout de paysage, les cinq volumes réunis illustrant un moulin à vent sur colline arborée, en tête, nom de l'auteur en lettres dorées, séparées, tête dorée. Couverture et dos. Illustrations en noir et en couleurs. Exemplaires sur vélin chiffon numérotés. Reliure de Max Fonsèque.

150/200 €

12 - BERTHOLD MAHN / VERLAINE (Paul), une aquarelle. Œuvres complètes. Illustrées par Berthold Mahn. Librairie de France, 1931-1932. Huit volumes in-8 (24x19,5 cm), demi chagrin bleu à coins, dos à nerfs orné de fers dorés, tête dorée. Couverture et dos. Premier tirage, 12 hors-texte en couleurs pour chaque volume. Un des 800 exemplaires sur pur fil d'Arches. Exemplaire enrichi d'une aquarelle originale au tome I, sous-titrée «*Chanson d'automne*» pour illustrer la page 39.

150/200 €

13 - BOILEAU-DESPREAUX. Œuvres poétiques. Introduction et notes par Brunetière. Paris, librairie Hachette, 1889 ; grand in-4 (34,5x28 cm), demi chagrin bleu nuit à coins, tête dorée, dos (un peu passé) à nerfs, deux pièces de maroquin rouge, auteur et titre. Frontispice, 22 gravures, 473 pages. Un des cent exemplaires sur Japon numérotés.

50/60 €

14 - BRUANT (Aristide). Dans la rue et sur la route. Chansons et monologues. Quatre volumes in-12 (18,5x13 cm), les deux premiers volumes en maroquin rouge à grain long, les deux autres volumes en demi-chagrin rouge à coins, les dos à nerfs, tête dorée, avec les couvertures illustrées en couleurs et dos. Deux volumes illustrés par Steinlen, Paris, Aristide Bruant (1889 et 1895). Editions originales. Couverture en couleurs d'essais, entièrement dépliant et la couverture définitive. Troisième volume, dessins de Poulbot, librairie Ernest Flammarion (1900). Edition originale. Quatrième volume, dessins de Borgex. Aristide Bruant, auteur éditeur, château de Courtenay, Loiret. Edition originale (1896).

200/300 €

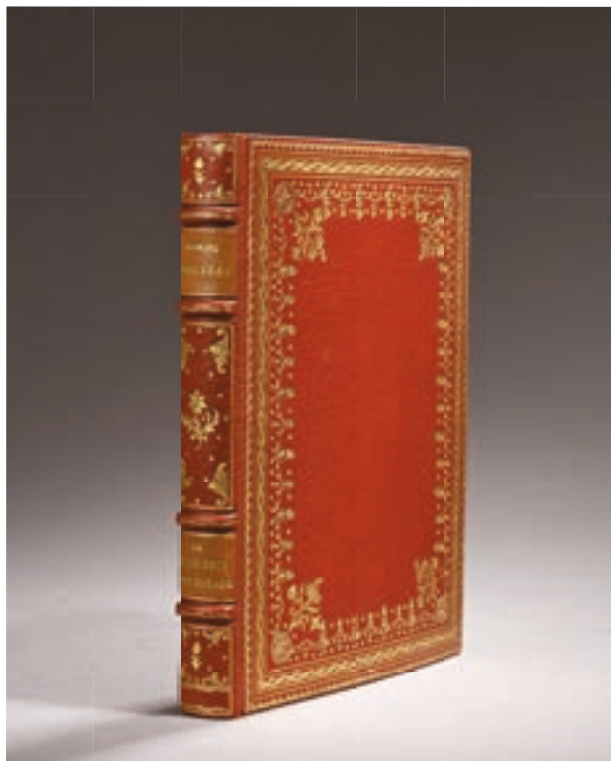
15 - BRUNELLESCHI (Umberto) / SOULAGES (Gabriel). Le Malheureux petit voyage. Agrémenté de quinze illustrations en couleurs de Brunelleschi. Paris, l'Estampe Moderne, 1928 ; petit in-8 (22x17,5 cm), maroquin rouge, large dentelle dorée et fleurons sur plats, dos à nerfs orné de même, pièces d'auteur



10

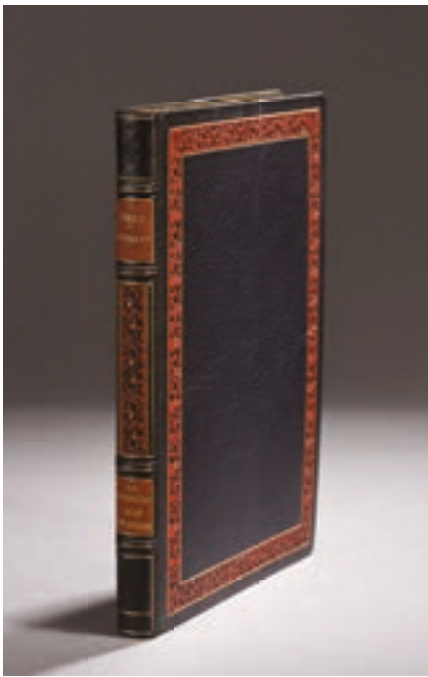
et titre de maroquin citron, doublé d'un pochoir illustré en couleurs sur papier à fond noir, encadré d'une large dentelle dorée, double garde, filets sur chants, tête dorée. Couverture illustrée en couleurs, dos. Seize pochoirs en couleurs, y compris la couverture. Un des 435 exemplaires numérotés sur vélin d'Arches. Reliure de Max Fonsèque.

200/300 €



15





16

16 - BUSSIÈRE (Gaston) / GEBHART (Emile), une aquarelle. La Dernière Nuit de Judas. Compositions en couleurs par Gaston Bussière. Paris, R. Ferroud, 1908 ; in-8 (25x18,5 cm), maroquin vert, orné d'un encadrement de maroquin rouge illustré d'une guirlande de feuilles à froid, dos à nerfs orné de même en son centre, pièces, auteur et titre de maroquin rouge, encadrement de maroquin marron orné de fers dorés et à froid, double garde, tissu bleu et papier marbré, filets sur chants, tête dorée. Couverture illustrée en couleurs, dos. Onze hors texte en couleurs de Gaston Bussière. Prospectus illustré. Un des 10 exemplaires sur Whitman chiffrés et paraphés, trois états des eaux-fortes et une grande aquarelle (sous passepartout) originale, signée du monogramme de Gaston



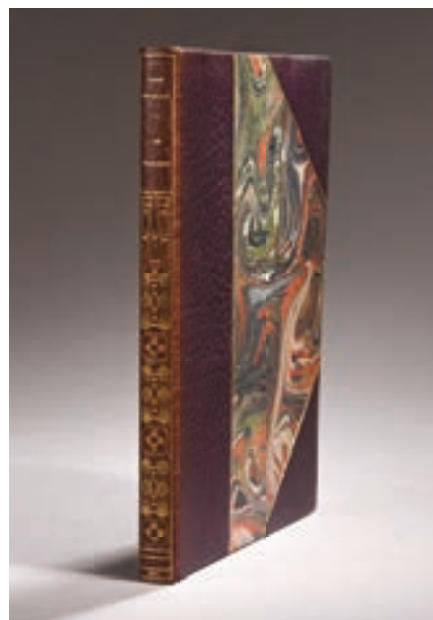
16

Bussière et une lettre autographe de Gebhart au sujet d'un rendez-vous raté. Reliure non signée. 150/200 €

17 - BUSSIÈRE (Gaston) / BALZAC (Honoré de), une aquarelle. Les Proscrits. Dix-neuf compositions dessinées et gravées à l'eau-forte par Gaston Bussière. Paris, A. Ferroud, 1905 ; in-8 (22,5x16,5 cm), demi maroquin violet foncé à coins, dos (passé) lisse orné de fers dorés et petites mosaïques, tête dorée. Couverture illustrée, dos. 80 pages, 19 compositions de Bussière. Un des 144 exemplaires sur vélin d'Arches numérotés, avec le prospectus illustré in-fine. Exemplaire enrichi d'une grande aquarelle originale, deux jeunes femmes en habits du Moyen-Age, signée. Reliure de David. 120/150 €



17



17

18 - CARLEGLE (Charles Emile Egli) / SOULAGES (Gabriel), un dessin. Le Malheureux petit voyage. Illustrations en couleurs de Carlègle. Paris, chez Valère, 1936 ; in-8 (25x16,5 cm), demi maroquin gold à coins, dos à nerfs vert se prolongeant sur les plats, tête dorée. Couverture illustrée en couleurs et dos. 184 pages illustrées de 101 compositions. Un des 60 exemplaires du tirage de tête sur Annam numérotés, avec un dessin original signé. Exemplaire enrichi de quatre gravures libres en couleurs, non signalées au justificatif. Reliure de Max Fonséous. 100/120 €

19 - CELOS (Julien) / VERHAEREN (Emile). Les Villes à pignons. Eaux-fortes originales de J. Celos. Le Vésinet, Victor Dancette, 1946 ; in-4 (33x26 cm), en feuilles, couverture rempliée, chemise, étui. 124 pages illustrées de 35 eaux-fortes en couleurs (décharges). Tirage à 250 exemplaires numérotés, celui-ci un des 220 sur vélin d'Arches numérotés. 100/120 €

20 - CERVANTES (Miguel de). Don Quichotte de la Manche. Préface de Gebhart. Dessins de J. Worms, gravés à l'eau-forte par Los Rios. Jouaust, Paris, librairie des bibliophiles, 1884 ; 6 volumes in-12 (18x11,5 cm), demi-cuir marbré à grand coin, couverture et dos, tête dorée. Un des 25 exemplaires sur Chine, avec quatre états des eaux-fortes, dont un en couleurs et une suite des 12 gravures romantiques de Lami et Vernet des éditions Méquignon Marois de 1822. 100/150 €

21 - [Editons Mornay]. CHAS-LABORDE (Charles Laborde) / FLEURET (Fernand). Histoire de la bienheureuse Raton, fille de joie. Illustrations de Chas-Laborde. 1931, fort grand in-8 (25x19,5 cm), broché, couverture rempliée illustrée sur premier plat. Edition illustrée de 17 eaux-fortes hors-texte en couleurs. Tirage à 317 exemplaires, plus 38 hors-commerce, celui-ci un des 300 sur vélin de Rives numérotés. 80/120 €

22 - CHAPEL (E.). Le Caoutchouc et la Gutta-Percha. Pré-cédé d'une préface par P. SchÛtzenberger. Ouvrage contenant 245 gravures et planches. Paris, Marchal et Billard, 1892 ; fort grand in-8 (27,5x19 cm), demi chagrin d'époque marron, dos à nerfs orné. 601 pages (rousseurs). Envoi autographe de l'auteur. 40/60 €

23 - CHERET (Jules) par Camille Mauclair. Paris, Maurice Le Garrec, 1930 ; in-4 (32x22,5 cm), broché, couverture rempliée. 133-(2) pages. Portrait et nombreuses illustrations in et hors texte en noir, en bistre et en couleurs au pochoir. Un des 130 exemplaires numérotés enrichis d'une lithographie originale inédite de Chéret (en frontispice). 100/150 €

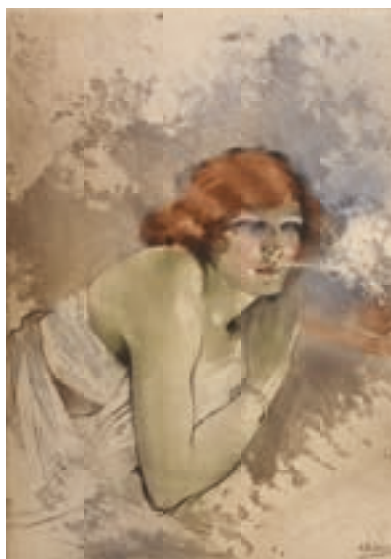
24 - CHIMOT (Edouard), dessin au crayon de couleurs / MAGRE (Maurice). Les Belles de nuit. Illustré de dix-huit eaux-fortes originales par Edouard Chimot. Paris, les éditions d'art Devambe, 1927 ; grand in-8 (28x20 cm), en feuilles, couverture (doublée, sans le titre imprimé du dos), étui, titré (les belles de nuits). Un des 325 exemplaires sur vélin numérotés, eaux-fortes en couleurs de l'état définitif. Exemplaire enrichi d'un crayon de couleurs signé, page du faux-titre, portrait de femme. 150/200 €



24

25 - CHIMOT (Edouard) / MAGRE (Maurice). La Montées aux enfers. Poésies. Edition illustrés par Edouard Chimot, contenant douze eaux-fortes originales gravées par l'artiste et vingt-trois dessins au crayon tirés en typographie. Le Livre des Bibliophile «L'Édition», Paris, 1920 ; in-4 (29x20 cm), en feuilles, couverture (doublée). Un de cinq-cents exemplaires sur vergé d'Arches numérotés, eaux-fortes en couleurs de l'état définitif. 120/150 €

26 - CHIMOT (Edouard) / MAGRE (Maurice). Les Soirs d'Opium. Poèmes. Edition illustrée d'eaux-fortes en couleurs par Edouard Chimot. Douze eaux-fortes originales gravées par l'artiste et vingt et un ornements gravés sur bois, d'après les dessins par J.-P. Sauget. Le Livre du Bibliophile, «L'Édition», Paris, 1921 ; in-4 (30x21 cm), demi veau marbré (frotté), deux boucles de cuir fauve gravé formant attache, dos orné d'un porte flamme rouge et blanc (rapporté), tête dorée. Couverture illustrée, dos. Un des 380 exemplaires sur vergé d'Arches numérotés, celui-ci nominatif. Exemplaires toutes marges. 120/150 €



26



30

27 - [Quatre ouvrages in-16]. CORNEILLE (Pierre). Chefs-d'œuvre. Paris, L. de Bure, 1814 ; 4 volumes, maroquin rouge à grain long, plats ornés de filets dorés, écoinçons, dos lisse orné, dentelle dorée, contreplats, tranches dorées. MOLIERE (J-P. Poquelin, dit). Œuvres. Paris, Saintin, 1922 ; 6 volumes, basane marbrée, dentelle sur plats, dos lisse orné, titre et auteur de maroquin rouge, toison de maroquin vert, tranches marbrées. 6 frontispices. SAINT-FOIX. Œuvres. Courval, 1826 ; deux volumes, veau glacé vert (légèrement frotté), filets dorés et guirlande à froid, dos à nerfs orné, tranches dorées. Frontispice (fortes rousseurs tome II, 40 premières pages). Reliure de Thouvenin. PARNY (de). Opuscules. Paris, Hardouin, 1784 ; veau marbré, dos lisse orné, tranches dorées. Deux frontispices et cinq figures. 80/100 €

28 - [Deux ouvrages]. CORNEILLE (Pierre). Théâtre Préface par V. Fournel. Jouaust, Paris, librairie des Bibliophiles, 1877-1879. Cinq volumes in-12 (18x12 cm), demi maroquin vert (un peu frotté), dos à nerfs, tête dorée, non rogné, exemplaire sur Hollande. Reliure de L. Guétant. SCARRON (Paul). Le Roman comique. Préface de Paul Bourget. Eaux-fortes par Léopold Flameng. Jouaust, Paris, librairie des Bibliophiles, 1880. Trois volumes in-12 (18x12 cm), demi chagrin bordeaux (un peu frotté), dos lisse orné, tête dorée, non rogné, exemplaire sur Hollande. 40/60 €

29 - COURBOULEIX (Léon) / DU BELLAY (Joachim) La Vieille courtisane. Texte et illustrations gravées à l'eau-forte par Léon Courbouleix et imprimés à la presse à bras. (1949), in-4 (33x26 cm), chemise (mors fendus), étui. Couverture rempliée illustrée, titre en rouge et noir, frontispice, neuf hors-texte et 18 in-texte, letrines en rouge, texte et illustrations ornés d'un encadrement mordoré. Tirage à 350 exemplaires, celui-ci un des 280 exemplaires sur vélin numérotés et signé par l'artiste. 80/120 €

30 - DORÉ (Gustave) / BALZAC (Honoré de). Les Contes drolatiques, colligés ez abbayes de Touraine, et mis en lumière par le sieur de Balzac, pour l'esbattement des pantagruélistes et non aultres. Cinquième édition, illustrée de 425 dessins par Gustave Doré. Paris, Ez bureaux de la société générale de librairie, 92 rue de Richelieu, 1855 ; fort petit in-8 (21x14,5 cm), maroquin marron, plats ornés de cuir incisé en relief, encasté. Premier plat orné d'une tête de bouffon, dans médaillon, tête d'ange ailée en partie en couleurs, titre et auteur sur banderoles. Second plat, chérubin casqué armé de son arc, dans médaillon, larges volutes, dos à nerfs, auteur et titre dorés, doubleure de moire verte encadrée de quatre filets dorés sur contreplats, double garde moire verte et papier marbré, tranches dorées sur témoins, chemise demi maroquin à rabat, doublée de maroquin vert (sans l'étui). Couverture et dos. (XXXI)-614 pages-(1). Premier tirage, la page XXI numérotée XX, avant le nom et l'adresse de Faïn, p. 425- 3<sup>e</sup> dixain, avant le n° 36 au bas de la p. 425. La couverture est au nom d'Adolphe Delahays, 4-6 rue Voltaire (sans la date), après la mort de Dutacq en 1856, le tirage fut en partie recueilli par l'éditeur Delahays, qui prit soins de changer le nom et l'adresse de la couverture. Exemplaire accompagné d'une lettre autographe d'une page signée de Gustave Doré « *Jeudi. Mon cher monsieur, voulez-vous prendre la peine de passer à la maison aujourd'hui... je pourrai vous montrer un certain nombre de petits dessins....* ». Exemplaire exempt de rousseur. Reliure signée de Ch. Meunier, 1921. 1 000/1 500 €

31 - [Quatre ouvrages illustrés]. DUFOUR (Emilien) / BALZAC (Honoré de). La Vieille fille. Eaux-fortes d'Emilien Dufour. René Kieffer, relieur-éditeur (1931) ; in-8 (24x19 cm), broché, couverture rempliée. 170 pages, 20 eaux-fortes hors-texte de différentes couleurs. Un des 450 exemplaires sur vélin numérotés. LEONNEC (Georges) / LONGUS. Daphnis et Chloé. Illustrations en couleurs de Léon nec. Librairie Floury

(1934) ; grand in-8 (27x21 cm), broché, couverture rempliée illustrée premier plat. 124 pages, 16 hors-texte en couleurs et de bandeaux, lettrines et culs de lampe. Tirage unique sur papier vélin de Navarre à 3000 exemplaires numérotés. TOUCHET (Jacques). LA FONTAINE (Jean de). Fables. Illustrées d'aquarelles de Jacques Touchet. Editions de la Belle Etoile (1941) ; in-8 (24x19,5 cm), brochés, couvertures rempliées illustrées dos et plats. Deux volumes en deux tomes. Un des 2000 exemplaires sur vélin numérotés. Exemplaire non coupé. SERRES (Raoul) / MAUPASSANT (Guy de). Contes choisis. Illustrations de Raoul Serres. Editions Jacques Petit, 1946 ; in-8 (23x17,5 cm), broché, couverture rempliée. Illustrations en couleurs. Un des 3500 exemplaires numérotés, celui-ci enrichi d'une aquarelle originale signée, au format du livre, sur feuille libre. 80/100 €

32 - EDELMANN (Charles-Auguste) / REBELL (Hugues). Les Nuits chaudes du Cap français. Pointes-sèches originales de Ch.-A. Edelmann. (Sans nom d'éditeur), Paris, 1936 ; deux volumes in-4 (34x26,5 cm), dont une avec suites, en feuilles, couverture rempliée, les chemises et étuis (les dos abimés sans titre, dans l'attente d'une reliure). 192 pages, un des 25 exemplaires sur papier Isle-de-France fabriqué à la main numérotés, quatre états dont la suite d'essai en vert sur Lana (qui fut refusée), et auxquels sont ajoutées dix planches libres en couleurs et en noir (la noir se trouve dans le volume de suites), 34 planches en sanguine au trait et 34 au trait en bleu (ces deux suites sont offertes aux souscripteurs des exemplaires de tête). Volume de suites : la suite des 34 planches en couleurs de l'édition, suite des 34 planches en noir et 10 des planches refusées en noir, des 34 planches en sanguine et des 34 planches en bleu. Lettre autographe de Hugues Rebell. 200/300 €

33 - [Edelmann]. MIRBEAU (Octave). Le Journal d'une femme de chambre. Paris, bibliothèque Charpentier, Eugène Fasquelle, 1900 ; fort grand in-12 (18,5x13 cm), demi maroquin bordeaux (un peu frotté) à grain long, dos (passé) à nerfs, deux pièces de maroquin gold, auteur et titre, tête dorée. Couverture et dos. Edition originale. 519 pages, enrichies de 16 gravures libres en noir de Charles-Auguste Edelmann, tirées à 75 exemplaires, réservés aux amis de Célestine. 100/150 €

34 - FLAUBERT (Gustave), deux ouvrages illustrés, deux aquarelles. Salammbô. Illustrations de Suzanne-Raphaëlle LAGNEAU. Henri Cyral éditeur, 1928 ; petit in-8, demi chagrin rouge à coins, dos à faux nerfs, tête dorée. Couverture illustrée en couleurs, dos. Tirage sur Rives numéroté. Exemplaire enrichi d'une grande aquarelle originale signée de S.R. Lagneau. Reluire de R. Blaizot. FLAUBERT (Gustave). La Tentation de Saint-Antoine. Illustrations de DANIEL-GIRARD. Henri Cyral éditeur, 1930 ; petit in-8, demi chagrin bleu nuit, dos (passé) à nerfs, tête dorée. Couverture illustrée en couleurs, dos. Tirage sur Rives numéroté. Exemplaire enrichi d'une aquarelle originale de Daniel-Girard. 150/200 €

35 - [Océanographie, deux ouvrages]. FILHOL (Henri). La vie au fond des mers, les explorations sous-marines et les voyages du travailleur et du talisman. Paris Masson éditeur (1885) ; in-8 (26x17 cm), demi chagrin vert foncé à coins, dos à nerfs orné de fers dorés et mosaïqué rouge, tête dorée. VII-301-(1) pages. 96 figures dans le texte et 8 planches hors-texte, dont quatre en

couleurs. CHENU (J.C.). L'histoire naturelle des animaux. Conchyliologie. Paris, Dubochet, le Chevalier éditeurs, 1847 ; in-8 (25x18 cm), demi percaline verte (frottée). VIII-364 pages (quelques rousseurs). Plus de 1200 illustrations in-texte en noir. 79 pages d'introduction sur les corps organisés d'animaux et 285 pages sur la Conchyliologie, relié à la suite, douze planches en couleurs et neuf planches supplémentaires en noir. 50/60 €

36 - FLORE MÉDICALE par MM. Chaumeton, Poirêt, Chamberet, peinte par Mme E. Panckoucke et M. J. Turpin. Paris, imprimerie de Panckoucke, 1842-1845 et ICONOGRAPHIE VÉGÉTALE, organisation des végétaux. Panckoucke, 1841. Sept volumes grands in-8 (28x19 cm), cartonnage papier d'édition tel que parue (coiffes frottées avec des manques, dos un peu fendillé du tome 4), pièce de titre et to-maison. Nouvelle édition de plus grand format que la première de 1814. Collection complète illustrée de 421 planches en couleurs sur épais papier. (Rousseurs aux pages de texte, qui touchent quelquefois aux planches, mouillures marginales au volume d'Iconographie Végétale). Les illustrations représentent pour la plupart des plantes fruitières et à fleurs, celles-ci en beaux coloris d'époque. 400/600 €

37 - FRANCE (Anatole), deux ouvrages illustrés. La Rôtisserie de la Reine Pédouque. Illustrée de soixante-quinze aquarelles de Guy de Montabel. Un des 80 exemplaires numérotés sur Japon impérial, contenant une suite sur chine. FRANCE (Anatole). Le Lys rouge. Trente-cinq vernis mous en couleurs hors-texte d'Omer Bouchery. Un des 750 exemplaires sur vélin de Rives numérotés. Deux volumes des éditions Simon





39

Kra, 1925 ; petits in-8 (22x17 cm), maroquin marron (pour la Rôtisserie), maroquin bleu nuit (pour le Lys), mêmes décors, plats et contreplats ornés d'un bandeau de maroquin et de quatre filets dorés d'encadrement, dos à nerfs, tranches dorées. Couvertures et dos (quelques rousses, couverture et feuillet du lys). 100/150 €

38 - FRANCE (Anatole). Sainte Euphrosine. Avec les Illustrations et encadrements de Louis Edouard Fournier, les eaux-fortes de E. Pennequin et les gravures sur bois de L. Marie. Librairie des Amateurs, 1906 ; in-8 (24x18 cm), demi maroquin violet foncé à coins, dos (un peu passé) lisse orné d'une guirlande de feuilles mosaïquées vert et rouge, tête dorée. Couverture illustrée. Ouvrage entièrement illustré. Un des 144 exemplaires sur vélin d'Arches numérotés, avec le prospectus illustré in fine. 100/150 €

39 - FRED-MONEY (pseud. Raoul Billon) / VICAIRES (Georges.), une aquarelle. Émaux Bressans. Nombreuses illustrations en couleurs par Fred-Money. Paris, A. Ferroud. 1929 ; petit in-8 (21x15 cm), demi maroquin marron à coins, dos à nerfs orné de fers dorés encadrés de petites perles marron mosaïquées, tête dorée, couverture illustrée en couleurs, dos. 255 pages, non rognées. Un des 100 exemplaires sur Japon numérotés, enrichi d'une aquarelle originale signée de l'artiste. Reliure de Semey et Plumelle. 150/200 €

40 - GOBÔ (Georges) / BANVILLE (Théodore de). La Mer de Nice, lettres à un ami. Préface inédite de Francis Carco. Lithographies originales au lavis de Georges Gobô. Les Bibliophiles de l'Automobile de France, Paris, 1933 ; in-4 (28,5x23 cm), maroquin bleu outremer triple filet ondulé argenté sur le haut des plats et dos, dos lisse, six filets argentés d'encadrement et fleurons orangés mosaïqués sur contreplats, double garde de moire crénelée orangée et papier bleu argenté, tête dorée, tranches dorées sur témoins, couverture et dos. Chemise demi-marquain à rabat bleu (dos légèrement décoloré), étui bordé.

Tirage à 130 exemplaires sur vélin d'Arches numérotés. Reliée en tête une aquarelle signée ayant servi pour une illustration, et in-fine la lithographie en couleurs avec repérage ainsi que 18 planches de décomposition pour servir à son impression. Reliure de Canape et Cordier. 200/300 €

41 - GUINOT (Eugène). L'Été à Bade. Illustré par Tony Johannot, Eugène Lami, Français et Jacquemot. Paris, Furne-Ernest Bourdin éditeurs (1847) ; grand in-8 (28x19 cm), demi maroquin citron à coins, dos à nerfs très orné de fers dorés, pièce de titre de maroquin rouge, tête dorée. Couverture et dos illustrés en couleurs et or. Premier tirage des 20 hors-texte. Un portrait, une carte en couleurs, douze hors-texte, six gravures en couleurs. Reliure de V. Champs. 200/300 €

42 - GRAU SALA (Emilio) / COLETTE (Sidonie Gabrielle), une aquarelle. Willy et Colette Willy. Claudine à l'École-Claudine à Paris-Claudine en Ménage-Claudine s'en Va. Avec des aquarelles de Grau Sala. Paris, la Bonne Compagnie (1947). Quatre volumes in-8 (24x17,5 cm), brochés, couvertures illustrées en couleurs, remplies, étui. Dix hors-texte en couleurs et nombreux in-texte par titre. Un des 900 exemplaires sur vélin du Marais numérotés. Exemplaire enrichi d'une aquarelle originale représentant le portrait d'une jeune écolière, signée et dédicacée sur la page du faux-titre de Claudine à l'école. 150/200 €

43 - HENRIOT (pseud. Henri Maigrot). Napoléon aux enfers. Texte et dessins par Henriot. Paris, librairie L. Conquet, 1895 ; in-12 (18x12 cm), maroquin vert (fendillé à un mors du deuxième plat), orné de filets dorés formant un décor, aigle impérial doré aux angles, dos à cinq nerfs de fers dorés en caissons ornés de l'aigle impérial, moire rouge et sept filets dorés



41

d'encadrement sur contreplats, double garde de moire rouge et papier peigné, filets sur chants, tête dorée et tranches dorées sur témoins. Couverture illustrée en couleurs, dos. 252 pages, illustrations en noir et couleurs. Exemplaire non mis dans le commerce, offert, signé par L. Conquet. Reliure de M. Lortic. 100/150 €

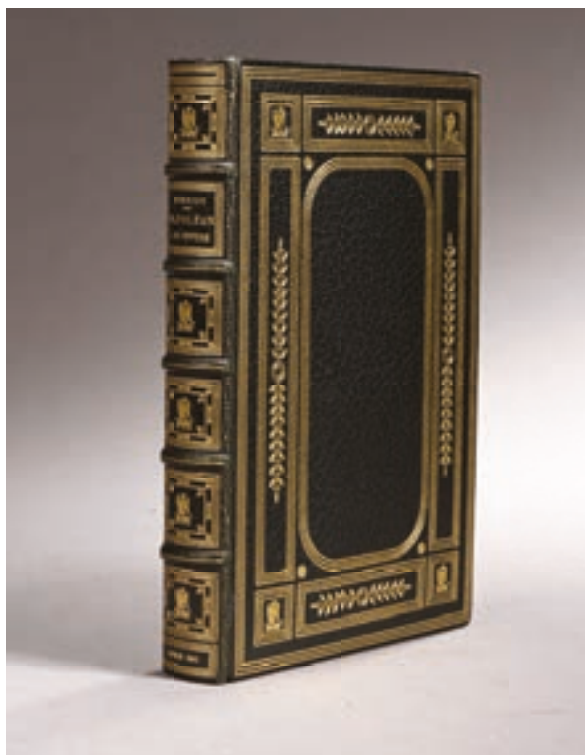
44 - HUGO (Victor). Œuvres théâtrales Illustrées en 5 volumes. Edition Nationale, Paris, Emile Testard, 1887-1893 ; in-4 (28,5x23 cm.), demi maroquin bordeaux à coins, dos lisse orné de mosaïques de plusieurs couleurs illustrant les différentes pièces de théâtre, gardes papier marbré, têtes dorées. Couvertures et dos. Cromwell, Hernani, Marion de l'Orme, Le Roi s'amuse, Lucrèce Borgia, Marie Tudor, Angelo, Tyran de Padoue, La Esmeralda, Ruy Blas, Les Burgrave, Torquemada, Amy Robsart, les Jumeaux. Un des 50 exemplaires sur Chine, deux états des hors-texte, suite ajoutée sur soie des hors-texte tirée à 10 exemplaires. (Quelques piqûres sur tranches, non rognées). Reliure de Pétrus Ruban. 1 500/2 000 €

45 - HUGO (Victor). Le Roi s'amuse. Paris, Société de Publications Périodiques, 1883 ; in-4 (30,5x23 cm), demi chagrin bleu à coins (un peu frotté), dos à nerfs orné d'un fer spécial doré, deux pièces de maroquin rouge, auteur et titre, tranches dorées. Couverture et dos de tissu gris. 141 pages-(xxv). Frontispice et illustrations in et hors-texte. Un des 50 exemplaires sur Japon, deux états des en-têtes, une planche refusée p. 128. 100/150 €

46 - LABICHE (Eugène) Théâtre complet d'Eugène Labiche. Paris, Calmann Lévy éditeur, 1892-1893. Dix volumes in-12 (19x13 cm), demi chagrin rouge d'époque, dos orné à nerfs, tête dorée. AUGUIER (Emile). Théâtre complet d'Emile Augier, 1889-1899. Sept volumes, plus un volume des œuvres divers. Demi-chagrin vert d'époque (un peu frotté), dos à nerfs, tête dorée. 80/100 €

47 - LABORDE (Jean Benjamin de). Choix de chansons, mises en musique par M. de Laborde, gouverneur du Louvre. Ornées d'estampes en taille-douce. Rouen, J. Lemonnier, 1881. Quatre volumes in-4 (29x20 cm), percaline noire d'éditeur, titre et tomaison sur plats, dos lisse collé d'image offset, pièce de titre avec tomaison. Couvertures. Premier tirage. Titres, quatre frontispices et 100 figures d'après Moreau, Le Barbier, Le Bouteux et Saint-Quentin. Exemplaire de tête avec eaux-fortes en double état et planches supplémentaires (piqûres et brunissures au tome III). Ouvrage entièrement monté sur onglets. 200/300 €

48 - LAMARTINE (Alphonse de), une aquarelle. Graziella. Dessins de Bramtot gravés par Champolion. Paris, Librairie des bibliophiles, 1886 ; fort in-12 (18x12 cm), demi maroquin à grain long à coins, dos à nerfs orné, deux triangle de maroquin rouge et fers dorés d'encadrement central, pièces de titre et auteur de maroquin rouge, tête dorée. Couverture et dos. Exemplaire sur papier Whatman tiré à petit nombre, les eaux-fortes avec la lettre et trois suites, eaux-fortes pures (tirage à 10 exemplaires), celles avant la lettres colorisées. Exemplaire orné d'une gouache originale napolitaine sur double page. Reliure de Migeon. 80/120 €



43



44



49

49 - LATAPIE (Louis) / VOLTAIRE (F.-M. Arouet). La Princesse de Babylone, conte de Voltaire. Bois et burins de Latapie. Henri Jonquières, 1924 ; petit in-8 (22x14,5 cm), maroquin marron orné sur toute la reliure de bandes de maroquin terre de sienne, en escalier, dégressive jusqu'en haut, et petits fers dorés entre les bandes, titre en haut du dos, doublure de moire bordeaux orné de fils argentés et encadrement doré sur contreplats, garde de la même moire et papier doré, tranches dorées sur témoins. Couverture et dos. Un des 55 exemplaires tirages de tête, sur papier de Marais numérotés. Reliure de Max Fonsèque. 100/150 €

50 - [Deux ouvrages illustrés]. LAURENS (Paul Albert) / GAUTIER (Théophile). La Morte amoureuse. Compositions de P.A. Laurens, gravées en couleurs par Eug. Decisy. Librairie de la Collection des Dix, A. Romagnol éditeur, 1904 ; in-8 (27x18 cm), broché, couverture (détachée) rempli illustrée en couleurs, chemise (dos orné d'une image couleurs en offset) sur étui. Un des 90 exemplaires sur Japon et vélin d'Arches, celui-ci sur vélin d'Arches, avec trois états des planches, l'état en noir, celui terminé en couleurs avec remarque et l'état avec la lettre. Envoi autographe de l'éditeur. MAUPASSANT (Guy de). L'Héritage. Vingt et une compositions originales de Maurice ELIOT. Paris, Carteret, 1907 ; grand in-8 (27x18,5 cm), broché, couverture détachée et fendue (premier plat). Un des 115 exemplaires sur papier vélin numérotés, eaux-fortes en couleurs et double état en noir. 100/150 €

51 - LEMERCIER DE NEUVILLE (Louis). Théâtre des Puppazzi. Lyon, N. Scheuring éditeur, 1876 ; in-8 (22x15 cm), maroquin rouge, triple filets dorés d'encadrement sur plats, dos à nerfs, quatre petits cercles ovales centraux mosaïqués noir, ornés

aux petits fers dorés entre les nerfs, deux pièces de maroquin vert : auteur-titre, ville-date, large d'entelle dorée d'encadrement sur contreplats, tranches dorées. Premier plat de couverture ornée (XXVI-411-(3) pages). Portrait, 18 vignettes (décharges, quelques rousseurs) illustrant les 18 pièces de théâtre. Première édition collective, regroupant les deux séries parues en 1866 et 1869. Lemercier de Neuville est un marionnettiste, journaliste, chroniqueur, auteur dramatique et conteur français (1830-1918), il créa en 1860 un théâtre portatif de pupazzi, faisant jouer les hommes célèbres contemporains en les caricaturant, sous forme de personnages en carton. Ces dix-huit pièces eurent un grand succès à l'époque. Reliure de Masson-Debonelle. 400/600 €

52 - [Deux ouvrages illustrés]. LEROUX (Auguste) / HUYSMANS (Joris-Karl). A Rebours. Illustrations d'Auguste Leroux, gravées à l'eau-forte par E. Decisy. Paris, A. Ferroud, 1920 ; in-8, demi maroquin (frotté) marron à coins, dos (un peu passé) à nerfs. Couverture illustrée. 18 hors-texte en noir, dont un portrait, nombreuses illustrations in-texte. Un des 1000 exemplaires sur vélin d'Arches numérotés. Exemplaire accompagné d'une lettre autographe de 4 pages de Leroux datée du 8 août 1916, écrite à l'éditeur au sujet de l'illustration d'A Rebours et d'un projet pour illustrer les petits poèmes en prose de Charles Baudelaire. Henri BARBUSSE Le Feu. Illustré de 90 compositions de RENEFER, dont 10 eaux-fortes originales. Gaston Boutit éditeur, 1918 ; in-4, demi maroquin noir (un peu frotté) à coins, dos à nerfs (défaut, médaillon arraché au centre entre deux nerfs), tête dorée. Couverture et dos. Un des 200 exemplaires sur Rives numérotés. Exemplaire enrichi d'une grande aquarelle d'A. Bouchet, signée, soldat sur fond d'arc de triomphe, légendé «Le Vainqueur ». 150/200 €

53 - LOBEL-RICHE (Alméry) / MAUCLAIR (Camille). Études de Filles. 40 eaux-fortes originales du peintre-graveur Lobel-Riche. Louis Michaud éditeur, 1910 ; in-4 (34,5x25,5 cm), broché, couverture rempliée, illustrée d'une eau-forte. 122 pages (piqûres sur tranches). Un des 75 exemplaires sur Japon numérotés (sans les deux suites). Eaux-fortes protégées par des serpents légendées. 100/150 €

54 - LONGUS. Daphnis et Chloé. Traduction d'Amiot. Compositions d'Emile Levy, gravées à l'eau-forte. Paris, Librairie des Bibliophiles, 1872 ; in-12 (16x10,5 cm) maroquin rouge, large dentelle aux petits fers dorés à l'oiseau, dos à nerfs de même, doublé de maroquin vert (en parti un peu passé) orné de fers dorés, garde de moire verte et papier marbré, filets sur chants, tranches dorées. Couverture et dos. Exemplaire avec une suite. (Rousseurs sur les 25 premières pages). Reliure de Thivet. 80/100 €

55 - [Trois ouvrages illustrés]. LOTI (Pierre). Un Pèlerin d'Angkor. Illustrations de F. de Marliave. Henri Cyral éditeur, 1930 ; in-8 (20,5x15,5 cm), demi maroquin vert à coins, dos (un peu passé) à nerfs et mosaïqué illustrant un temple, tête dorée. Couverture illustrée en couleurs, dos. Tirage sur Rives numérotés. LOTI (Pierre). Le Mariage de Loti. Illustrations de F. de Marliave. Henry Cyral, 1932 ; in-8 (20,5x15,5 cm), demi maroquin vert à coins (un peu passé), dos à nerfs et mosaïqué illustrant une femme des îles du Levant, tête dorée. Couverture illustrée en couleurs, dos. (Quelques illustrations en offset ajoutées). Tirage sur Rives numérotés. BENOIT (Pierre). L'Atlantide. Illustrations de Pierre Rousseau. Henri Cyral, 1930 ; in-8

(20,5x15,5 cm), demi chagrin marron à coins, dos à nerfs (coiffe supérieure abrasée), tête dorée. Couverture illustrée en couleurs. Tirage sur Rives numérotés. Exemplaire enrichi d'une aquarelle originale signée de Pierre Rousseau. 150/200 €

56 - LOTI (Pierre). La Mort de notre chère France en Orient. Paris, Calmann-Lévy éditeur, 1920 ; in-12 (19,5 x 12,5 cm), demi chagrin bordeaux à coins, tête dorée, couverture orange et dos. IV-295 pages, non rognées. Edition originale. Un des 25 exemplaires du tirage de tête sur papier Japon impérial numérotés. L'Ouvrage le plus polémique de Loti. 150/200 €

57 - LOTI (Pierre), deux ouvrages illustrés, une aquarelle. Ramuntcho. Illustrations de J.P TILLAC. Henri Cyral éditeur, 1930 ; in-8 (20,5x15,5 cm), demi maroquin ocre jaune à coins, dos à nerfs et mosaïqué illustrant un personnage basque, tête dorée. Couverture illustrée en couleurs, dos. Illustrations en couleurs in et hors-texte, exemplaire sur papier de Rives numérotés, enrichi d'une aquarelle originale. LOTI (Pierre). Le Roman d'un Spahi. Illustrations de Jules-Marie CANNEEL. Editions du nord, 1930 ; in-8 (20,5x15,5 cm), demi maroquin rouge à coins, dos (un peu passé) à nerfs et mosaïqué illustrant un soldat, tête dorée. Couverture illustrée en couleurs, dos. Illustrations en couleurs in et hors-texte. Exemplaire sur Rives numéroté. 120/150 €

58 - LOTI (Pierre) / MÉHEUT (Mathurin), une aquarelle. Mon Frère Yves. Illustré par Méheut. Edition Mornay, 1928 ; in-8 (20,5x15,5 cm), demi maroquin marron à coins, dos (un







59

60

60

55

58

57

57

55

peu passé) à nerfs et mosaïqué illustrant un marin et mat de bateau, tête dorée. Couverture illustrée en couleurs, dos. Illustrations en couleurs in et hors-texte. Exemplaire sur Rives numéroté, enrichi d'une aquarelle originale (non signée), vue de Bretagne. 120/150 €

59 - LOTI (Pierre) / FOUQUERAY (Charles), une aquarelle. Les Désenchantées. Roman des harems turcs contemporains. Illustrations de Charles Fouqueray. Aux Editions du Nord, 1934 ; in-8 (20,5x15,5 cm), demi maroquin rouge à coins, dos à nerfs et mosaïqué illustrant un personnage sur fond architectural, tête dorée. Couverture illustrée en couleurs, dos. Illustrations en couleurs in et hors-texte. Exemplaire sur vélin numéroté, enrichi d'une aquarelle originale signée du monogramme de Fouqueray. 120/150 €

60 - LOTI (Pierre), deux ouvrages illustrés, une aquarelle. Aziyadé. Illustrations de Pierre ROUSSEAU. Henri Cyral, Editeur. 1931, in-8 (20,5x15,5 cm.), demi maroquin bleu nuit à coins, dos à nerfs et mosaïqué, illustrant une jeune femme sur fond d'une mosquée, tête dorée. Couverture illustrée en couleurs, dos. Illustrations en couleurs in et hors-texte. Exemplaire sur Rives numéroté, enrichi d'une aquarelle originale signée de Pierre Rousseau. Pêcheur d'Islande. Illustrations de DANIEL-GIRARD. Henri Cyral, Editeur. 1928, in-8 (20,5x15,5 cm.), demi maroquin bleu nuit à coins, dos à nerfs et mosaïqué, illustrant femme d'un pêcheur, tête dorée. Couverture illustrée en couleurs, dos. Illustrations en couleurs in et hors-texte. Exemplaire sur Rives numéroté. 120/150 €

61 - LOUYS (Pierre), trois ouvrages illustrés, une aquarelle. La Femme et le Pantin. Illustrations de Jean-Paul TILLAC. Henri Cyral, 1930 ; in-8 (20,5x15 cm), demi maroquin rouge (mors fendu tout du long 1<sup>er</sup> plat) à coins, dos lisse orné de fers dorés spéciaux et mosaïqué, tête dorée. Couverture illustrée en couleurs, dos. Illustrations en couleurs in et hors-texte. Exemplaire sur vélin de Rives numéroté, enrichi d'une aquarelle originale signée de Tillac. LOUYS (Pierre). Les Chansons de Bilitis. Illustrations de Pierre LUSSAC. Henry Cyral éditeur, 1932 ; in-8 (20,5x15 cm), demi maroquin rouge à coins, dos lisse orné de fers spéciaux et mosaïqués, tête dorée. Couverture illustrée en couleurs (quelques rousseurs), dos. Illustrations en couleurs in et hors-texte. Exemplaire sur Rives numéroté. LOUYS (Pierre). Aphrodite. Illustrations de Pierre Rousseau. Henry Cyral, 1929 ; in-8 (20,5x15 c.), demi maroquin rouge à coins, dos lisse orné de fers spéciaux et mosaïqués, tête dorée. Couverture illustrée en couleurs (quelques rousseurs), dos. Illustrations en couleurs in et hors-texte. Exemplaire sur Rives numéroté. Reliure Flammarion pour les trois ouvrages. 150/200 €

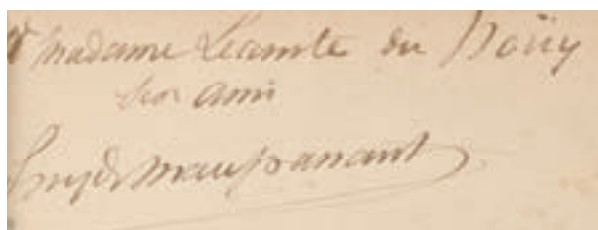
62 - LOUYS (Pierre) / DANIEL-GIRARD, une aquarelle. Les Aventures du Roi Pausole. Illustrations de Daniel-Girard. Henri Cyral éditeur, 1931 ; in-8 (20,5x15 cm), demi maroquin rouge à coins, dos lisse orné de fers dorés et mosaïqué (portrait du roi Pausole en médaillon), tête dorée. Couverture illustrée en couleurs (quelques rousseurs), dos. Illustrations en couleurs in et hors-texte. Un des 21 exemplaires sur papier Annam avec une aquarelle originale signée de Daniel-Girard. Reliure Flammarion. 100/120 €

63 - MALO-RENAULT (Emile-Auguste) / ADAM (Paul). Le Serpent noir. Eaux-fortes et pointes-sèches de Malo-Renault. Paris, Pour les Cent Bibliophiles, 1913 ; petit in-4 (29,5x21,5 cm), broché, couverture (décollée) bleue rempliée illustrée, chemise (dos illustré d'un serpent), étui (fendillé). Frontispice et 101 gravures en couleurs illustrant le pays de Vannes, Belle-Isle en mer et en Cornouailles (XII)-335-(2) pages. Tirage à 130 exemplaires sur vélin de Rives (seul papier), nominatif.

250/300 €

64 - MALO-RENAULT (Emile-Auguste) / BARRES (Maurice). Le Jardin de Bérénice. Pointes-sèches en couleurs. Paris, Pour les Cent Bibliophiles, 1922 ; grand in-8 (27,5x20 cm), broché, couverture illustrée et gaufrée. 42 pointes-sèches en couleurs par Malo Renault, y compris le frontispice, un hors-texte, 40 in-texte. Tirage à 130 exemplaires sur vélin du Marais (seul papier) numérotés et nominatif.

150/200 €



#### Guy de MAUPASSANT

Quatre ouvrages avec envois autographes à Madame Hermine LECOMTE de NOUÏ (1854-1915)

Madame Hermine Lecomte de Nouÿ (1854-1915), femme de lettre, signa ses œuvres sous un pseudonyme, Paul Guérande. Son roman le plus célèbre *« Amitié amoureuse »*, paru anonymement en 1896, évoque à travers ses deux personnages sa rencontre avec Maupassant. Femme tenant salon littéraire à Paris, elle habitait aussi à Étretat une maison « La Bicoque », voisine de celle de Maupassant, avec qui elle entretenait une amitié assez proche de 1883 jusqu'à sa mort en 1893. Maupassant se rendit souvent chez elle et disait d'elle qu'elle avait « le génie de l'amitié ».

65 - MAUPASSANT (Guy de). [Envoi autographe]. Miss Harriet. Paris, Victor-Havard éditeur, 1884 ; in-12 (19x12,5 cm), demi maroquin gold d'époque, dos à nerfs, pièce de titre de maroquin vert, tête dorée. (2)-348-(2) pages (quelques rousseurs, surtout aux deux premières et deux dernières pages), non rognées. Edition originale sur papier d'édition. Envoi autographe signé sur page du faux-titre « à Madame Lecomte de Nouÿ son ami bien dévoué, Guy de Maupassant ».

800/1 000 €

66 - MAUPASSANT (Guy de). [Envoi autographe]. Contes du jour et de la nuit. Illustrations de P. Cousturier. Paris, C. Marpon et E. Flammarion éditeurs (1885) ; in-12 (19x12,5 cm), demi maroquin gold d'époque, dos à nerfs, pièce de titre de maroquin vert, tête dorée. (2)-354-(1) pages (rousseurs), non rognées. Frontispice, illustrations in-texte. Edition originale sur papier d'édition. Envoi autographe signé sur page du faux-titre « à Madame Lecomte de Nouÿ, en lui baisant les mains, Guy de Maupassant ».

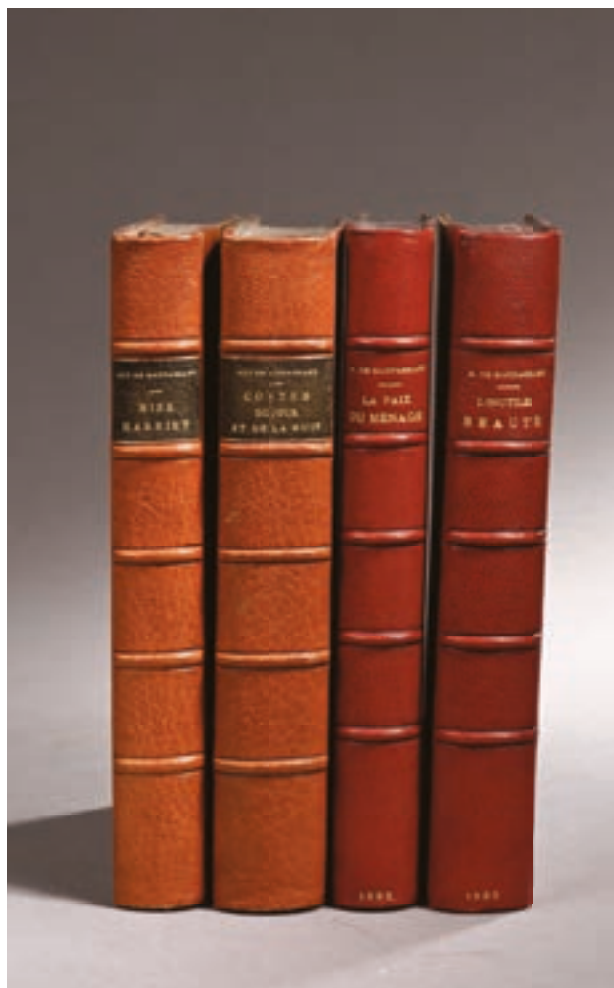
800/1 000 €

67 - MAUPASSANT (Guy de). [Envoi autographe]. L'inutile Beauté. Paris, Victor-Havard éditeur, 1890 ; in-12 (19x13 cm), demi chagrin rouge d'époque, dos à nerfs, deux plats de couverture, tête jaspée rouge. (3)-338-(1) pages (quelques rousseurs), non rognées. Edition originale sur papier d'édition. Envoi autographe signé sur page du faux-titre « à Madame Lecomte de Nouÿ, son ami, Guy de Maupassant ».

800/1000 €

68 - MAUPASSANT (Guy de). [Envoi]. La Paix du Ménage, comédie en deux actes en prose. Paris, Paul Ollendorff éditeur, 1893 ; in-12 (19x13 cm), demi chagrin rouge d'époque, dos à nerfs, deux plats de couverture, tête jaspées rouge. (2)-219 pages (rousseurs), non rognées. Edition originale de cette comédie écrite en 1880 et représentée pour la première fois à Paris, à la Comédie-Française, le lundi 6 mars 1893. (C'est Alexandre Dumas fils qui s'est chargé des derniers arrangements.). Envoi autographe signé de Madame Laure de Maupassant « à ma bien chère amie Madame Hermine Lecomte de Nouÿ, avec les plus affectueux sentiments ». C'est la mère de Guy de Maupassant qui dédicaca cet exemplaire, son fils malade mourut le 6 juillet 1893 à l'âge de 43 ans et reçut la même année à titre posthume le prix de l'Académie Française.

150/200 €



65 - 68



69

69 - MÉHEUT (Mathurin) / GUEGUEN (Pierre). Bretagne, au bout du monde, types et coutumes. Dessins originaux de Mathurin Méheut. Paris, aux Editions des Horizons de France, 1930 ; grand in-8, bradel demi percaline terre de Sienne à coins, pièce de titre frottée, (relié sans la couverture). 138 pages (non rognées). Edition originale, illustrée de 73 dessins originaux en noir in-texte et les planches en couleurs. 100/150 €

70 - MERIMEE (Prosper), une aquarelle. Mosaïque. Lyon, H. Lardanchet, 1915 ; petit in-8 (21,5x14 cm), demi maroquin rouge à coins, dos à nerfs, orné de fers dorés et mosaïqué, tête dorée. Couverture et dos. Un des 970 exemplaires sur vélin de Hollande numérotés. Exemplaire ajoutée d'eaux-fortes de l'édition Louaust, enrichi d'une aquarelle originale intitulée Kos (Ile Grec), illustrant un père avec un fusil de chasse et son fils, non signée. Reliure de Blanchetière. 100/120 €



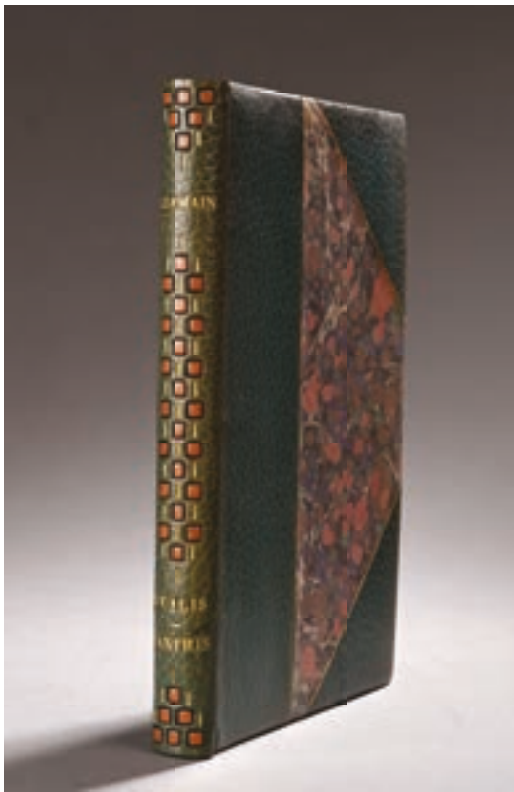
70

71 - [Deux ouvrages]. MISTRAL (Frédéric). Mireille, poème provençal. Illustré en couleurs par Jean Droit. L'Édition d'art H. Piazza (1923) ; in-8 (23 x18,5 cm), demi-marroquin rouge à coins, dos à nerfs orné de fers dorés et mosaïqué vert, tête dorée. Couverture. 189 pages. Un des 725 exemplaires sur papier vélin numérotés. Exemplaire entièrement monté sur onglets. Reliure de Septier. DAUDET (Alphonse). Les Aventures prodigieuses de Tartarin de Tarascon. Dentu Editeur, 1887 ; in-8 (24x15,5 cm), broché, couverture rempliée illustrée. Première édition illustrée de 12 hors-texte et nombreux in-texte de Jeannot. 80/100 €

72 - [Editions Mornay, cinq ouvrages illustrés]. LE PETIT (Alfred) / MAUPASSANT (Guy de). Sur l'eau. Illustré par Alfred Le Petit. 1927, in-12 (20,5x17,5 cm), broché, couverture rempliée illustrée, dos et premier plat. Illustrations en couleurs. Un des 68 exemplaires sur Japon impérial numérotés (grand de marge). NOEL (Pierre) / FLAUBERT (Gustave). Salammbô. Illustré par Pierre Noel. (1931), fort in-12 (20,5x16 cm), broché, couverture rempliée illustrée, dos et premier plat. Illustrations en couleurs. Un des 877 exemplaires sur vélin de Rives numérotés. FARGEOT (Ferdinand) / BALZAC (Honoré de). La Rabouilleuse. Illustrations de Ferdinand Fargeot. 1931, fort grand in-12 (25x16 cm), broché, couverture rempliée, dos et premier plat. Illustrations en couleurs. Un des 867 exemplaires sur Rives numérotés. BARTHELEMY (Henri) / VALLES (Jules). Bois gravés par Henri Barthélemy. 1930, in-12 (20,5x15,5 cm), broché, couverture rempliée. Un des 665 exemplaires sur Rives numérotés. THOMAS (A.H.) / TOUSSAINT (Franz). La Sultane Daoulah. Illustrations de Thomas. 1923, in-12 (20x14 cm) broché, couverture rempliée illustrée. Un des 950 exemplaires sur vergé numérotés. 100/150 €

73 - [Editions Mornay, six ouvrages illustrés]. OBERLÉ (Jean) / GALTIER-BOISSIERE (Jean). La Vie de garçon. Gravures et dessins de Jean Oberlé. 1929, six eaux-fortes hors-texte, dessins in et hors-texte. Un des 850 exemplaires sur Rives numérotés. EDELMANN (Jean) / CHÉRAU (Gaston). Valentine Paquault. Illustrations en couleurs d'Edelmann. 1927, un des 927 exemplaires sur Rives numérotés. NICK (Gaston) / DOFF (Néel). Jours de famine et de détresse. Illustré par Gaston Nick. 1927, vingt-trois eaux-fortes, y compris la couverture, nombreux in-texte. Un des 425 exemplaires sur Rives numérotés. BOUCHER (Lucien) / BENOIT (Pierre). Axelle. Illustrations en couleurs de Lucien Boucher. 1932, un des 787 exemplaires sur Rives numérotés. FALKÉ (Pierre) / FARRÉRE. Bois en couleurs de Falké. Un des 877 exemplaires sur Rives numérotés. DELUERMOZ (Henri) / CURWOOD (J.-O.). Nomades du nord. Illustrations animalières en couleurs in et hors-texte. 1932, un des 912 exemplaires sur Rives numérotés. Au total six volumes in-12 (20,5x15,5 cm), brochés, couvertures rempliées illustrées. 120/150 €

74 - [MORAND (Albert) / BALZAC (Honoré de). Le Cabinet des Antiques. Paris, Ernest Flammarion (s.d.) ; in-12 (17x11,5 cm), demi veau vert dos (passé). 189 pages (papier brun). Ouvrage enrichi de 39 lavis d'encre originaux, neuf hors-texte et 30 portraits dans les marges d'Albert Morand (illustrateur de la Chanson des gueux de Jean Richepin). 120/ 150 €



75

75 - MOSSA (Gustave-Adolphe), une aquarelle / SAMAIN (Albert). Hyalis, le petit faune aux yeux bleus. Relié à la suite, Xanthis ou la vitrine sentimentale. Illustrations en couleurs par Adolphe Mossa. Paris, A. Ferroud, 1918 et 1920 ; in-8 (24x17,5 cm), demi maroquin vert à coins (un peu passé), dos lisse orné de nombreux petits carrés rouges mosaïqués et tirets dorés, tête dorée. Couvertures illustrées en couleurs, dos. Un des 800 exemplaires sur vélin d'Arches numérotés et paraphés. Exemple enrichi d'une aquarelle originale, signée, pour le frontispice de Hyalis (avec des différences, quelques piqûres marginales) et une lettre autographe d'une page signée de Mossa à l'éditeur au sujet du livre Xanthis. Reliure de Max Fonsèque. 250/300 €

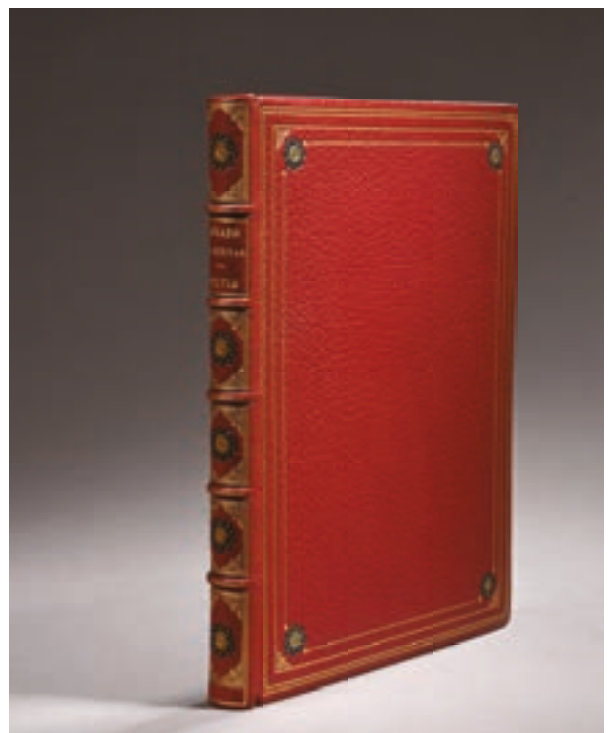
76 - NERVAL (Gérard de), deux ouvrages. Sylvie. Aquarelles de Pierre BRISSAUD. Paris, librairie Plon, 1933 ; in-8 (26x21 cm), maroquin rouge, plats ornés de quatre filets dorés d'encadrement et petits fleurons aux angles mosaïqués vert, dos à nerfs ornés de fers dorés, petites mosaïques de vert et beige formant des cercles, triple filets dorés d'encadrement sur contreplats, filets sur chants, tête dorée. Couverture et dos. Exemple sur papier Whatman (non numéroté), double état des illustrations en couleurs et en noir. Reliure de Levitzky. NERVAL (Gérard de). Sylvie. 42 compositions dessinées et gravées à l'eau-forte par E. RUDAUX. Paris, librairie L. Conquet, 1886 ; in-12, demi maroquin bleu, dos lisse orné de fers dorés, tête dorée. Couverture et dos imprimés. Exemple sur vélin numéroté. 120/150 €

77 - PEYNET (Raymond) / MUSSET (Alfred de). On ne badine pas avec l'amour. Illustrations de R. Peynet. Editions du Béliet, 1944 ; in-8 (25x16,5 cm), maroquin bleu, dos à nerfs,



75

tête dorée, chemise demi-marquain à coins en long à rabat, l'étui un peu frotté. Couverture illustrée en couleurs, dos. Tirage à 4370 exemplaires numérotés. Reliure de Le Tourneau. 60/80 €



76



79

78 - [Trois ouvrages, édition Jouaust]. PRESVOST, (une aquarelle). Histoire Manon Lescaut et du Chevalier des Grieux. Six eaux-fortes par Hédouin. 1874. Deux volumes in-12 (18x12 cm), demi-marouquin à coins bordeaux, dos lisse de marouquin

rouge orné de fers dorés en volutes et petites mosaïques de fleurs, tête dorée. Couvertures et dos. Un des 25 exemplaires sur papier de Chine, suites ajoutées. Exemplaire enrichi d'une aquarelle originale de Toussaint (non signée), collée sur contreplat, garde en regard image couleurs offset. Reliure de Carayon. CAZOTTE (J.). Le Diable amoureux. Sept eaux-fortes par Lalauze. 1883, in-12 (18x12 cm), demi marouquin marron foncé à coins, dos lisse de marouquin rouge orné de volutes dorées, tête dorée. Couverture et dos. Un des 25 exemplaires sur papier de Chine, avec suite ajoutée. Reliure de Carayon. HOFFMAN. Contes fantastiques. Onze eaux-fortes de Lalauze. 1883. Deux volumes in-12 (18x12 cm), bradel demi-marouquin noir à coins. Couverture et dos. Deux états des eaux-fortes. Reliure de Carayon. 100/120 €



85

79 - REGNARD (Jean-François). Œuvres complètes. Avec des avertissements et des remarques sur chaque pièce par M. Garnier. Nouvelle édition ornée de gravures. De L'Imprimerie de Crapelet, 1810. A Paris, chez Lefèvre libraire. Six volumes petits in-8 (21,5x13,5 cm), marouquin rouge à grain long, dos très orné aux petits fers dorés, plats encadrés d'une guirlande dorée fleurie, fers dorés sur chants (petit choc sur un chant du tome I, sans manque), guirlande dorée d'encadrement sur contreplats, tranches dorées. Deux portraits par Rigaud et onze gravures par Marillier et Moreau le jeune. Exemplaire sans rousseurs. Belle reliure de Courteval. 300/400 €

80 - RABELAIS. La Vie de Rabelais par Jean Plattard. Paris et Bruxelles, les éditions Van Oest, 1928 ; fort in-4 (29,5x23,5 cm), demi chagrin vert à coins (frotté), dos (passé) à nerfs, couverture et dos. VIII, 265 pages. Portrait et 64 planches hors-texte tirées en héliotypie. Ex-libris d'Armand Albert Rateau. Reste la plus documentée des biographies de Rabelais. 60/80 €

81 - RACKAM (Arthur). Little brother and little Sister, and other tales by the brothers Grimm. Illustrated by Arthur Rackham. New York, Dodd, Mead and Compagnie (1917) ; in-8 (25,5x19,5 cm), bradel, percaline bordeaux d'éditeur (dos un peu passé, fente de deux centimètres, vers coiffe). 12 planches en couleur et 43 illustrations en noir. 60/80 €

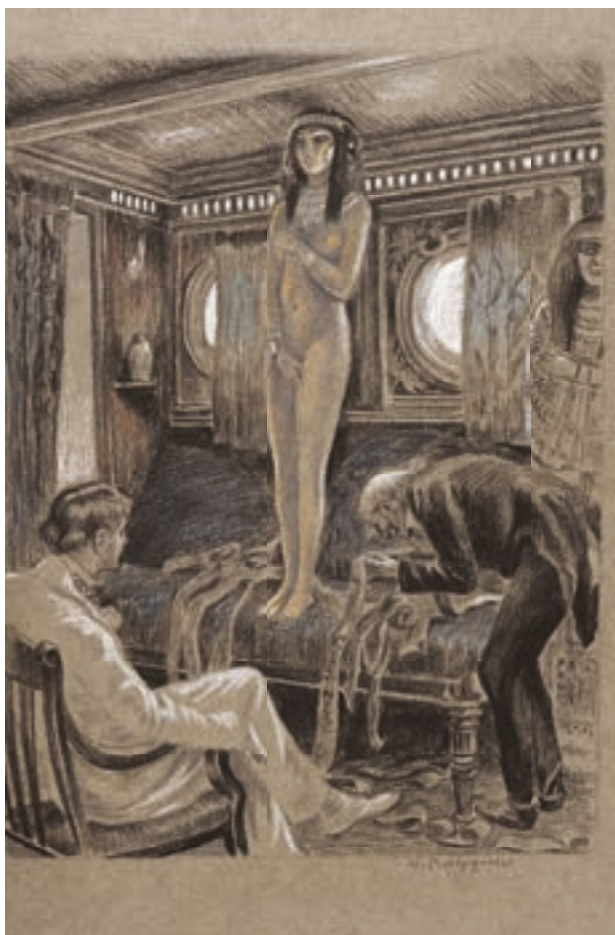
82 - ROBIDA (Albert), un lavis / DUMAS (Alexandre) et GUILLARDET (Frédéric). La Tour de Nesle, drame en cinq actes et neuf tableaux. Edité par les Amis du Livre, Paris, 1901 ; grand in-8 (28x21 cm), demi maroquin bordeaux à coins, dos lisse (un peu passé) orné d'une mosaïque illustrant la tour de Nesle, tête dorée. Couverture illustrée en couleurs, dos. 214 pages illustrées de 34 compositions en couleurs d'Albert Robida. Tirage unique à cent quinze exemplaires numérotés à la presse sur papier du Marais, celui-ci nominatif et enrichi d'un lavis d'encre brune signé avec note manuscrite d'Albert. Robida illustrant Marguerite de Bourgogne avec un bagage et Saint-Pierre chaussé de lunettes et muni d'un passeport autorisant Marguerite de Bourgogne (l'héroïne du drame) à descendre sur Terre «œil candide, air innocent, sourire gentillet... C'est bien ça, passez ma petite. Tâchez de vous bien conduire dans le monde ! ». Ex-libris du docteur René Ravaud. Reliure d'A. David. 300/400 €

83 - ROBIDA (Albert). Les Cent nouvelles nouvelles. Edition revue sur les textes originaux et illustrée de plus de 300 des-

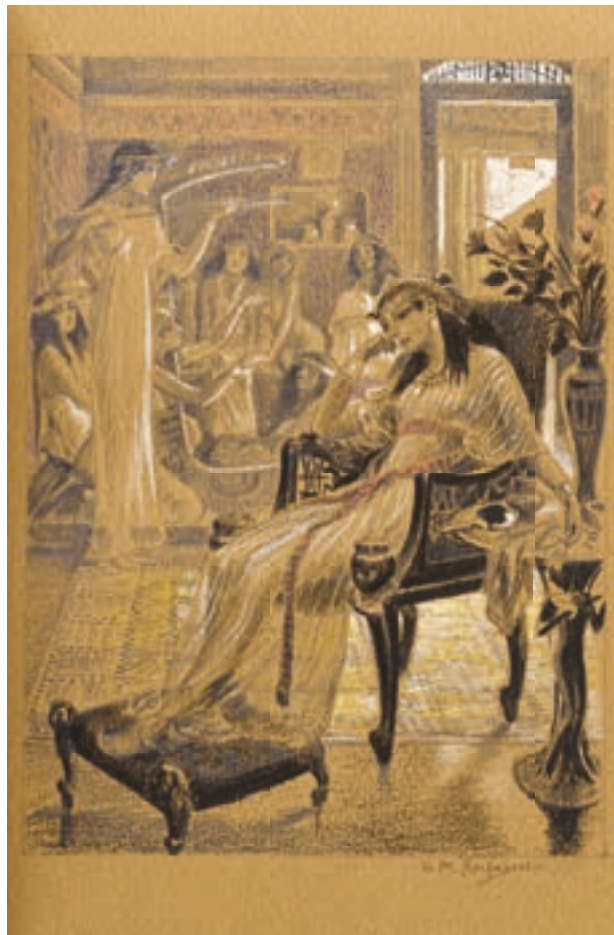
sins par Robida (dont deux frontispices et six hors-texte sur fond bleu). Paris, à la Librairie illustrée (1888). Deux volumes in-8 (22x14,5 cm), brochés, couvertures illustrées, plats et dos, premier plat en couleurs, chemise et étui cartonnés illustrés en couleurs d'origine (dos de la chemise et étui frotté et terni).

100/150 €

84 - ROCHEGROSSE (Georges), trois aquarelles / GAUTIER (Théophile). Le Roman de la Momie. Paris, F. Féroud, 1920 ; in-8 (24,5x18 cm), demi maroquin vert à coins (un peu frotté), dos orné (passé) de filets dorés entre les nerfs et mosaïqué de motifs égyptiens, tête dorée et tranches dorées sur témoins. Couverture illustrée en couleurs et dos. Edition illustrée de compositions in et hors-texte de Georges Rochegrosse, les eaux-fortes sont gravées par Decisy. Exemplaire unique sur Chine, non mentionné au justificatif et non numéroté. Quadruple état des illustrations, trois en noir d'eaux-fortes pures, avec remarques définitives, et celle en couleurs. Exemplaire enrichi de quarante-deux bois originaux d'Alex Lunois, tirés en noir avec remarques sur papier Japon illustrant le Roman de la Momie de l'édition publiée par Conquet et Carteret en 1901. Une lettre autographe de Rochegrosse adressée à Féroud l'éditeur au sujet de l'ouvrage et lui envoie deux nouvelles aquarelles. Une petite aquarelle originale (remarque du frontispice) et deux grands dessins originaux avec rehauts de couleurs (au format du livre) signés, pour illustrer le frontispice et la page 52. Reliure de Ch. Septier. 800/1 000 €



84



84



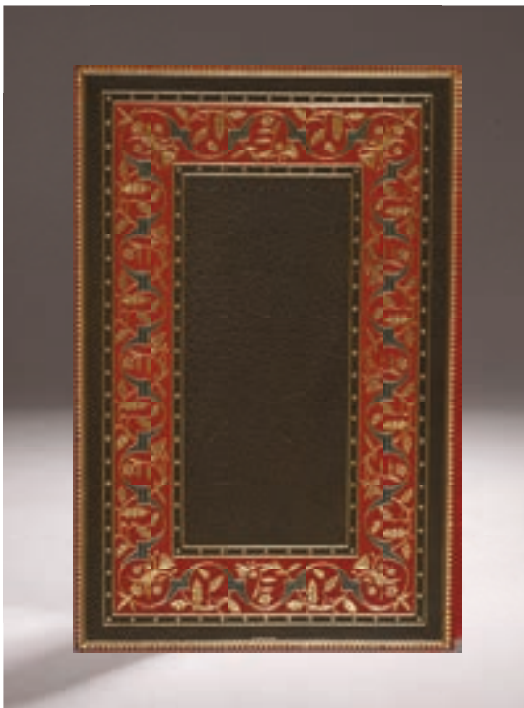
85

85 - ROCHEGROSSE (Georges) / GAUTIER (Théophile). La Chaine d'or. Illustrations de Georges Rochegrosse. Paris, A Ferroud libraire éditeur, 1896 ; grand in-8 (28,5x20 cm), bradel demi maroquin rouge à coins, dos lisse orné d'une mosaïque illustrant une chaîne tout du long de maroquin beige et fleurs de maroquin vert, tête dorée, couverture illustrée en couleurs, dos. 17 illustrations en couleurs avec rehauts d'or, dont 15 hors-texte, exemplaire avec une suite en noir. Tirage limité à 200 exemplaires sur vélin d'Arches, timbrés et signés par l'artiste. Reliure de Charles Meunier. 300/400 €

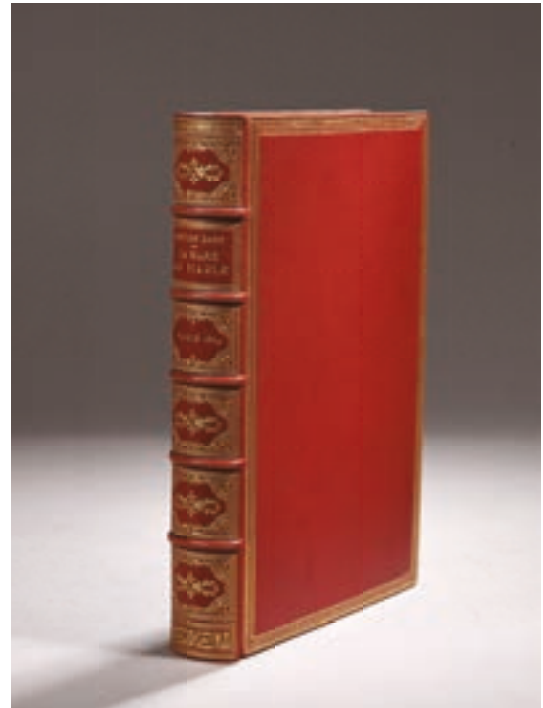


85

86 - RUDAUX (Edmond), une aquarelle / SAND (George). La Mare au diable. Paris, collection Calmann Levy, Maison Quentin, 1889 ; in-8 (27x19 cm), maroquin rouge, filets dorés d'encadrement sur les plats, dos à nerfs, très orné de fers dorés, doublé de maroquin vert orné d'une large guirlande d'encadrement fleurie de fers dorés et maroquin vert sur fond de maroquin rouge, garde papier marbrée, filets sur chants, tête dorée, tranches dorées sur témoins. Couverture, étui bordé. Edition spéciale à cent exemplaires, imprimée sur grand papier vélin de Marais, pour le compte de Monsieur L. Conquet, numéroté 25



86



86

et paraphé. Exemplaire illustré d'eaux-fortes d'Edmond Rudaux, celles-ci en quatre états, eaux-fortes pures, avec remarque sur Hollande, sur vélin avec remarque et avec la lettre (quelques piqures marginales). Enrichi d'une aquarelle originale (Bergère avec ses moutons) signée par l'artiste, sur la page du faux-titre. Reliure de Chambolle-Duru. 1 000/1 200 €

87 - SCHMIED (François-Louis) / ESCHILLE. Prométhée enchaîné. Paris, Société des Médecins Bibliophiles, 1941 ; in-4 (33x26 cm), en feuilles, couverture à rabat, chemise, étui de l'éditeur. Ouvrage illustré de 38 compositions en couleurs (quelques décharges), dont 17 à pleine page, par François-Louis Schmied, gravées sur bois par son fils Théo Schmied, sur ses presses. Tirage limité à 150 exemplaires sur fort papier vélin d'Arches numérotés. Exemplaire numéro 7 nominatif. Dernier ouvrage de F.L. Schmied, disparu en janvier 1941.

1 000/1 200 €

88 - SCHMIED (François-Louis) / LUCIEN-GRAUX (Docteur). Le Tapis de prières. Paris, aux dépens du Dr. Lucien-Graux, 1938 ; in-4 (31x26 cm), en feuilles, couverture à rabat, premier plat illustré en couleurs. Dix illustrations en couleurs, dont sept hors-texte de François-Louis Schmied, gravées sur bois par son fils Théo Schmied. Tirage de l'édition originale à 125 exemplaires numérotés, 66 sur Arches (seul papier). L'exemplaire comprend la note pour les relieurs, indiquant l'emplacement des planches, (dos de la chemise illustré d'un décor en couleurs impression offset), étui. 600/800 €

89 - SOLOMKO (Serge de), 54 dessins / SAMAIN (Albert). Aux flancs du vase. F. Ferroud éditeur, 1922 ; fort in-4, demi maroquin marron (frotté) à coins, dos (passé) orné à nerfs de fers dorés et mosaïqués, vase et fleurs rouge et jaune, tranches dorées sur témoins. Couverture et dos. Un des 20 exemplaires

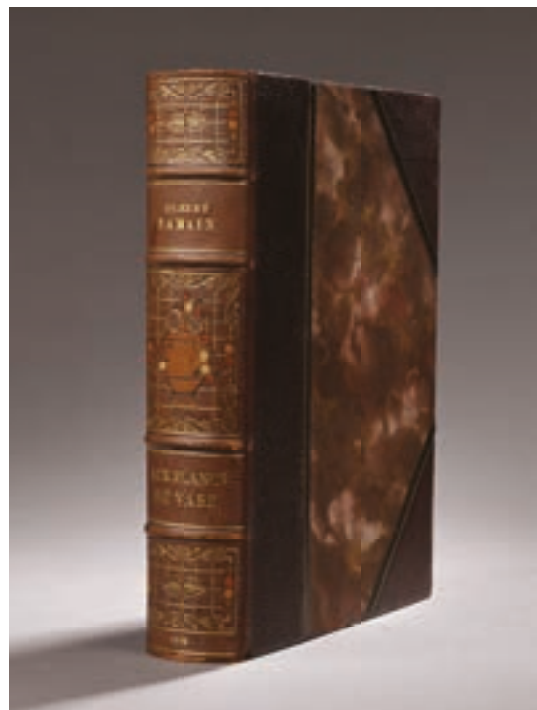


87

sur grand vélin d'Arches réimposé. Quatre états des 26 eaux-fortes de Solomko dont l'eau-forte pure et un état colorié par l'illustrateur. Exemplaire enrichi de la collection complète des 54 dessins originaux de Solomko à la plume (sur épais papier) ayant servi à l'illustration des en-têtes et des culs de lampe re-



88



89





89

produits sur bois (soit 25 en-têtes, 25 culs de lampe, deux tables des matières, et deux plats de couverture. Deux couvertures en couleurs et une blanche crème inédite de premier essai refusé. Ouvrage entièrement monté sur onglets. Reliure de Charles Septier. 1 500/1 800 €

90 - SOLOMKO (Serge de) / SAMAIN (Albert). Aux flancs du vase. Vingt-six hors-texte de Solomko, gravés à l'eau-forte par Edmond Pennequin. Paris, A. Ferroud, 1922 ; in-8, (24x17,5 cm), demi-marouquin vert foncé à coins, dos à nerfs illustré de mosaïques (dont vase fleuris) et fers dorés, tête dorée, couverture illustrée en couleurs et dos. Un des 319 exemplaires sur vélin d'Arches numérotés et paraphé. Exemplaire enrichi d'un dessin original au crayon signé par l'artiste. Reliure de Charles Septier. 120/150 €

91 - STERNE (Laurence), six dessins. Voyage sentimental en France et en Italie. Six eaux-fortes par Edmond Hédouin. Paris, Jouaust, 1875 ; petit in-8 (22,14,5 cm), demi marouquin bleu à coins, dos à nerfs très orné de fers dorés, tête dorée. Couverture. 241 pages. Un des 170 exemplaires sur Hollande numérotés. Exemplaire enrichi de six dessins originaux à la plume de F. Coindre pour illustrer ce titre en 1886. Reliure de Canape. 120/150 €

92 - [Cinq ouvrages édition Jouaust, in-12]. STERNE (Laurence). Voyage sentimental. Six eaux-fortes d'Edmond Hédouin. 1875, veau glacé vert fauve, plats illustrés en relief à chaud, dos lisse (passé), tête dorée. Couverture et dos. Exemplaire enrichi d'une aquarelle originale signée sur faux-titre de F. Coindre. Reliure de L. Dizi. ESCHYLE. L'Orestie. Dessins de Rochegrosse. 1889, veau glacé bordeaux fauve, plats illustrés en relief à chaud, dos lisse (passé), tête dorée. Couverture et dos. Reliure de L. Dizi. VALADE (Léon). Poésies. 1887, demi marouquin marron à coins, dos lisse orné de fers dorés et mosaïqués, tête dorée. Couverture et dos. Un des 20 sur Chine.



89

LAFENESTRE (Georges). Poésies. 1889, demi marouquin marron, dos lisse orné de fers dorés et mosaïqués, tête dorées. Couverture et dos. Un des 25 sur Chine. GONCOURT (Edmond de). Chérie. 1889, demi chagrin marron (un peu frotté), dos à nerfs, tête dorée. Couverture (brunie). 80/100 €

93 - STRAPAROLE (Giovanni Francesco). Les Facétieuses nuits de Straparole, traduits par J. Louveau et P. de Larivey. Préface et notes de G. Brunet. Quatorze dessins de J. Garnier, gravés à l'eau-forte par Champollion. Paris, Librairie des Bibliophiles, 1882. quatre parties en deux forts volumes in-8 (22x15 cm), demi marouquin (frotté) bordeaux à grain long à coins, dos à nerfs orné de fers dorés, tête dorée, couverture. Un des 20 exemplaires sur Chine, avec deux états des eaux-fortes, dont un avant la lettre. Ajouté à l'exemplaire un 3<sup>ème</sup> état, eaux-fortes pures sur Japon, un 4<sup>ème</sup> sur Hollande signé par Champollion, un 5<sup>ème</sup> sur Japon avant la lettre, un 6<sup>ème</sup> finement aquarellé (quelques rousseurs). 120/150 €

94 - THARAUD (Jérôme et Jean). Le Chemin de Damas. Paris, librairie Plon, 1923 ; grand in-12 (20x15 cm), bradel, demi marouquin à grain long (un peu frotté), dos lisse, couverture et dos. Edition originale. 289 pages. Un des 140 exemplaires sur papier Japon impérial numérotés (grand de marges). 40/60 €

95 - TOESCA (Maurice) / FOURGERON (André). Le Jet d'eau. Poème illustré de sept lithographies en deux tons par André Fourgeron. Raoul Mortier éditeur (1945) ; in-8 (22x7,5 cm), demi box vert d'eau à coins en long, dos lisse, auteur et titre dorés en long, couverture et dos, tête jaspée jaune. Edition originale tirée à 260 exemplaires sur vélin pur chiffon numérotés. Les sept lithographies originales tirées en noir et or. Envoi autographe de l'auteur. 80/100 €



89

96 - TOUSSAINT (Maurice), 33 aquarelles / CHATEAUBRIAND (A. de). La Meute. Edition Grasset (1935) ; grand in-12 (19x14 cm), demi maroquin à long grain (un peu frotté) rouge à coins, dos à nerfs, orné d'une mosaïque de cuir beige illustrant un chien, tête dorée. Couverture et dos. Edition originale. 273 pages. Un des 35 exemplaires sur pur fil Lafuma. Exemplaire enrichi de 30 aquarelles originales en couleurs de l'artiste peintre Maurice Toussaint (1882-1974). 300/400 €

97 - VAN SANTEN (Julien) / VERHAEREN. Les Villages Illusoires. Dix-sept eaux-fortes en couleurs, gravées par J. Van Santen. Les Editions d'art Devambe, sous la direction artistique d'Édouard Chimot (1929) ; grand in-4 (33x25,5 cm), en feuilles, couverture rempliée, dans chemise de demi veau beige marbré, dos à nerfs, deux pièce de maroquin vert, auteur, titre et nom de illustrateur, étui bordé. Tirage à 220 exemplaires, celui-ci un des 40 exemplaires sur Japon numérotés avec deux états des eaux-fortes en bistre et en noir avec remarques ; ajouté à l'exemplaire deux planches refusées pour l'Aventure p. 106 et les Cordiers p. 116. 300/400 €

98 - [Deux ouvrages, reliures de Meunier]. VIDAL (Pierre) / GAUDEAU (Emile). Parisienne, idylle. Illustrations de pierre Vidal, gravées sur bois par Froment père. Paris, imprimé pour Charles Meunier, 1903 ; grand in-8 (28x19 cm), veau gris bleu raciné à la bradel, premier plat orné d'un chat mosaïqué blanc regardant un vol d'hirondelles doré, dos lisse orné d'un fer doré, amour tenant palette de peintre. Couverture illustrée, dos. Un des 70 exemplaires sur Chine numérotés, contenant une suite à part sur Japon pelure (fortes rousseurs). Reliure de Charles Meunier. Ferdinand FABRE. L'Abbé Tigrane. Illustrations de RUDAUX. Paris, L. Conquet, 1890 ; petit in-8 (21,5x15 cm), bradel demi maroquin bordeaux, dos lisse orné de fers dorés et spéciaux mosaïqués marron, rouge, beige, illustrant une mitre et fêrule papales, ainsi que le cœur du Christ en tête et en pied avec couronne d'épine, tête dorée. Couverture et dos. Double états des eaux-fortes. Un des exemplaires sur vélin numérotés. 150/200 €

99 - ZACK (Léon) / GARNIER (Robert). Les Juifves, tragédie 1583. Paris, éditions A. et P. Jarach (1948) ; in-folio (34x26 cm), en feuilles, couverture rempliée, chemise, étui d'éditeur. 180 pages. Ouvrage illustré par Léon Zack de 29 lithographies originales dont 17 pleines pages, y compris le frontispice (quelques décharges), serpentes. Tirage à 161 exemplaires, celui-ci un des 126 sur vélin de Lana numérotés. 300/400 €

100 - VERNE (Jules) / HETZEL. Les Enfants du capitaine Grant (1900). Cartonnage de percaline polychrome « dos à l'encre » mappemonde, titre dans cartouche, second plat de type Engel « h », tranches dorées (gouttière régulière). 620 pages, 172 illustrations par Riou gravées par Pannemaker. (Sans catalogue). Imprimerie Gauthier-Villars. (Sans rousseurs). Première de couverture illustrée, libre sur contreplat, tenue par des coins. (Gardes renouvelées, rose marbré). 100/150 €

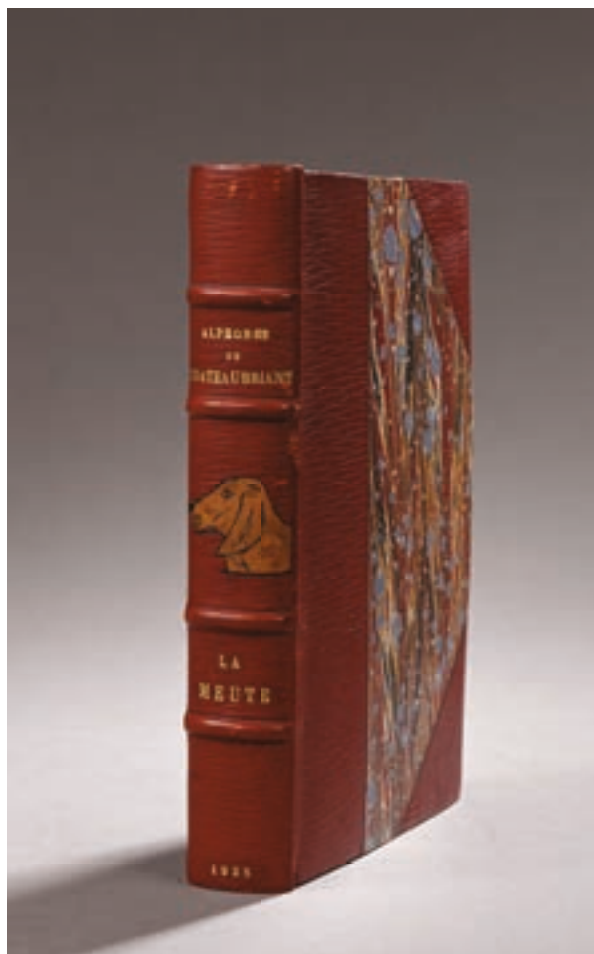
101 - VERNE (Jules) / HETZEL. L'Île mystérieuse (1903). Cartonnage de percaline polychrome « au dos à l'encre » mappemonde, titre dans cartouche (petite fente à la coiffe supérieure, une rayure en tête dans le bleu), second plat de type Engel « h » (petite tache sur macaron), tranches dorées. (Gouttière régulière). 616 pages (sans rousseurs) illustrées de 154 dessins par Féral. Imprimerie Belin. 120/150 €

102 - VERNE (Jules) / HETZEL. Maître du Monde - Un Drame en Livonie (1904). Volume double. Cartonnage de percaline polychrome « au globe doré » de type 4, dos au phare, second plat de type Engel « i », tranches dorées. (Gouttière, petit décalage). Illustrations de G. Roux et L. Bennett. 215-252 pages (sans rousseurs), douze chromolithographies. Imprimerie Gauthier-Villars. Première édition collective. Première de couverture illustrée, libre, sur contreplat, tenue par des coins.

200/300 €

103 - VERNE (Jules) / HETZEL. Le Testament d'un excentrique (1899). Cartonnage de percaline polychrome « au globe doré » de type 3, dos au phare, second plat de type Engel « i », tranches dorées. (Gouttière régulière). Illustrations de Roux. Vingt illustrations hors-texte polychromes, sépia ou grises, dont trois photographies en couleurs, une carte dépliant en noir des Etats-Unis d'Amérique, un dépliant en noir représentant le célèbre jeu de l'oie des Etats-Unis d'Amérique (sans rousseurs). Catalogue AV. 300/400 €

104 - VERNE (Jules) / HETZEL. Les Frères Kip (1902). Cartonnage de percaline polychrome « au globe doré », dos au phare de type 3, second plat de type Engel « i », tranches dorées. (Gouttière régulière). Illustrations de Georges Roux. Douze grandes chromotypographies, nombreuses vues photographiques et deux cartes (sans rousseurs). 200/300 €





100 à 103

105 - VERNE (Jules) / HETZEL. Les Indes noires - Le Chancellor - Martin Paz (1877). Volume triple. Cartonnage de percaline, premier plat de type 2 «à la Bannière» bleue, dos (vernissé et pliure) avec la marque d'éditeur, second plat de type Lenègre «b», tranches dorées. (Gouttière, cahiers décalés). Titre non illustré. Catalogue J de 1877. Dessins par Férat et Riou (quelques rousseurs). Imprimerie Gauthier-Villars. Première édition collective. 100/150 €

106 - VERNE (Jules) / HETZEL. La Maison à vapeur (1905). Cartonnage de percaline polychrome «à l'éventail et à un éléphant», titre dans cartouche central, dos au phare, second plat de type Engel «i», tranches dorées. (Gouttière régulière). Dessins de Bennett, six chromolithographies, (sans rousseurs). Imprimerie Belin. 150/200 €

107 - VERNE (Jules) / HETZEL. La Chasse au météore - Le Pilote du Danube (1908). Volume double. Cartonnage de percaline polychrome «titre dans l'éventail à un éléphant», dos au phare, second plat de type Engel «i». Garde bleue fendue, charnière 1<sup>er</sup> contreplat, tranches dorées. (Gouttière régulière). Illustrations de Riou, douze planches en chromolithographie (sans rousseurs). Imprimerie Gauthier-Villars. Première (et seule) édition collective. 150/200 €

108 - VERNE (Jules) / HETZEL. Vingt-mille lieues sous les mers (1905). Cartonnage de percaline polychrome «titre dans l'éventail» à éléphant, second plat de type Engel «h», dos au phare, tranches dorées. (Gouttière régulière). 436 pages (sans rousseurs), illustrées de 111 dessins par de Neuville et Riou, gravés par Hildibrand. Imprimerie Belin. (Première de couverture illustrée, libre, sur contreplat, tenue par des coins). Gardes rouge renouvelées. 100/150 €

106 à 109

109 - VERNE (Jules) / HETZEL. Aventures du capitaine Hatteras au pôle Nord (1910). Cartonnage de percaline polychrome à un éléphant, titre dans cartouche, second plat du 2<sup>e</sup> type, Hachette et compagnie à froid, dos au phare, tranches dorées. (Gouttière léger décalage). Cartonnage (Engel) non signé (une rayure sur la garde bleu du 2<sup>e</sup> contreplat, petit accroc en pied). 467 pages, 150 vignettes par Riou, six hors-texte en couleurs. Imprimerie Belin (petit rousseur, marge du haut du frontispice). 100/150 €

110 - VERNE (Jules) / HETZEL. Cinq semaines en ballon (1895). Cartonnage de percaline polychrome «au Steamer», titre dans macaron rouge (dos et second plat vernissé), tranches dorées. Illustrations par Riou et de Montaut, carte sur double page, quatre planches (sans rousseurs). Imprimerie Gauthier-Villars. Relire de Magnier. Premier tirage. 100/150 €

111 - VERNE (Jules) / HETZEL. Autour de la Lune (1906-1914). Cartonnage de percaline polychrome «aux feuilles d'acanthé», titre dans macaron rouge, tranches dorées. Quatre planches en couleurs (sans rousseurs). Imprimerie Belin. Reliure de Magnier. 100/150 €

112 - VERNE (Jules) / HETZEL. Robur le conquérant (1906-1914). Cartonnage de percaline polychrome «aux feuilles d'acanthé», titre dans macaron rouge, tranches dorées. 45 illustrations de Bennett, trois planches en couleurs (sans rousseurs). Imprimerie Belin. Reliure de Magnier. Ajouté à l'exemplaire au 1<sup>er</sup> contreplat, première de couverture (au format du livre, montée sur onglets) illustrée pour Robur le Conquérant et un billet de loterie. 100/150 €

113 - VERNE (Jules) / HETZEL. Le Château des Carpathes (1906-1914). Cartonnage de percaline polychrome «aux feuilles d'acanthé», titre dans macaron doré, tranches dorées. Quarante illustrations par L. Benett, trois planches en couleurs (sans rousseurs). Imprimerie Belin. Reliure de Magnier. 100/150 €

114 - [Deux ouvrages]. VERNE (Jules) / HETZEL. Les cinquante millions de la Béguine, suivi des Révoltés de la Bounty (1879). Cartonnage rouge «aux initiales», auteur et titre dans médaillon central, dos (vernissé), tranches dorées. Dessins de Benett (sans rousseurs). Imprimerie Gauthier-Villars. Catalogue A B de 1879. Reliure de Magnier. Ajouté à l'exemplaire une première de couverture (format du livre) illustrant différents titres des romans de Jules Verne. VERNE (Jules) / HETZEL. Le Tour du monde en 80 jours (1884). Cartonnage rouge (un peu frotté) «aux initiales», auteur et titre dans médaillon central, tranches dorées. Dessins par Neuville et L. Benett. Imprimerie Gauthier-Villars. Catalogue C H de 1884. Taches de rouille aux dernières pages. 80/100 €

115 - VERNE (Jules) / HETZEL. Le Tour du monde en 80 jours - Le Docteur Ox. Volume double. Imprimerie Gauthier-Villars. Reliure d'éditeur, demi chagrin et plats de percaline rouge, dos orné de fers dorés en caissons, tranches dorées. (Gouttière régulière). Dessins de Neuville et L. Benett, une carte sur double page, trois gravures en couleurs et dessins par Bertrand, Froelich, Th. Schuler, Bayard et Marie, dont quatre gravures en couleurs. (Sans rousseurs). 100/150 €

116 - VERNE (Jules) / HETZEL. Michel Strogoff. Imprimerie Gauthier-Villars. Reliure d'éditeur, demi chagrin et plats de percaline rouge, dos orné de fers dorés en caissons, tranches dorées. (Gouttière régulière). Dessins de J. Férat, une carte et huit gravures en couleurs. (Sans rousseurs). 100/150 €

117 - VERNE (Jules) / HETZEL. Mathias Sandorf. Imprimerie Gauthier-Villars. Reliure d'éditeur, demi chagrin et plats de percaline rouge, dos orné de fers dorés en caissons, tranches dorées. (Gouttière régulière). 111 dessins de Benett et une carte. (Sans rousseurs). Exemplaire enrichi de la première de couverture illustrée. 100/150 €

118 - VERNE (Jules) / HETZEL. Cinq Semaines en ballon. Demi-veau (légèrement frotté) marron marbré à coins, dos (passé) à nerfs, auteur et titre dorés, petit fer doré d'une montgolfière, tête dorée. Les Deux plats de couverture d'origine conservés (deux petits coins restaurés). Imprimerie Gauthier-Villars. 267 pages (non rognées, sans rousseurs), illustrations par Riou et de Montaut. Cachet de collection page du faux-titre au nom du Baron Ogier d'Ivry. 100/150 €

119 - [Deux titres]. VERNE (Jules) / HETZEL. Les Enfants du capitaine Grant (1896). Dos à l'encre, mappemonde, titre dans cartouche, second plat de type « i », catalogue y (quelques rousseurs, rayures, frottements, gardes fendues, cahiers décalés). VERNE (Jules) / HETZEL. Les Frères Kip (1902). Cartonnage à la mappemonde, dos au phare, plat de type Engel « i », des éclats dans les couleurs et la dorure, salissures, gardes fendues, cassures intérieures. 60/80 €







Tableaux, Meubles et Objets d'art  
Lundi 11 décembre 2023 à 13h30



120

120 - REMBRANDT VAN RIJN (1606-1669)

*Le Baptême de l'eunuque*

Eau-forte. Belle épreuve de l'état définitif d'un tirage un peu tardif, courant XVIIIe siècle. (Légèrement jaunie, coupée sur le coup de planche dans le haut avec de petits manques, quelques rousseurs, taches.

(Boon 98, New Hollstein 186 IV/IV).

17,7 x 21,2 cm

500/800 €

121 - Jean Jacques AVRIL (1744-1831)

*Diane change Actéon en cerf*

*Les Baigneuses surprises*

Paire d'eaux-fortes tirées d'après l'ALBANE (1578-1660), gravées par J.J. AVRIL, tirage en noir, datées 1780 et 1781.

(Mouillures, petites marges, cadres baguettes en bois doré).

43 x 49 cm

80/120 €

122 - ECOLE FRANÇAISE, début XIXe siècle

*Profil de jeune femme au turban*

Encre brune et rehauts d'aquarelle jaune sur papier.

12 x 10 cm

(Cadre baguette en bois doré).

50/70 €

123 - ECOLE FRANÇAISE, Dernier tiers du XVIIIe siècle

*Portrait de jeune fille en buste, légèrement de trois-quarts, coiffée d'un bonnet orné d'un ruban noué*

*Portrait de jeune fille à la coiffure bouclée*

Deux dessins à la pierre noire, estompe, rehauts de blanc et sanguine

(Pliures horizontales vers le milieu, petites rousseurs et piqûres).

Marque de collection H en bas à droite.

46 x 30,5 cm

100/150 €

124 - ECOLE HOLLANDAISE ou ITALIENNE du XVIIe siècle

*Groupe de soldats sous une voûte (Le Christ aux outrages ?).*

Plume, encre brune, lavis de brun et rehauts de blanc. Filet d'encadrement à la plume.

(Collé sur feuille, montage aquarellé et filet doré, petits manques en haut à droite et en bas à gauche).

Au revers de la feuille de support, une annotation à la plume n° 88 en haut à gauche, en bas à droite au crayon noir Lievens ?

Annoté en bas à droite sur le filet d'encadrement : SALVATOR RO (...) pour Salvator ROSA (1615-1673).

27 x 22,2 cm

400/600 €



124



126

125 - Eugène DELACROIX (1798-1863)  
*Etudes de nu debout de dos et de nu couché*  
 Crayon noir, filigrane, collé sur feuille dans la partie supérieure, quelques rousseurs, petites piqures).  
 Marque ED en bas à droite (Lugt. 838a corrigé).  
 22,5 x 32,5 cm 500/700 €

126 - ECOLE NAPOLITAINE fin XIXe siècle  
*Napoli vista dalla spiaggia di chiaia*  
*Napoli vista dal Molo grande con lanterna*  
 Paire de gouaches sur papier. (Encadrées sous verre).  
 32 x 42 cm 200/300 €

127 - ECOLE FRANÇAISE, milieu du XVIIe siècle  
*Vue de port avec voilier battant pavillons bleus, barques et marins déchargeant du bois*  
 Huile sur toile (Rentoilage et restaurations).  
 Au revers sur la traverse du châssis un cachet de cire de collection. Cadre en bois doré.  
 46,5 x 65 cm 600/800 €

128 - ECOLE NAPOLITAINE fin XIXe-début XXe siècle  
*Napoli*  
 Deux petites gouaches sur papier.  
 (Encadrées sous verre).  
 19 x 27 cm 80/100 €



127





129

129 - Gaspar Pieter l'Ancien VERBRUGGEN (Anvers 1635-1681)

*Guirlande de fleurs autour d'un cartouche de pierre*

*Guirlande de fleurs aux papillons autour d'un cartouche de pierre*

Deux huiles sur toile (non encadrées).

(Rentoilage, ancienne trace d'accident et de soulèvement dans la partie supérieure de l'une, petites lacunes sur le pourtour, quelques restaurations, ancien vernis encrassé). L'une signée en bas à gauche et datée 1661.

88 x 68,5 cm

6 000/8 000 €

Sur l'œuvre de Gaspard-Pieter Verbruggen et ses compositions de guirlandes florales, on pourra se reporter à l'étude classique de Marie-Louise Hairs, *Les Peintres flamands de fleurs au XVIIe siècle*, chapitre IV, pp.325-333 (Bruxelles, 1985).

130 - Pierre MIGNARD (1612-1695), Ecole de *Portrait de femme de qualité en buste de profil, au collier de perles, dans une robe brodée de motifs floraux*

Huile sur toile de forme ovale (Petites lacunes, restaurations).

Cadre en bois et stuc doré à motif de feuilles de chêne et de glands.

67,5 x 57 cm

400/600 €

131 - Théobald MICHAU (1676-1765), Ecole de *Paysans conversant devant une maison à l'orée d'un village*  
Huile sur panneau de chêne, monogrammée T.M en bas à droite.

Cadre en bois et stuc doré du XIXe siècle à motif de rinceaux feuillagés.

13,8 x 15,5 cm

150/200 €

Provenance présumée : Au revers, un élément de catalogue en anglais, 8 th February 1923 / Michau. Boers outside a Cottage.

132 - Egbert van HEEMSKERK II (1676-1744)

*Scène de taverne*

Huile sur toile.

(Rentoilage, quelques anciennes restaurations dans les fonds, ancien vernis encrassé).

64,5 x 76,5 cm

400/600 €

133 - Antonio CALZA (Vérone 1653-1725),

*Entourage de*

*Combat de cavalerie contre les turcs sous les murs d'un château fort*

Huile sur toile.

(Rentoilage, restaurations, ancien vernis encrassé).

41 x 78 cm

500/700 €



129

134 - ECOLE FRANÇAISE, dans le goût de la seconde moitié du XVIIIe siècle

*Portrait de jeune femme sous le règne de Marie-Antoinette à la coiffure poudrée ornée d'une rose*

Pastel.

Cadre en bois et stuc doré surmonté d'une guirlande.

55,5 x 46 cm 150/200 €

135 - Hyacinthe RIGAUD (1696-1743), D'après

*Portrait de l'abbé de Rancé (1626-1700)*

Huile sur toile de forme ovale (usures, lacunes et accidents).

Légué dans la partie supérieure : D'ARMAND J. LE BOUTHILLIER / DE RANCE, abbé et réformateur de la Trappe.

81 x 60,5 cm 400/600 €

Copie ancienne d'après le modèle original de l'ancienne collection du duc de Saint Simon, daté des années 1696-1697, et conservé à l'abbaye de la Trappe à Soligny-la-Trappe

(Cf. Stéphan Perreau, *Hyacinthe Rigaud*, catalogue concis de l'œuvre, p.496, pp.128-129, Nouvelles Presses du Languedoc, 2013).

136 - Non venu

137 - Augustin de SAINT-AUBIN (1736-1807), d'après  
*«Comptez sur mes serments» ou le baiser envoyé*

Peinture sous verre de forme ovale (petits manques et petites taches).

Cadre en bois et stuc doré de style Louis XVI à un rang de perles (accidents).

25 x 19,5 cm 200/300 €

138 - John CONSTABLE (1776-1837), dans le goût de  
*Chaumières dans un sous-bois*

Huile sur carton (petites lacunes dans la partie supérieure, ancien, vernis jauni).

Cadre en bois doré avec un cartouche John Constable.

Au revers un texte tapuscrit indique à propos de la composition attribuée à John Constable « *De la même période que la Charrette à foin* ».

30 x 45,5 cm 300/500 €

139 - L.R. Van der BRAAK (Actif au milieu du XIXe siècle)

*Rue de village flamand animée*

Huile sur panneau, signée et datée en rouge en bas à droite L R. v.d. Braak/1855.

Au revers, une étiquette imprimée avec des armoiries et une annotation à la plume L.R. v.d. Braak / Darpsgesicht.

Au revers du cadre une étiquette H. J. Homborg / Hoofstraat Amsterdam.

16 x 22,3 cm 150/200 €



134

140 - ECOLE FRANÇAISE du XIXe siècle  
*Tête d'homme barbu regardant vers le ciel (étude)*

Huile sur toile (restaurations).

37 x 32 cm 100/150 €



137



141

141 - ECOLE FLAMANDE, Première moitié du XIXe siècle

*Vaches au pâturage devant l'étable*

Huile sur panneau de chêne.

34,5 x 45 cm

300/500 €

142 - Pierre Marie Joseph VERNET (1797- ?), attribué à

*Famille dans une charrette et cavalier en chemin avec animaux*

Huile sur panneau (ancien vernis jauni).

Annoté ou signé à la pointe en bas à gauche (...?)

Vernet.

Cadre en bois et stuc doré du XIXe siècle de forme violonée à motif d'oves dans les coins et de rinceaux ajourés et feuillagés.

26 x 36 cm

300/500 €

143 - ECOLE FRANÇAISE XIXe siècle.

*Eglise avec personnages.*

Tableau Horloge, huile sur toile.

Large cadre en bois de stuc doré à décor de palmettes, rinceaux et cornes d'abondance dans les écoinçons.

Toile : 48 x 58 cm

Cadre : 69 x 80 cm

200/300 €

144 - Jules PECHER (1830-1899), attribué à

*Chien « Patouillot »*

Huile sur panneau, signée en bas à gauche et datée 1863, titrée en haut à droite.

46 x 38 cm

Cadre baguette en chêne.

150/200 €



142

145 - Eugène CARDIVEAU (XIXe siècle)  
*Locomotive, double de la grandeur du modèle*, 1876  
Gravure couleurs, encadrée sous verre.  
Au revers étiquette J. LAUNAY imprimerie, 28 rue  
Potterie et 30 Vendôme.  
(Piqûres, cadre baguette en bois noirci accidenté).  
60 x 98 cm 20/40 €

146 - ECOLE début XXe siècle  
*Cuirassés au port*  
Paire de gravures couleurs (mouillures).  
Cadres en bois et stuc doré, accidentés.  
51,5 x 72,5 cm 80/100 €

147 - Salvador DALI (1904-1989)  
*Narcissus telephonans inondis*  
Lithographie couleurs sur papier Arches gaufré, signée  
et numérotée 9/350.  
Editions graphiques internationales, 1972.  
Cachet, certificat au dos (Réf. Field 168-169).  
56 x 38 cm 100/150 €

148 - Henri GOETZ (1909-1989)  
*Compositions abstraites*  
Deux aquatintes couleurs, signées et numérotées.  
(Larges marges, non encadrées).  
25 x 35 cm 200/300 €

149 - Théo TOBIASSE (1927-2012)  
*L'Homme à la cruche*  
Lithographie couleurs, signée, titrée et numérotée  
202/310 (encadrée sous verre).  
60 x 85 cm 80/100 €

150 - Théo TOBIASSE (1927-2012)  
*Nature morte aux trois pommes*  
Lithographie couleurs, signée, titrée et numérotée  
203/310 (encadrée sous verre).  
56 x 85 cm 80/100 €

151 - René GRUAU (1909-2004) d'après  
Lot de vingt-huit affiches offset, vers 1985.  
*Femme à l'œillet* (18 affiches), *La Cigarette* (5 affiches),  
*Le rouge baiser Paris 1948* (4 affiches), *Le Chapeau* (une  
affiche).  
Copyright Edition du Désastre, Union Paris.  
(Non entoilées, très bon état, très légers enfoncements  
en bordure).  
80 x 60 cm 150/200 €

152 - Francis GARAT (1853-1914)  
*Place de la République*  
Aquarelle sur papier, signée en bas à gauche (piqûres).  
Encadrée sous verre.  
13 x 20 cm 40/60 €

153 - Pierre de BELAY (1890-1947)  
*Espalion*  
Huile sur panneau, signée en bas au milieu, située et  
datée 43.  
46 x 16 cm 500/700 €





158

154 - Lot de DOUZE AFFICHES d'exposition d'artistes, années 1980.

Lalanne, Francis Bacon, Sonya Delaunay, Wesselmann, Mallet-Stevens, Rietveld, Miro et Kandinsky. Impressions offset pour les éditions Hazan, du Désastre, Artcurial et Galerie Lelong.

(Non entoilées, très bon état).

68 x 80 cm - 60 x 80 cm - 71 x 52 cm - 60 x 40 cm  
60/80 €

155 - ECOLE Début XXe siècle

*Projets de confituriers, beurriers, bonbonnières et bols*  
Quatre dessins aquarellés sur papier, encadrés sous verre, avec numéros d'inventaire et annotations au crayon (piqûres).

30 x 45 cm 60/80 €



156

156 - Basile TITOFF (XXe siècle)

*Chat*

Dessin au crayon et rehaut de gouache blanche sur papier, signé en bas à droite. (Encadré sous verre).

23 x 32 cm 80/120 €

157 - Albert ROBIDA (1848-1926)

*Allégorie du temps tirant une carriole de bébé*

Petite aquarelle, signée à la plume avec envoi « *Tous mes vœux les meilleurs* » et légendée « *Non, pas d'automobile ! Voilà ce qui serait la seule bonne manière, la vraie vitesse* ».

Encadrée sous verre, cadre baguette.

9 x 11,5 cm 60/80 €

158 - Lucien METIVET (1863-1932)

*Les Belles Dames : Judith, Léda, Sappho, Cléopâtre, Ysabeau de Bavière, Marguerite de Bourgogne, le duc de Joyeuse*  
Sept encres de Chine et aquarelles, signées et légendées, l'une datée 97.

Encadrées sous verre, cadres baguette en bois peint en blanc (accidents).

30 x 22 cm environ 200/300 €

159 - Gustave BRISGAND (1867-1944)

*Actrice nue allongée*

Crayon de couleurs et pastel, signé en bas à droite et timbre collé 3/4/29.

29 x 54 cm  
(Cadre en bois peint, accidents). 200/300 €

160 - Zoé LAIGNEAU (XXe siècle)

*Bretonnes sur le port*

Pastel, signé en bas à gauche.

24 x 33,5 cm  
(Traces d'humidité) 60/80

161 - Paul ROUX (c.1845-1918)

*La Falaise*

*Moulin de Morsalines, Manche*

Deux aquarelles, signées en bas à gauche.

17 x 26 cm 150/200 €

162 - ECOLE FRANÇAISE XXe siècle

*Modèle assis*

Dessin à la plume, probablement signature apocryphe d'Albert MARQUET en bas au milieu.

27,5 x 23 cm 60/80 €

163 - ECOLE fin XIXe-début XXe siècle

*Les deux amies*

Dessin au crayon noir et lavis, dans le style de Rodin.

25,1 x 32,4 cm 50/80 €

164 - ECOLE fin XIXe-début XXe siècle

*Etude de femme pensive*

Dessin au fusain.

23 x 30,5 cm 80/120 €



159

165 - ECOLE MODERNE

*Etude de femmes*

Dessin au crayon noir, porte une signature apocryphe de Francis Picabia (1879-1953) en bas au milieu.

20,5 x 15,5 cm

50/70 €

168 - Lucien METIVET (1863-1930/32)

«Les Bouffons » (Théâtre Sarah Bernhardt)

Deux aquarelles, annotées, l'une signée, dans un même encadrement.

13,5 x 5,5 cm et 15,5 x 14 cm

100/150 €

166 - ECOLE XIXe siècle

«Mont Epomeo à Ischia»

Dessin au fusain et à l'estompe, porte une signature

Corot en bas à droite, situé au verso.

25,5 x 36,5 cm

80/100 €

169 - Elisabeth SONREL (1874-1953)

*La Tasse de thé*

Aquarelle, signée en bas à gauche.

(Encadrée sous verre, cadre baguette en bois noirci).

48 x 56 cm

3 000/4 000 €

167 - ECOLE MODERNE

*Bords de fleuve*

Huile sur toile.

60 x 73 cm

80/120 €

170 - ECOLE MODERNE

*Portrait de fillette de profil*

Huile sur toile.

41 x 27 cm

50/60 €



169



170bis

170bis - Charles DRATZ-BARAT (1873-1950)  
*Bords de rivière*  
 Huile sur toile, signée en bas à droite.  
 60 x 72 cm 80/120 €

171 - Jules LEFRANC (1887-1972)  
*La ferme le soir*  
 Huile sur carton, signée en bas à droite, contresignée, datée «1906-Repris en 1940», située et annotée au verso, numéroté 144. (Soulèvement visible).  
 24 x 19 cm 700/900 €

172 - Henri LACHIEZE-REY (1927-1974)  
*Personnages*  
 Huile sur toile, signée en haut à gauche.  
 35 x 24 cm 600/800 €



171

173 - Pierre CHRISTIN (né en 1935)  
*Les Tuileries, 1970*  
 Huile sur papier, signée et datée 70 en bas à droite. (Feuille tenue en haut, taches d'encre brune au verso, encadrée sous verre).  
 27 x 40 cm 150/300 €

174 - ECOLE MODERNE  
*Bords de rivière en hiver*  
 Huile sur toile, porte une signature Jongkind apocryphe. (Rentoilée).  
 49 x 52 cm 80/100 €



174

175 - Eugène BAUDIN (1843-1907), attribué à *Port d'Antibes*  
 Huile sur toile signée, située et datée 93 en bas à droite. (Rentoilée, accidents).  
 46 x 61 cm 600/800 €

176 - Jules SAINT-SAËNS (1875-1969)  
 «Falaise d'Amont, Saint-Valéry-en-Caux, 1952»  
 Huile sur panneau, signée en bas à droite, située et datée au verso.  
 27 x 41 cm 100/200 €

177 - Anders OSTERLIND (1887-1960)  
*Village*  
 Huile sur toile, signée en bas à droite.  
 Cadre en bois sculpté à décor de rinceaux de style Louis XV.  
 60 x 74 cm 200/400 €

178 - Jean-Pierre JOUAN (né en 1943)  
*Trouville, la jetée à marée haute*  
Huile sur carton toilé, signée en bas à gauche, située et datée 1987 au verso.  
33 x 41 cm 80/120 €

179 - ECOLE MODERNE  
*Côte rocheuse et voilier*  
Deux huiles sur toile formant pendant, signées en bas, l'une à droite, l'autre à gauche.  
38 x 46 cm 80/120 €

180 - VICTOR  
*Marée basse*  
Huile sur toile, signée en bas à droite.  
33,5 x 55 cm 80/120 €

181 - Jef BANC (né en 1930)  
*Composition*  
Encre de Chine et aquarelle, signée en bas à droite.  
31 x 49 cm 60/80 €

182 - ECOLE MODERNE  
*Le Pêcheur*  
Huile sur toile, porte une signature apocryphe Corot en bas à gauche. (Pièce au dos).  
39,5 x 47 cm 120/150 €

183 - D'après Jean-Jacques HENNER (1829-1905)  
*Pleureuse*  
Huile sur toile. (Importantes restaurations).  
33 x 46,5 cm 200/300 €

184 - Hélier COSSON (1897-1976)  
*Bords de rivière*  
Huile sur toile, camaïeu de bleu, signée en bas à droite.  
46 x 55 cm 80/120 €

185 - Louis Edouard GARRIDO (1893-1982)  
*Ouistreham, le port*  
Huile sur panneau, signée en bas à gauche.  
25 x 33 cm 600/800 €

186 - ECOLE MODERNE  
*La grotte bleue*  
Huile sur panneau, porte une signature non déchiffrée en bas à droite.  
23,5 x 28 cm 30/40 €



175



180



176





187

- 187 - Dans le goût d'Adolphe MONTICELLI (1824-1886)  
*Jeunes femmes dans un parc*  
 Huile sur panneau parqueté, porte une signature apocryphe.  
 52 x 41 cm 200/300 €
- 188 - Michel LAMARCHE (né en 1924)  
*Locomotive «La grosse C sous la rotonde»*  
 Huile sur toile, signée en bas à droite et titrée sur le châssis.  
 73 x 100 cm 600/800 €
- 189 - Maurice Louis MONNOT (1869-1937)  
*Le chat et la côte de bœuf*  
 Huile sur toile, signée en haut à droite.  
 46 x 33 cm 200/300 €
- 190 - ECOLE fin XIXe-début XXe siècle  
*Portrait d'homme*  
 Huile sur toile, porte une annotation A. LEBOURG sur le châssis.  
 33 x 25 cm 120/180 €
- 191 - MAZINI  
*Pont animé devant la mosquée*  
 Huile sur panneau, signée en bas à droite.  
 18,5 x 24 cm 50/80 €
- 192 - ECOLE XIXe siècle  
*Lac de montagne animé*  
 Petite huile sur carton (accidents).  
 Cadre baguette bois doré.  
 18 x 26 cm 80/120 €

- 193 - Gustave BARRIER (1871-1953)  
*Le Joueur de luth*  
 Huile sur toile, signée en bas à droite.  
 (Usures et accidents).  
 55 x 46 cm 150/200 €
- 194 - Paul MORCHAIN (1876-1939)  
*La Carriole*  
 Huile sur panneau, signée en bas à droite.  
 33,5 x 42 cm 200/300 €
- 195 - Louis LABRO-FONT (1881-1952)  
*Village de montagne en hiver*  
 Huile sur panneau, porte le cachet de l'atelier au verso.  
 46 x 61 cm 50/70 €
- Provenance : Vente atelier Labro-Font, Versailles, Blache, 8 octobre 1972, n°102.
- 196 - Elisée MACLET (1881-1962)  
*Eglise et marché en Normandie*  
 Huile sur carton, signée en bas à droite.  
 46 x 54 cm 500/700 €
- Bibliographie: Jean Cottel et Marcel Guicheteau, *Elisée Maclet, la vie et l'œuvre*, Paris 1882, n°283, décrit et reproduit.
- 197 - René DEYDIER (1882-1942)  
*Bouquet de roses dans un vase*  
 Huile sur toile, signée en bas à gauche.  
 Cadre baguette en bois doré.  
 55 x 46 cm 80/100 €
- 198 - Alvar SUNOL (né en 1935)  
*Nature morte abstraite au pichet*  
 Huile sur toile, signée en bas à droite, contresignée au dos et datée 1962. (Non encadrée).  
 Etiquette déchirée au dos «Galerie Drouant-David, 52 rue du Faubourg Saint-Honoré ».  
 50 x 73 cm 200/300 €
- 199 - Elisée MACLET (1881-1962)  
*Le Chemin*  
 Huile sur toile, signée en bas à gauche (traces d'humidité).  
 46 x 61 cm 400/600 €
- 200 - Marcel COSSON (1878-1956)  
*Femme à sa toilette*  
 Huile sur carton, signée en bas à droite.  
 46 x 33 cm 600/800 €
- 201 - ECOLE fin XIXe-début XXe siècle  
*Le Pêcheur*  
 Huile sur carton, porte des initiales JP rapportées en bas à gauche.  
 26 x 34 cm 50/70 €

202 - Numa François GILLET (1868-1940)  
*Maisons au bord du chemin*  
 Huile sur panneau, signée, située et datée en bas à gauche, dédicacée en bas à droite.  
 18,5 x 27 cm 80/120 €

203 - Fuad KAPIDZIC (XXe siècle)  
*Bouquet de fleurs*  
 Huile et papier journal sur panneau.  
 41 x 39 cm 30/50 €

204 - Adrien SEGUIN (1926-2005)  
*Chalutier en cale sèche*  
*Mas du Cyprés-Puichabon*  
 Deux huiles sur toile, signées et datées 96.  
 Cadres Delf à doucine en bois noirci.  
 54 x 65 cm 200/400 €

205 - M. PHIDIAS (XXe siècle)  
*Chemin arboré*  
 Huile sur toile, signée en bas à droite.  
 Cadre baguette.  
 54 x 65 cm 80/100 €

206 - ECOLE XXe siècle  
*Tempête en mer*  
 Huile sur toile, porte une signature en bas à droite, contresignée au dos avec envoi à Del Duca et datée 74.  
 Cadre baguette.  
 61 x 50 cm 80/100 €

207 - Louis P. FABIEN (1924-2016)  
*Nature morte au verre, fruits et bouquet de fleurs*  
*Bouquet de marguerites*  
 Deux huiles sur toile, signées en bas à droite et datées 70 et 71.  
 Cadres baguette en bois doré.  
 65 x 50 cm 200/400 €

208 - Gérard PASSET (1936-2013)  
*Paysage à la colline*  
 Huile sur toile, signée en bas à droite, contresignée et titrée au dos.  
 50 x 65 cm 100/150 €

209 - Maurice LOUVRIER (1878-1954)  
*Rouen dans la brume*  
 Huile sur toile, signée en bas à gauche.  
 Cadre baguette bois.  
 27 x 41 cm 300/400 €

210 - Joseph MEISSONNIER (1864-1943)  
*Rue de Villeneuve-lès-Avignon*  
 Huile sur panneau, signée en bas à droite.  
 Cadre baguette.  
 41 x 32,5 cm 200/300 €

211 - Peter BOND (né en 1952)  
*Pot de peinture*  
 Grande huile sur toile, datée 1989 (non encadrée).  
 111 x 140 cm 80/120 €





219

212 - ROLLS. Montre bracelet de dame en or jaune, boîtier losange, cadran circulaire à chiffres arabes, mouvement mécanique. (Accident au remontoir détaché).  
Poids brut : 22 g 150/200 €

213 - COLLIER à double chaîne en or jaune, maille entrelacs, avec une croix en pendentif.  
Poids brut : 16 g 300/400 €

214 - BROCHE barrette en or jaune ornée à griffes d'une pierre bleue ovale.  
Poids brut : 4,6 g 80/100 €

215 - Deux BROCHES à décor de branchages et fleurs en or jaune émaillé.  
Poids brut total : 15,2 g 250/300 €

216 - BAGUE phalange en or jaune à décor de déesse indienne, ornée d'une petite pierre rouge et trois petites perles de culture.  
Poids brut : 5,2 g 80/120 €

217 - Lot de DÉBRIS OR : deux cerclages, une épingle, une bague, deux pendentifs (accidents).  
Poids total brut : 16 g 250/300 €

218 - COLLIER souple en or jaune à mailles aplaties. (Petits accidents).  
Poids : 12 g 250/300€

219 - BAGUE ornée d'une ÉMERAUDE rectangulaire à pans coupés dans un entourage de diamants taillés en baguettes. Monture en platine.  
Poids de l'émeraude : 4,20 carats environ (petites égrisures).  
Accompagnée d'un certificat LFG de novembre 2010 stipulant origine Colombie.  
Poids brut : 8 g. - TD : 54 3 000/5 000 €

220 - JONC tour de cou en or jaune (P. 3,5 g) avec cœur en pendentif en verre doré et argenté. 100/150 €

221 - HERMES. Bague étrier en or et argent à joncs alternés torsadés et entrelacs.

Poids : 7,3 g

Joint : PENDENTIF cœur ajouré en or jaune.

Poids : 4,5 g 200/300 €

221bis - BAGUE double jonc en or jaune sertie à griffes d'un petit diamant de taille brillant d'environ 0,15 carat.  
Poids brut : 5,5 g 180/200 €

222 - ALLIANCE américaine en or jaune ornée de petits diamants 8/8.  
Poids brut : 5 g 220/280 €

223 - COLLIER tubulaire en or jaune, mailles entrelacs en chute.  
Poids : 32 g 600/800 €

224 - COLLIER en or jaune, maille gourmette aplatie.  
Poids : 17,5 g 350/400 €

225 - COLLIER en or jaune, mailles entrelacs aplaties en chute.  
Poids : 18 g 350/400 €

226 - BROCHE fleur en or jaune ornée d'une petite perle de culture.  
Poids brut : 8,5 g 120/180 €

227 - BAGUE chevalière en or jaune, chiffrées ND, épaulements à godrons.  
Poids : 11 g 200/300 €

228 - CHAÎNE en or jaune, mailles entrelacs rectangulaires.  
Poids : 22 g  
Joint : MÉDAILLON en pendentif en métal doré. 400/500 €

229 - Deux PENDENTIFS en or.  
Plaque en or jaune à décor de hiéroglyphes sur fond guilloché (Poids: 3,5 g).  
Croix en pendentif en or jaune (Poids : 3 g). 120/180 €

230 -CHAÎNE en or jaune torsadé, avec un médaillon en pendentif orné d'une pièce de 20 Francs or au coq 1910.  
Poids total : 23 g 450/500 €

231 - Lot de SEPT MONTRES bracelet de dame en métal, bracelets cuir (usé), dont Daniel Hechter, Torrente, Azur, Charles Leman. 50/70 €

232 - Petite MAIN DE FATIMA en pendentif en or jaune (Poids : 1,3 g).  
Petit BRACELET en or jaune orné d'une plaque ajourée ornée d'une rose (Poids: 2,8 g).  
Joint : Deux BROCHES fantaisie en métal doré à décor d'un chat et d'une coccinelle. 80/120 €



226



216



221bis



219



221



230



222



227



221



247



248



237

223

233 - Paire de BOUCLES D'OREILLE en or jaune, ornées d'une petite perle de culture.

Poids brut : 2,5 g

Joint : ALLIANCE demi-jonc en or jaune. Poids: 3 g  
120/150 €

234 - Paire de BOUTONS DE MANCHETTE en or jaune à décor guilloché (une plaque accidentée détachée).

Poids : 8,5 g

Joint : Paire de BOUTONS DE MANCHETTE en métal doré en forme de poignée de porte. 150/200 €

235 - Grande CHAINE sautoir en or jaune, maille forçat.

Poids : 22,5 g 400/500 €

236 - Petite CHAINE en or jaune maille forçat.

Poids : 7 g 150/200 €

237 - COLLIER en or jaune, maille circulaire à double anneau avec losanges.

Poids : 25,5g 500/600 €

238 - MONTRE de col en or jaune, échappement à cylindre, huit trous rubis, remontage à clé, cadran émaillé blanc à chiffres romains.

Poids brut : 29 g 200/300 €

239 - MONTRE DE GOUSSET en or jaune, le revers orné d'un écusson, le cadran émaillé blanc à chiffres romains, guichet à 6 heures. (Accident au couvercle avec un petit manque).

Poids brut : 74 g 300/400 €

240 - CHÂTELAINE de style antique en métal doré à décor de vases dans des médaillons sur fond de rinceaux fleuris. XIXe siècle.

L. 13 cm 80/100 €

241 - Lot de BIJOUX FANTAISIE : broches, colliers, boucles d'oreille.

Edouard Rambaud, Sonia Rykiel et divers. 100/200 €

242 - DUPONT. Briquet en plaqué or à décor guilloché. (Dans son écrin).

40/60 €

243 - Trois MONTRES BRACELET de dame en métal doré. Gerka-Pierre Cardin. Montre bracelet de dame en acier doré.

Lip. Montre bracelet en acier doré, mouvement à quartz. Elix. Montre bracelet, le boîtier circulaire en or, le bracelet cuir usé.

100/150 €

244 - PENDENTIF et BROCHE en métal doré à décor ajouré de rinceaux feuillagés.

Style Renaissance, fin XIXe siècle.

Joint : Paire de BOUTONS DE MANCHETTE en métal doré en forme d'étrier. (Dans un écrin).

XXe siècle. 60/80 €

245 - Lot de DIX-SEPT PIÈCES de 20 Francs or.

Deux pièces Cérés 1851, une pièce Napoléon III 1858, neuf pièces Génie Troisième République et six pièces au coq. 3 500/4 000 €

246 - PIÈCE de 10 Francs or Napoléon III 1867.

100/120 €

247 - PIÈCE de 10 Dollars US or, 1881. 400/600 €

248 - PIÈCE de 100 Francs or Napoléon III, tête nue, 1855.

Jean-Jacques BARRE (1793-1855).

Poids : 32,10 g, or 900 ‰. 1 000/1 200 €

249 - LINGOT or 997,8 g n°463726, Léon Martin fondeur, Jean Pourquery essayeur,

995 ‰ or. (Sans certificat). 40 000/50 000 €

*Frais acheteur judiciaire 12% HT*





111

260

272

250

259

258

257

255

254

252

250 - CUILLER À RAGOÛT en argent, modèle à filets, la spatule à armoiries sous couronne comtale.  
M.O : Claude Pierre DEVILLE, reçu Maître à Paris le 1<sup>er</sup> février 1769, paroisse Saint Jacques la Boucherie.  
Paris, 1768-1774. Pds : 164 g 500/700 €

251 - PINCE À SUCRE en argent et vermeil à décor de rinceaux feuillagés.  
Poinçon Minerve. Pds : 24 g  
Joint : PINCE À SUCRE en métal argenté à décor de rinceaux et coquilles. 20/30 €

252 - CAFETIÈRE balustre tripode à pieds griffes et attaches feuillagées, bec verseur à tête de chien, frise de palmettes, prise à pomme de pin, manche en corne.  
Paris, 1798-1809.  
Pds brut : 847 g 200/300 €

253 - PAIRE DE TASSES à anse et sous-tasses en argent à décor rocaille. Poinçon Minerve. Pds : 298 g  
Joint : DEUX COQUETIERS en argent (Pds : 58 g) et un petit POËLON en argent manche en bois noirci (Pds brut : 81 g). 80/100 €

254 - Petite CHOCOLATIÈRE en argent de forme tronconique à décor de tore de laurier, prise en forme de pomme de pin, manche en bois tourné.  
A. Risler et Carré, Paris. Poinçon Minerve.  
H. 16 cm Pds brut : 320 g 80/100 €

255 - PAIRE D'AIGUIÈRES en verre ciselé, monture en métal argenté à décor de médaillon enrubanné et guirlandes de laurier, anses à joncs enrubannés, base à guirlandes de fleurs.  
Début du XXe siècle.  
H. 30 cm 80/100 €

256 - TIMBALE tronconique à cul plat en argent, bord à filets.  
Poinçon au Vieillard (1819-1838). Pds : 108 g 30/50 €

257 - Petite CASSEROLE en argent, manche en bois noirci.  
Poinçon Minerve.  
H. 7 D. 12 cm  
Pds brut : 227g 40/60 €

258 - PLAT circulaire en argent à bord contours orné d'un tore de laurier.  
D. 30 cm P : 784 g 200/300 €

259 - POT À LAIT et SUCRIER couvert en argent de forme balustre à côtes torsées et rocaille, manche en bois tourné, attaches et anses à décor de rinceaux feuillagés.  
L. LAPAR Orfèvre. Poinçon Minerve.  
H. 12 et 15 cm Poids brut : 483 g 150/200 €

260 - JARDINIÈRE ovale quadripode à anses volutes en argent à décor de côtes torsées, rocaille et rinceaux feuillagés. Intérieur en métal. Style Louis XV.  
Orfèvre : Eugène MICHAUT, 2 rue de Braque à Paris.  
Poinçon Minerve.  
Poids : 1 133 g L. 29 cm 300/400 €



268

261 - MÉNAGÈRE en argent à décor de coquille et rinceaux feuillagés, comprenant douze grands couverts, douze couverts à entremets et douze petites cuillères (dans quatre écrins).

Orfèvre : Henri SOUFFLOT, puis CARON. Poinçon Minerve.

Poids : 3495g 800/1 200 €

262 - DIX-HUIT COUTEAUX à fruits lames en vermeil, manches en argent fourré, spatule à cartouche sur fond guilloché. (Usures).

Orfèvre Philippe BERTHIER. Poinçon Minerve.

Poids brut : 778 g 200/300 €

263 - SEIZE PETITES CUILLERS en vermeil, la spatule violonée à décor de branchages fleuris.

Orfèvre : Jules BOIVIN. Poinçon Minerve.

Poids : 330 g (Dans un écrin). 120/180 €

264 - QUATRE GRANDS COUVERTS en argent, modèle uni-plat.

Poinçons au Coq et au Vieillard, une fourchette poinçon Minerve.

Poids total : 550 g 100/150 €

265 - QUATRE COUVERTS à entremets de modèles différents en argent à décor de rinceaux et guirlandes de laurier.

Poinçon Minerve. Poids total : 415 g 80/120 €

266 - NEUF COUTEAUX à fruits lames argent, spatule violonée à godrons et volutes de style Renaissance.

Poinçon Minerve. Poids : 217 g 70/90 €

267 - MONTURE DE JARDINIÈRE ovale quadripode en argent à décor de cannelures et guirlandes de laurier retenues par des nœuds de ruban. (Bosselée). Intérieur métal. Style Louis XVI.

L. 37 cm Poids : 2 011 g 400/600 €



261

268 - DOUZE GRANDS COUVERTS en argent, modèle uni-plat.

Poinçon Minerve. Orfèvre : Louis-Victor LENAIN.

Pds : 1 943 g 400/600 €

269 - CALICE en vermeil à décor de scènes bibliques dans des réserves octogonales sur fond amati, à décor en applique et au repoussé de têtes d'anges et pampres de vigne, le fût balustre à godrons et guirlandes de fleurs avec anges ailés, posant sur un ombilic et une base circulaire à volutes et grappes de raisin.

Paris, poinçon au Vieillard (1819-1838). Poinçon de Maître peu lisible.

H. 30 P. 718 g 500/700 €

270 - DOUZE COUTEAUX à fruits, lames et viroles en vermeil à décor de palmettes, manches en nacre.

Poinçon Minerve. 100/150 €

271 - CINQ COUTEAUX à fruits lames argent et SIX COUTEAUX à entremets lames acier, la spatule en argent fourré, à décor de médaillon avec nœud de ruban.

Orfèvre : Victor BOIVIN, 5 rue de Montmorency à Paris. Poinçon Minerve.

Poids brut total : 385 g 100/150 €

272 - Lot de NEUF COQUETIERS divers en argent à décor de rocaille, palmettes et rinceaux.

Poids total : 356g 120/180 €

273 - TIMBALE tronconique en argent uni, bord à filets.

Poinçon au coq (1803-1809).

Poids : 114,5 g H. 9,5 cm 40/60 €



269

274 - COUPE et sa SOUCOUPE en argent à décor de palmettes. Début XIXe siècle.

Soucoupe poinçon au coq, coupe poinçon Minerve.

Poids total : 400 g H. 8 D. 15 cm

Joint : TASSE à anse et sa SOUS-TASSE en argent partiellement vermeillé à décor de rinceaux et bandes sur fond guilloché. Poinçon Minerve.

Poids : 242 g H. 7 D. 9,5 cm 140/180 €



262





277

278

279

275 - SEAU À GLACE en métal argenté, base striée, anses géométriques appliquées.  
Style 1930.  
H. 20 D. 20,5 cm 50/70 €

276 - Grand PLATEAU à anses en métal doublé argent à riche décor de rinceaux fleuris et volutes, attaches des prises à feuilles d'acanthé.  
85 x 54 cm 200/400 €

277 - Jean DESPRES (1889-1980). Petit seau à glaçons de forme conique en métal argenté martelé, anses boule, bord à filet de perles.  
Signé au revers.  
H. 10,5 D. 10,5 cm 800/1 000 €

278 - Jean DESPRES (1889-1980). Ensemble de six COQUETIERS en métal argenté martelé, base cylindrique à gourmette.  
Signés sous la base H. 5 D. 6 cm 700/900 €

279 - Jean DESPRES (1889-1980). SAUCIÈRE à anse et bec verseur en métal argenté uni, piédouche cylindrique à gourmette, manche martelé.  
Signée sous le manche.  
H. 7,5 L. 20 cm 300/400 €

280 - DEUX PLATEAUX à anses en métal argenté, l'un orné de rais de cœur, l'autre à tore de laurier.  
Long : 52 et 61 cm 120/150 €



276



281

285

282

286

283

281 - CACHE-POT circulaire en placage de bois de loupe à décor de losanges et filets de bois clair, cerclage en métal anneaux latéraux à mufles de lion, base à doucine en bois noirci à frise de perles et cabochons. (Accidents et petits manques au placage).

Fin du XIXe siècle.

H. 16 D. 24 cm

282 - LAMPE DE BOUILLOTTE en bronze à trois bras de lumière, abat-jour en tôle laquée noir.

Style Louis XVI.

H. 65 cm

100/150 €

283 - Alphonse de MONCEL (1866-1930), attribué à *Portrait présumé de Robert Tisé en tenue militaire* Terre cuite signée sur le rocher.

(Petits accidents).

H. 33 cm

100/200 €

Robert Tisé (1891-1974), sous-lieutenant de la 8e compagnie du 46e régiment d'infanterie, nommé dans l'ordre de la légion d'honneur au grade de chevalier le 15 novembre 1915 : «*Très belle attitude le 22 août 1914 à la défense d'un village. Alors que sur ordre il dirigeait le repli de sa section, a été grièvement blessé et a refusé que ses hommes s'occupent de lui. Perte de l'œil gauche*».

Fait prisonnier un an en Allemagne, il fut rapatrié comme grand blessé. Aussitôt après son retour, il a demandé à repartir sur le front, Lieutenant puis Capitaine au 160<sup>e</sup> d'infanterie.

284 - Non venu

285 - BOITE À JEU rectangulaire en marqueterie Boule en laiton et incrustation d'écaille et de nacre. (Petits accidents).  
Fin XIXe siècle.

80/120 €

286 - Petit COFFRET en placage de bois de rose à décor d'hexagones à cubes dans des filets en bois noirci, avec quatre flacons en verre à décor d'étoiles dorées.

Fin du XIXe siècle.

H. 9,5 L. 17 P. 9,5 cm

80/100 €

287 - CHAPITEAU formant coupe en bronze doré à décor de feuillage et feuilles d'acanthe. (Élément détaché).

XXe siècle.

H. 16,5 D. 18 cm

40/60 €

288 - MÉDAILLON ovale en deux parties en bois sculpté avec traces de dorure et de polychromie, à décor sculpté de six têtes d'ange ailés dans des nuées. (Accidents et usures).

XVIIIe siècle.

64 x 54 cm

150/200 €

289 - Petit MIROIR à parclose surmonté d'un fronton en métal repoussé à décor de coquilles, volutes, rinceaux et palmettes.

Fin du XIXe siècle.

H. 74 L. 42 cm

60/80 €

290 - VICTOIRE AILÉE formant caryatide en bronze à patine brune, portant une coupe sur la tête, posant sur un socle rapporté carré à pieds griffes en métal.

XIXe siècle.

H. 100 cm

200/300 €



292 - 291

291 - CONSOLE en bois naturel sculpté de rinceaux feuillagés et volutes, posant sur deux pieds en console réunis par une entretoise à coquille, plateau marbre brèche.

Epoque Louis XV.

(Petits accidents).

H. 87 L. 75 P. 45 cm

300/500 €

292 - BAROMÈTRE thermomètre en bois laqué vert et doré, surmonté d'un aigle avec couronne de laurier, à décor de cornes d'abondance et palmettes. (Petits accidents).

Début XIXe siècle.

H. 100 L. 38 cm

100/150 €

293 - Christian DIOR, made in Italy. Sac du soir à bandoulière en cuir noir, fermeture à deux boutons en laiton (Petites usures).

H. 22 L. 26 cm

150/200 €

294 - TROIS CARAFES en verre et cristal, l'une avec bouchon.

XXe siècle.

H. 26 à 32 cm

40/60 €

295 - BOÎTE en papier mâché laqué noir à décor du chevalier Rouslan à la recherche de Ludmila devant le sorcier, intérieur laqué rouge.

Russie, XXe siècle, manufacture de Palekh, signé.

H. 5 L. 14 P. 9,5 cm

50/70 €

296 - CADRE À PHOTOS diptyque en métal orné de miroirs à décor de palmettes.

Début XXe siècle.

H. 21 L. 33 cm

Joint : DEUX CADRES À PHOTOS, l'un en métal à décor de joncs enrubannés, l'autre en argent anglais.

80/120 €

297 - CANEVAS encadré représentant

*un enfant à cheval avec son père et deux chiens.*

Cadre en bois et stuc doré à décor d'un tore de feuillage et tore de ruban.

(Petits accidents).

Début XIXe siècle.

68 x 79 cm

60/80 €

298 - COMMODE en noyer, ouvrant à quatre tiroirs sur trois rangs à décor lobé, plateau bois, ornée de bronzes vernis à décor rocaille.

Ile de France, XVIIIe siècle.

(Petits accidents).

H. 89 L. 102 P. 57 cm

200/300 €

299 - MIROIR face à main en bronze à décor de coquille, rinceaux feuillagés et tête de Zéphyr.

Début XIXe siècle.

L. 28,5 cm

60/80 €

300 - TABOURET de chantre en chêne posant sur trois colonnettes, avec marche, assise semi-circulaire.

XVIIIe siècle.

(Accidents).

H. 80 L. 43 P. 42 cm 40/60 €

301 - CARTEL d'applique de forme violonée et sa console en placage de corne teinte verte et bronze doré à décor de rinceaux feuillagés, le cadran à plaques émaillées bleu et blanc à chiffres romains. (Petits accidents). Epoque Louis XV.

H. 95 L. 35 cm 1 000/1 500 €

302 - CONSOLE en bois laqué vert et doré, à décor ajouré de coquilles et rinceaux feuillagés, posant sur deux pieds en console réunis par une entretoise à décor rocaille, dessus de marbre rosso. (Petits accidents).

Travail peut-être italien, d'époque Louis XV.

H. 87 L. 81 P. 50 cm 600/800 €

303 - MINIATURE ovale sur porcelaine représentant le portrait d'un jeune garçon. Cadre velours rouge avec cerclage en laiton à décor de nœud de ruban.

XIXe siècle.

8,5 x 7 cm 30/50 €

304 - Dans deux médaillons ovales en velours rouge, QUATORZE MINIATURES sur ivoire représentant des portraits. (Petits accidents).

XIXe siècle. 800/1 000 €

305 - ALBUM DE PHOTOS colorisées de vues d'architecture, jeunes femmes, artisans, les couvertures en bois laqué rouge et noir et décor à l'or d'une musicienne et d'un danseur, les têtes incrustées d'os.

Japon, début XXe siècle.

Dim. 13,3 x 18,1 cm

(Petits manques aux couvertures, usures).

60/80 €

306 - Paire de MINIATURES ovales sur cuivre représentant des scènes galantes dans le goût du XVIIIe siècle. (Cadres rectangulaires bois).

9 x 7 cm 60/80 €

307 - PENDULE d'officier en laiton, cadran crème à chiffres arabe. Dans son étui (accidents).

Fin XIXe-début XXe siècle.

H. 10,5 cm 80/100 €





311

309

312

308

310

308 - SCEAUX

Assiette à bord contourné en faïence à décor polychrome d'une pivoine et trois tiges fleuries sur l'aile. (Un éclat).

Marquée : fleur de lys en bleu.

XVIIIe siècle.

D. 24 cm

80/100 €

309 - APREY

Assiette à bord contourné en faïence à décor polychrome de bouquets de fleurs et peignés pourpre.

Marquée : AP D.

XVIIIe siècle.

D. 23 cm

80/100 €

310 - DELFT

Assiette en faïence bleu, rouge et vert d'un Chinois assis dans un paysage. (Egrenures).

XVIIIe siècle.

D. 22,5 cm

80/100 €

311 - ROUEN

Assiette en faïence à décor polychrome d'une corbeille fleurie et une base de saupoudreuse à décor bleu et rouge de lambrequins, monté en encrier au XIXe siècle.

XVIIIe siècle.

D. 24 et 13 cm

120/150 €

312 - SAINT AMAND LES EAUX et MOUSTIERS

Assiette à décor en camaïeu bleu de terrasse fleurie et une assiette à bord contourné dite aux drapeaux.

XVIIIe siècle.

D. 22 et 25 cm

120/150 €



316

313 - SAINT CLOUD

Couteau à manche en porcelaine tendre à décor polychrome de Chinois et pagodes.

La lame en acier, la virole en argent.

XVIIIe siècle, vers 1740.

L. 26 cm

100/120 €

314 - SÈVRES, MEISSEN et PARIS

Lot composé d'une écuelle couverte et plateau, une tasse litron, un seau à verre et une soucoupe en porcelaine à décor de fleurs et paysages, et un bol en porcelaine de Meissen à décor polychrome de fleurs des Indes. (Éclat au seau à verre).

La soucoupe par Castel, le gobelet litron par Hirel de Choisy.

XVIIIe et XIXe siècles.

300/400 €

315 - SÈVRES

Lot composé d'un grand vase oblong, un petit vase, une boîte couverte, une tasse litron, une petite assiette et deux soucoupes à décor en or sur fond bleu.

Fin du XIXe et XXe siècle.

H. des vases : 38 et 19 cm

300/400 €

316 - PARIS

Partie de service en porcelaine comprenant huit assiettes à bord contourné, deux plateaux à deux pots de confitures couverts, deux coupes sur piédouche, à décor polychrome de bouquets de fleurs et filets bleus et or.

Marques apocryphes de Sèvres.

XIXe siècle.

D. des assiettes : 24 cm

200/300 €



317

317 - ALLEMAGNE

Deux groupes en porcelaine dans le style de Frankenthal représentant une figure de Neptune et une figure d'Amphitrite sur des bases rocaille, à décor polychrome et or. (Restaurations).

Marques apocryphes de Meissen.

Fin du XIXe siècle.

H. 33 cm

100/150

318 - MEISSEN

Deux plats ronds à bord contourné à décor en camaïeu bleu à l'oignon de branches fleuries. (Un éclat).

Marqués : épées croisées en bleu.

Fin du XIXe siècle.

D. 31 cm

50/80 €



321 - 320



319

319 - IZNIK

PLAT rond en céramique siliceuse à glaçure plombifère à décor polychrome de tulipes et œillets, rochers stylisés en noir sur le bord. (Un petit éclat et usures d'émail sur le bord).

Début du XVIIe siècle.

D. 30 cm

1 500/2 000 €

320 - DELFT

Garniture de cinq vases en faïence composée de trois vases balustres couverts et deux vases cornet à décor en camaïeu bleu de bouquets de fleurs.

XVIIIe siècle.

H. 40 et 28 cm

500/600 €

321 - DELFT

Plat rond en faïence à décor en camaïeu bleu au centre d'un félin parmi des fleurs et rochers.

XVIIIe siècle.

D. 35 cm

150/200 €

322 - PLAT circulaire en porcelaine, à décor armorié aux fleurs de lys.

Travail européen de style chinois. XXe siècle.

Diam. 29,5 cm

Joint : NAPLES. Assiette en porcelaine à bords contours à décor de fleurs sur fond doré et d'amours dansant en relief sur l'aile. XXe siècle. Diam. 22,5 cm 60/80 €

323 - PAIRE DE VASES couverts à têtes de bélier en porcelaine à décor émaillé de scènes galantes et fleurs, monture en bronze.

Style Louis XVI, XXe siècle.

H. 30 cm

Joint : PENDULE en faïence à décor émaillé de fleurs, le mouvement signé de Samuel Marti, Paris 1900.

H. 32 cm

100/150 €

324 - SUJET EN BOIS sculpté représentant le Christ debout bé-nissant tenant le globe dans la main gauche. (Petits accidents et manques).

XVIIIe siècle.

H. 92 cm

200/300 €

325 - Grand COFFRE, le couvercle bombé en chêne mouluré à décor de godrons, cannelures et réserves, poignées latérales en fer forgé. (Accidents et importantes usures, notamment sur le couvercle).

XVIIe siècle.

H. 110 L. 120 P. 58 cm

120/180 €

326 - PAIRE DE FLAMBEAUX ornés de perroquets en porcelaine polychrome à décor de fleurettes en relief, monture en bronze à décor rocaille de rinceaux fleuris. (Petits accidents).

Style Louis XV, fin XIXe-début XXe siècle.

H. 29,5 cm

150/200 €

327 - COMMODE légèrement bombée en placage de bois fruitier et bois de loupe, ouvrant à quatre tiroirs avec traverses, posant sur des pieds boule aplatie, dessus de marbre Rance. Poignées de tirage et entrées de serrure en bronze doré à décor de rinceaux, feuilles d'acanthé et godrons torsés. (Petits accidents au placage, plateau bois et pieds rapportés).

Début du XVIIIe siècle.

H. 98 L. 150 P. 62 cm

800/1 200 €



324



325





328

328 - LUTRIN de sacristie en bois de placage, l'abattant marqueté du christogramme IHS et texte en latin avec cœur percé des trois clous de la croix dans des rinceaux, découvrant un casier et quatorze petits tiroirs intérieurs. (Accidents et manques, notamment au socle).

XVIIIe siècle

H. 32 L. 45 P. 34 cm

150/200 €

329 - CABINET en ébène et placage d'écaille dans des réserves à filets guillochés, ouvrant à dix tiroirs sur quatre rangs.

Flandres, fin XVIIe-début XVIIIe siècle.

H. 56 L. 88 P. 33,5 cm

PIÈTEMENT postérieur en bois noirci à quatre colonnettes réunies par deux tablettes.

H. 96 L. 91 P. 36 cm

800/1 200€

330 - Grand MIROIR à parclose surmonté d'un fronton cintré en bois noirci orné de plaques en laiton repoussé à décor de rinceaux fleuris, coquilles et volutes.

Flandres, XVII-XVIIIe siècle.

H. 155 L. 100 cm

1 000/1 500 €

331 - BUREAU Mazarin en placage de noyer, posant sur huit pieds gaine striés réunis par une entretoise, ouvrant à six tiroirs latéraux, un tiroir en ceinture et un vantail central, plateau bois.

Fin XVIIe-début XVIIIe siècle.

(Petits accidents).

H. 82 L. 131 P. 70 cm

500/700 €

332 - BAROMÈTRE ovale en bois doré sculpté de guirlandes de laurier, trophées agricoles avec épis de blé et fleurs. (Accidents).

Vers 1800.

H. 86 L. 53 cm

80/100 €

333 - COMMODE en placage d'acajou, montants arrondis cannelés posant sur des pieds toupie, ouvrant à trois tiroirs, poignées de tirage et plaques en bronze, dessus de marbre gris Sainte-Anne. (Petits accidents, marbre accidenté recollé, pieds fragiles).

Fin du XVIIIe siècle.

H. 90 L. 128 P. 60 cm

200/300 €

334 - RÉGULATEUR DE PARQUET en noyer à décor de réserves, cadran émaillé blanc à chiffres romains inscrit dans une plaque en laiton repoussé à décor de gerbes de blé et pampres de vigne, lunette vitrée pour le balancier, posant sur une base ouvrant à un vantail simulant trois tiroirs. (Accidents).

Début du XIXe siècle.

H. 208 L. 40 P. 28 cm

150/200 €

335 - SELLETTE en bois sculpté partiellement doré portée par un Nubien, posant sur un socle circulaire tripode à volutes.

Style Vénitien, fin du XIXe siècle.

H. 124 D. 40 cm

100/150 €



329



330



331



354

338

339

358

338

338

354

## 336 - CHINE

Assiette en porcelaine à décor polychrome des émaux de la famille rose d'armoiries dans un écu sous une couronne de duc au centre, galon sur la chute et fleurs sur l'aile. (Choc au centre).

XVIIIe siècle, période Qianlong (1736-1795).

D. 23,5 cm 100/150 €

## 337 - CHINE

Plat octogonal en porcelaine à décor polychrome des émaux de la famille rose de vases fleuris, jardinières, rocher percé et pivoine. (Un petit éclat).

XVIIIe siècle, période Qianlong (1736-1795).

D. 24 cm 200/300 €

## 338 - CHINE

Quatre coupes en porcelaine à décor polychrome des émaux de la famille rose de fleurs et arbustes. (Une coupe avec fêlure).

XVIIIe siècle, période Qianlong (1736-1795).

D. 23,5 cm 150/200 €

## 339 - CHINE

Trois assiettes en porcelaine à décor polychrome des émaux de la famille rose de fleurs. (Un éclat restauré).

XVIIIe siècle, période Qianlong (1736-1795).

D. 23,5 cm 150/200 €

## 340 - CHINE

Deux assiettes en porcelaine à décor bleu, rouge et or Imari, l'une d'une famille chinoise dans un jardin, l'autre de pivoines.

XVIIIe siècle.

D. 21 et 23 cm 120/150 €

## 341 - CHINE

Assiette en porcelaine à décor polychrome des émaux de la famille rose de coupe de fruits et vase fleuri, lambrequins cailloutés sur l'aile et une assiette à potage à décor polychrome des émaux de la famille rose de rocher percé fleuri. (Egrenures).

XVIIIe siècle, période Qianlong (1736-1795).

D. 23 cm 150/200 €

## 342 - CHINE

Bol en porcelaine à décor polychrome des émaux de la famille rose de fleurs. (Egrenures).

XVIIIe siècle, période Qianlong (1736-1795).

H. 7 cm D. 14,5 cm 80/100 €

343 - PAIRE DE COUPES sur piédouche en porcelaine et émaux de la famille rose, à décor de chrysanthèmes, pivoines et prunus en fleurs. (Egrenure à l'une, fêlure au bord de l'autre).

Chine, période Guangxu (1871-1908).

H. 11,3 D. 14,5 cm 120/150 €

344 - STATUETTE en terre cuite vernissée beige, ocre, bleu turquoise et vert, représentant un dignitaire sur une terrasse.

Chine, période Ming.

H. 20,7 cm 80/120 €

345 - Petite COUPE en porcelaine, à décor d'oiseaux parmi des prunus en fleurs sur fond jaune.

Marque apocryphe Xianfeng sur la base.

Chine, XXe siècle.

H. 4,5 D. 7,4 cm 60/80 €

346 - ASSIETTE à bord festonné en porcelaine et émaux polychromes, à décor de deux personnages arrivant dans un village sur les bords d'un lac. (Egrenures, fêle traversant).

Chine, XVIIIe siècle.

Diam. 22,4 cm

100/150 €

347 - ASSIETTE en porcelaine et émaux de la famille verte, à décor de panneaux alternés de personnages et oiseaux sur des branches. (Eclat restauré, fêle traversant).

Chine, Canton, XIXe siècle. Diam. 19,9 cm

Joint : ASSIETTE en porcelaine et émaux palette de mandarin, à décor d'une scène galante sur une terrasse, le pourtour orné de dragons parmi des nuages. (Eclat au bord).

Chine, XIXe siècle. Diam. 25 cm

70/90 €

348 - ASSIETTE en porcelaine et émaux de la famille rose, à décor de personnages légendaires, identifiés par des inscriptions. (Fêle étoilé traversant).

Chine, période Tongzhi (1856-1875).

Diam. 25,1 cm

80/100 €

349 - STATUETTE en corail rouge orangé, représentant une jeune femme tenant un vase de fleurs de lotus, un enfant à ses côtés, tenant un panier contenant des lotus. (Petits manques).

Chine, vers 1930.

H. 16,5 cm Poids : 282g

500/700 €



349

350 - PLAT ovale en porcelaine et émaux polychromes, à décor de fleurs, et cachet.

Chine ou travail européen, XIXe siècle.

L. 30 cm

100/150 €



347

351

353

347

348

322

343

350

346



355 - 356

351 - ASSIETTE en porcelaine et émaux palette de mandarin, à décor de personnages sur une terrasse, sur fond de pics montagneux, le pourtour orné de médaillons à motifs de paysages sur fond de motifs géométriques. (Restauration).

Chine, XIXe siècle.

Diam. 23 cm

40/50 €

352 - VASE balustre en porcelaine, à décor en bleu sous couverte de papillons survolant des pivoines sur fond céladon, le col rehaussé de deux lions formant anses.

Chine, XIXe siècle.

H. 22,7 cm

40/60 €

353 - VASE meiping en céramique craquelée émaillée vert.

Chine, XXe siècle.

H. 28,5 cm

80/120 €

354 - JAPON

Assiette en porcelaine à décor en camaïeu bleu d'un homme assis dans un paysage, compartiments fleuris sur le bord. XVIIIe siècle. D. 21 cm

Joint : JAPON. Trois assiettes en porcelaine à décor polychrome varié de chiens et bambous, paysage animé et danseurs. (Accidents et restaurations). XIXe siècle.

D. 21 et 18,5 cm

100/150 €



362

355 - JAPON KUTANI

Paire de porte-pinceaux tripodes en porcelaine en forme de bambous à décor en noir, rouge et or.

Fin du XIXe siècle.

H. 13 cm

150/200 €

356 - JAPON SATSUMA

Deux vases en faïence à décor polychrome et or de paysages, pagodes, femmes dans un jardin, volatiles et fleurs. XIXe siècle. H. 16,5 et 15,5 cm

Joint : JAPON SATSUMA. Deux vases en faïence à décor polychrome et or de fleurs et volatiles (l'un monté sur une base en métal doré). XIXe siècle. H. 19 et 16 cm

Joint : JAPON SATSUMA. Vase brûle-parfum couvert et boîte octogonale à décor polychrome et or de dignitaires dans des paysages. Fin du XIXe siècle.

H. 25 et 8 cm

300/500 €

357 - Important VASE tianquiping en porcelaine et émaux polychromes, à décor de branches de pêcheurs.

Marque apocryphe Qianlong sur la base.

Chine, deuxième moitié du XXe siècle.

H. 59 cm

400/600 €

358 - CHINE

Assiette en porcelaine à décor polychrome des émaux de la famille rose de bouquet de fleurs et rubans.

XVIIIe siècle, période Qianlong (1736-1795).

D. 23 cm

80/100 €

359 - Ensemble de CINQ NETSUKE en ivoire, représentant un joueur de tambour, un homme agrippé à une bourse géante, un homme tenant un chien, un homme assis présentant un panneau et un homme servant un repas accompagné d'une femme grimant sur le récipient, avec signature dans un cachet rouge.

Japon, XVIII-XIXe siècle.

H. 2,7 à 5,2 cm

Poids : 128 g

150/200 €

360 - Ensemble de CINQ OKIMONO en ivoire marin, représentant un guerrier tenant une lance, une épée à sa ceinture ; un homme tenant une gourde, un pied posé sur une souche ; un groupe figurant un sage accompagné d'un enfant et d'un Oni ; un groupe illustrant une takarabune avec les dieux du bonheur ; et un groupe représentant un oiseau se débattant avec des personnages. Japon, vers 1920.

H. 18,5 à 25,7 cm

400/500 €

361 - Ensemble de SIX OKIMONO en ivoire marin polychrome, représentant une jeune femme tenant un chasse-mouche ; un arhat soutenant un personnage ; Daikoku supportant Ebisu ; un pêcheur et son enfant face à un crabe ; un pêcheur et ses enfants versant des poissons ; et une famille de pêcheur. Japon, vers 1920.

H. 12,4 à 28,5 cm

400/500 €

362 - Deux Importantes VASQUES à POISSON en porcelaine bleu blanc, à décor de poissons et d'oiseaux parmi des lotus. Marques apocryphes Qianlong.

Chine, deuxième moitié du XXe siècle.

H. 40,5 et 41,3 cm

500/700 €



357

363 - Important VASE pansu à col légèrement évasé en porcelaine et émaux bleu et rose, à décor de lotus et rinceaux feuillés, le col orné de deux anses zoomorphes. Marque sur la base.

Chine, deuxième moitié du XXe siècle.

H. 57 cm

500/700 €



363



364 - Élément de MANTEAU de soie à décor polychrome sur fond doré de fleurs et végétaux. L'intérieur doublé de soie rose. (Taches).

Japon, période Meiji.

163 x 129 cm 200/300 €

365 - Grande FONTAINE en terre cuite à décor d'un amour avec dauphin dans des roseaux, vasque circulaire à décor rocaïlle posant sur une gaine cannelée à piédouche. (Petits accidents).

XIXe siècle.

H. 172 L. 65 P. 40 cm 600/800 €

366 - PAIRE DE FAUTEUILS cabriolet à dossier violoné en bois redoré sculpté de fleurettes, accotoirs galbés, pieds cambrés. (Restaurations, regarnis).

Epoque Louis XV.

H. 89 L. 62 P. 50 cm 200/300 €

367 - Grand MIROIR TRUMEAU en bois laqué crème et doré à décor de coquilles et rinceaux, orné d'une toile dans le style de Boucher « Scène galante champêtre ».

(Petits accidents).

Style Louis XV.

H. 167 L. 130 cm 400/600 €

368 - COMMODE en placage de bois fruitier, ouvrant à cinq tiroirs sur trois rangs, montants arrondis cannelés posant sur des pieds fuselés, plateau bois.

(Petits accidents, manque une entrée de serrure).

Fin du XVIIIe siècle.

H. 85 L. 128 P. 58 cm 150/200 €

369 - Petit BUREAU de pente en placage de bois fruitier et satiné, ouvrant à un abattant et un tiroir en ceinture, posant sur des pieds gaine.

(Petits accidents).

Fin XVIIIe-début XIXe siècle.

H. 80 L. 75 P. 40 cm 120/180 €

370 - SECRÉTAIRE en placage de noyer, ouvrant à un tiroir, un abattant et deux vantaux dans la partie basse, montants arrondis cannelés posant sur des pieds fuselés, plateau bois.

(Petits accidents et petits manques de filets).

Fin du XVIIIe siècle.

H. 138 L. 92 P. 50 cm 120/180 €

371 - PAIRE DE CHENETS en bronze à décor de torches flammées et rinceaux feuillagés.

Style Louis XVI, XXe siècle.

80/100 €



367



366





372

371 - PAIRE DE CHENETS en bronze à décor de torches flammées et rinceaux feuillagés.  
Style Louis XVI, XXe siècle. 80/100 €

372 - CARTEL en marqueterie Boulle en laiton et écaille, orné de bronzes dorés à décor d'amours et rinceaux feuillagés. Le mouvement signé de ROQUELON à Paris.  
(Petits accidents, accident au balancier, restaurations).  
Epoque Louis XV.  
H. 77 cm 600/800 €

373 - COMMODE tombeau bombée en placage de satiné et bois de rose, ouvrant à quatre tiroirs sur trois rangs, dessus de marbre brèche. Ornementation de bronzes vernis à décor rocaille et têtes d'enfant. (Petits accidents).  
Epoque Louis XV.  
H. 90 L. 130 P. 64 cm 1 500/2 000 €

374 - TABLE À JEU à plateau portefeuille en placage de bois fruitier, le dessus marqueté d'un échiquier, posant sur des pieds cambrés. (Accidents au placage).  
Style Louis XV.  
H. 72 L. 72 P. 37 cm 100/150 €

375 - GROUPE en biscuit représentant une nymphe à la coupe et un amour.



373



376

376 - PAIRE D'APPLIQUES en bronze doré à trois bras de lumière, le fût en forme de carquois surmonté d'un vase fleuri à têtes de bélier, à décor de rinceaux feuillagés, feuilles d'acanthe et nœuds de ruban.

Style Louis XVI.

H : 57 cm 150/200 €

377 - GRAND MIROIR vénitien ovale à décor de palmettes et rinceaux feuillagés.

Début du XXe siècle. (Petits accidents).

H. 158 L. 92 cm 400/500 €

378 - TABLE À JEU en placage de bois fruitier, plateau amovible marqueté d'un échiquier et gainé d'un feutre vert, posant sur des pieds fuselés.

Début du XIXe siècle.

H. 74 L. 72 P. 52 cm 150/200 €

379 - PETIT MEUBLE DE SALON en bois de placage ouvrant à trois tiroirs, posant sur des pieds gainé à cannelures simulées, plateau marbre blanc veiné ceint d'une galerie en laiton. (Accidents).

Fin XVIIIe-début XIXe siècle.

H. 76 L. 43 P. 34 cm 80/100 €

380 - FAUTEUIL canné en hêtre sculpté de coquilles et rinceaux, posant sur des pieds cambrés réunis par une entretoise. (Petits accidents).

Epoque Régence.

H. 95 L. 62 P. 51 cm 100/150 €

381 - COIFFEUSE en bois de placage, le plateau marqueté d'un paysage dans un médaillon ovale et d'étoiles sur les côtés, posant sur des pieds gainé à cannelures simulées. (Accidents).

Fin XVIIIe-début XXe siècle.

H. 76 L. 80 P. 45 cm 150/200 €

382 - Petit BUREAU en bois de placage, ouvrant à un tiroir en ceinture, posant sur des pieds cambrés, plateau gainé de cuir rouge, chutes et sabots en bronze. (Petits accidents, cuir usé).

Style Louis XV.

H. 67 L. 78 P. 39 cm 120/180 €



380



383

383 - Deux PORTE-PERRUQUES boules sur piédouche en verre à décor de mille-fleurs et torsades polychromes. Début XXe siècle.

H. 13 D. 9 cm 120/180 €

386

386 - Partie de SERVICES DE VERRES à pied en cristal, comprenant : trois verres à eau, quatorze verres à vin rouge, quatorze verres à vin blanc et huit coupes à champagne. (Petits accidents).

Joint : BOUTEILLE en verre à côtes de style hollandais. 100/150 €

384

384 - PAIRE DE PORTE ANANAS en opaline rose à décor de palmettes dorées et pendeloques. Milieu du XIXe siècle.

H. 25 cm 100/150 €

385 - PAIRE DE PETITS VASES en marbre rouge griotte, ornés de deux petites têtes et socles à griffes et palmettes en bronze.

Style Empire. H. 18,5 cm 120/180 €

387 - Petite PENDULE portique en marbre blanc et bronze doré, le fronton orné d'une étoile et de deux vases, le cadran émaillé blanc à chiffres romains orné d'un drapé à passementerie.

Fin du XVIIIe siècle. H. 38 cm 150/200 €



389

388

387

385

307



390

388 - DEUX PENDULES de voyage d'officier en laiton.  
Début XXe siècle.  
H. 12 cm 100/150 €

389 - Petit ENCRIER ovale en bronze à trois godets en verre, le couvercle surmonté d'un hippocampe et frise ajourée d'arcatures néo-gothiques, sur socle en bois de placage ouvrant à un tiroir. (Petits accidents).  
Début XIXe siècle.  
H : 19 cm 120/150 €

390 - CARTEL d'applique et sa console en bois de placage à incrustation de laiton et orné de bronzes à décor rocaille de rinceaux feuillagés et volutes, le cadran émaillé blanc à chiffres romains et le mouvement signés de Julien LEROY. (Accidents, grosses restaurations, parties de marqueterie manquantes repeintes).  
En partie d'époque Louis XV.  
H. 78 cm L. 31 cm 800/1 000 €

391 - PAIRE DE FLAMBEAUX en bronze, le fût en forme d'athénienne à têtes de bélier et sabots, à décor de feuilles d'acanthé, branchages fleuris et perles.  
Style Louis XVI, XIXe siècle. 200/400 €

392 - Petite TABLE VITRINE de forme rognon en bois de placage, le plateau amovible vitré, posant sur des pieds gaine réunis par une tablette munis de roulettes. (Petits accidents).  
Style Louis XV, XIXe siècle.  
H. 73 L. 62 P. 34 cm 80/100 €

393 - Petite TABLE DE SALON en forme de cœur en bois de placage, ouvrant à un abatant, posant sur trois pieds cambrés à sabots en bronze avec roulettes.  
(Petits accidents et manques au placage).  
Style Louis XV, XIXe siècle.  
H. 75 L. 44 P. 35 cm 60/80 €

394 - BAROMÈTRE de forme losangique en verre églomisé à décor de rosaces à palmettes et rinceaux, filets de bois noirci, signé de « COLOMBI, opticien de la Marine à Saint Malo ». (Petits accidents).  
Epoque Restauration.  
H. 99 L. 63 cm 200/300 €

395 - PÉLICAN en fonte de fer.  
XXe siècle.  
H. 44 cm 50/70 €



391



396 - PAIRE DE FAUTEUILS, dossier plat à la Reine, en hêtre sculpté de fleurettes, accotoirs galbés, pieds cambrés.

Epoque Louis XV.  
(Restaurés et regarnis).

H. 96 L. 67 P. 56 cm

300/400 €

396

397 - BUREAU DE PENTE en placage toutes faces de bois de rose et bois de violette, marqueté en frisage, ouvrant à un abattant à médaillon central et trois tiroirs en façade, posant sur des pieds cambrés. Entrées de serrures et sabots en bronze.

(Petits accidents au placage et restaurations).

Epoque Louis XV.

H. 87 L. 95 P. 44 cm

400/600 €



397



398

398 - Grand MIROIR à parclose en bois doré à décor de cartouche et rinceaux feuillagés.

(Miroirs changés, petits accidents et manques).

Epoque Louis XV.

H. 140 L. 100 cm

1 000/1 500 €

399 - VASE cornet tronconique en céramique émaillée noire à décor d'oiseaux branchés et chrysanthèmes. Cercelage à godrons et socle en bronze à décor de rinceaux et filets enrubannés.

Cachet Carnaby Ormolu.

Allemagne, début XXe siècle.

H. 33 cm

100/150 €

400 - Petit MIROIR soleil en bois doré à décor de perles et rayons.

XXe siècle.

D. 52 cm

40/60 €

401 - Petit BUREAU cylindre en placage d'acajou ouvrant à trois tiroirs en ceinture, tirette amovible, posant sur des pieds gaine cannelés. (Petits accidents).

Fin XVIIIe-début XIXe siècle.

H. 96 L. 85 P. 44 cm

200/300 €

402 - Petit MEUBLE de salon en placage de bois de rose et amarante, ouvrant à un tiroir et présentant un casier central, posant sur des pieds cambrés à sabots en bronze. (Petits accidents).

Epoque Louis XV.

H. 68 L. 41 P. 32 cm

200/400 €

403 - BRÛLE-PARFUM en bronze à décor d'un cygne tenant dans son bec un poisson, sur un socle rectangulaire ajouré à décor de rinceaux.

Style chinois, XXe siècle.

H. 40 L. 27 cm

80/100 €

404 - PENDULE lyre en porcelaine émaillée bleue et bronze, surmontée d'un soleil et de guirlandes de fleurs. Le mouvement signé de Franz Herml, Germany.

Style Louis XVI, XXe siècle.

Reproduction du Victoria and Albert Museum « Marie-Antoinette clock » n°130-070.

H. 39,5 cm

80/100 €

405 - BAROMÈTRE losangique en bois et stuc doré à décor de rinceaux et palmettes, verre églomisé signé de l'ingénieur GOHIN, rue Neuve à Saint Eustache.

(Petits accidents).

Epoque Restauration.

H. 79 L. 51 cm

120/180 €



406

406 - PAIRE DE VASES couverts ovoïdes en porcelaine style famille verte à décor floral, prise, cerclage et socle en bronze doré à décor de godrons et perles, prise en forme de pomme de pin.

Fin du XIXe siècle.

H : 30 cm

400/600 €

407 - Eugène AIZELIN (1821-1902)

*Buste de femme à la collerette, chignon et collier de perles*

Sculpture en marbre blanc, signée sur la manche.

H. 69 cm

600/800 €

408 - GROUPE en marbre blanc représentant le « Combat de deux amours pour un cœur » d'après Falconet. (Petits accidents, manque un bout d'aile).

Début XXe siècle.

H : 45 cm

300/400 €

409 - LALIQUE France. Coupe en cristal *Honfleur* à couronne de fleurs (deux petits éclats).

Diam. 27,5 cm

80/120 €



407



408

410 - PAIRE DE CANDÉLABRES en bronze et émail cloisonné de style Chinois à décor de griffons, bouquets à six bras de lumière, socle triangulaire concave à têtes de griffon, volutes et pieds griffes.  
XIXe siècle.  
H. 48 cm

800/1 000 €







411

411 - PAIRE DE FAUTEUILS cabriolet en bois redoré, mouluré et sculpté de fleurettes, dossier violonné, accotoirs à volutes et feuilles d'acanthé, posant sur des pieds cambrés à décor de nœud de ruban et guirlande.  
 (Petits accidents, restaurations, renforts, regarnis à sangles).  
 Epoque Louis XV.  
 H. 92 L. 57 cm 400/500 €

412 - COIFFEUSE formant bureau à plateau amovible en bois de placage, le plateau marqueté d'une scène galante et de paysages dans des médaillons à filets de bois clair et bois noirci, posant sur des pieds cambrés.  
 (Accidents au placage).  
 Epoque Louis XV.  
 H. 74 L. 62 P. 38 cm 400/600 €



412

413 - GRAND GROUPE en terre cuite représentant deux amours assis sur un tertre, versant l'eau d'une urne dans une coquille.

XIXe siècle.

H. 61 L. 43 cm

300/400 €

414 - GRAND GROUPE en marbre blanc représentant un amour assis sur un tertre avec drapé et carquois, tenant un livre auprès d'une colombe. Socle ovale en marbre rouge du Languedoc.

XIXe siècle.

H 50 cm

400/600 €

415 - DEUX CHATS en porcelaine Imari rouge, bleu et or. Japon, XXe siècle.

H. 26 cm

100/150 €

416 - VASE couvert ovoïde sur piédouche et base carrée en marbre brèche, orné de bronzes dorés à décor de têtes de bélier, guirlandes de fleurs et tore de laurier.

Style Louis XVI, fin XIXe-début XXe siècle.

H. 47 cm

200/300 €

417 - PAIRE DE LAMPES À PÉTROLE en porcelaine à décor de scènes et paysages, socle en bronze.

Fin du XIXe siècle.

H. 40 cm

Joint : LAMPE À PÉTROLE en porcelaine de modèle similaire.

120/180 €



413

418 - SECRETAIRE à abattant simulant un semainier en marqueterie Boulle et bois noirci, ouvrant à un abattant et quatre tiroirs, dessus de marbre blanc. (Petits accidents). Epoque Napoléon III.

H. 126 L. 56 P. 34 cm

200/300 €



414



419

419 - PAIRE DE PETITS VASES Médicis à base carrée en porcelaine polychrome et dorée, à décor de scènes militaires de cavaliers contre les Turcs dans des réserves sur fond or, anses à têtes. (Usures à la dorure). Porcelaine de Paris, époque Empire.  
H. 26 D. 19,50 cm 200/300€

420

420 - PAIRE DE LIONS couchés en bronze doré. Début XXe siècle.  
H. 11 L. 21 cm 100/150 €

427

421 - BONTEMS France, XIXe siècle. Cage en bois doré, cuivre et fil de fer à deux oiseaux chanteurs dans leur état d'origine avec animation individuelle. (Nécessite un nettoyage, sinon bon état de fonctionnement).  
H. 53 cm 800/1 200 €



421

422 - Petite COMMODE en placage d'acajou, ouvrant à trois tiroirs, montants arrondis cannelés, pieds fuselés, dessus de marbre gris Sainte-Anne. (Petits accidents). Fin du XVIIIe siècle.  
H. 83 L. 98 P. 52 cm 200/300 €

423 - PENDULE en bronze doré à décor d'une jeune femme et l'amour assis sur une banquette à cols de cygne surmontée d'un cadran émaillé blanc à chiffres romains signé de Galle, rue Vivienne à Paris, inscrit dans une borne à pans coupés surmontée d'une coupe à l'antique et accostée de dauphins, posant sur une base rectangulaire à patins. Riche ornementation de palmettes et rinceaux. (Manque la lunette arrière, petites usures à la dorure). Claude GALLE (1759-1815), époque Empire.  
2 000/3 000 €

Réf : P. Kjellberg « *Encyclopédie de la pendule française* », édition de l'Amateur, reproduit page 393.

424 - SUITE DE SEPT CHAISES en placage d'acajou, dossier à bandeau et panneau sculpté de palmettes, posant sur des pieds arqués. (Accidents, restaurations). Début du XIXe siècle.  
H. 88 L. 47 P. 42 cm 200/300 €



423



424



425

426

428



429

425 - COUPE couverte en pierre dure en forme de boule à godrons torsés.

Monture en bronze doré à trois dauphins affrontés, la base à petits pieds griffés.

Style Louis XVI, fin XIXe-début XXe siècle.

H. 27 cm

250/300 €

426 - Petite PENDULE en bronze patiné et doré, surmontée d'un amour assis lisant et torche flammée, socle ovale à godrons, le cadran émaillé blanc signé de GALLE, rue Vivienne à Paris.

Début XIXe siècle.

H. 31 L. 22 cm

400/600 €

427 - SUJET EN BRONZE doré représentant un amour chevauchant une lampe à huile, sur socle en marbre jaune brèche à décor de palmettes.

Début XIXe siècle.

H. 25 L. 20 cm

150/200 €

*Reproduction page 74*

428 - PAIRE DE FLAMBEAUX en albâtre et bronze doré à décor de pampres de vigne et feuilles d'acanthé, bouchon à flamme.

Style Louis XVI.

H. 31 cm

120/180 €

429 - SOCLE circulaire en marbre brèche, plateau et base en marbre noir, orné d'une plaque en métal repoussé aux armoiries papales. (Accidents et éclats).

XIXe siècle.

H. 22 L. 23,5 cm

150/200 €



430 - PAIRE DE FLAMBEAUX en bronze partiellement patiné en noir représentant deux Nubiens debout portant des torchères.

Style Louis XIV, fin XIXe-début XXe siècle.

H. 42 cm

120/180 €

431 - Grand VASE en porcelaine craquelée à col évasé dentelé, à décor de paon dans des branchages fleuris. (Fêle).

Japon, début XXe siècle.

H. 72 cm 80/100 €

432 - LIT DOUBLE en bois laqué crème richement sculpté de guirlandes de fleurs, nœuds de ruban, postes et entrelacs, chevets cannés, posant sur sept pieds fuselés et cannelés.

Style Louis XVI.

H. 162 L. 210 P. 154 cm 100/150 €

433 - CHAISE en hêtre mouluré sculpté d'entrelacs et piastres, dossier droit rectangulaire, pieds fuselés à cannelures rudentées. (Accidents).

Epoque Louis XVI.

H. 86 L. 50 cm 80/100 €

434 - Gaston LEROUX (1854-1942)

*Rebecca portant une urne sur la tête*

Epreuve en bronze à patine brune, signée sur le rocher.

Socle circulaire tournant avec cartouche en laiton

« Rebecca, G. Leroux, 3<sup>me</sup> médaille ».

H. 75 cm 700/900 €

435 - PAIRE DE PIEDS DE LAMPE en céramique craquelée beige de style chinois, anse et socle à godrons en métal.

Début XXe siècle.

H. 30 cm 80/100 €

436 - PENDULE en bronze surmontée d'un cavalier et de trophées de jardinage, la base à rinceaux ajourés et épis de blé avec la faucille. Socle en bois doré à décor de volutes. (Manque le verre du cadran, petits accidents au socle en bois).

XIXe siècle.

H. 36 L. 40 cm 80/100 €

437 - COLONNE sellette en marbre blanc, chapiteau et base en laiton à décor de rinceaux et palmettes. (Petits accidents).

Début du XXe siècle.

H. 115 cm 80/120 €

438 - Sylvain KINSBURGER (1855-1935)

*La Frileuse.*

Epreuve en bronze à patine brune, signée et datée 1900 sur la terrasse.

Socle ovale en marbre rouge griotte, avec cartel en laiton « Frileuse par Kinsburger, médaille d'or au salon ».

H : 73 cm 700/900 €



434



438

439 - Petite COMMODE en placage d'acajou, ouvrant à trois tiroirs, montants arrondis cannelés, pieds fuselés, dessus de marbre gris Sainte-Anne. (Petits accidents).  
Fin du XVIIIe siècle.  
H. 83 L. 98 P. 52 cm 200/300 €

440 - SUITE DE QUATRE CHAISES paillées en bois fruitier, dossier à bandeau et plaque carrée ajourée à décor de corbeille de fruits, posant sur des pieds gaine réunis par une entretoise. (Petits accidents).  
XIXe siècle.  
H. 87 L. 42 P. 37 cm 100/150€

441 - SECRETAIRE en placage d'acajou, ouvrant à un tiroir supérieur, un abattant et deux vantaux dans la partie basse, orné de bronzes dorés à décor de palmettes, dessus de granite gris.  
(Petits accidents, un patin accidenté avec manque).  
Epoque Empire.  
H. 141 L. 99 P. 42 cm 150/200 €  
*Reproduction page 84*

442 - PAIRE DE VASES couverts en céramique à décor émaillé de branchages fleuris sur fond bleu turquoise, monture en bronze à décor floral.  
Vers 1900.  
H. 40 cm 150/200 €



442

443 - LUSTRE à pendeloques de verre, structure en métal à six bras de lumière.  
Style Louis XV, début XXe siècle.  
H. 100 D. 55 cm 150/200 €

444 - SEAU À GLACE en cristal à décor de pointes de diamant, cerclage en métal doré à frise de palmettes et têtes de bélier.  
XXe siècle.  
H. 23 D. 19,5 cm 100/150 €

445 - BUREAU de pente en placage de noyer, ouvrant à un abattant et un tiroir en ceinture, posant sur des pieds gaine. (Accidents).  
H. 97 L. 80 P. 41 cm 80/120 €

446 - MEUBLE DE TOILETTE en placage d'acajou, ouvrant à un tiroir supérieur et un tiroir en ceinture, posant sur des colonnettes réunies par une tablette, surmonté d'un gradin à miroir, dessus de granite gris.  
(Petits accidents).  
Début du XIXe siècle.  
H. 134 L. 81 P. 55,5 cm 200/ 300 €

447 - PAIRE DE FLAMBEAUX ornés de perroquets en porcelaine polychrome à décor de fleurettes en relief, monture en bronze à décor rocaille de rinceaux fleuris.  
(Petits accidents).  
Style Louis XV, fin XIXe-début XXe siècle.  
H. 29,5 cm 150/200 €

448 - BERGERE en bois naturel mouluré, accotoirs à balustres détachés cannelés et rudentés, dés de raccordement à rosaces, posant sur des pieds fuselés et cannelés.  
(Petit accident).  
Fin du XVIIIe siècle.  
H. 94 L. 61 P. 55 cm 150/200 €

449- BAROMETRE octogonal en bois et stuc doré surmonté de trophées agricoles avec une faux et des épis de blé dans des guirlandes de laurier. (Petits accidents).  
Vers 1800.  
H. 82 L. 47 cm 100/150 €

450 - TABLE A OUVRAGE en placage d'acajou, ouvrant à un abattant et un tiroir en ceinture, pieds en X réunis par une entretoise à double balustre. (Petits accidents).  
Début du XIXe siècle.  
H. 71 L. 50 P. 33 cm 60/80 €

451 - ROCKING-CHAIR en bois fruitier cintré, assise et dossier cannés, accotoirs à volutes.  
Etiquette Thonet déchirée.  
Début XX siècle.  
H. 102 L. 50 cm 80/100 €

452 - PENDULE en bronze vernis et patiné, le mouvement inscrit dans un globe surmonté d'un vase fleuri et deux colombes, porté par un fût balustre entouré de deux enfants dansant sur un socle à décor de nœud de ruban.

Fin du XIXe siècle.

H. 47 cm 150/200 €

453 - Petit BUREAU de pente en noyer, ouvrant à un abattant et un tiroir en ceinture découvrant une écriture dissimulée dans un cylindre, posant sur des pieds cambrés.

Style Louis XV, XIXe siècle. (Petits accidents).

H. 82 L. 66 P. 41 cm 100/150 €

454 - SECRETAIRE en placage d'acajou, ouvrant à un tiroir supérieur, un abattant et deux vantaux dans la partie basse, orné de bronzes dorés à décor de palmettes, dessus de granite gris. (Petits accidents, un patin accidenté avec manque).

Epoque Empire.

H. 141 L. 99 P. 42 cm 150/200 €

455 - TABOURET DE PIANO à assise circulaire réglable en placage d'acajou, posant sur un fût hexagonal à trois pieds griffes. (Petits accidents).

Début du XIXe siècle.

H. 45 D. 37 cm 40/60 €

456 - TABLE circulaire en placage d'acajou, posant sur six pieds Jacob à double balustre.

(Petits accidents, un pied intérieur accidenté).

Début du XIXe siècle.

H. 70 D. 132 cm 200/400 €

457 - CONSOLE demi-lune en placage d'acajou, posant sur deux colonnettes réunies par une tablette, à fond de miroir, ouvrant à un tiroir en ceinture, plateau de granite gris. (Petits accidents).

Début du XIXe siècle.

H. 92 L. 90 P. 38 cm 100/150 €

458 - JARDINIÈRE circulaire en placage d'acajou posant sur trois pieds en console réunis par deux tablettes, pieds griffes en bronze. (Petits accidents).

Début du XIXe siècle.

H. 89 D. 31 cm 80/120 €

459 - TABLE ROULANTE desserte en métal, à deux plateaux en verre.

Début du XXe siècle.

H. 62 L. 72 P. 38 cm 20/40 €



452

460 - TABLE À OUVRAGE en placage d'acajou, ouvrant à un abattant et un tiroir en ceinture, posant sur des pieds lyre réunis par une tablette.

(Accidents et manques au placage).

XIXe siècle.

H. 73 L. 54 P. 39,5 cm 40/60 €

461 - CAVE À LIQUEUR en placage d'acajou, à filets et écoinçons de laiton, comprenant 4 carafes et 6 gobelets (et six petits verres rajoutés).

Milieu du XIXe siècle.

(Petits accidents, un verre accidenté).

H. 25,5 L. 24,50P. 24,5 cm 80/100 €

462 - ARMOIRIES peintes sur plaque de cuivre, ornées d'une vierge à l'enfant entre deux tours de château et fleurs de lys, sous couronne comtale et rinceaux. Cadre postérieur en bois noirci.

XVIIIe siècle.

25 x 20 cm 80/120 €

463 - DEUX CACHE-POTS en laiton repoussé, anneaux latéraux à mufles de lion et pieds griffes, orné de rinceaux pour l'un et de godrons pour l'autre.

Fin du XIXe siècle.

H. 16 et 26 cm L. 27 et 36 cm 80/100 €

464 - PETIT MIROIR en placage d'acajou orné d'une plaque en bronze représentant deux nymphes affrontées.

Début du XIXe siècle.

H. 76 L. 50 cm 60/80 €



465 - ARMOIRE en placage de bois fruitier à décor de polygones et étoiles aux écoinçons dans des réserves, encadrements en bois noirci moulurées, corniche et montants droits à filets de bois clair. (Accidents et fentes).

Début du XVIIIe siècle.  
H. 222 L. 172 P. 58 cm

200/400 €

466 - SEVRES

Coupe octogonale à côtes pincées et bord ourlé en porcelaine émaillée brun sur fond ocre.

Signée et datée sous la base « *Ecole de céramique de Sèvres, 1912* ».

H. 12 D. 16 cm

80/100 €



465



469

471

468

470

466

467 - Gilbert METENIER (né en 1876)  
Grand vase ovoïde à anses en grès émaillé à décor de coulées brun et jaune sur fond bleu.  
Signé sous la base.  
H. 38 cm 60/80 €

470 - Gabriel MUSARRA (? - 2015)  
Vase ovoïde à long col soliflore en céramique émaillée vert nuancé.  
Vallauris, signé sous la base.  
H. 20 cm 60/80 €

468 - Roger COLLET (1933-2008)  
Vase ovoïde à col ourlé en grès à décor de coulées rouge « sang de bœuf » sur fond bleu.  
Vallauris, signé sous la base.  
H. 19,5 cm 60/80 €

471 - Daniel de MONTMOLLIN (né en 1921)  
Coupe à côtes et bord évasé en grès émaillé marbré et saupoudré ocre sur fond noir.  
Cachet au revers « D. Taizé ».  
H. 10,5 D. 16 cm 150/200 €

469 - Gilbert METENIER (né en 1876)  
Vase ovoïde à anses en grès à décor émaillé de coulées bleues sur fond vert de gris.  
H. 16 cm 40/60 €

472 - TROIS LAMPES champignon en acier chromé.  
Années 1950-1960.  
H. 23 et 25 cm 60/80 €

473 - DEUX LAMPES DE TABLE champignon avec abat-jour en acier chromé, munis de réveils intégrés, sur socle circulaire en marbre.  
Mofem, années 1930-40.  
H. 29 cm 150/200 €



472

473

472



474

474 - Christian VIAL (né en 1958)

*La Paix, jeune fille à la colombe*

Epreuve en bronze à patine brun-vert.

Signée au dos, cachet de fondeur Candide, numérotée 3/8.

H. 33 cm

2 000/3 000 €

475 - GRANDE SUSPENSION en métal à décor de guirlandes de fleurs, en forme de coupe ornée de fleurettes et de pampres de vigne en verre moulé polychrome.

Fin XIXe-début XXe siècle.

H. 105 D. 65 cm

300/400 €

476 - Enrique BALLESTE (1893-1958)

Lampe veilleuse en régule doré représentant une danseuse debout les mains levées, sur socle en marbre vert de mer. (Usures à la dorure, manque abat-jour).

H. 50 cm

80/100 €

477 - C. FORE (XXe siècle)

*Peintre au képi en forme de pinceau*

Epreuve en bronze à patine brune, signée sur la terrasse, E. Godard fondeur, numérotée 15/25.

H. 20 cm

70/90 €

478 - PAIRE DE FAUTEUILS en acajou, accotoirs consoles à volute et palmette.

XIXe siècle.

H. 93 L. 57 cm

Joint : DEUX CHAISES en acajou XIXe siècle, avec la même garniture.

40/60 €

479 - TRAVAIL FRANÇAIS

Lustre en métal parkerisé noir à quatre bras de lumière, coupelles et vasque centrale en verre dépoli blanc. Décor sur les coupelles d'étoile dorée.

(Fêles à la vasque centrale).

Joint : Quatre appliques à deux bras de lumière reprenant le même décor.

Lustre : H. 90 Diam. 100 cm

Appliques : H. 30 L. 33 cm

500/700 €

480 - WURLITZER

Juke Box. Structure en acier et placage de palissandre sur les côtés latéraux, 48 disques, façade grillagée (sautes de placage). Numéroté 0190.

Vers 1950.

H. 150 L. 90 P. 69 cm

1 000/2 000 €

481 - TAPIS ZIGLER dans la tradition de Mahal Zigler à décor de rinceaux et fleurs sur fond marron, large bordure beige (usures).

Inde, vers 1975-80.

395 x 325 cm

300/400 €



480



482

482 - Line VAUTRIN (1913-1997)

Miroir bombé dit sorcière en résine Talosel orné de petites plaques de verre rectangulaires et carrées dorés et argentés sur trois rangs, à décor d'étoiles sur les plaques carrées. (Petits accidents).

Signé en creux au revers.

Diam. 47 cm

15 000/20 000 €



441

## CONDITIONS DE VENTE

La vente se fera au comptant.

Les acquéreurs paieront en sus de l'adjudication 26,40% TTC.

En cas de paiement par chèque par l'adjudicataire, le transfert de propriété n'aura lieu qu'après encaissement du chèque. Tous les frais bancaires sont à la charge de l'acheteur.

L'adjudicataire le plus offrant et dernier enchérisseur aura l'obligation de payer comptant et de remettre ses nom et adresse.

Dès l'adjudication prononcée, les objets sont sous l'entière responsabilité de l'adjudicataire. Les expositions permettant de se rendre compte de l'état des objets présentés, aucune réclamation ne sera acceptée une fois l'adjudication prononcée.

L'ordre du catalogue est suivi ; toutefois la société de vente et l'expert se réservent le droit de réunir ou de diviser les lots, ainsi que d'apporter des rectificatifs après examens sur l'authenticité des œuvres présentées. Les renseignements concernant les lots sont donnés à titre indicatif.

La société de vente et l'expert se chargent d'exécuter gracieusement les ordres d'achat qui leur sont confiés. Néanmoins ces ordres d'achat sont une facilité pour les clients, le Commissaire-Priseur n'est pas responsable pour avoir manqué d'exécuter un ordre par erreur ou pour toute autre cause.

Toute personne souhaitant intervenir par téléphone devra en faire la demande par écrit, accompagnée d'un relevé d'identité bancaire.

Les ordres d'achat et les inscriptions sur Drouot live pourront donner lieu à des charges supplémentaires en cas de retour et de gardiennage après la vente par l'étude.

Pour certains lots importants un dépôt de garantie de 20% de l'estimation basse pourra être réclamé pour pouvoir participer aux enchères.

Seuls les lots acquis sur ordre de petite taille seront ramenés à l'étude. Au delà d'une durée de 15 jours, des frais de stockage de 10 € TTC par objet et par semaine seront facturés.

L'acquéreur sur Drouot Live devra s'acquitter d'une majoration de 1,5% sur le prix adjugé.

