

BRISSONNEAU



Vendredi 7 juillet 2023

Livres anciens et modernes,
Tableaux anciens et modernes,
Bijoux, Argenterie,
C ramique, Arts de l'Asie
Meubles et Objets d'art

Tous les lots sont visibles sur le site www.brissonneau.net

EXPERTS :

M. Patrice Dubois
16, rue de Provence 75009 Paris
T. 06 85 12 99 91
Pour les tableaux anciens : 58 à 67

Mme Elisabeth Maréchaux-Laurentin
30, rue Vaneau 75007 Paris
T. 01 44 42 90 10
Pour les tableaux modernes : 83, 84, 91,
93 à 132

M. Cyrille Froissart
16, rue de la Grange Batelière 75009 Paris
T. 01 42 25 29 80
Pour les céramiques : 177, 179 à 184

Cabinet Pierre Ansas-Papillon d'Alton
3, rue Geoffroy Marie 75009 Paris
T. 01 45 65 48 19
Pour l'extrême-orient : 192 à 205

M. Jean-Marc Maury
29, avenue de Paris 92320 Châtillon
T. 06 85 30 36 66
Pour l'art nouveau et l'art déco : 241, 243,
245, 246, 254 à 256, 259, 261, 262, 267

M. Frank Kassapian
4, quai d'Orléans 75004 Paris
T. 06 58 68 52 26
Pour les tapis : 263

Mme Sylvie Daniel
23, rue Bénard 75014 Paris
T. 06 11 11 25 70
Pour la mode : 54

BRISSONNEAU

Commissaire-Priseur

Maison de ventes aux enchères publiques (OVV n°2002-427)
4, rue Drouot - 75009 PARIS
T. +33 (0)1 42 46 00 07
brissonneau@wanadoo.fr - www.brissonneau.net

Vente aux enchères publiques

le vendredi 7 juillet 2023 à 14h00

Hôtel Drouot salle 13

Téléphone pendant l'exposition et la vente : +33 (0)1 48 00 20 13

**Livres anciens et modernes,
Tableaux anciens et modernes,
Bijoux, Argenterie,
Céramique, Arts de l'Asie
Meubles et Objets d'art**

Exposition privée sur rendez-vous à l'étude

Expositions publiques à l'hôtel Drouot : jeudi 6 juillet de 11h à 18h et le matin de la vente de 11h à 12h

ENCHERISSEZ SUR **DROUOT.com**
 Live



3

1 - 62 cartes début 18^e siècle (40 en couleurs). Chez Pierre Vander à Leide. Double page (dépliée, 27x39 cm), la plupart collées sur papier fort, cartes de différentes régions et pays : Alsace, Lyonnais, Bourgogne, Languedoc, Ecosse, Angleterre, Turquie, Inde, Brésil, Mexique, Afrique, Amériques, etc. Cartes historiées dans des encadrements architecturaux (cinq avec des manques dans les encadrements, quelques rousseurs et salissures). 400/500 €



2

2 - [Reliure XVI^e siècle, ornée d'une plaque dite « Spes »]. AULU-GELLE. Aulus Gellius Iulicentis simi scriptoris Noctes Atticae, de Petri Mosellani. Coloniae (Cologne) Martinus, 1549 ; fort petit in-8 (17x11 cm), veau fauve estampé à froid (mors fendu tout du long du premier plat), dos à nerfs, vélin manuscrit du XV^e siècle sur contre-plat. (1f. blanc annoté), titre, 52 pages d'index et 782 pages (exempt de rousseurs), (1f. blanc). Rare reliure louvaniste à la plaque de l'Espérance « Spes », signée IP (Jacob Pandelaert). Plaque (un peu estompée) ornée sur les deux plats d'une suppliante affrontant la tempête ; sur le pourtour de la plaque sont gravés des versets des psaumes de supplications. Les trois vertus théologiques apparaissent en latin sur la plaque : Spes (Espérance), Fides (Foi) et Charitas (Charité). 300/400 €

3 - DUHAMEL DU MONCEAU (Henri-Louis). Eléments de l'architecture navale, ou Traité pratique de la construction des vaisseaux. Seconde édition revue, corrigée et augmentée par l'auteur. A Paris, chez Charles-Antoine Jombert, 1758 ; petit in-4 (26x20 cm), veau (frotté, coiffes arrachées, quatre mors fendus en tête et en pied sur 5 cm), dos à nerfs (manque pièce de titre). Titre (sans le frontispice), XLIV-484 pages. Ouvrage illustré de 11 vignettes, complet de ses 23 planches dépliantes numérotée 24, (8 et 9 sur 1 planche), déchirures en marge du bas de la planche 18. Exemplaire avec rousseurs, brunissures, mouillures, galeries de vers en marges. 200/300 €

4 - MAIMBOURG (Louis). Histoire de la Ligue. A Paris, chez Sébastien-Mabre-Cramoisi, Imprimeur du Roy, 1693 ; in-4 (26,5x20 cm), veau d'époque (frotté, petits manques sur chants), dos orné à nerfs. Frontispice, cinq bandeaux historiés, deux culs-de-lampe, cinq lettrines par Sébastien Leclerc. (17 ff., titre, épître, avertissement, sommaire. 539 pages- (13) ff., table et privilège, (mouillures angulaires aux six dernières pages). Edition originale, enrichie d'un envoi autographe signé de Louis Maimbourg sur le premier feuillet blanc « Pour Monsieur le Président de Chàlin, par son très humble et très obéissant serviteur ». Maimbourg, jésuite prédicateur, polémiste, lutte contre les Jansénistes, contesta notamment leur traduction de la Bible, fut expulsé de son ordre par le pape Innocent XI. 150/200 €

5 - ROUSSEAU (Jean-Baptiste). Œuvres divers. Nouvelle édition revue et augmentée. A Londres, imprimerie de Jacob Tonson et Jean Watts, 1723 ; deux tomes en deux volumes in-4 (29x23,5 cm), veau fauve (coiffes abimées et mors fendus), dos ornés. Frontispice. (30) ff. -501-(2) ff.- 544-(2) ff. pages (la page d'avertissement roussie). 100/150 €

6 - VOLTAIRE (François-Marie Arouet dit). Voyages et aventures d'une princesse babylonienne, Pour servir de suite à ceux de Scarmentado. *Par un vieux philosophe, qui ne radote pas toujours*. A Genève (Paris), 1768 ; petit in-8 (20x12,5 cm), bradel demi percaline verte (19^e siècle), titre en long. Faux titre et titre (mouillure en coin), 156 pages divisées en 22 chapitres avec sommaires. Deuxième édition publiée la même année que l'originale, qui elle est divisée en 11 chapitres. Rare édition parue anonymement de ce conte philosophique de Voltaire, situé dans un Orient imaginaire. 100/150 €

7 - Henri MONNIER, caricaturiste, illustrateur, dramaturge et acteur français (1799-1877). Dix lettres autographes signées avec dessins de 1860, adressées à Julius Lovy (secrétaire général du théâtre des Variétés de 1858 à 1860) pour des demandes de places pour le théâtre, accompagnées de dessins originaux : 8 à la plume, un dessin au crayon portrait d'homme (autoportrait ?) au dos d'une lettre et un dessin à la plume représentant un portrait daté de 1886 d'une certaine Madame Desjardins. Frontispice, portrait d'Henri Monnier gravé à l'eau-forte, l'ensemble relié en un Volume in-8 (25,5x16 cm), demi maroquin rouge (un peu frotté, un mors fendillé sur 3 cm.) à coins, dos lisse, titre doré en long. Ex-libris de la bibliothèque du Docteur Lucien Graux. 300/400 €

8 - Album amicorum. 35 dessins et aquarelles (montés sur onglets) offerts par les élèves de l'école de Sainte Mathilde le 15 juin 1893. In-4, maroquin bordeaux (frotté), 12 filets dorés d'encadrement sur contre plat, doublure et garde de moire bordeaux. 150/200 €

9 - MANUSCRIT vers 1900 d'un élève du pensionnat des sœurs de Nevers à Bourgneuf. Les deux premières pages illustrées en couleurs d'initiales et bouquet de fleurs et 166 pages manuscrites (quelques brunissures en fin) illustrées et enluminées de cartes géographiques de France et d'Europe, avec en-têtes calligraphiées, accompagnées d'un texte explicatif. Belle dédicace signée au dernier feuillet d'Eugény Labuxière. Reliure (frottée) in-4 oblong (23x36 cm), demi-percaline, fer doré du pensionnat sur premier plat. 80/100 €

10 - ATLAS portatif pour l'intelligence des relations des dernières guerres publiées sans plans, notamment pour la vie de Napoléon par le Général Baron de Jomini. Paris chez Asselin (1840) ; in-4 oblong (27x37 cm), cartonnage très abimé (déchirures et manques). Complet des 31 planches de plans batailles numérotées 29 (planches 16 et 18 en bis) en partie en couleurs, illustrant les batailles de Castiglione, Bérézina, Jena, Dresde, Kulm, etc. A la suite, cinq grandes cartes géographiques dépliantes (sans rousseurs). 150/200 €

11 - [Astronomie]. Quatre Annaires des Longitudes. Paris, Gauthier-Villars, 1882-83-84-85 ; forts petits in-12 (15x10 cm), demi chagrin vert, plat de percaline, tranches dorées. Quatre cartes de la France des lignes d'égale déclinaison ma-

gnétique, calendriers, nombreux tableaux et deux photographies originales représentant une comète prise depuis l'observatoire de Meudon et une photographie de la Couronne de l'éclipse totale du 6 mai 1883. Le Bureau des longitudes est une académie composée d'astronomes, de géophysiciens et de physiciens, qui a eu un rôle de premier plan sur le développement de l'astronomie en France et dans l'adoption du système métrique et décimal et des éphémérides astronomiques. Ex-libris. 60/80 €

12 - (Lot de sept ouvrages). Beaumarchais, Corneille, Molière, Racine. Œuvres complètes illustrées S.d. (1870), éditions Garnier. Voltaire, Théâtre complet, orné de vingt portraits en pied coloriés. Laplace Sanchez, 1884 ; cinq volumes grands in-8 (28x19 cm), demi chagrin rouge (un peu frotté), plats de percaline, dos à nerfs orné, tranches dorées (sauf pour le théâtre de Voltaire). Deux ouvrages de Maupassant. Des Vers, éditeur Ollendorff, 1904, et Le Horla, éditeur Albin Michel (1926) ; In-12 (18x14 cm), demi veau marron et bleu, dos lisse orné. 40/50 €

13 - [Ophtalmologie]. BEER (G.J.). Moyens infaillibles de conserver sa vue en bon état jusqu'à une extrême vieillesse. Traduit de l'allemand avec une planche indicative Deuxième édition revue et corrigée, chez Monnot, 1804 ; petit in-8 (20x13 cm), veau veiné (un peu frotté, petits manques en coins et aux coiffes), roulette d'encadrement sur plat, dos lisse orné, pièce de titre. (X)-168 pages (traces de mouillures, marges intérieures). 50/60 €

14 - CHAPEL (E.). Le Caoutchouc et la Gutta-Percha. Précédé d'une préface par P. Schützenberger. Ouvrage contenant 245 gravures et planches. Paris, Marchal et Billard, 1892 ; fort grand in-8 (27,5x19 cm), demi chagrin d'époque marron, dos à nerfs orné. 601 pages (rousseurs). Envoi autographe de l'auteur. 80/100 €





16

15 - [Equitation, trois ouvrages]. DARYL. L'Equitation moderne par un officier de cavalerie. Paris, Librairie-Imprimerie Réunies, 1892 ; in-8 (23x17 cm), demi chagrin vert, dos à nerfs orné. Couverture illustrée en couleurs, nombreuses figures (quelques rousseurs). DECARPENTRY (Général). Les Maîtres écuyers du manège de Saumur, de 1814 à 1874. Avec onze compositions originales du commandant Margot. Emile Hazan (1954) ; grand in-8 (28,8x23 cm), demi chagrin bleu dos à nerfs. Planches hors-texte en couleurs. Un des 1239 exemplaires numérotés. STIEGELMAN (Commandant). La Question chevaline, envisagée sous ses divers points de vue. Dessins de R. Gignoux. Première partie. Paris, Adolphe Legoupy, 1899 ; in-8 (24,5x17 cm), demi veau rouge (piques). Frontispice, illustrations in et hors-texte (quelques rousseurs). Première partie seule parue (Menessier de La Lance tome II). 80/100 €

16 - [Equitation, deux ouvrages]. DELCAMPE. La Connaissance parfaite des chevaux, la manière de les gouverner, l'art de monter à cheval, augmenté d'un dictionnaire de manège, le tout enrichi de figures en taille-douce. Paris, chez Servières, An dix (1802). Frontispice et sept planches. 664 pages (mouillures en coins à 10 pages). WILHEM (Nicolas Valentin). Nouveau traité élémentaire sur l'art de l'équitation. Dijon, chez Victor Lagier et Vallée. Paris, chez Huzard, 1822. Edition originale. 288 pages, six planches en fin de volume. Deux volumes in-8 (21,5x14 cm) demi chagrin vert, dos à nerfs (passé), orné de fers dorés, fleurs de lys. 100/150 €

17 - DORÉ (Gustave). Histoire pittoresque, dramatique et caricaturale de la Sainte Russie, d'après les chroniqueurs et historiens. Nestor, Nikan, Sylvestre, Karamsin, Ségur, etc. Commentée et illustrée de 500 magnifiques gravures sur bois par Gustave Doré, sous la direction générale de Sotain. Paris, J. Bry Ainé, 1854 ; in-4 (30x20 cm), demi veau d'époque (dos passé). Faux titre, titre et 207 folios (infimes rousseurs). Premier et seul tirage, complet de ses fameuses taches rouges aux folios 89 et 97. Pamphlet satirique et violent dirigé contre les menées de la Russie en Orient. 100/150 €

18 - [Minéralogie]. KURR (Dr J.-G.). Album de Minéralogie. Paris, librairie Firmin Didot frères, 1859 ; grand in-4 (35x25 cm), bradel demi veau 19^e siècle (frotté). Ordre des matières et table alphabétique. Deux planches sur les caractères minéralogiques et 22 planches illustrées, la plupart colorisées et gommées avec rehauts d'or et d'argent, plusieurs minéraux par planche, texte explicatif en regard.

200/300 €

19 - [Chasse à courre et à tire, trois ouvrages]. LAGE DE CHAILLOU (Baron de). Nouveau traité des chasses à courre et à tir. Paris, Auguste Goin (1867-1868) ; deux volumes in-8 (23,5x16 cm), demi chagrin vert, dos (passé) à nerfs, armes en pied, ex-libris. Un plan en couleurs sur double page, Illustrations in-texte (fortes rousseurs). De LA RUE, De CHERVILLE, Ernest BELLECROIX. Les Chiens d'arrêts français et anglais. Illustrations de Bellecroix. Firmin Didot, 1886 ; grand in-8 (28x19,5 cm), demi chagrin noir (frotté), dos à nerfs. BLANCHERE (H. de la). Chiens de chasse. Races françaises et anglaises. Dessins par Olivier de Penne. Paris, 1875 ; in-8 (24x16 cm), demi veau bordeaux (dos passé). 80/100 €

20 - LE BRUN DE CHAUMETTES (Philippe-Alexandre). Histoire de Jeanne d'Arc, surnommée la pucelle d'Orléans, tirée de ses propres déclarations, de cent quarante-quatre dépositions de témoins oculaires, et des manuscrits de la bibliothèque du roi et de la tour de Londres. Ornée du portrait de Jeanne d'Arc et de sept jolies figures. A Paris, chez Arthus Bertrand, 1817. Quatre volumes in-8 (21x13,5 cm), veau marbré vert (un peu frotté), dos (un peu passé) lisse orné, pièce de titre et tomaisson bordeaux, roulette sur chant, tranches marbrées (accros aux coiffes des tomes I et IV). Edition originale de cette longue étude d'après des documents authentiques. Ouvrage complet divisé en XVI livres.

80/100 €

21 - ROBIDA (Albert). Les Cent nouvelles nouvelles. Edition revue sur les textes originaux, illustrée de plus de 300 dessins par Robida (dont deux frontispices et six hors-texte sur fond bleu). Paris, à la Librairie illustrée (1888). Deux volumes in-8 (22x14,5 cm), brochés, couvertures illustrées plats et dos, premier plat en couleurs, chemise et étui cartonnés illustrés en couleurs d'origine (dos de la chemise et étui frotté et terni). 200/300 €

21bis - ROBIDA (Albert). Autour de Compiègne en août 1914. Paris, d'Alignan, 1919 ; in-folio (40x29 cm), en feuilles, premier plat couverture illustrée, chemise à lacets de l'éditeur (salissures et dos manquant). Couverture illustrée et signée. Premier tirage de cette suite de sept planches gravées à l'eau-forte légendées, signées avec la lettre A au crayon. Texte sur double feuillet orné d'une vignette, l'une des planches intitulée « *Les Fugitifs* » où Albert Robida s'est représenté avec sa famille fuyant sur une péniche, Compiègne en août 1914 (seule cette planche n'est pas signée au crayon). Tirage à 125 exemplaires, celui-ci un des 100 sur Hollande. (Quelques piqûres sur tranches). 300/400 €

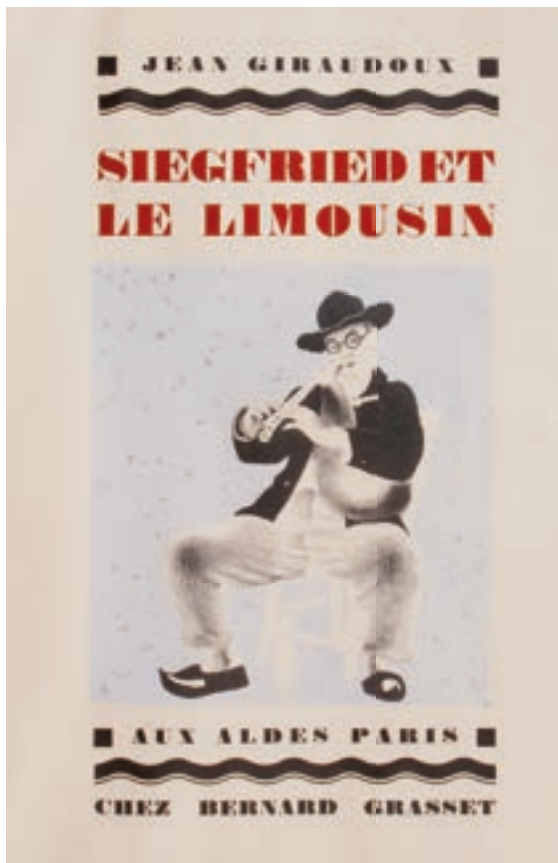
22 - (Trois ouvrages). ROBIDA (Albert). Fabliaux et Contes du Moyen-Age. Illustrations d'A. Robida. Henri Laurens (1926) ; grand in-8 (28x23 cm), cartonnage (un peu frotté) de percaline bleue, orné d'une grande composition en polychromie illustrant des troubadours, bords biseautés. 118 pages (un cahier décalé) illustrées en noir et en couleurs (quelques rousseurs). BOUSSENARD (Louis). Les Robinsons de la Guyane. Illustrés par Férat. Paris, Librairie Illustrée (1893) ; grand in-8, demi chagrin rouge d'époque, dos orné en caissons, tranches dorées. 632 pages (rousseurs). SCOTT (Walter). « Illustré ». Ivanhoé. Firmin Didot, 1880 ; grand in-8 (28x19 cm), demi chagrin rouge d'époque à coins, dos à nerfs orné. 80/100 €



23

23 - [Gastronomes]. GAUCHEREL (Léon). La Société du dîner des cinquante, 1862-1905. Histoire d'une société gastronomique par l'image. 1905, grand in-4 (36x29 cm), demi maroquin rouge à coins (frottés), tête dorée. Edition originale illustrée de 30 gravures de Léon Gaucherel, réalisées pour les convocations des diners mensuels des cinquante gourmets. Gravures reproduites en phototypie sur 30 planches. Avant-propos, liste chronologique des sociétaires, trois chansons culinaires, deux de Charles Garnier et une de Georges Lafenestre. Tirage sur papier de Hollande, ouvrage entièrement monté sur onglets. Exemplaire nominatif au nom d'un des sociétaires. 100/150 €





24

24 - ALEXEIEFF (Alexandre) / GIRAUDOUX (Jean). Siegfried et le Limousin. Lithographies d'Alexeieff. Aux Aldes Paris, chez Bernard Grasset (1927) ; grand in-8 (26,5x19,5 cm), broché, couverture illustrée rempliée, chemise titrée (sans l'étui). (1) f., 232 pages (1) f. Edition illustrée de 14 lithographies originales en couleurs, 13 hors-texte et une pour la couverture. Ouvrage tiré à 105 exemplaires, celui-ci un des 95 sur Hollande numérotés. 200/300 €

25 - (Deux ouvrages). ARAGON. Le Voyage en Hollande. Seghers (1964) ; in-8 (26x17 cm), chagrin gold, dos à nerfs, couverture et dos illustrés par Jongkind. Edition originale, un des deux mille exemplaires sur vergé blanc numérotés. ELUARD (Paul). Le Dur désir de dure-Le Temps déborde. Seghers (1960) ; in-8 (22x14,5 cm), cuir noir, dos à nerfs, auteur et titre de maroquin gold, couverture illustrée par un portrait de Nusch Éluard par Man Ray. Edition collective, un des deux mille cinq cents exemplaires sur hélio neige numérotés. 80/100 €

26 - ARROYO (Eduardo) / COHEN (Albert). Churchill d'Angleterre. Edouardo Arroyo. FIDH, 1984 ; in-4 (33x25,5 cm), 29-(1) pages en feuilles, couverture rempliée. Trois lithographies originales hors-texte dont une en couleurs en frontispice. Edition tirée à 280 exemplaires sur vélin d'Arches seul papier, celui-ci non numéroté, mais signé et daté par l'artiste au justificatif. 100/150 €

27 - (Deux ouvrages). BAZILLE et CAILLEBOTTE. Frédéric Bazille et les débuts de l'impressionnisme par François Daulte. Catalogue raisonné de l'œuvre peint. Bibliothèques des Arts (1991) ; in-4 (31x27 cm), toile, jaquette illustrée. 196 pages illustrées en noir et en couleurs. Ouvrage de référence. Gustave Caillebotte, 1848-1894. Musée d'Orsay et l'Institute de Chicago, 1994 ; in-4 (31,5x24 cm), cartonnage, jaquette illustrée. 375 pages illustrées en noir et en couleurs.

40/50 €

28 - BECAT (Paul-Emile) / RADIGUET (Raymond). Le Diable au Corps. Compositions en couleurs de Paul-Emile Bécat. Paris Georges Guillot (1957) ; in-4 (29x24cm), en feuilles, couverture imprimée, chemise, étui (frotté). 180 pages-(4)ff. Préface inédite de Jean Cocteau et 16 hors-texte coloriés à la main par Jean et Paulette Monnier. Tirage à 1010 exemplaires sur papier de Rives, seul papier, celui-ci un des 940 numérotés. 80/100 €

29 - CARRÉ (Léon) / ROSENTHAL (Léonard). Au Jardin des Gemmes. L'Édition d'art H. Piazza. Paris (1924) ; in-4 (30x23,5 cm), broché, couverture rempliée verte ornée d'un paon doré sur premier plat (dos passé). 160 pages illustrées de 12 compositions hors-texte en couleurs, or et argent de Léon Carré, compositions encadrées d'une guirlande et paon dorés, sous serpente légendée, lettrines et en-têtes. Edition tirée à 2500 exemplaires sur simili Japon, celui-ci chiffré et nominatif. *Reproduction page 9* 100/150 €

30 - CHAGALL (Marc). (Deux ouvrages). Portraits de Chopin. Texte de Suzanne Tenand. Couverture et lavis de Marc Chagall. Editions de l'Enfant-Poète, Paris, Comité National du Centenaire (1950) ; grand in-8 (26x17 cm), broché, 220 pages. Frontispice et six planches hors-texte en noir. COQUIOT (Gustave). Suite Provinciale avec 92 dessins inédits de Marc Chagall. Paris, André Delpeuch, 1927 ; in-8 (25x19,5 cm), broché, couverture rempliée (petits manques au dos), deuxième plat illustré. Edition originale. 200-(6) pages illustrées de 92 dessins inédits (y compris le frontispice) de Marc Chagall dont 45 à pleine page. Tirage à 550 exemplaires, un des 500 sur papier vélin de Rives numérotés. Exemplaire sans rousseurs. 100/150 €

31 - [Deux ouvrages illustrés par DIGNIMONT et GALLIBERT]. BOVE (Emmanuel). Mes amis. Editions Emile-Paul Frères, 1927 ; in-8 (28,5x19,5 cm), broché (dé-relié), couverture (déchirures, mors et dos). 14 eaux-fortes originales d'André Dignimont dont 12 en hors-texte. GIRAUDOUX (Jean). Provinciales. Aux Aldes, Paris (1926) ; in-4 (33,5x26 cm), broché, couverture ornée, rempliée. 16 aquarelles in et hors-texte de Geneviève Gallibert. Tirage à 150 exemplaires, celui-ci un des 122 sur vergé de Rives numérotés. 40/60 €

32 - [Indochine]. DOUMER (Paul). L'Indochine française (souvenirs). Paris, Vuibert et Nony éditeurs, 1905 ; fort in-4 (30,5x22 cm), maroquin rouge (frotté, mors fendus en pied), dos à nerfs, dentelle dorée d'encadrement sur contre-plat, doublure et garde de tissu moiré rouge, filets sur chants, tranches dorées. 392 pages, frontispice, carte en couleurs, 12 planches hors-texte et nombreux in-texte. Exemplaire sur papier Japon. 80/100 €





33

33 - DULAC (Edmond) / ROSENTHAL (Léonard). Au Royaume de la Perle. L'Édition d'Art H. Piazza, Paris (1920) ; in-4 (30x23,5 cm), broché, couverture rempliée ornée de motifs bleus et argent (petit manque vers coiffé de tête). 139 pages illustrées de dix compositions hors-texte en couleurs et or d'Edmond Dulac dans un encadrement, sous serpentes légendées, lettrines noires et argent. Édition tirée à 1500 exemplaires sur simili Japon, celui-ci offert par Léonard Rosenthal. 100/150 €

34 - ERNOTTE (Jacques) / NERVAL (Gérard de). Aurélia. Avec une préface inédite de Pierre Audi et des lithographies de Jacques Ernotte. Les Médecins Bibliophiles, 1947 ; grand in-4 (33x26 cm), en feuilles, couverture, chemise, étui. 203-(4) pages. 41 lithographies en noir de Jacques Ernotte, dont 20 hors-texte. Tirage à 150 exemplaires sur pur fil du Marais, celui-ci un des cent nominatifs. 30/50 €

35 - FOUQUERAY (Charles) et le Commandant THOMAZI. La pêche en mer : l'art de la pêche, bateaux et engins, le monde de la pêche, grandes pêches du large, petites pêches. Editions Celby (1962) ; grand in-4 (34x26,5 cm), en feuilles, chemise (dos passé), étui. Couverture rempliée illustrée sur premier plat d'une lithographie originale en couleurs façon passepartout, frontispice, et 24 lithographies originales reproduites au pochoir, dix hors-texte y compris la couverture et le frontispice, 14 in-texte, serpentes et nombreux culs de lampe en bleu. Un des 380 exemplaires sur grand vélin d'Arches numérotés. 80/100 €

36 - GROMAIRE (Marcel) / BAUDELAIRE (Charles). Petits poèmes en prose. Avec dix eaux-fortes gravées par Marcel Gromaire. Éditions des Quatre Chemins, Paris, 1926 ; grand in-8 (28,5x23 cm), broché, 143 pages, couverture imprimée rempliée. Tirage à 360 exemplaires, celui-ci un des 300 sur vélin d'arches numérotés. Joint à l'exemplaire une rare double suite (dans chemise abîmée) des dix eaux-fortes sur deux différents papiers ainsi que trois eaux-fortes refusées, suite non signalée au justificatif, seuls les 35 exemplaires de tête sur Hollande comportent une suite. 300/400 €

37 - GROMAIRE (Marcel) / SHAKESPEARE (William). Macbeth. 20 eaux-fortes de Gromaire. Paris, Tériade éditeur, 1958 ; fort in-folio (39,5x29 cm), en feuilles, 113 pages, serpentes, couverture rempliée, chemise, étui (renforcé par du papier collant). Tirage à 180 exemplaires sur vélin de Rives, celui-ci un des soixante premiers comportant une suite sur vergé de Montval, numérotés sous chemise imprimée. Exemplaire signé par l'artiste au justificatif. 600/700 €

37bis - GUITRY (Sacha). Elles et Toi. Raoul Solar éditeur, 1946 ; in-4 (29,5x23 cm), couverture imprimée rempliée (sans la chemise et l'étui). En feuilles, 147 pages reproduisant le manuscrit en fac-similé, illustré d'un portrait et de cinq dessins in-texte. Un des deux mille exemplaires numérotés. Bel envoi autographe signé Sacha Guïtry «*Pour le général de Sainte-Croix, que j'aimerais tant connaître, hommage respectueux*». 80/100 €

38 - HARTUNG (Hans). Par Pierre Daix. Bordas, Daniel Gervais, 1991 ; in-4 (34x28 cm), toile, jaquette illustrée. 393-(14) pages, divisées en quatre parties. 446 œuvres décrites et reproduites en noir et en couleurs. Ouvrage de référence. 60/80 €

39 - LEGER (Fernand). The Complete Graphic Work par Lawrence Saphire, préface de Fernand Mourlot. Blue Moon Press, New York (1978) ; in-4 (32,5x25 cm), toile, jaquette illustrée en couleurs. 318 pages. Catalogue raisonné illustré en noir et en couleurs, 142 numéros reproduisant les estampes originales, livres illustrés, revues, catalogues d'expositions, spécimen de signatures. La référence. 60/80 €

40 - LEYSTER (Judith, 1609-1660). A Dutch Master and her World. Yale University Press, New Haven and London, 1993 ; petit in-4 (28,5x24 cm), toile, jaquette illustrée. 391 pages illustrées en noir et en couleurs. Le catalogue reproduit ses peintures connues, ainsi que celles de quelques-uns de ses contemporains à titre de comparaison. Ouvrage de référence. 40/50 €

41 - [Chasse, Cervidés, deux ouvrages]. MANHES D'ANGENY (H.) Le Chevreuil, histoire naturelle et chasse. Dessins de l'auteur hors texte illustrations de Ch.-J. Hallo. Librairies des Champs-Élysées (1956) ; petit in-4 (28,5x23 cm), demi chagrin rouge à coins, dos à nerfs orné d'un fer doré (corps de chasse), couverture illustrée, dos, tête dorée. Ouvrage orné de dessins en noir de l'auteur et hors texte en couleurs de Hallo. Tirage à 1750 exemplaires numérotés. TYA HILLAND. Notes brèves sur la chasse du cerf d'échape à Pau, avec des illustrations de Luce Bazire et une phototypie du tableau d'Allen Saely. Paris, Pairault et Cie, 1907 ; grand in-8 (26x19 cm), demi chagrin vert (passé), dos à nerfs orné d'un fer doré, couverture (salissures), tête dorée. Tirage à 150 exemplaires. 40/60 €

42 - (Deux ouvrages). René MAGRITTE. Par Jacques Meuris. Nouvelles Éditions Française, Casterman (1989) ; in-4 (33x25 cm), toile, jaquette illustrée en couleurs. Importante monographie de 235 pages, illustrée en noir et en couleurs, reproduisant et décrivant 393 numéros. Paul DELVAUX. Catalogue de l'œuvre peint. Bibliothèque des Arts (1987) ; in-4 (31x25 cm), toile, jaquette illustrée en couleurs. Texte de Michel Butor et Jean Clair, suivi du catalogue raisonné de l'œuvre peint par Suzanne Houbart-Wilkin, reproduisant et décrivant 335 numéros. Table chronologique, expositions et bibliographie en fin de volume. La référence. 60/80 €

43 - (Deux ouvrages illustrés). MÉHEUT (Mathurin) / CHATEAUBRIAND. La Brière. Compositions de Méheut gravées par Soulas et Méheut. ACHENER (Maurice) / CHATEAUBRIAND. Monsieur de Lourdines. Illustrations d'Achener. Collection Les Beaux Livres, Paris, chez Mornay Libraires, 1924-1925. Deux volumes in-8 (20x16 cm), demi maroquin fauve à coins en long, dos à faux nerfs, couverture et dos illustrés, tête dorée. Exemplaires sur papier de Rives numérotés. 40 / 60 €

44 - [Chasse]. OBERTHUR (Joseph). Gibiers de notre pays, histoire naturelle pour les chasseurs. Paris, Librairie des Champs-Élysées, 1936-1941. Collection complète des six tomes en sept volumes (le tome III en deux volumes, avec les quatre reproductions d'estampes anglaises) ; petit in-4 (28,5x23,5 cm), demi chagrin rouge, dos (un peu passé) à nerfs, premiers plats de couvertures, tête dorée. Ouvrages ornés de nombreuses illustrations in et hors-texte et de 140 planches inédites pour le tome VI. Un des 1500 exemplaires numérotés, même numérotation pour tous les volumes. 200/300 €

45 - [Chasse, Gibiers, deux ouvrages]. OBERTHUR (Joseph) / DEMOLE (Edouard). Subtilités de la chasse à la bécasse. Illustrations de J. Oberthur. Librairie des Champs-Élysées. Illustrations in et hors-texte. OBERTHUR (Joseph). Le Monde merveilleux des bêtes, du héron aux perdrix, de la grive aux rapaces. Tome II. Collection Durel, Librairie Plon (1954). Illustrations in et hors-texte. Deux volumes petits in-4 (28,5x23 cm), demi chagrin rouge à coins, dos à nerfs orné d'un fer doré (corps de chasse), couverture, tête dorée. 40 / 60 €

46 - [Races de Chiens, deux ouvrages]. OBERTHUR (Joseph). Le Monde merveilleux des bêtes, le chien, ses origines, son évolution. Tome II. Durel éditeur, librairie Plon (1949). Illustrations in et hors-texte. STANDARDS. Des chiens courants reconnus. Edité par la Société de Vénerie, 1930. Illustré



36

de 23 planches en couleurs d'après les compositions de Georges Busson. Tirage unique à 1000 exemplaires sur vélin pur fil numérotés (quelques rousseurs). Deux volumes petits in-4, demi chagrin rouge à coins, dos à nerfs orné d'un fer doré (corps de chasse), couverture, tête dorée. 40/60 €



44

11



47 - SCHALCKEN (Godfried). Par Thierry Beherman. Maeght éditeur (1988) ; fort in-4 (31,5x25,5 cm), toile, jaquette illustrée d'éditeur. 455 pages illustrées de plus de 400 reproductions en noir et en couleurs. Catalogue raisonné de l'œuvre de Godefried Schalcken, divisé en cinq parties, tableaux classés par sujet. La quatrième partie comprend les gravures et les dessins. Chaque œuvre est reproduite et abondamment décrite. Index. La référence. 100/150 €

48 - (Deux ouvrages illustrés). STERKERS (Robert) / FAURE (Gabriel). Au pied du Ventoux. Vingt eaux-fortes de Roger Sterkers. Paris, René Kieffer, 1946 ; grand in-4 (32,5x25,5 cm), en feuilles, couverture rempliée. Chemise, étui. (8)-152 pages (quelques rousseurs et décharges). Frontispice et dix eaux-fortes en couleurs hors-texte, dix eaux-fortes en noir in-texte, dix culs de lampe. Un des 50 exemplaires sur Rives contenant une suite des dix planches hors texte en bistre, toutes signées par l'artiste. HERTENBERGER (Claude) / RONSARD (Pierre de). Le Bocage de Pierre de Ronsard Vandomois, dédié à Pierre de Paschal, gentilhomme du bas pays de Languedoc. 48 eaux-fortes de Claude Hertenberger. 1943, in-4 (30x23 cm), en feuilles, couverture rempliée. 190-(3) pages. Chemise, étui. Un des 220 exemplaires sur vélin d'Arches numérotés. 50/60 €

49 - SZEKELY (Peter). L'œuvre par Sylvie Gaillaguet. Palatinus Konyvek (1998) ; in-4 (30x2,5 cm), cartonnage illustré d'éditeur. Texte trilingue, français-anglais-hongrois. Nombreuses reproductions en noir et en couleurs, 256 pages. L'ouvrage de référence sur cet artiste sculpteur, céramiste, peintre et sculptures monumentales en granit, béton, marbre et pierre. 60/80 €

50 - VAN DYCK (Anthony). The Paintings by Erik Larsen. Luca Verlag Freren, 1988 ; deux volumes in-4 (30x25,5 cm), toile, étui illustré d'éditeur. Edition originale de cet important catalogue raisonné de l'œuvre d'Anthony Van Dyck. Volume I : 507 pages, 512 reproductions. Volume II : 546 pages, 1047 numéros décrits et reproduits et 311 numéros reproduits et décrits pour les peintures attribuées à tort à Van Dyck et copies. La référence. 150/ 200 €

51 - WHANKI (Kim). Vie et Œuvre, par Kim Hyangan. Maeght éditeur, 1992 ; in-4 (31x24 cm), percaline, jaquette illustrée en couleurs. Edition bilingue français anglais. 300 pages abondamment illustrées en couleurs. Le catalogue est divisé en six périodes : New York, Tokyo, Paris, Pusan, Séoul. Biographie et bibliographie. Liste des reproductions. La référence. 60/80 €

52 - HUIT ALBUMS de cartes postales de villes et monuments de France et divers, premier tiers du 20^e siècle. Au total 1100 cartes (environ). 80/100 €

53 - Deux CARTES GÉOGRAPHIQUES encadrées sous verre. Carte des Isles Britanniques, par Mr de l'Isle, géographe du Roi. XVIII^e siècle. « Gallia Vetus ad. Julii Caesaris commentaria », 1627. 50/70 €

54 - Karl LAGERFELD (1933-2019) Courrier adressé à Madame Renée HOUDON (1928-2020), seconde d'atelier du couturier. Ensemble de dix pièces autographes signées, comprenant quatre lettres avec enveloppes, trois cartons et une lettre sans enveloppe pour souhaiter la bonne année, la Sainte Catherine, etc. Joint : Six grandes enveloppes avec photocopies des dessins de

Karl Lagerfeld annotés par la couturière et comprenant les patrons et les échantillons de tissu pour les vêtements féminins. 400/600 €

Renée HOUDON a été ouvrière qualifiée chez Christian Dior entre 1956 et 1959, puis seconde d'atelier chez Chanel de 1959 à 1962, et enfin chez Karl Lagerfeld jusqu'à son départ en retraite au début des années 1990.

55 - Accumulation de TIMBRES classiques du monde, sauf la France, présentés dans de petites enveloppes et classés dans deux boîtes.

Joint : Collection d'entiers-postaux découpés neufs des colonies françaises et anglaises, principalement dans une grande boîte. 200/300 €

56 - Jean-Marie HEBERT (1947-2022)

Mercedes

Neuf photographies 49 x 80 cm et 7 photographies 20 x 29 cm 80/100 €

57 - D'après Jacques-Louis DAVID (1748-1825)

Le Serment du Jeu de Paume

Gravure en noir de Jazet, publiée à Paris par Giraldon Bovinet (petites déchirures).

52 x 78 cm

Cadre en bois et stuc doré à décor de rais de cœur et palmettes, accidents et manques). 100/150 €

58 - ECOLE FRANÇAISE du XVIIIe siècle

Etude d'arbre

Plume, encre brune et lavis de brun sur légère esquisse à la pierre noire. Filet d'encadrement à la plume. Filigrane. Marque du papetier...BLAUW.

33,6 x 26 cm 200/300 €

Marque de la collection Nicos Dhikeos (1896 - 1987) en bas à gauche (Lugt.3529).



58

59 - François BOUCHER (1703-1770), suite de *Tête d'homme barbu dit aussi tête de vieillard*

Pierre noire, sanguine et estompe. Montage avec filets à la plume, encre brune ou doré, aquarelle et cartouche dessinée avec un amour écrivant le nom de Boucher.

Trace de cachet ou de monogramme rouge en bas à gauche.

Trace de Marquet de collection AF (?) en bas à gauche.

18 x 13,3 cm 200/300 €

D'après la Tête de vieillard de François Boucher de l'ancienne collection de Madame d'Azaincourt gravé par Gilles Demarteau (1722-1776) (Cf. Pierrette Jean-Richard, *L'œuvre gravé de François Boucher*, n° 719, Paris 1978).

Joint : *Etude de deux jeunes femmes au vase de fleurs sur un socle* d'après François Boucher, dessin à la pierre noire (29,5 x 14,5 cm)



59

60 - ECOLE FRANÇAISE, Dernier tiers du XVIIIe siècle

Portrait de jeune fille en buste, légèrement de trois-quart, coiffée d'un bonnet orné d'un ruban noué

Portrait de jeune fille à la coiffure bouclée

Deux dessins à la pierre noire, estompe, rehauts de blanc et sanguine

(Pliures horizontale vers le milieu ; petites rousseurs et piqûre)

Marque de collection H en bas à droite

46 x 30,5 cm 200/300 €



61

61 - Léon COGNIET (1794-1880)
Scène de campement en Orient (Egypte ?)
 Graphite (petites piqûres).
 Monogrammé en bas à droite LC, numéroté en haut à droite 25.
 15,5 x 27 cm
 Etude peut-être en rapport avec les décorations du plafond de la Salle des Papyrus au Louvre (1833) sur l'expédition d'Egypte de Bonaparte. 120/150 €

62 - Léon COGNIET (1794-1880)
Jeune femme en équilibre sur un tronc d'arbre
 Graphite.
 30 x 20 cm 120/150 €

63 - ECOLE FRANÇAISE, Seconde Moitié du XIXe siècle
Voilier dans un petit port gardé par une tour
 Plume, encre noire et aquarelle. Collé sur feuille (Petites piqûres).
 Signé en bas à droite P.Vincesz. Inv. 60/80 €
 13,5 x 21 cm

64 - Thomas de KEYSER (1596-1667), Dans le goût de
Portrait d'homme au chapeau et à la collerette
 Huile sur toile de forme ovale (restaurations).
 64,5 x 53 cm
 Cadre en bois doré de forme ovale à motif de frise (petits accidents). 400/600 €



63



65

65 - ECOLE FRANÇAISE Dernier Tiers du XVIIIe siècle

Portrait d'homme en buste aux yeux bleus (portrait d'artiste ?)

Il est représenté en veste blanche satinée, le col largement ouvert, dans une chemise à jabot et foulard bleu à rayures.

Huile sur toile de forme ovale.

63,5 x 53 cm

Cadre en bois doré de style Louis XVI de forme ovale (Quelques accidents).

3 000/5 000 €

66 - Théobald MICHAU (1676-1765), Ecole de

Paysans conversant devant une maison à l'orée d'un village

Huile sur panneau de chêne, monogrammé T.M en bas à droite.

13,8 x 15,5 cm

Cadre en bois et stuc doré du XIXe siècle à motif de rinceaux feuillagés. 300/500 €

Provenance présumée : Au revers, un élément de catalogue en anglais, 8 th February 1923 / Michau. Boers outside a Cottage.

67 - Egbert van HEEMSKERK II (1676-1744)

Scène de taverne

Huile sur toile.

(Rentoilage, quelques anciennes restaurations dans les fonds, ancien vernis encrassé).

64,5 x 76,5 cm

1 200/1 800 €



68

68 - Salvador DALI (1904-1989)
Narcissus telephonans inondis
 Lithographie couleurs sur papier Arches gaufré, signée et numérotée 9/350.
 Editions graphiques internationales, 1972.
 Cachet, certificat au dos (Réf. Field 168-169).
 56 x 38 cm 200/300 €

69 - Eugène CARDIVEAU (XIXe siècle)
Locomotive, double de la grandeur du modèle, 1876
 Gravure couleurs, encadrée sous verre.
 Au revers étiquette J. LAUNAY imprimerie, 28 rue
 Potterie et 30 Vendôme.
 (Piqûres, cadre baguette en bois noirci accidenté).
 60 x 98 cm 40/60 €

70 - Lionel FLOCH (1895-1972), D'après
Scènes de marché breton
 Deux gravures en noir signées, numérotées 11 et
 26/30 (encadrées sous verre).
 21 x 25 cm 20/40 €

71 - Georges MATTHIEU (1921-2012)
Composition abstraite
 Lithographie couleurs sur papier, signée, datée 61 et
 numérotée 21/150.
 (Papier légèrement jauni, encadrée sous verre).
 76 x 54 cm 200/300 €

72 - Joan MIRO (1893-1983)
L'oiseau fusée
 Aquatinte couleurs, signée et datée 1952, numérotée
 172/200.
 34,5 x 45 cm
 (Papier jauni, mouillures dans le bas, encadré sous
 verre). 400/600 €

73 - Théo TOBIASSE (1927-2012)
L'Homme à la cruche
 Lithographie couleurs, signée, titrée et numérotée
 202/310 (encadrée sous verre).
 60 x 85 cm 100/150 €

74 - Théo TOBIASSE (1927-2012)
Nature morte aux trois pommes
 Lithographie couleurs, signée, titrée et numérotée
 203/310 (encadrée sous verre).
 56 x 85 cm 100/150 €

75 - Francis GARAT (1853-1914)
Place de la République
 Aquarelle sur papier, signée en bas à gauche (Piqûres).
 Encadrée sous verre.
 13 x 20 cm 80/100 €

76 - LAM DONG (1920-1987)
Etudes de nus
 Trois dessins à la plume sur papier, cachet.
 32 x 25 cm 80/100 €

77 - ECOLE XIXe siècle.
Ruines
 Aquarelle (piques). 20/40 €

78 - Raymond MORETTI (1931-2005)
Le Pianiste
 Gouache et collage, signée et contresignée au dos,
 datée 1965.
 51 x 36,5 cm 200/400 €

79 - ÉCOLE DU XIXe Siècle
Bois de Vincennes et bois de Boulogne
 Trois dessins au crayon noir, situés et datés en bas, l'un
 signé des initiales JB (encadrés sous verre).
 23,5 x 15 cm 40/60 €

80 - Pierre-Eugène CLAIRIN (1897-1980)
Paysage
 Huile sur toile, signée en bas à droite et datée 32.
 41 x 33 cm 50/70 €



81

81 - Lucien SIMON (1861-1945)

Bretagne

Aquarelle et rehauts de gouache sur papier, signée en haut à droite.

77 x 40 cm

(Encadrée sous verre, cadre baguette en bois doré).

1 000/1 500 €

82 - Noël SAUNIER (1847-1890)

Barque sur une rivière

Petite huile sur panneau, signée en bas à gauche.

(Cadre baguette en bois peint).

14,5 x 23,5 cm

Inscription au dos « *La Grenouillère, Orgeval* » et

contresignée à l'encre.

150/200 €

83 - DAUX

Portrait de femme

Pastel, signé en haut à droite.

53 x 44,5 cm

80/100 €

84 - Pinchus KREMEGNE (1890-1981)

Bouquet de fleurs

Huile sur toile, signée en bas à droite.

35 x 27 cm

700/900 €



85

85 - Karl REILLE (1886-1974)
Scène de chasse à courre, avec le veneur et le valet de chiens
 Huile sur isorel, signée en bas à droite.
 22 x 32,5 cm
 (Cadre baguette en bois doré et bois noirci).
 1 200 / 1 800 €

86 - Karl REILLE (1886-1974)
Scène de chasse à courre, le relais
 Huile sur isorel, signée en bas à gauche.
 22 x 27 cm
 (Cadre baguette en bois doré et bois noirci, accidents).
 1 000 / 1 500 €



86



87

87 - Karl REILLE (1886-1974)
Scène de chasse à courre
 Huile sur carton, signée en bas à gauche.
 45 x 37 cm
 (Cadre baguette en bois à filet doré). 2 000/3 000 €

88 - Karl REILLE (1886-1974)
Chevaux dans un pré
 Huile sur isorel, signée en bas à gauche.
 24 x 33 cm
 (Cadre baguette en bois doré et bois noirci) 600/800 €



88







90

89 - Auguste ALLONGE (1833-1898)
Paysage de sous-bois animé à la rivière.
 Grande huile sur toile, signée en bas à gauche et datée
 1879.
 17 x 295 cm
 (Cadre baguette en bois doré). 1 500/2 000 €

Reproduction pages 20 et 21

90 - Alfred STEVENS (1823-1906)
Femme surprise à son bureau
 Huile sur panneau parqueté, signée en bas à droite.
 (Usures au vernis).
 41,5 x 31,5 cm
 (Cadre baguette en bois doré avec cartel).

2 000/3 000 €



91



95

91 - WEBER

Les Jouets

Huile sur toile, signée et datée 1884 en bas à droite.

38 x 46 cm

300/500 €

92 - Maxime LALANNE (1827-1886)

Paysanne et vache

Huile sur toile marouflée sur carton, signée en bas à droite.

(Non encadrée, petits accidents aux bords).

36 x 44 cm

300/400 €

93 - Gustave BARRIER (1871-1953)

Le Joueur de luth

Huile sur toile, signée en bas à droite.

(Usures et accidents).

55 x 46 cm

300/400 €

94 - Arthur VAN HECKE (1924-2003)

Marine

Huile sur toile, porte une trace de signature en bas à droite et datée 64 au verso.

54 x 65 cm

400/600 €

95 - Gustave WAPPERS (1803-1874)

Le père de Jean Bart mourant, racontant sa vie à son fils et maudissant les Anglais.

Ebauche achevée.

Huile sur toile, porte le cachet de la vente Wappers en bas à droite. (Très importants repeints).

97 x 100 cm

3 000/5 000 €

Provenance : Vente Wappers, 18 mai 1875, lot 64.

Bibliographie: Catalogue des œuvres d'art, tableaux, esquisses, études, dessins, délaissées par feu le Baron Gustaf Wappers, peintre de LL. MM. Le Roi des Belges, la Reine Victoria, le Roi Louis-Philippe, dont la vente publique aura lieu mardi 18 mai 1875 par le ministère du greffier Ed. Ter Bruggen en sa galerie, rue Baeckelmans, coin de l'avenue des Arts, Anvers, décrit sous le n° 64.

96 - Ker Xavier ROUSSEL (18767-1944)

Fête bachique

Dessin à la sanguine, signé des initiales en bas à droite.

11,5 x 16 cm

300/500 €



97

97 - Pierre Gaston RIGAUD (1874-1939)
Cinq heures matin, la Hume, 7bre 1904
 Huile sur panneau, signée en bas à gauche,
 contresignée, titrée et datée au verso.
 31,5 x 46 cm 400/600 €

98 - Louis VIGON (1897-1985)
Rouen, scène de marché au pied de l'église
 Huile sur toile, signée et datée 1920 en bas
 à gauche (pièces au dos).
 81 x 65 cm 300/500 €

99 - ECOLE MODERNE
Vieux grément à marée basse
 Aquarelle, porte une signature illisible en bas
 à gauche.
 24,5 x 34 cm 30/40 €



100

100 - Paul MORCHAIN (1876-1939)
Boulogne, quais animés
 Huile sur toile, signée et située en bas à
 droite.
 33 x 46 cm 400/600 €

101 - Tancrede SYNAVE (1860-1936)
Portrait d'une enfant
 Technique mixte sur carton, signée et datée
 1905 en haut à droite.
 34,5 x 26,5 cm 120/180 €

102 - ECOLE MODERNE
Chaumière au Fermuy, La Clusaz
 Huile sur toile, porte une signature non
 identifiée en bas à droite, située au verso.
 33 x 46 cm 30/50 €



104

103 - Georges ROSE (1895-1951)
Marseille, le vieux port animé, 1941
 Aquarelle, signée en bas à droite, située et
 datée en bas à gauche. (Mouillure et déchirures).
 19,5 x 28 cm 50/80 €

104 - ECOLE MODERNE
Péniches à quai
 Huile sur toile, porte un monogramme non
 identifié en bas à gauche.
 33 x 46 cm 80/100 €

105 - Jean HERNE
Le Port du Bono
 Aquarelle, signée et située en bas à gauche.
 38 x 47 cm 100/120 €



106

106 - Henri Alphonse BARNOIN (1882-1940)

Marché breton

Huile sur toile, signée en bas à droite.

46 x 55 cm

2 000/3 000 €

107 - Lionel FLOCH (1895-1972)

Bretons

Huile sur carton, signée en bas à gauche.

37,5 x 45 cm

700/900 €



107



108

108 - Paul MORCHAIN (1876-1939)
La Carriole
 Huile sur panneau, signée en bas à droite.
 33,5 x 42 cm

300/400 €

109 - Paul MORCHAIN (1876-1939)
Lavandières
 Huile sur toile, signée en bas à droite.
 50 x 65 cm

400/600 €



109

110 - Jules Hervé MATHE (1868-1953)
Barques de pêche à quai à Saint-Tropez
Huile sur carton, signée en bas à gauche, située au verso.
50 x 61 cm 500/800 €



110

111 - Louis LABRO-FONT (1881-1952)
Village de montagne en hiver
Huile sur panneau, porte le cachet de l'atelier au verso.
46 x 61 cm 80/100 €
Provenance : Vente atelier Labro-Font, Versailles, Blache, 8 octobre 1972, n°102.

112 - Jules Hervé MATHE (1868-1953)
Treboul, le fond du port, 1930
Huile sur panneau, signée en bas à droite, située et datée au verso.
19 x 27 cm 200/300 €



112

113 - Attribué à Gaston PROST (1881-1967)
Le Pont de Fresnay-sur-Sarthe, 1943
Huile sur carton, annotée, située, datée au verso.
34,5 x 27 cm 80/100 €

114 - Louis DEGALLAIX (Actif vers 1870-1925)
La Seine à Paris au crépuscule
Huile sur panneau, signée en bas à droite.
32,5 x 41 cm 150/200 €

115 - Jeanne LOURIER (1872-1955)
Le Parc
Huile sur carton, signée en bas à droite.
52 x 68 cm 200/300 €

116 - ECOLE MODERNE
Marine, barque de pêche à quai
Huile sur panneau, porte une signature non garantie en bas à droite d'Eugène CHIGOT (1860-1923).
26 x 35 cm 80/120 €



116

117 - ECOLE MODERNE
Bréhuidic
Aquarelle, porte une signature non déchiffrée et située en bas à gauche.
25 x 34,5 cm 30/50 €

118 - Eugène BEGARAT (Né en 1943)
Jeune femme au bouquet
Huile sur carton, signée en bas à gauche.
22 x 16 cm 100/150 €

119 - MORET
Marine
Huile sur panneau, signée en bas à gauche.
15,4 x 22 cm 50/80 €



120

120 - Elisée MACLET (1881-1962)

Eglise et marché en Normandie

Huile sur carton, signée en bas à droite.

46 x 54 cm

800/1 200 €

Bibliographie: Jean Cotel et Marcel Guicheteau, *Elisée Maclet, la vie et l'œuvre*, Paris 1882, n°283, décrit et reproduit.

121 - Emile Othon FRIESZ (1879-1949)

Nu assis de dos

Huile sur toile, signée et datée 24 en bas à gauche.

41 x 27 cm

1 200/1 800 €

Bibliographie : Robert Martin, Odile Aittouares, *Emile Othon Friesz l'œuvre peint*, édition Aittouares Paris, n° 583, p.214, décrit et reproduit.

122 - Elisée MACLET (1881-1962)

Le Chemin

Huile sur toile, signée en bas à gauche (traces d'humidité).

46 x 61 cm

700/800 €

123 - Numa-François GILLET (1868-1940)

Une nuit au pays de Bretagne

Huile sur toile, signée et datée 1935 en bas à droite, titrée sur le châssis.

38 x 55 cm

300/500 €



121

124 - Marcel COSSON (1878-1956)
Femme à sa toilette
 Huile sur carton, signée en bas à droite.
 46 x 33 cm 1 200/1 800 €

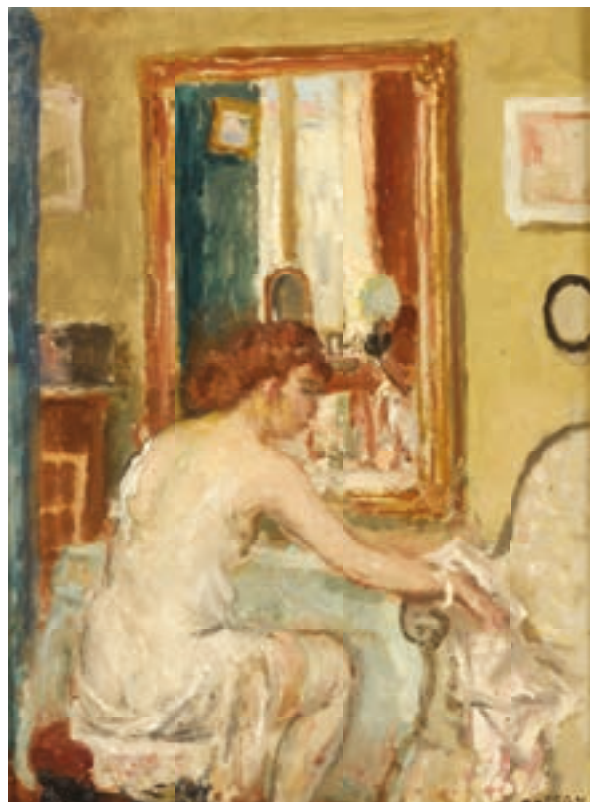
125 - P. HENRY
Barque sur une rivière
 Huile sur carton, datée 1900 ou 1906.
 30,5 x 40 cm 150/200 €

126 - Harry GUTTMAN (1933-2015)
Architecture
 Huile sur toile, signée en bas à droite.
 30 x 33 cm 200/300 €

127 - Maurice MOISSET (1860-1946)
La Mare
 Huile sur carton toilé, signée en bas à droite, porte une
 annotation Saint-Flour au verso.
 16 x 24 cm 120/180 €

128 - ECOLE fin XIXe-début XXe siècle
Le Pécheur
 Huile sur carton, porte des initiales JP rapportées en
 bas à gauche.
 26 x 34 cm 120/150 €

129 - Scarlet NIKOLSKA (née en 1940)
Ruelle de nuit
 Huile sur toile, signée en bas à droite (non encadrée).
 30 x 39 cm 20/40 €

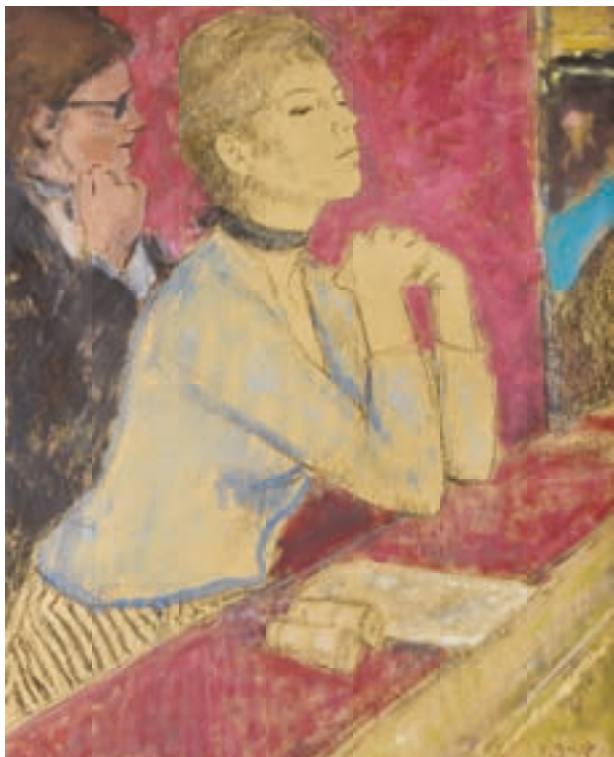


124

130 - Numa François GILLET (1868-1940)
Maisons au bord du chemin
 Huile sur panneau, signée, située et datée en bas à
 gauche, dédicacée en bas à droite.
 18,5 x 27 cm 200/300 €



130



131

132 - Lucien NEUQUELMAN (1909-1988)

La côte près de Saint-Tropez

Huile sur carton, signée en bas à droite et titrée au verso.

55 x 46 cm

500/800 €

133 - Olga KLEIN-ASTRACHAN (1907-1999)

Arlequin

Huile sur toile, signée en haut à droite.

91 x 64 cm

150/200 €

134 - KLEIN-ASTRACHAN Olga (1907-1999)

Deux têtes cubistes

Huile sur toile, signée en haut à droite (accident en haut au centre).

92 x 65 cm

100/150 €

135 - Bill WEST (né en 1942)

Clair de lune

Huile sur toile, signée en bas à gauche et datée 2000. (Cadre caisse américaine).

76 x 106 cm

150/200 €

136 - Peter BOND (né en 1952)

Pot de peinture

Huile sur toile, datée 1989 (non encadrée).

111 x 140 cm

80/100 €

131 - François GALL (1912-1987)

Couple dans la loge au théâtre le soir

Aquarelle et fusain, signée en bas à droite.

60 x 49 cm

800/1 200 €

Nous remercions Madame Marie-Lize Gall d'avoir confirmé l'authenticité de cette œuvre. Elle pourra délivrer un certificat à la charge de l'acquéreur.

Les fêtes, bals, ballets et théâtre.

Les moments festifs avec ses animations pour petits et grands, tels les fêtes de villages, ses bals du 14 juillet, les soirées aux ballets de l'Opéra, du Châtelet, ou au théâtre, ont inspiré François Gall. Lors de son exposition personnelle Gallery Wally Findlay en 1985 dédié à «La Femme», son compatriote Michel Gyermatie, directeur artistique des Folies Bergères, l'invite à travailler sur un nouveau thème, les spectacles de variétés. Les premières séances de croquis ont lieu dans les coulisses comme dans la salle. Quant au théâtre, c'est souvent ceux de Montparnasse ou des Grands Boulevards. Les collectionneurs étrangers sont désireux d'y figurer aux balcons, il y a aussi Eugénie et les deux filles de l'artiste. Un thème traité au fusain gouaché, et huile sur toile. Marie-Lize Gall.



132



137 - MONTRE de gousset en or jaune, remontage à clé (manque). Cadran émaillé blanc à chiffres arabe (accidents à l'émail).

Poids brut : 123 g 600/800 €

138 - CHAINE giletère en or jaune, maille gourmette aplatie.

Poids : 43 g 800/1 000 €

139 - COLLIER en or jaune, maille ovale ajourée à volutes.

Poids : 26 g 500/600 €

140 - CHAINE giletère en or jaune, maille baguettes.

Poids : 19,5 g 400/500 €

141 - BRACELET en or jaune, maille olive ajourée à volutes.

Poids : 6,5 g 120/180 €

142 - BRACELET rigide en argent ciselé à décor de six pierre bleues ovales en cabochon.

XXe siècle.

Poids brut : 61 g 80/100 €

143 - MÉDAILLON chiffré monté en pendentif avec une épingle en or.

Poids total : 10,5 g 200/250 €

144 - PORTE-CRAYON en or jaune à décor de branchages de muguet.

Poids brut (avec le crayon) : 7 g 60/80 €

145 - BOITIER DE MONTRE bracelet d'homme en or, boîtier circulaire, cadran crème à chiffres arabes et index bâtons, grande trotteuse, guichet dateur à 15h.

Universal Genève, n°11320-1612850.

Poids brut : 32 g 200/300 €

146 - EPINGLE en or ornée d'une petite perle de culture.

Poids brut : 1,2 g 20/40 €

147 - DIAMANT de taille brillant de 1,20 carat, couleur E-F (0 River), Flawless, légère fluorescence.

Taille : 7,05 - 7,00 x 4,10 mm.

Certificat de l'European Gemmological Laboratory à Anvers, n° A 41100457 du 14 novembre 1977.

2 000/3 000 €

148 - DIAMANT de taille brillant de 1,34 carat, couleur F, Internally Flawless, sans fluorescence.

Taille : environ 7,10 - 7,20 x 4,27 mm

Certificat du Gemological Institute of America, NY 128379 du 17 juin 1977.

Attestation de garantie de pureté du Service du contrôle des diamants de la Chambre de Commerce et de l'Industrie de Paris, n° 013940 du 30 novembre 1977.

2 000/3 000 €



151

149 - PIÈCE de 20 Francs or au coq montée en pendentif, cerclage or.

Poids total : 4,7 g

150/200 €

150 - Jean-Pierre LEPINE, Paris - Hédéra n° 0204/1000. Stylo plume en rhodoïd vert, habillage en vermeil à décor de feuilles de lierre. Poinçon d'atelier et signature. Plume en ors signée.

Dans son écrin en bois (accidents).

Poids brut : 76,7 g

300/400 €

151 - SERVICE À THÉ-CAFÉ quatre pièces en argent de forme balustre à côtes pincées, à décor de frises à godrons et coquilles, manches en bois noirci, comprenant une théière, une cafetière, un pot à lait et un sucrier.

Poinçon Minerve.

Pds total brut : 2 340 g

Joint : PLATEAU à anses en métal argenté de même modèle par le même orfèvre.

700/900 €

152 - Deux TIMBALES tronconiques en argent à décor d'écusson dans des rinceaux. (Bosselées).

Poinçon Minerve.

Pds total : 136 g

40/60 €

153 - DIX PETITES CUILLERS en argent, modèle uni-plat, spatules chiffrées.

Poinçon Minerve.

Pds total : 153 g

60/80 €

154 - PINCE À SUCRE en argent et vermeil à décor de rinceaux feuillagés.

Poinçon Minerve. Pds : 24 g

Joint : PINCE À SUCRE en métal argenté à décor de rinceaux et coquilles.

30/40 €

155 - POT À LAIT balustre en argent, manche en bois noirci. (Bosselé).

Poinçon Minerve.

Pds brut : 216 g

70/90 €

156 - CAFETIÈRE balustre tripode à pieds griffes et attaches feuillagées, bec verseur à tête de chien, frise de palmettes, prise à pomme de pin, manche en corne. Paris, 1798-1809.

Pds brut : 847 g

300/400 €



156 - 157



159

157 - CAFETIÈRE balustre tripode à pieds griffes et attaches à palmettes, bec verseur à tête de cygne, frises de palmettes, prise à pomme de pin, manche en bois tourné.

Paris, poinçon au Vieillard (1819-1838).

Pds brut : 499 g 150/200 €

158 - DIX-HUIT GRANDES CUILLERS en argent, modèle uni-plat.

Poinçon Minerve.

Pds total : 978 g 250/350 €

159 - PAIRE DE FLAMBEAUX en argent, la base chantournée à décor de frises d'oves et de feuillage, l'ombilic à feuilles d'acanthé et guirlande de laurier, le fût et le binet à pans ornés de palmettes.

Paris, vers 1760.

Poids : 1 288 g H. 27 cm

(Poinçons dans le binet et sous la bâte illisibles, déformés dans les motifs en repoussé). 1 500/2 000 €

160 - ERCUIS. Ménagère en métal argenté, modèle uni-plat, comprenant : 12 grands couverts, 12 couverts à entremets, 12 petites cuillers, une louche, 12 grands couteaux et 12 petits couteaux. 200/300 €



158



161

161 - ECOLE FRANÇAISE, début XIXe siècle
Profil de jeune femme au turban
 Encre brune et rehauts d'aquarelle jaune sur papier.
 12 x 10 cm
 (Cadre baguette en bois doré). 80/100 €



162

162 - Jean-Baptiste ISABEY (1767-1855) d'après
Napoléon, duc de Reichstadt à Vienne, 1815
 Gravure en noir. Cadre en bois et stuc doré à décor de
 palmettes (Accidents et manques).
 XIXe siècle
 22 x 18,5 cm 40/60 €

163 - PENDULE d'officier en laiton, cadran crème à chiffres
 arabes. Dans son étui (accidents).
 Fin XIXe-début XXe siècle.
 H. 10,5 cm 120/180 €

164 -ROUARD. Service de table en porcelaine à décor
 d'un palmier dans un médaillon en camaïeu vert et filet
 doré, comprenant : 22 grandes assiettes, 11 assiettes à dessert,
 12 assiettes creuses, une coupe sur pied et deux ravers
 ovales. (Petits accidents).
 XXe siècle. 100/150 €

165 - BAROMÈTRE-THERMOMÈTRE en bois sculpté et
 doré, surmonté d'un pot flammé avec guirlandes de laurier,
 montants cannelés. (Accidents).
 Epoque Louis XVI.
 H. 105 L. 35 cm 100/200 €

166 - CHEVET bombé en placage de bois de rose et filets
 d'amarante, ouvrant à trois tiroirs, montants à cannelures
 simulées se terminant par des pieds cambrés, dessus de
 marbre blanc veiné.
 Style Louis XV, XIXe siècle.
 (Petits accidents au placage, restaurations aux pieds).
 H. 74 L. 45 P.37 cm 120/180 €

167 - LAMPE colonne cannelée en tôle patinée et dorée,
 posant sur un socle quadrangulaire cannelé. (Percée à
 l'électricité).
 XIXe siècle.
 H. 56 cm 100/120 €



166

168 - Petite PENDULE en bronze supportée par un taureau sur un tertre (accidents aux aiguilles). Le mouvement signé de S. Marti, Montbéliard, grand prix Paris 1931.

Style Louis XV.

H. 25 cm 100/150 €

169 - LAMPE colonne cannelée en albâtre, posant sur un socle quadrangulaire.

Début XXe siècle.

H. 37 cm 40/60 €

170 - MORTIER et son pilon en bronze (Accidents).

Fin XIXe siècle.

H. 14 cm 20/40 €

171- TABLE à volets en noyer posant sur quatre pieds fuselés à godrons et roulettes. (Petits accidents).

XIXe siècle.

Dim. ouverte : H. 72 L. 100 P. 100 cm 40/60 €

172 - BUREAU DE PENTE en placage toutes faces de bois de rose et bois de violette, marqueté en frisage, ouvrant à un abattant à médaillon central et trois tiroirs en façade, posant sur des pieds cambrés. Entrées de serrures et sabots en bronze.

(Petits accidents au placage et restaurations).

Epoque Louis XV.

H. 87 L. 95 P. 44 cm 800/1 200 €



168



172



173

173 - BERGÈRE à oreilles en hêtre mouluré, sculpté d'un tore de ruban, accotoirs à enroulements et feuilles d'acanthé, posant sur des pieds fuselés et cannelés.

Epoque Louis XVI.

(Accidents et renforts, dés de raccordement fragilisés, garniture de velours vert usé).

H. 106 L. 68 cm

200/300 €

174 - COMMODE en noyer mouluré de forme mouvementée, ouvrant à trois tiroirs, le dessus de bois reposant sur des montants galbés terminés par des pieds cambrés.

(Accidents, restaurations et manques).

Epoque Louis XV.

H. 90 L. 128 P. 64 cm

300/500 €



175

175 - COLONNE cannelée en bois peint faux marbre vert, posant sur une base octogonale (manque le plateau en marbre, petits accidents).

XIXe siècle.

H. 101 cm

80/120 €

176 - TABLE À JEU à carrée en placage de bois de rose, le plateau amovible marqueté de branchages fleuris, posant sur des pieds cambrés munis de sabots en bronze. (Petits accidents et manques au placage).

Style Louis XV.

H. 75 L. 77 P. 77 cm

80/120 €



174



177

177 - PARIS

Pendule en biscuit de porcelaine représentant deux Chinois, l'un assis sur un rocher dans lequel est inscrit le cadran par Causard à Paris, un chien courant sur la terrasse ovale.

Fin du XVIIIe siècle, début du XIXe siècle.

H. 39 cm.

(Petites restaurations, un pied recollé). 600/800 €

178 - SUITE DE CINQ CHAISES cabriolet à dossier médaillon en bois sculpté d'un tore de ruban, dés de raccordement arrondis, posant sur des pieds fuselés et cannelés. (Accidents et restaurations).

Epoque Louis XVI.

H. 87 L. 52 cm

(Deux chaises restaurées vernis et regarnies, deux carcasses en bois décapé et une chaise relaquée crème regarnie à ressorts de velours beige usé). 150/200 €



178



179 - MOUSTIERS

Plat ovale à bord contourné en faïence à décor en camaïeu bleu dans le style de Berain au centre d'une figure de Jupiter assis sur un aigle entouré de cariatides et enfants assis sur des sphinges tenant un trident dans un entourage de draperies, singes, cassolettes et rinceaux feuillagés.

XVIIIe siècle.

L. 43,5 x 32 cm

500/700 €

179

180 - MEISSEN

Bol en porcelaine à décor polychrome dans le style Kakiemon effectué en Hollande d'un paon sur un rocher fleuri, un tigre sous un pin et un phoenix en vol, l'intérieur décoré de pin, bambou et fleurs.

La porcelaine vers 1720, la décoration effectuée en Hollande vers 1730.

(Un éclat sur le bord supérieur et quelques usures des émaux).

H. 9,5 D. 18,5 cm

500/800 €



181

180



183

181 - CHINE

Verseuse de forme balustre en porcelaine à décor polychrome des émaux de la famille rose de pivoines, rochers percés et arbustes, galon à fond vert sur le bord. (Une fêlure).

XVIIIe siècle, période Qianlong (1736-1795).

H. 25,5 cm.

120/180 €

182 - MEISSEN

Paire de loriots en porcelaine perchés sur des troncs d'arbre, à décor polychrome.

Marqués : épées croisées en bleu et 820 en creux.

XXe siècle.

H. 27 cm.

Petits manques au feuillage.

300/500 €



182

183 - SAMSON

Paire de statuettes en porcelaine représentant un couple de malabars, l'homme jouant du luth et la femme de la vielle, à décor polychrome et or. (Petites restauration).

Marque apocryphe de Meissen.

Fin du XIXe siècle.

H. 18 cm.

150/200 €

184 - MARSEILLE

Terrine ovale couverte reposant sur quatre pieds et plateau ovale à bord contourné à décor polychrome de bouquets de fleurs, la prise du couvercle formée de deux oiseaux.



184



188

(Une fêlure agrafée sur le corps de la terrine, la tête d'un oiseau manquante, éclat sur le bord de la terrine).
 Manufacture de Robert.
 XVIIIe siècle.
 L. du plateau : 45 x 30 cm
 L. de la terrine : 40 H. 26 cm

500/700 €

185 - EST, MARSEILLE ET NEVERS

Lot d'assiettes en faïence, comprenant sept assiettes à décor floral rouge et vert, deux assiettes de Joseph Han-nong, une assiette des Islettes à décor de lapin, cinq assiettes à décor d'oiseaux branchés et fleurs de lys, deux saucières et deux pichets. (Petits accidents et fêles).
 Principalement XIXe siècle. 60/80 €

186 - LA ROCHELLE ET NEVERS

Coupe creuse et deux assiettes polylobées en faïence à décor d'oiseaux branchés et paysan. (Petits accidents).
 XVIIIe-XIXe siècle.
 D. 23 et 29 cm 20/40 €

187 - MIROIR en bois et stuc doré à décor de Chinois dans des rinceaux, volutes et tête de lion couronnée. (Petits accidents et restauration).
 XVIIIe siècle.
 H. 74 L. 58 cm 400/600 €

188 - ELÉMENT DE TAPISSERIE représentant la *Vierge à l'enfant* dans un cadre en bois et stuc doré à décor de lambrequins. (Accidents et petits manques).
 Début XVIIIe siècle.
 64 x 55 cm 150/200 €

189 - SUITE DE DOUZE CHAISES cannées en chêne mouluré, sculpté de coquilles et rinceaux feuillés, posant sur des pieds cambrés.
 (Petits accidents au cannage, manque une assise, un pied accidenté).
 Style Louis XV.
 H. 97 L. 46 cm
 Joint : DEUX CHAISES cannées de modèle similaire.
 300/500 €



189





193

198

196

197

195

190 - MEISSEN

Vase balustre couvert formant pot-pourri en porcelaine à décor polychrome de bouquets de fleurs, le couvercle à jours surmonté d'une couronne à fond or formant prise.

Marqué : épées croisées et étoile en bleu.

Période de Marcolini, vers 1785.

(Une anse restaurée). Base carrée en bronze doré.

H. 29 cm 80/100 €

191 - CHINE

Petit vase balustre en porcelaine à décor doré sur fond émaillé noir. (Décor effacé).

Style Qing.

H. 20 cm 20/40 €

192 - VASE en émaux cloisonnés sur cuivre, à panse floriforme, à décor polychrome sur fond bleu de papillons, pivoines et lys, le col rehaussé de frises de ruyi. Avec socle en bois.

Chine, vers 1900.

H. 23,3 cm (Petit choc au pied avec sauts d'émail). 80/100 €

193 - OKIMONO en corne de cerf, représentant une famille de singes sur une branche se débattant avec un serpent.

Japon, période Meiji.

L. 13,7 cm 200/300 €

194 - NETSUKE en ivoire représentant un chasseur de rongeurs, un rat le narguant sur son épaule, les yeux incrustés de corne. Signé Shuzan.

Japon, fin de la période Meiji.

H. 3,5 cm

Poids. 28,56 g 60/80 €

195 - SUJET en bronze représentant une Tara verte assise en lalitasana, le pied droit sur un lotus, les mains en vitarka et varada mudra.

Tibet, début XXe siècle.

H. 11,2 cm 300/500 €

196 - BOL floriforme en faïence de Satsuma, à décor d'achats et dragon.

Marque Japon, début XXe siècle.

Diam. 14,3 cm 30/50 €

197 - BRÛLE-PARFUM tripode en bronze rehaussé d'or, à décor en relief de médaillons floriformes à motifs d'oiseaux et fleurs. Deux anses en forme de têtes de lion. L'ouverture incisée de fleurs et rinceaux. Le couvercle en bois ajouré est surmonté d'un immortel en jade blanc, tenant un lingzhi. Avec socle en bois.

Chine, XVIII-XIXe siècle.

H. 14 cm 700/900 €

198 - VASE zadou (crachoir) en porcelaine, à décor émaillé en bleu et rouge de fer des huit immortels sur des nuages. La bordure intérieure à décor de frise de motifs géométriques.

Marque au double cercle. Avec socle en bois.

Chine, XVII-XVIIIe siècle.

Diam. 13,8 cm - H. 9,7 cm

(Fêle traversant au bord).

600/800 €

199 - ALBUM DE PHOTOS colorisées de vues d'architecture, jeunes femmes, artisans, les couvertures en bois laqué rouge et noir et décor à l'or d'une musicienne et d'un danseur, les têtes incrustées d'os.

Japon, début XXe siècle.

Dim. 13,3 x 18,1 cm

(Petits manques aux couvertures, usures). 200/300 €

200 - BRÛLE-PARFUM en émaux champlevés, reprenant la forme d'une fleur reposant sur des branchages. Quatre anses en forme de masques de taotie, et anses crachées par des Makara, à décor polychrome de dragons stylisés et frises géométriques. Le couvercle surmonté d'un éléphant stylisé. Marque.

Japon, vers 1900.

H. 25 cm L. 40 cm

200/400 €

201 - VASE boule en céramique émaillée sang de bœuf sur fond céladon parsemé de brun.

Chine, XXe siècle.

H. 23 cm

200/300 €

202 - ESTAMPE de format Oban yoko-e, par Toyokuni III, représentant trois acteurs.

(Encadrée sous verre, insolée, sous réserve de l'état des marges).

Dim. à vue : 22,5x 3 4,5 cm

60/80 €



201

203 - TROIS PEINTURES à l'encre sur papier représentant paysages et végétations.

Chine, travail moderne.

Dim. chaque : 36,7 x 9,8 cm

(Encadrées sous verre).

80/120 €

204 - VASE bouteille en porcelaine et émaux famille rose à décor d'une leçon de musique en médaillon, parmi des objets mobiliers et fleurs.

Chine, Canton, XIXe siècle.

H. vase : 22,5 cm

(Petit éclat au bord, monté en lampe, fond manquant).

10/20 €



200



206

205 - ASSIETTE en porcelaine imari, à décor d'un Zhoulaou et grue.

Japon, période Meiji.

Diam. 21,5 cm

On y joint une COUPE émaillée bleu. Travail moderne.

Diam. 15,7 cm

30/50 €

206 - MELLERIO dits MELLER. Horloge de table circulaire en laiton, le cadran laqué noir à scènes de chasse à courre en laiton appliqué émaillé rouge, les aiguilles en forme de dague et de fouet, posant sur deux cornes.

Signée.

H. 28,5 cm

600/800 €



207

207 - BOITE À PERRUQUES à doucine en bois laqué rouge à décor aux Chinois doré d'un cavalier avec palmier, chrysanthèmes et arabesques feuillagés aux écoinçons, entrée de serrure et charnières en laiton ciselé.

(Petits accidents).

Epoque Louis XV.

H. 18 L. 30 P. 22 cm

300/400 €

208 - COMMODE bombée en placage de bois de rose et bois de violette, marqueté de rinceaux feuillagés, ouvrant à deux tiroirs sans traverse, posant sur des pieds cambrés, dessus de marbre brèche. Riche ornementation de bronzes à décor rocaille et rinceaux feuillagés.

(Petits accidents).

Style Louis XV.

H. 90 L. 141 P. 60 cm

200/300 €



208



209 - Deux BAS-RELIEFS en bois sculpté et patiné représentant *l'Annonciation*.

XVIII^e siècle.

(Accident à un bras, quelques manques aux doigts).

H. 27 cm

100/150 €

210 - Petite BOITE en bois noirci à décor en applique de laiton ciselé à décor de grecques et rinceaux avec incrustations de pierres dures et d'une petite micro-mosaïque centrale en médaillon. (Petits accidents).

Fin XIX^e siècle.

H. 8 L. 16 P. 11 cm

Joint : ENCRIER ovale en verre avec cerclage en laiton à décor ajouré de rinceaux feuillagés. (Accidents).

H. 7 L. 12 cm

80/120 €

209

211 - PAIRE DE FAUTEUILS cabriolet à dossier médaillon en bois relaqué vert, sculpté d'un tore de ruban, posant sur des pieds fuselés et cannelés.

(Restaurations, regarnis à ressorts de velours bleu usé).

Epoque Louis XVI.

H. 92 L. 57 cm

200/300 €

212 - SARREGUEMINES. Six tasses à thé et quatre tasses à café avec leur soucoupe, et un sucrier à anses. (Petits accidents).

Début XX^e siècle.

40/60 €



211



213

213 - CAVE À LIQUEUR en placage d'acajou, à filets et écoinçons de laiton, comprenant 4 carafes et 6 gobelets (et six petits verres rajoutés).

Milieu du XIXe siècle.

(Petits accidents).

H. 25,5 L. 24,50 P. 24,5 cm

150/200 €

214 - BUFFET en placage d'acajou, plateau bois, ouvrant à un tiroir supérieur simulant trois tiroirs, deux vantaux centraux et huit tiroirs latéraux, montants en console posant sur une plinthe à décrochements, entrées de serrures à corne incrustée.

Milieu du XIXe siècle.

(Fentes et petits accidents).

H. 94 L. 154 P. 48 cm

200/300 €



215

215 - PARTIE DE SERVICE DE VERRES sur pied à pans en cristal à décor floral, bases circulaires à chevrons, comprenant 13 verres à eau, 15 verres à vin rouge, 17 verres à vin blanc, 13 coupes à champagne, 4 dessous de carafe et 3 carafes.

200/300 €

216 - CONSOLE en placage d'acajou, ouvrant à deux tiroirs, pieds à godrons réunis par deux tablettes à croisillons latéraux, dessus de marbre beige.

Milieu du XIXe siècle.

(Petits accidents, marbre accidenté).

H. 98 L. 131 P. 38 cm

200/300 €



214



217

217 - LAMPE à pétrole en porcelaine à décor de fleurs, portrait et amour dans des réserves à médaillons dorés sur fond bleu. Monture en métal à décor de rinceaux et guirlandes de laurier.
Style Louis XVI, début XXe siècle.
H. 55 cm

100/150 €



218

218 - SAMOVAR en métal argenté à décor de filets, posant sur quatre pieds boule à griffes réunis par une entretoise avec brûleur, anses et prise du couvercle en bois noirci, bec verseur à robinet.
Début XXe siècle.
H. 38 cm

120/180 €



216



221

221 - Alphonse de MONCEL (1866-1930), Attribué à *Portrait de Robert Tisné en tenue militaire*
Terre cuite signée sur le rocher.
(Petits accidents).

H. 33 cm

200/300 €

Robert Tisné (1891-1974), sous-lieutenant de la 8e compagnie du 46e régiment d'infanterie, nommé dans l'ordre de la légion d'honneur au grade de chevalier le 15 novembre 1915 : « Très belle attitude le 22 août 1914 à la défense d'un village. Alors que sur ordre il dirigeait le repli de sa section, a été grièvement blessé et a refusé que ses hommes s'occupent de lui. Perte de l'œil gauche ».

Fait prisonnier un an en Allemagne, il fut rapatrié comme grand blessé. Aussitôt après son retour, il a demandé à repartir sur le front, Lieutenant puis Capitaine au 160e d'infanterie.

222 - Grand PLATEAU à anses en tôle laquée noir à décor polychrome de deux femmes à la sortie d'église donnant l'aumône, dans un médaillon doré à décor de rinceaux feuillagés et bouquets de fleurs dans les écoinçons.
(Usures et petits accidents).

XIXe siècle.

62 x 77 cm

100/150 €

223 - CANEVAS encadré représentant *un enfant à cheval avec son père et deux chiens*.

Cadre en bois et stuc doré à décor d'un tore de feuillage et tore de ruban.

(Petits accidents).

Début XIXe siècle.

68 x 79 cm

150/200 €

219 - TABLE VITRINE en noyer mouluré, ouvrant à un tiroir en ceinture, posant sur des pieds cambrés réunis par une entretoise, le plateau gainé de velours rouge.

Style Louis XV, XIXe siècle.

(Petits accidents).

H. 80 L. 90 P. 64 cm

200/300 €

220 - Non venu.

224 - GALLÉ

Vase tronconique à base renflée et col évasé en verre multicouche à décor de fleurs marron dégagé à l'acide sur fond ocre jaune.

Signé Gallé à l'étoile (1904-1914).

H: 54,5 cm

Réf: Vase similaire à décor de primevères, Musée de l'Ecole de Nancy.

600/800 €



222



225

225 - LUNEVILLE. Service de table en faïence à décor de fleurs rouge et vert, comprenant : 18 grandes assiettes, 12 assiettes creuses, 24 assiettes à dessert, 7 assiettes à aile ajourée, deux plats circulaires, un plat ovale et trois coupes creuses (Petits accidents).

Début XXe siècle.

Joint de modèle similaire, non marqué : deux soupières couvertes, une saucière et deux rapiers. 200/300 €

226 - SECRÉTAIRE à doucine en placage de bois de loupe clair, ouvrant à un tiroir supérieur, un abattant découvrant neuf tiroirs en placage de palissandre et trois tiroirs dans la partie basse, posant sur une plinthe mouvementée, dessus de marbre noir.

Epoque Louis-Philippe.

(Petits accidents au placage et aux miroirs intérieurs, un manque).

H. 153 L. 107 P. 48 cm 200/300 €

227 - VASQUE de forme Médicis en albâtre à décor de feuilles d'eau posant sur un socle quadrangulaire.

Fin XIXe-début XXe siècle.

(Percée, montée en lampe, petits accidents).

H. 61 cm 120/180 €

228 - SUITE DE QUATRE FAUTEUILS en bois laqué blanc mouluré, accotoirs galbés, pieds cambrés. (Garniture de velours bleu usé).

Style Louis XV, début XXe siècle.

H. 83 L. 58 cm 80/100 €

229 - PAIRE DE FAUTEUILS en bois laqué crème mouluré, accotoirs galbés, pieds cambrés. (Garniture de tissu vert à pois jaune).

Style Louis XV, début XXe siècle.

H. 81 L. 66 cm 60/80 €

230 - BERGÈRE gondole en bois laqué crème mouluré, accotoirs galbés en coup de fouet, pieds cambrés à nervures. (Garniture de soie verte à fleurs usée et tachée).

Style Louis XV, début XXe siècle.

H. 87 L. 67 cm

50/70 €



226



231

231 - TABLE DE SALLE À MANGER à l'italienne et SIX CHAISES à bandeau en placage de palissandre, pieds gaine et assises en skaï noir.

Années 1960 de style scandinave.

(Petits accidents, une glissière détachée).

Table : H. 74 L. 148 P. 86 cm

Chaises : H. 80 L. 50 cm 200/300 €

232 - MEUBLE BAR anglais en placage d'acajou, posant sur des pieds gaine à filets de bois clair, ouvrant à deux volets découvrant un plateau et une cave à liqueur comprenant trois bouteilles et dix verres en verre moulé.

XXe siècle.

H. 75 L. 61 P. 52 cm 150/200 €



232

233 - TABLE DE SALLE À MANGER à volets en placage d'acajou, posant sur six pieds à godrons et roulettes, avec une allonge en acajou et deux en bois blanc.

Milieu du XIXe siècle.

(Petits accidents).

Dim dépliée : H. 70 L. 170 P. 112 cm 150/200 €

234 - CHINE. Six tasses à thé et leur soucoupe en porcelaine de Canton à décor de personnages dans des réserves polylobées (petits accidents).

Début XXe siècle. 20/40 €

235 - SCULPTURE en biscuit représentant la *Vierge à l'enfant* debout sur un globe céleste dans des nuées.

Début XXe siècle.

(Accidents, manque bras et doigts de l'enfant).

H. 44 cm 20/40 €

236 - CARPETTE JANUS à décor de jetée de fleurs et cartouches aux écoinçons sur fond beige à bordure bleue (Usures).

Style Louis XVI.

(Etiquette de restaurant de la Maison Chevalier, datée du 2 février 2004).

250 x 390 cm 100/150 €

237 - Petit SECRÉTAIRE étroit en placage d'acajou à demi-colonnes engagées, ouvrant à un tiroir supérieur, un abattant découvrant un casier à colonnettes et cinq tiroirs, et trois tiroirs dans la partie basse, dessus de granit gris.

Début XIXe siècle.

(Accidents au placage, manque une serrure et une baguette supérieure).

H. 130 L. 66 P. 38 cm 40/60 €

238 - MASQUE africain en bois patiné rouge et noir.
XXe siècle.

H. 38 cm 40/60 €

239 - BUREAU anglais double face en placage d'acajou, ouvrant à deux tiroirs en ceinture sur chaque face, posant sur un bloc à godrons à deux pieds griffes, plateau gainé de cuir marron à bordure dorée aux petits fers.

(Petits accidents, cuir usé).

Début XXe siècle.

H. 78 L. 136 P. 90 cm 100/150 €

240 - CHEVET en placage de bois de rose et bois de violette, le plateau marqueté de branchages fleuris, ouvrant à deux tiroirs, posant sur des pieds cambrés réunis par une tablette. (Petits accidents).

Style Louis XV.

H. 71 L. 46 P. 34,5 cm 30/50 €

241 - PERZEL Jean (Établissements)

Plafonnier modèle «184 », cache ampoule en forme de parchemin en verre blanc satiné.

H. 42 cm. Diamètre du cache bélière : 40 cm

1 000/1 200 €

242 - CHEVET en bois de placage ouvrant à un tiroir, posant sur des pieds cambrés réunis par une tablette. Ornementation de bronzes à décor rocaille.

(Petits accidents).

Style Louis XV.

H. 71 L. 38 P. 29 cm 50/70 €



241

243 - CHEVALIER Hugues

Paire de grands canapés modèle « Hoche » entièrement recouverts de velours rouge.

H. 84 L. 245 P. 100 cm 1 500/2 000 €

244 - CHAISE ESCABEAU en noyer, dossier ajouré à barrettes et poignée, présentant cinq marches déplié (petits accidents). XXe siècle.

Déplié : H. 109 L. 37 P. 70 cm 20/40 €



243



245

245 - PERZEL Jean (Établissements)

Paire de grands lustres modèle « 354 bis S » en métal chromé, verrerie en verre émaillé blanc satiné et diffusant. Signés sur l'anneau supérieur.

H. 60 D. 80 cm

3 000/4 000 €

246 - TRAVAIL FRANÇAIS

Paire de bergères et quatre chaises à dossier chapeau de gendarme, piétement avant légèrement cambré à angles saillants. Dossier et assise entièrement recouverts de cuir marron.

H. 94 L. 67,5 cm

400/600 €



246



247

247 - Christian VIAL (Né en 1959)

Les trois sœurs

Epreuve en bronze à patine brun-vert, signée au dos et cachet de fondeur Chapon, numérotée 1/8.

H. 48 cm 2 500/3 000 €

248 - SOMNO en placage d'acajou ouvrant à une porte, dessus de marbre gris Sainte-Anne. (Petits accidents).

Début XIXe siècle.

H. 68 D. 41 cm 60/80 €

249 - BIBLIOTHÈQUE deux corps en placage d'acajou, corniche droite supportée par des consoles, ouvrant à deux portes vitrées et deux portes pleines dans la partie basse, posant sur une plinthe.

(Accidents et petits manques au placage).

XIXe siècle.

H. 218 L. 120 P. 36 cm 80/120 €

250 - Petite COMMODE en placage d'acajou, ouvrant à trois tiroirs, montants arrondis cannelés se terminant par des pieds toupie, dessus de marbre gris. (Petits accidents).

Fin du XVIIIe siècle.

H. 84 L. 94 P. 53 cm 150/200 €

251 - Gabriel ARGY-ROUSSEAU (1885-1953)

Petite coupe en pâte de verre ornée de trois petites réserves avec danseuses sur fond marmoréen brun à frise de fleurs violettes.

H. 6 D. 10,5 cm 1 000/1 500 €

252 - COFFRE de marine en camphrier, poignées latérales et écoinçons en laiton.

(Petits accidents, manque la serrure).

Fin XIXe-début XXe siècle.

H. 42 L. 92 P. 43 cm 80/100 €

253 - PAIRE DE CHAISES chauffeuses en bois laqué crème mouluré, posant sur des pieds cambrés.

(Accidents à la structure).

Style Louis XV, début XXe siècle.

H. 82 L. 51 cm 30/50 €



251



255

270

254



256

254 -TRAVAIL FRANÇAIS

Paire de lampes de chevet en métal chromé, cache ampoule cylindrique à pans coupés, base circulaire à gradin.

H. 25 cm 50/60 €

255 -AEG

Ventilateur en métal noir à quatre palmes.

Porte la marque « AEG 1 F PINr 113 109 – Type OVE3 220V – N° S 10 36 – 1230 ».

H. 43 D. 32 cm 40/60 €

256 -WURLITZER

Juke Box. Structure en acier et placage de palissandre sur les côtés latéraux, 48 disques, façade grillagée (sautes de placage). Numéroté 0190.

Vers 1950.
H. 150 L. 90 P. 69 cm 2 000/3 000 €

257 - CONSOLE formant table à jeu à plateau portefeuille en bois noirci et filets de laiton, posant sur quatre pieds cambrés réunis par une entretoise ornée de chutes en bronze à décor d'amours dans des rinceaux, ouvrant à un tiroir, le plateau à décor de rinceaux en laiton incrusté.

Epoque napoléon III.

(Petits accidents, restauration, feutre refait).

H. 75 P. 44 et 88 déplié L. 105 cm 300/400 €

258 - Petit GUÉRIDON en placage d'acajou à trois colonnettes réunies par une tablette triangulaire, dessus de marbre gris veiné.

Style Empire, XIXe siècle.

(Petits accidents).

H. 64 Diam. 51 cm 80/100 €



259

259 - TRAVAIL FRANÇAIS

Lustre en métal parkerisé noir à quatre bras de lumière, coupelles et vasque centrale en verre dépoli blanc. Décor sur les coupelles d'étoile dorée.

(Fêles à la vasque centrale).

Joint : Quatre appliques à deux bras de lumière reprenant le même décor.

Lustre : H. 90 Diam. 100 cm

Appliques : H. 30 L. 33 cm

1 000/2 000 €

260 - PAIRE DE PETITES APPLIQUES en tôle laquée rouge en forme de lyre, à décor de couronne dorée.

Début du XIXe siècle.

(Accidents, décor effacé).

H. 28 cm

80/100 €

261 - KLEIN-ASTRACHAN Olga (1907-1999)

Jeu d'échecs en céramique émaillée bleu et blanc. (Une tête accidentée).

Joint : une table avec son damier en céramique noir et blanc.

Pièces d'échecs signées et monogramme.

Table : H.: 62 L. 62 P. 62 cm

400/600 €

262 - TRAVAIL FRANÇAIS 1925

Paire d'appliques coniques à cache ampoule en verre blanc satiné à motif de fleurs en bas-relief. Base en métal nickelé.

H. 48 cm

800/1 000 €



262



263

263 - Important TAPIS SMYRNE en velours de laine sur fondations en laine.

Champ beige à décor d'un large médaillon central à bulbe floral stylisé géométriquement en forme de diamant et carapace de tortue rose saumoné, encadré par deux palmettes polychromes. Quatre écoinçons à composition florale originale rose saumoné et ivoire. Triple bordures dont la principale rose saumoné à entrelacs de bulbes et feuillages stylisés géométriquement rouge brique, vert amande, beige et rose saumoné.

(Quelques usures et oxydations naturelles, taches et terminaisons effrangées).

Turquie, Asie Mineure, fin du XIXe siècle.

400 x 310 cm 1 500/2 500 €

264 - PAIRE DE FAUTEUILS en acajou, accotoirs consoles à volute et palmette.

XIXe siècle.

H. 93 L. 57 cm

Joint : DEUX CHAISES en acajou XIXe siècle, avec la même garniture. 100/200 €

265 - Petit SECRÉTAIRE à abattant en placage de noyer, ouvrant à un tiroir supérieur et deux vantaux dans la partie basse, dessus de marbre brèche collé, entrées de serrures à plaques de corne incrustées.

Première moitié du XIXe siècle.

(Accidents et petits manques de placage).

H. 143 L. 72 P. 36,5 cm 120/180 €

266 - PIED DE LAMPE en bronze en forme d'étrier, sur socle ovale en plexiglas fumé.

XXe siècle.

H. 42 cm 100/150 €

267 - CHEVET en placage d'acajou, ouvrant à un tiroir supérieur et un vantail simulant deux tiroirs, posant sur des pieds fuselés, montants à décor de palmettes.

Style Empire.

(Petits accidents, baguette détachée).

H. 71 L. 41 P. 33 cm 40/60 €

268 - Suite de HUIT CHAISES en acajou, dossiers ajourés renversés à col de cygne, posant sur des pieds antérieurs en console.

Style Empire, XXe siècle.

(Petits accidents).

H. 85 L. 44 cm 100/150 €

269 - TABLE carrée en chêne, plateau cuvette en auge, ouvrant à un tiroir, posant sur des pieds cambrés.

Style Louis XV.

(Plateau fendu, accidents).

H. 67 L. 78 P. 71 cm 80/100 €

270 - PETITE CAVE À CIGARETTES à rideau coulissant en acajou.

XXe siècle.

H. 27 cm

Joint : Ancienne machine à calculer Brunswig.

H. 12 L. 20 cm 60/80 €

CONDITIONS DE VENTE

La vente se fera au comptant.

Les acquéreurs paieront en sus de l'adjudication 26,40% TTC.

En cas de paiement par chèque par l'adjudicataire, le transfert de propriété n'aura lieu qu'après encaissement du chèque. Tous les frais bancaires sont à la charge de l'acheteur.

L'adjudicataire le plus offrant et dernier enchérisseur aura l'obligation de payer comptant et de remettre ses nom et adresse.

Dès l'adjudication prononcée, les objets sont sous l'entière responsabilité de l'adjudicataire. Les expositions permettant de se rendre compte de l'état des objets présentés, aucune réclamation ne sera acceptée une fois l'adjudication prononcée.

L'ordre du catalogue est suivi ; toutefois la société de vente et l'expert se réservent le droit de réunir ou de diviser les lots, ainsi que d'apporter des rectificatifs après examens sur l'authenticité des œuvres présentées. Les renseignements concernant les lots sont donnés à titre indicatif.

La société de vente et l'expert se chargent d'exécuter gracieusement les ordres d'achat qui leur sont confiés. Néanmoins ces ordres d'achat sont une facilité pour les clients, le Commissaire-Priseur n'est pas responsable pour avoir manqué d'exécuter un ordre par erreur ou pour toute autre cause.

Toute personne souhaitant intervenir par téléphone devra en faire la demande par écrit, accompagnée d'un relevé d'identité bancaire.

Les ordres d'achat et les inscriptions sur Drouot live pourront donner lieu à des charges supplémentaires en cas de retour et de gardiennage après la vente par l'étude. Pour certains lots importants un dépôt de garantie de 20% de l'estimation basse pourra être réclamé pour pouvoir participer aux enchères.

Seuls les lots acquis sur ordre de petite taille seront ramenés à l'étude. Au delà d'une durée de 15 jours, des frais de stockage de 10 € TTC par objet et par semaine seront facturés.

L'acquéreur sur Drouot Live devra s'acquitter d'une majoration de 1,5% sur le prix adjugé.

