

BRISSONNEAU



Vendredi 25 mars 2022

Livres, Gravures,
Tableaux anciens et modernes,
Bijoux, Montres, Vin,
Asie, Céramique, Argenterie,
Meubles et Objets d'art

Tous les lots sont visibles sur le site www.brissonneau.net

EXPERTS :

M. Patrice Dubois
16, rue de Provence 75009 Paris
T. 01 45 23 12 50
Pour les tableaux anciens : 71 à 100, 233.

Mme Sylvie Collignon
45, rue Sainte-Anne 75001 Paris
T. 01 42 96 12 17
Pour les gravures : 67, 68, 101 à 103, 106,
108 à 112.

Mme Elisabeth Maréchaux-Laurentin
30, rue Vaneau 75007 Paris
T. 01 44 42 90 10
Pour les tableaux modernes : 118, 120, 121,
125 à 134, 136 à 138, 141, 142.

M. Marc Boutemy
1, rue Rossini 75009 Paris
T. 01 48 00 95 85
Pour les bijoux : 143, 144, 153, 184, 185,
187 à 189, 191, 200 à 217.

M. Axel Louot
26, rue Céline Robert 94300 Vincennes
T. 06 07 91 07 87
Pour les décorations : 166.

Cabinet Pierre Ansas-Papillon d'Alton
3, rue Geoffroy Marie 75009 Paris
T. 01 45 65 48 19
Pour l'extrême-orient : 257 à 261.

M. Cyrille Froissart
16, rue de la Grange Batelière 75009 Paris
T. 01 42 25 29 80
Pour les céramiques : 248 à 251, 253, 262,
263, 271.

M. Alexandre Lacroix
Sculpture et Collection
69, rue Sainte Anne 75002 Paris
T. 01 83 97 02 06
Pour les sculptures : 289, 328.

M. Pierre-François Dayot
23, rue du Faubourg Saint-Honoré
75008 Paris
T. 01 42 97 59 07
Pour les meubles et objets d'art : 286, 290,
295, 297, 298, 301, 311 à 316.

M. Antoine Tarantino
38, rue Saint Georges 75009 Paris
T. 06 15 44 68 46
Pour l'archéologie : 255, 256.

M. Maxime Charron
142, rue du Faubourg Saint-Honoré
75008 Paris
T. 06 50 00 65 51
Pour les icônes : 244 à 247.

BRISSONNEAU

Commissaire-Priseur

Maison de ventes aux enchères publiques (OVV n°2002-427)
4, rue Drouot - 75009 PARIS
T. +33 (0)1 42 46 00 07
brissonneau@wanadoo.fr - www.brissonneau.net

Vente aux enchères publiques

le vendredi 25 mars 2022 à 13h30

Hôtel Drouot salle 4
Téléphone pendant l'exposition et la vente : +33 (0)1 48 00 20 04

Livres, Gravures,
Tableaux anciens et modernes,
Bijoux, Montres, Vin,
Asie, Céramique, Argenterie,
Meubles et Objets d'art

Expositions publiques : mercredi 23 mars de 11h à 18h et jeudi 24 mars de 11h à 20h
et le matin de la vente de 11h à 12h

ENCHERISSEZ SUR **DROUOT.com**
 Live



4

30

1

1 - ANQUETIL (Louis-Pierre). L'esprit de la Ligue, ou histoire politique des troubles de France pendant les XVI^e et XVII^e siècles. A Paris, chez Delalain, 1771 ; trois volumes in-12 (17x10 cm), veau d'époque, dos à nerfs orné. (LXXXVII) - 329 - 341-392 pages y compris la table. Exemplaire de prix aux armes de Jean Brebisey (1663-1756), premier président du parlement de Bourgogne de 1715 à 1745. Il offrait en prix au collège de Dijon des ouvrages reliés à ses armes. Ex-dono imprimé avec cachet de cire sur contre plat du tome I. 150/200 €

2 - BASTIEN (J.-F.). La Nouvelle maison rustique ou économie rurale, pratique et générale de tous les biens de campagne. Nouvelle édition, entièrement refondue, considérablement augmentée et mise en ordre, d'après les expériences les plus sûres, les auteurs les plus estimés, les mémoires et les procédés de cultivateurs, amateurs et artistes, chacun dans les parties qui les concernent. 60 figures. A Paris, chez Deterville, An VI.-XCVIII. Trois forts volumes in-4 (26,5x2 cm), veau d'époque (un peu frotté). 889 pages, 20 planches dont quatre dépliantes. 899 pages, 20 planches dont 15 dépliantes. 1066 pages (claires mouillures en marges en pied), 20 planches dont 11 dépliantes. 200/300 €

3 - [Médecine]. BONHOMME (Jean-Baptiste). Traité de la Céphalatomie, ou description anatomique des parties que la tête contient. Ouvrage enrichi de figures en taille douce, dessinées et gravées d'après nature par J. B. Bonhomme, chirurgien juré d'Avignon. A Avignon, chez François Girard, 1748 ; in-4 (24,5x19,5cm), veau marbré 19^e siècle recouvert d'un glacis, dos à nerf orné de fleurons (plats un peu gauchis, mors fendu sur 2 cm, vers coiffe de tête). Frontispice, titre, (4)-448 pages (déchirure angulaire sans manque page 275/276)-(4), complet de ses 24 planches anatomiques détaillées du cerveau. Etude très avancée, considérée comme la première consacrée exclusivement au système nerveux. 400/500 €

4 - CHARRON (Pierre). De la Sagesse, trois livres. A Leide chez Jean Elsevier (s.d. 1660), in-16 (14x8,5 cm). Titre frontispice (11)-611 pages-(6), maroquin vert à grains long (19^e siècle), dentelle et filet dorés d'encadrement sur les plats, écoinçon à l'éventail doré à froid aux angles, dentelle dorée d'encadrement et garde de papier doré orné à froid sur contre plat, filet sur chants, dos très orné de pointillés et petits fers, tranches dorées. Reliure de Bozerian jeune. Bel ouvrage de ce traité de philosophie. 150/200 €

5 - [CLEMENT (François)]. L'Art de vérifier les dates, des faits historiques, des chartres, des chroniques et autres anciens monuments, depuis la naissance de Notre-Seigneur, par le moyen d'une table chronologique, avec deux calendriers perpétuels, la chronologie historique. Nouvelle édition, revue, corrigée et augmentée. A Paris, chez Desprez, 1770. Fort in-folio (38x25,5 cm). Faux titre, titre (XXXVIII)-934 pages (8). Vignette de titre, deux bandeaux, texte sur double colonne encadré d'un double filet. Veau porphyre, dos orné à nerfs (deux coins émoussés), tranches marbrées. Ex-libris. 150/200 €

6 - CORPUS JURIS CIVILIS ROMANI. In quarto parties distinctum, DIONYSIO Gothofredo (Denis Godefroy), JC, auctore cum appendice, seu auctario eorum, quae prioribus hujus formae editionibus defuerunt. Atque indicibus singulari cura revisis ac locupletatis. Singulorum contenta Syllabus Praefationi praemissis monstrabit. Editio omnium novissima, sacratissimo princip ac domino Dn. Josepho, Rom. Imperatori augustissimo &c.&c. dicata. Edité par Lipsiae Sumptibus Friderici Knochi, Bibliop. Francofurti ad Moenum et Jo Friderici Gleditschii, Bibliop. 1705. Frontispice, portait de Joseph de Habsbourg couronné empereur des Romains sous le nom de Joseph Ier. Très fort volume in-4 (27,5x22cm), vélin d'époque estampé à froid, dos à nerfs. 150/200 €



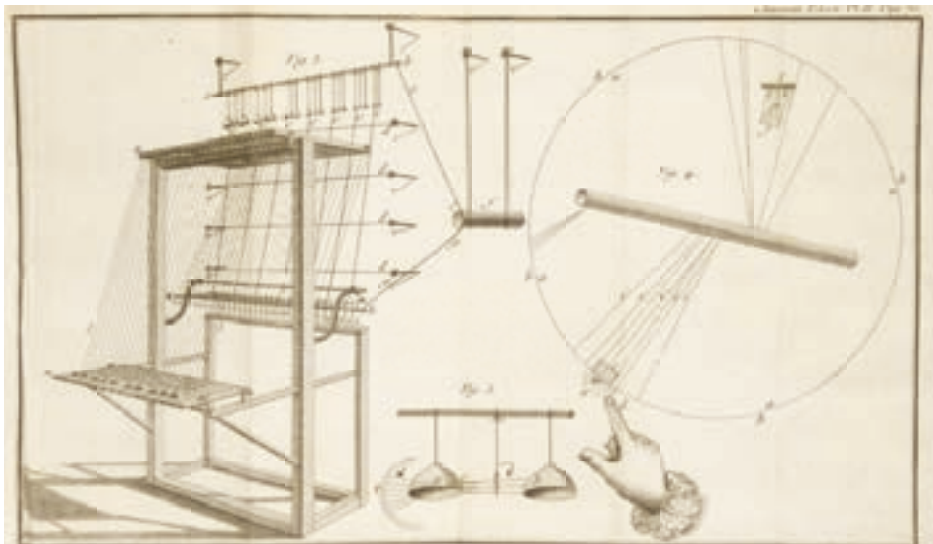
3

7 - DELABORDE (R.P.). Le Clavessin électrique, avec une nouvelle théorie du mécanisme et des phénomènes de l'électricité. A Paris, chez H.L. Guerin et L.F. Delatour, 1761 ; in-12 (17x10,5 cm), veau d'époque (accros coiffe supérieure), dos lisse orné. XII-164 pages-(2). Deux planches dépliantes. Le clavier électrique est le premier instrument qui utilise l'électricité pour créer un son musical ; il fut construit par le prêtre jésuite Delaborde en 1759. 100/150 €

8 - [Esotérisme]. DUPUIS (Charles-François). Planches de l'origine de tous les cultes, avec leurs explications. A Paris, chez H. Agasse, An III (1795) de la République ; in-4 (26,5x21 cm), demi-veau d'époque, dos lisse orné, pièces de titres. Frontis-

pice, titre, 16 pages et 22 planches sur double page, montées sur onglets. Edition originale de cet atlas. Planches illustrant des observations astronomiques et notamment par l'étude du zodiaque et des images calendaires. 120/150 €

9 - [Deux ouvrages]. FENELON (François de Salignac de la Mothe-Fénelon). Les Aventures (avec la faute) Télémaque fils d'Ulysse. Nouvelle édition, divisée en dix livres. A Bruxelles, chez François Foppens, 1699. Deux tomes en un volume in-12 (17x10 cm), veau d'époque (divers restaurations anciennes), dos orné à nerfs. 216 et 227 pages. Edition sans nom d'auteur, parue à la même date que la première édition parisienne, qui fut désavouée par son auteur et saisie par la censure.



7



8

WIELAND (Christophe-Martin). Le Nouveau Don Quichotte. Imité de l'allemand par Madame d'Ussieux. Bouillon, 1770. Quatre tomes en deux volumes in-8 (19,5x12 cm), demi-veau d'époque. Première édition de la traduction.

100/150 €

10 - GARNIER (Robert). Les Tragédies de Robert Garnier, conseiller du Roy, lieutenant général criminel au siège Présidial et sénéchaussée du Maine. Au Roy de France et de Pologne. A Paris, par Mamert Patisson imprimeur du Roy, chez Robert Estienne, 1585. Avec privilège. Petit in-8 (15x8,5 cm), vélin à recouvrement du temps. (12)-332 pages, (pagination continue, pages 198 et 199 proviennent d'un autre exemplaire, avec des marges plus courtes). Première édition complète des Tragédies de Robert Garnier (1545-1590). Recueil qui réunit les pièces suivantes : Porcie, Hippolyte, Cornélie, Marc-Antoine, La Troade, Antigone, Les Juifves et Bradamante. Une des éditions les plus recherchées de ce grand dramaturge de la Renaissance française. Référence : Renouard, Estienne p. 186, n°7 et Tchermersine Tome III. P. 427.

200/300 €

11 - GODESCARD (Jean-François). Abrégé de Vies des Pères, des Martyres, et des autres principaux, tirées des actes originaux et des monuments les plus authentiques, avec une pratique et une prière à la fin de chaque vie, et des instructions sur les fêtes mobiles. A Lyon, chez Fr. Mistral, 1820. Quatre volumes in-12 (18x11 cm). (LXIV)-434-(VIII)-515-(VIII)-522-(VIII)-482 pages. Maroquin rouge, guirlande fleurie d'encadrement et roulette sur contre plat, dos lisse orné, filet sur chant, tranches dorées.

150/200 €

12 - [Tactique militaire]. GUIBERT (Jacques-Antoine-Hippolyte de). Lobschrift auf Friedrich den Zweiten aus dem Franzosischen des Grafen von Guilbert, übersetzt und einigen Zusätzen begleitet von Johann Friedrich Zöllner. Berlin und Libau, bey Lagarde und Friedrich, 1788 ; in-8 (19x12,5 cm), veau blond, roulette d'encadrement, dos orné de fers dorés (vases) entre les cinq nerfs, pièce de titre de maroquin bor-

deaux, roulette sur chants, tranches dorées (petite manque à un coin). (viii), 258, (1). Edition originale allemande de cette édition parue pour la première fois à Londres en 1787 en français sous le titre « *Eloge du roi de Prusse, par l'auteur de l'Essai Général de Tactique* ». Ouvrage qui analyse les campagnes de Frédéric II, par le célèbre officier général, tacticien Guibert (1743-1790), dont l'essai a inspiré Napoléon Bonaparte. Bel exemplaire sur papier vergé filigrané D & C Blauw et fleur de lys.

80/100 €

13 - HELIODORE D'EMESE. Heliodori Aethiopicorum libri X. Ad ndem Mss ab Hieronymo Commelino emendati, multis in locis aucti, eiusdemque notis illustrati. Accessit huic editioni Sententiarum ex hoc opusculo collectarum series. Lugduni (Lyon), apud viduam Ant. De Harsy, aci insigne Scuti Coloniensis, 1611. Fort in-8 (18x11,5 cm). (8)-582 pages (17) index. Texte sur double colonne grec et latin. Sur premier feuillet blanc une note manuscrite d'époque en latin signée et datée de 1636 et cachet sous papier (presque effacé). Veau fauve d'époque (accroc coiffé supérieur), double encadrement et fleurons, frappé en son centre « *Jesus Maria* » dans couronne d'or, dos à nerfs fleurdelisé. Ex-libris manuscrit sur page de titre. A la Renaissance jusqu'au XVIIe siècle, les Ethiopiques fut considéré comme une grande œuvre épique de l'Antiquité, qui rappelle l'Odyssee. Racine s'en n'est inspirée.

200/300 €

14 - HERODOTI. Hlicarnassei lib. IX, IX Musarum nomini-bus inscripti. Eisdem narratio de vita Homeri. Cum Vallae interpret. Latina historiarum Herodoti, descriptarum ab henr. Stephano recognita. Item cum iconibus structurarum ab Herodoto descriptarum. Ctesia quaedam de reb. pers et ind. Editio secunda. Geneva, Henricus Stephanus, 1592 ; in-folio (35x21cm). Demi veau 18^e siècle (mors, fragile, fendu, coiffes abimées, coins émoussés). Titre en rouge et noir, marque d'Henri Estienne, letrines et culs-de-lampe. (24)-732 pages (12). Texte sur double colonne grec et latin.

200/250 €

15 - [Deux ouvrages]. JOINVILLE (Jean de). Histoire de S. Louis IX du nom, Roy de France. Enrichie de nouvelles observations et dissertations historiques, avec les établissements de S. Louys, le conseil de pierre de Fontaines et plusieurs autres pièces concernant ce règne, tirées des manuscrits. Paris, chez Sébastien Mabre-Cramoisis, 1668. Fort in-folio (38x26 cm), veau (frotté, coiffes manquantes, coins émoussés, dos entièrement restauré). Portrait en frontispice, vignettes, culs-de-lampe et lettrines, une planche hors-texte. DAVILA (Henrico Caterino). Historia delle guerre civili di Francia. Francesco II, Carlo IX, Henrico III et Henrico IV. In Venetia, 1646. Fort in-folio (36,5x24 cm), veau (frotté, petites épidermures). Ex-libris d'Auguste Gouge. 150/200 €

16 - [LACLOS (Choderlos de)]. Les Liaisons dangereuses. Lettres recueillies dans une société, et publiées pour l'instruction de quelques autres par C***, de L***. Londres (Paris) 1796 (1812). Deux volumes in-8 (22x14 cm), demi-maroquin rouge à grain long (un peu frotté). 415 pages, frontispice et sept gravures. 398 pages, frontispice et six gravures. Exemplaire sur vélin, toute marge, quinze belles gravures à pleines pages avant la lettre, réalisées d'après les dessins de Fragonard fils, Monnet et Mademoiselle Gérard. Trois des figures sont remontées (deux dans le tome I et une dans le tome II). Contrefaçon de l'édition de 1812 identique à celle de 1796, sauf des variantes de la page de titre. 150/200 €

17 - LEMERY (Nicolas). Dictionnaire universel des drogues simples, contenant leurs noms d'origine, choix, principes, vertus, entomologie, et ce qu'il y a de particulier dans les animaux, dans les végétaux et dans les minéraux. Ouvrage dépendant de la Pharmacopée Universelle. Paris, Veuve d'Houry, 1733. Fort in-4 (26,5x21 cm), veau d'époque (sans les coiffes). (XXIV)-



10

1015 pages. 25 planches gravées en taille-douce, 24 planches reproduisant 384 espèces végétales, et la planche 25 seize représentations d'animaux. Troisième édition et la première à avoir été corrigée et augmentée par Antoine de Jussieu. 200/300 €



16



16



18

18 - [Médecine]. MAURICEAU (François). Francisci Mauriceau, artium magistri, et antiqui praepositi magistrorum chirurgorum, pariensium societati de mulierum praegnantim, parturientium et puerrarum morbis tractatus... Parisiis, apud Auctorem, 1681 ; in-4 (26x19 cm), veau d'époque (accroc coiffe en pied avec petit manque, deux coins émoussés, dos à nerfs orné. Titre (7)-358 pages-(7) (petites galeries de vers, brunissures et quelques mouillures marginales), huit planches et nombreuses gravures in-texte. Première édition latine révisée par Mauriceau de son ouvrage sur les maladies des femmes grosses et accouchées. 150/200 €

19 - MOLIERE (Jean-Baptiste Poquelin dit). Œuvres. Thierry, Barbin et Trabouillet, 1697. Huit volumes in-12 (17x10 cm), veau blond 18^e siècle. (Coiffes habilement restaurées sur quatre volumes, le tome III et une reliure 20^e siècle en veau blond

un ton plus clair), dos à nerfs, tranches dorées. Quelques rousseurs et pages uniformément brunis. Œuvres illustrées, complètes de ses 30 gravures. 200/300 €

20 - [MONTESQUIEU (Charles Louis de Secondat)]. Lettres Persanes. Cologne, Pierre Marteau, 1731 ; deux tomes, à la suite : Lettres d'une Turque à Paris, écrites à sa sœur au sérail, pour servir de supplément aux Lettres Persanes. Fort volume in-12 (17x10 cm), veau d'époque, dos à nerfs orné. 312-340 et 132 pages. Célèbre roman épistolaire, l'ouvrage est publié sans nom d'auteur, afin d'éviter la censure, il fut publié sous le pseudonyme de Pierre Marteau et le faux lieu de Cologne. 80/100 €

21 - MORERI (Louis). Le Grand Dictionnaire historique ou mélange curieux de l'histoire, sacrée et profane. Dix-huitième édition, revue, corrigée et augmentée considérablement. Amsterdam, chez Brunel, Leyden, La Hay, Utrecht, 1740 ; huit volumes in-folio (38x26 cm), veau d'époque (manques aux coiffes, quelques mors fendus et coins émoussés) sinon solide reliure, dos à nerfs orné, pièce de titre et tomais. Frontispice allégorique et bandeau, texte sur double colonne. La version de 1740 est augmentée de plus de 11 000 articles nouveaux. 300/500 €

22 - ORATIO [Horace, Quintus Horatius Flaccus]. L'Opere d'Oratio poeta lirico, comenta da Giovanni Fabrini da Figghine. In lingua vulgare toscana, con un bellissimo ordine, ché l vulgare, è comento del latino : il latino è comento del vulgare, ambedue le lingue dichiarandosi l'una con l'altra. Di nuovo in questa terza Edotione da molti, errori emendato. In Venetia, appresso Gio Battista Sessa e fratelli, 1581 (19,7x15 cm) ; in-8, reliure veau rouge romantique (mors fendu le long du premier plat et fendillé deuxième plat), décor à froid dit à la cathédrale et double encadrement de filets dorés sur les plats, dos lisse orné de fers dorés en forme de volutes, tranches dorées. Titre orné d'une belle marque typographique gravé sur bois. (3)-390 pages-(2 f., de table manuscrite ancienne), lettrines historiées. Troisième édition intégrale avec d'importants commentaires philologiques de Giovanni Fabrini. Ex-libris Joannis Petri de Villeneuve. 150/200 €



22



26

23 - [Deux ouvrages]. POLYBE. Polybii Megalopolitani historiarum, libri V. priores ; Nic Perotto Sipontine Interprete. Geneva Jacob Stoer, 1608. Fort petit in-12 (12,5x8,3 cm), veau d'époque (un coin restauré, petites galeries de vers en fin de volume), décor de fers dorés à double encadrement orné à la dentelle et branchage, cartouche central, dos lisse orné de même, tranches dorées. (48)-760 pages-(40). QUINTE-CURCE. Quintus Curtius Rufus. De rebus gesti Alexandri magni. Editis prioribus correctior. Amsterodami, Apud Guiljel Blaeu, 1638 ; in-16 (11,5x6,3 cm), veau d'époque, dentelle d'encadrement et semis de fleurs de lys plats et dos à nerfs, tranches dorées. Titre (tampon) frontispice. 212 pages (2).

150/200 €

24 - RAYNAL (Guillaume-Thomas). Histoire philosophique et pratique des établissements et du commerce des Européens dans les deux Indes. A Genève, chez Jean Léonard Pellet, 1781. Dix volumes in-8 (20x12,5cm), veau blond d'époque, triple filets dorés d'encadrement sur les plats, dos orné à nerfs (petit accroc vers le nerf du tome 7), pièce titre et tomaison (plus clair pour les volumes 6-9 et 10). Edition illustrée d'un portrait (mouillure), neuf beaux frontispices par Moreau le jeune, quatre cartes dépliantes et 22 tableaux dépliantes. Ouvrage antico-

lonialiste, contre l'esclavage, l'église et l'asservissement des peuples, il fut écrit avec la collaboration du Baron Holbach, Jussieu, Condorcet, Naigeon et surtout Diderot qui a rédigé plus du quart de l'ouvrage.

300/400 €

25 - RETZ (Jean-François Paul de Gondi, Cardinal de). JOLI (Guy). JOLI (Claude). NEMOURS (Duchesse de). Mémoires du Cardinal de Retz contenant ce qui s'est passé de remarquable en France pendant les premières années du règne de Louis XIV. Suivi des Mémoires de Guy Joli, de Claude Joli et de Madame la Duchesse de Nemours. Genève, Fabre et Barrillot, 1751. Sept volumes petit in-12 (14,7x8,7 cm), veau d'époque, dos lisse orné de fleurons dorés, pièce de titre et tomaison de maroquin bordeaux.

150/200 €

26 - ROCQUIGNY (Adrian de). La Muse Chrestienne. Revue, embellie et augmentée d'une seconde partie par l'auteur. S.L., 1634, deux parties en un volume in-8 (18x14 cm). Portrait en frontispice, (12)-262 pages (1f. fautes à corriger). Maroquin 19^e siècle marron, double filet à froid sur plats et dos à nerfs, dentelle dorée d'encadrement sur contre plat, filets dorés sur chants, tranches dorées sur marbrure. Reliure de L. Smeers. Bel exemplaire.

150/200 €



23

9



37

27 - SADELER (Raphaël) / RADER (Matthaus, s.j.). Bravaria sancta. Maximiliani Sereniss principis Imperii, comitis Palatini Rheni, Utriusq. Bav. Ducis Auspiciis. Raphaël Sadeler Antverplanus. Monaci 1616 ; in-folio (33x22,5 cm), vélin nacré d'époque (un peu fendu, partie supérieur chant premier plat), décor de cartouche central doré, dos orné de fleurons à froid. 161 folios, titre frontispice (petites déchirures avec manques en bordure), 58 planches (avec le frontispice) sur 60 (manque les planches 13 et 20), quatre in-texte. (Mouillures angulaires, quelques rousseurs). Première partie seul sur trois, qui se continua en 1624 et 1627. Ce travail hagiographique, illustré par le graveur Raphael Sadeler, fut commandé par Maximilien Ier. Premier tirage. 200/300 €

28 - [Bible]. SACY (Louis-Isaac Lemaistre de). L'Histoire du vieux et du nouveau testament, représentée avec des figures et des explications édifiantes, tirées des Saints Pères, pour régler les mœurs, dans toutes sortes de conditions. A Paris, chez Guillaume Desprez et Pierre-Guillaume Cavelier, 1752. Grand in-4 (30x22,5 cm), veau marbré d'époque (accroc coiffé supérieur, fine galerie de vers en pied, coins émoussés). Faux titre, titre illustré d'un bandeau (8)-552 pages (quelques taches brune). Nombreuses gravures à mi-page. 150/200 €

29 - [La Laponie]. SCHEFFER (Jean). Histoire de la Laponie, sa description, l'origine, les mœurs, la manière de vivre de ses habitants, leur religion, leur magie et les choses rares du Pays. Paris, Veuve Olivier de Varennes, 1678 ; in-4 (24x18 cm), vélin 20^e siècle. (5)-408 pages. Première édition de la traduction française, traduite du latin par le père Augustin Lubin. Frontispice, une carte dépliant, vingt planches (neuf planches avec témoins marge centrale, pour égaliser les tranches jaspées rouge) et sept in-texte. Un des ouvrages les plus complets sur la Laponie. Belle édition. 200/300 €

30 - SEMAINE SAINTE. Office de la Semaine Sainte, latin et français, à l'usage de Rome et de Paris, avec l'explication des Cérémonies de l'Eglise. A Paris, chez Grégoire Dupuis, 1726. Fort in-12 (17,5x10,5 cm), frontispice, titre, 725 pages (1). Marroquin rouge, roulette d'encadrement sur plat et contre plat, dos à nerfs orné de fleurs de lys, tranches dorées. Aux armes Royale. 150/200 €

31 - VIGNOLE (Jacques Barrozzio de). Règles des ordres d'architecture. Nouvelle édition, traduite de l'italien et augmentée de remarques. A Paris, chez Jombert, 1764 ; in-8 (22x14,5 cm), veau marbré d'époque (accroc coiffé supérieur), dos à nerfs orné. Frontispice, titre (xvj)- 72 pages (quelques rousseurs). Ouvrage complet de ses 67 planches, 61 planches recto-verso et six dépliantes. 150/200 €

32 - [Esotérisme]. GUÉNON (René, 1886-1951). Philosophe du sacré et du mystique. Réunion de 21 titres en 20 volumes : 19 volumes in-8 (23x15 cm) et un volume in-12 (17x11,5 cm), demi chagrin bleu (légèrement décoloré), dos à nerfs, les premiers plats de couvertures conservés. Reliures signée de Paul Manne. Introduction générale à l'étude des doctrines hindoues édition revue et corrigée par l'auteur, les Éditions Véga (1952). Relié à la suite, la Métaphysique orientale, les Éditions Traditionnelles (1951) - Le Théosophisme, histoire d'une pseudo-religion, deuxième édition avec notes additionnelles, éditions Didier et Richard (1930) - L'Homme et son devenir selon le Védanta, les Éditions Traditionnelles (1952) - L'Esotérisme de Dante, deuxième édition corrigée, les Éditions Traditionnelles (1939) - Le Roi du monde, les Éditions Traditionnelles (1950) - La Crise du monde moderne, Gallimard (1956) - Autorité spirituelle le pouvoir temporel, les Éditions Véga (1947) - Le Symbolisme de la Croix, les Éditions Véga (1950) (deux exemplaires) - La Grande Triade, Revue de la Table Ronde (1946) - Le Règne de la quantité et les signes des temps. Relié à la suite, les Principes de calcul infinitésimal, Gallimard (1950-1951) - L'Erreur spirite, les Éditions Traditionnelles (1952) - Aperçus sur l'esotérisme chrétiens. Relié à la suite, Saint Bernard, les Éditions Traditionnelles (1954-1951) - Aperçu sur l'initiation, les Éditions Traditionnelles (1953) - Les Etats multiples de l'être, les Éditions Véga (1947) - Initiations et réalisation spirituelle, les Éditions Traditionnelles (1952) - Orient et Occident, les Éditions Véga (1948) - Symboles fondamentaux de la science sacrée, Gallimard (1962) - Etudes sur la Franc-Maçonnerie et le compagnonnage, Tome I et Tome II (2 volumes), les Éditions Traditionnelles (1964). 200/300 €

33 - [Esotérisme]. GUÉNON (René, 1886-1951). Rare réunion de 30 années en 33 volumes des revues « Le Voile d'Isis, revue de philosophie ésotérique » et « Études Traditionnelles ». Éditeur Chacornac, années 1920, 1923, 1924, 1934, 1935 pour la revue Le Voile d'Isis, et 1936 à 1940, 1947 à 1968 pour la revue Études Traditionnelles. Format in-8 (22x19 cm), même reliure que le numéro précédent. Les premiers plats de couvertures conservés pour chacun des numéros, ainsi que les quelques numéros spéciaux. Publication mensuelle, la plus importante et la plus remarquable sur les doctrines ésotériques et métaphysiques d'Orient et d'Occident. René Guénon commença à publier dans Le Voile d'Isis et devint l'élément essentiel de la revue Études Traditionnelles. 400/600 €

34 - GRANDVILLE (Jean Ignace Isidore Gérard dit). Scènes de la vie privée des animaux. Etude de mœurs contemporaines publiée sous la direction de P.-J. Stahl, avec la collaboration de Balzac, L'Héritier, Alfred et Paul de Musset, Nodier, Madame Menessier Nodier, George Sand, Louis Viardot, Jules Janin. Paris, J. Hetzel et Paulin éditeurs, 1842. Deux volumes in-4 (27x19 cm), demi-veau vert foncé d'époque (un peu frotté), dos (un peu passé) lisse orné de fers spéciaux dorés illustrant des animaux. Edition originale collective, illustrée de 95 et 105 planches et nombreuses vignettes. 386 et 390 pages (quelques rousseurs aux feuillets blancs en tête et fin des volumes et infimes rousseurs au second volume). Exemplaire tiré sur beau papier blanc. 150/200 €

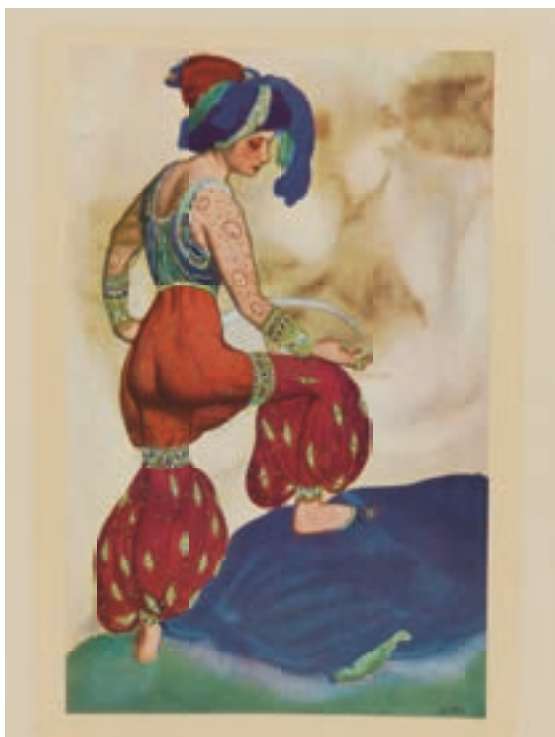
35 - SCHILLER (Friedrich). Schiller's Gedichte, mit photographien nach Zeichnungen von Böcklen, und Holzschnitten nach Zeichnungen von Julius Schnorr (Stuttgart, Cotta, 1859-1862. Graphic Arts Collection). Fort in-folio (36x27 cm). VIII, 565 pages-(1) 43 photographies originales montées, encadrées d'un décor de chromolithographies ou de gravures sur bois, nombreuses illustrations, texte encadré. Reliure plats de bois biseauté, habillé de cuir marron gaufré, encadrement sur premier plat de ferrures décoratives et portrait de Friedrich Schiller dans médaillon doré, sur velours noir, dos avec titre gaufré et ferrure dorée à la date de 1859, garde moirée (quelques piqures et manques), tranches dorées (mors fendus en tête et en pied du premier plat, coiffé supérieure élimée). Publication de luxe et premier exemple de la photographie dans l'illustration de livres allemands. Cet ouvrage fut publié à l'occasion du centième anniversaire de la naissance de Schiller. 200/ 300 €

36 - AMBROGIANI (Pierre) / CARCO (Francis). Surprenant procès d'un bourreau. Avec des lithographies originales couleurs de P. Ambrogiani. Georges Roche, Marseille, 1948 ;

grand in-4 (32,5x25,5cm), en feuilles et feuillets, couverture, 123 pages. Ouvrage orné de 14 lithographies hors-texte en couleurs, protégées par des serpentes. Tirage à 250 exemplaires sur vélin d'Arches numérotés, seul papier. Chemise (papier fendillé au mors du deuxième plat) étui d'éditeur. 100/150 €

37 - BARRET (Gaston) / RABELAIS (François). Gargantua. Texte d'époque intégral. Pointes sèches originales de Gaston Barret. Paris, éditions d'Art Eryx, 1956 ; in-4 (28,5x24 cm), plein chagrin bordeaux, dos à six faux nerfs, garde de suédine, couverture et dos, tête dorée, étui bordé. 193 pages (non rognées). Un des 125 exemplaires sur grand vélin de Rives numérotés et signé par l'artiste, comprenant 15 pointes sèches hors-texte en couleurs, y compris le frontispice, dont une sur double page, deux suites avec remarques sur Ingres d'Arches teinté, en bistre et en noir (une seule est signalée au justificatif), quatre planches refusées en triple états, deux états avec remarques reliées en fin de volume. Un grand dessin original à la plume (non signé) ornant la page blanche en regard du faux titre. Bel exemplaire, dans une reliure d'A. Blaizot. 150/200 €

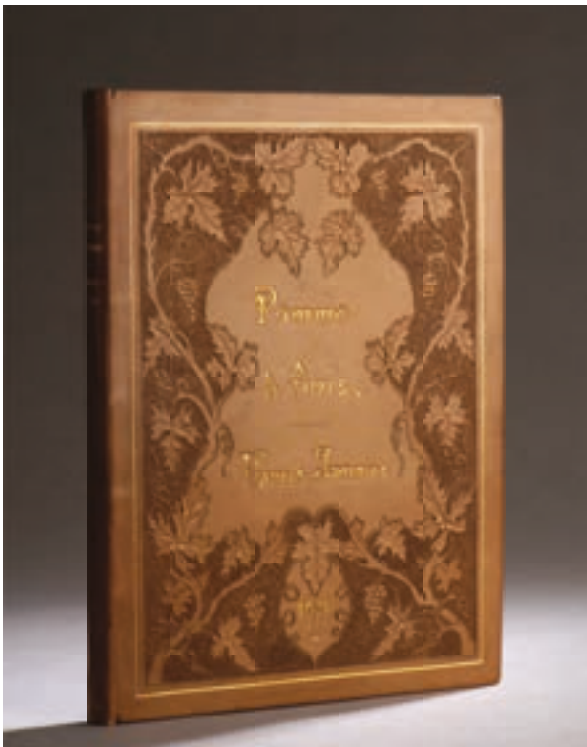
38 - BAKST (Léon) / LEVINSON (André). Léon Bakst. L'œuvre du maître. Paris, société d'Éditions et de Librairie Henri Raynaud, 1924 ; in-folio (37x29 cm), broché (couverture détachée du corps de l'ouvrage). Etui (frotté, sans la chemise). 242 pages (piqure sur tranches, toutes marges), 68 planches, la plupart en couleurs sous serpentes légendées et numérotées (la planches 3 et 4 quelques rousseurs marginales), nombreuses illustrations in-texte en noir et en couleurs. Relié en fin de l'ouvrage un spécimen de la planche 24. Un des 150 exemplaires sur papier vélin d'Arches blanc numéroté 53 (deuxième papier après 20 sur papier Japon). 400/600 €



38



38



48

39 - BENN (Benzion Rabinovitch dit). 62 psaumes et versets de la Bible. Préface de Jules Romain. Paris, éditions Lefort, 1960. Fort volume in-folio (44x33 cm) en feuilles, illustrées d'un frontispice et de 62 planches en couleurs contrecollées, couverture illustrée. Emboitage de toile grise à rabat. Tirage à 2000 exemplaires, celui-ci nominatif. 100/150 €

40 - BOHN (Hans) / WILCZYNSKI (Karl). Der Manschettkuss, Grotteske von Karl Wilczynski. Mit original lithographien von Hans Bohn. Privatdruck, 1919. Plaquette in-8 (23x19 cm),

demi-vélin (frotté) à coins d'éditeur. Illustrations en couleurs de Hans Bohn, la couverture, page de dédicace et faux titre illustrés, six lithographies hors texte toutes signées par l'artiste et dernier feuillet Ende et illustré. Tirage à 100 exemplaires, celui-ci porte le n° 1 signé par l'auteur et l'artiste. (Une curiosité). 80/100 €

41 - [Alsace]. BRUNCK (Richard de Freundeck) / MATTHIS (Albert). Hitt grattle mer bi Wind un Sturm Uff d'Schnecke nuff Vum MÜnscherdhurm. Edition de la vie en Alsace, 1934 ; grand in-folio (53x39,5 cm), demi-veau, deux plats de couverture. Titre en rouge et noir, avec la traduction en français. Ouvrage illustré de quatre eaux-fortes originales protégées par des serpents et de quatre grandes lettrines par Richard Brunck de Freundeck. Ouvrage tiré à 310 exemplaires, celui-ci un des 305 sur Hollande Van Gelder zonen numérotés. Ex- libris. 100/150 €

42 - CHAPELAIN-MIDY / SAINT-JEAN. L'Apocalypse. Bievres en Essonne, Pierre de Tartas et éditions du Cerf, 1982 ; fort in-folio (47,5x33,5cm), couverture illustrée d'une empreinte en relief, CIX pages (4ff.), en feuilles. Monumental ouvrage illustré par Chapelain-Midy, onze lithographies originales en couleurs protégées par des serpents, dont six hors-texte sur double page et six empreintes en relief pleines pages y compris la couverture. Tirage à 550 exemplaires, celui-ci un des 420 sur grand Vélin d'Arches numérotés et signés par l'artiste et l'éditeur. Dans étui en plexiglas avec ouverture coulissante, plat orné d'un grand glaive en régule métallisé, contrecollé. 100/150 €

43 - DAUTRY (Marc) / PETRARQUE (François). Sonnets. Editions d'Art les Heures Claires, 1977 ; in-folio (40x30cm), 158 pages, en feuilles, couverture rempliée, chemise de toile, étui bordé d'éditeur. Ouvrage illustré de 132 burins et bois originaux de Marc Dautry, dont 16 hors-texte, protégés par des serpents, un sur double page. Tirage à 350 exemplaires,



49

celui-ci un des 80 exemplaires sur grand Vélin d'Arches numérotés, comportant une suite en sépia des 16 planches hors-texte, toutes signées par l'artiste. Bel ouvrage. 150/200 €

44 - DESNOS (Robert). *Fortunes*. Gallimard, Paris, 1942 ; in-12 (19x12 cm), broché, couverture rempliée. Edition originale pour laquelle il n'a pas été tiré de grand papier (avec fausse mention de 2^e édition), 170 pages en grande partie non coupées. Envoi autographe daté et signé « a Georges Andrieux avec la très attentive amitié de son reconnaissant Desnos, 11 novembre 1942 » (Georges Andrieux, 1883-1945, libraire-expert, éditeur et bibliophile). 100/150 €

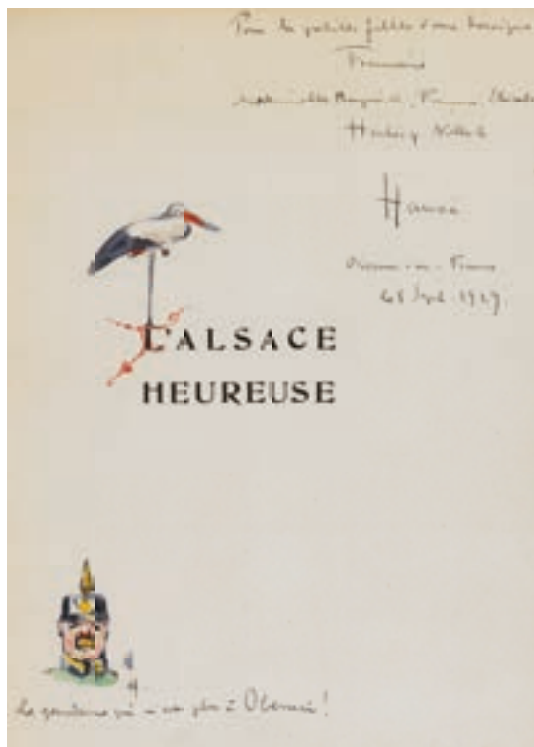
45 - ELUARD (Paul) / HUGO (Valentine). *Le Phénix* par Paul Eluard, avec dix-huit dessins de Valentine Hugo. G.L.M., 1951 ; in-4 (27,5 x 19 cm), broché, couverture illustrée (petite déchirure vers coiffe supérieure). Edition originale illustrée de 17 dessins hors-texte et un dessin in-texte sur page du titre répertorié sur la couverture. 61 pages (2 ff.) table et justificatif. Un des 1200 exemplaires sur vélin blanc, numérotés. 100/150 €

46 - FLORES (Pedro) / MOLIERE. *Dom Juan ou le festin de Pierre*. Comédie. Eaux-fortes de Pedro Florès. Avant-propos par Edmond Pognon. Victor Michel, Compagnie Française des Arts Graphiques, Paris, 1946 ; grand in-4 (32x26,5cm). Couverture rempliée, titre imprimé en rouge et noir, 186 pages. Ouvrage orné de six eaux-fortes en couleurs hors-texte, protégées par des serpentes. Tirage à 296 exemplaires, celui-ci un des 36 numérotés sur vélin de Rives à la cuve, comprenant une suite des six eaux-fortes en couleurs. Chemise, étui d'éditeur. Pedro Victor FLORES (1897-1967) est un peintre espagnol appartenant au groupe de l'École de Paris. 150/200 €

47 - FOUQUERAY (Charles) / FARRERE (Claude). *Jonques et Sampans*. Introduction d'A. Thomasi. Paris, Horizons de Francen 1945 ; in-4 (28,5x23 cm) broché, chemise, étui. 153 pages (5), couverture rempliée de Jean Colin ornée de deux formules littéraires chinoises. Carte en couleurs en frontispice et 138 compositions de Charles Fouqueray coloriées au pochoir par H. Duval et H. Beaufumé, dont 16 hors-texte. Tirage unique à 325 exemplaires numérotés sur papier vélin pur fil. 200/250 €

48 - GEORGET (Henri) / JAMMES (Francis). *Pomme d'anis ou histoire d'une jeune fille infirme*. Illustrations d'Henri Georget. Mercure de France, Paris, 1914 ; in-4 (27x20 cm), 79 pages ornées de 51 compositions reproduites au pochoir en couleurs, dont 10 à pleines pages. Un des 250 exemplaires sur vélin à la cuve non justifié. Reliure veau ciselée d'un décor de feuilles de vigne et grappes de raisin sur les deux plats, triple filet d'encadrement sur contre-plat, dos lisse, tête dorée, couverture illustrée et dos. Etui bordé, reliure non signée (de Kieffer). 120/150 €

49 - GROSZ (George). *Ecce Homo*. Berlin, Der Malik-Verlag, 1923 ; petit in-folio (35x25cm). Edition originale, en feuilles (détachées), premier plat de couverture originale illustrée (salissure), page illustrée d'un petit dessin, détaille des tirages (A-BI-BII-C-D), date d'édition et éditeur (sans la liste chiffrée des dessins et aquarelles). 83 planches sur 84 des dessins en noir (manque planche 75) et 16 planches en couleurs



50

numérotées en chiffres romains (manque sur 8 mm dans de la planche VII). Cet exemplaire fait partie du tirage « C », avant que celui-ci ne fut soumis à la censure, la République de Weimar en fit détruire un très grand nombre, d'où la rareté de ce tirage. Ouvrage mythique, d'une grande férocité sociale.

600/800 €

50 - [Alsace]. HANSI (Jean-Jacques Waltz dit). *L'Alsace heureuse*. La grande pitié du pays d'Alsace raconté aux petits enfants par l'oncle Hansi. Avec quelques images tristes et beaucoup d'images gaies. Paris, Henri Floury (1919) ; album grand in-4 (35x29 cm), 63 pages illustrées de 60 compositions en couleurs de Hansi. Beau cartonnage pleine toile bleue ciel (petite fente, mors vers coiffe supérieure), ornée sur les deux plats de deux compositions polychromes, garde illustrée, tranches jaspées rouge. Exemplaire enrichi sur la page du faux titre de deux petites aquarelles (une cigogne perchée sur la lettre L, et un gendarme allemand casqué avec comme légende « *Le gendarme allemand qui n'est plus à Obernai !* », et un bel envoi autographe à une petite fille signé et situé « *Obernai en France* », daté le 8 sept. 1929. 300/400 €

51 - HERNI (Hans) / PEYRE (Joseph). *Sans et Lumière*. Paris, Bièvres, Pierre Tartas (1962) ; in-folio (40x30 cm), en feuilles, sous chemise ivoire, orné sur le plat d'un taureau en relief, cofret de toile rouge (dos passé), doublé de suédine jaune. Cinq lithographies originales en couleurs sur double page, et 50 dessins lithographiques dont dix sur double page. Tirage limité à 263 exemplaires numérotés, celui-ci hors commerce et nominatif sur papier grand vélin de Rives. 100/150 €



52

52 - [Cubisme]. JANNEAU (Guillaume). L'Art Cubiste. Théories et réalisations, étude critique. Editions d'Art Charles Moreau (1929) ; in-4 (27,5x21 cm), broché, couverture rempliée illustrée d'un pochoir et 48 planches, 36 en héliotypie et 12 planches en couleurs exécutées par Jacomet au pochoir, reproduisant des aquarelles originales des maîtres cubistes : Picasso, Braque, Léger, Gris, Gleizes, Herbin, Marcoussis, Valmier, Laurens, Lhote, Czaky, Surville. Bel exemplaire numéroté.
200/300 €

53 - MANESSIER (Alfred). Saint Jean de La Croix. Les Cantiques spirituels de St Jean de La Croix traduits en vers français par le R.P. Cyprien. Paris, Les Sept, 1958. Illustré de douze lithographies hors-texte en couleurs de Manessier. Grand volume in-folio (51X38 cm) en feuilles, couverture imprimée rempliée. Emboitage (d'éditeur) de toile (quelques taches, surtout au deuxième plat). Tirage à 145 exemplaires, celui-ci un des 81 exemplaires numérotés, signé par l'artiste au justificatif. Les lithographies originales ont été tirées sur les presses de Mourlot frères à Paris, les pierres ont été effacées après le tirage.
400/600 €

54 - MAX JACOB (Deux titres). Bourgeois de France et d'ailleurs. Librairie Gallimard (1932) ; in-12 (18,5x12 cm), broché. 218 pages. Edition originale de service de presse avec envoi autographe signé de Max Jacob à Pierre Jean Launay (1900-1982), écrivain, prix Renaudot et prix des deux Magots en 1938. Exemplaire non coupé, avec le très rare prospectus rose (déchirure à la pliure) - Les Pénitents en maillots roses. Aux Editions du sagittaire, chez Simon Kra (1925) ; in-16 (16x12 cm), broché. Frontispice fragment d'autographe en fac-similé 84 pages (3p. table). Edition originale. Un des 850 exemplaires sur vélin de Rives numérotés.
100/150 €

55 - OUVRAGES Illustrés de 32 lithographies en couleurs imprimées par Adrien Maeght : cinq par Peter CLASEN, cinq par Alain LE FOLL, sept par Alain le YAOUANC, cinq par Jacques POLI, cinq par Pierre SKIRA et cinq par Raoul UBAC. Dans chemise séparée avec titre imprimé pour chaque illustrateur. Le Métier de bâtisseur, la genèse des travaux publics, l'eau, la terre, le feu, l'air, l'œuvre des hommes. Textes de Philippe Clément, Pierre de Calan, Jean Janiaud et Paul Vialar. Paris, Imprimerie Nationale, 1978. Fort in-folio (43,5x35 cm), chemise de toile et emboitage à rabat illustré sur premier par Ubac. Un des 871 exemplaires sur vélin d'Arches numérotés.
100/150 €

56 - PICASSO (Pablo). [Deux ouvrages]. Carnet de La Californie. Paris, éditions Cercle d'Art, 1959. Carnet à spirales in-folio (42x27 cm), couverture olive imprimée, composé de 25 pages d'illustrations imprimées sur les presses de l'imprimerie Duval, certaines recto-verso, dont 17 en couleurs, dans chemise cartonnée à rabats (mors fendu premier plat et salissures), composition en couleurs de Picasso sur chacun des plats. Tirage à 1500 exemplaires numérotés - La Guerre et la Paix. Texte de Claude Roy. Paris, éditions Cercle d'Art, 1954 ; in-folio (36x26 cm), nombreuses reproductions en noir et en couleurs d'œuvres de Picasso. Reliure d'éditeur en toile beige (premier plat un peu gouchis).
200/300 €

57 - POIRSON (Victor-Armand) / GOLDSMITH (Oliver). Le Vicaire de Wakefield. Traduction nouvelle et complète de B.H. Gausseron. Paris, A. Quantin Imprimeur Editeur (1885). Grand in-8 (27x18 cm), demi-marquain bleu perdrix à coins, dos à nerfs, tête dorée, deux plats conservés de la couverture illustrée. (2)-VIII-(1)-297 pages, (toutes marges). Ouvrages illustrés de 104 illustrations en couleurs, y compris les lettrines historiées. Un des 100 exemplaires sur Japon numérotés, enrichi d'une belle aquarelle originale signée et datée (1889) de Victor-Armand Poirson sur la page de faux-titre. Reliure signée de Magnin de Lyon.
150/200 €



53

58 - ROBIDA (Albert). Les belles villes gauloises d'entre Rhin et Moselle. Paris, E. Baudelot (1915). Collection de huit fascicules. Grand in-folio (52 x 34 cm), sous chemise de l'éditeur, demi percaline verte à coins (mors fendus pour les deux plats), titre sur premier plat. Deux feuillets de texte et une grande lithographie pour chaque fascicule en feuilles sous couvertures de livraisons de différentes couleurs. Edition originale et premier tirage des huit lithographies avec remarques.

150/200 €

59 - ROBIDA (Albert). Retrouvailles de Guerre, rapprochement (1918) ; in-folio (39 x 29 cm), sans le portefeuille, en feuilles, couvertures illustrées d'une eau-forte, trois pages texte, vignette à l'eau-forte en tête des trois pages de texte, et une suite des douze eaux-fortes originales toutes signées et justifiées, contrecollées sur carton fort. Tirage à 100 exemplaires.

150/200 €

60 - ROBIDA (Albert) / CHEVAIS (Maurice) Thélème. Soixante illustrations d'A. Robida. Paris, Albert Messein, 1920. Grand in-8 (28 x 19 cm), broché, couverture illustrée. 190 pages, exemplaire grand de marge (insolé au bord de la marge du feuillet blanc, page du faux-titre et du prologue). Un des quarante exemplaires numérotés de 1 à 40, sur papier vergé d'Arches. Chaque exemplaire contient un dessin original d'A. Robida, celui-ci à la plume paraphé, annoté au crayon et légendé « Je rencontrais jadis une belle et lui plus », sur feuille libre, illustrant la page 24.

80/100 €

61 - VAN DONGEN (Kees). Jeune fille. 1929. Lithographie originale signée dans la planche de ses initiales (27,3x22 cm). Epreuve tirée pleines marges sur vélin mince (quelques rousseurs autour du portrait). Tirage pour les abonnés de la revue « Le Manuscrit autographe », et insérée dans la quatrième année, n°23, septembre-octobre 1929. Edition Auguste Blazot et et fils. (XXII)-95 pages (quelques rousseurs).

200/300 €

62 - VAN DONGEN (Kees) / BAUDELAIRE (Charles). Les Fleurs du mal. Paris, Bievres, 1967 ; in-folio (40x30cm), en feuillets, couverture grise titrée rempliée, emboitage d'éditeur de toile bordeaux titré. Préface de Jean-Paul Sartre. Bel ouvrage illustré de quinze eaux-fortes de Van Dongen, cinq hors-texte dont deux à double page, et dix en in-texte, protégées par des serpents. Tirage à 282 exemplaires, celui-ci un des 177 numérotés sur vélin d'Arches avec l'état définitif des gravures. Exemplaire signé par l'artiste et l'éditeur et cachet d'huissier certifiant le tirage.

600/800 €

63 - VILLON (Jacques) / PICHETTE (Henri). Dents de lait dents de loup. Paris, Pierre Tatas, 1959 ; in-folio (37x27 cm) en feuilles, sous couverture illustrée, emboitage à rabat de toile, doublé de suédine. (1f)-65 pages (5ff). 13 gravures sur cuivre y compris la couverture, trois en pleine page, trois en double page, cinq dans le texte, deux en couleurs sur double page. Un des 135 exemplaires numérotés sur grand vélin de Rives. Edition originale, signée par Pichette et Villon.

150/200 €

64 - ECOLE RUSSE DE PARIS. Rare ouvrage illustré par 16 artistes, peintres et sculpteurs d'origine Russe de l'école de Paris intitulé Vision Russe. Deux séries de huit lithographies originales en couleurs, soit une lithographie par artiste : Annenkov, Benatov, Blond, Hosiasson, Issaiev, Karskaja, Lanskoj, Zack, Andreenko, Char-choune, Dmitrienko, Grimm, Khodossievitch, Léger, Mansouroff, Staritsky



65

et Zadkine. Edition Art-C-C. Christophe Czwiklitzer, Bâle, 1972-1973 ; in-plano (80x60 cm), coffret en bois illustré sur les deux plats. Tirage à 75 exemplaires numérotés et signés par l'éditeur. Les lithographies ont été tirées par les ateliers Fernand Mourlot, Adrien Maeght, Pons, Clot, Bramsen et Georges à Paris. Chaque lithographie est montée sur passe-partout et chacune numérotée et signée par les artistes, sauf celle de Benatov, étant décédé avant la parution de l'ouvrage, celle-ci est signée dans la planche. Les lithographies sont suivies d'un feuillet d'une biographie par artiste.

1 800/2 000 €

65 - Henri THIRIET (1873-1946). Célèbre affichiste et illustrateur de style Art Nouveau. Suite de douze gouaches originales signées, vers 1900 (12,5x8,5 cm), sur carton (25x16 cm). Quelques rousseurs marginales. Cette série a été tirée et reproduite en chromolithographie publicitaire pour les Biscuits Pernot. Compositions illustrant chacune une femme en costume, dans un décor, symbole d'une fleur : Coquelicot, iris, rose, orchidée, violette, œillet, chrysanthème, pensée, tulipe, primèvère, tubéreuse.

400/500 €

66 - Henri THIRIET (1873-1946). Suite de douze gouaches originales signées, vers 1900 (11,3x8 cm), sur carton (25x16 cm). Quelques Rousseurs marginales. Cette série a été tirée et reproduite en chromolithographie publicitaire pour les Biscuits Pernot. Compositions illustrant les instruments de musique : Lyre romane, harpe gothique, viole d'amour, théorbe, cornemuse, luth, vielle, tambour, guitare, violoncelle, harpe (en marge, note manuscrite expliquant ses intentions pour cette série), clarinette et piano.

400/500 €



67

67- Benigno BOSSI ou BOSSO (1727-1792)

Diverses Testes

Recueil de 20 planches, études d'hommes, religieux, vieillards, de face ou de profil.

Eau-forte, signature dans la planche (hormis à 2), datées de 1753 à 1758 dans chacune.

Légèrement jaunies, brochées sous reliure veau 18^e siècle (mors fendus, quelques éraflures et taches).

10 x 7,5cm à 17,5 x 13 cm 400/500 €

68 - Jean LE PAUTRE (1618-1682)

Histoire antique

18 planches : Paysages à l'italienne (6pl.), chasse à courre, galerie à arcades, et autres paysages.

(M. Préaud 213-218, 429-434, 483, 484). Eau-forte. Belles épreuves un peu jaunies avec taches d'humidité et petits manques dans les bords. Brochés reliure vélin usagée. Gravures environ 15 x 22 cm.

Recueil : 19 x 27 cm 200/300 €

69 - D'après Marie-Edouard ADAM (1847-1929)

The William Laurence, Le Havre 1883

Aquarelle gouachée, signée du Capitaine Viaud.

38 x 57 cm

(Encadrée sous verre). 300/500 €

Bateau : William D. Laurence, Clipper construit à Maitland, en 1874 par William Dawson Laurence. Ce fut le plus grand voilier construit au Canada à l'époque. Vendu à la France, il fut utilisé comme barge à charbon sur la côte d'Afrique où il chavira et coula lors d'un remorquage en 1897.

70 - ECOLE ITALIENNE

Baie de Naples animée

Gouache sur papier.

(Mouillures).

30 x 43 cm

Sous verre, cadre pitchpin. 100/150 €

71 - Nicolas POUSSIN (1594-1665) Ecole

Faunesse et amours

Pierre noire, sanguine, lavis de sanguine et de gris. Collé sur feuille. Trace de pliure verticale à droite.

19,5 x 31,3 cm 400/600 €



68



71

72 - ECOLE FRANÇAISE du XVIIIe siècle
Amour assis à la guirlande de fleurs et amour debout portant une vasque
 Sanguine. Collé sur feuille. Montage aquarellé aux files d'encre et de gouache dorée.
 23,7 x 30,5 cm

300/400 €

73 - Charles de CHATILLON (Né à Doullens, actif fin XVIIIe-début XIXe siècle)

« *Transport à Rome de l'évêque Wilfrid, assassiné dans l'église de Spoleto par les Lombards* ».

Plume, encre brune, lavis de brun et rehauts de blanc (petites piqûres).

Signé en bas à gauche et légendé dans la partie inférieure.

25,5 x 34 cm

120/150 €



72



74

74 - ECOLE FLAMANDE Milieu du XVIe siècle
Petit triptyque portatif présenté sous forme de panneau fixe.

Partie centrale : *L'Adoration des Mages*

Volet gauche : *Saint Jérôme en oraison* ; volet droit : *Saint François recevant les stigmates*

Huile sur panneau de chêne. Panneau central, deux planches verticales, parquelage.

Panneau central : 20 x 15 cm

Chaque volet : 20 x 6 cm

Bordure en bois doré et charnière métallique.

3 000/4 000 €



75

75 - ANGUISSOLA Sofonisba (1535-1625) Ecole de
Portrait de jeune princesse coiffée d'un bonnet brodé de fils d'or et galonné de rouge, dans une robe aux épaules bouffantes et à collerette, arborant une chaîne dorée et ciselée

Huile sur panneau. Bordure de bois naturel.

(Petits soulèvements, quelques restaurations).

14,8 x 11 cm

1 000/1 500 €

76 - ECOLE ALLEMANDE ou SUISSE Fin du XVIe siècle

Saint Pierre

Saint Jacques

Deux petites huiles sur panneau de bois tendre. Bordure en bois doré.

18 x 12 cm

400/600 €



77

77 - ECOLE FRANÇAISE Seconde Moitié du XVIIe siècle

La Résurrection du Christ

Huile sur cuivre.

Cadre en bois de placage et bois noirci de style.

14,3 x 10 cm

500/700 €

78 - ECOLE FLAMANDE première Moitié du XVIIe siècle

Le Christ aux plaies, ressuscité, sur le bord de son tombeau, soutenu par deux anges

Huile sur cuivre (Traces de pliures).

16,5 x 13 cm

500/700 €

79 - ECOLE FLAMANDE Première Moitié du XVIIe siècle

Portrait de l'épouse de l'empereur Caligula

Huile sur cuivre (petites restaurations).

Annotée dans la partie supérieure en latin en lettres majuscules : « CAESONIA CAESAR/CALIGULAE VXOR ».

21 x 15 cm

400/600 €

Caesonia Milonia, née au début de l'ère chrétienne, était la quatrième épouse de l'empereur Gaius Caligula. Elle mourut le même jour que lui, assassinée, à Rome, sur le Mont Palatin, le 24 janvier 41. Suétone dresse d'elle le portrait d'une femme « profondément corrompue, sensuelle et débauchée » (XXIV), que son mari n'hésitait pas à montrer nue à ses amis.



80

80 - ECOLE FLAMANDE du XVIe siècle

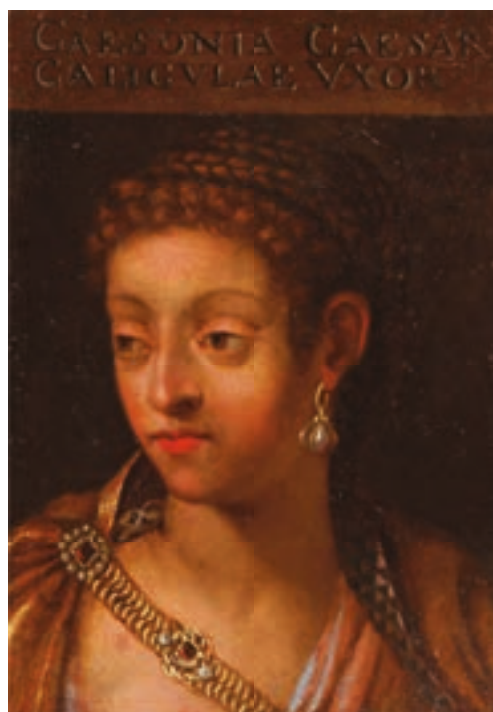
Sainte Madeleine en prière devant le vase de baume

Huile sur panneau. Petit fond d'or.

10,5 x 30 cm

Joli petit cadre en bois sculpté surmonté d'un fronton à volutes et orné sur le pourtour d'un rinceau feuillagé et doré.

400/600 €



79



81

81 - Willem van HERP (Anvers 1614-1677) Attribué à
*La sainte famille avec sainte Elisabeth et le petit saint Jean à
l'agneau sur fond de paysage*

Huile sur cuivre. Apposé sur panneau.

37,5 x 28,5 cm

Cadre en bois et stuc doré de forme mouvementée à
motif d'oves, de fleurettes et de rinceaux feuillagés et
ajourés. 1 200 / 1 500 €

82 - ECOLE FLAMANDE Seconde Moitié du XVIIe
siècle

Chemin de sous-bois avec deux villageois conversant

Huile sur toile (Rentoilage, ancien vernis encrassé).

27,5 x 32,5 cm

300/400 €

83 - ECOLE ITALIENNE ou GRECQUE, Dernier
Tiers du XVIIe siècle

Le Christ portant sa croix dit aussi le Christ aux mille croix

Huile sur cuivre.

Légendé à différentes reprises sur les croix, dans la partie
supérieure en grec et daté 17.4.94.

20,3 x 15,5 cm

800/1 200 €

Le motif, dérivé d'une composition attribuée à Lelio Orsi (1508-
1587) et considéré comme relevant d'une « iconographie spécifi-
quement italienne », a pu se retrouver sur certaines peintures
françaises (Cf. Bernard Dorival. Philippe De Champagne. pl.1678
bis et 1679, p.485 et 486, catalogue p.301, Paris 1976).

84 - ECOLE FRANÇAISE du XVIIe siècle

L'Adoration des bergers

Huile sur cuivre (petites restaurations).

30 x 30 cm

600/800 €

85 - Nicolas POUSSIN (1594-1665) Suite de

Amour sur un triton

Huile sur toile.

36 x 44 cm

500/700 €

86 - ECOLE FLAMANDE Seconde Moitié du XVIIIe siècle

Chemin dans un sous-bois avec villageois

Huile sur toile (Rentoilage, restaurations).

48,5 x 59 cm

500/700 €

87 - Jean-Baptiste PATER (1695-1736) Dans le goût de *La jolie villageoise et l'indiscret*

Huile sur panneau (ancien vernis encrassé et craquelé).

22,5 x 32,5 cm

300/500 €

88 - ECOLE FRANÇAISE Première Moitié du XIXe siècle

Pâtre au repos et ses animaux dans la campagne

Huile sur toile (Au revers petites pièces de renfort).

19 x 24,5 cm

300/400 €

89 - ECOLE FRANÇAISE Première moitié du XIXe siècle

Femme à la capeline dissimulant sous ses doigts son émotion

Huile sur panneau (petits soulèvements).

15 x 19 cm

250/350 €

90 - ECOLE FRANÇAISE Première Moitié du XIXe siècle

Paysage à la rivière avec troupeau passant le gué

Huile sur panneau.

28,5 x 38,5 cm

300/400 €



83

91 - ECOLE FRANÇAISE, dans le goût du XVIIIe siècle

Maison au bord de la rivière avec pêcheur, lavandière et villageoise

Huile sur toile (non encadrée).

38 x 143 cm

200/ 300 €



84



92

92 - ECOLE FLAMANDE Première Moitié du XVIIe siècle

Paysage de campagne au pigeonnier et ruines, avec Abraham renvoyant Agar et Ismaël.

Huile sur panneau de chêne. Deux planches horizontales. Parquetage (petites restaurations).

25,5 x 36,3 cm

800/1 200 €

93 - David II TENIERS dit le Jeune (1610-1690) Ecole de

Villageois à la porte d'une ferme bordée d'un petit d'un cours d'eau

Huile sur panneau de chêne. Deux planches horizontales. Au revers trois petites traverses verticales de soutien (petits repiquages dans le ciel et sur le toit de chaume).

Marque du préparateur de panneau SL.

23,5 x 34,3 cm

1 000/1 500 €



93



94

94 - Jan Claesz REITSCHOOFF (Hoom 1652-1719), attribué à

Barques, voiliers et vaisseau aux abords des côtes

Huile sur panneau de chêne.

(Trace d'accident en haut à gauche, restaurations).

34,5 x 46 cm

Cadre ancien en bois sculpté et doré à motif de feuilles et de fleurettes. 1 500/2 000 €

95 - Constance Marie CHARPENTIER (Paris 1767-1849)

Portrait de jeune femme à la coiffure brune et bouclée, dans une robe noire à collarète blanche

Huile sur toile de forme carrée, agrandie à l'ovale (ancien vernis encrassé).

Signé en bas à gauche et daté 1829.

73 x 59 cm

500/700 €

96 - ECOLE FRANÇAISE Première Moitié du XIXe siècle

Portrait d'homme aux yeux gris-bleus, un pli dans la main droite

Il est représenté assis dans sa redingote noire, chemise blanche avec une épingle d'or et cravate verte.

Huile sur toile (Rentoilage, restaurations, certaines parties oxydées).

73 x 59 cm

Cadre en bois et stuc doré à motif dans les coins et en frise de pampres de vignes. Cartouche portant l'indication : Joseph Bonafous / 1797-1862. 200/400 €

97 - ECOLE FRANÇAISE du XVIIIe siècle

Paysage aux ruines surplombant la rivière avec villageois en chemin

Huile sur toile (Rentoilage).

27,2 x 40 cm

300/400 €

98 - François BOUCHER (1703-1770) D'après

La Belle villageoise

Huile sur toile.

48,2 x 36 cm

Cadre à canaux en bois et stuc doré (petits accidents).

200/300 €



98



99

99 - Carle van LOO (1705-1765) Ecole de
Les jeunes musiciens ou La Musique
 Huile sur toile de forme chantournée dans la partie
 supérieure.
 (Au revers trois pièces de renfort dans la partie inférieure,
 petits repiquages).
 84 x 70 cm 500/700 €

D'après La Musique de la série des quatre Arts, de dimensions voi-
 sines (84 x 87 cm) conservé au palais de la Légion d'Honneur de
 San Francisco, en Californie (Cf. Catalogue de l'exposition Carle
 VAN LOO, premier peintre du roi, Pierre Rosenberg et Marie-Ca-
 therine Sahut, n° 125, p.70 et 71, Nice, Clermont-Ferrand et Nancy
 1977).

100 - ECOLE FRANÇAISE Fin du XVIIe siècle
*Adonis endormi près de ses chiens visé par la flèche
 de Cupidon*
 Huile sur toile (Rentoilage).
 Monogrammé en bas à gauche et annoté Pinx.
 33 x 45 cm 400/600 €



100



102



104

101 - Jules de BRUYCKER (1870-1945)
Rue de la Grosse Horloge – Eglise Saint Nicolas à Gand
 (1928)

Deux eaux-fortes, la première signée et datée, annotée « la Grosse horloge Rouen France épr. 1er état », signée et datée 1931 en bas à droite. 49,3 x 35,5cm. La seconde, comporte la signature dans la planche. 45,8 x 31,3 cm.

200/300 €

102 - Fernand KHNOFF (1858-1921)

Le Rideau, 1904

Pointe sèche, bords un peu jaunis. Dimension du sujet : 17 x 12 cm. Feuillet : 30 x 22 cm

150/200 €

103 - Jozef ISRAELS (1824-1911)

Fillette au panier sur la plage

Eau-forte. Dimension sujet : 15 x 22,5cm.

Feuillet : 44 x 32 cm

100/150 €

104 - Marie LAURENCIN (1883-1956)

Jeune-femme assise

Eau-forte en noir, signée et numérotée 28/120.

23,5 x 15,5 cm

(Encadrée sous verre).

100/150 €

105 - Michel CARRADE (1923-2021)

Abstraction

Gouache sur papier, signée en bas à droite.

38 x 28 cm

(Encadrée sous verre).

80/120 €



103



106

106 - Edgar DEGAS (1834-1917) d'après
Réunion d'illustrations

Gravures à l'eau-forte par Potin d'après les monotypes de Degas pour illustrer « la Maison Tellier » et « Mimes des Courtisanes de Lucien », huit planches en noir sur Arches et deux en couleurs sur Japon, édition Vollard en 1934-35, quatre autres planches sur Arches, édition Auguste Blaizot en 1939 pour « la Famille Cardinal ». Bon état. Ensemble 14 planches. 300/400 €

107 - Wladislaw JAHL (1886-1953)

La Procession

Aquarelle, signée en bas à droite.

15 x 27 cm

100/150 €



106

108 - Tsuguharu FOUJITA (1886-1968)

Petits métiers et Gagne-Petit

Vingt planches en feuilles (sur 21, la dernière manque), sans le titre. Gravures sur bois en plusieurs exemplaires comprenant généralement le tirage en noir, décomposition de la planche en noir, le tirage en couleurs avec texte, certaines sans la planche en couleurs, la plupart en plusieurs exemplaires sur différents papiers, trois sujets n'ont pas de planche en couleurs, l'un est en un seul exemplaire de décomposition en noir. Légères taches et traces de plis. Avec cinq bois en couleurs pour illustrer « La Mésangère » de J. Cocteau (S. Buisson, vol. II, 60.109, 63.40). 800/1 200 €



108



108

109 - Henri RIVIERE (1864-1951)

La Brume – L'orage qui monte.

Deux planches de la série « La Féerie des Heures ».

Lithographies en couleurs coupées au sujet, timbrées, collées. Légèrement jaunies et pâlies, taches, mouillures.

Cadres. 59,7 x 23,2cm 200/300 €

110 - Salvador DALI (1904-1989) d'après

Projets de costumes

Six lithographies issues de l'album Scarab, reprenant des projets de costumes masculins pour le créateur de vêtements masculins Scabal en 1971. Chacune avec la signature et date dans la planche, quelques traces de plis, cassures, taches, petits accidents dans les bords.

65 x 50cm

(Vente collection Alain Draeger 2019, librairie Chrétien).

400/500 €

111 - Pablo PICASSO (1881-1973) d'après

Ronde de la Jeunesse. 25-7-61

Lithographie en couleurs sur vélin, signature dans la planche. Légèrement jaunie. Cadre.

Dimension à vue : 51 x 46 cm 150/200 €

112 - Edgar DEGAS (1834-1917)

La Rade ou Paysage de Grèce

Eau-forte. Epreuve sur Japon, tirage du cuivre rayé. Fortes taches d'humidité dans le haut. Bonnes marges. (Reed et Shapiro 1).

8 x 6,6 cm 150/200 €

113- Maurice DENIS (1870-1943)

Vierge à l'enfant

Lithographie couleurs, signée et numérotée 28/108.

45 x 33,5 cm

(Encadrée sous verre). 200/300 €

114 - Jean-Emile LABOUREUR (1877-1943)

La Halte des Bohémiens (1938)

Burin en noir, signé et numéroté 28/108.

32 x 27,5 cm

Encadré, sous verre. 120/180 €

115 - Emmanuel JANSSENS (1870-1936)

Port breton animé

Huile sur toile, signée en bas à gauche.

60 x 73 cm 250/300 €



113

116 - ECOLE FRANÇAISE du XIXe siècle

Les Glaneuses

Huile sur panneau.

12,5 x 18,5 cm

(Cadre à canaux en bois et stuc doré). 100/150 €



114



117

117 - Eugène GALIEN-LALOUE (1854-1941)

Place de la Nation animée en hiver sous la neige

Gouache sur papier, signée en bas à gauche.

19 x 31 cm

Cadre en bois et stuc doré, de style Louis XV.

2 000/4 000 €

118 - R. GIROUST (Né en 1897)

L'Arcade

Gouache, signée en bas à gauche.

16,5 x 13 cm

120/180 €

119 - ATA

Composition abstraite à fond bleu

Gouache sur papier sous verre, datée 88.

51 x 137 cm

80/100 €

120 - ECOLE FIN XIX^e-DEBUT XX^e siècle

Poulailler

Huile sur panneau, porte une signature rapportée «G. Calves» en bas à gauche et une trace de signature non identifiée en bas, à droite.

20 x 25 cm

280/350 €

121 - Alex LIZAL (1878-1915)

Manège

Huile sur panneau, signée en bas à gauche et datée 05.

10 x 16,5 cm

250/300 €

122 - Gaston BOUCART (1878-1962)

Maisons au bord de d'étang

Huile sur isorel, signée en bas à droite.

33,5 x 46 cm

120/180 €



121



122

123 - André PLANSON (1898-1981)

Port animé

Huile sur panneau, signée en bas à droite.

30 x 49 cm

(Cadre baguettes).

150/200 €

124 - Dominique THIOLAT (né en 1946)

Olympia I et II

Deux huiles sur papier, titrées et signées en bas au centre.

65 x 50 cm

(Encadrées sous verre, avec étiquette au dos de la galerie
TEMPLON, datant les œuvres de juin 1980).

600/800 €

125 - Victor DUPRE (1816-1879), attribué à
Vaches à la mare

Huile sur panneau, signée en bas à gauche.

38 x 26 cm

300/500 €

126 - Renée JULLIEN (1903-1999)

Portrait d'un Chinois

Pastel sur papier, signé, situé Yunnan-Fou et daté 1925.

36 x 29 cm

80/100 €

127 - Éric LACROIX (XXe siècle)

Au bout du fil

Huile sur toile, signée en bas à droite.

41 x 33 cm

150/200 €



123



128

128 - Édouard CORTES (1882-1969)

Le Moulin de Verneuil

Huile sur carton, signée en bas à gauche.

21,5 x 28,5 cm

Un certificat de madame Nicole Vernier n° EC 220325/
HC/BRISS-01 sera remis à l'acquéreur. 3 000/5 000 €

129 -R. GIORDANI (XXe siècle))

Port

Huile sur isorel, signée en bas à droite.

61 x 31 cm

Cadran en bois.

200/300 €

130 - Charles Alfred DELSUC (né en 1859)

Les Meules

Huile sur panneau, signée en bas à droite, dédiée et datée 1922.

25 x 34 cm

100/150 €

131 - Marcel ANSELME (1925-1982)

Manège en folie

Huile sur toile, signée en bas à droite et titrée au verso.

73 x 92 cm

180/250 €



130

132 - Odette BRUNEAU (1891-1984)

Le Pot d'iris

Huile sur toile, signée en bas à droite.

65 x 54 cm

200/400 €

133 - Raoul SERRES (1881-1971)

Bateaux sur la grève

Huile sur panneau, signée en bas à droite.

13 x 17,5 cm

150/200 €

134 - ECOLE fin XIXe-début XXe siècle

Poulailler

Deux petites huiles sur panneau, signées.

12 x 11 cm

120/180 €

135 - Salomon BERNSTEIN (1886-1968)

Jérusalem, 1927

Huile sur toile, signée, située et datée.

46 x 55 cm

300/400 €

136 - Edouard PAIL (1851-1916)

Les bruyères

Huile sur toile, signée en bas à gauche.

(Pièces au dos).

45 x 73 cm

600/800 €

137 - Henri Jacques MASSON (1908-1995)

Parures à l'ombre de mai

Huile sur toile, signée en bas à droite, et titrée au dos.

54 x 74 cm

Cadre à baguettes.

(Facture de la galerie d'art de la Place Beauvau à Paris, datée du 7 avril 1984).

200/400 €



132

138 - Henri Joseph DUBOUCHET (1833-1909)

Portrait de jeune homme

Huile sur toile, signée en bas à droite.

56 x 43 cm

150/180 €





139

139 - Alexandre JACOB (1876-1972)

Etang

Huile sur toile, signée en bas à gauche.

66 x 81 cm

(Non encadrée).

2 000/3 000 €

140 - Renée JULLIEN (1903-1999)

Forêt à Pont-Aven

Huile sur panneau, signée en bas à droite, située et datée au dos à l'encre 1902.

21 x 25,5 cm

Cadre en bois et stuc doré.

120/180 €

141 - Théophile MOREL (1848-1896)

La Charité

Huile sur toile, signée en bas à gauche.

92 x 73 cm

400/700 €

142 - Henri Joseph DUBOUCHET (1833-1909)

La Violoniste

Huile sur toile, signée en haut à gauche.

89 x 71 cm

400/700 €



140



141



142

- 143 - CHAUMET - Paire de clips d'oreilles en forme de disques composés d'anneaux imbriqués en or jaune martelé.
Pds 35,2 g D. 33 mm
Signée, avec son écrin. 1 000/1 500 €
- 144 - BAGUE ornée d'un brillant principal entre deux brillants. Monture en or gris et platine.
Poids du brillant principal : 0,80 ct environ
Poids total des deux autres : 0,60 ct environ
Poids brut : 7,2 g 1 000/1 500 €
- 145 - BROCHE barrette en or jaune ajouré à décor de guirlande, deux petites perles et une pierre bleue.
Poids brut : 6,3 g 150/200 €
- 146 - BRACELET articulé deux ors à maille rectangulaire à décor de feuillage en relief orné de petites perles sur fond amati.
Poids brut : 52 g 1 000/1 200 €
- 147 - BRACELET articulé en or jaune, mailles losangiques aplaties, certaines ornées de fleurons et palmettes.
P. 27 g 500/600 €
- 148 - BAGUE cinq joncs en or jaune, ornée à griffes d'un quartz blanc.
Poids brut : 8 g 100/150 €
- 149 - BAGUE CHEVALIÈRE en or jaune chiffrée AA (effacé).
P. 18 g 350/400 €
- 150 - BAGUE deux joncs en or jaune ornée à griffes d'une aigüe-marine pâle de taille coussin.
Poids brut : 9,4 g 120/180 €
- 151 - BROCHE nœud de ruban en or jaune ornée d'un verre bleu.
Poids brut : 17 g 120/180 €
- 152 - OMEGA
Montre bracelet de dame en or jaune, boîtier rectangulaire, cadran doré à index bâtons.
Poids brut : 46 g 400/600 €
- 153 - PENDENTIF orné d'un brillant taille ancienne sur or gris, la bélière ornée de trois diamants en chute.
Poids du brillant : 0,60 ct environ.
Poids brut : 3,3 g (dont chaîne : 1,8 g) 400/500 €
- 154 - BAGUE en fils d'or jaune ornée de deux perles de culture et deux boules d'aventurine.
Poids brut : 2,9 g 60/80 €
- 155 - BAGUE ornée d'une ligne de trois brillants, le tour de doigt en fil d'or gris.
Poids brut : 1,7 g 60/80 €
- 156 - Grande BOURSE en côtes de maille en argent tressé à décor ajouré de rinceaux feuillagés.
P. 320 g 80/120 €
- 157 - Petite BOURSE côtes de maille en or jaune tressé à décor de palmettes.
P. 28 g 500/600 €
- 158 - Petite BOURSE côtes de maille en or tressé.
P. 32 g 600/700 €
- 159 - DEUX BAGUES CHEVALIÈRES en or jaune (non chiffrées).
Poids total : 20 g 350/400 €
- 160 - Deux PAIRES DE BOUTONS DE MANCHETTE en or guilloché.
Poids total. 13 g
Joint : Cinq paires de boutons de manchette en métal doré. 250/300 €
- 161 - CHAINE en or avec pendentif étoile sur fond amati.
P. 10 g
Joint : ALLIANCE demi-jonc en or jaune.
P. 2 g 200/250 €
- 162 - LOT EN OR : Pendentif camée coquille cerclage or, éléments de chaînes et bracelets (Accidents).
Poids total brut : 11,5 g 150/200 €
- 163 - CHAINE avec croix en or 18 carats.
Joint : élément de chaîne en or.
Poids total : 4,8 g 80/120 €
- 164 - Deux BAGUES en or blanc ornées de petits diamants 8/8.
Poids brut total : 7,5 g 100/150 €
- 165 - PAIRE DE BOUTONS DE MANCHETTE en or ornés de deux ducats en or autrichiens : Ferdinand Ier 1848 et François-Joseph 1915 (usés).
Poids total : 13,8 g 250/300 €



143



144



148



152



147



150



151



170



149



145



146

207

166 - BARRETTE DE DÉCORATION pour habit de soirée, montée sur chaînette en or, comprenant une Légion d'honneur, une Couronne d'Italie, une Couronne de Prusse, un Saint Lazare et Maurice.

Poids brut : 6,50 g 100/200 €

167 - ETUI à Louis d'or en pendentif en or jaune de forme ovale, présentant deux compartiments circulaires à ressort à décor guilloché.

Poids brut. 39 g
(Bosselé). 300/500 €

168 - PIÈCE de 20 Francs or autrichienne François-Joseph 1892, montée en pendentif.

Poids total : 7,7 g 150/200 €

169 - PIÈCE de 20 Francs or Napoléon III et une PIÈCE de 20 Lires italiennes Pie IX (usées).

360/420 €

170 - PIÈCE de 20 Dollars US 1976. 800/1 000 €

171 - Lot de PIÈCES en argent.

25 pièces de 50 Francs années 1970, 21 pièces de 10 Francs argent années 1960, 13 pièces de 100 Francs années 1980 et 50 pièces de 5 Francs.

Poids total. 3 500 g 500/700 €

172 - Deux BRIQUETS en métal Rowenta et Flaminaire.

Joint : PORTE-MINE en métal doré. 30/50 €

173 - MONTRE SAVONNETTE, le boîtier en or rose, cuvette en or jaune. Echappement à ancre. Cadran émaillé blanc à chiffres romains, avec trotteuse à six heures. (Fonctionne).

Poids brut : 126,3 g Diam : 54 mm 1 000/1 500 €

174 - LONGINES (n° 5033918). Montre de poche savonnette en or jaune, le cadran doré à chiffres arabes et chemin de fer, trotteuse à 6 heures.

(Accident à la bélière).

Joint : Chaîne giletère à maille ovale ajourée en or. P. 12,5 g
500/700 €

175 - DEESSE (n° 201863). Montre de gousset en or jaune, le cadran émaillé crème à chiffres arabes et chemin de fer, trotteuse à 6 heures.

Poids brut : 70 g 400/500 €

176 - LONGINES (n° 4004650). Montre de gousset en or jaune, le cadran émaillé crème à chiffres arabes et chemin de fer, trotteuse à 6 heures. (Petit accident à la lunette).

Poids brut : 74 g 400/500 €

177 - MONTRE DE GOUSSET chronomètre en or jaune, le cadran émaillé crème à chiffres arabes et chemin de fer, trotteuse à 6 heures, le revers chiffré.

Poids brut : 70 g 400/600 €

178 - ZENITH (n° 9371). Montre de gousset en or jaune, le cadran émaillé blanc à chiffres arabes et chemin de fer, trotteuse à 6 heures. Poinçon tête d'aigle.

Poids brut : 72 g 400/500 €

179 - MONTRE DE GOUSSET en or jaune à remontoir à clé (manque), mouvement cylindre huit rubis, le cadran émaillé blanc à chiffres romains.

Poids brut : 49 g 250/300 €

180 - LONGINES

Montre de gousset savonnette en or jaune, le cadran crème à chiffres arabes et chemin de fer, trotteuse à 6h.

Poids brut : 52 g 300/400 €

181 - MONTRE DE GOUSSET en or jaune à remontoir à clé (manque), mouvement cylindre huit rubis, cadran émaillé blanc à chiffres romains, le revers orné d'un blason sous couronne sur fond guilloché.

Poids brut : 51 g 300/400 €

182 - MONTRE DE GOUSSET en métal doré, le cadran émaillé blanc à chiffres romains, trotteuse à 6h.

Diam : 4,5 cm 30/50 €

183 - MONTRE DE GOUSSET en or jaune guilloché, remontoir à clé (manque), le cadran émaillé blanc à chiffres romains et trotteuse à 6h.

Signée de S. TOURNIN, horloger-mercier, Nouvelle Orléans.

Poids brut : 66g Diam : 4,5 cm 400/500 €





178



176



175



180



174



182



177



173



183



184

184 - MONTRE DE POCHE, le boîtier et la cuvette en or jaune guilloché. Mouvement à remontage à clé, échappement à cylindre. (Accident, verre mal adapté, ne fonctionne pas).

Poids brut sans le verre et avec sa clé : 52,6 g Diam : 50 mm (Dans un écrin de la Maison Savoye Frères aux initiales "J.D").

Poids brut : 52,6 g 400/600 €

185 - FISCHER & SONS London - Montre de poche à double boîtier en métal en partie émaillé et ciselé de palmes. Mouvement à chaîne et fusée, sonnerie des heures et quarts sur timbre, échappement à verge. Cadran, cache poussière et mouvement signés.

(Fonctionne, petits manques, cadran probablement pas d'origine petits accidents à l'émail).

Diam : 65 mm. Dans un écrin en maroquin rouge. 200/400 €

186 - MONTRE DE GOUSSET en or, le cadran émaillé blanc à chiffres romains et chiffres arabes pour les minutes, trotteuse à 6 heures le revers chiffré PB.

(Lunette bosselée, dans un écrin).

Poids brut : 82 g 400/600 €

185

187 - GEO CHARLES - Montre de poche à triple boîtier pour le marché turc. Le boîtier extérieur en laiton et plaquage d'écaïlle de tortue, les deux boîtiers intérieurs en argent.

Londres, 1801.

Mouvement à coq montgolφιère ajouré de rinceaux, chaîne et fusée, échappement à verge. Le cadran signé EDWARD PRIOR.

(Bon état général, quelques bosses sur l'argent, fonctionne). Diam: 72 mm

Poids brut : 173,2 g 400/600 €

188 - EDWARD PRIOR London - Montre de poche à triple boîtier pour le marché turc. Le boîtier extérieur en argent et plaquage d'écaïlle de tortue (manques), les deux boîtiers intérieurs en argent.

Londres, 1846.

Mouvement à coq montgolφιère ajouré d'un vase fleuri et de rinceaux, chaîne et fusée, échappement à verge. Platine et cadran signés.

(Accident au cadran et chaîne, manque une aiguille).

Diam : 61 mm 300/500 €

Poids brut : 154,4 g

189 - MAX BORRELL London - Montre de poche à triple boîtier pour le marché turc. Le boîtier extérieur en argent et plaquage d'écaïlle de tortue (petits manques), les deux boîtiers intérieurs en argent. Londres, 1847. Mouvement à coq montgolfière ajouré d'un vase fleuri et de rinceaux, chaîne et fusée, échappement à verge. Platine et cadran signés.

(Manque verre et aiguille, fonctionne). Diam : 54 mm
Poids brut : 113,3 g 300/500 €

190 - Edward PRIOR London (n° 62557) pour le marché Ottoman. Montre de poche en laiton dans un boîtier, le cadran émaillé blanc gradué avec chiffres indiens, remontoir à clé. (Manque la clé, accidents, manque la vitre).

XIXe siècle. 200/300 €

191 - MONTRE DE POCHE, le boîtier en acier bruni bordé d'une frise de palmettes dorées. Echappement à ancre (fonctionne, révision à prévoir). Cadran émaillé blanc, index violets translucides, avec indications des phases de la lune, jours, date, mois et trotteuse à six heures. Diam : 67 mm

Joint : Montre de poche en acier chromé (accidents et manques). 80/120 €

192 - MONTRE DE GOUSSET en or jaune, remontoir à clé, échappement à cylindre huit rubis, le cadran émaillé blanc à chiffres arabes et chiffres romains avec chemin de fer, le revers orné d'un cartouche guilloché.

Poids brut : 62 g 400/500 €

193 - MONTRE DE GOUSSET en or jaune, remontoir à clé (manque), échappement à cylindre huit rubis, le cadran émaillé blanc à chiffres romains, le revers orné d'un cartouche (usures).

Poids brut : 61 g 250/300 €

194 - MONTRE DE COL en or jaune, mouvement cylindre huit rubis, cadran émaillé blanc à chiffres romains et chiffres arabes.

Poids brut : 26 g 120/180 €

195 - MONTRE DE GOUSSET en or jaune à remontoir à clé (manque), mouvement cylindre huit rubis, cadran émaillé blanc à chiffres romains, le revers guilloché.

Poids brut : 55 g 300/400 €

196 - MONTRE DE COL en or jaune, le revers à décor de branchages fleuris sur fond guilloché, le cadran argenté à chiffres romains, remontoir à clé (manquante).

(Accidents, manque une aiguille).

Poids brut : 26 g 100/150 €

197 - DEUX MONTRES DE GOUSSET en or jaune, cadrans blancs à chiffres romains et chiffres arabes pour les minutes, trotteuses à 6 h.

(Une montre bosselée et manque l'aiguille de la trotteuse, manque les deux verres).

Poids brut total : 131 g 400/600 €





201

202

200

203

198 - MONTRE DE GOUSSET savonnette en or jaune, le revers à décor de losanges guillochés, le cadran doré à chiffres arabes et trotteuse à 6h.

Début XXe siècle.

(Accidents, manque l'aiguille de la trotteuse).

Poids brut : 49 g 150/200 €

199 - MONTRE DE COL en or jaune, le revers orné d'un écusson sur fond guilloché, le cadran émaillé blanc à chiffres romains signé de TOTAIN à Evreux.

(Manque la bélière).

P. 29 g 100/150 €

200 - OMEGA Speedmaster (réf. 176.0012) - Mouvement calibre 1045 n° 46319584, vers 1980.

Montre bracelet d'homme, le boîtier et le bracelet ruban articulé en acier. Mouvement automatique avec chronomètre secondes et minutes au centre, cadran 24h à midi et trotteuse à neuf heures. Indication du jour en français et de la date. Cadran noir à tachymètre. Diam. 42 mm

Bon état général (fonctionne).

Poids brut : 128,3 g 1 000/1 500 €

201 - ZENITH Elite Captain (réf. 03.2020.670) - Montre bracelet d'homme, le boîtier rond et le bracelet ruban articulé en acier. Mouvement automatique visible, trotteuse centrale et guichet dateur à six heures. Cadran noir à index en applique. Diam : 40 mm.

Dans son écrin, avec ses papiers et sa carte de garantie de mars 2011 et avec des maillons supplémentaires. (Excellent état).

Poids brut : 104,1 g 500/800 €

202 - MICHEL HERBELIN Safari - Montre bracelet d'homme, le boîtier rond et le bracelet ruban tissé en acier. Mouvement à quartz signé avec trotteuse centrale. Cadran à guichets pour la date à trois heures et le jour à midi. Diam : 36 mm

(Dans son écrin avec ses papiers et sa carte de garantie du 17/12/96).

Poids brut : 65,4 g 50/80 €

203 - EBEL Modèle Wave - Montre bracelet de dame, le boîtier rond et le bracelet ruban souple en acier et métal doré. Mouvement à quartz. Cadran anthracite.

Diam : 26 mm - Poignet : 18 cm environ 100/200 €



204

204 - LONGINES - Montre bracelet d'homme des années 1950, le boîtier rond en or jaune. Mouvement mécanique signé avec chronomètre double compteur à tachymètre et trotteuse à neuf heures.

Cadran doré signé (piques). Diam : 37 mm. Le bracelet en croco brun (fatigué).

Poids brut : 59,8 g

(Fonctionne, rayures d'usage, dans un écrin Longines).

Poids brut : 59,8 g

1 500/2 000 €

205 - ROLEX Oyster Perpetual Air King Précision (réf. 5500, cal. 1520).

Montre bracelet, le boîtier à fond vissé et le bracelet ruban articulé en acier. Cadran champagne à index en applique. Mouvement automatique à trotteuse centrale. (Fonctionne, bon état général, quelques rayures d'usage, joint à remettre).

Diam: 34 mm. Poids brut : 84,4 g

2 000/3 000 €



205



206

206 - BREGUET Type XX première génération (Remis le 6 juillet 1956 à Monsieur J. Jacq, service technique aéronautique).

Montre bracelet d'homme, le boîtier rond en acier à fond vissé. Mouvement mécanique à chronomètre double compteur et trotteuse à neuf heures. Fonction spéciale "retour en vol". Le cadran noir à chiffres arabes anciennement luminescents, comme les aiguilles (manque sur l'aiguille totalisatrice du chrono). Lunette tournante graduée. Le bracelet en cuir marron.

Cadran signé, boîtier numéroté 2127. Diam : 38 mm (Fonctionne).

Avec une photocopie de certificat de la Maison Breguet du 20 juillet 2020. 5 000/8 000 €

207 - OMEGA - Montre bracelet d'homme, le boîtier rond en or jaune. Mouvement mécanique avec trotteuse centrale. Cadran champagne à bâtonnets et heures en applique. Quelques rayures, et bosses sur le fond (fonctionne). Le bracelet croco brun.

Diam : 40 mm - Poids brut : 50,1 g 300/500 €

208 - OMEGA - Montre bracelet d'homme, le boîtier rond en or jaune. Mouvement automatique avec trotteuse centrale. Cadran argenté (piqué) à bâtonnets en applique. Traces d'usures sur la masselotte et oxydation des vis et cadre intérieur (fonctionne). Le bracelet croco brun.

Diam : 34 mm - Poids brut : 42,9 g 300/500 €

209 - JAEGER LECOULTRE - Montre bracelet d'homme, le boîtier rond en acier. Mouvement automatique avec trotteuse centrale. Cadran argenté (piqué) à bâtonnets et heures en applique, avec guichet à midi

pour la réserve de marche (fonctionne). Le bracelet léopard noir. Diam : 37 mm Poids brut : 42 g 300/500 €

210 - ROLEX - Montre bracelet en or jaune 14K à fond vissé. Mouvement automatique (n°47647) avec trotteuse centrale. Cadran champagne à chiffres arabes et index en applique. (Fonctionne).

Diam: 32 mm. Le bracelet en cuir brun. (Fissures au verre en plexi).

Poids brut : 50,9 g 500/800 €

211 - MILUS - Montre bracelet d'homme, le boîtier rond en or jaune. Mouvement mécanique signé avec trotteuse centrale (gommé). Diam: 33 mm. Cadran brun. Bracelet en croco noir.

Poids brut : 39,5 g 300/500 €

212 - JAEGER LECOULTRE - Montre bracelet d'homme, le boîtier rond en or jaune. Mouvement mécanique signé (fonctionne). Cadran champagne à bâtonnets en applique. Bracelet en croco noir, boucle ardillon en or.

Diam : 33 mm

(Bon état général, dans un écrin signé).

Poids brut : 33,7 g 500/800 €

213 - OMEGA Constellation - Montre bracelet d'homme des années 1950, le boîtier rond en or jaune à fond vissé. Le mouvement automatique signé avec trotteuse centrale. Le cadran doré avec index triangulaires en applique.

Poids brut : 50,9 g

(Bon état général, fonctionne, dans un écrin Omega).

Bracelet en croco noir et boucle ardillon Omega en plaqué or. 1 000/1 500 €



208



207



210



216



213



211



209



215



212



214

214 - CARTIER Grand modèle Santos - Montre bracelet d'homme, le boîtier carré et le bracelet ruban articulé en or et acier. Mouvement à quartz avec trotteuse centrale et guichet dateur à six heures.

(Dans son écrin, bon état général, mouvement non testé).

Tour de poignet environ 17,5 cm. - Boîtier : 29 mm
Poids brut : 83,4 g 500/800 €

215 - CARTIER Modèle Tank - Montre bracelet de dame, le boîtier rectangulaire en plaqué or. Mouvement mécanique. Bracelet en lézard noir avec boucle ardillon en métal doré Cartier.

(Bon état général, mouvement légèrement gommé).

Dim. : 21 x 28 mm Poids brut : 18,8 g 200/300 €

216 - ETERNA MATIC (réf. 3003) - Montre bracelet d'homme des années 1970, le boîtier coussin en or jaune brossé. Mouvement automatique avec trotteuse centrale. Le cadran rond doré avec guichet dateur à trois heures.

Dim. : 34 x 38 mm

Bracelet en croco noir avec boucle d'origine en plaqué or.

(Bon état général, fonctionne, dans son écrin).

Poids brut : 41 g 300/500 €

217 - MONTRE-BRACELET de dame en alliage d'or 14 carats, boîtier rectangulaire, cadran argenté à chiffres arabes et index bâtons, bracelet à mailles carrées guillochées.

Signée FAVOR.

Poids brut : 21 g

(Accident au verre).

100/120 €

218 - Deux Montres bracelet cuir et boîtier or :

JAEGER-LECOULTRE (n° 86024). Boîtier carré, cadran doré à chiffres arabes et index bâtons, trotteuse à 6 heures.

NOVAREX (n° 01046). Boîtier rectangulaire, cadran argenté à chiffres romains, trotteuse à 6 heures.

80/120 €

219 - DEUX MONTRES BRACELETS de dame en or, boîtiers ronds à cadran crème et index bâtons.

Poids brut total : 31 g

Joint : PALLAS. Montre-bracelet de dame en argent.

Poids brut : 28 g

200/300 €

220 - KODY (n° 948). Montre bracelet de dame, le boîtier circulaire en or à nœud de ruban, le cadran doré à chiffres arabes et index bâtons, bracelet cuir (très utilisé).

Pds brut : 100 g

Joint : LIP. Montre bracelet de dame en métal. 60/80 €

221 - LOUCHE en argent modèle uni-plat, la spatule piriforme à décor de branches de fleurs en médaillon.

Probablement Irlande, XIXe siècle.

P. 192 g L. 39 cm

80/120 €

222 - PAIRE DE JATTES polylobées à filets en argent, le marli à godrons, aux armes d'alliance sous couronne de marquis.

Paris, 1713-1717. M.O : François de LA PIERRE, insculpation en 1711.

Poids total 776 g

800/1 200 €

223 - ECUELLE à oreilles en argent à décor de médaillons avec profil dans des rinceaux et volutes sur fond guilloché.

Reims, vers 1720. M.O : Nicolas Ier le Groix, insculpation en 1712.

P. 418 g

500/700 €



222

221

224

223

224 - PAIRES DE SALIÈRES octogonales en argent à décor d'oves et feuilles d'eau.

Paris 1722-1727. M.O : Peut-être Guillaume FILASSIER, insculpation en 1711.

P. 137 g 400/600 €

225 - CAFETIÈRE tripode en argent de forme balustre, attaches feuillagées, anse en bois.

Poinçon Minerve.

Poids brut : 466 g 100/120 €
(Bosselée, accidents à l'anse).

226 - DOUZE GRANDS COUTEAUX et DOUZE COUTEAUX À DESSERT lame acier, manche en nacre chiffré, virole en argent (dans deux écrins).

Joint : Douze COUTEAUX à fruit lame en vermeil, manche en nacre, virole à décor de rinceaux et Douze FOURCHETTES manche nacre. 150/200 €

227 - CHOCOLATIÈRE de forme balustre en argent, bec verseur à décor de rinceaux, le couvercle à frise de godrons, poignée en bois noirci.

Poids brut : 578 g

Poinçon Minerve.

Joint : Moussoir en bois tourné. 120/180 €

228 - Grande TIMBALE tronconique en argent, chiffrée (bosselée).

Poinçon au Vieillard (1819-1838).

P. 120 g H. 10 cm D. 8,5 cm

Joint : Deux TIMBALES tronconiques en argent uni-plat, l'une de la maison Odiot avec un décor d'une frise de perles (bosselées).

Poinçon Minerve. Poids total 21,5 g 80/120 €



229

229 - MÉNAGÈRE en argent modèle à filets, les spatules chiffrées dans un écusson, comprenant : 18 couverts à entremets, 18 petites cuillers et une cuiller à saupoudrer. Paris 1781-1789.

M.O : Pierre-Nicolas SOMME, insculpation en 1768.
P. 2 898 g

Dans son écrin en cuir rouge à décor de palmettes et rinceaux aux petits fers dorés (usé). 1 500/2 000 €

230 - CORBEILLE à anses en argent repoussé à décor d'amours et rinceaux dans un médaillon central, de fruits et trophées militaires sur l'aile. (Poinçons rapportés).

Fin XIXe siècle.

P. 558 g L. 38 cm

200/300 €

231 - SERVICE À THÉ-CAFÉ quatre pièces en argent de forme balustre à côtes pincées posant sur une batte chantournée à godrons, anses en bois noirci.

Poinçon Minerve.

Poids brut total : 2 865 g

Joint : PLATEAU rectangulaire à bordure godrons en métal argenté de la maison Christofle. 600/800 €



229



232 - MINIATURE ovale sur ivoire représentant le portrait d'un Turc enrubanné.

XIXe siècle.

7 x 6 cm

100/150 €

233 - Santi RAPHAEL (1435-1494) D'après

La Madone du Grand Duc

Miniature sur ivoire, contrecollée sur carton.

(Trace de fente verticale vers le milieu, petites restaurations).

10 x 7,4 cm

D'après la composition de Raphaël (1506) acquise par le duc Ferdinand III de Lorraine (1800) et conservée à Florence au Palais Pitti (Inv.1912).

60/80 €

234 - MINIATURE carrée sur ivoire représentant un homme assis tenant un manuscrit, accoudé à une console, devant une bibliothèque.

Inscription en bas à gauche : « *Geiralt vz Pat Maijn zu Augsburg* ».

7,5 x 7,5 cm

(Accidents, petit manque dans la partie supérieure, fente en haut à gauche).

XIXe siècle.

Encadrée sous verre.

80/120 €

235 - MINIATURE ovale représentant une jeune femme à la robe bleue et dentelle.

Cerclage en or avec mèche de cheveux sous verre au revers.

XIXe siècle.

H. 8,5 L. 7 cm

120/180 €

236 - Petite MINIATURE rectangulaire sur ivoire représentant le portrait d'un jeune homme à la veste bleue.

Porte une signature en bas à droite.

(Mauvais état, accidents et manques, sous-verre, dans un cadre circulaire en bois doré moderne).

XIXe siècle.

5 x 4 cm

40/60 €

237 - D'après Jean-Baptiste WICAR (1762-1835)

Miniature circulaire sur ivoire représentant le portrait du général Nicolas François CONROUX, avec bateau et volcan dans le fond.

XIXe siècle.

Cerclage en laiton, cadre carré en bois noirci.

Au revers étiquette manuscrite « Le Général de division Conroux, baron de Pépingille (1770-1813) ».

150/200 €



243

238 - Deux MINIATURES circulaires sur ivoire représentant une jeune femme au collier en or et un jeune homme à la veste noire. Cerclage en laiton et cadre carré en bois noirci.
Diam : 6 cm
XIXe siècle. 120/180 €

239 - MINIATURE ovale sur ivoire représentant le portrait d'un jeune homme en buste.
Cadre rectangulaire en bronze à décor de palmettes sur fond guilloché.
XIXe siècle.
6,5 x 6,5 cm 120/150 €

240 - Gabriel Raoul MOREL (1762-1832)
Médaille en métal doré représentant en repoussé le profil du duc et de la duchesse d'Angoulême. Cadre carré en bois noirci.
XIXe siècle.
Diam : 6,5 cm 80/100 €

241 - MINIATURE circulaire en cheveux représentant une urne funéraire sous un saule pleureur avec un chien.
Cerclage en laiton et cadre carré en bois.
XIXe siècle.
Diam : 6 cm 40/60 €

242 - MINIATURE Silhouette en encre de Chine sur papier dans un médaillon orné de perles et rinceaux.
Cadre carré en bois fruitier.
XIXe siècle.
Diam : 8 cm 60/80 €

243 - ECOLE FRANÇAISE XIXe siècle

Pont sur l'étang avec maison

Huile sur carton ovale.

15,5 x 11,5 cm

Au revers, inscription à l'encre « *Peint par Kuwasseg, peintre de marine, 1864* ».

Cadre rectangulaire en bois avec cerclage en laiton à décor de feuilles.

XIXe siècle. 150/200 €

244 - ICÔNE DE LA NATIVITÉ

Huile sur bois.

Porte au dos une étiquette mentionnant « A Monsieur A. de Schwartz, souvenir de la prise de Sébastopol, 8 septembre 1857, Th. Renault, Lt colonel du 48^e (régiment d'infanterie) ». Avec une seconde étiquette traduisant les légendes en russe de l'icône.

Russie, milieu du XIXe siècle.

37 x 29 cm 300/500 €

245 - ICÔNE DE SAINT NICOLAS

Tempera et levkas sur bois. (Petits manques).

Russie, XIXe siècle, dans le goût du XVIe siècle.

27 x 21,5 cm 150/200 €

246 - ICÔNE DE SAINT NICOLAS

Tempera sur bois, dans un oklad en cuivre doré à décor repoussé. (Quelques manques).

Russie, XIXe siècle.

27 x 23 cm 150/200 €



244



248

247 - ICÔNE DE L'ANNONCIATION

Tempera sur bois. (Restaurations).

Russie, fin du XIXe siècle, dans le goût du XVIIe siècle.

33 x 29 cm

200/300 €

248 - MONTELUPO

Deux vases de pharmacie de forme ovoïde en faïence munis de deux anses latérales à fond vert et orangé à décor polychrome d'une inscription pharmaceutique dans un bandeau cerné de rinceaux feuillagés sur fond bleu et surmonté d'un sanglier dans un médaillon. (Une fêlure à l'un et petits éclats).

XVIIe siècle.

H. 27 cm

1 500/2 000 €

249 - SICILE

Albarello cylindrique en faïence à décor polychrome d'une femme en buste dans un médaillon à fond jaune cerné de rinceaux feuillagés sur fond bleu, frises de feuillage et entrelacs sur les bords. (Col rodé et éclats à la base).

XVIIe siècle.

H. 25 cm

Il repose sur un socle en bois.

700/900 €

250 - NEVERS

Saladier rond à bord contourné en faïence à décor polychrome au centre de maisonnette sur terrasse.

XVIIIe siècle.

D. 29,5 cm

80/120 €



249



251

251 - MOUSTIERS

Plat ovale à bord contourné en faïence à décor en camaïeu vert de figures grotesques et animaux fantastiques sur six terrasses, tertres fleuris sur le bord.

(Un éclat au revers).

XVIIIe siècle.

L. 41 cm

300/500 €

252 - PAIRE DE VASES à long col et base renflée en porcelaine à décor de rinceaux et volutes dorés sur fond bleu. Sèvres, 1879.

H. 33,5 cm

120/150 €

253 - NEVERS

Assiette à bord contourné en faïence à décor en camaïeu bleu au centre de deux hommes, l'un en robe d'avocat et sur l'aile l'inscription « *Mr de Fulgent becogné Avocat au siege royal de châtelleraud 1752* », galon sur le bord.

(Une égrenure).

XVIIIe siècle.

D. 22 cm

500/700 €

254 - CHEVAL à l'arrêt sur une terrasse, en terre cuite avec traces de polychromie.

Chine, style Tang. (618-907 av JC).

(Accidents à la queue).

H. 34 cm

100/200 €

255 - LÉCYTHE à fond blanc et à figures noires orné d'une scène représentant Œdipe et le Sphinx entre deux personnages drapés dans un himation. L'épaule est ornée de languettes. Argile. (Usures et cassures).

Art Grec, Attique, vers 490 av. J.C. Attribué au peintre de Beldam.

H. 20 cm

Joint : une PYXIDE à anses dressées corinthienne du VIe s. av. J.C.

200/300 €

256 - Grand CANTHARE plastique janiforme à figures rouges orné sur une face d'une tête de Silène barbu et sur l'autre d'une tête de jeune femme parée de boucles d'oreille. Le col est décoré d'une frise de lierre surpeinte en blanc. Argile.

Dans le style des productions attiques du Ve siècle av. J.C.

H. 24,5 cm.

120/180 €



253



258

259

261

260

257 - VASQUE en porcelaine et émaux de la famille verte, à décor de criquets et papillons parmi des fleurs et plantes aquatiques.
Chine, période Guangxu (1875-1908).
H. 26 Diam. 29,5 cm 400/500 €

261 - VASE couvert tripode en bronze de patine brun clair, finement décoré en léger relief en shakudo et shibuchi d'oiseaux et compositions florales. Marque d'atelier sur la base.
Japon, période Meiji.
H. 12 cm 300/500 €

258 - COUPE couverte en cuivre et émaux cloisonnés, à décor polychrome de pêches, citrons digités dits « mains de Bouddha », prunus et grenades, une frise de ruyi complétant le décor. Deux masques de lions forment les anses. Le couvercle est à décor de lotus et rinceaux.
Chine, vers 1900.
H. 17 Diam. 22 cm 300/500 €

259 - BOÎTE quadrangulaire à angles polylobés, en laque de cinabre, à décor de pivoines, le pourtour orné de grecques.
Chine, deuxième moitié du XIXe siècle.
Dim. 4 x 9 x 9 cm
(Accidents sur les bords intérieurs et manques).
120/180 €

260 - FLACON tabatière en verre overlay, à décor de poissons en vert et blanc sur fond rose.
Chine, XXe siècle.
On y joint une TABATIÈRE en résine à l'imitation de la laque.
30/40 €



257



262

262 - CHINE

Terrine ovale couverte et son plateau ovale à bord contourné à décor en camaïeu bleu de bouquets de fleurs et galons, les anses en forme de pavot, la prise du couvercle en forme de rinceau. (Couvercle accidenté et restauré).

XVIIIe siècle, période Qianlong (1736-1795).

L. du plateau : 39,5 cm, L. de la terrine : 35 cm

300/400 €

263 - IZNIK

Plat rond en céramique siliceuse à glaçure plombifère à décor polychrome de fleurs dans des mandorles et sur l'aile de rochers stylisés.

(Une fêlure au centre et trois éclats sur le talon).

XVIIe siècle.

D. 30 cm

800/1 200 €

264 - BACCARAT. VASE en cristal tronconique à pans coupés et col octogonal.

H. 23 cm

120/180 €

265 - COUPE circulaire polylobée à cannelures posant sur un socle en bronze doré à décor d'un amour avec carquois, agenouillé sur une terrasse circulaire tripode à volutes.

Fin XIXe-début XXe siècle.

H. 25 Diam. 24,5 cm

150/200 €

266 - COLONNE cannelée en bronze à patine brune, posant sur un socle carré orné de quatre aigles aux angles, surmontée de la figure de Napoléon en pied.

Fin XIXe-début XXe siècle.

H. 39 cm

100/150 €

267 - ECOLE MODERNE

Oiseau stylisé

Epreuve en bronze à patine noire, monogrammée SM, datée 1976, numérotée 2/8.

H. 25 cm

80/120 €



263



271

268 - DEUX BOUTEILLES DE VIN

Château Grand vin de Léoville Las Cases 1950.
Bordeaux Saint Julien. Niveau mi épaule. 400/600 €

269 - BOUTEILLE DE VIN

Château Cheval blanc 1945. Bordeaux Saint Emilion.
Niveau très légèrement bas. 800/1 200 €

270 - PENDULE de carrosse ou d'alcôve de forme
octogonale en bronze doré à décor de palmettes, cadran
circulaire à chiffres romain et chemin de fer.

XIXe siècle.

Diam : 9,5 cm

150/200 €

271 - SÈVRES

Partie de service en porcelaine à décor en or de
fleurettes, guirlandes de feuillage et filets sur fond bleu
comprenant : une soupière ronde couverte et son
plateau, un saladier, deux plats ronds, une coupe sur
piédouche, un légumier couvert, une tasse à deux anses
et sa soucoupe, douze assiettes plates, douze assiettes à
dessert, douze assiettes à pain, un petit compotier ovale,
un petit vase ovoïde couvert.

Dernier tiers du XXe siècle.

1 200/1 800 €



268 - 269



272 - EVENTAIL les brins en nacre à décor doré de trophées de musique et d'amours, la feuille en tulle ornée d'une scène de Colin-Maillard dans une réserve à coquille et rinceaux, et deux médaillons avec trophées de musique.

(Petits accidents, encadré sous verre).

L. 26 cm

Joint : Deux EVENTAILS en nacre et ivoire à décor d'une scène de parc et d'une scène de campagne.

150/200 €

273 - BOITE circulaire en écaille, cerclage en laiton à décor de perles, le couvercle orné d'une miniature « Marine » dans le style de Vernet. (Accidents et usures).

Fin XVIIIe-début XIXe siècle.

Diam : 6,5 cm

Joint : BOITE circulaire ornée d'une scène antique en laiton repoussé.

XIXe siècle. (Accidents).

80/100 €

274 - Julien VIARD (1883-1938). Flacon à parfum « Gaby » en verre pour les parfums Avenel, de forme pyramidale à base octogonale, à décor de fleurs émaillées en relief.

Début du XXe siècle.

H. 9,5 cm

Joint : LALIQUE France. Flacon à parfum en verre à décor de branchage.

H. 8,5 cm

200/300 €

275 - COUPE-PAPIER en ivoire, manche en argent à décor au repoussé de palmettes et feuilles d'eau.

Fin XIXe siècle.

Long : 31,5 cm

80/100 €

276 - DAUM Nancy. Petite verseuse ouverte à anse en verre à décor émaillé bleu d'un paysage hollandais avec moulins et bateaux.

Signée au revers.

H. 11,5 cm

40/60 €

277 - D'après Heinrich HOFFMANN (1875-1939)

Petit vase *Bacchantes* en verre moulé de couleur verte façon malachite.

H. 13 cm

80/100 €

278 - Petit SUJET en bronze doré représentant un amour portant un arc, sur un socle rectangulaire en malachite.

XIXe siècle.

H. totale : 11 cm

100/150 €

279 - Francis LA MONACA (1882-1937)

Danseuse

Epreuve en bronze doré, signée sur la terrasse.

H. 38 cm

Sur un socle ovale en marbre vert de mer. 400/600 €

280 - PENDULE de voyage dit d'Officier en laiton, cadran blanc à chiffres romains et trotteuse, dans son écrin. (Accidents à l'écrin, lanière déchirée).

XIXe siècle.

H. 12 cm

80/120 €

281 - PENDULE de voyage dit d'Officier en laiton, à deux cadrans circulaires blanc à chiffres romains et chiffres arabes pour les minutes sur fond doré. Signée Aiguilles. (Sans son écrin).

XIXe siècle.

H. 13 cm

100/150 €

282 - MONTRE de Carrosse ou d'alcôve en bronze, cadran blanc à chiffres romains avec trotteuse à 6 h.

Signée Dumont et Brousté, 85 bd Haussmann à Paris

Diam. 8 cm. (Dans son étui).

100/150 €

283 - Deux GLOBES TERRESTRES, piètement en bois noirci tourné.

XIXe siècle.

(Petits accidents).

H. 60 cm

150/200 €



279



280

281

282



285

284 - Emile Louis PICAULT (1833-1915)
Orpheus (1867)
 Grand plateau centre de table en bronze à patine brune posant sur un piètement quadripode à mufles de lion et griffes.
 H. 14,5 D. 47 cm 200/300 €

285 - PENDULE cage en bronze doré, surmontée de carquois et torche dans une guirlande de laurier, montants cannelés, décor de pommes de pin, rinceaux et feuilles d'acanthé, posant sur des patins, le cadran émaillé blanc signé de Guibol à Paris.
 Style Louis XVI.
 H. 44 cm 300/500 €

286 - COMMUNE en placage de palissandre et bois de violette, la façade à ressaut ouvrant à deux tiroirs, le dessus de marbre rouge du Languedoc.
 (Accidents et manques).
 Estampille d'André Antoine LARDIN et JME, ébéniste reçu maître en 1750.
 Epoque Louis XVI.
 H. 83 L. 110 P. 55 cm 800/1 200 €

287 - CRUCIFIX en ivoire sculpté sur croix en bois et fond velours, cadre en bois doré à décor de palmettes et fleurs.
 (Petits accidents et manques).
 XVIIIe siècle.
 H. 53 L. 37 cm 200/300 €

288 - JAEGER-LECOULTRE. Pendule Atmos en laiton, le cadran émaillé blanc à chiffres arabes et index bâtons.
 H. 23,5 L. 21 P. 16 cm
 (Dans sa boîte en carton, manque six petites vis du socle).
 200/400 €



286

289 - FRANCE, milieu du XVIe siècle

Vierge à l'Enfant assise

Fort relief en pierre calcaire, dos évidé, traces infimes de polychromie.

(Tête du Christ manquante, tête de la Vierge cassée et recollée, accidents).

Dim. : 47 x 30 x 17,5 cm

1 500/2 000 €

Cette Vierge à l'enfant offre à voir une composition d'une belle complexité et d'une grande richesse. Assise sur un rocher, le pied délicatement posé sur une base présentant un aspect naturaliste, la Vierge entoure de son bras droit l'enfant Jésus posé en équilibre sur le revers de son manteau. Alors que de sa main gauche elle tient Jésus, son buste présente une légère torsion vers la gauche accompagnant une inclinaison de sa tête qui accentue la douceur du regard qu'elle pose sur son Fils. Ses jambes sont rejetées vers l'arrière à droite. Cette attitude élégante et maniérée, ainsi que l'anatomie musculeuse du Christ et le soin porté aux détails (la frange de la robe ou la mèche souple révélée partiellement sur l'arrière de l'épaule) témoignent de l'appropriation des codes du style renaissant par l'artiste anonyme qui a su, avec tant de délicatesse, tailler cette image de dévotion.



289

290 - PAIRE DE FAUTEUILS en noyer mouluré et sculpté, à dossier arrondi et plat, à décor de feuillages et fleurs. (Accidents, manques et restaurations).

Epoque Louis XV.

H. 94 L. 64 cm

600/800 €

291 - TAPISSERIE composée de trois bandeaux à décor à la Bérain de médaillons suspendus et trophées militaires sur fond de lambrequins et rinceaux à fond jaune (Accidents et usures).

Beauvais, XVIIIe siècle.

124 x 214 cm

1 000/1 500 €



290



294

293

292 - BAROMÈTRE de forme losangique en bois et stuc doré à décor de rinceaux et palmettes, signé de BASERGA, place Dauphine à Paris.
Début XIXe siècle (Accidents, vitre brisée).
H. 93 cm

100/150 €

293 - PENDULE en bronze doré surmontée d'un vase, à décor de têtes de bélier et rinceaux feuillagés, le cadran émaillé blanc signé de Mouge à Paris, 59 rue de Provence.

Style Louis XV.

H. 33 cm

150/200 €

294 - PAIRE DE BOUGEIRS en bronze à pieds tripode ornés de griffons, le fût balustre à cannelures torsées.

Fin XIXe-début XXe siècle.

H. 39 cm

120/180 €

295 - FAUTEUIL en noyer mouluré, sculpté et teinté, à dossier plat polylobé, à décor de fleurs et feuillages, reposant sur des pieds cambrés et recouvert de tapisserie. (Ceinture sanglée non examinée, accidents et manques).

Epoque Louis XV.

H. 92 L. 72 cm

500/700 €

296 - TAPISSERIE à décor d'une scène de bucherons, petite bordure à rinceaux feuillagés.

Aubusson, XIXe siècle.

177 x 185 cm

1 000/1 500 €

297 - FAUTEUIL en hêtre mouluré à dossier médaillon en cabriolet, reposant sur des pieds fuselés à cannelures rudentées.

(Peint à l'origine, petits accidents et restaurations).

Epoque Louis XVI.

H. 89 L. 59 cm

100/150 €

298 - PAIRE DE FAUTEUILS en noyer mouluré et sculpté, reposant sur des pieds cambrés.

(Peints à l'origine, accidents et restaurations).

Epoque Louis XV.

H. 95 L. 63 cm

500/700 €



295



300

299

299 - E de LABROUE

Bécasse

Epreuve en bronze à patine brune, signée sur la terrasse.

H. 20 cm

Sur un socle ovale en marbre noir.

120/180 €

300 - D'après Ferdinand PAUTROT (1832-1874)

Combat de cerfs

Epreuve en bronze à patine brune, signée sur la terrasse.

(Petit accident à un bois).

Sous le socle, étiquette « Bronze Trouilles, Amiens ».

H. 19 cm

200/400 €



298



302

303

301 - TABLE CONSOLE de forme demi-lune en marqueterie d'ébène, noyer et bois fruitier, ouvrant à un tiroir et deux tiroirs pivotants, les montants fuselés à cannelures simulées réunis par une tablette d'entretoise, dessus de marbre gris Sainte-Anne.

(Accidents et manques, manque les sabots).

Epoque Louis XVI.

H. 79 L. 112 P. 51 cm

400/600 €

302 - Petite PENDULE portique en bronze doré orné d'une scène antique à trois personnages, cadran circulaire émaillé blanc à chiffres romains surmonté d'un amour dans des rinceaux.

(Manque le balancier et la clé, un patin détaché).

Début XIXe siècle.

H. 28 cm

400/600 €

303 - PAIRE DE BOUGEOIRS bas en bronze doré à fût cannelé et rudenté, batte à cannelures.

Fin XVIII-Début XIXe siècle.

H. 10 cm

150/200 €



301



307

304

306

305

308

304 - PETIT PLATEAU en onyx, cerclage à anses en bronze et émail cloisonné à décor de guirlandes de fleurs sur fond bleu, posant sur quatre patins.

(Petits accidents à la plaque).

Fin du XIXe siècle.

27 x 19 cm

100/150 €

305 - Georges OMERTH (actif 1895-1925)

Soldat porte-drapeau

Epreuve en bronze doré, signé sur la terrasse.

H. 25,5 cm

200/400 €

306 - Petite COMMODE de poupée en placage de bois de rose et bois de violette, ouvrant à trois tiroirs, plateau bois.

Style Louis XV, XXe siècle.

H. 26,5 L. 29 P. 18 cm

120/180 €

307 - PAIRE D'OBÉLISQUES de style égyptien en marbre rouge du Languedoc et marbre noir à décor de hiéroglyphes, posant sur un socle carré à quatre patins en bronze.

XIXe siècle.

H. 44 cm

300/400 €

308 - CADRE PHOTO en bronze surmonté de griffons affrontés, à décor de nymphes et amours en applique sur fond de velours vert, la bordure ornée de palmettes.

Signé de CHARLEUX Paris, 41 passage du Havre.

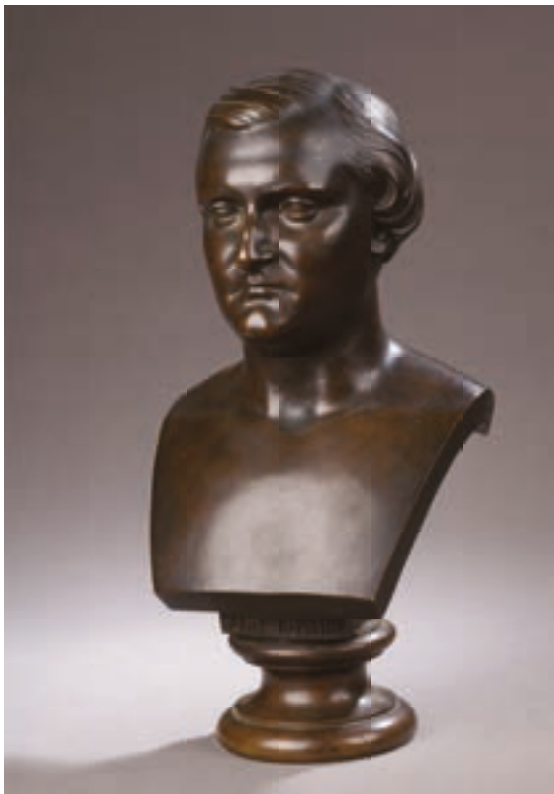
Fin XIXe-début XXe siècle.

H.29 L. 48 cm

100/150 €



313



310

310 - Jean-Auguste BARRE (1811-1896)

Buste du prince Jérôme Napoléon

Epreuve en bronze à patine brune, signée «A. Barré fecit 1853» et du fondeur Eck et Durand.

Réf : Un modèle au musée Fesch, provenant du salon napoléonien de l'hôtel de ville.

H. 41 cm

(Petit accident sur l'angle arrière).

400/500 €

311 - DEUX FAUTEUILS en hêtre mouluré et peint à dossier plat, supports d'accotoir fuselés, pieds avant en balustre et pieds arrière en sabre.

Un fauteuil d'époque Empire estampillé Jacob D. R. MESLEE.

Un fauteuil de style Empire.

(Peinture refaite).

H. 93 L. 62 cm

500/700 €

312 - CONSOLE en bois sculpté et doré à décor ajouré de rocailles et feuillages, posant sur un pied central, dessus de marbre brèche d'Alep (réparé).

(Transformation d'une console à deux montants, peinte à l'origine).

Epoque Louis XV.

H. 91 L. 80 P. 49 cm

200/300 €

313 - FAUTEUIL canné en hêtre sculpté, à décor de rocailles et coquilles stylisées, reposant sur des pieds cambrés réunis par une entretoise.

(Peint à l'origine, accidents).

Epoque Louis XV.

H. 94 L. 62 cm

200/300 €

309 - LEGRAS. Petit Vase à long col en verre multicouche à décor tournant d'une vue de Venise avec bateaux. Signé.

Début XXe siècle.

H. 19 cm

100/150 €



311

314 - COMMODE en bois de violette et amarante ouvrant à cinq tiroirs sur trois rangs, dessus de marbre gris Sainte-Anne, reposant sur des montants arrondis à cannelures simulées terminés par des pieds fuselés.

(Accidents, manques et restaurations).

Estampille de Nicolas PETIT, ébéniste reçu maître en 1765.

Epoque Louis XVI.

H. 85 L. 126 P. 57 cm 600/800 €

315 - PENDULE en bronze ciselé et doré à décor dans le goût troubadour de musiciens, lyre et partitions, reposant sur une base à décor de scènes historiées.

(Restaurations).

Epoque Restauration.

H. 50 L. 33 P. 11 cm 800/1 200 €

316 - PAIRE DE FAUTEUILS en hêtre mouluré et teinté à dossier médaillon en cabriolet, reposant sur des pieds fuselés à cannelures.

(Ceinture sanglée non examinée).

Epoque Louis XVI.

H. 87 L. 57 cm 200/300 €

317 - LEGRAS. Petit vase balustre à double bulbe en verre multicouche à décor de sous-bois dégagée à l'acide marron et rouge. Signé.

H. 14,5 cm 30/50 €



315

318 - TAPIS à décor de guirlandes de roses et rinceaux sur fond beige, bordure à décor floral sur fond vert et rose (usures et taches).

Style Louis XVI, genre Savonnerie, XXe siècle.

315 x 400 cm 1 200/1 500 €



314



320

319

321

319 - Attribué à Félix CHARPENTIER (1858-1924)
Petit buste d'un général
 Epreuve en bronze à patine brun-vert, signée sur la veste.
 H. 9 cm
 (Sur socle en bois). 80/120 €

320 - ECOLE début XXe siècle
Buste d'un Gavroche coiffé d'un béret.
 Epreuve en bronze à patine brune.
 H. 15,5 cm
 Sur socle en marbre gris. 120/180 €

321 - Ruth Anna Maria MILLES (1873-1941)
Buste de jeune fille hollandaise
 Epreuve en bronze à patine brune, signée sur la manche.
 H. 20 cm 200/400 €

322 - D'après Emile GUILLEMIN (1841-1907)
Napoléon en pieds, les bras croisés
 Epreuve en bronze à patine brune, signée sur la terrasse.
 H. 21,5 cm
 Sur socle circulaire en marbre brèche marron. 100/150 €

323 - Serge ZELIKSON (1890-1966)
Beethoven
 Epreuve en bronze à patine brun-vert, signée sur la terrasse.
 H. 25 cm 200/300 €

324 - B.C. ZHENG (XXe siècle)
Lion attaquant un cerf
 Epreuve en bronze à patine brune, signée sur la terrasse.
 H. 24 L. 45 cm 200/300 €

325 - Antoine DURENNE (1822-1895)
Saint Joseph
 Epreuve en fonte de fer.
 H. 75 cm 200/300 €

326 - DAUM Nancy. VERSEUSE à anse à col évasé et
 panse aplatie en verre marmoréen brun-beige. Signé.
 H. 15 cm 50/70 €

327 - DAUM. VASE tronconique à stries alternées sur un
 socle carré noir.
 XXe siècle.
 Signé sur le socle Daum Nancy France.
 H. 20,5 cm 20/40 €



322

323



328

328 - ÉCOLE FRANÇAISE vers 1900

Lionne attaquant un guib

Bronze à patine verte.

Porte une marque de fondeur «DEVEC / FONDEUR» sur le rocher. Repose sur une base en marbre noir de Belgique. H. 7 cm

H. 27 L. 32 P. 11 cm

600/800 €

329 - LAMPETIT pour Louis POULSEN, années 1960.

Lampe de table articulée en tôle laquée orange.

Modèle conçu par Bent GANTZELL BOYSEN (1930/2008).

H. 25 cm

60/80 €

330 - Auguste LEDRU (1860-1902)

Nymphes endormies

Paire de grands plats en étain et bords contours.

H 79 L. 57 cm

120/180 €

331 - SAINT-LOUIS. Vase en cristal taillé modèle *Camaret* à décor de flammes, cintré au centre. Signé au revers.

H. 25 cm

60/80 €

332 - VIOLON MIRECOURT (Petits accidents).

Début XXe siècle.

(358 mm)

150/200 €



330



334

337

336

335



333

333 - CLOUTIER Robert (1930-2008) et Jean (1930-2015)
Rare vase anthropomorphe représentant le buste d'un homme, les bras repliés sous le menton, en faïence émaillée noir mat et traits gravés ocre, émaillé rouge à l'intérieur.

Marque incisée au revers « Cloutier R-J France ».
(Restauration au revers de la tête).

H. 45,5 cm

5 000/7 000 €

Bibliographie : Patrick Favardin « Les frères Cloutier, céramistes et sculpteurs », Norma édition, p.54 et 25.

334 - LALIQUE France

Grand cendrier en verre moulé pressé opalescent.

Diam. 19,5 cm

50/70 €

335 - LALIQUE France. Vase *Bagatelle* en verre blanc soufflé- moulé à décor d'oiseaux dans les branchages.

Signé sous la base.

H. 17 cm

300/400 €

336 - LALIQUE France. Oiseau en cristal moulé pressé.

H : 8 cm

Joint : DAUM, Faucon en cristal (H. 13 cm) et

BACCARAT, Hibou en cristal (H. 11 cm). 60/80 €

337 - LALIQUE France. Assiette *Ormeaux* en verre blanc moulé pressé.

Signature gravée R. Lalique France sous la base.

Diam. 32 cm

200/400 €



338

338 - Christian VIAL (né en 1959)
Les Frères « We band of brothers » (Henri V de Shakespeare).
 Epreuve en bronze à patine brun sombre, signée au
 revers et cachet de fondeur Chapon, numérotée 1/8.
 H. 49,5 cm

2 500/3 000 €

339 - Edgar BRANDT (1880-1960)
 Paire de serre-papier « boules de gui » ajourés en fer
 forgé sur socles carrés.
 Signés sur le socle.
 H. 9,5 cm

300/400 €



340

339



341

340 - Edgar BRANDT (1880-1960)
Cendrier en fer forgé, la prise en forme d'aile stylisée, la bordure du socle polylobée. Signé sur la base.
H. 20 L. 16 P. 16 cm 300/400 €

341 - René LALIQUE (1860-1945)
VASE *Gros Scarabées* en verre rouge-brun, soufflé moulé.
Signé R. Lalique en relief sous la base.
Modèle créé en 1923.
H. 30 cm 4 000/6 000 €

342 - Attribuée à Henri MOREAU (1869-1943)
Paire de serre-papier en métal argenté représentant deux bouledogues assis sur un socle en marbre noir, les yeux en verre.
Vers 1930. (Manque un pas de vis).
H. totale : 11 cm 120/180 €

343 - TAPIS à décor de bouquets de fleurs dans un médaillon central et aux écoinçons sur fond rouge brique, bordure à guirlande de fleurs sur fond beige.
Aubusson, XXe siècle.
204 x 306 cm 600/800 €

344 - TABRIZ. Tapis carré à médaillon central polylobé à décor de rinceaux fleuris sur fond bleu lavande et beige, large bordure à décor de guirlandes de fleurs (usures).
220 x 214 cm 600/800 €

CONDITIONS DE VENTE

La vente se fera au comptant.

Les acquéreurs paieront en sus de l'adjudication 26,40% TTC.

En cas de paiement par chèque par l'adjudicataire, le transfert de propriété n'aura lieu qu'après encaissement du chèque. Tous les frais bancaires sont à la charge de l'acheteur.

L'adjudicataire le plus offrant et dernier enchérisseur aura l'obligation de payer comptant et de remettre ses nom et adresse.

Dès l'adjudication prononcée, les objets sont sous l'entière responsabilité de l'adjudicataire. Les expositions permettant de se rendre compte de l'état des objets présentés, aucune réclamation ne sera acceptée une fois l'adjudication prononcée.

L'ordre du catalogue est suivi ; toutefois la société de vente et l'expert se réservent le droit de réunir ou de diviser les lots, ainsi que d'apporter des rectificatifs après examens sur l'authenticité des œuvres présentées. Les renseignements concernant les lots sont donnés à titre indicatif.

La société de vente et l'expert se chargent d'exécuter gracieusement les ordres d'achat qui leur sont confiés. Néanmoins ces ordres d'achat sont une facilité pour les clients, le Commissaire-Preneur n'est pas responsable pour avoir manqué d'exécuter un ordre par erreur ou pour toute autre cause.

Toute personne souhaitant intervenir par téléphone devra en faire la demande par écrit, accompagnée d'un relevé d'identité bancaire.

Les ordres d'achat et les inscriptions sur Drouot live pourront donner lieu à des charges supplémentaires en cas de retour et de gardiennage après la vente par l'étude. Pour certains lots importants un dépôt de garantie de 20% de l'estimation basse pourra être réclamé pour pouvoir participer aux enchères.

Seuls les lots acquis sur ordre de petite taille seront ramenés à l'étude. Au delà d'une durée de 15 jours, des frais de stockage de 10 € TTC par objet et par semaine seront facturés.

L'acquéreur sur Drouot Live devra s'acquitter d'une majoration de 1,5% sur le prix adjugé.

