





Guillaume DELON  
*Commissaire - Priseur habilité*  
01 47 64 69 75  
delon@delon - hoebanx.com



Xavier HOEBANX  
*Commissaire - Priseur habilité*  
01 47 64 69 76  
hoebanx@delon - hoebanx.com



Marie de VILLEFRANCHE  
*Communication*  
01 47 64 69 77  
villefranche@delon - hoebanx.com



Laurent POUBEAU  
*Spécialiste*  
06 15 95 52 44  
poubeau@delon - hoebanx.com



Laetitia de DIEULEVEULT  
*Relation clients*  
01 47 64 17 80  
dieuleveult@delon - hoebanx.com



Florence ROUSSE  
*Accueil*  
01 47 64 17 80  
info@delon - hoebanx.com

---

10 bis, rue Descombes, 75017 Paris  
Tél. : 01 47 64 17 80 - Fax : 09 70 62 79 28  
www.delon - hoebanx.com

Déclaration n°074 - 2015

Photographies par Jon MILLS - 06 14 76 01 41

## ARTS D'ASIE

**MERCREDI 14 JUIN 2023 à 13h30**

Drouot - Richelieu - salle 15

### EXPOSITIONS PUBLIQUES

Lundi 12 juin de 11h à 18h

Mardi 13 juin de 11h à 12h

Mercredi 14 juin de 11h à 12h

### CONTACT POUR LA VENTE

01 47 64 17 80 - [admin@delon-hoebanx.com](mailto:admin@delon-hoebanx.com)

(expo / vente) : 01 48 00 20 15

### EXPERTS :

Cabinet ANSAS, PAPILLON & DE LÉRY

01 45 65 48 19 - 07 87 14 49 41

[contact@ansaspapillon.com](mailto:contact@ansaspapillon.com)



*Catalogue visible sur : [delon - hoebanx.com](http://delon-hoebanx.com) et [drouot.com](http://drouot.com)  
Vous pouvez assister à la vente et enchérir en live sur [drouot.com](http://drouot.com)*

IMPORTANT : VEUILLEZ CONSULTER LES CONDITIONS DE VENTE À LA FIN DU CATALOGUE





1



2

**- 1 -**

CHINE, XX<sup>e</sup> siècle  
 Peinture à l'encre et couleurs sur papier, représentant un paysage de type shansui, animée de deux lettrés, l'un en méditation, l'autre traversant un pont, un village parmi des pics montagneux arborés.  
 Signée Bo Hi et datée « Été 1980 »  
 Dim. 124 x 59 cm  
**200 / 300 €**

**- 2 -**

CHINE, fin XIX<sup>e</sup> – début XX<sup>e</sup> siècle  
 Peinture à l'encre et couleurs sur papier, représentant une jeune femme dans un jardin enneigé, près d'un pin de longévité. Signée Zhao Yu, et datée 1989, avec poème Li Qunyu de la dynastie Tang. Dans le style de Tang Yin.  
 Dim. à vue 71,5 x 34,7 cm  
 (encadrée sous verre, usures)  
**200 / 300 €**

**- 3 -**

CHINE, travail moderne  
 Peinture à l'encre et couleurs sur papier, montrant deux cavalières.  
 Dim. 62,1 x 42 cm  
 (encadrée sous verre)  
**30 / 50 €**



3





4

- 4 -

CHINE, XX<sup>e</sup> siècle

Peinture à l'encre et couleurs légères sur papier, représentant une embarcation arrivant près d'un village lacustre sur fond de pics montagneux. Signée Lu Ganqiang, daté 1956.

Dim. à vue 39 x 93,7 cm  
(encadrée sous verre)

200 / 300 €

- 5 -

CHINE, début XX<sup>e</sup> siècle

Deux peintures à l'encre et polychromie sur soie formant pendant, l'une représentant un voyageur sur sa mule, arrivant près d'un pavillon, accueilli par un vieillard, un enfant et une jeune femme ; l'autre figurant un lettré et deux enfants près d'un pin, regardant un tas de paille près duquel se trouvent un coq, une poule et un chien. Signées

Dim. à vue 108,6 x 39,2 cm - 110 x 39,8 cm  
(encadrées sous verre)

400 / 800 €



5



- 6 -

CHINE, XX<sup>e</sup> siècle

Deux peintures à l'encre et polychromie  
représentant des paysages lacustres

Marque et signature en haut à gauche

Dim. 29,5 x 23,5 cm

100 / 150 €

- 7 -

CHINE, XX<sup>e</sup> siècle

Peinture à l'encre et polychromie représentant un  
paysage de pirogue

Marque et signature en bas à gauche

Dim. 29,5 x 23,5 cm

80 / 120 €



- 8 -

CHINE, XX<sup>e</sup> siècle

Peinture à l'encre et polychromie représentant une  
jeune femme au kimono

Marque et signature en haut à droite

Dim. 29,5 x 23,5 cm

80 / 120 €

6



7



8



- 9 -

CHINE, XX<sup>e</sup> siècle

Peinture à l'encre et couleurs légères sur papier, représentant un paysage lacustre animé de pêcheurs sur des embarcations et jonques, sur un fond de pics montagneux. Signée Xu Xi (1940-2015), datée de 1981, accompagnée du titre « Matin sur la Mer de Chine méridionale ».

Dim. 95,4 x 88 cm

(marouflée sur panneau, quelques taches)

400 / 600 €



9



- 10 -

CHINE, début XX<sup>e</sup> siècle

Peinture à l'encre sur soie, représentant un aigle posé sur une branche de pin de longévité. Signée Gao Jianfu, datée 1917.

Dim. 114 x 35,5 cm

(quelques taches)

300 / 400 €

10



- 11 -

CHINE, XIX<sup>e</sup> siècle

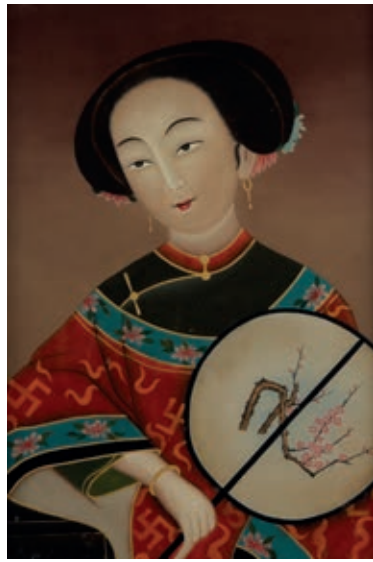
Peinture à l'encre et couleurs sur papier, représentant la légende relatant le meurtre involontaire d'une épouse, suite à la méprise de son mari la confondant avec un homme. La légende relatée par une page calligraphiée.

Dim. à vue 43,4 x 33,7 cm chaque (encadrée sous verre, quelques taches)

300 / 400 €

11





12



13

- 12 -

CHINE, XX<sup>e</sup> siècle  
Deux portraits en fixé sous verre, représentant une enfant tenant un chien et une jeune femme à l'éventail, avec encadrements en bois et ornements en forme de bambous.

Dim. 48,5 x 33,3 cm

200 / 400 €

- 13 -

CHINE, travail moderne  
Peinture à l'encre sur papier, représentant un cheval, l'une de ses jambes levée.

Dim. 22,5 x 35 cm  
(ecadrée sous verre, tache)

20 / 30 €

- 14 -

CHINE, fin du XIX<sup>e</sup> siècle  
Deux gouaches de Canton sur papier de riz, représentant deux défilés.

Dim. à vue 17,7 x 29,7 cm  
(encadrées sous verre, taches, manques)

60 / 80 €

- 15 -

CHINE, fin XIX<sup>e</sup> siècle  
Deux gouaches de Canton sur papier de riz, représentant un défilé de personnages tenant des enseignes en forme de poisson, et deux musiciennes et leurs serviteurs.

Dim. à vue 18 x 30 cm  
(encadrées sous verre)

100 / 150 €



14



15

- 16 -

CHINE, fin de la période Qing-  
période République  
Grande peinture en polychromie  
sur soie représentant un portrait  
équestre, probablement Xiang  
Fei, une des concubines de  
l'empereur Qianlong, figurée en  
armure, montant un cheval pie.  
Avec deux sceaux apocryphes de  
Qianlong

Dim. 165 x 101 cm  
(cassures, salissures et petites lacunes)

12 000 / 15 000 €



Nb. Ce portrait équestre semble s'inspirer d'une part du portrait de la concubine impériale Xiang Fei en armure, conservé au Musée National du Palais à Taïpei, et d'autre part du portrait équestre de l'empereur Qianlong par Castiglione, également au Musée de Taïpei, l'arrière-train des deux chevaux étant identiques.

Xiang Fei était une princesse d'origine ouïghoure dont la beauté captiva l'empereur Qianlong. Elle fut une de ses concubines favorites, et demeura 28 ans à la cour de Pékin où elle mourut à l'âge de 55 ans selon une des versions de sa vie. Figure un peu mystérieuse, on disait qu'elle émanait un parfum envoûtant, d'où son nom de Xiang Fei « concubine parfumée ».





17



18



19

**- 17 -**  
 VIETNAM  
 Aquarelle sur papier, représentant un chat endormi. Signé en bas à droite Tô Bich Hai, et daté 1978. Cachet.  
 Dim. à vue 18 x 23,7 cm  
 (encadrée sous verre, rousseurs sur la marie-louise)  
**80 / 100 €**

**- 18 -**  
 CHINE, XIX siècle  
 Peinture à l'encre sur papier, représentant une corneille sur une branche. Signée Shen Pu.  
 Dim. à vue 28 x 22,1 cm  
 (encadrée sous verre)  
**80 / 120 €**

**- 19 -**  
 VIETNAM  
 Lithographie numérotée 112/300 et signée Mai Thu à l'encre, représentant une jeune femme à la pivoine rouge, près d'une table basse ornée d'un vase avec branches de cerisier en fleurs.  
 Dim. 31,3 x 15,3 cm  
 (encadrée sous verre)  
**120 / 150 €**





- 20 -

OU Chujian (né à Guangzhou, en 1950)

Huile sur toile représentant un nu féminin allongé sur le ventre, un drap lui couvrant les jambes. Signé O. C. J. en bas à droite et daté 82 ( ?)

Dans un cadre en bois.

Dim. à vue : 63 x 90,5 cm

5 000 / 7 000 €



- 21 -

CHINE, XX<sup>e</sup> siècle

Veste d'intérieur en soie bleu nuit entièrement brodée en polychromie de motifs répétitifs figurant pavillons, pagodes et divers paysages, rehaussée de quatre poches, la doublure en satin de soie bleu nuit formant rabat au niveau des manches et du col ; avec ceinture.

H. 81 cm

80 / 120 €

22



- 22 -

CHINE, fin XIX<sup>e</sup> siècle et XX<sup>e</sup> siècle

Lot de quatre textiles comprenant : une jupe en crêpe de soie damassée vert pâle, les pans principaux brodés de pivoines en camaïeu de bleus, les plis brodés de fleurs bleues et soulignés d'un galon de satin noir ; avec large ceinture en lin écru ; on y joint une cravate en soie rouge brodée de fleurs au fil dorée ; un col en soie damassée bleu foncée, avec rabats et boutons ; un chapeau-calotte en soie damassée bleue soulignée d'un galon de satin noir. Dim. jupe : H. totale : 89 cm – L. sous la ceinture : 120 cm. (salissures et petits accrocs à la jupe)

300 / 500 €



23



- 23 -

CHINE, vers 1930

Veste en satin de soie noir brodée en polychromie de médaillons à décor de grues et pivoines, la bordure inférieure ornée de lishui et flots d'où émergent pics sacrés et fleurs ; la doublure bleu pâle.

H. 78 cm – L. 130 cm

(petits accrocs ; doublure usée, décolorée et déchirée)

200 / 400 €

24



- 24 -

CHINE, vers 1900-1920

Robe à larges manches en soie damassée corail brodée aux fils polychromes de papillons et fleurs, les bordures en soie crème ornées de motifs floraux, la doublure en lin bleu-gris.

H. 110 cm – L. 164 cm

(petites déchirures, usures, salissures notamment aux manches, légères décolorations)

500 / 700 €





25

- 25 -

CHINE DU SUD-VIETNAM,  
fin XIX<sup>e</sup>-début XX<sup>e</sup> siècle

Grande tenture en satin de soie crème,  
entièrement brodée aux fils de soie  
polychromes dans des teintes pastel, de  
nombreux oiseaux parmi pivoines et autres  
fleurs, le pourtour souligné de franges.

Doublée de soie crème.

Dim. sans les franges : ca. 220 x 180 cm  
(importantes déchirures à gauche)

150 / 200 €

- 26 -

CHINE, XIX<sup>e</sup> siècle

Élément en soie et lin brodé,  
à décor d'un phénix parmi  
des pivoines, et chauve-souris,  
la bordure ornée de petits  
miroirs.

Dim. à vue 74 x 9,5 cm  
(encadré sous verre)

20 / 30 €



26



27

- 27 -

CHINE-VIETNAM,  
première moitié du XX<sup>e</sup> siècle

Grande tenture en satin de soie bleu foncé,  
brodée aux fils polychromes, d'un grand  
dragon au centre, pourchassant le joyau sacré,  
entouré de quatre petits dragons aux angles,  
le pourtour souligné de motifs stylisés et de  
franges ocre. Doublée de lin crème.

Dim. sans les franges : 195 x 170 cm  
(salissures, petits accidents)

150 / 200 €



- 28 -

CHINE, période République (1913-1949)

Grande tenture en soie taupe, brodée aux fils polychromes et dorés, de plusieurs divinités du Tao, dont les Trois Étoiles, Sanxing et les huit Immortels, Baxian, entourés de fleurs et motifs stylisés, et encadrés par deux dragons en partie haute, des phénix sur les côtés et des lions bouddhiques en partie basse, évoluant parmi des pivoines.

Doublure en lin ocre.

Dim. 320 x 180 cm

600 / 800 €



28

- 29 -

CHINE, première moitié XX<sup>e</sup> siècle

Panneau horizontal en satin de soie corail, brodé aux fils polychromes et dorés, d'un couple de grues auprès d'un pin et de prunus, dans un grand cartouche polylobé entouré de motifs floraux et stylisés. Doublé de soie rouge.

Dim. 36 x 99 cm

(légères décolorations)

300 / 400 €



29





30



31

- 30 -

VIETNAM, XX<sup>e</sup> siècle

Suite de quatre panneaux verticaux en bois laqué rouge foncé, à décor incrusté de nacre figurant des couples se divertissant dans un intérieur ou au bord de l'eau.

Dim. 58 x 25 cm

(usures sur les arêtes)

80 / 120 €

- 31 -

VIETNAM, début XX<sup>e</sup> siècle

Panneau en bois à décor incrusté de nacre, représentant un pêcheur sur un rocher auprès d'un pont menant à un îlot rocheux.

Dim. 38 x 53 cm

(lacunes de nacre, fentes)

80 / 120 €



32

- 32 -

VIETNAM, XX<sup>e</sup> siècle

Panneau en bois laqué à décor incrusté de nacre sur fond rouge et brun, représentant un temple au bord d'un étang de lotus entouré d'une balustrade.

Dim. 38 x 60,8 cm

(petites usures)

50 / 80 €





33

- 33 -

VIETNAM, vers 1900

Lot de quatre panneaux de meuble, en bois incrusté de nacre, deux formant pendants représentant des oiseaux sur des prunus en fleurs ; les deux autres, dans des encadrements, à décor respectif de lettrés dans un paysage lacustre et de voyageurs dans un paysage inscrite dans un cartouche parmi motifs floraux et stylisés.

Dim. 33,7 x 23,4 cm - 20,6 x 30,3 cm - 21,2 x 31,5 cm  
(petites Lacunes et usures)

200 / 300 €

33

- 34 -

BIRMANIE, début XX<sup>e</sup> siècle

Deux manuscrits en accordéon, calligraphiés à l'encre sur papier, les plats en carton laqué rouge et or pour l'un, or pour l'autre, à décor en relief de rinceaux et motifs stylisés, l'un incrusté de verroterie.

Dim. 5,5 x 44 x 18,5 cm – 6,8 x 39 x 17,8 cm  
(usures, petits accidents et manques)

180 / 220 €



34



34

35



35



35



35



35

**- 35 -**VIETNAM, XX<sup>e</sup> siècle

Ensemble de sept objets en laque rouge à décor en laque or, comprenant un album pour vingt photos, dans un coffret orné de bambous, avec marque Thanh Ley ; une suite de quatre petits panneaux verticaux figurant des plantes des quatre saisons, l'un signé Minh Thanh au revers ; un panneau figurant un paysage lacustre avec poème, signé Thanh Ley au revers ; un panneau à décor de chrysanthèmes, signé Thanh Ley en bas à droite. Et un vase à décor de paysage

Dim. : 16 x 24,5 cm – 30,2 x 11 cm – 24,5 x 10 cm – 40 x 30 cm.

**300 / 500 €**

36

**- 36 -**VIETNAM, XX<sup>e</sup> siècle

Coffret formant petite coiffeuse de voyage ou boîte à bijoux, en laque brun rouge, le couvercle à décor doré de poissons voiles, découvrant un miroir et des tiroirs s'écartant, avec marque Thanh Ley à l'intérieur. Avec sa clef.

Dim. 9,5 x 22 x 18,5 cm

**150 / 200 €**



**- 37 -**VIETNAM, XX<sup>e</sup> siècle

Ensemble d'objets en laque noire à décor de poissons voiles, comprenant un gobelet, un presse-papier et un plateau.

Dim. 8 à 29,5 cm

**80 / 100 €****- 38 -**

INDOCHINE, vers 1930

Lot comprenant deux laques or sur fond noir et burgau de nacre, dont un panneau à décor de scène lacustre animée de personnages évoluant sous un érable, une assiette à motifs de papillons évoluant autour d'iris.

Dim. 18 x 24,5 cm – Diam. 25 cm  
(quelques sauts de laque et usures)**100 / 150 €**

38

**- 39 -**VIETNAM, XX<sup>e</sup> siècle

Ensemble de trois objets en laque brun-rouge à décor doré de poissons voiles parmi des plantes aquatiques, comprenant un grand album photo de dix-huit feuilles ; une boîte à bijoux aux côtés galbés, le couvercle découvrant un miroir ; un coffret à cigarettes ouvrant sur trois tablettes décalées, rainurées pour recevoir les cigarettes.

Dim. 25 x 35 cm – 5,5 x 20 x 14 cm – 6,5 x 25 x 12 cm  
(rayures et petits chocs)**250 / 350 €**

39



39



39



40

- 40 -

TAN MINH, Vietnam XX<sup>e</sup> siècle,  
Panneau en laque représentant des paysans dans  
les rizières.

Signé en bas à droite Minh Tan

Dim. 41 x 61 cm

**300 / 400 €**



41

- 41 -

NGOC LOC, Vietnam XX<sup>e</sup> siècle  
Important panneau en laque et coquille d'œuf  
représentant des jonques sur la baie d'Ha Long.

Signé en bas à gauche Ngoc Loc

N.B. Porte une étiquette au dos Nguyen OANH, 86  
rue Nguyen Van Thinh, Vietnam Saigon.

Dim. 71,5 x 120,5 cm

**80 / 100 €**



42

- 42 -

TAN MINH, Vietnam XX<sup>e</sup> siècle,  
Important panneau en laque à décor polychrome  
de paysans et buffles de rizière dans un paysage  
lacustre.

Signé en bas à droite Minh Tan

N.B. Porte une étiquette au dos Nguyen OANH, 86  
rue Nguyen Van Thinh, Vietnam Saigon.

Dim. 61 x 122,5 cm

**300 / 400 €**



43

- 43 -

VIETNAM, 2<sup>e</sup>me moitié du XX<sup>e</sup> siècle  
Panneau en laque, à décor polychrome d'un village  
lacustre animé d'embarcations, parmi des palmiers.  
Signé en bas à gauche G. Dam.

Dim. 60,9 x 94,2 cm

(usures)

**200 / 300 €**



- 44 -

THANH LEY, Vietnam seconde moitié du XX<sup>e</sup> siècle,  
Panneau en laque représentant habitations,  
embarcations et paysans entourés d'une végétation  
luxuriante.

Signé en bas à droite Thanh Ley

Dim; 40 x 75 cm

100 / 150 €



44

- 45 -

THANH LEY, Vietnam seconde moitié du XX<sup>e</sup> siècle  
Panneau en laque représentant deux embarcations  
sous un arbre au coucher du soleil.

Signé en bas à droite Thanh Ley

Dim. 45 x 65 cm

100 / 150 €



45



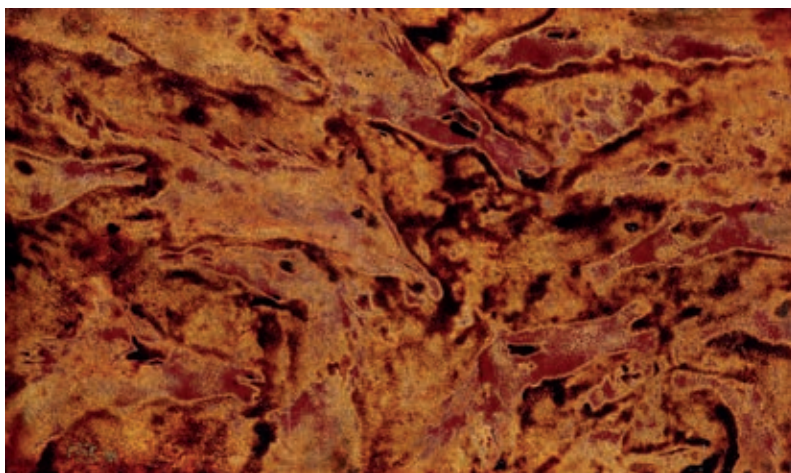
46

- 46 -

Œuvre anonyme, VIETNAM XX<sup>e</sup> siècle,  
Panneau en laque représentant le retour d'un paysan  
sur son buffle dans un paysage lacustre, entourée  
d'une végétation luxuriante.

Dim. 61 x 41 cm

50 / 80 €



47

- 47 -

VIETNAM, XX<sup>e</sup> siècle,  
Panneau à décor en laque rouge, brun or de chevaux stylisés par le peintre  
Rung (forêt) de son vrai nom « Nguyen Tuan Khanh ».

Signé en bas à gauche à l'or.

Porte une étiquette au revers décrivant en lettre manuscrite le nom de  
l'artiste, le titre de l'oeuvre « chevaux », les dimensions et son adresse. Le  
lieu et la date en dernière ligne « HO CHI MINH 1985 ».

Dim. 50 x 30 cm

200 / 300 €





- 48 -  
 Travail EUROPÉEN dans le goût de la CHINE, fin XIX<sup>e</sup> – début XX<sup>e</sup> siècle  
 Peinture polychrome sur panneau de bois, représentant une scène champêtre  
 avec des paysans dans une rizière et dans des champs, au bord de l'eau animée  
 d'embarcations, les berges plantées de grands arbres.

Dim. totale 70 x 150 cm  
 (usures, craquelures, taches)

200 / 300 €

48



- 49 -  
 VIETNAM, XX<sup>e</sup> siècle  
 Panneau en laque  
 polychrome représentant le  
 temple de Bayoma Angkor.  
 Signée HOAZLIEU?  
 Dim. : 71 x 122,5 cm  
 1 000 / 1 200 €

- 50 -  
 VIETNAM, XX<sup>e</sup> siècle  
 Panneau en laque  
 représentant une biche et  
 un faon  
 Dim. : 95 x 175,5 cm  
 (rayures)  
 1 000 / 1 500 €

- 51 -  
 VIETNAM, XX<sup>e</sup> siècle  
 Grand panneau constitué de trois panneaux assemblés, en  
 bois laqué à décor en camaïeux de rouge et noir sur fond rouge  
 foncé, représentant un couple de faisans et des couples de  
 divers oiseaux, parmi pivoines, chrysanthèmes et bambous.  
 Signé Thanh Ley en bas à droite.  
 Dim. 120 x 180 cm  
 1 500 / 2 000 €

49





50



51





- 52 -

52

CHINE, première moitié du XXe siècle

Suite de quatre grands panneaux verticaux en bois laqué à fond brun clair, à décor incrusté en relief de pierres dures évoquant les quatre saisons, figurant des couples d'oiseaux parmi arbres en fleurs, pin, bambous et fleurs.

Dans des encadrements en bois.

Dim. totale : 128 x 28 cm

(Petites lacunes d'incrustation)

800 / 1 200 €



53

- 53 -

TRAN VAN LIEM

Panneau en laque, à décor à l'or sur fond noir, d'une embarcation bravant une vague écumante. Signé Tran Van Liem. Inscription au dos : Paris, 29 Avril 1981

Dim. 30 x 60 cm

(usures, craquelures, rayures)

120 / 150 €



54



- 54 -

INDOCHINE, vers 1900

Coffret en bois laqué et incrustations de nacre, à décor en médaillon d'un cavalier arrivant aux abords d'un pagodon, alternant avec papillons, fleurs, fruits et objets mobiliers.

Dim. 11 x 21,5 x 15 cm  
(accidents, manques)

40 / 60 €

- 55 -

INDOCHINE, vers 1900

Table miniature en bois incrusté de nacre

Dim. : 13,5 x 17 cm

80 / 120 €



56

- 56 -

JAPON, période Edo (1603-1868)

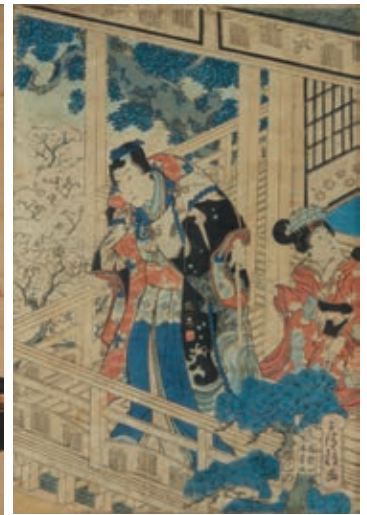
Ensemble de six estampes oban tate-e, dont quatre estampes par Eizan parmi lesquelles « La courtisane Nishikido de Chōjiya, kamuro Hananno et Tokiwa, de la série des huit vues du Genji » ; une estampe par Shun'ei « Danseuse de Kabuki au Kisoï Jishi, de la série Oshiegata » ; et une partie de triptyque par Utagawa Fusatane « Le Prince Genji »

(insolées, rousseurs, pliures, encadrées sous verre)

400 / 600 €



56







- 57 -

JAPON, PÉRIODE EDO

ARMURE NIMAI-DÔ TOSEI GUSOKU

comprenant :

- . La cuirasse en deux parties, de type hatomune-dô, s'inspirant des plastrons de cuirasse européens ;
- . la jupe kusazuri à sept pans de cinq plaques au bord supérieur ondulé, reliées en sugake-odoshi bleu ; en suite avec les épaulières sode constituées de cinq plaques ;
- . les manches de type shino-gote, constituées de cinq rangs de petites plaques et une rangée de grandes plaques réunies par un maillage sur brocard bleu ;
- . le haidate en iyo-zane sur brocard bleu.
- . le casque de type suji-bachi kabuto à dix-huit lamelles en fer centrées sur le tehen-kanamono à trois niveaux ; avec shikoro à cinq plaques de kiritsuke-zane laquées or, avec laçage vert.

(Accidents et lacunes ; manque les jambières et les fukigaeshi)

3 000 / 4 000 €

57





- 58 -

JAPON, PÉRIODE EDO

ARMURE DE TYPE YOKOHAGI OKEGAWA NIMAI-DÔ

Comprenant :

- . la cuirasse dô en deux parties de plaques horizontales rivetées, les plaques laquées noires, à bord ondulant et rivets en haut relief doré ;
- . la jupe kusazuri à sept pans de lamelles en kiritsuke-zane réunies par un laçage en kebiki-odoshi bleu nuit ;
- . le protège-cuisses haidate de style iyo-haidate, à deux pans et cinq rangées de petites lamelles laquées noir, surmontées d'un tissu bleu clair à décor de fleurettes, le revers en lin bleu nuit ;
- . une paire de petites épaulières kosode, à cinq rangs de kiritsuke-zane noires, lacées en kebi-odoshi bleu ;
- . un casque de type sujibachi-kabuto à vingt-quatre lamelles rehaussées à l'avant par un shinodare, le shikoro de type hineno, à cinq lamelles laquées noir réunies en kebiki-odoshi bleu nuit ;
- . un demi-masque hoate en fer laqué noir, le revers rouge, à trois plaques droites lacées en sugake-odoshi bleu nuit.

(manque manches et jambières ; accidents et usures ; lacunes de laque, notamment sur le masque)

On y joint un coffre de transport.

3 000 / 5 000 €

58



58





- 59 -

JAPON, PÉRIODE EDO

ARMURE COMPLÈTE DE TYPE NIMAI-DÔ TOSEI GUSOKU

comprenant :

- . la cuirasse de type nuinobe-dô, en deux parties, laquée noire, avec plaques imitant les iyo-zane lacées en sugake-odoshi bleu nuit ;
- . la jupe kusazuri à sept pans et les épaulières sode, en kiritsuke-kozane laquées or et lacées en kebiki-odoshi bleu nuit ;
- . les manches kote et le haidate en suite, en maille de fer formant un damier sur brocart, rehaussées de petites plaques ;
- . les jambières de type shino-suneate
- . le casque de type hoshi-bachi-kabuto à trente-deux plaques en fer, couronné d'un tehen-kanamono ; le shikoro à trois lamelles laquées noires, imitant les iyo-zane, lacées en sugake-odoshi, la plaque supérieure portant deux grands fukigaeshi ;
- . Mempô de type reissei en fer laqué brun, rouge au revers, avec yodarekake à quatre lamelles en kiritsuke-zane.

(pas complètement en suite ; accidents, lacunes de laque, usures, salissures ; le yodarekake séparé du masque)

4 000 / 6 000 €





- 60 -

JAPON, PÉRIODE EDO

ARMURE COMPLÈTE DE TYPE NIMAI-DÔ TOSEI  
GUSOKU

comprenant :

- . la cuirasse dô, en deux parties, la jupe kusazuri à sept pans et les épaulières sode, toutes en kiritsuke-kozane laquées noir et lacées en kebiki-odoshi bleu nuit, les sode avec kanmuri-ita et rehaussées de kanamono dorés ajourés de fleurs et feuilles de chrysanthème ;
  - . les manches kote de type shinogote, avec plaques noires et maille de fer sur brocart ;
  - . Le haidate de type iyo-haidate, laqué or, sur fond de brocart de soie ;
  - . les jambières de type shino-suneate
  - . le casque de type suji-bachi-kabuto à vingt-huit lamelles en fer laqué brun, couronné d'un tehenkanamono à cinq niveaux ; le shikoro à quatre lamelles laquées noir, à bord ondulant, lacées en sugake-odoshi, la plaque supérieure portant deux grands fukigaeshi ;
  - . Mempô de type reissei en fer laqué brun, rouge au revers, avec yodarekake à quatre lamelles droites.
- (pas complètement en suite ; accidents, lacunes de laque, usures, salissures, manque les moustaches du mempô)

4 000 / 6 000 €



60

59

60

**- 61 -**

JAPON, milieu de la période Edo

Petit wakizashi à lame en shinogi-zukuri, hamon peu lisible, à léger gunome, nakago à un mekugi-ana, non signé ; tsuba maru-gata en fer ornée de pluviérs en vol au-dessus des flots, fuchi-kashira en shakudo et rehauts dorés, à décor de paulownia, un menuki en fer à motif de fleurs, fourreau laqué noir.

(Petits kizu, oxydation du nakago, salissures, petite ébréchure à la pointe du kissaki ; manque un menuki et le kogatana, lacunes de laque au fourreau)

L. 32,5 cm

300 / 500 €

**- 62 -**

JAPON, période Edo, XVIII<sup>e</sup>-début XIX<sup>e</sup> siècle

Grand tantô à lame hira-zukuri, hamon non lisible, nakago à un mekugi-ana, non signé ; tsuba maru-gata en fer ornée d'un paysage de montagnes où se promènent des lettrés, fuchi-kashira avec traces de dorure, à décor de chrysanthèmes, deux menuki en sentoku et rehauts dorés, figurant un rat avec un fruit ; kogatana en sentoku à décor d'un dragon, la lame longuement signée ; le fourreau laqué noir partiellement annelé.

L. 34,3 cm

(pointe du kissaki légèrement ébréché, salissures ; éléments du koshi-rae dépatinés, fourreau accidenté)

400 / 600 €



**- 63 -**

JAPON, période Koto

Wakizashi à lame en shinogi-zukuri, le mune souligné d'une longue gorge sur chaque côté, le hamon non lisible, le nakago à deux mekugi-ana, avec signature et date peu lisibles : possiblement Bishû Chô... , daté Ôei 22 (1415) ?

Koshirae avec tsuba mokko-gata à décor en relief anciennement doré, de shishi et pivoinés, sur fond nanako ; fuchi-kashira anciennement doré, ornés de chrysanthèmes, deux menuki en shakudo figurant un buffle, kozuka en sentoku à décor de canard dans l'eau, fourreau laqué noir.

(Kizu, petites ébréchures, salissures sur la lame ; petits accidents au fourreau, éléments dépatinés, notamment tsuba et fuchi-kashira, anciennement de patine shakudo)

L. 45,2 cm

600 / 800 €



**- 64 -**

JAPON, vers 1880

Statuette en bois laqué et doré, représentant le Bouddha Amida, debout sur un lotus, faisant le geste de l'absence de crainte, la divinité est adossée à une mandorle ornée de nuages stylisés.

H. 46 cm

(éclats et manques, sauts de laque, gerces)

**200 / 400 €****- 65 -**JAPON, fin XIX<sup>e</sup> siècle

Vase en porcelaine à décor polychrome d'oiseaux et fleurs dans de grands cartouches sur un fond ornés de médaillons parmi des motifs imitant l'émail cloisonné.

Base en bronze doré.

H. : 50,5 cm

(sur socle)

**200 / 300 €****- 66 -**JAPON, XX<sup>e</sup> siècle

Jardin miniaturiste comprenant un ensemble d'éléments architecturaux, personnages, animaux, plantes, sable et divers. L'ensemble à reconstituer.

(manques et accidents)

**200 / 300 €****- 67 -**JAPON, fin XIX<sup>e</sup> siècle

Gobelet sur piédouche en porcelaine de type « coquille d'œuf », à décor polychrome d'un daimyô, son assistant et d'une femme. Marque sur la base.

H. 9 cm – D. 9,3 cm

(petit éclat sur le talon)

**60 / 80 €****- 68 -**JAPON, période Edo, XVIII<sup>e</sup>-début XIX<sup>e</sup> siècle

Inrô à quatre cases en bois laqué, à décor en hira et takamaki-e de feuillages or, et burgau de nacre. Avec manju en bois incrusté d'une plaque de métal à motifs géométriques.

Dim. 8 x 6,5 cm

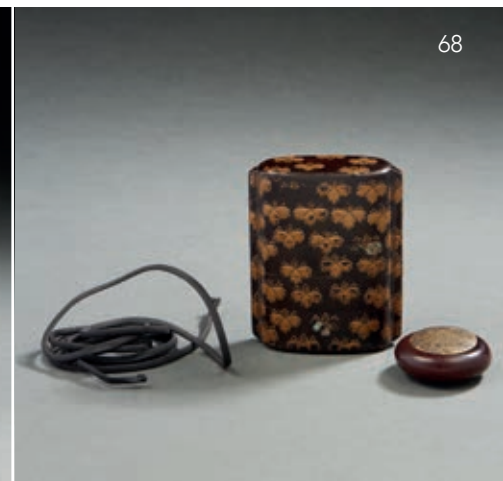
(usures, petits manques)

**100 / 150 €**

66



67



68

- 69 -

JAPON, vers 1900

Plat en cuivre et émaux cloisonnés polychromes, à décor de pivoines et chrysanthèmes en médaillon central, entouré de motifs de brocart.

Diam. : 30,5 cm

100 / 150 €



- 70 -

JAPON, vers 1900

Paire de petits vases ovoïdes en émaux cloisonnés sur cuivre, à décor polychrome sur fond bleu nuit de faisans parmi des pivoines en fleurs.

H. 13 cm

(quelques craquelures et petites rayures, petite déformation au col de l'un)

100 / 150 €



- 71 -

JAPON, XX<sup>e</sup> siècle,

Groupe composé de deux cailles dont une formant brûle parfum sur un branchage ajouré.

Dim. 14 x 17 cm

100 / 200 €



- 72 -

CHINE, fin XIX<sup>e</sup> – début XX<sup>e</sup> siècle

Boîte ovale en émaux cloisonnés sur cuivre, à décor polychrome d'un phénix, frises de fleurs et motifs géométriques complétant le décor.

L. 11,2 cm

(restaurations et fêles)

200 / 300 €





**- 73 -**

JAPON, période Meiji, début XX<sup>e</sup> siècle  
 Brasero ou grand chauffe-mains couvert  
 avec anse, en bronze de patine brune, de  
 forme quadrangulaire légèrement galbée,  
 les longs côtés à décor en relief de couples  
 de grues auprès d'un prunus et d'un pin,  
 le couvercle ajouré de grues et leurs petits  
 dans un pin.

Dim. sans l'anse : 17 x 23,5 x 17 cm

On y joint une petite table en bois formant  
 support.

(Table avec deux trous)

**600 / 800 €**

**- 74 -**

JAPON, période Meiji (1868-1912)  
 Okimono en bronze représentant un  
 éléphant marchant reposant sur une  
 terrasse en bois.

Marque d'atelier sur le ventre.

Dim. 25 x 36 cm

**800 / 1 000 €**



**- 75 -**

CHINE début XX<sup>e</sup> siècle  
Brûle-parfum en lapis lazuli  
bleu, deux anses reprenant la  
forme de têtes de chimères.  
Dim. : 7,5 x 8,5 x 13 cm

200 / 300 €

**- 76 -**

CHINE, XX<sup>e</sup> siècle  
Sujet en cristal de roche,  
représentant une Guanyin  
assise en délassement royal,  
sur un socle en forme de  
lotus.

H. totale 14 cm  
(éclats)

150 / 250 €

**- 77 -**

CHINE, XX<sup>e</sup> siècle  
Sujet en turquoise  
représentant une jeune  
femme assise tenant des  
lotus.

H. 6,5 cm  
(restauration à la turquoise)

50 / 80 €

**- 78 -**

CHINE, XX<sup>e</sup> siècle  
Vase balustre couvert en pierre  
dure verte à l'imitation du jade,  
les anses figurant des têtes  
de coqs, une chimère sur la  
panse. La prise du couvercle  
surmontée d'un qilin en haut  
relief.

H. totale : 17,5 cm.  
(fêles)

150 / 250 €

**- 79 -**

CHINE, XX<sup>e</sup> siècle  
Petit godet de peintre en  
pierre dure verte à l'imitation  
du jade.

L. max 6 cm

30 / 50 €

**- 80 -**

CHINE, 2<sup>e</sup> moitié XX<sup>e</sup>  
siècle.  
Deux joncs en pierre dure,  
de couleur cornaline et  
jade.

80 / 120 €

**- 81 -**

CHINE, XX<sup>e</sup> siècle  
Pendentif en pierre dure à  
l'imitation des jades archaïques,  
représentant un dragon enroulé  
et calligraphies le long du  
corps.

L. 6,5 cm

150 / 200 €

**- 82 -**

CHINE, XX<sup>e</sup> siècle  
Petit sujet en jade blanc,  
à décor sculpté de deux  
loirs autour d'une grappe  
de raisin.

L. 7 cm

200 / 400 €

**- 83 -**

CHINE, XX<sup>e</sup> siècle  
Lot comprenant un bracelet  
jonc en serpentine vert foncé,  
et un bracelet à 22 perles en  
jadéite.

150 / 200 €

**- 84 -**

CHINE, XX<sup>e</sup> siècle  
Pendentif en jade blanc, à  
décor en médaillon central d'un  
guerrier en léger relief entouré  
de chauve-souris, papillon  
parmi des rinceaux.

Dim. 6,5 x 4,5 cm

200 / 300 €



79



80



81



82



83



84





**- 85 -**  
CHINE, XX<sup>e</sup> siècle  
Sujet en serpentine céladon  
représentant une carpe ajourée  
s'élevant de flots tumultueux.  
Avec son socle.  
H. 10,5 cm  
**150 / 200 €**



**- 86 -**  
CHINE, vers 1900  
Petit vase cylindrique en agate beige  
veiné de couleur miel, finement  
sculpté de feuillages et branches en  
relief.  
H. 11 cm  
(couvercle manquant, petits éclats et  
égrenures)  
**80 / 100 €**



**- 87 -**  
CHINE, XX<sup>e</sup> siècle  
Vase couvert en malachite rubannée, à  
décor en relief et ajouré d'échassiers au  
milieu de vagues écumantes, pins de  
longévité sur la panse.  
H. 18 cm  
(manque au couvercle)  
**80 / 100 €**



**- 88 -**  
CHINE, fin XIX<sup>e</sup> - début XX<sup>e</sup> siècle  
Flacon tabatière en agate cornaline,  
à décor en léger relief d'un cavalier  
tenant un drapeau.  
H. 7,5 cm  
**100 / 150 €**



87

89

**- 89 -**  
CHINE, XX<sup>e</sup> siècle  
Trois pendentifs reprenant la forme  
de disques bi en serpentine rouge,  
beige et céladon.  
**30 / 50 €**





- 90 -

CHINE, XX<sup>e</sup> siècle

Verseuse couverte archaïsante sur quatre petits pieds, en amphibole vert foncé, le corps quadrangulaire orné d'ailes en léger relief, le bec et l'anse soulignés en partie haute, de masques de taotie en haut relief, la prise du couvercle en forme de béliet ailé.

H. 13 cm – L. 18 cm

800 / 1 200 €



- 91 -

CHINE, première moitié XX<sup>e</sup> siècle

Grand groupe en stéatite brun nuancé de beige et orangé, représentant un jardin à flanc de colline, animé de personnages et pavillons, au bord de l'eau où évoluent des embarcations.

Sur une base en marbre blanc.

(éclats et petites restaurations)

Dim. sans socle : 15 x 33 cm.

200 / 400 €



- 92 -  
CHINE, XX<sup>e</sup> siècle  
Tigre couché en jade épinard  
Dim. : 8 x 15 cm  
800 / 1 200 €



- 93 -  
CHINE, XX<sup>e</sup> siècle  
Sujet en jade céladon veiné de rouille, représentant un chien au repos.  
L. 8 cm – H. 5 cm  
500 / 700 €



- 94 -  
CHINE, XX<sup>e</sup> siècle  
Sujet en jade épinard, représentant l'éléphant sacré, la trompe repliée, la tête tournée vers la gauche.  
H. 4,5 – L. 6,5 cm  
200 / 400 €



- 95 -  
CHINE XX<sup>e</sup> siècle,  
Crabe en jade céladon reposant sur un socle en bois sculpté en forme de feuille de lotus.  
L. 13 cm et 15 cm  
800 / 1 200 €



- 96 -  
CHINE, XX<sup>e</sup> siècle  
Sujet en jade céladon veiné de brun, représentant un crapaud à quatre pattes.  
L. 7 cm  
150 / 200 €





- 97 -

CHINE, XX<sup>e</sup> siècle

Coupe circulaire en jade vert épinard, à fond plat et paroi verticale sur quatre pieds, à large rebord ajouré de dragons et rehaussé de quatre anses à têtes de félins retenant chacune deux anneaux mobiles, un dragon incisé à l'intérieur.

H. 8,3 cm – L. max : 24,5 cm

8 000 / 10 000 €



- 98 -

CHINE, XX<sup>e</sup> siècle

Grand groupe en jade gris et céladon représentant un buffle de rizière couché, un jeune bouvier debout près de la queue de l'animal, tenant une tige de graminée.

H. 8 cm – L. 26 cm.

1 000 / 1 500 €





- 99 -

CHINE, XVIII<sup>e</sup> siècle

Importante fibule en jade blanc céladonné, à décor en haut relief d'un qilong et tête de dragon.

Reposant sur son socle en bois.

L. 15 cm

600 / 800 €



- 100 -

CHINE, XX<sup>e</sup> siècle

Brûle-parfum couvert tripode en agate sculpté. la prise du couvercle surmontée d'un chien de fô en haut relief. Deux têtes d'animaux zoomorphes formants anses.

Dim. : 15,5 x 16 cm

200 / 300 €



- 101 -

CHINE, XIX<sup>e</sup> siècle

Galet sculpté en jade céladon veiné de rouille, d'un personnage tenant une branche de lotus, allongé sur une feuille de lotus.

L. 7,5 cm

300 / 400 €



- 102 -

CHINE, première moitié du XX<sup>e</sup> siècle

Grand vase couvert en turquoise, de forme Hu aplati, sculpté en haut-relief et ronde-bosse, de Shoulao sur la grue en vol, d'un enfant avec sapèques et chauve-souris, et d'une déesse du printemps sur un daim, le couvercle en forme de pin de longévité prenant naissance sur le col.

H. 23,5 cm – L. 19 cm

(accidenté, morceaux à recoller)

400 / 600 €



- 103 -

Chine, fin XIX<sup>e</sup>-XX<sup>e</sup> siècle

Petit sceau en cristal de roche, la prise surmontée d'un chilong

Dim. 4,5 x 4 cm

50 / 80 €





- 104 -

CHINE, début XX<sup>e</sup> siècle

Petit cachet de lettré quadrangulaire en stéatite beige, le sommet sculpté en léger relief d'un dragon de face à cinq griffes, la base portant les caractères Gong Ting Bing Guan « Il faut tout écouter et observer ».

Dim. 4,5 x 3 x 3,1 cm

(Petites égrenures)

10 000 / 15 000 €



- 105 -

CHINE, XIX<sup>e</sup> siècle

Ecran de lettré en jade céladon, à décor sculpté en léger relief, une face représentant un lettré et son disciple auprès d'un pavillon dans la montagne plantée de pins, l'autre face figurant une cascade retombant dans un cours d'eau bordé de parois rocheuses plantées des trois amis de l'hiver (pin, prunus et bambou). Avec un socle en bois finement sculpté de motifs stylisés. Etiquette de collection sur le socle.

Dim. écran 21,5 x 16,5 cm – H. totale 34 cm

12 000 / 15 000 €











- 106 -

CHINE, XIX<sup>e</sup> siècle

Important groupe en jade céladon clair, représentant un bélier couché au côté de son petit, tenant un lingzhi entre les dents. Avec une haute base en bois sculpté en forme de racine noueuse, à décor niellé en partie basse, et avec marque Shisou niellée sur la base du socle.

Dim. jade 11 x 14 cm – Dim. socle 10,5 x 14 cm  
(petites égrenures au socle)

10 000 / 15 000 €



**- 107 -**

\*CHINE, début XX<sup>e</sup> siècle

Flacon tabatière en jade blanc céladonné légèrement nuancé de rouille, reprenant la forme de courge entourée de son feuillage et d'une autre courge.

H. 5,8 cm

(manque dans le feuillage près du col, petite égrenure à une feuille, manque le bouchon)

200 / 300 €

**- 108 -**

\*CHINE, 1<sup>ère</sup> moitié du XX<sup>e</sup> siècle

Flacon tabatière en jade blanc céladonné, légèrement nuancé de rouille, sculpté en forme de courge entourée de feuillages et fruits en relief.

H. 5,3 cm

(manque le bouchon)

200 / 300 €

**- 109 -**

\*CHINE, fin XIX<sup>e</sup> – début XX<sup>e</sup> siècle

Petit flacon en jade blanc céladonné, sculpté d'un qilong grim pant le long d'un côté, une petite anse en forme de cigale stylisée complétant le décor. Le bouchon rapporté orné d'une feuille et trois anneaux d'une chaîne.

H. 5,8 cm Chine, fin XIX<sup>e</sup> – début XX<sup>e</sup> siècle

Petit flacon en jade blanc céladonné, sculpté d'un qilong grim pant le long d'un côté, une petite anse en forme de cigale stylisée complétant le décor. Le bouchon rapporté orné d'une feuille et trois anneaux d'une chaîne.

H. 5,8 cm

300 / 400 €



- 110 -

CHINE du sud et Asie du sud-est, fin XIX<sup>e</sup> et XX<sup>e</sup> siècle

Lot de vingt boîtes en argent et métal argenté, de formes variées, ronde, ovale, carrée, cylindrique, en forme de tortue, fruit, potiron, et à décors divers, de fleurs, motifs stylisés et géométriques, éléphant, danseuse ; on y joint une petite cuillère.

H. de 1,7 cm à 6,8 cm – L. de 2,2 cm à 11,8 cm.

Poids : 998 g.

400 / 600 €



- 111 -

INDE DU NORD pour l'Angleterre,

Service en argent repoussé comprenant deux verseuses, un sucrier et un pot à lait à décor finement ciselé de divers volatiles parmi des végétaux.

Poids total. 2 450 g.

Prises en os.

H. 13,5 cm 14 cm 20 cm et 24 cm

100 / 120 €





112



113

**- 112 -**

CHINE du SUD, vers 1900,  
Paire de vases de forme  
ovoïde en argent finement  
ciselé de pivoines en  
fleurs et oiseaux, bambou,  
poèmes calligraphiés. Les  
pieds à décor de pampres  
de vignes.

H. : 17 cm.

Poids brut total : 458,1g

**120 / 150 €**

**- 113 -**

CHINE, XX<sup>e</sup> siècle  
Coupe floriforme en  
argent, à décor incisé de  
deux dragons affrontés.

Diam. 17,5 cm

Poids brut : 98,2 g.

**10 / 20 €**

114

**- 115 -**

CHINE DU SUD, début XX<sup>e</sup> siècle

Lot comprenant une boîte polylobée en argent, le couvercle à décor de dragons et phénix  
poursuivant la perle sacrée orné du caractère shou, le pourtour à motifs d'animaux fantastiques  
et fleurs en alternance et une petite boîte circulaire à décor de dragon, oiseaux et bambous.

H. 7,5 et 2,8 cm

On y joint une coupe en argent montée avec une pièce avec un petit gobelet à décor floraux  
incisés et une boîte à couvercle ajouré en argent reprenant le même décor. Travail oriental.

**200 / 400 €**

**- 114 -**

CHINE du SUD-VIETNAM,  
début XX<sup>e</sup> siècle

Suite de quatre petits  
salerons en argent et leur  
cuillères, à paroi galbée sur  
trois petits pieds boules,  
à décor repoussé de six  
panneaux alternant prunus,  
bambous et iris. Poinçons  
sur la base.

H. 4,3 cm – D. ouverture : 5 cm

(deux avec verre intérieur ;  
petits enfoncements)

**200 / 400 €**

115



115





- 116 -  
 INDOCHINE, 1ère  
 moitié du XX<sup>e</sup> siècle  
 Bracelet en ARGENT,  
 reprenant la forme d'un  
 double dragon articulé,  
 réuni autour de la perle  
 sacrée.  
 Poids brut : 27,1 g.  
**80 / 120 €**



- 117 -  
 CANTON vers 1880,  
 Étui en argent vermeillé  
 et émaux filigranés à  
 décor en relief d'un  
 dragon et rinceaux.  
 H. 10 cm  
 (accidents et manque)  
**30 / 40 €**



- 118 -  
 CHINE  
 Petite boîte en  
 argent à décor de  
 dragon  
 Poids brut : 47,8 g.  
**80 / 100 €**



- 119 -  
 CHINE, XX<sup>e</sup> siècle  
 Médaille en laiton  
 figurant un singe au  
 recto et au verso une  
 calligraphie.  
 Dans un écrin.  
 Diam. : 5 cm  
**60 / 80 €**



- 120 -  
 CHINE  
 Pièce « Kwan-Tung  
 Province – 7 Mace and  
 2 Candareens”  
 Diam. 3,9 cm  
**80 / 120 €**



- 121 -  
 CHINE  
 Pièce de 1 Yuan, République 3ème  
 année (1914) montée en broche  
 Poids : 42 g  
**50 / 80 €**





## - 122 -

CHINE, fin XIX<sup>e</sup>-début XX<sup>e</sup> siècle

Paire de vases en cuivre et émaux cloisonnés, à panse polylobée sur pied évasé, à décor polychrome tapissant sur fond blanc, de nombreux motifs auspicious ; le col rehaussé d'anses crachées par des têtes zoomorphes ; la marque Fu, bonheur, sur la base.

H. 37 cm

(petits chocs et défauts de fonte)

1 000 / 2 000 €



## - 123 -

CHINE, vers 1920,

Paire de vases bouteilles à long col en émaux cloisonnés sur cuivre à décor en bandes concentriques de dragons affrontés autour de la perle sacrée, fleurs et rinceaux de lotus, frise de feuilles de bananiers et guirlande de têtes de ruyi sur le pourtour du col.

H. 32 cm

200 / 300 €

## - 124 -

JAPON, vers 1900,

Jardinière en émaux cloisonnés polychrome sur cuivre à décor d'éventails, oiseaux, phénix et papillons, feuilles de lotus stylisés reposant sur une monture en bronze européenne à quatre pieds zoomorphes. Deux dragons formant anses en haut relief.

L. 46 cm ; H. 32 cm

150 / 200 €



## - 125 -

VIETNAM, XIX<sup>e</sup> siècle,

Boîte couverte cylindrique en émaux de la famille rose sur fond bleu finement décoré de fleurs de prunus, bambou motif du tho « bonheur » sur le couvercle.

D. 11 cm

(sautes d'émail et manques)

200 / 400 €





## - 126 -

CHINE, vers 1900,

Cache pot en émaux cloisonnés sur cuivre à décor d'arbustes en fleurs, pivoïniers et chrysanthèmes parmi des papillons sur fond de leiwen.

D. 38 cm H. 24 cm

(sautes et rétractations d'émail)

200 / 300 €

## - 127 -

CHINE, XX<sup>e</sup> siècle

Petit pot globulaire en bronze doré et émaux cloisonnés polychromes sur fond bleu, à décor de deux dragons parmi nuages stylisés, motifs floraux et auspiciens. Pétales de lotus et guirlandes de ruyi complètent l'ornementation.

H. 11 cm

400 / 600 €

## - 128 -

CHINE, XX<sup>e</sup> siècle

Brûle-parfum en émaux cloisonnés sur cuivre, reposant sur trois pieds crachés par des têtes de lions, à décor en polychromie de fleurs de lotus, rinceaux et grecques sur un fond bleu. Il est orné de masques de lions formant anses, le couvercle à décor ajouré de chauve-souris et nuages. Un chien de Fô forme la prise du couvercle.

H. 28 cm

(très légère déformation au couvercle, choc sur la panse)

300 / 400 €





## - 130 -

CHINE, première moitié XX<sup>e</sup> siècle

Vase archaïsant de type fangding en bois, chaque face finement sculptée en léger relief de masques de taotie et dragons stylisés, soulignées de frises de motifs géométriques, deux anses verticales s'élevant du bord, le couvercle ajouré.

H. 29,5 cm – L. 15 x 12,5 cm

(restaurations au couvercle)

**3 000 / 4 000 €**

## - 131 -

CHINE, vers 1900

Boîte reprenant la forme d'une courge en laque de cinabre, à décor sculpté de pivoines en fleurs et rinceaux.

L. 16 cm

(accidents au couvercle et restaurations)

**150 / 200 €**

131



## - 132 -

CHINE, fin de la dynastie des Qing,

Petit sceau en stéatite de couleur miel dans un étui en bois noir sculpté et ajouré d'une forêt de bambou et lingzhi.

Marque à six caractères sur l'un des côtés évoquant « La Collection de Wujing Jushi » fonctionnaire à la fin de la dynastie Qing.

Matrice « Wujing Jushi » (nom bouddhiste de Zhang Zhidong)

H. : 2,5 cm

**3 000 / 4 000 €**

132





**- 133 -**CHINE, XX<sup>e</sup> siècle

Grande verseuse de type Duomuhu, moulé dans le style des laques de cinabre et cuivre doré, le corps cylindrique à décor archaisant en léger relief de dragons et motifs stylisés, organisé en trois registres horizontaux séparés par des anneaux en cuivre doré incisés de vagues ; une chaîne formant anse.

Marque apocryphe Qianlong.

H. 43,5 cm

(craquelures)

20 000 / 30 000 €



133 bis

**- 133 bis -**

JAPON, vers 1900

Petit coffret en laque rouge à décor en médaillons d'oiseaux, fleurs et végétaux en os et marqueterie d'os sur fond or

Dim. 9 x 23 x 18 cm

(petits manques, gerces)

50 / 60 €



134



135



136



137



138



139

**- 134 -**CHINE, XX<sup>e</sup> siècle

Sujet en fonte de fer anciennement laqué brun, représentant le Bouddha assis en méditation sur un double lotus, les mains en dhyana mudra.

H. 28 cm

(défauts de fonte)

**400 / 500 €****- 135 -**LAOS, début XX<sup>e</sup> siècle

Sujet en bronze de patine noire, représentant le Bouddha assis en méditation, les mains en dhyana mudra.

H. 20 cm

(quelques défauts de fonte)

**200 / 300 €****- 136 -**

NORD THAÏLANDE, LAOS

XX<sup>e</sup> siècle

Sujet en bronze de patine médaille, représentant le Bouddha assis en méditation, les mains en dhyana mudra.

H. 17,7 cm

**200 / 300 €****- 137 -**TIBET, XX<sup>e</sup> siècle

Sujet en bronze, représentant Bouddha assis sur un lotus, effectuant le geste du don (varada mudra) adossé à une mandorle surmontée du dais bouddhique, reposant sur une terrasse.

H. 14,6 cm

**150 / 200 €****- 138 -**SINO-TIBET, XIX<sup>e</sup> siècle

Statuette en terre cuite laquée, représentant le Bouddha assis sur un double lotus, et tenant la coupe bouddhique.

H. 14,5 cm

**80 / 120 €****- 139 -**THAÏLANDE, XX<sup>e</sup> siècle

Bouddha en métal laqué rouge et or, assis en méditation, la main droite effectuant la prise de la terre à témoins (bhumisparsamudra), des inscriptions sur le lotus.

H. 17,5 cm

**60 / 80 €**



140

**- 140 -**LAOS, XVI<sup>e</sup>-XVII<sup>e</sup> siècle

Sujet en bronze de patine brune représentant le Bouddha assis en méditation sur une haute base à redens, les mains en bhumisparshamudra (prise de la terre à témoin), une inscription incisée sur la base.

H. 33 cm

(petits accidents)

**500 / 600 €**

141

**- 141 -**CHINE, XVII<sup>e</sup> siècle, époque Ming

Guanyin à l'enfant en bronze de patine brune reposant assise en majesté sur un socle en bois lotiforme. La coiffe formée de trois paons.

H. 30 cm Hauteur totale avec socle. 37 cm

(manques)

**500 / 700 €**

142

**- 142 -**LAOS, XIX<sup>e</sup> siècle

Statuette en bronze de patine claire, représentant Bouddha assis en méditation, en bhumisparshamudra (prise de la terre à témoin). Le visage à chevelure bouclée est surmonté de la flamme.

H. 30 cm

**150 / 200 €**

143

**- 143 -**TIBET, XX<sup>e</sup> siècle

Sujet en bronze, représentant une Guanyin assise en délasserment royal sur une terrasse.

H. 13,5 cm

**100 / 150 €****- 144 -**CAMBODGE et Inde, XX<sup>e</sup> siècle

Lot comprenant deux bronzes de style khmer représentant Visnu et Uma, et un bronze indien représentant un Bouddha.

H. 16 et 17 cm

**60 / 80 €**

144

145



146



- 145 -

CHINE, XX<sup>e</sup> siècle

Statuette en bronze de patine claire, représentant le Bouddha Assis en méditation tenant le bol à aumônes dans la main gauche.

H. 20 cm

100 / 200 €

- 146 -

CAMBODGE, vers 1930

Buste en bronze de patine claire, représentant un danseur cambodgien.

H. 25 cm

80 / 120 €

- 147 -

THAÏLANDE vers 1960,

Jeune femme tenant une fleur de lotus représentée debout sur une terrasse.

H. 78 cm

100 / 150 €

- 148 -

INDE DU NORD, XX<sup>e</sup> siècle

Important sujet en bronze de patine clair représentant possiblement « le prophète Jain Mahavira » en bronze debout, les bras le long du corps.

H. 57 cm

200 / 300 €

147



148



149



- 149 -

TIBET-NÉPAL, XVII<sup>e</sup>-XVIII<sup>e</sup> siècle

Plaque en alliage cuivre repoussé doré, représentant Manjusri à quatre bras, assis en méditation, tenant ses attributs dont l'épée.

H. 12 cm – L. 10,3 cm

(légères déformations, trous de fixation sur le pourtour)

200 / 400 €





**- 150 -**

CHINE, XX<sup>e</sup> siècle,

Sujet en bronze doré représentant la divinité guanyin assise en lalitasana sur un lion bouddhique tenant un sceptre ruyi dans sa main droite.

H. 7,5 cm

**600 / 800 €**

**- 151 -**

Tibet, fin XIX<sup>e</sup> - début XX<sup>e</sup> siècle

Sujet en bronze doré, représentant le Bouddha assis en méditation sur un double lotus, les yeux mi-clos exprimant la sérénité, la main droite en bhumisparsa mudra (prise de la terre à témoin).

H. 15,8 cm

**1 000 / 1 500 €**

**- 152 -**

TIBET XX<sup>e</sup> siècle,

Sujet en bronze doré représentant Akshobhya un des cinq dhyani bouddhas assis sur son double lotus faisant le geste de la prise de la terre à témoin.

Dim. : 13,5 cm

**400 / 600 €**



**- 153 -**

CHINE, deuxième moitié du XX<sup>e</sup> siècle

Sujet en bronze, représentant le Bouddha assis en méditation, la main droite en vitarka mudra. Marque apocryphe Xuande au dos.

H. 30 cm

**150 / 250 €**



154



155

**- 154 -**INDE DU NORD/NÉPAL, fin XIX<sup>e</sup> -  
début XX<sup>e</sup> siècleTête en bronze, représentant  
probablement une Daikini courroucée,  
surmontée de têtes de mort.

H. 25 cm

**80 / 100 €****- 155 -**

INDE

Guerrier sur son cheval

Bronze à patine noire

43,5 x 34,5 cm

(manque la lance du guerrier)

**200 / 300 €**

156



157

**- 156 -**LAOS-BIRMANIE, fin XIX<sup>e</sup> siècleSujet en bronze de patine brune,  
représentant le Bouddha assis en  
méditation sur une base tronconique,  
la main droite en bhumisparsa mudra  
(prise de la terre à témoin).

H. 16,2 cm

**80 / 120 €****- 157 -**CHINE, début XX<sup>e</sup> siècle,Groupe en bronze représentant un  
enfant tenant un vase sur un rocher  
accompagné d'un daim.

H. 33 cm

**200 / 300 €**

158

**- 158 -**JAPON, début XX<sup>e</sup> siècleMiroir en métal argenté à décor  
finement ciselé de grues parmi des  
pins de longévité.Le manche recouvert d'un cannage en  
fibre végétale.

Dim. : 32 x 23 cm

**150 / 200 €**



**- 159 -**

TIBET, début XX<sup>e</sup> siècle,  
Sujet en bronze représentant  
Yamantaka Vajrabhairava  
enlaçant sa shakti debout sur  
un buffle et écrasant un démon  
sur un socle lotiforme.

H. 14,5 cm

500 / 700 €

**- 160 -**

TIBET, début XX<sup>e</sup> siècle,  
Sujet en argent représentant  
Jambhala « dieu de la paix et  
de la richesse », assis tenant  
ses attributs, la mangouste  
dans sa main gauche crachant  
des perles (nakula), et dans sa  
main droite un fruit jambhara.  
La base incisée d'un visvavajra  
(double vajra).

H. 8 cm

1 500 / 2 000 €

**- 161 -**

JAPON, vers 1900  
Petit coffret en plomb de  
patine brun clair, à décor  
moulé de prunus en fleurs,  
chrysanthèmes.

Dim. 5 x 14 x 11,5 cm

On y joint un ensemble de  
sujets en bronze, représentant  
un orchestre, petite verseuse,  
crapaud, deux chevaux, deux  
tortues.

Dim. 6 à 12 cm

100 / 150 €

**- 162 -**

CHINE, deuxième moitié XX<sup>e</sup>  
siècle,  
Élément décoratif en bronze  
doré représentant un oiseau  
paradis fohang la patte avant  
droite relevée.

H. 14 cm

300 / 500 €



- 163 -

CHINE, début XXe siècle

Important buffle en bronze à patine brune nuancée à l'acide de petit décor.

Dim. : 62 x 29 cm

500 / 800 €



164



164

164

- 164 -

CHINE, XXe siècle

Lot de 21 pains d'encre, dont un coffret de 5 à motifs de buffle ; un coffret de 10 figurant des vues du palais d'été de Pékin ; un coffret de quatre représentant des Luohan ; les deux derniers, un grand pain orné en relief de Laozi auprès d'un pin, avec grue et disciple, un poème au revers ; un bâton d'encre à décor de Li le boiteux.

Dim. de 3,5 x 5,5 cm à 16 x 12 cm.

(petites usures et craquelures ; boîtes salies et usées)

200 / 400 €



- 165 -

CHINE XX<sup>e</sup> siècle,

Poids de calligraphe en bronze de belle patine partiellement doré représentant un lion bouddhique au repos incrusté de cabochons de pierres dures de couleurs.

L. 9 cm

8 000 / 10 000 €



**- 166 -**CHINE, XIX<sup>e</sup> siècle

Vase en bronze de patine brune, à décor archaïsant de masques de taotie, cigales stylisées, dragons kui, deux anses en forme de masque de glouton retenant deux anneaux mobiles. Le col orné de motifs géométriques.

H. 29,7 cm

**100 / 150 €****- 167 -**JAPON, XVIII<sup>e</sup>-XIX<sup>e</sup> siècle

Vase hana-ire en bronze de patine brune, la panse élancée quadrilobée évoquant une fleur fermée, l'épaule rehaussée d'une collerette et de deux anses à tête de dragon.

H. 42 cm

**400 / 600 €****- 168 -**CHINE, XVII<sup>e</sup> siècle

Petit vase en bronze de patine brune, de forme Hu sur pied évasé, la panse ornée de deux frises de motifs archaïsants, figurant masques de taotie et dragons stylisés, deux têtes zoomorphes en léger relief formant anse.

H. 21,8 cm

(manque le fond)

**200 / 400 €****- 169 -**

VIETNAM, vers 1920

Deux chiens de fô formant brûle encens sur leurs terrasses.

H. 22 cm L. 20 cm

(manques les couvercles et la sphère).

**30 / 50 €****- 170 -**JAPON, XIX<sup>e</sup> siècle

Ensemble comprenant quatre vases en bronze de forme gu dont l'un quadrangulaire à décor de motifs géométriques et animaux stylisés.

H. 10,5 cm à 15 cm

**100 / 120 €**



171

**- 171 -**

CHINE, XX<sup>e</sup> siècle,  
Brûle parfum tripode en bronze à  
panse godronnée, les anses à têtes  
d'éléphants en haut relief. Le couvercle  
à décor ajouré d'une frise géométrique,  
la prise reprenant la forme d'un lion  
bouddhique.

H. 15 cm

**100 / 150 €**

172

**- 172 -**

CHINE-VIETNAM, vers 1900  
Brûle-parfum tripode en bronze, à décor  
niellé de masques de taoïte et motifs  
géométriques, deux anses sur le bord,  
le couvercle ajouré de rinceaux est  
surmonté de lingzhi.

H. 20 cm

**300 / 400 €**

173

**- 173 -**

JAPON, première moitié du XX<sup>e</sup> siècle,  
Petite cloche en bronze à décor en  
léger relief de divinités flammées,  
rinceaux suspendus à un portant en  
forme de dragon.

H. 14,5 cm

**80 / 120 €****- 174 -**

INDOCHINE, vers 1950  
Tête de jeune femme annamite en  
bronze de patine brune, la chevelure  
tressée en chignon.

H. 21 cm

**150 / 200 €**

174



175

**- 175 -**

INDOCHINE, vers 1950  
Tête de jeune femme annamite en  
bronze de patine brune, les cheveux  
en chignon enroulé.

H. 13 cm

**100 / 150 €**

- 176 -  
CHINE

Brûle-parfums tripode sur une base floriforme, en bronze de patine clair, à paroi galbée, deux anses en arc de cercle évasé soulignant le bord. Marque apocryphe Xuande sur la base.

H. totale : 12,5 cm – L. avec anses : 15 cm

300 / 500 €



- 177 -

JAPON, période Edo, fin XVIII<sup>e</sup>-XIX<sup>e</sup> siècle

Vase en bronze anciennement laqué, à large panse basse sur petit pied évasé, à décor en relief d'un phénix et d'une tortue minogame, le col large encadré de deux anses formées par un dragon lové stylisé. Marque Harumitsu (Shunkô) zô incisée sur la base.

H. 17,5 cm – D. 24 cm

(usure de la laque)

300 / 500 €



178



179



- 178 -

CHINE, dans le style des Han,  
Dame de cour en terre cuite ocre, traces  
de pigments.

(Fêle traversant et restaurations d'usage)  
(manque les mains).

400 / 600 €

- 179 -

CHINE, dans le style des Tang  
Deux sujets en terre cuite, représentant  
des dames de Cour.

Traces de pigments

H. 18,5 cm

(accidents et restaurations)

20 / 50 €





**- 180 -**

CHINE, fin XIX<sup>e</sup> siècle

Brûle encens quadrangulaire en bronze de patine médailles, deux petites anses géométriques.

Marque en sigillaire sous la base « Wei'an zhen Wan »

Dim. 6,8 x 13,3 cm

8 000 / 12 000 €

**- 181 -**

CHINE, fin XVII<sup>e</sup>-début XVIII<sup>e</sup> siècle

Petit brûle encens en bronze de patine médaille sur son socle en bronze postérieur rapporté.

Marque d'atelier sur la base « Nan Ming Yanjing shi zhu ».

D. 11 cm

400 / 600 €



181

182



- 182 -

VIETNAM, fin de la dynastie des Nguyen  
Sujet en pierre laqué vert et rouge représentant un  
dignitaire assis en majesté.

H. 38 cm

200 / 400 €

- 183 -

CHINE, XX<sup>e</sup> siècle dans le goût des Han  
Importante sculpture en pierre grise représentant un  
homme de cour se tenant debout, les manches de  
son costume évasées autour de ses bras, sa posture  
hiératique et longiligne rappelle l'iconographie des  
terres cuites sous la dynastie des Han.

H. : 148 cm

3 000 / 4 000 €

183





184



185

**- 184 -**CHINE, XVIII<sup>e</sup> siècle

Sujet en bois avec traces de laque et polychromie, représentant un dieu gardien à l'air courroucé, assis sur un siège, une cavité dans le dos.

H. 34 cm

(accidents, usures, manques)

**300 / 500 €****- 185 -**CHINE, début XX<sup>e</sup> siècle

Groupe en bois sculpté comprenant deux sujets en bois clair, figurant Milefo souriant, debout, tenant le bâton des moines, accompagné d'un disciple, tous deux insérés sur une base en bois noir sculpté en forme de rocher d'où s'élève un arbuste.

H. 37 cm – L. 22 cm

(petits manques, fentes)

**300 / 400 €**

186

**- 186 -**

CHINE, vers 1920,

Sculpture en bois laqué et doré représentant une guanyin assise en délassement royal sur un dragon.

H. 65 cm

**200 / 400 €**

- 186 bis -

VIETNAM, XVIII<sup>e</sup> siècle - début XIX<sup>e</sup> siècle

Grand sujet en bois laqué or avec rehauts de polychromie, représentant le Bodhisattva de la Compassion Quán Thê Âm-Avalokiteshvara à huit bras, les mains principales dans le geste chuân-dê, geste spécifique de cette forme du Bodhisattva, les six autres mains tenant des attributs, celles du haut présentant le soleil et la lune, deux têtes apparaissant en relief à l'arrière du crâne, figurant une divinité courroucée et un animal, la divinité posée sur une base quadrangulaire à décor de dragons en léger relief.

H. totale : 112 cm

(craquelures et lacunes de laque, accidents aux bras, manque un attribut)

10 000 / 15 000 €







187



187



187



188



189



190



191

**- 187 -**

THAÏLANDE, période Néolithique  
Ensemble de trois vases en terre cuite de type Ban Chiang, à décor en rouge de motifs géométriques.  
H. 23,5 à 29,5 cm  
(manques, restaurations - Sous réserve d'un test de thermoluminescence)  
**200 / 400 €**

**- 188 -**

CHINE, période Ming  
Petite jarre en céramique et émail céladon, le col orné de six anneaux de suspension en relief.  
H. 23,5 cm  
(craquelures et éclats).  
**60 / 80 €**

**- 189 -**

VIETNAM, XV-XVI<sup>e</sup> siècle  
Coupe polylobée en céramique émaillée céladon, à décor moulé d'une fleur sur fond de pétales. Avec support en bois.  
Diam. 22,5 cm  
(éclats et fêles)  
**60 / 80 €**

**- 190 -**

VIETNAM, Dynastie Trân, XIV<sup>e</sup> siècle  
Vase bouteille en grès à glaçure gris beige, la panse ornée d'un caractère chinois.  
H. 18 cm  
(petits défauts de cuisson)  
**200 / 300 €**

**- 191 -**

DANS LE GOÛT DE L'ASIE,  
Coupe en céramique à décor de marbrures polychromes sur fond beige.  
D. 15,5 cm  
**80 / 120 €**



192



- 192 -

CHINE, XX<sup>e</sup> siècle

Théière en grès de yixing tripode.

L. : 15 cm

10 / 20 €

- 194 -

CHINE, deuxième moitié du XX<sup>e</sup> siècle,

Vase balustre en grès de yixing illustrant « Su Dongpo », grand poète de la dynastie Song et un poème calligraphié. Ce vase a été fait par Meng Qiu dans la province de Jiang Xi en 1979.

H. 23,5 cm

60 / 80 €

- 193 -

CHINE, XX<sup>e</sup> siècle

Théière en yixing, à décor incisé de lotus et calligraphié, l'anse et le bec verseur reprenant la forme de bambou.

Marque apocryphe Qianlong

L. 18 cm

(restauration au bec verseur, fêle)

800 / 1 200 €



194



- 195 -

CHINE, XX<sup>e</sup> siècle

Ensemble de deux services en grès de yixing, à décor de personnages, fleurs et calligraphies, comprenant 19 petites tasses, 24 soucoupes, deux théières, deux pots à lait, et deux sucriers. (petites égrenures)

200 / 400 €



- 196 -

CHINE, fin de l'époque Qing,  
Godet en porcelaine émaillée peau de pêche « peach blossom »  
marque au double cercle sous la base.

H. 9 cm  
(éclats au col)

800 / 1 000 €



197



- 197 -

CHINE, XX<sup>e</sup> siècle

Petite théière en porcelaine et émaux de la  
famille rose, à décor de deux personnages  
et calligraphies.

H. 10 cm  
(éclats au col)

60 / 80 €

- 198 -

CAMBODGE-THAÏLANDE, XI-XIV<sup>e</sup> siècle

Ensemble de quatre vases en terre cuite  
brune, certains à décor concentriques de  
bandes, ou motifs géométriques.

H. 15 à 22 cm  
(manques, accidents et restaurations - Sous  
réserve de test de thermoluminescence)

200 / 300 €

198



198



198



198







## - 199 -

CHINE, XX<sup>e</sup> siècle

Coupe en porcelaine et émaux de la famille verte et grisaille, illustrant la légende d'un poète sur une branche, sur les flots d'une rivière. Marque apocryphe Yongzheng sur la base.

Diam. 14,5 cm

1 000 / 1 200 €



## - 200 -

CHINE, XX<sup>e</sup> siècle

Vase bouteille sur petit pied évasé, en grès à glaçure flammée lavande et aubergine, le long col rehaussé de deux anses stylisées. Marque apocryphe Daoguang à six caractères incisée sur la base émaillée ocre.

H. 22,5 cm

300 / 500 €

202

## - 201 -

CHINE, fin XIX<sup>e</sup> siècle

Vase en porcelaine de forme balustre à glaçure noire miroir.

H. : 20 cm

(éclats)

60 / 80 €



## - 202 -

CHINE, XX<sup>e</sup> siècle

Petit vase balustre de maîtrise en porcelaine, recouvert de vannerie.

H. 10,5 cm

20 / 30 €



**- 203 -**

JAPON, Hirado fin XIX<sup>e</sup> début XX<sup>e</sup> siècle,  
Sujet en porcelaine émaillée blanc représentant  
« Monju Bosatsu » assis sur le lion bouddhique  
tenant un sceptre.

Dim. 22,5 x 21 cm

**200 / 400 €**

**- 204 -**

INDOCHINE, vers 1950

Deux statuettes en terre cuite, représentant un bonze  
ascétique assis, et un jeune homme examinant une  
étouffe.

H. 18 et 18,5 cm  
(petits fêles)

**100 / 150 €**



204

**- 205 -**

CHINE-VIETNAM, XIX<sup>e</sup> siècle

Petit vase de forme double gourde en porcelaine à  
glaçure monochrome blanche, l'ouverture cerclée  
de métal.

H. 15 cm

**50 / 100 €**



206

**- 206 -**

CHINE, XX<sup>e</sup> siècle

Deux coupes en terre cuite émaillée beige,  
reprenant la forme de fleurs épanouies. Marque  
d'atelier sur les bases.

H. 5,5 cm

**60 / 80 €**



205



207

**- 207 -**

CHINE, XX<sup>e</sup> siècle

Théière en porcelaine et émaux polychrome,  
reprenant la forme d'un Shoulao tenant son bâton  
et adossé à une pêche de longévité géante, le  
couvercle reprenant également la forme d'une  
pêche.

H. 12 cm

**100 / 150 €**





## - 208 -

CHINE, 2ème moitié du XX<sup>e</sup> siècle

Vase balustre couvert en porcelaine blanc de Chine, à décor ajouré de prunus en fleurs, et feuillages, le col orné d'une frise de fleurs.

H. 44,5 cm

250 / 300 €

## - 209 -

CHINE, vers 1900,

Important vase gu en porcelaine émaillée céladon à décor en léger relief blanc de Chine de bambou, clématites, chauves-souris et prunus.

H. 61 cm

(fêle au talon)

600 / 800 €

## - 210 -

Chine, période République, XX<sup>e</sup> siècle

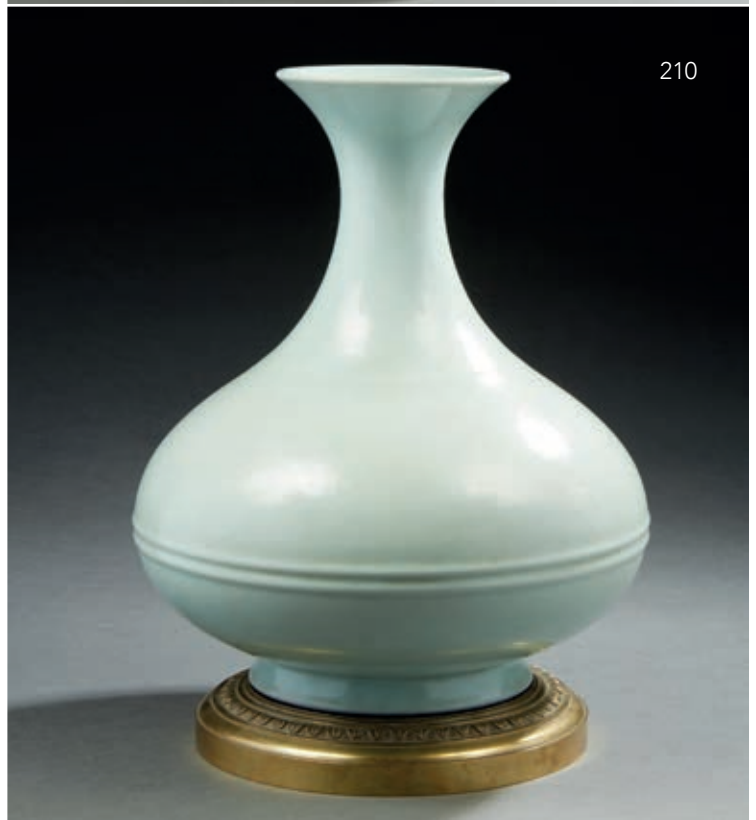
Vase à large panse légèrement piriforme et long s'évasant à l'ouverture, en porcelaine à glaçure céladon, un double filet en relief soulignant la panse en son centre.

Le pied cerclé d'une base en bronze doré.

H. avec base : 33 cm – D. panse : ca. 24 cm

(Sous réserve de la base, masquée)

600 / 800 €



- 211 -

CHINE, XIII<sup>e</sup> XIV<sup>e</sup> siècle

Coupe en grès céladon craquelé à paroi évasée sur petit talon à décor moulé sous la couverte de pétales de lotus.

(accidents et restaurations)

D. 7,4 cm

80 / 120 €



- 212 -

CHINE, XX<sup>e</sup> siècle

Vase pansu à col tubulaire en terre cuite émaillée céladon craquelé.

H. 17,5 cm

100 / 150 €



- 213 -

CORÉE, XX<sup>e</sup> siècle

Lot de porcelaines comprenant deux vases piriformes, à décor moulé sous couverte céladon de prunus en fleurs ; et une verseuse émaillée céladon dont la prise est en forme de dragon.

H. 21 et 16,5 cm

(petit éclat au talon de l'un des vases)

80 / 100 €



- 214 -

CHINE, XX<sup>e</sup> siècle

Vase en porcelaine de forme globulaire émaillée céladon.

H. 23 cm

(Base rodée)

150 / 200 €





- 215 -

CHINE, XX<sup>e</sup> siècle,

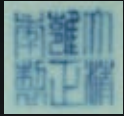
Vase bouteille en porcelaine émaillée  
monochrome céladon.

Marque apocryphe en zuanshu en bleu sur la  
base Yongzheng.

H. 33,5 cm

(petites egrenures sur le pourtour du col)

4 000 / 6 000 €



- 216 -

CHINE, période Qing,

Vase à panse globulaire en porcelaine émaillée monochrome blanc de Chine à décor incisé sous couverte de fleurs et rinceaux de lotus. Le pourtour orné d'une guirlande de tête de ruyi.

Couvercle en bois rapporté et ajouré de ruyi et lotus.

H. 19 cm

1 000 / 1 500 €

Provenance : Porte une étiquette au dos Eymery and Cie, 39 rue de Constantinople Paris 8e



217



- 217 -

CHINE, XX<sup>e</sup> siècle

Coupelle en porcelaine bleu blanc à décor de fleurs.

Marque au revers Guangxu.

Dim. : 16 cm

40 / 60 €



- 218 -

CHINE, période Jiaqing

Bol en porcelaine, à décor à l'or d'un dragon parmi des nuages stylisés sur fond bleu saphir.

Diam. 16,7 cm

(petit éclat sur la bordure, fêles, décor effacé)

100 / 120 €

- 219 -

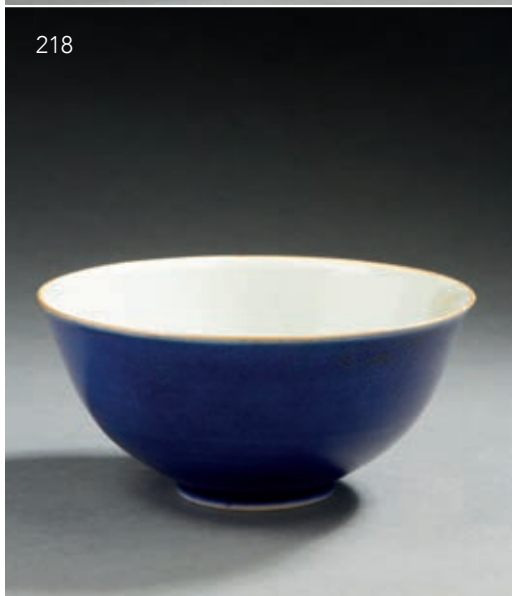
CHINE, XX<sup>e</sup> siècle

Petite coupe en porcelaine, émaillée monochrome bleu nuit. Marque apocryphe Xianfeng à six caractères sur la base.

Diam. 9 cm

50 / 80 €

218



219





**- 220 -**

CHINE, début XX<sup>e</sup> siècle,  
Important vase double gourde en porcelaine  
blanche à décor en bleu sous couverte de  
paysages montagneux animés de pavillons au  
bord de l'eau.

Egrenures sur le col, petits défauts de cuisson.

H. 45 cm

2 000 / 3 000 €

**- 221 -**

CHINE, XVIII<sup>e</sup> siècle

Importante jardinière quadrilobée sur pied  
évasé, en porcelaine bleu blanc ornée  
de quatre paysages en réserve dans des  
médaillons sur fond nid d'abeilles. Le bord  
orné de cartouches alternant paysages  
et motifs auspicious sur fond de motifs  
géométriques.

H. 38 cm L. 54 cm

(accident et restauration)

8 000 / 12 000 €



222



- 222 -

CHINE vers 1880,

Pot à gingembre en porcelaine blanche à décor en bleu sous couverte illustrant la visite de dignitaires à deux sages sous un pin de longévité.

Marque apocryphe Kangxi à quatre caractères.

H. 26 cm

Éclat au col.

250 / 300 €

223



- 223 -

CHINE, XIX<sup>e</sup> siècle,

Partie de vase en porcelaine bleu blanc à décor de personnages auprès d'un pavillon sur des terrasses.

H. 24,5 cm

Manque le col et restauration

150 / 200 €

224



- 224 -

CHINE, XX<sup>e</sup> siècle

Vase pansu à long col en porcelaine bleu blanc, à décor d'un bouvier sur un buffle de rizière passant devant un saule pleureur et tenant dans sa main un cerf-volant, accompagné d'un poème calligraphié. Marque apocryphe Qianlong.

H. 30 cm

400 / 600 €

225



226



- 225 -

VIETNAM, XIX<sup>e</sup> siècle

Petit vase bouteille en porcelaine bleu blanc, la base dol renflé, la panse à décor d'un dragon passant.

H. 16,5 cm

(Fêles au col)

50 / 100 €

- 226 -

CHINE-CORÉE, Ming ? – XVII<sup>e</sup> siècle

Petit vase balustre à long col en porcelaine bleu blanc, à décor d'une chauve-souris, papillons et fleurs.

H. 15 cm

(Accident au col, fêles, rayures)

150 / 200 €



**- 227 -**CHINE, XIX<sup>e</sup> siècle

Grand vase rouleau en porcelaine bleu-blanc à décor d'un dragon poursuivant la perle sacrée parmi nuages et flammes stylisées, au-dessus de flots tumultueux.

(Restauration et éclat au bord)

H. 60 cm

**500 / 700 €**

228

**- 228 -**CHINE, XIX<sup>e</sup> siècle

Lot de deux petits flacons en porcelaine bleu-blanc, l'un, petit vase de maîtrise à décor des animaux du zodiaque, avec une marque Daoguang sur la base, transformé en tabatière avec un bouchon en aventurine ; l'autre, petite tabatière quadrangulaire à décor d'un paysage lacustre, avec une marque Kangxi sur la base.

(Bouchon du second, collé)

H. sans bouchon : 4,8 cm – 4,2 cm.

**300 / 400 €****- 229 -**

CHINE, première moitié du XX<sup>e</sup> siècle,  
Paire de petits vases rouleaux en porcelaine à décor en bleu sous couverte d'un couple de grues sur un pin de longévité.

H. 30 cm

**150 / 200 €****- 230 -**CHINE, période Kangxi, XVIII<sup>e</sup> siècle

Flacon ovoïde à petit col en porcelaine bleu blanc, à décor de fleurs dans des réserves polylobées parmi des motifs auspiceux. Couvercle en bois rapporté.

H. 19,5 cm

(Restauration au col, manque le bouchon d'origine)

**500 / 600 €**

229

230



231



232



- 231 -

CHINE, XIX<sup>e</sup> siècle

Vase balustre quadrangulaire en porcelaine bleu blanc, à décor de lotus et rinceaux feuillagés, des frises de grecques, feuilles de bananiers et spirales ornent le pied et le col, ce dernier rehaussé de deux anses reprenant la forme de dragons stylisés. Marque apocryphe Qianlong sur la base.

H. 24,5 cm

(Fêle de cuisson à l'intérieur du col, asymétrie, petits défauts de cuisson)

400 / 600 €

- 232 -

CHINE deuxième moitié du XIX<sup>e</sup> siècle,

Bouquetière en porcelaine blanche formée de cinq vases accolés surmontés d'un col terminant par un bouton de lotus à décor en bleu sous couverte de rinceaux feuillagés et fleurs de lotus.

H. 25 cm

200 / 300 €

233



233



- 233 -

CHINE, XVIII-XIX<sup>e</sup> siècle

Lot de deux porcelaine bleu blanc, comprenant un vase pansu surmonté d'une collerette portant une ouverture en forme de coupe, à décor sur la panse de jeunes femmes se divertissant sur une terrasse parmi arbres et rochers ; et un petit vase bouteille, à décor d'un lettré dans un paysage au bord de l'eau.

H. 19 et 16 cm

(Restauration à l'ouverture du premier, col coupé au second)

400 / 600 €

234



- 234 -

CHINE, Compagnie des Indes XVIII<sup>e</sup> siècle  
Plat polylobé en porcelaine à décor de fleurs.

L. 30 cm

150 / 200 €



**- 237 -**

CHINE pour le VIETNAM, XIX<sup>e</sup> siècle

Coupe couverte en porcelaine bleu blanc, à décor de lions bouddhiques jouant avec des balles rubanées. Marques sur les bases de l'atelier Jin Tang Fa. Diam. 13,5 x 4,2 cm (Infime égrenure sur le bord de la coupe)

600 / 800 €

**- 235 -**

Corée, période Choson, XVII<sup>e</sup> siècle  
Coupe en porcelaine bleu blanc, à décor d'un paysage lacustre.  
Diam. 15,7 cm  
(Défauts de cuisson)

200 / 300 €



**- 236 -**

Chine, XIX<sup>e</sup> siècle  
Coupe en porcelaine bleu blanc, à décor de prunus en fleurs. Marque au double cercle sous la base.  
Diam. 14 cm  
(Petites égrenures)

200 / 300 €



**- 238 -**

INDOCHINE, XX<sup>e</sup> siècle  
Ensemble de 11 petits sorbets en porcelaine bleu blanc, à décor au pochoir de pins de longévité et poèmes calligraphiés ornés d'anses en forme de serpent.

H. 4 cm  
(Petits éclats)

On y joint une assiette à bord polylobé en porcelaine bleu blanc, à décor d'objets mobiliers et compositions florales. Chine, Compagnie des Indes, XVIII<sup>e</sup> siècle.

Diam. 23 cm

80 / 100 €



237



238



238

239



240

**- 239 -**CHINE, XVII<sup>e</sup> siècle

Plat en porcelaine bleu blanc, à décor d'une jeune femme et sa servante, rencontrant un dignitaire, sur les berges d'une rivière. Le bord orné de médaillons floriformes à motifs floraux.

Diam. 27,8 cm

(égrenures, restaurations, défauts de cuisson)

**60 / 80 €****- 240 -**CHINE, période Wanli (XVI-XVII<sup>e</sup> siècle)

Important plat en porcelaine blanche à décor en bleu de cobalt sous couverte dit « Kraak porcelain » d'oies sur les berges d'un lac entouré de lotus. Le pourtour orné de huit pétales de lotus et compositions florales.

D. 35,5 cm

(accident)

**80 / 100 €**

241

**- 241 -**COMPAGNIE DES INDES XVIII<sup>e</sup> siècle,

Présentoir en porcelaine bleu et blanc à

décor d'une terrasse arborée de pivoiniers.

L. 41,5 cm

**80 / 120 €****- 242 -**CHINE pour le VIETNAM, fin XIX<sup>e</sup> siècle

Paire de coupes en porcelaine, à décor en

bleu sous couverte en médaillon central

d'une fleur de lotus parmi des vagues,

le pourtour orné de grenades, pêches et

melons avec frise de motifs géométriques.

Marque d'atelier Jin Tang Fa.

Diam. 13,2 cm

**200 / 300 €**

242



243

**- 243 -**CHINE, début XX<sup>e</sup> siècle

Sorbet en porcelaine à motifs calligraphiés.

Marque au revers

Diam. : 12,5 cm

**60 / 100 €**



**- 244 -**

CHINE pour le VIETNAM, début XX<sup>e</sup> siècle

Coupe à large fond plat et paroi droite sur petit talon, orné d'un poème calligraphié se déployant autour du centre. Le bord cerclé de métal. Avec marque à quatre caractères sur la base.

Diam. 18,5 cm

120 / 180 €

**- 245 -**

VIETNAM, XIX<sup>e</sup> siècle

Grande coupe sur petit talon en porcelaine bleu de Hue, à décor de deux dragons affrontés autour de la perle sacrée parmi des nuages stylisés. Le pourtour cerclé de métal. Marque Nhuoc thâm trâm tàng (Dans la collection de Roushen).

Diam. 19 cm

(Accident au talon)

100 / 150 €

**- 246 -**

CHINE du Sud, XIX<sup>e</sup> siècle

Deux coupes creuses à bord évasé sur petit talon, en porcelaine bleu blanc, à décor sur fond céladon de feuillages et motifs géométriques. Le pourtour cerclé de métal.

Diam. 17 cm

(éclat au talon)

80 / 100 €

**- 247 -**

CHINE pour le VIETNAM, XVIII<sup>e</sup> et XIX<sup>e</sup> siècle

Lot de quatre porcelaine bleu blanc dites de Hue, comprenant une assiette à décor d'un temple dans un paysage de montagne au bord de l'eau, avec marque Tuyên Duc niên chê (marque Xuande) ; une soucoupe polylobée à décor rayonnant de panneaux floraux avec marque Kangxi sur la base ; une petite assiette creuse à décor d'un lettré dans un jardin arboré avec marque possiblement Trâm ngoan ; et un bol figurant les sept sages dans la forêt de bambou avec marque Noi Phu sur la base. Les quatre cerclés de métal.

(Accident à la première, fêle à la deuxième)

Diam. 11,2 à 18 cm

100 / 200 €





248



249



250



251



251

**- 248 -**

CHINE pour le VIETNAM,  
XIX<sup>e</sup> siècle

Ensemble de dix bols en porcelaine bleu-blanc dite de « Hué », de deux dimensions différentes, à décors, avec légères variantes, sur le thème des sept sages de la forêt de bambous, les bords cerclés de métal.

Marque Noi Phu sur les bases.

Dim. 4,9 x 9,5 cm – 5 x 10,3 cm  
(fêles)

**400 / 600 €**

**- 249 -**

CHINE pour le VIETNAM,  
XVIII<sup>e</sup> siècle

Suite de huit petites assiettes en porcelaine bleu-blanc dite de « Hué », à décor rayonnant où alternent jeunes femmes et motifs floraux, le pourtour cerclé. Marque Kangxi sur les bases.

D. 12,9 cm

**300 / 500 €**

**- 250 -**

CHINE, fin XIX<sup>e</sup> siècle

Pierre à encre en porcelaine bleu blanc, à décor de fleurs et calligraphies.

Dim. 16 x 11 x 4,5 cm

(petits éclats sur la bordure, défauts de cuisson)

**150 / 200 €**

**- 251 -**

CHINE pour le VIETNAM, XIX<sup>e</sup> siècle

Suite de dix bols en porcelaine bleu-blanc dite de « Hué », de deux dimensions différentes, à décors,

avec légères variantes, sur le thème des sept sages de la forêt de bambous, les bords cerclés de métal.

Marque Noi Phu sur les bases.

Dim. 4,9 x 9,5 cm – 5 x 10,3 cm  
(deux bols fêlés, un dans chaque série)

**400 / 600 €**



252

**- 252 -**CHINE, XIX<sup>e</sup> siècle

Assiette creuse en porcelaine et émaux bleu, corail et vert, rehaussé d'or, à décor de fleurs et rinceaux de lotus. Marque Guangxu sur la base.

Diam. 17,8 cm  
(petites égrenures sur le bord)

**150 / 250 €**

253

**- 253 -**CHINE, COMPAGNIE DES INDES XVIII<sup>e</sup> siècle.

Assiette floriforme en porcelaine bleu blanc rehaussée de dorures

Diam. : 23 cm

**80 / 120 €**

254

**- 254 -**CHINE, XIX<sup>e</sup> siècle

Grand plat en porcelaine bleu blanc à décor de fleurs

Diam. : 37 cm

**200 / 300 €****- 255 -**CHINE, XIX<sup>e</sup> siècle,

Potiche en porcelaine et émaux de style famille verte à décor de joutes équestres.

H. 23,5 cm  
(couvercle manquant)

**250 / 300 €****- 256 -**CHINE, fin du XIX<sup>e</sup> siècle,

Pot à gingembre en porcelaine et émaux de la famille verte à décor en médaillons de couple de faisans près de lotus reposant sur un fond bleu poudré.

H. 23 cm  
(couvercle en bois rapporté.)

**300 / 400 €**

255



256



257



- 257 -

CHINE, XVIII<sup>e</sup> siècle  
 Suite de cinq assiettes en  
 porcelaine et émaux de la famille  
 rose, à décor de canards mandarins  
 et lotus en médaillon central, l'aile  
 ornée de motifs floraux et stores  
 dans des cartouches alternés.

Diam. 22,6 cm  
 (petites égrenures)

200 / 400 €

- 258 -

CHINE, COMPAGNIE DES  
 INDES, XVIII<sup>e</sup> siècle  
 Coupe en porcelaine, à décor  
 dit « imari chinois » de terrasse  
 fleurie et composition florale.

Diam. 24 cm  
 (petits défauts de cuisson)

100 / 150 €



259

- 259 -

CHINE, COMPAGNIE DES  
 INDES, XVIII<sup>e</sup> siècle  
 Coupe et sa soucoupe  
 en porcelaine dite « imari  
 chinois », à décor de  
 rouleaux et compositions  
 florales.

H. 7,2 cm  
 Diam. 7,7 et 13,7 cm  
 (égrenures)

40 / 60 €

258



- 260 -

CHINE, COMPAGNIE DES INDES, XVIII<sup>e</sup> siècle

Ensemble de quatre porcelaines dites « imari chinois », comprenant une paire  
 d'assiettes creuses ; un petit plat creux, à décors bleu corail et or, identiques,  
 rochers, pivoines et chrysanthèmes en médaillon central, l'aile ornée de motifs  
 floraux ; plat à décor bleu corail rehaussé d'or de pivoines en fleurs au centre,  
 l'aile alternant prunus et pivoines dans des cartouches sur un fond quadrillé.

Diam. 21,8 et 25,8 cm – 36 cm

(fêle avec petit éclat à l'une des assiettes, fêle – petites égrenures et talon percé au plat)

250 / 350 €

260



260





**- 261 -**

CHINE, période Qing

Potiche balustre couverte en porcelaine et émaux de la famille verte à décor d'une jeune musicienne et sa dame de cour entourée de ses deux servantes sur une terrasse arborée de feuilles de bananiers et bambous.

Couvercle à décor de jeux d'enfants probablement rapporté.

H. 36 cm

(éclats au col)

**500 / 800 €****- 262 -**CHINE, fin XIX<sup>e</sup> siècle,

Paire de potiches couvertes de forme balustre en porcelaine et émaux de la famille verte à décor en médaillons de forme géométriques diverses de scènes paysagées, grues parmi lotus, fohuang parmi pivoiniers et carpes sur fond de papillons et fleurs.

Le haut de la panse ornée de motifs auspicioseux.

Marque au double cercle sur les bases.

H. 41 cm

(accidents sur les cols et restauration)

**1 200 / 1 500 €**



## - 263 -

CHINE, époque Kangxi,  
Pot à gingembre en porcelaine et  
émaux de la famille verte à décor  
de faisan et pivoiniers en fleurs  
reposant sur une monture en bronze  
postérieur.

H. 30 cm

(monté en lampe, sans couvercle, acci-  
denté)

500 / 600 €



## - 264 -

CHINE, XX<sup>e</sup> siècle

Pot à gingembre en porcelaine et  
émaux de style famille verte à décor  
d'oiseaux et arbustes en fleurs.

H. : 32 cm

200 / 400 €



## - 265 -

CHINE vers 1900

Vase rouleau en porcelaine et émaux  
polychrome à décor d'une assemblée de  
lettrés dans des jardins arborés de lettrés  
parmi feuilles de bananiers et érables.

H. 36,7 cm

150 / 200 €

## - 266 -

CHINE, fin XIX<sup>e</sup> début XX<sup>e</sup> siècle,

Bol en porcelaine et émaux de style  
famille verte à décor de personnages  
et cavaliers auprès d'un pavillon.

L'intérieur à décor en médaillon  
central du poète ivre « Li bai ».  
Marque apocryphe kangxi sur la  
base.

Diam. : 18 cm (accidents et restaurations  
sur la base au talon)

50 / 80 €

## - 267 -

CHINE, période Guangxu (1871-1908)

Importante potiche balustre couverte  
en porcelaine et émaux de style  
famille rose à décor des cents  
enfants.

H. 45 cm

(fond et couvercle percés)

200 / 400 €





**- 268 -**

CHINE, XX<sup>e</sup> siècle,  
Important vase gu en porcelaine et émaux de style famille rose à décor de scènes galantes et jeux d'enfants, frises de grecques et objets mobiliers.

H. 53 cm

200 / 400 €

**- 269 -**

CHINE, début XX<sup>e</sup> siècle  
Vase balustre en porcelaine et émaux polychrome à décor de personnages dans un paysage montagneux. Deux anses ajourées stylisées ornent le col.

H. : 57,5 cm

300 / 500 €

**- 270 -**

CHINE, XX<sup>e</sup> siècle,  
Deux vases de forme balustre en porcelaine et émaux polychrome à décor d'une jeune femme avec enfants et calligraphies.

Deux papillons stylisés formant anses.

H. 58,5 cm

(éclats au col et défauts de cuisson)

300 / 400 €

**- 271 -**

CHINE, XX<sup>e</sup> siècle,  
Vase quadrangulaire en porcelaine et émaux de style famille à décor de scènes de palais animés de personnages.

Col rodé, marque apocryphe Kangxi.

H. 34 cm

80 / 100 €

**- 272 -**

CHINE, XX<sup>e</sup> siècle  
Pot à gingembre ovoïde en porcelaine, à décor polychrome de personnages sous un pin de longévité, accompagné d'un poème calligraphié.

H. 32 cm

(manque le couvercle, usure, rayures, petits éclats à l'ouverture)

400 / 600 €



273

**- 273 -**CHINE, XX<sup>e</sup> siècle

Vase yenyen en porcelaine et émaux polychromes, à décor d'objets mobiliers et fleurs et calligraphies.

H. 37,5 cm

(usure de l'émail, rayures)

**400 / 600 €**

274

**- 274 -**CHINE, XX<sup>e</sup> siècle,

Vase cylindrique en porcelaine et émaux de style famille rose à décor de fleurs de pivoines et papillon.

Marque apocryphe Qianlong

H. 33 cm

**100 / 150 €**

275

**- 275 -**CHINE, début XX<sup>e</sup> siècle,

Vase piriforme à long col en porcelaine et émaux de la famille rose à décor de libellules, criquets et autres insectes parmi papillons et fleurs.

Marque apocryphe Qianlong.

H. 36 cm

**600 / 800 €**

276

**- 276 -**CHINE, XX<sup>e</sup> siècle

Petit vase en porcelaine et émaux polychromes, à décor d'un oiseau perché sur un rosier et d'une calligraphie. Le col orné de rinceaux floraux sur fond jaune. Marque apocryphe Qianlong sur la base.

H. 20 cm

**80 / 120 €**

277

**- 277 -**

CHINE, période République, Petit vase en porcelaine et émaux de la famille rose illustrant la fête des lanternes sur une terrasse arborée.

H. 20 cm

(fond percé et petit fêle).

**100 / 150 €**





## - 278 -

CHINE, début XX<sup>e</sup> siècle,

Vase balustre en porcelaine et émaux polychromes d'un daim et d'une grue auprès d'un pin et de pivoines. Deux petites têtes de lions émaillées corail retenant des anneaux en léger relief formant anses.

H. 43,5 cm

300 / 500 €



## - 279 -

CHINE, période République, XX<sup>e</sup> siècle

Vase balustre en porcelaine à décor polychrome dans le style de la famille rose, d'une scène de chasse au daim par des cavaliers dans un paysage, observés par des Immortels taoïstes, un grand pin s'élevant sur toute la hauteur du vase. Marque apocryphe Qianlong en bleu sur la base.

H. 46 cm

800 / 1 200 €



280

## - 280 -

CHINE, époque Qing,

Petit vase hu en porcelaine et émaux de la famille rose à décor de pivoines, oiseau et papillon, deux têtes de daims formant anses.

Marque sous la base à quatre caractères mentionnant que la porcelaine a été fabriquée pour Shengde Tang (chambre à coucher de l'empereur Daoguang de l'ancien palais d'été).

Cornes accidentées.

H. 12 cm

500 / 700 €

- 281 -

CHINE, XX<sup>e</sup> siècle

Paire de vases bouteilles à long col, en porcelaine émaillée monochrome jaune.

H. 39,5 cm

(petits défauts de cuisson et usures)

600 / 800 €



- 282 -

CHINE, XX<sup>e</sup> siècle

Sujet en porcelaine émaillée polychromes représentant une perruche sur un rocher.

H. : 29 cm

200 / 300 €

- 283 -

CHINE, XX<sup>e</sup> siècle

Petit sorbet en porcelaine émaillée « daya zhai » d'oiseaux et prunus en fleurs.

Marque apocryphe Tongzhi sous la base.

H. 6,5 L. 9 cm

500 / 600 €

- 284 -

CHINE, XX<sup>e</sup> siècle

Petite coupe à bord évasé, en porcelaine et émail jaune, à décor de fleurs et motifs géométriques.

Diam. 9 cm

(usures)

20 / 30 €

- 285 -

CHINE, fin du XIX<sup>e</sup> siècle

Sujet en porcelaine émaillée polychrome, représentant un dignitaire du Tao debout sur un piédestal, tenant un chasse-mouche.

H. totale 29,5 cm

(restauration et manques)

80 / 120 €

282



283



284



285





**- 286 -**

CHINE, XVIII<sup>e</sup> siècle  
Assiette en porcelaine  
et émaux polychrome à  
décor en médaillon central  
d'animaux fantastiques  
entourés de fleurs reposant  
sur un fond jaune. L'aile orné  
d'oiseaux sur des arbustes en  
réserve alterné d'un décor de  
chilong sur fond bleu.

Diam. : 26 cm

50 / 80 €

**- 287 -**

CHINE, XX<sup>e</sup> siècle,  
Petite coupe en porcelaine  
à décor émaillé vert sur  
fond monochrome jaune de  
rinceaux et fleurs de lotus.  
Marque à six caractères sous  
la base « Da ming jiajing nian  
Zhi »

D. 9 cm

500 / 600 €

**- 288 -**

CHINE, début XX<sup>e</sup> siècle  
Petite coupe polylobée sur  
piédouche en porcelaine et  
émail monochrome jaune,  
la paroi formant des pétales  
de fleurs. Marque apocryphe  
Yongzheng sur le pied.  
H. 9,5 cm – Diam. 10,5 cm  
(restauration à la peinture dorée  
sur le pied)

300 / 400 €

287



288

**- 289 -**

JAPON, vers 1900-1920  
Service à thé en porcelaine  
dite « coquille d'œuf »,  
comprenant 11 tasses, 9  
couvertres et 9 soucoupes,  
à décor polychrome  
d'un couple et de motifs  
auspiceux. Marque d'atelier  
sur la base.

D. 11,6 cm – 8,8 cm

80 / 120 €

289





## - 290 -

CHINE, période Guangxu (1871-1908)

Paire de bougeoirs en porcelaine et émail corail à décor en trois registres de dragons autour du joyau sacré émergeant des flots tumultueux émaillés verts. Le pourtour des coupes ornées de frises de grecques.

H. 39 cm

Socles

(percés et éclats, Accidents, manques et restaurations aux deux pique-cierges).

1 200 / 1 500 €



## - 291 -

CHINE, début XX<sup>e</sup> siècle

Vase balustre en porcelaine et émaux polychromes à décor de femmes et enfant sur une terrasse sous un saule pleureur.

H. 43,5 cm

300 / 500 €



## - 292 -

CHINE, début XX<sup>e</sup> siècle

Deux vases de forme balustre formant pendants à décor de branches de prunus en fleurs.

H. 47 cm et H. 44,5 cm

500 / 800 €

## - 293 -

CHINE, XX<sup>e</sup> siècle

Important bouillon couvert en porcelaine blanche à décor émaillé corail et rehauts d'or de rinceaux feuillagés et calligraphies.

Diam. : 25,5 cm ; H. : 17 cm

293

200 / 300 €





- 294 -

CHINE, fin XIX<sup>e</sup> début XX<sup>e</sup> siècle

Vase d'applique de forme double gourde en porcelaine et émaux corail et or, enrubannée d'un nœud orné de nuages, à décor de chauve-souris, coloquintes et pampres de vigne. Reposant sur un socle émaillé brun.

Marque apocryphe Qianlong sur la base.

H. 18,5 cm

4 000 / 6 000 €





- 295 -

CHINE, CANTON fin XIX<sup>e</sup> siècle

Paire de vases Yenyen en porcelaine et émaux de la famille de la rose, à décor inversé représentant la fête des lanternes, une procession d'enfants avec dragon observée par des dignitaires installés dans un pavillon.

H. 39,5 cm

1 000 / 1 500 €

- 296 -

CHINE, période Tongzhi

Deux coupes floriformes en porcelaine et émaux de la famille rose, à décor d'objets mobiliers, lotus et échassiers.

Diam. 11,5 et 12,7 cm

On y joint une coupe évasée à décor de fleurs et insectes. Marque apocryphe Yongzheng. Chine, XX<sup>e</sup> siècle.

Diam. 16 cm

150 / 200 €

296



296



296





- 297 -

CHINE, période Jiaqing (1796-1820)

Vase hu couvert à panse large sur piédouche en porcelaine et émaux de la famille rose à décor dans deux médaillons d'oiseaux et phénix parmi chrysanthèmes et pivoines reposant sur un fond turquoise à décor des huit emblèmes bouddhiques, fleurs de lotus, grenades et pêches de longévité. Le col orné d'une frise de grecques et guirlande de têtes de ruyi émaillée rouge de cuivre. La prise du couvercle reprenant la forme d'une double pêche de longévité. Une frise de pétales de lotus stylisés complète l'ornementation.

H. 32.5 cm

(éclats et égrenures).

3 000 / 5 000 €





298



- 298 -

CHINE deuxième moitié XX<sup>e</sup> siècle  
Important bol à punch et émaux polychromes à décor d'oiseaux, compositions florales et scènes de palais.  
D. 35,5 cm

60 / 80 €

299

- 299 -

CHINE, CANTON, vers 1900  
Petit vase balustre octogonale en porcelaine et émaux de la famille rose, à décor de personnages et motifs floraux et auspicious, le col rehaussé de deux petites anses dorées.

H. 14,5 cm

(accidents)

10 / 20 €



300



- 300 -

CANTON fin du XIX<sup>e</sup> siècle et XX<sup>e</sup> siècle, Ensemble en porcelaine de Canton et émaux de la famille rose comprenant une théière, une tasse, une petite assiette et une coupe creuse floriforme à décor d'oiseaux, fleurs et personnages. On y joint deux assiettes en porcelaine de Canton.

Diam. 16 cm à 26 cm H 14,5 cm pour la théière.

100 / 120 €

301



- 301 -

CHINE, XIX<sup>e</sup> siècle  
Coupe en porcelaine de Canton, à décor en émaux de la famille rose l'intérieur orné de scènes de palais animées de personnages dans des médaillons, alternant avec objets mobiliers et compositions florales ; le pourtour à décor de personnages dans des jardins ; la bordure ornée d'oiseaux, papillons et fleurs.

Diam. 23,2 cm

200 / 300 €





**- 302 -**  
CHINE, CANTON  
fin XIX<sup>e</sup> siècle  
Paire de vases de  
forme balustre en  
porcelaine décorée  
en émaux de la  
famille rose.  
H. : 36 cm  
**300 / 500 €**

**- 303 -**  
CHINE, CANTON XIX<sup>e</sup> siècle  
Paire de vases de forme balustre à col évasé et  
pavilloné en porcelaine et émaux de la famille rose à  
décor en médaillons dans des réserves floriformes de  
personnages sur des terrasses reposant sur un fond à  
décor de fleurs.  
Des dragons salamandres en demi relief ornent le haut  
de la panse et le long du col. Une frise de pétales de  
lotus stylisés complète l'ornementation de la base des  
vases.  
H. : 46 cm  
(éclats et manque sur les cols)  
**500 / 800 €**

**- 304 -**  
CHINE, CANTON fin XIX<sup>e</sup> siècle  
Paire de vases de forme balustre en porcelaine  
et émaux de la famille rose à col évasé  
pavilloné, à décor de joutes équestres et  
scènes de palais dans des médaillons en réserve  
sur fond de fleurs.  
Des dragons salamandres ornent le haut de la  
panse et le long du col. Une frise de pétales de  
lotus stylisés complète l'ornementation de la  
base des vases.  
H. : 38 cm  
**300 / 500 €**

305



305



**- 305 -**  
CHINE, fin XIX<sup>e</sup> début XX<sup>e</sup> siècle  
Petit godet de peintre en porcelaine et émaux de  
style famille rose, à décor d'oiseaux sur une branche  
de chrysanthème en fleurs.  
H. 4,5 cm  
(éclats au talon)  
On y joint un godet en porcelaine, Japon vers 1900.  
**50 / 80 €**



304

306

**- 306 -**CHINE, XX<sup>e</sup> siècle

Bol en porcelaine et émaux polychromes, à décor de quatre chauve-souris alterné avec le caractère shou de longévité. L'intérieur reprenant le caractère shou.

Diam. 17 cm  
(éclats et fêles)

**20 / 30 €**

307

**- 307 -**CHINE, fin XIX<sup>e</sup> siècle,

Théière en porcelaine et émaux de la famille rose à décor de fleurs

H. 12 cm  
(éclat)

**80 / 120 €**

308

**- 308 -**CHINE, XX<sup>e</sup> siècle

Boîte écrivain en porcelaine et émaux de style famille rose, à décor de fleurs sur un fond émaillé céladon.

Dim. 7,5 x 19 x 9,5 cm  
(éclats, fêles)

**250 / 300 €****- 309 -**CHINE, XX<sup>e</sup> siècle

Plaque en porcelaine et émaux polychromes, à décor d'une scène galante d'un couple auprès d'un rocher, accompagné d'un poème « je visite le beau paysage de Su Di (à côté du Lac de l'Ouest), en charmante compagnie ».

Dim. 26 x 17 cm

**200 / 300 €****- 310 -**

CHINE, vers 1900

Verseuse en porcelaine et émaux de style famille rose à décor de calligraphies, femme et enfants dans un jardin.

H. 16,5 cm

**80 / 120 €****- 311 -**CHINE, XX<sup>e</sup> siècle

Porte pinceaux à section carrée en porcelaine et émaux polychromes à décor d'arbustes en fleurs.

Dim. : 12 x 14 cm

**50 / 80 €**

309



310



311



- 312 -

CHINE, marque et époque Guangxu (1871- 1908)

Coupe en porcelaine et émaux de style famille rose, à décor d'un dragon et d'un phénix affrontés faisant face à la perle sacrée parmi des nuages stylisés. Marque Guangxu.

Diam. 24 cm

120 / 150 €



- 313 -

CHINE, XX<sup>e</sup> siècle

Paire de vases cong en porcelaine et émaux de style famille rose, à décor de fleurs, papillons et insectes, arbustes en fleurs. Marque apocryphe Qianlong sur la base. Avec socle en bois.

H. 24,5 cm

800 / 1 200 €



- 314 -

CHINE, XX<sup>e</sup> siècle

Service à thé en porcelaine et émaux polychromes comprenant une théière et deux sorbets à décor de fleurs et rinceaux. Dans son coffret en osier.

H. théière : 16 cm - D. bol : 7,7 cm

Dim. boîte : 21 x 28,5 x 22 cm

300 / 400 €



314



- 315 -

CHINE, vers 1960

Potiche balustre couverte en porcelaine, à décor en émaux de la famille noire et verte d'une famille de faisans perchés sur des branches de prunus en fleurs.

H. 46 cm

(fêle sur la base, et fêle au col)

400 / 600 €

- 317 -

CHINE, début XX<sup>e</sup> siècle,

Ravier en porcelaine et émaux de style famille rose à décor de rinceaux de lotus, chauves-souris et pêches de longévité.

Dim. : 15,2 x 4,5 cm

100 / 150 €



317



- 316 -

JAPON, vers 1950

Vase quadrangulaire en porcelaine et émail brun rouge, à décor de deux pêcheurs sur une embarcation au pied d'un rocher montagneux, arboré d'un pin de longévité.

H. 30 cm

80 / 120 €

- 318 -

CHINE, fin XIX<sup>e</sup> siècle

Jardinière hexagonale sur petits pieds, en porcelaine et émaux de la famille rose, à décor en six panneaux d'un poète sur une branche arrivant près d'une berge sur laquelle se trouvent des jeunes femmes, tigre et chèvre, oiseaux et chrysanthèmes, la bordure ornée de feuillages.

H. 15,5 cm

(éclats)

200 / 300 €

318





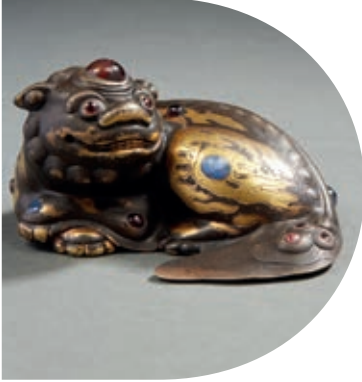
# DELON-HOEBANX

ORDRE D'ACHAT / ABSENTEE BID FORM

ARTS D'ASIE

Mercredi 14 juin 2023 à 13h30 - Hôtel des ventes de Drouot Paris 9<sup>e</sup> - Salle 15

À renvoyer avant le mardi 13 juin 2023 à 18h par mail à bid@delon-hoebanx.com, fax au (+33) 9 70 62 79 28



ORDRE D'ACHAT / ABSENTEE BID

TÉLÉPHONE

NOM / NAME : \_\_\_\_\_

PRÉNOM / FIRST NAME : \_\_\_\_\_

ADRESSE / ADDRESS : \_\_\_\_\_

CODE POSTAL / ZIP CODE : \_\_\_\_\_ VILLE / CITY : \_\_\_\_\_

TÉLÉPHONE 1 : \_\_\_\_\_ TÉLÉPHONE 2 : \_\_\_\_\_

MAIL : \_\_\_\_\_ @ \_\_\_\_\_

Je déclare avoir pris connaissance des conditions de vente décrites dans le catalogue, je les accepte et vous prie d'acquiescer pour mon compte personnel aux limites indiquées en euros, les lots que j'ai désignés ci-dessous. *I have read conditions of sale printed in this catalogue and agree to abide by them. I grant your permission to purchase on my behalf the following items within the limits in euros.*

N°	DESCRIPTION DU LOT / LOT DESCRIPTION	LIMITE EN € / MAX. € PRICE

#### ATTENTION :

- Les limites ne comprennent pas les frais légaux.
- La demande d'une ligne téléphonique implique que l'enchérisseur est preneur à l'estimation basse en cas de mauvaise liaison téléphonique
- Les ordres d'achat ne seront pris en compte qu'accompagnés d'une copie de votre pièce d'identité et d'un RIB.
- Par défaut les lots achetés par ordre d'achat descendent au MAGASINAGE DE DROUOT - Merci de bien vouloir vous référer aux conditions de stockage spécifique du Magasinage : +33 (0)1 48 00 20 18 - magasinage@drouot.com

#### PLEASE NOTE :

- These limits do not include fees and taxes.
- The telephone bidder agrees to bid up to the low estimate in case of poor reception
- No bids will be accepted without a copy of your ID and of your IBAN and BIC.
- By default, the items bought with absentee bid go down to DROUOT'S STORAGE - Please refer to the specific storage conditions of DROUOT : magasinage@drouot.com

#### DATE & SIGNATURE OBLIGATOIRE

REQUIRED DATED SIGNATURE

# CONDITIONS GÉNÉRALES DE VENTE

La société DELON-HOEBANX agit comme opérateur de ventes volontaires de meubles aux enchères publiques régi par les articles L 312-4 et suivants du Code de commerce et l'Arrêté ministériel du 21 février 2012 définissant les obligations déontologiques des opérateurs de ventes volontaires.

La société DELON-HOEBANX a la qualité de mandataire du vendeur, le contrat de vente étant conclu entre le vendeur et l'acheteur. Les rapports entre la société DELON-HOEBANX et l'acquéreur sont soumis aux présentes conditions générales d'achat qui pourront être amendées par des avis écrits ou oraux avant la vente et qui seront mentionnés au procès-verbal de vente. **La participation aux enchères en salle, par téléphone ou par internet implique l'acceptation inconditionnelle des présentes conditions.**

**Les ventes aux enchères en ligne** sont effectuées sur le site Internet [www.drouotonline.com](http://www.drouotonline.com) (Drouot Digital) qui constitue une plateforme technique permettant de participer à distance par voie électronique aux ventes aux enchères publiques ayant lieu dans des salles de ventes. L'utilisateur souhaitant participer à une vente aux enchères en ligne via la plateforme Drouot Digital doit prendre connaissance et accepter, sans réserve, les conditions d'utilisation de cette plateforme (consultables sur [www.drouotlive.com](http://www.drouotlive.com)), qui sont indépendantes et s'ajoutent aux présentes conditions générales de vente.

## 1 - LES BIENS MIS EN VENTE

Les acquéreurs potentiels sont censés avoir examinés les biens pouvant les intéresser avant la vente aux enchères, notamment pendant les expositions.

La société DELON-HOEBANX se tient à la disposition des acquéreurs potentiels pour leur fournir des rapports sur l'état des lots.

Les mentions figurant au catalogue sont faites sous réserve des notifications et des rectifications annoncées au moment de la présentation du lot et portées au procès-verbal de la vente. Les mentions concernant le bien sont faites en fonction de l'état des connaissances artistiques, techniques et scientifiques connues à la date de la vente. Les mentions concernant la provenance et / ou l'origine du bien sont fournies sur indication du Vendeur et ne sauraient entraîner la responsabilité de la société DELON-HOEBANX.

Les dimensions, les poids et les estimations des biens ne sont donnés qu'à titre indicatif. Les couleurs des œuvres portées au catalogue peuvent être différentes en raison des processus d'impression.

Toutes les indications relatives à un incident, un accident, une restauration ou une mesure conservatoire affectant un lot sont communiquées afin de faciliter son inspection par l'acheteur potentiel et restent soumises à l'entière appréciation de ce dernier. L'absence de mention d'une restauration, d'un accident ou d'un incident n'implique nullement que le lot soit en parfait état de conservation ou exempt de restauration, usures, craquelures, rentoilage ou autres imperfections. En outre, le ré-entoilage, le parquetage ou le doublage, ou toute autre mesure de conservation du bien, ne sont pas signalés.

Les biens sont vendus dans l'état où ils se trouvent au moment de la vente et aucune réclamation après l'adjudication ne sera admise, l'acquéreur étant responsable de l'examen et de la vérification de l'état du bien avant la vente.

**Concernant l'horlogerie: l'état de fonctionnement n'est pas garanti. Il est possible que certains lots comprennent des pièces non originales suite à des réparations ou révisions de la montre ou de l'horloge.**

Les estimations de valeur sont fournies par la Maison de Ventes et l'Expert à titre purement indicatif et ne confèrent aucune garantie. Elles ne peuvent être considérées comme impliquant la certitude que le bien sera vendu au prix estimé ou même à l'intérieur de la fourchette d'estimations.

Lorsque dans le catalogue de vente le numéro du lot est suivi du symbole (\*\*\*) le vendeur de ce lot est l'un des collaborateurs de la société DELON-HOEBANX.

## 2 - LES ENCHÈRES

La société DELON-HOEBANX est en droit de demander à tout enchérisseur de justifier de son identité, ainsi que de ses références bancaires. Tout enchérisseur est censé agir pour son propre compte sauf dénonciation préalable de sa qualité de mandataire pour le compte d'un tiers, acceptée par la société DELON-HOEBANX.

Le mode usuel pour enchérir consiste à être présent dans la salle. La société DELON-HOEBANX se réserve d'interdire l'accès à la salle de vente de tout acquéreur potentiel pour justes motifs.

Tout enchérisseur peut donner un ordre d'achat par écrit, par téléphone ou par internet. Les ordres d'achat et les demandes d'enchères par téléphone doivent lui parvenir au plus tard à la clôture de l'exposition préalable à la vente.

La société DELON-HOEBANX se charge gracieusement des enchères par téléphone pour les lots dont l'estimation basse est supérieure à 300 €. Toute demande d'enchères par voie téléphonique implique que le demandeur est preneur du lot à l'estimation basse en cas de mauvaise liaison, absence ou autre incident technique.

En aucun cas la société DELON-HOEBANX ne pourra être tenue pour responsable d'un problème de liaison téléphonique ou d'un dysfonctionnement d'internet ou de Drouot Digital, ainsi que d'une erreur ou d'une omission dans l'exécution des ordres

reçus. Les présentes conditions générales priment sur les conditions d'utilisation du service Drouot Digital pour les enchères par internet.

La société DELON-HOEBANX dirigera la vente de façon discrétionnaire, en veillant à la liberté des enchères et à l'égalité entre l'ensemble des enchérisseurs, tout en respectant les usages établis.

La société DELON-HOEBANX se réserve de refuser toute enchère, d'organiser les enchères de la façon la plus appropriée, de déplacer certains lots lors de la vente, de retirer tout lot de la vente, de réunir ou de séparer des lots.

**Le plus offrant et dernier enchérisseur sera déclaré adjudicataire (« acheteur ») du lot par le « coup de marteau » suivi de l'indication verbale « adjugé ».**

Dans l'hypothèse où un prix de réserve aurait été stipulé par le vendeur, la société DELON-HOEBANX se réserve de porter des enchères pour le compte du vendeur jusqu'à ce que le prix de réserve soit atteint. Le prix de réserve ne peut pas être supérieur à l'estimation basse figurant dans le catalogue de vente ou annoncée publiquement avant la vente.

Dans l'hypothèse de deux ou plusieurs ordres d'achat identiques, c'est l'ordre le plus ancien qui aura la préférence. En cas d'enchères dans la salle pour un montant équivalent à un ordre d'achat, l'enchérisseur présent aura la priorité.

En cas de double enchère reconnue effective par le commissaire-priseur, le lot sera immédiatement remis en vente, toute personne intéressée pouvant concourir à la deuxième mise en adjudication.

**En application de l'article L 121-21-8 du Code de Commerce, le délai de rétractation n'est pas applicable aux ventes aux enchères publiques.**

La société DELON-HOEBANX est autorisée à reproduire sur le procès-verbal de vente et sur le bordereau d'adjudication les renseignements fournis par l'adjudicataire. Toute fausse indication engagera la responsabilité de l'adjudicataire.

## 3 - LE PAIEMENT DU PRIX ET DES FRAIS D'ADJUDICATION

**La Vente est faite au comptant et en Euros.**

Toute personne qui se porte enchérisseur s'engage à régler personnellement et immédiatement le prix d'adjudication augmenté des frais à la charge de l'acquéreur et de tous impôts ou taxes qui pourraient être exigibles. L'adjudicataire devra immédiatement donner ou confirmer son identité et ses références bancaires.

En sus du prix de l'adjudication (« prix au marteau »), l'adjudicataire (acheteur) devra acquitter par lot une commission d'achat.

**La commission d'achat est de 30 % TTC (soit 25% HT).**

A titre d'exemple : si le lot est adjugé au prix de 1.000 €, l'adjudicataire devra payer le prix total de 1.300 €.

**Un sus du prix d'adjudication et de la commission d'achat, des taxes et droits additionnels peuvent être dus.**

L'acheteur devra s'acquitter d'une majoration de 1,5% pour les lots adjugés sur DROUOT DIGITAL.

Pour les lots suivis d'un ou deux astérisques (\*) la TVA au taux de 5,5% (\*) ou 20% (\*\*) sur la totalité du prix d'adjudication et frais de vente est due, sauf exonération. Il appartient aux enchérisseurs de se renseigner avant la vente sur la TVA applicable. La TVA collectée au titre des frais de vente ou celle collectée au titre d'une importation temporaire du lot, peut être remboursée à l'adjudicataire dans le délai d'un mois après la vente sur présentation des documents qui justifient l'exportation du lot acheté.

Pour les lots suivis du symbole (#) le droit de suite au profit d'artistes décédés depuis moins de 70 ans ou leurs héritiers (droits d'auteur) est applicable à partir d'un prix d'adjudication de 750 € (hors frais). Le taux actuellement en vigueur est de : 4% entre 0 et 50.000 €, entre 50.000,01 € et 200.000 €, 1 % entre 200.000,01 € et 350.000 €, 0,5 % entre 350.000,01 € et 500.000 €, 0,25 % pour la tranche au-delà, de 500.001 €, avec un plafond de 12.500 €. Le droit de suite sera versé par la société DELON-HOEBANX à l'organisme percepteur du droit d'auteur.

### MOYENS DE PAIEMENT :

L'adjudicataire pourra s'acquitter par les moyens suivants :

- en ligne sur notre site [www.delon-hoebanx.com](http://www.delon-hoebanx.com)

- en espèces : jusqu'à 1.000 Euros frais et taxes compris pour les ressortissants français, jusqu'à 10.000 Euros frais et taxes compris pour les ressortissants étrangers non professionnels sur présentation de leurs papiers d'identité et un justificatif du domicile fiscal ;

- par chèque bancaire ou postal avec présentation obligatoire de deux pièces d'identité en cours de validité : seul encaissement effectif du chèque vaudra règlement.

- par carte de crédit VISA ou MASTERCARD

- par virement bancaire en EUROS (tous frais et commissions bancaires sont à charge de l'adjudicataire) :

DOMICILIATION : BNP PARIBAS PARIS CENTRE AFF

CODE BANQUE : 3 0004- CODE AGENCE : 03120

NUMÉRO DE COMPTE : 00010630680- CLÉ RIB : 16

IBAN : FR76 3 000 4031 2 000 0106 3068 016

BIC : BNPAFRPPXX

- les chèques étrangers ne sont pas acceptés.



#### 4 - TRANSFERT DE PROPRIÉTÉ ET DES RISQUES, RETRAIT DES MARCHANDISES

**La propriété du lot ne sera transférée à l'adjudicataire qu'après paiement de l'intégralité des sommes dues.**

Aucun lot ne sera remis aux acquéreurs avant acquittement de l'intégralité des sommes dues. En cas de paiement par chèque non certifié ou par virement, la délivrance des objets sera être différée jusqu'à l'encaissement.

**Dès l'adjudication, les objets sont placés sous l'entière responsabilité de l'acquéreur.**

Il appartient à l'adjudicataire de faire assurer le lot dès l'adjudication. Il ne pourra tenir la société DELON-HOEBANX responsable en cas de vol, de perte ou de dégradation de son lot, après l'adjudication, ou encore en cas d'indemnisation insuffisante par son assureur. La manutention et le magasinage n'engagent pas la responsabilité de la société DELON-HOEBANX.

##### **Retrait des marchandises :**

Les lots peuvent être enlevés gratuitement en salle jusqu'à 19h le soir de la vente et entre 8h et 9h15 le lendemain.

Passé ce délai, vous pouvez (après paiement intégral des sommes dues) :

- Récupérer vos lots au service du **MAGASINAGE de Drouot.**

Merci de consulter le site internet [www.drouot.com](http://www.drouot.com) rubrique drouot pratique afin de connaître les détails. 6 bis, rue Rossini 75009 Paris, Tél. 01 48 00 20 18, magasinage@drouot.com

Consulter les horaires d'ouverture et fermeture exceptionnelle Accès contrôlé une pièce d'identité doit être laissée en dépôt au poste de sécurité.

- Faire livrer vos biens partout dans le monde, grâce à TRANSPORT DROUOT-GEODIS Les frais de magasinage sont offerts pour les lots pris en charge par Transport Drouot-Geodis!

**Tout objet / lot qui n'est pas retiré au service Magasinage dans un délai d'un an à compter de son entrée au magasinage sera réputé abandonné et sa propriété transférée à Drouot à titre de garantie pour couvrir les frais de magasinage.**

Dans tous les cas les frais de stockage et de transport sont à la charge de l'acheteur et lui seront facturés directement soit par l'Hôtel Drouot, soit par la société de garde-meubles, selon leurs tarifs en vigueur. Le magasinage des objets n'engage en aucun cas la responsabilité de la Maison de Ventes. Le transport des lots est effectué aux frais et sous l'entière responsabilité de l'adjudicataire. Le cas échéant la société DELON-HOEBANX pourra facturer à l'acquéreur les frais de stockage, de manutention et de transport qu'il a dû exposer pour le compte de l'acheteur depuis la date de l'adjudication.

#### 5 - DÉFAUT DE PAIEMENT

A défaut de paiement par l'adjudicataire dans un délai de trois mois à compter de la date de l'adjudication et après mise en demeure restée infructueuse, le bien peut être remis en vente à la demande du vendeur sur folle enchère de l'adjudicataire défaillant.

Si le vendeur ne formule pas cette demande dans un délai de trois mois à compter de l'adjudication, la société DELON-HOEBANX dispose de tout mandat pour agir en son nom et pour son compte à l'effet, au choix de société DELON-HOEBANX, soit de déclarer la vente résolue de plein droit, soit de poursuivre l'adjudicataire en exécution et paiement de ladite vente.

Dans tous les cas la société DELON-HOEBANX se réserve le droit de réclamer à l'adjudicataire défaillant :

- des intérêts de retard au taux directeur semestriel au 1er janvier et au 1er juillet (REFI) de la Banque Centrale européenne majoré de 10 points ;

- le remboursement des coûts supplémentaires engendrés par sa défaillance, y compris les frais de stockage, de transport, de catalogue, les frais de recouvrement forfaitaires légaux et complémentaires, et tous autres frais et pertes sur justificatifs ;

- la commission d'achat de la société DELON-HOEBANX, qui reste due en indemnisation de la perte soufferte par celle-ci;

- soit, le paiement du prix d'adjudication,

- soit, la différence entre le prix d'adjudication initial et soit le prix d'adjudication sur folle enchère s'il est inférieur, ainsi que les coûts générés par les nouvelles enchères,

- soit, la différence entre le prix d'adjudication initial et l'estimation basse, si la vente est résolue de plein droit.

- si la société DELON-HOEBANX a effectué un règlement partiel au vendeur, l'acquéreur reconnaît que DELON-HOEBANX sera subrogée dans les droits du vendeur pour poursuivre l'acheteur au titre de la somme ainsi payée.

La société DELON-HOEBANX se réserve également de procéder à toute compensation avec des sommes dues à l'adjudicataire défaillant.

La société DELON-HOEBANX se réserve d'exclure de ses ventes futures, tout adjudicataire qui aura été défaillant ou qui n'aura pas respecté les présentes conditions générales d'achat.

#### 6 - LÉGISLATION APPLICABLE AUX BIENS CULTURELS

##### **DROIT DE PRÉEMPTION :**

Sur toute vente publique d'œuvres d'art ou sur toute vente de gré à gré d'œuvres d'art réalisée dans les conditions prévues par l'article L. 321-9 du code de commerce, l'Etat peut exercer un droit de préemption par l'effet duquel il se trouve subrogé à l'adjudicataire ou à l'acheteur. La déclaration, faite par l'autorité administrative, qu'elle entend éventuellement user de son droit de préemption, est formulée, à l'issue de la vente, entre les mains de l'officier public ou ministériel dirigeant les adjudications ou

de l'opérateur habilité à organiser la vente publique ou la vente de gré à gré.

La décision de l'autorité administrative doit intervenir dans le délai de quinze jours après la vente publique ou après la notification de la transaction de gré à gré. La société DELON-HOEBANX ne pourra être tenue pour responsable des décisions et conditions de la préemption par l'Etat français.

##### **EXPORTATION DE BIENS CULTURELS ET TRÉSORS NATIONAUX :**

L'exportation de certains biens culturels est soumise à l'obtention d'un certificat de libre circulation pour un bien culturel et à des déclarations en Douanes. Le certificat peut être refusé à un bien considéré comme trésor nationaux par les autorités compétentes.

Si notre Société est sollicitée par l'acheteur ou son représentant, pour faire une demande d'autorisation de sortie du territoire, l'ensemble des frais engagés sera à la charge totale du demandeur. Cette opération ne sera qu'un service rendu par DELON-HOEBANX.

La société DELON-HOEBANX et / ou le vendeur ne sauraient en aucun cas être tenus responsables en cas de refus ou de retard de délivrance dudit certificat par les autorités.

Le retard ou le refus de délivrance par l'administration des documents de sortie du territoire, ne justifiera ni l'annulation ou la résolution de la vente, ni un retard de règlement des sommes dues.

##### **Objets composés de matériaux provenant d'espèces en voie de disparition et autres espèces protégées**

Les acheteurs sont avisés que de nombreux pays exigent un permis (i.e., un permis CITES) délivré par les autorités compétentes ou interdisent l'importation ou l'exportation d'objets composés entièrement ou en partie (quel que soit le pourcentage) de matériaux provenant d'espèces de la faune et de la flore en voie de disparition et / ou protégées (notamment des objets comportant l'ivoire, l'écaille de tortue, la peau de crocodile, d'autruche, et certaines espèces de corail, ainsi que le bois de rose du Brésil).

L'impossibilité pour un acheteur d'exporter ou d'importer un tel bien ne serait en aucun cas être retenue comme fondement pour justifier une demande d'annulation ou de résolution de la vente ou pour retarder le paiement des sommes dues.

#### 7 - DROIT DE PROPRIÉTÉ INTELLECTUELLE

La vente d'un lot n'emporte pas cession des droits de reproduction ou de représentation dont il constitue le cas échéant le support matériel.

Toute reproduction de textes, d'illustrations ou de photographies figurant au catalogue nécessite l'autorisation préalable de la société DELON-HOEBANX.

#### 8 - COLLECTE ET PROTECTION DE DONNÉES PERSONNELLES

Dans le cadre de ses activités de vente aux enchères, de vente de gré à gré, de marketing et de fourniture de services, la société DELON-HOEBANX est amenée à collecter des données à caractère personnel des vendeurs et enchérisseurs, y compris notamment par l'enregistrement d'images vidéo, de conversations téléphoniques ou de messages électroniques.

La société DELON-HOEBANX pourra utiliser ces données à caractère personnel pour satisfaire à ses obligations légales et aux fins d'exercice de son activité et notamment à des fins commerciales et de marketing. La société DELON-HOEBANX s'engage à ne pas vendre, louer, céder ni donner accès à des tiers à vos données à caractère personnel sans votre consentement préalable, à moins d'y être contraint légalement ou en raison d'un motif légitime (obligations légales et comptables, lutte contre la fraude ou l'abus, transport, exercice des droits de la défense, etc.).

Conformément à la loi « informatique et libertés » du 6 janvier 1978 modifiée et au Règlement européen n°2016 / 679 / UE du 27 avril 2016, toute personne bénéficie d'un droit d'accès, de rectification, de portabilité et d'effacement de ses données ou encore de limitation de leur traitement. Vous pouvez également vous opposer au traitement des données vous concernant. Vous pouvez, sous réserve de la production d'un justificatif d'identité valide, exercer vos droits en contactant Monsieur Guillaume DELON (06 61 65 04 34 - [delon@delon-hoebanx.com](mailto:delon@delon-hoebanx.com)).

#### 9 - COMPÉTENCES LÉGISLATIVE ET JURIDICTIONNELLE

Conformément à l'article L 321- 17 du Code de Commerce, les actions en responsabilité civile engagées à l'encontre des opérateurs de ventes volontaires de meubles aux enchères publiques, des officiers publics ou ministériels compétents pour procéder aux ventes judiciaires et volontaires, ainsi que des experts qui les assistent dans la description, la présentation et l'estimation des biens se prescrivent par cinq ans à compter de l'adjudication ou de la prise.

Tous les litiges relatifs aux présentes conditions et aux ventes seront régis exclusivement par la Loi française et soumis au Tribunal compétent de Paris, quel que soit le lieu de résidence de l'acheteur ou du vendeur.

Afin de mettre un terme à un litige survenu après la vente entre le Vendeur et l'Acquéreur, la société DELON-HOEBANX se réserve le droit discrétionnaire d'acquiescer de l'Acquéreur le(s) bien(s) et de le revendre pour son compte, y compris aux enchères publiques, selon les conditions prévues par l'article L 321-5 II du Code de Commerce.

Pour tout litige avec un opérateur à l'occasion d'une vente volontaire une réclamation peut être formulée auprès du commissaire du Gouvernement près le Conseil des ventes volontaires de meubles aux enchères publiques soit par courrier (19 avenue de l'Opéra 75001 Paris), soit par internet (<http://www.conseilsventes.fr>).



H Ô T E L  
D R O U O T