

DELON-HOEBANX

MAISON DE VENTES AUX ENCHÈRES

12 DÉCEMBRE 2019

Hôtel des ventes de Drouot

9, rue Drouot Paris 9<sup>e</sup>

salle 14





---

## CONTACTS



Guillaume DELON  
*Président - Commissaire-Priseur habilité*  
01 47 64 69 75  
delon@delon-hoebanx.com

Assisté de Daphné ALTIT



Xavier HOEBANX  
*Directeur Associé*  
01 47 64 69 76  
hoebanx@delon-hoebanx.com



Marie de VILLEFRANCHE  
*Clerc Associée*  
01 47 64 69 77  
villefranche@delon-hoebanx.com



Laurent POUBEAU  
*Clerc Spécialisé*  
06 15 95 52 44  
poubeau@delon-hoebanx.com



Laetitia de DIEULEVEULT  
*Administration*  
01 47 64 17 80  
info@delon-hoebanx.com

---

10 bis, rue Descombes, 75017 Paris  
Tél. : 01 47 64 17 80 - Fax : 09 70 62 79 28  
www.delon-hoebanx.com  
Déclaration n° 074-2015

---

## EXPERT

Cabinet Portier & Associés  
Alice JOSSAUME  
26 boulevard Poissonnière  
75009 Paris  
01 48 00 03 41  
contact@cabinetportier.com  
www.portier-asianart.com

---

Photographies par Jon MILLS - 06 14 76 01 41  
Maquette par Planète Graphique Studio - 01 42 67 67 90  
Imprimé par CORLET en 2019

# DELON-HOEBANX

---

MAISON DE VENTES AUX ENCHÈRES

## ART D'ASIE

**JEUDI 12 DÉCEMBRE 2019**  
**à 13h30**

Hôtel des ventes de Drouot  
9, rue Drouot 75009 Paris

Salle 14

### EXPOSITIONS PUBLIQUES

Mercredi 11 décembre 2019 de 11h à 18h

Jeudi 12 décembre 2019 de 11h à 12h

### CONTACT POUR LA VENTE

01 47 64 17 80 - [info@delon-hoebanx.com](mailto:info@delon-hoebanx.com)

(expo/vente) : 01 48 00 20 14



*Catalogue visible sur : [www.delon-hoebanx.com](http://www.delon-hoebanx.com), [www.drouot.com](http://www.drouot.com), [www.auction.fr](http://www.auction.fr)  
Vous pouvez enchérir en live sur [www.drouotlive.com](http://www.drouotlive.com)*

**DROUOT**  
DIGITAL  
Live

**AUCTION**FR  
VENTES AUX ENCHÈRES PRODUITS D'ART

**IMPORTANT : VEUILLEZ CONSULTER LES CONDITIONS DE VENTE À LA FIN DU CATALOGUE**



# Provenant de l'ancienne collection Charles CARTIER-BRESSON



1



2

- 1 -

## JAPON - Epoque EDO (1603-1868)

Inro à quatre cases en laque noire à décor en hiramaki-e de laque or, hedatsu, kirigane et incrustations d'aogai d'éventails ornés de motifs végétaux dérivant sur un ruisseau.

Intérieur en laque nashiji.

H. 7,5 cm

(petits manques, éclat)

600 / 800 €

Coll. C.C.B n° 217

- 2 -

## JAPON - Milieu Epoque EDO (1603-1868)

Inro à cinq cases en laque noire à décor en hiramaki-e de laque or, brun, incrustation d'aogai et kirigane de femmes récoltant les feuilles de thé et d'une bouilloire parmi les rochers.

Intérieur en laque nashiji

H. 9,2 cm

(égrenures aux himotoshi, petits manques)

800 / 1 000 €

Coll. C.C.B n° 378

Ancien n° de Coll. 9

Ancien n° de vente 111



3



4

- 3 -

## JAPON - Fin Epoque EDO (1603-1868)

Inro à quatre cases en laque fundame à décor en hiramaki-e de laque or et kirigane de pavillon de thé près d'un ruisseau sous un saule. Intérieur en laque nashiji.

H. 7,3 cm

(éclat, petits manques au kirigane)

Netsuke en buis sculpté de cailles parmi le millet.

Diam 3 cm

1 200 / 1 500 €

Ancien n° de Coll. 2455



3 (verso)



4 (verso)

- 4 -

## JAPON - Fin Epoque EDO (1603-1868)

Inro à quatre cases en laque tsuichu ornée de motifs géométriques, à décor dans des réserves polylobées de chaumières sous les pins en bord de mer en hiramaki-e de laque or sur fond fundame.

Intérieur en laque nashiji.

Signé Kajikawa.

H. 9,5 cm

1 000 / 1 500 €

Coll. C.C.B n° 821

Ancien n° de Coll. 20

Ancien n° de vente 107





- 5 -

### JAPON - Epoque EDO (1603-1868)

Inro à quatre cases en laque noire à décor en takamaki-e de laque or, rouge et kirigane d'un store se levant près d'un cerisier en fleurs. Intérieur en laque nashiji.

H. 6,4 cm

(petits éclats et chocs, usures)

**600 / 800 €**

Coll C.C.B n° 379

Ancien n° de vente 87



- 6 -

### JAPON - Epoque EDO (1603-1868)

Inro à deux cases en laque ro-iro à décor en takamaki-e de laque brune, argent, or et incrustations de nacre d'un bananier et d'une cloche. Intérieur en laque ro-iro.

H. 6 cm

(accident à l'intérieur)

**300 / 400 €**

Coll C.C.B n° 332



- 7 -

### JAPON - Epoque EDO (1603-1868)

Inro à quatre cases en laque noire à décor en takamaki-e et hiramaki-e de laque or, incrustations de nacre et kirigane de belles de jour poussant sur une clôture. Intérieur en laque nashiji.

H. 7 cm

(petites taches, éclats et manques)

Ojime en cloisonné zébré, netsuke en ébène en forme d'aubergines.

L. 4,5 cm

**1 000 / 1 500 €**

Coll C.C.B n° 707



- 8 -

### JAPON - XIX<sup>e</sup> siècle

Inro à deux cases en shibuichi à décor incisé en léger relief de dragon tenant un ken et cloche dans les vagues.

H. 4,5 cm

Ojime en métal en forme de tambour orné de tomo-e.

**200 / 300 €**

Coll. C.C.B n° 311

Ancien n° de vente 561



- 9 -

### JAPON - XIX<sup>e</sup> siècle

Inro à trois cases en porcelaine bleu blanc à décor de fleurs dans des réserves polylobées.

H. 6 cm

(petits fêles de cuisson et éclat à l'intérieur)

Ojime en agate, netsuke en porcelaine bleu et brune figurant Chokwaro sennin.

H. 4 cm

**400 / 500 €**

Coll. C.C.B n° 142

Ancien n° de Coll 3017

Ancien n° de vente 90



10



11



12



- 10 -  
**JAPON**  
**Epoque EDO (1603-1868)**

Kobako rectangulaire en laque noire incrustée d'aogai des trois amis de l'hiver (pin, bambou, prunier), l'intérieur en laque nashiji à décor en hiramaki-e de laque or et argent d'un shishi bondissant parmi les pivoines.

Dim. 11,6 x 4,8 x 1,8 cm

**400 / 600 €**

Coll. C.C.B n° 422

Ancien n° de vente 595

- 11 -  
**JAPON**  
**Epoque EDO (1603-1868)**

Kobako cylindrique en laque noire à décor en hiramaki-e de laque or et nashiji de môn maru ni chigai taka no ha (plumes entrecroisées) et de fleurs dans leur feuillage.

Diam. 7 cm

**300 / 500 €**

Coll. C.C.B n° 55

Coll. M. n° 272

Ancien n° de vente 619

- 12 -  
**JAPON**  
**Fin Epoque EDO (1603-1868)**

Kobako carré en laque hiramaki-e à décor en hiramaki-e de laque or de môn aux feuilles d'aoi et de karakusa.

Dim. 5 x 5 x 2,5 cm

**300 / 400 €**

Coll. C.C.B n° 47

Ancien n° de vente 599

13



14



- 13 -  
**Dans le style chinois - Vers 1900**

Porte-cartes en bois laqué noir à décor de personnages dans un jardin tenant des éventails et des ombrelles.

H. 8,7 cm

**50 / 60 €**

- 14 -  
**JAPON - XIX<sup>e</sup> siècle**

Épingle à cheveux en laque noire à décor en hiramaki-e de laque or, rouge et argent de motifs géométriques en nids d'abeille.

L. 15,4 cm

**150 / 200 €**

Coll. C.C.B n° 9001

Ancien n° de vente 210



15



16



- 15 -

**JAPON - XIX<sup>e</sup> siècle**

Inro à quatre cases en bois à décor en hiramaki-e de laque rouge, or et kirigane d'oeillets et de feuilles.

Intérieur en laque hirame.

Signé Hoitsu.

H. 7,5 cm

(petites restaurations)

**400 / 600 €**

Coll C.C.B n° 183

- 16 -

**JAPON - XIX<sup>e</sup> siècle**

Inro en marqueterie de bambou à décor en hiramaki-e de laque or et argent de sauterelle sur des fleurs et graminées, l'intérieur renfermant 5 tiroirs.

H. 8 cm

(manques)

**100 / 150 €**

Coll. C.C.B n° 508

Ancien n° de vente 106

- 17 -

**JAPON - Epoque EDO (1603-1868)**

Kobako en laque argent à décor en sumi-e togidashi de cormorans sur un bateau de pêche sous la pleine lune, le plateau intérieur orné d'un héron parmi les roseaux.

Intérieur en laque nashiji.

Dim. 12,4 x 9,8 x 4 cm

**2 000 / 3 000 €**

Coll. C.C.B n° 892

Ancien n° de vente 611

17



Recto

17



Intérieur





Recto



Intérieur

- 18 -

### JAPON - XIX<sup>e</sup> siècle

Suzuribako en laque et écaille à décor en takamaki-e de laque or, kirigane, incrustations de nacre et d'ivoire d'un cavalier sur sa mule traversant un pont accompagné de son serviteur, dans un paysage montagneux.

Dim. 23 x 17 x 4 cm  
(accidents aux côtés)

800 / 1 000 €

Coll. C.C.B n° 149

- 19 -

## JAPON

### Epoque EDO (1603-1868)

Suzuribako en laque noire à décor en takamaki-e et hiramaki-e de temples dans les montagnes au bord d'une rivière, le revers du couvercle à motifs de phénix sur fond hirame.

Dim. 22,5 x 20,3 x 4,5 cm

(gerces)

**800 / 1 000 €**

Coll C.C.B n° 804

Anciens n° de vente 371, 261



Intérieur



Recto



20



- 20 -

**JAPON - Fin Epoque EDO (1603-1868)**

Sageju en forme de deux bouteilles carrées accolées en laque nashiji à décor en hiramaki-e de laque or et argent de glycines pour l'une et de kiku sur l'eau pour l'autre.

H. 18,5 cm

(bouchons manquants)

**800 / 1 000 €**

Coll. C.C.B n° 784

- 21 -

**JAPON - XIX<sup>e</sup> siècle**

Suzuribako en bois naturel à décor de coquillages, test d'oursin et algues en céramique et laque or.

Dim. 20,5 x 17,5 x 4,5 cm

**1 200 / 1 500 €**

Coll. C.C.B n° 695

Vente Bing 1885



21

- 22 -

### JAPON - XIX<sup>e</sup> siècle

Quatre coupes à saké en laque rouge et or à décor de takarabune sur les vagues et paysage.

Diam. de 7,8 à 13,8 cm

(accident à l'une)

**500 / 600 €**

Coll. C.C.B n° 711

Anciens n° de vente 284, 285, 292, 305



- 23 -

### JAPON - Epoque EDO (1603-1868)

Inro à trois cases en forme de panier tressé orné d'un poisson en takamaki-e de laque rouge et or et d'un bambou en hedatsu.

Intérieur en laque kinji.

H. 5 cm

(petits éclats)

**600 / 800 €**

Coll. C.C.B n° 377



- 24 -

### JAPON - Epoque EDO (1603-1868)

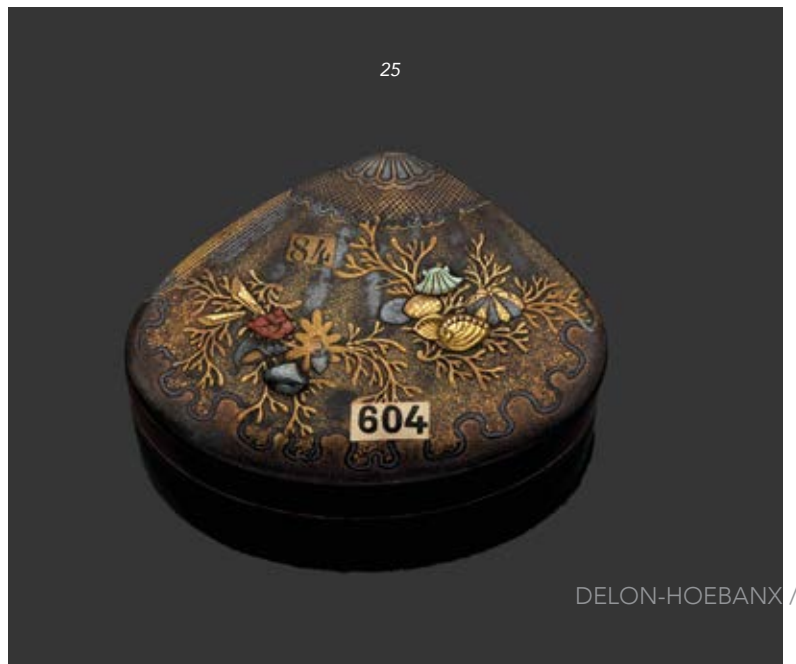
Inro en forme de bourse en jichimu à décor en hiramaki-e de laque or de fleurs de lotus stylisées, l'intérieur découvrant quatre tiroirs.

H. 8,2 cm

(tiroir à l'intérieur fendu)

**800 / 1 200 €**

Coll. C.C.B n° 152



- 25 -

### JAPON - Epoque EDO (1603-1868)

Kobako en forme de coquillage en laque rouge et nashiji incrustée de plus petits coquillages de nacre et corail sur fond d'algues en hiramaki-e de laque or.

Intérieur en laque noire et nashiji.

L. 7 cm

**400 / 500 €**

Coll. C.C.B n° 213

Anciens n° de vente 604 et 84





- 26 -

**JAPON - Fin XIX<sup>e</sup> siècle**

Nécessaire de fumeur en laque noire  
ouvrant à trois tiroirs à décor en laque or et  
incrustations de nacre et mitsuda d'érables.  
Style Korin.

Dim. 16,5 x 22,5 x 11,5 cm

(petits accidents et restauration)

**2 000 / 3 000 €**

Anciens n° de vente 333, 474

- 27 -

**JAPON - Fin Epoque EDO (1603-1868)**

Porte-pinceaux en fer partiellement doré et argenté,  
à décor ajouré de dragon de pluie et phénix parmi  
les nuages.

H. 8 cm

(usures)

**400 / 600 €**

Ancien n° de vente 737

- 28 -

### JAPON - XIX<sup>e</sup> siècle

Kiseruzutsu en corne de cerf à décor sculpté en relief de Tekkai sennin exhalant son esprit sous les pins.  
Signé Eishi.

H. 23,5 cm

400 / 500 €

Coll. C.C.B n°1003

Ancien n° de vente 355

- 29 -

### JAPON - XIX<sup>e</sup> siècle

Kizeruzutsu en bambou naturel à décor en incrustation de suaka d'une grenouille grimpant le long du tronc.  
Signé Shigenao.

L. 20 cm

500 / 600 €

Coll. C.C.B n° 485

Ancien n° de vente 371

- 30 -

### JAPON - Epoque EDO (1603-1868)

Kizeruzutsu en bois naturel à décor en takamaki-e de laque or, noir et argent de fleurs et aubergines.  
Signé Naeyasu.

L. 23 cm

500 / 600 €

Coll. C.C.B n° 701

Anciens n° de vente 136, 359

- 31 -

### JAPON - XIX<sup>e</sup> siècle

Teppo tanegashima en bois, le canon en fer à motifs d'oie sous la lune au dessus des vagues et de môn aux feuilles d'aoi.

L. 21,5 cm

300 / 500 €

Coll C.C.B n° 907

Ancien n° de vente 396

28

29

30

355

371

359

31



32



33



34



35



36



- 32 -

### JAPON - Epoque EDO (1603-1868)

Maru gata en fer et cuivre doré à décor ajouré des Shichifukujin, les sept dieux du bonheur dont Ebisu et Fukurokuju en bateau.

H. 7,5 cm

500 / 600 €

Coll. C.C.B n° 879

Ancien n° de vente 957

- 33 -

### JAPON - Milieu Epoque EDO (1603-1868)

Maru gata en fer à décor ajouré en maru bori de chrysanthèmes dans leur feuillage.

H. 7,9 cm

400 / 600 €

Coll. C.C.B n° 771

Ancien n° de vente 32

- 34 -

### JAPON - Epoque EDO (1603-1868)

Nagamaru gata en shibuichi à décor en incrustation de corail et cuivre doré, de kaki dans leur feuillage.

H. 6,8 cm

(petits manques d'incrustations)

600 / 800 €

Anciens n° de vente 993, 727

- 35 -

### JAPON - Epoque EDO (1603-1868)

Nagamaru gata en fer à décor en incrustation de suaka, shibuichi et cuivre doré de personnage ramassant des coquillages en bord de mer, le mont Fuji à l'arrière plan.

H. 7,2 cm

(usures)

200 / 300 €

Coll. C.C.B n° 686

Ancien n° de vente 933

- 36 -

### JAPON - Epoque EDO (1603-1868)

Mokko gata en shibuichi à décor en relief et incrustations de cuivre doré de chrysanthèmes dans leur feuillage et éventails sur fond nanako.

H. 6,7 cm

600 / 800 €

Coll. C.C.B n° 862

Coll. B.B.B n° 1209

Ancien n° de vente 995



- 37 -

# **JAPON - Fin Epoque EDO (1603-1868)**

Kozuka en shibuichi à décor en léger relief et incrustation de cuivre doré de cerisiers en fleurs.

Signé Nobumasa suivi de kakihan.

L. 7,9 cm

**200 / 300 €**

Coll. C.C.B n° 374

Ancien n° de vente 179

- 38 -

# **JAPON - Epoque EDO (1603-1868)**

Kozuka en fer à décor en incrustation de cuivre doré de phénix en vol parmi les nuées, au-dessus de rinceaux feuillagés.

L. 9,5 cm

**150 / 200 €**

- 39 -

# **JAPON - Epoque EDO (1603-1868)**

Fuchi kashira en shibuichi à décor en léger relief et incrustations de suaka et cuivre doré de canards sur l'eau près de bambous.

Signé Narita Eisui.

L. 3,7 cm

**200 / 300 €**

Détail du lot 39







- 40 -

**JAPON, Fours d'Oribe - Epoque EDO (1603-1868)**

Petite verseuse en grès d'Oribe, le rebord émaillé vert et crème à motifs de filets et de vagues en brun.

H. 6 cm

**150 / 200 €**

Ancien n° de vente 664



- 41 -

**JAPON, Fours de Satsuma - XIX<sup>e</sup> siècle**

Coupe sur piédouche hexagonale en faïence de Satsuma ornée de fleurs et de rinceaux.

H. 9 cm

**150 / 200 €**

Coll. C.C.B n° 188

Ancien n° de Coll. 1435

Ancien n° de vente 704



- 42 -

**JAPON - Milieu Epoque EDO (1603-1868)**

Petit brûle-parfum en porcelaine émaillée rouge, vert et or dit « kinrande » à motifs de chrysanthèmes dans des réserves polylobées.

H. 7 cm

(égrenures)

**100 / 150 €**

Coll. C.C.B n° 363

Coll. A. de la Narde n° 4242

Ancien n° de vente 705



- 43 -

**JAPON - Epoque MEIJI (1868-1912)**

Petit sorbet en porcelaine bleu blanc à décor de paysages et personnages dans des réserves sur fond de fleurs.

Diam. 6,5 cm

**80 / 100 €**

Coll. C.C.B n° 43

Ancien n° de vente 669

44



45



- 44 -

**JAPON, Fours de Bizen - Milieu Epoque EDO (1603-1868)**

Petit okimono en grès, poète assis, la main droite posée sur son genou relevé.

H. 10,5 cm

**300 / 400 €**

Coll. C.C.B n° 203

Ancien n° de Coll. 1510

Ancien n° de vente 683

- 45 -

**JAPON - XIX<sup>e</sup> siècle**

Okimono en buis, lettré debout, une main dans sa manche, l'autre tenant un éventail.

H. 16,5 cm

(accident au manche d'éventail)

**400 / 600 €**

Coll. C.C.B n° 554

Ancien n° de vente 430

- 46 -

**JAPON - Epoque MEIJI (1868-1912)**

Vase de forme carré en bronze à patine brune évoquant la vannerie à décor de grenouilles en relief et de calligraphies.

H. 17 cm

(légèrement penché)

**150 / 200 €**

Ancien n° de vente 27

46







- 47 -

**CHINE - XIX<sup>e</sup> siècle**

Brûle-parfum transformé en encrier en forme de pêche de longévité en bronze à patine brune, la prise du couvercle en forme de fleur. Marque apocryphe de Qianlong

H. 9 cm

600 / 800 €



- 48 -

**JAPON - XIX<sup>e</sup> siècle**

Brûle-parfum en forme de shishi en bronze à patine brune, la queue dressée et rugissant, sa crinière s'enroulant en boucles.

H. 18 cm

1 000 / 1 500 €

Ancien n° de vente 237

- 49 -

**JAPON - XIX<sup>e</sup> siècle**

Nécessaire de fumeur en bois composé d'un tonkotsu et d'un kiseruzutsu en bois à l'imitation de branches sur lesquelles sont grimpées des grenouilles.

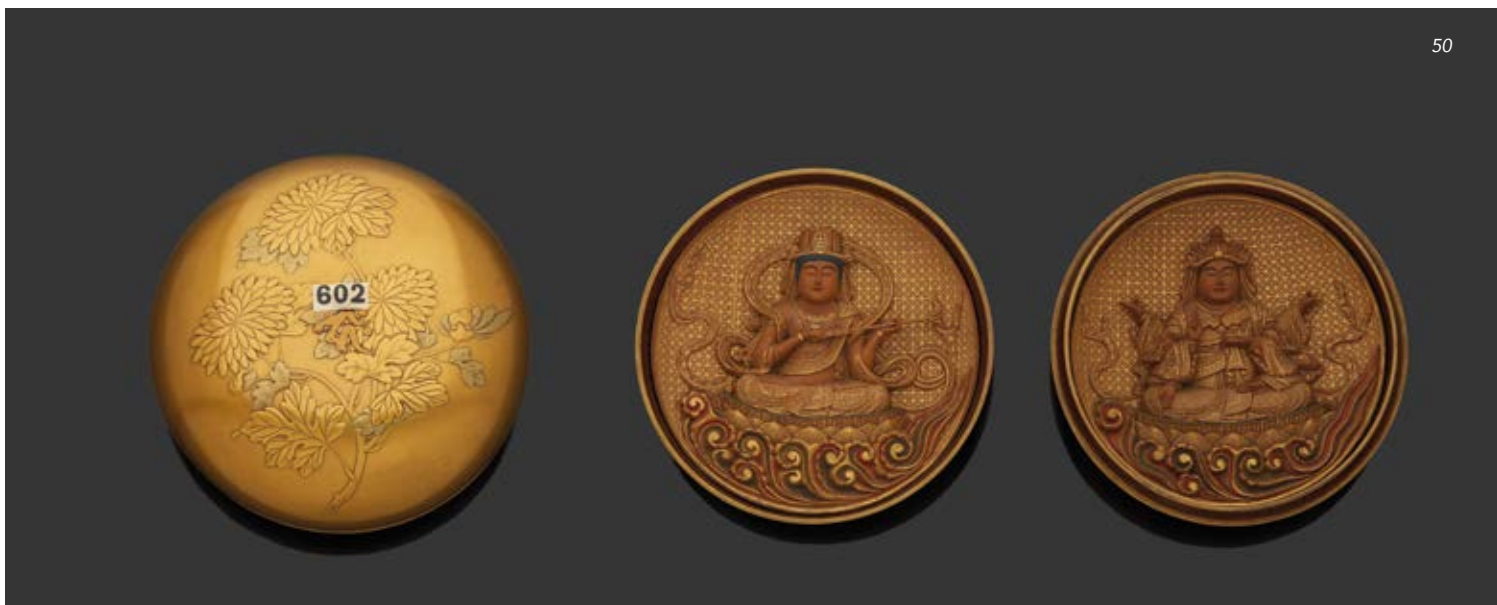
L. 25 cm

400/600 €

Coll. C.C.B n° 662

Coll. Hayashi n° 1291





- 50 -

#### JAPON - XIX<sup>e</sup> siècle

Autel miniature rond en laque fundame à décor de chrysanthèmes et bonji, l'intérieur orné de deux boddhisattva sculptés en relief sur des nuées.

Diam. 7,7 cm

**800 / 1 000 €**

Ancien n° de vente 602

- 51 -

#### JAPON - Epoque EDO (1603-1868)

Kobako polylobé en laque rouge sculpté de chrysanthèmes et sauterelle près de rochers, les rebords ornés de frises de grecques.

Dim. 6 x 6,2 x 2 cm

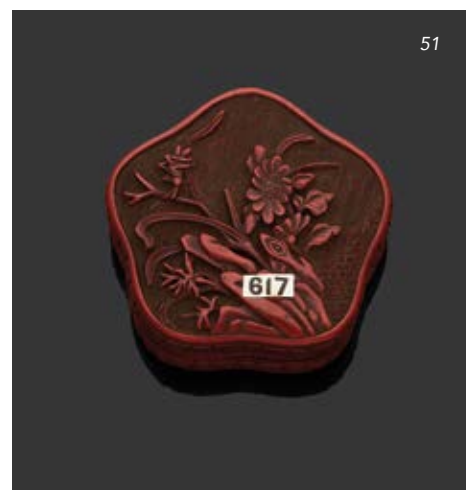
(petites gerces et éclats)

**400 / 600 €**

Coll. C.C.B n° 164

Coll. A. de la Narde, n° 3185.

Ancien n° de vente 617



51

- 52 -

#### JAPON - XIX<sup>e</sup> siècle

Nécessaire de fumeur composé d'un tonkotsu en gourde, le couvercle en bois orné de gourdes et d'un kiseruzutsu en buis sculpté et ajouré de fleurs dans leur feuillage.

L. 22 cm

**500 / 600 €**

Coll. C.C.B n° 663

Coll. Hayashi n° 1292

Anciens n° de vente 1292, 315



52



53



54



55



- 53 -

#### JAPON - XIX<sup>e</sup> siècle

Boite en forme de chaumière en métal laqué or et nashiji, les plantes grimpantes et le faitage en incrustation d'écaille et pierres dures.

H. 7,5 cm

(petits manques)

**800 / 1 000 €**

Coll. C.C.B n° 893.

- 54 -

#### JAPON - XIX<sup>e</sup> siècle

Deux okimono en bronze, Nyo, gardiens de temple, debout l'air féroce, leurs écharpes flottant, l'un brandissant un vajra.

H. 10,5 cm

**400 / 500 €**

- 55 -

#### JAPON, Fours de Satsuma - XIX<sup>e</sup> siècle

Boite à trois compartiments en faïence à décor polychrome de pivoines dans leur feuillage, l'intérieur laqué or.

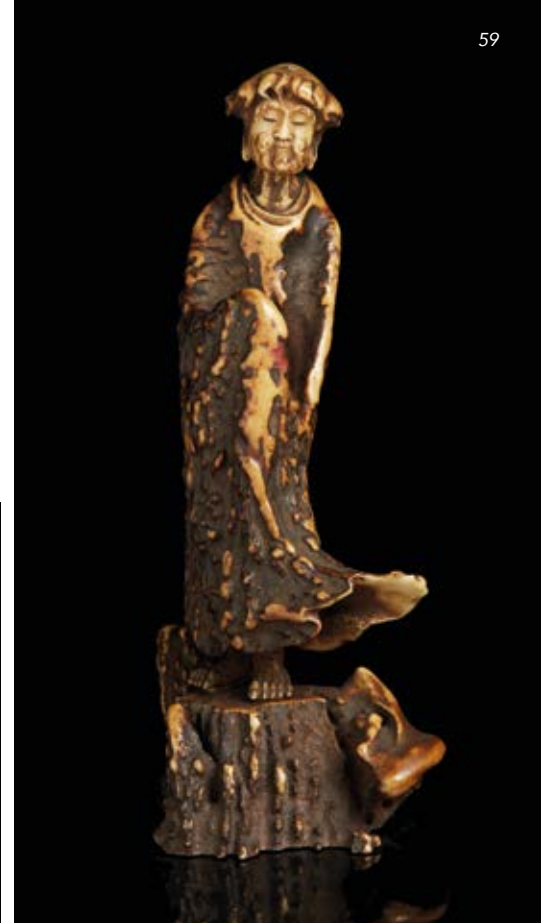
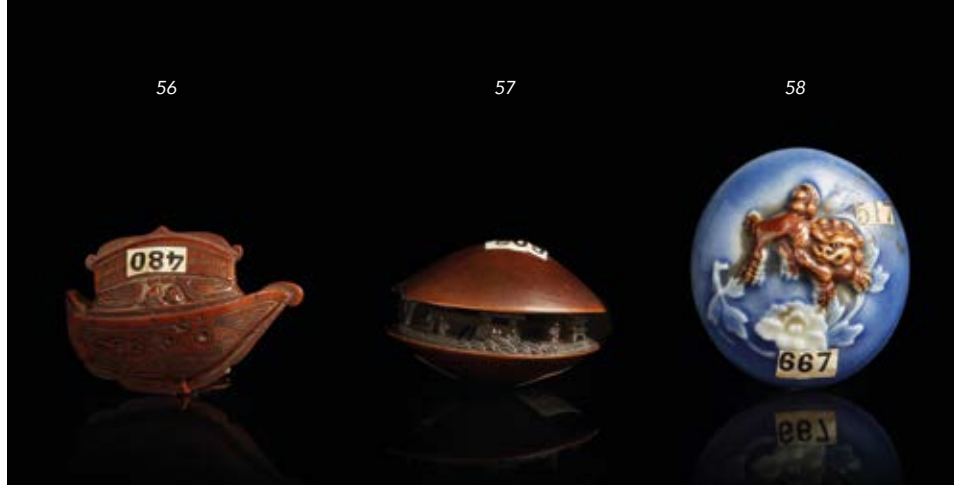
Dim. 6,4 x 8,3 x 7,2 cm

(restauration à l'intérieur d'un compartiment)

**400 / 600 €**

Coll. C.C.B n° 189

Ancien n° de Coll. 1437



- 56 -  
**JAPON - XIX<sup>e</sup> siècle**  
Netsuke en noyau sculpté,  
bateau couvert, la coque  
incisée de motifs de vagues.  
L. 4,4 cm  
(fente)

**200 / 300 €**  
Coll. C.C.B n° 404  
Ancien n° de vente 480

- 57 -  
**JAPON - Fin Epoque EDO  
(1603-1868)**  
Netsuke en buis, paysage et  
personnages dans un coquillage  
entrouvert.  
L. 4,2 cm  
(éclat)

**100 / 150 €**  
Coll. C.C.B n° 764  
Ancien n° de vente 506

- 58 -  
**JAPON - XIX<sup>e</sup> siècle**  
Manju en porcelaine  
émaillée bleu, brune et  
blanche, shishi parmi les  
pivoines en léger relief.  
Diam. 4,2 cm

**150 / 200 €**  
Coll. C.C.B n° 2401  
Ancien n° de vente 667, 517

- 59 -  
**JAPON - XIX<sup>e</sup> siècle**  
Okimono en corne de cerf, rakan  
debout sur un rocher sa robe  
flottant au vent.  
Signé Masayuki suivi de kao.  
H. 13,5 cm

**800 / 1 000 €**  
Coll. C.C.B n° 472

- 60 -  
**CHINE - XIX<sup>e</sup> siècle**  
Trois petits groupes en  
bronze, enfant sur un buffle,  
et deux chimères, l'une  
posant la patte sur la balle  
de pouvoir.  
H. de 4,7 à 5,3 cm  
(chimères dépatinées)

**200 / 250 €**  
Coll. C.C.B n° 757

- 61 -  
**CHINE - XIX<sup>e</sup> siècle**  
Petite coupelle en bronze à décor en relief  
de grue et de branches de pins noueuses  
formant pied.  
Marque Wen wan.  
L. 6 cm

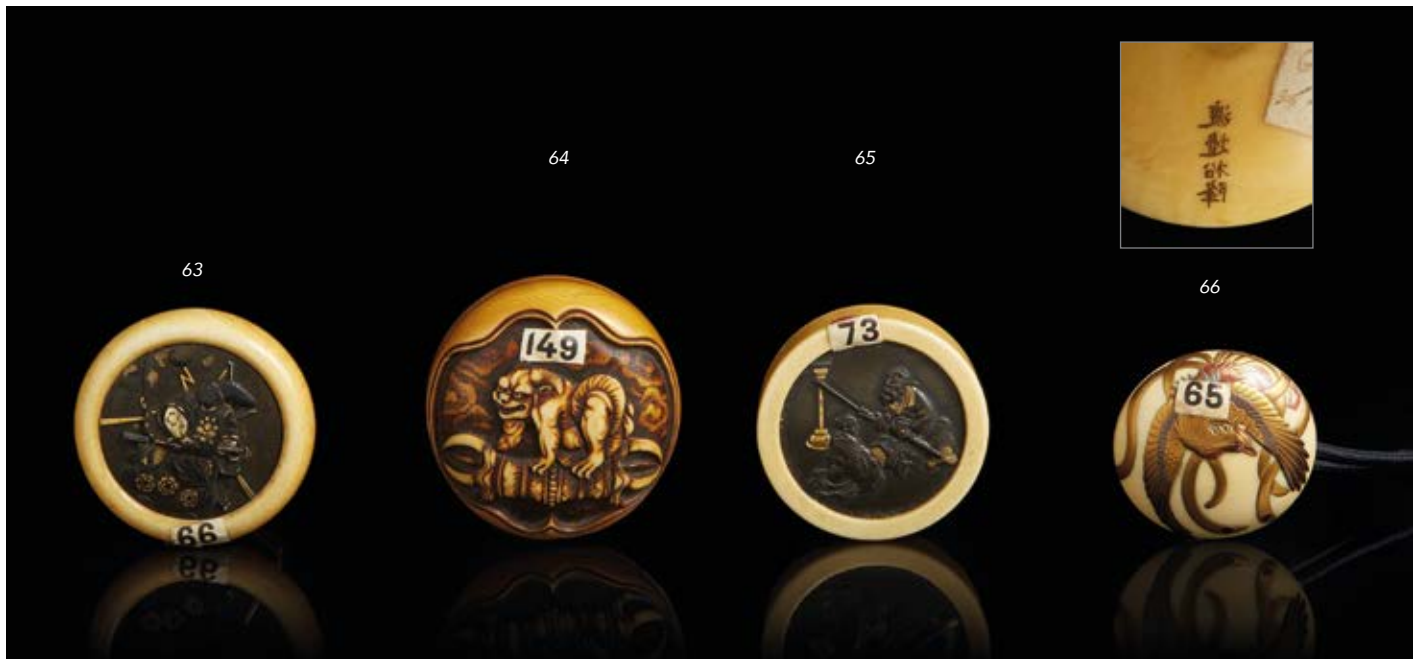
**80 / 100 €**



- 62 -  
**JAPON - Fin Epoque EDO (1603-1868)**  
Netsuke en buis, éternueur public assis, tenant une  
fine bageutte d'ivoire d'une main, la bouche ouverte.  
Signé Ryugyoku.  
H. 3,3 cm

**500 / 600 €**  
Coll. C.C.B n° 84





- 63 -  
**JAPON - XIX<sup>e</sup> siècle**  
 Kagamibuta, le bol en ivoire, la plaque en shibuichi et incrustation de cuivre doré à décor de samourai. Signé Komin suivi de kao.  
 Diam. 4 cm  
 (gerce)  
**300 / 400 €**  
 Coll. C.C.B n° 583  
 Ancien n° de vente 99

- 64 -  
**JAPON - Epoque EDO (1603-1868)**  
 Manju en ivoire à décor sculpté en léger relief d'un oni sur un vajra, sur fond de nuées.  
 Diam. 4,4 cm  
**400 / 500 €**  
 Coll. C.C.B n° 841  
 Ancien n° de vente 149

- 65 -  
**JAPON - XIX<sup>e</sup> siècle**  
 Kagamibuta en ivoire, la plaque en shibuichi et incrustation de cuivre doré représentant un personnage chinois en adoubant un autre.  
 Diam. 3,8 cm  
 (petite gerce)  
**300 / 500 €**  
 Coll. C.C.B n° 579  
 Ancien n° de vente 73

- 66 -  
**JAPON - XIX<sup>e</sup> siècle**  
 Manju en ivoire à décor en laque or, argent et rouge de phénix. Signé Watanabe Shoko.  
 Diam. 3,3 cm  
**400 / 600 €**  
 Coll. C.C.B n° 732  
 Ancien n° de vente 65

- 67 -  
**JAPON - Fin Epoque EDO (1603-1868)**  
 Manju en laque à décor en hiramaki-e de laque or et argent de cucurbitacée dans son feuillage.  
 Diam. 3,5 cm  
**400 / 600 €**  
 Coll. C.C.B n° 177  
 Ancien n° de vente 143

- 68 -  
**JAPON - XIX<sup>e</sup> siècle**  
 Netsuke en ivoire et métal, deux lapins dans un croissant de lune, les yeux incrustés de corail.  
 Diam. 2,8 cm  
**300 / 400 €**

- 69 -  
**JAPON - XIX<sup>e</sup> siècle**  
 Netsuke en bois, Jo et Uba tenant le râteau et le balai dans un litche articulés.  
 H. 4 cm  
**500 / 600 €**  
 Coll. C.C.B n° 843  
 Ancien n° de vente 141





- 70 -

# **JAPON - XIX<sup>e</sup> siècle**

Netsuke en buis, champignons accolés dans un panier.  
Signé Ichiriki.

L. 3,7 cm

**1 200 / 1 500 €**

Référence :

G. Lazarnick, *The Meinertzhagen card index on netsuke in the archives of the British Museum*, Ed Alan R. Liss, New York, part. 1, p.208

Coll. C.C.B n° 286



- 71 -

# **JAPON - Fin Epoque EDO (1603-1868)**

Netsuke en bois, cigale en écaille posée sur un tronc d'arbre.  
Signé Hojitsu dans un cartouche en nacre.

L. 4,7 cm

(accidents)

**1 000 / 1 500 €**

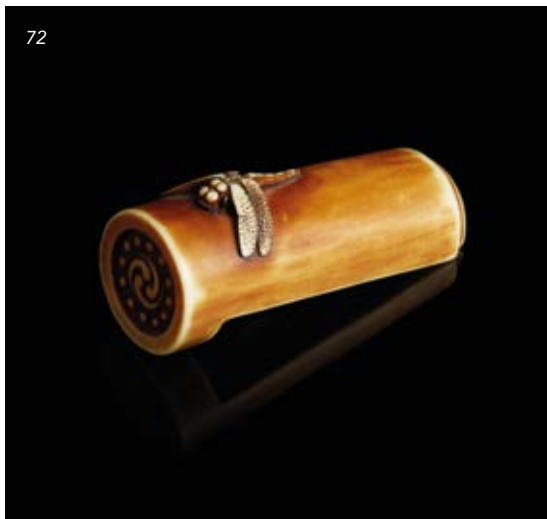
Coll. C.C.B n° 289

Ancien n° de vente 543





72



- 72 -

**JAPON - XIX<sup>e</sup> siècle**

Netsuke en ivoire, libellule posée sur une tuile, ses ailes finement ciselées.  
Signé Mitsuhiro.

L. 4,7 cm

**600 / 800 €**

Coll. C.C.B n° 321

- 73 -

**JAPON - XIX<sup>e</sup> siècle**

Netsuke en ivoire en forme de deux geta accolées sur lequel est posé un poème.

L. 3,2 cm

(petit manque, gerces)

**600 / 800 €**

Coll. C.C.B n° 922

Ancien n° de vente 145

73



- 74 -

**JAPON - XIX<sup>e</sup> siècle**

Netsuke en ivoire, Chinnan sennin faisant sortir un dragon de son bol, un autre sennin assis à ses côtés tenant un chasse-mouches.  
Signé Gyokosai.

H. 3,2 cm

(petit manque au dessous)

**500 / 600 €**

Coll. C.C.B n° 459

Ancien n° de vente 516

- 75 -

**JAPON - Epoque MEIJI (1868-1912)**

Netsuke en ivoire, Hotei sortant la tête de son sac de trésors.

H. 2,5 cm

**100 / 150 €**

Coll. C.C.B n° 126

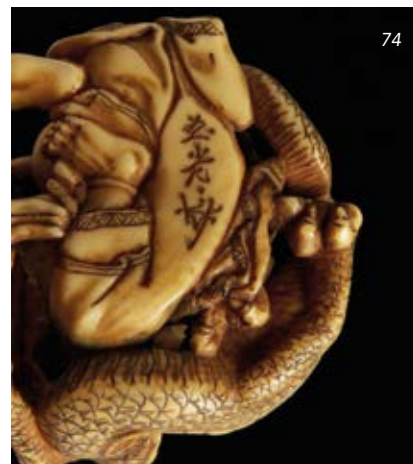
Ancien n° de vente 442

74

75



74



- 76 -

# **JAPON - Epoque EDO (1603-1868)**

Netsuke en ivoire, dragon de pluie rugissant sur une branche de bambou.

Non signé.

L. 5,8 cm

(usure, gerces)

**1 500 / 2 000 €**

Coll. C.C.B n° 402

Ancien n° de vente 545



76

- 77 -

# **JAPON - XIX<sup>e</sup> siècle**

Netsuke en buis, Kintoki perché sur un œuf de tengu dont il brise la coquille.

Signé Hoshunsai Masayuki.

H. 3,2 cm

**2 000 / 3 000 €**

Coll. C.C.B n° 259



77

- 78 -

# **JAPON - Fin XIX<sup>e</sup> siècle**

Netsuke en corne de cerf, cloche mokugyo, la poignée figurant deux dragons affrontés, le corps ajouré de motifs de vagues.

Signé (Hoshunsai) Masayuki, Asakusa.

H. 4 cm

(petite gerce)

**2 000 / 3 000 €**

Coll. C.C.B n° 262

Ancien n° de vente 490



78



- 79 -

**JAPON - Epoque EDO (1603-1868), XVIII<sup>e</sup> siècle**

Netsuke en ivoire, chien assis posant la patte sur son petit couché entre ses pattes, les poils finement ciselés, les côtes saillantes et les yeux incrustés de corne.

Signé Tomotada.

H. 3,5 cm

**5 000 / 6 000 €**

Coll. C.C.B n° 118

Ancien n° de vente 525





- 80 -

# JAPON - XIX<sup>e</sup> siècle

Netsuke en dent de phacochère sculptée d'un dragon dans les nuées, les écailles finement ciselées, l'oeil incrusté de corne blonde et brune. Signé *Sekiyo Enokawa Seiyodo Iwao chokoku*, sculpté par Seiyodo Iwao près de la rivière Eno à Sekiyo. L. 9 cm

5 000 / 6 000 €

Coll. C.C.B n° 157

Ancien n° de vente 542





- 81 -

# JAPON - Epoque EDO (1603-1868), XVIII<sup>e</sup> siècle

Netsuke en ivoire, buffle couché, son petit à ses côtés lui léchant la joue, les poils finement ciselés, les côtes légèrement saillantes et la longue nouée sur son mufle posée sur son dos.

Les yeux incrustés de corne.

Signé Tomotada.

L. 6,5 cm

20 000 / 30 000 €

Référence:

G. Lazarnick, *The Meinertzhagen card index on netsuke in the archives of the British Museum*, Ed Alan R.Liss, New York, part. 2, p.911

Coll. C.C.B n° 323

Ancien n° de vente 484





- 82 -

#### CHINE - XIX<sup>e</sup> siècle

Flacon tabatière cylindrique en porcelaine émaillée bleu sur fond turquoise à décor d'un homme debout de dos dans un village agrémenté de pins.  
Bouchon en corail cerclé de métal.

H. 6,4 cm  
(sans pelle)

**150 / 200 €**

Ancien n° de vente 336

- 85 -

#### CHINE - XIX<sup>e</sup> siècle

Petite tabatière en agate grise et noire de forme écusson.  
Bouchon en corail cerclé de métal.

H. 4,3 cm  
(éclat meulé)

**150 / 200 €**

Coll. C.C.B n° 1041

- 87 -

#### CHINE - XIX<sup>e</sup> siècle

Flacon tabatière rectangulaire à épaules tombantes en agate mousse.  
Bouchon en agate mousse cerclé de métal.

H. 5,8 cm  
(sans pelle)  
(Infime égrenure en bordure de pied)

**400/500 €**

Coll. C.C.B n° 339

Ancien n° de vente 785

- 83 -

#### CHINE - XX<sup>e</sup> siècle

Flacon tabatière en verre overlay rouge de deux carpes affrontées.  
Bouchon en verre rouge opaque cerclé de métal.

H. 6,6 cm

**80 / 100 €**

- 86 -

#### CHINE - XIX<sup>e</sup> siècle

Flacon tabatière de forme hexagonale à pans en verre orange translucide.  
Bouchon en verre à l'imitation du corail.

H. 6 cm

**200 / 300 €**

- 84 -

#### CHINE - XIX<sup>e</sup> siècle

Flacon tabatière balustre en porcelaine blanche craquelée à décor en bleu sous couverte de chimères jouant avec la balle enrubannée.  
Bouchon en sodalite cerclé de métal.

H. 6,5 cm

**150 / 200 €**

- 88 -

#### CHINE - XIX<sup>e</sup> siècle

Vase de forme *suantouping* en porcelaine émaillée blanc de Chine à décor en relief de chilong s'enroulant autour du col.

H. 15 cm

**150 / 200 €**

Coll. C.C.B n° 273

Coll. A. de la Narde n° 620

Ancien n° de vente 809



- 89 -

### CHINE - XIX<sup>e</sup> siècle

Lave-pinceaux en cristal de roche en forme de grenade dans son feuillage.

Socle en bois ajouré figurant des bambous.

L. 8,8 cm

(égrenures)

300 / 400 €



- 90 -

### CHINE, Canton - Fin XIX<sup>e</sup> siècle

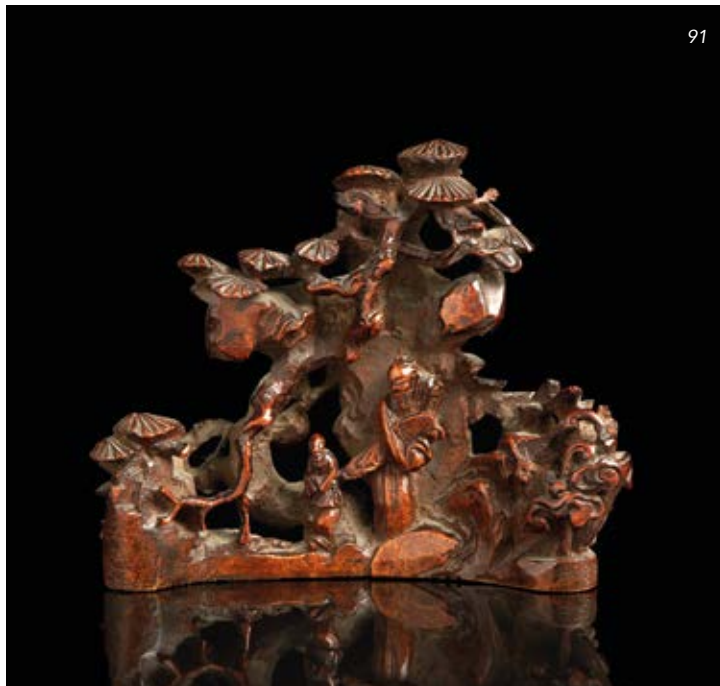
Repose-poignet en ivoire sculpté de lettrés devisant et jouant au go dans un jardin, le revers sculpté de bateaux voguant.

L. 25 cm

800 / 1 200 €

Coll. C.C.B n° 132

Ancien n° de vente 466



- 91 -

### CHINE - XVIII<sup>e</sup>/XIX<sup>e</sup> siècle

Petit rocher en bois sculpté en forme de lettré tenant un qin et serviteur près des pins.

H. 8 cm

(petits accidents)

500 / 600 €



- 92 -

**CHINE - XIX<sup>e</sup> siècle**

Plaque ovale en néphrite céladon sculptée en léger relief de prunier en fleurs.

L. 10,7 cm

(gerce naturelle)

**300 / 500 €**

Coll. C.C.B n° 26

Ancien n° de vente 767

- 93 -

**CHINE - XVIII<sup>e</sup>/XIX<sup>e</sup> siècle**

Coupelle polylobée en néphrite céladon à décor en léger relief de fleurs et rinceaux feuillagés.

L. 10,8 cm

(petite fêlure au bord)

**1 000 / 1 500 €**

Coll. C.C.B n° 85

Ancien n° de vente 761

- 94 -

**CHINE - XIX<sup>e</sup> siècle**

Épingle à cheveux en néphrite céladon en forme de ruyi, la tête incisée d'un caractère shou.

L. 12,2 cm

On y joint un manche d'épingle accidenté.

L. 9,3 cm

**400 / 500 €**

Coll. C.C.B n° 947

- 95 -

**CHINE - XIX<sup>e</sup> siècle**

Ornement de chapeau de mandarin tubulaire en jadéite vert pomme.

L. 6,5 cm

**300 / 400 €**

Coll. C.C.B n° 869





- 97 -

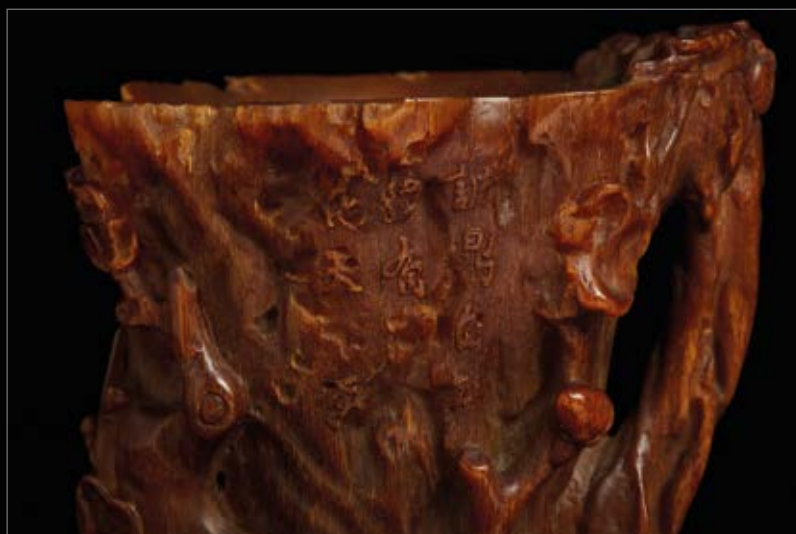
# CHINE - XVIII<sup>e</sup> siècle

Coupe libatoire en corne de rhinocéros sculpté de pruniers en fleurs et d'un poème partiellement effacé "Tiao ding zi qi zhong you shi, Lun hua tian xia geng [wu xiang]" (Les fruits de pruniers sont bons au goût, le parfum de ces fleurs est le meilleur au monde) une branche formant anse.

H. 9,5 cm L. 9 cm Poids : 221 g.

(Trous de vers, accidents)

6 000 / 8 000 €





98



100



99

- 98 -

### CHINE - XIX<sup>e</sup> siècle

Encre sur papiers, onze dignitaires debout écoutant celui du milieu.

Rouleau.

Dim. : 170 x 130 cm.

(déchirures, usures, taches et pliures)

300 / 500 €

- 99 -

### CHINE - XIX<sup>e</sup> siècle

Encre sur tissu, portrait d'ancêtre, vieille femme assise sur un large fauteuil.

Encadré sous verre.

Dim. : 130 x 56 cm.

(Collé, taches, pliures)

500 / 700 €

- 100 -

### CHINE - XIX<sup>e</sup> siècle

Encre sur papier, portrait d'ancêtre, femme de dignitaire du 6<sup>e</sup> rang civil, vêtue d'une robe rouge, et portant une coiffe ornée de plumes de martin pêcheur.

Dim. 94 x 52 cm Encadré sous verre.

(Collé, taches, pliures)

400 / 600 €





- 101 -

**CHINE - Fin Epoque MING (1368-1644)**

Encre polychrome sur soie, six dignitaires taoïstes  
debout sur des nuages, chacun tenant une tablette.

Dim. 139 x 76 cm

Encadré sous verre

(pliures, taches, accidents)

**1 500 / 2 000 €**





- 102 -

### CHINE, Canton - XIX<sup>e</sup> siècle

Deux gouaches sur papier représentant des petits métiers : porteur de bois et fabricant de chaussures.

Dim. 31 x 34 cm

Encadrées (manque un verre)

(petites taches)

300/500 €

- 103 -

### CHINE - Fin XIX<sup>e</sup> siècle

Cinq petites encre et couleurs sur soie, représentant des jeunes femmes dans leurs occupations quotidiennes, regardant des objets ou se maquillant.

Dim. 19 x 9 cm

Encadrées sous verre.

(petits trous et taches)

200 / 300 €





- 104 -

### CHINE, Canton - XIX<sup>e</sup> siècle

Deux peintures polychromes sur papier de riz, mandarin assistant à une représentation théâtrale et mandarin recevant des offrandes.

Dim. 18 x 27,5 cm

Encadrées sous verre.

(trous, petites taches et déchirures)

300 / 400 €

- 105 -

### CHINE, Canton - Fin XIX<sup>e</sup> siècle

Quatre gouaches sur papier de riz représentant des papillons variés.

Dim. 16 x 25,5 cm

Encadrés sous verre

(taches, petites déchirures)

150 / 200 €





- 106 -

### CHINE - Fin XIX<sup>e</sup> siècle

Vue du *Yiheyuan* (Jardin de l'harmonie préservée)  
et du *Kunming Hu* (Lac de Kunming)

Encre sur papier

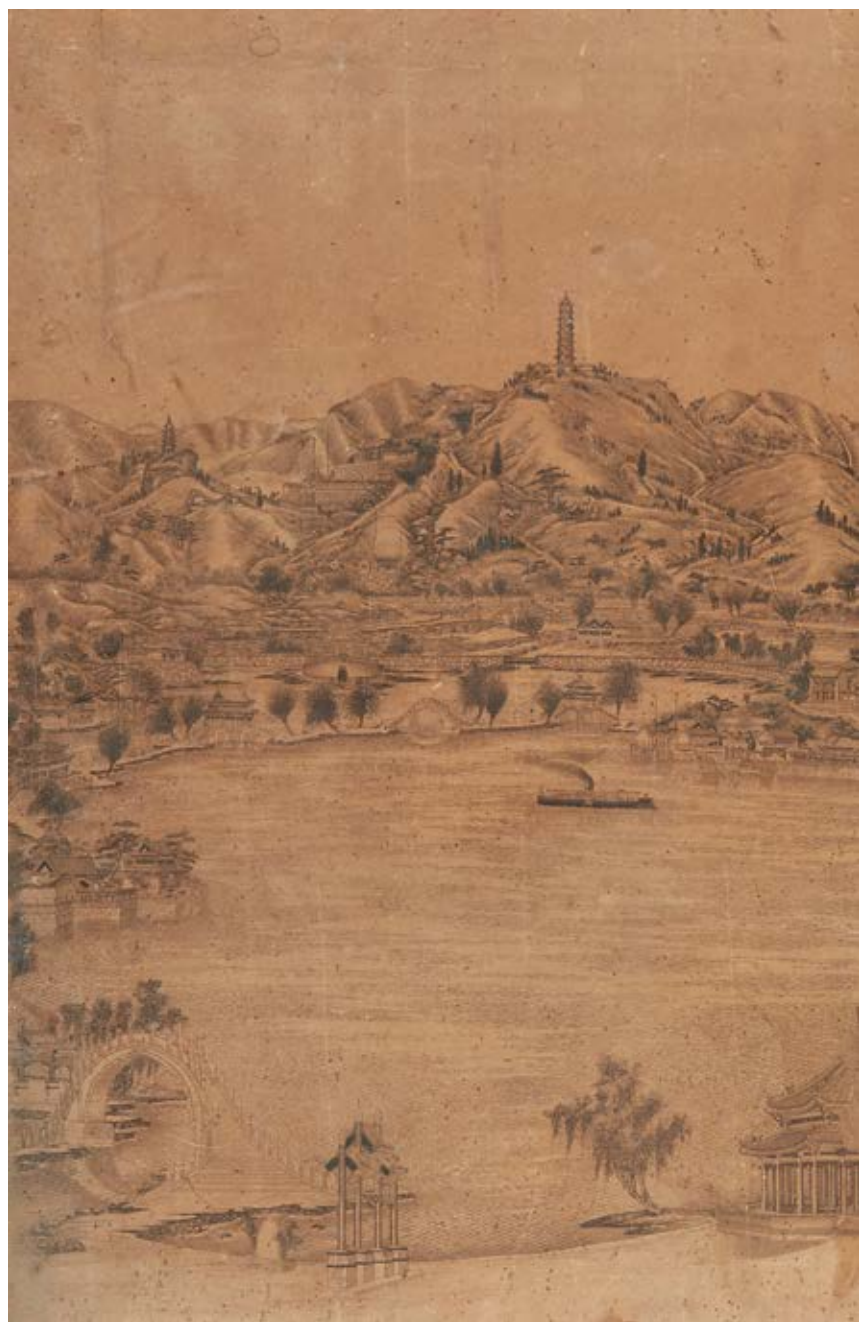
Dim. 59,5 x 100 cm

(accidents et restaurations)

**8 000 / 10 000 €**

*Provenance : Ancienne collection Wannieck, vente après décès du  
24 mars 1961, n°439.*

La construction du *Yiheyuan*, nouveau Palais d'Été, se termina en 1764 sous le règne de l'empereur Qianlong. Après la destruction de l'Ancien Palais d'Été (*Yuanmingyuan*) qui se trouvait à proximité, l'impératrice douairière Cixi fit élargir le *Yiheyuan* dans les années 1884-1895. Ce jardin fut endommagé en 1900, suite aux émeutes des Boxers, puis reconstruit en 1902.









- 107 -

# CHINE

Encre sur papier, jeune femme debout près d'un tronc d'arbre.

Daté de l'année shenwu et porte la signature apocryphe de Zhang Daqian.

Montée en rouleau.  
Dim. 105 x 41 cm  
(taches et pliures)

1 000 / 1 500 €



- 108 -

# CHINE - XX<sup>e</sup> siècle

Encre sur papier, lettré sous un pin traversant un paysage montagneux.

Signé Bingxin.  
Montée en rouleau.

Dim. 90 x 36 cm  
800 / 1 000 €

107

108



- 109 -

# CHINE - Moderne

Encre sur papier, les trois amis de l'hiver (pin, bambou et cerisier).

Montée en rouleau.  
Dim. 133 x 66 cm  
150 / 200 €



- 110 -

# CHINE XX<sup>e</sup> siècle

Grand rouleau figurant un paysage avec pagodes

Dim. : 127 x 59 cm  
200 / 300 €





- 111 -  
**CHINE - XX<sup>e</sup> siècle**  
 Encre sur papier.  
 Scène d'intérieur et scène d'extérieur.  
 Dim. 154 x 39 cm  
 Encadrées sous verre  
 (pliures, tâches)  
**400 / 600 €**



- 112 -  
**CHINE - XX<sup>e</sup> siècle**  
 Encre sur papier.  
 Canards et cerisiers en fleurs.  
 Dim. 128 x 34 cm  
 Encadrée sous verre  
 (éclats de verre, pliure)  
**400 / 500 €**





- 113 -

**CHINE - Fin XIX<sup>e</sup> siècle**

Soie brodée.

Huit personnages aux éventails.

Dim : 72 x 291cm.

**300 / 500 €**

- 114 -

**CHINE, Canton - Début XX<sup>e</sup> siècle**

Fixé sous verre de forme ovale, immortels  
en train de disputer une partie de mahjong.

H. 53,5 cm

**300 / 400 €**



- 115 -

# CHINE - Vers 1900

Fragment de robe de mandarin de forme rectangulaire en soie violette brodée de fils polychromes de deux dragons pourchassant la perle sacrée au-dessus des vagues écumantes parmi les nuages, un troisième dragon de face les surmontant. Bordure en soie beige brodée de fleurs stylisées.

Dim. 104 x 82 cm

150 / 200 €



- 116 -

# CHINE - Début XX<sup>e</sup> siècle

Trois panneaux en soie beige et ocre brodée de fils bleus dit "sanlan" de pivoines, et sujets mobiliers et enfants.

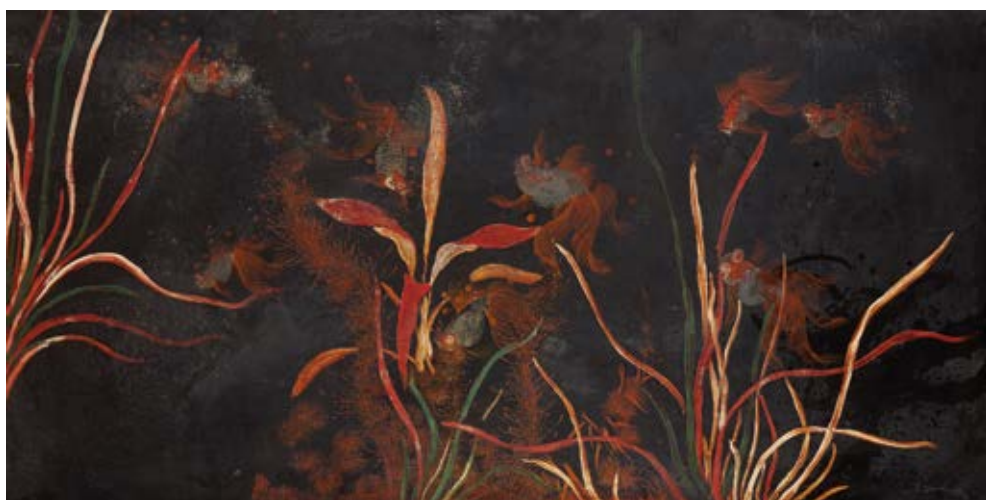
Dim. 53 x 52 cm 59 x 22 cm et 40 x 34 cm

80 / 120 €





- 117 -  
**ÉCOLE VIETNAMIENNE**  
 XX<sup>e</sup> siècle  
 Cyprins parmi les algues  
 Laque sur bois  
 Dim. 122 x 61,5 cm  
 200 / 300 €



- 118 -  
**ÉCOLE VIETNAMIENNE**  
 XX<sup>e</sup> siècle  
 Cyprins parmi les algues.  
 Laque sur bois signée Chanh Lân ?  
 Dim. 61 x 123 cm  
 200 / 300 €



- 119 -  
**ÉCOLE VIETNAMIENNE**  
 XX<sup>e</sup> siècle  
 Cyprins parmi les algues  
 Laque sur bois signé Cheng Mai  
 Dim. 50 x 70 cm  
 300 / 500 €





- 120 -  
**Utagawa HIROSHIGE III**  
 (1842-1894)

Shinsen kacho gafu, nouveau  
 manuel de peintures d'oiseaux  
 et fleurs. Signé Hiroshige.  
 Couverture jaune.  
 Dim. 25 x 19 cm  
 80 / 100 €

- 121 -  
**JAPON - XIX<sup>e</sup> siècle**

Ensemble de six albums japonais, fleurs et oiseaux, animaux,  
 jeunes femmes, motifs pour kimono et shunga.  
 (accidents et manques)

On y joint un album de papiers découpés chinois.  
 150 / 200 €







122



123



124

- 122 -  
**ÉCOLE  
VIETNAMIENNE  
XX<sup>e</sup> siècle**

*La procession.*  
Huile sur toile  
Signé Van Phung  
Dim. 35,5 x 120 cm

500 / 600 €

- 123 -  
**ÉCOLE  
VIETNAMIENNE  
XX<sup>e</sup> siècle**

*La joueuse de biwa.*  
Huile sur toile.  
Signée Vân, et daté de 1970.  
Dim. 64 x 49 cm

100 / 120 €

- 124 -  
**ÉCOLE  
VIETNAMIENNE  
XX<sup>e</sup> siècle**

*Procession.*  
Encre sur soie signée  
Thanh Tinh.  
Deux cachets.  
Dim. 41 x 97 cm

200 / 300 €



- 125 -  
**CHINE  
Fin XIX<sup>e</sup> siècle**

Deux boîtes  
rectangulaires en bois  
laquées rouge et or à  
décor de dragons et  
phénix parmi les nuages,  
comprenant le sutra  
"Liang Huang Jing"  
(sutra du roi de Liang)  
en dix volumes complets  
(cinq par boîte).  
Avec un passeport daté  
de la deuxième année de  
Xuantong (1910) ayant  
appartenu au docteur  
Rigaud.

Dim. boîte : 35,5 x 25 x cm

2 000 / 3 000 €

- 126 -

**CHINE - XIX<sup>e</sup> siècle**

Lanterne en bois sculpté ajouré de fleurs dans des rinceaux, les côtés en verre peint de grues et chauve souris volant dans les nuages au dessus de vagues écumantes et objets précieux.

H. 38,5 cm Largeur 26 cm

(manque une corniche, accidents)

200 / 300 €



- 127 -

**CHINE - Epoque QIANLONG  
(1736-1795)**

Sceptre ruyi en laque rouge sculpté sur la tête d'un lettré accompagné de deux enfants portant des pêches de longévité et une branche de lingzhi dans un paysage de pins, la partie centrale ornée d'un rocher fleuri de pêches de longévité, une chauve-souris les survolant, la partie inférieure ornée d'une plaque sonore et deux poissons.

L. 42 cm

(restaurations et manques)

1 000 / 1 500 €







- 128 -  
**CHINE**

Grande vasque en néphrite verte sculptée de cinq dragons pourchassant la perle sacrée parmi les nuages et vagues écumantes, le dessous orné de tourbillons de vagues.

Dim. 15 x 38 x 36 cm

**8 000 / 10 000 €**

- 129 -

## CHINE

Grand écran en laque, sur une face en laque brune à décor incrusté d'os, serpentine, néphrite, métal, agate et lapis lazuli de deux vases fleuris, pièce de monnaie en forme de couteau, brûle-parfum, coupe remplie des trois abondances (sanduo) et de vases archaïsants, accompagné d'un poème impérial incrusté en néphrite céladon. L'autre face décorée en laque noire et or de lettrés dans un paysage montagneux. Le montant et le cadre en bois sculpté de dragons archaïsants s'affrontant et formant grecques.

Dim. 88 x 50,5 cm

(craquelures, petits manques d'incrustations)

12 000 / 15 000 €



131



132



133



- 130 -

**CHINE - XX<sup>e</sup> siècle**

Glaive en néphrite verte

L. 80,5 cm

2 000 / 3 000 €



- 131 -

**CHINE - XVIII<sup>e</sup>/XIX<sup>e</sup> siècle**

Groupe en néphrite céladon de trois kakis accolées dans leur feuillage, une araignée posée sur l'un.

L. 7 cm

(petites égrenures)

1 000 / 1 500 €

- 132 -

**CHINE - XIX<sup>e</sup> siècle**

Plaque en néphrite céladon à décor sculpté et ajouré de dragons parmi les rinceaux feuillagés.

L. 10,5 cm.

(fêlures, restauration)

On y joint un petit pendentif en néphrite rouille et céladon, fleur et feuille de lotus.

L. 4 cm.

400 / 600 €

- 133 -

**CHINE - XX<sup>e</sup> siècle**

Deux boîtes cylindriques en serpentine vert clair.

H. 6,7 cm

80 / 120 €





- 134 -  
**CHINE**

Petit groupe en néphrite céladon, lapin  
sur un nuage broyant l'élixir de longévité.  
H. 4 cm

**150 / 200 €**

- 135 -  
**CHINE**

Pendentif en néphrite marron en forme  
de tablette ornée d'un kilin.  
Dim. : 6 x 4 cm

**200 / 300 €**

- 136 -  
**CHINE**

Pendentif en néphrite céladon et rouille en forme  
de capricorne posé sur trois fruits.  
H. 7 cm.

**400 / 500 €**

- 137 -  
**CHINE**

Pendentif en néphrite céladon ajouré d'un paon  
dans les bambous.  
Dim. 5 x 4 cm.

**400 / 500 €**





- 138 -

# CHINE - Début XX<sup>e</sup> siècle

Ensemble comprenant un Luohan assis en stéatite, un singe en stéatite, un cachet surmonté d'une chimère en stéatite, un cachet surmonté de Shoulao en serpentine et un médaillon rond en forme de caractère "fu" en néphrite.

H. de 4,5 à 9 cm

100 / 150 €



- 139 -

# CHINE - XX<sup>e</sup> siècle

Quatre petits personnages en néphrite céladon, enfants et immortels tenant des lotus.

H. de 5,3 à 9,2 cm

100 / 150 €



- 140 -

# CHINE - XX<sup>e</sup> siècle

Trois groupes en serpentine céladon clair, Guanyin debout devant une mandorle, tenant un chasse-mouche et une tige de lotus, accompagnée de Shancai; jeune femme debout avec un éventail rigide; jeune femme debout sur un rocher portant un vase fleuri.

H. 22 et 16,5 et 18 cm

(petites égrénures et accidents)

200 / 300 €

- 141 -  
**CHINE**

Rocher en néphrite céladon et rouille, Luohan et dragon.

Dim. : 17 x 12 cm

3 000 / 5 000 €

- 142 -  
**CHINE - XX<sup>e</sup> siècle**

Rocher en stéatite grise et beige à décor sculpté en relief dans des veines des trois amis de l'hiver et oiseau.

H. 10 cm

400 / 600 €



142



- 143 -  
**CHINE - Début XX<sup>e</sup> siècle**

Statuette de jeune femme en corail rouge tenant un vase orne de pivoines. Socle en bois.

H. 9 cm Poids brut : 63,5 g

200 / 300 €



- 144 -  
**CHINE - Vers 1900**

Statuette de garçon debout en néphrite céladon tenant un ruban et portant un vase fleuri. Socle en bois.

H. 5,2 cm

(éclat au vase)

500 / 800 €



- 145 -  
**CHINE - XIX<sup>e</sup> siècle**

Petit vase en cornaline rouge en forme de bambou et trois tiges de bambou accolées. (égrenures sur un côté). Socle en bois.

H. 7,5 cm

150 / 200 €







- 146 -  
**CHINE**

Boite de forme carrée en cuivre doré et plaques de serpentine incrustée, sur le dessus une plaque ronde ajourée de caractère "xi" et d'un tiki en néphrite verte entourés de cabochons de corail, les côtés incrustés de plaques simples de serpentine.

Dim. 4 x 8,2 x 8,2 cm  
(manques de cabochons)

**150 / 200 €**

- 147 -  
**CHINE - XX<sup>e</sup> siècle**

Boite de forme rectangulaire en bois à décor incrusté d'une plaque en serpentine blanche en forme de papillon.

Dim. 6 x 11,5 x 8 cm L. plaque 7,7 cm

**150 / 200 €**

- 148 -  
**CHINE - XX<sup>e</sup> siècle**

Pendentif en métal à décor ciselé des trois Dieux Etoiles (Fu Lu Shou Xing) sur une face, sur l'autre du voeu Chang Ming Fu Gui (longue vie et richesse).

L. 6 cm

**100 / 150 €**

- 149 -  
**CHINE, Canton - XIX<sup>e</sup> siècle**

Face à main composée d'une plaque de ruyi en néphrite céladon sculpté d'un immortel dans un paysage sous les pins, l'embout ajouré de Shoulao parmi les pins accompagné de cerf et portant une pêche. Le manche en ivoire, la monture en cuivre doré ciselé de feuilles.

H. 28 cm

**600 / 800 €**



- 150 -

**CHINE - XX<sup>e</sup> siècle**

Ensemble comprenant un pinceau en néphrite céladon sculpté de deux chilong, une cuillère en serpentine de forme moghole et un buste de jeune femme en néphrite céladon.

H. 18 et 14 et 3,6 cm

200 / 300 €



- 151 -

**CHINE - XX<sup>e</sup> siècle**

Ensemble comprenant cinq pinceaux en néphrite celadon, os et pierre dure.

Dim. de 34 à 38 cm

300 / 400 €



- 152 -

**INDE, moghole**

Petite boîte ronde en néphrite céladon à décor incrusté d'une fleur centrale avec éclats de pierres précieuses entourée de rinceaux et feuillagés ornés de perles et rubis.

Diam. 4,3 cm H. 3 cm

800 / 1 500 €

- 153 -

**CHINE**

Brûle-parfum en néphrite céladon sculpté de kilin, anneaux et pieds griffes.

Dim. : 23,5 x 21 cm

300 / 500 €





- 154 -

**CHINE - XX<sup>e</sup> siècle**

Branche de corail rose sculptée de deux oiseaux posées sur la branche principale fleurie. Socle en bois.

H. 12 cm Poids brut : 110,5 g

**300 / 500 €**



- 155 -

**CHINE - Début XX<sup>e</sup> siècle**

Groupe en corail rouge orangé sculpté, immortel, probablement Li Tieguai, debout sur une carpe, tenant une double gourde et fumant une pipe. Socle en bois.

H. 15 cm Poids net : 184,6 g

**500 / 800 €**



- 156 -

**CHINE - Début XX<sup>e</sup> siècle**

Statuette de jeune femme debout en corail rouge, la main droite tenant le ruban qui orne sa coiffe, une pivoine à ses pieds.

H. 12 cm Poids brut : 83,3 g

(égrenure)

On y joint une statuette de femme debout portant une branche de lingzhi.

H. 6,2 cm

**400 / 600 €**



- 157 -

**CHINE - Début XX<sup>e</sup> siècle**

Ensemble comprenant quatre statuettes de jeunes femmes en corail rouge, l'une accompagnée d'un renard, l'une debout, les mains cachées dans ses manches, une autre avec une branche de cerisiers.

H. de 10 et 13 cm Poids brut total : 281,5 g

(l'une cassée, l'une restaurée)

**400 / 600 €**





- 158 -

**CHINE - Epoque MING (1368-1644)**

Statuette en néphrite céladon, grise et rouille, qilin ailée posée sur un socle en forme de nuage, la gueule ouverte.

H. 7 cm L. 8 cm  
(égrenures aux ailes)

On y joint un socle en bois finement sculpté de rinceaux.  
(éclats et manques)

**6 000 / 8 000 €**

159



159 -  
**CHINE**

Statuette d'éléphant en porcelaine émaillée polychrome, posé, émaillé brun, la tête tournée vers la droite, harnaché, portant une selle, le tapis orné de chauve-souris, un vase posé dessus.

H. 13 cm  
(accidents)

500 / 600 €

160



- 160 -  
**CHINE - XX<sup>e</sup> siècle**

Statuette d'éléphant posé en quartzite verte, un vase posé sur son dos.  
Socle en bois.

H. 14 cm

500 / 600 €

161



- 161 -  
**CHINE - XX<sup>e</sup> siècle**

Urne couverte en pierre dure en jadéite sculptée à décor de masque de téotie sur la pense.

Socle en bois sculpté.

Dim. : 19 cm

100 / 150 €



- 162 -  
**CHINE - Début XX<sup>e</sup> siècle**

Statuette de jeune femme tenant des fleurs en corail rouge rose sculpté.

H. : 12,2 cm - Poids : 113,4 g

(éclats et manques)

200 / 300 €

- 163 -  
**CHINE - Epoque QIANLONG (1736-1795)**

Statuette en gré émaillé rouge et vert figurant un "Shi" (lion gardien ou lion de Fo)

Dim. : 14,5 x 10,5 cm

200 / 400 €



162

163

164



165



166



- 164 -

**CHINE - XX<sup>e</sup> siècle**

Ensemble comprenant six flacons tabatières, dont: trois en porcelaine émaillée rouge de Zhong Kui et démons, bleu blanc de paysage, bleu et rouge de chimères; deux en émaux peints sur cuivre à décor de panda et jeunes femmes; un en verre peint à l'intérieur à décor de paysage; un en résine imitant la laque de Pékin à décor de personnages, un en serpentine céladon en forme de carpe; un en verre overlay quatre couleurs à décor de phénix; un en sodalite en forme de double gourde.

H. de 5,5 à 7 cm

150 / 200 €

- 165 -

**CHINE - Début XX<sup>e</sup> siècle**

Deux flacons tabatières en porcelaine moulée et émaillée polychrome à décor de personnage dans une barque et un autre bateau chaviré, son équipage dans l'eau. Marque apocryphe de Qianlong.

H. 6,8 cm

(égrenures sur le bord de l'un)

*On y joint sept tabatières en résine, verre peint à l'intérieur et émaillé et agate.*

150 / 200 €

- 166 -

**CHINE - XIX<sup>e</sup> siècle**

Flacon tabatière de forme carrée en porcelaine décorée en bleu sous couverte de réserves ornées d'enfants jouant au ballon, au go, au feu d'artifice et de la légende de Sima Guang cassant la jarre. Marque apocryphe de Yongzheng.

H. 6,5 cm

150 / 200 €

- 167 -

**CHINE - XIX<sup>e</sup> siècle**

Deux flacons tabatières, l'un en verre overlay bullé transparent à décor en rouge de chilon stylisé dans les rinceaux, l'autre en agate couleur miel figurant un fruit dans ses feuilles.

H. 6,7 x 5,5 cm

(égrenures)

100 / 150 €

167







- 168 -

**CHINE - XX<sup>e</sup> siècle**

Importante statuette de cheval couché en néphrite verte, la tête retournée vers la droite. Socle en bois

H. 17 cm L. 23 cm

1 000 / 1 500 €



- 169 -

**INDOCHINE - Vers 1900**

Groupe en bois sculpté, deux enfants posés sur un buffle couché, la tête tournée vers la gauche. Les yeux incrustés.

Socle en bois sculpté.

L. 36 cm

(gerces)

200 / 300 €



- 170 -

**INDOCHINE - XX<sup>e</sup> siècle**

Groupe en bois, jeune bouvier sur le dos de son animal.

(Gerces et restaurations)

L. 30 cm

Socle en bois ajouré.

(accidents)

200 / 300 €

171



172



173



- 171 -

#### CHINE - XIX<sup>e</sup> siècle

Grande pipe à opium en bambou foncé, les embouts en ivoire à patine jaune, la plaque en argent ciselée de chrysanthèmes, bambous et le nom Cai Hong Ye dans des médaillons ronds.

Fourreau en grès à décor incisé de croisillons et métal.

L. 60 cm

500 / 800 €

- 172 -

#### CHINE - XIX<sup>e</sup> siècle

Pipe à opium en bambou foncé, les embouts en ivoire, la plaque en argent repoussé des frères Hehe avec un vase et chauves-souris et vœux de bonheur. Fourreau en grès à décor incisé de paysage et monté en métal.

L. 58 cm.

400 / 600 €

- 173 -

#### CHINE - XIX<sup>e</sup> siècle

Pipe à opium en bambou clair, les embouts en ivoire, la plaque en métal et laiton à décor de cinq chauves-souris autour d'un caractère "shou" longévité.

L. 59 cm.

(rayures).

300 / 500 €

- 174 -

#### CHINE - Vers 1900

Pipe en racine noueuse et ondulée, le fourneau en forme de citron digité, l'embout en ivoire.

L. 51 cm

400 / 600 €







- 175 -

**JAPON - Début XX<sup>e</sup> siècle**

Butsudan en bois laqué rouge et or, découvrant une statuette de divinité à huit bras assis sur un socle en forme de lotus, il tient ses attributs dans chaque main.

Dim. 56 x 40,5 x 28 cm

**600 / 800 €**

- 176 -

**INDOCHINE - XX<sup>e</sup> siècle**

Statuette de Li Tieguai allongé en bois, s'appuyant sur sa gourde et tenant un bâton. Les yeux incrustés.

L. 28 cm

Socle en bois.

**150 / 200 €**



- 177 -

**CHINE - XX<sup>e</sup> siècle**

Importante sculpture en bois et racine de Liu Hai debout sur une jambe portant son crapaud à trois pattes, sur un rocher accompagné d'un enfant tenant une branche de pivoines.

H. 84 cm

(accidents, restaurations)

**1 500 / 2 000 €**

- 178 -

**JAPON - Epoque SHOWA (1926-1945)**

Paire de vases en panse haute en bronze à patine brune, les anses en forme de dragons détachés.

H. 43 cm

**600 / 800 €**

- 179 -

**CHINE - XIX<sup>e</sup> siècle**

Porte-pinceaux de forme cylindrique en bronze à patine brune à décor incrusté d'argent de bambou et poèmes.

Marque apocryphe de Shi Sou.

H. 10 cm

**300 / 400 €**

179



178



180



181



182



- 180 -  
**CHINE - Epoque MING (1368-1644)**  
 Statuette en terre cuite émaillée verte, Sogdien portant un chapeau.  
 Dim. : 59 cm  
 (éclats, fêles)  
 300 / 500 €

- 181 -  
**CHINE - Epoque MING (1368-1644)**  
 Deux statuettes en terre cuite émaillée verte et engobe rouge et noire, Sogdien portant un chapeau et personnage debout.  
 (accidents et manques, une tête rapportée)  
 H. 29 et 27 cm  
 400 / 600 €

- 182 -  
**CHINE - style han**  
 Maison miniature en terre cuite, figurée avec des animaux mobiles et incisée de motifs géométriques.  
 Dim. 26 x 29 x 28 cm  
 (accidents et manques)  
 200 / 300 €

- 183 -

**INDE - GANDHARA,  
art gréco-bouddhique, II<sup>e</sup>/IV<sup>e</sup> siècle**

Petite tête de bouddha en stuc, les yeux mi-clos, la coiffe finement ondulée et ramassée en un chignon.

H. 7 cm.

(petits éclats).

200 / 400 €



- 184 -

**CHINE - XVII<sup>e</sup> siècle**

Petite tête de Guanyin en terre cuite laquée or, les yeux ouverts, le front orné de l'urna. Socle en bois.

H. 5,5 cm

(accidents)

100 / 150 €



- 185 -

**CHINE - XIX<sup>e</sup> siècle**

Tête de Luohan en marbre gris, les yeux mi-clos, le front plissé, esquissant un léger sourire.

H. 13 cm

(restauration au nez)

300 / 400 €



- 186 -

**BIRMANIE, MANDALAY - XIX<sup>e</sup> siècle**

Tête de bouddha en bois, les yeux mi-clos, esquissant un léger sourire, la coiffe surmontée de l'ushnisha.

H. 22 cm

(petits accidents aux oreilles, trous de ver)

400 / 500 €





187



- 187 -  
**INDOCHINE - Vers 1900**

Statuette de dignitaire en bois, debout sur un socle carré orné d'une frise de grecques, la main gauche posée sur sa hanche, la main droite tenant initialement une arme manquante maintenant.

H. totale 48 cm

(petit accident au pouce droit)

300 / 500 €

188



- 188 -  
**CHINE**

Groupe en bois sculpté et patiné figurant un buddha rieur et des enfants.

H. : 32 cm

(fentes)

150 / 200 €

189



- 189 -  
**INDOCHINE - Vers 1900**

Statuette de dignitaire en bois, debout sur un socle carré orné d'une frise de grecques, la main gauche posée sur sa hanche, la main droite tenant initialement une arme manquante maintenant.

H. totale 48 cm

(petit accident au pouce droit)

300 / 500 €

190



- 190 -  
**INDOCHINE - Vers 1900**

Petite cloche en bronze à décor en léger relief d'une tête de dragon, le socle en bois ajouré figurant un tronc de prunier en fleur.

H. 32 cm

200 / 300 €

- 191 -

**CHINE - Epoque MING (1368-1644),  
XVII<sup>e</sup> siècle**

Statuette de Shoulao debout en ivoire, tenant dans sa main gauche un livre, sa main droite légèrement levée.

H. 21 cm

(gerces, petit manque à la coiffe, petit accident)

1 000 / 1 500 €

- 192 -

**INDOCHINE - XIX<sup>e</sup> siècle**

Statuette de Budai en bois laqué or, assis sur son sac posé sur un socle en forme de lotus, la main droite posée sur son genou droit, la main gauche tenant une boule.

(accidents, oxydations)

H. 29 cm

500 / 600 €

- 193 -

**CHINE - XIX<sup>e</sup> siècle**

Statuette de dignitaire en bois laqué polychrome et or, assis sur son fauteuil, tenant un dais dans sa main droite, la main gauche tenant sa ceinture, il est vêtu d'une robe ornée d'un dragon, le socle orné de fleurs.

(gerces, usures de la polychromie)

H. 29 cm

100 / 150 €







- 194 -

**CHINE - XX<sup>e</sup> siècle**

Statuette de cheval cabré en bronze à patine brune et verte, la crinière rasée, la gueule ouverte, la queue dressée.

Socle en marbre.

Dim. 30 x 47 cm

(petite restauration)

600 / 800 €

- 195 -

**INDOCHINE****Début XX<sup>e</sup> siècle**

Groupe en bronze à patine brune, jeune femme assise sur un socle rond, les mains levées. Elle devait tenir initialement un instrument qui manque.

H. 18 cm Diam. socle 20 cm

300 / 400 €

195



196



- 196 -

**INDE - Vers 1900**

Deux statuettes en bronze à patine brune, deux divinités féminines, l'une debout, l'autre assise sur un socle.

H. 7 et 6,5 cm

150 / 200 €

- 197 -

**THAÏLANDE et LAOS****Début XX<sup>e</sup> siècle**

Deux statuettes de boudha Sakyamuni en bronze à patine brune, assis en padmasana sur un socle, les mains en bhumisparsa mudra (geste de la prise de la terre à témoin). Socles en bois.

H. 12 et 14 cm

On y joint une petite statuette de divinité féminine en bronze à patine brune assise. Népal.

H. 7 cm

150 / 200 €

197



197





- 198 -

**BIRMANIE, MANDALAY**  
**Fin XIX<sup>e</sup> siècle**

Statuette de bouddha  
Sakyamuni en bronze à patine  
brune, assis en padmasana sur  
un haut socle, ses mains en  
bhumisparsa mudra (geste de  
la prise de la terre à témoin).  
Ses yeux et la couronne  
incrustés de verre. Inscription  
à l'arrière du socle.

H. 30 cm

(manque d'incrustations)

1 000 / 1 500 €



- 199 -

**LAOS - XIX<sup>e</sup> siècle**

Statuette de bouddha en  
bronze à patine brune et  
partiellement dorée, assis  
en padmasana, les mains  
en bhumisparsa mudra  
(geste de la prise de terre  
à témoin).

H. : 25 cm

Dim. : 24,5 cm

200 / 300 €



- 200 -

**VIETNAM - Vers 1900**

Statuette de musicien en bronze à patine brune sur socle carré  
Dim. 10 cm

150 / 200 €



- 201 -

**THAÏLANDE**  
**XIX<sup>e</sup> siècle**

Statuette de  
bouddha en bronze  
à patine brune, assis  
en padmasana sur  
un socle en forme de  
lotus, la main droite  
en varada mudra  
(geste du don).

H. 29 cm

300 / 400 €





202

203

204

- 202 -

**CHINE - XX<sup>e</sup> siècle**

Statuette de Vairocana en bronze partiellement laqué or, assis en padmasana sur un socle en forme de lotus, les mains en dharmacakra mudra (geste de la mise en route de la roue de la loi). Sur le socle, la marque apocryphe de Qianlong.

H. 20 cm.

1 000 / 1 500 €



205

- 203 -

**CHINE - XX<sup>e</sup> siècle**

Statuette en bronze doré figurant un bouddha assis en padmasana sur un socle lotiforme, les mains en bhumisparsa mudra (geste de la prise de la terre à témoin).

Dim. : 22,5 cm

800 / 1 200 €

- 204 -

**CHINE - XX<sup>e</sup> siècle**

Statuette en bronze doré et polychrome de Guanyin debout sur un socle lotiforme.

H. : 26 cm

800 / 1 200 €

- 205 -

**TIBET - XX<sup>e</sup> siècle**

Statuette de Jambhala en bronze dépatiné, assis en rajalilasana (délassement royal) sur un socle en forme de double lotus inversé, tenant dans sa main gauche le nakula, un serpent ondulé autour de son cou.

H. 16 cm

200 / 300 €



- 206 -

**CHINE - Epoque MING  
(1368-1644)**

Statuette de Guanyin en bronze à patine brune à traces de laque or, assise en rajalilasana (délassement royal), la main droite posée sur son genou droit, s'appuyant sur son bras gauche. Socle en bronze postérieur

H. 12 cm

600 / 800 €

- 207 -

**CHINE - Epoque MING  
(1368-1644)**

Statuette de bouddha Sakyamuni en bronze à patine brune à traces de laque or, assis en padmasana sur un socle en forme de double lotus inversé, les mains en bhumisparsa mudra (geste de la prise de la terre à témoin).

H. 10,5 cm

400 / 600 €



- 208 -

**CHINE - Epoque MING (1368-1644)**

Statuette de Guanyin en bronze laqué or, assise en rajalilasana sur un rocher, la main droite posée sur son genou droit. Les porte une couronne à cinq pics ornée de l'image de bouddha, Shancai et Longnü à ses pieds.

(petits accidents et manques).

H. 22,5 cm

1 000 / 1 200 €



- 209 -

**TIBET - Vers 1900**

Statuette de bouddha en bronze à patine brune, assis en padmasana sur un socle en forme de double lotus inversé, la main gauche tenant une fleur, la main droite sur son genou en varada mudra (geste du don).

H. 10 cm

1 000 / 1 200 €







- 210 -

**CHINE - Epoque QIANLONG (1736-1795)**

Statuette d'Amitayus en bronze doré, les yeux et la bouche à trace de polychromie, assis en padmasana sur un tissu posé sur un socle de forme rectangulaire orné de fleurs, ses mains en dhyana mudra (geste de la méditation). , une mandorle flammée derrière lui.

H. 20 cm.

(Manque le kalasa).

2 000 / 3 000 €

- 211 -

**CHINE - Epoque QIANLONG (1736-1795)**

Statuette d'Amitayus en bronze doré, assis en padmasana sur un socle de forme carrée, les mains en dhyana mudra (geste de la méditation), il est coiffé d'une couronne ornée de fleurs. Sur le socle la marque Da Qing Qianlong gengyin nian jing zao, fait respectueusement pendant l'année gengyin (1777) sous le règne de Qianlong).

H. 18 cm

(manque le kalasa et la mandorle, petit choc)

2 000 / 3 000 €

- 212 -

**CHINE - Epoque QIANLONG (1736-1795)**

Statuette d'Amitayus en bronze doré, assis en padmasana sur un socle de forme carrée, les mains en dhyana mudra (geste de la méditation), il est coiffé d'une couronne ornée de fleurs.

H. 18 cm

(manque le kalasa et la mandorle)

2 000 / 3 000 €



- 213 -

**MONGOLIE - XVIII<sup>e</sup> siècle**

Statuette d'Amitayus en bronze doré, assis en padmasana sur un haut socle en forme de deux lotus inversés, les mains en dhyana mudra (geste de la méditation) tenant le kalasa, il est paré de riches bijoux et porte une couronne à cinq pics, sa coiffe finement ondulée la surmontant.

H. 14 cm

3 000 / 4 000 €





- 214 -

**VIETNAM - XVII<sup>e</sup>/XVIII<sup>e</sup> siècle**

Statuette de Guanyin en bronze laqué or et rouge, assise en lalitasana sur un socle de forme carré, la main droite posée sur son genou droit, s'accoudant de son bras gauche sur une boîte rectangulaire, la main gauche en ahamkara mudra (geste de la confiance), sa capuche ornant sa chevelure. Socle en bois.

H. 26 cm

(manques de laque)

2 000 / 3 000 €





- 215 -

**NEPAL - XIX<sup>e</sup> siècle**

Statuette de Maitreya en bronze doré et incrusté de cabochons de turquoise, assis en position à l'européenne sur un socle en lotus, les mains en dharmacakra mudra (geste de la mise en route de la roue de la loi), il porte de riches bijoux et une couronne ornée de fleurs, une mandorle derrière sa tête.

H. 24,5 cm

3 000 / 4 000 €



- 216 -  
**VIETNAM**  
 XVIII<sup>e</sup>/XIX<sup>e</sup> siècle

Statuette de moine debout  
 en bronze à patine brune,  
 tenant dans sa main  
 droite un joyau et  
 dans sa main gauche  
 le rosaire.

H. 18 cm  
 (manques)  
 500 / 600 €



- 217 -  
**CHINE**  
 XVIII<sup>e</sup>/XIX<sup>e</sup> siècle

Statuette de dignitaire  
 en bronze à patine brune,  
 les mains jointes tenant  
 un rouleau.

H. : 17,7cm  
 (usures, manques)  
 200 / 400 €



- 218 -  
**CHINE - Epoque  
 MING (1368-1644)**

Statuette de dignitaire en  
 bronze à patine brune et  
 partiellement doré, les  
 deux mains jointes.

H. : 38 cm  
 (usures, manques,  
 accidents et socle  
 désolidarisé)  
 200 / 300 €



- 219 -  
**CHINE - XIX<sup>e</sup> siècle**

Statuette de jeune femme  
 en bronze à patine brune,  
 debout, les mains tendues  
 devant elle.

H. 18 cm  
 (manque un doigt)  
 500 / 800 €





220



221



- 220 -  
CHINE  
XVIII<sup>e</sup>/XIX<sup>e</sup> siècle

Statuette en bronze à patine brune figurant Budai couronné.

H. : 25 cm

2 500 / 3 000 €

222



- 221 -  
CHINE - Epoque MING (1368-1644)

Statuette de Guanyin en bronze laqué or, assise en padmasana sur un socle en forme de double lotus inversé, les mains en vitarka mudra (geste de l'argument). Elle est parée de riches bijoux, sur ses épaules le livre et le vase.

(accidents, manque Longnü et Shancai) H. 24,5 cm

500 / 1 000 €

- 222 -  
CHINE - Epoque MING (1368-1644)

Statuette de Shancai en bronze laqué et partiellement doré sur un socle ajouré rouge.

H. : 32 cm

(usure de la patine et petits accidents)

500 / 1 000 €



223



- 223 -

**CHINE - XIX<sup>e</sup> siècle**

Brûle-parfum tripode en bronze, à décor incisé de motifs géométriques et caractères sigillaires, les anses en forme de masques de chimères supportant des anneaux. (Partiellement dépatiné, collé sur socle).

Diam. 26,5 cm

**400 / 500 €**

224



- 224 -

**CHINE - XIX<sup>e</sup> siècle**

Important brûle-parfum tripode en bronze dépatiné, posé sur son socle en forme de fleur.

Au revers, une marque sigillaire.

Diam. 33 cm

**800 / 1 000 €**

225



- 225 -

**CHINE - XIX<sup>e</sup> siècle**

Trois brûle-parfums balustres et tripodes en bronze, les anses détachées.

Au revers, marque apocryphe de Xuande. (Dépatinés).

Diam. 12,5, 11,7 et 7,3 cm

**500 / 600 €**

- 225 -

**TIBET - XVIII<sup>e</sup>/XIX<sup>e</sup> siècle**

Stupa en bronze doré à plusieurs registres, la partie supérieure en forme de fleurs de lotus émergeant de ses pétales, la partie centrale ornée d'une frise nuages formant lingzhi, la partie inférieure en forme de double rangée de pétales de lotus.

H. 13 cm

(usures, oxydations)

500 / 600 €



225

- 226 -

**NEPAL - XIX<sup>e</sup> siècle**

Masque en bois polychrome, félin rugissant, les sourcils froncés.

H. 30 cm

(manques)

200 / 300 €



226



227

- 227 -

**TIBET - XX<sup>e</sup> siècle**

Pendentif (ga'u) en métal de forme carrée et quatre triangles sur les côtés, incrustés de cabochons de turquoise.

Dim. 11 x 10 cm

150 / 200 €

- 228 -

**TIBET - Vers 1900**

Phurbu en laiton et métal, le manche en forme de vajra surmonté de trois têtes de Hayagriva surmontées de la tête de cheval, la lame tenue par une tête de makara de laquelle sortent des serpents.

H. 33 cm

(petits manques)

400 / 500 €



228





- 229 -

**VIETNAM - XIX<sup>e</sup> siècle**

Brûle-parfum de forme rectangulaire en bronze à patine brune, les anses en forme de tête de chimères et dragons ailés. Au revers, la marque apocryphe de Ming De Nian zhi.

H. 22 cm

Couvercle en bois rapporté.

200 / 300 €

- 230 -

**JAPON - Epoque MEIJI  
(1868-1912)**

Brûle-parfum en forme de canard mandarin posé en bronze à patine brune et traces de dorure, le couvercle en forme de plumes. Le socle en forme de vagues et roseaux.

H. canard 14 cm H. totale 16 cm

600 / 1 000 €



- 231 -

**CHINE - Epoque QING (1644-1911)**

Double vase en bronze, à décor en relief de dragons s'enroulant face à face  
parmi les nuées.

Marque apocryphe de Yongzheng.

H. 15 cm

(accident et manque, dépatiné)

800 / 1 200 €





232



- 232 -

**JAPON - Epoque MEIJI  
(1868-1912)**

Paire de vases balustres en bronze et émaux cloisonnés à décor d'enfants et fleurs de lotus sur fond bleu turquoise, les anses en forme de masques de taotie.

H. 47 cm

(anneaux manquants)

200 / 300 €

- 233 -

**JAPON - Vers 1900**

Brûle-parfum en bronze et émaux cloisonnés posant sur quatre pieds, à décor de paysages dans des réserves, les anses ornées de dragons.

H. 23 cm

(couvercle manquant)

200 / 250 €

233



234



- 234 -

**CHINE - XX<sup>e</sup> siècle**

Pot couvert sur piédouche et de forme globulaire en bronze doré et émaux cloisonnés à décor de pivoines dans leur feuillage.

H. 21 cm

150 / 200 €

235



- 235 -

**CHINE - Début XX<sup>e</sup> siècle**

Tasse tripode couverte en bronze doré et émaux peints à décor de masques de taotie sur fond jaune, l'anse en forme de crochet.

H. 9,5 cm

On y joint un sorbet de forme carrée à décor de lettrés.

H. 3,5 cm

(égrenures)

150 / 200 €



- 236 -

**CHINE - XIX<sup>e</sup> siècle dans le style Ming**

Vase à panse basse en cuivre et émaux cloisonnés à décor de deux phénix volant parmi les branches de pivoines fleuries sur fond bleu turquoise. La base ornée de fleurs de lotus, le col de chrysanthèmes et lotus.

(monté en lampe).

H. 38,8 cm

400 / 600 €



- 237 -

**CHINE - XX<sup>e</sup> siècle**

Gourde ou "moonflask" en émaux cloisonnés à décor de fleurs et au centre d'un éléphant.

Marque au revers

Dim. : 29,8 x 20,5cm

400 / 600 €



- 238 -

**CHINE - XX<sup>e</sup> siècle**

Paire de vases de forme suantouping (gousse d'ail) en bronze doré et émaux cloisonnés à décor de chrysanthèmes et pivoines sur fond bleu turquoise et svastika, l'épaulement orné d'une frise de fleurs stylisées sur fond vert clair surmontés d'une frise de feuille de bananiers.

H. 33 cm

600 / 800 €



- 239 -

**CHINE - XX<sup>e</sup> siècle**

Paire de rhytons en forme de cerfs en bronze doré et émaux cloisonnés à décor de masques de taoïe et dragons archaïsants parmi les rinceaux sur fond bleu turquoise.

H. 7,5 cm L. 15 cm

(petit choc sur le museau de l'un)

600 / 800 €





- 240 -

# **CAMBODGE - Vers 1900**

Boite en argent en forme de citrouille, incisée de motifs de fleurs et rinceaux.  
Diam. 13,5 cm Poids : 388 g  
(petit accident)

100 / 150 €

- 241 -

# **CAMBODGE - Début XX<sup>e</sup> siècle**

Boite de forme rectangulaire en argent ciselé et repoussé de deux personnages dansant parmi les rinceaux feuillagés sur le couvercle, entourés d'une frise de fleurs stylisées, les côtés ornés d'une frise de rinceaux. Poinçon "Plong".

Dim. 4 x 17,7 x 11,2 cm Poids : 414 g

100 / 150 €

- 242 -

# **CAMBODGE - Vers 1900**

Deux boîtes à bétel en argent à décor en léger relief de frises géométriques.  
H. 14,5 cm Poids : 188 g

100 / 150 €

- 243 -

# **CHINE - XX<sup>e</sup> siècle**

Ensemble de colliers en perles de corail, bois et autre.

100 / 150 €

- 244

# **CHINE - XIX<sup>e</sup> siècle**

Dague, le manche et le fourreau en argent ciselé d'immortels et poèmes.  
L. 32 cm Poids brut : 385 g

200 / 300 €

- 245 -

Ensemble en étain comprenant une boîte polylobée et six terrines. Les couvercles des terrines en forme de bouc, coq, oie, daim et crabe, l'une en forme de poisson. Les yeux incrustés de cabochons de verre, les becs en cuivre. La boîte incisée de caractères *yi pin dang chao* sur fond de personnages dans un paysage et objets de bon augure, la prise en forme de deux pêches de longévité, les côtés incisés de cerisiers dans leur feuillage, les anses en forme de ruyi. Elle comprend cinq récipients couverts, quatre prises en forme d'insectes incrustés de jadéite et la prise centrale en forme de ruyi en jadéite verte. Quatre poêlons. Cachets à l'intérieur de la boîte *Yan yi he Ji yu* et *Chaoyang dianxi* (étain de Chaoyang), sur les terrines: *Yangcheng Shuimu wanzhou shenghe*.

L. terrine : poisson 34 cm ; bouc 20,5 cm ; coq 21,5 cm ; crabe 21 cm ; daim 22 cm ; oie 21,5 cm Dim. boîte 31 x 31 cm

(légers enfoncements et petits manques)

1 000 / 1 500 €







- 246 -

**JAPON - Epoque MEIJI (1868-1912)**

Brûle-parfum tripode en bronze à patine brune à décor en relief d'un dragon pourchassant la perle sacrée sur une face, et d'un phénix sur l'autre, la prise du couvercle en forme de kirin agenouillée au-dessus de nuages ajourés. Les pieds en forme de lingzhi se terminant par des griffes.

H. 38 cm

300 / 500 €



- 247 -

**JAPON - Vers 1900**

Brûle-parfum tripode en bronze à patine brune à décor de fleurs de cerisiers sur fond de motifs archaïques stylisés.

H. 19,5 cm

150 / 200 €



- 248 -

**JAPON - Epoque MEIJI (1868-1912)**

Petit brûle-parfum de forme carrée en bronze dépatiné orné d'une frise de feuilles de bananiers ornées de deux champignons et objets précieux.

Dim. 9 x 9 x 9 cm

100 / 150 €

- 249 -

**JAPON - Début XX<sup>e</sup> siècle**

Grand vase à panse basse et col étroit à deux anses en forme de dragon en bronze à patine brune à décor de spirales sur fond imitant l'écorce.

H. 47 cm

200 / 400 €



- 250 -

**JAPON - Epoque MEIJI (1868-1912)**

Crabe de taille réelle en bronze à patine brune.

L. 13 cm

150 / 200 €

- 251 -

**JAPON - Epoque SHOWA (1926-1945)**

Vase à panse basse en bronze à patine brune à décor en relief et détaché d'un dragon lové autour du col.

H. 37 cm.

300 / 400 €





252



253



254



- 252 -

**JAPON - XIX<sup>e</sup> siècle**

Six petits okimono en ivoire dans le style des netsuke, garçon tenant une sole, oni buvant le thé sous un pin, paysans tenant un fagot, homme goutant un coquillage, Shoki se battant contre des oni et immortels cueillant des pêches.

H. de 2,7 à 5,5 cm

On y joint un netsuke en bois, hotei et karako, et une tsuba en fer à décor ajouré de fleurs.

300 / 400 €

- 253 -

**JAPON - Epoque MEIJI (1868-1912)**

Kobako de forme rectangulaire en laque nashiji or à décor incrusté de nacre, corail et d'écaille de tortue de pivoines, cerisiers, lotus, hortensia dans leur feuillage. Signé?

Dim. 4 x 11 x 8,5 cm

(manques deux côtés du couvercle, manques d'incrustations)

150 / 200 €

255



- 254 -

**CHINE - Vers 1900**

Trois sets de pique-nique à l'imitation de l'écaille verte et fauve contenant des baguettes et un couteau.

L. 28,5 cm

(manque une baguette)

200 / 250 €

- 255 -

**JAPON - Fin Epoque EDO (1603-1868)**

Kozuka en shibuichi à décor ciselé en hira bori et incrusté de cuivre doré du Mont Fuji, à l'arrière en katakiri bori de Nitán no Shiro chevauchant le sanglier. Non signé.

L. 9,7 cm

200 / 300 €

On y joint un petit socle, un élément de pipe et un pain d'encre.

- 256 -

**JAPON - Epoque MEIJI (1868-1912)**

Deux étuis à cartes en fer incrusté de cuivre doré, l'un à décor de procession, l'autre à décor de paysage lacustre et Mont Fuji. A l'intérieur, l'inscription « Blakebrough. Melbourne ».

Dim. 8 x 12 cm et 9 x 6,7 cm

100 / 150 €



256

257



- 257 -  
**JAPON - XIX<sup>e</sup> siècle**

Deux petits okimono en ivoire, homme assis lisant près d'une bouilloire et Fukurukuju debout, son éventail et un bâton noueux à la main.

H. 8,5 et 10,5 cm

200 / 300 €

258



259



258



259



- 258 -  
**JAPON - Epoque MEIJI (1868-1912)**

Deux okimono en ivoire, paysan un panier sur le dos, et Bishamonten une pagode à la main, accompagné d'un enfant.

(gerces)

H. 18 et 21,5 cm

400 / 600 €

- 259 -  
**JAPON - Epoque MEIJI (1868-1912)**

Deux okimono en ivoire, musicien frappant un tambour et paysan tenant une gourde et un bâton noueux orné d'un masque d'Okame.

H. 19,5 et 16 cm

400 / 500 €

- 260 -  
**CHINE - Début XX<sup>e</sup> siècle**

Coquillage en ivoire découvrant un paysage animé de personnages, rikshaw et cavaliers, sous les pins.

L. 10 cm

On y joint un tonneau en ivoire découvrant un couple à l'amour (accident), et un Shojo debout au visage changeant (Japon).

H. 6,5 et 5 cm

100 / 150 €

- 261 -  
**JAPON - Epoque MEIJI (1868-1912)**

Deux okimono, l'un en dent d'hippopotame et ivoire, paysan debout portant un panier dans lequel se trouve une tortue, il est accompagné d'un enfant jouant avec une tortue. Signé Masakazu.

H. 18 cm

(petites restaurations)

L'autre en ivoire, jeune femme debout portant une branche de pivoines, la main droite levée devait initialement tenir une ombrelle.

H. 15 cm

300 / 500 €

261



260







- 262 -  
**JAPON - Epoque MEIJI (1868-1912)**

Okimono en dent d'hippopotame, singe  
attaquant un crabe avec un bâton.  
H. 7 cm

150 / 200 €



- 263 -  
**CHINE, Canton - XIX<sup>e</sup> siècle**

Eventail à vingt-deux brins en os brisé de fleurs, et plumes peintes  
d'un couple de personnages autour d'une table et fleurs

L. 23 c.m  
(restaurations, et accidents)

80 / 100 €

- 264 -  
**JAPON - Epoque MEIJI (1868-1912)**

Deux butsudan en ivoire, l'un en forme de pagode, les portes ornées  
de rakan, ouvrant sur une statuette de Kannon assise, posé sur un  
socle en forme de lotus, le toit orné d'oiseaux parmi les lotus.  
H. 32 cm

L'autre de forme carrée, les portes ornées de trois rakan dans  
un paysage découvrant une Kannon debout accompagnée  
de Longnü et Shancai devant un brûle-parfum, le toit orné  
d'un dragon pourchassant la perle sacrée parmi les nuages,  
surmontés d'un bouton de lotus.

H. 23 cm  
(accidents, restaurations)

500 / 600 €







- 265 -

**JAPON - Epoque EDO (1603-1868), XVIII<sup>e</sup> siècle**

Netsuke en bois, Sennin assis, tenant un bâton auquel est attachée une gourde.

Non signé.

H. 4,5 cm

*On y joint deux netsuke en bois, pèlerin assis sur un rocher et un rat. XIX<sup>e</sup>.*

H. 3,3 et 2,3 cm

(accidents au rat)

200 / 300 €

266



- 266 -

**JAPON - Epoque EDO (1603-1868), XIX<sup>e</sup> siècle**

Kago (boîte à encens) en grès émaillé vert poudre de thé en forme d'immortel assis, la bouche ouverte.

H. 5 cm

100 / 150 €

- 267 -

**JAPON - XIX<sup>e</sup> siècle**

Deux katanas.

Fourreau laqué.

Dim. 87 et 81,5 cm

(usures)

800 / 1 000 €





- 268 -

**CHINE - XX<sup>e</sup> siècle**

Éventail rigide en bois à décor incrusté de stéatite et os teinté d'une perruche sur une branche de pins. Support.

L. 32,2 cm

(manque)

400 / 600 €

- 269 -

**JAPON - Epoque MEIJI (1868-1912)**

Petite sellette en laque rouge sculptée sur le dessus de Kenzan et Jittoku marchant bras dessus, bras dessous dans un paysage, les côtés ornés de phénix et grues volant parmi les chrysanthèmes, le socle orné de chrysanthèmes et de svastika, les pieds ornés de chrysanthèmes.

Dim. 40 x 23 x 26 cm

(accidents, manques, restaurations)

100 / 150 €



- 270 -

**CHINE, Canton - XIX<sup>e</sup> siècle**

Statuette de jeune femme en ivoire, debout sur un socle octogonale et tenant dans sa main droite un chasse-mouche.

H. 14 cm

200 / 300 €





- 271 -

**CHINE - XIX<sup>e</sup> siècle**

Statuette de gardien du temple en bronze  
à patine partiellement dorée, les mains jointes.  
H. 73 cm

15 000 / 20 000 €



272



- 272 -

**CHINE - Epoque de la République - MINGUO (1912-1949)**

Vase balustre à col évasé en porcelaine décorée en bleu sous couverte de fleurs et chauves-souris dans un feuillage entourant des fleurs de lotus. Dans des réserves polylobées un décor de jeunes femmes jouant avec des enfants dans un jardin.

Au revers, la marque apocryphe de Qianlong à six caractères en zhuanshu.

H. 39 cm  
(fêlures)

400 / 600 €

273



- 273 -

**CHINE - XIX<sup>e</sup> siècle**

Vase de forme cylindrique à col évasé en porcelaine émaillée polychrome dans le style de la famille rose à décor de réserves polylobées ornées de sujets mobiliers et vases fleuris sur fond de svastika et fleurs. Le col orné de réserves polylobées ornées d'oiseaux et fleurs.

H. 34 cm

200 / 300 €

274



- 274 -

**CHINE - Début XX<sup>e</sup> siècle**

Pot à gingembre en porcelaine émaillée rouge flammé.

H. 20 cm

(accident à l'intérieur)

100 / 150 €

On y joint un vase bouteille en porcelaine émaillée polychrome à décor d'oiseau sur des branches de lotus et poèmes.

H. 22 cm

274



- 275 -

**CHINE**

Paire de vases cornets en porcelaine émaillée polychrome de deux joueurs de go sous les pins accompagnés d'immortels et d'oiseaux dans un paysage montagneux. Au revers, la marque apocryphe de Kangxi.

H. 43 cm

800 / 1 000 €



- 276 -

**CHINE - XX<sup>e</sup> siècle**

Vase de forme cylindrique en porcelaine émaillée polychrome dans le style de la famille rose de réserves polylobées de branches de pivoines fleuries sur fond bleu clair et de pivoines et rinceaux.

Au revers, la marque apocryphe de Qianlong.

H. 32 cm

(fond percé, col coupé).

*L'état de la porcelaine sous la monture n'est pas garanti.*

80 / 120 €

276





277



- 277 -

**CHINE - XX<sup>e</sup> siècle**

Vase en porcelaine à fond bleu décoré en polychromie de canards, papillons et feuillages

H. 32 cm

(fêles et accidents)

150 / 200 €

- 278 -

**CHINE - XX<sup>e</sup> siècle**

Vase rouleau à large col évasé en porcelaine bleu clair à décor en bleu sous couverte et rouge de fer de prunier en fleur et poème de Qianlong. Marque apocryphe de Qianlong.

H. 37 cm

(fêlure)

200 / 300 €

- 279 -

**CHINE - Epoque de la République - MINGUO (1912-1949)**

Vase à col évasé en porcelaine émaillé polychrome à décor de paysage lacustre et montagneux.

Au revers marque Qianlong à quatre caractère.

H. 20,5 cm

150 / 200 €

278



279







- 280 -

**CHINE - Epoque de la République - MINGUO (1912-1949)**

Vase à col évasé en porcelaine émaillée polychrome à décors de jeunes femmes sous un cerisier, un poème sur l'autre face

H. 57 cm

100 / 150 €

- 281 -

**CHINE - Epoque de la République - MINGUO (1912-1949)**

Vase à col évasé en porcelaine émaillée polychrome à décor de jeunes femmes jouant au go sous un cerisier accompagnées de trois femmes, un poème sur l'autre face.

H. 42 cm

(fond percé)

100 / 150 €



- 282 -

**CHINE - Epoque de la République - MINGUO (1912-1949)**

Pot couvert en porcelaine émaillée polychrome dans le style de la famille rose de vases archaïsants et sujets mobiliers fleuris, l'épaulement orné d'une frise de lingzhi ornés de fleurs et spirales.

Au revers de la base, la marque apocryphe de Qianlong.

H. 22 cm

(couvercle restauré)

150 / 200 €

- 283 -

**CHINE - XX<sup>e</sup> siècle**

Vase balustre en porcelaine à décor émaillé polychrome d'immortels devisant et observant un rouleau accompagnés de leurs serviteurs, les anses figurant des têtes de chimères supportant des anneaux.

Marque apocryphe Qianlong Yu Bi Zhi Bao.

H. 35 cm

(manque le fond)

250 / 300 €



- 284

CHINE - Epoque de la République -  
MINGUO (1912-1949)

Important aquarium en porcelaine émaillé  
polychrome orné de poissons sur fond  
bleu et algues dorés.

Au revers marque à quatre caractères.

Dim. 54 x 64 cm  
(éclats)

2 000 / 3 000 €

- 284 BIS -  
CHINE

Paire de vases de forme balustre,  
aplatis, en porcelaine décorés en  
émaux de Canton de scènes de palais  
dans des cartouches sur fond de fleurs  
et de papillons.

Adaptés en Europe de montures en  
bronze ciselé doré à la base et au col.

Fin du XIXe siècle.

Dim. Totale: 45 cm

(montés en lampes)

1 500 / 2 000 €





285



286



- 285 -

**CHINE, Canton - XIX<sup>e</sup> siècle**

Paire de vases de forme carrée à col cylindrique et évasé au bord en porcelaine émaillée polychrome à décor sur chaque face de dignitaires dans des palais et oiseaux et fleurs.

H. 20,5 cm

(éclats et restaurations sur l'un)

100 / 150 €

- 286 -

**CHINE, Canton - XIX<sup>e</sup> siècle**

Vase bouteille transformé en aiguière en porcelaine décorée en émaux polychromes de réserves ornées de jeunes femmes sur une terrasse et à l'intérieur d'un pavillon sur fond de papillons volant parmi les sujets mobiliers, oiseaux et fleurs.

H. 31 cm

(sauts d'émail, fêlures)

Monté en aiguière en bronze doré.

H. totale 44 cm

200 / 300 €

- 287 -

**CHINE, Canton - Fin XIX<sup>e</sup> siècle**

Trois boîtes cylindriques gigognes en porcelaine émaillée polychrome à décor de dignitaires, enfants et oiseaux et fleurs.

H. de 4 à 6,5 cm

(l'une avec fêlure, couvercle ne tenant pas sur la grande boîte)

150 / 200 €

287





- 288 -

**CHINE - Epoque de la République - MINGUO (1912-1949)**

Statuette de Budai en porcelaine émaillée polychrome, assis sur son sac, et tenant dans sa main gauche un rosaire. Sa robe est ornée de fleurs dans leur feuillage. Au revers, la marque Wei Hongtai Zao.

H. 27 cm

400 / 600 €

- 289 -

**CHINE - Epoque de la République - MINGUO (1912-1949)**

Groupe en porcelaine émaillée polychrome en forme de Budai assis sur son sac et tenant un rosaire de sa main droite, cinq enfants grimpés sur lui, sa robe émaillée rouge couleur brique et ornée de fleurs.

Au revers, le cachet Wei Maosheng.

H. 25 cm

500 / 600 €

- 290 -

**CHINE - Epoque de la République - MINGUO (1912-1949)**

Groupe en porcelaine émaillée polychrome en forme de Budai assis sur son sac et tenant un rosaire de sa main droite, cinq enfants grimpés sur lui, sa robe émaillée rouge couleur brique et ornée de fleurs.

Au revers, le cachet Wei Maosheng.

Socle en bois.

H. 25 cm

500 / 600 €





291



- 291 -

**CHINE - XX<sup>e</sup> siècle**

Pot à gingembre en porcelaine émaillée polychrome à décor de réserves ornées de trois enfants jouant et d'un dignitaire offrant un chapeau à un enfant sur fond bleu et de chauves-souris parmi les fleurs de lotus.

H. 23 cm

80 / 120 €

292



- 292 -

**CHINE - XIX<sup>e</sup> siècle**

Pot à gingembre en porcelaine émaillée polychrome d'un immortal jouant avec huit enfants portant des tiges fleuries, deux chauves-souris près d'eux.

H. 24 cm

100 / 150 €

- 293 -

**CHINE - Epoque DAOGUANG (1821-1850)**

Deux bols en porcelaine à décor en émaux polychromes de héros et personnages légendaires sous les pins.

Au revers, la marque de Daoguang.

Diam. 16,7 et 16,8 cm

(fêlures, égrenures)

On y joint une petite boîte cylindrique en porcelaine à décor en émaux polychromes d'immortel, soldat et jeune femme.

H. 9,3 cm

300 / 400 €

293



293



- 294 -

**CHINE - XX<sup>e</sup> siècle**

Plaque rectangulaire en porcelaine à décor en émaux polychromes d'enfants s'amusant parmi les pivoines accompagnés de coqs, le rebord orné d'une frise de fers de lances et fleurs.

Dim. 31,5 x 21 cm

1 000 / 1 500 €



- 295 -

**CHINE, Canton - Vers 1900**

Grand bol à bord évasé en porcelaine émaillée polychrome à décor de scènes de mandarins, l'aile ornée de frises géométriques alternant avec des oiseaux branchés en médaillon.

Diam. 39,5 cm

(accident et restauration, fêle en étoile)

300 / 400 €







- 298 -

#### CHINE - Fin XIX<sup>e</sup> siècle

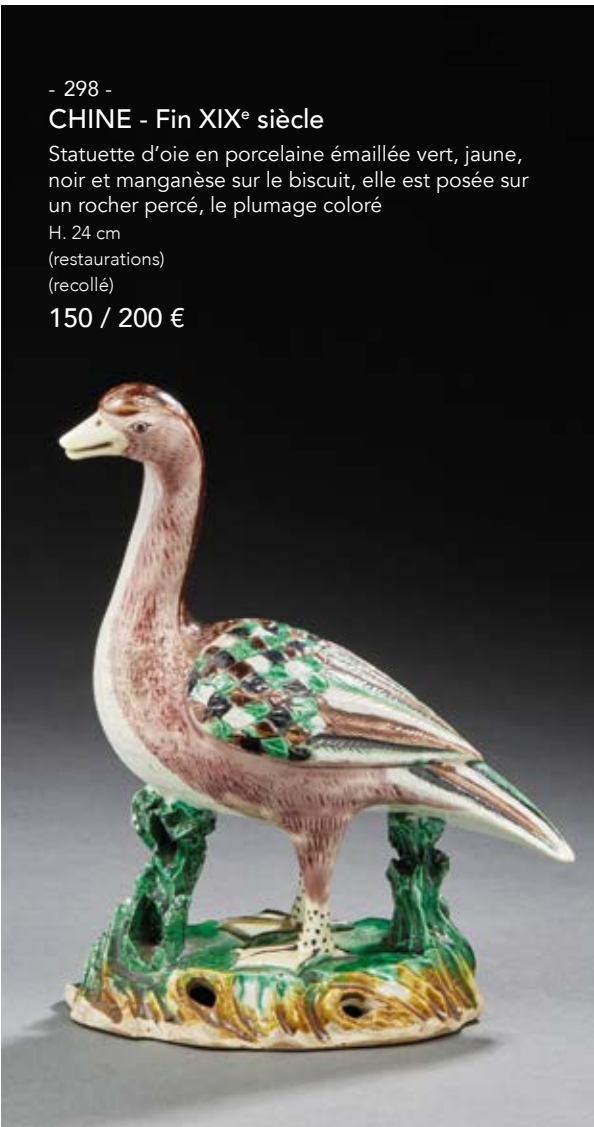
Statuette d'oie en porcelaine émaillée vert, jaune, noir et manganèse sur le biscuit, elle est posée sur un rocher percé, le plumage coloré

H. 24 cm

(restaurations)

(recollé)

150 / 200 €



- 296 -

#### CHINE - Début XX<sup>e</sup> siècle

Paire de potiches en porcelaine à décor en émaux polychromes dans le style de la famille verte d'oiseaux, pivoines et y paysages dans des réserves sur fonde de papillons.

H. 38 cm

(accidents)

250 / 300 €

- 297 -

#### CHINE - Début XX<sup>e</sup> siècle

Vase de forme balustre à col étroit en porcelaine émaillée polychrome dans le style de la famille verte d'un oiseau posé sur une branche de pivoines sortant d'un rocher percé, des branches d'hibiscus et de bambou l'entourant. Au revers, la marque apocryphe de Kangxi.

H. 26 cm

(fêlures)

150 / 200 €

- 299 -

#### CHINE - Epoque QIANLONG (1736-1795)

Bol en porcelaine décorée en bleu sous couverte de choux et surdécorée en Europe de réserves ornées de paniers fleuris.

Diam. 15 cm

(fêlures)

50 / 60 €

299



- 300 -

**CHINE - XIX<sup>e</sup> siècle**

Vase de forme tianqiuping (sphère céleste) en porcelaine décoré en émaux polychromes dans le style de la famille rose de trois chauves-souris volant parmi les branches de pivoines, pommiers sauvages et de chrysanthèmes.

H. 45 cm

(fond percé, petite fêlure)

3 000 / 5 000 €





301



- 301 -

**CHINE - XIX<sup>e</sup> siècle**

Vase rouleau en porcelaine émaillée polychrome à décor en relief dans des réserves de couples de personnages dans des jardins sur fond de fleurs de prunier et glace brisée.

H. 36 cm

(fêlure)

**600 / 800 €**

302



- 302 -

**CHINE - Début XX<sup>e</sup> siècle**

Vase de forme carrée à col évasé en porcelaine émaillée polychrome sur les côtés de scènes de guerriers tirées du roman des Trois Royaumes et de réserves polylobées ornées d'oiseaux et fleurs de lotus sur les côtés sur fond bleu et de fleurs. Les anses en forme de têtes de chimères supportant des anneaux.

(éclat au bord)

H. 56 cm

**400 / 600 €**

303



- 303 -

**CHINE - XX<sup>e</sup> siècle**

Vase rouleau en porcelaine émaillée polychrome à décor de rocher percé et fleuri de branches de pivovines.

Au revers, une marque illisible.

H. 46 cm

**200 / 300 €**

304



- 304 -

**CHINE, Bencharong, pour la Thaïlande  
XIX<sup>e</sup> siècle**

Couvercle de bol en porcelaine émaillée polychrome à décor de teppanom sur fond noir. Intérieure émaillée turquoise entourant un cercle rouge orné de flammes. Marque *Xianggang Huangxin zao*.

Diam. 17 cm

(éclats sur le bord)

**100 / 150 €**



- 305 -

**CHINE - Epoque GUANGXU (1875 - 1908)**

Paire de tulipiers en porcelaine émaillée polychrome sur fond jaune à décor de dragons parmi les chrysanthèmes et pivoines, l'épaulement orné de frise de lingzhi sur fond turquoise.

Le col en forme de fleur de lotus.

(restauration sur l'un, égrenures)

H. 24,5 cm

600 / 800 €

- 307 -

**CHINE - XIX<sup>e</sup> siècle**

Paire de vases rouleaux en porcelaine émaillée polychrome dans le style de la famille verte de couples d'oiseaux près de rochers percés et fleuris de pivoines.

H. 35 cm

(éclat au col de l'un)

600 / 800 €



- 306 -

**CHINE - Epoque de la République - MINGUO (1912-1949)**

Grand vase balustre à col évasé en porcelaine émaillée polychrome à décor d'hirondelles survolant les vagues d'écumantes ornées de fleurs et de poissons sautant.

H. 61 cm.

2 000 / 3 000 €





308



309



310



311



- 308 -

**CHINE - XX<sup>e</sup> siècle**

Vase de forme double gourde en grès émaillé manganèse. Le bord cerclé de métal.

H. 36 cm

*L'état de la céramique sous la monture n'est pas garanti.*

150 / 200 €

- 309 -

**CHINE**

Vase en porcelaine sang de bœuf à col évasé Vers 1900.

H. : 57 cm

500 / 800 €

- 310 -

**CHINE - XX<sup>e</sup> siècle**

Vase de forme balustre en porcelaine à deux anses figurant des têtes de chimères annelées à fond monochrome bleu lavande. Au revers, marque Jiaqing en Zhuanshu en bleu sous couverte.

H. : 40 cm

(un éclat visible au col)

300 / 400 €

- 311 -

**CHINE - Début XX<sup>e</sup> siècle**

Couple de chimères en porcelaine émaillée turquoise, le mâle posant la patte sur la balle de pouvoir, la femelle protégeant son petit.

H. 40 cm

(fêlures)

300 / 600 €

- 312 -

**CHINE - XX<sup>e</sup> siècle**

Couple de chimères en grès émaillé rouge flammé, le mâle posant la patte sur la balle de pouvoir, la femelle protégeant son petit.

H. 39 cm

500 / 800 €

- 313 -

**CHINE - XIX<sup>e</sup> siècle**

Couple de chimères en porcelaine émaillée bleu turquoise, assise sur un socle rectangulaire, la femelle avec la patte antérieure gauche sur son petit, le mâle avec la patte antérieure droite sur la balle.

H. 25,5 cm

(éclats et accidents)

400 / 500 €

312



313



- 314 -

**CHINE - XVIII<sup>e</sup> siècle**

Vase balustre à col évasé en porcelaine émaillée bleu poudré et émail or à décor de d'un temple sur une face et d'inscriptions sur l'autre face, le col orné de cerisiers en fleurs, deux anses en forme de nuages stylisés.

H. 54 cm

(accidents, manques et restaurations, usure de la dorure)

**400 / 500 €**



314



315

- 315 -

**CHINE - Fin XIX<sup>e</sup> siècle**

Bol à bord évasé en porcelaine émaillée bleu foncé à décor en réserve d'un dragon parmi les nuages.

Au revers, la marque Ya Wan (bol élégant).

Monture en bronze doré.

H. 9,5 cm

**150 / 200 €**

- 316 -

**CHINE - Epoque KANGXI (1662-1722)**

Coupe en porcelaine émaillée bleu poudré et émail or à décor de deux réserves en forme de lingzhi ornées de pivoines sur fond de cerisiers en fleurs et glace brisée, l'arrière décorée dans la palette Imari d'une frise de fleurs.

Diam. 31 cm

(éclats au bord, fêlures)

**200 / 300 €**



316



317



318



319



320



- 317 -

**CHINE - XIX<sup>e</sup> siècle**

Paire de potiches en porcelaine à décor en bleu sous couverte de faisans perchés parmi les pivoines sous les arbres, l'épaule ornée d'une frise de croisillons.

Couvercles rapportés à décor de fleurs.

Marque apocryphe de Kangxi.

H. 41 cm

(égrenures)

400 / 600 €

- 318 -

**CHINE, Nankin - Vers 1900**

Paire de vases balustres à col évasé en porcelaine bleu blanc à décor d'oiseaux parmi les rochers percés et pivoines, les anses en relief en forme de cerisiers en fleurs. Marque apocryphe de Chenghua.

H. 45 cm

(petits éclats)

300 / 400 €

- 319 -

**CHINE, Nankin - XIX<sup>e</sup> siècle**

Paire de vases en porcelaine décorée en bleu sous couverte de deux dragons pourchassant la perle sacrée parmi les nuages sur fond craquelé, deux bandes de biscuit ornées de fleurs et vagues.

Au revers, la marque apocryphe de Chenghua.

H. 25,8 cm

(l'un restauré et accidenté)

80 / 100 €

- 320 -

**CHINE, Nankin - XIX<sup>e</sup> siècle**

Pot à gingembre en porcelaine émaillée céladon craquelé à décor en relief en biscuit de trois canards près d'un cerisier en fleurs.

Le couvercle orné d'une branche de cerisiers.

Au revers, deux feuilles de lotus.

H. 36,5 cm

200 / 300 €



- 321 -

### CHINE - XIX<sup>e</sup> siècle

Grand cache-pot en porcelaine à décor en bleu sous couverte d'oiseaux, papillons et fleurs, la partie supérieure ornée d'une frise de svastika, le rebord orné d'une frise de fleurs stylisées.

H. 40 cm Diam. 46 cm  
(percé)

400 / 600 €



322

- 322 -

### JAPON, Fours d'Arita Epoque EDO (1603-1868)

Crachoir en porcelaine décorée en bleu sous couverte de rinceaux feuillagés, à décor en émail or de cartouches d'oiseaux et fleurs

H. 23 cm.  
(usures de la laque, fêlure au fond, fond percé).

500 / 600 €



323

- 323 -

### CHINE - XIX<sup>e</sup> siècle

Paire de potiches balustres en porcelaine à décor en bleu sous couverte de paysages lacustres, l'épaule ornée de quatre anses en relief figurant des têtes de chimères soutenant des anneaux.

H. 46 cm  
(un couvercle rapporté, restauration, égrenure)

300 / 400 €



324

- 324 -

### CHINE - XIX<sup>e</sup> siècle

Petit vase de forme double gourde en porcelaine à décor en bleu sous couverte de caractères sigillaires, le col orné de feuilles de bananier

H. 19 cm  
(usures, rayures)

200 / 300 €

On y joint un petit vase cornet en porcelaine bleu-blanc à décor de dragon et feuillages.

H. 15 cm  
(percé, égrenures)



324





- 325 -

# CHINE - XIX<sup>e</sup> siècle

Boîte de forme lenticulaire en porcelaine décorée en rouge et bleu sous couverte d'un dragon de face parmi les nuages pourchassant la perle sacrée parmi les nuages et les lotus, les côtés ornés de dragons trois dragons parmi les nuages, le bas orné d'objets précieux parmi les nuages au-dessus des vagues.

Diam. 31 cm  
(restaurations)

1 500 / 2 000 €



- 326 -

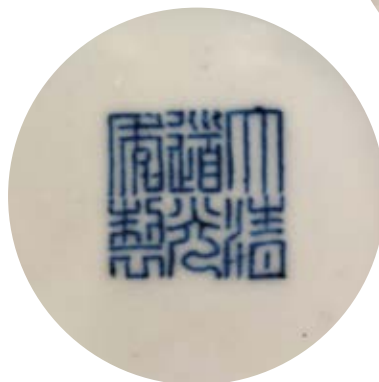
**CHINE - Epoque DAOGUANG (1821-1850)**

Deux bols pouvant former paire en porcelaine décorée en bleu sous couverte et émaux polychromes dit doucai (couleurs contrastés) de six fleurs stylisées dans leur feuillage: lotus, camélia, hibiscus, chrysanthème, aster et lys, le bord près du talon orné d'une frise de lingzhi.

Au revers, la marque de Daoguang en zhuanshu en bleu sous couverte.

Diam. 14 et 14,2 cm

15 000 / 20 000 €







- 327 -

**JAPON - Fin XIX<sup>e</sup> siècle**

Paire de vases en porcelaine émaillée.

Marque au revers à six caractères.

H. : 37,4 cm

400 / 600 €



- 328 -

**CHINE - XIX<sup>e</sup> siècle**

Paire de pots à gingembre en porcelaine

émaillée polychrome dans le style de

la famille rose à décor de branches de

pivoines, magnolia et hibiscus.

Au revers, la marque apocryphe

de Kangxi.

H. 18 cm

(l'un restauré)

300 / 500 €



- 329

**CHINE, Compagnie des Indes  
Epoque QIANLONG (1736-1795)**

Paire d'assiettes en porcelaine à décor en  
émaux de famille rose d'un bouquet de  
fleurs central et de frises de fers de lance  
et croisillons sur la chute et l'aile.

Diam. 23 cm

(fêlures, égrenures)

On y joint deux assiettes en porcelaine  
à décor en émaux de la famille rose de  
pivoines et rochers percés.

Diam. 23 cm

150 / 200 €

330



- 330 -

**CHINE - XIX<sup>e</sup> siècle**

Petit vase boule en porcelaine blanche à décor en bleu et blanc de trois personnages.

H : 17 cm

100 / 200 €

331



- 331 -

**CHINE - XIX<sup>e</sup> siècle**

Vase applique en porcelaine décorée en bleu sous couverte d'un paon sur un tertre près d'un rocher fleuri de pivoines.

Au revers, la marque apocryphe de Chenghua.

H. 19 cm

(ébréchures au col)

600 / 800 €

332



- 332 -

**VIETNAM, Hue - XIX<sup>e</sup> siècle**

Petite coupe en porcelaine à décor en bleu sous couverte de personnages dans une cour intérieure et traversant un pont.

Au revers, la marque Neifu. Cerclé de métal.

Diam. 19,5 cm

300 / 400 €

- 333 -

**VIETNAM, Hue - XIX<sup>e</sup> siècle**

Bol en porcelaine décorée en bleu sous couverte d'un pêcheur au bord d'une rivière sous un pin et poème.

Au revers, la marque apocryphe de Kangxi.

(Fêlures). Diam. 18,5 cm.

150 / 200 €



333

- 334 -

**CHINE - Epoque KANGXI (1662-1722)**

Bol à bord évasé en porcelaine décoré en vert, jaune et manganèse sur le biscuit de trois branches de cerisiers en fleurs.

Au revers, une marque carrée.

Diam. 19 cm

(restaurations)

800 / 1 000 €



334





335



336



337



338

- 335 -  
**CHINE - Epoque KANGXI (1662-1722)**

Vase bouteille en porcelaine décorée en bleu sous couverte de quatre médaillons ronds ornés des quatre métiers nobles (yuqiao gengdu) : bûcheron, lettré, paysan et pêcheur, parmi les tulipes et rinceaux feuillagés. Le col orné d'œilletons.

H. 36 cm

(restaurations)

800 / 1 200 €

- 336 -  
**CHINE, Compagnie des Indes  
Epoque QIANLONG (1736-1795)**

Grand plat polylobé en porcelaine décorée en bleu sous couverte d'un bouquet de pivoinés, hibiscus et chrysanthèmes au centre, la chute ornée d'une frise de feuilles de fougères, l'aile ornée d'une frise de guirlandes fleuries.

Diam. 45 cm

(ébrechures)

1 500 / 2 000 €

- 337 -  
**CHINE - Epoque KANGXI (1662-1722)**

Paire de potiches en porcelaine décorée en bleu sous couverte de lotus stylisés dans leur feuillage.

H. 39 cm

(éclats, fêlure, ébrechures)

1 000 / 1 500 €

- 338 -  
**CHINE - Epoque KANGXI (1662-1722)**

Potiche balustre en porcelaine décorée en bleu sous couverte de réserves ornées de brûles-parfums et vases fleuris sur fond de cerisiers en fleurs et glace brisée. Le col orné d'une frise de lingzhi. Socle et couvercle en bois rapportés.

H. 34 cm

1 000 / 1 500 €

339



- 339 -

**CHINE - XVIII<sup>e</sup> siècle**

Elément d'aspersoir en porcelaine bleu et blanc  
sous couverte à décor naturaliste

H. 19,5 cm  
(fêles)

200 / 300 €

- 340 -

**CHINE - XVIII<sup>e</sup> siècle**

Porte-pinceaux de forme cylindrique en porcelaine  
décorée en bleu sous couverte d'un dignitaire et  
ses serviteurs se rendant près d'une rive où est assis  
un pêcheur.

H. 15 cm

1 500 / 2 000 €

- 341 -

**CHINE****Dans le style de la période Transition**

Plat en porcelaine décoré en bleu sous couverte  
d'un lettré recevant par un serviteur un vase, dans un  
paysage lacustre, l'aile décorée de lettrés et serviteurs.

Diam. 32,5 cm

800 / 1 000 €

- 342 -

**CHINE - Période Transition, XVII<sup>e</sup> siècle**

Pot à bord évasé en porcelaine décorée en bleu sous  
couverte d'un lettré et son serviteur sur une terrasse,  
un autre serviteur lui apportant un jeu, deux autres  
serviteurs avec un guqin emballé sur l'autre face

Diam. 21,8 cm

(fêlure, bord meulé)

600 / 800 €

340



341



342





343



344



345



- 343 -

**CHINE - Période Transition, XVII<sup>e</sup> siècle**

Grande potiche couverte en porcelaine décorée en bleu sous couverte de jeunes femmes dansant et jouant de la musique dans un jardin près d'un pavillon et d'un pin pour une femme d'un dignitaire. Le couvercle orné de trois enfants dansant.

H. 54 cm

(fond refait, restaurations)

**2 000 / 2 500 €**

- 344 -

**CHINE - Epoque QIANLONG (1736-1795)**

Grand plat en porcelaine décorée en bleu sous couverte de loirs parmi les grappes de raisin et feuilles de vignes au centre, le bord décoré de sauterelles et mantes religieuses sur des branches de pivoines.

Diam. 40 cm

(restauration)

**800 / 1 000 €**

- 345 -

**CHINE - XVIII<sup>e</sup> siècle**

Quatre "tondi" en porcelaine décorée en bleu sous couverte de paysages animés dans les montagnes. Chine XVIII<sup>e</sup>.

Diam. (à vue) : 24 cm

**2 500 / 3 000 €**

- 346 -

**CHINE - Début XVI<sup>e</sup> siècle**

Jarre de forme *guan* en porcelaine décorée en bleu sous couverte d'une frise de fleurs de lotus dans leur feuillage, l'épaulement décorée d'une frise de lingzhi ornée de fleurs, le col d'une frise de fleurs dans leur feuillage, la partie inférieure ornée d'une frise de pétales de lotus.

H. 29 cm

(accidents et restaurations, fêlures)

1 200 / 1 500 €





347



348



349



- 347 -

**CHINE - Epoque KANGXI (1662-1722)**

Bol en porcelaine décorée en bleu sous couverte et émaux polychromes dit "wucai" d'un couple dans un pavillon accompagné de leur servante. L'intérieur orné d'un enfant avec une fleur de lotus.

Au revers, la marque You kun lian bi zhi zhen (Objet précieux du lotus de jade vert pour un ami, Kun).

Diam. 15,2 cm

(restaurations et ébréchures)

800 / 1 000 €

- 348 -

**CHINE - Epoque KANGXI (1662-1722)**

Plat en porcelaine à décor en émaux polychromes de la famille verte d'un bouquet de pivoines épanouies, l'aile ornée d'une frise de fleurs stylisées.

Diam. 34,5 cm

(égrenures et fêle en étoile)

300 / 400 €

- 349 -

**CHINE - XVIII<sup>e</sup> siècle**

Pot couvert en porcelaine décorée en rouge de cuivre de rangées de papillons parmi les pivoines, et cerisiers en fleurs. La prise du couvercle rapportée en forme en cuivre doré et repoussé de lingzhi et caractères "shou" stylisés.

H. 22 cm.

(fêlure, anses manquantes).

1 000 / 1 500 €



- 350 -

**CHINE, Compagnie des Indes - Epoque QIANLONG (1736-1795)**

Jardinière de forme octogonale en porcelaine décorée en émaux polychromes de la famille rose de fleurs des quatre saisons alternés sur chaque face (chrysanthèmes, pivoines, cerisiers et lotus). Le pied ajouré de motifs de fleurs stylisées. Le bord supérieur ornée de demi pivoines parmi les nuages émaillés bleu.

H. 24,5 cm. L. 38,5 cm.

(égrenures).

1 500 / 2 000 €







- 351 -

# CHINE - XIX<sup>e</sup> siècle

Trois coupes libatoires en porcelaine émaillée blanc de Chine, l'une à décor en relief de chevaux, l'une de cerf et lièvre sous les pins et l'une à décor de cerisiers en fleurs. Socles en bois.

H. 4,2 et 4,3 et 5 cm  
(fêlure sur l'une)

150 / 200 €



- 352 -

# CHINE - XIX<sup>e</sup> siècle

Vase bouteille en porcelaine émaillée blanc de Chine à décor en relief de deux orchidées. Socle en bois.

H. 20,2 cm  
(égrenure au bord)

300 / 400 €



- 353 -

# CHINE - Epoque KANGXI (1662-1722)

Coupe libatoire en forme de corne de rhinocéros en porcelaine émaillée blanc de Chine à décor en relief de tigre et dragon et qilin et grue en vo.

H. 7,7 cm

(fêlure de cuisson, restauration au bord).

On y joint un sorbet en porcelaine blanc de Chine à décor en relief de cerisiers en fleurs.

XIX<sup>e</sup>.  
H. 7,5 cm

150 / 200 €



354

- 354 -

# **CHINE - XVIII<sup>e</sup> siècle**

Figurine en porcelaine "blanc de chine" représentant le dieu du bonheur et de la fécondité hilare tenant un vase avec deux lotus, un enfant lui touchant la main  
Dim. : 29 cm

300 / 400 €



355

- 355 -

# **CHINE - Epoque KANGXI (1662-1722)**

Grand bol légèrement évasé en porcelaine émaillée jaune.  
Au revers, la marque Kangxi à six caractères.

Diam. 31 cm

(accidents et restaurations)

300 / 400 €

- 356 -

# **CHINE - XX<sup>e</sup> siècle**

Importante statuette de Guanyin en porcelaine émaillée blanc de chine debout sur un socle en forme de lotus et versant un vase.

H. 74 cm

300 / 400 €



356





- 357 -

**CHINE, Fours de Longquan**

**Epoque MING (1368-1644), XV<sup>e</sup> siècle**

Grand plat en grès émaillé céladon à décor incisé sous la couverte d'une grande fleur de lotus au centre, la chute ornée de pivoines et fleurs de lotus dans leur feuillage.

Diam. 43 cm

(restaurations)

**1 000 / 1 500 €**



- 358 -

**CHINE - XVIII<sup>e</sup> siècle**

Vase à panse basse en porcelaine émaillée céladon à décor en relief sous la couverte de fleurs de lotus, pivoines et chrysanthèmes dans leur feuillage, deux anses fixes.

H. 24 cm

(fond percé, restaurations)

**600 / 800 €**

359



360



361



- 359 -

**JAPON - Epoque MEIJI (1868-1912)**

Cabinet en bois ouvrant à quatre portes coulissantes et deux portes, à décor incrusté d'os et de nacre et laqué or de Kenzan et Jittoku dans la partie supérieure, et de cerisiers et pivoines sur les portes. Les bordures ornées de pivoines stylisées dans leur feuillage. Les portes coulissantes du bas ornées de jujubes dans leur feuillage.

Dim. 110 x 60 x 20 cm

(accidents, manques, restaurations)

400 / 500 €

- 360 -

**JAPON - Epoque MEIJI (1868-1912)**

Cabinet (kodansu) ouvrant à huit tiroirs en bois à décor incrusté de pièces de monnaie, menuki en cuivre et en fer en forme de dragons, buffles, éventails, champignons, shishi, fleurs de lotus, naginata et cheval.

Dim. 61,5 x 59 x 25,5 cm

(manques)

300 / 500 €

- 361 -

**INDOCHINE**

Selette en bois sculpté et plateau en marbre.

Vers 1900.

H. : 81 x 43 cm

200 / 300 €

- 362 -

**INDOCHINE - Vers 1900**

Meuble étagère en bois sculpté, surmonté d'un pagodon, les portes ornés de dragons dans les nuages, les côtés ornés de chrysanthèmes.

190 x 70 x 33 cm

(petits manques)

1 000 / 1 500 €

362







- 363 -

# **INDOCHINE - Début XX<sup>e</sup> siècle**

Fauteuil en bois, le dossier ajouré d'un dragon lové parmi les nuages, les accoudoirs se terminant en têtes de dragons tenant la perle sacrée dans leurs gueules, les pieds en forme de dragons aux ailes déployées. Les yeux incrustés d'ivoire et de nacre.

Dim. 97 x 66 x 52 cm

**3 000 / 4 000 €**



364



365

- 364 -

**CHINE - Début XX<sup>e</sup> siècle**

Importante cloche en bronze ciselé de volatile, le support en bois richement sculpté et ajouré à motif de fleurs et de feuillage.

Dim. 125 x 76 cm

600 / 800 €

- 365 -

**CHINE - Début XX<sup>e</sup> siècle**

Ecran à fond de miroir en bois exotique sculpté.

Base amovible.

Dim. 94,5 x 65 cm

400 / 500 €



366

- 366 -

**CHINE**

**Début XX<sup>e</sup> siècle**

Paire de fauteuils en bois exotique, les dossiers ajourés ornés de plaques dites de rêve.

Dim. 108 x 51 x 64cm

(léger jeux du montage, rayures)

1 500 / 2 000 €





- 367 -

**CHINE - Vers 1900**

Paire de fauteuils en bois, le dossier ajouré de deux sceptres ruyi entourant un caractère shou entre chauves-souris et nœud sans fin, la bordure ornée de nuages.

Dim. 95 x 63 x 46 cm

**600 / 800 €**

- 368 -

**CHINE - XX<sup>e</sup> siècle**

Élément de fronton en bois sculpté et ajouré à motif de dragons à patine rouge et doré.

Dim. : 155cm

(petits accidents et usures)

**300 / 500 €**



# DELON-HOEBANX

ORDRE D'ACHAT / ABSENTEE BID FORM

## ART D'ASIE

Jeudi 12 décembre 2019 à 13h30 - Hôtel des ventes de Drouot Paris 9<sup>e</sup> - Salle 14

À renvoyer avant le Mercredi 11 décembre 2019 à 18 h par mail à [info@delon-hoebanx.com](mailto:info@delon-hoebanx.com), fax au (+33) 9 70 62 79 28



☐ ORDRE D'ACHAT/ ABSENTEE BID

☐ TÉLÉPHONE

NOM / NAME : \_\_\_\_\_

PRÉNOM / FIRST NAME : \_\_\_\_\_

ADRESSE / ADDRESS : \_\_\_\_\_

CODE POSTAL / ZIP CODE : \_\_\_\_\_ VILLE / CITY : \_\_\_\_\_

TÉLÉPHONE 1 : \_\_\_\_\_ TÉLÉPHONE 2 : \_\_\_\_\_

MAIL : \_\_\_\_\_@\_\_\_\_\_

☐ Je déclare avoir pris connaissance des conditions de vente décrites dans le catalogue, je les accepte et vous prie d'acquiescer pour mon compte personnel aux limites indiquées en euros, les lots que j'ai désignés ci-dessous.  
*I have read conditions of sale printed in this catalogue and agree to abide by them. I grant your permission to purchase on my behalf the following items within the limits in euros.*

N°	DESCRIPTION DU LOT / LOT DESCRIPTION	LIMITE EN € / MAX. € PRICE

### ATTENTION :

- Les limites ne comprennent pas les frais légaux.
- La demande d'une ligne téléphonique implique que l'enchérisseur est preneur à l'estimation basse en cas de mauvaise liaison téléphonique.
- Les ordres d'achat ne seront pris en compte qu'accompagnés d'une copie de votre pièce d'identité et d'un RIB.
- Merci de bien vouloir prendre en compte les conditions de magasinage si vous enchérissez pour un lot encombrant.

### PLEASE NOTE :

- These limits do not include fees and taxes.
- The telephone bidder agrees to bid up to the low estimate in case of poor reception
- No bids will be accepted without a copy of your ID and of your IBAN and BIC.
- Could you please refer to the conditions of storage if you bid on a cumbersome lot.

### DATE & SIGNATURE OBLIGATOIRE

REQUIRED DATED SIGNATURE

Delon- Hoebanx SAS-10 bis, rue Descombes 75017 Paris-Guillaume Delon Commissaire-priseur habilité-déclaration n°074-2015

L'opérateur de vente volontaire est adhérent au Registre central de prévention des impayés des Commissaires priseurs auprès duquel les incidents de paiement sont susceptibles d'inscription. Les droits d'accès, de rectification et d'opposition pour motif légitime sont à exercer par le débiteur concerné auprès du Symev 15 rue Freycinet 75016 Paris.



# CONDITIONS GÉNÉRALES DE VENTE

Le droit français régit les conditions générales de la vente et tout ce qui s'y rapporte. Les acheteurs ou les mandataires de ceux-ci acceptent que toute action judiciaire relève de la compétence exclusive des tribunaux français (Paris). Les diverses dispositions des conditions générales de vente sont indépendantes les unes des autres. La nullité de l'une de ces dispositions n'affecte pas l'applicabilité des autres. Le fait de participer à la présente vente aux enchères publiques implique que tous les acheteurs ou leurs mandataires, acceptent et adhèrent à toutes les conditions ci-après énoncées.

La vente est faite au comptant et conduite en euros.

## GARANTIES ET INDICATIONS

*\* Lots dans lesquels la maison de ventes ou un de ses partenaires ont des intérêts financiers.*

La société Delon-Hoebanx et les Experts ont établis les indications figurant au catalogue, sous réserve des rectifications, notifications et déclarations annoncées au moment de la présentation du lot et portées au procès-verbal de la vente.

Les dimensions, couleurs des reproductions et informations sur l'état de l'objet sont fournies à titre indicatif.

Toutes les indications relatives à un incident, un accident, une restauration ou une mesure conservatoire affectant un lot sont communiquées afin de faciliter son inspection par l'acheteur potentiel et restent soumises à l'entière appréciation de ce dernier. Tous les lots sont vendus dans l'état où ils se trouvent au moment précis de leur adjudication avec leur possible défauts et imperfections. Aucune réclamation ne sera admise une fois l'adjudication prononcée, une exposition préalable ayant permis aux acquéreurs l'examen des œuvres présentées.

**Concernant l'horlogerie : l'état de fonctionnement n'est pas garanti. Il est possible que certains lots comprennent des pièces non originales suite à des réparations ou révisions de la montre ou de l'horloge.**

En cas de « double enchères », c'est à dire s'il est établi que deux ou plusieurs enchérisseurs ont simultanément porté une enchère équivalente, soit à haute voix, soit par signe et réclament en même temps le lot après le prononcé du mot adjugé, le dit lot sera remis aux enchères et tout le public présent sera admis à enchérir de nouveau.

## ORDRE D'ACHAT TELEPHONIQUE

**La société Delon-Hoebanx prend en compte et exécute gracieusement les enchères téléphoniques pour les lots aux estimations basses supérieures à 300 euros.**

A ce titre, nous n'assumerons aucune responsabilité si la liaison téléphonique est interrompue, n'est pas établie ou tardive. Bien que Delon-Hoebanx soit prêt à enregistrer les demandes d'ordres téléphoniques au plus tard jusqu'à la fin des horaires d'expositions, elle n'assumera aucune responsabilité en cas d'inexécution au titre d'erreurs ou d'omissions en relation avec les ordres téléphoniques.

***Toutes demandes d'enchères par voie téléphonique impliquent que le demandeur est preneur à l'estimation basse en cas de mauvaise liaison, absence ou autre incident.***

## HONORAIRES À LA CHARGE DE L'ACHETEUR

En sus du prix d'adjudication ou du prix au marteau, une commission d'adjudication sera à la charge de l'adjudicataire.

Elle sera de **23,33% HT** soit **28 TTC**

Donc le prix à payer sera le prix marteau additionné aux frais de vente (28% TTC).

*ex : Pour une adjudication de 1 000 euros, l'acheteur devrait payer 1280 euros TTC.*

## LA SORTIE DU TERRITOIRE FRANÇAIS

La sortie d'un lot de France peut être sujette à une autorisation administrative.

L'obtention du document concerné ne relève que de la responsabilité du bénéficiaire de l'adjudication du lot concerné par cette disposition.

Le retard ou le refus de délivrance par l'administration des documents de sortie du territoire, ne justifiera ni l'annulation de la vente, ni un retard de règlement, ni une résolution.

Si notre Société est sollicitée par l'acheteur ou son représentant, pour faire ces demandes de sortie du territoire, l'ensemble des frais engagés sera à la charge totale du demandeur. Cette opération ne sera qu'un service rendu par Delon-Hoebanx.

## EXPORTATION APRES LA VENTE

La TVA collectée au titre des frais de vente ou celle collectée au titre d'une importation temporaire du lot, peut être remboursée à l'adjudicataire dans le délai d'un mois après la vente sur présentation des documents qui justifient l'exportation du lot acheté.

## PRÉEMPTION DE L'ETAT FRANÇAIS

L'Etat français dispose, dans certains cas définis par la loi, d'un droit de préemption des œuvres vendues aux enchères publiques.

Dans ce cas, l'Etat français se substitue au dernier enchérisseur sous réserve que la déclaration de préemption formulée par le représentant de l'état dans la salle de vente, soit confirmée dans un délai de quinze jours à compter de la vente.

Delon-Hoebanx ne pourra être tenu responsable des décisions de préemptions de l'Etat Français.

## RESPONSABILITE DES ENCHERISSEURS

En portant une enchère sur un lot par une des différentes modalités de transmission proposées par Delon-Hoebanx, les enchérisseurs assument la responsabilité personnelle de régler le prix d'adjudication de ce lot, augmenté de la commission d'adjudication et de tous droits ou taxes exigibles. Les enchérisseurs sont réputés agir en leur nom et pour leur propre compte, sauf convention contraire préalable à la vente et passée par écrit avec Delon-Hoebanx.

En cas de contestation de la part d'un tiers, Delon-Hoebanx pourra tenir l'enchérisseur pour seul responsable de l'enchère en cause et de son règlement.

## DEFAUT DE PAIEMENT

Conformément à l'article 14 de la loi n°2 000-6421 du 10 juillet 2 000, à défaut de paiement par l'adjudicataire, après mise en demeure restée infructueuse, le bien est remis en vente à la demande du vendeur sur folle enchère de l'adjudicataire défaillant ; si le vendeur ne formule pas cette demande dans un délai d'un mois à compter de l'adjudication, la vente est résolue de plein droit, sans préjudice de dommages et intérêts dus par l'adjudicataire défaillant.

Dans ce cas, Delon-Hoebanx se réserve le droit de demander à l'acheteur défaillant :

- des intérêts au taux légal,
- le remboursement des coûts supplémentaires engagés par sa défaillance, avec un minimum de 250 €,
- le paiement du prix d'adjudication ou :

- la différence entre ce prix et le prix d'adjudication en cas de revente s'il est inférieur, ainsi que les coûts générés pour les nouvelles enchères.
- la différence entre ce prix et le prix d'adjudication sur folle enchère s'il est inférieur, ainsi que les coûts générés pour les nouvelles enchères.

Delon-Hoebanx se réserve également le droit de procéder à toute compensation avec les sommes dues par l'adjudicataire défaillant. L'opérateur de vente volontaire est adhérent au Registre central de prévention des impayés des Commissaires priseurs auprès duquel les incidents de paiement sont susceptibles d'inscription. Les droits d'accès, de rectification et d'opposition pour motif légitime sont à exercer par le débiteur concerné auprès du Symev 15 rue Freycinet 75016 Paris.

## PROPRIÉTÉ INTELLECTUELLE

La vente d'un lot n'emporte pas cession des droits de reproduction ou de représentation dont il constitue le cas échéant le support matériel.

## PAIEMENT DU PRIX GLOBAL

Delon-Hoebanx précise et rappelle que la vente aux enchères publiques est faite au comptant et que l'adjudicataire devra immédiatement s'acquitter du règlement total de son achat et cela indépendamment de son souhait qui serait de sortir son lot du territoire français.

Le règlement pourra être effectué comme suit :

- **en ligne sur notre site [www.delon-hoebanx.com](http://www.delon-hoebanx.com)**
- en espèces dans la limite de 1 000 € pour les résidents français et 10 000 € pour les étrangers
- par chèque bancaire ou postal avec présentation obligatoire de deux pièces d'identité en cours de validité,
- par carte bancaire Visa ou Master Card,
- par virement bancaire en euros aux coordonnées comme suit :  
DOMICILIATION : BNP PARIBAS PARIS CENTRE AFF  
CODE BANQUE : 3 0004-CODE AGENCE : 03120  
NUMÉRO DE COMPTE : 00010630680-CLÉ RIB : 16  
IBAN : FR76 3 000 4031 2 000 0106 3068 016  
BIC : BNPAFRPPXX

## CONDITIONS SPÉCIFIQUES AUX BIJOUX expertisés par la S.A.S Déchaut Stetten & Associés

S.A.S Déchaut Stetten & Associés applique les appellations selon les normes et réglementations techniques conformes au décret n° 2002-65 du 14 janvier 2002.

- S.A.S Déchaut Stetten & Associés désigne les pierres modifiées par « les pratiques lapidaires traditionnelles » de la même manière que celles qui n'auraient pas été modifiées. (Art. 3)
- S.A.S Déchaut Stetten & Associés désigne les pierres modifiées par d'autres procédés, par le nom de la pierre, suivi de la mention « traitée » ou par l'indication du traitement subi. (Art. 2) Les pierres non accompagnées de certificats ou attestations de Laboratoires ont été estimées par S.A.S Déchaut Stetten & Associés en tenant compte des modifications éventuelles du paragraphe a).

S.A.S Déchaut Stetten & Associés se tient à la disposition des acheteurs pour tous renseignements complémentaires concernant le décret 2002-65 ou les différentes sortes de traitements existants. Les techniques d'identification et les conclusions d'analyse concernant l'origine et la classification des pierres et perles peuvent varier d'un laboratoire à un autre. En conséquence, il est possible d'obtenir, dans certains cas, un résultat différent en fonction des laboratoires consultés.

## DELIVRANCE DES ACHATS

### DELON-HOEBANX NE REMETTRA SES ACHATS À L'ADJUDICATAIRE QU'APRÈS ENCAISSEMENT DE L'INTÉGRALITÉ DU PRIX GLOBAL.

L'acheteur peut faire assurer ses lots dès leurs adjudications puisque dès ce moment, les risques de perte, vol, dégradations ou autres sont sous son entière responsabilité.

Delon-Hoebanx décline toute responsabilité quant aux dommages eux-mêmes ou à la défaillance de l'adjudicataire de couvrir ses risques contre ces dommages.

La manutention et le magasinage n'engagent pas la responsabilité de Delon-Hoebanx.

### Les lots peuvent être enlevés gratuitement en salle jusqu'à 19h le soir de la vente et entre 8h et 10h le lendemain.

Passé ce délai, vous pouvez :

- Faire livrer vos biens partout dans le monde, grâce à **TRANSPORT DROUOT-GÉODIS**
- Récupérer vos lots au service du **MAGASINAGE**, au tarif suivant:
- Frais de dossier par lot TTC : 5€
- Frais de stockage et d'assurance par lot TTC :  
1€ /jour, les 4 premiers jours ouvrés  
1€ / 5€ / 10€ / 20€ / jour, à partir du 5e jour ouvré, selon la nature du lot (merci de consulter le site internet [www.drouot.com](http://www.drouot.com) rubrique *drouot pratique* afin de connaître les détails) les frais de dossier sont plafonnés à 50€<sup>TTC</sup> par retrait.
- Une réduction de 50% des frais de stockage est accordée pour les clients étrangers et les marchands de province, sur justificatif.
- Les frais de magasinage sont offerts pour les lots pris en charge par Transport Drouot-Géodis !
- Devis accepté dans les 10 jours suivants la vente

### Attention :

Aucun lot ne sera remis avant acquittement total des sommes dues et présentation du bordereau acquitté et/ou de l'étiquette de vente. Tout objet/lot qui n'est pas retiré au service Magasinage dans un délai d'un an à compter de son entrée au magasinage sera réputé abandonné et sa propriété transférée à Drouot à titre de garantie pour couvrir les frais de magasinage.

## DROUOT MAGASINAGE

6 bis, rue Rossini 75009 Paris-France  
Tél. +33 (0)1 48 00 20 18  
[magasinage@drouot.com](mailto:magasinage@drouot.com)

Ouverture du lundi au samedi de 9h à 10h et du lundi au vendredi de 13h30 à 18h. Consulter les horaires d'ouverture et fermeture exceptionnelle Accès contrôlé une pièce d'identité doit être laissée en dépôt au poste de sécurité.

**Delon-Hoebanx n'est pas responsable de la charge des transports après la vente. Si elle accepte de s'occuper du transport à titre exceptionnel, sa responsabilité ne pourra être mise en cause en cas de perte, de vol ou d'accidents qui reste à la charge de l'acheteur.**



# ARTS DÉCORATIFS DU XX<sup>E</sup> SIÈCLE

MARS 2020

Drouot-Richelieu

## VENTE EN PRÉPARATION

POUR INCLURE VOS LOTS  
DANS CETTE VENTE N'HESITEZ  
PAS À NOUS CONTACTER :

01 47 64 17 80

[info@delon-hoebanx.com](mailto:info@delon-hoebanx.com)



Pablo PICASSO (1881-1973)

H. : 37, 5 cm



# MOBILIER & OBJETS D'ART

MERCREDI 18 DÉCEMBRE 2019

Drouot-Richelieu - salle 4

EXPOSITIONS PUBLIQUES

Mardi 17 décembre 2019 de 11h à 18h

Mercredi 18 décembre 2019 de 11h à 12h

CONTACT POUR LA VENTE

01 47 64 17 80

info@delon-hoebanx.com



Catalogue visible sur : [www.delon-hoebanx.com](http://www.delon-hoebanx.com) - [www.drouot.com](http://www.drouot.com) - [www.auction.fr](http://www.auction.fr)

Vous pouvez enchérir en live sur : [www.drouotlive.com](http://www.drouotlive.com)





**DROUOT**  
PARIS