

DELON-HOEBANX

MAISON DE VENTES AUX ENCHÈRES

16 OCTOBRE 2019

Hôtel des ventes de Drouot

9, rue Drouot Paris 9<sup>e</sup>

salle 5





---

## CONTACTS



Guillaume DELON  
*Président*  
*Commissaire-Preneur habilité*  
01 47 64 69 75  
delon@delon-hoebanx.com



Xavier HOEBANX  
*Directeur Associé*  
01 47 64 69 76  
hoebanx@delon-hoebanx.com



Marie de VILLEFRANCHE  
*Clerc Associée*  
01 47 64 69 77  
villefranche@delon-hoebanx.com



Laurent POUBEAU  
*Clerc Spécialisé*  
06 15 95 52 44  
poubeau@delon-hoebanx.com

---

10 bis, rue Descombes, 75017 Paris  
Tél. : 01 47 64 17 80 - Fax : 09 70 62 79 28  
www.delon-hoebanx.com  
Déclaration n°074-2015

---

## EXPERTS

PBG EXPERTISE  
3, rue Bonaparte 75006 Paris  
contact@pbgexpertise.com  
06 10 49 83 38

# DELON-HOEBANX

MAISON DE VENTES AUX ENCHÈRES

## ARTS DÉCORATIFS DU XX<sup>E</sup> SIÈCLE

MERCREDI 16 OCTOBRE 2019

à 14h

Hôtel des ventes de Drouot  
9, rue Drouot 75009 Paris

Salle 5

### EXPOSITIONS PUBLIQUES

Lundi 14 octobre 2019 de 11h à 18h

Mardi 15 octobre 2019 de 11h à 18h

Mercredi 16 octobre 2019 de 11h à 12h

### CONTACT POUR LA VENTE

01 47 64 17 80 - [info@delon-hoebanx.com](mailto:info@delon-hoebanx.com)

(expo/vente) : 01 48 00 20 01



*Catalogue visible sur : [www.delon-hoebanx.com](http://www.delon-hoebanx.com), [www.drouot.com](http://www.drouot.com), [www.auction.fr](http://www.auction.fr)  
Vous pouvez enchérir en live sur [www.drouotlive.com](http://www.drouotlive.com)*

**DROUOT**  
DIGITAL  
Live

**AUCTION<sup>FR</sup>**  
VENTES AUX ENCHÈRES D'OBJETS D'ART

**IMPORTANT : VEUILLEZ CONSULTER LES CONDITIONS DE VENTE À LA FIN DU CATALOGUE**



- 1 -

## ESCALIER DE CRISTAL PARIS

Vase soliflore en verre translucide à décor d'inclusions de couleurs de poudres en intercalaire et de feuilles d'or.

Monture et supports formant piétement chinoisant en bronze doré.

Signé « Escalier de Cristal Paris ».

Vers 1880.

H : 19 cm

(manque visserie des supports)

500 / 800 €





- 2 -

**SUSSE PARIS**

Pendule de table en bronze à décor  
sinisant d'un tonneau à motifs de dragons  
surmonté d'un coq.

Mouvement signé « Susse Paris ».

Vers 1900.

H : 30 L : 13 P : 13 cm

3 500 / 4 000 €



- 3 -

**Jules VIEILLARD (1813-1868)**

Suite de deux coupes sur piédouche  
stylisé en céramique émaillée

polychrome.

Signée.

H : 8,5 cm D : 14,5 cm

400 / 600 €





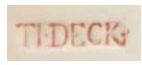
- 3 bis -  
**Théodore DECK**  
 (1823-1891)

Cache-pot en céramique émaillée polychrome à décor de motifs floraux  
 La panse est agrémentée de deux têtes d'éléphants en relief.  
 Signé « Th DECK »  
 Vers 1880-1890  
 H : 28,5 Diam : 45 cm  
 8 000 / 10 000 €



- 4 -  
**Théodore DECK**  
 (1823-1891)

Plat en céramique émaillée à décor de motifs floraux en polychromie.  
 Signé « TH Deck ».  
 Vers 1880-1890.  
 Diam : 41 cm  
 4 000 / 5 000 €





- 5 -

**Théodore DECK  
(1823-1891)**

Cache-pot en céramique émaillée polychrome à décor de motifs floraux et de papillons.

La panse est agrémentée de deux têtes d'éléphants en relief.

Signé « TH Deck ».  
Vers 1880-1890.

H : 46 Diam : 28 cm

(anciennes restaurations d'usage et petits sauts d'émail)

7 000 / 9 000 €

TH-DECK



- 6 -

**Théodore DECK  
(1823-1891)**

Paire de vases de forme balustre en céramique émaillée polychrome à décor de motifs floraux, de papillons et d'oiseaux branchés.

Ils sont agrémentés de têtes de chimères enserrant un anneau.

Signés « TH Deck ».  
Vers 1880-1890.

H : 34 cm

(légères égrenures et reprises)

4 500 / 5 000 €

TH-DECK





7

- 7 -

**Théodore DECK (1823-1891)**

Paire de vases flacons à parfum en céramique émaillée bleue turquoise à décor arabisant et d'écritures koufiques.

Signé du monogramme « THD ».

Vers 1880-1890.

H : 19 cm

(éclats et restaurations)

200 / 300 €



8

- 8 -

**Théodore DECK (1823-1891)**

Boîte couverte en céramique émaillée polychrome à décor de motifs floraux et d'oiseaux en vol.

Signée « Th Deck ».

Vers 1880-1890.

H : 5 L : 13,5 cm

(fêle)

200 / 300 €

- 9 -

**Jean-Louis HAMON (1821-1874)**

Plat décoratif en céramique émaillée verte à décor d'un buste de femme de profil, cadre en bois laqué noir.

Signée « J.L.HAMON ».

Vers 1870.

Diam : 26 cm

100 / 150 €

- 10 -

**Travail 1880**

Paire de vases en opaline émaillée à décor d'oiseaux et fleurs.

Daté 18 mai 1880.

H : 36,5 cm

600 / 900 €



9



10



- 11 -

**Théodore DECK (1823-1891)**

Rare vase de forme balustre en céramique émaillée polychrome à décor de motifs floraux en polychromie sur fond céladon

Signé « TH Deck »

Vers 1880-1890

H : 44 cm

(sautes d'émail et restaurations d'usage)

8 000 / 10 000 €



- 12 -

**MAISON FRANCK à Anvers, attribué à**

Vitrine de présentation sinisante à caisson quadrangulaire mouluré en bois laqué rouge rehaussé de dorure et verre, agrémenté de frises ajourées sculptées de dragons, de motifs végétaux et de grecques. Elle repose sur quatre pieds galbés à décor sculpté figurant des dragons et ouvre en façade par deux portes donnant sur des étagères superposées en verre.

Vers 1920-1930.

H : 142 L : 126 P : 56 cm

(légers éclats)

**400 / 600 €**

- 13 -

**MAISON DES BAMBOUS Alfred PERRET & Ernest VIBERT à Paris**

Paire de fauteuils en hêtre teinté à dossier droit mouluré et accotoirs ajourés à enroulements reposant sur un piètement galbé terminé par des pieds griffes à l'avant. Ils présentent un décor chinoisant sculpté et incisé et d'un dragon sur le dossier.

Garniture du dossier et de l'assise recouverte d'un tissu de soie à motifs verts et doré. Signés de la plaquette d'origine Maison des Bambous Perret & Vibert 33 rue du 4 Septembre Paris.

Vers 1880-1890.

H : 113 L : 68 P : 56 cm

(légers éclats, petits manques et anciennes restaurations)

**1 500 / 2 000 €**



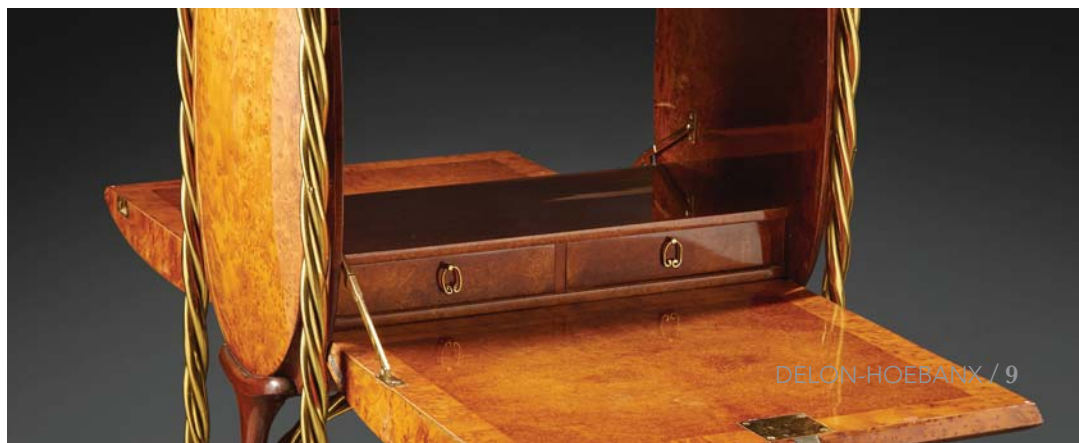
- 14 -

**Travail Art Nouveau  
vers 1900**

Exceptionnel secrétaire de milieu  
ouvrant par abattants sur les  
deux faces, monture en bronze  
doré torsadé.

H : 130 L : 58 P : 40 cm

4 000 / 6 000 €





- 15 -

**TRAVAIL ITALIEN**

Sculpture en marbre de carrare blanc figurant une jeune femme à l'antique.

H : 71 cm

(légers éclats et manque un doigt)

600 / 800 €

- 16 -

**Lauritz HJORTH (1834-1912)**

*Jeune femme sur un taureau*

Sculpture en céramique émaillée rouge et noire.

Signée « L.Hjorth Danmark ».

Vers 1900.

H : 37 L : 34 P : 18 cm

1 800 / 2 200 €

- 17 -

**Geoffroy d'ABOVILLE dit DABO (1902-1979)**

Importante huile sur toile décorative à décor d'un paysage animé de pêcheurs

Signée en bas à gauche « G d'Aboville ».

H : 147 L : 280 cm

600 / 800 €

16



17





- 18 -

**Pierre-Adrien DALPAYRAT (1844-1910)**

Vase en grès émaillé rouge sang-de-bœuf nuancé bleu violine.

Signé et numéroté.

Vers 1900.

H : 22 cm

400 / 600 €



- 19 -

**BING et GRÖNDAHL et KAI NIELSEN (1882-1924)***Bacchus*

Sculpture en grès émaillé brun nuancé ocre et bleue.

Signée « Kainielsen et marque de la fabrique.

Vers 1900-1910.

H : 23,5 cm

(restauration à l'oreille)

400 / 600 €

- 20 -

**Louis DEJEAN (1872-1953)***La Parisienne*

Sculpture en céramique émaillée ocre et

bleue. Signée « L Dejean ».

Vers 1900-1920.

H : 22 cm

100 / 150 €

- 21 -

**MOUGIN NANCY**

Vase en grès émaillé à décor feuillagé en

réserve et de couleurs brun, bleu et violine

sur fond beige.

Signé « Mougin Nancy France » et « Condé

Sc ».

Vers 1900-1910.

H : 18 cm

100 / 150 €





- 22 -  
**TRAVAIL 1900**

Important vase rouleau en grès émaillé à coulures grises et brunes nuancées ocre. Signé.

H : 78 cm

300 / 500 €

23



24

25



26



27



- 25 -  
**MONTIERES**

Vase en céramique émaillée à surface irisée.

Signé « Montières ».

Vers 1900.

H : 18 cm

50 / 80 €

- 23 -  
**GUERIN (XIX-XXème)**

Pichet en céramique émaillée verte et brune. Anse torsadée et palmettes appliquées.

Signé « Guérin Mma ».

H : 32,5 cm

50 / 80 €

- 24 -  
**Louis LOURIoux (1874-1930)**

Pichet en céramique émaillée beige et brune.

Tampon de l'artiste.

Vers 1920.

H : 21 cm

30 / 50 €

- 26 -  
**Clément MASSIER (1845-1917)  
à Golfe Juan**

Vase en céramique émaillée brune, ocre et verte.

Signé « Clément Massier Golfe Juan ».

Vers 1900.

H : 14,5 cm

300 / 400 €

- 27 -  
**TRAVAIL 1900**

Ensemble de 41 vases miniatures en céramique émaillée.

H : de 1 à 5 cm (environ)

400 / 600 €



- 28 -

### AMPHORA à TURN TEPLIZ

Vase en porcelaine émaillée polychrome à décor d'arbres et de champignons rehaussés de dorure.

Marque de « Turn Teplitz made in Austria ».

Vers 1900.

H : 29 cm

200 / 300 €

- 29 -

### ZSOLNAY PECS

Vase en verre irisé à décor de feuilles rouges sur fond vert nuancé jaune

Signé du cachet « aux cinq églises Zsolnay Pecs ». Vers 1900.

H : 10,5 cm

80 / 120 €

- 30 -

### LOETZ, dans le goût de

Vase bulbeux en verre irisé à reflets métalliques.

H : 24 cm

50 / 80 €

- 31 -

### TRAVAIL FRANÇAIS 1910-1920

Suite de quatre fauteuils en hêtre teinté à piètement fuselé tourné.

Assise recouverte de velours beige.

H : 90 L : 54 P : 57 cm

(usures)

400 / 500 €

- 32 -

### Edmond LACHENAL (1855-1948)

Verseuse en céramique émaillée beige et rouge. Signée « E.Lachenal 1900 ».

H : 24 cm

600 / 800 €

- 33 -

### Paul JEANNENEY (1861-1920)

Vase boule à col resserré en céramique émaillée beige et brune.

Signé « Jeanneney ».

Vers 1900.

H : 23 cm

600 / 800 €

- 34 -

### Théo PERROT (1856-1942)

Encrier en céramique émaillée verte et brune à décor en relief de fruits.

Signé Théo Perrot, dédié et daté juillet 1911.

H : 9 D : 21,5 cm

400 / 600 €

28



29



30



31



32



33



34



35



- 35 -  
**MAJORELLE NANCY**

Coupe à anses appliquées en faïence émaillée polychrome à décor de motifs floraux.

Signée du tampon « Majorelle Nancy ».

Vers 1890.

H : 17 L : 30 cm

100 / 150 €

36



- 36 -  
**ÉCOLE DE NANCY**

Porte-parapluie en faïence émaillée polychrome à décor en relief de fleurs et de feuillages.

Vers 1900.

H : 53 cm

300 / 500 €

- 37 -  
**TRAVAIL FRANÇAIS 1910**

Fauteuil en acajou à dossier assise et côtés recouverts d'un tissu floral reposant sur un piétement galbé et présentant un décor sculpté floral.

H : 75 L : 50 P : 50 cm

300 / 500 €



- 38 -  
**TRAVAIL 1900**

Sellette à deux plateaux en noyer et placage de ronce, piétement tripode mouluré sculpté.

H : 74 D : 45 cm

100 / 150 €





- 39 -

**Louis MAJORELLE, attribué à**

Pendule en noyer à corps galbé présentant un décor végétal sculpté et agrémenté d'une plaque en bronze patiné à décor d'une femme nue.

Traces de monogramme et mouvement signé « C Brunier Paris ».

Vers 1900.

H : 73 L : 29 P : 20 cm

(fentes, légers accidents et petite restauration)

800 / 1 000 €



- 40 -

**Emile GALLE (1846-1904)**

Vase pansu à col étranglé en verre doublé marron et ambre à décor dégagé à l'acide d'un cavalier persan dans un médaillon et d'écritures dans un entourage végétal.

Signé « Gallé ».

Vers 1885-1890.

H : 12,5 cm

4 000 / 6 000 €





- 41 -

**TRAVAIL 1900**

Important vase boule à col polylobé en verre  
translucide nuancé mauve à décor floral  
émaillé en polychromie

H : 30 cm

400 / 500 €

43



- 42 -

**Amalric WALTER (1870-1959)  
et Henri BERGÉ (1870-1937)***Moineau*

Sculpture en pâte de verre verte.

Signée « A Walter Nancy » et Bergé Sc.

Vers 1920.

H : 10 L : 11 cm

600 / 800 €

42



- 43 -

**MONTJOYE**

Paire de vases soliflores en verre à décor en  
polychromie rehaussé de dorure de papillons  
et de branchages fleuris sur fond opaque  
dégagé à l'acide.

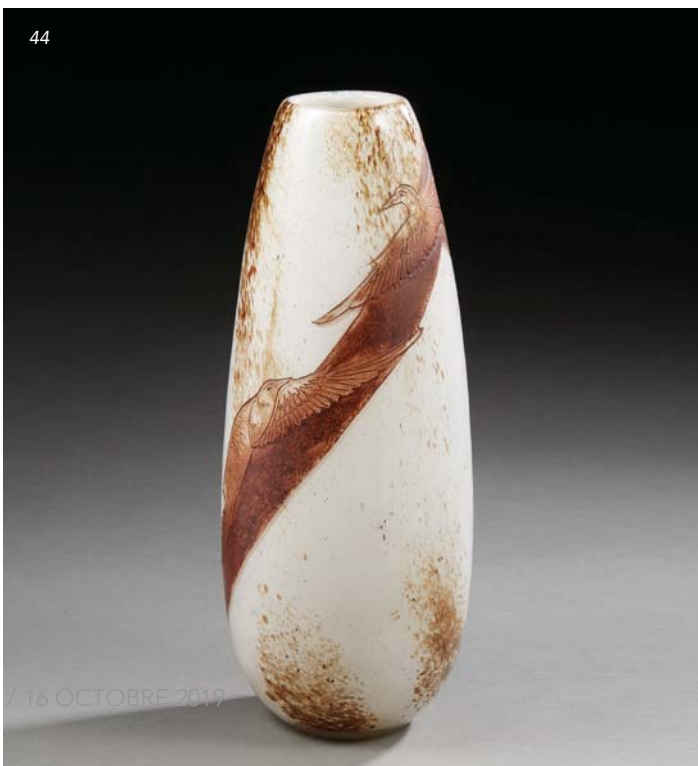
Signés du tampon doré de la manufacture.

Vers 1900.

H : 25 cm

200 / 300 €

44



- 44 -

**LEGRAS**

Vase en verre doublé blanc et brun  
moucheté à décor dégagé à l'acide  
d'oiseaux.

Signé « Legras ».

Vers 1920.

H : 38,5 cm

200 / 300 €



- 45 -

### ETABLISSEMENTS GALLE

Important vase balustre en verre doublé à décor dégagé à l'acide d'un paysage lacustre dans les tons bruns et vert sur fond opaque nuancé orange.

Signé « Gallé ».

Vers 1920.

H : 45,5 cm

3 000 / 5 000 €



- 46 -

**CHARDER pour LE VERRE FRANÇAIS**

Aiguière en verre doublé brun opaque à décor floral stylisé dégagé à l'acide.

Signée « Charder et Le Verre Français ».

H : 14 cm

100 / 150 €



46

47



48



49



- 47 -

**LE VERRE FRANÇAIS**

Vase sur piedouche en verre doublé rose orangé et opaque à décor floral stylisé dégagé à l'acide.

Signé « Le Verre Français ».

H : 27 cm

400 / 600 €

- 48 -

**CHARDER pour LE VERRE FRANÇAIS**

Vase à anses appliquées à chaud en verre doublé bleu et opaque à décor floral stylisé dégagé à l'acide.

Signé « Charder » et « Le Verre Français ».

H : 20,5 cm

150 / 200 €

- 49 -

**LE VERRE FRANÇAIS, attribué à**

Vase sur piedouche en verre doublé orange sur fond opaque marmoréen. Non signé.

H : 61,5 cm

500 / 800 €

- 50 -

**MONTJOYE, attribué à**

Vase en verre translucide à décor dégagé à l'acide de motifs floraux rehaussés de dorure sur fond givré

H : 25,5 cm

150 / 200 €

50





- 51 -

## LEGRAS

Important vase en verre  
doublé à décor dégagé  
à l'acide d'un paysage  
forestier et de motifs  
géométriques.

Signé « Legras ».

Vers 1920.

H : 54,5 cm

400 / 600 €





- 52 -

**CHRISTOPHER DRESSER (1834-1904)**

Verseuse en métal argenté, verre et ébène.  
 Probablement réalisée par Hukin & Heath vers  
 1881-1885.  
 Non signée.  
 H : 22 cm  
 (fèle)

150 / 200 €

- 53 -

**LALIQUE FRANCE**

Plat en verre moulé-pressé  
 satiné à motifs floraux  
 Diam : 35 cm

400 / 500 €

53



- 54 -

**TIFFANY**

Coupe en argent à décor en repoussé de  
 motifs végétaux.

H : 9 Diam : 23,5 cm  
 Poids : 699,7 g

400 / 600 €

- 55 -

**BALL BLACK & CO**

Coupe à fruits en argent à décor floral  
 Signée et poinçons.  
 Vers 1900.

H : 30 L : 30 cm  
 Poids : 1016,1 g

300 / 500 €

54



55



- 56 -

**TRAVAIL DE L'EST 1900**

Paire de bougeoirs en métal argenté  
 présentant deux bras de lumière à motifs  
 végétaux.

H : 17 cm

200 / 300 €

56







- 57 -  
**Maison CHRISTOFLE**  
**Collection GALLIA**  
 Lampe de table en métal  
 argenté présentant quatre bras  
 de lumière.  
 Signée « Gallia » ou  
 numérotée.  
 H : 19,5 cm  
 200 / 300 €

- 58 -  
**Maison CHRISTOFLE**  
**Collection GALLIA**  
 Coupe vide poche en forme de  
 feuille en métal argenté.  
 Signée.  
 H : 4,5 L : 24 P : 12 cm  
 60 / 80 €

- 59 -  
**Claudius LIROSSIER**  
**(1893-1953)**  
 Coupe sur piedouche en  
 argent martelée.  
 Signée « Linossier ».  
 Vers 1930.  
 H : 16,5 cm  
 Poids : 508,8 g  
 150 / 250 €

- 60 -  
**CHRISTOFLE**  
 Vase évasé en dinanderie de  
 laiton à décor de motifs stylisés  
 argentés sur fond vert antique .  
 Cachet « Christofle » et  
 numéroté.  
 H : 17 cm  
 (usures et enfoncements)  
 100 / 150 €



61



63



64



- 61 -

**Pierre LE FAGUAYS (1892-1962)**

Sculpture en bronze doré figurant une femme nue aux sandales.

Socle en marbre beige et brun

Signée « Le Faguays ».

Signée « L.Sosson ».

H : 23,5 (avec socle)

H : 17 cm (sans socle)

300 / 500 €

- 62 -

**Louis SOSSON (XIX-XXème)**

Sculpture en bronze doré figurant une femme nue.

Socle en marbre noir veiné vert.

Signée « L.Sosson ».

H : 25 (avec socle)

H : 14 cm (sans socle)

(bras fragilisé)

300 / 500 €

- 63 -

**Georges OMERTH (XIX-XXème)**

Suite de deux sculptures en bronze à patine brune.

Signées « G.Omerth ».

H : 17,5 cm

200 / 300 €

- 64 -

**Antoine BOFILL (1875-1921)**

Sculpture en bronze à patine médaille et argentée figurant une danseuse nue.

Signée « Bofill ».

H : 22 cm

400 / 600 €



- 65 -

**Alexandre KELETY (1874-1940)**

Sculpture en bronze à patine brune nuancée verte figurant une tête d'homme.

Signée « Kéléty bronze et cachet du fondeur « LNJN Paris ».

Socle cubique à pans coupés en chêne Vers 1930.

H : 87 cm (avec base)

H : 39 cm (sans base)

1 200 / 1 500 €



66



- 66 -

**DEBEMAINS ( ? )**

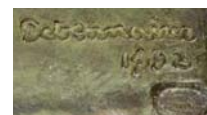
Sculpture en bronze à patine verte et dorée figurant une femme nue .

Signée et datée « Debemains 1932 ».

Cachet du fondeur Montagetelli cire perdue.

H : 54 cm

1 500 / 2 000 €



- 67 -  
**SCHNEIDER**

Vase en verre épais à décor géométrique modelé à chaud, surface partiellement dégagée à l'acide. Signature à l'acide « Schneider ».

H : 17,5 cm

300 / 400 €



- 68 -  
**LALIQUE France**

Presse-papiers en verre translucide satiné moulé-pressé. Signé « Lalique France ».

L : 25,5 cm

80 / 120 €



69



- 69 -  
**TRAVAIL FRANÇAIS 1925**

Lampe de bureau en bronze à patine brune à décor en relief de fleurs stylisées et agrémentée d'une chute de plaques en verre givré et blanc.

H : 43 cm

200 / 300 €

71



- 70 -  
**TRAVAIL FRANÇAIS 1930-1950**

Paire de chenets en fer forgé à foyer sphérique martelé

H : 15 L : 8 P : 38,5 cm

200 / 300 €

- 71 -  
**ATELIER MARTINE, dans le goût de**

Commode à caisson en bois laqué bleu, gris et doré ouvrant par trois tiroirs superposés à décor floral stylisé. Piètement galbé en ressaut.

Vers 1920.

H : 95 L : 79 P : 55 cm

(éclats et usures)

400 / 600 €





- 72 -

**Paul FOLLOT (1879-1933)**

Commode à plateau rectangulaire en marbre veiné reposant sur un caisson en chêne et placage de ronce ouvrant en façade par trois tiroirs superposés flanqués de deux portes.

L'ensemble est orné d'un riche décor sculpté de motifs floraux agrémenté de finitions en bronze doré.

Vers 1925.

H : 90 L : 123 P : 54 cm

(manque les clefs et usures)

**3 000 / 5 000 €**





- 73 -

**Jacques ADNET (1900-1984)**

**pour LUSCA FRANCE**

Plat en céramique émaillée à décor d'oiseaux et de motifs floraux en fond dans les tons bruns, ocre et blanc sur fond noir. Signé « Lusca France Adnet ».

Diam : 42 cm

**300 / 500 €**

- 74 -

**TRAVAIL FRANCAIS 1925**

Pichet en céramique émaillée à décor floral jaune, orange et noir. Monogramme.

H : 18 cm

**30 / 50 €**



76



75

- 75 -

**Manufacture Paul FOUILLEN (1899-1958) à Quimper**

Vase en céramique émaillée à décor d'une scène bretonne dans les tons verts, bruns, bleus et ocre.

Signé « Quimper P Fouillen », monogrammé et numéroté.

Vers 1930.

H : 28 cm

**200 / 300 €**

- 76 -

**Jacques-Emile RUHLMANN, d'après un modèle de**

Petite coiffeuse en placage de palissandre ouvrant en façade par un tiroir et reposant sur quatre pieds gainés.

H : 132 L : 50 P : 32 cm

**400 / 600 €**



- 77 -

**Atelier POMONE  
(Le Bon Marché)**

Paire de vases en céramique  
émaillée verte à décor doré.  
Signés « Pomone », cachet atelier  
de Boulogne et numérotés.  
Vers 1930.

H : 29,5 cm

150 / 250 €



- 78 -

**Louis SÜE (1875-1968) et  
André MARE (1885-1932)  
attribué à**

Table de salle à manger en chêne,  
plateau rectangulaire à décor  
géométrique reposant sur un  
piètement arqué agrémenté de  
motifs floraux sculptés.

Vers 1925.

H : 78 L : 217 P : 89,5 cm

1 500 / 2 000 €





- 79 -

### LACHENAL

Vase en céramique émaillée craquelée à décor géométrique de lignes noires sur fond bleu.  
Signé « Lachenal ».

Vers 1920.

H : 32 cm

250 / 350 €

- 80 -

### PRIMAVERA

Vase en céramique émaillée bleue mouchetée  
Signé « Primavera ».

H : 27 cm

(saut d'émail)

100 / 150 €

- 81 -

### PIERREFONDS

Vase ovoïde en céramique émaillée ocre et bleue  
Signé du cachet en creux "FH Heaume Pierrefonds".

Vers 1900

H : 24 cm

200 / 300 €



- 82 -

**Edgar BRANDT (1880-1960)**

Ecran en fer forgé martelé à décor de poissons et d'algues stylisées.

Estampille « E BRANDT ».

Vers 1925

H : 69 L : 65 P : 22 cm

2 000 / 3 000 €





- 83 -

**Anton PRINNER,**  
attribué à

Ecran de cheminée à supports  
en bronze doré et fer forgé  
figurant des personnages et  
enserrant une dalle de verre  
fumée.

H : 47 L : 70 P : 13 cm

300 / 500 €

- 84 -

**TRAVAIL COLONIAL**

Tapis en laine rase à décor  
géométrique brun et ocre sur  
fond beige

Dim. : 240 x 130 cm

200 / 300 €



84





- 85 -

### TRAVAIL FRANÇAIS 1930

Suite de huit chaises en placage de palissandre à piétement galbé

H : 86 L : 42 P : 47 cm

(usures et déchirures)

400 / 600 €

- 86 -

### Gaston SUISSE (1896-1988)

Panneau rectangulaire en bois laqué vert à décor gravé d'un merle noir sur une branche.

Signé « G Suisse ».

Vers 1925-1930

H : 35,5 L : 15,5 cm

2 200 / 2 500 €

86





- 87 -

**Jacques-Emile RUHLMANN, dans le goût de**

Paire de fauteuils en palissandre à dossiers et accotoirs entièrement recouverts de cuir orange clouté en ceinture. Piètement galbé à l'arrière et godronné à l'avant.

H : 67 L : 66 P : 74 cm

1 500 / 2 000 €



- 88 -

**TRAVAIL FRANÇAIS 1950**

Globe terrestre en bois et laiton.

H : 46 cm

300 / 500 €

- 89 -

**TRAVAIL ANGLAIS**

Boîte rectangulaire en métal argenté à décor d'un médaillon en Wedgwood.

H : 4 L : 25 P : 8 cm

400 / 600 €

89







- 90 -

**Jacques ADNET (1900-1984)**

Suite de cinq fauteuils en bois laqué noir à dossier et assise recouverts d'un velours rouge.

Vers 1940.

H : 93 L : 55 P : 55 cm  
(usures et rayures d'usage)

1 500 / 2 000 €

- 91 -

**TRAVAIL MODERNISTE**

Paire de lampes en métal nickelé, laqué noir et doré à fût sphérique surmonté d'un réflecteur orientable.

H : 42 cm  
(chocs)

400 / 600 €



91

- 92 -

**Jules LELEU (1883-1961)**

Paire de fauteuils en noyer à garniture entièrement recouverte d'un velours brun.

Estampillés « Leleu » sur le pied.

Vers 1940.

H : 85 L : 70 P : 70 cm

1 000 / 1 500 €







- 93 -

**ALBERTO GIACOMETTI (1901-1966) pour  
JEAN-MICHEL FRANK (1895-1941)**

Rare lampe « Calebasse » en albâtre sculpté.

Modèle créé avant 1939.

H : 20,9 cm

40 000 / 60 000 €

Bibliographie :

Pierre-Emmanuel-Martin Vivivier, « Jean-Michel Frank », Norma Editions, Paris, 2006, modèle reproduit en noir et blanc page 282.

*Nous remercions le Comité Alberto Giacometti de nous avoir confirmé l'authenticité de cette lampe.*

*Cette œuvre a été incluse dans l'AGD (Alberto Giacometti Database) sous le numéro 4118. Un document de la Fondation Giacometti sera remis à l'acquéreur.*

À partir de 1930, Alberto Giacometti réalise plusieurs objets décoratifs pour Jean-Michel Frank. Peu à peu, ils occupent une place essentielle dans les décors de Jean-Michel Frank.

Il crée notamment des modèles de luminaires, réalisés en bronze, albâtre, plâtre blanc, patiné ou teinté, terre cuite naturelle ou émaillée.



94



95



- 94 -  
**Jacques LENOBLE (1902-1967)**

Coupe en céramique émaillée  
 craquelée rose.  
 Signée du monogramme.  
 Vers 1930.

H : 6 D : 25,5 cm

500 / 600 €

- 95 -  
**PRIMAVERA**

Plat en céramique émaillée et partiellement  
 craquelée.  
 Cachet « Primavera et numéroté ».

Vers 1930.

Diam : 36,5 cm

400 / 600 €

- 96 -  
**Marcel GUILLARD (né en 1896)**

Paire de serre-livres en plâtre patiné.  
 Signés et datés « Marcel Guillard 1937  
 » et monogramme.

H : 13,5 cm

(éclats)

150 / 300 €

96





- 97 -

Marjolaine (1897 - 1976) et Luc LANEL (1893 - 1965)

Importante vasque éclairante en céramique partiellement émaillée.

Signée.

Vers 1930-1940

H : 56 cm

1 500 / 2 000 €





- 98 -  
**TRAVAIL MODERNISTE**  
 Suspension à fut cylindrique en métal nickelé enserrant deux disques circulaires en verre sablés.  
 Vers 1930.  
 H : 47    D : 50 cm  
 500 / 800 €

- 99 -  
**TRAVAIL MODERNISTE**  
 Table dessert pliable à structure en métal nickelé enserrant des plateaux en bois teinté.  
 Vers 1930.  
 H : 84    L : 48    P : 35 cm  
 400 / 600 €

- 100 -  
**Travail moderniste**  
 Fauteuil bas à haut dossier en rotin, piètement en métal tubulaire chromé, garniture en tissu beige  
 H : 80    L : 48    P : 60 cm  
 500 / 800 €





- 101 -

**Francis JOURDAIN (1876-1958)**

Pot couvert en céramique émaillée polychrome à  
décor de cercles concentriques et de points

Signé du monogramme « FJ 72 France »

Vers 1930

H : 18 cm

2 000 / 3 000 €



- 102 -

**TRAVAIL FRANÇAIS 1930**

Paire de fauteuils en bois teinté à assise  
entièrement recouverte de skaï bordeaux reposant  
sur un piétement arqué en retrait à patin courbés  
en métal doré.

H : 65 L : 72 P : 68 cm

1 500 / 2 000 €





- 103 -

**Jacques ADNET, attribué à**

Meuble de présentation avec miroir suspendu à caisson en bois laqué noir et sycamore.

Vers 1930.

H : 160 L : 150 P : 58 cm  
(usures et rayures d'usage)

200 / 300 €

- 104 -

**Jacques ADNET, attribué à**

Meuble bas de rangement faisant partie d'un cosy corner à caisson en bois laqué noir et sycamore.

Vers 1930.

H : 76 L : 124 P : 40 cm  
(usures et rayures d'usage)

200 / 300 €







- 105 -

**Jacques ADNET, attribué à**

Table de salle à manger moderniste en placage d'acajou, métal nickelé et opaline noire.  
Vers 1930.

H : 74,5 L : 168 P : 95 cm

1 200 / 1 500 €

- 106 -

**TRAVAIL MODERNISTE**

Paire de serre-livres en métal nickelé, bois exotique et marbre noir.

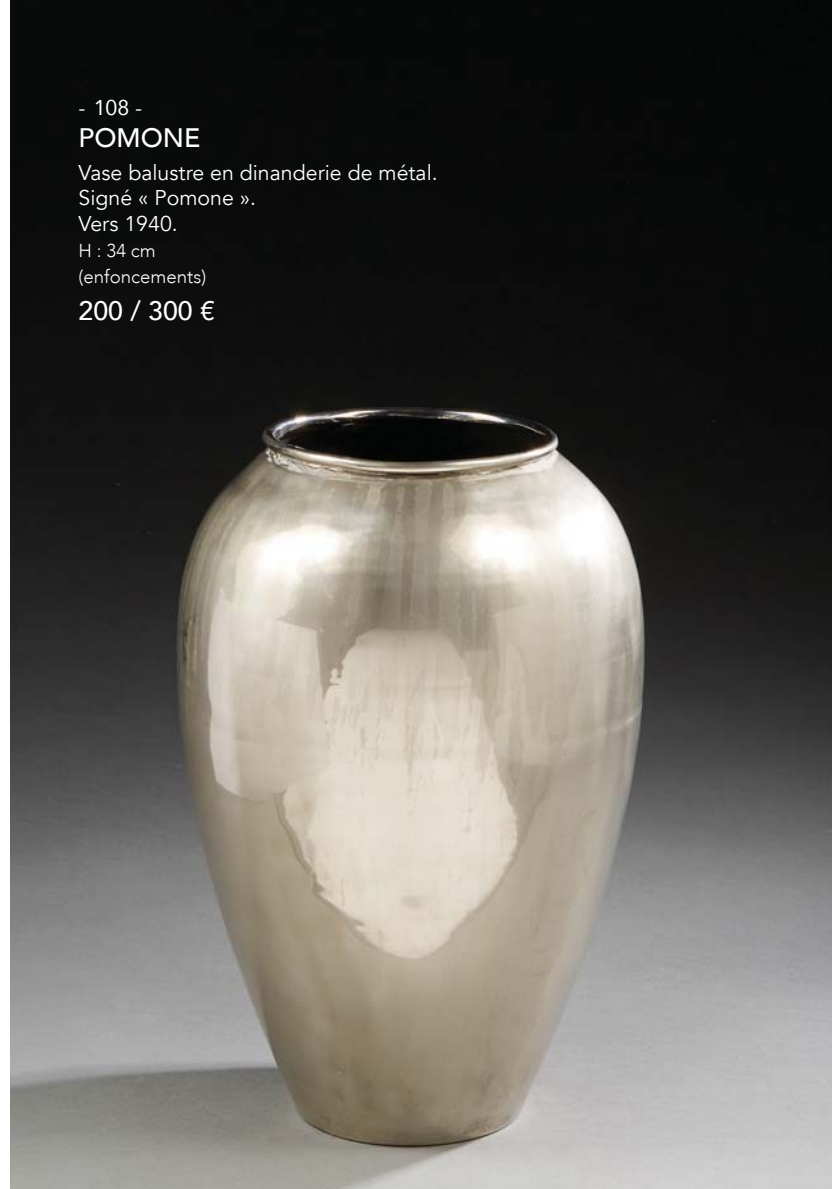
H : 14 L : 8 P : 9,5 cm

250 / 350 €





- 107 -  
**Henri POUENAT**  
(1934-1987)  
Table de fumeur formant  
guéridon en acier à patine  
mordorée.  
Vers 1980.  
H : 55    Diam : 25 cm  
300 / 400 €



- 108 -  
**POMONE**  
Vase balustre en dinanderie de métal.  
Signé « Pomone ».  
Vers 1940.  
H : 34 cm  
(enfoncements)  
200 / 300 €



- 109 -  
**TRAVAIL MODERNISTE**  
Suite de deux lampes de bureau en métal  
nickelé, abat-jour orientable, socle en  
bois.  
Vers 1930.  
H : 26 cm  
1 000 / 1 200 €





110



- 110 -  
**DESNY PARIS**

Boîte couverte en palissandre et métal nickelé.  
Signée « Desny Paris ».  
Vers 1930.  
H : 7 D : 16 cm  
150 / 200 €

- 111 -  
**DESNY PARIS**

Plaque décorative en verre sablé à décor de chevaliers,  
encadrement en métal nickelé.  
Signée « Desny Paris ».  
Vers 1930.  
H : 46 L : 26 cm  
600 / 800 €



- 112 -  
**DESNY PARIS**

Vide-poches en métal nickelé, prises en laiton .  
Signé « Desny Paris ».  
Vers 1930.  
H : 5 L : 30 P : 18,5 cm  
200 / 300 €



113



- 113 -  
**TRAVAIL MODERNISTE**

Suspension à armature à quatre bras de lumière en métal chromé enserrant des réflecteurs en verre sablé.  
 Vers 1930.

H : 74 cm  
 500 / 800 €

- 114 -  
**Colette GUEDEN (1905-2000) pour PRIMAVERA**

Édité par KELLER ET GUERIN LUNEVILLE  
 Série de huit assiettes en faïence émaillée polychrome modèle "Côtes de France".  
 Signées du cachet "KG Lunéville Primavera" et titrées.

Vers 1980.  
 D : 23 cm  
 500 / 800 €



114

115



- 115 -  
**TRAVAIL MODERNISTE**

Suite de deux tables gigognes et un tabouret au modèle à piétement en métal tubulaire nickelé enserrant des plateaux en bois laqué noir.  
 Vers 1930.

H : 71 L : 72 P : 45 cm  
 (usures)  
 100 / 150 €



- 116 -

**TRAVAIL MODERNISTE dans le goût de DESNY**

Plafonnier à armature cylindrique en métal nickelé enserrant trois dalles superposées en verre granité.

H : 23 L : 33 P : 33 cm

1 200 / 1 500 €



116

- 117 -

**Jacques ADNET (1900-1984)**

Bureau entièrement recouvert de skaï crème à caisson rectangulaire formant plateau ouvrant en ceinture par des tiroirs et reposant sur un piétement en lames, de métal chromé, courbées.

Vers 1960.

H : 74 L : 165 P : 69 cm

(manque certaines vis)

1 800 / 2 200 €



117

- 118 -

**Jean-Boris LACROIX (1902-1984)**

Paire de vide-poches modernistes à  
réceptacle en métal nickelé enserrant  
deux verres épais translucides  
Cachet en creux de l'atelier

H : 11    D : 18 cm  
(légers éclats)

200 / 300 €



- 119 -

**Jean-Boris LACROIX (1902-1984)**

Vase moderniste en verre opalin noir,  
base circulaire en ailettes en métal  
nickelé.

Cachet en creux de l'atelier.

H : 11    D : 25 cm

400 / 500 €





- 120 -

**Jean-Boris LACROIX (1902-1984)**

Lampe de table orientable moderniste  
à support en ailette en métal nickelé  
enserrant une sphère en verre opalin vert.  
Cachet en creux de l'atelier.

H : 22 cm

2 500 / 3 000 €



121



- 121 -

**Georg JENSEN**

Paire de bougeoirs soliflores en argent uni à fut cannelé sur base circulaire.  
Cachet « Georg Jensen Denmark Sterling » et numérotés.

H : 25,5 cm

3 000 / 4 000 €



122



- 122 -

**PUIFORCAT FRANCE**

Paire de bougeoirs soliflores en métal argenté et laque bleue imitant le lapis-lazuli.

Signés « Puiforcac France et poinçon d'orfèvre.

H : 21 cm

(manques de matière)

300 / 400 €







- 123 -

**Jean-Emile PUIFORCAT (1897-1945)**

Rare coupe-papier moderniste en argent uni.  
Signé « Jean.E Puiforcat », numéroté, poinçon  
d'orfèvre et Minerve.

L : 28,5 cm

2 200 / 2 500 €

JEAN E. PUIFORCAT

20.143 U





- 124 -  
**Jean DESPRES (1889-1980)**  
 Ensemble de deux timbales en métal doré. Signées sous la base.  
 Marquées "MEDAILLES FOURQUEUX 1966" et "CHAMPIONNAT FOURQUEUX 1966".  
 H : 9 et 10 cm  
 200 / 300 €



- 125 -  
**Jean DESPRES (1889-1980)**  
 Coupe ronde en métal argenté, le pied droit souligné de maillons gourmettes.  
 Signé, marqué "FOURQUEUX 1970"  
 Diam : 11,5 H : 8,5 cm  
 200 / 300 €

- 126 -  
**HERMES Paris.**  
 Clochette en métal argenté prise en forme de balle de golf.  
 Signée « Hermès Paris » et poinçonnée.  
 H. : 10 cm  
 100 / 200 €

- 127 -  
**Jean DESPRES (1889-1980)**  
 Paire de timbales sur piédoche en métal argenté.  
 Signée et poinçonnée.  
 H : 13 cm  
 200 / 300 €

- 128 -  
**Jean DESPRES (1889-1980)**  
 Suite de deux cassolettes en métal argenté.  
 Signées.  
 H : 8 et 7 cm  
 200 / 300 €

- 129 -  
**Jean DESPRES (1889-1980)**  
 Cendrier en métal argenté martelé.  
 Poinçonné.  
 H : 3 l : 10,5 cm  
 200 / 300 €

- 130 -  
**Jean DESPRES (1889-1980)**  
 Coupe octogonale en métal argenté martelé.  
 Signée.  
 H : 5 D : 20,5 cm  
 200 / 300 €





131



132



133



- 131 -

**Jean DESPRES (1889-1980)**

Pique-cierge en métal argenté martelé.

Signé et poinçonné.

H : 7,5 D : 16 cm

200 / 300 €

- 132 -

**Jean DESPRES (1889-1980)**

Louche en métal argenté.

Signée.

L : 25 cm

200 / 300 €

- 133 -

**Jean DESPRES (1889-1980)**

Saucière à deux anses sur piédouche en métal argenté.

Signée.

H : 7 cm

200 / 300 €

- 134 -

**Jean DESPRES (1889-1980)**

Seau à champagne à deux anses en métal martelé.

Signé.

H : 20,5 cm

1 200 / 1 500 €



134



- 135 -

**TRAVAIL 1930-1950**

Paire de vasques à l'antique en  
céramique émaillée blanche.

H : 31,5 cm

250 / 350 €

- 136 -

**TRAVAIL FRANCAIS 1940**

Paire de fauteuils en bois laqué noir à  
accotoirs à manchettes plates reposant  
sur un piètement profilé à l'arrière et  
gainé à l'avant terminé par des sabots en  
bronze doré.

H : 72 L : 53 P : 57 cm

(usures)

600 / 800 €







- 137 -

**TRAVAIL FRANCAIS**

Bas-relief sculpté composé de cinq éléments en pierre à décor sculpté figurant une scène de bacchanale.

H : 40 L : 125,5 cm

(restaurations et éclats en bordure)

400 / 600 €

- 138 -

**André DOMIN et Marcel GENEVRIERE,  
Maison DOMINIQUE, attribué à**

Buffet à caisson cubique en placage de palissandre ouvrant par deux portes gainées de parchemin et souligné d'un jonc en bronze.

Vers 1940.

H : 85 L : 120 P : 50 cm

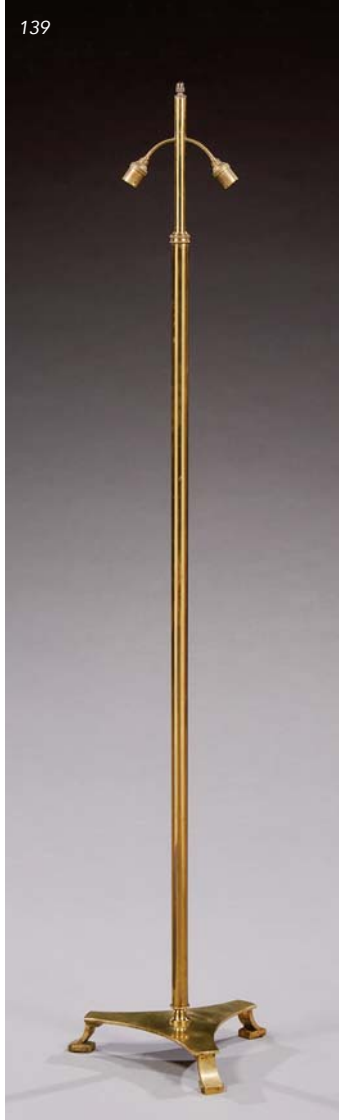
(éclats et usures)

600 / 800 €



138





- 139 -

**TRAVAIL 1940-1950 Néo Classique**

Lampadaire néo-classique à fut réglable en laiton reposant sur une base tripode.

H : 194 cm

150 / 200 €



- 140 -

**Philippe GENET (né en 1882) et Lucien MICHON (né en 1887)**

Paire d'appliques en métal laqué beige présentant deux bras de lumière surmontés de coupelles en verre et laiton doré.

Signées d'une plaque « Genet Michon ».

Vers 1940.

H : 37 L : 33 P : 16 cm

200 / 300 €

- 141 -

**TRAVAIL FRANÇAIS 1940**

Paire de chauffeuses en sycomore à dossier droit reposant sur des pieds gainés

H : 85 L : 50 P : 57 cm

(usures)

400 / 600 €







142

- 142 -

**Jean-Louis VIARD (1917-2009)**

*Don Quichotte*

Tapiserie en laine polychrome.

Tisséé dans les ateliers Pinton & Frères à Aubusson.

Vers 1960.

H : 105 L : 230 cm

2 000 / 3 000 €

- 143 -

**René PROU (1889-1947)**

Table basse à plateau rectangulaire reposant sur un piétement courbé en métal doré.

Vers 1940-1950.

H : 54 L : 120 P : 53 cm

1 000 / 1 500 €

143



DELON-HOEBANX / 55



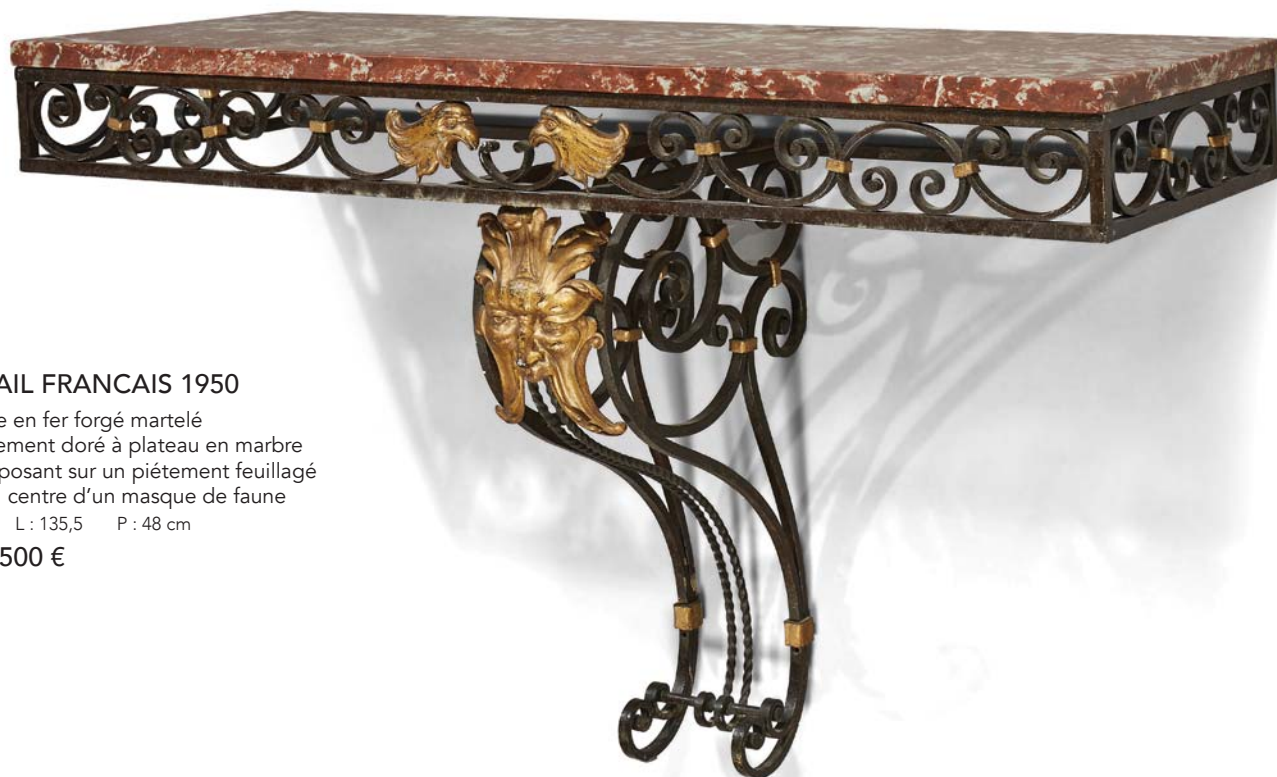
- 144 -

### TRAVAIL DES ANNÉES 1960

Paire d'appiques à trois bras de lumière en bronze doré et métal polychrome.

H : 55,5 L : 30 P : 18 cm

200 / 400 €



- 145 -

### TRAVAIL FRANCAIS 1950

Console en fer forgé martelé partiellement doré à plateau en marbre brun reposant sur un piétement feuillagé orné au centre d'un masque de faune

H : 91 L : 135,5 P : 48 cm

300 / 500 €



- 146 -

**Gilbert POILLERAT (1902-1988)**

Lampadaire torsadé en fer forgé partiellement doré.  
Abat-jour en toile plissée.

Vers 1940-1950.

H : 202 cm

1 500 / 2 000 €



- 147 -

**TRAVAIL FRANÇAIS 1940**

Table basse en fer forgé peint en vert partiellement doré à plateau rectangulaire en marbre reposant un piétement feuillagé.

H : 53 L : 129 P : 58 cm

300 / 500 €





- 148 -  
**TRAVAIL DES  
ANNÉE 1950**

Lampadaire à fut en  
laiton à patine canon de  
fusil partiellement gainé  
de cuir et reposant sur  
une base tripode en  
laiton doré.

H : 162 cm

300 / 400 €



- 149 -

**Jacques ADNET, dans le goût de**

Mappemonde tournante en placage de noyer et laiton patiné.  
Vers 1950.

H : 122 Diam : 69 cm

(rayures d'usage)

3 500 / 5 000 €



150

- 150 -

**TRAVAIL FRANÇAIS 1940**

Fauteuil bas en sycomore à garniture entièrement recouverte  
d'une suédine vert amande.

H : 63 L : 58 P : 55 cm

500 / 800 €



- 151 -

**Paul DUPRE-LAFON (1900-1971) pour HERMES PARIS**

Lampe de bureau à fût cylindrique composé de lames contrecollées gainées de cuir bordeaux à piqûre sellier.

Signée au revers « Hermès Paris ».

H : 60 cm

(usures)

2 000 / 3 000 €

Bibliographie :

Thierry Couvrat Devergnès : "Dupré Lafon décorateur des millionnaires", Richer/ Editions de l'amateur, modèle similaire reproduit page 77.

- 152 -

**Germaine DARBOIS-GAUDIN (1907-1998)**

Paire de fauteuils en hêtre teinté, sabots en laiton, garniture de tissu beige. Vers 1949.

H : 89 L : 58 P : 55 cm

3 000 / 5 000 €

Provenance :

Paquebot Ile de France, Salon de Correspondance 1ère classe.

Bibliographie :

Pierre Kjellberg, « Meubles et décors des Paquebots », Paris, 2004, p.35.

*Pour le Paquebot France, Madame Darbois-Gaudin a réalisé la décoration de l'immense salle à manger « Chambord ». Après avoir été sélectionnée pour le projet du Salon de 1ère classe.*







- 153 -

**André ARBUS (1903-1969)**

Rare buffet à caisson cubique à pans coupés en bois laqué noir, chêne et bronze ouvrant en façade par deux tiroirs et deux portes donnant sur un intérieur compartimenté.

Vers 1950.

H : 97 L : 160 P : 54,5 cm

**12 000 / 15 000 €**

**Bibliographie :**

- Georges Waldemar, "André Arbus", Art et Industrie pour un meuble de construction, approche reproduit page 5.

- Yvonne Brunhammer, "André Arbus", Norma, Editions, Paris, 1996, pour un meuble de construction approche reproduit page 206



154



- 154 -  
TRAVAIL 1940-1960

Miroir à pare-close à décor de feuilles d'or enserrant une glace rectangulaire.

H : 81 L : 66 cm

400 / 600 €

155



- 155 -  
TRAVAIL DES ANNÉES 1960-1970

Desserte présentant deux plateaux rectangulaires en bois laqué rouge reposant sur un piètement végétal en métal doré.

H : 60 L : 60 P : 30 cm

200 / 300 €

- 156 -  
Maison JANSEN, attribué à

Table basse à plateau rectangulaire à décor peint figurant un planisphère souligné d'un jonc en laiton doré et reposant sur quatre pieds droits en bois teinté incrustés de filets.

H : 38,5 L : 102 P : 61 cm

200 / 300 €

156





- 157 -

**MAISON BAGUES**

Lampadaire en bronze doré à fût et piétement tripode feuillagé.  
Abat-jour en peau tendue et cuir fauve.  
Vers 1950.

H : 185 cm

800 / 1 200 €



- 158 -

**ROGER THIBIER (XXème)**

Table basse tripartite à structure en fer battu doré agrémentée de plateaux en verre.  
Vers 1960.

H : 39 P : 47 cm

L (totale) : 123 cm

400 / 600 €





- 159 -

**Maison JANSEN, attribué à**

Suite de quatre tabourets « Cygnes » en acier,  
laiton doré et cuir tendu.

H : 65 L : 63 P : 38 cm  
(accotoirs tordus)

5 000 / 6 000 €

- 160 -

**Maison BAGUES**

Paire de tables dessertes roulantes à structure en laiton  
enserrant trois plateaux superposés gainés de cuir  
estampé.

Vers 1960.

H : 66 L : 61 P : 39 cm

600 / 800 €



160





- 161 -

### TRAVAIL FRANÇAIS 1950

Suite de quatre fauteuils en chêne à assise et dossier en cuir tressé.

H : 87 L : 56 P : 57 cm

(usures)

600 / 800 €

- 162 -

### Maison BAGUES

Paire de tables basses à structure façon bambou en bronze doré enserrant deux plateaux carrés superposés gainés de cuir brun. Vers 1960.

H : 63 L : 56 P : 59 cm

(usures et déformations)

600 / 800 €

- 163 -

### René PROU, attribué à

Console d'applique en métal laqué noir, plateau en miroir.

H : 20 L : 40 P : 25 cm

150 / 200 €

(lot non reproduit)





- 164 -  
**MAISON BAGUES**

Lampadaire en bronze doré à fût cylindrique et piétement circulaire imitant le bambou.

Vers 1950.

H : 170 cm

600 / 800 €

- 165 -  
**Jean PASCAUD, attribué à**

Fauteuil crapaud en hêtre à garniture entièrement recouverte d'un velours jaune.

Vers 1940.

H : 74 l : 63 P : 70 cm

60 / 80 €



- 166 -  
**TRAVAIL 1940**

Table en fer forgé à piétement terminé par des sphères. Plateau circulaire en bois recouvert de formica jaune et noir.

H : 73,5 Diam : 110 cm

(légers manques et rouille)

500 / 800 €





167

- 167 -

**Jules LELEU (1883-1961)**

Suite de trois panneaux rectangulaires en bois laqué polychrome à décor de motifs végétaux en polychromie sur fond rouge. Signés.

Dim. (par panneau) : 55 x 50 cm

300 / 500 €

- 168 -

**TRAVAIL FRANCAIS 1960**

Table de présentation à structure en métal laqué noir  
Plateau en bois recouvert d'une suédine beige.

H : 79 L : 250 P : 92 cm

2 000 / 3 000 €

Provenance :

Ancienne collection personnelle de Coco Chanel dans sa villa en Normandie

168



- 169 -

**Jean PASCAUD (1903-1996)**

Paire de lits à structure en bois laqué noir,  
placage de sycomore et palissandre à dossier  
agrémenté d'un décor floral marqueté.

Vers 1940.

H : 102 L : 200 P : 98 cm

(usures et rayures d'usage)

300 / 500 €





- 170 -

**Jean PASCAUD (1903-1996)**

Meuble de rangement à caisson cubique en bois laqué noir, placage de sycamore et palissandre ouvrant en façade par trois portes découvrant un espace de rangement. Décor floral marqueté et piétement galbé à patins en laiton doré.

Vers 1940.

H : 152 L : 120 P : 41 cm

(légers éclats)

600 / 800 €





- 171 -

**Jacques ADNET (1900-1984)**

Tabouret à structure en métal entièrement recouverte d'un cuir noir à piqûre sellier  
Assise rectangulaire reposant sur un piétement cylindrique terminé par des sabots en laiton doré.  
Vers 1950.

H : 47 L : 45 P : 37 cm

**300 / 500 €**







- 172 -

**Jacques ADNET (1900-1984)**

Paire de fauteuils club en hêtre à garniture  
entièrement recouverte d'un tissu écossais.  
Vers 1950.

H : 75 L : 72 P : 80 cm  
(usures)

600 / 800 €

- 173 -

**Jacques ADNET (1900-1984)**

Canapé trois places en hêtre à garniture  
entièrement recouverte d'un tissu écossais.  
Vers 1950.

H : 110 L : 227 P : 95 cm  
(usures et déchirures)

600 / 800 €



- 174 -

**Maxime OLD (1910-1991)**

Rare meuble bibliothèque en merisier présentant large caisson cubique suspendu mouluré et gainé de cuir vert ouvrant en façade par un abattant, découvrant un intérieur compartimenté. En partie haute et basse des étagères rectangulaires superposées enserrées dans deux larges montants à décor biseauté agrémentées d'éléments en laiton patiné.

Vers 1950.

H : 250 L : 125 P : 34 cm

**4 000 / 6 000 €**

Bibliographie :

Yves Badetz, « Maxime Old architecte-décorateur », Norma Editions, Paris, 2000, pour un meuble de construction similaire reproduit page 21.







- 175 -

**ARLUS**

Lampadaire, fut en métal orné de tiges en métal doré, base circulaire en métal laqué noir. Vers 1960.

H : 146 cm

200 / 300 €

- 176 -

**ASSELBUR, attribué à**

Paire d'appliques en laiton patiné doré et noir à un bras de lumière figurant une main surmonté de tulipes en opaline blanche.

H : 29 L : 10 P : 13 cm

200 / 300 €



- 177 -

**TRAVAIL 1980**

Paire de fauteuils en rotin tressé à assise et dossier recouverte d'un tissu floral.

H : 106 L : 70 P : 90 cm

(usures et légers accidents)

1 500 / 2 000 €





- 178 -

**Mathieu MATEGOT (1910-2001)**

Paire de fauteuils modèle « Nagasaki » en tôle perforée laquée blanche. Modèle créé vers 1954.

H : 74 L : 72 P : 44 cm

(usures et rouille)

4 000 / 6 000 €

Bibliographie :

Patrick Favardin, « Les décorateurs des années 50 », Norma, 2002, variante du modèle p.37

Patrick Favardin, « Mathieu Matégot », Norma, 2014, variante du modèle p.167 et 168

- 179 -

**Mathieu MATEGOT (1910-2001)**

Table basse à plateau ovale en verre reposant sur quatre pieds cylindriques entièrement gainés de cuir noir reliés par une entretoise en laiton doré. Vers 1960.

H : 38 L : 84 P : 41 cm

(usures)

1 000 / 1 200 €



179

180



- 180 -  
**TRAVAIL 1960-1970**

Vase anthropomorphe en céramique émaillée polychrome.

Signé au revers « PVP ».

H : 28,5 cm

150 / 200 €

181



- 181 -  
**Marcel VERTES (1895-1961)**  
**Atelier LE TAPIS VERT**

Coupe en céramique émaillée polychrome à décor d'un visage.

Signée et numérotée 4/100.

D : 40,5 cm

400 / 600 €

182



- 182 -  
**Marcel VERTES (1895-1961)**  
**Atelier LE TAPIS VERT**

Vase sur piedouche en céramique émaillée beige à décor d'un visage rose.

Signé et numéroté 3/100.

H : 22 cm

300 / 500 €

183



- 183 -  
**TRAVAIL DES ANNÉES 1960**

Table basse rectangulaire à plateau en carreaux de céramique émaillée polychrome reposant sur un piètement en métal chromé.

H : 42 L : 123 P : 46 cm

300 / 400 €





- 184 -

**Adrien AUDOUX et Frida MINET (XXème)**

Paravent articulé en corde et paille tressée.  
Vers 1960.

L : 183 cm

900 / 1 200 €

- 185 -

**Étienne-Henri MARTIN (1905-1997)**

Fauteuil bas à haut dossier en rotin, garniture de  
velours rouge.

Édition Rougier vers 1960.

H : 85 L : 45 P : 55 cm

500 / 800 €





- 186 -

**Poterie de CIBOURE**  
**Pedro GARCIA de DIEGO (né en 1904)**

Vase en grès émaillé à décor d'une frise de cervidés et de motifs géométriques.

Tampon habituel de la manufacture « VE Ciboure modèle déposé » et signé P.Garcia ».

H : 20 cm

200 / 300 €



- 187 -

**Pol CHAMBOST, attribué à**

Vase balustre en céramique émaillée beige craquelé. Porte un cachet au revers.

H : 34 cm

300 / 500 €



- 188 -

**Gustave REYNAUD (1915-1972),**  
**Atelier Le Mûrier**

Vase à col évasé en céramique émaillée beige et rouge à décor en frise d'oiseau et feuillage stylisés.

Signé.

Vers 1950.

H : 26 cm

150 / 200 €



- 189 -

**Jean LERAT (1913-1992)**

Soliflore en grès émaillé brun représentant une figurine de femme.

Signé « J Lerat ».

Vers 1960.

H : 28 cm

200 / 300 €



- 190 -

**TRAVAIL FRANÇAIS 1960-1970**

Assiette circulaire en céramique émaillée Signée d'un monogramme.

Diam : 25,5 cm

30 / 50 €







- 191 -

**Eric ASTOUL (né en 1954)**

Vase sculpture de forme libre en grès émaillé.

Signé du monogramme.

Vers 1990.

H : 39 cm

800 / 1 000 €



- 192 -

**Jacqueline (1920-2009) et Jean LERAT (1913-1992)**

Important vase en grès émaillé brun.

Signé « JJLERAT ».

Vers 1970.

H : 71 cm

4 000 / 6 000 €

- 193 -

### BLOOMINGDALE'S

Long plat ovale en céramique émaillée jaune.

Signé.

H : 4,5 L : 78 P : 22 cm

400 / 600 €



- 194 -

### Jean LURCAT, d'après un dessin de

Assiette en céramique émaillée à décor d'un visage stylisé noir sur fond terre crue et blanc.

Signée « Dessin J.Lurçat Sant Vicens V.E 2 ».

Diam : 21,5 cm

80 / 120 €

- 195 -

### Jacques INNOCENTI (1926-1958) à VALLAURIS

Pichet en terre cuite partiellement émaillée à décor peint de poules stylisées brun, jaune sur fond noir.

Signée « Innocenti Vallauris ».

Vers 1950.

H : 20 cm

150 / 200 €

- 196 -

### Roger CAPRON, attribué à

Assiette en céramique à décor peint d'un coq. Non signée.

Vers 1960.

Diam : 25,5 cm

200 / 300 €

- 197 -

### Jean PICART LE DOUX (1902-1982)

Vase diabolo en céramique émaillée rouge, blanche et noire.

Signé « Jean Picart Le Doux Sant Vicens » et numéroté 20/50.

Vers 1960.

H : 39,5 cm

1 500 / 2 000 €

- 198 -

### ACCOLAY

Vase pansu à col évasé en céramique émaillée beige à décor d'animaux stylisés.

Vers 1960-1970.

Signé.

H : 32 cm

700 / 900 €

- 199 -

### ACCOLAY

Important vase balustre en céramique émaillée à décor stylisé de femmes noir sur fond jaune.

Signé « Accolay » et monogrammé.

Vers 1960-1970.

H : 71 cm

500 / 800 €

194



195



196







- 200 -

**Roger CAPRON (1922-2006) à VALLAURIS**

Grand pichet à anse en faïence émaillée à décor « en damier » en polychromie. Signé « Capron Vallauris G ». Vers 1960.

H : 23 cm

(légers éclats en bordure)

500 / 800 €



- 201 -

**Roger CAPRON (1922-2006) à VALLAURIS**

Vase dit à « Oreilles » en céramique émaillée blanche à décor géométrique noir et jaune. Signé « Capron Vallauris ». Vers 1960.

H : 25,5 cm

1 800 / 2 200 €



- 202 -

**Roger CAPRON (1922-2006)**

Table basse modèle « Navette » à plateau rectangulaire en carreaux de céramique émaillée polychrome reposant sur un piétement en métal laqué noir.

Signée « R.Capron ».

Vers 1960-1970.

H : 39 L : 120 P : 38 cm

600 / 800 €





- 203 -

**Roger CAPRON (1922-2006) à VALLAURIS**

Vase en céramique émaillée à décor à la paraffine d'un oiseau et de feuilles noir et bleu sur fond blanc.

Signé « Capron Vallauris ».

Vers 1960.

H : 20 cm

400 / 600 €



- 204 -

**Alice COLONIEU (1924-2010)**

Table basse à plateau en carreaux de céramique émaillée polychrome à décor d'oiseaux.

Signée « Alice Colonieu ».

Vers 1960.

H : 51 L : 93 P : 54

(éclats en bordure et fêles de cuisson)

3 000 / 4 000 €



204

- 205 -

**Roger CAPRON (1922-2006)**

Lampe quadrangulaire en céramique émaillée beige à décor incisé de fleurs stylisées.

Signée.

Vers 1970.

H : 32 cm

200 / 300 €



207



- 206 -

**Roger CAPRON (1922-2006)**

Lampe quadrangulaire en céramique émaillée beige à décor incisé de fleurs stylisées, abat-jour d'origine.

Signée.

Vers 1970.

H : 32 cm

200 / 300 €

- 207 -

**Roger CAPRON (1922-2006)**

Table de salle à manger modèle « Herbière » à plateau en carreaux de céramique émaillée blanche reposant sur un piétement en bois laqué noir.

Signée « R.Capron ».

Vers 1960.

H : 70 Diam : 120 cm

500 / 800 €





208

- 208 -  
**Archimede SEGUSO (1909-1999)**

Vase amphore en verre soufflé émeraude  
à bec et anse pincés.  
Signé de l'étiquette.

H : 28 cm

200 / 300 €

- 209 -  
**FONTANA ARTE**

Porte-parapluie en métal doré et verre  
fumé.

Vers 1970.

H : 64 L : 34 P : 22 cm

800 / 1 000 €



- 210 -  
**TRAVAIL SCANDINAVE 1950**

Bureau à caisson en placage de noyer  
et mélaminé noir ouvrant par un tiroir  
et reposant sur un piétement en lames  
d'acier plat terminé par des patins.

H : 73 L : 140 P : 70 cm

1 000 / 1 500 €





- 211 -

**Poul KJAERHOLM (1929-1980)**

Chaise modèle « PK9 » en métal brossé et cuir cognac.  
Cachet de l'éditeur « E. Kold Christensen ».  
Vers 1960.

H : 77 L : 56 P : 45 cm

1 200 / 1 500 €



212

213



- 212 -

**TRAVAIL SCANDINAVE 1960**

Suite de deux appliques à structure en acajou et laiton présentant deux bras de lumière et enserrant des réflecteurs en verre opalin blanc.

H : 85 l : 35 P : 13 cm

H : 52,5 l : 32 P : 11 cm

(infime éclats en bordure)

250 / 350 €

213



- 213 -

**TRAVAIL MODERNE**

Ensemble de huit chaises en placage de hêtre et une table en hêtre et skaï crème.

H (chaise) : 90 l : 44 P : 50 cm

H (table) : 74,5 L : 240 P : 101 cm

400 / 600 €



- 214 -

**TRAVAIL 1950-1960**

Chaise longue à structure en métal laqué noir courbé recouverte de rotin tressé

Base en bois exotique.

H : 80 L : 160 P : 67 cm

(déchirures au revers)

1 200 / 1 500 €



- 215 -

**Preben FABRICIUS (1931-1984) & Jørgen KASTHOLM (né en 1938)**

Rare bureau à structure en lames d'acier assemblées présentant un plateau rectangulaire et un caisson suspendu en placage de palissandre ouvrant par deux tiroirs superposés.

Edition BO-EX, créée vers 1965.

H : 77 L : 185,5 P : 80 cm

1 500 / 2 000 €





- 216

**Gino SARFATTI (1912-1985) pour ARTELUCE**

Lampe de chevet modèle P600 en métal laqué noir et cuir rempli de sable

Signée de l'étiquette

Modèle créé en 1966

H : 21 cm

200 / 300 €

218



- 218 -

**Maria PERGAY (née en 1930), modèle de**

Boîte à cigarettes rectangulaire en métal argenté

Vers 1960-1980

L : 25 cm

100 / 200 €

- 217 -

**TRAVAIL 1960**

Lampadaire en métal laqué blanc à fut cylindrique reposant sur un piétement conique et agrémenté d'un réflecteur orientable.

H : 140 cm

80 / 120 €





- 219 -

**Michel ARMAND (XXème)**

Lampe de bureau modèle « Lotus » en bronze à patine dorée nuancée argent.  
Vers 1970.

H : 45 cm

1 000 / 1 500 €



- 220 -

**MIM Éditeur**

Paire de chevets en palissandre ouvrant par deux tiroirs en façade, sabots en métal chromé.  
Étiquette de l'éditeur.

Vers 1960.

H : 47 L : 67,5 P : 30 cm

900 / 1 200 €





221

- 221 -  
**ARLUS, modèle de**

Suite de trois appliques en bronze doré à trois bras de lumière.  
Abats-jour en tissu blanc.  
H : 51 L : 32 P : 13 cm  
1 300 / 1 500 €



222

- 222 -  
**ARLUS, modèle de**

Paire d' appliques en bronze doré à deux bras de lumière.  
Réflecteurs en verre opalin blanc.  
H : 52,5 L : 28 P : 10 cm  
300 / 500 €

- 223 -  
**ROGER THIBIER (XXème)**

Paire de tables d'appoints à structure en fer battu doré agrémentée de plateaux en verre.  
Vers 1960.  
H : 41 L : 40 P : 40 cm  
300 / 500 €



223



- 224 -

**MAISON CHARLES**

Paire de lampes nautile en bronze et laiton doré .  
Signées « Charles Made in France ».

H : 55 cm

1 500 / 2 000 €



- 225 -

**ROGER THIBIER (XXème)**

Table de salle à manger à piétement en fer battu doré agrémenté d'un plateau circulaire en dalle de verre translucide.  
Vers 1960.

H : 73,5    Diam : 117,5 cm

500 / 800 €





- 226 -

**TRAVAIL DES ANNÉES 1970**

Pour une boutique Chanel  
 Paire de lampes en métal doré à  
 motif d'épis de blé, socle en bois  
 laqué rouge.

H : 89 cm

3 500 / 4 000 €

- 227 -

**Maison RAMSAY**

Paire de bouts de canapés en fer  
 battu à patine dorée et brune.  
 Vers 1960.

H : 56 L : 50 P : 50 cm

300 / 350 €

Provenance : Boutique Chanel Paris

- 228 -

**TRAVAIL DES ANNÉES 70**

Lampe de bureau à base et fût en  
 métal argenté enserrant un bloc de  
 corail gris.

H : 70 cm

150 / 200 €

227



228





- 229 -

**TRAVAIL MODERNE**

Banquette en fer forgé patiné  
à assise et dossier en paille  
tressée.

H : 71 L : 137 P : 40 cm

100 / 150 €



- 230 -

**Michel KIRILIUK (né en 1952)**

Lampadaire en laiton patiné.

Signé « Kiriliuk ».

Vers 1990.

H : 195 cm

2 000 / 2 200 €

- 231 -

**Sido et Francois THEVENIN,  
dans le goût de**

Bibliothèque à armature en métal patiné  
à décor géométrique ajouré enserrant  
des étagères superposées et des portes à  
poignées anthropomorphes

Vers 1990

H : 220 L : 220 P : 30 cm

600 / 800 €

- 232 -

**Michel KIRILIUK (né en 1952)**

Lampadaire en laiton patiné

Signé « Kiriliuk ».

Vers 1990.

H : 185 cm

2 000 / 2 200 €



233



- 233 -  
**CHERET Paris**

Bougeoir en laiton doré à quatre  
bras de lumière  
Signé « Cheret Paris »  
H : 40 cm  
200 / 300 €

234

234



235



- 234 -  
**TRAVAIL 1960**

Paire d'appliques en fonte de métal  
et métal perforé en forme de mains.  
H : 34 L : 17 P : 12 cm  
200 / 300 €

- 235 -  
**Gae AULENTI (1927-2012)**

Lampe modèle « Quadrifoglio  
» en métal chromé et plastique  
thermoformé.  
Édition Guzzini.  
H : 51 cm  
150 / 250 €



- 236 -

**Xavier FEAL (actif de 1969 à 1974)**

Fauteuil à haut dossier en acier courbé reposant sur une base circulaire.

Garniture recouverte d'un cuir cognac orangé capitonné.

Vers 1970.

H : 92 L : 93 P : 73 cm

(usures et taches)

1 500 / 2 000 €



- 237 -

**Willy RIZZO (1928-2013)**

**édité par SABOT**

Table de salle à manger en Inox et mélaminé noir.

Edition Mario Sabot, vers 1970.

H : 76 D : 130 cm

2 500 / 3 000 €





- 238 -  
**Philippe STARCK**  
(né en 1949)

Lampe modèle "Ara"  
en zamac chromé, tige  
et socle en acier.  
Edition Flos.  
H : 55 cm  
(manque la grille)  
150 / 200 €



- 239 -  
**Marie Claude de  
FOUQUIERES**  
(XXème)

Lampe de table  
en résine ambrée  
et métal chromé.  
Vers 1970-1980.  
H : 39 cm (sans abat-jour)  
500 / 800 €



- 240 -  
**Marcello ZILIANI (XXème)**  
Edition Casprini

Paire de chaises modèle « Tiffany ».  
Méthacrylate violette.  
H : 84 L : 51 P : 51 cm  
50 / 80 €



- 241 -

**Ludwig MIES VAN DER ROHE (1886-1969)**

Paire de fauteuils modèle « Barcelona » à structure formant piétement en métal chromé et garniture de l'assise et du dossier recouverte d'un cuir taupe.

H : 75 L : 75 P : 75 cm

(sangles accidentées et usures)

1 200 / 1 500 €



- 242 -

**Philippe STARCK (né en 1949)**

Table modèle « Tippy Jackson » en acier laqué gris anthracite, plateau circulaire reposant sur un pied central en arborescence, pouvant se replier et de se désolidariser du plateau pour faciliter le transport ou le rangement.

Etiquette de l'éditeur Aleph au revers du plateau.

Vers 1982 .

H : 74 Diam : 120 cm

1 000 / 1 500 €

Bibliographie :

«Philippe Starck», Taschen, Cologne, 1991, reproduite page 64.



242



- 243 -  
**TRAVAIL MODERNE**

Suite de deux lampes  
quadrangulaire en pierre ajourée.

H : 40 et 14 cm

100 / 150 €

- 244 -  
**Philippe BARBIER (XXème)**

Table basse à plateau rectangulaire en verre  
biseauté reposant sur un piétement double  
géométrique en marbre rose et noir.

Pièce unique, vers 1970.

H : 39 L : 140 P : 70

(ancienne restauration à un pied)

1 200 / 1 500 €

Provenance :

Ancienne collection de l'artiste.

244





- 245 -

**Romeo REGA (XXème)**

Miroir à encadrement  
en laiton patiné et doré  
enserrant une glace  
rectangulaire et taillée.

Inscription « Nanaret ».

H : 80 L : 110 cm

2 500 / 3 000 €



245

- 246 -

**GAETANO PESCE (né en 1939) éditée par LE FABLIER**

Console de forme libre modèle «La principale» en résine polyuréthane translucide,  
rouge et jaune jaspé présentant un plateau à découpe arrondie figurant un profil de  
visages et reposant sur deux montants pleins.

H : 97 L : 172 P : 50,5 cm

4 000 / 4 500 €

Exposition :

Modèle exposé au Musée de la Triennale de Milan.



246

247



249



248

- 247 -

**TRAVAIL MODERNE**

Paire de chenets en métal chromé et doré.

H : 44 L : 12 P : 44 cm

1 500 / 2 000 €

- 248 -

**TRAVAIL ITALIEN**

Lustre à armature en laiton doré enserrant trois tulipes en verre de Barovier &Toso.

H : 134 L : 108 P : 20 cm

1 800 / 2 200 €

- 249 -

**TRAVAIL MODERNE**

Lampe de parquet en laiton patiné et doré agrémenté d'un bloc de quartz.

H : 79 cm

500 / 600 €

- 250 -

**TRAVAIL ITALIEN**

Ensemble de verres en cristal de forme diabolo multicolore.

Signés et datés : "Marcello Farlou 95".

Différentes tailles.

150 / 250 €



- 251 -

**TRAVAIL ITALIEN**

Paire d'appliques de forme libre en verre transparent et bleu.

H : 32,5 L : 20 P : 14 cm

400 / 600 €

251



252



- 252 -

**TRAVAIL MODERNE**

Vase en verre moulé-pressé translucide et bleu.

H : 15 cm

80 / 120 €

- 253 -

**TRAVAIL MODERNE**

Lampadaire sculpture en laiton doré martelé figurant des feuilles

H : 187 L : 200 cm

800 / 1 000 €







254

255

- 254 -  
**TRAVAIL MODERNE**

Boîte en bronze et métal à décor d'un visage sur le couvercle.  
H : 11 cm  
60 / 80 €

- 255 -  
**J KULINSKI**

Sculpture en bronze et marbre Signée « J Kulinski original 1/2.  
H : 27 cm  
200 / 400 €



256

- 256 -  
**TRAVAIL MODERNE**

Boîte couverte en bronze doré et bois laqué noir.  
L : 19 cm  
60 / 80 €



257

- 257 -  
**TRAVAIL FRANÇAIS**

Sculpture en bronze  
H : 14 cm  
100 / 200 €



258

- 258 -  
**WUNDERLICH (XXème)**

Sculpture en bronze à patine brune et médaille figurant une femme stylisée. Signée « Wunderlich » et marque du fondeur « Cerapera Venturi », 137/1000.  
H : 45 cm  
500 / 800 €

259

260

261

- 259 -  
**E. FUCKS (XXème)**

Sculpture en métal patiné figurant une femme nue.  
Signée « E Fucks » et annotation au revers « Euroart Venturi Arte ».  
H : 39 cm  
200 / 300 €

- 260 -  
**FABY (XXème)**

Sculpture en métal à patine brune  
Signée « Faby ».  
H : 29 cm  
200 / 300 €

- 261 -  
**N.TRECA (XXème)**

Sculpture en bronze à patine brune figurant un couple enlacé.  
Signée « N.Treca 1/8 ».  
H : 23 cm  
100 / 150 €

- 262 -

**Miguel BERROCAL**  
(1933-2006)

Sculpture torse en bronze doré.

Signée « Berrocal 0810 ».

H : 14,5 cm

200 / 300 €

- 263 -

**Miguel BERROCAL**  
(1933-2006)

Sculpture torse en métal.

Signée « Berrocal 1576 ».

H : 14,4 cm

200 / 300 €

- 264 -

**Miguel BERROCAL**  
(1933-2006)

Deux pendentifs en bronze.

Signés « Berrocal ».

H : 5,5 cm (le plus grand)

100 / 150 €

- 265 -

**BART VERSCHAEREN**  
(XXème)

Sculpture en bronze à patine brune figurant une femme nue assise tenant un fruit dans sa main.

Signée « Barth Verschaeren 2/12-1926 ».

H : 22 cm

300 / 400 €

- 266 -

**PROST (XXème)**

Sculpture en bronze à patine brune figurant une femme et son enfant.

Signée « Prost ».

H : 27 cm

100 / 200 €

- 267 -

**BART VERSCHAEREN**  
(XXème)

Sculpture en bronze à patine brune figurant une femme nue appuyée contre un rocher.

Signée « Barth Verschaeren 2/12 ».

H : 32 cm

300 / 400 €



- 268 -

**Jacques ANDRIEUX**  
(XXe)

Miroir à encadrement en bronze à patine dorée enserrant une glace circulaire.

Signé « JM Lelouch édition limitée » et marque du fondeur « Cire perdue F Paumelle 17 ».

Diam : 77cm

500 / 800 €



268



- 269-

### TRAVAIL MODERNE

Piètement de table composé de deux éléments en bronze doré figurant des tête de cervidés.

H : 43 L : 67 P : 55 cm

400 / 600 €



270



- 270 -

Alicia PENALBA (1913-1982)

*Dedans*

Sculpture murale en bronze patiné.  
Etiquette au dos « Dedans 80/100 ».

H : 30 l : 23 P : 8 cm

1 500 / 2 000 €



- 271 -

J.MESLIN (XXème)

Presse-papiers en bronze doré figurant un  
amas de pièces de francs suisses et divers.

L : 14 cm

100 / 200 €



- 272 -

**ARIK LEVY (NÉ EN 1963)  
& DESIGN FORTUNE**

Presse-papier en forme de lingot d'or.  
Signé «Design Fortune by Arik Lévy».

L : 14,5 cm

100 / 200 €

272



- 273 -

**César BALDACCHINI dit  
CESAR (1921-1998) pour  
DAUM FRANCE**

*Le Pouce*

Sculpture « Pouce ». Signée « César Daum France » et numérotée 239/300.

H : 29,5 cm

(éclat au coin)

1 000 / 2 000 €

273



274

- 274 -  
**TRAVAIL MODERNE**

Lampe de bureau formé d'un bloc de verre taillé.

H : 26 cm

150 / 200 €



- 275 -  
**TRAVAIL MODERNE**

Lampe de bureau formé d'un bloc de verre taillé.

H : 18 cm

100 / 200 €

275



276



- 276 -  
**TRAVAIL MODERNE**

Paire de lampes en laiton agrémentées  
de cabochons de quartz.

H : 75 cm

500 / 800 €

- 277 -  
**Peter GHYCZY (XXème)**

Paire de bouts de canapés en laiton et verre.

H 45 L 70,5 P 70,5 cm

300 / 500 €

277



- 278 -

**TRAVAIL MODERNE**

Miroir circulaire en laiton doré agrémenté  
en bordure de blocs de quartz.

Diam : 75,5 cm

800 / 1 000 €



- 279 -

**TRAVAIL MODERNE**

Console à plateau en laiton orné de  
cabochons de pierre noire reposant sur  
un piétement en métal laqué noir.

H : 81 L : 110 P : 35 cm

1 300 / 1 500 €



279





280

281

282

- 280 -

**G.HAAS (XXe)**

*Masque*

Sculpture en métal et plexiglass.

Signée et datée 76.

H : 27,5 L : 20, 50 cm

100 / 150 €

- 281 -

**G.HAAS (XXe)**

Sculpture-réveil en laiton et plexiglass  
représentant deux profils.

Signée.

Vers 1970.

H : 13,5 cm

100 / 150 €

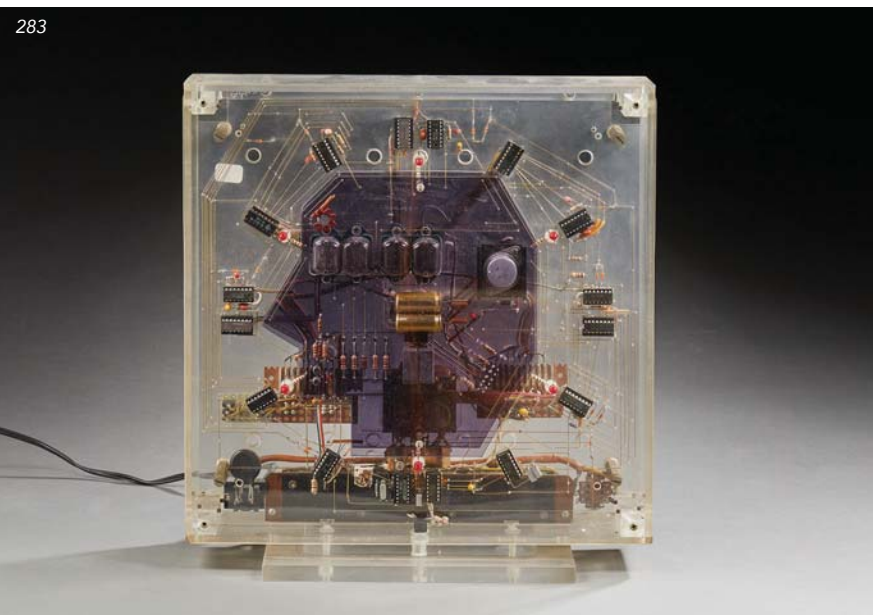
- 282 -

**G.HAAS (XXe)**

Sculpture en métal et plexiglass.

H : 9. L : 40 cm

100 / 150 €



283

- 283 -

**G.HAAS (XXe)**

Horloge-sculpture en métal, plexiglass et  
composants électriques.

Signée.

H : 41 cm

100 / 150 €



284

- 284 -

**G.HAAS (XXe)**

Sculpture en métal, plexiglass et  
composants électriques.

Signée.

H : 33,5 cm

100 / 150 €



285

- 285 -

**G.HAAS (XXe)**

Horloge-sculpture en métal, plexiglass et  
composants électriques.

Signée.

H : 32 cm

100 / 150 €

- 286 -

**G.HAAS (XXe)**

Horloge-sculpture en métal, plexiglass et composants électriques.

Signée.

H : 29 cm

100 / 150 €

- 287 -

**G.HAAS (XXe)**

Horloge-sculpture en métal, plexiglass et composants électriques.

Signée.

H : 23 cm

100 / 150 €

- 288 -

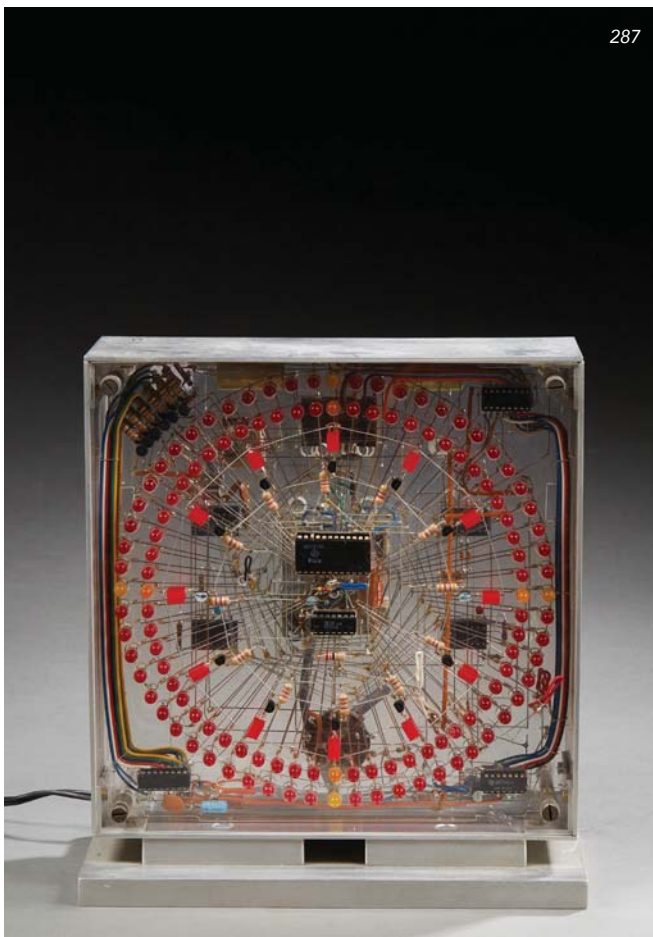
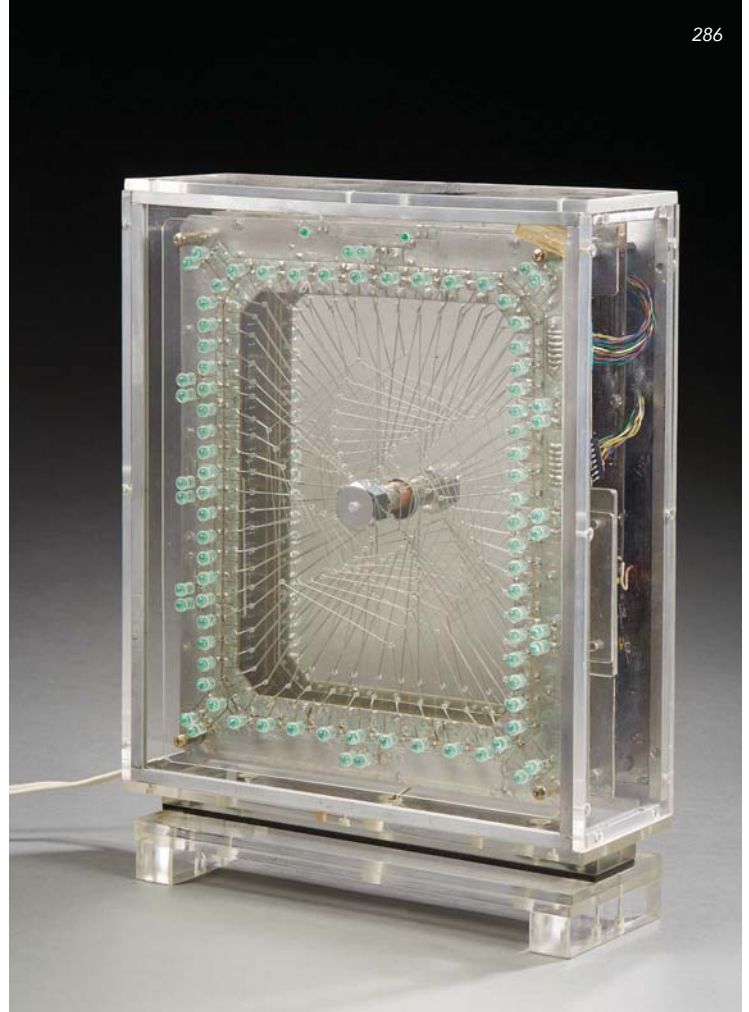
**G.HAAS (XXe)**

Horloge-sculpture en métal, plexiglass et composants électriques.

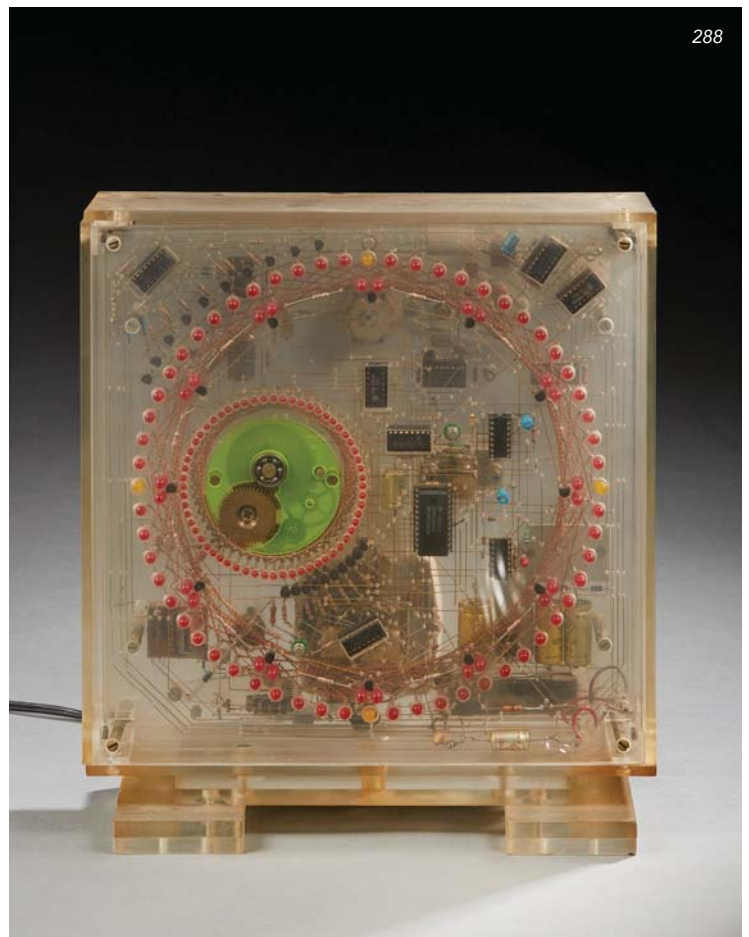
Signée.

H : 29 cm

100 / 150 €



287



288



# ARTS DÉCORATIFS DU XX<sup>E</sup> SIÈCLE

FÉVRIER 2020

Drouot-Richelieu

## VENTE EN PRÉPARATION

POUR INCLURE VOS LOTS  
DANS CETTE VENTE N'HESITEZ  
PAS À NOUS CONTACTER :

01 47 64 17 80

info@delon-hoebanx.com



Pablo PICASSO (1881-1973)

H. : 37,5 cm



# DELON-HOEBANX

ORDRE D'ACHAT / ABSENTEE BID FORM

## ARTS DÉCORATIFS DU XX<sup>E</sup> SIÈCLE

Mercredi 16 octobre 2019 à 14h - Hôtel des ventes de Drouot Paris 9<sup>e</sup> - Salle 5

À renvoyer avant le mardi 15 octobre 2019 à 18h par mail à [info@delon-hoebanx.com](mailto:info@delon-hoebanx.com), fax au (+33) 9 70 62 79 28



ORDRE D'ACHAT/ ABSENTEE BID

TÉLÉPHONE

NOM / NAME : \_\_\_\_\_

PRÉNOM / FIRST NAME : \_\_\_\_\_

ADRESSE / ADDRESS : \_\_\_\_\_

CODE POSTAL / ZIP CODE : \_\_\_\_\_ VILLE / CITY : \_\_\_\_\_

TÉLÉPHONE 1 : \_\_\_\_\_ TÉLÉPHONE 2 : \_\_\_\_\_

MAIL : \_\_\_\_\_@\_\_\_\_\_

Je déclare avoir pris connaissance des conditions de vente décrites dans le catalogue, je les accepte et vous prie d'acquiescer pour mon compte personnel aux limites indiquées en euros, les lots que j'ai désignés ci-dessous.

*I have read conditions of sale printed in this catalogue and agree to abide by them. I grant your permission to purchase on my behalf the following items within the limits in euros.*

N°	DESCRIPTION DU LOT / LOT DESCRIPTION	LIMITE EN € / MAX. € PRICE

### ATTENTION :

- Les limites ne comprennent pas les frais légaux.
- La demande d'une ligne téléphonique implique que l'enchérisseur est preneur à l'estimation basse en cas de mauvaise liaison téléphonique.
- Les ordres d'achat ne seront pris en compte qu'accompagnés d'une copie de votre pièce d'identité et d'un RIB.
- Merci de bien vouloir prendre en compte les conditions de magasinage si vous enchérissez pour un lot encombrant.

### PLEASE NOTE :

- These limits do not include fees and taxes.
- The telephone bidder agrees to bid up to the low estimate in case of poor reception
- No bids will be accepted without a copy of your ID and of your IBAN and BIC.
- Could you please refer to the conditions of storage if you bid on a cumbersome lot.

### DATE & SIGNATURE OBLIGATOIRE

REQUIRED DATED SIGNATURE

Delon- Hoebanx SAS-10 bis, rue Descombes 75017 Paris-Guillaume Delon Commissaire-priseur habilité-déclaration n°074-2015

*L'opérateur de vente volontaire est adhérent au Registre central de prévention des impayés des Commissaires priseurs auprès duquel les incidents de paiement sont susceptibles d'inscription. Les droits d'accès, de rectification et d'opposition pour motif légitime sont à exercer par le débiteur concerné auprès du Symev 15 rue Freycinet 75016 Paris.*

# CONDITIONS GÉNÉRALES DE VENTE

Le droit français régit les conditions générales de la vente et tout ce qui s'y rapporte. Les acheteurs ou les mandataires de ceux-ci acceptent que toute action judiciaire relève de la compétence exclusive des tribunaux français (Paris). Les diverses dispositions des conditions générales de vente sont indépendantes les unes des autres. La nullité de l'une de ces dispositions n'affecte pas l'applicabilité des autres. Le fait de participer à la présente vente aux enchères publiques implique que tous les acheteurs ou leurs mandataires, acceptent et adhèrent à toutes les conditions ci-après énoncées.

La vente est faite au comptant et conduite en euros.

## GARANTIES ET INDICATIONS

*\* Lots dans lesquels la maison de ventes ou un de ses partenaires ont des intérêts financiers.*

La société Delon-Hoebanx et les Experts ont établis les indications figurant au catalogue, sous réserve des rectifications, notifications et déclarations annoncées au moment de la présentation du lot et portées au procès-verbal de la vente.

Les dimensions, couleurs des reproductions et informations sur l'état de l'objet sont fournies à titre indicatif.

Toutes les indications relatives à un incident, un accident, une restauration ou une mesure conservatoire affectant un lot sont communiquées afin de faciliter son inspection par l'acheteur potentiel et restent soumises à l'entière appréciation de ce dernier. Tous les lots sont vendus dans l'état où ils se trouvent au moment précis de leur adjudication avec leur possible défauts et imperfections. Aucune réclamation ne sera admise une fois l'adjudication prononcée, une exposition préalable ayant permis aux acquéreurs l'examen des œuvres présentées.

**Concernant l'horlogerie : l'état de fonctionnement n'est pas garanti. Il est possible que certains lots comprennent des pièces non originales suite à des réparations ou révisions de la montre ou de l'horloge.**

En cas de « double enchères », c'est à dire s'il est établi que deux ou plusieurs enchérisseurs ont simultanément porté une enchère équivalente, soit à haute voix, soit par signe et réclament en même temps le lot après le prononcé du mot adjugé, le dit lot sera remis aux enchères et tout le public présent sera admis à enchérir de nouveau.

## ORDRE D'ACHAT TELEPHONIQUE

**La société Delon-Hoebanx prend en compte et exécute gracieusement les enchères téléphoniques pour les lots aux estimations basses supérieures à 300 euros.**

A ce titre, nous n'assumerons aucune responsabilité si la liaison téléphonique est interrompue, n'est pas établie ou tardive. Bien que Delon-Hoebanx soit prêt à enregistrer les demandes d'ordres téléphoniques au plus tard jusqu'à la fin des horaires d'expositions, elle n'assumera aucune responsabilité en cas d'inexécution au titre d'erreurs ou d'omissions en relation avec les ordres téléphoniques.

**Toutes demandes d'enchères par voie téléphonique impliquent que le demandeur est preneur à l'estimation basse en cas de mauvaise liaison, absence ou autre incident.**

## HONORAIRES À LA CHARGE DE L'ACHETEUR

En sus du prix d'adjudication ou du prix au marteau, une commission d'adjudication sera à la charge de l'adjudicataire.

Elle sera de **23,33% HT** soit **28 TTC**

Donc le prix à payer sera le prix marteau additionné aux frais de vente (28% TTC).

*ex : Pour une adjudication de 1 000 euros, l'acheteur devrait payer 1280 euros TTC.*

## LA SORTIE DU TERRITOIRE FRANÇAIS

La sortie d'un lot de France peut être sujette à une autorisation administrative.

L'obtention du document concerné ne relève que de la responsabilité du bénéficiaire de l'adjudication du lot concerné par cette disposition.

Le retard ou le refus de délivrance par l'administration des documents de sortie du territoire, ne justifiera ni l'annulation de la vente, ni un retard de règlement, ni une résolution.

Si notre Société est sollicitée par l'acheteur ou son représentant, pour faire ces demandes de sortie du territoire, l'ensemble des frais engagés sera à la charge totale du demandeur. Cette opération ne sera qu'un service rendu par Delon-Hoebanx.

## EXPORTATION APRES LA VENTE

La TVA collectée au titre des frais de vente ou celle collectée au titre d'une importation temporaire du lot, peut être remboursée à l'adjudicataire dans le délai d'un mois après la vente sur présentation des documents qui justifient l'exportation du lot acheté.

## PRÉEMPTION DE L'ETAT FRANÇAIS

L'Etat français dispose, dans certains cas définis par la loi, d'un droit de préemption des œuvres vendues aux enchères publiques.

Dans ce cas, l'Etat français se substitue au dernier enchérisseur sous réserve que la déclaration de préemption formulée par le représentant de l'état dans la salle de vente, soit confirmée dans un délai de quinze jours à compter de la vente.

Delon-Hoebanx ne pourra être tenu responsable des décisions de préemptions de l'Etat Français.

## RESPONSABILITE DES ENCHERISSEURS

En portant une enchère sur un lot par une des différentes modalités de transmission proposées par Delon-Hoebanx, les enchérisseurs assument la responsabilité personnelle de régler le prix d'adjudication de ce lot, augmenté de la commission d'adjudication et de tous droits ou taxes exigibles. Les enchérisseurs sont réputés agir en leur nom et pour leur propre compte, sauf convention contraire préalable à la vente et passée par écrit avec Delon-Hoebanx.

En cas de contestation de la part d'un tiers, Delon-Hoebanx pourra tenir l'enchérisseur pour seul responsable de l'enchère en cause et de son règlement.

## DEFAUT DE PAIEMENT

Conformément à l'article 14 de la loi n°2 000-6421 du 10 juillet 2 000, à défaut de paiement par l'adjudicataire, après mise en demeure restée infructueuse, le bien est remis en vente à la demande du vendeur sur folle enchère de l'adjudicataire défaillant ; si le vendeur ne formule pas cette demande dans un délai d'un mois à compter de l'adjudication, la vente est résolue de plein droit, sans préjudice de dommages et intérêts dus par l'adjudicataire défaillant.

Dans ce cas, Delon-Hoebanx se réserve le droit de demander à l'acheteur défaillant :

- des intérêts au taux légal,
- le remboursement des coûts supplémentaires engagés par sa défaillance, avec un minimum de 250 €,
- le paiement du prix d'adjudication ou :

- la différence entre ce prix et le prix d'adjudication en cas de revente s'il est inférieur, ainsi que les coûts générés pour les nouvelles enchères.
- la différence entre ce prix et le prix d'adjudication sur folle enchère s'il est inférieur, ainsi que les coûts générés pour les nouvelles enchères.

Delon-Hoebanx se réserve également le droit de procéder à toute compensation avec les sommes dues par l'adjudicataire défaillant. L'opérateur de vente volontaire est adhérent au Registre central de prévention des impayés des Commissaires priseurs auprès duquel les incidents de paiement sont susceptibles d'inscription. Les droits d'accès, de rectification et d'opposition pour motif légitime sont à exercer par le débiteur concerné auprès du Symev 15 rue Freycinet 75016 Paris.

## PROPRIÉTÉ INTELLECTUELLE

La vente d'un lot n'emporte pas cession des droits de reproduction ou de représentation dont il constitue le cas échéant le support matériel.

## PAIEMENT DU PRIX GLOBAL

Delon-Hoebanx précise et rappelle que la vente aux enchères publiques est faite au comptant et que l'adjudicataire devra immédiatement s'acquitter du règlement total de son achat et cela indépendamment de son souhait qui serait de sortir son lot du territoire français.

Le règlement pourra être effectué comme suit :

- **en ligne sur notre site [www.delon-hoebanx.com](http://www.delon-hoebanx.com)**
- en espèces dans la limite de 1 000 € pour les résidents français et 10 000 € pour les étrangers
- par chèque bancaire ou postal avec présentation obligatoire de deux pièces d'identité en cours de validité,
- par carte bancaire Visa ou Master Card,
- par virement bancaire en euros aux coordonnées comme suit :  
 DOMICILIATION : BNP PARIBAS PARIS CENTRE AFF  
 CODE BANQUE : 3 0004-CODE AGENCE : 03120  
 NUMÉRO DE COMPTE : 00010630680-CLÉ RIB : 16  
 IBAN : FR76 3 000 4031 2 000 0106 3068 016  
 BIC : BNPAFRPPXX

## CONDITIONS SPÉCIFIQUES AUX BIJOUX expertisés par la S.A.S Déchaut Stetten & Associés

S.A.S Déchaut Stetten & Associés applique les appellations selon les normes et réglementations techniques conformes au décret n° 2002-65 du 14 janvier 2002.

- S.A.S Déchaut Stetten & Associés désigne les pierres modifiées par « les pratiques lapidaires traditionnelles » de la même manière que celles qui n'auraient pas été modifiées. (Art. 3)
- S.A.S Déchaut Stetten & Associés désigne les pierres modifiées par d'autres procédés, par le nom de la pierre, suivi de la mention « traitée » ou par l'indication du traitement subi. (Art. 2) Les pierres non accompagnées de certificats ou attestations de Laboratoires ont été estimées par S.A.S Déchaut Stetten & Associés en tenant compte des modifications éventuelles du paragraphe a).

S.A.S Déchaut Stetten & Associés se tient à la disposition des acheteurs pour tous renseignements complémentaires concernant le décret 2002-65 ou les différentes sortes de traitements existants. Les techniques d'identification et les conclusions d'analyse concernant l'origine et la classification des pierres et perles peuvent varier d'un laboratoire à un autre. En conséquence, il est possible d'obtenir, dans certains cas, un résultat différent en fonction des laboratoires consultés.

## DELIVRANCE DES ACHATS

### DELON-HOEBANX NE REMETTRA SES ACHATS À L'ADJUDICATAIRE QU'APRÈS ENCAISSEMENT DE L'INTÉGRALITÉ DU PRIX GLOBAL.

L'acheteur peut faire assurer ses lots dès leurs adjudications puisque dès ce moment, les risques de perte, vol, dégradations ou autres sont sous son entière responsabilité.

Delon-Hoebanx décline toute responsabilité quant aux dommages eux-mêmes ou à la défaillance de l'adjudicataire de couvrir ses risques contre ces dommages.

La manutention et le magasinage n'engagent pas la responsabilité de Delon-Hoebanx.

### Les lots peuvent être enlevés gratuitement en salle jusqu'à 19h le soir de la vente et entre 8h et 10h le lendemain.

Passé ce délai, vous pouvez :

- Faire livrer vos biens partout dans le monde, grâce à TRANSPORT DROUOT-GÉODIS
- Récupérer vos lots au service du MAGASINAGE, au tarif suivant:
- Frais de dossier par lot TTC : 5€
- Frais de stockage et d'assurance par lot TTC :  
 1€ /jour, les 4 premiers jours ouvrés  
 1€ / 5€ / 10€ / 20€ / jour, à partir du 5e jour ouvré, selon la nature du lot (merci de consulter le site internet [www.drouot.com](http://www.drouot.com) rubrique *drouot pratique* afin de connaître les détails) les frais de dossier sont plafonnés à 50€<sup>TTC</sup> par retrait.
- Une réduction de 50% des frais de stockage est accordée pour les clients étrangers et les marchands de province, sur justificatif.
- Les frais de magasinage sont offerts pour les lots pris en charge par Transport Drouot-Géodis !
- Devis accepté dans les 10 jours suivants la vente

#### Attention :

Aucun lot ne sera remis avant acquittement total des sommes dues et présentation du bordereau acquitté et/ou de l'étiquette de vente. Tout objet/lot qui n'est pas retiré au service Magasinage dans un délai d'un an à compter de son entrée au magasinage sera réputé abandonné et sa propriété transférée à Drouot à titre de garantie pour couvrir les frais de magasinage.

## DROUOT MAGASINAGE

6 bis, rue Rossini 75009 Paris-France  
 Tél. +33 (0)1 48 00 20 18  
[magasinage@drouot.com](mailto:magasinage@drouot.com)

Ouverture du lundi au samedi de 9h à 10h et du lundi au vendredi de 13h30 à 18h. Consulter les horaires d'ouverture et fermeture exceptionnelle Accès contrôlé une pièce d'identité doit être laissée en dépôt au poste de sécurité.

**Delon-Hoebanx n'est pas responsable de la charge des transports après la vente. Si elle accepte de s'occuper du transport à titre exceptionnel, sa responsabilité ne pourra être mise en cause en cas de perte, de vol ou d'accidents qui reste à la charge de l'acheteur.**





**DROUOT**  
PARIS