

DELON-HOEBANX

MAISON DE VENTES AUX ENCHÈRES

VENDREDI 12 AVRIL 2019

Drouot-Richelieu
9, rue Drouot Paris 9^e
salle 7



CONTACTS



Guillaume DELON
Président
Commissaire-Priseur habilité
01 47 64 69 75
delon@delon-hoebanx.com



Xavier HOEBANX
Directeur Associé
01 47 64 69 76
hoebanx@delon-hoebanx.com



Marie de VILLEFRANCHE
Clerc Associée
01 47 64 69 77
villefranche@delon-hoebanx.com



Laurent POUBEAU
Clerc Spécialisé
06 15 95 52 44
poubeau@delon-hoebanx.com



Chloé BERTHENET
Administration
01 47 64 17 80
info@delon-hoebanx.com

10 bis, rue Descombes, 75017 Paris
Tél. : 01 47 64 17 80 - Fax : 09 70 62 79 28
www.delon-hoebanx.com
Déclaration n°074-2015

EXPERT

VINCENT L'HERROU
15, rue de Lille 75007 PARIS
+33 (0)6 07 11 42 84

Photographies par Jon MILLS - 06 14 76 01 41
Imprimé par CORLET en 2019



DELON-HOEBANX

MAISON DE VENTES AUX ENCHÈRES

ARTS D'ASIE

VENDREDI 12 AVRIL 2019

à 13h30

Hôtel des ventes de Drouot
9, rue Drouot 75009 Paris

Salle 7

EXPOSITIONS PUBLIQUES

Jeudi 11 avril 2019 de 11h à 21h

Vendredi 12 avril 2019 de 11h à 12h

CONTACT POUR LA VENTE

01 47 64 17 80 - info@delon-hoebanx.com

(expo/vente) : 01 48 00 20 07



*Catalogue visible sur : www.delon-hoebanx.com, www.drouot.com, www.auction.fr
Vous pouvez enchérir en live sur www.drouotlive.com*

DROUOT
DIGITAL
Live

AUCTIONFR
VENTES AUX ENCHÈRES D'OBJETS D'ART

IMPORTANT : VEUILLEZ CONSULTER LES CONDITIONS DE VENTE À LA FIN DU CATALOGUE



1



1

1
CHINE

Douze broderies sur soie encadrées à décors divers animés de personnages ou de motifs naturalistes.
Fin XIXe/début XXe siècle.

Joint : Peinture sur papier japon figurant un dragon à cinq griffes.

Dim. : 29 x 23 cm

200 / 300 €

2
CHINE

Ensemble de dix affiches de propagande concernant la Révolution culturelle.

Dim. : 73 x 52 cm

300 / 500 €



2



2



3

JAPON

Paravent à six feuilles peint à l'encre sur soie d'un paysage montagneux avec maisons et rivières. Signé et scellé en bas à droite. Encadrement en bois naturel et bordures en soie.

Epoque Meiji (1868-1912).

Dim. : 174,5 x 63,5 cm par panneau

(quelques manques et accidents)

800 / 1 200 €



4

CHINE

Aquarelle figurant un bouvreuil portant une signature et un sceau. Au revers inscription Inoué Tsuneya.

Diam. : 21,5 cm

50 / 80 €



5

CHINE

Ensemble de deux éventails :

LIU DANZHAI (1931-2011)

Gouache peinte sur éventail représentant deux personnages près d'une rivière, rare représentation de la dernière impératrice de Corée, Myeongseong (Mingcheng en chinois, connue sous le nom d'impératrice Min) assassinée par les Japonais en 1895. Signé Liu Danzhai et daté guihai (1983).

CHEN YUNZHANG (1909-1954)

Gouache peinte sur éventail représentant des enfants s'amusant avec des lanternes fleuries, certainement lors de la fête des Lanternes, le 15 du premier mois. Daté renchen (1952) et signé Chen Yunzhang. Ce peintre actif dès les années 1925 /1930 était établi à Tianjin.

Dim. : 54 cm

400 / 600 €





6

ASIE DU SUD EST

Figurine en bronze à patine brune représentant Shiva à quatre bras, esquissant un pas de danse, un pied reposant sur un personnage sur un socle lotiforme, sur fond d'une mandorle circulaire agrémentée de flammes.

Dim. : 47 cm

(accident à un bras)

500 / 800 €

7

THAILANDE

Figurine en bronze à patine brun-vert représentant un bouddha assis en position du lotus reposant sur un socle lotiforme.

XVII/XVIII siècle.

H. : 21 cm

300 / 500 €

8

THAILANDE

Figurine en bronze à patine brune représentant un bouddha assis en position de lotus sur un socle rectangulaire. La coiffe ornée d'une flamme incrustée de verroterie.

XVIII siècle, la verroterie probablement rapportée.

H. : 24,5 cm

300 / 500 €

9

THAILANDE

Figurine en bronze à patine brune représentant un bouddha assis en position de lotus.

La coiffure ornée d'une flamme.

XVII/ XVIII siècle.

H. : 25 cm

400 / 600 €

10

ASIE DU SUD EST

Figurine en bronze représentant un personnage du panthéon bouddhique assis tenant une fleur dans sa main.
XIXe siècle.

H. : 43 cm

400 / 600 €



11

HIMALAYA

Groupe en bronze figurant deux divinités du panthéon tantrique indien reposant sur un socle lotiforme.

Première moitié du XXe siècle.

Dim. : 19,5 cm

200 / 300 €

12

INDE ou HIMALAYA

Divinité en bronze, la coiffe incrustée de pierres bleues et rouges, la base figurant son trône à motif de cavalier et de gardien avec éléphants.

Première moitié du XXe siècle.

Dim. : 21,5 cm

300 / 500 €

13

HIMALAYA

Divinité en bronze debout sur un socle lotiforme.

Fin XIXe premier tiers du XXe siècle.

Dim. : 22cm

200 / 250 €

14

HIMALAYA

Figurine en bronze du panthéon bouddhique portant un bonnet assise sur un socle.

Premier tiers du XXe siècle.

Dim. : 21,5 cm

200 / 300 €





15
CHINE

Figurine en bronze à patine brune représentant la déesse Guanyin, assise sur un lion bouddhique allongé sur un socle rectangulaire à frise de lotus. Dynastie des Ming. Fin XVIe/début XVIIe siècle.
H. : 31 cm

800 / 1 200 €

16
JAPON

Sujet bronze figurant un sage et un daim.
Fin du XIXe siècle.

H. : 23,5 cm

200 / 300 €

17
CHINE ou JAPON

Statue en bronze à patine brun-vert figurant un homme en position bodhisattva et tenant un fouet.
XIXe siècle.

H. : 30 cm

200 / 300 €

18
ASIE DU SUD EST

Bouddha en bronze à patine brune en position du lotus sur un socle lotiforme.
XIXe siècle.

H. : 42,5 cm

300 / 500 €

16



17



18





19

CHINE ou ART SINO TIBETAIN

Figurine en bronze à patine brune représentant une divinité assis en position du lotus sur un double socle lotiforme, la coiffe à motif de fleur de lotus encadrant une flamme.

XVIIe/XVIIIe siècle.

Dim. : 26,5 cm

(la main gauche fragilisée avec fêlure)

500 / 800 €

21

CHINE

Figurine en bronze figurant un petit bouddha en bronze laqué et doré.

XVIIIe siècle.

H. : 17 cm

200 / 300 €

22

CHINE

Figurine en bronze à patine brune représentant un bouddha traité en relief tenant un bol assis en position du lotus sur un double socle lotiforme; les flammes avec trace de pigments rouges.

XVIIe/XVIIIe siècle.

Dim. : 8 cm

100 / 150 €



20

ASIE du SUD EST (THAÏLANDE?)

Grande figurine en bronze représentant un bouddha assis en position du lotus sur un socle lotiforme. La coiffe surmontée d'une flamme.

Inscription votive à la base en façade.

Fin XIXe, premier tier XXe siècle.

Dim. : 43 cm

(quelques restaurations anciennes à la fonte au niveau du poitrail et du cou.)

500 / 700 €





23

LAOS

Main de Bouddha en bronze à patine brune-vert, le poignet orné d'une manche de revêtement.

XVI/XVIIe siècle.

Dim. : 16,5 cm

500 / 700 €

24

VIETNAM

Figurine en bronze à patine brune représentant un lettré au sol faisant de la calligraphie sur un rouleau avec inscription à trois caractères vers 1920/1930.

Dim. : 14 x 19 x 13 cm

200 / 300 €



25

26

25

ECOLE INDOCHINOISE

Tête de femme au chignon et boucles d'oreilles en bronze à patine noire.

H. (avec socle) : 34 cm

200 / 300 €

26

INDOCHINE

Buste en bronze représentant une femme vietnamienne, la coiffure en chignon.

Période Art Déco, vers 1930/40.

H.: 25 cm

200 / 300 €

27

CHINE

Figurine en cuivre doré et émaillé représentant Shu lao debout sur un tertre l'imitation d'un rocher, il tient d'une main une pêche de longévité et de l'autre un bâton terminé par une tête de chimère.

XXe siècle.

Dim. : 14 cm

80 / 100 €



28

CHINE

Brûle parfum tripode en bronze surmonté d'un bouddha assis sur un socle lotiforme. Sur la panse dieux du panthéon bouddhique. Au revers marque shenghua à quatre caractères. XXe siècle.

Dim. : 15,5 cm

60 / 80 €



29

HIMALAYA

Figurine en bronze doré représentant une figure tutélaire du panthéon bouddhique debout la robe à motif de fleurs de lotus ajouré et de symboles shuo, la coiffe incrustée de turquoise, de corail et de perle baroque. Epoque moderne.

Dim. (sans socle) : 21, 2 cm

300 / 500 €



30

ART SINO TIBETAIN

Figurine en bronze doré représentant une figure du panthéon tantrique assise en position du lotus sur un double socle lotiforme, la chevelure et la coiffe en bleu. XXe siècle.

Dim. : 13,8 cm

500 / 700 €



31

HIMALAYA

Petite figurine en bronze doré représentant un bouddha assis en position du lotus sur un socle lotiforme.

Epoque moderne.

Dim. : 8 cm

150 / 200 €



32

CHINE

Petit vase de forme balustre en bronze cloisonné à fond turquoise décoré en polychromie de fleurs de lotus, les anses figurant des têtes de chien de fô.

Deuxième moitié du XIXe siècle.

Dim. : 8,5 cm

100 / 150 €



33

CHINE

Figurine en stéatite sculptée représentant un bouddha assis avec gourde et champignon linzhi. Socle en bois.

XXe siècle.

Dim. (sans socle) : 5 cm

100 / 150 €





34

CHINE

Brûle-parfum en bronze à patine brune de forme rectangulaire, les pieds, les anses et la prise du couvercle imitant des bambous sur un contre-socle à quatre pieds en forme de champignon. XIXe siècle.

Dim. : 28 cm

300 / 400 €

35



35

CHINE

Brûle-parfum en bronze de forme circulaire reposant sur trois pieds, sur un socle à l'imitation d'une feuille de lotus. Au revers marque chenghua à six caractères.

XIXe siècle.

H. (socle) : 14,5 cm

300 / 400 €

36



36

CHINE

Deux flambeaux en bronze en forme de bambou avec chimères s'échappant de la base. Epoque moderne.

Dim. : 25 cm

80 / 120 €

37

CHINE

Figurine en bronze figurant un dragon. Fin XIXe siècle.

Long. : 17 cm

20 / 30 €

38

CHINE

Brûle-parfum en bronze figurant un moine assis sur un buffle.

XXe siècle.

Dim. : 15 cm

50 / 80 €

37



38



39

JAPON

Deux brûle-parfums tripodes formant une paire, en bronze à patine laquée brune. Sur des socles lotiformes; la paroi gravée de fleurs et de papillons avec incrustation d'argent et de métal patiné. Au revers marque en zuanshu. Fin XIXe siècle.

H. : 11 et 13 cm

400 / 600 €

39

40

JAPON

Beau vase soliflore à long col étroit en bronze à patine rouge et verte avec en relief un scarabée près du col. Signature à deux caractères au revers. Epoque Meiji (1868-1912).

Dim. : 34,5 cm

300 / 500 €

39



41

CHINE

Urne en bronze à deux patines ciselé de chimère et dragon dans le style archaïque.

XIXe/XXe siècle.

Dim. : 18 cm

50 / 100 €

42

CHINE

Jardinière en bronze de forme quadrangulaire reposant sur quatre pieds décorée sur une face de fleurs gravée encadrant un lotus traité en léger relief, l'autre face portant une écriture à quatorze caractères. Seconde moitié du XIXe siècle.

Dim. : 12 x 20 x 12 cm

300 / 400 €



43
CHINE

Brûle-parfum en bronze doré de forme quadrangulaire, les anses et quatre pieds à têtes de lions bouddhiques, la base et le couvercle ajouré. Le couvercle surmonté d'un chien de Fô. Au revers marque Qianlong à six caractères.

Début XXe siècle.
Dim. (avec socle) : 41 cm

300 / 600 €



44
CHINE

Brûle-parfum quadrangulaire en métal reposant sur quatre pieds. La prise en forme de chimère. Anses amovible figurant des fruits.

XIXe/XXe siècle.
Dim. : 33 x 24 cm

200 / 300 €

45
CHINE

Ensemble de deux brûle-parfums en bronze reposant sur quatre pieds, le couvercle surmonté de chien de Fô.

H. : 15 cm

80 / 120 €



46
CHINE

Grand brûle-parfum zoomorphe en bronze à patine brune et rouge représentant un coq, le couvercle manquant.

XIXe siècle.
Dim. : 31cm

(base en bois rapportée)
50 / 100 €

47

CHINE ou INDOCHINE

Brûle-parfum portatif en laiton embouti et gravé à motif de fleurs, de fruits et d'objets précieux. Le couvercle ajouré décoré de deux dragons sur fond de nuage. Deuxième moitié du XIXe siècle.

Dim. : 8,3 x 14,5 x 12 cm

100 / 120 €



48

CHINE

Deux pots couverts en bronze ciselé de paysages avec immortels.

Au revers marques chenghua à six caractères.

XXe siècle.

H. : 16,5 cm

80 / 100 €



49

CHINE

Brûle-parfum en bronze circulaire à deux anses en forme de branches de prunus en fleurs reposant sur un socle circulaire.

Premier tier XXe siècle.

H. : 14,5 cm

150 / 200 €



50

INDE ou ASIE du SUD EST

Serviteur à condiments en bronze à trois receptacles reposant sur trois pieds.

Première moitié XXe siècle.

Dim. : 7,5 cm

30 / 50 €

51

CHINE

Boîte à thé couverte de forme hexagonale en étain peinte et laquée en brun et or, les pans ajourés à motifs d'aquarelles sous verre. Au revers marque à douze caractères dans un cercle. Premiers tier du XXe siècle.

Dim. : 14 x 9 x 5 cm

(deux plaquettes de verre accidenté)

100 / 120 €



52

CHINE

Brûle-parfum tripode en bronze ciselé sur la panse de fleurs et de fruits, le couvercle ajouré en forme de tronc avec fleurs, les anses figurant des branches de prunus en fleurs.

Fin XIXe début XXe siècle.

H. : 15 cm

(deux petits enfoncements sur la panse)

80 / 100 €

53

CHINE

Brûle-parfum en bronze patiné posant sur trois pieds patins.

XIXe siècle.

Dim. : 19 cm

150 / 200 €

54

CHINE

Brûle-parfum circulaire en étain dans le style du bronze reposant sur trois pieds décorés sur la paroi extérieure de fleurs et de quadrillage incrusté de laiton et de cuivre. Epoque moderne.

Dim. : 16,5 cm

50 / 80 €



55

CHINE

Vase pansu en métal à décor gravé d'animaux stylisés.

Dim. : 25 x 20 cm

100 / 150 €



56

CHINE

Paire de vases d'autel en bronze patiné à décor de dragons.

Fin XIXe siècle.

H. : 38 cm

300 / 400 €



57

CHINE

Vase balustre en métal à décor ciselé et en relief de dragons.

XIXe siècle.

H. : 42 cm

100 / 150 €

58

CHINE

Deux coupelles de forme oblongue en bronze cloisonné à fond bleu décoré en polychromie de liserons.

Fin XIXe siècle.

Dim. : 15,2 x 11 cm

60 / 80 €

59

CHINE

Timbale de forme tulipe en argent gravé d'oiseaux perchés sur des branchages fleuris, les trois pieds et le fond de la timbale ajourée. Porte un poinçon au revers.

Dim. : 9,4 x 7 cm

Poids : 101,5 g

(accident)

100 / 150 €

60

CHINE

Petit réchaut en bronze circulaire à une anse, le décor moulé de quadrillage et de symboles archaïques.

Premier tiers XXe siècle.

Long. : 18 cm

50 / 60 €





61

JAPON

Ensemble de six sujets en fer à deux patines finement ciselés figurant des poissons de différentes espèces.

Supports en cristal de roche.

Epoque Meiji (1868-1912).

H. : 6,5 cm

300 / 400 €

62

ASIE DU SUD EST

Pipe à opium et son support.

Monture en métal à décor de cervidé.

Fin XIXe siècle.

Long. : 36 cm

150 / 200 €

63

CHINE

Deux vases en dinanderie à motifs feuillagés et caractères.

Fin du XIXe siècle.

H. : 18,7 et 15,7 cm

100 / 150 €

64

ASIE DU SUD EST

Brûle parfum en bronze à décor d'un paon aux ailes ouvertes. Couvercle à charnière.

Fin du XIXe siècle.

H. : 20,5 cm

150 / 200 €



62

63

64



65
CHINE

Groupe en jade sculpté en partie claire et en partie vert brun représentant la déesse Guanyin sur fond de feuilles de nénuphar. Epoque moderne.
Socle en bois.
Dim. (sans socle) : 26 cm
300 / 500 €



66
CHINE

Sculpture en stéatite représentant des immortels sur une montagne parmi les nuages.
Début XXe siècle.
Dim. : 27,5 x 20 cm
200 / 300 €



67
CHINE

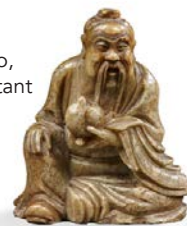
Groupe sculpté en lapis lazuli de shoulao chevauchant un buffle.
XXe siècle.
Dim. : 20 cm
(petit éclat recollé à l'arrière)
100 / 200 €

68
CHINE

Deux figurines représentant des déesses et un groupe représentant des poissons en pierre dure sculptée.
Epoque moderne.
Dim. : 17 cm, 15 et 14,5 cm
300 / 500 €

69
CHINE

Trois figurines l'une en stéatite représentant Shou Lao, la seconde en racine de turquoise sculptée représentant la déesse guanyin, la troisième en terre vernissée turquoise représentant un soldat assis.
XIX et début XXe siècle.
H : 9 cm et 6,5 cm
200 / 300 €



69



68



68



69



68



70
CHINE

Figurine en stéatite sculptée représentant un sage accoudé à une stèle. XXe siècle, vers 1930.

Dim. : 10,5 cm

60 / 80 €

71
CHINE

Statuette en pierre dure figurant une divinité du panthéon bouddhique.

H. : 11 cm

50 / 80 €

72
CHINE

Pendentif en néphrite sculpté blanche et vert de pêche de longévité et d'une chauve-souris.

XXe siècle.

H : 4 cm

200 / 300 €

73
CHINE

Groupe en améthiste sculptée représentant les jumeaux hoho tenant une branche de nénuphar.

Socle en bois ajouré. Début du XXe siècle.

Dim : 6,5 x 9,5 cm

(éclats)

100 / 120 €

74
CHINE

Statuette en corail (orangé et rosé) figurant trois Guanyin.

H. (avec socle) : 17 cm

200 / 400 €



75



75
CHINE

Deux groupes en corail sculpté l'un représentant un lohan, l'autre les jumeaux hoho. Socle en bois.

Epoque moderne.

Dim. : avec socles : 11 cm et 8 cm

Poids brut : 195 g.

150 / 200 €

76



76
CHINE

Trois petits pendentifs en corail sculpté représentant des bouddhas.

XXe siècle.

H. : 2 et 3,5 cm

50 / 80 €

77



77
CHINE

Deux sceaux sculptés, l'un représentant un cheval assis et l'autre un canard mandarin en pierre dure (agate et jade).

Début du XXe siècle.

H. : 7,5 et 6 cm

50 / 100 €



78

CHINE

Deux agrafes sculptées en jade clair à motifs incisés de fleurs de lotus.
XXe siècle.

Dim. : 11,8 cm

100 / 150 €



79

80



81

82

79

CHINE

Deux têtes de bélier en jade dans le style archaïque.
Epoque moderne.

Dim. : 4 cm

400 / 500 €

80

CHINE

Plaquette en jade traité en enroulement représentant un dragon dans le style archaïque.
Epoque moderne.

Diam. : 8 cm

300 / 400 €

81

CHINE

Petit groupe en stéatite sculptée représentant une déesse allongée sur un phallus.
XXe siècle.

Dim. : 6,5 cm

150 / 200 €

82

CHINE

Petite figurine en jade clair sculptée représentant un enfant tenant une poule et une fleur de lotus.
Fin XIXe siècle.

Dim. : 4 cm

100 / 150 €

83



84



83

CHINE

Serre chignon en jade.
Dans le style archaïque.

Dim. : 15,5 cm

200 / 300 €

84

CHINE

Serre chignon en jade vert sombre.
Dans le style archaïque.

Dim. : 14 cm

200 / 300 €

85

CHINE

Brûle-parfum circulaire couvert en jade sculpté vert clair, les anses figurant des têtes de chimères annelées, la panse à motif en léger relief de masques de taotie.

XXe siècle.

Dim. : 15 cm

600 / 800 €

85



86

CHINE

Vase couvert en jade vert sombre sculpté dans le style archaïque.

Epoque moderne.

Dim. : 14, 5 cm

150 / 200 €

87

CHINE

Vase couvert en jade sculpté dans le style archaïque de masque de taotie.

Epoque moderne.

Dim. : 19 cm

(petit manque au couvercle)

150 / 200 €

88

CHINE

Petit vase de forme archaïque couvert en lapis lazuli sculpté à motif de masques de taotie, les anses ajourées.

XXe siècle.

Dim. : 11,8 cm

60 / 80 €





89

CHINE

Plaquette ovale en jade sculpté ajouré représentant des poissons traités en enroulement.

Premier tier XXe siècle.

Dim. : 9,4 x 5,8 cm

100 / 150 €

90



90

CHINE

Ensemble comprenant six objets en jade dont trois petits miroirs métal et porcelaine (mouches en jade vert), deux boîtes en métal incrustées de plaque en jade ajouré et une plaquette circulaire ajourée en jade.

Fin XIXe siècle/Premier tiers XXe siècle.

100 / 200 €

91



91

CHINE

Trois plaquettes en jade sculpté faisant pendentif, l'un à décor de poisson, les autres de sapèques et de fleurs.

Epoque moderne.

Dim. : de 3 à 6 cm

100 / 150 €

92



92

CHINE

Petite plaquette circulaire en jade vert clair sculpté d'un oiseau entouré de feuillage.

Joint : un poisson en agate sculpté.

XXe siècle.

Dim. : 8 cm et 5,5 cm

50 / 60 €

93



93

CHINE

Figurine en pierre dure sculptée verte représentant un buffle sculpté.

Epoque moderne.

Dim. : 17 cm

60 / 80 €

94

CHINE

Table basse ou selette à plateau en émail cloisonné et piètement en bois fruitiers à entretoise.

XXe siècle.

H. : 65 cm

300 / 400 €



95

95

CHINE

Coupe circulaire en bronze cloisonné à décor représentant des scènes de gladiateurs romains et de course de chars.

Début XXe, vers 1900/1930.

H. : 17,5 cm

Diam. : 23 cm

200 / 300 €

96

JAPON

Paire de vases de forme balustre en bronze cloisonné sur fond turquoise décoré de fleurs et d'oiseaux. Les anses en forme de tête de chimères.

Premier tiers du XXe, vers 1930.

H. : 37 cm

100 / 200 €

97

JAPON

Paire de vases en bronze cloisonné de forme balustre décoré de lotus traité en léger relief.

Premier tiers XXe siècle.

Dim. : 20 cm

150 / 200 €



96



97



98

JAPON

Grand vase balustrade en bronze cloisonné décoré en polychromie d'oiseaux et de carpes encadrés de fleurs et de quadrillages.

Le contre socle à même motifs. Période Meiji (1868-1912).

H. : 63 cm

300 / 400 €

100

CHINE

Vase en bronze cloisonné de forme balustrade décoré en polychromie de paniers fleuris sur fond turquoise encadré de fleurs de lotus et de ruyis.

XXe siècle.

H. : 26 cm

100 / 150 €

99

CHINE

Vase balustrade à long col étroit à décor d'émaux cloisonnés figurant des oiseaux branchés.

Dim. : 32 cm

80 / 120 €

101

CHINE

Vase en bronze cloisonné de forme balustrade décoré en émaux de la famille rose sur chaque face des grues couronnées sur fond de paysages lacustres dans des cartouches formés de rinceaux et de chimères, encadré de fleurs de lotus traité en enroulement sur fond turquoise. Frise de ruyis au col.

Premier tiers XXe siècle.

H. : 39 cm

80 / 120 €

99



100



101



102

CHINE

Curieuse et amusante paire de figurines en bronze cloisonné, les têtes et les mains en ivoire sculpté représentant un couple de dignitaires. La femme tenant un éventail et sa coiffe en métal filigrané en forme de fleurs. L'homme portant un chapeau en métal filigrané et émaillé et une hache cérémonielle émaillée et dorée.

Travail de Canton des années 1930.

Dim : 30,5 cm et 28,5 cm

800 / 1 000 €



103

CHINE

Boîte circulaire en bronze cloisonné décoré d'un dragon. XXe siècle.

Diam. : 8 cm

60 / 80 €

104

CHINE

Brûle-parfum en bronze et émaux cloisonnés, épaulé de deux anses et surmonté d'une figure de chimères du panthéon bouddhique.

H. : 18 cm

80 / 120 €



104

105

CHINE

Brûle parfum en bronze cloisonné à anses stylisées. Couvercle en bois sculpté et ajouré, prise en pierre dure (rapportée). XIXe siècle.

H. : 20 cm

200 / 300 €







106

CHINE

Grande cloche en bronze cloisonné suspendue par deux dragons, à fond turquoise décorée de masques de taotie en polychromie sur fond alvéolé. Le cadran en bois sculpté ajouré à deux pieds.

Vers 1930.

H. : 80 cm

2 000 / 2 500 €

107

CHINE

Paire de beaux vases en bronze cloisonné à fond bleu turquoise décorés en polychromie de branches de pêches de longévité, de citrons digités et de grenades encadrées de rochers percés, de papillons et d'oiseaux. La base et le col en bronze ajouré et doré. Reposant sur quatre pieds à tête de lion bouddhique.

Première moitié du XIXe siècle.

Étiquette de collection au revers.

Dim. : 45 cm

(percé au revers pour être monté en lampe)

2 000 / 3 000 €

108

JAPON

Paire de petits vases ovoïdes à col étroit en bronze cloisonné décorés de chrysanthèmes blanches sur fond noir. Période Meiji (1868-1912).

H. : 15,5 cm

100 / 150 €

111

JAPON

Vase de forme balustre en émaux cloisonnés sur métal décoré en polychromie de pivoines et de branches de prunus en fleurs.

Période Meiji (1868-1912).

H. : 22,5 cm

150 / 200 €

114

CHINE

Petit vase balustre en bronze et émaux cloisonnés à décor d'écailles et de fleurs.

H. : 9,5 cm

50 / 80 €

109

JAPON

Verseuse couverte de forme ovoïde en bronze cloisonné à fond vert décorée d'iris et de papillons.

Période Meiji (1868-1912).

H. : 17,5 cm

100 / 120 €

112

JAPON

Paire de vases miniatures en émaux peints de forme hexagonale à fond noir décorés de branches fleuris en polychromie dans un coffret en bois. Début XXe, vers 1900/20.

Avec carte de visite du donateur.

H. : 9 cm

80 / 100 €

110

JAPON

Petit vase de forme balustre en bronze cloisonné décoré en polychromie de papillons alternés d'insectes et de fleurs dans des médaillons ovales à l'imitation de pétales de fleurs.

Période Meiji (1868-1912).

H. : 19 cm

100 / 120 €

113

CHINE

Boîte rectangulaire en émail cloisonné à décor de dragons sur fond vert.

Dim. : 5,5 x 9,5 x 7,5 cm

50 / 80 €

115

JAPON

Un bouddha en bronze, deux petits vases cloisonnés et un flacon de tabatière en os sculpté. XXe siècle.

H. : 14 et 15 cm

100 / 120 €





116

JAPON

Paire de vases ovoïdes terminés par un col étroit en bronze cloisonné à motif d'iris dans des cartouches encadrés de fleurs de lotus sur fond vert.

Période Meiji (1868-1912).

H. : 27,7 cm

(quelques craquelures)

150 / 200 €



117

CHINE

Coupe circulaire en bronze cloisonné à décor polychrome à l'intérieur d'un dragon pentadactyle sur fond noir encadré de motifs "mille fleurs"; la paroi extérieure décorée de trois dragons dans des médaillons sur fond noir encadré de fleurs. Au revers marque chengua à quatre caractères sur fond turquoise encadré de nuages.

Première moitié du XXe siècle.

Diam. : 24 cm

(un choc sur la panse)

200 / 250 €

118

CHINE

Deux vases coloquintes en bronze et émaux cloisonnés.

H. : 23 cm

150 / 200 €

119

CHINE

Brûle-parfum en bronze cloisonné tripode, anses d'éléphants et prises en chimères.

H. : 15 cm

200 / 300 €

118



119



120

CHINE

Boîte circulaire couverte en bronze cloisonné décoré sur fond bleu turquoise d'objet précieux traité en polychromie encadré de nuages sur fond blanc.

Dim. : 11 cm

Joint un pendentif en métal filigrané émaillé en forme de lanterne.

80 / 100 €



120



121
INDOCHINE

Petit cabinet en bois incrustations de nacre.

Dim. : 44 x 20 x 32 cm

150 / 200 €



122
JAPON

Coffret à jeux en bois sculpté en forme de maison, le toit faisant office de couvercle ouvrant sur un plateau (jetons et dés à l'intérieur).

Période Meiji (1868-1912).

Dim. : 35 x 26 x 18 cm

100 / 120 €



123
CHINE

Boîte cylindrique couverte en bambou sculptée de scènes animées de personnages.

Fin XIXe siècle.

Inscription à quatre caractères au revers.

H. : 15 cm

100 / 150 €



124
INDOCHINE

Boîte rectangulaire couverte en bois sculpté à motif d'un dragon traité en léger relief sur le couvercle et de dragons sur les parois extérieures de la boîte. Epoque vers 1930.

Dim. : 8 x 23 x 15 cm

80 / 120 €



125
CHINE

Boîte circulaire couverte en noix de coco sculptée de paysages, volatiles, arbres et pagodes sur toute la surface encadrant sur le couvercle un symbole auspiceux (shou). L'intérieur et le revers en étain. Deuxième moitié XIXe.

Dim. : 9,5 cm

80 / 120 €



126
CHINE ou INDOCHINE

Coffret rectangulaire en bois sculpté sur toutes les faces de scènes de personnages dans des paysages exotiques.

Vers 1920/30.

Dim : 11 x 27 x 15 cm

100 / 150 €



127

CHINE

Paire de porte-pinceaux cylindriques en bambou sculpté d'immortels dans un paysage montagneux.

Fin XIXe siècle.

H. : 26 cm

(quelques fentes)

200 / 300 €



128

THAILANDE

Figurine en bois sculpté représentant une figurine agenouillée vêtue d'un costume de danse traditionnelle; polychromie ancienne, incrustation de paillettes de mica. Travail populaire du début du XXe siècle.

Dim. : 32,5 cm

(petit accident ancien à la jambe, et manque à une main au bout des doigts)

100 / 200 €

129

CHINE

Figurine en bois sculpté avec traces de laque rouge, de polychromie et d'or représentant Guandi assis sur son trône.

Deuxième moitié du XIXe.

Dim. : 32 cm

(fentes et manques)

100 / 150 €



130

130

CHINE

Groupe en racine sculptée représentant la déesse Guanyin près d'un enfant en prière les mains jointes émergeant de la racine.

Début du XXe siècle, vers 1900/1930.

Dim. : 45 cm

200 / 300 €



131
CHINE

Boîte circulaire couverte en bambou sculpté de scènes de personnages dans un jardin alterné de phénix.

Marque peinte au revers.

Fin XIXe siècle.

H. : 16 cm

Diam. : 12,5 cm

100 / 120 €



132
JAPON

Coupelle octogonale en céramique décorée en polychromie de deux lions bouddhiques.

Fin du XIXe siècle.

Dim: 16,5 x 16,5 cm

80 / 120 €



133
JAPON, SATSUMA

Bol circulaire en céramique décorée en polychromie et or d'un défilé de personnages du panthéon bouddhique avec dragon. Dragon sur la paroi extérieure encadrant le symbole satsuma. Au revers porte la signature.

H. du pot : 11,5 cm

Diam. (coupe) : 14,5 cm

Joint : un pot couvert circulaire à deux anses en forme de serpent en céramique décoré en polychromie et or de personnages du panthéon bouddhique avec un dragon. Signature au revers.

Période Meiji (1868-1912).

400 / 600 €



134



134
CHINE

Porte-pinceaux en bois sculpté ajouré portant cinq pinceaux-brosses et trois pinceaux fins; les manches en bambou, en cloisonné, en corne sculpté, en émail et os et en bois précieux.

Première moitié du XXe siècle.

Dim. (pinceaux) : de 26 à 45 cm

300 / 500 €



135
CHINE

Deux têtes amovibles en bois sculpté, l'une portant une coiffure laquée en bleu et rouge.

Début XXe siècle, vers 1900/10.

Dim. (à vue): 5 cm

50 / 80 €

136

CHINE

Brûle-parfums tripode en laque rouge à la manière des laques cinabres.

XXe siècle.

Dim. : 20 cm

(quelques égrenures)

100 / 150 €



137

CHINE

Deux petits vases moulés dans le style de la laque cinabre rouge à motifs de personnages.

XXe siècle.

H. : 14 cm

(petits manques)

100 / 200 €

138

CHINE

Boîte circulaire couverte en laque rouge cinabre sur bois à motif d'objets précieux (paniers fleuris, éventails, sapèques, vase double gourde, sceptre, tablettes, feuilles d'armoises) sur fond de fleurs et de feuilles de lotus traitées en enroulements. Intérieur et le revers laqué noir. (petits accidents, fêles et petits manques)

Diam. : 22 cm

1 500 / 2 500 €



139

CHINE

Deux boîtes rectangulaires couvertes en laque cinabre sur fond de laiton décoré sur le couvercle de deux lettrés et d'un enfant dans un paysage montagneux avec pagodes et barrières dans un cartouche encadré d'une frise à la grecque cernée de fleurs de lotus.

Plaque métallique au revers (peut-être rapportée) portant une marque qianlong en zhuanshu dans un rectangle sur fond de laque noire.

Fin du XIXe siècle.

Dim. : 14,6 x 10 cm

(petit manque à un angle)

2 000 / 2 500 €



139





140

CHINE

Boîte en étain et métal doré, la prise en forme de dragon.

Dim. : 9 x 20 x 12 cm

(anse désolidarisée)

200 / 300 €

141

CHINE

Boîte à thé en noix de coco sculptée à motifs de shou et d'objets précieux, le col et le couvercle en étain.

Début XXe siècle, vers 1900/20.

Dim. : 12,5 cm

50 / 60 €



142

INDOCHINE

Bol circulaire en argent gravé de fleurs, de fruits et quadrillage.

Porte au revers des poinçons.

Vers 1900.

Diam. : 9,5 cm

Poids : 75,48 g.

80 / 120 €



143

INDOCHINE

Timbale gravée en argent décoré de feuillages.

Fin XIXe/début XXe siècle.

H. : 10 cm

Poids : 96,8 g.

80 / 120 €



144

CHINE

Quatre bols quadrangulaires et leurs plateaux en laiton étamé décoré de tortues, de kilins et de phénix encadrant un symbole auspiceux.

Vers 1900/1930

Dim. (plateau) : 13,5 cm

(quelques enfoncements)

100 / 200 €

145

CHINE

Coupe papier en agate rubanée, le manche en bronze figurant des rapaces nocturnes.

Dim. : 21,5 cm

Joint : un flacon tabatière à priser en verre transparent et noir avec trace de peinture à l'intérieur.

Premier tiers XXe siècle.

Dim. : 7,5 cm

(usures)

50 / 80 €



146

JAPON

Paire de boîtes couvertes en bois laqué à fond noir décorées d'oiseaux perchés sur des branches de prunus et des paysages.

Inscription à cinq caractères sur le couvercle.

Vers 1930.

Dim. : 10 cm

(quelques éclats à un couvercle)

100 / 120 €

147



148



147

INDOCHINE

Important bol en argent repoussé à décor de divinités du panthéon bouddhique.

Poids : 869,5 g.

200 / 300 €

148

INDOCHINE

Deux pots couverts à chaînettes en argent repoussé.

Poids : 267 g.

80 / 120 €

149

INDOCHINE

Ensemble de six boîtes de divers tailles et formes en argent repoussé.

Poids : 1 197 g.

200 / 400 €

150

INDOCHINE

Ensemble d'objets divers (22) : boîtes et couteaux en argent repoussé.

Poids : 858,4 g.

200 / 300 €

149



150





151
HIMALAYA

Pot couvert faisant office de brûle-parfum en argent de forme tripode à pieds griffes décoré de fleurs. Le couvercle surmonté d'une déesse sortant d'un nénuphar. Seconde moitié du XIXe siècle.
Dim. : 18 cm
300 / 400 €

152
CHINE

Brûle-parfum tripode en argent décoré de fleurs, le couvercle ajouré.
Fin XIXe siècle.
Dim. : 17 cm
150 / 200 €

153
CHINE ou ART SINO THIBETAIN

Trois brûle-parfums en bronze argenté de forme tripode à motifs divers (dieux du panthéon bouddhique, chimères...).
Fin XIXe siècle/début XXe siècle.
Dim. : 16 et 12 cm
400 / 600 €

154
CHINE

Une théière et un pot à lait miniature en argent ciselé à motif à léger relief de fleurs de lotus, phénix, poissons et kilins dans des cartouches. Les anses et les becs verseurs à l'imitation du bambou, l'un des deux couvercles en néphrite verte. Porte au revers une marque.
Fin XIXe, travail probable de Hong Kong.
Dim. : 8 et 9,5 cm
Poids brut : 158,9 g.
300 / 500 €

155
CHINE

Jardinière en bronze argenté à quatre côtés reposant sur quatre pieds en forme de têtes d'éléphants, les quatre côtés à motifs en relief de grues couronnées de lions bouddhiques, de dragons sur fond de nuages et de vaguelettes.
Au revers marque à six caractères.
XIXe siècle.
Dim. : 11 cm
200 / 300 €

156
JAPON

Plat en bronze à patine brune et or décoré au centre en léger relief du combat de deux samouraïs à cheval, l'aile à l'imitation de pétales de fleurs décoré en léger relief de motifs naturaliste divers (chrysanthèmes, phénix, quadrillage, branches fleuris).
Période Meiji (1868-1912).
Diam. : 28 cm
100 / 150 €

157

CHINE OU INDOCHINE

Partie de service à thé en argent comprenant deux théières couvertes, un sucrier couvert et un pot à lait à décor de paysages de champs avec paysans et pagodes. Les anses et les becs verseurs à l'imitation du bambou.

Vers 1920/1930.

Dim. (de la théière) : 18,5 cm

Poids : 1 215,7 g.

600 / 800 €



158

JAPON

Vase miniature en métal argenté gravé d'un dragon et d'une perle sacrée.

Période Meiji (1868-1912).

Dim. : 7,5 cm

50 / 60 €



158

159

CHINE

Trois boîtes rectangulaires en métal ajouré.

Fin XIXe siècle.

50 / 100 €



159

160

ASIE DU SUD EST

Paire de figurines en métal argenté représentant des musiciennes.

XXe siècle.

Dim. : 18 et 17,3 cm

60 / 80 €



160

161

CHINE

Très belle paire de défenses en ivoire sculptées de scènes animées de personnages avec batailles et scènes de palais, sur fond de paysages avec pagodes. Deuxième moitié du XIXe siècle, vers 1850/1870.

Dim. : 55 cm (ivoire), 25 cm (socle)

(les socles en bois sculpté et ajouré à motif de fruits incrustés de nacre)

1 000 / 1 500 €

162

JAPON

Bel Okimono en ivoire sculpté représentant un samouraï debout en kimono avec son inrô sur le côté, il tient de sa main droite un sabre à poignée zoomorphe.

Période Meiji (1868-1912), circa 1900.

Dim. : 25 cm

(quelques gerces au revers)

400 / 600 €

163

JAPON

Deux okimono en ivoire sculpté représentant des immortels en tenue drapée, l'un d'eux portant une coiffe. Premier tiers du XXe siècle, vers 1930.

Dim. : 25,5 et 25 cm

(manque à la coiffe de l'un d'entre eux)

300 / 400 €

164

CHINE

Figurine en ivoire sculpté représentant une jeune femme assise sur un rocher jouant avec une cymbale, à l'arrière un sceau (signature) en rouge.

Travail de canton.

Vers 1860 / 1880.

Dim. : 15 cm

(quelques gerces, socle en bois ajouré postérieur).

500 / 800 €

165

CHINE

Plaque en ivoire sculpté, socle en bois. Vers 1900.

Dim. : 15,5 cm

50 / 80 €



162

163



164

165



166

CHINE

Bel écran de lettré en bois précieux sculpté (Huali?) ; l'écran sculpté de plaquettes en os à sujet d'une scène de cavaliers en armure devant une forteresse; l'encadrement également en os sculpté et ajouré de fleurs traitées en enroulements.

Premier tiers du XIXe siècle, vers 1830.

Dim. : 63 x 66 cm

1 000 / 1 500 €

167

CHINE

Trois petits écrans de lettrés en ivoire encadrés de bois sculptés et ajourés à decors gravés de paysages ou de phœnix avec inscriptions poétiques.

Premier tiers du XXe siècle vers 1930.

Dim. (chaque): 15 x 20 cm

Joint : un écran orné d'une peinture sur tissus figurant un paysage.

500 / 800 €



167



168

JAPON

Etui à cigares en écaille de tortue à décor laqué à l'or de caille et de grues couronnées.

Période Meiji (1868-1912).

Dim. : 12,5cm

200 / 250 €



169



169

169

INDE

Cinq représentations de phallus, objet rituel utilisé pour la fécondité dont deux en os et trois en résine.

XXe siècle.

400 / 500 €



170

170

CHINE et JAPON

Ensemble composé d'une broche en lapis, d'une broche en argent et d'une pièce percée.

30 / 50 €



171

CHINE

Pain d'encre de forme rectangulaire orné sur une face de cinq caractères Qianlong à l'or et sur l'autre face de trois caractères en bleu et d'un cachet à neuf caractères et de huit caractères sur un côté.

Dans un écrin.

Epoque XVIIIe/XIXe siècle.

Dim. : 7 cm

100 / 150 €



172

CHINE

Bracelet en argent filigrané gravé de symboles shou et de fleurs enserrant des cabochons ovales en malachite.

Fin XIXe siècle.

Poids brut : 57,28 g.

50 / 100 €



173

CHINE

Bracelet composé de vingt-deux perles cylindriques en résine à l'imitation de l'ambre.

Premier tiers du XXe siècle.

80 / 120 €



174

CHINE

Paire de petits vases de forme balustre en émaux peints sur cuivre à fond jaune décoré de fleurs en émaux de la famille rose.

Premier tiers XIXe siècle.

Dim : 8,5 cm
(quelques éclats)

80 / 100 €

175

CHINE

Très beau sceau en ivoire sculpté à belle patine représentant un lion bouddhique sur un socle octogonal, le revers est gravé de quatre caractères en Zuanshu.

XVIIIe/XIXe siècle.

Dim. : 3,5 x 3,2 x 3,2 cm

200 / 300 €



176

176

JAPON

Deux netsukes en ivoire sculpté représentant pour l'un d'entre un vieillard à l'éventail et à la calebasse, le second un homme portant un singe sur son dos. Porte des signatures au revers.

Premier tiers du XXe, vers 1920-30.

Dim. : 5 cm et 5,2 cm

150 / 250 €

177

177

JAPON (Hirado?)

Figurine en porcelaine émaillée blanche représentant un musicien assis avec son tambourin, un singe perché sur son épaule.

Période Meiji (1868-1912).

Dim. : 7,2 cm

60 / 80 €



178

CHINE

Intéressante pierre de rêve en pierre sculptée, la ligne naturelle de la tranche figurant une montagne, elle porte une inscription et une signature à dix caractères. Encadrement en bois sculpté à l'imitation du bambou.

XIXe siècle.

Diam. pierre : 33 cm

Dim. avec cadre : 46 cm

(pierre en bon état, petit manques à l'intérieur du cadre)

600 / 800 €



179

CHINE

Deux peintures sur porcelaine figurant des paysages avec calligraphies. Dans des encadrements en bois.

XXe siècle.

Dim. : 24 x 13 cm

100 / 200 €

180

CHINE

Dix-sept assiettes à décor divers en bleu sous couvertes dont 12 plates et creuses de même modèle.
Période Qianlong (1737-1795).

Diam. : 22,5 cm
(quelques égrenures)

500 / 700 €



181

CHINE

Coupe ovale en porcelaine décorée en bleu sous couverte d'un paysage lacustre montagneux avec pagodes, ponts et embarcations.

Période Qianlong (1736- 1795).

Dim. : 35,5 x 29,5 cm

200 / 300 €



182

CHINE

Grand bol circulaire couvert en porcelaine décoré en bleu sous couverte de trois lions bouddhiques sur fond de nuages, de fleurs de lotus et de branches de prunus. Fin du XIXe siècle.

Dim. : 18,5 cm

(deux égrenures au couvercle)

100 / 120 €



183

CHINE

Potiche couverte de forme balustre en porcelaine décorée en bleu sous couverte sur fond beige craquelé d'un phénix posé sur un rocher entouré de chrysanthèmes et de branches de prunus en fleurs. Fin du XIXe siècle.

Dim. : 36 cm

100 / 150 €

184



184

CHINE

Vase cornet en porcelaine décorée de paysages lacustres avec pagodes et rochers.
Epoque moderne.

Dim. : 30,5 cm

80 / 100 €

185



185

CHINE

Paire de petits vases en porcelaine de forme balustre décoré en bleu sous couverte de scènes animées de personnages.

XXe siècle dans le style Kangxi.

H: 21cm

600 / 800 €

186

CHINE

Deux plats circulaires en porcelaine décorés en bleu sous couverte; l'un d'entre eux représentant un paysage lacustre avec pagode l'autre des dames de qualité autour d'un bureau de lettré.

Deuxième moitié du XIXe siècle.

Diam. : 34,3 cm et 35 cm

150 / 200 €

187

CHINE

Plat circulaire en porcelaine décoré en bleu de personnages dans paysage.

Fin XIXe siècle.

Diam. : 36 cm

150 / 200 €

186



186



187





188

189

190

188

CHINE

Petite boîte circulaire couverte en porcelaine décorée en bleu sous couverte de shoulao tenant une branche de pêche de longévité debout sur un nuage.

Au revers marque Quangi à six caractères.

XIXe siècle.

Diam. : 6,3 cm

H. : 2,5 cm

100 / 150 €

189

CHINE

Flambeau miniature en porcelaine sur piédouche à plateau circulaire décoré en bleu sous couverte d'immortels.

Au revers marque à quatre caractères.

Fin XIXe siècle.

Dim. : 10 cm

60 / 80 €

190

CHINE

Vase soliflore en porcelaine nuancé bleu à décors d'un dragon sur fond de nuages.

Fin XIXe siècle.

H. : 13 cm

60 / 80 €



191

VIETNAM

Un bol circulaire en porcelaine à décor de dragon.

XIXe siècle.

Joint : quatre coupelles à décor floral en bleu « dit de Hué ».

Diam. (bol) : 18 cm

Diam. (coupelles) : 16 à 20 cm

(deux fêles au bol, quelques cheveux aux coupelles)

150 / 200 €



192

192

CHINE

Flacon tabatière à priser en porcelaine de forme cylindrique décorée en bleu et rouge de cuivre d'un paysage lacustre avec pagode et pêcheur.

Dim. : 7,5 cm

Joint : un bol miniature décoré en bleu sous couverte de deux ermites dans un paysage avec poème à dix caractères.

Fin XIXe siècle.

Dim. : 4,5 cm

100 / 150 €

192

193

193

CHINE

Flacon tabatière à priser en porcelaine double décor de personnages.

XXe siècle.

H. : 6 cm

80 / 120 €

193 BIS
VIETNAM

Bol circulaire en porcelaine décorée en bleu « dit de Hué » sous couverte de paysages avec pagodes et inscriptions poétiques. Cerclé d'une monture en métal. XIXe siècle.

Diam. : 17,5 cm
(une fêlure)

100 / 150 €

194
CHINE

Bol circulaire en porcelaine décoré en émaux de la famille rose de fleurs et de papillons.

Au revers marque Daoguang. Premier tiers du XXe siècle.

Diam. : 16,5 cm

80 / 100 €

195
CHINE Nankin

Petit vase balustre en porcelaine décoré en bleu sous couverte de chrysanthèmes en fleurs.

Marque au revers. Fin XIXe siècle.

Dim. : 25 cm

80 / 100 €

196
CHINE

Petit vase balustre à panse aplatie en porcelaine décoré en bleu sous couverte de personnages dans un jardin.

XIXe siècle.

Dim. : 11 cm
(éclat au talon)

60 / 80 €



197
CHINE

Bol en porcelaine émaillée bleu sous couverte à décor d'un dragon parmi les nuages à la recherche de la perle sacrée.

Diam. : 10,5 cm

100 / 200 €

198
CHINE

Boîte circulaire couverte en porcelaine décorée en bleu sous couverte de paysages lacustres avec pagodes et personnages.

Au revers marque Qianlong à six caractères. XIXe siècle.

Dim.: 5,5 x 10 cm

150 / 200 €

199
CHINE pour le VIETNAM

Coupe circulaire en porcelaine décorée en bleu sous couverte de lions bouddhiques parmi les nuages.

Marque à quatre caractères au revers.

XIXe siècle.

Dim : 6,3 x 19 cm
(accident en bordure)

80 / 100 €

200
CHINE

Théière circulaire couverte décorée en bleu sous couverte de deux personnages dans un intérieur autour d'une table et d'une inscription poétique.

Fin XIXe siècle.

Dim. : 13,5 cm

150 / 200 €





201
CHINE

Grand vase en porcelaine de forme balustre décorée en bleu sous couverte de personnage dans un paysage montagneux avec mule. Au revers marque ming à six caractères. Fin XIXe siècle.

Dim. : 53 cm
(une partie du col rodé monté en lampe)

300 / 400 €



202
JAPON

Important vase rouleau décoré en bleu sous couverte figurant des végétaux. Vers 1900.

Dim. : 60 cm

80 / 120 €



203
CHINE

Potiche en porcelaine couverte de forme balustre décorée en bleu sous couverte de fleurs de lotus traitées en enroulement encadrant des symboles auspiciens. Première moitié XXe siècle.

Dim. : 46 cm
(réparation ; éclats à la prise du couvercle)

200 / 250 €



204
CHINE

Coupe circulaire en porcelaine décorée en bleu sous couverte d'une scène animée d'immortels sur une terrasse près d'un pin parasol. Deuxième moitié du XIXe siècle.

Diam. : 20 cm

200 / 300 €

205
JAPON Arita

Paire d'assiettes en porcelaine décorées en bleu sous couverte de paysage en bord de rivière avec paysans, buffles et charrettes et bâtiment sur l'autre rive. Sur l'aile oies en vol. Marque à quatre caractères au revers.

Deuxième moitié du XVIIIe siècle.

Diam. : 20, 5 cm

200 / 300 €

206

CHINE

Jarre (Guan) en porcelaine décorée en bleu sous couverte de fleurs avec rochers percés, et barrières dans des cartouches encadrées de quadrillages, de chevaux à la base et de pêches de longévité au col. Quatre passants à l'épaulement en forme de têtes de lions bouddhiques.

Dynastie Ming, période Wanli (1573 – 1619).

Dim. : 43 cm

(deux trous à la base pour le transformer en fontaines)

2 000 / 3 000 €





207

CHINE

Rare écritoire de forme rectangulaire en porcelaine en deux parties, en façade un plateau décoré d'un dragon pentadactyle sur fond de nuages surmontant deux tiroirs à motif de fleurs de lotus, la partie haute laissant apparaître un tiroir à encre cerné de fleurs de lotus encadrant la marque XUANDE à six caractères ; au sommet fleurs de lotus dans des réserves et couvercle dont la prise figure un chien de Fô.

Les côtés à motifs de nénuphars et de canards mandarins dans la partie basse et de branches de grenades et de pêches de longévité dans la partie haute ; à l'arrière un dragon à cinq griffes devant une perle sacrée, surmontée d'un phénix et d'un kilin entouré de fleurs de lotus.

Très peu d'écritaires sont répertoriés, cette pièce de commande portant une marque XUANDE a pu être réalisée au XVIII^e siècle sous la dynastie de YONGZHENG ou de QIANLONG soit pour la Chine soit pour la Perse.

Dim. : 28 x 31 x 15,5 cm

(couvercle anciennement recollé ; quelques petits éclats)

3 000 / 5 000 €



208

CHINE

Pot à gingembre ovoïde en porcelaine à fond bleu décorée de fleurs de prunus.

Couvercle en bois ajouré.

XIXe siècle.

Dim. : 27 cm

(un éclat au col)

80 / 120 €



209

CHINE

Vase de forme bouteille à col long évasé en porcelaine décorée en bleu sous couverte d'immortels, avec des lions bouddhiques, enfants et flots.

Au revers marque Qianlong.

Fin XXe siècle.

Dim. : 29 cm

100 / 150 €



210

CHINE

Large vase balustre (GUAN) à panse sphérique en porcelaine décorée en bleu sous couverte de personnages de qualité et leurs serviteurs dans 4 larges médaillons encadrés de fleurs traitées en enroulements et de paysages lacustres. Fleurs de lotus au col.

Dynastie des Ming.

Deuxième moitié du XVIe siècle.

Dim. : 36 cm et Diam. : 30 cm

(fêlure circulaire restauré aux agrafes, éclats au col, trou pour la transformer en fontaine)

200 / 300 €

211

CHINE et JAPON

Assiette octogonale en porcelaine décorée de dragon en bleu sous couverte cerclé de métal.

Fin XIXe siècle.

Diam. : 19,5 cm

150 / 200 €

Joint : deux assiettes en porcelaine

Arita du Japon décorée en bleu sous couverte dans le style karak de paysage avec criquet encadré de fruits et d'objet bouddhique dans des cartouches.

Fin XVIIIe siècle, vers 1680.

Diam. : 21 cm





212
CHINE

Paire de vases de forme hexagonale à pans incurvés décorés en bleu sous couvertes d'inscriptions calligraphiques sur tout le corps. Fin XIXe/début XXe siècle.

Dim. : 35 cm (sans les socles)
(gros éclat au col de l'un d'entre eux)

200 / 300 €



213
CHINE

Jardinière circulaire en porcelaine décorée en bleu sous couverte de femmes et d'enfants dans un jardin.

XXe siècle.
Diam. : 21 cm

100 / 150 €



214
CHINE

Pot à gingembre couvert en porcelaine décorée en bleu sous couverte d'objets précieux.

Fin du XIXe/début XXe siècle.
Dim. : 25 cm
(cheveux en étoile au revers et éclat visible au couvercle)

100 / 150 €



215
CHINE

Deux sorbets et une soucoupe en porcelaine la paroi extérieure à fond capucin et l'intérieur en bleu sous couverte à motif de fleurs de lotus et de jardins.

Période Qianlong (1736-1795).
Diam. (soucoupe) : 12 cm

100 / 150 €



216
CHINE

Pot circulaire couvert en porcelaine décorée en polychromie de fleurs de lotus en émaux doucaï.

Fin XIXe / début XXe siècle.
Dim. : 16 cm

(accident couvercle)

80 / 100 €



217

CHINE Canton

Vase balustre en porcelaine décoré en émaux de la famille rose de scènes de palais et de convois militaires dans des cartouches sur fond de fleurs, d'oiseaux et de chimères traitées en léger relief. Travail de Canton.

Fin XIXe siècle.

Dim. : 45 cm

(éclats restaurés au col)

300 / 400 €



218*

CHINE Nankin

Vase en porcelaine à décor de fleurs et feuillages bleu sur fond céladon.

Fin du XIXe siècle.

Dim. : 43,5 cm

150 / 200 €



219

CHINE Nankin

Vase balustre émaillé à décor de fleurs et d'oiseaux branchés sur fond ocre.

Fin du XIXe siècle.

Dim. : 46 cm

100 / 200 €

220



220

CHINE Canton

Jardinière en porcelaine de forme polylobée en porcelaine à décor polychrome de scènes alternées de fleurs.

XIXe siècle.

Dim. : 13 x 22 x 19 cm

80 / 100 €

221

CHINE Nankin

Vase en porcelaine de forme balustre à fond craquelé beige décoré en émaux de la famille rose de scène militaires avec cavaliers et hommes en armures. Au col, à l'épaule et à la base, vaguelettes et motifs stylisés en brun non émaillé.

Seconde moitié du XIXe siècle.

H. : 60,5 cm

200 / 300 €

221





222
CHINE

Deux grands bols circulaires en porcelaine décorés en émaux de la famille rose de chrysanthème et de branches de prunus en fleurs.
Période Qianlong (1737-1795).
Diam. : 29 cm
(un cheveu sur l'un)
300 / 500 €

223
CHINE

Grand bol circulaire en porcelaine à fond monochrome bleu poudré.
Période Qianlong (1737-1795).
Diam. : 26,5 cm
(décor à l'or usé, craquelures à la base et fêles)
150 / 250 €

224
CHINE

Bol couvert et coupe de forme oblongue décorés en émaux sur couverte de fleurs de lotus en rouge et en vert. Avec poème en brun. La coupe marquée au revers. XXe siècle.
Dim. : 13 cm
Joint : coupelle en porcelaine.
Dim. : 18,5 x 13 cm
100 / 150 €

225
CHINE

Deux petits bols en porcelaine décorés en bleu, rouge de fer et or de fleurs.
Diam. : 7,5 cm
50 / 80 €

226
CHINE

Bol circulaire et sa coupelle en porcelaine décorés en rouge de fer et or de fleurs sur fond de pétale encadré de croisillon. Au revers marque Qianlong en Zuanshu.
XIXe siècle.
Diam. : 19,5 et 15 cm
(deux fêles à la tasse)
100 / 120 €

227
CHINE

Bol couvert et sa soucoupe en porcelaine décorés en émaux de la famille rose de personnages dans des paysages avec inscription poétique. Marque au revers.
Période République.
Dim. : 12 cm ; Diam 9,7 et 13,7 cm
100 / 120 €

228
CHINE Canton

Assiette en porcelaine émaillée à décor d'une scène de palais.
Fin du XIXe siècle.
Diam. : 18 cm
30 / 50 €

229
CHINE

Pot couvert d'époque République.
Marque au revers.
Dim. : 15 cm
Joint : Nankin
Pot en porcelaine craquelé à décor de paysage bleu.
XXe siècle.
Dim. : 9,5 cm
50 / 80 €

230
CHINE

Verseuse couverte en porcelaine décorée en émaux de la famille rose de personnage et d'inscription. XXe siècle.

Dim. : 13,5 cm
(léger éclat au bec et cheveu à l'anse)

50 / 60 €



231
CHINE

Tasse couverte en porcelaine décorée en émaux de la famille rose de personnages.

XXe siècle.
Diam. : 9 cm

50 / 60 €



231

232
CHINE

Trois rares petits bols en porcelaine de forme circulaire décorés en émaux polychromes doucaï de deux lettrés assis près d'une jarre, un serviteur leur apportant une lanterne, petit rocher percé fleuri. Au revers marque Qianlong à six caractères en bleu sous couverte dans un double carré. XVIIIe ou XIXe siècle.

Dim. : 4,5 cm

700 / 900 €



232

233
CHINE

Vase balustre en porcelaine décoré en émaux de la famille rose de pivoines et d'un oiseau. Inscription poétique sur l'autre face. XXe siècle.

Dim. : 44 cm
(un trou au revers)

50 / 100 €



233

234
CHINE

Paire de grandes bouteilles à thé couvertes en porcelaine de forme hexagonale, décorées en émaux de la famille rose de phénix posé sur des rochers percé encadré de fleurs, de volatiles et de papillons. Période République.

Dim. : 35 cm
(les couvercles et la base percés pour être montés à l'électricité)

80 / 100 €



234

235
CHINE

Pot à gingembre ovoïde couvert en porcelaine décoré en émaux de la famille rose de deux personnages chevauchant un lion bouddhique entouré d'enfants. Socle en bois ajouré. Période République.

Dim. : 32 cm
150 / 200 €



235

236
CHINE

Petit vase de forme balustre en porcelaine décoré en émaux de la famille verte d'un phénix encadrant de feuillages traités en enroulement sur fond vert avec pivoines; intérieur et revers en bleu turquoise. Fin XIXe siècle.

Dim. : 23,5 cm
200 / 300 €



236



237

CHINE

Neuf tasses et neuf soucoupes en porcelaine à décor floral avec vases et objets précieux dans le style Yongzheng. Au revers marque à quatre caractères sous certaines soucoupes.

XXe siècle.

Diam. : 10 cm

300 / 400 €



238

238

CHINE

Bol à bordure contournée en porcelaine dite "coquille d'œuf" à décor imprimé en émaux de la famille rose de dragons pentadactyles encadrés de fleurs, d'une frise de ruyi et de vaguelette. Marque Qianlong au revers en Zuanshu en rouge de fer.

Diam. : 14 cm

200 / 300 €

239

CHINE

Quatre assiettes en porcelaine à décors différents en émaux de la famille rose de fleurs, de paniers fleuris, et de feuilles de chou.

Période Qianlong (1736-1795).

Dim. : de 23 à 26 cm

(quelques egrenures)

120 / 150 €



240

CHINE

Théière circulaire en porcelaine décorée en polychromie d'un daim et d'une grue couronnée.

XXe siècle.

Dim. : 11 cm

50 / 60 €

241

CHINE

Coupe circulaire en porcelaine représentant des personnages dans un paysage.

Période République.

Diam. : 23,5 cm

(accident en bordure)

50 / 60 €



242

CHINE

Petite potiche couverte de forme balustre décorée en polychromie de deux femmes dans un jardin et d'une inscription poétique.

XXe siècle.

Dim. : 21 cm

(manque prise du couvercle)

80 / 100 €



243
CHINE

Cache-pot ajouré à pans coupés en porcelaine émaillée polychrome à décor de hérons.

Dim. : 28 cm

80 / 120 €



244
CHINE

Plat circulaire en porcelaine décoré en rouge de fer, jaune et violet de trois dragons à la recherche de la perle sacrée sur fond turquoise. Pêches de longévité sur la bordure. Porte au revers une marque Ming (Chenghua) à six caractères. Fin XIXe/début XXe siècle.

Diam. : 34 cm

150 / 200 €



245
CHINE

Petit vase bouteille en porcelaine à long col étroit terminé par un bulbe à fond jaune décoré en polychromie de fleurs de lotus et de chauve-souris, pétales de lotus au bulbe. Au revers marque Yongzheng en Zuanshu en bleu. XXe siècle.

Dim. : 26,5 cm

100 / 150 €



246
CHINE

Paire de plats circulaires en porcelaine pour le marché indien décorés en émaux de la famille rose de fleurs et de fruits. Premier tiers XIXe siècle.

Diam. : 32 cm

(un cheveu et une grenure)

100 / 150 €

247
CHINE

Petit vase en porcelaine de forme balustre à décor dit "mille fleurs" en émaux de la famille rose.

Au revers marque Qianlong à six caractères dans un carré.

XXe siècle.

Dim. : 10,5 cm

80 / 100 €



247

248
CHINE

Pot couvert en porcelaine mille fleurs à cartouche. Marque au revers.

Dim. : 13,5 cm

(restaurations)

50 / 80 €

**CHINE**

Vase en porcelaine de forme balustre à fond céladon vert, décor sous couverte en bleu, violet, vert et jaune de deux dragons s'affrontant à la recherche de la perle sacrée. L'un sur fond de nuage l'autre sortant des flots.

Les anses figurant deux chiens de fô opposés, traités en léger relief.

XIXe siècle.

Dim. : 59 cm

500 / 800 €

CHINE

Vase en porcelaine de forme balustre décorée en émaux de la famille rose sur chaque face de scènes de Palais dans des cartouches encadrées de fleurs de lotus traitées en enroulement sur fond turquoise. Les prises en forme de chien de Fô opposés, chimères en léger relief à l'épaulement.

Seconde moitié du XIXe siècle.

Dim. : 45,5 cm

200 / 250 €

CHINE

Vase balustre à décor émaillé polychrome de paysages aux papillons, coqs et faisans branchés, décor en relief de chimères dorés.

Dim. : 35 cm

150 / 200 €

CHINE

Petite potiche couverte en porcelaine à fond turquoise décorée en émaux de la famille rose de femmes et d'enfants dans des médaillons encadrés de fleurs de lotus.

Marque Qianlong au revers.

Vers 1970/1980.

Dim. : 26 cm

50 / 60 €

CHINE

Petit vase de forme balustre en porcelaine décoré en émaux de canton de scènes de batailles animées de personnages célestes et terrestres sur fond bleu et jaune à motif de fleurs de lotus et de chauve-souris.

Deuxième moitié du XIXe siècle.

Dim. : 30,5 cm

100 / 200 €

CHINE

Petite potiche couverte de forme balustre décorée en émaux de la famille rose de vases et de brûle-parfums avec objets précieux encadrés de fleurs sur fond beige craquelé.

Fin XIXe siècle.

Dim. : 25 cm

100 / 150 €



255

CHINE

Vase de forme balustre en porcelaine décoré en léger relief en émaux de la famille rose de vases, de fruits, de fleurs et d'objets précieux.

Début XXe siècle.

Dim. : 38 cm

(montée en lampe à la base et au col en Europe en bronze).

700 / 900 €



256

CHINE

Assiette circulaire en porcelaine décorée en émaux de canton de personnages dans des cartouches alternés d'oiseaux, de fleurs et de papillons.

Fin XIXe siècle.

Diam. : 23 cm

60 / 80 €

257

CHINE

Bol circulaire en porcelaine décoré en émaux de la famille verte d'un personnage dans un jardin sur fond craquelé. Au revers marque Qianlong à quatre caractères.

Fin XIXe siècle.

Diam. : 13 cm

(craquelures de cuisson)

60 / 80 €

258

CHINE

Vase rouleau en émail craquelé et divers caligraphies.

Dim. : 19 x 7 cm

100 / 150 €

259

CHINE

Vase balustre en porcelaine de la famille rose.

Dim. : 26 cm

80 / 120 €



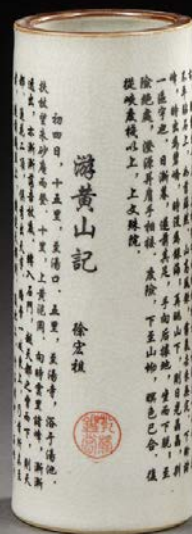
256



257



258



259





260

CHINE

Pot à gingembre en porcelaine de forme ovoïde décoré en émaux de la famille rose d'enfant s'amusant dans un jardin. Période République, vers 1910/1920. Couvercle et socle en bois.

Dim. : 24 cm

150 / 200 €

261

CHINE

Potiche en porcelaine de forme balustrée décorée en émaux de la famille rose d'un phénix reposant sur un rocher percé encadré de barrières et de branches fleuries.

Période Qianlong (1736-1795).

Dim. : 34,5 cm

500 / 600 €

262

CHINE

Potiche couverte en porcelaine de forme ovoïde décorée en émaux de la famille rose de deux phénix encadrés de pivoines et de fleurs de lotus, oiseaux en vol. Fin XIXe début XXe siècle. Adaptée en Europe d'une monture en bronze doré à la base, au col et au sommet pour en faire une lampe.

H. : 49,5 cm

100 / 200 €

263



263

CHINE

Deux pots à gingembre couverts en porcelaine de forme ovoïde décorés en émaux de la famille rose de coqs et de poules dans des paysages avec fleurs et arbustes. Frise de ruyi près du col. Fin du XIXe siècle.

Dim. : 25 cm

(un des couvercle anciennement restauré aux agrafes)

500 / 700 €

264

CHINE

Importante vasque à poisson en porcelaine de forme circulaire décorée en émaux de la famille vert et de vase et d'objets précieux avec fleurs et fruits dans des cartouches sur fond de fleurs de lotus sur une face et d'un phénix avec rocher et branche de prunier en fleurs sur l'autre face. Socle en bois ajouré. XIXe siècle.

Dim. : 40,5 x 45 cm

2 500 / 3 000 €



265

CHINE

Vase quadrangulaire de forme balustre en porcelaine décoré en émaux de ma famille verte de scène de personnages (réception dans un jardin, bataille de cavalier, scène galante) dans des encadrements de quadrillage, de fleurs et de feuilles.

Fin XIXe siècle.

Dim. : 50 cm

(trois egrenures au col)

400 / 600 €

265



266

266

CHINE

Petit vase en porcelaine sancai moulée de la double carpe symbole de longévité.

XIXe siècle.

Dim. : 12 cm

50 / 80 €



267

CHINE

Paire de porte encens en grès à glaçure sancai formant des chiens de fô. Travail ancien.

Dim. : 20,5 cm

80 / 100 €



268

CHINE

Paire de porte-pinceaux cylindriques en porcelaine à fond vert céladon décorés en léger relief de fleurs.

Première moitié XXe siècle.

Dim. : 18 cm

100 / 150 €

269

CHINE

Deux personnages en céramique émaillée en vert et patine brune : l'homme tenant un livre, la femme tenant des fruits.

Dim : 19 x 15 x 10 cm

100 / 200 €

270

CHINE

Bol, couvercle et sorbet à décors polychrome divers (personnages, instruments de musique, coqs) XVIIIe et XIXe siècle.

Diam. : 10 cm

60 / 80 €

271

CHINE

Quatre bols en porcelaine dont trois circulaires et un à godron à décors divers : à fond rose, à fond jaune et à fond blanc de fleurs de lotus, de dragon pentadactyle ou d'enfants. Marque au revers.

XXe siècle.

Diam. (grand) : 11,5 cm

100 / 200 €





273



274

272

CHINE

Paire de gourdes à panses aplaties dites « moon flask » en porcelaine à fond gris décorées en émaux de la famille rose de fleurs de lotus traitées en enroulements encadrées de chauve-souris autour du symbole shou.

Au revers marque Qianlong en Zuanshu à l'or.

XXe siècle.

Dim. : 31 cm

400 / 600 €

273

CHINE

Vase Meiping en porcelaine décoré en émaux de la famille verte d'un dragon à cinq griffes parmi les nuages, encadré de vaguelettes à la base et de fleurs de prunus à l'épaulement.

Au revers marque stylisée en Zuanshu.

Fin du XIXe siècle.

Dim. : 37,5 cm

300 / 400 €

274

CHINE

Paire de petits vases en porcelaine de forme balustre décorés en émaux de la famille verte d'immortels.

Fin du XIXe siècle.

Dim. : 24,5 cm

(un en bon état, l'autre accidenté)

300 / 400 €

275
CHINE
POUR LA
PERSE

Aspersoir en porcelaine fond bleu et monture en métal.
XVIII^e siècle.
Dim. : 22,5 cm
200 / 300 €



275

276
JAPON

Vase boule en grès vert à motif géométrique.
XX^e siècle.
Dim. : 18 cm
100 / 150 €



276

277
CHINE

Vase en grès bleu nuancé. Sur un socle en bois sculpté.
XVIII^e siècle.
Dim. (avec socle) : 18 cm
100 / 150 €



277

278
CHINE

Sujet représentant la déesse Guanyin en porcelaine blanche.
XVIII^e/XIX^e siècle.
H. : 39,5 cm
(accident aux mains)
300 / 500 €



279
CHINE

Statuette en porcelaine figurant un bouddha.
Dim. : 15 cm
50 / 80 €



279

280
CHINE

Figurine en porcelaine figurant la déesse Guanyin émaillée en blanc, assise sur un rocher sur un vase, tenant un sceptre ruyi.
XX^e siècle.
Dim. : 23 cm
100 / 150 €



280

281
JAPON Hirado

Encrier (godet à eau pour lettré) en porcelaine émaillée blanche représentant un dragon traité en relief enroulé autour d'un œuf faisant office de godet à eau.
XIX^e siècle.
Dim. : 10 cm
(manque à une moustache et à un angle)
200 / 300 €



281



282

**282
CHINE**

Deux sujets en terre cuite décorés en polychromie.
Dim. (avec socle) : 24 cm

50 / 80 €



283

284

**284
CHINE**

Théière cylindrique couverte en porcelaine décorée en émaux de la famille rose de vases fleuris et de poèmes.
Première moitié du XXe siècle.
Dim. : 14 cm

60 / 80 €



285

**285
CHINE**

Vase bouteille en porcelaine monochrome vert, marque au revers.
Dim. : 20 cm

80 / 100 €



286

287

288

289

**286
CHINE**

Boîte circulaire couverte en porcelaine décorée en bleu d'un homme et de deux enfants.
Porte au revers une marque à six caractères.
XXe siècle.
Diam. : 8,7cm

100 / 120 €

**287
CHINE**

Paire de petits vases de forme balustrade en porcelaine à fond monochrome vert.
XXe siècle.
Dim. : 11 et 12 cm

60 / 80 €

**288
CHINE**

Petit plateau pour mets de forme oblongue en porcelaine décorée en fleurs.
Première moitié du XXe siècle.
Dim. : 14,2 x 9,5 x 3 cm

60 / 80 €

**289
CHINE**

Deux boîtes circulaires en porcelaine décorées en rouge de fer de chauve-souris encadrant des symboles shou.
XXe siècle.
Diam. : 8 et 7,8 cm

60 / 80 €

290

CHINE

Vase de forme balustre en céramique à couverte monochrome flammée.

XIXe siècle.

H. : 28,5 cm

500 / 800 €



291

CHINE

Vase émaillé bleu et à décor incisé de chien de Fô (fond percé).

Dim. : 42 cm

200 / 300 €

293

CHINE DU SUD

Petite jarre (guan) en grès porcelaineux à couverte céladon vert foncé décoré en léger relief de poisson.

Dans le style des Ming.

Dim. : 16 cm

100 / 150 €

292

CHINE

Vase balustre en porcelaine à couverte monochrome flammée bleu et manganèse.

XIXe siècle.

Dim. : 36 cm

(le col monté en lampe)

300 / 400 €

294

CHINE

Vase double gourde en porcelaine à décor monochrome flammé rouge.

Au revers marque qianlong en zuanshu.

Première moitié du XXe siècle.

H. : 19,4 cm

60 / 80 €

291



292



293



294





295

296

295

CHINE

Potiche couverte de forme balustrade en porcelaine décorée en rouge de fer d'un shishi et son petit avec inscription poétique. XXe siècle.

Dim. : 19,5 cm

100 / 120 €

296

CHINE

Théière cylindrique couverte en porcelaine décorée en rouge de fer d'un shishi et son petit avec inscription poétique. XXe siècle.

Dim. : 14,5 cm

(trois égrenures au couvercle)

100 / 120 €



298

298

CHINE

Paire de figurines murales en porcelaine représentant des dames de qualité tenant des vases faisant office de porte-bâtons d'encens, les robes décorées en émaux de la famille rose.

Fin de la période Jiaqing, vers 1820.

Dim. : 18 et 20 cm

50 / 80 €

297

CHINE

Vase cylindrique en porcelaine décoré en rouge de fer de fleurs de lotus, de pêche de longévité et de chauve-souris encadrant des symboles auspicioeux. Au revers marque Qianlong en Zuanshu. Fin XIXe/début XXe siècle.

Dim. : 23 cm

(quelques égrenures)

100 / 150 €

299

CHINE

Vase en porcelaine de forme balustrade décorée en rouge de fer de fleurs de lotus. Au revers marque Qianlong en Zuanshu. Epoque moderne.

Dim. : 36,5 cm

300 / 500 €



297



299

300



301



302



303



300

JAPON Satsuma

Vase couvert de forme balustre à décors de cinq personnages tendant des offrandes. Couvreclie surmonté d'une chimère (chien de Fô).

H. : 60 cm

200 / 300 €

301

JAPON

Grand plat circulaire en porcelaine décoré dans la palette imari de fleurs et de paysages dans des cartouches.

XIXe siècle.

Diam. : 46,5 cm
200 / 250 €

302

JAPON

Paire de vases couverts émaillés en bleu et brun à décor fleuri.

Dim. : 35 cm

200 / 300 €

303

JAPON

Vase à cinq pans coupés, émail polychrome de fleurs et vases fleuris.

Dim. : 34 cm

80 / 120 €



304

JAPON

Intéressant vase ovoïde en grès à couverte beige craquelé à décor naturaliste en léger relief d'iris et d'un papillon.

XIXe siècle.

Dim. : 24 cm

200 / 300 €



305

JAPON

Coupe circulaire sur piédouche en grès à couverte craquelée en vert céladon décorée en émaux polychromes et or d'un oiseau stylisé et de Mōn. Signature à trois caractères sur la panse

XXe siècle.

Dim. : 10 cm

80 / 100 €



306

JAPON

Pot couvert en porcelaine, la partie extérieure émaillée en technique de cloisonné sur métal à fond bleu turquoise décoré en polychromie de papillons.

Signé au revers.

Dim. : 26 cm

200 / 300 €

307

JAPON

Aquarium émaillé à décor fleuri et oiseaux branchés (percé au fond).

Diam. : 21 cm

150 / 200 €



308

JAPON

Grand bol circulaire en porcelaine décorée en rouge de fer et or, à l'intérieur d'un lettré assis près d'une table dans un jardin avec brûle-parfum d'où s'échappe une fumée en forme de dragon. Sur la paroi extérieure, chevaux dans des cartouches.

Période Meiji (1868-1912).

Diam. : 24 cm

200 / 300 €

307





309

JAPON

Paire de vases octogonaux en porcelaine reposant sur six pieds, les anses en forme de chimères. Ils sont décorés en polychromie et or dans des cartouches de phénix alternés de dragons, de lotus et de flammes, cernés d'une mosaïque de fleurs. La base ajourée à motifs alvéolés. Au revers marque à douze caractères.

H. : 38 cm

(restauration aux cols)

150 / 200 €

310



311



310

JAPON Satsuma

Grande figurine en porcelaine représentant la déesse Guanyin (Kannon) debout traitée en polychromie tenant un rouleau d'une main.

Fin de la période Meiji (1868-1912).

Dim. : 44,5 cm

200 / 300 €

311

JAPON

Vase en grès de forme cornet à fond rouge décoré en léger relief de singes sur des rochers et traversant un pont.

Coulure d'émaux en bleu et brun au col.

Fin XIXe siècle.

Dim. : 30,5 cm

200 / 300 €

312



312

JAPON

Paire de potiches balustres en porcelaine décorées dans la palette imari dragons alternés de phénix.

XIXe siècle.

Dim. : 34 cm

(sans couvercle)

200 / 300 €

313



313
CHINE

Intéressant et beau vase en porcelaine de forme balustre décorée en émaux de la famille rose d'une scène sur une face dans un large médaillon représentant bouddha assis entouré d'enfants et sur l'autre face d'un lettré assis près d'un rocher en train de lire dans des encadrements « mille fleurs ». Les anses figurant des têtes d'éléphants bleus. Au revers marque Qianlong en Zhanshu en rouge de fer sur fond turquoise. Période République.

Dim. : 31 cm
(percé au fond pour être monté en lampe)

100 / 200 €

314

CHINE

Grand vase en porcelaine fond rose en porcelaine à décor émaillé de fleurs encadrant un phénix. Marque au revers à six caractères.

Dim. : 39,5 cm

400 / 600 €

315

CHINE

Pot en gingembre à fond rose en porcelaine à motif émaillé de fleurs et feuillages.

Période république.

Dim. : 22 cm

200 / 300 €



314



315



316



317



318



316

CHINE

Grande figurine en porcelaine représentant un bouddha souriant assis sa robe à motifs de rectangles rouges.

XXe siècle.

Dim. : 26 cm

300 / 500 €

317

CHINE

Grande figurine en porcelaine représentant un bouddha assis.

XXe siècle.

Dim. : 25 cm

300 / 500 €

318

CHINE

Grande figurine en porcelaine représentant un bouddha assis, son vêtement à motif de fleurs traité en émaux de la famille rose. Posée sur un socle en bois sculpté lotiforme.

XXe siècle, vers 1950.

Dim. (sans socle) : 27 cm

300 / 500 €

319



320



319

CHINE

Porte-pinceaux en porcelaine à décor émaillé polychrome.

Période République.

Dim. : 12 cm

50 / 80 €

320

CHINE

Vase pansu à pans coupés décoré de personnages et épaulé de deux têtes de chimères améliees.

Dim. : 30 cm

150 / 200 €

321

CHINE

Vase en porcelaine de forme balustre à pans coupés à fond vert céladon à décor moulé sur chaque face d'idéogramme encadré de chimères surmonté de quadrillage, de fleur de lotus et de motif dans le style archaïque. Au revers marque Qianlong gravé en Zuanshu.

XIXe siècle.

Dim. : 22 cm

1 000 / 1 200 €

322

CHINE

Paire de vases en porcelaine à pans coupés incurvés décorés en bleu sous couverte et émaux de la famille rose d'un paysage montagneux lacustre avec pagodes et personnages d'un côté, et d'un poème sur l'autre face. Intérieur du col bleu turquoise.

Fin XIXe siècle.

Dim. : 42 cm

(un éclat restauré à chaque col)

500 / 800 €



322

322



323

CHINE

Petit ensemble comprenant six flacons tabatières à priser en porcelaine, en pierre dure et en verre.
Époque moderne.

100 / 120 €

324

CHINE

Flacon tabatière à priser en porcelaine moulée à décors polychrome de personnages, marque au revers.
XIXe siècle.

Dim. : 7 cm

100 / 150 €

324

325

CHINE

Grand flacon tabatière à priser en agate brun clair avec taches brunes foncées. Le bouchon en corail.

Dim. (avec bouchon) : 9 cm

100 / 120 €

326

CHINE

Flacon tabatière à priser en verre dit "de Pékin" teinté en brun dans la masse. Le bouchon en œil de tigre sculpté.
XXe siècle

Dim. (avec bouchon) : 7,5 cm

50 / 60 €

327

CHINE

Flacon tabatière à priser en stéatite sculptée les anses en léger relief à l'imitation de tête de chien de fô.
XXe siècle.

Dim. (avec bouchon) : 6 cm

50 / 80 €

328

CHINE

Flacon tabatière à priser en néphrite verte sculptée de forme double gourde.

Époque moderne.

Dim. (avec bouchon) : 5,8 cm

80 / 100 €

329

CHINE

Flacon tabatière à priser de forme balustre en agate sculptée.
XXe siècle.

Dim. (avec bouchon) : 5,8 cm

50 / 60 €

325



326



327



328



329



330
CHINE

Flacon tabatière à priser en porcelaine de forme cylindrique décoré en bleu et rouge de cuivre de personnages près de la porte d'entrée d'une forteresse. Marque au revers.

XXe siècle.
Dim. (avec bouchon) : 9 cm (fêles)

50 / 60 €



331
CHINE

Flacon tabatière à priser en porcelaine de forme cylindrique décoré en bleu et rouge de cuivre d'un dignitaire et son serviteur dans la montagne. Marque Yongzheng à quatre caractères.

Fin XIXe siècle.
Dim. (avec bouchon) : 8 cm

80 / 120 €



332
CHINE

Grand flacon tabatière à priser en porcelaine décoré en bleu sous couverte de deux dragons stylisés. Au revers marque à quatre caractères.

Premier tiers du XXe siècle.
Dim. (avec bouchon) : 10 cm

100 / 150 €



333
CHINE

Flacon tabatière à priser en porcelaine de forme aplatie décoré en bleu sous couverte d'un personnage dans un jardin.

XXe siècle.
Dim. (avec bouchon) : 6,5 cm

50 / 60 €



334
CHINE

Flacon tabatière à priser en porcelaine de forme borne décoré en bleu sous couverte d'un enfant.

XXe siècle.
Dim. (avec bouchon) : 6,8 cm

50 / 60 €



335
CHINE

Flacon tabatière à priser en verre à l'imitation de l'ambre.

XXe siècle.
Dim. (avec bouchon) : 7,2 cm (éclat au col)

20 / 30 €



336
CHINE

Flacon tabatière à priser en porcelaine décoré en bleu sous couverte de fleur de lotus.

XXe siècle.
Dim. (avec bouchon) : 7,5 cm

80 / 100 €



337
CHINE

Vase à col étroit miniature en céramique à fond monochrome vert.

Début du XXe siècle.
Dim. : 5,8 cm

60 / 80 €



338
CHINE

Intéressant et rare flacon tabatière à priser en verre overlay à décor sculpté multicouche de deux carpes cernés de fleur de lotus en rouge sur fond jaune.

Bouchon à l'imitation du corail XIXe siècle.

Dim. (sans le bouchon) : 5,5 cm
300 / 500 €



339
CHINE

Flacon tabatière à priser sculpté à la manière de la laque cinabre rouge. Au revers marque Qianlong en Zuanshu.

XXe siècle.
Dim. (avec bouchon) : 7 cm

60 / 80 €



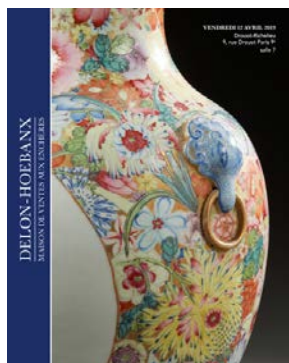
DELON-HOEBANX

ORDRE D'ACHAT / ABSENTEE BID FORM

ARTS D'ASIE

Vendredi 12 avril 2019 à 13h30 - Hôtel des ventes de Drouot Paris 9^e - Salle 7

À renvoyer avant le jeudi 11 avril 2019 à 18h par mail à info@delon-hoebanx.com, fax au (+33) 9 70 62 79 28



ORDRE D'ACHAT/ ABSENTEE BID TÉLÉPHONE

NOM / NAME : _____

PRÉNOM / FIRST NAME : _____

ADRESSE / ADDRESS : _____

CODE POSTAL / ZIP CODE : _____ VILLE / CITY : _____

TÉLÉPHONE 1 : _____ TÉLÉPHONE 2 : _____

MAIL : _____ @ _____

Je déclare avoir pris connaissance des conditions de vente décrites dans le catalogue, je les accepte et vous prie d'acquiescer pour mon compte personnel aux limites indiquées en euros, les lots que j'ai désignés ci-dessous.
I have read conditions of sale printed in this catalogue and agree to abide by them. I grant your permission to purchase on my behalf the following items within the limits in euros.

N°	DESCRIPTION DU LOT / LOT DESCRIPTION	LIMITE EN € / MAX. € PRICE

ATTENTION :

- Les limites ne comprennent pas les frais légaux.
- La demande d'une ligne téléphonique implique que l'enchérisseur est preneur à l'estimation basse en cas de mauvaise liaison téléphonique.
- Les ordres d'achat ne seront pris en compte qu'accompagnés d'une copie de votre pièce d'identité et d'un RIB.
- Merci de bien vouloir prendre en compte les conditions de magasinage si vous enchérissez pour un lot encombrant.

PLEASE NOTE :

- These limits do not include fees and taxes.
- The telephone bidder agrees to bid up to the low estimate in case of poor reception
- No bids will be accepted without a copy of your ID and of your IBAN and BIC.
- Could you please refer to the conditions of storage if you bid on a cumbersome lot.

DATE & SIGNATURE OBLIGATOIRE

REQUIRED DATED SIGNATURE

Delon- Hoebanx SAS-10 bis, rue Descombes 75017 Paris-Guillaume Delon Commissaire-priseur habilité-déclaration n°074-2015

L'opérateur de vente volontaire est adhérent au Registre central de prévention des impayés des Commissaires priseurs auprès duquel les incidents de paiement sont susceptibles d'inscription. Les droits d'accès, de rectification et d'opposition pour motif légitime sont à exercer par le débiteur concerné auprès du Symev 15 rue Freycinet 75016 Paris.

CONDITIONS GÉNÉRALES DE VENTE

Le droit français régit les conditions générales de la vente et tout ce qui s'y rapporte. Les acheteurs ou les mandataires de ceux-ci acceptent que toute action judiciaire relève de la compétence exclusive des tribunaux français (Paris). Les diverses dispositions des conditions générales de vente sont indépendantes les unes des autres. La nullité de l'une de ces dispositions n'affecte pas l'applicabilité des autres. Le fait de participer à la présente vente aux enchères publiques implique que tous les acheteurs ou leurs mandataires, acceptent et adhèrent à toutes les conditions ci-après énoncées.

La vente est faite au comptant et conduite en euros.

GARANTIES ET INDICATIONS

** Lots dans lesquels la maison de ventes ou un de ses partenaires ont des intérêts financiers.*

La société Delon-Hoebanx et les Experts ont établis les indications figurant au catalogue, sous réserve des rectifications, notifications et déclarations annoncées au moment de la présentation du lot et portées au procès-verbal de la vente.

Les dimensions, couleurs des reproductions et informations sur l'état de l'objet sont fournies à titre indicatif.

Toutes les indications relatives à un incident, un accident, une restauration ou une mesure conservatoire affectant un lot sont communiquées afin de faciliter son inspection par l'acheteur potentiel et restent soumises à l'entière appréciation de ce dernier. Tous les lots sont vendus dans l'état où ils se trouvent au moment précis de leur adjudication avec leur possible défauts et imperfections. Aucune réclamation ne sera admise une fois l'adjudication prononcée, une exposition préalable ayant permis aux acquéreurs l'examen des œuvres présentées.

Concernant l'horlogerie : l'état de fonctionnement n'est pas garanti. Il est possible que certains lots comprennent des pièces non originales suite à des réparations ou révisions de la montre ou de l'horloge.

En cas de « double enchères », c'est à dire s'il est établi que deux ou plusieurs enchérisseurs ont simultanément porté une enchère équivalente, soit à haute voix, soit par signe et réclament en même temps le lot après le prononcé du mot adjudgé, le dit lot sera remis aux enchères et tout le public présent sera admis à enchérir de nouveau.

ORDRE D'ACHAT TELEPHONIQUE

La société Delon-Hoebanx prend en compte et exécute gracieusement les enchères téléphoniques pour les lots aux estimations basses supérieures à 300 euros.

A ce titre, nous n'assurons aucune responsabilité si la liaison téléphonique est interrompue, n'est pas établie ou tardive. Bien que Delon-Hoebanx soit prêt à enregistrer les demandes d'ordres téléphoniques au plus tard jusqu'à la fin des horaires d'expositions, elle n'assurera aucune responsabilité en cas d'inexécution au titre d'erreurs ou d'omissions en relation avec les ordres téléphoniques.

Toutes demandes d'enchères par voie téléphonique impliquent que le demandeur est preneur à l'estimation basse en cas de mauvaise liaison, absence ou autre incident.

HONORAIRES À LA CHARGE DE L'ACHETEUR

En sus du prix d'adjudication ou du prix au marteau, une commission d'adjudication sera à la charge de l'adjudicataire.

Elle sera de **23,75% HT** soit **28,5 TTC**

Donc le prix à payer sera le prix marteau additionné aux frais de vente (28,5% TTC).

ex : Pour une adjudication de 1 000 euros, l'acheteur devrait payer 1285 euros TTC.

LA SORTIE DU TERRITOIRE FRANÇAIS

La sortie d'un lot de France peut être sujette à une autorisation administrative.

L'obtention du document concerné ne relève que de la responsabilité du bénéficiaire de l'adjudication du lot concerné par cette disposition. Le retard ou le refus de délivrance par l'administration des documents de sortie du territoire, ne justifiera ni l'annulation de la vente, ni un retard de règlement, ni une résolution.

Si notre Société est sollicitée par l'acheteur ou son représentant, pour faire ces demandes de sortie du territoire, l'ensemble des frais engagés sera à la charge totale du demandeur. Cette opération ne sera qu'un service rendu par Delon-Hoebanx.

EXPORTATION APRES LA VENTE

La TVA collectée au titre des frais de vente ou celle collectée au titre d'une importation temporaire du lot, peut être remboursée à l'adjudicataire dans le délai d'un mois après la vente sur présentation des documents qui justifient l'exportation du lot acheté.

PRÉEMPTION DE L'ETAT FRANÇAIS

L'Etat français dispose, dans certains cas définis par la loi, d'un droit de préemption des œuvres vendues aux enchères publiques.

Dans ce cas, l'Etat français se substitue au dernier enchérisseur sous réserve que la déclaration de préemption formulée par le représentant de l'état dans la salle de vente, soit confirmée dans un délai de quinze jours à compter de la vente.

Delon-Hoebanx ne pourra être tenu responsable des décisions de préemptions de l'Etat Français.

RESPONSABILITE DES ENCHERISSEURS

En portant une enchère sur un lot par une des différentes modalités de transmission proposées par Delon-Hoebanx, les enchérisseurs assument la responsabilité personnelle de régler le prix d'adjudication de ce lot, augmenté de la commission d'adjudication et de tous droits ou taxes exigibles. Les enchérisseurs sont réputés agir en leur nom et pour leur propre compte, sauf convention contraire préalable à la vente et passée par écrit avec Delon-Hoebanx. En cas de contestation de la part d'un tiers, Delon-Hoebanx pourra tenir l'enchérisseur pour seul responsable de l'enchère en cause et de son règlement.

DEFAUT DE PAIEMENT

Conformément à l'article 14 de la loi n°2 000-6421 du 10 juillet 2 000, à défaut de paiement par l'adjudicataire, après mise en demeure restée infructueuse, le bien est remis en vente à la demande du vendeur sur folle enchère de l'adjudicataire défaillant ; si le vendeur ne formule pas cette demande dans un délai d'un mois à compter de l'adjudication, la vente est résolue de plein droit, sans préjudice de dommages et intérêts dus par l'adjudicataire défaillant.

Dans ce cas, Delon-Hoebanx se réserve le droit de demander à l'acheteur défaillant :

- des intérêts au taux légal,
- le remboursement des coûts supplémentaires engagés par sa défaillance, avec un minimum de 250 €,
- le paiement du prix d'adjudication ou :
- la différence entre ce prix et le prix d'adjudication en cas de revente s'il est inférieur, ainsi que les coûts générés pour les nouvelles enchères.
- la différence entre ce prix et le prix d'adjudication sur folle enchère s'il est inférieur, ainsi que les coûts générés pour les nouvelles enchères.

Delon-Hoebanx se réserve également le droit de procéder à toute compensation avec les sommes dues par l'adjudicataire défaillant.

L'opérateur de vente volontaire est adhérent au Registre central de prévention des impayés des Commissaires priseurs auprès duquel les incidents de paiement sont susceptibles d'inscription.

Les droits d'accès, de rectification et d'opposition pour motif légitime sont à exercer par le débiteur concerné auprès du Symex 15 rue Freycinet 75016 Paris.

PROPRIÉTÉ INTELLECTUELLE

La vente d'un lot n'emporte pas cession des droits de reproduction ou de représentation dont il constitue le cas échéant le support matériel.

PAIEMENT DU PRIX GLOBAL

Delon-Hoebanx précise et rappelle que la vente aux enchères publiques est faite au comptant et que l'adjudicataire devra immédiatement s'acquitter du règlement total de son achat et cela indépendamment de

son souhait qui serait de sortir son lot du territoire français. Le règlement pourra être effectué comme suit :

- **en ligne sur notre site www.delon-hoebanx.com**
 - espèces dans la limite de 1 000 € pour les résidents français et 10 000 € pour les étrangers
 - par chèque bancaire ou postal avec présentation obligatoire de deux pièces d'identité en cours de validité,
 - par carte bancaire Visa ou Master Card,
 - par virement bancaire en euros aux coordonnées comme suit :
- DOMICILIATION : BNP PARIBAS PARIS CENTRE AFF
CODE BANQUE : 3 0004-CODE AGENCE : 03120
NUMÉRO DE COMPTE : 00010630680
CLÉ RIB : 16
IBAN : FR76 3 000 4031 2 000 0106 3068 016
BIC : BNPAPRPPXX

DELIVRANCE DES ACHATS

Delon-Hoebanx ne remettra ses achats à l'adjudicataire qu'après encaissement de l'intégralité du prix global.

L'acheteur peut faire assurer ses lots dès leurs adjudications puisque dès ce moment, les risques de perte, vol, dégradations ou autres sont sous son entière responsabilité. Delon-Hoebanx décline toute responsabilité quant aux dommages eux-mêmes ou à la défaillance de l'adjudicataire de couvrir ses risques contre ces dommages.

La manutention et le magasinage n'engagent pas la responsabilité de Delon-Hoebanx.

Les lots peuvent être enlevés gratuitement en salle jusqu'à 19h le soir de la vente et entre 8h et 10h le lendemain.

Passé ce délai, vous pouvez :

- Faire livrer vos biens partout dans le monde, grâce à **TRANSPORT DROUOT-GÉODIS**

- Récupérer vos lots au service du **MAGASINAGE**, au tarif suivant:

- Frais de dossier par lot TTC : 5€

- Frais de stockage et d'assurance par lot TTC :

1€ / jour, les 4 premiers jours ouvrés

1€ / 5€ / 10€ / 20€ / jour, à partir du 5e jour ouvré,

selon la nature du lot (merci de consulter le site internet www.drouot.com rubrique *drouot pratique* afin de connaître les détails) les frais de dossier sont plafonnés à 50€ TTC par retrait.

Une réduction de 50% des frais de stockage est accordée pour les clients étrangers et les marchands de province, sur justificatif.

Les frais de magasinage sont offerts pour les lots pris en charge par Transport Drouot-Géodis !

Devis accepté dans les 10 jours suivants la vente

Attention :

Aucun lot ne sera remis avant acquittement total des sommes dues et présentation du bordereau acquitté et/ou de l'étiquette de vente.

Tout objet/lot qui n'est pas retiré au service Magasinage dans un délai d'un an à compter de son entrée au magasinage sera réputé abandonné et sa propriété transférée à Drouot à titre de garantie pour couvrir les frais de magasinage.

DROUOT MAGASINAGE

6 bis, rue Rossini 75009 Paris-France

Tél. +33 (0)1 48 00 20 18

magasinage@drouot.com

Ouverture du lundi au samedi de 9h à 10h et du lundi au vendredi de 13h30 à 18h. Consulter les horaires d'ouverture et fermeture exceptionnelle Accès contrôlé une pièce d'identité doit être laissée en dépôt au poste de sécurité.

Delon-Hoebanx n'est pas responsable de la charge des transports après la vente. Si elle accepte de s'occuper du transport à titre exceptionnel, sa responsabilité ne pourra être mise en cause en cas de perte, de vol ou d'accidents qui reste à la charge de l'acheteur.



DROUOT
PARIS