

# DELON-HOEBANX

MAISON DE VENTES AUX ENCHÈRES

MARDI 9 AVRIL 2019

Hôtel des ventes de Drouot  
9, rue Drouot Paris 9<sup>e</sup>  
salle 12



---

## CONTACTS



Guillaume DELON  
*Président*  
*Commissaire-Priseur habilité*  
01 47 64 69 75  
delon@delon-hoebanx.com



Xavier HOEBANX  
*Directeur Associé*  
01 47 64 69 76  
hoebanx@delon-hoebanx.com



Marie de VILLEFRANCHE  
*Clerc Associée*  
01 47 64 69 77  
villefranche@delon-hoebanx.com



Laurent POUBEAU  
*Clerc Spécialisé*  
06 15 95 52 44  
poubeau@delon-hoebanx.com



Chloé BERTHENET  
*Administration*  
01 47 64 17 80  
info@delon-hoebanx.com

---

10 bis, rue Descombes, 75017 Paris  
Tél. : 01 47 64 17 80 - Fax : 09 70 62 79 28  
www.delon-hoebanx.com  
Déclaration n°074-2015

---

## EXPERTS

Ariane ADELINÉ : 09 67 45 95 76 (lots 317 à 333)  
Olivier BORÉ (consultant) : 01 42 88 62 97 (lots 162 à 185)  
Vincent L'HERROU : 01 40 15 93 23 (lots 191, 193, 194)  
Thierry PARSY : 01 49 27 01 40 (lots 299 à 316)  
PBG Expertise : 06 10 49 83 38 (lots 229 à 232)

---

Photographies par Jon MILLS - 06 14 76 01 41  
Imprimé par CORLET en 2019



# DELON-HOEBANX

MAISON DE VENTES AUX ENCHÈRES

BIJOUX, HORLOGERIE,  
OBJETS DE VITRINE, OBJETS D'ARTS,  
ORFÈVREURIE, NUMISMATIQUE.

**MARDI 9 AVRIL 2019 à 14h**

Hôtel des ventes de Drouot

9, rue Drouot 75009 Paris

Salle 12

EXPOSITIONS PUBLIQUES

Lundi 8 avril 2019 de 11h à 18h

Mardi 9 avril 2019 de 11h à 12h

CONTACT POUR LA VENTE

01 47 64 17 80 - [info@delon-hoebanx.com](mailto:info@delon-hoebanx.com)

(expo/vente) : 01 48 00 20 12



*Catalogue visible sur : [www.delon-hoebanx.com](http://www.delon-hoebanx.com), [www.drouot.com](http://www.drouot.com), [www.auction.fr](http://www.auction.fr)  
Vous pouvez enchérir en live sur [www.drouotlive.com](http://www.drouotlive.com)*

**DROUOT**  
DIGITAL  
Live

**AUCTION**FR  
VENTES AUX ENCHÈRES D'OBJETS D'ART

**IMPORTANT : VEUILLEZ CONSULTER LES CONDITIONS DE VENTE À LA FIN DU CATALOGUE**

---

1

### Broche ovale

en or jaune 18K (750), ciselée de rinceaux et de fleurs, au centre d'une urne flammée entre deux pommes de pin.

Larg. : env 5 cm

Poids brut : 13,46 g.

**400 / 450 €**

---

2

### Paire de pendants d'oreilles

en or gris 18K (750) retenant chacun une perle cernée de pierres blanches imitations.

H. : 3,5 cm (env)

Poids brut : 8,97 g.

**200 / 250 €**

---

3

### Collier

en or jaune 18K (750) articulé de batônnetts torsadés ciselés entrecoupés de perles de culture en chute.

Long. : 51 cm (env)

Poids brut : 15,69 g.

**300 / 350 €**

---

4

### Bague

en or jaune 18K (750) ornée d'un saphir ovale entouré de diamants taillés en 8 / 8 et de pierres blanches imitations.

TDD : 57

Poids brut : 7,19 g.

**350 / 400 €**

---

5

### Barrette

en or gris 18K (750) et platine, sertie de neuf diamants taillés à l'ancienne en chute entrecoupés de diamants taillés en rose. Dans son écrin.

Long. : env 9 cm

Poids brut : 9,18 g.

**650 / 750 €**

---

6

### Cachet

en or et sardoine, la prise formée par des attributs cynégétiques.

Poids brut : 11,3 g.

**250 / 300 €**

(reproduit page 7)

---

7

### Médaille religieuse

en or 18K (750).

Poids : 10,35 g.

**300 / 400 €**

(reproduit page 33)

---

8

### Médaille ovale

orné d'un camée coquille gris représentant Poséidon, dans le style antique.

Fin du XIXe siècle.

Dim : 3,7 x 2,9 cm

Poids brut : 3,76 g.

**100 / 200 €**

(reproduit page 7)

---

9

### Broche

en or 18K (750), au centre un médaillon émaillé représentant une sainte.

Poids brut : 15,77 g.

**200 / 300 €**

(reproduit page 7)

---

10

### Ensemble de pierres sur papier

Cinq améthystes, deux rubis cabochon (3,12 ct et 0,84 ct) et un saphir taillé en poire (0,74 ct).

**Joint** : un ensemble de petites perles.

**200 / 300 €**

(reproduit page 3)

---

11

### Débris d'or

jaune 18K (750).

Poids : 1,54 g.

**15 / 30 €**

---

12

### Bague

en or blanc 18K (750) ornée d'une large citrine ovale.

TDD : 47,5

Poids brut : 5,75 g.

**80 / 120 €**

(reproduit page 3)

---

13

### Un élément de costume

en or orné d'un camé.

Début du XIXe siècle.

Poids brut : 26,68 g.

(quelques manques)

**1 200 / 1 500 €**

(reproduit page 7)

---

14

### Broche

en argent et or jaune 18K (750) stylisée d'un verrou en ferronnerie.

Larg. : env. 5,5 cm

Poids brut : 15,42 g.

**100 / 150 €**

(reproduit page 7)

---

15

### Collier

en vermeil formé de maillons cisellés, ajourés et alternés au centre des perles.

Poids brut : 94,10 g.

**50 / 80 €**

(reproduit page 3)

---

16

### Ensemble de pendentifs

en or jaune et rose 18K (750) composé de médailles, d'une croix et d'un cœur.

Poids total brut : 6,59 g.

**Joint** : une main en vermeil ajouré centrée d'un cabochon de pierre rouge.

Poids : 1,49 g.

**100 / 120 €**

(reproduit page 3)

---

17

### Ensemble en or

jaune 18K (750) composé d'une épingle à cravate circulaire ornée d'un disque en onyx centré d'un brillant de diamant ; un pendentif porte-photo décoré d'onyx centré d'une perle ; et deux broches l'une en or ciselé et ajouré ornée d'une pierre bleue imitation, l'autre formée d'une ligne surmontée d'une pierre rouge.

Poids total brut : 11,58 g

(accidents)

**Joint** : une petite broche barrette ornée d'un cabochon d'agate et une pierre imitation verte.

**100 / 150 €**

(reproduit page 3)

---

18

### Collier de perles en chute

Long. : 45 cm

(accident)

**10 / 20 €**

(reproduit page 3)

---

19

### Bague

en or jaune et gris 18K (750) ajouré, formée d'une ligne de perles épaulée d'un pavage de diamants.

TDD : 49

Poids : 5,14 g

**Joint** : une broche barrette en or 18K (750) formée d'une ligne de perles et brillants ; et une épingle à cravate en or 18K (750) ciselé et émaillé, ornée d'un camée.

Poids : 3,95 g.

**80 / 120 €**

(reproduit page 3)

---



15



45



59



16



12



10



17



17



17



17



18



19



19



---

20

### Bracelet

en or gris 14K (585) ajouré et filigrané, orné au centre de deux losanges de pierres vertes.

Poids brut : 6,45 g.

**50 / 80 €**

(reproduit page 5)

---

21

### Pendentif formant croix

en argent orné de pierres incolores.

Long. : 6,5 cm

**Joint** : une chaîne et une broche barrette ornée d'un cabochon de pierre bleue.

Poids total brut de l'ensemble : 13,29 g.

**30 / 50 €**

(reproduit page 5)

---

22

### Ensemble de bijoux

en argent dont bracelets et ceinturon.

Poids : 323 g.

**100 / 150 €**

---

23

### Ceinture

en argent ciselé et niellé.

Travail russe de la fin du XIXe siècle.

Poids : 207,5 g.

**200 / 300 €**

(reproduit page 10)

---

24

### Broche médaillon ovale

en métal à motif central pivotant orné d'un camée coquille, Eglise et Jupiter, l'entourage ajouré d'arceaux unis, l'épingle en métal.

H. : env. 7,5 cm

Poids brut : 45,99 g

(accident)

**100 / 200 €**

(reproduit page 7)

---

25

### Trois pendentifs et chaînes

en argent : un ciselé en forme de cœur, deux ornés de pierres incolores l'un formant une croix et l'autre un oiseau et un nœud.

Poids total brut : 20,11 g.

**40 / 60 €**

(reproduit page 5)

---

26

### Ensemble de bijoux fantaisie

dont paires de clips CHANEL.

**30 / 50 €**

---

27

### Ensemble en argent

composé de cinq bagues, une broche barrette où sont assis deux personnages, une formant cactus, une croix et un pendentif orné d'un quartz rose.

Poids total brut de l'ensemble : 61,70 g.

**30 / 50 €**

(reproduit page 5)

---

28

### HERMES

Ensemble en argent composé d'une bague et un bracelet, une breloque et un lien pour pendentif à monture en argent.

TDD : 53 - 55

Poids total brut de l'ensemble : 34,88 g.

**80 / 100 €**

---

29

### Ensemble de bijoux

en argent comprenant croix pendentif, bagues à cabochons corail et pierres dures, broche cactus, broche moderniste et divers.

Epoque XVIIIe au XXe siècle.

Poids brut total : 62,8 g.

**100 / 150 €**

---

30

### Ensemble en argent

composé d'un bracelet rigide ouvrant, une bague, un pendentif, deux broches ornées d'améthystes et une barrette coupée d'une pierre violette imitation.

Poids brut : 73,90 g.

(accidents et manques)

**30 / 60 €**

(reproduit page 10)

---

31

### Ensemble en argent

composé d'un clavier, une chaîne, un remontoir de châtelaine dépareillés.

Poids brut total : 123,30 g.

**80 / 100 €**

---

32

### Ensemble en argent et divers

comprenant trois bracelets et deux colliers.

Travail asiatique et oriental.

Poids brut de l'ensemble : 176,68 g.

**70 / 90 €**

---

33

### Pendentif

en argent formant boîte en forme d'œuf à motif d'un calice finement gravé.

Moscou XIXe siècle.

Poids : 28 g.

**50 / 80 €**

(reproduit page 13)

---

34

### PERSE

Bracelet à maillons rectangulaires en argent ornés de plaques de nacre à motifs de personnages peints.

Long. : 21 cm

Poids brut : 65 g.

**100 / 150 €**

---

35

### Ensemble de bijoux orientaux

dont certains avec perles de corail.

**40 / 60 €**

---

36

### HERMES

Ensemble de bijoux fantaisie composé d'une paire de clips d'oreilles, une boucle de ceinture, un pin's et un bracelet.

**150 / 200 €**

---

37

### CHANEL

Broche et paire de clips d'oreilles en métal doré et ciselé.

**30 / 50 €**

---

38

### DAUM par Hilton Mc CONNICO

Une broche en métal doré ornée d'un important cactus de verre vert rehaussé de dorures. Signée au dos DAUM HMC.

H. : 8 cm

**50 / 80 €**

---

39

### DAUM par Hilton Mc CONNICO

Manchette en métal doré martelé ornée d'une pâte de verre bleu et cabochons multicolores.

**Joint** : une épingle à chapeau LALIQUE en métal doré ornée d'un cabochon gravé en verre bleu ciel.

**80 / 100 €**

---



20



25



25



27



27



25



25



25



21



21

21

---

40

**Jean COCTEAU (1889-1963) d'après,**

Pendentif en bronze figurant deux visages face à face. Signature au dos.

H. : 6 cm

**50 / 100 €**

(reproduit page 9)

---

41

**Ensemble de bijoux fantaisie**

dont un barcelet en argent orné de pierres en cabochon ; collier et bracelet dans le goût de l'antique ; un bracelet plaqué cabochon de pierres bleues, deux bagues montres ; dont un pendentif émaillé et signé Camille FAURE à Limoges ; et divers broches, pendentifs, boucle de ceinture art nouveau, colliers.

(Poids brut : 37,16g)

TDD : 53 (montre) - 52 (turquoise)

**Joint** : deux fumes cigarettes en argent et cuivre de style art nouveau.

Poids brut 6,55g.

**40 / 60 €**

---

42

**André BAZOT.**

Bracelet articulé en cuivre orné d'émaux rose-orangé.

**Joint** : un ensemble de colliers de perles diverses.

**50 / 80 €**

---

43

**Trois bagues**

diverses.

**20 / 30 €**

---

44

**Broche**

en bronze doré, de forme quadrangulaire à décor zoomorphe.

Signée Arthus-Bertrand.

Dim. : 5,5 x 6,8 cm

**150 / 200 €**

(reproduit page 7)

---

45

**HERMES**

Bracelet en cuir vert et métal doré.

**15 / 30 €**

(reproduit page 3)

---

46

**Ensemble dont DIOR, CARVEN**

de trois broches en métal doré et pierres imitation dont Christian DIOR et CARVEN.

**20 / 30 €**

---

47

**CHRISTIAN DIOR**

Ensemble composé d'un pendentif croix et d'un clip en métal doré et pierres imitation.

**Joint** : une paire de clips FREY.

**20 / 30 €**

---

48

**CHRISTIAN DIOR**

Ensemble composé d'un collier de perles imitation, d'une broche stylisée en métal doré et pierres imitation.

**Joint** : une paire de clips CARVEN.

**20 / 30 €**

---

49

**Une boîte de bijoux fantaisie**

dont colliers et bracelets de perles imitation, clips d'oreilles, bracelets, boutons de manchettes, pendentifs, montres et divers dont une montre et certains bijoux en argent.

**20 / 50 €**

---

50

**CHRISTIAN LACROIX**

Ceinture en cuir noir décorée de sigles dorés en application.

Larg : 6 cm - Taille 75

**10 / 20 €**

---

51

**Hervé VAN DER STRAETEN (né en 1965)**

Pin's en métal silhouette d'homme.

H. : 8,5 cm

(manque un fermoir)

**20 / 30 €**

---

52

**Très belle montre de poche**

en or émaillé signée Charles Oudin (élève de BREGUET), numérotée 9481, boîtier entièrement émaillé de fleurs polychromes sur fond noir.

Diam.: 3 cm

Poids brut: 19,03 g.

**500 / 800 €**

(reproduit page 9)

---

53

**OMEGA**

Montre bracelet d'homme rectangulaire en or 18K (750), secondes à 6h. Mouvement mécanique à remonage manuel. Vers 1940.

Poids brut : 29,01 g.

**200 / 300 €**

(reproduit page 9)

---

54

**JAEGER-LECOULTRE**

Montre bracelet d'homme rectangulaire en or 18K (750).

Mouvement mécanique à remonage manuel.

Vers 1940.

Poids brut : 35,87 g.

**300 / 500 €**

(reproduit page 9)

---

55

**Montre de gousset**

en or jaune 18K (750) cadran à chiffres arabes compteur des secondes à 6h, le fond monogrammé PP. Double fond métal. Signé LIP.

Diam. : 4 cm

Poids brut : 45,31 g.

**350 / 400 €**

(reproduit page 9)

---

56

**Montre de gousset**

en argent à répétition des quarts.

Epoque XIXe siècle.

Diam. : 5,5 cm

Poids : 130,69 g

**100 / 200 €**

(reproduit page 9)

---

57

**Montre de gousset**

en argent émaillé. Le cadran ciselé marqué Aristocratic.

Vers 1900.

Poids brut : 58,83 g.

**40 / 60 €**

(reproduit page 9)

---

58

**JAEGER-LECOULTRE**

Montre de femme en or 18K (750), mouvement mécanique à remontage manuel.

Vers 1930.

Poids brut : 31,04 g.

**500 / 600 €**

---

59

**Montre de poche**

en or jaune 18K (750) cadran émaillé blanc à chiffres romains pour les heures et arabes pour les minutes.

Dos à décor ciselé.

Diam. : 3 mm

Poids brut : 21,65 g

**150 / 200 €**

---





9



8



14



162



92



13



92



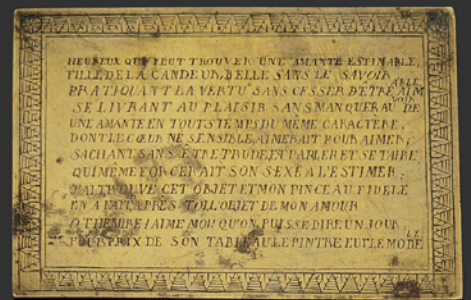
24



44



6



142

---

60

### Montre chronographe

suisse d'homme en or 18K (750).  
Mouvement mécanique à remontage  
manuel.

Poids brut : 47,12 g.

**350 / 400 €**

(reproduit page 9)

---

61

### Une montre

en or 18K (750) de marque NIVIA, on y  
joint cinq montres.

Poids brut montre en or : 27,99 g.

**100 / 200 €**

---

62

### Huit montres à gousset

en argent et métal.  
Epoque XIXe siècle.

Poids brut total : 556,5 g.

**80 / 120 €**

---

63

### Montre BULOVA Accuquartz.

Montre en acier, fond bleu, date à 3h.  
Vers 1970.

**Joint** : une montre de dame en argent  
de marque CUPILLARD RIEME.

Poids : 12,1 g.

**50 / 100 €**

---

64

### Curieuse montre de gousset

en métal, cadran à guichet finement  
décoré donnant la date.

Vers 1880/1900.

Diam. : 6 cm

**50 / 80 €**

(reproduit page 9)

---

65

### Montre de bureau

cadran ciselé et entouré en écaille.  
Travail anglais vers 1880.

Dim. : 10 x 12 cm

**50 / 80 €**

---

66

### Montre de gousset

en métal doré à mouvement à coq signé  
L'Epine. Cadran émaillé à chiffres romains  
Fin de l'époque Louis XVI.

(usures à la dorure)

**Joint** : une chaîne et une clé.

**200 / 300 €**

(reproduit page 13)

---

67

### Deux montres de gousset

en argent, une à coq.

**50 / 100 €**

---

68

### Important ensemble

de montres bracelets dont LIP,  
TISSOT, et divers.

**100 / 200 €**

---

69

### VOSTOK (BOCTOK)

Montre militaire Russe (Armée  
de terre) en acier. Mouvement  
mécanique à remontage  
automatique. Avec notice.

**40 / 60 €**

(reproduit page 9)

---

70

### Huit montres bracelets

dont cinq cadrans de montres et un  
cadran (pendentif ?) entouré de cuir.

**30 / 40 €**

---

71

### Ensemble divers

de huit montres bracelets et trois  
cadrans de montres bracelets dont  
Omega...

**30 / 50 €**

---

72

### ZENITH

Montre bracelet le cadran rond  
émaillé blanc et signé ZENITH, le  
bracelet en cuir crocodile marron.

**20 / 30 €**

(reproduit page 9)

---

73

### Pendule d'officier

en bronze doré, à décor de  
feuillages et rosaces, le cadran  
émaillé (éclat restauré), blanc et or  
à chiffres arabes ; le mouvement à  
tirage.

Le cadran est signé de Frères REY.  
Époque Louis XVI.

H. : 24 cm

**2 000 / 3 000 €**

Jean Antoine REY I (1682-1787), Maître  
horloger à Genève, mentionné dès 1712,  
s'associe avec son frère en 1748, sous la  
raison sociale : Les Frères Rey, puis avec  
ses fils.

(reproduit page 21)

---

74

### Pendulette d'officier à cage

en laiton formant réveil à "petite" et "grande  
sonnerie" présentant deux cadrans, elle est  
accompagnée de sa clé. XIXe siècle.

H. : 14,5 cm

**200 / 300 €**

(reproduit page 21)

---

75

### Porte-mine

en or jaune 18K (750) uni gravé S.Mordan & Co  
et trois porte-mines en alliage d'or 14K (585)  
cannelé cerclé de guirlandes de fleurs ou gravé  
des mois et jours, ou appliqué des feuilles et  
enroulements.

Poids brut d'or 18K (750) : 31,40 g.

Poids alliage d'or 14K (585) : 37,66 g.

(accidents et manques)

**1 000 / 1 200 €**

(reproduit page 10)

---

76

### Ensemble de portes- mines

petits crayons, étuis et divers

**30 / 50 €**

---

77

### Stylo plume

en argent, la plume en or 18K (750).  
Epoque art nouveau.

Poids brut : 18,56 g.

**100 / 150 €**

(reproduit page 11)

---

78

### BALMAIN

Stylo bille.

**30 / 50 €**

(reproduit page 11)

---

79

### Ensemble de trois stylos

dont PARKER.

**30 / 50 €**

(reproduit page 11)

---

80

### MONT BLANC

Stylo plume bordeaux.

**20 / 30 €**

(reproduit page 11)

---

81\*

### DUPONT

Stylo plume classic en argent, plume or,  
remplissage cartouche. Dans son écrin.

Poids brut : 25,01 g.

**50 / 80 €**

(reproduit page 11)

---



40



69



60



55



53



52



54



57



64



56



72

58





---

82

### DUPONT

Briquet plaqué or et laque de Chine.  
Etui cuir.

**20 / 30 €**

(reproduit page 11)

---

83

### CARTIER

Briquet laque.

**30 / 50 €**

(reproduit page 11)

---

84

### CARTIER

Briquet de poche à gaz plaqué or à cannelures.

**60 / 80 €**

(reproduit page 11)

---

85

### DUNHILL

Briquet à gaz en métal argenté guilloché.

**30 / 40 €**

(reproduit page 11)

---

86

### Boîte pyrogène

en forme de domino.

Fin du XIXe siècle.

Diam. : 1,2 x 4,8 x 2,3 cm

**30 / 50 €**

---

87

### Petite tabatière

en corne à marqueterie de fleurs en laiton.

Long. : 8,3 cm

**20 / 30 €**

---

88

### Etui à cigare

en bois sculpté de roses, feuilles de vigne et grappes de raisins.

H. : 13,5 cm

**20 / 30 €**

---

89

### Petite boîte circulaire

en céramique à décor naturaliste.

Diam : 7,5 cm

H. : 4,5 cm

**10 / 20 €**

---

90

### Lucien GAILLARD

Boîte à pilules en métal.

Diam. : 4,5 cm

**50 / 80 €**

(reproduit page 10)

---

91

### Ensemble

composé de deux bourses en argent, une bourse en métal et un pendentif en argent.

Poids net d'argent : 50,4 g.

**20 / 30 €**

(reproduit page 10)

---

92

### Deux camées

dont un en ivoire.

**Joint :** une croix en ivoire gravé de motifs religieux.

H. (camés) : 5 x 4 cm - Poids : 39,51 g.

H. (croix) : 7,2 cm - Poids : 7,27 g.

**50 / 80 €**

(reproduit page 7)

---

93

### Ensemble comprenant :

- Une mandoline miniature en argent (travail hollandais fin XIXe).

Poids : 40,1 g

- Une boîte à pillule fait à partir d'une palourde à monture en laiton. Fin XIXe.

- Une médaille en galvano de la bataille de Marengo.

**80 / 120 €**

---

94

### Deux médaillons

en micromosaïque figurant des vues de palais antiques découvrant des portes photos.

L'un marqué C ROCHEGIANNI ROMA.

Fin du XIXe siècle.

Dim : 8,5 x 6 cm

**200 / 300 €**

(reproduit page 11)

---

95

### RISLER et CARRE

Petit cadre à poser de forme octogonale en argent.

Dim. : 17,5 x 13,5 cm

**Joint :** un petit encadrement en métal argenté de style rocaille.

Dim. : 14 x 10,5 cm

**60 / 80 €**

---

96

### PUIFORCAT

Petit nécessaire à parfum en vermeil composé d'un entonnoir et d'une mesure dans son écrin.

Poids : 30 g.

**60 / 80 €**

(reproduit page 10)

---

97

### Petit coffret

en plaques d'agate à monture en laiton reposant sur quatre pieds en lapis lazuli.

Dim. : 6 x 4 x 4 cm

**200 / 300 €**

(reproduit page 11)

---

98

### Petit ensemble composé

d'un cachet en quartz rose monture bronze (non chiffré) H. : 7 cm ; d'une boîte à cartes à jouer en cuir ; d'un petit morte monnaie ivoire ; d'une clé de montre ornée d'une pierre dure.

**40 / 70 €**

---

99

### Coffret

en marqueterie de paille à décor de fleurs sur le couvercle découvrant à l'intérieur un miroir et deux compartiments fermés par des petits couvercles décorés de vues de villes. Vers 1800.

Dim : 5,5 x 14 x 10 cm

**60 / 80 €**

---

100

### Petit étui à allumettes

en marqueterie de paille d'époque moderne.

**10 / 20 €**

---

101

### Deux bourses à montures

en acier. Fin du XVIIIe siècle.

**Joint :** un petit ensemble de monnaies et une médaille 1830.

**40 / 60 €**

---

102

### Boîte à timbres et encrier

en cristal à montures en laiton anciennement doré.

Vers 1900.

H. : 6,5 cm

Long : 9 cm (encrier)

**40 / 60 €**

---



149



124



33



124 bis



316



66

103

**Petit vitrail**

scène de supplice.  
XIXe siècle.  
Dim. : 28 x 20,5

100 / 200 €

104

**Petit étui à soufflets**

en maroquin, décoré aux fers dorés ,orné de deux petites broderies présentant un chasseur et son chien et un bouquet fleurs.  
Epoque Romantique.  
Dim. : 15 x 8,5 cm  
(fentes aux jointures).

**Joint** : trois petites bourses en tissu avec perles de métal.

50 / 80 €

105

**Ensemble de deux tabatières**

L'une figurant un chien humanisé en cuir gaufré et l'autre une scène de bataille de l'Empire en relief en corne pressée.  
XIXe siècle.

Dim. : 3 x 9 x 5 cm et 2 x 8,5 x 3,8 cm

20 / 30 €

106

**Tabatière**

en corne.

20 / 30 €

107

**Fume cigare**

ambre monté en argent de la maison Dubois à Paris.  
Long. : 11 cm

50 / 80 €

(reproduit page 11)

108

**Trois petites boîtes à dragées**

de forme ronde à décor en fixé sous verre. Epoque romantique.  
Diam. : 6 cm  
(quelques accidents)

**Joint** : un coffret cartonné de la même époque.

Dim. : 8 x 17,5 x 11 cm

100 / 150 €

109

**Pipe**

à fourneau en bois sculpté à décor d'une scène de chasse surmontant une tête de cervidé.

H. : 17 cm  
(accident à la tige)

80 / 120 €

110

### Boîte à pilule

en écaille et monture en or.  
Epoque Louis XVI.  
Diam. : 6,3 cm  
(manque la monture de la base)

**100 / 150 €**

(reproduit page 11)

111

### Petit sac

en tapisserie à monture argent  
Epoque Napoléon III  
Dim. : 22 x 18,5 cm

**Joint** : un nécessaire à écrire de voyage  
en bronze doré

**50 / 100 €**

112

### Six boîtes

de formes diverses à décors de fixé sous  
verre sur les couvercles.  
Epoque Romantique.  
Dimensions diverses  
(quelques accidents)

**150 / 200 €**

113

### Ensemble divers

composé d'une secouette en corozo,  
d'un œuf à chapelet, d'une lorgnette de  
théâtre et de flacons montures argent.  
(quelques accidents)

**80 / 120 €**

114

### Paire de petits coffrets bombés

à couvercles en fixé sous verre décorés  
de scènes animées.  
Epoque Romantique.  
Dim. : 5 x 9,5 x 7 cm

**80 / 120 €**



156

115

### Casse noix ou noisettes

en bois sculpté en forme d'une main  
enserrant une noix.  
XIXe siècle.  
H. : 14,2 cm

**100 / 150 €**

116

### Broche ovale

présenant une miniature de fillette sur  
nacre dans un encadrement en métal.  
XIXe siècle.  
Dim. : 4,5 x 3,8 cm

**80 / 120 €**

(reproduit page 17)

117

### Ensemble de flacons à sel

dont deux avec bouchons argent et un à  
décor émaillé.  
Fin du XIXe siècle.  
H. : 9,5 cm (le plus grand)

**80 / 120 €**

118

### Ensemble composé

d'une petite boîte ovale en bronze et  
émail et de trois petites boîtes à plaques  
de pierres dures.  
XIXe siècle.

Dim (boîte bronze) : 3 x 4,1 x 3,5 cm et 3,2 x 9 x  
4,5 cm (la plus grande des trois)

(quelques accidents)

**80 / 120 €**



155

119

### Ensemble de deux boîtes

composé d'une petite boîte rectangulaire  
à pans coupés en galuchat, d'une boîte  
ovale en maroquin gaufré.  
XVIIIe siècle.

Dim. : 3,5 x 8,7 x 5,2 cm et 3 x 10 x 8 cm  
(quelques petits accidents)

**80 / 120 €**

120

### Face à main

en écaille à lunettes pivotantes dans le  
manche orné d'un chiffre en argent.  
Dim. : 25,5 cm

**40 / 60 €**

121

### Ensemble composé

d'une boîte laquée à décor d'oiseau et  
d'un ensemble d'éléments de collier en  
os, composition et boules de verre vertes.  
Dim : 4 x 9 x 24,5 cm

**30 / 40 €**

122

### Ensemble en argent

Chatelaine, bourse, petit canif, étui et  
breloques en argent étranger.

Poids brut : 232 g.

**20 / 30 €**

(reproduit page 101)

123

### Pince à courrier

en argent et bronze serti de perles  
formant fer à cheval.

Poinçon Minerve.

Poids brut : 177,1 g.

**150 / 200 €**

(reproduit page 11)

124

### FROMENT MEURICE

Sonnette de table en porcelaine à décor  
de Meissen reposant sur une monture en  
vermeil. Poinçon Minerve.

H. : 5,7 - Diam. : 9,2 cm

(petit manque à une feuille de porcelaine)

**80 / 120 €**

(reproduit page 13)

124 BIS

### Plaque

en bronze rectangulaire figurant une  
scène religieuse. Travail orthodoxe du  
XIXe siècle.

Dim. : 5,5 x 5,3 cm

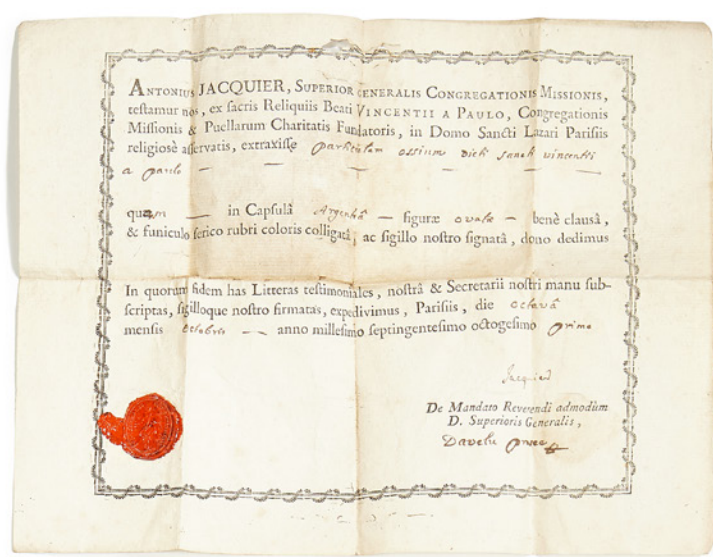
**30 / 50 €**

(reproduit page 13)





1448



148



148

125

### Ensemble de trois plaques

en nacre sculptées de scènes religieuses type souvenir de Jérusalem.

Fin du XIXe siècle.

Dim. : 16,6 x 14,3 cm (la plus grande)

200 / 300 €

127

### Anneau

en métal patiné à partie centrale mobile comportant des inscriptions calendaires. Style du XVIIIe siècle.

Diam. : 7,5 cm

30 / 50 €

129

### Ensemble

de pics, deux pelles à sel et une broche figurant un profil à l'antique.

20 / 50 €

126

### Ensemble de deux boîtes

circulaires décorées en fixé sous verre d'une scène galante et d'une scène de campagne.

Diam. : 17 cm

(quelques petits accidents)

80 / 120 €

128

### Petit ensemble composé

d'un coq en vermeil sur un socle en lapis lazuli. (H. : 6 cm) ; d'un chronomètre en métal dans un écrin de la Maison L Leroy et Cie à Paris ; d'une médaille commémorative en argent. (Poids : 64 g).

100 / 150 €

130

### Clochette

en bronze à décor en relief de personnages et mascarons d'après l'antique.

H. : 7,5 cm

(manque la prise)

50 / 80 €

---

131

### Ensemble

comprenant un presse-papier en bronze figurant une souris sur livre "odeurs de Paris" et un bronze figurant une élégante. Travail ancien.

Dim. : 8 et 14 cm

**100 / 150 €**

(reproduit page 21)

---

132

### Eventails

Ensemble de six éventails comprenant trois éventails en os repercé, un à décor imprimé et deux à décors peints de scènes animées. XVIII-XIXe siècles.

(accidents)

**200 / 400 €**

---

133

### Eventail

à monture en écaille figurant des enfants dansant sous le regard de leurs nourrices. Signé.

Travail français vers 1880-1900.

**100 / 150 €**

---

134

### Eventails

Ensemble de seize éventails dont certains en os repercé, écaille ; à décor de scènes de chasse ou imprimé ; étui en maroquin rouge ... XIX-XXe siècle.

(états d'usage)

**300 / 400 €**

---

135

### DUPONT PARIS

Minaudière de forme rectangulaire en laque noire et métal doré présentant trois compartiments, un rouge à lèvres, un petit peigne et un briquet.

Inscription "Solange" sur le couvercle

Sauts de laque aux angles.

Dim. : 2,7 x 16 x 12 cm

**200 / 300 €**

(reproduit page 23)

---

136

### Coffret à couture

à dessus bombé en placage d'acajou et de noyer présentant un nécessaire en nacre.

Epoque Charles X.

Dim. : 8,5 x 21 x 8 cm

(accident au miroir intérieur, manque l'aiguille et certains éléments réassortis)

**100 / 150 €**

---

137

### Maurice BOUVAL (1863-1916)

Vide poche en bronze doré représentant une femme nue dans une feuille.

Fondeur "Thiébaud Frères Fumières et Garignot Srs Paris". Epoque 1900.

Dim. : 5 x 17 x 13 cm

**200 / 300 €**

(reproduit page 23)

---

138

### Dessous de plat à musique

de forme carrée décoré d'un carreau de céramique en émaux polychromes représentant des petits oiseaux.

Vers 1900.

Dim. : 8 x 30 x 30 cm

**60 / 80 €**

---

139

### VERNIER

Plateau en bronze de forme ovale "Venus et l'Amour". Epoque 1900.

Dim. : 31 x 21 cm

**100 / 150 €**

---

40

### Trois grandes boîtes à thé

en tole lithographiée à fond noir.

Fin XIXème - début XXe siècles

H. : 42 cm (2) et 38,5 cm

(quelques chocs)

**50 / 100 €**

---

141

### BALDI Firenze

Piètement de présentoir en bronze doré à motif rocaille. Marqué au revers "Bronzi di Firenze Baldi Italia".

Dim. : 13 x 26 x 21,5 cm

**100 / 150 €**

---

142

### Plaque

en laiton gravé ayant pour sujet une déclaration d'amour. Située et datée "Saint Brieuc le 27 bre 1810".

Dim. : 5,5 x 7,5 cm

**30 / 50 €**

(reproduit page 7)

---

143

### Nécessaire de toilette

à bouchons et couvercles en argent contenu dans un sac malette composé de 4 boîtes et 3 flacons.

**150 / 200 €**

(reproduit page 23)

---

144

### Lampe à huile

en bronze à patine antique à motifs de dauphins et têtes de cervidé.

Style antique

H. : 12 cm - Long : 16,5 cm - Larg : 15 cm

**50 / 100 €**

---

145

### STAFFORDSHIRE

Oiseau en porcelaine polychrome monté en candélabre à deux lumières, en laiton et fleurettes de porcelaine, à motif rocaille.

Vers 1900.

H. : 22,5 cm

(quelques éclats)

**200 / 300 €**

---

146

### Paire de bougeoirs

en bronze argenté. Les fûts décorés de personnages dans des encadrements fleuris.

Fin du XIXe siècle.

H. : 21 cm

**80 / 120 €**

---

147

### Boîte en carton bouilli

laqué noir avec intérieur en laque rouge à couvercle peint d'une scène de taverne.

Travail russe du XIXe siècle.

Diam. : 10 cm - Haut : 9 cm

**80 / 120 €**

(reproduit page 21)

---

148

### Ensemble comprenant divers objets à caractère religieux

dont : un bénitier en argent, une plaque religieuse et un pendentif en vermeil ajouré, une icône, deux petits reliquaires, un christ en bois et divers...

Epoques diverses

**200 / 300 €**

(reproduit page 15)

---

149

### Plaque ovale

en bronze doré figurant une scène de Nativité.

XVII-XVIIIe siècles.

Dim. : 13,5 x 10,2 cm

**300 / 400 €**

(reproduit page 13)

---



166



166



168



175



169



171



174



173



170



172



167



116



165



164

---

150

### Deux sceaux

de documents religieux en métal.  
Epoque XVIIIe siècle.  
Diam : 4 et 4,2 cm  
(dans un écrin d'époque postérieure)

**80 / 100 €**

---

151

### Boîte à montre de gousset

en marqueterie et un élément d'encrier  
en laiton armorié du XVIIIe siècle.  
Dim. : 5 x 8,5 x 10,5 cm

**30 / 50 €**

---

152

### Ensemble

comprenant une boîte à bijoux  
renfermant des médaillons et divers, un  
portefeuille (chiffre en or), un porte-  
monnaie et un cachet en quartz rose et  
argent.

**50 / 100 €**

---

153

### Tabatière rectangulaire

à angles coupés à motifs gravés d'une  
scène animée, de profils de personnages  
et d'inscriptions.  
Style du XVIIIe siècle.  
Dim : 3,2 x 15 x 6 cm

**80 / 100 €**

---

154

### Bénitier

en bronze à deux patines argentés  
et dorés présentant la vierge et deux  
angelots. Epoque Napoléon III.  
H. : 33 cm

**150 / 200 €**

(reproduit page 21)

---

155

### Poupée ancienne

à tête en porcelaine et bouche ouverte,  
corps en composition, marque en creux  
"8" sur l'arrière de la tête.  
H. : 52 cm (accident au corps)

**100 / 200 €**

(reproduit page 14)

---

156

### SIMON & HALBIG

Bébé de caractère à tête pleine en biscuit  
moulé avec visage peint marquée 100 au  
revers, et corps en composition.  
H. : 40 cm

**250 / 300 €**

(reproduit page 14)

---

157

### Plat d'offrandes

en laiton repoussé à décor de godrons  
spiralés.  
France ou Allemagne du sud, XVIe siècle.  
Diam. : 42 cm (usures)

**200 / 300 €**

(reproduit page 21)

---

158

### Paire de bougeoirs

formant candélabres en bronze argenté à  
trois bras de lumière.  
XIXe siècle style Louis XVI.

H. : 33 cm (usures à l'argenterie ; bras de  
lumières réassortis)

**200 / 300 €**

---

159

### Miroir de table

à sujet Nubien porteur de paniers en  
régule polychrome. XIXe siècle.

H. : 23 cm (accident au miroir)

**100 / 150 €**

---

160

### Cave à liqueur

formée d'un ensemble de livres en  
trompe l'œil découvrant un flacon  
rectangulaire en cristal à rehauts or,  
marquée " Courvoisier".

Dim. : 17 x 10 x 17 cm

**100 / 150 €**

---

161

### Paire de bougeoirs de toilette

en marbre rose corail à montures bronze.  
Style Louis XVI.

H. : 14 cm

**50 / 80 €**

---

162

### Jean-Baptiste ISABEY (Ecole de)

*Portrait de jeune femme à la robe jaune  
et au turban de voile bleu.*

Miniature ovale sur ivoire, dans un  
médaillon en bas or doublé d'un ouvrage  
de cheveux tressés en damier.

Dim. : 5,3 x 3,9 cm

**300 / 500 €**

(reproduit page 7)

---

163

### Miniature

représentant une femme au bouquet  
contenue dans un emboitage en métal  
argenté à plaques d'écaillé.

Signature à droite LARIVE. XIXe siècle.

Diam. : 5,1 cm (miniature à vue)

(accident au verre)

**50 / 80 €**

---

164

### Miniature ronde

sur métal représentant une forteresse (la  
Bastille ?).

Diam. : 7,5 cm (à vue)

**100 / 150 €**

(reproduit page 17)

---

165

### Miniature ovale

encadrée "Bateau dans la tempête".

Indication manuscrite au verso :

"Guerneray 1821".

Dim. : 4,7 x 4 cm

**80 / 120 €**

(reproduit page 17)

---

166

### Ecole française vers 1780

Lot de deux miniatures sur ivoire, ovale et  
ronde. *Portrait d'homme en habit brun.*

Miniature ovale sur ivoire.

H. : 3,6 cm, l. : 3 cm

*Et Portrait d'homme à la redingote  
bleue.* Miniature ronde sur ivoire.

Diam. : 5 cm

**120 / 180 €**

(reproduit page 17)

---

167

### Deux miniatures

Ecole française vers 1795.

*Portrait d'homme en habit gris.*

Miniature ovale sur ivoire.

H. : 5 cm et l. : 4 cm

*Et Ecole française vers 1810.*

*Portrait d'homme en redingote grise.*

Miniature ovale sur ivoire.

H. : 5 cm et l. : 4 cm

**80 / 120 €**

(reproduit page 17)

---

168

### Deux miniatures

*Portrait d'homme en habit gris, portrait  
de femme en robe bleue.*

Miniatures ovales sur ivoire. Vers 1780.

H. : 4 et 3,7 cm, Long. : 3 et 3,3 cm

**150 / 250 €**

(reproduit page 17)

---

169

### Ecole française vers 1790.

*Portrait de jeune femme à la robe bleue  
et couronne de roses.*

Miniature ronde sur ivoire.

Diam. : 6 cm

**150 / 200 €**

(reproduit page 17)

---

---

170

**Ecole française vers 1810  
(suiveur de CIOR)**

*Portrait de jeune femme en robe verte et  
peigne de corail.*

Miniature ronde en ivoire.

Diam. : 5,8 cm

**150 / 180 €**

(reproduit page 17)

---

171

**Ecole française MEURER, vers 1840**

*Portrait de femme au bonnet de dentelle.*

Miniature ovale sur ivoire.

H.: 5 cm, Long. : 4,3 cm

**80 / 120 €**

(reproduit page 17)

---

172

**Ecole française vers 1810**

*Portrait d'homme à la redingote bleue.*

Miniature ovale.

H. : 7 cm, Long. : 5,2 cm

**80 / 100 €**

(reproduit page 17)

---

173

**Lot de deux miniatures**

Ecole française vers 1810

*Portrait de femme à la robe blanche.*

Miniature ronde sur ivoire.

Diam.: 6,8 cm

(dessus de boîte).

**Et** Ecole française vers 1810.

*Portrait de jeune fille au peigne de corail.*

Miniature ovale sur ivoire.

H. : 4,8 cm, Long. : 3,8 cm

**150 / 250 €**

(reproduit page 17)

---

174

**Ecole anglaise vers 1810.**

*Portrait de jeune homme coiffé de  
mèches.*

Miniature ovale sur ivoire.

H. : 7 cm, Long. : 5,5 cm

**150 / 250 €**

(reproduit page 17)

---

175

**L.SUGER (Ecole française vers  
1790 -1795)**

*Portrait de jeune femme à la robe de  
voile blanc.* Miniature ronde sur ivoire  
signée et datée 1793.

Diam. : 7 cm

(au revers, un macaron en cheveux tréssés)

**200 / 250 €**

(reproduit page 17)

---

176

**Ecole ITALIENNE de la fin du  
XVIIIe siècle**

*Buveurs devant une auberge.*

*Personnages devant une auberge.*

Paire de toiles, sur leurs toiles d'origine.

Dim. : 10,5 x 15 cm

**300 / 500 €**

---

177

**Vladimir ROZMAINSKI (1885-1943)**

*Bateau lavoir sur la seine à Paris.*

Huile sur carton signée en bas à droite.

Dim. : 12 x 17,5 cm

**150 / 200 €**

---

178

**Jean- François LEBELLE (actif  
en 1806 - après 1831)**

*Intérieur d'Eglise animé de nombreux  
personnages, tombeaux, gisants et  
sculptures dans des chapelles latérales.*  
Importante miniature en fixé sous verre  
signé à droite J.F. Lebellet et daté 1839.

Dim à vue : 13 x 17,5 cm

**400 / 600 €**

Bibli. Schidlof 1964, T.1. L'une des plus belles  
miniatures signée livrée par l'artiste.

---

179

**François- Théodore ROCHARD  
(1798-1858).**

*Portrait de Mademoiselle Julie LOISEAU  
en robe noire et large décolleté bordé de  
dentelle; fond de paysage.*

Miniature rectangulaire sur ivoire.

Signée : F. ROCHARD et datée 1841.

Dim. : 8, 5 x 6 cm

**200 / 300 €**

---

180

**Ecole Française du XIXe siècle**

*Portrait d'un homme de qualité en  
manteau pourpre et or et importante  
perruque à rouleaux.* Miniature ovale sur  
ivoire, signature Vestier.

Dim. : 10,5 x 8,5 cm

**200 / 300 €**

---

181

**Ecole Française du XIXe siècle**

*Portrait d'une élégante à l'éventail dans  
un parc.*

Miniature ovale sur panneau à l'huile.

Dim. : 9,5 x 7,5 cm

**150 / 200 €**

---

182

**Mademoiselle Jeanne RATH  
(1773-1856).**

*Portrait d'homme à la redingote marron,  
au gilet blanc et à la cravate nouée  
blanche.*

Miniature ronde sur ivoire signée à droite.

Diam. : 8,3 cm

**300 / 500 €**

---

183

**Ecole Française vers 1805**

*Portrait d'un compositeur en habit bleu  
et capote brune tenant une partition  
dans la main droite avec l'inscription:  
"SONATA".* Miniature ovale sur ivoire,  
trace de signature illisible au pourtour.

Dim. : 9,8 x 7,8 cm

**200 / 300 €**

---

184

**Ecole Française du XIXe siècle**

*Portrait de jeune femme en robe de  
soie blanche, rubans verts et coiffée de  
plumes d'autruche.*

Miniature ronde sur ivoire.

Diam. : 6,2 cm

**50 / 80 €**

---

185

**Ecole française vers 1800  
d'après Sébastien VRANCKS**

Miniature sur papier représentant une  
scène de bataille.

Diam. : 5,3 cm

**100 / 200 €**

---

186

**Ensemble de dix petits dessins  
et aquarelles**

encadrés figurants des portraits de famille  
Début du XXe siècle.

Dim. : 9,7 x 7,3 cm (chaque à vue)

**150 / 200 €**

---

187

**SAMSON**

Plat creux octogonal en porcelaine à bords  
ajourés à décor en émaux dans l'esprit de  
la famille rose d'un coq et de fleurs.

Diam. : 22,5 cm

(petits manques à l'émail)

**60 / 80 €**

---

188

**MANUFACTURE GARDNER  
RUSSIE**

Ensemble de deux sujets en porcelaine polychrome l'un figurant un homme mangeant sa soupe formant pot à tabac, l'autre une jeune femme nourrissant son bébé.

Vers 1900.

H. : 14,5 cm (homme)

H. : 17 cm (femme)

(petit manque à la cuillère)

**200 / 300 €**

(reproduit page 21)

---

189

**MINTON**

Aiguière en barbotine à décor de petits bacchus et d'attributs de la vigne.

Marquée en dessous

H. : 38 cm

**200 / 300 €**

---

190

**STEINER**

Sujet en biscuit figurant un cheval cabré

H. : 29,5 cm

(éclat à l'oreille)

**150 / 200 €**

(reproduit page 23)

---

191

**Italie**

Vase en faïence à large panse polychrome à décor de personnages religieux dans des encadrements fleuris.

XVIIe siècle.

H. : 37,5 cm

(éclats et importantes restaurations)

**400 / 600 €**

(reproduit page 21)

---

192

**MOUSTIER, genre de**

Plat ovale à contours en faïence à décor de Grottesques en camaïeu de jaune et de vert.

Style du XVIIIe siècle.

Dim. : 30 x 39 cm

**30 / 50 €**

---

193

**DERUTA**

Albarello d'apothicaire en faïence de forme cylindrique à double renflement décoré en polychromie d'armoiries avec trois croissants de lune séparés par un chevron, blason de la Famille Piccolomini, surmonté d'une inscription pharmaceutique dans un phylactère et de la date 1562 dans un encadrement de feuilles de chêne.

XVIe siècle, circa 1562.

H. : 19 cm

(éclats)

**500 / 800 €**

Modèle de la même série au Museo regionale de la Ceramica umbra-Deruta. Piccolomini est le nom d'une grande Famille noble de Toscane, de partie guelfe, influente à Sienne et dans le gouvernement de l'Eglise. Elle compta deux papes Pie II et Pie III.

(reproduit page 21)

---

194

**DERUTA**

Beau et rare albarello en faïence de forme cylindrique légèrement cintré décoré en bleu, vert, ocre et manganèse d'armoiries à motif d'un croissant de lune (alliés Piccolomini?) sur fond de paysage, surmontées d'un phylactère et de motifs de fleurs et de rinceaux en blanc sur fond bleu dans un large encadrement de guirlandes de feuillages. A l'arrière, en bleu, une lettrine (P) terminée par une croix.

Début du XVIe siècle, vers 1500/1520.

H. : 24 cm

(éclats)

**800 / 1 200 €**

(reproduit page 21)

---

195

**MONTIGNY SUR LOING**

Vase en céramique à décor d'un héron au milieu de roseaux sur fond vert.

Marqué au revers "BP Montigny sur Loing".

H. : 25 cm

(quelques éclats et petit fêlé en bordure du col)

**200 / 250 €**

(reproduit page 23)

---

196

**SEVRES**

Vase de forme ovoïde en porcelaine à fond bleu foncé décoré d'un semi or de petites fleurettes.

Marqué au revers.

Début du XXe siècle.

H. : 37 cm

**200 / 300 €**

---

197

**CHINE**

Paire de petits vases de forme diablo en porcelaine à décor Imari à montures (cols et pietements) en bronze doré.

Style Louis XV.

H. : 18,5 cm

(accident)

**100 / 200 €**

---

198

**Coffret à thé**

rectangulaire à angles arrondis à décor en laque noir et doré de scènes asiatiques, il repose sur quatre pieds en bois sculpté et doré têtes de dragon.

L'intérieur présente deux compartiments couverts en étain à couvercles gravés XIXe siècle.

Dim : 12 x 22 x 17 cm

**200 / 250 €**

---

199

**JAPON**

Bol circulaire en porcelaine décoré dans la palette imari de fleurs, insectes et papillons. XVIIIe siècle.

Adapté postérieurement en France d'une monture en bronze ciselé et doré rocaille à la base et au col réuni par des branches de joncs traitées en enroulement.

Dim. : 21 x 29 cm

(ancienne restauration au bol)

**300 / 400 €**

---

200

**JAPON**

Petit sujet en ivoire représentant un dignitaire.

Vers 1900.

H. : 8 cm

**Joint** : deux petits porte-monnaies en composition.

**30 / 50 €**

---

201

**CHINE**

Collier et bracelet en perles de jade vertes de plusieurs rangs.

**Joint** : un médaillon en jade clair circulaire ajouré figurant un dragon.

Diam : 5,2 cm (médaillon)

**50 / 80 €**

---

191



193



194



73



157



154



236



74



209



131



131

188



188



147



---

202

### Ensemble

d'objets archéologiques divers comprenant un ouchebti et des poteries diverses.  
Epoque antique et postérieure.

**100 / 150 €**

---

203

### Ensemble

de quatre éléments de tanagra et divers montés sur socle.  
Epoque Romaine et postérieure.

H. : 6 cm environ

**500 / 800 €**

(reproduit page 23)

---

204

### Ensemble

de deux lances-pierres décoratifs africains en bois dont un représentant un personnage.

H. : 20,5 et 22 cm

**20 / 30 €**

---

205

### Ensemble

de six figurines en terre cuite et une en métal représentant des personnages.

H. : 7,8 cm (la plus grande)

(quelques accidents)

**50 / 80 €**

---

206

### Ensemble

de quatre sujets "négrillons" en terre polychrome composé de deux personnages assis, une femme debout en costume et d'un homme debout au monocle formant porte bouquet.

H. : 23,5 et 28 cm

**120 / 150 €**

---

207

### James PRADIER (1790-1852)

*Jeune femme à l'antique.*

Sculpture en albâtre signée et datée 1835.

H. : 37 cm

**300 / 400 €**

(reproduit page 23)

---

208

### Pierre-Jules MÈNE d'après (1810-1879)

*Cheval Djinn à la barrière*

Bronze à patine brune.

H. : 18,5 cm

**300 / 500 €**

(reproduit page 23)

---

209

### Ecole du XIXe siècle

*Christ aux liens*

Sujet en bronze à patine argenté se tenant devant une colonne plaquée de lapis lazuli. Il repose sur une base carrée en marbre noir.

H. : 23 cm (avec base)

(manques des éléments lapis lazuli)

**50 / 80 €**

(reproduit page 21)

---

210

### Sujet en bronze

à patine brune représentant un canard.  
XXe siècle.

H. : 18 cm

**200 / 250 €**

---

211

### Deux santons

représentant des personnages les visages en terre cuite polychrome.

Fin du XIXe siècle.

H. : 25,5 cm et 24 cm

(manque des doigts)

**200 / 250 €**

---

212

### F. TRINQUE

*Femme nue endormie*

Moulage en terre cuite numéroté 14/20.

H. : 14 cm - Long : 28 cm - Larg : 19 cm

**100 / 200 €**

(reproduit page 23)

---

213

### FOUSSE ?

*Vierge à l'enfant*

Sujet en bronze à patine médaille montée sur un contresocle en marbre gris marqué au revers Fouasse jeune à Paris.

H. : 24,5 cm (total)

**Joint** : Roger de VILLIERS

*Vierge à l'enfant*

Sujet en régule à patine noire.

H. : 26 cm

**250 / 300 €**

(reproduit page 23)

---

214

### F BARBEDIENNE Fondateur Paris

*Diane au bain*

Sujet en bronze à patine brune marquée sur la bordure de la terrasse.

H. : 18 cm

**300 / 500 €**

(reproduit page 23)

---

215

### BARTOLI

*Arès et Athéna*

Paire de sujets en bronze à patine brune signés sur le socle.

H. : 24 cm

**400 / 600 €**

(reproduit page 21)

---

216

### Ensemble de cinq sujets

en bronze à patine foncée représentant divers sujets d'après l'antique.

H. : 19,5 à 28 cm

**600 / 800 €**

---

217

### Alfred BARYE d'après (1839-82)

*Éléphant et son cornac*

Sujet en bronze à patine brune.

H. : 16,5 cm

**800 / 1 200 €**

(reproduit page 23)

---

218

### Antoine-Louis BARYE d'après (1796-1879)

*Lionne couchée*

Bronze à patine brune monté sur un contresocle en marbre vert.

H. : 8,5 cm - Long : 18,5 cm - Larg : 8 cm (total)

(accidents au socle en marbre)

**300 / 400 €**

(reproduit page 23)

---

219

### Ecole du XIXe siècle

*Parlez au portier*

Sujet bronze à patine médaille représentant un bouledogue devant un panneau.

Dim : 14,5 x 19 x 7 cm

**200 / 250 €**

(reproduit page 23)

---

220

### Ferdinand PAUTROT (1832-1874)

*Chien de chasse*

Sujet en bronze patiné signé sur la terrasse.

Dim : 11 x 15 x 7,4 cm

**120 / 150 €**

(reproduit page 23)

---

221

### G RISCHMANN (XXème siècle)

Sujet "oiseau" stylisé en bronze argenté.

H. : 14 cm

**100 / 150 €**

(reproduit page 23)

---



207



190



195



223



212



221



225



135



137



217



208



220



218



219



213



215



214



203



143



276



274



243



226



267



---

222

**Henri GODET (1863-1937)**

*Femme tulipe.*

Bronze à deux patines reposant sur un socle circulaire en marbre rouge.

Epoque Art Nouveau.

H. : 22,5 cm (total)

**200 / 300 €**

(reproduit page 25)

---

223

**CHRISTOFLE**

Vase à col en bronze à patine brune décoré de rinceau doré en incrustation. Début du XXe siècle.

H. : 17 cm

**200 / 300 €**

(reproduit page 23)

---

224

**Petit vase boule à une anse**

en bronze à patine antique à décor en relief d'un arbre et d'un personnage. Style antique.

H. : 8 cm

**50 / 100 €**

---

225

**MAX LE VERRIER**

*Chasse au Moyen Age vers 1350*

Pot à tabac en bronze doré, intérieur doublé en faïence blanche, signé et titré en dessous.

H. : 20 cm - Diam : 15 cm

(fêle à la faïence)

**200 / 300 €**

(reproduit page 23)

---

226

**Deux petits sujet**

en bronze figurant Louis XVIII et Charles X.

H. : 12,5 cm (chaque)

**150 / 200 €**

(reproduit page 23)

---

227

**LALIQUE**

Deux flacons de toilette en verre moulé et pressé modèle "Cactus" marqués au revers LALIQUE France.

H. : 12 et 9,5 cm

**200 / 300 €**

(reproduit page 25)

---

228

**BACCARAT**

Suite de six verre à pied à vin du Rhin en cristal taillé de couleur.

H. : 19,5 cm

**300 / 500 €**

---

229

**DAUM**

Vase *Chardons*, verre triplé soufflé-moulé multicouche, martelé, vitrifications irisées, repolis au feu. Signature Daum Nancy gravée à la roue au revers.

Circa 1900-1910.

H. : 50,5 cm

**4 000 / 6 000 €**

(reproduit page 25)

---

230

**RENÉ LALIQUE (1860-1945)**

*Poissons*, modèle créé en 1921 et non repris après 1947. Vase en verre opalescent soufflé moulé Patine bleue d'origine. Signé R. LALIQUE sous la base.

H. : 23,5 cm (égrenures au col)

**400 / 600 €**

Réf. Marilhac 925 page 422).

(reproduit page 25)

---

231

**LALIQUE**

Vase boule en verre soufflé moulé patiné opalescent modèle "Gui". Signature en creux au revers "R LALIQUE"

H. : 17,5 cm (accidents au col)

**150 / 200 €**

(reproduit page 25)

---

232

**ARISTIDE COLOTTE (1885-1959)**

Vase sphérique, pièce unique, en cristal transparent taillé à l'acide et au burin de motifs géométriques et de chevaux, fond granité. Signature gravée au stylet "Colotte Nancy - Pièce unique".

H. : 17,5 cm

**600 / 800 €**

(reproduit page 25)

---

233\*

**Pichet à cidre**

en verre bleu cobalt, anse creuse. Normandie XVIIIe siècle.

H. : 19 cm

**100 / 200 €**

(reproduit page 25)

---

234\*

**Gobelet normand**

en verre à bord droit, le fond étoilé, la base côtelée, à décor de fleurs avec l'inscription "Amitiés".

Normandie XIXe siècle.

H. : 8,8 cm

**Joint** : un grand verre à jambe du XVIIIe siècle.

H. : 17,3 cm

**200 / 300 €**

(reproduit page 25)

---

235

**Ensemble**

de verres gobelets à liqueur en cristal à bordures et décors doré. XIXe siècle.

H. : 4 cm (environ)

**50 / 70 €**

---

236

**Flacon à melisse**

en cristal à monture en bronze de style néogothique. Epoque Restauration.

H. : 28 cm (manque le bouchon)

**100 / 150 €**

(reproduit page 21)

---

237

**Coupe**

sur pied en cristal et vermeil.

**150 / 200 €**

(reproduit page 27)

---

238

**Boite ovale**

en cristal taillé à couvercle en métal argenté surmonté d'un sphynge ailé. Vers 1900.

Dim. : 17 x 16,5 x 12 cm

**50 / 70 €**

---

239

**Corbeille**

en argent à anse mobile et intérieur en vermeil. Travail russe du XIXe siècle.

Dim : 8 x 20 x 16 cm - Poids : 216 g.

**200 / 300 €**

(reproduit page 27)

---

240

**Ensemble**

en argent composé d'un service à mignardises (poinçon Minerve), de douze gobelets à liqueur (poinçon Minerve), d'un rond de serviette (poinçon Minerve) et d'un petit plateau.

Poids : 680 g.

**Joint** : un couvert à gigot manches ivoire.

**100 / 200 €**

(reproduit page 29)

---

241

**CHRISTOFLE**

Surtout de table chauffant en métal argenté à motifs rocailleux de style Louis XV entourant de chaque côté un médaillon gravé de deux monogrammes du Baron LEJEUNE. Poinçon d'orfèvre et numéroté. Vers 1880.

Dim. : 12 x 39 cm - Poids net : 2 460,5 g.

**150 / 200 €**

(reproduit page 27)

---

229



232



230



233



234



231



222



227



---

242\*

### Ensemble

de onze cuillères à thé en argent, modèle uniplat.

Divers poinçons dont Minerve et coq.

Poids : 174,3 g.

**40 / 60 €**

---

243

### Ferdinand LEVILLAIN et BARBEDIENNE

Coupe d'après l'antique en métal argenté.

H. : 9 cm

Diam. : 26,5 cm

**100 / 200 €**

(reproduit page 23)

---

244

### Service en argent guilloché.

Il comprend :

- Une cafetière,

- Un pot à lait,

- Un sucrier,

- Deux tasses et cuillère.

Poids : 848,3 g.

**300 / 400 €**

---

245

### Paire de mouchettes

en argent.

Travail étranger du début du XIXe siècle.

Poids : 114,7 g.

**200 / 300 €**

---

246

### Timbale

à anse feuillagée ou tasse en argent, la bordure et le pied ornés d'une frise de fleurs.

Poinçon Minerve.

Poids : 198,3 g.

**120 / 150 €**

---

247

### Tastevin

en argent uni, la prise serpentiforme, gravé sous le bord d'un patronyme "M. TEURIAU".

Blois 1775-1777.

Poids : 124,8 g.

**150 / 200 €**

---

248

### Paire de bougeoirs

en argent, pieds à doucines et fûts striés.

H. : 22,5 cm

Poids brut : 967 g.

**1 000 / 2 000 €**

(reproduit page 27)

---

249

### Paire de bougeoirs

en argent richement et finement décoré de mascarons et feuillages.

Ancien travail français. (en règle).

H. : 27 cm

Poids brut: 1524,1 g.

**1 500 / 2 000 €**

(reproduit page 27)

---

250

### Tastevin

en argent, à larges godrons surmontés de points, l'anse à enroulement, gravé sous le bord d'un patronyme "L. POULLO".

Province 1819-1838.

Poids: 96,4 g.

**80 / 120 €**

---

251

### Service à thé et café

en argent à filet de perles comprenant :

une théière à pans coupés et anse en bois noici ;

une cafetière à pan coupé et anse en bois noici ;

une chocolatière à pans coupé et anse en bois noici ;

une verseuse du même modèle ; un sucrier à pans coupés. Poinçon Minerve.

Poids : 2 938 g.

**800 / 1 200 €**

(reproduit page 27)

---

252

### Un service à thé

en argent comprenant : une théière ; une

verseuse ; une verseuse à lait ; un sucrier.

Poinçon Minerve.

Poids : 2 262 g.

**800 / 1 200 €**

(reproduit page 27)

---

253

### Aiguière et son bassin

en argent à motifs de godrons.

Travail étranger de la fin du XIXème siècle.

H. : 31 cm

Poids : 1380 g.

**300 / 500 €**

(reproduit page 27)

---

254

### Ensemble

de sept zarfs et deux petites boîtes en argent.

Travail étranger.

Poids brut : 256 g.

**100 / 200 €**

(reproduit page 27)

---

255

### Ensemble

en argent composé d'une petite casserole à manche bois et d'une assiette à bouillie.

Poinçon Minerve.

Poids brut : 427 g.

**50 / 100 €**

(reproduit page 29)

---

256

### Ensemble

en argent composé d'une pelle à tarte,

d'un passe thé, d'une timbale, de deux ronds de serviette, de sept cuillères à thé.

Poinçon Minerve.

Poids brut : 555 g.

**Joint** : Douze couteaux à fruit lames argent dans un écrin.

**100 / 200 €**

(reproduit page 29)

---

257

### Petite verseuse

à manche bois noirci.

Poinçon Minerve.

H. : 16 cm - Poids brut : 260 g.

**60 / 80 €**

(reproduit page 27)

---

258

### Nécessaire de baptême

en argent composé d'un grand couvert,

d'une cuillère à œuf, d'une cuillère à

bouillie, d'un coquetier, d'une timbale,

d'un rond de serviette et d'une assiette à

bouillie. Poinçon Minerve.

Poids net : 601,1 g.

**150 / 200 €**

(reproduit page 29)

---

259

### Huilier vinaigrier

en argent ajouré. Les bords à volutes et il pose sur quatre pieds. Bouchon en argent à chaînettes. Burettes en verre postérieures.

Paris 1798-1809.

Orfèvre : Jean-Nicolas BOULANGER.

Poids net : 696,9 g.

**200 / 300 €**

(reproduit page 29)

---

260

### Casserole

en argent uni, le manche latéral en bois naturel, et le corps gravé d'un monogramme.

Poinçon Minerve.

Poids brut : 222,7 g.

**150 / 200 €**

(reproduit page 27)

---

248



253



239



249



254



252



251



268



283

284



285

237

286

269

257

260



241



---

261

### CHRISTOFLE

Ménagère en métal argenté modèle perles comprenant onze couteaux de table, onze couverts, douze petites cuillères, douze fourchettes à dessert et une louche, l'ensemble contenu dans trois écrins d'origine.

**200 / 300 €**

---

262

### CHRISTOFLE

Ménagère en métal argenté modèle filet comprenant douze couverts, douze couverts à entremets, douze petites cuillères, une louche, l'ensemble contenu dans un écrin.

**200 / 300 €**

---

263

### CHRISTOFLE

Ménagère en métal argenté modèle Louis XVI à rubans comprenant douze couverts, douze couteaux, douze petites cuillères, une louche l'ensemble contenu dans un écrin.

**200 / 300 €**

---

264

### Paire de saucières

à présentoirs en métal argenté modèle filet contours.

H. : 10,5 - L. : 24 - Larg. : 15 cm

**60 / 80 €**

---

265

### Ensemble de couverts de service divers

en argent de différents modèles. Majoritairement à feuillage ajourés. Poinçon Minerve.

Poids brut : 1130,4 g.

**400 / 600 €**

---

266

### Important ensemble de couverts divers

en argent dont une cuillère à sucre d'époque Empire. Plusieurs modèles à filets et coquilles et uniplats. Poinçon minerve majoritairement.

Poids net : 4090,7 g.

**500 / 800 €**

---

267

### Ménagère de 36 couteaux

à manches en ivoire monogrammés. Lames en acier à épaulements. Dans deux coffrets.

**200 / 400 €**

(reproduit page 23)

---

268

### Ensemble

comprenant une cafetière, une chocolatière, une théière et un pot à lait en argent de style Louis XVI.

Poinçons minerve.

Modèles différents.

Poids brut : 2519 g.

**400 / 600 €**

(reproduit page 27)

---

269

### Verseuse

en argent reposant sur quatre petits pieds cambrés à panse gravée.

Poinçon Minerve.

H. : 19,5 cm

Poids : 412 g.

**100 / 120 €**

(reproduit page 27)

---

270

### Suite de douze couteaux à fruit

à lames en argent contenus dans un écrin.

Poinçons Minerve.

Poids brut : 450 g.

**120 / 150 €**

---

271

### Ensemble de couverts

en argent, modèle uniplat. Spatules gravées d'armoiries comtales.

Paris 1798-1809 et une fourchette XVIIIe.

M.O. : Jacques ANTHIAUME.

Poids total : 335,2 g.

**150 / 200 €**

---

272

### Boîte à cartes

en argent ciselé.

Birmingham fin du XIXe siècle.

Poids : 37,6 g.

**40 / 60 €**

(reproduit page 10)

---

273

### Tastevin

en argent, le corps orné de cupules et de pampres de vigne, la anse à enroulement fileté, gravé sous le bord "BAPTEME DE SAR MONSEIGNEUR DUC DE BORDEAUX" et à l'intérieur "MONTRICHARD".

Province 1809-1819.

Poids : 33,16 g.

**100 / 150 €**

---

---

274

### Douze couteaux à dessert

Suite à lames en vermeil et manches en nacre. Viroilles en argent à décor de palmettes et coquilles. Ecrin d'époque. Province 1819-1838.

Poids brut total : 528 g.

**150 / 200**

(reproduit page 23)

---

275

### Ménagère de couteaux

à manches en ivoire et lames acier. Elle comprend dix-huit couteaux de table et dix-huit couteaux à dessert.

Lames des couteaux de table signées CARDEILHAC.

Poids total : 968 g.

**150 / 200 €**

---

276

### BOIN-TABURET

Nécessaire de baptême en argent et vermeil dans son coffret signé Boin-Taburet. Poinçon Minerve.

Orfèvre : HÉNIN et Cie.

Poids brut total : 258,6 g.

**150 / 200 €**

(reproduit page 23)

---

277

### Onze cuillères à glace

Suite en argent et vermeil, les cuillères ciselés. Travail étranger.

Poids : 188 g.

**60 / 80 €**

---

278

### Douze couverts à entremet

Suite avec spatules gravées d'armoiries appliquées de marquis.

Poinçon Minerve.

Orfèvre : NICOUD.

Poids total : 1 284,2 g.

**200 / 300 €**

---

279

### Dix-huit couteaux à dessert

Suite à manches en nacre et lames en argent. Poinçon Minerve.

Poids brut total : 698,4 g.

(un manche accidenté)

**150 / 200 €**

---



280

### Partie de ménagère

en vermeil et argent, modèle feuillagé à coquille. Spatules gravées d'armoiries d'alliance de Baron.

Poinçon Minerve.

Poids brut total : 3 820,8 g.

**500 / 800 €**

(reproduit page 29)

282

### Dix-huit couteaux à dessert

suite à lames en argent.

Poinçon Minerve.

Poids brut total : 657 g.

**80 / 120 €**

281

### Important ensemble de couverts

divers dont certains à armoiries appliquées.

Poids total : 2 238,2 g.

**500 / 800 €**

283

### Plat rond

en argent, bordure orné de frise de lauriers. Marli gravé d'armoiries comtales. Paris 1819-1838.

Diam. : 27,5 cm - Poids : 650,8 g.

**200 / 300 €**

(reproduit page 27)

284

### Plat rond

en argent, bordure à larges godrons.

Monogramme.

Poinçon Minerve.

Diam. : 27 cm - Poids : 665,3 g.

**150 / 200 €**

(reproduit page 27)

285

### Saucière

en argent et son plateau à visse. Les bords à larges godrons. Monogramme.

Poids : 774,9 g.

(pliures)

**200 / 300 €**

(reproduit page 27)



292

300

294

294

286

### Deux petites assiettes

en vermeil, les bords ornés de frise de lauriers. Paris 1819-1838.

Diam. : 15,5 cm - Poids : 254 g.

**80 / 120 €**

(reproduit page 27)

287

### Ensemble de douze médailles

commémoratives en bronze et une en argent.

Général Leclerc, Générale de Gaulle, Libération de Paris, ...

Poids : 66,7 g. (une médaille)

**50 / 80 €**

288

### Un ensemble de médailles

commémoratives de différentes époques.

**Joint** : quelques insignes militaires.

**40 / 60 €**

289

### Ensemble de deux médailles

commémoratives et un lingotin en argent.

Poids : 78,72 g.

**20 / 30 €**

290

### Ensemble de médailles

commémoratives en bronze, étain et argent.

Différentes époques.

**100 / 150 €**

291

### Petit ensemble de médailles

en bronze et en argent.

Poids d'argent : 32,8 g.

**20 / 30 €**

292

### MILITARIA - LIBERATION ARMEE DE L'AIR GUERRE 1939-45

Rare insigne représentant une Croix de Lorraine entre deux ailes dans un entourage d'une couronne de lauriers.

**200 / 300 €**

293

### Médaille commémorative

en bronze « Malatesta Novellus ».

Diam : 7,9 cm

**100 / 200 €**

294

### Ensemble de décorations composé de

- Quatre Croix de la Légion d'Honneur
- Une Croix de l'Ordre de Léopold (Belgique)
- Une Croix de l'Ordre du Sauveur (Grèce)
- Trois médailles de Saint Helène 1821 (quelques accidents)

**150 / 200 €**

(reproduit page 30)

295

### Ensemble de médailles commémoratives diverses

Différentes époques.

**60 / 100 €**

296

### Ensemble de médailles commémoratives

diverses dont plaque de jury Exposition Universelle Paris 1900 par BOTTEE ; Exposition Universelle de Lyon 1894 par PATEY ; Exposition Internationale des Arts Décoratifs et Industriels Modernes par TURIN ; Etc ...

**80 / 120 €**

297

### Ensemble de médailles

militaires, récompenses diverses et insignes militaires, boucle de ceinture...

**100 / 150 €**

298

### Ensemble

de monnaies antiques et divers dans une vitrine en bois.

Dim. (vitrine) : 50 x 37 cm

**150 / 200 €**

(reproduit page 31)

299

### Henri IV, Marie de Médicis et le Dauphin. 1603.

Argent. G. Dupré. 66 mm.

Bustes accolés à droite d'Henri IV et de Marie de Médicis. Sous le bras droit. G. DVPRE.F. et 1603.

R/ Le Roi sous les traits de Mars, tenant une lance, donnant la main à la Reine sous les traits de Pallas. Entre eux, le Dauphin se coiffant d'un casque. Dessous, 1603.

Dessus, un aigle allant couronné le Dauphin.

T.N II pl. III, 4

Belle fonte ancienne

**1 000 / 1 500 €**

(reproduit page 31)



300

### ITALIE

Médaille de la valeur militaire - Guerre d'Italie 1859. Ensemble de deux médailles en argent attribuées.

Poids : 35 gr (brut)

200 / 300 €

301

### FRANCE ORDRE DES PALMES ACADÉMIQUES, fondé en 1955.

Insigne en argent et émail.

Poids brut : 12,51 g.

**Joint** : un autre identique en métal et un pendentif.

20 / 30 €

302

### Rome

Auguste (27 av JC - 14 Ap JC).

Aurus.

Tête laurée à droite et au revers Caius et Lucius César.

C42.

Poids : 7,77 g.

(importantes traces de soudures).

200 / 300 €

(reproduit page 33)

303

### Lot de monnaies et médailles

étrangères, du XVIe au XIXe siècle en argent et métaux divers, France, Allemagne, Vatican, Espagne, Grande-Bretagne, quelques bronzes de l'empire Romain et monnaies divisionnaire.

Dans l'ensemble TB.

200 / 300 €

304

### Deux écus

en argent Louis XV (1726 Paris), et Louis XVI (1775 Bordeaux), un demi écu Louis XIV et une pièce de 5 frs du Directoire (An V).

TB.

Poids : 93,74 g.

80 / 100 €

(reproduit page 33)

305

### Ensemble de deux pièces

en or composé de :

- 20 francs Napoléon III, tête laurée.
- 20 francs Bonaparte Premier Consul (réédition).

Poids : 7,67 g.

150 / 200 €

(reproduit page 33)



298



299



R/ 299

---

306

### Ensemble de douze pièces

en argent composé de : six pièces de 5 francs ; trois pièces de dix euros ; trois pièces de 5 euros.

Poids : 200,7 g.

**Joint** : une pièce de 1 franc.

**50 / 80 €**

---

307

### Grande-Bretagne

Georges 1er (1714-1727)

Guinée or 1726.

Fr327. TTB.

Poids : 8,31 g.

**400 / 600 €**

(reproduit page 33)

---

308

### Monnaie Byzantine

Constantin X (1059.1067). Histaménon

nomisma or. 4,41 g

L'empereur debout de face. R / Le Christ assis de face.

R.2010 . S.1847

TTB à Superbe

**300 / 350 €**

(reproduit page 33)

---

309

### Grèce

Ensemble de 4 pièces de style antique.

**40 / 60 €**

(reproduit page 33)

---

310

### Deux pièces

en or américaines.

Poids : 5,91 g.

**100 / 150 €**

(reproduit page 33)

---

311

### Une pièce

en or dans le goût de l'antique.

Poids : 6,29 g.

**100 / 150 €**

(reproduit page 33)

---

312

### Une pièce

en or dans le goût de l'antique.

Poids : 4,55 g.

**50 / 100 €**

(reproduit page 33)

---

313

### Une pièce

en or dans le goût de l'antique.

Poids : 1,58 g.

**30 / 50 €**

(reproduit page 33)

---

314

### Pièce argent

M-Theresia DG, Autriche 1780 de 1

thaler. Inscription : archid aust dux burg  
co tyr 1780 x. Lettre d'atelier SF.

Poids : 28 g.

**Joint** : trois autres monnaies et médailles.

**30 / 50 €**

(reproduit page 33)

---

315

### Petite collection de pièces

de monnaie antiques, en bronze sur une  
plaque recouverte de velour bordeaux.

Dim. : 15 x 20,5 cm

**50 / 80 €**

(reproduit page 33)

---

316

### Cadre en cuivre doré présentant quatre médailles

refrappes en bronze, Consulat et Empire  
(dont Napoléon en Egypte, Mémorial de  
Saint Hélène).

Diam. : 12,5 cms

**120 / 150 €**

(reproduit page 13)

---

317

### [LOUIS XVIII]

Grand sceau de France. Sceau de cire  
verte. Restes de lacs de soie verte et rose.

Avers : Louis XVIII assis sur un trône à  
têtes et pattes de lion de face, portant la  
couronne royale, un sceptre dans la main  
droite et une main de la justice dans la main  
gauche, sur un champ de lis et entouré  
d'une frise de fleurs de lis et de couronnes  
; au revers écu mi-parti de France et de  
Navarre entourées des colliers de l'ordre  
du Saint-Esprit et de l'ordre de Saint-  
Michel, posées sur un sceptre et une main  
de la justice en sautoir, sommées d'une  
couronne royale et inscription : « Louis  
XVIII roi de France et de Navarre ».

Diamètre : 122 mm.

### JOINT : [LOUIS XVIII]

Empreinte du Grand sceau de Louis XVIII  
(1757-1824), roi de France (1814-1824).  
Plaque ronde métallique.

Date : 1795. Signature sous la date, sur le  
socle : « BELANGER D. – N. TIOLIER F. »

**100 / 150 €**

---

318

### [HOMMES DE LETTRES].

### [HOMMES POLITIQUES]

Ensemble de 26 médailles de la série  
Galerie métallique des grands hommes  
(Durand edidit). Médailles de bronze,  
Lavater – Destouches – Schiller – Haller  
– Le Tasse – Boerhaave – La Fontaine –  
Linné – Pascal – Shakespeare – Corneille  
– Christophe Colomb – Copernic –  
Montaigne – Charles Quint – Pétrarque  
– Monge – Galilée – Locke – Cellertus –  
Benjamin et Montyon – Gluck – Cervantes  
– Mozart – Louis XVIII – François 1er.

Diamètres : 42 mm.

**400 / 450 €**

---

319

### [NAPOLEON Ier]. [EYLAU (Bataille)]

Médaille, bataille d'Eylau. Avers :  
NAPOLEON - EMP. ET ROI. Tête laurée  
de Napoléon 1er à droite ; en-dessous  
signature ANDRIEU F. ; revers :  
VICTORIAE MANENTI. Napoléon comme  
Diomède, nu, une Victoire dans la main  
gauche et une épée dans la main droite,  
assis sur un monceau d'armes et de  
drapeaux ; BATAILLE DE PREUSS EYLAU/  
VIII. FEVRIER/ (date) et signatures DENON  
D. et BRENET. Bronze.

Diamètre : 40 mm.

**120 / 150 €**

---

320

### [BELGIQUE]. [LOUVAIN]

Deux empreintes de sceaux, cire rouge,  
en amande, sous boîtiers de zinc (partie  
inférieure seule, sans les couvercles),  
Louvain, XVIIe siècle.

Sceaux de Guillaume III d'Orange-  
Nassau, roi d'Angleterre pour l'Université  
de Louvain.

Dimensions : 87 x 50 mm ; 80 x 50 mm.

(accidents)

**100 / 120 €**

---

321

### [LORRAINE]. [LUNÉVILLE]

Trois médailles de bronze.

Avers : Armoiries de la ville de Lunéville

; revers : Société de tir de Lunéville (2  
médailles, l'une datée 1875) et l'autre « A  
Grégoire. 12 juillet 1885 ».

Diamètres : 52 mm.

**JOINT** : Médaille en bronze, avers :  
Armoiries de Lunéville ; revers :  
Conseil municipal 1884-1888. Médaille  
commémorant l'agrandissement du  
collège.

**100 / 120 €**

---

322

**[HOMMES ILLUSTRÉS]**

Ensemble de 10 médailles de bronze.  
Louis Joseph Seutin (2 médailles). –  
Geoffroy St-Hilaire. – Jean-Jacques  
Chiflet. – JP. Braemt. – Gaspard Monge. –  
Etienne Lanthois. – Haüy, Jussieu, Cuvier.  
– Francis Henry Egerton. – Xavier Bichat.  
Diamètres variables.

200 / 250 €

323

**[ROYAUTÉ]**

Ensemble de 10 médailles en bronze et  
bronze doré.  
Louis XVIII. – Louis-Philippe. – Napoléon  
III. – Charles X. – Louis Antoine de France.  
– Louis Antoine duc d'Angoulême.  
Sur l'une des médailles de Louis-Philippe  
: « Donné par le roi. Mr. F. de Lesseps  
consul de France à Barcelone 1844 ».

200 / 250 €

324

**[BORDEAUX]**

Ensemble de 5 médailles en bronze, dont :  
« Civitas burdigal[ensis] Optimo principi  
(Du Vivier) (diamètre : 60mm.) ; Secondat  
de Montesquieu (Burd. Acad. Praemium)  
(diamètre : 54mm) ; Académie des sciences  
(portrait de Montesquieu sur l'avert) ;  
Médaille commémorative de l'entrée du  
duc d'Angoulême à Bordeaux (diamètre :  
42mm) ; Médaille à l'effigie de Montesquieu  
(revers vierge).

150 / 200 €

325

**[AGEN]**

Deux médailles de bronze, dont Grand  
marché couvert approuvé en 1881,  
médaille commémorative datée le 14  
juillet 1882 (diamètre : 70 mm) ; Médaille  
commémorative pour un monument érigé  
à la gloire de la République, 14 juillet 1884  
(diamètre : 70 mm).

100 / 120 €

326

**[DIJON]**

Deux médailles de bronze, dont Médaille  
pour la Source du Rosoir amenée à Dijon  
(1834) (diamètre : 72 mm) ; petite médaille  
en bronze doré, médaille commémorative  
en l'honneur de l'inauguration de la  
statue de Rameau (12-15 août 1876)  
(diamètre : 35 mm).

80 / 100 €



---

327

**[BERRY (Duchesse de)]**

Trois pièces : [1] Médaille pour la présentation du duc de Bordeaux. 29 septembre 1820. Diamètre : 69 mm ; [2] Médaille à l'effigie de Marie-Caroline duchesse de Berry. Diamètre : 42 mm. ; [3] Médaille en terre cuite commémorant un monument en l'honneur de Charles X roi de France à Bordeaux. 1828. Au revers : « Son Altesse Madame la duchesse de Berri a posé la première pierre de ce monument en juillet 1828 ».

150 / 200 €

---

328

**[RÉGIONALISME]. [COIFFES DE FRANCE].**

Quatre médailles signées Ernesta Robert-Merignac (1849-1933), médailleur et sculpteur. Charentaise. – Boulonnaise. – Bourbonnaise. – Vendéenne (cette dernière conservée dans son étui). Médailles en bronze. Ernesta Robert-Merignac entreprend sa série « Coiffes de France » en 1901 : la série comprend 16 types. Les revers sont ornés de paysages choisis.

Dimensions : 65 x 55 (ou 50) mm.

**JOINT** : Médaille carrée « Z. Gramme. Liège 1905 ».

Dimensions : 520 x 620 mm.

120 / 150 €

---

329

**[LOUIS XIV]**

Médaille commémorant la seconde prise de Besançon (1674).

Médaille en bronze par Mauger.

Avers : LUDOVICUS MAGNUS REX CHRISTIANISS[IMUS]. Tête nue de Louis XIV à droite, au-dessous signature J. MAVGER F. Revers : VIRTUS GALLICA. Victoire tenant un foudre au-dessus de la vallée avec la forteresse de Besançon, au premier plan le Doubs (Dubis) couché ; à l'exergue ARCE AD VESUNTIONEM EXPUGNATA MDCLXXIII. H. ROUSSEL.

Diamètre 74 mm.

100 / 120 €

---

330

**[VICTORIA (Reine)]**

Grand sceau de la reine Victoria d'Angleterre. Cire jaune. Avers : Reine Victoria sur son trône, avec orbe et sceptre, avec les figures allégoriques de Justice et Religion de part et d'autre du trône, armoiries au pied ; revers : Reine Victoria à cheval, avec un page ; inscription : VICTORIA DEI GRATIA BRITANNIARUM REGINA FIDEI DEFENSOR.

Sceau conservé dans son étui de zinc.

Diamètre : 160 mm.

200 / 250 €

---

331

**[PARIS]. [REIMS]**

Ensemble de 5 médailles diverses : [1] Médaille commémorative du vandalisme, en bronze : « La cathédrale de Reims victime du vandalisme 1914 ». [2] Médaille décernée au 231 votans de l'adresse du 1er mars 1830, en bronze. [3] Médaille de la Monnaie de Paris, 1900, en bronze. [4] Médaille du Concours de Paris. Lecture à vue. Décernée à la société chorale de l'Ecole Galin-Paris-Cheve (1853) ; [5] Médaille de bronze, trois militaires.

100 / 120 €

---

332

**[RÉVOLUTION]. [BASTILLE]**

Médaille en étain. Siège de la Bastille. Dédié aux électeurs de 1789 par Palloy patriote lors de la rendition de son cmpte[sic] a la nation. Paris, c. 1792. Sans revers, cadre circulaire de bois, inscription imprimée sur papier contrecollée au dos : « Offert au nom de la reconnaissance, du patriotisme et de la fraternité à M. [...] électeur de 1789 par le patriote Palloy enregistré par nous Secretaire perpetuel de MM. Les électeurs, le 28 janvier 1792, l'an 4e de la liberté » [signé à l'encre « Palloy patriote »] (restauration du papier, décollage dans le texte). Pierre-François Palloy (1755-1835) fut chargé de la démolition de la Bastille décidé par l'Assemblée des Electeurs de Paris. En détruisant la prison d'Etat, il eut l'idée de faire des modèles réduits du monements avec les métaux et débris : ces médailles furent réalisées avec le plomb, le fer et le cuivre provenant de l'édifice détruit. A l'occasion de la « réddtion de ses comptes », Palloy avait offert à chacun des électeurs de 1789 une médaille en plomb provenant des débris de la Bastille et représentant la prise de la forteresse. Cette médaille fut gravée par Moisson d'après une composition d'Andrieu. On frappa huit cent épreuves de cette médaille, dont 500 furent distribuées aux électeurs de 1789.

**Joint** : un sceau en cire représentant une vue de ville (origine non identifiée) Diam. : 9,2 cm

400 / 450 €

---

333

**[LOUIS XVI]. [RÉVOLUTION]**

Ensemble de 7 pièces : [1] Médaille en bronze pour J.B. Réveillon suite au pillage de sa maison (1792), avec avers tête de Louis XVI, et revers : « L'an 4ème de la liberté le 14 mai 1792, l'assemblée nationale a décrété que cette médaille seroit donnée à J.B. Réveillon en remplacement du prix d'industrie qu'il avoit reçu du roi en l'année 1786, pour service par lui rendu à l'art de la Papeterie et qui lui fut enlevée au pillage de sa maison le 28 avril 1789 » ; signature « Du Vivier F[ecit] » Diamètre : 77 mm [2] Médaille en bronze, mariage de douze filles dotées par les Etats de Bourgogne par Duviver (1781). Avers : LOUIS XVI. ROY DE FRANCE ET DE NAV. ET MAR. ANT. J. J. D'AUTRICHE REINE. Bustes accolés de Louis XVI et Marie-Antoinette à gauche ; au-dessous, signature : B. DUVIVIER ; revers : MARIAGE DE DOUZE FILLES DOTEES PAR LES ETATS DE BOURGOGNE/ A LA NAISSANCE DE M. LE DAUPHIN 1781. Ecu de Bourgogne écartelé de Bourgogne-Ancien et de Bourgogne-Moderne, posé sur un manteau de pair et surmonté d'une couronne ducale. Diamètre : 47 mm (revers usé). [3] Médaille en étain, Les trois ordres (Paris, 1789). Avers : Un paysan, représentant l'ordre du Tiers-Etat, soutenant à lui-seul la charge du royaume de France, figuré par l'écusson à trois fleurs de lis, couronné ; à côté de lui, une bêche et une ruche ; à gauche, un guerrier casqué, cuirassé, l'épée à la main, représentant la Noblesse, passant la main gauche derrière l'écusson pour avoir l'air de le soutenir ; à droite, un évêque, crossé et mitré, représentant le Clergé, soutenant légèrement l'écusson de la main gauche ; revers : Dans une couronne de chêne et de laurier, sous l'inscription LES/ TROIS/ ORDRES, triangle rayonnant entouré de chiffres. Diamètre : 44 mm. [4] Médaille en étain, Les trois ordres (Paris, 1789). Avers : Dans une couronne de chêne et de laurier, sous l'inscription LES/ TROIS/ ORDRES, triangle rayonnant entouré de chiffres ; revers : vierge. Diamètre : 45 mm. [5] Médaille « Ma lumière te rend immortel » Diamètre : 62 mm [6] Médaille d'argent commémorative de la mort de Louis XVI, gravée par Baldenbach (1793). Avers AETERNAE. MEMORIAE. LVDOVICI. XVI. FRANC. REG. PII. OPT. PRINC. (Aeternae memoriae Ludovici decimi-sexti Franciae Regis, pii, optimi principis). (A l'éternelle mémoire de Louis seize Roi de France, pieux, le meilleur des princes). Tête de Louis XVI à droite. Dessous : B. (Baldenbach) ; revers : FVRORE. CIVIVM. INFANDO. SVPPLICIO. ADFECTI. (Victime de la fureur populaire, il pèrit par un affreux supplice). La France, assise, appuyée sur une urne, et ayant près d'elle son écusson. A terre sont le sceptre et la couronne brisés. Devant la figure est un autel sur lequel on lit : PARRICIDIVM. XXI. IAN. MDCCXCIII. (Parricide. 21 janvier 1793). Exergue : ATTONITVS. ORBIS. MEMORIAE. POSTERORVM. (A la posterité, l'univers frappé d'effroi). Au-dessus de l'exergue à gauche : B.D.B. (BalDenBach.). Diamètre : 48 mm [7] **[ÉTATS-GÉNÉRAUX]** Médaille révolutionnaire en étain, soutien au Tiers-Etat. Avers : Un paysan, représentant le tiers-état, soutient à lui seul la charge du royaume, figuré par l'écusson à trois fleurs de lis, surmonté de la couronne royale ; un guerrier représente la noblesse et un évêque crossé et mitré représente le clergé ; revers : inscription : « Les Etats généraux tenu en France sous le regne de Louis XVI. 1789. / Cy dessous la France figure sous un globe soutenue du peuple... ».

Diamètre 47 mm

600 / 700 €

# DELON-HOEBANX

ORDRE D'ACHAT / ABSENTEE BID FORM

BIJOUX, HORLOGERIE, OBJETS DE VITRINE, OBJETS D'ARTS, ORFÈVREURIE, NUMISMATIQUE

Mardi 9 avril 2019 à 14h - Hôtel des ventes de Drouot Paris 9<sup>e</sup> - Salle 12

À renvoyer avant le lundi 8 avril 2019 à 18h par mail à [info@delon-hoebanx.com](mailto:info@delon-hoebanx.com), fax au (+33) 9 70 62 79 28



ORDRE D'ACHAT/ ABSENTEE BID

TÉLÉPHONE

NOM / NAME : \_\_\_\_\_

PRÉNOM / FIRST NAME : \_\_\_\_\_

ADRESSE / ADDRESS : \_\_\_\_\_

CODE POSTAL / ZIP CODE : \_\_\_\_\_ VILLE / CITY : \_\_\_\_\_

TÉLÉPHONE 1 : \_\_\_\_\_ TÉLÉPHONE 2 : \_\_\_\_\_

MAIL : \_\_\_\_\_ @ \_\_\_\_\_

Je déclare avoir pris connaissance des conditions de vente décrites dans le catalogue, je les accepte et vous prie d'acquiescer pour mon compte personnel aux limites indiquées en euros, les lots que j'ai désignés ci-dessous.

*I have read conditions of sale printed in this catalogue and agree to abide by them. I grant your permission to purchase on my behalf the following items within the limits in euros.*

N°	DESCRIPTION DU LOT / LOT DESCRIPTION	LIMITE EN € / MAX. € PRICE

**ATTENTION :**

- Les limites ne comprennent pas les frais légaux.
- La demande d'une ligne téléphonique implique que l'enchérisseur est preneur à l'estimation basse en cas de mauvaise liaison téléphonique.
- Les ordres d'achat ne seront pris en compte qu'accompagnés d'une copie de votre pièce d'identité et d'un RIB.
- Merci de bien vouloir prendre en compte les conditions de magasinage si vous enchérissez pour un lot encombrant.

**PLEASE NOTE :**

- These limits do not include fees and taxes.
- The telephone bidder agrees to bid up to the low estimate in case of poor reception
- No bids will be accepted without a copy of your ID and of your IBAN and BIC.
- Could you please refer to the conditions of storage if you bid on a cumbersome lot.

**DATE & SIGNATURE OBLIGATOIRE**

REQUIRED DATED SIGNATURE

Delon- Hoebanx SAS-10 bis, rue Descombes 75017 Paris-Guillaume Delon Commissaire-priseur habilité-déclaration n°074-2015

*L'opérateur de vente volontaire est adhérent au Registre central de prévention des impayés des Commissaires priseurs auprès duquel les incidents de paiement sont susceptibles d'inscription. Les droits d'accès, de rectification et d'opposition pour motif légitime sont à exercer par le débiteur concerné auprès du Symev 15 rue Freycinet 75016 Paris.*

# CONDITIONS GÉNÉRALES DE VENTE

Le droit français régit les conditions générales de la vente et tout ce qui s'y rapporte. Les acheteurs ou les mandataires de ceux-ci acceptent que toute action judiciaire relève de la compétence exclusive des tribunaux français (Paris). Les diverses dispositions des conditions générales de vente sont indépendantes les unes des autres. La nullité de l'une de ces dispositions n'affecte pas l'applicabilité des autres. Le fait de participer à la présente vente aux enchères publiques implique que tous les acheteurs ou leurs mandataires, acceptent et adhèrent à toutes les conditions ci-après énoncées.

La vente est faite au comptant et conduite en euros.

## GARANTIES ET INDICATIONS

*\* Lots dans lesquels la maison de ventes ou un de ses partenaires ont des intérêts financiers.*

La société Delon-Hoebanx et les Experts ont établis les indications figurant au catalogue, sous réserve des rectifications, notifications et déclarations annoncées au moment de la présentation du lot et portées au procès-verbal de la vente.

Les dimensions, couleurs des reproductions et informations sur l'état de l'objet sont fournies à titre indicatif.

Toutes les indications relatives à un incident, un accident, une restauration ou une mesure conservatoire affectant un lot sont communiquées afin de faciliter son inspection par l'acheteur potentiel et restent soumises à l'entière appréciation de ce dernier. Tous les lots sont vendus dans l'état où ils se trouvent au moment précis de leur adjudication avec leur possible défauts et imperfections. Aucune réclamation ne sera admise une fois l'adjudication prononcée, une exposition préalable ayant permis aux acquéreurs l'examen des œuvres présentées.

**Concernant l'horlogerie : l'état de fonctionnement n'est pas garanti. Il est possible que certains lots comprennent des pièces non originales suite à des réparations ou révisions de la montre ou de l'horloge.**

En cas de « double enchères », c'est à dire s'il est établi que deux ou plusieurs enchérisseurs ont simultanément porté une enchère équivalente, soit à haute voix, soit par signe et réclament en même temps le lot après le prononcé du mot adjugé, le dit lot sera remis aux enchères et tout le public présent sera admis à enchérir de nouveau.

## ORDRE D'ACHAT TELEPHONIQUE

**La société Delon-Hoebanx prend en compte et exécute gracieusement les enchères téléphoniques pour les lots aux estimations basses supérieures à 300 euros.**

A ce titre, nous n'assumerons aucune responsabilité si la liaison téléphonique est interrompue, n'est pas établie ou tardive. Bien que Delon-Hoebanx soit prêt à enregistrer les demandes d'ordres téléphoniques au plus tard jusqu'à la fin des horaires d'expositions, elle n'assumera aucune responsabilité en cas d'inexécution au titre d'erreurs ou d'omissions en relation avec les ordres téléphoniques.

**Toutes demandes d'enchères par voie téléphonique impliquent que le demandeur est preneur à l'estimation basse en cas de mauvaise liaison, absence ou autre incident.**

## HONORAIRES À LA CHARGE DE L'ACHETEUR

En sus du prix d'adjudication ou du prix au marteau, une commission d'adjudication sera à la charge de l'adjudicataire.

Elle sera de **23,33% HT** soit **28 TTC**

Donc le prix à payer sera le prix marteau additionné aux frais de vente (28% TTC).

*ex : Pour une adjudication de 1 000 euros, l'acheteur devrait payer 1280 euros TTC.*

## LA SORTIE DU TERRITOIRE FRANÇAIS

La sortie d'un lot de France peut être sujette à une autorisation administrative.

L'obtention du document concerné ne relève que de la responsabilité du bénéficiaire de l'adjudication du lot concerné par cette disposition.

Le retard ou le refus de délivrance par l'administration des documents de sortie du territoire, ne justifiera ni l'annulation de la vente, ni un retard de règlement, ni une résolution.

Si notre Société est sollicitée par l'acheteur ou son représentant, pour faire ces demandes de sortie du territoire, l'ensemble des frais engagés sera à la charge totale du demandeur. Cette opération ne sera qu'un service rendu par Delon-Hoebanx.

## EXPORTATION APRES LA VENTE

La TVA collectée au titre des frais de vente ou celle collectée au titre d'une importation temporaire du lot, peut être remboursée à l'adjudicataire dans le délai d'un mois après la vente sur présentation des documents qui justifient l'exportation du lot acheté.

## PRÉEMPTION DE L'ETAT FRANÇAIS

L'Etat français dispose, dans certains cas définis par la loi, d'un droit de préemption des œuvres vendues aux enchères publiques.

Dans ce cas, l'Etat français se substitue au dernier enchérisseur sous réserve que la déclaration de préemption formulée par le représentant de l'état dans la salle de vente, soit confirmée dans un délai de quinze jours à compter de la vente.

Delon-Hoebanx ne pourra être tenu responsable des décisions de préemptions de l'Etat Français.

## RESPONSABILITE DES ENCHERISSEURS

En portant une enchère sur un lot par une des différentes modalités de transmission proposées par Delon-Hoebanx, les enchérisseurs assument la responsabilité personnelle de régler le prix d'adjudication de ce lot, augmenté de la commission d'adjudication et de tous droits ou taxes exigibles. Les enchérisseurs sont réputés agir en leur nom et pour leur propre compte, sauf convention contraire préalable à la vente et passée par écrit avec Delon-Hoebanx.

En cas de contestation de la part d'un tiers, Delon-Hoebanx pourra tenir l'enchérisseur pour seul responsable de l'enchère en cause et de son règlement.

## DEFAUT DE PAIEMENT

Conformément à l'article 14 de la loi n°2 000-6421 du 10 juillet 2 000, à défaut de paiement par l'adjudicataire, après mise en demeure restée infructueuse, le bien est remis en vente à la demande du vendeur sur folle enchère de l'adjudicataire défaillant ; si le vendeur ne formule pas cette demande dans un délai d'un mois à compter de l'adjudication, la vente est résolue de plein droit, sans préjudice de dommages et intérêts dus par l'adjudicataire défaillant.

Dans ce cas, Delon-Hoebanx se réserve le droit de demander à l'acheteur défaillant :

- des intérêts au taux légal,
- le remboursement des coûts supplémentaires engagés par sa défaillance, avec un minimum de 250 €,
- le paiement du prix d'adjudication ou :

- la différence entre ce prix et le prix d'adjudication en cas de revente s'il est inférieur, ainsi que les coûts générés pour les nouvelles enchères.
- la différence entre ce prix et le prix d'adjudication sur folle enchère s'il est inférieur, ainsi que les coûts générés pour les nouvelles enchères.

Delon-Hoebanx se réserve également le droit de procéder à toute compensation avec les sommes dues par l'adjudicataire défaillant. L'opérateur de vente volontaire est adhérent au Registre central de prévention des impayés des Commissaires priseurs auprès duquel les incidents de paiement sont susceptibles d'inscription. Les droits d'accès, de rectification et d'opposition pour motif légitime sont à exercer par le débiteur concerné auprès du Symev 15 rue Freycinet 75016 Paris.

## PROPRIÉTÉ INTELLECTUELLE

La vente d'un lot n'emporte pas cession des droits de reproduction ou de représentation dont il constitue le cas échéant le support matériel.

## PAIEMENT DU PRIX GLOBAL

Delon-Hoebanx précise et rappelle que la vente aux enchères publiques est faite au comptant et que l'adjudicataire devra immédiatement s'acquitter du règlement total de son achat et cela indépendamment de son souhait qui serait de sortir son lot du territoire français.

Le règlement pourra être effectué comme suit :

- **en ligne sur notre site [www.delon-hoebanx.com](http://www.delon-hoebanx.com)**

- en espèces dans la limite de 1 000 € pour les résidents français et 10 000 € pour les étrangers

- par chèque bancaire ou postal avec présentation obligatoire de deux pièces d'identité en cours de validité,

- par carte bancaire Visa ou Master Card,

- par virement bancaire en euros aux coordonnées comme suit :  
 DOMICILIATION : BNP PARIBAS PARIS CENTRE AFF  
 CODE BANQUE : 3 0004-CODE AGENCE : 03120  
 NUMÉRO DE COMPTE : 00010630680-CLÉ RIB : 16  
 IBAN : FR76 3 000 4031 2 000 0106 3068 016  
 BIC : BNPAFRPPXX

## CONDITIONS SPÉCIFIQUES AUX BIJOUX expertisés par la S.A.S Déchaut Stetten & Associés

S.A.S Déchaut Stetten & Associés applique les appellations selon les normes et réglementations techniques conformes au décret n° 2002-65 du 14 janvier 2002.

a). S.A.S Déchaut Stetten & Associés désigne les pierres modifiées par « les pratiques lapidaires traditionnelles » de la même manière que celles qui n'auraient pas été modifiées. (Art. 3)

b). S.A.S Déchaut Stetten & Associés désigne les pierres modifiées par d'autres procédés, par le nom de la pierre, suivi de la mention « traitée » ou par l'indication du traitement subi. (Art. 2) Les pierres non accompagnées de certificats ou attestations de Laboratoires ont été estimées par S.A.S Déchaut Stetten & Associés en tenant compte des modifications éventuelles du paragraphe a).

S.A.S Déchaut Stetten & Associés se tient à la disposition des acheteurs pour tous renseignements complémentaires concernant le décret 2002-65 ou les différentes sortes de traitements existants. Les techniques d'identification et les conclusions d'analyse concernant l'origine et la classification des pierres et perles peuvent varier d'un laboratoire à un autre. En conséquence, il est possible d'obtenir, dans certains cas, un résultat différent en fonction des laboratoires consultés.

## DELIVRANCE DES ACHATS

### DELON-HOEBANX NE REMETTRA SES ACHATS À L'ADJUDICATAIRE QU'APRÈS ENCAISSEMENT DE L'INTÉGRALITÉ DU PRIX GLOBAL.

L'acheteur peut faire assurer ses lots dès leurs adjudications puisque dès ce moment, les risques de perte, vol, dégradations ou autres sont sous son entière responsabilité.

Delon-Hoebanx décline toute responsabilité quant aux dommages eux-mêmes ou à la défaillance de l'adjudicataire de couvrir ses risques contre ces dommages.

La manutention et le magasinage n'engagent pas la responsabilité de Delon-Hoebanx.

**Les lots peuvent être enlevés gratuitement en salle jusqu'à 19h le soir de la vente et entre 8h et 10h le lendemain.**

Passé ce délai, vous pouvez :

- Faire livrer vos biens partout dans le monde, grâce à TRANSPORT DROUOT-GÉODIS

- Récupérer vos lots au service du MAGASINAGE, au tarif suivant:

- Frais de dossier par lot TTC : 5€

- Frais de stockage et d'assurance par lot TTC :

1€ /jour, les 4 premiers jours ouvrés

1€ / 5€ / 10€ / 20€ / jour, à partir du 5e jour ouvré, selon

la nature du lot (merci de consulter le site internet [www.drouot.com](http://www.drouot.com) rubrique *drouot pratique* afin de connaître les détails) les frais de dossier sont plafonnés à 50€<sup>TTC</sup> par retrait.

Une réduction de 50% des frais de stockage est accordée pour les clients étrangers et les marchands de province, sur justificatif.

Les frais de magasinage sont offerts pour les lots pris en charge par Transport Drouot-Géodis !

Devis accepté dans les 10 jours suivants la vente

### Attention :

Aucun lot ne sera remis avant acquittement total des sommes dues et présentation du bordereau acquitté et/ou de l'étiquette de vente. Tout objet/lot qui n'est pas retiré au service Magasinage dans un délai d'un an à compter de son entrée au magasinage sera réputé abandonné et sa propriété transférée à Drouot à titre de garantie pour couvrir les frais de magasinage.

## DROUOT MAGASINAGE

6 bis, rue Rossini 75009 Paris-France

Tél. +33 (0)1 48 00 20 18

[magasinage@drouot.com](mailto:magasinage@drouot.com)

Ouverture du lundi au samedi de 9h à 10h et du lundi au vendredi de 13h30 à 18h. Consulter les horaires d'ouverture et fermeture exceptionnelle Accès contrôlé une pièce d'identité doit être laissée en dépôt au poste de sécurité.

**Delon-Hoebanx n'est pas responsable de la charge des transports après la vente. Si elle accepte de s'occuper du transport à titre exceptionnel, sa responsabilité ne pourra être mise en cause en cas de perte, de vol ou d'accidents qui reste à la charge de l'acheteur.**



**DROUOT**  
PARIS