

JEUDI 13 JUIN 2019

Drouot-Richelieu
9, rue Drouot Paris 9^e
salle 15



CONTACTS



Guillaume DELON
Président
Commissaire-Priseur habilité
01 47 64 69 75
delon@delon-hoebanx.com



Xavier HOEBANX
Directeur Associé
01 47 64 69 76
hoebanx@delon-hoebanx.com



Marie de VILLEFRANCHE
Clerc Associée
01 47 64 69 77
villefranche@delon-hoebanx.com



Laurent POUBEAU
Clerc Spécialisé
06 15 95 52 44
poubeau@delon-hoebanx.com



Chloé BERTHENET
Administration
01 47 64 17 80
info@delon-hoebanx.com

10 bis, rue Descombes, 75017 Paris
Tél. : 01 47 64 17 80 - Fax : 09 70 62 79 28
www.delon-hoebanx.com
Déclaration n°074-2015

EXPERT

Vincent L'HERROU :
galeriethoreme@club-internet.fr
06 07 11 42 84



DELON-HOEBANX

MAISON DE VENTES AUX ENCHÈRES

ARTS D'ASIE

JEUDI 13 JUIN 2019
à 13h30

Hôtel des ventes de Drouot

9, rue Drouot 75009 Paris

Salle 15

EXPOSITIONS PUBLIQUES

Mercredi 12 juin 2019 de 11h à 18h

Jeudi 13 juin 2019 de 11h à 12h

CONTACT POUR LA VENTE

01 47 64 17 80 - info@delon-hoebanx.com

(expo/vente) : 01 48 00 20 15



*Catalogue visible sur : www.delon-hoebanx.com, www.drouot.com, www.auction.fr
Vous pouvez enchérir en live sur www.drouotlive.com*

DROUOT
DIGITAL
Live

AUCTION^{FR}
VENTES AUX ENCHÈRES D'OBJETS D'ART

IMPORTANT : VEUILLEZ CONSULTER LES CONDITIONS DE VENTE À LA FIN DU CATALOGUE



1

CHINE

Important et long rouleau comportant un dessin à l'encre marouflé sur tissu figurant une longue scène de vie animée à multiples personnages dans un paysage montagneux et fantastique.

Porte une signature de ZHOU XINPU

Dim. : 35,5 cm x 700 cm

4 000 / 6 000 €





2
CHINE
ZHANG Daqian, style de
 Rouleau figurant une fleur de prunus et papillon.
 XXe siècle.
 Dim. : 86 x 47,5 cm
500 / 700 €



3
CHINE
 Paire d'aquarelles au lavis représentant un paysage lacustre. Une comporte un poème calligraphié.
 XXe siècle.
 Dim. : 29,5 x 34 cm
200 / 300 €



4
CHINE
 Aquarelle au lavis représentant un paysage montagneux et un palais.
 XXe siècle.
 Dim. : 28,5 x 35,5 cm
100 / 150 €

5
CHINE
 Aquarelle sur papier, fleurs et papillon.
 Scellé.
 XXe siècle.
 Dim. : 17,2 x 22 cm
80 / 120 €

6
CHINE
 Rouleau vertical, encre de Chine et couleur peint sur soie représentant un oiseau perché sur une branche fleurie près d'un rocher.
 Porte la signature de JIANG HANTING (1903-1963) et la date 1948.
 Dim. : 77,5 x 33,5 cm
200 / 300 €

7
CHINE
 Paire de peintures sur soie représentant des branches de bambous avec calligraphies.
 XXe siècle.
 Dim. : 26 x 22 cm
100 / 200 €



4



6



5



7



7



8



8

8

CHINE

Deux peintures sur soie, encre et couleur représentant des scènes animées de personnages. Dans le style des écoles officielles. Elles portent des inscriptions en bas à gauche. Fin XIXe siècle.

Dim. : 38 x 34 cm, 37, 5 x 34 cm

300 / 500 €

9

CHINE

Deux gouaches sur papier (projets d'éventails) XVIIIe/XIXe siècle.

Dim. : 38 x 82 cm

200 / 300 €

10

CHINE

Grande peinture à décor de deux grues couronnées sur fond de paysage.

Porte une signature LÜ JI et sceau (cachet de LÜ TINGZHEN de SIMING).

XVIIIe/XIXe siècle.

Dim. : 107 x 81cm

400 / 500 €



9

11

CHINE

Deux peintures sur soie représentant des oiseaux. XXe siècle.

Dim. : 33,5 x 25 cm

100 / 150 €

12

CHINE

WU CHANGSHUO (1844-1927), style de

Chrysanthèmes près d'un rocher (probablement reproduction xylographique sur papier) signée, scellée, datée de sa 73e année (1917), rouleau vertical.

Dim. : 135 x 34,5 cm

2 000 / 3 000 €





10



11



11



12



13



14

13
CHINE

Portrait de dignitaire assis sur un fauteuil, peint en polychromie.
Période Qing (1644-1912).
Dim. : 75 x 48,5 cm
200 / 400 €

14
CHINE

Portrait d'un dignitaire en buste, peint en polychromie.
Période Qing (1644-1912).
Dim. : 75 x 53,5 cm
200 / 400 €

15
CHINE

Deux albums contenant quatorze gouaches sur papier de riz représentant des personnages dans leur quotidien (petits métiers, artisans, et quelques embarcations)
XIXe siècle.
Dim. : 15 x 10 cm (une avec manque)
300 / 500 €

16
CHINE

Peinture figurant une femme et un enfant jouant avec des artifices.
Calligraphie.
XXe siècle.
Dim. : 58 x 33 cm
30 / 50 €



15



16



17

17

TIBET

Exceptionnel thangka sur soie représentant Amitayus assis en dhyanasana sur un trône en forme de lotus entouré de très nombreux personnages et Dieux du panthéon bouddhique avec montagnes, forêts, temples et personnages célestes dans les cieus. Amitayus tient d'une main l'arbre de vie.

Encadrement de soie et cadre en bois naturel.

XVIIIe siècle.

Dim. : 82 x 54 cm

(quelques usures)

3 000 / 4 000 €



18

CHINE

Grande tenture brodée de fils d'or et fils de couleurs sur soie rouge représentant un dragon pentadactyle face à un phénix, symboles impériaux sur fond de nuages. XIXe siècle.

Dim. : (environ) 3,17 x 2, 89 m

600 / 1 000 €

18



19

HIMALAYA ou TIBET

Thangka peint sur soie représentant Amitayus assis en dhyanasana sur un trône en forme de lotus entouré de nombreux personnages et Dieux du panthéon bouddhique dans un temple avec montagnes, forêts et personnages célestes. XIXe siècle.

Dim. : 92 x 65 cm

800 / 1 000 €

19



20

HIMALAYA ou TIBET

Thangka peint sur soie représentant un dieu du panthéon tantrique entouré de personnages célestes.

XIXe siècle.

Dim. : 82,5 x 53 cm

(usures)

500 / 800 €



20



21

HIMALAYA OU TIBET :

Thangka peint sur soie représentant Amitayus assis en dhyanasana sur un trône en forme de lotus entouré de personnages et Dieux du panthéon bouddhique.

XIXe siècle.

Dim. : 125 x 76 cm

(usures à la peinture et à la soie)

800 / 1 200 €

22

JAPON

Peinture sur soie représentant un personnage en kimono.

Travail moderne

Dim. : 80 x 61 cm

50 / 80 €



23

23

JAPON

Fascicule de dessins à l'encre de Chine.
Période Meiji (1818-1912)
Dim. (fermé) : 25,5 x 18 cm

200 / 400 €

24

CHINE

Deux rouleaux horizontaux l'un brodé d'une femme assise devant la lune. Le second une calligraphie à l'encre portant le nom de LIU HUI.

Dim. : 70 & 100cm

150 / 200 €



24





25



26



28



25
JAPON

Eventail plié figurant une langouste et un poisson sur une face et des personnages sur l'autre. Peinture sur papier, monture en ivoire incrusté d'insectes en pierre. Période Meiji (1868-1912)
H. (panache) : 27 cm
(accidents et manques)
100 / 200 €

26
CHINE

Deux éventails l'un en ivoire avec inscriptions et gravures de paysages montagneux, le second gouache sur papier représentant un paysage avec inscriptions et sceau. Présentés dans une boîte XXe siècle
Long. (panache) : 30,5 x 19 cm
300 / 500 €

27
JAPON

Trois recueils d'estampes en couleur à décor de personnages et de scènes diverses.
Vers 1920 - 1930.
Dim. : 25 x 18 cm ;
26 x 19 cm ; 23,5 x 18 cm
200 / 300 €

28
JAPON

Grand rouleau figurant des scènes érotiques.
Vers 1920 - 1930.
Dim. : 31,5 cm x 5,25 m
400 / 600 €





29

29

CHINE

Fixé sous verre figurant une asiatique faisant de la guitare.

Dim. : 54 x 39cm

200 / 300 €

30

ZHU XINJIAN (1953-2014)

Aquarelle et gouache figurant une femme nu avec des annotations en chinois : "Un soleil timide éclaire une bourgade solitaire. Paysage féminin. Un flot de roseaux voile l'horizon montagneux".

Dim. : 52 x 52 cm

2 000 / 3 000 €



30



31

CHINE

Deux peintures en fixé sous verre représentant des scènes de palais avec personnages et lions bouddhiques.

Deuxième moitié du XIXe siècle

Encadrement en bois sculpté.

Dim. à vue: 36 x 49,5cm

300 / 500 €



32

CHINE

Grande lanterne de pavillon en bois sculpté ajouré laqué en rouge et noir à quatre ouvertures sur les côtés.

XIXe siècle.

H. (environ): 45 cm

500 / 700 €

33

JAPON

Petit masque en bois sculpté peint et laqué. On y joint une tête de bijin en bronze à patine brune.

Période Meiji (1868-1912)

H. : 12,5 et 6 cm

30 / 50 €



33



34

34

CHINE

Deux coffrets rectangulaires en bois laqué à fond noir décoré de dragons à la recherche de la perle sacrée à l'or encadrant des caractères laissant apparaître huit pierres à encre rectangulaires à décors moulés sur une face des huit immortels et sur l'autre face de caractères rehaussés de dorures.

Fin du XIXe siècle, début XXe

Dim.(boite) : 22 x 30 x 3 cm

L. (pierre à encre) : 9,5 cm

500 / 800 €

35



36



37



38



35
CHINE

Deux boîtes couvertes circulaires, la grande en bois laqué rouge décorée en léger relief à l'or de chauves-souris encadrant un symbole shou sur le couvercle, de fleurs, de fruits et de papillons sur les côtés. La seconde en bois laqué à fond rouge décoré à l'or d'un daim près d'un bananier sur le couvercle et de quadrillages sur les côtés
Vers 1900-1920
Diam. : 27 et 16 cm
200 / 300 €

36
CHINE

Paire de vases en laque cinabre décoré de personnage dans un paysage.
Travail moderne.
Dim. : 43.2 cm
300 / 400 €

37
CHINE

Paire de vases de forme balustrade à pans coupés à la manière des laques rouge cinabre, décorées de personnages sur fond de paysages dans des cartouches cernes de fleurs de lotus traitées en enroulement. Socle en bois quadrangulaire.
Epoque moderne
H. : 31 cm
300 / 400 €

38
CHINE

Ensemble de socles en bois sculpté.
Travail du XVIIIe, XIXe et XXe siècle.
(accidents)
300 / 400 €

39

CHINE

Rare instrument miniature composé d'une loupe à manche en ivoire tourné et d'un tube à base en ivoire, corps en verre dans lequel se trouve sur une plaquette en ivoire une inscription microscopique. La base en bois rouge sculpté munie d'un rail qui permet d'avancer ou de reculer la loupe vers la plaquette miniature afin de lire le texte.

Deuxième moitié du XIXe siècle

H. : 12 cm

500 / 800 €



40

CHINE

Porte pinceau cylindrique en bambou sculpté décoré en léger relief de lettrés dans une forêt de bambous et autour d'une pagode encadrée de rocher et de pins.

XIXe siècle

H. 29 cm

(quelques fentes)

100 / 150 €



41

CHINE

Noix sculptée de motifs dit « aux cent enfants ». Prouesse technique de la fin du XIXe siècle.

L. : 4 cm

200 / 300 €



42

CHINE

Porte pinceaux en bambou sculpté de scènes de lettrés et d'ermittes dans des paysages montagneux avec pagodes, cascades, embarcations, pins parasols et bambous.

Inscriptions : 1865, les personnes regarde la lune"

H. : 16,5 cm

3 000 / 4 000 €





43
CHINE ou INDOCHINE

Deux petits plateaux de lettré, un rectangulaire et un carré reposant sur quatre pieds réunis par une entretoise en palissandre incrustés de nacre à motifs de fleurs et d'objets précieux sur chaque faces. Les angles ornés de montures en argent.

Vers 1900-1920

Dim. : 18,5 x 18,5 cm ; 31 x 18,5 cm

(quelques accidents et manques)

800 / 1 000 €

44
JAPON

Cabinet en laque à fond noir décoré à l'or d'éventails, il s'ouvre par une porte dissimulant trois tiroirs.

Période Meiji (1868-1912)

Dim. : 22,5 x 26,5 cm

(éclats)

200 / 400 €

45
JAPON

Boite écritoire de forme carrée en laque à fond noir décorée à l'or de pivoines traitées en enroulement. L'intérieur laisse apparaître une pierre à encre et une petite verseuse en cuivre et laiton de forme polylobé.

Période Meiji (1868-1912)

Dim. : 23,5 x 21 x 5 cm

400 / 600 €

44



46
JAPON

Petit service pour le repas en laque à fond noir décoré à l'or de fleurs et de quadrillages il comprend une boîte à aliments composée de plateaux superposés, deux bouteilles à saké, d'un plateau carré et d'une boîte rectangulaire

Période MEIJI (1868-1912)

L. : 31 cm

(quelques accidents)

40 / 60 €



45





47

47

JAPON

Sabre japonais ou Katana à longue poignée recouverte de galuchat, tsuba ronde ajourée d'un papillon. Lame non signée et fourreau en laque brune. XIXe siècle.

Dim. : 101 cm
(usures)

400 / 500 €

48

CHINE ou INDOCHINE

Deux plaques en bois à incrustations de nacre figurant des vases fleuris.

Fin XIXe siècle.

Dim. : 49 x 37,5 cm
(accidents et manque)

200 / 300 €



48

49

JAPON

Sabre Wakizashi à lame acier la prise en bronze et galuchat, le tsuba ajouré en fer le fourreau en bois laqué noir.

Fin de la période Edo (1603-1868)

L. : 64,5 cm

200 / 300 €



49



50

ASIE DU SUD EST

Colonne à offrande dorée surmontée d'une double carpe

Dim. : 84cm

(accidents et restaurations)

500 / 800 €

51

CHINE

Large porte-pinceau de lettré en bambou sculpté de scènes représentant des lettrés assis près d'une table en pierre sur une montagne avec pins parasol, musiciens près d'un arbre, et pagode avec lettrés faisant de la calligraphie, serveurs préparant le thé. En partie basse, inscription « Respectueusement sculpté par Wang Nai. »

XXe dans le style Qianlong

H. : 17 cm

(légère fente à la base)

600 / 800 €



52

CHINE

Intéressant porte pinceau en bois sculpté en léger relief d'un bestiaire fantastique sur fond de rochers représentant un dragon, un phénix, un kilin, deux lions bouddhiques, un tigre et un daim parmi les nuages.

XIXe siècle

H. : 17,5 cm

400 / 600 €

53

CHINE ou JAPON

Ensemble de quatre sculptures en ivoire chacune soclée et signée

H. (avec socle) : 34,5 et 14,5 cm

Poids total brut : 3 203 g.

400 / 600 €



54
JAPON

Très rare et amusant okimono en ivoire sculpté représentant un paysan faisant fonctionner un moulin à eau avec ses jambes. Son fils, debout près de la roue à aube tenant un panier en vénérie. Signature à deux caractères au revers. Socle en bois.

Période Meiji (1868-1912)

H. : 16,5 cm

Poids brut : 257 g

250 / 300 €

55
JAPON

Deux Okimono et trois netsukés en ivoire sculpté d'hiver : l'un figurant la déesse Kannon, un autre un personnage assis et les trois autres des personnages. Premier tiers XXe siècle, vers 1930

Poids total brut : 272 g

250 / 300 €

56
JAPON

Netsuké en ivoire sculpté représentant un félin couché, la gueule ouverte, les yeux incrustés de verre. Au revers, signature à trois caractères incisés.

Premier tiers du XXe siècle, vers 1920

L. : 4 cm - Poids net : 20 g.

150 / 200 €



57
CHINE

Figurine en ivoire sculpté représentant un bouddha assis. Premier tiers du XXe siècle, vers 1930

H. : 8,2 cm

Poids net : 180,65 g

100 / 200 €

58
JAPON

Douze netsukés en ivoire sculpté décors zoomorphe ou anthropomorphe. La plupart signés.

Première moitié du XXe siècle, vers 1930-1940

L. : de 3 à 4 cm

Poids total brut : 263 g.

500 / 800 €

59
CHINE

Sceau fantaisie en ivoire sculpté représentant un dragon enroulé

Epoque moderne

H. : 6 cm

Poids : 123 g

120 / 150 €





60

JAPON

Okimono en ivoire sculpté représentant un paysan marchant, tenant une bêche. Son fils courant près de lui, une grappe de raisin à la main. Signature au revers à deux caractères.

Socle en bois.

Période Meiji (1868-1912).

H. : 11,5 cm

Poids net: 134,1g

300 / 400 €



61

JAPON

Okimono en ivoire représentant un homme sur un moulin à eau

Période Meiji (1868-1912).

Socle en bois.

Dim. (sans socle): 16 cm

Poids net: 160,3g

300 / 400 €



62

JAPON

Okimono en ivoire sculpté représentant un pêcheur rapportant des palourdes dans son panier.

Signé au revers dans un cachet rouge

Période Meiji (1868-1912).

H. : 17 cm

Poids net : 211g

(manque un instrument agricole)

150 / 200 €

63

JAPON

Bel okimono en ivoire sculpté représentant un bateau dont la proue figure une tête de dragon conduit par huit immortels la voile dressée sur des flots. Signature à deux caractères au revers dans un cachet rouge.

Socle en bois.

Période Meiji (1868-1912)

Dim. : 6 x 7 x 10 cm

Poids brut : 260 g.

600 / 800 €





64

CHINE

Groupe en ivoire sculpté représentant une déesse assise sur un éléphant avec une mandorle. Inscruation de verroterie.
Première moitié du XXe siècle (vers 1930-40).
H. : 20 cm - Poids : 807 g.

200 / 400 €

65

CHINE

Grand brûle-parfum couvert de forme tripode en ivoire sculpté de paysages sur la panse, les anses annelés en forme de rinceaux, le couvercle surmonté de deux chimères. Marque gravée au revers . .
Travail de Canton de la première moitié du XXe siècle vers 1930/1940.
Dim. : 32 x 30 cm - Poids : 2 811 g.

400 / 500 €

66

JAPON

Bel okimono en ivoire sculpté représentant un lettré assis sur une souche d'arbre faisant de la calligraphie, un chapeau et une sacoche à ses pieds. Signature au revers à trois caractères dans un cachet rouge rectangulaire
Période Meiji (1868-1912)
H. : 14 cm - Poids 442 g.

400 / 600 €

67

CHINE

Trois figurines en ivoire sculpté représentant des immortels, l'un portant une calebasse, un autre assis portant une corne, la femme assise sur un tabouret.
Première moitié du XXe siècle (vers 1930-1940)
H. : 14 cm - Poids : 381 g.

200 / 300 €

68

JAPON

Netsuké en ivoire sculpté représentant un indigène allongé accroché à un ormeau. Signature à deux caractères au revers
XIXe siècle

L. : 4 cm - Poids : 14,8 g

50 / 80 €

69

JAPON

Rare netsuké en ivoire sculpté à belle patine décoré d'un enfant chevauchant une chèvre. Le revers faisant office de cachet.
XVIII-XIXe siècle

H. : 9,5 cm - Poids 20,8 g
(le cou de l'animal recollé)**300 / 500 €**

68



69





70
JAPON

Intéressant Okimono en ivoire sculpté représentant deux personnages tenant une cloche d'où s'échappent des démons. Au revers signature à deux caractères
Fin de la période Meiji (1868-1912)

H. : 7,5 cm - Poids net: 91 g.

300 / 400 €



71
CHINE

Carnet de bal de forme rectangulaire en ivoire sculpté sur chaque face de scènes représentant des chinois dans des jardins avec pagodes, il ouvre sur un ensemble de plaquettes en ivoire.

Travail de Canton de la seconde moitié du XIXe siècle.

Dim. : 9 x 5 cm

Poids brut : 53 g.

100 / 200 €



72
JAPON

Ivoire sculpté représentant un livre ouvert avec un texte gravé sur la page de gauche et illustration gravée d'une scène familiale autour d'une table de lettré sur la partie droite. Le revers porte une signature à trois caractères.

Période Meiji (1868-1912)

L. : 8,4 cm - Poids : 125 g.

500 / 800 €



73
JAPON

Netsuké en ivoire finement sculpté figurant un vieil homme tenant une canne

Epoque Edo (1603-1868)

H. : 10 cm

Poids : 38,94 g

200 / 300 €

74
JAPON

Netsuké en andouiller de cerf sculpté représentant une grue couronnée attrapant une fleur de nénuphar. Belle patine

XIXe siècle

H. : 3,5 cm

50 / 80 €



75
JAPON

Intéressant netsuké en ivoire sculpté représentant un personnage chimérique dans un baquet d'eau se faisant frotter le dos par un autre démon.

Signature à deux caractères au revers

Période Meiji (1868-1912)

H. : 3 cm - Poids : 16,56 g

(une légère gerce)

100 / 200 €





76
JAPON

Okimono en ivoire sculpté représentant un lettré tenant d'une main un pli de sa robe et de l'autre main un vase avec fleurs de nénuphar. Marque au revers, signature dans un cachet rouge à l'arrière

Période MEIJI (1868-1912)
H. : 30,5 cm
Poids net : 620 g.

200 / 300 €

77
JAPON

Okimono en ivoire sculpté représentant une femme debout tenant d'une main un éventail et de l'autre main une rose.

Premier tiers du XXe siècle, vers 1930
H. (sans le socle) : 28 cm
Poids brut : 553 g.

150 / 200 €

78
JAPON

Plaque murale rectangulaire en ivoire sculpté en léger relief représentant la déesse Kannon parmi les nuages surmonté d'un aéropage de divinités céleste. L'encadrement à motifs alvéolés gravés.

Beau travail de sculpture de la période MEIJI (1868-1912)
Dim. : 31 x 16 cm
Poids brut : 986 g.

300 / 400 €



79
CHINE

Paire de porte pinceaux en stéatite verte sculptée de montagnes avec pagodes et pins. Vers 1900

L. : 10 cm

20 / 40 €



80

ASIE

Tête d'homme en pierre sculptée, montée sur socle.

Dans le goût de l'Art Gréco-Bouddhique du Gandhara.

Dim. : 10 cm

300 / 400 €



81

ASIE

Fragment de bas-relief en pierre sculptée représentant une divinité du panthéon bouddhique. Dans le goût de l'antique.

Dim. : 17 cm

100 / 200 €



82

ASIE

Tête de femme en marbre sculptée, chevelure bouclée coiffée d'un turban. Montée sur socle. Dans le goût du travail antique.

Dim. : (avec socle) 38, 5 cm

200 / 300 €



83

ASIE

Tête de Bodhisattva à la chevelure bouclée organisée en longues boucles retenues en chignon au sommet du crâne symbolisant la protubérance crânienne uhsnisha. Montée sur socle.

Dans le goût de l'Art Gréco-Bouddhique du Gandhara.

Dim. : 13,5 cm

300 / 400 €



84

CHINE

Ensemble de deux sculptures en terre cuite, une d'un buste d'homme et une représentant une tête montée sur un socle. Travail dans le goût des Tang.

Dim. : 11,5 et 28 cm

100 / 200 €



85

CHINE

Deux figurines en stéatite sculptée. L'une représente Shoulao, tenant d'une main une pêche de longévité et de l'autre un bâton noueux, à ses pieds se tient un chevreuil. L'autre figurant un singe drapé debout près d'un rocher, tenant sur sa tête une pêche de longévité.

Fin du XIXe siècle.

H. : 28 cm et 26 cm

150 / 200 €



86

CHINE

Figurine en stéatite sculptée représentant un bouddha assis en position du lotus les mains jointes, le drapé du vêtement incisé de nuages et de rinceaux fleuris.

Fin du XVIIIe siècle

H. : 11 cm

(un petit manque à la base sur un côté)

400 / 800 €



87

CHINE

Beau petit Groupe en jade clair sculpté représentant un homme portant son enfant sur son dos.

XVIIIème /XIXe siècle.

Adapté sur une base à l'imitation d'un champignon lingzhi.

Dim. : 9 cm.

600 / 900 €



88

ASIE DU SUD EST

Intéressante figurine représentant la déesse Guanyin en jade sculptée claire. Elle est assise sur un rocher en bois sculpté et tient de sa main gauche une pêche de longévité.

XIXe siècle.

H. : 15 cm

300 / 400 €



89

CHINE

Figurine en jade claire sculptée représentant une femme tenant d'une main un rouleau.

XXe siècle.

H. : 21 cm

400 / 500 €

90

CHINE

Figurine représentant un lion bouddhique la patte avant gauche posée sur une boule en quartz rose sculpté.

XXe siècle.

L. : 16 cm

80 / 100 €

91

CHINE

Figurine en quartz rose sculpté représentant un lion bouddhique sur un rocher.

XXe siècle.

H. : 14,5 cm

80 / 100 €

92

ASIE DU SUD EST

Figurine en quartz rose sculpté représentant le dieu Ganesh, la base en métal argenté.

XXe siècle.

H. : 9 cm

150 / 200 €



93

93

CHINE

Cloche en pierre dure (quartz rose) sculptée. Travail moderne.

Dim. (cloche) : 5 cm
(support en bois accidenté)

50 / 100 €



94

CHINE

Vase en pierre dure bleu à décor de masque de taotie.
Travail moderne.

Dim. : 17 x 14cm
(manque bouchon)

300 / 400 €



95

CHINE

Petit vase en quartz polychrome sculpté de chimères grimant sur la panse, prise en chien de phô.

Travail moderne.

Dim. : 18,5 cm
(accident)

100 / 150 €



96

CHINE

Petit vase de forme balustre en stéatite gravé d'inscriptions poétiques et d'une branche de prunus.

Premier tiers du XXe siècle, vers 1930.

H. : 14 cm
(trois éclats au col)

60 / 80 €

97

CHINE

Trois figurines en jade vert sculpté. L'une représentant un poisson voile, les deux autres une paire de phénix. Socle en bois.

Première moitié du XXe siècle.

On y joint une figurine en stéatite représentant Shoulao.

100 / 150 €

97





98

CHINE

Petit vase carré de forme balustre en jade vert clair sculpté avec traces de rouille décoré dans le style archaïque de masques de taotie encadrés de ruyis. Les anses ajourées.

XXe siècle.

H. : 11,5 cm

(petit éclat recollé en bordure, manque le couvercle)

200 / 300 €

99

CHINE

Petite verseuse rituelle en pierre dure verte sculptée, elle repose sur un démon à corne, socle en bois.

XXe siècle.

Dim. : 13 cm

100 / 200 €

100

CHINE

Une urne couverte en agate sculpté à deux anses figurant des têtes de chimères annelées, masque de taoties sur chaque face, piètement en bois ajouré.

XXe siècle.

H. (sans le socle) : 16 cm

100 / 200 €

101

CHINE

Deux bols circulaires en jade sculpté vert olive.

XXe siècle.

Diam. : 10 cm

80 / 100 €

102



102

CHINE

Plaquette ovale en agate sculptée de chauve-souris et d'un oiseau.

XXe siècle.

L. : 5,5 cm

60 / 80 €



103

103

CHINE

Belle figurine en jade sculptée beige claire et traces de rouille représentant un kilin reposant sur ses quatre pattes la tête tournée vers le coté.

XIXe siècle.

L. : 10 cm

800 / 1 200 €

104

CHINE

Petit groupe en jade sculpté d'une guanyin près d'une grue.

XXe siècle.

H. : 9,5 cm

(quelques éclats)

80 / 120 €

105

CHINE

Pierre à encre rectangulaire à décors moulés de deux dragons stylisés d'inscriptions et d'une perle en verre entre les dragons.

Première moitié du XXe siècle.

L. : 21,5

100 / 120 €



104



105



106

CHINE

Vase couvert en pierre dure verte, les pieds, la prise et les anses richement sculptés de rinceaux végétaux retenant des anneaux.

XXe siècle.
Dim. : 21 cm

100 / 200 €



107

CHINE

Vase de forme balustre en agate rubanée avec trace de racines (rouille), sculpté au col et à l'épaule de trois têtes de chimères annelées traitées en léger relief, le corps sculpté de branches de pins parasol et de rochers. Au revers marques Qianlong en Zhuanshu sculpté.

XXe siècle.
H. : 25 cm

200 / 300 €



108



108

CHINE

Deux petits bols en jade sculptée (XXe siècle) et une plaquette ovale en jade sculptée en très léger reliefs d'une branche de prunus en fleurs (XIXe siècle) (accidents)

On y joint la copie d'un miroir en bronze avec oxydations vertes dans le style des Tang.

100 / 150 €

109

CHINE

Pierre à encre de forme ovale moulée sur une face de deux dragons opposés en léger relief encadrant deux caractères rehaussés de dorures l'autre face portant l'inscription de règne de l'empereur Qianlong dans un encadrement de nuages.

XIXe siècle.
L. : 21 cm

200 / 300 €



109



110
CHINE

Sceau en agate sculpté figurant une chimère assise sur une base quadrangulaire.
XXe siècle.
H. : 6 cm
80 / 100 €



111
CHINE

Jade claire sculptée figurant un enfant allongé devant un livre.
Fin XIXe siècle.
L. : 8,5 cm
800 / 1 200 €



112
CHINE

Figurine en jade blanc sculpté représentant une chimère bouddhique assise.
XIXe siècle.
L. : 6,5 cm
600 / 800 €

113
CHINE

Très rare petit groupe en jade blanc sculpté avec quelques traces de rouille à la base représentant un bélier couché avec ses deux petits dont l'un deux juché sur son dos. De sa gueule sort un champignon lingzhi avec le symbole du ying et du yang.
XVIIIe siècle.
Dim. : 7 x 6 cm
1 000 / 1 500 €





114
CHINE

Petit brûle parfum en jade épinard sculpté avec traces de rouille de forme quadrangulaire les anses figurant des têtes de chimères annelées la prise du couvercle un kilin. Sur chaque faces palmettes encadrant des masques de taotie encadrées de frises « à la grecque ».

XXe siècle.

H. : 9,5 cm

2 000 / 3 000 €



115
CHINE

Très belle verseuse rituelle en jade sculpté vert gris avec quelques venures brunes reprenant les formes des vaisselles archaïques, l'anse figurant un dragon ajouré, les deux cotés sculptés de champignons lingzhi.

XVIIIe-XIXe siècle.

H. : 9 cm

500 / 800 €

116
CHINE

Sculpture en stéatite représentant un dragon juché sur un rocher.

Vers 1900-1930.

H. : 9,5 cm

80 / 120 €

117
CHINE

Sculpture en jade vert représentant deux animaux fantastiques dos à dos supportant une urne centrale. Faisant office de porte flambeau dans le style archaïque.

XXe siècle.

L. : 31 cm

200 / 300 €

116





118

CHINE

Deux boîtes ovales en bois côtelé, les couvercles incrustés de plaquettes en jade vert claire sculptées pour l'une d'entre elles d'une scène d'immortels dans un jardin avec pagode, la seconde de deux immortels dans un paysage cerné de rinceaux et de lingzhi.

Vers 1900-1930.

L. (totale) : 12 et 15 cm ; L. (jade) : 10,5 et 13 cm

(Accidents et manques aux plaquettes)

On y joint une boîte rectangulaire en bois sculpté à couvercle est en bronze décoré en léger relief de quatre dragons sur fond de nuages à la recherche de la perle sacrée. Le revers portant des idéogrammes.

Vers 1900-1930

L. : 10,5 cm

200 / 300 €



119

CHINE

Branche de corail rose sculpté représentant une Guanyin debout tenant d'une main un éventail et de l'autre main une fleur. Socle en bois. XXe siècle.

H. corail : 13 cm

Poids : 114 g

200 / 300 €

120



120

CHINE

Groupe en jade sculpté vert représentant une chèvre et ses chevreaux couchés.

Elle tient dans sa gueule un champignon lingzhi. Socle en bois ajouré.

L. : 6 cm

800 / 1 000 €

121



122



123



121

CHINE

Bracelet circulaire en jade claire sculpté.

XXe siècle.

Diam. : 8 cm

200 / 300 €

122

CHINE

Bracelet circulaire en jade vert sculpté.

XXe siècle.

Diam. : 8 cm

(ce vert « apple green » a été obtenu artificiellement)

300 / 400 €

123

CHINE

Petit miroir à main le dos en métal doré à motifs d'objets bouddhiques incrusté de pierres, le manche en jade vert.

Vers 1900-1930.

Dim. : 15 cm

80 / 120 €

124

CHINE

Important jade vert sculpté avec traces de rouille représentant un buffle couché.

XXe siècle.

Dim. : 37 cm

8 000 / 12 000 €

124





125

125
CHINE

Trois bracelets en argent dont un à double paroi et un second ajouré à décors divers (dragons sur fond de nuages, fleurs de lotus). Deux à cabochon de jade « apple green ».

Poids brut : 177g.

150 / 200 €



126

126
CHINE

Broche-clip en argent gravé et ajouré avec cabochon ovale de jade « apple green ».

Période Art Déco vers 1930-1940.

Dim. : 5 cm

Poids brut: 17,2g.

50 / 80 €



127



129

127
CHINE

Pendentif circulaire en jade « apple green » sculpté représentant des fruits

On y joint une plaquette pendentif en jade claire représentant un bouddha.

XXe siècle.

Dim. : 3,8 et 3,7 cm

50 / 80 €



130



131

128
CHINE

Bague en argent doré représentant une tête de dragon enserrant une perle de couleur turquoise dans sa gueule, les yeux émaillés rouge.

L. : 2,5 cm

Poids net: 11,2 g.

100 / 150 €

129
CHINE

Flacon de tabatière à priser de forme calebasse. A la manière des laques cinabre laqué rouge à motifs de feuillages.

XXe siècle.

Dim. : 5,2 cm

50 / 60 €

130
CHINE

Broche rectangulaire en vermeil filigrané, serti d'une pierre dans le goût des turquoises.

XXe siècle.

L. : 6 cm

Poids : 21 g.

80 / 100 €

131
CHINE

Un bracelet et un pendentif double formé de plaquettes circulaires de jade « apple green » incrustés et encadrés d'or filigrané avec motifs de dragons et de chimères.

Vers 1950.

Poids brut : 39,6 g.

200 / 300 €



132
CHINE

Bol circulaire en jade "spinach" sculpté sur la paroi extérieure d'emblèmes bouddhiques.

XIXe siècle.

Diam. : 14,5 cm

(quelques éclats, gercés naturelles dans la matière minérale)

300 / 500 €



133
CHINE

Deux petits écrans de lettré miniature en jade vert sculpté et ajouré, l'un à décors de dragons l'autre à décors de papillons, de chauves-souris et de pêches de longévité. La base en bois sculpté. XXe siècle.

H. : 10 et 13 cm

100 / 200 €

134
CHINE

Collier fait de perles en bronze cloisonné à fond turquoise décoré en polychromie de fleurs alterné de perles en métal argenté.

L. : 60 cm

300 / 400 €

135
CHINE

Pendentif circulaire en argent ciselé sur une face d'un phénix et sur l'autre face d'un dragon dans un encadrement filigrané.

Diam. : 5 cm

Poids : 38 g.

30 / 50 €



135



138



136



139

136
CHINE

Plaquette circulaire en jade claire sculptée et ajourée de feuillages stylisés.

XXe siècle.

Diam. : 5 cm

200 / 250 €

137
CHINE

Plaquette ovale en jade blanc sculpté sur une face d'une scène de personnages et sur l'autre face d'idéogrammes.

XXe siècle.

L. : 5,5 cm

150 / 200 €



137

138
CHINE

Plaquette circulaire en jade blanc sculptée et ajourée de dragons stylisés

XXe siècle.

Diam. : 5 cm

200 / 250 €

139
CHINE

Figurine en stéatite sculptée représentant un personnage.

XXe siècle.

L. : 7 cm

100 / 150 €

134



134



140



141



142



143



144



145



146



147

140

CHINE

Plaquette ovale ajourée en jade claire sculptée de trois oiseaux encadrés de fleurs.

XXe siècle.

L. : 8,5 cm

300 / 400 €

141

CHINE

Beau jade sculpté de couleur gris-vert clair à motifs d'un crabe et d'un poisson-voile encadrant une étoile de mer.

Fin du XIXe siècle.

L. : 4,5 cm

200 / 300 €

142

CHINE

Galet en jade sculpté vert clair avec traces de rouille à motifs de feuilles de nénuphars et d'oiseaux avec pêches de longévité.

XXe siècle.

L. : 6 cm

300 / 400 €

143

CHINE

Tête de bouddha en jade vert sculpté monté en pendentif.

Epoque moderne.

L. : 2,5 cm

50 / 80 €

144

CHINE

Pendentif en agate rouge représentant des oiseaux branchés parmi des pêches de longévités.

Première moitié du XXe siècle.

L. : 5 cm

50 / 80 €

145

CHINE

Beau jade sculpté de couleur vert clair avec traces de rouille représentant une branche de citrons digités (mains de bouddha).

Seconde moitié du XIXe siècle.

L. : 9 cm

3 000 / 4 000 €

146

CHINE

Plaquette circulaire en stéatite sculptée sur une face de motifs archaïques (masque de taotie), sur l'autre face d'un dragon et d'un personnage encadré de champignons lingzhi.

Fin du XIXe siècle

L. : 8 cm

2 000 / 2 500 €

147

CHINE

Plaquette en jade claire sculptée ajourée représentant un dragon à trois griffes de profil

XXe siècle

L. : 8 cm

2 000 / 2 500 €



148
CHINE

Jolie boîte rectangulaire couverte en cristal taillé, le couvercle en argent ciselé ajouré représentant une scène animée de personnages dans des paysages avec pagodes. La boîte est insérée d'une monture en argent ajouré à la base à même motifs. Le bouton du couvercle en forme de grosse perle en jade.

Période Art déco vers 1920-1930

Dim. : 15,7 x 9 x 11 cm

Poids brut : 928,5g

600 / 800 €

149
CHINE

Deux boîtes à poudre circulaires couvertes en métal argenté l'une à motifs incisés de palmettes, la seconde ajourée avec pétales de lotus et rinceaux en enroulement.

Vers 1930 -1940

Diam. : 11 et 9 cm

Poids net : 260,8 g et 209,8 g

100 / 200 €

150
CHINE

Deux flacons tabatière à priser en argent, à panse aplatie à motifs pour l'un d'entre eux de symboles Shou encadrés de guirlandes de Calebasses, les anses en léger relief figurant des têtes de chiens de fô. Pour l'autre d'une fleur de lotus traitée en léger relief. Ils sont sertis de turquoise et de verre à l'imitation du corail.

Vers 1920-1940

H. : 7 cm

Poids total : 122,27 g

100 / 200 €



151
CHINE

Ensemble de trois bols en porcelaine décorés de fleurs polychrome montés en cendrier.

Marque au revers.

Diam. : de 11 à 12 cm.

100 / 200 €

152
ASIE DU SUD EST

Cinq boîtes couvertes en métal argenté à décors divers de dragons et de chimères

Epoque moderne.

50 / 60 €



153

CHINE

Intéressante verseuse couverte à vin en argent embouti et ciselé. De forme balustre, l'anse et le bec verseur réunis au col reprenant la forme des modèles créés pour la Perse et l'Empire Ottoman. Elle est décorée de mots auspiciose Shou encadrés de fleurs de lotus et de symboles bouddhiques, la base à motifs de vaguelettes et la base de l'anse dorée d'un champignon lingzhi. Au revers inscriptions à six caractères indication d'un poids: 19,36 onces XIXe ou antérieur

H. : 26 cm

Poids net: 648 g.

300 / 400 €

154

CHINE

Paire de petits vases de forme balustre en argent, les anses imitant des fleurs. Ils sont gravés de branches fleuries et de lions bouddhiques stylisés sur des rochers. Gravée des initiales "SK". Poinçonnée en dessous. Fin du XIXe siècle

H. : 17,5 cm

Poids : 200,3 g

(deux anses détachées)

100 / 150 €

155

CHINE

Élément de grande fibule en acier damasquiné à multiples motifs patinés dorés et argentés. Travail ancien.

H. : 18 cm

2 000 / 3 000 €



156

CHINE

Bol en noix sculpté à décor de branchages fleuris et d'oiseaux. Intérieur en argent

H. : 5 cm

1 000 / 1 500 €

157

CHINE

Deux bronzes d'applique à patine brune laqué représentant des chevaux debouts
Pièce décorative de la fin du XIXe siècle.

H. : 28 cm

300 / 500 €

157

158

CHINE

Grande pièce de monnaie en argent.

Vers 1900.

Diam. : 4 cm

300 / 400 €

159

CHINE

Deux grandes pièces de monnaie en argent.

Vers 1900.

Diam. : 4 cm

200 / 300 €

160

CHINE

Presse en métal argenté figurant une tête de bouddha à quatre visages.

XXe siècle.

H. : 9 cm

80 / 120 €

161

JAPON

Médaille en argent émaillé avec une étoile à six branches au centre gravée de six caractères au revers dans une boîte en laque rectangulaire à fond noir décorée de caractères japonais et retenue par des passementeries violettes.

XXe siècle

Dim. (médaille) : 4,5 x 4,5 cm

Dim. (coffret) : 10,5 x 7,5 cm

200 / 300 €

162

CHINE

Plaquette en jade vert épinard sculpté représentant une vague

Epoque moderne

L. : 19 cm

200 / 300 €

163

JAPON

Figurine en racine sculptée représentant un hermite.

XIXe siècle.

L. : 18 cm

150 / 200 €

164

ASIE DU SUD EST

Plaquette en bronze à patine verte représentant un bouddha assis en position du lotus, une mandorle à l'arrière.

XXe siècle.

L. : 10 cm

150 / 200 €

165

NEPAL

Instrument bouddhique en bronze et fer gravé pour trancher

XXe siècle

H. : 16 cm

300 / 400 €



158



159



161



162



164



163



165



166

CHINE

Cendrier sur pied en bronze cloisonné

Dim. : 70,5 cm

50 / 80 €

167

NORD VIETNAM - LAOS

Tambour de pluie en bronze à motifs géométriques, le plateau orné de grenouilles et anses

XIXe siècle.

Dim. : 75 x 70 cm

300 / 500 €

168

ASIE

Lame d'épée.

Travail ancien.

Dim. : 70 cm

300 / 400 €

168

169



169

CHINE

Brûle-parfum en bronze à patine brune de forme rectangulaire reposant sur quatre pieds décorée en léger relief de dragons. Marque au revers XIXe siècle. Dim. : 15 cm

50 / 80 €

170



170

CHINE

Grand vase d'autel de forme balustre en bronze à patine brune à deux anses figurant des têtes de chimères. Motifs de masques de taotie, de médaillons, et de motifs archaïques sur la panse et à l'épaulement.

XIXe siècle.

Dim. : 52 cm

300 / 500 €

171

JAPON

Brûle parfum couvert de forme ovale reposant sur quatre pieds en bronze à patine brune décoré de phénix et de kilin. La prise figurant un chien de fô. Au revers, signature à quatre caractères.

Période MEIJI (1868-1912)

H. : 38 cm

(petit manque à la prise du couvercle)

200 / 300 €

171

172

JAPON

Paire de vases en bronze cloisonné de forme balustre à pans coupés, décorés en polychromie de fleurs encadrées de motifs Karakusa. Les anses formées d'anneaux.

XIXe siècle.

Dim. : 39,5 cm

300 / 400 €

172



173
ASIE du SUD EST

Important bouddha en bronze debout sur double socle lotiforme.

XXe siècle.
Dim. : 137 cm

2 000 / 3 000 €



174
THAÏLANDE

Figurine en bois sculpté doré sur fond d'assiette rouge représentant un bouddha assis en position du lotus sur un socle. La coiffe terminée par une flèche.

XIXe - XXe siècle.

H. : 53 cm

300 / 500 €

175
NEPAL

Trois figurines tutélaires du bouddhisme en bronze dont deux dorées.

XXe siècle.
H. : De 4 à 8 cm

200 / 300 €

176

CHINE

Belle et rare grande figurine en bronze laqué doré et patine brune représentant un bouddha assis en position vajraparyankasana, la main droite levée en vitarka mudra, la robe drapée
Dynastie des MING (XVIème siècle)
Etat : Très bon état général, un trou circulaire derrière le crâne rebouché d'une plaquette en bois et deux trous circulaires à l'arrière dans la partie basse au niveau des hanches.

H. : 46 cm

3 000 / 4 000 €





177

ART SINO-TIBETAIN

Figurine en bronze doré représentant un gardien sur un socle lotiforme.
XXe siècle.

H. : 12 cm

2 000 / 3 000 €



178

ART SINO-TIBETAIN

Figurine en bronze doré représentant un lama assis en position dhyanasana sur un socle à double rangée de fleurs de lotus autour fleurs et symboles de la connaissance.

XXe siècle.

H. : 11 cm

1 000 / 1 500 €



179

NEPAL

Figurine en bronze doré représentant Tara assise sur un socle à double paroi de fleurs de lotus.

XIXe siècle.

H. : 12 cm

800 / 1 200 €

180

NEPAL ou ART SINO-TIBETAIN

Figurine en bronze doré représentant Sadaksari assis en dhyanasana sur un socle double rangée de fleurs de lotus, une tiare ajourée sur sa coiffure encadrée d'une mandorle

XXe siècle

H. : 18 cm

3 000 / 4 000 €



181

CHINE

Important Bouddha en bronze à patine foncée.

XXe siècle

Dim. : 50 x 60 cm

800 / 1 000 €





182

JAPON

Bouddha souriant assis en bronze à patine brune incrusté de nuages et de symboles Shou en étain et en cuivre, socle en bis sculpté ajouré à motifs de lingzhi. Période MEIJI (1868-1912).

H.: 23,5 cm

200 / 300 €



183

CHINE ou Art Sino-Tibétain

Figurine en bronze représentant Amitayus assis en position dhyanasana sur un double socle lotiforme. XIXe/XXe siècle.

H. : 17 cm.

400 / 600 €



184

CHINE

Groupe en bronze à patine brune et traces de dorures représentant la déesse Guanyin assise sur un éléphant reposant sur un socle loti-forme. D'après un modèle Ming.

L. : 29,5 cm

(quelques manques)

300 / 400 €



185

CHINE

Figurine en bronze à patine gris vert représentant un bouddha Sakyamuni assis en dhyanasana sur un socle à double pétales de fleurs de lotus, la main droite en position avakasha mudra, la main gauche tenant une offrande. Inscription Ming sur le socle à six caractères. XIXe siècle.

H. : 24 cm

200 / 300 €

186

CHINE

Rare et élégant groupe en bronze laqué rouge et or représentant la déesse Guanyin assise en position "raja lalitasana".

De chaque côté du trône figurent un oiseau et une bouteille (en partie manquante).

Sur la base, au centre un dragon, entouré de deux acolytes.

Début de la dynastie des Ming, XVe siècle.

H. : 23 cm

(très belle patine, quelques petits manques)

2 000 / 3 000 €



187

187

THAÏLANDE

Figurine en bois sculpté doré représentant un bouddha debout les bras ouverts long du corps.

Le drapé du vêtement est incrusté aux bordures de verroteries et de mika.

XXe siècle.

H. : 52 cm

250 / 350 €

188

CHINE

Bouddha en bronze patine dorée et laquée.

XVIIIe siècle.

H. : 11,5 cm

(manque)

300 / 400 €

188





189

CHINE

Rare et grande figurine en bronze à belle patine brune représentant Guandi (Guan Yu) assis sur son trône , les mains jointes , les vêtements drapés richement décorés sur les bordures de motifs de fleurs ciselées.

Dynastie des MING , XVIe siècle.

Dim. : 51,5 cm

(accident au doigt)

1 000 / 1 500 €

190

ASIE DU SUD EST

Petite figurine en bronze à patine brune d'une divinité à terre tenant deux boules (Palden Lhamo?).

Marque au revers

Dim. : 7cm

80 / 120 €

191

ASIE

Figurine miniature en bronze représentant une divinité chevauchant un animal mythologique

Dim. : 5 cm

100 / 150 €

192

ASIE

Tête féminine en bronze figurant une reine, un serpent au centre de sa couronne.

Travail ancien.

Dim. : 8 cm

100 / 200 €

193

CHINE

Figurine en bronze à patine brune représentant un cheval stylisé debout sur un socle

XIXe siècle

H. : 13 cm

100 / 150 €

194

JAPON

Figurine en bronze représentant un pêcheur assis sur un rocher, une nasse près de lui.

XXe siècle

H. : 12 cm

200 / 300 €



195

195

ASIE DU SUD EST

Figurine en bronze représentant Avalokiteshvara debout, à huit bras dont les principaux en anjalimudra et onze têtes.

XXe siècle.

H. : 28,5 cm

100 / 150 €



196

196

ASIE

Grande statue de divinité féminine en bronze sur son socle.

XXe siècle.

H. : 73 cm

200 / 400 €



197

CHINE ou INDOCHINE

Brûle parfum en bronze à patine brun vert représentant un buffle surmonté d'un enfant assis tenant un sceptre lingzhi, faisant office de couvercle.

XIXe siècle.

H. : 18,5 cm

200 / 400 €



197

198

JAPON

Figurine en bronze à patine brune représentant un immortel.

Fin du XIXe siècle.

H. : 11 cm

80 / 100 €



198



199
CHINE

Clochette en bronze la prise figurant un kilin parmi les nuages surmontant une inscription à six caractères. Une marque Chenghua.
XIXe siècle.
H. : 14 cm
200 / 300 €

200
JAPON

Ensemble pour le thé comprenant quatre tasses et leurs soucoupes, un plateau circulaire, un bol et sa soucoupe en bronze et cuivre, incrusté de métal figurant des fleurs les intérieurs argentés.
Période Meiji (1868 - 1912)
200 / 300 €

201
JAPON

Vase soliflore à col étroit en bronze incrusté d'étain de cuivre et d'argent à motifs de personnages dans des paysages.
Période MEIJI (1868-1912)
H. : 29,5 cm
80 / 120 €

202
CHINE

Grande verreuse rituelle à libation en bronze à patine brune dans le style archaïque reposant sur quatre pieds l'anse figurant une chimère stylisée. Marque à trois caractères à l'intérieur. (Restauration ancienne dans le fond)
XIXe siècle, dans le style archaïque;
Dim. : 12 x 22 cm
200 / 300 €

203
CHINE

Brûleur parfum en bronze ciselé quadrangulaire. Marque au revers.
XIXe siècle
Dim. : 11,5 x 14cm
100 / 150 €

204
CHINE

Monture de vase en argent ciselé les prises à décor de dragon XIXe
Dim. : 11 x 20 cm
Poids : 147 g.
50 / 80 €





205

JAPON

Suite de quatre cloche superposées en métal laqué à motif de dragons. Vers 1930.

Diam. : 12 cm

50 / 80 €



206

CHINE

Paire de porte pinceaux de forme hexagonale composée de plaques, de gravures traitées en fixé-sous-verre. Première moitié du XXe siècle

H. : 27 cm

50 / 80 €



207

CHINE

Pierre à encre de forme carrée gravée de caractères sur trois faces.

XXe siècle

Dim. : 11 x 11 cm

(un éclat)

300 / 400 €

208

CHINE

Trois figurines en bronze figurant trois immortels se tenant debout sur des socles à trois niveaux, l'un des trois figurant Shoulao.

Fin du XIXe siècle

H.: 14,5 cm

200 / 300 €

209

ASIE DU SUD EST ou EUROPE

Rare cloche en bronze doré à motif catholique

XIXe siècle

H. : 15,5 cm

200 / 300 €

210

CHINE

Pot en bronze tripode décoré de deux paons et épaulé de masques de taotie.

Dim. : 19,8 cm

300 / 400 €



211



212



213



211
CHINE

Groupe en bois exotique sculpté représentant une chèvre et ses chevreaux couchés. Elle tient dans sa gueule un champignon lingzhi avec le symbole du ying et du yang.
Premier tiers du XXe siècle, vers 1930
L. : 19 cm
2 500 / 3 000 €

212
JAPON

Figurine en bronze à patine brun rouge représentant un lion bouddhique couché, la tête relevée. Inscriptions légèrement effacées au revers.
Période MEIJI (1868-1912)
L. : 12 cm
120 / 150 €

213
JAPON

Figurine en bronze à patine brune représentant une japonaise marchant sur un tertre tenant d'une main unealebasse.
Signature à trois caractères à la base.
Période Meiji (1868-1912)
H. : 26 cm
400 / 600 €

214



214

JAPON

Figurine en bronze représentant un samouraï, une jambe en gèneuflexion tirant à l'arc.

Période Meiji (1868-1912)

La flèche détachée

H. : (avec l'arc) 34 cm

300 / 400 €

215



215

CHINE

Heurtoir ou élément décoratif de porte en bronze à patine brune représentant une chimère à tête de dragon

XIXe siècle

L. : 28 cm

100 / 120 €

216



216

CHINE

Brûleur de parfum en bronze à patine brune en forme de citron digité « main de bouddha » il repose sur une base en bronze ajouré en forme de branchages avec feuilles.

XVIII-XIXe siècle

L. : 15 cm

80 / 120 €



217
CHINE

Brûle parfum tripode, à motifs de pétales de lotus sur la paroi extérieure. Au revers marque Xuande à six caractères

XXe siècle.

Diam. : 10 cm

50 / 80 €



218
JAPON

Boîte rectangulaire couverte en laiton à décors gravés de huit scènes érotiques dans des cartouches sur les côtés. Le couvercle décoré d'un merle perché sur une branche de prunus. Trois caractères gravés au revers.

Première moitié du XXe siècle.

Dim. : 6 x 30 x 7 cm

100 / 120 €



219
CHINE

Brûle parfum circulaire à deux anses ajourées, reposant sur trois pieds. Le socle loti-forme tripode. Au revers marques Xuande en Zhuanshu. Belle patine crouteuse à l'intérieur.

XVIIe-XVIIIe siècle.

L. : 15 cm

700 / 900 €



220

220
CHINE

Plaque en bois sculptée figurant un dragon dans un paysage.

Dim. : 22 x 16 cm

300 / 400 €



221

221
VIETNAM

Buste en bronze à patine brune représentant un paysan, un bandeau dans les cheveux.

Vers 1930

H. : 14 cm

300 / 400 €

222
CHINE

Plateau rond en bronze ajouré au centre d'un symbole Shou.

Diam. : 28 cm

50 / 60 €

223
CHINE

Brûle-parfum circulaire tripode à deux anses en bronze

Marque au revers.

XIXe siècle.

H. : 19 cm

Diam. : 30 cm

200 / 300 €



222



223



224

CHINE

Beau vase yenyen en porcelaine décoré en bleu sous couverte de couples de daims dans des paysages montagneux avec rivières, pins parasols, rochers, et grues en vol.

Période KANGXI (1662- 1722).

H. : 46,5 cm

(un fêle en étoile au revers)

800 / 1 000 €



225

CHINE

Vase de forme balustre en porcelaine à fond bleu sous couverte décoré en blanc d'une branche de prunus en fleurs. Au revers, marque en ZHUANSHU

XXe siècle

H. : 30 cm

80 / 100 €



226

CHINE

Vase YENYEN en porcelaine décoré en bleu sous couverte d'un paysage lacustre montagneux avec pêcheur en bord de rivière, personnage dans une embarcation, rochers et pagodes.

Période KANJXI (1662-1722)

H.: 46,5 cm

(accidents au col)

200 / 300 €

227

227

CHINE

Ensemble de porcelaine à motifs bleus et blancs comprenant quatre sous tasses, deux sorbets et quatre assiettes.

XVIIIe et XIXe siècle.

Diam. : de 8 à 13 cm

100 / 150 €



227



228

CHINE

Rare paire de grandes jardinières en porcelaine de forme octogonale, la base ajourée décorées en bleu sous couverte de paysages lacustres avec pagodes alternées de rochers, de branches fleuries, de chrysanthèmes et de nénuphars. Objets précieux dans des cartouches alternées de paysages sur fond de quadrillages en bordure.

Période QIANLONG (1736-95)

H. : 24 cm Diam. : 37 cm

(éclats à la base et au sommet d'une)

300 / 400 €

228



229

CHINE

Trois bols circulaires en porcelaine décoré de fleurs et de lièvres

Période KANJXI (1662-1722)

(éclats et un bol accidenté)

Diam. : 14,5 cm

500 / 600 €

229





230

CHINE

Vase en porcelaine de forme balustre, les anses figurant des chimères décoré en bleu sous couverte de fleurs et de feuillages traités en enroulements. Seconde moitié du XIXe siècle.

Dim. : 25 cm

500 / 600 €



231

231

VIETNAM

Verseuse à chaux en porcelaine de Hué, l'anse à fond bleu ajourée à motifs de fleurs et de branches la panse aplatie décorée de paysages lacustres avec pagodes, montagnes et personnages. Seconde moitié du XIXe siècle.

H. : 13 cm

200 / 300 €

232



232

CHINE

Carreau mural en porcelaine décorée en bleu sous couverte dans le style des Ming de deux carpes sur fond de nénuphars dans un médaillon encadré de ruyi. XXe siècle.

Dim. : 19,5 x 19,5 cm

100 / 150 €



233

JAPON

Théière en porcelaine émaillée en bleu d'un motif de carpe.

XIXe siècle.

Dim. : 16 x 17 cm

50 / 80 €

234

JAPON

Pot circulaire couvert en porcelaine décoré de mōnes représentant des grues couronnées en bleu, quatre passants sur le corps.

Période Meiji (1868-1912)

Diam. : 13 cm

150 / 200 €



235

CHINE

Vase à col évasé en porcelaine à motif de paysage montagneux et pagodes sur fond blanc et bleu.

Fin XIXe siècle.

H. : 35 cm

150 / 200 €



236

CHINE

Vase bouteille à long col étroit en porcelaine décoré en bleu sous couverte de lettré dans un paysage montagneux près d'une rivière. Le col à motif de tulipes. Période Shunzhi (1644-1661)

H. : 37,5 cm
(restaurations)

700 / 900 €



237

CHINE

Vase quadrangulaire en porcelaine, décoré en bleu sous couverte de paysages lacustres montagneux avec pagodes, embarcations et personnages. Les anses figurant des têtes de lions bouddhiques.

XXe siècle.
H. : 41 cm

500 / 800 €

238

CHINE

Potiche Guan en porcelaine décorée en bleu sous couverte dans le style des Yuan, de deux lions bouddhiques encadrés de deux fleurs de lotus surmontés de 7 grues couronnées sur fond de nuages.

Époque moderne.

H. : 41 cm

400 / 500 €



239

VIET NAM

Petit vase bouteille à long col étroit en porcelaine décoré en bleu sous couverte (Hué) d'animaux du panthéon bouddhique (dragon, phénix, lion bouddhique, tortue) encadrés de nuages. Au revers marques à quatre caractères.

H. : 21 cm

(trois légères sautes d'email au col)

150 / 200 €



239

240

240

CHINE

Petit pot à gingembre en porcelaine à motif de personnages bleu sur fond blanc.

XIXe siècle

H. : 13 cm

Diam. : 10 cm

80 / 100 €





241

CHINE

Important vase tianqiuping en porcelaine décoré en bleu sous couverte de grenades, de melons d'eau, de pêches de longévitité, de fleurs de lotus et de chrysanthèmes sur la panse encadrés de frises de ruyi et lambrequins à l'épaulement, et de vaguelettes à la base. Le col à motifs d'une guirlande de fleurs de lotus et d'une frise de vaguelettes en bordure.

Au revers marque Qianlong en Zhuanshu en bleu sous couverte.

XIXe - XXe siècle

H. : 55 cm

10 000 / 15 000 € €





242

CHINE

Verseuse à vin de style archaïque en porcelaine décoré en bleu sous couverte rouge de fer vert et jaune, d'objets bouddhiques et de symboles hospicieux (shou). L'anse terminé par deux ruyi.

Au revers marque Chengua à six caractères en bleu sous couverte.

Période Kangxi (1662-1722)

H. : 19 cm

(restaurations anciennes)

700 / 900 €

243

CHINE

Plat circulaire décoré en bleu sous couverte de fleurs traités en enroulements, encadré de motifs secrets sur l'aile incisés de fleurs, et de feuillages.

Période Qianlong (1736-17795)

Dim. : 35 cm

300 / 500 €

244

CHINE

Coupe en porcelaine décorée en bleu sous couverte de fleurs sur fond de pétales encadrant des branches fleuries au centre. Au revers marques à la fleur de lotus dans un double cercle encadré de fleurs sur fond de pétales traitées en léger relief.

Période KANJXI (1662 - 1722)

Diam : 21 cm

100 / 150 €

243



244



245

CHINE

Paire de potiches couvertes de forme balustre décorées en émaux de la famille verte de vases fleuris et d'objets précieux
Époque moderne

H. : 42 cm

(un éclat à un couvercle)

1800 / 2 000 €



246

CHINE

Deux potiches couvertes de forme balustre en porcelaine décorées en émaux Wucai de scènes pour l'un d'entre eux d'un haut dignitaire entouré de ses servants sur la terrasse d'un jardin avec un voyageur offrant des cadeaux, pour l'autre vase d'une fête d'enfants avec dames de qualité et parade d'un lion bouddhique et de musiciens dans un jardin avec table, tabourets et bananiers. Les couvercles ornés d'enfant s'amusant. Un cheveu au col du premier d'entre eux. Pour le second deux éclats visibles recollés au col et manques au couvercle. Période SHUNZHI (1644-1661)
On y joint deux bases ajourées en bois sculpté.

H. : 40 cm

2000 / 3000 €





247

JAPON

Paire d'assiettes à bordure polylobée en porcelaine décorées dans la palette imari de fleurs.

Travail du XVIII^e siècle.

Diam. (environ) : 16 cm

100 / 150 €

248



249



248

CHINE

Potiche en porcelaine décoré en émaux de la famille verte d'enfants dans un jardin.

Fin XIX^e siècle.

Dim. : 24 cm

100 / 150 €

249

CHINE

Bol circulaire en porcelaine décoré en émaux polychromes doucai de fleurs de lotus, sur la paroi extérieure et à l'intérieur, au revers marques yonzheng.

XX^e siècle.

Diam. : 12,5 cm

200 / 300 €

250



251



250

CHINE

Petite coupe en porcelaine blanche à décor imari.

Diam. : 10 cm

80 / 120 €

251

CHINE

Vase en porcelaine de forme balustre à section carré décoré en émaux wucaï de fleurs de lotus traité en mouvement. Période Shunzhi (1644-1661)

H. : 13 cm

(restaurations)

400 / 600 €

252



252

VIETNAM

Deux pipes à eau en porcelaine à décors d'hiver en bleu de paysages et d'objets précieux avec inscriptions. Les montures et les anses en métal argenté. XIX^e siècle.

H. : 13 cm

200 / 300 €



253

CHINE

Plat en porcelaine décorée dans les émaux de la famille verte de fleurs et de papillons.

XIXe siècle.

Diam: 35.5 cm

200 / 300 €

254

CHINE

Deux bols miniatures en porcelaine de forme cylindrique décorés sur la paroi extérieure en émaux de la Famille rose de personnages. Le revers à fond turquoise .

Fin XIXe / début République.

Diam. : 2,5 cm

80 / 120 €



255

CHINE

Vase rouleau en porcelaine décoré en émaux de la famille verte de scènes de cours, avec palais et jardin, au revers marque ming à 6 caractères en bleu sous couverte dans un double cercle

XIXe siècle.

Dim. : 44,5cm

(col restauré)

300 / 500 €



256

CHINE

Paire de grands vase en porcelaine de forme balustre décorées en émaux de la famille verte de scènes animées de personnages sur chaque face dans des cartouches encadrées de capes sur fond caillouté avec papillons et fleurs. L'intérieur du col à motifs de pêches de longévité, de champignons Lingzhi et de branches fleuries.

Fin XIXe - Premier tiers XXe

H.: 60 cm

6 000 / 8 000 €

257

CHINE

Vase en porcelaine de forme yenyen décoré en émaux de la famille verte à motif de poissons, algues et dragons. XIXe siècle.

H.: 46 cm

500 / 800 €

258

CHINE

Grand vase en porcelaine de forme balustre décoré en émaux de la Famille verte de carpes sur fond de vaguelettes vertes traitées en enroulements, le col à fond vert à motifs de phénix en jaune et violet.

Seconde moitié du XIXe siècle.

H. : 46 cm.

600 / 800 €

259

CHINE

Grand vase de forme balustre en porcelaine décoré en émaux de la famille rose d'une scène de Cour près d'un jardin

XXe siècle

H. : 60 cm

200 / 300 €



259



260

CHINE

Assiette en porcelaine famille verte
décorée au centre d'un dragon.

Diam. : 21,5 cm

30 / 50 €



261

CHINE

Assiette en porcelaine
famille verte ornée
de fleurs et de motifs
géométriques.

Diam. : 27,3 cm

100 / 150 €





262

CHINE

Potiche couverte en porcelaine décorée en émaux de la famille rose de femmes sur fond de paysages avec inscriptions poétiques.

XXème siècle

H.: 44 cm

(une petite grenure en bordure du couvercle)

100 / 150 €



263

CHINE

Vase de forme balustre à long col étroit en porcelaine décoré en émaux de la famille Verte d'arbres en fleurs avec grue et papillons cernés de branches fleuries dans des cartouches.

Fin du XIXe siècle.

H.: 40 cm

(un fêlé de cuisson au col)

80 / 100 €



264

CHINE

Potiche couverte de forme balustre en porcelaine décorée en émaux de la famille verte, de chrysanthèmes et de rochers stylisés.

XXe siècle.

H. : 48 cm

400 / 600 €

265



265

CHINE de commande

Paire d'assiettes circulaires en porcelaine décorées en émaux de la Famille rose de bouquets de fleurs avec oiseau et papillon.

Période Qianlong (1736-1795)

Diam. : 23 cm

(un cheveu à l'une d'entre elles.)

80 / 120 €

266

CHINE

Rare suite de quatre assiettes circulaires en porcelaine décorées en émaux de la famille rose d'un symbole auspice au centre encadré de fleurs de lotus, de pêches de longévité, de poissons, de chauves souris et d'une frise de lotus et de rinceaux fleuris sur l'aile. Deux assiettes portent au revers une marque YONZHENG en ZHUANSHU en rouge de fer, les deux autres portent une marque différente

Période YONZHENG (1723-1735)

Diam. : 21 cm

3 500 / 4 000 €



267

CHINE

Vase rouleau en porcelaine blanche émaillée et ajourée à motifs floraux. Période République.

H. : 28 cm

200 / 300 €



268

CHINE

Vase en porcelaine décoré en émaux de la famille rose d'un dragon à cinq griffes et d'un phénix sur fond de nuages. Porte au revers une marque Guangxu à 6 caractères en rouge de fer. Période GUANGXU (1875-1908) ou début de la période République.

H.: 29 cm

1 000 / 1 200 €





269

CHINE

Boîte à thé couverte en porcelaine de forme hexagonale décorée en émaux de la famille rose de Shoulao encadré de trois serveurs avec inscriptions poétiques. Au revers, marque à quatre caractères.

XXe siècle.

H. : 18 cm

50 / 80 €

270

CHINE

Bouteille en porcelaine à section carrée décorée en émaux de la famille rose de fleurs dans un jardin et d'une inscription poétique. Au revers marque Qianlong. Le col à motif d'objets précieux sur fond rose.

XXe siècle.

H. : 29,5 cm

200 / 300 €

271

CHINE

Vase à col étroit en porcelaine blanche à motifs décoré en émaux de la famille rose d'un paon sur un rocher près d'un pin parmi les fleurs.

XXe siècle.

H. : 28 cm

80 / 120 €

272

CHINE de commande

Sucrier oval couvert en porcelaine décoré en émaux de la famille rose, d'armoiries d'alliance encadrées d'un lion et d'une chimère ailée dans des cartouches encadrés en léger relief de pampres de vignes et de loirs.

Période Qianlong (1736-1795)

Long. : 11,5 cm

(restaurations)

500 / 600 €

273

CHINE de commande

Bol en porcelaine et sa soucoupe godronné à l'imitation de fleurs de lotus à fond rose. Les anses en forme de branchages en violet avec feuilles, grappes de raisin et loirs.

Période Qianlong (1736-1795)

Diam. (soucoupe) : 17 cm

Long. (tasse) : 14 cm

(restaurations)

600 / 800 €

274

CHINE

Deux petits vases de forme balustre en porcelaine décorés en émaux de la famille rose de paysages lacustres avec poèmes, montagnes, pagodes et barques. Marque au revers.

XXe siècle

Dim. : 19 cm

(un fêle)

150 / 200 €

275

CHINE

Ecritoire couvert en porcelaine de forme rectangulaire décoré en émaux de la famille rose de fleurs, de pivoines, d'oiseaux et d'un poème.

Première moitié du XXe siècle.

Dim. : 7 x 18,5 x 9,5 cm

(une égrenure)

50 / 100 €

276

CHINE

Deux vases rouleau en porcelaine émaillée à motifs d'oiseaux et calligraphies

Période République

H. : 28,5 cm

100 / 150 €

277

CHINE

Petit vase hexagonal en porcelaine décoré en émaux de la famille rose de deux femmes et d'inscriptions poétiques, les anses figurant des fruits.

XXe siècle

H. : 23,5 cm

50 / 80 €

278

CHINE

Pot couvert en porcelaine émaillée à motifs d'oiseaux et calligraphies

Période République

H. : 16,5 cm

50 / 100 €

279

CHINE

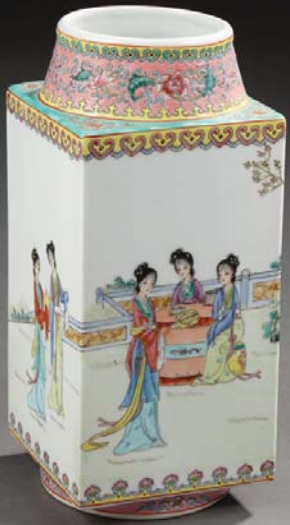
Légumier couvert en porcelaine émaillée à motifs d'oiseaux et calligraphie.

Période République.

Diam. : 21 cm

50 / 100 €

270



271



272



273



274



275



276



277



278



279



280



280

CHINE

Grand vase en porcelaine de forme balustre décoré en émaux de la Famille rose de nombreux personnages dans un jardin sur une terrasse encadrés de rochers, de plantes et de barrières. Au col un bouddha assis et un immortel parmi les nuages.

Fin du XIXe siècle

H. : 61 cm

(manque aux deux anses)

300 / 400 €

281



281

CHINE

Vase en porcelaine de forme balustre décoré en émaux de la famille rose d'oiseaux branchés parmi les fleurs.

Période République

Dim. : 43 cm

(accident, restauration)

80 / 120 €

282



282

CHINE

Petit vase de forme balustre en porcelaine décoré en émaux de la famille rose d'immortels près d'un éléphant dans 1 paysage. Quatre chimères en léger relief à l'épaulement, les anses figurant des lions bouddhiques.

Fin du XIXe siècle.

H. : 25,5 cm

(un très léger éclat au col).

150 / 200 €

283



284



283

CHINE

Vasque circulaire en porcelaine décorée en émaux de la famille rose, de personnages de la Cour et de lettrés dans des jardins.

Période GUANGXU (1875-1908)

H. : 24 cm

Diam. : 31 cm

300 / 400 €

284

CHINE

Petit vase cylindrique en porcelaine décoré en rouge de cuivre de deux dragons à la recherche de la perle sacrée l'un parmi les nuages l'autre sortant des flots.

XXe siècle

H. : 12,5 cm

150 / 300 €

285

CHINE

Grande vasque à poissons en porcelaine de forme circulaire à fond bleu lavande décorée en émaux de la Famille verte de paon et de phénix avec papillons encadrés de pivoines et chrysanthèmes. Frises de fleurs en bordure.

Période DAOGUANG (1831-1850).

Dim. : 80 x 70 cm

(un cheveu en étoile)

2000 / 3000 €

285



286

CHINE

Grand vase à anses en porcelaine émaillée à motif de scène d'intérieur de palais

Nankin, fin du XIXe siècle

H. : 64 cm

Diam. : 19 cm

400 / 600 €

286



287

287

CHINE

Trois boîtes couvertes circulaires en porcelaine décorées en émaux de la famille rose de personnages. XXe siècle.

Diam. : 6,5 à 9 cm

80 / 120 €



287





288

CHINE

Quatre assiettes circulaires en porcelaine à décors de fleurs dont deux en émaux de la famille rose et deux dans la palette Imari.

Période QIANLONG (1736-1795)

Quatre plats circulaires en porcelaine pouvant faire deux paires l'un à décors dans la palette Imari avec rouge de fer, brun et or, d'objets précieux, de chrysanthèmes, lotus et rochers percés.

L'autre paire en émaux de la famille rose à décors d'hibiscus, de feuilles et de fleurs sur fond de feuilles en blanc encadré d'un fond caillouté

Période YONGZHENG (1723-1735)

Diam. : De 22,5 à 28,5 cm

300 / 400 €



289

CHINE

Deux assiettes et un bol en porcelaine émaillé et à décor imari. Egrenures.

Epoque XIXe siècle.

Diam. Assiettes : 24 et 21 cm

Diam. Bol : 14 cm

120 / 180 €



290

CHINE

Deux assiettes en porcelaine de forme circulaire, l'une décorée en émaux de la famille rose de dragons encadrant un symbole Shou sur fond vert, l'autre richement décorée de fleurs sur fond rose, la seconde décorée en émaux de la famille verte de papillons dans un médaillon central entourés de chimères sur fond vert.

On y joint une petite assiette en porcelaine décorée en émaux de la famille rose de papillons et de fleurs sur fond vert céladon. Travail de Canton de la fin du XIXe siècle.

150 / 200 €



291
CHINE

Paire de vases en porcelaine de forme balustre, décorées en émaux de la famille rose de scènes de palais sur une face et de scènes de bataille avec cavaliers sur l'autre face dans de larges cartouches sur fond de fleurs encadré de carpes, de crabes et de crustacés. Les anses figurant des têtes de lions bouddhiques annelés. L'intérieur en bleu turquoise. Fin du XIXe siècle.

H. : 34 cm
300 / 500 €



292
CHINE

Plat circulaire en porcelaine décoré en émaux de la famille rose d'objets précieux. Premier tiers du XXe siècle.

Diam. : 40 cm
100 / 150 €



293
CHINE

Paire de gourdes à panses aplaties dites « moon flask » en porcelaine. Les anses figurant des sceptres Lingzhi. Elles sont décorées en émaux de la famille rose sur chaque face de scènes de palais et de scènes militaires dans des larges médaillons sur fond jaune encadrés de fleurs sur fond caillouté bleu. XXe siècle.

H. : 45 cm
(éclats au bas de deux anses)
300 / 400 €

294
CHINE

Paire de vases en porcelaine de forme balustre, décorées en émaux de la famille rose de fleurs et de volatiles. XXe siècle.

H. : 45 cm
(un cheveu au col de l'un d'entre eux, morceaux recollés au col).

200 / 300 €

295
CHINE (CANTON)

Grande assiette en porcelaine décoré en émaux de la famille verte d'objet de lettré et de fleurs

Diam. : 41 cm
50 / 80 €

296
CHINE

Vase en porcelaine de forme balustre décoré en émaux de la famille verte de femmes dans un jardin sur une face et d'inscription sur l'autre face

Dim. : 42,5cm
80 / 120 €





297

JAPON

Paires de petites jardinières tronconiques en porcelaine en forme de seaux à deux anses à imitation du bambou décorées en polychromie pour l'une d'entre elle d'un défilé de tortues et pour l'autre de grenouilles parmi les nénuphars et les plantes aquatiques. Au revers, inscriptions à seize caractères.

H. : 15 cm

200 / 300 €

298

CHINE

Paire de vases en porcelaine à quatre côtés en forme de losange, décorés en polychromie de paysage lacustre montagneux avec inscriptions poétiques. Au revers, marques fantaisistes. Époque moderne.

H. : 31 cm

300 / 400 €

299

CHINE

Paire de potiches couvertes en porcelaine décorées en émaux de la famille rose de branches de pivoines et de volatiles avec inscriptions poétiques. XXe siècle.

H. : 45 cm

(quelques éclats en bordure d'un couvercle)

300 / 400 €

300

CHINE

Cache pot circulaire en porcelaine décoré en émaux de Canton en famille rose, de personnages de qualité dans des pavillons et sur des terrasses de jardin près d'une rivière. Le bord de l'intérieur à motif de papillons sur fond de fleurs.

Deuxième moitié du XIXe siècle.

H. : 19 cm

200 / 300 €



301

**301
CHINE**

Beau vase de forme balustre les anses en relief figurant des têtes de daims à couverture monochrome jaune dans le style des pièces impériales. XVIIIème-XIXe siècle
H. : 24 cm
(une oreille d'un daim manquant, une anse recollée et un cheveu au col)
100 / 150 €



302

**302
CHINE**

Coupe circulaire sur léger pied en porcelaine à fond monochrome bleu de cobalt. Au revers marques YONZHENG à six caractères en bleu sous couverture dans un double cercle. XIXe / XXe siècle
Diam. : 21,5 cm
100 / 150 €



303

**303
CHINE**

Coupelle brûle parfum de forme circulaire reposant sur trois pieds en porcelaine à fond vert céladon. XXe siècle
Diam. : 20 cm (accident)
80 / 120 €



304

**304
CHINE**

Bouteille de forme balustre en porcelaine à fond vert céladon craquelé XIXe siècle
H. : 48 cm (monté en lampe)
200 / 300 €

**305
CHINE**

Bol circulaire à fond noir décoré à l'intérieur de deux feuilles à l'imitation des céramiques Song. Epoque moderne.
H. : 5,5 cm
Diam. : 14,3 cm
50 / 60 €



305

**306
CHINE**

Deux vases en céramique monochrome l'un vert l'autre bleu. Epoque moderne.
H. : 12 et 13 cm
30 / 50 €



306



307

CHINE

Vase en porcelaine de forme balustre à deux anses figurant des têtes de cervidés traitées en relief à couverture monochrome vert céladon décorée de palmes, encadrant sur la panse une frise de feuilles et de fleurs de lotus.

Au revers, marque Qianlong à six caractères en bleu sous couverte.

XXe siècle.

H. : 35 cm

(un léger cheveu à la base)

800 / 1 200 €

308

CHINE

Vase en porcelaine de forme balustre annelée sur le corps à deux anses figurant des têtes d'éléphants annelés à décors monochrome bleu lavande.

Au revers, marques QIANLONG en Zhuanhu en bleu de cobalt sous couverte.

XIXe / XXe siècle.

H. : 38 cm

700 / 1 000 €

309

CHINE

Vase de forme balustre à deux anses figurant des têtes d'éléphant annelées à couverture celadon vert décoré en léger relief de fleurs de lotus, de vaguelettes et de palmes.

Au revers, marque Qianlong en Zhuanhu.

H. : 26 cm

600 / 800 €



310

CHINE

Pot à pinceaux en biscuit blanc de forme cylindrique à décors moulés en léger relief d'un prunus en fleurs s'échappant d'un rocher percé. Au revers, marque Qianlong en Zhuanshu. XIXe siècle.

Dim. : 15 cm

800 / 1 000 €

311

CHINE

Vase Meiping de forme octogonale à fond bleu décoré en léger relief de grues parmi les nuages réservés en blanc. À l'épaule marque CHENGHUA à six caractères en bleu sous couverte.

XXe siècle.

H.: 41 cm

500 / 700 €

312

CHINE

Grande assiette en porcelaine décorée dans la palette imari de deux personnages et de fleurs

Diam. : 41,5 cm

200 / 300 €

312





313

CHINE

Couple de figurines en bronze dorée et bronze cloisonné les têtes sculptées en ivoire, les vêtements cloisonnés en rouge à bordure noire debout sur un tertre le mandarin tenant dans ses bras un oiseau son épouse portant un diadème en argent filigrané avec turquoise pour tenir son chignon et un bijou pectoral émaillé. Leurs visages et leurs mains en ivoire sculpté

Deuxième moitié du XIX^{me} siècle

H. : 23 et 25 cm

1 000 / 1 500 €

316

CHINE

Paire de grues en porcelaine moulée décorée en polychrome.

XX^e siècle.

Dim. : 27cm

50 / 100 €

314

CHINE

Paire de figurines en porcelaine représentant deux éléphants surmontés d'une tulipe porte flambeau. Ils sont décorés en rouge de fer et or. Les harnachements, les tapis de selle et les bobèches traités en émaux de la famille rose de fleurs, de quadrillages et de motifs stylisés.

Fin de la période Jiaqing (1796-1820)

vers 1820

H. : 17 cm

(éclats au deux bobèches)

200 / 400 €

315

CHINE

Chope cylindrique en porcelaine décorée en émaux de la famille rose de personnages dans un jardin . L'anse à l'imitation du corail. Période QIANLONG (1736-1795)

Dim. : 14 cm

(un cheveu en étoile au revers)

400 / 500 €

317

JAPON

Théière en biscuit émaillée polychrome représentant des têtes de personnages du théâtre No.

Vers 1920/1930.

H. : 11 cm

50 / 80 €



318

JAPON, Kutani

Figurine représentant une Kannon drapée en porcelaine tenant d'une main un bol pour les offrandes.

Période Meiji (1868-1912)

H. : 26 cm

(petit manque au bout d'une main)

80 / 100 €

321

CHINE

Grand Bouddha souriant assis en porcelaine, la robe décorée en émaux de la famille rose, socle en bois ajouré.

XXe siècle

H. (sans socle) : 27 cm

400 / 600 €



321

319

JAPON

Figurine en céramique à couverte beige craquelée représentant un moine soûl appuyé contre une jarre à vin.

Vers 1930-1950

L. : 24 cm

80 / 100 €

322

JAPON

Vase en porcelaine à monture en argent à motif de vannerie.

H. : 14 cm

150 / 200 €

323

CHINE

Sorbet en porcelaine à décor monochrome rouge.

Porte une marque au revers.

H. : 4 cm

Diam. : 6 cm

500 / 800 €

322



323





324

CHINE

Vase à quatre pans à couverte monochrome flammée (flambée glaze). Au revers marque Guangxu à six caractères.

Période GUANGXU (1875-1908)

Dim. : 30 cm

(légers cheveux au col)

500 / 800 €

325

CHINE

Paire de vases balustre en porcelaine blanc monochrome. XXe siècle.

Dim. : 39,4 cm

(percés)

200 / 300 €

325



326



326

CHINE ou VIETNAM

Petite potiche GUAN couverte en terre vernissée à couverte monochrome verte décorée en léger relief de fleurs, d'arbustes et de linghzi.

Vers 1900

H. : 16 cm

100 / 120 €

327

CHINE

Bol en gré à glaçure noir nuancé Dans le style de la dynastie Song

Diam. : 14 cm

H. : 8 cm

1 500 / 2 000 €





328
CHINE

Groupe en terre vernissée représentant la déesse Guanyin, un enfant à ses pieds, assise sur une fleur de lotus encadrée de deux serviteur tenant une rose et un lime. Ils sont traités en vert ocre et violet, sur un rocher percé (montagne de Lettré) en bleu turquoise. Le socle rectangulaire en vert, bleu et ocre décoré d'une frise de fleurs de lotus en léger relief.

Le socle de la même époque peut être rapporté.

Dynastie des MING XVIème siècle

Dim. : 38 x 29 cm

(quelques éclats)

500 / 800 €



329
CHINE

Aspersoir à parfum en porcelaine décoré dans la palette Imari de fleurs alternées de bandeaux bleus.

Période Qianlong (1736-1795)

H. : 22 cm

(éclats au col, légèrement rodé).

50 / 80 €



330
CHINE

Pot à gingembre en porcelaine à fond jaune et motif de scène de palais.

Fin du XIXe siècle.

H. : 29 cm

100 / 200 €

331
CHINE

Intéressant flacon tabatière à priser en verre de Pékin fumé rouge à l'imitation du corail. Le bouchon en corail cerné d'une bague en argent, la spatule en argent. Porte au revers une marque Qianlong à six caractères.

XVIIIe-XIXe siècle

H. (sans bouchon) : 5 cm

50 / 80 €



331



332



333

332
CHINE

Flacon cylindrique en porcelaine décoré en bleu sous couverte de fleurs et d'objets précieux.

Période KANGXI (1662-1722). Adapté au XIXe siècle en Europe au col d'un couvercle en argent.

Dim.: 10 cm.

100 / 150 €

333
CHINE

Flacon tabatière à priser en porcelaine de forme ovoïde décoré en émaux de la Famille rose d'un poème encadré et d'une femme calligraphe.

Vers 1900.

H.: 8 cm.

100 / 150 €

334

JAPON, SATSUMA

Petit vase à panse circulaire aplatie (moon flask) en porcelaine, décoré de personnages près de rivière dans des médaillons sur fond or. Signé au revers, Période MEIJI (1868-1912)

Dim. : 10 cm

100 / 150 €



335

CHINE

Petite collection de treize flacons tabatière à priser en porcelaine, en verre de Pékin, en ivoire, en bois, en jade, à décors différents (singes, fond jaune, fond bleu, motifs gravés, scène avec personnages) certaines portant des marques de règnes.

XIXe et XXe siècle.

On y joint une tabatière moderne en porcelaine ornée d'un cheval.

600 / 800 €

336

CHINE

Lot de cinq flacons tabatières à priser dont deux en verre peint, deux en porcelaine et une en noix sculptée

XXe siècle (un éclat au col d'une tabatière en porcelaine)

150 / 200 €



337

CHINE

Tabatière en verre émaillé représentant une femme et un enfant sur les deux faces.

XXe siècle.

Dim. : 6 cm

50 / 80 €



338

CHINE

Flacon tabatière à priser en porcelaine décoré en bleu et rouge de cuivre d'une scène de palais sur la terrasse d'un jardin.

Le bouchon en corail, la spatule en os.

Deuxième moitié du XIXe

H. : 8 cm

50 / 80 €



339

CHINE

Flacon de tabatière en laque sculptée d'un paysage.

XXe siècle

Dim. : 8 cm

30 / 60 €



340

CHINE

Trois flacons tabatière à priser en émail cloisonné à forme et décors diverses de fleurs.

XXe siècle.

H. : 5 cm

80 / 120 €





341

CHINE

Petit vase en bronze cloisonné de forme ovoïde à fond bleu décoré en polychromie de fleurs stylisées traitées en enroulement encadrant des rosaces

XIXe siècle

H. : 13 cm

200 / 250 €



342

CHINE

Petit brûle parfum tripode couvert en bronze et cuivre cloisonnés à fond noir et turquoise décoré en polychromie de fleurs de lotus.

Les pieds imitant des têtes d'éléphants dorés.

Le couvercle ajouré surmonté d'un chien de fô en bronze doré.

XIXe siècle

H. : 19,5 cm

400 / 500 €



343

JAPON

Petite cafetière couverte tronconique en bronze cloisonné à fond bleu décorée en polychromie de fleurs dans des médaillons.

Période MEIJI (1868- 1912)

H. : 17 cm

80 / 120 €

344



344



344

CHINE

Paire de petites potiches ovoïdes couvertes et une coupe circulaire en bronze cloisonné à décors polychrome dit mille fleurs.

Première moitié du XXe siècle.

H. (potiche) : 19 cm ;

Diam. (coupe) : 20 cm

On y joint un vase balustre en bronze cloisonné à fond vert

décoré de deux dragons

Epoque moderne

H. : 23 cm

(un choc sur la panse)

200 / 300 €



345

CHINE

Vase en bronze cloisonné de forme balustre décoré en émaux de la famille rose sur chaque face de grues couronnées sur fond de paysages lacustres dans des cartouches formés de rinceaux et de chimères, encadré de flerlus de lotus traité en enroulement sur fond turquoise. Frise de ruyis au col.

Premier tiers XXe siècle.

H : 39 cm

80 / 120 €

346

CHINE

Vase à long col étroit en verre décoré en polychromie d'enfants jouant dans des jardins sur fond de fleurs. Au revers marque Qianlong à six caractères

XXe siècle

Dim. : 17,5 cm

100 / 200 €

347



347

CHINE

Paire de vases miniature de forme balustre en bronze émaillé peint en polychromie de canard mandarins et de hérons sur un plan d'eau près de nénuphars. Le col à fond jaune à motifs de fleurs de lotus et de chauves souris. Au revers marques Qianlong à quatre caractères peintes en bleu.

XIXe - XXe siècle.

H. : 8 cm

200 / 300 €

348

CHINE

Coupe circulaire à bec verseur en bronze cloisonné à fond bleu turquoise décoré en polychromie de fleurs de lotus encadrant un dragon à l'intérieur. Au revers marques gravées à quatre caractères sur fond doré dans le style des Ming

L : 14,5 cm

300 / 500 €

348



349

CHINE

Brûle-parfum couvert tripode en bronze cloisonné. Les anses dorées figurant des chimères, la prise du couvercle en bronze doré ajouré représentant un dragon à la recherche de la perle sacrée parmi les nuages ; le haut des pieds figurant des têtes de lions bouddhiques également dorés dont les yeux sont émaillés. Le brûle parfum à fond turquoise décoré en polychromie de fleurs de lotus et de symboles auspicioeux avec rinceaux fleuris. Fin du XIXe siècle / début XXe.

Dim. : 32 cm

2 000 / 3 000 €





350

CHINE

Vase en bronze cloisonné à motif floral. Porte des marques à six caractères. Style Ming, fin du XIXe siècle.

H. : 20 cm

5 000 / 6 000 €

351

CHINE

Vase en bronze cloisonné à motif floral. Fin XIXe siècle.

H. : 32 cm

(accidents)

150 / 200 €

352

CHINE

Boîte couverte de forme circulaire en bronze cloisonné à fond turquoise décoré en polychromie de fleurs de lotus et de branches enroulées encadrant sur le couvercle deux chimères autour d'un symbole auspiceux. Traces d'or au mercure à l'intérieur

Dynastie des MING (XVIème siècle)

Diam. : 9,5 cm

(Quelques petits manques d'émaux à une bordure)

400 / 600 €

353

CHINE

Théière circulaire couverte en bronze cloisonné à fond turquoise décorée en polychromie de frises de fleurs de lotus l'anse, la prise et le bec verseur à l'imitation du bambou. au revers marque Qianlong à quatre caractères.

Première moitié du XXe siècle

L. : 19 cm

(un éclat)

150 / 200 €



354



354



355



356



357



358

354

JAPON

Deux paires de vases miniature en bronze cloisonné. L'une de forme balustre, l'autre à pans coupés décoré en polychromie et or sur fond noir de mônes, de motifs de fleurs et de papillons Période MEIJI (1868-1912)

H. : 12,5 et 13 cm

100 / 200 €

355

JAPON

Paire de vases miniature en bronze émaillé de forme hexagonales à fond noir à décors cloisonné de chrysanthèmes.

Période MEIJI (1868-1912)

H. : 13 cm

80 / 120 €

357

CHINE

Boite couverte en forme de caille allongée en bronze cloisonné polychrome Première moitié du XXe siècle

L. : 16 cm

(petits accidents)

80 / 100 €

356

CHINE

Figurine en bronze cloisonné représentant un coq, les plumes en manganèse les ailes et la queue polychrome, la tête et la crête en rouge.

On y joint deux fibules, une tabatière et divers en bronze cloisonné.

XIXe siècle.

H. : 15,5 cm

600 / 800 €

358

CHINE

Bol en émaux translucides cloisonnés sur fond bleu décoré de fleurs.

XXe siècle.

Diam. : 12 cm

50 / 100 €



359

CHINE

Coffre de voyage faisant cabinet de forme rectangulaire en bois laqué rouge, il ouvre en façade à deux porte et deux tiroirs le couvercle se soulève laissant apparaître un compartiment laqué noir. Les ferrures et entrées de serrures, en laiton ciselé de feuillages et de symboles shou. La ferrure du coffret en forme de tortue

XIXe siècle

Dim. : 37 x 30 x 25,5cm

1 000 / 1 500 €

360



360

CHINE

Armoire en bois laqué à deux patines rouge et noire, elle ouvre par deux portes et deux tiroirs.

Vers 1930.

Dim. : 180 x 80 x 50 cm

600 / 800 €

361

CHINE ou INDOCHINE

Table basse en bois sculpté et ajouré, les bords à enroulements et pieds à entretoises.

Vers 1900.

Dim. : 126 x 43 x 43,5cm

300 / 400 €

361



362

CHINE

Cabinet en bois sculpté et ajouré, à motifs de feuillages, volatiles et vases fleuris.

Fin XVIIIe siècle.

Dim. : 140 x 130 x 45 cm

(accident et manque)

600 / 800 €-

362





363

CHINE

Fauteuil d'apparat pliant en laque rouge et doré, riche ornementation en métal doré et ciselé, dossier ajouré, assise en cuir accidentée.

XIXe siècle.

Dim. : 105 x 81 cm

(éclats, usures)

1 500 / 2 000 €

364

CHINE ou INDOCHINE

Console en bois à incrustations de nacre et panneaux ajourés. Motifs de feuillages et volatiles.

Vers 1900.

Dim. : 95 x 150 x 55 cm

300 / 400 €



365

CHINE

Petit cabinet en bois laqué d'or sur fond noir ouvrant en façade à quatre portes, la partie haute vitrée cernée de feuillage en os sculpté et ajouré. La partie basse décoré de scènes animés de personnages et d'objets précieux traité en léger relief en pierre dure, en ivoire et en nacre. Les deux côtés également décoré de scènes en relief en pierre dure, nacre et ivoire.

Seconde moitié du XIXe siècle.

Dim : 100,5 x 63,5 x 32, 5 cm

1 000 / 1 500 €



366

CHINE ou INDOCHINE

Coffre en camphrier richement sculpté de multiples volatiles.

Vers 1900-1930.

Dim. : 122 x 56 x 54,5cm

1 000 / 1 500 €



366

367

CHINE

Petite table à thé à plateau en vannerie dans un entourage en bois.

XXe siècle.

Dim. : 90 x 51,5 x 19cm

200 / 300 €



367

368



369





368

CHINE ou INDOCHINE

Cabinet en bois sculpté et ajouré, à motifs de feuillages, volatiles et vases fleuris. Riche ornementation de nacre. XIXe-XXe siècle.

Dim. : 86.3 x 110 x 38.4 cm

600 / 1 000 €

369

INDOCHINE

Table basse à plateau en bois incrusté de nacre à motif de feuillages, pagodes et volatiles. Piètement sculpté à motif de dragon.

XXe siècle.

Dim. : Pied: 43.18 cm

Plateau: 66 x 111 cm

300 / 500 €

370

CHINE

Paire de fauteuils en bois à patine rouge brune, assise à fond osier

XVII-XVIIIe siècle

Dim. : 121 x 57.4 x 48.3 cm

(éclats et manques)

1 000 / 1 200 €

371



372





371

CHINE

Paravent à six panneaux ornés de peintures sur soie, figurant bambou et branchages fleuris.

Vers 1900.

Dim. : 183 x 342 cm

300 / 400 €

372

CHINE

Paravent à huit feuilles en laque noire et motifs dorés figurant une scène de palais animée, dans un environnement montagneux fantastique et fleuris.

XXe siècle

Dim. (par panneau) : 160 x 41 cm

100 / 200 €

373

CHINE

Paravent à six panneaux en laque de coromandel figurant une scène de palais. XIXe siècle.

Dim. : 168,5 x 264 cm

(accidents)

1 200 / 1 500 €

374



375



374

CHINE

Petit paravent de lettré à trois feuilles en bois sculpté d'objets précieux, de fruits, de feuilles, d'oiseaux et de personnages dans des cartouches anciennement laqué à la manière de Coromandel. L'arrière des plaques à motif de poèmes et d'inscriptions encadrées de fleurs de lotus. XIX^{ème} siècle pour le paravent, les plaquettes gravées antérieures.

Dim. (feuille) : 31 x 15 cm

200 / 400 €

375

INDOCHINE

Guéridon en bois sculpté ajouré à plateau circulaire en marbre rouge, les quatre pieds terminés par des griffes, le plateau du bas à motif de fleurs de lotus Vers 1900/30

Dim. : 80 cm et diam 45 cm

200 / 300 €

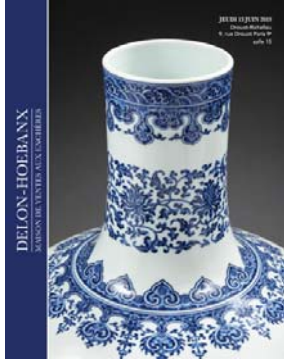
DELON-HOEBANX

ORDRE D'ACHAT / ABSENTEE BID FORM

ARTS D'ASIE

Jeudi 13 juin 2019 à 13h30 - Hôtel des ventes de Drouot Paris 9^e - Salle 15

À renvoyer avant le mercredi 12 juin 2019 à 18h par mail à info@delon-hoebanx.com, fax au (+33) 9 70 62 79 28



ORDRE D'ACHAT/ ABSENTEE BID

TÉLÉPHONE

NOM / NAME : _____

PRÉNOM / FIRST NAME : _____

ADRESSE / ADDRESS : _____

CODE POSTAL / ZIP CODE : _____ VILLE / CITY : _____

TÉLÉPHONE 1 : _____ TÉLÉPHONE 2 : _____

MAIL : _____ @ _____

Je déclare avoir pris connaissance des conditions de vente décrites dans le catalogue, je les accepte et vous prie d'acquiescer pour mon compte personnel aux limites indiquées en euros, les lots que j'ai désignés ci-dessous.
I have read conditions of sale printed in this catalogue and agree to abide by them. I grant your permission to purchase on my behalf the following items within the limits in euros.

N°	DESCRIPTION DU LOT / LOT DESCRIPTION	LIMITE EN € / MAX. € PRICE

ATTENTION :

- Les limites ne comprennent pas les frais légaux.
- La demande d'une ligne téléphonique implique que l'enchérisseur est preneur à l'estimation basse en cas de mauvaise liaison téléphonique.
- Les ordres d'achat ne seront pris en compte qu'accompagnés d'une copie de votre pièce d'identité et d'un RIB.
- Merci de bien vouloir prendre en compte les conditions de magasinage si vous enchérissez pour un lot encombrant.

PLEASE NOTE :

- These limits do not include fees and taxes.
- The telephone bidder agrees to bid up to the low estimate in case of poor reception
- No bids will be accepted without a copy of your ID and of your IBAN and BIC.
- Could you please refer to the conditions of storage if you bid on a cumbersome lot.

DATE & SIGNATURE OBLIGATOIRE

REQUIRED DATED SIGNATURE

Delon- Hoebanx SAS-10 bis, rue Descombes 75017 Paris-Guillaume Delon Commissaire-priseur habilité-déclaration n°074-2015

L'opérateur de vente volontaire est adhérent au Registre central de prévention des impayés des Commissaires priseurs auprès duquel les incidents de paiement sont susceptibles d'inscription. Les droits d'accès, de rectification et d'opposition pour motif légitime sont à exercer par le débiteur concerné auprès du Symev 15 rue Freycinet 75016 Paris.

CONDITIONS GÉNÉRALES DE VENTE

Le droit français régit les conditions générales de la vente et tout ce qui s'y rapporte. Les acheteurs ou les mandataires de ceux-ci acceptent que toute action judiciaire relève de la compétence exclusive des tribunaux français (Paris). Les diverses dispositions des conditions générales de vente sont indépendantes les unes des autres. La nullité de l'une de ces dispositions n'affecte pas l'applicabilité des autres. Le fait de participer à la présente vente aux enchères publiques implique que tous les acheteurs ou leurs mandataires, acceptent et adhèrent à toutes les conditions ci-après énoncées.

La vente est faite au comptant et conduite en euros.

GARANTIES ET INDICATIONS

** Lots dans lesquels la maison de ventes ou un de ses partenaires ont des intérêts financiers.*

La société Delon-Hoebanx et les Experts ont établis les indications figurant au catalogue, sous réserve de rectifications, notifications et déclarations annoncées au moment de la présentation du lot et portées au procès-verbal de la vente.

Les dimensions, couleurs des reproductions et informations sur l'état de l'objet sont fournies à titre indicatif.

Toutes les indications relatives à un incident, un accident, une restauration ou une mesure conservatoire affectant un lot sont communiquées afin de faciliter son inspection par l'acheteur potentiel et restent soumises à l'entière appréciation de ce dernier. Tous les lots sont vendus dans l'état où ils se trouvent au moment précis de leur adjudication avec leur possible défauts et imperfections. Aucune réclamation ne sera admise une fois l'adjudication prononcée, une exposition préalable ayant permis aux acquéreurs l'examen des œuvres présentées.

Concernant l'horlogerie : l'état de fonctionnement n'est pas garanti. Il est possible que certains lots comprennent des pièces non originales suite à des réparations ou révisions de la montre ou de l'horloge.

En cas de « double enchères », c'est à dire s'il est établi que deux ou plusieurs enchérisseurs ont simultanément porté une enchère équivalente, soit à haute voix, soit par signe et réclament en même temps le lot après le prononcé du mot adjugé, le dit lot sera remis aux enchères et tout le public présent sera admis à enchérir de nouveau.

ORDRE D'ACHAT TELEPHONIQUE

La société Delon-Hoebanx prend en compte et exécute gracieusement les enchères téléphoniques pour les lots aux estimations basses supérieures à 300 euros.

A ce titre, nous n'assumerons aucune responsabilité si la liaison téléphonique est interrompue, n'est pas établie ou tardive. Bien que Delon-Hoebanx soit prêt à enregistrer les demandes d'ordres téléphoniques au plus tard jusqu'à la fin des horaires d'expositions, elle n'assumera aucune responsabilité en cas d'inexécution au titre d'erreurs ou d'omissions en relation avec les ordres téléphoniques.

Toutes demandes d'enchères par voie téléphonique impliquent que le demandeur est preneur à l'estimation basse en cas de mauvaise liaison, absence ou autre incident.

HONORAIRES À LA CHARGE DE L'ACHETEUR

En sus du prix d'adjudication ou du prix au marteau, une commission d'adjudication sera à la charge de l'adjudicataire.

Elle sera de **23,33% HT** soit **28 TTC**

Donc le prix à payer sera le prix marteau additionné aux frais de vente (28% TTC).

ex : Pour une adjudication de 1 000 euros, l'acheteur devrait payer 1280 euros TTC.

LA SORTIE DU TERRITOIRE FRANÇAIS

La sortie d'un lot de France peut être sujette à une autorisation administrative.

L'obtention du document concerné ne relève que de la responsabilité du bénéficiaire de l'adjudication du lot concerné par cette disposition.

Le retard ou le refus de délivrance par l'administration des documents de sortie du territoire, ne justifiera ni l'annulation de la vente, ni un retard de règlement, ni une résolution.

Si notre Société est sollicitée par l'acheteur ou son représentant, pour faire ces demandes de sortie du territoire, l'ensemble des frais engagés sera à la charge totale du demandeur. Cette opération ne sera qu'un service rendu par Delon-Hoebanx.

EXPORTATION APRES LA VENTE

La TVA collectée au titre des frais de vente ou celle collectée au titre d'une importation temporaire du lot, peut être remboursée à l'adjudicataire dans le délai d'un mois après la vente sur présentation des documents qui justifient l'exportation du lot acheté.

PRÉEMPTION DE L'ETAT FRANÇAIS

L'Etat français dispose, dans certains cas définis par la loi, d'un droit de préemption des œuvres vendues aux enchères publiques.

Dans ce cas, l'Etat français se substitue au dernier enchérisseur sous réserve que la déclaration de préemption formulée par le représentant de l'état dans la salle de vente, soit confirmée dans un délai de quinze jours à compter de la vente.

Delon-Hoebanx ne pourra être tenu responsable des décisions de préemptions de l'Etat Français.

RESPONSABILITE DES ENCHERISSEURS

En portant une enchère sur un lot par une des différentes modalités de transmission proposées par Delon-Hoebanx, les enchérisseurs assument la responsabilité personnelle de régler le prix d'adjudication de ce lot, augmenté de la commission d'adjudication et de tous droits ou taxes exigibles. Les enchérisseurs sont réputés agir en leur nom et pour leur propre compte, sauf convention contraire préalable à la vente et passée par écrit avec Delon-Hoebanx.

En cas de contestation de la part d'un tiers, Delon-Hoebanx pourra tenir l'enchérisseur pour seul responsable de l'enchère en cause et de son règlement.

DEFAUT DE PAIEMENT

Conformément à l'article 14 de la loi n°2 000-6421 du 10 juillet 2 000, à défaut de paiement par l'adjudicataire, après mise en demeure restée infructueuse, le bien est remis en vente à la demande du vendeur sur folle enchère de l'adjudicataire défaillant ; si le vendeur ne formule pas cette demande dans un délai d'un mois à compter de l'adjudication, la vente est résolue de plein droit, sans préjudice de dommages et intérêts dus par l'adjudicataire défaillant.

Dans ce cas, Delon-Hoebanx se réserve le droit de demander à l'acheteur défaillant :

- des intérêts au taux légal,
- le remboursement des coûts supplémentaires engagés par sa défaillance, avec un minimum de 250 €,
- le paiement du prix d'adjudication ou :

- la différence entre ce prix et le prix d'adjudication en cas de revente s'il est inférieur, ainsi que les coûts générés pour les nouvelles enchères.
- la différence entre ce prix et le prix d'adjudication sur folle enchère s'il est inférieur, ainsi que les coûts générés pour les nouvelles enchères.

Delon-Hoebanx se réserve également le droit de procéder à toute compensation avec les sommes dues par l'adjudicataire défaillant.

L'opérateur de vente volontaire est adhérent au Registre central de prévention des impayés des Commissaires priseurs auprès duquel les incidents de paiement sont susceptibles d'inscription.

Les droits d'accès, de rectification et d'opposition pour motif légitime sont à exercer par le débiteur concerné auprès du Symev 15 rue Freycinet 75016 Paris.

PROPRIÉTÉ INTELLECTUELLE

La vente d'un lot n'emporte pas cession des droits de reproduction ou de représentation dont il constitue le cas échéant le support matériel.

PAIEMENT DU PRIX GLOBAL

Delon-Hoebanx précise et rappelle que la vente aux enchères publiques est faite au comptant et que l'adjudicataire devra immédiatement s'acquitter du règlement total de son achat et cela indépendamment de son souhait qui serait de sortir son lot du territoire français.

Le règlement pourra être effectué comme suit :

- **en ligne sur notre site www.delon-hoebanx.com**

- en espèces dans la limite de 1 000 € pour les résidents français et 10 000 € pour les étrangers

- par chèque bancaire ou postal avec présentation obligatoire de deux pièces d'identité en cours de validité,

- par carte bancaire Visa ou Master Card,

- par virement bancaire en euros aux coordonnées comme suit :

DOMICILIATION : BNP PARIBAS PARIS CENTRE AFF

CODE BANQUE : 3 0004-CODE AGENCE : 03120

NUMÉRO DE COMPTE : 00010630680-CLÉ RIB : 16

IBAN : FR76 3 000 4031 2 000 0106 3068 016

BIC : BNPAFRPPXX

CONDITIONS SPÉCIFIQUES AUX BIJOUX expertisés par la S.A.S Déchaut Stetten & Associés

S.A.S Déchaut Stetten & Associés applique les appellations selon les normes et réglementations techniques conformes au décret n° 2002-65 du 14 janvier 2002.

a). S.A.S Déchaut Stetten & Associés désigne les pierres modifiées par « les pratiques lapidaires traditionnelles » de la même manière que celles qui n'auraient pas été modifiées. (Art. 3)

b). S.A.S Déchaut Stetten & Associés désigne les pierres modifiées par d'autres procédés, par le nom de la pierre, suivi de la mention « traitée » ou par l'indication du traitement subi. (Art. 2) Les pierres non accompagnées de certificats ou attestations de Laboratoires ont été estimées par S.A.S Déchaut Stetten & Associés en tenant compte des modifications éventuelles du paragraphe a).

S.A.S Déchaut Stetten & Associés se tient à la disposition des acheteurs pour tous renseignements complémentaires concernant le décret 2002-65 ou les différentes sortes de traitements existants. Les techniques d'identification et les conclusions d'analyse concernant l'origine et la classification des pierres et perles peuvent varier d'un laboratoire à un autre. En conséquence, il est possible d'obtenir, dans certains cas, un résultat différent en fonction des laboratoires consultés.

DELIVRANCE DES ACHATS

DELON-HOEBANX NE REMETTRA SES ACHATS À L'ADJUDICATAIRE QU'APRÈS ENCAISSEMENT DE L'INTÉGRALITÉ DU PRIX GLOBAL.

L'acheteur peut faire assurer ses lots dès leurs adjudications puisque dès ce moment, les risques de perte, vol, dégradations ou autres sont sous son entière responsabilité.

Delon-Hoebanx décline toute responsabilité quant aux dommages eux-mêmes ou à la défaillance de l'adjudicataire de couvrir ses risques contre ces dommages.

La manutention et le magasinage n'engagent pas la responsabilité de Delon-Hoebanx.

Les lots peuvent être enlevés gratuitement en salle jusqu'à 19h le soir de la vente et entre 8h et 10h le lendemain.

Passé ce délai, vous pouvez :

- Faire livrer vos biens partout dans le monde, grâce à TRANSPORT DROUOT-GÉODIS

- Récupérer vos lots au service du MAGASINAGE, au tarif suivant:

- Frais de dossier par lot TTC : 5€

- Frais de stockage et d'assurance par lot TTC :

1€ /jour, les 4 premiers jours ouvrés

1€ / 5€ / 10€ / 20€ / jour, à partir du 5e jour ouvré, selon

la nature du lot (merci de consulter le site internet www.drouot.com rubrique *drouot pratique* afin de connaître les détails) les frais de dossier sont plafonnés à 50€^{TTC} par retrait.

Une réduction de 50% des frais de stockage est accordée pour les clients étrangers et les marchands de province, sur justificatif.

Les frais de magasinage sont offerts pour les lots pris en charge par Transport Drouot-Géodis !

Devis accepté dans les 10 jours suivants la vente

Attention :

Aucun lot ne sera remis avant acquittement total des sommes dues et présentation du bordereau acquitté et/ou de l'étiquette de vente. Tout objet/lot qui n'est pas retiré au service Magasinage dans un délai d'un an à compter de son entrée au magasinage sera réputé abandonné et sa propriété transférée à Drouot à titre de garantie pour couvrir les frais de magasinage.

DROUOT MAGASINAGE

6 bis, rue Rossini 75009 Paris-France

Tél. +33 (0)1 48 00 20 18

magasinage@drouot.com

Ouverture du lundi au samedi de 9h à 10h et du lundi au vendredi de 13h30 à 18h. Consulter les horaires d'ouverture et fermeture exceptionnelle Accès contrôlé une pièce d'identité doit être laissée en dépôt au poste de sécurité.

Delon-Hoebanx n'est pas responsable de la charge des transports après la vente. Si elle accepte de s'occuper du transport à titre exceptionnel, sa responsabilité ne pourra être mise en cause en cas de perte, de vol ou d'accidents qui reste à la charge de l'acheteur.

TERMS OF SALE

French law governs the general conditions of sale and all that pertains thereto. Purchasers or their agents accept that any legal action falls under the exclusive jurisdiction of the French courts (Paris). The various provisions of the general terms of sale are independent of each other. The invalidity of one of these provisions does not affect the applicability of the others. Participation to the public auction implies that all purchasers or their agents accept and adhere to all of the conditions hereinafter set forth.

The sale shall be conducted in euro and payment is due immediately after the sale.

GUARANTEES AND INDICATIONS

*Lots preceded by * indicate in which the auction house or one of its partners has financial interests.*

The company Delon-Hoebanx and the appraisers experts have established the indications in the catalogue, subject to the rectifications, by way of notices posted in the sale room or by way of announcement made by the auctioneer at the time of the presentation of the lot and recorded in the minutes of the sale (Procès-Verbal). The dimensions, colors of the reproductions and informations of condition report of the goods are provided for information only. All information relating to an incident, an accident, a restoration, lack or a protective measure affecting a lot shall be communicated in order to facilitate its inspection by the prospective buyer and remains subject to his full appreciation. All the lots are sold in the state where they are at the precise moment of their adjudication with their possible defects and imperfections. No complaint will be admitted once the adjudication has been pronounced, a preliminary exhibition and public viewing having allowed the purchasers the examination of the items on sale.

Regarding watchmaking : the operating state is not guaranteed. Lots may include non-original parts as a result of repairs or revisions of the watch or clock.

In the event of a double bid, which is established and confirmed by the auctioneer that two or more potential purchasers bid simultaneously or propose an equivalent bid either aloud or by gesture at the same time and claim the lot after the pronouncement of the word "adjugé" or "done", the lot will be put up for sale again and all the public present is allowed and have the right to take part in the sale by auction.

TELEPHONE BIDS

The company Delon-Hoebanx executes graciously telephone bids. Telephone bids are not accepted for lots estimated less than € 300. As such, Delon-Hoebanx will bear no responsibility whatsoever in the case of uncompleted calls made too late and/or technical difficulties with the telephone. Although Delon-Hoebanx agree registration requests phone bids at the latest until the end of the exhibition hours, it will not be responsible for any non-performance due to errors or omissions for telephone bids. ***All telephone bids requests imply that the applicant is a low winning bidder in case of a technical problem, bad connection, other incident or absence.***

BUYER'S PREMIUM

In addition to the hammer price, the buyer agrees to pay a buyer's premium along with any applicable value added tax. The buyer's premium is **23,33% + VAT** amounting to **28%** (all taxes included) for all bids.

So the price to pay will be the price hammer added to the sales expenses (28% all taxes included).

For example : for a hammer price of 1 000 euro, buyer should pay 1280 euro (all taxes included).

EXPORT

The export of a lot out of France can be subject to an administrative authorization.

Obtaining the document concerned is only the responsibility of the beneficiary of the award of the lot concerned by this administrative authorization.

The delay or refusal of the issuing by the administration of the documents for export, will justify neither the cancellation of the sale, nor a delay of regulation, nor a resolution.

If Company Delon Hoebanx is solicited by the buyer or his representative, to make these requests for export, all costs incurred will be at the total expense of the applicant.

This only is a service given by Delon-Hoebanx.

EXPORT AFTER SALE

VAT collected as a sale fees or that collected as a temporary importation of the lot, may be refunded to the buyer within the legal deadlines upon presentation of the documents justifying the export of the purchased item.

PREEMPTION OF THE FRENCH STATE

The French State retains, in certain cases defined by law, a right of pre-emption of works of art sold which may be exercised during public auction. In this case, the French State replaces the last bidder provided that the declaration of preemption made by the state representative in the sales room, is confirmed within a period of fifteen days from the sale. The French state shall be subrogated in the buyers position.

Delon-Hoebanx can not be held responsible for decisions of preemptions of the French State.

RESPONSIBILITY OF THE BUYERS

By carrying a bid on a good by one of Delon-Hoebanx's different methods of transmission, bidders assume personal responsibility to pay the bid price, added buyer's premium, fees, any duties and all taxes due. Bidders are deemed to act in their own name and for their own account, unless otherwise agreed prior to the sale and made in writing with Delon-Hoebanx.

In the event of a dispute by a third party, Delon-Hoebanx may hold the bidder only responsible for the bid done and its payment.

FAILURE TO PAY

Pursuant to Article 14 of Law No. 2 000-6421 of July 10th, 2 000, in the event of failure to pay by the purchaser, after formal notice remained unsuccessful, the lot is put on sale at the request of the seller on "folle enchère" of the defective purchaser ; if the seller does not make this request within one month from the date of the auction, the sale is automatically settled, without prejudice to damages, compensation and daily penalties due by the defective purchaser.

In this case, Delon-Hoebanx has the right to claim to the defaulting successful buyer :

- penalties due at the legal rate,
- refund of additional costs incurred by its default, with a minimum of € 250,
- payment of the hammer price or :
- the difference between the initial hammer price and the subsequent hammer price obtained for reiteration of auction if this last is lower

together with the costs incurred due to the second auction sale.

- the difference between the initial hammer price and the hammer price obtained on "folle enchère" if this last is lower together with the costs incurred to the second auction sale
Delon Hoebanx hereby reserves the right to offset against amounts owned to the defaulting successful bidder.

INTELLECTUAL PROPERTY

The sale of a lot does not imply assignment of the copyright of which it constitutes eventually the material support.

PAYMENT / INFULL PAYMENT

Total amount must be paid immediately after the sale in euro regardless of the decision by the successful buyer to export the lot out of the French territory.

Payment as follow :

- Payment online via our website www.delon-hoebanx.com

- In cash in the limit of €1 000€ for French residents and €10 000€ for private individuals who have their tax domicile abroad (upon presentation of a valid passport)

- by check or postal check with presentation of two valid identity documents,

- by credit card Visa or Master Card only, (American Express or CUP (China Union Pay) cannot be accepted or any others)

- by bank transfer in euro, to the bank references as follows :

DOMICILIATION : BNP PARIBAS PARIS CENTRE AFF

CODE BANQUE : 30004-CODE AGENCE : 03120

NUMÉRO DE COMPTE : 00010630680-CLÉ RIB : 16

IBAN : FR76 3000 4031 2000 0106 3068 016

BIC : BNPAFRPPXX

SPECIFIC CONDITIONS TO JEWELS

appraised by S.A.S Déchaut Stetten & Associés S.A.S
Déchaut Stetten & Associés applies the names according to the standards and technical regulations in accordance with the decree No. 2002-65 of January 14, 2002.

a). S.A.S Déchaut Stetten & Associés means gemstones modified by "pratiques lapidaires traditionnelles" traditional stones techniques, in the same way as those gemstones which would not have been modified. (Art 3)

b). S.A.S Déchaut Stetten & Associés means modified gemstones by other practices by the name of the gemstones, followed by the words " traitée " treated or by the indication of the treatment undergone. (Art 2)

Gemstones un-accompanied by certificates or certificates from Laboratories have been appraised by S.A.S Déchaut Stetten & Associés considering possible amendments to paragraph a).

S.A.S Déchaut Stetten & Associés is at the disposal of buyers for further information concerning Decree 2002- 65 or the different kinds of existing treatments. The techniques of identification and the conclusions of analysis concerning the origin and classification of gemstones and pearls may vary from one laboratory to one other. As a result, it is possible to obtain, in some cases, a different result depending on the laboratories consulted.

COLLECTION OF PURCHASES

PURCHASES CAN BE COLLECTED ONLY IF THE TOTAL AMOUNT OF THE INVOICE HAS BEEN PAID.

The buyer can insure his purchases as soon as their auctions since from that moment, the risks of loss, theft, damage or other are under its sole responsibility.

Delon-Hoebanx disclaims all liability for any damage to items which may occur after the hammer falls, even of the failure of the successful buyer to cover his risks against this damage.

Handling and shopping do not engage the responsibility of Delon-Hoebanx.

The lots can be removed free of charge until 7pm in the sale room and between 8am and 10am the next day (except Saturday, Sunday and some days off)

After this deadline, you can :

- Request the services of TRANSPORT DROUOT-GÉODIS to have your purchases shipped anywhere in the world.

Lots shipped by Transport Drouot-Géodis benefit from a 10-day free storage.

For any quote request or payment

Tél. +33 (0)1 48 00 22 49

transport@drouot-geodis.com

Monday to Friday from 9:30am to 12pm and from 2pm to 6:30pm

- If you are unable to collect your lot immediately, the Storage Service will automatically take care of it, handled by MAGASINAGE DROUOT, this service is subjected to the following conditions:

- Administration fees incl. tax by lot : €5

- Storage and insurance fees incl. tax by lot :

€1/day, for the first 4 working days

€1, €5, €10, or €20/day, with effect from the 5th working day depending on the nature of the lot.

Administration fees are capped at €50 incl. tax per collection.

A 50 % reduction of storage costs is granted to foreign clients and French professionals based outside of Paris, upon presentation of supporting documents.

Please be advised that :

- Lots are handed over by Drouot Storage after full and clear payment of the storage costs, upon presentation of the paid invoice and/or the sale's ticket.

- Any lot that has not been collected within one year from its entry date into the Storage Service will be deemed abandoned and its ownership transferred to the Hôtel Drouot as a guarantee to cover storage costs.

MAGASINAGE DROUOT

6 bis rue Rossini 75009 Paris.

Tel. +33 (0)1 48 00 20 18

magasinage@drouot.com

Drouot's Storage Service is open Monday to Friday from 9am to 10am and from 1:30pm to 6pm, as well as some Saturdays.

The storage area can be accessed after presenting an ID card.

Delon-Hoebanx is not responsible of handling and shipping after the sale.

After exceptional shipping agreed and handled by Delon Hoebanx, its liability could not be be implicated in case of loss, theft or any damages which remains the responsibility of the buyer.



DROUOT
PARIS