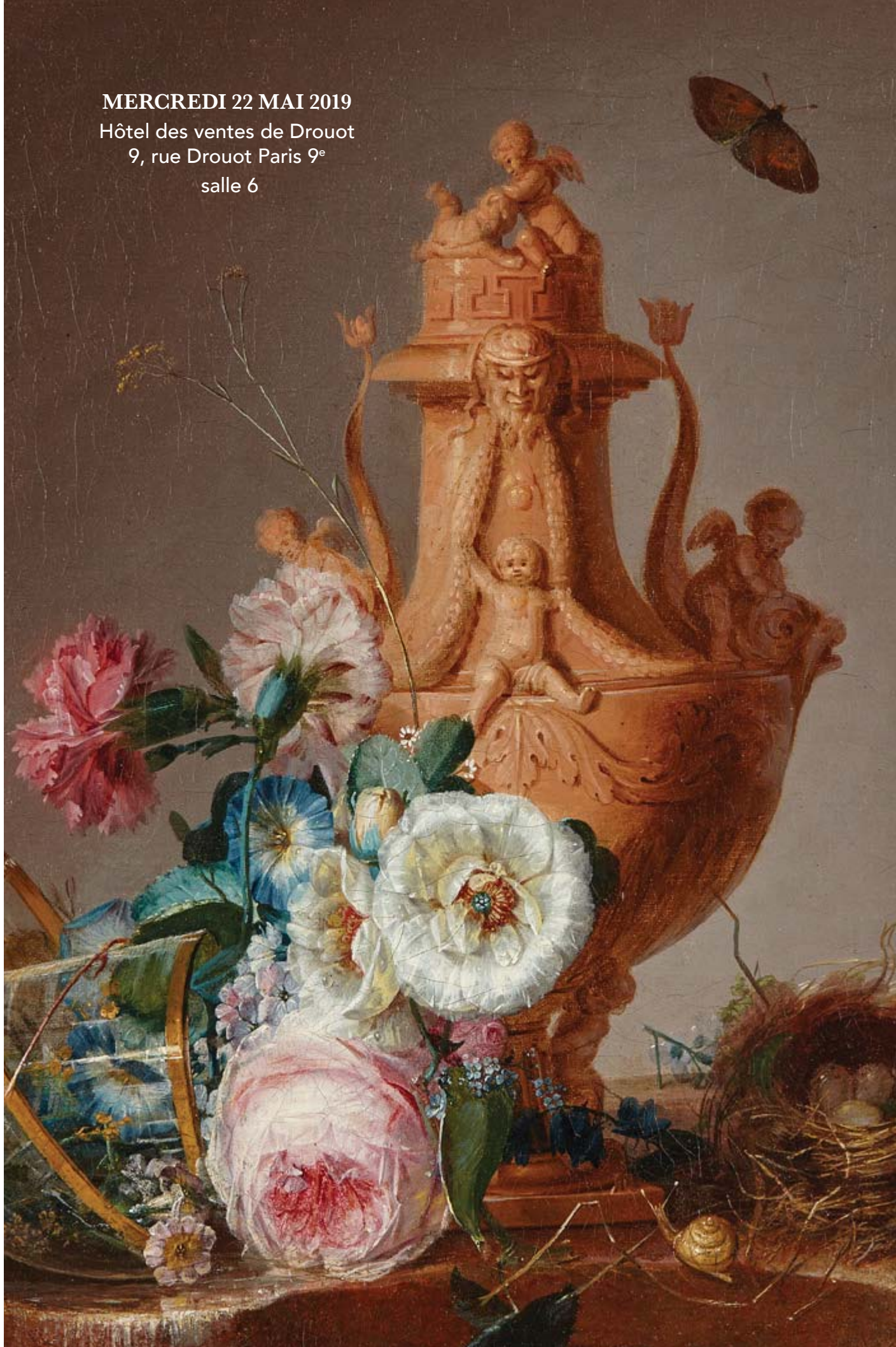


DELON-HOEBANX

MAISON DE VENTES AUX ENCHÈRES

MERCREDI 22 MAI 2019  
Hôtel des ventes de Drouot  
9, rue Drouot Paris 9<sup>e</sup>  
salle 6





---

## CONTACTS



Guillaume DELON  
*Président*  
*Commissaire-Priseur habilité*  
01 47 64 69 75  
delon@delon-hoebanx.com



Xavier HOEBANX  
*Directeur Associé*  
01 47 64 69 76  
hoebanx@delon-hoebanx.com



Marie de VILLEFRANCHE  
*Clerc Associée*  
01 47 64 69 77  
villefranche@delon-hoebanx.com



Laurent POUBEAU  
*Clerc Spécialisé*  
06 15 95 52 44  
poubeau@delon-hoebanx.com



Chloé BERTHENET  
*Administration*  
01 47 64 17 80  
info@delon-hoebanx.com

---

10 bis, rue Descombes, 75017 Paris  
Tél. : 01 47 64 17 80 - Fax : 09 70 62 79 28  
www.delon-hoebanx.com  
Déclaration n°074-2015

---

## EXPERTS

TABLEAUX & DESSINS ANCIENS  
René Millet Expertise  
01 44 51 05 90

MOBILIER & OBJETS D'ART  
Cabinet Etienne-Molinier  
06 09 25 26 27

---



# DELON-HOEBANX

MAISON DE VENTES AUX ENCHÈRES

DESSINS & TABLEAUX ANCIENS, ICÔNES,  
ARGENTERIE, OBJETS DE VITRINE,  
MOBILIER & OBJETS D'ART,  
TAPIS & TAPISSERIE.

**MERCREDI 22 MAI 2019 à 14h**

Hôtel des ventes de Drouot  
9, rue Drouot 75009 Paris

Salle 6

EXPOSITIONS PUBLIQUES

Lundi 20 mai 2019 de 11h à 18h

Mardi 21 mai 2019 de 11h à 18h

Mercredi 22 mai 2019 de 11h à 12h

CONTACT POUR LA VENTE

01 47 64 17 80 - [info@delon-hoebanx.com](mailto:info@delon-hoebanx.com)

(expo/vente) : 01 48 00 20 06



*Catalogue visible sur : [www.delon-hoebanx.com](http://www.delon-hoebanx.com), [www.drouot.com](http://www.drouot.com), [www.auction.fr](http://www.auction.fr)  
Vous pouvez enchérir en live sur [www.drouotlive.com](http://www.drouotlive.com)*

**DROUOT**  
DIGITAL  
Live

**AUCTIONFR**  
VENTES AUX ENCHÈRES D'OBJETS D'ART

**IMPORTANT : VEUILLEZ CONSULTER LES CONDITIONS DE VENTE À LA FIN DU CATALOGUE**





1

1

**Hippolyte Victor SEBRON (1801-1879)**

*Scènes de ports animés en Hollande*  
Deux aquarelles signées et datées 1838.  
Dim. : 18 x 26 cm et 21 x 28 cm

400 / 600 €



2



3



4

2

**Ecole hollandaise vers 1900**

*Scène de taverne*  
Plume et encre noire, aquarelle et gouache.  
Porte une inscription en bas à droite Av. ostade / 1636.  
Dim. : 12 x 10,5 cm

200 / 300 €

3

**Ecole française du XIXème siècle**

*La quête ou la petite marchande*  
Plume et encre noire et brune, lavis noir et brun, rehauts de blanc.  
Monogrammé et daté en bas à gauche A H. 1845.  
Dim. : 24 x 20,5 cm

300 / 400 €

4

**Ecole française du XIXe siècle**

Etude d'un régulateur de parquet de la fin du XIXe siècle surmontée d'une figure de la Renommée et laissant apparaître le balancier, entouré de boiseries.  
Crayon, aquarelle, rehauts de blanc.

Dim. : 98,8 x 63,5 cm

800 / 1 200 €





5

**Ecole hollandaise, 1819**

*Sainte Marie Madeleine au désert*

Plume et encre brune, lavis brun.

Dim. : 14 x 18,5 cm

Monogrammé et daté en bas à gauche J.W. ... F. 1819. N°10.

**200 / 300 €**



6

**Léon LHERMITTE (Mont St Père 1844-Paris 1925)**

*Etude d'arbres*

Crayon noir. Signé en bas à droite.

Dim. : 50,5 x 37 cm

**400 / 500 €**

6



7

7

**Ecole française du XVIIIe siècle, suiveur de Charles PARROCEL**

*Portrait d'un homme au tricorne*

Sanguine.

Porte en bas à gauche le cachet d'une collection non identifiée (Lugt n° 3278) et en bas à droite le cachet d'une collection illisible.

Dim. : 10,5 x 8 cm

**200 / 300 €**



8

**Louis François, baron LEJEUNE (Strasbourg 1775 – Toulouse 1848)**

*Soldats et ecclésiastiques*

Plume et encre noire et brune, lavis noir et brun, aquarelle sur vélin.

Signé, situé et daté en bas à droite Gel Lejeune / Burgos 1808.

Dim. : 19,5 x 25,5 cm

**800 / 1 200 €**

*Elève dans l'atelier de Pierre – Henri de Valenciennes, Louis François Lejeune s'engage comme volontaire dans l'armée en 1792. Il participe notamment à la bataille de Valmy. Il entame alors une brillante carrière militaire. De 1800 à 1812, il est aidé de camps du maréchal Berthier et il prend part à toutes les grandes batailles de l'empire. Il est nommé colonel en 1809, après le siège de Saragosse et général en 18012. Il quitte l'armée en 1813. Il reprend du service à la Restauration entre 1818 et 1824. En 1837, Lejeune devient directeur de l'Ecole des Beaux - Arts de Toulouse, ville où il s'est établi. Malgré une vie passée presque entièrement sur les champs de bataille, Lejeune n'a en effet jamais délaissé la peinture. Il a laissé de nombreuses scènes de batailles, véritables documents historiques qui furent très estimées par ses contemporains. La plupart de ses toiles furent réalisés à partir des croquis sur le vif qu'il fit tout au long de sa carrière militaire. Le général Lejeune est considéré aussi comme l'introducteur de la lithographie en France, technique avec laquelle il fit connaissance auprès de son inventeur à Munich en 1806.*



9

**Ecole française du XIXe siècle**

*Portrait de jeune femme*

Pastel.

Dim. : 42 x 35 cm

200 / 300 €

10

**Ecole française du XIXe siècle**

*Portrait de femme au chapeau*

Pastel.

Dim. : 34 x 25 cm

200 / 300 €



11

12

11

**Ecole française du XIXe siècle,  
suiEUR de Jean - Baptiste  
ISABEY**

*Portrait de la reine Hortense*

Aquarelle, ovale.

Dim. : 9 x 13,5 cm

150 / 200 €

12

**Ecole française du XIXe siècle,  
d'après Cornelis de VOS**

*Portrait de l'archiduchesse Isabelle Claire  
Eugénie, Infante d'Espagne*

Crayon noir et rehauts de gouache.

Dim. : 41 x 28 cm

60 / 80 €

Reprise partielle du tableau de Cornelis de Vos  
retouché par Rubens, conservé aux musées  
royaux des Beaux-Arts de Bruxelles.





13  
**Adolfo de HERRA (XIXe-XXe)**  
*Déesse avec en arrière plan une éruption*  
 Aquarelle signée et datée 1882.  
 Dim. : 24,5 x 34,5 cm  
**150 / 200 €**



14  
**DETAILLE Charles Jean-Baptiste (1852-1894)**  
*Au paddock*  
 Plume, encre noire et aquarelle (déchirure et insolation).  
 Signé en bas à droite.  
 Dim. : 29,5 x 45 cm  
**400 / 700 €**

14



15



15

15  
**Ecole napolitaine du XIXe siècle**  
*Vue de Naples depuis la mer et vue de Naples depuis la campagne*  
 Titrées en bas Napoli dal Campo et Napoli da Mare.  
 Paire de gouaches.  
 Dim. : 29 x 40,5 cm  
**300 / 500 €**



16

16

**FAURE (actif en 1786)**

*Vases de fleurs sur un entablement*

Paire d'aquarelles.

Signés et datés en bas à gauche fauré 1786

Dim. : 21,5 x 15,5 cm

(accidents)

**400 / 600 €**



17

17

**Ecole française du XVIIIe siècle**

*Paysage animé*

Gouache sur papier marouflé sur carton.

Dans un beau cadre d'époque Régence.

Dim. : 22,8 x 28,8 cm

**300 / 400 €**

18

**Pierre Antoine PATEL LE JEUNE  
(attribué à)**

Paire de gouaches représentant une scène de chasse pour l'une et une scène romantique pour l'autre.

Epoque XVIIIe siècle.

Dim. : 16,5 x 22 cm

**1 500 / 2 000 €**





18



18



19



19

**Ecole italienne vers 1700**

*Scène antique, projet d'éventail.*

Plume et encre grise et brune, lavis brun et gris sur traits à la pierre noire.

Dim. : 27 x 56 cm

**600 / 800 €**

20

**Hubert ROBERT**

**(Paris 1733-1808)**

*Fantaisie de cénotaphe à l'antique*

Sanguine sur trait de crayon noir.

Au verso, gravure de Saint - Non, avec la mention 'Inventé de Robert, Rome, 1782.

Dim. : 24 x 15,2 cm

**1 200 / 1 500 €**

Provenance :

Vente anonyme, Paris, Hôtel Drouot, 16 novembre 2012 (Brissonneau - Daguerre), n°19, reproduit.

20





21

**Jean Baptiste LE PRINCE (Metz 1734-Saint Denis du Port 1781)**

*Paysans devant une ferme*

Pierre noire, plume et encre brune, lavis brun.

Signé et daté en bas à gauche Le Prince 1779.

Montage avec la marque feuille de trèfle.

Dim. : 37 x 49 cm

**3 000 / 4 000 €**

Provenance :

Une marque de monteur, à la feuille de trèfle.



22

---

22

**Ecole espagnole de la fin du XVIIe siècle,  
suiateur de Juan CARRENO DE MIRANDA**

*Figure de jeune femme*

Toile rectangulaire à surface peinte ovale.

Dim. : 27,5 x 20 cm

(restaurations)

**500 / 800 €**



23

---

23

**Ecole flamande vers 1650**

*Sainte Thérèse d'Avila*

Cuivre.

22,5 x 17,5 cm

**300 / 400 €**



24

---

24

**Ecole française du début du  
XVIIIème siècle**

*Portrait de Marguerite du Bosc*

Toile marouflée sur panneau.

Dim. : 80 x 64 cm

**300 / 400 €**





---

25

**Ecole florentine du XVIIe siècle, entourage  
de Gian Domenico CERRINI**

*Allégorie de la sculpture*

Toile. Sans cadre.

Dim. : 83 x 71,5 cm  
(accidents).

**8 000 / 12 000 €**



26



27



28



29

26  
**Suiveur de Maarten DEVOS, école flamande du XVIIe siècle**

*Portrait d'une femme au chapeau*

Huile sur panneau.

Dim. : 29 x 21 cm

**500 / 800 €**

27  
**Ecole française de la fin du XVIIIe siècle**

*Portrait de Françoise Tavet*

Huile sur toile.

Dim. : 29,5 x 25 cm

**400 / 600 €**

28  
**Ecole hollandaise de la fin du XIXe siècle**

*Homme à la pipe*

Panneau de chêne à surface peinte ovale, une planche.

Dim. : 22 x 17,5 cm

(restaurations)

**300 / 400 €**

29  
**Ecole française du XIXe siècle, d'après REMBRANDT**

*Autoportrait au chapeau à plumes*

Toile marouflée sur carton.

Dim. : 50,5 x 44,5 cm

**200 / 300 €**

*Reprise du tableau de Rembrandt conservé au Maurithshuis Museum de la Haye (voir P.Lecaldano, Tout l'œuvre peint de Rembrandt, Paris, 1971, n°206, reproduit).*





30



31



32

30

**Ecole française vers 1780**

*Figure d'homme barbu*

Sur sa toile d'origine.

Porte un numéro en bas à gauche 428.

Dim. : 40,5 x 32,5 cm

500 / 700 €

31

**Ecole anglaise de la fin du XVIIIème siècle**

*Portrait d'un érudit*

Papier marouflé sur toile.

Dim. : 37,5 x 26,5 cm

200 / 400 €

32

**Ecole espagnole, vers 1840**

*Mendiant sur un chemin*

Sur sa toile d'origine.

Dim. : 163 x 111 cm

(Accidents).

1 500 / 2 000 €



33



34



35

---

33

**Emile NICKELS (Ancy le Franc 1850-Paris 1910)**

*Portrait de femme*

Sur sa toile d'origine. Signée en haut à gauche E. NICKELS.

Dim. : 73,5 x 54 cm

**200 / 300 €**

---

34

**Ecole française, 1823**

*Portrait de femme à la couronne*

Toile. Datée en bas à gauche 1823.

Porte une inscription au revers « Pauline Bonaparte ».

Sans cadre.

Dim. : 62 x 53 cm

**400 / 600 €**

---

35

**Ecole française du XIXe siècle**

*Portrait de Lydia d'Amate*

Sur sa toile d'origine, raccourcie dans la partie supérieure.

Inscrit au revers « Lydia d'Amate 1820 - 1892 ».

Dim. : 36 x 30,5 cm

(Restaurations)

**100 / 150 €**





36  
**GRAY (actif au XIX<sup>ème</sup> siècle)**

*Portrait de jeune femme de profil*  
 Sur sa toile d'origine, ovale.  
 Signée en bas à droite Gray.  
 Dim. : 60,5 x 49 cm  
 (Accidents)

**1 000 / 1 500 €**



37  
**Louis Stanislas FAIVRE DUFFER**  
**(Nancy 1818-Paris 1897)**

*Portrait de femme à la couture*  
 Toile rectangulaire à surface peinte ovale.  
 Datée et signée en bas à droite « 1865 FAIVRE DUFFER ».  
 Dim. : 91 x 78 cm

**2 000 / 3 000 €**

38  
**Ecole française, vers 1850**

*Portrait de Victor David, Officier à l'armée d'Afrique à la prise d'Alger*  
 Toile rectangulaire à surface peinte ovale.  
 Dim. : 54,5 x 46 cm

**150 / 200 €**



38

39  
**MIENVILLE (actif au début du XX<sup>ème</sup> siècle)**

*Portrait de femme*  
 Sur sa toile d'origine ovale. Signé au milieu à gauche Mienville.  
 Dim. : 66 x 53,5 cm

**100 / 150 €**



39



40



40



41

---

40

**Léopold LEPRINCE**  
(Paris 1800-Chartres 1847)

*Portrait d'Antoine d'Heudicourt de Lartigny et  
portrait de Jean d'Heudicourt de Lartigny*  
Paire de toiles. Signées et datées en bas à droite «  
Léopold Leprince 1823 ».

Dim. : 42 x 30,5 cm

(Accidents)

**1 200 / 1 500 €**

---

41

**Ecole anglaise, vers 1810**

*Portrait d'un graveur*  
Sur sa toile d'origine. Sans cadre.

Dim. : 30 x 29,5 cm

**1 200 / 1 500 €**



---

42

**Ecole française vers 1800,  
entourage de Henri Pierre DANLOUX**

*Portrait de femme au chapeau*

Papier maroufflé sur toile.

Dim. : 26 x 20 cm

**1 000 / 1 500 €**



---

43

**Matteo PICASSO (1794-1879)**

*Portrait de Joseph-Balthazar Silvestre*

Toile.

Marquée au revers à l'encre "Silvestre Auteur de la

Paléographie Universelle - Peint par Picasso 1830".

Et deux cachets à la cire.

Dim. : 60 x 49 cm

(accidents et usures à la toile d'origine).

**500 / 800 €**

*Joseph-Balthazar Silvestre (1791-1869) est un paléographe, calligraphe et peintre miniaturiste. Né à Avignon le 21 août 1791, il a été maître d'écriture des fils de Louis-Philippe Ier.*

*Il a travaillé avec Jacques-Joseph Champollion dit Champollion-Figeac à l'édition de la Paléographie universelle.*





44



45

---

44

**Bernard BIGET**  
(actif au début du XIXe siècle)

*Portrait d'un militaire*

Sur sa toile d'origine. Signée et datée en bas à droite Biget 1822.

Dim. : 67 x 54,5 cm

500 / 600 €

---

45

**Raymond DESVARREUX (1876-1961)**

*Charge de Hussard*

Huile sur toile signée en à droite.

Dim. : 34 x 26 cm

400 / 600 €

---

46

**Ecole du XIXe siècle**

*Portrait d'homme en tenue*

Huile sur toile.

Dim. : 20 x 16 cm

100 / 200 €



46





47

47  
**Alexandre FERDINANDUS (Paris?-1888)**

*La revue militaire sur les quais de Seine à Paris*  
 Sur sa toile d'origine.  
 Signé et daté en bas à gauche Ferdinandus 1884.  
 Dim. : 89,5 x 116 cm

**3 500 / 4 500 €**

48  
**FAUCON, d'après Henri Anatole de BEAULIEU**  
**(école française de la fin du XIXe siècle)**

*Scène de duel*  
 Sur sa toile d'origine. Signée et datée en bas à gauche « d. A de Beaulieu / Faucon / 1881 ».  
 Dim. : 40,5 x 81 cm

**300 / 400 €**



48





49



50

49

**Ecole française vers 1850**

*Les femmes fileuses devant la chapelle Saint Clair et le rocher de Saint Michel à Aiguilhe, près du Puy en Velay*  
Toile.

Dim. : 80 x 114 cm

**2 500 / 3 500 €**

*Nous pouvons rapprocher notre tableau d'une lithographie de Benard faite d'après un tableau du Vicomte de Becdelievre et conservée au musée du Puy en Velay.*

50

**Felice STORELLI (Italie 1778-1854)**

*Les chutes de l'Anio à Tivoli*

Toile. Signée en bas à droite Storelli.  
Porte un numéro au revers « N°1310 ».

Dim. : 33 x 42 cm

**500 / 800 €**





51

**F.B. DESFONTAINES (XIX<sup>e</sup>)**

*Scènes de campagne animées autour d'une rivière*

Paire d'huiles sur toile ovales signées en bas.

Dim. : 65 x 81 cm

(griffure)

**1 000 / 1 500 €**



51



52

**Ecole hollandaise de la fin du XVIII<sup>e</sup> siècle**

*Promeneurs dans un paysage*

Panneau de chêne, une planche, non parqueté. Porte une signature illisible en bas à gauche.

Dim. : 21 x 15,5 cm

**150 / 200 €**



---

53

**Attribué à Dean I WOLSTENHOLME (1757-1837)**

*Scènes de chasse à courre*

Paire d'huiles sur toile. Rentoilées et restaurations d'usage.

Dim. : 44 x 59 cm

**2 000 / 3 000 €**





54

54  
**Saint Elme de CHAMP**  
**(vers 1800-vers 1850)**

*Jeune homme dans une forêt brésilienne*

Sur sa toile d'origine. Signée en bas au centre Champ.

Dim. : 99 x 132 cm  
 (accidents)

**3 000 / 4 000 €**

*Cet artiste a exposé des paysages dans les salons de 1833 à 1836.*

55  
**Narcisse DIAZ DE LA PENA (Bordeaux 1807-Menton 1876)**

*Vue d'un pré*

Toile. Signée en bas à droite « N. Diaz ».

Dim. : 24,5 x 30,5 cm

**1 200 / 1 500 €**



55





56

**Ecole hollandaise du XIXe siècle,  
dans le goût de Paulus POTTER**

*Bergers et leur troupeau dans un paysage*  
Panneau de chêne, une planche, non  
parqueté.

Porte une signature et une date en bas à  
droite « Paulus. Potter. / f. 1648 ».

Dim. : 43 x 58,5 cm  
(fentes au panneau)

**400/ 600 €**

*Reprise avec variantes d'un tableau de Paulus  
Potter de même format conservé au Mauritshuis,  
La Haye (voir le catalogue de l'exposition The  
Pleasures of Paulus Potter's Countryside, La Haye,  
Mauritshuis, 1994, n°14, reproduit).*



57

**Ecole française du XIXe siècle,  
dans le goût de Claude Louis  
CHATELET**

*Berger dans un paysage antique*  
Toile.

Dim. : 91 x 74,5 cm

**400 / 600 €**



58

**Ecole provençale, 1866**

*Vue de Sète*

Sur sa toile d'origine, Bourdier.

Inscrite et datée au revers de la toile « Vue de Cette / 1866 ».

Dim. : 53,5 x 65 cm  
(accidents).

**500 / 800 €**





---

59

**Ecole flamande de la fin du XVIIe siècle**

*Satyre et nymphe dans un paysage*

Toile.

Dim. : 35,5 x 48 cm

**500 / 800 €**



---

60

**Attribué à Frans SWAGERS (1756-1836)**

*Pêcheurs dans un paysage de campagne*

Toile.

(sans cadre)

Dim. : 63,5 x 84,5cm

**1 200 / 1 500 €**



---

61

**\*REYNIER (Ecole française du XIXe siècle)**

*Vue de la campagne romaine*

Sur sa toile d'origine.

Signée en bas à droite Reynier.

Dim. : 41 x 73,5 cm

(accidents - sans cadre.).

**200 / 300 €**



---

62

**Ecole française du XVIIIe siècle**

*Paysage animé*

Huile sur toile.

Dim. : 64,8 x 79,4 cm

**500 / 800 €**



63

---

63

**Ecole française du XVIIIe siècle, suiveur d'ALLEGRAIN**

*Personnages dans un paysage*

Huile sur toile.

Dim. : 83,8 x 73 cm

**400 / 500 €**



64

---

64

**Ecole française du XIXe siècle**

*Paul et Virginie*

Huile sur toile (trace de monogramme).

Cadre à palmettes.

Dim.: 27 x 20,5 cm

**200 / 300 €**



65

---

65

**Ecole française du XVIIIe siècle**

*Scène religieuse*

Peinture sur panneau.

Dim.: 98,4 x 66 cm

**300 / 500 €**





66

66

**Ecole florentine du XVIIe siècle, entourage de Luca GIORDANO**

*Le Temps dévorant la Jeunesse*

Toile.

Dim. : 58 x 77 cm

(usures - sans cadre)

**1 200 / 1 500 €**

67

**Narcisse DIAZ DE LA PENA (Bordeaux 1807-Menton 1876)**

*Mère et son enfant au bain*

Toile.

Porte un numéro N°193 au revers.

Dim. : 53 x 34 cm

**1 500 / 2 000 €**

*Nous pouvons rapprocher notre tableau d'autres œuvres de Diaz telles que Bohémienne debout jouant avec un enfant en sous-bois, ou Bohémienne jouant avec un enfant, datées 1871 et 1875, aujourd'hui dans des collections privées (voir P. et R. Miquel, Narcisse Diaz de la Pena, Catalogue raisonné de l'œuvre peint, Volume II, Paris, 2006, n°1995 et 1996, reproduits).*



67



68



69

---

68

**Ecole française du XVIIIe siècle,  
suiveur de François LEMOINE**

*Pâtre jouant de la flûte à son troupeau*  
Toile.

Dim. : 106 x 131 cm

(sans cadre)

**600 / 800 €**

---

69

**Ecole française du XIXe siècle**

*Jeune couple dénichant*  
Huile sur toile.

Dim. : 75 x 66 cm

**300 / 400 €**





---

70

**Ecole flamande du XVIIème siècle, suiveur d'Anton van DYCK**

*Allégorie de la charité*

Toile.

Dim. : 152 x 103 cm

(accidents)

**4 000 / 5 000 €**

*Reprise en sens inverse d'un tableau de Van Dyck conservé dans une collection privée suisse (voir E. Larsen, L'Opera completa di Van Dyck, Milan, 1980, n°641, reproduit).*



71



72

71

**Ecole hollandaise du XIXe siècle, d'après Arent de GELDER**

*Vertumne et Pomone*  
Toile.

Dim. : 46 x 55 cm  
(restaurations)

**800 / 1 200 €**

*Reprise du tableau de Arent de Gelder conservé au musée de Prague (voir J.W von Moltke, Arent de Gelder, Gand, 1994, n°77, reproduit).*

72

**Ecole flamande du XIXe siècle, dans le goût de Hans MEMLING**

*Vierge à l'Enfant*  
Panneau de chêne, deux planches, renforcé.

Dim. : 45 x 35,5 cm

**800 / 1 200 €**





73

73

**Ecole italienne du XIXe siècle, dans le goût de Giovanni BELLINI**

*La Vierge à l'Enfant entourée de Saint Pierre et Saint François*

Panneau parqueté.

Cadre en bois doré à palmettes.

Dim. : 47,5 x 76 cm

**1 500 / 2 000 €**

74

**Ecole allemande du XIXe siècle**

*Le marchand de poissons*

Panneau parqueté.

Signature illisible en bas au centre.

Dim. : 36 x 28 cm

**300 / 400 €**



74





75

**Ecole flamande, vers 1680**

*Bergers et leurs troupeaux dans un paysage*

Toile.

Dim. : 39,5 x 55 cm  
(usures)

**2 000 / 3 000 €**

76

**Attribué à Salomon  
ROMBOUTS (1652-1702)**

*Scène de marché sur une place de village*

Panneau de chêne, parqueté.

Signé de façon illisible en bas au centre et daté 1654.

Dim. : 66,5 x 93,5 cm  
(restaurations)

**4 000 / 6 000 €**

Provenance :

Vente anonyme, Lille, Mercier & Cie –  
Piasa, 18 mars 2001, n°106, reproduit.

75



76





---

77

**Aernout van der NEER (Gorinchem 160-Amsterdam 1677)**

*Paysans à l'entrée d'un village*

Panneau de chêne, deux planches, non parqueté.

Dim. : 56 x 79 cm

**15 000 / 20 000 €**

Provenance :

Chez Edel, Cologne et Londres en 1998 ;

Vente anonyme, Londres, Philips, 15 décembre 1998, n°221, reproduit (attribué à van der Neer) ;

Vente anonyme, Londres, Bonhams, 5 juillet 2000, n°83, reproduit (attribué à van der Neer) ;

Chez Elena Mola, Madrid ;

Vente anonyme, Madrid Ansorena, 25 avril 2001, n°39, reproduit

Bibliographie :

W. Schulz, Aert van der Neer, Gand, 2002, n°1307.

Wolfgang Schulz date notre tableau des années 1635, considérant qu'il s'agit d'un œuvre de jeunesse de l'artiste.



78



78

**Frank Xaver Hendrik  
VERBEECK (Anvers  
1686-1755)**

*Réunion de personnages dans  
un parc*

Toile. Signée et datée  
au milieu à gauche « FH.  
Verbeeck. F. 1726 ».

Dim. : 89 x 129,5 cm

**4 000 / 6 000 €**

79

**Ecole espagnole du  
XVIIIe siècle**

*Rassemblement en extérieur*  
Toile.

Dim. : 92 x 130 cm

**2 000 / 3 000 €**

79





---

80

**Joost Cornelis DROOCHSLOOT (Utrecht 1586-1666)**

*Scène de village*

Toile.

Signée et datée de façon peu lisible au milieu à gauche « .... 164 ».

Dim. : 67 x 94,5 cm

**4 000 / 6 000 €**



---

81

**Ecole française du début du XIXe siècle**

*Vase de fleurs sur un entablement*

Sur sa toile d'origine.

Dim. : 59,5 x 47 cm

**800 / 1 200 €**



---

82

**Ecole française du début du XIXe siècle**

*Bouquet de fleurs dans un vase*

Toile marouflée sur panneau.

Dim. : 83,5 x 53 cm

**600 / 800 €**





83

83

**Attribué à Anne VALLAYER COSTER (1744-1818)**

*Vase, fleurs et nid d'oiseaux et fleurs dans une urne antique*

Paire de toiles.

46 x 36 cm

**6 000 / 8 000 €**

Provenance :

Vente L. Levy, Paris, galerie George Petit, 18 – 19 juin 1917, n°62 et 63 (Vallayer Coster) ;  
Collection E. Bonnet en 1926.

Exposition :

Femmes peintres du XVIIIème siècle, Paris, 1926, n°97 et 98.

Bibliographie :

M. Roland Michel, Anne Vallayer Coster, Paris, 1970, n°72 et 73.



---

84

**H. MULLER (actif au XIXe siècle)**

*Vase de fleurs et fruits*

Panneau de chêne, une planche, non parqueté.

Signé en bas à gauche H. Muller.

Dim. : 42,5 x 38 cm

**800 / 1 200 €**





85

**Ecole flamande de la deuxième moitié du XVIIe siècle**

*Panier de fruits, huitres et citrons sur un entablement*

Toile.

Dim. : 90 x 85 cm

**5 000 / 8 000 €**

*Monsieur Fred Meijer que nous remercions pour son aide dans la description de ce tableau, le rapproche de deux natures mortes ; l'une vendue chez Sotheby's à Amsterdam le 6 mai 1997 (n°13, école hollandaise de la fin du XVIIème siècle), et une autre à la localisation aujourd'hui inconnue, faisant partie d'une collection privée en 1954.*



---

86

**Jan van KESSEL (Anvers 1626-1679)**

*Guirlande de fruits et papillons*

Toile.

Signé en bas à gauche J.v. Kessel.

Dim. : 61 x 52,5 cm

**30 000 / 40 000 €**

Provenance :

Chez Goudstikker, Amsterdam, en 1933 ;

Vente anonyme, Amsterdam, Christie's, 14 novembre 2007, n°5, reproduit.

Bibliographie :

C. Wright, *Paintings in Dutch Museums*, Londres, 1980, p.209 ;

E. Greindel, *Les peintres flamands de nature morte au XVIIème siècle*, Sterrebeek, 1983, p.365, n°4.

*Old master paintings, an illustrated summary catalogue*, La Haye 1992, n°1307, reproduit.









---

87

**Jacques van de KERCKHOVEN (Anvers 1636-Venise 1712)**

*Lièvre, oiseaux et choux sur un entablement*

Panneau de chêne, parqueté.

Dim. : 83 x 59,5 cm

**4 000 / 6 000 €**





---

88

**Attribué à Abraham HONDIUS (1625-1691)**

*L'hallali du sanglier*

Toile.

Dim. : 81 x 77 cm

**3 000 / 4 000 €**



---

89

**Ecole française du début  
du XIXe siècle, d'après  
Giambattista PIAZZETTA**

*L'Assomption de la Vierge*  
Toile.

Dim. : 252 x 121 cm  
(restaurations)

**4 000 / 6 000 €**

*Reprise du tableau de Piazzetta conservé  
au musée du Louvre (voir A. Mariuz, L'Opera  
completa del Piazzetta, Milan, 1982,  
n°53, reproduit).*





90

**Willem van HERP (Anvers 1614-1677)**

*L'Ascension d'Elie*

Cuivre.

Dim. : 71 x 99 cm

**8 000 / 12 000 €**

Notre tableau représente un épisode de l'Ancien Testament lors duquel le prophète Elie est emporté au ciel par un char de feu, après avoir miraculeusement traversé le Jourdain à pied sec. Son serviteur Elisée ne le voyant plus, ramasse son manteau qui avait glissé du char, symbole de ses pouvoirs et de son esprit.



---

91

**Ecole française du XVIIe siècle,  
suiveur de Nicolas POUSSIN**

*Saint-Jean baptisant le peuple*

Toile.

Dim. : 127,5 x 193 cm

(accidents et restaurations - sans cadre)

**4 000 / 6 000 €**

*Reprise du tableau de Poussin conservé au musée du Louvre (voir J. Thuillier, *Tout l'œuvre peint de Poussin*, Paris, 1974, n°78, reproduit).*





92

92

**Ecole française de la deuxième moitié du XVIe siècle,  
entourage d'Antoine CARON**

*Les sacrifices rivaux d'Elie et des prêtres de Baal*  
Panneau de chêne, trois planches, renforcé.

Dim. : 62 x 75,5 cm

**3 000 / 4 000 €**

93

**Ecole italienne du XVIIe siècle**

*Portrait d'Ignace de Loyola*  
Toile.

Dim. : 96 x 69,5 cm

**200 / 300 €**



93



---

94

**Ecole hollandaise de la fin du XVIIe siècle,  
entourage de Bartholomeus van der HELST**

*Portrait d'un collectionneur de coquillages*

Toile marouflée sur panneau.

Dim. : 20,5 x 14,5 cm

(sans cadre)

**2 000 / 3 000 €**



---

95

**Attribué à Adrian de  
GRYEF (1657-1715)**

*Le retour de la chasse*  
Panneau de chêne, une planche,  
non parqueté.

Dim. : 31,5 x 37,5 cm  
(accidents).

**1 500 / 2 000 €**



---

96

**Ecole française du XIX<sup>e</sup>  
siècle, dans le goût  
de Louis Nicolas van  
BLARENBERGHE**

*Vue d'un port*  
Cuivre.

Dim. : 22 x 36,5 cm  
(restaurations).

**800 / 1 200 €**





---

97

**Ecole française du XVIIIe siècle,  
suiveur de FRAGONNARD**

Scène "curiosa"

Huile sur toile marouflée sur carton.

Dim. : 18,3 x 15,5 cm

**3 000 / 4 000 €**

*Pour ne pas heurter le jeune public, certaines zones ont été floutées. La photo non floutée est disponible sur demande.*



98

---

98

**Ecole provençale, vers 1750**

*Le dieu Fleuve*

Toile.

Dim. : 40 x 60 cm

(accidents).

**2 000 / 3 000 €**

---

99

**Ferdinand ROYBET (Uzès 1840-Paris 1920)**

*Le joueur de violoncelle*

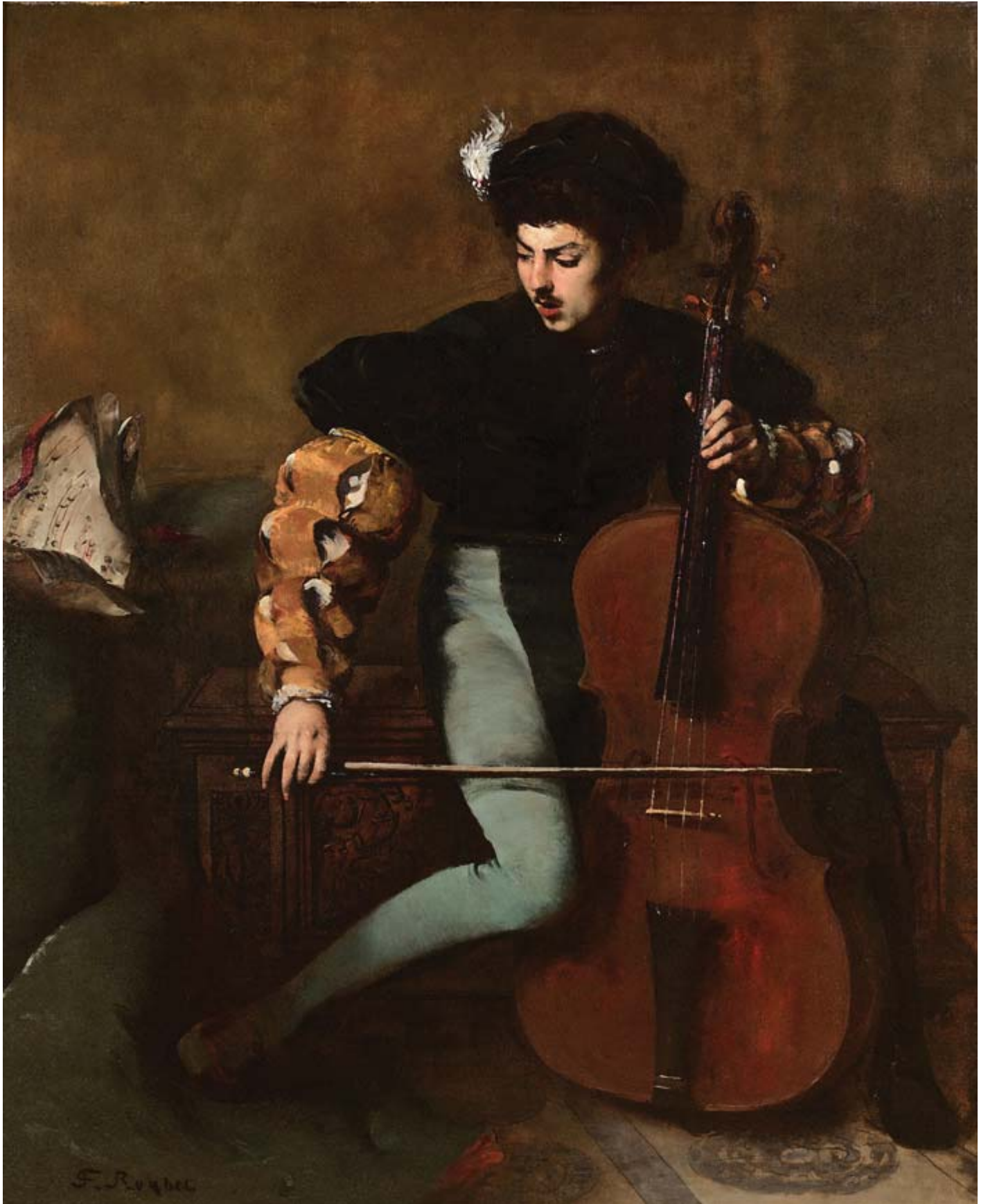
Toile.

Signée en bas à gauche F. Roybet.

Dim. : 111 x 90 cm

**12 000 / 15 000 €**







---

100

**Ecole française du début du XVIIIe siècle,  
atelier de Hyacinthe RIGAUD**

*Portrait du cardinal de Fleury*

Toile.

Dim. : 76 x 61,5 cm

(accidents et manques)

**3 000 / 4 000 €**

*Notre tableau peut être rapproché de plusieurs portraits d'André Hercule de Fleury, alors seulement évêque de Fréjus, peints par Rigaud avant 1728 (voir A. James Sarazin, Hyacinthe Rigaud, Catalogue raisonné, Gand, 2016, p.953, reproduits).*



---

101

**Nicolas MAES (Dordrecht  
1634-Amsterdam 1693)**

*Portrait d'un homme assis*

Dim. : 97,5 x 75,5 cm

**6 000 / 8 000 €**





---

102

**Dormition de la mère de Dieu**

Grèce.

Dim. (sans cadre) : 33,5 x 22,5 cm

500 / 700 €



---

103

**Ecole russe du XIXe siècle**

*La vierge Marie et l'enfant Jésus*

Huile sur toile.

Dim. (sans cadre) : 79 x 48 cm

800 / 1 200 €



---

104  
**Saint Basile le Grand**  
Grèce.  
Dim. (sans cadre) : 14 x 12 cm  
**300 / 600 €**



---

105  
**Vierge de Kazan**  
Russie.  
Dim. (sans cadre) : 50,5 x 42 cm  
**200 / 300 €**



---

106  
**Saint Charalampe**  
Iles Grecques.  
Dim. (sans cadre) : 28 x 18,5 cm  
**400 / 600 €**



107



108

---

107  
**Vierge à l'enfant**  
Dim. (sans cadre) : 20 x 13 cm  
**50 / 100 €**

---

108  
**Vierge Ahktyrskaja**  
Dim. : 31,5 x 27 cm  
(repeinte).  
**40 / 60 €**





109  
**Les patriarches Abraham et Isaac, saints Minas et Georges**  
 Asie Mineure.  
 Dim. (sans cadre) : 35 x 23,5 cm  
**100 / 200 €**



110  
**Louanges à la mère de Dieu**  
 Iles grecques.  
 Dim. (sans cadre) : 41 x 31 cm  
**400 / 600 €**



111  
**Saint-Stéphane**  
 Iles grecques.  
 Dim. (sans cadre) : 49 x 15 cm  
**400 / 600 €**



112



113

112  
**Sainte Martyre**  
 Russie.  
 Dim. (sans cadre) : 36 x 27 cm  
**100 / 200 €**

113  
**Christ aux liens**  
 Grèce.  
 Dim. : 56 x 36 cm  
**300 / 400 €**





114  
**Deisis**

Iles grecques.  
Dim. (sans cadre) : 40 x 21 cm  
**600 / 700 €**



115  
**Mandylion**

Grèce.  
Dim. (sans cadre) : 41 x 27 cm  
**300 / 500 €**



116  
**Saint Nicolas et scènes de sa vie**

Iles grecques.  
Dim. (sans cadre) : 30 x 25 cm  
**300 / 400 €**



117

117  
**Mandylion ou la  
Sainte Face et Saint  
Jean-Baptiste**

Iles grecques.  
Dim. : 29 x 43,5 cm  
**400 / 600 €**



118  
**Saint Stylianos**

Iles grecques.  
Dim. : 26 x 19,5 cm  
**40 / 80 €**



119

**Triptyque au centre  
Vierge de Kykkos**

Iles Grecques.

Dim. (ouvert) : 39,5 x 56 cm

400 / 600 €



120

**Tryptique de Saint  
Spyridon**

Iles grecques.

Dim. (ouvert) : 31 x 42 cm

300 / 600 €





121

121  
**Petite tabatière en os à décor de personnages**

Dim. : 10,5 cm  
Poids net : 94,5g  
150 / 200 €



122

122  
**Belle tabatière**

en argent et argent doré. Le couvercle à charnière et le corps ciselé et niellé.  
Travail russe du XVIIIe siècle.  
Dim. : 9,2 cm  
Poids : 139,11 g (usures)  
300 / 500 €



123

123  
**Flacon à sel**

en verre doublé de feuillages en or, monture en vermeil finement ciselé.  
Travail du XVIIIe siècle.  
Dim. : 13 cm - Poids : 101 g  
500 / 600 €



124

**Ecole russe du XIXe siècle**

Boîte de forme circulaire laquée noir. Le couvercle peint d'un portrait d'homme barbu.  
Diam. : 11 cm  
(quelques éclats et rayures d'usage)  
200 / 300 €



125

**Broche en micro-mosaïque**

représentant un oiseau branché sur un rosier, monture en or.  
Dim. : 5,8 cm  
Poids brut : 30,1 g  
400 / 500 €



126

**Rare bague d'homme à système à musique**

L'anneau en argent ajouré à décor de femmes.  
XIXe siècle.  
Poids: 32,8 g  
400 / 500 €





127

### FABERGE

Pendulette de table à chevalet rectangulaire en argent (supérieur à 800/000) émaillé blanc opalescent sur fond rayonnant cerné d'un filet bordeaux entre deux lignes perlée ou unie, les écoinçons fleuronnés ; le cadran à chiffres arabes, les aiguilles ciselées et ajourées, le tour de la lunette serti de demi-perles fines, postérieurement appliqué de huit diamants taillés à l'ancienne en serti clos, le fond vissé en ivoire, le fond du mécanisme et le chevalet mobile en argent (supérieur à 800/000) à enroulements.

Poinçon de l'Orfèvre Michael PERCHIN, chef d'atelier de la firme Fabergé. Saint Pétersbourg, fin du XIXème siècle.

Gravé de plusieurs numéros : sur le chevalet 17500 et sur le fond B 031024, sur la partie inférieure du cadre /080.

Poinçons insculpés sur le cadre, le fond et le chevalet.

H. : 12,5 - L. : 10 cm

Poids brut : 465,53 g

(petits accidents)

**40 000 / 50 000 €**



#### Bibliographie :

Voir la reproduction de pendulettes où l'on retrouve des éléments de même inspiration dans les ouvrages :

- Fabergé et les Maîtres Orfèvres russes, Belfond, réf. 159

- Fabergé, Géza von Habsburg, p. 225, 233 et 249.

128

**BRÉGUET à Paris**

Montre de gousset en laiton.

Mouvement signé.

Dim. : 5 cm

(accident et manques)

**50 / 80 €**

129

**HEFSEN à Paris**

Rare montre de gousset en or émaillé. Boîtier rond, le dos entièrement émaillé à décor d'une scène d'enfants jouant. Cadran émaillé blanc avec chiffres arabes peints.

Mouvement à coq signé Hefsen à Paris. La montre est elle-même contenue dans un boîtier de protection en bronze doré et verre. Fin du XVIIIe siècle.

Dim. : 5,4 cm

Poids: 74,9 g.

**1 000 / 1 500 €**

130

**QUARE à Londres**

Montre oignon en argent, le boîtier lisse marqué à l'intérieur "AH", le cadran champlé à chiffres romains pour les heures et à chiffres arabes pour les minutes, centré d'un médaillon marqué "London", aiguilles en acier bleui.

Mouvement avec chaîne et fusée, échappement à verge, le coq percé et gravé d'un décor symétrique de rinceaux.

Mouvement signé Quare London.

Londres vers 1680.

Dim. : 4,8 cm

Poids brut : 106,82 g

**300 / 500 €**

131

**DUBOIS**

Montre de gousset en or à répétition des quarts, le boîtier finement ciselé, le cadran doré et ciselé à chiffres romains.

Mouvement à coq.

Vers 1800.

Diam. : 5,5 cm

Poids : 117,7 g

**500 / 800 €**

132

**Claude GORET à Abbeville**

Montre oignon en métal doré à phases de lune, le boîtier lisse orné d'attributs de musique, le cadran émaillé à chiffres romains pour les heures et à chiffres arabes pour les jours, centré d'un médaillon indiquant les phases de lune.

Mouvement avec chaîne et fusée, échappement à verge, le coq percé et gravé d'un décor symétrique de rinceaux.

Mouvement signé Claude Goret Abbeville.

Abbeville vers 1690.

Dim. : 4,8 cm

Poids brut: 108,7 g

(nombreux accidents et manques)

**300 / 500 €**



133

**Ferdinand BERTHOUD à Paris**

Rare montre de gousset en or émaillé.

Boîtier rond, le dos entièrement émaillé à décor d'un vase fleuri. Cadran émaillé blanc avec chiffres arabes peints et signé "F Berthoud à Paris".

Mouvement à coq signé "F. Berthoud à Paris". Fin du XVIIIe siècle.

Dim.: 5 cm

Poids brut. : 70,2 g

**400 / 600 €**

134

**GODFRIE POY (1718 - 1753) à Londres**

Montre en laiton repoussé à deux patines, dite "oignon", à double boîtier, échappement à verge, la fusée à chaîne. La carrure du double boîtier décoré au revers de "Saint Georges terrassant le dragon", le cadran champlé à chiffres romains. Platine en laiton doré à disque de régulateur en argent orné d'un grand coq ajouré à décor de volutes feuillagées, et tête de faune.

Mouvement marqué de Godfrie Poy London.

Londres début du XVIIIe siècle.

Dim.: 5,5 cm

Poids brut: 122 g

**400 / 800 €**

135

**Jean-Baptiste DUTERTRE à Paris**

Montre de gousset en or rose et jaune.

Boîtier rond, le dos entièrement ciselé à décor de fleurs et feuillages. Mouvement à coq, chaîne et fusée, échappement à verge. Cadran émaillé blanc avec chiffres romains peints.

Mouvement signé Dutertre à Paris.

Dim.: 4,3 cm

Poids brut: 60,7 g

**400 / 600 €**





128



130



129



131



132



134



133



135



136



137

---

136  
**Crucifixion**  
Plaque émaillée.  
Début XIXe siècle  
Dim. : 8,2 x 7,6 cm  
**100 / 200 €**

---

137  
**Ecole française du  
XIXe siècle**  
*Portrait de Mme Ninon  
de Lenclos*  
Miniature.  
Dim. : 9,8 x 7,8 cm  
**100 / 200 €**



---

138  
**Ecole du nord du XVIIe siècle**  
*Portrait d'un homme à la boucle d'oreille vêtu à la mode d'Henri IV*  
Peinture sur ivoire.  
Cadre en bois mouluré et sculpté d'époque.  
Dim. : 10 x 9,5 cm  
**300 / 400 €**



---

139  
**Ecole française du XVIIIe siècle**  
*Miniature sur ivoire figurant une femme à  
l'enfant.*  
Dim. : 13,5 x 10 cm  
(accidents)  
**200 / 300 €**





140

**Nicolas-François DUN (1764-1832)**

Portrait de jeune femme tenant une tabatière en or.  
Miniature ronde sur ivoire signée: «DUN, 1790».  
Selon une étiquette au revers, il s'agirait du portrait  
de Mme Faudon.

Diam.: 5,8 cm

**400 / 600 €**



141

**BERTRAND (Première moitié du XIXe siècle)**

*Portrait de Napoléon Ier de trois quart*  
Peinture sur ivoire signée.

Diam. : 8 cm

**100 / 200 €**



142

**Ecole flamande du XVIIe siècle**

Miniature figurant un portrait de femme à  
la colerette.  
Huile sur bois.

Diam. : 7,2 cm

**400 / 600 €**



143

**Charles-Guillaume-Alexandre BOURGEOIS (1759-1832)**

Portrait de jeune homme en buste de profil vers la gauche, il est coiffé  
de fines mèches et porte des favoris. Miniature ronde sur ivoire, signée  
sous le buste: C. BOURGEOIS, an 7. Le revers contient un échantillon  
de cheveux.

Diam.: 6 cm

**800 / 1 200 €**

Bibliographie:

On consultera SCHILDOP, T.1 à propos de l'artiste et Lemoine-Bouchard, p. 118-  
119 pour les miniatures de la fin du 18e siècle dont nous présentons l'un des plus  
beaux portraits

144

### Ensemble de quatre pieds de Roy

dont deux en argent, un signé Legrand Les cordes.

Epoque XVIIIe et XIXe siècle.

Dim. : de 16 à 100 cm

Poids net argent : 11 g

**200 / 300 €**

146

### 1/4 de thaler

en argent Sigismund III de 1616 (poids : 6,31g) et de deux jetons de présence en argent.

Poids net total: 17,2 g

**200 / 300 €**

148

### Médaille

*Henri IV, Marie de Médicis et le Dauphin*

1603. Argent. G.Dupré.

Bustes accolés à droite d'Henri IV et de Marie de Médicis.

Sous le bras droit. G.DVPRE.F. et 1603.

R/ Le Roi sous les traits de Mars, tenant une lance, donnant la main à la Reine sous les traits de Pallas. Entre eux, le Dauphin se coiffant d'un casque. Dessous, 1603. Dessus, un aigle allant couronner le Dauphin.

T.N II pl.III,4

Belle fonte ancienne.

Diam. : 66 mm

**500 / 800 €**

145

### Deux médailles en bronzes :

- Louis XIII et Anne d'Autriche, médaille par G. Dupré, 1620, fonte ancienne, Paris - A/ LVDOVIC. XIII. D. G. FRANCOR. ET NAVARÆ REX - Buste drapé et cuirassé de Louis XIII à droite avec large fraise - R/ANNA AVGVS GALLIÆ ET NAVARÆ REGINA - Buste d'Anne d'Autriche à droite, avec large collerette de dentelle, au-dessous signature G. DVPRE. F. 1620. Bronze. Diamètre 5,9 cm. Fonte ancienne. Percée

- FRANCISCUS A BANA DESDIGUERIUS AN AE 38 - AETERNUM MDC. Pliure et fissure.

Poids total: 134,7g

**200 / 300 €**

147

### Cadran solaire BUTTERFIELD

Paris, 1704-1712 (menus ouvrages).

Cadran en argent signé Butterfield, sa forme fut très largement répandue pendant un siècle sous le nom même de son constructeur.

Reposant sur un pied, monté sur une platine de forme octogonale gravée, à 4 échelles horaires en chiffres romains et arabes alternés. Décor floral au centre. Style-axe triangulaire rabattable « à l'oiseau » et monté sur charnière, réglable en latitudes 40°-50°-60° gravées sur une face avec l'oiseau ciselé, l'autre face est ornée de feuilles d'acanthes. Boussole à cuve sèche encastrée à 16 directions, le Nord est poinçonné d'une fleur de lys, l'aiguille est en acier bleui, la boussole est couverte d'un verre plat. Sur la platine en face avant est gravée l'inscription : « Butterfield A Paris ». Au revers, sont gravés les noms de 31 latitudes de villes européennes ; 7 villes sont réunies sous la boussole avec la mention "Cadran premier".

Modèle en bel état.

Dim. : 6,5 cm

Poids brut : 30,57 g

**800 / 1 200 €**

*Michael Butterfield (1635-1724), horloger d'origine anglaise installé à Paris vers 1663, nommé ingénieur du roi Louis XIV travailla pour la cour et fonda sous l'enseigne Aux armes d'Angleterre un magasin d'instruments de précision (1ère mention en 1677).*







144



147

145

146



149

### CHRISTOFLE

Aiguière en métal argenté par Christofle, Paris, vers 1900.  
Copie de la célèbre aiguière exécutée par Raymond Vinsac en 1775 à Toulouse, aujourd'hui au musée des Arts décoratifs de Paris, appliquée sous le pied d'une pastille indiquant Union Centrale des Arts décoratifs 1845.

H. : 25 cm

**1 000 / 1 500 €**

*Christofle a produit les premières copies de cette aiguière en 1894 pour une exposition à l'Union Centrale des Arts décoratifs de Paris, sans jamais mettre son poinçon mais uniquement le label UCAD.*

*Nous remercions le Patrimoine Christofle pour cette précision.*







150  
**Tastevin**

en argent à appui-pouce en coquille.  
Grenoble 1699-1703  
Maître-orfèvre : Michel MILLERAND ou MILLERAND  
père né en 1671 et décédé en 1751.

Dim. : 12,4 cm  
Poids net : 114 g

**1 500 / 1 800 €**

*Amusant exemple illustrant l'anecdote issue du livre "Les orfèvres du Dauphiné" par Gisèle Godefroy et Raymond Girard : " Le 19 septembre 1699 Blaise Rosset déclare que le poinçon qu'il a fait insculper sur la table de cuivre, "gravé d'une couronne avec une petite fleur de lis au-dessus et de la lettre Z au-dessous, énoncé dans la procédure du 24 juillet dernier et dont il s'est servy jusqu'à présent se trouve être d'une si méchante assise qu'à peine peut-on découvrir l'empreinte sur les ouvrages qu'on a marqué d'icelluy dans le bureau commun des orfèvres de ceste ville qui se plaignent que ce poinçon coupe et gatte leurs ouvrages". Le poinçon défectueux est biffé avec le consentement..."*

*Nous avons donc sur ce tastevin le poinçon ici décrit avant qu'il ne soit biffé.*

151  
**Tastevin**

en argent à appui-pouce uni.  
Gravé au revers "C. Braud",  
Saint Jean D'Angely 1769.  
Maître-orfèvre : ROCHE Edmond

Dim. : 10,2 cm  
Poids net : 80 g

**600 / 800 €**



152  
**Grand tastevin**

en argent uni avec une anse appui  
pouce d'inspiration normande.  
Il est gravé sous la bordure " P.DIAR".  
Pour le corps maître orfèvre Louis Jolly

reçu en 1646.  
Paris 1673-1674.  
Pour l'appui pouce Paris 1744-1750.  
Dim. : 13 cm  
Poids : 158 g

**2 500 / 3 000 €**

*A l'origine l'anse devait avoir la forme d'une coquille St jacques et fût mise au gout du jour entre 1744 et 1750.*



153  
**PUIFORCAT**

Timbale en argent posant sur piédouche  
de style régence.

Poinçon Minerve.  
Orfèvre : PUIFORCAT, signée au revers.

H. : 11,5 cm  
Poids : 280 g  
(léger choc)

**100 / 200 €**

154  
**Timbale**

en argent posant sur  
piédouche godronné, le  
corps gravé de feuillages,  
coquilles et volutes.  
PARIS XVIIIe siècle.

Haut. : 9,8 cm  
Poids : 142 g  
(chocs et usures)

**150 / 200 €**

155  
**PUIFORCAT**

Paire de timbales en argent posant sur piédouche.  
Modèle à appliques de style régence d'après une timbale  
de l'ancienne collection Puiforcat.

Poinçon Minerve.  
Orfèvre : PUIFORCAT, signé au revers.

H. : 11,5 cm  
Poids total : 740 g  
(un choc sur une)

**300 / 500 €**





156

### Centre de table

en argent repoussé imitant une coquille et se terminant au bord sur une frise d'oves, sur chaque face des feuilles d'acanthes s'enroulent pour former les anses. Les pieds composés de quatre chevaux ailés marins reposent sur une base quadrangulaire.

Travail Italien de la fin du XIXe siècle.

Dim. : 47 x 22 x 23 cm

Poids net: 2497,7g

**1 500 / 2 000 €**



157

### Paire de vases

en argent reposant sur piédouche la panse ornée de chaque côté de cabochons en pierre dure verte dans un médaillon, les anses feuillagées à enroulement.

Travail Italien du XXe siècle.

Dim. : 36 cm

Poids brut: 2 488,4 g

**1 000 / 1 500 €**



158

### Service à thé café

en argent à motif de style Empire. Les bords à motif feuillagés et palmettes. L'ensemble posant sur piédouche à motif de feuilles d'eau. Anses en bois fruitier.

Poinçon Minerve. Numéroté sur chaque pièce.

Orfèvre : DR, un rectangle encadré de deux fleurettes, Paris.

Poids brut total : 2 068 g

**500 / 800 €**



159

### **PUIFORCAT**

Paire de salerons en argent de style Louis XV. Poinçon Minerve.

Orfèvre : PUIFORCAT, signé au revers.

Dim. : 4 x 8,3 cm

Poids : 480 g

**200 / 300 €**



160

### **J. BOSECK AND CO**

Amusante choppe en argent repoussé et amati figurant une patte d'éléphant. Anse ivoire.

Travail européen vers 1900.

Orfèvre : J&B and Co. Très probablement la firme J. BOSECK AND CO.

Poids brut : 431,7 g

**900 / 1 000 €**



161

### **Maison ODIOT**

Centre de table en argent ciselé et ajouré de guirlandes et mascarons (monogrammés). Il pose sur quatre pieds sabots. Intérieur en verre bleu.

Poinçon Minerve.

Orfèvre : Maison ODIOT et Prevost Recipon & Cie.

Signé et numéroté 1678.

Dim. : 8 x 35 x 27 cm

Poids net : 865 g

**2 500 / 3 000 €**





163



164



162

**Paire de vases « Zuolaga »**

sous la forme de gourdes en bronze moleté, ciselé, niellé ou doré ; les goulots flanqués de têtes félines stylisées ; les plats à riche décor centré d'un ombilic à crosses sur fond amati ; terrasse à godrons et petits pieds à enroulements.

Vers 1900.

H. : 23 cm

**6 000 / 8 000 €**

163

**Monture**

en argent ciselé et partiellement vermeillée agrémentée de jaspe vert ; le pourtour à dauphins affrontés rythmés de mascarons de grotesques ; la prise à bague feuillagée et écailles. Elle renferme un verre grossissant.

Seconde moitié du XIXe siècle.

Italie XIXe siècle.

H. : 35,5 – D. : 19 cm

Poids brut : 321 g

(manque une perle)

**6 000 / 8 000 €**

164

**Paire de précieux petits bougeoirs**

en bronze argenté, ciselé et émail, agrémentés de strass ; les bobèches et fûts à feuillages et bagues brillantées ; pieds circulaires à joncs rubanés et palmettes.

H : 17 cm

(petits manques)

**400 / 600 €**





165

### Rare triptyque

en argent et émail ; les ouvrants à décor de bandes alternées à rosaces découvrent un intérieur en ivoire sculptée figurant le franchissement du Danube par Marc Aurèle et ses légions. XIXe siècle.

Fermé : H. : 35 – L. : 27 cm

Ouvert : Largeur : 52 cm

Poids brut : 488 g

(fentes et petits manques)

25 000 / 30 000 €

166

### Important surtout

en porcelaine, argent et argent vermeillé sous la forme d'un enrochement à bassins en cascades surmontés d'un angelot tenant une rame ; la terrasse agrémentée de roches en verre moulé et animées de tritons jouant dans le courant.

Travail de la Maison Boin-Taburet, vers 1900.

Il repose sur un fond de glace encastré dans une terrasse en marbre rouge griotte supportée par des pieds en tortues.

Dim. total : H. : 42 – L. : 61 – P. : 44 cm.

50 000 / 60 000 €









167

### **Triptyque**

en bronze représentant un Saint fondateur.

Travail orthodoxe du XIXe siècle.

H. : 12 – L. : 8,5 cm

200 / 300 €



168

### **Petit ciboire**

en vermeil repoussé posant sur piedouche. Le corps et le couvercle à décor de gerbes de blé, vignes et autres motifs floraux. Renforts en métal doré.

Poinçon Minerve.

Poids brut : 312,1 g

(accident important)

150 / 200 €



169

### **Broderie**

à différents points représentant une scène pastorale dans un environnement de ruines ; l'arrière-plan et les cieux à la gouache. Dans son cadre de l'époque en bois sculpté et doré.

Travail italien du XVIIIe siècle (avec son verre ancien).

H. : 34 – L. : 42 cm

200 / 300 €





170

170

**Suite de trois appliques**

en vermeil finement ciselé. Les bras de lumières à enroulements feuillagés se terminent par des binets en forme de fleurs. Sur lesquels sont posés des oiseaux picarants des fruits. Les supports muraux sont richement feuillagés.

Londres 1821.

Orfèvre : Phillip RUNDELL pour la maison BRIDGE & RUNDELL

Dim. : 28 cm

Poids : 5993 g

**7 000 / 9 000 €**

*Ces appliques sont très probablement adapté d'après un centre de table.*



171

171

**Collection de quatre clefs**

en fer.

XVIIe-XVIIIe siècles

**80 / 120 €**

172

**Ceinture à boucle**

en argent or et nacre.

Travail de la deuxième moitié du XIXe siècle.

Dim. : 102 cm

Poids ornement: 82,6 g

**150 / 200 €**



172



173

**Paire de candélabres à quatre lumières**

en bronze ciselé et argenté ; les bouquets amovibles à bras sinueux recevant les bassins et binets feuillagés ; fûts et bases rocailles soulignés de joncs rubanés.

Style Louis XV, fin du XIXe siècle.

H : 43 cm

(usure)

**800 / 1 000 €**

174

**Paire de bougeoirs**

en bronze plaqué argenté à décor de rangs de perles.

XVIIIe siècle.

H : 26 cm

(usures - sans binet)

**200 / 300 €**

175

**SELMER Paris**

Saxophone en laiton argenté et bouton de nacre, Modèle Balanced Action de 1946 (num de série 34214).

Dans sa boîte d'origine.

Dim. : 78 cm

**1 000 / 1 500 €**





176

### Sphère armillaire

en bois habillé de gravures à graduations, elle repose sur un socle en bois noirci.

Fin du XVIIIe ou début du XIXe siècle.

H : 46 cm

(manques et accidents)

1 000 / 1 200 €



177

### Miroir dans un cadre

en bois sculpté et doré ; le fronton centré d'une lyre laurée ; le cadre avec cœurs et perles.

Provence, XVIIIe siècle.

H. : 115 – L. : 67 cm

(éclats et restaurations d'usage).

500 / 800 €

178

### Suite de six fauteuils

en bois doré, mouluré et sculpté de motifs floraux dans des volutes affrontées.

Pieds cambrés. Garnitures de velours verts.

Italie, XVIIIème siècle.

Haut. : 102 cm. Larg. : 65 cm

(renforts)

5 000 / 7 000 €





179

**Encoignure**

en bois de placage reposant sur des pieds galbés à terminaisons de bronze. Elle ouvre par deux portes soulignées de marqueterie de forme cubique, le dessus en marbre brocatelle beige veiné rose. Ornementation de bronzes ciselés et dorés.

Style Louis XV, fin du XIXe siècle.

H : 75 - L : 70 - P : 60 cm

600 / 800 €



180

**Curieux meuble miniature marqueté**

en frisage de bois de rose et panneaux de sycomore sous la forme d'un cabinet simulé ; de forme rectangulaire, il ouvre par un couvercle agrémenté d'une gravure représentant un maréchal de France ; la partie basse ouvre par deux petits vantaux ; ornementation de bronze ciselé et doré, ainsi que de motifs repercés et gravés à jeux de crosses et rosaces. Travail probablement allemand du XVIIIe siècle.

H. : 41,5 - L. : 26 - P. : 19 cm

1 000 / 1 500 €

181

**Rare cartel d'alcôve**

à sonneries à la demande ; le mouvement, signé « Charles Leroy à Paris », est renfermé dans une caisse à décor de feuillages ou bouquets d'acanthes, enroulements et graines ; le cadran émaillé, signé Jacques Bouchet, indique les heures en chiffres romains et les minutes en chiffres arabes par tranches de cinq.

XVIIIe siècle.

H. : 36 - L. : 24 cm

(modifications)

600 / 800 €



182

**Pendule de cheminée dite « aux Chinois »**

en bronze ciselé et doré ; à l'amortissement un garçonnet empanaché ; les côtés du tambour agrémentés de feuillages fleuris et soutenus par deux Chinois un genou à terre ; terrasse rocaille à degrés. Le cadran émaillé signé « Baudouin à Paris » indique les heures en chiffres romains et les minutes en chiffres arabes par tranches de cinq. Beau modèle d'après celui de Saint-Germain.

H : 45 – L : 33 cm.

2 000 / 3 000 €

183

**Chaise dite « d'aisance »**

en noyer mouluré et sculpté à décor de roses stylisées ; accotoirs en coup de fouet ; pieds cambrés à filets. Epoque Louis XV.

H : 100 – L : 61 – P : 64 cm

(restauration d'usage ; fonds de canne).

400 / 600 €

184

**Bureau plat marqueté**

en quartefeuilles de satiné ; de forme rectangulaire, il ouvre par trois tiroirs ; pieds cambrés ; le plateau gainé de maroquin havane.

Style Louis XV.

H. : 76 – L. : 168 – P. : 90 cm

1 800 / 2 200 €





185

### Bibliothèque marquetée

en frisage de bois de violette à réserves soulignées d'amarante et frisage de même essence ; la corniche cintrée moulurée de bois de rose et bois de violette ; elle ouvre par deux vantaux vitrés à la partie haute. Ancien travail de style Louis XV.

H. : 209 – L. : 129 – P. : 41 cm  
(accidents et restauration).

600 / 800 €



186

### Miroir à fronton

en bois sculpté et doré ; le fronton (rapporté) repercé à crosses et fleurs ; le cadre à coins à palmettes. Provence, XVIIIe siècle.

H. : 71 cm  
(éclats)

500 / 800 €



187

### Large bergère

en hêtre laqué gris, le dossier sommé d'agrafes de fleurs et rinceaux. Accotoirs à manchette en retrait. La traverse mouvementée repose sur quatre pieds galbés.

Epoque Louis XV.  
H : 98,5 - L : 77 - P : 84 cm.  
(relaquée)

500 / 800 €





188

### Large console

en bois sculpté et doré ; le plateau marqueté d'un décor rayonnant de fleurons et rinceaux peints sur fond de citronnier ; la ceinture à palmettes centrée d'une large rosace supportant des drapés ; elle repose sur des montants à chapiteaux, rosaces et gaines à chutes feuillagées réunis par une entretoise ajourée.

Ancien travail anglais dans le goût de Adam

H. : 94 – L. : 162 – P. : 48 cm

(quelques éclats et usures).

**10 000 / 12 000 €**



189  
**Paire de chaises**  
 en bois mouluré, sculpté  
 et laqué.  
 Garniture en tissu.  
 Style Louis XV.  
 H : 95 - P : 45 cm  
**100 / 150 €**

190

**Paire de grandes appliques à deux lumières**

en bronze ciselé et doré à décor rocaille de jeux de crosses  
 et enroulements feuillagés.

Style Louis XV.

H : 71 - L : 53 cm

**2 500 / 3 000 €**



190



191  
**Cadre**  
 en bois sculpté de  
 frises et coquilles.  
 Style Louis XIV  
 Dim. : 57 x 49 cm  
**300 / 400 €**



190



192

192

**Curieux tabouret**

dissimulant un bidet en bois à décor au vernis d'oiseaux, cygnes,  
 branchages fleuris et feuillagés dans le goût chinois polychrome  
 sur fond jaune. L'assise gainée de cuir marron (usagée)  
 s'emboitant sur le piétement; pieds cambrés munis de roulettes.

Italie, XVIIIe siècle.

H : 48 - L : 55 - P : 39 cm

**300 / 500 €**



193

**Suite de quatre grandes appliques à deux lumières**

en bronze ciselé et doré ; les futs sommés d'un vase agrémenté de roses et se terminant en feuillages de chêne ; les bras sinueux à canaux agrémentés de feuilles d'acanthe supportent les bassins et les bobèches à rosaces.

Style Louis XV.

H. : 58 cm

(percés pour l'électricité)

**4 000 / 6 000 €**



194

**Paire de candélabres à trois lumières**

en bronze ciselé et doré sous la forme de coq en céramique, émaillé bleu dans une monture rocaille à bras sinueux à graines et feuillages ; bases ajourées à enrochements et crosses.

Style Louis XV.

H. : 39 – L. : 39 cm

**1 500 / 2 000 €**





195

### Rare secrétaire dit « de voyage » à complications

marqueté en bois de violette à décor de croisillons dans des encadrements. L'abattant découvre un intérieur à six tiroirs et une liseuse. Le casier central à secret mobile dissimule six tiroirs et deux abattants libérant quatre petits tiroirs. Sur le côté il ouvre par un tiroir ; en façade, une tirette formant écritoire et deux portes dissimulant plusieurs tiroirs, dont un simulé qui dévoile par un volet coulissant treize casiers ; sur les côtés dix-huit autres tiroirs. Il repose sur un piétement démontable et repliable ; poignées latérales en bronze doré. Estampilles de Migeon et poinçon de jurande.

Epoque Louis XV.

H : 95,5 – L : 68 – P : 44 cm

(restaurations, notamment dans les tiroirs)

**30 000 / 40 000 €**

*Pierre IV Migeon (1696-1758) est le membre le plus important de l'une des plus grandes dynasties d'ébénistes parisiens des XVIIe et XVIIIe siècles. Probablement reçu maître au milieu des années 1720, il installe son atelier rue de Charenton et rencontre rapidement un succès considérable auprès des amateurs de l'époque parmi lesquels figuraient notamment le duc d'Orléans, fils du Régent, les duchesses de Rohan et d'Epéron, le maréchal de Noailles et certains ambassadeurs étrangers installés dans la capitale. Soutenu par la marquise de Pompadour, il obtient quelques commandes pour le Garde-Meuble de la Couronne et les Menus-Plaisirs. De nos jours, certains de ses meubles figurent dans les plus importantes collections publiques et privées internationales, notamment au musée national du château de Fontainebleau, aux musées des Arts décoratifs et Carnavalet à Paris, à la Residenz de Munich et à la National Gallery of Art à Washington.*







196

### Pendule

en bronze ciselé, patiné et doré sous la forme d'une Orientale appuyée sur une terrasse enrochée et abritée sous des palmes ; de la main gauche, elle tient des rameaux fleuris reposant sur le tambour renfermant le mouvement dont le cadran est signé « Cronier à Paris (rapportés) ; base rocaille ajourée à jeux de crosses.

Epoque Louis XV (dorure anciennement rechargée ; accidents au cadran).

H : 34 – L : 36 cm.

4 000 / 6 000 €





197

### Pendule

en bronze ciselé, patiné et doré et marbre noir ; le tambour surmonté d'un Cupidon dans des nuées et souligné de branchages de laurier repose sur un entablement à brettés et feuilles de chêne encadré de deux putti assis aux thèmes cynégétique et de la géométrie ; base sinueuse à feuillages rubanés et rosaces.

Style Louis XVI

H. : 56 – L. : 36 cm

Base en bois noirci.

1 000 / 1 500 €



198

### Paire d'appliques à deux lumières

en bronze ciselé et doré ; les platines rocailles reçoivent les bras sinueux feuillagés ; bobèches à canaux torsés.

Style Louis XV.

H. : 30 cm

300 / 400 €

199

### Selette

en bois sculpté et doré à motif de guirlandes, enroulements et feuillages. Dessus de marbre. Style transition Louis XV-Louis XVI, fin du XIXe siècle.

Dim : 90 x 49 cm.v

2 000 / 2 500 €



200

### Paire de candélabres à cinq lumières

en bronze ciselé et doré ; les bouquets à bras sinueux centrés d'une bobèche munie d'un éteignoir ; les fûts balustres à mascarons et décor « à la Bérain » ; bases octogonales au décor. Style Louis XIV.

H. : 54 – L. : 23 cm

800 / 1 500 €



201

### Paire d'appliques à deux lumières

en bronze ciselé et doré ; les fûts à pots à feu et guirlandes de lierre reçoivent les bras sinueux supportant les bassins et bobèches à canaux.

Style Louis XVI.

H. : 41 cm

2 300 / 2 800 €



202

### Commode marquetée

de bois de violette en pointes de diamant dans un losange à raies de cœur souligné de filets d'amarante ; de forme rectangulaire, elle ouvre par trois tiroirs, dont un en ceinture et deux sans traverse, et repose sur des pieds fuselés à canaux.

Riche ornementation de bronze ciselé et doré tels que frises de rinceaux, rosaces, moulures...

Ancien travail de style Louis XVI d'après un modèle de Leleu.

Plateau de marbre rouge royal.

H : 88 – L : 90 – P : 51 cm.

800 / 1 200 €





---

203

**Profil**

en demi-relief représentant Louis XIV en cuirasse « à l'antique ».

XVIII<sup>e</sup> siècle

Il est présenté sur un fond de marbre rouge cerclé d'une moulure en bronze doré.

Dimensions totales : H. : 70 – L. : 57,5 cm. (restauration).

**15 000 / 20 000 €**



204  
**ODIOT**

Statuette en métal argenté représentant un félin se tenant sur son postérieur. Signé « Odiot ».  
H. : 11 cm (soclée).

150 / 200 €

205

**Paire de candélabres dits « bout de table »**

à trois lumières en bronze ciselé et doré sous la forme d'une torche enflammée retenant les bras feuillagés à enroulements qui supportent les bassins et bobèches à canaux et binets perlés. Bases circulaires à feuilles d'eau. Style Louis XVI.

H. : 29 – L. : 25 cm

1 000 / 1 500 €



206

**Petite table de milieu**

à écrire marquetée de fleurettes stylisées sur fond de buis délimités par des croisillons de filets ; de forme rectangulaire, elle ouvre par trois tiroirs sans traverse en façade, dont un à droite formant écritoire ; elle repose sur des pieds gaines à triglyphes.

Estampille de Topino et JME.

Epoque Louis XVI (restauration d'usage).

Plateau gainé de maroquin tabac à vignettes dorées.

H : 70 – L : 83 – P : 50 cm

1 500 / 2 000 €





207

**Bonheur du jour**

en placage d'acajou marqueté de filets en laiton. Le plateau bordé d'une lingotière en bronze. Il est surmonté d'un gradin surmonté d'un marbre bleu turquin avec une galerie ajourée ouvrant à un vantail avec un panneau en vernis martin à décor d'angelots peints entouré de six tiroirs. Il ouvre à un large tiroir en ceinture. Pieds cambrés ornés de chutes à feuilles d'acanthé et volutes.

Dim. : 116 x 75 x 49 cm

(eestaurations et usures d'usage).

**4 000 / 5 000 €**



208

**Petit bureau**

à tirette latérale et ouvrant par un tiroir. Plateau rapporté en marbre blanc.

En partie d'époque Louis XVI.

Dim. : 72 x 92 x 57 cm

**50 / 100 €**





---

209

**Fauteuil d'angle**

en hêtre mouluré et sculpté à décor de perles et fleurons ; consoles d'accotoirs en doucine feuillagée ; dés à rosaces ; pieds fuselés à cannelures rudentées.

Epoque Louis XVI.

Garniture de velours rose.

Dim. : H. : 95 – L. : 126 – P. : 80 cm

(renforts possibles)

**6 000 / 8 000 €**

---

210

**Table à jeu dite « tric-trac »**

en acajou et placage d'acajou ; de forme rectangulaire, elle ouvre par un tiroir sur chaque face ; le plateau gainé d'un cuir havane (usagé) ou tendu d'un drap vert, dévoile un intérieur à surface de jeu plaquée en ébène et à index en os naturel ou teinté vert.

Fin du XVIIIe siècle

On y joint deux bras de lumières en cuivre argenté, deux cornets en cuir et un lot de jetons.

H : 72 – L : 115 – P : 68 cm

(petits manques)

**800 / 1 200 €**

---







211

**Paire de grandes appliques à trois lumières**

en bronze ciselé, patiné ou doré ; les fûts en quilles à pommes de pin, enroulements de lauriers. Le bouquet retenu par un large ruban à bras spiralés et bassins chargés de fleurs et fruits.

Style Louis XVI  
H. : 78 – L. : 36 cm

2 000 / 2 500 €



212

**Table de chevet tambour**

en marqueterie ouvrant par trois tiroirs. Dessus de marbre gris à galerie. Il repose sur quatre pieds.

Epoque Louis XVI.  
H. : 71 cm.

500 / 800 €



213

**Table dite « de tric-trac »**

en acajou et placage d'acajou ; de forme rectangulaire, elle ouvre par deux tiroirs (l'un renfermant un lot de jetons) ; le plateau amovible et réversible gainé de cuir havane ou de drap découvre la surface de jeu plaquée de noyer à index en os naturel ou teinté vert.

Fin du XVIIIe siècle.  
H : 72 – L : 180 – P : 62 cm

800 / 1 200 €



### Rare lit d'officier en acier poli et bronze doré

Le cadre du matelas accueille en ses angles quatre montants droits à bague de bronze à rang de perles. Ces montants surmontés d'une pomme de pin en bronze sont reliés par des barres et supportent un dais à montants incurvés à motif sommital de pomme de pin. Roulettes.

Fin du XVIIIe siècle, début du XIXe siècle.

H. : 299 - L. : 207 - P. : 109 cm

10 000 / 15 000 €

*Deux corporations ont favorisé l'essor du meuble de métal, celle des ornementistes et celle des marchands-merciers. Ces deux-là ont joué un rôle particulier dans son élaboration et son développement au XVIIIe siècle, période marquée par une évolution rapide des styles décoratifs. Cela évoque, les hommes n'ont pas attendu le XVIIIe pour façonner des meubles en métal, puisque l'on en connaît en Égypte en Grèce et chez les Romains.*

*Il est vrai que ceux-là sont cités car ils étaient ornés de pièces en bronze. La période médiévale a eu, en revanche, une profusion d'ouvrages en fer, réalisés principalement en raison de leur solidité, pour assurer leur pérennité, car à l'époque on se déplaçait beaucoup.*

*Cela nous fait songer au lit de camp en acier de Napoléon dont la partie supérieure en baldaquin est démontable. Ce petit modèle, dit « Second lit de Napoléon à Saint-Hélène » est orné sur un pied de la couronne impériale.*





215

**Important et rare fauteuil d'apparat**

en acajou sculpté ou mouluré et placage d'acajou ; le dossier renversé à enroulements ; les pieds avant en lion monopode, les ailes en supports d'accotoirs ; pieds arrière sabres.

Estampille de Loret.

Fin de l'époque Empire.

Garniture de cuir brique

H. : 106 – L. : 78 – P. : 91 cm

(garniture usagée)

50 000 / 60 000 €



LORET



216

**Groupe**

en terre cuite patinée à l'imitation du bronze (usures) représentant l'Empereur assis, la tête tournée vers sa droite, les jambes croisées et la main droite passée dans sa redingote ; sur une base quadrangulaire « au naturel » ceinturée d'une plinthe.

XIXe siècle.

H. : 70 – L. : 65 – P. : 36 cm

(petits manques).

4 000 / 6 000 €



217

**Pendule de bureau formant encrier**

en bronze ciselé, patiné ou doré et marbre vert ; le recouvrement supportant un groupe représentant l'Empereur assis, la botte gauche appuyée sur un globe terrestre surmonté d'un aigle aux ailes déployées et formant pendulette ; la terrasse reçoit deux godets couverts ; base à frises de palmettes et trèfles stylisés ; petits pieds boules feuillagés (un manquant).

Style Empire.

H. : 31 – L. : 34 – P. : 20 cm

(restaurations).

1 500 / 2 000 €





218

**D'après DAVID**

Paire de médaillons en bronze patiné circulaire représentant Bonaparte et Kleber. Fonte d'édition. Sur plaque en bois.

Diam. : 16.5 cm

200 / 300 €

219

**Pendule**

en bronze ciselé, patiné ou doré, et marbre portor ; représentant Dante accoudé sur son œuvre et méditant ; le mouvement indiquant les heures en chiffres romains est renfermé dans un enrochement à décor de serpents et dragons combattant ; socle de marbre portor à frise de feuilles d'eau et pieds à entrelacs.

Fin du XIXe siècle.

H. : 64 – L. : 45 – P. : 18 cm

(un éclat)

300 / 500 €



220

**Lampe bouillotte**

à trois lumières en bronze ; les bobèches supportées par des cornes d'abondance ; la base circulaire reposant sur trois pieds griffes. L'abat-jour mobile en tôle laquée verte. Style Empire.

H. : 113 cm

300 / 500 €



221

**Rare fauteuil à « cordages »**

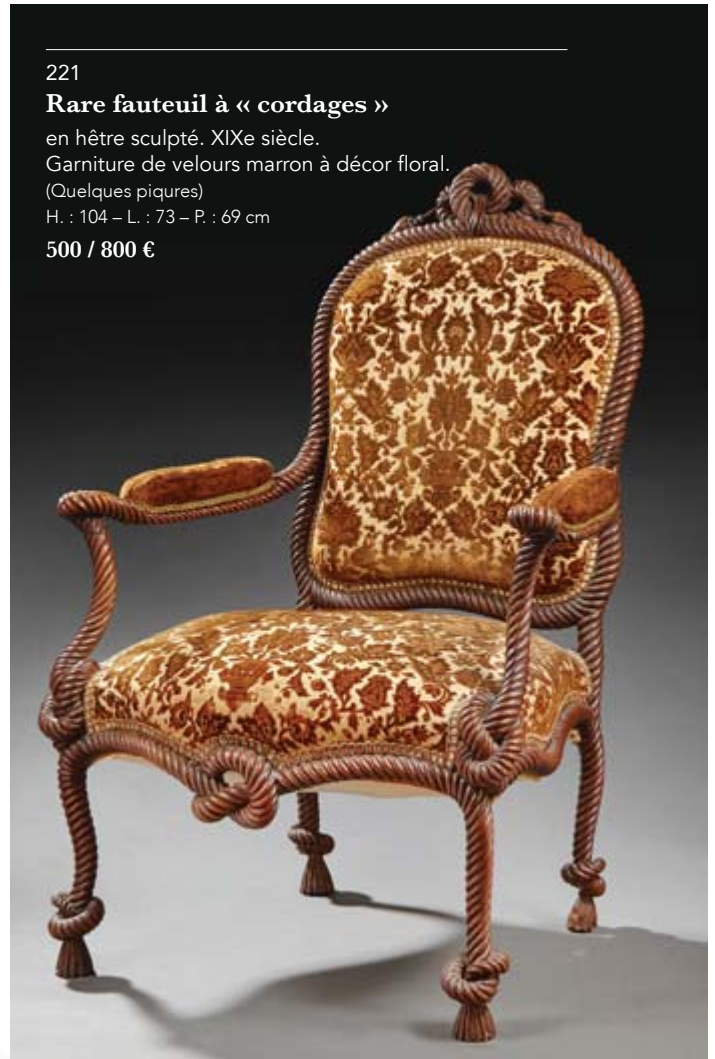
en hêtre sculpté. XIXe siècle.

Garniture de velours marron à décor floral.

(Quelques piqures)

H. : 104 – L. : 73 – P. : 69 cm

500 / 800 €





222

### Bureau à gradin

en érable et placage d'érable. La partie haute présente six casiers en carton et cuir doré aux petits fers. Les portes laterales découvrent des casiers verticaux. Le plateau forme tirette et la façade ouvre par trois tiroirs. Riche ornementation de bronze doré.

Epoque Charles X.

Dim. : 138 x 125,5 x 59 cm

4 000 / 5 000 €



224

### Table vide-poche ou à encas

ouvrant par un tiroir en façade, à piètement sinueux réuni par une entretoise en X.

Travail de l'Est du XIXe siècle

H. : 70 - L. : 51 - P. : 40 cm

150 / 200 €



223

### Guéridon

en acajou et placage d'acajou, fût bulbeux à section hexagonale sur piètement tripode à enroulements et fleurs de lotus, pieds griffes.

Plateau de marbre blanc.

Epoque Louis-Philippe.

H. : 78 - D. : 98 cm

200 / 300 €



225

**Large pendule dite « à la Geoffrin »**

en bronze ciselé et doré et marbre blanc de Carrare ; le recouvrement supportant le mouvement renfermé dans une borne à montants cannelés, et pieds à enroulements sur lequel s'appuie une jeune femme vêtue « à l'antique » tenant un ouvrage ouvert sur ses genoux ; base rectangulaire à godrons et frises d'entrelacs. Le cadran émaillé signé « Raingo Frères à Paris » indique les heures en chiffres romains et les minutes en chiffres arabes par tranches de cinq.  
Epoque Napoléon III  
H : 49 – L : 69 – P : 23 cm

**1 000 / 1 500 €**



226

**Paire de candélabres à cinq lumières**

en bronze ciselé et doré ; les bouquets à bras sinueux centrés d'une bobèche recevant l'éteignoir ; fûts balustres à raies de cœur ; pieds en consoles feuillagées et réserves treillagées ; bases rectangulaires à godrons et frises de canaux.

Epoque Napoléon III.

H. : 56 cm

(restauration à un bras)

**800 / 1 000 €**



227

**Paire de chenets**

en bronze ciselé ; les recouvrements à décor de putti lisant ; les terrasses à réserves amaties et enroulements se développant en feuillages.

Epoque Napoléon III.

H. : 48 – L. : 32 cm

**200 / 300 €**





228

**Maison VERVELLE AUDOT à Paris**

Petite table en bois noirci à décor de filets de laiton, le plateau centré d'un losange.

Monogrammé EM.

Epoque Napoléon III.

H. : 79 - L. : 40 - P. 31 cm

(petits manques)

**400 / 600 €**



229

**Coffret formant boîte à courrier**

en marqueterie dite « Boule » de laiton sur fond d'écaille teintée rouge ; l'intérieur gainé de soie moirée verte.

Epoque Napoléon III.

H. : 16,5 - L. : 23 cm

(petits soulèvements et usures)

**300 / 500 €**



230

**Coffret imitant une riche reliure**

en marqueterie dite « Boule » de ronce, étain et laiton ; le plat centré d'un monogramme couronné ; l'intérieur gainé de soie moirée crème.

XIXe siècle.

Dim. : 31,8 x 47,6 cm

(manques et accidents)

**1 000 / 1 500 €**





232

**Fauteuil de bureau**

en acajou mouluré et sculpté ; le dossier ajouré à motifs de coquille, rinceaux et crosses ; prises d'accotoirs feuillagées ; l'assise tournante supportée par un piétement balustre réuni par une entretoise en X. Première moitié du XIXe siècle.

Garniture à l'imitation du cuir brun.

H. : 94 – L. : 57 – P. : 64 cm

(renforts)

300 / 500 €



231

**Meuble « de notaire »**

en acajou et placage d'acajou moucheté ; de forme rectangulaire, il possède un gradin muni de quatre tiroirs et supportant un pupitre ; le plateau à tirette encadré d'évidements ; la partie basse ouvre par deux vantaux.

Epoque Louis Philippe.

H : 126 – L : 121 – P : 66 cm.

(manque les deux pieds arrières)

200 / 300 €

233

**Boîte à musique**

marquetée d'acajou agrémenté de filets de bois clair et inscrite « Souvenir » ; de forme sinueuse, elle ouvre par un couvercle découvrant un intérieur plaqué d'érable moucheté, offrant une gravure et possédant vingt-trois disques crantés.

XIXe siècle. Elle est présentée sur un piétement à l'imitation du bambou.

H. : 73 – L. : 40 – P. : 31 cm

400 / 600 €





234

**Vase**

en cristal taillé et bronze ciselé, doré ou patiné et albâtre ; le réceptacle amovible s'inscrit dans un vase fuseau à prises de putti tenant des guirlandes ; piédoche à godrons ; base circulaire ; petits pieds cambrés feuillagés.

Epoque Napoléon III.

H. : 37 cm

**1 000 / 1 200 €**

235

**Miroir**

de forme oblongue à glace biseauté dans un encadrement en bois et stuc doré à motifs ajourés de rocailles, amours et volatiles.

Epoque Napoléon III.

Dim. : 122 x 83 cm

**1 400 / 1 600 €**



236

**Banquette**

rectangulaire en bois sculpté et doré garnie de tapisserie. Les pieds toupies à entretoise

Epoque Napoléon III

Dim. : 55 x 140 x 40 cm

**2 000 / 2 500 €**





237

### Grand vase monté

en émail cloisonné et bronze ciselé ou doré ; la panse à quatre panneaux renflés compris dans une monture à bords festonnés, prises en chiens de Fo, anneaux tombants et base à pieds en têtes d'animaux fantastiques ; les panneaux à riches décors floraux sur fond bleu ou brique agrémentés d'oiseaux pour les latéraux. L'intérieur relaqué turquoise.

Travail parisien vers 1900.

H. : 34 – L. : 52 cm

1 500 / 2 000 €



238

### SAMSON

Paire d'importants vases pots-pourris en porcelaine « Imari » à larges réserves animées de panthères dans un environnement de fleurs et rinceaux sur fond bleu ; les couvercles à prises en dragons (l'un probablement remplacé). La monture de bronze ciselé et doré à décor de rangs de perles, mufles de lion, joncs rubanés...pieds en feuillages à revers.

Fin du XIXe siècle.

H. : 48 – D. : 34 cm

(restauration à un couvercle)

800 / 1 200 €



239

### Plateau à décor chinoisant

en laque européenne or sur fond noir. Angleterre, XIXe siècle.

Dim. : 78 x 61 cm

(quelques restaurations et usures).

120 / 180 €



240

### Petite table

à plateau amovible en toile laquée noir à motifs chinoisant.

Angleterre vers 1880-1900.

Dim. : 40 x 66 x 54 cm

80 / 120 €



241

### Écran de foyer

en bronze ciselé et doré à deux patines renfermant un panneau de laque à décor d'une asiatique à l'ombrelle. Fin du XIXe siècle.

Dim. : 106 x 56 cm

(panneau probablement rapporté)

**1 000 / 1 200 €**



242

### Encrier

en pierre (stéatite), bronze argenté et laque sous la forme d'un vase sculpté en haut-relief d'un singe se nourrissant sur un arbre ; le couvercle à collerette godronnée et frêtel en bourgeon ; il repose sur un panneau de laque à fond rouge à scène en perspective animée encadrée d'une moulure à larges godrons.

Travail de la Maison Boin-Taburet.

H. : 14,5 – L. : 35,5 – P. : 25,5 cm

**1 500 / 2 000 €**



243

### Compagnie des Indes

Paire de vases en porcelaine « famille rose » et bronze ciselé ou doré ; de forme balustre, ils sont à décor de bouquets polychromes se détachant sur fond blanc agrémenté de réserves à bords feuillagés ; les cols à piastres et olives ; les bases rocailles à roseaux et coquilles.

XVIIIe siècle pour la porcelaine. Monture postérieure.

H : 32 cm

**2 000 / 2 500 €**





244

### CHINE

Paire de grands vases octogonaux à haut col en porcelaine à décor émaillé or sur fond bleu poudré de symboles bouddhistes, de symboles des Huit Précieux et de caractères shou stylisés ; les panses décorées de boutons de lotus et de rinceaux fleuris ; les cols ornés de fleurs de lotus épanouies, surmontées de chauve-souris et de swastikas, la bordure du col ornée d'une frise de têtes de ruyi stylisée.

XVIIIe siècle.

H. : 55 cm

20 000 / 25 000 €



245  
**Chine**

Vase en porcelaine  
monté en lampe  
XIXe siècle.

Dim. : 69,8 cm

300 / 400 €



246  
**Présentoir**

en porcelaine et bronze ciselé ou doré ; il comporte trois plateaux supportés par des fûts balustres ; à l'amortissement une tournure rythmée de bagues ; les bords soulignés de cordelettes ; base rocaille à canaux et pieds feuillagés.

H. : 71 – D. : 41 cm

(remontage, fêles, cheveux)

2 500 / 3 000 €



247  
**Chine**

Vase en porcelaine monté en  
lampe  
XIXe siècle.

Dim. : 71,12 cm

300 / 400 €



248  
**Japon**

Grande paire de vases en porcelaine de  
Satsuma posant sur des pieds en bois  
sculptés.

H. (sans socle) : 93 cm

H. (avec socle) : 117 cm

800 / 1 200 €





249

## JAPON

Grande sculpture en bronze à patine brune figurant Guanyin a moitié allongé au sol, sur socle en bois.

Epoque Méiji (1868-1912)

Dim. : 59,7 x 85 cm

8 000 / 10 000 €



250

## DAMAS (Syrie)

Deux carreaux de revêtement mural en céramique à couverte siliceuse décoré en bleu, turquoise et vert, de fleurs et palmettes stylisées. XVII<sup>e</sup> siècle.

On y joint : **Carreau de frise rectangulaire**

en céramique iranienne à couverte siliceuse à décor peint sur fond bleu d'une sourate en léger relief.

Fin de la période Safavide, début de la période Kadjar.

(quelques éclats).

400 / 600 €





251

### Meuble à Coran - Kursi

Âme de laiton gravé et ajouré, argent  
Egypte, Fin du XIXe – Début du XXe siècle  
H. : 87,5 cm

1 000 / 1 500 €

Caractéristique de la production dite « revival » de la seconde moitié du XIXe siècle, il présente un décor foisonnant de médaillons, de cartouches et de frises de calligraphies, d'entrelacs, et d'arabesques. La partie inférieure ornée d'arcatures polylobées et reposant sur six pieds.

Expert : Alexis Renard - 01 44 07 33 02

252

### Miniature Qadjare

représentant un boucher  
Pigments polychromes sur papier, monté en page d'album

Iran, XIXe siècle, Période Qadjare

Dim. : 18 x 12 cm

150 / 200 €

Cette peinture représente un boucher au travail, découpant et pesant des pièces de viande de mouton suspendues à des crochets. Il est accompagné d'un client qu'il s'apprête à servir, tandis qu'un chien les observe avec avidité.

Expert : Alexis Renard



253

### Importante amphore

en bronze à patine verte. Elle pose sur un piédoche à motif de feuilles de lotus et les anses en col de cygne.

Travail du XXe siècle

H. : 79 cm

300 / 600 €

254

### INDE

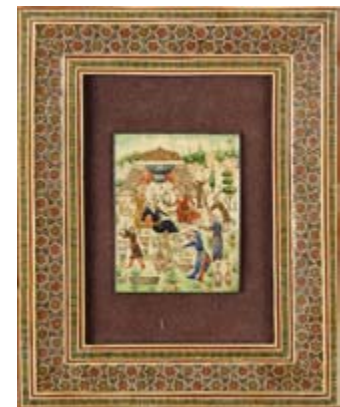
Ensemble de trois dessins sur ivoire représentant des scènes de vie. Les deux plus petites dans des cadres en marqueterie.

Travail du début du XXe siècle.

Dim. (plaques) : 10,2 x 8 cm pour les petites

Dim. (plaque) : 7 x 22 cm pour la grande

50 / 100 €







255

### DERUTA

Albarello en faïence à double renflement décoré en polychromie d'une inscription pharmaceutique surmontée de la vierge à l'enfant et d'une tête d'ange ailé sur fond de bâtisse.

XVIIe siècle.

H. : 20,5 cm

300 / 500 €



256

### Coffre dit « de corsaire »

en fer à décor de bandes agrémentées de rosaces ; de forme rectangulaire, il ouvre par un couvercle à mécanisme à neuf pènes flottants dévoilant un intérieur comportant un casier.

XVIIe siècle.

(quelques trous dans le fond).

H. : 45 – L. : 100 – P. : 47 cm

1 500 / 2 500 €



257

### Malle de voyage

à âme de résineux gainé de cuir à décor clouté d'arabesques et fleurs de lys ; équerres et platines en laiton repercé ; serrure à morillons.

XVIIe siècle.

On y joint un piétement à balustres.

H. : 43 – L. : 91 – P. : 49 cm

400 / 600 €



---

258

**Paire de grands baromètre et cartel**

en chêne mouluré, sculpté et doré ou au naturel ; de forme architecturée à frontons à palmettes et cadrans encadrés de pilastres surmontant une large coquille soulignée de crosses feuillagées. Vers 1900.

H. : 96 - L. : 62 cm

(quelques éléments détachés)

**2 000 / 3 000 €**

---

259

**Bureau à gradins**

ouvrant par trois tiroirs en ceinture, la partie supérieure formant cartonnier..

Epoque Louis-Philippe.

H : 115,5 - L : 144 - P : 83 cm.

**200 / 400 €**





**Rare pendule**

en bronze ciselé et doré, ivoire et marbre blanc ; le cadran circulaire, à canaux rayonnants centrés d'une rosace turbinée, repose sur une borne renfermant une plaque en ivoire finement sculptée ornée d'un médaillon représentant un cavalier terrassant un ennemi ; elle est flanquée de deux termes ailés à crosses ; base à ressaut et bas-relief à griffons ; socle quadrangulaire. L'arrière répétant le décor du panneau de façade présente un portillon découvrant le mouvement signé « Chelsea Clock Co. Boston USA ».

Vers 1900.

H. : 44 cm

20 000 / 25 000 €





261

### Présentoir

sous la forme d'un coussin de velours améthyste et passementerie or reposant sur une base ajourée agrémentée de feuilles de vigne centrée d'un miroir. XIXe siècle.

H. totale : 54 cm  
(Sous globe)

200 / 300 €

262

### Régulateur de cheminée

à décor à l'imitation de l'écaille jaspée et de l'ivoire à thème cynégétique ; les colonnes soutiennent le mouvement à cadran émaillé indiquant les heures par des aiguilles en acier bleui.

Seconde moitié du XIXe siècle.

H. : 52 – L. : 27 cm  
(petites usures et craquelèments).

300 / 400 €



263

### Cabinet

en placage d'ébène, de bois noirci, d'écaille et d'os à décor de réserves bordées de filets et frises de motifs géométriques dans un encadrement guilloché.

Il ouvre en façade, à deux portes découvrant huit tiroirs, un vantail présentant un théâtre foncé de miroirs encadrés de colonnettes dorées sur un plancher à damier ; en ceinture, à un tiroir ; sur le dessus, à un abattant. Il repose sur un piétement à colonnes torses réuni par une ceinture d'entretoise et terminé par des pieds galettes postérieurs.

Travail anversois du XVIIe siècle et XIXe siècle

H : 150 - L : 89 - P : 42,5 cm  
(petits accidents au placage, restaurations et manque une baguette)

3 500 / 4 000 €





264

### Garniture de cheminée

en bronze ciselé et doré comportant une pendule et une paire de candélabres à cinq lumières ; la pendule sommée d'un vase navette à guirlandes, le cadran inscrit entre des pilastres et flanqué de cornes d'abondance stylisées ; base à décrochement à rosaces ou tore de laurier. Le cadran signé « F. Barbedienne Paris ». Les candélabres au modèle. Fin du XIXe siècle.

Pendule : H. : 45 – L. : 37 cm

Candélabres : H. : 45 cm

(deux binets remplacés)

**3 500 / 4 000 €**

265

### Guéridon

en acajou et placage d'acajou ; le plateau à décor rayonnant repose sur un piétement à colonnettes cannelées et pieds toupies réunis par une entretoise en X ajourée.

Travail dans l'esprit de Weisweiler vers 1900.

H. : 77 – D. : 103 cm

**1 500 / 2 000 €**





266

### Large fauteuil

paillé en bois mouluré et laqué vert. XIXe siècle.

Dim. : 85 x 74,5 x 58 cm

150 / 200 €

267

### Baromètre-thermomètre

en bois sculpté, doré et rechapé vert ; à l'amortissement un large ruban ; sur le cadran une ancienne étiquette « Dubois opticien Saint-Germain-en-Laye Seine-et-Oise ».

Vers 1800.

H. : 100 cm

(restaurations et petits éclats)

200 / 300 €



268

### FRIEDRICH GOLDSCHIEDER (1845-1897)

Statuette en terre cuite peinte au naturel représentant un jeune paysan marchand, sa pierre à faux sur la hanche droite ; titrée sur la terrasse « Capresien E. Tell » et signée "Friedrich Goldscheider Wien".

Vers 1900 (restauration aux doigts).

H : 62 cm.

400 / 500 €

269

### Pendulette de voyage

en laiton doré (usures) ; poignée mobile. Début du XXe siècle.

H. : 16,5 cm

(manque le bouton d'ouverture)

200 / 300 €





270

**Friedrich HEYN**

Cheval de manège en bois sculpté et polychrome ; il est présenté galopant et richement harnaché ; la selle agrémentée d'un aigle aux ailes déployées. Modèle de luxe agrémenté de cabochon vert. Allemagne, école de Neustadt sur Orla, fin du XIXe siècle.

H : 151 – L : 154 cm

(quelque manque - reprises au décor et fendillements)

**6 000 / 8 000 €**

Bibliographie :

Fabienne et François Marchal, L'Art forain, Les Editions de l'Amateur, Paris, 2002.





271

**Buste**

en marbre blanc de Carrare représentant une jeune femme en cheveux, la tête légèrement tournée vers sa droite et vêtue d'un drapé ; piédouche circulaire et base quadrangulaire.

XIXe siècle dans le goût du XVIIIe siècle.

H : 87 cm.

2 500 / 3 000 €

272

**Buste**

en ivoire finement sculptée représentant un homme « à l'antique » ; piédouche quadrangulaire mouluré. Premier tiers du XIXe siècle

Porte une signature Jaze.

H. : 16,5 cm

(gerces)

350 / 400 €



272

273



273

**BACCARAT, attribué à**

Important service de verre en cristal composé de deux carafes avec bouchons, quatre coupes à champagne, dix verres à vin rouge, huit verres à vin blanc, quatorze verres à eau.

200 / 300 €

274



274

**BACCARAT, attribué à**

Important services de verres en cristal taillé comprenant 15 verres à eau, 14 verres à vin rouge, 11 verres à vin blanc, 15 flûtes à champagne et quatre carafes dont deux avec bouchons.

Fin XIXe siècle.

600 / 800 €



275



275



275

**BACCARAT**

Rare cave à liqueurs en cristal gravé et bronze ciselé et doré sous la forme d'une corbeille simulée ; la monture à l'imitation du bambou encadre le couvercle en cloche et le corps gravés à jeux de palmettes sur des fonds dépolis ; elle contient un service comportant quatre flacons et dix-huit verres gravés de méandres.

Travail de la Maison Baccarat.

H : 34 – D : 40 cm

3 500 / 4 000 €

276

**Paire de consoles**

en chêne mouluré, sculpté, relaqué gris et rechargé ocre ; de forme demi-lune, elles reposent chacune sur trois pieds en consoles à enroulements réunis par une base à pieds patins.

Vers 1900.

Plateaux de marbre brèche rouge.

(petites restaurations)

H : 101 – L : 103 cm.

2 500 / 3 000 €



276





277  
**Aquarium de salon**

en verre et support en bambou.  
 Vers 1900.  
 Dim. : 73 x 57 cm  
 (étoile à la verrerie)

**800 / 1 200 €**



278  
**Vitrine-cage**

en bronze ciselé et doré ; de forme rectangulaire, la monture en baguettes quadrangulaires moulurées agrémentées de pommes de pin et pointes de diamant ; la base en chêne.

H. : 51 – L. : 87 – P. : 36 cm

**2 500 / 3 000 €**

279  
**Garniture de cheminée**

en albâtre, bronze ciselé ou doré et émail ; la pendule supportant une coupe circulaire à prises en bustes féminins et piédoche feuillagé à palmettes ; le mouvement inscrit « Compagnie générale de...onyx d'Algérie Paris » ; pieds en griffes de félin. Les candélabres à quatre lumières au modèle. Vers 1900.

Pendule : H. : 45 – L. : 39 – P. : 19 cm

Candélabres : H. : 44 – L. : 19 cm

(petits manques)

**1 200 / 1 500 €**







280

### Deux médaillons

en bronze patiné ; l'un représentant CH. V. Ferron Architecte signé L. Prieur B. 1904 ; l'autre représentant un homme barbu sous son profil gauche et signé E. Hannaux 1881.

Diam. moyen : 25 cm

80 / 120 €

281

### Ecole française vers 1800

Statuette fragmentaire en terre cuite représentant un jeune Bacchus coiffé de pampres, tenant des grappes de raisin et vêtu d'une dépouille de chèvre. Il a été monté postérieurement sur un socle de marbre circulaire à canaux à asperges et bagues laurées.

H. totale : 38 cm

400 / 600 €



282

### Miroir triptyque

en bronze ciselé, moleté ou doré ; la feuille principale à décor de chardons au naturel en cuir gaufré.

Vers 1900.

Dimensions fermées : H. : 40 – L. : 26 cm

300 / 400 €





283

### Moulin à café

en bois naturel sculpté et acier ; le couvercle articulé présentant une trappe recevant la manivelle ; en façade un petit tiroir réceptacle.

XVIIIe siècle.

H. : 19 cm

250 / 300 €



284

### Moulin à café

en bois naturel et laiton ; il présente un tiroir réceptacle en façade.

XIXe siècle.

H. : 34 cm

100 / 120 €



285

### Moulin à café

en placage d'acajou ; les angles à demi-balustres ; il présente un tiroir réceptacle en façade.

XIXe siècle.

H. : 35 cm

(modifications)

100 / 120 €



286

### Boite à jeu à décor

en arte povera d'une scène libatoire ; le couvercle, au revers présentant une gravure de putti jouant aux épingles, découvre des casiers munis de corbeilles en vannerie recevant des jetons.

En-dessous une étiquette partielle d'un tabletier parisien.

XVIIIe siècle.

H : 5,5 – L : 30 – P : 22,5 cm

(usures)

80 / 120 €







287

**Marcel DEBUT (1865-1933)**

Importante statue en bronze ciselé et patiné représentant Polichinelle levant son bâton et se tenant sur un plancher ; signé « Debut ».

H. : 81 cm

**3 500 / 4 000 €**

288

**Luca MADRASSI (1848-1919) d'après**

Groupe en bronze ciselé à patine médaille et rehauts dorés représentant un jeune couple, l'homme déclarant sa flamme. Signé sur la terrasse et inscrit Beaux-Arts ; base circulaire moulurée.

H. : 53 cm

**1 800 / 2 200 €**

289

289

**Petit buste**

en bronze patiné représentant Diane tenant un oiseau contre sa poitrine.

Ancien travail dans le goût de l'Antique.

H. : 10 cm

(Soclé).

**80 / 120 €**



---

290

**P. LENORDEZ (d'après)**

Groupe en bronze patiné représentant une jument et son poulain reposant sur une terrasse au naturel portant un parchemin dédicacé. Fonte d'édition.

H. : 30 – L. : 50 cm

**500 / 800 €**



---

291

**Giacomo MERCULIANO  
(1859-1935)**

Important groupe en bronze à patine médaille figurant deux lévriers signé sur la terrasse et daté 1921 et caché du fondeur VALSANI.

Dim. : 46 x 69 cm

**1 000 / 1 500 €**



---

292

**Groupe**

en bronze ciselé et patiné représentant le dresseur et son chien ; signé « C. Anfry ». Sur un socle mouluré en marbre rouge griotte.

H. : 46,5 cm  
(petits éclats)

**200 / 300 €**



293

**Alfred BOUCHER (1850-1934)**

Épreuve en bronze à patine brune représentant un groupe de coureurs à pieds et intitulée «Au but», signée sur la terrasse et sur le pourtour F. Barbedienne Paris.

Fonte d'édition ancienne, modèle créé en 1886 numéroté 24143 au revers.

H. : 29,5 cm

600 / 1 000 €



294

**Statuette**

en bronze ciselé et patiné représentant une élégante, probablement Marie-Antoinette, coiffée d'un large chapeau à ruban et plumes ; la main droite appuyée sur une canne, la main gauche tenant une rose. Signée « Jacques BOERO ».

H. : 47 cm

800 / 1 200 €

295

**Louis DELAVILLE (1763-1841)**

Paire de terres cuites :

- *Paysanne au fleurs*, 1805

Terre cuite, signée et datée sur la base : De la Ville / f. 1805

H. : 32,5 cm

(manques)

- *Jeune moissonneur*, 1805

Terre cuite, signée et datée sur la base : De la Ville / f. 1805.

H. : 35,3 cm

300 / 500 €



296



297



296

**Statuette**

en tilleul sculpté et patiné  
représentant un évêque.  
XVIIe siècle.

H. : 36 cm

(manques et éléments détachés)

**200 / 300 €**

297

**Statuette**

en tilleul sculpté et polychromé  
représentant un évêque affirmant  
sa foi.  
XVIIIe siècle.

H. : 48,5 cm

(manques et restaurations).

**300 / 400 €**

298



298

**Pendule**

en bronze ciselé, patiné ou doré et marbre rouge griotte  
sous la forme d'un putto un genou à terre portant sur sa  
tête le tambour contenant le mouvement signé Hemon et  
le cadran signé Ledure bronzier et Hemon horloger. Socle  
circulaire à moulure laurée ; base quadrangulaire.  
Premier tiers du XIXe siècle.

H. : 52 cm

**3 000 / 4 000 €**





299

**Paire de Groupes**

en argent représentant des allégories de fleuves ; ils sont présentés sur des terrasses en bronze mouluré à petits pieds en coquilles.

Attribués à Luigi AVOLIO, XXe siècle. XIXe siècle.

Dim. : 26.6 x 21.6 et 28 x 21.6 cm

12 000 / 15 000 €



300

**Plaque**

en bronze ciselé et patiné figurant un chien à l'arrêt dans un environnement marécageux animé de roseaux.

XIXe siècle.

H : 18,5 – L : 30 cm

150 / 200 €



301

### Paire de groupes

en bronze ciselé, patiné ou doré ; ils représentent des allégories du Jour et de la Nuit d'après Michel-Ange et reposent sur des terrasses en cassonnes agrémentées de mascarons ; pieds à canaux et feuillages.

H. : 43 – L. : 48 cm

4 000 / 5 000 €



302



302

### Bas-relief

en résineux sculpté et doré représentant le Supplice de Saint Sébastien.

Italie, XVIIe siècle (éclats).

H : 32,5 – L : 26 cm

500 / 800 €

303

### Broderie

en fil de soie et vélin gouaché représentant Le Repos en Egypte.

XVIIe siècle.

Dans un cadre mouluré en poirier noirci et écaille sur fond or de la même époque.

H. : 33 – L. : 37 cm

300 / 400 €

303





304

**Edmé BOUCHARDON  
(d'après)**

Grande statue équestre en bois sculpté, mouluré ou doré, représentant Louis XV en César ; base moulurée.

Ancien travail d'après le modèle de Bouchardon de la Place Louis XV, actuelle Place de la Concorde.

H. : 74 – L. : 50 cm

**8 000 / 10 000 €**



305

**Paire de plaques**

en bronze patiné et à trois tons d'or à scènes de la Commedia dell'Arte en bas-relief.

H. : 22,5 – L. : 27,5 cm

**200 / 300 €**





---

306

**Tapisserie**

représentant un paysage  
agreste animé de  
personnages et animaux.  
XIXe siècle.

H : 195 – L : 283 cm

3 000 / 3 500 €



---

307

**Quatre panneaux, dont deux retours**

en tapisserie à décor de scènes villageoises dans le goût du XVIIIe siècle ; ils sont montés sous baguettes de joncs rubanés en bois sculpté et doré.  
XIXe siècle.

Grand panneau : H : 181 – L : 122 cm - Retour : H : 181 – L : 27 cm (éclats)

3 500 / 4 500 €





308

**Panneau**

en tapisserie fine aux points représentant une scène biblique dans un paysage en perspective.  
XVIIe siècle.

H. : 43 – L. : 33 cm  
(usures)

**300/500 €**



309

309

**IRAN**

Tapis à fond bleu.  
Fin du XIXe siècle.  
Dim. : 111 x 178 cm

**400 / 600 €**

310

**Tapis oriental**

à fond bordeau et bleu.  
Dim. : 138 x 190 cm  
(usures)

**100 / 300 €**



310





---

311

**Tapis oriental**

à fond bordeau.

Dim. : 270 x 373 cm

(usures)

**200 / 300 €**



---

312

**Tapis oriental**

à fond rose.

Dim. : 150 x 226 cm

(usures)

**100 / 300 €**



---

313

**Tapis oriental**

à fond beige

Dim. : 150 x 240 cm

(usures)

**100 / 150 €**



# DELON-HOEBANX

ORDRE D'ACHAT / ABSENTEE BID FORM

## TABLEAUX & DESSINS ANCIENS, MOBILIER & OBJETS D'ART...

Mercredi 22 mai 2019 à 14h00 - Hôtel des ventes de Drouot Paris 9<sup>e</sup> - Salle 6

À renvoyer avant le mardi 21 mai 2019 à 18h par mail à [info@delon-hoebanx.com](mailto:info@delon-hoebanx.com), fax au (+33) 9 70 62 79 28



ORDRE D'ACHAT / ABSENTEE BID

TÉLÉPHONE

NOM / NAME : \_\_\_\_\_

PRÉNOM / FIRST NAME : \_\_\_\_\_

ADRESSE / ADDRESS : \_\_\_\_\_

CODE POSTAL / ZIP CODE : \_\_\_\_\_ VILLE / CITY : \_\_\_\_\_

TÉLÉPHONE 1 : \_\_\_\_\_ TÉLÉPHONE 2 : \_\_\_\_\_

MAIL : \_\_\_\_\_ @ \_\_\_\_\_

Je déclare avoir pris connaissance des conditions de vente décrites dans le catalogue, je les accepte et vous prie d'acquiescer pour mon compte personnel aux limites indiquées en euros, les lots que j'ai désignés ci-dessous.  
*I have read conditions of sale printed in this catalogue and agree to abide by them. I grant your permission to purchase on my behalf the following items within the limits in euros.*

N°	DESCRIPTION DU LOT / LOT DESCRIPTION	LIMITE EN € / MAX. € PRICE

### ATTENTION :

- Les limites ne comprennent pas les frais légaux.
- La demande d'une ligne téléphonique implique que l'enchérisseur est preneur à l'estimation basse en cas de mauvaise liaison téléphonique.
- Les ordres d'achat ne seront pris en compte qu'accompagnés d'une copie de votre pièce d'identité et d'un RIB.
- Merci de bien vouloir prendre en compte les conditions de magasinage si vous enchérissez pour un lot encombrant.

### PLEASE NOTE :

- These limits do not include fees and taxes.
- The telephone bidder agrees to bid up to the low estimate in case of poor reception
- No bids will be accepted without a copy of your ID and of your IBAN and BIC.
- Could you please refer to the conditions of storage if you bid on a cumbersome lot.

### DATE & SIGNATURE OBLIGATOIRE

REQUIRED DATED SIGNATURE

Delon- Hoebanx SAS-10 bis, rue Descombes 75017 Paris-Guillaume Delon Commissaire-priseur habilité-déclaration n°074-2015  
*L'opérateur de vente volontaire est adhérent au Registre central de prévention des impayés des Commissaires priseurs auprès duquel les incidents de paiement sont susceptibles d'inscription. Les droits d'accès, de rectification et d'opposition pour motif légitime sont à exercer par le débiteur concerné auprès du Symev 15 rue Freycinet 75016 Paris.*

# ARTS D'ASIE (à l'occasion de la semaine asiatique à Drouot)

JEUDI 13 JUIN 2019

Drouot-Richelieu - salle 15



*Groupe en jade clair sculpté avec traces de rouille représentant un bélier et ses petits. Dynastie Qing.*

EXPERT : VINCENT L'HERRROU

**VENTE EN PRÉPARATION** POUR INCLURE VOS LOTS DANS CETTE VENTE  
N'HESITEZ PAS À NOUS CONTACTER : 01 47 64 17 80 - [delon@delon-hoebanx.com](mailto:delon@delon-hoebanx.com)

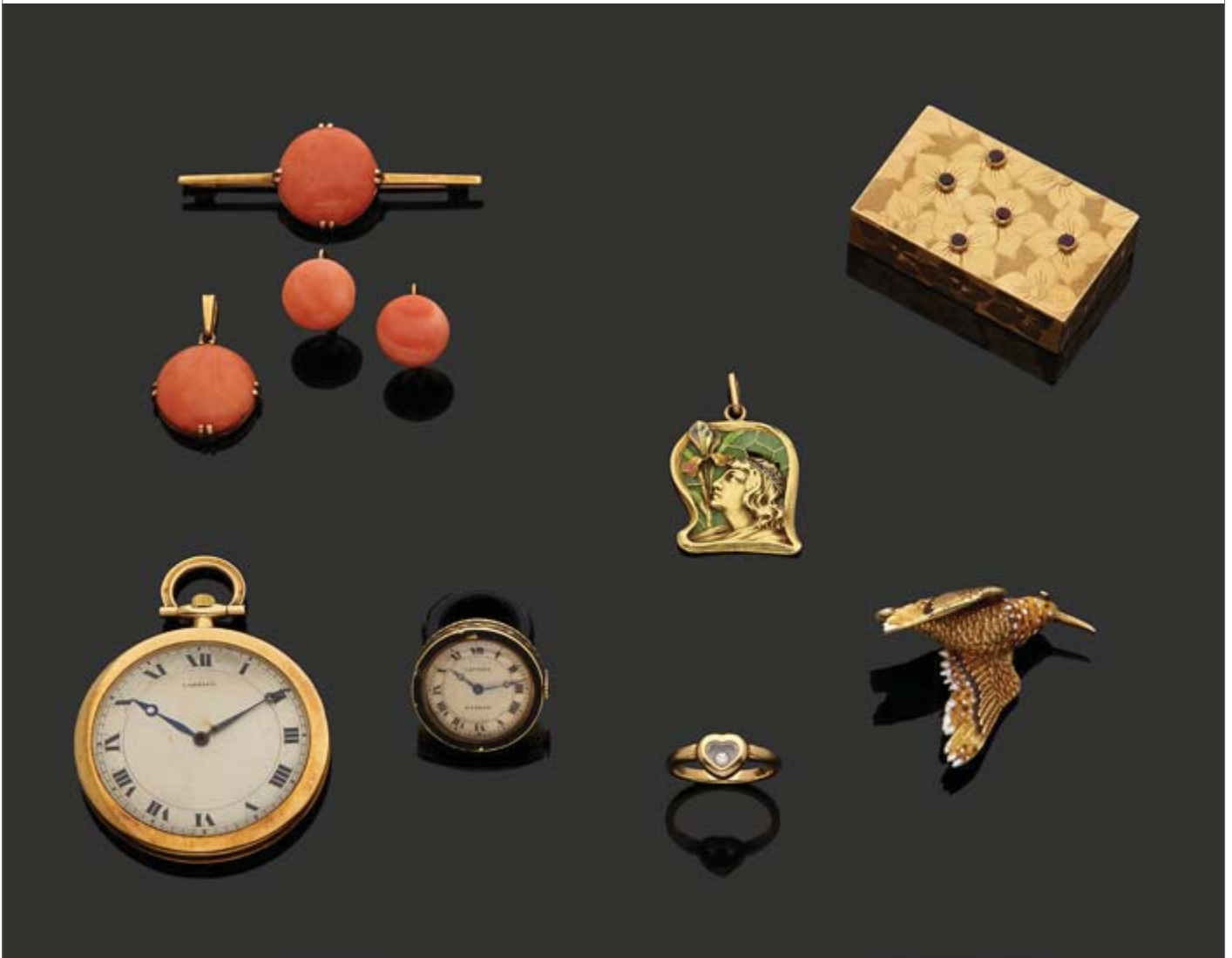
**Clôture du catalogue : le 15 mai 2019**



# BIJOUX, ORFÈVRERIE, OBJETS DE VITRINE

MERCREDI 26 JUIN 2019

Drouot-Richelieu - salle 3



EXPERTS BIJOUX : DÉCHAUT - STETTEN ET ASSOCIÉS

**VENTE EN PRÉPARATION** POUR INCLURE VOS LOTS DANS CETTE VENTE  
N'HESITEZ PAS À NOUS CONTACTER : 01 47 64 17 80 - [hoebanx@delon-hoebanx.com](mailto:hoebanx@delon-hoebanx.com)

**Clôture du catalogue : le 24 mai 2019**

# CONDITIONS GÉNÉRALES DE VENTE

Le droit français régit les conditions générales de la vente et tout ce qui s'y rapporte. Les acheteurs ou les mandataires de ceux-ci acceptent que toute action judiciaire relève de la compétence exclusive des tribunaux français (Paris). Les diverses dispositions des conditions générales de vente sont indépendantes les unes des autres. La nullité de l'une de ces dispositions n'affecte pas l'applicabilité des autres. Le fait de participer à la présente vente aux enchères publiques implique que tous les acheteurs ou leurs mandataires, acceptent et adhèrent à toutes les conditions ci-après énoncées.

La vente est faite au comptant et conduite en euros.

## GARANTIES ET INDICATIONS

*\* Lots dans lesquels la maison de ventes ou un de ses partenaires ont des intérêts financiers.*

La société Delon-Hoebanx et les Experts ont établis les indications figurant au catalogue, sous réserve de rectifications, notifications et déclarations annoncées au moment de la présentation du lot et portées au procès-verbal de la vente.

Les dimensions, couleurs des reproductions et informations sur l'état de l'objet sont fournies à titre indicatif.

Toutes les indications relatives à un incident, un accident, une restauration ou une mesure conservatoire affectant un lot sont communiquées afin de faciliter son inspection par l'acheteur potentiel et restent soumises à l'entière appréciation de ce dernier. Tous les lots sont vendus dans l'état où ils se trouvent au moment précis de leur adjudication avec leur possible défauts et imperfections. Aucune réclamation ne sera admise une fois l'adjudication prononcée, une exposition préalable ayant permis aux acquéreurs l'examen des œuvres présentées.

**Concernant l'horlogerie : l'état de fonctionnement n'est pas garanti. Il est possible que certains lots comprennent des pièces non originales suite à des réparations ou révisions de la montre ou de l'horloge.**

En cas de « double enchères », c'est à dire s'il est établi que deux ou plusieurs enchérisseurs ont simultanément porté une enchère équivalente, soit à haute voix, soit par signe et réclament en même temps le lot après le prononcé du mot adjugé, le dit lot sera remis aux enchères et tout le public présent sera admis à enchérir de nouveau.

## ORDRE D'ACHAT TELEPHONIQUE

**La société Delon-Hoebanx prend en compte et exécute gracieusement les enchères téléphoniques pour les lots aux estimations basses supérieures à 300 euros.**

A ce titre, nous n'assumerons aucune responsabilité si la liaison téléphonique est interrompue, n'est pas établie ou tardive. Bien que Delon-Hoebanx soit prêt à enregistrer les demandes d'ordres téléphoniques au plus tard jusqu'à la fin des horaires d'expositions, elle n'assumera aucune responsabilité en cas d'inexécution au titre d'erreurs ou d'omissions en relation avec les ordres téléphoniques.

**Toutes demandes d'enchères par voie téléphonique impliquent que le demandeur est preneur à l'estimation basse en cas de mauvaise liaison, absence ou autre incident.**

## HONORAIRES À LA CHARGE DE L'ACHETEUR

En sus du prix d'adjudication ou du prix au marteau, une commission d'adjudication sera à la charge de l'adjudicataire.

Elle sera de **23,33% HT** soit **28 TTC**

Donc le prix à payer sera le prix marteau additionné aux frais de vente (28% TTC).

*ex : Pour une adjudication de 1 000 euros, l'acheteur devrait payer 1280 euros TTC.*

## LA SORTIE DU TERRITOIRE FRANÇAIS

La sortie d'un lot de France peut être sujette à une autorisation administrative.

L'obtention du document concerné ne relève que de la responsabilité du bénéficiaire de l'adjudication du lot concerné par cette disposition.

Le retard ou le refus de délivrance par l'administration des documents de sortie du territoire, ne justifiera ni l'annulation de la vente, ni un retard de règlement, ni une résolution.

Si notre Société est sollicitée par l'acheteur ou son représentant, pour faire ces demandes de sortie du territoire, l'ensemble des frais engagés sera à la charge totale du demandeur. Cette opération ne sera qu'un service rendu par Delon-Hoebanx.

## EXPORTATION APRES LA VENTE

La TVA collectée au titre des frais de vente ou celle collectée au titre d'une importation temporaire du lot, peut être remboursée à l'adjudicataire dans le délai d'un mois après la vente sur présentation des documents qui justifient l'exportation du lot acheté.

## PRÉEMPTION DE L'ETAT FRANÇAIS

L'Etat français dispose, dans certains cas définis par la loi, d'un droit de préemption des œuvres vendues aux enchères publiques.

Dans ce cas, l'Etat français se substitue au dernier enchérisseur sous réserve que la déclaration de préemption formulée par le représentant de l'état dans la salle de vente, soit confirmée dans un délai de quinze jours à compter de la vente.

Delon-Hoebanx ne pourra être tenu responsable des décisions de préemptions de l'Etat Français.

## RESPONSABILITE DES ENCHERISSEURS

En portant une enchère sur un lot par une des différentes modalités de transmission proposées par Delon-Hoebanx, les enchérisseurs assument la responsabilité personnelle de régler le prix d'adjudication de ce lot, augmenté de la commission d'adjudication et de tous droits ou taxes exigibles. Les enchérisseurs sont réputés agir en leur nom et pour leur propre compte, sauf convention contraire préalable à la vente et passée par écrit avec Delon-Hoebanx.

En cas de contestation de la part d'un tiers, Delon-Hoebanx pourra tenir l'enchérisseur pour seul responsable de l'enchère en cause et de son règlement.

## DEFAUT DE PAIEMENT

Conformément à l'article 14 de la loi n°2 000-6421 du 10 juillet 2 000, à défaut de paiement par l'adjudicataire, après mise en demeure restée infructueuse, le bien est remis en vente à la demande du vendeur sur folle enchère de l'adjudicataire défaillant ; si le vendeur ne formule pas cette demande dans un délai d'un mois à compter de l'adjudication, la vente est résolue de plein droit, sans préjudice de dommages et intérêts dus par l'adjudicataire défaillant.

Dans ce cas, Delon-Hoebanx se réserve le droit de demander à l'acheteur défaillant :

- des intérêts au taux légal,
- le remboursement des coûts supplémentaires engagés par sa défaillance, avec un minimum de 250 €,
- le paiement du prix d'adjudication ou :



- la différence entre ce prix et le prix d'adjudication en cas de revente s'il est inférieur, ainsi que les coûts générés pour les nouvelles enchères.
- la différence entre ce prix et le prix d'adjudication sur folle enchère s'il est inférieur, ainsi que les coûts générés pour les nouvelles enchères.

Delon-Hoebanx se réserve également le droit de procéder à toute compensation avec les sommes dues par l'adjudicataire défaillant.

L'opérateur de vente volontaire est adhérent au Registre central de prévention des impayés des Commissaires priseurs auprès duquel les incidents de paiement sont susceptibles d'inscription.

Les droits d'accès, de rectification et d'opposition pour motif légitime sont à exercer par le débiteur concerné auprès du Symev 15 rue Freycinet 75016 Paris.

## PROPRIÉTÉ INTELLECTUELLE

La vente d'un lot n'emporte pas cession des droits de reproduction ou de représentation dont il constitue le cas échéant le support matériel.

## PAIEMENT DU PRIX GLOBAL

Delon-Hoebanx précise et rappelle que la vente aux enchères publiques est faite au comptant et que l'adjudicataire devra immédiatement s'acquitter du règlement total de son achat et cela indépendamment de son souhait qui serait de sortir son lot du territoire français.

Le règlement pourra être effectué comme suit :

- **en ligne sur notre site [www.delon-hoebanx.com](http://www.delon-hoebanx.com)**
- en espèces dans la limite de 1 000 € pour les résidents français et 10 000 € pour les étrangers
- par chèque bancaire ou postal avec présentation obligatoire de deux pièces d'identité en cours de validité,
- par carte bancaire Visa ou Master Card,
- par virement bancaire en euros aux coordonnées comme suit :  
 DOMICILIATION : BNP PARIBAS PARIS CENTRE AFF  
 CODE BANQUE : 3 0004-CODE AGENCE : 03120  
 NUMÉRO DE COMPTE : 00010630680-CLÉ RIB : 16  
 IBAN : FR76 3 000 4031 2 000 0106 3068 016  
 BIC : BNPAFRPPXX

## CONDITIONS SPÉCIFIQUES AUX BIJOUX expertisés par la S.A.S Déchaut Stetten & Associés

S.A.S Déchaut Stetten & Associés applique les appellations selon les normes et réglementations techniques conformes au décret n° 2002-65 du 14 janvier 2002.

- S.A.S Déchaut Stetten & Associés désigne les pierres modifiées par « les pratiques lapidaires traditionnelles » de la même manière que celles qui n'auraient pas été modifiées. (Art. 3)
- S.A.S Déchaut Stetten & Associés désigne les pierres modifiées par d'autres procédés, par le nom de la pierre, suivi de la mention « traitée » ou par l'indication du traitement subi. (Art. 2) Les pierres non accompagnées de certificats ou attestations de Laboratoires ont été estimées par S.A.S Déchaut Stetten & Associés en tenant compte des modifications éventuelles du paragraphe a).

S.A.S Déchaut Stetten & Associés se tient à la disposition des acheteurs pour tous renseignements complémentaires concernant le décret 2002-65 ou les différentes sortes de traitements existants. Les techniques d'identification et les conclusions d'analyse concernant l'origine et la classification des pierres et perles peuvent varier d'un laboratoire à un autre. En conséquence, il est possible d'obtenir, dans certains cas, un résultat différent en fonction des laboratoires consultés.

## DELIVRANCE DES ACHATS

### DELON-HOEBANX NE REMETTRA SES ACHATS À L'ADJUDICATAIRE QU'APRÈS ENCAISSEMENT DE L'INTÉGRALITÉ DU PRIX GLOBAL.

L'acheteur peut faire assurer ses lots dès leurs adjudications puisque dès ce moment, les risques de perte, vol, dégradations ou autres sont sous son entière responsabilité.

Delon-Hoebanx décline toute responsabilité quant aux dommages eux-mêmes ou à la défaillance de l'adjudicataire de couvrir ses risques contre ces dommages.

La manutention et le magasinage n'engagent pas la responsabilité de Delon-Hoebanx.

**Les lots peuvent être enlevés gratuitement en salle jusqu'à 19h le soir de la vente et entre 8h et 10h le lendemain.**

Passé ce délai, vous pouvez :

- Faire livrer vos biens partout dans le monde, grâce à TRANSPORT DROUOT-GÉODIS
- Récupérer vos lots au service du MAGASINAGE, au tarif suivant:
- Frais de dossier par lot TTC : 5€
- Frais de stockage et d'assurance par lot TTC :

1€ /jour, les 4 premiers jours ouvrés

1€ / 5€ / 10€ / 20€ / jour, à partir du 5e jour ouvré, selon

la nature du lot (merci de consulter le site internet [www.drouot.com](http://www.drouot.com) rubrique *drouot pratique* afin de connaître les détails) les frais de dossier sont plafonnés à 50€<sup>TTC</sup> par retrait.

Une réduction de 50% des frais de stockage est accordée pour les clients étrangers et les marchands de province, sur justificatif.

Les frais de magasinage sont offerts pour les lots pris en charge par Transport Drouot-Géodis !

Devis accepté dans les 10 jours suivants la vente

### Attention :

Aucun lot ne sera remis avant acquittement total des sommes dues et présentation du bordereau acquitté et/ou de l'étiquette de vente. Tout objet/lot qui n'est pas retiré au service Magasinage dans un délai d'un an à compter de son entrée au magasinage sera réputé abandonné et sa propriété transférée à Drouot à titre de garantie pour couvrir les frais de magasinage.

## DROUOT MAGASINAGE

6 bis, rue Rossini 75009 Paris-France

Tél. +33 (0)1 48 00 20 18

[magasinage@drouot.com](mailto:magasinage@drouot.com)

Ouverture du lundi au samedi de 9h à 10h et du lundi au vendredi de 13h30 à 18h. Consulter les horaires d'ouverture et fermeture exceptionnelle Accès contrôlé une pièce d'identité doit être laissée en dépôt au poste de sécurité.

**Delon-Hoebanx n'est pas responsable de la charge des transports après la vente. Si elle accepte de s'occuper du transport à titre exceptionnel, sa responsabilité ne pourra être mise en cause en cas de perte, de vol ou d'accidents qui reste à la charge de l'acheteur.**

# TERMS OF SALE

French law governs the general conditions of sale and all that pertains thereto. Purchasers or their agents accept that any legal action falls under the exclusive jurisdiction of the French courts (Paris). The various provisions of the general terms of sale are independent of each other. The invalidity of one of these provisions does not affect the applicability of the others. Participation to the public auction implies that all purchasers or their agents accept and adhere to all of the conditions hereinafter set forth.

The sale shall be conducted in euro and payment is due immediately after the sale.

## GUARANTEES AND INDICATIONS

*Lots preceded by \* indicate in which the auction house or one of its partners has financial interests.* The company Delon-Hoebanx and the appraisers experts have established the indications in the catalogue, subject to the rectifications, by way of notices posted in the sale room or by way of announcement made by the auctioneer at the time of the presentation of the lot and recorded in the minutes of the sale (Procès-Verbal). The dimensions, colors of the reproductions and informations of condition report of the goods are provided for information only. All information relating to an incident, an accident, a restoration, lack or a protective measure affecting a lot shall be communicated in order to facilitate its inspection by the prospective buyer and remains subject to his the full appreciation. All the lots are sold in the state where they are at the precise moment of their adjudication with their possible defects and imperfections. No complaint will be admitted once the adjudication has been pronounced, a preliminary exhibition and public viewing having allowed the purchasers the examination of the items on sale.

**Regarding watchmaking : the operating state is not guaranteed. Lots may include non-original parts as a result of repairs or revisions of the watch or clock.**

In the event of a double bid, which is established and confirmed by the auctioneer that two or more potential purchasers bid simultaneously or propose an equivalent bid either aloud or by gesture at the same time and claim the lot after the pronouncement of the word “adjugé” or “done”, the lot will be put up for sale again and all the public present is allowed and have the right to take part in the sale by auction.

## TELEPHONE BIDS

**The company Delon-Hoebanx executes graciously telephone bids. Telephone bids are not accepted for lots estimated less than € 300.** As such, Delon-Hoebanx will bear no responsibility whatsoever in the case of uncompleted calls made too late and/or technical difficulties with the telephone. Although Delon-Hoebanx agree registration requests phone bids at the latest until the end of the exhibition hours, it will not be responsible for any non-performance due to errors or omissions for telephone bids. ***All telephone bids requests imply that the applicant is a low winning bidder in case of a technical problem, bad connection, other incident or absence.***

## BUYER'S PREMIUM

In addition to the hammer price, the buyer agrees to pay a buyer's premium along with any applicable value added tax. The buyer's premium is **23,33% + VAT** amounting to **28%** (all taxes included) for all bids.

*For example : for a hammer price of 1 000 euro, buyer should pay 1280 euro (all taxes included).*

## EXPORT

The export of a lot out of France can be subject to an administrative authorization.

Obtaining the document concerned is only the responsibility of the beneficiary of the award of the lot concerned by this administrative authorization.

The delay or refusal of the issuing by the administration of the documents for export, will justify neither the cancellation of the sale, nor a delay of regulation, nor a resolution.

If Company Delon Hoebanx is solicited by the buyer or his representative, to make these requests for export, all costs incurred will be at the total expense of the applicant.

This only is a service given by Delon-Hoebanx.

## EXPORT AFTER SALE

VAT collected as a sale fees or that collected as a temporary importation of the lot, may be refunded to the buyer within one month upon presentation of the documents justifying the export of the purchased item.

## PREEMPTION OF THE FRENCH STATE

The French State retains, in certain cases defined by law, a right of pre-emption of works of art sold which may be exercised during public auction. In this case, the French State replaces the last bidder provided that the declaration of preemption made by the state representative in the sales room, is confirmed within a period of fifteen days from the sale. The French state shall be subrogated in the buyers position.

Delon-Hoebanx can not be held responsible for decisions of preemptions of the French State.

## RESPONSIBILITY OF THE BUYERS

By carrying a bid on a good by one of Delon-Hoebanx's different methods of transmission, bidders assume personal responsibility to pay the bid price, added buyer's premium, fees, any duties and all taxes due. Bidders are deemed to act in their own name and for their own account, unless otherwise agreed prior to the sale and made in writing with Delon-Hoebanx.

In the event of a dispute by a third party, Delon-Hoebanx may hold the bidder only responsible for the bid done and its payment.

## FAILURE TO PAY

Pursuant to Article 14 of Law No. 2 000-6421 of July 10th, 2 000, in the event of failure to pay by the purchaser, after formal notice remained unsuccessful, the lot is put on sale at the request of the seller on “folle enchère” of the defective purchaser ; if the seller does not make this request within one month from the date of the auction, the sale is automatically settled, without prejudice to damages, compensation and daily penalties due by the defective purchaser.

In this case, Delon-Hoebanx has the right to claim to the defaulting successful buyer :

- penalties due at the legal rate,
- refund of additional costs incurred by its default, with a minimum of € 250,
- payment of the hammer price or :
- the difference between the initial hammer price and the subsequent hammer price obtained for reiteration of auction if this last is lower



together with the costs incurred due to the second auction sale.

- the difference between the initial hammer price and the hammer price obtained on "folle enchère" if this last is lower together with the costs incurred to the second auction sale  
Delon Hoebanx hereby reserves the right to offset against amounts owned to the defaulting successful bidder.

## INTELLECTUAL PROPERTY

The sale of a lot does not imply assignment of the copyright of which it constitutes eventually the material support.

## PAYMENT / INFULL PAYMENT

Total amount must be paid immediately after the sale in euro regardless of the decision by the successful buyer to export the lot out of the French territory.

Payment as follow :

**- Payment online via our website [www.delon-hoebanx.com](http://www.delon-hoebanx.com)**

- In cash in the limit of €1 000€ for French residents and €15 000€ for private individuals who have their tax domicile abroad (upon presentation of a valid passport)

- by check or postal check with presentation of two valid identity documents,

- by credit card Visa or Master Card only, (American Express or CUP (China Union Pay) cannot be accepted or any others)

- by bank transfer in euro, to the bank references as follows :

DOMICILIATION : BNP PARIBAS PARIS CENTRE AFF  
CODE BANQUE : 30004-CODE AGENCE : 03120  
NUMÉRO DE COMPTE : 00010630680-CLÉ RIB : 16  
IBAN : FR76 3000 4031 2000 0106 3068 016  
BIC : BNPAFRPPXX

## SPECIFIC CONDITIONS TO JEWELS

appraised by S.A.S Déchaut Stetten & Associés S.A.S  
Déchaut Stetten & Associés applies the names according to the standards and technical regulations in accordance with the decree No. 2002-65 of January 14, 2002.

a). S.A.S Déchaut Stetten & Associés means gemstones modified by "pratiques lapidaires traditionnelles" traditional stones techniques, in the same way as those gemstones which would not have been modified. (Art 3)

b). S.A.S Déchaut Stetten & Associés means modified gemstones by other practices by the name of the gemstones, followed by the words " traitée " treated or by the indication of the treatment undergone. (Art 2)

Gemstones un-accompanied by certificates or certificates from Laboratories have been appraised by S.A.S Déchaut Stetten & Associés considering possible amendments to paragraph a).

S.A.S Déchaut Stetten & Associés is at the disposal of buyers for further information concerning Decree 2002- 65 or the different kinds of existing treatments. The techniques of identification and the conclusions of analysis concerning the origin and classification of gemstones and pearls may vary from one laboratory to one other. As a result, it is possible to obtain, in some cases, a different result depending on the laboratories consulted.

# COLLECTION OF PURCHASES

**PURCHASES CAN BE COLLECTED ONLY IF THE TOTAL AMOUNT OF THE INVOICE HAS BEEN PAID.**

The buyer can insure his purchases as soon as their auctions since from that moment, the risks of loss, theft, damage or other are under its sole responsibility.

Delon-Hoebanx disclaims all liability for any damage to items which may occur after the hammer falls, even of the failure of the successful buyer to cover his risks against this damage.

Handling and shopping do not engage the responsibility of Delon-Hoebanx.

**The lots can be removed free of charge until 7pm in the sale room and between 8am and 10am the next day (except Saturday, Sunday and some days off)**

After this deadline, you can :

- Request the services of TRANSPORT DROUOT-GÉODIS to have your purchases shipped anywhere in the world.

Lots shipped by Transport Drouot-Géodis benefit from a 10-day free storage.

For any quote request or payment

Tél. +33 (0)1 48 00 22 49

[transport@drouot-geodis.com](mailto:transport@drouot-geodis.com)

Monday to Friday from 9:30am to 12pm and from 2pm to 6:30pm

- If you are unable to collect your lot immediately, the Storage Service will automatically take care of it, handled by MAGASINAGE DROUOT, this service is subjected to the following conditions:

- Administration fees incl. tax by lot : €5

- Storage and insurance fees incl. tax by lot :

€1/day, for the first 4 working days

€1, €5, €10, or €20/day, with effect from the 5th working day depending on the nature of the lot.

Administration fees are capped at €50 incl. tax per collection.

A 50 % reduction of storage costs is granted to foreign clients and French professionals based outside of Paris, upon presentation of supporting documents.

**Please be advised that :**

- Lots are handed over by Drouot Storage after full and clear payment of the storage costs, upon presentation of the paid invoice and/or the sale's ticket.

- Any lot that has not been collected within one year from its entry date into the Storage Service will be deemed abandoned and its ownership transferred to the Hôtel Drouot as a guarantee to cover storage costs.

**MAGASINAGE DROUOT**

6 bis rue Rossini 75009 Paris.

Tel. +33 (0)1 48 00 20 18

[magasinage@drouot.com](mailto:magasinage@drouot.com)

Drouot's Storage Service is open Monday to Friday from 9am to 10am and from 1:30pm to 6pm, as well as some Saturdays.

The storage area can be accessed after presenting an ID card.

**Delon-Hoebanx is not responsible of handling and shipping after the sale.**

**After exceptional shipping agreed and handled by Delon Hoebanx, its liability could not be implicated in case of loss, theft or any damages which remains the responsibility of the buyer.**



**DROUOT**  
PARIS