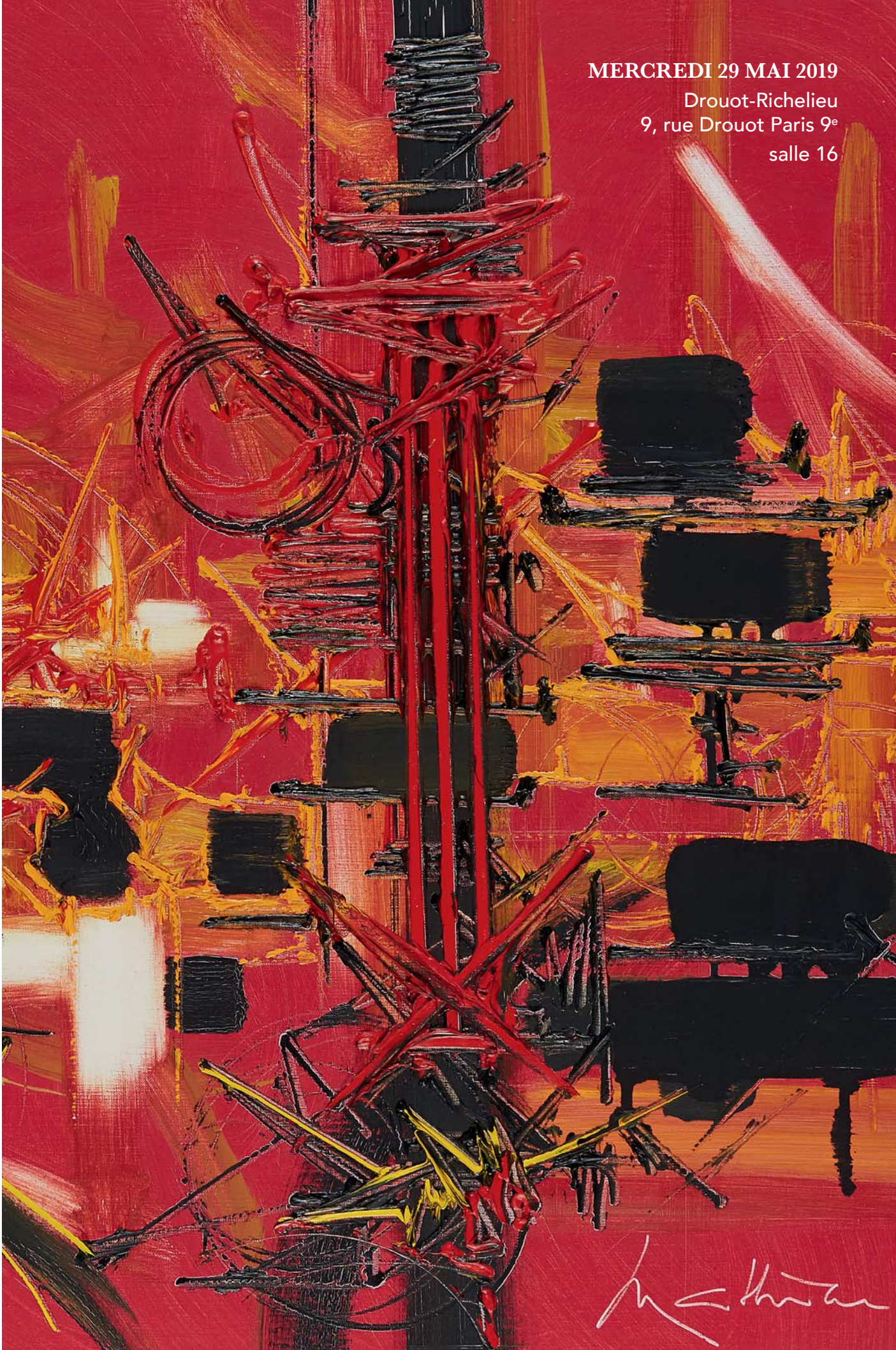


DELON-HOEBANX

MAISON DE VENTES AUX ENCHÈRES

MERCREDI 29 MAI 2019

Drouot-Richelieu
9, rue Drouot Paris 9^e
salle 16



CONTACTS



Guillaume DELON
Président
Commissaire-Priseur habilité
01 47 64 69 75
delon@delon-hoebanx.com



Xavier HOEBANX
Directeur Associé
01 47 64 69 76
hoebanx@delon-hoebanx.com



Marie de VILLEFRANCHE
Clerc Associée
01 47 64 69 77
villefranche@delon-hoebanx.com



Laurent POUBEAU
Clerc Spécialisé
06 15 95 52 44
poubeau@delon-hoebanx.com



Chloé BERTHENET
Administration
01 47 64 17 80
info@delon-hoebanx.com

10 bis, rue Descombes, 75017 Paris
Tél. : 01 47 64 17 80 - Fax : 09 70 62 79 28
www.delon-hoebanx.com
Déclaration n°074-2015

EXPERTS

PLAISANCE EXPERTISE
3, rue Bonaparte 75006 Paris
contact@expertiseplaisance.com
06 10 49 83 38

Consultant pour les lots 211 à 238 :
Laurent HERSCHTRITT
rememberphoto@free.fr
06 07 85 63 00

Photographies par Jon MILLS - 06 14 76 01 41
Imprimé par CORLET en 2019

DELON-HOEBANX

MAISON DE VENTES AUX ENCHÈRES

TABLEAUX XIX^e, MODERNES, CONTEMPORAINS

MERCREDI 29 MAI 2019

à 14h

Hôtel des ventes de Drouot
9, rue Drouot 75009 Paris

Salle 16

EXPOSITIONS PUBLIQUES

Mardi 28 mai 2019 de 11h à 18h

Mercredi 29 mai 2019 de 11h à 12h

CONTACT POUR LA VENTE

01 47 64 17 80 - info@delon-hoebanx.com

(expo/vente) : 01 48 00 20 16



*Catalogue visible sur : www.delon-hoebanx.com, www.drouot.com, www.auction.fr
Vous pouvez enchérir en live sur www.drouotlive.com*



IMPORTANT : VEUILLEZ CONSULTER LES CONDITIONS DE VENTE À LA FIN DU CATALOGUE



ROCHEGROSSE

À Alger, Rochegrosse devient vers 1905 l'un des principaux professeurs et l'animateur le plus célèbre de l'académie Druet, véritable centre d'art vivant créé par le peintre Antoine Druet pour favoriser la culture artistique et l'éclosion des vocations locales. Il ne cessera jamais, par la suite, d'encourager et de conseiller les jeunes artistes algérois, son exquise personnalité, teintée d'un fort idéalisme, lui attirant par ailleurs considération et sympathie.

Lorsque « la Joie Rouge », un tableau saisissant, inspiré par un poème de Villiers de l'Isle-Adam qui décrivait sous le signe d'Uranus une tuerie déchaînée conduite par Gengis Khan, Tamerlan et autres guerriers sanguinaires, obtient la médaille d'honneur du Salon de Paris en 1906, c'est à Alger, au cours d'un grand banquet avec ses amis de l'académie Druet, que Rochegrosse fête son succès. La toile de 9 mètres sur 11 dont le conseil d'administration du musée municipal, présidé par le maire Charles de Galland avait sollicité le dépôt dans ses collections en 1913, ornera finalement le foyer de l'Opéra d'Alger jusqu'à la rénovation de celui-ci.

Texte de Marion Vidal-Bué

1

Georges Antoine ROCHEGROSSE (1859-1938)

La joie rouge

Huile sur toile signée en bas à droite G. Rochegrosse.

Dédicacée : A mon cher Maurice Affectueusement.

Dim.: 46 x 65 cm

(restauration au dos)

3 000 / 5 000 €

Il s'agit très probablement d'une esquisse pour "La Joie Rouge", médaille d'honneur au salon de Paris de 1906.

"La Joie Rouge", importante huile sur toile aux dimensions de 9 mètres sur 11 mètres orna le foyer de l'Opéra d'Alger jusqu'en 1933-1935, dates de la rénovation à la suite d'un incendie du bâtiment. La toile fut retrouvée roulée en 1942, le tout en très mauvais état et quelques fragments dont la partie centrale furent exposés dans le nouvel hôtel de ville d'Alger.





2

Lucien LAPEYRE (XIX/XXe), attribué à

L'arrivée au port

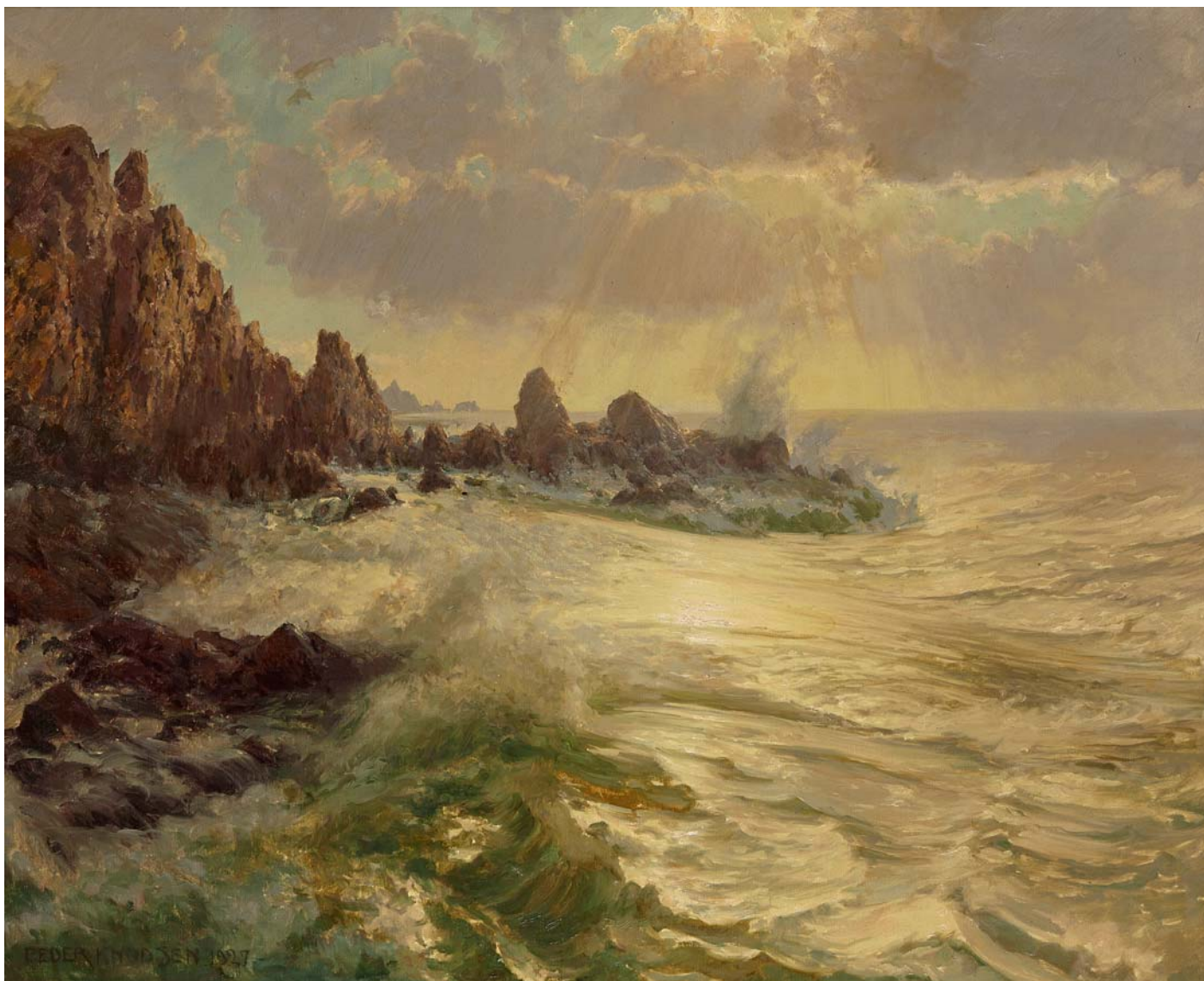
Paire d'huiles sur toile signées en bas à gauche Lapeyre.

Datées 1882.

Dim. : 32 x 44 cm

(accidents sur les deux)

400 / 600 €



3

Peder Jacob Marius KNUDSEN (1868-1944)

Premier rayon de soleil après la tempête

Huile sur toile signée en bas à gauche Peder Knudsen et daté 1927.

Dim. : 81 x 100 cm

1 000 / 1 500 €



4

Paul SIEFFERT
(Paris 1874 – 1957)

L'éducation des enfants
Huile sur toile signée et datée P.
Sieffert / 1900.

Dim. : 147 x 115,5 cm

1 500 / 2 000 €



5

Flavien DAVEAU (XIXe)

L'aube
Huile sur toile signée en bas à
gauche F. Daveau.

Dim. : 54,5 x 65 cm
(petit manque)

300 / 500 €



6

Jacques Henri DELPY
(1877-1957)

Paysage de campagne

Huile sur panneau signée en bas à droite J.H.Delpy.

Dim. : 15 x 41 cm

(petits trous)

300 / 400 €



7

7

Ecole française du XIXe

Départ du port et La tempête

Deux huiles sur panneau en

recto et verso. Signature illisible

en bas à gauche.

Dédicace au dos.

Dim. : 54,7 x 30,7 cm

(quelques manques)

400 / 500 €





8

8

François MAURY (1861-1933)

Les trois grâces et le cygne

Huile sur panneau signée en bas à droite F. Maury.

Dim. : 41 x 32 cm

600 / 800 €

9

Paul SAVIGNY (1858-1916) attribué à

Gondoles au coucher du soleil

Huile sur toile signée en bas à droite Savigny.

Dim. : 94 x 65 cm

(manques, petit accidents, restauration)

1 200 / 1 500 €



9



10

Jean-Baptiste François PATER
(1695-1736), dans le goût de,

La fête champêtre

Huile sur toile non signée.

Plaque sur le cadre J.B. Pater.

Dim. : 32,5 x 46,2 cm

500 / 600 €



11

11
Jean-Claude COURTAT
(1941)

Le poulailler.
Pastel signé en bas à gauche.

Dim. : 38 x 53 cm

200 / 300 €



13



12

12
PETRUS (XXe)

La basse cour
Huile sur panneau signée en bas à droite Petrus.

Dim. : 19 x 24 cm

200 / 300 €

13
René VALETTE (1874-1956)

Scène de chasse à courre
Aquarelle sur papier signée en bas à droite René Valette.

Dim. : 27 x 20,7 cm

400 / 600 €



14

Carl IJUTZ (1838-1916)

Ecole de Dusseldorf-Cologne

Le poulailler

Huile sur toile signée et datée en bas à droite C. Jutz 1891.

Numérotée au dos de la toile 147.

Dim. : 33 x 48,5 cm

1 000 / 1 500 €



15

Ecole française du XIXe

Le courant de la mer

Huile sur toile signature illisible
en bas.

Dim. : 32 x 46 cm

1 200 / 1 500 €



16

R. FAVELLE (XIX-XX)

Paysage enneigé

Huile sur toile signée R Favelle, datée
plaque R. Favelle, 1869

Dim. : 61,5 x 92 cm

600 / 800€



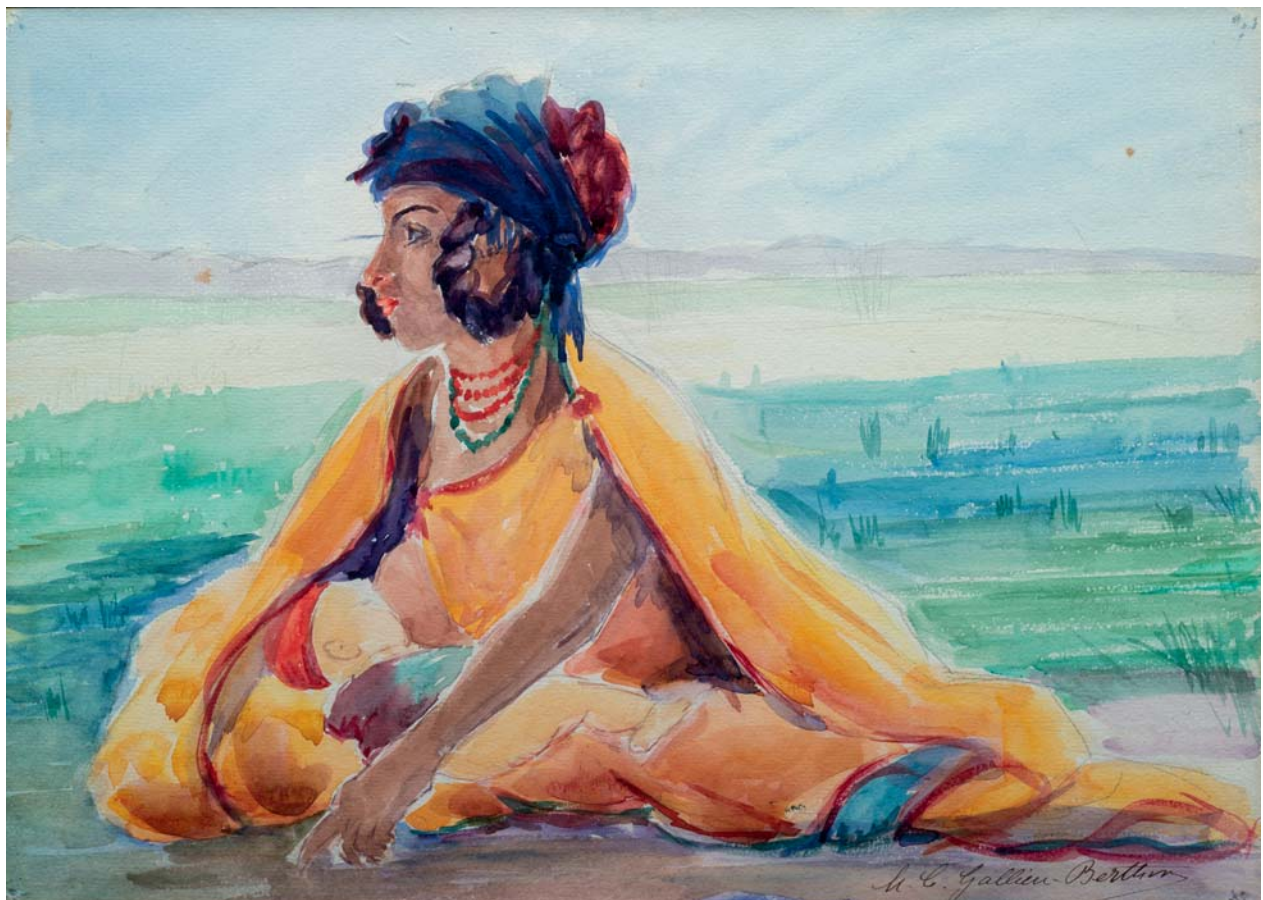
17
Gaston PAQUEAU (XIX-XXe)
La cigale et la Fourmi
 Plaque en porcelaine encadrée.
 Titré et annoté E. Merville.
 Dim (à vue) : 29,5 x 22 cm
1 000 / 1 200€



18
Ecole vietnamienne du XXe
Les travailleurs
 Peinture sur soie.
 Tampons.
 Signée en bas à gauche.
 Dim. (à vue) : 28 x 39 cm
150 / 200 €

18

19
Marie-Clotilde GALLIEN-BERTHON (1870-1959)
Nomade allaitant son enfant
 Aquarelle sur papier signée en bas à droite M.C. Gallien-Berthon.
 Dim.(à vue) : 26,5 x 36 cm
600 / 800 €



19



20

Ecole russe du XIXe

Orientale fumant la chicha.

Aquarelle sur papier signée en bas à gauche et datée 1879, tampon.

Dim.: 27,5 x 32,5 cm

1 000 / 1 200 €

21

**Mariano FORTUNY Y MARSAL (1838-1874),
attribué à**

Le bain

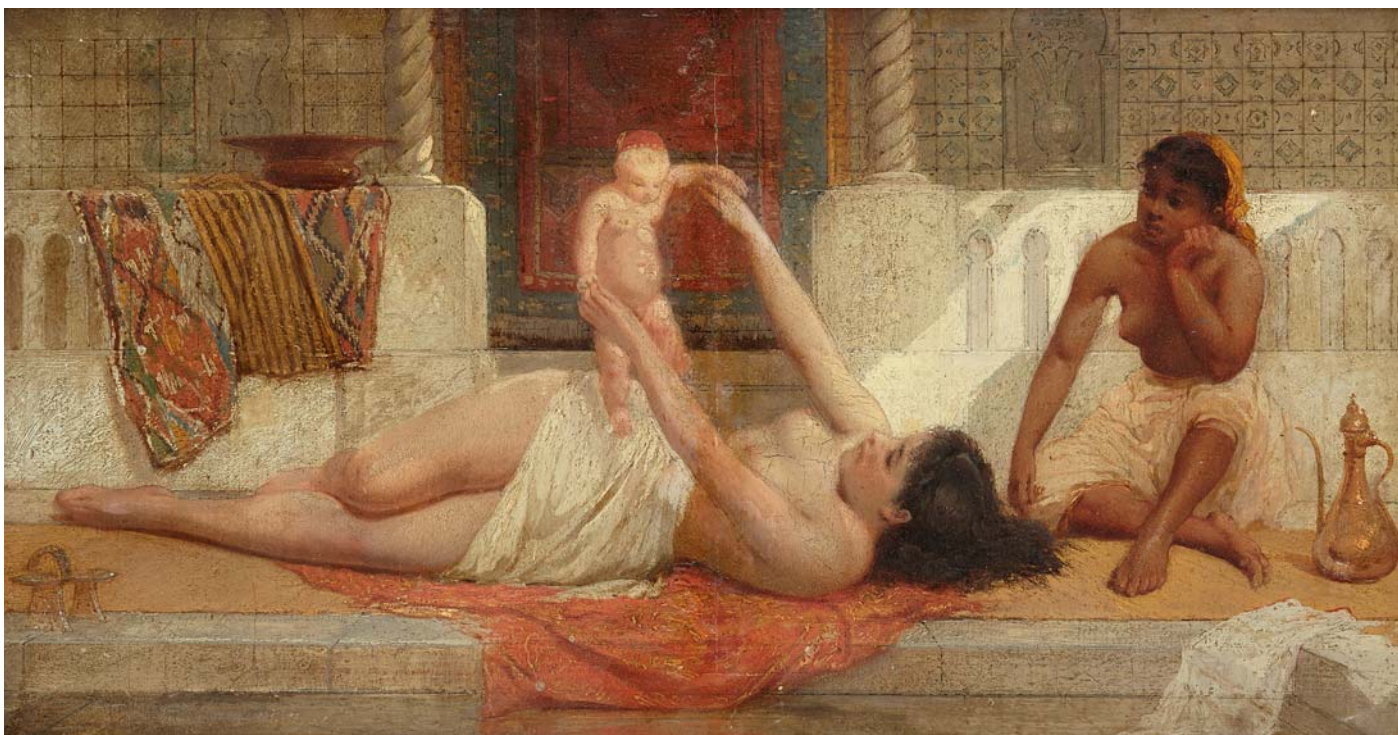
Huile sur panneau marquée Fortuni au dos.

Dim. : 28,5 x 51 cm

(restauration)

800 / 1 200 €

20



21

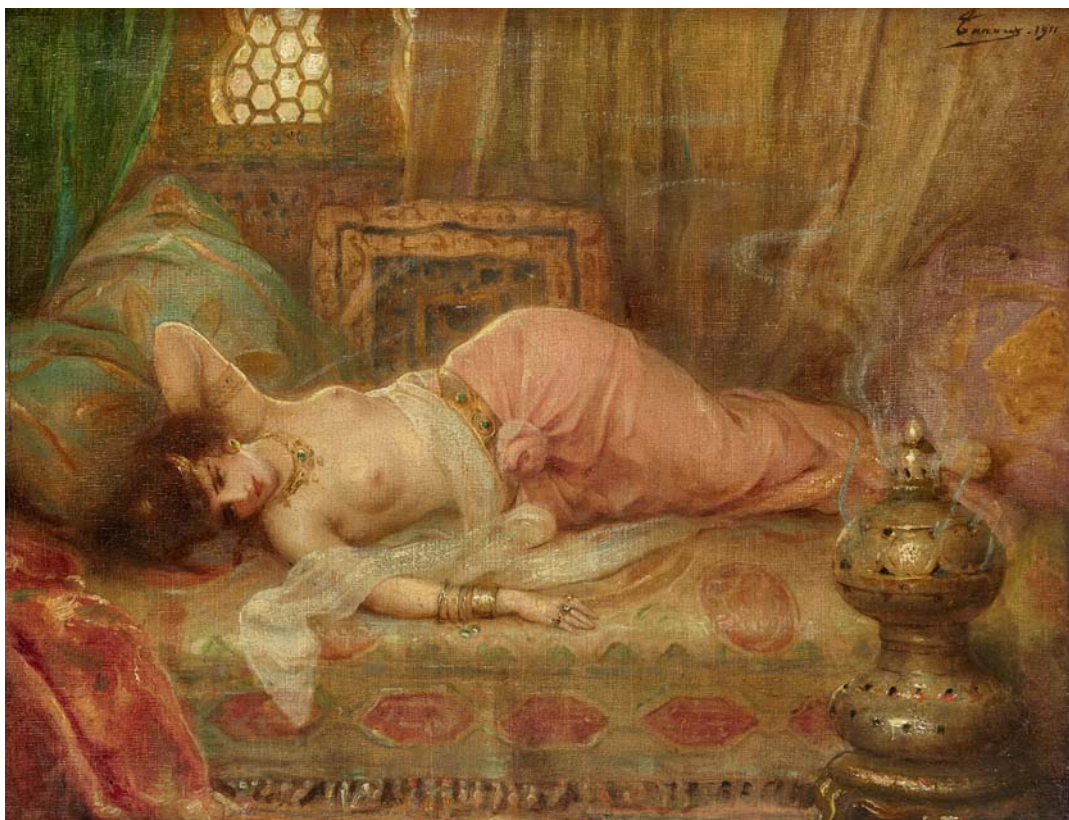
22

**Adrien Henri
TANOUX (1865-1923)**

Femme orientale allongée.
Huile sur toile signée en
haut à droite et datée 1911.

Dim. : 31 x 40 cm

500 / 800 €



23

Ecole orientaliste du XXe

Portrait d'homme
Huile sur panneau non signée.
Dim. : 31,7 x 17,4 cm

80 / 120 €



24

V. IVANOFF (XXe)

Old Zulu
Pointe sèche signée V. Ivanoff.
Dim (à vue) : 24,5 x 18 cm

50 / 80 €



25

Ecole orientaliste de la fin du XIXe

La mosquée
Encre sur papier signée et datée.
C.A. 1838.

Dim. (à vue) : 38,2 x 27 cm

80 / 100 €



26

26
Georges SCOTT
 (1873-1942)

Scène de marché
 Aquarelle signée en bas à gauche.
 Datée 1935.

Dim. : 70 x 102 cm

500 / 800 €



27

27
Paul PASCAL (1867-1945)

*Chameliers arabes de Biskra -
 Soleil levant*
 Gouache signée en bas à gauche.

Dim. : 20 x 28,5 cm.

300 / 500 €



28

28

Théodore FRÈRE (1814-1888)

La halte de la caravane.

Huile sur toile signée en bas à gauche.

Dim. : 30,5 x 61 cm

(rousseurs, petits trous)

4 000 / 5 000 €

29

Antoine GADAN (1854-1934)

Berger dans l'Edough, Algérie

Huile sur toile signée en bas à gauche, située au dos du châssis.

Dim. : 55,5 x 100 cm

(petits accidents et enfoncements)

1 500 / 2 500 €

29





30

Théodore RIVIERE (1857-1912)

L'éléphant d'Hamilcar.

Epreuve en bronze à patine brune mordorée signée et datée "Théodore RIVIERE Tunis 92" reposant sur un socle en marbre.

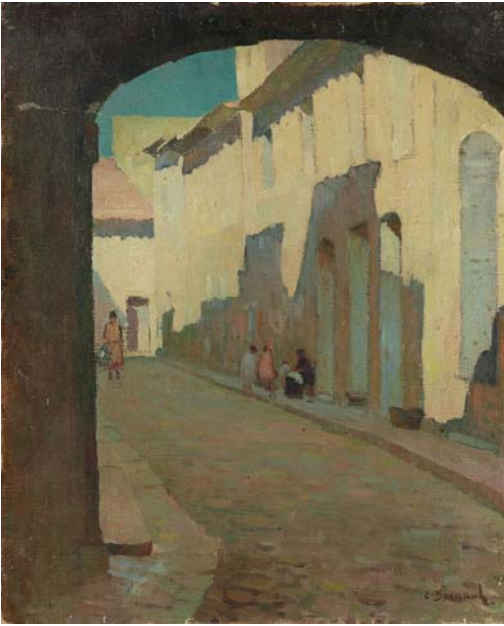
Cachet du fondeur Siot Decauville et numérotée N154.

H.: 29 cm

8 000 / 12 000 €







31

Edouard BERNAUT (1890-1981)

Entrée de la ville

Huile sur toile signée en bas à droite E. Bernaut.
Inscription au dos Rue Portal et Martigues.

Daté 1926.

Dim. : 46 x 38 cm

120 / 180 €



32

H. MORINI (XXe)

La route

Huile sur panneau, en bas à gauche
H.Morini.

Dim. : 40,5 x 30 cm

100 / 150 €



33

L. BARNIER (XXe)

Ville orientale

Huile sur Panneau signée en
bas à Gauche L. Barnier.

Dim. : 32,7 x 41 cm

600 / 800 €

34

Marcel BUSSON
(1913-2015)

Vue d'une ville d'Afrique du nord
Huile sur toile signée en bas à droite M.Busson.

Dim. : 46 x 38 cm

500 / 800 €



35

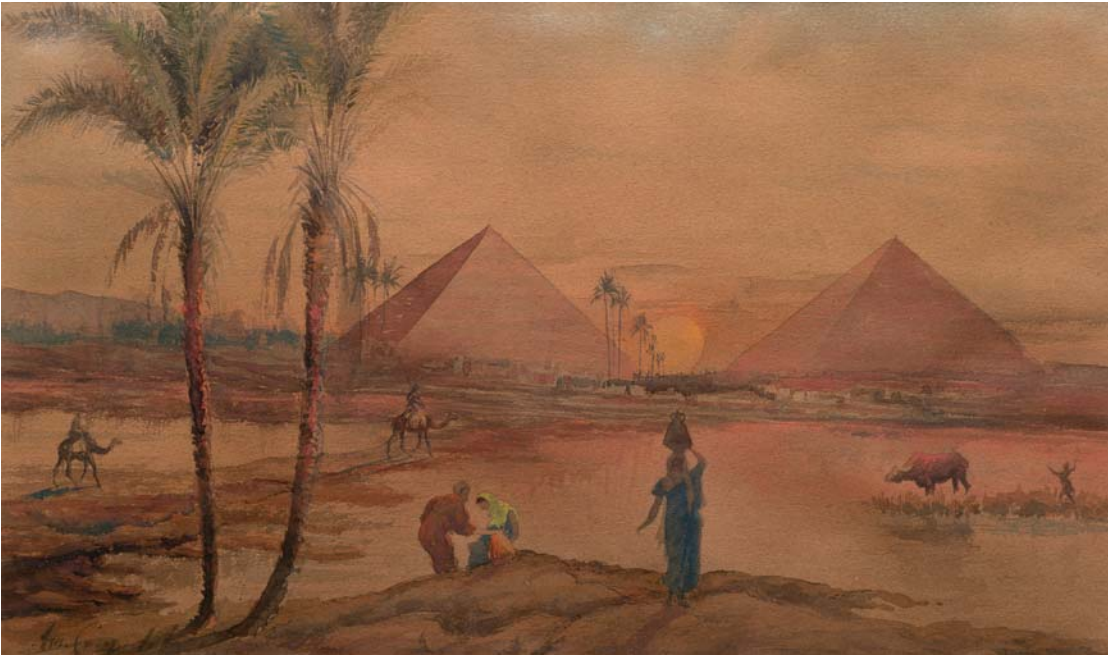
Theophile Jean DELAYE (1896-1973)

Casbah de l'Ounila
Gouache aquarellée sur papier signée en bas à droite Theophile Jean Delaye, dédicacée et datée 1923.

Dim. : 31 x 42 cm

250 / 350 €





36

Ecole orientaliste XXe

Les travailleurs d'Egypte

Paire de gouaches aquarellées sur papier.

L'une signée en bas à gauche et l'autre
signée en bas à gauche et daté 64.

Dim. : 14 x 23 cm (chaque)

200 / 300 €



37

37

G. VIGNOLI (XXe)

La place Saint-Marc
Aquarelle sur papier signée en bas à gauche G. Vignoli.

Dim.: 50 x 40 cm

200 / 300 €

38

Paul PASCAL (1832/39-1903/05)

La rivière du temple
Gouache sur papier signée et datée en bas à gauche P. Pascal 1887.

Dim.: 43 x 30 cm

120 / 180 €



38



39



40

39

Gabriel CHARLOPEAU
(1889-1967)

Village en haut de la colline
Huile sur toile signée en bas à gauche G. Charlopeau.
Dim. : 60 x 72 cm

150 / 200 €

40

Louis Marie Desiré
LUCAS (1869-1949)

Les voyageurs
Huile sur carton signée en bas à gauche Desiré Lucas et annotée « Cathédral d'Amiens 1917 »
Dim. : 31,5 x 39 cm

600 / 800 €

41

Emile Henri BERNARD (1868-1941)

La clairière

Huile sur toile signée en bas à gauche Emile Bernard

Dim. : 103 x 74 cm

800 / 1 000€



41

42

Nicolas Eugène TROUVÉ (1808-1888)

Paysage rural

Huile sur toile signée en bas à gauche.

Vers 1836.

Dim. : 35 x 53,3 cm

2 000 / 2 500 €



42



43

Alfons WALDE
(1891-1958), attribué à

La patinoire

Huile sur toile signée en bas à droite.

Dim. : 30 x 40 cm

100 / 200 €



44

Raoul DESCHAMPS
(1903-1958)

Le pont

Huile sur toile signée en bas à droite

Raoul Deschamps.

Dim. : 46 x 55 cm

200 / 300 €



45

Georges MITA (1871-1904)

Au bout du jardin

Huile sur toile signée en bas à gauche

MITA.

Dim. : 46,5 x 55 cm

(restauration au dos, pliure, accidents)

200 / 300 €



46

**Helen Savier DU MOND (1872-1968),
attribué à**

Village sur la rivière

Huile sur toile signée en bas à droite Du Mond.

Dim. : 80 x 65 cm

(éclats)

200 / 300 €



47

Hermann Ottomar HERZOG (1832-1932)

Au bord du lac

Huile sur toile signée en bas à gauche l. Herzog 1941.

Dim. : 46 x 63 cm

200 / 300 €

48

**René PIOT (1869-1934)
attribué à,**

Huile sur toile signée en bas
à droite.

Dim. : 24 x 30 cm

200 / 300 €





49

49
Antonio REYNA MANESCAU (1859-1937)

Scène de liesse
 Huile sur toile signée en bas à gauche A.REYNA.
 Dim. : 30 x 61 cm.
 (sauts de peinture - réentoilé)

1 200 / 1 500 €

50
École française du début du XIXe

Le saltimbanque.
 Huile sur toile monogrammée GV et datée 1838.
 Dim. : 54 x 70,5 cm
 (réentoilé, manques)

500 / 800 €



50



51

Jean-Aimé SAINT-CYR GIRIER
(Lyon 1837-1911/12)

Sur la terrasse

Huile sur toile signée en bas à gauche.

Porte un numéro au revers N°978

Dim.: 110 x 140 cm

2 000 / 2 500 €



52

52
Amédée ROSIER (1831-1898)

Voilier sur la plage
 Huile sur toile signée « A. Rosier »
 en bas droite.

Dim. : 24 x 35 cm

400 / 600 €



53

53
Louis Marie DESIRÉ-LUCAS (1869-1949)

Bateau en pleine mer
 Huile sur toile signée en bas à gauche
 Desiré Lucas.

Dim. : 54,5 x 46 cm
 (accidents importants)

100 / 120€

54
Eugène DEVÉ (1826-1887)

La plage de Courseulles
 Huile sur toile signée et datée en bas à
 gauche E. Devé.
 Dédicace au dos sur la toile - La plage de
 Courcelles – 1900.

Dim. : 46 x 69 cm
 (restauration ancienne, petit trou en haut à gauche)

400 / 600 €



54



55

Henri Gaston DARIEN (1864-1926)

Le pêcheur au cabestan

Technique mixte sur toile sur bois non signée -
Plaque sur cadre H Darien au Cabestan.

Dim. : 53,5 x 64,5 cm

2 000 / 3 000 €



MARIN MARIE

Marin Marie Durand Couppel de Saint Front dit MARIN MARIE naît le 1er décembre 1901 en Mayenne. Sa mère, ancienne élève d'Harpignies est une brillante aquarelliste.

Son père l'initie dès son plus jeune âge à la navigation.

Après des études de droit pendant lesquelles il meuble son ennui en dessinant et peignant partout il se trouve, il doit effectuer son service militaire.

Cette période sous les drapeaux va bouleverser sa vie puisqu'il l'accomplit en embarquant pour deux missions dans l'Arctique sur le Pourquoi pas du Commandant Charcot. Il en rapporte de nombreux croquis.

A son retour, il organise peu à peu sa vie autour de la peinture et de la navigation.

Ses nombreux talents font de lui un artiste aux multiples facettes. Il navigue sur tous les types de navires et sera même le deuxième français à traverser l'Atlantique à la voile en solitaire. Consulté par la Compagnie générale Transatlantique il contribue à modifier l'aspect du Normandie en redessinant ses cheminées. En 1935, il est nommé peintre officiel de la Marine et participe régulièrement aux « Salon de la Marine ». Peintre très apprécié des marins car « il a toujours été l'un des leurs et voit la mer comme eux », il travaille aussi bien l'huile que la gouache, l'aquarelle ou le dessin.

Comme pour les deux œuvres que nous présentons, Marin Marie « portraiture » parfois les navires sans les nommer car sa « conception de la peinture de marine c'est de peindre la mer et ce qui l'anime, les navires de toute espèce, y compris les grands transats ». Célébré de son vivant puisqu'il sera officier de la Légion d'Honneur, Commandeur de l'Ordre du Mérite Maritime et de l'Ordre des Arts et des Lettres, il est également reconnu par les collectionneurs, ses œuvres faisant toujours l'objet de féroces batailles entre enchérisseurs en cas de présentation en ventes aux enchères publiques.



56

MARIN-MARIE (1901-1987)

Quatre-mâts carré

Aquarelle sur papier signée en bas à droite.

Tableau donné par Marin Marie à la famille dans les années 30.

Dim. : 50 x 70 cm

12 000 / 18 000 €

A figuré à l'exposition "Hommage à Marin-Marie" au Musée de la Marine à Paris du 21 septembre au 26 novembre 1989.



Le peintre Marin-Marie embarque en 1925 et participe à deux campagnes dans l'Arctique d'où il rapporte de nombreux croquis et dessins. En 1926, Charcot explore la côte orientale du Groenland.

Le trois-mâts représenté est un navire que rien ne peut distinguer des deux cents autres sortis des chantiers Nantais vers 1900. Marin-Marie a réalisé un très grand nombre de portraits de trois-mâts barques et les nommait rarement.

La balise flottante rouge est un feu latéral (bâbord) d'approche (port, côte, chenal... comme il en existe des centaines sur les côtes françaises et qui, donc, ne saurait aider à situer la scène.

B. Petitcollot

57

MARIN-MARIE (1901-1987)

Trois-mâts Barque Française

Aquarelle gouachée sur papier signée en bas à gauche.
1920-1930.

Dim. : 140 x 65 cm

40 000 / 60 000€

Collection particulière, acquis en 1930 par un ami intime de Marin Marie.

A figuré à l'exposition "Hommage à Marin-Marie" au Musée de la Marine à Paris du 21 septembre au 26 novembre 1989.





58



59



60

58

Paul RENARD
(1871-1920)

La fanfare

Huile sur panneau signée en bas à gauche P.Renard.

Dim. : 65,7 x 44 cm

(accidents et manque au panneau)

200 / 300 €

59

GERMAIN (XXe)

La catalane

Huile sur toile signée en bas à gauche Germain et datée 1923.

Dim. : 57 x 46,5 cm

100 / 150 €

60

**Rosendo GONZALEZ
CARBONELL (1910-1984)**

Portrait de femme

Huile sur toile signée en bas à gauche Gonzales carbonell.

Dim. : 72,5 x 60 cm

300 / 600 €



61



62

61

Henri BESINÉ (XIX-XXe)

L'aurore

Huile sur panneau signée en bas gauche
"Besiné". Signée aussi au dos précision
de vue de Camargue.

Dim. : 21 x 32 cm

300 / 500 €

62

École étrangère du XIXe

Ambassade de France au Danemark

Aquarelle signée en bas à gauche.

Dim. : 30,5 x 38 cm

300 / 400 €

63

Pierre LAPRADE (1875-1931/32)

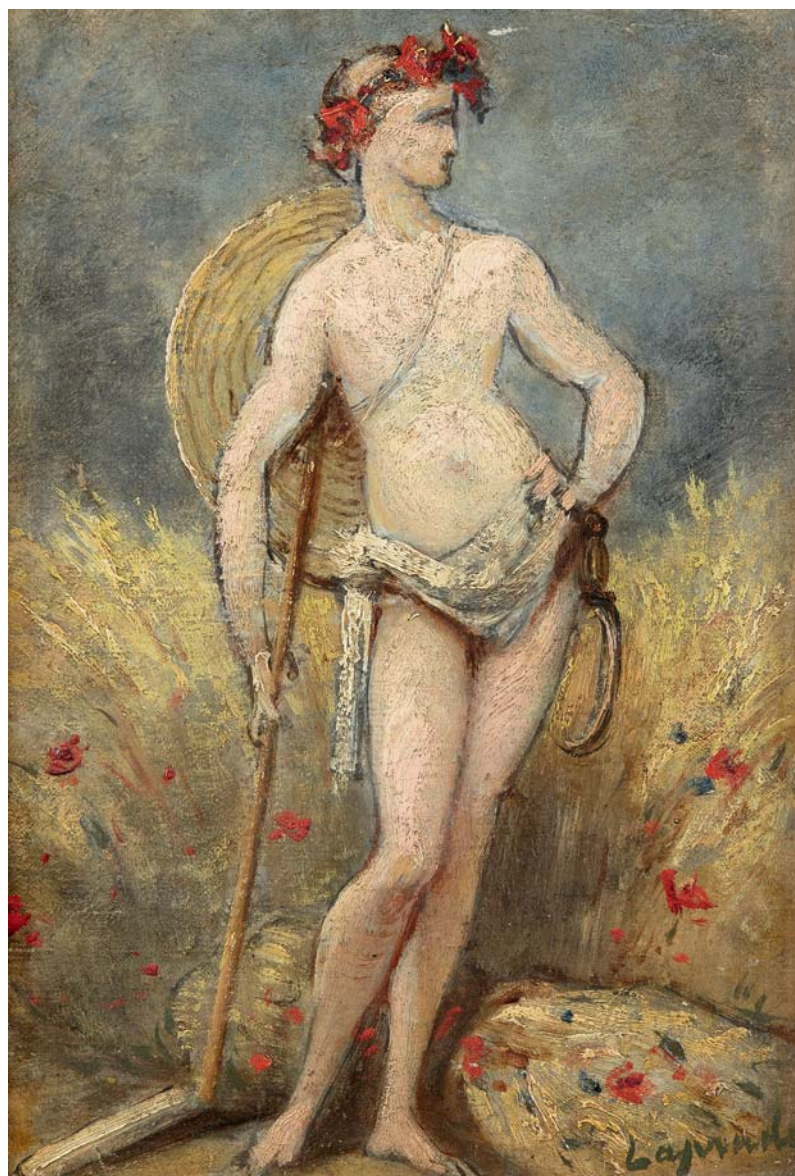
Homme dans le champs

Huile sur toile signée en bas à droite
Laprade.

Ancienne étiquette au dos « vente
Christies 30 nov. 1962 »

Dim. : 33,5 x 24 cm

800 / 1 200 €



63



64

Albert TISSANDIER (1839-1906)

Place de l'Opéra à Paris.

Aquarelle signée en bas à droite.

Dim. : 58 x 118 cm.

600 / 800 €



65

**Marie Félix Edmond DE
BOISLECOMTE (1849-1922)**

Le blizzard

Huile sur panneau signée en bas à droite
E. Boislecompte... 1900 et situé.

Dim. : 14,5 x 23,5 cm

200 / 300 €



66

Cristobal DE ANTONIO
(act.1870-1905)

Place de clichy animée

Huile sur toile signée en bas à gauche.

Dim. (à vue) : 45 x 55 cm

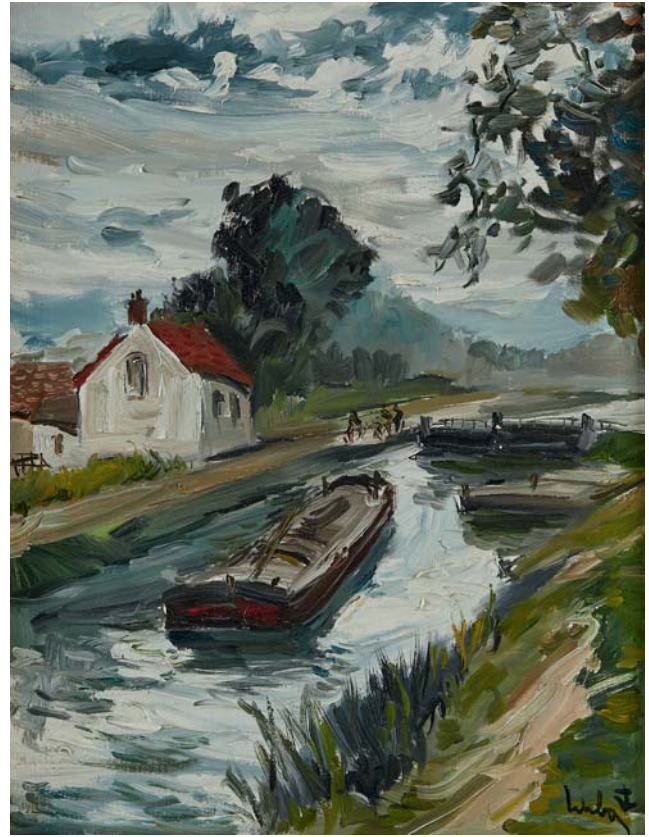
10 000 / 15 000 €



67

67
Reine CIMIÈRE (XXe)

Vue de la maison
Huile sur toile signée en bas à droite
"Cimière".
Dim. : 54,5 x 46 cm
(quelques manques)
200 / 300 €



68

68
Fernand HERBO (1905-1995)

Canal de l'Ourq
Huile sur toile signée en bas à droite F.
Herbo et titrée au dos.
Signée de l'encre marine.
Dim. : 65 x 50 cm
300 / 500 €

69
Jean-Baptiste DUFFAUD (1853-1927)

Martigues
Huile sur toile signée en haut à droite J B Duffaud.
Dim : 38 x 55 cm
(légers manques peinture)
400 / 600 €



69



70

70

Anton MAUVE
(1838-1888)

Bûcherons dans un paysage hivernal.

Huile sur toile.

Signée "A. Mauve" en bas à droite.

Étiquette au dos "Gerestaureerd door
Moria de Fatima Oera-Cruz 1995". Cadre
en bois stuqué doré.

Dim. : 38,5 x 58,5 cm

1 000 / 1 500 €

71

Jules Alexis MUENIER
(1863-1942)

Le pêcheur du lac

Huile sur toile signée en bas à droite

J.A. Muenier Dédicacé à mademoiselle

Hélène Cordier.

Dim. : 65 x 54 cm

400 / 600 €



71



72

Erwin KETTEMANN
(1897-1971)

La pêche

Huile sur toile signée et
titrée en bas à droite E.
Kettmann.

Inscription au dos sur châssis.

Dim. : 30 x 43,5 cm

300 / 400 €

73

Tony CARDELLA
(1898-1976)

Bateaux au port

Huile sur panneau signée en
bas à gauche.

Dim. (à vue) : 71,5 x 90,5 cm

400 / 600 €

72



73



74

74

Henri Alphonse BARNOIN
(1882-1940)

Marché à Quimper.

Huile sur panneau signée en bas à gauche.

Dim. : 32 x 40 cm.

800 / 1 200 €

75

Fernand SMADJA (1908-1992)

Transports fluviaux

Huile sur toile signée et datée en bas à droite Smadja et annotée au dos Canal Saint Martin 6.7.76.

Dim. : 46 x 55 cm

80 / 120 €



75



76

76

Joseph OBERTHÜR (1872-1956)

Les pigeons ramiers et Les oies des moissons

Ensemble de deux gouaches aquarellées
représentant des oies et pigeons.

Signées en bas à gauche J. Oberthur.

Dim. (à vue) pigeons : 27,5 x 35 cm

Dim. (à vue) oies : 29 x 36 cm

800 / 1 200 €



76



77

77

Ecole française (XXe)

Plage deserte

Aquarelle sur papier signée en bas à
droite.

Dim. (à vue) : 23,5 x 34,5 cm

30 / 50 €



78

78
Pierre de CLAUSADE (1910-1976)

Avant la tempête
Huile sur toile signée en bas à droite Pierre
de Clausade.
Dim. : 45 x 80 cm
300 / 500 €

79
Jean-Claude COURTAT (1941)

Jardins à Camarès, Aveyron.
Pastel signé en bas à droite.
Dim. : 53 x 73 cm.
300 / 500 €



79



EDGAR DEGAS

Dans l'imaginaire collectif, Edgar Degas est associé au courant esthétique Impressionniste dont il fut l'un des membres fondateurs. Peintre des danseuses, des cafés, et de la vie parisienne moderne, il se rapprochait pourtant peu de ces derniers, se définissant comme un réaliste et un indépendant.

Loin de privilégier la peinture sur le motif, Edgar Degas ne cessa de travailler en atelier, cherchant à retranscrire de mémoire un effet d'instantanéité. Issu de la grande bourgeoisie, il abandonne ses études de droit en 1855 et commence à suivre les cours à l'École des Beaux Arts de Paris au grand dam de son père qui lui coupe les vivres.

Ses œuvres de jeunesse sont marquées par sa connaissance des grands maîtres, d'Ingres notamment et de la tradition classique puis, de 1873 à 1886 il participe à toutes les expositions Impressionnistes sauf une. Entre 1856 et 1860 il voyage en Italie, se lie avec Gustave Moreau et, en 1862, fait la connaissance d'Edouard Manet. Entre 1853 et 1873, ses thèmes de prédilection sont le portrait et les sujets historiques et rien dans sa formation, fortement marquée par des artistes comme Ingres et Delacroix, ne le prédispose à s'intéresser au genre du paysage. A Rome, il s'enthousiasme pour les œuvres de Claude Gellée dit Le Lorrain et à son retour en France, il découvre la campagne normande. En 1869, il séjourne à Etretat et à Villers sur mer et c'est lors de ce séjour qu'il exécute une première série importante de sept pastels.

Il ne s'intéresse alors qu'au bord de mer, examinant les aspects sauvages, recherchant un effet d'instantanéité qu'il reconstitue de mémoire en rentrant à l'atelier. Pour Degas « une peinture, c'est d'abord un produit de l'imagination de l'artiste, ce ne doit jamais être une copie. »

Notre pastel date de cette période et fut acquis lors de la dispersion aux enchères de l'atelier et des collections de cet artiste qui fut aussi un collectionneur impénitent qui réunit au cours de sa vie plus de 500 peintures et dessins, et plus de 5000 lithographies d'artistes comme Géricault, Ingres, Manet, Daumier mais aussi Hokusai.



80

Edgar DEGAS (1834-1917)

« *Maison au pied d'une falaise* »

Pastel sur papier, vers 1869.

Cachet « Degas » en bas à gauche.

Dim. : 24 x 31 cm

35 000 / 45 000€

Provenance :

Vente de l'atelier Degas en avril 1919 à Paris

Acquis par Charles Comiot à Paris passant par La famille Loiseau,

Puis racheté par le propriétaire actuel.

Bibliographie :

Paul-André Lemoisne, Degas et son œuvre, Paris 1946, vol2, n°231, Reproduit page 115



81

Louis ICART (1888-1950)

Femme au canapé

Lithographie signée en bas à droite Louis Icart.

Dim. : 51 x 72 cm

200 / 300 €



82

Ecole française du XXe

Femme au chapeau

Crayon sur papier, non signé.

Dim (à vue) : 48,5 x 35,5 cm

50 / 80 €



83

Edgar CHAHINE (1874-1947)

En promenade

Estampe-Multiple, pointe sèche signé en bas à gauche Edgar Chahine.

Dim (à vue) : 46 x 66 cm

100 / 200 €



84

Louis ICART (1888-1950)

Elégantes en promenade

Huile sur panneau signée en bas à droite Louis Icart.

Dim. : 47,5 x 59,5 cm

2 500 / 3 500 €



85

85
Cesare TROPEA (1861-1917)

Deux femmes s'embrassant
Huile sur toile signée en bas à droite
C. Tropeani.
Dim. : 51 x 70 cm
(accidents, légers éclats et petits trous)
600 / 800 €



86

86
Edouard PAILLET (1859-1925)

Le modèle
Pastel sur papier signée en bas à gauche E. Paillet.
Dim. : 47 x 30 cm
200 / 300 €

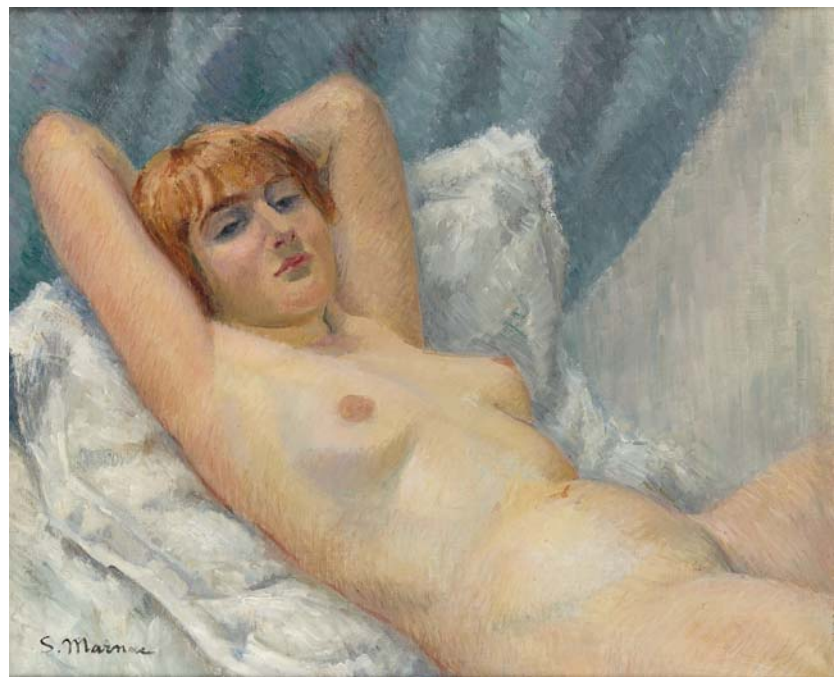
86



87

Ecole française (XXe)

La danseuse
Pastel sur papier signé en bas à droite.
Dim : 31,5 x 24,5 cm
150 / 200 €



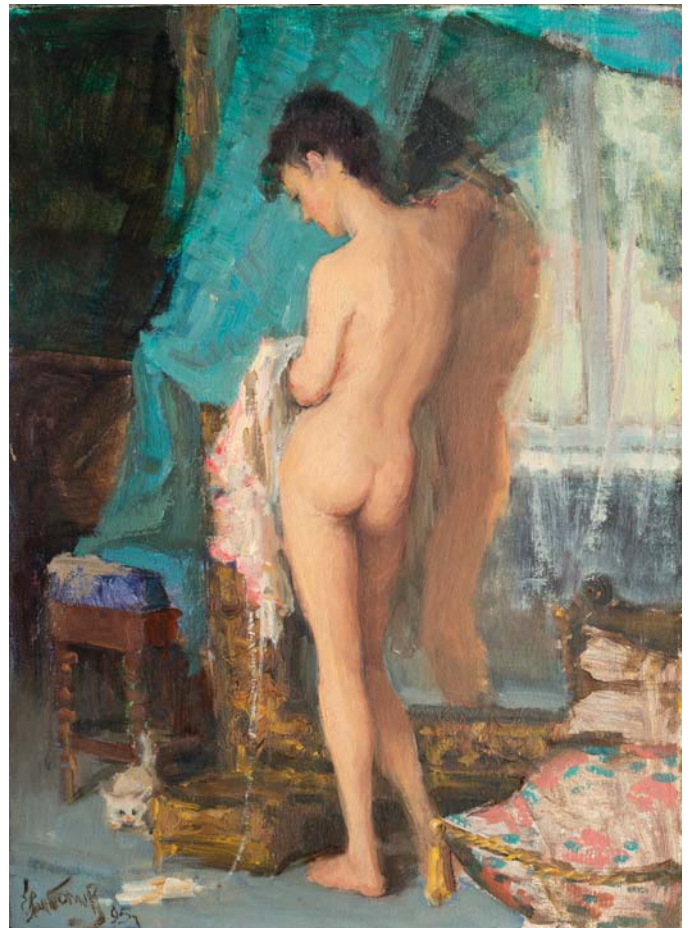
88

Suzanne Marie MARNAC (XXe)

Femme allongée
Huile sur toile signée en bas à gauche S. Marnac.
Dim. : 60 x 73 cm
200 / 300 €



89



90

89

Marcel COSSON (1878-1956)

Danseuse dans sa loge

Huile sur toile signée en bas à droite
Cosson.

Dim. : 33 x 24 cm

500 / 800 €

90

Ecole Française XXe

Nue de dos

Huile sur toile signée en bas à gauche.
1995.

Dim. : 37 x 50 cm

(usures)

300 / 500 €

91

H. PASQUIER (XIX-XXe)

Femmes au piano

Pastel sur papier non signée.

Dim. : 44 x 31 cm

(tâches et manques)

150 / 250 €



91



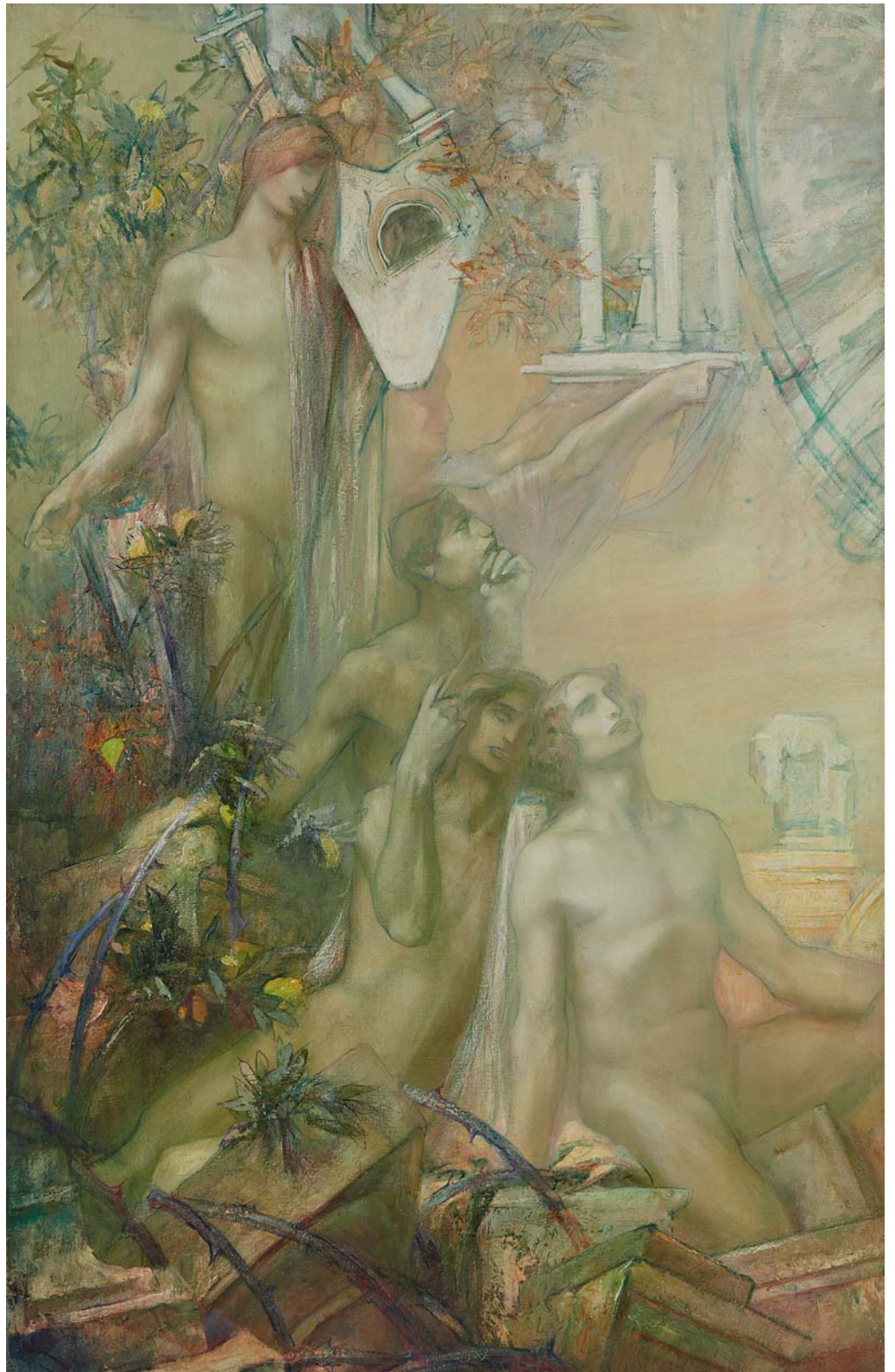
92
Albert-Auguste FOURIÉ (né en 1854-?)
L'offrande à l'Amour
Huile sur panneau signée en bas à gauche Albert Fourié.
H. : 35 x 26,5 cm
(petit accident)
400 / 600 €



93
Ecole Française du (XXe)
Fleurs de lotus
Huile sur toile. Signature illisible en bas à gauche.
Dim. : 53,3 x 35 cm
200 / 300 €



94
Nicole BOTTET (1942)
Femme nue allongée
Aquarelle sur papier signée en bas à gauche Bottet.
Dim. : 30 x 47,5 cm
300 / 600 €



95

Pierre-Amédée MARCEL-BERONNEAU (1869-1937)

Orphée

Huile sur toile

176,5 x 113 cm

2 000 / 2 500 €

Provenance : Vente de l'atelier de l'artiste, Draguignan, 18 décembre 2008.



96

Ferdiand Louis MARKS (1861-1943)

Travailleurs dans un champ

Huile sur panneau signée en bas à droite F.Marks.

Dim. : 38 x 55 cm

(abimé dans tous les coins sauf en haut à gauche)

300 / 400 €

97

MARICHAL (XXe)

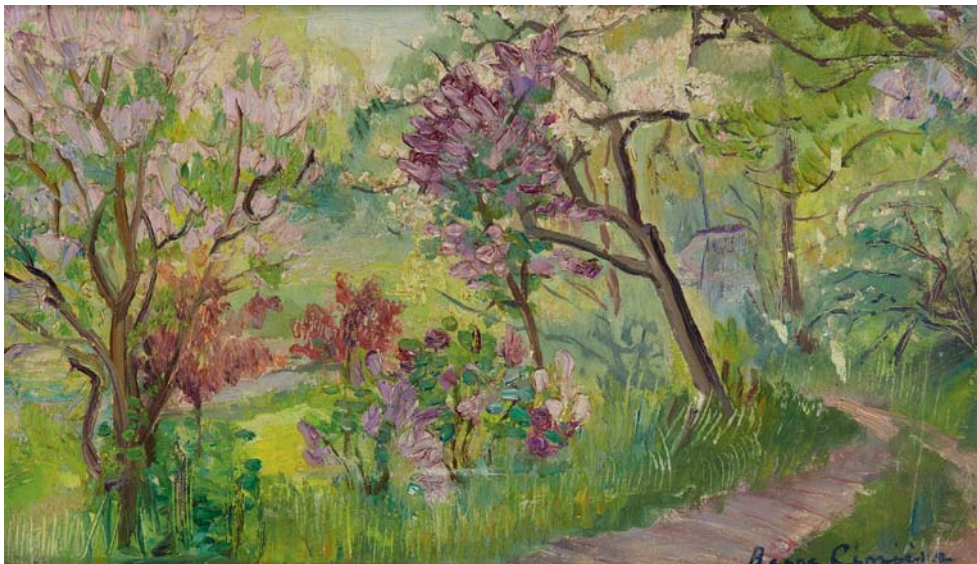
Chemin en haut du village

Huile sur toile signée en bas à gauche.

H : 37,7 x 46 cm

(manques de matières sur tout le bas)

200 / 300 €



98

Reine CIMIÈRE (XXe)

Le tourant des lilas

Huile sur toile signée en bas à droite
René Cimièrè et titrée au dos.

Dim. : 31 x 53 cm

200 / 300 €

99

Joseph Porphyre PINCHON
(1871-1953)

Bord de lac à côté d'une maison

Huile sur toile signée en bas à droite.

Dim. : 16 x 24,5 cm

300 / 500 €



100

Robert Antoine PINCHON (1886-1943)

L'île aux cerises

Huile sur toile.

Etiquette au dos de 1957 du musée des beaux-arts de Rouen, non Signé.

Dim. (a vue) : 19,5x 27,2 cm

1 800 / 2 000 €

Un certificat de madame Anne-Marie Letailleur accompagne cette œuvre.



Exécuté à Canteleu vers 1925, L'artiste a alors quarante-sept ans. C'est un peintre reconnu à Rouen, né à Barville en 1878 dans une famille modeste. Le jeune garçon est élevé par sa mère après le décès de son père. Il s'installe à Rouen et le jeune Narcisse est commis livreur dans une maison de confection, Thierry-Martin.

Narcisse Guilbert utilise tout son temps de libre pour peindre. Il s'inscrit à l'école de beaux-arts et suit les cours de l'académie libre de Joseph Delattre. Comme tous les artistes rouennais, il expose d'abord dans la vitrine de Legrip, 59, rue de la République, puis dans la salle place Saint-Armand. Grâce à un mécène, Emile Bories, il peut quitter son emploi de coursier livreur pour s'abandonner à sa passion : la peinture.

Survient le premier conflit mondial dont il réchappe. Entre les deux guerres, Narcisse Guilbert va peindre les Seine à Rouen, en amont à Eauplet, Amfreville-la-Mivoie, ou en aval à Croisset, Dieppedalle. Durant cette période, il peint aussi à Etretat et Varengeville. Il montre sa production au Salon des artistes rouennais et à la salle Legrip.

Il meurt à Rouen le 23 février 1942.

Texte de François Lespinasse



101

Narcisse GUILBERT (1878-1942)

Au Jardin

Huile sur Toile, triptyque, signée en bas à droite Guilbert, annotée au dos « Au Jardin » et signée Guilbert. Vers 1925.

Tableau en provenance directe de la famille représentée.

Dim. : 65 x 168 cm

12 000 / 15 000 €

Exposition :

Jardin Enchanteurs, les impressionnistes de l'école de Rouen, octobre 2010 au musée des beaux-arts de Bernay.

Extrait du catalogue : " Ce jardin est assurément indissociable de la demeure familiale. A ce titre, le propriétaire a demandé à l'artiste de réaliser une peinture du jardin de sa demeure. Pour être complet Narcisse Guilbert a ajouté des personnages : Au centre, vraisemblablement la maîtresse de maison assise à l'ombre de l'arbre, c'est le point de fuite de ce triptyque ; deux enfants dans la partie droite, et un autre personnage à gauche. Le jardin occupe la moitié inférieure du tableau, la maison la partie supérieure. Des fleurs dans la partie droite donnent une note colorée, bien qu'elles soient dans l'ombre. Narcisse Guilbert donne ensuite un joli découpage ombre et lumière sur le chemin et la pelouse..."

Texte de François Lespinasse

Bibliographie :

François Lespinasse - Avril 2006 - Narcisse Guilbert 1878-1942.





102

Fernand LAVAL (1886/95-1966)

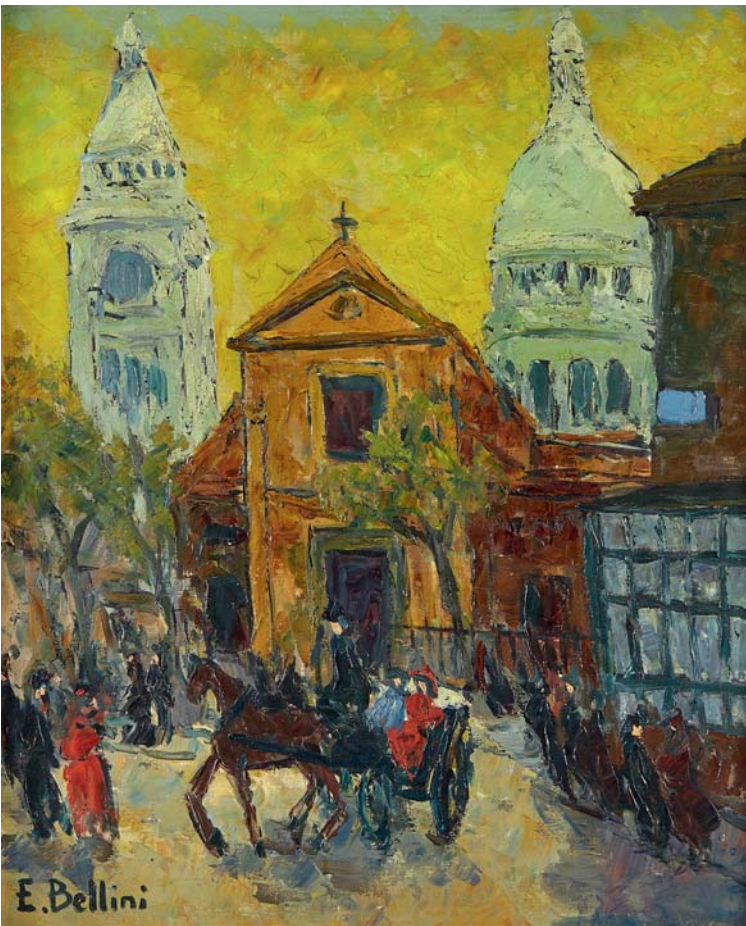
Première communion au village

Huile sur toile, signée et datée en bas à gauche T.F.Laval 50.

Étiquette au dos signée, datée et titrée.

Dim. : 64,5 x 54 cm

200 / 300 €



103

Emmanuel BELLINI (1904-1989)

Calèche à Montmartre

Huile sur toile, signée en bas à gauche E.Bellini.

Titree au dos et signée E. Bellini, Chiffre au dos 31 et 27.

Dim. : 66,5 x 54 cm

200 / 300 €

104

Victor VIGNON (1847-1909)

Bras de rivière dans un village

Huile sur toile, signée en bas à gauche V. Vignon.

Dim. : 45,5 x 38 cm

(rentoilée)

1 000 / 1 500 €



105

École française du XXe

Châtelet

Huile sur panneau, signée en bas à droite.

Dim. : 25 x 33,5 cm

200 / 300 €





106

Charles CONTENCIN (1898-1955)

Argentière et le pied du mont blanc

Huile sur Panneau, signée et titrée en bas à droite CH.Contencin.

Dim. : 22 x 26,5 cm

600 / 1 000 €

107

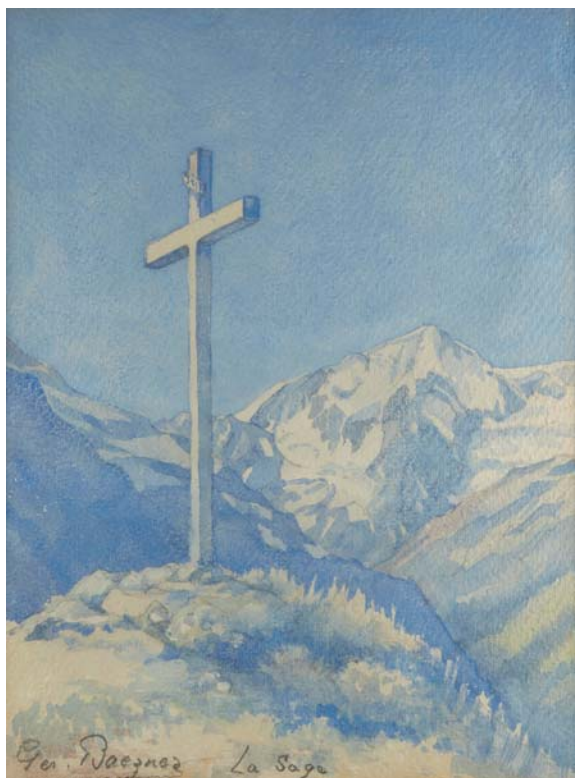
Geraldine BAEZNER (XXe)

La sage

Aquarelle sur papier signée et titrée en bas à gauche « Ger Baezner ».

Dim. (à vue) : 30,5 x 23 cm

100 / 150 €





108

Jean RIGAUD (1912-1999)

Ensemble de quatre œuvres comprenant une huile sur toile et trois aquarelles sur papier.

- Huile sur toile signée en bas à gauche Jean Rigaud avec une encre marine.
- Trois aquarelles signées en bas à gauche et titrées Venise.

Deux datées 1990 et 1992, et deux accompagnées de l'encre marine.

Dim. (huile) : 20 x 26 cm

Dim. (aquarelles) : 14 x 20 cm

500 / 600 €



109

Fernand LAVAL (1886/95-1966)

Le marché

Huile sur toile, signée et datée en bas à gauche T.F. Laval. 1954.

Dim. : 60 x 73 cm

150 / 200 €





110

FRANK-WILL (1900-1951)

Paris, Place de la Concorde.

Aquarelle sur papier, signée et titrée en
bas à gauche.

Dim. (à vue) : 59,5 x 41 cm

1 500 / 2 000 €

111

FRANK-WILL (1900-1951)

Montmartre

Aquarelle sur papier signée en bas à
droite et datée décembre 1942.

Dim. (à vue) : 32 x 15,5 cm

500 / 800 €

112

Joseph-Félix BOUCHOR
(1853-1937)

Les pins du Pausilippe devant le
Vésuve

Huile sur toile signée en bas à
droite J.F. Bouchor.

Dim. : 33 x 46 cm
(réentoilé)

Encadrement signé M.
BLOEMIST.

(encadrement arrondi mais toile
rectangulaire)

300 / 500 €



113

Jean-Baptiste OLIVE (1848-1936)

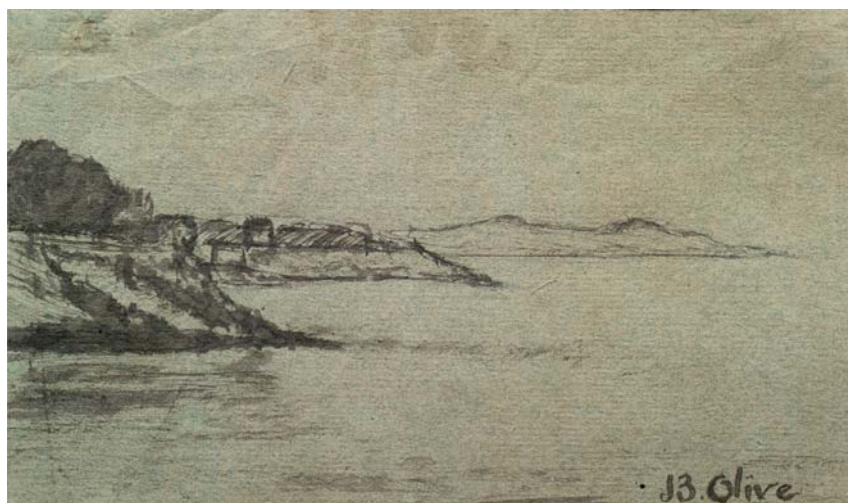
Vue mer

Encre sur papier

Signé en bas à droite J.B. Olive

Dim. (à vue) : 10 x 17 cm

200 / 300 €



114

Jean-Baptiste OLIVE (1848-1936)

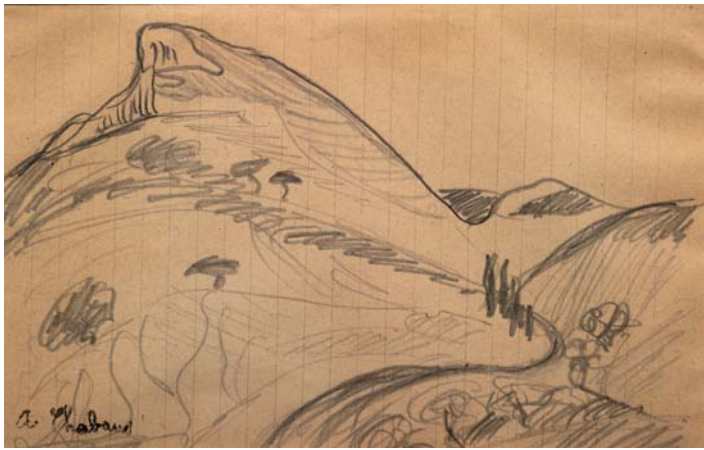
Paysage

Encre sur papier, signée en bas à droite J.B.
Olive.

Dim. (à vue) : 11,5 x 17,5 cm

200 / 300 €





115

Auguste CHABAUD (1882-1955)

Paysage

Dessin crayon sur papier, tampon A.
Chabaud à gauche.

Dim. (à vue): 12,5 x 20,5 cm

150 / 200 €



116

Auguste CHABAUD (1882-1955)

Paysage

Dessin crayon sur papier, tampon A.
Chabaud à droite.

Dim. (à vue) : 12,5 x 21 cm

150 / 200 €



117

Auguste CHABAUD (1882-1955)

Les collines

Huile sur panneau signée en bas à
gauche A. Chabaud.

Dim. : 19 x 24,5 cm

600 / 800 €

118

Paul DE LABOULAYE (1849-1926)

Nature morte

Huile sur toile signée et datée Laboulaye 21.

Dim. : 60 x 73 cm

600 / 800 €



119

Paul Elie DUBOIS (1886-1949)

Vue d'un paysage lacustre oriental

Huile sur carton signée en bas à droite P.E.

Dubois.

Dim. : 22 x 27 cm

200 / 300 €



120

Louise BOSSERDET (1889-1972)

Nature morte

Huile sur panneau signée en bas à gauche

Louise Bosserdet. 113

Benjamin II VAUTIER (1895-1974)

Nature morte fleurs

Huile sur toile signée et datée en bas à droite

benj. Vautier 26.

Dim. : 46 x 55 cm

(déchirures et manques)

400 / 500 €





121

Benjamin II VAUTIER (1895-1974)

Bouquets de fleurs

Huile sur toile signée et datée en bas à droite
benj. Vautier 26.

(déchirures et manques)

150 / 200 €



122

Ecole russe du XXe

Paysage enneigé

Huile sur toile signée en
bas à gauche.

Annotation et signature en
cyrillique au dos et daté
en 1992.

Dim. : 59,5 x 72,5cm

400 / 500 €

123

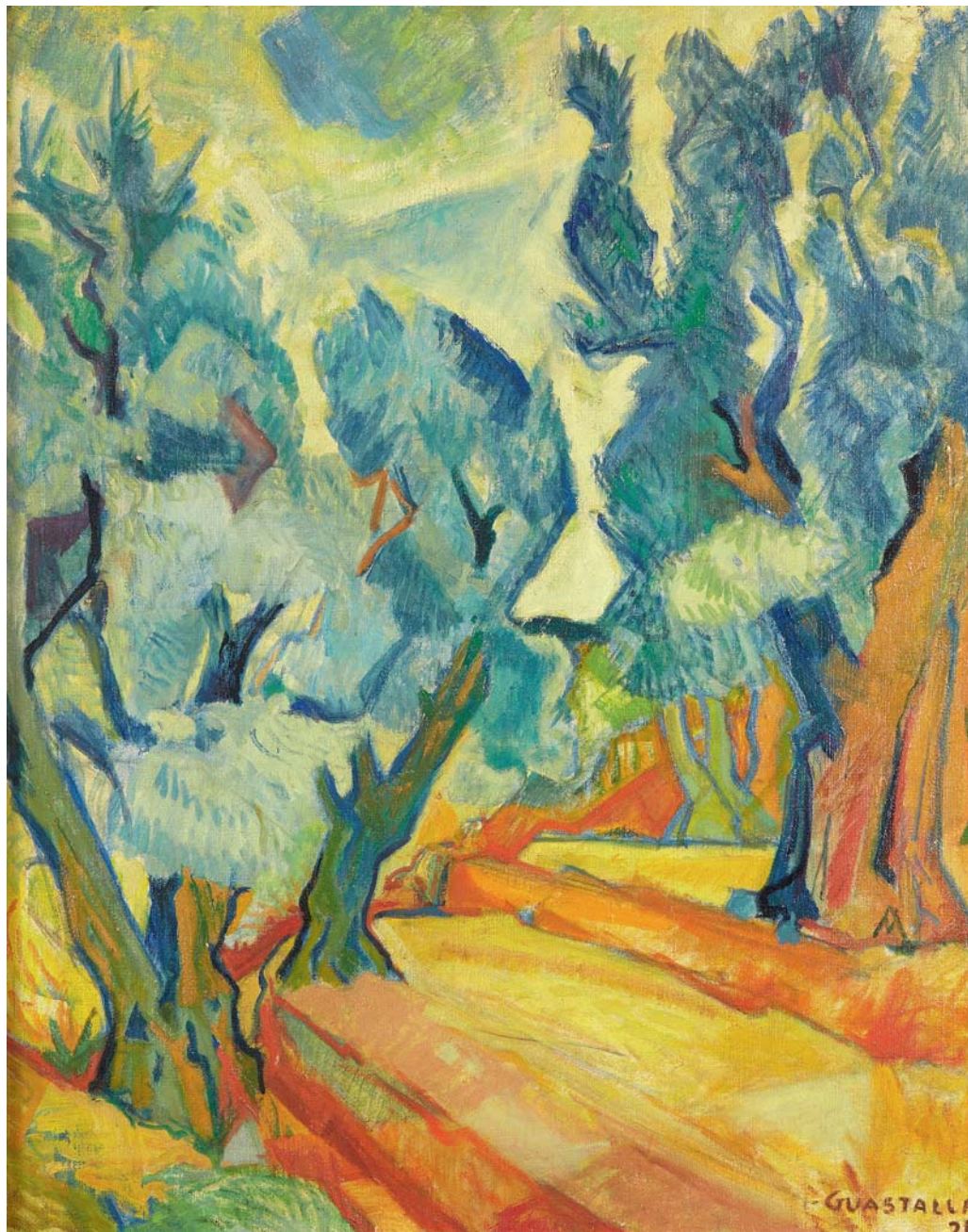
Pierre GUASTALLA
(1891-1968)

L'allée d'arbres

Huile sur toile signée et datée en bas à droite
Guastalla 21.

Dim. : 80 x 64 cm

2 000 / 2 500 €



124

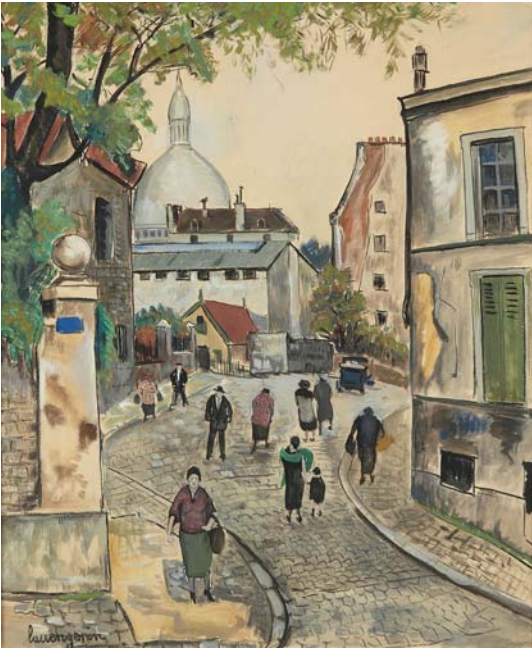
William Anslow THORNLEY (act.1858-1898)

Notre dame de la mer - Cap D'Antibes Alpes Maritime
Aquarelle sur carton, signée en bas à droite W. Thornley.
Annoté au dos.

Dim. (à vue) : 35 x 52 cm

200 / 300 €





125
Lucien GENIN (1894-1953)

Vue des rues de Montmartre
Aquarelle sur papier signée en bas à gauche Lucien Genin.
H. : 57,5 x 48,5 cm
300 / 400 €



126
Maurice BERLE (1901-1983)

Manège
Huile sur panneau, signée et datée en bas à droite Berle - 55.
Dim. : 38 x 46 cm
200 / 300 €



127
Henri GAUDIN (XXe)

Le chien vendeur de ballons
Huile sur panneau signée en bas à gauche H. Gaudin.
Dim. : 36 x 31,5 cm
150 / 200 €



128
DROMIK (XXe)

les Lavandes n°39
Huile sur toile signée en bas à droite Dromik - Contresigné au dos Dromik et titré les Lavandes n°39.
Dim. : 27x34,5 cm
(érafures)
200 / 300 €

129

FISCHER (XXe)

Village dans la colline

Huile sur panneau signée en bas à droite.

Dim. : 36 x 49 cm

(traces d'usure)

200 / 300 €



130

Gustave VIDAL (1895-1966)

Huile sur toile signée en bas à gauche G. Vidal.

Dim. : 75 x 50 cm

300 / 500 €



131

Piero GRIZZO (XXe)

Venise

Huile sur toile contrecollée sur panneau signée en bas à gauche P. Grizzo, datée 1931.

Dim. : 47 x 56,5 cm

500 / 600 €





132

Ecole française XXe

Portrait de femme

Dessin sur papier non signé.

Dim. : 14,5 x 12 cm

150 / 250 €

133

E. DI MARZO (XIX-XXe)

Route de montagne

Huile sur panneau signée en bas à gauche

E. Di Marzo.

Dim. : 28 x 40 cm

(manques)

150 / 200 €

134

**Willy EISENSCHITZ (1889-1974),
attribué à**

Femme nue debout

Huile sur toile signée au dos.

Dim. : 92 x 60 cm

(petits accidents, manques, craquelure)

600 / 800 €

135

Charles CAMOIN (1879-1965)

Portrait de jeune homme

Huile sur toile signée en bas à droite
CH.Camoin.

Dim. : 21,5 x 16 cm

400 / 600 €



136

**Albert DRACHKOVITCH-
THOMAS (Né 1928)**

Dans le desert

Huile sur panneau signée et datée en bas à
droite Albert Drachkovitch - Thomas - 75.

Dim. : 47,5 x 70 cm

400 / 600 €





137

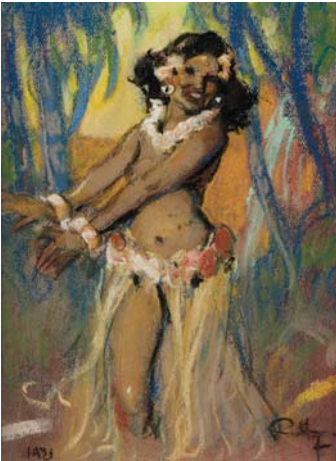
Hubert GLANSDORFF
(1877-1963)

Nature morte

Huile sur toile signée en bas à gauche
Glansdorff.

Dim. : 80 x 100cm

300 / 400 €



138

Ecole française du XXe

Danseuse exotique

Pastel sur papier signé en bas à gauche.
1921.

Dim. (à vue) : 30 x 22,5 cm

80 / 120 €

139

H. OUVARD (XXe)

Nue dans la nature

Huile sur toile signée en bas à gauche H.
Ouvad - 29.

Dim. : 81x54 cm

80 / 120 €



140

Ramon JOU SENABRE (1893-1978)

Bernards l'hermite

Huile sur toile signée en haut à gauche
Senabre.

Dim. : 46 x 55 cm

(restauration au dos)

100 / 150 €

141

Pierre de BELAY (1890-1947)

La toilette

Huile sur panneau signée et datée en bas à gauche Pierre de Belay - 1926.

Dim. : 28 x 22 cm

600 / 800 €



142

Marcel MOUILLOT (1889-1972)

L'arrière pays de Saint-Tropez

Huile sur toile signée en bas à droite Marcel Mouillot et au dos Marcel Mouillot Saint Tropez - Var 2/2.

Dim. (à vue) : 52 x 63 cm

(léger enfoncement et petit manque en haut à droite)

500 / 800 €





143

Pablo PICASSO, d'après

Bouquet et Colombe

Ensemble de deux lithographies couleur et noir et blanc, signées en bas à droite Picasso 21.4.58 - et Picasso sur l'autre.

Dim. (couleur) : 64,5 x 49,5 cm

Dim. : (noir et blanc) : 42 x 56,5 cm

(déchirures, trous et taches)

80 / 120 €



144

Henri LEBASQUE, d'après

Bord de plage

Lithographie couleur, signée en bas à droite Lebasque.

Dim. : 29,2 x 37 cm

150 / 250 €



145

Raoul DUFY, d'après

Paddocks

Procédé lithographique couleur sur papier, signé en bas à gauche Raoul Dufy.

Dim. : 47 x 63 cm

100 / 150 €

146

Gino Severini (1883–1966)

Les amours d'Arlequin

Pochoir de la série « Fleurs et Masques », album de 16 planches édité à Londres en 1930 en 120 exemplaires. Publié sur le Catalogue de la gravure de Gino Severini, édité à Reggio Emilia en 1982, Editions Prandi.

Signé en bas en bas à droite

Dim. : 46 x 32,4 cm

800 / 1 200 €



147

Georges ROUAULT, d'après

Le Sacré-Coeur

Aquatinte couleur sur papier, signée en bas à droite.

Dim. : 23,5 x 13,4 cm

80 / 120 €

148

Salvador DALI (1904-1989)

Danseuse au voile

Gravure couleur sur papier, épreuve d'artiste signée en bas à droite.

Dim. : 29 x 21 cm

200 / 300 €





149

Marcel GIMOND (1894-1961)

Nu assis

Crayon sur papier signé en bas à droite
M. Gimond.

Dim. : 33 x 18,5 cm

200 / 300 €

150

Paul JOOSTENS (1889-1960)

La lecture religieuse

Dessin au fusain sur papier signé et daté
P-Joostens-53.

Dim. : 72 x 44 cm

300 / 500 €



151

Jean COCTEAU (1899-1963)

Mentonnaise aux arabesques

Dessin aux crayons de couleur sur papier, signé
en bas à droite Jean Cocteau et daté 51.

Dim. : 45 x 37 cm

(petites rousseurs et infime déchirure sur un bord)

2 000 / 3 000 €

Nous remercions Madame Guédras de nous avoir
aimablement confirmé l'authenticité de cette oeuvre



152

Marcel GUILLARD (1896-1962)

Ferre de Courcelles et les hortillonnages
Suite de deux huiles sur toile, signées en
bas à droite Marcel Guillard et datées 1920.
Titrées au dos et inscription.

Dim. : 50 x 105 cm

600 / 800 €



153

Valentine PRAX (1899-1981)

Taureaux d'Europe

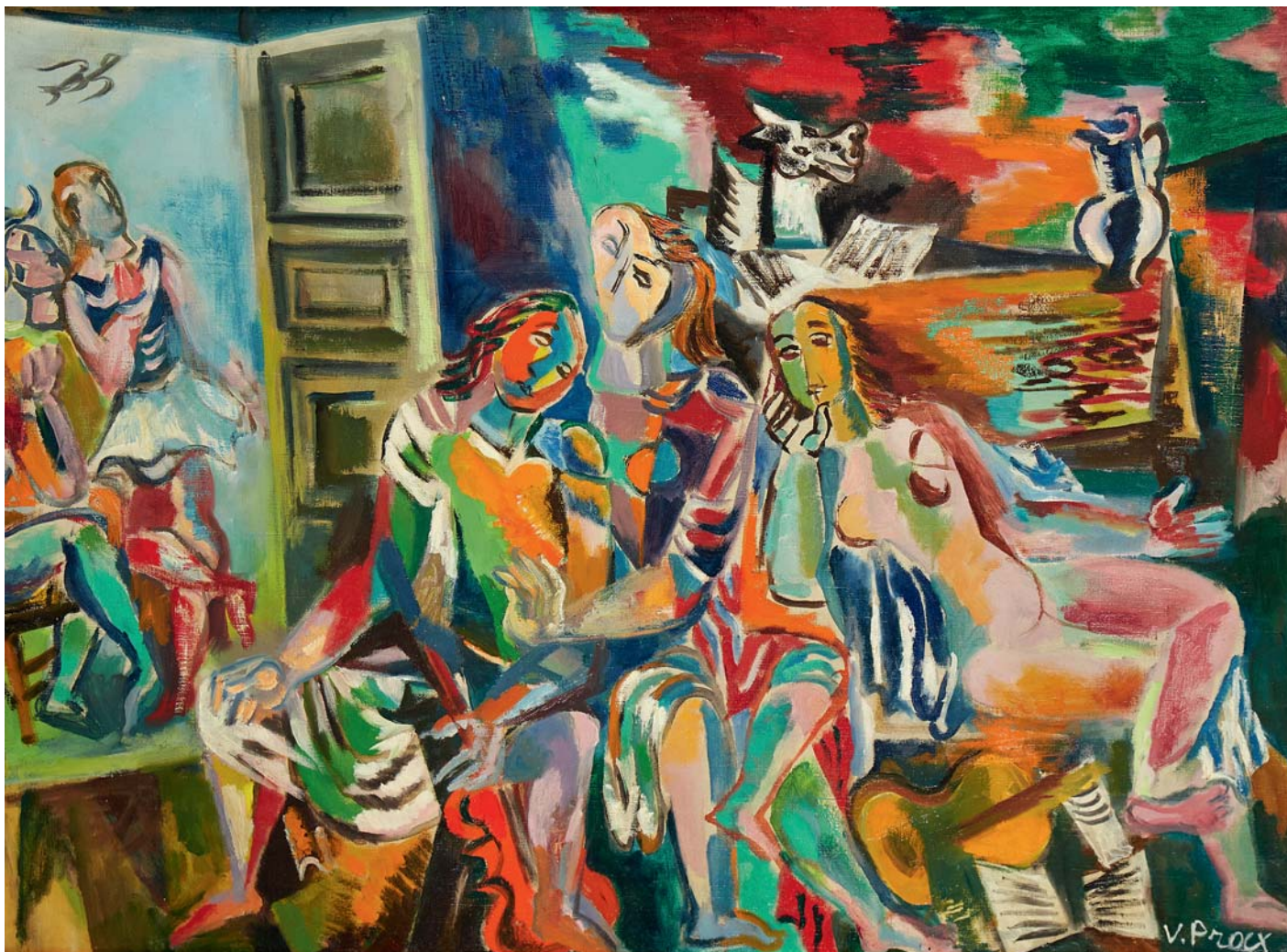
Huile sur toile

Titré au dos signé devant en bas au centre droit

Dim. : 60 x 73 cm

7 500 / 8 500 €

Un certificat d'authenticité de l'artiste daté du 18 novembre 1977 sera remis à l'acquéreur.



154

Valentine PRAX (1899-1981)

Le repos des danseuses

Huile sur toile

Titré au dos et signé devant en bas à droite V.Prax

60 x 81 cm

9 500 / 10 500 €

Un certificat d'authenticité de l'artiste daté du 4 avril 1980 sera remis à l'acquéreur



155

Ecole française

La maison de 1001 nuits de Ybeil

Huile sur panneau signée en bas à droite et datée au dos 1970.

Dim. : 49 x 69 cm

1 500 / 2 000 €

156

Magdalena RADULESCU (1902-1983)

Dignitaires religieux

Technique mixte sur papier et bois signée en bas Magdalena Radulescu.

Dim. : 16,7 x 12,5 cm

200 / 300 €



157

Charles FLOUTARD (né en 1926)

Nature morte aux poissons

Huile sur toile signée en bas à droite C.
Floutard.

Dim. : 50 x 61 cm

100 / 150 €



158

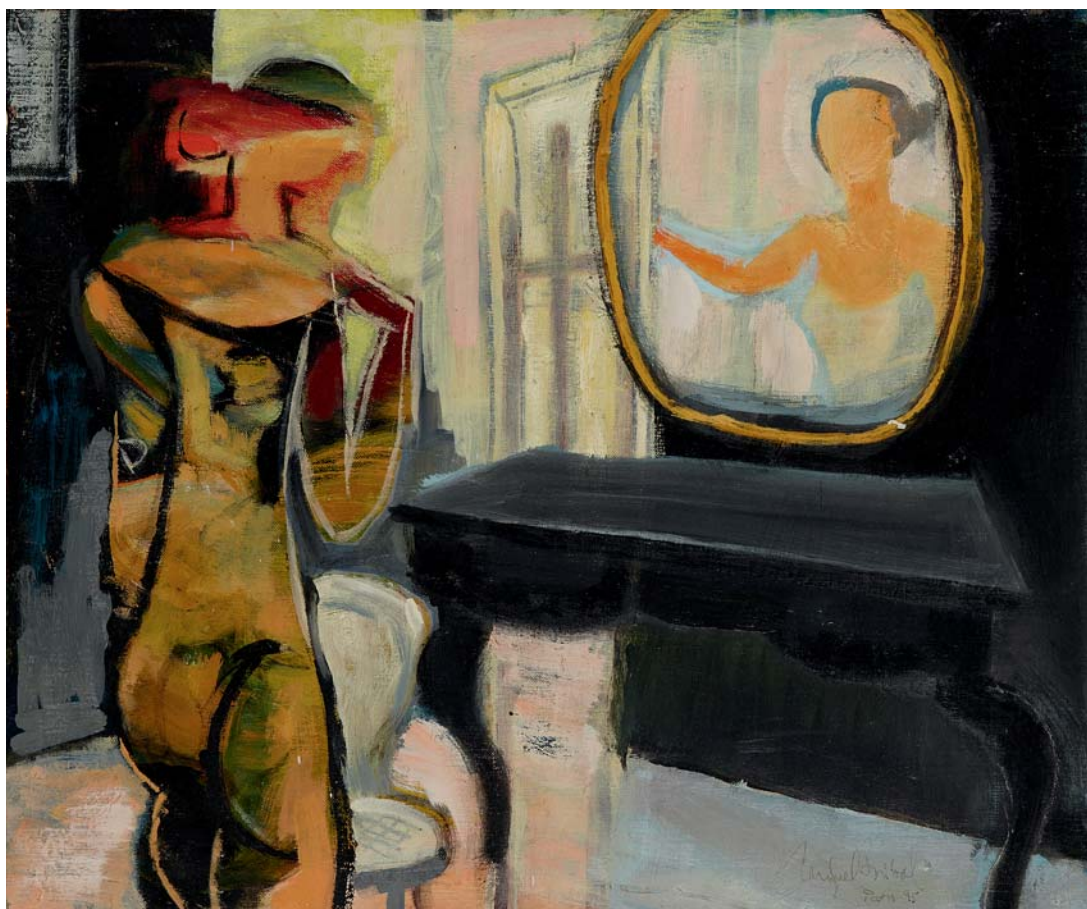
Jean AMIOT (né en 1920)

Musiciens

Gouache sur papier signée en bas à
gauche Amiot 61.

Dim. (à vue) : 48,5 x 64 cm

50 / 100 €



159

MITA (XXe)

Le miroir

Huile sur toile signée
en bas à gauche
MITA.

Dim. : 46,5 x 55 cm
(restauration au dos,
pliure, accidents)

400 / 600 €



160

BELA (1940-1968)

L'étal aux poissons

Huile sur toile signée en bas au centre Bela

Dim. : 56,5 x 71 cm

800 / 1 200 €

161

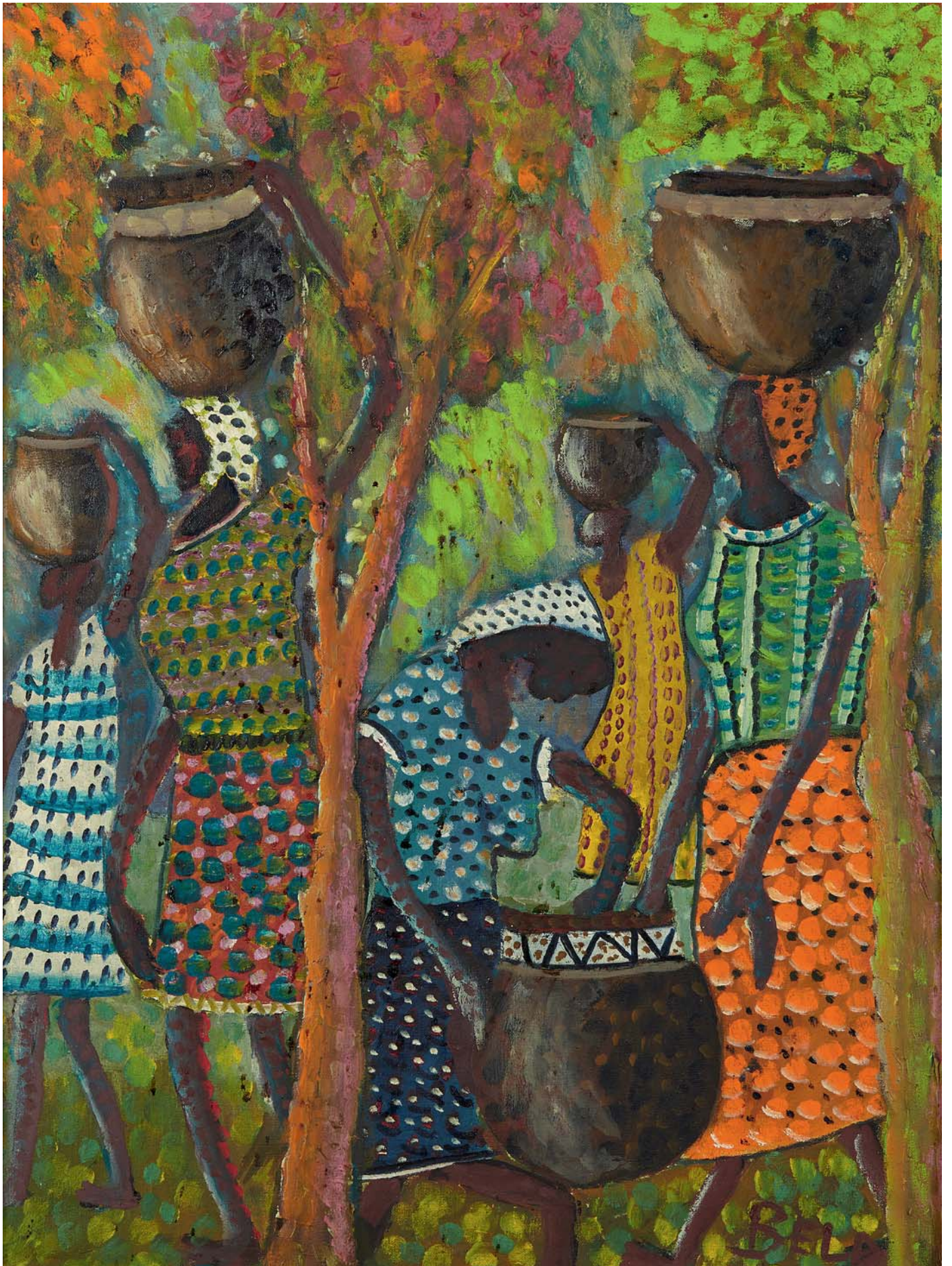
BELA (1940-1968)

Scène de marché

Huile sur toile signée en bas à droite Bela.

Dim. : 60,5 x 46 cm

600 / 1 000 €





162

Guillermo TRUJILLO (1927-2008)

Paisaje para isabel

Huile sur toile signée en bas à gauche et datée 75.

Étiquette au dos de la Galeria Arvil - Mexico.

Dim. : 56 x 72 cm
(enfacement)

400 / 600 €

163

Livia VAJDA (1929-2011)

Le Bal

Huile sur toile signée en bas à droite, étiquette au dos.

Dim. : 55 x 33 cm
(petit manque)

400 / 600 €



144

Henri-Lambert NAUDIN (XXe)

Paysage

Huile sur toile signée en bas à droite
Lambert Naudin, numérotée au dos 273
et datée 7 septembre 60.

Dim. : 60 x 73 cm
(petit manque)

400 / 600 €

165

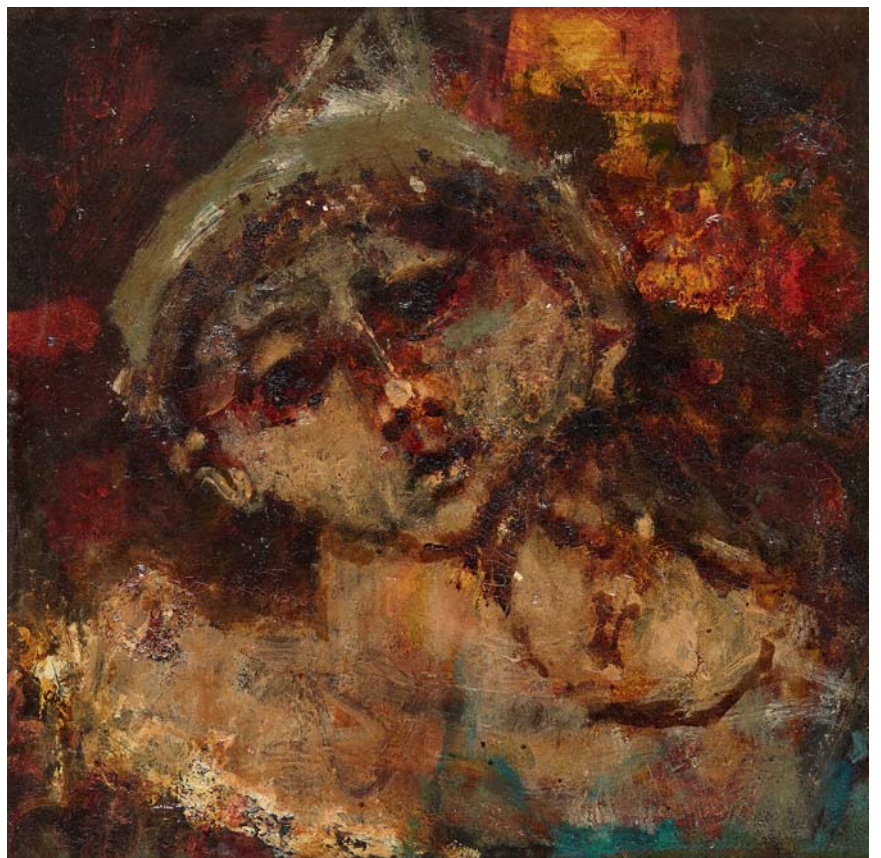
Ecole française du XXe

Mère et enfant

Huile sur toile non signée, inscription au
dos, dédicace et datée décembre 71.

Dim. : 50 x 50 cm

155 / 250 €





ROGER MUHL

Né en 1929, Roger Mühl sortit de l'Ecole Nationale des Arts Décoratifs de Strasbourg en 1948. Il réalisa sa première exposition parisienne à la Galerie de Paris en 1960, par la suite, il exposera aussi bien à Genève, qu'à Milan, Tokyo, Dallas ou New York. 1960 est également la date à partir de laquelle il s'installe dans le sud de la France. Et c'est en 1974, qu'il s'établit à Mougins. Ce peintre figuratif réalisait de nombreux dessins avant de prendre ses pinceaux. Très attentif à la nature, s'inspirant des paysages de la Provence ou de la Bretagne, il travailla la lumière avec beaucoup de subtilité.

166

Roger MUHL (1929-2008)

Nature morte

Huile sur toile signée et datée en bas à gauche Roger Muhl 55.

Dim. : 130 x 89 cm

5 000 / 8 000 €





CLAUDE VENARD

Né à Paris, d'origine Bourguignonne, sa vocation s'impose dès son adolescence. Ses débuts sont un peu chaotiques puisqu'il fuit l'école des Beaux Arts au bout de 48 heures de formation puis passe six ans à l'école des Arts Appliqués et travaille, au Louvre en 1936, en tant que restaurateur.

L'après guerre ouvre une période heureuse et faste à ce peintre qui expose avec le groupe Forces Nouvelles, aussi bien à Paris, qu'à New York, Milan, Stockholm ou de nombreux endroits dans le monde. Très lié avec André Marchand, il se libère des dogmes trop rigides du groupe et réalise de nombreuses expositions personnelles. En 1960, il s'installe dans le Sud de la France.

Il sera toujours fidèle à la composition post cubiste de son espace pictural, tout en accentuant sans cesse sa palette chromatique.

La nature-morte que nous présentons illustre son habitude de peindre avec une matière riche et épaisse qu'il applique parfois au couteau.

167

Claude VENARD (1913-1999)

Composition au trombone

Huile sur toile signée en bas à gauche Venard et annotée au dos Galerie Romanet 60-62.

Dim. : 130 x 163 cm

16 000 / 18 000 €

Un certificat de l'artiste datant cette œuvre de l'époque Romanet (1960-1962) sera remis à l'acquéreur

Un certificat de Madame Renate Venard sera remis à l'acquéreur

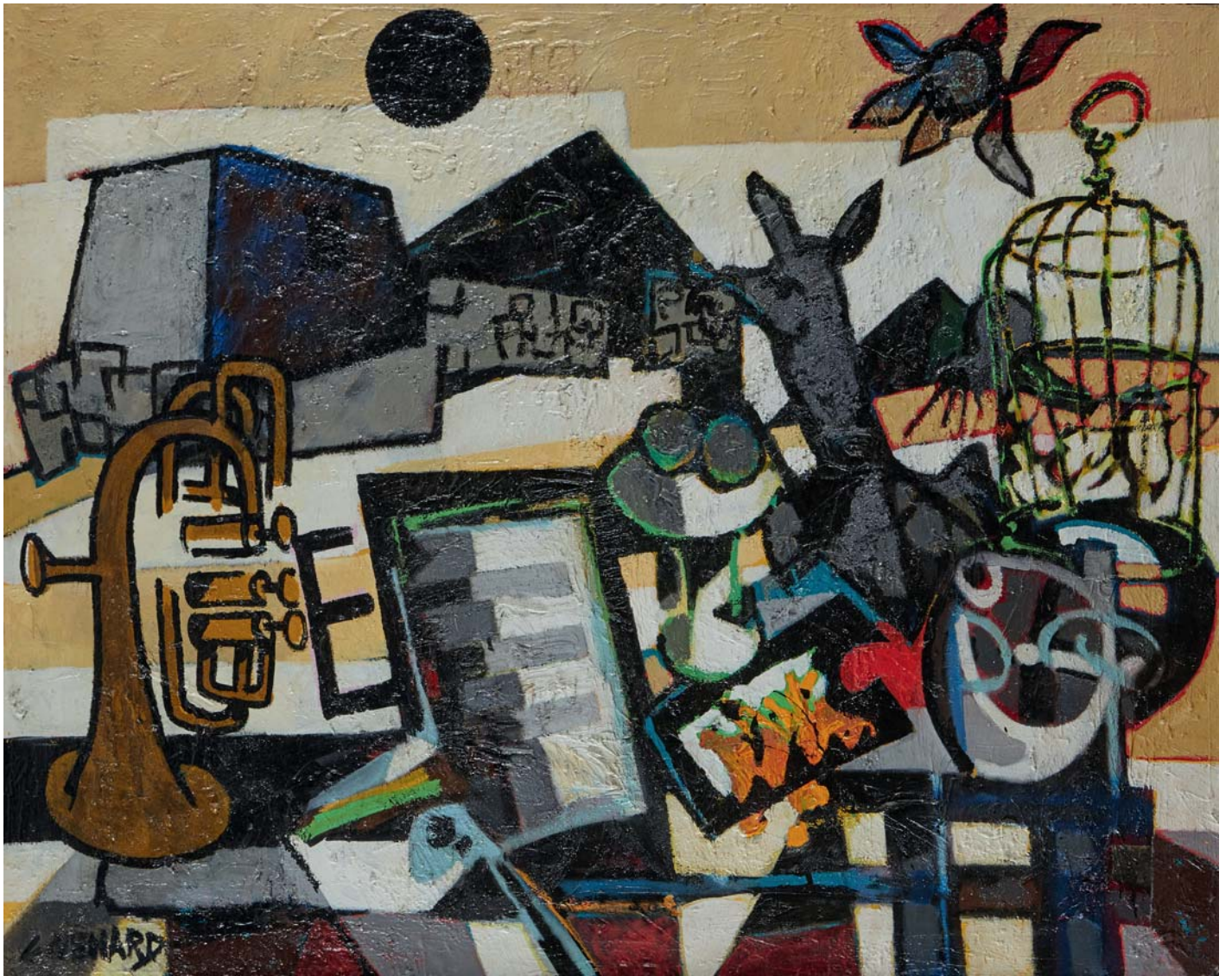
Exposition :

- Galerie Romanet, Paris

Provenance :

- Œuvre acquise auprès de la maison de vente Libert et Castor lors de la vente du 29 octobre 1990 à l'Hôtel des ventes Drouot-Richelieu

- Collection particulière, Paris





168

Arturo BONFANTI (1905-1978)

Composition

Huile sur toile contrecollée sur papier, étiquette
au dos.

Dim. : 15,4 x 19 cm

800 / 1 000 €



169

Arturo BONFANTI (1905-1978)

Composition

Huile sur toile, étiquette au dos de la galerie

Ditesheim - 71.

Dim. : 18 x 15 cm

800 / 1 000 €



170
José de GUIMARÃES (1939)

Clown musicien
Crayon gras sur papier signé en bas au milieu José de Guimarães - 85.
Dim. : 23,3 x 23 cm
300 / 500 €

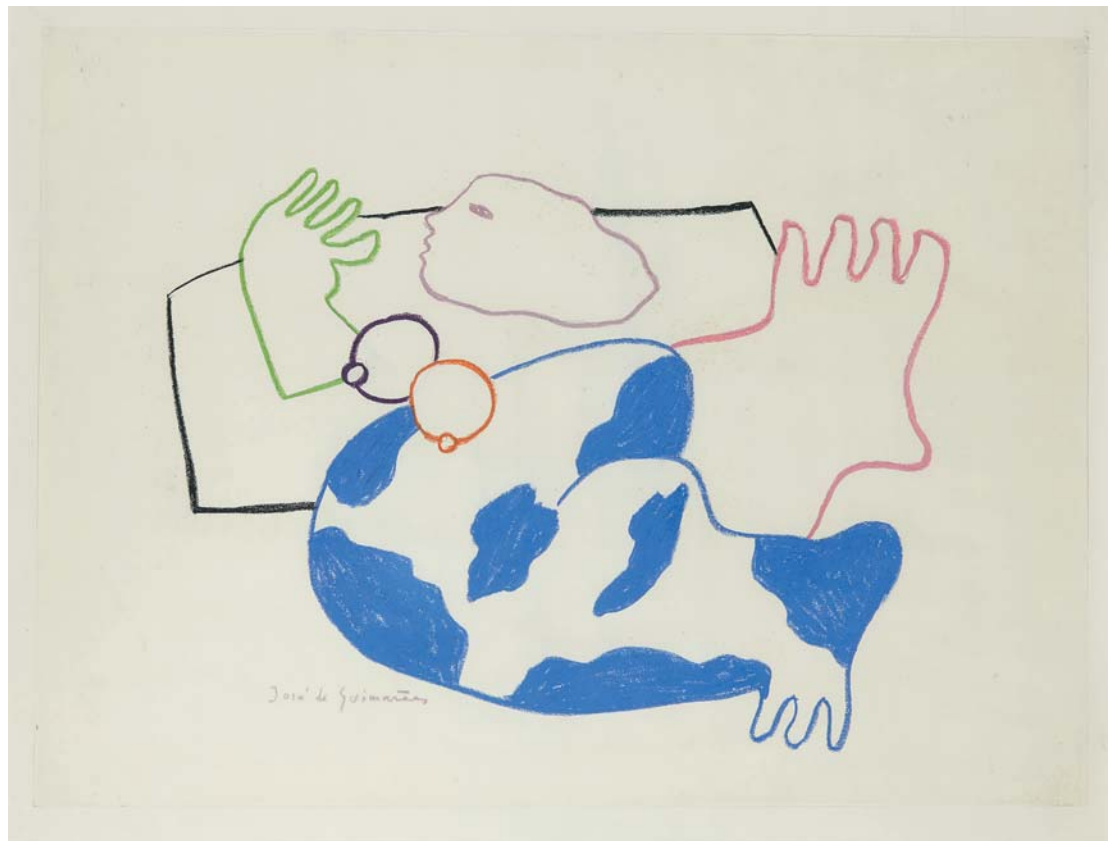
171
José de GUIMARÃES (1939)

Personnage sur fond bleu
Technique mixte sur papier signée en bas au milieu José de Guimarães - 85.
Dim. (à vue) : 24,5 x 23 cm
300 / 500 €

172
José de GUIMARÃES (1939)

Composition
Gouache signée et datée en bas à gauche José de Guimarães - 86.
Dim. : 69 x 49 cm
500 / 800 €





173

José de GUIMARÃES (1939)

Composition surréaliste

Dessin crayon gras signé en bas à gauche

José de Guimarães.

Dim. : 48 x 65 cm

500 / 800 €

174

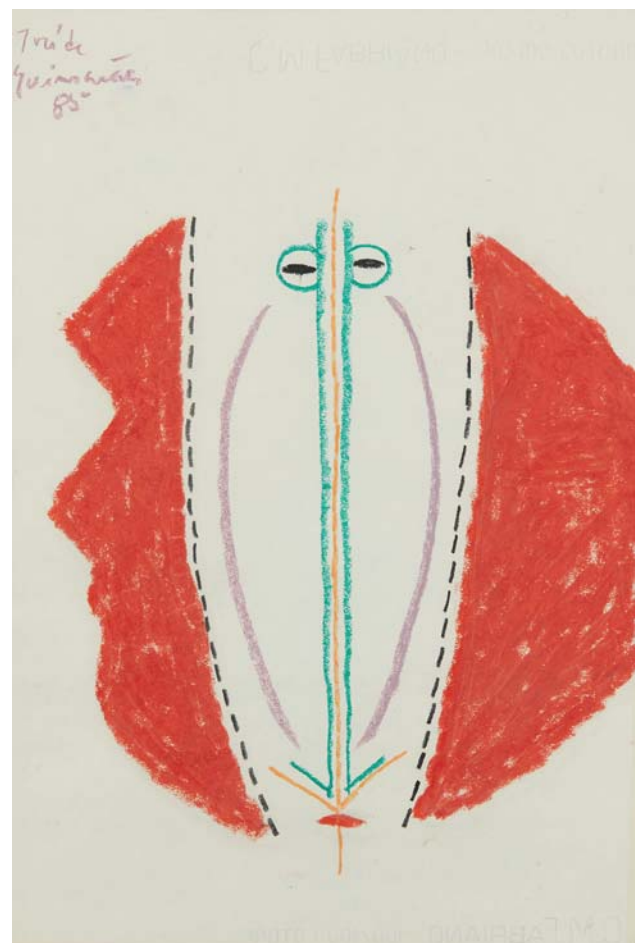
José de GUIMARÃES (1939)

Composition surréaliste

Crayon gras sur papier signé en bas au milieu José de Guimarães - 85.

Dim. : 48 x 31,5 cm

500 / 800 €





175

A C MOTT (XXe)

Composition abstraite

Huile sur toile signée A C Mott.

Dim. : 73 x 60 cm

300 / 500 €

176

**Hans Henri PFEIFFER
(1907-1994)**

Composition

Aquarelle sur papier monogrammée
en bas à droite HP et datée 1932.

Dim. (à vue) : 19 x 15,5 cm

200 / 300 €

177

Jean RETS (1910-1988)

Composition abstraite

Signé en bas à droite Jean Rets.

Dim. : 19,5 x 15 cm

120 / 180 €



178

Jean RETS (1910-1988)

Composition abstraite

Gouache sur papier signée en bas à gauche
Jean Rets 1962.

Dim. : 25 x 19 cm

1 200 / 1 800 €



179

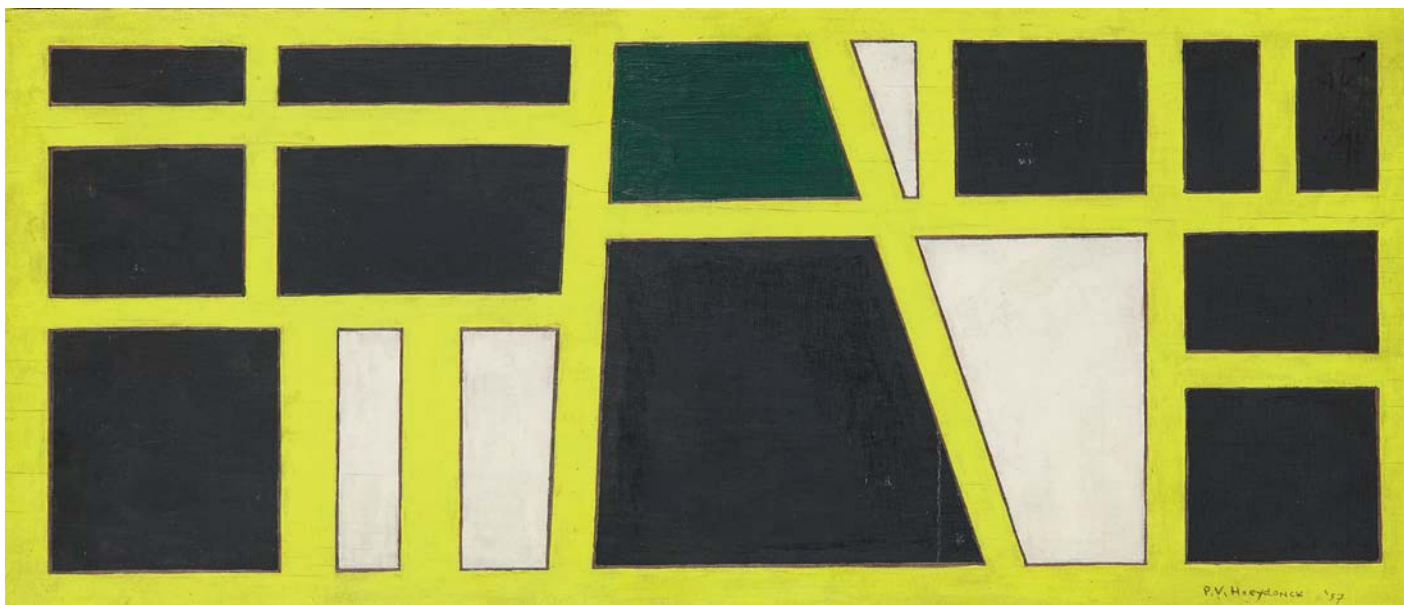
Paul Van HOEYDONCK (né en 1925)

Composition géométrique

Huile sur panneau de bois signée en bas à droite, datée 57 et dédiée au dos.

Dim. : 20 x 47 cm

800 / 1 200 €





ANDRÉ LANSKOY

Né à Moscou en 1902 dans une famille aristocratique, André Lanskoï se destine initialement à la carrière des armes. La révolution russe va changer le cours des événements. En 1919, il se réfugie en Crimée avant de rejoindre les rangs de l'Armée Blanche. En 1920, comptant parmi les survivants il est à Constantinople puis s'installe à Paris en 1921, où il vivra jusqu'à sa mort en 1976.

Il vit alors à Montparnasse, comme beaucoup de ressortissants de l'empire des Romanov. C'est l'époque des Nuits de Prince racontées par Kessel, lui aussi d'origine russe. Lanskoï, membre actif de cette communauté, gardera toujours une forte identité nationale. D'abord qualifié de peintre figuratif, il s'intéresse à la peinture de Klee et de Kandinsky, ce qui le conduit à se libérer de la figuration et de l'objet.

A partir de 1938, il s'oriente donc vers l'abstraction lyrique dont il sera l'un des plus importants représentants.

L'éclairage et la lumière sont des éléments constants dans l'œuvre de l'artiste. Il met en place une plastique graphique et visuelle si spécifiquement reconnaissable qu'elle en devient une signature. En effet, il accorde une importance essentielle au travail de la matière picturale qui se trouve étroitement liée à la recherche chromatique, préoccupation fondamentale de l'artiste. Son influence stylistique se fit sentir sur les plus jeunes: Nicolas de Staël qui fut son ami, mais aussi Serge Poliakoff ou Olivier Debré ne peuvent lui dénier un rôle de mentor.

La toile que nous présentons à la vente présente les caractéristiques si particulières de l'œuvre de cet artiste qui passa à l'abstraction pure en 1944.

On y retrouve la rigueur de la construction mais aussi l'importance des couleurs, le noir comme valeur lumineuse s'opposant au blanc et cette couche picturale au relief inégal dû à la fragmentation de la touche sous l'effet de la brosse.

Ses premières abstractions sont exposées à Paris en 1948, suivront de nombreuses expositions personnelles tant en province qu'à l'International établissant sa renommée. Les œuvres de Lanskoï sont conservées aujourd'hui aussi bien dans des collections privées que dans de nombreux musées nationaux et internationaux.

180

André LANSKOY (1902-1976)

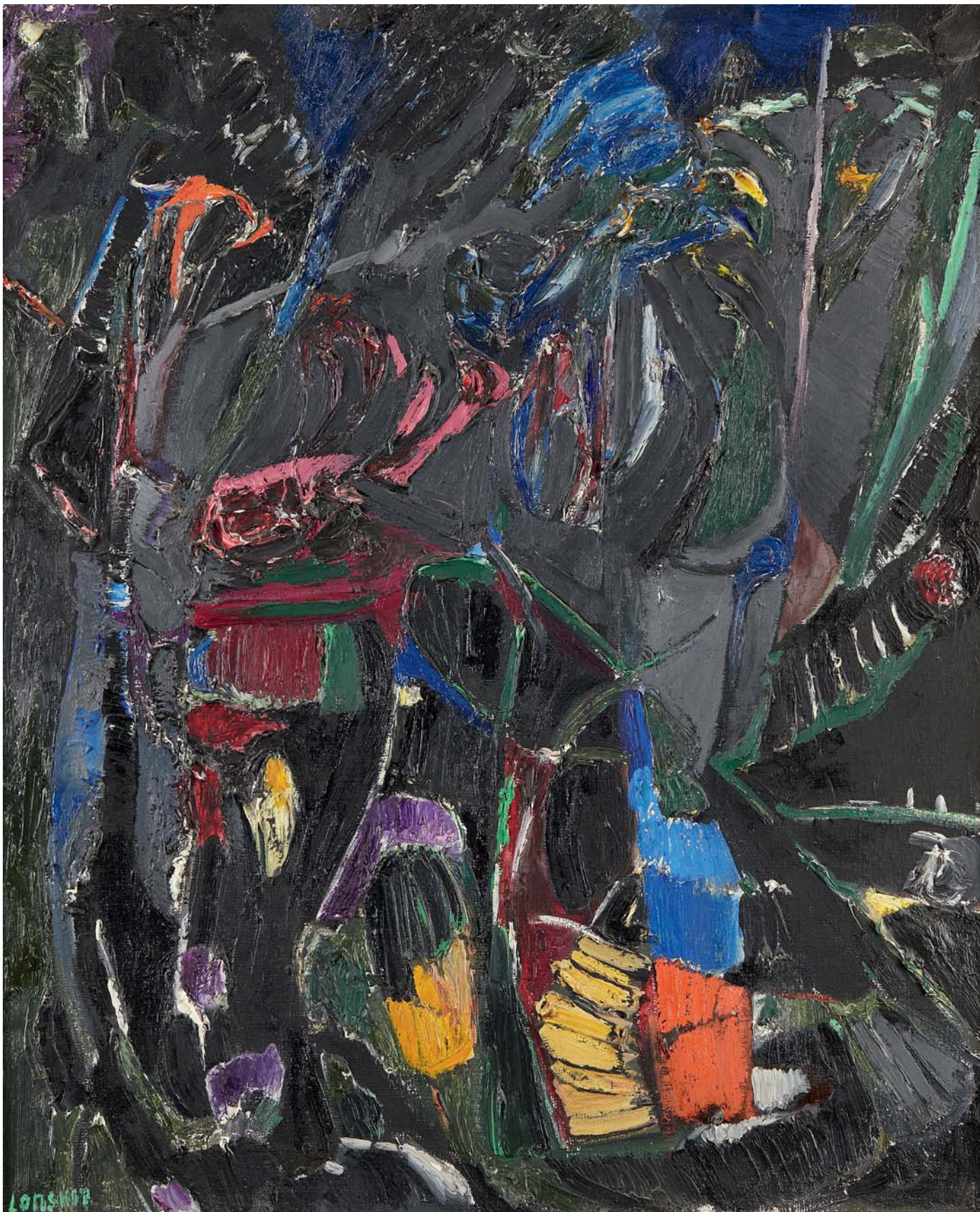
Composition abstraite

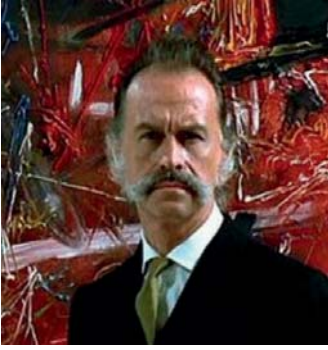
Huile sur toile signée en bas à gauche André Lanskoï.

Dim. : 73,5 x 60 cm

8 000 / 12 000 €

Cette oeuvre est en attente du certificat du Comité Lanskoï qui se réunira le 26 Mai prochain





GEORGES MATHIEU

Né en 1921 dans une famille de banquiers, Georges Mathieu est considéré comme l'un des fondateurs de l'abstraction lyrique. Après des études de droit, de lettres et de philosophie, et quelques années dans le professorat, il se tourne vers les Arts Plastiques et peint ses premières huiles en 1942.

En 1946, il effectue sa première exposition à Paris au Salon des moins de trente ans, et dès 1950, il expose aux Etats Unis et au Japon.

A partir de 1954, il crée de nombreux tableaux lors de performances devant le public, ainsi en 1956 il réalise « Hommage aux poètes du monde entier » au théâtre Sarah Bernhardt à Paris. Cependant, malgré ses tentatives il ne parvient pas à créer des œuvres en public aux Etats Unis et se heurte à des refus catégoriques des autorités.

1963 marque l'organisation d'une exposition rétrospective au Musée d'Art Moderne de la ville de Paris. C'est le début d'une consécration officielle qui l'amène à de multiples créations : pièce de 10 Francs, céramiques pour la manufacture de Sèvres, architectures, réalisation de bijoux.

A partir de 1980, il rompt avec un certain classicisme abandonnant la figure centrale et développe sa palette chromatique.

Depuis son décès en 2012, les rétrospectives se multiplient tant à l'international que dans l'Hexagone, redonnant à Georges Mathieu la place qui lui revient dans le panthéon des artistes abstraits du XXème siècle.

181

Georges MATHIEU (1921-2012)

Foudres Amères

Huile sur toile signée en bas à droite Mathieu.

Titrée au dos, sur le châssis.

Vers 1987.

Dim. 73 x 92 cm

25 000 / 30 000 €

Provenance : Collection privée, Paris

Nous remercions Monsieur Jean-Marie Cusinberche pour les informations qu'il nous a aimablement communiquées sur cette œuvre.





182

Louis PONS (né en 1927)

Excquis maux

Sculpture en relief blanc monochrome
signée au dos, titrée et datée Mars 1989.

Dim. : 124 x 83,5 cm
(accidents et manques)

400 / 600 €



183

BEPPO (1899-1989)

Totem

Sculpture bois et fer soudé signée et
datée sur une étiquette BEPPO 72.

Dim. : 101 x 10 cm
(éclats et usures)

100 / 150 €



184

Friedrich SCHROEDER-SONNENSTERN (1892-1982)

La Faucheuse

Crayon de couleur sur papier signé et daté en bas à droite

Sonnenstern 1953 et titré.

Dim. : 50 x 72 cm

1 500 / 2 000 €



ROBERTO MATTA

Né en 1911 à Santiago du Chili, Roberto Matta suit initialement des études d'architecture qu'il abandonne et part pour l'Europe en 1931. Il s'installe en France et travaille entre 1934 et 1935 dans l'atelier de Le Corbusier. En 1937, il rencontre André Breton par l'intermédiaire de Salvador Dali et se concentre alors sur la réalisation de dessins et de peintures inspirées par les surréalistes, devenant l'un des chefs de file dans l'utilisation de l'Automatisme. Il voyage ensuite dans toute l'Europe avant de s'installer à New York pour fuir la guerre. Lors de son séjour américain, il s'intéresse à l'expressionnisme abstrait américain et reçoit de jeunes artistes dans son atelier. En 1947, il rentre en Europe et se partagera dès lors en l'Italie et Paris, c'est également l'année de sa première exposition monographique à Paris. 1948 consacre sa séparation définitive d'avec les Surréalistes.

Son œuvre évolue dans les années 60, Matta se tourne alors vers des thèmes socio-politiques contemporains, tout en conservant des racines surréalistes.

En 1973, suite au coup d'état de Pinochet, il coupe tout lien avec son pays natal.

Tout au long de son existence, il reçut de nombreux prix et ses œuvres sont visibles dans les collections des plus importants musées internationaux, mais aussi dans de nombreuses collections privées. Roberto Matta est considéré aujourd'hui comme l'un des artistes majeurs du XXème siècle.

185

Roberto MATTA (1911-2002)

Sans titre

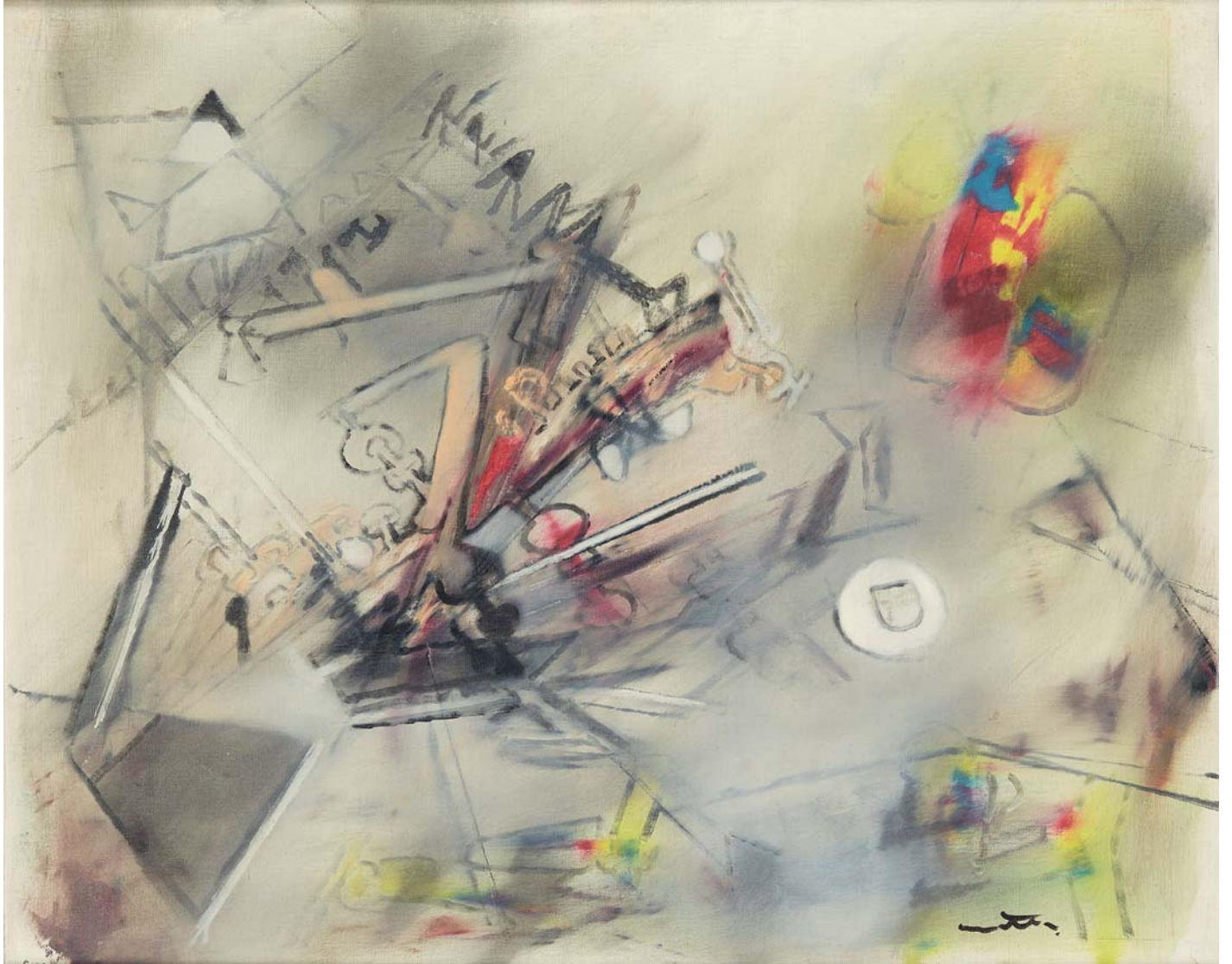
Huile sur toile signée en bas à droite.

Vers 1970.

Dim. : 65 x 81 cm

15 000 / 25 000 €

L'authenticité de cette œuvre nous a aimablement été confirmée par le fils de l'artiste Monsieur Ramuntcho Matta.





186

Jean pierre CEYTAIRE
(né en 1946)

Le repos

Huile sur toile signée en bas
au centre, inscription au dos et
datée 85.

Dim. : 73 x 60 cm

200 / 300 €

187

Jean pierre CEYTAIRE
(né en 1946)

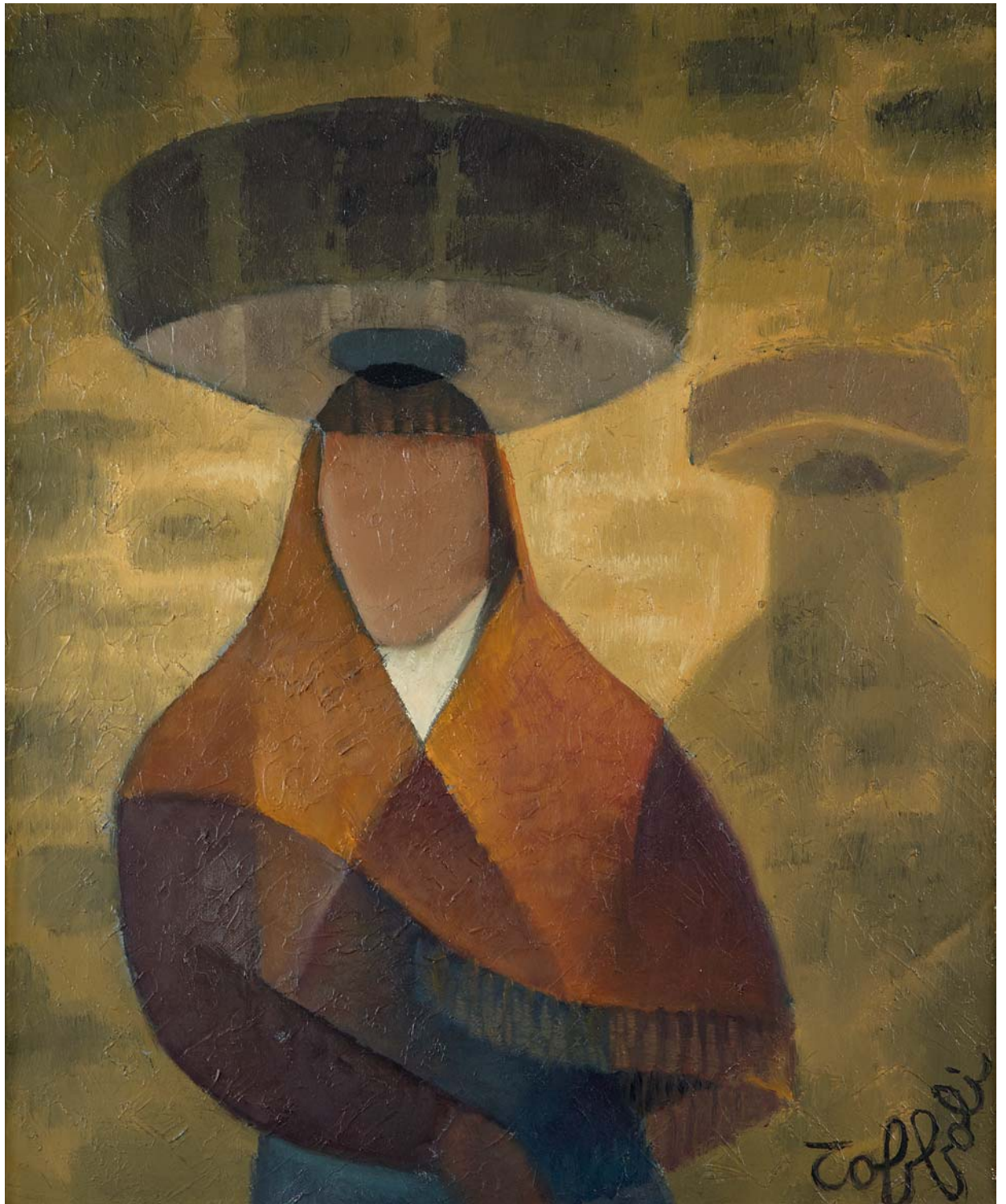
La cravate rouge

Huile sur toile signée à droite et
étiquette au dos.

Dim. : 60 x 81 cm

200 / 300 €





188

Louis TOFFOLI (1907-1999)

Femme au châle

Huile sur toile signée en bas à droite

Toffoli.

Dim. : 46,5 x 55,5 cm

2 500 / 3 000 €



HOSSEIN KAZEMI

Il est l'un des protagonistes les plus importants de l'abstraction dans l'art iranien du XX^e siècle. Au côté de Sohrab Sepehri, Behjat Sadr et Sirak Melkonian, il a joué un rôle déterminant dans la création d'un contrepoint critique au «néo-traditionalisme» dominant "de son temps. Débutant sa vie en tant que peintre figuratif, Kazemi était principalement connu au début de sa carrière en tant que portraitiste chevronné. En 1953, Kazemi s'installe à Paris et entre à l'Ecole des Beaux Arts qui va catalyser sa transition vers un artiste principalement abstrait. L'abstraction de Kazemi était étroitement liée à des motifs distinctement persans. Son intérêt pour les formes stylisées de la Perse antique, les peintures miniatures, les carreaux de céramique et les enluminures de manuscrits se reflète sur ses toiles. Les couleurs exubérantes, sophistiquées et presque géographiques de Kazemi sont à la fois uniques et originales, avec une palette lumineuse aux couleurs violettes et bleues rappelant la teinte irisée de la poterie islamique médiévale.

189

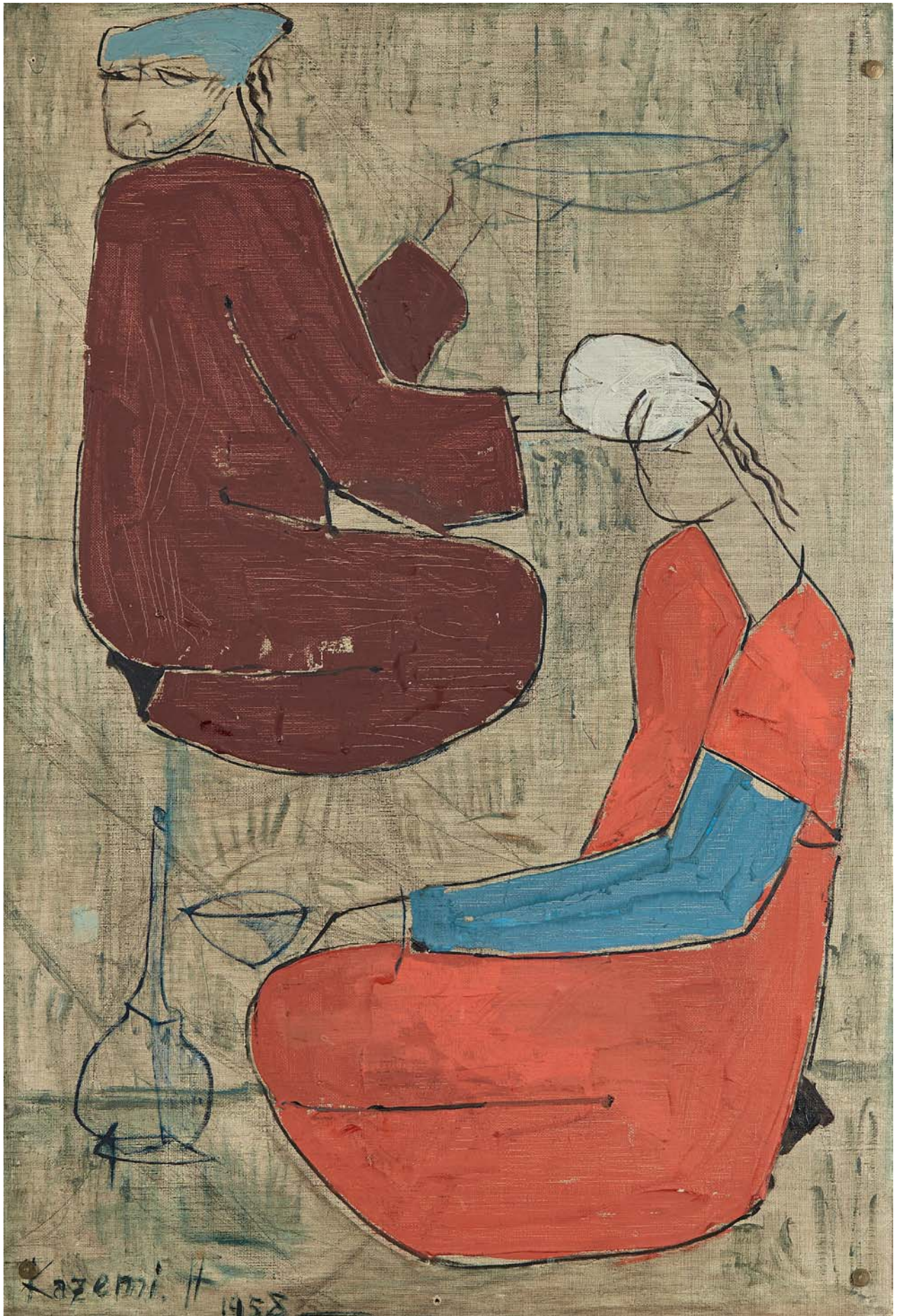
Hossein KAZEMI (1924-1996)

Scène de repas

Huile sur toile signée en bas à gauche
Kazemi. H et datée 1958.

Dim. : 64,5 x 44 cm
(petits trous)

8 000 / 12 000 €





190

Joao Frank DA COSTA (1925-1989)

Composition surréaliste aux squelettes

Sculpture-objet signé Frank Da Costa daté 73

Dim. : 97 x 15,5 cm

(éclats et usures)

100 / 150 €

191

Joao Frank DA COSTA (1925-1989)

Composition abstraite

Sculpture murale en laiton et cuivre sur
panneau en bois signée au dos.

Dim. : 117 x 89 cm

(parties dessoudées)

150 / 250 €





192

Ecole française XXe

Magma bleu

Huile sur toile signée en bas à droite et datée 70, titrée au dos du châssis.

Dim. : 145 x 110 cm

300 / 500 €

193

Ecole française XXe

Objet en mutation

Huile sur toile signée en bas à droite titrée et contre signée au dos.

Dim. : 130 x 90 cm

300 / 500 €



194

Charville (XXe)

Lascaux

Dessins imprimé sur tissu, oeuvre signée en bas à droite, titrée et numérotée 10/10.

Daté 2008.

Dim. : 88 x 88 cm

100 / 200 €



195

CÉSAR 1921 - 1998

Compression Arthus-Bertrand - 1985

Bronze, signature et numérotation gravées
"204/400".

Dim. : 5,80 x 2,60 x 1,80 cm

300 / 500 €

Cette oeuvre est enregistrée dans les Archives de Madame Denyse Durand-Ruel sous le n° 7866

196

D'après Salvador DALI (1904-1989)

Les dix commandements sataniques, 1975

Suite de dix médailles en argent massif illustrées sur chaque face de motifs érotiques et réunies par cinq dans des emboîtages de plexiglas transparent désigné du nom de l'artiste. Chaque médaille porte gravées, la signature du maître et la date 1975.

Diam. (médailles) : 5 cm chaque

500 / 600 €

197

Igor MITORAJ (1944-2014)

Portrait d'homme - 1984

Bronze à patine brune

Signature et numérotation gravées " 630/1000"

H. (avec socle) : 14,5 cm

1 000 / 1 500 €

Provenance : Edité à l'occasion du lancement de Soir pour Homme de Paco Rabanne le 19 mars 1984



198

Igor MITORAJ (1944 - 2014)

Centurion II - 1987

Bronze à patine bleue

Signature et numérotation gravées "HC 560/1500".

H. : 18 cm

3 000 / 4 000 €

Un certificat sera remis à l'acquéreur sur demande.



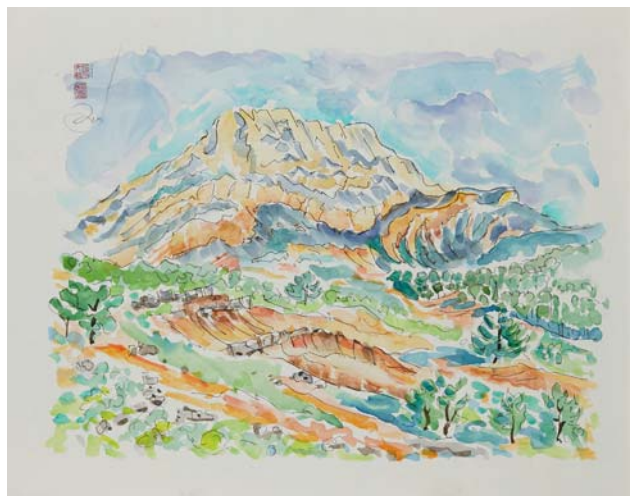
199
Nikolai ISAEV (1891-1977)
Femme tricotant
Huile sur panneau vers 1930.
Dim. : 52 x 40 cm
(accidents)
500 / 700 €



200
Kéou NISHIMURA (né en 1909)
Oeillets
Huile sur toile signée et datée Kéou 58
et titrée.
Dim. : 29,5 x 30 cm
400 / 600 €

201
Ecole vietnamienne du XXe
Paysages
Aquarelles couleur sur papier, signées et
tampon en bas à droite.
Dim. : 56 x 65 cm
100 / 200 €

Certificat de l'Auberge des Seguins





202

Guo HUAWEI (né en 1983)

Colline aux deux arbres sacrés

Encre et acrylique sur papier de riz,
signature Chinoise et inscriptions
étiquette dos Guo Huawei, vers 2010.

Dim. : 48 x 89 cm

800 / 1 200 €

203

Guo HUAWEI (né en 1983)

Au coeur de l'hiver

Encre et acrylique sur papier de riz,
signature Chinoise et inscriptions,
étiquette dos Guo Huawei, vers 2007.

Dim. : 49 x 69 cm

600 / 900 €





« ...Ses bouquets viennent tout droit du jardin intérieur d'un amoureux de la fête. Jardin ludique, un peu magique, où s'articulent comme des pantins des essences parfois inconnues des botanistes. Cette récréation, c'est tout le secret de la féerie aizpirienne, égayée de fleurs baroques dont les tiges vigoureuses sont corsetées, comme des filles, dans des vases bariolés qui semblent avoir pour mission d'exalter la splendeur, et pourquoi pas le parfum, de larges pétales écarquillés comme d'immenses prunelles gorgées de rêves. »

Philippe Cruysmans, « Aizpiri », éditions Acatos, Lausanne, 1998

PAUL AÏZPIRI

Paul Aizpiri naît à Paris en 1919 d'un père lui-même artiste puisque sculpteur. Après une première formation d'ébéniste, il intègre l'École des Beaux Arts de Paris dès 1936. Ses débuts d'artiste sont difficiles, il doit travailler le jour pour peindre la nuit mais au cours des années 50, le succès vient enfin couronner le travail des années obscures. Aizpiri expose notamment à la galerie Wildenstein de New York en 1956, à Londres en 1959 et à Paris en 1958 chez Paul Pétridès aux côtés de Foujita. Le succès ne se démentira plus. En 1971, il signe un contrat avec Kiyoshi Taménaga, qui le conduit à exposer à Tokyo mais marque également la naissance d'une véritable amitié et d'un soutien indéfectible qui permettront à l'artiste de peindre en toute liberté. Comme il le reconnaissait lui-même, il fut marqué par Van Gogh, Gauguin mais aussi par les Fauves pour ce qui est de la franchise des couleurs. Peintre figuratif, chez lui la figuration ne fut jamais académique, mais plutôt la transcription d'une vision personnelle des choses et des personnes : « je cherche à simplifier au maximum comme l'ont fait certains byzantins » disait-il.

Les bouquets de fleurs font partie des thèmes récurrents de l'artiste et s'affirment par leur diversité. Si les essences représentées par le peintre sont parfois inconnues des botanistes, elles illustrent parfaitement la puissance et l'énergie optimiste si personnelles au peintre. Ainsi le motif rappelle la réalité mais pour mieux s'en échapper.

Le bouquet de fleurs que nous vous présentons correspond au style si particulier de cet artiste avec l'espace du fond bien construit et une couleur claire vibrante de chaleur méridionale, un trait ferme et appuyé et la composition d'un bouquet jaillissant d'un vase précieux où resplendissent des couleurs audacieuses propres à l'artiste.

204

Paul AÏZPIRI (1919-2016)

Le bouquet de fleur sur fond bleu
Huile sur toile signée en bas à gauche,
étiquette au dos, vers 1994.

Dim. : 100 x 81 cm

8 000 / 12 000 €





205

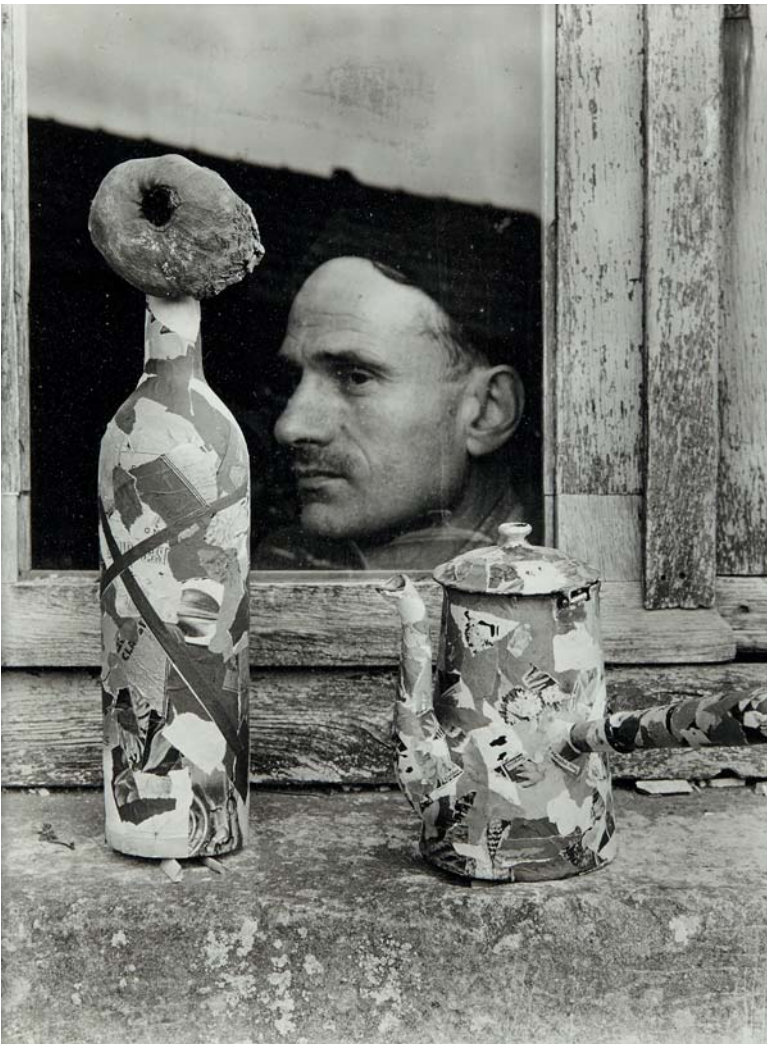
HUNDERTWASSER, FRIEDENSREICH, d'après

Good morning City

Lithographie couleur sur papier signée, numérotée, tampons et datée 1969.

Dim. : 83,5 x 55 cm

300 / 500 €



206

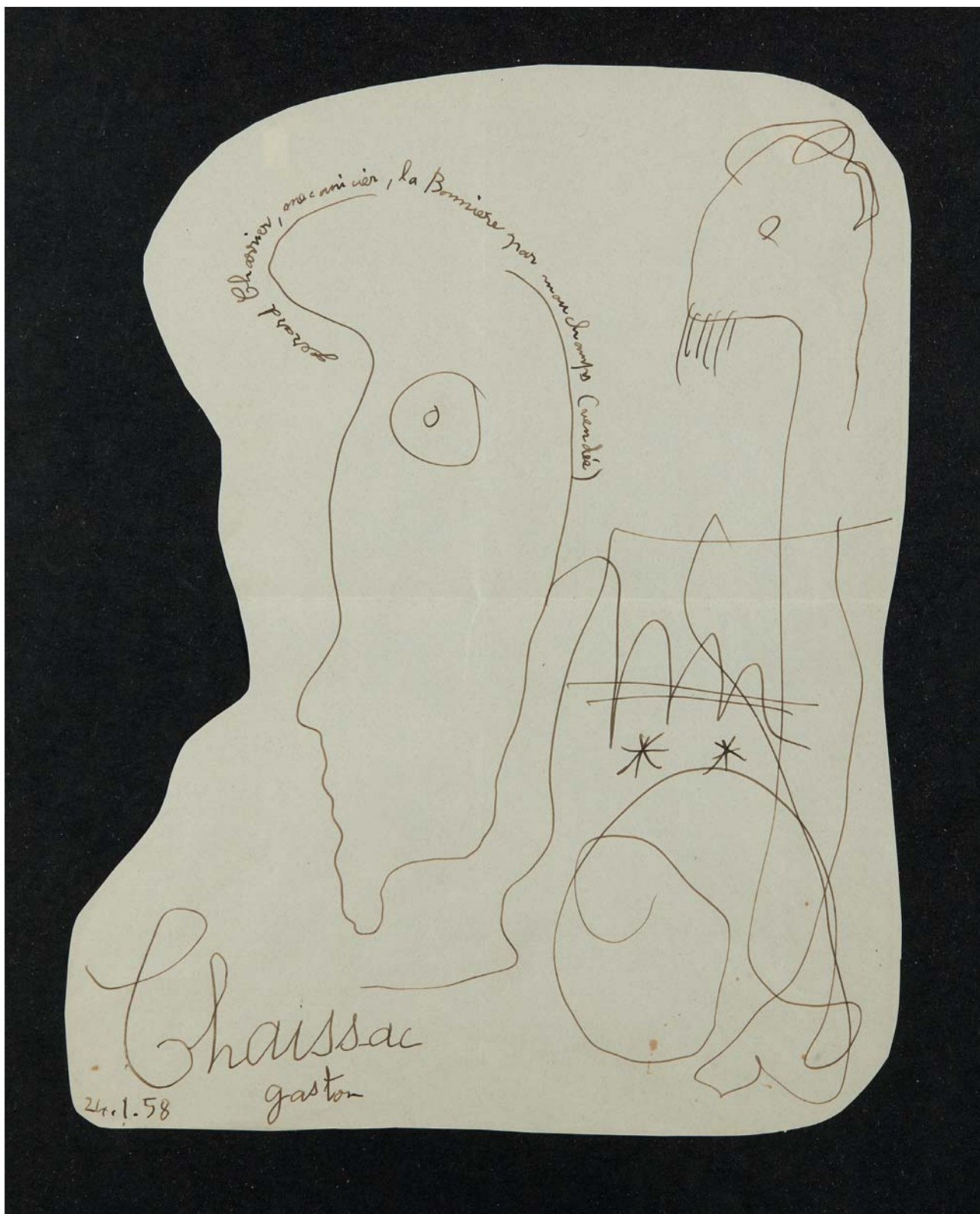
Robert DOISNEAU (1912-1994)

Portrait de Gaston Chaissac

Photographie, tirage argentique en noir et blanc, signature manuscrite au dos Doisneau 54 Pour Gaston.

Dim. : 27,5 x 20 cm

1 500 / 2 000 €



207

Gaston CHAISSAC (1910-1964)

Personnages stylisés

Dessin au crayon sur papier signé et daté en bas Gaston

Chaissac 24/1/58

Dim. : 27 x 21 cm

1 500 / 2 000 €



ANTOINE PEVSNER

Antoine Pevsner ou Anton Abramovitch Pevsner, frère de Naum Gabo, est un sculpteur et peintre constructiviste russe.

Il participe aux côtés de Kandinsky, Malévitch et Rodtchneko, à une intense activité artistique au sein des avant-gardes russes.

Dans les années 1910 il rencontre Alexander Archipenko et Amedeo Modigliani et signe en 1920 avec son frère Naum Gabo le Manifeste réaliste, qu'ils publient à l'occasion de la première exposition constructiviste à Moscou.

En 1927, avec son frère, il réalise les décors et les costumes pour le ballet « constructiviste » de Diaghilev.

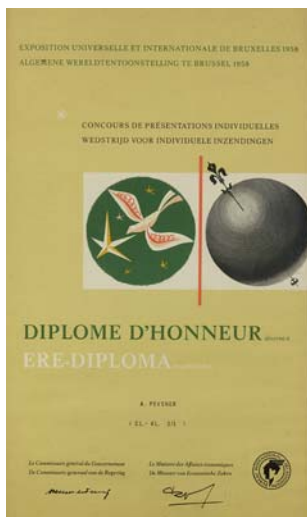
En 1931, il crée avec Theo van Doesburg, Naum Gabo, Auguste Herbin et Georges Vantongerloo le mouvement artistique Abstraction-Création .

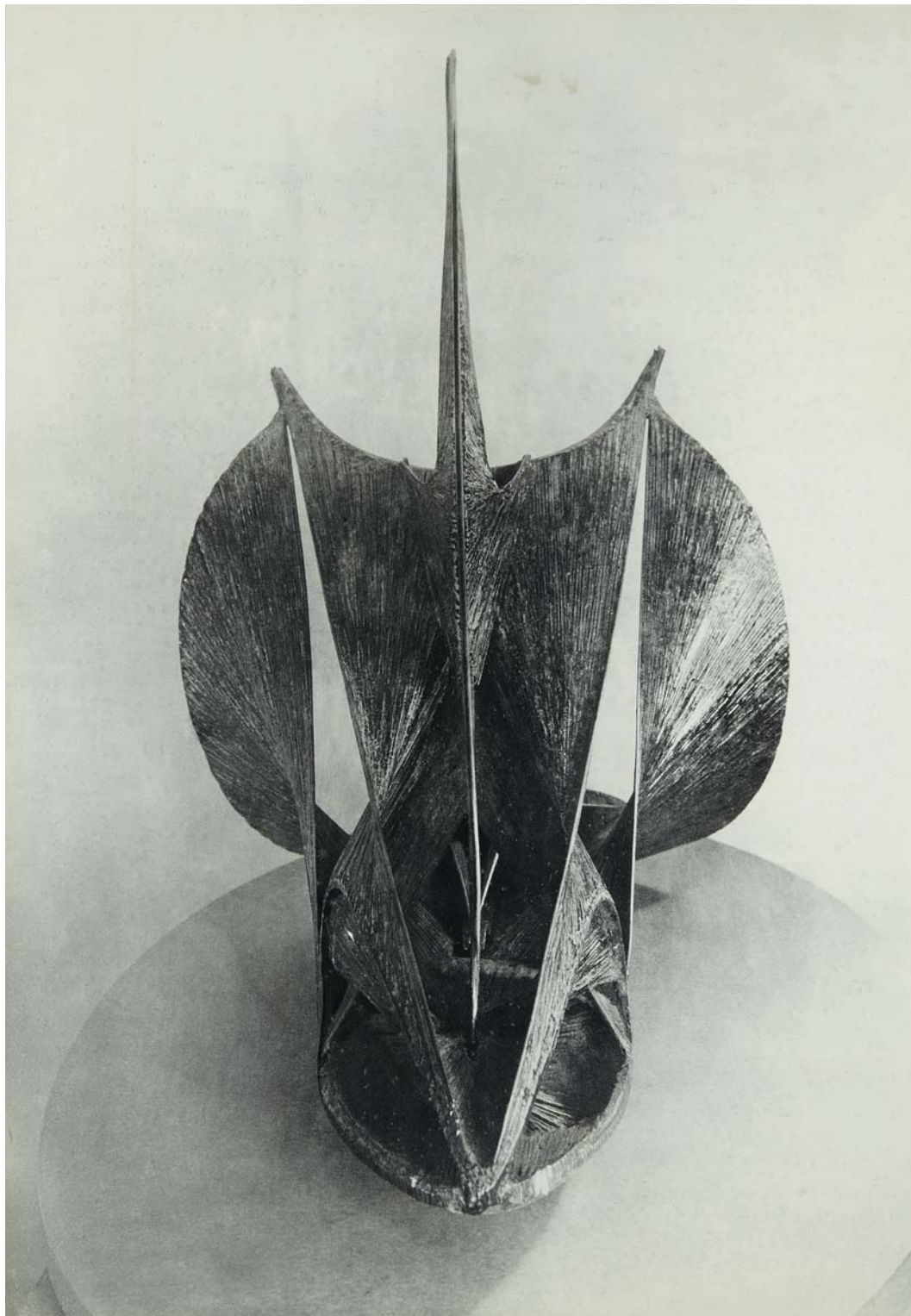
Dans ses sculptures, Antoine Pevsner refusait les masses compactes, il créait avec le vide et sublimait l'espace et le temps qui étaient, pour lui, des dimensions essentielles de la sculpture.

Avant sa mort, l'artiste souhaita faire don d'un exceptionnel et riche ensemble de sculptures, peintures et dessins au MNAM Centre Georges Pompidou.

Ce don constitue le plus important et riche témoignage de cet artiste.

Les trois photographies que nous vous présentons proviennent de la succession de la femme de l'artiste. Elles sont titrées et/ou signées au dos au crayon par Pevsner.





208

Antoine PEVSNER (1884-1962)

Sous le mouvement d'une construction spatiale

Tirage argentique noir et blanc sur papier, au
dos titré et daté 1956

Annoté Collection musée national d'art
moderne

Dim. : 97,5 x 68,5 cm

1 500 / 2 000 €



209

Antoine PEVSNER (1884-1962)

Colonne Jumelée

Tirage argentique noir et blanc sur papier, signé au dos A. Pevsner titré et daté 1947.

Annoté collection musée Guggenheim New York.

Dim. : 97,5 x 68,5 cm

1 500 / 2 000 €



210

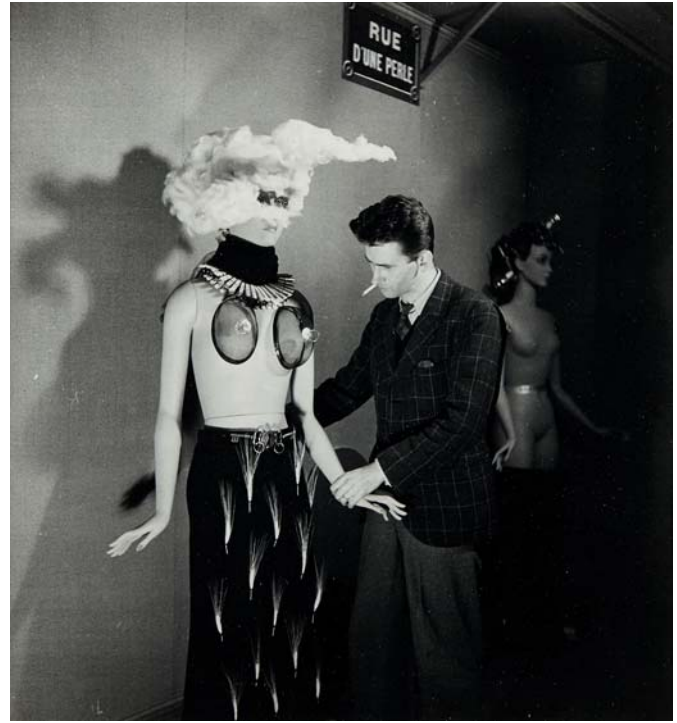
Antoine PEVSNER (1884-1962)

Construction spatiale

Tirage argentique couleur sur papier.

Dim. : 80 x 59 cm

1 800 / 2 200 €



211

Pierre BOUCHER (1908-2000)

Nu au violon

Photo-montage, tirage d'époque, vers 1930.

Dim. : 17 x 12 cm

600 / 800 €



212

Denise BELLON (1902-1999)

Maurice Henry et son mannequin

Exposition internationale du surréalisme, 1938.

Tirage argentique, signé au dos.

Dim. : 24,5 x 23 cm

600 / 800 €

213

Denise BELLON (1902-1999)

André Masson avec une sculpture en plâtre.

Exposition internationale du surréalisme.

Tirage argentique.

Dim. : 24,5 x 23 cm

400 / 500 €



214

Denise BELLON (1902-1999)

Un lit et trois tableaux

Exposition internationale du surréalisme.

Tirage argentique, signé au dos.

Dim. : 23 x 22 cm

500 / 600 €

215

Denise BELLON (1902-1999)

*André Breton et Zigotto à la galerie
Maeght*

Exposition internationale du surréalisme,
1947.

Tirage argentique.

Dim. : 24 x 23 cm

500 / 600 €

216

Denise BELLON (1902-1999)

Vue d'intérieur

Exposition internationale du surréalisme.

Tirage argentique.

Dim. : 30 x 20 cm

400 / 500 €





217

Denise BELLON (1902-1999)

André Breton et Roberto Matta
Exposition internationale du surréalisme.
Tirage argentique.

Dim. : 24 x 23 cm

400 / 500 €

218

**Théodore BLANC (1898-1985) et
Antoine DEMILLY (1894-1964)**

Composition surréaliste
Tirage original argentique d'époque
monté sur carton, vers 1935, signé au
crayon rouge sur le montage.

Dim. : 28,8 x 38,7 cm

2 500 / 3 500 €





219

Arthur TRESS (né en 1940)

Fantasmagorie - Conversation by the sea, N Y
 Épreuve gélatino-argentique d'époque, 1980.
 Signée en bas à droite dans la marge, titrée et numérotée en bas à gauche dans la marge 1/25.
 Dim. : 19,4 x 18,8 cm
 500 / 600 €



220

Arthur TRESS (né en 1940)

Fantasmagorie - Sea Goddess, Oregon
 Épreuve gélatino-argentique d'époque, 1980.
 Signée en bas à droite dans la marge, titrée et numérotée en bas à gauche dans la marge 1/25.
 Dim. : 25,2 x 25,7 cm
 500 / 600 €



221

Arthur TRESS (né en 1940)

Fantasmagorie - Burning mannequin, Death Valley Ca
 Épreuve gélatino-argentique d'époque, vers 1980.
 Signée en bas à droite dans la marge, titrée et numérotée en bas à gauche dans la marge 1/25.
 Dim. : 26 x 25,7 cm
 500 / 600 €



222

Arthur TRESS (né en 1940)

Fantasmagorie - Objet portrait of Alfred & Laura, N Y
 Épreuve gélatino-argentique d'époque, vers 1980.
 Signée en bas à droite dans la marge, titrée et numérotée en bas à gauche dans la marge 1/25.
 Dim. : 25,4 x 25,4 cm
 500 / 600 €

23 épreuves d'époque étaient destinées à un ouvrage jamais publié. Seule l'épreuve 1 est titrée. Provenance : Collection privée.



223

Arthur TRESS (né en 1940)

Fantasmagorie - Voodoo sacrifice, Bronks N Y

Épreuve gélatino-argentique d'époque, vers 1980.

Signée en bas à droite dans la marge, titrée et numérotée en bas à gauche dans la marge 1/25.

Dim.: 25,7 x 25,7 cm

500 / 600 €

23 épreuves d'époque étaient destinées à un ouvrage jamais publié.

Seule l'épreuve 1 est titrée.

Provenance : Collection privée.



224

Fritz HENLE (1909-1993)

Exposition de Di Maria

Photographie d'une exposition de sculptures de Di Maria, signée au dos.

Dim. : 19 x 23 cm

300 / 400 €



225

Fritz HENLE (1909-1993)

Exposition

Photographie d'une exposition de sculpture de Di Maria, signée au dos.

Dim. : 22 x 20 cm

300 / 400 €



226

Fritz HENLE (1909-1993)

Sculpture

Photographie d'une exposition de sculpture de Di Maria.

Dim. : 24 x 19 cm

300 / 400 €

227

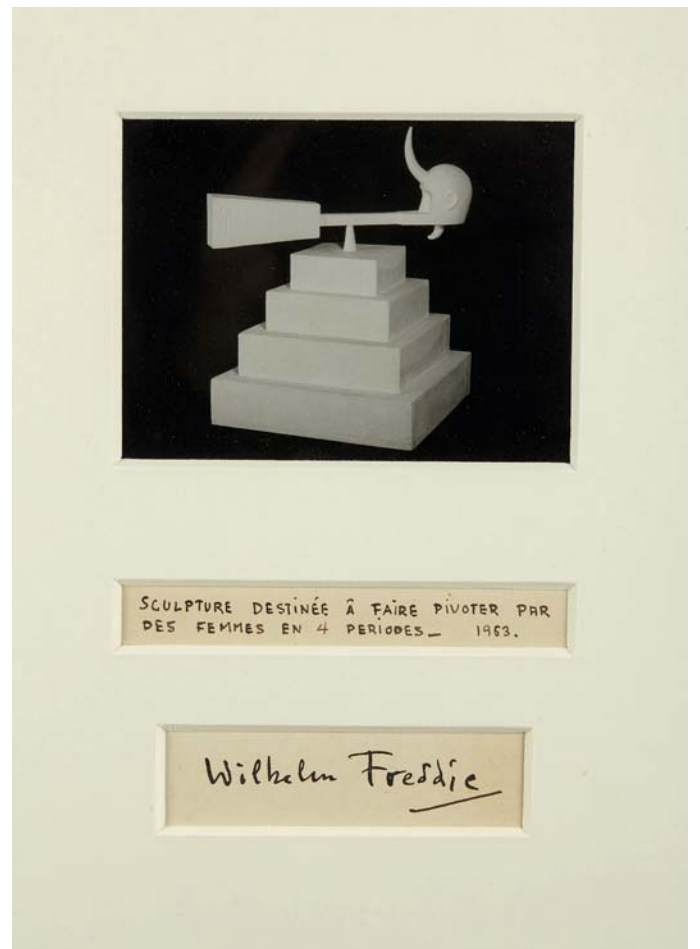
Wilhelm FREDDIE (1909-1995)

Sculpture destinée à faire pivoter par des femmes en 4 périodes

Tirage argentique, 1963, signée en dessous.

Dim. : 9 x 11,5 cm

400 / 600 €





228

Claude DESPOISSE (XXe)

Sans titre
Photomontage ,1946.

Dim. : 22,5 x 17,5 cm

400 / 600 €

229

Claude DESPOISSE (XXe)

Sans titre
Photomontage ,1946.

Dim. : 23,5 x 15,5 cm

400 / 600 €

230

Claude DESPOISSE (XXe)

Sans titre
Photomontage ,1946.

Dim. : 27,5 x 17,5 cm

400 / 600 €

231

Gilles BERQUET (né en 1956)

Kumi

Tirage original argentique par l'auteur
sur papier baryté, 2005.

Signé, daté et justifié 2/6 au verso.

Dim. : 65 x 50 cm

1 500 / 2 000 €



232

Gilles BERQUET (né en 1956)

Jeune femme

Tirage argentique.

Dim. : 47,5 x 47,5 cm

1 500 / 2 000 €





233

Emile VAN MOERKERKEN (1915-1995)

Sans titre

Tirage argentique original, vers 1950.

Signé au verso par Moerkerken et portant son tampon.

Daté 1938, le tirage est des années 50.

Dim. : 23 x 16,5 cm

400 / 600 €

Image très surréaliste composée par le photographe hollandais, représentant un visage tête en bas suspendu sous une grille près d'un oreiller taché et d'un gant, avec une cible en haut de la photographie.



234

Pim VAN OS (1910-1954)

Light Abstraction

Tirage argentique d'époque, vers 1950.

Dim. : 31 x 21,8 cm

1 500 / 2 000 €



235

Nicolas YANTCHEVSKY (1924-1972)

Le fond de la bouteille
Photo originale, vers 1954.

Dim. : 23,5 x 18 cm

800 / 1 200 €



236

Willy RIZZO (1928-2013)

Elsa Martinelli
Tirage argentique sur papier, 1966.

Dim. : 26 x 19 cm

800 / 1 000 €



237

Léo DOHMEN (1929-1999)

Le voyageur

Photomontage, tampon copyright "Léo Dohmen" au dos.

Dim. : 21,5 x 16 cm

600 / 800 €



238

Gilles ERHMANN (1928-2005)

Souvenir du paradis terrestre

Tirage argentique signée G Erhman en bas à droite.

Dim. : 16,5 x 25 cm

500 / 600 €



239

Charles LEVAL dit LEVALET (né en 1988)

La chute

Sérigraphie.

Dim. : 65 x 45 cm

150 / 200 €

240

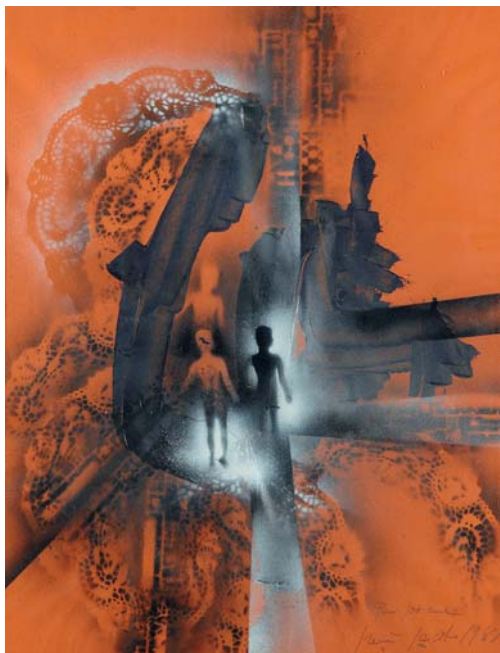
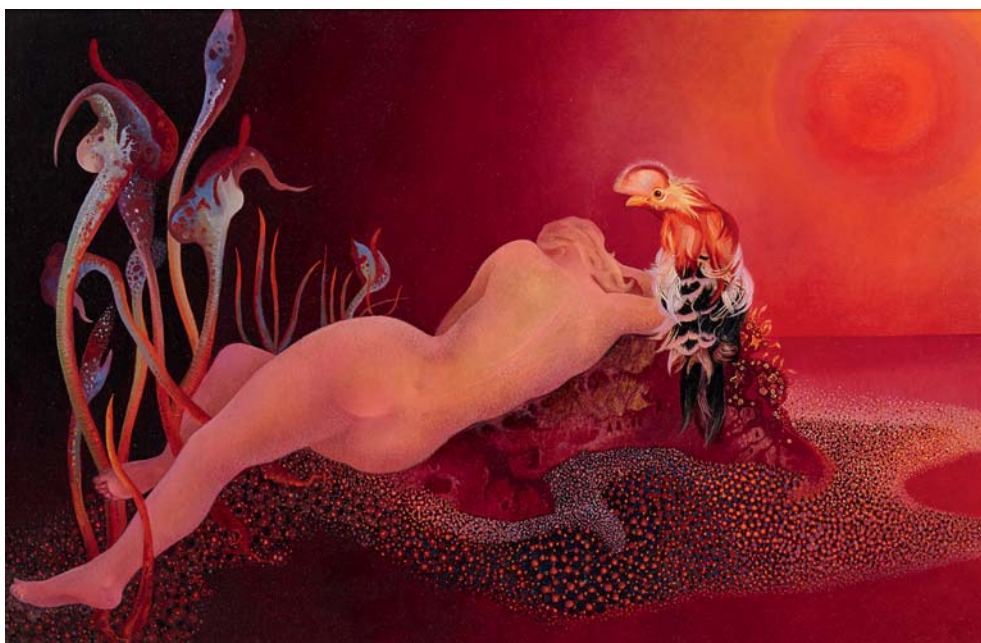
M GOURGAUD (XXe)

Le songe

Huile sur toile monogrammée en
bas à gauche MG 80 et annotée au
dos M. Gourgaud Songe 1980.

Dim. : 52 x 81 cm

200 / 300 €



241

Ecole française du XXe

Voyage mystique

Technique mixte sur papier

Signé en bas à droite et dédié à Josiane et
daté 1981

Dim. : 64 x 49 cm

200 / 300 €



242

Ecole française du XXe

Composition abstraite

Technique mixte sur papier signée en bas à gauche et datée 1974.

Dim. (à vue) : 45,5 x 60,5 cm

200 / 300 €



243
Ecole française du XXe

Composition au chien
Technique mixte et collage sur papier, signée en bas à droite et dédiée et datée.
Dim. : 49,5 x 63,5 cm

200 / 300 €



244
Gérard TISSERAND (1934-2010)

Personnage
Huile sur toile signée en bas à droite
Tisserand daté 60.
Dim. : 85 x 114 cm

200 / 300 €



245
Henri D'ANTY (1910-1988)

Course de chevaux
Gouache sur papier signée, datée Danty
2-9-66, dédiée.
Dim. : 60 x 43 cm

50 / 80 €



246
Alain DUFO (né en 1934)

Coffre bleu vert n°1352
Vinyle polychrome tendu sur châssis en bois, étiquette au dos avec
titre nom de l'artiste et numéro.
Dim. : 126 x 93,5 cm
(léger enfoncement et légères usures)

100 / 150 €

247

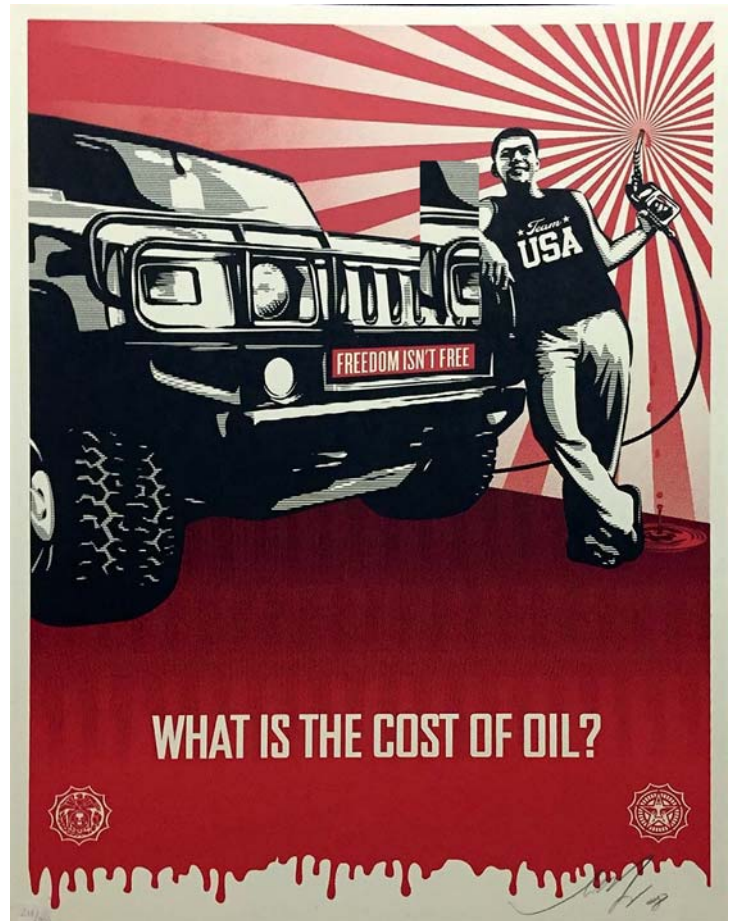
Shepard FAIREY (OBEY GIANT)
(né en 1970)

Cost of oil

Sérigraphie en couleurs signée et datée en bas à droite Shepard Fairey, 08, numérotée en bas à gauche 218/400. Vers 2008.

Dim. : 61 x 45,50 cm

700 / 900 €



248

Robert COMBAS (né en 1957)

Portrait d'homme

Dessin au feutre noir sur papier signé, daté et dédié "Pour Jacques, Combas, Fin 2009".

Dim. (à vue) : 25,5 x 21 cm

800 / 1 200 €





249

Christian CASTOR (né en 1953)

A la ville

Huile sur toile signée et datée en bas à droite Castor 90 et dos titrée au dos a la ville.

Dim. : 130 x 130 cm

300 / 500 €



250

Christian CASTOR (né en 1953)

Jeux d'enfants

Huile sur toile signée en bas à gauche Castor.

Dim. : 99 x 99 cm

(déchirures)

200 / 300 €



251

E&M GRAN -Elena et Michel (1941 et 1942)

Trompe l'oeil

Huile sur toile signée en bas à gauche E&M Gran.

Dim. : 27 x 22 cm

300 / 500 €



252

Ivan Mussau (XXe)

Paysage

Huile sur toile signée en bas à droite Ivan Mussau.

Dim. : 81 x 116 cm

200 / 300 €



253

Monir FARMANFARMAIAN
(né en 1924)

Encre sur papier signée et datée en bas à droite Monir Farmanfarmaian 6.6.88.

Dim. : 60 x 45,5 cm

800 / 1 000 €



254

Alain Kleinmann (né en 1954)

Technique mixte sur carton

Signé au centre Kleinmann

Dim. : (à vue) 100 x 70 cm

1 000 / 1 500 €



255

Charles LEVAL dit LEVALET
(né en 1988)

The office

Technique mixte sur bois. Vers 2016.

Dim. : 157 x 85 cm

800 / 1 200 €



256

Charles LEVAL dit LEVALET
(né en 1988)

Confusion

Technique mixte sur bois signée au dos.

Vers 2017.

Dim. : 192 x 92 cm

800 / 1 200 €



257
Miss MIRZA (née en 1964)
 Panthère Rose Star
 Panneau peint signé.
 Dim. : 100 x 120 cm
 500 / 800 €



258
Miss MIRZA (née en 1964)
 Daisy
 Panneau peint signé.
 Diam : 86 cm
 400 / 600 €



259
Guy DENNING (né en 1954)
 Paradis est ici
 Lithographie n°33/100.
 Dim. : 30 x 50 cm
 80 / 120 €



260
MISS TIC (née en 1956)
 Alerte à la bombe
 Sérigraphie sur papier pur chiffon fait main
 signée et numérotée. Edition de 50 exemplaires
 numérotée 40/50.
 Diam : 50 cm
 150 / 250 €



261
Ecole contemporaine
 Obama.
 Huile sur toile monogrammée MF.
 Dim. : 91,5 x 59,5 cm.
 100 / 200 €

262

Thomas CHEVILLE

(né en 1976)

Lui, un modèle français

Technique mixte sur toile signé et
titré au dos.

Dim. : 100 x 100 cm

600 / 800 €



263

Céline LUST (née en 1978)

Visage

Acrylique sur toile signé en bas à gauche.

Dim. : 80 x 80 cm

200 / 300 €

264

Céline LUST (née en 1978)

New York

Technique mixte sur toile signée en bas
à gauche.

Dim. : 100 x 100 cm

300 / 500 €



Arts d'Asie

(à l'occasion de la
semaine asiatique à
Drouot)

JEUDI 13 JUIN 2019

Drouot-Richelieu - salle 15

Expositions publiques :

Le 12 juin de 11h à 18h

Le 13 juin de 11h à 12h

Expert :

Vincent L'HERRROU



Bijoux, Horlogerie, Orfèvrerie, Objets de vitrine, etc...

MERCREDI 26 JUIN 2019

Drouot-Richelieu - salle 3

Expositions publiques :

Le 25 juin de 11h à 18h

Le 26 juin de 11h à 12h

Experts :

Déchaut-Stetten & Associés.



DELON-HOEBANX

ORDRE D'ACHAT / ABSENTEE BID FORM

TABLEAUX XIX^e, MODERNES, CONTEMPORAINS

Mercredi 29 mai 2019 à 14h00 - Hôtel des ventes de Drouot Paris 9^e - Salle 16

À renvoyer avant le mardi 28 mai 2019 à 18h par mail à info@delon-hoebanx.com, fax au (+33) 9 70 62 79 28



ORDRE D'ACHAT/ ABSENTEE BID

TÉLÉPHONE

NOM / NAME : _____

PRÉNOM / FIRST NAME : _____

ADRESSE / ADDRESS : _____

CODE POSTAL / ZIP CODE : _____ VILLE / CITY : _____

TÉLÉPHONE 1 : _____ TÉLÉPHONE 2 : _____

MAIL : _____ @ _____

Je déclare avoir pris connaissance des conditions de vente décrites dans le catalogue, je les accepte et vous prie d'acquiescer pour mon compte personnel aux limites indiquées en euros, les lots que j'ai désignés ci-dessous.

I have read conditions of sale printed in this catalogue and agree to abide by them. I grant your permission to purchase on my behalf the following items within the limits in euros.

N°	DESCRIPTION DU LOT / LOT DESCRIPTION	LIMITE EN € / MAX. € PRICE

ATTENTION :

- Les limites ne comprennent pas les frais légaux.
- La demande d'une ligne téléphonique implique que l'enchérisseur est preneur à l'estimation basse en cas de mauvaise liaison téléphonique.
- Les ordres d'achat ne seront pris en compte qu'accompagnés d'une copie de votre pièce d'identité et d'un RIB.
- Merci de bien vouloir prendre en compte les conditions de magasinage si vous enchérissez pour un lot encombrant.

PLEASE NOTE :

- These limits do not include fees and taxes.
- The telephone bidder agrees to bid up to the low estimate in case of poor reception
- No bids will be accepted without a copy of your ID and of your IBAN and BIC.
- Could you please refer to the conditions of storage if you bid on a cumbersome lot.

DATE & SIGNATURE OBLIGATOIRE

REQUIRED DATED SIGNATURE

Delon- Hoebanx SAS-10 bis, rue Descombes 75017 Paris-Guillaume Delon Commissaire-priseur habilité-déclaration n°074-2015

L'opérateur de vente volontaire est adhérent au Registre central de prévention des impayés des Commissaires priseurs auprès duquel les incidents de paiement sont susceptibles d'inscription. Les droits d'accès, de rectification et d'opposition pour motif légitime sont à exercer par le débiteur concerné auprès du Symev 15 rue Freycinet 75016 Paris.

CONDITIONS GÉNÉRALES DE VENTE

Le droit français régit les conditions générales de la vente et tout ce qui s'y rapporte. Les acheteurs ou les mandataires de ceux-ci acceptent que toute action judiciaire relève de la compétence exclusive des tribunaux français (Paris). Les diverses dispositions des conditions générales de vente sont indépendantes les unes des autres. La nullité de l'une de ces dispositions n'affecte pas l'applicabilité des autres. Le fait de participer à la présente vente aux enchères publiques implique que tous les acheteurs ou leurs mandataires, acceptent et adhèrent à toutes les conditions ci-après énoncées.

La vente est faite au comptant et conduite en euros.

GARANTIES ET INDICATIONS

** Lots dans lesquels la maison de ventes ou un de ses partenaires ont des intérêts financiers.*

La société Delon-Hoebanx et les Experts ont établis les indications figurant au catalogue, sous réserve des rectifications, notifications et déclarations annoncées au moment de la présentation du lot et portées au procès-verbal de la vente.

Les dimensions, couleurs des reproductions et informations sur l'état de l'objet sont fournies à titre indicatif.

Toutes les indications relatives à un incident, un accident, une restauration ou une mesure conservatoire affectant un lot sont communiquées afin de faciliter son inspection par l'acheteur potentiel et restent soumises à l'entière appréciation de ce dernier. Tous les lots sont vendus dans l'état où ils se trouvent au moment précis de leur adjudication avec leur possible défauts et imperfections. Aucune réclamation ne sera admise une fois l'adjudication prononcée, une exposition préalable ayant permis aux acquéreurs l'examen des œuvres présentées.

Concernant l'horlogerie : l'état de fonctionnement n'est pas garanti. Il est possible que certains lots comprennent des pièces non originales suite à des réparations ou révisions de la montre ou de l'horloge.

En cas de « double enchères », c'est à dire s'il est établi que deux ou plusieurs enchérisseurs ont simultanément porté une enchère équivalente, soit à haute voix, soit par signe et réclament en même temps le lot après le prononcé du mot adjugé, le dit lot sera remis aux enchères et tout le public présent sera admis à enchérir de nouveau.

ORDRE D'ACHAT TELEPHONIQUE

La société Delon-Hoebanx prend en compte et exécute gracieusement les enchères téléphoniques pour les lots aux estimations basses supérieures à 300 euros.

A ce titre, nous n'assumerons aucune responsabilité si la liaison téléphonique est interrompue, n'est pas établie ou tardive. Bien que Delon-Hoebanx soit prêt à enregistrer les demandes d'ordres téléphoniques au plus tard jusqu'à la fin des horaires d'expositions, elle n'assumera aucune responsabilité en cas d'inexécution au titre d'erreurs ou d'omissions en relation avec les ordres téléphoniques.

Toutes demandes d'enchères par voie téléphonique impliquent que le demandeur est preneur à l'estimation basse en cas de mauvaise liaison, absence ou autre incident.

HONORAIRES À LA CHARGE DE L'ACHETEUR

En sus du prix d'adjudication ou du prix au marteau, une commission d'adjudication sera à la charge de l'adjudicataire.

Elle sera de **23,33% HT** soit **28 TTC**

Donc le prix à payer sera le prix marteau additionné aux frais de vente (28% TTC).

ex : Pour une adjudication de 1 000 euros, l'acheteur devrait payer 1280 euros TTC.

LA SORTIE DU TERRITOIRE FRANÇAIS

La sortie d'un lot de France peut être sujette à une autorisation administrative.

L'obtention du document concerné ne relève que de la responsabilité du bénéficiaire de l'adjudication du lot concerné par cette disposition.

Le retard ou le refus de délivrance par l'administration des documents de sortie du territoire, ne justifiera ni l'annulation de la vente, ni un retard de règlement, ni une résolution.

Si notre Société est sollicitée par l'acheteur ou son représentant, pour faire ces demandes de sortie du territoire, l'ensemble des frais engagés sera à la charge totale du demandeur. Cette opération ne sera qu'un service rendu par Delon-Hoebanx.

EXPORTATION APRES LA VENTE

La TVA collectée au titre des frais de vente ou celle collectée au titre d'une importation temporaire du lot, peut être remboursée à l'adjudicataire dans le délai d'un mois après la vente sur présentation des documents qui justifient l'exportation du lot acheté.

PRÉEMPTION DE L'ETAT FRANÇAIS

L'Etat français dispose, dans certains cas définis par la loi, d'un droit de préemption des œuvres vendues aux enchères publiques.

Dans ce cas, l'Etat français se substitue au dernier enchérisseur sous réserve que la déclaration de préemption formulée par le représentant de l'état dans la salle de vente, soit confirmée dans un délai de quinze jours à compter de la vente.

Delon-Hoebanx ne pourra être tenu responsable des décisions de préemptions de l'Etat Français.

RESPONSABILITE DES ENCHERISSEURS

En portant une enchère sur un lot par une des différentes modalités de transmission proposées par Delon-Hoebanx, les enchérisseurs assument la responsabilité personnelle de régler le prix d'adjudication de ce lot, augmenté de la commission d'adjudication et de tous droits ou taxes exigibles. Les enchérisseurs sont réputés agir en leur nom et pour leur propre compte, sauf convention contraire préalable à la vente et passée par écrit avec Delon-Hoebanx.

En cas de contestation de la part d'un tiers, Delon-Hoebanx pourra tenir l'enchérisseur pour seul responsable de l'enchère en cause et de son règlement.

DEFAUT DE PAIEMENT

Conformément à l'article 14 de la loi n°2 000-6421 du 10 juillet 2 000, à défaut de paiement par l'adjudicataire, après mise en demeure restée infructueuse, le bien est remis en vente à la demande du vendeur sur folle enchère de l'adjudicataire défaillant ; si le vendeur ne formule pas cette demande dans un délai d'un mois à compter de l'adjudication, la vente est résolue de plein droit, sans préjudice de dommages et intérêts dus par l'adjudicataire défaillant.

Dans ce cas, Delon-Hoebanx se réserve le droit de demander à l'acheteur défaillant :

- des intérêts au taux légal,
- le remboursement des coûts supplémentaires engagés par sa défaillance, avec un minimum de 250 €,
- le paiement du prix d'adjudication ou :

- la différence entre ce prix et le prix d'adjudication en cas de revente s'il est inférieur, ainsi que les coûts générés pour les nouvelles enchères.
- la différence entre ce prix et le prix d'adjudication sur folle enchère s'il est inférieur, ainsi que les coûts générés pour les nouvelles enchères.

Delon-Hoebanx se réserve également le droit de procéder à toute compensation avec les sommes dues par l'adjudicataire défaillant.

L'opérateur de vente volontaire est adhérent au Registre central de prévention des impayés des Commissaires priseurs auprès duquel les incidents de paiement sont susceptibles d'inscription.

Les droits d'accès, de rectification et d'opposition pour motif légitime sont à exercer par le débiteur concerné auprès du Symev 15 rue Freycinet 75016 Paris.

PROPRIÉTÉ INTELLECTUELLE

La vente d'un lot n'emporte pas cession des droits de reproduction ou de représentation dont il constitue le cas échéant le support matériel.

PAIEMENT DU PRIX GLOBAL

Delon-Hoebanx précise et rappelle que la vente aux enchères publiques est faite au comptant et que l'adjudicataire devra immédiatement s'acquitter du règlement total de son achat et cela indépendamment de son souhait qui serait de sortir son lot du territoire français.

Le règlement pourra être effectué comme suit :

- **en ligne sur notre site www.delon-hoebanx.com**

- en espèces dans la limite de 1 000 € pour les résidents français et 10 000 € pour les étrangers

- par chèque bancaire ou postal avec présentation obligatoire de deux pièces d'identité en cours de validité,

- par carte bancaire Visa ou Master Card,

- par virement bancaire en euros aux coordonnées comme suit :

DOMICILIATION : BNP PARIBAS PARIS CENTRE AFF

CODE BANQUE : 3 0004-CODE AGENCE : 03120

NUMÉRO DE COMPTE : 00010630680-CLÉ RIB : 16

IBAN : FR76 3 000 4031 2 000 0106 3068 016

BIC : BNPAFRPPXX

CONDITIONS SPÉCIFIQUES AUX BIJOUX expertisés par la S.A.S Déchaut Stetten & Associés

S.A.S Déchaut Stetten & Associés applique les appellations selon les normes et réglementations techniques conformes au décret n° 2002-65 du 14 janvier 2002.

a). S.A.S Déchaut Stetten & Associés désigne les pierres modifiées par « les pratiques lapidaires traditionnelles » de la même manière que celles qui n'auraient pas été modifiées. (Art. 3)

b). S.A.S Déchaut Stetten & Associés désigne les pierres modifiées par d'autres procédés, par le nom de la pierre, suivi de la mention « traitée » ou par l'indication du traitement subi. (Art. 2) Les pierres non accompagnées de certificats ou attestations de Laboratoires ont été estimées par S.A.S Déchaut Stetten & Associés en tenant compte des modifications éventuelles du paragraphe a).

S.A.S Déchaut Stetten & Associés se tient à la disposition des acheteurs pour tous renseignements complémentaires concernant le décret 2002-65 ou les différentes sortes de traitements existants. Les techniques d'identification et les conclusions d'analyse concernant l'origine et la classification des pierres et perles peuvent varier d'un laboratoire à un autre. En conséquence, il est possible d'obtenir, dans certains cas, un résultat différent en fonction des laboratoires consultés.

DELIVRANCE DES ACHATS

DELON-HOEBANX NE REMETTRA SES ACHATS À L'ADJUDICATAIRE QU'APRÈS ENCAISSEMENT DE L'INTÉGRALITÉ DU PRIX GLOBAL.

L'acheteur peut faire assurer ses lots dès leurs adjudications puisque dès ce moment, les risques de perte, vol, dégradations ou autres sont sous son entière responsabilité.

Delon-Hoebanx décline toute responsabilité quant aux dommages eux-mêmes ou à la défaillance de l'adjudicataire de couvrir ses risques contre ces dommages.

La manutention et le magasinage n'engagent pas la responsabilité de Delon-Hoebanx.

Les lots peuvent être enlevés gratuitement en salle jusqu'à 19h le soir de la vente et entre 8h et 10h le lendemain.

Passé ce délai, vous pouvez :

- Faire livrer vos biens partout dans le monde, grâce à TRANSPORT DROUOT-GÉODIS

- Récupérer vos lots au service du MAGASINAGE, au tarif suivant:

- Frais de dossier par lot TTC : 5€

- Frais de stockage et d'assurance par lot TTC :

1€ /jour, les 4 premiers jours ouvrés

1€ / 5€ / 10€ / 20€ / jour, à partir du 5e jour ouvré, selon

la nature du lot (merci de consulter le site internet www.drouot.com rubrique *drouot pratique* afin de connaître les détails) les frais de dossier sont plafonnés à 50€^{TTC} par retrait.

Une réduction de 50% des frais de stockage est accordée pour les clients étrangers et les marchands de province, sur justificatif.

Les frais de magasinage sont offerts pour les lots pris en charge par Transport Drouot-Géodis !

Devis accepté dans les 10 jours suivants la vente

Attention :

Aucun lot ne sera remis avant acquittement total des sommes dues et présentation du bordereau acquitté et/ou de l'étiquette de vente. Tout objet/lot qui n'est pas retiré au service Magasinage dans un délai d'un an à compter de son entrée au magasinage sera réputé abandonné et sa propriété transférée à Drouot à titre de garantie pour couvrir les frais de magasinage.

DROUOT MAGASINAGE

6 bis, rue Rossini 75009 Paris-France

Tél. +33 (0)1 48 00 20 18

magasinage@drouot.com

Ouverture du lundi au samedi de 9h à 10h et du lundi au vendredi de 13h30 à 18h. Consulter les horaires d'ouverture et fermeture exceptionnelle Accès contrôlé une pièce d'identité doit être laissée en dépôt au poste de sécurité.

Delon-Hoebanx n'est pas responsable de la charge des transports après la vente. Si elle accepte de s'occuper du transport à titre exceptionnel, sa responsabilité ne pourra être mise en cause en cas de perte, de vol ou d'accidents qui reste à la charge de l'acheteur.



DROUOT
PARIS