

DELON-HOEBANX
MAISON DE VENTES AUX ENCHÈRES

13 MARS 2019

Hôtel des ventes de Drouot
9, rue Drouot Paris 9^e
salle 6



CONTACTS



Guillaume DELON
Président
Commissaire-Priseur habilité
01 47 64 69 75
delon@delon-hoebanx.com



Xavier HOEBANX
Directeur Associé
01 47 64 69 76
hoebanx@delon-hoebanx.com



Marie de VILLEFRANCHE
Clerc Associée
01 47 64 69 77
villefranche@delon-hoebanx.com



Laurent POUBEAU
Clerc Spécialisé
06 15 95 52 44
poubeau@delon-hoebanx.com



Chloé BERTHENET
Administration
01 47 64 17 80
info@delon-hoebanx.com

10 bis, rue Descombes, 75017 Paris
Tél. : 01 47 64 17 80 - Fax : 09 70 62 79 28
www.delon-hoebanx.com
Déclaration n°074-2015

EXPERTS

PBG EXPERTISE
3, rue Bonaparte 75006 Paris
contact@pbgexpertise.com
06 10 49 83 38

Photographies par Jon MILLS - 06 14 76 01 41
Imprimé par CORLET en 2019



DELON-HOEBANX

MAISON DE VENTES AUX ENCHÈRES

ARTS DÉCORATIFS DU XX^E SIÈCLE

MERCREDI 13 MARS 2019

à 14h

Hôtel des ventes de Drouot
9, rue Drouot 75009 Paris

Salle 6

EXPOSITIONS PUBLIQUES

Lundi 11 mars 2019 de 11h à 18h

Mardi 12 mars 2019 de 11h à 18h

Mercredi 13 mars 2019 de 11h à 12h

CONTACT POUR LA VENTE

01 47 64 17 80 - info@delon-hoebanx.com

(expo/vente) : 01 48 00 20 06



*Catalogue visible sur : www.delon-hoebanx.com, www.drouot.com, www.auction.fr
Vous pouvez enchérir en live sur www.drouotlive.com*

DROUOT
DIGITAL
Live

AUCTION^{FR}
VENTES AUX ENCHÈRES D'OBJETS D'ART

IMPORTANT : VEUILLEZ CONSULTER LES CONDITIONS DE VENTE À LA FIN DU CATALOGUE

1



1

**MONTIGNY SUR LOING,
attribué à RETY, décor de**

Importante jardinière à piétement
chinoisant en bois sculpté maintenant
un vase amphore en faïence émaillée
à décor d'un perroquet, de perruches,
d'un fond marin dans un encadrement
de motifs floraux.

Vers 1890-1900.

H (totale) : 135 cm

H : 66 - Diam : 52 cm

3 500 / 4 500 €



2

Maison FRANCK à Anvers, attribué à

Vitrine de présentation sinisante à caisson quadrangulaire mouluré en bois laqué rouge rehaussé de dorure et verre, agrémenté de frises ajourées sculptées de dragons, de motifs végétaux et de grecques.

Elle repose sur quatre pieds galbés à décor sculpté figurant des dragons et ouvre en façade par deux portes donnant sur des étagères superposées en verre.

Vers 1920-1930.

H : 142 - l : 126 - P : 56 cm

(légers éclats)

800 / 1 200 €



3

MAISON DES BAMBOUS**Alfred PERRET & Ernest VIBERT à Paris**

Rare paire de fauteuils en hêtre teinté à dossier droit mouluré et accotoirs ajourés à enroulements reposant sur un piètement galbé terminé par des pieds griffes à l'avant. Ils présentent un décor chinoisant sculpté et incisé et d'un dragon sur le dossier. Garniture du dossier et de l'assise recouverte d'un tissu de soie à motifs verts et doré.

Signés de la plaquette d'origine Maison des Bambous

Perret & Vibert 33 rue du 4 Septembre Paris.

Vers 1880-1890.

H : 113 - l : 68 - P : 56 cm

(légers éclats et anciennes restaurations)

1 800 / 2 200 €







4

Maison MARNYHAC

Sellette formant cache-pot à piétement et monture chinoisante en bronze doré agrémentée d'un vase sur piédouche en métal laqué à décor doré sur fond bordeaux. Signée « Marnyhac rue de la Paix ».

Date de création : vers 1870-1880.

H. 120 - Diam : 54 cm

10 000 / 15 000 €



5

Paul Victor GRANDHOMME (1851-1944)

Cupidon

Plaque à décor d'émaux polychromes sur cuivre.

Signée "Grandhomme".

Vers 1880-1890.

Dim. (à vue) : 9,5 x 5,5 cm

3 500 / 4 000 €

6

PAUL BONNAUD (1876-1953)

Vanitas

Plaque émaillée à décor en polychromie figurant une

vanité d'après le peintre lyonnais Tony Tollet.

Encadrement de style en bois mouluré teinté.

Signée P.Bonnaud Limoges 1905 et annoté en bas à droite d'après Tollet.

Dim. (à vue) : 24 x 19 cm

1 200 / 1 500 €



6

Théodore DECK (1823-1891)

Né à Guebwiller en Alsace, découvre très tôt son attirance pour l'art de la céramique. Après un apprentissage chez le maître poêlier Hügelin père, il fréquente l'atelier du sculpteur André Friederich. Fort de son apprentissage et de ses nombreuses rencontres et voyages, il ouvre avec son frère un atelier à Paris en 1858 et un magasin en 1869 dans le quartier de l'Opéra.

Dès 1861, il expose ses premières réalisations au Salon des Arts et Industries de Paris. Il s'agit de pièces de forme à l'émail bleu turquoise ou avec des décors à la manière des céramiques orientales d'Iznik.

Ce bleu turquoise aux nuances éclatantes deviendra au fil du temps une marque de fabrique de l'atelier que l'on nommera le Bleu de Deck. Celui-ci combine l'utilisation de la potasse, du carbonate de soude et de la craie.

Ces merveilleux émaux translucides en relief, marqués d'originalité, de qualité et de perfection, ont fait que Théodore Deck domine son époque et sont l'empreinte d'un grand céramiste.

Ce succès a également fait qu'à son oeuvre viennent s'inviter des peintres qui juxtaposent leur art dans la céramique.

L'ensemble que nous vous présentons reflète la palette d'inventions que Théodore Deck a développé tout au long de sa carrière.

On y retrouve son fameux bleu turquoise aux inspirations asiatiques et orientales, ses plats en collaboration avec des artistes peintres, ses fonds d'or sous couverte, ou encore ses pièces de forme aux motifs empruntés à la flore et aux animaux avec des fonds verts, beige ou turquoise et l'utilisation de glaçures polychromes éclatantes qui subliment la nature.



7

7

Théodore DECK (1823-1891)

Assiette en faïence émaillée en polychromie à décor de fleurs et d'oiseaux branchés agrémenté d'un insecte.

Signée "Th.Deck".

Vers 1880-1890.

Diam : 24 cm

200 / 300 €



8

Théodore DECK (1823-1891)

Lampe en céramique émaillée verte nuancée mauve à prises figurant des têtes d'éléphants.

Monture en bronze doré

Signée «TH.Deck».

Vers 1880-1890.

H : 49,5 cm

1 500 / 1 800 €

9

Théodore DECK (1823-1891)

Coupe en faïence émaillée en polychromie à décor de fleurs et de papillons en vol. Elle repose sur un piédouche à décor de faunes.

Signée "Th.Deck" et cachet.

Vers 1880-1890.

H : 17 - Diam : 23 cm

(anciennes restaurations)

2 500 / 3 000 €



10

Théodore DECK (1823-1891)

Coupe en faïence émaillée en polychromie à décor de fleurs et d'oiseaux.

Elle repose sur un piédouche à décor de faunes.

Signée "Th.Deck" et cachet.

Vers 1880-1890.

H : 17,5 - Diam : 23,5 cm

(anciennes restaurations)

2 800 / 3 000 €





11

Théodore DECK (1823-1891)

Boîte couverte rectangulaire en céramique émaillée polychrome à décor de motifs floraux, d'oiseaux et de papillons en vol sur fond vert céladon. La prise du couvercle figure deux putti enlacés en relief sur un fond feuillagé.

Signée «Th.Deck».

Vers 1880-1890.

H : 16 - l : 23,5 - P : 15,5 cm

(légère restauration)

1 500 / 2 500 €





12

Théodore DECK (1823-1891)

Jardinière ovale polylobé en faïence à couverte émaillée ocre à décor de frise de fleurs polychrome, d'oiseaux et de papillons en vol flanqués de deux masques.

Signée "Th.Deck" et cachet au profil.

Vers 1880-1890.

H : 12 - l : 34 - P : 17 cm

5 500 / 6 000 €



13

Théodore DECK (1823-1891)

Important plat en céramique émaillée polychrome à décor d'un perroquet sur une branche fleurie.

Signé « Th Deck » et cachet au profil.

Vers 1880-1890.

Diam : 49 cm

5 000 / 7 000 €

14

Théodore DECK (1823-1891)

Important plat en céramique émaillée polychrome à décor d'un oiseau sur une branche fleurie.

Signé « Th Deck » et cachet au profil.

Vers 1880-1890.

Diam : 50 cm

5 000 / 7 000 €



13



14



14 bis

14 bis

TRAVAIL FIN XIX^e

Sculpture en bronze à patine brune figurant un dragon.

H : 57 cm
(accident)

600 / 800 €

15

MANUFACTURE NATIONALE de SEVRES

Encrier en grès porcelainique à décor bleu sur fond beige.

Signé.

H : 8 cm

50 / 80 €



15



16

Pierre-Adrien DALPAYRAT (1844-1910)

Vase cylindrique à col trilobé en grès émaillé vert nuancé rouge sang de boeuf.

Signé « Dalpayrat ».

Vers 1900.

H : 22,5 cm

1 200 / 1 500 €



17

17

E. JAMMES (XIX-XX^e)

Important plat circulaire sur talon plat en faïence à décor émaillé de motifs floraux bleus sur fond blanc.

Signé « E. JAMMES.F 1894 », cachet circulaire Ecole Nationale Limoges Atelier Besse.

Diam : 51 cm

200 / 300 €



18

**Clément MASSIER (1844-1917)
à Golfe Juan**

Importante jardinière composée de deux éléments en céramique émaillée à décor néo-mauresque de motifs floraux.

Le vase du dessus repose sur un piétement à colonnes détachées.

Signé « Clément Massier à Golfe Juan ».

Vers 1890-1900.

H : 167 - Diam : 74 cm

(anciennes restaurations et éclats)

5 000 / 6 000 €

Bibliographie :

« Massier », Réunion des Musées Nationaux, Paris, 2000, modèle reproduit page 130





19

Jules CAYETTE (1882-1953)

Coupe formant vide-poches en bronze doré à décor de motifs végétaux.

Signée et située « J. Cayette Nancy », dédicacée et marque.

Vers 1900.

Diam : 17,5 cm

200 / 300 €



20

20

Albert MARIONNET (1852-1910)

Plateau en bronze à patine dorée à décor en relief de pampre de vigne.

Signé « A Marionnet » et annoté « Salon 1912 ».

H : 11 - L : 46 - P : 36 cm

400 / 600 €

21

TRAVAIL FRANÇAIS 1900

Boîte en laiton à décor stylisé en repoussé agrémenté de cabochons en verre polychrome.

H : 5 - L : 25 - P : 22 cm

800 / 1 200 €



21



22

TRAVAIL AUTRICHIEN

Encrier à monture à figurant une tortue et des têtes d'hiboux en bronze doré enserrée dans un support formant vide-poches en granite.

H : 12 - L : 28 cm

150 / 250 €



23

Albert CARRIER-BELLEUSE (1824-1887)

La fileuse

Sculpture chrysléphantine en bronze à patine dorée et argentée et ivoire.

« Signée A. Carrier-Belleuse ».

Fonte d'édition ancienne.

H : 33 cm

(main gauche recollée)

2 000 / 2 500 €



24

Albert CARRIER-BELLEUSE (1824-1887)

La liseuse

Sculpture chrysléphantine en bronze à patine dorée et ivoire.

Signée « A. Carrier Belleuse », et titrée.

Fonte d'édition ancienne.

H : 35 cm

600 / 800 €



25
Louis BARTHELEMY (XIX-XX^e)

Fillette à l'ourson
Sculpture chrysléphantine en ivoire et bronze doré.
Signée « L.Barthélémy ».

H : 19,5 cm
200 / 300 €

26
Raoul LARCHE (1879-1912)

Jeanne d'Arc ou La Foi
Sculpture en bronze à patine brune nuancée dorée.
Signée « Raoul Larche », cachet de fondeur Siot Decauville Fondeur Paris et numérotée.
Fonte d'édition ancienne, vers 1900.

H : 32 cm
300 / 400 €

27
Joseph-Gustave CHERET (1838-1894)

Route de Cythère
Sculpture en bronze à patine argentée.
Signée Joseph Cheret et marque du fondeur Soleau Editeurs Paris.
Vers 1880-1890.

H : 52 cm
3 000 / 3 500 €



28

LOETZ, dans le goût de

Vase de forme diabolo en verre polychrome à reflets métalliques irisés agrémenté de cabochons.

H : 22 cm

600 / 700 €

29

François-Eugène ROUSSEAU (1827-1890) & Ernest-Baptiste LÉVEILLÉ (1841-1913), attribué à

Vase balustre en verre translucide aux effets de craquelures à inclusions de colorations en polychromie. Base circulaire en bronze doré.

Vers 1895.

H : 18,5 cm

500 / 800 €

30

Emile GALLÉ (1846-1904)

Suite de six verres dont cinq modèles identiques en cristal fumé à décor émaillé en polychromie de motifs floraux et de la croix de Lorraine.

Deux signés « E Gallé et E Gallé Nancy ».

Vers 1890.

H : 5,5 cm

250 / 350 €



31

Emile GALLÉ (1846-1904)

Suite de quatre tables gigognes en hêtre teinté présentant des plateaux rectangulaires à décor marqueté en bois exotique, reposant sur un piétement lyre mouluré.

Signées « Gallé ».

Vers 1900.

H : 71 - l : 58 - P : 37,5 cm

(restaurations)

2 200 / 2 500 €

32

Emile GALLÉ (1846-1904)

Important vase de forme diablo en cristal teinté vert orangé à décor dégagé à l'acide et émaillé en polychromie de motifs floraux agrémentés de cabochons collés à chaud.

Signé « Cristallerie d'Emile Gallé modèle et décor déposé ».

Vers 1890.

H : 56 cm

2 500 / 3 500 €



32 bis



32 bis

Emile GALLÉ (1846-1904)

Vase bombé en méplat à col évasé en faïence émaillée à décor de libellules et de motifs floraux en polychromie sur fond bleu nuancé brun.

Signé « E. Gallé Fayencerie Nancy ».

Vers 1890.

H : 15 cm

300 / 500 €





33

Etablissements GALLÉ

Vase cylindrique à panse bombée en verre doublé à décor dégagé à l'acide de motifs floraux mauves sur fond opaque. Signé « Gallé ».

Vers 1920.

H : 34,5 cm

1 000 / 1 500 €

34

DAUM NANCY

Vase à panse bombée sur piedouche circulaire à col pincé en verre doublé à décor dégagé à l'acide de motifs floraux dans les tons orange, brun et vert sur fond opaque givré.

Signé «Daum Nancy».

Vers 1920.

H : 20,5 cm

1 000 / 1 500 €



35

DAUM NANCY

Petit flacon en verre doublé à décor dégagé à l'acide d'un paysage lacustre dans les tons vert et brun sur fond opaque rehaussé de dorure.

Signé « Daum Nancy ».

H : 7 cm

600 / 800 €

35 bis

Georges de FEURE, dans le goût de

Fauteuil en bois laqué noir à dossier ajouré à décor sculpté de motifs floraux se prolongeant sur des accotoirs nervurés et reposant sur un piétement galbé.

Vers 1900.

H : 82 - l : 61 - P : 54 cm

500 / 600 €



35 bis



35



36
**BING et GRÖNDAHL
et KAI NIELSEN (1882-1924)**

Ensemble de six sujets en grès émaillé
figurant Bacchus.

Signées et marque de la fabrique.
Vers 1900-1910.

H : 24 cm (la plus grande)

600 / 800 €



37



38



37
**MANUFACTURE
NATIONALE de SEVRES**

Vase couvert en porcelaine émaillée
à nuances bleues, rehaut d'or.

Signé du cachet de la Manufacture.
Vers 1900.

H : 35 cm

200 / 300 €

38
**Camille THARAUD
(1878-1956)**

Vase en porcelaine émaillée à décor
de feuillages stylisés verts sur fond
nuageux bleu.

Signé.

H : 26 cm

200 / 300 €



39

LOUIS MAJORELLE (1859-1926)

Bureau en acajou mouluré à plateau rectangulaire nervuré ouvrant en ceinture par trois tiroirs à poignées végétales en bronze et reposant sur deux caissons ouvrant par une porte donnant sur un espace de rangement. Vers 1900

H : 72 - L : 150 - P : 80 cm
(éclats et légers accidents)

2 000 / 3 000 €

Bibliographie :

Alastair Duncan, « Louis Majorelle », Abrams, New York, 1991, modèle similaire reproduit page 194

40

Établissements GALLÉ

Petite table en placage d'acajou, plateau circulaire reposant sur quatre pieds courbes moulures-sculptés, base circulaire à doucine. Signée « Gallé ».

H : 52 - Diam. : 63 cm

300 / 500 €





41

Clément MÈRE (1861-1940)

Rare boîte circulaire en ivoire à décor gravé de motifs stylisés rehaussés de dorure

Monogrammée « CM ».

Vers 1910.

H : 4 - Diam. : 6 cm

(fente et légères usures à l'or)

1 500 / 2 000 €

Bibliographie :

« Art et Décoration » année 1912, variantes de boîtes reproduites page 163



42

Clément MÈRE (1861-1940)

Rare boîte en ivoire à décor gravé de motifs stylisés rehaussés de dorure et d'incrustation de pierres rouges.

Monogrammé « CM ».

Vers 1910.

H : 7 cm

(légères usures à l'or)

2 000 / 3 000 €

Bibliographie

« Art et Décoration » année 1912, variantes de boîtes reproduites page 163



43



43

Louis MAJORELLE et DAUM Nancy

Vase en verre teinté orange à inclusions d'oxydes métalliques soufflé dans une résille à monture géométrique en fer forgé.

Signé « L. Majorelle » et « Daum Nancy ».

Vers 1920.

H : 24,5 cm

(important fêle à la base)

150 / 250 €

44



44

DELVAUX

Carafe en verre translucide à décor émaillé de brachages fleuris dans les tons jaunes et noir.

Signée sous la base « Delvaux 18 Rue Royale Paris ».

Vers 1920.

H : 21 cm

(léger éclat interne sur le bouchon)

100 / 200 €

45



45

Camille FAURE (1874-1956)

Vase anciennement monté en lampe de forme tronconique en cuivre à décor d'émaux translucides en polychromie de feuilles bleues et fleurs roses en relief.

Signé « C. Fauré Limoges ».

H : 29,5 cm

(manque le cerclage)

400 / 600 €

46

LE VERRE FRANÇAIS

Vase balustre en verre doublé à décor dégagé à l'acide de motifs floraux et grappes de fruits dans les tons mauves sur fond opaque.

Signé « Le Verre Français ».

Vers 1925.

H : 47 cm

800 / 1 200 €



47

TRAVAIL ETRANGER 1920

Paire de lanternes en fer forgé martelé
figurant des animaux fantastiques.

H : 61,5 cm

1 000 / 1 500 €



48

TRAVAIL ETRANGER 1920

Lampadaire en étain et cuivre repoussé à décor
chinoisant en relief de motifs floraux, de grecques
et de dragons ajourés sur l'abat-jour.

H : 130 cm

(légers manques)

600 / 800 €



49

49
LELEU DECORATEUR

Ensemble de dix projets aquarellés sur calque.
Signés et situés pour certains.

400 / 600 €



49 bis

49 bis
LELEU DECORATEUR

Ensemble de onze planches avec des photographies d'intérieurs en noir et blanc.

400 / 600 €

50
PROJETS D'AMÉNAGEMENT

Six projets en couleur sur papier
Dont quatre par Claude Olivier Merson
décorateur et deux anonymes.

150 / 250 €

(lot non reproduit)



51

51
Léo TISSANDIE (XIX-XXe)

"Dessinateur de Haute Couture"
Rare recueil de 122 pages contenant 230 dessins originaux sur papier fin contrecollés, rehaussés à l'encre noire, représentant des modèles de robes et des manteaux d'époque Art Déco.

Vers 1925.
Dim. (album) : 41 x 33 cm - (dessin) : 25 x 16 cm (environ)

1 000 / 1 500 €



52

52
ANONYME

"Projet d'un paravent laqué pour le fumoir d'un bateau"
Gouache sur papier rehaussée de vernis.

Joint une aquarelle "motif en grès pour un théâtre".

Dim. : 64 x 99 cm
(accident et manque)

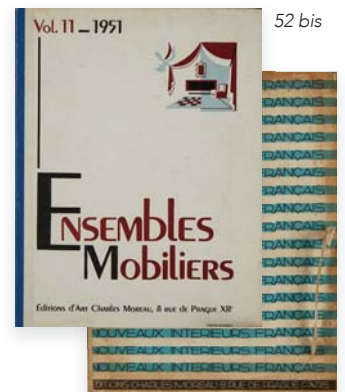
150 / 200 €

52 bis
FRESSINET Jean

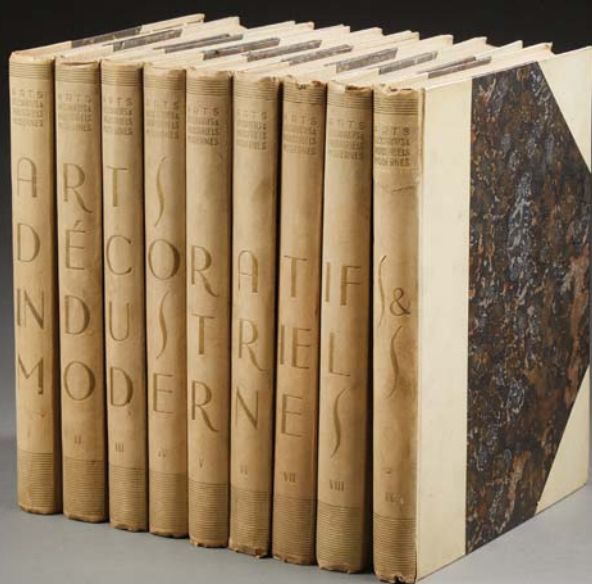
Ensembles Mobiliers Vol 11
Paris, Charles Moreau, couverture rigide. Portfolio éditeur, dos toilé, complet des 48 planches en héliotypie, de l'introduction et de la table.

Joint : Nouveaux intérieurs Français VI, Paris Charles Moreau, couverture rigide. Portfolio éditeur, introduction et 48 planches (manque la table).
(reliure accidentée)

100 / 150 €



52 bis



53
**ENCYCLOPEDIE DES ARTS DECORATIFS
 & INDUSTRIELS MODERNES**

Série en 9 volumes en demi-reliure de papier parcheminé,
 à dos titré en lettres de couleurs.

Imprimée sur vélin d'Arches par l'Imprimerie Nationale.

Format In-4°

400 / 600 €



54
ART et DECORATION

- Années 1900, 1901, 1902, 1903, 1904, 1905, 1906, 1907, 1908, 1909, 1910, 1911, 1912, 1913, 1914, 1914 à 1919, 1920, 1921 et 1922.

- Janvier, mars, juin, juillet, septembre, octobre, novembre, décembre 1924

- Février, août, septembre, octobre et novembre 1925.

(usures et déchirures)

300 / 500 €



55
Jean FRESSINET (1889-1972)

Ensemble de quatre gouaches sur papier pour papiers peints en mobilier.

Projets dessinés et peints par Freyssinet pour l'Atelier Stylea, Paris, vers 1925,

présentant chacun un meuble de rangement devant un mur décoré. Cachet sur deux "Atelier Stylea". Fressinet dirige l'atelier "Stylea" d'architecture décoration et participe régulièrement aux Salons des Artistes Décorateurs depuis 1925, à l'Exposition des Arts Décoratifs de 1925, à l'Exposition Coloniale de 1931.

Dim. : 23,5 x 16 cm (chaque)

400 / 600 €



56
JEAN ROYERE (1902-1981)

Ensemble de trois lettres autographes signées et une tapuscrit signée par Jean Royère en 1947.

200 / 300 €



57

57
TRAVAIL ART DECO

Boucle de ceinture en dinanderie à décor géométrique.

Dim : 9,5 x 6,5 cm

200 / 300 €



58
TRAVAIL ART DECO

Boîte à cigarette en métal à décor laqué noir et incrusté de coquille d'oeuf.

Dim. : 12,5 x 8,5 cm

200 / 300 €

60
Travail ETRANGER

Coffret à corps galbé en argent uni à prise en ivoire. Poinçons et marques.

H : 6 - L : 20,5 - P : 13 cm

200 / 300 €



60

59
TRAVAIL des ANNEES 1930

Vase balustre en dinanderie à décor d'une frise géométrique.

H : 17,5 cm

80 / 120 €



61
TRAVAIL 1930

Calice en argent uni à coupe évasée sur talon circulaire agrémenté d'une bague en ivoire.

Poinçon et Minerve.

H : 14,5 cm

700 / 900 €



62
DEGON ROUEN

Calice en argent uni et martelé de forme diabololo agrémenté d'une bague en ivoire.

Signé « Degon Rouen, poinçon et Minerve.

H : 17 cm

700 / 900 €



63

Jean DESPRES (1889-1980)

Boîte rectangulaire en métal argenté martelé à décor d'un maillon de chaîne.
Signée « J. Desprès ».
H : 6 - l : 21,5 - P : 14,5 cm
1 000 / 1 500 €



63



64

TRAVAIL ART DECO

Boîte circulaire en bois partiellement gainé de galuchat et rehaussé de dorure.
H : 3,5 - Diam : 10 cm
100 / 150 €



65

65

Jean DUNAND (1877-1942)

Panneau en bois à décor gravé et laqué figurant le christ.
Signé « Jean Dunand ».
Vers 1920-1930.
Dim. : 17 x 21 cm
1 000 / 1 500 €



66

OMEGA

Petite pendulette de bureau de forme sphérique en laiton et verre.
Signée sur le cadran.
H : 5 cm
50 / 80 €

66

67



68



67

CLAUDIUS LIHOSSIER (1893-1953)

Vase cornet en dinanderie de cuivre martelé à décor géométrique à patine argenté sur fond brun.

Signé « Linossier ».

Vers 1930.

H : 15,5 cm

500 / 800 €

68

CLAUDIUS LIHOSSIER (1893-1953)

Vase boule en dinanderie de cuivre martelé à décor géométrique à patine argenté sur fond brun.

Signé « Linossier ».

Vers 1930.

H : 11,5 cm

500 / 800 €

69

CARTIER,

Presse-papier en argent uni, à prise en aventurine et attaches laquées noir agrémentées de perles serties en corail.

Poinçon de Minerve et d'orfèvre. Signé.

Vers 1925.

H : 6 - l : 15 - P : 7,5 cm

(prise restaurée)

300 / 500 €



69

69 bis

Jean E. PUIFORCAT (1897-1945)

Série de douze assiettes de table en
vermeil à décor de plis de serviette.

Monogrammées JA.

Signées J. E. Puiforcat.

Vers 1930.

Poids : 9,510 kg

10 000 / 12 000 €

(vendu avec faculté de réunion avec le lot 69 ter)

69 ter

Jean E. PUIFORCAT (1897-1945)

Ensemble de quatre plats en vermeil à
décor de plis de serviette.

Monogrammés JA.

Signés J. E. Puiforcat.

Vers 1930.

Poids : 9,634 kg

8 000 / 10 000 €

(vendu avec faculté de réunion avec le lot 69 bis)



69 bis



69 ter



70

SABINO PARIS

Boîte circulaire en verre opalescent à décor d'une ronde de sirènes.

Signée « Sabino Paris ».

H : 4,5 - Diam : 16 cm

200 / 300 €



73

71

René LALIQUE (1860-1945)

Partie de service modèle « Selestat » en verre translucide et émaillé noir comprenant 10 verres et une carafe. Signature « R.Lalique ».

Modèle créé en 1925.

H : 24 cm

500 / 800 €

Bibliographie :

Félix Marcilhac, « Catalogue raisonné de l'œuvre de René Lalique », Editions de l'Amateur, Paris, 2004, modèle reproduit reproduit page 834.

72



72

LALIQUE France

Vase en verre satiné moulé-pressé figurant deux colombes.

Signé « Lalique France ».

H : 21 cm

150 / 200 €

73

DAUM NANCY FRANCE

Coupe circulaire en verre épais translucide à inclusions de bulles.

Signée « Daum Nancy France ».

Diam : 6,5 cm

100 / 150 €

74



74

André THURET (1898-1965)

Vide-poches en verre épais translucide modelé à chaud à anse végétale.

Signée « André Thuret ».

Vers 1950.

H : 19,5 cm

100 / 200 €

75

René LALIQUE (1860-1947)

Cadre « Festons » en verre moulé-pressé dépoli.

Modèle créé en 1932.

Dimensions : 35 x 29,5 cm

(réduit dans l'épaisseur et signature apocryphe)

1 500 / 1 800 €

Bibliographie :

Félix Marilhac, « Catalogue raisonné de l'œuvre de René Lalique », Editions de l'Amateur, Paris, 2004, modèle reproduit reproduit page 264



76

René LALIQUE (1860-1945)

Table à plateau de René Lalique provenant du guéridon modèle "Pivoines".

Piètement rapporté postérieurement en laiton patiné

Dalles de verre créées en 1928.

D'origine ces dalles ont été créées comme des éléments de luminaire et montées par la suite sur des piétements métalliques.

H : 68 - Diam : 49 cm

1 500 / 2 000 €

76



77

**Josette HEBERT COËFFIN
(1908-1974) pour la
Manufacture Nationale de
SEVRES**

Couple de chouettes
Sculpture en terre cuite chamotée
Signée « J Herbert Goeffin » et
cachet de la Manufacture.
Vers 1950.

H : 13 cm

1 200 / 1 500 €

78

TRAVAIL FRANÇAIS 1930

Encrier en bronze à patine brune
figurant un couple de perruches.
H : 7,5 - l : 28 cm

800 / 1 000 €

79

TRAVAIL FRANÇAIS

Paire de chenets zoomorphes en
fer forgé.

H : 42 - l : 15 - P : 44 cm

150 / 250 €

80

TRAVAIL FRANCAIS 1930-1940

Ecran présentant trois panneaux en bois laqué à décor d'orangs outans roux branchés sur fond doré à la feuille.

H: 90 - l : 96 cm

(légers éclats)

1 200 / 1 500 €



80

81

Maurice DUFRENE, attribué à

Paire de fauteuils en acajou teinté à dossier cintré mouluré et accotoirs pleins à pan coupé se prolongeant sur des montants sculptés de motifs feuillagés stylisés. Garniture entièrement recouverte d'un cuir vert.

Vers 1925.

Dim. : 85 x 67 x 85 cm

(usures et éclats)

300 / 500 €



81



82

Jean et Joël MARTEL (1896-1966)

Pie

Rare épreuve en bronze à patine brune nuancé dorée.

Signée sur la terrasse « Martel Sculp », cachet circulaire du fondeur Susse Frères éditeurs Paris, encadré des lettres « GV ».

Modèle créé vers 1926-1929.

H : 33,5 - l : 23 - P : 8 cm

4 000 / 7 000 €

Bibliographie :

« Joël et Jan Martel sculpteurs 1896-1966 », Gallimard / Electa, 1996, pour une pie référencée page 178 sous n°45

Ce modèle fut exposé à l'Exposition du Portique, Paris, 1926 ; au Salon des Artistes Décorateurs à Paris en 1927 et au Salon des Arts et Industries de Luxe, Trouville en 1929.





83

**ALBERTO GIACOMETTI (1901-1966)
pour JEAN-MICHEL FRANK (1895-1941)**

Rare lampe « Calebasse » en albâtre sculpté.
Modèle créé avant 1939.

H : 20,5 cm

40 000 / 60 000 €

Bibliographie :

Pierre-Emmanuel-Martin Vivivier, « Jean-Michel Frank », Norma Editions, Paris, 2006, modèle reproduit en noir et blanc page 282.

Nous remercions le Comité Alberto Giacometti de nous avoir confirmé l'authenticité de cette lampe.

Cette œuvre a été incluse dans l'AGD (Alberto Giacometti Database) sous le numéro 4063.

Un document de la Fondation Giacometti sera remis à l'acquéreur.

À partir de 1930, Alberto Giacometti réalise plusieurs objets décoratifs pour Jean-Michel Frank. Peu à peu, ils occupent une place essentielle dans les décors de Jean-Michel Frank. Il crée notamment des modèles de luminaires, réalisés en bronze, albâtre, plâtre blanc, patiné ou teinté, terre cuite naturelle ou émaillée.







84



84



85



84

TRAVAIL 1930-1940

Ensemble de sujets en céramique émaillée craquelée comprenant une paire de serre-livres, un chat, un chien et une panthère dont un signé L. Fontinelle et trois sculptures figurant des chevaux, des antilopes et un cervidé dont une signée « Lemanceau ».

H : 20,5 cm (la plus grande)

(légers éclats)

200 / 300 €

85

PRIMAVERA

Sculpture en céramique émaillée craquelée figurant une panthère branché.

Signée du cachet « Primavera ».

Vers 1940.

H : 27 - l : 56 cm

(éclats)

150 / 250 €

86

Jean BESNARD, attribué àLampe boule en céramique émaillée
craquelée beige et brun.

H : 11 cm

200 / 300 €



87

Jean BESNARD (1889-1958)Vase ovoïde en céramique émaillée
craquelé beige et brun.

Signé « Jean Besnard France ».

Vers 1930.

H : 21 cm

600 / 800 €



88

**Jacques-Emile RUHLMANN,
d'après un modèle de**Petite coiffeuse en placage de
palissandre ouvrant en façade par un tiroir
et reposant sur quatre pieds gainés.

H : 132 - l : 50 - P : 32 cm

800 / 1 200 €



89

Robert LALLEMANT (1902-1954)

Vase cylindrique en faïence émaillée noire et blanche à surface imitant le marbre.

Signé « Lallemand made in France ».

H : 11,5 cm

40 / 60 €



90

COMPAGNIE DES ARTISTES BORDELAIS (CAB) et Félix GETE (1870-1959)

Vase bilobé en céramique émaillée craquelée à décor moucheté.

Signés « CAB » dont un « Gête », situés « France » et numéroté.

Vers 1930.

H : 21 cm

150 / 250 €



91

TRAVAIL ART DECO

Coupe en céramique émaillée craquelée à décor floral ajouré.

Monogrammée.

H : 15,5 - Diam : 20,5 cm

(éclats à la base)

60 / 80 €



92

Francis JOURDAIN (1876-1958)

Vase boule en céramique émaillée à décor géométrique de lignes gris-vert sur fond noir.

Monogrammé « FJ ».

Vers 1930.

H : 15 cm

400 / 600 €



93

Jules LELEU, attribué à

Table circulaire en placage de loupe de noyer sur bâti de chêne, piètement cylindrique godronné reposant sur une base circulaire.

H : 76 - Diam : 76 cm

500 / 800 €



93 bis

93 bis

Jean LUCE (1895-1964)

Partie de service en faïence émaillée polychrome comprenant 95 pièces. Signés de l'étiquette d'origine. Modèle créé vers 1930.

(légers éclats)

200 / 300 €



94

De COENE Belgique

Table basse en placage de palissandre et citronnier à plateau rectangulaire reposant sur deux montants pleins. Estampillée au fer à chaud. Vers 1930.

H : 39,5 - L : 80 - P : 40,5 cm

800 / 1 000 €



94



95

TRAVAIL FRANCAIS

Vase ovoïde en céramique émaillée à décor de motifs floraux en polychromie
Signé d'une marque en creux.

H : 40,5 cm
(éclats)

50 / 80 €



96

TRAVAIL FRANCAIS

Vase ovoïde à anses en céramique émaillée à décor de motifs floraux bruns, ocre, noir et blanc.

Monogramme « RB » et numéroté.
H : 35 cm

40 / 60 €



97

KERAMIS

Vase balustre sur talon en céramique émaillée à décor de fleurs et coulures polychromes.

Signé.
H : 20 cm

100 / 150 €

98



98

Charles CATTEAUX (1880-1966)

Paire de vases balustres en céramique émaillée à décor de fleurs stylisées polychromes.

Signés.
H : 32 cm

400 / 600 €

99

Marcel-André BOURAINE (1886-1948)

Sculpture en bronze et ivoire à patine brune figurant une jongleuse.

Elle repose sur une sphère en marbre Portor terminée par une base circulaire en marbre beige veiné.

Signée « Bouraine ».

H : 43 cm

500 / 800 €



100

TRAVAIL FRANÇAIS 1930

Suite de quatre selettes de présentation en chêne teinté à caisson cubique découvrant des étagères superposées.

H : 135 - l : 28,5 - P : 28,5 cm

(rayures et manques)

2 000 / 3 000 €



100



101

Max le VERRIER (1891-1973)

Paire de lampes en bronze à patine médaille à fut cylindrique cannelés reposant sur trois pieds cambrés zoomorphes.

Signées « Le Verrier » et annotée « Bronze ».

Vers 1930.

H : 51,5 cm

(éclats au verre)

800 / 1 000 €

102

TRAVAIL ART DECO

Lampe de bureau en bronze à patine brune à décor en relief de fleurs et verre opalescent.

H : 42 cm

200 / 300 €



103

TRAVAIL FRANÇAIS

Vénus

Sculpture en bronze à patine vert antique. Traces de signature.

H : 26 cm

(éclat à la base)

150 / 250 €



104

TRAVAIL FRANÇAIS

Diane chasseresse

Sculpture en bronze à patine verte nuancée brune.

Elle repose sur une base en marbre Portor.

H : 26 cm

300 / 500 €





105

TRAVAIL DE STYLE ART DECO

Petit secrétaire en bois entièrement recouvert de galuchat teinté vert à trappe ébattant découvrant un intérieur en bois laqué et ivoire découvrant un intérieur compartimenté avec des tiroirs, un tirette latérale et des flacons à bouchons à décor émaillé.

H : 80,5 - l : 26,5 - P : 25 cm

2 000 / 3 000 €





106

106

**Gaston HAUCHECORNE,
d'après un modèle de**

Sculpture en terre cuite figurant trois dignitaires chinois.

Signée « G Hauchecorne » et cachet en creux.

H : 22 - l : 35 cm

200 / 300 €

107



107

Henri BARGAS (XXe)

Sculpture en terre cuite figurant un pousseur de pierre.

Signé « H. Bargas ».

H : 31 - l : 49 - P : 18 cm

150 / 200 €

108



108

Henri-Louis BOUCHARD (1875-1960)

Le semeur

Sculpture en bronze à patine brune.

Signée « Bouchard » et cachet « cire perdue Siot ».

H : 42 cm

300 / 400 €



109

André DOMIN (1883-1962) & Marcel GENEVRIERE (1885-1967)
Maison DOMINIQUE

Guéridon en placage de palissandre à plateau circulaire en marbre veiné reposant sur deux doubles montants pleins cintrés.

L'ensemble est agrémenté de finitions en laiton doré.

Vers 1935.

H : 55,5 - Diam : 83,5 cm

2 500 / 3 000 €

Bibliographie :

« Art et Décoration », Octobre 1935, modèle similaire reproduit dans un intérieur en Flandre.

110

TRAVAIL 1950

Paire de chenets en fer forgé à foyer arqué.

H : 27 - l : 5 - P : 69 cm

300 / 500 €





111

Just ANDERSEN (1884-1943)

Coupe sur piédouche en métal chromé martelé à décor de dauphins sur le pied.

Signée « Denmark Just ».

On y joint un cendrier du même artiste.

H : 13 - Diam : 23 cm

80 / 120 €

112



112

**ALFENIDE
(Maison Christofle)**

Paire de coupes sur piédouche en métal chromé.

Signée « Alfénide ».

H : 11 - Diam : 35 cm

100 / 150 €

113



114



113

ATO

Cadran de pendule en métal

Signé sur le cadran.

H : 20,5 cm

150 / 250 €

114

TRAVAIL FRANÇAIS

Miroir de table à base rectangulaire et montant en métal nickelé enserrant une glace circulaire agrémentée d'un rang de perles en verre.

H : 32,5 - Diam : 27,5 cm

500 / 600 €



115

**115
TETARD FRERES**

Partie de service comprenant 36 pièces dont 12 couverts à poisson et 12 fourchettes à dessert. Signés du poinçon et Minerve. Vers 1930.

1 000 / 1 200 €

**116
Jean-Emile PUIFORCAT (1897-1945)**

Partie de service en argent uni comprenant 15 pièces de service. Poinçons et marques. Vers 1930.

Poids brut : 1 670 g

1 800 / 2 200 €



116



117

117

Maison CHRISTOFLE

Service en métal argenté comprenant 24 pièces dans un petit coffret et 37 pièces dans un autre coffret. Signés et marques.

300 / 350 €



118



118

Clément NAUNY (1900-1969), dit DESNY

Boîte moderniste en placage de loupe d'amboine à attache moderniste en laiton. Signée « Desny Paris made in France ».

Vers 1930.

H : 4 - l : 17,5 - P : 11 cm

500 / 700 €

119

LA CREMAILLERE

Miroir de table à structure en bronze doré et base à doucine laquée blanche craquelée enserrant une glace cintrée à bords arrondis. Signé "La crémaillère France".

H : 51,5 cm

(usures)

200 / 300 €

120

Jacques ADNET, attribué à

Pare-feu en verre et laiton.

H : 51,5 - l : 110

600 / 800 €

121

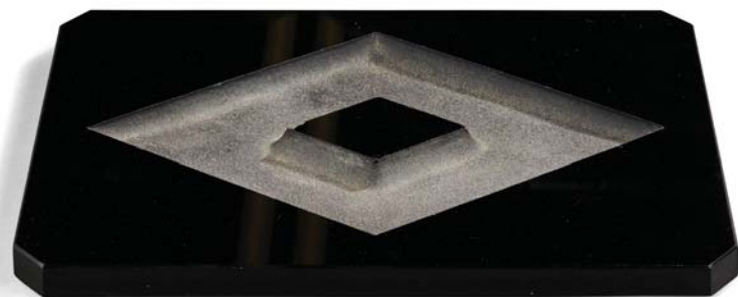
TRAVAIL FRANÇAIS 1930

Bureau en placage de palissandre à plateau rectangulaire mouluré, reposant sur deux larges montants pleins et ouvrant en ceinture par trois tiroirs coulissants.

H : 75 - l : 120 - P : 63 cm

(éclats et usures)

100 / 150 €



122



122

Jean LUCE, attribué à

Plateau en verre opalin noir à décor géométrique gravé en creux.

Dim. : 38,5 x 26,5 cm

(éclats)

200 / 300 €

123

Jean LUCE (1895-1964)

Vase tronconique en verre fumé épais à décor géométrique en creux dégagé au jet de sable.

Signé du monogramme à l'acide.

Vers 1930.

H : 16 cm

500 / 700 €



124

Josef FRANK (1885-1967)

Bougeoir en bronze doré présentant trois bras de lumière. Modèle créé vers 1935.

H : 13 cm

300 / 500 €

125

René PROU ((1889-1947)

Lampe de table en bronze argenté à fut fuselé facetté légèrement galbé, reposant sur une base octogonale en doucine.

Interrupteur à bouton. Abat-jour en tissu plissé (accidents).

Vers 1940

H : 54 cm

150 / 250 €

Modèle créé pour les wagons de chemin de fer Pullman de l'Orient Express.



126

Jacques ADNET, attribué à

Pare-feu moderniste à attaches en laiton doré enserrant trois panneaux en verre translucide.

H : 60 - l : 120 cm

(infimes éclats en bordure)

800 / 1 000 €



126

127

GOUFFE EDITEUR

Important bureau en placage de palissandre à plateau rectangulaire mouluré, reposant sur deux larges montants pleins et ouvrant en ceinture par un large tiroir au centre flanqué de deux portes découvrant un espace de rangement.

Signé de la plaquette de l'éditeur.

Vers 1930.

H : 66,5 - l : 168 - P : 77 cm

200 / 300 €



127

128



129



130



131



128

Edgar BRANDT, attribué à

Lampe de bureau à fût en fer forgé accueillant trois sphères en verre, abat-jour en métal chromé.

H : 35 cm

1 000 / 1 200 €

129

TRAVAIL MODERNISTE

Lampe de bureau, fût en verre, base circulaire en métal chromé.

H : 28 cm

150 / 250 €

130

Établissement PERZEL

Lampe de bureau, fût en laiton doré, réflecteur en métal laqué beige.

Signée « Perzel ».

H : 57 cm

300 / 500 €

131

P. MONIN (XX^e)

Sculpture en terre cuite figurant une femme nue.

Signée « P Monin » et datée 58.

H : 42 cm

150 / 250 €



133

Francis JOURDAIN (1876-1958)

Bureau en chêne et placage de noyer à plateau rectangulaire en marqueterie de damiers, ouvrant en ceinture par deux tiroirs et reposant sur quatre montants droits reliés par une entretoise. On y joint son fauteuil .

Vers 1930.

H : 72 - l : 120 - P : 50 cm

(usures)

1 500 / 2 000 €



134

134

TRAVAIL FRANÇAIS

Paire de chenets modernistes comprenant trois sphères chromées.

H : 17 - l : 19 - P : 46 cm

1 200 / 1 500 €

135

Robert MALLET STEVENS, dans le goût de

Tabouret en lames de métal nickelé.

H : 48 - l : 44 - P : 37 cm

300 / 500 €



136

Robert MALLET-STEVENSON (1886-1945)

Paire de chaises en métal tubulaire laqué jaune à assise en contre plaqué.

H : 85 - l : 40 - P : 50 cm

1 000 / 1 500 €



137

137
**JACQUES ADNET,
attribué à**

Miroir à encadrement
entièrement recouvert
de plaques de miroir
teinté rose à attaches en
laiton enserrant une glace
rectangulaire.

Dim. : 90 x 68 cm

600 / 800 €

138

Jacques ADNET, attribué à

Bureau formant coiffeuse en bois
entièrement recouvert de plaques
en miroir, ouvrant en façade par
deux tiroirs et reposant sur quatre
pieds gainés terminés par des
sabots en métal nickelé.

H : 129 - l : 110 - P : 55 cm

(légers accidents et manques)

600 / 800 €





139

Elisabeth DEWEE (XXe)

« Buste de Jean Cocteau jeune »

Sculpture en marbre blanc de Carrare figurant un homme. Elle repose sur une base cubique en bois teinté.

Signée « Dewee ».

Vers 1940-1950.

H (avec base) : 28 cm

800 / 1 000 €

140

Amedeo GENNARELLI**(1881-1943)***Nu féminin assis*

Sculpture en taille directe sur marbre de Carrare

Signée « A. Gennarelli »

Vers 1930

H : 23,5 - l : 46 - P : 12 cm

500 / 800 €

141



142

141

COMBES (XXe)

Panneau en bois sculpté à décor de danseurs africains.

Signé « Combes ».

Dim. : 38 x 120 cm

600 / 800 €

142

Hervé MORVAN (1917-1980)

Huile sur toile, projet de tapisserie.

Signée « Hervé Morvan ».

Vers 1940.

Dim. : 130 x 110 cm

(déchirure)

200 / 300 €

143

TRAVAIL ANNEES 1930

Bas-relief sculpté en pierre blanche de Lens à décor en relief figurant trois femmes à l'antique.

Dim. : 88 x 68 cm
(éclats)

1 000 / 1 500 €



144

Louis SOGNOT (1892-1970)

Table à jeu en chêne à plateau réversible gainé sur une face d'un cuir bordeaux et reposant sur quatre pieds galbés.

Estampillé au fer à chaud « Louis Sognot ».

H : 73 cm

Plateau : 87 x 87 cm

150 / 250 €



145



146



147



148



145

**Édouard CAZAUX
(1889-1974)**

Coupe ovale en céramique émaillée à décor stylisé vert sur fond orange.

Signée « Cazaux ».

H : 9,5 - l : 30 cm

400 / 600 €

146

**Édouard CAZAUX
(1889-1974)**

Vase en céramique émaillée bleue à décor en relief d'une frise de visages stylisés.

Signé « Cazaux ».

H : 40 cm

1 500 / 2 000 €

147

TRAVAIL FRANCAIS

Ensemble de trois sculptures en grès figurant des hommes et des chevaux.

Traces de signature.

H : 22 - l : 35 cm (la plus grande)

(éclats)

200 / 300 €

148

**Ferdinand P ARPAN
(1902-2004)**

Tête africaniste

Sculpture en taille directe sur ébène du Gabon.

Signée et datée « F Parpan 49 ».

H : 40 cm

1 600 / 1 800 €

149

Daniel LOURADOUR
(1930-2007)

Décor peint sur panneaux de bois
en polychromie figurant un paysage
architecturé en ruine.

Encadrement tripartite en merisier

Signé « D.Louradour ».

Vers 1950.

H : 160 - l : 172

(éclats, usures et manques)

1 200 / 1 500 €



150

Maurice RINCK
(1902-1983)

Buffet néo-classique en placage
de merisier à caisson cubique
mouluré ouvrant en façade par
deux portes découvrant un intérieur
compartimenté en sycamore.

Entrée de serrure et finitions en
laiton doré.

Stampillé « Rinck ».

Vers 1940-1950.

H : 90 - l : 114 - P : 46,5 cm

1 000 / 1 500 €





151

151

**ETABLISSEMENTS
PERZEL, attribué à**

Paire d'appliques à platine de fixation en métal doré enserrant des réflecteurs en verre.

H : 15 - l : 15 - P : 12 cm

100 / 150 €



151

152

TRAVAIL FRANÇAIS 1950

Lampe de bureau en métal à patine canon de fusil et dorée.

H : 47 cm
(enfoncement)

150 / 250 €

153

**Maison BAGUES,
dans le goût de**

Paire d'appliques en bronze et laiton à patine dorée et canon de fusil présentant deux bras de lumière arqués surmontés de coupelles.

H : 37 - l : 26 - P : 14 cm

200 / 300 €



153



153

154

René PROU (1889-1947)

Table basse à plateau en épaisse dalle de verre translucide reposant sur un piétement galbé ajouré en métal peint.

Vers 1940.

H : 46 - l : 72,5 - P : 39 cm

(éclats)

1 200 / 1 500 €

Bibliographie :

« Mobilier et Décoration », février 1947.

« Ensembles Mobiliers », volume 6, 1945.



155

Jules LELEU, d'après un modèle de

Lanterne à armature en bronze et laiton enserrant des éléments bombés en verre translucide.

H : 97 - Diam : 46 cm

8 000 / 9 000 €



155

156

Raymond SUBES, dans le goût de

Table basse en bronze à plateau rectangulaire en carreaux de céramique émaillée polychrome figurant un cavalier, sa monture et une femme, reposant sur un piétement ajouré en lames formant «U» inversés.

Vers 1950-1960.

H : 45 - l : 77,5 - P : 47 cm

900 / 1 000 €



156

158

157

Maison JANSEN

Table basse à plateau circulaire en miroir reposant sur un piétement en laiton à patine canon de fusil et dorée.

Signée « Jansen Paris ».

H : 47 - Diam : 76 cm

400 / 600 €

158

Maison JANSEN

Lampadaire en laiton patiné et bronze doré à fut tubulaire reposant sur un piétement tripode.

Estampillé « Jansen ».

H : 175 cm

500 / 800 €



159

TRAVAIL FRANCAIS

Paire de miroirs à encadrement en bronze à patine brune enserrant une glace de forme ovale.

H : 56 - l : 71 cm

700 / 900 €

157



160

Maison JANSEN

Paire de bouts de canapé à plateaux carrés superposés en miroir reposant sur un piétement en laiton à patine canon de fusil et dorée.

Signés « Jansen Paris ».

H : 60 - l : 34 - P : 34 cm

700 / 900 €

161

TRAVAIL 1940-1960

Miroir à pare-close à décor de feuilles d'or enserrant une glace rectangulaire.

Dim. : 81 x 66 cm

600 / 800 €



161

162

Maison JANSEN

Paire de bouts de canapé en lampes d'acier et bronze présentant un plateau carré en miroir reposant sur quatre montants agrémentés aux extrémités de pommes de pins.

Signés.

H : 60 - l : 50 - P : 50 cm

2 000 / 2 500 €



162



163

163

Maison DOLT, dans le goût de

Miroir à pare-closes en bois doré à décor de plaques de miroir taillé.

Dim. : 115 x 70 cm

1 000 / 1 500 €

164

Maison JANSEN, attribué à

Paire de larges fauteuils entièrement recouvert d'un tissu à motifs d'animaux et végétaux vert et jaune.

Ils reposent sur deux montants droits à l'arrière et sur des pieds tournés sur roulettes à l'avant.

H : 82 - L : 95 - P : 118 cm

5 000 / 6 000 €

164





165

Maison JANSEN

Rare table à jeu en bronze et laiton doré présentant un plateau carré entièrement recouvert d'un cuir marron à vignette estampée.

Elle ouvre en ceinture par des tiroirs coulissants en bois laqué brun à poignées de tirage géométriques, découvrant un espace compartimenté avec repose-verres et cendrier.

Le piètement d'angle, composé de tiges quadrangulaires adossées, se termine par des patins plats débordants.

Vers 1960.

H : 75,5 cm

Dim. (plateau) : 100 x 100 cm

5 000 / 7 000 €



166

Maison JANSEN, attribué à

Fauteuil de bureau en bois teinté à assise et dossier recouvert d'un skaï rouge reposant sur un piétement cruciforme agrémenté de roulettes et d'éléments en laiton doré. Décor sculpté sur les supports d'accotoirs à motif de grecques.

Vers 1950.

H : 100 - l : 64 - P : 72 cm

(usures)

600 / 800 €

167

Jules LELEU (1883-1961)

Suite de trois panneaux rectangulaires en bois laqué polychrome à décor de motifs végétaux en polychromie sur fond rouge.

Signés.

Dim. (par panneau) : 55 x 50 cm

500 / 800 €

168

Maison JANSEN, attribué à

Table basse à plateau rectangulaire à décor peint figurant un planisphère souligné d'un jonc en laiton doré et reposant sur quatre pieds droits en bois teinté incrustés de filets.

H : 38,5 - l : 102 - P : 61 cm

200 / 300 €

167

168



169

TRAVAIL MODERNE

Paire de consoles en laiton doré à plateau rectangulaire en marbre blanc veiné reposant sur des larges montants à décor géométrique ajouré.

H : 83 - L : 174 - P : 51,5 cm

5 000 / 8 000 €





170

170

TRAVAIL 1950

Paire d'appliques en fer forgé à patine brune et dorée à motifs d'entrelacs.

H : 43 - l : 38 - P : 25 cm

250 / 350 €



171

171

TRAVAIL 1950

Paire d'appliques en fer forgé partiellement doré présentant trois bras de lumière surmontés de coupelles.

H : 64 - l : 39 - P : 16 cm

200 / 300 €

172



172

TRAVAIL FRANÇAIS 1950

Ensemble de sept grilles à armature en croisillons en métal peint en blanc agrémenté d'un décor polychrome marin en relief composé de coquillages et de crabes.

Dim. : 118 x 64 cm

Long. totale : 448 cm

800 / 1 200 €

173

**Roger THIBIER
(1926-2001)**

Table basse à plateaux
rectangulaires
superposés en verre
translucide reposant
sur un piétement en fer
battu à patine dorée.

H : 42 - l : 103 - P : 65,5 cm

400 / 600 €



174

**TRAVAIL
FRANÇAIS 1950**

Table basse à structure
quadrangulaire en
fer battu à patine
mordorée.

H : 40 - l : 120 - P : 60 cm
(manque plateau en verre)

300 / 500 €



175

**Roger THIBIER
(1926-2001)**

Paire de bouts de
canapé à plateaux
rectangulaires
superposés en verre
translucide reposant
sur un piétement en fer
battu à patine dorée.

H : 50 - l : 75 - P : 35 cm

400 / 600 €





176

Felix OLIVA (1932-2004)*Cheval*

Sculpture en céramique émaillée à nuances brunes.

Signée du cachet.

H : 8,5 cm

100 / 150 €



177

ACCOLAY

Vase «toupie» à deux anses en céramique en partie émaillée à nuances brunes.

Signé.

H : 25 cm

50 / 80 €



178

Jean LERAT (1913-1992)

Vase tronconique en grès émaillé à décor plissé en application.

Signé « J Lerat », numéroté, situé La Borne et daté 1942.

H : 26 cm

(éclat et manques)

50 / 100 €



179

**TRAVAIL ITALIEN
1960-1970**

Suite de deux assiettes en céramique émaillée à décor de motifs géométriques.

Signées d'un monogramme.

Diam : 25,5 cm

50 / 80 €



180

TRAVAIL ANNÉES 1950

Applique murale à deux bras articulés en métal laqué noir, réflecteur diabololo en métal recouvert d'un feutre vert.

H : 30 - l : 100 cm

200 / 300 €

181

TRAVAIL 1950-1960

Porte-manteaux en métal tubulaire courbé laqué noir terminé par des boules en bois polychrome.

H : 176 cm

(usures)

400 / 500 €



182

René Jean CAILLETTE (1919-2004)

Table de salle à manger à plateau à rallonges en placage d'acajou reposant sur un piétement en métal laqué noir.

Edition Groupe 4 Charron.

H : 74 - l : 150 - P : 85 cm

Long. (ouvert) : 260cm

200 / 300 €



182



182



183
TRAVAIL MODERNE
Sculpture en céramique émaillée
noire irisée figurant un éléphant.
H : 30 cm
400 / 600 €

184
TRAVAIL FRANCAIS
1960
Important plat circulaire sur
talon plat en terre cuite à décor
émaillé en polychromie d'un
coq stylisé.
Diam : 56 cm
(éclat au revers)
200 / 300 €



184

185
Roger CAPRON
(1922-2006)
Table modèle « Herbière » à
plateau circulaire en céramique
émaillé ocre reposant sur quatre
pieds cylindriques.
Signée « Capron Vallauris ».
H : 33 - Diam : 95 cm
80 / 120 €

186
Christian PRADIER,
attribué à
Lampe de forme libre en grès
émaillé à décor géométrique et
ajouré.
H (sans abat-jour) : 46,5 cm
200 / 300 €

185



186



187

Mathieu MATEGOT (1910-2001)

Paire de fauteuils modèle « Nagasaki » en tôle perforée laquée blanche.
Modèle créé vers 1954.

H : 74 - l : 72 - P : 44 cm
(usures et rouille)

8 000 / 12 000 €

Bibliographie :

Patrick Favardin, « Les décorateurs des années 50 »,
Norma, 2002, variante du modèle p.37

Patrick Favardin, « Mathieu Matégot », Norma, 2014,
variante du modèle p.167 et 168



188



188
Mathieu MATEGOT (1922-2001)

Plateau modèle « Chambord » en métal perforé laqué blanc.

L : 50 - l : 30 cm

80 / 120 €

189



189*
Odile Noll (XX^e)

Vide-poches en ébène de macassar sculpté.

Signée « ONoll ».

L : 27 cm

400 / 600 €

190
Pierre GUARICHE, attribué à

Canapé modèle à structure en métal pliante formant lit et assise recouverte d'un tissu bleu.

Vers 1950.

H : 90 - l : 208 - P : 85 cm

(état d'usage)

100 / 200 €

190



191

REGAIN

Suite de trois étagères en lattes d'orme
Signés de l'estampille à chaud.

Vers 1960-1970.

H : 92 - l : 100 - P : 27 cm (la grande)

200 / 250 €



192

REGAIN

Bureau en orme à plateau rectangulaire
ouvrant en ceinture par deux tiroirs à
poignées de tirage en cuir et reposant sur
un piétement quadrangulaire.

On y joint une chaise au modèle.

Vers 1960-1970.

H : 77 - l : 106 - P : 52 cm

400 / 600 €





193

André MONPOIX (1925-1976)

Bureau en placage de teck à plateau rectangulaire reposant sur quatre pieds quadrangulaires, agrémenté d'un caisson cubique à tiroirs coulissants.

Vers 1960-1970.

H : 71 - l : 134 - P : 67 cm

400 / 600 €

194

Jacques HAUVILLE (né en 1922)

Paire de lits en chêne et rotin.

Vers 1950.

H : 80 - l : 195 cm

(usures)

200 / 300 €

195

Pierre CHAPO (1927-1987)

Meuble bibliothèque mural en orme massif composé de trois éléments cubiques en partie basse ouvrant par des tiroirs et des portes découvrant un espace de rangement et surmontés par trois éléments agrémentés d'étagères superposées.

Vers 1960.

H : 220 - l : 374 - P : 60 cm

2 500 / 3 500 €



195



196

POL CHAMBOST
(1906-1983)

Pichet en céramique émaillée noire lustrée et verte.

Annoté « Made in France » et numéroté.

Vers 1960.

H : 26,5 cm

80 / 120 €



197

Pol CHAMBOST
(1906-1983)

Vase balustre en céramique émaillée jaune.

Signé « Poterie Pol Chambost ».

Vers 1960.

H : 21,5 cm

60 / 80 €



198

ATELIER
MADOURA

Vase balustre à long col en céramique émaillée à nuances vertes et brunes.

Signé du cachet « Madoura ».

H : 29 cm

100 / 150 €

199

Jacques BLIN (1920-1995)

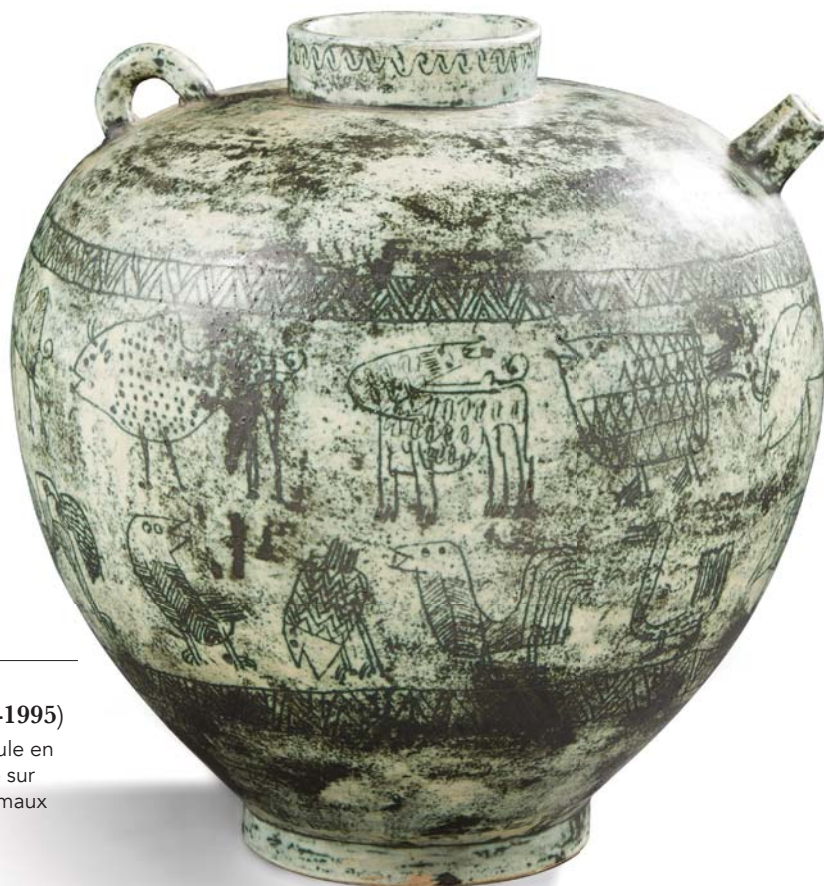
Vase-pichet de forme boule en céramique émaillée verte sur fond beige à décor d'animaux stylisés.

Signé « J Blin ».

H : 32 cm

(Éclat à la base)

1 000 / 1 200 €



199



200

200

TRAVAIL 1950

Suspension à trois lumières, cache-bélière en métal laqué beige, réflecteur en métal polychrome.

H : 115 cm

200 / 300 €



201

201

LUNEL, attribué à

Applique potence à bras de lumière orientable en métal et laiton doré enserrant un réflecteur en métal laqué rouge.

H : 35 - l : 116 cm

(manques)

600 / 800 €

202

Marco ZANUSO (1916-2001)

Banquette modèle « IX Triennale » à assise et dossier recouvert d'un tissu vert et reposant sur un piétement cylindrique en laiton doré.

Édition Arflex.

H : 83 - l : 118 - P : 75 cm

400 / 500 €



203

TRAVAIL FRANÇAIS

Boîte circulaire en talosel à décor incrusté de plaquettes de verre.

H : 10,5 cm
(manques)

100 / 150 €



204

204

Line VAUTRIN (1913-1997)

Boucle de ceinture en talosel

Signée « Line Vautrin ».

Vers 1960.

Dim. : 8,5 x 10,5 cm

600 / 800 €



205

Line VAUTRIN (1913-1997)

Miroir modèle « Soleil à pointes n°3 » en talosel incrusté de miroirs taillés

Signé 'Line Vautrin ».

Vers 1955-1960.

Diam : 42,5 cm

(accidents et manques)

3 000 / 5 000 €

Bibliographie :

Patrick Mauriès, « Line Vautrin », Le Promeneur, exposition Galerie Chastel Maréchal, Paris, 2004, variante au modèle reproduite page 71



205



206

TRAVAIL ANGLAIS

Broche en vermeil, bronze et métal
Boîte ovoïde crantée.
Poinçons et marques.

H : 8 cm

300 / 500 €



207

TRAVAIL ETRANGER

Bougeoir en bronze argenté
présentant deux bras de lumière
à fut ajouré agrémenté de deux
cabochons de pierre bleues.

H : 31,5 cm

300 / 500 €

208



208

**Anton PRINNER,
attribué à**

Ecran de cheminée à supports
en bronze doré et fer forgé
figurant des personnages et
enserrant une dalle de verre
fumée.

H : 47 - l : 70 - P : 13 cm

800 / 1 000 €



209

DEL CAMPO ITALY

Vide-poches en bronze à décor géométrique émaillé.
Signée « Del Campo Italy ».

L : 26,5 cm

400 / 600 €



210



210

210

SCARPA (XX^e)

Paire d'appliques en bronze doré présentant deux bras de lumière de forme végétale.

Signées « Scarpa ».

H : 22 - l : 27 - P : 8 cm

200 / 300 €

211

TRAVAIL 1970

Lustre boule « sputnik » composé de tiges de métal agrémentées d'éléments en verre.

H : 100 - Diam : 55 cm

600 / 800 €





212

212
TYRA LUNDGREN (1897-1979)

Plateau rectangulaire en céramique émaillée à décor floral arabisant en polychromie.
Signée « Tyra Lundgren Arabia 1937 ».
Dim. : 75 x 45 cm

400 / 500 €

213
TRAVAIL ETRANGER 1960-1970

Céramique d'artiste en céramique émaillée à décor en relief d'un visage stylisé scarifié.

Signée.
H : 23 cm

200 / 300 €

213



214

TRAVAIL DANOIS 1960

Suite de six chaises en palissandre
Assise recouverte de skaï noir.
H : 99 - l : 47 - P : 47 cm

200 / 300 €

215

**Bernhard Pedersen & Son,
éditeur**

Table de salle à manger à rallonge
à plateau ovale en placage de
palissandre reposant sur un
piétement en croix.

Signée de l'étiquette « BPSM
Denmark ».

H : 72 - l : 173 - P : 114 cm
Long. (ouverte) : 270 cm

200 / 300 €





216

TRAVAIL 1950

Suite de six chaises en hêtre à dossier et assise recouvert de velours brun
Elles reposent sur un piétement profilé.

H : 82 - l : 44 - P : 48 cm

200 / 300 €

217

TRAVAIL 1960

Tapis rectangulaire en corde à décor floral.

Dim. : 300 x 205 cm

100 / 150 €



217



218

TRAVAIL DANOIS

Paire de fauteuils en teck à dossier en lattes courbées ajourées et accotoirs à manchettes en ailettes d'avion reposant sur des pieds fuselés.

Vers 1960.

H : 72 - l : 72 - P : 65 cm

300 / 500 €

219

TRAVAIL 1960

Tapis rectangulaire à bordure polylobée en corde à décor floral.

Dim. : 255 x 202 cm

80 / 120 €



219



220

220

**Hans Agne JAKOBSSON
(1919-2009)**

Paire d appliques en laiton doré
présentant cinq bras de lumières
agrémentés de réflecteurs en verre.
Modèles créés vers 1954.

H : 61,5 - l : 46 - P : 29 cm

800 / 1 200 €



220

222

TRAVAIL SCANDINAVE 1960

Tapis rectangulaire en laine polychrome
à décor géométrique.

Dim. : 280 x 220 cm

100 / 150 €



222

221

Arne JACOBSEN (1902-1971)

Fauteuil modèle « Sainte Catherine » à
structure en bouleau thermoformé.
Garniture recouverte de lainage brun.
Signé de la plaquette de l'éditeur Fritz
Hansen.

H : 107 - l : 65 - P : 70 cm

200 / 300 €





223

TRAVAIL SCANDINAVE

Table de salle à manger en placage de teck à plateau ovale reposant sur un piétement profilé.

On y joint une suite de six chaises en teck à dossier et assise en skaï noir reposant sur un piétement profilé.

Vers 1960.

H : 75 - l : 160,5 - P : 90 cm

Long. (ouverte) : 210 cm

H : 82 - l : 47 - P : 45,5 cm (chaises)

300 / 500 €



225

TRAVAIL ITALIEN 1960-1980

Porte-revues à piétement quadrangulaire en métal chromé enserrant un cuir marron à piqûre sellier.

H : 47 - l : 41,5 - P : 32 cm

200 / 300 €

226

Preben FABRICIUS (1931-1984) & Jørgen KASTHOLM (né en 1938)

Rare bureau à structure en lames d'acier assemblées présentant un plateau rectangulaire et un caisson suspendu en placage de palissandre ouvrant par deux tiroirs superposés.

Édition BO-EX, créé vers 1965.

H : 77 - l : 185,5 - P : 80 cm

3 000 / 5 000 €







227

Maison CHARLES

Lampe en bronze et laiton doré figurant un corail.

Signée « Charles Made in France ».

Vers 1970.

H : 57,5 cm

(manque attache abat-jour)

200 / 300 €



228

228

TRAVAIL 1970

Lampe à fut et base en laiton patiné et laqué noir enserrant un bloc de d'améthyste brut, surmonté d'un abat-jour en toile crème.

H : 53 cm (sans abat-jour)

200 / 300 €

229

Pierre VANDEL, attribué à

Table basse à plateaux rectangulaires en verre et miroir enserrés dans une structure quadrangulaire en laiton doré.

H : 40 - l : 115,5 - P : 65 cm

200 / 300 €



230

GINO SARFATTI (1912-1985)**édité par ARTELUCE**

Lampadaire modèle 1073 / 3 composé de trois éléments à fût tubulaire en métal laqué noir reposant sur une base en fonte laquée noir.

Vers 1960.

H (le plus grand) : 206,5 cm

2 500 / 3 000 €

Bibliographie :

C.& D. Krzentovski, «The Complete Designer's Lights (1950-1990)», Editions JRP Ringier, Zürich, 2012. Exemple similaire reproduit page 107.

Christine Diegoni (dir.), « Gino Sarfatti », Editions Frédéric Lebowitz, Paris, 2008. Exemple similaire reproduit page 62.



231

Hans Von Klier (1934-2000)

Important bureau à plateau rectangulaire en placage de palissandre, partiellement gainé de cuir noir et souligné d'un jonc en métal chromé, reposant sur deux montants à profil en « T » recouvert d'une plaque d'acier Inox.

Edité par Skipper, vers 1970.

H : 73 - l : 200 - P : 102 cm

(usures et légers éclats)

1 000 / 1 500 €





232

TRAVAIL 1960

Lampadaire en métal laqué blanc à fut cylindrique reposant sur un piétement conique et agrémenté d'un réflecteur orientable.

H : 140 cm

200 / 300 €



233

MAISON et JARDINS, attribué à

Console formant desserte à plateau amovible reposant sur un piétement cylindrique en plexiglass agrémenté de barres en métal formant base.

H : 89 - l : 90 - P : 57 cm

150 / 250 €

234

CHARLES POLLOCK (1930-2013)

Suite de quatre chaises modèle « Penelope » en résille de métal laqué noir et acier.

Edité par Castelli, modèle créé vers 1982.

H : 82 - l : 55 - P : 66 cm

250 / 350 €





234 bis

234 bis *

TRAVAIL MODERNE

Miroir sans fin de forme carré, encadrement en métal.

Dim. : 71,5 x 71,5 cm

300 / 500 €

235

Patrice MAFFEI (XXe)**Edité par Kappa**

Table basse modèle « Comète » à plateau circulaire en verre reposant sur un piétement spirale en lames d'acier Inox courbé.

Vers 1970.

H : 30 - Diam : 106 cm

100 / 150 €

236

Maison CHARLES

Lampe de parquet modèle « Orgue » en lames d'acier Inox courbé brossé.

Vers 1970.

H : 68 cm

800 / 1 200 €



236



237

BERNARD QUENTIN (XXe)

Lampe modèle « Ucello » en métal laqué noir.
Signée et datée « B.Quentin 8 / 200 ».
Vers 1970.

H : 47 cm / L : 71 cm / P : 29 cm

200 / 300 €

238

BERNARD QUENTIN (XXe)

Lampe modèle « Ucello » en métal laqué noir.
Signée et datée « B.Quentin 9 / 200 ».
Vers 1970.

H : 47 - l : 71 - P : 29 cm

200 / 300 €



239

Willy RIZZO, attribué à

Table basse en lames d'acier Inox plié et
mélaminé noir à trappe découvrant un casier.
Vers 1970-1980.

H : 37 - l : 129 - P : 52 cm

300 / 500 €





241



242



240

TRAVAIL 1960

Suite de quatre fauteuils à structure courbée en bois recouverte de skaï orange et reposant sur un piétement en lames de métal chromé.

H : 74 - l : 65 - P : 56 cm
(usures et déchirures)

300 / 500 €

241

Marion BARUCH (XX^e) pour GAVINA

Siège modèle « Ron Ron » en mousse recouverte d'un tissu noir à poil long. Modèle créé vers 1972.

Diam. : 80 cm

100 / 150 €

242

EDITIONS MNM Belgique

Banc et deux poufs en mousse figurant des carrés de chocolats.

H : 47 - l : 195 - P : 65 cm (banc)

400 / 600 €

243

Nikos KESSANLIS (1930-2004)

Phallus

Sculpture en bronze doré.

Signé, date 75 et numéroté 2/50.

H : 8,5 cm

500 / 600 €



243



244

Yerassimos SKLAVOS
(1927-1967)

Sans titre

Sculpture en bronze à patine dorée.
Signée, datée 1975 et numérotée EE/40.
H : 18,5 cm

1 500 / 1 800 €



245

Louis THOMAS d'HOSTE
(Né en 1932)

Sans titre

Sculpture en bronze à patine dorée.
Signée, datée 1976 et numérotée EE/125.
H : 25,5 cm

1 500 / 1 800 €



246

Yerassimos SKLAVOS
(1927-1967)

Sans titre

Sculpture en bronze à patine dorée.
Signée, numérotée EE / 40.
H : 36 cm

1 500 / 1 800 €



247

Thierry LEXPERT (né en 1964)

Personnage

Sculpture en bronze à patine brune.
Signée et numérotée 8/8.
H : 57 cm

1 000 / 1 200 €

248

Jacques BROUAIL (né en 1939)

Sculpture abstraite en laiton patiné
reposant sur une base en pierre.
Signée de la plaquette de l'artiste.
Vers 1970.

H : 33 cm

100 / 200 €

249

**Nicolas de WAEL édité par
FONDICA FRANCE**

Paire de lampes en bronze à patine dorée.
Signées « Fondica France » et « De Wael ».
H : 32 cm

500 / 800 €



250

Alain CHERVET (Né en 1944)

Amazonia

Console en laiton doré et patiné à décor
d'assemblages de feuilles.

Plateau en dalle de verre translucide.

Pièce unique, signée et datée "Chervet
1973".

H : 93 - l : 157 - P : 40 cm

5 000 / 8 000 €





251

Arik LEVY (né en 1963) & Design FORTUNE

Presse-papier en forme de lingot d'or.
Signé « Design Fortune by Arik Lévy ».

L : 14,5 cm

200 / 300 €



251

252

Guido MARIANI (né en 1950) et FLAGELLANTS

Sculpture en bronze à patine brune.
Signée « G Mariani », numérotée 2/4 et datée 26/4/97.

H : 35,5 cm

800 / 1 000 €

253

Michel GERARD (né en 1938)

Sculpture « coffre fort brisé » comprenant trois éléments imbriqués en métal chromé.
Signée « Michel Gérard ».

H : 26,5 - l : 17 - P : 18,5 cm

100 / 200 €



253

254

Philippe STARCK (né en 1949)

Paire d'haltères "Pooa" en acier brossé.
Édition XO, vers 1999.

L : 20 cm

300 / 400 €



254



255

Jacques BROUAIL (né en 1939)

Sculpture abstraite en métal soudé.

Socle cubique en pierre.

Signée de la plaquette de l'artiste.

Vers 1970.

H : 56 cm

100 / 200 €

256

Amilcar ZANNONI (1922-2009)

Sculpture abstraite en fer forgé soudé.

Signée « Zannoni » et datée 71.

H : 102,5 - l : 44,5 - P : 20 cm

150 / 250 €

257

Massimo IOSA-GHINI (né en 1959)

Fauteuil modèle « Juliette » à structure en métal tubulaire laqué époxy.

Assise tendue de cordage et dossier en lanières de plastique.

Éditions Memphis, vers 1987.

200 / 300 €

257





258

TRAVAIL 1960

Paire de fauteuils à structure en bambou courbé enserrant une assise formant dossier en peau tendue de poulain.

H : 77 - l : 65 - P : 70 cm

200 / 300 €



259

Alvaar ALTO, design de

Suite de deux tabourets en bois courbé laqué noir.

Étiquette sous l'assise.

Édité par Artek, vers 1980.

H : 75,5 et 65,5 - Diam : 34,5 cm
(usures)

80 / 120 €



260

TRAVAIL MODERNE

Banquette deux places à assise concave en bois teinté et laqué noir.

H : 45 - l : 100 - P : 33 cm

400 / 600 €



261

Giorgio GURIOLI
(XX^e)

Édité par Kundalini Hara
Fauteuil anthropomorphe en
résine moulée laquée rouge.
Signé de l'étiquette de
l'éditeur.

Modèle créé vers 2002.

H : 70 - L : 83 - P : 65 cm

500 / 800 €



262

GAO XIAOWU
(né en 1976)

City dreams

Sculpture en fibre de verre.

Signée, datée 2006 et
numérotée 6/20.

H : 48 - L : 49 - P : 44 cm

3 000 / 3 500 €

Provenance : Galerie Bertin





Gaetano PESCE (né en 1935) pour Lavazza

Suite de trois gobelets modèle « Florian Temporanea » en résine polychrome à décor d'inscriptions en relief " Gaetano Pesce al Florian Venezia 1995 ".

Inscription en dessous : " Lavazza - 1995 - Florian - Temporanea ".

H : 15 cm

150 / 250 €

Michel DUMAS (XXe)

Pions de jeu d'échec en altuglass.

Vers 1970.

100 / 150 €



TRAVAIL 1970

Lampe de parquet formant liseuse orientable en laiton doré.

H : 120 cm

150 / 200 €

RON ARAD (né en 1951) édité par GUZZINI

Lampe modèle "PizzaKobra", en tubes de métal chromé formant serpent articulable.

La partie supérieure est animée de six diodes éclairantes.

H. (moyenne) : 45 - Diam : 29 cm

400 / 600 €

RON ARAD (né en 1951) édité par GUZZINI

Lampe modèle "PizzaKobra", en tubes de métal chromé formant serpent articulable. La partie supérieure est animée de six diodes éclairantes.

H. (moyenne) : 45 cm - Diam : 29 cm

400 / 600 €



268

Jacques ANDRIEUX (XXe)

Miroir à encadrement en bronze à patine dorée enserrant une glace circulaire.

Signé « JM Lelouch édition limitée » et marque du fondeur « Cire perdue F Paumelle 17 ».

Diam : 77cm

800 / 1 000 €



268

269

Alain CHERVET (Né en 1944)

Cactus

Table basse à plateau en dalle de verre translucide reposant sur un piétement en laiton oxydé à patine turquoise.

Base en acier granité ivoire et cornière dorée.

Pièce unique, signée et datée « Chervet 1992 ».

H : 55 - L : 110 - P : 65 cm

2 000 / 3 000 €



269



270
Bernard LECLERC
(né en 1946)

Buste d'homme en terre
cuite à patine noire.
Monogrammée du cachet
de l'atelier.
H : 30 cm
200 / 300 €

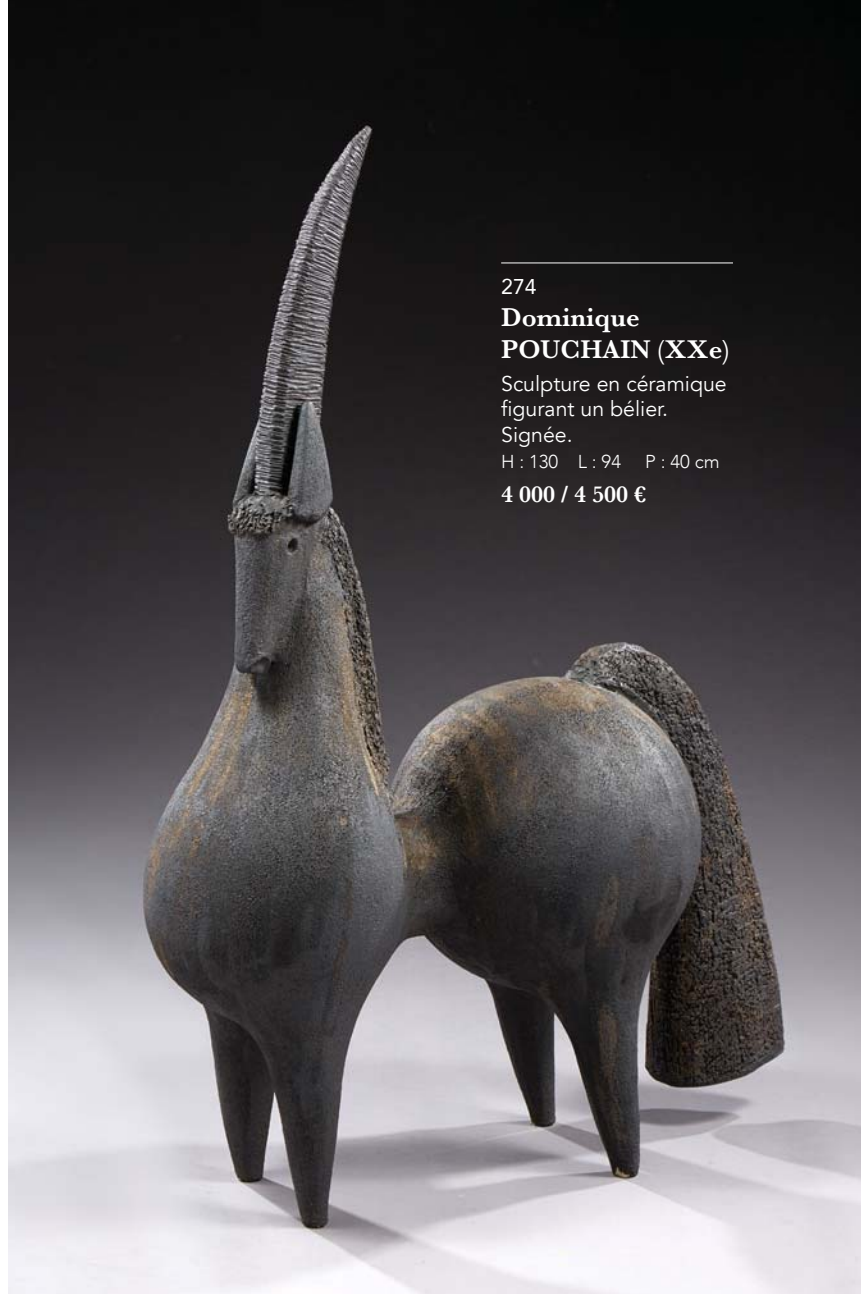


271
NICK (XX-XXI^e)
Sculpture en régule patiné
brun figurant un homme nue
sans bras.
Signée « Nick ».
H. : 49 cm
600 / 800 €

272
Ramon DILLEY (XXe)
Elégantes à Deauville
Paire de lithographies.
Dim. : 76 x 55 cm
60 / 80 €



273
Michel KIRILJUK
(né en 1952)
Lampadaire en laiton patiné.
Signé « Kiriliuk ».
Vers 1990.
H : 195 cm
2 000 / 3 000 €



274
Dominique POUCHAIN (XXe)
Sculpture en céramique figurant un bélier.
Signée.
H : 130 L : 94 P : 40 cm
4 000 / 4 500 €

275
TRAVAIL MODERNE
Fauteuil en fer forgé patiné à assise et dossier en paille tressée.
H : 107 - l : 53 - P : 50 cm
100 / 150 €

276
TRAVAIL MODERNE
Banquette en fer forgé patiné à assise et dossier en paille tressée.
H : 71 - l : 137 - P : 40 cm
200 / 300 €





277

277

Marie MIRAMONT (née en 1956)

Sans titre, 2017

Encre sur papier photo numérique, signée en bas à droite et contresignée et datée au dos.

Dim. : 60 x 60 cm

1 200 / 1 500 €



277 bis

277 bis

Marie MIRAMONT (née en 1956)

Sans titre, 2017

Encre sur papier photo numérique, signée en bas à droite et contresignée et datée au dos.

Dim. : 60 x 60 cm

1 200 / 1 500 €



277 ter

277 ter

Marie MIRAMONT (née en 1956)

Sans titre, 2017

Encre sur papier photo numérique, signée en bas à droite et contresignée et datée au dos.

Dim. : 60 x 60 cm

1 200 / 1 500 €



278

278

TRAVAIL MODERNE

Sculpture murale en papier journaux pliés.

H : 68 cm

300 / 500 €

279

DEESSE*Baigneuse erotica*

Sculpture en résine et poudre de marbre polychrome.

Signée « Deesse ».

H : 90 cm (sans socle)

(léger accident)

400 / 600 €

280

Guy de ROUGEMONT**(né en 1935)**

Partie de service modèle « Arlequin » en acier et bois laqué en polychromie comprenant 23 pièces.

Modèle créé vers 1992.

L : 21 cm

100 / 200 €

280

281

Anis DARGAA (XXe)

Elephantasme pop art
Sculpture en résine époxy pleine
à décor peint en polychromie.
Série limitée à 50 exemplaires,
numérotée 50 / 50.

H : 41 cm

22 000 / 25 000 €



282

Bruno BARATIER (né en 1950)*Femme assise*

Sculpture en bois recouvert de lanières de cuir.

H : 85 - L : 80 - P : 90 cm
(usures)**1 500 / 2 000 €**

283

Bruno BARATIER (né en 1950)*Femme soumise*

Sculpture en bois recouvert de lanières de cuir.

H : 83 - L : 110 - P : 83 cm
(usures et déchirures)**1 500 / 2 000 €**

283



284

284

Bruno BARATIER (né en 1950)*Buste de femme*

Sculpture en bois recouvert de lanières de cuir.

H : 95 - L : 77 cm
(usures)**1 500 / 2 000 €**

VENTE EN PRÉPARATION TABLEAUX MODERNES

29 MAI 2019 à Drouot-Richelieu

POUR INCLURE VOS LOTS DANS
CETTE VENTE N'HESITEZ PAS
À NOUS CONTACTER :

Guillaume DELON
01 47 64 17 80
delon@delon-hoebanx.com

Clôture du catalogue :
le 23 avril 2019

PLAISANCE EXPERTISE
06 10 49 83 38



MARIN MARIE (1901-1987). Gouache. Dim : 140 x 65 cm

DELON-HOEBANX

ORDRE D'ACHAT / ABSENTEE BID FORM

ARTS DÉCORATIFS DU XX^E SIÈCLE

Mercredi 13 mars 2019 à 14h - Hôtel des ventes de Drouot Paris 9^e - Salle 6

À renvoyer avant le mardi 12 mars 2019 à 18h par mail à info@delon-hoebanx.com, fax au (+33) 9 70 62 79 28



ORDRE D'ACHAT/ ABSENTEE BID

TÉLÉPHONE

NOM / NAME : _____

PRÉNOM / FIRST NAME : _____

ADRESSE / ADDRESS : _____

CODE POSTAL / ZIP CODE : _____ VILLE / CITY : _____

TÉLÉPHONE 1 : _____ TÉLÉPHONE 2 : _____

MAIL : _____ @ _____

Je déclare avoir pris connaissance des conditions de vente décrites dans le catalogue, je les accepte et vous prie d'acquiescer pour mon compte personnel aux limites indiquées en euros, les lots que j'ai désignés ci-dessous.

I have read conditions of sale printed in this catalogue and agree to abide by them. I grant your permission to purchase on my behalf the following items within the limits in euros.

N°	DESCRIPTION DU LOT / LOT DESCRIPTION	LIMITE EN € / MAX. € PRICE

ATTENTION :

- Les limites ne comprennent pas les frais légaux.
- La demande d'une ligne téléphonique implique que l'enchérisseur est preneur à l'estimation basse en cas de mauvaise liaison téléphonique.
- Les ordres d'achat ne seront pris en compte qu'accompagnés d'une copie de votre pièce d'identité et d'un RIB.
- Merci de bien vouloir prendre en compte les conditions de magasinage si vous enchérissez pour un lot encombrant.

PLEASE NOTE :

- These limits do not include fees and taxes.
- The telephone bidder agrees to bid up to the low estimate in case of poor reception
- No bids will be accepted without a copy of your ID and of your IBAN and BIC.
- Could you please refer to the conditions of storage if you bid on a cumbersome lot.

DATE & SIGNATURE OBLIGATOIRE

REQUIRED DATED SIGNATURE

Delon- Hoebanx SAS-10 bis, rue Descombes 75017 Paris-Guillaume Delon Commissaire-priseur habilité-déclaration n°074-2015

L'opérateur de vente volontaire est adhérent au Registre central de prévention des impayés des Commissaires priseurs auprès duquel les incidents de paiement sont susceptibles d'inscription. Les droits d'accès, de rectification et d'opposition pour motif légitime sont à exercer par le débiteur concerné auprès du Symev 15 rue Freycinet 75016 Paris.

CONDITIONS GÉNÉRALES DE VENTE

Le droit français régit les conditions générales de la vente et tout ce qui s'y rapporte. Les acheteurs ou les mandataires de ceux-ci acceptent que toute action judiciaire relève de la compétence exclusive des tribunaux français (Paris). Les diverses dispositions des conditions générales de vente sont indépendantes les unes des autres. La nullité de l'une de ces dispositions n'affecte pas l'applicabilité des autres. Le fait de participer à la présente vente aux enchères publiques implique que tous les acheteurs ou leurs mandataires, acceptent et adhèrent à toutes les conditions ci-après énoncées.

La vente est faite au comptant et conduite en euros.

GARANTIES ET INDICATIONS

** Lots dans lesquels la maison de ventes ou un de ses partenaires ont des intérêts financiers.*

La société Delon-Hoebanx et les Experts ont établis les indications figurant au catalogue, sous réserve de rectifications, notifications et déclarations annoncées au moment de la présentation du lot et portées au procès-verbal de la vente.

Les dimensions, couleurs des reproductions et informations sur l'état de l'objet sont fournies à titre indicatif.

Toutes les indications relatives à un incident, un accident, une restauration ou une mesure conservatoire affectant un lot sont communiquées afin de faciliter son inspection par l'acheteur potentiel et restent soumises à l'entière appréciation de ce dernier. Tous les lots sont vendus dans l'état où ils se trouvent au moment précis de leur adjudication avec leur possible défauts et imperfections. Aucune réclamation ne sera admise une fois l'adjudication prononcée, une exposition préalable ayant permis aux acquéreurs l'examen des œuvres présentées.

Concernant l'horlogerie : l'état de fonctionnement n'est pas garanti. Il est possible que certains lots comprennent des pièces non originales suite à des réparations ou révisions de la montre ou de l'horloge.

En cas de « double enchères », c'est à dire s'il est établi que deux ou plusieurs enchérisseurs ont simultanément porté une enchère équivalente, soit à haute voix, soit par signe et réclament en même temps le lot après le prononcé du mot adjugé, le dit lot sera remis aux enchères et tout le public présent sera admis à enchérir de nouveau.

ORDRE D'ACHAT TELEPHONIQUE

La société Delon-Hoebanx prend en compte et exécute gracieusement les enchères téléphoniques pour les lots aux estimations basses supérieures à 300 euros.

A ce titre, nous n'assumerons aucune responsabilité si la liaison téléphonique est interrompue, n'est pas établie ou tardive. Bien que Delon-Hoebanx soit prêt à enregistrer les demandes d'ordres téléphoniques au plus tard jusqu'à la fin des horaires d'expositions, elle n'assumera aucune responsabilité en cas d'inexécution au titre d'erreurs ou d'omissions en relation avec les ordres téléphoniques.

Toutes demandes d'enchères par voie téléphonique impliquent que le demandeur est preneur à l'estimation basse en cas de mauvaise liaison, absence ou autre incident.

HONORAIRES À LA CHARGE DE L'ACHETEUR

En sus du prix d'adjudication ou du prix au marteau, une commission d'adjudication sera à la charge de l'adjudicataire.

Elle sera de **23,33% HT** soit **28 TTC**

Donc le prix à payer sera le prix marteau additionné aux frais de vente (28% TTC).

ex : Pour une adjudication de 1 000 euros, l'acheteur devrait payer 1280 euros TTC.

LA SORTIE DU TERRITOIRE FRANÇAIS

La sortie d'un lot de France peut être sujette à une autorisation administrative.

L'obtention du document concerné ne relève que de la responsabilité du bénéficiaire de l'adjudication du lot concerné par cette disposition.

Le retard ou le refus de délivrance par l'administration des documents de sortie du territoire, ne justifiera ni l'annulation de la vente, ni un retard de règlement, ni une résolution.

Si notre Société est sollicitée par l'acheteur ou son représentant, pour faire ces demandes de sortie du territoire, l'ensemble des frais engagés sera à la charge totale du demandeur. Cette opération ne sera qu'un service rendu par Delon-Hoebanx.

EXPORTATION APRES LA VENTE

La TVA collectée au titre des frais de vente ou celle collectée au titre d'une importation temporaire du lot, peut être remboursée à l'adjudicataire dans le délai d'un mois après la vente sur présentation des documents qui justifient l'exportation du lot acheté.

PRÉEMPTION DE L'ETAT FRANÇAIS

L'Etat français dispose, dans certains cas définis par la loi, d'un droit de préemption des œuvres vendues aux enchères publiques.

Dans ce cas, l'Etat français se substitue au dernier enchérisseur sous réserve que la déclaration de préemption formulée par le représentant de l'état dans la salle de vente, soit confirmée dans un délai de quinze jours à compter de la vente.

Delon-Hoebanx ne pourra être tenu responsable des décisions de préemptions de l'Etat Français.

RESPONSABILITE DES ENCHERISSEURS

En portant une enchère sur un lot par une des différentes modalités de transmission proposées par Delon-Hoebanx, les enchérisseurs assument la responsabilité personnelle de régler le prix d'adjudication de ce lot, augmenté de la commission d'adjudication et de tous droits ou taxes exigibles. Les enchérisseurs sont réputés agir en leur nom et pour leur propre compte, sauf convention contraire préalable à la vente et passée par écrit avec Delon-Hoebanx.

En cas de contestation de la part d'un tiers, Delon-Hoebanx pourra tenir l'enchérisseur pour seul responsable de l'enchère en cause et de son règlement.

DEFAUT DE PAIEMENT

Conformément à l'article 14 de la loi n°2 000-6421 du 10 juillet 2 000, à défaut de paiement par l'adjudicataire, après mise en demeure restée infructueuse, le bien est remis en vente à la demande du vendeur sur folle enchère de l'adjudicataire défaillant ; si le vendeur ne formule pas cette demande dans un délai d'un mois à compter de l'adjudication, la vente est résolue de plein droit, sans préjudice de dommages et intérêts dus par l'adjudicataire défaillant.

Dans ce cas, Delon-Hoebanx se réserve le droit de demander à l'acheteur défaillant :

- des intérêts au taux légal,
- le remboursement des coûts supplémentaires engagés par sa défaillance, avec un minimum de 250 €,
- le paiement du prix d'adjudication ou :

- la différence entre ce prix et le prix d'adjudication en cas de revente s'il est inférieur, ainsi que les coûts générés pour les nouvelles enchères.
- la différence entre ce prix et le prix d'adjudication sur folle enchère s'il est inférieur, ainsi que les coûts générés pour les nouvelles enchères.

Delon-Hoebanx se réserve également le droit de procéder à toute compensation avec les sommes dues par l'adjudicataire défaillant. L'opérateur de vente volontaire est adhérent au Registre central de prévention des impayés des Commissaires priseurs auprès duquel les incidents de paiement sont susceptibles d'inscription. Les droits d'accès, de rectification et d'opposition pour motif légitime sont à exercer par le débiteur concerné auprès du Symev 15 rue Freycinet 75016 Paris.

PROPRIÉTÉ INTELLECTUELLE

La vente d'un lot n'emporte pas cession des droits de reproduction ou de représentation dont il constitue le cas échéant le support matériel.

PAIEMENT DU PRIX GLOBAL

Delon-Hoebanx précise et rappelle que la vente aux enchères publiques est faite au comptant et que l'adjudicataire devra immédiatement s'acquitter du règlement total de son achat et cela indépendamment de son souhait qui serait de sortir son lot du territoire français.

Le règlement pourra être effectué comme suit :

- **en ligne sur notre site www.delon-hoebanx.com**
- en espèces dans la limite de 1 000 € pour les résidents français et 10 000 € pour les étrangers
- par chèque bancaire ou postal avec présentation obligatoire de deux pièces d'identité en cours de validité,
- par carte bancaire Visa ou Master Card,
- par virement bancaire en euros aux coordonnées comme suit :
 DOMICILIATION : BNP PARIBAS PARIS CENTRE AFF
 CODE BANQUE : 3 0004-CODE AGENCE : 03120
 NUMÉRO DE COMPTE : 00010630680-CLÉ RIB : 16
 IBAN : FR76 3 000 4031 2 000 0106 3068 016
 BIC : BNPAFRPPXX

CONDITIONS SPÉCIFIQUES AUX BIJOUX expertisés par la S.A.S Déchaut Stetten & Associés

S.A.S Déchaut Stetten & Associés applique les appellations selon les normes et réglementations techniques conformes au décret n° 2002-65 du 14 janvier 2002.

- S.A.S Déchaut Stetten & Associés désigne les pierres modifiées par « les pratiques lapidaires traditionnelles » de la même manière que celles qui n'auraient pas été modifiées. (Art. 3)
- S.A.S Déchaut Stetten & Associés désigne les pierres modifiées par d'autres procédés, par le nom de la pierre, suivi de la mention « traitée » ou par l'indication du traitement subi. (Art. 2) Les pierres non accompagnées de certificats ou attestations de Laboratoires ont été estimées par S.A.S Déchaut Stetten & Associés en tenant compte des modifications éventuelles du paragraphe a).

S.A.S Déchaut Stetten & Associés se tient à la disposition des acheteurs pour tous renseignements complémentaires concernant le décret 2002-65 ou les différentes sortes de traitements existants. Les techniques d'identification et les conclusions d'analyse concernant l'origine et la classification des pierres et perles peuvent varier d'un laboratoire à un autre. En conséquence, il est possible d'obtenir, dans certains cas, un résultat différent en fonction des laboratoires consultés.

DELIVRANCE DES ACHATS

DELON-HOEBANX NE REMETTRA SES ACHATS À L'ADJUDICATAIRE QU'APRÈS ENCAISSEMENT DE L'INTÉGRALITÉ DU PRIX GLOBAL.

L'acheteur peut faire assurer ses lots dès leurs adjudications puisque dès ce moment, les risques de perte, vol, dégradations ou autres sont sous son entière responsabilité.

Delon-Hoebanx décline toute responsabilité quant aux dommages eux-mêmes ou à la défaillance de l'adjudicataire de couvrir ses risques contre ces dommages.

La manutention et le magasinage n'engagent pas la responsabilité de Delon-Hoebanx.

Les lots peuvent être enlevés gratuitement en salle jusqu'à 19h le soir de la vente et entre 8h et 10h le lendemain.

Passé ce délai, vous pouvez :

- Faire livrer vos biens partout dans le monde, grâce à TRANSPORT DROUOT-GÉODIS
- Récupérer vos lots au service du MAGASINAGE, au tarif suivant:
- Frais de dossier par lot TTC : 5€
- Frais de stockage et d'assurance par lot TTC :
 1€ /jour, les 4 premiers jours ouvrés
 1€ / 5€ / 10€ / 20€ / jour, à partir du 5e jour ouvré, selon la nature du lot (merci de consulter le site internet www.drouot.com rubrique *drouot pratique* afin de connaître les détails) les frais de dossier sont plafonnés à 50€^{TTC} par retrait.
- Une réduction de 50% des frais de stockage est accordée pour les clients étrangers et les marchands de province, sur justificatif.
- Les frais de magasinage sont offerts pour les lots pris en charge par Transport Drouot-Géodis !
- Devis accepté dans les 10 jours suivants la vente

Attention :

Aucun lot ne sera remis avant acquittement total des sommes dues et présentation du bordereau acquitté et/ou de l'étiquette de vente. Tout objet/lot qui n'est pas retiré au service Magasinage dans un délai d'un an à compter de son entrée au magasinage sera réputé abandonné et sa propriété transférée à Drouot à titre de garantie pour couvrir les frais de magasinage.

DROUOT MAGASINAGE

6 bis, rue Rossini 75009 Paris-France
 Tél. +33 (0)1 48 00 20 18
magasinage@drouot.com

Ouverture du lundi au samedi de 9h à 10h et du lundi au vendredi de 13h30 à 18h. Consulter les horaires d'ouverture et fermeture exceptionnelle Accès contrôlé une pièce d'identité doit être laissée en dépôt au poste de sécurité.

Delon-Hoebanx n'est pas responsable de la charge des transports après la vente. Si elle accepte de s'occuper du transport à titre exceptionnel, sa responsabilité ne pourra être mise en cause en cas de perte, de vol ou d'accidents qui reste à la charge de l'acheteur.



DROUOT
PARIS