

DELON-HOEBANX

MAISON DE VENTES AUX ENCHÈRES

20 FÉVRIER 2019

Hôtel des ventes de Drouot

9, rue Drouot Paris 9^e

salle 5



CONTACTS



Guillaume DELON
Président
Commissaire-Priseur habilité
01 47 64 69 75
delon@delon-hoebanx.com



Xavier HOEBANX
Directeur Associé
01 47 64 69 76
hoebanx@delon-hoebanx.com



Marie de VILLEFRANCHE
Clerc Associée
01 47 64 69 77
villefranche@delon-hoebanx.com



Laurent POUBEAU
Clerc Spécialisé
06 15 95 52 44
poubeau@delon-hoebanx.com



Chloé BERTHENET
Administration
01 47 64 17 80
info@delon-hoebanx.com

10 bis, rue Descombes, 75017 Paris
Tél. : 01 47 64 17 80 - Fax : 09 70 62 79 28
www.delon-hoebanx.com
Déclaration n°074-2015

Photographies par Jon MILLS - 06 14 76 01 41
Imprimé par CORLET en 2019



Propriété de Biarritz

EXPERTS

TABLEAUX & DESSINS ANCIENS

René MILLET Expertise - 01 44 51 05 90
(lots 21, 44, 45, 47, 48, 49, 50, 54)

MOBILIER & OBJETS D'ART

Cabinet ETIENNE-MOLINIER - 06 09 25 26 27
(lots 108, 115, 193, 194, 198, 200, 201, 203, 204, 206, 208 à 216, 218, 220, 221, 225, 230, 231, 233, 235 à 238, 241, 243, 244, 246, 252 à 256)

ARMES

Bernard CROISSY - 01 47 88 46 09
(lots 139, 141, 142, 143, 144, 147, 151, 152)

DELON-HOEBANX

MAISON DE VENTES AUX ENCHÈRES

ENTIER MOBILIER D'UNE MAISON DE BIARRITZ & À DIVERS TABLEAUX, MOBILIER, OBJETS D'ART, ARTS D'ASIE, ARMES ANCIENNES

MERCREDI 20 FÉVRIER 2019

à 13h30

Hôtel des ventes de Drouot
9, rue Drouot 75009 Paris

Salle 5

EXPOSITIONS PUBLIQUES

Lundi 18 février 2019 de 11h à 18h

Mardi 19 février 2019 de 11h à 18h

Mercredi 20 février 2019 de 11h à 12h

CONTACT POUR LA VENTE

01 47 64 17 80 - info@delon-hoebanx.com

(expo/vente) : 01 48 00 20 05



*Catalogue visible sur : www.delon-hoebanx.com, www.drouot.com, www.auction.fr
Vous pouvez enchérir en live sur www.drouotlive.com*

DROUOT
DIGITAL
Live

AUCTIONFR
VENTES AUX ENCHÈRES D'OBJETS D'ART

IMPORTANT : VEUILLEZ CONSULTER LES CONDITIONS DE VENTE À LA FIN DU CATALOGUE



1

1
Ecole française vers 1900
Élégante et son cavalier

Huile sur carton.
 Signée en bas à droite V. ESMER(?).
 Dim. : 41 x 32,5 cm
300 / 500 €



2

2
Jean Gabriel DOMERGUE (1889-1962)
Epreuve d'artiste figurant une élégante

Lithographie n°EA 1/10.
 Contre signée en bas à droite.
 Dim. (à vue) : 31 x 43 cm
120 / 150 €



3



3

3
Marie LAURENCIN (1883-1956)
Deux reproductions encadrées, représentant une jeune femme élégante et une jeune femme à l'enfant.

Dim. (à vue) : 30 x 23 cm
50 / 100 €



4



4

4
Charles GIR (1883-1941)
Élégante dansant

Deux dessins techniques mixtes sur papier.
 Signés en bas à droite pour le premier et en bas à gauche pour le second.
 Dim. (à vue) : 29 x 23 cm
80 / 120 €



5

Henry SOMM (1844-1907)

Deux dessins aquarellés sur papier représentant des élégantes.

Signés en bas à droite.
Dim. (grand) : 23,5 x 19 cm

On y joint :

Devant le moulin rouge
une encre et aquarelle sur papier.

Signée en bas à droite.
Dim. : 19 x 15 cm

600 / 900 €



5



5

6

Jules CHÉRET (1836-1932)

Un dessin d'élégante.
Dim. : 32 x 19 cm

On y joint :

Femme à l'éventail
Sanguine reproduction.

Dim. (à vue) : 37 x 21,5 cm

300 / 400 €



6



6

7

Nicolas STERNBERG (1901-c.1960)

L'endormie
Technique mixte sur papier.

Signée en bas à droite.
Datée 1933.

Dim. : 47 x 29 cm

300 / 400 €



7



8



10



11

8

Jean de PALEOLOGUE dit "PAL" (1845-1922)

Élégante à la jupe noire « Masque »

Encre aquarellée sur papier.

Signée et dédiée en bas à droite.

Dim. (à vue) : 54 x 37 cm

300 / 400 €

9



9

Paire de lithographies

ovales (à vue) représentant des jeunes élégantes. Signées. J. DORVAL.

Dim. : 15 x 20 cm

50 / 80 €



9

10

de MONTRICHARD daté 1885

Homme et sa danseuse

Encre et aquarelle sur papier.

Signé en bas à droite et daté.

Dim. (à vue) : 36,5 x 23 cm

100 / 200 €

11

Ecole française du XIXe siècle

Portrait d'homme

Encre et aquarelle.

Signé en bas à droite Pauline RIVA(?).

Daté 1862.

Dim. : 24 x 18 cm

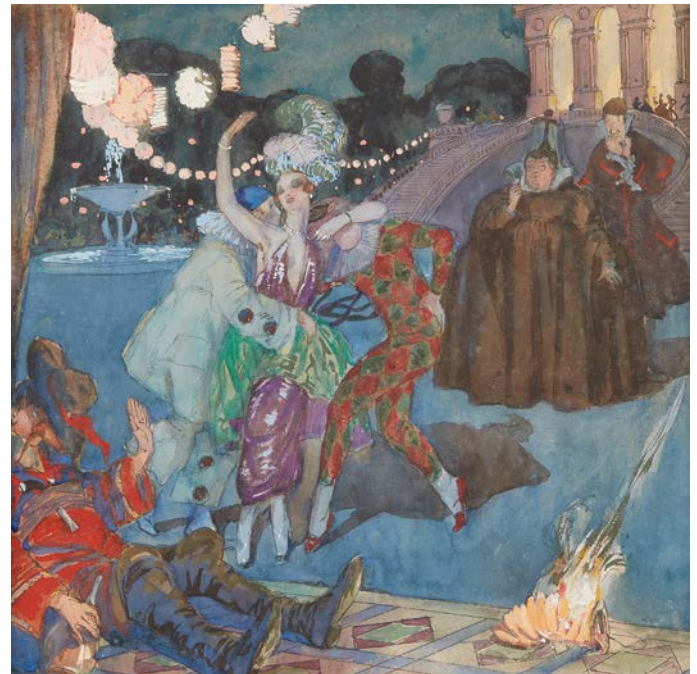
150 / 200 €



12

12
Gustave BRISGAND
 (1867 - 1944)

Femme au miroir
 Pastel.
 Signé en bas à droite.
 Dim. : 39 x 39 cm
200 / 300 €



13

13
MOUTALUS
 (Ecole de Paris)

Arlequin et Pierrot, le bal costumé
 Dessin aquarelle
 Salon des artistes français 1922 ;
 étiquette au dos, école de Paris.
 Dim. : 30 x 29 cm
400 / 600 €

14
Ecole française
 vers 1900

Deux élégantes
 Aquarelle datée 1908 au
 dos et annotée "Serge de
 SOLOMKO".
 Dim à vue : 21 x 11 cm
200 / 400 €

15
Richard RANET
 (1862 - 1931)

Scène de rue avec musiciens
 Pastel et fusain.
 Signé en bas à droite.
 Dim. : 33,5 x 41 cm
500 / 800 €



14



15



16

Georges BARBIER (1882-1932)

Gentilhomme à l'as de pique
Encre et aquarelle sur papier.
Signé sur le côté à droite et daté 1923.

Dim. : 25,5 x 19 cm
250 / 350 €



17

Ecole de la fin du XIXe siècle

Scène animée de marché russe
Dessin au crayon.
Annoté au crayon "d'après Jimes".

(piques)
Dim. : 12 x 14 cm
300 / 500 €



18

Six projets de costumes nominatifs

Dessins aquarellés.
Dim. (à vue) : 47 x 28 cm

50 / 80 €



19

Serge IVANOFF (1893-1983)

Deux pièces encadrées.
Dim. : 13 x 19 cm

20 / 30 €



20

F. DE HAENEN (1853-1929)

Scène en Inde
Gravure.

Dim : 37 x 24 cm
20 / 50 €



21

21
Ecole FRANCAISE du XIXème siècle
entourage d'Adolphe YVON

Scène de la guerre de Crimée (1853-1855) ?
 Plume et encre noire, lavis gris et brun

Dim. : 18 x 63 cm

300 / 500 €

22
Ivan Ivanovitch KOWALSKY (1839-1937)

Les promeneurs en forêt
 Technique mixte.
 Signé en bas à droite et daté 1907.

Dim. (à vue) : 70 x 48 cm

120 / 150 €



22

23
Ecole française du XXe siècle

Portrait d'homme
 Dessin crayon sur papier
 dédié "Chère Colette
 Souvenir de votre joie" et
 signé WLAM pour Wilfredo
 LAM?

Dim. : 47 x 32,5 cm

200 / 300 €



23

24
ESPAGNE

Lithographie figurant une
 scène de corrida.

Dim. : 59 x 73 cm

20 / 40 €



24



25

25
Paul GAVARNI (1804 - 1866)

Le bocal de bonbons
 Dessin rehaussé d'aquarelle
 monogrammée en bas à gauche.

Dim. (à vue) : 13 x 9 cm

300 / 500 €



26

26
Mariano FORTUNY Y MADRAZO
(1871-1949)

Vue du parc de Versailles
Pastel sur papier marouffé sur toile
Signé en bas à droite
Dim. (à vue) : 50,5 x 62 cm
800 / 1 200 €



27

27
Ecole française
du XXe siècle

Fleurs
Aquarelle double face.
Dim. (environ) : 20 x 15 cm
60 / 80 €

28
Alphonse Alexandre DEFRASSE (1860-1939)
et Albert TOURNAIRE (1862-1958)

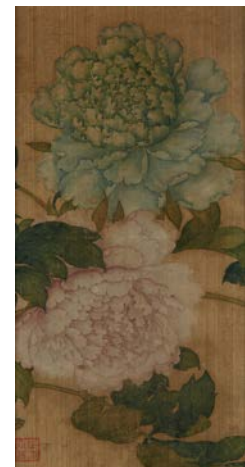
Projet d'architecture très probablement pour la ville de Paris. Dessin aquarellé sur papier, signé.
Dim. (à vue) : 21,5 x 51 cm

400 / 600 €

DEFRASSE et TOURNAIRE sont deux architectes ayant travaillé pour la ville de Paris.



28



29

29
CHINE

Paire de peinture sur soie figurant des chrysanthèmes et pivoines. Monogrammée à gauche d'un cachet rouge.
Dim. (à vue) : 28 x 14 cm

200 / 300 €



30

30
Eugénie FAUX-FROIDURE (1886-1942)

Nature morte aux fleurs
Aquarelle signée en bas à droite.
Dim. : 49 x 62 cm
300 / 400 €

31

**Ecole française
vers 1900**

Deux huiles sur panneau
figurant un paysage dans un
encadrement chinoisant.

Une est signée en bas à
droite H. LE RAY.

Dim. : 60 x 36 cm

600 / 1 000 €



32

32

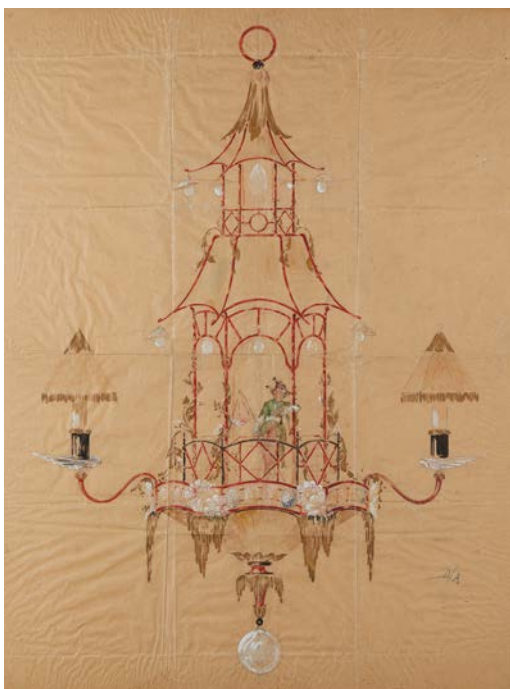
PERSE

Enluminure orientale.

(usures et accidents)

Dim. : 20 x 12 cm

100 / 150 €



33

33

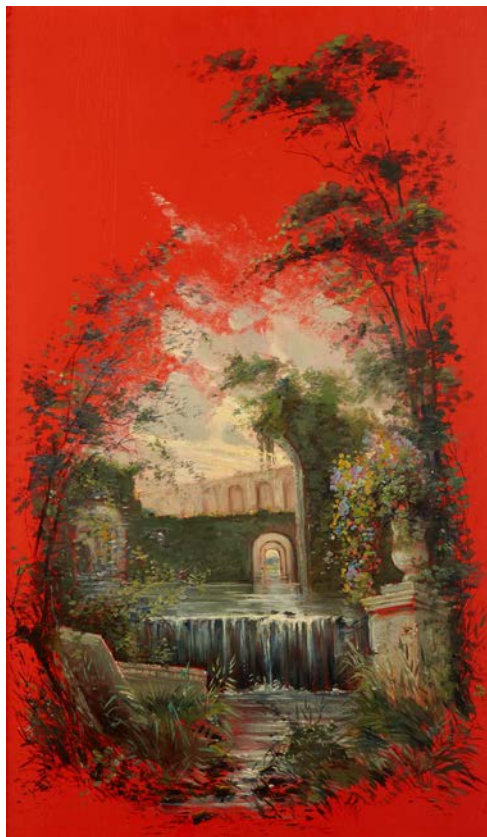
Ecole française vers 1900

Technique mixte sur papier figurant un projet de
lustre formant pagode.

Signé D/A.

Dim. : 98 x 77 cm

50 / 80 €



31

34

Ecole asiatique du XXe siècle

Oiseau et branchage fleuri

Panneau laqué.

Signé d'un cachet en bas à gauche.

Dim. (à vue): 138 x 149 cm

2 000 / 3 000 €



34



35



35



36

35

Francesco GONIN (1808-1899)

Suite de trois dessins aquarellés figurant des scènes de putti faisant la guerre. Probablement des projets de décoration murale.

Dim. : 70 x 35 cm

1 200 / 1 500 €

36

Ecole italienne du XIXe siècle

Projet de médaille, Venus et Cupidon.

Technique mixte sur papier, signé F. GONIN en bas à droite et daté 1885.

Dim. (à vue) : 45 x 62 cm

200 / 300 €



35



37

37

Paul GAVARNI
(1804-1866)

Scène bal masqué
Huile sur panneau ovale signée
en bas à gauche.
Dim. (à vue) : 37 x 29 cm
500 / 800 €

38

Deux gravures

en couleurs figurant des scènes
d'après l'antique.
Diam. : 10 cm
20 / 30 €



38



38

39

Ensemble de huit gravures encadrées

Quatre sur le thème oriental, deux d'après Pompéi et quatre vues de villes.

Dim. : de 37 x 25 cm à 22 x 16 cm

50 / 100 €

(lot non reproduit)

40

Ecole Française du XIXe siècle

Fusain et craie blanche sur papier figurant un portrait de jeune homme au foulard blanc.

Dim. (à vue) : 37 x 28 cm

150 / 200 €

(lot non reproduit)



41

41

Ecole française du XVIIIe siècle, suiveur de WATTEAU

Jeux d'enfants

Paire d'huiles sur toile.

(rentoilées - restaurations d'usage)

Dim. : 51 x 66 cm

3 000 / 4 000 €

Expert : Stéphane PINTA - 01 47 03 48 78



42

42

Arturo STAGLIANO (1870-1936)

La jeune fille au tambourin

Huile sur panneau.

Signée en bas à gauche.

Dim. : 37 x 23 cm

200 / 300 €



41



43

43
FRAGONARD
(d'après)

Miniature représentant une scène romantique d'après l'antique dans un cadre en bronze doré.

Vers 1900.

Dim. : 15,5 x 11 cm

80 / 120 €



44

44

Ecole française du début du XVIIIe siècle

La déclaration attendue

Toile.

Dim. : 63,5 x 52 cm

1 500 / 2 000 €

Un tableau de Watteau du même sujet, à l'attribution aujourd'hui discutée est conservé au musée des Beaux-Arts d'Angers (voir E. Camesasca, Tout l'œuvre peint de Watteau, Paris, 1970, n°119, reproduit).



45

45

École française du XIXe siècle

Huile sur toile représentant un homme de profil.

Cadre à palmettes.

Dim. : 44,5 x 37 cm

100 / 200 €



46

46

Paul MARTIN (1830-1903)

Scène d'intérieur

Huile sur toile signée en bas à gauche.

Joli cadre en bois sculpté et doré.

Dim. : 29 x 23 cm

400 / 600 €



47

47
**Wright BARKER (Bradford
1863 – 1941)**

*L'entraînement des chevaux de
course*

Sur sa toile d'origine.

Dim. : 62 x 92,5 cm

800 / 1 000 €

Provenance :

Vente anonyme, Paris, Espace Tajan, 15
octobre 2015, n°152, reproduit.

Reprise d'une lithographie d'Alfred de
Dreux, Course de plat vers la droite n°15,
(voir M.C Renaud, Alfred de Dreux, Paris,
2008, p.115, reproduit).



48

48
Ecole anglaise du XIXe siècle

L'intérieur du barbier

Panneau, une planche, non parqueté.

Dim. : 49 x 62 cm

2 000 / 3 000 €



49

49
**Ecole française vers 1800, atelier de
Claude Joseph VERNET**

La pêche de nuit

Toile.

(accidents)

Dim. : 60 x 80 cm

600 / 800 €

Provenance :

Vente anonyme, Paris, Espace Tajan, 15 octobre 2015,
n°120, reproduit.

Reprise de la gravure de Le Gouz d'après un tableau
perdu de Vernet (voir F. Ingersoll – Smouse, Joseph
Vernet peintre de marine, Paris, 1926, Vol. II, n°1295,
reproduit).



50

**Ecole française du XIXème siècle,
suiateur de Carle VERNET**

*L'Hallali du cerf
Le rendez-vous de chasse
Le bien-aller*

Lavis brun sur traits de crayon noir.
Portent une inscription en bas à gauche et
au centre c. vernet 1825.
Dim. : 18 x 23 cm

400 / 600 €



51

**Antoine Louis BARYE
(1796-1875)**

Tête de cheval avec cotation
Esquisse au crayon de papier.
Cachet rouge " Barye ".
(tâches)
Dim. (à vue): 14,5 x 11,5 cm

80 / 120 €



50



52

**Charles-Emmanuel
SERRET (1824-1900)**

*Portrait d'un homme et de
sa famille*

Huile sur toile.

Signée en bas à gauche.

Dim. : 83 x 64 cm

800 / 1 200 €

52

53

Ensemble de gravures

encadrées. J.P. Grasset,
Saint Sauveur, J Laroque.
Sept cadres comprenant trois gravures
figurant des indigènes.

Dim. : 83,5 x 23 cm et 66,5 x 31 cm

50 / 100 €

(lot non reproduit)

54

Ecole française vers 1830

Portrait de femme

Sur sa toile d'origine rectangulaire à
pans coupés.

(accidents)

Dim. : 56 x 45 cm

300 / 400 €

Provenance :

Vente anonyme, Paris, Espace Tajan,
15 octobre 2015, n°124, reproduit.



54



55

55

Ecole française du XXe siècle

Entrée de port animée

Huile sur toile signée en bas à gauche.

Dim. : 52 x 80 cm

100 / 150 €

56

**Alfred August Felix
BACHMANN (1863-1956)**

Vues de Venise

Deux huiles signées en bas à droite.

Dim. (à vue) : 17,5 x 31,5 cm

1 200 / 1 800 €



57

Henri DUVIEUX (1855-1920)

Vue de Venise

Huile sur toile.

Signée en bas à droite.

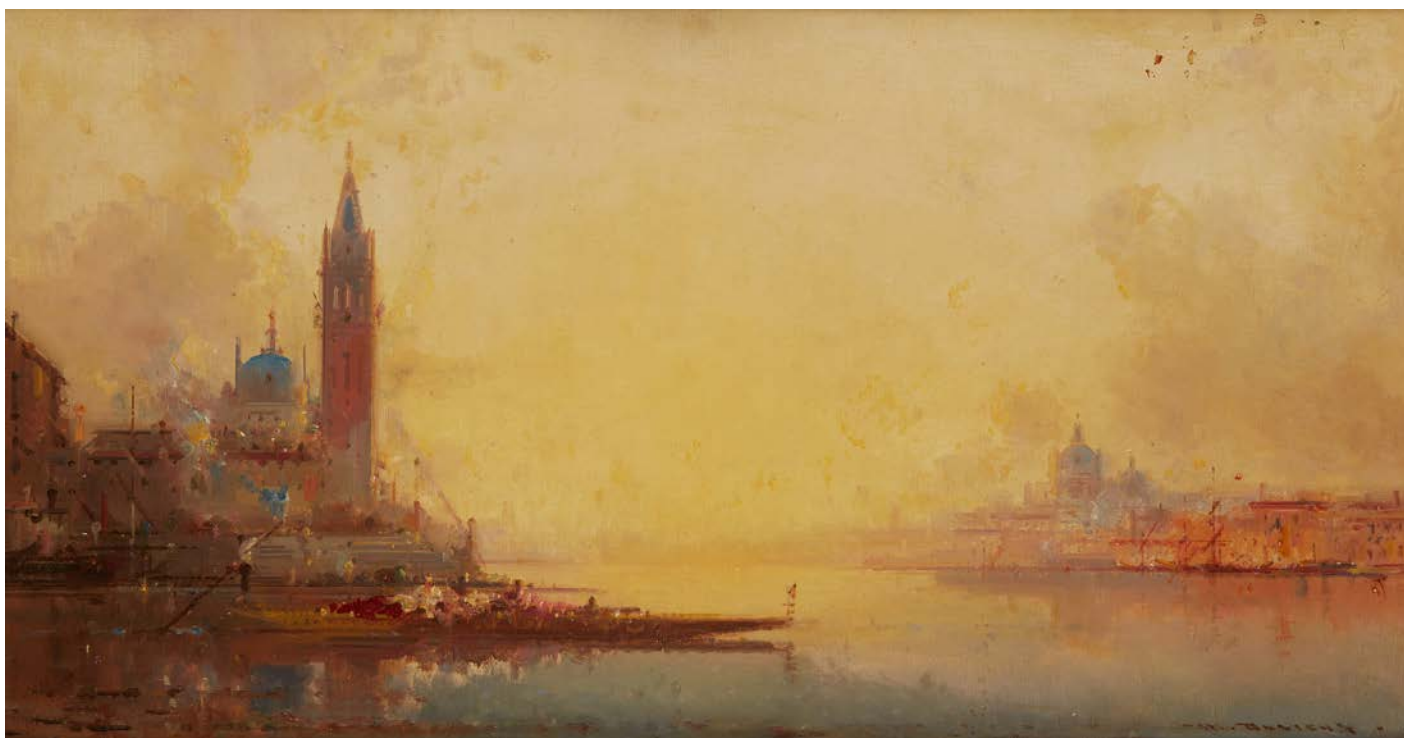
(restauration)

Dim. : 35 x 65 cm

2 000 / 3 000 €



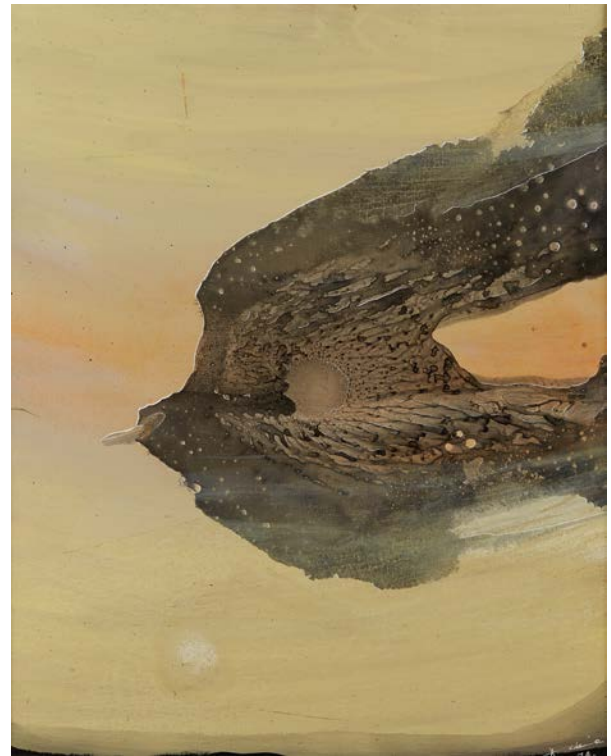
56



57



58



59

58

Roland MATHIEU

Rouge, 2006

Huile sur toile.

Signée en bas à droite et au dos.

Dim. : 90 x 90 cm

150 / 250 €

59

ALDINE (1917 - 1998)

La colombe

Huile sur toile.

Signée en bas à droite et datée 1974.

Signée et titrée au dos.

Dim : 61 x 50 cm

200 / 400 €

60

Travail 1950-60

Panneau en bois laqué figurant une femme nue. Monogrammé.

Dim. : 48 x 30 cm

80 / 120 €



61



60

61

SCHREYER MALARD

Dessin, technique mixte.

Signé en bas à droite et daté 92.

Dim. : 42 x 60 cm

150 / 200 €



62



63

62
Joséphine BEAUDOIN (1909-2005)
 Peinture sur plaque d'ardoise à contours irréguliers
 représentant une nature morte à la fleur.
 Dim. : 46 x 61 cm
200 / 300 €

63
Joséphine BEAUDOIN (1909-2005)
 Peinture sur plaque de marbre à contours irréguliers
 représentant un paysage fantastique.
 Signée en bas à gauche et datée 1964.
 (fente)
 Dim. : 40 x 70 cm
300 / 500 €

64



65



66



67



64

LALIQUE France

Vase en verre moulé pressé
satiné. Signé.

H : 27 cm - Diam : 21 cm

200 / 300 €

65

Pare feu

en verre bombé.
Travail moderne.

Dim. : 50 x 74,5 cm

100 / 150 €

66

BACCARAT

Cendrier et vide poche en cristal
signés.

(légers éclats)

Dim. : 18 x 18 cm et 34,5 x 15 cm

30 / 50 €

67

BACCARAT

Repose plat verre et métal.
Signé d'un cachet à l'acide.

(accident)

L. : 45 cm

150 / 250 €

68



68

Travail français vers 1940

Table basse rectangulaire plaquée
de miroirs.

Dim. : 42,5 x 60 x 39 cm

150 / 250 €

69

**Cache pot orné de
plaques de miroir**

Travail moderne.

Dim. : 16 x 26 x 26 cm

20 / 40 €



69

70

Ensemble

comprenant deux aiguières en cristal à montures en métal, une carafe en opaline à monogramme doré et deux carafes en verre à motif doré.

XIXe et XXe siècle.

H : 33 cm (x2), 31 cm, 29 cm, 24,5 cm

100 / 200 €



71

BACCARAT

Partie de services en cristal à motifs dorés.

H. (carafe) : 20,5 cm - 22 cm

H. (verres) : 10 cm - 11 cm - 14 cm

On y joint :

Verres et carafes en cristal également doré de modèles et de manufactures différentes.

100 / 200 €



71

72

Ensemble de flacons en cristal, opaline et verre

Divers époques XIXe et XXe siècle. Certaines sont de Murano et BACCARAT.

H.: 18,5 cm - 14,5 cm - 12 cm - 5,5 cm

100 / 150 €

73

BACCARAT

Coffret de la maison KLEIN contenant six verres à pied en cristal BACCARAT teintsé polychrome.

H. : 22 cm

200 / 300 €



72



73

74



74
Travail 1970-80

Table de salle à manger.
Métal chromé et verre fumé.

Dim. : 73 x 132 x 86 cm

300 / 600 €

75



75
Travail moderne

Canapé recouvert de velours
taupe.

Pieds patins bois teinté noir.

Dim. : 75 x 232 x 96 cm

200 / 300 €

76
**Maison HUGUES LE
CHEVALIER Paris**

Suite de deux canapés en bois
teinté vernis garni de velours brun.

Dim. : 80 x 204 x 98 cm

Dim. : 80 x 198 x 98 cm

600 / 800 €

77
Travail 1950

Étagère en bois laqué noir,
bordeaux et or;

Dim. : 160 x 73 x 22,5 cm

300 / 500 €

78
Travail français 1930

Buffet en placage de palissandre et
métal chromé.

Dim. : 100 x 140 x 45 cm

250 / 350 €

79
Travail polonais

Paire de tabourets en bois naturel.
Vers 1960.

Dim. : 45 x 34 cm

80 / 120 €

80
Travail moderne

Table basse en bois laqué plateau à décor
marqueté dans le goût italien.

Dim. : 40 x 131 x 90 cm

100 / 150

81



82



81
SARREGUEMINES

Vase quadrangulaires en céramiques à
décor de cygnes. Signé et numéroté.
Vers 1900.

Dim. : 39,5 cm x 10 cm (à la base)

50 / 80 €

82
Noel RUFFIER (1847-1921)

Cache pot en céramique émaillée bleue
figurant un groupe d'enfant tirant un ruban.
Vers 1900.

Dim. : 32 x 32 cm

50 / 80 €

76



76



77



78



79



80





83
Maison BAGUES vers 1950
 Table basse à plateau rectangulaire
 en bois laqué rouge et doré à décor
 chinoisant, reposant sur un piétement
 d'angle feuillagé en bronze doré.
 Dim. : 45,5 x 86 x 44 cm
800 / 1 200 €



84
**Olivier CHALMIN
 (né en 1955)**
Danseuse
 Bronze à patine brune.
 Numéroté 7/8 et signé.
 H. : 39 cm
1 200 / 1 500 €

85
Gilbert POILLERAT (1902-1988) France
 Table de milieu « Astrolabes » à décor d'entrelacs.
 Fer forgé et marbre.
 Vers 1945.
 Dim. : 61 x 115 x 61,5 cm
1 000 / 1 500 €





86

Maison JANSEN

Paire de petites tables de milieu
en bois noirci et bronze doré.

(usures)

Dim. : 69 x 62 x 40 cm

1 500 / 2 500 €

87

Maison JANSEN

Paire de table (bout de canapé)
en bois laqué crème et filets or,
un tiroir latéral.

Dim. : 68 x 43 x 31,5 cm

800 / 1 200 €

88

Trois tables gigogne

En métal chromé et verre fumé

Dim. : 36 x 47 x 35 cm, 33 x 43 x 35 cm,
30 x 40 x 35 cm

50 / 100 €

(lot non reproduit)



87

89



89

Ensemble de deux plats en argent

Un de forme ovale à contours et filets coquilles et l'autre rond à filet.

Poinçon Minerve et paris 1819-1838.

Dim. du plus grand : 23 x 36 cm

Diam. du plus petit : 25 cm

Poids : 1316 g

300 / 500 €

90



90

LINZELLER

Paire bougeoirs en porcelaine blanche et métal argenté.

Dim. : 15 cm

Poids brut : 244 g

100 / 150 €

91

Ménagère

en argent à motif de feuillages et volutes. Environ 200 pièces. Dans un coffret vert de la maison Christofle.

Travail asiatique, très probablement cambodgien.

Poids total : 8,2 kg

1 000 / 1 500 €

92

Ensemble

en argent et métal argenté composé de coupelles, tasterins, casseroles, théière, plateaux, boîte en argent, etc...

Poids argent : 3 092 g

600 / 900 €

94

CHRISTOFLE

Paire de bougeoirs à deux bobèches de style rocaille Louis XV.

Bronze argenté.

Signé et numéroté 143 2203 et 14 2202.

Dim. : 17 x 22 cm

300 / 500 €

93

Roland COLOMBO-GRANGE ou GRANGE-COLOMBO d'après,

Paire de candélabres à quatre bras de lumière en argent fondu reposant sur quatre pieds. Les terrasses, les fûts et les bras de lumières sont traités au naturel, roches, arbres et végétation.

Le premier représente un satyre assis sur la terrasse se retenant à l'arbre et maintenant de sa main un jeune satyre, les deux jouant. Le deuxième, une femme se retenant également à l'arbre, enlaçant un enfant, un tambourin est suspendu à l'arbre. Les bras de lumières feuillagés sont retenus par un fruit. Les candélabres sont démontables en trois parties.

Un des candélabre est signé ColomboGrangé sur la terrasse, les pieds sont signés en toute lettre F. Guérin, et chaque pied de chaque candélabre comporte le poinçon d'orfèvre MD dans un rectangle et poinçon de garantie français au crabe. Travail européen, vers 1900.

Poids brut : 12 319,2 g

H. : 58,5 cm

4 000 / 5 000 €



95

CHRISTOFLE

Timbale en argent, le corps gravé d'une femme. Poinçon Minerve.

Dim. : 9 cm

Poids : 138 g

(accidents sur le pied)

80 / 120 €

96

AUCOC

Coupe à fruit en argent ajouré à décor d'entrelacs, le contours à motifs de feuillages.

Poinçon Minerve.

Diam. : 27 cm

Poids : 966 g

120 / 150 €

97

SARMENTO Lisboa

Cendrier vide poche en argent. Le centre orné d'un putti.

Orfèvre : W.A

Diam : 15 cm

Poids : 216 g

100 / 120 €

91



92



93



94



96



95

97



98

SAVARY

Rare service six pièces en argent composé d'un samovar, d'une cafetière, d'une théière, d'un sucrier couvert, d'un pot à lait, et d'un plateau à deux anses, les corps unis à pans, les manches en ébène.

Orfèvre : Savary.

Poinçon Minerve.

Poids brut : 10 222 g

6 000 / 8 000 €

99

Paire de brocs ou aiguières

en cristal de style rocaille finement gravées de feuillages, la monture en argent finement ciselée de fleurs, coquilles, chutes végétales et motifs rocailleux, l'anse à enroulements feuillagés.

Poinçon Minerve.

Poids brut : 2 526 g

H. : 29 cm

1 500 / 2 000 €





100

ODIOT

Paire d'aiguières en cristal taillé et monture en argent.

Poinçon Minerve.

Orfèvre : ODIOT.

Poids brut : 1 757 g

800 / 1 200 €

101

Travail italien

Pique cierge en argent repoussé sur piètement tripode.

XVIII^e siècle.

H. : 64 cm

Poids brut : 1 674 g

500 / 600 €

102

CARDEILLAC

Paire d'aiguières en cristal gravé et doré à monture en argent ajouré. Style Louis XV.

Poinçon Minerve.

Poinçon d'orfèvre.

H. : 28 cm

Poids brut : 1720 g

2 000 / 3 000 €



103

Confiturier en vermeil

de forme athénienne à pieds boules. Les montants ciselés de mascarons de femmes. La prise ciselée d'une colombe.

Paris 1798-1809.

Orfèvre : Antoine HIENCE insculpé en 1809.

Poids net total : 812 g

1 500 / 2 000 €



102



103



104
CHINE

Paire crapauds en
céramique émaillée verte.
XIXe siècle.

Dim. : 25 x 13 cm

800 / 1 200 €



105
CHINE

Deux dignitaires en
céramique émaillée noire
et dorée.

Dim. : 24 cm

200 / 300 €

106
Coupe en argent

repoussé à décor de feuilles de lotus.
Travail probablement cambodgien de
la fin du XIXe siècle.

Poids : 544 g

H. : 19 cm - Diam. : 20,5 cm

150 / 250 €



106

107
CHINE

Paire d'aquarium en porcelaine à fond noir à motif de fleurs de
lotus, d'insectes et volatiles. Décor intérieur de poissons rouges
dans une végétation marine. Ils reposent sur des socles en bois
tourné.

Dim. : 36 cm - 68 cm (avec socle)

Diam. : 42 cm

500 / 800 €

108
Table dite de "calligraphe"

en bois relaqué noir (sur fond rouge) de
forme rectangulaire elle ouvre par cinq
 tiroirs et repose sur des pieds droits.
Ancien travail asiatique.

Dim. : 90 x 140 x 58 cm

300 / 500 €



108





109
ASIE DU SUD EST
 Tangka.
 Peinture sur toile.
 (usures et accidents)
 Dim. : 95 x 61,5 cm
400 / 600 €



110
ASIE DU SUD EST
 Miroir d'autel en bois sculpté, ajouré et doré.
 Fin du XIXe siècle.
 Dim. : 60 x 36 cm
150 / 250 €



111
ASIE DU SUD EST
 Tangka.
 Peinture sur toile.
 Dim. : 61,5 x 49,5 cm
100 / 200 €

112
ASIE DU SUD EST
 Paire de chevaux affrontés en bois noirci et sculpté.
 Fin XIXe, début XXe siècle.
 Dim. : 32 x 59 cm
200 / 300 €



113
ASIE DU SUD EST
 Divinité ailée en bois représentant Garuda partiellement doré.
 Dim. : 39 x 35 cm
100 / 150 €



114
CHINE
 Élément de linteau en bois sculpté partiellement laqué rouge et doré.
 Dim. : 16 x 71 cm
200 / 300 €





115
Lampe à huile

en céramique « famille rose » à scène de palais dans des réserves se détachant sur des fonds blancs à fleurettes polychromes; monture en bronze ciselé à col godronné, anses détachées feuillagées, base à tore de laurier et petits pieds en cavet alternés de mufles de lion.

Epoque Napoléon III.
Avec un globe en verre gravé.

Dim. : 84 cm
(montée pour l'électricité)

100 / 150 €



116
CHINE

Plat octogonal en porcelaine émaillé de la famille rose. Décor d'une scène animée et marli décoré de volutes bleues.

XVIIIe siècle.
Dim. : 27 x 35 cm

600 / 1 000 €



118
CHINE

Plat octogonal en porcelaine à coins coupés à décor imari et motifs floraux.

XVIIIe siècle.
Dim. : 29 x 37 cm

400 / 700 €



117
CANTON

Pied de lampe en porcelaine émaillée polychrome à décor chinoisant. Monture en bronze doré. Au centre lampe à pétrole montée à l'électricité.

Dim. : 40 cm

200 / 300 €



119
CHINE

Coupelle en porcelaine émaillée à motif feuillagé.

Fin du XIXe siècle.
Dim. : 6 cm - Diam : 16 cm

30 / 50 €



120
CHINE

Pot couvert à gingembre en porcelaine à décor de personnages en bleu sur fond céladon.

Fin du XIXe siècle.
Dim. : 31 cm

80 / 120 €

121
CHINE

Vase en porcelaine à monture en bronze. Monté en lampe. Marque au revers.

XIXe siècle.
H : 31 cm

80 / 120 €

(lot non reproduit)



122

CHINE de commande

Légumier ovale et son présentoir en porcelaine décorée d'armoiries surmontée d'une couronne et d'un dragon encadré de frise de pampre de vigne en rouge de fer et brun.
Pièce tardive dans le style des porcelaines de la période JIAQING.

Dim. : 33 cm

200 / 300 €

Expert : Vincent L'HERROU - 01 40 15 93 23

123

123

CHINE de commande

Saucière de forme oblongue en porcelaine décorée de deux navires trois mats en brun, or et rose.
Deuxième moitié du XIXe siècle.

Dim. : 22,5 cm

200 / 300 €

Expert : Vincent L'HERROU - 01 40 15 93 23



124

Vase en porcelaine blanche

à motif en relief. Monture en bronze doré à rocailles de style Louis XV.
Monté en lampe.
Travail de faubourg vers 1900 pour la monture et porcelaine probablement antérieure.

H. : 44 cm

600 / 800 €

Expert : Vincent L'HERROU - 01 40 15 93 23

125

JAPON

Grand vase cornet de forme balustre en porcelaine décorée en bleu sous couverte et en polychromie d'échassiers sur fond de fleurs dans des cartouches encadrés de fleurs sur fond rouge, au col des paysages dans des réserves.
XIXe siècle, il a été adapté à la même époque en Europe à la base et au col de monture en bronze ciselé et doré à feuilles d'acanthos, oves et guirlandes de fleurs.

(percé au revers)

Dim. : 72 cm

600 / 800 €

Expert : Vincent L'HERROU - 01 40 15 93 23



126

126

CHINE

Vase en porcelaine à décor en bleu et blanc de fleurs et d'oiseaux.

XIXe siècle.

H : 26 cm

200 / 300 €

128

CHINE

Sculpture en quartz rose figurant la divinité Guanyin.

Dim. : 31,5 cm

80 / 120 €

128

127

CHINE

Coupelle quadrangulaire en porcelaine émaillée polychrome.

Cachet au revers.

Dim. : 5 x 15 x 15 cm

30 / 50 €

127



125



129

CHINE

Ensemble de huit assiettes en porcelaine décorée en bleu sous couverte comprenant : une paire ornée de fleurs et rochers percés et six creuses ornées de divers décors de fleurs.

XVIIIe siècle.

600 / 800 €

130



130

CHINE

Paire de plats en porcelaine émaillée en bleu sous couverte, décorée de fleurs, oiseaux et insectes.

Diam. : 32,5 cm

On y joint :

un plat en porcelaine émaillée en bleu sous couverte de fleurs.

Epoque QIANLONG.

(égrenures, cheveux)

Diam. : 32,5 cm

500 / 800 €

131



131

CHINE

Ensemble de treize assiettes en porcelaine, décorées en bleu sous couverte, comprenant :

- une paire chantournée,
- une à décor de bambou,
- une à décor de fleurs,
- une à décor de fleurs et papillon,
- une paire creuse,
- une paire à décor de vase et fleurs,
- une à décor de paysage lacustre,
- une paire de grandes assiettes à décor de fleurs et feuilles de radis,
- une décorée d'un paysage lacustre avec porte assiette.

XVIIIe siècle.

Diam. (environ) : 23 cm

1 000 / 1 200 €

132



132

CHINE

Suite de sept assiettes chantournées en porcelaine, décorées en bleu sous couverte de paysage aux oiseaux.

XVIIIe siècle.

Diam. : 22,5 cm

800 / 1 000 €



133

CHINE

Deux assiettes en porcelaine, décorées en bleu sous couverte de dragons à la recherche de la perle sacrée. XVIIIe siècle.

Diam. : 24,5 cm

1 000 / 1 200 €

134

CHINE

Deux plats en porcelaine, décorés en bleu de Hué de phénix, rochers et de fleurs. XVIIIe siècle.

Diam. : 26,5 cm

400 / 600 €

135

CHINE

Plat rectangulaire en porcelaine émaillée en bleu de daims.

XVIIIe siècle.

Dim. : 29 x 38,5 x 5,5 cm

600 / 800 €

136

JAPON

Ensemble de deux grands plats décorés en bleu de paysages.

XIXe siècle.

Diam. : 39,5 et 40,5 cm

200 / 300 €

137

CHINE

Plat en porcelaine dit "Krack". XVIIIe siècle. (restaurations)

Diam. : 37 cm

150 / 200 €



138

CHINE

Ensemble de porcelaine décorée en bleu sous couverte comprenant :

- une paire de coupes ornées de pagodes.
- une paire de coupes ornées d'un paysage aux oiseaux.
- une paire de tasses et soucoupes ornées de fleurs.

XVIIIe et XIXe siècle.

200 / 300 €





139



140

139

JAPON

Sabre japonais ou katana à longue poignée recouverte de galuchat et tressée de soie noire, menuki en shakudo, fuchi-kashira en shibuichi à décor de vagues, tsuba ronde en fer incrustée de personnages en shakudo (usée). La lame est à trempe ondulée, non signée avec son fourreau laqué noir.

XIXe siècle.

Bon état.

Dim. : 101 cm - Lame : 70 cm

800 / 1 200 €

140

JAPON

Petit sabre japonais ou tanto, poignée recouverte de galuchat et tressée de soie noire, lame non signée et fourreau laqué rouge.

XIXe siècle.

(accident au fourreau)

Dim. : 46 cm - Lame : 29 cm

200 / 300 €

141

Grand poignard ou Khanjar

à poignée en argent repoussé à décor de feuillages et de rinceaux, lame courbe à section légèrement losangée, fourreau de bois recouvert de plaques d'argent ornées de bagues ouvragées et de filigranes.

Balkans ou Albanie, XIXe siècle.

Bon état.

Dim. : 59 cm

200 / 300 €



141

144

143

142

142

Kinjal

Argent ciselé et niellé, poinçonné au titre "84" avec la tête de femme et "M H". Lame losangée à gorge centrale, fourreau également en argent, ciselé et niellé ensuite.

Caucase, fin XIXe - début XXe siècle.

Bon état.

Dim. : 51,5 cm

500 / 800 €

143

Kinjal en argent

gravé, doré et niellé, fusée filigranée d'argent, lame imitant le damas, à deux pans creux et gorge latérale. Le fourreau de bois est recouvert de tissu noir à deux garnitures en argent gravées, dorées et niellées, décorées en suite.

La chape au dos porte une signature et une date "1310" de l'hégire, soit environ 1892.

Caucase, fin XIXe siècle.

Bon état.

Dim. : 50 cm

300 / 400 €

144

Petit Kinjal

avec garnitures en argent niellées et poignée en corne noire, la lame plate à trois gorges et le fourreau de cuir à deux garnitures en suite.

Caucase, fin XIXe - début XXe siècle.

Bon état.

Dim. : 38,5 cm

On joint

un autre Kinjal composite.

Dim. : 40 cm

200 / 300 €

145

Carabine à silex

Canon hexagonal et rayé à l'intérieur. La crosse à joue et fût long en noyer est finement sculptée de rinceaux et coquilles ainsi que le tiroir, garnitures en laiton. L'extrémité du fût est terminée par un embout en corne blonde. Détente avec stetcher.

Les platines à corps plats sont signées Rochus Megerle.

Sud de l'Allemagne, vers 1780.

400 / 600 €

146

Fusil de chasse

Percussion à broche, double canon en table ronds, en acier damas à rubans couleur tabac, signé sur la bande de visée « Lepage Moutier à Paris »; garnitures en fer découpées gravées de rinceaux et d'un cerf dans un médaillon; crosse en noyer veiné.

Époque vers 1850.

Dim. : 106 cm

100 / 200 €

147

Petit fusil des Balkans

canon octogonal légèrement tromblonné ; platine à la morlaque ; crosse en bois sculpté, plaquée de laiton gravé, se terminant en queue de poisson ; baguette en fer.

Époque, Albanie ou Grèce, XIXe.

Assez bon état.

Long. : 98 cm.

300 / 500 €



148

Pistolet à percussion

Canon hexagonal à balle forcée.

Epoque XIXe siècle.

200 / 300 €

150

Épée souvenir de présent

garde en bronze doré et argenté, entièrement ciselée, ornée de personnages : la République sur la fusée, une victoire formant la branche, le pommeau en buste de Marianne et un lion couché posé sur le quillon, clavier marqué du nom du récipiendaire : "A RICCIOTTI GARIBALDI 1870 1871 LA 4ème BRIGADE", sur le contre-clavier : "ARMÉE DES VOSGES 1870 - 1871", au dos le clavier est signé : "L. Bernard" ; l'arrière de la fusée porte le nom des villes : "CHATILLON – AUTUN – CHAMP D'OISEAU – MONTBAR – BAIGNEUX – MESSIGNY – POUILLY" ; lame losangée, nickelée.

Époque 1871. Bon état, pièce vernie à nettoyer.

Long. (sans fourreau) : 100 cm

On y joint : une épée en état moyen.

400 / 500 €

149

Sabre oriental

Garnitures en laiton repoussé.

Epoque XIXe siècle.

Dim. : 95 cm

300 / 500 €

Ricciotti GARIBALDI (1847-1924) est le fils de Giuseppe et Anita Garibaldi. Au service de la France, il est à la tête de la 4ème brigade de l'armée des Vosges constituée en octobre 1870 et placée sous les ordres de Giuseppe Garibaldi, son père, afin d'assurer la défense de la route de Lyon des armées prussiennes lors de la guerre franco-allemande de 1870.



151



152

151

Sabre d'officier de la garde nationale

dit "petit Montmorency", garde à coquille en laiton ciselée, dorée et reperlée, ornée d'un coq terrassant un serpent, dans un cercle, l'ensemble posé sur un trophée d'armes, calotte à longue queue terminée par un casque, fusée recouverte de cuir, filigranée. lame légèrement courbe, blanche, à gorge le long du dos, le fourreau de cuir à deux garnitures en laiton.

Époque révolutionnaire, 1792/1795.

Bon état.

Dim. : 98 cm

1 200 / 1 500 €

152

Sabre d'officier de marine modèle 1837

garde à coquille en laiton reperlée, ornée d'une ancre, fusée en corne brune. lame à jonc gravée, sur une face : "Offert par Mr Savoyen à Mr Nicolle Sous-Lieutenant" et, sur l'autre : "Siège de Paris 1870/1871". Fourreau de cuir à trois larges garnitures en laiton, la chape est ciselée d'une ancre.

Époque Louis-Philippe, marquage ajouté en 1871.

Bon état.

(cuir réparé sur la partie inférieure).

Dim. : 96 cm

400 / 600 €

153

Épée d'apparat pour officier

la garde en bronze décorée de drapeaux et couronnes de lauriers, belle lame, avec son fourreau.

Probablement Manufacture de Klingenthal.

Fin XIXe siècle.

100 / 200 €

154

Sabre d'abordage modèle 1833

garde à coquille en fer noirci, lame gravée de l'ancre sur chaque face.

Signée sur le dos.

Epoque milieu XIXe siècle.

(sans fourreau)

150 / 200 €

155

Sabre d'officier de Marine

garde en laiton à coquille ciselée et reperlée, poignée en corne, lame à une gorge, signée sur le dos, fourreau en cuir noir à deux garnitures en laiton ornées d'ancres et coquillages feuillagés.

Dim. : 88 cm

100 / 200 €



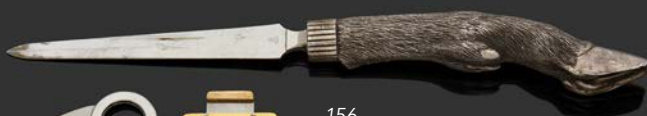
153



154



155



156



156

ELOI PERNET

Ensemble composé d'un ouvre-lettre, le manche en patte de cervidé, et de deux coupe-cigares.

50 / 80 €



157

ELOI PERNET

Ensemble composé d'un porte-clé en argent, d'une pièce 5 francs 1840 et de trois canifs miniatures dont un VICTORINOX en argent.

50 / 100 €



158



159



159

J.A. HENCKELS

Couteau de chasse, manche en corne.

L. : 24 cm

20 / 30 €

Ensemble de trois couteaux

dont Böker, Bargeon et Vendetta.

50 / 80 €

ELOI PERNET

Couteau de poche trois pièces, manche en corne blonde.

L. (manche) : 11 cm

50 / 80 €



160



161



162



162

163

NOGENT

Canif six pièces, manche en nacre.

40 / 60 €

Jacques MONGIN

Ensemble de deux canifs, le premier en corne blonde, six pièces (L. : 10 cm). Le deuxième en corne noire, une pièce (L. : 8 cm). (usures)

50 / 100 €

Jacques MONGIN

Couteau de la commémoration du bicentenaire de la Révolution Française 1789-1989 par Jacques MONGIN, n°95.

Lame acier inox, manche en corne noire. La mitre, le talon, le rivet central, et les rivets en rosette, sont plaqués or.

L. (lame) : 11 cm - (manche) : 14 cm

Poids : 125 g

500 / 800 €



164

Plaque rectangulaire

en "Pietra dura" polychrome et figurant un oiseau branché. Italie, seconde moitié du XIXe siècle.

Dim. 13,5 x 9 cm

200 / 300 €

Consultant : Olivier BORÉ
01 42 88 62 97



165

Grande plaque rectangulaire

en marbre noir ornée d'une micromosaïque ovale figurant le temple de Vesta à Tivoli.

Atelier du Vatican, vers 1840-50.

Dim. 17,3 x 12,5 cm

Consultant : Olivier BORÉ
01 42 88 62 97



166

JANSEN (attribué à)

Table en métal argenté en deux parties amovibles.

Plateaux en miroir.

Vers 1950.

Dim. : 55 x 120 cm

400 / 600 €



167

Fauteuil

en acier et plomb le dossier

à motif de lyre, les prises

d'accotoir en col de cygne.

Pieds griffes à l'avant.

Garni d'un coussin damier.

Dim. : 93 x 48 x 53 cm

150 / 200 €

168

Globe terrestre

signé par Larochette et dressé par Bonnefont, professeur de l'Université de France. Il est présenté sur une base moulurée en bois noirci

(enfoncements et griffures).

H. : 80 – D : 44 cm.

300 / 400 €

169

Boîte en forme de globe terrestre

reposant sur un piétement tripode anthropomorphe en métal.

(léger manque)

H. : 23 cm

50 / 80 €

168



169



170



171



172



170

Travail anglais vers 1900

Paire de cache pots en terre à motifs de frises verte sur fonds noir.

Signé FCW 896 en TG.

H. : 15 cm - Diam. : 20 cm

200 / 300 €



171

Vase urne

monté en lampe en métal repoussé argenté à décor frise d'après l'antique.

Fin du XIXe siècle.

(usures)

H. : 32 cm

120 / 150 €



172

Nécessaire de pique-nique

en métal dans un écrin gainé de cuir.

Travail anglais.

Fin du XIXe siècle.

Dim. (coffret) : 21 x 30 cm

50 / 100 €

173

Paire d'appliques

en bronze doré à motif feuillagé carquois et enroulements.

Réflecteurs en verre.

Dim. : 33 x 22 x 17 cm

100 / 150 €



174

INDE

Miroir en bois polychrome.

XIXe - XXe siècle.

H. : 40 cm

80 / 120 €

175

CHINE

Pied de lampe en bronze ajouré et ciselé.

Fin du XIXe siècle.

H. : 52 cm

150 / 200 €



176

Table en bois

gravée polychrome à l'imitation de la marqueterie.

Dans le goût de l'école de Nancy.

Dim. : 80 x 71 x 41 cm

200 / 300 €



176

177

Travail 1940

Meuble bar roulant en métal et laiton laqué à décor chinoisant.

Dim. : 83,5 x 76,5 x 41 cm

300 / 500 €



177

178

Fauteuil d'enfant

en acajou, le dossier cabriolet à barreaux sinueux, les pieds avant en console. Fond de canne.

Début XXe siècle.

Dim. : 74 x 60 x 50 cm

40 / 60 €



178



179

Pied de lampe

en onyx et monture en bronze doré figurant une colonne d'après l'antique. Fin XIXe siècle.

Dim. : 43 cm

80 / 120 €



180

Paire de lampes

en bronze doré floral. Les bases serties de perles. XXe siècle.

H. : 19,5 cm

50 / 80 €



181

Bougeoir

en opaline bleue à décor de motifs floraux dorés, monté en lampe. Epoque Napoleon III.

H. : 32 cm

80 / 120 €



182

Lampe pétrole

En laiton doré et monté en lampe.

H. : 33 cm

50 / 80 €



183

Paire de vase soliflores

en opaline émaillée et rehaussée de dorure. Epoque Napoléon III.

Travail 1900.

H. : 30 cm

50 / 80 €



184

Lampe en bronze

doré à décor de chardon. Travail vers 1900.

H. (sans monture) : 25,5 cm

60 / 80 €



185

GAUTHIER à bordeaux

Paire de lampes à pétrole en laiton et métal laqué rouge, montées en lampe.
Signées sur un cartouche.

Dim. : 25 cm

200 / 300 €

187

W&W KOSMOS

Paire de lampe à pétrole opaline noire montées en lampe.

Dim. : 31 cm (sans monture)

20 / 50 €



186

PARIS

Paire d'importants vases couverts de forme balustre en porcelaine à fond bleu ; décorés à l'or d'un chiffre (J et N) dans un médaillon central surmonté d'une couronne royale dans un encadrement de cornes d'abondances, d'aigles et de rinceaux fleuris ; surmontés aux cols de sphinges, palmettes et coquilles.

Les deux vases sont enrichis d'application de bronzes dorés à motifs de rinceaux fleuris, guirlandes de fruits et rubans ; anses formant des femmes adossées. Ils reposent sur des piédouches ornés de palmettes, épis et feuilles ; les couvercles surmontés d'une pomme de pin en bronze doré.

Porte à l'intérieur du couvercle les flèches bleues de la "Porcelaine de Paris".

Travail de la fin du XIXe, début du XXe siècle.

Dim. : 75 cm

4 000 / 5 000 €

Expert : Vincent L'HERROU - 01 40 15 93 23



188

Paire de groupes décoratifs

en bronze ciselé doré et patiné sous la forme de putti en termes soutenant le recouvrement centré d'une graine et tenant des couronnes de fleurs. Piètement en sabot caprin accollé.

Vers 1900.

Dim. : 49 cm

800 / 1 500 €

189

Divinité marine « Zéphyr »

Presse papier en bronze à patine brune et doré reposant sur un piètement à base de marbre jaune de sienne.

Fin XIXe siècle.

H. : 15 cm

200 / 300 €



189

190

Sellette

représentant un faune à tête de nubien en bois sculpté polychrome.

Dim. : 65 x 23 cm

300 / 500 €

191

Chausseuse basse

en bois noirci et doré à garniture en velours rouge. Pieds à roulettes.

Epoque Napoléon III.

Dim. : 58 x 56 x 57 cm

50 / 100 €

190



191



192

Pouf en bois

laqué noir rehaussé dorure assise circulaire en velours rouge piètement à entretoise.

Epoque Napoléon III.

H. : 40 cm - Diam. : 51 cm

40 / 60 €





193

Petite table

à toutes faces formant liseuse en acajou, placage d'acajou et bronze ciselé et dorés. De forme rectangulaire, elle ouvre par deux tiroirs latéraux et repose sur des montants en bronze à bague et réunis par une entretoise en H. Les pieds fuselés à cannelures torsées. Estampille de R. JAEGER vers 1900.

(manque deux petites graines)

Dim. : 77 x 69 x 28,5 cm

800 / 1 200 €



194

Petite table de salon

ovalisée en bronze ou métal repoussé et doré, le plateau granité bleu encastré, les pieds en sabots feuillagés réunis par une entretoise.

Début XXe siècle.

Dim. : 70 x 54 x 31,5 cm

600 / 900 €

195

Sellette basse

en résineux sculpté sous la forme d'un nubien laqué au naturel supportant le plateau.

(reprise au décor - fentes)

Dim. : 51 cm

300 / 400 €

196

Nubien

en fonte de fer polychrome.

Travail vers 1900.

Dim. : 64 cm

200 / 500 €



195



196



197

Cartel de style Louis XV

de forme violonée en vernis Martin, à décor de fleurs, ornements et pieds en bronze doré.

Le cadran est signé NURSSON à Paris, le mouvement est signé "PLANCHON Paris" et "Médaille d'argent Vincent & Cie 1855".

Epoque Napoléon III.

H. : 51 cm

300 / 500 €

198

Secrétaire

dans le goût des laques de Coromandel à décor de chrysanthèmes, vases fleuris et objets usuels. De forme rectangulaire, il ouvre par quatre tiroirs et un abattant découvrant un serre-papiers.

Petits pieds cambrés.

Première moitié du XIXe siècle.

(fêles et éclats)

Dim. : 150 x 86 x 38,5 cm

400 / 800 €



199

Paire de chenets

en bronze à deux patines figurant des nubiens sur une base rocailleuse.

Style Louis XV, fin du XIXe siècle.

Dim. : 53 cm

Dim. (avec montage) : 74 cm

300 / 500 €



200

Lit à chevet inégaux

la tête ornée d'un tableau représentant un mariage dans le goût de la renaissance se détachant dans un fond vert.

XIXe siècle.

(restaurations)

Dim. : 122 x 200,5 x 128 cm

200 / 300 €



201

Meuble à partitions

en bois noirci, il comporte un gradin, trois étagères dont une formant classeur. Epoque Napoléon III.

Dim.: 101 x 49 x 31 cm

80 / 120 €



202

Travail français

Bergère en bois mouluré et laqué reposant sur quatre pieds godronnés, la garniture à motifs rayé rouge et orangé. Vers 1920.

Dim. : 89 x 76 x 63 cm

200 / 300 €



203

Meuble d'entre-deux

à hauteur d'appui en placage d'acajou. De forme rectangulaire il ouvre par un tiroir et comporte trois étagères, montants en colonne en Brèche violette, pieds gaines.

Première moitié du XXe siècle.

Dim. : 113 x 55 x 33 cm

204

Paire de bout de canapé

en fonte de fer et plateaux de marbre.

Fin du XIXe siècle.

Dim. : 72 x 50 x 43 cm

150 / 250 €

204



205

Importante coupe ou présentoir

en marbre rouge, la monture en bronze doré, le fût à motif d'un dragon ailé. Epoque XIX siècle.

Dim. : 30 cm

200 / 300 €





206

Piédestal

sous la forme de colonne en terre cuite à décor en bas-relief de danseurs et musiciens vêtus à l'antique. Base à rais de-cœur ou feuille d'eau.

Dim. : 100 cm - Diam : 46 cm

200 / 300 €

207

Paire de miroirs

de style en bois doré.
XIX^{ème} siècle.

(dorure chimique)

Dim. (à vue) : 52 cm

100 / 150 €

208

Maison VERVELLE AUDOT à Paris

Petite table en bois noirci à décor de filets de laiton, le plateau centré d'un losange.

Monogrammé EM.

Epoque Napoléon III.

Dim. : 79 x 40 x 31 cm

(petits manques)

800 / 1 200 €

209

Petite vitrine

en marqueterie dite Boule, étain, laiton, écailles teintées rouge à décor Berain. De forme rectangulaire, elle ouvre à une porte et repose sur une base plaine.

Plateau de marbre vert encastré.

Epoque Napoléon III.

Dim. : 102 x 67 x 35 cm

(soulèvements)

600 / 800 €

210

Paire de fauteuils

en bois sculpté et doré à motif rocaille d'agrafes, crosse feuillagé ; les dossiers agrémentés dans la partie haute d'un panneau bombé à décor "au verni" d'angelots jouant dans des nuées et symbolisant l'amour pour l'un, le printemps pour l'autre.

Garniture de tissu crème reprise au décor.

Epoque Napoléon III.

Dim. : 106 x 67 x 65 cm

200 / 300 €



211

Mobilier de salon

en hêtre mouluré et doré à dossiers médaillon en cabriolet, pieds avant cambrés et munis de roulettes. Différences de garnitures. Epoque Napoléon III.

Dim. : 100 x 67 x 70 cm (fauteuils x4)

Dim. : 97 x 50 x 57 cm (chaises x 2)

200 / 300 €

212

Paire de chimères

« Sphinges »

en bois sculpté doré. Paire de bout de canapé en fonte de fer et plateaux de marbre.

Fin du XIXe siècle.

Dim. : 17 x 33 cm

200 / 300 €



212

213

Plateau rectangulaire

en scagliole à décor de réserves animées de putti et centré d'un char. Il repose sur un piètement en bois mouluré, sculpté et laqué crème et bleu à décor de fleurettes et de feuillage stylisé. Dans le style du XVIIIe siècle.

(accidents)

Dim. : 50 x 130 x 62,5 cm

200 / 300 €

214

Cassolette

en bronze doré et métal à deux patines. Le fût à décor de lyre se finissant en col de cygnes et reposant sur trois pieds griffes. Monté en lampe.

Travail de faubourg vers 1900.

H. : 52 cm

200 / 300 €



213



214



215

Paire de chaises

en acajou et placage d'acajou, les dossiers à crosse décorés de palmettes stylisées et agrémentées d'un bronze aux attributs de la musique, les pieds avant "fourreau", les pieds arrières sabre.

Première moitié XIXe siècle.

Garniture de velours bleu en écaille.

Dim. : 85 x 46 x 45 cm

400 / 600 €



216

Console desserte

en acajou et placage d'acajou de forme rectangulaire il ouvre par un large tiroir. La ceinture agrémentée d'étoiles en laiton sur fond de bois noirci. Montants en colonette à cannelure en laiton réunis par ue tablette. Pieds toupis.

Vers 1800.

Plateaux de marbre veiné gris (un présentant des fêles).

Dim. : 91 x 114,5 x 50 cm

800 / 1 500 €



217

Paire de petits bougeoirs

en bronze doré, les fûts en colonnes cannelées et rudentées posent sur des bases circulaires ciselées de perles et feuillages.

Style Louis XVI.

XIXe siècle.

H. : 17 cm

100 / 200 €



218

Paire de chaises

en bois marqueté à motifs de fleurs, oiseaux et vases fleuris, pieds cambrés. Garniture en velours bleu à motifs d'écailles.

Travail hollandais du XIXe siècle.

(un accident au dossier)

Dim. : 94 x 49 x 48 cm

250 / 300 €



219

Petit bougeoir

à main en bronze doré et nacre à décor de papillon. Le fût à décor de bouton de fleurs.

H. : 7,5 cm

Diam. : 11 cm

100 / 200 €

220

Pendule dite « portique »

en bronze ciselé et doré et marbre noir ; l'amortissement orné d'une corbeille chargée de fleurs et de fruits ; le recouvrement, à motifs de palmettes et vases simulés, est supporté par deux pilastres à thyrses, enroulements de serpents et lauriers ; le cadran émaillé, signé « Vigniaux à Toulouse », indique les heures en chiffres romains et les graduations des minutes et soutient un drap reperlé à motifs de mascarons et chevaux marins ; base quadrangulaire à angles avants évidés et frises de palmettes ; petits pieds patins.

Fin du XVIIIe siècle.

(égrenures aux trous de remontage)

Dim. : 53 x 35 x 10 cm

400 / 600 €



221

Fauteuil de bureau

en acajou et placage d'acajou, les prises d'accotoirs à tête de lions, les pieds avant à olives et bagues, les pieds arrière sabre. Garniture cuir havane.

Epoque Empire.

Dim. : 80 x 62 x 55 cm

300 / 500 €

221



222

Pied de lampe

en marbre et bronze doré. Style Empire.

Dim. (avec abat-jour) : 107 cm

50 / 100 €

222



223

Guéridon

en bois noirci, le piètement à trois colonnes. Style Empire.

Dim. : 76 cm - Diam. : 45,5 cm

300 / 500 €

223





224

Paire de bougeoirs

en bronze patiné et doré, le fût formé de femmes drapées à l'antique portant un vase reposant sur un socle en marbre et bronze. Style Louis XVI.

Début XIXe siècle.

H. : 38 cm

600 / 800 €



225

Pendule

en bronze ciselé et doré au thème de l'Amour.

Sous la forme d'un carquois et des ailes de Cupidon sur lesquelles s'appuie un médaillon à cœurs enflammés ; le mouvement, soutenant des guirlandes fleurs et reposant sur une borne à thyrses et carquois, est encadré de pots à feu, base à rangs de perles (non dorés) et frises de pampres rubanées ; petits pieds toupies ; le cadran émaillé, signé « GILLE à Paris », indique les heures en chiffres romains et les minutes par tranches de cinq en chiffres arabes.

Epoque Louis XVI.

Dim. : 40 x 26 x 11,5 cm

1 500 / 2 000 €

226

Pendule 400 jours

la cage en bronze doré et ciselé à colonne de verre, le fronton agrémenté d'un mascarone de Mercure, le haut surmonté de quatre toupies et la base ornée d'une frise ajourée. Le cadran émaillé signé DUTHUIT-BOUST à Dieppe.

Style Empire. Deuxième moitié du XIXe siècle.

H. : 31,5 cm

500 / 800 €

227

Paire de chenets

figurant des profils d'après l'antique et plaque de cheminée en fonte.

200 / 400 €

(lot non reproduit)



228

Importante pendule d'après le modèle de Gérard-Jean GALLE (1788-1846)

En bronze ciselé et doré amati représentant Pallas Athéna debout, casquée tenant sa lance dans la main droite, la main gauche appuyée sur son bouclier hexagonal formant cadran centré du masque de méduse ceinturé d'une frise de lauriers et enrichi de pots à feu torsadés, rinceaux et foudres. Socle en placage de marbre griotte orné d'un motif double de rosaces en applique ainsi que des couronnes et rinceaux, reposant sur une base en plinthe rectangulaire en bronze doré à frise de feuilles d'eau.

Dim. : 60 x 26,5 x 15,2 cm

2 000 / 3 000 €

Les pendules représentant Athéna ont connu un vif succès pendant le premier quart du XIXème siècle. Notre modèle tire son inspiration d'une pendule réalisée en 1823 par Gérard-Jean GALLE pour le château de Stockholm. Une pendule identique à celle que nous présentons est illustrée dans P. Kjellberg, L'Encyclopédie de la Pendule Française du Moyen Age au XXème siècle, les Editions de l'Amateur, page 412 fig. B. Un modèle similaire se trouve dans les Collections du Musée Marmottant à Paris.



229

Paire d'appliques

en bronze doré à deux lumières et motif feuillagé.

Style Louis XV, fin du XIXe siècle.

H. : 42 cm

200 / 300 €



230

Commode "Mazarine"

à décor marqueté de réserves fleuries et feuillagées sur contre fond noir et réserve en palissandre. De forme rectangulaire, elle ouvre par deux tiroirs avec traverse, montant en console.

Ancien travail style Louis XIV.

Dim. : 82 x 127 x 53 cm

600 / 800 €





231
Paire de chaises
 en hêtre mouluré et sculpté de fleurettes.
 Style Louis XVI.
 Garniture de toile écrue.
 Dim. : 92 x 48 x 64 cm
60 / 80 €



232

232
Fauteuil
 à dossier médaillon cabriolet en hêtre mouluré, sculpté et laqué crème.
 Style Louis XVI.
 Dim. : 87 x 58 x 54 cm
120 / 150 €

233
Encoignure
 à ouverture à droite, en placage d'acajou et filets composés.
 Style du XVIIIe siècle.
 Dim. : 83 x 48 x 34,5 cm
300 / 400 €

234
Chaise
 en hêtre mouluré et sculpté à motifs de feuilles d'acanthé et rubans.
 Style Louis XVI.
 Garniture de velours rouge.
 Dim. : 91 x 50 x 57 cm
80 / 120 €

235
Secrétaire marqueté
 en quatre-feuilles en bois de violette dans des encadrements de bois de rose de fil souligné, et filets de buis. De forme rectangulaire, il ouvre par un large tiroir, un abatant découvrant le serre-papiers, et deux vantaux. Montants à pans coupés.
 Epoque Louis XVI.
 Plateau de marbre gris Saint-Anne.
 Dim. : 140 x 95 x 40 cm
 (restaurations)
600 / 1 000 €



233



234

236
Secrétaire marqueté
 en quatre-feuilles de bois de rose dans des encadrements d'amarante de fil. De forme rectangulaire à pans coupés, il ouvre par un large tiroir et un abatant découvrant le serre-papiers.
 Plateau de marbre rouge des Ardennes.
 Dim. : 133 x 80 x 41 cm
 (restauration d'usage)
600 / 1000 €

237
Fauteuil cabriolet
 à dossier médaillon en hêtre mouluré sculpté, console d'accotoir en doucine. Dés à rosaces pieds fuselés à cannelure rubanté.
 Garniture de soie grège.
 Epoque Louis XVI.
 Dim. : 91 x 67 x 59 cm
200 / 300 €
 (lot non reproduit)



238

Commode marquetée

en quatre-feuilles de bois de rose dans des encadrements de fil d'amarante soulignés de filets à méandre. De forme rectangulaire, la façade à léger ressauts ouvre par deux tiroirs sans traverses. Le montant arrondi à fausses cannelures, les pieds cambrés. Estampille de STUMPF. Époque Transition. Plateau de marbre gris Saint-Anne. (accidents et restaurations)
Dim. : 88 x 126 x 59 cm

4 000 / 6 000 €

Cette commode proviendrait des appartements de suite du Château de Fontainebleau. En effet, elle porte deux numéros d'inventaire à l'encre. Un est biffé et l'autre FN 834.



239



240



239

Miroir en bois sculpté doré

le fronton repercé aux attributs de la musique, encadrement à rang de perles et de rubans.

Ancien travail méridional.

Dim. : 117 x 61 cm

400 / 600 €

240

Miroir

en bois sculpté et doré à fronton aux attributs amoureux.

Style Louis XVI, travail ancien.

H. : 115 cm

200 / 400 €

241



241

Paire de larges fauteuils

à dossier plat en hêtre mouluré, sculpté et garni de cuir beige.

Style Louis XV.

Dim. : 99 x 72 x 68 cm

200 / 300 €



243



242

Important ensemble de panneaux

en bois à motif de plis de serviette.

Diverses époques du XVIIe au XXe siècle.

Environ 10 m².

600 / 1 000 €

243

Commode marquetée

en quatre feuilles de palissandre dans des encadrements de fil souligné de large travers. De forme légèrement cintrée, elle s'ouvre par quatre tiroirs en trois rangs.

Montants arrondis.

Trace d'estampille.

Epoque Louis XV.

(restauration)

Dim. : 82 x 127 x 58 cm.

1 200 / 1 800 €

244

Petit cabinet marqueté

de branchages et vases fleuris soulignés de filets d'os et d'ébène de forme architecturée. Il ouvre par dix tiroirs encadrant un portillon dissimulant une niche et trois petits tiroirs.

Flandres, XVIIe siècle.

(restaurations d'usages)

Dim.: 68 x 92,5 x 37 cm

800 / 1 200 €



245

Coffret

en agate et monture en laiton.

Epoque Napoléon III.

Dim. : 6 x 9 cm

150 / 200 €



244



246

Petit bureau plat

en placage de bois de violette disposé en quatre feuilles frisages ou travers de forme rectangulaire. Il ouvre par trois tiroirs dont un en retrait, repose sur pieds cambrés.

Epoque Louis XV.

Plateau gainé cuir havane à vignette dorée.

(restauration)

Dim. : 76 x 129 x 70 cm

3 000 / 5 000 €



247

Gobelet

en métal argenté
ajouré. Fin XIXe siècle.
H. : 6 cm - Diam. : 8 cm
40 / 60 €

249



250



251



248



248

Cave à liqueur dans un coffret

en ronce de noyer gainé de maroquin rouge à renforts
et ornements en laiton, les poignées formant lyres
en laiton ; complète de ses six flacons en
verre taillé, numérotés.

Epoque début XIXe siècle.

H. : 24 cm - L. : 29,5 cm - P. : 21 cm

200 / 300 €

249

Lustre à huit lumières

en bronze ciselé et laqué vert avec
rehauts dorés, agrémentés de cristaux
moulés taillés blanc et légèrement
fumés. Style Louis XV.

Dim. : 75 cm - Diam. : 62 cm

500 / 800 €

250

**Coupe en cristal
BACCARAT**

reposant sur une base en bronze
doré, motif floral.
Signée BACCARAT et cachetée à
l'acide.

H. : 12 cm - Diam. : 18 cm

200 / 300 €

252



251

Support en bois

laqué rouge reposant sur quatre
pieds surmontés de pommes de
pins en laiton.

Début XXe siècle.

Dim. : 44,5 x 37,5 x 37,5 cm

100 / 150 €

252

Commode

en placage d'amarante de fil.
De forme légèrement cintrée,
elle ouvre avec deux tiroirs avec
traverses. Montants arrondis; les
pieds cambrés. Estampille de
F.BAYER et poinçon de jurande.
Epoque Louis XV.

Plateau de marbre gris Saint-Anne.
(éclats et restaurations d'usage).

Dim. : 61 x 124 x 61 cm

800 / 1 200 €



253

253

Petite armoire murale

en bois relaquée crème et bleu. Le fronton à corniche agrémenté d'une agrafe en bois sculpté et doré. Elle ouvre par deux battants à tableau à l'imitation du marbre.

Travail méridional du XVIIIe siècle.

(structure basse ajoutée)

Dim. : 110 x 57 x 28 cm

100 / 150 €

254

Chaise

en hêtre mouluré sculpté à décor de coquilles et feuillage sur fonds quadrillés, pieds cambrés à enroulement. Fond de canne et garniture à l'imitation du cuir havane. Epoque Régence.

Dim. : 92 x 66 x 56 cm

200 / 300 €

(lot non reproduit)

255

Fauteuil

à dossier cabriolet en hêtre mouluré et sculpté de fleurettes stylisées et dorées rechapé crème, pieds cambrés à enroulement.

Garniture de tissu blanc.

Epoque Louis XV.

(restauration renfort)

Dim. : 83 x 60 x 58 cm

200 / 300 €

255



256

Paire de fauteuils

en hêtre mouluré sculpté à décor de coquilles et feuillage sur fonds quadrillés, pieds cambrés à enroulement.

Fond de canne et garniture à l'imitation du cuir havane.

Epoque Régence.

Dim. : 92 x 66 x 56 cm

300 / 500 €





257

SEVRES 1886

Vase de forme médicis en
porcelaine émaillée bleu roi.
Cachet (S86).

H. : 40 cm

150 / 200 €

260

LIMOGES France

Cendrier en porcelaine à motifs en
relief doré.

20 / 50 €

(lot non reproduit)

262

Soupière

en porcelaine à décor bleu sur
fond blanc.
MEISSEN fin du XIXe siècle.

Dim. : 24 x 33 cm

150 / 200 €

258

Dans le goût de Jacob PETIT (1796 - 1868)

Pendule en porcelaine polychrome reposant sur
un socle indépendant, le cadran s'inscrit dans une
base rocaille mouvementée à fond bleu et rehauts
or ; ornée en façade de fleurs polychromes, elle est
surmontée d'un groupe en porcelaine polychrome
représentant un personnage adossé au cadran.
Cadran émaillé blanc à chiffres romains.

Epoque XIXe siècle.

H. : 42 cm

200 / 300 €

263

MEISSEN

Soupière et son présentoir en porcelaine à décor
d'oiseaux et de fleurs. Marque aux épées croisées
sous couverte.

MEISSEN XVIIIe - XIXe siècle.

Dim. : 26 x 32 x 40 cm

400 / 600 €

259

Vase

monté en lampe en porcelaine émaillée
bleue, rehaussée d'or et de motifs floraux.
Signé BOULTON.

H. : 34 cm

80 / 120 €

261

Ensemble

de verres et de vaiselles de modèles
divers, en bon état.

50 / 80 €

(lot non reproduit)

264

Paire de cache pot

ou rafraichissoirs en céramique émaillée
polychrome.
Fin du XIXe siècle.

Long. : 27 cm

100 / 200 €



265

265

BAYEUX

Paire de vase en porcelaine à deux anses, aux décors de chinois, fleurs et papillons. Monture en bronze doré. Epoque Napoléon III.

H. : 52 cm

300 / 500 €



266

266

SAMSON

Vase en porcelaine de la famille rose dans le goût de la Chine, à décor de paysages animés, la monture en bronze doré. Marque de Samson.

Style Louis XV époque XIXe siècle.

H. : 37 cm

200 / 300 €



268

268

Paire de lampes

à pétrole montées à l'électricité. Vases en porcelaine blanche sur piétement en bronze doré.

XIXe siècle.

H. : 46 cm

100 / 200 €

269

Paire de bougeoirs

à l'âme en porcelaine et monture en laiton doré. Roses en porcelaine.

XIXe siècle.

(petit manque)

600 / 800 €

267

Ensemble de services

- Un en porcelaine de Haviland de 12 grandes assiettes et 12 petites assiettes à décor de guirlande de fleurs.

- Un en porcelaine à décor d'enroulements et papillons : 12 grandes et 12 petites assiettes.

- Un à dessert en porcelaine blanche et or du Portugal.

- 16 assiettes à dessert en porcelaine de Sarreguemines à décor de fleurs et bordure doré.

- Une partie de service en porcelaine de Paris à décor de scène galante animée.

- 12 grandes assiettes en porcelaine de Paris à bordure doré et liseré bleu et monogramme et 6 tasses et sous tasses à décor de chez Le Tallec.

- 6 assiettes creuses en faïence anglaise décorées en bleu.

- 12 assiettes à dessert bordure bleu de jour, Haviland

- Un ensemble de 7 tasses et 14 sous coupe en porcelaine de Minton et Haviland essentiellement.

100 / 150 €

(lot non reproduit)



269



270

Perroquet Ara

en porcelaine émaillée polychrome.

Travail allemand.

Fin du XIXe siècle.

H : 48 cm

400 / 600 €



272



273



271

SÈVRES, MEISSEN

Trois assiettes en pâte tendre de la manufacture de Sèvres à bordures contournées en polychromie de fleurs, dont deux en reliefs ; au revers marque des deux L entrelacés avec lettres dates différentes et marques de peintres.

On y joint : deux assiettes en porcelaine de Meissen à décor floral polychrome et de vannerie en relief ; au revers marque en bleu des épées croisées. XVIIIe siècle.

200 / 300 €

Expert : Vincent L'HERROU - 01 40 15 93 23

272

VALLAURIS

Monogrammé et annoté. Deux vides-poches en céramique.

Dim. : 8 x 25 x 26 cm
et 6 x 16 x 20 cm

20 / 50 €

273

CHINE et divers

Ensemble de six boîtes dont une en laque à incrustations (Chine Qianlong), une en forme d'oiseau en bronze cloisonné, une en os tourné, un encrier à couvercle en bronze figurant une tête de chouette, et un presse-papiers en porcelaine de Chine à motifs de branches fleuries. Epoque divers du XVIIIe au XXe siècle.

100 / 150 €

274



274

Table en plexi

receillant six carreaux en faïence émaillée figurant deux personnages buvant. Travail oriental.

Dim. (de la table) : 40 x 59 x 40,1 cm
Dim. (de chaque carreau) : 19 x 19 cm

200 / 300 €



275

PERSE

Élément en céramique émaillée bleue et blanc. Travail oriental.

(accidents)
H. : 18 cm

50 / 80 €

276

PERSE

Élément décoratif en céramique émaillée bleue. Travail oriental.

Dim. : 23 x 15,5 cm

50 / 80 €





277

Coran à couverture en parchemin

Travail ancien.

100 / 200 €

278

[DUBOUT]. François VILLON

Œuvres

Paris, Gibert Jeune, 1959, in-8 sur parchemin, 160 pages illustrées de 62 compositions couleurs d'Albert Dubout. Ex numéroté. N°3799 sur (4500)

80 / 120 €



279

Terre-cuite

Elegante en chapeau.

Signée "BARY".

(manques et accident à la coiffe)

H : 50 cm

50 / 80 €

280

Ensemble en bronze

composé d'une chèvre, d'un coq, d'un porte montre et d'un nécessaire de bureau.

80 / 120 €



281

Jeux

Deux coffres à jeu dont un provenant du magasin "Au nain bleu".

50 / 80 €

(lot non reproduit).

282

Aigle en bois

sculpté et doré les ailes ouvertes, tenant dans ses serres un faisceau.

Époque XIXe siècle.

H. : 36 cm

200 / 300 €





283
Ecole française
Vénus
Bronze à patine brune.
Barbedienne fondeur.
Fin du XIXe siècle.
H. : 35 cm
200 / 300 €

284
Ecole française
Bronze figurant une
femme sortant du bain,
sur socle en marbre
rouge. Vers 1900.
H. (sans socle) : 33 cm
200 / 300 €

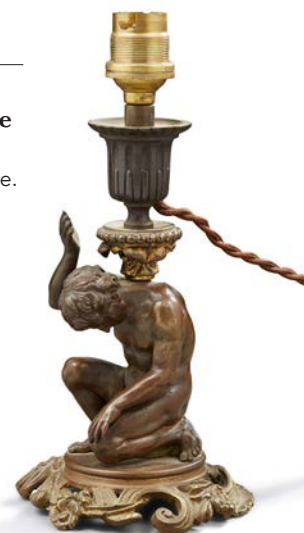
285
CLODION, d'après
Offrande à l'amour
Groupe en bronze ciselé
patiné.
Socle de marbre rouge.
(éclats)
Dim. : 40 cm
300 / 400 €

286
GAUDEZ Adrien Etienne
(1845-1902)
Femme à la fleur
Bronze à patine brune sur une base
circulaire.
(quelques chocs en bordure de la base)
H. : 54,5 cm
400 / 500 €



287
P. THOMAS
Lion aux aguets
Bronze à patine brune.
Cachet du fondeur GAUTIER.
Dim. : 37 x 60 x 16 cm
800 / 1 200 €

288
Bougeoir en bronze
à patine brune figurant
Atlante. Monté en lampe.
H. : 14 cm (sans abat-jour)
100 / 150 €



289

Médailon

en bronze patiné repoussé à décor d'une scène d'après l'antique.

(anciennement doré ?)

Cadre en bois sculpté et doré.

XIXe siècle.

Dim. : 30 x 25 cm

150 / 300 €



290



291



290

Georges BAREAU
(1866-1931)

Le fauconnier

Groupe en bronze à patine brune signée.

Au dos, cachet « Médaille d'or * Paris* MD »

Incisé EU.

H. : 63,5 cm

600 / 1 000 €

291

Ecole allemande du XVIIe siècle

David et Goliath

Satnette en albâtre sur un socle cubique en marbre beige.

(accidents et manques, bras gauche de David tenant la tête de Goliath)

H. : 43 cm

1 000 / 1 500 €

Ancienne collection Anatole France

Expert : A. LACROIX - 01 83 97 02 06

292

Christ

en bronze doré à piètement en marqueterie boule.

Epoque Napoléon III.

H. : 54 cm.

100 / 150 €

293

Vierge

Sculpture de la Vierge Marie allaitant en bois.

Travail ancien.

H. : 47 cm

100 / 150 €

292



293





294

François-Marie Suzanne (1750-1802)

François Marie Arouet dit Voltaire et
Jean-Jacques Rousseau

Paire de statuettes en pied en plâtre patiné.
Signé « Suzanne » et daté « 1790 » sur la base.

H. (des deux) : 38 cm

(usures, accidents et restaurations)

500 / 800 €

Ont figuré à l'exposition :

"Emilie du Chatelet", une femme des lumières à luneville", en 2017. Catalogue p140 et reproduit en couleur

Œuvre en rapport :

- François Marie Suzanne (1750-1802), François Marie Arouet dit Voltaire (1694-1778), 1792, plâtre patiné, terre cuite et papier mâché, H.34,9 cm, New York, New-York historical Society, N°inv.1952-398.

Littérature en rapport :

- Stanislas Lami, Dictionnaire des sculpteurs de l'école française au dix-huitième siècle, Paris, 1911, t.2, p.350, statuette en plâtre offertes en hommage à l'Assemblée législative le 11 juillet 1792"

François-Marie Suzanne est membre de l'Académie de Saint-Luc, il participe aux Salons officiels jusqu'en 1802. On lui doit une importante statue en bronze de Bonaparte et il participe au décor sculptural du Panthéon.

Expert : Alexandre LACROIX - 01 83 97 02 06



295

Domenico PAGANO (actif à Rome au XIXe siècle)

Paire de bustes orientalistes
Terre cuite polychrome.

H. : 85 cm

2 000 / 3 000 €

Bibliographie en rapport :

Angelo de Gubernatis, Ugo Matini, Dizionario degli artisti italiani viventi, pittori, scultori e architetti, Firenze, 1889, p.341

Pagano débute son activité de sculpteur vers 1880. Il présente à Rome en 1883 à l'Exposition Nationale "Un arabo" et "Mosè sul Nilo". L'année suivante à Turin il expose deux statuette : un marbre intitulé "A scuola per Forza" et "Bambino sulle Acque". A Venise, en 1887, il expose "La Carità di Cileno". Il expose également à Paris. Il fut récompensé par une mention honorable en 1889."

Expert : Alexandre LACROIX - 01 83 97 02 06



296

Buste d'homme

en terre cuite dédié "A notre dévoué président, ses amis intimes. Le 15 mai 1882". Il est également gravé "Louis Callens, Henri Pollet, Alfred Bocquet, César Olms, Edouard Tellier, Edouard Dubois et Jules Cuvelier". Signé.

(quelques éclats)

Dim. : 56 cm

300 / 400 €



297

Plaque

en marbre gris ornée d'un médaillon circulaire en marbre blanc figurant un profil de César d'après l'antique. XIXe siècle.

Dim. : 32,5 x 32,25 cm

Diam. (médaillon) : 22,2 cm

1 000 / 1 500 €



298

Buste d'homme

en plâtre.
(restauration au nez)
H. (avec le piédoche) : 54 cm

100 / 150 €

299

AUBUSSON

Tapiserie.

Dim. : 280 x 470 cm

1 200 / 1 800 €



299



300



301



302



303

300
**BEAUVAIS ou
AUBUSSON**

Elément de tapisserie
figurant une scène
biblique.
XVIIIe siècle.
1 000 / 1 500 €

301
**Manufacture de
BEAUVAIS**

Tapisserie représentant
des pêcheurs.
XVIIIe siècle.
800 / 1 200 €

302
Tapis

Fond beige.
Dim. (environ) :
150 x 250 cm
200 / 300 €

303
Tapis

Fond crème.
Dim. : 264 x 155 cm
500 / 600 €

304
Tapis

Fond ocre.
Dim. : 280 x 196 cm
400 / 500 €



304



305

305

ORIENT

Tapis floral sur fond rouge et bleu.

Dim. : 197 x 178 cm

200 / 300 €

306

ORIENT

Tapis fond noir motif rouge et blanc.

172 x 96 cm

200 / 300 €

307

ORIENT

Tapis fond brun à motif géométrique noirs rectangulaire.

Dim.: 200 x 142 cm

200 / 300 €



306



307



308

308
Tapis

laine rase polychrome.
XIXe-XXe siècle décor floral.
Dim. : 193 x 128 cm
80 / 120 €

309
Tapis

à fond rouge.
Dim. (environ) : 200 x 250 cm
50 / 80 €



309



310

310
ORIENT

Tapis fond rouge
rectangulaire.

(usures)

Dim. : 395 x 145 cm

400 / 500 €

311
TURKMAN

Tapis d'orient.

Dim. : 190 x 140 cm

50 / 100 €



311



312

312
ORIENT

Tapis noir et rouge, losanges feuillagés.

Dim. : 255 x 143 cm

100 / 150 €



313

313
ORIENT

Tapis géométrique floral rouge.

Dim. : 195 x 103 cm

80 / 120 €

DELON-HOEBANX

ORDRE D'ACHAT / ABSENTEE BID FORM

ENTIER MOBILIER D'UNE MAISON DE BIARRITZ & A DIVERS

Mercredi 20 février 2019 à 13h30 - Hôtel des ventes de Drouot Paris 9^e - Salle 5

À renvoyer avant le mardi 19 février 2019 à 18h par mail à info@delon-hoebanx.com, fax au (+33) 9 70 62 79 28



ORDRE D'ACHAT/ ABSENTEE BID

TÉLÉPHONE

NOM / NAME : _____

PRÉNOM / FIRST NAME : _____

ADRESSE / ADDRESS : _____

CODE POSTAL / ZIP CODE : _____ VILLE / CITY : _____

TÉLÉPHONE 1 : _____ TÉLÉPHONE 2 : _____

MAIL : _____ @ _____

Je déclare avoir pris connaissance des conditions de vente décrites dans le catalogue, je les accepte et vous prie d'acquiescer pour mon compte personnel aux limites indiquées en euros, les lots que j'ai désignés ci-dessous.

I have read conditions of sale printed in this catalogue and agree to abide by them. I grant your permission to purchase on my behalf the following items within the limits in euros.

N°	DESCRIPTION DU LOT / LOT DESCRIPTION	LIMITE EN € / MAX. € PRICE

ATTENTION :

- Les limites ne comprennent pas les frais légaux.
- La demande d'une ligne téléphonique implique que l'enchérisseur est preneur à l'estimation basse en cas de mauvaise liaison téléphonique.
- Les ordres d'achat ne seront pris en compte qu'accompagnés d'une copie de votre pièce d'identité et d'un RIB.
- Merci de bien vouloir prendre en compte les conditions de magasinage si vous enchérissez pour un lot encombrant.

PLEASE NOTE :

- These limits do not include fees and taxes.
- The telephone bidder agrees to bid up to the low estimate in case of poor reception
- No bids will be accepted without a copy of your ID and of your IBAN and BIC.
- Could you please refer to the conditions of storage if you bid on a cumbersome lot.

DATE & SIGNATURE OBLIGATOIRE

REQUIRED DATED SIGNATURE

Delon- Hoebanx SAS-10 bis, rue Descombes 75017 Paris-Guillaume Delon Commissaire-priseur habilité-déclaration n°074-2015

L'opérateur de vente volontaire est adhérent au Registre central de prévention des impayés des Commissaires priseurs auprès duquel les incidents de paiement sont susceptibles d'inscription. Les droits d'accès, de rectification et d'opposition pour motif légitime sont à exercer par le débiteur concerné auprès du Symev 15 rue Freycinet 75016 Paris.

ARTS DÉCORATIFS DU XX^E SIÈCLE

MERCREDI 13 MARS 2019

Drouot-Richelieu - Salle 6



*ALBERTO GIACOMETTI (1901-1966) pour JEAN-MICHEL FRANK (1895-1941)
Rare lampe « Calebasse » en albâtre sculpté Modèle créé avant 1939*

PBG EXPERTISE : 06 10 49 83 38 - contact@pbgexpertise.com

VENTE EN PRÉPARATION POUR INCLURE VOS LOTS DANS CETTE VENTE
N'HESITEZ PAS À NOUS CONTACTER : 01 47 64 17 80 - delon@delon-hoebanx.com

Clôture du catalogue : le 7 février 2019

BIJOUX, ORFÈVRENERIE, OBJETS DE VITRINE

MERCREDI 27 MARS 2019

Drouot-Richelieu - Salle 3



VENTE EN PRÉPARATION POUR INCLURE VOS LOTS DANS CETTE VENTE
N'HESITEZ PAS À NOUS CONTACTER : 01 47 64 17 80 - hoebanx@delon-hoebanx.com

Clôture du catalogue : le 14 février 2019

VINS & SPIRITUEUX

AVRIL - MAI 2019

Drouot Online



VENTE EN PRÉPARATION POUR INCLURE VOS LOTS DANS CETTE VENTE
N'HESITEZ PAS À NOUS CONTACTER : 01 47 64 17 80 - hoebanx@delon-hoebanx.com

Clôture du catalogue : le 2 avril 2019

ARTS D'ASIE

JUIN 2019

À l'occasion de la semaine asiatiques à Drouot-Richelieu



VENTE EN PRÉPARATION POUR INCLURE VOS LOTS DANS CETTE VENTE
N'HESITEZ PAS À NOUS CONTACTER : 01 47 64 17 80 - delon@delon-hoebanx.com

Clôture du catalogue : le 19 mai 2019

CONDITIONS GÉNÉRALES DE VENTE

Le droit français régit les conditions générales de la vente et tout ce qui s'y rapporte. Les acheteurs ou les mandataires de ceux-ci acceptent que toute action judiciaire relève de la compétence exclusive des tribunaux français (Paris). Les diverses dispositions des conditions générales de vente sont indépendantes les unes des autres. La nullité de l'une de ces dispositions n'affecte pas l'applicabilité des autres. Le fait de participer à la présente vente aux enchères publiques implique que tous les acheteurs ou leurs mandataires, acceptent et adhèrent à toutes les conditions ci-après énoncées.

La vente est faite au comptant et conduite en euros.

GARANTIES ET INDICATIONS

** Lots dans lesquels la maison de ventes ou un de ses partenaires ont des intérêts financiers.*

La société Delon-Hoebanx et les Experts ont établis les indications figurant au catalogue, sous réserve de rectifications, notifications et déclarations annoncées au moment de la présentation du lot et portées au procès-verbal de la vente.

Les dimensions, couleurs des reproductions et informations sur l'état de l'objet sont fournies à titre indicatif.

Toutes les indications relatives à un incident, un accident, une restauration ou une mesure conservatoire affectant un lot sont communiquées afin de faciliter son inspection par l'acheteur potentiel et restent soumises à l'entière appréciation de ce dernier. Tous les lots sont vendus dans l'état où ils se trouvent au moment précis de leur adjudication avec leur possible défauts et imperfections. Aucune réclamation ne sera admise une fois l'adjudication prononcée, une exposition préalable ayant permis aux acquéreurs l'examen des œuvres présentées.

Concernant l'horlogerie : l'état de fonctionnement n'est pas garanti. Il est possible que certains lots comprennent des pièces non originales suite à des réparations ou révisions de la montre ou de l'horloge.

En cas de « double enchères », c'est à dire s'il est établi que deux ou plusieurs enchérisseurs ont simultanément porté une enchère équivalente, soit à haute voix, soit par signe et réclament en même temps le lot après le prononcé du mot adjugé, le dit lot sera remis aux enchères et tout le public présent sera admis à enchérir de nouveau.

ORDRE D'ACHAT TELEPHONIQUE

La société Delon-Hoebanx prend en compte et exécute gracieusement les enchères téléphoniques pour les lots aux estimations basses supérieures à 300 euros.

A ce titre, nous n'assumerons aucune responsabilité si la liaison téléphonique est interrompue, n'est pas établie ou tardive. Bien que Delon-Hoebanx soit prêt à enregistrer les demandes d'ordres téléphoniques au plus tard jusqu'à la fin des horaires d'expositions, elle n'assumera aucune responsabilité en cas d'inexécution au titre d'erreurs ou d'omissions en relation avec les ordres téléphoniques.

Toutes demandes d'enchères par voie téléphonique impliquent que le demandeur est preneur à l'estimation basse en cas de mauvaise liaison, absence ou autre incident.

HONORAIRES À LA CHARGE DE L'ACHETEUR

En sus du prix d'adjudication ou du prix au marteau, une commission d'adjudication sera à la charge de l'adjudicataire.

Elle sera de **22,90% HT** soit **27,5% TTC**

Donc le prix à payer sera le prix marteau additionné aux frais de vente (27,50% TTC).

ex : Pour une adjudication de 1 000 euros, l'acheteur devrait payer 1275 euros TTC.

LA SORTIE DU TERRITOIRE FRANÇAIS

La sortie d'un lot de France peut être sujette à une autorisation administrative.

L'obtention du document concerné ne relève que de la responsabilité du bénéficiaire de l'adjudication du lot concerné par cette disposition.

Le retard ou le refus de délivrance par l'administration des documents de sortie du territoire, ne justifiera ni l'annulation de la vente, ni un retard de règlement, ni une résolution.

Si notre Société est sollicitée par l'acheteur ou son représentant, pour faire ces demandes de sortie du territoire, l'ensemble des frais engagés sera à la charge totale du demandeur. Cette opération ne sera qu'un service rendu par Delon-Hoebanx.

EXPORTATION APRES LA VENTE

La TVA collectée au titre des frais de vente ou celle collectée au titre d'une importation temporaire du lot, peut être remboursée à l'adjudicataire dans les délais légaux sur présentation des documents qui justifient l'exportation du lot acheté.

PRÉEMPTION DE L'ETAT FRANÇAIS

L'Etat français dispose, dans certains cas définis par la loi, d'un droit de préemption des œuvres vendues aux enchères publiques.

Dans ce cas, l'Etat français se substitue au dernier enchérisseur sous réserve que la déclaration de préemption formulée par le représentant de l'état dans la salle de vente, soit confirmée dans un délai de quinze jours à compter de la vente.

Delon-Hoebanx ne pourra être tenu responsable des décisions de préemptions de l'Etat Français.

RESPONSABILITE DES ENCHERISSEURS

En portant une enchère sur un lot par une des différentes modalités de transmission proposées par Delon-Hoebanx, les enchérisseurs assument la responsabilité personnelle de régler le prix d'adjudication de ce lot, augmenté de la commission d'adjudication et de tous droits ou taxes exigibles. Les enchérisseurs sont réputés agir en leur nom et pour leur propre compte, sauf convention contraire préalable à la vente et passée par écrit avec Delon-Hoebanx.

En cas de contestation de la part d'un tiers, Delon-Hoebanx pourra tenir l'enchérisseur pour seul responsable de l'enchère en cause et de son règlement.

DEFAUT DE PAIEMENT

Conformément à l'article 14 de la loi n°2 000-6421 du 10 juillet 2 000, à défaut de paiement par l'adjudicataire, après mise en demeure restée infructueuse, le bien est remis en vente à la demande du vendeur sur folle enchère de l'adjudicataire défaillant ; si le vendeur ne formule pas cette demande dans un délai d'un mois à compter de l'adjudication, la vente est résolue de plein droit, sans préjudice de dommages et intérêts dus par l'adjudicataire défaillant.

Dans ce cas, Delon-Hoebanx se réserve le droit de demander à l'acheteur défaillant :

- des intérêts au taux légal,
- le remboursement des coûts supplémentaires engagés par sa défaillance, avec un minimum de 250 €,
- le paiement du prix d'adjudication ou :

- la différence entre ce prix et le prix d'adjudication en cas de revente s'il est inférieur, ainsi que les coûts générés pour les nouvelles enchères.
- la différence entre ce prix et le prix d'adjudication sur folle enchère s'il est inférieur, ainsi que les coûts générés pour les nouvelles enchères.

Delon-Hoebanx se réserve également le droit de procéder à toute compensation avec les sommes dues par l'adjudicataire défaillant. L'opérateur de vente volontaire est adhérent au Registre central de prévention des impayés des Commissaires priseurs auprès duquel les incidents de paiement sont susceptibles d'inscription. Les droits d'accès, de rectification et d'opposition pour motif légitime sont à exercer par le débiteur concerné auprès du Symev 15 rue Freycinet 75016 Paris.

PROPRIÉTÉ INTELLECTUELLE

La vente d'un lot n'emporte pas cession des droits de reproduction ou de représentation dont il constitue le cas échéant le support matériel.

PAIEMENT DU PRIX GLOBAL

Delon-Hoebanx précise et rappelle que la vente aux enchères publiques est faite au comptant et que l'adjudicataire devra immédiatement s'acquitter du règlement total de son achat et cela indépendamment de son souhait qui serait de sortir son lot du territoire français.

Le règlement pourra être effectué comme suit :

- **en ligne sur notre site www.delon-hoebanx.com**
- en espèces dans la limite de 1 000 € pour les résidents français et 10 000 € pour les étrangers
- par chèque bancaire ou postal avec présentation obligatoire de deux pièces d'identité en cours de validité,
- par carte bancaire Visa ou Master Card,
- par virement bancaire en euros aux coordonnées comme suit :
 DOMICILIATION : BNP PARIBAS PARIS CENTRE AFF
 CODE BANQUE : 3 0004-CODE AGENCE : 03120
 NUMÉRO DE COMPTE : 00010630680-CLÉ RIB : 16
 IBAN : FR76 3 000 4031 2 000 0106 3068 016
 BIC : BNPAFRPPXX

CONDITIONS SPÉCIFIQUES AUX BIJOUX expertisés par la S.A.S Déchaut Stetten & Associés

S.A.S Déchaut Stetten & Associés applique les appellations selon les normes et réglementations techniques conformes au décret n° 2002-65 du 14 janvier 2002.

- S.A.S Déchaut Stetten & Associés désigne les pierres modifiées par « les pratiques lapidaires traditionnelles » de la même manière que celles qui n'auraient pas été modifiées. (Art. 3)
- S.A.S Déchaut Stetten & Associés désigne les pierres modifiées par d'autres procédés, par le nom de la pierre, suivi de la mention « traitée » ou par l'indication du traitement subi. (Art. 2) Les pierres non accompagnées de certificats ou attestations de Laboratoires ont été estimées par S.A.S Déchaut Stetten & Associés en tenant compte des modifications éventuelles du paragraphe a).

S.A.S Déchaut Stetten & Associés se tient à la disposition des acheteurs pour tous renseignements complémentaires concernant le décret 2002-65 ou les différentes sortes de traitements existants. Les techniques d'identification et les conclusions d'analyse concernant l'origine et la classification des pierres et perles peuvent varier d'un laboratoire à un autre. En conséquence, il est possible d'obtenir, dans certains cas, un résultat différent en fonction des laboratoires consultés.

DELIVRANCE DES ACHATS

DELON-HOEBANX NE REMETTRA SES ACHATS À L'ADJUDICATAIRE QU'APRÈS ENCAISSEMENT DE L'INTÉGRALITÉ DU PRIX GLOBAL.

L'acheteur peut faire assurer ses lots dès leurs adjudications puisque dès ce moment, les risques de perte, vol, dégradations ou autres sont sous son entière responsabilité.

Delon-Hoebanx décline toute responsabilité quant aux dommages eux-mêmes ou à la défaillance de l'adjudicataire de couvrir ses risques contre ces dommages.

La manutention et le magasinage n'engagent pas la responsabilité de Delon-Hoebanx.

Les lots peuvent être enlevés gratuitement en salle jusqu'à 19h le soir de la vente et entre 8h et 10h le lendemain.

Passé ce délai, vous pouvez :

- Faire livrer vos biens partout dans le monde, grâce à TRANSPORT DROUOT-GÉODIS
- Récupérer vos lots au service du MAGASINAGE, au tarif suivant:
- Frais de dossier par lot TTC : 5€
- Frais de stockage et d'assurance par lot TTC :
 1€ /jour, les 4 premiers jours ouvrés
 1€ / 5€ / 10€ / 20€ / jour, à partir du 5e jour ouvré, selon la nature du lot (merci de consulter le site internet www.drouot.com rubrique *drouot pratique* afin de connaître les détails) les frais de dossier sont plafonnés à 50€^{TTC} par retrait.
- Une réduction de 50% des frais de stockage est accordée pour les clients étrangers et les marchands de province, sur justificatif.
- Les frais de magasinage sont offerts pour les lots pris en charge par Transport Drouot-Géodis !
- Devis accepté dans les 10 jours suivants la vente

Attention :

Aucun lot ne sera remis avant acquittement total des sommes dues et présentation du bordereau acquitté et/ou de l'étiquette de vente. Tout objet/lot qui n'est pas retiré au service Magasinage dans un délai d'un an à compter de son entrée au magasinage sera réputé abandonné et sa propriété transférée à Drouot à titre de garantie pour couvrir les frais de magasinage.

DROUOT MAGASINAGE

6 bis, rue Rossini 75009 Paris-France
 Tél. +33 (0)1 48 00 20 18
magasinage@drouot.com

Ouverture du lundi au samedi de 9h à 10h et du lundi au vendredi de 13h30 à 18h. Consulter les horaires d'ouverture et fermeture exceptionnelle Accès contrôlé une pièce d'identité doit être laissée en dépôt au poste de sécurité.

Delon-Hoebanx n'est pas responsable de la charge des transports après la vente. Si elle accepte de s'occuper du transport à titre exceptionnel, sa responsabilité ne pourra être mise en cause en cas de perte, de vol ou d'accidents qui reste à la charge de l'acheteur.

TERMS OF SALE

French law governs the general conditions of sale and all that pertains thereto. Purchasers or their agents accept that any legal action falls under the exclusive jurisdiction of the French courts (Paris). The various provisions of the general terms of sale are independent of each other. The invalidity of one of these provisions does not affect the applicability of the others. Participation to the public auction implies that all purchasers or their agents accept and adhere to all of the conditions hereinafter set forth.

The sale shall be conducted in euro and payment is due immediately after the sale.

GUARANTEES AND INDICATIONS

*Lots preceded by * indicate in which the auction house or one of its partners has financial interests.*

The company Delon-Hoebanx and the appraisers experts have established the indications in the catalogue, subject to the rectifications, by way of notices posted in the sale room or by way of announcement made by the auctioneer at the time of the presentation of the lot and recorded in the minutes of the sale (Procès-Verbal). The dimensions, colors of the reproductions and informations of condition report of the goods are provided for information only. All information relating to an incident, an accident, a restoration, lack or a protective measure affecting a lot shall be communicated in order to facilitate its inspection by the prospective buyer and remains subject to his the full appreciation. All the lots are sold in the state where they are at the precise moment of their adjudication with their possible defects and imperfections. No complaint will be admitted once the adjudication has been pronounced, a preliminary exhibition and public viewing having allowed the purchasers the examination of the items on sale.

Regarding watchmaking : the operating state is not guaranteed. Lots may include non-original parts as a result of repairs or revisions of the watch or clock.

In the event of a double bid, which is established and confirmed by the auctioneer that two or more potential purchasers bid simultaneously or propose an equivalent bid either aloud or by gesture at the same time and claim the lot after the pronouncement of the word “adjugé” or “done”, the lot will be put up for sale again and all the public present is allowed and have the right to take part in the sale by auction.

TELEPHONE BIDS

The company Delon-Hoebanx executes graciously telephone bids. Telephone bids are not accepted for lots estimated less than € 300. As such, Delon-Hoebanx will bear no responsibility whatsoever in the case of uncompleted calls made too late and/or technical difficulties with the telephone. Although Delon-Hoebanx agree registration requests phone bids at the latest until the end of the exhibition hours, it will not be responsible for any non-performance due to errors or omissions for telephone bids. ***All telephone bids requests imply that the applicant is a low winning bidder in case of a technical problem, bad connection, other incident or absence.***

BUYER'S PREMIUM

In addition to the hammer price, the buyer agrees to pay a buyer's premium along with any applicable value added tax. The buyer's premium is **22,90% + VAT** amounting to **27,5%** (all taxes included) for all bids.

So the price to pay will be the price hammer added to the sales expenses (27.50% all taxes included).

For example : for a hammer price of 1 000 euro, buyer should pay 1275 euro (all taxes included).

EXPORT

The export of a lot out of France can be subject to an administrative authorization.

Obtaining the document concerned is only the responsibility of the beneficiary of the award of the lot concerned by this administrative authorization.

The delay or refusal of the issuing by the administration of the documents for export, will justify neither the cancellation of the sale, nor a delay of regulation, nor a resolution.

If Company Delon Hoebanx is solicited by the buyer or his representative, to make these requests for export, all costs incurred will be at the total expense of the applicant.

This only is a service given by Delon-Hoebanx.

EXPORT AFTER SALE

VAT collected as a sale fees or that collected as a temporary importation of the lot, may be refunded to the buyer within the legal deadlines upon presentation of the documents justifying the export of the purchased item.

PREEMPTION OF THE FRENCH STATE

The French State retains, in certain cases defined by law, a right of pre-emption of works of art sold which may be exercised during public auction. In this case, the French State replaces the last bidder provided that the declaration of preemption made by the state representative in the sales room, is confirmed within a period of fifteen days from the sale. The French state shall be subrogated in the buyers position.

Delon-Hoebanx can not be held responsible for decisions of preemptions of the French State.

RESPONSIBILITY OF THE BUYERS

By carrying a bid on a good by one of Delon-Hoebanx's different methods of transmission, bidders assume personal responsibility to pay the bid price, added buyer's premium, fees, any duties and all taxes due. Bidders are deemed to act in their own name and for their own account, unless otherwise agreed prior to the sale and made in writing with Delon-Hoebanx.

In the event of a dispute by a third party, Delon-Hoebanx may hold the bidder only responsible for the bid done and its payment.

FAILURE TO PAY

Pursuant to Article 14 of Law No. 2 000-6421 of July 10th, 2 000, in the event of failure to pay by the purchaser, after formal notice remained unsuccessful, the lot is put on sale at the request of the seller on “folle enchère” of the defective purchaser ; if the seller does not make this request within one month from the date of the auction, the sale is automatically settled, without prejudice to damages, compensation and daly penalties due by the defective purchaser.

In this case, Delon-Hoebanx has the right to claim to the defaulting successful buyer :

- penalties due at the legal rate,
- refund of additional costs incurred by its default, with a minimum of € 250,
- payment of the hammer price or :
- the difference between the initial hammer price and the subsequent hammer price obtained for reiteration of auction if this last is lower

together with the costs incurred due to the second auction sale.

- the difference between the initial hammer price and the hammer price obtained on "folle enchère" if this last is lower together with the costs incurred to the second auction sale
Delon Hoebanx hereby reserves the right to offset against amounts owned to the defaulting successful bidder.

INTELLECTUAL PROPERTY

The sale of a lot does not imply assignment of the copyright of which it constitutes eventually the material support.

PAYMENT / INFULL PAYMENT

Total amount must be paid immediately after the sale in euro regardless of the decision by the successful buyer to export the lot out of the French territory.

Payment as follow :

- Payment online via our website www.delon-hoebanx.com

- In cash in the limit of €1 000€ for French residents and €15 000€ for private individuals who have their tax domicile abroad (upon presentation of a valid passport)

- by check or postal check with presentation of two valid identity documents,

- by credit card Visa or Master Card only, (American Express or CUP (China Union Pay) cannot be accepted or any others)

- by bank transfer in euro, to the bank references as follows :

DOMICILIATION : BNP PARIBAS PARIS CENTRE AFF

CODE BANQUE : 30004-CODE AGENCE : 03120

NUMÉRO DE COMPTE : 00010630680-CLÉ RIB : 16

IBAN : FR76 3000 4031 2000 0106 3068 016

BIC : BNPAFRPPXX

SPECIFIC CONDITIONS TO JEWELS

appraised by S.A.S Déchaut Stetten & Associés S.A.S
Déchaut Stetten & Associés applies the names according to the standards and technical regulations in accordance with the decree No. 2002-65 of January 14, 2002.

a). S.A.S Déchaut Stetten & Associés means gemstones modified by "pratiques lapidaires traditionnelles" traditional stones techniques, in the same way as those gemstones which would not have been modified. (Art 3)

b). S.A.S Déchaut Stetten & Associés means modified gemstones by other practices by the name of the gemstones, followed by the words " traitée " treated or by the indication of the treatment undergone. (Art 2)

Gemstones un-accompanied by certificates or certificates from Laboratories have been appraised by S.A.S Déchaut Stetten & Associés considering possible amendments to paragraph a).

S.A.S Déchaut Stetten & Associés is at the disposal of buyers for further information concerning Decree 2002- 65 or the different kinds of existing treatments. The techniques of identification and the conclusions of analysis concerning the origin and classification of gemstones and pearls may vary from one laboratory to one other. As a result, it is possible to obtain, in some cases, a different result depending on the laboratories consulted.

COLLECTION OF PURCHASES

PURCHASES CAN BE COLLECTED ONLY IF THE TOTAL AMOUNT OF THE INVOICE HAS BEEN PAID.

The buyer can insure his purchases as soon as their auctions since from that moment, the risks of loss, theft, damage or other are under its sole responsibility.

Delon-Hoebanx disclaims all liability for any damage to items which may occur after the hammer falls, even of the failure of the successful buyer to cover his risks against this damage.

Handling and shopping do not engage the responsibility of Delon-Hoebanx.

The lots can be removed free of charge until 7pm in the sale room and between 8am and 10am the next day (except Saturday, Sunday and some days off)

After this deadline, you can :

- Request the services of TRANSPORT DROUOT-GÉODIS to have your purchases shipped anywhere in the world.

Lots shipped by Transport Drouot-Géodis benefit from a 10-day free storage.

For any quote request or payment

Tél. +33 (0)1 48 00 22 49

transport@drouot-geodis.com

Monday to Friday from 9:30am to 12pm and from 2pm to 6:30pm

- If you are unable to collect your lot immediately, the Storage Service will automatically take care of it, handled by MAGASINAGE DROUOT, this service is subjected to the following conditions:

- Administration fees incl. tax by lot : €5

- Storage and insurance fees incl. tax by lot :

€1/day, for the first 4 working days

€1, €5, €10, or €20/day, with effect from the 5th working day depending on the nature of the lot.

Administration fees are capped at €50 incl. tax per collection.

A 50 % reduction of storage costs is granted to foreign clients and French professionals based outside of Paris, upon presentation of supporting documents.

Please be advised that :

- Lots are handed over by Drouot Storage after full and clear payment of the storage costs, upon presentation of the paid invoice and/or the sale's ticket.

- Any lot that has not been collected within one year from its entry date into the Storage Service will be deemed abandoned and its ownership transferred to the Hôtel Drouot as a guarantee to cover storage costs.

MAGASINAGE DROUOT

6 bis rue Rossini 75009 Paris.

Tel. +33 (0)1 48 00 20 18

magasinage@drouot.com

Drouot's Storage Service is open Monday to Friday from 9am to 10am and from 1:30pm to 6pm, as well as some Saturdays.

The storage area can be accessed after presenting an ID card.

Delon-Hoebanx is not responsible of handling and shipping after the sale.

After exceptional shipping agreed and handled by Delon Hoebanx, its liability could not be be implicated in case of loss, theft or any damages which remains the responsibility of the buyer.



DROUOT
PARIS