

DELON-HOEBANX

MAISON DE VENTES AUX ENCHÈRES

13 DÉCEMBRE 2018

Hôtel des ventes de Drouot

9, rue Drouot Paris 9<sup>e</sup>

salle 15



---

## CONTACTS



Guillaume DELON  
*Président*  
*Commissaire-Priseur habilité*  
06 61 65 04 34  
delon@delon-hoebanx.com



Xavier HOEBANX  
*Directeur Associé*  
06 22 34 41 05  
hoebanx@delon-hoebanx.com



Marie de VILLEFRANCHE  
*Clerc Associée*  
06 87 34 05 61  
villefranche@delon-hoebanx.com



Laurent POUBEAU  
*Clerc Spécialisé*  
06 15 95 52 44  
poubeau@delon-hoebanx.com



Chloé BERTHENET  
*Administration*  
01 47 64 17 80  
info@delon-hoebanx.com

---

10 bis, rue Descombes, 75017 Paris  
Tél. : 01 47 64 17 80  
Fax : 09 70 62 79 28  
www.delon-hoebanx.com  
Déclaration n°074-2015

---

---

Photographies par JON MILLS  
Imprimé par CORLET en 2018

---



# DELON-HOEBANX

MAISON DE VENTES AUX ENCHÈRES

## ART D'ASIE

**JEUDI 13 DÉCEMBRE 2018**

**À 13h30**

Hôtel des ventes de Drouot  
9, rue Drouot 75009 Paris

Salle 15

### EXPOSITIONS PUBLIQUES

Mercredi 12 décembre 2018 de 11h à 18h

Jeudi 13 décembre 2018 de 11h à 12h

### CONTACT POUR LA VENTE

01 47 64 17 80 - [info@delon-hoebanx.com](mailto:info@delon-hoebanx.com)  
(expo/vente) : 01 48 00 20 15

### EXPERT

Vincent L'HERROU

01 40 15 93 23  
[galeriethoreme@club-internet.fr](mailto:galeriethoreme@club-internet.fr)



*Catalogue visible sur : [www.delon-hoebanx.com](http://www.delon-hoebanx.com), [www.drouot.com](http://www.drouot.com)  
Vous pouvez enchérir en live sur [www.drouotlive.com](http://www.drouotlive.com)*

**IMPORTANT : VEUILLEZ CONSULTER LES CONDITIONS DE VENTE À LA FIN DU CATALOGUE**



1

**SANYU (1901-1966)**

*Fleurs dans un vase* 1930

Estampe signée en bas à droite, porte le numéro 2 sur 50 ( 2/50 ) en bas à gauche.

Dim. : 17 x 11,3 cm

(très légère rousseur en bas de l'estampe et petites pliures en bas)

**5 000 / 6 000 €**

Modèle similaire numéroté 10/50 même dimensions passé en vente le 1er octobre 2017.



2



3

2

### CHINE

Peinture à l'encre sur papier figurant des bambous.  
Calligraphie et sceau en rouge à droite.  
Dim. : 33 x 44 cm

150 / 200 €

3

### ÉCOLE EXTRÊME ORIENTALE DU XX<sup>e</sup>

Aquarelle représentant un paysage avec arbres en hiver.  
Marque et signature "Sessue Mayakawa" en bas à droite.  
On y joint trois estampes.

100 / 200 €

4

### HUNG

*La maison sur l'eau*, 1970  
Aquarelle et gouache sur soie signée et datée en bas à gauche.  
XX<sup>e</sup> siècle  
Dim. : 48 x 28 cm  
(accidents et restaurations)

150 / 200 €

5

### ÉCOLE EXTRÊME ORIENTALE DU XX<sup>e</sup> siècle

*Paysannes foulant des céréales*, 1985  
Gouache sur soie, signature en bas à gauche illisible et date.  
Dim. : 50 x 68 cm  
(légère insolation)

300 / 500 €



4



5



---

6

**LÊ MINH (1937)**

**Ecole vietnamienne**

Huile sur toile représentant une place de marché animée d'étales et de personnages.

Signée en bas à droite et datée 65 pour 1965.

Dim. (à vue) : 45 x 64 cm

**400 / 600 €**



---

7

**LÊ MINH (1937)**

**Ecole vietnamienne**

Peinture sur toile représentant les bords d'une rivière avec maisons sur pilotis et embarcations.

Signée en bas à droite et daté 65 pour 1965.

Dim. : (à vue) : 34 x 69 cm

**400 / 600 €**



---

8

**LÊ MINH (1937)**

**Ecole vietnamienne**

*Les sampans du Mékong.*

Huile sur isorel signée en bas à droite et datée 65 pour 1965.

Dim. : 23 x 33 cm

**200 / 300 €**



9

**CHINE**

Grande peinture figurant deux chevaux.  
Cachet en haut en rouge.  
Travail moderne.  
Dim. : 90 x 165 cm

**600 / 800 €**



10

**CHINE**

Ensemble composé d'un diptyque représentant une fête.  
Fin XIXe siècle.  
Dim. : 35 x 47 cm

**80 / 150 €**



11

**CHINE**

Ensemble de deux peintures sur tissu chinoises. Calligraphies et cachets.  
Dim. : 52 x 30 cm et 25,5 x 32,5 cm

**100 / 150 €**



12

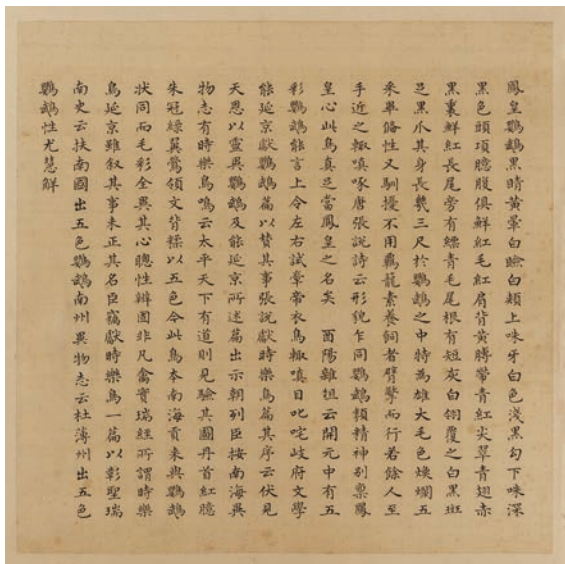
12

## CHINE

Suite de sept peintures sur soie (encre et couleurs) à thèmes divers des paysages animés de personnages. En page de garde, explications du recueil et signature (sceau en rouge).

Dim. (ouvrage) : 34 x 27 cm

600 / 800 €



13

13

## CHINE

Attribué à JIANG TINGXI (1669-1732)

Peinture sur soie (encre et couleurs) marouflée sur carton représentant un perroquet posé sur une branche de prunus en fleur.

Inscription dans le style notarial du Palais "Perroquet Phénix".

Sur l'un des deux sceaux "Votre serviteur, Tingxi" (renvoie probablement à une commande impériale, à tout le moins de la Cour). TINGXI désigne à priori le grand lettré, haut fonctionnaire et peintre, Jiang TINGXI (1669-1732) ayant travaillé pour la cour, connu pour ses fleurs et oiseaux en style académique.

Le deuxième sceau : 朝朝染翰 "Je trempe tous les matins mon pinceau [de peinture]" renvoie à l'art de notre lettré, non sans jeu de mot flatteur (un autre sens de "matin", prononcé chao, désigne la cour).

Sur la gauche du carton également maroufflé un texte à l'encre de Chine sur soie. On y lit une description de l'oiseau, des couleurs de son plumage, illustrées de citations de bons auteurs.

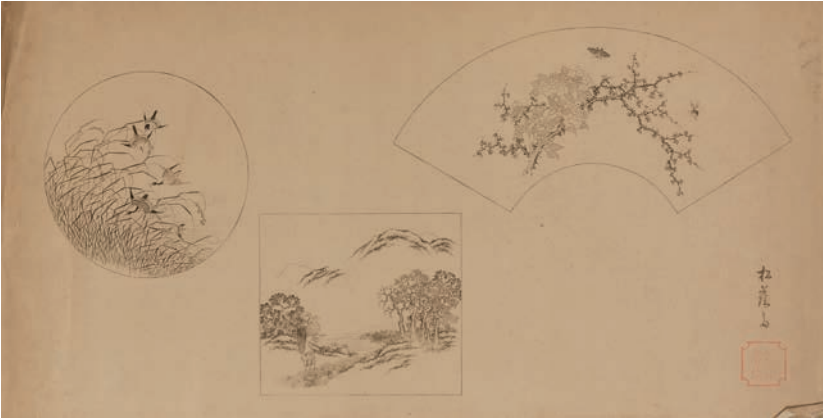
Dim : 41 x 41 cm

1 000 / 1 500 €





14



14

**JAPON**

Trois feuilles de dessin : une sur soie et deux sur papier.

La première (sur soie) représentant un passereau perché sur une branche fleurie avec une signature à trois caractères.

La seconde (sur papier) représentant deux chevaux au galop sur fond de paysage traité au lavis.

La troisième (soie) peinte à encre de Chine de trois projets de paravent à sujets naturalistes (paysans près d'une rivière, oiseaux au bord d'un étang, prunus en fleur avec papillon portant la signature du même artiste).

Première moitié XXe siècle.

Dim. : 30 x 60 cm

200 / 300 €

15



15

**CHINE**

Aquarelle figurant des oiseaux dans un paysage.  
Calligraphie et cachets.

Dim. : 35 x 19 cm

300 / 400 €

16



16

**CHINE ou INDE**

Peinture sur tissu figurant des oiseaux.

Dim. : 24 x 15 cm

100 / 150 €



17

**CHINE**

Rouleau pour une peinture sur papier figurant un paysage. Calligraphie et cachet.

Dim. : 90 x 37 cm

800 / 1 000 €



18

**CHINE**

Grand rouleau figurant un paysage avec pagodes.

XXe siècle.

200 / 300 €



19

### CHINE

Peinture (encre et couleurs) représentant un portrait d'empereur en pied assis sur un trône, sa robe impériale à fond jaune décorée de dragons et de phénix sur fond de nuages et d'objets précieux. Inscription à sept caractères dans la partie haute. Chenghua. Représentation au XXe siècle d'un empereur Ming.

Dim. (à vue) : 79 x 51,5 cm

200 / 300 €



20

### JAPON ou CHINE

Encre sur soie (?) Portrait d'une enfant habillée en tenue traditionnelle, signée en bas à droite. XIXe siècle.

Dim. : 76 x 38 cm

100 / 200 €



21

### JAPON ou CHINE

Encre sur soie (?).

Portrait d'une jeune femme habillée en tenue traditionnelle, signée en bas à gauche et cachet. XIXe siècle.

Dim. : 120 x 58,5 cm

150 / 200 €



22

### CHINE

Gouache sur papier représentant un intérieur avec femme allaitant un enfant sur un lit tandis qu'un autre enfant s'amuse avec un tambourin. Bureau avec objets de lettrés sur la gauche. XIXe siècle.

Dim. (à vue) : 31,5 x 24 cm

150 / 200 €



23

**Xu Cao (1899-1961) et Wu Jingting (1904-1971)**

Peinture sur tissu figurant un paysage animé de personnages et une calligraphie.

Dim. : 94 x 34 cm

2 000 / 3 000 €



24

**Xu Cao (1899-1961) et Wu Jingting (1904-1971)**

Peinture sur tissu figurant un paysage animé de personnages et une calligraphie.

Dim. : 94 x 34 cm

2 000 / 3 000 €



25

25  
**JAPON**

Deux estampes sur papier représentant des acteurs dont une par Toyokuni Kunisada.

Dim. (à vue) : 35 x 23 cm

100 / 150 €



27

27  
**JAPON**

Estampe en couleur représentant une femme en buste dans un paysage.

Période MEIJI (1868-1912).

Dim. (à vue) : 32 x 25 cm

(usure et tâche)

50 / 80 €



26

26  
**JAPON**

Deux estampes sur papier à sujets divers danse et bijin. Premier tiers du XXe siècle.

60 / 80 €



29

28  
**JAPON**

Recueil d'estampes rehaussées de couleurs représentant des bouquets de fleurs pour Ikebana.

Période MEIJI (1868-1912).

Dim. : 33 x 23 cm

(reliure fatiguée)

150 / 200 €

29  
**JAPON**

SUKENOBU NISHIKAWA Estampe figurant une scène animée de plusieurs personnages.

Calligraphie, cachet et signature.

Dim. : 20 x 33 cm

200 / 300 €



28



30

**JAPON**

Deux recueils (deux volumes) d'estampes japonaises à sujets divers de personnages sur papier, marouflés sur carton. Elles portent toutes la signature d'artistes différents.  
Période MEIJI (1868-1912).

Dim (chaque) : 13,5 x 9 cm  
(quelques tâches, l'emboitage fatigué)

**500 / 800 €**

31

**JAPON**

Recueil de 6 calligraphies à l'encre sur papier à fond or.  
XVIIIe/XIXe siècle.

Dim. : 20 x 18 cm

**400 / 600 €**

31



32

32

### ART SINO-TIBETAIN

Tanka peint en polychromie sur tissu représentant une divinité assise en position du lotus avec une coiffe de lama encadrée de nombreux saints du panthéon tibétain devant des temples. Encadrement soie.

XIXe siècle.

Dim. (à vue) : 69 x 46,5 cm

(quelques usures)

600 / 800 €

33

### ART SINO-TIBETAIN

Tanka sur tissu.

XXe siècle.

Dim. : 48 x 35 cm

(usures)

100 / 200 €

34

### ART SINO-TIBETAIN

Tangka sur tissu.

Début du XXe siècle.

Dim. : 70 x 46 cm

200 / 300 €



33



34



35

## ASIE

Une iconographie religieuse d'un mandala tenu par une figure grotesque  
XXe siècle.

Dim. : 69 x 49 cm

200 / 300 €

36

## INDE ou NEPAL

Tanka sur papier peint en polychromie.  
Travail moderne.

Dim. (à vue) : 31 x 36,5 cm

50 / 100 €



36



35

37

## CHINE

Bandeau en soie rouge brodé de fils d'argent  
représentant des personnages du panthéon  
bouddhiques cheuvant des chien de Fô,  
des chèvres, des chats et des éléphants.

Dim. : 37 x 290 cm

100 / 120 €



37



38

38

### CHINE

Robe de Palais de soie brodée décorée devant de cinq dragons à quatre griffes en fil doré et trois dragons à l'arrière encadrés de nuages, de fleurs de lotus, de poissons, de chauve-souris et de vaguelettes à la base avec pics. Cinq petits dragons brodés à l'encolure. Deuxième moitié du XIXe siècle

Dim. (avec manches) : 124 x 172 cm  
(quelques usures et fils décousus)

**1 500 / 2 000 €**

39

### CHINE ou INDOCHINE

Grande tenture sur soie beige brodée en polychromie d'un coq près d'un cours d'eau avec glycines et pivoines.

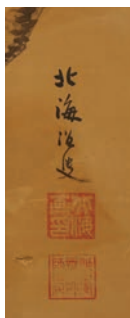
Vers 1900-1920

Dim. : 185 x 137 cm

**700 / 1 000 €**



39



40

## JAPON

Paravent à six feuilles peint à l'encre sur soie d'un paysage montagneux avec maisons et rivières.

Signé et scellé en bas à droite.

Encadrement en bois naturel et bordures en soie.

Période MEIJI (1868-1912).

Dim. (par panneau) : 174,5 x 63,5 cm

(quelques manques et accidents)

2 000 / 2 500 €



41

## CHINE

Important paravent à six feuilles dans des encadrements de palissandre décoré sur une face en laque cinabre rouge de scènes animées de personnages (lettrés, pêcheurs dans des paysages lacustres montagneux) dans des cartouches sur fond de fleurs de lotus encadrées de frises à la grecque. Marque Chenghua sur chaque panneau.

La partie basse et haute des panneaux en bois à décor sculpté en léger relief de scènes animées de personnages ou d'oi-seaux perchés sur des branchages.

L'autre face à décor sculpté de scènes polychromes de guerriers en laque dite de coromandel encadré de panneaux en bois sculptés de rinceaux fleuris dans le style Ming. XIXe siècle.

Dim. (par panneau) : 223 x 58 cm  
(quelques fentes et petits accidents)

3 000 / 5 000 €







42

**CHINE**

Boîte circulaire en bois recouvert d'une laque rouge cinabre à motifs sur le couvercle de deux enfants dans un paysage montagneux avec pin. Les bordures à motifs alvéolés.

XVIIIe/XIXe siècle.

Diam. : 13 cm

200 / 300 €

43

**CHINE**

Ciboire ou coupe à vin en bois revêtu d'une laque rouge cinabre, sculpté de fleurs de lotus et d'objets précieux, encadré de frises à la grecque, de palmettes et de rhuys. Le haut du piédouche portant une marque Qianlong en zhuanshu.

L'intérieur du pied en bronze doré avec sa vieille dorure au mercure.

Période QIANLONG (1736-1795)

Dim. : 27,5 cm

(calice de la coupe décollé du pied avec quelques manques)

1 000 / 1 500 €



43



44

## CHINE

Grande boîte circulaire en laque cinabre rouge, le couvercle décoré d'une large scène représentant des enfants jouant dans un jardin, avec terrasses, pavillons, pins, sur fond de paysage montagneux bordé d'une frise de Rhuys, sculptée sur les côtés de larges pivovines. L'intérieur et le revers laqués noir avec marque à quatre caractères au revers. Période QIANLONG (1736-1795) ou postérieure.

Diam. : 30,2 cm

2 000 / 3 000 €





45

**CHINE**

Gourde à panse aplatie dite « moon flask » en porcelaine à fond monochrome turquoise, les anses ajourées figurant des chimères à décor incisé sur le corps de deux dragons opposés avec fleurs de lotus et champignons lingzhi sortant de leur gueule dans des encadrements de chauve-souris, de lotus, d'objets précieux, et de pêches de longévité.

Porte au revers une marque QIANLONG à quatre caractères en brun sur fond turquoise sous couverte.

Période QIANLONG (1736-1795).

Dim. : 24,5 cm

(accidents)

200 / 300 €

47



47

**CHINE**

Vase Gu en porcelaine de forme balustre à fond monochrome craquelé gris blanc les anses en forme tête schématisée. XVIIIe/XIXe siècle.

Dim. : 20 cm

(adapté à la base et au col en Europe dans la seconde moitié du XIXe siècle de bronze ciselé pour le transformé en lampe, fond manquant)

200 / 300 €



46

**CHINE**

Vase en céramique de forme balustre à couverte jaune à décor incisé de fleurs .

XXe siècle.

H. : 35 cm

200 / 300 €





48

**CHINE**

Vase en porcelaine de forme balustre à section carrée à couverte flammée rouge et turquoise. Porte au revers une marques incisée.

XIXe siècle.

H. : 28 cm

800 / 1 000 €



49

**CHINE**

Vase de forme balustre en porcelaine à couverte monochrome flammé, les anses figurant des têtes d'éléphant annelés.

XVIIIe/XIXe siècle.

Dim. : 34,5 cm

300 / 400 €

50

**CHINE**

Figurine représentant un chien de Fô en porcelaine émaillée turquoise.

Fin du XVIIIe siècle.

H. : 10,5 cm

(accidents)

150 / 200 €





51  
**CHINE**

Potiche de forme balustre en porcelaine décoré en bleu sous couverte de phénix parmi les fleurs, frise de rhuys au col. Fin période KANGXI (1662-1722).  
Dim. : 36 cm  
(monté en lampe, accidents)

**150 / 200 €**



52  
**CHINE**

Petit plateau quadrilobé en porcelaine décoré en bleu sous couverte de fleurs, de fruits et d'objets de lettrés encadré de rinceaux et de quadrillage.  
Période QIANLONG (1736-1795).  
Diam. : 19 cm

**100 / 150 €**



53  
**CHINE**

Pot à gingembre en porcelaine décoré en bleu sous couverte, sur chaque face de deux jumeaux Hoho tenant des branches de lotus dans des cartouches en forme loti forme cerné de quatre fleurs de lotus.  
Période KANGXI (1662-1722).  
Dim. : 21cm  
(couvercle en bois rapporté)

**100 / 150 €**



54  
**CHINE**

Vase en porcelaine de forme balustre à panse aplatie décoré en bleu sous couverte de fleurs de lotus alternées de pivoines et de chrysanthèmes, encadrées de frises de pétales et de rinceaux.  
Style YONGLE.  
Diam. : 14 cm - H. : 8,5 cm

**800 / 1 000 €**



55  
**CHINE**

Très beau vase rouleau en porcelaine décoré en bleu sous couverte des huit immortels sur fond de paysages avec montagnes, bananiers.  
Période SHUNZHI dite "TRANSITION" vers 1640/1650.  
H. : 46,4 cm

**2 000 / 3 000 €**



56

**CHINE**

Vase à long col étroit en porcelaine décorée en bleu sous couverte d'un dragon à la recherche de la perle sacrée face à une carpe sortant des flots.

Au revers marque QIANLONG en zhuan shu.

XIXe siècle.

H.: 30,5 cm

800 / 1 000 €

57

**CHINE**

Vase en porcelaine de forme balustre à fond céladon vert, décor sous couverte en bleu, violet, vert et jaune de deux dragons s'affrontant à la recherche de la perle sacrée. L'un sur fond de nuage l'autre sortant des flots. Les anses figurant deux chiens de fô opposés, traités en léger relief.

XIXe siècle.

Dim. : 59 cm

1 000 / 1 500 €

58

**CHINE**

Paire de boîtes circulaires couvertes en porcelaine décorées en bleu sous couverte de paysages lacustres avec pagode, montagne et bateaux.

Fin XIXe siècle.

Dim. : 12,5 cm

(infime engrenure à un couvercle)

100 / 200 €





59

**VIETNAM**

Bol circulaire décoré en bleu sous couverte dit de « Hué » de personnages dans des paysages lacustres avec fortin. Marque à quatre caractères au revers, bague de laiton cerclant la bordure. XIXe siècle.

Diam. : 10,5 cm

80 / 100 €



60

**CHINE**

Jardinière rectangulaire en porcelaine reposant sur quatre pieds ajourés à double parois réticulées à motif de dragons parmi les nuages encadrant la perle sacrée, émaillé blanc cerné de quadrillage en bleu sous couverte. Premier tiers du XIXe siècle.

Dim. : 22,5 cm

(deux éclats à un pied)

50 / 80 €

61

**CHINE**

Paire de vases en porcelaine de forme balustre décoré en bleu sous couverte de dragons à quatre griffes sur fond de fleurs. Quatre chimères en léger relief à l'épaule. Les anses en forme de chiens de fô.

Dim. : 35 cm

(éclat à la queue d'un chien)

200 / 400 €



62



62

**CHINE**

Paire de vases en porcelaine de forme balustre à section carrée décorés en émaux de la famille rose dans de larges cartouches de chevaux alternés de paysages avec rivières, montagnes et pins, cernés de fleurs de lotus et de rinceaux traités en bleu sur couverte.

Au revers marque QIANLONG en zhuanhu. Période RÉPUBLIQUE (1912-1949).

H. : 36 cm

1 200 / 1 500 €



63

**CHINE**

Vase de forme yenyen en porcelaine émaillé polychrome sur fond blanc. Période RÉPUBLIQUE (1912-1949).  
H. : 39 cm

200 / 300 €

64

**CHINE (CANTON)**

Vase en porcelaine à décor polychrome épaulé de deux tête de chimères dorées. H. : 30 cm

50 / 80 €

65

65

**CHINE**

Vase de forme yenyen en porcelaine émaillé polychrome sur fond blanc. Période RÉPUBLIQUE (1912-1949).  
H. : 37,5 cm

200 / 300 €

66

**CHINE**

Vase de forme yenyen en porcelaine émaillé polychrome sur fond blanc à décor . Période RÉPUBLIQUE (1912-1949).  
H. : 37 cm

100 / 150 €

67

**CHINE**

Paire de grandes plaques murales en porcelaine de forme rectangulaire décorées en émaux de la famille rose de paysage lacustre avec montagnes, personnages et pagodes. Inscriptions avec sceaux en haut à gauche. Début du XXe siècle.  
Dim. : 73 x 20 cm

600 / 800 €





68

### CHINE

Vase de forme balustre en porcelaine (yenyen) décoré en émaux de la famille verte. Sur l'aile halte de soldat avec cheval jaune et dignitaire au centre près de bouquetin, rochers percés et pin. Sur la panse intéressant décor d'un lettré en train de calligraphier (tatouage?). Le dos d'un personnage agenouillé entouré de serviteur, de femmes et de soldats avec rouleaux et oriflammes, le fond avec mobilier, dont table avec objet de lettré. A l'épaule frise à la grecque et objet bouddhique dans des réserves sur fond caillouté séparent les deux scènes.

Au revers double cercle en bleu sous couverte.

Période KANGXI (1662-1722).

Dim. : 44 cm

(quelques rayures)

600 / 800 €



69

### CHINE

Vase de forme balustre en porcelaine décoré en émaux de la famille verte d'un oiseau perché sur un arbre en fleurs près d'un rocher percé avec chrysanthèmes, au revers double cercle bleu sous couverte. Seconde moitié du XIXe siècle.

Dim. : 44 cm

600 / 800 €



70

## CHINE

Paire de beaux vases de forme balustre (yenyen) en porcelaine décorés en émaux de la famille verte de scènes de cour dans des palais et des jardins avec dignitaires et serviteurs. A l'épaulement fleurs de lotus sur fond caillouté alterné de symboles auspiciose dans des médaillons.

Au revers double cercle en bleu sous couverte.

Période KANGXI (1662-1722).

Dim. : 45 cm

(légère égrenure, restauré au col de l'un d'entre eux, un cheveu avec éclat au col de l'autre)

4 000 / 6 000 €



71

**CHINE**

Paire de petits vases de forme balustre en porcelaine dite coquille d'œuf. Ils sont décorés en émaux de la famille rose de Shulau près de la déesse Guanyin près d'une bibliothèque et d'une table remplie d'objets précieux et de lettrés, avec vase fleuris, panier de fruits et branches de corail. Au revers marque QIANLONG à quatre caractères dans un carré sur cou-verte.

Période RÉPUBLIQUE (1912-1949).

Dim. : 20 cm

**600 / 800 €**



72

**CHINE**

Vase balustre en porcelaine émaillée polychrome décoré d'un paysage lacustre, le col et la base décorée de frises et chauves-souris en gris et rouge de fer.

Marque au revers.

Travail moderne.

H. : 31,5 cm

**50 / 80 €**



73

**CHINE**

Vase yenyen en porcelaine décoré en émaux de la famille rose d'une dame de qualité entouré d'enfant jouant près d'une console avec théière et vase.

Deuxième moitié du XIXe siècle.

Dim. : 38 cm

**80 / 100 €**





74

## CHINE

Paire de gourde annulaire à panse aplatie (moon flask) en porcelaine décoré en émaux de la famille verte sur une face de femmes et d'enfants dans un jardin et dans l'autre face de cailles et papillons sur des rochers avec chrysanthèmes. Les anses ajourées.

Au revers marque KANGXI à quatre caractères en bleu sous couverte.

Deuxième moitié XIXe siècle.

H. : 39,5 cm

(une anse restaurée, une petite saut d'émail à un col et une craquelure de cuisson sous une base).

1 000 / 1 500 €



75

**CHINE**

Double vase de forme balustre en porcelaine décoré en émaux de la famille rose d'oiseaux perchés sur des rochers ou branches fleuries. Au revers marque QIANLONG en zhuanshu en bleu sur couverte.

Dans le style des pièces impériales. XXe siècle.

Dim. : 17cm

(accidents au col)

**100 / 200 €**



76

**CHINE**

Plaque rectangulaire en porcelaine décoré en émaux de la famille rose d'une scène d'intérieur représentant un serviteur, une danseuse et un mandarin assis près d'une table.

Période RÉPUBLIQUE (1912-1949).

Dim. : 25 cm

**100 / 150 €**



77

**CHINE**

Pot à gingembre couvert en porcelaine à panses aplaties décorées en émaux de la famille rose d'un défilé d'enfant s'amusant dans un jardin.

Période RÉPUBLIQUE (1912-1949).

Dim. : 25 cm

(prise du couvercle recollé)

**100 / 150 €**



78

**CHINE**

Grande plaque murale en porcelaine émaillée en émaux de la famille rose, représentant des immortels dans un jardin avec terrasses et vases fleuris.

Fin du XIXe siècle.

Dim. (à vue) : 37,5 x 29 cm

(accidents)

**300 / 400 €**

79

**CHINE**

Vase de forme balustre en porcelaine, décor en émaux de la famille verte dans deux médaillons de personnages du panthéon bouddhiste dans des paysages encadrés d'un motif « mille fleurs » en émaux de la famille rose. Au revers double cercle et marque probablement effacée.

Période RÉPUBLIQUE (1912-1949).

Dim. : 46 cm

500 / 600 €



80

**CHINE**

Grand vase en porcelaine émaillé à décor de plusieurs personnages.

Anses ajourées.

Période RÉPUBLIQUE (1912-1949).

H. : 65 cm

300 / 400 €



81

**CHINE**

Paire de vases de formes balustres en porcelaine décorées en émaux de la famille rose de pies dans des cartouches fleuris encadrés de fleurs de lotus sur fond turquoise, de merles et de canards dans des cartouches rectangulaires au col. Les anses figurant des chiens de fô. Quatre chimères à l'épaulement. Seconde moitié du XIXe siècle.

Dim. : 36 cm

300 / 500 €





82

**CHINE**

Grand vase gourde dit "MOON FLASK" en porcelaine à fond jaune décoré de fleurs.

Époque moderne.

H. : 37,5 cm

1 000 / 1 500 €

83

**CHINE**

Vase en porcelaine de forme cylindrique à col étroit décoré en léger relief de la famille rose de scènes animées de per-sonnages dans des cartouches encadrés d'objets précieux, de paysages, d'oiseaux et de fleurs sur fond vert.

Période DAOGUANG (1821-1850).

H. : 36 cm

200 / 300 €

84

**CHINE**

Aquarium circulaire en porcelaine décoré en émaux de la famille verte sur la paroi extérieure de scènes de bataille avec cavaliers et soldats portant des hallebardes sur fond de paysage montagneux encadré de croisillons de quadrillages et de rhuys.

L'intérieur à motif de 5 poissons rouges sur fond d'algues.

Période DAOGUANG (1821-1850).

Dim. : 26 x 30 cm

(fêle en étoile au revers, percé au fond)

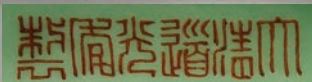
200 / 400 €

83



84





85

**CHINE**

Paire de flambeaux ou porte bâton d'encens en porcelaine de forme quadrangulaire à fond vert décoré en émaux de la famille rose de dragons pentadactyle jeune et rose à la recherche de la perle sacrée sur fond de nuage encadré de réglottes et de fleurs de lotus.

Au revers marque DAOGUANG en zhuanhu en rouge de fer sur fond vert. La bobèche en métal argenté portant une marque à décor d'une frise à la grecque.

Période DAOGUANG (1821-1850).

Dim. : 14,5 cm

(flambeau recollé au centre avec une petite égrenure)

600 / 1 000 €

86

**CHINE**

Boîte rectangulaire couverte en porcelaine à décor d'un paysage enneigé traité en polychromie et blanc. Quadrillages sur les côtés en bleu.

L'intérieur à scènes érotiques.

Au revers marque QIANLONG à quatre caractères.

Période RÉPUBLIQUE (1912-1949).

Dim. : 9 x 6,5 cm

(un éclat à l'intérieur)

200 / 300 €



86



87

**CHINE**

Paire de vase rouleau en porcelaine décoré en émaux de la famille rose de personnages (paysans avec buffle, pêcheurs, enfant) dans des cartouches en forme de pétale loti forme, encadré de fleurs de lotus, de grenades et pêches de longévité sur fond jaune. Au col symbole bouddhique (nœud sans fin, poisson, objet précieux, dais, roue). Au revers marque QIANLONG en zhuanshu en rouge de fer. Premier tiers du XXe siècle.

Dim. : 23 cm

**300 / 200 €**

88

**CHINE**

Paire de potiche ovoïdes couvertes en porcelaine décorées en émaux de la famille rose de femmes dans des jardins dans des cartouches lotis, forme encadrée de fleurs de lotus sur fond jaune cernée à la base et au col de rinceaux fleuris et de palmes.

Premier tiers du XXe.

Dim. : 42 cm

**400 / 600 €**

89

**CHINE**

Tabouret de jardin en porcelaine de forme tonnelet décoré en émaux de la famille rose de dame de cour dans des palais ou sur des terrasses dans de larges cartouches en forme de fleurs de lotus encadrées de fleurs sur fond poussière de thé, cerné à la base et au sommet de palme à motif de fleurs de lotus sur fond jaune. Les anses en forme de doubles anneaux ajourés fleuris.

Époque Moderne.

Dim. : 50 cm

**200 / 300 €**

88



89





90

**CHINE**

Vase de forme balustre en porcelaine décoré en émaux sur couverte en rose de deux dragons à quatre griffes opposées devant une perle sacrée sur fond de nuages. Au col, feuillages fruits et pagode, objets précieux à l'épaulement. Période RÉPUBLIQUE (1912-1949). Monté en lampe en Europe à la base et au col en bronze.

H. : 40 cm

500 / 800 €

91

**CHINE**

Paire de petits vases en porcelaine de forme balustre décorés en émaux sur couverte d'oiseaux perchés sur des branches fleuries. XXe siècle.

H. : 10,5 cm

200 / 400 €



92

**CHINE**

Intéressant et curieux pot couvert de forme quadrangulaire ; les arêtes cernées de larges filets bleus, sous-couverte encadrant des motifs décorés en légers reliefs en émaux de la famille rose de chevaux et carpes émergeant des flots et symboles auspicious ; le couvercle décoré de grues traité en enroulement cerné de nuages, surmonté de quatre champignons lingzhi ; les quatre côtés de la base décorés d'objets précieux.

Période YONGZHENG (1723-1735).

H. (totale) : 19,5 cm

(le trou d'origine au couvercle légèrement rodé dans la partie haute)

1 800 / 2 000 €





93  
**CHINE (NANKIN)**

Grand vase en porcelaine à fond beige craquelé décoré en émaux polychrome de nombreuses scènes du panthéon bouddhique avec personnages, bouddha, serviteurs et ambassades dans des paysages lacustres avec pagode, pont et mon-tagne. Fin XIXe début XXe siècle.

Dim. : 52 cm  
(deux sauts d'émail)

100/150 €



94  
**CHINE (NANKIN)**

Paire de vases en porcelaine de forme balustrade décorée en polychromie de personnages dans des pavillons et dans des jardins, les anses figurant des têtes de lions bouddhiques annelées, frises à la grecques, vaguelettes et rhuys en brun non émaillé. Marque au revers en zhuanshu. Deuxième moitié du XIXe siècle.

H. : 45 cm  
(craquelures d'émaille, petits manques à deux anses, manque un anneau)

600 / 1 000 €



95  
**CHINE (NANKIN)**

Vase en porcelaine de forme balustrade à fond craquelé beige décoré en émaux de la Famille rose de scènes militaires avec cavaliers et hommes en armes. Au col, à l'épaule et à la base, vaguelettes et motifs stylisés en brun non émaillé. Seconde moitié du XIXe siècle.

H. : 67 cm

300 / 400 €



96  
**CHINE (NANKIN)**

Petit vase de forme balustrade en porcelaine à fond craquelé beige décoré bleu sous couverte de personnages près d'une pagode sur fond de montagne et d'un pêcheur dans une embarcation. Les anses figurant des branches de prunier en fleurs traité en léger relief.

Au revers marque dans un carré. Deuxième moitié du XIXe siècle.

Dim. : 25,5 cm

100 / 200 €

97  
**CHINE (att. à NANKIN)**

Vase de forme balustrade en porcelaine à fond craquelé gris beige décoré en bleu sous couverte de phénix et de chimère près d'un rocher entourés de nombreux volatiles en vol. Seconde moitié du XIXe siècle.

H. : 46 cm

400 / 600 €





98

**CHINE (CANTON)**

Important vase en porcelaine de forme balustre, à deux anses figurant des dragons dorés, décoré en émaux de canton dans le style de la famille rose, de larges scènes de palais avec dignitaires (empereur, impératrice et leur cours) dans des cartouches encadrés de papillon, de fruits, de vases, rouleaux et d'objets précieux dans des encadrements de fleurs.

Deuxième moitié du XIXe siècle.

Dim. : 63 cm

**800 / 1 000 €**

99

**CHINE**

Petit vase hexagonale de forme balustre décoré en émaux de canton dans le style de la famille rose de scène de palais encadré de fruits de fleurs et papillons.

Deuxième moitié du XIXe siècle.

Dim. : 24,5 cm

**200 / 300 €**

100

**CHINE (CANTON)**

Grand vase en porcelaine de forme balustre, à deux anses figurant des chiens de fô opposés dorés, décoré en émaux de canton dans le style de la famille rose, scènes de palais dans des cartouches encadrés de papillons et de fleurs. Quatre chimères dorées en léger relief à l'épaulement.

Deuxième moitié du XIXe siècle.

Dim. : 61 cm

**200 / 300 €**

101

**CHINE (CANTON)**

Vase en porcelaine de forme balustre, à deux anses figurant des têtes de chiens de fô dorés, décoré en émaux de canton dans le style de la famille rose, scènes de palais dans des cartouches encadrés de papillon et de fleurs.

Deuxième moitié XIXe siècle.

Dim. : 44,5 cm  
(monté en lampe au col)

**100 / 150 €**

99



100



101



102

**CHINE**

Bouddha en porcelaine émaillé polychrome figurant un bouddha assis. Période RÉPUBLIQUE (1912-1949).

H. : 28 cm

**800 / 1 000 €**

103

103

**CHINE**

Boîte circulaire couverte en porcelaine à fond corail décorée en émaux de la famille rose de trois dragons vert, jaune et manganèse à quatre griffes sur fond de nuage encadrant la perle sacrée ; intérieur et revers turquoise.

Au revers marque QIANLONG en zhuanshu en rouge de fer.

Période RÉPUBLIQUE (1912-1949).

Dim. : 14 x 18,5 cm

**200 / 300 €**

104

**CHINE**

Vase en porcelaine de forme balustre décoré en émaux de la famille rose d'oiseaux près de pivoines sur une face et de papillons et criquets sur des branches fleuries sur l'autre face dans des médaillons sur fond alvéolé en rouge de fer et or cerné de frise de rhuyis au col, d'objet précieux à l'épaule sur fond framboise et de palme stylisés à la base. L'intérieur du col et le revers à fond bleu turquoise.

Marque QIANLONG en zhuanshu en rouge de fer. Période RÉPUBLIQUE (1912-1949).

Dim. : 35 cm

**150 / 200 €**

105

**CHINE de commande**

Deux assiettes circulaires en porcelaine à décor dans la palette imari en bleu sous couverte rouge de fer et or du célèbre modèle dit « à la dame au parasol » d'après le graveur hollandais Cornelis PRONK : une dame et sa servante tenant une ombrelle dans un paysage centrale devant des oiseaux dans un médaillon central encadré de personnages et d'oiseaux dans des cartouches sur fond d'écaille.

Au revers sept insectes en bleu sous couverte.

XVIII<sup>e</sup> siècle, circa 1738-40.

Diam. : 23,5 cm

**100 / 200 €**

Cornelius PRONK fut chargé par la V.O.C (compagnie néerlandaise des Indes) de créer des dessins qui seront envoyés ensuite en Chine pour réaliser des décors sur ces pièces destinées à l'exportation. « La dame au parasol » est le premier dessin envoyé, il fut d'abord créé sur des porcelaines japonaises à Arita puis en Chine car plus rapidement exécuté et moins coûteux.



104



105



106

**CHINE**

Paire de bol circulaire en porcelaine décoré en émaux polychrome dousai de vaguelette alternée de rochers percés sur-monté de symbole auspiceux.

Au revers marque QIANLONG à six caractères en bleu sous couverte.

Fin XIXe siècle.

Diam. : 9 cm

300 / 500 €

107

107

**CHINE**

Bol circulaire sur léger talon décoré en rouge de cuivre sur la paroi extérieure de branche de pêche de longévité et de grenade avec leur feuille, la base avec frise de pétale de lotus, le pied et la bordure à filet en bleu sous couverte.

Au revers marque YONGZHENG à six caractères.

Fin XIXe début XXe siècle.

Diam. : 7,5 cm

300 / 500 €

Provenance : Collection "COHEN & COHEN".

108

**JAPON**

Hirado potiche ovoïde en porcelaine décoré en bleu sous couverte de trois lions bouddhiques près d'un rocher percé d'où émerge des chrysanthèmes.

Deuxième moitié du XIXe siècle.

Dim. : 20 cm

(monté en lampe)

200 / 300 €

109

**JAPON**

Paire d'assiettes godronnées en bordure décorées dans l'esprit Kakiemon en sur couverte en polychromie de deux per-sonnages sur fond de terrasse près d'un pavillon dans un jardin traité en léger relief. Inscription poétiques en bleu sous couverte. L'aile bordée de fleurs et fleurs stylisées.

Au revers marque FUKU dans un carré (vœu, bonheur).

XVIIIe siècle.

Diam. : 21 cm

(égrenure en bordure d'une assiette)

300 / 500 €

110

**CHINE**

Assiette circulaire en porcelaine décoré dans la palette imari en bleu sous couverte rouge de fer et or d'une femme dans un jardin cueillant des fleurs avec deux enfants avec prunier, couple d'oiseaux dans le ciel, et sur l'aile fleurs de lotus alterné de pagodes. Période KANGXI (1662-1722).

Diam. : 21 cm

**On y joint** : Trois assiettes circulaires en porcelaine du Japon décorées dans la palette imari de phénix et de carpes.

XIXe siècle.

Diam. : 21 cm

100 / 150 €





111

**JAPON (SATSUMA)**

Paire de vases de forme balustre en faïence décorée à l'or et polychromie de phénix dans des jardins fleuris sur fond beige craquelé.

Période MEIJI (1868-1912).

H. : 40,5 cm

200 / 300 €

112

**JAPON**

Paire de vase balustre en technique mixte porcelaine et cloisonné- décorés sur fond brun en polychromes d'oiseaux, papillons et fleurs. Signature à l'or à deux caractères au revers.

Période MEIJI (1868-1912).

Dim. : 32,5 cm

(quelques usures)

150 / 200 €

113

**JAPON**

Vase Hirado à panse aplati en porcelaine émaillée blanc décoré en léger relief d'animaux mythologique sur fond de nuage.

Deuxième moitié du XIXe siècle.

Dim. : 22 cm

Le couvercle en argent ajouré à motif de dragons encadrant un caractère

(poinçon exportation du cygne - Poids net total : 54 g)

1 000 / 1 500 €

113



114

**JAPON**

Grand vase cornet de forme balustre en porcelaine décoré en bleu sous couverte et en polychromie d'échassiers sur fond de fleurs dans des cartouches encadrés de fleurs sur fond rouge, au col paysage dans des réserves.

XIXe siècle, il a été adapté à la même époque en Europe à la base et au col de monture en bronze ciselé et doré à feuilles d'acanthes, oves et guirlandes de fleurs.

Dim. : 72 cm  
(percé au revers)

800 / 1 200 €



115

**JAPON**

Paire de vase ovoïde à col étroit en grès en fond laqué rouge pour l'un et noir pour l'autre, décoré en polychromie et or d'oiseaux et de branches fleuries avec papillon.

Période MEIJI (1868-1912).

Dim. : 43 cm

2 000 / 3 000 €



115



116

**CHINE**

Paire de portes-pinceaux en porcelaine en forme de bambou à fond ocre décorés en verre, bleu et violet de rochers percés d'où émergent des branches de prunus en fleur et des bambous avec volatiles. Deuxième moitié du XIXe siècle.

H. : 26 cm

(un éclat à la base de l'un d'entre eux)

**400 / 600 €**

117

**CHINE**

Grès de Shivan en céramique émaillée représentant un sage assis contre son daim tenant un éventail.

Fin du XIXe siècle.

H. : 22 cm

(manque bois)

**150 / 200 €**

118

**CHINE**

Bouddha assis sur le dos d'un chien de fô faisant office de brûle-parfum en terre à glaçure vernissée brun ocre.

Deuxième moitié du XIXe siècle.

Dim. : 20 cm

**100 / 120 €**

117



118



119

**CHINE**

Bol circulaire en porcelaine décoré en bleu sous couverte de fleurs de lotus rehaussé de polychromie et d'or à l'intérieur et sur la paroi extérieure.

Le revers portant une marque QIANLONG à six caractères en bleu. XIXe siècle.

Diam. : 19,5 cm  
(égrenure en bordure)

100 / 150 €

120

**CHINE**

Coupelle circulaire en porcelaine décoré en bleu sous couverte de fleurs de lotus. Le revers portant une marque QIANLONG à six caractères en bleu. XIXe siècle.

Diam. : 13,5 cm  
(égrenure en bordure)

100 / 200 €

121

**CHINE**

Coupe circulaire en porcelaine décoré à l'intérieur de poissons rouges sur fond d'algues encadrée de motif à la grecque en bordure. La paroi extérieure décorée en émaux de la famille rose de Shoulao et d'autres divinités dans un paysage avec rochers et bananier.

Au revers marque QIANLONG en zhuanshu. Période RÉPUBLIQUE (1912-1949). Diam. : 19,5 cm

100 / 150 €

122

**CHINE**

Paire de bols circulaires en porcelaine décorée en émaux de la famille rose de fruits et de feuillage.

Au revers marque QIANLONG stylisé à quatre caractères décorés en rouge de fer. XXe siècle.

Diam. : 12 cm

80 / 120 €

120

119

121

122



123

**CHINE**

Dessous de tasse à décor polychrome de lettrés. Période RÉPUBLIQUE (1912-1949).

Diam. : 14 cm

80 / 120 €

124

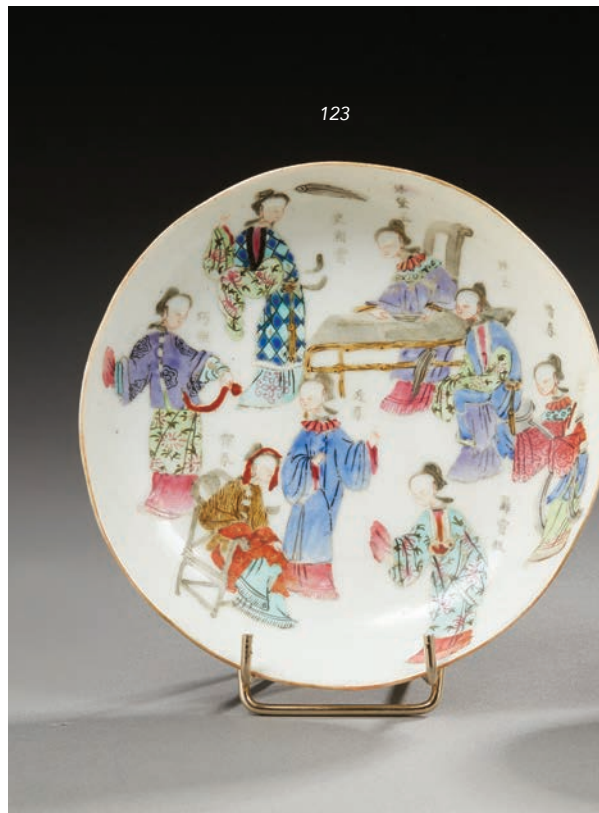
**CHINE**

Tasse en porcelaine à décor polychrome de lettrés. Période RÉPUBLIQUE (1912-1949).

Diam. : 9 cm  
H. : 5 cm

80 / 120 €

123



124





125  
**CHINE**  
Pêche de longévité en porcelaine décorée en polychromie au naturel, les feuilles traitées en léger relief.  
XIXe siècle.  
Dim. : 11,5 cm  
(un petit éclat à une feuille)  
**100 / 150 €**

126  
**CHINE**  
Figurine en porcelaine décoré en polychromie représentant un phéonix perché sur un rocher.  
Fin XIXe siècle.  
Dim. : 20,5 cm  
(petit saut d'email)  
**100 / 150 €**

127  
**CHINE**  
Paire de figurine en porcelaine représentant les jumeaux Hoho à veste verte tenant des coupelles faisant office d'objet de lettré (pot à eau).  
Fin de la période JIAQING (1796-1820).  
Dim. : 16 cm (une tête et un pied recollé)  
**On y joint** : Une figurine représentant un immortel de la même période.  
Dim. : 16 cm  
**Et** : Une coupe sur pied à décor polychrome de pêche de longévité et de chauve-souris.  
Période RÉPUBLIQUE (1912-1949).  
Dim. : 15,5 cm  
**150 / 200 €**

128  
**CHINE**  
Petite boîte cylindrique couverte en porcelaine émaillée en émaux de la famille rose de personnages et d'inscription.  
Début de la période RÉPUBLIQUE (1912-1949).  
Dim. : 7,5 x 6,5 cm  
**80 / 100 €**

129  
**CHINE**  
Divinité en corail rose sculpté représentant la déesse Guanyin tenant un phénix d'une main.  
XXe siècle.  
H. : 22 cm  
**300 / 400 €**

130  
**CHINE (DEHUA)**  
Figurine en blanc de Chine émaillée sur porcelaine représentant le bouddha debout sur un tertre rocaille.  
Premier quart du XXe siècle.  
Dim. : 29 cm  
**100 / 150 €**

131  
**CHINE (DEHUA)**  
Groupe en porcelaine dit blanc de Chine représentant un immortel assis sur un socle en pierre se grattant légèrement l'oreille avec un bâtonnet, un serviteur debout à ses côtés.  
Période KANGXI (1662-1722).  
Dim 10,5 cm  
**50 / 80 €**

132  
**CHINE**  
Divinité en corail rouge sculpté figurant la déesse Guanyin s'élevant parmi les fleurs.  
XXe siècle.  
H. 19 cm  
**300 / 400 €**

Bibliographie : *Les blancs de Chine* par Donnelly





133

**CHINE**

Petit ensemble composé d'un flacon tabatière à priser en porcelaine représentant un enfant hoho, la robe à fond jaune, une grenouille sautant à ses pieds, et trois reposes pinceaux de lettrés en porcelaine de forme rectangulaire décorés en émaux de la famille rose de personnages dans des cartouches.

Deuxième moitié XIXe siècle.

Dim. (sujet) : 8 cm - (reposes pinceaux) : 2 x 5 x 4 cm

100 / 200 €



134

**CHINE**

Tabatière à priser en porcelaine bleue.

H. : 7,5 cm

100 / 150 €



135

**CHINE**

Tabatière à priser en porcelaine bleu à deux anses, bouchon en agate.

H. : 8 cm

100 / 150 €



136

**CHINE**

Tabatière à priser en porcelaine à décor de feuillage.

H. : 8 cm

100 / 150 €



137

**CHINE**

Tabatière à priser en porcelaine à décor émaillé blanc et bleu, bouchon en agate.

H. : 7 cm

100 / 150 €



138

**CHINE**

Tabatière à priser en porcelaine à décor fleuri polychrome et dorures.

H. : 7,5 cm

100 / 150 €

139

**CHINE**

Tabatière à priser en émail à décor d'oiseaux branchés.

H. : 7 cm

100 / 150 €



140  
**CHINE**

Flacon tabatière à priser en agate grise sculpté de ruyis stylisés. Au revers quatre caractères gravés. XXe siècle.

H. : 6 cm

60 / 100 €

141  
**CHINE**

Flacon tabatière à priser en jade clair avec trace de rouille, le bouchon en corail. XIXe siècle.

H. : 5 cm

150 / 200 €

142  
**CHINE**

Flacon tabatière à priser en jade gris vert sculpté. Fin XIXe siècle.

H. : 4,5 cm

80 / 120 €

143  
**CHINE**

Flacon tabatière à priser en stéatite sculptée d'un tigre. XXe siècle.

H. : 7 cm

100 / 150 €



144



144  
**CHINE**

Figurine en jade vert clair sculptée représentant Shou Lao debout tenant d'une main son bâton en forme cep de vigne. Le pommeau du bâton en corail. Première moitié du XXe siècle.

H. : 12 cm

500 / 800 €

145  
**CHINE**

Petite figurine en jade sculpté blanc à belle patine représentant un enfant tenant une branche terminée par un champignon lingzhi. XVIII / XIXe siècle.

H. : 10 cm

500 / 700 €

145



---

146

**CHINE**

Très beau flacon tabatière à prisées en jade claire de forme quadrangulaire, le couvercle en quartz rose sculpté d'un citron digité et d'une pêche de longévité cernés d'un filet en jade vert.

H. (flacon) : 6,5 cm

H. (total) : 8,5 cm

**2 500 / 3 000 €**



---

147

**CHINE**

Petite figurine en jade clair sculptée d'un canard mandarin tenant dans son bec une fleur de lotus.

Fin du XIXe siècle.

Long. : 5,5 cm

**400 / 700 €**



148

**CHINE**

Tabatière en agate sculptée à décor d'enfant sur le dos d'un éléphant.

Dim. : 8,5 x 8 cm

150 / 200 €



149

**CHINE**

Figurine en agate sculpté représentant un bouddha assis sur un socle en bois.

XIXe siècle.  
Dim. : 9 cm

100 / 120 €



150

**CHINE**

Pendentif en stéatite sculpté représentant un chat allongé.

Fin XIXe siècle.  
Dim. : 5 cm

50 / 60 €



155

**CHINE**

Disque circulaire (dit Pi ou Bi) en jade vert ajouré à motif de masque de tao tie dans le style archaïque.

Dim. : 6 cm

100 / 150 €



151

**CHINE**

Petit lot composé de deux personnages en stéatite sculpté et de trois sceaux dont deux en stéatite et un en pierre dure.

Première moitié XXe siècle.

300 / 400€



156

**CHINE**

Plaquette faisant bijou pectoral en jade clair sculpté et ajouré représentant un vase fleuri.

Début XXe siècle.  
Dim. : 5,5 cm

100 / 200 €



152

**CHINE**

Petit sceau en stéatite sculptée représentant un chien de Fô portant des inscriptions sur la base.

Cachet à six caractères.  
XXe siècle.  
Dim. : 4,5 x 4 x 3,8 cm

100 / 200 €



153

**CHINE**

Cachet en stéatite rouge et grise, à sujet d'un éléphant la trompe en l'air reposant sur un socle quadrangulaire avec cachet à dix caractères et deux caractères gravés sur un côté.

Fin XIXe début XXe siècle.  
H. : 8,5 cm

200 / 400 €



154

**CHINE**

Chien de fô en corail sculpté sur un socle ovale ciselé à motif de nuage.

Première moitié du XXe siècle.  
H. : 4,8 cm

50 / 80 €



157

**CHINE**

Disque circulaire (dit Pi ou Bi) en jade clair sculpté de motifs archaïques.

XIXe/XXe siècle.  
Diam. : 7,7 cm

100 / 200 €

158



159



160



160



158

**CHINE**

Groupe en jade sculpté blanc représentant une jeune femme et deux enfants sur un rocher ajouré, un des enfants tenant une grappe de fruit.

Deuxième moitié du XIXe siècle.

Dim. : 8 cm

1 000 / 1 200 €

159

**CHINE**

Sceau « fantaisie » en stéatite sculptée de forme ovale figurant un dragon attrapant la perle sacrée sur fond de nuages

Vers 1900.

H. : 6 cm

150 / 200 €

160

**CHINE**

Deux sceaux en stéatite sculptés à sujet de bouquetin et de chien de fô.

Deuxième moitié XIXe siècle.

H. : 7 et 6 cm

50 / 100 €



161



161

161

**CHINE**

Petit élément rond en jade finement sculpté d'un ermite dans un paysage.

Fin du XIXe siècle.

**On y joint** : un autre également en jade figurant le symbole de la double joie.

Dim. : 5 cm

200 / 400 €

162

**CHINE**

Boucle pectorale ou de ceinture double en jade clair sculpté en haut relief de deux kilins opposés près d'un masque de taotie accolé à un médaillon ajouré.

Pièce ancienne dans le style archaïque.

Dim. : 14,5 cm

1 000 / 1 200€



162



163

**CHINE**

Sujet en jade figurant une divinité assise sur un éléphant.

H. : 59 cm

(accident et manque)

**300 / 400 €**



164

164

**CHINE**

Panthère allongée en jade sculpté vert.

XIXe siècle.

Long. : 7 cm

**500 / 700 €**



165

165

**CHINE**

Figure sculptée en stéatite représentant un moine assis tenant un chapelet de prières, la robe richement ciselée de motifs fleuris, incrustée de petites perles de pierres dures.

Fin du XVIIIe siècle.

H. : 7,5 cm

**1 000 / 1 500 €**

166

**CHINE**

Figurine en stéatite représentant un immortel tenant un sceptre Lingzhi, assis en tailleur sur un lion bouddhique reposant sur un rocher.

Fin du XVIIIe siècle, premier tiers XIXe siècle.

Dim. : 22,5 cm

(accidents)

4 000 / 5 000 €



167



168



169



174



170



167

**CHINE**

Serre chinion en jade vert sombre.  
Dans le style de la culture HONGSHAN, Néolithique, 3 000 av J.-C.  
H. : 14,2 cm

**1 500 / 2 000 €**

168

**CHINE**

Objet rituel Cong en jade décoré en léger relief.  
Dans le style de la culture LIANGZHU, Néolithique, 3 000 av J.-C.  
Dim. : 5,5 x 9 cm

**1 500 / 2 000 €**

169

**CHINE**

Chrysalide en jade  
Dans le style archaïque.  
H. : 4,8 cm

**500 / 800 €**

170

**CHINE**

Tête d'oiseau nocturne en jade.  
Dans le style archaïque.  
Dim. : 5 x 4,7 cm

**500 / 800 €**

171

**CHINE**

Chimère en jade blanc.  
Dans le style archaïque.  
H. : 6 cm

**1 000 / 1 500 €**

172

**CHINE**

Tête humaine en jade.  
Dans le style archaïque.  
H. : 4,4 cm

**500 / 800 €**





171



172



173



175



173

**CHINE**

Cong en jade vert.  
Dans le style archaïque.

H. : 6,2 cm

800 / 1 200 €

174

**CHINE**

Tête de canidé en jade sculpté.  
Dans le style archaïque.

Dim. : 4,4 x 4,6 cm

500 / 800 €

175

**CHINE**

Chimère de profil en jade archaïque.  
Dim. : 5,5 x 3,5 cm

500 / 800 €

176

**CHINE**

Plaque rectangulaire en jade vert  
épinard sculptée de motifs de  
chimères et de masques de taotie  
encadrant un symbole auspiceux  
sur chaque face.

Première moitié du XXe siècle.

H. : 17,5 cm

600 / 800 €



176

177

## CHINE

Collection de huit petits sceaux principalement en stéatite sculptée de formes diverses (cylindriques, quadrangulaires). Certains dans leur coffrets en bois. XIXe et XXe siècle.

Dim. : 3 à 5 cm

1 000 / 1 500 €



178

178

## CHINE

Deux boîtes à sceaux en bambou de forme rectangulaire à deux couvercles sculptés : pour l'un d'entre eux de carpes encadrant un symbole chou et pour l'autre de deux grues couronnées posées sur un rocher.

Les couvercles laissent apparaître deux sceaux en bambou sculptés à quatre caractères en zhuan.

Long. : 13,5 cm

200 / 300€



180

179

179

## CHINE

Sceau en stéatite sculpté représentant un chien de Fô et son chiot. La matrice à quatre caractères, inscription sur le socle. Fin XIXe siècle.

H. : 8,5 cm

200 / 300 €



179

## CHINE

Urne en pierre dure à motif floral et double anse. Manque le couvercle.

Fin du XIXe siècle.

H. : 14 cm

On y joint quatre jetons en pierre dure verte.

(non reproduit)

200 / 400 €

181



181  
**CHINE**

Figurine en stéatite sculptée représentant un serviteur debout sur un rocher percé tenant un éventail. Petit manque à un chignon.  
Fin XIXe siècle.  
Dim. : 16 cm

80 / 100 €

182  
**CHINE**

Figurine en jade sculpté représentant un bouddha assis tenant un sac d'une main.  
XXe siècle.  
Dim. : 14,5 cm

100 / 150 €

182



183



183

**CHINE**

Figurine en jade sculpté avec traces de rouilles représentant un enfant debout tenant une branche terminée par une fleur de lotus sur son épaule.  
Fin XIXe siècle.

Dim. (sans socle) : 9 cm

300 / 400 €

184

**CHINE**

Paire de porte pinceau de forme cylindrique décorée en émaux de la famille rose de paysages lacustres sur fond de montagne avec rochers embarcation et pêcheur et pagode.

Au revers marque QIANLONG à quatre caractères dans un carré en rouge de fer.

Période RÉPUBLIQUE (1912-1949)

Dim. : 14,5 cm

1 500 / 2 000 €

184



185

**CHINE**

Vase couvert sculpté en racine de turquoise encadré d'immortels (choulao juché sur un héron et Guanyin sur un cervidé encadré d'enfants et de pins).

XXe siècle.

H. : 25 cm

300 / 400 €



186

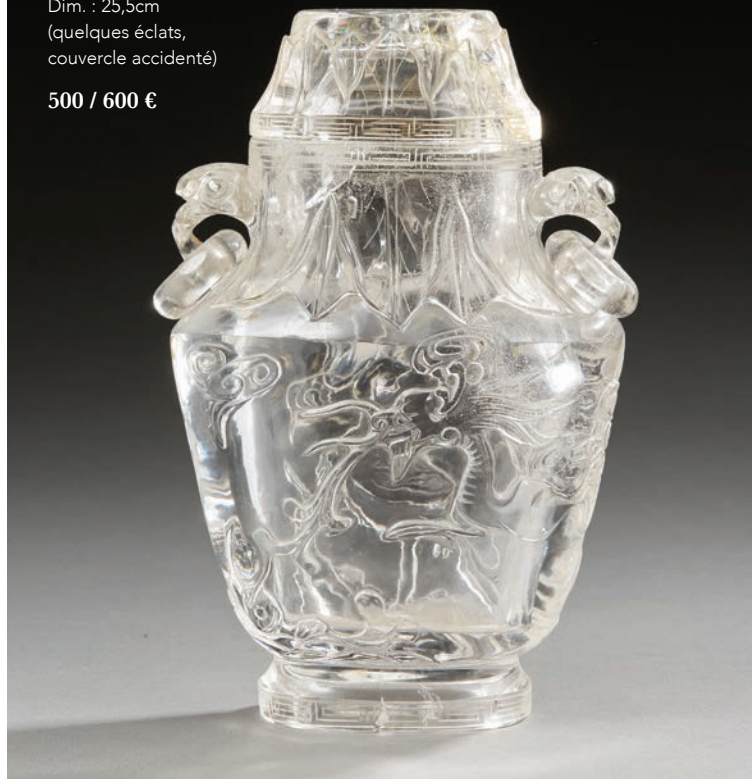
**CHINE**

Beau vase couvert en cristal de roche taillé à panses aplaties, les anses figurant des champignons de longévité lingzhi annelé, gravé sur chaque face d'un dragon et d'un phénix. Deuxième moitié du XIXe siècle.

Dim. : 25,5cm

(quelques éclats, couvercle accidenté)

500 / 600 €



187

**CHINE**

Statuette figurant une Guanyin en pierre dure verte.

XXe siècle.

H. (sans socle) : 16 cm

60 / 80 €



188

**CHINE**

Deux sujets en turquoise sur socle en bois.

H. : 9 et 13 cm

50 / 80 €



189

**CHINE**

Sculpture animale en racine d'éméraude représentant un lion bouddhique sculpté dans le style archaïque.

XIXe siècle.

Dim. : 9cm

150 / 200 €

190

**CHINE**

Figurine en matière imitant l'ambre représentant un dieu du Panthéon bouddhiste sur sa monture.

Epoque moderne.

Dim. : 29 x 23 cm

100 / 200 €



191

**CHINE**

Figurine en stéatite sculptée représentant un ascète caressant un chien Fô et tenant un anneau d'une main. Les bordures de sa robe incrustées de perles.

Première moitié du XXe siècle.

H. : 11 cm

2 500 / 3 000 €



193



192

**CHINE**

Vase en agate finement sculpté de fleurs, prises à anneaux formant éléphant et tigre.

Deuxième moitié du XIXe siècle.

H. : 25 cm

(éclats à la base)

500 / 600 €

193

**CHINE**

Figurine représentant un crapaud en quartz rose sculpté, le socle en bois sculpté.

Première moitié du XXe siècle.

Dim. 14cm (accidents)

80 / 120 €

194

**CHINE**

Figurine en quartz rose sculpté représentant un bouddha assis.

Epoque moderne.

Socle en bois sculpté.

Dim. : 18 x 30 cm

200 / 300 €



194

195  
**ORIENT**

Deux boîtes en argent dont une à décor finement gravé d'animaux.

Fin XIXe siècle

Poids : 102,6 g et 45,38 g

50 / 100 €



195



195

196  
**CHINE**

Petite boîte en argent couverte en forme de fruits gravés.

Première moitié du XXe siècle.

Poids : 58,9 g

Dim. : 6 cm

20 / 30 €



196

197  
**ORIENT**

Boîte en argent en forme de poisson.

Travail étranger

Poids : 92,9 g

(manque une oreille)

50 / 80 €



197

198  
**CHINE**

Paire de coupes à libation en corne sculptée d'inscriptions et de paysages, l'intérieur doublé en argent.

XIXe siècle.

H. : 5 cm

Poids brut total : 82,2 g

(accident)

300 / 400 €



199  
**CHINE**

Importante ménagère en argent massif à motif finement ciselé d'asiatique.

Elle comprend 138 pièces environ.

Poids total : 7122 g

1 000 / 1 500 €





200



202



203



201



204

200

**CHINE ou INDOCHINE**

Deux gobelets en porcelaine à fond bleu décorés d'oiseaux, les anses et la base en argent ajouré à motif naturaliste. Les soucoupes et les cuillères en argent ajourés de feuilles de bambou en bordure. Dans leur coffret. Travail des années 1930.

Dim. (gobelet) : 8 cm  
 Diam. (soucoupe) : 15 cm  
 Poids brut : 556,7 g  
 (cheveu à un gobelet)

**100 / 150 €**

201

**CHINE**

Vase en argent ciselé et repoussé de fleurs et feuillages, au bout d'une branche un oiseau chanteur. Signé sur le corps.

H. : 26 cm  
 Poids : 409 g

**200 / 400 €**

203

**ASIE**

Coquillage gravé de caractère et personnage religieux. Monture en métal partiellement doré figurant un dragon et des frises fleuris.

Dim. : 48,5 cm

**200 / 300 €**

202

**CHINE ou INDOCHINE**

Pipe à opium en bambou et métal argenté à décor de piastre, les embouts en corne, pierre d'origine. Début XXe, vers 1900.

Dim. : 46 cm

**150 / 200 €**

204

**CHINE ou INDOCHINE**

Coupe circulaire ajourée en métal argenté décoré sur la paroi extérieure en léger relief de dragons alterné de bambou et de symboles shous, l'intérieur aménagé d'un verre bleu translucide. Travail des années 1930.

Diam. : 20,5 cm  
 Poids brut : 822 g

**100 / 120 €**



205

**CHINE**

Oiseau (phénix) à longue queue en bronze doré, les plumes cloisonnées émaillées de vert, de bleu et de blanc. Il repose sur un socle en forme de rocher avec champignon Lingzhi serts de pierres dures (jade, lapis lazuli, agathe). L'oiseau porte sur son poitrail une marque QIANLONG gravée à quatre caractères. XIXe/XXe siècle.

H. : 15 cm

(quelques petits manques d'émaux à la queue et à la tête)

**2 000 / 3 000 €**

206

**CHINE**

Figurine en bronze cloisonné représentant un échassier, le plumage traité en polychromie. Époque moderne.

Dim. (avec socle) : 36,5 cm

**20 / 50€**

207

**CHINE**

Petite boîte ovale ouverte en émaux polychrome peint figurant un canard mandarin.

XIXe siècle.

Dim. : 15,5 cm

(accidents)

**50 / 100 €**

208

**CHINE**

Boîte couverte et petit plateau en métal émaillé à fond bleu clair à l'imitation d'écailles et de nuages, décoré en léger relief de lions bouddhiques traité en polychromie.

Vers 1900-1920.

Dim. (boîte): 13 cm

**100 / 150 €**

209

**JAPON**

Paire d'urnes couvertes sur piédouche en bronze cloisonné à fond turquoise décorées de poissons et d'algues traités en polychromie. Vers 1900/1920.

H. : 19 cm

**200 / 300 €**

210

**CHINE**

Boîte hémisphérique couverte sur haut piédouche en bronze cloisonné à fond turquoise décorée en polychromie de fleurs et de branches fleuris sur fond de nuage encadré de frise de ruyhs.

XIXe siècle.

Dim. : 17 cm

**100 / 200 €**

211

**JAPON**

Paire de vase bouteille à long col étroit en bronze cloisonné à fond turquoise décoré en polychromie d'iris encadré de fleurs.

Période MEIJI (1868-1912).

Dim. : 19,5 cm

**100 / 150 €**



212

**CHINE**

Paire de vases balustre en bronze cloisonné à fond bleu turquoise décorés de fleurs de lotus et d'objets précieux. Vaguelettes à la base, feuilles et frises à l'épaulement de rhuys. Socle en bronze ajouré et doré (collé). XIXe siècle.

H. : 41 cm

(restaurations aux bases)

**500 / 800 €**

213

**CHINE**

Paire de chimères brûle-parfums en bronze doré et bronze cloisonné représentant des lions bouddhiques, la tête faisant office de couvercle.

Marque à quatre caractères au revers.

XXe siècle.

Dim. : 12 x 7 x 12 cm

**1 500 / 2 000 €**

214



215



214

**CHINE**

Paire de vase balustre à long col terminé par un pavillon yenyen en bronze cloisonné à fond noir décoré en polychromie de fleurs de lotus encadré de palmette.

Deuxième moitié du XIXe siècle.

Dim. : 31 cm

(accidents)

50 / 80 €

215

**CHINE**

Paire de vase balustre en bronze cloisonné à fond noir décoré en polychromie de dragons jaunes pentadactyle encadré de palme et de fleurs de lotus.

Première moitié du XXe siècle.

Dim. : 23 cm

(accident à la panse et col embouti)

150 / 200 €

216



216

**JAPON**

Paire de vases en bronze cloisonné décorés en polychromie de chrysanthème encadrant des scènes animés de person-nages dans des cartouches.

Les anses figurant trois chimères.

Période MEIJI (1868-1912).

Dim. : 48 cm

300 / 500 €



217

**JAPON**

Important vase de forme balustre à deux anses annelées en bronze cloisonné à fond turquoise et vert décoré en poly-chromie de dragons, de rapaces, de phénix, de fleurs, rochers percés et paysages dans des cartouches. Porte à la base une marque à trois caractères. Période MEIJI (1868-1912).

Dim. : 75,5 cm

(quelques éclats à une anse et au col)

**500 / 600 €**

218

**CHINE**

Jardinière rectangulaire reposant sur quatre pieds en émaux peints sur cuivre à fond bleu décoré dans le style de la famille rose de fleurs encadrant des pêches de longévité dans des cartouches sur fond turquoise. Frise à la grecque en bordure. Début XIXe siècle.

Dim. : 28 cm

(accidents)

**200 / 300 €**

219

**CHINE**

Grand brûle parfum de forme quadrangulaire en bronze cloisonné reposant sur quatre pieds fond bleu turquoise décoré en polychromie sur la pense de symbole auspiceux sur fond vert encadré de chauve-souris agrémenté de nuages cernés de rinceaux, bordé de rinceaux fleuris sur fond turquoise sur chaque face. Les pieds à motifs de masques de Tao Tie. Le couvercle ajouré à frise de fleurs de lotus. Période JIAQING (1796-1820)

Dim. (avec socle) : 41cm

(couvercle remplacé par un lion bouddhique en bois sculpté)

**1 000 / 1 500 €**

220



220

**CHINE**

Groupe en bronze figurant une barque cérémonielle en forme de dragon sur laquelle sont juchés six enfants assis. Au revers une marque à sept caractères. XXe siècle.  
Long. : 35 cm

500 / 600 €

221



221

**CHINE**

Amusante jardinière composée de deux porteurs en bronze à patine brune tenant une chaise à porteur rectangulaire à l'imitation du bambou. Fin XIXe début XXe siècle.  
Dim. : 26 cm

300 / 500 €

222

**CHINE**

Brûle-parfum à une anse reposant sur trois pieds en bronze à patine brune décoré sur la paroi extérieure de fleurs de lotus stylisés et de vaguelettes, les trois pieds à motifs de tête de chimère. XVIIe/XVIIIe siècle.  
Diam. : 13 cm

300 / 500 €

222



223

**CHINE**

Brûle-parfum circulaire en bronze à patine brune reposant sur quatre pieds décorés sur la paroi extérieure de chimère encadrées de ruyis, en bordure frise à la grecque, les anses figurant des champignons lingzi, au revers marque CHENGHUA à quatre caractères. XVIIe/XVIIIe siècle.  
Diam. : 16,5 cm

400 / 600 €

223



224

**CHINE**

Beau vase d'autel quadrangulaire de forme balustre en bronze à patine brune crouteuse avec traces de rouge et de vert dans le style archaïque des Zhou Occidentaux. Les anses figurant des chimères annelées. Il est décoré sur la panse, à l'épaule et au col de masques de tatotie avec chimères et motifs stylisés.

Dynastie des MING.

XVe - XVIe siècle

H. : 37,5 cm

(petit trou rebouché au fond, un petit enfoncement)

2 000 / 3 000 €

225

**JAPON**

Large vase de forme balustre en bronze à patine brune et or décoré en léger relief de chien de fô et de Phoenix, les anses figurant des poissons à tête de chimère.

Période MEIJI (1868-1912).

Dim. : 37 cm

200 / 300 €

226

**JAPON**

Brûle parfum couvert de forme balustre reposant sur trois pieds, anses ajourées en forme de tête d'éléphant décorés sur la panse de faucon parmi les fleurs, la prise du couvercle ajouré en chien de fô.

XIXe siècle.

Dim. : 25 cm

200 / 300 €



225



226



227

**JAPON**

Paire de vase à col évasé en bronze à patine brune, les anses figurant des têtes de chimères encadrant des mōn à motifs de fleurs de lotus. Inscriptions poétiques sur la panse. Période MEIJI (1868-1912). H. : 32 cm

500 / 800 €

228

**JAPON**

Petit vase en bronze à patine brune de forme hexagonale décoré en léger relief de deux iris. XIXe siècle. Dim. : 18,5 cm

150 / 200 €

229

**CHINE**

Brûle-parfum couvert en bronze à patine brune reposant sur trois pieds, les anses ajourées, le couvercle surmonté d'un chine de Fô. XIXe siècle. Dim. : 13,5 cm

250 / 300 €

230

**CHINE**

Brûle-parfum rectangulaire reposant sur quatre pieds en bronze à patine brune décoré sur chaque face de dragon sur fond de nuage à la recherche de la perle sacrée. XIXe siècle. Dim. : 25 cm

300 / 500 €

231

**CHINE**

Paire de vases ovoïde en long col étroit en bronze à patine brune décorées en léger relief de dragons enroulés autour du col.

XVIIIe/XIXe siècle

Dim. : 35,5 cm

600 / 900 €



232

**CHINE**

Paire de vases en bronze à patine brun-rouge polylobés, le fond à l'imitation de la vannerie, les anses figurant des têtes de lions bouddhiques.

Au revers marque CHENGHUA.

XIXe siècle.

H. : 44 cm

2 000 / 3 000 €



233

**HIMALAYA**

Figurine en bronze à patine brune représentant la déesse tara assise sur un socle loti forme.

XIXe siècle.

Dim. : 15 cm

800 / 1 000 €



234

**CHINE**

Figurine en bronze à patine brune représentant Guandi assise sur un trône la cuirasse ciselée d'un lion parmi les nuages.

XVIIe/XVIIIe siècle.

Dim. : 17,5 cm

(sans socle)

800 / 1 500 €



235

**ART SINO-TIBETAIN**

Figurine en bronze à patine brune représentant un lama assis en position du lotus sur un socle lotiforme tenant dans ses mains des offrandes.

La tiare décorée de lingzhis.

XIXe siècle.

Dim. : 13 cm

400 / 500 €



236

**CHINE**

Brûle parfum tripode en bronze doré. Marque au revers de six caractères.

Travail ancien dans le goût archaïque.

Diam. : 13 cm

H. : 8,5 cm

100 / 200 €



237

**CHINE**

Ensemble de deux brûle-parfums en bronze doré, l'un circulaire sur piedouche la panse ornée d'une frise ciselée et partiellement émaillée ; l'autre quadrangulaire reposant sur quatre pieds.

Travail ancien dans le goût archaïque.

H. : 10 et 9,5 cm

200 / 300 €





238



238

**CHINE**

Brûle parfum en bronze à patine brune rehaussé d'or représentant un qilin sur ses quatre pattes, la tête faisant office de couvercle.

XVIIIe siècle.

Dim. : 9 cm

**100 / 150 €**

239



239

**ASIE DU SUD EST (BIRMANIE)**

Figurine en bronze doré et patine brune avec trace de laque rouge représentant un bouddha assis en position du lotus sur un triple socle loti forme.

XIXe siècle.

Dim. : 12 cm

**50 / 80 €**

240



240

**ASIE DU SUD EST (BIRMANIE)**

Figurine en bronze doré et patine brune avec trace de laque rouge représentant un bouddha assis en position du lotus sur un triple socle loti forme. La coiffe ornée d'un pic.

XIXe siècle.

Dim. : 13,5 cm

**40 / 60 €**

241



241

**ART SINO TIBETAİN**

Belle petite figurine en bronze doré et patiné, la tête peinte et en polychromie et or représentant une déesse du panthéon bouddhique assise en position du lotus sur un socle loti forme.

XIXe/ XXe siècle.

Dim. : 8 cm

**80 / 100 €**

242

**CHINE**

Vase de forme balustre en bronze à patine brune décoré en léger relief d'un dragon à trois griffes sur fond de nuage. Marque Ming à neuf caractères.

Fin du XIXe siècle.

Dim. : 16 cm

**100 / 150 €**

243

**CHINE**

Figurine en bronze à patine brune représentant un vieillard assis tenant une jarre d'une main socle en bois.

XIXe siècle.

Dim. (avec socle) : 10,5 cm

**200 / 300 €**



242



243





244

**ART SINO TIBETAIN**

Très grande et rare figurine en bronze doré représentant Tara assise une jambe repliée. La tiare, les boucles d'oreille, le collier pectoral, les bracelets au bras, la ceinture et les bracelets aux pieds incrustés de perle de corail, turquoise et rubis.

XVIIIe/XIXe siècle.

Dim. : 61 cm

6 000 / 8 000 €





246



247



245

### ASIE DU SUD EST (THAÏLANDE)

Figurine en bronze doré représentant un dieu du Panthéon Thaï debout, la main tendue . portant une coiffe surmontée d'une flamme XIXe/XXe siècle.

H. : 32 cm

200 / 250 €

246

### ASIE DU SUD EST (BIRMANIE ?)

Figurine en bronze doré représentant un bouddha debout. Deuxième moitié du XIXe siècle.

Dim. : 33 cm

200 / 300 €



247

### ASIE DU SUD EST (THAÏLANDE)

Buste de bouddha en bronze à polychromie rouge et or. Fin XIXe siècle.

Dim. : 24 cm

(manque un bras et la base)

300 / 400 €

248

### ART SINO-TIBETAIN

Vajranangamanjughosa en bronze doré et bronze à patine brune assis en Padma sana sur un socle à double rangées de lotus devant une mandorle. Il est richement paré, et possède quatre bras tenant ses attributs et brandissant l'épée de la sagesse. Une déesse est assise sur ses genoux.

XVIIIe/XIXe siècle.

H. : 16 cm

1 000 / 1 500 €



249

**ASIE DU SUD EST**

Figurine représentant une divinité en métal argenté, assis en position du lotus sur un socle lotiforme.

Fin du XIXe/XXe siècle.

H. : 12,5 cm

200 / 300 €



250

250

**CHINE**

Figurine en bronze patine brune représentant buddha assis en position du lotus tenant d'une main une offrande, le socle loti forme.

Première moitié du XXe siècle.

Dim. : 20 cm

300 / 600 €

251

**CHINE**

Bronze à patine brun-vert avec traces de laque rouge représentant la déesse Guanyin assise sur une chimère reposant sur un socle lotiforme.

Dynastie MING (XVIIe siècle).

Diam. : 29 cm

(quelques manques visibles au socle)

1 000 / 1300 €



252

**HIMALAYA**

Petite figurine en bronze à patine brune laquée représentant un boditsawa assis en position du lotus les mains jointes avec deux bras supplémentaires sur les côtés reposant sur un socle à double parois lotiformes.

XVIIIe/XIXe siècle.

H. : 9 cm

400 / 600 €

253

**ASIE DU SUD EST  
(THAÏLANDE)**

Figurine en bronze à patine brune et verte représentant un bouddha debout.

XVIIIe/XIXe siècle.

Dim. : 35 cm

(manque les pieds)

500 / 600 €

254

**NEPAL**

Figurine en bronze à patine brune représentant un personnage debout du panthéon bouddhiste, reposant sur un socle à frises de fleurs de lotus, la tiare sommée d'un bouddha.

XIXe siècle.

H. : 58 cm

500 / 600 €

255

**CHINE**

Grande figurine en pierre sculptée gypse? représentant la déesse Guanyng debout sur un socle en forme de pierre tenant d'une main une palme et de l'autre un drapé. Dans le style archaïque.

Dim. : 80 cm

2 000 / 3 000 €



256

**JAPON**

Lapin en bronze patiné incrusté de taches en argent et en cuivre, trace de dorure au mercure sur les oreilles XIXe siècle.

Dim. : 10 cm

200 / 300 €



257

257

**CHINE**

Important et rare échassier de Palais en bronze reposant sur une tortue tenant dans son bec une branche de prunier en fleurs, le corps damasquiné à l'or avec sur le poitrail dans un carré une marque QIANLONG à quatre caractères.

XVIIIe/XIXe siècle.

Dim. (à vue) : 122 cm

2 000 / 3 000 €





258  
**INDE ou HIMALAYA**

Tête en terre cuite représentant un dieu du panthéon bouddhique. Socle en bois. XIXe siècle.

Dim. (sans le socle) : 36  
(craquelures)

500 / 600 €



259  
**INDE ou HIMALAYA**

Tête en terre cuite représentant un dieu du panthéon bouddhique. Socle en bois. XIXe siècle.

Dim. (sans le socle) : 25 cm  
(craquelures, petits accidents)

500 / 600 €

260  
**INDE ou HIMALAYA**

Sculpture en granit figurant un personnage religieux debout. Dim. (sans le socle) : 59 x 18 cm

400 / 500 €





261

## JAPON

Exceptionnel grand okimono en ivoire sculpté représentant un dieu du panthéon bouddhique, debout tenant d'une main un temple miniature à quatre colonnes, reposant sur une double fleur de lotus dans lequel il est assis dans la position du lotus le bouddha. Un dragon à trois griffes enroulées autour du vêtement drapé du personnage. A ses pieds un champignon de longévité lingzhi. Porte au revers une signature à trois caractères avec dragon.

Période MEIJI (1868-1912).

Dim. : 71 cm

(deux fentes sur le socle)

2 000 / 3 000 €



262



262

**JAPON**

Bel okimono en ivoire sculpté représentant un tronc ajouré avec son écorce d'où s'échappent des branches de prunus en fleurs et des bambous.

Période MEIJI (1868-1912).

Dim. : 19 x 7,8 cm

Poids : 116,7 g

100 / 200 €

263



263

**CHINE (CANTON)**

Boîte circulaire en ivoire sculpté, sur le couvercle de deux dragons à la recherche de la perle sacrée et sur le corps de cinq dragons parmi les nuages.

Le fond probablement rapporté.

Diam. : 8 cm - H. : 5 cm

**On y joint :**

Un étui à aiguilles cylindrique en ivoire sculpté de phénix et de dragons.

Début XX (vers 1900 / 1920).

Long. : 16,5 cm

(manque au fermoir)

150 / 200 €

265



264



264

**JAPON**

Rare panneau rectangulaire en palissandre décoré d'une scène de deux squelettes en ivoire sculpté en léger relief avec nacre l'un jouant un instrument à corde l'autre dansant un éventail à la main, près d'une fleur de nénuphar, un quartier de lune dans le ciel.

Période MEIJI (1868-1912).

Dim. : 42,5 x 33 cm

500 / 600 €

265

**ASIE DU SUD EST (THAÏLANDE)**

Pommeau en bois de cerf finement sculpté d'une multitude de dieux du Panthéon bouddhique Thaï. La partie haute figurant une divinité surmontant un dragon.

Fin du XIXe siècle.

H. : 18 cm

100 / 200 €

266

**JAPON**

Okimono en ivoire sculpté représentant une jeune femme debout tenant une branche fleurie.

Période MEIJI (1868-1912).

H. : 37 cm

Poids : 1 675,9 g

**300 / 400 €**

267

**JAPON**

Okimono en ivoire sculpté représentant un homme debout tenant dans sa main, à ses pieds un panier et un enfant.

Période MEIJI (1868-1912).

H. : 38 cm

Poids : 1 848,7 g

**300 / 400 €**



268

**JAPON**

Okimono en ivoire sculpté représentant une femme jouant par terre avec un enfant.

Période MEIJI (1868-1912).

Dim. : 15 x 10 cm

Poids : 310,8 g

**200 / 300 €**

269

**JAPON**

Okimono en ivoire sculpté représentant un pêcheur assis sur des rochers tenant une carpe dans ses mains et ayant quelques fleurs à ses pieds.

Premier tiers du XXe siècle, vers 1930.

H. (sans socle) : 16 cm

**300 / 500 €**

270

**JAPON**

Okimono en ivoire sculpté représentant un pêcheur debout sur un rocher près d'une nasse tenant une carpe d'une main et un bâton de l'autre.

Premier tiers du XXe siècle, vers 1930.

H. (sans socle) : 16 cm

(petit manque en haut du bambou)

**300 / 500 €**



272

271



273



271

### JAPON

Bel okimono en ivoire sculpté représentant un pêcheur supportant des nasses en vannerie sur son dos et tenant un poulpe attaché par une cordelette d'une main.

Signature à deux caractères au revers.

Période MEIJI (1868-1912).

H. : 18 cm

700 / 1 000 €

272

### JAPON

Okimono en ivoire sculpté représentant un mandarin debout sur un rocher tenant d'une main un bâton et de l'autre un éventail.

Signature à deux caractères au revers.

Premier tiers du XXème siècle, vers 1930.

H. : 23 cm

(petit manque au pommeau du bâton)

200 / 300 €

273

### JAPON

Okimono en ivoire sculpté représentant un paysan debout sur un tertre tenant un coq dans ses bras.

Signature à trois caractères au revers.

Période MEIJI (1868-1912).

H. : 15 cm

(manque un coq sur le socle)

300 / 500 €

274



274



274

### JAPON

Netsuke en ivoire finement sculpté figurant un loup mangeant une patte de cervidé.

Signé de TOMOTADA (école de Kyoto).

Époque EDO (1603-1868)

H. : 3,7 cm

Poids : 20,3 g

500 / 800 €

275

**JAPON**

Okimono en ivoire figurant une multitude de personnages dont la majorité avec des têtes d'oiseaux aux éventails. Signé Mitsuharu? Période MEIJI (1868-1912)

Dim. : 5,5 cm x 6 cm  
Poids : 94,73 g

150 / 200 €



276

**JAPON**

Okimono en ivoire figurant un singe et son petit tenant en laisse une tortue. Fin de la période MEIJI (1868-1912)

Dim. : 7,5 cm x 5,5 cm  
Poids : 88,05 g

80 / 120 €



277

**JAPON**

Netsuke figurant un personnage accroupi avec une pieuvre lui tenant un éventail. Signé Issan? Période MEIJI (1868-1912)

Dim. : 4,5 x 6 cm  
Poids : 41,2 g

100 / 150 €



278

**JAPON**

Netsuke figurant un singe tenant un ballon Période MEIJI (1868-1912)

Dim. : 3 x 3,5 cm  
Poids : 13,03 g

100 / 150 €



279

**JAPON**

Netsuke figurant un shomme mangeant des nouilles. Période MEIJI (1868-1912)

Dim. : 7,5 x 3,5 cm  
Poids : 32,11 g

80 / 120 €



280

**JAPON**

Netsuke en ivoire finement sculpté figurant un singe tenant un fruit. Non signé. Époque EDO (1603-1868)

H. : 2,8 cm  
Poids : 20,8 g

200 / 400 €



281

**JAPON**

Netsuke en ivoire finement sculpté figurant un oiseau aux ailes ouvertes. Signé MASANAO (école de Kyoto). Époque EDO (1603-1868)

H. : 2,7 cm  
Poids : 31,7 g

200 / 400 €



282

**JAPON**

Petit okimono en ivoire finement sculpté figurant un laboureur et son chien. Signé.

Époque EDO (1603-1868)  
Poids : 12,9 g  
H. : 3,8 cm

100 / 200 €



283

**JAPON**

Deux netsukes en ivoire finement sculpté figurant des personnages. Signés. Fin de l'époque EDO (1603-1868)

H. : 5 et 3,3 cm  
Poids total : 25,6 g

200 / 300 €



284

**JAPON**

Quatre netsukes en ivoire sculpté à sujet animalier (chat et cochon).

Premier tiers du XXe siècle, vers 1920/30. Poids : 143,5 g (sabot d'un cochon manquant)

500 / 800 €





285

**JAPON**

Ensemble de huit sujets en ivoire finement sculptés comprenant quatre netsukes, trois okimonos et un enrouleur de file.

L'enrouleur de forme oblongue en ivoire de canton date de la fin du XIXe siècle.

Fin de la période MEIJI (1868-1912).

Poids : 188,5 g  
(petit éclat sur un)

**200 / 400 €**

286



286

**JAPON**

Ensemble composé de sept netsukés en ivoire et un petit okimono.

Fin période MEIJI (1868-1912), vers 1900-1910

Poids total : 209,6 g  
(éclats)

**150 / 200 €**

287



287

**JAPON**

Ensemble de netsuke okimono en ivoire, accidents, on y joint un porte couteau en os.

Fin de la période MEIJI (1868-1912).

Poids : 414 g

**200 / 300 €**

288

**JAPON**

Netsuke figurant deux tortues en ivoire. Période MEIJI (1868-1912).

Dim. : 10,5 x 4 cm

Poids : 42,7 g

**80 / 120 €**

289

**JAPON**

Okimono en ivoire sur socle en mérin de cervid figurant un poussin sortant de l'œuf. Période MEIJI (1868-1912).

Dim. : 4,5 x 8,5 cm

Poids : 104 g

**100 / 150 €**

290

290

**CHINE ou INDOCHINE**

Boite en argent figurant un tigre XIXe siècle.

Poids : 41,79 g

**50 / 80 €**

288



289



291

291

**JAPON**

Okimono figurine en ivoire sculpté représentant un vieil homme (sage) debout tenant une pipe d'une main et une blague à tabac.

Au revers signature à deux caractères. Premier tiers du XXe siècle, vers 1930. H. : 12,5 cm

200 / 300€



292

**JAPON**

Netsuke figurant un lettré et son enfant. Signé. Période MEIJI (1868-1912)

Dim. : 3 x 3,5 cm  
Poids : 33,3 g

80 / 120 €

292



293

**JAPON**

Deux netsukés en ivoire figurant un agneau et un bouddha.

Vers 1930. Long. : 6 et 4,5 cm  
Poids : 22,37 g et 18,79 g

50 / 100 €

293



294



294

**BALI**

Marionnette de théâtre en carton découpé et peintes, accompagnées de planches en papier représentant des fauteuils et des vases sur des sellettes peints en polychromie pour le théâtre des marionnettes. Travail populaire du XXe siècle.

100 / 200 €



295



295

**CHINE (CANTON)**

Éventail en laque noire et feuilles gouachées de scènes animées. Les visages en ivoire.

Fin du XIXe siècle. Dim. : 27,5 x 51,5 cm

80 / 100 €





296

**VIETNAM**

Boîte couverte rectangulaire en bois à incrustation de nacre, à décors de fleurs, fruits et papillons.

Fin XIXe siècle.

Long. : 30 cm

200 / 300 €

297

**JAPON**

Plateau rectangulaire en bois laqué décoré à l'or de branches avec fleurs et feuillages, grenades incrustées d'ivoire et nacre, et les fleurs en pierre dure.

Période MEIJI (1868-1912)

Dim. : 29 x 22,5 cm

(quelques usures)

100 / 200 €

298

**JAPON**

Petite boîte en laque cinabre de forme rectangulaire décorée d'un bouddha.

Vers 1920/1930.

Dim. : 2,3 x 8,4 cm

50 / 60 €

299

**JAPON**

Petit godet à eau en grès portant 12 caractères en bleu sous couverte.

Fin du XIXe siècle.

Dim. : 5,5 cm

80 / 100 €

300

**CHINE**

Trois boule en pierre dure à monture en argent figurant des lions.

H. : 7,5 cm

Poids brut : 234,9 g

200 / 300 €

301

**CHINE**

Pièce en argent ornée sur une face d'un décor au dragon et sur l'autre de quatre caractères.

Diam. : 4 cm

Poids : 37,3 g

80 / 120 €

297



298



299



300



301



302

**JAPON**

Netsuke en bois sculpté patiné figurant un masque de tigre.

Époque EDO (1603-1868).

Dim. : 4,5 x 4 cm - (usures et légers éclats)

60 / 100 €

302



303

**JAPON**

Petit vase en laque et un inrô à cinq compartiments en laque doré à sujet de feuillage signé.

Époque MEIJI (1868-1912).

H. : 8 et 5,5 cm

100 / 200 €

303



303





304

**CHINE**

Lot composé de dix-huit socles de vases en bois de formes diverses. XIX/XXe siècle.

200 / 300 €

(partiellement reproduits)



305

**CHINE**

Coquillage en nacre sculptée et ajourée d'une déesse Guanyin jouant de la flûte sur une carpe parmi les nuages. Vers 1900/1920.

Dim. : 23 cm

50 / 100 €



306

**CHINE**

Boite hexagonale en bambou sculpté, sur chaque face et le couvercle, d'une grue couronnée et de motifs naturalistes : feuilles d'armoise avec inscription, bambou. Porte à l'intérieur une étiquette de l'exposition Universelle de Paris 1900 « Chine groupe XV classe 98 boîte en bambou exposant le gouvernement chinois provenance Chungking n°106 ».

Vers 1900.

Diam. : 9,5 cm

(manque deux baguettes de bambou au couvercle)

100 / 150 €



305



306

308

**CHINE**

Un cachet et deux poids en bronze et une amulette en bronze cloisonné.

Premier tiers XXe siècle.

Dim. (du cachet) : 3,4 x 2,3 cm

30 / 50 €

309

**ASIE**

Ensemble de cinq sujets dont pendentifs en jade, néphrite, pierre dure et divers.

H. : de 4 à 7 cm

80 / 120 €

307

**CHINE**

Ensemble de huit instruments miniatures de musique émaillés. XIXe/XXe siècle.

50 / 100 €



307

308

309



310

**CHINE**

Boîte à thé couverte en bois laqué noir de forme octogonale décorée de personnages encadrés de quadrillages et d'alvéoles, l'intérieur ouvrant sur une boîte en thé couverte en étain gravée de fleurs et d'oiseaux. Travail caractéristique de canton de la deuxième moitié du XIXe.

Dim. : 16,5 cm  
(manque deux pieds)

200 / 300 €



311

**CHINE**

Petit lot composé d'une boîte circulaire couverte, d'un bol et d'une petite jatte couverte en porcelaine et en grès, de deux tabatières l'une en os et l'autre en laque rouge et d'une boîte en bois laqué (Japon). Fin XIXe siècle, premier tiers du XXe siècle.

100 / 200 €

312

**CHINE**

Deux bracelets en argent et argent doré filigrané incrusté pour l'un d'entre eux d'une plaque ovale en jade sculpté et ajouré de fruits et de fleurs (applegreen), la seconde incrusté d'une racine de turquoise. Les motifs filigrané à symbole shous et auspiceux encadré de chauve-souris ou de nuage.

Première moitié du XXe siècle.

Dim. : 7,5 cm  
Poids brut : 57,28 g et 65,42 g

100 / 200 €



313

314

313

**TIBET**

Chapelet ou collier à large perles en métal ciselé. XIXe siècle.

50 / 100 €

314

**ASIE**

Bracelet formé de six perles en noix sculpté de tête de mort et perles de bois. Diam. : 11,5 cm

50 / 100 €



312

312

315

315

**CHINE**

Chapelet à médaillon en laque noire et rouge à motifs de personnages et pagodes. XIXe siècle.

Long. : 35 cm

100 / 150 €

316

**CHINE**

Boîte couverte de forme carrée et bois laqué à fond noir décorée à l'or et rouge d'un dragon à quatre griffes à la re-cherche de la perle sacrée sur fond de nuages. A l'intérieur de celle-ci un pain d'encre en forme de sac terminé par une chimère à tête de bélier.

Portant deux inscriptions incisées à l'or et au revers quinze caractères.

Premier tiers du XXe siècle.

H. (boîte) : 13,5 cm

H. (pain d'encre) : 8 cm

**800 / 1 000 €**



316



317

317

**CHINE**

Réceptacle à pain d'encre couvert en bois sculpté à belle patine brune et motif d'un dragon à la recherche de la perle sacrée sur fond de nuages.

Premier tiers du XXe siècle.

Dim. : 16 cm

**400 / 600 €**

318

318

**CHINE**

Paire de vases de forme balustre en verre de Pékin à fond coloré aubergine. Ils sont décorés en polychromie de fleurs et de criquets dressés s'échappant d'un rocher percé. L'arrière décoré d'un poème et de deux sceaux. Le revers portant une marque Yongzheng à quatre caractères dans un carré en bleu.

XXe siècle.

H. : 20 cm

**800 / 1 000 €**





319  
**ART SINO THIBETAIN**

Reliquaire en bronze à patine brune avec traces de dorure. En forme de pagode reposant sur une fleur de lotus surmontant huit lions bouddhiques et contre socle à pétales de lotus.

Pièce en trois parties.  
XVIIe/XIXe siècle.

H. : 45 cm

500 / 600 €



320  
**JAPON**

Vase de forme balustre en bronze à patine rougeoyante à décor moulé et ciselé de quatre scènes de militaires et dignitaires sur fond de paysage dans des cartouches, le sommet à quatre caractères encadrés de samouraï, le socle à motif de chauve-souris stylisés.

Période MEIJI (1868-1912).

Dim. : 50,5 cm  
(trace de niel)

200 / 300 €



321  
**ART SINO THIBETAIN**

Asperçoir en cuivre et métal ciselé. Il pose sur un piedouche à motif feuillagé, la partie haute ornée d'une plume en étoile.

H: 36 cm

100 / 200 €



322  
**CHINE**

Boîte à thé en étain portant des inscriptions gravées de caractères et branchages fleuris.

Vers 1900.

H. : 17 cm

200 / 300 €

323  
**CHINE**

Deux petits masques miniatures du théâtre chinois représentant des figures tutélaires en bois sculpté, les yeux incrustés de verre.

XXe siècle.

Dim. : 16 cm

100 / 120 €



323



323

324

**CHINE**

Pendule à mécanisme figurant une cage à oiseau.  
Vers 1900.

H. : 28 cm

1 000 / 1 500 €



325

**CHINE**

Brûle parfum en bronze ciselé de phénix sur la panse. Anses en dragons et couvercle ajouré en cœur. Prise en chien de fô.

H. (environ) : 21 cm

100 / 200 €

326

**CHINE**

Brûle parfum formant un papier à plan coupé, couvercle ajouré.

Signature au couvercle.

H. : 8,5 cm

100 / 200 €





327

### VIETNAM

Bronze à patine brune représentant un lettré assis sur le sol les jambes croisées en train d'écrire une coupelle à ses pieds. Travail des années 1930/40.

Dim. : 25 cm

200 / 300 €



328

### JAPON

Figurine en bronze à patine brune représentant une colporteuse japonaise. Le socle en bois supportant une inscription sur une plaquette : « port Saïd international Sporting club championnat de tennis août 1910 double mixte ».

Offert en prix de tennis.

Période MEIJI (1868-1912).

Dim. : 42,5 cm

100 / 200 €



329

### Jean Pierre MICH (1871-1932)

*Le cuisinier chinois Chih Fan*

Tirage d'un buste en terre cuite par Suss frères représentant un coolie chinois.

Vers 1930.

Dim. : 24 cm

150 / 200 €

330

### CHINE ou INDOCHINE

Très beau sabre d'apparat, la garde en ivoire sculptée en léger relief d'une tête de chien de fô orné au collier d'une frise à la grecque surmontant des rhuys, le corps décoré de deux cartouches avec branches de prunus en fleurs et symbole shous. La lame en acier gravée de rinceaux feuillagés avec une cannelure, le fourreau en bois (palissandre) incrusté de frise de fruits en nacre (citron digité, sapèques, pampres de vignes, noisette), les deux embouts du fourreau en métal à motif en léger relief de fleurs de lotus et de prunus traités en cloisonné, le centre du fourreau décoré de papillons opposés.

XIXe siècle.

Long. : 96 cm

3 000 / 4 000 €



331

**JAPON**

Exceptionnel groupe sculpté en buis représentant deux dieux du panthéon bouddhique. Le premier debout sur fond de feuillage ajouré tient une perle sacrée d'une main, le second tenant un sceptre de longévité terminé par un champignon Lingzhi d'une main et de l'autre main la représentation d'une pagode miniature émergeant d'une fleur de lotus, il est appuyé sur le dos d'un dragon cambré.

Période MEIJI (1868-1912).

H. : 38 cm

(un petit morceau recollé)

800 / 1 200 €





332

**CHINE**

Encadrement de Gong en bois sculpté et ajouré reposant sur un piétement, la sculpture nerveuse à l'imitation du bois naturel.

XIXe siècle.

Dim. : 32,5 x 29 cm

(accident)

500 / 800 €

333

**INDOCHINE**

Miroir ovale en bois de fer sculpté d'un dragon entouré autour d'un branchage de rosiers fleuris.

Premier tiers du XXe siècle, vers 1920/30.

Miroir à biseau d'origine.

Dim. : 84 cm

300 / 400 €



333

334

**CHINE**

Gong à encadrement en bois sculpté de fleurs de prunier ajourées, la cloche est en bronze à patine brune dans le style archaïque avec inscriptions votives.

Deuxième moitié du XIXe siècle.

Dim. : 34 cm

400 / 600 €



334



335

335

**CHINE**

Boîte cylindrique couverte en bambou sculpté en léger relief de scènes animées de personnages dans des paysages dans des cartouches et médaillons en brun sur fond laqué noir. Inscription à l'encre à cinq caractères au revers.

Fin XIXe siècle.

Dim. : 16,5 cm

(quelques éclats et manques)

100 / 150 €



336

**BIRMANIE (?)**

Paire de sellettes en bois sculpté et ajouré représentant des pampres de vignes, des bambous, des pêches de longévité et des branches de prunus en fleur.

Travail colonial de la seconde moitié du XIXe siècle.

H. : 84 cm

(éclats et manques)

2 000 / 3 000 €



337

337

**CHINE**

Cadre en bois sculpté et ajouré figurant deux dragons opposés dans des encadrements de fleurs.

Fin du XIXe siècle.

Dim. : 36 x 28 cm

150 / 200 €

338

**CHINE**

Table en bois sombre

Le piètement à entretoise en X décorée de motifs fleuris.

Dim. : 44 x 73 cm

300 / 500 €



338



339  
**CHINE**

Porte-pince en bambou sculpté de lettrés dans une forêt de bambou.

Fin XIXe, début XXe siècle.

Dim. : 15,5 cm  
(quelques fentes)

300 / 500 €



340  
**CHINE**

Urne funéraire couverte en terre cuite décorée en léger reliefs de godrons et motifs stylisés. Traces de rouge.

Fin de la dynastie des HAN vers 200 / 220 après JC.

H. : 55 cm

400 / 600 €



341  
**CHINE**

Cache pot en terre cuite à motifs de calligraphies.

Vers 1900.

H. : 12 cm

500 / 800 €

342  
**INDE**

Paire de plaque en bois sculpté, l'une représentant un défilé de personnages de qualité avec éléphants, chars, gardes et serviteurs; et l'autre ajourée représentant les dieux du Panthéon hindouiste avec leurs symboles ou dans des positions liées à leur fonction.

XIXe siècle.

Long. : 90 et 123 cm

200 / 300 €

342



342





343  
**CHINE**

Petit cabinet en palissandre reposant sur quatre pieds ouvrant en façade à une porte ajourée à motif de personnages traversant un pont dans un paysage montagneux, elle ouvre en façade à trois tiroirs. Les côtés, le sommet et l'arrière sculptés de feuillage et de personnage. Seconde moitié du XIXe siècle.  
Dim. : 33 cm

80 / 120 €



344

344  
**CHINE**

Grand écran de lettré en bois sculpté et ajouré de motif de feuillages et de dragons laqué rouge et or. Le centre de l'écran de forme rectangulaire en soie brodée avec fil d'or représentant un chien de fô entouré de ses quatre petits chiots avec pivoine et lotus. Fin XIXe siècle.  
Dim. : 92 x 112 cm

500 / 800 €

345  
**CHINE**

Petite table quatre pieds en bois naturel ouvrant à un tiroir en façade.  
XIXe siècle.  
Dim. : 32 x 31 cm

100 / 200 €

346  
**CHINE**

Élément décoratif suspendu en bois sculpté ajouré et doré représentant un panier encadré de deux couples d'oiseaux et surmonté de quatre grenades.  
XIXe siècle.  
Dim. : 65 x 66 cm  
(quelques petits éclats, fentes et manques)

300 / 400 €

345



346





347

## JAPON

Important meuble en bois formant cabinet, portes ajourées et incrustées de nacre à sujets naturalistes ; un phénix sculpté au sommet.

Période MEIJI (1868-1912).  
H. (environ) : 210 cm

500 / 800 €

# DELON-HOEBANX

ORDRE D'ACHAT / ABSENTEE BID FORM

## ART D'ASIE

Jeudi 13 décembre 2018 à 13h30 - Hôtel des ventes de Drouot Paris 9<sup>e</sup> - Salle 15

À renvoyer avant le mercredi 12 décembre à 18h par mail à [info@delon-hoebanx.com](mailto:info@delon-hoebanx.com), fax au (+33) 9 70 62 79 28



ORDRE D'ACHAT/ ABSENTEE BID

TÉLÉPHONE

NOM / NAME : \_\_\_\_\_

PRÉNOM / FIRST NAME : \_\_\_\_\_

ADRESSE / ADDRESS : \_\_\_\_\_

CODE POSTAL / ZIP CODE : \_\_\_\_\_ VILLE / CITY : \_\_\_\_\_

TÉLÉPHONE 1 : \_\_\_\_\_ TÉLÉPHONE 2 : \_\_\_\_\_

MAIL : \_\_\_\_\_ @ \_\_\_\_\_

Je déclare avoir pris connaissance des conditions de vente décrites dans le catalogue, je les accepte et vous prie d'acquiescer pour mon compte personnel aux limites indiquées en euros, les lots que j'ai désignés ci-dessous.

*I have read conditions of sale printed in this catalogue and agree to abide by them. I grant your permission to purchase on my behalf the following items within the limits in euros.*

N°	DESCRIPTION DU LOT / LOT DESCRIPTION	LIMITE EN € / MAX. € PRICE

### ATTENTION :

- Les limites ne comprennent pas les frais légaux.
- La demande d'une ligne téléphonique implique que l'enchérisseur est preneur à l'estimation basse en cas de mauvaise liaison téléphonique.
- Les ordres d'achat ne seront pris en compte qu'accompagnés d'une copie de votre pièce d'identité et d'un RIB.
- Merci de bien vouloir prendre en compte les conditions de magasinage si vous enchérissez pour un lot encombrant.

### PLEASE NOTE :

- These limits do not include fees and taxes.
- The telephone bidder agrees to bid up to the low estimate in case of poor reception
- No bids will be accepted without a copy of your ID and of your IBAN and BIC.
- Could you please refer to the conditions of storage if you bid on a cumbersome lot.

### DATE & SIGNATURE OBLIGATOIRE

REQUIRED DATED SIGNATURE

Delon- Hoebanx SAS-10 bis, rue Descombes 75017 Paris-Guillaume Delon Commissaire-priseur habilité-déclaration n°074-2015

*L'opérateur de vente volontaire est adhérent au Registre central de prévention des impayés des Commissaires priseurs auprès duquel les incidents de paiement sont susceptibles d'inscription. Les droits d'accès, de rectification et d'opposition pour motif légitime sont à exercer par le débiteur concerné auprès du Symev 15 rue Freycinet 75016 Paris.*

GUSTAVE LE GRAY (1820-1884)

*Egypte 1865-69, exceptionnel ensemble de 71 tirages albuminés*

RÉSULTATS DE LA VENTE DU 14 NOVEMBRE 2018



SALLE HYPOSTYLE À THÈBES - Adjugé 198 900 € TTC

Totalité des tirages vendus et adjugés 1 176 963 € TTC en 67 lots

*L'intégralité du catalogue visible sur : [delon-hoebanx.com](http://delon-hoebanx.com), [drouot.com](http://drouot.com)*

# VENTE DE NOËL

*Bijoux, Argenterie, Objets de vitrine, Mode et Luxe*

18 DÉCEMBRE 2018

Drouot - Richelieu - Salle 12



## EXPOSITIONS PUBLIQUES :

Lundi 17 décembre 2018 de 11h à 18h

Mardi 18 décembre 2018 de 11h à 12h

## CONTACT POUR LA VENTE:

Tél. : 01 47 64 17 80 - [info@delon-hoebanx.com](mailto:info@delon-hoebanx.com)

Catalogue visible sur : [delon-hoebanx.com](http://delon-hoebanx.com), [drouot.com](http://drouot.com) et [auction.fr](http://auction.fr) - Vous pouvez enchérir en live sur [drouotlive.com](http://drouotlive.com)

# CONDITIONS GÉNÉRALES DE VENTE

Le droit français régit les conditions générales de la vente et tout ce qui s'y rapporte. Les acheteurs ou les mandataires de ceux-ci acceptent que toute action judiciaire relève de la compétence exclusive des tribunaux français (Paris). Les diverses dispositions des conditions générales de vente sont indépendantes les unes des autres. La nullité de l'une de ces dispositions n'affecte pas l'applicabilité des autres. Le fait de participer à la présente vente aux enchères publiques implique que tous les acheteurs ou leurs mandataires, acceptent et adhèrent à toutes les conditions ci-après énoncées.

La vente est faite au comptant et conduite en euros.

## GARANTIES ET INDICATIONS

*\* Lots dans lesquels la maison de ventes ou un de ses partenaires ont des intérêts financiers.*

La société Delon-Hoebanx et les Experts ont établis les indications figurant au catalogue, sous réserve de rectifications, notifications et déclarations annoncées au moment de la présentation du lot et portées au procès-verbal de la vente.

Les dimensions, couleurs des reproductions et informations sur l'état de l'objet sont fournies à titre indicatif.

Toutes les indications relatives à un incident, un accident, une restauration ou une mesure conservatoire affectant un lot sont communiquées afin de faciliter son inspection par l'acheteur potentiel et restent soumises à l'entière appréciation de ce dernier. Tous les lots sont vendus dans l'état où ils se trouvent au moment précis de leur adjudication avec leur possible défauts et imperfections. Aucune réclamation ne sera admise une fois l'adjudication prononcée, une exposition préalable ayant permis aux acquéreurs l'examen des œuvres présentées.

**Concernant l'horlogerie : l'état de fonctionnement n'est pas garanti. Il est possible que certains lots comprennent des pièces non originales suite à des réparations ou révisions de la montre ou de l'horloge.**

En cas de « double enchères », c'est à dire s'il est établi que deux ou plusieurs enchérisseurs ont simultanément porté une enchère équivalente, soit à haute voix, soit par signe et réclament en même temps le lot après le prononcé du mot adjugé, le dit lot sera remis aux enchères et tout le public présent sera admis à enchérir de nouveau.

## ORDRE D'ACHAT TELEPHONIQUE

**La société Delon-Hoebanx prend en compte et exécute gracieusement les enchères téléphoniques pour les lots aux estimations basses supérieures à 300 euros.**

A ce titre, nous n'assumerons aucune responsabilité si la liaison téléphonique est interrompue, n'est pas établie ou tardive. Bien que Delon-Hoebanx soit prêt à enregistrer les demandes d'ordres téléphoniques au plus tard jusqu'à la fin des horaires d'expositions, elle n'assumera aucune responsabilité en cas d'inexécution au titre d'erreurs ou d'omissions en relation avec les ordres téléphoniques.

**Toutes demandes d'enchères par voie téléphonique impliquent que le demandeur est preneur à l'estimation basse en cas de mauvaise liaison, absence ou autre incident.**

## HONORAIRES À LA CHARGE DE L'ACHETEUR

En sus du prix d'adjudication ou du prix au marteau, une commission d'adjudication sera à la charge de l'adjudicataire.

Elle sera de **22,90% HT** soit **27,5% TTC**

Donc le prix à payer sera le prix marteau additionné aux frais de vente (27,50% TTC).

*ex : Pour une adjudication de 1 000 euros, l'acheteur devrait payer 1275 euros TTC.*

## LA SORTIE DU TERRITOIRE FRANÇAIS

La sortie d'un lot de France peut être sujette à une autorisation administrative.

L'obtention du document concerné ne relève que de la responsabilité du bénéficiaire de l'adjudication du lot concerné par cette disposition.

Le retard ou le refus de délivrance par l'administration des documents de sortie du territoire, ne justifiera ni l'annulation de la vente, ni un retard de règlement, ni une résolution.

Si notre Société est sollicitée par l'acheteur ou son représentant, pour faire ces demandes de sortie du territoire, l'ensemble des frais engagés sera à la charge totale du demandeur. Cette opération ne sera qu'un service rendu par Delon-Hoebanx.

## EXPORTATION APRES LA VENTE

La TVA collectée au titre des frais de vente ou celle collectée au titre d'une importation temporaire du lot, peut être remboursée à l'adjudicataire dans les délais légaux sur présentation des documents qui justifient l'exportation du lot acheté.

## PRÉEMPTION DE L'ETAT FRANÇAIS

L'Etat français dispose, dans certains cas définis par la loi, d'un droit de préemption des œuvres vendues aux enchères publiques.

Dans ce cas, l'Etat français se substitue au dernier enchérisseur sous réserve que la déclaration de préemption formulée par le représentant de l'état dans la salle de vente, soit confirmée dans un délai de quinze jours à compter de la vente.

Delon-Hoebanx ne pourra être tenu responsable des décisions de préemptions de l'Etat Français.

## RESPONSABILITE DES ENCHERISSEURS

En portant une enchère sur un lot par une des différentes modalités de transmission proposées par Delon-Hoebanx, les enchérisseurs assument la responsabilité personnelle de régler le prix d'adjudication de ce lot, augmenté de la commission d'adjudication et de tous droits ou taxes exigibles. Les enchérisseurs sont réputés agir en leur nom et pour leur propre compte, sauf convention contraire préalable à la vente et passée par écrit avec Delon-Hoebanx.

En cas de contestation de la part d'un tiers, Delon-Hoebanx pourra tenir l'enchérisseur pour seul responsable de l'enchère en cause et de son règlement.

## DEFAUT DE PAIEMENT

Conformément à l'article 14 de la loi n°2 000-6421 du 10 juillet 2 000, à défaut de paiement par l'adjudicataire, après mise en demeure restée infructueuse, le bien est remis en vente à la demande du vendeur sur folle enchère de l'adjudicataire défaillant ; si le vendeur ne formule pas cette demande dans un délai d'un mois à compter de l'adjudication, la vente est résolue de plein droit, sans préjudice de dommages et intérêts dus par l'adjudicataire défaillant.

Dans ce cas, Delon-Hoebanx se réserve le droit de demander à l'acheteur défaillant :

- des intérêts au taux légal,
- le remboursement des coûts supplémentaires engagés par sa défaillance, avec un minimum de 250 €,
- le paiement du prix d'adjudication ou :



- la différence entre ce prix et le prix d'adjudication en cas de revente s'il est inférieur, ainsi que les coûts générés pour les nouvelles enchères.
- la différence entre ce prix et le prix d'adjudication sur folle enchère s'il est inférieur, ainsi que les coûts générés pour les nouvelles enchères.

Delon-Hoebanx se réserve également le droit de procéder à toute compensation avec les sommes dues par l'adjudicataire défaillant. L'opérateur de vente volontaire est adhérent au Registre central de prévention des impayés des Commissaires priseurs auprès duquel les incidents de paiement sont susceptibles d'inscription. Les droits d'accès, de rectification et d'opposition pour motif légitime sont à exercer par le débiteur concerné auprès du Symev 15 rue Freycinet 75016 Paris.

## PROPRIÉTÉ INTELLECTUELLE

La vente d'un lot n'emporte pas cession des droits de reproduction ou de représentation dont il constitue le cas échéant le support matériel.

## PAIEMENT DU PRIX GLOBAL

Delon-Hoebanx précise et rappelle que la vente aux enchères publiques est faite au comptant et que l'adjudicataire devra immédiatement s'acquitter du règlement total de son achat et cela indépendamment de son souhait qui serait de sortir son lot du territoire français.

Le règlement pourra être effectué comme suit :

- **en ligne sur notre site [www.delon-hoebanx.com](http://www.delon-hoebanx.com)**
- en espèces dans la limite de 1 000 € pour les résidents français et 15 000 € pour les étrangers
- par chèque bancaire ou postal avec présentation obligatoire de deux pièces d'identité en cours de validité,
- par carte bancaire Visa ou Master Card,
- par virement bancaire en euros aux coordonnées comme suit :  
 DOMICILIATION : BNP PARIBAS PARIS CENTRE AFF  
 CODE BANQUE : 3 0004-CODE AGENCE : 03120  
 NUMÉRO DE COMPTE : 00010630680-CLÉ RIB : 16  
 IBAN : FR76 3 000 4031 2 000 0106 3068 016  
 BIC : BNPAFRPPXX

## CONDITIONS SPÉCIFIQUES AUX BIJOUX expertisés par la S.A.S Déchaut Stetten & Associés

S.A.S Déchaut Stetten & Associés applique les appellations selon les normes et réglementations techniques conformes au décret n° 2002-65 du 14 janvier 2002.

- S.A.S Déchaut Stetten & Associés désigne les pierres modifiées par « les pratiques lapidaires traditionnelles » de la même manière que celles qui n'auraient pas été modifiées. (Art. 3)
- S.A.S Déchaut Stetten & Associés désigne les pierres modifiées par d'autres procédés, par le nom de la pierre, suivi de la mention « traitée » ou par l'indication du traitement subi. (Art. 2) Les pierres non accompagnées de certificats ou attestations de Laboratoires ont été estimées par S.A.S Déchaut Stetten & Associés en tenant compte des modifications éventuelles du paragraphe a).

S.A.S Déchaut Stetten & Associés se tient à la disposition des acheteurs pour tous renseignements complémentaires concernant le décret 2002-65 ou les différentes sortes de traitements existants. Les techniques d'identification et les conclusions d'analyse concernant l'origine et la classification des pierres et perles peuvent varier d'un laboratoire à un autre. En conséquence, il est possible d'obtenir, dans certains cas, un résultat différent en fonction des laboratoires consultés.

## DELIVRANCE DES ACHATS

### DELON-HOEBANX NE REMETTRA SES ACHATS À L'ADJUDICATAIRE QU'APRÈS ENCAISSEMENT DE L'INTÉGRALITÉ DU PRIX GLOBAL.

L'acheteur peut faire assurer ses lots dès leurs adjudications puisque dès ce moment, les risques de perte, vol, dégradations ou autres sont sous son entière responsabilité.

Delon-Hoebanx décline toute responsabilité quant aux dommages eux-mêmes ou à la défaillance de l'adjudicataire de couvrir ses risques contre ces dommages.

La manutention et le magasinage n'engagent pas la responsabilité de Delon-Hoebanx.

### Les lots peuvent être enlevés gratuitement en salle jusqu'à 19h le soir de la vente et entre 8h et 10h le lendemain.

Passé ce délai, vous pouvez :

- Faire livrer vos biens partout dans le monde, grâce à TRANSPORT DROUOT-GÉODIS
- Récupérer vos lots au service du MAGASINAGE, au tarif suivant:
- Frais de dossier par lot TTC : 5€
- Frais de stockage et d'assurance par lot TTC :  
 1€ /jour, les 4 premiers jours ouvrés  
 1€ / 5€ / 10€ / 20€ / jour, à partir du 5e jour ouvré, selon la nature du lot (merci de consulter le site internet [www.drouot.com](http://www.drouot.com) rubrique *drouot pratique* afin de connaître les détails) les frais de dossier sont plafonnés à 50€<sup>TTC</sup> par retrait.
- Une réduction de 50% des frais de stockage est accordée pour les clients étrangers et les marchands de province, sur justificatif.
- Les frais de magasinage sont offerts pour les lots pris en charge par Transport Drouot-Géodis !
- Devis accepté dans les 10 jours suivants la vente

#### Attention :

Aucun lot ne sera remis avant acquittement total des sommes dues et présentation du bordereau acquitté et/ou de l'étiquette de vente. Tout objet/lot qui n'est pas retiré au service Magasinage dans un délai d'un an à compter de son entrée au magasinage sera réputé abandonné et sa propriété transférée à Drouot à titre de garantie pour couvrir les frais de magasinage.

## DROUOT MAGASINAGE

6 bis, rue Rossini 75009 Paris-France  
 Tél. +33 (0)1 48 00 20 18  
[magasinage@drouot.com](mailto:magasinage@drouot.com)

Ouverture du lundi au samedi de 9h à 10h et du lundi au vendredi de 13h30 à 18h. Consulter les horaires d'ouverture et fermeture exceptionnelle Accès contrôlé une pièce d'identité doit être laissée en dépôt au poste de sécurité.

**Delon-Hoebanx n'est pas responsable de la charge des transports après la vente. Si elle accepte de s'occuper du transport à titre exceptionnel, sa responsabilité ne pourra être mise en cause en cas de perte, de vol ou d'accidents qui reste à la charge de l'acheteur.**

## TERMS OF SALE

French law governs the general conditions of sale and all that pertains thereto. Purchasers or their agents accept that any legal action falls under the exclusive jurisdiction of the French courts (Paris). The various provisions of the general terms of sale are independent of each other. The invalidity of one of these provisions does not affect the applicability of the others. Participation to the public auction implies that all purchasers or their agents accept and adhere to all of the conditions hereinafter set forth.

The sale shall be conducted in euro and payment is due immediately after the sale.

## GUARANTEES AND INDICATIONS

*Lots preceded by \* indicate in which the auction house or one of its partners has financial interests.*

The company Delon-Hoebanx and the appraisers experts have established the indications in the catalogue, subject to the rectifications, by way of notices posted in the sale room or by way of announcement made by the auctioneer at the time of the presentation of the lot and recorded in the minutes of the sale (Procès-Verbal). The dimensions, colors of the reproductions and informations of condition report of the goods are provided for information only. All information relating to an incident, an accident, a restoration, lack or a protective measure affecting a lot shall be communicated in order to facilitate its inspection by the prospective buyer and remains subject to his the full appreciation. All the lots are sold in the state where they are at the precise moment of their adjudication with their possible defects and imperfections. No complaint will be admitted once the adjudication has been pronounced, a preliminary exhibition and public viewing having allowed the purchasers the examination of the items on sale.

**Regarding watchmaking : the operating state is not guaranteed. Lots may include non-original parts as a result of repairs or revisions of the watch or clock.**

In the event of a double bid, which is established and confirmed by the auctioneer that two or more potential purchasers bid simultaneously or propose an equivalent bid either aloud or by gesture at the same time and claim the lot after the pronouncement of the word "adjugé" or "done", the lot will be put up for sale again and all the public present is allowed and have the right to take part in the sale by auction.

## TELEPHONE BIDS

**The company Delon-Hoebanx executes graciously telephone bids. Telephone bids are not accepted for lots estimated less than € 300.** As such, Delon-Hoebanx will bear no responsibility whatsoever in the case of uncompleted calls made too late and/or technical difficulties with the telephone. Although Delon-Hoebanx agree registration requests phone bids at the latest until the end of the exhibition hours, it will not be responsible for any non-performance due to errors or omissions for telephone bids. ***All telephone bids requests imply that the applicant is a low winning bidder in case of a technical problem, bad connection, other incident or absence.***

## BUYER'S PREMIUM

In addition to the hammer price, the buyer agrees to pay a buyer's premium along with any applicable value added tax. The buyer's premium is **22,90% + VAT** amounting to **27,5%** (all taxes included) for all bids.

So the price to pay will be the price hammer added to the sales expenses (27.50% all taxes included).

*For example : for a hammer price of 1 000 euro, buyer should pay 1275 euro (all taxes included).*

## EXPORT

The export of a lot out of France can be subject to an administrative authorization.

Obtaining the document concerned is only the responsibility of the beneficiary of the award of the lot concerned by this administrative authorization.

The delay or refusal of the issuing by the administration of the documents for export, will justify neither the cancellation of the sale, nor a delay of regulation, nor a resolution.

If Company Delon Hoebanx is solicited by the buyer or his representative, to make these requests for export, all costs incurred will be at the total expense of the applicant.

This only is a service given by Delon-Hoebanx.

## EXPORT AFTER SALE

VAT collected as a sale fees or that collected as a temporary importation of the lot, may be refunded to the buyer within the legal deadlines upon presentation of the documents justifying the export of the purchased item.

## PREEMPTION OF THE FRENCH STATE

The French State retains, in certain cases defined by law, a right of pre-emption of works of art sold which may be exercised during public auction. In this case, the French State replaces the last bidder provided that the declaration of preemption made by the state representative in the sales room, is confirmed within a period of fifteen days from the sale. The French state shall be subrogated in the buyers position.

Delon-Hoebanx can not be held responsible for decisions of preemptions of the French State.

## RESPONSIBILITY OF THE BUYERS

By carrying a bid on a good by one of Delon-Hoebanx's different methods of transmission, bidders assume personal responsibility to pay the bid price, added buyer's premium, fees, any duties and all taxes due. Bidders are deemed to act in their own name and for their own account, unless otherwise agreed prior to the sale and made in writing with Delon-Hoebanx.

In the event of a dispute by a third party, Delon-Hoebanx may hold the bidder only responsible for the bid done and its payment.

## FAILURE TO PAY

Pursuant to Article 14 of Law No. 2 000-6421 of July 10th, 2 000, in the event of failure to pay by the purchaser, after formal notice remained unsuccessful, the lot is put on sale at the request of the seller on "folle enchère" of the defective purchaser ; if the seller does not make this request within one month from the date of the auction, the sale is automatically settled, without prejudice to damages, compensation and daily penalties due by the defective purchaser.

In this case, Delon-Hoebanx has the right to claim to the defaulting successful buyer :

- penalties due at the legal rate,
- refund of additional costs incurred by its default, with a minimum of € 250,
- payment of the hammer price or :
- the difference between the initial hammer price and the subsequent hammer price obtained for reiteration of auction if this last is lower

together with the costs incurred due to the second auction sale.  
- the difference between the initial hammer price and the hammer price obtained on "folle enchère" if this last is lower together with the costs incurred to the second auction sale  
Delon Hoebanx hereby reserves the right to offset against amounts owned to the defaulting successful bidder.

## INTELLECTUAL PROPERTY

The sale of a lot does not imply assignment of the copyright of which it constitutes eventually the material support.

## PAYMENT / INFULL PAYMENT

Total amount must be paid immediately after the sale in euro regardless of the decision by the successful buyer to export the lot out of the French territory.

Payment as follow :

**- Payment online via our website [www.delon-hoebanx.com](http://www.delon-hoebanx.com)**

- In cash in the limit of €1 000€ for French residents and €15 000€ for private individuals who have their tax domicile abroad (upon presentation of a valid passport)

- by check or postal check with presentation of two valid identity documents,

- by credit card Visa or Master Card only, (American Express or CUP (China Union Pay) cannot be accepted or any others)

- by bank transfer in euro, to the bank references as follows :

DOMICILIATION : BNP PARIBAS PARIS CENTRE AFF  
CODE BANQUE : 3 0004-CODE AGENCE : 03120  
NUMÉRO DE COMPTE : 00010630680-CLÉ RIB : 16  
IBAN : FR76 3 000 4031 2 000 0106 3068 016  
BIC : BNPAFRPPXX

## SPECIFIC CONDITIONS TO JEWELS

appraised by S.A.S Déchaut Stetten & Associés S.A.S Déchaut Stetten & Associés applies the names according to the standards and technical regulations in accordance with the decree No. 2002-65 of January 14, 2002.

a). S.A.S Déchaut Stetten & Associés means gemstones modified by "pratiques lapidaires traditionnelles" traditional stones techniques, in the same way as those gemstones which would not have been modified. (Art 3)

b). S.A.S Déchaut Stetten & Associés means modified gemstones by other practices by the name of the gemstones, followed by the words " traitée " treated or by the indication of the treatment undergone. (Art 2)

Gemstones un-accompanied by certificates or certificates from Laboratories have been appraised by S.A.S Déchaut Stetten & Associés considering possible amendments to paragraph a).

S.A.S Déchaut Stetten & Associés is at the disposal of buyers for further information concerning Decree 2002- 65 or the different kinds of existing treatments. The techniques of identification and the conclusions of analysis concerning the origin and classification of gemstones and pearls may vary from one laboratory to one other. As a result, it is possible to obtain, in some cases, a different result depending on the laboratories consulted.

# COLLECTION OF PURCHASES

**PURCHASES CAN BE COLLECTED ONLY IF THE TOTAL AMOUNT OF THE INVOICE HAS BEEN PAID.**

The buyer can insure his purchases as soon as their auctions since from that moment, the risks of loss, theft, damage or other are under its sole responsibility.

Delon-Hoebanx disclaims all liability for any damage to items which may occur after the hammer falls, even of the failure of the successful buyer to cover his risks against this damage.

Handling and shopping do not engage the responsibility of Delon-Hoebanx.

**The lots can be removed free of charge until 7pm in the sale room and between 8am and 10am the next day (except Saturday, Sunday and some days off)**

After this deadline, you can :

- Request the services of **TRANSPORT DROUOT-GÉODIS** to have your purchases shipped anywhere in the world.

Lots shipped by Transport Drouot-Géodis benefit from a 10-day free storage.

For any quote request or payment

Tél. +33 (0)1 48 00 22 49

[transport@drouot-geodis.com](mailto:transport@drouot-geodis.com)

Monday to Friday from 9:30am to 12pm and from 2pm to 6:30pm

- If you are unable to collect your lot immediately, the Storage Service will automatically take care of it, handled by **MAGASINAGE DROUOT**, this service is subjected to the following conditions:

- Administration fees incl. tax by lot : €5

- Storage and insurance fees incl. tax by lot :

€1/day, for the first 4 working days

€1, €5, €10, or €20/day, with effect from the 5th working day depending on the nature of the lot.

Administration fees are capped at €50 incl. tax per collection.

A 50 % reduction of storage costs is granted to foreign clients and French professionals based outside of Paris, upon presentation of supporting documents.

**Please be advised that :**

- Lots are handed over by Drouot Storage after full and clear payment of the storage costs, upon presentation of the paid invoice and/or the sale's ticket.

- Any lot that has not been collected within one year from its entry date into the Storage Service will be deemed abandoned and its ownership transferred to the Hôtel Drouot as a guarantee to cover storage costs.

**MAGASINAGE DROUOT**

6 bis rue Rossini 75009 Paris.

Tel. +33 (0)1 48 00 20 18

[magasinage@drouot.com](mailto:magasinage@drouot.com)

Drouot's Storage Service is open Monday to Friday from 9am to 10am and from 1:30pm to 6pm, as well as some Saturdays.

The storage area can be accessed after presenting an ID card.

**Delon-Hoebanx is not responsible of handling and shipping after the sale.**

**After exceptional shipping agreed and handled by Delon Hoebanx, its liability could not be implicated in case of loss, theft or any damages which remains the responsibility of the buyer.**



**DROUOT**  
PARIS