

DELON-HOEBANX

MAISON DE VENTES AUX ENCHÈRES

4 AVRIL 2018

Hôtel des ventes de Drouot

9, rue Drouot Paris 9^e

Salle 5



CONTACTS ÉTUDE



Guillaume DELON
Président
Commissaire-Priseur habilité
06 61 65 04 34
delon@delon-hoebanx.com



Xavier HOEBANX
Directeur Associé
06 22 34 41 05
hoebanx@delon-hoebanx.com



Marie de VILLEFRANCHE
Clerc Associée
06 87 34 05 61
villefranche@delon-hoebanx.com

198, boulevard Pereire 75017 Paris
Tél. : 01 47 64 17 80 - Fax : 09 70 62 79 28
www.delon-hoebanx.com
Déclaration n°074-2015

PHOTOGRAPHE

Jon MILLS
06 14 76 01 41 - contact@jon-mills.com



DELON-HOEBANX

MAISON DE VENTES AUX ENCHÈRES

DESSINS & TABLEAUX MOBILIER & OBJETS D'ART, ARTS D'ASIE.

Mercredi 4 avril 2018 à 13h30

Hôtel des ventes de Drouot
9, rue Drouot 75009 Paris

Salle 5

EXPOSITIONS PUBLIQUES

Mardi 3 avril 2018 de 11h à 18h
Mercredi 4 avril 2018 de 11h à 12h

CONTACT POUR LA VENTE

01 47 64 17 80

contact@delon-hoebanx.com

TÉLÉPHONE PENDANT L'EXPOSITION ET LA VENTE

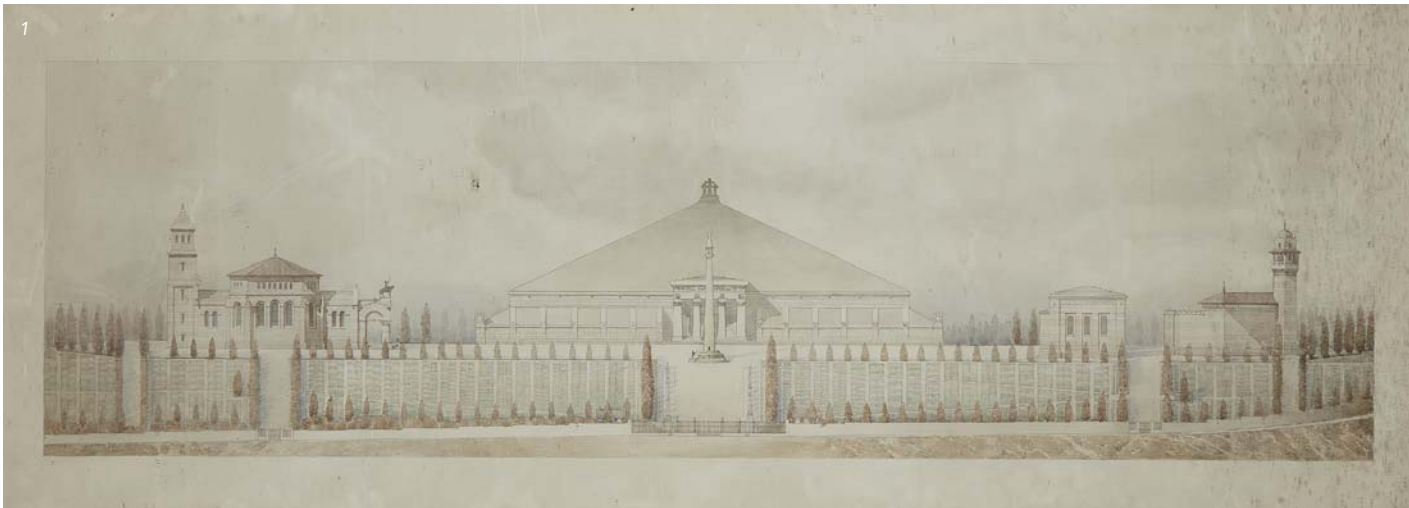
+33(0)1 48 00 20 05



Catalogue visible sur :
delon-hoebanx.com, drouot.com et auction.fr
Vous pouvez enchérir en live sur drouotlive.com

AUCTION^{FR}
VENTES AUX ENCHÈRES D'OBJETS D'ART

IMPORTANT : VEUILLEZ CONSULTER
LES CONDITIONS DE VENTE À LA FIN DU CATALOGUE



1
Ecole française du XIXe siècle

Dessin figurant un projet de batiments religieux.
Dim. : 56 x 154 cm

300 / 400 €

2
Ecole française du début XIXe siècle

Dessin figurant un projet de monastère.
Dim. : 65 x 118 cm

800 / 1 000 €

3
Dessin d'architecture

aquarellé figurant l'élévation de la façade d'un palais.
Dim. : 67 x 26,5 cm

200 / 300 €

4
Ecole française du XIXe siècle

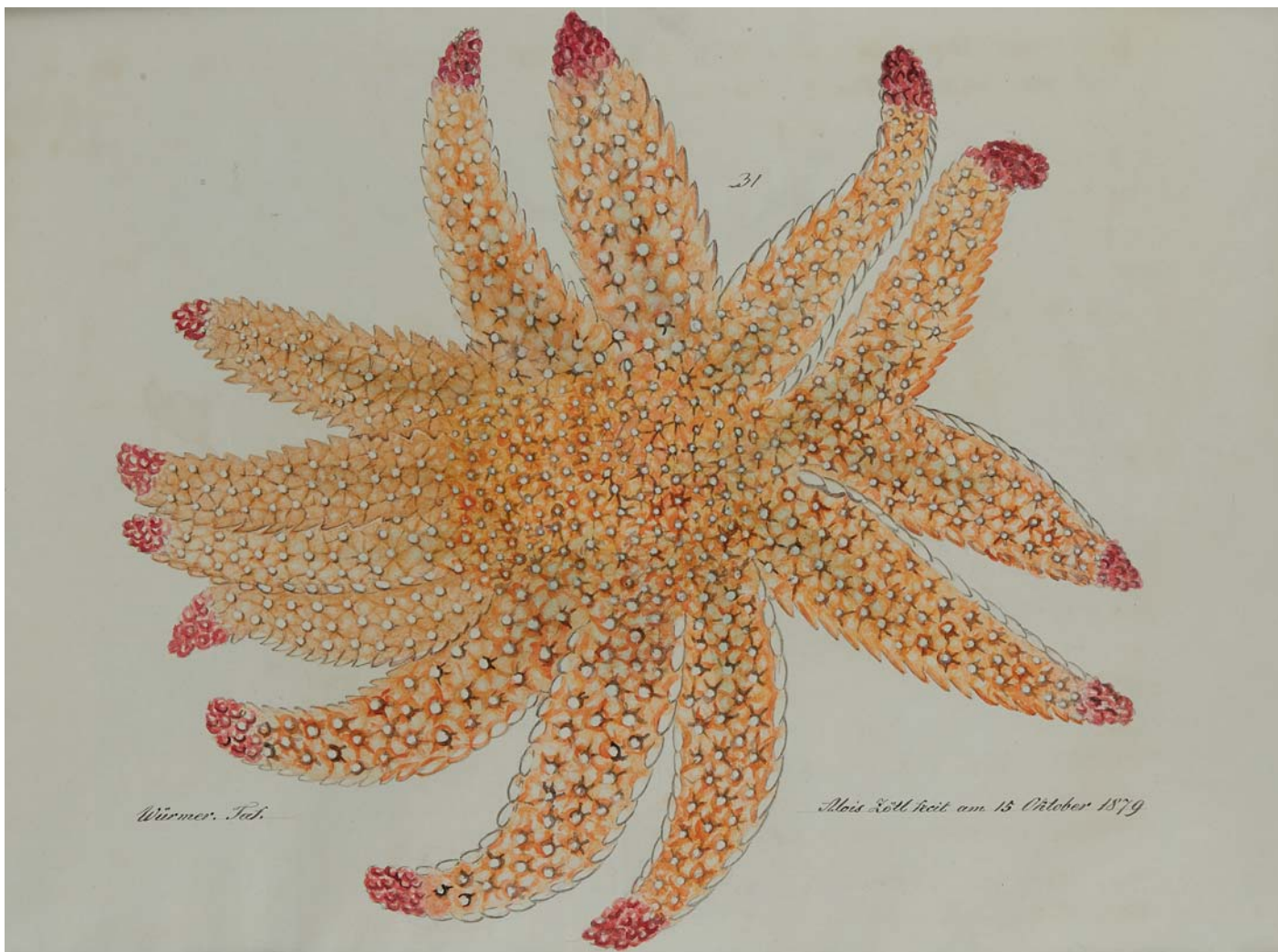
Dessin architecturale figurant un projet de clocher.
Dim. : 146 x 65 cm

400 / 600 €

5
Ecole française du XIXe siècle

Projet de villa
Important dessin en rouleau.
Dim. : 170 x 275 cm (déchirures)

300 / 400 €



6

Aloys ZOTL (1803-1887)

Etoile de mer

Aquarelle et encre grise sur trait de crayon noir

Signée et datée du 15 octobre 1879 en bas à droite.

Annotée Würmer, Taf. N°31 dans la feuille.

Pliure au centre verticale.

Dim. (à vue) : 54,5 x 43,5 cm

1 200 / 1 800 €

Expert : Cabinet de Bayser - 01 47 03 49 87



7

7
**Ecole hollandaise du
XVIIe siècle**

Huile sur toile figurant un
paysage lacustre.
Dim. : 64 x 90 cm
(restaurations anciennes)

1 500 / 1 800 €



8



9

8
Ecole du XVIIIe siècle

La descente de croix du Christ
Huile sur panneau signé en bas
à droite.
Dim. : 20 x 26 cm

400 / 500 €



10

9
**Dans le goût de l'école
du XVIIe siècle**

Vierge à l'enfant.
Huile sur cuivre.
Dim. : 26,5 x 19 cm

200 / 300 €

10
**Henri Auguste
DE MONTPEZAT
(1817-1859)**

Chiens devant un château
Huile sur toile signée.
Dim. : 70 x 90 cm

5 000 / 6 000 €



11

11
Georg Christian Van BEMMEL
(vers 1707-1770)

Paysages animés

Paire de toiles.

Signé en bas à droite : CV BEMEL.

Dim. : 60 x 82 cm

(restaurations anciennes)

2 500 / 3 000 €

Expert : Cabinet Turquin - 01 47 03 48 78



11

12
Ecole flamande
d'après TENIERS

Le médecin empyrique

Huile sur panneau.

Epoque XIXe siècle.

Dim. : 26,5 x 36 cm

1 000 / 1 200 €



12



13



14



15



16

13
**Pierre Antoine PATEL (1648-1707),
attribué à**

Aquarelle gouachée figurant une scène lacustre animée au milieu de ruines antiques.

Dim. : 17 x 21 cm

1 000 / 1 500 €

14
**Ecole française du
XVIIIe siècle**

Jésus et la Samaritaine
Gouache sur velin.

Dim. : 13,5 x 18,5 cm

300 / 400 €

15
Ecole du XIXe siècle

Dessin sur papier figurant une scène animée de deux personnages.

Dim. (environ) : 20 x 15 cm

200 / 300 €

16
D'après Nicolas HABERT (vers 1650 ?)

Paire de dessins figurant des portraits : Edouard Villacerf, Marquis de Colbert, surintendant des bâtiments de Roi, d'après le portrait de Pierre Mignard en 1698 ; et le Dauphin Louis de France (1661-1711).

Crayon sur papier.

Dim. : 14 x 11,2 cm et 11,7 x 9,7 cm

200 / 300 €



17

17
Gravure ancienne

figurant le portrait d'un homme barbu présumé Henrico CAETANO.
Porte la date de 1587.

Dim. : 34 x 24 cm

(piques, déchirures)

50 / 100 €



18

18
Nicolas-Antoine TAUNAY
(Paris 1755-1830), attribué à

Panneau de chêne, une planche, non parqueté.
Porte une ancienne attribution à Jean Baptiste Mallet.
Dim. : 21 x 16 cm

400 / 600 €

Expert : Cabinet Turquin - 01 47 03 48 78



19

19
Monique DANICHE
(née en 1736, active à Strasbourg)

Portraits dits de Thérèse Tionchon née Ebenstrait
(mariée en 1793) tenant une partition et de son mari.
Paire de toiles ovales.
Au dos une étiquette : Madame de Plas
Dim. : 74 x 61 cm
(restaurations anciennes)

4 000 / 6 000 €

Expert : Cabinet Turquin - 01 47 03 48 78





21

21
Amélie BEAURY-SAUREL
(?-1924)

Portrait d'un évêque avec ses armoiries.
Huile sur toile signée et datée 1909 en chiffres romains.
Dim. : 155 x 118 cm

300 / 500 €

22
Ecole française du XIXe siècle

Portrait ovale figurant Marie-Antoinette.
Pastel sur papier non signé.
Porte une étiquette au dos : La Reine Marie-Antoinette donnée à lady Fitz-Gérald.
Dim. : 62 x 52 cm

100 / 200 €



20

20
Ecole française du XVIIIe siècle

Portrait d'homme à la calotte.
Huile sur toile.
Dim. : 54 x 44 cm
(légers accidents)

200 / 300 €



22



23



23

23

Emile GAMBOGI
(Naples 1819-1895)

Paire d'huiles sur toile ovales
signées figurant un couple.
Dim. : 76 x 63 cm

1 000 / 1 500 €

24

**Ecole française du
début du XIXe siècle**

Huile sur toile figurant un
portrait de géographe.
Dim. : 102 x 81 cm
(accidents)

300 / 400 €



24



25
Ecole flamande dans le goût de BROUWER

Huile sur toile figurant une scène de taverne, cadre en bois doré.

Dim. : 18,5 x 14,3 cm
(restauration)

150 / 200 €



26
Dans le goût de l'ecole flamande du XVIIe siècle

Huile sur panneau figurant un fumeur de pipe, cadre en bois noirci et doré.

Dim. : 18,2 x 16 cm

150 / 200 €



27
Portrait d'un enfant en habit de "Pierrot"

Huile sur toile, cadre en bois doré.

Dim. : 27 x 22 cm

100 / 150 €



29
Miniature

rectangulaire figurant le portrait d'une jeune fille coiffée d'anglaises et vêtue d'une robe fleurie.

Dim. : 8 x 5 cm

50 / 80 €

28
Deux couvercles de tabatière peint de deux miniatures d'après TENIERS

Epoque XIXe siècle.
On y joint deux petits cadres.

Dim. : 9 x 6 cm

80 / 120 €

30
Ensemble de trois miniatures

dont une figurant un portrait de jeune fille au bonnet de dentelle.
Travail du XIXe et XXe siècle.

H. : 19 à 11,5 cm

100 / 150 €





32



31

31
Miniature circulaire

figurant le portrait en pied d'une femme en robe blanche dans un jardin fleuri de roses à la nuit tombée.
Inscriptions au revers
Cadre en bois noirci circulaire.
Diam. : 10 cm

100 / 150 €

32
Ecole indienne du XXe siècle

Série de six miniatures ovales représentant des portraits de trois couples.
Dim. (a vue) : 6,2 x 4,5 cm

150 / 200 €

33
Ensemble de deux miniatures

figurant une vierge à l'enfant et une reproduction d'un portrait d'Elisabeth Vigée Le Brun.
Dans des beaux cadres en bois et stuc doré, pour l'un orné de feuillage et de fleurs, et pour l'autre d'un ruban formant un nœud.
Travail du XIXe siècle.
H. (cadres) : 16,5 et 30 cm

80 / 120 €



33



33



34



34



34

34
Ensemble de trois miniatures

dont une figurant le portrait de Louise Marie Adélaïde de Bourbon Conti d'après Elisabeth Vigée Le Brun.
Travail du XIXe et du XXe siècle.
H. (total) : de 13 à 19,5 cm

40 / 80 €



35

Paire de miniatures

sur porcelaine figurant : une jeune femme assise dans un intérieur, devant une fenêtre ouvrant sur un paysage ; et une femme d'âge mûr, vêtue de noire, assise dans un intérieur.

Travail allemand de la fin du XIXe siècle.

Dim. : 14,5 x 10 cm

200 / 300 €



35



36

Ensemble de deux miniatures

une huile sur carton figurant une scène de genre signée "Raberba". Et une huile sur panneau figurant un bouquet signée en bas à droite.

Dim. : 10,5 x 8 cm et 12 x 8 cm

50 / 80 €

36

37

Miniature circulaire

figurant le portrait d'une jeune femme pudique. Cadre en bois doré circulaire.

Diam. : 9 cm

100 / 150 €



38

Ecole du XXe siècle

Huile sur panneau figurant un portrait de femme au chapeau. Signée en bas à droite.

Dim. : 21 x 15 cm

100 / 150 €



39

Miniature rectangulaire

figurant une scène à l'antique animée de personnages. Signée en bas à droite.

Dans un cadre en placage d'ivoire.

Dim. (a vue) 6,5 x 8,5 cm



40

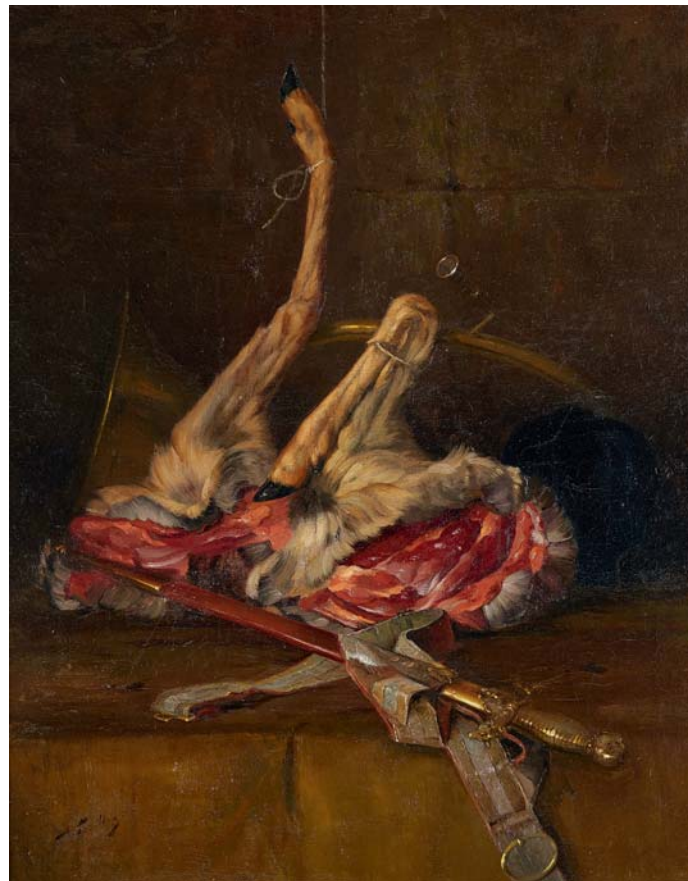
Pierre GRIMM (1898-1979)

Huile sur toile figurant un portrait de femme à la coiffe et un enfant devant une table.

Signée et datée 1930 en haut à droite.

Dim. : 81 x 65 cm

400 / 600 €



41

Ecole française du XIXe siècle

Nature morte à gigues de chevreuil

Huile sur toile signée en bas à droite.

Dim. : 88 x 71 cm

200 / 400 €



42

Eglise de Bourbon l'Archambault (Allier)

Huile sur panneau signée en bas à droite : "J. CHAUMEAU".

Située, datée (le 23 août 1912), signée et monogrammée au dos.

Dim. : 20,2 x 11,2 cm

80 / 120 €



43

Ecole du début du XIXe siècle

Huile sur panneau figurant un paysage fluvial animé d'embarcations.

Dans un cadre en bois doré.

Dim. : 14,5 x 22,5 cm

150 / 200 €



44

Ecole du XIXe siècle

Huile sur panneau figurant un paysage à la cascade.

Dans un cadre en bois sculpté et doré.

Dim. : 13 x 17,5 cm

80 / 100 €



45

45

Eugène GALIEN-LALOUE (1854-1941)

Huile sur toile figurant une entrée de village animée.
Signée en bas à droite E. GALIANY (pseudonyme).

Dim. : 45 x 61 cm

500 / 800 €

46

Raymond QUIBEL (1883-1978)

Printemps dans la vallée.

Huile sur carton signée en bas à gauche et titrée au dos.

Dim. : 17,8 x 22,5 cm

150 / 200 €

47

Paul LECOMTE (1842-1920)

Paire de petites aquarelles figurant des paysages animés.
Signées en bas à gauche.

Dim. (à vue) : 9 x 12,5 cm

150 / 200 €



46



47



48

48

Henri GERVEX (1852-1929)

Un sous-bois

Huile sur toile signée en bas à gauche : H.GERVEX.

Dim. : 47 x 48 cm

1 500 / 1 800 €

Expert : Cabinet Turquin - 01 47 03 48 78

49

Ecole allemande du XIXe siècle

Sous bois.

Gouache, datée et située porte une signature : N. Diaz.

Dim. : 28 x 35 cm

500 / 700 €

49





50

50

Antonin MERCIÉ (1845-1916)

Portrait de Fantine

Huile sur toile figurant une femme ayant
vendu ses cheveux pour régler ses dettes.
Signée en haut à gauche.

Dim. : 67 x 81 cm

500 / 800 €

51

Ecole du XXe siècle

Pastel sur papier figurant une femme nue
allongée de dos.

Signé en bas à droite : M. Bonuin (?).

Dim. : 54 x 104 cm

80 / 120 €



52

52

Robert Louis Raymond DUFLOS (1898-?)

Femme nue assise sur un lit.

Pastel sur papier, signé en bas à droite.

Dim. : (environ) 45 x 93 cm

200 / 300 €



51

51



53

53

Gérard CAUDRELIER (XXe siècle)

Fin de journée sur le loing

Huile sur toile signée en bas à gauche.

Titrée au dos.

Dim. : 46 x 55 cm

150 / 200 €



54

54
Marie François FIRMIN-GIRARD
 (1838-1921)

Cour de ferme animée
 Huile sur toile signée en bas à gauche.
 Dim. : 49,5 x 64 cm

4 500 / 5 000 €

55
Cesare TROPEA (1861-1914/17)

Deux femmes s'embrassant
 Huile sur toile signée en bas à droite.
 Dim. : 50,5 x 70 cm
 (petits éclats de peinture et petits trous)

1 500 / 2 000 €



55



56

56
Guy DESERT (1923-2004)

Huile sur isorel figurant une route de campagne animée.
Dim. : 45 x 60 cm

150 / 200 €



57

57
Henri Louis FOREAU (1866-1938)

La ferme sous le givre
Huile sur toile signée en bas à gauche.
Dim. : 38 x 55 cm

150 / 200 €



58

58
Ecole du XXe siècle

Huile sur isorel figurant une vue de Pornic (Donjon de Notre Dame de la Recouvrance, Chateau...). Située et datée (8 ...bre 90) en bas à droite.
Dim. : 11,4 x 18,1 cm

50 / 80 €



59

59
René MARCHAND (1879-?)

Dessin aquarelle sur papier figurant un bord de rive.
Signé en bas à gauche.
Dim. : 18,5 x 26,5 cm

30 / 50 €



60

60
Ensemble de trois aquarelles

sur papier figurant des vues de Strasbourg (Bas Rhin).
Signées : "L AISE" en bas.
Dim. (a vue) : 35 x 15,5 cm

80 / 120 €

61

**Jacques Alfred
BRIELMAN**
(1836-1892)

*Paysage auX vaches
et au château*
Huile sur toile signée
en bas à droite.
Dim. : 41 x 69 cm

500 / 800 €



62

**Jacques Alfred
BRIELMAN**
(1836-1892)

*Paysage au moulin au
bord d'une rivière*
Huile sur toile signée
en bas à gauche.
Dim. : 41 x 69 cm

500 / 800 €



63

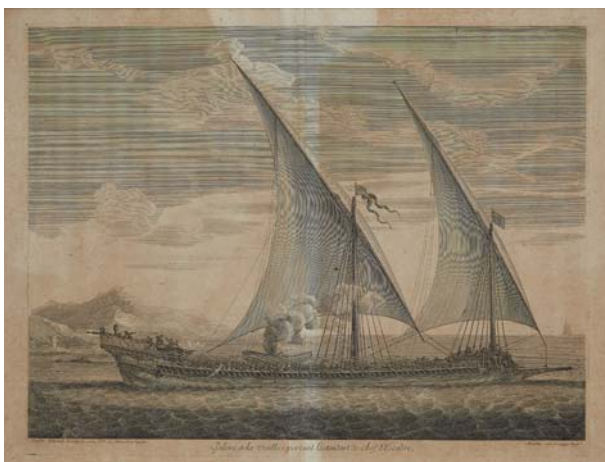
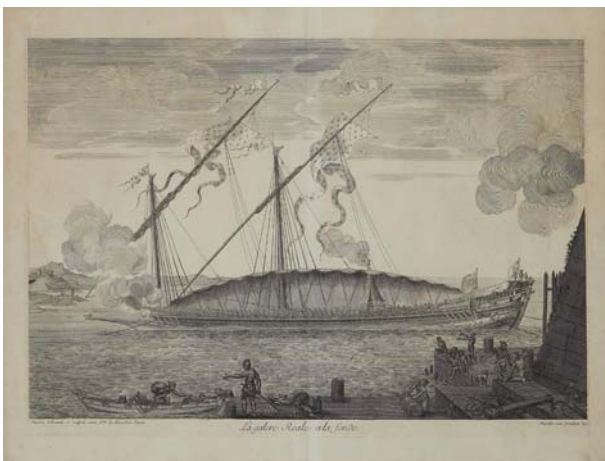
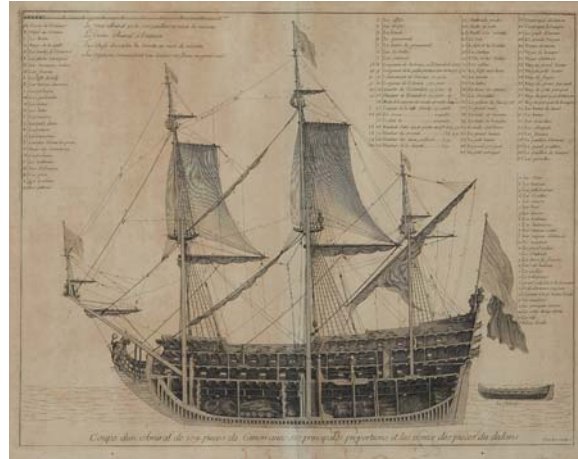
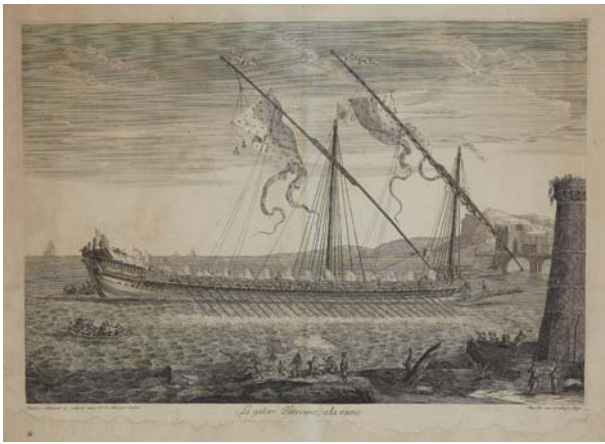
Léon Victor DUPRÉ (1816-1879)

Huile sur toile figurant un paysage animé,
signée en bas à gauche.
Dim. : 26 x 40 cm

800 / 1 000 €



63



64

D'après Claude RANDON (1674-1704)

Suite de sept gravures figurant des planches de vaisseaux créées vers 1690 par le Capitaine de galère français Henry SBONSKI de PASSEBON.

Dim. (à vue) : 61 x 37 cm

1 200 / 1 500 €



65



66

65

**Andreas ACHENBACH
(1815-1910)**

Pêcheurs à marée basse

Aquarelle sur papier, signée et datée 63
en bas à droite.

Dim. : 27 x 45 cm

200 / 300 €

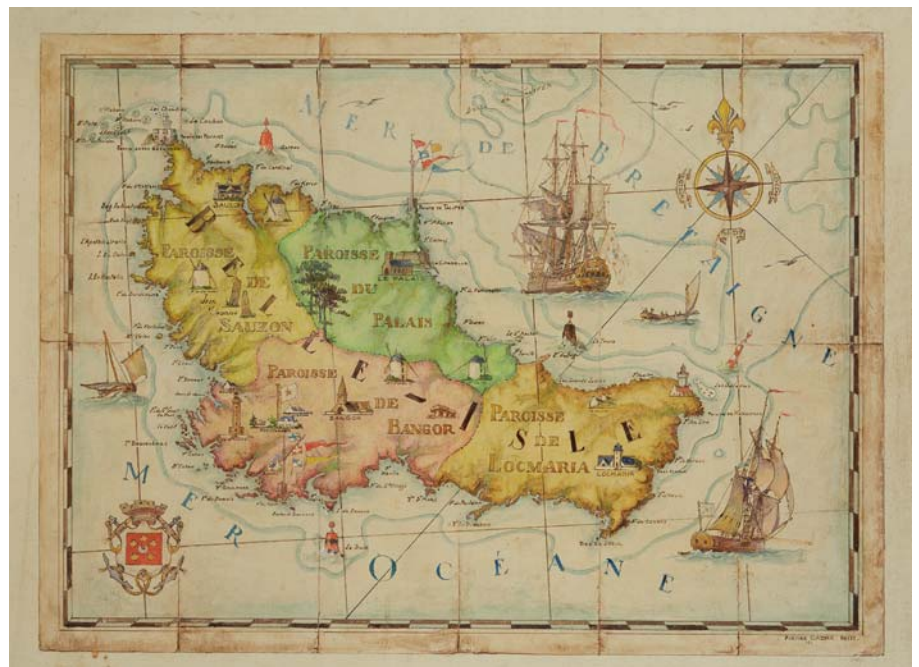
66

Georges GONTHIER (1886-1969)

Huile sur isorel figurant une vue de port.
Signée en bas à droite.

Dim. : 25 x 26,5 cm

100 / 200 €



67

67

Pierre CADRE (1884-1972)

Carte de Belle-Île divisée par paroisses :
Paroisse de Sauzon, du Palais, de
Locmaria et de Bangor.

Aquarelle sur papier.
Signée en bas à droite

Dim. : 78 x 103 cm

200 / 300 €

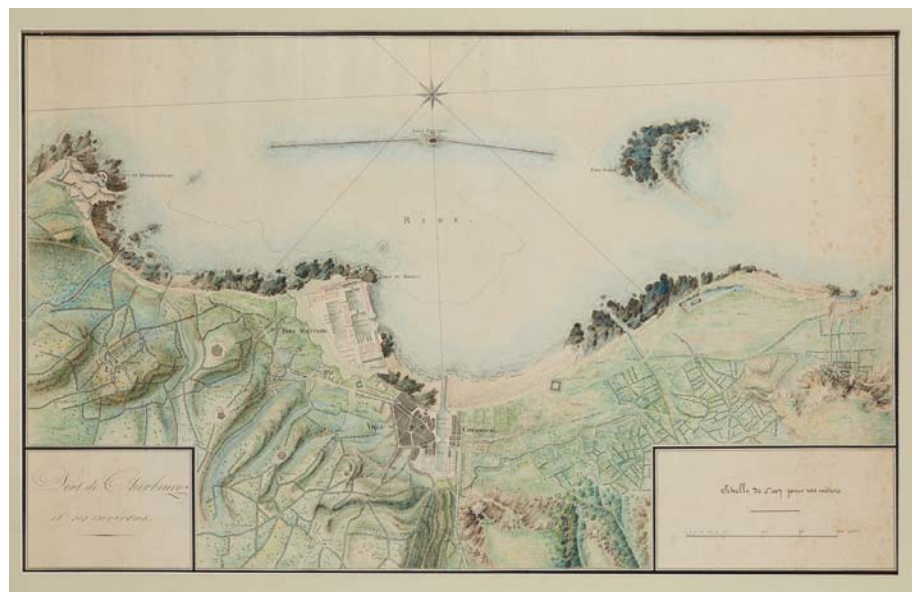
68

Carte du port de Cherbourg

Aquarelle, échelle de 0,007 pour 100
mètre. Avec les Fort Royal, Fort Central,
Fort de Querqueville, Fort de Homet, le
port militaire....

Dim. : 80 x 49 cm

200 / 300 €



68



69



70



69

Gaston Jules Louis DUREL (1879-1954)

Types Marocains

Aquarelle signée en bas à droite.

Dim. : 23 x 32 cm

200 / 300 €



71

70

Paire d'aquarelles

figurant des scènes orientales, signées "ALLAIS" en bas à droite.

Dim. (a vue) : 23,5 x 18 cm

50 / 100 €

71

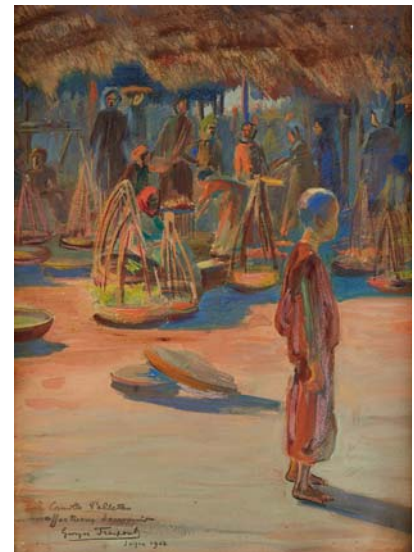
André DAUCHEZ (1870-1948)

Dessin figurant un bord de mer.

Signé et daté 1923.

Dim. : 26 x 38 cm

100 / 200 €



72

72

Georges FRAIPONT

(1873-1912)

Technique mixte sur papier

figurant un marché à Saïgon.

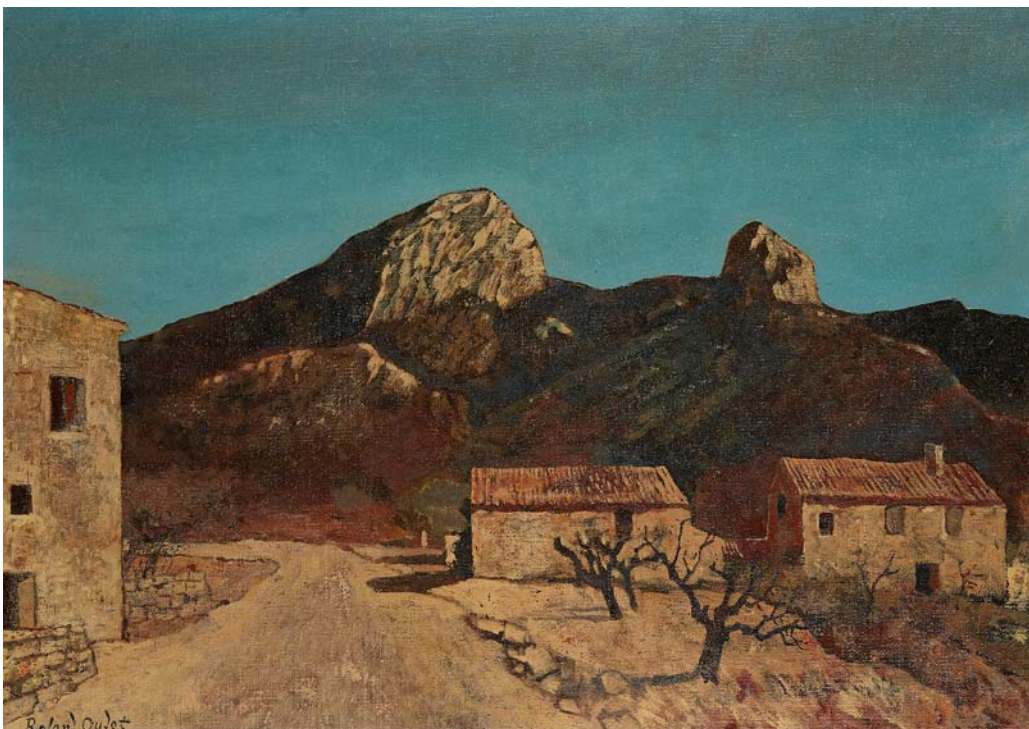
Signé, daté : "1902" et annoté

en bas à gauche : "Camille

Pelleton affectueux souvenir".

Dim. : 34 x 25 cm

150 / 200 €



73

73

Roland OUDOT

(1897-1981)

Huile sur toile figurant une vue

de village de provence, signée

en bas à gauche.

Dim. : 73 x 98 cm

800 / 1 000 €



74

74

Paul A. KAUFFMANN (1849-?)

Berger vers le Hohneck (Le rang des Vaches) en Alsace.

Aquarelle sur papier. Etiquette au dos : "Salon des artistes officiers de l'instruction publique et officiers d'académie fondé par Madame MARIE COTTE artiste-peintre à la salle Pleyel"

Dim. : 26,5 x 18,5 cm

150 / 200 €



75

75

Ecole Russe du XXe siècle

Aquarelle figurant une église devant un village enneigé.

Signée en bas à droite.

Dim. : 18 x 24 cm

100 / 200 €



76

76

Ecole Russe du XXe siècle

Aquarelle figurant une église et une Isba.

Signée en bas à droite.

Dim. : 19 x 29 cm

100 / 200 €



77

77

Renée JULLIEN (1903-1999)

Portrait d'homme asiatique

Pastel sur papier.

Signé en bas à droite et daté 1943.

Dim. : 35 x 25 cm

100 / 150 €

78

Louis Marcel Fréaud MYR (1893-1964)

Moulin. Huile sur toile signée en bas à droite.

Dim. : 52 x 64 cm

150 / 200



78



79

79

Ecole française du XXe siècle

Rue de la Pissepot à Nod-sur-Seine (Côte-d'Or)

Huile sur toile signée en bas à gauche :

"E Garnier"

Dim. : 46 x 55 cm

50 / 80 €



80



81

80
Vasyl KHMELUK
(1903-1986)

Bouquet au vase bleu
Gouache sur papier signée
en bas à droite.
Dim. (a vue) : 49 x 31 cm

300 / 500 €

81
Mildred BENDALL
(1891-1977)

Huile sur toile figurant un
vase fleuri.
Signée en bas à droite.
Dim. : 44 x 54 cm

400 / 600 €

82
Ecole française vers
1900

Huile sur toile figurant un
bord de mer sous des pins.
Signée en bas à droite :
"SISLEY".

Dim. : 46 x 55 cm

100 / 200 €

83
Y. VAN DERN BERG

Huile sur isorel figurant une
maisonnette dans un jardin
fleuri.
Signée en bas à gauche.
Dim. (a vue) : 29 x 28 cm

100 / 150 €



82



83



84

84

Ecole française vers 1900

Dessin rehaussé à l'encre, monogrammé "A J", daté "1 - IX - 00", et annoté "chez Monet à Giverny" en bas à droite.

Dim. : (à vue) : 27 x 32,5 cm

100 / 200 €

85

Jean Louis LEFORT (1875-1954)

Huile sur toile représentant la place Saint-Sulpice à Paris.

Signée en bas à droite.

Dim. : 60 x 49 cm

500 / 800 €



85



87

86

Eugénie FAUX-FROIDURE (1886-?)

Nature morte aux fleurs

Aquarelle signée en bas à droite.

Dim. : 49 x 62 cm

500 / 800 €

(lot non reproduit)



88

87

Eugénie FAUX-FROIDURE (1886-?)

Nature morte aux fleurs

Aquarelle signée en bas à droite.

Dim. (à vue) : 55 x 75 cm

500 / 800 €

88

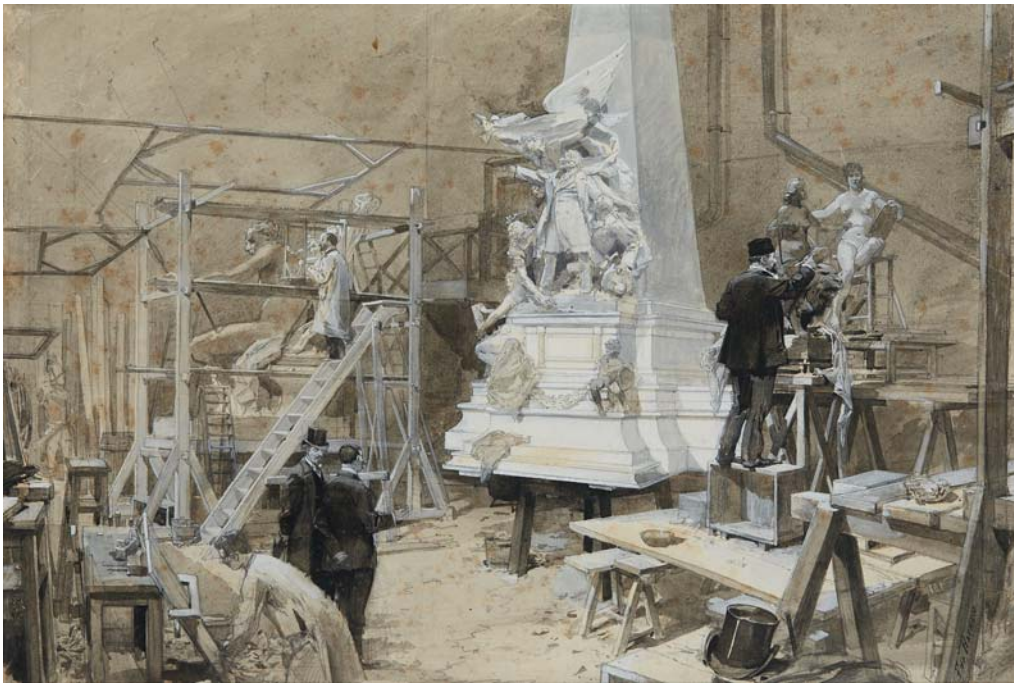
Eugénie FAUX-FROIDURE (1886-?)

Nature morte aux fleurs

Aquarelle signée en bas à droite.

Dim. (à vue) : 55 x 75 cm

500 / 800 €



89



90



90

89

Frédéric DE HAENEN (1853-1928)

Atelier d'artiste pour les Monuments Nationaux
Aquarelle sur papier signée en bas à droite.

Dim. : 32 x 48 cm

200 / 300 €

90

Ensemble de deux dessins

à la mine de plomb. L'un figurant une scène d'intérieur et l'autre un enfant assis.

Dim. (a vue) : 8 x 11,5 cm et 17,5 x 11,5 cm

50 / 100 €



91



91

Herbier

Fleurs de Terre-Sainte. Voyage en Orient.

Avril 1891, Jérusalem, Marroum frères.

In-4 oblong, chagrin brun, plats en bois marqueté et vernis, titre peint sur le

plat supérieur, "Jérusalem" peint sur le plat inférieur. Tranches dorées.

Envoi manuscrit de Jules Rougier à sa fiancée le 15 décembre 1891.

Recueil de 23 compositions faites de fleurs et de végétaux séchés, représentant des paysages, calvaires, décors géométriques, bouquets, etc...

Dim. : 31,5 x 22 cm

(usures aux plats de reliure et coin manquant au plat de reliure supérieur)

200 / 300 €



92

92
Giovanni VOLPATO
(1735-1803), d'après

Loges de Raphaël
 Série de quatre coloris anciens
 imprimés en bistre.
 Dim. (à vue) : 48 x 110,5 cm (chaque)

1 600 / 1 800 €

93
Ensemble de lithographies

sur des modèles de pendules par Adolphe
 BILORDEAUX et "Histoire naturelle" par Victor Adam.
 Début XIXe siècle.
 Dim. : 75 x 47 cm pour la plus grande.
 (déchirures, manques et usures pour certaines).
 On y joint une lithographie en couleur "Vue d'interlacken
 et d'unterseen" lithographiée par H. Walter.

100 / 150 €

94
Contes De Lafontaine

par A. Deveria. E. Ardit, éditeur et H. Gauguin
 & Cie. Ensemble de six lithographies :
*Nicaise, Le C... battu et content, Le Gascon
 puni, La Mandragore, Le Remède, La Matrone
 d'Ephèse, Le Psautier et la Servante justifiée.*
 Dim. : 27,5 x 36 cm

300 / 400 €

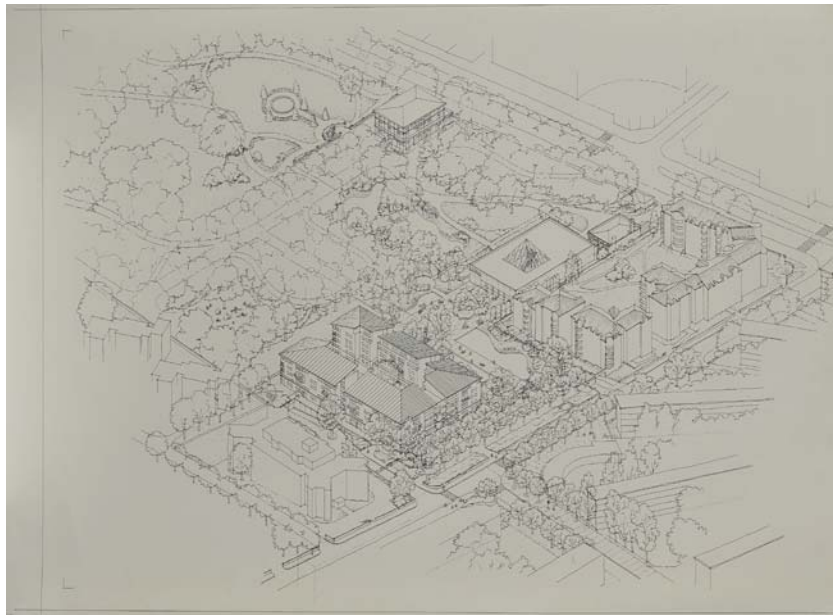


93

94



95



96



97

95

Deux affiches

L'oranger et son fruit dans la décoration et Les papillons.

Aquarelles.

Dim. : 70 x 89,5 cm - 68 x 88,5 cm
(déchirures et manques)

200 / 300 €

96

Projets architecturaux

Ensemble de dessins dont une planche par Stanislas Henning.

Dim. : 56 x 76 cm (pour la plus grande)

150 / 200 €

97

Projet d'urbanisme

pour la ville de Honfleur par J L THIEBAUT, dessin aquarellé.

Dim. : 85 x 60 cm

150 / 200 €



Mobilier & Objets d'art



98
Grande colonne
en bois et stuc doré à base ajourée de guirlandes. Fin du XIXe siècle.
H. : 172 cm
200 / 300



99
Paire de bougeoirs
en bronze doré figurant un couple de personnages d'après l'antique tenant des torches flambées. Les flammes formant bouchon des binets. Bases en marbre de Sienne. XIXe siècle.
H. : 32 cm (redoré)
500 / 800 €



100

100
Amusante paire d'appliques
en bronze figurant des annanas à globes en verre opale. Fin du XIXe siècle, début du XXe siècle.
Dim. : 38 cm x 13 cm
500 / 800 €

101
Paire de bougeoirs
en bronze ciselé et doré. Les bases figurant des crocodiles recroquevillés, les fûts représentant des anglelots tenant des cornes d'abondances de vignes. XIXe siècle.
H. : 22 cm (redoré)
400 / 800 €

102
Pied de lampe athénienne
en bronze doré et ciselé. Le fût en cristal taillé et faceté. Les montants à cariatides.
H. : 35 cm (usures)
200 / 300 €

103
Maison Alphonse GIROUX
Miroir de toilette ovale en bronze doré à décor d'émaux cloisonnés dans un entourage de rubans fleuris, soutenu par deux amours. Cartouche non chiffré en partie supérieure.
Signé « Mon. Alph. Giroux Paris ».
H. : 27 cm (manques vis au dos)
800 / 1 000 €



102



103



104



104

Etagère d'angle

à liserets de laiton repoussé.

Fin XIXe siècle .

H. : 115 cm

300 / 400 €

105



105

Petite commode

en marqueterie à ressauts ouvrant

par deux tiroirs sans traverse.

Dessus de marbre brèche.

Style Transition.

Dim. : 82 x 59 x 37 cm

400 / 600 €

106



106

Petite table à ouvrage

en acajou, ornementation de bronze doré et ciselé. Montants de forme lyre. Le plateau ouvrant par deux petits vantaux dépliant formant plateau.

Vers 1880

H. : 85 cm

400 / 600 €

107

Escalier de bibliothèque

en bois et ornements de laiton.

Travail de la fin du XIXe siècle.

Dim. : 160 cm x 171 cm x 37 cm

1 000 / 1 500 €

107



108
Lampe bouillotte

en métal argenté à
trois lumières.
Fin du XIXe siècle.
Dim. : 66 cm x 30 cm

200 / 300 €



109

109
Paire de lampes à huile

en porcelaine, monture en bronze.
Verreries d'époque gravées au sable de
motif floraux et opaques.
Epoque Napoléon III.
H. : 62 cm

300 / 500 €

110
Cave à liqueur

en bois noirci incrusté de laiton, ouvrant
par deux vantaux et un couvercle
dépliant. Verrerie gravée.
Epoque Napoléon III
Dim. : 24 cm x 33 cm

150 / 200 €

111
Paire de vases

montés en lampe, en tôle peinte de
motifs dorés sur fond rouge, pieds en
pattes de lion.
XIXe siècle.
H. (avec socle) : 23 cm - (accidents)

200 / 300 €



110



111

112



112

Commode de bateau

en acajou ouvrant par trois tiroirs et un abattant dissimulant un secretaire.
Angleterre XIXe siècle
Dim : 122 x 121 x 46 cm

500 / 800 €

113



113

Console desserte

en bois de placage pour les plateaux,
ouvrant par un tiroir en ceinture.
Travail anglais du XIXe siècle.
Dim. : 82 x 73 x 41 cm

100 / 200 €

114

Amusante boîte à musique

en bois sculpté d'un chalet de montagne.
Le mouvement visible figurant des automates tambourinant sur des clochettes.
Travail probablement Suisse
Dim. : 69 x 87 x 40 cm

1 500 / 2 000 €



114

115

Six chaises de salle à manger

en acajou à garniture en tissu bleu, à dossier à croisillons et pieds en console.

Epoque Restauration.

Dim. : 80 x 45 x 42 cm

400 / 600 €



116

Sujet

en bronze figurant un patineur à glace à patine doré et sur un tertre à patine médaille. Socle en marbre à doucine cerclé d'un liseret en bronze doré à motif feuillagé. Le revers vissé d'une plaque en bronze. XIXe siècle.

H. : 20 cm

300 / 600 €



117

Pendule

en bronze doré allégorique, finement décorée en relief d'attributs et de scènes guerrières. Cadran émaillé blanc indiquant les heures en chiffres romains. Epoque restauration.

Dim. : 40 x 29 x 11 cm

600 / 800 €



118

Paire de bougeoirs

en bronze doré et ciselé de motifs de vignes, de feuilles de laurier, d'enroulements, de palmettes et de cornes d'abondance.

Epoque Charles X.

H. : 29 cm

300 / 500 €





119

Paire de fauteuils

en acajou et piëttement dit "Jacob". Garniture de velours beige à croisillons. Estampilles de JACOB. Epoque début XIXème siècle. Dim. : 85 x 61 x 49 cm

800 / 1 500 €

120

Coiffeuse

à glace basculante, en placage d'acajou, ornementation de bronze ciselé et doré. Dessus de marbre blanc. Epoque Empire. Dim. : 123 x 65 x 38 cm

400 / 600 €

120



121

Fauteuil de repos

en acajou incrusté de filets de citronnier, garniture de velours bleu. Pieds à roulettes. Epoque Charles X.

100 / 200 €



121



122

Sculpture

en terre cuite représentant un combat de coqs et son socle en bois. Signée.

H. : 27 cm (avec socle)

Long. : 47 cm

150 / 200

123



123

Jeu d'échec

à pions en bois finement sculpté.

Travail du XIXe siècle.

H. (de la tour) : 11 cm

400 / 500 €

124



124

Plaque

en bronze à patine brune figurant une scène de combat entre deux soldats en forêt dans un paysage en ruines ; l'un à cheval, armé d'une lance, chargeant son adversaire ; l'autre ayant chuté de son cheval, son casque à terre, les cheveux emmêlés dans une branche d'arbre. La plaque fixée sur un panneau de bois recouvert d'un velours rouge.

Dim. (plaque) : 31,7 x 20,7 cm

150 / 200 €

125



125

Géo LEFEVRE (1876-1953)

Lévrier couché sur tertre

Plâtre entièrement recouvert d'une feuille de cuivre. Signé : "Géo. Lefèvre" et cachet rectangulaire au revers illisible.

Dim. : 10 x 17 x 15,5 cm

300 / 400 €

126



126

Deux médaillons

en bronze richement ciselé figurant des scènes d'après l'antique.

XIXe siècle.

Diam. : 15,5 cm

80 / 120 €

127

**Jules Edmond MASSON (1871-1932),
d'après**

Deux hussards à cheval en bronze à patine dorée
"avant la charge" et "en vedette". Socles en albâtre
signés : MASSON et A. de Gerické Beaux Arts.

Dim. : 46 cm x 33 cm

2 000 / 3 000 €



128

André MAHON (XIXe - XXe siècle)

Cheval de course
en bronze à patine médaille, signé.

Dim. : 39 cm x 49 cm

1 200 / 1 800 €

128



129

129

Encrier sonnette

en bronze néogothique à patine brune.
La coupelle à motif en relief d'une frise à l'antique.
Epoque Napoléon III.

Dim. : 16 x 19,5 cm

200 / 400 €

130

Brûle-parfum

en bronze à patine brune et opaline figurant un
cygne en vol, tenant dans son bec la structure du
brûle-parfum, et reposant sur une colonette ornée de
feuilles d'acanthes.

XIXe siècle.

H. : 22 cm

100 / 200 €

130



131



131

Pied de lampe

en bronze à deux patines, fût évasé cannelé et orné
de feuilles d'acanthe ; reposant sur un piétement à
trois têtes de lion, palmettes et pieds griffes sur une
base tripode.

Epoque Restauration.

H. : 60 cm

500 / 800 €

132



132

Glace rectangulaire

en bois doré sur pieds, ornée de fils de perles ; le fronton à décor d'oiseaux et d'un nid surmonté d'une couronne de laurier ; chutes de feuillages de laurier et de glands de passementerie.

Epoque Louis XVI.

Dim. : 123 x 69 cm

500 / 800 €

133



133

133

Suite de trois carafes

en cristal taillé et monture en argent ciselé de frises de rais de cœur et d'une couronne de laurier enrubanné. Style Louis XVI.

Poinçon minerve.

H. : 28 cm - Poids brut total : 1252 g

500 / 800 €

134

Eventail

de type plié, la feuille peinte à la gouache d'une large scène figurant une scène galante. Monture en ivoire sculpté et repercé de fleurs et personnages en polychromie. Dans un cadre.

Fin du XVIIIe siècle

Dim. (cadre) : 39 x 61 cm

Long. du panache : 26 cm

(accident)

300 / 400 €



136



136

136

Table de salle à manger

à allonges centrales, pieds fuselés à cannelures, sabots en bronze doré.

De style Louis XVI.

XIXe siècle.

Dim. : 72 cm x 129 cm

100 / 200 €



135

135

Rare pince à sucre candy

en bronze doré et ciselé, lame acier

Epoque Louis XVI.

H. : 10 cm

200 / 300 €



137

137

Lustre

en bronze ciselé
et doré à six
lumières.

Style Louis XVI.

Dim : 98 x 46 cm

500 / 800 €

138



139



138

Paire de fauteuils

en hêtre mouluré rechampi blanc,
à dossier médaillon. Les consoles
d'accotoirs légèrement courbées et les
pieds fuselés à cannelures.

Epoque Louis XVI.

400 / 600 €

139

Commode

en acajou ouvrant par trois tiroirs et
monture à cannelures. Ornementations
de bronze doré. Dessus de marbre blanc.
Travail probablement russe de la fin du
XVIIIe, début du XIXe siècle.

Dim. : 90 x 131 x 60 cm

400 / 600 €

140



140

Paire de larges bergères

en bois laqué crème à dossiers plats,
pieds fuselés à cannelures.

Epoque Louis XVI.

1 000 / 1 500 €



141

Secrétaire

à doucine inversée en noyer massif, il ouvre par un large tiroir et deux portes qui encadrent l'abattant à façade légèrement incurvée.

Epoque Louis XV.

Dim. : 141 cm x 97 cm x 44 cm

1 000 / 1 500 €



141



142

142

Commode

en bois naturel sculpté ouvrant par quatre tiroirs ; poignées sculptées dans la masse en forme de coquille.

Travail provincial du XVIIIe siècle.

Dim : 84 x 134 x 63 cm

1 200 / 1 800 €



143

143
Henri VIAN (1858-1904)

Paire d'appliques en bronze doré à deux lumières et motif feuillagé. Monogrammées HV. Style Louis XV. Fin du XIXe siècle. Dim. : 42 cm x 30 cm

500 / 800 €



144

144
Paire appliques

en bronze doré et ciselé à cinq lumières, motif feuillagé. Style Louis XV. XIXe siècle. Dim. : 40 cm x 42 cm

500 / 800 €



145

145
Paire appliques

en bronze doré et ciselé à deux lumières. Les bras feuillagés sont largement torsadés. Style Louis XV. XIXe siècle. Dim. : 39 cm x 27 cm

400 / 600 €

146
Commode

en bois naturel ouvrant par quatre tiroirs à décor mouluré sur trois rangs ; ornements en bronze ciselé de style rocaille ; montant droits. Ile de France, XVIIIe siècle. Dim. : 83 x 124 x 59 cm (plateau rapporté).

500 / 700 €



146

147
Riche piètement

en bronze doré et ciselé à motifs feuillagés. XIXe siècle. H. : 18 cm

400 / 600 €



147



148

149

148

Maison Alphonse GIROUX à Paris

Précieux coffret de forme rectangulaire à décors de peintures en métal doré et gravé formant des fleurs de lys. Il présente une poignée sur la partie supérieure. Intérieur en velours bleu roi. Signé : Alph. Giroux à Paris.

Epoque Napoleon III.

Dim.: 8,2 x 14 x 9,5 cm

(légers accidents)

400 / 500 €

149

**Stabat Mater Dolorosa
ou Vierge de douleur**

en ivoire sculpté figurant la Vierge au calvaire du Christ ; représentée debout les mains ouvertes. Anciennes traces de polychromie sur le voile.

XIXe siècle.

Dim. : 23 x 6 x 7 cm

(accidents)

300 / 400 €



150

150

Brasero

Travail dans le goût espagnol du XVIIe siècle de forme octogonale et ornementation en laiton.

Dim. : 73 x 98 cm

400 / 600 €



151

Angelot en adoration

Satulette en bois naturel, finement sculptée en ronde bosse d'un putto agenouillé les bras tendus.

XIXe siècle.

H. : 28 cm - (accidents et manques)

300 / 500 €

152

Saint homme priant

en bois sculpté polychrome.

XIXe siècle.

H. : 77 cm

(tête rapportée)

400 / 600 €



153

Evêque bénissant

en bois sculpté polychrome.

XVIIIe siècle.

H. : 75 cm

(accidents)

300 / 400 €



154

Petit coffret

rectangulaire avec couvercle à pans ; décor géométrique en marqueterie de bois ; serrure en bronze ciselé de coquille et rocaille.

Travail espagnol du XVIIe.

Dim. : 14 x 23 x 10,5 cm

200 / 300 €

155

Boîte oblongue couverte

en bois sculpté.

Travail étranger ancien.

Dim. : 15 x 23 x 9 cm

100 / 150 €



156

Haut de colonne

en pierre de style romain à cannelures torsées.

Dim. : 20 x 25 cm

300 / 500 €



157

Ensemble de quatre boîtes

en marqueterie de bois et nacre.

Travail populaire du XIXe siècle.

Long. : 9 à 22,5 cm

100 / 200 €

158



158

Pendule à la capucine

en laiton gravé ; le cadran à chiffres romains et arabes, signé Nicolas Hourter à Argenteulle, timbre au-dessus. Début XVIIIe siècle.

H. : 24 cm - (accidents, manques)

1 500 / 2 000 €

159



159

Tête d'homme barbu

en pierre calcaire sculptée en ronde bosse. Socle en marbre. Fin du XVIIe siècle.

H. : 34 cm

1 500 / 2 000 €

160



160

Bougeoir à disque

en bronze ; le fût est doté d'un noeud cordiforme en partie inférieure. Dévissable en quatre parties. Flandres, XVIIe siècle.

H. : 23,5 cm - (percé pour l'électricité)

200 / 300 €

161



161

Malle de voyage

bombée, gainée de cuir clouté à décor de rosaces. Espagne, XVIIIe siècle.

Dim : 57 x 87 x 47 cm

400 / 600 €

162



162

Coffre

en chêne richement sculpté de rinceaux, arabesques, pilastres en gaine et frises feuillagées. Style renaissance. XIXe siècle, parties anciennes.

Dim : 88 x 123 x 63 cm

400 / 600 €



163

Bougeoir

en bronze en forme de colonne ;
frise d'oves à la base du binet.
XVIIe siècle.

H. : 27 cm

150 / 200 €



164

Sextant de marine

en laiton dans son coffret en acajou
d'origine avec sa clef.
XIXe siècle.

Dim. (boîte) : 30 x 27 x 23 cm

200 / 300 €

165



165

Pipe en écume

sculpté et deux fumes cigarettes à
décor d'une femme.

Dans son écrin d'origine.

Fin du XIXe siècle

Long. : 10 et 7 cm

(accident et manque)

200 / 300 €

166

Ensemble

comprenant une petite cave à
liqueur de voyage contenant
quatre flacons et un gobelet de
voyage en métal argenté marqué
"Adeline" dans un étui en cuir.

H. : 12,5 cm

50 / 80 €

167

Pipe en terre cuite

polychrome figurant une tête
d'africain et au revers un mufle de
lion ; marquée : "Gérard le tueur
de lions".

Fin du XIXe siècle.

Long. : 22 cm - (petits éclats)

100 / 150 €



167

168

Sucrier ou bonbonnière

en métal argenté, pieds à décor de
tête d'éléphant.

Attribué à Christofle et Barbedienne.

Dim. : 12 x 14 cm

150 / 200 €

166



168





169

Gourde annulaire

en verre. Application de deux rubans sur les flancs crantés à la pince ; ornée d'une plume. Monogrammée. XIXème siècle.

H. : 21 cm
(un éclat à la base)

100 / 150 €

170



170

Pichet

en verre de teinte ambre à large ouverture à décor d'une frise à la partie basse et d'un cordonnet horizontal médian. Normandie, XIXème siècle.

H : 25 cm

60 / 80 €

171



171

Pichet

en verre à côtes spiralées, anse creuse, jolie teinte bleue. Normandie, début XIXème.

H : 20 cm

80 / 120 €

172

Thomas SERGENT (c.1830-c.1890), attribué à dans le goût de PALISSY

Vase en terre vernissée à décor en émaux polychromes de feuillages, serpents, lézards et autres sur fond bleu de cobalte.

Fin XIXe siècle
Dim. : 39 x 22 cm

100 / 200 €

173

DELVAUX rue Royale à Paris.

Suite de douze petites coupelles en porcelaine à décor doré.

Diam. : 8,5 cm

200 / 300 €

174

Parapluie

à pommeau en argent
formant une tête d'ibis aux
yeux en cabochon de pierre
dure bleue.

H. : 99,6 cm

Poids brut : 433,5 g

150 / 200 €

175

Canne casse-tête

à pommeau en ivoire sculpté
de volutes et de fleurs.
Bagues en argent, fût en
bambou lesté.

H. 88 cm

300 / 400 €

176

Parapluie

le pommeau et la fin du
manche en argent en
forme de bambou, orné de
branches de rosiers, terminé
par une rose fermée.

H. : 96,5 cm

Poids : 468 g.

150 / 200 €

177

Parapluie

à pommeau en agate
formant une tête de chien.
H. : 81,5 cm

120 / 150 €

178

Canne

à pommeau milord
octogonal en or jaune
guilloché, le fût cylindrique
en malacca.

Monogramme.

Début du XIXe siècle.

H. : 90 cm

100 / 200 €

179

Canne

à pommeau à complication,
en étain formant une tête de
singe ; un bouton fait lever
les yeux et tirer la langue au
singe.

Travail vers 1900.

H. : 91,5 cm

(quelques usures)

200 / 300 €

180

Jolie canne

en palissandre et pommeau
en ivoire sculpté formant une
tête de bouledogue agressif.
Yeux en verre.

Fin du XIXe siècle.

H. : 90 cm

200 / 300 €

174

175

176

177

178

179

180



181

Quatre cannes à fût en bois :

- Une à pommeau en argent ; Londres, 1898 ; poinçon de maître-orfèvre JH.

H. : 89,5 cm

- Une à pommeau en argent orné de guirlandes de feuillages néoclassiques.

H. : 84,5 cm

- Une ornée d'une bague en argent sur le fût et le pommeau terminé par une bague en argent également, toutes deux ornées de deux cygnes encadrant une fontaine.

H. : 89 cm

- Une canne de défense à lame courte, le fût terminé par un pommeau en argent à cannelures torsadées et cartouche gravé d'armoiries comtales.

H. : 97 cm - (accidents et manques)

200 / 300 €

182

Deux cannes

à fût en bois et pommeau en argent à ornements rocailles.

H. : 89,5 cm et 87,5 cm

150 / 200 €

183

Canne

à fût en bois, à pommeau en forme de tête de lévrier en ivoire, et bague en argent ornée de palmettes.

H. : 86 cm

150 / 200 €

184

Canne

à fût en bois et pommeau en or gravé des lettres capitales DJALI et de la signature manuscrite Djali.

H. : 89 cm - (quelques bosses)

200 / 300 €

185

Canne

à fût en bois et pommeau en argent orné d'enroulements floraux.

H. : 85,5 cm

100 / 150 €



186

Deux cannes

à fût en bois, l'une à pommeau en ivoire et l'autre à pommeau en ivoire et corne.

H. : 90 cm (chaque)

(léger accident au pommeau de l'une d'elles)

150 / 200 €

187

Canne

à fût en bois et pommeau boule en ambre et bague en or.

H. : 88 cm

80 / 120 €

188

Trois cannes

à fût en bois et à pommeau en argent.

L'une ornée de motifs floraux Art Nouveau, une autre de rinceaux fleuris et cartouche vierge, et la troisième se terminant par une panthère rugissant au corps ailé et aux serres d'aigle.

H. : 87 cm - 87,5 cm - 85 cm

200 / 300 €

189

Canne

à fût en bois et pommeau en argent ciselé de scènes médiévales (couronnement et arrestation) ; surmonté d'un cartouche monogrammé cerné de rinceaux fleuris.

H. : 89,5 cm

100 / 150 €

190

Canne

à fût en bois et pommeau en corne ornée d'incrustations de perles.

H. : 86,5 cm

80 / 120 €

191

Deux cannes

à fût en bois, l'une à pommeau en corne, l'autre ornée d'une bague en or marquée JH.

H. : 87,5 et 90 cm

100 / 200 €





193

Canon d'abordage

en fonte, marqué "DE. CONDE 1815" et autres inscriptions. Début du XIXe siècle.

Long. : 41 cm - (usures et un support ressoudé, non d'origine)

400 / 600 €

192



192

Paire de pistolets

à silex en laiton Georges III par Daniel GOFF.

Signés "Goff" sur la platine. Londres vers 1780.

600 / 800 €

192

196

196

Sabre d'infanterie française

type 1882, poignée en corne, la lame marquée "Manufacture d'armes de Châtelleraut mai 1882", "Officier supérieur Modèle 1855".

Lame à triple gorge. Monogramme "FD" sur le fourreau.

Dim. : 103 cm (oxydations)

40 / 60 €

195



194



194

Sabre de cavalerie légère

modèle 1796 anglais ; la garde est à une branche dites "étrier", avec deux oreillons. La monture comporte une fente pour le passage de la dragonne. Marquage sur le fourreau.

200 / 400 €

Ce sabre est l'équivalent du modèle an IX et XI de la cavalerie légère française. Il a équipé toutes les troupes de cavaleries légères anglaises pendant les campagnes napoléoniennes .

195

Sabre Flissa, Kabylie, Algérie

Lame et prise en acier et cuivre, joliment ciselées, beau fourreau en deux éléments en bois sculpté.

Probablement fin du XIXe siècle.

Long. : 110 cm

80 / 120 €

197

197

Dague de l'Ecole Forestière

Fusée en corne, pommeau en laiton ciselé. Garde à deux quillons en tête de loup gravée "Forêts". Lame à dos baguette, gravée sur la moitié "Ecole Forestière" . Fourreau en cuir (usures) et laiton ciselé, argenté (reste). Monogramme "FD" sur la chappe. Epoque Second Empire.

Long. : 76 cm

200 / 300 €



198



199

198
Fusil réglementaire
à crosse coupée.
Epoque XIXe siècle.

200 / 300 €

199
Fusil dit "tromblon"
à percuteur.
Epoque XVIIIe siècle, modifié au XIXe siècle.

300 / 400 €



200



201



203



202



203



202



204

200
Katar
en fer forgé.
Inde, XVIIIe siècle.
Long. : 47 cm
(usure général).

200 / 300 €

201
Poignard
Travail oriental.
Epoque XXe siècle.

50 / 100 €

202
Poignard
en os à décor gravé.
Travail probable de Papouasie-
Nouvelle Guinée.
Début du XXe siècle.
On y joint un sceptre en bois et en
corne sculptée.

50 / 80 €

204
**Ensemble de deux
poignards**
à lame triangulaire, allongée
et plate.
Le manche devait être enrichi
d'éléments rapportés.
Travail dans le goût de
l'antique.

200 / 300 €

204
Poignard oriental
la lame gravée et le manche
en corne.
Epoque XXe siècle.

100 / 150 €



205

Tapiserie

représentant une scène
biblique de l'ancien
testament.

Epoque XVIIIe siècle.
L : 290 – H : 224 cm

1 000 / 1 500 €



206

Tapiserie

représentant des
personnages dans des
décors architecturaux et
floraux.

Travail européen du XIXe
siècle ou antérieur.

L : 167 – H : 130 cm

200 / 300 €



207

Tapiserie « verdure »

représentant un paysage
en perspective animé
d'arbustes, volatiles et
architectures.

Epoque XVIIIe siècle.
L. 290 – H. : 178 cm
(usures)

100 / 200 €



208

208

Grande tapisserie « verdure »

représentant un paysage en perspective animé d'arbres, de fleurs, de hérons et de pagodes.

Manufacture d'Aubusson.

Epoque Louis XV.

L : 330 – H : 200 cm

4 000 / 6 000 €

209

Tapisserie « verdure »

représentant un paysage en perspective animé d'arbustes, volatiles et architectures.

Manufacture d'Aubusson, carton d'après

PILLEMENT.

Début XVIIIe siècle.

L : 200 – H : 234 cm

1 000 / 1 500 €



209



210

210

Tapisserie « verdure »

représentant un paysage en sous-bois à décor floral.

Epoque XVIII^e siècle.

L : 227 – H : 210 cm

(usures)

400 / 600 €

211

BAKTIAR IRAN

Important tapis à décors géométriques et de fleus sur fond rouge.

Dim. : 220 x 320 cm

200 / 250 €



211

Arts d'Asie

EXPERT

Vincent L'Herrou

06 07 11 42 84





212

JAPON ou INDOCHINE

Curieux meuble pour collectionneur de sabre, en bois naturel sculpté sur l'abattant de motifs naturalistes, feuillages et bambous encadrant des scènes incrustées de nacre dans des cartouches. Intérieur laissant apparaître des supports de sabres (postérieurs).

Fin du XIXe siècle.

Dim. : 128 x 94 x 51 cm

600 / 800 €

213

JAPON

Petit cabinet de voyage en marqueterie de bois et de paille à sujets naturalistes, de damiers et de quadrillages. Ouvrant en façade par cinq tiroirs, une porte et quatre portes latérales ajourées. Période MEIJI (1868-1912).

Dim. : 36 x 36 x 14 cm

(manque une porte et des boutons, accidents)

500 / 600 €

214

JAPON

Meuble brasero HIBASHI en bois, cuve en cuivre, ouvrant par trois tiroirs en partie inférieure.

Dim. : 125 x 65 x 38 cm

300 / 500 €

215

CHINE

Belle selette en huali, de forme hexagonale reposant sur six pieds réunis sur la base ; sculptée sur la ceinture de rinceaux stylisés ; plateau incrusté d'une pierre dure. XVIIIe-XIXe siècle dans le style des MING.

Dim. : 63 x 34 cm

500 / 800 €

216

INDOCHINE

Selette en palissandre massif sculpté ; piétement tripode à pied griffe, plateau rond. Etiquette au revers de l'Escalier de cristal.

Dim. : 74 x 57 cm
(manques)**400 / 500 €**

217

INDOCHINE

Pied de selette en bois sculpté et ajouré.

Fin XIXe siècle.

H. : 112 cm

(manques et accidents)

200 / 300 €

218

CHINE

Boîte couverte rectangulaire en bois à incrustation de nacre, à décors de fleurs, fruits et papillons.

Fin XIXe siècle.

Long. : 30 cm

300 / 400 €

219

CHINE

Boîte à thé couverte en bambou sculpté de scènes animées de personnages et de phénix dans des cartouches. Signée au revers.

XIXe siècle.

H. : 15 cm

200 / 300 €

220

CHINE (Canton)

Coffret rectangulaire en bois sculpté de scènes animées de personnages sur toutes les faces et sur le couvercle. Vers 1900-1930.

Dim. : 13,5 x 20 x 15 cm
(un pied détaché)**100 / 150 €**

221

INDOCHINE

Plateau ovale en bois exotique à décors incrustés de cuivre, laiton et nacre, représentant des personnages dans une embarcation près d'une île avec montagnes et pagodes. Dans le ciel, marque de vœux à sept caractères. Premier tiers du XXe siècle.

Long. : 54 cm

100 / 150 €

222

INDOCHINE

Boîte circulaire couverte en palissandre incrusté de nacre à motifs d'objets précieux, de fruits et de fleurs dans des cartouches.

Fin XIXe début XXe siècle.

Diam. : 27,5 cm - (deux fentes)

150 / 200 €

213



214



215



216



217



218



219



220



221



222



223



224



225



226



223

CHINE

Rare petit banc formé à partir de panneaux de bois exotique (huali?) sculptés de scènes figurant des dragons affrontés dans des nuages. Début XXe siècle.

Dim. : 70 x 52 x 111 cm

200 / 300 €

224

CHINE

Ecran de lettré en bois quadrangulaire orné de dragons dans les écoinçons et d'une frise à la grecque en partie inférieure. Miroir circulaire, il repose sur un piétement orné de volutes en bas-relief.

Fin du XIXe siècle.
Dim. : 76 x 60 x 30 cm

200 / 300 €

225

CHINE

Panneau rectangulaire bordé d'un encadrement à l'imitation du bambou ; incrusté d'un décor central en ivoire sculpté figurant un pot couvert encadré de lions Bouddhiques avec une grue couronnée au centre, encadré de motifs de fleurs et de feuillages en ivoire, en nacre, et en bois.

Deuxième moitié du XIXe siècle.
Dim. : 39 X 29 cm
(deux fleurs remplacées)

150 / 200 €

226

CHINE

Table basse (de lettré?) en bois précieux huali. Les pieds et les côtés sculptés à l'imitation de branches d'arbres.

XIXe siècle.
Dim. : 28,5 x 79,5 x 44,5 cm
(quelques accidents)

400 / 600 €



227

JAPON

Paravent à quatre feuilles laquées noires. Sculpté de scènes de palais avec de nombreux personnages et pavillons. Décoré en vert, rouge, noire sur fond or.

Le revers est sculpté de bambous, rochers percés et motifs naturalistes.

Vers 1900.

Dim. (une feuille) : 183 x 40,5 cm

200 / 300 €



228

CHINE

Selette en bois laqué rouge de forme circulaire, reposant sur cinq pieds escargots à base circulaire. Réhaussée de dorures et de laque brune.

XIXe siècle.

Dim. : 36 x 41 cm

200 / 400 €

229



229

CHINE

Selette de fumeur en bois laqué rouge et noire sculpté sur le plateau d'une carpe et deux feuillages aquatiques. Trois interstices sont prévus pour les objets du fumeur.

Vers 1900-30

H. : 68 cm - Diam. : 36 cm
(quelques petites fentes)

300 / 500

230

CHINE

Table basse rectangulaire reposant sur quatre pieds en bois laqué brun ; décorée de fleurs de lotus traitées en polychromie avec fleurettes incrustées en nacre.

Le plateau à motif d'une scène représentant quatre femmes musiciennes dans un jardin, sculptées en stéatite de différentes couleurs (pour les robes), les visages et les mains sont en ivoire, un éventail est en nacre.

Rabat dépliant au revers.

Vers 1900-30.

Dim. : 47 x 95 x 57 cm

300 / 400 €





231
CHINE

Petit paravent à cinq feuilles en laque noir et or à décor de paysages animés de pagodes et personnages.

XXe siècle.

Dim. : 88 x 103 cm
(accident à une feuille - éclats)

150 / 200 €

232
JAPON

Coffret rectangulaire en bois laqué noir décoré sur le couvercle de grenades et de fruits en or. Il ouvre sur un plateau à casiers à deux couvercles ornés d'insectes dorés sur fond de laque. Libellules à l'intérieur du couvercle. Un tiroir en façade.

Période MEIJI (1868-1912).

Dim. : 13 x 26,5 x 23 cm

400 / 500 €



233
JAPON

Important coffret de forme rectangulaire en laque noire ; couvercle orné d'un décor de fleurs, rocher percé et papillon ; entrée de serrure en cuivre ciselé et doré.

Période EDO (1603-1868).

Dim. : 17 x 53 x 35 cm

100 / 200 €

234
CHINE

Paire de figurines en bois sculpté, laqué et doré représentant deux chiens de fô sur un terre.

XIXe siècle.

Long. 14,5 cm

60 / 80 €





235



236



237

238



239



240



241

235

CHINE

Statuette en bronze représentant un bouhha rieur. XXe siècle. H. : 23 cm

200 / 400 €

236

JAPON (?)

Sujet en bronze figurant un cavalier sur sa monture. Travail moderne. H. : 19 cm - (manque)

80 / 100 €

237

CHINE

Encrier de forme circulaire en pierre dure noire. Le couvercle surmonté d'un buffle couché. Au revers marque en ZUANSHU. Diam. : 11,5 cm - (deux éclats)

50 / 100 €

238

THAÏLANDE

Tête de bouddha en bronze à patine vert-brun et traces de dorures. XVII - XVIIIe siècles. H. : 14 cm

100 / 150 €

239

JAPON

Grand brûle-parfum couvert en bronze à patine brun-rouge, décoré en léger relief de fleurs dans des cartouches. La prise du couvercle figurant un chien de fô et son petit. Deuxième partie du XIXe siècle. Période MEIJI (1868-1912). Dim. : 50 x 36 cm

400 / 600 €

240

CHINE

Vase funéraire en bronze à patine brune, réhaussé d'or, de formes balustres à panse aplatie à motif archaïque sur la paroi extérieure de masque de Taotie. Style des MING. Exécuté au XVIIIe / XIXe siècle. Diam : 19 cm (petit enfoncement à la base et au corps)

150 / 200 €

241

CHINE

Statuette d'un cavalier en bois polychrome. Travail ancien dans le style des Ming. Présenté sur un socle en cristal de roche Dim. (perso) : 11 cm Dim. (total) : 25,5 cm (manques, accidents, et bras recollé)

300 / 500 €



242
CHINE ou INDOCHINE
Coupe circulaire en métal argenté à décor de phénix, tortue, dragon, kilin dans des cartouches sur fond de quadrillage, sur un socle à quatre pieds en bois ajouré. Fin XIXe siècle.
Diam. : 21 cm
On y joint deux petits socles en bois. (non reproduits)
80 / 120 €

243
JAPON
Ensemble de deux cache-pots en émaux cloisonnés polychrome à décor de fleurs, sur des socles en bois sculpté. Fin XIXe début XXe siècle.
On y joint quatre panneaux décoratifs en bois noirci à décor incrusté de nacre figurant les quatre saisons. Travail moderne du Vietnam. (non reproduit)
80 / 120 €

244
CHINE
Vase sans fond en bronze, frise en émaux cloisonnés polychrome sur fond bleu à l'épaulement.
Dim.: 27 x 17 cm
50 / 150 €



245
CHINE
Jardinière polylobée en bronze cloisonné à fond blanc décoré en polychromie de papillons sur fond de quadrillage ; frise de ruyis au col. Deuxième moitié du XIXe siècle.
Diam. : 30 cm - (un choc à l'épaulement)
150 / 200 €

246
CHINE
Brûle-parfum en forme de canard en émaux cloisonnés vert.
XXe siècle.
H. : 10,5 cm
100 / 150 €

247
CHINE
Brûle-parfum circulaire de forme tripode en bronze à patine brune décoré d'une assemblée d'enfants s'amusant dans un jardin.
Au revers marque CHENGUA à six caractères.
XIXe siècle.
H. : 14,5 cm
On y joint un canard en bronze ciselé du XXe siècle.
100 / 150 €

248

CHINE ou INDOCHINE

Important brûle-parfum en bronze à patine doré de forme tripode, les pieds et les anses figurant des têtes de chien de fô ; il est décoré sur la panse de légers reliefs de scènes naturalistes avec des animaux dans des paysages ; le couvercle ajouré surmonté d'un chien fô, la patte appuyée sur une boule ; la base circulaire ornée d'un motif Shoû au centre.

Première moitié du XXe siècle.

Dim. : 61 x 42 cm

400 / 600 €

249

CHINE

Intéressant porte-pinceau de forme cylindrique en bronze doré décoré sur la paroi extérieure d'une scène animée de personnages dans les jardins d'un palais avec des lettrés, dignitaires et serviteurs, encadrée de quadrillage.

Au revers marque à quatre caractères gravés dans un double carré.

XIXe siècle.

H. : 15 cm

500 / 700 €

250

CHINE

Vase en argent de forme balustre décoré en léger relief de fleurs dans des cartouches.

Poinçon au revers.

Fin du XIX début XXe siècle.

H. : 21,5 cm

80 / 150 €

251

CHINE

Boîte rectangulaire en argent ornée sur le couvercle d'un cavalier prêt à monter sur son cheval, sur un fond amati avec une inscription à onze caractères ; décor floral et papillons sur les parties latérales.

Début du XXe siècle.

Dim. : 15 x 7,5 x 4,5 cm - (accident au couvercle)

80 / 120 €

252

CHINE

Petit vase soliflore en bronze à pans coupés à patine brune. XIXe siècle.

H. : 15 cm

100 / 150 €

253

CHINE

Petit vase soliflore en bronze orné d'un qilin au col. XIXe siècle.

H. : 13,5 cm

150 / 200 €

248



249



250



251



252



253



254

JAPON

Eisuke MIYAO. Paire de sujets en bronze à deux patines brune et or, figurant des enfants jouant de la musique. Les costumes incrustés de motifs dorés d'oiseaux et de vagues sur l'un et de flocons de neige sur l'autre. Ils reposent sur des socles en bois. Les deux figurines portent une signature en bas du kimono.

Période MEIJI .

H. total : 8,5 cm

800 / 1 000 €



255



255
JAPON

Okimono en ivoire sculpté figurant un paysan portant sur l'épaule un panier garni de légumes, fleurs et raisins ; il pose affectueusement sa main sur la tête d'un enfant tenant une corbeille de raisins dans ses mains.
Marque au revers.
Période MEIJI (1868-1912).
H. : 21 cm

150 / 200 €

256
JAPON

Okimono en ivoire et bois sculpté représentant un vendeur ambulant de vanneries, d'éponges, de bois, de vaisselles et de masques de theaâtre Nô.
Signature à trois caractères sur le socle en bois sur fond rouge.
Premier tiers du XIXe siècle, vers 1930.
H. : 17 cm - (une très légère fente au visage).

200 / 300 €

256



257
JAPON

Boule en ivoire sculpté à décor halieutique de nombreux poissons invertébrés et crustacés.
Fin de l'ère MEIJI vers 1915-20.
Diam. : 5 cm

150 / 200 €



257

258



258



258



258



259



260



261



258
JAPON

Ensemble de trois netsukés représentant des personnages assis, et un okimono représentant un paysan debout sa femme assise sur une sterre de bois en ivoire sculpté.
Période MEIJI (1868-1912)
Dim. : 3,5 à 11 cm
(petits manques)

250 / 350 €

259
JAPON

Okimono en ivoire sculpté représentant quatre personnages du panthéon bouddhique sous un pin parasol. Signature gravée au revers à deux caractères.
Premier quart du XXe siècle vers 1920.
H. : 7 cm
(éclat en partie supérieure)

100 / 200 €

260
JAPON

Netsuké en ivoire sculpté représentant un marchand ambulant tenant un de ses enfants dans une sacoche.
Premier quart du XXe siècle, circa 1910-1920.
H. : 4 cm

50 / 80 €

261
CHINE

Sceau fantaisie sculpté en ivoire de mammouth représentant une chimère reposant sur un socle carré à pans coupés.
Le sceau sculpté de caractères dans le style des inscriptions impériales.
XXe siècle.
Dim. : 6,5 x 5,5 cm

300 / 400 €



262

CHINE

Cinq flacons tabatières à priser de matières différentes : verre à l'imitation du jade, agate rubannée, verre blanc, porcelaine...
XXe siècle.

H. : de 5,5 à 7 cm

200 / 300 €

263

CHINE

Un flacon tabatière à priser et une boîte couverte circulaire en laque rouge cinabre sculpté de fleurs, de feuillages et de volatiles : dragons et phénix.
Fin du XXe siècle.

Diam. : 4 cm (boîte circulaire)

H. : 8 cm (tabatière)

80 / 120 €

264

CHINE

Plaquette en jade vert clair, sculptée de deux chauves-souris près d'un rocher avec champignons lingzhi et vasque fleurie.

Fin XIXe début XXe siècle.

Long. : 8 cm

200 / 300 €

265

JAPON

Inrô à cinq compartiments en bois laqué à fond brun, décoré de fruits et de fleurs en laque dorée.

Période MEIJI (1868-1912).

H. : 5,5 cm - (usure)

150 / 200 €

266

JAPON

Très joli netsuke en ivoire sculpté représentant une souris et son souriceau assis sur un éventail déployé. Signature au revers à deux caractères.

Période MEIJI (1868-1912).

Dim. : 7 x 5 cm

(bout de la queue manquante).

150 / 200 €



266

263



263

264



265



268



269



267

267

CHINE

Petit bol circulaire en pierre dure verte.

Diam. : 10 cm

50 / 80 €

268

JAPON (Satsuma)

Boucle de ceinture circulaire en métal enserrant une plaque en céramique ornée d'un dragon tenant entre ses griffes la perle sacrée.

Période MEIJI (1868-1912).

Diam. : 4,7 cm

50 / 100 €

269

CHINE

Médaille en jade vert brun sculpté d'une chauve-souris.

Epoque moderne.

Diam. : 5 cm

50 / 80 €



273



274



273



270

CHINE

Bouteille couverte de forme coloquinte en jade vert clair, sculptée de rinceaux et de palmettes dans le style archaïque. Bouchon à chaînette.

Deuxième moitié du XXe siècle.

H. : 16 cm

2 000 / 2 500 €

271

CHINE

Branche de corail figurant un bouddha tenant un phylactère sur son socle en bois.

H. (sans socle) : 11 cm

Long. : 13 cm

200 / 300 €

272

Coupe libatoire

en ivoire sculpté de neuf qilin teinté en brun à l'imitation de la corne de rhinocéros.

Travail du XXe siècle.

H. 8 cm

(collée sur un socle en bois sculpté)

180 / 220 €

273

CHINE

Ensemble de deux groupes sculptés en stéatite en haut relief ; l'un principalement de loirs et l'autre de grenouilles et de loirs avec Shoulao.

Travail moderne.

Dim. : 10 x 7 cm et 15 x 8 cm

50 / 80

274

CHINE

Figurine en stéatite représentant un moine allongé.

Fin XIXe siècle

Long. : 6 cm

200 / 300 €

275

CHINE

Paire de plaques en jade sculptées ajourées à décor de rinceaux encadrant des symboles shoù avec leur passementerie en soie.

Dim. : 5 x 4 cm

200 / 300 €

275



276

CHINE

Urne couverte brûle-parfum en jade épinard sculpté, reposant sur trois pieds à tête de chien de fô, motif archaïque représentant des masques de taoti sur le poutour, les anses sculptées de chimères et la prise de couvercle en forme de fleurs de lotus. Présentée sur son socle en bois sculpté.

H. (sans le socle) : 22 cm

4 000 / 6 000 €



277



277
CHINE

Urne couverte en lapis lazuli sculpté d'un guerrier à cheval et de feuillages ajourés ; socle en bois.

H. (avec et sans socle) : 18,5 / 21,5 cm

1 000 / 1 500 €

278



278
CHINE

Vase couvert en quartz rose à décor sculpté et détaché d'oiseaux parmi les pivoines dans leur feuillage ; socle en bois.

H. (avec et sans socle) : 28 / 32 cm
(éclats au socle)

400 / 600 €

279



279
CHINE

Divinité en corail finement sculpté ; socle en bois. Epoque, début du XXe siècle.

H. (avec et sans socles) : 20 / 23 cm

Poids net : 226,1 g

(éclats et petits manques au socle)

1 500 / 2 500 €

280
CHINE

Urne couverte en lapis lazuli sculpté, anses ajourées ; socle en bois.

H. : 16,5 / 20 cm

1 200 / 1 800 €



280

280 BIS
CHINE

Vase couvert en turquoise sculptée à décor d'oiseaux ; socle en bois.

H. : 20 cm - (accident et manque)

On y joint deux oiseaux en malachite sur socle.

H. : 11 cm - (accidentés)

1 200 / 1 800 €



280 BIS



280 BIS





281

CHINE

Urne couverte brûle-parfum en cristal de roche reposant sur trois pieds à têtes de chien de fô. Les anses figurant des têtes d'éléphants annelés. Le couvercle surmonté d'un lion bouddhique ; socle en bois ajouré.

H. (sans le socle) : 15 cm

500 / 700 €

282

CHINE

Deux déesses en cornaline sculptée et ajourée ; socle en bois. Epoque moderne.

H. (avec et sans socle) :
13,5 / 18 cm

300 / 500 €



283



283

CHINE

Coupelle en agate sculptée d'une feuille de nénuphar à décor de canards, grenouille et oiseaux ; socle en bois.

Dim. : 8 x 16 cm
(socle accidenté)

700 / 900 €



284

CHINE

Terre vernissée à décor d'une tête de dragon polychrome.

Style MING, début du XXe siècle.

H. : 24 cm

150 / 200 €



285

CHINE

Terre vernissée à décor d'un cheval polychrome.

Style MING, XXe siècle.

Dim. : 47 x 44 cm

150 / 200 €



286

CHINE

Terre vernissée verte à décor d'un cheval.

Style MING, XXe siècle.

Dim. : 44 x 40 cm

200 / 300 €

287

CHINE

Deux éléments architecturaux en bois sculpté et peint en blanc, initialement peint en rouge.

XIXe siècle.

Dim. : 36 x 88 x 20 cm

300 / 400 €

288

CHINE

Importante figurine en terre à glaçure vernissée représentant une grenouille à fond monochrome vert et manganèse, le dos ajouré faisant office de jardinière.

XVIIIe - XIXe siècle.

Dim. : 16 x 27 cm - (quelques éclats)

600 / 800 €

289

CHINE

Grande paire de phénix en grès de SHIWAN, perchés sur des prunus en fleurs, décorés en polychromie.

Fin du XIXe siècle.

Dim. : 53 cm

(accidents et manque)

300 / 500 €

287



288



289





290

CHINE

Curieux et amusant objet de lettré faisant office de porte-pinceau en forme de montagne en porcelaine traitée en trompe-l'œil en brun ; au revers marque à six caractères ; socle en bois.

XIX - XXe siècle

Dim. (environ) : 9 x 18 cm

1 000 / 1 500 €

291

CHINE

Tableau contenant deux anneaux de porte en pierre dure figurant des mufles de lion.

Dans un très large encadrement. Dans le style archaïque, époque moderne.

Dim. (cadre) : 80 x 80 x 7 cm

200 / 300 €

291



292



293



294

292

INDONÉSIE

Kriss à manche en os finement sculpté et lame en acier de Damas.

XXe siècle.

Long. : 51 cm - (accident au fourreau)

200 / 400 €

293

JAPON

Lame shinshinto en shinogi zukuri avec un o kissaki présentant un nagasa de 45 cm, ubu, non signée. Trempe en notare de style kaga. Monture handashi en shakudo nanako réhaussé d'or. Grands menuki représentant un personnage couché sur une toile d'araignée. Tsuba quadrilobée en cuivre patiné à motif de fleur dans un vase sur le chariot sacré.

Période MEIJI (1868-1912).

Long. : 70,5 cm - (accident au fourreau)

500 / 800 €

294

JAPON

Katana à lame shinogi zukuri présentant un nagasa de 68,8 cm, signée morimitsu. Trempe invisible et lame oxydée. Tsuba en fer en sukashi (oxydé) et le reste des montures d'époque de la rébellion de Satsuma.

Long. : 85 cm - (accident au fourreau).

200 / 300 €



295
CHINE

Paire de petits vases en porcelaine à couverte monochrome sang de bœuf. Au revers marque QIANLONG en Zhuanshu en bleu sous-couverte. XXe siècle.
H : 13,5 cm

80 / 120 €

296
CHINE

Vase bouteille en porcelaine à couverte monochrome sang de bœuf. XXe siècle.
H. : 41 cm

100 / 200 €

297
CHINE

Vase de forme balustre en porcelaine à fond monochrome sang de bœuf. Premier tiers du XXe siècle
H. : 56 cm - (perçé)

200 / 300 €



298
CHINE

Trois personnages assis en tenue traditionnelle, décorés en polychromie. Fin du XXe siècle.
H. : 27 cm

300 / 400 €

299

CHINE

Coupelle en céramique circulaire en grès émaillé de couleur vert céladon. La paroi extérieure à motifs de fleurs de lotus en léger relief.

Fin des YUAN, début des MING.

Diam. : 14 cm

(bordure rôtée, éclat, cheveu)

50 / 80 €

300

CHINE

Assiette en porcelaine de forme circulaire à décor sur l'aile de quatre dragons dorés pentadactyles à la recherche de la perle sacrée, entourés de nuages traités en rouge de fer, encadrant un dragon au centre ; au revers marqué à quatre caractères.

Fin XIX début XXe siècle.

Diam. : 19 cm

(petite égrenure en bordure)

80 / 100 €

301

CHINE

Bol circulaire en porcelaine à fond monochrome jaune, incisé de dragons à la recherche de la perle sacrée. Au revers marque QIANLONG à six caractères en bleu sous-couverte.

XXe siècle

Diam. : 11,5 cm - (éclat en bordure)

150 / 200 €

302

JAPON (Satsuma)

Deux figurines en porcelaine représentant un scribe assis lisant un texte sur un rouleau, et une Bijin en kimono assise tenant un masque de théâtre.

Fin du XIXe siècle.

H. : 19 et 26 cm

(éclat à la base du vêtement de l'homme)

200 / 300 €

303

JAPON (Satsuma)

Vase cylindrique en porcelaine décorée en polychromie et or de moines et d'inscriptions.

Vers 1920.

Marque au revers à six caractères.

H. : 29,5 cm

80 / 120 €



305



305
JAPON

Grand vase de forme balustre en technique double, l'intérieur en porcelaine et l'extérieur cloisonné sur bronze décoré en polychromie de trois grues couronnées avec leurs petits sur fond turquoise ; branches de prunus en fleurs à la base ; anses figurants des chimères dorées ; l'intérieur du col décoré en bleu de cinq grues en vol.

Fin du XIXe siècle.

H. : 55 cm - (deux morceaux recollés au col)

200 / 400 €

306



306
CHINE

Vase en porcelaine émaillée bleu turquoise à décor incisé de dragons à la recherche de la perle sacrée sur fond de nuages.

XIXe siècle

H. : 25 cm - (col coupé)

100 / 150 €

307



307
CHINE

Gourde circulaire en terre à glassure vernissée bleu turquoise et ocre, à panse aplatie, dite "moon flasque", à deux passants ; décoré sur une face d'une pivoine et sur l'autre face d'une fleur de lotus.

Dynastie des MING, XVIe siècle.

Adaptée à la base d'une monture ancienne en bronze doré, probablement au XVIIIe siècle.

H. : 22,5 cm

500 / 600 €

308



308
CHINE

Paire de vases en porcelaine de forme balustre à fond bleu turquoise, décorés en brun et blanc de fleurs, de feuillages et d'oiseaux ; quatre chimères en léger relief à l'épaule, les anses en forme de chien de fô.

Vers 1900.

Haut : 36 cm

(éclat à un col, cheveu en étoile à une base).

200 / 300 €

309



309

JAPON

Quatre plateaux de forme carré en céramique décorée sur couverte de scènes naturalistes avec personnages.
Fin du XIXe siècle.

Dim. : 30 x 30 cm

400 / 600 €

310



310

CHINE (Nankin)

Paire de vases de formes balustres en grès porcelaineux, décorés sur fond céladon brun en bleu sous-couverte de Shoulao dans un paysage.
A la base, à l'épaulement et au col, vaguelettes et frises de ruyis en biscuit brun non-émaillé.

Marque au revers.

Deuxième moitié du XIXe siècle.

H. : 45 cm

600 / 900 €

310



311

JAPON

Vase en porcelaine de forme balustre à col étroit, décoré d'inscriptions dans des réserves sur fond marbré.

H. : 22 cm

40 / 60 €

311





312

CHINE

Important vase en porcelaine de forme balustre à deux anses formées de chimères bleu turquoise. Il est décoré de papillons et de fleurs traités en polychromie sur un fond bleu nuit. Base ajouée en bois sculpté. XXe siècle.

Dim. : 95 x 40 cm

500 / 800 €

313



313

Chine

Paire de vases de formes balustre en porcelaine, décorés en blanc en léger relief de chauves-souris, de fleurs et de fruits sur fond bleu.

Les anses ajourées aménagées de montures en bronze doré et ciselé à motif de fleurs.

Période République.

Dim. : 34 x 20 cm - (manque à une anse)

200 / 400 €



314

CHINE

Important aquarium circulaire en porcelaine, décoré sur la paroi extérieure sur fond bleu turquoise d'objets précieux, de vases, de rouleaux, d'objets bouddhistes et taoïstes traités en polychromie en léger relief. Le col à motifs de quadrillages et de frises de ruyis.

L'intérieur à motif de cinq poissons rouges sur fond d'algues.

Deuxième moitié du XIX^e siècle.

Dim. : 40 x 46 cm

6 000 / 8 000 €



315



316



317



318



315

CHINE

Vase en porcelaine de forme balustre décoré en polychromie d'une scène représentant trois enfants dont l'un d'entre eux sur un buffle dans un paysage. Poème sur l'autre face. Période République.

Dim. : 48 cm

150 / 200 €

316

CHINE

Paire de vases en porcelaine de forme balustre décorés en émaux de la famille rose de scènes animées de personnages (enfants transportant des fleurs, un lettré et deux femmes musiciennes dans un jardin). Poème sur l'autre face. Période République.

H. : 42,5 cm

700 / 900 €

317

CHINE

Grand vase en porcelaine de forme balustre décoré en émaux de la famille rose d'un vase fleuri, de branches de prunus et d'objets précieux. Poème au col et à l'arrière. Anses ajourées. Période République.

Dim. : 56 x 20 cm

(col rodé).

200 / 300 €

318

CHINE

Vase en porcelaine de forme balustre décoré en émaux de la famille verte de scènes de palais et de personnages sur des montures avec leurs serviteurs. Époque moderne.

H. : 45 cm

300 / 400 €

319

CHINE

Important vase de forme Yenyen en porcelaine décoré en émaux de la famille verte d'immortels montants des animaux divers (éléphant, mule, lion bouddhique, daim, cheval, tigre). A la base, à l'épaule et au col, frises de fleurs, de quadrillages et de ruyis.

XIXe siècle

Belle monture européenne en bronze doré ciselée de feuillages à la base et au col.

Dim. : 93 cm

(restaurations anciennes au col)

800 / 1 200 €

320



320

CHINE

Pot à gingembre ovoïde couvert, décoré en émaux de la famille rose d'une scène animée de personnages avec un enfant sur un buffle, deux enfants sur un pont et un hermite dans un arbre. Poème à l'arrière.

Période République.

Dim. : 32 x 22 cm

300 / 400 €

321

CHINE

Petit pot à gingembre couvert à fond jaune, décoré de fleurs de lotus en émaux de la famille rose. Travail moderne.

H. : 16 cm

On y joint un socle en bois fruitier.

80 / 100 €



322



323



322

CHINE

Petit vase de forme balustre en porcelaine décoré en émaux de la famille verte de personnages dans un jardin. Au revers marque KANGXI à quatre caractères.

Fin XIXe siècle.

H. : 22 cm - (fêlure)

100 / 150 €

323

CHINE

Petit vase balustre en porcelaine décoré en bleu sous-couverte de fleurs.

Fin XIXe siècle.

H. : 18 cm

50 / 60 €

324

CHINE

Vase rouleau en porcelaine décoré en émaux de la famille rose de branches fleuries et de fruits encadrés de lotus sur fond violine.

Double cercle au revers.

Fin du XIXe siècle.

H. : 30 cm

300 / 400 €

325

CHINE

Pot à gingembre en porcelaine à fond jaune décoré en émaux de la famille verte de branches fleuries avec oiseaux et rocher percé.

Période République.

Dim. : 30 cm x 21 cm

(base et couvercle percés).

100 / 150 €

325



326

VIETNAM ou CHINE POUR VIETNAM

Ensemble en porcelaine comprenant quatre petites tasses, une tabatière à prisée et deux coupelles circulaires à décors divers en bleu sous-couverte de paysage, fleurs et personnages cerclés de montures en métal argenté.

XIXe siècle.
100 / 150 €

327



327

CHINE

Vase bouteille en porcelaine décoré en émaux de la famille rose de fleurs de fruits et de papillons. Travail de canton de la 2e moitié du XIXe siècle.

H. : 35 cm

Diam. (au col) : 4,5 cm

100 / 120 €

328



330



328

CHINE

Pot couvert en porcelaine décoré en émaux de la famille rose de deux femmes dans un jardin ; prise en chien de fô ; à deux anses latérales ; marque au revers. Travail du XIXe siècle.

H. total : 12 cm

50 / 80 €

329



329

CHINE

Bassin circulaire en porcelaine décoré en émaux de la famille rose d'un pêcheur sur une embarcation dans un paysage fluviale encadré de fleurs et de papillons. Période République.

Diam. : 29,5 cm

100 / 150 €

330

CHINE

Pot couvert en porcelaine décoré en émaux de la famille rose d'un sage et de son serviteur dans des paysages ; prise en chien de fô ; à deux anses latérales ; poème à l'arrière. Période République.

Dim. (environ) : 20 x 20 cm

100 / 150 €

331

CHINE

Verseuse couverte en porcelaine décorée en polychromie d'un érudit assis dans un jardin, vase fleuri sur le couvercle et inscriptions poétiques.

Période République

H. : 10,5 cm

200 / 300 €



334



332 - suite à folle enchère

CHINE

Vase bouteille en porcelaine à long col étroit décoré en rouge de cuivre sur chaque côté de deux phoénix stylisés. Porte au revers une marque Kangxi à six caractères en bleu sous-couverte. XIX^{ème} siècle.

H. : 19 cm

(une petite saute d'émaille en bordure du col)

1 500 / 2 000 €

333

CHINE

Plaque murale rectangulaire en porcelaine décorée d'un paysage montagneux avec rivière, village et pêcheurs sur une barque. Elle porte dans le ciel une inscription poétique et deux sceaux en rouge. Fin du XX^e siècle.

Dim. : 39 x 25 cm

50 / 80 €

334

JAPON (Kutani)

Vase de forme balustré en porcelaine décoré en polychromie de deux faisans encadrés de fleurs. Fin du XIX^e siècle

H. : 26 cm

200 / 300 €



335

CHINE

Porte-pinceaux en porcelaine de forme cylindrique figurant un prunus en fleurs. Marque au revers.

De style QING TONGZHI QIANJIANG

H. : 13 cm - Diam. : 11,5 cm

80 / 100 €

336

CHINE

Objet de lettré en porcelaine blanche figurant un bouddha.

Marque au revers.

Epoque moderne

Dim. : 7 x 16 x 10 cm

80 / 120 €



337

CHINE

Pot à gingembre en porcelaine décoré de fleurs en polychromie sur fond capucin.

XVIIIe siècle.

Adapté au XIXe siècle d'une monture européenne en bronze ciselé et ajouré à la base et au col.

H. total : 30 cm

400 / 500 €

338

CHINE

Paire de vases porcelaine de forme balustre à fond bleu, décorés de branches de prunus en fleurs en réserve de blanc. Début du XXe siècle.

H. : 35 cm

200 / 300 €



339

JAPON (Arita)

Paire de grands plats en porcelaine à bordure polylobée décorés en bleu sous-couverte de branches fleuries et de carpes Koï bondissant hors de l'eau. XIXe siècle.

Diam. (environ) : 50 cm

(un éclat et quelques craquelures d'émail à l'un d'entre eux)

800 / 1 000 €

340

CHINE

Paire de petits vases de forme balustre en porcelaine, décorés dans la palette Imari de fleurs et de papillons.

Fin de la période KANGXI vers 1720.

H. : 12,5 cm - (un éclat à un col)

50 / 80 €

341

CHINE

Potiche couverte en porcelaine décorée en émaux wucaï d'arbustes en fleurs, bananiers, vases fleuris et mobiliers précieux.

Style Transition, exécuté au XXe siècle.

Dim. : 34 cm x 22 cm

100 / 150 €

342

JAPON

Grande coupe en porcelaine de forme polylobée, décorée en bleu sous-couverte d'un paysage lacustre avec sapins ; encadré de fleurs stylisées sur fond d'écailles.

Période MEIJI (1868-1912).

Diam. : 26,5 cm

80 / 100 €

340



341



342





343

CHINE

Vase bouteille en porcelaine, décoré en bleu sous-couverte d'un prunus en fleur entouré d'oiseaux ; marque à six caractères au revers.

XXe siècle.

H. : 28 cm

200 / 300 €

344



344

CHINE

Vase de forme cornet en porcelaine, décoré en bleu sous-couverte de nombreux personnages dans un paysage lacustre avec pagode et maisons.

Période KANGXI (1662-1722)

H. : 26 cm

500 / 800 €

345



345

CHINE

Porte-pinceaux cylindrique en porcelaine, décoré en bleu sous-couverte de trois lettrés dans un jardin.

Fin XIXe début XXe siècle.

H. : 22cm

80 / 120 €

346



346

CHINE

Vase cornet de forme octogonale en porcelaine décoré en bleu sous-couverte de fleur encadré de palmes à la base et au col.

Au revers marque KANGXI à quatre caractères.

XIXe siècle.

H. : 36 cm

500 / 700 €

347

CHINE

Plaque murale rectangulaire en porcelaine décorée en bleu sous-couverte de deux personnages traversant un pont dans un paysage lacustre montagneux avec habitations en arrière plan. Encadrement en bois d'origine.

XIXe siècle.

Dim. (à vue) : 15 x 21,5 cm

1 000 / 1 500 €

347





348



351



352



349



350



353

354

348
CHINE

Bol en porcelaine de forme circulaire, décoré en bleu et rouge de cuivre de feuilles et de grappes de raisins ; au revers marque à six caractères dans un double cercle.
XXe siècle.
Diam : 10,5 cm - (une égrenure)

200 / 250 €

349
CHINE

Vase en porcelaine de forme balustre, décoré en bleu sous-couverte d'un paysage montagneux près d'un lac avec embarcation et pagodes.
Fin du XIXe siècle.
H. : 44,5 cm - (une petite égrenure en bordure du col)

150 / 200 €

350
CHINE

Vase en porcelaine à pans coupés, décoré en bleu sous-couverte d'un paysage lacustre en montagne avec un poème à l'arrière ; anses formées de chien de fô.
XXe siècle.
H. : 32 cm

100 / 150 €

351
CHINE

Plat circulaire en porcelaine, décoré d'une scène représentant deux pêcheurs sous un saule pleureur dans un paysage fluvial.
XIXe siècle.
Diam. : 29 cm

100 / 150 €

352
JAPON

Jardinière ovale reposant sur quatre pieds en porcelaine, décorée en bleu sous-couverte de chrysanthème, de fleurs de prunus et de motifs Karakusa.
Période MEIJI (1868-1912).
Long. : 35 cm

400 / 500 €

353
CHINE

Coupe en porcelaine de forme polylobée décorée en bleu sous-couverte d'un paysage lacustre avec pont et voiliers dans un large médaillon central.
Premier tiers du XIXe siècle.
Diam. : 21 cm

100 / 150 €

354
CHINE

Petit pot à gingembre en porcelaine, décoré en bleu sous-couverte d'un rocher percé, d'oiseaux et de branches fleuries.
XIXe siècle.
H. : 13,5 cm - (un léger cheveu au couvercle)

80 / 100 €

355



356



357



358



355

CHINE

Plat circulaire en porcelaine, décoré en bleu sous-couverte d'un bouquet de fleurs et de nénuphars noués par un ruban dans un large médaillon central encadré de fleurs de nénuphars.

XIXe siècle.

Diam. : 29 cm

150 / 200 €

356

CHINE

Grand plat circulaire en porcelaine, décoré en bleu sous-couverte de pivoines, rochers percés et prunus en fleurs encadré de quadrillages et de fleurs de lotus.

Période QIANLONG (1736-1795)

Diam. : 39 cm

600 / 800 €

357

CHINE

Coupe circulaire en porcelaine ajourée sur la bordure, décorée en bleu blanc sous-couverte de vase fleuries et d'objets précieux.

Période QIANLONG (1736-1795).

Diam. : 24 cm

300 / 400 €

358

CHINE

Plat rond à bordure contournée en porcelaine à décor dit "karak", en bleu sous-couverte, d'un grillon sur un rocher encadré de fleurs dans un cartouche central, entouré sur l'aile de fleurs, de fruits et d'objets précieux dans des compartiments.

Période WANLI (1573-1619).

Diam. : 28,5 cm

500 / 700 €

359

CHINE

Ensemble de deux soieries de forme circulaire, l'une ornée de fleurs de lotus sur fond rouge ; et l'autre d'une scène animée de deux personnages sur fond bordeaux dans un entourage de fleurs sur fond beige.

Fin XIXe siècle.

Diam. (cadre) : 28,5 cm

150 / 200 €



359

360

CHINE (Canton)

Ensemble de cinq dessins en couleurs à la gouache sur papier de riz représentant des dignitaires.

Fin du XIXe début du XXe siècle

Dim. (a vue) : 21,5 x 16 cm

200 / 300 €

361

CHINE (Canton)

Ensemble de trois dessins en couleurs à la gouache sur papier de riz figurant des scènes de jugement et d'exécution.

Fin du XIXe début du XXe siècle

Dim. (a vue) : 17 x 24 cm

200 / 300 €



359

362

CHINE (Canton)

Ensemble de six dessins la gouache sur papier de riz figurant des scènes de supplices.

Fin du XIXe début du XXe siècle

Dim. (chaque) : 8 x 11,5 cm

200 / 300 €

363

CHINE (Canton)

Ensemble de neuf dessins en couleurs à la gouache sur papier de riz figurant des embarcations diverses.

Fin du XIXe début du XXe siècle

Dim. (a vue environ) : 8 x 13 cm

200 / 300 €

364

CHINE (Canton)

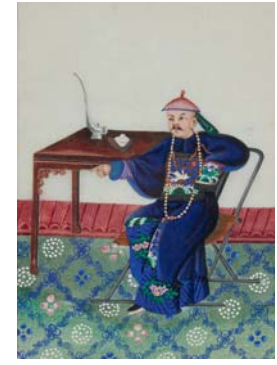
Ensemble de quatre dessins en couleurs à la gouache sur papier de riz figurant des femmes à l'ouvrage ; dans un entourage de soie bleue.

Fin du XIXe début du XXe siècle

Dim. (a vue) : 19,5 x 13,5 cm

200 / 300 €

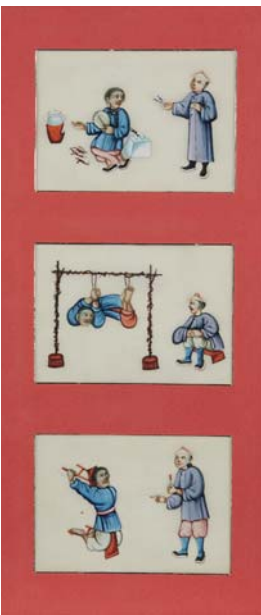
360



361

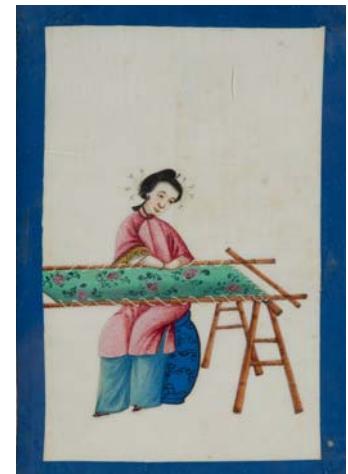
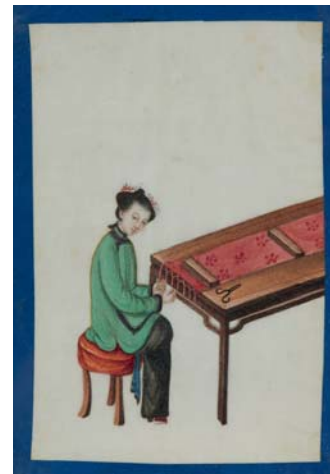


362



363

364





365

CHINE

Triptyque en bois sculpté accueillant des panneaux de tissus aquarellés et rehaussés de gouache, figurant à l'extérieur des enfants jouant au ballon, et à l'intérieur une divinité entourée de nuages et d'hirondelles dans le panneau central, et décor floral dans les panneaux latéraux.

Inscription en haut à gauche du panneau central.

Le panneau au revers figurant un oiseau perché sur une branche de prunus, inscription dans le coin supérieur droit.

Dim. : 28 x 17 cm

(vitre accidentée au panneau au revers, restaurations et accidents)

50 / 80 €



366

CHINE (Canton)

Bel éventail, les lames en ivoire sculpté et ajourés de scènes animées de personnages près de pagodes, les gouaches traitées en polychromie sur chaque face à sujets de scènes de Cour et visages en ivoire peints.

Dans sa boîte d'origine en bois laqué noire d'origine décoré à l'or de scènes animées de personnages avec une gouache peinte sur soi à l'intérieur du couvercle. Deuxième moitié du XIXe siècle.

Long. de l'éventail : 28 cm

Long. de la boîte : 34 cm

(quelques éclats au laque de la boîte)

200 / 300 €





367

CHINE

Belle robe d'été pour la cour en gaze bleue entièrement brodée de fils beiges, turquoise, pourpres et dorés, à décor de dragons à cinq griffes dans des nuages à la recherche de la perle sacrée ; la partie inférieure décorée d'une large bande de lishui surmontée de flots tumultueux d'où s'élèvent un rocher ; l'encolure et l'extrémité des manches sont brodés de petits dragons et rehaussés de passementerie dorée ; manches et ceintures en soie bleu nuit.

Début XXe siècle.

(quelques usures et fils décousus)

500 / 800 €

VENTE DE PRESTIGE

TABLEAUX ANCIENS ET MODERNES

VENDREDI 8 JUIN 2018

Drouot-Richelieu - Salle 1



Albert MARQUET (1875-1947)
Huile sur toile - Dim. : 48 x 59 cm

POUR INCLURE VOS LOTS
DANS CETTE VENTE,
N'HESITEZ PAS À
NOUS CONTACTER :

01 47 64 17 80
contact@delon-hoebanx.com

VENTE DE PRESTIGE
ARTS D'ASIE

JEUDI 14 JUIN 2018

Drouot-Richelieu - Salle 15

LES ARTS D'ASIE SERONT À
L'HONNEUR À L'OCCASION DE LA
SEMAINE ASIATIQUE À DROUOT

POUR INCLURE VOS LOTS
DANS CETTE VENTE,
N'HESITEZ PAS À
NOUS CONTACTER :
01 47 64 17 80
contact@delon-hoebanx.com



DELON-HOEBANX

ORDRE D'ACHAT / ABSENTEE BID FORM

DESSINS, TABLEAUX, MOBILIER & OBJETS D'ART, ARTS D'ASIE

Mercredi 4 avril 2018 à 13h30 - Hôtel des ventes de Drouot Paris 9^e- Salle 5

À renvoyer avant le mardi 3 avril à 18h par mail à contact@delon-hoebanx.com, fax au (+33) 9 70 62 79 28



ORDRE D'ACHAT/ ABSENTEE BID TÉLÉPHONE

NOM / NAME : _____

PRÉNOM / FIRST NAME : _____

ADRESSE / ADDRESS : _____

CODE POSTAL / ZIP CODE : _____ VILLE / CITY : _____

TÉLÉPHONE 1 : _____ TÉLÉPHONE 2 : _____

MAIL : _____ @ _____

Je déclare avoir pris connaissance des conditions de vente décrites dans le catalogue, je les accepte et vous prie d'acquiescer pour mon compte personnel aux limites indiquées en euros, les lots que j'ai désigné ci-dessous.
I have read conditions of sale printed in this catalogue and agree to abide by them. I grant your permission to purchase on my behalf the following items within the limits in euros.

N°	DESCRIPTION DU LOT / LOT DESCRIPTION	LIMITE EN € / MAX. € PRICE

ATTENTION :

- Les limites ne comprennent pas les frais légaux.
- La demande d'une ligne téléphonique implique que l'enchérisseur est preneur à l'estimation basse en cas de mauvaise liaison téléphonique.
- Les ordres d'achat ne seront pris en compte qu'accompagnés d'une copie de votre pièce d'identité et d'un RIB.
- Merci de bien vouloir prendre en compte les conditions de magasinage si vous enchérissez pour un lot encombrant.

PLEASE NOTE :

- These limits do not include fees and taxes.
- The telephone bidder agrees to bid up to the low estimate in case of poor reception
- No bids will be accepted without a copy of your ID and of your IBAN and BIC.
- Could you please refer to the conditions of storage if you bid on a cumbersome lot.

DATE & SIGNATURE OBLIGATOIRE

REQUIRED DATED SIGNATURE

CONDITIONS GÉNÉRALES DE VENTE

Le droit français régit les conditions générales de la vente et tout ce qui s'y rapporte. Les acheteurs ou les mandataires de ceux-ci acceptent que toute action judiciaire relève de la compétence exclusive des tribunaux français (Paris). Les diverses dispositions des conditions générales de vente sont indépendantes les unes des autres. La nullité de l'une de ces dispositions n'affecte pas l'applicabilité des autres. Le fait de participer à la présente vente aux enchères publiques implique que tous les acheteurs ou leurs mandataires, acceptent et adhèrent à toutes les conditions ci-après énoncées.

La vente est faite au comptant et conduite en euros.

GARANTIES ET INDICATIONS

La société Delon-Hoebanx et les Experts ont établis les indications figurant au catalogue, sous réserve des rectifications, notifications et déclarations annoncées au moment de la présentation du lot et portées au procès-verbal de la vente.

Les dimensions, couleurs des reproductions et informations sur l'état de l'objet sont fournies à titre indicatif.

Toutes les indications relatives à un incident, un accident, une restauration ou une mesure conservatoire affectant un lot sont communiquées afin de faciliter son inspection par l'acheteur potentiel et restent soumises à l'entière appréciation de ce dernier. Tous les lots sont vendus dans l'état où ils se trouvent au moment précis de leur adjudication avec leur possible défauts et imperfections. Aucune réclamation ne sera admise une fois l'adjudication prononcée, une exposition préalable ayant permis aux acquéreurs l'examen des œuvres présentées.

Concernant l'horlogerie : l'état de fonctionnement n'est pas garanti. Il est possible que certains lots comprennent des pièces non originales suite à des réparations ou révisions de la montre ou de l'horloge.

En cas de « double enchères », c'est à dire s'il est établi que deux ou plusieurs enchérisseurs ont simultanément porté une enchère équivalente, soit à haute voix, soit par signe et réclamation en même temps le lot après le prononcé du mot adjudgé, le dit lot sera remis aux enchères et tout le public présent sera admis à enchérir de nouveau.

ORDRE D'ACHAT TELEPHONIQUE

La société Delon-Hoebanx prend en compte et exécute gracieusement les enchères téléphoniques pour les lots aux estimations basses supérieures à 300 euros.

A ce titre, nous n'assumerons aucune responsabilité si la liaison téléphonique est interrompue, n'est pas établie ou tardive. Bien que Delon-Hoebanx soit prêt à enregistrer les demandes d'ordres téléphoniques au plus tard jusqu'à la fin des horaires d'expositions, elle n'assumera aucune responsabilité en cas d'inexécution au titre d'erreurs ou d'omissions en relation avec les ordres téléphoniques.

Toutes demandes d'enchères par voie téléphonique impliquent que le demandeur est preneur à l'estimation basse en cas de mauvaise liaison, absence ou autre incident.

HONORAIRES À LA CHARGE DE L'ACHETEUR

En sus du prix d'adjudication ou du prix au marteau, une commission d'adjudication sera à la charge de l'adjudicataire.

Elle sera de **22,90%** HT soit **27,5%** TTC

Donc le prix à payer sera le prix marteau additionné aux frais de vente (27,50% TTC).

ex : Pour une adjudication de 1000 euros, l'acheteur devrait payer 1275 euros TTC.

LA SORTIE DU TERRITOIRE FRANÇAIS

La sortie d'un lot de France peut être sujette à une autorisation administrative.

L'obtention du document concerné ne relève que de la responsabilité du bénéficiaire de l'adjudication du lot concerné par cette disposition.

Le retard ou le refus de délivrance par l'administration des documents de sortie du territoire, ne justifiera ni l'annulation de la vente, ni un retard de règlement, ni une résolution.

Si notre Société est sollicitée par l'acheteur ou son représentant, pour faire ces demandes de sortie du territoire, l'ensemble des frais engagés sera à la charge totale du demandeur. Cette opération ne sera qu'un service rendu par Delon-Hoebanx.

EXPORTATION APRES LA VENTE

La TVA collectée au titre des frais de vente ou celle collectée au titre d'une importation temporaire du lot, peut être remboursée à l'adjudicataire dans les délais légaux sur présentation des documents qui justifient l'exportation du lot acheté.

PREEMPTION DE L'ETAT FRANÇAIS

L'Etat français dispose, dans certains cas définis par la loi, d'un droit de préemption des œuvres vendues aux enchères publiques.

Dans ce cas, l'Etat français se substitue au dernier enchérisseur sous réserve que la déclaration de préemption formulée par le représentant de l'état dans la salle de vente, soit confirmée dans un délai de quinze jours à compter de la vente.

Delon-Hoebanx ne pourra être tenu responsable des décisions de préemptions de l'Etat Français.

RESPONSABILITE DES ENCHERISSEURS

En portant une enchère sur un lot par une des différentes modalités de transmission proposées par Delon-Hoebanx, les enchérisseurs assument la responsabilité personnelle de régler le prix d'adjudication de ce lot, augmenté de la commission d'adjudication et de tous droits ou taxes exigibles. Les enchérisseurs sont réputés agir en leur nom et pour leur propre compte, sauf convention contraire préalable à la vente et passée par écrit avec Delon-Hoebanx.

En cas de contestation de la part d'un tiers, Delon-Hoebanx pourra tenir l'enchérisseur pour seul responsable de l'enchère en cause et de son règlement.

DEFAUT DE PAIEMENT

Conformément à l'article 14 de la loi n°2000 - 6421 du 10 juillet 2000, à défaut de paiement par l'adjudicataire, après mise en demeure restée infructueuse, le bien est remis en vente à la demande du vendeur sur folle enchère de l'adjudicataire défaillant ; si le vendeur ne formule pas cette demande dans un délai d'un mois à compter de l'adjudication, la vente est résolue de plein droit, sans préjudice de dommages et intérêts dus par l'adjudicataire défaillant.

Dans ce cas, Delon-Hoebanx se réserve le droit de demander à l'acheteur défaillant :

- des intérêts au taux légal,
- le remboursement des coûts supplémentaires engagés par sa défaillance, avec un minimum de 250 €,
- le paiement du prix d'adjudication ou :
- la différence entre ce prix et le prix d'adjudication en cas de revente s'il est inférieur, ainsi que les coûts générés pour les nouvelles enchères.
- la différence entre ce prix et le prix d'adjudication sur folle enchère s'il est inférieur, ainsi que les coûts générés pour les nouvelles enchères.

Delon-Hoebanx se réserve également le droit de procéder à toute compensation avec les sommes dues par l'adjudicataire défaillant.

L'opérateur de vente volontaire est adhérent au Registre central de prévention des impayés des Commissaires priseurs auprès duquel les incidents de paiement sont susceptibles d'inscription.

Les droits d'accès, de rectification et d'opposition pour motif légitime sont à exercer par le débiteur concerné auprès du Symev 15 rue Freycinet 75016 Paris.

PROPRIETE INTELLECTUELLE

La vente d'un lot n'emporte pas cession des droits de reproduction ou de représentation dont il constitue le cas échéant le support matériel.

PAIEMENT DU PRIX GLOBAL

Delon-Hoebanx précise et rappelle que la vente aux enchères publiques est faite au comptant et que l'adjudicataire devra immédiatement s'acquitter du règlement total de son achat et cela indépendamment de son souhait qui serait de sortir son lot du territoire français.

Le règlement pourra être effectué comme suit :

- **en ligne sur notre site www.delon-hoebanx.com**

- en espèces dans la limite de 1 000 € pour les résidents français et 15 000 € pour les étrangers
- par chèque bancaire ou postal avec présentation obligatoire de deux pièces d'identité en cours de validité,
- par carte bancaire Visa ou Master Card,
- par virement bancaire en euros aux coordonnées comme suit :

DOMICILIATION : BNP PARIBAS PARIS CENTRE AFF
CODE BANQUE : 30004 - CODE AGENCE : 03120
NUMÉRO DE COMPTE : 00010630680 - CLÉ RIB : 16
IBAN : FR76 3000 4031 2000 0106 3068 016
BIC : BNPAFRPPXX

DELIVRANCE DES ACHATS, MAGASINAGE ET TRANSPORT

Delon-Hoebanx ne remettra ses achats à l'adjudicataire qu'après encaissement de l'intégralité du prix global.

L'acheteur peut faire assurer ses lots dès leurs adjudications puisque dès ce moment, les risques de perte, vol, dégradations ou autres sont sous son entière responsabilité.

Delon-Hoebanx décline toute responsabilité quant aux dommages eux-mêmes ou à la défaillance de l'adjudicataire de couvrir ses risques contre ces dommages.

La manutention et le magasinage n'engagent pas la responsabilité de Delon-Hoebanx.

Les adjudicataires doivent retirer leurs achats le plus rapidement possible, les lots peuvent être enlevés gratuitement en salle jusqu'à 19h le soir de la vente et entre 8h et 10h le lendemain.

Passé ce délai, vous pouvez :

- Faire livrer vos biens partout dans le monde, grâce à Transport Drouot-Géodis
- Récupérer vos lots au service du MAGASINAGE DE DROUOT, au tarif suivant :

- Frais de dossier par lot TTC : 5€
- Frais de stockage et d'assurance par lot TTC :
1€ /jour, les 4 premiers jours ouvrés

1€ / 5€ / 10€ / 20€ / jour, à partir du 5e jour ouvré, selon la nature du lot (merci de consulter le site internet www.drouot.com rubrique drouot pratique afin de connaître les détails) les frais de dossier sont plafonnés à 50€ TTC par retrait.

Une réduction de 50% des frais de stockage est accordée pour les clients étrangers et les marchands de province, sur justificatif.

Les frais de magasinage sont offerts pour les lots pris en charge par Transport Drouot-Géodis ! Devis accepté dans les 10 jours suivants la vente

Attention :Aucun lot ne sera remis avant acquittement total des sommes dues et présentation du bordereau acquitté et/ou de l'étiquette de vente.

Tout objet/lot qui n'est pas retiré au service Magasinage dans un délai d'un an à compter de son entrée au magasinage sera réputé abandonné et sa propriété transférée à Drouot à titre de garantie pour couvrir les frais de magasinage.

DROUOT MAGASINAGE

6 bis, rue Rossini 75009 Paris - France
Tél. +33 (0)1 48 00 20 18
magasinage@drouot.com

Ouverture du lundi au samedi de 9h à 10h et du lundi au vendredi de 13h à 18h.Consulter les horaires d'ouverture et fermeture exceptionnelle Accès contrôlé une pièce d'identité doit être laissée en dépôt au poste de sécurité.

Delon-Hoebanx n'est pas responsable de la charge des transports après la vente. Si elle accepte de s'occuper du transport à titre exceptionnel, sa responsabilité ne pourra être mise en cause en cas de perte, de vol ou d'accidents qui reste à la charge de l'acheteur.

Pour un retour étude (sous réserve d'acceptation) une demande écrite ou par mail est obligatoire et entraîne un engagement de retrait dans les deux semaines après la vente, passé ce délais les lots seront envoyés au garde-meuble.

DELON-HOEBANX

MAISON DE VENTES AUX ENCHÈRES