

DELON-HOEBANX

MAISON DE VENTES AUX ENCHÈRES



JEUDI 14 JUIN 2018
Hôtel des ventes de Drouot
9, rue Drouot Paris 9^e
salle 15

CONTACTS ÉTUDE



Guillaume DELON
Président
Commissaire-Priseur habilité
06 61 65 04 34
delon@delon-hoebanx.com



Xavier HOEBANX
Directeur Associé
06 22 34 41 05
hoebanx@delon-hoebanx.com



Marie de VILLEFRANCHE
Clerc Associée
06 87 34 05 61
villefranche@delon-hoebanx.com

198, boulevard Pereire 75017 Paris
Tél. : 01 47 64 17 80 - Fax : 09 70 62 79 28
www.delon-hoebanx.com
Déclaration n°074-2015

EXPERT

ARTS D'ASIE :
Vincent L'HERROU
06 07 11 42 84

PHOTOGRAPHE

Jon MILLS
06 14 76 01 41 - contact@jon-mills.com



DELON-HOEBANX

MAISON DE VENTES AUX ENCHÈRES

ARTS D'ASIE

Jeudi 14 juin 2018 à 13h30

Hôtel des ventes de Drouot - salle 15
9, rue Drouot 75009 Paris

EXPOSITIONS PUBLIQUES

Mercredi 13 juin 2018 de 11h à 18h

Jeudi 14 juin 2018 de 11h à 12h

CONTACT POUR LA VENTE

01 47 64 17 80

contact@delon-hoebanx.com

TÉLÉPHONE PENDANT

L'EXPOSITION ET LA VENTE

+33(0)1 48 00 20 15



Catalogue visible sur : delon-hoebanx.com
drouot.com et auction.fr

Vous pouvez enchérir en live sur drouotlive.com
et invaluable.com

AUCTIONFR
VENTES AUX ENCHÈRES D'OBJETS D'ART

invaluable

**IMPORTANT : VEUILLEZ CONSULTER
LES CONDITIONS DE VENTE À LA FIN DU CATALOGUE**



1

1
CHINE

Dessin à l'encre sur papier représentant des chevaux.

Signé en haut à droite.

Dim. : 93 x 47 cm

200 / 300 €



2

2
CHINE

Rouleau peinture sur papier figurant des fleurs et pivoines avec inscriptions à l'encre et deux sceaux en rouge.

Fin du XXe siècle.

Dim. : 65 x 44 cm

150 / 200 €



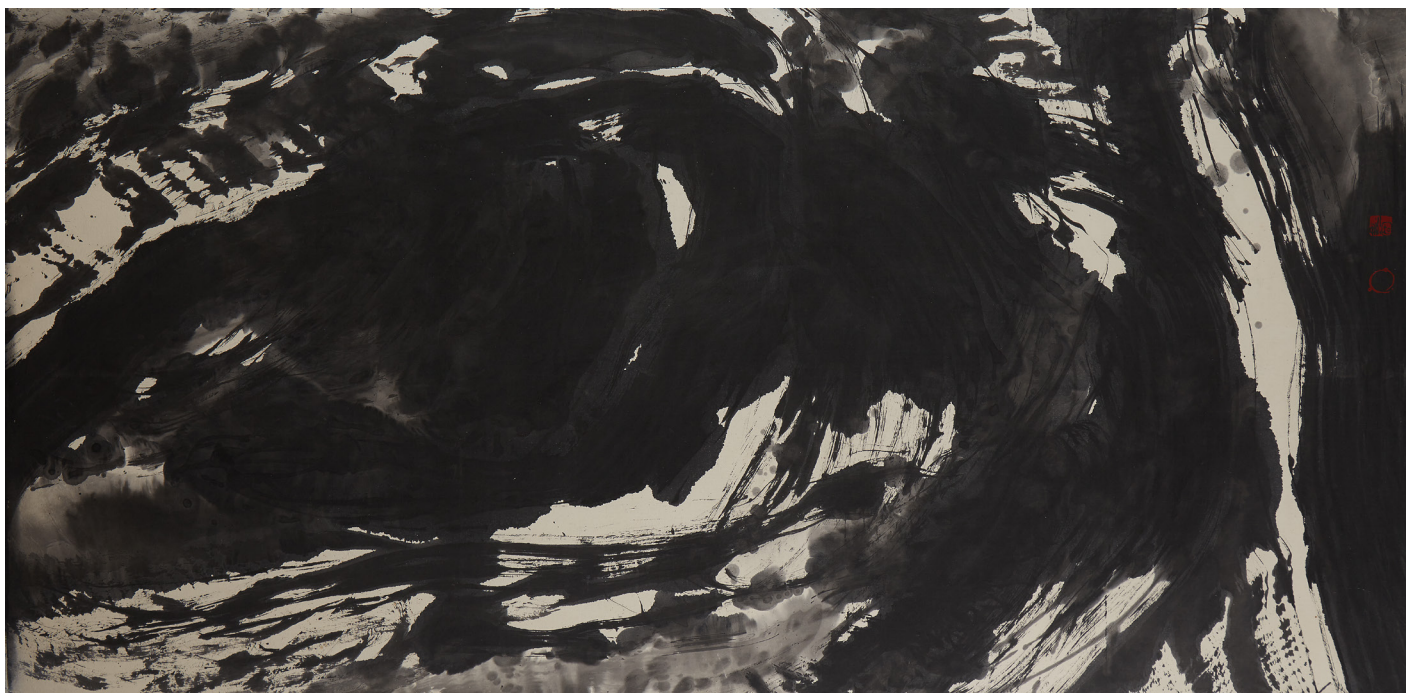
3

3
CHINE

Deux estampes à sujets naturalistes. Signées.

Dim. (environ) : 20 x 30 cm

50 / 100 €



4

Shi RUGUO (1944)

Encre de chine sur papier de riz marouflé sur toile.
2005.

Dim. : 182 x 97 cm

1 000 / 1 500 €

Shi Ruguo est né en 1944 à Nanjing (province de Jiangsu) et vit à Pékin depuis 1957. Membre de l'Association des Artistes Chinois, il est diplômé de l'École des Beaux Arts de Pékin. Ses œuvres ont été régulièrement exposées dans son pays, il a notamment été invité en 1977 à réaliser une œuvre exceptionnelle aux dimensions impressionnantes pour l'Hôtel National de Diao Yutai à Pékin.

5

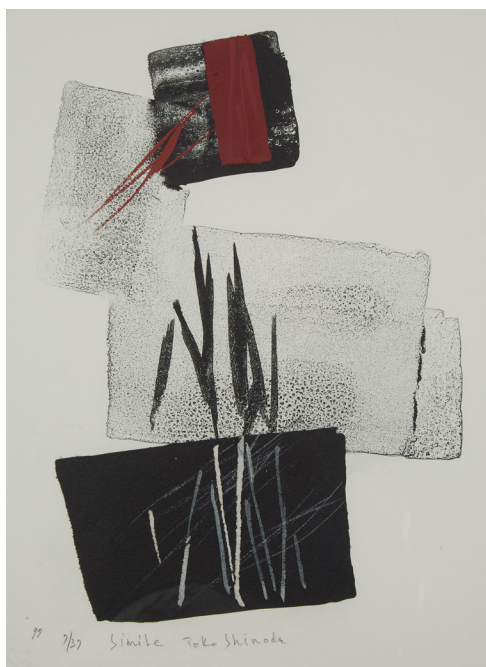
Toko SHINODA (1913-?)

"Limite" et "Statement"

Deux lithographies signées et datées 99.

Dim. : 34 x 25 cm

300 / 500 €



5

99 7/99 Limite Toko Shinoda



99 7/99 Statement Toko Shinoda

7



7

7

CHINE

Panneau en tissu brodé d'objets de
lettrés ou d'objets précieux.
Vers 1880-1900.

Dim. : 59 x 23 cm

100 / 200 €

8

CHINE

Textile en soie présenté sous verre.

Dim : 29 x 34 cm

50 / 80 €



6

6

CHINE

Lé de tapis encadré figurant un vase de fleurs.

Inscription dans le coin supérieur droit.

Inscriptions au revers du panneau.

XXe siècle.

Dim. : 48,5 x 31 cm

(traces d'humidité)

100/ 150 €

8



8



9

9

CHINE

Broderie sur soie à décor de fleurs dans un encadrement de rinceaux feuillagés sur fond noir. Premier tiers du XXe siècle.

Dim. : 45 x 38 cm

50 / 60 €



10

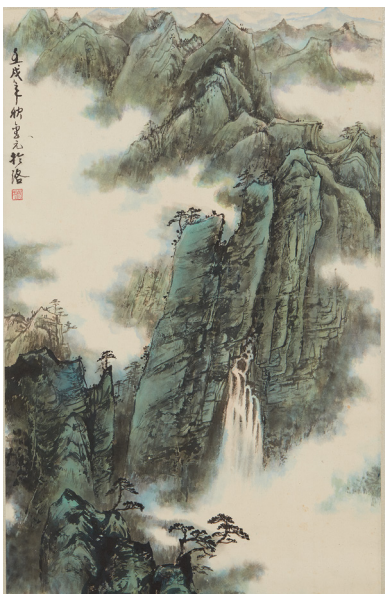
10

CHINE

Soierie rectangulaire à décor de fleurs, objets précieux et chauves souris sur fond rose pâle. XXe siècle.

Dim. : 38 x 31 cm

30 / 50 €



11

11

CHINE

Trois rouleaux sur papier à l'encre. Signatures et marques.

Dim. : 66 x 41 cm

Dim. : 42 x 23 cm

Dim. : 64 x 44 cm

50 / 80 €



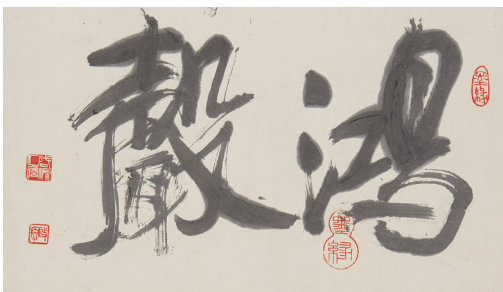
12

12

CHINE

Estampes à sujets naturalistes. XIXe / XXe siècle.

30 / 50 €





13



14

13

CHINE

Peinture sur soie représentant une assemblée de soldats avec un dignitaire assis sur un trône dans un jardin près d'un fleuve.

Marque à quatre caractères avec sceau en forme calebasse.

XXe siècle.

Dim. : 67 x 37 cm

200 / 300 €

14

CHINE

Aquarelle rehaussée de gouache sur tissu figurant des personnages sous un pin-parasol, dans un paysage rocheux, devant une barrière.

Inscriptions dans le coin supérieur droit.

Dim. : 59 x 15 cm

50 / 80 €



15



15

CHINE

Paire d'aquarelles décorées de personnages.

Dim. : 28 x 66 cm

(importants accidents, déchirures)

80 / 100 €



16

16

JAPON

MIMORI MIKIO (1830-1910)

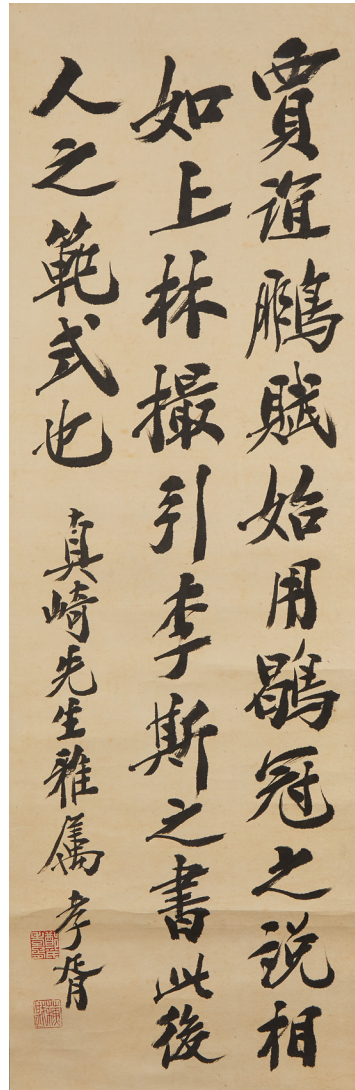
Tortues Kame

Rouleau vertical (Kakemono), encre et lavis sur soie.

Fin du XIXe siècle.

Dim. : 159 x 59 cm

400 / 600 €



17

17

CHINE

Peinture calligraphique sur papier à l'encre représentant des sentences parallèles ; deux sceaux en rouge en bas à gauche.

XXe siècle.

Dim. : 101 x 32,5 cm

150 / 200 €



18

18

CHINE

Peinture sur soie décorée d'un paysage avec rochers, montagnes, pagodes et lac. Inscription poétique en haut à droite avec deux sceaux.

Premier quart du XXe siècle.

Dim. (à vue) : 84 x 36 cm

300 / 400 €



19

19
CHINE

Peinture sur soie représentant un paysage lacustre avec montagnes et deux personnages sur deux ponts. Inscriptions poétiques en haut à gauche avec deux sceaux.

Epoque moderne.

Dim. : 108 x 34 cm

(une légère fente et percée en haut à droite)

200 / 300 €



20

20
CHINE

Deux peintures sur papier marouflé sur tissus figurant des scènes de vie animées.

XIXe siècle.

Dim. : 125 x 32 cm

(accidents et manques)

200 / 300 €



21

CHINE

Peinture sur soie représentant un paysage fluvial près de montagnes ; dans la plaine un village et des embarcations. Inscription et signature en haut à droite.

Quatre lés.

XIXe siècle.

Dim. : 67 x 88 cm

800 / 1 500 €



22

22

CHINE

Ensemble de trois aquarelles rehaussées de gouache sur tissu figurant des oiseaux et des branchages fleuris ; des mésanges reposant sur une pousse de bambou pour l'une. Inscriptions avec sceaux.

Dim. : 36,5 x 26,5 cm (chaque)

On y joint une aquarelle rehaussée de gouache sur tissu figurant un tigre en chasse. Inscriptions à gauche. (non reproduite)

Dim. : 52 x 32 cm
(traces d'humidité)

100 / 150 €



23

23

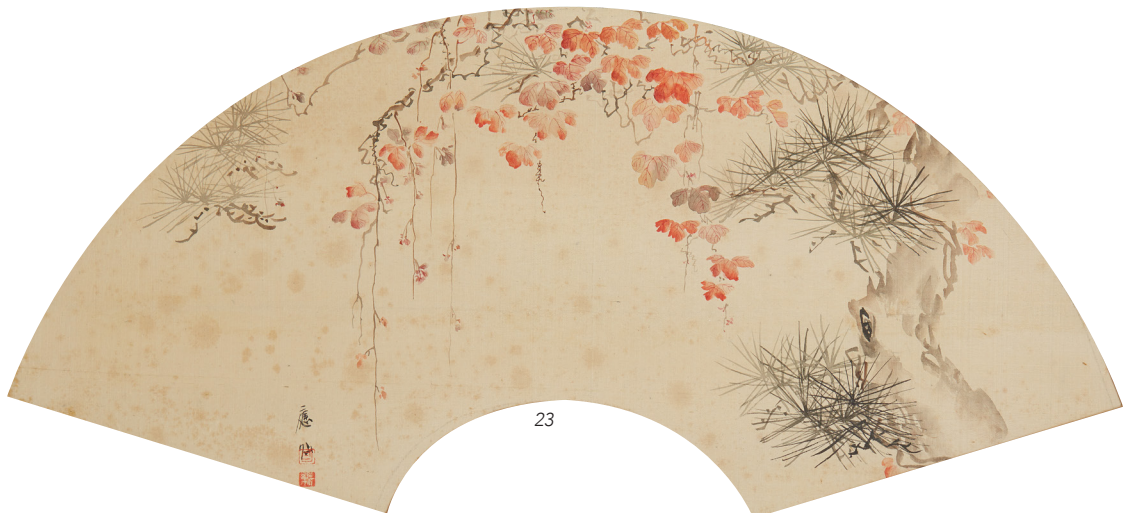
JAPON

Deux projets d'éventails sur tissu à sujet naturaliste.

Signés.

Dim. (à vue) : 60 x 33 cm

80 / 100 €



23



24

24

CHINE

Encre et gouache sur soie représentant des hirondelles ; inscriptions en haut à gauche.

H. : 80 cm

150 / 200 €

25

CHINE

Peinture sur soie figurant un phénix et une grue couronnée, deux canards et des hirondelles en vol sur fond de paysage. Inscription à gauche.

XIXe siècle.

Dim. : 170 x 62 cm

300 / 400 €



25





26

26

CHINE

Belle suite de quatorze dessins, encre et couleurs sur papier décorés de volatiles divers (coq, canards, échassiers...); portent des inscriptions nomant les espèces. Fin XVIIIe siècle.

Dim. (environ) : 22 x 22,5 cm

800 / 1 500 €

27

CHINE

Peinture sur soie représentant un rapace de fauconnerie (Faucon Gerfault).

Dans le style des peintures de la Cour des MING quelquefois exportées en Iran.

Dim. : 130 x 65 cm

8 000 / 12 000 €

A rapprocher d'un modèle d'époque MING se trouvant au palais Topkapi Museum d'Istanbul.



27



28

28

CHINE

Ecole de canton, huile sur toile représentant un paysage fluvial avec montagnes et maison au second plan ; deux personnages dont un pêcheur sur le bord d'une route au premier plan. Deuxième moitié du XIXe siècle.

Dim. : 45 x 58 cm
(quelques craquelures)

300 / 400 €



29



29

29

CHINE (CANTON)

Ensemble de deux gouachse sur papier de riz, représentant un homme asiatique pour l'un, deux femmes asiatiques se tenant la main pour l'autre.

Vers 1880-1900.

Cadres en bois noirci et incrustés de nacre.

Dim. (à vue) : 27 x 13 cm

150 / 200 €

30

École probable de CANTON

Petit panneau ovale peint à l'huile d'une scène de nuit représentant une ville animée avec personnages et étendards près d'un débarcadère en arrière-plan ; des personnages dans une barque regardent la scène au premier plan.

Cadre en bois sculpté.

Dim. (à vue) : 8,5 x 13 cm

100 / 150 €



30



31

31

CHINE (CANTON)

Ensemble de deux gouaches sur papier de riz, représentant pour l'une, une femme sur son métier à tisser (?), pour l'autre, une femme assise jouant du luth.

Vers 1880-1900.

Dim. (à vue) : 24 x 17,5 cm

80 / 120 €



32

32

CHINE (CANTON)

Recueil en soie contenant six dessins en couleur à la gouache sur papier de riz figurant des femmes à l'ouvrage; dans un entourage de soie bleue.

Fin XIXe début XXe siècle.

Dim. (à vue) : 24,5 x 17 cm

200 / 300 €

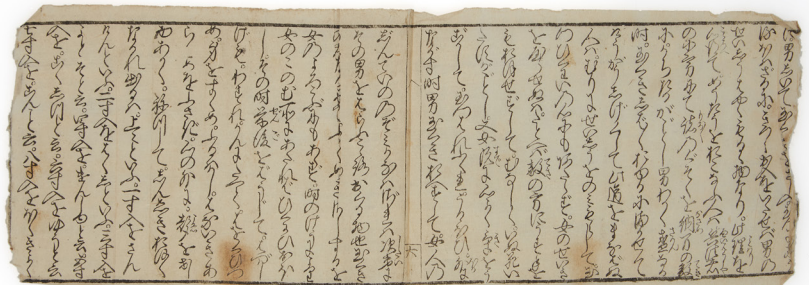


33

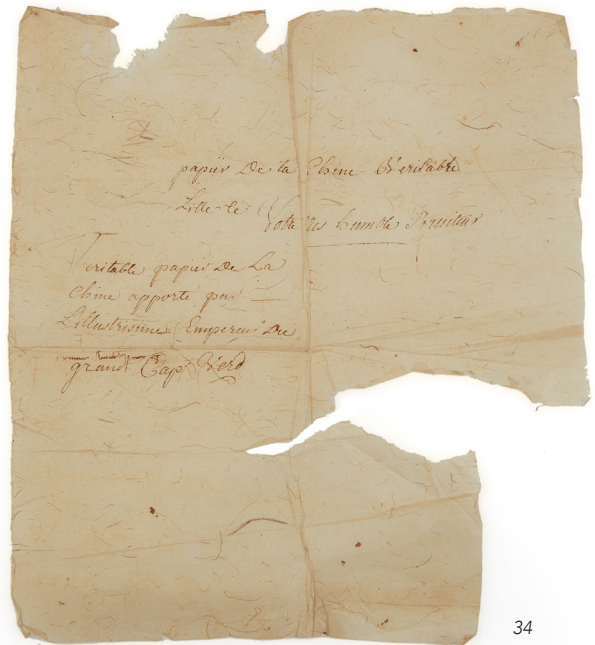
33
CHINE

Rouleau dans le style des Thangkas représentant une cosmogonie bouddhiste.
Dim. : 190 x 72 cm
(accidents)

200 / 300 €



34



34

34
CHINE

Deux lettres sur papier de chine : une amusante portant une inscription en français : "Papier de la Chine véritable, Lille-le, Votre humble serviteur." ; "Véritable papier de la Chine apporté par L'illustrissime Empereur Grand Cap. Verd".

(Peut-être un des premiers papiers de chine rapportés en Occident par le biais des îles du Cap Vert).

Dim. : 27 x 24 cm

On y joint de la même collection une inscription sur estampe japonnaise.

Dim. : 13 x 36 cm

300 / 600 €



35

CHINE

Portrait d'un ancêtre à l'encre
et couleur sur soie.

Représentant un dignitaire
assis sur un fauteuil, vêtu
d'une grande robe à décor de
nuages.

Dynastie QING, fin XIXe siècle.

Dim. : 170 x 90 cm

3 000 / 5 000 €



36



37



38

36
JAPON

Estampe figurant un paysage avec le mont Fuji dans la brume, grand oban yoko-e.

Dim. : 28 x 40,5 cm

200 / 300 €

Provenance : Vente à Paris le 22 décembre 1959. N°409 du catalogue.

37
JAPON

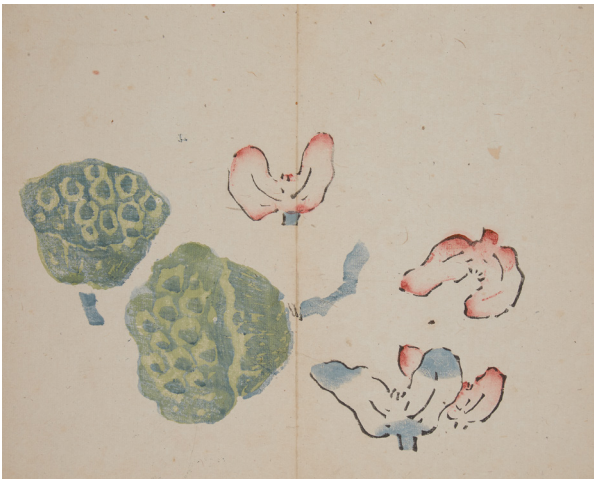
Dessin figurant des arbres fleuris et en arrière-plan des maisonnettes au milieu des arbres.

Signé en haut à droite.

Dim. : 36 x 27 cm

200 / 300 €

Provenance : Vente à Paris, Hotel Drouot (5-8) le 28 avril 1967 par maître Laurin. N° 58 du catalogue.



38
CHINE

Deux estampes figurant des fleurs et des branches fleuries. XVIIIe siècle.

Dim. : 23 x 28,5 cm

200 / 300 €



39

39
HOKUSAI (1760-1849)

Estampe érotique provenant d'un album "Shunga"

Dim. : 20 x 26 cm

200 / 300 €

Provenance : Hotel Drouot Salle 7 le 15 décembre 1961 par maître Laurin

40

40

Kitao MASAYOSHI (1764-1824)

Estampe figurant un mandarin sur des fleurs
provenant d'un célèbre ouvrage de l'artiste
sur les fleurs et les oiseaux.

Dim. : 26 x 37,5 cm

200 / 300 €

Provenance : Ancienne collection du général Massart
Vente à Bruxelles, galerie



41

41

Shibata ZESHIN (1807-1891)

Estampe "Surimono"

Dim. : 19 x 25,5 cm

150 / 200 €

Provenance : Drouot,
salle 5-8, le 28 avril 1967.
Maître Laurin. N°118.



43



42

42

CHINE

Estampe provenant de "L'album des dix bambous"

Dim. : 26 x 33 cm

200 / 300 €

Provenance : Hotel Drouot, Maître Laurin, vente le 15 novembre 1965 salle 11 sous le n°50.



43

Shibata ZESHIN (1807-1891)

Grande estampe

Dim. : 72 x 28 cm

(tâches et manques)

150 / 200 €



44
JAPON

Estampe figurant un feu d'artifice tiré d'un pont, de nombreuses embarcations assistent à la scène. Vers 1900.
Dim. : 36 x 24 cm

50 / 100 €

45
JAPON

Estampe figurant une procession devant la mer.
Dim. : 21 x 15 cm

40 / 60 €



46
JAPON

HIROSHIGE I (1797-1858), estampe figurant une scène de vie.
Dim. : 21,5 x 35 cm

100 / 200 €

47
JAPON

Lot de quatre estampes dont trois à sujet de scène de guerre ; une de la période Edo signée KUNICHIKA (1836-1902).
Dim. : 35 x 23 cm

150 / 200 €





48
JAPON

Paire de dessins figurant des guerriers ; signés.
Dim. : 35 x 23 cm

100 / 200 €



49
JAPON

KUNISADA I (1786-1865),
estampe figurant deux combattants.
Dim. : 38 x 26 cm

200 / 300 €

Provenance : Ancienne collection du général Massart
Vente à Bruxelles, galerie moderne le jeudi 1er mars 1962 sous le n°309.



50
JAPON

Deux estampes en couleur figurant deux femmes en bord de mer.
Dim. : 39 x 24 cm
(petits manques et déchirures)

150 / 200 €

51
JAPON

Totoya HOKKEI (1780-1850),
probablement, estampe figurant des oiseaux mangeant des fruits dans un arbre.
Dim. : 18,5 x 28 cm

200 / 300 €

Provenance : Drouot, maître Laurin le 28 avril 1967, sous le n°213.





52

TIBET

Intéressant mandala peint en polychromie sur soie représentant Avalokiteshvara. Avec les quatre directions des bouddhas encadrés de différentes divinités célestes.

XIXe siècle.

Dim. : 73 x 50,5 cm

2 500 / 3 000 €



53

INDE

Enluminure sur papier
XIXe siècle

Dim. : 23 x 13 cm

100 / 200 €



54

INDE

Dessin figurant une femme tenant une branche d'arbre, thème fréquent de l'iconographie hindoue pour représenter Maya ou des Yakshas. XIXe siècle.

Dim. : 29,5 x 15 cm

50 / 80 €



55

TIBET

Exceptionnel thangka sur soie représentant Amitayus assis en dhyanasana sur un trône en forme de lotus entouré de très nombreux personnages et Dieux du panthéon bouddhique avec montagnes, forêts, temples et personnages célestes dans les cieux. Amitayus tient d'une main l'arbre de vie. Encadrement de soie et cadre en bois naturel.

XVIIIe siècle.

Dim. : 82 x 54 cm - (quelques usures)

3 000 / 4 000 €



56

56

TIBET

Intéressant thangka peint sur soie en polychromie et or représentant au centre Amitayus assis en position du lotus dans un encadrement de fleurs sur fond de mandorle rouge encadré de douze dieux et déesses bouddhiques dans un encadrement de lotus, feuilles, feuillages, vaguelettes et nuages.

XIXe siècle.

Dim. : 58 x 42,5 cm

(usure)

800 / 1 200 €



57



57



57

57

PERSE

Trois enluminures.

Dim. : 27 x 24 cm

(accidents)

50 / 80 €



58



59



58

58
INDE

Ensemble de deux
dessins signés
BEDRIYE IZOL.

Dim. : 29 x 18 cm

Dim. : 13 x 18 cm

50 / 80 €

59

ORIENT

Gouache sur papier figurant une scène galante ; l'homme et la femme, assis sur un sol parsemé de fleurs diverses, sont séparés par un arbre sommé d'un couple d'oiseaux, métaphore de la rencontre amoureuse.

Dim. (à vue) : 25 x 18,5 cm

50 / 100 €

60

ORIENT ou INDE ?

Gouache sur papier figurant une scène de procession, ceinte d'un encadrement en soie à décor floral.

Dim. (à vue) : 32 x 21 cm

50 / 100 €



60



61
CHINE

Vase de forme meiping en porcelaine décoré en bleu sous couverte de deux dragons à la recherche de la perle sacrée sur fond de nuages encadrés de pétales de fleurs de lotus stylisées. Le col manquant à monture en argent.

Style YUAN, travail moderne.

H. : 41 cm

600 / 800 €

65
CHINE

Vase double gourde en porcelaine (forme coloquinte) à deux anses ajourées, décoré en bleu sous couverte de fleurs de lotus encadrant des nœuds sans fin.

Au revers, marque QIANLONG en Zhuanshu en bleu.

XXe siècle.

H. : 19,5 cm

150 / 200 €

62



63



64



65



62
CHINE

Crachoir en porcelaine décoré en bleu sous couverte de fleurs.

H. : 9 cm

150 / 200 €

63
CHINE

Bol en porcelaine à décor en bleu sous couverte.

Diam. : 11,7 cm

H. : 6,3 cm

(éclats)

100 / 150 €

64
CHINE

Porte pinceau cylindrique en porcelaine décoré en bleu sous-couverte d'une scène de palais représentant un messager apportant une lettre et des cadeaux à un dignitaire assis sur un trône près d'un jardin avec rocher percé et bananier.

Dans le goût de l'époque KANGXI.

H. : 15 cm

(fêle)

300 / 400 €



66
JAPON

Coupe ovoïde décorée en bleu d'une grue près d'un pin.

Fin du XIXe siècle.

Dim. : 29 x 23 cm

100 / 120 €

66

67

CHINE

Paire de grands porte-bâtons d'encens d'autel bouddhique en porcelaine en forme de cloche surmontée d'une coupelle et d'un fût terminés d'un réceptacle pour l'encens ; décorés en bleu sous couverte de branche de pivoines en fleurs, de fleurs de lotus, et de guirlande de losanges.

Au revers marque à quatre caractères.

Fin du XIXe siècle. Cerclés à la base et au col d'un anneau en métal doré.

H. : 43 cm.

1 000 / 2 000 €



68

CHINE

Pot couvert en porcelaine à décor en bleu de feuillages. Premier tiers du XXe siècle.

H. : 20 cm

60 / 80 €

69

JAPON

Paire de grands plats ronds en porcelaine à décor de montagne et pin près d'une rivière.

Début du XXe siècle vers 1900-20.

Diam. : 46 cm

100 / 200 €

70

JAPON

Cache-pot en porcelaine reposant sur trois pieds, décoré en bleu d'oiseaux et d'arbustes.

Période MEIJI (1868-1912).

Dim. : 26 cm

200 / 300 €

67



69



70





71

CHINE

Grand vase boule de forme balustre en porcelaine décoré en bleu sous couverte de scènes animées de personnages dans quatre larges médaillons encadrés de fleurs de lotus traitées en enroulement.

Dynastie des MING, fin de la période JIAJING (1522-1566).

H. : 40 cm

(accidents)

800 / 1 000 €

72

CHINE

Grande plaque rectangulaire murale en porcelaine décorée en bleu sous couverte d'un paysage lacustre montagneux avec ponts, bateaux, maisons et pins.

Inscriptions en haut à droite.

Début XXe siècle.

Encadrement en bois.

Dim. : 73 x 20 cm

800 / 1 200 €



72

73



73

CHINE

Grande jarre "GUAN" de forme ovoïde en porcelaine décorée en bleu sous-couverte de fleurs de lotus traitées en enroulement.

Fin de la dynastie des MING.

XVIIe siècle.

H. : 41 cm

(un large éclat anciennement restauré au col, une craquelure de cuisson au col)

400 / 600 €

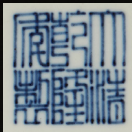
CHINE

Important vase "TIANQIUPING" en porcelaine ming-style décoré en bleu sous couverte de fleurs de lotus traitées en enroulement encadrées de vaguelettes et de frises de ruyis. Au revers, marque QIANLONG en Zhuanshu en bleu sous couverte. Deuxième moitié du XIXe siècle.

(craquelures)

H. : 55 cm

5 000 / 8 000 €





75

CHINE

Potiche couverte de forme balustre en porcelaine décorée en bleu sous couverte dans des cartouches traités en léger relief d'oiseaux parmi des lotus, de phénix entourés de chrysanthèmes, rochers percés, pivoines et papillons.

Au revers marque d'un champignon Lingzhi dans un double cercle.

Période KANGXI (1662-1722).

H. : 61 cm

(éclat au col d'où partent deux fêles, une égrenure au talon)

1 000 / 1 500 €

76

CHINE

Vase bouteille en porcelaine KARAK décoré en bleu sous couverte de fruits et de fleurs dans des cartouches.

Période WANLI (1573-1619).

H. : 25 cm

(col restauré)

400 / 600 €

77

CHINE

Pot couvert en porcelaine à décor floral de nénuphars en bleu sous couverte.

Période SHUNZHI (1644-1661).

H. : 25 cm

Diam. (au col) : 14 cm

(cheveu)

800 / 1 200 €

78

CHINE

Paire de plats circulaires en porcelaine décorés en bleu sous couverte de cinq dragons pentadactyle à la recherche de la perle sacrée sur fond de nuages.

Au revers, marque KANGXI à quatre caractères en bleu dans un double cercle.

XVIII / XIXe siècle.

Diam. : 31 cm

600 / 800 €





79

CHINE

Paire de vases de forme hexagonale à pans incurvés décorés en bleu sous couverte d'inscriptions calligraphiques sur tout le corps. Fin XIXe début XXe siècle.

H. : 35cm (sans les socles)
(un gros éclat au col de l'un d'entre eux).

200 / 300 €



81

81

CHINE

Bol circulaire en porcelaine décoré en bleu sous couverte dans le style KARAK d'une fleur avec rochers dans un cartouche encadré de pêches et de fleurs au marli et sur l'aile.

Période WANLI (1573-1619).

Diam. : 14 cm

(fêle en étoile)

80 / 100 €

80

80

CHINE

Porte-bâton d'encens en porcelaine à fût central dans une coupelle et pied en forme de cloche, décoré en bleu sous couverte d'objets précieux entourés de fleurs et nuages et de chauves souris.

XVIII / XIXe siècle.

H. : 25 cm

(quelques éclats)

200 / 250 €



82

CHINE

Coupe circulaire en porcelaine émaillée blanche, décorée sur la paroi extérieure en léger relief de deux dragons à cinq griffes en biscuit, à la recherche de la perle sacrée ; à l'intérieur une grenouille en biscuit reposant sur ses pattes avant près d'un nénuphar. Marque au revers à quatre caractères en léger relief.

XVIII / XIXe siècle.

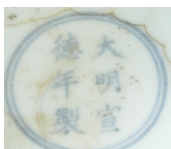
Diam. 12 cm

80 / 100 €

Un modèle similaire publié comme d'époque KANGXI (1662-1722).



82



83

CHINE

Grande coupe circulaire en porcelaine à fond bleu poudré sur lequel on aperçoit un décor usé d'un dragon parmi les nuages à la recherche de la perle sacrée ; frise de vaguelettes le long de la bordure ; l'intérieur laisse apparaître au centre une marque XUANDE à six caractères en bleu sous-couverte dans un double cercle.

XVe-XVIe siècle.

Diam. : 27 cm

H. : 14 cm

(un fêle sur le col réparé avec trois agrafes terminé par plusieurs craquelures. Le revers légèrement rôdé, usure du décor.)

6 000 / 8 000 €

84

CHINE

Vase cylindrique ovale en grès porcelaineux blanc à glaçure monochrome craquelée de type "Guan". Les anses figurant des têtes de chine de Fô annelées.

XIXe siècle.

H. : 28 cm

200 / 300 €

84





85

CHINE

Rare écritoire de forme rectangulaire en porcelaine en deux parties, en façade un plateau décoré d'un dragon pentadactyle sur fond de nuages surmontant deux tiroirs à motif de fleur de lotus, la partie haute laissant apparaître un tiroir à encre cerné de fleurs de lotus encadrant la marque XUANDE à six caractères ; au sommet fleurs de lotus dans des réserves et couvercle dont la prise figure un chien de Fô.

Les côtés à motifs de nénuphars et de canards mandarins dans la partie basse et de branches de grenades et de pêches de longévité dans la partie haute ; à l'arrière un dragon à cinq griffes devant une perle sacrée, surmontée d'un phénix et d'un kilin entouré de fleurs de lotus.

Très peu d'écritaires sont répertoriés, cette pièce de commande portant une marque XUANDE a pu être réalisée au XVIII^e siècle sous la dynastie de YONGZHENG ou de QIANLONG soit pour la Chine soit pour la Perse.

Dim. : 28 x 31 x 15,5 cm

(couvercle anciennement recollé ; quelques petits éclats)

15 000 / 20 000 €







86

CHINE

Amusante théière en porcelaine en forme de rocher décorée en bleu de personnages entourés de nuages, anse en laiton doré. XXe siècle.

H. : 26 cm

500 / 600 €



87

CHINE

Grand pot à gingembre en porcelaine décoré en bleu sous couverte de deux phénix et de fleurs.

Début du XXe siècle.

H. : 29 cm

(manque couvercle)

50 / 80 €

88

CHINE

Paire d'aquariums circulaires en porcelaine décorés de paysages lacustres avec pagodes. XXe siècle.

Dim. : 38 cm

300 / 600 €

89

CHINE

Aquarium circulaire en porcelaine décoré en bleu sous couverte d'oiseaux et de paysages dans des cartouches sur fond de lotus.

Fin du XIXe siècle.

Dim. : 30 cm

200 / 400 €

88



89



90



90

CHINE

Pot à gingembre couvert en porcelaine céladon.
XXe siècle.

H. : 25 cm

100 / 150 €

92



92

CHINE

Godet à eau en céramique craquelée à fond vert/gris
céladon en forme de rocher avec fleurs traitées en relief
style YUAN. Epoque moderne.

Long. : 14 cm

400 / 600 €

93

CHINE

Plat circulaire en porcelaine à couverte céladon verte à
décor moulé de fleurs de lotus.
Premier tiers du XXe siècle.

Diam. : 40 cm

600 / 800 €

94

CHINE

Bol en grès émaillé dans le
goût du travail des SONG.

Diam. : 14 cm

H. : 5,8 cm

50 / 80 €



94

91

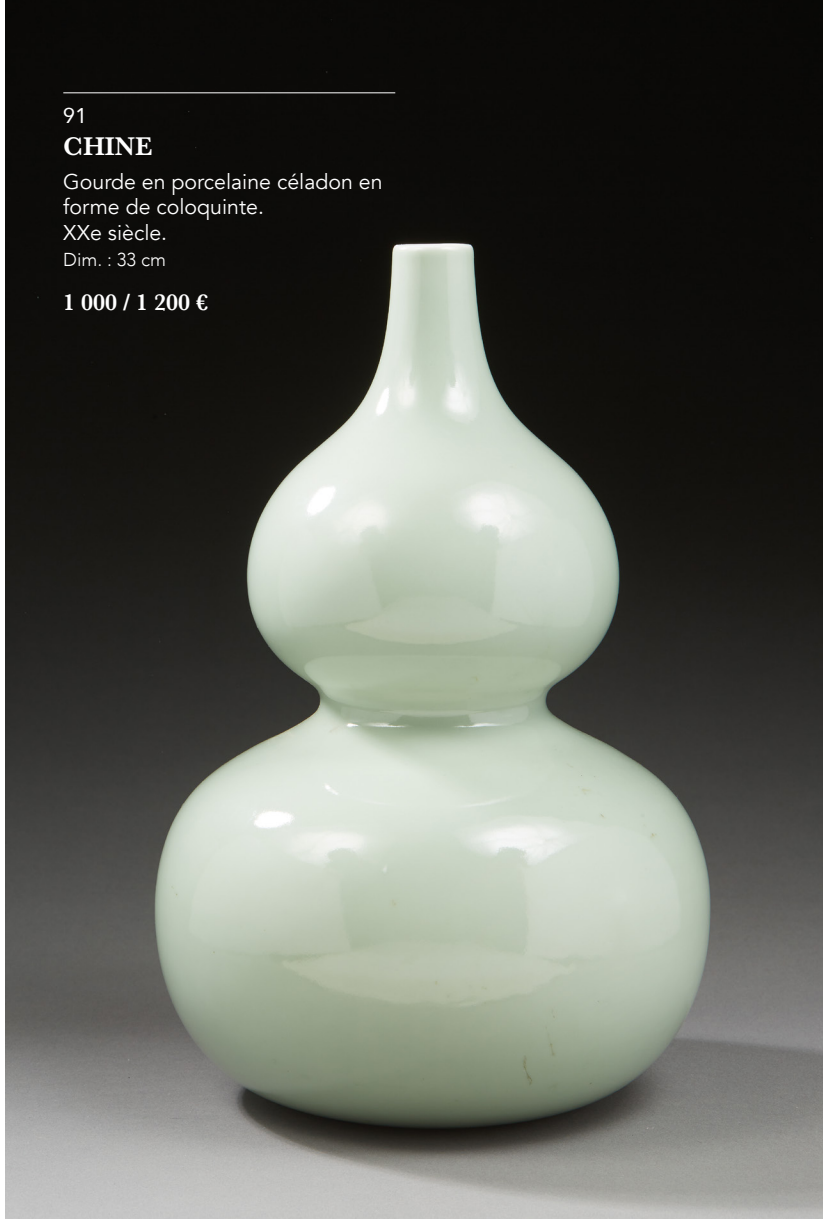
CHINE

Gourde en porcelaine céladon en
forme de coloquinte.

XXe siècle.

Dim. : 33 cm

1 000 / 1 200 €



93





95

CHINE

Paire de statuettes de perroquets en porcelaine perchés sur des rochers percés à décors polychrome jaune et brun. Fin XIXe siècle. H. : 29 cm

200 / 300 €



96

CHINE

Paire de petites potiches couvertes de forme balustre en porcelaine à fond monochrome noir dit "black mirror". Fin XIXe siècle. H. : 24 cm

100 / 200 €

97

CHINE

Curieuse chimère reposant sur ses quatre pattes faisant office de veilleuse en grès à patine brune ; les yeux et la bouche ajourés pour laisser apparaître la lumière d'une bougie ; le socle rectangulaire reposant sur quatre pieds sculptés de masques de taotie. XIXe siècle. H. (sans le socle) : 14 cm (un pied du socle manquant - petit éclat à l'arrière d'un pied)

600 / 1 000 €

98



98

CHINE

Paire de petits vases en porcelaine de forme balustre à couverte bleu poudré et traces de dragons dorés sur fond de nuages. Période QIANLONG (1736-1795) H. (totale) : 25 cm (adapté postérieurement de couvercle en bois sculpté ajouré)

100 / 200 €

99

CHINE

Vase de forme balustre en porcelaine à deux anses zoomorphes à fond monochrome à l'imitation du bronze à patine verte rouge rehaussée de dorure. Au revers trace de marque en zuanshu. Ce type de vase en porcelaine à l'imitation du bronze comme celui-ci, du laque, du jade ou du cloisonné était très apprécié de l'empereur QIANLONG qui les collectionnait. Celui-ci est une réalisation du XXe siècle dans l'esprit de cette période.

H. : 23 cm

(percé à l'emplacement de la marque)

800 / 1 000 €

100

CHINE

Petit vase balustre en porcelaine monochrome rouge sang de bœuf. Marque QIANLONG en Zuanshu au revers en bleu.

Epoque République.

H. : 20,5 cm

80 / 100 €

100

101

CHINE

Vase en porcelaine FANGHU à couverte monochrome "flammée".

XXe siècle.

Dim. : 28 cm

80 / 100 €

101

102

CHINE

Paire de petits bols en bleu sous couverte et rouge de fer à décor de fleurs. Marque au revers.

Dim. : 4,3 x 8,5 cm

30 / 50 €

102

103

103

CHINE

Petit pot miniature à décor de calligraphie sur deux faces. Marque au revers.

H. : 5,3 cm

30 / 50 €



104
CHINE

Bol circulaire en porcelaine décoré en bleu sous-couvert de vaguelettes, surmontées de rinceaux stylisés.

Au revers, marque à deux caractères. Fin XVIIIe début XIXe siècle.

Diam. : 17 cm
(très légères égrenures)

80 / 100 €

105
CHINE

Bol circulaire en porcelaine, en bleu sous-couvert et émaux polychromes de motifs translucides dits grains de riz encadrés de fleurs et de rinceaux, à l'intérieur héron près d'une fleur de nénuphar dans un médaillon, encadré de fleurs traités en rouge de fer et six chauves-souris en bleu sur la bordure.

Au revers, marque en bleu à quatre caractères. Fin du XIXe siècle.

Diam. : 18 cm

80 / 100 €

106
CHINE

Bol circulaire en porcelaine décoré en bleu sous-couvert de motifs de rinceaux et d'entrelacs stylisés avec ruyis. Au revers, marque YONGZHENG à six caractères.

XXe siècle.
Diam. : 13,5 cm

150 / 200 €



107

107
CHINE

Porte-pinceaux de forme quadrangulaire en porcelaine, décoré en émaux de la famille rose de branches fleuries alternées de poèmes dans des encadrements de fleurs sur fond noir.

Au revers marque QIANLONG en rouge de fer en Zhuanstu sur fond turquoise.

Epoque moderne.

H. : 11,5 cm

300 / 400 €

108
CHINE

Vase "PING" en porcelaine à décor en bleu sous-couvert de bananiers, rochers percés et bambous.

Epoque moderne.

H. : 29 cm

200 / 300 €



108

109

CHINE

Plateau circulaire en porcelaine sur léger piédouche décoré en bleu sous-couverte d'objet précieux et symboles taoïstes encadrant deux sceptres terminés par des ruyis sur fond de ruban.

Au revers, marque QIANLONG en Zhuanshu en bleu dans un encadrement de pétales de fleurs de lotus.

XXe siècle.

Diam. : 22 cm

400 / 600 €



110

CHINE

Coupelle circulaire en porcelaine décorée en émaux de la famille rose, de larges feuilles de choux, avec insectes et papillons encadrant une pêche de longévité, une grenade, un citron digité et trois chauves-souris dans un médaillon central.

Au revers, marque JIAQING en Zhuanshu en rouge de fer sur fond turquoise, entourée de trois chauves-souris.

Diam. : 23,5 cm

150 / 200 €



111

CHINE

Plat circulaire à bordure contournée en porcelaine à fond céladon vert, gravé de motifs naturalistes dans le style d'une fleur de lotus. Au revers, marque QIANLONG en Zhuanshu en bleu sous-couverte.

Diam. : 29 cm

(un fêle)

80 / 100 €



112

JAPON

Petit vase en porcelaine à panse aplatie décoré dans la palette imari de fleurs de lotus encadrées de feuilles d'armoises surmontées d'oiseaux. Au revers, marque CHENGHUA à six caractères.

XIXe siècle.

Diam. : 9 cm
(un éclat au col)

50 / 100 €

113

CHINE

Petit vase bouteille en porcelaine à long col étroit ajouré, décoré en léger relief d'immortels, surmontés d'un dragon à cinq griffes en rouge de fer sur fond de nuages décorés dans le style des émaux de la famille verte.

Au revers, marque QIANLONG en Zhuanshu.

Fin du XIXe siècle.

H. : 21 cm

80 / 120 €

113



114



115



116



117



117



114

CHINE

Boîte circulaire couverte en porcelaine émaillée à décor de fruits et feuillages. XXe siècle.

Dim. : 13 x 15 cm

50 / 80 €

115

CHINE

Bol en porcelaine à fond jaune décoré de fleurs.

Style QIANLONG.

Dim. : 9 x 18 cm

50 / 80 €

116

CHINE

Grande figurine en porcelaine représentant un personnage du Panthéon bouddhique debout sur une double fleur de lotus. La robe traitée en émaux de la famille rose à motif de fleurs sur fond jaune, à bordure et manteau bleus et motifs de grues couronnées parmi les nuages à l'avant. Marque en Zhuanshu au revers.

Fin du XXe siècle.

H. : 46 cm

(une main refaite et un doigt manquant à l'autre main)

200 / 400 €

118



117

CHINE

Paire de bols circulaires en porcelaine décorés sur la paroi extérieure de quatre médaillons à motifs de paysages traités en grisaille et vert sur fond jaune à sgraffito émaillé de fleurs de lotus et rinceaux en émaux de la famille rose. L'intérieur à motif rayonnant terminé par des ruyis. Au revers marque DAOGUANG en Zhuanshu.

XXe siècle.

Diam. : 15 cm.

1 000 / 1 200 €

118

CHINE

Vase bouteille en porcelaine décorée dans les émaux de la famille rose d'enfants dans un jardin.

Marque au revers.

H. : 40 cm

(percé)

150 / 200 €

119



119

CHINE

Coupe circulaire en porcelaine décorée sur la paroi extérieure d'émaux de la famille rose de fleurs de lotus alternée de chrysanthèmes sur fond turquoise cernée de deux frises de ruyis sur fond jaune.

Période GUANGXU (1875-1908).

Dim. : 9 x 26 cm

80 / 120 €



120

CHINE

Vase balustre en porcelaine décoré en émaux de la famille rose de fleurs.

Début XXe siècle.

H. : 37 cm

(percé - traces de colle)

150 / 200 €

121

CHINE

Bol circulaire en porcelaine décoré sur la paroi extérieure en émaux de la famille rose de bambou et de chrysanthèmes avec signature et inscriptions poétiques à cinq caractères et signature. Au revers, marque YONGZHENG à six caractères en bleu sous-couverte dans un double cercle.

Diam. : 12 cm

200 / 300 €

122

CHINE

Grand vase gourde dit "MOON FLASK" en porcelaine à fond jaune décoré de fleurs.

Époque moderne.

H. : 37,5 cm

1 000 / 1 500 €

123

CHINE (CANTON)

Paire de vases balustres en porcelaine décorés en émaux de la famille rose de scènes de cour dans des palais, encadrés de fleurs, d'oiseaux et de papillon.

Fin du XIXe siècle.

H. : 45 cm

300 / 400 €





124

CHINE (CANTON)

Paire de grands vases de forme yenyen en porcelaine décorés en émaux de la famille rose de phénix, de paons, de faisans et d'hirondelles perchés sur des branchages fleuris et des rochers percés dans des cartouches sur fond de quadrillages et de fleurs.

Seconde moitié du XIXe siècle.

H. : 57 cm

1 000 / 1 200 €

125



125

CHINE (CANTON)

Paire de grands vases de forme balustre en porcelaine décorés en émaux de la famille rose dans des cartouches de scènes de palais animées de personnages encadrés de fleurs, fruits, objets précieux, et personnages en réserve.

Seconde moitié du XIXe siècle.

H. : 61 cm

(une égrenure au col)

1 500 / 2 000 €

126

CHINE (CANTON)

Paire de grands vases de forme balustre en porcelaine décorés en émaux de la famille rose dans des cartouches de scènes de palais animées de personnages encadrés de fleurs et d'objets précieux. Seconde moitié du XIXe siècle.

Dim. : 61,5 cm

3 000 / 4 000 €





127

CHINE

Vase ovoïde à col étroit en porcelaine décoré en émaux de la famille rose, de branches de chrysanthèmes en blanc, rose et rouge de fer.

Premier tiers du XXe siècle.

H. : 20 cm

300 / 400 €



128

CHINE

Vase de forme balustre en porcelaine à deux anses figurant des lions bouddhiques opposés ; il est décoré en émaux de la famille rose de phénix perchés sur des rochers percés entourés de pivoines et de pies surmontées d'une grue couronnée autour d'un arbre et de deux faisans ; sur les côtés deux canards mandarins et à l'arrière un paon entouré de volatiles.

Période GUANGXU (1875-1908).

H. : 44,45 cm

(percé au revers et trois petites égrenures en bordure du col)

200 / 300 €



129

CHINE

Petit pot à gingembre en porcelaine émaillé à décor d'un oiseau branché parmi les fleurs.

Marque au revers.

H. (totale) : 24 cm

50 / 80 €



130

CHINE

Grand vase en porcelaine de forme balustre décoré en émaux de la famille rose de scènes de palais et de délégations sur fond de paysage, dans de larges cartouches encadrées de fleurs de lotus sur fond turquoise, les anses figurant deux chiens de Fô opposés.

Quatre Kilins en rose et vert traités en léger relief à l'épaulement
Epoque GUANGXU (1875-1908).

H. : 63 cm

300 / 500 €

131

CHINE

Paire de chiens de Fô en porcelaine polychrome formant des porte-bâtons à encens.

Fin de la période JIAQING (1796-1820)

H. : 23 cm
(accidents)

2 500 / 3 000 €

Ancienne provenance : Collection LEB-AUDY.



132

132

CHINE

Paire de vases en porcelaine de forme balustre à pans coupés sur léger piédocouche, les anses ajourées. Ils sont décorés en émaux de la famille rose de scènes de personnages de qualité dans des jardins sur une face, des lettrés boivent le thé et sur l'autre face, deux femmes se tiennent près d'un pin.

XXe siècle.

H. : 28 cm

500 / 800 €



133

CHINE

Deux assiettes en porcelaine décorées en émaux polychromes dans le style de la famille verte de personnages, le bord orné de quatre réserves d'oiseaux sur fond de croisillons pour l'une et de fleurs pour l'autre. Fin XIXe siècle.

Diam. : 20,5 et 19,5 cm

100 / 150 €

134

CHINE (CANTON)

Paire d'assiettes en porcelaine décorée en émaux de la famille rose de papillons, insectes et de fleurs sur fond céladon. Marque au revers. Fin XIXe siècle.

Diam. : 20 et 19,5 cm

50 / 100 €



135

135

135

CHINE

Bol en porcelaine décoré dans les émaux de la famille rose d'un faisan et de fleurs ; marque au revers.

H. : 6 cm - Diam. : 10,4 cm

On y joint une coupe décorée en bleu de paysages dans des rochers.

Signée au revers.

H. : 5,5 cm - Diam. : 12,5 cm

80 / 120 €



136

137

136

CHINE

Support de lanterne en porcelaine décoré d'une vue de village dans les montagnes ; formé de deux parties.

H. (totale) : 28 cm

30 / 50 €

137

CHINE

Petite coupelle en porcelaine décorée en émaux de la famille rose d'une scène et d'un poème ; signature au revers dans un double cercle.

Diam. : 14,2 cm

80 / 120 €



138

CHINE

Vase à pans coupés de forme balustrade en porcelaine décoré sur chaque face d'un dignitaire et d'une dame de qualité encadrés de sentences encadrées de vases ou d'une frise de fleurs.

Au revers, marque DAOGUANG en rouge de fer et Zhuanshu.

XXe siècle.

H. : 21,5 cm

500 / 600 €



139

CHINE

Paire de vases en porcelaine à pan coupé, la partie haute évasée. Ils sont décorés en émaux de la famille rose, de pivoines, de branches de prunus en fleurs, de lotus et de chrysanthèmes dans des cartouches sur fond blanc, encadrées de pivoines et de lotus sur fond caillouté brun.

Début de la période QIANLONG (1736-1795).

H. : 29,5 cm

(de petites égrenures à l'un d'entre eux, et morceaux recollés au col dans l'autre et restauration ancienne au col de l'autre.)

500 / 700 €

140

CHINE

Intéressant et curieux pot couvert de forme quadrangulaire ; les arêtes cernées de larges filets bleus, sous-couverte encadrant des motifs décorés en légers reliefs en émaux de la famille rose de chevaux et carpes émergeant des flots et symboles auspicioseux ; le couvercle décoré de grues traitées en enroulement cernées de nuages surmontés de quatre champignons lingzhi ; les quatre côtés de la base décorés d'objets précieux.

Période YONGZHENG (1723-1735).

H. (totale) : 19,5 cm

(le trou d'origine au couvercle légèrement rodé dans la partie haute)

3 000 / 4 000 €

140





141
CHINE

Vase balustre en porcelaine décoré en émaux de la famille rose de femmes dans un jardin sur une face et d'un poème sur l'autre. Prises latérales ajourées. Epoque République.
H. : 43,5 cm

200 / 300 €



142
CHINE

Potiche couverte en porcelaine de la famille verte de forme balustre décorée de scènes animées de personnages. Fin du XIXe siècle.
H. : 50 cm

200 / 300 €



143
CHINE

Potiche couverte de forme balustre en porcelaine décorée en émaux de la famille rose, de cinq femmes dans un jardin près d'un cerisier en fleurs, poèmes sur l'autre face. Epoque République.
H. : 43 cm

100 / 150 €



144

144
CHINE

Belle plaque murale rectangulaire en porcelaine décorée en émaux de la famille rose, de rochers percés et de branches fleuries entourées de fleurs de lotus sur fond vert. Dans un encadrement en bois de fer. Période GUANGXU (1875-1908).
Dim. (plaque) : 31 x 22 cm
Dim. avec encadrement : 36,5 x 38 cm

500 / 600 €



145

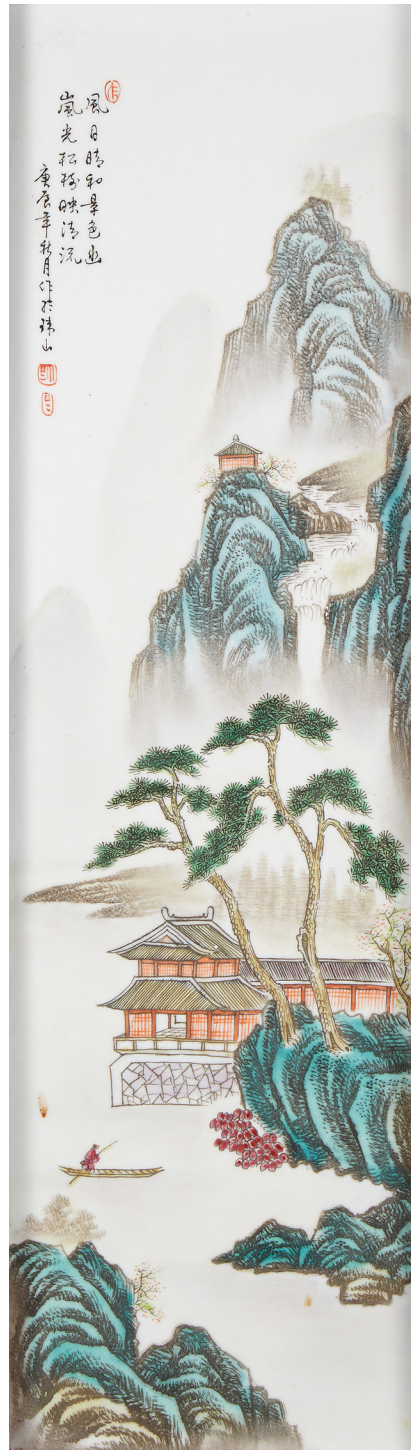
CHINE

Paire de grandes plaques murales en porcelaine de forme rectangulaire décorées en émaux de la famille rose de paysage lacustre avec montagnes, personnages et pagodes. Inscriptions avec sceaux en haut à gauche.

Début du XXe siècle.

Dim. : 73 x 20 cm

1 500 / 2 000 €



146

CHINE

Vase rouleau en porcelaine décoré en émaux de la famille verte d'une scène représentant une bataille avec nombreux soldats autour de deux chefs dans un paysage montagneux.

XIXe siècle.

H. : 36 cm

700 / 900 €



147

CHINE

Grand bol en porcelaine à section carrée. Il est décoré en émaux de la famille verte sur la paroi extérieure dans des cartouches de vases et d'objets précieux sur fond blanc cernés sur les côtés par des quadrillages encadrés par des ruyis. Au revers, marque KANGXI (1662-1722).

XIXe siècle.

Repose sur un socle en bois ajouré.

Diam. : 22 cm

(petite égrenure)

150 / 200 €

148

CHINE

Tasse et soucoupe en porcelaine décorées en émaux de la famille rose de fleurs ; monture en bronze doré du VASE ETRUSQUE à PARIS. Fin du XIXe siècle.

H. : 12 cm

150 / 200 €



149



150



149

CHINE

Vase en porcelaine décoré en émaux de la famille rose de personnages dans un paysage.

Fin du XIXe, début du XXe siècle.

H. : 30 cm

150 / 200 €

150

CHINE

Petit vase décoré en bleu sous couverte rouge de fer et vert manganèse de deux phœnix dans des fleurs et feuillages.

Monté en lampe.

H. (environ) : 23 cm

80 / 120 €

151

CHINE

Petit vase de forme bouteille en porcelaine à couverte monochrome turquoise. Au revers, marque KANGXI à quatre caractères en bleu sous couverte.

Fin XIXe - début XXe siècle.

H. : 12,5 cm

100 / 200 €

151



152

CHINE

Boîte couverte circulaire en porcelaine à décor de milles fleurs en émaux de la famille rose.

Au revers, marque en rouge de fer sur fond turquoise.

XXe siècle.

Diam. : 8,5 cm

80 / 100 €

152



153

CHINE

Petite potiche "Guan" miniature couverte en porcelaine décorée en émaux vert et rouge de rinceaux fleuris et de lotus.

XVI / XVIIe siècle

H. : 10 cm

(usure des émaux probablement due à la présence dans une épave de bateau - éclats)

50 / 100 €

153





154

CHINE

Paire de vases porte-pinceaux de lettré en biscuit émaillé bleu turquoise traités en trompe l'œil en forme de bambous avec sur le côté droit une branche de bambou avec feuillages.

Période KANGXI (1662-1722).

Ils ont été adaptés à la base d'une monture en bronze ciselée et dorée rocaille. La monture probablement de l'époque Louis XV.

H. : 17,5 cm

(quelques restaurations anciennes au porte pinceau)

4 000 / 6 000 €

155

JAPON

Bol circulaire en porcelaine décoré dans la palette imari de fleurs, insectes et papillons.

XVIII^e siècle.

Adapté postérieurement en France d'une monture en bronze ciselé et doré rocaille à la base et au col réuni par des branches de joncs traitées en enroulement.

Dim. : 21 x 29 cm

(ancienne restauration au bol).

600 / 800 €

155





156

CHINE DU SUD

Vase à long col étroit en céramique décoré en léger relief d'un paysan labourant sa terre avec le soc tiré par un éléphant près d'un saule pleureur et d'un rocher percé. Sur l'autre face un poème à vingt et un caractères.

Fin XIXe début XXe siècle.

H. : 33 cm

200 / 300 €

157

CHINE

Petit pot couvert en porcelaine décoré en rouge de fer d'un shishi.

XXe siècle.

H. : 21,5 cm

30 / 50 €

158

CHINE

Paire de bols circulaires en porcelaine décorés en rouge de fer et or de branches fleuries.

Période YONGZHENG (1723-1735).

Dim. : 9 x 8 cm

(cheveu sur un et éclat à l'autre)

200 / 300 €

159

CHINE

Vase balustre en porcelaine à décor de fleurs de lotus dans les émaux de la famille rose sur fond noir.

Fin du XIXe siècle.

H. : 45 cm

200 / 300 €

160

CHINE

Vase balustre en porcelaine décoré en polychromie d'immortels sur fond corail.

Marque au revers.

Période République.

Dim. : 45,5 cm

150 / 200 €



161

CHINE

Vase ovoïde en porcelaine décoré en vert et rouge de fleurs traitées en enroulement. Au revers marque.

Epoque moderne.

H. : 24 cm

100 / 150 €

162

THAÏLANDE

Coupe circulaire polylobée en céramique décorée en vert jaune et rouge sur fond blanc de fleurs sur fond de pétales de lotus.

Deuxième moitié XIXe siècle.

Diam. : 23 cm

(trois craquelures de cuisson)

100 / 150 €

163

THAÏLANDE

Pot couvert en porcelaine à décor floral blanc et vert sur fond corail.

XIXe siècle.

H. : 18 cm

80 / 100 €

164

CHINE

Bol circulaire en porcelaine décoré sur la paroi extérieure de quatre brûle-parfums en rouge de fer portant les marques QIANLONG à l'or en Zuanshu dans des réserves sur fond blanc sur fond de quadrillages en noir et or.

Au revers, marque QIANLONG en quatre caractères en rouge.

Epoque République.

Diam. : 19 cm

(un cheveu)

100 / 150 €

165

CHINE

Vase de forme balustre en porcelaine décoré en rouge de fer de fleurs encadrant des personnages traités en polychromie dans des cartouches.

Fin XIXe siècle.

Monté en lampe.

200 / 300 €



165

157



158



159



160



161



163



164



162



166



167



166

JAPON (SATSUMA)

Vase couvert de forme ovoïde décoré en polychromie et or d'enfants et de divinités devant des montagnes, dans de larges médaillons encadrés de quadrillages et de fleurs stylisées.

Période MEIJI (1868-1912).

H. : 32 cm

(un éclat au couvercle intérieur)

250 / 350 €

167

JAPON (SATSUMA)

Paire de vases soliflores ou aspersoirs en porcelaine décorés de personnages.

Période MEIJI (1868-1912).

H. : 35 cm

(éclats sur un col)

200 / 300 €

168

CHINE

Intéressant vase en porcelaine de forme balustrade, traité en trompe-l'œil à l'imitation des bronzes et émaux cloisonnés ; les anses figurant des têtes de lions bouddhiques annelées. Sur chaque face, un paysage lacustre animé de personnages sur fond de montagne, peint en émaux de la famille rose ; le fond à l'imitation de l'émail cobalt et turquoise est orné en léger relief d'entrelacs à têtes de chimères, de masques de taotai et de ruyis dorés.

Au revers, marque QIANLONG en Zhuanshu doré. XXe siècle.

H. : 29 cm

800 / 1 000 €

169

JAPON (SATSUMA)

Paire de grands pots couverts de forme circulaire en céramique, décorés en polychromie et or de samouraï et de soldats transportant des présents emballés de cordons avec hirondelles ; le couvercle zoomorphe avec des prises figurant des hirondelles portant chapeau et kimono avec calebasse sur fond de nuages et de fleurs dans des réserves.

Période MEIJI (1868-1912).

H. : 37 cm

2 500 / 3 000 €

168





170

170

JAPON

Paire de potsiches couvertes en porcelaine de forme ovoïde, décorées dans la palette imari de personnages et paysages dans des cartouches encadrés de motifs de brocards, de grues sur fond de vagues, de quadrillages et fleurs stylisées ; la prise du couvercle intérieur à motif d'un fruit, la prise du couvercle extérieur formant une pêche de longévité sur fond corail encadrée de fleurs de lotus et de rinceaux dorés traités en enroulement.

H. : 39 cm

(une potsiche en bon état et une accidentée)

500 / 800 €





171

CHINE

Ensemble de trois boîtes en émaux cloisonnés polychrome : une circulaire sur fond bleu ciel ornée de fleurs, revers du couvercle signé ; une formant un pot couvert orné d'un dragon, avec marque dorée au revers ; la dernière formant un vase couvert à pans coupés orné d'oiseaux dans des branchages fleuris. XXe siècle.

H. : 4 à 7 cm

80 / 120 €

174

CHINE

Paire de bols circulaires en bronze cloisonné, l'intérieur émaillé bleu, la paroi extérieure à fond rouge ornée de bambous, branches de prunus et iris sur fond bleu dans des cartouches encadrés de fleurs de lotus ; frises de ruyis en bordure. Fin XIXe siècle.

Diam. : 18,5 cm

(un bol en bon état et un accidenté)

100 / 200 €

177

CHINE

Petit vase en bronze cloisonné sur fond bleu. Début XXe siècle.

H. : 9,5 cm

(accident)

80 / 100 €

180

172

JAPON

Ensemble en émaux cloisonnés comprenant une théière à décor de fleurs et une boîte décorée des objets du lettré.

XXe siècle.

H. : 9 et 5,5 cm

50 / 80 €

175

JAPON

Pot à tabac couvert de forme tonnelet en bronze cloisonné à fond bleu turquoise, décoré de volatiles parmi les fleurs.

Période MEIJI (1868-1912).

H. : 16 cm

80 / 100 €

178

JAPON

Paire de vases de forme balustre à deux anses carrées, en bronze cloisonné sur fond bleu turquoise à décor de symboles auspicious en polychromie.

Période MEIJI (1868-1912).

H. : 30,5 cm

150 / 200 €

180

CHINE

Boîte couverte en bronze cloisonné figurant un personnage tenant un vase fleuri, le costume à fond bleu à motifs polychromes de rinceaux et de masques de taotie stylisés.

Epoque moderne.

H. : 11 cm

(petits éclats)

80 / 120 €

173

JAPON

Paire de petits vases de forme balustre peints en émaux de hérons cendrés blanc et jaune sur fond de ciel bleu turquoise. Période MEIJI (1868-1912).

H. : 15,5 cm

(un en bon état et un choc sur l'autre)

100 / 200 €

176

JAPON

Grande boîte circulaire en émaux cloisonnés polychrome ornée de grues sur fond bleu.

Diam. : 27,5 cm

200 / 300 €

179

CHINE

Bol circulaire en bronze cloisonné à fond turquoise, décoré en noir cobalt et turquoise de branches fleuries sur fond de quadrillages cernés d'une frise de ruyis.

Deuxième moitié du XIXe siècle.

Diam. : 12 cm

60 / 80 €

173



174



175



176



177



178



179





181
CHINE

Paire de vases d'autel en bronze cloisonné à section carrée à décor en polychromie dans le style archaïque de masques de taotie et de chimères sur fond turquoise ; à l'épaule quatre anses à motifs de masques stylisés.
H. : 49 cm

600 / 800 €

182
CHINE

Brûle-parfum couvert en bronze doré et cloisonné reposant sur trois pieds décorés en léger relief sur fleurs de lotus.
Travail moderne.
H. : 21 cm

300 / 500 €

183
CHINE

Vase en bronze cloisonné, à décor émaillé de fleurs.
XXe siècle.
H. : 32 cm

150 / 200 €

184
CHINE (CANTON)

Vase à pans coupés en émail de la famille rose à décor dans des réserves de personnages alternés de fleurs.
H. : 38 cm

100 / 200 €

185
JAPON

Vase balustre en cuivre et émaux cloisonnés à décor de dragons.
Fin XIXe siècle.
H. : 46,5 cm

150 / 200 €

183



184



185



186

CHINE

Paire de vases double gourde de forme calebasse en bronze doré et cloisonné, à motifs de fleurs et de papillons traités en polychromie sur fond turquoise encadrés de fleurs de lotus sur fond amati ; les anses dorées figurent des phœnix.

XXe siècle.

H. : 30 cm

(manque à l'un des bouchons)

500 / 800 €

187

CHINE

Coupe en émaux translucides polychromes cloisonnés, à motif de fleurs.

Fin XIXe siècle

H. : 7 cm - Diam. : 10,3 cm

300 / 400 €

188

JAPON

Plat rond en émaux cloisonnés à décor d'un paon et d'une grue.

XIXe siècle.

Diam. : 30,5 cm

150 / 200 €

187



189

189

CHINE

Jardinière ovale en émaux cloisonnés à décor floral polychrome.

XIXe siècle.

On y joint une monture incomplète.

Dim. : 19 x 35 x 27 cm

300 / 400 €





190

CHINE

Importante jarre (Guan) de forme balustre en bronze doré et cloisonné. Décorée sur la panse de quatre têtes de chimères dorées séparées par des arrêtes en forme de rinceaux ajourés. Les motifs cloisonnés traités en polychromie sur fond turquoise dans le style archaïque de masques de taotie encadrés de disques bi, de chimères, de rinceaux et dragons stylisés de flammes et de vaguelettes. Encadrement de deux frises de fleurs de lotus à la base et au col, et de disques bi au piédouche et à l'épaulement. La bordure du col à motif de frises à la grecque.

Le revers porte une marque gravée YONGZHENG à quatre caractères dans un double carré.

XIXe ou début XXe siècle.

Dim. : 36 x 38 cm

2 000 / 3 000 €



191

CHINE

Boîte en argent décorée en relief d'émaux polychromes bleu turquoise, cobalt et aubergine figurant des oiseaux perchés dans des branchages fleuris ; intérieur doré ; deux plaques en jade ajourées sont appliquées sur deux faces.

XIXe siècle.

H. : 10,5 cm

Poids total brut : 343,7 g

200 / 300 €

192

CHINE

Très rare boîte polylobée couverte en émaux bleus peints cloisonnés sur la paroi extérieure décorée en léger relief de fleurs de lotus traitées en enroulement.

Le centre du couvercle serti d'une plaque circulaire sculptée en jade clair représentant des volatiles parmi des fleurs et feuilles de nénuphars. L'intérieur et le revers à fond turquoise portant au revers une marque QIANLONG en Zuanshu.

Période QIANLONG (1736-1795) ou postérieur.

Diam. : 16 cm

2 000 / 3 000 €



192



194



193

Travail SINO-TIBÉTAÏN

Ensemble de deux boîtes en argent en forme de temple ; décor en argent ciselé et appliqué, elles sont ornées de cabochons de turquoise, corail et jade ; les côtes présentent sur chaque face des plaques en jade ajouré.
XIXe-XXe siècle.

H. : 26 cm

Poids total brut : 2,344 kg et 2,339 kg

1 500 / 2 000 €

194

Travail SINO-TIBÉTAÏN

Verseuse en argent à décor ciselé et appliqué, elle est ornée de cabochons de turquoise et corail, la panse appliquée de part et d'autre de larges médaillons de jade céladon pâle gravés de scènes de paysages animés.

Prise en forme de chien de fô en jade céladon et anse ornée d'une fibule à tête de dragon en jade vert épinard.

XIXe-XXe siècle.

H. (totale avec socle) : 36 cm

Poids total brut : 2,165 kg

(collé sur un socle en bois postérieur)

800 / 1 200 €

195

CHINE

Grande figurine en bronze doré et cloisonné représentant un phœnix faisant office de brûle-parfums supportant un vase cornet ; décor polychrome de fleurs de lotus et de feuillages, de dragons et de phœnix, de plumes et de masques de Taoti sur fond bleu turquoise; la tête du phœnix finement ciselée avec plumets ciselés.

H. : 34 cm

Long. : 28 cm

3 000 / 4 000 €



196
CHINE

Jade sculpté formant un double cercle ajouré.

Diam. : 3,5 cm

1 000 / 1 500 €



197
CHINE

Loir et champignon de longévité en jade sculpté.

XIXe siècle.

Dim. : 4,2 x 4,6 cm

600 / 800 €



198
CHINE

Kilin en jade sculpté.

XVIIIe-XIXe siècle.

Dim. : 5,1 x 5,8 cm

1 500 / 2 000 €



199

199
CHINE

Arbre de longévité en jade sculpté.
Fin XIXe début XXe siècle.

Dim. : 4,8 x 3,6 cm

150 / 200 €



201



201



201



201



201

200



200
CHINE

Petite plaque circulaire en jade clair ajouré, à motif de pêches de longévité et de chauves-souris ; sur son socle en bois ajouré.

XIXe-XXe siècle.

Diam. : 7 cm

H. (totale avec socle) : 13 cm

200 / 300 €

201
CHINE

Ensemble de cinq plaques en jade moderne sculptées et ajourées.

Dim. : de 2,5 à 5,5 m

100 / 150 €

202

CHINE

Plaquette en jade clair avec traces de rouille sculptée en forme d'ailes de papillons encadrées de chimères et de ruyis.

Long. : 10 cm

(présentée dans un écrin en bois)

1 000 / 1 500 €



202

203

CHINE

Plaque en jade clair sculptée dans le style archaïque d'un disque bi encadré de deux chimères.

Long. : 9 cm

(présentée dans un écrin recouvert de tissus).

3 000 / 4 000 €



203



204*

CHINE

Plaquette en pierre dure sculptée et ajourée dans le style archaïque représentant un animal stylisé dans le style des royaumes combattants.

Long. : 10 cm

100 / 150 €

205

CHINE

Figurine en jade sculpté blanc avec traces de rouille représentant un lion bouddhique allongé. Seconde moitié du XIXe siècle.

Long. : 7 cm

(présentée dans un écrin en soie.)

3 000 / 4 000 €



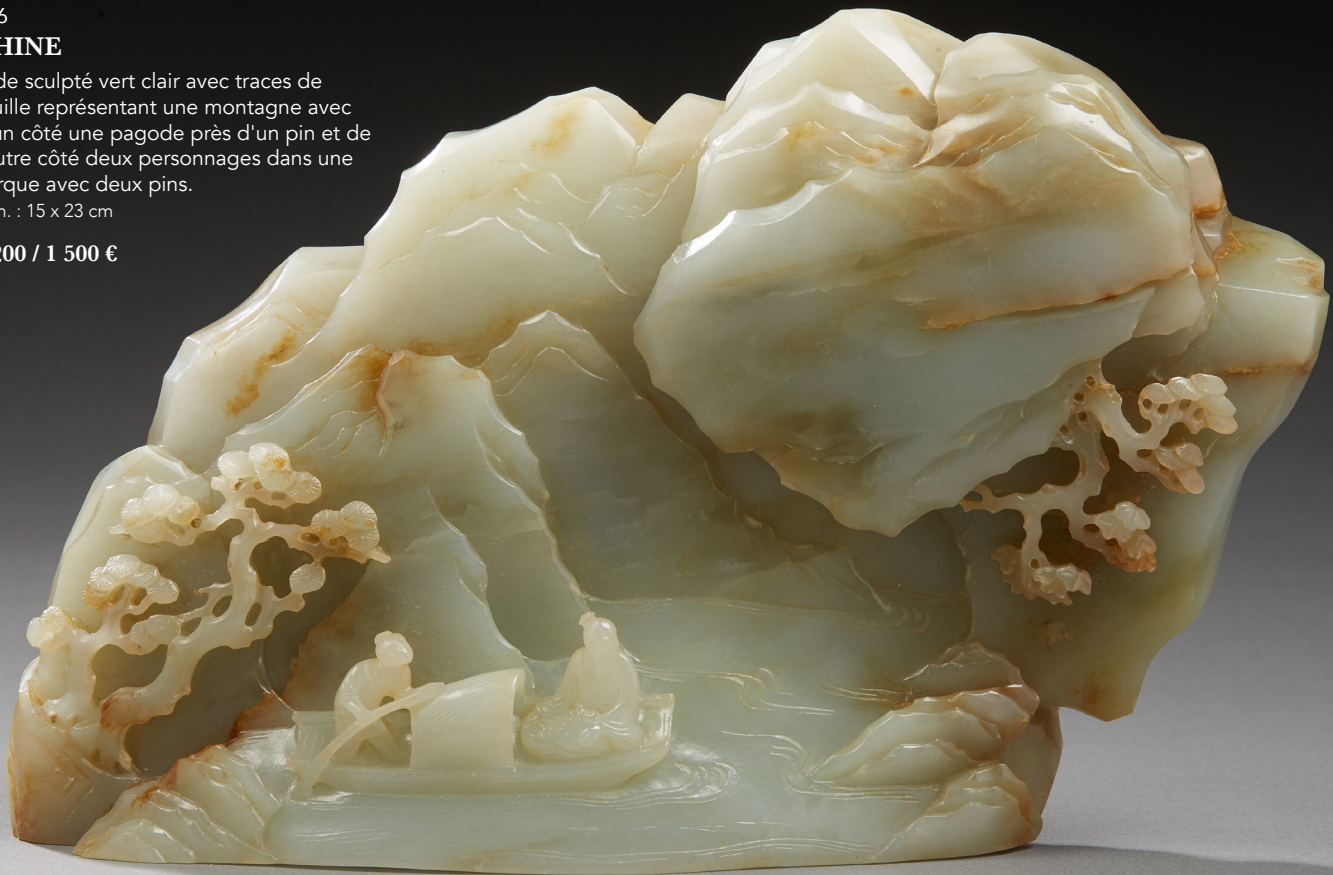
206

CHINE

Jade sculpté vert clair avec traces de rouille représentant une montagne avec d'un côté une pagode près d'un pin et de l'autre côté deux personnages dans une barque avec deux pins.

Dim. : 15 x 23 cm

1 200 / 1 500 €



207

CHINE

Deux petites sculptures représentant des éléphants en jade vert.

Epoque moderne.

Long. : 3,5 cm

30 / 50 €

208

CHINE

Petite fibule daiku en jade sculpté vert clair figurant deux chimères opposées.

Fin XIXe début XXe siècle.

H. : 6 cm

100 / 150 €

209

CHINE

Flacon tabatière à priser en jade vert clair sculpté de pêches de longévité, de chauve-souris en vol et d'un oiseau perché sur un feuillage.

XXe siècle.

H. : 8,5 cm

150 / 200 €

210

CHINE

Sceau fantaisie en stéatite sculpté d'un chien de fô et ses deux petits. Sans matrice gravée.

Epoque moderne.

H. : 7 cm

60 / 80 €

207



208



209



210



古
周
林
尚
均
氏
製

211

CHINE

Très rare figurine en stéatite sculptée de couleur ivoire/beige représentant un Arhat assis en tailleur tenant un rouleau précieux d'une main, reposant sur un double socle en stéatite à fond rouge marbré, gravé et doré de quadrillages, d'alvéoles et de dragons dorés sur fond noir. Porte au revers une marque gravée à huit caractères dans l'écriture des scribes "fabriqué par Messire Zhou Bin dit Shangjun, de Fuzhou".

Fin de la période KANGXI (1662-1722).

Restauration ancienne au cou.

Zhou Bin est un célèbre sculpteur qui travailla pour les ateliers de la Cour dès la fin du XVIIe siècle jusqu'à l'ère de QIANLONG. Il réalisa maintes statuettes d'Arahat en stéatite de Schoushan.

Un Arhat au lion de l'ancienne collection Foster Reynolds a été adjugé le 14.04.2012 : 3 020 000 HK \$

H. : 11,5 cm - L. : 11 cm

4 000 / 6 000 €



212
CHINE

Fibule Daïku en jade clair sculpté d'un kilin affronté à une tête de chimère.
XXe siècle.
L. : 10 cm

200 / 300 €



213
CHINE

Disque circulaire en jade clair sculpté de chimères encadrées de champignons lingxi.
Diam. : 5,4 cm

100 / 200 €



214
CHINE

Petit sceau en ivoire sculpté de forme rectangulaire décoré au sommet dans sa partie arrondie d'un dragon stylisé. Le revers du sceau portant une signature à cinq caractères. Présenté dans son étui.
Premier tiers du XXe siècle.
H. : 4,4 cm - Côtés : 1,9 x 1,9 cm (quelques fentes)

100 / 200 €



215
CHINE

Brûle-parfums couvert reposant sur trois pieds en agate rubanée. Les anses à décors de têtes d'éléphants annelés, la prise du couvercle en forme de chien de fô.
XXe siècle.
H. : 14 cm

200 / 300 €



216

216
CHINE

Coupe zoomorphe à tête de bélier reposant sur trois pieds en jade vert sculpté avec traces de rouille. Les trois pieds surmontés de têtes de chimères.
XXe siècle.
Long. : 12 cm

100 / 200 €

217
CHINE

Grande figurine en pierre dure représentant la déesse Guanyin tenant une fleur de lotus d'une main, à ses pieds se tient un enfant tenant un sceptre terminé par un ruyis.
Première moitié du XXe siècle.
H. : 31 cm

100 / 150 €



217

218
CHINE

Groupe en jade vert figurant un vieillard portant un enfant.
H. : 16,5 cm

100 / 150 €



218

219
CHINE

Plaque en jade blanc de forme rectangulaire sculptée sur une face d'une inscription à treize caractères et deux sceaux ; et sur l'autre face d'un hermite et d'un enfant dans un jardin. Surmontée de ruyis.
XXe siècle.
Long. : 5,8 cm

200 / 300 €



219

220



220
CHINE

Vase couvert en pierre dure sculpté dans le style archaïque à motifs en léger relief de fleurs de lotus, de palmes. Le couvercle surmonté d'un chien de fô.

H. : 25 cm
(accidents)

150 / 200 €

221



221
CHINE

Vase couvert en jade vert sculpté sur les deux faces de masques de Taotie dans le style archaïque ; les anses figurant des têtes de chimères annelées ; le couvercle surmonté d'un chien de fô.

Travail moderne.
H. (sans son socle) : 24 cm

300 / 500 €

222



222
CHINE

Urne en pierre dure.

H. : 23,5 cm
(accident au couvercle)

On y joint deux éléphants également en pierre dure.
(accident)

200 / 300 €

223

ART SINO-TIBETAIN

Reliquaire en argent encadré de symboles représentant des objets précieux.

Au revers est insérée une soie représentant un dragon à cinq griffes.

XIXe siècle.
Dim. : 10,5 x 7 cm

100 / 150 €

224

CHINE

Grand médaillon en pierre dure épinard ajouré et sculpté d'un dragon.

XXe siècle.
Diam. : 10 cm

50 / 80 €

225

CHINE

Très belle plaque circulaire en forme de disque bi en pierre dure ou stéatite sculptée en léger relief de kilins stylisés.

Période archaïque.
Diam. : 6 cm

1 000 / 1 500 €

226

CHINE

Brûle-parfums formant un dragon à cinq griffes en émaux peints cloisonnés sur métal doré ; le réceptacle sur le dos du dragon cerné d'une large bague en jade vert clair ; au revers poinçon marqué "SILVER".

Travail d'orfèvre du premier tiers du XXe siècle.
Dim. : 17 x 12 cm - Poids brut : 338,3 g

600 / 800 €

223



226



224



225





227
CHINE
Petite verseuse en forme de pêche de longévité en jade sculpté vert clair, l'anse en forme de branchage, sculpté de feuilles sur le corps.
Premier tiers du XXe siècle.
Long. : 10 cm
300 / 400 €

228
CHINE
Flacon tabatière à priser en porcelaine de forme cylindrique décoré en bleu sous couverte de deux lettrés dans un paysage.
Début du XXe siècle.
H. : 7,8 cm
100 / 150 €

229
CHINE
Flacon tabatière à priser en œil de tigre sculpté en forme de lion bouddhique
XXe siècle.
H. : 4,7 cm
100 / 150 €

230
CHINE
Flacon tabatière à priser en résine rouge à l'imitation de la laque cinabre décorée d'un paysage lacustre avec pagodes et bateaux entourés de fleurs de lotus.
XXe siècle.
H. : 6 cm
80 / 100 €

231
CHINE
Tabatière en émaux cloisonnés polychromes à décor d'objets précieux.
XXe siècle.
H. : 7,5 cm
30 / 50 €

232
CHINE (CANTON)
Tabatière en ivoire sculpté sur une face de deux jeunes femmes, d'un poème et d'une élégante et poème sur l'autre face.
Vers 1900.
H. : 10 cm
150 / 200 €



233
CHINE
Lot de quatre tabatières à priser dont :
Une en porcelaine moulée décorée en léger relief de deux scènes de personnages dans un palais et dans un jardin traitées en émaux de la famille rose sur fond turquoise. Le col rehaussé de dorure. Au revers, marque QIANLONG à six caractères en rouge de fer en zuanshu. XIXe siècle.
H. : 8,3 cm
Une en agate rubanée à fond rouge. XIXe siècle.
H. : 5 cm (deux gerces)
Une en jade de couleur gris et vert épinard. XIXe siècle.
H. : 5 cm (quelques gerces)
Une en verre givré peinte de scène de personnages.
XXe siècle.
H. : 6 cm
150 / 200 €

234
CHINE
Deux éléments en jade, l'un formant un tigre et l'autre un canard, dans le style archaïque.
Long. : 8,5 et 4,5 cm
50 / 80 €



235
CHINE
Flacon tabatière à priser en lapis lazuli gris/blanc avec veines bleues, sculpté sur chaque face de carpes ; les anses formées de têtes de lions bouddhiques annelés.
Bouchon en pierre.
Première moitié du XXe siècle.
H. : 6,5 cm
80 / 100 €

236
CHINE
Rare flacon tabatière à priser en verre de pékin à fond jaune, le col aménagé d'une monture en argent à motifs d'une frise de ruyis.
Deuxième moitié du XIXe siècle.
Porte au revers une étiquette de collection 9273.
H. : 6 cm
150 / 200 €



237
CHINE

Sceau en stéatite sculpté de couleur brun/jaune représentant le crapaud lunaire à trois pattes. Il est signé Schan Shi sur la base carrée "messire Shan" (Shan ou montagne étant un patronyme mais attesté). La légende du sceau est "Gan Fen" ou "Ganfen". XIXe siècle.
Dim. : 5 x 4 x 4 cm

1 000 / 1 500 €

238
CHINE

Sceau en stéatite sculpté d'un animal.
Dim. : 4 cm

200 / 300

239
CHINE

Pots à onguent en porcelaine décorés en émaux de la famille rose de personnages et objets précieux.
H. (grand) : 4,3 cm

30 / 50 €

240
CHINE

Théière miniature en porcelaine à décor en grisaille et rouge de fer. Travail moderne. On y joint un soliflore.
H. : 7 cm

30 / 50 €



238



239

240

241

242

241
CHINE

Petit vase gourde en porcelaine décoré en émaux de la famille verte de personnages. Fin XIXe siècle.
H. : 10,5 cm
(éclats au col)

30 / 50 €



243



244

242
JAPON

Coloquinte finement sculptée de personnages. Signée. Période MEIJI (1868-1912).
H. : 6,2 cm

80 / 120 €

243
CHINE

Sceau en stéatite sculpté en forme de bambou surmonté d'un scarabée sur une base quadrangulaire gravée d'inscriptions. La matrice du sceau à six caractères.
H. : 7 cm - (base) : 2 x 2,2 cm

150 / 200 €

244
CHINE

Sceau en stéatite sculpté en forme de bambou surmonté d'un scarabée sur une base quadrangulaire gravée de symbole. La matrice du sceau à six caractères.
H. : 7 cm - (base) : 2 x 2,2 cm

150 / 200 €

245



246



247



248



249



250



251



245
CHINE

Deux sceaux fantaisie en stéatite sculptée, l'un rouge, l'autre beige à motifs naturalistes portant des inscriptions de propriétaire.
Epoque moderne.
H. : 7,5 cm et 8,5 cm

200 / 300 €

246
CHINE

Sceau en stéatite sculptée représentant une feuille de nénuphar avec volatiles dans les airs face à trois carpes sur un étang. Dans la partie haute une fleur de nénuphar. Scellé sur une face, la matrice porte une inscription en caractère de lettré.
XXe siècle.
H. : 8,5 cm

400 / 500 €

247
CHINE

Sceau en bois sculpté, décoré d'un lion bouddhique dressé sur un socle ; la matrice à six caractères.
Epoque moderne.
H. : 6 cm

200 / 300 €

248
CHINE

Petit sceau fantaisie en stéatite sculptée à motifs d'un sceptre terminé par un lingzhi. La matrice gravée.
XXe siècle.
Long. : 5 cm

200 / 300 €

249
CHINE

Petit porte-pinceaux en quartz rose sculpté en forme de tronc d'arbre avec fleurs de prunus, phœnix et rochers.
XIXe siècle.
H. : 8 cm
(quelques petits éclats)

100 / 150 €

250
CHINE

Sujet probablement en ambre figurant un sage sur sa monture.
Travail moderne.
H. : 14 cm

80 / 100 €

251
CHINE

Sculpture en pierre dure figurant un poisson la bouche ouverte.
H. : 7 cm

80 / 100 €

252

CHINE

Brûle-parfums en agate rubanée sculptée en forme de pêche de longévité, le couvercle surmonté d'une chauve-souris, le socle en bois sculpté ajouré reposant sur quatre pieds à motifs de coloquintes et de champignons lingzhi.

Fin XIXe, début XXe.

Long. : (pêche) 15 cm - (socle) : 14,5 cm

H. (totale) : 20 cm

800 / 1 200 €



253



253

CHINE

Sculpture figurant une tête archaïque. Travail moderne.

H. : 3,5 cm

1 500 / 2 000 €

254

254

CHINE

Figurine en agate rubanée sculptée représentant un canard mandarin.

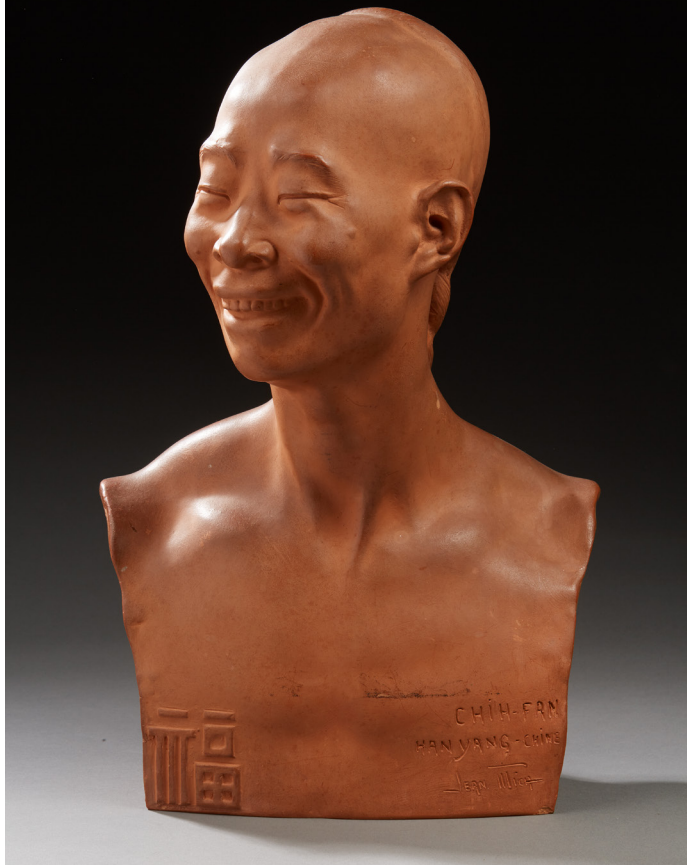
XIXe-XXe siècle.

Long. : 15 cm

(quelques éclats et un accident au plumet de la tête)

700 / 1 000 €





255

Ivan ILLICH (1926-2002)

Terre cuite d'édition, buste représentant un asiatique à la chevelure nouée terminée par une natte. Porte à l'arrière le cachet d'édition "Susse Frères Ed. Paris" et une inscription à l'avant "Chih Fan Hanyang-Chine Jean ILLICH".

H. : 44 x 28 x 23 cm

200 / 300 €

256

256

JAPON

Sculpture en pierre dure figurant un visage de vieil homme, longue barbe et bouche ouverte ajourée. Caractères au dos.

Dim. : 8 x 7 x 4 cm

80 / 100 €



257

Gaston HAUCHECORNE (1880-1945)

Epreuve en terre cuite représentant le buste d'un personnage chinois à coiffure à une natte. Signée sur le bas : "G.Hauchecorne". Premier tiers du XXe siècle, vers 1930.

H. : 16 cm

100 / 150 €



257



258

258

CHINE

Statuette en céramique émaillée figurant un personnage asiatique. XXe siècle.

H. : 14 cm

80 / 100 €

259

CHINE

Petite jonque en argent sur socle en bois ajouré.

H. : 8 cm

Poids : 123,5 g

100 / 200 €



259

260

CHINE

Bouddha sculpté en quartz vert. Travail moderne.

Long. (sans son socle) : 12 cm

100 / 150 €



260

261

CHINE

Groupe en malachite sculptée et ajourée représentant un guerrier sur sa monture accompagné d'un porte-étendard.

H. : 13 cm

(accidents)

400 / 600 €



262

CHINE

Groupe en malachite sculptée représentant un couple dans un jardin, à la porte d'une habitation.

H. : 13 cm

(accidents)

600 / 800 €



263



263

CHINE

Groupe en lapis lazuli sculpté représentant le bouddha assis nonchalamment sur une carpe sortant des flots, encadré de trois figures féminines.

XXe siècle.

Long. : 24 cm - H. : 16,5 cm

(tête anciennement recollée et petits manques à un pied)

300 / 400 €

264



264

CHINE

Groupe en malachite sculptée et ajourée représentant des femmes dont une sur un daim.

H. : 14 cm

(accidents)

200 / 300 €



265
JAPON

Okimono en ivoire sculpté figurant des personnages sous un pin parasol.
Epoque MEIJI (1868-1912).
H. : 11 cm

180 / 220 €

268

269



266
CHINE

Paire de chevaux en ivoire sculpté.
Début XXe siècle.
H. : 10 cm

300 / 500 €

267
CHINE

Cachet en ivoire sculpté figurant un chien de fô.
Début XXe siècle.
H. : 7,5 cm

400 / 600 €

268
INDOCHINE

Tête de Bouddha en ivoire sculpté et ajouré sur un socle en bois.
Vers 1930.
H. : 32 cm

200 / 300 €

269
CHINE

Statuette en ivoire sculpté figurant un homme au chapeau.
Vers 1930.
H. : 27 cm

200 / 300 €

270
CHINE

Ivoire sculpté représentant une femme allongée nue (dite femme médecine). Le socle en bois.
Première moitié du XXe siècle, vers 1930-40.

Long. : 20 cm
(gerces)

800 / 1500 €





271

CHINE

Ivoire sculpté représentant un lion bouddhique dressé sur ses quatre pattes, sur une base ovale portant au revers une signature à quatre caractères.

Première moitié du XXe siècle vers 1930-40.

H. : 8 cm

200 / 300 €



273

273

JAVA

Figurine en ivoire sculpté représentant une habitante de Java en costume traditionnel agenouillée en train de préparer le thé, au sol se tiennent un plateau avec théière, une boîte à mets et un plateau sur piedouche. Le socle en bois sculpté.

Travail indonésien des années 1920-1930.

Dim. (totale avec socle) : 16 x 17,5 cm

H. (figurine) : 10 cm

(manque l'anse de la théière)

200 / 300 €



272

CHINE (CANTON)

Flacon tabatière à priser couvert en ivoire polychrome sculpté de scènes de banquets dans des pavillons surélevés avec serviteurs à la base encadrées de pins parasols avec rochers.

Vers 1900-1920.

H. : 7,5 cm

200 / 250 €

272

274

CHINE

Deux figurines en stéatite sculptée. L'une représente Shoulao, tenant d'une main une pêche de longévité et de l'autre un bâton noueux, à ses pieds se tient un chevreuil. L'autre figurant un singe drapé debout près d'un rocher, tenant sur sa tête une pêche de longévité.

Fin du XIXe siècle.

H. : 28 cm et 26 cm

300 / 500 €



274



275

CHINE

Figurine en stéatite sculptée représentant un dignitaire (empereur) debout tenant un sceptre lingzhi. Traces de polychromie. Période Qianlong (1736-1795).

H. : 12 cm

2 000 / 2 500 €



276

CHINE

Exceptionnel coffret dévoilant douze scènes érotiques. Ce coffret d'emboîtement de forme rectangulaire à fond jaune s'ouvrant par trois panneaux en forme de champignon Lingzhi découpé dissimulant douze panneaux à compartiments, tous bordés de soie jaune à motifs de nuages, tous différents, de scènes explicites sculptées en léger relief en stéatite de différentes couleurs et richement ornementées sur fonds de paysages ou dans des intérieurs. Période QIANLONG (1736-1795).

Ce coffret a pu être fabriqué à l'usage de l'éducation des Princes.

Dim. : 12 x 30 x 23 cm

5 000 / 6 000 €



ASIE DU SUD EST

Groupe en ivoire sculpté représentant sur une face un bouddha assis en position du lotus sur un socle lotiforme en méditation surmontant un autre bouddha dans un encadrement de feuillages ajourés. Sur l'autre face, un bouddha debout drapé encadré de deux phénix.

Travail du début du XXe siècle, vers 1930.

H. : 16 cm

500 / 800 €

280

280



278



279



281



278

CHINE

Ivoire sculpté représentant un chasseur.

Vers 1930.

H. : 12,5 cm

(accident)

200 / 300 €

279

CHINE

Statuette en ivoire sculpté figurant un personnage assis.

Premier tiers du XXe siècle vers 1930.

H. : 14 cm

200 / 300 €

280

CHINE

Paire de personnages en ivoire. Premier tiers du XXe siècle vers 1930.

H. : 20 cm

200 / 300 €

281

JAPON

Collection de quinze netsukes, une boule de Canton ajourée et deux inrôs en ivoire sculpté. Epoque MEIJI (1868-1912).

H. : de 3 à 13 cm

(quelques petits accidents)

1 000 / 2 000 €



282

CHINE (CANTON)

Groupe en ivoire sculpté, figurant des pins parasols, une montagne avec à chaque étage des personnages, des animaux, des maisons ou des pagodes. Fin XIXe siècle.

H. (sans socle) : 18 cm

200 / 300 €

285

JAPON

Netsuke en ivoire sculpté représentant un homme assis tenant un boisseau de bûches.

Signature à deux caractères au revers. XXe siècle vers 1930-40.

Long. : 4,5 cm

50 / 60 €

283



284



285



287



287



287



287



283

JAPON

Okimono en ivoire sculpté représentant un dragon dont le dos fait office d'embarcation supportant les huit immortels avec Shoulao la voile dressée. En bordure et au revers, motifs de vaguelettes avec signature à deux caractères.

Vers 1920-1930.

H. : 13 cm

500 / 800 €

284

JAPON

Petit Okimono en ivoire sculpté représentant six enfants chevauchant un chien de fô, juchés les uns sur les autres et s'amusant à tirer les nattes de deux d'entre eux.

Au revers signature à trois caractères.

Fin de la période MEIJI (1868-1912).

Vers 1900-1910.

Long. : 5,5 cm

200 / 300 €

286

JAPON

Ombrelle, manche sculpté en ivoire de scènes de personnages.

Vers 1920-30.

H. : 92,5 cm

200 / 300 €



286

287

JAPON

Trois netsukes en ivoire et un autre en porcelaine.

Fin XIXe siècle.

H. : 3 à 4 cm

200 / 300 €



288
JAPON

Importante et grande figurine en ivoire sculpté traitée en polychromie représentant la déesse Guanyin debout, un phœnix à ses pieds. Elle porte d'une main un panier de fleurs de lotus et de l'autre main, une branche ajourée. Elle est coiffée d'une tiare à motif de bouddha les mains jointes sur fond de mandorle. Au revers marque à deux caractères. Premier tiers du XXe siècle, vers 1930.
H. : 64 cm

800 / 1 500 €



289
JAPON

Paire de grandes figurines en ivoire sculpté polychromes représentant une femme tenant un phœnix et un homme tenant une tortue debout près d'un pot à feu et son couvercle reposant sur un tronc d'arbre. Les têtes amovibles terminées par des cuillères. Au revers marques stylisées à trois caractères. Premier tiers du XXe siècle, vers 1930.
H. : 52 cm
(à l'intérieur du corps, une cuillère accidentée)

600 / 800 €



290
JAPON

Grande figurine en ivoire sculpté représentant un homme tenant d'une main une pelle et de l'autre une branche de citrons digités. Les motifs de sa robe gravés en bordure de nuages. Au revers, marque à cinq caractères. Première moitié du XXe siècle, vers 1930-40.
H. : 51 cm
(accidents en bordure du chapeau - manques)

1 500 / 2 000 €

291

JAPON

Grand brûle-parfums en bronze à patine brune reposant sur trois pieds en forme de branchages, décoré sur la panse en relief d'une déesse drapée parmi les nuages près du Mont Fuji, la branche d'un des pieds se terminant en pin parasol. Les fonds alvéolés, à la grecque ou à résille.

Au revers, marque à 4 caractères sur fond de pagode.
Période MEIJI (1868-1912).

H. : 34,5 cm

800 / 1 200 €



292

CHINE

Paire de figurines en bois sculpté laqué rouge et or représentant des personnages célestes.

Première moitié du XXe siècle.

H. : 28 cm

150 / 200 €

293

JAPON

Grand brûle-parfums en bronze à patine brune et rougeoyante reposant sur quatre pieds à panses aplaties, les anses et le col ajourés de motifs svastika ; et motifs d'un phœnix sur une face et d'un dragon avec la perle sacrée sur l'autre face sur fond d'alvéoles. La prise du couvercle ajouré figurant un dragon assis sur un fond de nuages.

Au revers, marque à quatre caractères.

Fin du XIXe siècle.

H. : 47 cm

200 / 300 €



293





294

ART SINO-TIBETAIN

Figurine en bronze à patine brune et traces d'or posé au mercure, représentant Amitayus assis en Padma sana, les mains en dhyâna mudra, paré de bijoux et portant une couronne à cinq piques. Sur un socle quadrangulaire ajouré avec fleurs de lotus et draperies. En façade, à la base du socle, elle porte une inscription du règne de QIANLONG à neuf caractères avec une date. A l'intérieur du socle, inscription à trois caractères. Fin de la période QIANLONG (1736-1795).

H. : 19 cm

(il manque la mandorle à l'arrière et la fleur de lotus sur ses mains jointes)

500 / 800 €

295



295

NEPAL

Figurine en bronze ciselé, dorée et peinte représentant une déesse assise en position du lotus sur un socle lotiforme. Elle est entourée de fleurs de lotus et de draperies, la coiffe surmontée de lotus stylisés.

XXe siècle.

H. : 22,5 cm

400 / 600 €

296



296

THAÏLANDE

Figurine en bronze doré représentant un bouddha sur un quadruple socle lotiforme. Sa coiffure sommée d'une tiare terminée par une double flamme. Début du XXe siècle.

H. : 57 cm

(quelques manques d'or)

150 / 200 €

297

ART SINO-TIBETAIN

Figurine en bronze ciselé et doré figurant un sage assis en position du lotus sur un socle lotiforme à trois rangs de pétales, la base ciselée de nuages. XIXe siècle.

H. : 11,5 cm

1 000 / 1 500 €

298

CHINE ou ART SINO-TIBETAIN

Figurine en bronze ciselé et doré figurant Yamantaka tenant dans ses bras Kakti en yabyum sur des corps allongés sur un lotus.

Il possède douze bras tenant des objets symboliques divers et quatre têtes. XIXe siècle.

H. : 18 cm

(manque la mandorle à l'arrière)

1 000 / 1 500 €

299

NEPAL ou ART SINO-TIBETAIN

Figurine en bronze ciselé, dorée et patine brune figurant Vajranangamanjughosa assis en Padma sana sur un socle à double rangée de lotus devant une mandorle. Il est richement paré, et possède quatre bras tenant ses attributs et brandissant l'épée de la sagesse. Une déesse est assise sur ses genoux. XVIII / XIXe siècle.

H. : 16 cm

1 000 / 1 500 €



CHINE ou ART SINO-TIBETAIN

Figurine en bronze ciselé et doré représentant Mahakala
debout sur un lotus tenant un Vajra.

XIXe siècle.

H. : 19 cm

1 000 / 1 200 €



301



302



303



304



305



306



301

LAOS

Figurine en bronze à patine brune et verte représentant un Bouddha assis en position du lotus sur un socle hexagonal à cinq étages. La coiffure sommée d'une flamme.

XVIII^e siècle.

H. : 32 cm

(petits manques)

100 / 150 €

302

HIMALAYA (BHOUTAN)

Encensoir couvert en argent, partiellement doré, de forme sphérique reposant sur un piédoche. Motifs d'animaux fantastiques et de fleurs de lotus ajourés dans des médaillons, sur la panse et à l'épaule de fleurs de lotus. Dans un encadrement de rinceaux feuillagés traités en enroulement avec pétales de lotus, fleurs et motifs à la grecque. La prise de couvercle à l'imitation d'un lotus.

Fin du XIX^e, premier tiers du XX^e siècle.

H. 23 cm - Poids brut : 621,9 g

400 / 600 €

303

ASIE DU SUD-EST

Bouddha en bronze anciennement polychrome.

H. : 21 cm

100 / 150 €

304

CHINE

Brûle-parfums en bronze formant un chien de fô en position d'attaque ; la tête ajourée forme le couvercle.

Fin XIX^e siècle.

Dim. : 17 x 17 x 12 cm

150 / 200 €

305

JAPON

Coffret serre-bijoux, sous forme d'un petit cabinet de voyage ouvrant par deux vantaux dissimulant trois tiroirs ; les parties extérieures entièrement plaquées d'argent à décor gravé d'éventails.

Japon, époque MEIJI (1868 - 1912).

Dim. : 12 x 13,5 x 10 cm - Poids brut : 798 g

(une porte démontée)

300 / 400 €

306

NEPAL

Théière en métal à anse ciselée d'un dragon.

XIX^e-XX^e siècle.

H. : 23 cm

80 / 120 €



307

CHINE

Belle figurine en bronze finement sculpté laqué rouge et or représentant la déesse Guanyin tenant un enfant.

Fin de la dynastie des MING.

Socle en bois clair.

H. : 20,5 cm

1 500 / 2 000 €



308

NEPAL

Figurine en bronze à patine claire et oxydation croûteuse brune représentant la déesse

Tara assise en position du lotus sur un socle lotiforme, la tiare décorée de fleurs. Mandorle ajourée à l'arrière.

XVIIe-XVIIIe siècle.

H. : 22 cm

3 000 / 3 500 €

309

THAÏLANDE

Grande figurine en bronze à patine brune verte et traces d'or, représentant le Bodhisattva, assis en position du lotus sur une base ajourée de fleurs et de feuilles de lotus en forme de navette sur un contre-socle hexagonal.

XVIIIe-XIXe siècle.

H. : 40 cm

(tête décollée tenue par une cheville avec manques visibles au cou)

400 / 600 €



309



310

CHINE

Coupe libatoire en bronze doré tripode à l'imitation de la vaisselle archaïque décorée d'une frise ciselée et d'oiseaux appliqués, anse à tête de chien de fô, marque appliquée sur la panse. Fin XIXe siècle.

H. : 25 cm
(percée)

150 / 200 €



310

311

HIMALAYA

Figurine du panthéon indien en bronze ciselé et doré assis sur un socle lotiforme. Il tient une chimère posée sur ses genoux d'une main, sa coiffe cernée de rubans et de fleurs de lotus.

XIXe siècle.
H. : 22 cm

2 000 / 3 000 €



313

312

LAOS

Statuette en bronze figurant un musicien. Vers 1950.

H. : 37 cm

80 / 100 €



313

ASIE DU SUD-EST

Ancien bouddha Maravijaya assis sur haut socle en bronze à patine brune (traces de dorures).

H. : 36 cm

300 / 500 €

314

CHINE

Belle sculpture en bronze doré et patine brune avec au revers traces de laque rouge et or. Elle représente un bodhisattva assis en position du lotus tenant d'une main une coupe et de l'autre une fleur de lotus. Il est vêtu d'une robe dont la bordure est gravée de fleurs, il porte un bijou pectoral à motif de lotus stylisé. Son diadème surmonté d'une figure de bouddha. Les lobes des oreilles terminées par des boucles figurant des fleurs de lotus.

Dynastie des MING, XVI^e siècle.

H. : 24 cm

(petits manques à l'arrière en bordure de la base)

3 000 / 5 000 €





317



315
BIRMANIE

Bouddha Maravijaya assis sur un socle lotiforme en bronze à patine brune.

Travail ancien dans le style du XVIe siècle.

H. : 26 cm

400 / 500 €

316
CHINE

Grande figurine en bronze laqué et doré représentant Guandi, dieu de la guerre, assis sur un trône, habillé d'une cuirasse et d'une robe à multiples plis.

Les pieds de la base à motifs de ruyis. Dynastie MING (XVIe siècle).

H. : 31 cm

(manques de laque et de dorure visibles)

2 000 / 2 500 €

317
JAPON

Grand vase en bronze à patine brune à décor en relief de grues dans des nuages.

Fin XIXe début XXe siècle.

H. : 62 cm

150 / 200 €

318
CHINE

Urne couverte miniature en bronze patiné à pans sur pied ajouré. Prise formant un buste.

Dans le style du XVIIe siècle.

H. : 18 cm

50 / 80 €



318



319

NEPAL

Figurine en bronze à patine brune et dorée représentant un moine assis en position du lotus, la robe gravée en bordure de nuages et de fleurs de lotus. Le socle à double rang de pétales de fleurs de lotus porte une inscription gravée à la base.

XIXe siècle.

H. : 14 cm

800 / 1 200 €

320

BIRMANIE

Bouddha Maravijaya assis en position de lotus en bronze, tenant dans sa main une offrande, coiffé d'un diadème. Style du XVIe siècle.

H. : 30 cm

(sans socle)

500 / 800 €

321

CHINE

Bronze ciselé patiné figurant un chien de fô.

XIXe siècle.

H. : 14 cm

400 / 600 €

321





322

CHINE

Bouddha assis en bronze ciselé et doré.

H. : 33 cm

200 / 300 €



324

JAPON

Vase urne en bronze ciselé et doré à décor d'oiseau sur un rocher parmi les fleurs, anses formant des têtes d'éléphant.

Période MEIJI (1868-1912).

H. : 31 cm

400 / 600 €

323

JAPON

Élément en bronze ciselé et doré.

XIXe siècle.

Long. : 7 cm

50 / 80 €



323

324

JAPON

Vase urne en bronze ciselé et doré à décor d'oiseau sur un rocher parmi les fleurs, anses formant des têtes d'éléphant.

Période MEIJI (1868-1912).

H. : 31 cm

400 / 600 €

326



326

INDE MONGOLE

Poignard dans le goût du travail de l'Orient. lame en acier damasquiné "œil de perdrix".

XIXe siècle.

Long. : 38 cm

100 / 200 €

325



325

JAPON

Cadenas en métal ciselé.

XIXe-XXe siècle.

Long. : 7 cm

50 / 80 €

327

CHINE

Brûle-parfums ovale reposant sur quatre pieds griffes en bronze à patine brune, les anses figurant des têtes de lions bouddhiques surmontées de jeunes lions bouddhiques.

Au revers, marque XUANDE à cinq caractères.

Dim. : 6 x 21 x 11 cm

1 500 / 2 000 €

327



328

CHINE

Brûle-parfums circulaire en bronze à patine brune de forme balustre reposant sur un piédocouche. Les anses figurant des têtes de phœnix, modèle côtelé et motifs de vanneries. Sur un côté, marque XUANDE à six caractères.

H. : 10,5 cm

1 500 / 2 000 €

328



329

CHINE

Ensemble de deux pains d'encre gravés et partiellement dorés.

Long. : 12,5 et 6,5 cm
(un cassé recollé)

30 / 50 €



330

JAPON

Petit cabinet en bois laqué à fond noir décoré à l'or d'oiseaux dans des paysages.

Période MEIJI (1868-1912).

H. (environ) : 40 cm
(éclats)

60 / 80 €



330



331
JAPON

Divinité en bois sculpté et doré.

XIXe siècle.

H. : 5 cm

150 / 200 €



332
THAÏLANDE

Tête de Bouddha en bronze à patine brune, la tête coiffée en son sommet d'une flèche.

XVIIIe - XIXe siècle.

H. : 13 cm

300 / 500 €



333
JAPON

Cabinet de voyage quadrangulaire et son socle reposant sur quatre pieds en bois laqué à fond noir, décoré à l'or de paysages lacustres avec pagodes, montagnes, saules pleureurs et rochers percés.

Il ouvre en façade à deux portes laissant apparaître neuf tiroirs de même décor.

XIXe siècle.

H. (totale) : 46 x 36 x 28 cm

(usures d'usage, petits manques)

200 / 400 €

334
CHINE

Élément en bronze ajouré de forme carrée ajourée.

XIXe siècle.

H. : 4 cm

80 / 120 €

335
CHINE

Petit miroir de forme circulaire en bronze à patine brune décoré en léger relief sur une face de deux dragons à quatre griffes entourés de nuages.

Début de la période MING.

Diam. : 7,5 cm

500 / 600 €



336
CHINE

Pendentif émaillé sur fond jaune à décor en émaux de la famille rose de fleurs sur une face encadrant quatre caractères et de papillon sur une autre, monté en bronze.

XVIII-XIXe siècle.

H. (totale) : 7 cm

(accident)

200 / 300 €





337
JAPON

Boîte rectangulaire en écaïlle laquée sur le couvercle et les côtés à l'or d'un paysage au mont Fuji. XIXe siècle.

Dim. : 8 x 7 x 2 cm

50 / 80 €

338
CHINE

Exceptionnelle série de 18 pains d'encre représentant les 18 lohan (arhats) d'après Guanxiu des cinq dynasties. Ils sont rehaussés de dorures ainsi que les sceaux portant la marque du pinceau impérial QIANLONG. Ils sont présentés chacun dans les divers aspects de leur vie avec leurs symboles ou animaux. Ils sont nommés et numérotés par ordre conventionnel du premier au dix-huitième. Certains portent le nom de la famille du fabricant qui a fourni la Cour. Période QIANLONG (1736-1795).

H. : de 7 à 10 cm

(présentés dans un encadrement commun)

1 000 / 1 500 €



338



338



338



338



338



338



339

Ensemble d'objets asiatiques

comprenant : un cendrier couvert en métal doré décoré d'oiseaux, un porte-baguettes en bois et métal ciselé, et un "fourreau" formé à partir d'un tube de cuivre décoré de têtes d'éléphant, de chien de fô et de chevaux appliqués et dorés.

Travail moderne.

Dim. (boîte) : 10 x 10 x 6 cm

Long. : 26 et 27 cm

80 / 120 €



339



339

339



340
CHINE

Important brûle-parfums en bronze patiné à décor de dragons. XIXe siècle.

H: 76 cm
(quelques manques)

800 / 1 200 €



341
CHINE

Vase de forme balustre dans le style de la vaisselle archaïque en bronze à patine verte, brune et rouge, décoré en léger relief de masques de taotï et de chimères zoomorphes. Les anses figurant des kilins ajourés. Probablement XVIIe-XVIIIe siècle, dans l'esprit des Zhou Occidentaux.

H. : 33 cm
(enfoncements et petits manques)

600 / 1 000 €



341 BIS

341 BIS
CHINE

Petit vase en bronze à patine brune de forme hexagonale sur piedouche à deux anses figurant des têtes de chimères annelées. Motifs d'alvéoles sur le corps. Fin de la dynastie des MING, XVIIe siècle.

H. : 20 cm
(quelques accidents anciens)

150 / 200 €

342
INDE

Cinq poids zoomorphes en bronze à patine brune de tailles différentes représentant des oiseaux stylisés.

Fin du XIXe siècle.

Diam. : 3 à 6,5 cm

100 / 150 €

343
BIRMANIE

Ensemble de cinq poids d'orfèvrerie en bronze à patine brune dont quatre à sujet d'oiseaux stylisés et un représentant une divinité.

Epoque fin XIXe siècle.
H. (pour le plus grand) : 5,5 cm

100 / 150 €



342



343

344

CHINE

Grand vase d'autel en bronze à patine brune à section carrée reposant sur un socle à quatre pieds en forme de ruyis, les anses en forme de têtes d'éléphant stylisées. La panse à godrons surmontée de quatre taoties.

Dynastie des MING, XVIIe siècle.

H. (totale) : 48 cm

800 / 1 200 €



345

345

CHINE

Figurine en bronze à patine brun/vert, représentant un moine debout en méditation.

Dynastie des MING.

XVIe siècle.

H. : 17 cm

500 / 800 €

346

JAPON

Paire de vases en bronze à patine brun/rouge de forme côtelée.

Période MEIJI (1868-1912).

H. : 38 cm

150 / 200 €



346



347

JAPON

Exceptionnelle grande figurine animalière en bronze à patine brun/vert représentant une biche à tête basse traitée au naturel.

XVIIe-XVIIIe siècle.

Dim. : 53 x 86 cm

7 000 / 8 000 €

348

JAPON

Important meuble en bois formant cabinet, portes ajourées et incrustées de nacre à sujets naturalistes ; un phénix sculpté au sommet.

Période MEIJI (1868-1912).

H. (environ) : 210 cm

1 000 / 2 000 €



349



349

CHINE

Figurine en racine sculptée représentant Shoulao émergent d'un tronc d'arbre. Deuxième moitié du XIXe siècle.

H. : 21 cm

100 / 150 €

350



350

CHINE

Porte-pinceaux en bambou. Marques au revers.

H. : 31 cm

50 / 80 €

351



351

JAPON

Okimono en bois fruitier sculpté. Période MEIJI (1868-1912).

H. : 24 cm

200 / 300 €



352



352

352

CHINE

Ensemble de deux objets de lettré sculptés probablement en bois de ZITAN, l'un formant un livre et l'autre une feuille.

Dim. : 12,5 x 7,3 x 2,6 cm

Dim. : 9 x 3,5 x 2 cm

200 / 300 €



353

353

CHINE

Montagne miniature en bois sculpté et ajouré (probablement du "chenxiang"). De nombreux personnages sont en train de s'activer sur les deux montagnes : certains traversent un pont, d'autres marchent sur des sentiers, sur la base un débarcadère avec bateau. Contre-socle en bois sculpté noir d'origine.

Fin XIXe siècle.

Long. (totale) : 38 cm

1 000 / 2 000 €

354

CHINE

Grande table basse en bois exotique précieux. Le plateau rectangulaire, elle repose sur quatre pieds de fleurs de lotus et de kilins.

Les ceintures sculptées et ajourées à motif de kilins et de nuages.

XVIIIe siècle.

(petits manques)

2 000 / 3 000 €



355

355

CHINE

Intéressant objet de lettré en bois sculpté à belle patine brune rougeoyante faisant office de porte-pinceaux figurant un rocher avec des vaguelettes et des branches de pins.

XVIIIe-XIXe siècle.

Long. : 20 cm

200 / 400 €

356

CHINE

Vase brûle-parfums de forme quadrangulaire reposant sur quatre pieds en bronze à patine brune, dans le style archaïque, de masques de Taoti en léger relief sur la paroi extérieure. Le couvercle en bois ajouré et quatre pieds réunis par une entretoise en bois. Prise en jade sculpté rapportée.

XIXe siècle dans le style des MING.

H. : 32 cm

1 200 / 1 500 €

356





357

VIETNAM ?

Pot à eau (pipe à eau) en porcelaine de forme cylindrique décoré en bleu sous-couverte d'un personnage pêchant près de rocher avec la lune et une inscription poétique à dix caractères. Adapté à la base et au col d'une monture en métal et argent. Vers 1920-30.

H. (totale) : 24 cm

100 / 150 €

358



358

HIMALAYA

Tibia à monture en métal ciselé de motifs de flammes, de fleurs stylisées et de lingzhi. Incrusté de cabochons de corail. XIXe-XXe siècle.

Long. : 35 cm

400 / 500 €

359



359

359

ASIE DU SUD-EST

Deux boîtes couvertes en argent l'une représentant une danseuse sur le couvercle et l'autre en forme de fleur. XXe siècle vers 1930.

Diam. : 14 cm

Poids : 264,7g et 270,7g

150 / 200 €

360

CHINE

Petit vase circulaire de forme balustre en bronze à patine brune. XIXe siècle.

H. : 7 cm

50 / 100 €

361

CHINE

Coupe circulaire en bronze à patine brune, les anses en forme de têtes de chimères, la base à motifs de pétales de fleurs de lotus. Au revers marque MING à seize caractères. XXe siècle.

Long. : 13 cm

300 / 400 €

362

CHINE

Petit vase en bronze de forme balustre à deux anses figurant des fleurs ; il est décoré de fleurs de lotus et de feuillages. XXe siècle vers 1900-1920.

H. : 10 cm

80 / 100 €

363



363
CHINE

Pot cylindrique en laqué à fond corail décoré de chinoises dans des embarcations avec fleurs de nénuphar près d'un saule pleureur.
Premier tiers du XXe siècle vers 1930.
H. : 30 cm
(une fente)

100 / 150 €

364



364
JAPON

Plateau rectangulaire en bois laqué rouge, décoré de carpes koi.
Vers 1920 - 1930.
Long. : 45,5 cm
On y joint un plateau ovale plaqué rouge à motifs de fleurs stylisées de la même période.
Long. : : 27 cm
(petit accident en bordure)

100 / 200€

365



365
CHINE

Tête de figure bouddhique en pierre sculptée et polychrome portant une coiffe avec flamme et rinceaux.
Style du XVIe siècle, exécutée postérieurement.
H. : 18 cm

150 / 200 €



367

367
CHINE

Boîte circulaire en laque rouge cinabre.
Fin XIXe siècle.
Diam. : 10 cm

50 / 100 €



366

366
CHINE

Boîte circulaire en laque cinabre rouge décoré de deux personnages sous un pin parasol sur fond de quadrillages.
XVIIIe siècle.
Diam. : 10 cm
(accident en bordure)

200 / 300 €

368
CHINE

Petit cabinet rectangulaire en bois laqué noir décoré sur les côtés à l'or de paysage lacustre avec pêcheurs et pagodes. Il ouvre en façade une plaquette laquée rouge laissant apparaître cinq tiroirs pour le jeu de Majong.
Les pions en bambous et les plaquettes en os.
XXe siècle vers 1930.
Dim. : 13 x 21,5 x 15 cm

200 / 250 €

368



369



369
AMBRE

Chapelet tibétain en perles d'ambre.
Poids : 328 g

800 / 1 200 €

370



370
BAKÉLITE

Ensemble de trois colliers en bakélite
rouge foncé.

1 000 / 1 200 €

371



371
AMBRE

Collier en perles d'ambre naturel.
XIXe siècle.

Poids : 176 g

2 000 / 2 500 €



372
TIBET

Sceau en bronze ciselé à motifs de
feuillages stylisés et ruyis. Il figure
une inscription encadrée de quatre
couronnes.

XIXe siècle.
H. : 6,5 cm

300 / 400 €



372

373

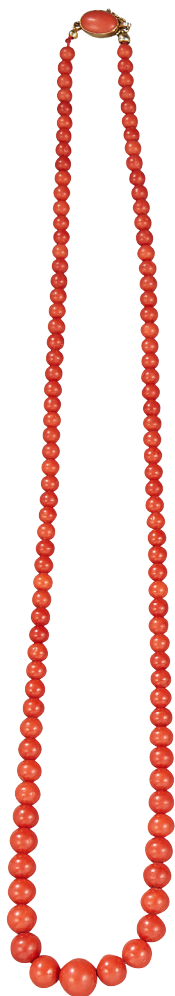
CORAIL

Collier en chute de perles de corail rouge.

Poids : 40 g

500 / 600 €

373



373

374

CORAIL

Collier en chute à double rang de perles de corail d'aspect brut.

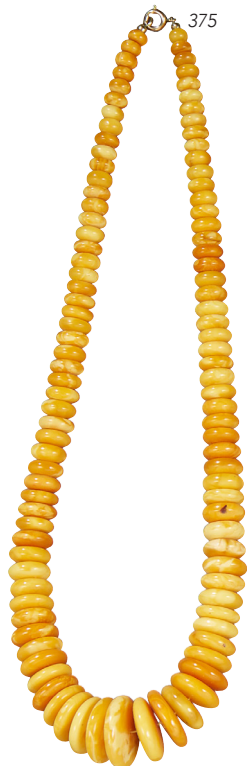
Poids : 187 g

1 500 / 2 000 €

374



375



375

AMBRE

Collier en chute de perles aplaties en ambre baltique.

Poids : 40 g

300 / 400 €

376



376

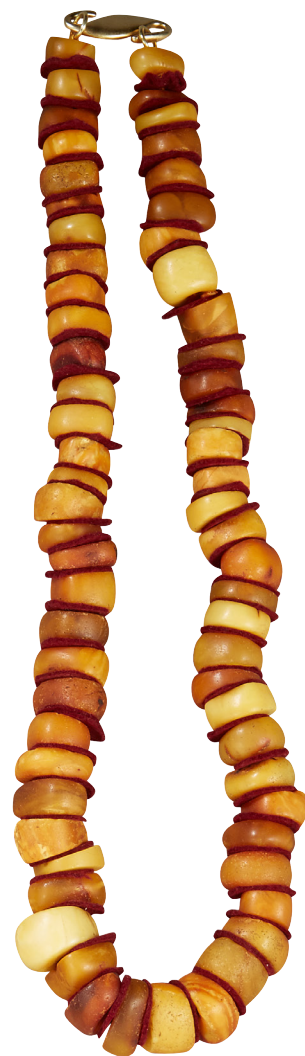
AMBRE

Collier en chute de larges perles d'ambre.

Poids : 137 g
(petits éclats)

1 000 / 1 200 €

377



377

AMBRE

Collier en perles d'ambre naturel.
XIXe siècle.

Poids : 178 g

2 000 / 2 500 €

ÉVENTAILS, BIJOUX, HORLOGERIE, OBJETS DE VITRINE & ORFÈVREURIE

MERCREDI 20 JUIN 2018

Drouot-Richelieu - salle 3

EXPOSITIONS PUBLIQUES :

Mardi 19 juin de 11h à 18h

Mercredi 20 juin de 11h à 12h

CONTACT :

Avant vente : 01 47 64 17 80

Vente/expo : 01 48 00 20 03

contact@delon-hoebanx.com



10 VENTES EN PRÉPARATION

SEPTEMBRE : 2 VENTES

- Bon mobilier, fond de maison et d'appartement, Tableaux, Art populaire, Manettes...

Drouot-Montmartre

- Livres, Papiers de collection, Timbres, Gravures, Œuvres d'illustrateurs et Cartes anciennes.

Drouot-Richelieu

OCTOBRE : 2 VENTES

- Tableaux et dessins anciens, Mobilier & objets d'Art, Arts d'Asie

Drouot-Richelieu

- Bon mobilier, fond de maison et d'appartement ; Art populaire, Tableaux, Manettes...

Drouot-Montmatre

Pour inclure vos lots dans ces ventes, n'hésitez pas à nous contacter, expertise gratuite et confidentielle :

+33 (0) 1 47 64 17 80 - contact@delon-hoebanx.com

NOVEMBRE : 3 VENTES

- Bijoux, Horlogerie, Orfèvrerie, Objets de vitrine, Éventails de collection et Miniature.

Drouot-Richelieu

- Vins et alcools de collection.

Drouot-Online

- Art décoratifs du XX^e siècle, Tableaux modernes et contemporains, Mode et Accessoires

Drouot-Richelieu

DÉCEMBRE : 3 VENTES

- Tableaux anciens, modernes et contemporains Mobilier & objets d'Art.

Drouot-Richelieu

- Arts d'Asie à l'occasion de la semaine asiatique.

Drouot-Richelieu

- Bijoux, Horlogerie, Orfèvrerie, Objets de vitrine, Éventails de collection et Miniature.

Drouot-Richelieu

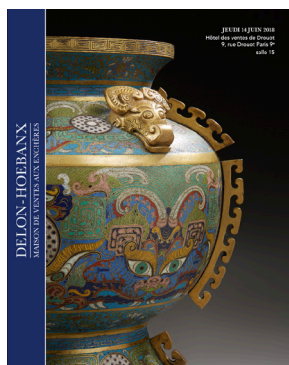
DELON-HOEBANX

ORDRE D'ACHAT / ABSENTEE BID FORM

ARTS D'ASIE

Jeudi 14 juin 2018 à 13h30 - Hôtel des ventes de Drouot Paris 9^e - Salle 15

À renvoyer avant le mercredi 13 juin à 18h par mail à contact@delon-hoebanx.com, fax au (+33) 9 70 62 79 28



ORDRE D'ACHAT/ ABSENTEE BID

TÉLÉPHONE

NOM / NAME : _____

PRÉNOM / FIRST NAME : _____

ADRESSE / ADDRESS : _____

CODE POSTAL / ZIP CODE : _____ VILLE / CITY : _____

TÉLÉPHONE 1 : _____ TÉLÉPHONE 2 : _____

MAIL : _____ @ _____

Je déclare avoir pris connaissance des conditions de vente décrites dans le catalogue, je les accepte et vous prie d'acquiescer pour mon compte personnel aux limites indiquées en euros, les lots que j'ai désignés ci-dessous.
I have read conditions of sale printed in this catalogue and agree to abide by them. I grant your permission to purchase on my behalf the following items within the limits in euros.

N°	DESCRIPTION DU LOT / LOT DESCRIPTION	LIMITE EN € / MAX. € PRICE

ATTENTION :

- Les limites ne comprennent pas les frais légaux.
- La demande d'une ligne téléphonique implique que l'enchérisseur est preneur à l'estimation basse en cas de mauvaise liaison téléphonique.
- Les ordres d'achat ne seront pris en compte qu'accompagnés d'une copie de votre pièce d'identité et d'un RIB.
- Merci de bien vouloir prendre en compte les conditions de magasinage si vous enchérissez pour un lot encombrant.

PLEASE NOTE :

- These limits do not include fees and taxes.
- The telephone bidder agrees to bid up to the low estimate in case of poor reception
- No bids will be accepted without a copy of your ID and of your IBAN and BIC.
- Could you please refer to the conditions of storage if you bid on a cumbersome lot.

DATE & SIGNATURE OBLIGATOIRE

REQUIRED DATED SIGNATURE

Delon- Hoebanx SAS - 198, Boulevard Pereire 75017 Paris - Guillaume Delon Commissaire-priseur habilité - déclaration n°074-2015

L'opérateur de vente volontaire est adhérent au Registre central de prévention des impayés des Commissaires priseurs auprès duquel les incidents de paiement sont susceptibles d'inscription. Les droits d'accès, de rectification et d'opposition pour motif légitime sont à exercer par le débiteur concerné auprès du Synev 15 rue Freycinet 75016 Paris.

VENTE VINS & ALCOOL DE COLLECTION

NOVEMBRE 2018

Drouot-Richelieu



POUR INCLURE VOS LOTS DANS CETTE VENTE,
N'HESITEZ PAS À NOUS CONTACTER :

01 47 64 17 80 - 06 22 34 41 05

hoebanx@delon-hoebanx.com

VENTE DE PRESTIGE

DÉCEMBRE 2018

Drouot-Richelieu - Salle 15



Camille CLAUDEL (1864-1943)

POUR INCLURE VOS LOTS DANS CETTE VENTE,
N'HESITEZ PAS À NOUS CONTACTER :

01 47 64 17 80
contact@delon-hoebanx.com

CONDITIONS GÉNÉRALES DE VENTE

Le droit français régit les conditions générales de la vente et tout ce qui s'y rapporte. Les acheteurs ou les mandataires de ceux-ci acceptent que toute action judiciaire relève de la compétence exclusive des tribunaux français (Paris). Les diverses dispositions des conditions générales de vente sont indépendantes les unes des autres. La nullité de l'une de ces dispositions n'affecte pas l'applicabilité des autres. Le fait de participer à la présente vente aux enchères publiques implique que tous les acheteurs ou leurs mandataires, acceptent et adhèrent à toutes les conditions ci-après énoncées.

La vente est faite au comptant et conduite en euros.

GARANTIES ET INDICATIONS

** Lots dans lesquels la maison de ventes ou un de ses partenaires ont des intérêts financiers.*

La société Delon-Hoebanx et les Experts ont établis les indications figurant au catalogue, sous réserve des rectifications, notifications et déclarations annoncées au moment de la présentation du lot et portées au procès-verbal de la vente.

Les dimensions, couleurs des reproductions et informations sur l'état de l'objet sont fournies à titre indicatif.

Toutes les indications relatives à un incident, un accident, une restauration ou une mesure conservatoire affectant un lot sont communiquées afin de faciliter son inspection par l'acheteur potentiel et restent soumises à l'entière appréciation de ce dernier. Tous les lots sont vendus dans l'état où ils se trouvent au moment précis de leur adjudication avec leur possible défauts et imperfections. Aucune réclamation ne sera admise une fois l'adjudication prononcée, une exposition préalable ayant permis aux acquéreurs l'examen des œuvres présentées.

Concernant l'horlogerie : l'état de fonctionnement n'est pas garanti. Il est possible que certains lots comprennent des pièces non originales suite à des réparations ou révisions de la montre ou de l'horloge.

En cas de « double enchères », c'est à dire s'il est établi que deux ou plusieurs enchérisseurs ont simultanément porté une enchère équivalente, soit à haute voix, soit par signe et réclament en même temps le lot après le prononcé du mot adjugé, le dit lot sera remis aux enchères et tout le public présent sera admis à enchérir de nouveau.

ORDRE D'ACHAT TELEPHONIQUE

La société Delon-Hoebanx prend en compte et exécute gracieusement les enchères téléphoniques pour les lots aux estimations basses supérieures à 300 euros.

A ce titre, nous n'assumerons aucune responsabilité si la liaison téléphonique est interrompue, n'est pas établie ou tardive. Bien que Delon-Hoebanx soit prêt à enregistrer les demandes d'ordres téléphoniques au plus tard jusqu'à la fin des horaires d'expositions, elle n'assumera aucune responsabilité en cas d'inexécution au titre d'erreurs ou d'omissions en relation avec les ordres téléphoniques.

Toutes demandes d'enchères par voie téléphonique impliquent que le demandeur est preneur à l'estimation basse en cas de mauvaise liaison, absence ou autre incident.

HONORAIRES À LA CHARGE DE L'ACHETEUR

En sus du prix d'adjudication ou du prix au marteau, une commission d'adjudication sera à la charge de l'adjudicataire.

Elle sera de **22,90%** HT soit **27,5%** TTC

Donc le prix à payer sera le prix marteau additionné aux frais de vente (27,50% TTC).

ex : Pour une adjudication de 1000 euros, l'acheteur devrait payer 1275 euros TTC.

LA SORTIE DU TERRITOIRE FRANÇAIS

La sortie d'un lot de France peut être sujette à une autorisation administrative.

L'obtention du document concerné ne relève que de la responsabilité du bénéficiaire de l'adjudication du lot concerné par cette disposition.

Le retard ou le refus de délivrance par l'administration des documents de sortie du territoire, ne justifiera ni l'annulation de la vente, ni un retard de règlement, ni une résolution.

Si notre Société est sollicitée par l'acheteur ou son représentant, pour faire ces demandes de sortie du territoire, l'ensemble des frais engagés sera à la charge totale du demandeur. Cette opération ne sera qu'un service rendu par Delon-Hoebanx.

EXPORTATION APRES LA VENTE

La TVA collectée au titre des frais de vente ou celle collectée au titre d'une importation temporaire du lot, peut être remboursée à l'adjudicataire dans les délais légaux sur présentation des documents qui justifient l'exportation du lot acheté.

PRÉEMPTION DE L'ETAT FRANÇAIS

L'Etat français dispose, dans certains cas définis par la loi, d'un droit de préemption des œuvres vendues aux enchères publiques.

Dans ce cas, l'Etat français se substitue au dernier enchérisseur sous réserve que la déclaration de préemption formulée par le représentant de l'état dans la salle de vente, soit confirmée dans un délai de quinze jours à compter de la vente.

Delon-Hoebanx ne pourra être tenu responsable des décisions de préemptions de l'Etat Français.

RESPONSABILITE DES ENCHERISSEURS

En portant une enchère sur un lot par une des différentes modalités de transmission proposées par Delon-Hoebanx, les enchérisseurs assument la responsabilité personnelle de régler le prix d'adjudication de ce lot, augmenté de la commission d'adjudication et de tous droits ou taxes exigibles. Les enchérisseurs sont réputés agir en leur nom et pour leur propre compte, sauf convention contraire préalable à la vente et passée par écrit avec Delon-Hoebanx.

En cas de contestation de la part d'un tiers, Delon-Hoebanx pourra tenir l'enchérisseur pour seul responsable de l'enchère en cause et de son règlement.

DEFAUT DE PAIEMENT

Conformément à l'article 14 de la loi n°2000 - 6421 du 10 juillet 2000, à défaut de paiement par l'adjudicataire, après mise en demeure restée infructueuse, le bien est remis en vente à la demande du vendeur sur folle enchère de l'adjudicataire défaillant ; si le vendeur ne formule pas cette demande dans un délai d'un mois à compter de l'adjudication, la vente est résolue de plein droit, sans préjudice de dommages et intérêts dus par l'adjudicataire défaillant.

Dans ce cas, Delon-Hoebanx se réserve le droit de demander à l'acheteur défaillant :

- des intérêts au taux légal,
- le remboursement des coûts supplémentaires engagés par sa défaillance, avec un minimum de 250 €,
- le paiement du prix d'adjudication ou :

- la différence entre ce prix et le prix d'adjudication en cas de revente s'il est inférieur, ainsi que les coûts générés pour les nouvelles enchères.
- la différence entre ce prix et le prix d'adjudication sur folle enchère s'il est inférieur, ainsi que les coûts générés pour les nouvelles enchères.

Delon-Hoebanx se réserve également le droit de procéder à toute compensation avec les sommes dues par l'adjudicataire défaillant.

L'opérateur de vente volontaire est adhérent au Registre central de prévention des impayés des Commissaires priseurs auprès duquel les incidents de paiement sont susceptibles d'inscription.

Les droits d'accès, de rectification et d'opposition pour motif légitime sont à exercer par le débiteur concerné auprès du Synev 15 rue Freycinet 75016 Paris.

PROPRIÉTÉ INTELLECTUELLE

La vente d'un lot n'emporte pas cession des droits de reproduction ou de représentation dont il constitue le cas échéant le support matériel.

PAIEMENT DU PRIX GLOBAL

Delon-Hoebanx précise et rappelle que la vente aux enchères publiques est faite au comptant et que l'adjudicataire devra immédiatement s'acquitter du règlement total de son achat et cela indépendamment de son souhait qui serait de sortir son lot du territoire français.

Le règlement pourra être effectué comme suit :

- **en ligne sur notre site www.delon-hoebanx.com**
- en espèces dans la limite de 1 000 € pour les résidents français et 15 000 € pour les étrangers
- par chèque bancaire ou postal avec présentation obligatoire de deux pièces d'identité en cours de validité,
- par carte bancaire Visa ou Master Card,
- par virement bancaire en euros aux coordonnées comme suit :
DOMICILIATION : BNP PARIBAS PARIS CENTRE AFF
CODE BANQUE : 30004 - CODE AGENCE : 03120
NUMÉRO DE COMPTE : 00010630680 - CLÉ RIB : 16
IBAN : FR76 3000 4031 2000 0106 3068 016
BIC : BNPAFRPPXX

CONDITIONS SPÉCIFIQUES AUX BIJOUX expertisés par la S.A.S Déchaut Stetten & Associés

S.A.S Déchaut Stetten & Associés applique les appellations selon les normes et réglementations techniques conformes au décret n° 2002-65 du 14 janvier 2002.

- S.A.S Déchaut Stetten & Associés désigne les pierres modifiées par « les pratiques lapidaires traditionnelles » de la même manière que celles qui n'auraient pas été modifiées. (Art. 3)
- S.A.S Déchaut Stetten & Associés désigne les pierres modifiées par d'autres procédés, par le nom de la pierre, suivi de la mention « traitée » ou par l'indication du traitement subi. (Art. 2) Les pierres non accompagnées de certificats ou attestations de Laboratoires ont été estimées par S.A.S Déchaut Stetten & Associés en tenant compte des modifications éventuelles du paragraphe a).

S.A.S Déchaut Stetten & Associés se tient à la disposition des acheteurs pour tous renseignements complémentaires concernant le décret 2002-65 ou les différentes sortes de traitements existants. Les techniques d'identification et les conclusions d'analyse concernant l'origine et la classification des pierres et perles peuvent varier d'un laboratoire à un autre. En conséquence, il est possible d'obtenir, dans certains cas, un résultat différent en fonction des laboratoires consultés.

DELIVRANCE DES ACHATS

DELON-HOEBANX NE REMETTRA SES ACHATS À L'ADJUDICATAIRE QU'APRÈS ENCAISSEMENT DE L'INTÉGRALITÉ DU PRIX GLOBAL.

L'acheteur peut faire assurer ses lots dès leurs adjudications puisque dès ce moment, les risques de perte, vol, dégradations ou autres sont sous son entière responsabilité.

Delon-Hoebanx décline toute responsabilité quant aux dommages eux-mêmes ou à la défaillance de l'adjudicataire de couvrir ses risques contre ces dommages.

La manutention et le magasinage n'engagent pas la responsabilité de Delon-Hoebanx.

Les lots peuvent être enlevés gratuitement en salle jusqu'à 19h le soir de la vente et entre 8h et 10h le lendemain.

Passé ce délai, vous pouvez :

- Faire livrer vos biens partout dans le monde, grâce à Transport Drouot-Géodis
 - Récupérer vos lots au service du **MAGASINAGE**, au tarif suivant :
 - Frais de dossier par lot TTC : 5€
 - Frais de stockage et d'assurance par lot TTC :
1€ /jour, les 4 premiers jours ouverts
1€ / 5€ / 10€ / 20€ / jour, à partir du 5e jour ouvré, selon la nature du lot (merci de consulter le site internet www.drouot.com rubrique *drouot pratique* afin de connaître les détails) les frais de dossier sont plafonnés à 50€^{TTC} par retrait.
- Une réduction de 50% des frais de stockage est accordée pour les clients étrangers et les marchands de province, sur justificatif. Les frais de magasinage sont offerts pour les lots pris en charge par Transport Drouot-Géodis !
Devis accepté dans les 10 jours suivants la vente

Attention :

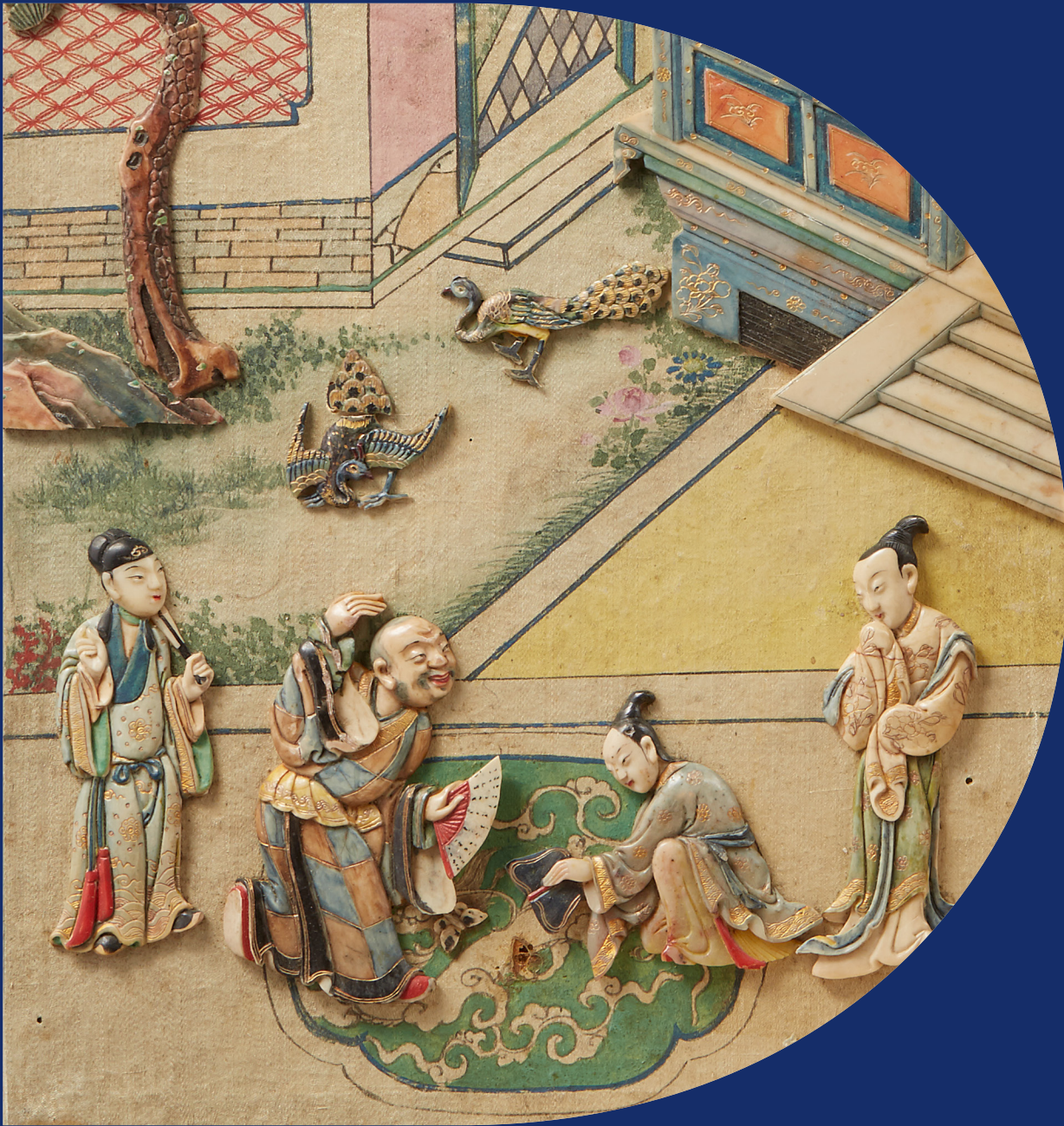
Aucun lot ne sera remis avant acquittement total des sommes dues et présentation du bordereau acquitté et/ou de l'étiquette de vente. Tout objet/lot qui n'est pas retiré au service Magasinage dans un délai d'un an à compter de son entrée au magasinage sera réputé abandonné et sa propriété transférée à Drouot à titre de garantie pour couvrir les frais de magasinage.

DROUOT MAGASINAGE

6 bis, rue Rossini 75009 Paris - France
Tél. +33 (0)1 48 00 20 18
magasinage@drouot.com

Ouverture du lundi au samedi de 9h à 10h et du lundi au vendredi de 13h à 18h. Consulter les horaires d'ouverture et fermeture exceptionnelle Accès contrôlé une pièce d'identité doit être laissée en dépôt au poste de sécurité.

Delon-Hoebanx n'est pas responsable de la charge des transports après la vente. Si elle accepte de s'occuper du transport à titre exceptionnel, sa responsabilité ne pourra être mise en cause en cas de perte, de vol ou d'accidents qui reste à la charge de l'acheteur.



DROUOT
PARIS