

DELON-HOEBANX

MAISON DE VENTES AUX ENCHÈRES

VENDREDI 18 MAI 2018  
Hôtel des ventes de Drouot  
9, rue Drouot Paris 9<sup>e</sup>  
Salle 4



---

## CONTACTS ÉTUDE



**Guillaume DELON**  
*Président*  
*Commissaire-Priseur habilité*  
06 61 65 04 34  
delon@delon-hoebanx.com



**Xavier HOEBANX**  
*Directeur Associé*  
06 22 34 41 05  
hoebanx@delon-hoebanx.com



**Marie de VILLEFRANCHE**  
*Clerc Associée*  
06 87 34 05 61  
villefranche@delon-hoebanx.com

---

198, boulevard Pereire 75017 Paris  
Tél. : 01 47 64 17 80 - Fax : 09 70 62 79 28  
www.delon-hoebanx.com  
Déclaration n°074-2015

---

## EXPERTS

### TABLEAUX MODERNES

Cabinet MAKET

lots 25, 26, 27, 29, 33, 35 et 36

### MOBILIER XX<sup>e</sup>

Jean-Marc MAURY

lots 117, 118, 137, 138, 139, 140, 143,  
146, 147, 148, 158, 191, 208, 209,  
210, 211, 212, 213 et 222

---

### PHOTOGRAPHE

Jon MILLS

06 14 76 01 41 - contact@jon-mills.com

---

Imprimé par CORLET en 2018



# DELON-HOEBANX

MAISON DE VENTES AUX ENCHÈRES

## ARTS DÉCORATIFS DU XX<sup>E</sup>, ENSEMBLE DE PHOTOGRAPHIES DE MARCEL BASCOULARD, MODE & ACCESSOIRES.

Vendredi 18 mai 2018 à 14h

Hôtel des ventes de Drouot  
9, rue Drouot 75009 Paris

Salle 4

EXPOSITIONS PUBLIQUES

Jeudi 17 mai 2018 de 11h à 21h  
Vendredi 18 mai 2018 de 11h à 12h

CONTACT POUR LA VENTE

01 47 64 17 80

[contact@delon-hoebanx.com](mailto:contact@delon-hoebanx.com)

TÉLÉPHONE PENDANT

L'EXPOSITION ET LA VENTE

01 48 00 20 04



---

*L'intégralité du catalogue et des visuels visibles sur :  
[delon-hoebanx.com](http://delon-hoebanx.com), [drouot.com](http://drouot.com) et [auction.fr](http://auction.fr)  
Vous pouvez enchérir en live sur [drouotlive.com](http://drouotlive.com)*

---

**IMPORTANT : VEUILLEZ CONSULTER  
LES CONDITIONS DE VENTE À LA FIN DU CATALOGUE**

---

**1 - Henri-Georges ADAM (1904-1967)**

Dalles sable et eau n°2.  
Lithographie signée et numérotée 10/50.  
Dim. : 76 x 56 cm

50 / 80 €

---

**2 - François DESNOYER (1894-1972)**

*Port animé.*  
Lithographie polychrome ; signature en bas à droite.  
Dim. : 44 x 65 cm

100 / 150 €

---

**3 - PICASSO, Un demi-siècle de Livres Illustrés**

Affiche de la Galerie H. MATARASSO, Nice 1956-1957.  
Dim. : 33 x 48,5 cm

50 / 80 €

---

**4 - Georges BRAQUE (1882-1963)**

Lithographie polychrome ; signature en bas à gauche.  
Dim. : 33 x 45,5 cm

50 / 80 €

---

**5 - Salvador DALI (1904-1989)**

*La divine Comédie de Dante.*  
Ensemble de huit planches.  
Dim. (à vue) : 32 x 25 cm

150 / 200 €

---



---

**6 - Léonard FOUJITA (1886-1968)**

Estampe figurant une femme allongée.  
Epreuve d'artiste.  
Dim. (à vue) : 36,5 x 41,5 cm

500 / 700 €

---

---

**7 - Louis CHARRAT (1903-1971)**

Suite de quatre pointes sèches.  
Dim. : 19 x 21 cm

100 / 200 €

---

**8 - André Albert Marie DUNOYER DE SEGONZAC (1884-1974)**

*Notre Dame.*  
Pointe sèche signée et numérotée 26/35.  
Dim. : 17 x 22 cm

50 / 80 €

---

**9 - André DERAÏN (1880-1954)**

*Archer.*  
Pointe sèche signée en bas à droite.  
Dim. : 28 x 19 cm

50 / 80 €

---

**10 - Valentine HUGO (1887-1968)**

Estampe figurant un portrait surréaliste d'homme parmi des chevaux.  
Dim. (environ) : 17 x 17 cm

100 / 200 €

---

**11 - CÉSAR (1921-1998)**

Epreuve d'artiste signée en bas à droite.  
Dim. : 74 x 54 cm

100 / 200 €

---

**12 - Jean-Claude CORREIA (1945-2016)**

Origami numéroté 41/60 et daté juillet 1991.  
Cachet à la cire de l'artiste.  
Dim. (avec cadre) : 56 x 37 cm

200 / 300 €

---

**13 - Victor VASARELY (1906-1997)**

Lithographie abstraite.  
Signée en bas à droite.  
Dim. (à vue) : 39,3 x 39,3 cm

200 / 300 €

---

**14 - Victor VASARELY (1906-1997)**

Sérigraphie rouge et bleue signée en bas au centre de la composition.  
Dim. : 58 x 58 cm

150 / 200 €

(lot reproduit p.1)

---

**15 - Hans HARTUNG (1904 -1989).**

Livre d'artiste : *Farandole*, suite de 15 lithographies. Poème de Jean Proal illustré d'une suite de quinze lithographies originales d'Hans Hartung. Exemplaire n°350 signé au crayon de l'artiste.

1 800 / 2 000 €

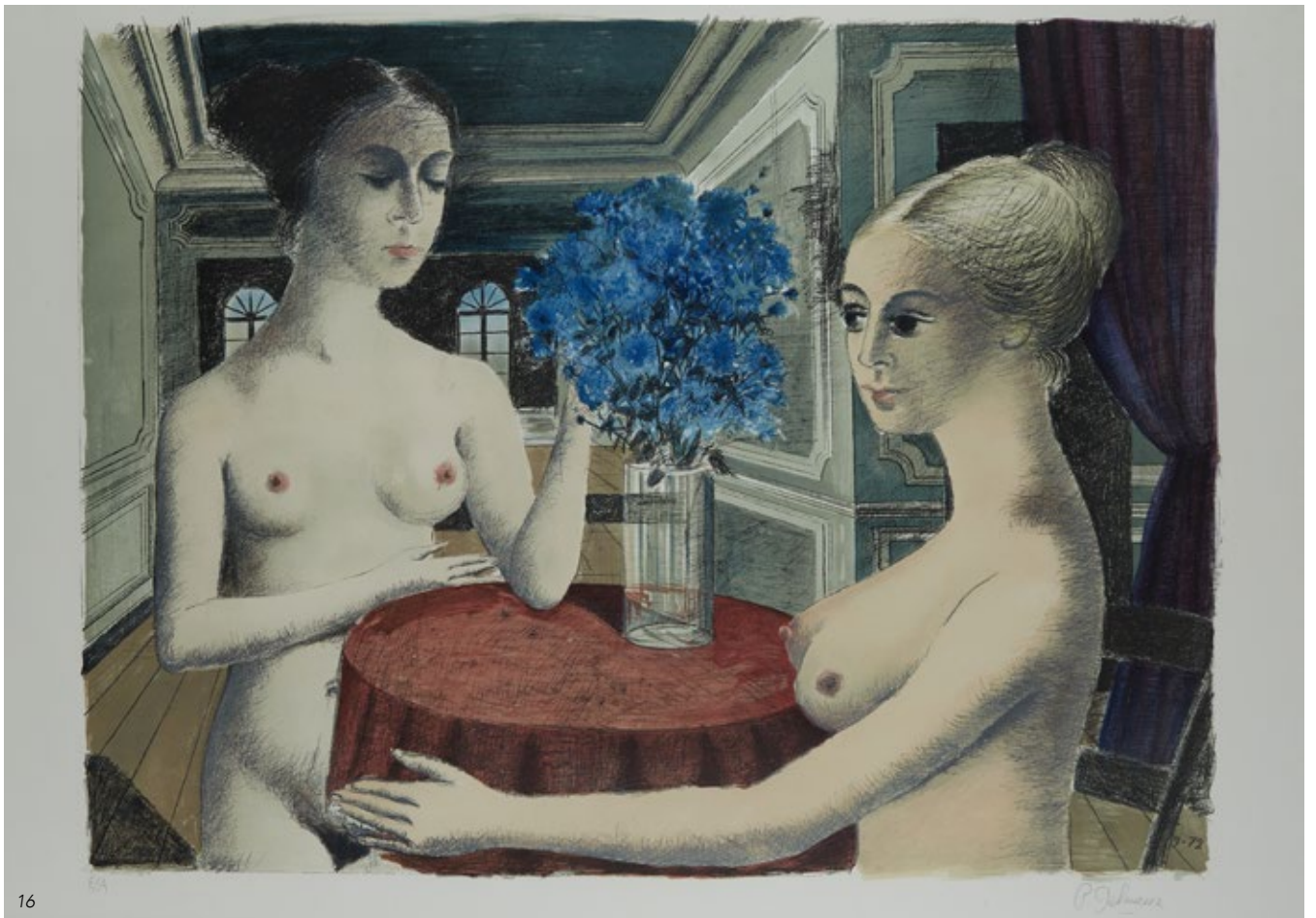
---

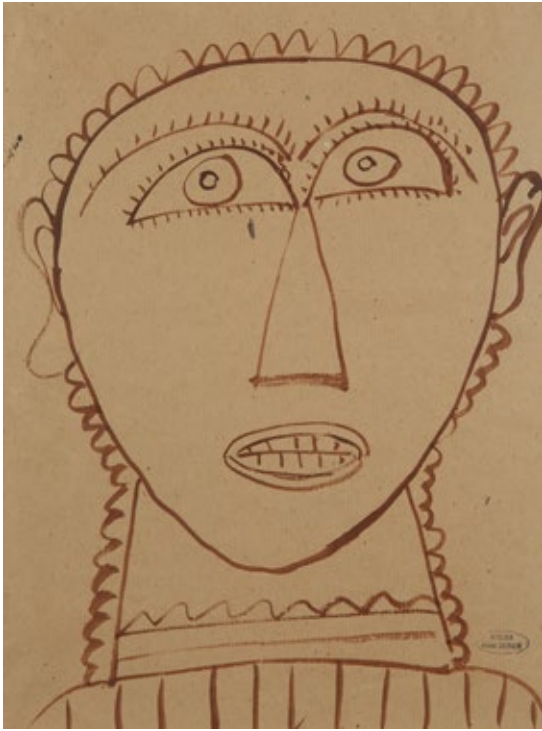
**16 - Paul DELVAUX (1897-1994)**

*Le silence, 1972.*  
Epreuve d'artiste signée en bas à droite.  
Dim. : 66 x 98 cm

2 000 / 3 000 €

---





23

---

**17 - François BOISROND (né en 1959)**

Affiche pour le Mois de la photo à Paris .  
Envoi et signature manuscrite de l'artiste.  
Dim. : 61,5 x 42 cm

100 / 200 €

---

**18 - Aquarelle**

figurant une fête de village devant les ruines du temple d'Angkor Vat au Cambodge ; signé en bas à droite "CJ. RUEDOLF".  
Dim. (à vue) : 45 x 57 cm

100 / 200 €

---

**19 - Pastel**

figurant une danseuse représentée en pied au premier plan et un musicien assis jouant du banjo au second plan.  
Signé en bas à gauche : René PIAZ (?).  
Dim. (à vue) : 44,4 x 36,7 cm

100 / 200 €

---

**20 - Madeleine SKOPETZ (XXe)**

Ensemble de sept dessins : mine de plomb, aquarelle et gouache sur papier figurant des objets de décoration de style Art Nouveau.

80 / 100 €

---

**21 - Aquarelle**

figurant un paysage, signée : E.W.HASLEHUST.

30 / 50 €

---

**22 - Willi BAUMEISTER (1889 -1955)**

Lithographie au pochoir sur papier, signé en bas à droite : Baumeister.  
Dim. (à vue) : 48,9 x 32,5 cm

100 / 150 €

---

**23 - André DERAÏN (1880-1954)**

*Portrait d'homme abstrait.*  
Dessin portant le cachet de la vente de l'atelier.

300 / 500 €

---

**24 - Ensemble de deux dessins Art déco,**

Mine de plomb et aquarelle, l'un figurant des serre-livres *Les Tourterelles* numéroté et l'autre un plat en céramique.

30 / 50 €

---

**25 - Henri-Georges ADAM (1904-1967)**

*Vaisseau volant, 1960,*  
Plume et lavis d'encre noire sur papier Japon nacré, signé et daté en bas à droite, au dos du montage une étiquette d'exposition au musée National d'Art Moderne avec le n°90 et une étiquette de la Galerie de Varenne.

Dim. : 57 x 77 cm  
(quelques traces de plis)

150 / 250 €

---



46



37

---

**26 - Pierre LAPRADE (1875-1931)**

*Jeune femme en forêt.*

Aquarelle signée en bas à gauche, étiquette de la Galerie Elysée au dos avec un n°459.

Dim. : 13 x 11 cm

**50 / 80 €**

---

**27 - Pierre LAPRADE (1875-1931)**

*Perroquet.*

Aquarelle, non signée, porte une inscription Laprade sur la marie-louise.

Dim. : 13,5 x 7,5 cm

**50 / 80 €**

Provenance : Ancienne coll. Dunoyer de Segonzac d'après indication au dos du montage.

---

**28 - Jacques VILLON (1875-1963)**

*Portrait de sa femme.*

Dessin au crayon signé en bas à gauche.

Dim. : 17 x 11 cm

**200 / 300 €**

Provenance : Collection P. Courthion, juillet 1954.

---

**29 - Antoine MAYO (1905-1990)**

*Nu se coiffant, 6 janvier 1941*

Plume et encre noire, signé et daté en bas à droite.

Dim. : 26 x 19 cm

(infimes taches sur les bords)

**150 / 250 €**

---

**30 - Sigismond KOLOZSVARY (1899-1983)**

Composition abstraite signée et datée 1958.

Dim. : 34 x 46 cm

**100 / 200 €**

---

**31 - Jean CARTON (1912-1988)**

*Couples s'enlaçant.*

Paire de dessins signés à droite.

Dim. : 34,5 x 22,5 cm

**300 / 500 €**

---

**32 - Jean CARTON (1912-1988)**

*Couple s'enlaçant.*

Dessin signé en haut à droite.

Dim. : 19,5 x 13,5 cm

**200 / 300 €**

---

**33 - Pierre TAL-COAT (1905-1985)**

*Homme allongé.*

Crayon noir sur papier beige doublé sur papier, signé en bas à droite.

Dim. : 24 x 32 cm

(légère insolation)

**60 / 90 €**

---

---

**34 - Luc Albert MOREAU (1882-1948)**

*Boxeur à terre.*

Dessin signé en bas à droite.

Dim. : 25 x 34 cm.

**150 / 200 €**

Provenance : Vente à Paris Hôtel Drouot, salle n°9 du jeudi 28 juin 1957, n°107.

---

**35 - Maurice MOREL (1908-1991)**

*Sans titre bleu, 1929.*

Technique mixte sur papier, signé et daté en bas à gauche.

Dim. : 23,5 x 43,5 cm.

**80 / 120 €**

---

**36 - Christian BÉRARD (1902-1949)**

*Femme de profil, 1935.*

Gouache sur papier gris, signée et datée en bas à droite avec envoi.

Dim. : 32,5 x 21 cm

**250 / 350 €**

---

**37 - Jean LURÇAT (1892-1966)**

*Personnage dans le désert.*

Gouache signée en bas à gauche.

Dim. : 32,5 x 51,5 cm

**600 / 800 €**

---

**38 - Lydia MANDEL (XXe)**

Aquarelle figurant deux personnages en costume de cirque.

Signée en bas à droite.

Dim. : 27,5 x 37 cm

**50 / 80 €**

---

**39 - Fernand LAVAL (1886/95-1966)**

*Bateau en Seine et sur canal.*

Dessins.

Dim. : 44 x 56 cm

(accidents)

**100 / 200 €**

---

**40 - Henry DE WAROQUIER (1881-1970)**

*Le Forum à Rome.*

Dessin.

Dim. : 20 x 29,5 cm

**100 / 200 €**

---

**41 - Jean SOUVERBIE (1891-1981)**

*L'agriculture.*

Dessin au crayon.

Dim. : 14 x 20 cm

**100 / 200 €**

---

**42 - Jacques BOULLAIRE (1893-1976)**

*Chausey.*

Aquarelle signée et datée 46.

Dim. : 22 x 30 cm

**100 / 200 €**

---



**43 - Louis TOUCHAGUES (1893-1974)**

*Le Moulin Rouge.*

Aquarelle signée en bas à gauche.

Dim. : 14 x 20 cm

**100 / 200 €**

**44 - Jean COUTY (1907-1991)**

*Jeune femme nue.*

Dessin à la mine de plomb signé en bas à gauche.

Dim. : 31 x 24 cm

**200 / 300 €**

**45 - Théophile Alexandre STEINLEN (1859-1923)**

*Portrait d'homme.*

Dessin au fusain signé.

Dim. : 38 x 29 cm

**200 / 300 €**

**46 - Georges LEPAPE (1887-1971)**

*Portrait de femme.*

Aquarelle gouachée et mine de plomb rehaussée de crayon de couleur et de fusain.

Dim. : 40 x 31 cm

**600 / 800 €**



50



**47 - Ecole du XXe siècle**

Grand pastel figurant une nature morte aux fleurs.

Signé LATAPIE en bas à droite.

Dim. (à vue) : 60,6 x 45,7 cm

**200 / 500 €**

**48 - Léon FREDERIC (1856-1940)**

*Paysage à la vallée.*

Huile sur panneau signée en bas à droite.

Dim. : 28 x 43 cm

**150 / 200 €**

**49 - Étienne BOUILLE (1858-1933)**

*Deux huiles sur carton.*

Scène de port et scène de marché

Dim. : 33 x 45 cm

**300 / 400 €**

**50 - Raphaël DROUART (1894-1972)**

*Maison et jardin.*

Huile sur panneau signée en bas à droite.

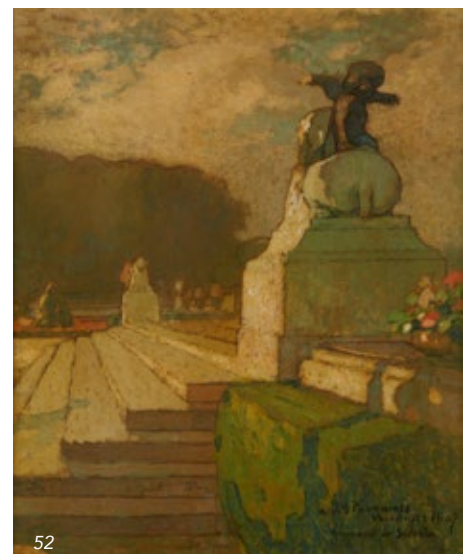
Dim. : 61 x 50 cm

(accidents)

**1 000 / 1 200 €**



51



52





**51 - HERRMANS (?)**

*Scène d'intérieur.*  
Huile sur toile signée en bas à droite.  
Dim. : 64 x 39 cm

**2 000 / 2 500 €**

**52 - Lucien Victor GUIRAND DE SCEVOLA (1871-1950)**

*Versailles 1907.*  
Huile sur toile signée, datée, dédicacé et située en bas à droite.  
Dim. : 45 x 36,5 cm

**800 / 1 200 €**

**53 - Frank BOGGS (1855-1926)**

Aquarelle figurant une église de campagne, signée en bas à gauche.  
Dim. : 26 x 33 cm

**400 / 600 €**

**54 - Frank BOGGS (1855-1926)**

*Port de Normandie.*  
Huile sur toile signée en bas à gauche.  
Dim. : 38 x 56 cm

**600 / 800 €**

**55 - Robert SAVARY (1920-2000)**

*La Seine.*  
Grande huile sur toile signée en bas à droite.

**500 / 800 €**

**56 - Jef FRIBOULET (1919-2003)**

Huile sur toile représentant les pêcheurs à Etretat.  
Dim. : 32 x 40 cm

**200 / 300 €**



**57 - Jef FRIBOULET (1919-2003)**

Huile sur toile représentant des maisons en Normandie.  
Signée en bas à droite.  
Dim. : 45 x 53 cm

**200 / 300 €**

**58 - Jef FRIBOULET (1919-2003)**

Huile sur toile représentant une jetée en Normandie.  
Dim. : 49 x 60 cm

**200 / 300 €**

**59 - Robert POLIDORI (Né en 1951)**

*Cage d'escalier.*  
Photo.  
Dim. : 38 x 29 cm

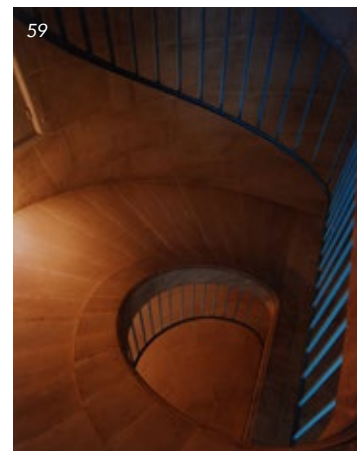
**100 / 200 €**

Provenance : Collection particulière

**60 \* - Lucien PERI (1880-1948)**

*Corse, l'embouchure du Liamone.*  
Huile sur toile signée en bas à droite.  
Dim. (à vue) : 45 x 60 cm  
(petit accident)

**600 / 800 €**



---

**61 - Ramon DILLEY (1932), dans le goût**

Vue de la cathédrale Notre-Dame de Paris.

Huile sur toile signée en bas à gauche.

Dim. (à vue) : 35,6 x 50,3 cm

100 / 200 €



---

**62 - Juárez MACHADO (1941)**

*Cada Curva Do Seine, 1987.*

Huile sur toile signée en bas à droite.

Signée, datée et titrée au dos.

Dim. : 71 x 97,5 cm

800 / 1 200 €

---

**63 - Vicente SANTAOLARIA (1886-1967)**

*Scène animée dans une rue.*

Huile sur carton signée en bas à droite.

Dim. : 54 x 44 cm

150 / 200 €

---

**64 - Jean VIMENET (1914-1999)**

*Cachan.*

Huile sur toile titrée au dos et signée en bas à droite ; datée 62.

Dim. : 64,5 x 53,5 cm

300 / 500 €

---

**65 - Ensemble de dessins et peintures comprenant :**

une encre asiatique signée, une huile sur isorel signée et datée au revers, une épreuve d'artiste de Myriam PLETNER (1929) datée 1972 et signée, un pastel figurant un portrait signé et une affiche de Reiser. On y joint un morceau de dentelle ancienne.

100 / 200 €

---

**66 - André DAUCHEZ (1870-1948)**

Huile sur toile figurant une vue de village breton, signée en bas à gauche.

Dim. : 50 x 65 cm

500 / 800 €

---

**67 - J. BONDIRVEN (XXe)**

*Paysage méditerranéen.*

Huile sur toile signée en bas à droite. On y joint deux autres tableaux dont un représentant un jardin à Paris.

Dim. : 25 x 30 cm

100 / 200 €

---

**68 - Paul Elie DUBOIS (1886-1949)**

*Touaregs.*

Aquarelle gouachée signée en bas à droite.

Dim. : 30 x 22 cm

200 / 300 €

---

**69 - Charles PERDRAUT (XIX-XX)**

*Paysage méditerranéen.*

Huile sur panneau.

Dim. : 21 x 30 cm

100 / 200 €

---

**70 - Eugène C. LAMBERT (XIX-XX)**

Huile sur panneau figurant une vue au Cap Martin.

Signée et située en bas à droite.

Dim. : 92 x 65,5 cm

300 / 400 €

---

**71 - Lucien Victor GUIRAND DE SCEVOLA (1871-1950)**

*Vue de village.*

Huile sur toile recto et verso signée.

Dim. : 22 x 27 cm

500 / 800 €

---

**72 - Lucien Victor GUIRAND DE SCEVOLA (1871-1950)**

*Vue de campagne.*

Dessin signé en haut à gauche.

Dim. : 36 x 45 cm

200 / 300 €

---

**73 - Laszlo BARTA (1902-1961)**

Huile sur toile représentant un paysage oriental.

Dim. : 61 x 78 cm

300 / 400 €

---

**74 - Louis SUIRE (1899-1987)**

Huile sur carton représentant un paysage de l'île de Ré.

Dim. : 39 x 31,5 cm

150 / 200 €

---

**75 - FEBRER**

Nature morte cubiste à l'aiguère.

Huile sur toile.

Dim. : 72 x 52 cm

50 / 100 €

---

**76 - Y. VAN DERN BERG**

Huile sur isorel figurant une maisonnette dans un jardin fleuri.

Signée en bas à gauche.

Dim. (à vue) : 29 x 28 cm

100 / 150 €



**77 - Ecole française vers 1930**

Dessin figurant un couple.  
Dim. : 23 x 17 cm  
(déchirures)

**50 / 80 €**

**78 - Richard LE BLANC (1882-?)**

*La fête Foraine.*  
Huile sur panneau signée en bas à droite.  
Dim. : 18,5 X 25,5 cm

**1 000 / 2 000 €**

**79 - Aquarelle originale.**

Papier marouflé sur carton, figurant un personnage dans un paysage provençal. Signé en bas à gauche.  
Dim. (à vue) : 38,3 x 38,2 cm

**100 / 200 €**

**80 - Théo KERG (1909-1993)**

Lithographie, épreuve d'essai, signée en bas à droite  
Dim. (environ): 60 x 50 cm

**30 / 50 €**

**81 - Gilbert LESUR (1907-1988)**

Huile sur toile figurant une vue de village enneigé de nuit, 1947.  
Signée et datée en bas à gauche.

Dim. : 81,5 x 65 cm  
(toile percée au ciel)

On y joint une huile sur toile figurant un nu féminin signée en bas à droite "G LESUR".

Dim. : 46 x 55 cm

**200 / 300 €**

**82 - Constant LE BRETON (1895-1985)**

Huile sur toile figurant un paysage au moulin.  
Signée en bas à droite.

Dim. : 46,2 x 55 cm

**200 / 300 €**

**83 - Antoine KNIBILY (1920)**

Dessin aquarellé figurant une vue de Mejillones au Chili.  
Signé en bas à droite.

Situé au dos.  
Dim. : 22 x 30 cm

**80 / 100 €**

---

**84 - Otto B. DE KAT (1907-1995)**

Ensemble de trois épreuves d'artistes figurant des vues de montagnes vers 1970.

Signées et numérotées : 6/20, 8 /20 et 6/20.

Dim. : 21 x 26 cm

**200 / 300 €**

---

**85 - Constant LE BRETON (1895-1985)**

Huile sur toile figurant un bouquet de fleurs rouges.

Signée en bas à droite.

Dim. : 62 x 50,5 cm

**80 / 120 €**

---

**86 - Gouache**

sur papier figurant un bouquet de fleurs ; signée en haut à droite : L. SALA ?

Dim. : 31 x 24 cm

**50 / 80 €**

---

**87 - Dessin**

figurant un portrait de jeune femme avec une musicienne en arrière-plan. Technique mixte sur papier signé en bas à droite.

Dim. : 39 x 31,5 cm

**100 / 200 €**

---

**88 - Gouache**

sur papier figurant une scène de jeu.

Signée en bas à gauche.

Dim. : 32 x 26,5 cm

**100 / 200 €**

---

**89 - Paire de petits tableaux**

figurant des élégantes orientales.

Estampes rehaussées, monogrammées dans la planche et signées à la mine de crayon.

Dim. : 16 x 15 cm et 12 x 18 cm

**50 / 100 €**

---

**90 - Constantin Andréévitch TERECHKOVITCH (1902-1978)**

Aquarelle figurant deux femmes dans un paysage.

Signée en bas à droite.

**300 / 400 €**

---

**91 - Nicole BOTTET (née en 1942)**

*Femme nue.*

Pastel sur papier signé en bas à gauche.

Dim. : 30 x 48 cm

**300 / 500 €**

---

**92 - Oleg ZINGER (1910-1998)**

Huile sur toile figurant un portrait de jeune femme.

Signée en bas à droite.

Dim. : 92 x 65 cm

**200 / 300 €**

---

---

**93 - Fernand MAJOREL (1898-1965)**

*Fille des îles.*

Huile sur toile (étiquette du musée de Lyon au dos).

Dim. : 64 x 44 cm

**300 / 400 €**

---

**94 - Camille FAURE (1874-1956), à Limoges**

Plaque en émail bombé polychrome à décor d'une jeune femme nue courant.

Signée et numérotée 3/8 en bas à droite.

Dim. (plaque) : 32 x 22 cm

**100 / 200 €**

---

**95 - Jean PULICANI (né en 1930)**

*Femme nue.*

Fusain et pastel sur papier signé en bas à gauche.

Dim. : 35 x 52 cm

**200 / 300 €**

---

**96 - Henry Maurice D'ANTY (1910-1998)**

Huile sur toile représentant un coq.

Dim. : 63,5 x 53 cm

**100 / 200 €**

---

**97 - Gérard DI MACCIO (1938) ?**

Huile sur toile surréaliste figurant un poisson.

Signée et datée en bas à droite : "DI MACCIO G. 78"

Dim. : 81,5 x 65 cm

**150 / 200 €**

---

**98 - Fred ZELLER (1912-2003)**

*Le couronnement de Philippe Auguste.*

Huile sur toile signée en bas à droite.

Dim. : 63 x 98 cm

**100 / 200 €**

---

**99 - Pierre DOUTRELEAU (1938)**

*Barques blanches, mer et ciel bleu.*

Huile sur toile signée en bas à droite.

Dim. : 73 x 116 cm

**800 / 1 200 €**

---

**100 - Raymond MORETTI (1931-2005)**

*Cathédrale* - Illustration du livre « Œuvres Poétiques » de Jacques Brel.

Technique mixte sur papier signée en bas à gauche.

Dim. : 68 x 100 cm

**500 / 800 €**

---

**101 - Raymond MORETTI (1931-2005)**

*2000 ans d'érotisme* - BERECHIT-MORETTI et Philippe SOLLERS.

Technique mixte sur papier signée.

Dim. : 64 x 49 cm

**500 / 800 €**

---



**102 - Émile MANGENOT (1910-1991)**

*Marais en grande Brière.*  
Huile sur toile signée en bas à droite.  
Dim. : 44,5 x 53 cm

**100 / 200 €**

**103 - Émile MANGENOT (1910-1991)**

Ensemble de quatre huiles figurant des marais en Brière.  
Dim. de chaque : 20,5 x 25,5 cm

**100 / 200 €**

**104 - Yves BRAYER (1907-1990)**

*Chasseurs en Camargue.*  
Aquarelle signée en bas à droite.  
Dim. : 47 x 62 cm

**300 / 500 €**

**105 - Pierre DOUTRELEAU (1938)**

*Nature morte aux fleurs.*  
Huile sur toile signée en bas à droite.  
Dim. : 41 x 33 cm

**500 / 800 €**

**106 - Joseph MUSLIN (1911-?)**

*Voiliers.*  
Huile sur toile signée en bas à droite.  
Dim. : 58 x 71 cm

**500 / 800 €**

**107 - Albert ZAVARO (1925)**

Huile sur toile figurant une vue des quais sous la neige.  
Signée en bas à gauche.  
Dim. : 90 x 117 cm

**200 / 300 €**



---

**108 - Raymond DE LA NEZIERE (1865-1953)**

*Chasseurs à courre.*  
Aquarelle signée en bas à droite.  
Dim. : 11 x 13,5 cm

**100 / 200 €**

---

**109 - Ecole Française du XXème siècle**

*La capitainerie à Honfleur.*  
Huile sur toile.  
Dim. : 31 x 39,5 cm

**200 / 300 €**

---

**110 - NARBONI (XXe)**

Huile sur toile figurant le portrait dit d'Eugène Narbonne, signée en bas à droite.  
Dim. : 87 x 114 cm

**100 / 200 €**

---

**111 - Alexander CALDER (1898-1976), d'après**

*Composition.*  
Reproduction sur tissu.  
Dim. : 90x 90 cm

**300 / 500 €**

---

---

**112 - Patrice KONRAD (XXe-XXIe)**

*Desert sunrise.*  
Photo sur papier argentique fujiflex contrecollée sur aluminium.  
Tirage numéroté signé 3/5.  
Dim. : 120 x 80 cm

**600 / 800 €**

---

**113 - Troy HENRIKSEN (1962)**

*Marilyn, 2008.*  
Collage, acrylique et technique mixte sur toile.  
Dim. : 50 x 50 cm

**1 000 / 1 500 €**

Un certificat d'authenticité de la Galerie W par Eric Landau sera remis à l'acquéreur.

---

**114 - BRUSK (1976)**

*The boy with the big gun.*  
Peinture aérosol, feutres gouachés et acrylique sur toile signée.  
Dim. : 114 x 146 cm

**11 000 / 12 000 €**

---

**115 - Travail japonais vers 1900**

Vase globulaire en dinanderie de couleur framboise à décor gravé de poissons. Marque au revers.

H. : 16 cm

300 / 400 €

**116 - Albert MARIONNET (1852-1910)**

Grand plateau vide-poche en bronze à deux anses à décor de grappes de raisins. Inscription : A. MARIONNET SALON 1912.

Dim. : 46 x 37 cm

400 / 600 €

**117 - Hector GUIMARD (1867-1942)**

Écusson d'une station de métro en fonte de fer à motif arborescent.

Dim. : 74 x 56 cm

500 / 600 €

Plaque d'ornement des rambarde des stations du métro parisien.

Bibliographie : Georges Vigne et Felipe Ferré *Hector Guimard Architecte d'Art* éditions Charles Moreau, Paris, 2003 ; modèle rep. pp. 179, 182 ; Catalogue de l'exposition Guimard, Paris, Musée d'Orsay, 1er avril au 26 juillet 1992, RMN rep. p. 240.

**118 - Émile GALLÉ (1846-1904)**

Important vase de forme toupie.

Épreuve de tirage industriel réalisée en verre multicouche, vert, vieux rose sur fond bleu ciel. Décor de Chrysanthèmes Chinois, gravé en camée à l'acide. Signé.

Dim. : 23 x 38 cm

(infime éclat sous la bordure de la base)

6 000 / 8 000 €

**119 - Émile GALLÉ (1846-1904)**

Suite de trois petits vases en pâte de verre polychrome à décors floraux, signés.

Dim. : 6,5 à 12 cm

300 / 500 €

**119 BIS - François-Théodore LEGRAS (1839-1916)**

Petit vase à long col en pâte de verre orangé à décor de fleurs.

H. : 12,5 cm

200 / 300 €

**120 - DAUM, Nancy**

Petit vase en verre vert pâle au décor taillé ; signé.

Dim. : 12 x 17 cm

150 / 200 €

**121 - Émile GALLÉ (1846-1904)**

Flacon en cristal finement émaillé de fleurs.

Signé : E. Gallé à Nancy et numéroté 37.

Travail vers 1900.

H. : 9,5 cm

800 / 1 200 €

**122 - Nancy DAUM**

Verseuse Art Nouveau en forme d'aiguière en verre jaune à décor doré gravé de fleurs, la monture en argent de style rocaille reprend le même décor de fleurs ; signée au revers.

Poinçons minerve.

H. : 28 cm

600 / 800 €



118



120



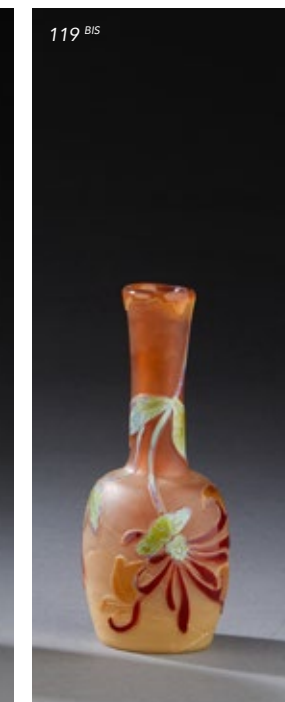
121



122



119 BIS



---

**123 - Théodore DECK (1823-1891)**

*Jeune femme allongée dans l'herbe.*

Plaque en céramique émaillée polychrome, signée au dos

Dim. : 19,5 x 31 cm.

**800 / 1200 €**

---

**124 - Robert COIN (1901-1988)**

*Vers l'école.*

Plaque décorative en bronze à patine verte à décor en relief.

Signée : "R.Coin Prix de Rome".

Dedicacée "Offert au président de la fédération du Pas-de-Calais A.Beuvry. Chevalier de la légion d'honneur par ses amis ligue de l'enseignement."

Située et datée : "Béthune 1936".

Dim. : 64,5 x 89,5 x 3 cm

**500 / 600 €**

---

**125 - Alice COURTOIS (XXe)**

Table d'appoint en bois laqué polychrome ; plateau figurant une scène asiatique ; signée au revers : "Alice Courtois décorateur. 47 rue Pierre Charron. Paris 28,276".

Fin XIXe début XXe siècle.

Dim. : 40 x 44 x 35 cm

(nombreux manques à la polychromie)

**50 / 80 €**

---

**126 - SICAREL (XXe)**

Bronze doré figurant un vieillard au panier, tête en ivoire. Signé sur la terrasse Sicarel, cachet sous la base.

H. : 30 cm

**300 / 500 €**

---

**127 - Travail italien XXe**

Un buste en marbre figurant une vierge d'époque Art Déco.

H. : 37 cm

(très accidenté)

**80 / 100 €**

---

**128 - Louis CHALON (1866-1940)**

Grand vase figurant une femme.

Epreuve en bronze signée et cachet de fondeur.

Epoque Art-Nouveau.

H. : 41,5 cm

**600 / 800 €**

---

**129 - Joseph CONSTANT (1892-1969)**

*Oiseau.*

Epreuve en bronze à patine brune reposant sur un pied en bois, signée sur le corps.

H. : 14 cm

**100 / 200 €**

---

**130 - François Alphonse PIQUEMAL (XIXe-XXe)**

Buste d'une femme en costume médiéval.

Epreuve en bronze doré et ivoire reposant sur un socle en albâtre signée sur le buste et numérotée 8164 sous la base.

H. : 29 cm

**300 / 500 €**

---

**131 - Desserte de style Art Déco**

Structure en métal peint beige, double plateaux en verre noir.

Dim. : 76 x 75,5 x 40 cm

**400 / 600 €**

---

---

**132 - ROBJ, Paris**

Statuette en porcelaine émaillée polychrome figurant un asiatique.

Travail du XXe siècle.

H. : 27 cm

**80 / 100 €**

---

**133 - ROBJ, Paris**

Bouteille en porcelaine émaillée polychrome figurant un homme au chapeau. Travail du XXe siècle.

H. : 26 cm

**80 / 100 €**

---

**134 - Travail moderne (dans le gout de ROBJ)**

Petit flacon en verre multicouche.

H. : 8 cm

**50 / 80 €**

---

**135 - André THURET (1898-1965)**

Vase en forme de panier en verre soufflé.

H. : 20 cm

**200 / 300 €**

---

**136 - Louis SOSSON (act.1905-1930)**

Petite sculpture figurant une femme nue sur un socle en onyx.

Signée.

Vers 1930.

H. : 14 cm

(cassée et recollée)

**100 / 200 €**

---

**137 - Jules LELEU (1883-1961) attribué à**

Meuble formant bibliothèque en placage de palissandre sur bâti de chêne, deux portes pleines latérales et deux petites portes pleines dans sa partie basse, portes coulissantes dans sa partie centrale à tablettes intercalaires.

Estampillé à froid d'un numéro « 26 604 » au dos du meuble.

Dim. : 165 x 186 x 53 cm

(manquent les deux portes coulissantes en verre)

**400 / 600 €**

---

**138 - Jules LELEU (1883-1961) attribué à**

Meuble à hauteur d'appui en placage de loupe de noyer sur bâti de chêne à trois tiroirs godronnés et trois portes pleines en façade, petit fronton orné de pastilles d'ivoire. Poignées de tirage et entrées de serrures en ivoire, piètement conique, plateau en épais marbre vert. Estampillé à froid d'un numéro « 13 908 » au dos du meuble.

Dim. : 111 x 196 x 60 cm

**800 / 1 000 €**

---

**139 - Jules LELEU (1883-1961) attribué à**

Vitrine en placage de loupe de noyer sur bâti de chêne à une porte vitrée en façade à tablettes intercalaires en verre blanc transparent ; petit fronton orné de pointillés d'ivoire ; plateau à épaisse dalle de marbre portor ; piètement conique se terminant par des sabots en ivoire. Estampillé à froid d'un numéro « 13 909 » au dos du meuble.

Dim. : 158 x 102 x 40 cm

**1 000 / 1 500 €**

---







#### 140 - Jules LELEU (1883-1961) (attribué à)

Table circulaire en placage de loupe de noyer sur bâti de chêne, piètement cylindrique godronné reposant sur une base circulaire.  
Dim. : 76 x 76 cm

1 000 / 1 200 €

#### 141 - CARLIER (1849-1927) dans le goût de

*Athlètes*

Sculpture en régule ; signée à la base CARLIER.  
Travail dans le style Art Déco.  
H. (totale) : 66,5 cm

80 / 120 €

#### 142 - Travail XXe

*Joueuse de tennis.*  
Sculpture en régule.  
H. : 37,5 cm

50 / 80 €

#### 143 - Travail français 1930

Lampadaire en métal à fût conique laqué marron, reposant sur une base octogonale, réflecteur hémisphérique en métal, ornementé dans sa partie basse de deux disques en épais verre blanc.  
H. : 180 cm

600 / 800 €

#### 144 - Travail français 1940

Lampadaire fer forgé à piètement à enroulements ajourés.  
Dim. : 170 cm

400 / 600 €

#### 145 - Travail 1930

Salon composé d'un canapé, de deux fauteuils et de deux tabourets, garniture en nubuck chamois ; pieds en sabre en bois.

1 500 / 2 000 €

#### 146 - ANONYME

Piètement de table transformé en table basse en bois laqué noir à structure en arc de cercle ; plateau à épaisse dalle de verre granité  
Dim. : 51 x 134 x 50 cm  
(éclats aux angles de la dalle de verre et accident à l'angle de la table)

100 / 150 €

#### 147 - Travail français

Suite de six chaises en placage de loupe de noyer à dossier gondole, accotoir en arc de cercle ; piètement fuseau à angles saillants ; assise recouverte de tissus.  
H. : 90 cm

600 / 800 €

#### 148 - Jules LELEU (1883-1961)

Suite de trois panneaux en laques à décor d'une végétation luxuriante. Signés.  
Dim. : 55 x 50 cm (par panneau)

500 / 800 €



---

**149 - SUE & MARE (dans le goût de)**

Paire de chaises 1920 à haut dossier, tissu d'origine.

Dim. : 80 x 47 x 56 cm

100 / 200 €

---

**150 - Jacques ADNET (1900-1984)**

Imposante paire de fauteuils en chêne massif, garniture en tissu d'origine.

Circa 1940.

Dim. : 114 x 74 x 54 cm

200 / 300 €

---

**151 - Jacques ADNET (1900-1984)**

Imposante paire de fauteuils en chêne massif, garniture en tissu d'origine. Circa 1940.

Dim. : 110 x 56 x 52 cm

200 / 300 €

---

**152 - Jacques ADNET (1900-1984)**

Pare-feu à trois feuilles en verre et laiton.

Dim. : 53 x 100 cm

500 / 600 €

---

**153 - Jacques ADNET (1900-1984), dans le goût de**

Lampe boule en opaline noire.

H. : 21,5 cm

80 / 100 €

---

**154 - Jacques ADNET (1900-1984), dans le goût de**

Corbeille à papier en métal chromé.

Dim. : 30 x 23 cm

200 / 300 €

---

**155 - Jacques ADNET (1900-1984), dans le goût de**

Lampe en opaline noire annelée.

H. : 10,9 cm

50 / 80 €

---

---

**156 - Jacques ADNET, dans le goût de**

Plateau en métal chromé à fond miroir, montants des rebords en palissandre.

Dim. : 43 x 30 cm

100 / 200 €

---

**157 - Travail des années 50 dans le goût d'ADNET.**

Table basse en bois massif ; plateau rectangulaire avec trois compartiments à cigarettes ; pieds et éléments gainés de cuir.

Dim. : 43 x 82 x 48 cm

300 / 400 €

---

**158 - Jean. E. PUIFORCAT (1897-1945)**

Petite lampe entièrement gainée de cuir, fût cylindrique reposant sur une base circulaire à motif d'une plaque en métal ondulé ; abat-jour en parchemin. Signée.

H. : 35 cm

400 / 600 €

---

**159 - Travail 1950**

Table basse circulaire à plateau en marqueterie de bois rayonnant et pieds métalliques laqués noirs.

Dim. : 45,5 x 80 cm

200 / 300 €

---

**160 - Travail 1950**

Lampe en métal à deux patines de forme géométrique ; pied orné de deux bagues en verre.

Dim. : 34,5 x 22,5 cm

50 / 100 €

---

**161 - Travail XXe**

Table basse à piètement en bois et plateau en verre.

Dim. : 42 x 120 x 60 cm

200 / 300 €

---

**162 - Maison BAGUES**

Porte-document en métal doré et cuir.

Travail XXe.

200 / 300 €

---

**163 - Max LEVERRIER (1892-1973 )**

Deux serre-livres en bronze à patine verte, signés, figurant la fable de la Fontaine : Le Corbeau et le Renard.

Dim. : 20 x 16 cm

(petits accidents)

100 / 200 €

---

**164 - Travail 1970**

Paire de suspensions en verre.

H. : 65 cm

100 / 200 €

---

158



157





### 165 - SABINO

Surtout de table en métal martelé reposant sur quatre pieds sphériques, le dessus accueillant un miroir et quatre globes en verre opalescent à motif de fleurs stylisées disposés dans les angles.

Dim. : 79 x 44 x 9,5 cm.

(accident à l'un des globes)

200 / 300 €

### 166 - J. FERRARO (XXe)

*Femme nue s'étirant.*

Bronze à patine brune, signé et numéroté 1/8.

Dim. : 34,5 x 11 cm

300 / 500 €

### 167 - Jean LUCE (1895-1964)

Importante partie de service en faïence à décor de panier fleuri. Environ 100 pièces.

300 / 400 €

### 168 - Vase bouteille

à long col en porcelaine émaillée bleu-gris.

H. : 24 cm

200 / 300 €

### 169 - Jean (1913-1992) et Jacqueline (1920-2009) LERAT

Soliflore en grès émaillé brun représentant une figurine de femme. Travail du XXe siècle. Signé.

H. : 28 cm

600 / 800 €

### 170 - Robert & Jean CLOUTIER (attribué à)

Table basse en céramique émaillée, piètement en métal. Circa 1950.

Dim. : 35 x 93 x 37 cm

(restauration)

100 / 200 €

### 171 - Dans le goût de Carl AUBOCK (1900-1957)

Porte-revues en métal et cuir.

Dim. : 51 x 27 x 15,5 cm.

(usures au cuir)

100 / 150 €

### 172 - Cave à liqueur HERMES

en forme de seau en cuir, verre Baccarat.

Plaque souvenir "à André Fremaux".

Dim. : 25 x 15 cm

(éclats au bouchon)

150 / 200 €

### 173 - Travail étranger 1900

Jardinière murale en pin à décor de galerie ajourée.

Dim. (environ) : 150 x 130 x 20 cm

(accident et manque)

100 / 150 €

### 174 - Travail français 1940

Vitrine d'exposition en verre et laiton, à corps quadrangulaire ouvrant en façade par une porte ; elle repose sur quatre pieds d'angle gainés.

H. : 160 x 120 x 40 cm

600 / 800 €

### 175 - ETLING (XXe)

*Isadora Duncan*, vers 1925.

Sculpture en verre blanc opalescent ; signé "Etling France" sur la base. H. : 22,5 cm

500 / 600 €

Bibliographie : "Opalescence : Le Verre Moulé des Années 1920 - 1930. Exposition du 15 octobre au 29 novembre 1986", Ph. Decelle éditeur, Bruxelles, modèle reproduit fig. 55A Bibliographie : "Opalescence : Le Verre Moulé des Années 1920 - 1930. Exposition du 15 octobre au 29 novembre 1986", Ph. Decelle éditeur, Bruxelles, modèle reproduit fig. 55A

### 176 - Travail français 1950

Bar rétroéclairant, façade en skaï blanc.

Dim. : 105 x 137 x 63 cm

800 / 1 200 €

### 177 - Établissements BROT

Miroir à poser moderniste à trois volets, structure en métal doré soutenant le miroir central et surmontée d'une potence maintenant un déflecteur mobile, miroirs latéraux rabattables.

Plaque des établissements au dos.

Dim. (déplié) : 50 x 92 cm

800 / 1 000 €

### 178 - Maison RAMSAY, dans le goût de

Table basse à plateau rectangulaire en marbre, reposant sur un piètement en fer forgé à patine dorée à motif d'enroulements et de volutes, reliés par une entretoise.

Dim. : 47 x 60 x 105 cm

(marbre rapporté)

800 / 1 000 €

### 179 - Travail XXe

Plaque en céramique polychrome émaillée, signée.

Dim. : 76 x 12,5 cm

80 / 120 €

### 180 - Travail XXe

Dessous de plat modulable en palissandre.

Dim. : 58,9 x 14,9 cm

50 / 80 €

### 181 - Travail XXe

Vide-poche en céramique reposant sur six pieds à décor stylisé de deux poissons et coquillages.

Dim. : 6,1 x 22,1 x 15,5 cm

80 / 120 €

### 182 - Travail 1970

Miroir rond à contour de billes en verre.

H. : 32 cm

1 000 / 1 200 €

167



172



174



177



178



175



182



176



180



184



### 183 - Edmond LACHENAL (1855-1948)

Vase pansu en porcelaine à couverte ocre. Signé sous la base du cachet de Sèvres et marque "De Lachenal".

H. : 16 cm

100 / 150 €

185



### 184 - Alexandre NOLL (1880-1970)

Vide-poche en bois. Signé au dos "A. Noll".

Dim. : 6 x 18,3 cm

1 000 / 1 200 €

### 185 - Colette GUEDEN (1905-2000), dans le goût.

Deux bustes de jeunes femmes en terre cuite partiellement émaillée et émaux polychromes.

H. : 12,6 cm

400 / 500 €

191



### 186 - MURANO XXe

Lampe à corps doré et appliques en verre brun.

H. : 20 cm

80 / 120 €

### 187 - Jean DERVAL (1925-2010)

Boîte ronde à l'oiseau en céramique émaillée grise et brune à décor primitif.

H. : 18 cm

80 / 100 €

### 188 - Jean DERVAL (1925-2010)

Vase en céramique à décor d'une frise géométrique, signé.

Dim. : 23 x 11,5 cm

100 / 200 €

### 189 - Raphaël GIARRUSSO (1925-1986)

Soliflore en grès émaillé ocre, brun, orné de petites pastilles rouges, monogrammé.

H. : 24,5 cm

100 / 150 €

### 190 - STUDAL, Paris

Boîte à cigarettes en métal et bois, monogrammée "S".

Dim. : 5 x 18,5 x 9,5 cm

60 / 80 €

### 191 - Vilmos ZSOLNAY (1840-1900)

Vase cylindrique à épaulement renflé et petit col légèrement ourlé en céramique ; décor d'un paysage symboliste ; émaux polychromes flammés et irisés. Cachet de « Zsolnay Pecs, numéroté en creux 3950 » et signé en creux Zsolnay.

H. : 27,5 cm

1 500 / 2 500 €

### 192 - André HUNEBELLE (1896-1985)

Très grand vase de forme évasée en verre rouge lie de vin.

Signature : "A Hunebelle" gravée manuscrite, signature réservée aux pièces d'exception.

Dim. : 46 x 28,5 cm

300 / 400 €

André Hunebelle, maître verrier actif entre 1927 et 1931, est aussi l'un des réalisateurs français ayant connu le plus de succès : il fait débiter Michel Audiard dans la carrière de scénariste, il a réalisé de nombreuses comédies comme Les Trois Mousquetaires, Monsieur Taxi, Ma femme est formidable, Le Bossu... Considéré comme celui qui tira Louis de Funès de l'anonymat en lui donnant le rôle principal dans le film Taxi, roulotte et corrida, il le dirigera plusieurs fois dans sa carrière, entre autres avec Jean Marais dans sa trilogie des Fantômas.

### 193 - Travail 1950

Paire de fauteuils "Cocktail" à piétement cylindrique fuselé et joli dessin des accoudoirs en bois naturel ; garniture d'origine verte ; assise à ressorts.

Dim. : 75 x 68,5 x 70 cm

200 / 300 €

### 194 - Travail 1930

Nécessaire de fumeur en métal doré et émaillé vert et noir de style Art Déco comprenant une boîte à cigarettes, un pyrogène et un cendrier.

Dim. : 5,5 à 7 cm

80 / 100 €

### 195 - Jean-Claude NOVARRO (1943-2014)

Coupe sur pied en verre eglomisé, signée.

Dim. : 16 x 15 cm

80 / 150 €

### 196 - Maison CHARLES, dans le goût de

Pied de lampe à décor végétal.

H. : 38 cm

120 / 180 €

### 197 - Travail français

A rapprocher d'un lampadaire à crémaillère utilisé dans certains aménagements de Jean ROYERE.

H. : 160 cm

300 / 400 €

### 198 - Travail XXe

Pot couvert en céramique émaillé monochrome bleu turquoise ; anses et prises torsadées.

Signé et monogrammé au revers MEYNIAL ?

H. : 23 cm

50 / 80 €

### 199 - Vase à long col en dinanderie

Polychrome rouge et blanc, la panse en forme de pétales aux décors appliqués de métal doré ciselé figurant une branche, une libellule, une abeille, une grue et une corde enroulée autour du col formant deux anses.

Travail dans l'esprit Art Nouveau.

H. : 28 cm

(bosse)

80 / 100 €

---

**200 - Louis DAGE (1885-1961)**

Vase de forme galbée à glaçure épaisse jaune, grise et brune ; monté en métal martelé sous forme d'une épaisse coulure.

Signé.

H. : 25 cm

30 / 50 €

---

**201 - Boîte à cigarettes**

ornée d'un placage de pierre dure verte et d'un décor géométrique de métal doré incrusté.

Travail dans le style Art Déco.

Dim. : 4 x 14 x 10,5 cm

50 / 100 €

---

**202 - Michèle OKA DONER et CHRISTOFLE**

Vase moderniste en bronze argenté.

Poinçon d'orfèvre et signature de l'artiste.

H. : 16,8 cm

300 / 500 €

---

**203 - Robert (1930-2008) & Jean (né en 1930) CLOUTIER**

Vide-poche en faïence patinée noire.

Dim. : 6 x 19 cm

100 / 200 €

---

**204 - Francis JOURDAIN (1876-1958)**

Pot couvert sphérique en faïence émaillée bleue mouchetée à décor de lignes superposées jaunes.

Monogrammé "FJ".

Vers 1930.

H. : 14 cm

200 / 300 €

---

**205 - Deux appliques**

en métal à deux patines, ne à deux lumières et l'autre à trois.

Travail 1950.

Dim. : 40 x 24 cm

100 / 150 €

---

**206 - Georges JOUVE (1910-1964)**

Coupe formant cendrier en céramique émaillée noire lustrée, chiffre 3 sur le bord.

Monogrammée au revers.

Dim. : 5,5 x 16 x 11 cm

400 / 600 €

---

**207 - Maison JANSEN, dans le goût de**

Suite de quatre appliques en métal argenté.

100 / 200 €

---

**208 - DEGUÉ**

Trois appliques à armature en métal. Cache ampoule conique en verre blanc satiné (petits éclats internes sur les cache-ampoules).

Signées.

H. : 38 cm

150 / 200 €

---

192



202



193



209



206



204

**209 - Travail français 1950**

Lampe en terre cuite à patine polychrome ; décor d'une fleur à motif d'un visage ; monogramme non identifié.

H. : 52 cm

200 / 300 €



### 210 - Eero SAARINEN (1910-1961)

Paire de guéridons modèles 163 M dits "Tulip" ; piètement en fonte d'aluminium recouvert de Rilsan blanc, plateaux en marbre.

Dessin 156-1957 ; éd. Knoll International, France

Dim. : 52 x 40 cm

600 / 800 €

### 211 - Eero SAARINEN (1910-1961)

Paire de chaises modèles 151 U dits "Tulip" ; piètement unique en fonte d'aluminium finition Rilsan, coquille moulée polyester et fibre de verre ; coussin mousse de latex et tissus.

Dessin 156-1957 ; éd. Knoll International, France

H. : 80 cm

300 / 500 €

### 212 - Eero SAARINEN (1910-1961)

Paire de fauteuils modèles 150 U dits "Tulip" ; piètement unique en fonte d'aluminium finition Rilsan, coquille moulée polyester renforcé et fibre de verre ; coussin mousse de latex et tissus.

Dessin 156-1957 ; éd. Knoll International, France

H. : 80 cm

400 / 600 €

### 213 - Eero SAARINEN (1910-1961)

Paire de tabourets dits « Tulip » ; piètement en fonte d'aluminium recouvert de Rilsan blanc, assise rembourrée et recouverte de tissu.

Dessin 156-1957 ; éd. Knoll International, France

H. : 44 cm

200 / 300 €

### 214 - Henri MATHIEU (XXe)

Lampe de la collection Nickelor ; acier et aluminium.

H. : 51,5 cm

200 / 300 €

### 215 - Philippe BARBIER (XXe)

Lampe de salon en travertin et laiton.

H. : 175 cm

100 / 150 €

### 216 - Philippe BARBIER (XXe)

Lampadaire en travertin. Circa 1970.

H. : 175 cm (éclat à la base)

100 / 200 €

### 217 - Ico PARISI (1916-1996)

Valet de nuit en bois. Circa 1960.

H. : 117 cm

100 / 200 €

### 218 - OMEGA

Pendulette de bureau de forme carrée en métal chromé, cadran crème guilloché, chiffres arabes appliqués et aiguilles stylisées. Mouvement mécanique 8 jours à remontage manuel. Numérotée 7543317, vers 1925.

Dim. : 15 x 15 cm

200 / 300 €

### 219 - Travail 1900

Vase en verre émaillé polychrome et doré à décor de fleurs sur fond violet.

H. : 36 cm

400 / 600 €

### 220 - Important paravent

à six feuilles en laque.

Travail moderne.

H. (envrion) : 180 cm

200 / 300 €

219





---

**221 - Travail 1970**

Table basse en verre, le piètement en acier plié.  
Dim. : 31,5 x 90 x 90 cm

300 / 500 €

---

**222 - Jean LURÇAT (1892-1966)**

Tapisserie « Cascade » aux points noués, éditée par Tabard Frères & Sœurs à Aubusson.  
Signée dans la trame et porte son bolduc au dos « Cascade » carton n° 1063 carton de Jean Lurçat, Tabard. Frères et Sœurs, Aubusson, contre signée et n° 3636.  
Dim. : 108 x 146 cm

1 000 / 2 000 €

---

**223 - Fancisco BARON (1931-2006)**

Sculpture en bronze à patine sombre et dorée. Elle représente une tête se divisant en deux, les faces internes du socle sont gravées signées et numérotées 37/50.

H. : 20 cm

200 / 300 €

---

**224 - Haïm KERN (1930)**

Bronze à patine médaille figurant une tête d'homme aux yeux pastillés.

Cire perdue, numéro 6/8. Signé HMK

H. : 22,1 cm

500 / 800 €

---

**225 - Jean (1913-1992) & Jacqueline (1920-2009) LERAT**

Bouteille en gré vernissé.

Signée LERAT et marquée LA BORNE.

Numérotée 8N2II.

H. : 29 cm

300 / 500 €

---

**226 - Travail XXe**

Sculpture en bois représentant un buste de femme.

H. : 45 cm

100 / 150 €

---

**227 - Travail XXe**

Sculpture en fer représentant un insecte reposant sur un socle en marbre.

H. : 25 cm

100 / 150 €

---

**228 - Travail XXe**

Sculpture femme nue en galvano.

H. : 100 cm

400 / 600 €

---

221



222



223



224



228



231



---

**229 - Serge ZELIKSON (1888-1966)**

*Danse.*

Statuette en bronze signée ZELIKSON et titrée.

H. : 23 cm

**200 / 300 €**

---

**230 - Travail XXe**

Petit bronze représentant une tête de chevalier.

H. : 15 cm

**100 / 200 €**

---

**231 - Michel KIRILIUK (né en 1952)**

Lampadaire sculpture en bronze.

H. : 204 cm

**1 000 / 1 500 €**

---

**232 - Thierry LEXPERT (XXe)**

*Femme.*

Epreuve en bronze à patine brune ; signée et numérotée 6/8.

H. : 60 cm

**1 000 / 1 200 €**

---

**233 - Thierry LEXPERT (XXe)**

*Femme.*

Epreuve en bronze à patine brune ; signée et numérotée 4/8.

H. : 24 cm

**500 / 600 €**

---

**234 - Donald LABORIE (XXe)**

*Tête d'homme.*

Epreuve d'artiste en bronze à patine brune (lampe).

H. : 34 cm

**1 200 / 1 300 €**

---

**235 - Donald LABORIE (XXe)**

*Tête de pirate.*

Epreuve en bois (acajou).

H. : 32 cm

**300 / 500 €**

---

**236 - ROMAIN (XXe)**

Sculpture représentant un corps de femme en résine signée et numérotée.

H. : 183 cm

**300 / 500 €**

---

**237 - Travail 1930**

Seau à champagne en métal argenté hexagonal.

H. : 35 cm

**200 / 300 €**

---

**238 - Travail du XXe**

Boîte à cigarettes en métal argenté.

Dim. : 3 x 20,5 x 9 cm

**50 / 80 €**

232



### 239 - CHRISTOFLE

Service à thé et café en métal argenté uni de style Louis XV. Il se compose d'une théière, d'une cafetière, d'un pot à lait, d'un sucrier et d'un plateau. L'ensemble à anses et prises en bois fruitier. Poinçon d'orfèvre.

400 / 600 €

### 240 - CHRISTOFLE & Antoinette DE RIBES

Vide poche écureuil en métal argenté. Poinçon d'orfèvre.

150 / 200 €

### 241 - GALLIA & SANDOZ

Suite de six porte-couteaux animaliers en métal argenté. Poinçon d'orfèvre.

200 / 300 €

### 242 - GALLIA & FJERDINSTAD

Paire de saucières en métal argenté posant sur piédouche et cuillère à col de cygne.

400 / 600 €

### 243 - CHRISTOFLE & Luc LANEL

Suite de douze porte-couteaux en métal argenté ; écrin d'origine ; poinçon d'orfèvre.

150 / 200 €

### 244 - RAVINET D'ENFERT vers 1930

Service à café en argent et palissandre composé d'une cafetière, d'une théière, d'un sucrier et d'un pot à lait ; poinçon Minerve. Poids brut : 2 531,8 g

1 500 / 2 000 €

### 245 - GORHAM

Vide poche en argent à décor de feuillages sur fond mat. Poids : 347,3 g

600 / 800 €

### 246 - Porte-photo

en argent lapis lazulli ; poinçon minerve. Poids : 51,7 g

250 / 300 €

### 247 - Coupe-papier

en lapis lazulli et métal argenté. Poids : 61,8 g

100 / 150 €

### 247 BIS - Goudji Amachoukeli dit GOUDJI (né en 1941)

Timbale en argent cloisonné et jaspe. Poids brut : 392,1 g - H. : 12 cm

2 000 / 3 000 €



### 248 - Travail 1930

Service thé et café en métal argenté avec pot à lait et sucrier ; prises en bois.

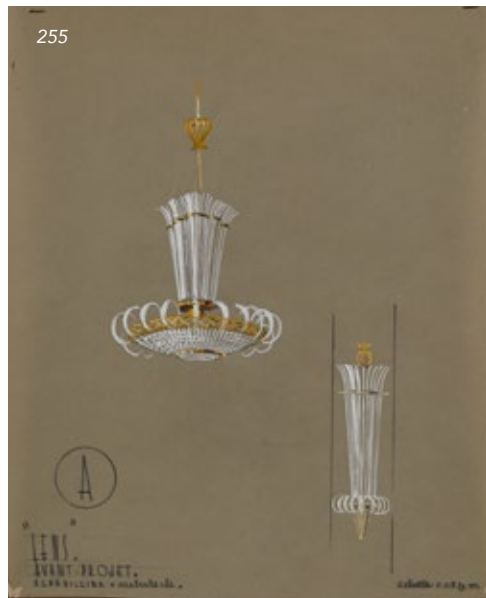
500 / 800 €

### 249 - DEBAIN

Légumier en argent uni à façettes ; anses en ébène ; poinçon minerve. Orfèvre : DEBAIN. Poids brut : 1 203 g

700 / 900 €





### 250 - Travail milanais XXe

Seau à glace en argent, intérieur églomisé.  
On y joint une pince à glace.  
Poids brut : 1 455 g

700 / 900 €

### 251 - Travail XXe

Jeu ancien en papier mâché.  
H. : 90 cm

200 / 300 €

### 252 - MAMOD

Voiture à vapeur.  
Fabrication anglaise des années 1970-80.

100 / 200 €

### 253 - Georges BARBIER (1882-1932)

Projet d'éventails, 1911.  
Pochoir rehaussé à la gouache et encre sur papier avec touches argentées.  
Signé et daté.  
Dim. : 33 x 45 cm

200 / 300 €

### 254 - Georges WYBO (1880-1943)

Aquarelle, projet d'enseignes pour costumier militaire entre autres.  
Dim. : 44 x 33 cm

200 / 300 €

### 255 - Ensemble de croquis et esquisses de luminaires

Il comprend plus de 50 planches diverses et en sous-dossiers présentant des projets pour la Maison BAGUES, la décoration de L'Excelsior à Sedans, L'Alhambra à Mézières, Le Pierrot, L'artistic à Charleville.  
Sur feuilles de calque, ou papiers, quelques dessins sont rehaussés à la gouache ou aquarellés.  
Un certain nombre de planches sont signées par P. LARDILLIER.  
On y joint une photographie de luminaires.

200 / 300 €



### 256 - Ensemble d'une quinzaine de dessins

Encre, aquarelle et gouache sur papier figurant des lampes et céramique de style Art Déco

80 / 100 €

### 257 - ROUAULT ET SUARES

*La passion du Christ.*  
Livre sous emboitage.

200 / 300 €





## Marcel BASCOULARD (1913-1978)

Marcel Armand Basoulard, artiste génial, emblématique de la ville de Bourges, marginal à la vie jalonnée de drames, est né le 10 février 1913 à Vallenay, dans le Cher. Second d'une famille de trois enfants, son père, Léon est un modeste entrepreneur en maçonnerie et sa mère Marguerite, née Mulet (nom qu'il associera souvent à sa signature), est femme au foyer. Ecolier passable, il se fait pourtant remarquer pour sa belle écriture, très régulière.

Il quitte l'école en 1930, avec pour seul bagage un brevet élémentaire, et devient Basoulard « un gars qui ne reconnaît plus personne ». Autodidacte au talent miraculeux, il commence alors à dessiner des rues désertes, des maisons, des devantures de magasins, le plus souvent à l'encre de chine diluée par manque d'argent, énigmatique personnage, abrité sous un parapluie noir.

Il a dix-neuf lorsqu'un dimanche d'automne, sa mère, excédée par la violence de son mari, tue ce dernier d'une balle de revolver dans le dos. Elle n'en exprimera aucun regret et confiera : « Ben ma foi, je l'ai tué. On est bien débarrassé ». Basoulard écrira quant à lui dans un poème à propos de son père : « Quand ce démon rentrait, régnait le silence. Il suintait l'ouragan ».

Certainement pour se rapprocher de sa mère internée à l'hôpital psychiatrique, l'artiste, clochard asocial et excentrique, s'installe alors définitivement à Bourges, dans des abris précaires, des cabanes de jardins, des greniers, un autocar abandonné.

Remarqué par le Directeur de l'école des beaux-arts de Bourges, il est invité à venir y suivre des cours. Mais son tempérament fantasque le détourne des règles du dessin académique, il construit ses œuvres au hasard avec cependant une précision telle que son professeur dira « Basoulard n'est pas un artiste, c'est un photographe ». En effet, il n'est pas rare de le voir assis face au palais Jacques Cœur, prendre les mesures de la façade avec son fil à plomb et dessiner de mémoire la Cathédrale Saint-Etienne sous les yeux interrogateurs des touristes médusés. Il troque ou vend ses dessins, pour une somme modique, et il lui arrive même de déchirer le billet que lui tend un acheteur estimant que son dessin ne le vaut pas. Dès 1937, son talent est reconnu, certes localement

mais certaines de ses œuvres sont visibles à l'Exposition Internationale des Arts et Techniques de Paris.

A partir de 1940, Basoulard laisse libre cours à son excentricité. Se déplaçant à l'aide d'un tricycle conçu par lui-même, il adopte un vêtement féminin dans sa vie quotidienne. Ainsi, en 1942, il est arrêté par les allemands pour atteinte à la décence publique. En réponse à cette arrestation, on le voit déambuler, quelque temps après, dans les rues de Bourges, vêtu d'une crinoline rose déchirée, un écriteau accroché dans le dos par un collier de ficelle avec cette inscription « J'emmerde la société ».

Ces clichés posés, en tenue féminine, pour lesquels il se prépare soigneusement, Basoulard s'y livrera jusqu'à la fin de sa vie ce qui lui vaudra de nombreux démêlés avec la police : « J'ai le droit d'enfreindre la loi vestimentaire, et rien, devant la raison, ne m'empêchera de protester visuellement par l'accoutrement féminin ».

Témoin du changement de la ville de Bourges dans les années 50-60, il immortalise les rues et les monuments mais produit également des œuvres abstraites, des poèmes, des dessins humoristiques, des croquis extrêmement détaillés d'invention farfelues ainsi que des cartes géographiques très précises où figurent le moindre petit village, le moindre ruisseau.

A la fin de sa vie, il multiplie les dessins pour assurer sa subsistance et celle de ses chats. Il les réalise de mémoire dans l'inconfort d'une cabane de camion abandonnée où il a élu domicile, souvent de nuit, sans éclairage. Une rumeur le poursuit : on prétend qu'il aurait amassé un pécule important, assez pour exciter la convoitise de jeunes gens sans scrupule. Basoulard se sent menacé et confie son inquiétude à des proches mais personne ne le prend au sérieux. Le 12 janvier 1978, on découvre son corps, allongé sur le dos devant sa cabane, au bout d'un chemin trempé de pluie. Il est mort par strangulation. Brutalement, la ville de Bourges perd son plus grand artiste.

Sources : Basoulard par Patrick Martinat  
Il n'y a personne dans les rues de Basoulard par Frédéric Pajak  
Basoulard, dessinateur virtuose, clochard magnifique, femme inventée par Patrick Martinat




---

**258 - Marcel BASCOULARD (1913-1978)**

Ensemble de deux photos figurant l'artiste travesti. Mention manuscrite au revers "pose 6-17 juin 71" et "pose 2-19 juin 71".  
Dim. : 12,9 x 8,8 cm

**2 000 / 2 500 €**

---

**259 - Marcel BASCOULARD (1913-1978)**

Ensemble de deux photos figurant l'artiste travesti. Mention manuscrite au revers "pose 7-29 mai 71" et "pose 4-8 juin 71".  
Dim. : 12,9 x 8,8 cm

**2 000 / 2 500 €**

---

**260 - Marcel BASCOULARD (1913-1978)**

Ensemble de deux photos figurant l'artiste travesti. Mention manuscrite au revers "pose 4-4 juin 71" et "pose 7-19 juillet 71".  
Dim. : 12,9 x 8,8 cm

**2 000 / 2 500 €**

---

**261 - Marcel BASCOULARD (1913-1978)**

Ensemble de deux photos figurant l'artiste travesti.  
Dim. : 10,7 x 7,9 cm

**2 000 / 2 500 €**

---

**262 - Marcel BASCOULARD (1913-1978)**

Ensemble de deux photos figurant l'artiste travesti.  
Dim. : 10,7 x 7,9 cm

**2 000 / 2 500 €**

---

**263 - Marcel BASCOULARD (1913-1978)**

Ensemble de deux photos figurant l'artiste travesti.  
Dim. : 10,7 x 7,9 cm

**2 000 / 2 500 €**

---

**264 - Marcel BASCOULARD (1913-1978)**

Ensemble de deux photos figurant l'artiste travesti.  
Dim. : 10,7 x 7,9 cm

**2 000 / 2 500 €**

---

**265 - Marcel BASCOULARD (1913-1978)**

Ensemble de deux photos figurant l'artiste travesti.  
Dim. : 10,7 x 7,9 cm

**2 000 / 2 500 €**

---

**266 - Marcel BASCOULARD (1913-1978)**

Ensemble de deux photos figurant l'artiste travesti.  
Dim. : 12,6 x 8,9 cm et 13,5 x 9,5 cm

**2 000 / 2 500 €**

---

**267 - Marcel BASCOULARD (1913-1978)**

Ensemble de deux photos figurant l'artiste travesti. Mention manuscrite au revers "pose 1-7 oct 68" et "17 sept 68".  
Dim. : 12,9 x 8,8 cm  
(usures et pliures)

**2 000 / 2 500 €**

---

**268 - Marcel BASCOULARD (1913-1978)**

Ensemble de deux photos figurant l'artiste travesti. Mention manuscrite au revers "pose 1-8 juin 71" et "pose 8 du 29 juin 71".

Dim. : 10,7 x 7,9 cm et 12,9 x 8,8 cm (usures et pliures)

**2 000 / 2 500 €**

---

**269 - Marcel BASCOULARD (1913-1978)**

Ensemble de deux photos figurant l'artiste travesti. Mention manuscrite au revers "pose 2-4 juin 71" et "pose 5-8 juin 71".

Dim. : 12,9 x 8,8 cm

**2 000 / 2 500 €**

---

**270 - Marcel BASCOULARD (1913-1978)**

Ensemble de deux photos figurant l'artiste travesti. Mention manuscrite au revers "pose 3-8 juin 71" et "13 oct 74".

Dim. : 15,2 x 9,7 cm et 15,9 x 10,8 cm

**2 000 / 2 500 €**

---

**271 - Marcel BASCOULARD (1913-1978)**

Photo figurant un portrait de l'artiste travesti. Au revers on y lit un poème daté du 13 décembre 1974 à "Madame Calvert mon bon souvenir Bascoulard".

Dim. : 15,7 x 10,9 cm

**1 500 / 2 000 €**

---

**272 - Marcel BASCOULARD (1913-1978)**

Ensemble de deux photos figurant l'artiste travesti. Mention manuscrite au revers "pose 3-9 juillet" et "pose 1-19sept 1971".

Dim. : 12,9 x 8,8 cm

**2 000 / 2 500 €**

---

**273 - Marcel BASCOULARD (1913-1978)**

Ensemble de deux photos figurant l'artiste travesti. Mention manuscrite au revers "pose 1-9 juillet 71" et "pose 5-24 juin 71".

Dim. : 12,9 x 8,8 cm

**2 000 / 2 500 €**

---

**274 - Marcel BASCOULARD (1913-1978)**

Ensemble de deux photos figurant l'artiste travesti. Mention manuscrite au revers "pose 6-19 juillet 71" et "pose 3 du 29 juin 71".

Dim. : 12,9 x 8,8 cm

**2 000 / 2 500 €**

---

**275 - Marcel BASCOULARD (1913-1978)**

Ensemble de deux photos figurant l'artiste travesti. Mention manuscrite au revers "pose 7-28 oct 68" et "pose 7 du 29 juin 71".

Dim. : 12,9 x 8,8 cm

**2 000 / 2 500 €**

---

**276 - Marcel BASCOULARD (1913-1978)**

Ensemble de deux photos figurant l'artiste travesti. Mention manuscrite au revers "pose 1-14 sept 1971" et "pose 3-9 mai 71".

Dim. : 12,9 x 8,8 cm

**2 000 / 2 500 €**

---

**277 - Marcel BASCOULARD (1913-1978)**

Ensemble de deux photos figurant l'artiste travesti. Mention manuscrite au revers "pose du 17 juin 71" pour une et l'autre à quelques frottements.

Dim. : 12,9 x 8,8 cm (usures)

**2 000 / 2 500 €**

---

---

**278 - Marcel BASCOULARD (1913-1978)**

Ensemble de deux photos figurant l'artiste travesti. Mention manuscrite au revers "pose 2-4 juin 71" et "pose 5-8 juin 71".

Dim. : 12,9 x 8,8 cm

**2 000 / 2 500 €**

---

**279 - Marcel BASCOULARD (1913-1978)**

Ensemble de deux photos figurant l'artiste travesti. Mention manuscrite au revers "pose 1-8 juin 71" et "pose 8 du 29 juin 71".

Dim. : 12,9 x 8,8 cm

**2 000 / 2 500 €**

---

**280 - Marcel BASCOULARD (1913-1978)**

Ensemble de deux photos figurant l'artiste travesti. Mention manuscrite au revers "pose 7-28 mars 68" et "pose 8 du 3 mai 71".

Dim. : 12,9 x 8,8 cm

(pliure sur une)

**2 000 / 2 500 €**

---

**281 - Marcel BASCOULARD (1913-1978)**

Ensemble de deux photos figurant l'artiste travesti. Mention manuscrite au revers "pose 4-9 mai 71" et "pose 3-mardi 17 juin 69".

Dim. : 12,9 x 8,8 cm

**2 000 / 2 500 €**

---

**281<sup>BIS</sup> - Marcel BASCOULARD (1913-1978)**

Ensemble de deux photos figurant l'artiste travesti. Mention manuscrite au revers "pose 3-9 juillet" et "pose 1-19sept 1971".

Dim. : 12,9 x 8,8 cm

(déchirures sur une)

**2 000 / 2 500 €**

---

**282 - Marcel BASCOULARD (1913-1978)**

Ensemble de deux photos figurant l'artiste travesti. Mention manuscrite au revers "pose 5-19 juillet 71" et "pose 5-4 juin 71".

Dim. : 12,9 x 8,8 cm

**2 000 / 2 500 €**

---

**283 - Marcel BASCOULARD (1913-1978)**

Ensemble de deux photos figurant l'artiste travesti. Mention manuscrite au revers "pose 4-9 juillet 71" et "pose 6-19 juillet 71".

Dim. : 12,9 x 8,8 cm

**2 000 / 2 500 €**

---

**284 - Marcel BASCOULARD (1913-1978)**

Ensemble de deux photos figurant l'artiste travesti. Mention manuscrite au revers "pose 5-19 juin 71" et "pose 6-17 mai 71".

Dim. : 12,9 x 8,8 cm

**2 000 / 2 500 €**

---

**285 - Marcel BASCOULARD (1913-1978)**

Ensemble de deux photos figurant l'artiste travesti. Mention manuscrite au revers "pose 2-7 nov 72" et "pose 6-17 avril 72".

Dim. : 12,9 x 8,8 cm

**2 000 / 2 500 €**

---

---

**286 - HERMES, Paris**

Carré en soie, dans les tons de rose, bleu, marron et gris, intitulé "La Vie Précieuse de la Méditerranée" par Robert Dallet.

Dim. : 90 x 90 cm

150 / 200 €

---

**287 - HERMES, Paris**

Carré en soie dans les tons bleu et turquoise, imprimé et titré "Versailles - Le pavé du Roy"

Dim. : 90 x 90 cm

120 / 180 €

---

**288 - DIOR, FURSTENBERG, BALMAIN...**

Ensemble de cinq foulards en soie.

(certains tâchés, certains recoupés)

30 / 50 €

---

**289 - Pascal MORABITO, Paris**

Sac à main à rabat façon crocodile couleur chocolat.

Dim. : 19 x 25 x 7 cm

200 / 300 €

---

**290 - INES DE LA FRESSANGE, Paris**

Ensemble de vêtements griffés.

- Jupe grise en laine d'agneau. T44.

- Jupe noir en coton et modal. T44.

- Veste bleue et marron en laine. T42.

200 / 250 €

---

**291 - CHANEL, Paris**

Ensemble de vêtements griffés.

- Jupe noire en laine. T44.

- Chemisier en crêpe noir fermant par boutons dorés (un bouton noir).

- Ensemble tailleur jupe longue en laine noire. T42.

200 / 300 €

---

---

**292 - Thierry MUGLER, Paris**

Ensemble de vêtements griffés:

- Ensemble tailleur jupe en laine peignée violet.

- Ensemble tailleur jupe en soie et acétate ivoire à motifs de dragons dorés. (tâches minimes et quelques fils tirés)

100 / 200 €

---

**293 - Tenue de baptême**

en dentelle et une chemise de nuit ancienne.

(quelques petites tâches d'humidité)

50 / 80 €

---

**294 - LANCEL, Paris**

Sac à main en cuir tressé rouge à deux pompons.

Dim. : 32 x 32 cm.

150 / 250 €

---

**295 - ISSEY MIYAKE**

Sac du soir noir en polyester circa 2005.

Dim. : 33 x 40 cm

80 / 100 €

---

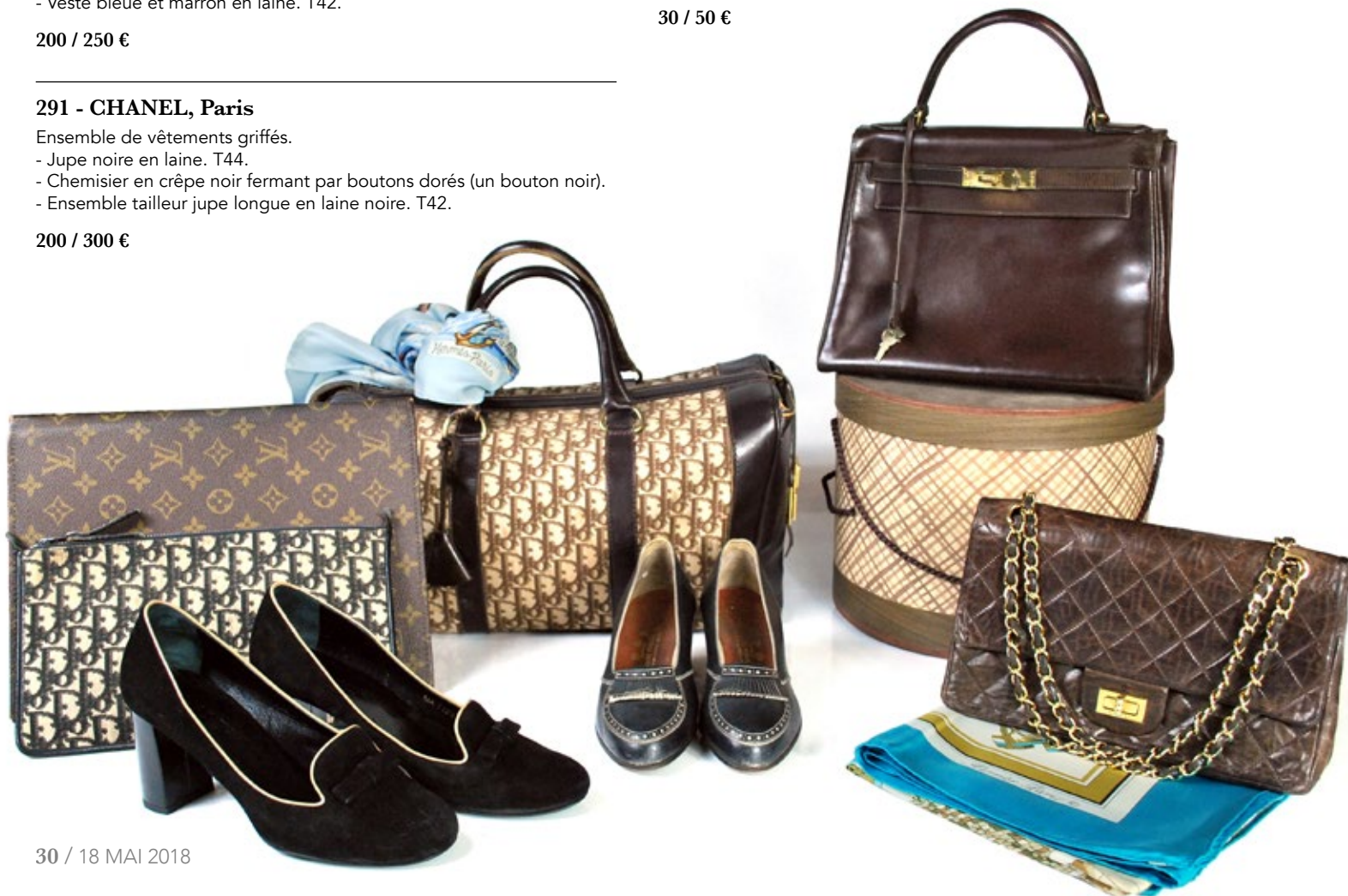
**296 - LANCEL, Paris**

Porte-document en toile bleue marine et cuir noir de type sacoche avec grand espace de rangements deux poches zippées.

Dim. : 30 x 44 x 8 cm

30 / 50 €

---





---

**297 - LANCEL, Paris**

Porte-document en cuir noir de type sacoche avec grand espace de rangement une poche zippée.

Dim. : 32 x 44 x 7 cm

**30 / 50 €**

---

**298 - PERUGIA Breveté S.G.D.G, Nice**

Paire d'escarpins à brides salomé et talon bobine de couleur beige et blanche. Griffes au tampon or sur la première semelle de propreté.

Circa 1920.

Hauteur de talons : 6,5 cm

Pointure : 36/37

**100 / 150 €**

---

**299 - André PERUGIA - PAVODA, Paris**

Souliers de couleur bleu-marine / noire à talon. Griffes au tampon or sur la première semelle de propreté.

Circa 1933-1937.

Hauteur de talons : 5,1 cm

Pointure : 36/37

**150 / 200 €**

---

**300 - André PERUGIA - PADOVA, Paris**

Paire de mocassins noirs à talon à franges. Griffes au tampon or sur la première semelle de propreté.

Circa 1933-1937

Hauteur de talons : 5,4 cm

Pointure : 36/37

**150 / 200 €**

---

**301 - J.CIRANNA, Paris (9 rue Frédéric Bastia)**

Paire de chaussures de golf pour femme bicolore (cuir marron, et fourrure blanche), à bout rond. Griffes au tampon or sur la première semelle de propreté.

Hauteur de talons : 3 cm

Pointure : 36/37

**100 / 150 €**

---

**302 - J.CIRANNA, Paris (9 rue Frédéric Bastia)**

Paire d'escarpins en tissu de couleur marron à bout légèrement pointu. Griffes au tampon or sur la première semelle de propreté.

Hauteur de talons : 6,8cm

Pointure : 36/37

**50 / 80 €**

---

**303 - J.CIRANNA , Paris (9 rue Frédéric Bastia)**

Paire d'escarpins classiques rose poudré en satin, bout légèrement pointu. Griffes au tampon or sur la première semelle de propreté.

Hauteur de talons : 7 cm

Pointure : 37

(usure d'usage)

**30 / 50 €**

---

**304 - J.CIRANNA , Paris (9 rue Frédéric Bastia)**

Paire d'escarpins classique champagne en satin, bout légèrement pointu. Griffes au tampon or sur la première semelle de propreté.

Hauteur de talons : 7 cm

Pointure : 36/37

**40 / 60 €**

---

---

**305 - J.CIRANNA , Paris (9 rue Frédéric Bastia)**

Paire d'escarpins bleu marine, bout légèrement pointu.

Griffes au tampon or sur la première semelle de propreté.

Hauteur de talons : 7 cm

Pointure : 36/37

**30 / 50 €**

---

**306 - HELLSTERN & SONS, Paris**

Paire d'escarpins du soir sur mesure à talon bobine, de couleur marron et doré. Griffes au tampon or sur la première semelle de propreté.

Circa 1915/1920.

Hauteur de talons : 6,5 cm

Pointure : 36/37

(usure et restauration d'usage)

**80 / 120 €**

---

Avec numéro de modèle 58301, ce qui permettrait d'en connaître commanditaire et date d'exécution si l'on pouvait consulter les archives.

---

**307 - ASCOTT, Paris (18 rue Royale)**

Paire d'escarpins en daim noir à bout rond.

Griffes au tampon or sur la première semelle de propreté.

Circa 1940-1950.

Hauteur de talons : 6,5 cm

Pointure : 36/37

**30 / 50 €**

---

**308 - Louis LEGON, Paris**

**(53 rue Notre Dame de Lorette)**

Paire d'escarpins à brides salomé et talon bobine de couleur taupe/ grise. Griffes au tampon or sur la première semelle de propreté.

Circa 1940-1950.

Hauteur de talons : 7 cm

Pointure : 36/37

(usure d'usage)

**40 / 50 €**

---

**309 - François VILLON, Paris**

**(27 faubourg Saint-Honoré)**

Paire d'escarpins noirs en cuir façon serpent à talon et bout pointu.

Griffes au tampon or sur la première semelle de propreté.

Hauteur de talons : 4 cm

Pointure : 37/38

(usures d'usage, manque)

**30 / 50 €**

---

**310 - Santiago GAITAN, Madrid (13 Jorge Juan)**

Amusante paire d'escarpins en brocart de fleurs et feuillages stylisés, à bout rond.

Griffes au tampon or sur la première semelle de propreté.

Circa 1940-1944.

Hauteur de talons : 7 cm

Pointure : 37

(usures d'usage)

**50 / 60 €**

---

---

### 311 - Amusante paire de souliers en soie verte

Probablement pour un bal costumé, brodée de motifs floraux stylisés et de perles facettées plates rouges (bout pointu, semelle du dessous visible).

Hauteur de talons : 6,3 cm

Pointure : 36/37

(usures)

**80 / 120 €**

---

### 312 - SAKS FIFTH Avenue, Paris

Turban en satin couleur ivoire.

Circa 1920-30.

On y joint une coiffe griffée BLOOMINGDALE'S New York.

**80 / 100 €**

---

### 313 - René VERON Paris

Ceinture en cuir vert Véronèse boucle en métal doré, portée à la taille.

Ornée du sigle de la marque sur la boucle.

Attache invisible.

Taille 80/32

**10 / 15 €**

---

### 314 - Ensemble de trois sacs à main

1/ Sac à main en tissu beige de forme trapèze ; anses en chaîne de laiton, porté main ou au creux du bras ; fermeture clip ; intérieur cuir.

Dim. : 28 x 18 x 6,5 cm

(petites usures d'usage)

2/ Sac de forme trapèze en tissu, porté main ou au creux du bras ; fermeture articulée ornée d'un tube en plexiglas clouté ; intérieur en satin, un seul compartiment.

Dim. : 29,6 x 21,2 cm

(usures d'usage)

3/ Sac à main noir en daim, forme d'esprit porte-monnaie, porté main ou au creux du bras ; pourvu de plusieurs compartiments, fermoirs multiples ornés en leur sommet d'une fine pierre noire ; intérieur en tissu gris perlé.

Dim. : 23 x 18 cm

(usures d'usage, accidents)

**30 / 50 €**

---

### 315 - KENDALL, Paris

ensemble de trois sacs à main

1/ Sac à main en cuir rigide de couleur marron foncé à motifs abstraits verts et bordeaux sur trois faces, porté main ; détail bordure en point roulé ; fermeture à deux pressions opposées ; intérieur cuir, deux compartiments avec une petite poche en cuir à pression.

Dim. : 25 x 19 cm

2/ Sac à main en cuir rouge de forme rectangulaire, porté main ou au creux du bras ; fermoir rigide ; intérieur tissu ; porte une couronne (sigle de la marque).

Dim. : 21,5 x 17 cm

3/ Sac à main en cuir bleu-marine de forme rectangulaire, porté main ou au creux du bras ; fermoir rigide ; intérieur tissu ; porte une couronne (sigle de la marque).

Dim. : 31 x 25 cm

**80 / 120 €**

---

---

### 316 - Ensemble de trois sacs du soir

1/ Sac bourse en velours framboise à bordure perlée, porté main ; pourvu de deux anses en perles ; intérieur en satin framboise.

Dim. : 16 x 27,5 cm

2/ Sac bourse en velours rouge à bordure perlée, porté main ; intérieur en tissu rose saumon.

Dim. : 16,5 x 25,1 cm

(accident)

3/ Sac « filet de pêche » rétro ivoire, brodé de petits nids d'or ; esprit porte-monnaie ; attache figurant des chimères ; fermeture ornée de tête de cygnes et bordure cousue de perle vertes ; intérieur ocre.

Dim. : 19,5 x 19,5 cm

(manque anse)

**50 / 80 €**

---

### 317 - Ensemble de trois sacs du soir

1/ Très rare petit sac en soie noire à plumes d'autruche de la forme d'une poupée dans l'esprit des années 30 ; intérieur en tissu gris perlé.

Dim. : 16 x 17 cm

2/ Sac à main de velours noir, porté main ou creux du bras ; fermoir articulé tubulaire japonisant ; intérieur satin noir.

Dim. : 23,2 x 16 x 7 cm

3/ Pochette noire en satin et tissu ; fermeture à pression ; intérieur satin.

Dim. : 27 x 12 cm

**80 / 100 €**

---

### 318 - HERMES, Paris (24 faubourg Saint Honoré)

Sac à main en peau, porté main ; fermeture à glissière.

Circa 1920-1930.

Dim. : 25,7 x 19 x 8 cm

(très accidenté)

**200 / 300 €**

---

### 319 - CARTIER, Paris

Sac MUST 48h en cuir de veau bordeaux ; fermeture zippée, pièces métalliques finition dorée.

Dim. : 36,5 x 55 x 24 cm

**300 / 500 €**

---

### 320 - HERMES, Paris

Malette attaché-case en veau noir, garniture laiton doré ; châssis en bois ; doublé de maroquin bordeaux ; clefs manquantes.

Dim. : 32,5 x 44,5 x 8,5 cm

**600 / 800 €**

---

### 321 - LOUIS VUITTON, Paris

Porte-document en cuir et toile monogrammé de type sacoche avec grand espace de rangements.

Dim. : 42 x 35 cm

(accidents fermeture éclair)

**100 / 120 €**

---

---

**322 - CHRISTIAN DIOR, Paris**

Ensemble de deux pochettes en toile monogrammée et cuir noir :

1/ une pochette rectangulaire à fermeture éclair.

Dim. : 27,5 x 16 cm

2/ une pochette étui à lunettes avec bouton pression.

Dim. : 18 x 15 cm

**50 / 80 €**

---

**323 - LOUIS VUITTON, Paris**

Ensemble de deux porte-documents en cuir monogrammé.

Dim. : 22,5 x 17,5 cm - 31 x 23 cm

**150 / 200 €**

---

**324 - LOUIS VUITTON, Paris**

Ensemble de trois paires de chaussures pour femme :

1/ Une paire à talons hauts et carrés en cuir et nubuck noir et liseré beige, agrémentée d'un petit nœud plat sur le devant.

Hauteur de talons : 7,5 cm

Pointure : 38

2/ Une paire à talons carrés en cuir et nubuck noir et liseré beige, agrémentée d'un petit nœud plat sur le devant.

Hauteur de talons : 3,5 cm

Pointure : 37/38

3/ Une paire de ballerines à talons plats en cuir et nubuck noir et liseré beige, agrémentées d'un petit nœud plat sur le devant.

Pointure : 37,5

**80 / 100 €**

---

**325 - CHRISTIAN DIOR, Paris**

Sac de voyage 48h en cuir et toile monogrammée couleur crème et marron ; garniture laiton doré ; clefs.

Dim. : 44 x 25 x 24 cm

**50 / 80 €**

---

**326 - LOUIS VUITTON, Paris**

Sac de voyage en cuir et toile monogrammée, à deux ouvertures ; garniture laiton doré ; cadenas ; étiquette.

Dim. : 60 x 38 x 15 cm

**300 / 400 €**

---

**327 - HERMES, Paris**

Sac à main KELLY en cuir box marron avec son cadenas et sa clochette.

Dim. : 27 x 21 cm

**800 / 1 200 €**



327

---

**328 - HERMES, Paris**

Sac à main KELLY en cuir box noir avec cadenas et bandoulière

Dim. : 30 x 26 cm

**500 / 800 €**

---

**329 - CHANEL, Paris**

Sac 2.55 vintage ; porté épaule ; en cuir matelassé marron. circa 1960-1970.

Dim. : 16 x 25 x 6 cm

**500 / 600 €**

---

**330 - LANCEL, Paris**

Valise en toile rouge et cuir naturel, roulettes.

Dim. : 70 x 53 cm

(état neuf)

**50 / 80 €**

---

**331 - HERMES, Paris**

Porte Clef en argent (925) ciselé figurant un sac KELLY ; dans sa boîte d'origine.

Poids brut : 33,9 g

**50 / 80 €**

---

**332 - YVES SAINT LAURENT, Paris**

Tailleur pantalon pour femme en acétate et viscose, à rayures bleu marine et crème.

Pantalon T. 46, Veste T. 44.

**80 / 100 €**

---

**333 - Angelo TARLAZZI, Paris**

Robe manteau en soie et divers noire à motif de fleurs doré ; large col et pans en soie noir.

T. 38

**50 / 80 €**

---

**334 - Thierry MUGLER, Paris**

Robe-manteau en crêpe de laine noire à deux poches ; encolure et bas de la robe à volants ; larges épaulettes.

T. 38

**50 / 80 €**

---

**335 - Yves SAINT LAURENT, Variation**

Gilet de costume en lainage chiné anthracite, simple boutonnage à six boutons, encolure en V, deux poches.

**15 / 20 €**

# VENTE DE PRESTIGE ARTS D'ASIE

JEUDI 14 JUIN 2018

Drouot-Richelieu - Salle 15

LES ARTS D'ASIE SERONT À  
L'HONNEUR À L'OCCASION DE LA  
SEMAINE ASIATIQUE À DROUOT

POUR INCLURE VOS LOTS  
DANS CETTE VENTE,  
N'HESITEZ PAS À  
NOUS CONTACTER :

01 47 64 17 80

[contact@delon-hoebanx.com](mailto:contact@delon-hoebanx.com)



# BIJOUX, ORFÈVRERIE, OBJETS DE VITRINE, COLLECTION D'ÉVENTAILS

MERCREDI 20 JUIN 2018

Drouot-Richelieu - Salle 3



POUR INCLURE VOS LOTS DANS CETTE VENTE,  
N'HESITEZ PAS À NOUS CONTACTER :

01 47 64 17 80  
[contact@delon-hoebanx.com](mailto:contact@delon-hoebanx.com)

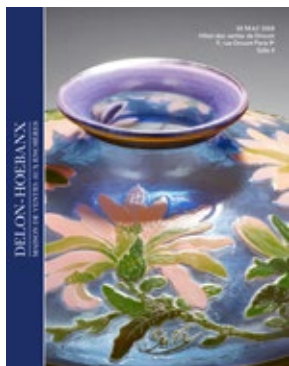
# DELON-HOEBANX

ORDRE D'ACHAT / ABSENTEE BID FORM

## ARTS DÉCORATIFS DU XX<sup>E</sup> SIÈCLE

Vendredi 18 mai 2018 à 14h - Hôtel des ventes de Drouot Paris 9<sup>e</sup>- Salle 4

À renvoyer avant le jeudi 17 mai à 18h par mail à [contact@delon-hoebanx.com](mailto:contact@delon-hoebanx.com), fax au (+33) 9 70 62 79 28



ORDRE D'ACHAT/ ABSENTEE BID       TÉLÉPHONE

NOM / NAME : \_\_\_\_\_

PRÉNOM / FIRST NAME : \_\_\_\_\_

ADRESSE / ADDRESS : \_\_\_\_\_

CODE POSTAL / ZIP CODE : \_\_\_\_\_ VILLE / CITY : \_\_\_\_\_

TÉLÉPHONE 1 : \_\_\_\_\_ TÉLÉPHONE 2 : \_\_\_\_\_

MAIL : \_\_\_\_\_ @ \_\_\_\_\_

Je déclare avoir pris connaissance des conditions de vente décrites dans le catalogue, je les accepte et vous prie d'acquiescer pour mon compte personnel aux limites indiquées en euros, les lots que j'ai désigné ci-dessous.

*I have read conditions of sale printed in this catalogue and agree to abide by them. I grant your permission to purchase on my behalf the following items within the limits in euros.*

N°	DESCRIPTION DU LOT / LOT DESCRIPTION	LIMITE EN € / MAX. € PRICE

### ATTENTION :

- Les limites ne comprennent pas les frais légaux.
- La demande d'une ligne téléphonique implique que l'enchérisseur est preneur à l'estimation basse en cas de mauvaise liaison téléphonique.
- Les ordres d'achat ne seront pris en compte qu'accompagnés d'une copie de votre pièce d'identité et d'un RIB.
- Merci de bien vouloir prendre en compte les conditions de magasinage si vous enchérissez pour un lot encombrant.

### PLEASE NOTE :

- These limits do not include fees and taxes.
- The telephone bidder agrees to bid up to the low estimate in case of poor reception
- No bids will be accepted without a copy of your ID and of your IBAN and BIC.
- Could you please refer to the conditions of storage if you bid on a cumbersome lot.

### DATE & SIGNATURE OBLIGATOIRE

REQUIRED DATED SIGNATURE

Delon- Hoebanx SAS - 198, Boulevard Pereire 75017 Paris - Guillaume Delon Commissaire-priseur habilité - déclaration n°074-2015

L'opérateur de vente volontaire est adhérent au Registre central de prévention des impayés des Commissaires priseurs auprès duquel les incidents de paiement sont susceptibles d'inscription. Les droits d'accès, de rectification et d'opposition pour motif légitime sont à exercer par le débiteur concerné auprès du Symev 15 rue Freycinet 75016 Paris.

# CONDITIONS GÉNÉRALES DE VENTE

Le droit français régit les conditions générales de la vente et tout ce qui s'y rapporte. Les acheteurs ou les mandataires de ceux-ci acceptent que toute action judiciaire relève de la compétence exclusive des tribunaux français (Paris). Les diverses dispositions des conditions générales de vente sont indépendantes les unes des autres. La nullité de l'une de ces dispositions n'affecte pas l'applicabilité des autres. Le fait de participer à la présente vente aux enchères publiques implique que tous les acheteurs ou leurs mandataires, acceptent et adhèrent à toutes les conditions ci-après énoncées.

La vente est faite au comptant et conduite en euros.

## GARANTIES ET INDICATIONS

La société Delon-Hoebanx et les Experts ont établis les indications figurant au catalogue, sous réserve des rectifications, notifications et déclarations annoncées au moment de la présentation du lot et portées au procès-verbal de la vente.

Les dimensions, couleurs des reproductions et informations sur l'état de l'objet sont fournies à titre indicatif.

Toutes les indications relatives à un incident, un accident, une restauration ou une mesure conservatoire affectant un lot sont communiquées afin de faciliter son inspection par l'acheteur potentiel et restent soumises à l'entière appréciation de ce dernier. Tous les lots sont vendus dans l'état où ils se trouvent au moment précis de leur adjudication avec leur possible défauts et imperfections. Aucune réclamation ne sera admise une fois l'adjudication prononcée, une exposition préalable ayant permis aux acquéreurs l'examen des œuvres présentées.

**Concernant l'horlogerie : l'état de fonctionnement n'est pas garanti. Il est possible que certains lots comprennent des pièces non originales suite à des réparations ou révisions de la montre ou de l'horloge.**

En cas de « double enchères », c'est à dire s'il est établi que deux ou plusieurs enchérisseurs ont simultanément porté une enchère équivalente, soit à haute voix, soit par signe et réclament en même temps le lot après le prononcé du mot adjugé, le dit lot sera remis aux enchères et tout le public présent sera admis à enchérir de nouveau.

## ORDRE D'ACHAT TELEPHONIQUE

**La société Delon-Hoebanx prend en compte et exécute gracieusement les enchères téléphoniques pour les lots aux estimations basses supérieures à 300 euros.**

A ce titre, nous n'assumerons aucune responsabilité si la liaison téléphonique est interrompue, n'est pas établie ou tardive. Bien que Delon-Hoebanx soit prêt à enregistrer les demandes d'ordres téléphoniques au plus tard jusqu'à la fin des horaires d'expositions, elle n'assumera aucune responsabilité en cas d'inexécution au titre d'erreurs ou d'omissions en relation avec les ordres téléphoniques.

*Toutes demandes d'enchères par voie téléphonique impliquent que le demandeur est preneur à l'estimation basse en cas de mauvaise liaison, absence ou autre incident.*

## HONORAIRES À LA CHARGE DE L'ACHETEUR

En sus du prix d'adjudication ou du prix au marteau, une commission d'adjudication sera à la charge de l'adjudicataire.

Elle sera de **22,90% HT** soit **27,5% TTC**

Donc le prix à payer sera le prix marteau additionné aux frais de vente (27,50% TTC).

ex : Pour une adjudication de 1000 euros, l'acheteur devrait payer 1275 euros TTC.

## LA SORTIE DU TERRITOIRE FRANÇAIS

La sortie d'un lot de France peut être sujette à une autorisation administrative.

L'obtention du document concerné ne relève que de la responsabilité du bénéficiaire de l'adjudication du lot concerné par cette disposition.

Le retard ou le refus de délivrance par l'administration des documents de sortie du territoire, ne justifiera ni l'annulation de la vente, ni un retard de règlement, ni une résolution.

Si notre Société est sollicitée par l'acheteur ou son représentant, pour faire ces demandes de sortie du territoire, l'ensemble des frais engagés sera à la charge totale du demandeur. Cette opération ne sera qu'un service rendu par Delon-Hoebanx.

## EXPORTATION APRES LA VENTE

La TVA collectée au titre des frais de vente ou celle collectée au titre d'une importation temporaire du lot, peut être remboursée à l'adjudicataire dans les délais légaux sur présentation des documents qui justifient l'exportation du lot acheté.

## PRÉEMPTION DE L'ETAT FRANÇAIS

L'Etat français dispose, dans certains cas définis par la loi, d'un droit de préemption des œuvres vendues aux enchères publiques.

Dans ce cas, l'Etat français se substitue au dernier enchérisseur sous réserve que la déclaration de préemption formulée par le représentant de l'Etat dans la salle de vente, soit confirmée dans un délai de quinze jours à compter de la vente.

Delon-Hoebanx ne pourra être tenu responsable des décisions de préemptions de l'Etat Français.

## RESPONSABILITE DES ENCHERISSEURS

En portant une enchère sur un lot par une des différentes modalités de transmission proposées par Delon-Hoebanx, les enchérisseurs assument la responsabilité personnelle de régler le prix d'adjudication de ce lot, augmenté de la commission d'adjudication et de tous droits ou taxes exigibles. Les enchérisseurs sont réputés agir en leur nom et pour leur propre compte, sauf convention contraire préalable à la vente et passée par écrit avec Delon-Hoebanx.

En cas de contestation de la part d'un tiers, Delon-Hoebanx pourra tenir l'enchérisseur pour seul responsable de l'enchère en cause et de son règlement.

## DEFAUT DE PAIEMENT

Conformément à l'article 14 de la loi n°2000 - 6421 du 10 juillet 2000, à défaut de paiement par l'adjudicataire, après mise en demeure restée infructueuse, le bien est remis en vente à la demande du vendeur sur folle enchère de l'adjudicataire défaillant ; si le vendeur ne formule pas cette demande dans un délai d'un mois à compter de l'adjudication, la vente est résolue de plein droit, sans préjudice de dommages et intérêts dus par l'adjudicataire défaillant.

Dans ce cas, Delon-Hoebanx se réserve le droit de demander à l'acheteur défaillant :

- des intérêts au taux légal,
- le remboursement des coûts supplémentaires engagés par sa défaillance, avec un minimum de 250 €,
- le paiement du prix d'adjudication ou :
- la différence entre ce prix et le prix d'adjudication en cas de revente s'il est inférieur, ainsi que les coûts générés pour les nouvelles enchères.
- la différence entre ce prix et le prix d'adjudication sur folle enchère s'il est inférieur, ainsi que les coûts générés pour les nouvelles enchères.

Delon-Hoebanx se réserve également le droit de procéder à toute compensation avec les sommes dues par l'adjudicataire défaillant.

L'opérateur de vente volontaire est adhérent au Registre central de prévention des impayés des Commissaires priseurs auprès duquel les incidents de paiement sont susceptibles d'inscription.

Les droits d'accès, de rectification et d'opposition pour motif légitime sont à exercer par le débiteur concerné auprès du Symev 15 rue Freycinet 75016 Paris.

## PROPRIETE INTELLECTUELLE

La vente d'un lot n'emporte pas cession des droits de reproduction ou de représentation dont il constitue le cas échéant le support matériel.

## PAIEMENT DU PRIX GLOBAL

Delon-Hoebanx précise et rappelle que la vente aux enchères publiques est faite au comptant et que l'adjudicataire devra immédiatement s'acquitter du règlement total de son achat et cela indépendamment de son souhait qui serait de sortir son lot du territoire français.

Le règlement pourra être effectué comme suit :

- **en ligne sur notre site [www.delon-hoebanx.com](http://www.delon-hoebanx.com)**

- en espèces dans la limite de 1 000 € pour les résidents français et 15 000 € pour les étrangers

- par chèque bancaire ou postal avec présentation obligatoire de deux pièces d'identité en cours de validité,

- par carte bancaire Visa ou Master Card,

- par virement bancaire en euros aux coordonnées comme suit :

DOMICILIATION : BNP PARIBAS PARIS CENTRE AFF

CODE BANQUE : 30004 - CODE AGENCE : 03120

NUMÉRO DE COMPTE : 00010630680 - CLÉ RIB : 16

IBAN : FR76 3000 4031 2000 0106 3068 016

BIC : BNPAFRPPXX

## DELIVRANCE DES ACHATS & MAGASINAGE

Delon-Hoebanx ne remettra ses achats à l'adjudicataire qu'après encaissement de l'intégralité du prix global.

**L'acheteur peut faire assurer ses lots dès leurs adjudications puisque dès ce moment, les risques de perte, vol, dégradations ou autres sont sous son entière responsabilité.**

Delon-Hoebanx décline toute responsabilité quant aux dommages eux-mêmes ou à la défaillance de l'adjudicataire de couvrir ses risques contre ces dommages. La manutention et le magasinage n'engagent pas la responsabilité de Delon-Hoebanx.

**Les lots peuvent être enlevés gratuitement en salle jusqu'à 19h le soir de la vente et entre 8h et 10h le lendemain.**

Passé ce délai, vous pouvez :

- Faire livrer vos biens partout dans le monde, grâce à Transport Drouot-Géodis

- Récupérer vos lots au service du MAGASINAGE, au tarif suivant :

- Frais de dossier par lot TTC : 5€

- Frais de stockage et d'assurance par lot TTC :

1€ / jour, les 4 premiers jours ouvrés

1€ / 5€ / 10€ / 20€ / jour, à partir du 5e jour ouvré, selon la nature du lot (merci de consulter le site internet [www.drouot.com](http://www.drouot.com) rubrique *drouot pratique* afin de connaître les détails) les frais de dossier sont plafonnés à 50€ TTC par retrait.

Une réduction de 50% des frais de stockage est accordée pour les clients étrangers et les marchands de province, sur justificatif.

Les frais de magasinage sont offerts pour les lots pris en charge par Transport Drouot-Géodis !

Devis accepté dans les 10 jours suivants la vente

## Attention :

Aucun lot ne sera remis avant acquittement total des sommes dues et présentation du bordereau acquitté et/ou de l'étiquette de vente.

Tout objet/lot qui n'est pas retiré au service Magasinage dans un délai d'un an à compter de son entrée au magasinage sera réputé abandonné et sa propriété transférée à Drouot à titre de garantie pour couvrir les frais de magasinage.

## DROUOT MAGASINAGE

6 bis, rue Rossini 75009 Paris - France

Tél. +33 (0)1 48 00 20 18

[magasinet@drouot.com](mailto:magasinet@drouot.com)

Ouverture du lundi au samedi de 9h à 10h et du lundi au vendredi de 13h à 18h. Consulter les horaires d'ouverture et fermeture exceptionnelle Accès contrôlé une pièce d'identité doit être laissée en dépôt au poste de sécurité.

**Delon-Hoebanx n'est pas responsable de la charge des transports après la vente. Si elle accepte de s'occuper du transport à titre exceptionnel, sa responsabilité ne pourra être mise en cause en cas de perte, de vol ou d'accidents qui reste à la charge de l'acheteur.**



**DROUOT**  
PARIS