

21 MARS 2017  
La Salle - 20, rue Drouot  
Quartier Drouot - Paris 9<sup>e</sup>



---

## CONTACTS ÉTUDE



**Guillaume DELON**  
*Président*  
*Commissaire-Priseur habilité*  
06 61 65 04 34  
delon@delon-hoebanx.com



**Xavier HOEBANX**  
*Directeur Associé*  
06 22 34 41 05  
hoebanx@delon-hoebanx.com



**Marie de VILLEFRANCHE**  
*Clerc Associée - Communication*  
06 87 34 05 61  
villefranche@delon-hoebanx.com

---

198, boulevard Pereire 75017 Paris  
Tél. : 01 47 64 17 80 - Fax : 09 70 62 79 28  
www.delon-hoebanx.com  
Déclaration n°074-2015

---

## EXPERTS

### BIJOUX

S.A.S Déchaut Stetten & Associés - 01 42 60 27 14

### MOBILIER & OBJETS D'ART

Cabinet Etienne-Molinier - 01 53 30 87 00

### CÉRAMIQUE & ART D'ASIE

Vincent L'Herrou - 06 07 11 42 84

### TABLEAUX MODERNES

Michel et Raphaël Maket - 01 42 25 89 33

### DESSINS ANCIENS

Cabinet de Bayser - 01 47 03 49 87

---

### PHOTOGRAPHE

Jon MILLS  
06 14 76 01 41 - contact@jon-mills.com

---

Imprimé par CORLET en 2017





# DELON-HOEBANX

MAISON DE VENTES AUX ENCHÈRES

BIJOUX, ORFÈVRE  
OBJETS DE VITRINE,  
ARCHÉOLOGIE,  
ARTS D'ORIENT,  
CÉRAMIQUE & ART D'ASIE,  
MOBILIER & OBJETS D'ART,  
TABLEAUX ET DESSINS  
ANCIENS ET MODERNES.

Mardi 21 mars 2017 à 13h30

La Salle (Quartier Drouot),  
au 20, rue Drouot 75009 Paris.

EXPOSITIONS PUBLIQUES

Lundi 20 mars 2017 de 11h à 18h

Mardi 21 mars 2017 de 11h à 12h

CONTACT POUR LA VENTE

01 47 64 17 80

[contact@delon-hoebanx.com](mailto:contact@delon-hoebanx.com)

Catalogue visible sur [delon-hoebanx.com](http://delon-hoebanx.com) et [auction.fr](http://auction.fr)  
Vous pouvez enchérir en live sur [drouotlive.com](http://drouotlive.com)

**AUCTION<sup>FR</sup>**  
VENTES AUX ENCHÈRES D'OBJETS D'ART

**Drouot**LIVE<sup>COM</sup>

IMPORTANT : VEUILLEZ CONSULTER  
LES CONDITIONS DE VENTE À LA FIN DU CATALOGUE

# BIJOUX



1  
**Montre de poche**  
en or jaune 18K (750).  
Cadran émaillé blanc à chiffres romains pour les heures et chiffres arabes pour les minutes. Compteur des secondes à 6 heures.  
Dos à décor ciselé d'un monogramme.  
Diam. : 5 cm  
Poids total brut : 86,41 gr  
**500 / 800 €**

2  
**Montre de poche**  
en or jaune 18K (750).  
Cadran émaillé blanc à chiffres romains pour les heures et chiffres arabes pour les minutes. Compteur des secondes à 6 heures.  
Dos à décor ciselé d'un monogramme.  
Diam. : 4,5 cm  
Poids total brut : 82,16 g.  
**400 / 600 €**

3  
**Montre de poche**  
en or jaune 18K (750).  
Cadran émaillé blanc à chiffres romains. Dos à décor ciselé de rinceaux et de fleurs sur fond guilloché.  
Diam. : 4,5 cm  
Poids total brut : 69,19 g .  
**400 / 600 €**

4  
**Montre de poche**  
en or jaune 18K (750).  
Cadran émaillé blanc à chiffres romains pour les heures et chiffres arabes pour les minutes.  
Dos à décor ciselé de guirlandes de fleurs orné d'un monogramme dans un cartouche sur fond guilloché.  
Diam. : 4 cm  
Poids total brut : 45,51 g.  
**200 / 300 €**

5  
**LeCoultre & Co**  
Montre de poche de dame en or jaune 18K (750). Cadran émaillé blanc à chiffres arabes pour les heures.  
Contour de la lunette et dos émaillés bleu ciel.  
Au centre du dos un décor en argent appliqué serti de brillants (manques)  
Diam. : 2,5 cm  
Poids total brut : 16,76 g.  
**150 / 200 €**



6  
**Montre bracelet de dame**  
en or jaune 18K (750) à boîtier rond, tour de la lunette cranté, mouvement mécanique, tour de poignet ruban à maille pressée. (acc.)  
Cadran et fond signés Lip 59456  
Tour de poignet : env. 16 cm  
Poids brut : 23,67 g  
**300 / 400 €**



7  
**Ensemble en or jaune 18K (750)**  
 composé de dormeuses, clous d'oreilles, une bélière et d'un pendentif ornés de demi-perles, perles, diamants ou pierres imitations. On y joint une bague en métal ornée de demi-perles. (acc. et mq)  
 Poids brut : 18,54 g  
**300 / 350 €**



10  
**LIP vers 1970**  
 Montre de femme en argent. Mouvement mécanique à remontage manuel.  
 Poids brut : 51,75 g.  
**50 / 100 €**



8  
**Épingle à cravate**  
 en or jaune 18K (750) ornée d'une sphère en onyx.  
 Poids brut : 4,02 g  
**30 / 50 €**

9  
**Épingle à cravate**  
 en or 18K (750) stylisée d'une fleur sertie d'un saphir et de diamants taillés en rose. Fin du XIXème siècle. Dans un écrin.  
 Poids brut : 1,41 g  
**30 / 50 €**

11  
**Lot en or jaune 18K (750)**  
 composé de sept épingles à cravate ornées d'un camé en agate, d'une monnaie, émaillée polychrome ou stylisées de lune, étoile, papillon ou patte de rapace. On y joint une épingle en argent ciselé de rinceaux et d'une chimère sertie d'une pierre blanche imitation et une en alliage d'or 14K (585) ornée d'une médaille figurant un profil de femme. (acc. et manques)  
 Poids brut d'or 18K (750) : 15,97 g  
 Poids brut d'argent 2,46 g  
**300 / 350 €**



12  
**Bracelet**

en or jaune 18K (750) à maille gourmette retenant une feuille de lierre sertie d'un diamant taillé à l'ancienne. (acc.)  
Vers 1900

Tour de poignet : env. 16 cm  
Poids brut : 17,23 g

200 / 300 €



12

13  
**Chaîne giletère**

en or deux couleurs 18K (750) à deux brins et deux coulants retenant deux pompons. (acc.)

Larg. : env. 32 cm  
Poids brut : 16,13 g

200 / 300 €

15  
**Pendentif trèfle**

en or jaune et or gris 18K (750), les pétales ornés de diamants taillés en 8/8, la chaîne de cou à maille forçat limée.

Larg. : env. 36 cm  
Poids brut : 5,52 g

100 / 150 €

16  
**Collier**

en or jaune et or rose 18K (750) orné d'un bouton de rose, la chaîne de cou perlée.

Larg. : env. 41 cm  
Poids brut : 6,15 g

100 / 150 €

14  
**Broche ronde**

en or jaune 18K (750) ornée d'une intaille lion ailé en cornaline (XIXème siècle), l'entourage chaîné et à décor d'arceaux et de feuilles. (acc.)

Diam. : env. 3 cm  
Poids brut : 9,75 g

150 / 200 €



15

16



14



17

17  
**Collier**

en or jaune 18K (750) filigrané à maillons oblongs, coupé dans sa partie centrale de sept écussons stylisés.

Larg. : env. 43,5 cm  
Poids brut : 8,48 g

150 / 200 €

18  
**Bague chevalière**

en or jaune 18K (750) monogrammée AR.

Tour de doigt : 51  
Poids brut : 3,98 g

70 / 90 €



18



19

19

19  
**Dinh Van vers 1977.**

Parure bague et boucle d'oreille erotica en or jaune 18K (750), désignée par le peintre britannique représentant du Pop Art Antony Donaldson.

Poids : 18 g

600 / 800 €

20  
**Ensemble en or jaune 18K (750)**

composé de trois bagues chevalières émaillées ou ornées de pierres imitations, d'une bague à motif rosace sertie de diamants taillés en rose et d'un pendentif. On y joint une bague en alliage d'or 14K (585) ornée d'une turquoise. (acc. et manques)

Poids brut d'or 18K (750) : 16,82 g  
Poids d'alliage d'or 14K (585) : 1,19 g

250 / 300 €



20



21

21

**21 Médaillon ovale**

en or jaune 18K (750) orné d'une pierre rouge entre quatre perles, la chaîne de cou à maille forçat limée ou marine. (acc.)

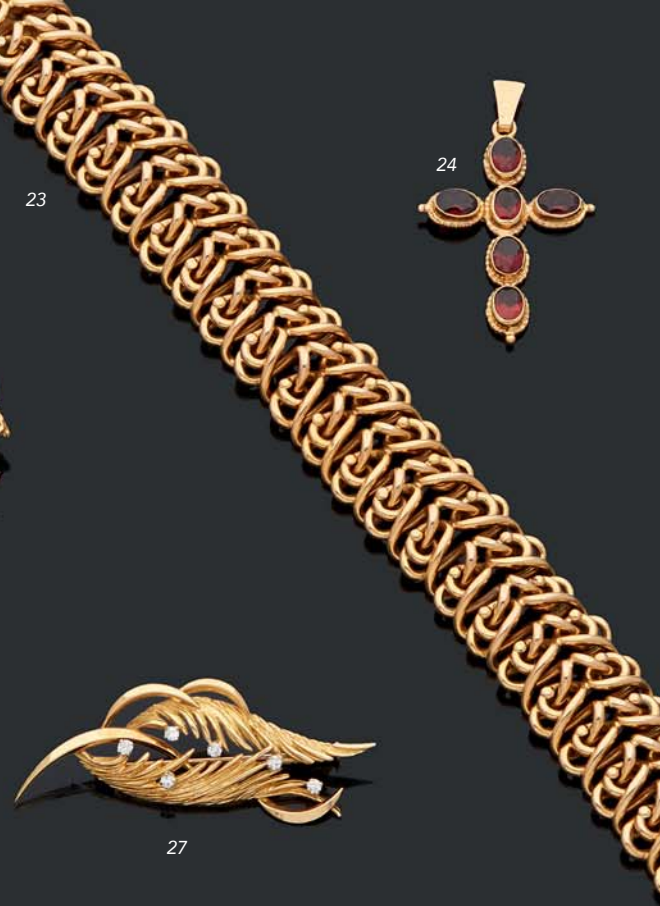
H. : env. 3,5 cm - Larg. : env. 66 cm  
Poids brut : 21,80 g

**400 / 450 €**



22

23



**22 Bague demi-jonc**

en or jaune 18K (750) ajouré d'une ligne sinueuse sertie de diamants taillés en brillant, épaulée de rubis.

Tour de doigt : 55 1/2  
Poids brut : 6,69 g

**150 / 200 €**



25



26

**25 Broche**

en or jaune 18K (750) stylisée d'une calèche émaillée polychrome ornée de deux saphirs et de quatre pierres imitations. (acc.)

Larg. : env. 4 cm  
Poids brut : 9,89 g

**180 / 200 €**

**26 Paire de pendants d'oreilles**

en or jaune 18K (750) ornés chacun d'un rubis ovale entouré de diamants taillés en 8/8.

H. : env. 1,8 cm  
Poids brut : 2,54 g

**50 / 80 €**



27

**27 Broche**

en or jaune 18K (750) stylisée de feuilles mouvementées semées de six diamants taillés en brillant.

Larg. : env. 5,5 cm  
Poids brut : 7,04 g

**140 / 170 €**



24

**24 Croix pendentif**

en or jaune 18K (750) ornée de six grenats ovales.

H. : env. 4 cm  
Poids brut : 4,39 g

**80 / 100 €**



28

**28 Broche pendentif hirondelle**

en or jaune et or gris 18K (750) ciselée au naturel, les ailes rehaussées de diamants taillés en 8/8. (manques)

Larg. env. 4,5 cm  
Poids brut : 5,38 g

**80 / 100 €**

29

### Médaille cœur

en or jaune 18K (750) gravé d'une fleur ornée de quatre saphirs piriformes et deux petits diamants taillés en rose, à l'intérieur une vitre, la chaîne de cou à maille gourmette.

Larg. : env. 50 cm

Poids brut : 10,04 g

100 / 120 €

29

30

### Chaîne giletère

en or jaune 18K (750) articulée de grecques stylisées retenant en pampille une griffe, la monture en or jaune 18K (750) filigranée, mousqueton métal. (acc.)

Larg. : env. 28 cm

Poids brut : 27,73 g

400 / 500 €

31

### Bracelet semainier

en or jaune 18K (750) composé de sept joncs ciselés agrafés par une barrette unie. (acc.)

Poids brut : 30,49 g

On y joint trois bracelets joncs en métal.

600 / 800 €

30

32

### Médaille pendentif

en or jaune 18K (750) orné de grenats et de diamants taillés en rose, l'encadrement ajouré de rinceaux. (acc. et manques);

Poids brut : 15,17 g

On y joint une broche en métal ornée d'une pierre violette imitation.

280 / 300 €

32

33

### Bague

en or et argent ornée d'une pierre mauve imitation ronde.

Tour de doigt : 52 1/2

Poids brut : 4,60 g

60 / 80 €

33

34

34

### Bouton de corsage

en or jaune 18K (750) orné d'un disque de cornaline entouré de demi-perles. (égr., transf.)

Diam. : env. 2,2 cm

Poids brut : 3,88 g

60 / 80 €

35

35

### Pendentif cachet pivotant

en or jaune 18K (750) filigrané, la base en onyx lisse.

Fin du XIXème s.

Poids brut : 11,07 g

100 / 150 €

36

### Pendentif ovale

en or jaune 18K (750) orné d'un motif émaillé de fleurs encadré de palmettes. (acc. manques et modif.)

H. : env. 4,5 cm

Poids brut : 7,22 g

100 / 150 €

36



31







37

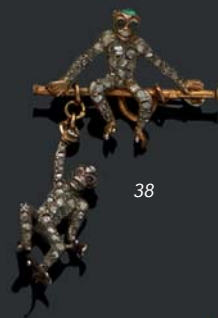
### Collier et bague

en or jaune et or gris 18K (750) à volutes serties de diamants taillés en brillant et de rubis piriformes ou ronds.

Larg. : env. 46,5 cm - Tour de doigt : 54 ½

Poids brut total : 13,53 g

300 / 350 €



38

38

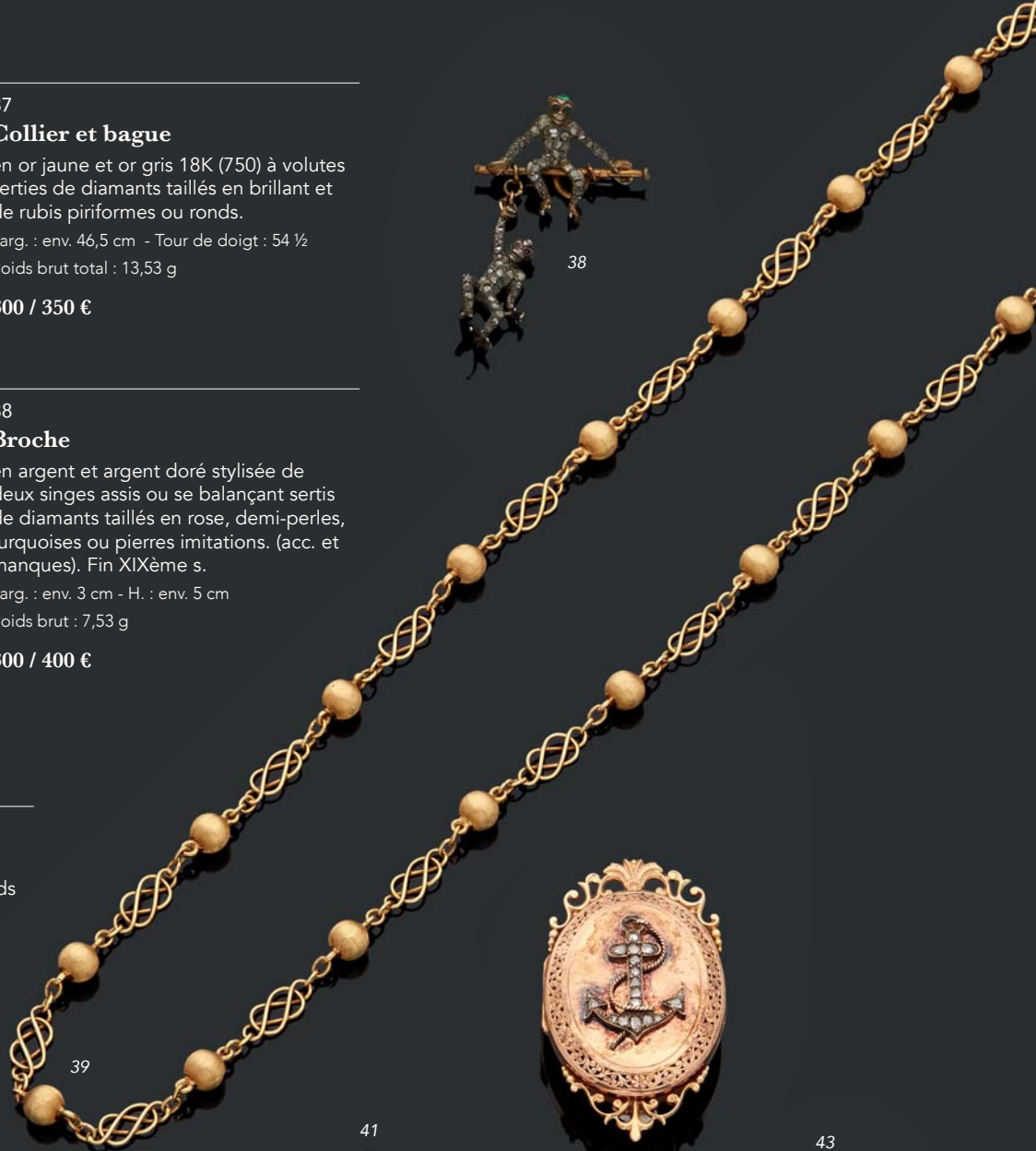
### Broche

en argent et argent doré stylisée de deux singes assis ou se balançant sertis de diamants taillés en rose, demi-perles, turquoises ou pierres imitations. (acc. et manques). Fin XIXème s.

Larg. : env. 3 cm - H. : env. 5 cm

Poids brut : 7,53 g

300 / 400 €



39

39

### Collier

en or jaune 18K (750) articulé de nœuds marins et de billettes satinées.

Tour de cou : env. 63 cm

Poids brut : 20,14 g

400 / 600 €



42

41



43



40

40

### Deux paires de dormeuses

en or jaune 18K (750) ornées de pierres violettes imitations.

Poids brut total : 4,65 g

60 / 80 €

41

### Pendentif cœur bombé

en or jaune 18K (750) formé d'une résille de pierres multicolores taillées en cœur ou rondes en serti clos. (quelques pierres imitations)

H. totale : env. 4 cm

Poids brut : 13,96 g

250 / 300

42

### Broche médaillon ovale

en or jaune 18K (750), le couvercle appliqué d'une ancre sertie de diamants taillés en rose, entourée d'une frise repercée, le fond monogrammé, à l'intérieur un verre, l'épingle en métal. Fin du XIXème s.

H. : env. 5 cm

Poids brut : 18,85 g.

300 / 400 €

43

### Pendentif

en or jaune 18K (750) ornée d'une améthyste rectangulaire à pans. (acc. et égrisures)

Poids de l'améthyste : env. 30 cts

H. : env. 3 cm

Poids brut : 15,57 g

100 / 150 €

44

### Collier

de perles de culture d'eau douce, le fermoir en métal.

L. : env. 49 cm

10 / 20 €

44

45

46

45

### Sautoir

en or jaune 18K (750) à motif de navettes filetées enrubannées.

Poids brut : 25,19 g

300 / 500 €

46

### Collier

en or jaune 18K (750) à maille forçat coupée de perles de culture et de navettes unies, l'anneau à ressort en métal.

Lg. : env. 42 cm - Poids brut : 4,69 g

80 / 120 €

47

### Collier de perles de culture

en légère chute, le fermoir polylobé en or gris 18K (750) serti de trois perles de culture et quatre émeraudes. (acc.)

Diam. : env. 4,7 à 8,1 mm

Larg. : env. 53 cm - Poids brut : 26,81 g

120 / 150 €

48

### Collier de perles de culture

en chute, le fermoir grain de riz en or jaune 18K (750).

Diam. : env. de 3,2 à 7,4 mm

Larg. : env. 52,5 cm - Poids brut : 14,18 g

80 / 120 €

48

47



49

**Parure**

en or jaune 18K (750) composée d'une bague, une paire de clips d'oreilles et d'un bracelet ornés de cabochons de turquoises matrix dans un double entourage de perles de culture, rubis ou pierres imitations.

Tour de doigt : 50 ½

H. : env. 2 cm - Larg. : env. 18,5 cm

Poids brut total : 97,90 g

**1 500 / 1 700 €**

49

49

50

**Bague demi-jonc**

en or jaune 18K (750) ajourée et semée de cabochons de turquoises.

Tour de doigt : 56

Poids brut : 6,65 g

**100 / 150 €**

51

**Bague**

en or jaune 18K (750) ornée d'un cabochon de turquoise entouré de turquoises plus petites.

Tour de doigt : 54

Poids brut : 3,60 g

**100 / 200 €**



50



51

52

**Bague chevalière**

en or jaune et or gris 18K (750) sertie de diamants taillés en brillant, le corps à l'imitation de la vannerie. (acc.)

Tour de doigt : 52

Poids brut : 7,19 g

**150 / 200 €**



52



53

**Paire de clips d'oreilles et sautoir**

en or jaune 18K (750), la première ornée d'un cabochon de corail rose entouré de diamants taillés en brillant, le second formé d'une chute de billes de corail rose.

Vers 1960

H. : env. 2 cm - Larg. : env. 45 cm

Diam. : env. de 4,9 à 14,2 mm

Poids brut total : 91,08 g

**600 / 800 €**

53



54

54

**Montre bracelet de dame**

en or gris 18K (750) à quartz, le tour de la lunette serti de diamants taillés en brillant, le tour de poignet ruban à maille pressée. (acc.)

Tour de poignet : env. 16 cm

Poids brut : 51,91 g

**800 / 1 000 €**



55

**Epingle à cravate**

en or jaune et or gris 18K (750) à décor de bandeaux concentriques sertis de diamants taillés en brillant. (transformation)

Poids brut : 9,61 g

**200 / 300 €**

Ce spécimen (Corallium spp.) n'est pas soumis à la réglementation française (CE) car corail non prélevé sur les côtes françaises. De ce fait, ce spécimen n'est pas soumis au régime d'interdiction du code de l'environnement français. L'utilisation commerciale de ce spécimen est permise dans l'UE car la matière n'est pas brute mais travaillée sous forme de bijou. En revanche, pour une sortie de l'UE, un CITES de ré-export sera nécessaire, celui-ci étant à la charge du futur acquéreur.

56

## CHRISTOFLE

Ménagère en métal argenté et son meuble de rangement à 5 tiroirs comprenant :

- 12 couteaux de table.
- 12 couteaux à fromage.
- 12 fourchettes à huître.
- 12 pelles à glace.
- 12 fourchettes de table.
- 12 cuillères de table.
- 12 fourchettes à entremet.
- 12 cuillères à entremet.
- 12 fourchettes à poisson.
- 12 couteaux à poisson.
- 12 fourchettes à gâteaux.
- 12 cuillères à moka.
- 12 cuillères à thé.
- 19 pièces de service.

Dim. du meuble : H : 80 cm. L : 66 cm. P : 45 cm.

On y joint deux légumes en métal argenté.

500 / 800 €



57

## Suite de six couteaux à tartiner

lames, culots et viroles en argent, manches en nacre.

Paris 1819-1838.

Dans leur écrin en cuir vert.

L. : 12,3 cm. - Poids des couteaux : 157,6 g.

150 / 200 €



58

### CARDEILHAC

Ménagère en argent de style Louis XVI à décor de guirlandes feuillagées et rosaces sur fond amati. Spatules vierges d'inscription. Elle se compose d'environ 119 pièces :

- 12 fourchettes de table
- 12 cuillères de table
- 12 couteaux de table (Lame en acier et manches en argent fourré)
- 12 fourchettes à entremets
- 12 cuillères à entremets
- 24 couteaux à dessert (Lame en acier et manches en argent fourré)
- 12 couteaux à poisson
- 12 fourchettes à poisson
- 12 cuillères à glace
- 12 fourchettes à gâteaux
- 12 cuillères à thé
- 12 cuillères à moka
- 23 couverts de service divers.

Poinçon Minerve.

Orfèvre Cardeilhac.

Poids brut total : 7 800 g

Poids brut total : 7 800 g.

5 000 / 6 000 €

58

59

### Importante timbale litron

en argent uni à fond plat.

Monogramme.

Paris 1819-1838

Orfèvre : Jean-Louis CARNU.

H. : 8,7 cm - Poids : 143 g.

200 / 300 €



59

60

### Timbale à pans

en argent uni, à fond plat.

Paris 1809-1819.

Orfèvre : Théodore TONNELIER

H. : 7,5 cm - Poids : 126 g.

200 / 300 €



60

61

### Verseuse de voyage et son couvercle

en argent uni, manche bois tourné.

Paris 1819-1838.

Orfèvre : ODIOT

H. : 14 cm. - Poids : 245 g.

(importantes traces de restaurations)

250 / 300 €



61

62



62

**ODIOT - Paris**

Ensemble de quatre pieds de coupe en argent à décor de coquilles, godrons, volutes et feuilles d'acanthé. Monogrammes D.E. sous une couronne comtale. Piètement quadripode en volute. Signé ODIOT à Paris, numéroté 9509 pour une paire et 9098 pour l'autre. Poinçon Minerve,

Poids net : 1046g, 1035g, 1038g et 1070g

Poids de l'ensemble : 4189g

H. : 14 cm - Diam. (base) : 18 cm

(manque les coupes)

**1 500 / 2 000 €**

63

**Paire de dessous de carafes**

ou de bouteilles en argent, modèle à filets et contours.

Poinçon minerve.

Orfèvre : BOINTABURET

Poids total : 353 g.

Diam. : 15 cm.

**300 / 400 €**

64

**Paire de dessous de carafes ou de bouteilles**

en argent, modèle à filets et contours.

Poinçon minerve.

Orfèvre : HARLEUX

Poids total : 291,8 g.

Diam. : 15 cm.

**200 / 300 €**

65

**Grande tasse à thé et sa soucoupe**

en argent à décor de larges côtes.

Paris 1819-1838.

Orfèvre : François DURAND.

Diam. : 16 et 10,5 cm - H. (tasse) : 6,5 cm

Poids total net : 364 g.

**350 / 400 €**

63



64



68





66

66

### Ensemble

composé d'une théière et d'un sucrier en argent, les corps ornés de feuillages et cartouches vierges stylisés, le frêtel figurant un chérubin. Style Louis XVI, vers 1900. Poinçon minerve. Orfèvre : FLAMANT  
H. : 28 et 17 cm. - Poids brut total : 1360,2 g.

400 / 600 €



66



67

67

### Suite de douze couverts à entremets

en vermeil, modèle uni. Dans leur coffret en cuir vert. Paris 1798-1809.

Orfèvre : Nicolas ALEXANDRE reçu en 1783.

Poids : 1098 g.

1 000 / 1 200 €



68



69

69

### Laitière

en argent uni, à fond plat, manche latéral bois noir se dévissant. Paris 1809-1819.

Orfèvre : A.I.C.L. BERGER

H. : 11 cm - Poids : 177 g.

250 / 300 €

68

### Moutardier

en argent, à bustes de cariatides. Paris 1798-1809.

Orfèvre : Abel-Etienne GIROUX

H. : 13 cm - Poids net : 155 g

250 / 300 €



70



71

70

### Pot à lait

en argent, le corps ciselé et orné d'un cartouche amonogrammé B, reposant sur trois pieds figurant des pattes de félin. Poinçon Minerve. Orfèvre ROUSSEL.

H. : 13 cm. - Poids : 204,8 g.

50 / 80 €

71

### Grande théière

en argent, le corps orné de feuillages, d'entrelacs et d'un monogramme reposant sur trois pieds figurant des pattes de félin. Poinçon minerve.

H. : 26 cm. - Poids : 681,5 g.

150 / 200 €

72

### Ensemble de onze fourchettes

en argent de style Louis XVI. Monogrammées. Poinçon minerve.

Poids : 956 g.

150 / 200 €

(lot non reproduit)

73

### Six fourchettes et cinq cuillères

en argent. Poinçon minerve.

Poids : 858 g

200 / 400 €

(lot non reproduit)



74

**Sucrier à anse**

en argent, les montants formés par des palmes et des allégories, la bordure ornée de feuilles et de grappes de raisins. Travail allemand du XIXe siècle.

H. sans la anse : 13 cm.

Poids net : 184,4 g.

300 / 400 €

75

**Paire de salerons ovales**

en argent et verre bleu.

Paris 1786. Maître-orfèvre : Claude-François VONARMS.

Dim. : 4,5 x 8 x 6 cm - Poids : 104 g.

250 / 300 €

76

**Moutardier**

en argent ajouré. Couvercle à doucine et prise rectangulaire. Paris 1798-1809.

Orfèvre : Pierre LAGU.

Poids net : 96 g.

(On y joint une cuillère en métal argenté).

150 / 200 €

77

**Verseuse tripode**

en argent. Anse en bois noirci (accident)

Bec zoomorphe figurant une tête de lion. Paris 1798-1809.

Maître-orfèvre : Charles-Antoine Blerzy, insculpation 1799-1800.

H. : 18 cm - Poids : 263,2 g

(legers chocs et déformations)

150 / 200 €

79

**Bougeoir à main et sa bobèche**

en argent à bord godronné, prise en buste de femme. Paris 1819-1838.

Orfèvre : Jean-François BUREL.

H. : 7 cm - Diam. : 15 cm

Poids : 294 g.

500 / 600 €

80

**ODIOT**

Paire de plats ronds en argent, le marli orné de godrons. Monogramme. Paris 1819-1838.

Orfèvre : Jean-Baptiste Claude ODIOT

Poids : 1 504 g - Diam. : 27,5 cm

500 / 800 €



74



76



75



75



77



78

78

**Saucière casque**

en argent ciselé. Prise en col de cygne ailé. Présentoir visé reposant sur quatre pieds en mascarons de lion. Le corps et la base sont gravés d'armoiries. Paris 1819-1838.

Charles-Denis-Noël MARTIN insculpé en 1826.

Cachet de la Maison GROUVELLE.

Poids total brut : 917,8 g.

1 000 / 1 200 €



79

80





81

81  
**Suite de sept couverts et  
une fourchette**

en argent, modèle à filets.  
Spatules monogrammées.  
Lille 1766-1767.  
Jean-Baptiste LEROUX reçu en  
1746. On y joint deux cuillères  
en argent, spatules gravées  
d'armoiries comtales. Paris XVIIIe.  
Poids total : 1 355,6 g

1 000 / 1 200 €



81



82

82  
**Suite de douze couteaux à  
dessert, manches**

en vermeil à décor de filets.  
Poinçon minerve.  
Long. : 20 cm.  
Poids total : 557 g.

150 / 200 €



83



83  
**Nécessaire de voyage**

en cuir mis en forme contenant un couteau et un  
couvert en argent, modèle à filets sans  
épaulement.  
- Pour le couteau : Paris 1787. Poids : 49,4 g.  
- Pour le couvert Paris 1763 et Maître-orfèvre :  
François-Thomas GERMAIN reçu en 1748.  
Poids total net : 174 g.

800 / 1 000 €

84  
**Grande cuillère à punch**

en argent et manche en  
ivoirine.  
Poinçon minerve.  
Orfèvre : GRANVIGNE  
Long. : 35,5 cm - Poids : 66 g.

80 / 120 €

85  
**Grande cuillère à ragoût**

en argent, modèle uniplat. Chiffrée VM.  
Paris 1750.  
Maître-orfèvre : NT.  
Poids : 176 g - Long. : 36,3 cm.  
(soudure au niveau du manche et choc au cuilleron.)

200 / 300 €



84

85

86

**Cuillère à saupoudrer**

en argent, modèle à filets et coquilles.

Lille 1763-1765.

Maître-orfèvre : Mathias CORSIN reçu en 1753.

Long. : 21 cm - Poids : 100 g.

700 / 800 €

87

**Cuillère à saupoudrer**

en argent. TREVoux avant 1771. Maître-orfèvre : Jean Memmie RAUSSIN reçu à TREVoux puis à MACON à partir de 1777.

Long. : 22,5 cm - Poids : 91 g.

1 500 / 2 000 €

88

**Cuillère à saupoudrer**

en argent, modèle à filets et coquilles. Paris 1748.

Maître-orfèvre : Eloi GUERIN.

Long. : 21 cm - Poids : 107 g.

500 / 600 €

89

**Cuillère à saupoudrer**

en argent, modèle à filets. Strasbourg 1767.

Maître-orfèvre : IMLIN.

Long. : 21,5 cm - Poids : 92 g.

500 / 600 €

90

**Paire de couverts de table**

en argent, modèle uniplat, gravés d'armoiries.

HESDIN (juridiction d'Arras) XVIIIe siècle.

Maître-orfèvre : Jérôme NICOLLE reçu en 1754.

Poids : 276 g.

400 / 500 €

91

**Fourchette à ragoût**

en argent, modèle uniplat.

Paris 1798-1809.

Orfèvre : Jean-Antoine HERVIER

Long. : 29,3 cm - Poids : 180 g.

800 / 1 000 €

92

**Cuillère à pot**

en argent, modèle uniplat. Gravée d'armoiries sous couronne.

Narbonne 1747.

Maître-orfèvre : Paul ROLLAND reçu en 1736.

Long. : 33 cm - Poids : 198 g.

500 / 600 €

93

**Pelle à tarte**

en argent, repercée de panaches, manche en bois.

Maître-orfèvre : J. S. P. XVIIIe siècle.

Long. : 32,5 cm - Poids : 121 g.

1 000 / 1 200 €



86

87

88

89



90

90

90

90

91

92

93



94

**Gobelet**

en argent uni dit curon.  
Orléans vers 1780.  
Jean-François BECHARD.  
Monogrammé CP.

H. : 6,5 cm. - Poids : 82,7 g.  
(chocs)

150 / 200 €



94

95



96



97



98



99



95

**Timbale**

en argent de forme tulipe, posant sur  
piédouche godronné. Marquée « MARIE  
M BRAYER » « B.J. » Juridiction de  
Reims ? XVIIIe siècle.  
Maître-Orfèvre : ADL\*.

H. : 10,5 cm - Poids : 111,7 g.

200 / 300 €

96

**Gobelet**

en argent uni dit curon.  
Mézières vers 1770.  
Jean TUGOT reçu en 1713.  
H. : 6 cm - Poids : 83,7 g.

200 / 250 €

97

**Timbale tulipe**

en argent uni, piédouche à godrons.  
CHOLET XVIIIe siècle.  
Maître-orfèvre : Jean ROFFAY reçu en 1777.  
H. : 8 cm - Poids : 66 g.

250 / 300 €

98

**Timbale**

en argent de forme tulipe, posant sur  
piédouche godronné. Marquée « F  
GODION » « FJ »  
Châlons-sur-Marne, 1788.  
Nicolas JOUETTE reçu en 1788.  
H. : 10 cm - Poids : 98,5 g.

200 / 300 €

99

**Gobelet**

en argent uni dit curon. Inscriptions au  
revers.  
Fin XVIIIe siècle début XIXe siècle.  
Maître-Orfèvre : LJJC dans un losange.  
H. : 7 cm - Poids : 128,3 g.

120 / 150 €

100

**Timbale tulipe**

en argent, corps gravé et piédouche à oves.  
Paris 1798-1809.  
Orfèvre : Louis TASSIN  
H. : 9,4 cm - Poids : 93 g.

200 / 300 €

100



101



102



101

**Timbale tulipe**

en argent uni, gravée d'une frise sous la  
bordure, piédouche à fins godrons.  
Orléans 1762.  
Maître-orfèvre : Martin LUMIERE  
H. : 9,5 cm - Poids : 126 g.

350 / 400 €

102

**Grande timbale litron**

en argent, gravée de cartouches aux attributs  
de musiques, piédouche à oves.  
Paris 1780. Maître-orfèvre : Jacques DEBRIE  
reçu en 1777  
H. : 12 cm - Poids : 184 g.

700 / 800 €



103

### Coffret de voyage

à couvercle bombé à deux poignées latérales, en cuir gaufré soré aux petits fers contenant divers ustensiles en porcelaine tendre de Menecy à décor floral polychrome (comprenant une théière circulaire couverte deux tasses tronconiques et leurs soucoupes, un pot un onguiers sans son couvercle, un sucrier également sans son couvercle et un couteau), en argent (timbale, tasse à anse, bougeoir à main, boîtes à savon, à éponge et de toilette), ou en verre (flacon et son bouchon, gobelet dans son étui en cuir gaufré).

Poinçons aux Fermiers Généraux pour l'ensemble des pièces en argent.

Poids net : 691 g.

Dim. : 47 x 30 x 15 cm

1 600 / 1 800 €



104

### Bougeoir à main et sa bobèche

en argent, bords à godrons, agrafes et coquilles. Paris 1759. Maître-orfèvre : Jacques DUGAY reçu en 1726.

Dim. : 7 x 16,5 cm.

Poids : 261 g.

1 500 / 2 000 €



105

### Paire de bougeoirs de toilette et leurs bobèches

en argent, à décor de perles, godrons et cannelures. Paris 1777.

Maître-orfèvre : Jean-Baptiste SAURIN reçu en 1774.

H. : 15,5 cm - Poids total : 631 g

3 500 / 4 000 €



106

### Tastevin

en argent uni, anse à enroulement fileté.  
Marqué « PIERRE CHATET ».  
Amboise 1780.  
Jean-Baptiste André FORTIN reçu 1772.  
Diam. : 8,4 cm - Poids : 80 g.

300 / 600 €

110

### Tastevin

en argent uni à appui-pouce. Marqué  
« JAQUE LA RIVIERE - MARIE LA  
RIVIERE ». Saintonge XVIIIe siècle ?  
Maître abonné à la marque.  
Diam. : 7,5 cm - Poids : 91,6 g.

300 / 400 €

114

### Tastevin

en argent, anse serpentiforme gravée, panse à décor  
repoussé de cupules et godrons.  
Marqué « JEAN BARTHELEMY ».  
Nemours 1750-1777. Pierre MERCIER reçu en 1727.  
Diam. : 9 cm - Poids : 119,1 g.

400 / 600 €

107

### Tastevin

en argent à décor de perles et de  
cupules, important ombilic au centre,  
anse à enroulement fileté.  
Paris 1762-1768.  
Diam. : 8 cm - Poids : 85,3 g.

300 / 400 €

111

### Taste à cidre

en argent uni à appui-pouce gravé d'un  
homme nu. Marqué « C V s ».  
Rouen 1798 - 1809.  
Diam. : 8,5 cm - Poids : 110,2 g.

600 / 800 €

115

### Tastevin

en argent, anse serpentiforme gravée, panse à décor  
repoussé de cupules et godrons.  
Paris 1768 - 1774.  
Traces de Maître-orfèvre.  
Diam. : 7 cm - Poids : 73,8 g.

200 / 300 €

108

### Tastevin

en argent à décor de perles et de  
cupules, important ombilic au centre,  
anse à enroulement fileté.  
Province XVIIIe siècle.  
Maître abonné à la marque.  
Diam. : 6,8 cm - Poids : 47,1 g.

150 / 200 €

112

### Tastevin

en argent uni à anse serpentiforme.  
Marqué « J PICANTIN T D P ».  
Angers 1777.  
Louis THIBAUT reçu en 1742.  
Diam. : 7,5 cm - Poids : 92,6 g.

400 / 600 €

116

### Tastevin

en argent, anse serpentiforme gravée, panse à décor  
repoussé de cupules et godrons.  
Marqué « BOUVAIST ».  
Paris 1784-89.  
Traces de Maître-orfèvre.  
Diam. : 7 cm - Poids : 45,3 g.

150 / 300 €

109

### Tastevin

en argent à décor de perles et de  
cupules, important ombilic au centre,  
anse ouvragée.  
Province 1819-1838.  
Diam. : 7 cm - Poids : 36,2 g.

40 / 60 €

113

### Tastevin

en argent, anse serpentiforme gravée,  
panse à décor repoussé de cupules et  
godrons.  
Marqué « FRANÇOIS ROQUIER ».  
Paris 1772.  
Henri-Nicolas DEBRIE reçu en 1758.  
Diam. : 9 cm - Poids : 118,9 g.

400 / 600 €

117

### Tastevin

en argent, anse serpentiforme, panse à décor  
repoussé de cupules et godrons.  
Marqué « L.C ».  
Province XVIIIe siècle.  
Maître abonné à la marque. Très probablement  
Breton ( Hermine ).  
Diam. : 8,5 cm - Poids : 100,2 g.

300 / 400 €



118

### Tastevin

en argent, anse serpentiforme, panse à décor repoussé de cupules et godrons. Marqué « ED CHARVOT SAVENAT ». Province XVIIIe siècle probablement la Bourgogne.

Diam. : 8,5 cm - Poids : 122,2 g.

600 / 800 €

119

### Tastevin

en argent, anse serpentiforme gravée, panse à décor repoussé de cupules et godrons. Marqué « C CHAINTREAV M DECOLLE 1784 ». Juridiction de Paris XVIIIe siècle.

Diam. : 8,5 cm - Poids : 131,2 g.

400 / 600 €

120

### Tastevin

en argent, anse serpentiforme, panse à décor repoussé de cupules et godrons. Marqué « V BRUNOT ». Province 1819 – 1838. Deuxième titre.

Diam. : 9 cm - Poids : 101,6 g.

150 / 200 €

121

### Tastevin

en argent, anse serpentiforme, panse à décor repoussé de cupules et godrons. Marqué « ANTOINE GODIN ». Province XVIIIe siècle. Maître abonné à la marque.

Diam. : 8,5 cm - Poids : 107,6 g.

400 / 600 €

122

### Tastevin

en argent uni à anse figurant deux serpents s'affrontant. Marqué « A BARRIERE ». Bourg-en-Bresse XVIIIe siècle.

Diam. : 7,7 cm - Poids : 100,8 g.

400 / 500 €

123

### Tastevin

en argent, anse serpentiforme, panse à décor repoussé de cupules et godrons. Marqué : « P MECIN M ». Province XVIIIe siècle. Maître abonné à la marque.

Diam. : 9 cm - Poids : 130 g.

200 / 300 €

124

### Tastevin

en argent uni à anse serpentiforme. Marqué « M SANTIGNY ». Tours XVIIIe siècle

Diam. : 8,2 cm - Poids : 98,6 g.

300 / 500 €

125

### Tastevin

en argent uni à anse serpentiforme. Marqué « LANDER ». Angers 1754. Traces de Maître-orfèvre. Très probablement Pierre CHESNAU ?

Diam. : 8,2 cm - Poids : 91,4 g.

300 / 500 €

126

### Tastevin

en argent uni à anse serpentiforme. Marqué « JEAN BOUMARD ». CHOLET XVIIIe siècle Maître abonné à la marque. Très probablement Jean ROFFAY reçu en 1777 ?

Diam. : 7 cm - Poids : 73,9 g

400 / 500 €

127

### Tastevin

en argent uni à anse serpentiforme. Marqué « P \* DENIAU ». Angers 1789. Philippe DIDIER reçu en 1785.

Diam. : 7,8 cm - Poids : 66 g.

300 / 400 €

128

### Tastevin

en argent uni à anse serpentiforme. Marqué "G. GRANGE" et "C.P." Orléans 1770-1772.

Martin LUMIERE reçu en 1748.

Diam. : 9,5 cm - Poids : 151,66 g.

500 / 700 €

129

### Tastevin

en argent uni à anse serpentiforme. Marqué « F THOMASAV ». Saintonge XVIIIe siècle. Maître abonné à la marque.

Diam. : 8 cm - Poids : 87,2 g.

400 / 500 €

130

### Tastevin en argent uni à anse serpentiforme.

Marqué « P REMON » « AV T ». Juridiction de Dijon XVIIIe siècle ( Bourg-en-Bresse ). Maître-orfèvre : CS surmonté d'une croix.

Diam. : 9 cm - Poids : 116 g.

400 / 600 €

131

### Tastevin

en argent uni à anse serpentiforme. Marqué « B LECHARNAV » « ABERSVIRE ». Saintonge vers 1750 - 1760. Maître-orfèvre : HD.

Diam. : 9 cm - Poids : 111 g.

500 / 600 €

132

### Tastevin

en argent uni à anse serpentiforme. Marqué « D P ». Paris 1809 - 1819. Traces de Maître-orfèvre.

Diam. : 7,5 cm - Poids : 51,9 g.

80 / 120 €



133

### Timbale

à section ovale sur piédouche en vermeil, gravée de guirlandes de fleurs. Strasbourg 1781.

Maître-orfèvre : Johann Michael MERCK

H. : 9,6 cm - Poids : 156 g.

1 000 / 1 500 €



134

### Gobelet

sur pied en argent uni chiffrée, sur bâte à filets. CHÂTEAU-GONTIER vers 1747.

Maître-orfèvre : Jean-Ferrand I de BEAUMONT reçu en 1733.

H. : 6 cm - Poids : 75 g.

350 / 400 €



135

### Gobelet

sur pied en argent uni chiffrée, sur bâte à filets. Angers 1734.

Maître-orfèvre : Pierre I CHESNEAU reçu en 1711.

H. : 7 cm - Poids : 87 g.

400 / 500 €



136

### Ecuelle

en argent uni à décor de plumes sur les oreilles. Compiègne vers 1760.

Maître-orfèvre : Claude-Noël SAVOURET reçu en 1750 (répété sur les oreilles)

Long. : 28 cm - Diam. : 17 cm

Poids : 468 g.

1 000 / 1 200 €







137

**Paire de grandes boules de toilette**

l'une à savon et l'autre à éponge.

Paris 1739 et 1740.

H. : 9,5 et 10 cm

Poids total : 359 g.

6 000 / 8 000 €



137



137

138

**Gobelet sur pied**

en argent uni, monogramme feuillagé d'époque, posant sur bâte à filets.

DUNKERQUE 1766.

Maître-orfèvre : Veuve ANGILLES

H. : 7,5 cm - Poids : 133 g

500 / 600 €



139

**Paire de bougeoirs de toilette.**

Fûts à cannelures, bases à double doucines ornées d'une frise de perles répétée sur les bobèches.

Le corps et les bobèches sont gravés d'armoiries comtales. Paris 1783.

H. : 17 cm - Poids total : 593,8 g.

(Traces de restaurations notamment sur les bobèches).

1 400 / 1 600 €



138



139



# OBJETS DE VITRINE

140

## Ensemble de sept cachets

les manches en bois tourné, os, nacre et argent (poinçon minerve, modèle Renaissance de la maison Cardeilhac pour l'un d'entre eux).

H. de 4,2 à 8,6 cm.

Poids d'argent : 20,8 g.

On y joint une petite plaque en os sculptée d'un oiseau.

50 / 80 €



141



142

141

## Boîte à sable

en argent, prise ornée d'un cœur. Paris 1746.

Maître-orfèvre : LE QUIN

Dim. : 5,5 x 4 x 4 cm.

Poids : 61 g.

500 / 600 €

142

## Entonnoir à parfum

en argent uni. Epoque XVIIIe siècle.

Poinçon fleur de lys en bordure

H. : 6 cm - Poids : 15 g.

150 / 200 €

143

## Etui à cire

en argent ciselé et gravé. Paris 1765.

Maître-orfèvre : Pierre-Edouard NEUVE.

Long. : 11,2 cm - Poids net : 33,6 g.

250 / 300 €

144

## Paire de pelles à sel

en argent, modèle à filets, spatules gravées d'armoiries sous couronne. Paris 1770.

Maître-orfèvre : Nicolas COLLIER

Poids : 40 g.

350 / 400 €

145



146

145

## Cachet

en argent finement ciselé figurant un chasseur. Epoque XVIIIe - XIXe siècle. Recontrôlé (cygne).

Poids : 48,8 g

200 / 300 €

146

## Cachet

en argent et or figurant une tête de cheval pour des armoiries sous couronne de marquis. Epoque XVIIIe siècle re-poinçonné au XIXe siècle.

Poids total brut : 21,1 g.

200 / 300 €



143



144

147

**Boîte à carte**

en laiton ciselé et émaillé.  
Travail oriental.  
Dim. : 2,5 x 14 x 10 cm

100 / 150 €



147



148

148

**Porte-cartes**

en marqueterie d'os.  
Travail oriental.  
Dim. : 10 x 7 cm.

80 / 120 €

149

**Cadran solaire**

monté sur une platine de forme octogonale, la platine, finement ciselée de rinceaux, inclut une boussole gravée sur acier à 4 directions avec au centre une petite rosace, la boussole est fixée par deux vis sur la partie postérieure de la platine ; anneau équatorial gradué III-XII-IX rabattable comportant une aiguille pivotante formant gnomon ; arc des latitudes rabattable gravé de 10 à 80 monté sur charnière.  
Au dos du cadran figure la mention gravée en latin : "Eleva Poli" [élevations du pôle, latitudes] et les latitudes de 9 villes ainsi que "Lor. Grazt"  
Dim. : 4,8 x 5 x 2 cm

300 / 400 €



149



150

150

**Plaque de garde-chasse des forêts du Duc d'Aumale**

en métal argenté. Signée « GUERCHET » et « 66 quai des Orfèvres ».  
Poids : 36,6 g.

100 / 150 €



151

**Pyrogène**

en pierre dure et monture en laiton.  
Première moitié du XIXe siècle.  
H. : 6,5 cm.

80 / 120 €



152

**Bourse**

en perles et monture en argent.  
Allemagne XVIIIe siècle.  
Poids brut : 397 g.

150 / 200 €



153

**Chapelet**

en noix de corozo sculptées.  
Travail asiatique du XIXe siècle.

100 / 150 €



154



155

154

### Coupe

en argent à fond ombilic à décor repoussé d'un médaillon représentant Saint Michel au centre et de motifs de fleurs sur l'aile.

Poinçon figurant un 12 couronné. Travail orthodoxe du XVIIIe siècle

Diam. : 14,5 cm - Poids : 144,5 g.

800 / 1 000 €

155

### Coupe

en argent à fond ombilic à décor repoussé d'une rosace et de guirlandes de fleurs sur l'aile. Art Ottoman (Turquie ?) du XVIIIe siècle

Diam. : 14,5 cm - Poids : 160,6 g.

400 / 600 €



156



157

156

### Shaker

en argent finement ciselé. Travail oriental.

H. : 21 cm. - Poids : 446 g.

100 / 150 €

157

### Plateau

de forme rectangulaire en argent finement ciselé. Travail oriental, fin du XIXe siècle.

Dim. : 23,5 x 33,5 cm - Poids : 695 g.

300 / 400 €



158

### Presse-papier

formant une boîte à secrets figurant un chameau couché sur un socle en bois noirci. Londres 1904. Maître-orfèvre : J. B. Carrington.

Dim. : 6 x 10 cm - Poids brut : 148 g

100 / 150 €



159

### Paleiteros

en argent figurant un taureau. Avec ses pics formant des épées.

Travail portugais ou espagnol.

Dim. : 6 x 8,5 cm - Poids : 73,2 g

80 / 120 €



160

### Cachet

en bronze à pommeau surmonté d'un félin. Vers 1900.

Signé : "A marionau"

H. : 7 cm

100 / 150 €

161

**Poire à poudre**

en laiton ciselé.  
L'embouchure ciselé  
d'une tête d'éléphant.  
Prise à chainettes.  
Travail indien de la fin  
du XIXe siècle.

Long. : 35 cm

50 / 100 €

162

**Poire à poudre**

en métal damasquiné  
( tombak )  
Travail oriental du  
XVIIIe/XIXe siècle.  
Haut. : 25 cm  
(usure générale)

50 / 100 €



163

**Poire à poudre**

en bois sculpté et  
polychrome.  
Travail indien.

Dim. : 20 x 18 cm

50 / 100 €

164

**Poire à poudre**

en os compartimenté,  
l'embouchure  
sculptée d'une tête  
de bovidé.  
Travail indien de la fin  
du XIXe siècle.

Long. : 23 cm.

80 / 120 €



165

**Ensemble de  
deux poires à  
poudre**

en corne et métal.  
Travail oriental XIXe /  
XXe siècle.

Haut. : 28 cm et 19 cm

200 / 300 €



166

**Ensemble de trois  
poires à poudre**

en peau finement  
décorée.  
Travail oriental du XIXe  
siècle.

Long. : de 19,5 à 29 cm.

50 / 100 €



167

**Poire à poudre**

en bois sculpté et clouté. Travail oriental.  
Haut. : 26,5 cm.

On y joint une petite poire en étain.

40 / 60 €



168

## Statuette acéphale d'un Eros

éphèbe nu debout, une draperie sur l'avant-bras gauche. Terre cuite avec restes d'engobe.

Art hellénistique, atelier de Myrina. Deuxième moitié du Ier siècle av. J.C.  
Dim.: 18 x 7 x 4,7 cm

100 / 150 €

169

## Torse drapé

provenant d'une statuette féminine hellénistique. Était debout, bras droit replié et main posée sur la taille. Est vêtue d'un "chiton" (tunique) et d'un "himation" (manteau). Cette statuette provient probablement d'un sanctuaire et a été brisée rituellement par les prêtres. Terre cuite bistre moyen rougeâtre.

Dim.: H.: 13,2 cm - Larg.: 9,3 cm - Prof.: 4,7 cm.

100 / 150 €

170

## Important fragment d'une statuette votive

représentant un groupe érotique : ménade dévoilée saisie par un satyre.

Terre cuite beige clair. Grande Grèce, Sud Apulie, Tarente. Époque hellénistique, IIIe-IIe siècle av. J.C.  
Dim.: H.: 14 cm - Larg.: 8 cm - Prof.: 4,7 cm.

100 / 150 €

171

## Face d'une tête de statuette votive

de jeune femme. Les cheveux sont coiffés en "côtes de melon" rassemblés en chignon bas sur la nuque. Une couronne torique ouvragée complète la coiffure. Figure souriante, avec une petite bouche et un long cou. Terre cuite bistre clair. Grande Grèce, Italie du Sud, probablement Campanie.

Époque hellénistique, IIIe siècle av. J.C.  
Dim.: H.: 5,5 cm - Larg.: 3,4 cm - Prof.: 2,1 cm.

100 / 150 €

172

## Fragment d'un relief

représentant un moine faisait partie d'une scène de la vie de Bouddha. Il est représenté le crâne rasé et les mains jointes. Porte un manteau, la "sanghâti", couvrant ses deux épaules. Stuc.

Dim.: H.: 10,4 cm - Larg.: 6 cm - Prof.: 4,2 cm.

100 / 150 €

173

## Important fragment de tête d'un Bodhisattva ou d'un prince.

Porte un turban surmonté d'une bouffette. Moustaches arquées dont les pointes remontent vers les joues. Schiste. Art greco-bouddhique du Gandhara. IIe à IVe ap. J.C.

Dim.: H.: 9,1 cm - Larg.: 4,4 cm - Prof.: 2,6 cm  
(manques visibles sud côté droit)

100 / 150 €

174

## Tête féminine

en terre cuite. Coiffure à deux rangées de boucles serrées recouvertes par un voile. Art grec, en provenance de Myrina. Période : IIIe siècle av. J.C.

Dim.: H.: 7 cm - Larg.: 4 cm - Long.: 6 cm.

100 / 150 €

175

## Tête féminine

en terre cuite. Cheveux modulés sur lesquels est posée une couronne en bourrelet. Boucles d'oreilles.

Art grec étrusque, en provenance de la Grande Grèce (vraisemblablement Capoue) Période : IV et IIIe siècles av. J.C.

Dim.: H.: 7,5 cm - Larg.: 5,5 cm. (nez abîmé)

100 / 150 €

176

## Tête féminine

en terre cuite. Coiffure en bandeaux ondulés retroussés par une jolons bas (?). Visage souriant. Boucle d'oreille à gauche. Art grec, en provenance de la Grande Grèce.

Période classique : IVe siècle av. J.C.  
Dim.: H.: 5 cm - Larg.: 4 cm - Long.: 4,5 cm.

100 / 150 €

---

177

### Important fragment de tête

de statuette funéraire ou votive de jeune femme. Cheveux coiffés en boucles. Portait une couronne de feuillage, feuilles de lierre dont certaines sont restées.

Terre cuite bistre clair rougeâtre.

Grande Grèce, Campanie.

Epoque hellénistique, IIIe siècle av. J.C.

Dim. : H. : 6,1 cm - Larg. : 3,2 cm - Prof. : 2,6 cm.

100 / 150 €

---

178

### Tête féminine

en terre cuite. Coiffure en bandeaux plats surmontés par un petit chignon haut. Visage pensif, légèrement incliné. Regard expressif. Art grec, en provenance de la Grande Grèce. Période : IIIe siècle av. J.C.

Dim. : H. : 6 cm - Larg. : 4 cm.

100 / 150 €

---

179

### Tête de statuette

funéraire ou votive de jeune femme. Cheveux coiffés en larges mèches. Portait une couronne avec bouton central et boucles d'oreilles. Terre cuite bistre clair rougeâtre. Grande Grèce, Campanie.

Epoque hellénistique, IIIe siècle av. J.C.

Dim. : H. : 7,1 cm - Larg. : 4,2 cm - Prof. : 5 cm.

100 / 150 €

---

180

### Tête de statuette de jeune femme

La chevelure est coiffée en larges mèches ondulées dites "côtes de melon", rassemblées en un chignon aujourd'hui disparu. Grande couronne torique et boucles d'oreilles rondes. Longueur anormale de son cou (anomalie connue dans les statuettes de la Grande Grèce). Terre cuite bistre clair, traces d'engobe blanc.

Grande Grèce, Italie du Sud, probablement Campanie.

Epoque hellénistique, IIIe siècle av. J.C.

Dim. : H. : 7,7 cm - Larg. : 5,3 cm - Prof. : 4,1 cm.

100 / 150 €

---

181

### Tête de statuette votive

de jeune femme. Les cheveux sont coiffés en larges mèches. Une importante couronne torique est posée sur la chevelure et un foulard la complétait. Grandes boucles d'oreilles circulaires.

Terre cuite bistre rougeâtre.

Grande Grèce, Italie du Sud, probablement Campanie.

Epoque hellénistique, IIIe siècle av. J.C.

Dim. : H. : 6,5 cm - Larg. : 5,2 cm - Prof. : 4,3 cm.

100 / 150 €

---

182

### Tête de statuette votive

de jeune femme. La chevelure est coiffée en larges "côtes de melon" et complétée par deux bandeaux dont les extrémités de l'un sont ornées de feuilles de lierre. Elle porte des boucles d'oreilles. Longueur anormale du cou (caractéristique de la région de Capoue).

Terre cuite bistre clair.

Grande Grèce, nord Campanie

Epoque hellénistique, fin du IVe ou première moitié du IIIe siècle av. J.C.

Dim. : H. : 7,2 cm - Larg. : 3,8 cm - Prof. : 3,7 cm.

100 / 150 €

---

183

### Tête d'homme

en terre cuite, intacte, aux traits bien définis. Art grec, en provenance de Myrina (Asie Mineure).

IIIe siècle av. J.C.

Dim. : H. : 4,5 cm - 3 cm.

100 / 150 €

---

184

### Tête féminine

en terre cuite. Coiffure dite en "côtes de melon" et retenue par un chignon. Boucle d'oreille à droite. Léger sourire.

Art grec, en provenance de la Grande Grèce, vraisemblablement Tarente.

IIIe siècle av. J.C.

Dim. : H. : 4 cm - Larg. : 2,5 cm.

100 / 150 €

---

185

### Tête de statuette funéraire ou votive

de jeune femme, recouverte d'un voile, probablement un pan de "l'himation" (manteau). Sous ce voile, les cheveux apparaissent coiffés en côtes de melon, avec une sorte de couronne torique ornée d'un bouton central. Porte des boucles d'oreilles. Terre cuite bistre clair rougeâtre. Grande Grèce, Campanie.

Epoque hellénistique. IIIe siècle av. J.C.

Dim. : H. : 7,1 cm - Larg. : 4,8 cm - Prof. : 4,4 cm.

100 / 150 €

---

186

### Tête de statuette votive

de jeune femme. Cheveux coiffés en mèches formant des "côtes de melon" et rassemblés en chignon par un foulard. Coiffure couronnée par guirlande de feuilles de lierre. Boucles d'oreilles.

Terre cuite bistre clair rougeâtre avec traces d'engobe blanc.

En provenance de la Grande Grèce, Italie du sud, probablement Campanie.

Epoque hellénistique : IIIe siècle av. J.C.

Dim. : H. : 5,5 cm - Larg. : 3,9 cm - Prof. : 3,9 cm.

(manques visibles sur la couronne)

100 / 150 €

---

187

### Tête de statuette votive

de jeune femme. Cheveux coiffés en "côtes de melon" relevés en haut chignon tressé sur le haut du crâne, serré à la base par un ruban. Terre cuite bistre clair rougeâtre. Grande Grèce, Italie du Sud, probablement Campanie.

Epoque hellénistique, IIIe siècle av. J.C.

Dim. : H. : 5,5 cm - Larg. : 2,9 cm - Prof. : 4 cm.

On y joint un certificat de la Galerie Pytheas.

100 / 150 €

---

188

### Tête de statuette funéraire ou votive

de jeune femme. Les cheveux sont relevés et peignés en larges mèches (rappelant la coiffure dite "côtes de melon"), se terminant par un haut chignon torique. Une couronne de feuilles de lierre, ornée d'un bijou central circulaire, complète la coiffure.

Terre cuite bistre rouge clair.

Grande Grèce, Campanie.

Epoque hellénistique, première moitié du IIIe siècle av. J.C.

Dim. : H. : 5,6 cm - Larg. : 3,3 cm - Prof. : 4,1 cm.

100 / 150 €

---

189

### Tête féminine

en terre cuite. Type de la "Tanagréenne" dont le voile recouvre la chevelure. Visage pensif bien dessiné.

Art grec, en provenance de la Grande Grèce. Période : IIIe et IIe siècles av. J.C.

Dim. : H. : 4 cm - Larg. : 2,5 cm.

100 / 150 €

---

190

### Tête féminine

en terre cuite. La chevelure est recouverte d'un bonnet conique retroussé d'un bandeau large. Boucles d'oreilles. Visage souriant.

Art grec, en provenance de la Grande Grèce. Période : début du IIIe siècle av. J.C.

Dim. : H. : 5 cm - Larg. : 2,3 cm.

100 / 150 €

---

191

### Tête féminine

en terre cuite, de style "Tanagréen", entièrement enveloppée dans un voile posé sur la tête, avec des plis. Expression fine et souriante.

Art grec, en provenance de la Grande Grèce. Période : fin IVe siècle av. J.C.

Dim. : H. : 4 cm - Larg. : 2 cm.

100 / 150 €

---



192

#### Tête de statuette votive

de jeune femme. La chevelure est coiffée en larges mèches dites "côtes de melon". Une sorte de couronne torique tressée enserrant cette coiffure, évoque probablement le mariage. Porte des boucles d'oreilles rondes. Terre cuite bistre clair rougeâtre.

Dim. : H. : 4,6 cm - Larg. : 3 cm - Prof. : 3,1 cm.

100 / 150 €

193

#### Tête de femme

à la coiffure méchée relevée en un haut chignon.

Terre cuite fine rouge. Grande Grèce. IVe - IIIe siècle av. J.C.

Dim. : 4 cm - Larg. : 3 cm.

100 / 150 €

194

#### Petite tête

en terre cuite de couleur bistre et représentant un visage de guerrier, levant les yeux.

En provenance de Smyrne. Période hellénistique : IIIe siècle av. J.C.

Dim. : H. : 5 cm - Larg. : 3 cm.

100 / 150 €

195

#### Tête provenant d'une statuette féminine

Coiffure dite en "côtes de melon". Boucles d'oreilles. Terre cuite avec restes d'engobe. Grande Grèce, Italie du Sud, région de Tarente. Période hellénistique, IIIe-IIIe siècles av. J.C.

Dim. : H. : 2,9 cm - Larg. : 2,4 cm - Prof. : 2,8 cm

100 / 150 €

196

#### Tête féminine

en terre cuite, tournée vers l'épaule gauche, visage fin et pensif. Cheveux en bandeaux divisés en mèches de cheveux formant la coiffure en "côtes de melon". Boucles d'oreilles.

Art grec, en provenance de Tarente.

IIIe siècle av. J.C.

Dim. : H. : 3,5 cm - Larg. : 2,5 cm.

100 / 150 €

197

#### Masque de théâtre

en terre cuite. Bouche ouverte en porte-voix, sourcils froncés. Art grec, en provenance de la Grande Grèce.

Période : IIIe et IIe siècles av. J.C.

Dim. : H. : 2,5 cm - Larg. : 2 cm.

100 / 150 €

198

#### Tête masculine

en terre cuite, jeune adolescent.

Art grec, en provenance vraisemblablement de Myrina.

Période : IIIe siècle av. J.C.

Dim. : H. : 3 cm - Larg. : 2 cm.

100 / 150 €

199

#### Petite tête féminine

en terre cuite. Coiffure en hauteur, terminée par une sorte de chignon.

Boucle d'oreille à droite. Art grec, en provenance de la Grande Grèce.

IIe siècle av. J.C.

Dim. : H. : 3,5 cm - Larg. : 2 cm.

100 / 150 €

200

#### Tête de statuette votive

de jeune femme. Les cheveux sont coiffés en petites mèches formant des "côtes de melon", rassemblés en un chignon torique. Porte des boucles d'oreilles rondes. Terre cuite bistre clair.

Grande Grèce, Italie du Sud.

Epoque hellénistique, IIIe siècle av. J.C.

Dim. : H. : 3,1 cm - Larg. : 2 cm - Prof. : 2 cm

100 / 150 €





201

### SAINTONGE

Bouteille en terre vernissée à quatre passants, couverte jaune-verte.  
Travail populaire du XVIIIe / XIXe siècle.

H. : 40 cm

(saut d'émail et éclats)

200 / 300 €



202

### Cruche

en terre cuite anciennement polychrome.  
Travail antique.

H. : 22 cm - (accident et manque)

100 / 150 €



203

### Petite cruche

en terre cuite. Travail antique.  
H. : 13,5 cm - (accidents).

100 / 150 €



204

### Petite cruche

en terre cuite grise à une anse. Trace de feu.  
Travail antique ?

H. : 13 cm - (manque au col)

50 / 80 €



205

### Canon indonésien dit Lantaka

en bronze ciselé, décoré de feuillages et motifs géométriques,  
à bourrelets crénelés à la bouche et au tonnerre.  
Monté sur chandelier.  
Epoque XIXe siècle.

Long. : 85 cm

400 / 600 €

206

### Canne de sage "ASHANTI"

Ghana.

H. : 90 cm.

100 / 150 €

207

### Petite épée à lame triangulaire.

Poignée en nacre.  
Garde et pommeau en bronze doré et  
ciselé. XIXe siècle.

Long. : 67 cm

100 / 150 €

# ARTS D'ORIENT & D'ASIE



208

208  
**CHINE**

Etagère en bois peint.  
XIXe siècle.  
Dim. : 46 x 61 x 12,5 cm.

200 / 300 €



209

209  
**BIRMANIE**

Sculpture en pierre marbrière  
représentant un bouddha assis  
en position du lotus.  
Travail populaire archaïsant de la  
fin du XIXe siècle.  
Posée sur un contre-socle noir.

H. (sans socle) : 27 cm.

(accidents)

200 / 300 €

210  
**IRAN**

Vase en céramique à  
couverte siliceuse en bleu  
de personnages, oiseaux et  
paysages. XIXe siècle.

H. (vase) : 29 cm

(monté en lampe, craquelure).

300 / 400 €



210

211  
**CHINE**

Deux cervidés ou daims  
aillés en jade vert sur leurs  
socles en bois ajourés.  
XXe siècle.

Long. : 15 cm.

(accidents).

60 / 80 €



211



215

212  
**JAPON**

Dignitaire en bronze  
patiné.  
Travail de la fin du  
XXe siècle.

H. 30 cm.

200 / 250 €

213  
**JAPON**

Petite potiche couverte  
en bronze cloisonné à  
fond vert, décorée de  
fleurs stylisées.

H. : 16 cm.

100 / 150 €

214  
**CHINE**

Vase en bronze de forme  
balustre à patine brune dans  
le style archaïque décoré à  
l'épaulement de masque de  
Tao-ti. Fin XIXe siècle.

H. 21 cm.

60 / 80 €

215  
**CHINE**

Bol circulaire à couverte  
craquelée céladon de couleur  
crème. Période Yuan.

Diam. : 16 cm.

(quelques restaurations en bordure).

60 / 80 €

212



213



214



216  
**CHINE**

Deux petits vases d'autel et  
un pique fleurs miniatures en  
bronze à patine brune.  
Fin du XIXe siècle.

H. : 6 cm et 13 cm.

50 / 80 €



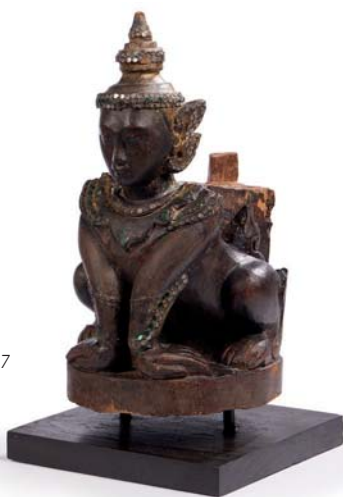
216



216



217



218



217

**BIRMANIE**

Deux Bouddhas en bois sculpté et incrustations de pierres brillantes. Probablement des bases de pilastres. Mandalay, XVIIIe siècle.

H. : 44 cm

800 / 1 200 €

218

**BIRMANIE**

Ensemble de deux moines en bois doré à la feuille à décor d'incrustations. Ces deux moines accompagnent souvent une figurine de Bouddha et sont ses principaux disciples : Sariputta et Mogallana. Mandalay, XVIIIe siècle

H. : 46 cm

1 000 / 1 500 €



220



219

219

**Élément**

en bois sculpté et ajouré d'un boudha. Travail oriental.

H. : 65 cm

200 / 300 €

220

**Sculpture murale**

en bois sculpté figurant une tête de cheval. Asie du sud est XIXe siècle

H. : 27 cm

200 / 300 €

221

**CHINE**

Jardinière de forme hexagonale reposant sur six pieds en bronze cloisonné à fond bleu turquoise décorée en émaux de la famille rose sur chaque face de vases, de formes différentes (double gourde, vase balustre, bouteille, yenyen, vase d'autels) ornés de pivoines, de chrysanthèmes, de branches de prunus et de fleurs de lotus, encadrés de vaisselle archaïque, de coupes avec grenades et citrons digités, de porte-pinceaux avec objets de lettrés. Le plateau à motifs de fleurs de lotus, cerné de motifs "à la grecque".

Le revers décoré de fleurs alternées de feuilles de bambous sur fond caillouté.

Fin de la période Qianlong (1736-1795).

H.: 21,5 cm. Diamètre : 35 cm

3 000 / 5 000 €



221

222



222  
**CHINE**

Figurine en porcelaine représentant un dignitaire en robe rouge rehaussée de polychromie. XXe siècle.

H. : 43,5 cm.

100 / 150 €

223



223  
**CHINE**

Quatre figurines animales en porcelaine représentant une paire de coqs et une paire de phénix à fond corail, perchés sur des rochers bruns. XXe siècle.

H. des coqs : 33 cm. H. des phénix : 45 cm. (La crête d'un des phénix recollée).

300 / 500 €

223



224

224  
**JAPON Satsuma**

Paire de vases de forme balustre en céramique décorés en polychromie de personnages dans réserves encadrés de quadrillages, feuillages et de motifs stylisés. Période Meiji vers 1900 - 1910.

H. : 39 cm.

200 / 250 €

225  
**JAPON**

Paire de vases cornet en porcelaine, décorés en polychromie de scènes animées de personnages dans des cartouches encadrés de "mon" stylisés à motifs de fleurs, de tortues et de phénix. Période Meiji.

H. : 60 cm.

800 / 1 200 €



226  
**CHINE**

Vase bouteille en céramique à couverte brun flamé, le col terminé par un bulbe godronné. XXe siècle.

H. 37 cm.

150 / 200 €



225



227  
**CHINE**

Pot à gingembre couvert en porcelaine à fond jaune décoré en émaux de la famille verte d'un phénix et de papillons encadrés de branches et de fleurs. XIXe siècle.

H. : 30 cm. (percé à la base et au couvercle pour être monté en lampe).

100 / 150 €



228  
**CHINE**

Pot à gingembre en porcelaine en émaux de la famille verte décoré de femme et d'enfants. XIXe siècle.

H. : 24 cm. (manque le couvercle).

100 / 120 €



229  
**CHINE**

Potiche couverte de forme balustre en porcelaine décorée en émaux de la famille verte d'oiseaux et de fleurs dans des réserves sur fond jaune encadrés de fleurs et de rinceaux. Eclats au col et au couvercle. XIXe siècle.

H. : 39 cm. (accidents)

300 / 500 €

230  
**CHINE**

Petite potiche couverte en porcelaine à décor polychrome d'un pêcheur et de personnages. Travail du XXe siècle.

H. : 15 cm. (éclats)

30 / 50 €

231  
**CHINE**

Vase soliflore à large panse en porcelaine polychrome à décor d'arbres fleuris et de bambous dans des réserves sur fond rouge. Au revers marque Ming à six caractères. XXe siècle.

H. : 9,5 cm – Diam. : 11,5 cm.

30 / 50 €

232  
**CHINE**

Boîte circulaire couverte en bronze et émail cloisonné à décor de dragon à cinq griffes. Fin XIXe siècle.

Diam. : 6 cm - H. : 3,5 cm. (accidents)

30 / 50 €

233  
**CHINE**

Vase de forme balustre en porcelaine décoré en émaux de la famille verte de musciennes dans un paysage. Fin XIXe siècle.

H. : 35,5 cm.

150 / 200 €



234



235



237



234

**CHINE**

Porte pinceaux cylindrique en porcelaine décoré en émaux de la famille rose d'un rossignol sur une branche de pivoine et d'un poème.

Première moitié du XXe siècle.

H. : 28 cm.

60 / 80 €

236



235

**CHINE**

Bol couvert décoré en émaux de la famille rose de personnages autour d'un lettré.

Première moitié du XXe siècle.

H. : 13 cm.

80 / 100 €

236

**CHINE**

Bol circulaire en porcelaine décoré en émaux de la famille rose d'objets précieux. Au revers marque Kangxi à quatre caractères.

Début du XXe siècle.

Diam. : 12 cm.

60 / 80 €

237

**CHINE**

Vase cylindre en porcelaine polychrome à décor d'une grue dans un paysage de rocher et de fleurs.

XXe siècle

H. : 29 cm - Diam. : 13 cm.

50 / 80 €



238

**CHINE**

Vase en porcelaine de forme balustre à fond bleu lavande décoré en émaux de la famille rose de phénix sur des rochers percées encadrés de chrysanthèmes, de prunus en fleurs, de grenades et de rinceaux fleuris.

Au revers double cercle en bleu.

Premier tiers du XXe siècle

Période République

H. 40 cm.

(fond percé pour être monté en lampe et une petite égrenure au col).

250 / 300 €



239

**Coupe**

en cristal et argent ajouré. Le socle en argent pose sur trois pieds à décor de dragon très finement ciselé, le corps ajouré de feuillages et fruits. La coupe en cristal à décor de godrons de forme oblongues.

Travail asiatique de la fin du XIXe siècle, début XXe siècle.

Dim. : 18 x 19 cm - Poids net : 1149 g.

(trace de soudures au niveau d'un pied et légers éclats au cristal.

800 / 1 200 €



240

**CHINE**

Grand vase de forme balustre, anses formées de deux chimères opposées, décoré en émaux de la famille rose de scènes de réception avec des personnages.

Fin du XIXe siècle.

H. 58 cm.

300 / 500 €

241  
**CHINE**

Théière couverte décorée à sgraffito de fleurs de lotus en blanc et vert sur fond bleu. Au revers marque à six caractères. Première moitié du XXe siècle.

H. : 11,5 cm (une égrenure en bordure du couvercle).

80 / 100 €

242  
**CHINE**

Porte pinceaux cylindrique en porcelaine décoré en bleu de fleurs de lotus encadrées de symboles shou surmontés de chauve-souris. XXe siècle.

H. : 12 cm.

100 / 150 €



242



243



243  
**CHINE**

Tasse circulaire décorée en rouge de fer et or de fleurs de lotus et de chauve-souris encadrant des symboles shou.

Marque au revers. Premier tiers du XXe siècle.

H. : 6 cm.

50 / 60 €



244

244  
**CHINE DU SUD**

Boîte rectangulaire couverte en porcelaine décorée en bleu sous couverte en bleu sous couverte d'objets stylisés. Début du XIXe siècle.

Long. : 9,5 cm.

60 / 70 €



245



245

245  
**VIETNAM ou CHINE DU SUD**

Ensemble de neuf coupelles circulaires à décors divers en bleu sous couverte (personnages, phénix, paniers fleuris; dragon, symboles auspicious). XIXe siècle.

Diam. : 13 à 18 cm.

100 / 200 €



246



247



248

246  
**CHINE**

Paire de coupes oblongues en émaux de Canton peints sur cuivre de deux dragons se faisant face encadrant la perle sacrée, traitées dans la palette de la famille rose. XIXe siècle.

Long. : 15 cm. (deux craquelures)

150 / 200 €

247  
**CHINE**

Paire de petites boîtes couvertes circulaires en porcelaine décorées en bleu sous couverte de paysans. Au revers marque Qianlong. Début du XXe siècle.

Diam. : 7 cm.

100 / 120 €

248  
**CHINE**

Grand vase balustre en porcelaine décoré en bleu sous couverte d'un paysage avec personnages et pagode. Premier tiers du XXe siècle.

H. : 45,5 cm.

100 / 150 €

249  
**CHINE**

Sellette en bois laqué rouge reposant sur quatre pieds réunis par deux plateaux. Les plateaux en motifs à légers reliefs de paysages et pour le sommet d'une voiture tirée par un cervidé avec des personnages. Encadements de quadrillage et de feuillages. XIXe siècle.

Dim. : 38,5 x 30 x 25 cm

(le meuble à été postérieurement repeint d'une laque blanche. Laissant apparaître dans certaines parties la laque rouge d'origine.)

120 / 150 €



249

# CÉRAMIQUE



251  
**JAPON**

Assiette circulaire à décor floral imari du XVIIIe siècle adapté en Europe postérieurement d'une monture en bronze doré à deux anses et piètement à quatre pieds réunis par des guirlandes de fleurs.

Long. : 29 cm

80 / 120 €

252  
**LOCRÉ À PARIS**

Ensemble de trois assiettes polylobées en porcelaine à décor floral polychrome. XVIIIe siècle.

Diam. : 24 cm.

(une égrenure et usures d'or).

150 / 200 €

253  
**CHINE**

Ensemble de quatre assiettes circulaires dont une paire à potage décorées en émaux de la famille rose de fleurs, de rochers percés et de chrysanthèmes. XVIIIe siècle.

Diam. : 22,5 cm. (un léger cheveu à une assiette creuse).

On y joint une assiette de SAMSON dans le goût de la Chine à décor de personnages. Fin XIXe siècle.

200 / 250 €

250  
**CHINE**

Ensemble de trois assiettes dont deux à potage décorées de fleurs et d'objets précieux dans la palette imari, une assiette plate décorée en bleu de fleurs. XVIIIe siècle.

Diam. : 22,5 cm.

On y joint une assiette en porcelaine du Japon à décors floral imari. XIXe siècle. Diam. : 21,5 cm. (deux éclats et un cheveu).

150 / 200 €



254  
**Travail français dans le goût oriental**

Bouteille en porcelaine en trois parties de forme balustrade à fond céladon vert, décorée en blanc fixé en léger relief de bouquets de fleurs et de palmettes au col. Base en bronze doré.

Deuxième moitié du XIXe siècle vers 1870-80.

H. : 42 cm.

(montée en lampe - choc à la base du col)

100 / 120 €



255  
**CHINE**

Neuf assiettes en porcelaine de forme circulaire décorées dans la palette imari de thèmes différents (rochers percés, paysages avec pagodes, fleurs...). XVIIIe siècle.

Diam. : 23 cm. (quelques égrenures)

200 / 300 €





256

256

**Dans le goût de SÈVRES**

Service de 24 assiettes en porcelaine polychrome d'après le modèle du Service des Chasses de Fontainebleau. Décoré sur l'aile en impression de motifs cynégétiques (sanglier, cerf, renard, chiens...) sur fond de rinceaux fleuris séparés par des initiales ou des motifs à l'imitations de camés. Le centre à motif rayonnant doré.

Au revers marque dans le goût de Sèvres. Fin XIXe siècle début XXe siècle.

Diam. : 24 cm.

600 / 800 €



257

**Dans le goût de SÈVRES**

Important groupe en biscuit représentant une allégorie de l'amour. Contre socle à cannelure en bois doré.

Fin du XIXe siècle.

Dim. : (a vue) 47 x 47 cm (accidents).

300 / 500 €



257

258

**Manufacture de Deroche à Paris**

Vase ovale de forme balustre sur piedouche en porcelaine à deux anses formé de rinceaux ajourés à décor polychrome sur une face d'une scène galante néogothique dans un encadrement doré. Sur l'autre face de palmettes et de rinceaux dorés sur fond bleu, feuilles d'acanthé à la base du vase, quatre pieds griffes à la base du socle. Epoque Restauration vers 1830.

H. : 30 cm.

(quelques usures d'or).

258

200 / 250 €



259

259

**PARIS**

Partie de service à thé et à café comprenant une théière cylindrique couverte, deux pots à lait, un sucrier couvert, sept tasses, dix soucoupes à décor polychrome de paysages animés de personnages. Certaines pièces réassorties d'un autre service. Epoque Restauration vers 1820.

(quelques usures d'or, un anse d'une tasse manquante)

150 / 200 €

260

**PARIS**

Petit ensemble en porcelaine comprenant un cache pot tronconique, un vase jasmin cornet, deux tasses et leurs soucoupes à décors polychrome divers de fleurs.

On y joint une tasse et sa soucoupe à décor floral de Sarrguemines. Un sucrier couvert à fond jaune et fond bleu décoré d'amours en grisailles dans le goût de Sèvres (avec marque apocryphe).

100 / 150 €



260

# MOBILIER & OBJETS D'ART



261



263



265

## Tabouret dit « curule »

en acier poli et laiton ;  
l'assise à lames.

H : 50 – L : 53 – P : 38 cm.

50 / 80 €

261

## Jette-habit dit "dos d'âne"

en bois laqué blanc, deux tablettes et porte-  
parapluies à fond de canne, les montants  
cannelés et rudentés.

Style Louis XVI.

200 / 300 €



262

## Tabouret dit « curule »

en hêtre laqué crème ; accotoirs en fuseau à  
bagues ; pieds griffes.

Style Empire (petits manques).

Garniture de velours beige.

H : 62 – L : 67 – P : 39 cm.

100 / 150 €

263

## Commode sauteuse

en marqueterie ouvrant par deux tiroirs,  
dessus de marbre blanc.

Style Louis XV, vers 1900.

200 / 300 €



264

## GOYARD Aîné

Malle de voyage en toile  
enduite motif au chevron, serrure et  
poignées en laiton, bordures en cuir naturel  
et renforts en hêtre

Dim. : 60 x 65 x 110 cm (accidents et manques)

500 / 800 €



264



266

**Paire de chaises**

en acajou et placage d'acajou ; les dossiers ajourés à lyres ; pieds avants balustres à bagues ; pieds arrières sabres. Ancienne étiquette : Monsieur Hottinguer. Epoque Empire. Garniture de soie beige ou tissu bleu à bandes.

H : 86 – L : 46 – P : 47 cm.

200 / 300 €



267

**Guéridon**

en acajou et placage de ronce d'acajou ; le plateau repose sur trois montants en colonnes réunies par une entretoise triangulaire à côtés rentrants. Premier quart du XIXe siècle (fentes). Plateau de granit belge.

H : 71 – D : 82 cm

300 / 400 €



268

**Table-cabaret**

en acajou ; de forme rectangulaire, le plateau est foncé de marbre Sainte-Anne ; montants en fuseaux réunis par deux tablettes à fond de canne.

Epoque Louis-Philippe.

H : 74 – L : 43 cm.

150 / 200 €



269

**Table de chevet**

en placage à toutes faces d'acajou ronçoux ; de forme rectangulaire, elle ouvre par trois tiroirs et repose sur des pieds droits munis de roulettes réunis par un plateau échancré.

Epoque Empire.

H : 88 – L : 49 – P : 28 cm.

150 / 200 €



270

**Table travailleuse**

en acajou et placage de ronce d'acajou ; de forme rectangulaire, le plateau dissimule un casier muni d'une pelote et d'un portelumière ; piétement sinueux réuni par une tablette ovale.

Epoque Louis-Philippe (restaurations).

H : 70 – L : 52 – P : 36 cm.

200 / 300 €

271



271

**Pendule**

en bronze ciselé et doré ; le recouvrement supportant un putto tenant un cadran solaire ; base rocaille feuillagée ; le cadran émaillé indique les heures en chiffres arabes et les minutes par tranches de quinze.

Vers 1900.

H : 39 – L : 25 – P : 15 cm.

400 / 600 €

272

**Pendulette**

en bronze ciselé et doré à décor rocaille de roseaux et fleurs ; le cadran émaillé (éclats) indique les heures en chiffres romains et les minutes par tranches de cinq en chiffres arabes.

Cachet du fondeur : Jolet et Cie bronze à Paris.  
Vers 1900.

H : 20 cm.

200 / 300 €



273

**Table « en haricot »**

en placage d'amarante ; la ceinture agrémentée de frises repercées à motifs stylisés, montants droits réunis par une tablette soulignée de draperies ; pieds cambrés. Plateau en onyx encastré dans une galerie ajourée à croisillons.

Vers 1900.

H : 80 – L : 54 – P : 31 cm.

200 / 300 €

274

**Petite table de milieu**

en acajou et placage d'acajou moucheté ; de forme rectangulaire, elle ouvre par un tiroir en ceinture, l'intérieur plaqué d'érable moucheté ; décor de bronze ciselé et doré tels que galerie à cordes, frises de rinceaux feuillagés...plateau de marbre rouge veiné gris encastré.

Vers 1900.

H : 74 – L : 55 – P : 35 cm.

300 / 500 €

275

**Guéridon marqueté**

en treillage de bois de violette ; le plateau ceinturé d'une moulure à corde ; la ceinture à frise de rinceaux feuillagés ; il repose sur trois montants à cannelures à asperges ; pieds en crosses se terminant en toupies.

Vers 1900.

H : 74 – D : 41 cm.

300 / 500 €

276

### Importante pendule

en bronze ciselé, patiné ou doré, et marbre blanc de Carrare ; le recouvrement supporte une figure représentant Saint Louis couronné appuyé sur les lois de Jérusalem ; la base centrée d'un écu de Croisé et ornée aux angles de bouquets de chêne et couronnes laurées ; socle à pieds fleurdelisés. Le cadran émaillé signé « Coquelet à Paris » indique les heures en chiffres romains. Epoque romantique.

H : 64 – L : 52 – P : 21 cm.

600 / 800 €

276



277



277

### Miroir dans un cadre

en bois sculpté, doré et rechargé vert ; le fronton à décor d'un médaillon fleuri ; montants à feuilles de laurier. Travail méridional vers 1800 (redécorsé).

H : 93 – L : 61 cm.

150 / 200 €

278

### Table-présentoir marquetée

en losanges de satiné dans des encadrements d'amarante de fil ; de forme rectangulaire, le recouvrement présente quatre angelots supportant un plateau ; la ceinture, munie de poignées feuillagées, est agrémentée de guirlandes fleuries enrubannées ; pieds gaines se terminant en sabots feuillagés.

Vers 1900.

H : 101 – L : 79 – P : 53 cm.

600 / 800 €





279

**Mappemonde**

en papier collé, base et monture en laiton. Fin du XIXe siècle.

H. : 50 cm

100 / 150 €



280

**Bibliothèque tournante**

en marqueterie. Travail anglais vers 1900.

H. : 105 cm.

100 / 200 €



281

**Importante faïence**

décorative figurant un italien (peau noire) portant un panier garni. Epoque XXe siècle.

H. : 155 cm

200 / 300€



282

**Large table de bureau à double face**

en acajou et placage d'acajou ; de forme rectangulaire, elle ouvre par six tiroirs en opposition ; forts pieds tournés en balustres munis de roulettes en bronze. Serrures signées : Maison Hobbs & Co London. Estampille de la Maison Maple & Co. XIXe siècle (petits accidents et restaurations).

H : 80 – L : 184 – P : 120 cm.

600 / 800 €

283

### Limonaire Frères

Rare limonaire ; le fronton à motifs Art Nouveau inscrit « orchestrophone » ; devant le jeu d'orgues et de flûtes se tient un dragon battant la mesure.

Remis en état, mais sans garantie d'accords.  
Début du XXe siècle.

On y joint un fort lot de cartons perforés.

10 000 / 12 000 €





284

### Lustre à vingt lumières

en bronze ciselé ou doré richement agrémenté de cristaux moulés-taillés : chutes d'amandes, pendeloques, poignards, rosaces...

H : 96 – D : 80 cm.

600 / 800 €



285

### BACCARAT

Lustre à douze lumières en bronze ciselé agrémenté de myrzas en verre moulé-taillé ; six bras à crosses inversées présentant des douilles.

Marqué Baccarat.

H : 89 – D : 76 cm.

800 / 1 000 €



286

### Garniture

en bronze ciselé et marbre blanc ; la pendule au thème de l'Amour sous la forme de Cupidon tenant un arc ; le cadran signé « Bailly à Marseille » indique les heures en chiffres arabes ; les bases perlées à frises de rinceaux ; les cassolettes à têtes de bouc et couvercles réversibles formant bougeoirs. Vers 1900.

Pendule : H : 28 cm. - Cassolettes : H : 23 cm.

200 / 300 €



287

### Lampe de bouillotte à trois lumières

en bronze ciselé et argenté ; les bobèches supportées par des trompes de chasse ; fût à godrons ; base en corbeille. L'abat-jour mobile en tôle laquée verte. Style Empire.

H. : 62,5 cm.

200 / 300 €





288

**Petit régulateur-cage de cheminée**

en bronze et marbre jaune de Sienne ; le cadran émaillé à guirlandes de roses indique les heures en chiffres arabes, ainsi que les minutes par tranches de quinze. Vers 1900.

H : 31 – L : 20,5 cm.

400 / 500 €

289

**Lustre à huit lumières**

en bronze doré ou patiné ; la couronne, à décor de scènes mythologiques, présente les bras de lumière à crosses feuillagées sur son pourtour et est suspendue par des chaînettes en corolles raccordées au lampadaire à palmettes.

Style Empire (manques).

H : 92 – D : 79 cm.

800 / 1 000 €



290

**J. GAUJAND à Orléans.**

Garniture en bronze ciselé et marbre blanc. La pendule de forme portique est surmontée d'une urne; les bougeoirs à trois feux reposent sur une base carrée reprenant le décor de la pendule.

Style Louis XVI, vers 1900 (manques).

Pendule H : 44 cm. - Bougeoirs : H : 35 cm.

300 / 500 €

291

**Pendule de table**

en bronze doré, le cadran contenu dans un environnement rectangulaire à pieds griffes et surmonté d'une doucine à décor de feuillages et couronne de lauriers et d'une poignée mobile serpentiforme. Cadran à chiffres arabes indiquant les heures et les minutes.

Style Louis XVI, époque XIXe siècle.

H : 22,5 cm - L : 13,5 cm - P : 9,5 cm

300 / 400 €



292

**Pendulette d'officier.**

Mouvement à échappement à ancre. Cadran émail, chiffres arabes, aiguilles en acier bleui. Vers 1900.

H. : 11 cm

200 / 300 €



292

293

**Pendule**

en bronze doré. Femme aux blés. XIXe siècle.

Dim. : 22x17 cm

150 / 200 €



293

294

**Vide poche**

en cristal et monture en bronze doré. Les pieds en forme de lions ailés.

Signé BR. POIENSCY Warszawaa.

H : 11,5 cm.

150 / 200 €



294

295



295

**MAISON CHRISTOFLE**

Carafe à décanter couverte en cristal rubis gravé de côtes torsées et pampres, et monture en bronze ciselé et doré également à décor de pampres. Poinçon d'orfèvre Christofle et numéro. XIXe siècle.

H : 28 cm.

200 / 300 €

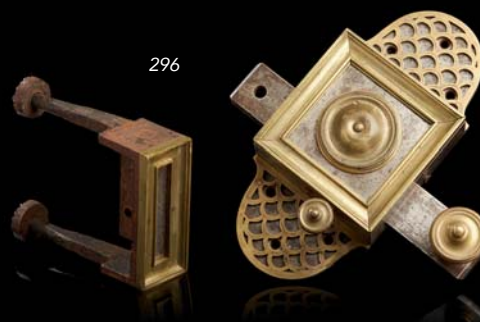
296

**Serrure**

en acier et bronze. Epoque Directoire

H : 25 - L : 22 cm.

300 / 400 €



296

297

**Miroir dans un cadre ovale**

en bois sculpté et doré à décor de guirlande de feuilles, fruits et fleurs ; la vue soulignée de feuilles d'eau. XVIIIe siècle (éclats et manques).

H : 54 - L : 45 cm.

Vue H : 40 - L : 30,5cm.

100 / 150 €



297

298

**Baguier**

en bronze figurant une sirène. Socle en onyx.

Vers 1900.

Haut. : 19 cm.

100 / 150 €



298



299

**Important collier de molosse**

en métal extra blanc. Début du XXe siècle.

Diam. : 21,5 cm.

200 / 300 €

300

### Coffret

en placage d'écaille teinté rouge agrémenté d'écoinçons en cuivre repoussé et argenté à décor d'angelots, divinités et dauphins. De forme rectangulaire, il ouvre par un couvercle légèrement bombé à cadre mouluré en applique qui découvre un intérieur régainé de lampas de la même époque. XVIIe siècle (restaurations d'usage).

H : 14 – L : 27,5 – P : 19,5 cm.

800 / 1 200 €



300



301

301

### Miroir dans un cadre

en bois sculpté, doré et rechargé ; les encadrements à perles et olives et réserves à rinceaux et fleurettes. Travail italien du XIXe siècle (quelques éclats).

H : 53 – L : 39 cm.

50 / 80 €



302

302

### Gouache sur velin.

« Memento Mori ». Signée en bas à droite « L. Moreau ». Dans un cadre en bois sculpté et doré d'époque. Début du XVIIIe siècle.

Dim. : 16 x 11,5 cm

1 000 / 1 500 €



303

303

### Aigle

en tilleul sculpté et doré ; celui-ci représenté volant et tenant probablement anciennement des foudres. XVIIIe siècle (reprise au décor).

H : 73 – L : 85 cm. (restaurations)

800 / 1 000 €



304

### Curieuse petite pendule « squelette »

en laiton découpé ; le cadran annulaire signé « Ducasse & Claveau Paris » indique les heures en chiffres romains par une aiguille œil de perdrix ; sonnerie à la demande. Poinçonnée : « Me Honorable Exp Paris Londres ». Elle repose sur une base en bois noirci et filets de laiton abritant une partie du mécanisme. XIXe siècle (présentée avec un globe accidenté ; manques).

H : 23 cm.

400 / 500 €





305

**Berelonnette**

en cerisier ; la nacelle ornée de larges losanges est supportée par des montants fuselés à bagues reposant sur des pieds cambrés réunis par une entretoise.  
Travail provincial vers 1800.

H : 106 – L : 129 cm.  
600 / 800 €



306

**Miroir dans un cadre**

en bois mouluré et sculpté ; le fronton à décor aux attributs de l'Amour et crosses feuillagées.  
Travail méridional vers 1800

H : 97 – L : 54 cm.  
200 / 300 €



307

**Commode**

en cerisier mouluré ; de forme rectangulaire, la façade légèrement sinieuse ouvre par trois larges tiroirs ; montants droits à filets.  
Travail provincial du XVIIIe siècle (restaurations d'usage).

H : 88 – L : 122 – P : 63 cm.

1 000 / 1 500 €



308

**Table à jeu**

marquetée de palissandre ; le plateau agrémenté d'un papillon près d'une branche fleurie en laiton et nacre ; de forme rectangulaire, le plateau pivotant se développe pour présenter la surface de jeu. Montants fuselés à cannelures et godrons réunis par une entretoise en H.

Vers 1900 (soulèvements et manques de filets laiton).  
H : 78 – L : 60 – P : 40 cm.

300 / 500 €





309

309

**Bureau de pente**

marqueté de frisage de bois de rose dans des encadrements d'amarante de fil soulignés de filets de buis ; l'abattant découvre un casier serre-papier muni de quatre petits tiroirs et comportant un secret et en façade par trois tiroirs, dont un large ; pieds cambrés.

Trace d'estampille ...RTS

Travail provincial du XVIIIe siècle (accidents et restaurations).

H : 96 – L : 82 – P : 47 cm.

400 / 600 €



310

310

**Bureau de pente**

en cerisier ; l'abattant dissimule un serre-papier muni de quatre tiroirs ; il ouvre par trois tiroirs en ceinture, dont un large central ; pieds cambrés. Travail provincial du XVIIIe siècle (fentes).

H : 100 – L : 82 – P : 49 cm.

200 / 300 €

311

**Commode**

en noyer mouluré ; de forme rectangulaire, elle ouvre par trois larges tiroirs sur trois rangs ; montants et panneaux à réserves à platebandes ; le plateau agrémenté d'un motif étoilé ; pieds avants légèrement cambrés. Travail provincial du XVIIIe siècle (restaurations et manques).

H : 88 – L : 123 – P : 57 cm.

1 000 / 1 500 €





312

**Bureau de pente**

en noyer ; l'abattant dissimule un serre-papier muni de tiroirs et casiers ; il ouvre par deux tiroirs en ceinture ; pieds cambrés. Travail provincial du XVIIIe siècle (piques).

H : 93 – L : 77 – P : 44 cm.

300 / 500 €



313

**Horloge à suspendre**

en bronze ; le cadran en faïence indique les heures en chiffres romains et les minutes par tranches de cinq en chiffres arabes ; il est surmonté et souligné de motifs rocailles à crosses et feuillages.

H : 40 cm.

400 / 600 €



314

**Commode**

en acajou et placage d'acajou ; de forme rectangulaire, elle ouvre par cinq tiroirs sur trois rangs ; montants arrondis à cannelures rudentées ; serrures à trèfle ; pieds fuselés cannelés.

Travail provincial de la fin du XVIIIe siècle (éléments détachés ; manque une poignée).

Plateau de marbre gris Sainte-Anne.

H : 88 – L : 126 – P : 62 cm.

500 / 800 €

315



315

**Miroir dans un cadre**

en bois sculpté et doré ; le fronton ajouré à palmettes, fleurettes et soleil. Travail méridional du XVIIIe siècle (accidents et manques).

H : 76 – L : 39,5 cm.

300 / 500 €

316

**Pendule portique**

en bronze ciselé et doré mat et bruni ; le mouvement inscrit dans une colonnade ; base à motifs de rosaces et rinceaux ; socle à feuilles d'eau ; petits pieds moletés ; le cadran émaillé, signé « Courbec rue Saint-Honoré n°92 à Paris », indique les heures en chiffres romains (égrenures). Epoque Empire.

H : 49,5 - L : 25,5 – P : 14 cm.

400 / 500 €



316



317

**Paire de fauteuils à dossier cabriolet**

en trapèze en hêtre mouluré et sculpté ; les consoles d'accotoirs en balustres godronnées ; dés à rosaces ; pieds fuselés à cannelures. Epoque Louis XVI (usures à la laque ; renforts possibles sous la garniture).

H : 87 – L : 59 – P : 56 cm.

300 / 500 €



318

**Table de salon**

en acajou et placage d'acajou ; de forme rectangulaire, elle ouvre par trois tiroirs, dont le supérieur formant écritoire ; montants foncés de laiton ; pieds cannelés réunis par une tablette se terminant en toupies. Fin du XVIIIe siècle (restaurations). Plateau de marbre blanc veiné gris encastré.

H : 79 – L : 58 – P : 32 cm.

400 / 600 €



319

319

**Cabinet**

en marqueterie ouvrant par neuf tiroirs en façade et une petite porte centrale découvrant une multitude de petits tiroirs. Piétement en bois tourné (probablement postérieur). Travail allemand du XVIIIe siècle.

Dim. : 156 x 107 x 142 cm.

2 000 / 3 000 €

320

**Curieuse table à déjeuner**

en noyer mouluré ou tourné ; le plateau à motifs de cartouches et motifs trilobés en intarsia ; le piétement présente une tablette en partie haute ; montants tournés à bagues réunis par une entretoise.

Travail provincial du XVIIIe siècle (accidents et restaurations).

H : 76 – L : 94 cm.

300 / 400 €

321

**Table**

en bois fruitier mouluré et tourné à torsades ; de forme rectangulaire, elle repose sur quatre pieds réunis par une entretoise en H.

XVIIe siècle (piques et restaurations).

H : 75 – L : 100 – P : 63 cm.

200 / 300 €



320



321





322

**Coffre**

en bois naturel mouluré et sculpté ; de forme rectangulaire, il ouvre par un couvercle ; la façade agrémentée d'un panneau sculpté à personnages dans des arcatures tressées (fentes, manques et restaurations).

H : 65 – L : 54 – P : 42 cm.

200 / 300 €



323

**Coffre**

en châtaignier sculpté à décor de disques à frises turbinées et ombilics en fleurettes ; les traverses à coquilles ; de forme rectangulaire, il ouvre par un couvercle à corbin décoré de feuilles d'eau. XVIIe siècle (accidents et manques).

H : 72 – L : 161 – P : 53 cm.

1 200 / 1 800 €

324

**Meuble**

en chêne mouluré et sculpté ; la porte à décor de panneaux à disques ou entrelacs centrés de motifs stylisés et d'une figure en pied de Saint Pierre. Il ouvre par une porte surmontant un haut tiroir et porte une date : 1638.

XVIIe siècle (accidents, restaurations et manques).

H : 144 – L : 74 – P : 39 cm.

200 / 300 €

325

**Haut coffre**

en chêne ; la façade à décor de croix pattées inscrites dans des carrés ; les montants nervurés. XVIIe siècle (restaurations).

H : 82 – L : 156 – P : 59 cm.

1 500 / 2 000 €





326

**Blason armorié**

en bois sculpté, doré et laqué ; le blason à lion dressé sur fond azuré ; à l'amortissement un heaume empanaché ; à la base un titulus inscrit : « Nihil nec Nemo ».

XIXe siècle (petits éclats et manques).

H : 64 – L : 37 cm.

200 / 300 €

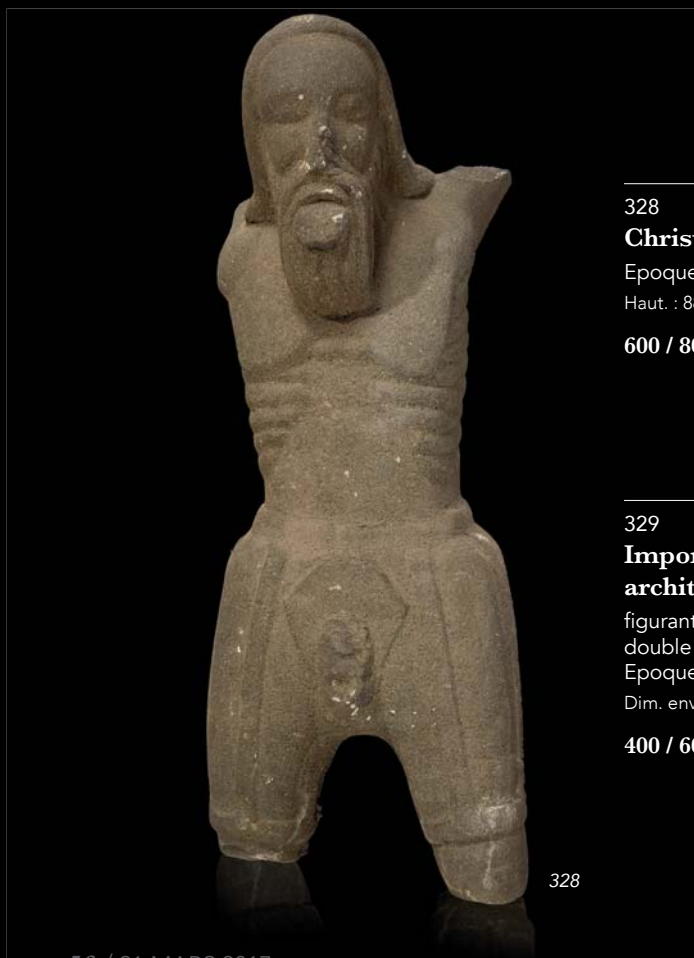


327

Serrure de portail en acier à pêne flottant et fermeture à double tour ; accueilage en cinq. XVIIIe siècle (clefs non d'origine).

H : 18 – L : 29,5 cm.

200 / 300 €



328

**Christ breton de calvaire.**

Epoque XVIIe siècle.

Haut. : 88 cm.

600 / 800 €

329

**Important élément architectural gothique**

figurant une scène religieuse double face.

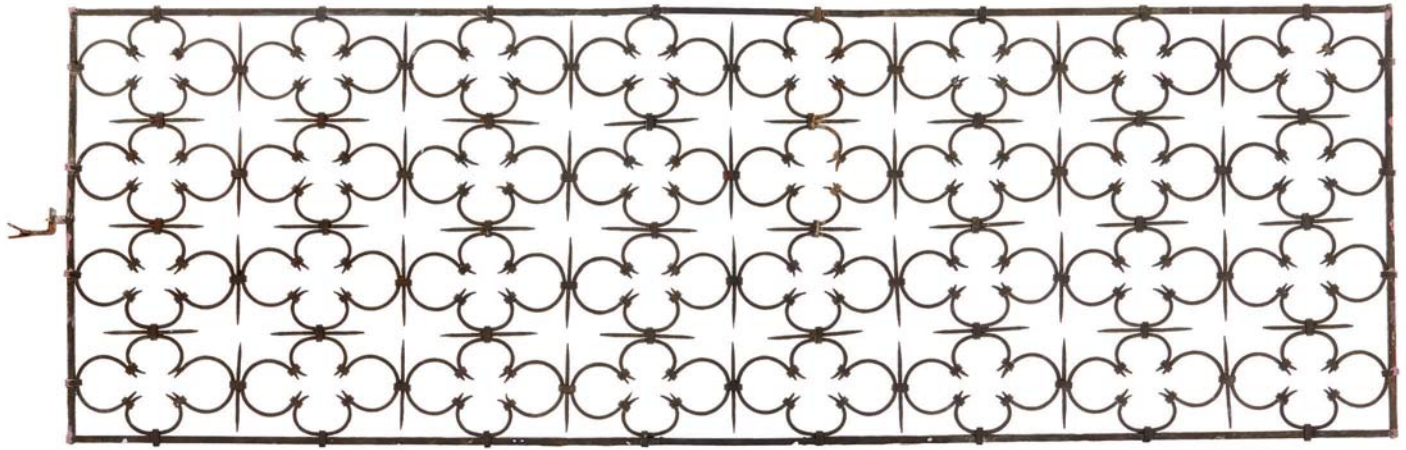
Epoque XIV-XVe siècle.

Dim. environ : 70 x 50 cm

400 / 600 €



329



330

330  
**Elément de grille en fer forgé.**

Travail du XVIIIe siècle.  
 Dim. environ : 80 x 220 cm

300 / 500 €



332

332  
**Balance en fer forgé**

Travail du XVIIIe siècle.  
 H. environ : 115 cm

100 / 200 €



331  
**Fauteuil à haut dossier**  
 en orme et chêne mouluré,  
 tourné et chantourné ; le dossier  
 à barrettes centré d'un motif  
 repercé ; les pieds fuselés à  
 bagues réunis par une entretoise  
 à double barreau.  
 Travail probablement hollandais  
 du XIXe siècle.  
 H : 114 – L : 55 – P : 69 cm.  
 200 / 300 €

331

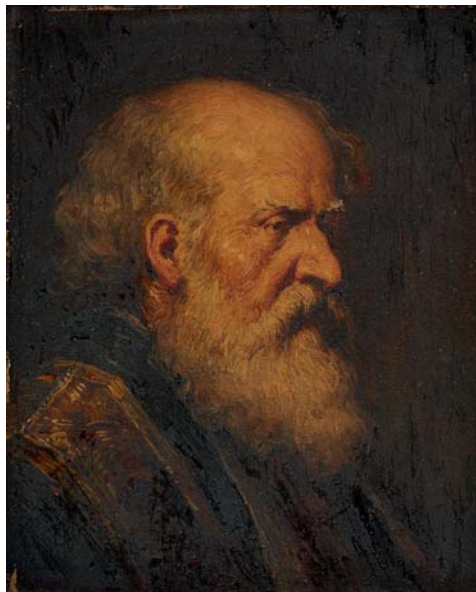
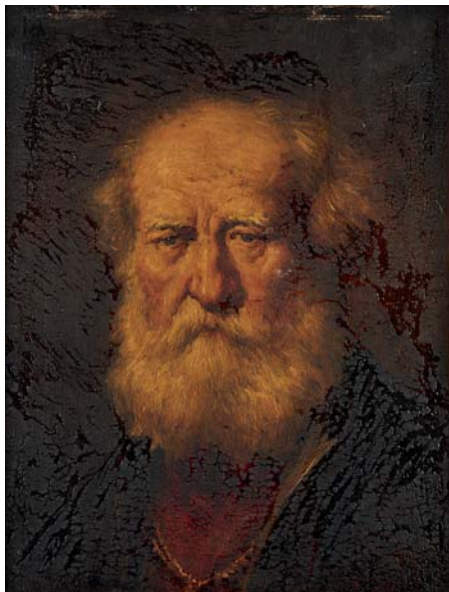


333  
**Paire de chenets dits « aux marmousets »**

en fonte ; les devantures en forme de guerriers.  
 Travail dans le goût des Flandres du XVIIe siècle.  
 H : 51 – L : 25 cm.

400 / 600 €

# TABLEAUX & DESSINS



---

334

**Ecole française du XIXe siècle.**

Paire d'huiles sur panneau figurant deux hommes âgés.

Dim.: 26 x 20 cm.

**300 / 400 €**



---

335

**Ecole italienne du XVIIIe siècle.**

Huile sur toile figurant un portrait d'homme barbu tourné vers la droite.

Dim. : 53 x 43 cm

**400 / 600 €**

---

336

**Ecole française du XVIIIe siècle.**

Huile sur toile figurant un portrait d'homme barbu tourné vers la gauche.

Dim. : 53 x 43 cm

**300 / 400 €**

335

336



---

337

**Ecole française du XIXe siècle**

Paire d'huiles sur carton.

Dim.: 20 x 14.5 cm.

**200 / 300 €**



338

**COEFFIER Pauline Adrienne (1814-1900)**

*Portrait de femme, 1873,*

Pastel de format ovale, signé et daté en bas à gauche.

Dim. : 58 x 49 cm. (quelques piqûres)

**300 / 500 €**



339

**Ecole française du XIXe siècle**

*Portrait de femme*

Pastel ovale. Cadre en bois et stuc doré richement sculpté d'époque Napoléon III.

Dim. : 53 x 44 cm

**300 / 500 €**



340

**Ecole hollandaise**

Huile sur panneau figurant un vieil homme. Cadre en bois doré (inscription du dos).

Dim. : 26,5 x 19 cm.

**100 / 200 €**



341

**Ecole française du XIXe siècle.**

*Portrait de jeune femme.*

Huile sur toile non signée.

Dim.: 21 x 15 cm.

**150 / 200 €**



342

**SABATIER Louis Anet (XIXe-XXe siècle)**

*Portrait d'Henri Gustave Sachs, 1887*

Huile sur panneau, signé et daté en bas à droite, signé et titré au dos.

Dim. : 24 x 19 cm.

**200 / 300 €**



343



344

343

**Henry VAN WYK (1833-?)**

*Patineurs à Maastricht*

Huile sur panneau de chêne.

Signée et datée 75 en bas à gauche.

Dim. : 21 x 40 cm

**600 / 800 €**

344

**Ecole française du XIXe siècle**

*Berger et son troupeau.*

Huile sur toile, signée en bas à droite.

Dim.: 11 x 19 cm. - (accident)

**200 / 300 €**



345

345

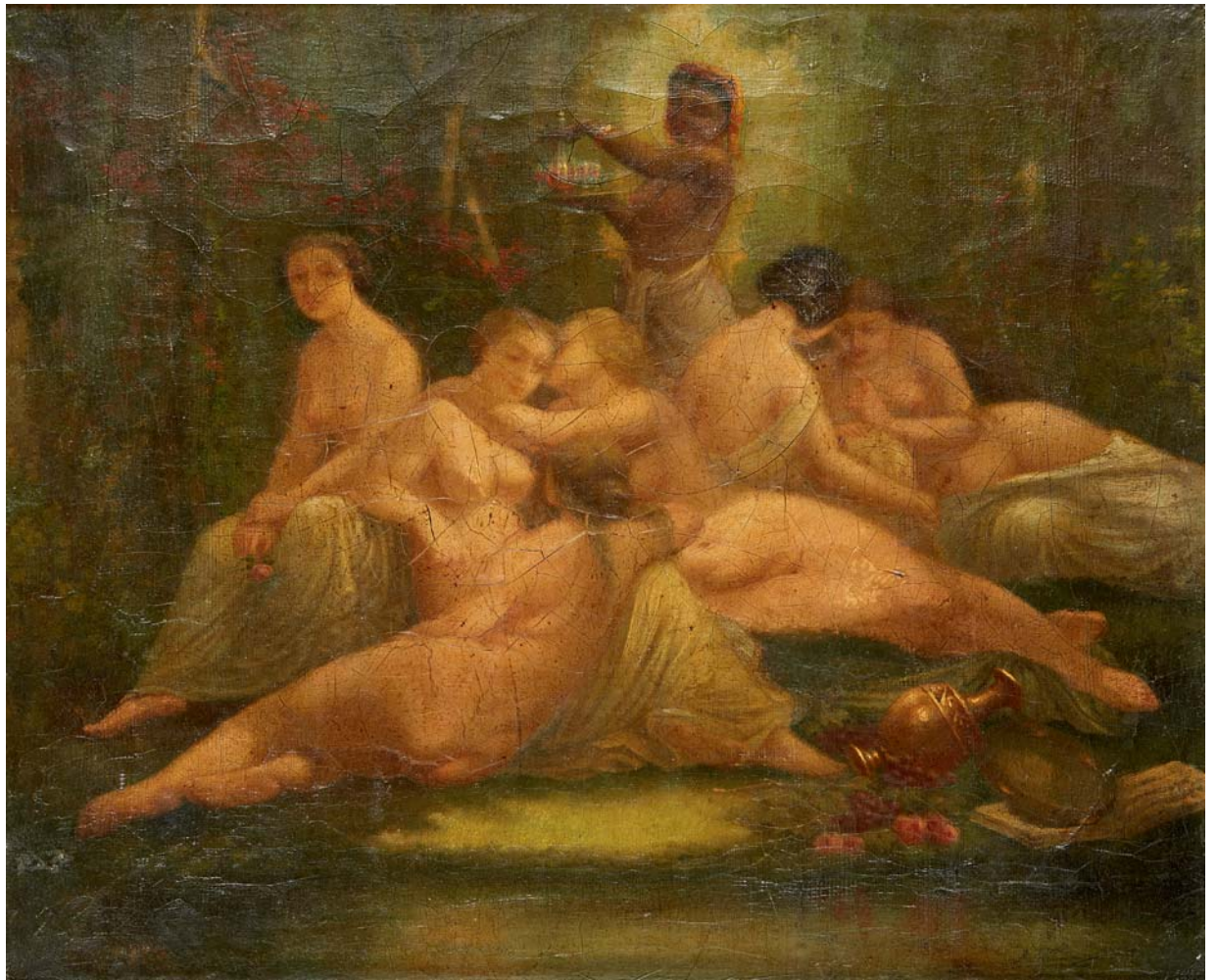
**ATALAYA Enrique (1851-1914)**

*Don Quichotte et Sancho Pansa*

Huile sur panneau (usures et taches),  
signée en bas à droite,

Dim. : 14 x 23 cm.

**350 / 550 €**



346



347



347



348

346  
**Ecole du XIXe siècle**  
 Huile sur toile figurant une  
 scène de harem,  
 Dim. environ : 30 x 40 cm  
**400 / 600 €**

347  
**VERBRUGGE Émile (1856-1936)**  
*Orientale de profil - Oriental au turban*  
 Paire d'huiles sur toile marouflées sur  
 carton, signées.  
 Dim. : 32,5 x 18 et 31 x 16,5 cm.  
**180 / 250 €**

348  
**VERBRUGGE Émile (1856-1936)**  
*Cheval blanc*  
 Huile sur toile marouflée sur carton, signée  
 en bas à gauche  
 Dim. : 28,5 x 35 cm.  
**180 / 250 €**



349

**Ecole française du XIXe siècle**

Aquarelle figurant des danseuses de ballets. Non signée.

Dim. : 28 x 40 cm

200 / 300 €



350

**H. GUILLAUME**

Vue d'une façade de Versailles  
Aquarelle signée en bas à droite.

Dim. : 22,5 x 15 cm

100 / 150 €



351

**Gustave FRAIPONT  
(1849-1923)**

*Martin pêcheur.* Aquarelle

Dim. : 39 x 26 cm - (rousseurs)

200 / 300 €



352

**FLAMENG François (1856-1923)**

*Scène chevaleresque*  
Plume et lavis d'encre noire, signé en bas au milieu,

Dim. : 24 x 16 cm.

300 / 400 €



353

**MOREAU Adrien (1843-1906)**

*La supplique*  
Plume et lavis d'encre noire.  
Signé en bas à droite.

Dim. : 25 x 17,5 cm.

120 / 180 €



354

**Louis Alexandre DUBOURG  
(1825-1891)**

Dessin sur papier figurant une marine.  
Cachet d'atelier en bas à droite.

Dim. : 19 x 29,5 cm.

200 / 300 €



355

**Ecole française du XIXe siècle**

Dessin à l'encre figurant une entrée d'église en ville.

Dim. (a vue) : 19 x 19 cm

150 / 200





356

**Ecole française du XIXe siècle.**

*Place de village.*  
Lavis sur trait gravé.  
Dim. : 12 x 16 cm

50 / 80 €

357

**Ecole française du XVIIIe siècle, d'après Jean-Baptiste OUDRY (1686-1755),**

*Vautour.* Aquarelle.  
Dim. : 29 x 25 cm.

500 / 600 €



357



358

**Ecole napolitaine**

*Vesuve en eruption*  
Gouache sur papier.  
Dim. : 15 x 22 cm

200 / 300 €



359

**Maison Odiot**

Grand dessin représentant un projet de jardinière.  
Cachet de la maison Odiot à Paris  
Dim. : 45 x 60 cm (à vue).

150 / 200 €



---

360

**GENET**

Paire d'aquarelles figurant des scènes de guerre

Dim. : 32 x 49 cm

**600 / 800 €**

---

361

**REGAMEY Frédéric**  
(1849-1925)

*Prisonniers de la guerre de 70.*  
Deux aquarelles, monogramme  
en bas à droite sur chaque.

Dim. : 24x28 cm et 23,5x32 cm.

**300 / 400 €**

Exposition : Exhibition naval and  
Milx... Works, Guildhall, 1915 Lon-  
dres n°164 et 165



362

**Ecole française de la fin du XIXe siècle.**

"Les conscrits " et " Scène de carnaval "

Deux huiles sur toile pouvant former paire.

Dim. : 32 x 24 cm

1 500 / 2 000 €

363

**RAMBAUD Bernard (XIX-XXe siècle)**

*Entrée des Chasseurs Alpains en Alsace, 1918,*

Aquarelle signée en bas à droite

Dim. : 36 x 57 cm.

150 / 250 €





---

364

**ZIANA**

Huile sur toile figurant un bord de mer

Signée en bas à droite.

Dim. : 54 x 100 cm

**800 / 1 200 €**

---

365

**LETELLIER**

*Port normand à marée basse*

Huile sur toile.

Dim. : 52,5 x 80 cm

**500 / 800 €**



365

---

366

**Henri HARPIGNIES (1819-1916)**

*Clairière sur les bords de la Loire, 1911.*  
Huile sur toile signée et datée en bas à gauche.

Dim. : 65,5 x 81 cm.

**3 000 / 5 000 €**



---

367

**P. MRAND**

*Berge animée.*

Huile sur toile signée et datée 1880 en bas à gauche.

Dim. : 23 x 46 cm.

**600 / 800 €**



---

368

**Ecole française du début du XXe siècle**

*Sous-bois.*

Huile sur panneau signée en bas à gauche CB.

Dim. : 31 x 39 cm.

**80 / 120 €**





---

369

**Maurice LEVIS (1860-1940)**

*Bords de rivière près d'un pont*  
Huile sur carton, signé en bas à droite.

Dim. : 26 x 38 cm.

**300 / 500 €**



---

370

**École française de la seconde moitié du XIXe siècle**

*Paysage à la mare,*  
Huile sur toile, monogramme peu lisible  
et date en bas à droite: HL 1884,

Dim. : 28,5 x 36,5 cm.

**200 / 250 €**



---

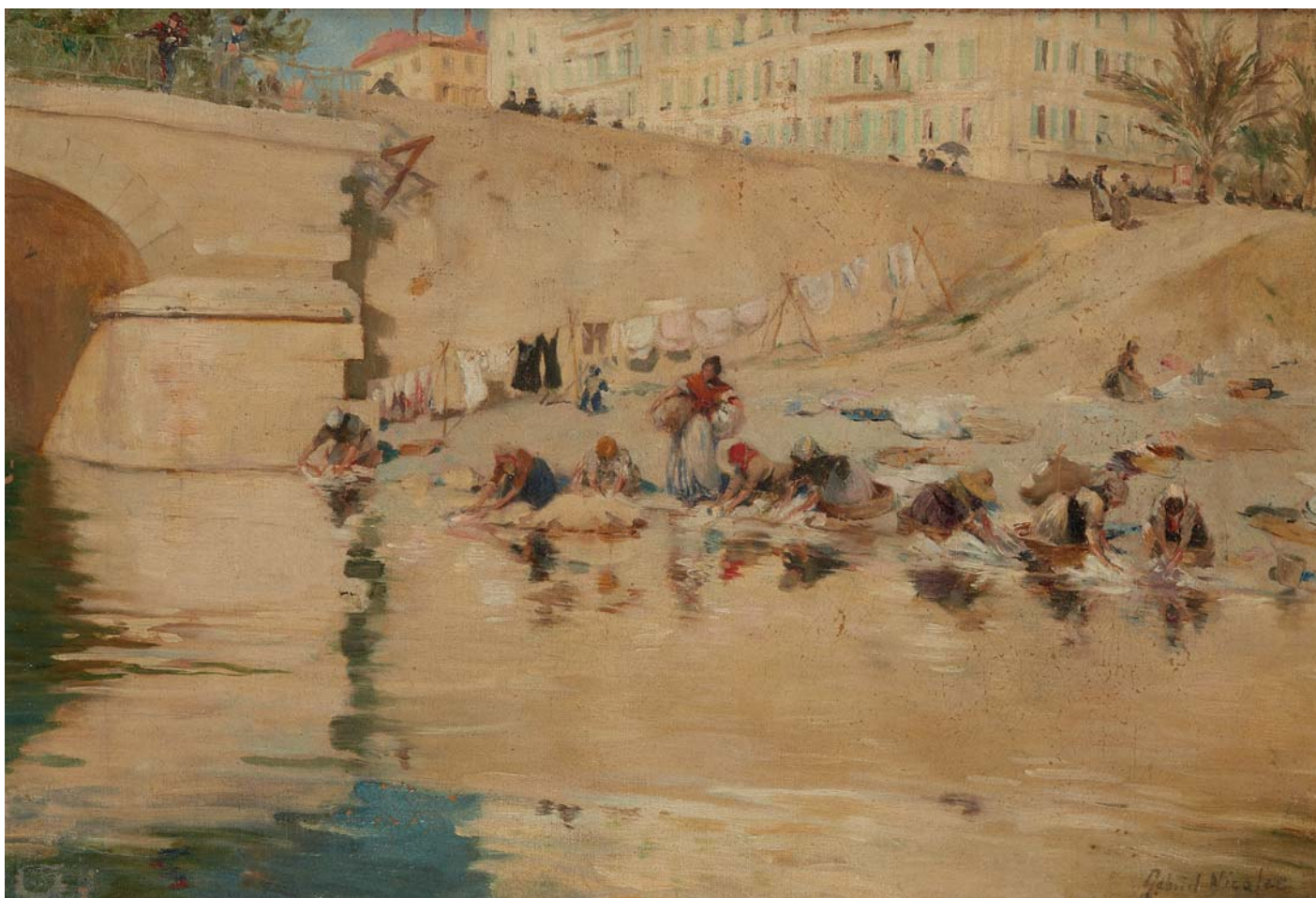
371

**Raymond DESVARREUX  
(1876-1961)**

*Bergers et ses moutons*  
Huile sur panneau (étiquette d'exposition  
de la galerie ROBINOT à Angers)

Dim.: 11 x 18 cm

**400 / 600 €**



---

372

**Gabriel NICOLET (1856-1921)**

*Lavandières près du pont,*  
Huile sur toile, signée en bas à droite.

Dim. : 38,5 x 56 cm - (usures et manques)

500 / 800 €

---

373

**Gaston ANGLADE (1854-1919)**

*Bord de rivière au printemps*  
Huile sur panneau

Dim. : 26 x 34 cm

300 / 500 €





374

**GLANSDORFF Hubert**  
(1877-1963)

*Bouquet champêtre*  
Huile sur toile (traces de craquelures), signée en bas à gauche.

Dim. : 80 x 100 cm

500 / 800 €



375

**Jules Alexandre GRÜN (1868-1934)**

*Nature morte aux fleurs*  
Huile sur panneau. Cadre à ressauts en bois sculpté et patiné.  
Signée en bas à gauche.  
Dim. : 32 x 22,5 cm

200 / 300 €



376

**Ecole française du XIXe siècle**

*Bouquet de fleurs.*  
Huile sur panneau signée en bas à droite.  
Dim. : 21 x 15 cm.

100 / 150 €



377

**Mathilde MARTIN**

*Bouquet de fleurs.*  
Huile sur panneau.  
Dim.: 39 x 32 cm.

100 / 150 €





378  
**Antoine CALBET (1860-1944)**  
 Aquarelle figurant une scène antique au bord d'un bassin.  
 Dim. : 62 x 43 cm.

120 / 180 €



379  
**R. MITSUI (XIX-XXe siècle)**  
 Vues de rues parisiennes  
 Paire d'huiles sur panneau  
 Dim. : 21 x 15 cm

200 / 300 €



380  
**SULLY**  
 Nature morte aux pêches et aux raisins  
 Huile sur toile.  
 Dim. : 31 x 39 cm

200 / 300 €



381

381  
**Ecole française de la fin du XIXe siècle**  
 Nature morte aux cerises  
 Huile sur panneau signée en bas à droite  
 Dim. : 15 x 23,5 cm

150 / 200 €



380

382  
**CARPENTER C. (XXe siècle)**  
 Intérieur au secrétaire et vue de Londres,  
 Deux huiles sur toile marouflées sur isorel, non signées, inscription avec le nom au dos du panneau.  
 Dim. : 55x48 cm.

150 / 200 €



382



382



383

383  
**MARCHAND André**  
**(1907-1997)**

*La plage de Blonville, 1928*  
 Huile sur carton, signée en bas à droite avec envoi, signée, titrée et datée au dos.

Dim. : 18 x 24,5 cm.

**300 / 500 €**



384



385

384  
**HAMONET Léon**  
**(1877-1953)**

*Bord de mer, Bretagne,*  
 Aquarelle (insolation), signée en bas à droite.

Dim. : 35 x 51 cm.

**250 / 350 €**

385  
**Jeanne TIFINE**  
**(né en 1929)**

*Peniche dans la seine,*  
 Huile sur toile.

Dim. : 19 x 38,5 cm

**150 / 200 €**



386



386

386  
**LACHAT Louis**  
**François, (né en 1873)**

*Ville en bord de rivière*  
 Deux huiles sur toile, signée en bas à droite.

Dim. : 46 x 65 cm et 150 x 200 cm

**150 / 200 €**

387

**PERI Lucien**  
(1880-1948)

*Étang aux deux arbres*  
Huile sur toile, signée en  
bas à gauche.

Dim. : 60 x 81 cm.

300 / 500 €



387

388

**BRAQUAVAL Louis** (1854-1919)

*Marché sur la place, Béthune, 1913*  
Gouache (piqûres), signée en bas à droite,  
située et datée en bas à gauche

Dim. : 27 x 33 cm.

300 / 500 €



388

389

**LAVOINE Robert L.P.** (1916-1999)

*Pêcheurs à pieds, Trébeurden*  
Gouache, signée en bas à droite, située en  
bas à gauche.

Dim. : 48 x 63,5 cm.

150 / 200 €



389



390

390

**LE BRAS Jean-Pierre**  
(né en 1931)

*Le calvaire du Golden à  
Trégastel*  
Huile sur toile, signée en  
bas à gauche.

Dim. : 33 x 41 cm.

150 / 250 €





391

**PETITJEAN Edmond Maris (1844-1925)**

*Bords de rivière,*

Huile sur carton, signé en bas à droite,

Dim. : 26 x 36 cm.

**1 000 / 1 200 €**



392

**Ecole française du XIXe siècle**

*Ruines du Château d'Hérisson.*

Aquarelle et crayon.

Signature rapportée.

Dim. : 14 x 23 cm.

**500 / 600 €**



393

**CORTÈS Édouard (1882-1969)**

*Pins en bord de mer, environs de Perros-Guirrec, circa 1913,*  
Esquisse à l'huile sur carton, cachet de la signature en bas à gauche.

Dim. : 24x33 cm.

**2 800 / 3 000 €**

Bibliographie : VERDIER Nicole, Édouard CORTÈS, Catalogue Raisonné tome II, Contexte éditeur, Paris, 2009, décrit et reproduit sous le n°450 p.56.

394

**TROUILLEBERT Paul Désiré  
(1829 - 1900)**

*Belle Ile, la plage des Dames, Bretagne, 1872,*  
Huile sur carton, signée en bas à droite,  
Dim. : 16,5x23,5 cm.

**2 000 / 2 500 €**

Bibliographie : MARUMO Claude, MAIER  
Thomas, MÜLLERSHÖN Berndt, TROUIL-  
LEBERT Paul Désiré, catalogue raisonné de  
l'oeuvre peint, Thombe Éditions, Stuttgart,  
2004, décrit et reproduit sous le n°237 p.292.





395

395

**QUIBEL Raymond (1883-1978)**

*Les quatre saisons,*

Quatre peintures sur papier formant pendants,  
signature sur chaque.

Dim. : environ 13 x 21,5 cm.

400 / 600 €

396

**LETELLIER Pierre (1928-2000)**

*Marais de la Route près Nantes, 1969*

Huile sur toile, signée et datée en bas à droite, titrée  
au dos.

Dim. : 89 x 116 cm.

400 / 700 €



396



397

**MANGE José (1866-1935)**

*Voiliers dans la baie,*

Huile sur panneau, signé en haut à gauche.

Dim. : 40 x 50,5 cm.

150 / 250 €

---

398

**CHANONAT Ernest**  
(1907-1995)

*Les moissons devant le lac de La  
Cassière, Auvergne,*  
Huile sur toile, signée en bas à droite.

Dim. : 38 x 46 cm.

200 / 300 €



---

399

**Louis-Edouard GARRIDO**  
(1893-1982)

*Charrette au foin pendant la moisson,*  
Huile sur isorel.

Dim. : 23 x 34 cm

400 / 600 €



---

400

**Louis-Edouard GARRIDO**  
(1893-1982)

*La pause dans les Trezeaux*  
Huile sur isorel.

Dim. : 26 x 21 cm

300 / 500 €





---

401  
**DIEY Yves (1892-1984)**  
*Romance à la fontaine,*  
Pastel, signé en bas à gauche.  
Dim. : 38 x 48 cm.

**150 / 250 €**



---

402  
**DIEY Yves (1892-1984)**  
*La marchande de fleurs,*  
Pastel, signé en bas à gauche.  
Dim. : 35 x 44 cm

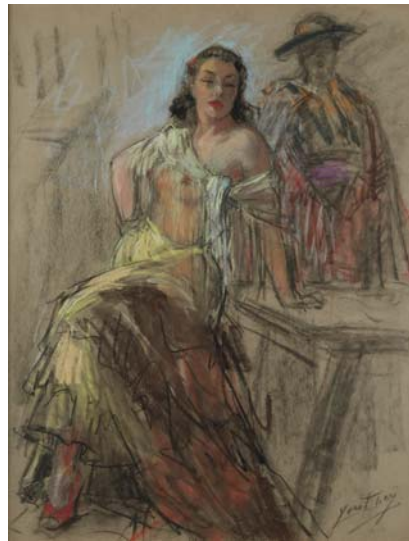
(rousseurs)  
**120 / 180 €**



---

403  
**DIEY Yves (1892-1984)**  
*Brune songeuse,*  
Pastel sur papier gris, signé en bas à droite.  
Dim. : 60 x 48,5 cm.

**180 / 250 €**



---

404  
**DIEY Yves (1892-1984)**  
*Andalouse,*  
Pastel sur papier gris, signé en bas à droite.  
Dim. : 63,5 x 49 cm.

**200 / 300 €**



---

405  
**DIEY Yves (1892-1984)**  
*Cavaliers espagnols,*  
Aquarelle, signée en bas à droite.  
Dim. : 26,5x35 cm.

**100 / 150 €**





---

406

**DIEY Yves (1892-1984)**

*Brune au corsage jaune,*  
Pastel, signé en bas à droite.

Dim. : 44,5 x 36,5 cm.

200 / 300 €



---

407

**DIEY Yves (1892-1984)**

*Sourire,*  
Pastel sur papier beige, signé en bas  
à gauche.

Dim. : 64 x 48,5 cm.

200 / 300 €



---

408

**DIEY Yves (1892-1984)**

*Gitane,*  
Pastel, signé en bas à droite.

Dim. : 49 x 38,5 cm.

200 / 300 €

---

409

**DIEY Yves (1892-1984)**

*Odalisque de dos,*  
Pastel, signé en bas à gauche.

Dim. : 44,5 x 59,5 cm.

200/ 300 €



---

410

**DIEY Yves (1892-1984)**

*Odalisque,*  
Peinture et crayon sur papier, signé en  
bas à gauche.

Dim. : 25,5 x 39,5 cm.

80 / 120 €





411  
**COSSON Marcel**  
**(1878-1956)**

*Ballerines au foyer,*  
 Huile sur panneau.  
 Signée en bas à droite.  
 Dim. : 38 x 46 cm - (traces de griffes)

**600 / 800 €**



412  
**GUINEGAULT Georges Pierre**  
**(1893-1982)**

*Brune à la fleur, 1941,*  
 Huile sur toile.  
 Signée et datée en bas à droite.  
 Dim. : 41 x 33 cm.

**150 / 200 €**



413  
**Paul César HELLEU (1859-1927)**

Paire de portraits de jeunes femmes.  
 Reproductions.  
 Dim. : 26 x 21,5 cm.

**200 / 250 €**



---

414

**CRUZ HERRERA José**  
(1890-1972)

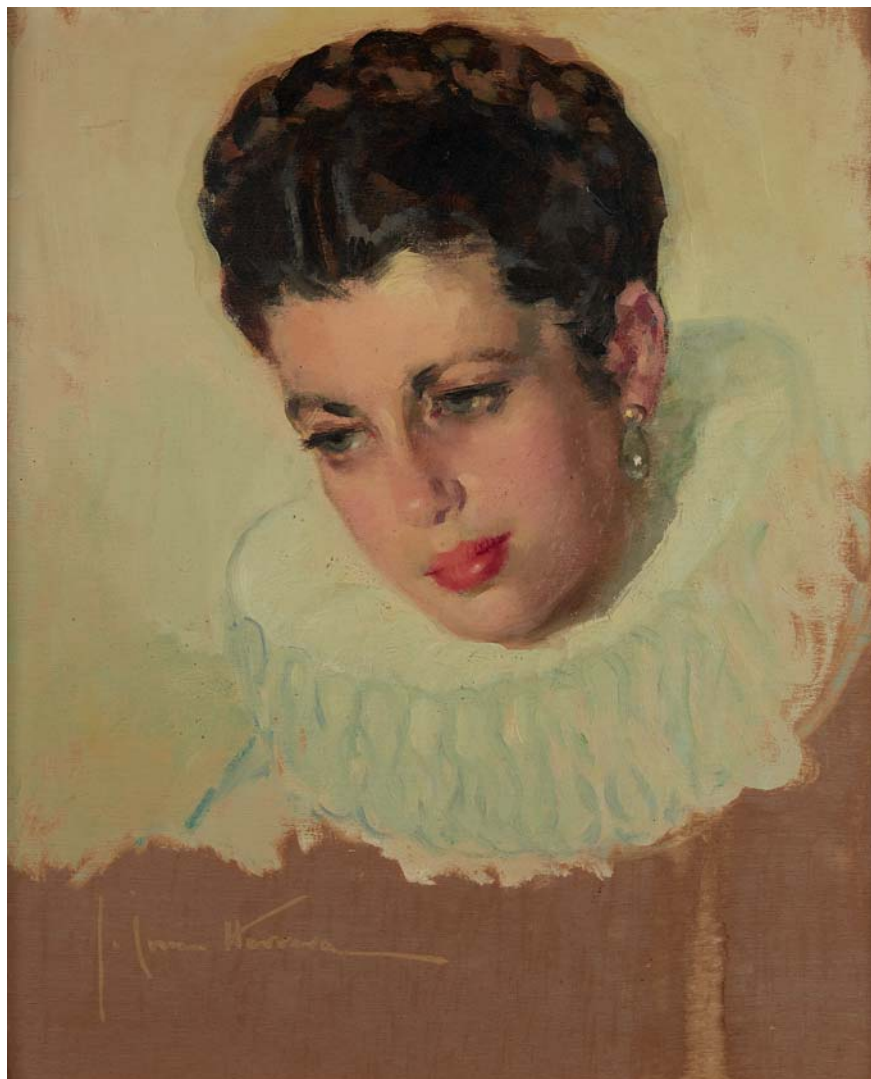
*Femme à la colerette,*

Huile sur panneau,

Signé en bas à gauche.

Dim. : 49,5 x 40 cm - (tache en bas à droite)

**1 500 / 1 800 €**



---

415

**SUZANNE Léon (1870-1923)**

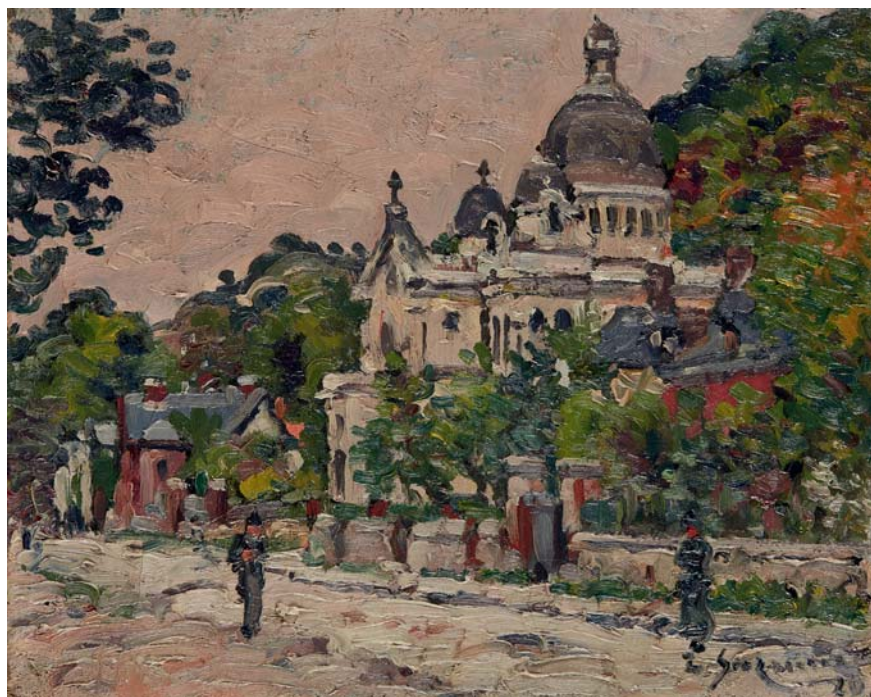
*L'église d'Anfreville, 1920,*

Huile sur toile.

Signée et datée en bas à droite

Dim. : 33 x 41 cm.

**400 / 700 €**



## ARTS D'ASIE

Vente en préparation le 2 juin 2017

Clôture du catalogue le 24 avril 2017

Salle Rossini au 7, rue Rossini - Quartier Drouot, Paris 9<sup>e</sup>



Exceptionnelle grande boîte couverte laquée rouge.  
Dynastie des Ming (XVI<sup>e</sup> - XVII<sup>e</sup> siècles)  
Dim. : 32 x 61 cm

## MOBILIER & OBJETS D'ART

Vente en préparation le 2 juin 2017

Clôture du catalogue

le 24 avril 2017



Paire de petites aiguières en porcelaine poudrée  
à fond bleu à monture en bronze ciselé et doré à  
décor rocaille de rinceaux et crosses ; les anses  
détachées et les terrasses repercées à haricots.  
Epoque Louis XV.  
H : 19,5 cm.

# TABLEAUX & DESSINS

Ventes en préparation :

le 16 mai 2017

Clôture du catalogue

le 3 avril 2017

et le 2 juin 2017

Clôture du catalogue

le 24 avril 2017



Constantin NETSCHER (1668-1723).  
Paire d'huiles sur toiles signée et datée 1721.  
Dim. : 52 x 44 cm.

# CURIOSITÉ

Vente en préparation le 16 mai 2017

Clôture du catalogue le 3 avril 2017

Salle VV au 3, rue Rossini - Quartier Drouot, Paris 9<sup>e</sup>



*Gogotte de Fontainebleau,  
Ère tertiaire*



## ART MODERNE

Vente en préparation

le 25 avril 2017

Clôture du catalogue

le 17 mars 2017

Salle Rossini au 7, rue Rossini

Quartier Drouot, Paris 9<sup>e</sup>

Jean AMADO (1922-1995)  
Sculpture

# LIVRES ET VIEUX PAPIERS

Vente en préparation le 16 mai 2017

Clôture du catalogue le 3 avril 2017

Salle VV au 3, rue Rossini - Quartier Drouot, Paris 9<sup>e</sup>



# ART CYNÉGÉTIQUE

Vente en préparation le 16 mai 2017

Clôture du catalogue le 3 avril 2017

Salle VV au 3, rue Rossini - Quartier Drouot, Paris 9<sup>e</sup>



# ARTS DÉCORATIFS DU XX<sup>E</sup> SIÈCLE

Ventes en préparation le 25 avril 2017

Clôture du catalogue le 17 mars 2017

Salle Rossini au 7, rue Rossini - Quartier Drouot, Paris 9<sup>e</sup>



*François DECORCHEMONT (1880 - 1971)  
Vase en pâte de verre  
Signé "Décorchemont" dans la coquille.*



# DELON-HOEBANX

ORDRE D'ACHAT / ABSENTEE BID FORM

BIJOUX, ORFÈVREURIE, OBJETS DE VITRINE, ARCHÉOLOGIE, ARTS D'ORIENT, CÉRAMIQUE & ART D'ASIE,  
MOBILIER & OBJETS D'ART, TABLEAUX ET DESSINS ANCIENS ET MODERNES.

Mardi 21 mars 2017 à 13h30 - "La Salle" au 20, rue Drouot, Paris 9<sup>e</sup>.

À renvoyer avant le lundi 20 mars à 18h par mail à [contact@delon-hoebanx.com](mailto:contact@delon-hoebanx.com), fax au (+33) 9 70 62 79 28,  
ou avant le vendredi 17 mars par courrier au 198, boulevard Pereire 75017 Paris



ORDRE D'ACHAT/ ABSENTEE BID

TÉLÉPHONE

NOM / NAME : \_\_\_\_\_

PRÉNOM / FIRST NAME : \_\_\_\_\_

ADRESSE / ADDRESS : \_\_\_\_\_

CODE POSTAL / ZIP CODE : \_\_\_\_\_ VILLE / CITY : \_\_\_\_\_

TÉLÉPHONE 1 : \_\_\_\_\_ TÉLÉPHONE 2 : \_\_\_\_\_

MAIL : \_\_\_\_\_@\_\_\_\_\_

Je déclare avoir pris connaissance des conditions de vente décrites dans le catalogue, je les accepte et vous prie d'acquiescer pour mon compte personnel aux limites indiquées en euros, les lots que j'ai désignés ci-dessous.

*I have read conditions of sale printed in this catalogue and agree to abide by them. I grant your permission to purchase on my behalf the following items within the limits in euros.*

N°	DESCRIPTION DU LOT / LOT DESCRIPTION	LIMITE EN € / MAX. € PRICE

#### ATTENTION :

- Les limites ne comprennent pas les frais légaux.
- La demande d'une ligne téléphonique implique que l'enchérisseur est preneur à l'estimation basse en cas de mauvaise liaison téléphonique
- Les ordres d'achat ne seront pris en compte qu'accompagnés d'une copie de votre pièce d'identité et d'un RIB.
- Merci de bien vouloir prendre en compte les conditions de magasinage si vous enchérissez pour un lot encombrant.

#### PLEASE NOTE :

- These limits do not include fees and taxes.
- The telephone bidder agrees to bid up to the low estimate in case of poor reception
- No bids will be accepted without a copy of your ID and of your IBAN and BIC.
- Could you please refer to the conditions of storage if you bid on a cumbersome lot.

DATE & SIGNATURE OBLIGATOIRE

REQUIRED DATED SIGNATURE

Delon- Hoebanx SAS - 198, Boulevard Pereire 75017 Paris - Guillaume Delon Commissaire-priseur habilité - déclaration n°074-2015

*L'opérateur de vente volontaire est adhérent au Registre central de prévention des impayés des Commissaires priseurs auprès duquel les incidents de paiement sont susceptibles d'inscription. Les droits d'accès, de rectification et d'opposition pour motif légitime sont à exercer par le débiteur concerné auprès du Symev 15 rue Freycinet 75016 Paris.*

# CONDITIONS GÉNÉRALES DE VENTE

Le droit français régit les conditions générales de la vente et tout ce qui s'y rapporte. Les acheteurs ou les mandataires de ceux-ci acceptent que toute action judiciaire relève de la compétence exclusive des tribunaux français (Paris). Les diverses dispositions des conditions générales de vente sont indépendantes les unes des autres. La nullité de l'une quelconque de ces dispositions n'affecte pas l'applicabilité des autres. Le fait de participer à la présente vente aux enchères publiques implique que tous les acheteurs ou leurs mandataires, acceptent et adhèrent à toutes les conditions ci-après énoncées. La vente est faite au comptant et conduite en euros.

## GARANTIES ET INDICATIONS

La société Delon-Hoebanx et les Experts ont établis les indications figurant au catalogue, sous réserve des rectifications, notifications et déclarations annoncées au moment de la présentation du lot et portées au procès-verbal de la vente. Les dimensions, couleurs des reproductions et informations sur l'état de l'objet sont fournies à titre indicatif.

Toutes les indications relatives à un incident, un accident, une restauration ou une mesure conservatoire affectant un lot sont communiquées afin de faciliter son inspection par l'acheteur potentiel et restent soumises à l'entière appréciation de ce dernier. Tous les lots sont vendus dans l'état où ils se trouvent au moment précis de leur adjudication avec leur possible défauts et imperfections. Aucune réclamation ne sera admise une fois l'adjudication prononcée, une exposition préalable ayant permis aux acquéreurs l'examen des œuvres présentées.

**Concernant l'horlogerie : l'état de fonctionnement n'est pas garanti. Il est possible que certains lots comprennent des pièces non originales suite à des réparations ou révisions de la montre ou de l'horlogerie.**

En cas de « double enchères », c'est à dire s'il est établi que deux ou plusieurs enchérisseurs ont simultanément porté une enchère équivalente, soit à haute voix, soit par signe et réclament en même temps le lot après le prononcé du mot adjugé, le dit lot sera remis aux enchères et tout le public présent sera admis à enchérir de nouveau.

## ORDRE D'ACHAT TELEPHONIQUE

**La société Delon-Hoebanx prend en compte et exécute gracieusement les enchères téléphoniques pour les lots aux estimations basses supérieures à 300 euros.**

A ce titre, nous n'assumerons aucune responsabilité si la liaison téléphonique est interrompue, n'est pas établie ou tardive. Bien que Delon-Hoebanx soit prêt à enregistrer les demandes d'ordres téléphoniques au plus tard jusqu'à la fin des horaires d'expositions, elle n'assumera aucune responsabilité en cas d'inexécution au titre d'erreurs ou d'omissions en relation avec les ordres téléphoniques.

*Toutes demandes d'enchères par voie téléphonique impliquent que le demandeur est preneur à l'estimation basse en cas de mauvaise liaison, absence ou autre incident.*

## HONORAIRES À LA CHARGE DE L'ACHETEUR

En sus du prix d'adjudication ou du prix au marteau, une commission d'adjudication sera à la charge de l'adjudicataire.

Elle sera de **22,90% HT** soit **27,5% TTC**

Donc le prix à payer sera le prix marteau additionné aux frais de vente (27,50% TTC).

*ex : Pour une adjudication de 1000 euros, l'acheteur devrait payer 1275 euros TTC.*

## LA SORTIE DU TERRITOIRE FRANÇAIS

La sortie d'un lot de France peut être sujette à une autorisation administrative.

L'obtention du document concerné ne relève que de la responsabilité du bénéficiaire de l'adjudication du lot concerné par cette disposition. Le retard ou le refus de délivrance par l'administration des documents de sortie du territoire, ne justifiera ni l'annulation de la vente, ni un retard de règlement, ni une résolution.

Si notre Société est sollicitée par l'acheteur ou son représentant, pour faire ces demandes de sortie du territoire, l'ensemble des frais engagés sera à la charge totale du demandeur. Cette opération ne sera qu'un service rendu par Delon-Hoebanx.

## EXPORTATION APRES LA VENTE

La TVA collectée au titre des frais de vente ou celle collectée au titre d'une importation temporaire du lot, peut être remboursée à l'adjudicataire dans les délais légaux sur présentation des documents qui justifient l'exportation du lot acheté.

## PREEMPTION DE L'ETAT FRANÇAIS

L'Etat français dispose, dans certains cas définis par la loi, d'un droit de préemption des œuvres vendues aux enchères publiques.

Dans ce cas, l'Etat français se substitue au dernier enchérisseur sous réserve que la déclaration de préemption formulée par le représentant de l'état dans la salle de vente, soit confirmée dans un délai de quinze jours à compter de la vente.

Delon-Hoebanx ne pourra être tenu responsable des décisions de préemptions de l'Etat Français.

## RESPONSABILITE DES ENCHERISSEURS

En portant une enchère sur un lot par une quelconque des modalités de transmission proposées par Delon-Hoebanx, les enchérisseurs assument la responsabilité personnelle de régler le prix d'adjudication de ce lot, augmenté de la commission d'adjudication et de tous droits ou taxes exigibles. Les enchérisseurs sont réputés agir en leur nom et pour leur propre compte, sauf convention contraire préalable à la vente et passée par écrit avec Delon-Hoebanx.

En cas de contestation de la part d'un tiers, Delon-Hoebanx pourra tenir l'enchérisseur pour seul responsable de l'enchère en cause et de son règlement.

## DEFAUT DE PAIEMENT

Conformément à l'article 14 de la loi n°2000 - 6421 du 10 juillet 2000, à défaut de paiement par l'adjudicataire, après mise en demeure restée infructueuse, le bien est remis en vente à la demande du vendeur sur folle enchère de l'adjudicataire défaillant ; si le vendeur ne formule pas cette demande dans un délai d'un mois à compter de l'adjudication, la vente est résolue de plein droit, sans préjudice de dommages et intérêts dus par l'adjudicataire défaillant.

Dans ce cas, Delon-Hoebanx se réserve le droit de demander à l'acheteur défaillant :

- des intérêts au taux légal,
- le remboursement des coûts supplémentaires engagés par sa défaillance, avec un minimum de 250 €,
- le paiement du prix d'adjudication ou :
- la différence entre ce prix et le prix d'adjudication en cas de revente s'il est inférieur, ainsi que les coûts générés pour les nouvelles enchères.

- la différence entre ce prix et le prix d'adjudication sur folle enchère s'il est inférieur, ainsi que les coûts générés pour les nouvelles enchères.

Delon-Hoebanx se réserve également le droit de procéder à toute compensation avec les sommes dues par l'adjudicataire défaillant. L'opérateur de vente volontaire est adhérent au Registre central de prévention des impayés des Commissaires priseurs auprès duquel les incidents de paiement sont susceptibles d'inscription.

Les droits d'accès, de rectification et d'opposition pour motif légitime sont à exercer par le débiteur concerné auprès du Symev 15 rue Freycinet 75016 Paris.

#### PROPRIETE INTELLECTUELLE

La vente d'un lot n'emporte pas cession des droits de reproduction ou de représentation dont il constitue le cas échéant le support matériel.

#### PAIEMENT DU PRIX GLOBAL

Delon-Hoebanx précise et rappelle que la vente aux enchères publiques est faite au comptant et que l'adjudicataire devra immédiatement s'acquitter du règlement total de son achat et cela indépendamment de son souhait qui serait de sortir son lot du territoire français.

Le règlement pourra être effectué comme suit :

- **en ligne sur notre site [www.delon-hoebanx.com](http://www.delon-hoebanx.com)**

- en espèces dans la limite de 1 000 € pour les résidents français et 15 000 € pour les étrangers

- par chèque bancaire ou postal avec présentation obligatoire de deux pièces d'identité en cours de validité,

- par carte bancaire Visa ou Master Card,

- par virement bancaire en euros aux coordonnées comme suit :

DOMICILIATION : BNP PARIBAS PARIS CENTRE AFF

CODE BANQUE : 30004 - CODE AGENCE : 03120

NUMÉRO DE COMPTE : 00010630680 - CLÉ RIB : 16

IBAN : FR76 3000 4031 2000 0106 3068 016

BIC : BNPAFRPPXX

#### CONDITIONS SPÉCIFIQUES AUX BIJOUX EXPERTISÉS PAR LA S.A.S DÉCHAUT STETTEN & ASSOCIÉS

S.A.S Déchaut Stetten & Associés applique les appellations selon les normes et réglementations techniques conformes au décret n° 2002-65 du 14 janvier 2002.

a). S.A.S Déchaut Stetten & Associés désigne les pierres modifiées par « les pratiques lapidaires traditionnelles » de la même manière que celles qui n'auraient pas été modifiées. (Art. 3)

b). S.A.S Déchaut Stetten & Associés désigne les pierres modifiées par d'autres procédés, par le nom de la pierre, suivi de la mention « traitée » ou par l'indication du traitement subi. (Art. 2) Les pierres non accompagnées de certificats ou attestations de Laboratoires ont été estimées par S.A.S Déchaut Stetten & Associés en tenant compte des modifications éventuelles du paragraphe a).

S.A.S Déchaut Stetten & Associés se tient à la disposition des acheteurs pour tous renseignements complémentaires concernant le décret 2002-65 ou les différentes sortes de traitements existants. Les techniques d'identification et les conclusions d'analyse concernant l'origine et la classification des pierres et perles peuvent varier d'un laboratoire à un autre. En conséquence, il est possible d'obtenir, dans certains cas, un résultat différent en fonction des laboratoires consultés.

## DELIVRANCE DES ACHATS, MAGASINAGE ET TRANSPORT

Delon-Hoebanx ne remettra ses achats à l'adjudicataire qu'après encaissement de l'intégralité du prix global.

**L'acheteur peut faire assurer ses lots dès leurs adjudications puisque dès ce moment, les risques de perte, vol, dégradations ou autres sont sous son entière responsabilité.**

Delon-Hoebanx décline toute responsabilité quant aux dommages eux-mêmes ou à la défaillance de l'adjudicataire de couvrir ses risques contre ces dommages.

La manutention et le magasinage n'engagent pas la responsabilité de Delon-Hoebanx.

Les adjudicataires doivent retirer leurs lots le plus rapidement possible. **Ceux qui ne les auront pas récupéré le soir même avant 19h auront un coût forfaitaire de transport égale à :**

- 20 euros pour les petits objets et tableaux

- 30 euros pour les grands objets

L'ensemble des **objets** seront stockés à partir du lendemain de la vente, 14h, à notre bureau, à l'adresse suivante :

**198 boulevard Pereire - 75017 Paris**

Les **meubles et objets encombrants** seront disponible dans notre dépôt et la délivrance ne se fera seulement sur rendez- (en prévenant au moins 24 heures à l'avance) et sur présentation du bordereau acquitté : **SARL Gauriat (01 71 70 29 50)**

**31-33 boulevard Anatole France - 93200 Saint Denis**

A titre commercial, Delon-Hoebanx offre à ces acheteurs le magasinage de ces lots. **A partir du 15ème jour suivant la vente les frais de magasinage suivant seront à la charge de l'acheteur :**

- Objets : 20€ HT + 5€ HT par semaine.

- Objets encombrants : 50€ HT + 10€ HT par semaine.

Delon-Hoebanx n'est pas responsable de la charge des transports après la vente. Si elle accepte de s'occuper du transport à titre exceptionnel, sa responsabilité ne pourra être mise en cause en cas de perte, de vol ou d'accidents qui reste à la charge de l'acheteur.

DELON-HOEBANX  

---

MAISON DE VENTES AUX ENCHÈRES