

2 DÉCEMBRE 2016

Salle Rossini - 7, rue Rossini
Quartier Drouot - Paris 9^e



CONTACTS ÉTUDE



Guillaume DELON
Commissaire-Priseur habilité
06 61 65 04 34
delon@delon-hoebanx.com



Xavier HOEBANX
Directeur Associé
06 22 34 41 05
hoebanx@delon-hoebanx.com



Marie de VILLEFRANCHE
Clerc Associée - Communication
06 87 34 05 61
villefranche@delon-hoebanx.com

198, boulevard Pereire 75017 Paris
Tél. : 01 47 64 17 80 - Fax : 09 70 62 79 28
www.delon-hoebanx.com
Déclaration n°074-2015

EXPERTS

DESSINS ANCIENS

Cabinet de Bayser
01 47 03 49 87

TABLEAUX ANCIENS

Stéphane Pinta
Cabinet Turquin
01 47 03 48 78

TABLEAUX MODERNES

Michel et Raphaël Maket
01 42 25 89 33

TEXTILES

Séverine Experton-Dard
06 80 65 12 18

MOBILIER & OBJETS D'ART

Cabinet Etienne-Molinier
01 53 30 87 00

PAPIERS ANCIENS

Mario Mordente
01 43 36 36 98

CÉRAMIQUE & ART D'ASIE

Vincent L'Herrou
06 07 11 42 84

PHOTOGRAPHE

Jon MILLS
06 14 76 01 41 - contact@jon-mills.com

DELON-HOEBANX

MAISON DE VENTES AUX ENCHÈRES

TABLEAUX ET DESSINS
ANCIENS ET MODERNES,
ART CYNÉGÉTIQUE,
MOBILIER & OBJETS D'ART,
HAUTE ÉPOQUE,
ORFÈVREURIE, CÉRAMIQUE
ART D'ASIE.

Vendredi 2 décembre 2016 à 14h

Salle Rossini (Quartier Drouot),
au 7, rue Rossini 75009 Paris.

EXPOSITIONS PUBLIQUES

Judi 1^{er} décembre 2016 de 11h à 18h
Vendredi 2 décembre 2016 de 11h à 12h

CONTACT POUR LA VENTE

01 47 64 17 80
contact@delon-hoebanx.com

*Catalogue visible sur delon-hoebanx.com et auction.fr
Vous pouvez enchérir en live sur drouotlive.com*

AUCTION^{FR}
VENTES AUX ENCHÈRES D'OBJETS D'ART

DrouotLIVE^{COM}

IMPORTANT : VEUILLEZ CONSULTER
LES CONDITIONS DE VENTE À LA FIN DU CATALOGUE

DESSINS ANCIENS

Cabinet Bayser

01 47 03 49 87

1

Ecole française de la fin du XVIII^e siècle.

Scène de brigandage.

Dessin à la pierre noire, pastel
et rehaut de plume.

Dim. : 28,5 x 38 cm.

(restaurations et traces de mouil-
lures)

200 / 300 €



2

Ecole française vers 1800.

Portrait de femme de profil.

Dessin à la pierre noire.

Dim. : 40 x 36 cm.

200 / 300 €



3

Ecole flamande vers 1700.

Tête d'enfant.

Dessin à la pierre noire et à la craie sur papier gris.

Dim. : 30,5 x 24,5 cm.

300 / 400 €



4

Ecole française du XIXe siècle.

Dessin aquarellé figurant un portrait de jeune fille au ruban bleu.

Dim. : 21 x 17 cm.

400 / 500 €



5

Attribué à DANLOUX (1753-1809).

Portrait de femme.

Dessin à la pierre noire et estompe.

Dim. : 18 x 15,5 cm.

400 / 500 €



6

Ecole italienne du XVIIIe siècle.

Etude de trophée.
Dessin à l'encre et aquarelle.

Dim. : 9 x 20,5 cm.

200 / 300 €

7

Ecole française du XVIIIe siècle.

Scène religieuse.
Dessin à la plume et à l'encre brune sur esquisse au crayon.

Dim. : 23,5 x 24,5 cm.
(manque)

600 / 800 €





8

8

D'après DUJARDIN.

Mouton et chèvre.

Aquarelle.

Epoque XVIIIe siècle.

Dim. : 15 x 13,5 cm.

100 / 200 €



9

9

Ecole du XIXe siècle

Chasseur et sa famille en bord de mer.

Aquarelle.

Dim. : 14 x 21 cm

150 / 200 €

10

Aloys ZOTL (1803-1887)

Apteryx de Mantell

Aquarelle.

Signé et daté « A.Z.pinx. am 16 Juni 1867 » en bas à droite. Titré « Vogel Taf » en bas à gauche et « Der Kiwi Apteryx australis » en bas au centre.

Dim. : 42 x 32,3 cm

(Traces d'épidermures)

12 000 / 15 000 €

Provenance :

Vente Hôtel Drouot le 19 décembre 1955, lot 142, L'Apteryx de Mantell



Vogel. Tab.

J. L. G. J. 1857.

Der Kiwi. *Apteryx australis*.

TABLEAUX ANCIENS

Stéphane Pinta - Cabinet Turquin

01 47 03 48 78

(lots 13 et 14)



11

Prudent Louis LERAY
(1820-1879)

Déjeuner de famille.

Huile sur panneau signée en bas à gauche.

Dim. : 15 x 21 cm.

400 / 600 €

12

Léon GOUPIL (1834-1890),

La "taverne allemande".

Huile sur panneau de bois, signée en bas à droite. Cadre en bois doré.

Dim. à vue : 44,5 x 55 cm.

800 / 1 200 €



13

**Ernest HILLEMACHER
(1818 - 1887)**

*Louis XIV et Madame de
Maintenon chez Mignard.*
Toile d'origine (à la palette de
Rubens). Signé en bas à droite
Dim. : 49 x 60 cm

3 000 / 5 000 €

14

**Ecole Française vers
1820, entourage de Jean
Victor BERTIN**

*Paysans et lavandières devant
un plan d'eau.*
Toile. Porte une signature en
bas à gauche.
Dim. : 52 x 68 cm
(restaurations anciennes)

1 500 / 2 000 €





15

**Ecole française du
XVIII^e siècle, suiveur
de WATTEAU**

Jeux d'enfants.
Paire d'huiles sur toile
(réentoilées).

Dim. : 51 x 66 cm.
(restaurations d'usage)

5 000 / 6 000 €





16

16

**François Louis LANFANT
DE METZ (1814-1892)**

Scène d'enfantillage en sous-bois.
Huile sur toile signée.

Dim. : 23 x 37,5 cm

2 000 / 3 000 €

17

**Ecole française du
XVIIIe siècle.**

La contemplation.
Huile sur cuivre

Dim. : 35 x 27 cm
(accidents et manques à la peinture)

400 / 600 €



17



18

**Ecole Flamande du XVIIe siècle,
atelier de Frans FRANCKEN**

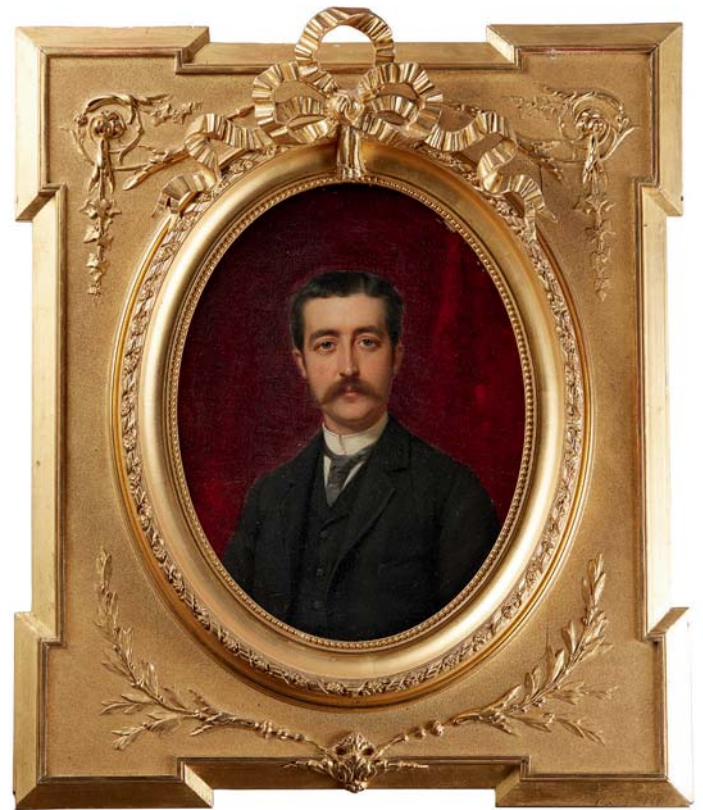
Christ au roseau.
Cuivre. Sans cadre

Dim. : 30 x 23,8 cm
(petits manques et restaurations anciennes).

400 / 600 €



19



20

19
DAMON René Louis, fin XIXe-début XXe siècle

Couple, 1890.
 Paire de portraits à l'huile sur toile à vue ovale, signé et daté à gauche chaque.
 Dim. : 35,5 x 27 cm (chaque).

400 / 700 €

20
Ecole française du XVIIIe siècle.

Gouache sur velin représentant des chats jouant de la musique.
 Dim. : 13,5 x 19,5 cm (usures et taches).

300 / 400 €



21
Ecole suisse du XIXe siècle

Deux gouaches sur papier figurant des paysages lacustres.
 Dim. : 11,5 x 17,5 cm et 11,5 x 16,5 cm.

600 / 800 €



22
Louis Étienne WATELET (1780-1866)
Le torrent.
 Huile sur toile signée.
 Dim : 27 x 34 cm
300 / 400 €



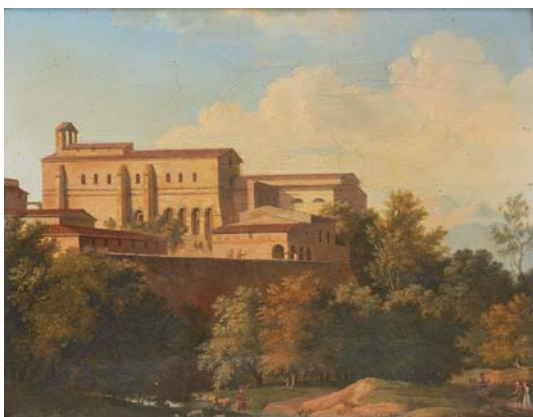
23
Louis Étienne WATELET (1780-1866)
Le torrent.
 Huile sur toile signée et datée 1848.
 Dim : 32 x 39,5 cm (réentoilée)
300 / 400 €

24
Ecole française de la fin du XIXe siècle, d'après GREUZE.
Portrait de jeune femme au chien.
 Huile sur toile non signée. Beau cadre ovale en bois et stuc doré à palmettes d'époque début XIXe siècle.
 Dim. : 71 x 57 cm.
1 000 / 1 500 €

D'après un tableau de Jean-Baptiste Greuze. Portrait présumé de Madame de Porcin. Seconde moitié du 18e siècle. Huile sur toile. Dim. : 72 x 57 cm Angers, collection Eveillard de Livois. Entrée en 1799



24



25
Ecole du XIXe siècle dans le goût de BERTIN
 Palais italien sur les hauteurs, huile sur toile non signée.
 Dim. : 22 x 27 cm. (craquelures)
300 / 500 €



26
SUDBERG ?

Huile sur panneau figurant une chèvre et des poules dans une courre de ferme. Signée.

Dim. : 19,5 x 25 cm

500 / 800 €

27
Arnoldus Gijsbertus GRETSER (1815-1864)

Le billet doux.

Huile sur panneau, signée en bas à droite.

Dim. : 22,5 x 18 cm.

400 / 600 €

28
Eugène PECHAUBÈS (1890-1967)

Le maréchal ferrand.

Huile sur toile, signée en bas à droite.

Dim. à vue : 46 x 54 cm.

300 / 400 €



28

29

GIRARDET Eugène (1853-1907)

Gardeuse d'oies à la rivière.

Huile sur toile, signée en bas à gauche.

Dim. : 40,5 x 54 cm.

(très petits accidents et petites restaurations)

1 000 / 1 500 €



30

Joseph LERICHE (1738-1812)

Nature morte aux fleurs

Important haut de trumeau en bois et

stuc doré, encadrant une huile sur toile

signée en bas à droite « Leriche ».

Début du XIX^e siècle.

Dim. (totale du trumeau) : 143,5 x 171,5 cm

3 000 / 4 000 €





31

DAUBIGNY Karl (1846-1886)

Voiliers à l'entrée d'un port.

Huile sur panneau, cachet de la signature en bas à droite, au dos une étiquette de la vente succession de Mme veuve Karl Daubigny Auvers-Sur-Oise 29/10/1916.

Dim. : 45,5 x 73 cm.

2 000 / 3 000 €

32

Pierre ROUSSEL (1927-1996)

Paysage de campagne.

Dessin au pastel.

Dim. : 63 x 48 cm.

400 / 700 €



33

École de la fin du XIXe siècle

Les Quatre Saisons

Quatre huiles sur toile à vues ovales formant ensemble dans de beaux cadres rappelant les saisons. Monogrammes en bas à droite ou à gauche sauf l'Été, monogramme apocryphe pour l'Automne.

Dim. : 61 x 47 cm.
(Printemps et Été rentoilées, restaurations, usures et accidents)

9 000 / 10 000 €





34
Georges REDON (1869-1943)

Jeune enfant sur des marches.
 Huile sur toile signée.

Dim. : 32,5 x 40 cm

800 / 1 200 €



35



36

36
DONAT M., XIXe siècle

Promeneurs au bois.
 Huile sur panneau, signé en bas à gauche,
 cachet à la cire rouge au dos.

Dim. : 10 x 15 cm.

150 / 200 €

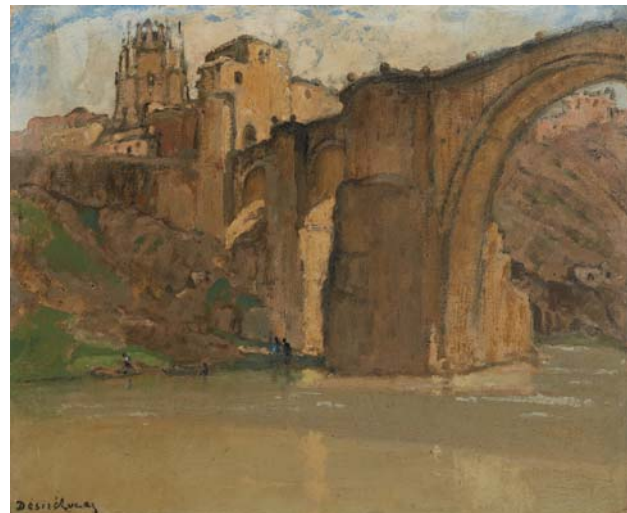


37
Auguste RAVIER (1814-1895)

Arbres dans une carrière.
 Aquarelle, monogramme en bas à droite, au dos
 du montage : inscription à l'encre n°735 et en bas à
 gauche sur le verre : n°130.

Dim. : 21,5 x 30 cm.

700 / 1 000 €



38
Louis Marie DÉSIÉ-LUCAS (1869-1949)

Pont Saint-Martin, Tolède.
 Huile sur toile, signature (rechargée) en bas à gauche.

Dim. : 38 x 46 cm.

400 / 700 €



39

Hugues MERLE (1823-1881)

Enfants à la charette et au chien.

Huile sur toile, signée en bas à gauche.

Dim. : 22 x 35 cm.

(accident en bas à gauche et restaurations)

1 500 / 2 500 €

40

SANTINI, XXe siècle

Au large de Venise.

Huile sur toile, signée en bas à droite.

Dim. : 46 x 38 cm.

150 / 250 €

41

ANONYME, début XXe siècle

Village au pied d'une falaise en bord de mer.

Huile sur panneau, non signé.

Dim. : 44 x 54,5 cm.

200 / 300 €





42

Yves DIEY (1892-1984)

Nu au drap vert.

Huile sur toile, signée en bas à droite.

Dim. : 60 x 120 cm.

1 200 / 1 800 €

43

**Pierre GERBER
(né en 1887)**

Femme en robe noire à l'éventail, 1920.

Huile sur toile, signée et datée en bas à gauche.

Dim. : 153 x 126 cm.

(accidents et restaurations)

2 500 / 3 500 €



44

Jan STYKA (1858-1925)

Portrait de femme de profil.

Huile sur carton signée en bas à droite.

Dim. : 39 x 29 cm.

500 / 800 €



45

BENITOV-SALA ou BRAÏTOU-SALA Albert (1885-1972)

Élégante à la rose, 1922.

Huile sur toile,

Signée et datée en haut à droite.

Dim. : 143 x 100 cm. (restaurations)

2 500 / 3 500 €

46

Nicolas TARKOFF (1871-1930)

Maternités.

Deux dessins au crayon noir sur papier beige, en bas à droite de l'un : 1er octobre 1913 en bas fauteuil.

Dim. : 29,5 x 22,5 cm chaque.

300 / 400 €





47

Reza SAMIMI
(1919-1991)

Dahlias.

Huile sur toile signée en bas à droite.

Dim. : 42 x 52 cm.

400 / 700 €

48

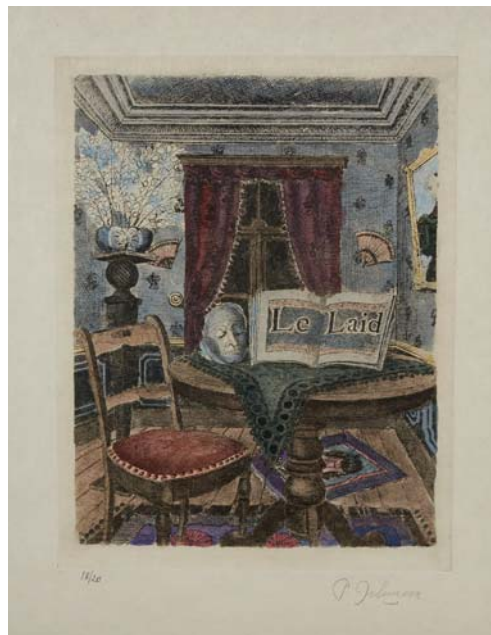
Paul DELVAUX
(1897 -1994)

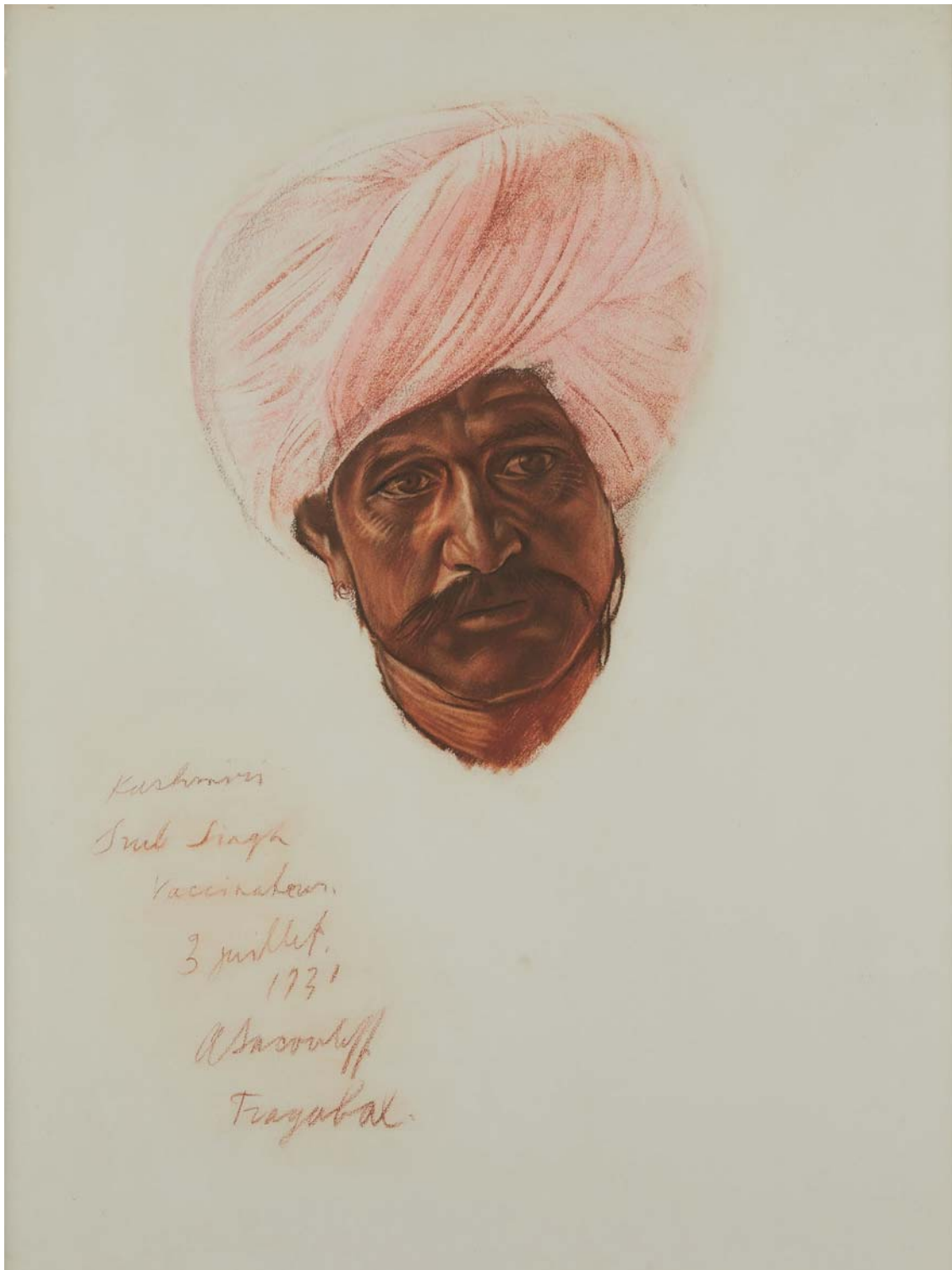
La cheminée. Le blessé. La mort sur le chemin. Le lait.

Suite de quatre gravures rehaussées d'aquarelle sur papier japon. Numérotées "18/20" et signées au crayon dans la marge.

Dim. : 38 x 30 cm

4 000 / 6 000 €





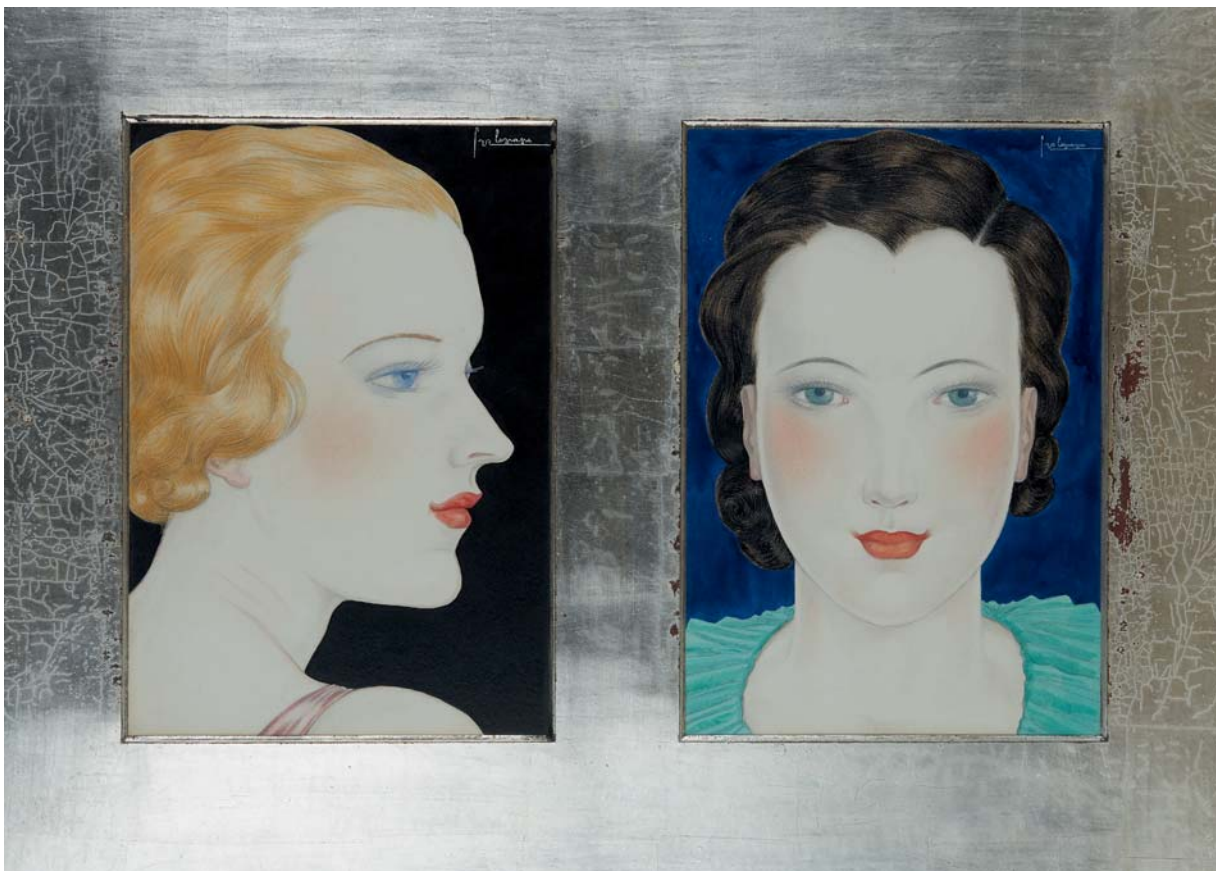
49

Alexander Evgenievich IACOVLEFF (1887-1938)

Homme au turban Kashmir, 3 juillet 1931.

Dessin au pastel (très légère insolation, quelques petites rousseurs), vers la gauche : Kashmir Irib Singh Vaccinateur 3 juillet 1931 à Iacovleff Tragabal. Très probablement réalisé durant la Croisière Jaune (avril 1931-février 1932) organisée par André Citroën, Georges Marie Haardt et Louis Audouin-Dubreuil, expédition que Alexandre Iacovleff a suivi et documenté tout comme la Croisière Noire (octobre 1924-juin 1925). En juillet 1931 le groupe Pamir de la mission traverse le Pendjab et se rend aux pieds de l'Himalaya à Shrinagar, capitale du Cachemire.
Dim. : 64 x 48 cm

8 000 / 12 000 €



50

Georges LEPAPE (1887-1971)

Blonde et brune.

Deux aquarelles gouachées et mine de plomb rehaussées de crayons de couleurs et de fusain sous un même montage.

Signées en haut à droite chaque ; au dos une étiquette d'exposition avec un n°292 et des étiquettes de transport à Londres (probablement l'exposition à la Claridge Gallery à Londres en 1927).

Dim. : 40 x 27,5 cm (chaque)

1 500 / 2 500 €

51

Auguste CHABAUD (1882-1955)

La descente de Frigolet.

Peinture sur papier, signée en bas à droite, titré au dos sur une étiquette.

Dim. : 24 x 32 cm.

600 / 900 €

52

Hugues MOTUS (XXe siècle)

Dessin à la gouache sur papier, signé en bas à droite.

Caricature illustrant le scandale policico-maçonnique de l'Affaire des Fiches, appelée également l'Affaire des Casseroles. Le dessin montre le Père Combes en cocher de la charrette des corrompus avec pour légende : « Comme on est bien dans la voiture de ce bon petit père...! » Dessinateur humoristique. Il donnait ses dessins à divers hebdomadaires satiriques du début du XXe siècle. Encadré.

Dim. : 35 x 53 cm

300 / 500 €

(Expert : Mario Mordente)



Expert Mario Mordente



53

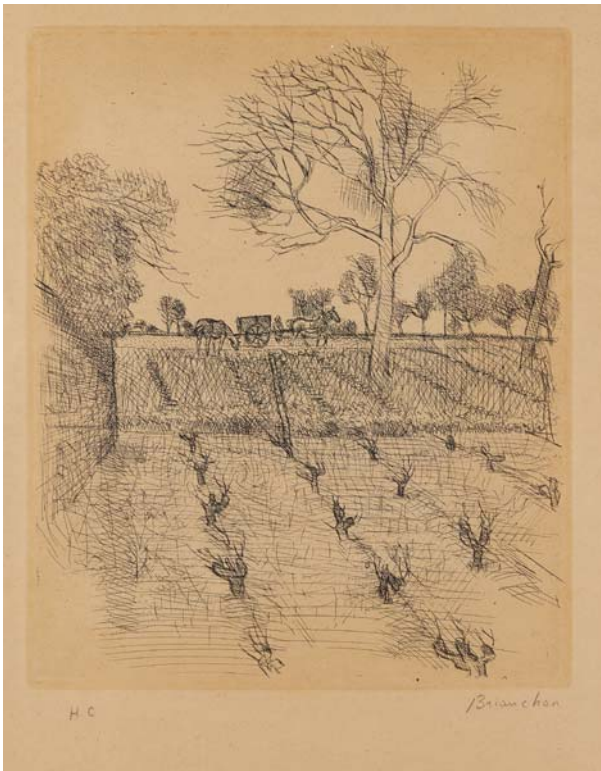
Léonide FRECHKOP (1897-1982)

Les deux amies, 1927.

Huile sur toile rentoilée, signée et datée en haut à gauche.

Dim. : 76 x 63 cm.

10 000 / 15 000 €



54

Maurice BRIANCHON (1899-1979)

Ensemble de quatre lithographies hors commerce dont trois rehaussées à la gouache et aquarelle.

Dim. : 34 x 26 cm et 26 x 34 cm.

1 200 / 1 500 €





55
Boris S FRENKEL (1895-1984)

Jeune juive au coq.
Huile sur toile, signée en bas à droite.
Dim. : 41 x 24,5 cm.

400 / 700 €

56
Douglas CALVERT (né en 1955)

Scène de rue, 844 Bathurst novembre 1987.
Acrylic sur isorel, signée en bas à droite,
titrée et datée au dos.

Dim. : 38 x 46 cm.

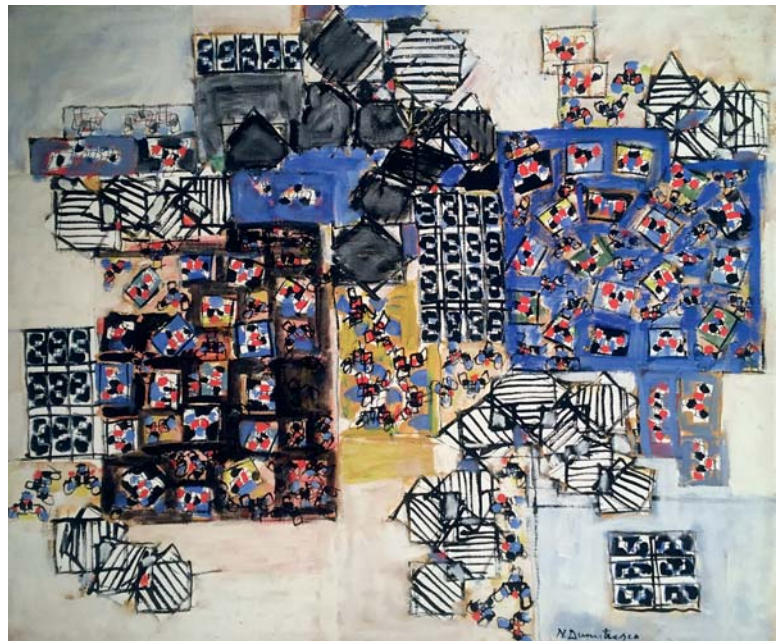
1 000 / 1 500 €



57
Grégorio CUARTAS (né en 1938)

Sans titre, 1971.
Aquarelle, signée et datée en bas à droite.
Dim. : 66 x 55 cm.

80 / 120 €



58
Natalia DUMITRESCO (1915-1997)

Sans titre.
Peinture sur toile, signée en bas à droite, signée et datée au dos.
Dim. : 54 x 65 cm.

300 / 500 €



59

59
ROLIER fin XIXe / XXe siècle

Bien-aller.

Huile sur toile signée en bas à gauche

Dim. : 54 x 65 cm

900 / 1 000 €

60
Xavier de PORET (1897-1975)

Relais de chiens du Rallye Vallière.

Gravure en couleur, titrée, signée et datée dans la planche.

Dim. : 16 x 12 cm.

100 / 150 €

61
Ecole anglaise

Scène de chasse à courre.

Huile sur toile.

Dim (à vue) : 30 x 65 cm

500 / 700 €



60



61



62

62
Paul TAVERNIER
(1852-1943)

Veneur à cheval
Thermomètre fixé sur une
aquarelle signée en bas à droite
Dim. : 27 x 12 cm

150 / 200 €



63

63
Charles Ferdinand de
CONDAMY (1847-1913).

Le Débuché.
Aquarelle gouachée, signée en
bas à droite. Oeuvre de jeunesse
de l'artiste.

Dim.: 28 x 45 cm.

1 000 / 1 200 €

64
Jacques CARTIER
(1907-2001)

Epagneul.
Aquarelle signée en bas
à droite.

Dim. : 20,5 x 14 cm

300 / 400 €

65
Ecole française début XXe siècle

Paire de natures mortes, l'une au lièvre
et l'autre au col vert.
Huile sur bois, monogramme en bas à
gauche sur l'entablement.

Dim. : 21 x 16 cm et 21 x 15 cm.

200 / 300 €



64



65



65



66



67

66

Édouard Paul MÉRITE
(1867-1941)

Merle

Aquarelle signée en bas à droite.

Dim. (à vue) : 15 x 24 cm

500 / 600 €



68

67

Édouard Paul MÉRITE
(1867-1941)

Loir

Aquarelle signée en bas à droite dans la branche.

Dim. (à vue) : 14 x 24 cm

500 / 600 €



68

68

Léon DANCHIN
(1887-1939)

Canards colverts mâle et femelle.

Paire de lithographies en couleurs numérotées et signées dans la marge au crayon.

Dim. : 36 x 44,5 cm

150 / 200 €



69

69

PROCHON

Couple de mandarins,

Huile signée Prochon.

Dim. : 20 x 20 cm

100 / 200 €



70

Petit bronze

figurant un setter.

H : 3,5 cm - L : 8,5 cm - P : 3,5 cm

40 / 60 €



71

Pierre-Jules MÈNE (1810-1879), d'après.

King Charles.

Epreuve en bronze à patine dorée, fonte ancienne, signée sur la terrasse.

H : 8,5 cm - L : 14 cm - P : 6 cm

(accident à la queue)

200 / 300 €



72

Alfred DUBUCAND (1828-1894), d'après.

Chien de chasse.

Epreuve en bronze à patine brune reposant sur un socle en marbre rouge, signée sur la terrasse.

H : 15 cm - L : 16 cm - P : 7,5 cm

250 / 300 €



73

Ferdinand PAUTROT (1832-1874), d'après.

Oiseau tenant dans son bec un poisson.

Epreuve en bronze à patine brune signée sur la terrasse.

H : 20,5 cm - L : 16 cm - P : 15 cm

350 / 450 €



74

Émile Désiré LIENARD (1842-?), d'après.

Epagneul rapportant un faisan.

Epreuve en bronze à patine brune, signée sur la terrasse.

H : 22 cm - L : 29,5 cm - P : 8 cm

400 / 500 €



75
Léon DANCHIN
 (1887-1939)
Canards colverts.
 Lithographie en couleur
 signée dans la marge au
 crayon.
 Dim. : 49 x 68 cm
120 / 150 €



76
Georges Frédéric RÖTIG (1873-1961)
Canards colverts.
 Lithographie en couleur
 signée dans la marge au
 crayon.
 Dim. : 40 x 60 cm.
150 / 200 €



77
Flasque
 dans son étui de selle, en
 cuir, flacon en verre avec son
 bouchon en argent, complet,
 manque un rivet.
 H. : 24 cm.
150 / 200 €

78
Patrick ALLAIN
Chien de meute assis
 Bronze à patine brune
 signé à la base
 H : 7 cm.
200 / 300 €

79
F. PAUTROT
 (1832-1874)
Cerf au brame.
 Bronze à patine brune,
 signé sur la terrasse,
 fonte ancienne.
 H. 15 cm. (Petit accident à
 un andouiller)
200 / 300 €

80
A. DUBUCAND
 (1828-1894)
Faisan.
 Bronze à patine dorée,
 signé sur la terrasse,
 fonte ancienne.
 Long. : 13,5 cm.
120 / 150 €

81
Ecole Française
début XXe
Echassier dans les roseaux.
 Bronze à patine brune,
 fonte ancienne. Reposant
 sur un socle en marbre vert.
 H. 12 cm.
150 / 200 €



82
Ecole française
Lévrier assis.
 Bronze à patine claire.
 H. : 9 cm.
80 / 100 €

83
A.L.BARYE
 (1824-1888)
Biche couchée.
 Résine du Musée du
 Louvre.
 Long. : 10 cm.
80 / 100 €

84
Ecole Française
Golden retriever.
 Alliage à patine brune.
 Long. : 10 cm.
80 / 100 €

85
Ecole Française
Vache et son veau.
 Bronze à patine noire, avec
 les cornes en os.
 Long. : 9 cm.
150 / 200 €

86
A. CAIN (1821-1894)
attribué à.
Le faisan.
 Bronze à patine brune,
 repose sur un socle en
 marbre vert.
 Long. : 21 cm.
150 / 200 €



87
Becassine
 Aquarelle
 Dim.(à vue) : 28 x 38 cm
150 / 250 €



88
Jean MAILLARD (1901-1993)
Hareldes de Miquelon.
 Lithographie.
 Dim. (à vue) : 35 x 31 cm
150 / 250 €

89
Boîte (tabatière)
 en argent niellé à décor d'une
 scène de chasse à courre.
 Poinçon minerve.
 Vers 1850-60.
 Poids : 109,1g.
200 / 300 €



89

90
Boîte (tabatière)
 en argent niellé à décor feuillagé. Le
 couvercle orné d'un médaillon figurant
 un chien à l'arrêt.
 Travail russe du XIXe siècle.
 Poids : 96,6g.
160 / 180 €



90

91
Service à poisson
 comprenant une saucière, un plat et douze
 assiettes.
400 / 600 €





93
Dean I WOLSTENHOLME
 (1757-1837), attribué à.

Scènes de chasse à cour.
 Paire d'huiles sur toile.

Dim. : 44 x 59 cm.
 (réentoilées et restaurations d'usage)

5 000 / 6 000 €

94
Perdrix

Groupe en bronze ciselé et patiné représentant
 une perdrix rappelant et reposant sur une terrasse
 agrémentée de feuillages « au naturel ».

Signé « J. Moigniez ».
 Fonte d'édition du XIXe siècle.

Dim. : 27,5 x 27,5 cm.

400 / 600 €



92

Roger REBOUSSIN
 (1881-1965)

*Perdrix chantant sur un
 rocher.*

Bronze sur socle en bois
 numérotée 106 / 350.

H. : 18,5 cm

200 / 300 €



95

Trompe à la d'Orléans

par Couesnon.
Légère et guirlande. Ecu sur le pavillon. Avec son embouchure et dans son étui de transport rigide.

500 / 600 €



96

**Pierre Jules MENE (1810-1879),
d'après.**

Deux chiens à l'arrêt.
Epreuve en bronze à patine brune signée sur la terrasse.

H : 15 cm - L : 39 cm - P : 13 cm

300 / 400 €



97

**Pierre Jules MENE (1810-1879),
d'après.**

Chien à l'arrêt.
Epreuve en bronze à patine brune signée sur la terrasse.

H : 22 cm - L : 34 cm - P : 12,5 cm

200 / 300 €





98

Ensemble de papillons

traités au naturel sous globe.
Epoque fin du XIXe siècle pour le globe.
Dim. (à vue) : H.: 58 cm. Diam.: 23 cm.

300 / 400 €



99

Ensemble de papillons

traités au naturel sous globe.
Epoque fin XIXe siècle pour le globe.
Dim. (à vue) : H.: 58 cm. Diam.: 23 cm.

300 / 400 €



100

Ensemble de papillons

traités au naturel sous globe.
Epoque fin XIXe siècle pour le globe.
Dim. (à vue) : H.: 44 cm. Diam.: 22 cm.

300 / 400 €



101

Ensemble de goliathus

traités au naturel sous globe.
Epoque fin XIXe siècle pour le globe.
Dim. (à vue) : 44 x 35 cm.

300 / 400 €

102

Squelette de chauve-souris

sous globe. Epoque fin XIXe siècle pour le globe.
Dim. (à vue) : 28 x 20 cm.

300 / 400 €



103

LALIQUE France

Modèle "ARGOS"

Douze coupe à champagne
en cristal.

800 / 1 200 €



104

Emile GALLÉ (1846-1904)Lampe champignon en verre multicouche
jaune et brun à décor de branchages
fleuris dégagé à l'acide. Monture à trois
branches en bronze.

Signée sur les deux éléments.

H. : 23 cm.

800 / 1 200 €



105

BACCARATSuite de six coupes de
champagne en cristal.

200 / 300 €

106

Abel LANDRY (1871-1923)Petite pendule en bronze sur socle en
marbre à doucine.

Signée au revers A. Landry.

Dim. : 15,3 x 21,5 cm.

200 / 300 €





107

Marcel André BOURAINE
(1886-1948)

Femme nue tenant une guirlande de fleurs.

Epreuve en bronze à patine brune signée sur la terrasse, repose sur un important socle en marbre (non fixé).

Cachet de fondeur "Cire perdue A.G. Paris".

H : 32 cm - L : 20 cm - P : 15 cm

300 / 500 €



108

Raymond Léon RIVOIRE
(1884-1966), d'après.

Le chant de la sirène.

Epreuve en bronze reposant sur un socle en marbre signée.

H : 18 cm - L : 12 cm - P : 9,5 cm

300 / 400 €



109

Aristide DE RANIERI
(1880-1914)

Vase en terre cuite à long col représentant une femme tenant une fleur formant anse.

Epoque Art Nouveau.

H. : 41,5 cm

600 / 800 €



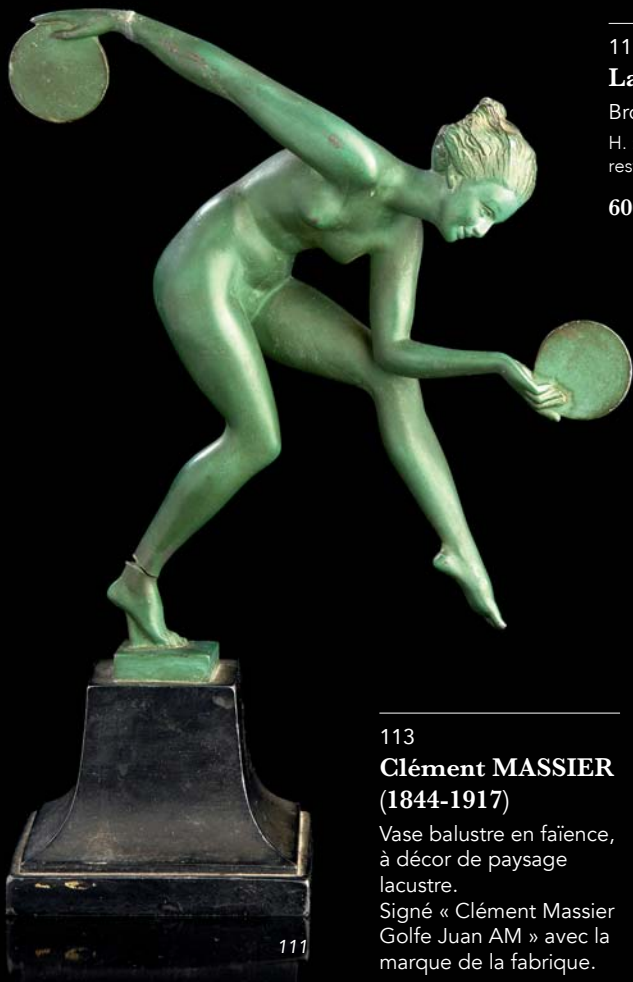
110

Vase

en verre fumé et moulé à décor de fleurs.
Vers 1930.

H. : 18,5 cm. (petit éclats au col).

100 / 200 €



111
La lanceuse de disques.
 Bronze signé. Vers 1930.
 H. : 27 cm (accident jambe droite et
 restauration à la main droite).
 600 / 800 €



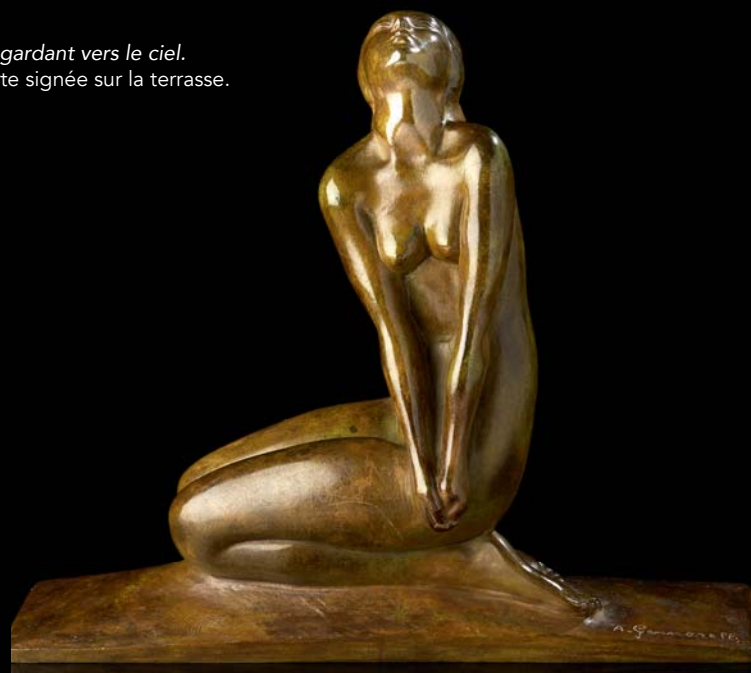
112
L. MALSERT
*Femme nue assise sur un
 rocher.*
 Epreuve en bronze à patine
 brune signée sur la terrasse.
 H : 44,5 cm - L : 18,5 cm - P : 12,5 cm
 300 / 500 €

113
Clément MASSIER
(1844-1917)
 Vase balustre en faïence,
 à décor de paysage
 lacustre.
 Signé « Clément Massier
 Golfe Juan AM » avec la
 marque de la fabrique.
 H. : 42 cm.
 200 / 250 €

114
Aimé-Jules DALOU
(1838-1902)
La porteuse de lait.
 Épreuve en bronze patiné,
 signée, porte également la
 signature et le cachet de
 fondeur Susse.
 Numéroté 9 en creux.
 H. : 11,5 cm.
 600 / 800 €



115
Amedeo GENNARELLI
(1881-1943), d'après.
Jeune femme nue accroupie regardant vers le ciel.
 Epreuve en bronze à patine verte signée sur la terrasse.
 H : 29 cm - L : 33,5 cm - P : 11,5 cm
 500 / 800 €



113

114

115

TEXTILES

Séverine Experton-Dard
06 80 65 12 18
(lots 116 à 119)

116

Raymond DUNCAN (1874 - 1966)

Panneau peint, "Couple de baigneurs", vers 1920-1925. Couple de nageurs et dauphin, frise géométrique en bordure. Impression au bloc et peinture à la main en camaïeux de pigments naturels bruns sur une toile de lin naturel, filé et tissé artisanalement. Signature de l'artiste le long de la bordure verticale.

Dim. : 74 x 75 cm (un petit trou).

1 000 / 1 500 €



117

Raymond DUNCAN (1874 - 1966)

Panneau peint, composition "À la nageuse dans les flots", vers 1920-1925. Motif figuratif et bordure géométrique imprimés au bloc à la main et en teintures végétales en camaïeux de bruns-ocres sur un fond de toile de lin tissée par l'artiste lui-même. Signature en bas à droite.

Dim. : 58 x 86 cm.
(légèrement insolé).

1 000 / 1 500 €



Philosophe, artiste, poète, musicien et créateur textile américain, frère de la célèbre danseuse Isadora Duncan. En 1911, Raymond Duncan fonde à Paris une colonie artistique régie par une esthétique inspirée de sa vision de la Grèce antique et de l'utopie du mouvement Art and Craft. Artiste proéminent, il expose de son vivant une production textile unique au XXe siècle qu'il commercialise notamment au travers de "l'Akademia" au 31 rue de Sèvres. Ses créations : foulards, tuniques, nappes et panneaux muraux sont tissés à la main sur des métiers construits par lui-même et teints dans des couleurs exclusives et inhabituelles à l'aide de pigments végétaux collectés lors de ses voyages dans le monde.



118

118

Devant de veste d'habit

brodée à basques, époque Louis XVI.
Satin de soie corail brodé en fil de soie chenille. Courants de roses sur les devants et les poches, boutons de rose en semis sur les pans, complet de ses boutons brodés en pareil.

H. : 80 cm (dos manquant, redoublé en coton imprimé et modifié au XIXe siècle, fond insolé).

300 / 400 €



119

119

Ensemble de napperons liturgiques

en soieries de la fin du XVIIIe siècle.
Assemblage composite au XIXe siècle de lampas de soie fleuris, brocarts et galons or. Deux de format rond et un ovale (doublés, bel état).

80 / 100 €

120

Tapis oriental

en soie. A décor de volatiles dans des feuillages et fleurs sur fond ocre.

Dim. : 200 x 140 cm (usures).

200 / 300 €



120





121

ODIOT

Important et exceptionnel nécessaire de toilette en argent à décor de rinceaux et agrafes fleuries et feuillagées comprenant :

- un bassin et son aiguière gravée Odier, Orfèvre du Roi à Paris, (poids: 3,720 kg)
- une paire de flambeaux pouvant former candélabres, à deux bras et trois lumières (poids: 4,465 kg)
- quatre boîtes couvertes rondes et rectangulaires dont deux reperçées (poids: 1,520 kg)
- un bassin et un porte-éponge (poids: 1,150 kg)
- six brosses, les montures en argent (poids brut: 970 g)
- un face-à-main (poids brut: 485 g)
- quatre flacons en cristal et argent (poids brut: 3,190 kg)
- un porte-épingles à chapeau (poids brut: 440 g)
- un miroir chevalet, la monture en argent, le dos doublé de bois (poids brut: 13,500 kg)

Maître Orfèvre: Charles Nicolas Odier (1789-1868).

Dans un coffre en chêne monogrammé GH.

Dimensions du coffre: H : 37 cm - L : 89 cm - P : 70 cm.

Poids total de l'argent: 10,985 kg.

Poids total brut: 18,585 kg.

On y joint une timbale en argent de l'orfèvre Sixte-Simon RIOM (poids: 130 g).

35 000 / 40 000 €

Modèle similaire reproduit dans: Jean-Marie Pinçon et Olivier Gaube du Gers, Odier l'orfèvre, page 159, n°252.



122
Sucrier

en argent ajouré et ciselé, verrerie bleue. Style Louis XVI.

Poinçon minerve.

Poids net : 548 g.

300 / 400 €



123
Encrrier de voyage

en argent à décor de rocaille. Travail anglais du XVIIIe siècle.

Poids brut : 380 g.

150 / 200 €



124
Petit nécessaire

en argent à décor de rocaille découvrant un ensemble d'ustensiles.

Travail anglais du XVIIIe siècle.

Poids brut : 114 g.

80 / 120 €



125
Gobelet de voyage pliant

en argent. Dans son étui. Poinçon minerve.

Haut. : 7,7 cm - Poids : 145 g.

50 / 100 €



126
CARDEILHAC

Ménagère en argent de style Louis XVI à décor de guirlandes feuillagées et rosaces sur fond amati. Spatules vierges d'inscription. Elle se compose d'environ 179 pièces :

- 12 fourchettes de table
- 12 cuillères de table
- 12 couteaux de table (Lame en acier et manches en argent fourré)
- 12 fourchettes à entremets
- 12 cuillères à entremets
- 24 couteaux à dessert (Lame en acier et manches en argent fourré)
- 12 couteaux à poisson
- 12 fourchettes à poisson
- 12 cuillères à glace
- 12 fourchettes à gâteaux
- 12 cuillères à thé
- 12 cuillères à moka
- 23 couverts de service divers.

Poinçon Minerve.

Orfèvre Cardeilhac.

Poids brut total : 7 800 g.

8 000 / 10 000 €



127

Pendule à suspendre

en acajou et bronze ciselé ; la boîte architecturée dans le style gothique à frises de fleurs de lys, arcatures et montants à pinacles. Le cadran en laiton et étain signé « Planchon à Paris » indique les heures en chiffres romains.

Seconde moitié du XIXe siècle.

H : 48 - L : 30 - P : 22 cm.

800 / 1 000 €



128

Pendule

en bronze ciselé, doré ou patiné, le mouvement soutenu par une borne cannelée et entourée de branches de chêne ; sur l'un des côtés est une jeune femme drapée à l'antique ; base en bois noirci agrémentée de rosaces ; petits pieds godronnés. Le cadran, ainsi que le mouvement, signé « Béliard horloger du Roy », indique les heures en chiffres romains et les minutes en chiffres arabes par tranches de cinq. Epoque Louis XVI.

H : 36 - L : 23,5 - P : 14 cm.

(usures, manques, et égrenures aux trous de remontage).

300 / 500 €



129

Cave à liqueurs

en marqueterie dite « Boule » de frises et bouquets en laiton sur fond de poirier noirci ; le couvercle articulé découvre le cabaret muni de onze verres et de deux carafes gravés. Epoque Napoléon III.

H : 28 - L : 33 - P : 25 cm.

200 / 300 €



130

Paire de coupes

en bronze ciselé et doré à décor de frises de feuillages alternés de tigettes; bandeaux à feuilles d'acanthé; piédouches à tores feuillagés; bases quadrangulaires en marbre jaune de Sienne. XIXe siècle.

H : 12 - D : 14,5 cm.

250 / 300 €



131

Paire de coupes

en bronze ciselé et doré; les cols soulignés de frises perlées; piétement tripode à canaux réunis par une terrasse triangulaire à côtés évidés centrée d'une sphère. Bases moulurées en marbre blanc. XIXe siècle

H : 12 - D : 10,5 cm. (légères égrenures).

100 / 200 €



132

Boîte à musique à l'oiseau chanteur

aux incrustations florales et d'étoiles en or. Le couvercle émaillé présente une scène galante entre un berger et une jeune femme dénudée à l'extérieur, et des roses sur un fond bleu à l'intérieur.

Le mécanisme s'actionne par une clé et un bouton poussoir, le couvercle se soulève et un bel oiseau aux plumes noires avec des reflets verts se dresse en chantant, ouvrant le bec, et remuant les ailes.

Mécanisme en état de fonctionnement.

Travail probablement Suisse de la deuxième moitié du XIXe siècle.

Dans son écrin avec sa clé.

H : 3,3 cm - L : 9,2 cm - P : 6,1 cm (légers éclats sur le fond de la boîte)

2 000 / 3 000 €



133

Paire de lampes à huile

en bronze doré et barbotine; les panses à décor de larges godrons et coquilles; bases repercées à petits pieds cambrés et agrafes.

Epoque Napoléon III.

H : 83,5 cm. (montées à l'électricité).

600 / 800 €

134

Garniture de cheminée

en bronze ciselé et doré et porcelaine de Paris à bouquets polychromes fleuris et feuillagés dans des encadrements turquoises ; elle est composée d'une paire de candélabres à quatre lumières, les bouquets feuillagés supportés par des putti légèrement drapés reposant sur des socles à triple montant en consoles ; bases circulaires à frises feuillagées et réserves à fond amati ; petits pieds à cannelures ; et d'une pendule ornée de deux jeunes enfants allégoriques aux saisons ; l'amortissement formé d'une coupe couverte à anses en grecques ; base gravée de rinceaux à ressauts agrémentée d'un tore enrubanné ; petits pieds feuillagés. Le cadran, signé « Hagneaux/ Fg St Martin 52 », indique les heures en chiffres romains et les minutes par tranches de cinq en chiffres arabes.

Seconde moitié du XIXe siècle.

Candélabres : H : 46,5 - L : 22 cm.

Pendule : H : 32 - L : 34 - P : 11,5 cm.

(égrenures aux trous de remontage).

500 / 800 €



135

Importante boîte à musique

en placage de loupe de thuya et bois teinté noir agrémenté de filets ; elle repose sur un entablement à pieds cambrés et sculptés de coquilles et acanthes munis de roulettes et ouvrant par un tiroir présentant cinq rouleaux à picots. Le mécanisme comporte six timbres, deux tambourins et un harmonium mécanique.

Milieu du XIXe siècle (manque une dent à un peigne et légers coups sur l'ébénisterie).

H : 107 - L : 131 - P : 74 cm.

5 000 / 6 000 €



136

Serviteur muet à trois plateaux

en acajou mouluré ; le fût cannelé et rudenté repose sur trois pieds cambrés munis de roulettes ; le plateau supérieur réglable à crémaillère. En partie d'époque Louis XVI.

H : 121 - D : 66 cm. (éclats).

200 / 300 €



138



137

Paire de groupes

en bronze ciselé et patiné représentant un couple chevauchant, pour l'un, un cheval attaqué par un lion, pour l'autre, un buffle attaqué par une lionne. Bases quadrangulaires de marbre vert de mer. H : 25 cm.

800 / 1 200 €

138

Vitrine

en acajou et placage d'acajou ; de forme rectangulaire, elle ouvre par un large tiroir et deux portes vitrées ; montants arrondis à cannelures ; petits pieds fuselés. Estampille de FJ Papst. Epoque Louis XVI. Plateau de marbre gris Sainte-Anne. H : 140 - L : 96 - P : 40 cm. (modifications ; petits manques).

300 / 500 €



139

139

Cartel d'applique

en bronze ciselé et doré ; à l'amortissement un vase à têtes de bouc soutient des guirlandes de laurier ; les côtés à pilastres cannelés et vases navettes ; culot feuillagé à canaux et frise de postes. Le cadran signé « Delafosse à Paris » indique les heures et les minutes en chiffres arabes ; le mouvement signé « Charles Ray à Paris ».

Epoque Louis XVI (le cadran probablement associé).

H : 70 - L : 33 cm.

3 500 / 5 000 €



140

Secrétaire de dame

marqueté d'attributs de musique et vases sur des entablements ; de forme rectangulaire, il ouvre par un tiroir, un abattant découvrant un serre-papier muni de quatre casiers et quatre tiroirs et deux vantaux dans la partie basse. Montants à pans coupés à motifs de fleurons.

Epoque Louis XVI (restaurations). Plateau de marbre rouge veiné gris.

H : 140 - L : 80 - P : 37 cm.

5 000 / 6 000 €



140

141



142



141

BACCARAT

Important service de verre en cristal pointe de diamant, il comprend :

- 12 verres à eau
- 12 verres à vin rouge
- 12 verres à vin blanc
- 12 verres à vin liqueux
- 2 brocs
- 2 carafes

Fin du XIXe siècle.

(certains verres siglés Baccarat).

1 500 / 2 000 €

142

Porte-partitions

en acajou et filets de buis ; le pourtour à arcatures et colonnettes.

Epoque Charles X.

H : 32 - L : 47 - P : 32 cm.
(manques).

150 / 200 €

143

Louis-François JEANNEST (1781-1856)

Buste en bronze ciselé et patiné représentant Louis-Philippe en grand uniforme ; la tête très légèrement tournée vers sa gauche ; piédouche mouluré ; il repose sur un socle et sur une base quadrangulaires en marbre jaune de Sienna agrémentés d'une frise de feuilles stylisées.

Signé : L. Jeannest Fct an 1844. Epoque Louis-Philippe.

H : 36 cm. (quelques égrèures).

800 / 1 200 €



143

144

Coffret à bijoux

marqueté de loupe de thuya et rinceaux de buis sur fond de palissandre ; il ouvre par un couvercle à double cambrure et foncé de glace au revers.

Epoque Charles X.

H : 16 - L : 27,5 - P : 19,5 cm.

200 / 300 €





145
Paire de candélabres à deux lumières

en bronze ciselé et doré, sous la forme de jeunes femmes drapées « à l'antique » tenant des deux bras des guirlandes fleuries retenant les bobèches ; elles se tiennent sur une sphère ; bases circulaires en verre moulé-taillé. Epoque Restauration. H : 27,5 cm.

2 000 / 3 000 €



146
Jean GAUTHERIN (1840-1890) d'après

Statuette en bronze ciselé et patiné représentant un jeune homme dans l'action de semer ; sur une base circulaire à décor « au naturel ». Signé Jean Gautherin et cachet de fondeur : E. Colin & Cie Paris. Fonte d'édition ancienne de la fin du XIXe siècle. H : 33 cm.

300 / 500 €



147
Emmanuel FREMIET (1824-1910) d'après

Statuette en bronze ciselé et patiné sous la forme d'un cheval au passage, l'antérieur droit levé. Il repose sur une base traitée « au naturel ». Signée : E. Fremiet et F. Barbedienne Fondeur Paris. Fonte d'édition ancienne de la fin du XIXe siècle (numéros insculpés sous la base : 13 et 15478). H : 38,5 - L : 34,5 cm.

500 / 800 €



148



149



148

148

Paire de bougeoirs

en bronze à deux patines, à trois bras de lumière figurant des gerbes de fleurs. Le fût en forme de putti. La base hexagonale reposant sur quatre pieds patins. XIXe siècle.

H.: 49 cm.

800 / 1 000 €

149

Pendule portique romantique

en bronze à deux patines. La jeune femme assise sur la terrasse porte une croix autour du cou, elle effeuille une fleur. Epoque fin XIXe siècle, néogothique.

H : 52 cm - L : 22 cm - P : 13 cm

(accidents)

800 / 1 200 €

150

Evgeni Alexandrovich LANCERAY (1848-1886), d'après.

Casaque. Epreuve en bronze à patine brune signée sur la terrasse en cyrillique.

H : 38 cm - L : 29 cm - P : 14,5 cm

500 / 800 €



151

Lampe dite « bouillotte »

en bronze anciennement argenté ; le bouquet à deux lumières à bassins et bobèches à frises moletées repose sur un fût à cannelures ; bassin circulaire ; abat-jour en tôle à crémaillère. XIXe siècle.

H : 70 cm.
(montée à l'électricité).

150 / 200 €



152

Baromètre-thermomètre

en bois mouluré, sculpté et doré, à l'amortissement des attributs de musique dans une couronne de lauriers ; l'encadrement à décor de perles et raies de coeur ; la base à chutes de feuillages. Le cadran signé Sormany rue de l'arbre sec présente au centre un thermomètre à alcool. Epoque Louis XVI.

H : 94 - L : 43 cm. (petits éclats à la dorure).

400 / 600 €



153

Ensemble de dix chaises et quatre fauteuils paillés.

Epoque début XIXe siècle.
On y joint une chaise d'un modèle différent.

800 / 1 200 €



154

Suite de trois fauteuils

dossier canné, garniture de tissu en velours jaune.
Transition des époques Louis XV et Louis XVI.

300 / 500 €



155

Bergère

à dossier légèrement renversé en acajou et placage d'acajou ; le dossier à joncs ; consoles d'accotoirs en dauphin ; pieds sabres.

Fin de l'époque Empire. Garniture de soie jaune.

H : 95 - L : 65 - P : 64 cm. (piqûres et restauration - garniture défraîchie)

300 / 500 €



156

Petit écran à feuille mobile

en hêtre ; pieds chantournés en consoles. Estampille de J. PLEE et poinçon de jurande. Epoque Louis XVI.

H : 72 - L : 30 cm. (piqûres et restauration)

120 / 180 €





157

Bureau plat marqueté

en frisage de bois de rose ou satiné dans des encadrements d'amarante soulignés de filets de travers ; de forme légèrement mouvementée, il ouvre par trois tiroirs en façade et repose sur des pieds cambrés à chanfrein.

Estampille de Jacques Dubois et JME.

Epoque Louis XV. Ornementation de bronze ciselé et doré ; plateau gainé de maroquin brun à vignette feuillagée.

H : 76 - L : 117 - P : 65,5 cm (restauration d'usage).

18 000 / 25 000 €



158

Table de salon

marquetée de vases fleuris et objets usuels sur contre-fond de bois tabac ou amarante ; de forme rognon, elle ouvre par deux tiroirs latéraux articulés et en façade par un rideau découvrant quatre tiroirs étroits ; montants à fausses cannelures ; pieds cambrés munis de roulettes.

Estampille de Stumpff.

Epoque Transition Louis XV-Louis XVI.

Plateau gainé de cuir havane.

H : 78 - L : 56 - P : 36 cm.

12 000 / 15 000 €

Reproduite dans Pierre KJELLBERG, *Le mobilier français du XVIIIe siècle, Dictionnaire des ébénistes et des menuisiers*, Paris, 2002, p.868.



159

Table de salon

marquetée d'attributs de musique, corbeilles chargées de fleurs et bouquets sur fond de bois tabac dans des encadrements en frisage de bois de rose soulignés de filets à grecques ; de forme légèrement sinieuse, elle ouvre par trois tiroirs sans traverse et repose sur des pieds cambrés réunis par une tablette.

Epoque Louis XV.

H : 73 - L : 42 - P : 31 cm. (restauration d'usage)

4 500 / 5 000 €

160

Commode

marquetée à réserves de quartfeuilles de bois de rose délimitées par des croisillons ; au centre, un cartouche à frisage étoilé. De forme sinueuse, elle ouvre par deux larges tiroirs sans traverse ; ornementation de bronze ciselé et doré tels que chutes, descentes de chutes, sabots, poignées, cartouche...

Epoque Louis XV.

Estampille de Criaerd.

Plateau de marbre rouge de Saint-Berthevin.

H : 85 - L : 128 - P : 62 cm.

(restauration d'usage et certains bronzes rapportés).

20 000 / 25 000 €





161

Pupitre

en acajou et placage d'acajou ; le plateau octogonal repose sur un fût à pans coupés réglable à crémaillère ; petits pieds cambrés. XVIIIe siècle. Bras de lumières articulés à cornes d'abondance et feuilles de laurier.

H : 79 - L : 48 cm. (accidents et restauration)

100 / 200 €



162

Panneau

en tapisserie représentant un paysage sylvestre animé d'un volatile et d'un château en arrière-plan ; bordures à corbeilles, fleurs et panaches.

Aubusson, XVIIIe siècle.

H : 250 - L : 135 cm.

(faiblesses de trames et restaurations)

300 / 400 €



163

Commode

en noyer et hêtre moulurés ; la façade légèrement sinueuse ouvre par quatre tiroirs sur trois rangs ; montants droits moulurés. XVIIIe siècle.

H : 86 - L : 129 - P : 60 cm.

(fentes et piqûres)

1 000 / 1 500 €



164

Bureau de pente

marqueté de branchages fleuris et feuillagés de bois de bout sur contre-fond en frisage de la même essence dans des encadrements en réserves de bois de rose ; de forme mouvementée, il ouvre par un abattant dissimulant un serre-papier plaqué de bois de rose et trois petits tiroirs et repose sur des pieds cambrés. Trace d'estampille et JME. Epoque Louis XV.

H : 84 - L : 59 - P : 36 cm. (restauration d'usage)

15 000 / 18 000 €



165

Bureau plat

marqueté en frisage d'amarante ou palissandre ; de forme sinueuse, il ouvre par trois tiroirs en façade et repose sur des pieds cambrés.

Epoque Louis XV. Ornementation de bronze ciselé et doré ; plateau de maroquin brun à vignettes rocailles.

H : 82 - L : 164 - P : 81 cm.

(restauration d'usage)

30 000 / 40 000 €







166

Statuette

en bronze ciselé et patiné représentant Laurent de Médicis, duc d'Urbino ; le prince est représenté assis sur une borne, sa main gauche portée à son visage. Signée sur la borne : Michelangelo BUONARROTI.
Fonte d'édition ancienne de la fin du XIXe siècle.

H : 39,5 - L : 14 - P : 15 cm.

300 / 500 €



167

Buste de femme

en bronze ciselé et patiné.
XIXe siècle (probablement un élément de pendule).

H : 10,5 cm.

40 / 60 €



168

Porte-montre

en tilleul mouluré, sculpté et doré à décor de motifs rocailles et guirlande de feuilles de laurier ; sur une base à doucine. XVIIIe siècle.

H : 28 - L : 16 cm.

(légers éclats et manques).

100 / 200 €



169

Pommeau de canne

en cuivre repoussé et gravé sommé d'un lion.
XVIIIe siècle.

Haut. : 7,5 cm (usures à la dorure)

50 / 80 €



170

Santon

en terre cuite et bois sculpté peint au naturel ; il est vêtu d'un gilet et de hautes chausses.

Travail napolitain du XVIIIe siècle.

H : 29 cm.

(usures - manque un doigt)

80 / 120 €

171

JAPON

Groupe en bronze à patine brune figurant un combat de tigres.

Signé au revers.
Epoque Meiji.
Dim. : 12,5 x 24 cm

1 000 / 1 500 €



174

Hibou moyen-duc

en métal argenté (galvanoplastie)
Travail attribuable à la Maison
Christofle.

Poids brut : 2894 g
H.: 32 cm.

3 000 / 3 200 €



172

Crabe

en argent ciselé formant boîte. La
carapace est à charnière.
Travail portugais.

Dim. : 3,5 x 13 x 10 cm - Poids : 192 g.

150 / 200 €



173

Crabe

en argent ciselé formant boîte. La
carapace est à charnière.
Travail portugais.

Dim. : 8 x 19 x 7 cm - Poids : 444 g.

300 / 400 €

175

Jean-Désiré RINGEL D'ILLZACH (1847-1916)

Victor Hugo, Bisontin, le siècle avant deux ans.
Grand médaillon en bronze à patine brune vissé
sur un socle de bois gainé de velours représentant
Victor Hugo de profil et ses grands succès dans des
bandeaux.

Signé et daté 1884.

Diam : 17,8 cm.

500 / 600 €





176

Ensemble de quatre objets de mesure

en fer, laiton et bois.
Époques XVIII et XIXe siècles.
Long. : pour le plus grand 22,5 cm

50 / 80 €



177

Boîte circulaire

en loupe estampée ; le couvercle
représentant probablement Frédéric Le
Grand. XVIIIe siècle.
D : 78 mm (usures).

80 / 120 €



178

Grande longue-vue

avec son étui en cuir.
Travail vers 1900.
Long. (plié) : 80 cm.

400 / 600 €



179

Grande longue-vue

à tirage en quatre segments. Trois tubes recouverts de vélin,
un de cuir brun. Rondelles de corne blonde et obturateurs à
guichet en laiton. Italie XVIIIe siècle.

Long. fermée : 34 cm - Long. ouverte (aux marques) : 83 cm.

400 / 500 €



181

Coffret

formant boîte à thé marqueté de filets ; le couvercle
légèrement bombé muni d'une poignée tombante
découvre trois réceptacles en laiton étamé.
Premier tiers du XIXe siècle.

H : 11,5 - L : 20,5 - P : 12 cm.
(éclats)

50 / 80 €

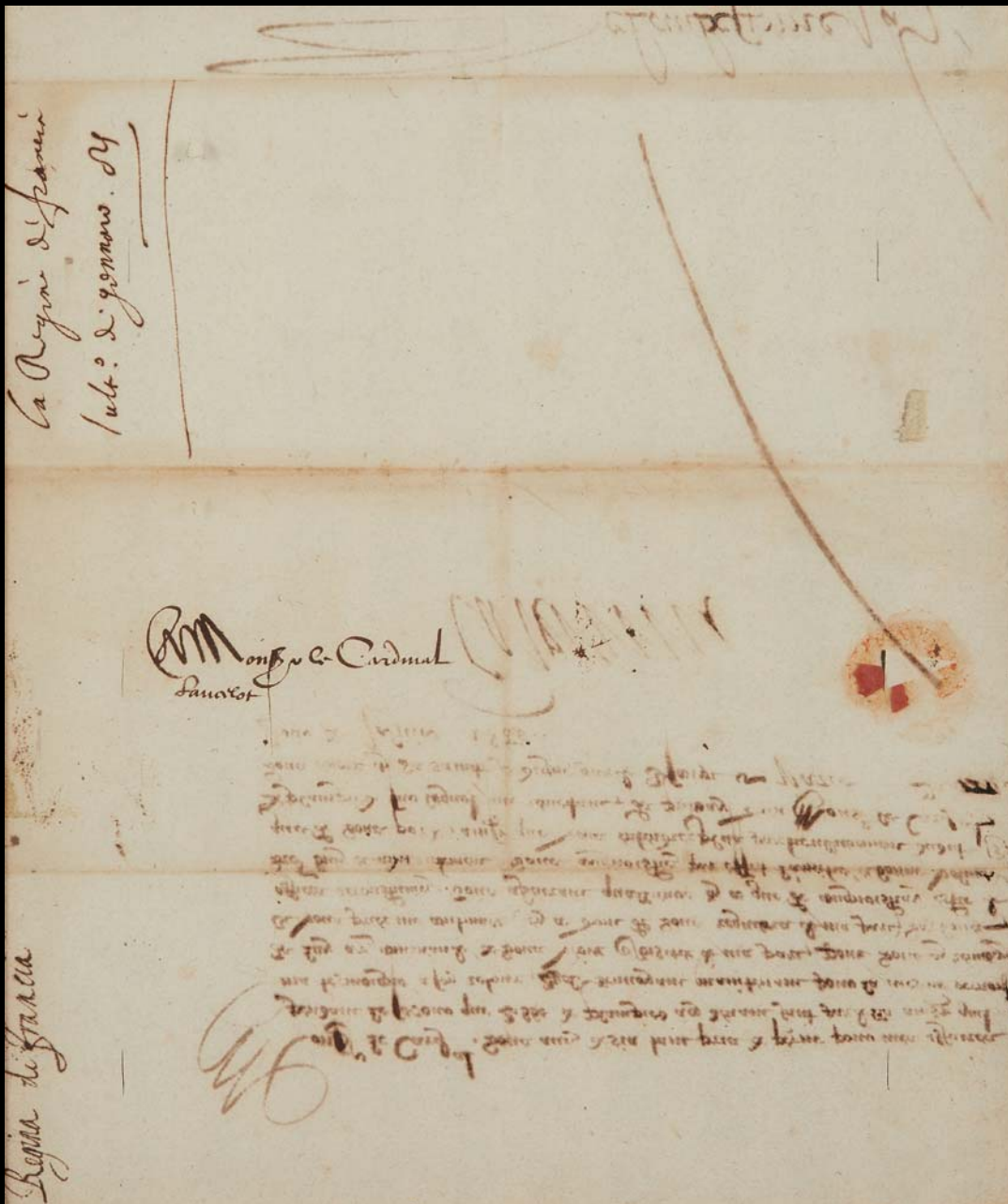
180

Poire à poudre

en corne et monture argent. Une chaînette
relie deux éléments en os tourné. Travail
probablement anglais du XIXe siècle.

H. : 25,5 cm

150 / 200 €



182

Catherine de MÉDICIS (Florence 1519-Blois 1589)

Lettre signée « Caterina » Paris le 4 janvier 1585, une page in-4, adressée au cardinal italien Scipion LANCELLOTTI, à Rome. Elle recommande au cardinal l'abbé de l'abbatiale Saint-Martin de Plampied-Givaudins dans le Cher. Pièce encadrée.

Ayant épousé Henri II, elle devint reine de France en 1547, et fut la mère des rois François II, Charles IX et Henri III, et des reines Élisabeth (reine d'Espagne) et de Marguerite (dite "la reine Margot), épouse de Henri IV.

Elle fut régente de France de 1560 à 1563.

2 000 / 3 000 €



183

**Important élément
architectural
gothique**

figurant une scène
religieuse double face.
Epoque XIV-XVe siècle.
Dim. : 87 x 57 x 18 cm

1 000 / 1 500 €



184

Mortier

en pierre octogonnel.
Epoque fin XVIIIe siècle
H. : 17 cm

50 / 80 €



185

Petite Vierge de calvaire

En bois, XVIe siècle.

H. : 19,5 cm

100 / 150 €

186

Christ

en bois fruitier sculpté.

XVIIe siècle

H. : 29,8 cm

(mains manquantes, terrasse postérieure)

200 / 300 €

187

Saint Mammes

en bois sculpté et polychromé.

Sud de la France, XVIe siècle.

H. : 63 cm.

1 000 / 1 500 €



185



186



187



188
Grille de porte
en fer forgé.
Epoque XVIIIe siècle.
Dim. : 22 x 23 cm.

30 / 50 €



189
Lampe à huile
en terre cuite.
H. : 14 cm
(accident à la base)

50 / 100 €

190
Compas de charpentier
en fer.
XVIIIe siècle.
Long. : 114 cm.

80 / 120 €



191
Petite grille à feu
en fer forgé.
Epoque XVIIIe siècle.
Long. : 29,5 cm.

20 / 30 €



192
Cachet
en fonte de fer représentant une
fleur de lys. Epoque XVIIIe siècle.
Long. : 11,5 cm.

20 / 30 €



193
Coupe ancienne
en fonte de fer à décor de feuillages (haut
de colonne). Epoque XVIIIe siècle.
H. : 10,5 cm - Diam. : 22 cm.

50 / 80 €



194

Médaille ou cachet

en bronze. Inscription "C une couronne R, MINORCA, XII. ON."

Diam. : 6,3 cm.

30 / 50 €



195

Paire d'appliques

à deux lumières en fer battu et doré ; les fûts à feuilles de chêne reçoivent les bras sinueux à motifs d'enroulements, tiges et feuillages. XVIIe siècle pour les bras.

H : 23 - L : 32 cm.

(légers manques).

100 / 200 €



196

Mortier

en bronze patiné ; la panse ornée de la lettre "M".
Epoque XVIIIe siècle.

H : 7 cm - D : 11,5 cm.

150 / 200 €



197

Mortier

en bronze patiné ; la panse ornée de coquilles.

Epoque XVIIIe siècle.

H : 8 cm - D : 11,5 cm.

150 / 200 €



198

Mortier

en bronze patiné ; la panse ornée de coquilles.

Epoque XVIIIe siècle.

H : 7 cm - D : 10,5 cm.

150 / 200 €



199

Mortier

en bronze patiné reposant sur un petit piedouche.

Epoque XVIIIe siècle.

H : 6,5 cm - D : 10,5 cm.

150 / 200 €



200
Christ breton de calvaire.

Epoque XVIIe siècle.
H. : 88 cm.

600 / 800 €



202
Cadre

en chêne sculpté et doré
à motifs de feuilles d'eau.
XVIIIe siècle.

H : 12 - L : 12,5 cm. (recoupé).

150 / 200 €

201
Cabinet

en marqueterie ouvrant par neuf tiroires en façade et une petite porte centrale découvrant une multitude de petits tiroires. Piètement en bois tourné (probablement postérieur) Travail allemand du XVIIIe siècle

Dim. : 156 x 107 x 142 cm.

2 000 / 3 000 €





203

ITALIE

Plat circulaire en faïence polychrome figurant un homme au chapeau à tête d'animal.

Diam: 37 cm

80 / 120 €



204

204

ITALIE

Plat circulaire en faïence polychrome à scène antique.

Diam: 34,5 cm

80 / 120 €



205

205

ITALIE

Plat circulaire en faïence polychrome à scène antique présentant un empereur trônant et sa cour.

Diam: 41,5 cm

80 / 120 €



206

Légumier et son plat

en faïence à décor blanc et bleu. Armoiries sous couverte. Signée F.L

Dim. (plateau) : 34 x 47 cm

Dim. (légumier) : 30 x 36 cm

150 / 200 €



207

MARSEILLE

(Manufacture de Gaspard ROBERT).

Jatte en faïence décorée en petit feu de personnages dans un paysage avec ruines. Fleurs jetées en bordures. XVIIIe siècle. Circa 1760.

Diam. : 29 cm. (quelques égrenures).

150 / 200 €



208

LA ROCHELLE

Assiette en faïence à bordure contournée, décorée en polychromie d'un oiseau perché sur un tertre encadré de fleurs et d'un arbuste. XVIIIe siècle.

Diam. : 23 cm. (égrenures)

50 / 80 €



209

VARAGES ou FERAUD à Moustiers

Deux coupes en faïence polylobées, décorées en camaïeu bleu de fleurs.

Epoque fin XVIIIe siècle.

Diam. : 20,5 cm.

80 / 120 €





210

Deux tasses litrons

en porcelaine à décor de profils royaux.
Dans le goût de Sèvres (marques apocryphes au revers).
H. : 8 cm.

100 / 200 €



212

SEVRES

Théière ovoïde couverte en porcelaine dure,
décorée en polychromie de grands bouquets de
fleurs, encadrés de motifs de rinceaux, tulipes,
palmes et larges bandes dorées.
Au revers : marque à la fleur de lys, à l'intérieur
des deux L entrelacés en impression.
Epoque Restauration vers 1825.

H. : 18 cm. (Restaurations au bec verseur et à la prise).

50 / 80 €



211

Deux sujets

en porcelaine polychrome
figurant des singes jouant
de la musique.
Marque au revers.
Dans le goût de Meissen,
XXe siècle.

H. : 8 cm environ.

150 / 200 €



213

SAMSON à Paris

Paire de potiches couvertes
en porcelaine, décorées
dans le style des émaux de
la famille rose chinoise de
fleurs de chrysanthèmes,
alternées de fleurs de lotus,
encadrées de papillons.
Fin du XIXe siècle.

H. : 53 cm.

(Fêle sur un des vase)

300 / 400 €





214
CHINE

Paire de plats circulaires en porcelaine, décorés en bleu sous couverte de merles perchés sur une branche de pivoines avec papillons, encadrés d'alvéoles et de branches fleuries sur l'aile. Début de la période Qianlong (1736-1795).

Diam. : 34,5 cm
(Petit défaut de cuisson en léger relief sur l'un des plats)

300 / 400 €



215
CHINE

Paire d'assiettes circulaires en porcelaine décorées en bleu sous couverte au centre de deux oiseaux avec saule pleureur et prunus en fleur, dans un encadrement de grenades, de fleurs, et sur l'aile, de poissons dans des réserves alternées de quadrillages.

Période Kangxi (1662-1722)
Diam. : 24 cm.

200 / 300 €



216
CHINE

Paire de coupes en porcelaine à bordures contournées, décorées en bleu sous couverte de bambous, de lotus, de pins parasols, de crabes et de volatiles.

Période Wanli (1573-1619).
Diam. : 22,5 cm
(un minuscule éclat repris en bordure)

200 / 300 €



217

CHINE

Plat creux circulaire en porcelaine à décor floral bleu et blanc. XXe siècle.

Diam: 37 cm

50 / 80



218

CHINE

Jardinière en porcelaine de forme rectangulaire à pans coupés reposant sur quatre pieds, décorée en bleu sous couverte de grenades sur deux faces et alternées de bambous sur des rochers. Fin XIXe siècle.

Dim. : 17 x 33 x 13 cm. (deux pieds recollés)

150 / 200 €



219

219

CHINE

Petit vase de forme balustre décoré en bleu sous couverte, rouge de cuivre et vert d'un paysage montagneux et lacustre avec pagodes, rochers et pins parasols. Au revers : marque en bleu d'une fleur de lotus . Période Kangxi (1662-1722).

H. : 17,5 cm (légers éclats et cheveux de cuisson à la base)

300 / 500 €

220

CHINE

Paire de coupes en porcelaine de forme ronde à bordures contournées, décorées en bleu sous couverte, dans le style Karak, d'oiseaux dans un paysage au centre, encadré d'objets bouddhiques alternés de fruits dans des cartouches sur l'aile. Les coupes proviennent de l'épave du bateau collectée par le capitaine Hatcher. Période WANLI (1573-1619).

Diam. : 26 cm

300 / 500 €



221

Vase soliflore

en porcelaine blanc bleu. Vase en porcelaine blanc bleu. Travail asiatique, XIXe siècle.

H. : 14 cm

80 / 120 €



220





222
CHINE

Important aquarium en porcelaine à émaux polychromes figurant un asiatique dans un environnement de feuillages. XIXe siècle.

Dim. : 50 x 45 cm environ.

800 / 1 000 €



224
Important pot couvert

en porcelaine à décor "milles fleurs". Travail asiatique.

Dim. : 22,5 x 18,5 cm

200 / 300 €



223
Deux plats

en porcelaine polychrome à décor de samuraï. XXe siècle.

Diam. : 35 cm

150 / 200 €



225
CHINE

Paire de vases en porcelaine de forme balustre, décorés en émaux de la famille rose de scènes animées de femmes et d'enfants dans des paysages avec chauves-souris, les anses ajourées.

Au revers : inscription poétique.

Période XXe siècle.

H. : 58 cm

150 / 200 €



226

226

CHINE

Vase en porcelaine de forme balustre, les anses ajourées, décoré en émaux de la famille rose d'oiseaux perchés sur les branches d'un prunus en fleur, encadrés de papillons. Période XXe siècle.

H. : 43 cm

100 / 150 €



227

227

CHINE

Petite théière en porcelaine de forme circulaire décorée en émaux de la famille rose de personnages alternés d'inscriptions. Le bouton du couvercle en forme de pêche de longévité. Au revers : marque Qianlong.

Période République.

H. : 6,5 cm - Diam. : 14 cm.

150 / 200 €



228

228

CHINE

Bol circulaire en porcelaine, décoré sur la paroi extérieure en émaux de la famille rose de personnages (Immortels) encadrés d'inscriptions avec sceaux. Au revers : marque Daoguang en zhuanshu.

Fin XIXe - Début XXe siècle.

Diam. : 14 cm.

100 / 200 €



230

229

CHINE

Petit vase en porcelaine de forme balustre décoré en émaux de la famille rose sur une face de deux enfants jouant avec un cerf-volant, assis sur deux buffles, et sur l'autre face de deux paysans sur fond de rochers. Les anses en forme de chien de Fô. Période République

H. : 24 cm (deux éclats à l'intérieur du col).

50 / 80 €

230

CHINE.

Petit porte-pinceaux cylindrique décoré en émaux de la famille rose de personnages dans un jardin. Au revers : marque Shunzhi en zhuanshu en rouge de fer.

Période République.

H. : 11,5 cm.

80 / 120 €



229



231
Dignitaire
 en céramique.
 Deux marques au revers
 Travail asiatique.
 H. : 55 cm
 150 / 200 €



232

232
Plat
 en porcelaine à
 décor imari.
 XXe siècle.
 Diam. : 41 cm.
 100 / 150 €

233
CHINE

Quatre figurines animalières en porcelaine représentant une
 paire de coqs et une paire de phoenix à fond corail, perchés
 sur des rochers bruns. XXe siècle.
 H. (coqs) : 33 cm - H. (phoenix) : 45 cm.
 (La crête d'un des phoenix est recollée).

300 / 500 €



233



233



234

JAPON

Paire de vases cornet en porcelaine, décorés en polychromie de scènes animées de personnages dans des cartouches encadrés de "mon" stylisés à motifs de fleurs, de tortues et de phoenix.

Période MEIJI.

H.: 60 cm.

1 500 / 2 000 €



234



235

Coupe

en cristal et argent ajouré. Le socle en argent pose sur trois pieds à décor de dragon très finement ciselé, le corps ajouré de feuillages et fruits. La coupe en cristal à décor de godrons de forme oblongues.

Travail asiatique de la fin du XIXe siècle, début XXe siècle.

Dim. : 18 x 19 cm - Poids net : 1149 g.

(trace de soudures au niveau d'un pied et légers éclats au cristal.)

800 / 1 200 €



235

236

Saladier

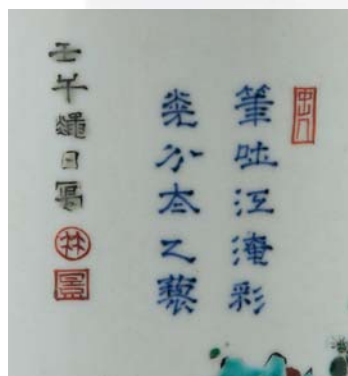
à bordure à ressaut en porcelaine à décor de fleurs polychromes de la famille rose et de deux navires à voiles.

Dim. : 11,5 x 22,8 cm

200 / 300 €



236



Plusieurs pièces de ce type avec ces mêmes signatures provenant de cet atelier dit "des bambous" se trouvent au Musée de Shanghai.

237

CHINE

Rare et grand porte-pinceaux cylindrique, décoré en émaux polychromes wucaï et bleu sous couverte d'une scène représentant deux lettrés (il s'agit, sous l'aspect d'un vieillard, de Taiyi, incarnation de la Grande-Ourse dans la mythologie taoïste, apparu à Liu Xiang qui lui donna de la lumière en soufflant sur le pommeau de sa canne) dans un jardin près d'une barrière avec objets pour la calligraphie sur une table et vase fleuri, ainsi que deux tabourets en porcelaine, dans un encadrement de rochers percés, d'arbustes et de champignons lingzhi.

Il porte les inscriptions suivantes dans le style des scribes Lishu : Elle comporte deux sentences parallèles pentasyllabiques en bleu "Le pinceau exprime à fond le style de Jiang Yan ; La lumière distingue la canne de chénopode de l'Un unique". Elles sont suivies d'une date en noir "Peint un jour d'automne de l'An Renwu", soit 1642. Il porte également trois sceaux en rouge de fer : " le montagnard du centre ou l'homme de Zhongshan" (à droite de l'inscription), les deux autres cachets, rond et carré : "Zhu" (bambou) et "jing" (panorama, vue ou ombre). Il s'agit probablement du nom de l'atelier : "Studio des bambous".

Fin de l'ère Chongzhen (1628-1644).

H. : 18 cm. Diam. : 14 cm.

4 000 / 6 000 €



238

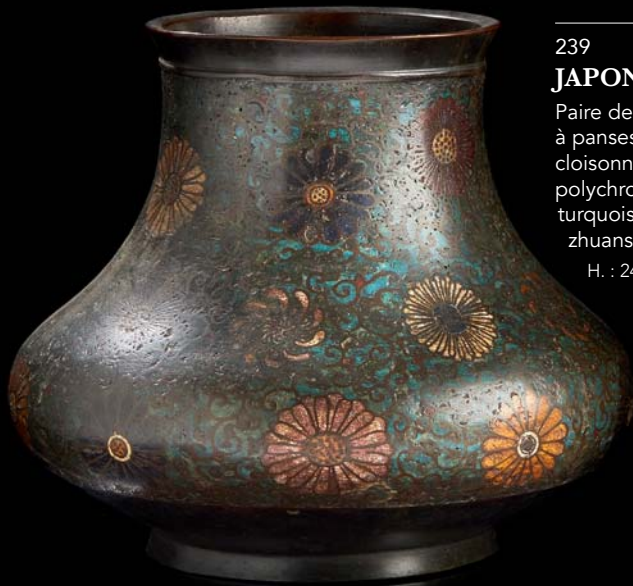
CHINE

Jardinière de forme hexagonale reposant sur six pieds en bronze cloisonné à fond bleu turquoise décorée en émaux de la famille rose sur chaque face des vases de formes différentes (double gourde, vase balustre, bouteille, yenyen, vase d'autels) ornés de pivoines, de chrysanthèmes, de branches de prunus et de fleurs de lotus, encadrés de vaisselle archaïque, de coupes avec grenades et citrons digités, de porte-pinceaux avec objets de lettrés. Le plateau à motifs de fleurs de lotus, cerné de motifs "à la grecque". Le revers décoré de fleurs alternées de feuilles de bambous sur fond caillouté.

Fin de la période Qianlong (1736-1795).

H.: 21,5 cm. Diamètre : 35 cm.

3 000 / 5 000 €



239
JAPON

Paire de vases de forme balustre à panses aplaties en bronze cloisonné à motif de fleurs polychromes stylisées sur fond turquoise. Au revers : marque en zhuanshu. XIXe siècle.

H. : 24 cm. - Diam. : 27 cm.

400 / 600 €



240
JAPON

Théière miniature en bronze cloisonné à fond noir décorée de fleurs stylisées et de "mon". Période MEIJI.

Dim.: 6,5 x 10,5 cm

60 / 80 €

241
CHINE

Petit vase à long col étroit en bronze cloisonné, à fond bleu turquoise, décoré en polychromie d'un dragon pentadactyle sur fond de nuages. À la base : vaguelettes et pics.

Ruyi en bordure du col. Première moitié du XXe siècle.

H.: 7 cm. (Un petit choc sur la panse)

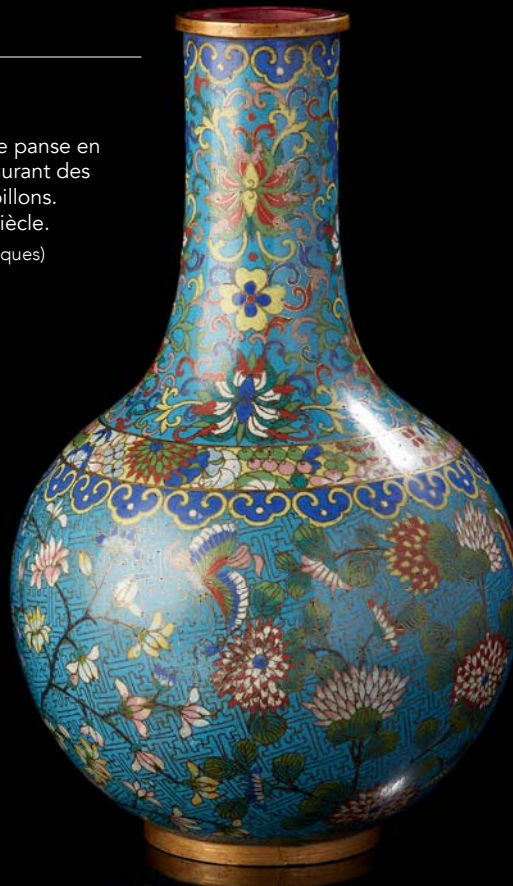


242
CHINE

Paire de vases à large panse en émaux cloisonnés figurant des plantes, fleurs et papillons. Epoque début XXe siècle.

H. : 31,5 cm (légers manques)

600 / 800 €





243

CHINE

Porte-pinceaux en jade gris vert clair sculpté en léger relief de trois chimères dans le style archaïque sur la paroi extérieure de la coupe, la base ajourée formée de rochers percés et de champignons lingzhi.

XVIIIe-XIXe siècle.

H. : 20 cm.

5 000 / 6 000 €



244

JAPON

Paire de petits vases quadrangulaires en bronze cloisonné à fond noir, décorés sur quatre faces de motifs naturalistes différents : iris et chrysanthèmes sur fond gris, fleurs de prunus et glycines sur fond bleu, dans des encadrements de marguerites sur fond rouge. Le revers est gravé d'un fruit stylisé.

Période Meiji.

H. : 16 cm.

200 / 300 €

245

CHINE

Paire de coupes circulaires en jade gris clair. Les anses formées de papillons sculptés annelées.

Fin XIXe siècle.

Dim. : 3,5 x 18 x 14 cm.

1 000 / 1 500 €





246

Art sino-tibétain

Rare petit Bouddha en bronze ciselé et doré, assis en position du lotus sur un socle lotiforme.

2ème moitié du XVIIIe siècle.

H.: 7,5 cm.

2 000 / 3 000 €



247

Necessaire

en bois de cerf. Signature appliquée. Japon, époque Meiji.

H. : 31 cm (petits accidents).

150 / 200 €



248

248

CHINE

Cage à oiseau octogonale en bois et fer. La base à motifs de chauves-souris, de fruits et de fleurs encadrant des inscriptions. A l'intérieur de la cage : récipient à eau en porcelaine et oiseau.

1ère moitié du XXe s.

H. : 45 cm

100 / 150 €

249

CHINE

Ouvrage en accordéon représentant des scènes de vie chinoises en découpages et tissus polychromes. La page de garde est marquée : "Au docteur A. Vauvray, médecin en chef de la Marine. Les hôtes de Béthanie (Hong-Kong) 12 Déc. 1878."

Fin du XIXe siècle.

Dim. : 22 x 29 x 5,8 cm

300 / 400 €

249





250

250

Elephant

en bronze. Travail japonais de la fin du XIXe siècle.

Dim. : 32 x 40 cm

300 / 500 €



251

251

Vase à anse

en bronze à décor de vannerie.

Fin du XIXe siècle

H: 19 cm

100 / 150 €



252

JAPON

Brûle-parfum en bronze à patine brune de forme balustre, couvert, reposant sur trois pieds, décoré en léger relief d'oiseaux, de prunus en fleur et de grenadiers. Les anses figurant des dragons à trois griffes. Le couvercle ajouré, surmonté d'un chien de Fô tenant une boule. XIXe siècle.

H.: 31 cm.

200 / 300 €



253

CHINE

Paire de vases de forme balustre en bronze, les anses ajourées à motifs de kilin. Ils sont décorés en léger relief de dragons, de fleurs et de motifs archaïsants.

1er tiers du XXe siècle.

H. : 42,5 cm

300 / 500 €

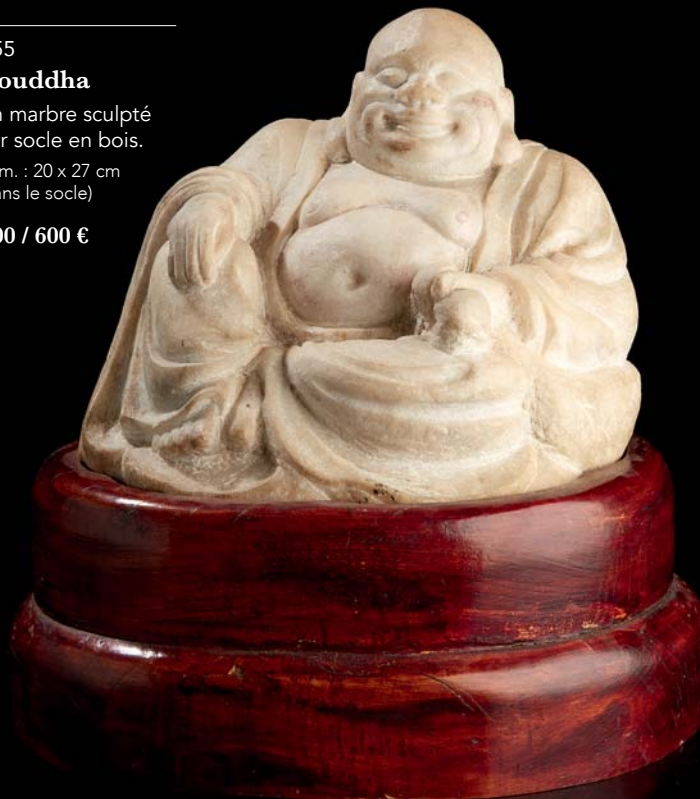




254

254
Sculpture
en pierre figurant
un buste d'homme
à larges pectoraux.
H. : 30 cm

300 / 500 €



255

255
Bouddha
en marbre sculpté
sur socle en bois.
Dim. : 20 x 27 cm
(sans le socle)

400 / 600 €



256

256
BALI
Bois sculpté représentant
des chimères surmontées de
Vischnou.
Art populaire du XIXe siècle.
H. : 65 cm

500 / 800 €



257



257
INDE DU NORD
Paire de bois sculptés d'applique
représentant des déesses du
panthéon hindouiste.
XIXe siècle.
H. : 42 cm et 41 cm.

600 / 800 €



258

Important rouleau

dévoillant une aquarelle marouflée sur tissu figurant des oies dans des roseaux. Signature. Bois fruitier.

Dim. : 195 x 95 cm environ.

200 / 300 €

259

Important cabinet

en bois fruitier et laque. Fronton et côtés ajourés. Ouvrant par plusieurs vantaux laqués et ornés d'importants motifs floraux en os finement sculptés.

Côtés ajourés. Japon, fin du XIXe siècle.

Dim. : 168 x 103 x 38 cm.

6 000 / 8 000 €



BELLES ENCHÈRES
2015 - 2016



Adjugé 242 250 € TTC



Adjugé 19 125 € TTC



Adjugée 30 000 € TTC



Adjugé 43 750 € TTC



Adjugé
27 500 € TTC



Adjugée 54 800 € TTC



Adjugé 15 300 € TTC



Adjugée 56 100 € TTC



Adjugée : 40 800 € TTC

DELON-HOEBANX

ODRE D'ACHAT / ABSENTEE BID FORM

DESSINS, TABLEAUX, MOBILIER ET OBJETS D'ART, HAUTE ÉPOQUE, ARTS D'ASIE

Vendredi 2 décembre 2016 à 14h - Salle Rossini au 7, rue Rossini - Quartier Drouot, Paris 9^e

À renvoyer avant le jeudi 1^{er} décembre à 18h par mail à contact@delon-hoebanx.com, fax au (+33) 9 70 62 79 28, ou par courrier au 198, boulevard Pereire 75017 Paris



ORDRE D'ACHAT / ABSENTEE BID

TÉLÉPHONE

NOM / NAME : _____

PRÉNOM / FIRST NAME : _____

ADRESSE / ADDRESS : _____

CODE POSTAL / ZIP CODE : _____ VILLE / CITY : _____

TÉLÉPHONE 1 : _____ TÉLÉPHONE 2 : _____

MAIL : _____@_____

Je déclare avoir pris connaissance des conditions de ventes décrites dans le catalogue, je les accepte et vous prie d'acquiescer pour mon compte personnel aux limites indiquées en euros, les lots que j'ai désignés ci-dessous.

I have read conditions of sale printed in this catalogue and agree to abide by them. I grant your permission to purchase on my behalf the following items within the limits in euros.

N°	DESCRIPTION DU LOT / LOT DESCRIPTION	LIMITE EN € / MAX. € PRICE

ATTENTION :

- Les limites ne comprenant pas les frais légaux.
- La demande d'une ligne téléphonique implique que l'enchérisseur est preneur à l'estimation basse en cas de mauvaise liaison téléphonique
- Les ordres d'achat ne seront pris en compte qu'accompagnés d'une copie de votre pièce d'identité et d'un RIB.
- Merci de bien vouloir prendre en compte les conditions de magasinage si vous enchérissez pour un lot encombrant.

PLEASE NOTE :

- These limits do not include fees and taxes.
- The telephone bidder agrees to bid up to the low estimate in case of poor reception
- No bids will be accepted without a copy of your ID and of your IBAN and BIC.
- Could you please refer to the conditions of storage if you bid on a cumbersome lot.

DATE & SIGNATURE OBLIGATOIRE

REQUIRED DATED SIGNATURE

Delon- Hoebanx SAS - 198, Boulevard Pereire 75017 Paris - Guillaume Delon Commissaire-priseur habilité - déclaration n°074-2015

L'opérateur de vente volontaire est adhérent au Registre central de prévention des impayés des Commissaires priseurs auprès duquel les incidents de paiement sont susceptibles d'inscription. Les droits d'accès, de rectification et d'opposition pour motif légitime sont à exercer par le débiteur concerné auprès du Symev 15 rue Freycinet 75016 Paris.

CONDITIONS GÉNÉRALES DE VENTE

Le droit français régit les conditions générales de la vente et tout ce qui s'y rapporte. Les acheteurs ou les mandataires de ceux-ci acceptent que toute action judiciaire relève de la compétence exclusive des tribunaux français (Paris). Les diverses dispositions des conditions générales de vente sont indépendantes les unes des autres. La nullité de l'une quelconque de ces dispositions n'affecte pas l'applicabilité des autres. Le fait de participer à la présente vente aux enchères publiques implique que tous les acheteurs ou leurs mandataires, acceptent et adhèrent à toutes les conditions ci-après énoncées. La vente est faite au comptant et conduite en euros.

GARANTIES ET INDICATIONS

La société Delon-Hoebanx et les Experts ont établis les indications figurant au catalogue, sous réserve des rectifications, notifications et déclarations annoncées au moment de la présentation du lot et portées au procès-verbal de la vente. Les dimensions, couleurs des reproductions et informations sur l'état de l'objet sont fournies à titre indicatif.

Toutes les indications relatives à un incident, un accident, une restauration ou une mesure conservatoire affectant un lot sont communiquées afin de faciliter son inspection par l'acheteur potentiel et restent soumises à l'entière appréciation de ce dernier. Tous les lots sont vendus dans l'état où ils se trouvent au moment précis de leur adjudication avec leur possible défauts et imperfections. Aucune réclamation ne sera admise une fois l'adjudication prononcée, une exposition préalable ayant permis aux acquéreurs l'examen des œuvres présentées.

Concernant l'horlogerie : l'état de fonctionnement n'est pas garanti. Il est possible que certains lots comprennent des pièces non originales suite à des réparations ou révisions de la montre ou de l'horlogerie.

En cas de « double enchères », c'est à dire s'il est établi que deux ou plusieurs enchérisseurs ont simultanément porté une enchère équivalente, soit à haute voix, soit par signe et réclament en même temps le lot après le prononcé du mot adjudgé, le dit lot sera remis aux enchères et tout le public présent sera admis à enchérir de nouveau.

ORDRE D'ACHAT TELEPHONIQUE

La société Delon-Hoebanx prend en compte et exécute gracieusement les enchères téléphoniques pour les lots aux estimations basses supérieures à 300 euros.

A ce titre, nous n'assumerons aucune responsabilité si la liaison téléphonique est interrompue, n'est pas établie ou tardive. Bien que Delon-Hoebanx soit prêt à enregistrer les demandes d'ordres téléphoniques au plus tard jusqu'à la fin des horaires d'expositions, elle n'assumera aucune responsabilité en cas d'inexécution au titre d'erreurs ou d'omissions en relation avec les ordres téléphoniques.

Toutes demandes d'enchères par voie téléphonique impliquent que le demandeur est preneur à l'estimation basse en cas de mauvaise liaison, absence ou autre incident.

HONORAIRES À LA CHARGE DE L'ACHETEUR

En sus du prix d'adjudication ou du prix au marteau, une commission d'adjudication sera à la charge de l'adjudicataire.

Elle sera de **22,90% HT** soit **27,5% TTC**

Donc le prix à payer sera le prix marteau additionné aux frais de vente (27,50% TTC).

ex : Pour une adjudication de 1000 euros, l'acheteur devrait payer 1275 euros TTC.

LA SORTIE DU TERRITOIRE FRANÇAIS

La sortie d'un lot de France peut être sujette à une autorisation administrative.

L'obtention du document concerné ne relève que de la responsabilité du bénéficiaire de l'adjudication du lot concerné par cette disposition.

Le retard ou le refus de délivrance par l'administration des documents de sortie du territoire, ne justifiera ni l'annulation de la vente, ni un retard de règlement, ni une résolution.

Si notre Société est sollicitée par l'acheteur ou son représentant, pour faire ces demandes de sortie du territoire, l'ensemble des frais engagés sera à la charge totale du demandeur. Cette opération ne sera qu'un service rendu par Delon-Hoebanx.

EXPORTATION APRES LA VENTE

La TVA collectée au titre des frais de vente ou celle collectée au titre d'une importation temporaire du lot, peut être remboursée à l'adjudicataire dans les délais légaux sur présentation des documents qui justifient l'exportation du lot acheté.

PREEMPTION DE L'ETAT FRANÇAIS

L'Etat français dispose, dans certains cas définis par la loi, d'un droit de préemption des œuvres vendues aux enchères publiques.

Dans ce cas, l'Etat français se substitue au dernier enchérisseur sous réserve que la déclaration de préemption formulée par le représentant de l'état dans la salle de vente, soit confirmée dans un délai de quinze jours à compter de la vente.

Delon-Hoebanx ne pourra être tenu responsable des décisions de préemptions de l'Etat Français.

RESPONSABILITE DES ENCHERISSEURS

En portant une enchère sur un lot par une quelconque des modalités de transmission proposées par Delon-Hoebanx, les enchérisseurs assument la responsabilité personnelle de régler le prix d'adjudication de ce lot, augmenté de la commission d'adjudication et de tous droits ou taxes exigibles. Les enchérisseurs sont réputés agir en leur nom et pour leur propre compte, sauf convention contraire préalable à la vente et passée par écrit avec Delon-Hoebanx.

En cas de contestation de la part d'un tiers, Delon-Hoebanx pourra tenir l'enchérisseur pour seul responsable de l'enchère en cause et de son règlement.

DEFAUT DE PAIEMENT

Conformément à l'article 14 de la loi n°2000 - 6421 du 10 juillet 2000, à défaut de paiement par l'adjudicataire, après mise en demeure restée infructueuse, le bien est remis en vente à la demande du vendeur sur folle enchère de l'adjudicataire défaillant ; si le vendeur ne formule pas cette demande dans un délai d'un mois à compter de l'adjudication, la vente est résolue de plein droit, sans préjudice de dommages et intérêts dus par l'adjudicataire défaillant.

Dans ce cas, Delon-Hoebanx se réserve le droit de demander à l'acheteur défaillant :

- des intérêts au taux légal,
- le remboursement des coûts supplémentaires engagés par sa défaillance, avec un minimum de 250 €,
- le paiement du prix d'adjudication ou :
 - la différence entre ce prix et le prix d'adjudication en cas de revente s'il est inférieur, ainsi que les coûts générés pour les nouvelles enchères.
 - la différence entre ce prix et le prix d'adjudication sur folle enchère s'il est inférieur, ainsi que les coûts générés pour les nouvelles enchères.

Delon-Hoebanx se réserve également le droit de procéder à toute compensation avec les sommes dues par l'adjudicataire défaillant.

L'opérateur de vente volontaire est adhérent au Registre central de prévention des impayés des Commissaires priseurs auprès duquel les incidents de paiement sont susceptibles d'inscription.

Les droits d'accès, de rectification et d'opposition pour motif légitime sont à exercer par le débiteur concerné auprès du Symev 15 rue Freycinet 75016 Paris.

PROPRIETE INTELLECTUELLE

La vente d'un lot n'emporte pas cession des droits de reproduction ou de représentation dont il constitue le cas échéant le support matériel.

PAIEMENT DU PRIX GLOBAL

Delon-Hoebanx précise et rappelle que la vente aux enchères publiques est faite au comptant et que l'adjudicataire devra immédiatement s'acquitter du règlement total de son achat et cela indépendamment de son souhait qui serait de sortir son lot du territoire français.

Le règlement pourra être effectué comme suit :

- **en ligne sur notre site www.delon-hoebanx.com**
- en espèces dans la limite de 1 000 € pour les résidents français et 15 000 € pour les étrangers
- par chèque bancaire ou postal avec présentation obligatoire de deux pièces d'identité en cours de validité,
- par carte bancaire Visa ou Master Card,
- par virement bancaire en euros aux coordonnées comme suit :

DOMICILIATION : BNP PARIBAS PARIS CENTRE AFF
CODE BANQUE : 30004 - CODE AGENCE : 03120
NUMÉRO DE COMPTE : 00010630680 - CLÉ RIB : 16
IBAN : FR76 3000 4031 2000 0106 3068 016
BIC : BNPAFRPPXXX

DELIVRANCE DES ACHATS, MAGASINAGE ET TRANSPORT

Delon-Hoebanx ne remettra ses achats à l'adjudicataire qu'après encaissement de l'intégralité du prix global.

L'acheteur peut faire assurer ses lots dès leurs adjudications puisque dès ce moment, les risques de perte, vol, dégradations ou autres sont sous son entière responsabilité.

Delon-Hoebanx décline toute responsabilité quant aux dommages eux-mêmes ou à la défaillance de l'adjudicataire de couvrir ses risques contre ces dommages.

La manutention et le magasinage n'engagent pas la responsabilité de Delon-Hoebanx.

Les adjudicataires doivent retirer leurs lots le plus rapidement possible. **Ceux qui ne les auront pas récupéré le soir même avant 19h auront un coût forfaitaire de transport** égale à :

- 20 euros pour les petits objets et tableaux
- 30 euros pour les grands objets

L'ensemble des **objets** seront stockés à partir du lendemain de la vente, 14h, à notre bureau, à l'adresse suivante :

198 boulevard Pereire - 75017 Paris

Les **meubles et objets encombrants** seront disponible dans notre dépôt et la délivrance ne se fera seulement sur rendez- (en prévenant au moins 24 heures à l'avance) et sur présentation du bordereau acquitté : **SARL Gauriat (01 71 70 29 50)**

31-33 boulevard Anatole France - 93200 Saint Denis

A titre commercial, Delon-Hoebanx offre à ces acheteurs le magasinage de ces lots. **A partir du 15ème jour suivant la vente les frais de magasinage suivant seront à la charge de l'acheteur :**

- Objets : 20€ HT + 5€ HT par semaine.
- Objets encombrants : 50€ HT + 10€ HT par semaine.

Delon-Hoebanx n'est pas responsable de la charge des transports après la vente. Si elle accepte de s'occuper du transport à titre exceptionnel, sa responsabilité ne pourra être mise en cause en cas de perte, de vol ou d'accidents qui reste à la charge de l'acheteur.

DELON-HOEBANX

MAISON DE VENTES AUX ENCHÈRES