

DELON-HOEBANX

MAISON DE VENTES AUX ENCHÈRES

VIEUX PAPIERS,
TABLEAUX ANCIENS
ET MODERNES,
ART CYNÉGÉTIQUE,
MOBILIER & OBJETS,
ART D'ASIE,
VERRERIE

MARDI 4 OCTOBRE 2016

Salle Rossini - 7, rue Rossini
Quartier Drouot - Paris 9^e

CONTACTS ÉTUDE



Guillaume DELON
Commissaire-Priseur habilité
06 61 65 04 34
delon@delon-hoebanx.com



Xavier HOEBANX
Directeur Associé
06 22 34 41 05
hoebanx@delon-hoebanx.com



Marie de VILLEFRANCHE
Associée
06 87 34 05 61
villefranche@delon-hoebanx.com

198, boulevard Pereire 75017 Paris
Tél. : 01 47 64 17 80 - Fax : 09 70 62 79 28
www.delon-hoebanx.com
Déclaration n°074-2015

EXPERTS

MOBILIER & OBJETS D'ART

Cabinet Etienne-Molinier - 01 53 30 87 00

TABLEAUX MODERNES

Michel et Raphaël Maket - 01 42 25 89 33
Lots : 86 à 89, 95, 97 à 100, 102, 103 et 109

TABLEAUX ANCIENS

Stéphane Pinta - Cabinet Turquin
01 47 03 48 78
Lots : 76, 81, 82 et 84

PHOTOGRAPHE

Jon MILLS
06 14 76 01 41
contact@jon-mills.com





DELON-HOEBANX

MAISON DE VENTES AUX ENCHÈRES

VIEUX PAPIERS,
TABLEAUX ANCIENS ET
MODERNES,
ART CYNÉGÉTIQUE,
MOBILIER & OBJETS D'ART,
ART D'ASIE,
VERRERIE.

Mardi 4 octobre 2016 à 14h

Salle Rossini (Quartier Drouot),
au 7, rue Rossini 75009 Paris.

EXPOSITIONS PUBLIQUES

Lundi 3 octobre 2016 de 11h à 18h

Mardi 4 octobre 2016 de 11h à 12h

CONTACT POUR CETTE VENTE

Guillaume DELON

06 61 65 04 34

delon@delon-hoebanx.com

*Catalogue visible sur delon-hoebanx.com et auction.fr
Vous pouvez enchérir en live sur drouotlive.com*

AUCTION^{FR}
VENTES AUX ENCHÈRES D'OBJETS D'ART

DrouotLIVE^{COM}

**IMPORTANT : VEUILLEZ CONSULTER
LES CONDITIONS DE VENTE À LA FIN DU CATALOGUE**



5



6



12



7



8



11

1 - Timbres-poste - France. Ensemble de timbres-poste des années 1950-60, neufs dont série Valéry en bloc de quatre, carnets Croix-Rouge. Joint, un ensemble de timbres-poste de la Principauté de Monaco des années 1930. **350 / 450 €**

2 - Timbres-poste - France. Ensemble d'épreuves d'artistes des années 1960, réalisées par l'Atelier de fabrication du Timbre-poste dont diverses séries. **350 / 450 €**

3 - Timbres-poste - Album Yvert & Tellier contenant des timbres-poste tous pays avec un ensemble de lettres affr. de timbres-poste anciens et semi modernes. Joint un ensemble de papiers anciens divers. **300 / 400 €**

4 - Lettres affr. et papiers divers - France. Petit ensemble de lettres 19^e siècle, une par Ballon monté (timbre manquant) avec quelques assignats et des documents divers dont une mise en accusation d'un émigré pour intelligence avec l'ennemi (thermidor an III de la République). **250 / 400 €**

5 - Timbres-poste - France. Série Hippisme, n° 960 à 965. 6 Épreuves de luxe. **70 / 90 €**

6 - Guerre franco-prussienne, 1870-71 - Correspondance adressée de Province pour Paris. 5 lettres datées de la période du Siège de Paris, adressées à Mme de Reizet, écrites sur le papier pelure des Ballons montés. Lettres datées de Longueville, près de Dieppe (4) et d'Evreux, confiées à des passeurs divers. Une lettre qui fait état de son envoi par la préfecture de Tours, a été postée à Paris. Une autre, parle de son envoi par "le canal de la Stephens". Intéressant ensemble nous renseignant sur les tentatives d'acheminement de courrier vers Paris, au moment où la Seine-Maritime était occupée par les Prussiens. **400 / 500 €**

7 - Meting d'Aviation de Saumur, 1946 - Concours international de modèles réduits. Aérodrome de Terrefort. Ensemble de vignettes commémoratives, dentelées et non dentelées, neuves ou oblitérées du 1^{er} sept 1946. Variétés. Joint, un ensemble de documents sur les démonstrations de parachutage avec diverses cartes postales. **350 / 450 €**

8 - Grèves des PTT de Saumur, 1953 - Ensemble de vignettes, dentelées et non dentelées dont en feuilles, certaines sur étiquettes de taxe-à-percevoir, oblitérées du cachet de la Chambre de commerce de Saumur. **250 / 300 €**

9 - Timbres-poste - Anc. Colonies françaises. Ensemble de timbres-poste neufs et d'épreuves d'artistes de différents pays indépendants d'Afrique, des années 1960-70. **350 / 450 €**

10 - Timbres-poste - Étranger divers. Ensemble de timbres-poste de pays divers, neufs. Joint un vrac d'enveloppes affranchies des années 1960-70 et de timbres-poste oblitérés. **250 / 400 €**

11 - Timbres-poste - Etats-Unis & Canada. Collection de timbres-poste principalement oblitérés, quelques bonnes valeurs de la partie ancienne. **1 200 / 1 500 €**

12 - Marques postales et affranchissements - 19 Plis de correspondance commerciale concernant des mines et des produits miniers dans le Gard et dans le Finistère, présentant des marques postales des années 1800 à 1850. Joint, diverses lettres affranchies et des cartes postales. **150 / 200 €**

13 - Affranchissements modernes - Petit lot de lettres affranchissement de timbres-poste 20^e siècle avec divers documents philatéliques. **60 / 80 €**



14



17



18



19



16

14 - Allemagne, 1936 - Une enveloppe et une carte postale affranchies de timbres-poste du 3^e Reich, oblitérés de cachets de la poste aérienne par dirigeable.
120 / 150 €

15 - Cartes postales - France et pays divers. Ensemble d'environ 300 cpa dont animation.
200 / 300 €

16 - Assignat de 90 livres - Assignat à tête royale, créé le 29 septembre 1790. Froissures et plis. Joint, un assignat de Cinq cents francs du 20 pluviôse an II. Très effrangé avec manque. Joint également deux extraits d'inscription sur la Grand Livre de la dette inscrite (1819).
200 / 300 €

17 - Billets de banque - Important ensemble de billets français du XX^e siècle dont nombreux avant-guerre, principalement usagés dont un exemplaire du 10.000 f. de 1955, surchargé 100 NF. présentant un petit manque dans un angle.
450 / 600 €

18 - Localités de Moselle et Meurthe-et-Moselle - Album contenant 12 vues de Nancy (2), Metz (2), Mont à Mousson (2), Mabache, Fouard, Dieulouard, Pagny, Noréant et Ars-sur-Moselle. Dess. par Fagonde, Lith. Haguenthal à Pont à Mousson. Formats ovales, 13,5 x 22,2 cm. Légères mouillures, reliure usagée.
100 / 200 €

19 - Maison STERN, graveurs à Paris - Annuaire manuscrit commencé dans les années 1900, comportant les noms, adresses et annotations relatives à des artistes ayant travaillé pour la maison Stern : dessinateurs, aquarellistes, coloristes, enlumineurs, calligraphes, ciseleurs et graveurs sur cuivre, acier ou pierres fines, etc. Le registre comporte également de nombreuses cartes de visites de maisons spécialisées en gravure et photogravure. Parmi les noms on trouve ceux de: Fraipont, Caran d'Ache, Métivet, Orazi, Levy Dhurmer, Louis Icart, Brunelleschi, Georges Barbier, Maurice Leloir, Georges Scott, Lubin de Beauvais, Georges Auriol, Sandy-Hook, René Vincent, Ferdinand Bac, Geo Ham et Paul Rab. Reliure et pages intérieures usées en raison de son utilisation pendant de nombreuses années.
400 / 500 €



20

20 - Papier à cigarettes Le Nil - Plaque publicitaire métallique en couleur avec cadre, "Je ne fume que Le Nil", représentant une jeune mauresque, illustration de Romolo Tessari, 60 x 40 cm. Bel état.
200 / 300 €

21 - Exposition Universelle, Paris 1889 - Lithographie couleur représentant une vue générale du site de l'exposition, dans un entourage de vues particulières des pavillons, 60 x 90 cm. Quelques légères taches brunes en marge gauche. **250 / 400 €**

22 - Paul IRIBE (1883-1935) - *Bleu-Blanc-Rouge*, "France". Catalogue des vins Nicolas, 1932, éd. Draeger fres. Plaquette in-folio, 32 x 26 cm. Bel état. **60 / 80 €**

23 - Daniel de LOSQUES (1880-1915) - Affichiste français tué en combat aérien au cours de la 1^{ère} Guerre mondiale. *Max fait de la photo*. Affiche pour le film muet de Max Linder, Pathé Fres éd. Atelier de Losques, 160 x 120 cm. NE. Bon état. **400 / 600 €**

24 - Daniel de LOSQUES - *Rigodin flirte*. Spectacle comique interprété par Prince. Éd. Pathé fres. Affiches de Losques, 160 x 120. NE. Bon état. **350 / 450 €**

25 - Daniel de LOSQUES - *Les deux Canards*. Pièce en trois actes de Tristan Bernard avec Cassive. Affiche pour le Théâtre du Palais Royal. Atelier de Losques. 220 x 380 cm, en trois panneaux. NE. Bon état. **500 / 600 €**

26 - Jacques FAIZANT (1918-2006) - Dessinateur de presse, éditorialiste au Figaro. *Les Caisses d'épargne et de prévoyance*. Partie d'une série de 15 dessins à bulles, ayant été publiés dans le Figaro en 1964 (28 octobre), montrant l'évolution des caisses d'épargne à travers les âges. 7 Dessins. **500 / 600 €**

27 - Jacques FAIZANT - *Le Franc lourd* (1963). Dessin avec bulle, à l'encre de Chine, 32 x 25 cm. Non signé. Indications de format d'insertion : "Anciens ou nouveaux milliards ... ça fait beaucoup !" - *Canalisations souples*. Dessin à l'encre de Chine représentant un plombier jouant de la flûte pour attirer un tuyau. Légende au crayon. 2 Dessins. **200 / 300 €**

28 - Jean EFFEL (1908-1982) - *Publicité Prestil*. 2 Dessins à l'encre de Chine, 32 x 25 cm. Signés. Un jeune couple près d'un poste de télévision et hésitations d'un couple devant les vitrines de deux magasins. Sans légende. **200 / 300 €**

29 - Robert TETSU (1913-2008) - 3 Dessins à l'encre de Chine pour *Noir et Blanc* et *Samedi-Soir* (vers 1952). Pour une campagne antialcoolique (2), 32 x 21 cm et pour l'Industrie des Transports, parue dans *l'Aurore* le 17 juin 1959, 31 x 24 cm. **400 / 500 €**

30 - TIM (Louis Milberg, 1919-2002) - 7 Dessins à l'encre de Chine, non signés, de formats divers. Pour *la Caisse d'Épargne et de Prévoyance* (vers 1960). Les dessins représentent des sujets divers traités "à la manière de ...". **400 / 500 €**

31 - Roland TOPOR (1938-1997) - Dessinateur d'humour noir, il collabora à *Hara-Kiri*. 3 Dessins à l'encre de Chine, ca 14 x 13 cm. Signés. Pour une *Campagne en faveur de la Boulangerie* (vers 1960), vraisemblablement pour *Paris-Jour*. **400 / 500 €**

32 - LAP (Jean Laplaine, 1922-1987) - Dessin à l'encre de Chine, 35 x 24 cm. Signé. Pour *Les Caisses d'Épargne et de Prévoyance*. Manque angle inf. gauche, froissures. **100 / 150 €**

33 - Photographies - Indochine - Saigon et divers sites. Ensemble de tirages albuminés fin 19^e siècle, de formats divers, représentant des villes, des sites et des types locaux avec divers cyanotypes. **250 / 400 €**

34 - Photographies - Marine militaire à Tahiti et divers. Album contenant un ensemble de photographies début XXe de formats divers dont 13 x 17 cm, représentant : le bâtiment de guerre "*Montcalm*" à Tahiti le 14 juillet 1914, la revue de l'équipage du "*Montcalm*" à Sainte-Amélie, les fêtes nautiques à Papeete avec les Hyménées, le bâtiment de guerre "*Jules Michelet*" à Saigon en 1925, son état-major. L'album contient également des vues de Beyrouth et du Liban par BONFILS (novembre 1912), formats 21,5 x 28 cm, de Shanghai, Soochow et des Indes. Un deuxième album contient des tirages en phototypie brune de vues de sites et d'indigènes de Moorea, monogrammés L.G (L. Gauthier, à Papeete). **1 200 / 1 500 €**



21



22



23



24



25



26



27



28



29



30



31

32



34



37



38

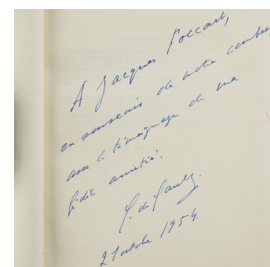
35 - Révolution de 1789 - 24 Mouchoirs imprimés de deux types, commémoratifs du centenaire de la Fête Nationale du 14 juillet 1789, ca 40 x 42 cm (chaque). Joint, un grand foulard imprimé commémoratif de la Révolution de 1789, représentant le drapeau tricolore avec au centre l'effigie de la République et des drapeaux en faisceaux, 70 x 105 cm. **400 / 500 €**

36 - Franc-maçonnerie - Cordon KADOSH milieu du XIXe siècle du 30° degré du Rite Ecossais Ancien Accepté. Écharpe de soie moirée noire, comportant brodés en fils métalliques l'aigle bicéphale couronné, les drapeaux, les lettres C.K.D et la tête de mort - Camail de moire rouge brodé d'une croix templière noire au centre d'un ornement floral - 3 Tabliers dont un à l'aigle bicéphale du "REAA" - 2 Bijoux métalliques dont un polychrome Rose-Croix. **450 / 600 €**

37 - Photographies - Marc VAUX (1895-1971). 9 Photographies prises au moment du déménagement en province des œuvres les plus précieuses du Louvre, au mois d'août 1939. Deux photographies montrent la *Victoire de Samothrace*, enveloppée et encordée, suspendue à un crochet, lors de son enlèvement. - 5 Photographies représentent les bâtiments, les ateliers et les bureaux de l'Usine BERLIET dans les années 1930. Tirages argentiques 29 x 21 cm et 29 x 21 cm, portant au dos le cachet du photographe. Les marges blanches de certains tirages présentent une coloration rose pâle. **400 / 500 €**

38 - Photographies - *Italie, Autriche et divers*. Ensemble de 26 tirages albuminés des années 1870-90 de formats divers contrecollés sur carton, représentant principalement des vues de villes italiennes et de la campagne romaine. Plusieurs photographies des Frères ALESSANDRI montrent des manœuvres des zouaves pontificaux près de Rome et une photographie représente un portrait du pape Pie IX, format cabinet. **600 / 800 €**

39 - Photographies - Album contenant des photographies, format carte postale, représentant des acteurs de cinéma français et américains des années 1950-60. Nombreux tirages des studios Harcourt. Les photographies se présentent collées sur les pages de l'album. **100 / 150 €**



40

40 - Charles de GAULLE *Mémoires de Guerre*. Paris : Plon, 1954-1959. 3 vol. gd in-8. Édition numérotée, contenant 3 cartes dépliantes. Demi-chag. cerise, dos à quatre nerfs, ornés avec titres. Emboîtages. Les trois volumes sont dédiés à Jacques FOCCART, aux dates de parution. **600 / 700 €**

41 - Photographies - Album de reportage photographique, réalisé lors de la visite en France du Président de la République du Tchad François TOMBALBAYE, du 14 au 17 mars 1962. L'album contient de 26 photographies 13 x 18 cm, certaines prises au Palais de l'Élysées lors de la réception du Président de la République Charles de GAULLE et de Madame Charles de GAULLE - Joint, un album de reportage photographique, constitué de 15 photographies, 18 x 24 cm, prises lors de la réception à Hôtel de Noirmoutier, en présence du Président de la République Charles de GAULLE, le 12 juillet 1962. L'Hôtel de Noirmoutier était devenu le siège du Secrétariat Général de la Présidence pour la Communauté et les affaires africaines et malgaches. **400 / 600 €**



41

42 - Photographies - 2 Albums de reportages photographiques, réalisés lors des visites officielles du Président de la République Georges POMPIDOU et Madame Georges POMPIDOU en Côte d'Ivoire du 7 février 1971 et au Niger du 24 au 26 janvier 1972. L'ensemble représentant 125 photographies 17 x 23 cm et 20 x 29 cm. **600 / 800 €**



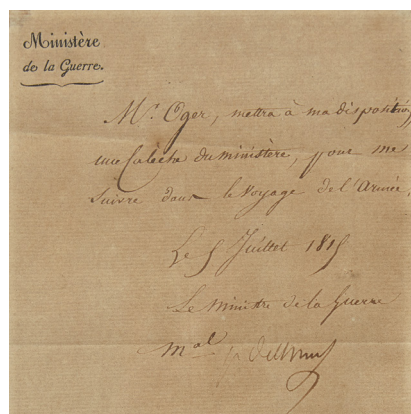
43 - Photographies - Album de reportage photographique, réalisé au moment de la cérémonie des funérailles aux Invalides du Président de la République du Sénégal Léopold SENHOR, en décembre 2001. L'album contient 34 photographies de format 15 x 21 cm, montrant l'arrivée du cercueil dans la cour des Invalides, le Président de la République Jacques CHIRAC et Madame Jacques CHIRAC, et l'arrivée des personnalités conviées à la cérémonie. **400 / 500 €**



43

44 - Photographies - 15 Albums de reportage photographique, réalisés lors de différentes visites de Jacques FOCCART dans des pays indépendants d'Afrique, Madagascar, aux Comores et à Djibouti. **400 / 600 €**

45 - Louis-Nicolas DAVOUT (1770-1823) - Duc d'Auerstaedt et prince d'Eckmühl, général de division, puis maréchal d'Empire. L.S. « Mal Davout » Paris 5 juillet 1815. Le Maréchal, qui vient d'être nommé commandant en chef de l'Armée de la Loire, demande une calèche pour le suivre dans ses déplacements avec l'armée. Pièce encadrée. **250 / 350 €**



42

46 - Congé militaire illustré, 1789 - Document à en-tête de César Henri, comte de la Luzerne, décerné à Joseph Parzi, canonnier au Corps royal de l'artillerie des Colonies, servant à Saint Domingue. Pièce sur parchemin, imprimée et manuscrite, datée Versailles 13 février 1789, signée « La Luzerne », ornée d'attributs de marine et d'escrime, colorisés. Le document qui a été verni, présente des froissures. **350 / 450 €**

47 - Scandale de Panama, 1892-93 - Affaire panama-Mémoire. Manuscrit de 8 pp. in-4. Journal tenu par Paul Victor DABLIN, huissier-audencier, qui avait été chargé par le juge FRANQUEVILLE de citer à comparaître plusieurs hommes politiques et industriels dans le cadre de l'affaire de corruption liée au percement du Canal Interocéanique de Panama. Le mémoire décrit chronologiquement du 19 décembre 1892 au 29 janvier 1893, le déroulé des interventions. Joint, diverses coupures de journaux relatant "l'incident Thierrée", qui cité à comparaître, devait livrer au juge les talons des fameux chèques de la corruption. **500 / 600 €**



45

48 - CLEMENCEAU Georges (1841-1929) - Homme d'État français, président du Conseil pendant la Première Guerre mondiale. La France devant l'Allemagne. Paris : Librairie Payot et Cie, 1916. 313 pp. broché. Exemplaire dédié en page de couverture à Stéphane PICHON, ami et ministre de Clemenceau : « À mon fidèle ami Stéphane Pichon et à Madame Pichon, en souvenir des six - G. Clemenceau ». **300 / 450 €**

49 - Hommes politiques et militaires, 20e s. - Ensemble de lettres et de cartes adressées dans les années 1930-40 à François PIETRI, député puis ministre, par des personnalités politiques et militaires, des écrivains et des artistes. Parmi les signatures, celles de : René Coty, Général Weigand, Maréchal Juin, Paul Claudel, Daniel Rops, Robert Aron, Marcel Dassault, Marcel Boussac ... **300 / 400 €**

46

50 - Seconde Guerre mondiale - Ensemble de publications, journaux, revues, discours imprimés, tracs et papiers divers dont autorisations de circuler, carnet de consommation d'essence, texte sur la censure du cinéma, plaquette illustrée sur la Libération de Paris par Jacques Kim, imp. Desfossés, novembre 1944 et divers.

300 / 400 €

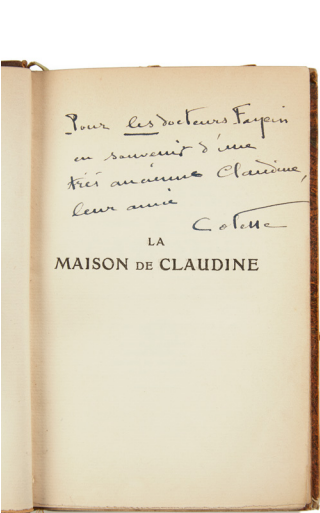
51 - Général de GAULLE - Ensemble de journaux et de revues relatant la mort du Général de Gaulle le 9 novembre 1970. 200 / 300 €

52 - COLETTE (Colette-Willy) - *La Maison de Claudine*. Ed. J. Ferenczi et fils, imp. Gambart à Paris. Ex. n° 127s/260, sur Lafuma. Dédicace : « Pour les docteurs Faupin en souvenir d'une très ancienne Claudine, leur amie - Colette ».

100 / 150 €



50



52



55



53



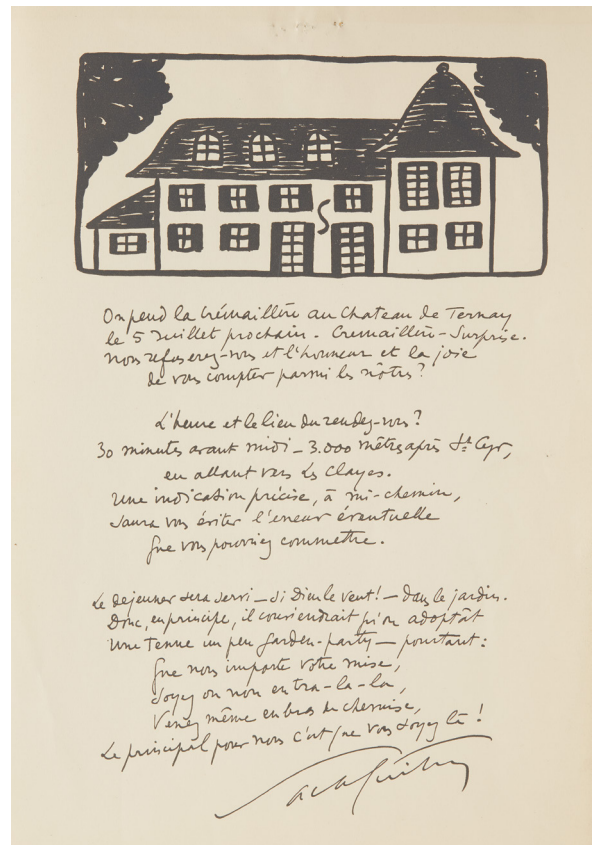
56

53 - SACHA GUITRY, Alexandre Guitry, dit, (1885-1957) - Perruque de scène de cardinal constituée de cheveux blancs dépassant d'un bonnet rouge d'éminence. La perruque est contenue dans sa boîte d'origine de la Mon Raymond PONTET, coiffeur de l'Opéra, spécialiste de postiches artistiques, 8 rue du Fg Montmartre, comportant une étiquette à son nom. 800 / 1 200 €

54 - SACHA GUITRY - Texte avec dessin. Grande page manuscrite composée de cinq feuillets contrecollés destinée à l'impression d'une invitation à pendre la crémaillère au Château de Ternay, à Fontenay-le-Fleury (Seine-et-Oise). Le texte rédigé en vers avec beaucoup d'esprit est surmonté d'un dessin à l'encre de Chine noire, représentant le profil de la propriété qu'il venait d'acquérir en 1937 près de Paris. Guitry était alors encore marié avec l'actrice Jacqueline Delubac, mais sur le point d'épouser la jeune et belle Geneviève de Sérévillle, qui fut la seule de ses cinq épouses à porter son nom. C'est à Ternay que Guitry se rendrait pour se reposer et écrire, et où il conservait ses décors et ses costumes de scène. 1 500 / 2 000 €

55 - (SACHA GUITRY) - Guy AUROUX (1886-1951). Illustrateur de sujets militaires. Aquarelle figurant en page de garde de l'ouvrage de Sacha GUITRY "Le mot de Cambronne", libr. Plon 1938. Le dessin représente le général prononçant le mot qui le rendit célèbre. Ex. dédié à François Pietri. Cartonnage accidenté. 100 / 150 €

56 - TRUFFIER Jules (1856-1943) - Écrivain et acteur français, sociétaire de la Comédie française. **L.a.s.** « Jules Truffier » Veules-les-Roses, 15 mai 1912, 4 pp. in-8. À son ami Charles Prud'hon, secrétaire général de la Comédie française. Il lui apprend avoir réécrit la pièce *l'Échéance*. Joint, un de ses ex-libris dédié à Prud'hon et une carte postale le représentant. 120 / 150 €



54



57
D'après RUBENS.
Le temps découvre la vérité, La destinée de la Reine, et Henri IV délibère sur son futur mariage.
 Série de trois gravures du XVIIIème siècle.

Dim. : 51 x 36 cm pour la plus grande
 Dim. : 50 x 24,5 cm pour les deux plus petites.

150 / 200 €

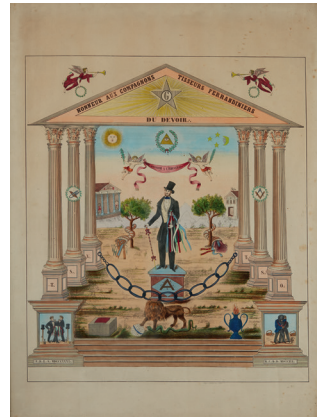
58
Eugène SADOUX (1841-1906)

Le Château de Chantilly (avant travaux).
 Pointe sèche signée et datée 1887 dans la planche et au crayon à papier.
 Dim. : 50 x 69 cm

30 / 50 €



58



59

59
Compagnons du Devoir à Lyon.

Lithographie datée 1831-1841, 10e anniversaire de la fondation des ouvriers de soierie.

Dim. : 70 x 54 cm
 (quelques piqûres et traces humidité)

150 / 200 €



60



61

60
AMAND

Promeneur à Paris.
 Dessin signé.
 Dim.: 59 x 46 cm

300 / 500 €

61
Thierry BOSQUET

Dessin préparatoire
 Dim.: 49 x 37 cm

100 / 150 €



62

62
Costumes d'opéra.

Quatre aquarelles.
 Dim. : 24 x 14,5 cm.

400 / 600 €



63
Thierry BOSQUET
 Dessin à l'aquarelle figurant une scène d'intérieur de château.
 Dim.: 40 x 30 cm
100 / 150 €



64
Alcide Théophile ROBAUDI
(Nice, 1820- Paris, 1928)
Le galant lancier rouge de la garde impériale.
 Aquarelle signée en bas à droite.
 Dim. : 29 x 14 cm
200 / 300 €



65
Bernard BORIONE
(Paris, 1865-?)
La visite galante
 Aquarelle signée en bas à droite
 Dim. : 35 x 24 cm
500 / 600 €



66
Thierry BOSQUET
 Technique mixte : Aquarelle, découpage et gravure. Figurant un bouquet garni
 Dim.: 60 x 40 cm
100 / 150 €

67
William BOUGUEREAU
(1825-1905)
 Paire de plaques en biscuit représentant en haut relief Psyché et l'Amour. Signées en creux : W. Bouguereau. Vers 1900. Dans des cadres à canaux en bois et stuc doré.
 Dim. (plaques) : 30 x 19 cm.
2 500 / 3 000 €



68
Ecole napolitaine
Vue du Vésuve
 Gouache.
 Dim. : 20 x 30,5 cm
150 / 200 €

69
Eugène Ferdinand BUTTURA
(1812-1852)
Nymphée
 Mine de plomb, encre et aquarelle signée et datée au dos "7 juin 1831"
 Dim. : 16 x 22 cm
500 / 600 €





70

70

Ecole italienne ou d'Europe de l'Est du XVIIe siècle.

Saint Paul de Tarse.
Huile sur toile non signée, cachet de cire sur la toile arrière droit.
Dim. : 54 x 38,5 cm

500 / 700 €



71

71

Ecole du XVIIIe siècle.

Marie-Madeleine
Huile sur cuivre signée au revers "Alexandre Veroneze"
Dim. : 23 x 17 cm
(quelques manques)

800 / 1 200 €



72

Eugène Henri CAUCHOIS (1850-1911)

Nature morte aux pêches.
Huile sur toile signée en bas à gauche.
Dim. : 37 x 53 cm.

250 / 300 €



73

Pierre-Edouard GAUTIER DAGOTY (1775-1871)

Miniature ronde sur ivoire figurant une jeune femme en robe de voile blanc et ruban bleu. Signée.
Diam. : 7,5 cm

300 / 400 €



74

74

Ecole Française du XIXe siècle

Portrait de femme de qualité dans le goût de BOILLY
Huile sur toile
Dim. : 32x24,5cm

150 / 200 €

75

PEGOT Bernard, actif 1830-1900,

Portrait d'un architecte représenté avec le pont-viaduc du point du jour, autrement appelé Viaduc d'Auteuil en arrière-plan, 1869, huile sur toile, signée et datée en bas à gauche.
Dim. : 147x110 cm.

2 000 / 3 000 €

Le pont-viaduc du point du jour fût détruit en 1963.

76

**Attribué à Henri Pierre DANLOUX
(1753-1809)**

Portrait de femme en décolleté de soie bleue
Toile.

Dim. : 57 x 47 cm

Cadre en chêne finement sculpté et doré ; la vue à encadrement de raies de coeur ; le pourtour en cavet à cannelures souligné d'un rang de perles ; les angles agrémentés de feuilles d'acanthé. Estampillé Infruit et poinçon de jurande. Epoque Louis XVI (petits éclats).

Vue : H: 58 - L: 48 cm.

3 000 / 4 000 €



Provenance:

Collection J del V Galerie Georges Petit 28 et 29 mai 1931, n° 177 (la notice du catalogue indique : le tableau a figuré à l'exposition organisée par la Fédération Française des Artistes; quatre portraitistes du XVIIIe siècle, janvier 1930).



76



77

**Isidore Alexandre Augustin
PILS (1813-1875)**

Portrait de vieille femme
Huile sur toile signée en bas à gauche

Dim. : 73x59,5cm

2 000 / 3 000 €

Reprise du tableau de GREUZE aujourd'hui en mains privées et dont une copie antérieure est au Musée des Beaux-Arts de Beaune



79

Vue d'Italie

Huile sur panneau. Non signée. Au dos, écrit à la main "Cadeau de 1ere communion des Fabius à Mitou".

Dim à vue: 16 x 10,5 cm

200 / 300 €



78

DURAND DUCLOS

Huile sur panneau figurant le portrait d'une jeune femme en robe de voile blanc et ruban noué à la poitrine, couverte d'un châle framboise. Signé "Durand Duclos"

Dim à vue: 15 x 10 cm

150 / 200 €

80

**Ecole hollandaise
du XIXe siècle.**

Vieille femme.

Huile sur panneau. Signée NB en bas à droite.

Dim. : 34,5 x 24,5 cm

400 / 600 €



81

Revente suite à folle enchère :
81

Nicola CASISSA (? - Naples, 1731)

Nature morte de fruits et vase de fleurs près d'une fontaine animée de putti.

Huile sur toile.

Dim. : 75 x 115 cm. (restaurations anciennes)

6 000 / 8 000 €

Notre tableau est à rapprocher d'une composition faisant partie d'une paire, qui diffère dans quelques détails comme le buste de femme ou l'amoncellement de fruits (toile, 274,5 x 188,5 cm, Londres (Sotheby's), 8 décembre 1993, lot 66).



82

82

Ecole Française du XVIIIe, suiveur d'Antoine COYPEL

Le repos de Diane. Toile

Dim. : 62,5 x 77 cm - (restaurations anciennes)

1 000 / 1 500 €



83

83

Ecole française du XIXe siècle

Bouquets de fleurs.

Paire d'huiles sur panneau rondes.

Monogramme B. Probablement un artiste de la manufacture de Sèvres.

Diam. : 23 cm

1 500 / 2 000 €



84



85

84

Ecole Flamande du XVIIe siècle, atelier de Frans FRANCKEN

Christ au roseau. Cuivre

Dim. : 30 x 23,8 cm

(petits manques et restaurations anciennes - sans cadre)

600 / 800 €

85

Edouard Jean Alex. JOLIN (1817-?)

Le lavement des pieds.

Huile sur toile signée en bas à gauche.

Dim. : 54,5 x 41 cm

400 / 600 €

86

Attribué à Louis BERTABOLE, élève de ISABEY

Villages de pêcheurs.
deux huiles sur toiles
rentoilées formant pendants.

Non signées.

Au dos du cadre cachet
Galerie Paul Émile Tostain.

Dim. : 73 x 60 cm.

(restaurations et craquelures),

1 000 / 2 000 €



86



83

87

JANSSAUD Mathurin (1857-1940)

Retour des pêcheurs le soir à la cale.

Pastel, signé en bas à gauche

Dim. : 27 x 35 cm.

600 / 900 €



87

88

**BOUVARD
(Fin XIX^e
siècle)**

*Canal, gondoles
et voiles à Venise.*
Paire d'huiles sur
toile, signée en
bas à droite.

Dim. : 27 x 35 cm.

800 / 1 200 €



88





89

OLIVE DES MARTIGUES Henri
(1898-1980)

Barques aux Martigues.

Huile sur panneau, en bas à gauche : OLIVE.

Dim. : 27 x 40 cm

400 / 700 €.



90

Maria OLASO

Hautes Pyrénées espagnoles. JACA (Huesca)

Huile sur toile. Signée en bas à droite et au dos.

Dim. : 46,5 x 61 cm - (accidents)

100 / 150 €

Exposée au Salon des Indépendants de 1965 (étiquette au dos).



91

DAZZA

Huile sur panneau
figurant une marine.

Dim. : 50 x 100 cm

200 / 300 €



92

Bernard LIGNON (1928)

La place des Abbesses et l'église Saint Jean de Montmartre à Paris.

Huile sur toile. Signée en bas à droite et datée en bas à gauche. 1959. Tampon d'exposition au dos.

Dim. à vue : 48,5 x 71,5 cm.

Dim. avec cadre : 71,5 x 95 cm.

100 / 200 €



93

93

Ecole française

Huile sur panneau figurant une scène animée devant un canal en Ile de France.

Dim. : 58 x 33 cm - (fissure)

150 / 200 €



94

94

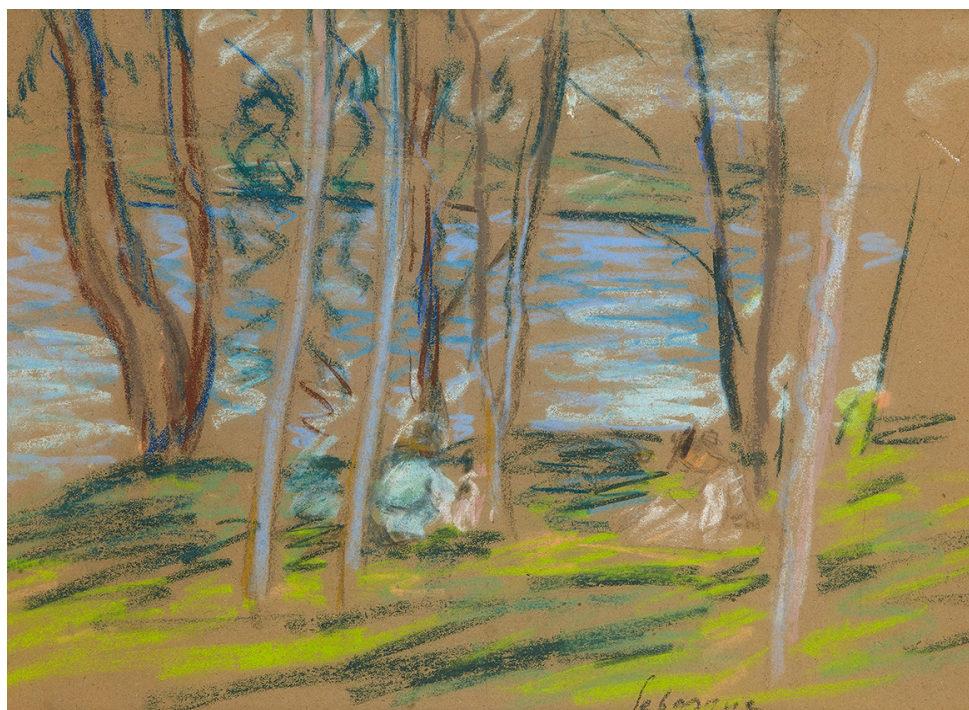
BILAUD ou BILAND

Paysage d'hiver.

Huile sur toile signée en bas à droite.

Dim. : 63,5 x 53 cm

400 / 600 €



95

95

LEBASQUE Henri (1865-1937)

Scène au bord de l'eau.

Pastel sur papier beige.

Signé en bas à droite.

Dim. : 24 x 34 cm.

1 000 / 1 500 €

Un certificat de Madame Denise BAZETOUX sera remis à l'acquéreur.

96

François de HERAIN (1877-1962)

Deux eaux-fortes figurant des orientaux, la première signée, marquée au crayon "Ahmed Saroum" et numérotée 53/75. Elle est également signée et datée 1927 dans la planche. La deuxième signée, marquée au crayon "Lorsque le sultan était malade, nous ne craignons pas seulement pour nos biens, mais pour nos vies!" et "Hommage très amical à M. et Madame G. Poussier 24-1-1929" et numérotée 32/75. Elle est également signée et datée Fez 1928 dans la planche.

Dim. : 56 x 45 cm - (griffures et rousseurs).

200 / 300 €



96



97
KREYDER Alexis (1839-1912)
Bouquet de roses.
Huile sur toile, signée en bas à gauche.
Dim. : 66 x 54,5 cm.
(accidents, usures et restaurations)

700 / 1 000 €



98
ANONYME (XXe siècle)
Bouquet, assiette et bol jaune.
Huile sur carton, en bas à gauche: CB.
Dim. : 71 x 52 cm.

600 / 800 €



99
LAURENT Ernest (1859-1929)
Fleurs sur une table.
Huile sur toile, signée en bas à droite,
inscription peu lisible en bas à gauche.
Dim. : 55 x 47 cm.

600 / 800 €



101

100
FRIESZ Émile Othon (1879-1949)
Femme en robe de soirée.
Pastel, signé en bas à droite
Dim. : 63 x 32 cm.

1 200 / 1 800 €

101
Ecole française du XIXe siècle.
Paysage champêtre
Huile sur toile signée en bas à gauche.
Dim. : 33 x 55 cm

200 / 300 €

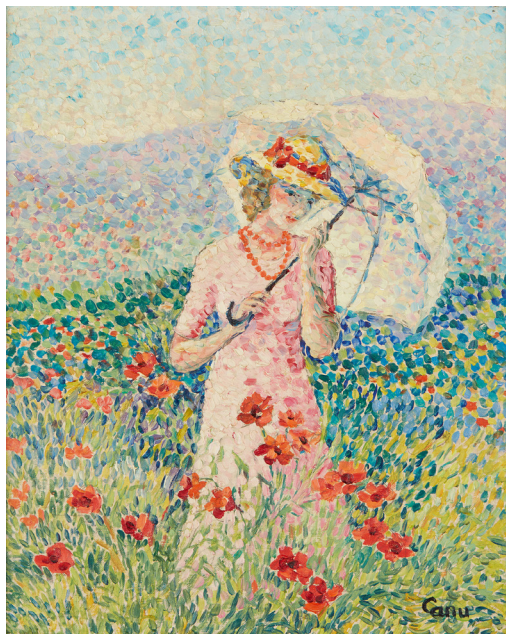
102

COSSON Marcel
(1878-1956)

Danseuses et admirateurs au foyer de l'Opéra.
Huile sur toile, signée en bas à droite.

Dim. : 38 x 46 cm.

600 / 800 €



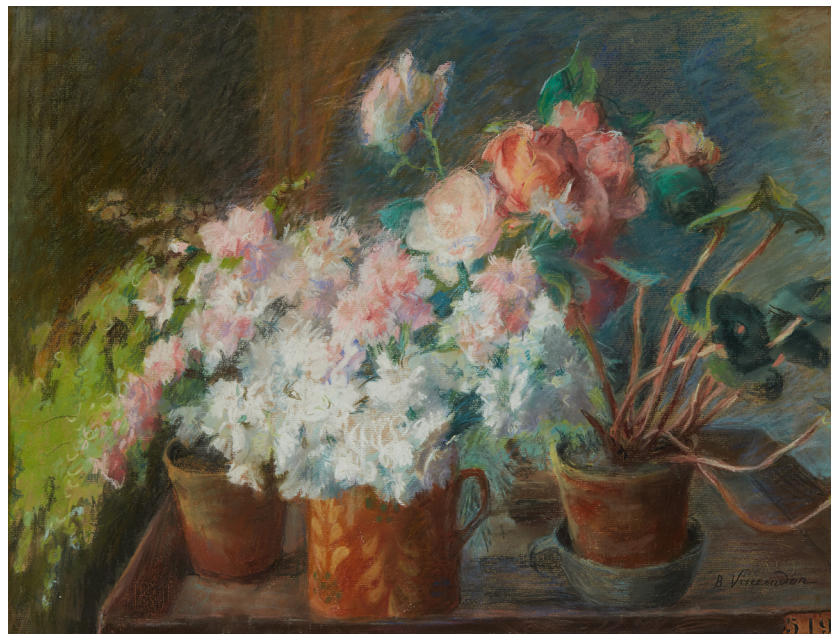
103

CANU Yvonne (1921-2007)

Les coquelicots.
Huile sur toile, signée en bas à droite,
titrée et signée au dos avec un n°552.

Dim. : 27 x 22,5 cm.

500 / 600 €



104

VINCENDOR B (XXe siècle)

Bouquets.
Pastel, signé en bas à droite.

Dim. : 46 x 60 cm.

500 / 800 €



105

105
Camille METRA-HUBBARD (XIX-XX)

La coupe du roi de Thulé
 Huile sur toile signée en bas à droite datée 1896
 Tableau du Salon de l'Union des Femmes Peintres
 et Sculpteurs de 1896 sous le numéro 627.
 Dim. : 113,5 x 146 cm

4 500 / 5 000 €



106

106
Eugène LEYGUE
(Toulouse, 1813-Paris, 1877)

Bacchus
 Huile sur toile signée en bas à gauche
 Dim. : 61 x 50 cm

1 200 / 1 500 €



107

107
**Ecole Napolitaine du
 XIXe siècle**

Panorama de la baie de Naples
 Huile sur toile
 Dim. : 54 x 78cm

800 / 1 200 €

108
Jules Paul Victor ROBICHON
 (Paris, 1839 – c. 1910)

Nature morte à la porcelaine chinoise
 Huile sur panneau
 Signée et datée en bas à gauche
 Dim.: 14,5 x 23 cm

200 / 300 €



108

109



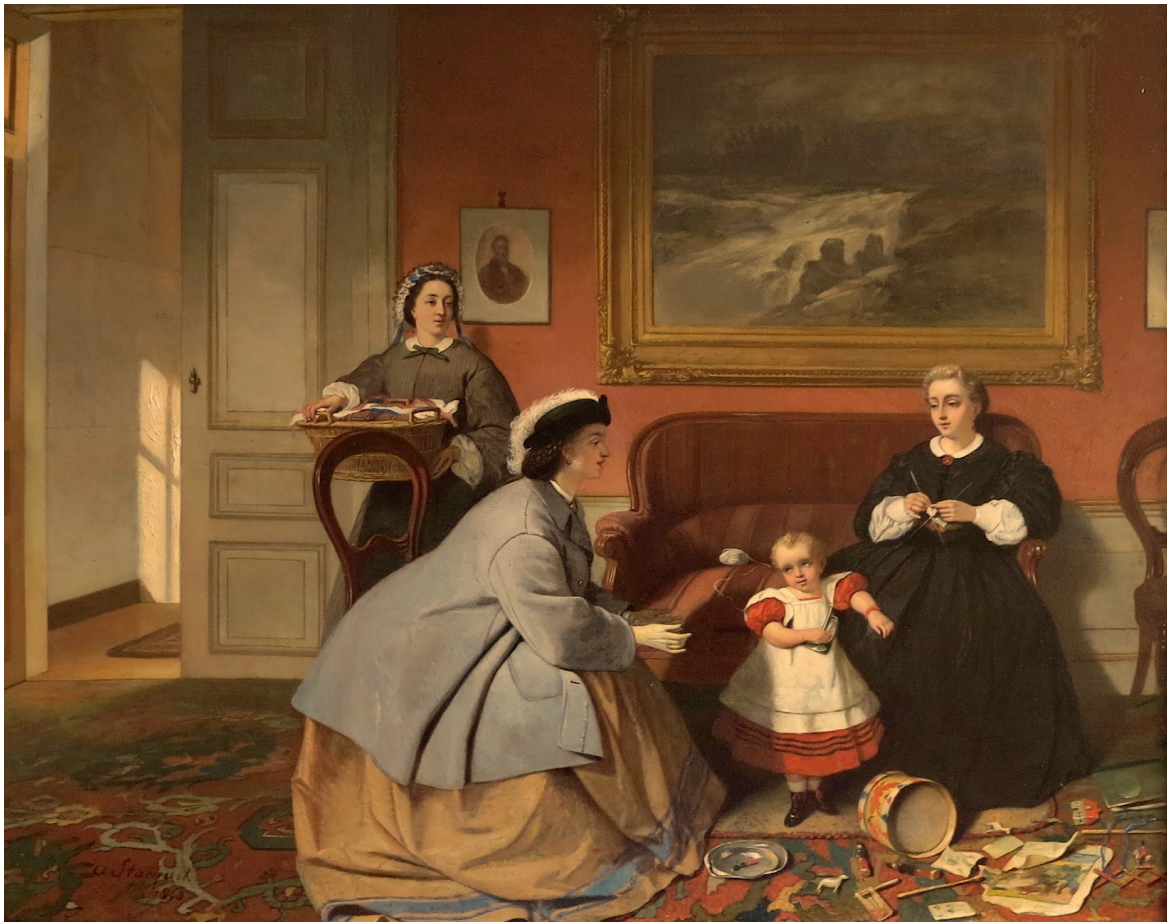
109

ANONYME

Huile sur panneau figurant une boutique de rue à Paris. Trace de signature dans un petit encadré.

Dim. : 32,5 x 24,5 cm - (éclats et manques à la peinture)

300 / 400 €



110



110
A. STACQUET (XIX)

La visite
 Huile sur panneau
 Signée et datée "1863" en bas à gauche
 Dim. : 64 x 82 cm

1 500 / 2 000 €

111
Série de neuf gravures
 figurant des portraits d'acteurs de théâtre.
 Les marie-louise faites à partir de la
 passementerie des costumes.
 Fin du XIXe siècle.

Dim. : 23 x 18 cm.

200 / 300 €

111



112
Edouard TRAVIES (1809-1869)

Ensemble de sept sous verres figurant becasse, perdrix grise, sarcelles d'été, geai des chênes, canard garrot, faisan et souchet.

Dim. : 57 x 39 cm

500 / 600 €



113
Edouard TRAVIES (1809-1869)

Lithographie "Colins de californie"
Dim. : 35 x 55 cm.

80 / 100 €



114
Edouard TRAVIES (1809-1869)

Lithographie "Bécasse"
Dim. : 35 x 55 cm.

80 / 100 €



115
Gabriel LAMOTTE (1920-2005)

Compagnie de perdrix. Lithographie signée.
Dim. : 56 x 74 cm.
Légères rousseurs.

80 / 120 €



116
Elisa-Honorine CHAMPIN (? - 1837)
 Ensemble de quatre aquarelles figurant des natures mortes d'hirondelles et faisans.
 Signée (sauf une).
 1 500 / 2 000 €



117
MANUFRANCE
 Appelant à corbeaux figurant un grand duc articulé (fait à partir de plume de poule). Dans son coffret d'origine. Vers 1930.
 150 / 200 €



118
Paire de tableaux
 représentant des découpages en trompe l'œil à thèmes cynégétiques.
 Dim. : 31 x 41 cm
 400 / 500 €



119
Ecole française (XIX-XXe)
Chien à l'arrêt.
 Epreuve en bronze à patine dorée.
 Long. : 10,5 cm
 100 / 150 €

120
Ecole française (XIX-XXe)
Epagneul couché
 Epreuve en terre cuite.
 Long. : 36 cm
 200 / 300 €



1119



120



121
Pieter Ernst Hendrik PRAETORIUS (1791-1876)
 Aquarelle figurant une grive musicienne en nature morte. Signée et datée "PEH PRAETORIUS, 1837".
 Dim. : 33 x 25,5 cm
200 / 300 €



122
Henri de LINARÈS (1904-1987)
Couple de pigeons ramier partageant une branche de muguet.
 Aquarelle.
 Dim. : 62 x 46,5 cm
800 / 1 000 €



123
Léon DANCHIN (1887 - 1938)
Setter tenant une perdrix dans sa gueule.
 Lithographie en couleur signée au crayon à papier.
 Dim. : 31 x 50 cm
 Légères rousseurs
80 / 120 €



124
Richard ROBENT (né en 1937)
Vol de grouses.
 Reproduction laser contresignée. Edition limitée numérotée 48 sur 50.
 Dim. : 27 x 20 cm
50 / 80 €



125
Henri de LINARÈS (1904 - 1987)
 Lithographie figurant une palombe en nature morte. Numérotée 200/220 et signée.
 Dim. : 60 x 40 cm
50 / 80 €



126
Henri de LINARÈS (1904 - 1987)
 Aquarelle figurant une nature morte de perdrix rouge. Annotée et signée.
 Dim. : 60 x 40 cm
100 / 150 €

127
HERMES
 Nécessaire à alcool de voyage comprenant trois flacons en verre.
 Dim: 11,5 x 14,5 x 7,5 cm
100 / 150 €

127 bis
LOUIS VUITTON
 Nécessaire à flacons en cuir comprenant trois flacons de verre.
 Dim: 12,5 x 16,5 x 6 cm
100 / 150 €



127



127 bis



128

Ecole française début XXe siècle.

Suite de quatre huiles sur panneau figurant des natures mortes aux oiseaux.
Monogramme « AS »

Dim. : 39,5 x 30 cm.

500 / 600 €



128

129

Groupe

en bronze ciselé et patiné représentant une perdrix rappelant et reposant sur une terrasse agrémentée de feuillages « au naturel ». Signé « J. Moigniez ».

Fonte d'édition du XIXe siècle.

600 / 800 €



129

130

Bel ensemble de neuf épingles à cravate

en argent représentant des pieds de cerf ou sanglier. Travail français de la fin du XIXe siècle.

Poids total brut : 48 g.

250 / 300 €



130



131

Édouard Paul MÉRITE (1867-1941)

Envol du faisán.

Huile sur isorel signée en bas à droite.

Dim. : 22,5 x 30 cm.

200 / 300 €



132

REEVES - Ecole du début du XXe siècle.

Pointer levant un faisán.

Huile sur toile signée en bas à gauche.

Dim. : 66 x 81 cm

300 / 600 €



133

Forêt noire, fin du XIXe siècle.

Cadre plein figurant une perdrix en nature morte. L'ensemble entièrement en bois sculpté et ajouré.

Dim. : 71 x 48 cm.

200 / 300 €



134

134

Roger REBOUSSIN (1881-1965)

Huile sur carton figurant un sous-bois avec chien de chasse.

Dim. : 34 x 47 cm (à vue)

1 200 / 1 500 €



135

135

Roger REBOUSSIN (1881-1965)

Tétra Lyre chantant sur un rocher.

Bronze sur socle en bois numérotée 106 / 350.

H. : 18,5 cm

300 / 400 €



136

Georges GASSIES (1829-1919)

Les lapins.

Aquarelle signée en bas à gauche.

Dim. : 29,5 x 42 cm.

80 / 150 €



137

École française de la fin du XIXe siècle

Pointer à l'arrêt dans un champ

Huile sur panneau, signée en bas à droite « F Piel ».

Dim. : 31,5 x 40 cm

500 / 600 €



138
V.J. COTLISON (circa 1890)

Scène de courses
 Aquarelle monogrammée en bas à droite
 Dim. : 38 x 54 cm

400 / 500 €



139
D'après STEFANO DELLA BELLA (1610-1664)

Estampe figurant une scène de chasse au sanglier. Signée en bas à gauche « S.D. Bella F. » et à droite « Cum Privil Regis ».
 Dim. à la vue : 15 x 25 cm

200 / 300 €



140
École française du XIXe siècle

Scène de chasse au chevreuil.
 Lavis figurant un chasseur accompagné de ses chiens et son cheval dans un sous-bois.

Dim. : 16 x 22 cm

450 / 500 €

Provenance : Collection Eudoxe Marcille d'Orléans (?)



141
Georges BUSSON, d'après. (1859 - 1933)

Lithographie aquarellée représentant un hallali.
 Dim. : 70 x 46 cm - (rousseurs)

200 / 300 €

142
Epingle à cravate

terminée par un médaillon orné d'une ceinture sur le pourtour de l'inscription « Rallye Pique Avant Nivernais » et d'un cerf au centre.

Poids : 3,61 g.

30 / 50 €



142



143
Baron Karl REILLE (1886-1975)

Gravure figurant un pur-sang Rabelais . Signée en bas à gauche « K. Reille 1920 ». Gravure par Adolphe Le Goupy. Contre-signée au crayon à papier en bas à droite.

Dim. : 35 x 45 cm.

100 / 150 €

144
Tasse de chasse

en argent, intérieur en vermeil ornée d'un cerf à la tête amovible, allongé parmi les branchages.

Poids : 98 g - Diam. : 9,5 cm.

120 / 150 €



144



145

Henri de LINARES (1904-1987)

Nature morte au lièvre. Fine aquarelle.
On y joint son dessin préparatoire sur calque.
Dim. : 80 x 59 cm (à vue)

1 200 / 1 500 €



146

CLOUET Félix (? - 1882)

Nature morte aux lièvres et au renard.
Huile sur toile signée et datée 1881.
Dans un important cadre en bois et stuc doré.
Dim. : 100 x 74 cm. (petits manques)

1 000 / 1 200 €



147

Paire de photos

dans des cadres en cuir (porc) figurant des cerfs à
Chambord. Vers 1930
Dim. : 30 x 24 cm

150 / 200 €



149

Couteau de chasse

à deux lames pliantes.
Une monogrammée
formant couteau et
l'autre en scie. Manche
en corne. Ressort à
palme. Travail du bassin
Nogentais .

Long. déplié : 26 cm.

60 / 80 €

148

PETTEX-MUFFAT

successeur de François
PERINET vers 1860. Trompe
de chasse à 3 tours et demi,
pavillon orné d'une guirlande
argentée appliquée de scènes
de chasse au loup, au cerf et au
sanglier signée H. GARNIER et
datée 1860.

1 500 / 2 000 €





150

150
Ensemble de papillons traités au naturel
 sous globe. Epoque fin du XIXe siècle (pour le globe).
 Dim. : 50 x 45 cm
 300 / 500 €



151

151
Ensemble de papillons traités au naturel
 sous globe à socle en marqueterie. Epoque Charles X (pour le globe).
 H. : 60 cm
 200 / 300 €



152
Taille-crayons

en bois manuel à manivelle au mécanisme apparent et accessible par le sommet de la boîte par un couvercle.
 Epoque XVIIIème siècle.
 H: 9 cm ; L: 16 cm ; P: 8 cm

100 / 150 €



153
Boîte cylindrique

en papier à décor de fleurs polychromes sur fond argenté ; le couvercle en creux reçoit sur un fond de velours rouge une croix en ivoire finement sculptée entourée d'épis de blé ou de pampres et animée de deux colombes.
 XIXe siècle.

H : 5,8 - D : 10,6 cm.

400 / 500 €



155
Ensemble de papillons traités au naturel sous globe.

Epoque fin du XIXe siècle (pour le globe).

Dim. : 31 x 21 cm

200 / 300 €



154
Casse-tête

en bois fruitier.
 Long. : 47 cm

50 / 80 €



156
Squelette de chauve-souris
 sous globe. Epoque fin du XIXe siècle
 (pour le globe).
 Dim. : 32 x 21 cm
300 / 400 €



157
Ensemble deux bernard-l'hermitte
 traités au naturel sous globe.
 Epoque fin du XIXe siècle (pour le globe).
 Dim. : 33 x 26 cm
200 / 300 €



158
Crabe sous globe.
 Epoque fin du XIXe siècle (pour le globe).
 Dim. : 35 x 22 cm
150 / 200 €



159



160



161



162



163

159
Pistolet
 de poche à système Le
 Fauchaux. Lacoste à
 Bordeaux.
 Long. : 14,5 cm
80 / 120 €

160
Pommeau de canne
 à système en ivoire figurant
 un singe tirant langue.
 Epoque fin XIXème.
 Long. : 22 cm
300 / 400 €

161
Caïman
 en bronze ciselé et patiné,
 anciennement à décor « au
 naturel », pouvant former
 presse-papier ; la gueule
 articulée par un poussoir.
 Vienne, XIXe siècle, Fabrique
 de Geschutzt numéroté 4133.
 Long. : 32 cm.
200 / 300 €

162
Coupe-cigare
 à monture en argent figurant
 une tête de loup et des
 feuilles de chêne. Poinçons.
 Long. : 11,5 cm
 Poids brut : 87 g
100 / 150 €

163
Cuillère
 en argent à décor
 repoussé. Travail Hollandais
 du XIXème siècle.
 Long. : 17,5 cm.
 Poids : 50,3 g.
60 / 80 €



164
Ammonite fossilisée.
 Larg. : 17,5 cm
30 / 50 €



165
Scrimshaw
 sur dent de cachalot très finement
 gravée d'un décor d'un navire au
 pavillon américain. Annoté: « *Clipper
 Ship Stag-Hound in a gale R Spring
 1976* »
 Dim. 16,5 x 8,5 cm
50 / 80 €



166
Ensemble de coquetiers et oeufs sculptés

en noix de corozo et autres matirères.
 XIXe siècle.

H. : de 6 à 11,5 cm

100 / 150 €

167
Taureau

Epreuve en bronze.
 Époque XIXème siècle.

Dim. : 5 x 9,5 cm

50 / 80 €



168
Louis CARVIN (1860-1941)

Cochon.
 Bronze à patine mordorée sur socle en marbre,
 signé. Susse fondeur.

L : 6.5 cm - H : 4 cm..

30 / 50 €



171
Pendentif de forme octogonale

avec peinture à huile sur verre aventuriné
 représentant l'Adoration des Mages dans un
 cadre en bronze et fer ciselés ; bélière.

Espagne, XVIIe siècle

H. totale : 7 cm – Larg. : 6,9 cm

2 000 / 3 000 €



169
Viquet (entrée de robinet pour tonneau)

en bois sculpté et polychrome figurant
 trois hommes en prière.

Dim. : 22 x 17 cm

30 / 50 €

REVENTE SUITE A FOLLE ENCHERES
 170

Dague dite main gauche

en bronze et fer. Poignée annelée,
 quillons tournés aux extrémités en
 sphère aplatie, lame de section
 losangée.

XVIIe siècle

Long. : 19,3 cm (corrosion à la lame)

100 / 150 €



172

172
Porte reliquaire

en argent orné de deux
 huiles sur cuivres figurant
 des icônes.

Travail du XVIIème siècle.

Dim. : 7,5 x 5,5 cm

Poids total brut : 120 g.

400 / 600 €



173

LANCEL

Un poudrier en argent signé.

Dim: 8 x 6,8 cm - Poids total brut: 188 g

On y joint :

- Un poudrier en métal doré effet bois laqué comprenant un compartiment à rouge à lèvres et un compartiment à poudre à joues et un miroir.

Dim: 7,5 x 9 cm

- Un poudrier de la maison "Marquis, Paris" en métal doré et serti de strass.

Dim: 8,5 x 8,5 cm

100 / 150 €



173

174

Un nécessaire à maquillage

comprenant : un poudrier en argent et vermeil à décor floral sertie de rubis.

Diam: 7,5 x 7,5 cm - Poids total brut: 144 g.

Et un rouge à lèvres en argent et vermeil à décor floral sertie de rubis.

H: 5 cm - Poids total brut: 40 g.

80 / 120 €



174



175

175

Bande en or

repoussé figurant des personnages et palmettes. Epoque romaine (?)

Poids : 15,95 g.

Dim. : 5 x 48 cm

800 / 1 200 €



176

Porte-pièce en argent mat.

Travail russe.

Poids : 92 g.

100 / 150 €



176

177

Henry à la pensée

Poudrier formant boussole en métal anciennement doré. Travail du début du XXe siècle.

Diam. : 7 cm

50 / 80 €



177



178

Ensemble

de deux éléments en nacre dont un figurant la sainte famille.

Diam. : 6,5 cm

20 / 40 €





181



179



180



184



181

179
**Jean-Pierre ROBELOT
(1802-1850)**

ovale sur ivoire figurant un portrait de femme en robe blanche.
Signée "Robelot 1831".
Dim. : 11 x 9 cm (à vue)

300 / 400 €

180
**Jean-Pierre ROBELOT
(1802-1850)**

ovale sur ivoire figurant un portrait d'homme en habit d'officier.
Première moitié du XIXe siècle.
Signée "Robelot".
Dim. : 11 x 9 cm (à vue)

300 / 400 €



184

181
Paire de cadres
figurant des silhouettes de musiciens en fixé sous verre.
Epoque XIXe siècle.
Dim. : 7,5 x 15 cm (à vue)

200 / 300 €

182
Large console d'applique
en placage d'acajou ; de forme rectangulaire à côtés arrondis, le plateau est supporté par un panneau à fond de glace et quatre montants en console à fines cannelures ; elle ouvre par trois tiroirs en ceinture ; base pleine
(manque un élément se fixant sur le plateau).
H: 95 - L: 240 - P: 36,5 cm.

600 / 800 €

183
Paire de lampes à huile
en bronze ciselé et doré ; les fûts à motifs de feuillages, rosaces, bagues perlées, feuilles d'acanthé...reposent sur un piétement tripode en jarrets de lion ; bases triangulaires à côtés évidés. Milieu du XIXe siècle
(montées à l'électricité ; avec abat-jour).
H: 53,5 cm

600 / 800 €

184
Paire de médailles
en bronze, Napoléon et Joséphine.
Diam. : 9 cm (à vue)

50 / 80 €



183

183

182



185

185

Cage à oiseaux

en laiton posant sur piètement en fer forgé.

H.. (cage seulement) : 95 cm

150 / 200 €

188

186

Important guéridon néoclassique

le piétement en fonte à fût souligné de larges feuilles d'acanthe, de tigettes et de cannelures, repose sur trois pieds à feuillages terminés par des jarrets de lion. plateau de marbre blanc veiné gris (restauré).

H: 78 - D: 98 cm.

3 000 / 5 000 €

189

187

Suite de quatre chaises

en acajou et placage d'acajou ; les dossiers incurvés à motifs ajourés et cartouches rocailles à feuilles d'acanthe ; pieds avants en consoles ; pieds arrières sabres. Seconde moitié du XIXe siècle. Garniture de velours vert à croisillons.

H: 84,5 - L: 47 - P: 54 cm.

(accidents et restaurations).

On y joint un fauteuil au modèle de la même époque.

400 / 600 €

188

Baromètre

en placage d'acajou. Travail anglais du XXe siècle
H. : 95 cm.

50 / 80 €

189

Console de forme rectangulaire

en placage d'acajou claire. Montants en fonte de fer patiné figurant des lions. Travail anglais XXe.

400 / 600 €

190

Miniature ovale

figurant un paysage. Cadre en bois et stuc doré à palmettes. Première moitié du XIXe siècle.

Dim. : 6,5 x 6,5 cm (à vue)

100 / 150 €



190



191

Armoire-vitrine

en placage d'acajou ; de forme rectangulaire, elle ouvre par deux portes vitrées dans la partie haute et quatre tiroirs dans la partie basse ; montants à colonnettes torsées à double console de feuilles d'acanthe ; pieds mouvementés à réserves à motifs crucifères.

Travail probablement anglais du XIXe siècle

(légers manques et accidents).

H: 189 - L: 121 - P: 58,5 cm.

200 / 300 €

192

Horloge de parquet

en placage d'acajou agrémenté de filets de bois clair ; le cadran, peint d'une scène de marine ou de bouquets polychromes, indique les heures en chiffres romains, les graduations des minutes et les jours du mois ; lanterne et gaine à montants en colonnes torsées détachées ; petits pieds droits.

Travail hollandais de la fin du XIXe siècle

(restaurations et manques).

H: 226 cm

300 / 500 €



193

Petite console et miroir mural

en placage d'acajou et ornementation de bronze doré. Première moitié du XIXe siècle.

H. : 230 cm

400 / 600 €

194

Ecran de cheminée

en placage d'acajou ; la feuille mobile en forme de médaillon renferme un motif floral brodé sous verre et est supportée par un élément circulaire surmonté d'une poignée en bronze ; piétement en lyre ajourée ; base quadrangulaire à côtés évidés reposant sur quatre pieds en pattes de lion en bronze ciselé et doré.

Travail probablement autrichien du XIXe siècle.

H: 97 - P: 52 cm - (quelques fentes).

400 / 600 €

195

Paire de vases

en porcelaine Imari. Chine fin du XIXe siècle.

(un couvercle accidenté)

150 / 200 €



196

Paire de chaises

en bois naturel mouluré et tourné ; les dossiers ajourés à arcatures supportés par des montants en colonnettes ; pieds tournés à bagues. Garniture de velours.

Seconde moitié du XIXe siècle

H: 99 - L: 47 - P: 45 cm.

(accidents).

150 / 200 €

197

Paire de bougeoirs

en bronze anciennement dorés. Pieds griffes et fûts à cannelures. Epoque XIXe siècle.

200 / 300 €

198

Paire d'encoignures néogothiques

en placage d'acajou ; elles ouvrent chacune par deux portes vitrées à motifs d'arcatures ; bases pleines.

XIXe siècle

H: 86 - L: 77 - P: 38 cm.

(légers manques).

300 / 400 €

199

Petit meuble chiffonnier

en placage de palissandre à double filets composés ; de forme rectangulaire à angles antérieurs coupés, il ouvre par six tiroirs ; montants à pans coupés ; base moulurée. XIXe siècle.

H: 86 - L: 51 - P: 26 cm. - (manques).

200 / 300 €

200

Plateau

en tôle laquée, piètement en laiton à limitation du bambou. Epoque Napoléon III.

200 / 300 €

201

Meuble composite

en placage d'acajou formé d'une table de nuit ouvrant par un tiroir et un rideau et reposant sur quatre pieds gaines qui supporte un miroir psyché à un tiroir dont le réflecteur basculant est fixé sur deux montants supportant un fronton triangulaire ; ornementation de bronze à couronnes fleuries, rosaces et figures allégoriques.

H: 144 - L: 51,5 - P: 34 cm.

300 / 400 €

202

Petit miroir

pivotant de coiffeuse en marbre et bronze doré.

Epoque XIXe siècle.

H. : 29 cm

100 / 150 €

203

Petite aiguières

en opaline savonneuse richement agrémentée d'un décor de bronze ciselé et doré à anse rocaille à volutes, figure allégorique ailée, motifs ajourés à fleurettes renfermant des médaillons ovalisés à vues de monuments parisiens...base perlée supportée par quatre pieds à personnages flanqués de cornes torses et de feuilles d'acanthé.

Fin du XIXe siècle.

H: 16,7 cm.

150 / 200 €

204

Canevas

figurant un vase fleuri. Marie-louise fixée sous verre. Epoque Napoléon III.

Dim. : 41 x 49 cm

100 / 150 €

205

Miroir de sorcière.

Epoque XIXe siècle.

Diam. : 40 cm

300 / 400 €

206

Pied de lampe

en bronze ciselé et doré formé d'un angelot du XIXe siècle portant un ruban en bandoulière et tenant une coupe dans sa main gauche. Le personnage supporte une branche à grappe de raisins surmontée du bassin et de la bobèche et repose sur un motif ovoïde sur piédouche ; base circulaire à trophées ou réserves amatiées à bouquets fleuris et tore de laurier (monté à l'électricité).

H. totale : 42 cm.

300 / 400 €

207

Etagère

en encoignure à quatre plateaux en placage de palissandre ; montants en colonnettes torsadées ; fonds en panneaux à motifs ajourés.

XIXe siècle

Dim. : 120 x 55,5 cm.

300 / 400 €

208

Pendule

en bronze ciselé, patiné et doré ; le mouvement inscrit dans un panier tressé ou une balle de coton disposé sur un porte-fardeau porté par une figure de noir aux yeux de verre ; le personnage est représenté le torse nu, une gourde attachée à son pantalon, coiffé d'un chapeau, s'appuyant sur une canne en bambou d'une main et tenant une lettre de l'autre. Il repose sur une base ovale décorée d'un singe se tenant à un cordage attaché entre deux palmiers et se balançant sur une balancelle, les côtés soulignés de paniers soutenus par des rubans. Le cadran émaillé signé « Prevost Frères à Toulouse » indique les heures en chiffres romains et les minutes par tranches de quinze en chiffres arabes.

Premier quart du XIXe siècle

H: 36,5 - L: 28 - P: 10 cm. (manques - fêles).

5 000 / 8 000 €



214

209

Cache-pot

en porcelaine polychrome à décor d'après l'antique.

Epoque XIXe siècle.

H. : 25 cm

100 / 150 €

210

Table

en bois naturel à piètement tripode et montants tournés.

Travail anglais du XIXe siècle.

300 / 400 €

211

Paire de vases

en porcelaine de Paris figurant des médaillons de portraits d'après l'antique.

Epoque XIXe siècle.

H. : 25 cm

212

Paire d'appliques à deux lumières

en bronze ciselé et doré ; les platines feuillagées à rosaces et foudres sommées de couronnes fleuries ; les bras sinueux soulignés de feuillages supportent les binets et bassins.

Style Empire.

H: 33,5 - L: 19,5 cm.

400 / 600 €

213

Paire de gravures

en couleur figurant des scènes érotiques.

Marie-Louise en fixé sous verre.

Epoque fin du XIXe siècle.

Dim. : 25,5 x 33 cm

300 / 400 €

214

Canevas

figurant un vase fleuri.

Epoque Napoléon III.

Dim. : 48 x 37,5 cm

100 / 150 €

215

Barre de foyer

en cuivre ou laiton ; les recouvrements à décor de levrettes allongées.

Dim.: 16,5 x 87,5 cm.

100 / 150 €

216

Ensemble de salon

Canapé Chesterfield, deux chauffeuses et deux chaises en bois noirci.

300 / 500 €





217

Cabinet

en bois noirci agrémenté de motifs en ivoire gravée formant des réserves géométriques à rinceaux ou fleurettes et panneaux à personnages, dont un chérubin assis près d'un buste « à l'antique » de forme architecturée, il ouvre par deux portes découvrant un intérieur repeint dans la partie haute, un abattant qui se rabat et dévoile quatre petits tiroirs et un compartiment surmontant un tiroir; l'ensemble repose sur un piétement à deux colonnes fuselées à cannelures simulées à l'avant et deux pilastres à l'arrière réunis par une entretoise en U ; pieds antérieurs tournés.

Travail italien de la fin du XIXe ou début du XXe siècles

H: 166 - L: 76 - P: 46,5 cm.

(restaurations).

1 000 / 1 500 €



218

Cage à oiseaux.

de style oriental.

Dim. : 81 x 70 x 36 cm

100 / 150 €

218

219

Ensemble de gravures et profil

en compression de bois et un profil en ivoire.

Epoque XIXe siècle.

300 / 400 €

220

Paire de profils

en marbre blanc figurant un couple d'après l'antique.

Epoque XXe siècle.

300 / 500 €





221

221
Paire de lampes bouillotte.
 en bronze doré de style Louis XVI.
 H. : 55 et 57 cm
400 / 600 €



222

222
Christ vivant
 en ivoire finement sculpté ; il est représenté la tête tournée vers sa droite et le périzonium retenu par une double cordelette. Signé Pollet. Travail dieppois du XIXe siècle. Dans un cadre en chêne sculpté et doré à décor Bérain d'époque Louis XIV.
 H : 31,5 - L : 21 cm.
 (infimes manques).
1 000 / 1 500 €

222



223

223
Coupe commémorative
 du tir fédéral de Genève en 1887 en argent à décor de scène de banquet et épreuve de tirs
 Dim. : 24,4 x 11 cm
 Poids total brut : 560 g.
300 / 350 €



224
Bureau plat
 en bois laqué noir.
 Style Louis XV, XIXe siècle
 Dim. : 70 x 126,5 x 77,5 cm
600 / 800 €



225
Fauteuil de bureau
 canné, montants à cannelures.
 Epoque Louis XVI
300 / 400 €



227



226



226



226

Curieuse paire d'appliques

en bronze patiné et doré sous la forme d'un couple de Nubiens couronnés de feuillages ; les abat-jours représentant des paysages d'Afrique.

H : 16 cm.

600 / 800 €

227

Miroir de cheminée

en bois sculpté et doré ; le fronton arqué centré d'une large palmette ; les montants en pilastres cannelés et feuillagés ; pieds griffes stylisés.

Travail italien du début du XIXe siècle.

H : 125 – L : 130 cm.

1 000 / 1 500 €



228

Importante boîte ou coffret

en bois gainé de cuir et renforcé de laiton (entièrement riveté) et lames d'acier.

Signée P. Guillemain, 6 rue du jour, Paris, Marottes et Malles

Dim. : 33 x 53 x 37 cm

200 / 300 €



229

Lampe de bouillotte à deux lumières

en bronze ciselé et doré ; les bobèches supportées par des bras à têtes d'aigle ; fût à godrons ; base en corbeille ajourée. L'abat-jour mobile en tôle laquée verte. Style Empire

H: 58,5 cm (chocs ; manques).

300 / 400 €



230

Automate

représentant un oiseau siffleur sur un perchoir dans une cage comportant une mangeoire garnie de graines. La base, contenant le mécanisme, de forme quadrangulaire à angles abattus et décor en stuc de rosaces, fleurs et feuilles d'eau. A l'amortissement de la cage une bélière. XIXe siècle

H: 58 - L: 25 - P: 25 cm (éclats)

300 / 500 €



231

Pendule

en bronze ciselé et doré et marbre blanc de Carrare ; le tambour, surmonté d'une corbeille chargée de fleurs et flanqué de têtes de coq, repose sur des montants à feuilles de laurier soutenus par des griffons ; base à ressaut agrémentée d'une frise de putti ; pieds toupies. Le cadran émaillé, signé « à Paris », indique les heures et les minutes par tranches de quinze. Le balancier en forme de masque solaire porte une ancienne inscription : "Mr Lecapelain. ". Fin du XVIIIe siècle.

H: 43 - L: 28 - P: 8,5 cm - (petits manques).

800 / 1 200 €



232

Commode à trois tiroirs.

Travail provincial du XVIIIe siècle.

Dim. : 94,5 x 113 x 59 cm

(restaurations)

300 / 500 €



233

Paire de flambeaux

en argent posant sur pieds à doucines et filets. Fûts triangulaires ornés de coquilles dans des enroulements. Bobèches d'origines. Lille 1768-69. Maître-orfèvre : Mathias CORSIN, reçu à la maîtrise en 1753.

Poids : 528 et 524 g.

(Légères déformations d'un pied et jeu sur un).

2 000 / 3 000 €



234

**Paire de chaises
cannées.**

Epoque Louis XV.

200 / 300 €

235

Canapé anglais

trois places à oreilles, garniture de tissu. Montants arrières à roulettes.

H : 189 cm - L : 113 cm - P : 78 cm

200 / 300 €

236

Boite

en marqueterie dissimulant deux flacons.

Epoque Napoléon III

Dim. : 10 x 11,5 x 8 cm

100 / 150 €



235



237

MAILFERT à Orléans

Salle à manger composée d'un grand buffet, d'une table de salle à manger à rallonges et de six chaises cannées.
Style Louis XV.

Dim. buffet : 96 x 215 x 60 cm - Diam. table 110 cm.

200 / 400 €





238

238

AUBUSSON

Importante tapisserie figurant des volatiles dans un entourage de verdure.

Epoque XVIIIe siècle.

Dim. : 225 x 340 cm env.

1 000 / 1 500 €

239

Bergère à dossier plat

en hêtre mouluré, sculpté et relaqué crème ; consoles d'accotoirs en doucine à cannelures rudentées ; dés à rosaces ; pieds fuselés cannelés à rudents.

Estampille de Henri Jacob.

Epoque Louis XVI

Garniture de tissu à quadrillages.

H : 98 - L : 65 - P : 65 cm (renforts)

1 000 / 1 500 €

240

Bergère à dossier plat

en hêtre mouluré, sculpté et relaqué beige ; consoles d'accotoirs en doucine à filets ; dés à rosaces ; pieds à cannelures rudentées. Epoque Louis XVI.

Garniture de tissu à quadrillage.

H : 92 - L : 65,5 - P : 73 cm

(modifications ; renforts)

300 / 500 €



239



240



241

Cadre

en bois et stuc doré à décor de feuillages ajourés. Travail italien du XIXe siècle.

Dim. : 36,5 x 29 cm

100 / 200 €



242

242

Petit coffret

en bois à frise d'acanthes reposant sur des pattes de lion en ivoire et incrustes de petits cabochons blancs, s'ouvre par une clef.

Dim: 20 x 14,5 cm - H: 6,8 cm

100 / 150 €



243

Commode

à trois tiroirs, plateau en bois, peinte. Travail Vénitien du XVIIIème siècle.

H : 91 cm - L : 121 cm - P : 50,5 cm
(repeinte)

600 / 800 €



244

Duchesse brisée.

Travail Italien du XVIIIème siècle.

Dim. : 99 x 230 cm

600 / 800 €





245

Paire de groupes

en bronze ciselé et patiné représentant un couple chevauchant, pour l'un, un cheval attaqué par un lion, pour l'autre, un buffle attaqué par une lionne. Bases quadrangulaires de marbre vert de mer. H : 25 cm.

1 000 / 1 500 €



246

Marmite à pendre

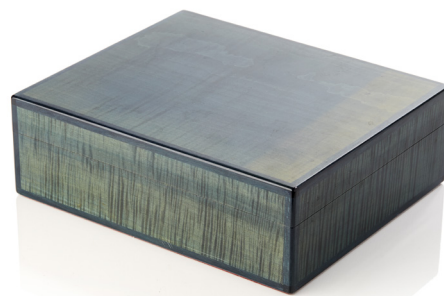
en fer forgé. XVIIe siècle.

H. : 36 cm.

150 / 200 €



246



247

ELIE BLEU pour DAVIDOFF

Cave à cigares en sycamore teinté bleu.

Dim. : 8,5 x 25 x 21 cm

50 / 80 €

248

Mortier

en bronze patiné ; le pourtour à décor de fleurettes ; la panse à mascarons de Diane alternés de termes (éclats).

H : 10,5 - D : 15 cm.

200 / 300 €



248



249

249

Mortier

en bronze patiné ; la panse fleurdelisée est datée 1633.

H : 10 - D : 14,5 cm. (éclats).

150 / 200 €

250

Bronze original

figurant un homme debout, signé par le fondeur FBP et "A. PUVOLA". Numéroté 8/8.

H. : 25 cm.

100 / 150 €



250

251

Fontaine

en plomb avec dossier orné d'un déversoir en forme de museau de lion, fin du XVIIe siècle

Dim. : 91 x 77,5 x 35 cm

600 / 900 €



251

252

FALKENBERG

Important service de platerie en argent, modèle à filets rubanés et feuillagés composé de 7 pièces :

- Une grande paire de plats à perdreaux,
- Un plat à perdreaux,
- Une paire de plats ronds,
- Un grand plat rond,
- Un plat rectangulaire,

Poinçon Minerve.
Orfèvre Falkenberg

Poids total : 7190 g.

2 500 / 3 000 €



252

253

MAPPIN & WEBB

Grand plateau de service en métal argenté de forme ovale à deux anses. Le bord orné de palmes, les prises feuillagées et le centre ciselé de volutes et de fleurs.

Orfèvre Mappin & Webb

Poids : 4134 g.

150 / 200 €



253

254

Cloche

en argent uni, la bordure réhaussée d'une frise de palmes sur un fond azuré. La prise en forme cœur formée de deux protomes léonins se terminant en enroulements et tenant dans leur gueule un anneau et reposant sur un large terre à motifs de palmes sur un fond amati. Gravée des armoiries de la famille Ignatiev.

Paris 1809-1819

Diam. : 27 cm.

Poids : 1160 g.

1 500 / 2 000 €



254



255

Jardinière ovale

en argent et sa doublure en métal argenté, posant sur quatre pieds en enroulement, feuillagés, la galerie ajourée d'arceaux, la bordure formée d'une guirlande de feuilles.

Poinçon Minerve. Orfèvre J. Bontan à Bordeaux

Poids : 2262 g. - Long : 41,5 cm - Larg : 26,5 cm

1 200 / 1 500 €



256

Buffet d'angle à deux corps

en placage de sycomore et médaillons à damier ; la partie haute ouvre par deux vantaux vitrés « à petits bois » ; la partie basse ouvre par deux portes rythmées de pilastres à fausses cannelures.

Travail anglais de la fin du XVIIIe siècle.

H : 215 – L : 119 cm.

300 / 500 €



257



257

Paire de nubiens

en faïence polychrome formant bougeoir.

H. 47,5 et 48 cm

50 / 80 €

258

Paire de piédestaux

sous la forme de colonnes à chapiteaux et bases moulurés en différents marbres tels que Campan, Seravezza et portor.

H : 90 cm.

2 000 / 3 000 €

258



259

Centre de table

en bois sculpté. Travail de la forêt noire.

H : 40 cm - L : 52 cm - P : 30 cm

150 / 200 €

260

Buffet et son dressoir

en placage de ronce agrémenté de moulures en bois noirci. Le dressoir chantourné est sculpté de coquilles, fleurs, feuillages et fruits. La partie basse ouvre par deux tiroirs et deux portes ; petits pieds moulurés. Fin du XIXe siècle.

H : 216 – L : 144 – P : 53 cm.

300 / 500 €



261

Lampe

en albâtre sculpté figurant une urne. Fin du XIXe siècle. H. : 51 cm

150 / 200 €



258

262

Important ensemble

comportant une suite de quatre fauteuils et seize chaises de différents modèles. Travail anglais des XVIIIème et XIXème siècle.

2 000 / 3 000 €



264

Rhinocéros

en bois sculpté. Dim. : 15 x 29 cm

50 / 80 €

263

Manufacture de Bruxelles.

Service à thé et café en porcelaine peinte. Bords dorés. Il comprend une théière, une cafetière, un sucrier, un pot à lait, une coupe à biscuit et sept tasses. Deuxième moitié du XIXe siècle.

(accidents au sucrier)

500 / 600 €

265

LALIQUE France

Vase en cristal à décor d'oiseaux et feuillages H. : 17,2 cm - Diam. : 11 cm

60 / 80 €





267

Important secrétaire à abattant

ouvrant par deux vantaux en partie basse et formant vitrine en partie haute.
Travail Anglais de la fin du XIXème siècle.

H : 241 cm - L : 108 cm - P : 66 cm

500 / 800 €



266

Ferdinand LEVILLAIN (1837-1905)

Le Sacrifice

Paire de vases en amphore en bronze ciselé, patiné ou doré ; les panses à décor de scènes historiées et frises de têtes de bouc à guirlandes de fruits. Ils reposent sur des pieds en jarrets de félins et têtes d'Hercule ; bases triangulaires échancrées de marbre noir.

Signés F. Levillain. Seconde moitié du XIXe siècle

H: 31,5 cm.(usures au décor).

1 200 / 1 500 €



268

DIEHL

Cave à liqueur de forme mouvementée en placage de bois de loupe, bois noirci et filet de laiton. Elle ouvre sur une garniture de verres et carafes en cristal gravé. Signée sur le fermoir Diehl rue Michel Lecomte Paris. Époque Napoléon III

(accidents et manques à la verrerie)

100 / 150 €



269



270



269

Paire de flambeaux

en métal argenté à base carrée, le fût vissé en forme de colonne surmonté d'un chapiteau orné de feuilles d'eau. Binet en forme de vase. Marqué 8191 et 44 sous le pied. Epoque XIXe siècle.

H. : 29 cm

300 / 400 €

270

LEROY

Aiguière et son bassin en argent de style Rocaille, le corps à côtes torsées orné de rinceaux, volutes et de fleurs ainsi que le piedouche, la prise et le bec. Epoque XIXe siècle.

Poinçon Minerve.

Orfèvre Leroy.

Poids : 3140 g. - H. : 33 cm.

2 500 / 2 800 €



272

271

Porte bouchon de table

en bois finement sculpté dans la masse en deux parties. Les bords ornés de deux mascarons figurant Bacchus joyeux et mécontent. Monogrammé EG et daté 1860.

Dim. : 9 x 13 cm.

150 / 200 €



271

272

Importante gaine

figurant une colonne de style Louis XVI. Travail de la fin du XIXe - début XXe siècle.

Dim. : 144 x 47 x 47 cm

300 / 500 €

273

MARSEILLE

Jatte en faïence polychrome à décor d'une scène animée.

Fin XVIIIe siècle.

Diam. : 26 cm à vue - (éclats)

150 / 200 €



273



274

Paire de flambeaux

en bronze doré, à double doucine et décor de godrons et cannelures. Binet en forme de vase, orné de feuilles d'eau. Bobèches d'origine.

Epoque Louis XVI.

H. : 29,5 cm. - Poids : 886 g et 986 g.

150 / 200 €



275

D'après Houdon

Buste de femme en terre cuite sur pied.

H. : 48 cm.

300 / 500 €



276

Paire de grands vases

en porcelaine à fond or ; les cols à étranglement ; la panse ovoïde à décor de scènes galantes d'un côté et de l'autre de bouquets ; les anses en forme de cygnes ; piédouches circulaires ; bases carrées.

Travail néoclassique.

H: 46 - L: 24 cm.

700 / 1 000 €



277

Table bouillotte

en marqueterie et dessus en marbre à galerie.

Style Louis XVI, XIXe siècle.

200 / 400 €



278

Seau à bandes alternées

en acajou, charme et noyer, à décor de moulures tournées. Travail anglais du XIXe siècle

H : 34 - D: 31 cm.

(fentes et accidents à la doublure en laiton).

50 / 80 €

279

Petit bureau

en marqueterie. Style Louis XVI.

Dim. : 74 x 95 x 58 cm.

100 / 200 €





280

280

Semainier

en placage d'acajou.
Epoque XIXe siècle.
Dim. : 151,5 x 89 x 46,5 cm.

300 / 400 €



281

281

Vitrine

en marqueterie ouvrant par
deux vantaux.
Epoque Louis XVI.
Dim. : 143 x 96,5 x 38,5 cm. (accidents)

400 / 600 €

282

Commode écriteire

en marqueterie ouvrant par
quatre tiroirs, dessus marbre
blanc.
Epoque Louis XVI.
Dim. : 93,5 x 126 x 57 cm (accidents)

600 / 800 €



282



283



284



283

283

Paire de candélabres d'église

en métal doré à cinq bras de lumières ornés de fleurs de lys reposant sur des anges.

XIXe siècle.

H. : 65 cm.

200 / 300 €

284

Paire de chaises

dites « voyeuses » en acajou à assises circulaires. Epoque Napoléon III. Garniture de velours rouge.

H : 62 cm.

200 / 300 €

285

Petite table de salon

de forme ovale en marqueterie, entretoise. Elle ouvre par un tiroir en façade. Style Louis XV.

Dim. : 73 x 54 x 40 cm.

(petits manques et sauts au placage)

50 / 100 €



285

286

Importante ménagère

en argent, modèle de style Louis XVI à décor de fontaine et feuillage sur fond amati. Spatules gravées d'un monogramme. Elle se compose de 330 pièces réparties dans deux coffrets (dont un en chêne, manque l'abattant)

- 54 fourchettes de table
- 24 cuillères de table
- 48 couteaux de table (lames en acier, manches en argent fourré)
- 18 cuillères à entremet
- 18 fourchettes à entremet
- 18 couteaux-fourchettes à melon (fourchons et manches en argent fourré)
- 24 couteaux à dessert (lames en acier, manches en argent fourré)
- 24 couteaux à dessert (lames en argent, manches en argent fourré)
- 19 cuillères à thé
- 18 fourchettes à huîtres
- 18 fourchettes à escargot
- 18 fourchettes à poisson (fourchons en argent, manches en argent fourré)
- 18 couteaux à poisson (lames en argent, manches en argent fourré)
- 12 pièces de service divers Poinçon Minerve.

Poids brut total : Environ 13,5 kg.

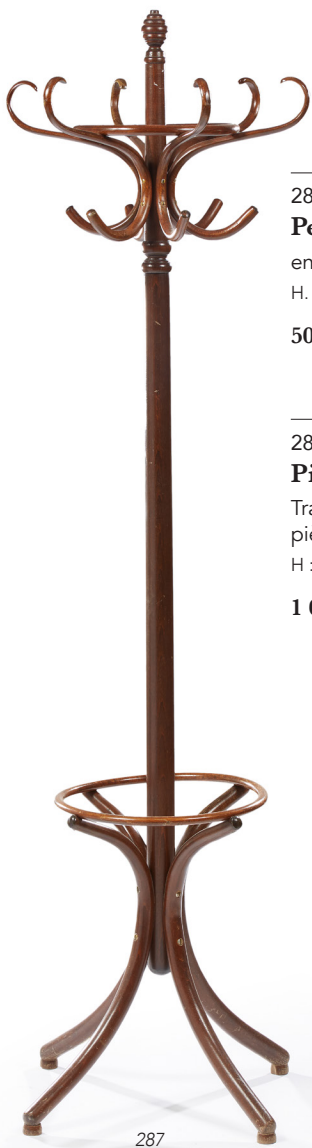
10 000 / 12 000 €



286



286



287

287
Perroquet
 en bois (porte habit).
 H. : 192 cm (petit éclat)

50 / 80 €



288

288
Piètement de table.
 Travail anglais du XVIII siècle (Pour le piètement, plateau rapporté).
 H : 75,5 cm - L : 120 cm - P : 79 cm

1 000 / 1 500 €



289

289
Tapis oriental

Fond rouge.
 Dim. : 121 x 175 cm

50 / 100 €



290

290
CARDEILHAC

Ménagère en argent de style Louis XVI à décor de guirlandes feuillagées et rosaces sur fond amati. Spatules vierges d'inscription. Elle se compose de 119 pièces :

- 12 fourchettes de table
- 12 cuillères de table
- 12 couteaux de table (Lame en acier et manches en argent fourré)
- 12 fourchettes à entremets
- 12 cuillères à entremets
- 24 couteaux à dessert (Lame en acier et manches en argent fourré)
- 12 couteaux à poisson
- 12 fourchettes à poisson
- 12 cuillères à glace
- 12 fourchettes à gâteaux
- 12 cuillères à thé
- 12 cuillères à moka
- 23 couverts de service divers.

Poinçon Minerve.
 Orfèvre Cardeilhac.
 Poids brut total : 7 800 g.

8 000 / 10 000 €



291



292



293

291

Pendule

en bronze ciselé et doré sous la forme d'une bibliothèque simulée surmontée des attributs de la géographie; petits pieds en boules aplaties à décor moleté de fleurettes. Le cadran argenté indique les heures en chiffres romains.

Epoque Restauration.

H: 38 - L: 15 - P: 9,5 cm.
(manques)

400 / 500 €

292

Diorama

représentant une ville au bord d'une rivière regroupée autour d'un château; le donjon de ce dernier comportant un cadran émaillé indiquant les heures en chiffres arabes et un cadran auxiliaire indiquant les secondes. Il est animé de personnages, comporte un mécanisme d'animation et est contenu dans une vitrine à cadre mouluré et doré.

Epoque XIXe siècle.

H: 51 - L: 79 - P: 26,5 cm. (accidents).

600 / 800 €

293

Pendule

en bronze ciselé et doré; le mouvement inscrit dans une borne à décor de cornes d'abondance et rinceaux en applique est surmonté d'un alustre chargé de fruits et d'attributs soutenant une guirlande de fleurs; sur la gauche, un personnage ailé, sur la droite, une torchère enflammée à double couronne; base quadrangulaire à cornes d'abondance enrubannées; contre-socle ceinturé d'une frise stylisée; petits pieds feuillagés à revers. Le cadran argenté indique les heures en chiffres romains.

Epoque Restauration.

H: 41 - L: 30 - P: 11,5 cm.

600 / 800 €



294

294

Console

en placage d'acajou de Cuba.

Epoque XIXe siècle.

Dim.: 80 x 81 x 40 cm

300 / 400 €

295

Athénienne

en placage d'acajou de Cuba.

Epoque XIXe siècle

H.: 86,7 cm

Diam.: 31 cm

300 / 400 €



295



296

Travailleuse

en placage d'acajou de Cuba.
Epoque XIXe siècle.

Dim. : 77 x 69 x 42 cm

300 / 400 €

297

Régulateur de cheminée

de type « portique » marqueté de rinceaux, fleurettes et feuillages de bois clair sur fond de palissandre ; les colonnettes à chapiteaux et bases moletés encadrent le mouvement ; le balancier compensé à dauphins et cygnes dans une coquille. Présenté sous son globe et sur sa terrasse. Le cadran émaillé indique les heures en chiffres romains.

Epoque Charles X

H. totale : 63 – L : 30 – P : 20 cm. (petits éclats au socle).

400 / 600 €



298

Chevet à colonnes détachées

en placage d'acajou de Cuba, dessus de marbre gris.

Epoque XIXe siècle.

H. : 84 cm

100 / 200 €



299

Petit bureau

en maqueterie. Le plateau à décor d'un légumier. Il ouvre en façade par sept tiroirs et un vanneau décoré d'un vase garni.

Travail anglais, fin XIXème siècle.

Dim. : 77 x 90 x 45,5 cm (petits accidents)

100 / 150 €



300

300
Paire de lampes asiatiques

figurant des personnages en porcelaine blanche.

H. (personnages) : 33,5 cm.

200 / 300 €



301

301
Vase

en porcelaine à décor de paysage, oiseaux et fleurs. Socle et couvercle en bois.

Chine. Epoque Khang-hi (1662-1723).

H. totale 47 cm

(importante restauration au pied).

200 / 300 €



300



302

302
Important pot cylindrique

à décor émaillé de fleurs.

Petites anses.

Marque au revers.

Chine, début du XXe siècle.

Dim. : 14 x 18 cm

100 / 150 €



303

303
Commode arbalète

en marqueterie ouvrant par quatre tiroirs, dessus de marbre gris.

Epoque Louis XV.

Dim. : 84,5 x 130 x 58 cm

(restaurations)

1 000 / 1 500 €



304
Important vase balustre
 en porcelaine polychrome. Marque au revers.
 Chine, XIXe siècle.
 H. : 46 cm - (trou percé au fond)

800 / 1 000 €



305
Pendule portique
 en bronze ciselé et doré et marbre blanc de Carrare; à l'amortissement une corbeille chargée de fleurs flanquée de paniers remplis de fruits ; le mouvement supporté par des pilastres agrémentés de motifs en applique à vases et rinceaux ; base rectangulaire à palmettes et rosaces ; petits pieds moletés. Le cadran émaillé signé « Giovanni Limota a Tunisi » (accidents) indique les heures en chiffres romains. Début du XIXe siècle.

H: 54 - L: 31,5 - P: 8,5 cm.

200 / 300 €



306
Pied de lampe
 en porcelaine à décor Imari, montage en bronze.
 Travail vers 1900
 H. : 43,5 cm

300 / 400 €



307

307
CHINE.
 Pot circulaire en porcelaine polychrome à scènes de vie impériale. Canton XIXe siècle.
 Diam: 27,5 cm

200 / 300 €



308

308
Paire de vases
 en argent émaillé incrusté de nacre et d'ivoire. Japon Epoque Meiji.
 Poids brut : 240,5 g.
 H. : 11,8 cm

200 / 300 €



309

309
Petit autel portatif
 en bois laqué à motif de nenuphars. Il dissimule une divinité en argent. Japon, XIXe siècle.
 Poids total brut : 28 g. - H. : 10,8 cm

300 / 400 €

310
Tabatière
 en porcelaine polychrome, marque au revers. Légères traces de restaurations. Bouchon rapporté. Chine, début XXe siècle.
 H. : 8,5 cm.

200 / 300 €

311
Tabatière
 en jade vert. Chine début du XXème siècle.
 H. : 8,5 cm

200 / 300 €



310



311

312
Petit sujet

en jade.
Travail asiatique.
H. avec socle : 6,5 cm

100 / 150 €



315

313
Okimono

en ivoire finement sculpté figurant un cerf portant sur son dos deux singes. Signé au revers Hoteil ?
Japon, époque Meiji.
Dim. : 5,1 x 11,4 x 4 cm

600 / 800 €



313

314
Netsuke

en ivoire, travail japonais.
Epoque Meiji.
H. : 4 cm

80 / 120 €



314

315
Sujet

en ivoire sculpté figurant la Déesse Guanyin.
Travail Chinois du XIXème siècle.
H. : 14,5 cm

300 / 400 €



315

316
Petit plateau

en ivoire à décor de végétaux.
Japon, fin XIXème siècle.
Dim. : 19 x 12,5 cm.

30 / 50 €



316



318



319



319



319



320



317
Boule de Canton

en ivoire sculpté.
Chine fin du XIXe siècle
Diam. 7,5 cm

50 / 80 €

318
Bouddha

en jadeite.
Asie XXe siècle.
H. : 15,5 cm

30 / 50 €

319
Trois okimono

en ivoire sculpté.
Japon. Epoque Meiji.
H. : 21 - 19 - 15 cm

300 / 400 €

320
Okimono.

en ivoire sculpté.
Japon. Epoque Méji.
H. : 29,5 cm

200 / 300 €

321
Petit sujet

en corail rouge.
Chine début du XXe siècle.
H. avec socle : 11 cm

200 / 300 €



321



322

322
Important okimono

sculpté figurant un dragon.
Signé a deux endroits. Japon. Epoque Meiji.
Dim. : 9,5 x 44 cm

300 / 400 €



323

323
Deux plaques

en jade sculpté et ajouré.
Chine, fin du XIXe siècle.

Diam. : 5,5 et 4,5 cm

200 / 300 €



324

324
Boîte

en ivoire sculpté.
Chine, fin XIXème siècle.

Dim.: 8 x 27 x 11 cm
(importants accidents)

30 / 50 €



325

Boîte à bento

rectangulaire (ensemble à pique-nique) à deux compartiments en bois laqué noir et or d'un décor végétal.

Intérieur en laque Nashiji or et rouge.

Fermée par deux liens rose pâle.

Japon, fin du XIXe siècle

Dim. 16 x 18,5 x 15 cm

100 / 150 €



326

CHINE

Groupe en faïence figurant un homme allongé regardant un crapeau posé sur un socle non amovible en bois.

H: 24 cm - Long: 30 cm

150 / 200 €



327

Boîte à cartes

en écaille sculptée et deux barettes de charbon sculptés de dragons.

Travail chinois de la ville de canton du XIXe siècle pour la boîte.

Dim.: 9,5 x 6 cm (boîte)

100 / 200 €



328

Ensemble de cinq éléments

en pierre dure sculpté, jade, lapis lazuli et divers. Travail asiatique
Tampon d'exposition au dos.

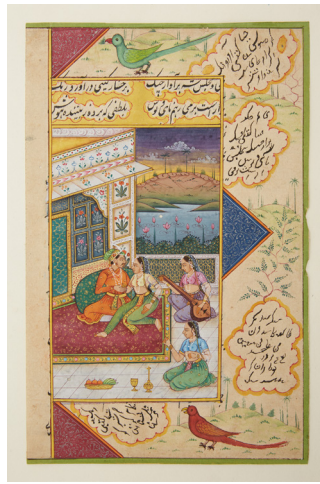
Dim. à vue : 48,5 x 71,5 cm.

Dim. avec cadre : 71,5 x 95 cm.

300 / 500 €



328



329

329
Ensemble de quatre miniatures
 à la gouache sur papier. Nombreuses écritures
 au revers. Epoque XIXe siècle.

Dim. : 22 x 10,2 cm - 16,7 x 11 cm
 20,5 x 12 cm - 12,5 x 8,4 cm

300 / 400 €



330
Carreau de faïence
 à decor emailé scène de
 chasse. Orient XIXe siècle.

Dim. : 25 x 21,5 cm

300 / 400 €



331
Vase
 à anse en bronze à décor de vannerie.
 Fin du XIXe siècle

H: 19 cm

150 / 200 €



332
Groupe
 en bronze figurant un guerrier chinois sur
 un chien de Fô.
 Chine, XIXe siècle.

H: 19,5 cm

On y joint un personnage en prière en
 métal. (H: 10 cm)

150 / 200 €



333

333
Grand bol
 en argent figurant des scènes de cour
 asiatique, accompagné d'un intérieur
 en tôle. Chine, fin du XIXe siècle.

H: 11 cm ; Diam: 25 cm
 Poids net : 928g.

200 / 300 €

334
Recipient
 en bronze, le couvercle figurant une
 tête d'homme.

Dim. : 23 x 25 cm

100 / 200 €



334



335

Important aspersoir

en argent posant sur piédouche.
Panse à décor de larges cannelures et
feuillages sur fond amati.
Bec à décor d'une tête de cheval.
Poinçon mercure (exportation).
Orfèvre : VEYRAT.
H. : 38,5 cm - Poids : 626 g

600 / 800 €



Brasero

en argent et métal
martelé.
Londres 1905.

Orfèvre : WWBT.
H: 12 cm ; Diam: 22,5 cm
Poids total brut: 1106 g

200 / 300 €



336



338

Plumier dit « DIVID »

en bronze à décor oriental
guilloché.
Art ottoman du XIXe siècle.
Long.: 23 cm

80 / 120 €



337

Lanterne d'icone

en argent.
Travail étranger
ancien

Poids : 85,51 g

80 / 120 €



339

Vase

en faïence blanche à demi glaçurée. Deux
anses figurant des dragons (une cassée et
recollée). Epoque XVIIIe / XIXe siècle.
H.: 24,5 cm

100 / 150 €



340

Service de nuit

en opaline à colerette dorée. Elle comprend
deux carafes, deux verres, un sucrier et un
plateau.
Epoque Napoléon III.

50 / 80 €





341

341
BACCARAT

Vase en cristal facetté.
Diam.: 15,5 cm.
H. : 25 cm.

80 / 120 €

342
BACCARAT

Bel ensemble de verres en cristal comprenant :
- Sept grands verres.
H. : 17,5 cm.
- Douze verres de taille moyenne. H.: 14,5 cm.
- Douze petits verres.
H. : 13 cm.
Tous en très bon état.

600 / 800 €



342

343
Vingt-et-une sulfures

principalement en verre et cristal (deux en composition). Dont overlay.
Diam. : de 4,5 à 12 cm

100 / 200 €



343



344

344
Thomas WEBB & SONS

Vase en cristal finement taillé à décor japonisant. Important éclats à la base et au col. Travail anglais vers 1900 de la maison Thomas Webb & Sons.
H. : 27 cm

150 / 200 €

345
Ensemble de deux verres commémoratifs

en cristal de bohème facetté et coloré rose à décor architectural gravé et légendé.
Travail allemand (?).
H. : 12 cm - 13 cm

50 / 80 €

346
Jean SALA (1895-1976) et Saint-Louis

Vase en forme de poisson. Manufacture Saint Louis. Signé Jean Sala.
Dim. : 16,5 x 30 cm

50 / 80 €



345



346

347

Petit flacon

en verre de forme ovale.
Venise XXe siècle.

H. : 11,5 cm.

(bouchon probablement
rapporté).

20 / 30 €

348

Flacon

en verre à twist rose et
blanc. Monture en métal.
Venise XVIIIe-XIXe siècle.

H. : 18 cm.

80 / 120 €

349

Cruche à eau bénite

en verre légèrement torsadé
et vert. La anse à décor d'un
animal. XVIIIe siècle.

H. : 22 cm. (éclat au bec)

100 / 150 €

350

Verre à pied

en verre à décor de twist et un soliflore à anses
en verre savonneux. Venise XVIIIe siècle pour le
verre et XVIIIe pour le vase.

H. : 19 et 16,5 cm.

(Gobelet du verre cassé et recollé (petit manque) et
éclat au pied du vase (recollé).)

On y joint un petit flacon à parfum en verre.
Venise XXe siècle.

H. : 9 cm.

150 / 200 €



347



348



349



350



350



350

351

Cruche

en verre à tendance rose et reflet doré.
Bec à décor d'un col de cygne.
Et un grand flacon en verre torsadé jaune.
Bouchon à décor d'un cygne.
Venise (?) XXe siècle.

H. : 30 et 37 cm

(éclats au niveau de la anse de la cruche).

50 / 80 €

352

Ensemble de trois verreries

comprenant une coupelle de style XVIe, un
verre à fût torsadé et un soliflore à décor d'un
cygne. Venise (?) XXe siècle.

H. : 16 - 26,5 et 27,5 cm

80 / 100 €



351



351



352



352



352



353

353

Neuf verres soufflés

teintés verts, de style Louis XIII, Est de la France. XXème siècle.

H. : 20 cm.

150 / 200 €



354

354

Carafe à whisky

en verre à torsade verte, monture et becs (quatre) en argent. Travail italien (?) XXe siècle.

H. : 28,5 cm

40 / 60 €

355

Coupelle

en verre soufflé à bord bleu posant sur trois pieds. Signée et numérotée 2/150. Ecrin d'origine marqué : La coupelle de Seube

Diam. : 16,3 cm

50 / 80 €



355

356

Ensemble de cinq objets

en verre soufflé. XXe siècle.

H. : 24 à 14,5 cm

40 / 60 €



356



357

357

Ensemble

de quatre verreries diverses. XXe siècle.

H. : 31 à 16,5 cm

100 / 150 €



359

358

Un ciboire et un vase

en verre soufflé vert et orange. Venise (?) XXe siècle.

H. : 29 et 19,5 cm

50 / 80 €



358



359

Ensemble

de quatre pots à pharmacie et couvercle en fer. XIXe siècle.

H. : 23 à 25 cm.

50 / 80 €

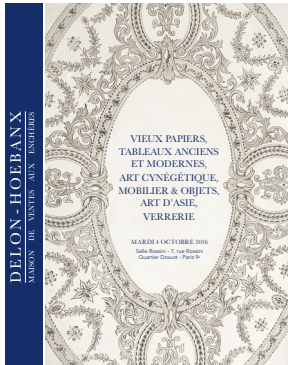
DELON-HOEBANX

ORDRE D'ACHAT / ABSENTEE BID FORM

VIEUX PAPIERS, TABLEAUX ANCIENS ET MODERNES, ART CYNÉGÉTIQUE
MOBILIER & OBJETS D'ART, ART D'ASIE, VERRERIE.

Mardi 4 octobre 2016 à 14h - Salle Rossini au 7, rue Rossini - Quartier Drouot, Paris 9^e

À renvoyer avant le lundi 3 octobre à 18h par mail à contact@delon-hoebanx.com, fax au (+33) 9 70 62 79 28,
ou par courrier au 198, boulevard Pereire 75017 Paris



ORDRE D'ACHAT/ ABSENTEE BID

TÉLÉPHONE

NOM / NAME : _____

PRÉNOM / FIRST NAME : _____

ADRESSE / ADDRESS : _____

CODE POSTAL / ZIP CODE : _____ VILLE / CITY : _____

TÉLÉPHONE 1 : _____ TÉLÉPHONE 2 : _____

MAIL : _____ @ _____

Je déclare avoir pris connaissance des conditions de ventes décrites dans le catalogue, je les accepte et vous prie d'acquiescer pour mon compte personnel aux limites indiquées en euros, les lots que j'ai désignés ci-dessous.

I have read conditions of sale printed in this catalogue and agree to abide by them. I grant your permission to purchase on my behalf the following items within the limits in euros.

N°	DESCRIPTION DU LOT / LOT DESCRIPTION	LIMITE EN € / MAX. € PRICE

ATTENTION :

- Les limites ne comprenant pas les frais légaux.
- La demande d'une ligne téléphonique implique que l'enchérisseur est preneur à l'estimation basse en cas de mauvaise liaison téléphonique
- Les ordres d'achat ne seront pris en compte qu'accompagnés d'une copie de votre pièce d'identité et d'un RIB.
- Merci de bien vouloir prendre en compte les conditions de magasinage si vous enchérissez pour un lot encombrant.

PLEASE NOTE :

- These limits do not include fees and taxes.
- The telephone bidder agrees to bid up to the low estimate in case of poor reception
- No bids will be accepted without a copy of your ID and of your IBAN and BIC.
- Could you please refer to the conditions of storage if you bid on a cumbersome lot.

DATE & SIGNATURE OBLIGATOIRE

REQUIRED DATED SIGNATURE

CONDITIONS GÉNÉRALES DE VENTE

Le droit français régit les conditions générales de la vente et tout ce qui s'y rapporte. Les acheteurs ou les mandataires de ceux-ci acceptent que toute action judiciaire relève de la compétence exclusive des tribunaux français (Paris). Les diverses dispositions des conditions générales de vente sont indépendantes les unes des autres. La nullité de l'une quelconque de ces dispositions n'affecte pas l'applicabilité des autres. Le fait de participer à la présente vente aux enchères publiques implique que tous les acheteurs ou leurs mandataires, acceptent et adhèrent à toutes les conditions ci-après énoncées. La vente est faite au comptant et conduite en euros.

GARANTIES ET INDICATIONS

La société Delon-Hoebanx et les Experts ont établis les indications figurant au catalogue, sous réserve des rectifications, notifications et déclarations annoncées au moment de la présentation du lot et portées au procès-verbal de la vente. Les dimension, couleurs des reproductions et informations sur l'état de l'objet sont fournies à titre indicatif.

Toutes les indications relatives à un incident, un accident, une restauration ou une mesure conservatoire affectant un lot sont communiquées afin de faciliter son inspection par l'acheteur potentiel et restent soumises à l'entière appréciation de ce dernier.

Tous les lots sont vendus dans l'état où ils se trouvent au moment précis de leur adjudication avec leur possible défauts et imperfections. Aucune réclamation ne sera admise une fois l'adjudication prononcée, une exposition préalable ayant permis aux acquéreurs l'examen des œuvres présentées.

En cas de « double enchères », c'est à dire s'il est établi que deux ou plusieurs enchérisseurs ont simultanément porté une enchère équivalente, soit à haute voix, soit par signe et réclament en même temps le lot après le prononcé du mot adjudgé, le dit lot sera remis aux enchères et tout le public présent sera admis à enchérir de nouveau.

ORDRE D'ACHAT TELEPHONIQUE

La société Delon-Hoebanx prend en compte et exécute gracieusement les enchères téléphoniques pour les lots aux estimations basses supérieures à 300 euros.

A ce titre, nous n'assumerons aucune responsabilité si la liaison téléphonique est interrompue, n'est pas établie ou tardive. Bien que Delon-Hoebanx soit prêt à enregistrer les demandes d'ordres téléphoniques au plus tard jusqu'à la fin des horaires d'expositions, elle n'assumera aucune responsabilité en cas d'inexécution au titre d'erreurs ou d'omissions en relation avec les ordres téléphoniques.

Toutes demandes d'enchères par voie téléphonique impliquent que le demandeur est preneur à l'estimation basse en cas de mauvaise liaison, absence ou autre incident.

HONORAIRES À LA CHARGE DE L'ACHETEUR

En sus du prix d'adjudication ou du prix au marteau, une commission d'adjudication sera à la charge de l'adjudicataire.

Elle sera de **22,90% HT** soit **27,5% TTC**

Donc le prix à payer sera le prix marteau additionné aux frais de vente (27,50% TTC).

ex : Pour une adjudication de 1000 euros, l'acheteur devrait payer 1275 euros TTC.

LA SORTIE DU TERRITOIRE FRANÇAIS

La sortie d'un lot de France peut être sujette à une autorisation administrative.

L'obtention du document concerné ne relève que de la responsabilité du bénéficiaire de l'adjudication du lot concerné par cette disposition.

Le retard ou le refus de délivrance par l'administration des documents de sortie du territoire, ne justifiera ni l'annulation de la vente, ni un retard de règlement, ni une résolution.

Si notre Société est sollicitée par l'acheteur ou son représentant, pour faire ces demandes de sortie du territoire, l'ensemble des frais engagés sera à la charge totale du demandeur. Cette opération ne sera qu'un service rendu par Delon-Hoebanx.

EXPORTATION APRES LA VENTE

La TVA collectée au titre des frais de vente ou celle collectée au titre d'une importation temporaire du lot, peut être remboursée à l'adjudicataire dans les délais légaux sur présentation des documents qui justifient l'exportation du lot acheté.

PREEMPTION DE L'ETAT FRANÇAIS

L'Etat français dispose, dans certains cas définis par la loi, d'un droit de préemption des œuvres vendues aux enchères publiques.

Dans ce cas, l'Etat français se substitue au dernier enchérisseur sous réserve que la déclaration de préemption formulée par le représentant de l'état dans la salle de vente, soit confirmée dans un délai de quinze jours à compter de la vente.

Delon-Hoebanx ne pourra être tenu responsable des décisions de préemptions de l'Etat Français.

RESPONSABILITE DES ENCHERISSEURS

En portant une enchère sur un lot par une quelconque des modalités de transmission proposées par Delon-Hoebanx, les enchérisseurs assument la responsabilité personnelle de régler le prix d'adjudication de ce lot, augmenté de la commission d'adjudication et de tous droits ou taxes exigibles. Les enchérisseurs sont réputés agir en leur nom et pour leur propre compte, sauf convention contraire préalable à la vente et passée par écrit avec Delon-Hoebanx.

En cas de contestation de la part d'un tiers, Delon-Hoebanx pourra tenir l'enchérisseur pour seul responsable de l'enchère en cause et de son règlement.

CONDITIONS GÉNÉRALES DE VENTE

DEFAUT DE PAIEMENT

Conformément à l'article 14 de la loi n°2000 - 6421 du 10 juillet 2000, à défaut de paiement par l'adjudicataire, après mise en demeure restée infructueuse, le bien est remis en vente à la demande du vendeur sur folle enchère de l'adjudicataire défaillant ; si le vendeur ne formule pas cette demande dans un délai d'un mois à compter de l'adjudication, la vente est résolue de plein droit, sans préjudice de dommages et intérêts dus par l'adjudicataire défaillant.

Dans ce cas, Delon-Hoebanx se réserve le droit de demander à l'acheteur défaillant :

- des intérêts au taux légal,
- le remboursement des coûts supplémentaires engagés par sa défaillance, avec un minimum de 250 €,
- le paiement du prix d'adjudication ou :
 - la différence entre ce prix et le prix d'adjudication en cas de revente s'il est inférieur, ainsi que les coûts générés pour les nouvelles enchères.
 - la différence entre ce prix et le prix d'adjudication sur folle enchère s'il est inférieur, ainsi que les coûts générés pour les nouvelles enchères.

Delon-Hoebanx se réserve également le droit de procéder à toute compensation avec les sommes dues par l'adjudicataire défaillant.

L'opérateur de vente volontaire est adhérent au Registre central de prévention des impayés des Commissaires priseurs auprès duquel les incidents de paiement sont susceptibles d'inscription.

Les droits d'accès, de rectification et d'opposition pour motif légitime sont à exercer par le débiteur concerné auprès du Symev 15 rue Freycinet 75016 Paris.

PROPRIÉTÉ INTELLECTUELLE

La vente d'un lot n'emporte pas cession des droits de reproduction ou de représentation dont il constitue le cas échéant le support matériel.

PAIEMENT DU PRIX GLOBAL

Delon-Hoebanx précise et rappelle que la vente aux enchères publiques est faite au comptant et que l'adjudicataire devra immédiatement s'acquitter du règlement total de son achat et cela indépendamment de son souhait qui serait de sortir son lot du territoire français.

Le règlement pourra être effectué comme suit :

- **en ligne sur notre site www.delon-hoebanx.com**
- en espèces dans la limite de 1 000 € pour les résidents français et 15 000 € pour les étrangers
- par chèque bancaire ou postal avec présentation obligatoire de deux pièces d'identité en cours de validité,
- par carte bancaire Visa ou Master Card,
- par virement bancaire en euros aux coordonnées comme suit :

DOMICILIATION : BNP PARIBAS PARIS CENTRE AFF
CODE BANQUE : 30004 - CODE AGENCE : 03120
NUMÉRO DE COMPTE : 00010630680 - CLÉ RIB : 16
IBAN : FR76 3000 4031 2000 0106 3068 016
BIC : BNPAFRPPXXX

DELIVRANCE DES ACHATS, MAGASINAGE ET TRANSPORT

Delon-Hoebanx ne remettra ses achats à l'adjudicataire qu'après encaissement de l'intégralité du prix global.

L'acheteur peut faire assurer ses lots dès leurs adjudications puisque dès ce moment, les risques de perte, vol, dégradations ou autres sont sous son entière responsabilité.

Delon-Hoebanx décline toute responsabilité quant aux dommages eux-mêmes ou à la défaillance de l'adjudicataire de couvrir ses risques contre ces dommages.

La manutention et le magasinage n'engagent pas la responsabilité de Delon-Hoebanx.

Les adjudicataires doivent retirer leurs lots le plus rapidement possible. Ceux qui ne les auront pas récupéré le soir même avant 19h auront un coût forfaitaire de transport égale à :

- 20 euros pour les petits objets et tableaux
- 30 euros pour les grands objets
- 60 euros pour les meubles

L'ensemble des **objets** seront stockés à partir du lendemain de la vente, 14h, à notre bureau, à l'adresse suivante :

198 boulevard Pereire - 75017 Paris

Les **meubles** et **objets encombrants** seront disponible dans notre dépôt et la délivrance ne se fera seulement sur rendez-vous auprès de nos services à l'adresse suivante : SARL Gauriat

33-33 boulevard Anatole France - 93200 Saint Denis

A titre commercial, Delon-Hoebanx offre à ces acheteurs le magasinage de ces lots. A partir du 15ème jour suivant la vente les frais de magasinage suivant seront à la charge de l'acheteur :

- Objets : 20€ HT + 5€ HT par semaine.
- Objets encombrants : 50€ HT + 10€ HT par semaine.

Delon-Hoebanx n'est pas responsable de la charge des transports après la vente. Si elle accepte de s'occuper du transport à titre exceptionnel, sa responsabilité ne pourra être mise en cause en cas de perte, de vol ou d'accidents qui reste à la charge de l'acheteur.

BELLES ENCHÈRES 2015 - 2016



Adjugée 9 200 €^{TTC}



Adjugée 7 250 €^{TTC}



Adjugée 56 100 €^{TTC}



Adjugée 6 120 €^{TTC}



Adjugées 9 375 €^{TTC}



Adjugée 21 250 €^{TTC}

BELLES ENCHÈRES 2015 - 2016



Adjugé 43 750 € TTC



Adjugé 5 600 € TTC



Adjugé 13 100 € TTC



Adjugée 10 455 € TTC



Adjugée 54 800 € TTC



Adjugée 10 200 € TTC



Adjugée : 40 800 € TTC



Adjugée 8 750 € TTC



Adjugé 2 500 € TTC



Adjugé : 12 100 € TTC



Adjugé 242 250 € TTC

VENTES EN PRÉPARATIONS

Arts Décoratifs du XXe

JEUDI 27 OCTOBRE

Quartier Drouot - Salle Rossini



Bijoux, Horlogerie, Argenterie, Objets de vitrine

JEUDI 24 NOVEMBRE

Quartier Drouot - Salle VV



Mobilier et Objets d'Art Tableaux anciens et modernes Art Cynégétique, Objets de vitrine Orfèvrerie, Art d'Asie

VENDREDI 2 DECEMBRE

Quartier Drouot - Salle VV

JEUDI 8 DECEMBRE

Quartier Drouot - Salle Rossini



POUR INCLURE VOS LOTS DANS NOS CATALOGUES, N'HESITEZ PAS À NOUS CONTACTER

DELON-HOEBANX

MAISON DE VENTES AUX ENCHÈRES