

MERCREDI 5 JUIN 2024

Hôtel Drouot  
9, rue Drouot - Paris 9<sup>e</sup>  
Salle 10

TABLEAUX ET ARTS DÉCORATIFS DU XX<sup>E</sup> SIÈCLE





Guillaume DELON  
*Commissaire-Preneur habilité*  
01 47 64 69 75  
delon@delon-hoebanx.com



Xavier HOEBANX  
*Commissaire-Preneur habilité*  
01 47 64 69 76  
hoebanx@delon-hoebanx.com



Laurent POUBEAU  
*Spécialiste*  
06 15 95 52 44  
poubeau@delon-hoebanx.com

## EXPERT

### Jean-Marc MAURY

*Meubles, Objets d'Art 1900 et Art Déco - design*  
29 avenue de Paris, 92320 Chatillon  
maury.expert@wanadoo.fr

TABLEAUX ET  
ARTS DÉCORATIFS DU XX<sup>E</sup> SIÈCLE

**MERCREDI 5 JUIN 2024 à 13h30**

Drouot-Richelieu - salle 10

EXPOSITIONS PUBLIQUES

Mardi 4 juin 2024 de 11h à 18h

Mercredi 5 juin 2024 de 11h à 12h

CONTACT POUR LA VENTE

01 47 64 17 80 - [admin@delon-hoebanx.com](mailto:admin@delon-hoebanx.com)

(expo / vente) : 01 48 00 20 10



*Catalogue visible sur : [delon-hoebanx.com](http://delon-hoebanx.com) et [drouot.com](http://drouot.com)  
Vous pouvez assister à la vente et enchérir en live sur [drouot.com](http://drouot.com)*



- 1 -  
**Edma SAULNIER ou TRIMOLET (1801-1878)**  
*Pêcheuse en bord de mer*  
 Aquarelle signée en bas à gauche et datée 1892  
 40 x 27,5 cm  
 200 / 300 €



- 2 -  
**FRANK-WILL (1900-1951)**  
*Paris, le quai d'Anjou*  
 Aquarelle signée en bas à droite.  
 41 x 34 cm  
 300 / 400 €



- 3 -  
**Alain WIELHORSKI (1950-2015)**  
*Honfleur au lever du jour*  
 Aquarelle et pastel signé en bas à droite  
 25 x 38 cm  
 200 / 300 €



- 4 -  
**Harry JONES (XIXe-XXe)**  
*Bretonne aux oies en bord de mer à Concarneau*  
 Huile sur toile signée  
 50 x 44,5 cm  
 300 / 400 €

- 5 -

Ecole du sud vers 1900  
*Bord de mer méditerranéen*  
Huile sur panneau  
architecturé signée  
C RASSOUS Fils  
93 x 42 cm  
200 / 400 €



6

- 6 -

Léon ZEYTLINE (1885-1962)  
*Vue d'un bord de mer du sud de la France*  
Huile sur panneau signée en bas à gauche et datée  
1935  
68 x 51 cm  
600 / 800 €

- 7 -

FRANK-WILL (1900-1951)  
*La seine à Rouen*  
Aquarelle signée en bas à gauche et située Rouen.  
60 x 44 cm  
600 / 800 €

- 8 -

FRANK-WILL (1900-1951)  
*Le vieux marché à Louviers*  
Aquarelle signée en bas à droite  
31 x 23 cm  
300 / 400 €



7



8



- 9 -  
**Jacques CARTERON (1916-2001)**  
*Scène de plage animée*  
 Huile sur panneau. Cachet de vente d'atelier au dos.  
 27 x 46 cm  
 150 / 200 €



- 10 -  
**Georges STEIN (1855/70-1930/55)**  
*Calèches et voitures sur l'avenue Foch à Paris*  
 Aquarelle signée en bas à gauche et située à Paris  
 30 x 50 cm  
 400 / 600 €



- 11 -  
**Edouard DARVIOT (1859-1924)**  
*Deux soldats devant le village de Saint-Martin Domèvre.*  
 Huile sur panneau signée Lieutenant E. Darviot, datée  
 28/7/17, située et annotée « Au général Marchand. Hommage  
 respectueux ».  
 Marqué au St Martin, PR dit N. Dame du Lorette. Sr 167.  
 27 x 35 cm

Ce tableau représente un point de rencontre durant la première guerre mondiale.

150 / 200 €



- 12 -  
**Albert SEBILLE (1874-1953)**  
 Quatre dessins à l'encre représentant des bateaux dans un même encadrement  
 15,5 x 24,5 cm (à vue, chaque)  
 200 / 300 €



- 13 -  
Jean JANNEL (1894-?)  
*Femme au fleurs*  
Huile sur toile signée  
46 x 33 cm  
200 / 300 €



- 14 -  
Louise LAVRUT (1874-c.1956)  
*Portrait de femme au turban*  
Aquarelle signée  
36,5 x 50 cm  
100 / 200 €



- 15 -  
Jacques VILLON (1875-1963)  
*Lili au boa noir* (1906)  
Pointe sèche cachetée et signée  
au crayon  
36 x 23 cm (à vue)  
200 / 300 €



- 16 -  
Henri Victor LESUR (1863-1900)  
*Dejeuner champêtre*  
Huile sur toile  
73 x 92 cm  
200 / 300 €



- 17 -

Victor GUERRIER (1893-1968)

*La vendeuse de fleurs aux élégantes sur l'avenue Foch à Paris avec vue sur l'arc de Triomphe*

Huile sur toile signée en bas à droite

73 x 100 cm

2 500 / 3 000 €



- 18 -

Victor GUERRIER (1893-1968)

*La marchande de fleurs à une élégante devant les Invalides à Paris*

Huile sur toile signée en bas à droite

73 x 100 cm

2 500 / 3 000 €



- 19 -

Léon ZEYTLINE (1885-1962)

*Quai aux fleurs à Paris*

Huile sur toile signée en bas à gauche.

Présent dans le catalogue raisonné de l'artiste sous le n°247

65 x 100 cm

2 000 / 3 000 €



- 20 -

Léon ZEYTLINE (1885-1962)

*Café des deux magots à Paris*

Huile sur toile signée en bas à gauche

Présent dans le catalogue raisonné de l'artiste  
sous le n°298

73 x 100 cm

3 000 / 4 000 €



- 21 -

Léon ZEYTLINE (1885-1962)

*Boulevard de Strasbourg à Paris - Tabac de l'Est*

Huile sur toile signée en bas à gauche.

Présent dans le catalogue raisonné de l'artiste  
sous le n°261

65 x 100 cm

3 000 / 4 000 €



- 22 -

Léon ZEYTLINE (1885-1962)

*Station de métro du père Lachaise Bd de Ménilmontant à Paris*

Huile sur toile signée en bas à droite

Présent dans le catalogue raisonné de l'artiste  
sous le n°227

73 x 100 cm

2 000 / 3 000 €





23



24

- 23 -

Léon ZEYTLINE (1885-1962)

*Les deux amies*

Huile sur toile signée en bas à gauche

73 x 100 cm

1 500 / 2 000 €

- 24 -

Léon ZEYTLINE (1885-1962)

*La parisienne*

Huile sur toile signée en bas à gauche

Présent dans le catalogue raisonné de l'artiste  
sous le n°357

73 x 100 cm

3 000 / 4 000 €



24 bis

- 24 bis -

Léon ZEYTLINE (1885-1962)

*Les bouquinistes quai des orfèvres*

Huile sur toile signée en bas à droite

73 x 100 cm

2 000 / 3 000 €



25

- 25 -

Léon ZEYTLINE (1885-1962)

*Carrefour des rues de Belleville/Bolivar  
et des Pyrénées*

Huile sur toile signée en bas à gauche

Présent dans le catalogue raisonné de l'artiste  
sous le n°245

73 x 100 cm

1 500 / 2 000 €

- 26 -

Léon ZEYTLINE (1885-1962)

*Baigneuse en bord de plage*

Huile sur toile signée à droite

73 x 100 cm

2 500 / 3 000 €



- 27 -

Léon ZEYTLINE (1885-1962)

*Enfants au bord de l'eau à la plage*

Huile sur toile signée à gauche

73 x 100 cm

2 500 / 3 000 €



- 28 -

Emile BOUILLE (Actif au XX<sup>e</sup> siècle)

*Pêcheuses à pied sur une plage du Cotentin*

*près des Iles Chausey*

Huile sur toile signée en bas à droite

90 X 77 cm (à vue)

300 / 600 €





- 29 -  
Yvonne THIVET (1888-1972)  
*Orientale aux seins nus*  
Huile sur carton signée  
100 x 73 cm  
300 / 500 €



- 30 -  
Ecole FRANÇAISE du XXI<sup>e</sup> siècle  
*Femme nue assise sur un lit.*  
Huile sur carton marouflé sur panneau.  
107 x 76,5 cm.  
150 / 200 €



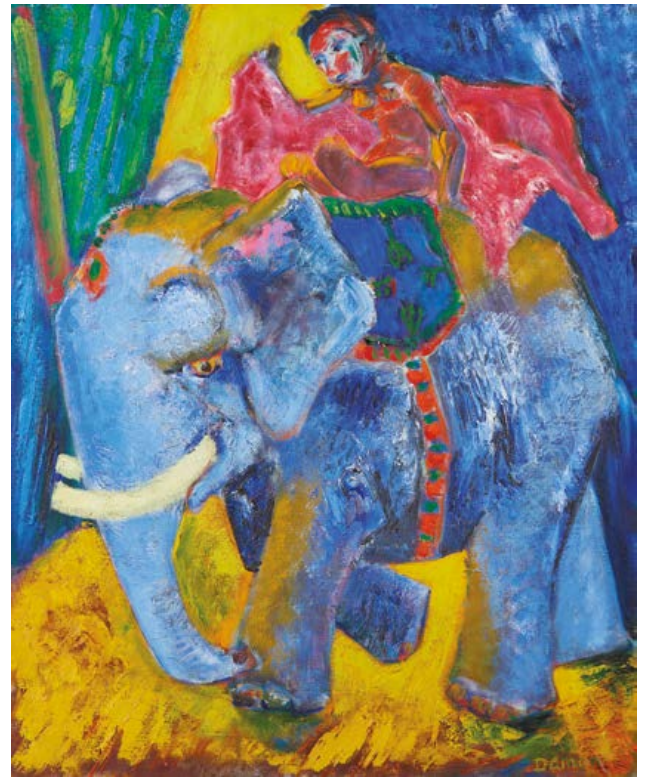
- 31 -  
Bernard LORJOU (1908-1986)  
*Portrait de jeune homme*  
Lithographie numérotée 2/50  
101 x 65 cm  
100 / 150 €



- 32 -  
Lucien Joseph FONTANAROSA (1912-1975)  
*Portrait jeune maréchaïs à la corbeille*  
92 x 73 cm.  
500 / 800 €



- 33 -  
 Jean JANNEL (1894-?)  
*Nature morte au poisson*  
 Huile sur toile signée  
 73 x 92 cm  
 150 / 200 €



- 34 -  
 Hubert DAMON (1935-2020)  
*Éléphant au cirque*  
 Huile sur toile signée  
 100 x 81 cm  
 200 / 300 €



- 35 -  
 Hubert DAMON (1935-2020)  
*Paysage*  
 Huile sur toile signée  
 41 x 33 cm  
 80 / 100 €



- 36 -  
 Jean-Luc LEMOINE (Actif au XX<sup>e</sup> siècle)  
*Femme nue sur la plage*  
 Huile sur carton signée et datée 1939  
 65 x 46 cm  
 80 / 120 €



- 37 -  
**André BRASILIER** (1929)  
*Femme allongé sur la plage*  
 Lithographie signée au crayon  
 23 x 18 cm  
 100 / 200 €



- 38 -  
**Victor VASARELY** (1906-1997)  
*Sans titre*  
 Epreuve d'artiste en couleur n° 11/20, signée en bas à droite et  
 porte l'inscription au centre « pour P. Calvet, cordialement »  
 51 x 51 cm (à vue)  
 200 / 300 €



39

- 39 -  
**Bram VAN VELDE** (1895-1981)  
*Composition abstraite.*  
 Sérigraphie en couleur.  
 Signée en bas à droite et  
 numérotée 42/90 en bas à  
 gauche  
 35,5 x 46,5 cm  
 120 / 150 €

- 40 -  
**André MASSON** (1896-1987)  
*Le sang d'Attis*  
 Sérigraphie en couleur  
 Signée en bas à droite, et  
 marque d'épreuve d'artiste en  
 bas à gauche  
 42 x 32,5 cm.  
 80 / 120 €



40



41



42

- 41 -

Georges BREUIL (1904-1997)

*Kador*

Technique mixte sur toile.

Signée en bas à droite.

Titrée au dos.

Numérotée 60023 sur le châssis.

73 x 60 cm

100 / 200 €

- 42 -

Georges BREUIL (1904-1997)

*Sans titre, l'œuf*

Technique mixte sur toile.

Signée en bas à droite.

73 x 60 cm

Numérotée 910003 A au dos.

100 / 200 €

- 43 -

Georges BREUIL (1904-1997)

*Sans titre, 1958*

*Huile sur toile.*

Signée en bas.

Datée 23 XI 58 et numérotée 58007 sur le châssis.

100 x 73 cm

(Manque une baguette du cadre)

100 / 200 €



43



- 44 -  
**GEN PAUL (1895-1975)**  
*Homme à sa fenêtre*  
Dessin à l'encre et crayons de  
couleurs sur papier.  
Signé en bas à gauche  
24,5 x 13,5 cm (à vue)  
300 / 500 €



- 45 -  
**JUN FANG (1943-2020)**  
*Mon empreinte*  
Lithographie en couleur  
Signée et datée 1993 en bas à  
droite  
Numérotée 3/15  
35 x 29 cm  
100 / 150 €

44

45



- 46 -  
**BANKSY (né en 1974)**  
*Choose your weapon*  
Sérigraphie  
Signée en bas à droite, numérotée 32/150 en  
bas à gauche  
45 x 45 cm  
200 / 300 €



- 47 -  
**HARING KEITH (1958-1990)**  
*Dog*  
Sérigraphie  
Signée en bas à gauche et numérotée 53/150  
Cachet de la fondation  
64,5 x 49,5 cm  
300 / 400 €





- 48 -  
**THANOS TSINGOS (1914-1965)**  
*Fleurs rouges et noires*  
 Huile sur toile  
 Signée et datée 1959 en haut à gauche  
 120 x 60 cm  
 (manques à la peinture)  
 2 000 / 4 000 €



- 49 -  
**THANOS TSINGOS (1914-1965)**  
*Fleurs rouges et noires.*  
 Huile sur toile.  
 Signée en haut à gauche.  
 38 x 46 cm  
 1 500 / 2 000 €



- 50 -  
**Jean-Baptiste BEZANÇON**  
 Acrylique sur toile  
 116 x 81 cm  
 1 000 / 1 200 €



51

- 51 -  
GEN PAUL (1895-1975)  
*Vue de Montmartre, Paris*  
Gouache sur papier  
Signée en bas à droite  
50 x 65 cm  
200 / 250 €

- 52 -  
Joronn SITJE (1897-1982)  
*Portrait de jeune femme*  
Huile sur panneau  
Signée en bas à droite  
61 x 45 cm (à vue)  
200 / 300 €



52

- 53 -  
Manolo RUIZ PIPO (1929-1999)  
*Foule à Paris*  
Huile sur toile  
Signée en bas à droite et datée 1961 au revers  
27 x 61 cm  
500 / 800 €



53



- 54 -  
Raymond DOUILLET-CHEVOLEAU (né en 1947)  
*Sébastien et Cupidon*,  
Huile sur toile  
128 x 95 cm (à vue)  
5 000 / 6 000 €



- 55 -  
Pierre BACH (1906-1971)  
*Grenoble, le Lac de du Lautivel*  
Huile sur toile  
Signée et datée en bas à gauche  
33 x 55 cm  
500 / 800 €



- 56 -  
Denise MARTIN (1905-?)  
*Plage des roches noires*  
Huile sur toile  
Signée en bas à droite  
16 x 22 cm  
200 / 300 €



- 57 -  
Anne-Marie GROSSI  
*Omigna*  
Huile sur toile  
Signée en bas à droite et datée 2002  
au revers  
29,5 x 29,5 cm (à vue)  
120 / 150 €



- 58 -  
Anne-Marie GROSSI  
*La porte bleue*  
Huile sur toile  
Signée en bas à droite et datée au revers 2007  
30 x 30 cm (à vue)  
120 / 150 €



- 59 -  
 Charles Clément PERRON (1893-1958)  
*Vue d'une cour fleurie*  
 Huile sur panneau  
 Signée en bas à droite  
 22 x 27,5 cm  
 200 / 300 €



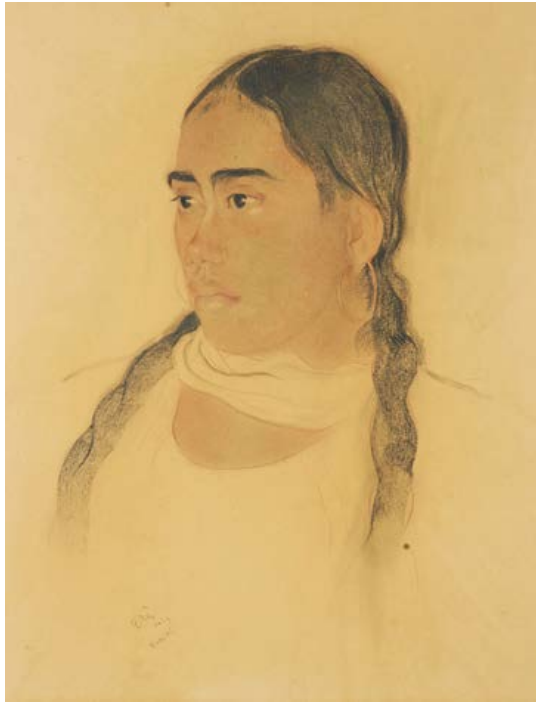
- 60 -  
 Charles Clément PERRON (1893-1958)  
*Vue d'un salon de maison depuis le jardin*  
 Huile sur toile  
 Signée en bas à gauche  
 35 x 27 cm  
 200 / 300 €



- 61 -  
 Roger DECAUX (1919-1995)  
*Autoportrait à la pipe*  
 Huile sur toile  
 73 x 54 cm  
 120 / 150 €



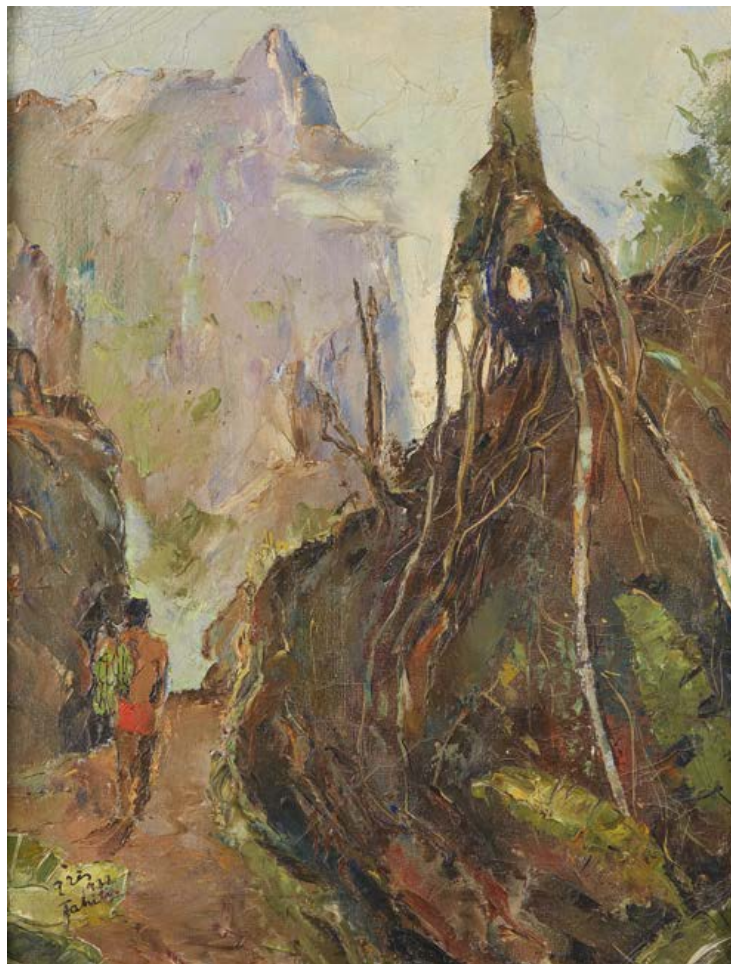
- 62 -  
 Boris KALININE (XX<sup>e</sup>)  
*Paysage montagneux*  
 Huile sur toile  
 Signée en bas à gauche  
 54 x 81 cm  
 150 / 200 €



- 63 -  
Serge GRES (1899-1970)  
*Quatre portraits de tahitiens*  
Aquarelle et crayon sur papier  
3/4 signée et datée 1932  
41 x 31,5 cm (à vue, chaque)  
250 / 300 €



- 64 -  
 Serge GRES (1899-1970)  
 Tahiti  
 Acrylique sur carton  
 18,8 x 14,5 cm  
 150 / 180 €



65

- 65 -  
 Serge GRES (1899-1970)  
 Tahitien sur un chemin  
 Huile sur toile  
 Signée, datée 1932 et localisée à  
 Tahiti en bas à gauche  
 41 x 33 cm  
 200 / 300 €



- 66 -  
 Serge GRES (1899-1970)  
 Vue de village  
 Huile sur toile  
 Signée en bas à gauche  
 38 x 46 cm  
 200 / 250 €

66



- 67 -

Frans MAZEREEL (1889-1972) ?

École Française du XX<sup>e</sup> siècle

*Etude de femmes*

Aquarelle et gouache

Dim. (à vue): 63 x 45 cm

150 / 200 €

- 68 -

Edmond AMAN-JEAN (1860-1936)

Coucher de soleil sur un étang

Huile sur toile

Signée et adressée à Ch. Steinrenner

32,5 x 47 cm (à vue)

1 500 / 2 000 €



- 69 -

Ecole FRANÇAISE du XX<sup>e</sup> siècle

*Etude d'un chien*

Crayon sur papier

Signée et datée en bas à droite

25,5 x 19,5 cm (à vue)

80 / 120 €





- 70 -

Jacques MAJORELLE (1886-1962)

*Marché aux ânes à Marrakech*

Étiquette sur le cadre d'origine : N°18 Campement

Vallée du Malh

Gouache et tempera sur isorel signée et située en bas à gauche

61,5 x 92 cm

Taches restaurables

Certificat n°2023 II 21-1/2 de Amélie Marcilhac en date du 21 février 2023 et Madame Françoise Zafrani

Peinture remise en vente suite à deux folles enchères successives, merci de prendre contact avec l'étude pour pouvoir enchérir sur ce lot

Expert Cabinet Chanoit

20 000 / 40 000 €





- 71 -

Achille LAUGE (1861-1944)

*Vue de Coullioure*

Dyptique, huiles sur toiles

Cadre et toile d'origine

Non signé, étiquette au revers, daté 1932 et numéroté 12648

73 x 54 cm (à vue, par tableaux)

L'œuvre sera insérée dans le catalogue raisonné en cours par Madame Nicole Tamburini.

Un certificat d'authenticité sera délivré à l'acquéreur

10 000 / 15 000 €



- 72 -

Henri VERMEIL

Ensemble de deux photographies représentant des intérieurs à Honfleur et à Paris datant de 1935 et 1936

Tirage argentique

35 x 48 cm (photo, chaque)

50 / 80 €



- 73 -

Georges DUREAU (1930-2014)

Épreuve de force entre deux hommes.

Tirage argentique

Signée en bas à droite

22,5 x 22,5 cm

1 000 / 1 200 €

Two bronze sculptures of children's heads are positioned on tall, rectangular pedestals. The sculpture on the left depicts a young boy with a short, textured haircut, looking downwards. The sculpture on the right depicts a young girl with her hair pulled back, also looking downwards. Both pedestals feature a small, detailed relief of hands at their base. The entire composition is set against a dark background.

MOBILIER ET OBJETS  
DU XX<sup>E</sup> SIÈCLE



74



75



76



77



78

- 74 -  
**DORIS Sarah**  
 Deux bouteilles en grès nuancé brun  
 et marqué « G...(?) Pierrot ».  
 Signées.  
 Haut. 17,5 cm et 17 cm  
**40 / 50 €**

- 77 -  
**TRAVAIL FRANÇAIS**  
 Coupe circulaire à bordure polylobée  
 en grès émaillé vert, anse latérales  
 détachées.  
 Non signée.  
 H. 10,5 cm - Diam. 21 cm  
**40 / 50 €**



79

- 75 -  
**TRAVAIL MODERNE**  
 Vase pique-fleurs en grès, émaux  
 polychromes.  
 Monogramme non identifié.  
 Haut. 8,5 cm – Base diamètre : 18 cm  
**40/ 50 €**

- 78 -  
**THIEULIN**  
 Coupe circulaire en terre cuite, émaillée  
 brun nuancé (éclat en bordure du col).  
 Porte la marque « Thieulin ».  
 Haut. 6 cm – Diam. 21,5 cm  
**50 / 80 €**

- 76 -  
**TRAVAIL FRANÇAIS**  
 Lampe en grès, émaillé marron.  
 H. 8 cm  
**80 / 120 €**

- 79 -  
**Jean MARAIS (1913-1998)**  
 Pichet en grès, émaillé brun nuancé.  
 Signé.  
 H. 23 cm  
**60 / 80 €**

- 80 -

**NORMAND**

Vase conique en grès à coulées  
d'émaux polychromes.

Signé.

H. 28 cm

100 / 150 €



- 81 -

**Françoise CHAUSSY**

Théière en grès, émaux polychromes.

Signée.

H. 17 cm

50 / 100 €



- 82 -

**Mithé ESPELT (1923-2020)**

Miroir rectangulaire à décor de carreaux, émaux  
polychromes. Feutrine verte à l'arrière du miroir.  
Non signé.

Dimensions : 38 x 24 cm

300 / 400 €



- 83 -

**PERRUSSON ET FILS à ECUISSES**

Lampe en céramique à décor d'un lézard en haut  
relief, émaux polychromes (défaut de cuisson sous le  
piètement et percé).

H. 43 cm

100 / 200 €



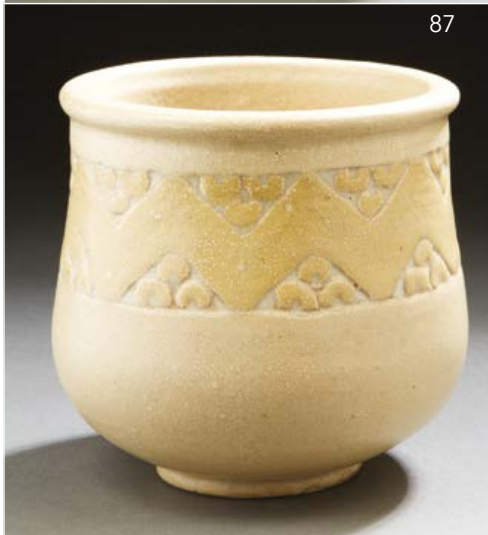
84



85



86



87



88



89

- 84 -

**PRIMAVERA**

Grand vase ovoïde légèrement aplati en céramique, à coulées d'émaux polychromes.

Signé et situé Paris.

H. 25 cm

150 / 200 €

- 85 -

**Léon-Alexandre POINTU (1879-1942)**

Grand vase ovoïde en céramique, émaillé bleu. Décor de deux anses pleines à l'épaulement (fêles de rétraction de cuisson sous le vase).

Signé « L. Pointu » et n° 153.

H. 24 cm

30 / 50 €

- 86 -

**TRAVAIL FRANÇAIS**

Pichet « Marc de Chaumaison » en céramique émaillé beige et marron.

Signature non identifiée et titrée.

H. 26 cm

40 / 50 €

- 87 -

**Émile LENOBLE (1875-1940)**

Vase cylindrique sur talon en grès.

Décor d'une frise stylisée, émaillée beige nuancé.

Monogramme et n° 268.

H. 13,5 cm - Diam. 13,5 cm

1 200 / 1 500 €

- 88 -

**ANONYME**

Plat décoratif en grès à décor dans sa partie centrale d'un motif stylisé, émaillé rouge et noir.

Diam. 25 cm

100 / 150 €

- 89 -

**Praxitèle ZOGRAPHOS (1906-1990)**

Assiette décorative en terre cuite à décor d'un personnage et d'animaux, émaillée blanc et noir.

Monogramme.

Diam. 26 cm

80 / 100 €



- 90 -

**STELLA ALPINA**

Service en céramique se composant : une grande coupe et de six petites coupes. Décor de chevaux, émaux polychromes.

Signé et situé Rimini.

Grande coupe hauteur. 10 cm - Diam. 23 cm - Petite coupe hauteur : 5,5 cm - Diam. 23,5 cm

60/ 80 €



- 91 -

**PICAULT Robert (1919-2000)**

Quatre ravers et une coupe en terre cuite à décor de fleurs dans sa partie centrale, émaux polychromes.

Signés

Sections : 19,5 x 24,5 cm et 12,5 x 15,5 cm

100 / 200 €



- 92 -

**ANONYME**

Cinq coupes en céramique, émaillées vert et marron nuancé.

H. 11 cm, 8 cm, 7 cm, 5,5 cm

Diam. 18 cm, 11 cm, 9 cm.

20 / 30 €



- 93 -

**TRAVAIL FRANÇAIS**

Grand plat rectangulaire à décor d'un poisson dans sa partie centrale, émaux polychromes.

Signature non identifiée et date 1995

Dimensions : 25 x 55 cm

20 / 50 €





- 94 -

Service de table Quimper, environ 140 pièces

- 23 assiettes plates
- 12 assiettes creuses
- 24 assiettes à dessert
- 10 saladier
- 7 rapiers
- 4 assiettes
- 4 caquelons
- 2 coupelles
- 2 soupières avec leur couvercle
- une terrine
- un plat à poisson
- 2 plat à four
- une bouteille
- un pot à sel avec son couvercle
- un bougeoir
- une cafetière
- un pot à sucre avec son couvercle
- un pot à lait
- dix tasses avec onze soucoupes
- une théière
- 6 grandes tasses avec huit soucoupes

141 pièces

500 / 700 €

- 95 -

Service Bel Delcourt, Limoges

Composé de :

- 6 grandes assiettes
- 9 assiettes à dessert
- 3 coupelles
- 5 tasses plus soucoupe
- 3 tasses plus soucoupe
- 6 gobelets
- Un plat à tarte

47 pièces

200 / 300 €



- 96 -  
**TRAVAIL FRANÇAIS 1900**  
 Important cache-pot en céramique à décor toutes faces d'échassier et d'un gavial du Gange, émaux polychromes (accident aux piètements, fêle et éclats).  
 H. 47,5 cm - Sections : 41 x 41 cm  
 150 / 200 €

- 98 -  
**GAUCHET V.**  
 Petit vase ovoïde en grès à corps modelé, émaillé beige nuancé.  
 Signé.  
 H. 7,5 cm  
 20 / 30 €

- 97 -  
**Delphin MASSIER (1836-1907) & VALLAURIS**  
 Vase tronconique en céramique à col trilobé. Décor d'une aigrette, émaux polychromes (infime éclat au col).  
 Signé et situé.  
 H. 51,5 cm  
 150 / 200 €

- 99 -  
**ROB GRIMES**  
 Salière et poivrière en forme de poisson en céramique, émaillées noir sur fond gris (infime éclat sur une dorsale d'un poisson et sur sa bouche).  
 Signé.  
 H. 6 cm - Long. 11 cm  
 100 / 200 €



100



101



103



102

- 100 -  
**H. BOTTO**  
 Pied de lampe en céramique émaillé  
 Signé à la base  
 H. : 32,5 cm  
**150 / 200 €**

- 101 -  
**Émile MASSON & BRANDJEAN - JOURDAN à VALLAURIS**  
 Assiette en céramique à décor d'un profil de femme dit « Sylvette », émaillé noir sur fond façon bois.  
 Signée et cachet au dos de l'atelier.  
 Diam. 25 cm  
**100 / 150 €**

- 102 -  
**Jean DERVAL (1925-2010)**  
 Important pichet en grès à décor stylisé, émaux polychromes (petit éclat à la base).  
 Signé.  
 H. 56 cm  
**4 000 / 5 000 €**

- 103 -  
**AMPHORA-WERKE & RIESSNER & TURN-TEPLITZ**  
 Vase cylindrique en faïence à décor de deux hérons, émaux polychromes. Deux anses détachées à l'épaule.  
 Signé, situé Austria.  
 - Modèle 1909-1910  
 H. 34,5 cm

Bibl. Richard L. Scott, Jan Mergl, Lenka Merglova Pankova "Ceramics from The House of Amphora 1890-1915", Éditions Richard L. Scott, Sidney, Ohio, 2004, modèle rep. p. 220 sous le n° 401.

**100 / 150 €**



- 104 -

**TRAVAIL ÉTRANGER 1900**

Grand vase en céramique de forme arborescente en haut-relief.

Décor dans sa partie centrale d'un dragon en bronze doré, émaux irisés et flammés bleu ciel nuancé (accident et réparation sur l'enroulement supérieur au niveau du col).

H. 55,5 cm

500 / 800 €

- 105 -

**Clément MASSIER (1844-1917)**

Importante jardinière rectangulaire en faïence à décor d'iris des marais, émaux flammés et irisés.

Monogramme « MCM Golfe-Juan » et datée 1909 et « MCM » en relief.

H. 20 cm - Long. 54 cm - Larg. 27 cm

300 / 500 €





- 106 -

**KANN Léon (1859-1925) & SEVRES (Manufacture Nationale de)**

Vase « Fenouil » en porcelaine, émaillée vert nuancé.  
Cachet triangulaire de Sèvres et daté 1902.  
Haut. 21 cm

- Bibl. Lafayette, Tcho-San, Feuilles de carotte, la Manufacture de Sèvres de 1872 à 1905 ou La collection de Sèvres des Musées de Mâcon 1872-1905 - Cahiers d'inventaire n°14 : exposition, musée des Ursulines, Mâcon, 19 mars - 22 mai 2011.- Mâcon : Musées de Mâcon, 2011.- 80 p. : ill. en noir et en couleur, couverture illustrée en couleur.

- Hist. Un exemplaire similaire est conservé au MBA de Besançon (1900, inv. 74.36).

- Exp. Autour des affiches de Mucha 1860 - 1939 - Cahiers d'inventaire n° 13 - Musée des Ursulines, Mâcon - 6 mars au 16 mai 2010. Lafayette, Tcho-San, Feuilles de carotte... la Manufacture de Sèvres de 1872 à 1905 ; exposition présentée au musée des Ursulines de Mâcon, du 19 mars au 22 mai 2011.

5 000 / 6 000 €



- 107 -

**MILLET Optat (1838-1911)**

Paire de vases en faïence à décor de feuillage, émaux polychromes (petits éclats à la base et au col).

Porte l'étiquette « O. Millet & C. Massier 36 Avenue de l'Opéra Paris.

Haut. 23,5 cm

300 / 500 €

- 108 -

**Van J. W. ROSSUM & ROZENBURG**

Tasse et sous-tasse en porcelaine dite « coquille d'œuf ». Décor de chrysanthèmes, émaux polychromes (petit fêle à la tasse).

Signé sur les deux pièces.

Tasse hauteur : 5,5 cm

200 / 300 €

108



109



- 109 -  
 Roger GUERIN (1896-1954)  
 « Crabe ».  
 Sujet en grès, émaux polychromes.  
 Signé « Grès Guérin » et porte des numéros « 23/6 23/7  
 FP. 30Z21 ».  
 Dimensions : 32 x 28 cm  
 100 / 150 €

- 110 -  
 TRAVAIL FRANÇAIS  
 Miroir sorcière en résine dorée  
 Diam. (miroir central) : 13,5 cm  
 50 / 80 €

- 111 -  
 LES ARGONAUTES  
 Grand miroir en céramique à décor stylisé, émaux  
 polychromes.  
 Non signé.  
 Dimensions : 38,5 x 38 cm

Hit. Les Argonautes, atelier de céramique de Vallauris créé par  
 deux femmes : Isabelle Ferlay et Frédérique Bourguet.

400 / 600 €

110



111



112



113



114



- 112 -

Mithé ESPELT (1923-2020)

Grande boîte « Soleil », couvercle en céramique, émaux polychromes sur fond or, base en bois. Feutrine sous le couvercle, à l'intérieur de la boîte et au-dessous (usures sur les bordures internes du couvercle). Non signée.

H. 7 cm - Couvercle section : 23,5 x 24 cm - Base : 22 x 22 cm

1 000 / 1 500 €

- 113 -

CURETTI Danillo (1943-1993) & LONGWY

Grand vase « Chasseur d'ivoire » en faïence à décor d'un éléphant, émaux polychromes.

Signé, titré et marqué « Pièce à tirage n° 17 ».

H. 38,5 cm

300 / 400 €

- 114 -

Mithé ESPELT (1923-2020)

Bracelet articulé à décor de rectangles, émaux polychromes. Non signé.

Diam. 6 cm

200 / 300 €



115



- 115 -  
HERMES

Partie de service de table modèle « Balcon du Guadalquivir » en porcelaine, émaillée rouge se composant : deux assiettes sans leurs boîtes d'origine, 8 assiettes présentées dans leurs boîtes d'origines, deux petites assiettes présentées dans leurs boîtes d'origines et d'une sous-tasses présentées dans sa boîte d'origine. On y joint une grande tasse fêlée et trois sous tasses du modèle « Toucans ».

Signées.

Diam. 22,5 cm - 26 cm - 21,5 cm - 17 cm.

1 000 / 1 500 €

- 116 -

Jacques RUELLAND (1926-2008) et Dani (1933-2010)

Lampe en céramique émaillée orange à corps ovoïde aplati. Abat-jour tronconique (rayures sur l'abat-jour et percé sous le vase d'origine).

Signé.

Hauteur du piétement : 20 cm

H. totale avec l'abat-jour : 70 cm

800 / 1 200 €

- 117 -

TRAVAIL FRANÇAIS

« Salière, poivrière, moutardier, vinaigre, huile ».

Lot de cinq pièces en porcelaine à décor de canard, émaux polychromes sur fond blanc.

Non signés.

H. 14 cm - 10 cm - 7,5 cm - 6 cm

60/ 80 €

115



116



117

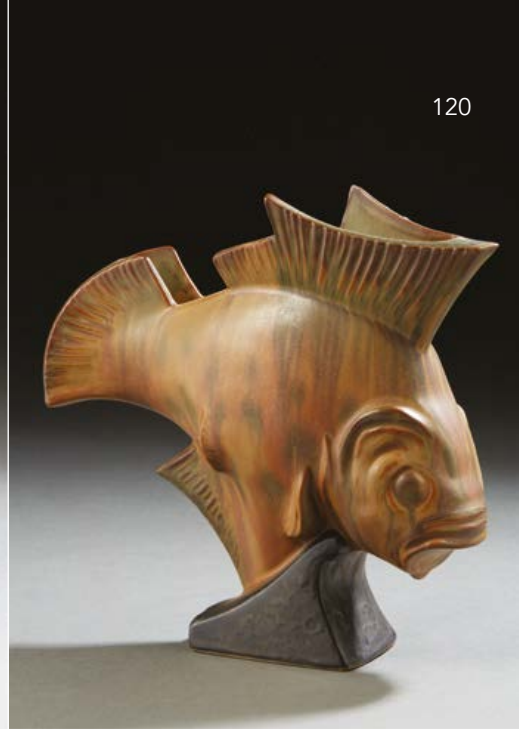




118



119



120



121

- 121 -  
du RU  
« Personnages assis et allongés ».  
Deux sujets en terre cuite vernissé.  
Signé pour l'une.  
Long. 28 cm - H. 15 cm et 15,5 cm  
100 / 150 €

- 118 -  
Nando KALLWEIT (attribué à)  
« Personnage assis ».  
Sculpture en terre cuite émaillée noir.  
Trace de monogramme illisible.  
H. 30 cm  
200 / 300 €

- 119 -  
ANONYME  
« Hiboux ».  
Sujet en céramique émaillé noir.  
H. 20,5 cm  
10 / 20 €

- 120 -  
DENBAC  
Vase « Poisson » en céramique, émaillé  
brun nuancé.  
Signé.  
H. 24 cm  
100 / 150 €



- 122 -  
**ÉCOLE FRANÇAISE**  
 Tête d'Africain.  
 Sculpture en marbre blanc. Socle en bois (usures, accidents et manque).  
 H. totale : 47 cm - Socle : 17 x 20 x 20 cm  
 800 / 1 000 €



- 123 -  
**Gaston CONTESSE (1870-1946)**  
 « Femme nue debout ».  
 Plâtre à patine brune (petit éclat en bordure du socle).  
 Signé et cachet non identifié.  
 H. 64,5 cm - Base : 15 x 14 cm  
 700 / 800 €



- 124 -  
**TRAVAIL MODERNE**  
 « Tête de Gorgone ».  
 Sujet en plâtre patiné.  
 H. 43 cm  
 80 / 100 €



- 125 -  
**GERMANY W.**  
 « Tête d'homme ».  
 Porte-chapeau en céramique.  
 Situé et n° 701.  
 H. 30 cm  
 50 / 80 €

126



127



128



- 126 -

Paul SILVESTRE (1884-1976)

« Jeune faune assis ».

Sujet en terre cuite, marque d'éditeur de Susse Frères (éclat recollé à un angle et manque deux petites cornes).  
Signé.

H. 36,5 cm - Base : 24 x 28,5 cm

200 / 400 €

- 127 -

GIRARDOT

« Femme nue assise ».

Sculpture en terre cuite.

H. 31 cm - Base : 19 x 28,5 cm

100 / 200 €

- 128 -

GIRARDOT

« Femme nue assise ».

Sujet en terre cuite à patine blanche.

Signé et daté 2004.

H. 37 cm - Base : 33,5 x 27 cm

100 / 200 €



129



130



131



132

- 129 -  
TRAVAIL FRANÇAIS  
Éléphant en céramique, émaillé blanc.  
H. 18 cm  
100 / 150 €

- 130 -  
Charles LEMANCEAU (1905-1980) &  
MANUFACTURE DE SAINT-CLÉMENT  
« Éléphant et éléphanteau ».  
Sujet en céramique émaillé noir (infime  
éclat à un angle).  
Signé et porte la marque de la  
manufacture de Saint-Clément.  
H. 22 cm - Base : 33,5 x 9 cm  
100 / 150 €

- 131 -  
LE FRANÇOIS  
« Éléphant et éléphanteau ».  
Sujet en céramique émaux  
polychromes.  
Signé.  
H. 28,5 cm - Base : 10 x 38,5 cm  
50 / 100 €

- 132 -  
TRAVAIL FRANÇAIS  
« Éléphant ».  
Sujet en céramique, émaillé  
noir et vert (éclats).  
H. 28 cm - Base : 36 x 17 cm  
80 / 100 €

- 133 -  
MESNIL DU BAVENT  
Éléphant.  
Sujet en terre cuite, émaillé  
blanc (infime éclat à la  
trompe).  
H. 43,5 cm  
100 / 200 €



133

134



135



136



137



- 134 -  
Robert GODEFROY (1928-2001)  
« *Songe Polaire* ».  
Sculpture en terre cuite.  
Signée et titrée.  
H. 21,5 cm - Long. 35,5 cm  
200 / 300 €

- 136 -  
ANONYME  
« *Singe et son petit* ».  
Sujet en terre cuite avec trace de  
polychromie (usures à la patine).  
H. 24 cm - Base diamètre : 18,5 cm  
100 / 150 €

- 135 -  
Robert GODEFROY (1928-2001)  
« *Ours Arctique* ».  
Sculpture en terre cuite.  
Signée et titrée.  
H. 21,5 cm - Long. 35,5 cm  
200 / 300 €

- 137 -  
MESNIL DU BAVENT  
« *Trois lapins* » en terre cuite, émaillé  
blanc.  
Porte la marque de la fabrique et  
situé Caen pour le deux grands  
lapins.  
H. 33 cm, 30 cm et 19 cm  
100 / 150 €



- 138 -

Bernard BUFFAT

Important coq en terre cuite, émaillé marron nuancé noir (accident à la crête du coq, bec inférieur recollé et petit éclat à la base.

Monogramme et daté 1984.

H. 65 cm

2 000 / 3 000 €



- 139 -  
**SAINT-LOUIS**  
 Douze verres à vin du Rhin en cristal taillé (infimes petits éclats).  
 Haut 27 cm  
 200 / 300 €



- 140 -  
**Paul NAGEL**  
 Quatre flûtes à champagne en verre blanc transparent à décor d'oiseaux et d'insectes, émaillées à rehaut d'or.  
 H. 27 cm  
 50/ 80 €

- 141 -  
**TRAVAIL FRANÇAIS**  
 Service à orangeade en verre de couleur irisé et or se composant de : 8 verres et d'un pichet.  
 Verre hauteur : 14 cm - Pichet hauteur : 25 cm  
 50 / 80 €



- 142 -  
**THE TURNWALD COLLECTION**  
 Service à orangeade en verre blanc transparent à support isotherme se composant de : six verres et d'un pichet.  
 Porte son étiquette d'origine.  
 Pichet hauteur : 24 cm - Verre hauteur : 24 cm  
 40 / 50 €





143



- 143 -

TRAVAIL ITALIEN

Coupe sur talon en verre vert transparent.

Numérotée 7385.

Haut. 8,5 cm – Diam. 18 cm

30 / 50 €

- 144 -

DIOR

Gobelet « Cœurs » en verre blanc satiné et rouge à décor de cœurs.

Signé.

H. 11,5 cm - Diam. 10,5 cm

50 / 70 €

- 145 -

ANONYME

Bougeoir en verre fumé transparent.

H. 26 cm

10 / 20 €

- 146 -

ANONYME

Vase conique en épais verre vert ambré à corps facetté.

Non signé.

H. 16 cm

20 / 30 €

- 147 -

TRAVAIL FRANÇAIS

Grande bouteille en verre bleu transparent (éclat sur la tige intérieure du bouchon).

H. 50 cm

40 / 60 €

- 148 -

TRAVAIL FRANÇAIS

Grande bouteille en verre mauve transparent.

H. 65 cm

40 / 60 €

144



146



147



145



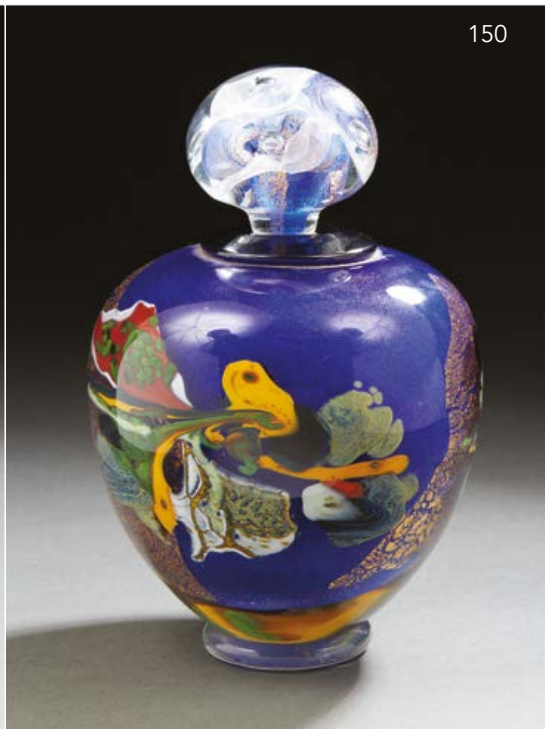
148



149



150



151



152



- 152 -  
TRAVAIL FRANÇAIS 1925

Vase.  
Épreuve de tirage industriel réalisée en verre marmoréen bleu nuancé blanc. Décor d'une monture en fer forgé à motif de feuilles de maronnier, double anse au niveau de l'épaulement.  
Signature apocryphe de Delatte.  
H. 25,5 cm

200 / 300 €

- 149 -

Jean-Claude NOVARO (1943-2014)  
Vase de forme ovoïde à col ourlé. Épreuve réalisée en verre blanc transparent à inclusions d'oxydes intercalaires vert et rose et de paillons d'argent.  
Signé et daté 1984.  
H. 13 cm

100 / 150 €

- 150 -

TRAVAIL FRANÇAIS  
Grand flacon. Épreuve réalisée en verre blanc et bleu transparent à décor de salissures et de feuilles d'or intercalaires (petit éclat à l'embout du bouchon).  
Signature non identifiée et datée 1991.  
H. 22 cm.

100 / 150 €

- 151 -

MULLER Frères  
Vase balustre.  
Épreuve de tirage industriel réalisée en verre marmoréen jaune, orange et bleu.  
Signé.  
H. 13,2 cm

30 / 50 €



- 153 -  
 \*\*\* PLOCKOVA MUCHA Jarmila (née en 1950)  
 pour MILDA CRYSTAL GLASS  
 Vase conique « Les Colombes » à col évasé en cristal  
 blanc transparent. Décor gravé au jet de sable.  
 Signé et n° 72/150.  
 H. 16 cm  
 100 / 150 €



- 154 -  
 \*\*\* LALIQUE René (1860-1945)  
 Bol « Lotus ». Épreuve de tirage industriel réalisée  
 en verre blanc moulé-pressé et émaillé noir.  
 Non signé.  
 H. 6 cm - Diam. 12 cm

Bibl. Félix Marilhac, « Catalogue raisonné », ref. n° 3103  
 rep. p. 727

On y joint un gobelet.

50 / 80 €



- 155 -  
 \*\*\* TRAVAIL ITALIEN  
 Deux flacons et deux vases miniatures en verre à  
 filigranes intercalaires, bleu, blanc, marron et rose.  
 H. 13 cm - 10 cm - 5,5 cm - 5 cm

80 / 120 €



- 156 -  
 TRAVAIL FRANÇAIS  
 Deux mains en verre blanc satiné (éclats).  
 H. 18,5 cm

20 / 30 €

157



158



159



160



161



**- 157 -  
TRAVAIL ITALIEN**

Grand vase conique à épaulement renflé et col évasé en verre blanc à salissures intercalaires.

H. 31 cm

30 / 50 €

**- 158 -  
André THURET (1898-1965)**

Petit vase conique à col trilobé à chaud. Épreuve réalisée en épais verre blanc transparent à inclusions de paillons d'or intercalaires.

Signé.

H. 10 cm

120 / 150 €

**- 159 -  
DAUM**

« BACH J.S 1685-1750 ». Assiette décorative en cristal blanc transparent avec un décor dans sa partie centrale du portrait de J.S. Bach en pâte de verre verte.

Signé « Daum 1970 » et justificatif de tirage n° 234/2000

50 / 80 €

**- 160 -  
ARCHIMÈDE SEGUSO (1909-1999)**

Petite coupe en forme d'un coquillage en verre vert absinthe.

Signée.

Diam. 17 cm

100 / 120 €

**- 161 -  
TRAVAIL FRANÇAIS**

Partie de service de verre en verre vert transparent se composant de :

26 pièces, dont une coupe, d'un pichet et de deux petites coupelles.

100 / 150 €

- 162 -

Johann LÖETZ (1880-1940)

Vase soliflore à base  
piriforme à corps cabossé  
à chaud en verre irisé et  
flammé.

Non signé.

H. 24 cm

Bibl. « Loëtz 1900 Verre de  
Bohème », Musée du verre de  
Conches-en-Ouche, rep. p. 33

200 / 300 €



- 163 -

Josef RINDSKOPF

(attribué à)

Vase de forme balustre en  
verre irisé et flammé.

H. 32,5 cm

150 / 200 €



- 164 -

TRAVAIL FRANÇAIS

Grand vase en verre blanc transparent.

Décor de cavaliers, émaillé.

H. 25 cm - Diam. 19 cm

60 / 80 €



- 165 -

MAURE-VIEIL (Alpes Maritimes)

Coupe sur piédouche en verre vert façon  
agate.

Monogramme

H. 15 cm - Diam. 14,5 cm

50 / 60 €

166



167



168



- 166 -  
SABINO

Vase ovoïde.  
Épreuve de tirage industriel réalisée en verre opalescent. Décor de feuilles.  
Signé.  
H. 15 cm

200 / 300 €

- 167 -  
LALIQUE René (1860-1945)

Vase « Gui ».  
Épreuve de tirage industriel réalisée en verre opalescent, moulé pressé.  
Signé R. Lalique en creux dans la masse.  
H. 16,5 cm

Bibl. Félix Marilhac, « Catalogue raisonné », ref. n° 948 rep. p. 427

200 / 300 €

- 168 -  
SABINO

Petite coupelle. Épreuve de tirage industriel réalisée en verre opalescent. Décor en bas-relief de poissons Japonais.  
Signée.  
Diam. 12,2 cm

40 / 50 €



- 169 -

René LALIQUE (1860-1945)

Boîte ronde grande « Deux Sirènes ». Épreuve de tirage industriel réalisée en verre blanc moulé-pressé (infime éclat en bordure du couvercle).

Signée R. Lalique en relief dans la masse.

Base diamètre : 26 cm.

Bibl. Félix Marcilhac, « Catalogue raisonné », ref. n° 43 rep. p. 230.

1 000 / 1 200 €

169 (détail)



- 170 -

Émile GALLÉ (1846-1904)

Vase à corps cylindrique.

Épreuve réalisée en verre blanc transparent. Décor d'un médaillon à motif d'une cascade et de rocher, émaillé au noir, entièrement ciselé au touret et d'un paysage lacustre dans un cartouche rectangulaire. Corps du vase à décor d'Ophrys, émaillé noir et or.

Deux anses appliquées et modelées à chaud à décor de fleurs émaillé à chaud à rehaut d'or (infime bulle intercalaire sous le vase).

Signé « Gallé à Nancy ».

H. 10 cm - Diamètre au col : 9,5 cm

2 000 / 3 000 €



170



- 171 -

Émile GALLÉ (Établissements)

Vase conique à épaulement renflé.

Épreuve de tirage industriel réalisée en verre doublé rouge sur fond jaune.

Décor de Boraginacées gravé en camée à l'acide.

Signé.

H. 13 cm

800 / 1 000 €



172



173

- 172 -

Émile GALLÉ (Établissements)

Vase à corps cylindrique sur base bulbeuse.

Épreuve de tirage industriel réalisée en verre doublé marron sur fond vert.

Décor de noisetiers, gravé en camée à l'acide.

Signé.

H. 24 cm

300 / 500 €

- 173 -

LEGRAS

Vase soliflore. Épreuve de tirage industriel réalisée en verre orange et vert. Décor d'un berger et de ses moutons, gravé à l'acide et émaillé (infimes éclats au col).

Signé.

H. 40 cm

100 / 150 €



174



- 174 -  
DAUM

Importante coupe sur piédouche.  
Épreuve de tirage industriel réalisée en verre marmoréen orange nuancé à inclusions de feuilles d'or intercalaires. Deux anses appliquées et modelées à chaud (gerce intercalaire sous le piètement).

Signée.

H. 22 cm - Diam. 22,5 cm

2 000 / 3 000 €

- 175 -  
Émile GALLÉ (Établissements)

Vase ovoïde sur talon débordant et col légèrement étranglé. Épreuve de tirage industriel réalisée en verre doublé rouge pâle sur fond vert nuancé. Décor d'algues, gravé en camée à l'acide. Inclusions d'oxydes intercalaires (base légèrement rodée).

Signé.

H. 24 cm

3 000 / 4 000 €

- 176 -  
LE VERRE FRANÇAIS

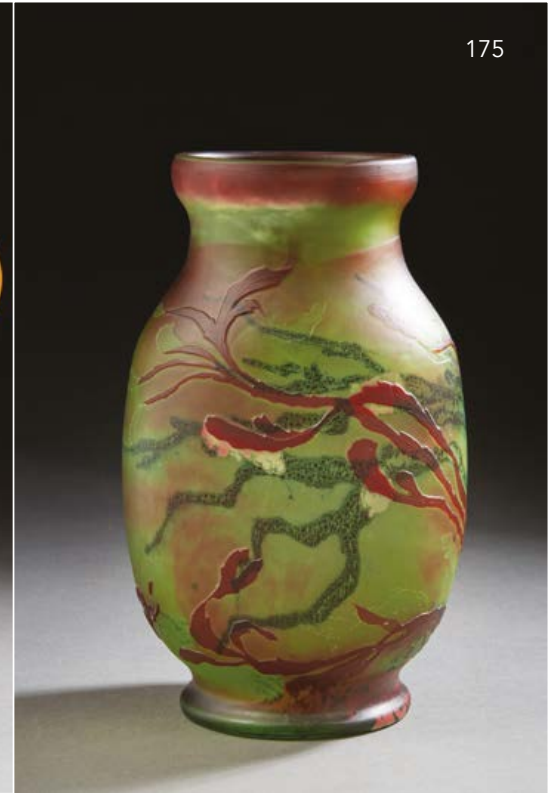
Lampe à structure en fer forgé. Cache ampoule tronconique, épreuve de tirage industriel réalisée en verre doublé rouge sur fond marmoréen blanc nuancé bleu. Décor de champignons, gravé en camée à l'acide (infimes petits éclats en bordure du cache-ampoule).

Non signée.

Haut. 28,5 cm

500 / 800 €

175



176



- 177 -

Émile GALLÉ (1846-1904)

Vase à corps côtelé et modelé à chaud. Épreuve réalisée en verre multicouche violette, orange et blanc satiné. Décor en marqueterie de vols de papillons, finement ciselé sur fond en partie gravé à l'acide et inclusions d'oxydes intercalaires et porte une inscription gravée « Commencer sur la terre / L'vivre dans la cieux / Méry » (éclat sur l'angle de la base restauré, bulle éclatée en surface restaurée, infime éclat au niveau du col).

Signé.

H. 24 cm - Section au col : 15,5 x 8,5 cm

8 000 / 10 000 €





- 178 -  
Émile GALLÉ (Établissements)  
Grande lampe.  
Épreuve de tirage industriel  
réalisée en verre doublé rouge  
sur fond jaune nuancé blanc.  
Décor de magnolias, gravé en  
carné à l'acide, piètement  
balustre sur piédouche et abat-  
jour conique renversé.  
Monture d'origine à trois bras  
en bronze à patine mordorée,  
reprenant le même décor  
(petite bulle éclatée en surface  
sur la base du piètement et  
reprise à la meule et bulle  
intercalaire sur le haut du  
chapeau).  
H. 80 cm  
40 000 / 50 000 €





- 179 -

Gabriel ARGY-ROUSSEAU (1885-1953)

Cendrier « Médaillon ».

Épreuve réalisée en pâte de verre ambré nuancé mauve violacé. Décor dans sa partie centrale d'une tête d'Égyptienne vue de profil. Signé.

Dimensions : 16 x 8,5 cm

Bibl. Janine Bloch-Dermant « G. Argy-Rousseau. Les pâtes de verre. Catalogue raisonné », Éditions de l'Amateur, Paris, 1990, modèle rep. p. 195 sous la référence n° 23.29.

1 000 / 1 500 €

- 180 -

Gabriel ARGY-ROUSSEAU (1885-1953)

Grande coupe circulaire sur piedouche.

Épreuve réalisée en pâte de verre bleu, nuancé blanc et vert. Décor sur la base du piedouche d'un tigre chassant deux Antilopes.

Signée.

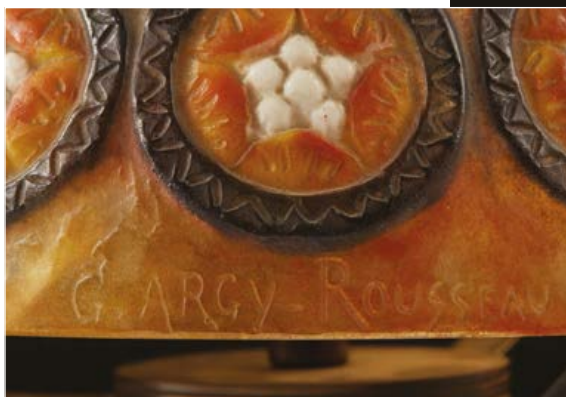
H. 13 cm - Diam. 20 cm

Bibl. Janine Bloch-Dermant

« G. Argy-Rousseau. Les pâtes de verre. Catalogue raisonné », Éditions de l'Amateur, Paris, 1990, modèle rep. p. 219 sous la référence n° 29.02.

6 000 / 8 000 €





- 181 -

**Gabriel ARGY-ROUSSEAU**  
(1885-1953)

Lampe « Tragi-comique ».

Épreuve réalisée en pâte de verre,  
rouge orangé, noir et blanc, monture  
en fer forgé d'origine.

Décor en bas-relief sur le fût des  
masques de la Tragi-comique.

Base en cuivre probablement non  
d'origine (accidents et réparations  
au chapeau).

Signée.

H. 40 cm

Abat-jour diamètre : 20,3 cm

Bibl. Janine Bloch-Dermant « G. Argy-  
Rousseau. Les pâtes de verre. Catalogue  
raisonné », Éditions de l'Amateur, Paris,  
1990, modèle rep. pp. 103 et 191  
sous la référence n° 22.23

10 000 / 12 000 €



182



183

- 182 -

**TRAVAIL MODERNE**

Petite lampe en métal à fût façon tronc d'arbre. Décor d'un ourson sur l'abat-jour hémisphérique en mosaïque de verre de couleur et de resille de plomb.

H. 34,5 cm

80 / 100 €

- 183 -

**TRAVAIL FRANÇAIS 1970**

Seau à champagne en verre vert transparent, structure en cuivre.

H. 20 cm - Diam. 20 cm

60 / 80 €



184



185

- 184 -

**TRAVAIL FRANÇAIS 1920**

Petite lampe de table en métal doré, fût légèrement conique reposant sur une base circulaire. Abat-jour en verre marmoréen moucheté blanc à décor de panier fleuri émaillé.

H. 37,5 cm.

100 / 150 €

- 185 -

**MURANO**

Lampe tronconique en verre blanc transparent à inclusion de filets rouge, noir et bleu.

Porte l'étiquette « Murano ».

H. 34 cm

600 / 800 €

- 186 -

**TRAVAIL FRANÇAIS 1925**

Paire de lampes en verre orange, abat-jour hémisphérique à décor de fleurs en bas-relief, fut ornémenté de baguettes de verre, reposant sur une base hexagonale en métal (petits éclats en bordure de l'abat-jour).

Non signées.

H. 42 cm

500 / 800 €



- 187 -

**TRAVAIL FRANÇAIS 1930**

Vase éclairant en métal nickelé, vasque en verre blanc transparent (éclats).

H. 22,5 cm - Base : 10 x 27 cm

300 / 500 €



- 188 -

**TRAVAIL FRANÇAIS 1930**

Cave à liqueur à serrure en palissandre et placage de loupe, deux flacons en verre blanc transparent (état d'usage et système de blocage à réviser).

H. 34 cm - Base : 15 x 36 cm

100 / 150 €





189



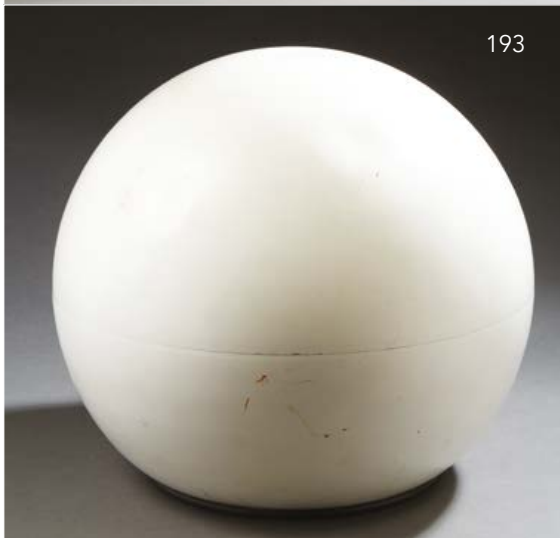
190



191



192



193

- 189 -  
**Georges FRYDMAN & EFA**  
 (Édité par)  
 Lampe de table de forme géométrique en métal parkerisé noir et blanc, cache-ampoule, cylindrique en perspex blanc, piètement cylindrique en métal doré.  
 H. 27 cm - Long. 27 cm - Abat-jour diamètre : 16 cm

**600 / 800 €**

- 191 -  
 Lampe champignon métal et plastique blanc  
 H. : 53 cm

**150 / 200 €**

- 193 -  
**PRISUNIC** (Édité par)  
 Lampe sphérique en métal laqué blanc, réflecteur conique (petites bosses). Circa 1970.  
 Diam. 36 cm

**300 / 500 €**

- 190 -  
**TRAVAIL FRANÇAIS 1970**  
 Paire de lampes de chevets à abat-jour et piètement en partie recouvert de tissu écossais, cache-ampoule central en perspex blanc.  
 H. 31 cm

**300 / 400 €**

- 192 -  
**TRAVAIL FRANÇAIS**  
 Veilleuse à décor d'un éléphant en régule, globe sphérique en verre moucheté vert absinthe. Socle en marbre.  
 H. totale ; 15 cm - Long. 25 cm - Larg. 8 cm

**80 / 120 €**





- 194 -  
**TRAVAIL ITALIEN 1970**  
 Suspension à structure en métal, ornementée de 8 plaques  
 en épais verre dit « Verde Nilo », transparent.  
 H. 34,5 cm  
 400 / 600 €



- 195 -  
**TRAVAIL FRANÇAIS**  
 Lustre en forme de grappe à motif de bulbes en verre blanc.  
 H. 50 cm  
 150 / 200 €



- 196 -  
**TRAVAIL FRANÇAIS 1930**  
 Paire d'importantes appliques coniques à armature en métal,  
 cache-ampoule en verre rose satiné.  
 H. 70 cm - Larg. 63 cm  
 1 500 / 1 800 €

197



- 197 -  
Henri MATHIEU  
Lampe de table dite « Moon » de la série Nickelor de forme sphérique, formée de lames en aluminium brossé disposées en spirale cinétique. Intérieur laqué blanc reposant sur une base de forme circulaire.

H. 37 cm  
Circa 1970

100 / 150 €

- 198 -  
OXAR FRANCE

Paire d'appliques cylindriques en acier inoxydable brossé, ampoule avec calotte argentée.

H. 19,5 cm

80 / 100 €

198



199



- 199 -  
Max SAUZE (né en 1933)  
Paire de lampe à poser en aluminium anodisé autour d'une structure en fil d'acier.  
- Fabriquer par : G. Group.  
- Année de sortie : 1969  
H. 19 cm  
Sections : 15,5 x 15,5 cm

300 / 400 €

- 200 -  
Georges FRYDMAN (né en 1924)  
pour EFA  
Lampe de bureau à réflecteur en métal laqué noir, fût tubulaire en métal chromé, reposant sur une base en marbre.

H. 45 cm  
Circa 1961

200 / 300 €

200





201



202



203



204

- 201 -

Jacques ADNET (1900-1984) (attribué à)

Nécessaire de bureau en métal chromé se composant : un double encrier avec un rangement dans sa partie centrale pour les porte-plumes, un tampon buvard et de son sous-main (manque les godets en verre blanc transparent et les capuchons).

Encrier : 25,5 x 67 cm - Sous-main : 40 x 59 cm

800 / 1 200 €

- 203 -

TRAVAIL FRANÇAIS

Lampe de bureau en hêtre à corps sphérique souligné d'un cercle en métal chromé, reposant sur une base circulaire, cache ampoule hémisphérique en métal chromé.

Haut. 47 cm – Abat-jour diamètre : 33 cm

150 / 200 €

- 202 -

TRAVAIL FRANÇAIS 1930

Lampe de bureau en métal chromé, fût tubulaire ornementé d'une boule en verre blanc transparent reposant sur une base circulaire. Abat-jour hémisphérique, surmonté d'une boule.

H. 34,5 cm

100 / 150 €

- 204 -

CALOREX

Lampe en métal à support en métal tubulaire chromé, réflecteur en aluminium.

Porte son étiquette métallique d'origine « Calorex Infrarouges Electrotechnie Paris ».

H. 60 cm

100 / 150 €

205



205



206



207



208



**- 205 -  
TRAVAIL FRANÇAIS**

Paire de bougeoirs « Lièvre ». Épreuve en bronze à patine argentée et nuancée (base légèrement déformée pour l'un).

H. 6,5 cm - Diam. 6,5 cm

100 / 150 €

**- 206 -  
SILÉA**

12 porte-couteaux et 12 portemenus en forme de canard, en métal argenté, présentés dans leurs boîtes d'origine

60 / 80 €

**- 207 -  
ROYAL ÉTAÏN**

Suite de six porte-couteaux en étain poli brillant à décor en relief d'un lièvre, d'un chien, d'un sanglier, d'un lapin, d'un cygne et d'un faisan. Présenté dans sa boîte d'origine. Porte le cachet de « Royal Étain ».

100 / 150 €

**- 208 -  
GALLIA**

Plat et son couvercle en métal argenté, deux anses détachées latéralement.

Signé, poinçon du Maître Orfèvre et n° 6113.

80 / 100 €

209



- 209 -

ANONYME

Vase sphérique en métal argenté,  
entièrement martelé. Deux billes d'agate  
sur l'épaule (une bille recollée).

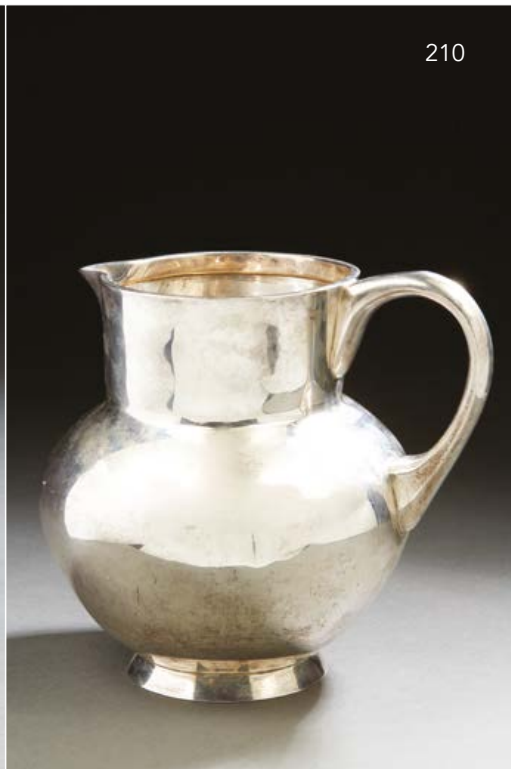
Poinçon du Maître Orfèvre en grande  
partie effacé.

H. 12,5 cm

Poids brut 225 g

150 / 200 €

210



- 210 -

ORTEGA

Broc en argent, anse latérale (légères  
bosses).

Signé Ortega Mexico.

H. 33 cm

Poids net 750 g

400 / 600 €

211



- 211 -

Jean PUIFORCAT (1897-1945)

Gobelet en argent, base rainurée.

Poinçon du Maître Orfèvre.

H. 5 cm - Diam. 4,5 cm

Poids net 38 g

100 / 120 €

212



- 212 -

S.D. (Travail Anglais)

Plateau circulaire en argent à décor  
d'une tête de cheval entièrement  
ciselée.

Poinçon du Maître Orfèvre « SD » dans  
un écusson, non identifié.

Diam. 20 cm

Poids net 431 g

200 / 300 €

213



- 213 -

TRAVAIL DANOIS

Deux vases soliflores en argent à base  
bulbeuse.

Poinçon du Maître Orfèvre non  
identifié et situés «Denmark».

Haut. 24 cm et 16 cm

Poids brut 243 g

120 / 150 €

214



214



- 214 -

**JARGER-LE-COULTRE**

Pendule « Atmos référence 5005 » en métal doré, poli et satiné.

Mouvement automatique perpétuel, chiffres arabes appliqués et index bâtons pour les heures.

Présentée dans sa boîte d'origine.

Signée en façade sur le mouvement

« Jaeger-Le-Coultré Atmos », et

signée en dessous « Le-Coultré & Cie Métal Caliber 526-5 Swiss »

H. 23 cm - larg. 18 cm - Prof. 13,5 cm

Nous remettons à l'acquéreur : le certificat de garantie du Comptoir des 4 rues à Saint-Denis en date du 12 janvier 1971 ; la facture de la révision faite le 10/02/2007, ainsi que le mode d'emploi.

**600 / 800 €**

215



216



- 215 -

**JAEGER-LE-COULTRE**

Pendulette de bureau à structure en laiton doré, cadran transparent avec chiffres romains et index peint. Décor d'une mappemonde peint sur le verre. Mouvement « baguette », mécanique 8 jours. Base en bronze doré.

Signée sur le cadran et n° 18367.

H. 18,5 cm - Base : 17 x 6 cm

**500 / 800 €**

- 216 -

**ATO**

Pendulette en verre blanc transparent à fond réfléchissant rose, chiffres arabes découpés, base en marbre noir (infimes éclats aux angles).

Signée sur le cadran et signée au dos sur le mouvement

« Léon Hatot Fabricants Paris Made in France » et n° 75324.

H. 30 cm - Socle : 4 x 12 x 28 cm

**400 / 500 €**

- 217 -

Jean COCTEAU (1889-1963) pour HERMES Paris.

*Oeil de Cléopâtre.*

Loupe de bureau en métal doré. Vers 1960.

Long. 10,5 cm. Écrin d'origine.

300 / 500 €



- 218 -

CHRISTOFLE

Boîte circulaire en métal doré. Décor sur le couvercle d'un oiseau faisant la roue.

Signé et n° 130.

H. 2,5 cm - Diam. 6 cm

100 / 150 €



- 219 -

Dans le goût de Line VAUTRIN

Boucles d'oreilles en métal doré et résine ornée de perles

150 / 200 €



220



221



222



223



- 220 -  
Werner STOFF &  
Hans NAGEL (Édité par)  
Ensemble de bougeoirs  
modèle « S22 » et de  
coupelles en duralumin  
nickelé

100 / 200 €

- 221 -  
TRAVAIL MEXICAIN  
Couvert à salade en bois  
et en argent à décor  
d'enroulement (infime  
éclat sur la cuillère).  
Long. 33 cm

120 / 150 €

- 222 -  
TRAVAIL FRANÇAIS

Petite boîte circulaire à pilules en métal argenté. Décor sur le couvercle d'une plaque de verre bleu à décor d'une rascasse en bas-relief. Base imitant l'agate (petits éclats en bordure intérieure de la plaque en verre et petit fêlé sur la base).  
H. 2 cm - Diam. 6 cm

40 / 60 €

- 223 -  
TRAVAIL FRANÇAIS vers 1900

Petite boîte à pilules en argent.  
Décor sur le couvercle de branche de bambou.  
Poinçon du Maître Orfèvre non identifié.  
Dimensions : 2 x 4,5 x 4,5 cm

100 / 150 €



224



- 224 -  
**PRIMAVERA**  
 Vase ovoïde allongé.  
 Épreuve en bronze à patine brune à décor stylisé, émaux champlevés.  
 Signé.  
 H. 32 cm  
 400 / 600 €

225



226



- 225 -  
**GINTOLI**  
 « Femme accroupie ».  
 Deux épreuves en bronze, fonte d'édition moderne, sans marque ni cachet de fondeur.  
 Signé et monogramme et pour l'une, justificatif de tirage n° 1/8 et datée 1994.  
 Haut. 19 cm et 10 cm – Base : 14 x 9,5 cm – 5 x 4 cm  
 800 / 1 000 €

- 226 -  
**TRAVAIL MODERNE**  
 Sculpture moderniste.  
 Épreuve en bronze à patine mordorée, fonte d'édition moderne sans marque ni cachet de fondeur. Socle en marbre.  
 Monogramme non identifié.  
 H. totale : 30,5 cm - Socle : 11 x 8,5 x 8,5 cm  
 300 / 500 €



227



228

- 227 -  
Eugène-Désiré PIRON (1875-1928)  
*Buste de faunesse.*  
Épreuve en bronze à patine brune nuancée verte, fonte d'édition ancienne de Susse Frères, marque et cachet de fondeur. Socle en marbre. Signée.  
H. totale : 41 cm  
300 / 400 €



229

- 228 -  
Gaston LEROUX (1854-1942)  
« Aïda ».  
Épreuve en bronze à patine brune, fonte d'édition ancienne sans marque ni cachet de fondeur.  
Signée.  
H. 39,5 cm - Base : 14 x 12,5 cm  
1 200 / 1 800 €



230

- 229 -  
TRAVAIL ALLEMAND  
« Jeune pêcheur ».  
Épreuve en bronze à patine noire, fonte d'édition ancienne sans marque ni cachet de fondeur. Socle en marbre rose.  
H. totale : 38 cm - Socle : 2 x 10 x 15 cm  
400 / 500 €

- 230 -  
TRAVAIL FRANÇAIS  
« Faisan doré ». Épreuve en bronze à patine dorée, fonte d'édition sans marque ni cachet de fondeur. Socle en marbre.  
Non signé.  
Hauteur totale : 43,5 cm  
Socle : 6 x 19 x 80 cm  
400 / 600 €



- 231 -

Rembrandt BUGATTI (1884-1916)

« Oie petit modèle »

Épreuve en bronze à patine brune nuancée, fonte d'édition ancienne à cire perdue de A.A. Hébrard, cachet de fondeur.

Signée et numéroté (A6)

H. 14 cm

En l'état des connaissances, sous toutes réserves, le tirage en bronze répertorié à ce jour est de dix-neuf exemplaires, numérotés.

(Cf. Véronique Fromanger « Rembrandt Bugatti sculpteur »).

Bibl. Véronique Fromanger « Rembrandt Bugatti Sculpteur, répertoire monographie », Les Éditions de l'Amateur, Paris, 2009 et 2016 rep. p. 320 et rep. p. 359

Exp. 1932, « Mostra individuale retrospettiva di Rembrandt Bugatti », XVIII<sup>e</sup> Biennale de Venise ; 1976, « Les Animaliers », Sladmore Gallery, Londres ; 1993 « Rembrandt Bugatti-Felines and Figures », Sladmore Gallery, Londres ; 2001 Galerie Univers du Bronze, Paris, 2004 ; Rembrandt Bugatti », Sladmore Gallery et James Graham & Sons Gallery New-York.

Nous remercions Madame Véronique Fromanger d'avoir confirmé l'authenticité de cette œuvre

Un certificat de Madame Véronique Fromanger sera remis à l'acquéreur.

20 000 / 30 000 €



232



235



234



236



237

- 232 -  
**Hugo BERGER & GOBERT (Fabriqué par)**  
 Bougeoir en fer forgé, reposant sur une base circulaire.  
 Anse latérale.  
 Porte la marque « Gobert GES. Gesch ».  
 H. 17,5 cm  
 50 / 80 €

- 233 -  
 Non venu

- 234 -  
**Georges LELEU**  
 Lampe à pétrole de bureau en bronze et laiton doré, fût balustre reposant sur un piédoche à décor de chardons en bas-relief (abat-jour non d'origine).  
 Signée.  
 H. 47,5 cm  
 150 / 200 €

- 235 -  
**ANONYME**  
 Candélabre à trois bras de lumière en fer forgé. Anse latérale, piètement tripode.  
 Hauteur totale : 72,5 cm  
 100 / 200 €

- 236 -  
**TRAVAIL FRANÇAIS 1900**  
 Plateau.  
 Épreuve en bronze à patine brune nuancée, fonte d'édition sans marque ni cachet de fondeur. Deux anses détachées latéralement.  
 Non signé.  
 Dimensions : 28,5 x 52,5 cm  
 80 / 120 €

- 237 -  
**TRAVAIL FRANÇAIS 1925**  
 Paire de lampes en bronze à patine mordorée.  
 H. 21 cm  
 100 / 150 €

- 238 -  
**TRAVAIL FRANÇAIS**  
 Porte-parapluies en fer  
 forgé, piètement tripode à  
 enroulement.  
 H. 76 cm  
 40 / 60 €



- 239 -  
**LANVIN**  
 Jardinière en tôle à armature  
 en fer forgé à décor de  
 feuilles et de fleurs en haut  
 relief.  
 Signée.  
 Dimensions :  
 28,5 x 25,5 x 25,5 cm  
 200 / 300 €



- 240 -  
**TRAVAIL FRANÇAIS**  
 vers 1940  
 Centre de table formant  
 bougeoir en métal patiné.  
 40 / 60 €



- 242 -  
 Philippe GENET (né en 1882) &  
 Lucien MICHON (Attribué à)  
 Paire d'appliques en métal à  
 deux bras de lumière à motifs  
 d'enroulements, bobèche  
 circulaire en verre blanc satiné.  
 H. 23,5 cm - Larg. 36,5 cm  
 100 / 120 €

- 241 -  
**TRAVAIL FRANÇAIS**  
 Deux vases en fonte de fer  
 sur piédouche (rouille)  
 H. 42 cm et 38,5 cm -  
 Diam. 61 et 52 cm  
 200 / 300 €



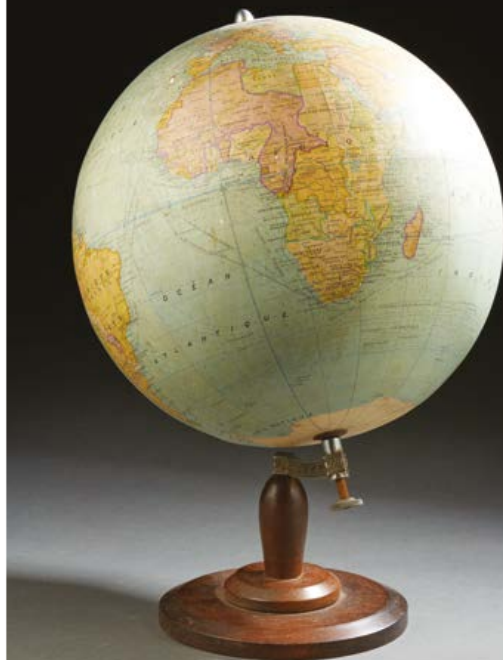
- 243 -  
**TRAVAIL FRANÇAIS**  
 Deux sculptures à décor de  
 fleurs et de fruits en pierre  
 reconstituée.  
 H. 37 cm  
 200 / 300 €



244



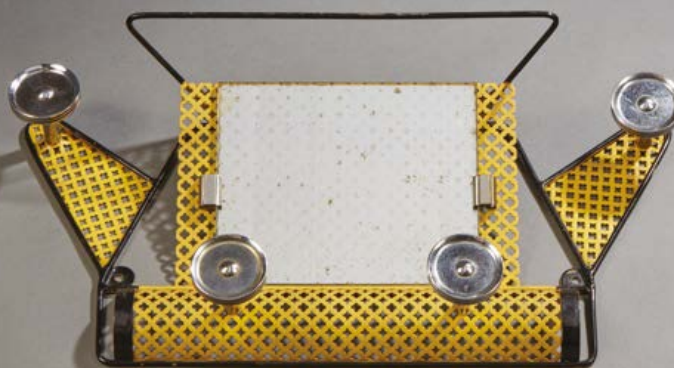
246



245



247



- 244 -  
 Pierre CASANOVE (né en 1943)  
 Deux lampes.  
 Épreuve en bronze à patine dorée, fonte d'édition moderne de Fondica - France, marque de fondeur. Décor d'une colombe et d'un cœur et sur l'autre lampe d'un personnage et d'une colombe.  
 H. totale avec l'abat-jour : 75 cm  
 2 000 / 3 000 €

- 245 -  
 Adrien AUDOUX  
 et Frida MINET  
 Miroir de forme ovale en cordage tressé (petit accident au cordage).  
 Dimensions : 47 x 68 cm  
 150 / 200 €

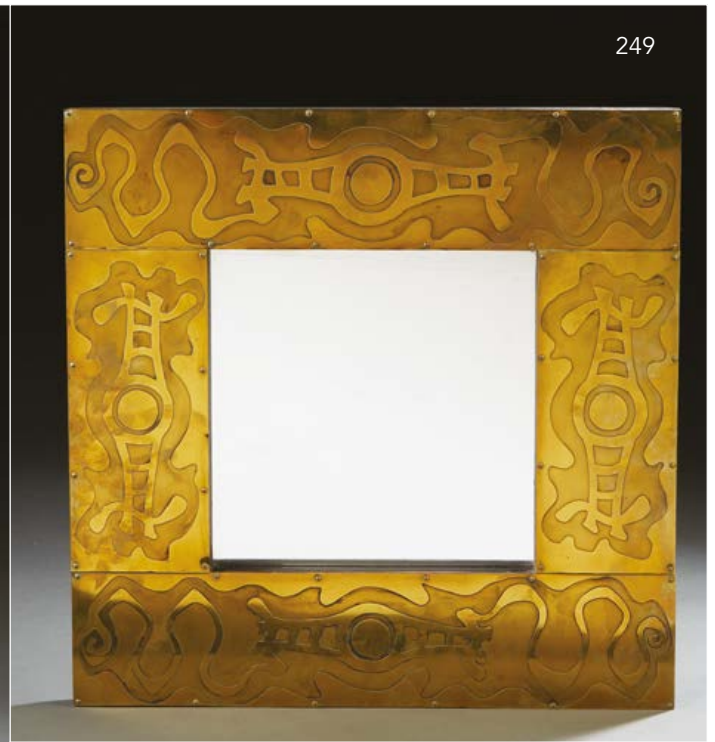
- 246 -  
 G. THOMAS (Édité par)  
 Mappemonde, piètement en bois tourné, base circulaire, globe terrestre en papier maché (état d'usage rayures).  
 Marque de l'éditeur « G. Thomas 44, Rue N.D. des Champs - Paris ».  
 Circa 1920  
 H. 47 cm  
 150 / 200 €

- 247 -  
 TRAVAIL FRANÇAIS 1960  
 Porte manteaux d'applique en métal perforé peint en jaune et noir. Glace à fond de miroir dans sa partie centrale, quatre patères en métal chromé.  
 H. 28 cm - larg. 56 cm  
 150 / 250 €



248

- 248 -  
 Jacques CHARPENTIER (1924-1990)  
 Paire de lampes à fût à section carrée à décor ajouré en métal doré.  
 Tige réglable pour l'abat-jour (manque les abat-jour).  
 H. totale : 90 cm - Sections : 12 x 12 cm  
 300 / 400 €



249

- 249 -  
 TRAVAIL FRANÇAIS 1970  
 Miroir à encadrement en cuivre à décor stylisé, gravé à l'acide. Glace à fond de miroir dans sa partie centrale.  
 Dimensions : 50 x 50 cm  
 600 / 800 €



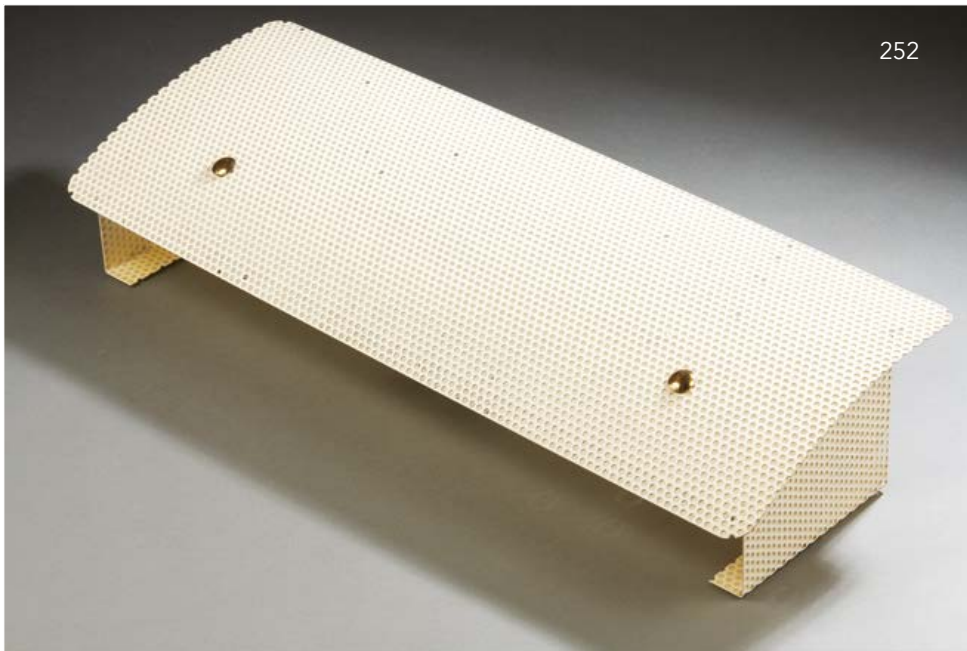
250

- 250 -  
 TRAVAIL FRANÇAIS 1925  
 Paire de cassolettes. Épreuve en bronze à patine dorée, fonte d'édition ancienne sans marque ni cachet de fondeur. Socle en marbre. Non signées.  
 H. totale : 26 cm - Socle : 14 x 9,5 x 9,5 cm  
 400 / 500 €

- 251 -  
 Claude Victor BOELTZ (né en 1937) (attribué à)  
 Paire de lampes en bronze à décor dans la partie centrale d'une pépite, reposant sur une base rectangulaire à patins débordant (manque les abat-jour). Non signées.  
 H. totale avec la douille : 36,5 cm  
 600 / 800 €



251



252



253



254



255

- 252 -

Pierre GUARICHE (1926-1995) & DISDEROT (Édité par)

Applique rectangulaire en tôle perforée galbée, laquée blanc mat, doublée de plastique diffusant.

H. 25,5 cm - Long. 70 cm - Prof. 14 cm

Bibl. Pierre Guariche, D. Jacob, L. Blaisse, A. Jeaneau, Éditions Norma, 2020, modèle similaire rep. pp. 65, 141 ; Dépliant publicitaire d'époque des « Ateliers Pierre Disderot », rep. sous la référence G 32.

1 500 / 2 000 €

- 253 -

TRAVAIL FRANÇAIS 1970

Lampe à structure en métal doré.

Décor dans sa partie centrale d'un œuf d'autruche, reposant sur une base pyramidale.

H. totale : 63 cm

100 / 150 €

- 254 -

TRAVAIL FRANÇAIS 1960

Lustre en métal tubulaire peint en noir à quatre bras de lumière, cache ampoule en verre blanc satiné.

H. 63,5 cm - Diam. 74 cm

80 / 100 €

- 255 -

Enrique FRANCH & METALARTE (Édité par)

Lampe de bureau modèle « Calder » en métal parkerisé blanc, base tronconique pivotante.

Porte toutes les indications sous la base.

H. 81 cm

Bibl. Arlette Barré-Despond, « Dictionnaire des Arts Appliqués et du Design », Éditions du Regard, Paris, 1996, rep. p. 398.

100 / 150 €





- 256 -

Pierre GUARICHE (1926-1995) & DISDEROT (Édité par)

Applique à balancier modèle « G 1 », en laiton poli verni, supportant un réflecteur en métal laqué blanc intérieurement et noir extérieurement, boule faisant contre poids.  
H. 83 cm - Long. 158 cm - Diam. 45 cm

Bibl. Pierre Guariche, D. Jacob, L. Blaisse, A. Jeuneau, Éditions Norma, 2020, modèle similaire rep. pp. 49, 335 - The Complete Designers' Lights (1950-1990), C. and D. Krzentowski, JRP, Ringier, 2012, modèle similaire rep. p. 58.

5 000 / 7 000 €

*Photo non contractuelle*



257

- 257 -

BELMAG AG (Fabriqué par)

Lampe de bureau en métal parkerisé noir, réflecteur rectangulaire pivotant, fût tubulaire reposant sur une base circulaire (intérieur du réflecteur brûlé sur une petite partie).

Marque de la fabrique.

Haut. 41,5 cm

100 / 150 €



258

- 258 -

Ernest KOCH & LOWY

Lampe de bureau à structure en métal chromé et parkerisé noir pour le réflecteur, bras articulé reposant sur une base circulaire.

Hauteur : 73 cm

Éditée par : DBG M OMI

500 / 800 €



259



260



262

- 259 -

TRAVAIL FRANÇAIS 1930

Petite lampe de table, fut à section carrée en métal chromé, ornementé de deux blocs de verre blanc transparent, reposant sur une base en bois (petits éclats aux angles et infime gerce intercalaire).

H. 21,5 cm

50 / 80 €

- 261 -

TRAVAIL FRANÇAIS

Lampe de bureau en métal peint en noir (manque le cache ampoule).

H. 44 cm

50 / 100 €

- 260 -

TRAVAIL ITALIEN

Vase soliflore. Épreuve en bronze à patine mordorée, vase en verre blanc transparent.

Signature non identifiée et située Italy.

Haut. 25,5 cm

60 / 80 €

- 262 -

Jean PERZEL (1892-1986)

Deux appliques à cache-ampoule Holophane en verre blanc, monture en métal.

Non signées.

H. 26 cm et 23 cm

Bibl. Catalogue de la Maison Perzel, modèles référencés sous le n° 1077 PM et 1077 GM

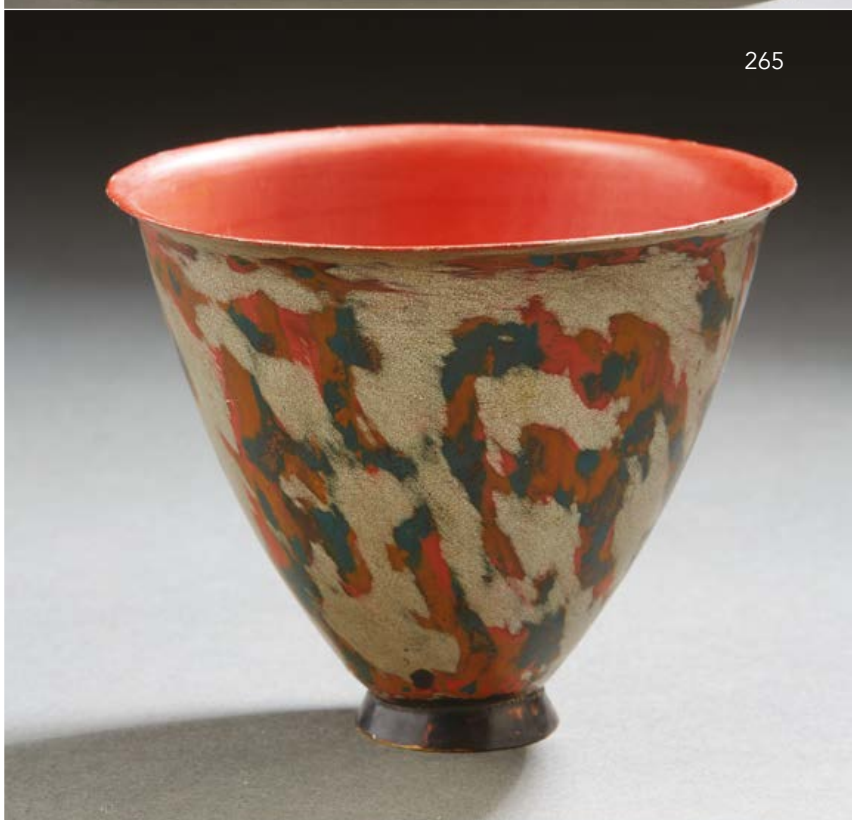
400 / 500 €



- 263 -  
**P. BONNET à Limoges**  
*Paysage lacustre*  
 Huile sur cuivre  
 24,5 x 35 cm  
 100 / 200 €



- 264 -  
**TRAVAIL FRANÇAIS 1960**  
 Cendrier à structure en métal  
 tubulaire à motif de trois flèches.  
 Cendrier en bois.  
 H. 56 cm - Diam. 18 cm  
 80 / 100 €



- 265 -  
**Jean DUNAND (1877-1942)**  
 Petit vase de forme conique sur  
 talon en laque de Chine noir,  
 argent et orangé, décor stylisé,  
 intérieur en laque rouge.  
 Signé Jean Dunand.  
 H. 8 cm - Diam. 9 cm  
 Bibl. Félix Marcilhac « Jean  
 Dunand Vie et Œuvre », Éditions  
 du Regard, Paris, 1991, modèle  
 avec des variantes de couleurs rep.  
 p. 306 sous le n° 1005.  
 5 000 / 6 000 €

- 266 -  
**TRAVAIL INDUSTRIEL**  
 Deux importants cache-ampoule en métal  
 laqué vert (sautes d'émail).  
 H. 26,5 cm - Diam. 74 cm  
 60 / 80 €



267



268



270



271



269



- 267 -

Arne VODDER (attribué à) & GLOSTRUP  
(Édité par)

Paire de fauteuils en teck à dossier légèrement incliné, accotoir détaché à manchette débordante, piètement fuseau (manque des câbles de soutien pour le dossier et l'assise et montant des assises renforcés et état d'usage).

H. 71,5 cm - Larg. 73 cm - Prof. 54 cm

1 000 / 1 200 €

- 268 -

Georges NELSON (1908-1986)  
(Attribué à)

Bureau en placage d'acajou sipo à un caisson latéral à trois tiroirs, piètement en aluminium brossé réuni par une entretoise (taches sur le plateau, petites sautes de placage sur la caisson et état d'usage).

H. 71 cm - Plateau : 82 x 170 cm

800 / 1 000 €

- 269 -

TRAVAIL DANOIS

Chaise à structure en métal tubulaire parkerisé noir, dossier et assise en bois thermoformé. Piètement patin circulaire (état d'usage).

H. 74,5 cm

40 / 50 €

- 270 -

Aksel BOLL JENSEN & ELSTEDS  
MOBELFABRIK AGERBAEK (Édité par)

Bureau en teck à un caisson latéral à deux tiroirs, piètement fuseau réuni par une entretoise latérale.

Abattant latéral pouvant allonger le plateau (état d'usage).

Estampillé au fer à chaud et situé Denmark.

H. 70 cm - Plateau : 68 x 116 cm

500 / 600 €

- 271 -

TRAVAIL DANOIS

Petite table basse en teck à plateau carré, piètement fuseau (état d'usage).

H. 38 cm -

Plateau : 60 x 60 cm

100 / 200 €

272



- 272 -

Cees BRAAKMAN (1915-1995) pour PASTOE  
(attribué à)

Table de salle à manger en teck, piètement  
fuseau (possibilité d'allonge, taches sur le  
plateau et état d'usage).

Table hauteur : 73 cm - Plateau : 84 x 103 cm

500 / 600 €

- 273 -

TRAVAIL SCANDINAVE du XX<sup>e</sup> siècle

Important meuble de rangement présentant  
des trois niches, deux tiroirs, un abattant et  
quatre portes coulissantes en teck

300 / 400 €

- 274 -

Rudolf Bend GLATZEL pour FRISTHO

Meuble de rangement en teck à deux portes  
coulissantes et trois tiroirs en façade, intérieur  
à tablettes intercalaires, piètement fuseau réuni  
par des entretoises (état d'usage).

Porte son étiquette d'éditeur.

H. 78 cm - Long. 200 cm - Prof. 43 cm

1 000 / 1 200 €

- 275 -

Cees BRAAKMAN (1915-1995)  
pour PASTOE (attribué à)

Suite de six chaises en teck à dossier bandeau  
légèrement incliné et de forme concave,  
piètement fuseau.

Assise recouverte de velours marron clair  
(accident à une chaise au niveau du montant du  
dossier).

Chaise hauteur : 78,5 cm - Assise : 43 x 47 cm

400 / 600 €

273



274



275



276



277



279



278



- 276 -  
**TRAVAIL DANOIS**  
 Boîte en lamelles de bois.  
 H. 14 cm - Diam. 20,5 cm  
 10 / 20 €

- 277 -  
**Carl AUBOCK**  
 Saladier en teck et ses deux  
 couverts à salade.  
 Monogramme et situé Vienne.  
 H. 15,5 cm - Diam. 23 cm  
 30 / 40 €

- 278 -  
**TRAVAIL FRANÇAIS 1930**  
 Lampadaire en noyer à tablette  
 intercalaire en marqueterie, fût à  
 section carrée reposant sur une  
 base en doucine à petit patin  
 débordant (état d'usage).  
 H. 153 cm  
 100 / 120 €

- 279 -  
**TRAVAIL SCANDINAVE**  
 Service à café en bois et tasse en  
 verre blanc transparent et de son  
 plateau.  
 80 / 100 €

280



280



281



282



- 280 -

ANDERSEN Johannes (1903-1997)

Chambre à coucher comprenant :

- une paire de tables de chevets en teck à un tiroir et une niche ouverte en façade, piètement fuseau (état d'usage).

Haut. 54 cm – Plateau : 33 x 44 cm

- une armoire ouvrant à deux portes et découvrant des tiroirs

- un bois de lit

400 / 600 €

- 281 -

TRAVAIL DANOIS

Banc rectangulaire à lattes.

Piètement fuseau (état d'usage).

H. 38 cm - Assise : 39,5 x 140,5 cm

100 / 200 €

- 282 -

DYRLUND (Édité par)

Coiffeuse en teck à un abattant central, intérieur à compartiments et glace à fond de miroir dans sa partie centrale. Piètement fuseau réuni par des entretoises latérales (état d'usage).

Porte son étiquette d'éditeur et est situé Denmark.

H. 76 cm - Plateau : 44,5 x 76,5 cm

600 / 800 €

283



284



285



286



- 283 -

TRAVAIL FRANÇAIS 1970

Ensemble en plexiglass et cannage se composant : une suite de trois tables gigogne, une corbeille à papier, un porte-revues, un plateau avec son pied amovible et deux plateaux.

Table gigogne : 36 x 39 x 50 cm

Plateau 41,5 x 57,5 et 47,5 x 39,5 cm

Poubelle H. 22 cm

Porte-revues H. : 28,5 cm - Long. 39 cm

300 / 500 €

- 285 -

TRAVAIL FRANÇAIS 1970

Table roulante en rotin À trois plateaux, poignées latérales, piètement roulette (état d'usage).

H. 71 cm - Plateau : 66,5 x 89,5 cm

100 / 200 €

- 284 -

TRAVAIL FRANÇAIS 1980

Guéridon bambou à plateau circulaire, piètement tripode.

H. 45 cm - Plateau diamètre : 50,5 cm

30 / 50 €

- 286 -

TRAVAIL FRANÇAIS 1970

Table basse rectangulaire en rotin, piètement cylindrique réuni par des entretoises en forme de « X » (état d'usage).

H. 45 cm - Plateau : 50 x 100 cm

50 / 80 €





287



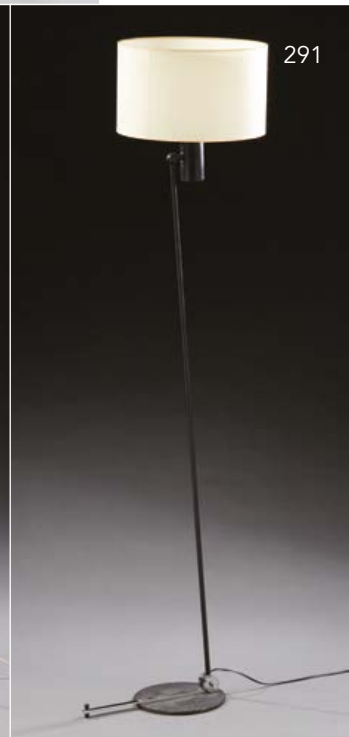
288



289



290



291

**- 287 -  
TRAVAIL SCANDINAVE**

Suite de quatre chaises en teck blond à dossier à trois bandeaux, piètement fuseau réunis par des entretoises. Assise en skaï noir.  
H. 84 cm - Assise : 39 x 46 cm

300 / 400 €

**- 288 -  
Ico PARISI (1916-1996)**

Table roulante dite « Trolley 65 » en palissandre à trois plateaux superposés dont deux en verre blanc transparent. Prises et fixations en laiton doré. Piètement roulette.  
H. 87,5 cm - Plateau : 73 x 43 cm

Bibl. Ico Parisi & Architettura, catalogo a cura di F. Gualdoni, Modena, 1990, rep. p. 212 ; R. Lietti, « Ico Parisi Design ». Catalogo Ragionato 1936-1960 », Milano 2017, rep. pp. 492 et 493.

200 / 300 €

**- 289 -  
René GABRIEL (1899-1950)**

Table de salle à manger en merisier vernissé, plateau rectangulaire, piètement fuseau à angles saillants.  
H. 71 cm - Plateau : 74,5 x 135 cm

600 / 800 €

**- 290 -  
TRAVAIL FRANÇAIS 1970**

Petit lampadaire en métal laqué blanc, abat-jour d'origine de forme cylindrique en plastique.  
H. 128 cm

200 / 300 €

**- 291 -  
TRAVAIL FRANÇAIS**

Lampadaire en métal laqué noir à bras orientable, fût cylindrique reposant sur une base circulaire. Abat-jour d'origine.  
H. 157 cm

100 / 200 €



- 292 -  
TRAVAIL FRANÇAIS 1960  
Chambre d'enfant comprenant :  
- Un coffre à jouets en chêne et rotin, piètement incliné (saute de placage et état d'usage).  
Numéroté au dos 0467.  
H. 44 cm - Plateau : 36,5 x 86,5 cm  
- Une commode en chêne à trois tiroirs avec façade en rotin, sur un piètement incliné  
- Un Lit d'enfant en chêne et rotin. H. 74,5 cm - Literie 60 x 135 cm  
400 / 600 €



- 293 -  
Giancarlo PIRETTI & CASTELLI (Édité par)  
Paire de chaises pliantes « mod. Plia » à structure en métal chromé et d'un cannage viennois.  
H. 89 cm  
100 / 200 €

- 294 -

Salle à manger composé de :

- CAILLETTE René-Jean (1919-2004)

Table de salle à manger en chêne blond à plateau rectangulaire, piètement fuseau à angles saillants.

Haut. 72 cm – Plateau : 89 x 150 cm

- CAILLETTE René-Jean (1919-2004)  
pour CHARON

Meuble de rangement en hêtre à deux portes coulissantes en façade, petite étagère à lamelles dans sa partie basse. Piètement fuseau à angles saillants.

Haut. 128 cm – Larg. 180 cm – Prof. 50 cm

Bibl. « Salon des Arts Ménager de 1952.

- CAILLETTE René-Jean (1919-2004)

Suite de six chaises en merisier à dossier bandeau légèrement concave, piètement fuseau à angle saillant. Dossier et assise recouverts de tissu bleu (état d'usage).

Haut. 76 cm – Larg. 54 cm

Bibl. « Les Arts Ménager 1952 », modèle rep. p. 125.

1 500 / 2 000 €

- 295 -

Françoise MONDINEU & BOCADO  
(Édité par)

Table roulante pliante à double plateau en bois, piètement roulette.

H. 80 cm - Plateau : 40 x 60 cm

Bibl. « Les Arts Ménager 1963 », modèle rep. p. 109.

100 / 120 €





- 296 -

Jean PERZEL (1892-1986)

Plafonnier cylindrique en verre blanc satiné, base avec sa lentille à faisceau réglable.

Signé.

H. 25 cm - Diam. 21 cm

Catalogue de la Maison Perzel, modèle référencer rep. p. 34, sous le n° 2015A.

150 / 200 €

- 297 -

DISDEROT (Édité par)

Applique de forme légèrement convexe à cache ampoule en verre blanc satiné, attaches en laiton doré.

H. 25,5 cm - Long. 37 cm - Prof. 14 cm

Bibl. Pierre Guariche, D. Jacob, L. Blaisse, A. Jeauneau, Éditions Norma, 2020, modèle similaire rep. p. 50 ; Dépliant publicitaire d'époque des « Ateliers Pierre Disderot », rep. sous la référence 2071.

1 000 / 1 200 €

- 298 -

HOLOPHANE

Applique « Prismopal, mod. AMV.1 » en métal laqué blanc, cache-ampoule en verre blanc satiné.

Long. 23,5 cm - H. 11,5 cm

Bibl. Catalogue d'époque des établissements, « Holophane éclairage intérieur 1962 », rep. p. 19.

50 / 100 €

- 299 -

DISDEROT (Édité par)

Suite de quatre appliques cylindriques en perspex blanc.

Long. 45 cm et 35 cm

300 / 400 €

- 300 -

Pierre GUARICHE (1926-1995) & DISDEROT (Édité par)

Paire de plafonniers circulaires dit « Hublot, mod. G13 » en métal perforé laqué blanc, doublé de rhodoïd sur le dessous de la monture laquée, supportant une lentille de Fresnel.

H. 12 cm - Diam. 26 cm

Bibl. Dépliant publicitaire d'époque des « Ateliers Pierre Disderot », rep. sous la référence G13 ; - Delphine Jacob, Lionel Blaisse et Aurélien Jeauneau « Pierre Guariche », Éditions Norma, Paris, 2020, modèle similaire, rep. pp. 336

1 000 / 1 200 €

- 301 -

René CAILLETTE (1919-2004) & DISDEROT (Édité par)

Paire d'appliques rectangulaires en métal laqué blanc. Déflecteur finement perforé.

H. 10 cm - Long. 35 cm - Prof. 6,5 cm

1 000 / 1 500 €



302



303



304

- 302 -  
**DISDEROT (Édité par)**  
 Plafonnier circulaire en métal perforé laqué blanc, entourage en cuivre.  
 Diam. 31 cm - H. 10 cm  
 1 000 / 1 200 €

- 303 -  
**DISDEROT (Édité par)**  
 Grand plafonnier circulaire pouvant se mettre en applique, entourage en laiton, embase en métal laqué blanc. Cache-ampoule en verre blanc satiné.  
 Diam. 51 cm  
 1 000 / 1 500 €

- 304 -  
**René CAILLETTE (1919-2004) & DISDEROT (Édité par)**  
 Une applique « mod. B3 » en métal laqué noir, réflecteur orientable  
 H. 23 cm - Long. 25 cm - Prof. 15 cm  
 Bibl. « Maison Française, numéro 116, avril 1958 », modèle, rep. p.8.  
 800 / 1 200 €

- 305 -  
**DISDEROT (Édité par)**  
 Suite de trois appliques en métal à patine canon de fusil. Cache ampoule en verre blanc satiné.  
 Long. 28,5 cm  
 800 / 1 200 €

- 306 -  
**TRAVAIL FRANÇAIS 1970**  
 Paire d'appliques à réflecteur à section carrée en métal brossé. Embase rectangulaire.  
 Long. 23 cm  
 400 / 500 €



305



306



307

- 307 -  
**Alain RICHARD (1926-2017) & DISDEROT (Édité par)**  
 Suite de trois appliques « mod. A5 », en métal brossé, cache-ampoule cylindrique coulissant en métal brossé. Embase circulaire.  
 H. 20 cm  
 Bibl. Premiers Designers Français, Galerie Pascal Cuisinier, « Alain Richard luminaires et mobiliers 1950-1970 », modèle similaire reproduit sous le n°38.  
 500 / 600 €



308



309



310

- 308 -  
René-Jean CAILLETTE (1919-2004)  
Commode en bois blond à trois tiroirs en façade, poignées de tirages incrustées dans les tiroirs, piètement à section carrée en métal noir (état d'usage).  
Numéroté au dos « 75-111-1247 NB ».  
H. 71 cm  
Plateau : 48 x 77 cm  
400 / 600 €

- 309 -  
René-Jean CAILLETTE (1919-2004) (Attribué à)  
Paire de tables de chevet en placage de noyer à un tiroir en ceinture, piètement en forme de « U » inversé (état d'usage).  
H. 59 cm  
Plateau : 35 x 45,5 cm  
200 / 300 €



311

- 310 -  
TRAVAIL DANOIS  
Table basse rectangulaire en teck, plateau en verre blanc transparent, ceinture et piètement cylindrique réunis par des entretoises latérales.  
H. 36,5 cm - Plateau : 58 x 120 cm  
600 / 800 €

- 311 -  
René-Jean CAILLETTE (1919-2004)  
Bibliothèque en chêne blond à tablettes intercalaires amovibles, piètement fuseau à angles saillants.  
H. 206 cm - Larg. 80 cm - Prof. 25 cm  
600 / 800 €

- 312 -  
René-Jean CAILLETTE (1919-2004)  
Meuble de rangement en merisier à deux portes pleines en façade, piètement fuseaux à angles saillants.  
H. 175 cm - Larg. 102 cm - Prof. 60 cm  
600 / 800 €



312

313



- 313 -  
**GUARICHE Pierre (1926-1995)** (attribué à)  
 Petit meuble à hauteur d'appui en placage de noyer à une niche ouverte, un tiroir dans sa partie centrale et deux portes vitrées en partis basse en façade, montant et piètement débordant latéralement.  
 Haut. 88 cm – Larg. 70 cm – Prof. 40 cm  
 600 / 800 €

314



- 314 -  
**Jorge ZALSZUPIN** (né en 1922)  
 Meuble formant bar en bois exotique, une porte gainée de cuir et une niche ouverte en façade, montant et piètement cylindrique (porte à refixer).  
 H. 130 cm - Larg. 108 cm - Prof. 42 cm  
 600 / 800 €

315



- 315 -  
**Marcel GASCOIN (1907-1986) & ALVEOLE** (Édité par)  
 Meuble en placage de noyer à huit tiroirs et une porte pleine en façade. Intérieur à tablettes intercalaires. Poignées de tirages en métal doré. Porte l'étiquette « Alveole » et numéroté deux fois au dos « 2219 37 ».  
 H. 126,5 cm - Larg. 91 cm - Prof. 45,5 cm  
 400 / 500 €



- 316 -  
**Jorge ZALSZUPIN** (né en 1922)  
 Enfilade en placage de bois exotique veiné à trois portes entièrement gainée de cuir fauve et de trois tiroirs en façade, montant, piètement et poignées de tirages cylindriques. Montants latéraux gainés de cuir (mauvais état au cuir sur les montants). Porte à l'intérieur d'une porte l'étiquette « DF Meubles »  
 H. 72,5 cm - Long. 218 cm - Prof. 54,5 cm  
 1 000 / 1 500 €



317



318

- 317 -

**ARTS & CRAFT**

Paire de grands fauteuils en palissandre à dossier ajouré légèrement incliné, accotoir à barreaux ajourés, piètement droit.  
H. 106 cm - Larg. 72,5 cm - Prof. 53 cm

Réalisées pour la croisière du Danube.

1 500 / 2 000 €

- 321 -

**TRAVAIL FRANÇAIS**

Paire de chaises en chêne à dossier légèrement incliné à lames de bois ajourées. Piètement à section carrée réuni par des entretoises latérales.  
H. 89 cm

80 / 120 €



321

- 318 -

**TRAVAIL FRANÇAIS 1970**

Paire de bout de canapé en bois et cuir tressé

400 / 600 €

- 322 -

**MAJORELLE**

Vitrine en noyer mouluré et sculpté à une porte vitrée à bordures biseautées dans sa partie centrale et une grande niche ouverte dans sa partie basse (manque sa partie haute).  
Haut. 135 cm – Larg. 65 cm – Prof. 36,5 cm

4 000 / 5 000 €



319



320

- 320 -

**TRAVAIL FRANÇAIS 1930**

Petit guéridon en chêne, plateau circulaire, fût conique, reposant sur une base circulaire.

H. 39 cm

Plateau diamètre : 19,5 cm

40 / 50 €

- 319 -

**Charles DUDOUYT (1885-1946)**

Lampadaire en noyer à fût à pointes de diamant, plateau circulaire dans sa partie centrale, base ronde rainurée (état d'usage).

H. 147 cm

100 / 200 €



322

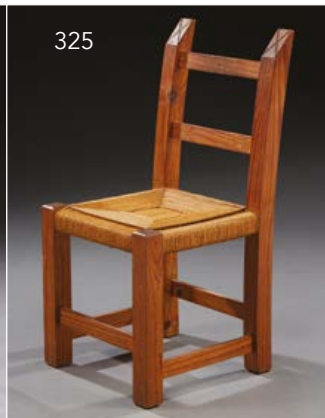




323



324



325



326

- 323 -  
**TRAVAIL ESPAGNOL**  
 Paire de chaises en bois à dossier droit, piètement tripode (état d'usage).  
 H. 74,5 cm  
 80 / 100 €

- 324 -  
**TRAVAIL AUTRICHIEN**  
 Paire de chaises en chêne à dossier droit et ajouré, piètement boule.  
 H. 69 cm  
 100 / 120 €

- 325 -  
**TRAVAIL FRANCAIS**  
 Chaise en chêne à dossier droit et de deux bandeaux, assise en en cordage tressé. Piètement à section carrée réuni par des entretoises (état d'usage).  
 H. 74 cm - Assise : 35 x 35 cm  
 120 / 150 €

- 326 -  
**TRAVAIL RUSTIQUE**  
 Paire de chaises en chêne à dossier droit et arrondi, piètement à section carrée.  
 H. 54 cm - Assise : 32,5 x 44 cm  
 50 / 60 €

- 327 -  
**TRAVAIL ETRANGER**  
 Bureau à plateau arrondi en placage de ronce de noyer à deux caissons latéraux à trois tiroirs et un tiroir en ceinture. Patins débordants.  
 H. 76 cm - Larg. 113 cm - Prof. 61 cm  
 300 / 400 €

- 328 -  
**TRAVAIL ANGLAIS DU XX<sup>e</sup> siècle**  
 Cabinet gainé ouvrant par deux portes en partie basse surmontées par trois tiroirs, il repose sur un piètement en bois sculpté griffe  
 200 / 300 €



327



328



329

330



- 329 -

**MAISON HIRSCH**

Petite table d'appoint en placage de noyer avec un tiroir en ceinture, piètement latéral en forme de « X » réuni par une entretoise (état d'usage).

H. 55,5 cm

Plateau : 36 x 40 cm

100 / 200 €

- 330 -

**TRAVAIL FRANÇAIS 1940**

Fauteuil en bois vernissé, assise et dossier recouverts de tissus à impression géométrique.

Haut. 81,5 cm

Larg. 59 cm

100 / 150 €

- 331 -

**TRAVAIL FRANÇAIS 1940**

Guéridon en placage de noyer à entretoise

H. 110 cm

200 / 300 €

- 332 -

**TRAVAIL FRANÇAIS 1940**

Paire de fauteuils à dossier légèrement incliné, accotoir à angle arrondi en frêne, base pleine à entourage en métal nickelé. Dossier et assise recouverts de tissu vert.

H. 82 cm - Larg. 64 cm - Prof. 65 cm

200 / 300 €



331



332



333

- 333 -

TRAVAIL FRANÇAIS 1930

« Faune et Faunesse ».

Deux grandes colonnes en pierre (patine non d'origine).

H. 160 cm - Base : 28 x 34,5 cm

3 000 / 3 500 €



334

- 334 -

Louis MAJORELLE (1859-1926)

Table d'appoint en acajou verni à deux plateaux amovibles, à décor en marqueterie de bois fruitiers, de feuilles et branchages, reposant sur des pieds effilés rainurés à réception de sabots en laiton.

Signée "L. Majorelle" sur le plateau supérieur.

H. 75,5 cm - Long. 80 cm - Larg. 54 cm

800 / 1 200 €

- 335 -

TRAVAIL FRANÇAIS 1930

Paire de tables de chevets en placage de noyer, une niche ouverte et une porte pleine en façade (sautes de placages).

H. 60 cm - Larg. 50 cm - Prof. 30 cm

300 / 400 €

- 336 -

TRAVAIL FRANÇAIS 1925

Canapé en placage de noyer à dossier ondulé à accotoir débordant, dossier et assise recouverts de tissu bleu.

H. 100 cm - Long. 85 cm - Prof. 79 cm

200 / 300 €



335



336



337

- 337 -  
 Curtis JÉRÉ (1910-2013) & FELS Jerry (1919-2008)  
 Lampe dite « Building » en métal chromé et ajouré.  
 H. 28,5 cm  
 100 / 200 €



338

- 338 -  
 TRAVAIL FRANÇAIS 1970  
 Paire de bouts de canapé à double plateau en formica, façon ébène de macassar, piètement à lames d'acier chromé.  
 H. 45 cm - Plateau : 40 x 40 cm  
 200 / 300 €

- 339 -  
 Christian LIAIGRE (1943-2020)  
 Paire de fauteuils modèle « Kalfa », entièrement recouvert de tissu marron, piètement à angles saillants (état d'usage).  
 H. 71 cm - Prof. 79 cm - Larg. 106,5 cm  
 1 000 / 1 500 €

- 340 -  
 Louis SOGNOT (1892-1969)  
 Fauteuil à structure en métal tubulaire peint en noir, dossier capitonné et assise gaine de skaï vert (état d'usage).  
 H. 72 cm  
 Bibl. « Mobilier et Décoration, juin 1929 », modèle rep. p. 226. ; « Intérieurs au Salon des Artistes Décorateurs de 1929 », Éditions Charles Moreau, rep. pl.43 ; « Art et Décoration février 1930 » modèle rep. p. 46 ; « Mobilier et Décoration janvier 1931 », présenté dans l'appartement de la sœur de Tamara de Lempicka, Adrienne Gorska.  
 700 / 800 €



339



340



341



342



343



344

- 341 -

André ARBUS (1903-1969)

Paire de chaises hautes à dossier gondole en acajou blond.

Piètement avant fuseau à angles saillants et arrière sabre.

Dossier et assise recouverts de velours orange.

H. 109 cm - Assise : 44 x 47 cm

2 500 / 3 000 €

- 342 -

Adrien AUDOUX et Frida MINET

Table de salle à manger en bois vernissé, ceinture du plateau

gainée de cordage tressé, piètement à section carrée.

H. 77 cm - Plateau : 85 x 170 cm

700 / 800 €

- 343 -

Verner PANTON (1926-1998)

Fauteuil à bascule en hêtre, dit « Relaxer », entièrement recouvert d'un tissu à impression de fleurs.

H. 87,5 cm - Larg. 62,5 cm

Bibl. Catalogue de l'exposition, Verner Panton Th collected works, Vitra Design Museum, 200, rep. p. 267.

2 500 / 3 000 €

- 344 -

René-Jean CAILLETTE (1919-2004) (Attribué à)

Fauteuil bas en placage de noyer à dossier droit, assise et dossier tendus d'un tissu bleu (état d'usage et petite saute de placage en haut du montant gauche).

Haut. 68,5 cm - Larg. 58 cm - Prof. 75 cm

500 / 600 €

345



- 345 -

LEGEARD Paul & DOM (Édité par)

Table de salle à manger en métal brossé, plateau en épais verre blanc transparent (infimes petits éclats à deux angles).

Haut. 74 cm – Plateau : 100 x 221,5 cm

300 / 400 €

- 346 -

Valéric DOUBROUCINSKIS pour RODIER

Paire de colonnes de rangement à six ouvertures en plastique BAS blanc (état d'usage).

- Édition : Intexal.

- Circa 1973.

Haut. 207 cm - Larg. 29 cm - Prof. 43 cm

500 / 800 €

346



- 347 -

TRAVAIL FRANÇAIS 1930

Lampadaire en métal brossé, fût cylindrique reposant sur une base circulaire à gradin.

H. 150 cm

200 / 300 €

- 348 -

Pierre DISDEROT

Lampadaire en métal doré à fût aplati à angles arrondis, reposant sur une base circulaire.

Porte son étiquette d'origine.

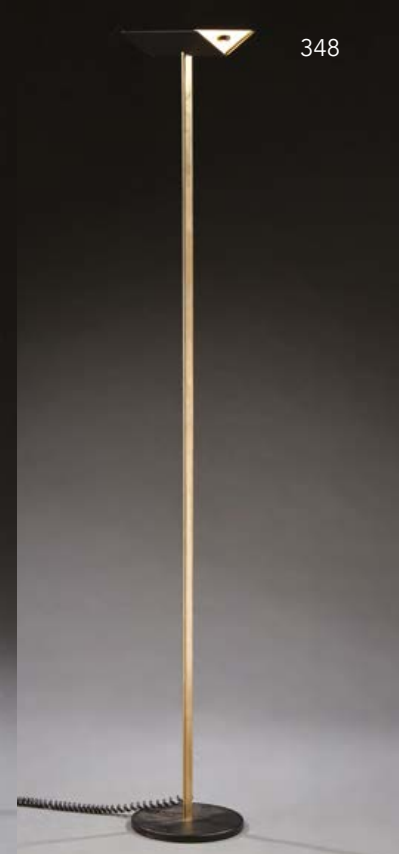
H. 176 cm

800 / 1 200 €

347



348



- 349 -

TRAVAIL FRANÇAIS 1970

Paire de fauteuils pliants en en métal chrome.

Dossier et assise gainés de cuir noir.

H. 82 cm - Larg. 53 cm

120 / 150 €



- 350 -

Gastone RINALDI & RIMA (Édité par)

Suite de quatre fauteuils à structure tubulaire

en métal chromé, à accotoir détaché à

manchettes en bois vernissées noir, dossier

et assise en cuir noir (état d'usage).

H. 76 cm - Larg. 54 cm - Prof. 75 cm

120 / 150 €



- 351 -

TRAVAIL FRANÇAIS 1970

Suite de trois tables gigognes à structure en

métal brossé, plateau en verre légèrement

fumé (éclats aux angles des plateaux).

H. 41 cm - Plateau : 34 x 58 cm

100 / 200 €



- 352 -

Willy RIZZO (1928-2013)

Table basse rectangulaire à double plateau

en verre blanc transparent en métal chromé

et doré, piètement à section carrée.

H. 41 cm - Long. 130 cm - Larg. 43 cm

600 / 800 €





353

- 353 -

Pierre GUARICHE (1926-1995) DISDEROT (Édité par)

Paire d'appliques « mod. G14 »

Bras articulé en laiton poli. Réflecteur, monté sur rotule, en métal repoussé, laqué blanc mat, orange à l'extérieur, reposant sur une embase circulaire avec interrupteur.

Long. 24 cm

Delphine Jacob, Lionel Blaisse et Aurélien Jauneau « Pierre Guariche », Éditions Norma, Paris, 2020, modèle similaire rep. pp. 53, 55, et 336 ; Dépliant publicitaire d'époque des « Ateliers Pierre Disderot », rep. sous la référence G14.

2 000 / 2 500 €



354

- 354 -

MAISON BAGUÈS

Suite de trois tables gigognes en métal doré, piètement cylindrique rainuré réuni par une entretoise en forme de « X ». Plateaux à aspect doré.

H. 44,5 cm - Plateau supérieur hauteur : 36 x 53,5 cm

300 / 400 €

- 355 -

TRAVAIL DES ANNÉES 1970

Chaise à armature tubulaire laqué en noir, dossier et assise d'un même tenant en rotin. Accotoir débordant.

H. 83 cm - larg. 63 cm

100 / 200 €



355

- 356 -

TRAVAIL FRANÇAIS 1950

Paire de chaises à armature tubulaire laquées noir, piètement droit, dossier et assise en fil plastique isogaïne.

H. 78 cm - Assise : 45 x 49 cm

500 / 600 €







- 357 -

MATHIEU Robert (1921-2002)

Lampadaire 361 dit « pique fleur » à trois tiges en laiton se terminant par une rotule dorée et de trois réflecteurs articulés laqués vert, rouge et jaune, positionné sur une base hémisphérique en fonte, ornée de neuf trous, chaque tige est libre et peuvent être disposés dans trois positions différentes  
Haut. 163,5 cm

Bibl. Pascal Cuisinier « Robert Mathieu Tartional Ligthing – Luminaire Rationnel », Éditions Pascal Cuisinier, Paris 2022, modèle similaire, rep. pp. 145, 146, 147.

12 000 / 15 000 €



358

- 358 -

**Mathieu MATEGOT (1910-2001)**

Paire de chaises à armature tubulaire laquée noir, dossier et assise en métal perforés.

Piètement tubulaire droit.

H. 86,5 cm - Assise : 39 x 39,5 cm

**3 000 / 4 000 €**

- 359 -

**TRAVAIL FRANÇAIS 1940**

Lampadaire en métal à fût cylindrique rainuré reposant sur un piètement tripode en partie gainé de cuir.

H. 141 cm

**1 200 / 1 500 €**

- 360 -

**TRAVAIL MODERNE**

Lampadaire en métal laqué noir, fût à double tige, reposant sur une base rectangulaire.

H. 185 cm

**20 / 30 €**



359

- 361 -

**MASSIVE (Édité par)**

Lisseuse en métal tubulaire laqué, base circulaire.

Porte son étiquette.

H. 107 cm

**10 / 20 €**



360



361



- 362 -

Eero SAARINEN (1910-1961) & KNOLL (Édité par)

Table de salle à manger modèle « Tulipe », piètement en fonte d'aluminium recouvert de Risan noir. Plateau en marbre vert nuancé (plateau accidenté et recollé)

Signée sous le piètement.

H. 74 cm - Plateau diamètre : 120 cm

200 / 300 €



- 363 -

Bruno MATHSSON (1907-1988)

Chaise longue « mod. 36 » en bouleau noirci, lamellé et collé, garnie de bandes de toiles écrués (petites déchirures sur les bandes de tissus).

H. 70 cm - Long. 165 cm

3 000 / 3 500 €

- 364 -

Mathieu MATEGOT (1910-2001)

Étagère « Dédal » en métal perforé dit « Rigitulle », laquée noir.

Long. 89 cm - Prof. 19 cm - H. 48 cm

1 000 / 1 500 €

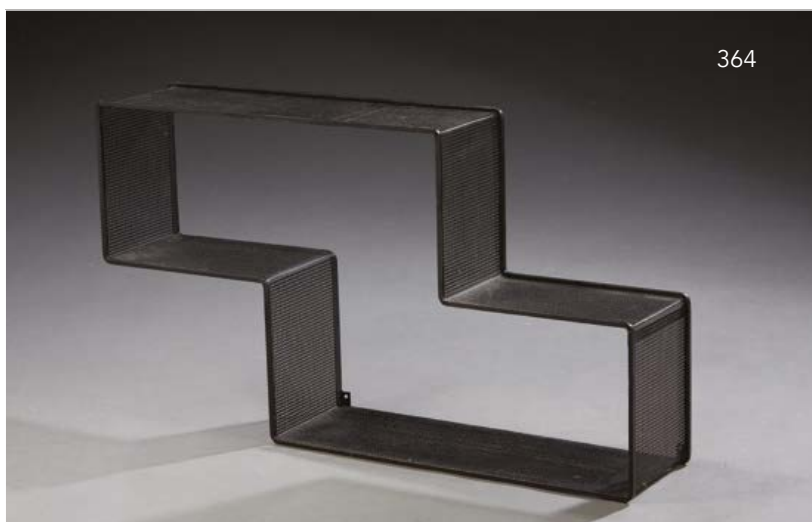
- 365 -

MAISON LUNEL (attribué à)

Paire de lampadaire « Roseaux » à structure en métal tubulaire noir à quatre tiges éclairantes et quatre tiges façon bambou se terminant par des pointes en verre blanc transparent. Base circulaire en métal (manque les cache-ampoules sur l'un des deux).

H. 168 cm

700 / 900 €





366

- 366 -  
**ZOE**  
 Sculpture.  
 Épreuve en bronze à patine verte. Décor de cordage et d'une petite maison dans sa partie haute. Base en granite.  
 Signée et datée 1994.  
 H. 63 cm  
 200 / 300 €



367

- 367 -  
**TRAVAIL FRANÇAIS**  
 Petite table d'angle à structure en cuivre à double plateau triangulaire.  
 H. 47,5 cm - Plateau : 44 x 62 cm  
 100 / 150 €

- 368 -  
**Massimo et Lella & VIGNELLI POLTRONA FAU (Édité par)**  
 Table de salle à manger, modèle « Calice », fut cylindrique reposant sur un piètement en fonte. Plateau en verre blanc satiné.  
 H. 72 cm - Plateau diamètre : 130 cm  
 200 / 300 €



368



369

- 369 -  
**TRAVAIL FRANÇAIS 1920**  
 Sellette en fer forgé, plateau en bois peint en vert (état d'usage).  
 H. 72 cm - Plateau diamètre : 29 cm  
 50 / 80 €



370



371



- 370 -

Raymond CORROYEZ

Guéridon circulaire en fer forgé. Plateau orné de carreaux de faïence à décor de fleurs stylisées, émaux polychromes. Piètement tripode. Signé.

H. 38 cm - Plateau diamètre : 78 cm

300 / 400 €

- 371 -

TRAVAIL FRANÇAIS 1970

Table basse rectangulaire à structure en métal chromé, plateau à décor de carreaux de céramique à décor de voiliers, émaux polychromes. Piètement réuni par une entretoise en bois.

H. 42,5 cm - Plateau : 47 x 124 cm

200 / 300 €



372

- 372 -

TRAVAIL FRANÇAIS 1970

Grande table basse en métal et tiges soudées, peinte en noir avec plusieurs compartiments pour les verres, bouteilles, cigarettes et boîtes de rangement, ornementée de carreaux de faïence, émaux polychromes.

Piètement aile d'avion se terminant par des patins circulaires en métal (accident à un carreau en céramique et état d'usage).

H. 48,5 cm - Long. 122 cm - Larg. 59 cm

400 / 600 €



373

- 373 -

TRAVAIL MODERNE

Table basse éclairante à plateau rectangulaire en acier oxydé. Décor d'un médaillon en verre de couleur serti au ciment. Piètement droit.

Haut. 42 cm - Plateau : 32,5 x 75 cm

200 / 300 €

374



- 374 -

Jean-Maurice ROTHSCHILD (1902-1999)

Table basse à plateau rectangulaire en marbre blanc, en fer forgé patiné à décor de quatre atlantes en relief et de quatre anneaux en ceinture.

H. 48 cm - Plateau : 53,5 x 99 cm

800 / 1 200 €

375



- 375 -

TRAVAIL FRANÇAIS 1970

Tabouret à structure en métal, piètement en forme de « X », réuni par une entretoise. Assise rectangulaire en cuir rouge.

H. 42 cm - Assise : 36 x 52 cm

100 / 150 €

- 375 Bis -

CAILLETTE René-Jean (1919-2004)

Étagère murale à structure en métal tubulaire laqué noir, deux tablettes en bois amovibles.

Haut. 39,5 cm – Étagère : 22 x 60cm

400 / 500 €

(Reproduit sur le catalogue en ligne)

- 376 -

Pierre PAULIN (1927-2009) &amp; MOBILIER INTERNATIONAL (Édité par)

Paire de fauteuils et son pouf modèle « Pacha », à structure en contreplaqué moulé garni de mousse, enrobée de fibre Dacron.

Porte son étiquette sous les fauteuils « Mobilier International » et daté à la main 22/12/97.

H. 78 cm - Larg. 110 cm

3 000 / 4 000 €





377

- 377 -  
**CHIESA** Pietro (1892-1948)  
 (Attribué à)  
 Lampadaire en métal patiné à réflecteur conique, fût cylindrique reposant sur une base circulaire (état d'usage).  
 Haut. 186 cm  
 600 / 800 €



378

- 378 -  
**TRAVAIL FRANÇAIS**  
 Paire de fauteuils et une table basse en corne de buffle, cuir tendu et cordes tressées.  
 Fauteuil hauteur : 91 cm - Larg. 70 cm - Prof. 60 cm  
 Table basse hauteur : 40 cm - Long. 100 cm - Larg. 47 cm  
 2 000 / 2 500 €



379

- 379 -  
**TRAVAIL FRANÇAIS** 1970  
 Table basse rectangulaire à double plateau en cuivre, plateau du dessus en verre blanc transparent et en bois vernissé dans sa partie inférieure (état d'usage).  
 H. 44,5 cm - Long. 126 cm - Larg. 65 cm  
 200 / 300 €



380

- 380 -  
**TRAVAIL MODERNE**  
 Paire de rangement de forme carrée en fil de béton, entourage en tissus.  
 H. 45 cm - Sections : 38 x 45 cm  
 150 / 200 €



- 381 -  
TRAVAIL FRANÇAIS  
Lampe à fixer sur un bureau en métal chromé à bras articulé, cache-ampoule conique (pas de vis à retarauder).  
Hauteur approximative : 70 cm  
100 / 150 €



- 382 -  
TRAVAIL FRANÇAIS 1930  
Deux paires de poignées de porte à cylindre en verre blanc transparent, attaches en bronze.  
Long. 56 cm et 83 cm  
200 / 300 €

- 383 -  
TRAVAIL FRANÇAIS 1950  
Lampadaire en métal à deux patines  
H. 175 cm  
200 / 300 €

- 384 -  
TRAVAIL FRANÇAIS 1970  
Pied de lampe en laiton imitant le bambou  
H. 140 cm  
100 / 150 €





- 385 -

Charlotte PERRIAND (1903-1999)

Lit.

-Prov. Les Arcs 1600 par Charlotte Perriand pour l'hôtel La Cachette, 1960

10 000 / 15 000 €



# DELON / HOEBANX & ASSOCIÉS

TABLEAUX ET ARTS DÉCORATIFS DU XX<sup>E</sup>

Mercredi 5 juin à 13h30 - Hôtel des ventes de Drouot Paris 9<sup>e</sup> - Salle 10

À renvoyer avant le mardi 4 juin 2024 à 18h par mail à bid@delon-hoebanx.com



ORDRE D'ACHAT / ABSENTEE BID

TÉLÉPHONE

NOM / NAME : \_\_\_\_\_

PRÉNOM / FIRST NAME : \_\_\_\_\_

ADRESSE / ADDRESS : \_\_\_\_\_

CODE POSTAL / ZIP CODE : \_\_\_\_\_ VILLE / CITY : \_\_\_\_\_

TÉLÉPHONE 1 : \_\_\_\_\_ TÉLÉPHONE 2 : \_\_\_\_\_

MAIL : \_\_\_\_\_ @ \_\_\_\_\_

Je déclare avoir pris connaissance des conditions de vente décrites dans le catalogue, je les accepte et vous prie d'acquiescer pour mon compte personnel aux limites indiquées en euros, les lots que j'ai désignés ci-dessous. *I have read conditions of sale printed in this catalogue and agree to abide by them. I grant your permission to purchase on my behalf the following items within the limits in euros.*

N°	DESCRIPTION DU LOT / LOT DESCRIPTION	LIMITE EN € / MAX. € PRICE

**ATTENTION :**

- Les limites ne comprennent pas les frais légaux.
- La demande d'une ligne téléphonique implique que l'enchérisseur est preneur à l'estimation basse en cas de mauvaise liaison téléphonique
- Les ordres d'achat ne seront pris en compte qu'accompagnés d'une copie de votre pièce d'identité et d'un RIB.
- Par défaut les lots achetés par ordre d'achat descendent au **MAGASINAGE DE DROUOT** - Merci de bien vouloir vous référer aux conditions de stockage spécifique du Magasinage : +33 (0)1 48 00 20 18 - magasinage@drouot.com

**PLEASE NOTE :**

- These limits do not include fees and taxes.
- The telephone bidder agrees to bid up to the low estimate in case of poor reception
- No bids will be accepted without a copy of your ID and of your IBAN and BIC.
- By default, the items bought with absentee bid go down to **DROUOT'S STORAGE** - Please refer to the specific storage conditions of **DROUOT** : magasinage@drouot.com

**DATE & SIGNATURE OBLIGATOIRE**

REQUIRED DATED SIGNATURE

# CONDITIONS GÉNÉRALES DE VENTE

La société DELON-HOEBANX agit comme opérateur de ventes volontaires de meubles aux enchères publiques régi par les articles L 312-4 et suivants du Code de commerce et l'Arrêté ministériel du 21 février 2012 définissant les obligations déontologiques des opérateurs de ventes volontaires.

La société DELON-HOEBANX a la qualité de mandataire du vendeur, le contrat de vente étant conclu entre le vendeur et l'acheteur. Les rapports entre la société DELON-HOEBANX et l'acquéreur sont soumis aux présentes conditions générales d'achat qui pourront être amendées par des avis écrits ou oraux avant la vente et qui seront mentionnés au procès-verbal de vente. **La participation aux enchères en salle, par téléphone ou par internet implique l'acceptation inconditionnelle des présentes conditions.**

Les ventes aux enchères en ligne sont effectuées sur le site Internet [www.drouotonline.com](http://www.drouotonline.com) (Drouot Digital) qui constitue une plateforme technique permettant de participer à distance par voie électronique aux ventes aux enchères publiques ayant lieu dans des salles de ventes. L'utilisateur souhaitant participer à une vente aux enchères en ligne via la plateforme Drouot Digital doit prendre connaissance et accepter, sans réserve, les conditions d'utilisation de cette plateforme (consultables sur [www.drouotlive.com](http://www.drouotlive.com)), qui sont indépendantes et s'ajoutent aux présentes conditions générales de vente.

## 1 - LES BIENS MIS EN VENTE

Les acquéreurs potentiels sont censés avoir examinés les biens pouvant les intéresser avant la vente aux enchères, notamment pendant les expositions.

La société DELON-HOEBANX se tient à la disposition des acquéreurs potentiels pour leur fournir des rapports sur l'état des lots.

Les mentions figurant au catalogue sont faites sous réserve des notifications et des rectifications annoncées au moment de la présentation du lot et portées au procès-verbal de la vente. Les mentions concernant le bien sont faites en fonction de l'état des connaissances artistiques, techniques et scientifiques connues à la date de la vente. Les mentions concernant la provenance et / ou l'origine du bien sont fournies sur indication du Vendeur et ne sauraient entraîner la responsabilité de la société DELON-HOEBANX.

Les dimensions, les poids et les estimations des biens ne sont donnés qu'à titre indicatif. Les couleurs des œuvres portées au catalogue peuvent être différentes en raison des processus d'impression.

Toutes les indications relatives à un incident, un accident, une restauration ou une mesure conservatoire affectant un lot sont communiquées afin de faciliter son inspection par l'acheteur potentiel et restent soumises à l'entière appréciation de ce dernier. L'absence de mention d'une restauration, d'un accident ou d'un incident n'implique nullement que le lot soit en parfait état de conservation ou exempt de restauration, usures, craquelures, rentoilage ou autres imperfections. En outre, le ré-entoilage, le parquetage ou le doublage, ou toute autre mesure de conservation du bien, ne sont pas signalés.

Les biens sont vendus dans l'état où ils se trouvent au moment de la vente et aucune réclamation après l'adjudication ne sera admise, l'acquéreur étant responsable de l'examen et de la vérification de l'état du bien avant la vente.

**Concernant l'horlogerie: l'état de fonctionnement n'est pas garanti. Il est possible que certains lots comprennent des pièces non originales suite à des réparations ou révisions de la montre ou de l'horloge.**

Les estimations de valeur sont fournies par la Maison de Ventes et l'Expert à titre purement indicatif et ne confèrent aucune garantie. Elles ne peuvent être considérées comme impliquant la certitude que le bien sera vendu au prix estimé ou même à l'intérieur de la fourchette d'estimations.

Lorsque dans le catalogue de vente le numéro du lot est suivi du symbole (\*\*\*) le vendeur de ce lot est l'un des collaborateurs de la société DELON-HOEBANX.

## 2 - LES ENCHÈRES

La société DELON-HOEBANX est en droit de demander à tout enchérisseur de justifier de son identité, ainsi que de ses références bancaires. Tout enchérisseur est censé agir pour son propre compte sauf dénonciation préalable de sa qualité de mandataire pour le compte d'un tiers, acceptée par la société DELON-HOEBANX.

Le mode usuel pour enchérir consiste à être présent dans la salle. La société DELON-HOEBANX se réserve d'interdire l'accès à la salle de vente de tout acquéreur potentiel pour justes motifs.

Tout enchérisseur peut donner un ordre d'achat par écrit, par téléphone ou par internet. Les ordres d'achat et les demandes d'enchères par téléphone doivent lui parvenir au plus tard à la clôture de l'exposition préalable à la vente.

La société DELON-HOEBANX se charge gracieusement des enchères par téléphone pour les lots dont l'estimation basse est supérieure à 300 €. Toute demande d'enchères par voie téléphonique implique que le demandeur est preneur du lot à l'estimation basse en cas de mauvaise liaison, absence ou autre incident technique.

En aucun cas la société DELON-HOEBANX ne pourra être tenue pour responsable d'un problème de liaison téléphonique ou d'un dysfonctionnement d'internet ou de Drouot Digital, ainsi que d'une erreur ou d'une omission dans l'exécution des ordres

reçus. Les présentes conditions générales priment sur les conditions d'utilisation du service Drouot Digital pour les enchères par internet.

La société DELON-HOEBANX dirigera la vente de façon discrétionnaire, en veillant à la liberté des enchères et à l'égalité entre l'ensemble des enchérisseurs, tout en respectant les usages établis.

La société DELON-HOEBANX se réserve de refuser toute enchère, d'organiser les enchères de la façon la plus appropriée, de déplacer certains lots lors de la vente, de retirer tout lot de la vente, de réunir ou de séparer des lots.

**Le plus offrant et dernier enchérisseur sera déclaré adjudicataire (« acheteur ») du lot par le « coup de marteau » suivi de l'indication verbale « adjudgé ».**

Dans l'hypothèse où un prix de réserve aurait été stipulé par le vendeur, la société DELON-HOEBANX se réserve de porter des enchères pour le compte du vendeur jusqu'à ce que le prix de réserve soit atteint. Le prix de réserve ne peut pas être supérieur à l'estimation basse figurant dans le catalogue de vente ou annoncée publiquement avant la vente.

Dans l'hypothèse de deux ou plusieurs ordres d'achat identiques, c'est l'ordre le plus ancien qui aura la préférence. En cas d'enchères dans la salle pour un montant équivalent à un ordre d'achat, l'enchérisseur présent aura la priorité.

En cas de double enchère reconnue effective par le commissaire-priseur, le lot sera immédiatement remis en vente, toute personne intéressée pouvant concourir à la deuxième mise en adjudication.

**En application de l'article L 121-21-8 du Code de Commerce, le délai de rétractation n'est pas applicable aux ventes aux enchères publiques.**

La société DELON-HOEBANX est autorisée à reproduire sur le procès-verbal de vente et sur le bordereau d'adjudication les renseignements fournis par l'adjudicataire. Toute fausse indication engagera la responsabilité de l'adjudicataire.

## 3 - LE PAIEMENT DU PRIX ET DES FRAIS D'ADJUDICATION

**La Vente est faite au comptant et en Euros.**

Toute personne qui se porte enchérisseur s'engage à régler personnellement et immédiatement le prix d'adjudication augmenté des frais à la charge de l'acquéreur et de tous impôts ou taxes qui pourraient être exigibles. L'adjudicataire devra immédiatement donner ou confirmer son identité et ses références bancaires.

En sus du prix de l'adjudication (« prix au marteau »), l'adjudicataire (acheteur) devra acquitter par lot une commission d'achat.

**La commission d'achat est de 30 % TTC (soit 25% HT).**

A titre d'exemple : si le lot est adjudgé au prix de 1.000 €, l'adjudicataire devra payer le prix total de 1.300 €.

**Un sus du prix d'adjudication et de la commission d'achat, des taxes et droits additionnels peuvent être dus.**

L'acheteur devra s'acquitter d'une majoration de 1,5% pour les lots adjudgés sur DROUOT DIGITAL.

Pour les lots suivis d'un ou deux astérisques (\*) la TVA au taux de 5,5% (\*) ou 20% (\*\*) sur la totalité du prix d'adjudication et frais de vente est due, sauf exonération. Il appartient aux enchérisseurs de se renseigner avant la vente sur la TVA applicable. La TVA collectée au titre des frais de vente ou celle collectée au titre d'une importation temporaire du lot, peut être remboursée à l'adjudicataire dans le délai d'un mois après la vente sur présentation des documents qui justifient l'exportation du lot acheté.

Pour les lots suivis du symbole (#) le droit de suite au profit d'artistes décédés depuis moins de 70 ans ou leurs héritiers (droits d'auteur) est applicable à partir d'un prix d'adjudication de 750 € (hors frais). Le taux actuellement en vigueur est de : 4% entre 0 et 50.000 €, entre 50.000,01 € et 200.000 €, 1 % entre 200.000,01 € et 350.000 €, 0,5 % entre 350.000,01 € et 500.000 €, 0,25 % pour la tranche au-delà, de 500.001 €, avec un plafond de 12.500 €. Le droit de suite sera versé par la société DELON-HOEBANX à l'organisme percepteur du droit d'auteur.

### MOYENS DE PAIEMENT :

L'adjudicataire pourra s'acquitter par les moyens suivants :

- en ligne sur notre site [www.delon-hoebanx.com](http://www.delon-hoebanx.com)

- en espèces : jusqu'à 1.000 Euros frais et taxes compris pour les ressortissants français, jusqu'à 10.000 Euros frais et taxes compris pour les ressortissants étrangers non professionnels sur présentation de leurs papiers d'identité et un justificatif du domicile fiscal ;

- par chèque bancaire ou postal avec présentation obligatoire de deux pièces d'identité en cours de validité : seul encaissement effectif du chèque vaudra règlement.

- par carte de crédit VISA ou MASTERCARD

- par virement bancaire en EUROS (tous frais et commissions bancaires sont à charge de l'adjudicataire) :

DOMICILIATION : BNP PARIBAS PARIS CENTRE AFF

CODE BANQUE : 3 0004- CODE AGENCE : 03120

NUMÉRO DE COMPTE : 00010630680- CLÉ RIB : 16

IBAN : FR76 3 000 4031 2 000 0106 3068 016

BIC : BNPAFRPPXX

- les chèques étrangers ne sont pas acceptés.

#### 4 - TRANSFERT DE PROPRIÉTÉ ET DES RISQUES, RETRAIT DES MARCHANDISES

**La propriété du lot ne sera transférée à l'adjudicataire qu'après paiement de l'intégralité des sommes dues.**

Aucun lot ne sera remis aux acquéreurs avant acquittement de l'intégralité des sommes dues. En cas de paiement par chèque non certifié ou par virement, la délivrance des objets sera être différée jusqu'à l'encaissement.

**Dès l'adjudication, les objets sont placés sous l'entière responsabilité de l'acquéreur.**

Il appartient à l'adjudicataire de faire assurer le lot dès l'adjudication. Il ne pourra tenir la société DELON-HOEBANX responsable en cas de vol, de perte ou de dégradation de son lot, après l'adjudication, ou encore en cas d'indemnisation insuffisante par son assureur. La manutention et le magasinage n'engagent pas la responsabilité de la société DELON-HOEBANX.

##### **Retrait des marchandises :**

Les lots peuvent être enlevés gratuitement en salle jusqu'à 19h le soir de la vente et entre 8h et 9h15 le lendemain.

Passé ce délai, vous pouvez (**après paiement intégral des sommes dues**) :

- Récupérer vos lots au service du **MAGASINAGE de Drouot**.

Merci de consulter le site internet [www.drouot.com](http://www.drouot.com) rubrique drouot pratique afin de connaître les détails. 6 bis, rue Rossini 75009 Paris, Tél. 01 48 00 20 18, magasinage@drouot.com

Consulter les horaires d'ouverture et fermeture exceptionnelle Accès contrôlé une pièce d'identité doit être laissée en dépôt au poste de sécurité.

- Faire livrer vos biens partout dans le monde, grâce à TRANSPORT DROUOT-GEODIS. Les frais de magasinage sont offerts pour les lots pris en charge par Transport Drouot-Geodis!

**Tout objet / lot qui n'est pas retiré au service Magasinage dans un délai d'un an à compter de son entrée au magasinage sera réputé abandonné et sa propriété transférée à Drouot à titre de garantie pour couvrir les frais de magasinage.**

Dans tous les cas les frais de stockage et de transport sont à la charge de l'acheteur et lui seront facturés directement soit par l'Hôtel Drouot, soit par la société de garde-meubles, selon leurs tarifs en vigueur. Le magasinage des objets n'engage en aucun cas la responsabilité de la Maison de Ventes. Le transport des lots est effectué aux frais et sous l'entière responsabilité de l'adjudicataire. Le cas échéant la société DELON-HOEBANX pourra facturer à l'acquéreur les frais de stockage, de manutention et de transport qu'il a dû exposer pour le compte de l'acheteur depuis la date de l'adjudication.

#### 5 - DÉFAUT DE PAIEMENT

A défaut de paiement par l'adjudicataire dans un délai de trois mois à compter de la date de l'adjudication et après mise en demeure restée infructueuse, le bien peut être remis en vente à la demande du vendeur sur folle enchère de l'adjudicataire défaillant.

Si le vendeur ne formule pas cette demande dans un délai de trois mois à compter de l'adjudication, la société DELON-HOEBANX dispose de tout mandat pour agir en son nom et pour son compte à l'effet, au choix de société DELON-HOEBANX, soit de déclarer la vente résolue de plein droit, soit de poursuivre l'adjudicataire en exécution et paiement de ladite vente.

Dans tous les cas la société DELON-HOEBANX se réserve le droit de réclamer à l'adjudicataire défaillant :

- des intérêts de retard au taux directeur semestriel au 1er janvier et au 1er juillet (REFI) de la Banque Centrale européenne majoré de 10 points ;
- le remboursement des coûts supplémentaires engendrés par sa défaillance, y compris les frais de stockage, de transport, de catalogue, les frais de recouvrement forfaitaires légaux et complémentaires, et tous autres frais et pertes sur justificatifs ;
- la commission d'achat de la société DELON-HOEBANX, qui reste due en indemnisation de la perte soufferte par celle-ci;
- soit, le paiement du prix d'adjudication,
- soit, la différence entre le prix d'adjudication initial et soit le prix d'adjudication sur folle enchère s'il est inférieur, ainsi que les coûts générés par les nouvelles enchères,
- soit, la différence entre le prix d'adjudication initial et l'estimation basse, si la vente est résolue de plein droit.

- si la société DELON-HOEBANX a effectué un règlement partiel au vendeur, l'acquéreur reconnaît que DELON-HOEBANX sera subrogée dans les droits du vendeur pour poursuivre l'acheteur au titre de la somme ainsi payée.

La société DELON-HOEBANX se réserve également de procéder à toute compensation avec des sommes dues à l'adjudicataire défaillant.

La société DELON-HOEBANX se réserve d'exclure de ses ventes futures, tout adjudicataire qui aura été défaillant ou qui n'aura pas respecté les présentes conditions générales d'achat.

#### 6 - LÉGISLATION APPLICABLE AUX BIENS CULTURELS

##### **DROIT DE PRÉEMPTION :**

Sur toute vente publique d'œuvres d'art ou sur toute vente de gré à gré d'œuvres d'art réalisée dans les conditions prévues par l'article L. 321-9 du code de commerce, l'Etat peut exercer un droit de préemption par l'effet duquel il se trouve subrogé à l'adjudicataire ou à l'acheteur. La déclaration, faite par l'autorité administrative, qu'elle entend éventuellement user de son droit de préemption, est formulée, à l'issue de la vente, entre les mains de l'officier public ou ministériel dirigeant les adjudications ou de l'opérateur habilité à organiser la vente publique ou la vente de gré à gré.

La décision de l'autorité administrative doit intervenir dans le délai de quinze jours après la vente publique ou après la notification de la transaction de gré à gré. La société DELON-HOEBANX ne pourra être tenu pour responsable des décisions et conditions de la préemption par l'Etat français.

##### **EXPORTATION DE BIENS CULTURELS ET TRÉSORS NATIONAUX :**

L'exportation de certains biens culturels est soumise à l'obtention d'un certificat de libre circulation pour un bien culturel et à des déclarations en Douanes. Le certificat peut être refusé à un bien considéré comme trésor national par les autorités compétentes.

Si notre Société est sollicitée par l'acheteur ou son représentant, pour faire une demande d'autorisation de sortie du territoire, l'ensemble des frais engagés sera à la charge totale du demandeur. Cette opération ne sera qu'un service rendu par DELON-HOEBANX.

La société DELON-HOEBANX et / ou le vendeur ne sauraient en aucun cas être tenus responsables en cas de refus ou de retard de délivrance dudit certificat par les autorités.

Le retard ou le refus de délivrance par l'administration des documents de sortie du territoire, ne justifiera ni l'annulation ou la résolution de la vente, ni un retard de règlement des sommes dues.

##### **Objets composés de matériaux provenant d'espèces en voie de disparition et autres espèces protégées**

Les acheteurs sont avisés que de nombreux pays exigent un permis (i.e., un permis CITES) délivré par les autorités compétentes ou interdisent l'importation ou l'exportation d'objets composés entièrement ou en partie (quel que soit le pourcentage) de matériaux provenant d'espèces de la faune et de la flore en voie de disparition et / ou protégées (notamment des objets comportant l'ivoire, l'écaille de tortue, la peau de crocodile, d'autruche, et certaines espèces de corail, ainsi que le bois de rose du Brésil).

L'impossibilité pour un acheteur d'exporter ou d'importer un tel bien ne serait en aucun cas être retenue comme fondement pour justifier une demande d'annulation ou de résolution de la vente ou pour retarder le paiement des sommes dues.

#### 7 - DROIT DE PROPRIÉTÉ INTELLECTUELLE

La vente d'un lot n'emporte pas cession des droits de reproduction ou de représentation dont il constitue le cas échéant le support matériel.

Toute reproduction de textes, d'illustrations ou de photographies figurant au catalogue nécessite l'autorisation préalable de la société DELON-HOEBANX.

#### 8 - COLLECTE ET PROTECTION DE DONNÉES PERSONNELLES

Dans le cadre de ses activités de vente aux enchères, de vente de gré à gré, de marketing et de fourniture de services, la société DELON-HOEBANX est amenée à collecter des données à caractère personnel des vendeurs et enchérisseurs, y compris notamment par l'enregistrement d'images vidéo, de conversations téléphoniques ou de messages électroniques.

La société DELON-HOEBANX pourra utiliser ces données à caractère personnel pour satisfaire à ses obligations légales et aux fins d'exercice de son activité et notamment à des fins commerciales et de marketing. La société DELON-HOEBANX s'engage à ne pas vendre, louer, céder ni donner accès à des tiers à vos données à caractère personnel sans votre consentement préalable, à moins d'y être contraint légalement ou en raison d'un motif légitime (obligations légales et comptables, lutte contre la fraude ou l'abus, transport, exercice des droits de la défense, etc.).

Conformément à la loi « informatique et libertés » du 6 janvier 1978 modifiée et au Règlement européen n°2016 / 679 / UE du 27 avril 2016, toute personne bénéficie d'un droit d'accès, de rectification, de portabilité et d'effacement de ses données ou encore de limitation de leur traitement. Vous pouvez également vous opposer au traitement des données vous concernant. Vous pouvez, sous réserve de la production d'un justificatif d'identité valide, exercer vos droits en contactant Monsieur Guillaume DELON (06 61 65 04 34 - [delon@delon-hoebanx.com](mailto:delon@delon-hoebanx.com)).

#### 9 - COMPÉTENCES LÉGISLATIVE ET JURIDICTIONNELLE

Conformément à l'article L.321-17 du Code de Commerce, les actions en responsabilité civile engagées à l'encontre des opérateurs de ventes volontaires de meubles aux enchères publiques, des officiers publics ou ministériels compétents pour procéder aux ventes judiciaires et volontaires, ainsi que des experts qui les assistent dans la description, la présentation et l'estimation des biens se prescrivent par cinq ans à compter de l'adjudication ou de la prise.

Tous les litiges relatifs aux présentes conditions et aux ventes seront régis exclusivement par la Loi française et soumis au Tribunal compétent de Paris, quel que soit le lieu de résidence de l'acheteur ou du vendeur.

Afin de mettre un terme à un litige survenu après la vente entre le Vendeur et l'Acquéreur, la société DELON-HOEBANX se réserve le droit discrétionnaire d'acquiescer de l'Acquéreur le(s) bien(s) et de le revendre pour son compte, y compris aux enchères publiques, selon les conditions prévues par l'article L.321-5 II du Code de Commerce.

Pour tout litige avec un opérateur à l'occasion d'une vente volontaire une réclamation peut être formulée auprès du commissaire du Gouvernement près le Conseil des ventes volontaires de meubles aux enchères publiques soit par courrier (19 avenue de l'Opéra 75001 Paris), soit par internet (<http://www.conseilsventes.fr>).

VENTE BIJOUX, ORFÈVRERIE  
OBJETS DE VITRINE, MODE & ACCESSOIRES

LE VENDREDI 7 JUIN 2024

Hôtel Drouot - Salle 3



# VENTE ART D'ASIE

MERCREDI 12 & VENDREDI 14 JUIN 2024

Hôtel Drouot - Salle 15

DELON/HOEBANX  
& ASSOCIÉS





H Ô T E L  
D R O U O T