

DELON/HOEBANX  
& ASSOCIÉS

MARDI 7 NOVEMBRE 2023

Drouot-Richelieu - salle 5





Guillaume DELON  
*Commissaire-Priseur habilité*  
01 47 64 69 75  
delon@delon-hoebanx.com



Xavier HOEBANX  
*Commissaire-Priseur habilité*  
01 47 64 69 76  
hoebanx@delon-hoebanx.com



Laurent POUBEAU  
*Spécialiste*  
06 15 95 52 44  
poubeau@delon-hoebanx.com



Laetitia de DIEULEVEULT  
*Relation clients et communication*  
01 47 64 17 80  
dieuleveult@delon-hoebanx.com



Florence ROUSSE  
*Administration des ventes*  
01 47 64 17 80  
info@delon-hoebanx.com

10 bis, rue Descombes, 75017 Paris  
Tél. : 01 47 64 17 80 - Fax : 09 70 62 79 28  
www.delon-hoebanx.com  
Déclaration n°074-2015

ARTS DU XX<sup>E</sup> SIECLE

**MARDI 7 NOVEMBRE 2023 à 13h30**

Drouot-Richelieu - salle 5

EXPOSITIONS PUBLIQUES

Samedi 4 novembre 2023 de 11h à 18h

Lundi 6 novembre 2023 de 11h à 18h

Mardi 7 novembre 2023 de 11h à 12h

CONTACT POUR LA VENTE

01 47 64 17 80 - [admin@delon-hoebanx.com](mailto:admin@delon-hoebanx.com)

(expo / vente) : 01 48 00 20 05

EXPERTS :

Estampes : Sylvie COLLIGNON

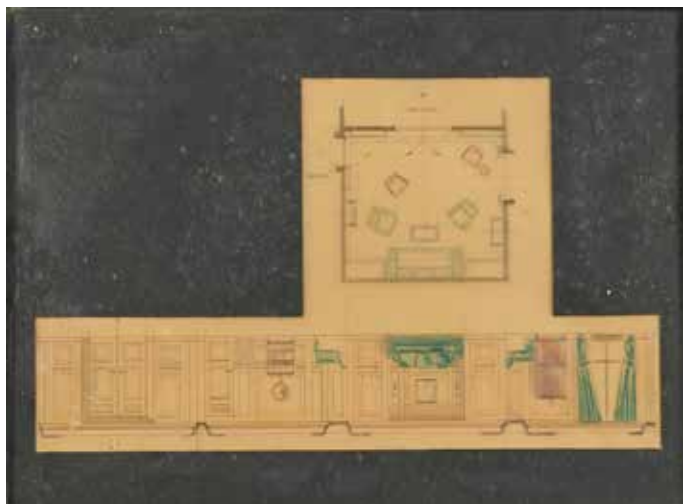
Tableaux modernes : Cabinet CHANOIT

Arts Décoratifs du xx<sup>e</sup> siècle : Jean-Marc MAURY

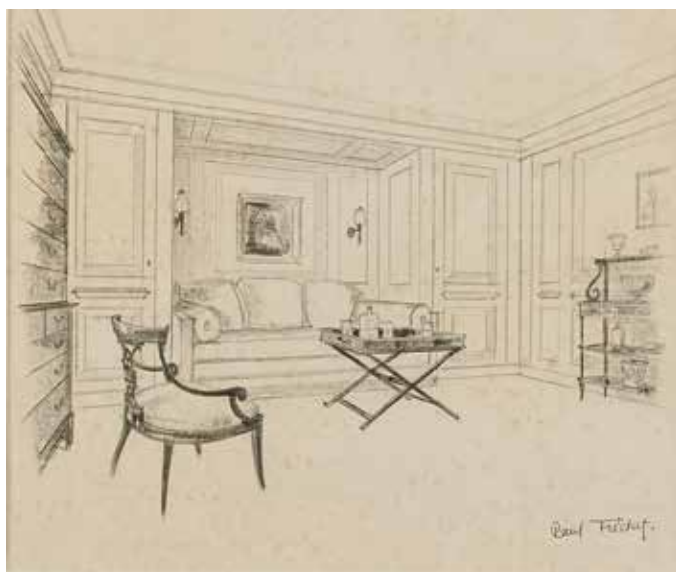


*Catalogue visible sur : [delon-hoebanx.com](http://delon-hoebanx.com), [auction.fr](http://auction.fr), [interencheres.com](http://interencheres.com) et [drouot.com](http://drouot.com)  
Vous pouvez assister à la vente et enchérir en live sur [drouot.com](http://drouot.com)*

IMPORTANT : VEUILLEZ CONSULTER LES CONDITIONS DE VENTE À LA FIN DU CATALOGUE



1



1

- 1 -

FRECHET Paul (1875- 1973)  
Deux dessins préparatoires  
pour des intérieurs. Fusain et  
crayon de couleur.

Signés pour l'un.  
Dim. : 31 x 35 cm  
et 24 x 28,5 cm

150 / 200 €

- 2 -

ICART Louis (1888- 1950)  
« Pink Alcove ». Pointe sèche  
et aquarelle à vue ovale.  
Signée en bas à droite et  
cachet sec de Louis Icart en  
bas à gauche.  
Dim. : 28,5 x 34 cm  
(à vue et non décadrée).

Bibl. William R. Holland –  
Clifford P. Catania – Nathan  
D. Isen « Louis Icart The  
complete Etchings »,  
Éditions Schiffer, 1990,  
modèle similaire rep. p. 177  
sous le n° 376.

100 / 120 €



2



3



4

- 3 -  
JOUVE Paul (1878- 1973)  
d'après  
Sous- verre représentant  
un lion et une lionne  
25 x 21 cm à vue  
**50 / 80 €**

- 4 -  
JOUVE Paul (1878-1973)  
d'après  
Sous-verre représentant  
un écureuil  
30 x 23 cm à vue  
**30 / 50 €**

- 5 -  
JOUVE Paul (1878- 1973)  
d'après  
Sous- verre représentant  
trois Bédouins montés  
sur des chameaux  
30 x 23 cm à vue  
**30 / 50 €**



5



6

- 6 -  
Attribué à Charles JOUAS  
(1866-1942)  
Félin sur les toits  
Fusain sur papier.  
Faux cachet Eugène  
Delacroix en bas à droite.  
30 x 21 (à vue)  
**30 / 50 €**



7

- 7 -  
 Pablo PICASSO  
 (1881 - 1973) d'après  
*La Provence point Omega*.  
 Texte de René Char,  
 impression typographique,  
 imp. Union Paris 1966.  
 Un peu jaunie, quelques  
 rousseurs plis ondulés.  
 Cadre. (Czwiklitzer 277).  
 74,5 x 56 cm

Provenance :  
 Succession de Madame  
 Janine Quiquandon,  
 fondatrice de la maison  
 d'édition de livres d'art  
 « Au Vent d'Arles » en 1952.  
 150 / 200 €

- 9 -  
 Pablo PICASSO  
 (1881 - 1973) d'après  
 Fragments incomplets  
 des Bleus de Barcelone,  
 Femmes et Faune, Femme  
 et flute double édités au  
 Vent d' Arles. Une dizaine de  
 reproductions, 3 emboîtages  
 ou pochettes cartonnées.  
 Avec : fragment pour Eloge  
 rupestre de Miro, illustré par  
 W.Lam, et du Marteau sans  
 maître illustré par Miro. Etat  
 de conservation moyen.



8

- 8 -  
 Pablo PICASSO (1881-1973)  
*Peintre au travail devant  
 son chevalet*, 17.11.63 pour  
 accompagner l'ouvrage de  
 J. Sabartes Les Bleus de  
 Barcelone. 1963.  
 Eau-forte et aquarelle sur papier  
 filigrané « Au vent d'Arles »,  
 portant une mention apocryphe  
 du nom de l'artiste et mention HC  
 apocryphe. Quelques rousseurs  
 et piqûres. Cadre. (Cramer 122,  
 Bloch 1130).  
 23 x 33 cm – Feuillet : 42,5 x 55 cm

Provenance :  
 Succession de Madame Janine  
 Quiquandon, fondatrice de la  
 maison d'édition de livres d'art  
 « Au Vent d'Arles » en 1952.  
 400 / 500 €



9

Georges BRAQUE  
 (1882 - 1963)  
 L'ordre des oiseaux .  
 Ensemble lacunaire  
 Page de titre et une  
 vingtaine de pages avec  
 texte et illustrations,

certaines en plusieurs  
 exemplaires. Justificatif signé  
 par Braque et St John Perse,  
 N°30. Dans une pochette  
 toilée.  
 44 x 57 cm

Provenance :  
 Succession de Madame  
 Janine Quiquandon,  
 fondatrice de la maison  
 d'édition de livres d'art  
 « Au Vent d'Arles » en 1952.  
 1 000 / 1 500 €



- 10 -  
 Pablo PICASSO  
 (1881-1973)  
*Etreinte I*. 15-10-1963  
 (Mougins).  
 Gravure sur linoléum  
 tirée en blanc crème  
 et passée à l'encre de  
 Chine, rincée, sur vélin  
 d'Arches. Epreuve  
 signée en bas à droite,  
 annotée « épreuve  
 d'artiste » dédicacée  
 « à Jeanine Cremieux »  
 le 3.11.63 et resignée.  
 Jaunie au recto et au  
 verso , traces d'encre.  
 (Bloch 1151, Baer  
 1343Bb)  
 52,8 x 63,5 cm  
 Feuillet : 62 x 75 cm

Provenance :  
 Succession de Madame  
 Janine Quiquandon,  
 fondatrice de la maison  
 d'édition de livres d'art  
 « Au Vent d'Arles » en  
 1952.

2 500 / 3 500 €

10



- 11 -  
 Pablo PICASSO  
 (1881-1973)  
*Visiteurs dans l'Atelier*.  
 16-12-1966 V. Mougins  
 Eau-forte et aquatinte  
 sur vélin de Rives.  
 Epreuve de l'édition  
 Galerie Louise Leiris,  
 signée et numérotée  
 28/ 50. Infimes taches,  
 légers plis ondulés.  
 Cadre.  
 (Bloch 1399, Baer  
 1472Bb).  
 Dim. : 31,7 x 46,8 cm  
 Feuillet : 45 x 62 cm  
 2 500 / 3 000 €

11



12



13



14



15

- 12 -  
 André MASSON (1896 - 1987)  
*Sujet érotique.*  
 Eau-forte en couleurs.  
 Epreuve portant la mention du nom de l'artiste par une autre main.  
 Cadre. 23 x 33 cm – Feuillet : 29 x 39 cm  
 Provenance :  
 Succession de Madame Janine Quiquandon, fondatrice de la maison d'édition de livres d'art « Au Vent d'Arles » en 1952.  
**80 / 100 €**

- 13 -  
 Augustin HANICOTTE (1870- 1957)  
*Femme nourrissant un enfant à table.*  
 Lithographie en noir, portant la dédicace « Pour Janine et François avec mon amitié », signée en bas à droite et numérotée 16/ 40. Cadre. Insolée.  
 Dimension à vue : 35,5 x 27,5 cm  
 Provenance :  
 Succession de Madame Janine Quiquandon, fondatrice de la maison d'édition de livres d'art « Au Vent d'Arles » en 1952.  
**60 / 80 €**

- 14 -  
 Hans HERNI (1909- 2015)  
*Scène érotique au couple*  
 Lavis, encre de Chine.  
 Signée en bas à droite et datée mars 60.  
 49 x 54 cm à vue.  
 Provenance :  
 Succession de Madame Janine Quiquandon, fondatrice de la maison d'édition de livres d'art « Au Vent d'Arles » en 1952.  
**200 / 300 €**

- 15 -  
 Marc CHAGALL d'après  
*Couple au chien bleu*  
 Impression d'après un dessin (?) avec le nom de l'artiste imprimé en bas à gauche. Jaunie.  
 40,5 x 28 cm – Feuillet : 49,5 x 39,5 cm  
 Provenance :  
 Succession de Madame Janine Quiquandon, fondatrice de la maison d'édition de livres d'art « Au Vent d'Arles » en 1952.  
**80 / 100 €**



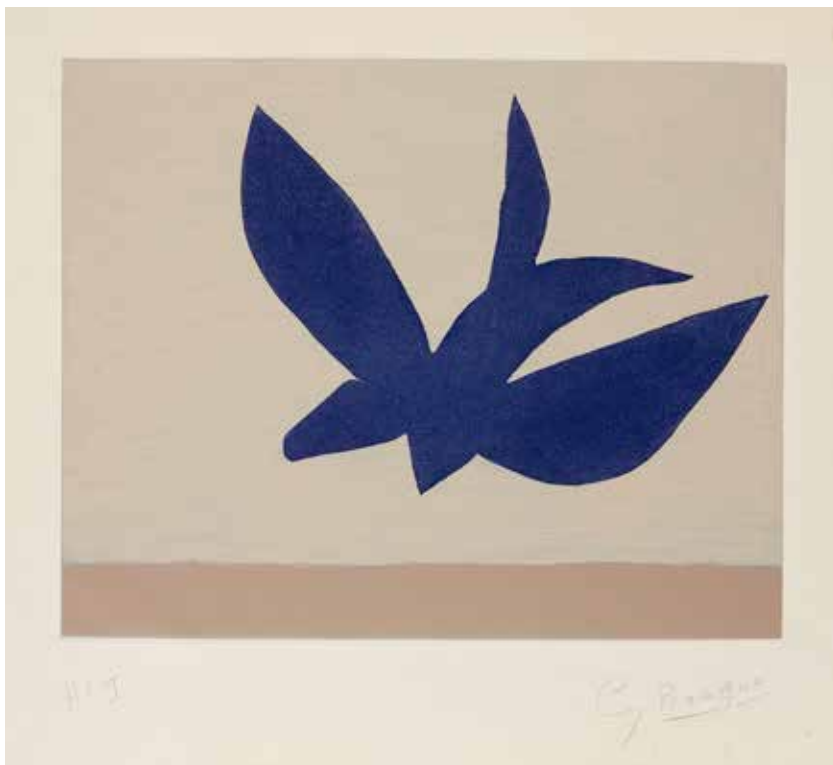
- 16 -

Georges BRAQUE (1882- 1963)  
Oiseau bleu sur fond gris.  
Planche pour l'Ordre des oiseaux.  
1962. Eau- forte en couleurs  
sur papier filigrané « Au vent  
d'Arles », signée avec la mention  
HCI. Petit manque dans l'angle  
inférieur droit, légères rousseurs  
éparses . Petits restes de

montage au verso. (Vallier 182).  
29,7 x 36,5 cm – Feuillet :  
42,5 x 48,7 cm

Provenance :  
Succession de Madame Janine  
Quiquandon, fondatrice de la  
maison d'édition de livres d'art  
« Au Vent d'Arles » en 1952.

800 / 1 000 €



16



17

- 17 -

Georges BRAQUE (1882- 1963)  
Oiseau  
Planche de L'Ordre des Oiseaux, de St John  
Perse. 1962. Aquatinte en couleurs. (Vallier  
182)

33 x 46,7 cm – Feuillet : 42 x 54 cm

Provenance :  
Succession de Madame Janine Quiquandon,  
fondatrice de la maison d'édition de livres  
d'art « Au Vent d'Arles » en 1952.

300 / 500 €



19

- 18 -

Georges BRAQUE (1882-  
1963)  
Frontispice pour Août de  
Saint Pol Roux. 1958.  
Aquatinte sur vélin. Epreuve  
signée en bas à droite.  
(Vallier 135).  
18 x 26 cm – Feuillet :  
25 x 33 cm

Provenance : Succession  
de Madame Janine  
Quiquandon, fondatrice de  
la maison d'édition de livres  
d'art « Au Vent d'Arles » en  
1952.

400 / 500 €



18

- 19 -

Georges BRAQUE (1882-  
1963)  
Oiseau  
Lithographie signée en bas  
à droite.  
19 x 27 cm

Provenance :  
Succession de Madame  
Janine Quiquandon,  
fondatrice de la maison  
d'édition de livres d'art  
« Au Vent d'Arles » en 1952.

200 / 300 €



20

- 20 -  
 Fernand LEGER (1881- 1955)  
 d'après  
 Composition mécanique  
 Sérigraphie en couleurs sur  
 vélin d'après une peinture  
 à l'huile de 1919, signée en  
 bas à droite à l'encre bleue,  
 édition à 300 exemplaires.  
 Petites taches, quelques  
 cassures. (Saphire E 24)  
 42,5 x 32 cm – Feuillet :  
 64 x 49 cm  
**500 / 700 €**



21

- 21 -  
 Fernand LEGER (1881- 1955)  
 Nature morte aux fruits.  
 1948  
 Lithographie en couleurs  
 sur vélin d'Arches, signée  
 en bas à droite au stylo bille  
 (en dehors de l'édition à 75  
 exemplaires). Un peu jaunie  
 et pâlie, quelques piqures  
 et taches, plis, cassures.  
 (Saphire 18)  
 34,5 x 45 cm – Feuillet :  
 50 x 65 cm  
**600 / 800 €**

- 22 -  
 Fernand LEGER (1881- 1955)  
 Nature morte. 1951  
 Lithographie en couleurs sur  
 vélin d'Arches, portant une  
 signature en bas à droite.  
 Un peu jaunie, rousseurs  
 éparses. (Saphire 109)  
 12,5 x 18 cm – Feuillet :  
 32 x 45 cm  
**150 / 200 €**

- 23 -  
 Fernand LEGER (1881- 1955)  
 d'après  
 Tête de cheval.  
 Pochoir en couleurs sur vélin  
 d'après une aquarelle de  
 1948. Infimes piqures.  
 26,5 x 20 cm – Feuillet :  
 30 x 23,5 cm  
**100 / 150 €**



22



23

- 24 -

Fernand LEGER (1881- 1955)

*La Fleur.* 1952

Lithographie en couleurs sur vélin mince, dédicacée « à Marcelle, amigo » signée en bas à droite, en tirage à part de la revue XX<sup>e</sup> siècle. Petites piqures et taches, légers plis dans les bords. (Saphire 120)

Feuillet : 32 x 25,5 cm

800 / 1 000 €



24



25

- 25 -

Alberto MAGNELLI (1888- 1971)

Sans titre. 1964.

Eau- forte, aquarelle en couleurs.

Epreuve signée en bas à droite datée 64, numérotée 16/ 75.

Cadre. 41 x 31,2 cm – Feuillet :

66 x 49,5 cm

Provenance :

Succession de Madame Janine

Quiquandon, fondatrice de la maison

d'édition de livres d'art « Au Vent d'Arles » en 1952.

200 / 300 €

- 26 -

Fernand LEGER (1881- 1955)

*Femme sur fond jaune.* 1952

Lithographie en couleurs sur vélin d'Arches, dédicacée

« à Marcelle » signée en bas à droite, édition à 150

exemplaires. Quelques rousseurs éparses, légèrement

jaunie, petite cassure dans le bas du sujet. (Saphire 118)

41 x 33 cm – Feuillet :

66 x 50 cm

1 000 / 1 500 €

- 27 -

Fernand LEGER (1881- 1955)

*Paysage 48.*

Lithographie en couleurs sur vélin d'Arches, signée en bas à

droite au stylo bleu, en dehors de l'édition à 75 exemplaires.

(Saphire 23)

43,5 x 36 cm

Feuillet : 65 x 50 cm

1 000 / 1 500 €



26



27

- 28 -

Jean ARP

Suite de quatre bois gravés

Vers 1951

Ouvrage en relation : «Dreams and project 1951 1952»

Edité à new york

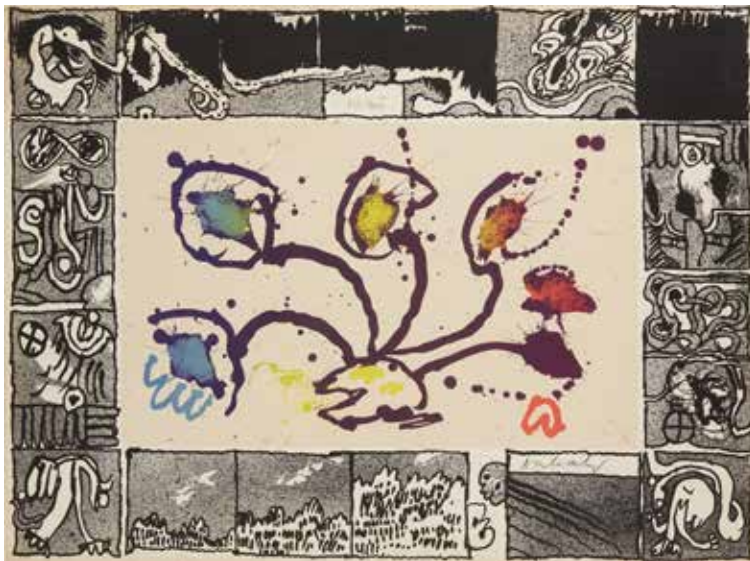
27 x 21,5 cm à vue

400 / 500 €





29



30

- 29 -  
 Pierre ALECHINSKY (1927)  
 Deux gravures contresignées  
 Epreuves d'artiste 2/15 et  
 6/15  
 32 x 23 cm à vue  
 600 / 800 €

- 30 -  
 Pierre ALECHINSKY (1927)  
 Circa 1968  
 «Babord»  
 Gravure en couleurs signée  
 et numérotée 124/300  
 48 x 65,5 cm  
 600 / 800 €



31

- 31 -  
 Mahjoub BEN BELLA (1946- 2020)  
 Sans titre, 1988  
 Technique mixte sur papier.  
 Signée et datée en bas à droite.  
 17 x 21 cm  
 Provenance :  
 Galerie Septentrion, Marcq- en- Baroeul (cachet de la  
 galerie au dos de l'encadrement)  
 200 / 300 €



32

- 32 -  
Sonia DELAUNAY  
« Tissu d'ameublement »  
Gouache figurant des cerfs  
sitca signée, titrée et daté 17  
janvier 1952  
48,5 x 21,5 cm à vue  
1 000 / 1 500 €



33

- 33 -  
Ecole du XX<sup>e</sup> siècle  
*Composition au chat et à la  
divinité africaine*, 1996  
Encre sur papier.  
Signée et datée en bas à  
droite.  
16 x 14 cm  
20 / 50 €



34

- 34 -  
Ecole française du XX<sup>e</sup> siècle,  
Animal stylisé.  
Lithographie non signée  
épreuve d'artiste E.A. 2/10.  
30 x 45 cm (feuille)  
30 / 50 €



35

- 35 -  
Raymond MOISSET  
(1906- 1994)  
Sans titre  
Fusain sur papier  
Signé en bas à droite  
27 x 40 cm  
50 / 80 €



36

- 36 -  
 Claude VIALLAT  
 «Empreinte»  
 Aquatinte sur velin d'arche  
 Planche hors commerce, édité à  
 moins de 60 exemplaires  
 76 x 57 cm  
**300 / 400 €**



37

- 37 -  
 Ecole MODERNE  
 Abstraction.  
 Lithographie en couleurs sur vélin. Epreuve  
 signée en bas à droite, numérotée IV/X EA.  
 Cadre.  
 41,3 x 36,2 cm – Feuillet : 66 x 52 cm  
 Provenance :  
 Succession de Madame Janine Quiquandon,  
 fondatrice de la maison d'édition de livres  
 d'art « Au Vent d'Arles » en 1952.  
**100 / 150 €**



38

- 38 -  
 Camille HILAIRE (1916- 2004) d'après  
 Lithographie encadrée  
 Les danseuses  
 Signée en bas à droite  
 47,5 x 62 cm  
**50 / 60 €**



- 39 -

François- Xavier LALANNE  
(1927-2008)

*L'oiseau.*

Eau-forte en couleurs signée  
en bas à droite, numérotée  
3/24.

Légèrement jaunie. Cadre.

Dimension à vue :

9,8 x 14 cm

800 / 1200 €

- 40 -

Ardash KAKAFIAN (1941-  
1999)

*Le visage bleu*

Huile sur toile.

Signée et numérotée 16 au  
dos de la toile.

95 x 65 cm

Provenance :

Paris, vente Ader, 4 juin

2021, n°171

800 / 1 200 €

39



41

- 41 -

Milos SOBAIĆ (1945- 2021)

*Baigneurs au bord d'une  
piscine, 1993*

Estampe réhaussée.

Signée et datée en bas à  
gauche.

65 x 88 cm

80 / 120 €

40



- 42 -

Jacques VILLON (1875- 1963)

*L'Italienne*. 1926

d'après Amedeo Modigliani. Aquatinte en couleurs sur vélin. Epreuve portant le timbre de la signature Modigliani, signée par Villon en bas à gauche. Mention ajoutée « épreuve d'essai d'après » par une autre main. Légèrement jaunie. Cadre. (Ginestet et Pouillon E650).

Dimension à vue : 52,5 x 33 cm

Provenance :

Succession de Madame Janine Quiquandon, fondatrice de la maison d'édition de livres d'art « Au Vent d'Arles » en 1952.

400 / 600 €



42



44



43



45

- 43 -

Helmut NEWTON (1920- 2004)

*Beauty treatment*, Vogue Homme, 1975

Tirage argentique

28,5 x 20 cm

500 / 800 €

- 44 -

BANKSY (né en 1974)

d'après *Impression artistique*

*Kissing coppers*

70 x 50 cm

100 / 120 €

- 45 -

IZUMI MIYAZAKI (née en 1994) d'après

*Photographie du cran*

et du sang

40 x 26 cm

30 / 50 €



46

- 46 -  
Maurice BISMOUTH (1891-1965)  
*Portrait d'un homme barbu*  
Huile sur panneau .  
Signée en bas à gauche.  
41 x 33 cm  
300 / 500 €

- 47 -  
Maurice BISMOUTH (1891-1965)  
*Jeune fille sous une colonnade, Tunis, 1941*  
Huile sur panneau.  
Signée et située en bas à droite.  
41 x 34 cm  
200 / 300 €



48

- 48 -  
Louis FORTUNEY (1875-1951)  
*Marchand au souk*  
Pastel sur carton.  
Signé en bas à droite.  
51 x 35 cm  
60 / 80 €

- 49 -  
Charles DUVENT (1867-1940)  
*Scène orientale*  
Huile sur panneau signée  
24 x 17 cm  
200 / 300 €



47



49

TABLEAUX MODERNES —  
Expert : Cabinet Chanoit



- 50 -  
Moses LEVY (1885- 1968)  
Dans une ruelle de la  
Casbah  
Huile sur carton.  
Signée en bas à gauche.  
25 x 20 cm  
2 000 / 3 000 €

- 51 -  
Moses LEVY (1885- 1968)  
Entrée d'un palais en  
Tunisie, (1)924  
Huile sur carton.  
Signée et datée en bas à  
gauche.  
30 x 19 cm  
2 000 / 3 000 €

- 52 -  
Moses LEVY (1885- 1968)  
San Roque, 1929  
Huile sur carton.  
Signée, située et datée  
en bas à droite.  
25,5 x 21,5 cm  
2 000 / 3 000 €

50



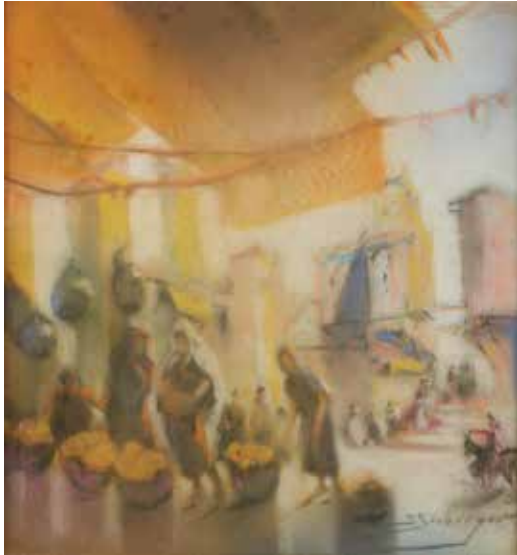
51



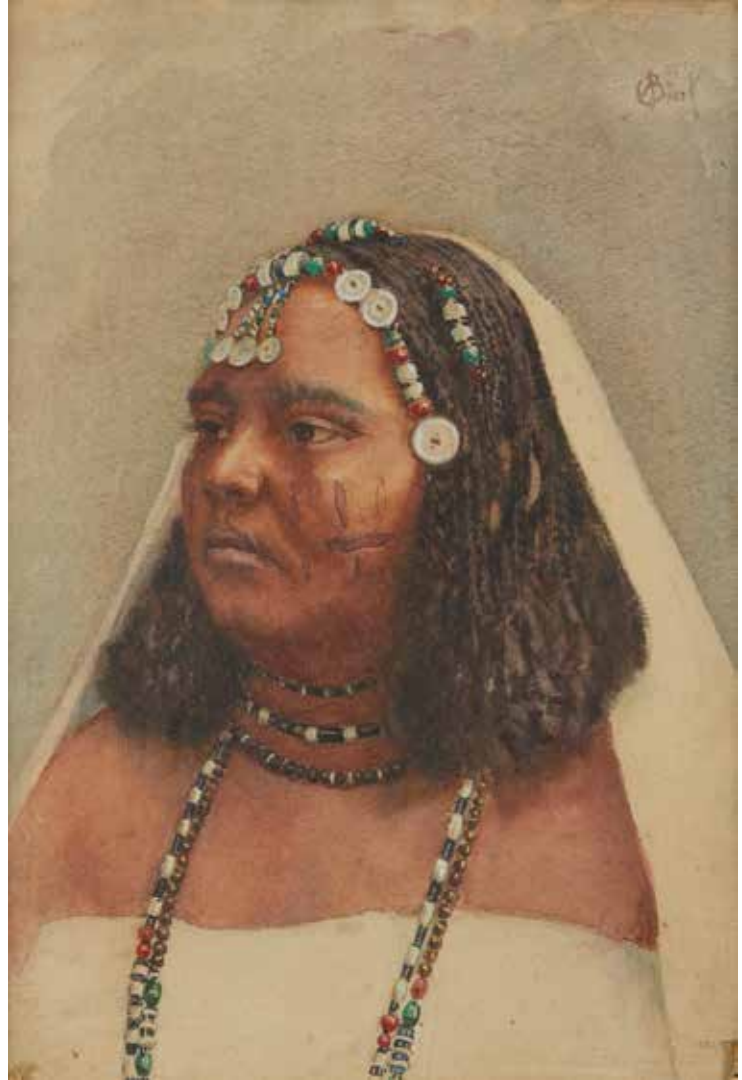
52



53



54



55

- 53 -  
 CHARPENTIER (XX<sup>e</sup> siècle)  
*Scène de marché au  
 pied des montagnes (à  
 Madagascar?)*, 1927  
 Huile sur toile.  
 Signée illisiblement et datée  
 en bas à gauche.  
 38 x 50 cm  
 (Tâches d'humidité et  
 manques)  
**60 / 80 €**

- 54 -  
 Samuel SEEBERGER  
 (act.1875- 1897)  
*Scène de marché au Maroc*  
 Pastel sur papier.  
 Signé en bas à droite.  
 28 x 26 cm  
**20 / 50 €**

- 55 -  
 Alphonse BIRCK (1859-  
 1942)  
*Beauté berbère aux bijoux*  
 Aquarelle sur papier.  
 Signée en haut à droite.  
 43 x 30 cm  
**150 / 300 €**



56

- 56 -

Jacques MAJORELLE (1886- 1962)

*Marché aux ânes à Marrakech*

Etiquette sur le cadre d'origine : N°18

Campement. Vallée du Malh.

Huile sur isorel signée et située en bas  
à gauche.

61,5 x 92 cm

Tâches

Certificat n°2023 II 21-1/2 de Amélie Marcilhac

en date du 21 février 2023 et Madame

Françoise Szafrani

20 000 / 40 000 €



57



58



59

- 57 -  
 Pietro FRANCESCO (1873- 1969)  
*Derniers rayons au Kram, Tunisie, 1920*  
 Huile sur toile.  
 Signée en bas à gauche.  
 Titrée, située et datée au dos.  
 50 x 100 cm  
 600 / 800 €

- 58 -  
 Atelier de Tomas ACEVES  
 (XIX-XX)  
*Séville, la cour de l'Alcazar*  
 Huile sur toile.  
 Portant une inscription  
 apocryphe «T Aceves sevilla»  
 en bas à gauche.  
 61 x 46 cm  
 300 / 500 €

- 59 -  
 Miloud Emile BOUKERCHE  
 (1918- 1979)  
*Le joueur de flûte amoureux*  
 Huile sur toile.  
 Signée en bas à droite.  
 81 x 65 cm  
 400 / 600 €



60

- 60 -  
Jean BOUCHAUD (1891-1977)  
*Jeune marocaine assise*  
Crayon et pastel sur papier.  
Signée en bas à droite.  
33 x 49 à vue  
**180 / 250 €**



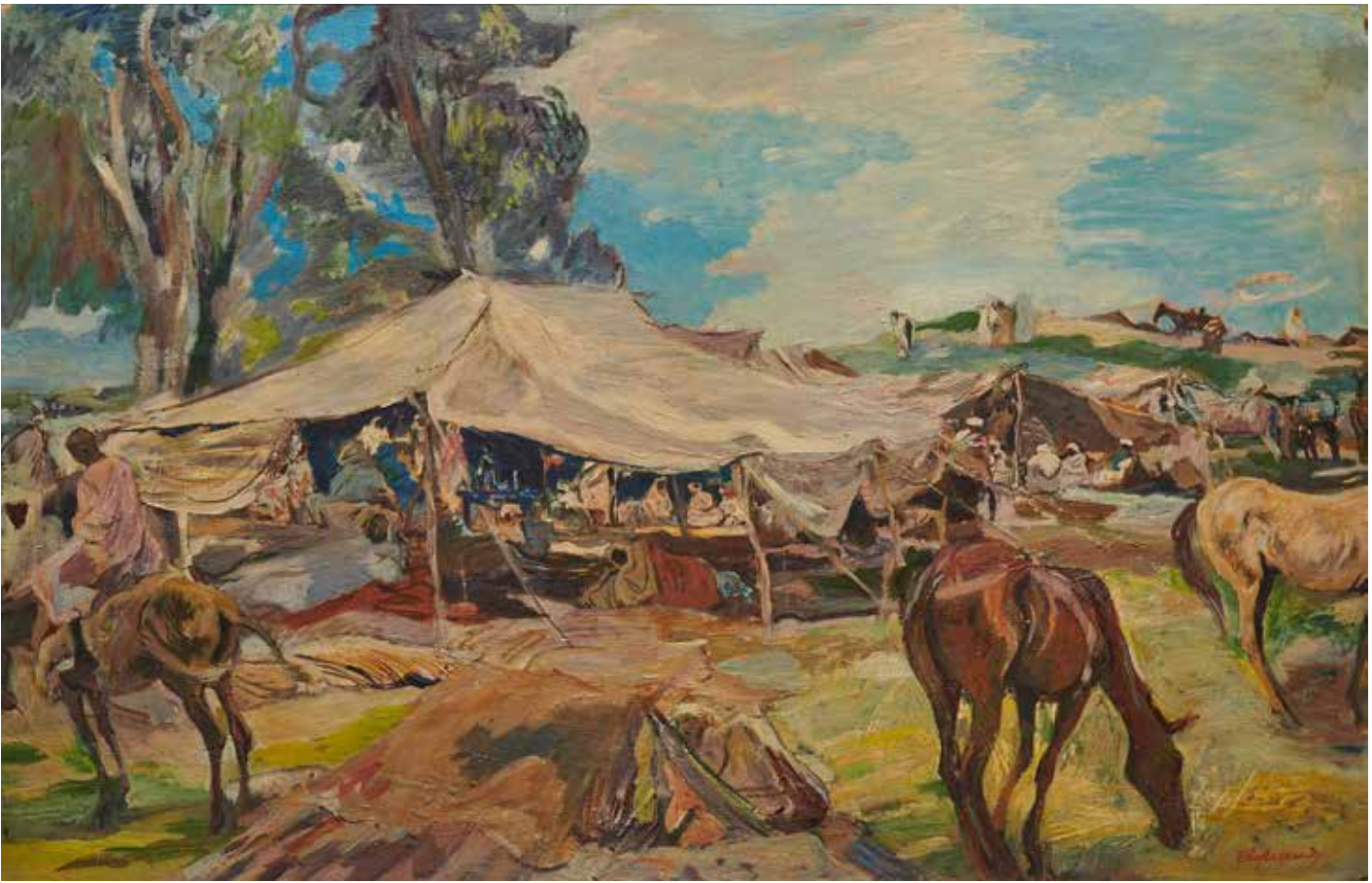
61

- 61 -  
Serge MARKÖ (1926- 2014)  
*Grand pavois/Plaisance*  
Rouen, 1989  
Gouache et aquarelle.  
Signée en bas à gauche.  
Titree et datée au dos.  
49 x 64 cm  
**400 / 600 €**

- 62 -  
Gustave GUILLAUMET  
(1840-1887)  
*Les lavandières*  
Huile sur panneau signée en  
bas à gauche.  
20 x 28 cm  
**500 / 800 €**



62



63



64





65

- 63 -

Edy LEGRAND (1892- 1970)

*Campement au Maroc*

Huile sur panneau.

Signée en bas à droite.

65 x 100 cm

5 000 / 8 000 €

- 64 -

Edy LEGRAND (1892- 1970)

*Port de Rabat-Salé*

Huile sur panneau.

Signée en bas à gauche.

54 x 65 cm

2 000 / 3 000 €

- 65 -

Edy LEGRAND (1892-1970)

*Le Foundouk (probablement à Fez)*

huile sur panneau.

Signée en bas à gauche.

80 x 117 cm

6 000 / 9 000 €

- 66 -  
 Dany LARTIGUE  
 (1921- 2017)  
*La Ponche, port  
 des pêcheurs*  
 (Saint- Tropez)  
 Huile sur toile.  
 Signée en bas à  
 droite.  
 Titrée au dos.  
 65 x 82 cm  
 80 / 120 €



66



66 bis

- 66 bis -  
 NEVILLE Stephen LYTTON  
 (1879-1951)  
*Les goumiers n°1* 1946  
 Huile sur toile.  
 Signée et datée en bas à droite.  
 Titrée au dos de la toile.  
 81 x 101 cm  
 400 / 700 €



67



68

- 67 -  
 Ecole Moderne  
 Matelot  
 Pastel.  
 Initiales en bas à gauche.  
 30,5 x 23,5 cm à vue  
 50 / 80 €

- 68 -  
 Ecole française de la fin du XIX<sup>e</sup> siècle  
*Scènes de marchés orientales*  
 Paire de gouache.  
 16,5 x 12 cm  
 80 / 120 €



69



70

- 69 -  
 Leonide FRECHKOP (1897- 1982)  
*Les marchandes de fruits*, 1959  
 Huile sur toile.  
 Signée et datée en bas à gauche.  
 105 x 133 cm  
 (petit accident et déchirure)  
**600 / 900 €**

- 70 -  
 Pierre BESNARD (XX<sup>e</sup> siècle)  
*Scène de marché dans un village méditerranéen*  
 Huile sur toile.  
 Signée en bas à droite.  
 27 x 35 cm  
**100 / 150 €**



71



72



73



74

- 71 -  
M. GUILLEBERT (XX)  
Six scènes de chasses à  
cours dans un même  
encadrement.  
Aquarelle sur papier.  
8,5 x 13,5 cm chaque  
**50 / 100 €**

- 72 -  
J. PALMIRA (XX<sup>e</sup> siècle)  
Chien poursuivant un cerf.  
Huile sur toile, signée en bas  
à gauche.  
50 x 74 cm  
**40 / 60 €**

- 73 -  
L. GAUDIN  
L'incendie  
Huile sur toile signée L.  
GAUDIN en bas à droite.  
82 x 60 cm  
**300 / 400 €**

- 74 -  
Jean-Charles MILLET (1892-  
1944)  
Le travailleur  
Huile sur toile.  
Signée en bas à droite.  
46 x 38 cm  
(Petite pièce au dos)  
**100 / 200 €**



75

- 75 -  
Régis BEROUJON (XIX- XX)  
*Nature morte aux fleurs*  
Huile sur toile signée en bas  
à gauche et datée 1885.  
(accidents)  
63,5 x 52 cm  
80 / 120 €



76

- 76 -  
Régis BEROUJON (XIX- XX)  
*Nature morte aux fleurs et  
aux fruits*  
Huile sur toile signée en haut  
à droite.  
(accidents)  
45 x 53,5 cm  
80 / 120 €

- 77 -  
Ecole du XX<sup>e</sup> siècle  
*Au Beaujolais, bar-  
restaurant, 1952*  
Gouache sur papier.  
Signée et datée en bas à  
droite.  
42 x 54 cm  
20 / 50 €

- 78 -  
Nicolas MANEV (Né en  
1940)  
*Vue de village*  
Crayon et craie blanche sur  
papier orangé.  
Signée en bas à droite.  
47 x 63 cm  
Dédicacé par l'artiste  
et datée octobre 1992  
au dos du montage de  
l'encadrement.  
50 / 100 €



77



78



79

- 79 -  
Ecole du XX<sup>e</sup> siècle  
*Portrait de femme  
au manchon*  
Huile sur toile.  
Non signée  
73 x 60 cm  
40 / 60 €



80

- 80 -  
Ecole du XX<sup>e</sup> siècle  
*Femme à la fourrure*  
Pastel, signé en bas à droite.  
68 x 47 cm  
200 / 300 €

- 81 -  
Ecole du début du XX<sup>e</sup> siècle  
*Le déjeuner dans le grand  
restaurant*  
Aquarelle et gouache sur traits  
de crayon sur papier.  
33 x 50 cm  
150 / 200 €

- 82 -  
Sergio Cirno BISSI (1902-  
1987)  
*Piazza della Republica,  
Florence*  
Huile sur panneau.  
Située au dos.  
18 x 24 cm  
(fentes au panneau et  
restauration)  
50 / 100 €



81



82



83



84



85



86

- 83 -  
MARTINI (XX<sup>e</sup> siècle)  
*Barque au clair de lune*  
Huile sur toile.  
Signée en bas à droite.  
46 x 55 cm  
**60 / 80 €**

- 84 -  
Léon LE ROYER (1858- 1939)  
*Arbres au bord de l'eau*  
Huile sur toile.  
Signée en bas à droite.  
41 x 62 cm  
**500 / 800 €**

- 85 -  
Yves BRAYER (1907- 1990)  
*Femmes au lavoir à Figuéras,*  
1931  
Gouache sur papier.  
Signée, située et datée en  
bas à droite.  
52 x 74 cm (à vue)  
**600 / 800 €**

- 86 -  
Harry JONAS (1893- 1990)  
*Le village d'Angles- sur-  
Anglin, aout 84*  
Acrylique sur toile.  
Signée en bas à gauche.  
Signée, située et datée au  
dos.  
34 x 27 cm  
**50 / 80 €**



87



88



89

- 87 -

Ecole du XX<sup>e</sup> siècle

*Au Beaujolais, bar- restaurant, 1952*

Gouache sur papier.

Signée et datée en bas à droite.

42 x 54 cm

10 / 20 €

- 88 -

Georges Pierre GUINEGAULT (1893- 1982)

*Bateaux de pêcheur dans le port de Concarneau*

Huile sur toile.

Signée en bas au centre.

74 x 116 cm

80 / 120 €

- 89 -

Maurice BRIAULT (1874- 1953)

*Vue de village*

Aquarelle signée en bas à gauche.

15,5 x 24,5 cm

30 / 50 €



90

- 90 -

MARRIAN (XX<sup>e</sup> siècle)

*Paysage aux vaches*

Huile sur panneau.

Signée en bas à gauche.

20 x 30 cm

30 / 50 €





91



92



93

- 91 -  
 Louis Marie DESIRÉ- LUCAS  
 (1869- 1949)  
*Vue de village*  
 (accidents, toile raccourcie  
 pliée derrière le chassis de  
 21 cm sur la partie haute)  
 106 x 161 cm  
 2 000 / 3 000 €

- 92 -  
 Louis Marie DESIRÉ- LUCAS  
 (1869- 1949)  
*Ponte Vecchio, Florence*  
 Huile sur toile.  
 Signée en bas à gauche.  
 54 x 65 cm  
 800 / 1 200 €

- 93 -  
 Louis Marie DESIRÉ- LUCAS  
 (1869- 1949)  
*Village en Bretagne,  
 Pouldavid*  
 Huile sur toile.  
 Signée en bas à droite.  
 38 x 46 cm  
 600 / 900 €



94



95



96

- 94 -

France WAGNER (Née en 1943)  
*Bateaux de pêcheurs dans un port,*  
1970

Huile sur toile.

Signée en bas à droite.

Datée en bas à gauche.

46 x 60 cm

(Manques de peinture)

50 / 100 €

- 95 -

Georges BRIATA (1933- 2019)  
*Promeneurs dans un parc à Tokyo,*  
1977

Huile sur panneau.

Signée en bas à droite.

Située et datée au dos.

40 x 40 cm

200 / 300 €

- 96 -

Bernard LORJOU (1908- 1986)  
*Fleurs dans un pichet bleu*

Huile sur toile.

Signée en bas à droite.

73 x 61 cm

600 / 800 €



97



98

- 97 -

Toshio BANDO (1895- 1973)

Bouledogue endormi

Huile sur toile non montée sur châssis.

Signée en haut à droite en japonais et en latin.

19 x 26 cm

(Toile légèrement gondolée, petit manque)

1 500 / 2 000 €

- 98 -

Toshio BANDO (1895- 1973)

Les poissons rouges

Huile sur toile.

Signée en japonais et en latin en bas à droite.

22 x 27 cm

600 / 900 €



99

- 99 -

Ecole du XX<sup>e</sup> siècle  
*Femme dans son atelier*  
 Huile sur toile non signée  
 73 x 92 cm

Reproduction du tableau de Pablo Picasso vendu le 1<sup>er</sup> mai 2012 chez Christies, lot 20.

Provenance :  
 Succession de Madame Janine Quiquandon, fondatrice de la maison d'édition de livres d'art « Au Vent d'Arles » en 1952.  
**30 / 50 €**



100

- 100 -

Vitor PISCO (1972)  
*Femme assise devant un chevalet et une plante*  
 Huile sur toile signée en bas à gauche  
 65 x 81 cm

Provenance :  
 Succession de Madame Janine Quiquandon, fondatrice de la maison d'édition de livres d'art « Au Vent d'Arles » en 1952.  
**50 / 80 €**

- 101 -

Alain VALTAT (Né en 1943)  
*Age du fer, espace démultiplié*, 1989  
 Technique mixte sur toile.  
 Tableau sculpture, plaques de métal fixées sur la toile  
 Signée, datée et titrée au dos.  
 100 x 81 x 7 cm  
**40 / 80 €**

- 102 -

Ecole moderne  
 Sans titre  
 Gouache sur papier.  
 50 x 64 cm  
 (Petites déchirures sur les bords)  
**50 / 100 €**



101



102

- 103 -

Ardash KAKAFIAN (1941-1999)

*Composition*, 1965

Huile sur toile.

Signée et datée en bas à droite.

Signée et inscription «Legeult» sur la toile et Kakafian sur le châssis. (Petits manques).

81 x 65 cm

Provenance :

Paris, vente Ader,

4 juin 2021, n°167

Vente d'atelier de l'artiste.

700 / 900 €



103

- 104 -

Mimmo ROTELLA (1918-2006)

*La main de la liberté* (1991)

Affiche lacérée, arrachage offset lithographie en couleurs sur toile.

Numérotée 74/75 en bas à gauche.

Signée dans la planche en bas à droite.

113 x 75 cm

300 / 500 €



104

- 105 -

Claude GEORGES (1929-1988)

*Composition*, 1964

Technique mixte sur papier marouflée sur toile.

Signée et datée en bas à droite.

50 x 61 cm

(griffures et insolation)

150 / 200 €



106



105



107

- 107 -  
 École Moderne  
 Personnage assis de profil,  
 1968  
 Huile sur toile.  
 Signée et datée en bas à  
 gauche.  
 88 x 57 cm  
 (Craquelures)  
**300 / 500 €**



108

- 108 -  
 Marc GIAI- MINIET (1946)  
 Sans titre, décembre 1971  
 Huile sur toile.  
 Signée et datée en bas à  
 droite.  
 22 x 27 cm  
 Provenance :  
 Succession de Madame  
 Janine Quiquandon,  
 fondatrice de la maison  
 d'édition de livres d'art  
 « Au Vent d'Arles » en 1952.  
**40 / 60 €**



109

- 109 -  
 David LAN- BAR (1912- 1987)  
 Sans titre, 1959  
 Huile sur toile.  
 Signée et datée en bas à gauche.  
 Resignée et datée et porte le n°665  
 au dos de la toile.  
 55 x 33 cm  
**200 / 300 €**

- 110 -

David LAN- BAR (1912-1987)

Sans titre

Huile sur toile.

Signée en bas à gauche.

Resignée au dos.

32 x 24 cm

150 / 200 €

- 111 -

Nadia DE CLAUZADE  
(1929- 2002)

Sans titre

Technique mixte sur  
papier.

Signée et dédiée et  
datée «Pour Jeanine en  
amitié 5.8.82» en bas au  
centre.

56 x 76 cm

Provenance :

Succession de Madame  
Janine Quiquandon,  
fondatrice de la maison  
d'édition de livres d'art «  
Au Vent d'Arles » en  
1952.

40 / 60 €

- 112 -

James COIGNARD (1925-  
2008)

Sans titre

Technique mixte et  
collage sur papier.

Signée et dédiée  
«pour Janine amitié» en  
bas à droite.

64 x 76 cm

Provenance :

Succession de Madame  
Janine Quiquandon,  
fondatrice de la maison  
d'édition de livres d'art  
« Au Vent d'Arles » en  
1952.

200 / 300 €



110



111



112

- 113 -

Ladislav KIJNO (1921- 2012)  
«Voici le nouveau carnaval.  
Où l'électricité ravale. Les  
édifices embrasés» Aragon,  
1970

Technique mixte sur papier  
marouflé sur toile.

Signée en bas à droite.

Resignée au dos de la toile.

Resignée, titrée et datée sur  
le châssis.

121 x 89 cm

(déchirures au centre,  
microdéchirures sur les  
bords et petites tâches)

Provenance :

Succession de Madame  
Janine Quiquandon,  
fondatrice de la maison  
d'édition de livres d'art  
« Au Vent d'Arles » en 1952.

1 000 / 1 500 €



113

- 114 -

YVARAL (1934 - 2002)

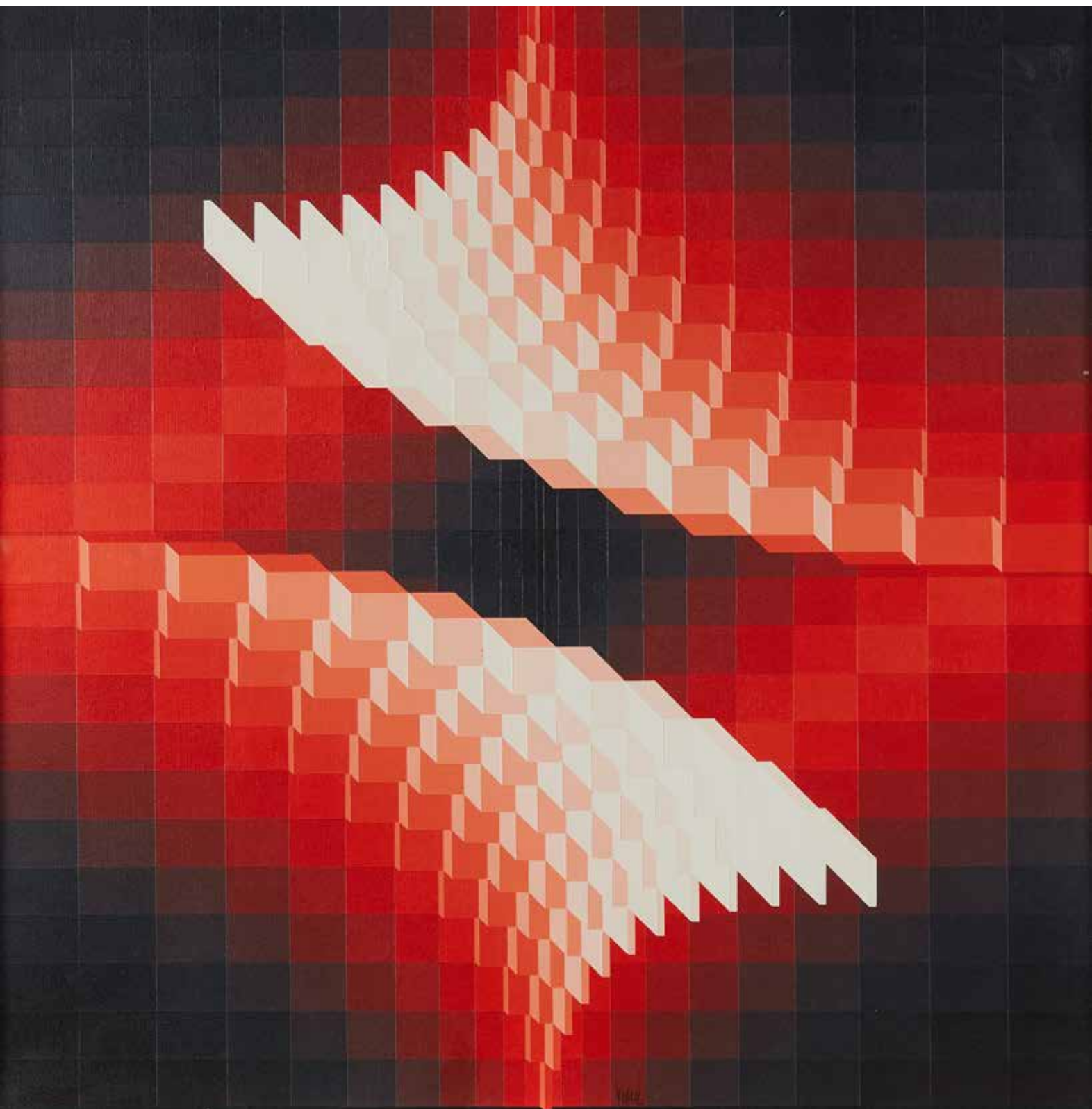
Structure cubique rouge et  
gris, 1975 Acrylique sur toile.

Signée, titrée et datée au  
dos n° 1607.

80 x 80 cm

6 000 / 8 000 €





- 115 -  
Victor SPAHN  
(Né en 1949)  
*Voilier en mer*  
Acrylique sur toile.  
Signée en bas à droite.  
97 x 130 cm  
500 / 800 €



115

- 116 -  
Victor SPAHN  
(Né en 1949)  
*Le golfeur*  
Huile sur toile.  
Signée en bas à droite.  
Titree au dos.  
100 x 81 cm  
(Griffure)  
400 / 600 €



116

- 117 -  
Victor SPAHN  
(Né en 1949)  
*Les joueurs de polo*  
Acrylique sur toile.  
Signée en bas à droite.  
Dedicacée «Pour  
Mila et Jean- Marie,  
votre ami Victor»  
et illustrée d'un  
bouquet de fleurs  
au dos de la toile.  
81 x 65 cm  
300 / 500 €



117



118



119

- 118 -

Jean- Baptiste BESANCON  
(Née en 1985)

*Painting, 2018*

Paire d'acrylique sur toile  
marouflée sur panneau.

Signées au dos du panneau.  
40 x 30 cm chaque

180 / 250 €

- 119 -

Gérard GUYOMARD (1936)

*Promenade, 2002*

Technique mixte et collage  
sur toile

Signée et daté en bas au  
centre

35 x 24 cm

Provenance: Galerie Le  
Breton, paris 5<sup>e</sup> (étiquette  
au dos).

500 / 800 €

120

- 120 -

Felix Weiss  
(autrichien, né en  
1908)

*Buste féminin*

Epreuve en bronze à  
patine brune  
Signé sur la base.

Haut. : 31 cm

200 / 250 €



121

- 121 -

Sujet en bronze à  
patine médaille

*Femme au chapeau*

Cachet de fondeur  
Signé et daté 1909

Haut. : 27,5 cm

300 / 500 €



122

- 122 -

Valise à pique-  
nique en cuir fauve  
monogrammé A.A.F.  
38,5 x 47,5 x 14 cm

100 / 200 €



- 123 -

Pendentif art  
nouveau de théâtre  
en argent 800 mm,  
émaux translucides  
(accidents) et  
marcassites et pierres  
imitation, à base de  
dessin de chauve-  
souris. Travail français  
vers 1900.

Poids brut : 9,9 g.

Haut. : 5,8 cm

1 200 / 1 500 €



124



125



- 124 -  
 TRAVAIL ITALIEN  
 « Femme tenant deux bouquets de fleurs dans ses cheveux ». Sculpture en marbre blanc (accident et réparation à la base des pieds).  
 Signature non identifiée et située Florence (?)  
 Haut. : 83 cm  
 300 / 400 €

- 125 -  
 Clément MASSIER (1844/45- 1917)  
 Vasque et et selette en faïence émaillée rouge à nuance verte. Le piétement formé par trois colonnes cannelées torsadées. (égrnures)  
 Haut. : 114 cm  
 300 / 500 €

126



- 126 -  
 SEVRES (Manufacture Nationale de)  
 Importante coupe circulaire sur piédouche en porcelaine, émaillé bleu de Sèvres. Décor de fleur stylisé et de papillons, émaillé or. Cachet ovale « S92 » et « Décoré à Sèvres 1906 ».  
 Haut. : 32,5 cm –  
 Diam. : 39,5 cm  
 1 000 / 1 500 €

- 127 -

Travail français  
Centre de table en faïence  
polychrome à décor de fleur  
(accidents, réparation)

Haut. : 44 cm

40 / 60 €



- 128 -

GALLÉ Émile  
(Établissements)

Vase ovoïde à corps  
légèrement aplati et col  
modelé à chaud. Épreuve  
de tirage industriel réalisée  
en verre doublé marron sur  
fond bleu nuancé brun et  
jaune. Décor de voiliers,  
gravé en camée à l'acide.

Signé.  
H. : 18,5 cm – Col :  
12,5 x 10 cm

400 / 500 €



- 129 -

LALIQUE France  
Lion assis en cristal dépoli.  
Signé.

H : 21 cm

200 / 250 €



- 130 -

LALIQUE René (1860- 1945)  
Presse- papiers « Coq  
Nain ». Épreuve de tirage  
industriel réalisée en verre  
blanc moulé- pressé (petits  
éclats sur les plumes du  
coq).

Signé Lalique France du  
cachet à l'acide en partie  
effacée.

Haut. : 20 cm

Bibl. Félix Marilhac,  
«Catalogue raisonné» ref.  
n° 1135, rep. p. 381

50 / 60 €



131



- 131 -

DAUM

Petit vase de forme balustre sur piédouche. Épreuve de tirage industriel réalisée en verre bleu opalescent à décor de Bruyères et d'un aigle bicéphale, gravé à l'acide à rehauts d'or. Titré sur le corps du vase « Les fleurs de l'Impératrice » et marqué sur piédouche « Compiègne-Reims 1901 ».

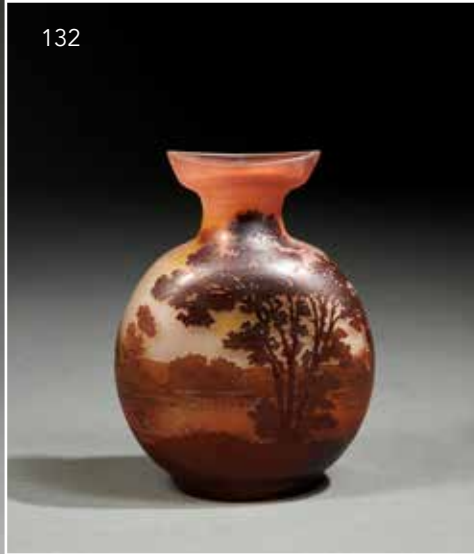
Signé.

Haut. : 12,5 cm

Hist. Décoration du vase à l'occasion de la visite de Nicolas II en compagnie de l'Impératrice en 1901.

1 500 / 2 500 €

132



- 132 -

GALLÉ Émile  
(Établissements)

Vase ovoïde à col aplati et col barque. Épreuve de tirage industriel réalisée en verre doublé marron sur fond blanc nuancé jaune. Décor d'un paysage lacustre, gravé en camée à l'acide (deux infimes éclats sur le corps du vase et petit éclat au col).

Signé.

Haut. : 22,3 cm

250 / 300 €

133



- 133 -

GALLÉ Émile  
(Établissements)

Vase légèrement conique à épaulement renflé. Épreuve de tirage industriel réalisée en verre doublé marron sur fond blanc nuancé vert. Décor de fougères, gravé en camée à l'acide (col coupé et rodé).

Signé.

Haut. : 14,5 cm

150 / 200 €

- 134 -

LALIQUE (Parfum)

Flacon à parfum « Ondine ». Épreuve de tirage industriel réalisée en cristal moulé-pressé (bases des bordures du bouchon très légèrement rodées).

Signé Lalique France à la pointe, base et bouchon n° F 783.

- Édition de 1998.

Haut. : 13,5 cm

150 / 200 €



134



135

- 135 -

LIIPOLA Yrjö (1881- 1971)

« Femmes nues debout ».

Deux bas-relief en cuivre à décor repoussé.

Signés en bas à droite et à gauche et datée 1908.

Dim. : 35 x 15 cm

300 / 400 €



136



- 136 -

PONTI Gio (1891- 1979)

& GINORI Richard

(Manufacture de)

« L'Astronomia » et « La Canzone ».

Deux carreaux de faïence, émaux polychromes.

Signés en bas et en haut à droite et porte au dos

« Richard Ginori S. Cristoforo Milano Made in Italy ».

Dim. : 14,5 x 14,5 cm

1 500 / 2 000 €

- 137 -

GOLDSMITHS & SILVERSMITHS Co

Boîte rectangulaire en albâtre et marqueterie de de filet d'aventurine, entourage de base en argent (fêlé intercalaire au couvercle et accident réparation à l'angle de la ceinture de la base).

Signée et marquée sur la charnière piano « 14 11 29 DUMPS 14 11 36 » et poinçon du Maître Orfèvre.

Dim. : 3,5 x 9,5 x 12,5 cm

200 / 300 €



137





138

- 138 -  
 GORHAM & Cie  
 Coupe en argent martelé et  
 métal à déco en haut relief  
 d'une grappe de raison sur fond  
 d'échassier et d'une libellule.  
 Piètement tripode.  
 Poinçon du Maître Orfèvre et  
 marqué sous la coupe « Sterling  
 & Other Métal 1725 P ».  
 Haut. 9,5 cm – Diam. 22 cm  
 Poids brut : 690,7 g  
**2 000 / 2500 €**



139

- 139 -  
 DEBAIN Alphonse (1883- 1911)  
 Pot à lait dit « Égoïste » en  
 vermeille à décor de feuillage en  
 relief entièrement ciselé à quatre  
 piètements arborescents.  
 Poinçon du Maître Orfèvre.  
 Haut. : 6,3 cm – Poids : 153,4grs  
**600 / 800 €**



140

- 140 -  
 BEAUCOUSIN Gérard (né en  
 1952)  
 Boîte en forme de poire en étain.  
 Signée et poinçon du Maître  
 Orfèvre.  
 Haut. : 14 cm  
**60 / 80 €**



141

- 141 -  
DAUM

Vase ovoïde à col étranglé et évasé. Épreuve de tirage industriel réalisée en verre vert absinthe.

Signé.

Haut. : 36 cm

150 / 200 €



142

- 142 -

LCETZ Johann (1880- 1940)  
Coupe à bordure polylobé à chaud. Épreuve de tirage industriel réalisée en verre doublé bleu sur fond granité rose. Décor d'anémones, gravé en camée à l'acide (infime bulle éclatée en surface).

Signée.

Haut. : 8,5 cm – Diam. :  
12,5 cm

500 / 800 €

- 143 -

JEANNENEY Paul (1860-  
1920)

Coloquinte à trois ouvertures en grès à coulées d'émail gris et marron.

Signature manuscrite sous la base.

Haut. : 21 cm

600 / 800 €



143



144

- 144 -

LALIQUE René (1860- 1945)

Coupe « Châtaignier ». Épreuve de tirage industriel réalisée en verre blanc moulé- pressé.

Signée Lalique France au vibrographe.

Diam. : 35,5 cm

Bibl. Félix Marilhac,  
« Catalogue raisonné » ref.  
n° 10- 388, rep. p. 308  
Jardinière « Auriac ».

Épreuve de tirage industriel réalisée en verre blanc moulé-pressé.

Signée Lalique France au vibrographe.

Diam. 31,4 cm

- Bibl. Félix Marilhac,  
« Catalogue raisonné »  
ref. n° 3470, rep. p. 775

LALIQUE Marc (1900-1977)

Coupe « Ricquewhir ». Épreuve de tirage industriel réalisée en verre blanc moulé-pressé (éclats en bordure).

Signée Lalique France au vibrographe.

Diam. 34 cm

Catalogue de la Maison Lalique de 1955, modèle similaire, rep. pl. 40 sous la référence n° 11.007

300 / 500 €

145



- 145 -

JEANNENEY Paul (1860-1920)

Applique murale en forme de coloquinte en grès à coulées d'émaux noir sur fond vert.

Signée et n° 311 en creux. Haut. : 24 cm

1 000 / 1 200 €



- 146 -

GALLÉ Émile (1846- 1904)

Vase ovoïde à col hexagonal, Épreuve de tirage industriel réalisée en verre vert transparent. Décor de Chardons, gravé à l'acide et émaillé à chaud et de trois larmes de verre appliquées et modelées à chaud.

Signé.

Haut. : 13 cm – Diamètre du col : 11,5 cm

600 / 800 €

146



147



- 147 -

LCETZ Johann (1880- 1940)

Vase soliflore à col pincé et étiré à chaud et base bulbeuse, en verre irisé et flammé vert nuancé bleu.

Non signé.

Haut. : 24,3 cm

Bibl. Helmut Ricke, Tomáš, Alena Adlerová "Lötz Bömisches Glas 1880-1940", Band 2 Katalog der Muste

200 / 300 €

148



- 148 -  
CHIPARUS Demeter (1886-1947)  
« Colombine ». Épreuve en bronze à patine bicolore, mordorée nuancée verte, fonte d'édition ancienne sans marque ni cachet de fondeur. Socle en onyx. Signée.  
Haut. totale : 22 cm – Socle diamètre : 7,5 cm  
2 000 / 2 500 €

- 149 -  
OMERTH Georges (1895-1925)  
Chrysléphantine, épreuve en bronze à patine mordorée, fonte d'édition ancienne sans marque ni cachet de fondeur, socle en marbre (fêle, accident à un bras et aux doigts, restauration avec de la cire en bas du dos). Signée.  
Haut. totale : 34,5 cm  
400 / 600 €

- 150 -  
GOYARD  
Malle de voyage en toile enduite noir, serrures en laiton, deux poignées latérales en laiton, coins en laiton (griffures, manque son plateau à l'intérieur et toile frottées par endroits, état d'usage). Signée sur la serrure « Goyard Ainé »  
Dim. : 47 x 28 x 36,5 cm  
400 / 500 €

149



150





151



152



153



154

- 151 -

ARTS & GRAFTS

Paire de fauteuils en chêne à dossier à chapeau de gendarme légèrement incliné à accotoir légèrement profilé à manchettes débordantes à décor de barreaux ajourés, montant des piètements à incrustations de motifs rectangulaires en bois noirci

600 / 800 €

- 152 -

ARTS & GRAFTS

Paire de fauteuils en chêne à dossier à chapeau de gendarme légèrement incliné à accotoir légèrement profilé à manchettes débordantes à décor de barreaux ajourés, montant des piètements à incrustations de motifs rectangulaires en bois noirci

600 / 800 €

- 153 -

ARTS & GRAFTS

Paire de fauteuils en chêne à dossier à chapeau de gendarme légèrement incliné à accotoir légèrement profilé à manchettes débordantes à décor de barreaux ajourés, montant des piètements à incrustations de motifs rectangulaires en bois noirci

600 / 800 €

- 154 -

ARTS & GRAFTS

Paire de fauteuils en chêne à dossier à chapeau de gendarme légèrement incliné à accotoir légèrement profilé à manchettes débordantes à décor de barreaux ajourés, montant des piètements à incrustations de motifs rectangulaires en bois noirci

600 / 800 €

155

- 155 -

Bougeoir à trois branches en argent, il repose sur quatre pieds boules.

Travail étranger du XX<sup>e</sup> siècle.

Haut. : 17,5 cm

Poids : 553,8 g.

200 / 300 €



- 156 -

APPOLONOX (Orfèvre)

Dix porte-couteau en métal argenté représentant des animaux.

Poinçon du Maître Orfèvre.

Long. : 9,5 cm

100 / 150 €



156

- 157 -

Carafe à liqueur en cristal pointes de diamant, la monture en argent.

Travail étranger.

Poids brut : 1 787 g.

Haut. : 29 cm

40 / 60 €



157

- 158 -

BACCARAT

Service de verres composé de six grands verres, douze verres moyens, onze petits et sept coupes à champagne. (égrenures)

200 / 300 €



158



- 159 -  
 DESPRES Jean (1889- 1980)  
 Salière et poivrière et ses  
 deux petites cuillères en  
 argent. Décor à la base  
 d'une guirlande de perle.  
 Anse circulaire dans sa partie  
 centrale.  
 Signée et poinçon du Maître  
 Orfèvre.  
 Haut. : 5 cm – Base :  
 11 x 4,5 cm  
 Poids avec ses deux petites  
 cuillères : 199,7 grs  
 200 / 300 €

- 160 -  
 PUIFORCAT FRANCE  
 Petite coupe circulaire  
 sur piédouche en métal  
 argenté et doré, fût  
 cylindrique cannelé  
 reposant sur une base  
 pyramidale.  
 Signée Puiforcat France  
 et poinçon du Maître  
 Orfèvre.  
 Haut. : 6 cm –  
 Diam. : 13 cm  
 100 / 200 €



160

- 161 -  
 TIFFANY & Co  
 Nautilé monté en  
 argent formant  
 verseuse.  
 Signé au revers.  
 (quelques manques)  
 Poids brut : 715,3 g.  
 Haut. : 17 cm  
 200 / 300 €



161

162



163



- 162 -

Georg JENSEN

Ensemble à thé et café composé d'une théière, une cafetière, un pot à lait et un sucrier en argent uni. Travail danois du XX<sup>e</sup> siècle.

(bosses)

Poids brut : 1 753 g.

400 / 500 €

164



- 163 -

Paire de bougeoirs en métal argenté. Vers 1940.

Haut. : 21 cm

120 / 150 €

- 164 -

HERMES

Pendulette étrier, boîtier circulaire entièrement gainé de cuir marron à bordures piqûres sellier, cadran de couleur crème, chiffres arabes peint en noir, aiguilles bleui. Mouvement mécanique huit jours (manque du cuir sur le haut l'attache de la pendulette, et cuir taché).

Signée sur le cadran et l'étrier.

Haut. : 14 cm – Base diamètre : 10 cm

600 / 800 €

165



- 165 -

KAYZERZINN

Calice en étain, les anses sous la forme de branchages feuillagés.

Epoque Art nouveau.

Signée.

Haut. : 36,5 cm

50 / 80 €



166



- 166 -  
JANSEN

Paire d'importants fauteuils en acajou à dossier concave à motifs de fleurs sculptées, accotoir détaché, piètement avant et arrière sabre. Assise galette amovible entièrement gainé de cuir bleu (un pied à recollé et accident et réparation à un autre pied).

Haut. : 100 cm – Larg.: 54 cm

800 / 1 200 €

- 167 -

TRAVAIL VERS 1960  
Paire de chevets en bois de plaquage ouvrant en ceinture par un tiroir.

H : 59 - L : 46 - P : 35 cm

150 / 200 €

167



168



- 168 -

MAISON DOMINIQUE TRAVAIL VERS 1960  
Paire de lampadaires à fut carré en bois laqué noir. La partie supérieure gainée de peau de python. Il repose sur un piètement quatripode terminé par des petits sabots en métal doré.

La partie supérieure présentant des reflecteurs en opaline supportant des abat-jours en tissu

H. (avec oplaine) : 153 cm

1 500 / 2 000 €

169



- 169 -

TRAVAIL FRANÇAIS 1940  
Lampe de bureau à fût à section carré à bordure piquée sellier, à angles arrondis, reposant sur une base carrée. Abat-jour d'origine.

Haut. totale : 49 cm

500 / 600 €

170



171



172



173



- 170 -

BING & GRØNDAHL & KYHN Knud  
« Ours polaire ». Important sujet en porcelaine,  
émaillé blanc, gris et blanc bleuté. Situé et porte  
l'étiquette en partie déchirée de la Maison Rouard.  
Haut. : 20 cm – Long. : 35 cm

Bibl. « Porzellan Kunst und Design 1889 bis 1939  
Vom Jugendstil zum Funktionalismus », Éditions  
Bröhan-Museum, Berlin, 1993, modèle, rep. p. 299  
sous le n° 287 ; Chic (numéro de mars 1970, Fig.  
p. 60 ; Cat. Stilkunst (Berlin 1971) n° 584 (Donation  
Brühl) ; Cat. Artisanat vers 1900 – Donation Brühl  
(Berlin 1986) n° 100.

500 / 800 €

- 171 -

ROYAL  
COPENHAGEN  
« Oursons jouant ». Sujet en porcelaine,  
émaillé noir et blanc (infime fêle  
de rétraction de cuisson sous une  
pâte).  
Situé.  
Haut. : 13,5 cm  
30 / 40 €

- 172 -

Alfred JANNIOT,  
sculpteur (1889- 1969)  
et André LAVRILLIER,  
graveur (1885- 1958).  
Un médaillon en plâtre  
à décor du dieu Mars et  
un tigre rugissant. L'autre  
à décor d'un monument  
avec la mention  
«Hommage de la cité /  
29 janvier 1928».  
Diam. : 28 cm (manque)  
500 / 800 €

- 173 -

Alfred JANNIOT,  
sculpteur (1889- 1969)  
et André LAVRILLIER,  
graveur (1885- 1958).  
Un médaillon en plâtre  
à décor d'un  
monument avec la  
mention «Hommage  
de la cité / 29 janvier  
1928».  
Diam. : 30,5 cm  
(manques et accidents)  
500 / 800 €



174

- 174 -  
PRIMAVERA & OLESIEWICZ  
Sigismond & BALON E.  
(Manufacture de)  
« Les joueurs de jazz ».  
Grand plat circulaire en  
faïence, émaux polychromes  
(infimes éclats tête d'épingle  
en bordure du plat).  
Marqué au dos « Atelier  
Primavera - Olesiewicz -  
E. Balon » et porte une  
étiquette manuscrite N° 31.  
Diam. 41 cm  
**3 500 / 4 000 €**

- 175 -  
LONGWY & GABET H.  
(Décor de)  
Grand plat en faïence à  
décor en son centre d'un  
profil de femme couronnée,  
émaux polychromes à rehaut  
d'or sur fond blanc craquelé.  
Situé, marqué « pièce à  
tirage limité N° 9, Rehaussé  
par AK et Décor de H.  
Gabet ».  
Diam. : 62,5 cm  
**2 000 / 3 000 €**



175

- 176 -  
TRAVAIL FRANÇAIS 1925  
Fauteuil de bureau en  
noyer à dossier concave,  
accotoir détaché à motif  
d'enroulement, piètement  
fuseau à pans coupés.  
Dossier et assise recouverts  
de velours orange (sautes  
de placages, accidents  
et réparations en haut du  
dossier, manque un morceau  
de bois sous la cross et  
montant de l'accotoir à  
refixer).  
Haut. : 94 cm – Larg. : 67 cm  
**80 / 120 €**

- 177 -  
TRAVAIL FRANCAIS  
VERS 1940  
Fauteuil en bois naturel,  
le dossier à décor de  
croisillons, garniture de tissu  
rayé vert et beige.  
Haut. : 80 cm  
**50 / 80 €**



176



177

178



179



180



181



- 178 -  
DAUM

Service de verre Modèle « Kim », en cristal blanc transparent se composant :  
11 verres à eau – 2 verres à vin rouge  
– 10 verres à vin blanc – 12 verres à  
liqueur – 11 coupes à Champagne et un  
pichet à eau (petit éclat sur une coupe à  
Champagne).

Signé pour certain.

Verre à eau hauteur : 11,5 cm – Verre à  
vin rouge : 10,5 cm – Verre à vin blanc  
hauteur : 9 cm – Verre à liqueur hauteur :  
7,5 cm – Coupe à Champagne hauteur :  
6 cm – Pichet hauteur : 18 cm

150 / 200 €

- 179 -  
André THURET (1898-  
1965)

Vase boule en verre  
gris modelé à chaud à  
inclusions d'oxydes.

Signé sous la base.

Haut. : 7 cm  
(éclat)

80 / 120 €

- 180 -  
MOREAU Hippolyte  
François (1832- 1927)

Paire de serre- livre  
« Souris à la boule » en  
régule à patine verte,  
socle en marbre, boule  
en bakélite ambré  
(accidents aux oreilles).

Signés.

Haut. totale : 10 cm –  
Socle ; 2 x 14 x 8,5 cm

50 / 80 €

- 181 -  
ROYAL COPENHAGEN

Paire de bougeoirs à  
base octogonale, en  
porcelaine épaisse,  
émaillé bleu et or sur  
fond craquelé.

Situés

Haut. : 5 cm

20 / 30 €

182

- 182 -

Travail Français

Suspension en métal chromé à quatre bras de lumière à décor de cigognes enserrant un globe en partie centrale en verre (manque un élément un verre).

H : 84 D : 73 cm  
(traces d'oxydation, traces et rayures d'usage)

80 / 120 €



183



- 183 -

TRAVAIL FRANÇAIS 1930

Paire de bouts de canapés en placage d'ébène de macassar, fût à section carrée reposant sur une base. Un cendrier coulissant en ceinture.

Haut. : 56 cm – Plateau : 50 x 50 cm

3 000 / 4 000 €

- 184 -

DILIGENT P.

Lapin en terre cuite patinée (infime éclat en haut de l'oreille).

Signé.

Haut. : 13,5 cm

100 / 200 €

184



185



- 185 -

GINIER Jean (1912- 2003)

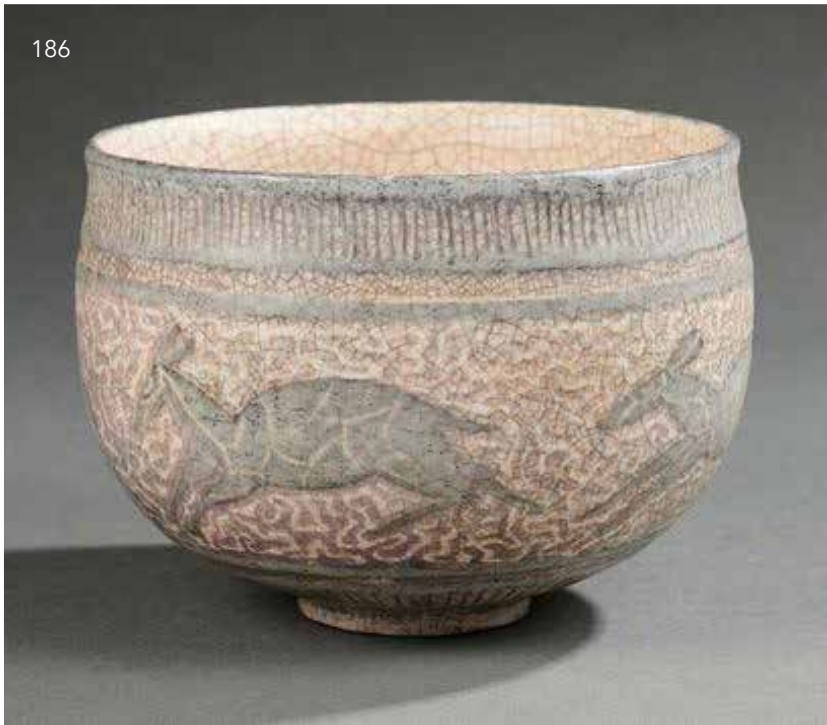
« Femme et son enfant ».

Épreuve en bronze à patine brune, probablement une fonte d'édition de Delval, cachet de fondeur en grande partie effacé.

Signée et justificatif de tirage n° 1/8.

Haut. : 43 cm – Base : 15,5 x 20,3 cm

300 / 400 €



186



187



188



189

- 186 -  
Jean Mayodon (1893- 1967)  
Coupe bol sur talon en  
céramique émaillée à décor  
tournant de cervidés bleu,  
sur fond marbré bleu/vert.  
L'intérieur émaillé blanc  
craquelé.  
Signé du cachet  
monogramme  
Haut. : 12, 5 cm  
**250 / 350 €**

- 187 -  
METTHEY André (1871-  
1920)  
Coupe circulaire sur petit  
piédouche en grès. Décor  
de fleurs stylisé, émaillé  
blanc sur fond havane.  
Monogramme.  
Haut. : 7 cm – Diam. :  
14,5 cm  
**150 / 200 €**

- 188 -  
THARAUD Camille (1878-  
1956)  
Boîte circulaire en  
porcelaine à décor de fleurs  
sur le couvercle, émaux  
polychromes à rehaut d'or  
(petit éclat en bordure  
intérieure du couvercle).  
Signée et située Limoges.  
Diam. : 15 cm  
**200 / 300 €**

- 189 -  
LAUVENT  
« Faon ». Épreuve en  
bronze à patine verte, fonte  
d'édition, sans marque ni  
cachet de fondeur.  
Signée.  
Haut. : 8,5 cm  
**80 / 100 €**

190



- 190 -  
CHRISTOFLE  
Porte bouteille en métal  
argenté  
Haut. : 71 cm  
100 / 200 €

191



- 191 -  
Charles DUDOUYT  
Trois fauteuils en bois naturel  
assise et dossier paillé,  
montant des accoudoir en  
bois tourné.  
Dim. : 84,5 x 64,5 x 45 cm  
(accidents au paillage)  
150 / 200 €

192



- 192 -  
DUDOUYT Charles (1885-  
1946), dans le goût de  
Pied de lampe en bois  
sculpté, le pied et la tablette  
hexagonal.  
Vers 1940.  
Haut. : 155 cm  
150 / 200 €

194



- 193 -  
 [Lot non reproduit]  
 Charles DUDOUYT  
 Suite de huit chaises en bois  
 tourné, assise paillée, et  
 dossier figurant des cercles  
 92,5 x 46 x 40,5 cm  
 150 / 200 €

- 194 -  
 ANONYME  
 Pied de lampe en bois  
 à fût annelé.  
 Haut. : 30 cm  
 10 / 20 €

- 195 -  
 Travail français du XX<sup>e</sup> siècle  
 dans le goût de Charles  
 Dudouyt.  
 Deux pique-cierge  
 en bois tourné.  
 50 / 80 €

- 196 -  
 TRAVAIL FRANÇAIS  
 Un cendrier et un petit  
 guéridon en bois vernissé.  
 Haut. : 60 cm et 64 cm  
 40 / 50 €

195



196



196





- 198 -  
 DUDOUYT Charles (1885-1946), dans le goût de  
 Pied de lampe en bois  
 à décor de pointes de  
 diamants à tablette  
 circulaire.  
 Vers 1940.  
 Haut. : 151 cm  
 150 / 200 €



198

197



- 197 -  
 DUDOUYT Charles (1885-1946), dans le goût de  
 Pied de lampe en bois  
 tourné à tablette circulaire.  
 Vers 1940.  
 Haut. : 140 cm  
 150 / 200 €

- 199 -  
 TRAVAIL FRANÇAIS  
 Paire de tabourets en chêne,  
 montants des piètements  
 légèrement inclinés à  
 incrustations de marqueterie  
 de bois en façade, se  
 terminant des boules  
 ovoïde. Assise réalisée  
 en deux parties avec une  
 prise évidée dans sa partie  
 centrale.  
 Haut. : 44 cm  
 200 / 300 €

199





200

- 200 -  
Porte-revues à structure  
en métal tubulaire  
parkerisé noir, la tablette  
à carreaux de céramique  
émaillés noirs.

30 / 50 €

- 201 -  
TRAVAIL FRANÇAIS  
Lampadaire en fer forgé à  
décor dans sa partie centrale  
d'une tête de cheval en  
composition, fût reposant  
sur une base circulaire à  
débordement.  
Haut. : 160 cm  
600 / 800 €



201

- 202 -  
TRAVAIL FRANCAIS  
VERS 1950  
Pied de lampe en cuir et  
métal doré sous la forme  
d'un étrier.  
H. totale : 62 cm  
50 / 80 €



202

- 203 -  
TRAVAIL FRANCAIS  
Porte- revues à structure en  
métal tubulaire parkerisé  
noir, support central en rotin  
(état d'usage).  
Haut. : 45 cm – Long. :  
46,5 cm  
10 / 20 €



203

204



205



- 204 -  
TRAVAIL FRANÇAIS 1930  
Table roulante en bois noirci à double plateau à fond de miroir, poignées latérales et boules d'ornementations en métal chromé. Tablettes latérales coulissantes sous la ceinture. Piètement roulette (État d'usage).  
Haut. : 69 cm – Larg.  
600 / 800 €

- 205 -  
TRAVAIL FRANÇAIS  
VERS 1960  
Tables gigognes, les plateaux à carreaux de céramique noire.  
H : 45 - L : 46 - P : 31 cm  
200 / 300 €

206



207



- 206 -  
TRAVAIL FRANÇAIS 1940  
Miroir d'applique en ardoise polie à décor de clous et d'étoiles en laiton (fêles sur les deux montants à gauche et à droite).  
Dim. : 34 x 23,5 cm  
100 / 150 €

- 207 -  
Jacques ADNET (1900-1984), attribué à  
Porte-revue pivotant en métal laqué noir et or à décor de bambou, le plateau gainé.  
H : 59,5 - L : 31 - P : 31 cm  
300 / 400 €

- 208 -

TRAVAIL FRANÇAIS

Paire de bouts de canapé à structure en laiton doré à double plateau en verre blanc transparent.

Haut. : 52 cm – Plateau : 42 x 42 cm

400 / 600 €

208



- 209 -

Table basse rectangulaire en chêne reposant sur un piètement X. Le plateau orné de douze carreaux en céramique présentant des fleurs et des volatiles

Monogramme TM sur un carreaux

Dim. : 49 x 76 x 47 cm

80 / 120 €

209



- 210 -

Glace rectangulaire en bois peint et doré.

Vers 1940.

74 x 58,5 cm

50 / 80 €



210

- 211 -

FRATTINI Gianfranco & BERNINI

(Pour)

Meuble bas en placage de teck à quatre tiroirs en ceinture, double piètement courbé.

Haut. : 38 cm – Long. : 140,5 cm –

Prof. 53 cm

400 / 600 €

211



212



- 212 -

TRAVAIL ITALIEN

Deux guéridons circulaires en laiton doré à quatre piètements col de cygne, entretoise circulaire dans sa partie centrale. Piètement en pattes de cygne. Plateau en marbre blanc.

Haut. : 60 cm et 45 cm – diamètre : 55 cm

500 / 800 €

213



214



- 213 -

Roger THIBIER (1926- 2001), dans le goût de Pied de lampe tripode en fer battu a patine dorée (usures).

Haut. : 114 cm

150 / 200 €

- 214 -

TRAVAIL FRANÇAIS

Deux lampes, une en inox et l'autre en verre noir.

Une signée Barbier.

Haut. avec la douille : 29 cm et 17,5 cm

20 / 30 €

215



- 215 -

TRAVAIL

TCHÉCOSLOVAQUE

Lampe sphérique en opaline noire, base circulaire à pans coupés.

Située.

Haut. : 22 cm

100 / 200 €

216



- 216 -  
 COCTEAU Jean  
 (1889- 1963)  
 « Faune à la flute » Plat  
 décoratif en terre cuite,  
 émaillé bleu (infimes  
 éclats tête d'épingle en  
 bordure du plat).  
 Signé et marqué au dos  
 « Édition originale de  
 Jean Cocteau Atelier  
 de Madeleine Jolly et  
 justificatif n° 9/50 »  
 Diam. 35,5 cm  
 2 000 / 3 000 €



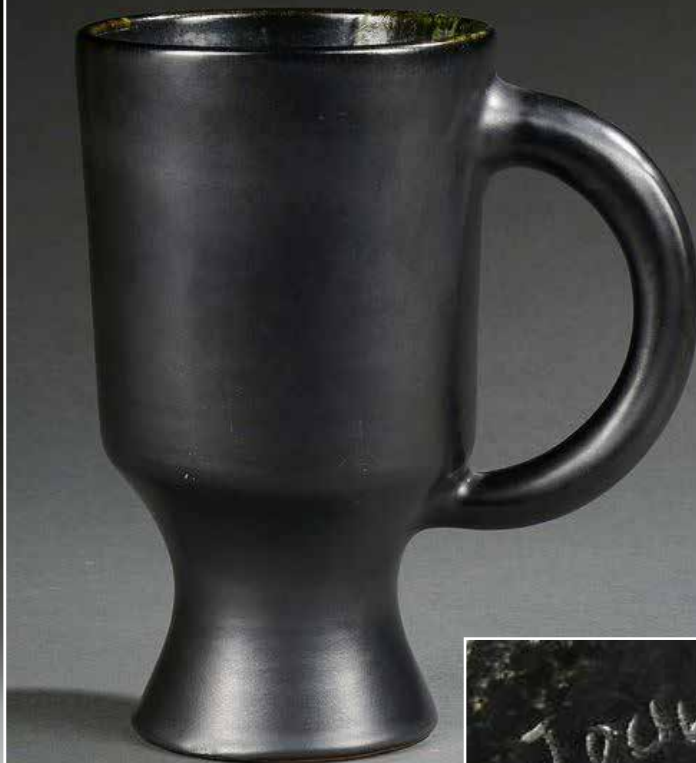
- 217 -  
 PIGNON Édouard  
 (1905- 1993)  
 Important vase en terre  
 cuite à décor de deux  
 personnages et d'un voilier  
 stylisé, émaux polychromes  
 (accident et réparation à une  
 anse et fêle au niveau du  
 col).  
 Signé et daté 9 12 53.  
 Haut. : 80 cm  
 Provenance :  
 Succession de Madame  
 Janine Quiquandon,  
 fondatrice de la maison  
 d'édition de livres d'art « Au  
 Vent d'Arles » en 1952.  
 600 / 800 €

- 218 -  
 Georges JOUVE  
 (1910- 1964)  
 Pichet en céramique émaillé  
 noir à une anse  
 Signature au revers  
 Haut. : 20 cm  
 1 500 / 1 800 €

217



218



219



- 219 -

PICASSO Pablo (1881- 1973)

« Petit visage n° 65 ». Modèle créé en 1963. Assiette ronde, réplique authentique en terre de faïence blanche, décor aux engobes et émail sous couverte partielle au pinceau, patine noire, rose, rouge, vert, bleu, blanc et noir.

Marquer au dos « Édition Picasso – Madoura - N° 65 - 13/150 ».

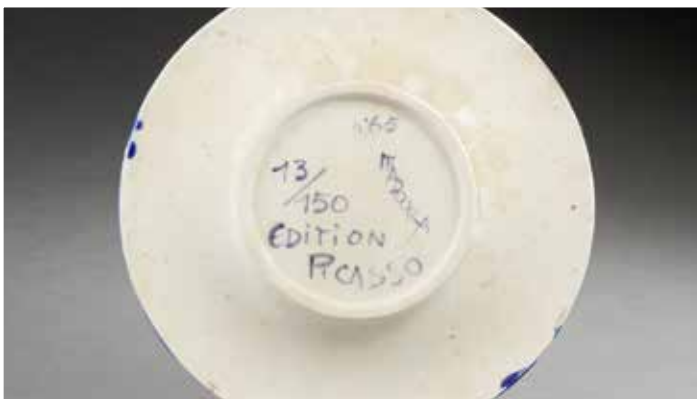
Diam. 25 cm

Bibl. Alain Ramié « Picasso Catalogue de l'œuvre céramique édité 1947-1971 », Éditions, Galerie Madoura, 1988, modèle rep. p. 245 sous le n° 471

Provenance :

Succession de Madame Janine Quiquandon, fondatrice de la maison d'édition de livres d'art « Au Vent d'Arles » en 1952.

2 000 / 3 000 €



220



- 220 -

PICASSO Pablo (1881- 1973)

« Petit cheval n° 61 ». Modèle créé en 1963. Assiette ronde, réplique authentique en terre de faïence blanche, décor aux engobes et émail sous couverte partielle au pinceau, patine grise, bleu, rouge, noir et blanc (marque sous l'assiette d'une pernette, petits manques d'émaillages sur la bordure de l'assiette).

Marqué au dos « Édition Picasso – Madoura - N° 61 - 6/150 ».

Diam. 25 cm

Bibl. Alain Ramié « Picasso Catalogue de l'œuvre céramique édité 1947-1971 », Éditions, Galerie Madoura, 1988, modèle rep. p. 245 sous le n° 470

Provenance :

Succession de Madame Janine Quiquandon, fondatrice de la maison d'édition de livres d'art « Au Vent d'Arles » en 1952.

2 000 / 3 000 €



- 221 -  
TRAVAIL FRANÇAIS  
Boîte rectangulaire en marqueterie  
de paille, couvercle à décor de  
triangles.  
Dim. : 2,5 x 13 x 17,5 cm  
80 / 100 €



- 222 -  
HERMES  
Salière et poivrière en forme de  
cartouche de fusil de chasse en  
métal argenté et doré.  
Signées « Hermès Paris Made in  
France » et poinçon du Maître  
Orfèvre.  
100 / 150 €



- 223 -  
DAUM  
Coupe de forme oblongue en  
cristal. Signée.  
L. : 50 cm  
50 / 80 €



224



- 224 -  
PICAULT Robert (1919-2000)  
Une casserole et un  
moutardier en terre cuite  
d'émaux polychromes.  
Monogramme au revers.  
H. : 11 et 12 cm  
40 / 60 €

225



- 225 -  
PICAULT Robert  
(1919- 2000)  
Lot de quatre pièces se  
composant : 1 bol à oreille  
et de trois poêlons en terre  
cuite, émaux polychromes.  
Monogramme.  
Bol diamètre : 13,5 cm –  
Poêlons diamètres : 13,5 cm  
– et 17,5 cm  
30 / 50 €

226



227



- 226 -  
PELLETIER Georges  
(né en 1938)  
Lampe à double renflement  
en grès à motifs de quatre  
médaillons ajourés, émaux  
polychromes.  
Non signée.  
Haut. : 57,5 cm  
50 / 80 €

- 227 -  
PELLETIER Georges  
(né en 1938)  
Lampe à double renflement  
en grès à décor de fleurs  
stylisé et ajouré, émaux  
polychromes.  
Non signée.  
Haut. : 74 cm  
50 / 80 €

228

- 228 -

JAEGER

Table basse à structure en bois entièrement gainé de cuir vert, souligné de filets dorés. Décor d'une pendule Jaeger dans sa partie centrale, mouvement à pile. Piètement fuseau à section carrée à angles saillants se terminant par des sabots en métal doré.

Signé sur le cadran et sur le boîtier.

Haut. : 35 cm – Plateau :  
50 x 71 cm

300 / 500 €



- 229 -

Porte torchère à quatre lumières en bronze tenu par un nubien sur un pilastre en stuc polychromé.

Epoque XX<sup>e</sup> siècle.

Haut. : 164 cm

300 / 500 €

229



- 230 -

TRAVAIL FRANÇAIS

VERS 1950

Pied de lampe en métal laqué noir, la tablette en carreaux modernistes polychromes.

Haut. : 164 cm

100 / 200 €

230



231



- 231 -  
 SCARPA Riccardo  
 (né en 1905)  
 Paire de « Manchots ».  
 Épreuve en bronze à patine  
 noire, fonte d'édition  
 sans marque ni cachet de  
 fondeur.  
 Signés et justificatif de tirage  
 n° 3/8 pour l'un.  
 Haut. : 24 cm – Base :  
 11,5 x 10,5 cm  
**1 500 / 2 000 €**

232



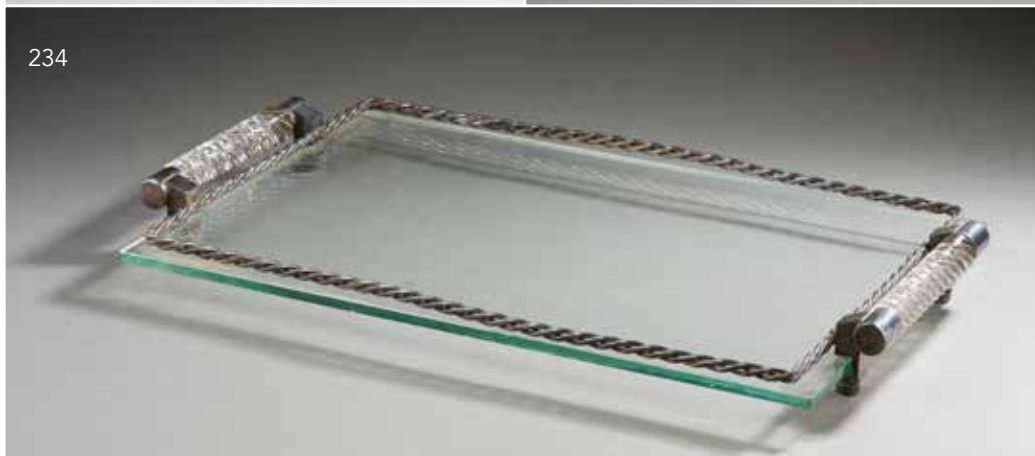
233



- 232 -  
 CLAPIÈS F.  
 « Indochinoise ».  
 Épreuve en bronze à  
 patine brune nuancé, fonte  
 d'édition sans marque ni  
 cachet de fondeur.  
 Signée.  
 Haut. : 32 cm  
**400 / 600 €**

- 233 -  
 FAGERLUND Carl  
 (1915- 2009) (Attribué à)  
 Paire d'appliques en métal  
 doré, cache ampoule en  
 verre blanc transparent,  
 embase rectangulaire.  
 Haut. : 20 cm – Long. : 25 cm  
**200 / 300 €**

234



- 234 -  
 TRAVAIL FRANÇAIS  
 Plateau à desservir en verre  
 blanc transparent. Décor  
 d'une chaîne en métal  
 argenté. Poignées torsadées  
 à chaud en verre blanc  
 transparent.  
 Plateau : 45 x 29,5 cm  
**80 / 100 €**



235



236

- 235 -  
AALTO Alvar (1898- 1976)  
Tabouret modèle « n° 64 »  
en bouleau lamellé et  
courbé (état d'usage).  
Haut. : 68 cm – Assise diam. :  
32 cm  
150 / 200 €

- 236 -  
AALTO Alvar (1898- 1976)  
Paire de tabourets empilable  
« mod.60 », en bouleau  
lamellé et courbé (état  
d'usage).  
Haut. : 44,5 cm – Assise  
diam. : 32 cm  
80 / 100 €



237



238

- 237 -  
TRAVAIL FRANÇAIS 1980  
Paire de meubles entièrement  
recouvert de plaque de métal à  
patine canon de fusil. Montant et  
piètement à section carré à motif  
d'une plaque en mtal doré s'effilant  
vers le bas.  
Haut. : 90 cm – Larg. : 101 cm – Prof.  
: 46 cm  
200 / 300 €

- 238 -  
FRANKL Paul  
Suite de quatre importants fauteuils  
en bambou à dossier légèrement  
incliné, accotoirs arrondis  
Haut. : 78 cm – Larg. : 67 cm  
500 / 800 €

239



240



242



241

**- 239 -**

F.P.P. (Faiences et Poteries de Provence) - VALLAURIS  
Vase à col et corps polylobé en céramique à coulées d'émaux polychromes (infimes éclats au col et petit fêlé sous couverte).  
Monogramme et situé.  
Haut. : 19,5 cm  
**15 / 20 €**

**- 241 -**

NAVARRE Henri (1885-1971)  
Petit vase de forme ovoïde à col ourlé.  
Épreuve réalisé en épais verre blanc transparent.  
Décor d'oxydes intercalaires en forme de spirale.  
Non signé.  
Haut. : 12 cm  
**600 / 800 €**

**- 240 -**

BISAZZA – VETRO - MURANO  
Grand vase ovoïde allongé. Épreuve réalisée en verre blanc transparent à inclusions de paillons d'or intercalaires.  
Cachet et daté 1993.  
Haut. : 31,5 cm  
**80 / 120 €**

**- 242 -**

DAUM  
Paire de grandes lampes dite « Cratère » en cristal blanc transparent et givré (col légèrement rodé et éclat intercalaire à la fixation de la douille pour l'une).  
Signés.  
Haut. : 40 cm et 39,5 cm  
**400 / 600 €**

243

- 243 -

SAUZE Max (né en 1933)

Une lampe à poser et  
une autre à suspendre en  
aluminium anodisé autour  
d'une structure en fil d'acier.

- Fabriquer par : G. Group.

- Année de sortie : 1969

Haut. : 27 et 18,5 cm

80 / 120 €



243



- 244 -

TRAVAIL FRANCAIS

VERS 1970

Pied de lampe moderniste  
en aluminium.

Haut. : 22 cm

30 / 50 €



244

- 245 -

LEUCHTEN Direkt & DORIA  
(édité par)

Grand lampadaire

« Sputnik » à structure en  
métal poli, cache ampoule  
de forme ovoïde en verre  
blanc transparent à bullages  
intercalaires, reposant  
sur trois montants et se  
terminant sur une base  
circulaire.

Porte son étiquette  
d'origine sous la base  
et n° 1379/17 18

Haut. : 135 cm

600 / 800 €

245



246



247



- 247 -  
TRAVAIL FRANÇAIS  
VERS 1970  
Miroir en métal ajouré  
moderniste.  
85 x 70 cm  
150 / 200 €

248



- 246 -  
TABAKOFF Boris (né vers  
1930) pour ROCHE BOBOIS  
Salle à manger se  
composant : une table  
en métal chromé et doré,  
plateau octogonale en  
verre fumé transparent et  
de ses de quatre chaises  
en métal nickelé, dossier  
et assise à motif de tiges  
ajourées, montant arrière  
de terminant en forme d'un  
fer à cheval (manque la  
garniture et trace de rouille  
sur les chaises et trace  
d'oxydations sur la table).  
Table hauteur : 72 cm –  
Plateau : 120 x 120 cm –  
Chaise hauteur : 82 cm  
600 / 800 €

249



- 248 -  
VISEUX Claude (1927- 2008)  
Lampe en acier à fût en  
spirale, reposant sur une  
base tronconique.  
Haut. : 38 cm  
400 / 500 €

- 249 -  
VISEUX Claude (1927- 2008)  
Paire de grandes coupes sur pied en acier poli, vasque  
centrale hémisphérique à pointes étirées, fût torsadé reposant  
sur une base circulaire, légèrement évidée.  
Haut. : 49,5 cm - Diam. : 32 cm  
3 000 / 3 500 €

- 250 -  
**NOVE**  
 Service à moule en  
 céramique émaillée noir et  
 bleu ciel se composant : 6  
 grandes coquilles de moule,  
 un grand dévidoir, d'un  
 plat et de son couvercle  
 avec une prise en forme de  
 moule avec ses deux petites  
 louches.  
 Marqué Nove et situé Italy.  
**60 / 80 €**

- 251 -  
**ROYAL COPENHAGEN**  
 Lot de trois vases en  
 porcelaine à décor de fleurs,  
 d'hirondelle et de papillons,  
 émaux polychromes.  
 Situés.  
 Haut. : 12 cm – 10 cm –  
 5,5 cm  
**20 / 30 €**

- 252 -  
**ROYAL COPENHAGEN**  
 Lot de 5 pièces se  
 composant : une coupelle,  
 un cendrier, deux coupes  
 et un vase en porcelaine  
 épaisse, émaux polychromes  
 sur fond craquelé.  
 Situés.  
 Diam. : 8,2 cm – 11 cm  
 – 8,5 cm – 13 cm et  
 11,7 x 7,5 cm  
**40 / 50 €**

- 253 -  
**VOLKOFF Voldemar (1932-  
 2007)**  
 Lampe cylindrique en terre  
 cuite à décor stylisé émaillé  
 noir sur fond marron (percée  
 d'origine à la base pour  
 l'électrification).  
 Signée.  
 Haut. : 35 cm  
**30 / 40 €**







255



256



- 254 -  
DECCEUR Émile (1876- 1953)  
Vase de forme ovoïde en  
grès, émail moucheté ocre  
jaune et brun.  
Signé en creux.  
Haut. : 21,5 cm  
**1 000 / 1 200 €**

- 255 -  
MARAIS Jean (1913- 1998)  
Vase balustre sur piédouche  
en terre cuite, entièrement  
émaillé noir.  
Signé.  
Haut. : 30 cm  
**50 / 80 €**

- 256 -  
MOUGIN Frères  
Vinaigrier en grès à décor  
stylisé, émaillé noir sur fond  
vert (manque son couvercle).  
Signé.  
Haut. : 20 cm  
**60 / 80 €**

257



- 257 -  
CLOUTIER Robert et Jean  
(1930- 2008) – (1930- 2015)  
Coupe conique en terre  
cuite, émaillé rouge (petits  
éclats en bordure du col et  
fêlé).  
Signée.  
Haut. : 11,5 cm – Diam. :  
24,5 cm  
**60 / 80 €**

- 258 -  
BAGUES

Table basse rectangulaire en laiton doré, plateau en verre fumé transparent, montant des piètements à colonnes rainurées se terminant par des pommes de pins. Entretoise en forme de « X », réunissant les quatre piètements. Plateau souligné d'une petite galerie ajourée.  
Haut. : 41 cm – Plateau : 33,5 x 57 cm  
200 / 300 €



- 259 -

BAGUÈS (attribué à)

Petite table en laiton et bronze doré à double plateau à fond de miroir auré et pailleté, ceinture des plateaux à motif d'une galerie, haut des piètements ornements de pomme de pin, piètement fuseau.

Haut. : 64,5 cm – Plateau : 32,5 x 60,5 cm

800 / 1 200 €



- 260 -

TRAVAIL FRANÇAIS  
VERS 1970

Table basse en laiton, le plateau en verre fumé. Signée.

H : 37,5 - L : 123 - P : 63 cm

200 / 300 €



- 261 -

TRAVAIL FRANÇAIS  
VERS 1970

Table basse montures en bronze à plateau hexagonal  
Haut. : 40 cm - L. : 78 cm -  
P. : 78 cm

200 / 300 €



262



263



- 262 -  
 THIBIER Roger (1926- 2001)  
 Paire de petite table basse  
 à structure en fer battu  
 entièrement patiné à la  
 feuille d'or, plateau en  
 laque brun et or. Montant  
 des piètements à sections  
 carrées se terminant par un  
 petit débordement.  
 Haut. : 30 cm – Plateau :  
 40 x 40 cm  
 400 / 600 €

264



- 263 -  
 Roger THIBIER (1926- 2001),  
 dans le goût de  
 Table haute rectangulaire en  
 laiton à deux plateaux de  
 verre.  
 H : 78 - L : 70 - P : 40 cm  
 200 / 300 €

- 264 -  
 JANSEN  
 Paire de bouts de canapé à  
 structure tubulaire en laiton  
 doré à double plateau en  
 placage d'acajou. Décor sur  
 le haut des montants des  
 pommes de pin stylisé.  
 Haut. : 61,5 cm – Plateau :  
 30 x 38 cm  
 400 / 600 €

- 265 -  
AUDOUX Adrien & MINET Frida  
Paire de miroirs circulaires à entourages  
en corde tressée.  
Diamètre : 33 cm  
200 / 300 €



265

- 266 -  
AUDOUX Adrien & MINET Frida  
(attribué à)  
Lampe en cordage tressé.  
Haut. : 52 cm avec la douille  
100 / 150 €



266



267



268

- 267 -  
TRAVAIL FRANÇAIS  
Paire de chenets en fonte de fer à  
décor de l'emblème de la marque  
Peugeot.  
Long. : 55 cm – Haut. : 32 cm  
200 / 300 €

- 268 -  
TRAVAIL FRANÇAIS 1970  
Paire de chenets en fonte à décor  
dans sa partie centrale d'une plaque  
en acier découpée et poli.  
Long. : 36 cm – Haut. : 23 cm  
80 / 100 €



269

- 269 -  
TRAVAIL FRANCAIS 1970  
Masque d'une tête d'un  
africain en terre cuite,  
émaux polychromes.  
Haut. : 20,5 cm - Larg. :  
19 cm  
300 / 400 €



270

- 270 -  
ACCOLAY  
Masque en céramique,  
émaux mouchetés bleu  
et brun nuancé.  
Signé à l'intérieur du  
masque.  
Haut. : 18 cm -  
Larg. : 14 cm  
400 / 500 €



271

- 271 -  
ROBJ & VILLEROY & BOCH (Manufacture de)  
« Danseur Espagnol ». Grand sujet en faïence, émaillé gris.  
Signature en partie effacée et n° 423/A.  
Haut. : 43,5 cm - Base : 8 x 18 cm

Bibl. « Mobilier & Décoration », novembre, 1930, « Le bibelot  
artistique », modèle similaire reproduit sur une publicité ;  
Vanna Brega «La Céramique 1921-1931 Robj», Éditions  
Leonardo Periodici, Italie, 1995, modèle similaire, rep. p. 179,  
sous le n° 3.

800 / 1 000 €



272

- 272 -  
PRIMAVERA & LEVY Claude  
Boîte « Fakir » en céramique, émaux polychromes sur fond  
blanc craquelé.  
Signée.  
Haut. : 12,5 cm - Long. : 10,5 cm  
300 / 400 €

274



273

- 273 -  
TRAVAIL FRANCAIS  
VERS 1970  
Presse- papier sous  
la forme d'une tête  
de chouette en bronze  
argenté.  
Haut. : 5 cm  
30 / 50 €

- 275 -  
TRAVAIL FRANCAIS  
VERS 1970  
Paire de lampes en  
résine à inclusions d'un  
mouvement d'horlogerie;  
Haut. : 14 cm - Base :  
7,5 x 14 cm  
100 / 200 €

- 274 -  
RMAURO MANETTI  
Seau à glace couvert en  
métal doré représentant  
un hibou.  
Marque sur la base,  
fonderia d'arte.  
Haut. : 21 cm  
50 / 80 €

- 276 -  
GIRAUDON Pierre  
(Attribué à)  
Deux lampes en résine  
transparentes à inclusions  
d'un corail blanc  
à l'intérieur.  
Haut. avec la douille :  
25,5 cm – Base :  
10 x 11,5 cm  
150 / 200 €

275



276



- 277 -

MITHE ESPELT (né en 1923)

Deux boîtes en bois, couvercle en  
céramique à décor d'une fleur et d'un  
oiseau, émaux polychromes (infimes  
éclat en bordure d'un des couvercle).

Haut. : 6 et 6,5 cm – Sections :

11 x 15,5 cm et 10 x 9,5 cm

400 / 600 €



277

- 278 -

MITHE ESPELT (né en 1923)

Miroir modèle « Copte », en céramique,  
émaillé or craquelé, partie supérieure  
en verre cristallisé. Feutrine noir au dos  
du miroir.

Dim. : 32 x 26 cm

600 / 800 €



- 279 -

MITHÉ ESPELT (né en 1923)

Cendrier émaillé bleu en forme  
de poisson.

11 x 13 cm

20 / 30 €



280



281



282



283



- 280 -  
 ANONYME VERS VERS 1950  
 Vase bouteille en céramique à glaçure orange.  
 Haut. : 58,5 cm  
 30 / 50 €

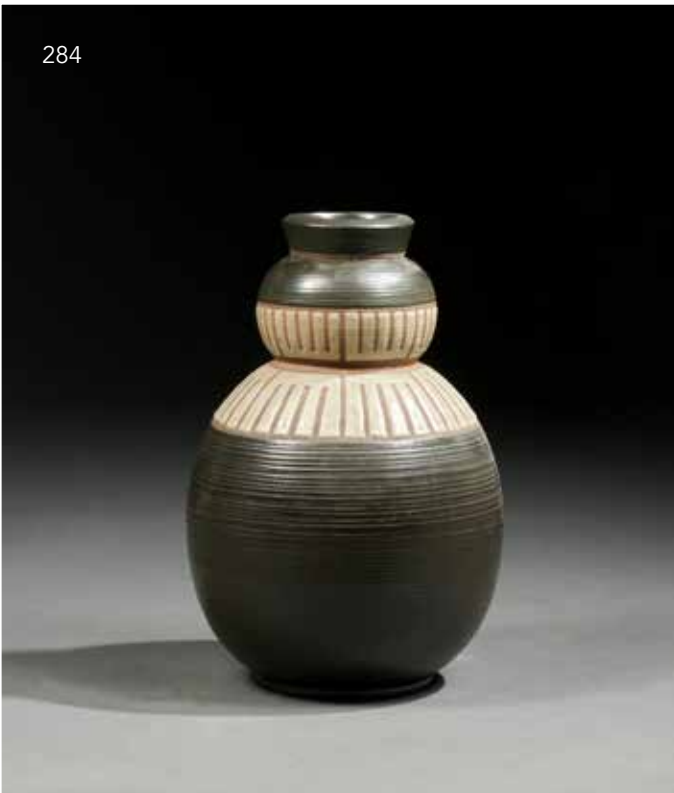
- 281 -  
 CAPRON Roger (1922- 2006)  
 Vase conique en céramique à décor stylisé émaillé noir sur fond orange.  
 Signé et situé Vallauris.  
 Haut. : 14,5 cm  
 100 / 200 €

- 282 -  
 TRAVAIL ÉTRANGER  
 DU XX<sup>E</sup> SIÈCLE  
 Ensemble de deux vases en céramique émaillée polychrome, signé et datés 2011 au revers.  
 Haut. : 41,5 cm  
 150 / 200 €

- 283 -  
 PELLETIER Georges (né en 1938)  
 Lampe de forme sphérique à col étranglé et terre cuite à décor d'un médaillon de fleur ajouré dans sa partie centrale, émaux polychromes.  
 Haut. : 35 cm  
 600 / 800 €



284



- 284 -  
LANEL Luc (1893- 1965)  
Vase en grès de forme ovoïde sur talon à épaulement, émaillé gris et noir.  
(infime éclat en bordure du talon)  
Signé  
Haut. :  
500 / 700 €

- 285 -  
PRIMAVERA  
Vase piriforme en terre cuite à décor stylisé, émaillé gris, noir et brun.  
Signé, n°18891 et marqué « Made in France »  
Haut. : 40 cm  
800 / 1 200 €

- 286 -  
THIRY PYOT  
Plat en faïence polychrome à décor d'un coq.  
Signé au revers.  
L. : 42 cm  
200 / 300 €

285



286



- 287 -

VENINI & MURANO

Lustre à structure en métal à ornements  
de tiges de verre de différentes couleurs (petits  
éclats et éclats intercalaires).

Haut. : 75 cm

800 / 1 200 €

287



- 288 -

TRAVAIL VERS 1970

Applique en métal tubulaire moderniste.

Haut. : 30 cm

50 / 80 €

- 289 -

TRAVAIL FRANÇAIS 1970

Casier à bouteille de Champagne en métal à  
5 ouvertures, ornementation d'un bouchon  
de champagne en métal doré dans sa partie  
haute.

Haut. : 51,5 cm – Larg. : 23 cm

100 / 150 €



288



289



290

- 290 -

TRAVAIL FRANÇAIS  
1970

Paire de candélabres  
à structure en plexi  
blanc transparent  
et acier à 8 bras de  
lumière, fût à pans  
coupés reposant sur  
une base en circulaire  
en métal.

Haut. : 52,5 cm

300 / 500 €

- 291 -

PERGAY Maria (né en 1930)

Lampe de table « Cerf ». Épreuve en bronze à patine argent, fonte d'édition ancienne sans marque ni cachet de fondeur.

Non signée.

Haut. : 41 cm – Long. : 47 cm

Circa 1960

Bibl. Suzanne Demisch & Stéphane Danant « Maria Pergay, Complete Works 1957-2010 », Éditions Damiani, Bologna Italy, 2011, modèle similaire rep. pp. 28, 29,30, 47 sous la référence O 42 ; Suzanne Demisch « Maria Pergay between ideas and design », Édition Demisch Danant, 2006, modèle similaire rep. p. 19,

4 000 / 5 000 €

- 292 -

PERGAY Maria (né en 1930)  
(attribué à)

Paire d'appliques « Cerf »  
à trois bras de lumière.

Épreuve en bronze à patine  
argent, fonte d'édition  
ancienne sans marque ni  
cachet de fondeur.

Non signées.

Circa 1960

Long. : 46 cm

3 000 / 4 000 €



291

292

293



294

295



296



- 293 -

Service de verres à vins en cristal,  
 les montures en argent.  
 Poinçon Minerve.  
 Haut. : 18,5 cm  
 150 / 200 €

- 294 -

LENSEN  
 Plaque en résine transparent à  
 décor d'un coq (éclat et petit  
 gerce intercalaire ç un angle).  
 Signée en bas à droite.  
 Dim. : 52,5 x 24 cm  
 10 / 20 €

- 295 -

Drageoir sur piedouche en cristal  
 de bohème à décor de fleurs et  
 feuillages.  
 Haut. : 26,5 cm  
 50 / 80 €

- 296 -

François MELLIN (1941- 2019)  
 Sculpture en laiton soudé figurant un torse.  
 Signé « MELIN ».  
 H : 66 cm  
 Provenance :  
 atelier FRANCOIS MELLIN.  
 200 / 300 €

297



- 297 -  
 LALANNE François- Xavier  
 (1927- 2008)  
 Paire de coquetiers « Poule »  
 en biscuit.  
 Signés en dessous et porte  
 la marque de la Manufacture  
 de Paris.  
 Haut. : 7,5 cm  
 1200 / 1 500 €

- 298 -  
 Jacques BLIN (1920- 1995)  
 Cache- pot en céramique  
 émaillé gris- vers au décor  
 incisé d'équidés et de  
 végétaux.  
 Signé sous la base.  
 Dim. : 16,5 x 17,5 cm  
 300 / 500 €



298

- 299 -  
 TRAVAIL FRANÇAIS  
 Bouteille en grès de forme  
 cylindrique, émaillé brun  
 nuancé blanc.  
 Signature non identifiée.  
 Haut. : 27 cm  
 60 / 80 €

299



300



- 300 -  
 THORSSON Nils (1898-  
 1975)  
 Vase modèle « Marselis » de  
 forme conique en porcelaine  
 épaisse. Décor de feuilles  
 incisées sous glaçure,  
 émaillé marron.  
 Monogramme et marqué  
 « Marselis Denmark ».  
 Haut. : 10,5 cm – Col :  
 9 x 7,5 cm  
 Circa 1950  
 Bibl. Robin Hecht Minardi  
 « Scandinavian Art Pottery »,  
 Éditions Schiffer, England,  
 2000, modèle pour la forme  
 et la couleur, rep. p. 25.  
 100 / 150 €



301

- 301 -

GREKOFF Elie (1914- 1985)  
« les 3 Muses II ». Tapisserie  
d'Aubusson, tissée par  
Pinton Frères.

Porte son bolduc au dos,  
signée haut à gauche,  
monogramme de Pinton  
frères en bas à droite,  
monogramme sur le bolduc  
et titrée.

Dim. : 160 x 228 cm

800 / 1 200 €

- 302 -

HERMES

52 grandes cartes à jouer,  
tranche argent, présenter  
dans sa boîte d'origine  
et porte une inscription  
« Quelques idées Hermès  
pour les Fêtes Décembre  
2012 ». Illustrations Philippe  
Dumas, Graphismes  
Philippine Polu et titré « The  
Jolly Joker ».

Dimensions de la boîte :  
20 x 13 cm

80 / 100 €



302

- 303 -

GALLIA & CHRISTOFLE

Drageoir « Écureuil »

en métal argenté.

Signé Christofle.

Haut. : 9,5 cm – Long. : 12 cm

Bibl. Catalogue d'époque  
de « Orfèvrerie Gallia »,  
reproduit sous la référence  
N° 5989.

300 / 400 €



303

304



306



305



- 304 -

CASENOVE Pierre (né en 1943)  
 Paire de lampes en bronze doré à décor  
 de tête de personnage, fonte d'édition  
 moderne de Fondica France éditeur,  
 marque de fondeur.  
 Signées.  
 Haut. : 29 cm  
 400 / 500 €

- 305 -

Paire de vases en bronze de forme  
 architecturée montée en lampes.  
 Epoque XX<sup>e</sup> siècle.  
 Haut. : 40 cm  
 400 / 600 €

- 306 -

MUZAC de Claude (né en 1962)  
 (Attribué à)  
 Lampe en métal poli, décor sur le fût  
 d'un bloc de pyrite de fer, base de  
 forme ovale, abat- jour d'origine.  
 Haut. : 50 cm  
 400 / 600 €

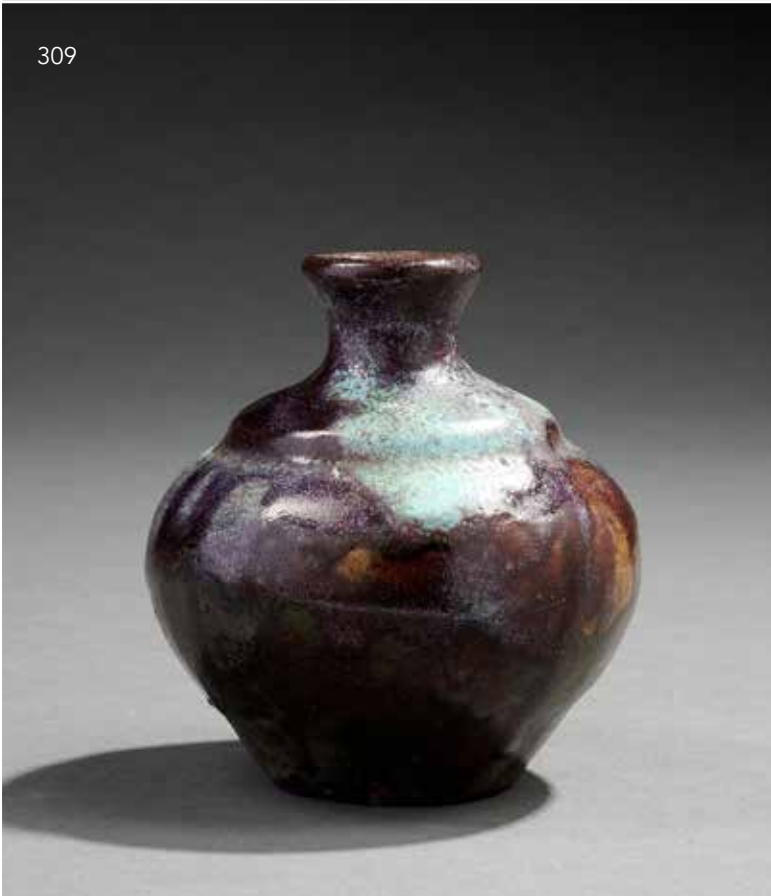
307



308



309



310



- 307 -  
ANONYME  
Boîte hexagonale en  
porcelaine. Décor sur le  
couvercle d'un masque  
d'un personnage du théâtre  
Japonais.  
Dim. : 7 x 16 x 14 cm  
50 / 80 €

- 308 -  
JHX  
Vase moderniste en grès  
émaillé à ailettes.  
(éclats)  
Haut. : 25 cm  
20 / 30 €

- 309 -  
LION Eugène (1864- 1945)  
Vase conique à épaulement  
renflé et col étranglé en  
grès à coulés d'émaux bleu,  
rouge et violette.  
Signé.  
Haut. : 11 cm  
100 / 150 €

- 310 -  
DIEULEFIT  
Petit vase en grès à décors  
hémisphérique de couleurs  
Haut. : 10 cm  
20 / 30 €



311



- 311 -  
STEJNAR Emil pour  
NIKOLL Rupert.  
Miroir circulaire éclairant  
à décor de tiges de fleurs  
en verre blanc opalin.  
Diam. : 42 cm  
400 / 600 €

- 313 -  
HOLLIS- JONES Charles  
Console en plexiglass  
blanc transparent,  
piètement à deux lames  
partie médiane et base  
à motifs de cylindre en  
laiton. Plateau en verre  
blanc transparent.  
Haut. : 72 cm – Plateau :  
31 x 101,5 cm  
150 / 200 €

312



- 312 -  
TRAVAIL MODERNE  
Paire de lampes de forme  
ovoïde en verre blanc  
tacheté, base circulaire en  
métal.  
Haut. : 28,5 cm  
80 / 100 €

313



- 314 -  
REGGIANI Goffredo  
(1929- 2004)  
Paire de lampadaires en  
métal tubulaire chromé  
à trois cache ampoule  
sphérique amovible et  
coulissant.  
Haut. : 170 cm  
500 / 600 €

314



- 315 -

TRAVAIL MODERNE

Trophée pour le « Prix Santé Beauté Élu par le Comité Cosmétologique de Santé Magazine ».  
Épreuve en bronze à patine mordorée et brune nuancée verte, fonte d'édition moderne sans marque ni cachet de fondeur.

Non signé.

Haut. : 79 cm

80 / 100 €



- 316 -

TRAVAIL VERS 1970

Ensemble de deux nécessaires de cheminée.

Haut. : 83 cm

100 / 200 €



- 317 -

Francis TAILLEUX

(1913 - 1981), d'après Assiette en porcelaine de Limoges, à décor de l'enlèvement d'Europe tracé au stilet sur fond bleu.

Au revers porte signature Tailleux, 1951 et édité par Christofle.

Diam. : 24,5 cm

50 / 100 €



- 318 -

SCHNEIDER Charles

(1881- 1953)

Vase soliflore à base tronconique. Épreuve de tirage industriel réalisée en verre rose nuancé bleu à décor de trois cabochons appliqués et modelés à chaud d'origine.

Signé.

Haut. : 33 cm

600 / 800 €



318



317



319



321



320



322

- 319 -  
CÉSAR (1921- 1998),  
d'après  
*Venus de Milo*, 1984  
Épreuve en bronze à  
patine brune signée sur  
la terrasse et numérotée  
sous la base 249/300.  
Haut. : 29 cm  
500 / 800 €

- 320 -  
LANIAU Jean (né en  
1931)  
« Femme nue  
agenouillée ». Épreuve  
en bronze à patine verte,  
fonte d'édition moderne  
sans marque ni cachet  
de fondeur.  
Signée et justificatif de  
tirage n° 5/8.  
Haut. : 24,3 cm  
300 / 500 €

- 321 -  
M.B.  
Corps de femme en  
terre cuite (craquelures  
de cuisson).  
Monogramme non  
identifié.  
Haut. : 45 cm  
50 / 80 €

- 322 -  
HAILOY P.  
« Femme au collier ».  
Bas- relief. Épreuve en  
bronze à patine dorée,  
fonte d'édition sans  
marque ni cachet de  
fondeur.  
Signé.  
Dim. : 46 x 34 cm  
200 / 300 €

323



- 323 -  
POUCHAIN Jacques (1925-  
2015)  
« Femme à l'oiseau ». Vase  
en terre cuite, émaillé noir  
et vert.  
Signé.  
Haut. : 39,5 cm  
600 / 800 €

- 325 -  
Robert GLEN (1940)  
Girafe  
Bronze à patine médaille  
Ed. 7 / 10  
63,5 x 30,5 x 15,5 cm  
700 / 900 €

324



- 324 -  
ANONYME  
Coupe en céramique à  
décor de deux Salamandres  
en bas-relief, anses à motif  
de papillon en haut relief,  
émaux polychromes irisé et  
flammé.  
Non signé.  
Haut. : 11 cm – Long. : 27 cm  
100 / 150 €

325



- 326 -  
BOELTZ Claude- Victor  
(né en 1937)  
Table basse en bronze  
éclaté à décor d'un cristal  
de roche dans sa partie

centrale, Plateau en  
verre blanc transparent  
(éléments dessoudés,  
à refixer le cristal de  
roche et petits éclats au  
plateau).

Signée et marquée  
Made in France Paris.  
Haut. : 35 cm – Long. :  
128 x 80 cm  
2 000 / 2500 €



327



328



- 327 -  
Paul REBEYROLLE (1926 - 2005)  
« Personnage féminin »  
Bronze doré édité  
exclusivement pour l'Espace  
Paul Rebeyrolle par la Fonderie  
Bonvicini à Vérone en Italie  
Dim. : 17,5 x 17 x 4 cm  
Certificat d'authenticité  
600 / 800 €

- 328 -  
James COIGNARD (1925- 2008)  
Profil imaginaire  
Epreuve en bronze à patine  
médaille.  
Signée et numérotée III/X et  
cachet de fondeur Artes au dos.  
Dim. : 33 x 20 x 7 cm,  
Haut. avec socle : 40 cm  
Socle en marbre veiné

Provenance :  
Succession de Madame Janine  
Quiquandon, fondatrice de la  
maison d'édition de livres d'art  
« Au Vent d'Arles » en 1952.  
200 / 300 €

- 329 -

POTAGE J.

Plaque en cuivre à décor stylisé, émaux polychromes.

Signée en bas à gauche.

Dim. : 41 x 19 cm

40 / 50 €



329

- 330 -

Andy WARHOL (1928- 1987)

Billet de 2 dollars Thomas Jefferson, 1976, autographié par l'artiste.

Dim. : 20 x 15 cm (cadre en plexiglas)

Certificat d'authenticité du 21 octobre 2019 de la Galerie 32 à Nice.

400 / 500 €



330

- 331 -

TRAVAIL VERS 1970

Nécessaire de cheminée en métal composé de cinq pièces.

50 / 80 €



331

- 332 -

MATEGOT Mathieu (1910-2001)

Plateau circulaire en fer laqué rouge (sautes de peinture).

Diam. : 39 cm

80 / 100 €



332



- 333 -  
TRAVAIL VERS 1970  
Buste de femme stylisé en miroir déformé.  
Socle en métal doré et bois laqué.  
(usures)  
Haut. : 175 cm  
300 / 500 €

- 334 -  
PAULIN Pierre (1927- 2009)  
Paire de tables basses  
« Mushroom », plateau en mélaminé blanc, base recouverte de skaï havane.  
Haut. : 35 cm – Plateau : 49,5 x 49,5 cm  
200 / 300 €



- 335 -  
NOLL Odile (1921- 2014)  
Vide- poche en noyer de forme rectangulaire  
Signature incisée « Onoll » au revers  
Haut. : 3 cm – L. : 14,5 cm – l. : 10,5 cm  
200 / 300 €

- 336 -  
Pascal MOURGUE (1943 - 2014)  
Fauteuil en cuir noir et métal chromé et son ottoman modèle « Joker ».  
99 x 78 x 77,5 cm (fauteuil)  
41 x 61,5 x 50 cm (ottoman)  
(manque le coussin de l'ottoman).  
150 / 200 €



- 337 -

SAARINEN Eero (1910- 1961)  
& KNOLL INTERNATIONAL

Table à plateau circulaire à motif  
d'un damier avec des essences de  
bois différentes, piètement en fonte  
d'aluminium recouvert de rislan noir  
(rayures sur le plateau et plateau en  
bois non d'origine).

Cachet en relief « Knoll  
International et n° 184 » sous le  
piètement.

Haut. : 73,5 cm – Plateau diamètre :  
110 cm

300 / 500 €

337



339



- 339 -

Paul McCOBB (1917- 1969)  
Meuble à hauteur d'appui en teck  
formant coiffeuse, ouvrant par un  
abattant, deux tiroirs et deux  
portes accordéon  
H : 127 – L : 122 – P : 47 cm  
(Manque un pied)

100 / 200 €

- 340 -

TRAVAIL FRANÇAIS

Paire de chaises à structure en  
métal chromé, dossier et assise  
recouverts de skaï noir.

Haut. : 75 cm

80 / 100 €

340



341



- 341 -

LEFEVRE Guy & LIGNE ROSET (Pour)  
Table basse en mélaminé marron nuancé  
noir. Piètement à section carrée en métal  
chromé.

Haut. : 33 cm – Plateau : 118,5 x 80 cm

200 / 300 €

338



- 338 -

EAMES Charles (1907-  
1978) & EAMES Ray  
(1912- 1988) & MOBILIER  
INTERNATIONALE

Fauteuil de bureau  
à roulettes modèle  
« Lobby », structure en  
fonte d'aluminium, assise  
et dossier garnit de cuir  
havane (cuir usagé).

Porte son étiquette  
d'origine du Mobilier  
International.

Haut. : 92 cm –

Larg. : 68,5 cm

200 / 300 €





342

- 342 -

MARAN Marco & PARRI  
(Édité par)

Suite de quatre fauteuils modèle « My Flower », à structure interne en métal noyée dans une mousse de polyuréthane. Piètement en acier chromé, dossier et assise entièrement recouverts de vinyle bleu. Porte son étiquette d'éditeur.

Haut. : 82 cm – Larg. : 90 cm

800 / 1 000 €

- 343 -

MOSCOVINO Jean- Paul (né en 1947)

« L'Automne ». Sujet en métal découpé et plié peint en bleu.

Signé, titré, daté 1989, marqué « Victoria », probablement pour Victoria Nagiu et justificatif de tirage n° 2/8.

Haut. : 51 cm – Base  
10 x 25 cm

300 / 400 €

343



344



- 344 -

SEBASTIEN BELLIN- ROBERT  
Femme et animal, 2013

Epreuve en métal peint, titrée, datée et numérotée 1/1

Haut. : 66 cm (avec socle)

300 / 500 €



# DELON / HOEBANX & ASSOCIÉS

ARTS DU XX<sup>E</sup> SIECLE

Mardi 7 novembre 2023 à 13h30 - Hôtel des ventes de Drouot Paris 9<sup>e</sup> - Salle 5

À renvoyer avant le lundi 6 novembre 2023 à 18h par mail à [admin@delon-hoebanx.com](mailto:admin@delon-hoebanx.com), fax au (+33) 9 70 62 79 28



ORDRE D'ACHAT / ABSENTEE BID     TÉLÉPHONE

NOM / NAME : \_\_\_\_\_

PRÉNOM / FIRST NAME : \_\_\_\_\_

ADRESSE / ADDRESS : \_\_\_\_\_

CODE POSTAL / ZIP CODE : \_\_\_\_\_ VILLE / CITY : \_\_\_\_\_

TÉLÉPHONE 1 : \_\_\_\_\_ TÉLÉPHONE 2 : \_\_\_\_\_

MAIL : \_\_\_\_\_ @ \_\_\_\_\_

Je déclare avoir pris connaissance des conditions de vente décrites dans le catalogue, je les accepte et vous prie d'acquiescer pour mon compte personnel aux limites indiquées en euros, les lots que j'ai désignés ci-dessous. *I have read conditions of sale printed in this catalogue and agree to abide by them. I grant your permission to purchase on my behalf the following items within the limits in euros.*

N°	DESCRIPTION DU LOT / LOT DESCRIPTION	LIMITE EN € / MAX. € PRICE

**ATTENTION :**

- Les limites ne comprennent pas les frais légaux.
- La demande d'une ligne téléphonique implique que l'enchérisseur est preneur à l'estimation basse en cas de mauvaise liaison téléphonique
- Les ordres d'achat ne seront pris en compte qu'accompagnés d'une copie de votre pièce d'identité et d'un RIB.
- Par défaut les lots achetés par ordre d'achat descendent au MAGASINAGE DE DROUOT - Merci de bien vouloir vous référer aux conditions de stockage spécifique du Magasinage : +33 (0)1 48 00 20 18 - [magasinage@drouot.com](mailto:magasinage@drouot.com)

**PLEASE NOTE :**

- These limits do not include fees and taxes.
- The telephone bidder agrees to bid up to the low estimate in case of poor reception
- No bids will be accepted without a copy of your ID and of your IBAN and BIC.
- By default, the items bought with absentee bid go down to DROUOT'S STORAGE - Please refer to the specific storage conditions of DROUOT : [magasinage@drouot.com](mailto:magasinage@drouot.com)

**DATE & SIGNATURE OBLIGATOIRE**

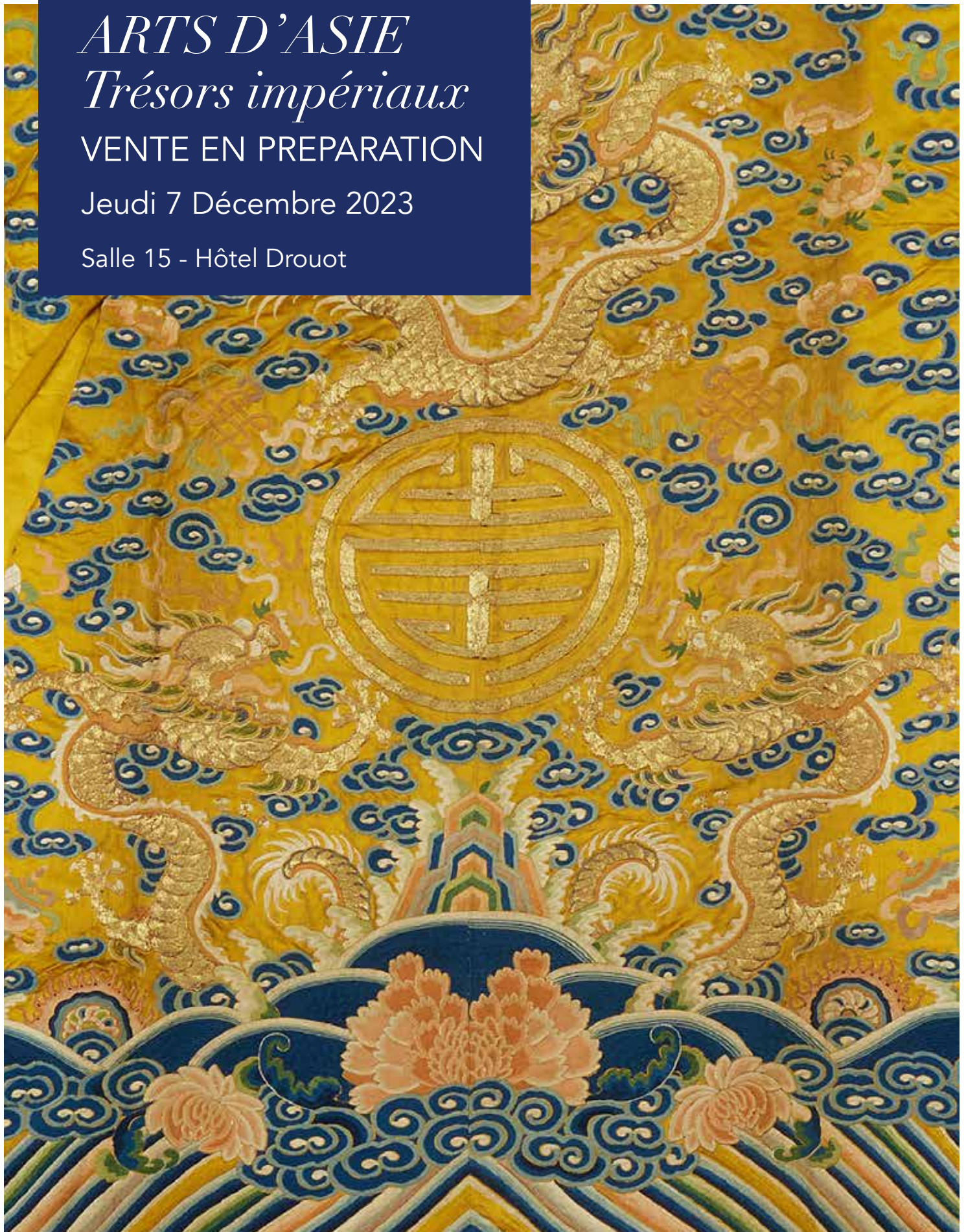
REQUIRED DATED SIGNATURE

*ARTS D'ASIE*  
*Trésors impériaux*

VENTE EN PREPARATION

Judi 7 Décembre 2023

Salle 15 - Hôtel Drouot



Experts : Cabinet ANSAS, PAPILLON, DE LÉRY

# *BIJOUX - MODE HORLOGERIE*

VENTE EN PREPARATION

Jeudi 14 Décembre 2023

Salle 11 - Hôtel Drouot



Expert : M. Emeric BUFFETAUD

# CONDITIONS GÉNÉRALES DE VENTE

La société DELON-HOEBANX agit comme opérateur de ventes volontaires de meubles aux enchères publiques régi par les articles L 312-4 et suivants du Code de commerce et l'Arrêté ministériel du 21 février 2012 définissant les obligations déontologiques des opérateurs de ventes volontaires.

La société DELON-HOEBANX a la qualité de mandataire du vendeur, le contrat de vente étant conclu entre le vendeur et l'acheteur. Les rapports entre la société DELON-HOEBANX et l'acquéreur sont soumis aux présentes conditions générales d'achat qui pourront être amendées par des avis écrits ou oraux avant la vente et qui seront mentionnés au procès-verbal de vente. **La participation aux enchères en salle, par téléphone ou par internet implique l'acceptation inconditionnelle des présentes conditions.**

**Les ventes aux enchères en ligne** sont effectuées sur le site Internet [www.drouotonline.com](http://www.drouotonline.com) (Drouot.com) qui constitue une plateforme technique permettant de participer à distance par voie électronique aux ventes aux enchères publiques ayant lieu dans des salles de ventes. L'utilisateur souhaitant participer à une vente aux enchères en ligne via la plateforme Drouot.com doit prendre connaissance et accepter, sans réserve, les conditions d'utilisation de cette plateforme (consultables sur [www.drouotlive.com](http://www.drouotlive.com)), qui sont indépendantes et s'ajoutent aux présentes conditions générales de vente.

## 1 - LES BIENS MIS EN VENTE

Les acquéreurs potentiels sont censés avoir examinés les biens pouvant les intéresser avant la vente aux enchères, notamment pendant les expositions.

La société DELON-HOEBANX se tient à la disposition des acquéreurs potentiels pour leur fournir des rapports sur l'état des lots.

Les mentions figurant au catalogue sont faites sous réserve des notifications et des rectifications annoncées au moment de la présentation du lot et portées au procès-verbal de la vente. Les mentions concernant le bien sont faites en fonction de l'état des connaissances artistiques, techniques et scientifiques connues à la date de la vente. Les mentions concernant la provenance et / ou l'origine du bien sont fournies sur indication du Vendeur et ne sauraient entraîner la responsabilité de la société DELON-HOEBANX.

Les dimensions, les poids et les estimations des biens ne sont donnés qu'à titre indicatif. Les couleurs des œuvres portées au catalogue peuvent être différentes en raison des processus d'impression.

Toutes les indications relatives à un incident, un accident, une restauration ou une mesure conservatoire affectant un lot sont communiquées afin de faciliter son inspection par l'acheteur potentiel et restent soumises à l'entière appréciation de ce dernier. L'absence de mention d'une restauration, d'un accident ou d'un incident n'implique nullement que le lot soit en parfait état de conservation ou exempt de restauration, usures, craquelures, retoilage ou autres imperfections. En outre, le ré-entoilage, le parquetage ou le doublage, ou toute autre mesure de conservation du bien, ne sont pas signalés.

Les biens sont vendus dans l'état où ils se trouvent au moment de la vente et aucune réclamation après l'adjudication ne sera admise, l'acquéreur étant responsable de l'examen et de la vérification de l'état du bien avant la vente.

**Concernant l'horlogerie: l'état de fonctionnement n'est pas garanti. Il est possible que certains lots comprennent des pièces non originales suite à des réparations ou révisions de la montre ou de l'horloge.**

Les estimations de valeur sont fournies par la Maison de Ventes et l'Expert à titre purement indicatif et ne confèrent aucune garantie. Elles ne peuvent être considérées comme impliquant la certitude que le bien sera vendu au prix estimé ou même à l'intérieur de la fourchette d'estimations.

Lorsque dans le catalogue de vente le numéro du lot est suivi du symbole (\*\*\*), le vendeur de ce lot est l'un des collaborateurs de la société DELON-HOEBANX.

## 2 - LES ENCHÈRES

La société DELON-HOEBANX est en droit de demander à tout enchérisseur de justifier de son identité, ainsi que de ses références bancaires. Tout enchérisseur est censé agir pour son propre compte sauf dénonciation préalable de sa qualité de mandataire pour le compte d'un tiers, acceptée par la société DELON-HOEBANX.

Le mode usuel pour enchérir consiste à être présent dans la salle. La société DELON-HOEBANX se réserve d'interdire l'accès à la salle de vente de tout acquéreur potentiel pour justes motifs.

Tout enchérisseur peut donner un ordre d'achat par écrit, par téléphone ou par internet. Les ordres d'achat et les demandes d'enchères par téléphone doivent lui parvenir au plus tard à la clôture de l'exposition préalable à la vente.

La société DELON-HOEBANX se charge gracieusement des enchères par téléphone pour les lots dont l'estimation basse est supérieure à 300 €. Toute demande d'enchères par voie téléphonique implique que le demandeur est preneur du lot à l'estimation basse en cas de mauvaise liaison, absence ou autre incident technique.

En aucun cas la société DELON-HOEBANX ne pourra être tenue pour responsable d'un problème de liaison téléphonique ou d'un dysfonctionnement d'internet ou de Drouot.com, ainsi que d'une erreur ou d'une omission dans l'exécution des ordres

reçus. Les présentes conditions générales priment sur les conditions d'utilisation du service Drouot.com pour les enchères par internet.

La société DELON-HOEBANX dirigera la vente de façon discrétionnaire, en veillant à la liberté des enchères et à l'égalité entre l'ensemble des enchérisseurs, tout en respectant les usages établis.

La société DELON-HOEBANX se réserve de refuser toute enchère, d'organiser les enchères de la façon la plus appropriée, de déplacer certains lots lors de la vente, de retirer tout lot de la vente, de réunir ou de séparer des lots.

**Le plus offrant et dernier enchérisseur sera déclaré adjudicataire (« acheteur ») du lot par le « coup de marteau » suivi de l'indication verbale « adjugé ».**

Dans l'hypothèse où un prix de réserve aurait été stipulé par le vendeur, la société DELON-HOEBANX se réserve de porter des enchères pour le compte du vendeur jusqu'à ce que le prix de réserve soit atteint. Le prix de réserve ne peut pas être supérieur à l'estimation basse figurant dans le catalogue de vente ou annoncée publiquement avant la vente.

Dans l'hypothèse de deux ou plusieurs ordres d'achat identiques, c'est l'ordre le plus ancien qui aura la préférence. En cas d'enchères dans la salle pour un montant équivalent à un ordre d'achat, l'enchérisseur présent aura la priorité.

En cas de double enchère reconnue effective par le commissaire-priseur, le lot sera immédiatement remis en vente, toute personne intéressée pouvant concourir à la deuxième mise en adjudication.

**En application de l'article L 121-21-8 du Code de Commerce, le délai de rétractation n'est pas applicable aux ventes aux enchères publiques.**

La société DELON-HOEBANX est autorisée à reproduire sur le procès-verbal de vente et sur le bordereau d'adjudication les renseignements fournis par l'adjudicataire. Toute fausse indication engagera la responsabilité de l'adjudicataire.

## 3 - LE PAIEMENT DU PRIX ET DES FRAIS D'ADJUDICATION

**La Vente est faite au comptant et en Euros.**

Toute personne qui se porte enchérisseur s'engage à régler personnellement et immédiatement le prix d'adjudication augmenté des frais à la charge de l'acquéreur et de tous impôts ou taxes qui pourraient être exigibles. L'adjudicataire devra immédiatement donner ou confirmer son identité et ses références bancaires.

En sus du prix de l'adjudication (« prix au marteau »), l'adjudicataire (acheteur) devra acquitter par lot une commission d'achat.

**La commission d'achat est de 30 % TTC (soit 25% HT).**

A titre d'exemple : si le lot est adjugé au prix de 1.000 €, l'adjudicataire devra payer le prix total de 1.300 €.

**Un sus du prix d'adjudication et de la commission d'achat, des taxes et droits additionnels peuvent être dus.**

L'acheteur devra s'acquitter d'une majoration de 1,5% pour les lots adjugés sur Drouot.com.

Pour les lots suivis d'un ou deux astérisques (\*) la TVA au taux de 5,5% (\*) ou 20% (\*\*) sur la totalité du prix d'adjudication et frais de vente est due, sauf exonération. Il appartient aux enchérisseurs de se renseigner avant la vente sur la TVA applicable. La TVA collectée au titre des frais de vente ou celle collectée au titre d'une importation temporaire du lot, peut être remboursée à l'adjudicataire dans le délai d'un mois après la vente sur présentation des documents qui justifient l'exportation du lot acheté.

Pour les lots suivis du symbole (#) le droit de suite au profit d'artistes décédés depuis moins de 70 ans ou leurs héritiers (droits d'auteur) est applicable à partir d'un prix d'adjudication de 750 € (hors frais). Le taux actuellement en vigueur est de : 4% entre 0 et 50.000 €, entre 50.000,01 € et 200.000 €, 1 % entre 200.000,01 € et 350.000 €, 0,5 % entre 350.000,01 € et 500.000 €, 0,25 % pour la tranche au-delà, de 500.001 €, avec un plafond de 12.500 €. Le droit de suite sera versé par la société DELON-HOEBANX à l'organisme percepteur du droit d'auteur.

### MOYENS DE PAIEMENT :

L'adjudicataire pourra s'acquitter par les moyens suivants :

- en ligne sur notre site [www.delon-hoebanx.com](http://www.delon-hoebanx.com)
  - en espèces : jusqu'à 1.000 Euros frais et taxes compris pour les ressortissants français, jusqu'à 10.000 Euros frais et taxes compris pour les ressortissants étrangers non professionnels sur présentation de leurs papiers d'identité et un justificatif du domicile fiscal ;
  - par chèque bancaire ou postal avec présentation obligatoire de deux pièces d'identité en cours de validité : seul encaissement effectif du chèque vaudra règlement.
  - par carte de crédit VISA ou MASTERCARD
  - par virement bancaire en EUROS (tous frais et commissions bancaires sont à charge de l'adjudicataire) :
- DOMICILIATION : BNP PARIBAS PARIS CENTRE AFF  
CODE BANQUE : 3 0004- CODE AGENCE : 03120  
NUMÉRO DE COMPTE : 00010630680- CLÉ RIB : 16  
IBAN : FR76 3 000 4031 2 000 0106 3068 016  
BIC : BNPAFRPPXX
- les chèques étrangers ne sont pas acceptés.

#### 4 - TRANSFERT DE PROPRIÉTÉ ET DES RISQUES, RETRAIT DES MARCHANDISES

**La propriété du lot ne sera transférée à l'adjudicataire qu'après paiement de l'intégralité des sommes dues.**

Aucun lot ne sera remis aux acquéreurs avant acquittement de l'intégralité des sommes dues. En cas de paiement par chèque non certifié ou par virement, la délivrance des objets sera être différée jusqu'à l'encaissement.

**Dès l'adjudication, les objets sont placés sous l'entière responsabilité de l'acquéreur.**

Il appartient à l'adjudicataire de faire assurer le lot dès l'adjudication. Il ne pourra tenir la société DELON-HOEBANX responsable en cas de vol, de perte ou de dégradation de son lot, après l'adjudication, ou encore en cas d'indemnisation insuffisante par son assureur. La manutention et le magasinage n'engagent pas la responsabilité de la société DELON-HOEBANX.

##### **Retrait des marchandises :**

Les lots peuvent être enlevés gratuitement en salle jusqu'à 19h le soir de la vente et entre 8h et 9h15 le lendemain.

Passé ce délai, vous pouvez (**après paiement intégral des sommes dues**) :

- Récupérer vos lots au service **du MAGASINAGE de Drouot.**

Merci de consulter le site internet [www.drouot.com](http://www.drouot.com) rubrique drouot pratique afin de connaître les détails. 6 bis, rue Rossini 75009 Paris, Tél. 01 48 00 20 18, [magasinage@drouot.com](mailto:magasinage@drouot.com)

Consulter les horaires d'ouverture et fermeture exceptionnelle Accès contrôlé une pièce d'identité doit être laissée en dépôt au poste de sécurité.

- Faire livrer vos biens partout dans le monde, grâce à TRANSPORT DROUOT-GEODIS  
Les frais de magasinage sont offerts pour les lots pris en charge par Transport Drouot-Geodis!

**Tout objet / lot qui n'est pas retiré au service Magasinage dans un délai d'un an à compter de son entrée au magasinage sera réputé abandonné et sa propriété transférée à Drouot à titre de garantie pour couvrir les frais de magasinage.**

Dans tous les cas les frais de stockage et de transport sont à la charge de l'acheteur et lui seront facturés directement soit par l'Hôtel Drouot, soit par la société de garde-meubles, selon leurs tarifs en vigueur. Le magasinage des objets n'engage en aucun cas la responsabilité de la Maison de Ventes. Le transport des lots est effectué aux frais et sous l'entière responsabilité de l'adjudicataire. Le cas échéant la société DELON-HOEBANX pourra facturer à l'acquéreur les frais de stockage, de manutention et de transport qu'il a dû exposer pour le compte de l'acheteur depuis la date de l'adjudication.

#### 5 - DÉFAUT DE PAIEMENT

A défaut de paiement par l'adjudicataire dans un délai de trois mois à compter de la date de l'adjudication et après mise en demeure restée infructueuse, le bien peut être remis en vente à la demande du vendeur sur folle enchère de l'adjudicataire défaillant.

Si le vendeur ne formule pas cette demande dans un délai de trois mois à compter de l'adjudication, la société DELON-HOEBANX dispose de tout mandat pour agir en son nom et pour son compte à l'effet, au choix de société DELON-HOEBANX, soit de déclarer la vente résolue de plein droit, soit de poursuivre l'adjudicataire en exécution et paiement de ladite vente.

Dans tous les cas la société DELON-HOEBANX se réserve le droit de réclamer à l'adjudicataire défaillant :

- des intérêts de retard au taux directeur semestriel au 1er janvier et au 1er juillet

(REFI) de la Banque Centrale européenne majoré de 10 points ;

- le remboursement des coûts supplémentaires engendrés par sa défaillance, y compris les frais de stockage, de transport, de catalogue, les frais de recouvrement forfaitaires légaux et complémentaires, et tous autres frais et pertes sur justificatifs ;

- la commission d'achat de la société DELON-HOEBANX, qui reste due en indemnisation de la perte soufferte par celle-ci;

- soit, le paiement du prix d'adjudication,

- soit, la différence entre le prix d'adjudication initial et soit le prix d'adjudication sur folle enchère s'il est inférieur, ainsi que les coûts générés par les nouvelles enchères,

- soit, la différence entre le prix d'adjudication initial et l'estimation basse, si la vente est résolue de plein droit.

- si la société DELON-HOEBANX a effectué un règlement partiel au vendeur, l'acquéreur reconnaît que DELON-HOEBANX sera subrogée dans les droits du vendeur pour poursuivre l'acheteur au titre de la somme ainsi payée.

La société DELON-HOEBANX se réserve également de procéder à toute compensation avec des sommes dues à l'adjudicataire défaillant.

La société DELON-HOEBANX se réserve d'exclure de ses ventes futures, tout adjudicataire qui aura été défaillant ou qui n'aura pas respecté les présentes conditions générales d'achat.

#### 6 - LÉGISLATION APPLICABLE AUX BIENS CULTURELS

##### **DROIT DE PRÉEMPTION :**

Sur toute vente publique d'œuvres d'art ou sur toute vente de gré à gré d'œuvres d'art réalisée dans les conditions prévues par l'article L. 321-9 du code de commerce, l'Etat peut exercer un droit de préemption par l'effet duquel il se trouve subrogé à l'adjudicataire ou à l'acheteur. La déclaration, faite par l'autorité administrative, qu'elle entend éventuellement user de son droit de préemption, est formulée, à l'issue de la vente, entre les mains de l'officier public ou ministériel dirigeant les adjudications ou de l'opérateur habilité à organiser la vente publique ou la vente de gré à gré.

La décision de l'autorité administrative doit intervenir dans le délai de quinze jours après la vente publique ou après la notification de la transaction de gré à gré. La société DELON-HOEBANX ne pourra être tenu pour responsable des décisions et conditions de la préemption par l'Etat français.

##### **EXPORTATION DE BIENS CULTURELS ET TRÉSORS NATIONAUX :**

L'exportation de certains biens culturels est soumise à l'obtention d'un certificat de libre circulation pour un bien culturel et à des déclarations en Douanes. Le certificat peut être refusé à un bien considéré comme trésor nationaux par les autorités compétentes.

Si notre Société est sollicitée par l'acheteur ou son représentant, pour faire une demande d'autorisation de sortie du territoire, l'ensemble des frais engagés sera à la charge totale du demandeur. Cette opération ne sera qu'un service rendu par DELON-HOEBANX.

La société DELON-HOEBANX et / ou le vendeur ne sauraient en aucun cas être tenus responsables en cas de refus ou de retard de délivrance dudit certificat par les autorités.

Le retard ou le refus de délivrance par l'administration des documents de sortie du territoire, ne justifiera ni l'annulation ou la résolution de la vente, ni un retard de règlement des sommes dues.

##### **Objets composés de matériaux provenant d'espèces en voie de disparition et autres espèces protégées**

Les acheteurs sont avisés que de nombreux pays exigent un permis (i.e., un permis CITES) délivré par les autorités compétentes ou interdisent l'importation ou l'exportation d'objets composés entièrement ou en partie (quel que soit le pourcentage) de matériaux provenant d'espèces de la faune et de la flore en voie de disparition et / ou protégées (notamment des objets comportant l'ivoire, l'écaille de tortue, la peau de crocodile, d'autruche, et certaines espèces de corail, ainsi que le bois de rose du Brésil).

L'impossibilité pour un acheteur d'exporter ou d'importer un tel bien ne serait en aucun cas être retenue comme fondement pour justifier une demande d'annulation ou de résolution de la vente ou pour retarder le paiement des sommes dues.

#### 7 - DROIT DE PROPRIÉTÉ INTELLECTUELLE

La vente d'un lot n'empêche pas cession des droits de reproduction ou de représentation dont il constitue le cas échéant le support matériel.

Toute reproduction de textes, d'illustrations ou de photographies figurant au catalogue nécessite l'autorisation préalable de la société DELON-HOEBANX.

#### 8 - COLLECTE ET PROTECTION DE DONNÉES PERSONNELLES

Dans le cadre de ses activités de vente aux enchères, de vente de gré à gré, de marketing et de fourniture de services, la société DELON-HOEBANX est amenée à collecter des données à caractère personnel des vendeurs et enchérisseurs, y compris notamment par l'enregistrement d'images vidéo, de conversations téléphoniques ou de messages électroniques.

La société DELON-HOEBANX pourra utiliser ces données à caractère personnel pour satisfaire à ses obligations légales et aux fins d'exercice de son activité et notamment à des fins commerciales et de marketing. La société DELON-HOEBANX s'engage à ne pas vendre, louer, céder ni donner accès à des tiers à vos données à caractère personnel sans votre consentement préalable, à moins d'y être contraint légalement ou en raison d'un motif légitime (obligations légales et comptables, lutte contre la fraude ou l'abus, transport, exercice des droits de la défense, etc.).

Conformément à la loi « informatique et libertés » du 6 janvier 1978 modifiée et au Règlement européen n°2016 / 679 / UE du 27 avril 2016, toute personne bénéficie d'un droit d'accès, de rectification, de portabilité et d'effacement de ses données ou encore de limitation de leur traitement. Vous pouvez également vous opposer au traitement des données vous concernant. Vous pouvez, sous réserve de la production d'un justificatif d'identité valide, exercer vos droits en contactant Monsieur Guillaume DELON (06 61 65 04 34 - [delon@delon-hoebanx.com](mailto:delon@delon-hoebanx.com)).

#### 9 - COMPÉTENCES LÉGISLATIVE ET JURIDICTIONNELLE

Conformément à l'article L 321-17 du Code de Commerce, les actions en responsabilité civile engagées à l'encontre des opérateurs de ventes volontaires de meubles aux enchères publiques, des officiers publics ou ministériels compétents pour procéder aux ventes judiciaires et volontaires, ainsi que des experts qui les assistent dans la description, la présentation et l'estimation des biens se prescrivent par cinq ans à compter de l'adjudication ou de la prisée.

Tous les litiges relatifs aux présentes conditions et aux ventes seront régis exclusivement par la Loi française et soumis au Tribunal compétent de Paris, quel que soit le lieu de résidence de l'acheteur ou du vendeur.

Afin de mettre un terme à un litige survenu après la vente entre le Vendeur et l'Acquéreur, la société DELON-HOEBANX se réserve le droit discrétionnaire d'acquiescer de l'Acquéreur le(s) bien(s) et de le revendre pour son compte, y compris aux enchères publiques, selon les conditions prévues par l'article L 321-5 II du Code de Commerce.

Pour tout litige avec un opérateur à l'occasion d'une vente volontaire une réclamation peut être formulée auprès du commissaire du Gouvernement près le Conseil des ventes volontaires de meubles aux enchères publiques soit par courrier (19 avenue de l'Opéra 75001 Paris), soit par internet (<http://www.conseildesventes.fr>).



H Ô T E L  
D R O U O T