

DELON/HOEBANX  
& ASSOCIÉS

MARDI 21 MARS 2023

Drouot- Richelieu - salle 11





Guillaume DELON  
*Commissaire-Priseur habilité*  
01 47 64 69 75  
delon@delon-hoebanx.com



Xavier HOEBANX  
*Commissaire-Priseur habilité*  
01 47 64 69 76  
hoebanx@delon-hoebanx.com



Marie de VILLEFRANCHE  
*Communication*  
01 47 64 69 77  
villefranche@delon-hoebanx.com



Laurent POUBEAU  
*Spécialiste*  
06 15 95 52 44  
poubeau@delon-hoebanx.com



Laetitia de DIEULEVEULT  
*Relation clients*  
01 47 64 17 80  
dieuleveult@delon-hoebanx.com



Florence ROUSSE  
*Accueil*  
01 47 64 17 80  
info@delon-hoebanx.com

---

#### EXPERTS :

Cabinet ANSAS & PAPILLON, DE LÉRY  
01 45 65 48 19 - 07 87 14 49 41  
contact@ansaspapillon.com

---

10 bis, rue Descombes, 75017 Paris  
Tél. : 01 47 64 17 80 - Fax : 09 70 62 79 28  
www.delon-hoebanx.com  
Déclaration n°074-2015

Photographies par Jon MILLS - 06 14 76 01 41

## ARTS D'ASIE

**MARDI 21 MARS 2023 à 13h30**

Drouot-Richelieu - salle 11

### EXPOSITIONS PUBLIQUES

Lundi 20 mars 2023 de 11h à 18h

Mardi 21 mars 2023 de 11h à 12h

### CONTACT POUR LA VENTE

01 47 64 17 80 - [admin@delon-hoebanx.com](mailto:admin@delon-hoebanx.com)

(expo / vente) : 01 48 00 20 11



*Catalogue visible sur : [delon-hoebanx.com](http://delon-hoebanx.com) et [drouot.com](http://drouot.com)  
Vous pouvez assister à la vente et enchérir en live sur [drouot.com](http://drouot.com)*

IMPORTANT : VEUILLEZ CONSULTER LES CONDITIONS DE VENTE À LA FIN DU CATALOGUE



1



1

- 1 -

TIBET, Fin du XIX<sup>e</sup> siècle

Mandala à l'encre, couleurs et rehauts d'or sur toile à décor d'un bouddha en méditation entouré de bodhisattva et des huit emblèmes bouddhiques.

On y joint un Tangka sur toile polychrome représentant Padmasambhava au centre (travail moderne de l'école de Katmandou)

51 x 33 cm  
(usures)

150 / 200 €

- 2 -

CHINE, Fin XIX<sup>e</sup> siècle

Petite peinture en couleurs sur soie représentant deux enfants jouant, dans un jardin parmi rochers, pivoines et bananiers.

22,5 x 30,5 cm  
(encadré)

50 / 80 €



2



3



3

- 3 -

CHINE, Fin XIX<sup>e</sup>-début XX<sup>e</sup> siècle  
Ensemble de cinq petites peintures  
en couleurs sur soie, de type portraits  
d'ancêtre pour quatre d'entre elles, trois  
féminins, un masculin ; la cinquième  
représentant un dignitaire du Tao.

19,5 x 14,5 cm (à vue)  
(petits accidents et usures)

80 / 100 €

- 4 -

CHINE, XIX<sup>e</sup> siècle  
Peinture à l'encre et couleurs  
sur soie représentant une  
femme accoudée, pensive à  
l'éventail.

Signée en bas à gauche Lan Lu.  
97,5 x 34,5 cm  
(quelques pliures et déchirures)

100 / 200 €

4





5

- 5 -

CHINE, XX<sup>e</sup> siècle

Peinture montée sur rouleau à l'encre et couleurs sur papier représentant la halte de huit chevaux accompagnés de leur palefrenier relatant un poème des exploits des chevaux en période de guerre.

Signée en haut à droite Yin Xiliang (1909-1984) artiste reconnu pour les chevaux sous la période Minguo, fait à Shanghai au Printemps.

138 x 69 cm

100 / 150 €



6

- 6 -

CHINE, Fin XIX<sup>e</sup> siècle

Deux peintures sur soie marouflées sur papier représentant des jeunes femmes et leurs servantes sur une terrasse.

56 x 17 cm (à vue)

(usures)

60 / 80 €



6

7

- 7 -

CHINE, Fin XIX<sup>e</sup> siècle

Petite peinture en couleurs sur papier représentant un panier rempli de fleurs de toutes sortes.

32 x 33,5 cm

(encadré)

80 / 100 €



- 8 -

CHINE, XX<sup>e</sup> siècle

Peinture montée sur rouleau à l'encre et polychromie sur papier à décor de branches fleuries et oiseaux pour évoquer la longévité. Signée en haut à droite Gao Hongfu (1917 - ?).

Dim. 97,5 x 49,5 cm  
(déchirure et pliures)

On y joint :

CHINE, Fin de la Période Qing,

Couple de pies sur un tulipier signée Yun Bing.  
157,5 x 43 cm

**300 / 400 €**

N.B. On ne connaît de cette artiste femme ni la date de naissance ni de décès mais il s'agirait d'une artiste connue sous les règnes de Qianlong, Jiaqing et Daoguang.

La traduction littéraire du rouleau est la suivante  
«Les premières fleurs du Printemps attirent les beaux oiseaux, à côté de la pagode on trouvera les plus beaux poèmes”.



8

- 9 -

CHINE, XIX<sup>e</sup> siècle

Ensemble comprenant trois peintures en rouleau à l'encre et couleurs sur soie représentant sur deux d'entre elles des sages accompagnés d'une servante dans un paysage traditionnel montagneux, le troisième à décor de lettrés dans des pavillons.

154 x 42 cm - 157 x 41,5 cm - 153 x 40 cm  
(déchirures et usures)

**60 / 80 €**



9



10



10



10

- 10 -  
CHINE

Ensemble comprenant une peinture sur tissu représentant deux lettrés, et deux broderies sur tissu blanc à décor de phénix sur branchages fleuris.

75 x 34 cm ; 55,5 x 33 cm ; 52 x 32 cm (à vue)

150 / 200 €



11



11

- 11 -

CHINE, Fin XIX<sup>e</sup> siècle

Suite de deux peintures en couleurs sur soie représentant des personnages sur une terrasse ou dans un paysage.

48,5 x 24,5 cm (à vue)  
(taches)

150 / 200 €





12

**- 12 -**  
CHINE, XIX<sup>e</sup> siècle  
Petite peinture à l'encre et couleurs légères sur soie représentant Guandi tenant un sabre, auprès de rochers. Signée..  
27,5 x 33 cm  
**100 / 150 €**

**- 14 -**  
CHINE, XIX<sup>e</sup> siècle  
Petite peinture à l'encre sur papier représentant la divinité Manjushri (Wenshu Pusa) assise en méditation sur le lion. 26 x 17 cm (à vue)  
**50 / 80 €**



14

**- 13 -**  
CHINE, XX<sup>e</sup> siècle  
Paire de peintures à l'encre et couleurs sur papier, représentant respectivement pivoines et lotus. Signées. Montées en rouleaux verticaux. 94 et 100 cm (trous dans la partie haute et déchirures en bas)  
**80 / 120 €**



13



13

**- 15 -**  
CHINE, XX<sup>e</sup> siècle  
Encre sur papier représentant un rapace sur un pin. Signée.. 47 x 33,5 cm  
**40 / 50 €**



15



16



16



16

- 16 -

CHINE, Deuxième moitié du XX<sup>e</sup> siècle

Ensemble comprenant trois encres et couleurs sur papier montées en rouleaux titrés respectivement « Le Printemps du Lac Tai » signé Wang Zhi, « Jeux de poissons » signé de Jin Zhaoyun et « La neige au mois d'août à l'Ouest » signé de Ren Shibiao réalisé sur le quai nord du fleuve Jaune.

82 x 68 cm ; 102 x 33,5 cm ; 138 x 51 cm

120 / 150 €



17

- 17 -

JAPON ou VIETNAM,  
XX<sup>e</sup> siècle

Broderie en polychromie sur  
soie bleue, représentant une  
tête de tigre.

Encadrée.

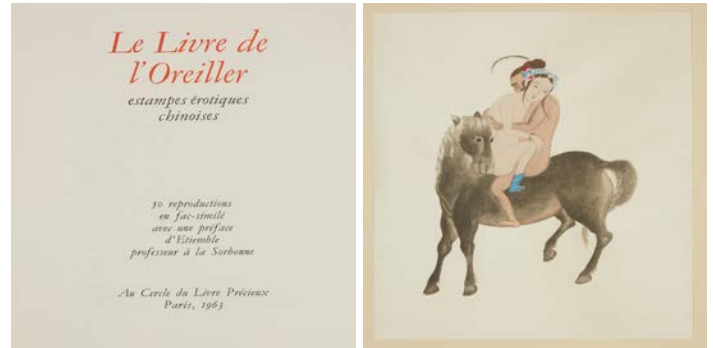
44,5 x 55 cm (à vue)

100 / 150 €

- 18 -

LE LIVRE DE L'OREILLER, estampes érotiques chinoises, Edition Au cercle du livre précieux, Paris, 1963, In-folio. Complet des 50 reproductions érotiques imprimées sur soie. emboitage de l'éditeur (taches).

80 / 120 €



- 19 -

CHINE

Carte cadeau pour le nouvel an Chinois, Année du Coq, 2005, dévoilant divers billets et pièces asiatiques. Muni d'une pièce de monnaie chinoise dorée à décor d'un coq. Poids brut : 33,5 g.

50 / 80 €



19

19

19

18

20

- 20 -  
CHINE

Titre de l'emprunt industriel du Gouvernement de la République chinoise.

Emis à Paris le 7 Avril 1914

45 x 29 cm

40 / 60 €





21



21

- 21 -  
CHINE, Canton, Fin XIX<sup>e</sup> siècle  
Deux gouaches sur papier de riz  
représentant un portrait d'homme et  
un portrait de femme, encadrés.  
16 x 6 cm (à vue)  
40 / 60 €

- 22 -  
CHINE, Canton, Fin XIX<sup>e</sup> siècle  
Gouache sur papier de riz figurant un  
Lettré, encadré.  
16 x 5 cm (à vue)  
20 / 30 €

- 23 -  
CHINE, Canton, Fin XIX<sup>e</sup> siècle  
Huit petites gouaches sur papier de  
riz représentant des suppliciés.  
8,5 x 5,5 cm  
(accidents, encadrées)  
40 / 60 €



22

23



23



- 24 -  
CHINE  
Suite de six peintures sur papier de riz représentant des scènes de supplicés.  
20 x 31,5 cm (chaque)  
(accidents)  
80 / 100 €

- 25 -  
CHINE, XX<sup>e</sup> siècle  
Peinture à l'encre et couleurs sur soie représentant une famille sous un feu d'artifice.  
Signée à gauche.  
46 x 32,5 cm (à vue)  
50 / 80 €

- 26 -  
CHINE, XX<sup>e</sup> siècle  
Peinture à l'encre et couleurs sur soie représentant un pêcheur sur la rive.  
Signée à gauche.  
44 x 32 cm (à vue)  
50 / 80 €

- 27 -  
CHINE, XX<sup>e</sup> siècle  
Peinture à l'encre et couleurs sur papier représentant des personnages dans la forêt.  
96 x 37 cm (à vue)  
50 / 80 €



25



26



27

- 28 -

JAPON, Période Meiji (1868-1912)

Petit paravent à quatre feuilles en couleurs et or sur papier, représentant une scène en vue plongeante figurant divers personnages se dirigeant à cheval, à pieds ou en bateau, vers une terrasse où se trouvent des dignitaires

91 x 51 cm (feuille)

100 / 150 €



29



29

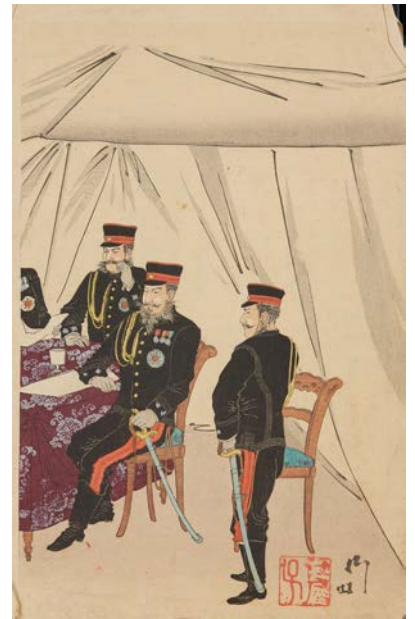
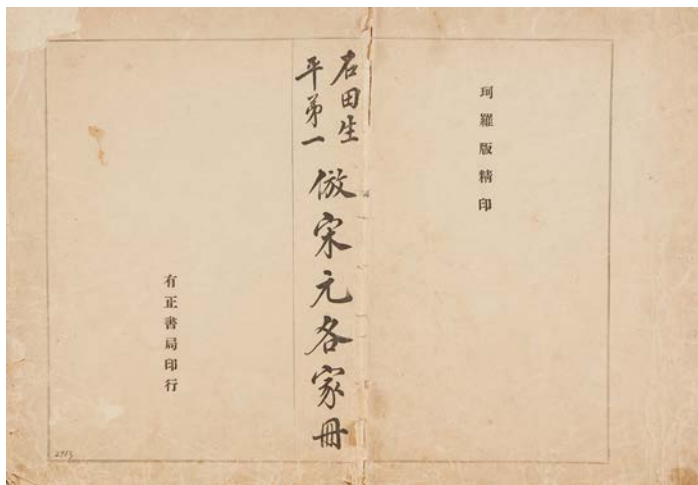
- 29 -

JAPON, Fin XIX<sup>e</sup> - début XX<sup>e</sup> siècle

Ensemble comprenant six pages d'albums sur le thème de la guerre Russo japonaise, une page d'album sur papier de riz à motif calligraphié et deux estampes à décor de fleurs. On y joint un album en noir et blanc.

Dim. 37,5 x 25 cm dim. 30 x 23 cm Dim. 25,5 x 33,5 cm Dim. 40,5 x 27 cm

80 / 120 €





30

- 30 -  
JAPON, Période Taishô - début Shôwa  
Peinture en rouleau présentant le Mont  
Fuji. Caractères et cachet en haut à  
droite.

21,5 x 33 cm  
(accidents)

80 / 120 €

- 32 -  
JAPON, Fin XIX<sup>e</sup>-XX<sup>e</sup> siècle

Lot comprenant un ensemble de kakemono dont deux  
représentations du Mont-Fuji, un dragon, un Daruma et  
calligraphies.

100 / 120 €



31

- 31 -  
JAPON  
Peinture à l'encre et couleurs  
sur soie représentant un  
calligraphe.

Caractère et cachet en haut à  
gauche.

83 x 44 cm  
(pliures)

80 / 120 €



32



32



32



32





33



34



35

- 33 -

JAPON, XIX<sup>e</sup> siècle  
Kakemono en couleurs  
sur papier représentant  
des papillons en vol  
parmi des fleurs. Signé.  
59 x 38 cm  
(salissures,  
petits accidents)

10 / 20 €

- 34 -

JAPON  
Encre sur papier  
représentant un singe  
à l'insecte d'après  
Koson (1877-1945).  
Caractères et cachet  
en bas à gauche.  
33,7 x 18 cm

100 / 200 €

- 35 -

JAPON, Début  
XX<sup>e</sup> siècle  
Kakemono en couleurs  
sur papier représentant  
deux oiseaux sur un  
cerisier en fleurs.  
70 x 39 cm.  
(accidents)

400 / 600 €



- 36 -

JAPON, XIX<sup>e</sup> siècle

D'après HIROSHIGE Utagawa (1797-1858)

Deux petites estampes, d'un quart de oban yoko-e, de la série Edo Jûnikei, « Douze vues de Edo », Fraicheur du soir au pont de Ryogoku, et bateaux à Tsukudajima.

10 x 15,5 cm  
(accidents)

100 / 200 €

36



37

36

38



38

- 37 -

JAPON, XIX<sup>e</sup> siècle  
TOYOKUNI III (1786-1865),  
estampe oban Tate-e, partie de  
tryptique représentant un acteur  
en pied. 36 x 24 cm

80 / 120 €

- 38 -

CHINE, XX<sup>e</sup> siècle  
Deux petites peintures à  
l'encre et couleurs sur soie  
représentant un cavalier et un  
lettré et ses disciples.  
23 x 18,5 (à vue)

80 / 120 €

- 39 -

JAPON  
Dessin en papier japon  
représentant deux japonaises  
lisant.  
Signé en bas à droite.

23 x 18 cm.

80 / 120 €

- 40 -

JAPON  
Ensemble d'une vingtaine de  
copies d'estampes de Kitagawa  
Utamaro, Toshusai Sharaku,  
Suzuki Harunobu, Torii Kiyonaga,  
reunies dans un recueil.

500 / 700 €



39



40



40



41



42

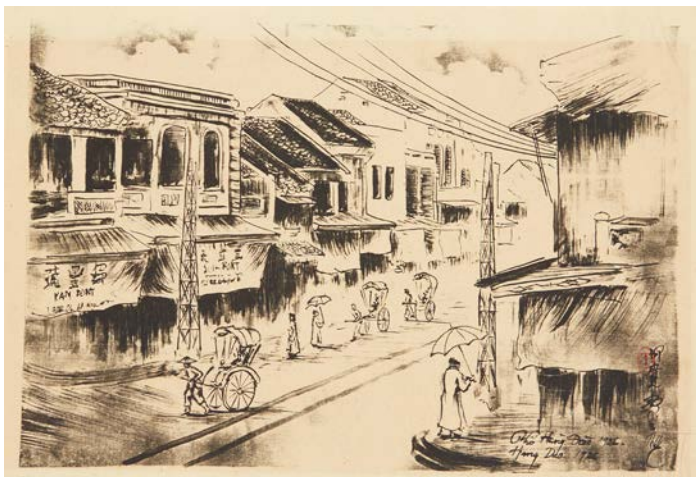
- 41 -  
VIETNAM  
Paysage  
Encre sur papier  
43,5 x 68,5 cm  
80 / 100 €

- 42 -  
DUYEZ ? (début du XX<sup>e</sup> siècle)  
"Portrait d'une femme Indochinoise"  
Aquarelle signée en bas à gauche  
62 x 48 cm  
200 / 300 €

- 43 -  
VIETNAM  
Ensemble de trois bois gravés  
dans un même encadrement  
13 x 13 cm chaque  
40 / 60 €



43



44

- 44 -

VIETNAM

Ensemble de trois rues animées

Reproductions

Datées, localisées et signées

en bas à droite

28,5 x 20 cm

200 / 300 €

- 45 -

CHINE

Ensemble de quatre peintures sur tissu composées de deux portraits et deux personnages assis.

Signées.

21 x 17 cm

100 / 150 €



45



46

- 46 -

LE PHO - MAI THU - VU CAO DAM

Rare fascicule d'exposition de quatre pages "Art Français 24 rue de la Paix à Paris" du 14 au 31 décembre 1945, trois illustrations d'œuvres et liste des œuvres exposées.

21 x 13,5 cm

(pliure horizontale en partie basse)

50 / 80 €



47

- 47 -

Lucien BOUCHER (1889-1971)  
Affiche en couleurs éditée par l'Association  
Nationale pour l'Indochine française.  
Imprimerie Perceval Paris.

105 x 72 cm

400 / 600 €

- 48 -

Truong DINH HÀO (1937-)  
Gouache aquarellée sur papier représentant une  
scène de village.

Signée en bas à gauche Hào 94.

53 x 77 cm

(plis dans le coin supérieur droit).

100 / 120 €

N.B. Peintre diplômé de l'École des Beaux-Arts de Hanoi en 1960 puis à l'Université des Beaux-Arts de Hanoi en 1970. Médaille de bronze à l'Exposition Nationale des Beaux-Arts en 1990.

Ses œuvres figurent dans les collections privées en France, aux Etats-Unis, au Canada, en Italie, en Suisse, au Japon, au Vietnam.

- 49 -

VIETNAM

Personnages de dos

Aquarelle sur papier signée en bas à gauche.

36,5 x 26 cm

80 / 120 €



48



49



50

- 50 -  
VIETNAM  
Trois panneaux en laque  
Vues de fleuves animées  
Signé en bas à gauche  
24,5 x 35 cm  
100 / 200 €



51

- 51 -  
VIETNAM  
Panneau en laque  
Attelage de bœufs  
Signé Vnam en bas à gauche  
39,5 x 60 cm  
50 / 80 €



52



53

- 52 -  
VIETNAM  
Panneau en laque rouge  
Paysage lacustre  
60 x 40 cm  
100 / 150 €

- 53 -  
VIETNAM  
Panneau de laque  
Bord de rivière animé  
29,5 x 40 cm  
80 / 120 €

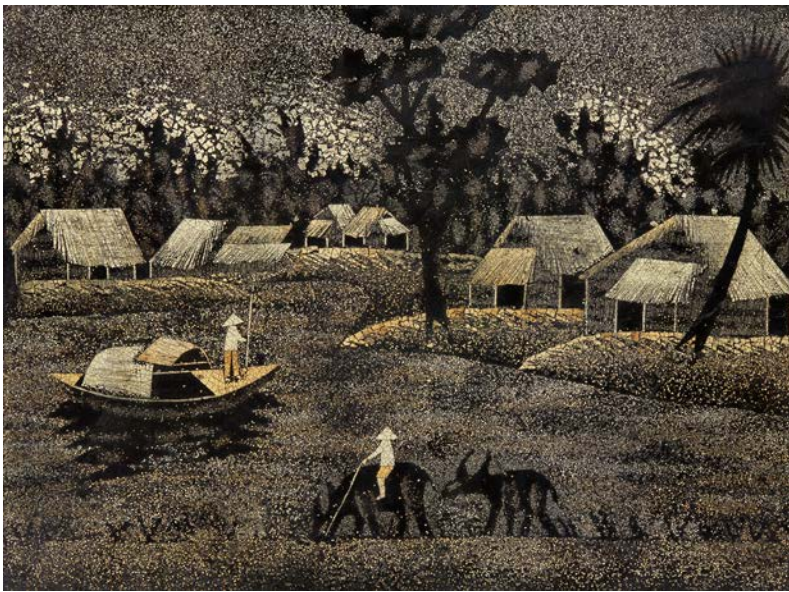


54



55

**- 54 -**  
VIETNAM  
Panneau de laque  
Le calligraphe  
Signé en bas à droite  
60,5 x 40 cm  
**100 / 200 €**



56

**- 55 -**  
VIETNAM  
Panneau de laque  
Deux jeunes femmes de dos.  
50 x 69,5 cm  
**100 / 200 €**

**- 56 -**  
VIETNAM  
Panneau de laque et coquille  
d'oeuf  
Village au bord d'un fleuve  
30 x 39,5 cm  
**150 / 200 €**



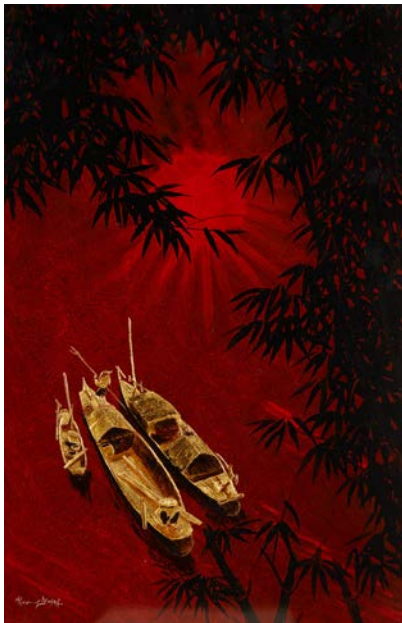
57

**- 57 -**  
VIETNAM  
Panneau de laque  
Bord de rivière animé  
30 x 50 cm  
**150 / 200 €**





58



59

- 58 -  
VIETNAM, XX<sup>e</sup> siècle  
Panneau en laque polychrome formant  
tryptique représentant des daims aux  
abords d'une rivière au coucher de  
soleil, entourés d'une forêt de bambou.  
Signé en bas à droite Song Gianh.  
120 x 60 cm  
400 / 600 €



60

- 59 -  
VIETNAM  
Trois barques et roseaux  
Signé en bas à gauche  
60 x 39 cm  
100 / 200 €

- 60 -  
THANH LÊY  
Panneau en laque polychrome et  
rehauts d'argent et or à décor de  
paysans au bord d'une rivière et  
pêcheur sur embarcation signé en bas  
à droite.  
40 x 60 cm  
(petits sauts de laque et usure)  
200 / 200 €



61

**- 61 -**  
CHINE  
Panneau laqué noir à décor d'oiseaux de paradis  
60,5 x 40 cm  
**50 / 100 €**

**- 62 -**  
VIETNAM  
Panneau en laque  
Barques au crépuscule  
31,5 x 41 cm  
**100 / 200 €**



62



63



64

**- 63 -**  
VIETNAM  
Panneau en laque paysage lacustre  
Trace de signature en bas à gauche  
29 x 40 cm  
**50 / 100 €**

**- 64 -**  
VIETNAM  
Hanoi  
Panneau en laque  
Signé au revers et situé Hanoi  
40 x 60 cm  
**200 / 300 €**

- 65 -

CHINE, XVIII<sup>e</sup> siècle

Deux sorbets et leurs soucoupes en porcelaine décoré en émaux de la famille rose.

7,5 cm et 12 cm

200 / 350 €



- 66 -

COMPAGNIE DES INDES, XVIII<sup>e</sup> siècle

Paire de grands plats de forme ovale polylobée en porcelaine et émaux de la famille rose à décor de guirlandes de fleurs et armoiries.

L. 33,5 cm

(décor effacé et fêle traversant)

1 500 / 2 500 €



67



68



- 67 -

CHINE, Fin du XIX<sup>e</sup> siècle  
Vase cylindre à col évasé en  
porcelaine à décor de musiciens,  
percé au revers.  
Cachet au revers.  
H. : 34 cm.  
200 / 300 €

- 68-

CHINE,  
Deuxième moitié du XX<sup>e</sup> siècle  
Vase balustre en porcelaine et  
émaux de la famille rose à décor  
de personnages légendaires.  
Marque apocryphe Qianlong sur  
la base.  
H. : 39 cm  
150 / 200 €

- 69 -

CHINE, Période Tongzhi (1861-1875)  
Bitong en porcelaine et émaux de la  
famille rose à décor d'un dignitaire  
du tao et sa servante.

H. : 12 cm

60 / 80 €

- 70 -

CHINE, Fin XIX<sup>e</sup> siècle  
Paire de petits vases en  
porcelaine à décor émaillé de  
style famille rose, figurant des  
personnages..

H. : 14 cm  
(éclats)

80 / 120 €

- 71-

CHINE, Période République  
Vase de forme ovoïde à long col en porcelaine et  
émaux de la famille rose à décor d'un zhoulao et  
une déesse du printemps.

Marque apocryphe à quatre caractères sur la base.  
H. : 15 cm

50 / 80 €

69



70



71





## - 72 -

CHINE, Deuxième moitié du XX<sup>e</sup> siècle  
Vase balustre en porcelaine et émaux de la famille rose à décor d'une scène de jeunes femmes dans un jardin se consacrant à des compositions florales sous des pins de longévité.

Marque apocryphe Qianlong

H. : 38 cm

500 / 600 €

## - 74 -

CHINE, Période Tongzhi (1861-1875)  
Théière en porcelaine et émaux de la famille rose à décor de femmes et enfants. La prise du couvercle surmontée d'une pêche de longévité. L'anse et le bec verseur reprenant la forme d'une branche de bambou.

H. 8 cm

60 / 80 €



## - 73 -

CHINE, Epoque Tongzhi (1861-1875)

Ensemble comprenant deux pièces en porcelaine et émaux de la famille rose comprenant une théière à décor de jeunes femmes sur des terrasses arborées. La prise reprenant la forme d'une pêche de longévité. On y joint un bouillon sans couvercle à décor de deux jeunes femmes près d'un rocher.

H. : 8 cm et 10 cm

120 / 150 €

## - 75 -

CHINE, XVIII<sup>e</sup> - XIX<sup>e</sup> siècle  
Gobelet en porcelaine à décor d'un personnage et d'un coq dans un jardin fleuri et d'un poème à caractères chinois.

Cachet au revers.

H. : 6,5 cm.

Diam. : 8 cm.

500 / 800 €



**- 76 -**

CHINE, vers 1900

Paire de vases à fond blanc à décor de femmes et de biches.

H. : 42,5 cm

**200 / 300 €****- 77 -**CHINE, Fin XIX<sup>e</sup> siècle

Deux pots à gingembre ovoïdes, à décor en émaux de style famille rose, de jeunes femmes dans des jardins.

H. : 27 cm

(manque les couvercles)

**100 / 150 €****- 78 -**

CHINE, Epoque Kangxi (1662-1722) et Qianlong (1735-1795)

Ensemble comprenant quatre vases de maîtrise de forme balustre dont deux en porcelaine et émaux de la famille rose à décor de fleurs, l'un à décor de fleurs en médaillons sur fond capucin et deux vases formant pendant, en porcelaine et émaux de la famille verte à décor de pivoines.

H. 8,5 à 11 cm

(éclats et egrenures)

**150 / 200 €****- 79 -**CHINE, Fin XIX<sup>e</sup> siècle

Plaque en porcelaine provenant d'un vase, à décor polychrome de jeunes femmes, montée pour former le couvercle d'une boîte en métal.

L. : 16 cm

**50 / 80 €**

- 80 -

CHINE, Première moitié du XX<sup>e</sup> siècle

Grand plat en porcelaine et émaux de style famille verte à décor de divinités aux abords d'un pagodon.

D. : 38 cm

100 / 120 €

- 81 -

CHINE, Fin XIX<sup>e</sup> siècle

Vase balustre à panse élargie en porcelaine et émaux de style famille verte, à décor d'une scène de divinités féminines s'adonnant à la musique et aux jeux sur une terrasse.

H. 31,5 cm

(fond percé)

400 / 600 €

- 82 -

CHINE, XX<sup>e</sup> siècle

Paire de vases de forme balustre en porcelaine et émaux de style famille verte à décor en médaillons d'oiseaux et fleurs.

H. 39,5 cm

300 / 400 €



81



82

83



84



85



86

**- 83 -**

CHINE, période Tongzhi (1861-1875)  
Important ravier polylobé en porcelaine et émaux de la famille rose à décor de personnages.

L. 27 cm

**100 / 150 €****- 84 -**

CHINE, Fin XIX<sup>e</sup> siècle  
Grand bol en porcelaine polychrome à fond bleu, l'intérieur et le revers à décor d'enfants en émaux de la famille rose.

Cachet au revers.

H. : 12 cm.

Diam. : 30,5 cm.

**300 / 400 €****- 85 -**

CHINE, période Tongzhi (1861-1875)  
Coupe polylobée en porcelaine et émaux de la famille rose à décor de personnages en médaillon central. Le revers orné de pêches de longévité et chauves-souris.

L. : 27,8 cm

**80 / 120 €****- 86 -**

CHINE, Milieu XIX<sup>e</sup> siècle  
Petite coupe quadrilobée en porcelaine et émaux de la famille rose à décor de rinceaux, l'intérieur émaillé bleu, une marque Tongzhi sur la base

H. : 8 cm

**50 / 60 €**

87

**- 87 -**

CHINE, vers 1900  
Paire de pots à gingembre à décor tournant.

H. 22 cm

(un couvercle recollé)

**150 / 200 €**



- 88 -

CHINE, XIX<sup>e</sup> siècle  
 Paire de vases en porcelaine,  
 au décor polychrome de  
 scènes de palais sur un fond  
 fleuri.

Travail de Canton.

H : 41 cm

(accidents à l'émail)

200 / 400 €



- 89 -

CHINE, XIX<sup>e</sup> siècle  
 Vase en porcelaine au décor  
 polychrome d'une visite au  
 palais animée.

Travail de Canton.

H : 41 cm

(fêle le long col)

200 / 300 €



89

- 90 -

CHINE, fin XIX<sup>e</sup> siècle,  
 Vase Yen Yen en porcelaine à  
 décor de vases archaïques et  
 compositions florales.

Marque tongzhi sur la base.

H. : 38,5 cm.

100 / 150 €



90

- 91 -

CHINE, XIX<sup>e</sup> siècle  
 Grand bol en porcelaine  
 polychrome à décor d'arbres  
 fruitiers.

Marque à six caractères au  
 revers.

H. : 8 cm.

Diam. : 19 cm.

100 / 150 €



91

92



93

**- 92 -**CHINE, XIX<sup>e</sup> siècle

Grand vase bouteille  
en porcelaine décoré  
en émaux de la famille  
rose de chrysanthèmes,  
pivoines, lotus et prunus  
en fleur.

H. : 17 cm

(socle)

**300 / 500 €****- 93 -**CHINE, XX<sup>e</sup> siècle

Vase meiping en  
porcelaine et émaux de  
style doucai à décor de  
fleurs de lotus épanouies,  
frise de têtes de ruyi sur le  
col et pétales de lotus en  
frise sur la base du vase.

Marque apocryphe  
Qianlong sur la base

H. 32,5 cm

**300 / 500 €**

94

**- 94 -**CHINE, XIX<sup>e</sup> siècle

Trois bols en porcelaine  
polychrome à décor de  
fraisiers.

Marque à six caractères  
au revers.

Diam. : 14 cm.

(éclats, et fêles importants)

**150 / 200 €**



- 95 -

CHINE, fin XIX<sup>e</sup> siècle - début XX<sup>e</sup> siècle  
Grand vase balustre en porcelaine à décor, en émaux de la famille rose, d'oiseaux sur des arbres en fleurs.

H. : 46,5 cm (Vase)

150 / 200 €

- 96 -

CHINE, deuxième moitié du XX<sup>e</sup> siècle  
Important vase rouleau en porcelaine et émaux de style famille verte à décor d'une assemblée de lettrés aux abords d'un pavillon entourée d'une terrasse arborée.

H. : 48 cm

300 / 400 €

- 97 -

CHINE, XIX<sup>e</sup> siècle  
Plat creux en porcelaine à décor polychromes d'un lion bouddhique et ses petits.

Diam : 24,5 cm

50 / 80 €



98



99



100



101



**- 98 -**  
CHINE  
Pot à gingembre en  
porcelaine émaillée.  
Couvercle en bois.  
H. : 22 cm  
**80 / 120 €**

**- 99 -**  
CHINE, XIX<sup>e</sup> siècle  
Potiche en porcelaine de  
la famille verte, à décor de  
pivoines et volatiles.  
H : 16 cm.  
(sans couvercle, cassé, accidents)  
**30 / 50 €**

**- 100 -**  
CHINE, Période Tongzhi  
Coupe sur piédoche en porcelaine  
à décor de dragons poursuivant la  
perle sacrée sur fond émaillé bleu  
parmi des nuages stylisés.  
H. : 12 cm  
**80 / 120 €**

**- 101 -**  
CHINE, XIX<sup>e</sup> siècle  
Petit pot sphérique en grès à  
décor de rinceaux de pivoines  
corail et vert sur fond craquelé  
beige.  
H. : 12 cm ; Diam. : 13 cm  
**100 / 150 €**

- 102 -

CHINE, Fin XIX<sup>e</sup> siècle

Paire de vases en porcelaine  
décorés en émaux de la  
famille verte d'assemblés de  
lettrés dans des cartouches.

Les prises formant des  
personnages.

(éclats et manques au deux anses).

2 500 / 3 000 €



103



104



105



106

**- 103 -**

CHINE, XVIII<sup>e</sup> siècle  
Assiette en porcelaine à décor  
d'un paysage et de motifs  
floraux en émaux de la famille  
rose.

D. : 23 cm  
(fèle)

**60 / 100 €**

**- 104 -**

CHINE, XVIII<sup>e</sup> siècle  
Assiette en porcelaine à décor  
en émaux de la famille rose,  
de personnages dans un  
paysage, et motifs floraux.

D. : 23 cm

**60 / 100 €**

**- 105 -**

CHINE, XIX<sup>e</sup> siècle  
Plat en porcelaine à décor  
polychrome de fleurs au centre  
et en bordure

D. : 32 cm

**100 / 200 €**

**- 106 -**

CHINE, XVIII<sup>e</sup> siècle  
Assiette de forme octogonale  
à décor floral en émaux de la  
famille rose.

D. : 24 cm

**60 / 100 €**

## - 107 -

CHINE, XVIII<sup>e</sup> siècle

Paire d'assiettes en porcelaine  
à décor de motifs floraux  
corail, vert et jaune.

D. : 21,5 cm

(accidents)

Joint un petit sujet en composition  
représentant un personnage

40 / 60 €



## - 108 -

CHINE, Période Jiaqing,  
XIX<sup>e</sup> siècle

Petite coupe en émaux de  
Canton sur cuivre, à décor  
famille rose de rinceaux de  
pivoines sur fond jaune.

D. : 10,8 cm

60 / 80 €



## - 109 -

CHINE, XVIII<sup>e</sup> siècle

Grand vase cornet en  
porcelaine bleu sous couverte  
et « imari chinois » à décor de  
divinités.

Monture en bronze

H. : 41 cm

(accident au col)

200 / 400 €



## - 110 -

CHINE

Assiette en porcelaine aux  
émaux de la famille verte à  
décor de branchages fleuris et  
d'un médaillon central.

Marque à quatre caractères au  
revers.

D. : 17,8 cm.

30 / 50 €





111



112



113



114

- 111 -  
CHINE  
Grand vase couvert  
en porcelaine à décor  
de la famille verte  
dans des réserves sur  
fond bleu, monté en  
lampe  
H. : 32,5 cm (vase)  
150 / 200 €

- 112 -  
CHINE, vers 1950  
Paire de petits vases rouleaux en  
porcelaine de style famille verte à  
décor d'une cérémonie représentant un  
dignitaire devant un mandarin.  
Marque à la feuille sous la base.  
H. : 30 cm  
(restauration à un col de l'un, défaut sur le  
talon de l'un.)  
150 / 200 €

- 113 -  
CHINE, XVIII<sup>e</sup> siècle  
Potiche couverte en porcelaine bleu  
poudré à décor de trois médaillons en  
réserve de compositions florales en  
émaux de la famille rose.  
La base du col ornée d'une guirlande  
de ruyi. Monture en bronze.  
H. : 24 cm  
(fond et couvercle percés.)  
200 / 400 €

- 114 -  
CHINE, XIX<sup>e</sup> siècle  
Paire de bols en  
porcelaine décorée  
en bleu sous  
couverte  
D. : 13 cm  
(égrenures éclats sur  
un bol)  
100 / 150 €



- 115 -

CHINE, Epoque Kangxi (1662-1722)

Paire de flacons en porcelaine et émaux de la famille verte, à décor sur quatre faces de fleurs, objets mobiliers et paysages lacustres.

Bouchons en bois postérieurs rapportés, collés, l'un accidenté.

H. 19 cm

(éclats et égrenures)

800 / 1 200 €





## - 116 -

JAPON, Période Meiji  
Ensemble comprenant six bols et six  
coupes en porcelaine imari à décor  
de phénix et fleurs.

D. : 12,2 cm D. : 17 cm

120 / 150 €

## - 117 -

CHINE, XIX<sup>e</sup> siècle  
Vase en porcelaine à long  
col décoré de fleurs dans la  
palette imari

H. : 22,5 cm

80 / 120 €

## - 118 -

CHINE, XVIII<sup>e</sup> siècle  
Ensemble de douze assiettes en  
porcelaine à décor de fleurs dans la  
palette imari

D. : 22 à 23 cm

400 / 600 €



- 119 -

CHINE, XVIII<sup>e</sup> et XIX<sup>e</sup> siècle  
Ensemble de trois assiettes en  
porcelaine diverse.  
Diam : 24,5 cm (la plus grande)

100 / 200 €

120



- 120 -

CHINE, XVIII<sup>e</sup> siècle  
Théière en porcelaine à décor  
imari « chinois » de fleurs  
de chrysanthèmes et chou  
chinois.

H. : 11 cm  
(égrenures au bec verseur et  
au couvercle, accident au bec  
verseur)

50 / 60 €

- 121 -

CHINE, XVIII<sup>e</sup> siècle  
Jatte rectangulaire en  
porcelaine décorée de la  
palette Imari.

D. : 23 x 19 cm  
400 / 600 €



121

122



123



- 122 -

CHINE, vers 1900

Vase balustre à col évasé  
en porcelaine à décor,  
polychrome et or en émaux,  
de scènes de palais dans des  
cartouches, de fleurs, de fruit  
sur fond blanc.

De style Canton.

Hauteur : 23 cm.

Fêles.

50 / 100 €

- 123 -

CHINE, Fin du XIX<sup>e</sup> siècle

Vase en porcelaine de forme  
balustre décoré en rouge de  
personnages.

H. : 25 cm

100 / 150 €

124



125



- 124 -

CHINE, vers 1900

Vase en porcelaine à décor de  
lions bouddhiques rouges.

H. : 16 cm

50 / 80 €

- 125 -

JAPON, XX<sup>e</sup> siècle

Sujet en grès polychrome  
représentant Daruma.

Monté en lampe.

H. : 35,5 cm

50 / 100 €

- 126 -

CHINE, XVIII<sup>e</sup> siècle

Assiette en porcelaine à décor émaillé corail de corbeille de fleurs et motifs floraux.

D. : 22 cm

250 / 300 €



- 127 -

CHINE, Fin XIX<sup>e</sup> siècle,

Plat en porcelaine à décor d'un dragon et d'un phénix affrontés. Frise de grecque sur le pourtour. Marque Guangxu au revers.

L. : 24,3 cm

300 / 500 €



- 128 -

CHINE, Fin du XIX<sup>e</sup> siècle

Ensemble de sept porcelaine à décor corail.

H. : 38 à 4 cm

(petits accidents et manques)

300 / 400 €



- 129 -

JAPON, Période Edo

Deux bols en porcelaine à décor émaillé rouge et grisaille sur fond or, de suites de Rakan.

D. : 18 cm  
(un accidenté)

500 / 800 €



- 130 -

CHINE, XX<sup>e</sup> siècle

Petit vase bouteille à long col sur piédouche en porcelaine de style famille verte à décor de jeux d'enfants sur une terrasse reposant sur un fond corail.

Marque Hongxian sur la base.

H. : 12 cm

120 / 150 €



- 131 -

JAPON, Période Meiji

Petite coupe en laque rouge à décor du Mon au paulownia en laque or.

Diam. : 11,5 cm

30 / 50 €



- 132 -

CHINE, Période République

Paire de coupes sur petit talon en porcelaine, ornée de quatre médaillons en émaux de la famille rose, à décor de fleurs sur fond de leiwen rouge sur émail jaune.

L'intérieur à décor mille fleurs de coloquintes et fleurs de lotus sur fond corail.

Marque Qianlong en zuanshu rouge sur les bases.

(égrenures et fêles)

2 000 / 3 000 €





- 133 -

CHINE, Fin XIX<sup>e</sup> siècle, Période Guangxu

Vase balustre en porcelaine et émaux de la famille rose à décor en relief d'objets mobiliers reposant sur un fond turquoise. Deux lions bouddhiques en relief ornent le col de chaque côté.

H. : 44,5 cm

(accident à un lion bouddhique et restauration au col.)

200 / 300 €



- 134 -

CHINE, Fin XIX<sup>e</sup> siècle

Paire de vase en porcelaine et émaux de la famille rose sur fond vert pomme, à décor de rinceaux floraux et feuilles de bananiers, la paroi escaladée par des enfants en ronde-bosse.

H. : 22 cm.

(petits manques)

300 / 500 €

- 135 -

CHINE, XX<sup>e</sup> siècle

Vase en porcelaine et émaux de la famille rose, à décor de médaillons de fleurs sur un fond orné de pétales de lotus dans des teintes pastel, l'épaule et la prise du couvercle rehaussés de chimères.

Marque au revers.

H. : 56 cm

100 / 200 €





136



137



138



136



139

**- 136 -**CHINE, XVIII<sup>e</sup> et XIX<sup>e</sup> siècles

Deux porcelaines et émaux de la famille rose, une assiette à décor d'objets mobiliers et un plat oblong polylobé orné de personnages et fleurs.

L. : 26 cm

100 / 200 €

**- 137 -**CHINE, XX<sup>e</sup> siècle

Vase balustre en porcelaine et émaux de style famille verte à décor de deux dragons sur fond émaillé noir parmi nuages stylisés.

H. : 36,5 cm  
(accidents)

50 / 60 €

**- 138 -**

CHINE, vers 1900

Paire de vases en grès à décor polychrome de guerriers sur fond beige craquelé.

Travail de Nankin.

H. : 38 cm

150 / 200 €

**- 139 -**CHINE, XVIII<sup>e</sup> et XIX<sup>e</sup> siècle

Bol et son présentoir en porcelaine à décor floral en émaux famille rose sur fond capucin. On y joint quatre coupelles à décors divers.

H : 3,7 cm (bol)

(fêles)

50 / 100 €

**- 140 -**

CHINE, période Jiaqing (1796-1820)

Paire d'appliques en porcelaine et émaux de la famille rose représentant de jeunes femmes assises portant des vases.

L. 19 cm

(égrenures, anciennes restaurations et petits manques)

150 / 200 €



140

142



143



- 142 -

CHINE, vers 1900

Deux grands plats en grès de Nankin à décor polychrome de guerriers sur fond beige craquelé.

Diam. : 41,5 cm

50 / 100 €

- 143 -

CHINE, vers 1900

Deux grands plats en grès de Nankin à décor polychrome sur fond craquelé beige, de vases archaisants.

Diam. : 37 cm

200 / 300 €

144



- 144 -

CHINE, XIX<sup>e</sup> siècle  
 Grand vase en porcelaine à décor  
 dans des réserves de scènes de palais,  
 oiseaux et végétaux.  
 Travail de Canton.  
 H. : 60 cm  
 300 / 500 €

145



- 145 -

CHINE, Fin XIX<sup>e</sup> siècle  
 Paire de vases à décor de scènes de  
 palais, les anses figurant des chimères  
 socle en bois.  
 Travail de Canton.  
 H. : 40 cm  
 300 / 400 €

146



- 146 -

CHINE, XIX<sup>e</sup> siècle  
 Coupe en porcelaine décorée en  
 émaux polychrome.  
 Travail de Canton.  
 Monture en bronze.  
 D. : 48 x 31 cm  
 120 / 150 €



**- 147 -**

CHINE, première moitié XX<sup>e</sup> siècle

Petit vase en porcelaine et émaux polychrome à décor d'oiseaux perroquets et rinceaux feuillagés.

Chilong en demi relief ornant le haut du col.

H. : 23 cm

(éclat au col.)

**80 / 100 €**

**- 148-**

CHINE, XIX<sup>e</sup> siècle

Large vase balustre aux émaux de la famille rose. Décoré à la base de feuille de Ruyi, et sur la panse de frises de feuillages fleuris dans des cadres rectangulaires. Quatre poignets figurants des têtes de chien.

Dim. : 36,5 cm.

(monté en lampe)

**500 / 1000 €**

**- 149 -**

CHINE, fin XIX<sup>e</sup> siècle

Grande potiche en porcelaine et émaux de la famille rose, à décor de fleurs et feuillages organisé en bandes verticales, la base soulignée de pétales de lotus stylisés, l'épaule ornée de grecques et motifs floraux et rehaussée de quatre têtes zoomorphes en relief.

H. : 38 cm.

(col restauré - fond percé)

**100 / 150 €**

**- 150 -**

THAILANDE, début XX<sup>e</sup> siècle

Paire de petites coupes sur piédouche en porcelaine polychrome à décor de fleurs.

D. : 12,5 cm et 12 cm

**50 / 100 €**

**- 151 -**

CHINE, Guangdong vers 1920

Sujet en grès émaillé brun et flammé bleu lavande représentant un chien de fô au repos, la gueule entrouverte, les yeux écarquillés.

H. : 27,5 cm

**100 / 120 €**

**- 152 -**

VIETNAM, vers 1930

Important plat floriforme en céramique de Bien Hoa, émaillé à décor en camaïeu de brun et bleu de fleurs et rinceaux feuillagés.

D. : 34,5 cm

**300 / 500 €**



153



154



155



156

**- 153 -**

VIETNAM, Fin XIX<sup>e</sup> siècle  
Chien de Fô en  
terre-cuite émaillée  
polychrome, une patte  
avant posée sur son  
petit.

H. : 42 cm  
(accidents)

200 / 300 €

**- 154 -**

CHINE  
Sujet en grès  
émaillé trois  
couleurs, vert,  
ocre et crème,  
représentant un  
Qilin assis.

H. : 38 cm

200 / 300 €

**- 155 -**

CHINE, Epoque Kangxi (1662-1722)  
Paire de lions bouddhiques en biscuit  
et émaux sancai formant porte  
baguettes à encens.

H. 20 cm

(éclat et restauration au vase de l'un, petites  
egrenures)

200 / 400 €

**- 156 -**

CHINE, XIX<sup>e</sup> siècle,  
Porte baguette à encens en  
porcelaine et émail dans le goût des  
biscuits sancai représentant un lion  
bouddhique protégeant le joyau sacré.

H. : 19 cm

80 / 120 €

157



158



159



160



- 157 -  
CHINE  
Tuile de faitage en  
terre vernissée à  
motif d'un cavalier.  
H. : 30 cm

150 / 200 €

- 158 -  
CHINE, XX<sup>e</sup> siècle  
Sujet en terre-cuite  
émaillée sancai,  
trois couleurs,  
représentant une  
cavalière dans le  
style des mingqi  
Tang.

H. : 39 cm

200 / 300 €

- 159 -  
CHINE, Période Kangxi (1661-1722)  
Paire de vases d'appliches de forme  
balustre, en biscuit émaillé trois  
couleurs « sancai » à décor en relief de  
masques de lions et chrysanthèmes.

H. 15,3 cm (fêles)

200 / 300 €

- 160 -  
CHINE, Période Kangxi (1661-1722)  
Paire de vases d'appliches de forme  
balustre, en biscuit émaillé trois  
couleurs « sancai » à décor en relief  
de masques de lions et branchages  
fleuris.

H. 15,2 cm (fêles)

150 / 200 €

- 161-

CHINE, XIX<sup>e</sup> siècle

Vase Tianqiuping à long col en  
porcelaine à glaçure mouchetée  
bleu dite « œuf de rouge-gorge »,  
à décor en léger relief d'engobe  
blanc, d'un pêcher portant fleurs et  
fruits, et d'une chauve-souris en vol.  
Marque Qianlong incisée sur la  
base en zhuanshu.

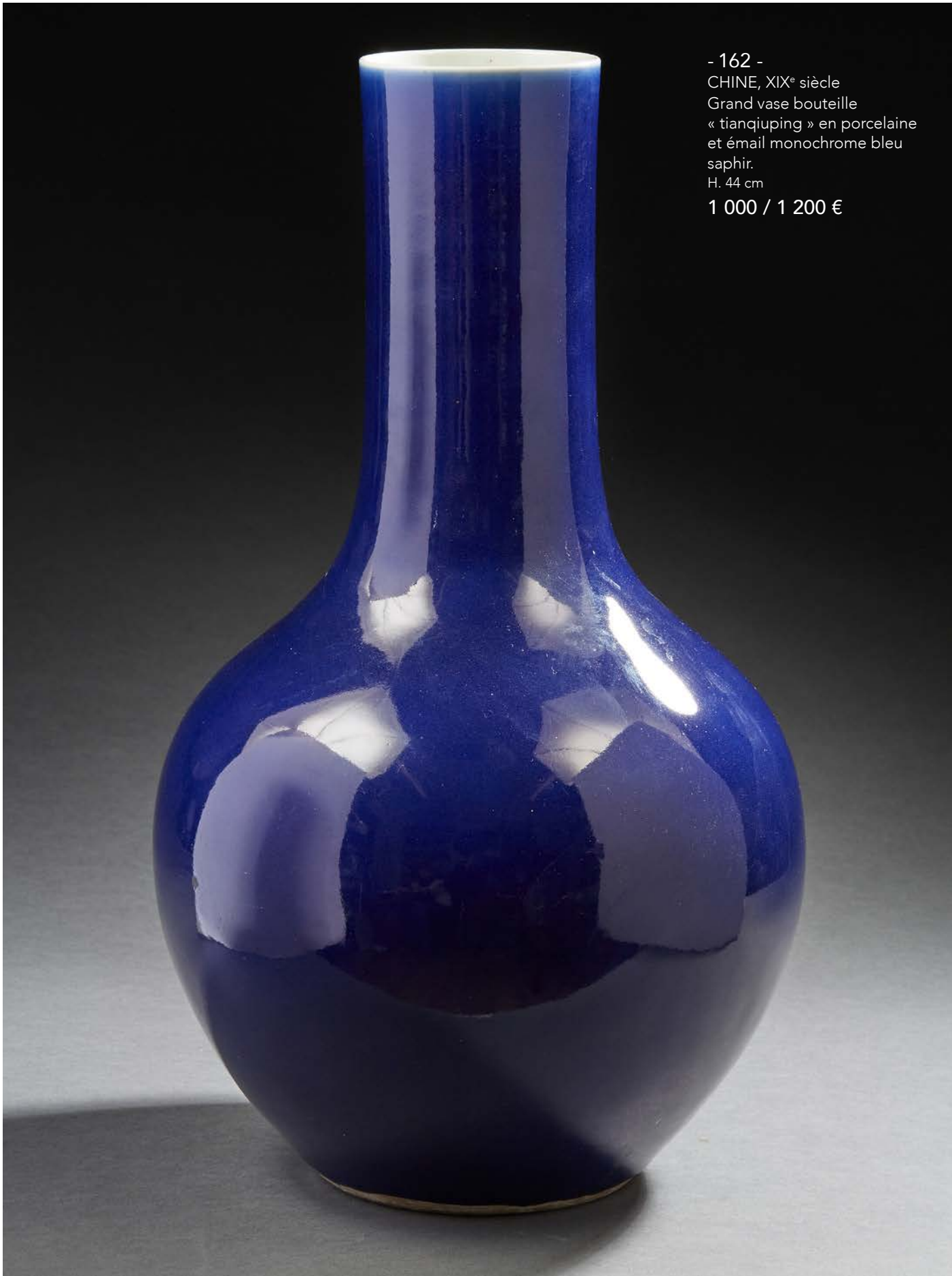
H. : 41 cm.

(monté en lampe)

1 000 / 2 000 €







- 162 -  
CHINE, XIX<sup>e</sup> siècle  
Grand vase bouteille  
« tianqiuping » en porcelaine  
et émail monochrome bleu  
saphir.  
H. 44 cm  
1 000 / 1 200 €

163



164



166



165

**- 163 -**

CHINE, Fin du XX<sup>e</sup> siècle  
Petite verseuse de style  
song en porcelaine  
émaillée crème.

H. : 19,3 cm  
(fêle)

60 / 80 €

**- 164 -**

CHINE, XX<sup>e</sup> siècle  
Statuette en  
porcelaine dite "Blanc  
de Chine" figurant la  
déesse Guanyin

H. : 19 cm

200 / 300 €

**- 165 -**

CHINE, XVIII<sup>e</sup> - XIX<sup>e</sup> siècle  
Paire de vases de forme  
hexagonale émaillée crème.  
Le col orné de deux anses  
stylisées.

H. 19 cm

(petit manque à l'anse de l'un)

200 / 300 €

**- 166 -**

CHINE, Deuxième moitié XX<sup>e</sup> siècle  
Important groupe en porcelaine dite  
"Blanc de Chine" représentant une déesse  
de printemps tenant un sceptre ruyi,  
accompagnée d'un daim supportant un  
vase fleuri.

H. : 65 cm

(accidents)

300 / 500 €

- 167-

CHINE

Assiette en porcelaine blanche à motif de calligraphie sur l'aile.  
Diam. : 25 cm

80 / 100 €



- 168 -

CHINE,, XVIII<sup>e</sup> siècle

Vase en porcelaine à glaçure monochrome blanche, à long col et ouverture polylobée, la panse galbée sur pied évasé.

H. : 18 cm

500 / 600 €



- 169 -

CHINE, XVIII<sup>e</sup> siècle

Paire de colombes en porcelaine dite "Blanc de Chine".

14,5 x 20 cm, avec socle

1 000 / 1 500 €



- 170 -

CHINE, Epoque Kangxi (1662-1722)

Deux coupes libatoires formant pendant, en porcelaine blanc de Chine ou Dehua à décor d'un daim sous un pin de longévitité, d'un dragon face à un tigre et d'un échassier, l'autre à décor d'un bouquetin, dragon et tigre. Le pourtour cerclé en bronze doré, les anses d'ornementation reprenant la forme de deux couronnes de lauriers tressés.

Monture escalier de cristal XIX<sup>e</sup> siècle

H. 7 et 7,5 cm L. 11 cm et 11,5 cm

3 000 / 4 000 €





171



172



173



174



175

**- 171 -**

CHINE

Vase en porcelaine  
céladon craquelée.H. : 34 cm  
(accidenté)**50 / 100 €****- 172 -**CHINE, XX<sup>e</sup> siècleVase balustre à panse  
élargie en porcelaine à  
glaçure craquelée de  
type Ge.

H. 36 cm

**200 / 400 €****- 173 -**CHINE, XIX<sup>e</sup> siècleGrand plat en porcelaine  
monochrome celadon  
à décor de fleurs incisé  
sous la couverte.

D. : 39,5 cm

**100 / 150 €****- 174 -**

CHINE

Bol en porcelaine fine  
bleu celadon à léger  
décor en relief de  
dragon à la recherche de  
la perle sacrée.Diam. : 17 cm  
(dans son étui)**50 / 80 €****- 175 -**CHINE, XIX<sup>e</sup> - XX<sup>e</sup>  
siècleDeux sujets en  
porcelaine figurant  
des canards.

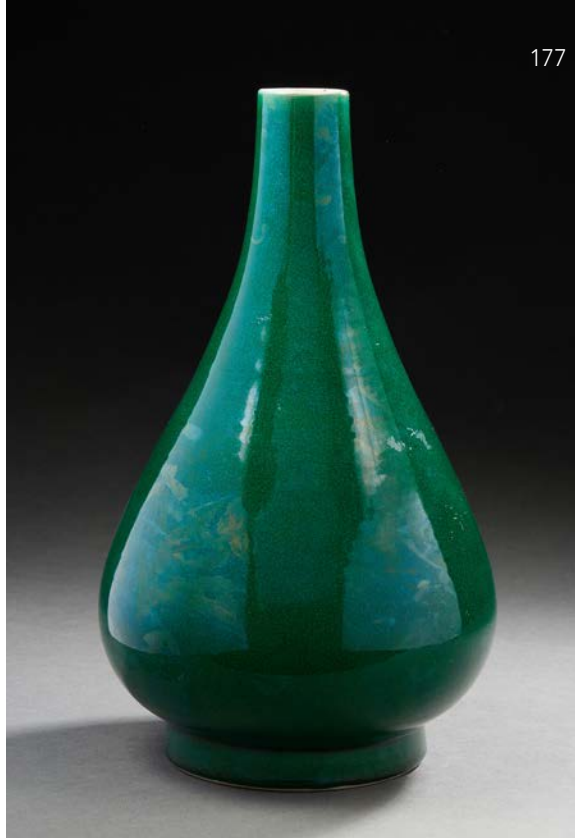
H. : 16 cm

**50 / 80 €**

176



177



178

179

**- 176-**

CHINE, Fin XIX<sup>e</sup> siècle  
Vase en porcelaine à glaçure  
monochrome verte.

H. : 38 cm ; Diam. : 40 cm

300 / 400 €

**- 177 -**

CHINE, XX<sup>e</sup> siècle  
Vase bouteille en porcelaine  
émaillée verte.

H. : 31 cm

100 / 120 €

**- 178 -**

CHINE, XIX<sup>e</sup> - XX<sup>e</sup> siècle  
Ensemble de quatre  
porcelaines, comprenant  
deux petits vases de maîtrise  
transformés en tabatières, un  
petit vase et un pot, à glaçure  
vert clair, vert olive et céladon.

H. : de 4 à 8 cm

40 / 60 €

**- 179 -**

CHINE, XIX<sup>e</sup> siècle  
Petit vase "tianqiuping" en  
porcelaine monochrome verte.

H. : 14 cm

200 / 300 €

180



181



182



183



184



- 180 -  
CHINE  
Un Bouddha en  
porcelaine émaillée  
bleu.  
H. : 16 cm  
50 / 100 €

- 181 -  
CHINE, XIX<sup>e</sup> siècle  
Vase balustre en  
porcelaine émaillée  
monochrome turquoise.  
H. : 15 cm  
(accident au col)  
200 / 300 €

- 182 -  
CHINE, XIX<sup>e</sup> siècle  
Grande coupe  
émaillée monochrome  
turquoise.  
14,5 x 20 cm  
(importantes restaurations)  
100 / 150 €

- 183 -  
CHINE, Première moitié  
du XX<sup>e</sup> siècle  
Petite verseuse en  
céramique émaillée de  
type junyao.  
H. : 19 cm  
200 / 300 €

- 184 -  
CHINE  
Trois chiens de Fô en  
porcelaine à glaçure  
bleu.  
H. : de 15 à 25 cm  
150 / 200 €





- 185 -

CHINE, XVIII<sup>e</sup> siècle

Paire de coupe en porcelaine à glaçure bleu-turquoise, le bord et le pied cerclé d'une monture en bronze doré.

Marque au revers : NGUYEN (1802-1883)?

Diam. : 20 cm.

H. (hors socle) : 9 cm.

(cheveux, fêles)

2 000 / 4 000 €

**- 186 -**CHINE, XIX<sup>e</sup> siècle

Vase pansu à long col en porcelaine monochrome noire miroir.

H. 38 cm

**500 / 700 €****- 187 -**CHINE, XX<sup>e</sup> siècle

Vase balustre en porcelaine et émail flammé nuancé de couleur lavande et céladon à décor moulé sous couverte de cigales stylisées, taotie et ruyi.

H. : 37 cm

(éclat au col)

**400 / 600 €****- 188 -**CHINE, Deuxième moitié XX<sup>e</sup> siècle

Vase bouteille en porcelaine émaillée sang de bœuf.

H. : 23 cm

**100 / 150 €**

**- 189 -**

CHINE, XX<sup>e</sup> siècle

Vase quadrilobé en porcelaine et glaçure monochrome jaune, à décor incisé sous la couverte, de dragons et motifs auspiceux, deux anses stylisées ajourées rehaussant le col.

Marque au revers 'DAQING QIANLONG NIANZHI'.

H : 36 cm.

200 / 300 €

**- 190-**

CHINE, XX<sup>e</sup> siècle

Ensemble comprenant un bol et sa soucoupe en porcelaine émaillée jaune à décor de dragons poursuivant le joyau sacré.

D. : 15,3 et 13 cm

150 / 200 €

**- 191 -**

CHINE, XIX<sup>e</sup> siècle

Vase balustre à panse légèrement évasée en porcelaine à décor émaillé flammé sang de bœuf, lavande sur fond céladon craquelé.

H. : 35 cm

(fêles de cuisson, éclats sur le talon)

600 / 800 €



- 192-

CHINE, vers 1900

Vase balustre en porcelaine et émail sang de bœuf.

H. : 42,5 cm

50 / 80 €

193



- 193 -

CHINE, Fin XIX<sup>e</sup> siècle

Vase en porcelaine à glaçure sang-de-bœuf, de forme ovoïde, l'intérieur émaillé céladon.

H. : 34,6 cm

(col rodé)

300 / 400 €

194



- 194 -

CHINE, Deuxième moitié du XX<sup>e</sup> siècle

Vase balustre en porcelaine et émail sang de bœuf.

H. : 38 cm

100 / 150 €

195



196



197

**- 195 -**

CHINE

Vase en porcelaine à long col  
en porcelaine à glaçure sang  
de bœuf.

H. : 27,5 cm

200 / 300 €

**- 196-**CHINE, XX<sup>e</sup> siècle

Vase ovoïde en porcelaine  
émaillée sang de bœuf.

H. : 14 cm

80 / 100 €

**- 197 -**CHINE, XX<sup>e</sup> siècle

Important brûle parfum tripode en céramique émaillée de type  
« junyao » à l'intérieur de la coupe. Le pourtour émaillé sang de  
bœuf et à décor en relief de boutons. Trois têtes de ruyi forment  
le piétement.

D. : 25,8 cm

600 / 700 €

- 198 -

CHINE, Epoque Qianlong, XVIII<sup>e</sup> siècle

Deux vases formant pendants, à panse godronnée et col ourlé floriforme, en porcelaine à glaçure sang de bœuf flammée de coulures bleu lavande, l'intérieur émaillé bleu lavande.

Marque Qianlong en zhuanshu, incisée sous la couverte beige sur la base.

Les bases cerclées d'une monture européenne en bronze doré de style rocaille  
H. 19 cm et 18,5 cm

15 000 / 30 000 €

Modèle similaire reproduit au catalogue Christies Londres « Fine Chinese Ceramics and Works of Art » mardi 6 juin 2000 – lot 2972

Œuvre à rapprocher d'un vase issu de la « Chinese ceramics in the Baur Collection » Volume 2 – 260 (A291)





199

**- 199 -**VIETNAM, XIX<sup>e</sup> siècle

Paire de petites coupes en porcelaine de hué, cerclées de métal argenté, à décor de phénix et du double rouleau. Marques Noi Phu sur les bases de chaque coupe.

D. : 11,3 cm  
(fêles et petit éclat)

**200 / 300 €**

200

**- 200 -**VIETNAM, Fin XIX<sup>e</sup> siècle

Quatre bols en porcelaine cerclés de métal à décor en bleu de fleurs.

D. : 9,7 cm

**200 / 300**

201

**- 201 -**VIETNAM, Fin XIX<sup>e</sup> siècle

Ensemble de quatre bols en porcelaine bleu blanc cerclés de métal à décor de pagode.

D. : 12,3 cm

**200 / 300 €**

202



202

**- 202-**CHINE, XIX<sup>e</sup> siècle

Deux sorbets en porcelaine bleu blanc à décor de personnages dans des jardins.

D. : 6,2 cm

**30 / 50 €**





204



205

**- 203 -**CHINE, XVIII<sup>e</sup> siècle - XIX<sup>e</sup> siècle

Ensemble comprenant vingt porcelaines bleu blanc à décor de fleurs, paysages, divinités, poissons et crustacés dont onze coupes et coupelles, cinq sorbets, deux coupes polylobées, une coupe octogonale et un bol. Marque à la fleur sur la base, marque au lingzhi, et marque à six caractères d'un atelier japonais au revers d'un sorbet et d'une coupe « zoshuntei sanpo zo ».

D. : 13,5 à 11 cm, D. : 8,5 cm, D. : 10 cm, D. : 11,5 cm et 14,3 cm

(fêles, egrenures.)

**300 / 500 €**

**- 204 -**VIETNAM, XIX<sup>e</sup> siècle

Ensemble comprenant cinq porcelaines bleu blanc à décor divers de phénix et objets mobiliers, fleurs et végétaux dont deux bols, une coupe couverte avec son présentoir et une assiette. Marque sous les bases dont jade trinket.

D. : 8,5 à 12 cm  
(accidents)

**100 / 150 €**

**- 205-**CHINE, XVIII<sup>e</sup>-XIX<sup>e</sup> siècle & CHINE POUR LE VIETNAM, XIX<sup>e</sup> siècle

Ensemble comprenant douze porcelaines bleu et blanc dont trois sorbets marqués Kangxi à décor de feuillages, deux sorbets et deux coupelles marquées Ngoc « jade » à décor de divinités et fleurs, trois petites coupelles à décor de poissons et crabe, un sorbet et sa soucoupe à décor de rinceaux feuillagés.

D. : 8,5 cm, D. : 8 et 12,5 cm, D. : 11,5 cm, D. : 7,4 et 11,2 cm

(accidents et fêles)

**200 / 300 €**

206



207



- 206 -

VIETNAM, XIX<sup>e</sup> siècle

Paire de coupes couvertes en porcelaine bleu blanc à décor de pêcheur et buffle d'eau.

Marque à quatre caractères sur le couvercle et sur la base Dào ngọc trân tàng « Jade ceramic in the collection ».

H. : 11 cm

(éclats au couvercle et égrenures)

100 / 150 €

- 207 -

CHINE, fin XIX<sup>e</sup> siècle

Cache pot en céramique émaillée bleu et blanc à décor de dragons autour du joyau sacré parmi des nuages stylisés. D. : 16,5 cm

H. : 14 cm

50 / 100 €

- 208 -

COMPAGNIE DES INDES, XVIII<sup>e</sup> siècle

Ensemble en porcelaine bleu et blanc à décor de paysages lacustres, pagodons comprenant deux terrines couvertes et un présentoir.

D.. 23 x 22 x 31,5 cm ; D.. 6,5 x 22,5 x 28,5 cm ;

D.. 24,5 x 31,3 cm

(couvercle rapporté pour la grande terrine couverte, éclats et égrenures)

200 / 300 €

208



208





211



212



213

**- 209 -**

CHINE, Fin XIX<sup>e</sup> siècle  
Pot couvert en porcelaine  
bleu blanc à décor  
d'habitation parmi des  
pins de longévité.

D. : 25 cm

H. : 27 cm

**80 / 120 €****- 210 -**

CHINE, XIX<sup>e</sup> siècle  
Pot à gingembre en  
porcelaine à décor en  
bleu sous couverte  
dans des médaillons  
d'objets mobiliers sur  
fond de prunus en  
fleurs. Couvercle en bois  
postérieur rapporté.

H. : 26,5 cm

**300 / 400 €****- 211 -**

CHINE, XX<sup>e</sup> siècle  
Petit vase couvert  
en porcelaine bleu  
blanc à décor de  
fleurs. Une frise de  
pétales de lotus  
stylisés ornent la  
base du col et le  
pied. H. : 11 cm

**50 / 80 €****- 212 -**

CHINE, Période Qing  
Vase triple gourde en  
porcelaine bleu et blanc  
à décor de rinceaux  
feuillagés.

Frise de pétales de ruyi  
sur le haut du col et  
feuilles de bananiers.  
Marque à la feuille sous  
la base.

H. : 13 cm

**120 / 150 €****- 213 -**

CHINE, Epoque Kangxi  
Petit vase de maîtrise en  
porcelaine bleu blanc à  
décor en médaillons de  
fleurs.

H. : 10,6 cm

**80 / 120 €**

214



215



216



217



218

**- 214**CHINE, XVIII<sup>e</sup> siècle

Vase de maîtrise de forme rouleau en porcelaine émaillée bleu et blanc à décor de jeunes femmes admirant un lapin sur une terrasse arborée.

Marque apocryphe Chenghua.

H. : 12 cm

100 / 150 €

**- 215 -**CHINE, XX<sup>e</sup> siècle

Paire de vases à anses et à la panse aplatie en porcelaine bleu blanc, au décor de dragons à la recherche de la perle sacrée.

Marquée sous la base.

H. : 11 cm.

50 / 100 €

**- 216 -**JAPON, Arita XVIII<sup>e</sup> siècle

Kendi en porcelaine à décor en bleu sous couverte de scènes paysagées.

H. : 22 cm

(restaurations)

150 / 200 €

**- 217 -**CHINE, XVIII<sup>e</sup> siècle

Verseuse en porcelaine à décor de fleurs.

H. : 20 cm  
(accidents)

100 / 150 €

**- 218 -**

CHINE DU SUD, vers 1900

Vase de forme hexagonale à décor d'une cité lacustre, le haut du col orné de deux lions bouddhiques en relief

H. : 24,5 cm  
(éclats au col)

50 / 60 €

- 219 -

CHINE, XX<sup>e</sup> siècle

Vase en porcelaine de forme Tianqiuping, la panse à décor bleu blanc de fleurs. Une frise de têtes de ruyi orne la base du col.

Des pétales de lotus stylisés sur le pourtour de la base du vase complètent le décor.

H. : 57 cm  
(fond percé)

8 000 / 12 000 €





## - 220 -

CHINE, XIX<sup>e</sup> siècle  
Vase balustre en porcelaine  
de Nankin craquelée  
céladon à décor en bleu de  
lions bouddhiques évoluant  
parmi des nuages. Deux  
têtes de lions en relief  
ornent la base du col.

H. : 44 cm  
(fêle sur la base)

150 / 200 €

## - 222 -

COMPAGNIE DES INDES,  
XVIII<sup>e</sup> siècle  
Deux plats en porcelaine bleu  
et blanc à décor de fleurs.

D. : 24,5 et 27,5 cm  
(égrenures et fêles)

80 / 120 €

## - 221 -

COMPAGNIE DES INDES,  
XVIII<sup>e</sup> siècle  
Deux plats en porcelaine bleu  
blanc à décor de fleurs, pêche  
de longévité et bambou.

D. : 34,5 cm (le plus grand)  
(accidents)

100 / 200 €

## - 223 -

VIETNAM, École de Bien Hoa  
Vase en grès à décor émaillé  
brun et bleu d'une procession  
sur fond crème.

Marque au revers : "Dana  
Vietnam".  
H. : 25,3 cm

600 / 800 €

**- 224 -**CHINE, XVIII<sup>e</sup> - XIX<sup>e</sup> siècle

Ensemble de onze petites assiettes en porcelaine bleu-blanc à décor divers de motifs stylisés, fleurs et personnage..

D. : 17,5 cm (la plus grande)

**100 / 150 €****- 225 -**COMPAGNIE DES INDES, XVIII<sup>e</sup> siècle

Cinq assiettes en porcelaine bleu blanc à décor de fleurs et divers.

D. : 22,5 cm (chaque)

(fêles)

**150 / 200 €****- 226 -**VIETNAM, fin XIX<sup>e</sup> siècle

Trois coupes en porcelaine bleu blanc à décor d'un dragon parmi des nuages stylisés poursuivant le joyau sacré .

D. : 15,5 cm et 16,2 cm

(égrenures)

**80 / 120 €****- 227 -**CHINE, XIX<sup>e</sup> - début XX<sup>e</sup> siècle

Trois plats en porcelaine bleu-blanc à décor d'oiseaux et de fleurs.

D. : 25 et 26 cm

**80 / 120 €**

228



229



230



231



- 228 -  
 COMPAGNIE DES INDES,  
 XVIII<sup>e</sup> siècle  
 Assiette en porcelaine bleu-  
 blanc à décor de fleurs et  
 d'oiseaux.  
 D. : 22,5 cm  
**30 / 50 €**

- 229 -  
 CHINE, XVIII<sup>e</sup> siècle  
 Assiette en porcelaine bleu  
 blanc à décor de fleurs.  
 D. : 22 cm  
**60 / 100 €**

- 230 -  
 CHINE, XIX<sup>e</sup> siècle  
 Assiette en porcelaine bleu  
 blanc à décor rayonnant de  
 personnages.  
 D. : 25 cm  
**50 / 80 €**

- 231 -  
 CHINE, XVIII<sup>e</sup> siècle  
 Assiette en porcelaine bleu-  
 blanc à décor de daims.  
 D. : 23 cm  
**50 / 80 €**





232



233



234



235

- 232 -  
CHINE, XIX<sup>e</sup> siècle  
Paire d'assiettes en porcelaine  
bleu blanc à décor de fleurs et  
animaux stylisés.  
D. : 25 cm (chaque)  
50 / 80 €

- 233 -  
CHINE, XVI<sup>e</sup> - XVII<sup>e</sup> siècle  
Coupelle en porcelaine  
décoré en bleu sous  
couverte de fleurs.  
D. : 11,2 cm  
50 / 100 €

- 234 -  
CHINE, XIX<sup>e</sup> siècle  
Coupe en porcelaine bleu  
blanc à décor de caractères  
répétés mandchou.  
D. : 20,5 cm.  
(éclats)  
30 / 50 €

- 235 -  
CHINE, XIX<sup>e</sup> siècle  
Plat en porcelaine bleu blanc  
à décor en bleu sous couverte  
de pivoines épanouies.  
D. : 25 cm  
50 / 100 €

236



237



238



239

**- 236 -**

CHINE DU SUD, vers 1900  
Brûle parfum en bronze de patine doré de forme ding à quatre pieds reposant sur un socle à décor ajouré de motifs géométriques. Le couvercle surmonté d'un lion bouddhique formant prise.  
H. : 31 cm  
100 / 200 €

**- 237 -**

VIETNAM  
Brûle parfum en bronze de patine doré en forme de pêche de longévité, orné de branchages fleuris.  
Sur un piètement ajouré de feuillage.  
D. : 19 x 18,5 cm.  
80 / 120 €

**- 238 -**

CHINE, XIX<sup>e</sup> siècle  
Petit brûle parfum tripode en bronze de patine doré à anses évasées.  
D. : 7 cm  
50 / 80 €

**- 239 -**

CHINE, dans le style des Han  
Coupe archaisante floriforme, à une anse en bronze de patine crouteuse, incrustée de cabochons à l'imitation de la turquoise.  
H : 5 - D. : 16,5 cm  
(manque une anse)  
50 / 80 €



240



241



242



243

**- 240 -**  
VIETNAM, XX<sup>e</sup> siècle  
Vase en bronze, à panse  
sphérique à décor dans  
quatre médaillons de  
personnages et fleurs.  
Sur un socle en bois. H.  
totale : 30 cm  
(marque au revers)  
**100 / 150 €**

**- 241 -**  
CHINE, XIX<sup>e</sup> siècle  
Brûle parfum quadrangulaire  
en bronze, à couvercle ajouré.  
D. : 15 x 20 x 14 cm  
**60 / 80 €**

**- 242 -**  
CHINE, XIX<sup>e</sup> siècle  
Porte-pinceaux en bronze en  
forme de montagnes orné de  
hérons et de singes.  
H : 12,5 - L : 16 - P : 5,5 cm.  
**50 / 100 €**

**- 243 -**  
JAPON, Epoque Meiji  
Brûle parfum sur piédoche de  
patine brune à décor finement  
ciselé de motifs archaisants et  
animaux.  
Deux oiseaux formants  
anses, la prise du couvercle  
surmontée d'une chimère en  
haut relief.  
H. : 50 cm.  
(accidents et manques)  
**100 / 200 €**



- 244 -  
JAPON, vers 1900  
Guerrier assis en majesté  
en bronze et émaux  
champlevés.  
H. : 25 cm

200 / 300 €



- 245 -  
CHINE, XX<sup>e</sup> siècle  
Arbre fruitier en pierres  
dures dans une jardinière  
en bronze et émaux  
cloisonnés.  
H. : 24 cm.  
(accidents)

40 / 60 €



- 246 -  
JAPON, vers 1900  
Paire de vases double  
gourde en bronze et  
émaux champlevés à  
décor d'assemblée de  
personnages.  
H. : 40 cm

200 / 300 €

- 247 -  
CHINE, Début XX<sup>e</sup> siècle  
Deux verseuses reprenant la forme de  
cols verts, les ailes émaillées polychrome  
et incrustées de nacre. Les couvercles  
incrustés de cabochons de pierres dures  
turquoises et corail.  
H. : 21 cm - L. : 33 cm

300 / 500 €



**- 248 -**

TIBET, XX<sup>e</sup> siècle  
Bouddha en bronze doré assis en vajrasana sur un socle lotiforme, tenant dans sa main droite la kalasha et le tricula dans sa main gauche.  
H.: 16,5 cm  
400 / 500 €

**- 249 -**

TIBET, XIX<sup>e</sup> siècle  
Petite tête de bouddha en bronze, les yeux mi-clos esquissant un léger sourire.  
La coiffe finement ciselée.  
H.: 14,7 cm  
150 / 200 €

**- 251 -**

LAOS, XVIII<sup>e</sup> siècle  
Ensemble comprenant deux Bouddha en bronze en méditation faisant le geste de la prise de la terre à témoin « bhumisparsa-mudra »  
H.: 13 cm et 13,5 cm  
150 / 200 €

**- 250 -**

TIBET, XX<sup>e</sup> siècle  
Bouddha en bronze doré assis en vajrasana sur un socle lotiforme, en bodyagri-mudra.  
Le visage exprimant la sérénité, les yeux mi-clos, surmonté d'une couronne ornée de motifs géométriques stylisés.  
H.: 16,5 cm  
400 / 500 €



251

252

251

253

**- 252 -**

TIBET, vers 1950  
Tara blanche en bronze assise sur un lotus faisant le geste de l'varada mudra.  
H.: 16,5 cm  
100 / 150 €

**- 253 -**

JAPON, vers 1900  
Personnage en cuivre de patine doré représentant un vieillard.  
H.: 24 cm  
150 / 200 €

254



255



256



257



258

**- 254 -**

CHINE, XX<sup>e</sup> siècle  
Statuette en bronze  
figurant la déesse  
Guanyin tenant un  
enfant.

H. : 22 cm

300 / 400 €

**- 255 -**

JAPON, Période Meiji  
Paire de vases  
bouteille à long col  
en métal à décor  
en sentoku en relief  
d'oiseaux et fleurs.

H. : 15 cm

60 / 80 €

**- 256 -**

JAPON, vers 1900  
Sujet en bronze et  
émaux champlevés  
représentant la  
divinité « fugen  
bosatsu »  
chevauchant  
l'éléphant

H. : 22 cm

200 / 300 €

**- 257 -**

JAPON, Période Meiji  
vers 1880  
Paire de magots en  
bronze, assis sur des  
terrasses supportant des  
vases à décor en relief  
de fleurs et oiseaux.

H. : 28,5 cm

150 / 200 €

**- 258 -**

JAPON, Période Meiji  
Petit vase en bronze  
à décor en relief d'un  
oiseau sur une branche  
fleurie.

H. : 17 cm

60 / 80 €



261



262

**- 259 -**

CHINE, XVII<sup>e</sup>-XVIII<sup>e</sup> siècle  
Brûle-parfum en bronze  
circulaire reposant sur un  
animal fantastique, deux  
anneaux formant anses, le  
pourtour à décor de motifs de  
taotie, et frises de grecques et  
motifs géométriques stylisés.

H. 18 cm

200 / 400 €

**- 260 -**

CHINE, vers 1900  
Paire de coupes en  
bronze de patine brune  
à décor de graphies  
archaïsantes.

D. : 23,5 cm  
(traces d'oxydation)

60 / 80 €

**- 261 -**

CHINE, XVIII<sup>e</sup> siècle  
Brûle-parfum tripode en  
bronze de patine médaille,  
les anses et les pieds galbés  
reprenant la forme de têtes  
de ruyi.

Porte une marque Qianlong  
sur la base.

H. : 16 cm D. : 26 cm

500 / 800 €

**- 262 -**

JAPON, Période Meiji  
Petit brûle-parfum tripode  
en bronze, de patine  
médaille à décor de cigales  
stylisées. .

H. : 13,5 cm  
(petites déformations aux  
pieds)

60 / 80 €

263



264



265



266



267



268



**- 263 -**  
BIRMANIE,  
XVIII<sup>e</sup>-XIX<sup>e</sup> siècle  
Bouddha en bronze  
assis faisant le  
geste de la prise  
de la terre à témoin  
« bhumisparśa  
mudra.  
H. : 16 cm  
**300 / 400 €**

**- 264 -**  
BIRMANIE, XVIII<sup>e</sup> siècle  
Bouddha assis en  
méditation, les yeux mi-  
clos, les longues oreilles  
à l'écoute du monde.  
H. : 22 cm  
**200 / 300 €**

**- 265 -**  
CHINE, XIX<sup>e</sup> siècle  
Cloche en bronze au  
décor géométrique.  
H : 19 - D : 13 cm.  
**100 / 200 €**

**- 266 -**  
INDOCHINE, vers 1920  
Support de cloche en bois sculpté et ajouré de  
prunus en fleurs, la cloche en bronze de patine  
médaille à décor moulé d'un dragon. On y joint un  
maillet en bois.  
H. : 24 cm  
**100 / 150 €**



- 267 -

THAÏLANDE, XX<sup>e</sup> siècle

Bouddha en bronze et patine doré assis sur un lotus faisant le geste de la prise de la terre à témoin.

H. : 47 cm

200 / 400 €

- 268 -

THAÏLANDE, XX<sup>e</sup> siècle

Bouddha en bronze assis en méditation.

H. : 25 cm

50 / 60 €

269



- 269 -

CHINE XX<sup>e</sup> siècle

Bouddha en bronze assis en méditation.

H. : 25 cm

50 / 60 €

- 270 -

CHINE, XVII<sup>e</sup>-XVIII<sup>e</sup> siècle

Grande statue en bronze de patine brune représentant Lokapala « roi-gardien » debout sur une terrasse tenant son livre sacré de sa main gauche.

H. 104 cm

6 000 / 8 000 €

270





- 271 -

CHINE, XVIII<sup>e</sup> siècle  
Sujet en bronze de patine brune figurant un immortel tenant le vase de longévité chevauchant un lion.  
H. : 13 cm  
300 / 400 €

- 272 -

INDE DU NORD  
XX<sup>e</sup> siècle  
Cheval en laiton plaqué sur âme en bois.  
H. : 48 cm.  
50 / 80 €

- 273 -

CHINE, XIX<sup>e</sup> siècle  
Brûle parfum en bronze de patine cuivrée figurant un sage sur un kirin.  
H. : 18 cm  
150 / 200 €

- 274 -

CHINE, XX<sup>e</sup> siècle  
Sujet en bronze doré représentant Shakyamuni assis en méditation sur son lotus la main droite en varada-mudra.  
H : 20 cm  
50 / 80 €

274



**- 275 -**

CHINE, XVIIIe siècle

Bouddha en bronze de patine brune assis les jambes croisées en dhyanasana sur son socle lotiforme, les mains en bhumisparsa mudra.

Le visage exprimant la sérénité..

H : 34 - L : 22 - P : 18 cm.

(fentes et petits trous)

1 000 / 1 500 €



276



277

**- 276 -**

CHINE

Avalokitésvara à seize bras reposant sur un rocher et tenant dans chaque main ses attributs. Les mains principales présentant le soleil et la lune.

H. : 6 cm

30 / 50 €

**- 277 -**

CHINE

pour datation bouddha en bronze de patine doré reposant debout en tribhanga sur un socle lotiforme stylisé.

H. : 5 cm

30 / 50 €

**- 278 -**

CHINE DU SUD, Fin XIXe siècle

Brûle parfum représentant un lion bouddhique en bronze de belle patine brune et finement ciselé, assis au repos rugissant.

Dim. 26,5 x 26 cm

500 / 700 €



278



279



280



281



282



**- 279 -**

CHINE, vers 1900

Petite boîte en métal à décor incisé d'une scène galante.

H. : 4,5 cm

**30 / 50 €**

**- 280 -**

CHINE, vers 1920

Boîte à thé en métal à décor incisé de motifs végétaux et branches de pins.

H. : 9,5 cm

(petit enfoncement.)

**10 / 20 €**

**- 281 -**

VIETNAM, début XXe siècle

Boîte couverte en argent à décor finement ciselé de dragons parmi des fleurs de chrysanthèmes épanouies.

Poids brut : 82 g.

**300 / 400 €**

**- 282 -**

CHINE DU SUD, vers 1900

Boîte couverte ou diffuseur à parfums en argent à décor en réserve de fleurs.

D. : 8 cm

Poids brut : 57 g.

**100 / 120 €**



- 283 -

BIRMANIE, Fin XIX<sup>e</sup> siècle

Important bol thabeik en argent repoussé à décor en haut relief de scènes hindouistes et bouddhistes. Le pourtour orné de masques zoomorphes et mythologiques. La base du bol à décor d'une frise de fleurs.

D. : 26 cm - H. : 18 cm

Poids. 1 521 g.

1 500 / 2 000 €

**- 284 -**CHINE DU SUD, début XX<sup>e</sup> siècle

Vase de forme hexagonale en métal à décor de fruits dans des médaillons

H. : 16,5 cm

**100 / 150 €****- 285 -**

CHINE DU SUD

Coupe couverte en verre et argent à décor finement ciselé de motifs feuillagés et godrons. Prise du couvercle godronnée.

D. : 15 cm

**100 / 150 €****- 286 -**

CHINE DU SUD / VIETNAM, vers 1900

Couple chien de fô assis sur des terrasses en bois sculpté et patiné, dents en os.

D. : 21 x 11 cm

**200 / 300 €**

285

**- 287 -**

CHINE, vers 1900

Sculpture en bois représentant un éléphant supportant sur son dos un vase couvert.

Reposant sur un socle en bois sculpté

H. 18 cm

Sur son socle

**50 / 80 €**

286



287



- 288 -

VIETNAM, XVIII<sup>e</sup> siècle

- début XIX<sup>e</sup> siècle

Grand sujet en bois laqué or  
avec rehauts de polychromie,  
représentant le

Bodhisattva de la

Compassion Quán Thé Âm-

Avalokiteshvara à huit bras,

les mains principales dans

le geste chuân-dê, geste

spécifique de cette forme

du Bodhisattva, les six

autres mains tenant des

attributs, celles du haut

présentant le soleil et la

lune, deux têtes apparaissant

en relief à l'arrière du

crâne, figurant une divinité

courroucée et un animal, la

divinité posée sur une base

quadrangulaire à décor de

dragons en léger relief.

H. totale : 112 cm

(craquelures et lacunes de laque,

accidents aux bras, manque un

attribut)

25 000 / 30 000 €



289



- 289 -

CHINE, XIX<sup>e</sup> siècle  
Porte-pinceaux  
en bambou à décor  
sculpté d'un pagodon  
sous un pin de  
longévit.

H. 16,5 cm

50 / 80 €

290



- 290 -

CHINE, XIX<sup>e</sup> siècle  
Deux bitong en bois sculpté et ajouré en  
médaillons de sages, lettrés et serviteurs  
sous des saules pleureurs, érables...paons  
et daims. Proverbes calligraphés sur chaque  
bitong « La montagne est précieuse et  
vaste », « Le sapin est clair et haut »

H. : 12,5 cm (gerces)

200 / 300 €

291



- 291 -

CHINE, XIX<sup>e</sup> siècle  
Boîte en bambou à  
décor sculpté des  
sept sages dans la  
forêt de bambou

H. 20,5 cm

(fendu - couvercle  
manquant)

50 / 80 €

- 292 -

CHINE, XIX<sup>e</sup> siècle  
Corne de buffle de patine  
brun miel à décor sculpté et  
ajouré des huit immortels.

L. : 40 cm

500 / 800 €

292





- 293 -

CHINE, VIETNAM XIX<sup>e</sup> siècle  
Petit sujet en bois sculpté  
représentant un dignitaire  
debout  
Traces de polychromie et  
rehauts d'or.  
H. : 12 cm  
150 / 200 €

- 294 -

Dans le goût de L'ART  
CHAMPA  
Tête en pierre sculptée.  
H. : 10,5 cm.  
50 / 80 €

293



294



295



295

- 295 -

JAPON, XX<sup>e</sup> siècle  
Masque de divinité  
bouddhique en bronze  
de patine brune et  
rehauts de dorure  
H. : 20 cm  
100 / 150 €

- 296 -

CHINE, vers 1900  
Sculpture en bois représentant  
« un hoho » tenant une fleur  
de lotus et une chauve-souris.  
H. : 36 cm  
(gerces)  
50 / 60 €

296



297



298



- 297 -

INDE DU NORD, style médiéval  
Divinité féminine en grès rose,  
figurée accroupie, un genou à  
terre, ses cheveux coiffés en un  
grand chignon.  
Avec socle en bois.

H. Totale : 39 cm  
**100 / 200 €**

- 298 -

INDE DU NORD, style médiéval  
Divinité féminine aux bras levés,  
le corps esquissant un tribhanga,  
triple déhanchement, parée de  
nombreux bijoux.

H. Totale : 36 cm  
(manques)  
**100 / 200 €**

299



300



- 299 -

INDE DU NORD, style médiéval  
Divinité féminine en grès, parée de  
riches bijoux, ses cheveux coiffés  
en un haut chignon.

Sur socle en bois  
H. 41 cm  
(manque bras et partie inférieure des  
jambes)  
**100 / 200 €**

- 300 -

INDE DU NORD, style médiéval  
Fragment de stèle en grès beige,  
représentant possiblement la  
déesse Parvati en pied, parée de  
bijou, son corps en tribhanga, une  
main qui pourrait être celle du  
dieu Shiva, lui tenant la taille, une  
petite figure du dieu Ganesha à  
ses pieds.

Avec socle en laiton.  
H. : 36 cm  
**100 / 200 €**

**- 301 -**

CHINE, XX<sup>e</sup> siècle

Sujet en terre cuite figurant  
une divinité féminine assise en  
délassement royal (lalitasana)  
coiffée d'un bonnet.

H. : 30 cm

(traces de polychromie)

**80 / 120 €**



**- 302 -**

CHINE, XX<sup>e</sup> siècle

dans le goût des Tang

Sujet en terre cuite figurant  
une servante représentée dans  
une posture hiératique vêtue  
d'un costume traditionnel.

H. : 31 cm

**150 / 200 €**



**- 303 -**

CAMBODGE, ANGKOR XX<sup>e</sup> siècle,

Dans le style du Bayon fin du XII<sup>e</sup>  
début du XIII<sup>e</sup> siècle

Tête de Lokeshvara, réplique en  
terre cuite représentant le portrait  
du roi Javayarman VII.

N.B. Javayarman VII est un roi à  
l'origine de la construction du  
temple bouddhiste du site d'Angkor  
au Cambodge « Ta Prohm ».

H. : 46 cm

Sur son socle en bois

**800 / 1 200 €**



304



305



- 304 -

JAPON, Période Taisho (1912-1926)  
Masque en terre cuite à la salamandre.  
H. : 20 cm

80 / 120 €

- 305 -

CHINE, XX<sup>e</sup> siècle  
Tête de divinité en pierre.  
H. : 16 cm

50 / 100 €



306

- 306 -

VIETNAM, Ecole de bien Hoa  
Deux plaques murales en grés émaillé  
beige, bleu et vert figurant deux  
guerriers à cheval.

H. : 23 cm

100 / 200 €

306



- 307 -

CHINE, XX<sup>e</sup> siècle  
Vase en terre cuite émaillée noire miroir.  
Deux têtes de mascarons sur la panse, deux  
petits anneaux ornent la base du col.

H. : 34,2 cm  
(sauts d'émail)

200 / 300 €



- 308 -

CHINE, XX<sup>e</sup> siècle,  
dans le goût des Ming

Tête de Guanyin en pierre grise. Son visage est délicatement sculpté avec les yeux mi-clos, les sourcils arqués et les lèvres charnues. Ses cheveux sont coiffés en chignon, son visage est serein et méditatif.

Travail ancien dans le style de la dynastie des MING (1368-1644).

H : 23 cm

2 000 / 3 000 €



309



310



311



312

**- 309 -**CHINE - VIETNAM,  
fin XIX<sup>e</sup> siècleSellette en bois laqué rouge et  
or à quatre pieds reposant sur  
une terrasse.

Dim. : 12 x 24 cm

**50 / 80 €****- 310 -**CHINE, XX<sup>e</sup> siècleSellette à quatre pieds,  
reposant sur une terrasse,  
à décor sculpté de fleurs et  
frises de grecques en laque  
rouge à l'imitation de la laque  
de cinabre.

Dim. : 16 x 26 x 21 cm

**100 / 150 €****- 311 -**CHINE, XX<sup>e</sup> siècleCoupe en résine à l'imitation  
de la laque de cinabre sur  
cuivre à décor en léger relief  
de fleurs et frise de têtes de  
ruyi sur le pourtour.

Diam : 19,5 cm

**50 / 80 €****- 312 -**

JAPON vers 1900

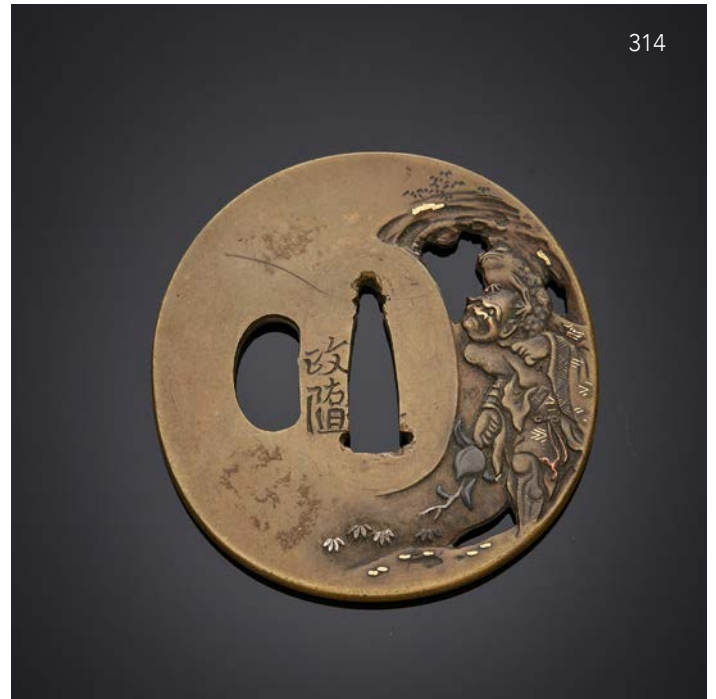
Ensemble en laque rouge et  
décor à l'or comprenant une  
petite coupe, un présentoir  
à quatre pieds et un grand  
plateau.

H : 6 - Diam : 17 cm (coupe)

**150 / 200 €**



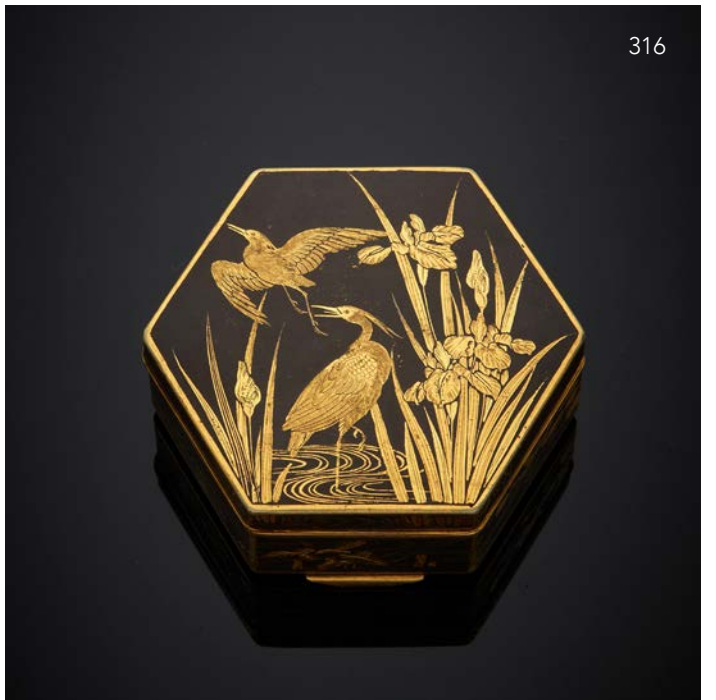
313



314



315



316

**- 313 -**

INDE, MOGHOLE

Poignard avec manche en jade, la lame de forme courbe en métal damassé et damasquiné or. Fourreau en velours aubergine.

L : 32 cm (total)  
L : 20,5 cm (lame)  
(usure au fourreau)

80 / 120 €

**- 314 -**

JAPON, XVIII<sup>e</sup> siècle

Tsuba maru-gata en sentoku partiellement ajouré, représentant Gama-sennin et son crapaud.

Signée Masayuki.  
Diam. : 7 cm  
(salissures, légèrement dépatinée)

200 / 300 €

**- 315 -**

JAPON, XVIII<sup>e</sup> et XIX<sup>e</sup> siècle

Lot de deux objets, une tsuba mokko-gata en fer à décor en takazogan doré d'un prunus en fleurs ; un kozuka orné en relief d'un tigre doré affrontant un dragon.en sentoku.

Diam. : 7 cm

100 / 200 €

**- 316 -**

JAPON, Période Meiji (1868-1912)

Petite boîte couverte hexagonale en fer à décor damasquiné d'or d'une grue et oiseau aux ailes déployées probablement atelier de Komai. Marque au mont Fuji au revers.

6 x 6 cm

80 / 120 €

317



318



319

**- 317 -**

CHINE DU SUD, vers 1900  
Pipe à eau en métal ciselé.

H. : 26 cm

**60 / 80 €****- 318 -**

CHINE

Tabatière en verre à décor de paysage.

H. : 8 cm avec bouchon

**30 / 50 €****- 319 -**

CHINE, vers 1900

Objet de curiosité en alliage fondu.  
Deux cachets rectangulaires sous la base.

H : 5 - L : 7cm.

**100 / 150 €**

320

**- 320 -**

TIBET, vers 1900

Os sculpté pour trompe cérémonielle  
à décor d'un stupa, squelette et  
bouddha.

L. : 30 cm

**40 / 50 €**

321

**- 321 -**

VIETNAM, vers 1900

Pipe à opium en os, la plaquette  
en métal argenté à décor incisé et  
incrusté de cabochons de pierres  
dures.

L : 52 cm

(accident au fourneau)

**30 / 50 €**

322

**- 322 -**CHINE, XIX<sup>e</sup> siècle

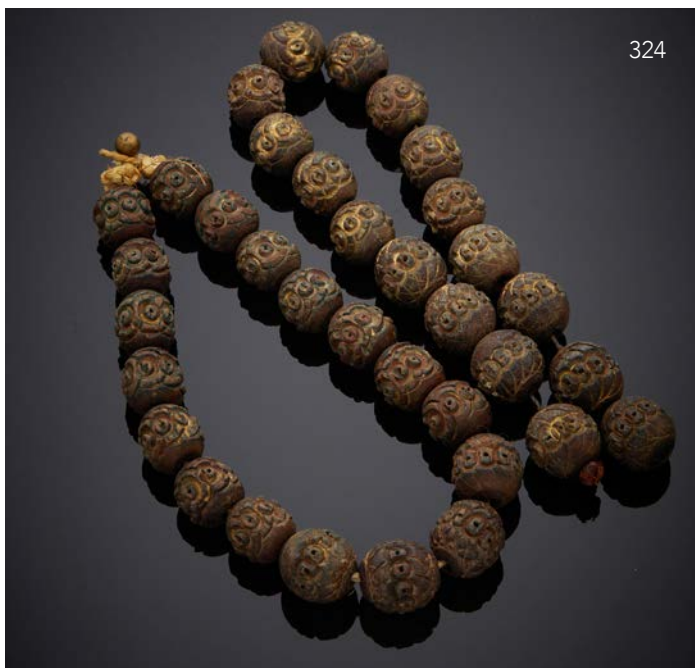
Pipe à opium à plaquette niellée.

L. : 56,5 cm

(manques)

**300 / 500 €**



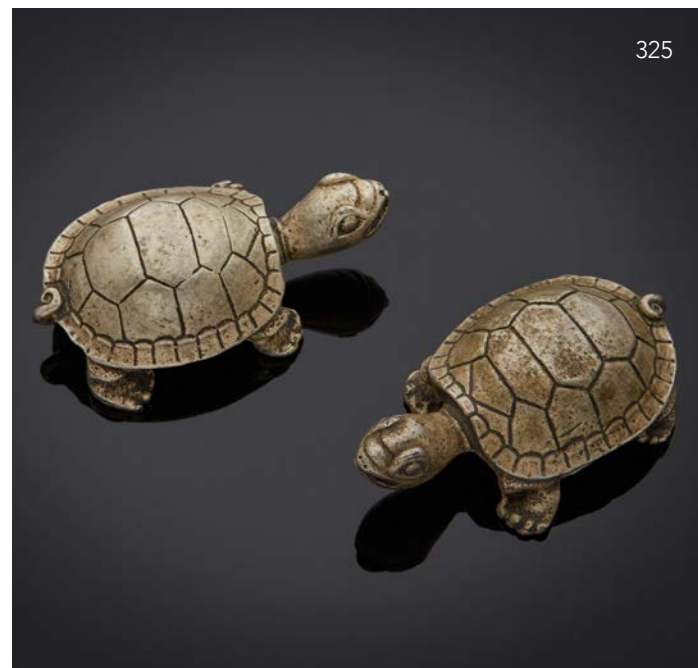


324

**- 323 -**JAPON, fin XIX<sup>e</sup> siècle

Lot de dix-huit kozuka en sentoku à décors divers en léger relief, cinq dorés, douze autres montés en couteau.  
(13 dépatinés)

200 / 300 €



325

**- 324 -**TIBET, début XX<sup>e</sup> siècle,

Deux colliers mala (?)  
composé de 18 perles et 17  
perles en bois sculpté.

100 / 150 €

**- 325 -**

CHINE

Deux petites tortues en  
métal argenté.  
L. : 5 cm

30 / 50 €

326



327



328



330



329

**- 326 -**

CHINE, XX<sup>e</sup> siècle  
Deux flacons tabatières sur  
cuivre à décor en émaux  
cloisonnés d'oiseaux  
perchés sur des arbustes  
en fleurs, chrysanthèmes.  
H. : 6,5 cm  
**60 / 80 €**

**- 327 -**

CHINE  
Boulrier en bois à  
décor de calligraphies  
et personnages.  
Dim. : 11,8 x 5,8 cm  
**30 / 50 €**

**- 328 -**

CHINE, vers 1900  
Brosse en émaux  
polychrome sur cuivre  
à décor d'oiseaux sur  
cerisier en fleurs et  
objets mobiliers.  
Travail de Canton.  
L. : 16,5 cm  
**40 / 60 €**

**- 329 -**

CHINE  
Cinq flacons tabatières dont  
quatre en verre overlay bleu,  
la cinquième à l'imitation de  
l'ambre à décor de fleurs et  
divers.  
Bouchons en pierres dures  
H : 7,5 cm (le plus grand)  
**100 / 200 €**

**- 330 -**

JAPON, XX<sup>e</sup> siècle  
A décor laqué or et  
rouge de grues en  
vol et soleil levant  
Dim. : 37 x 27 cm  
(quelques éclats)  
**150 / 200 €**



331



331

**- 331 -**

JAPON, Fin XIX<sup>e</sup> siècle

Paire de grands panneaux ovales en laque noire à décor en hiramaki-e de laques polychromes, représentant des rapaces perchés sur des troncs de pin au clair de lune.

Dim. : 70,5 x 48,5 cm

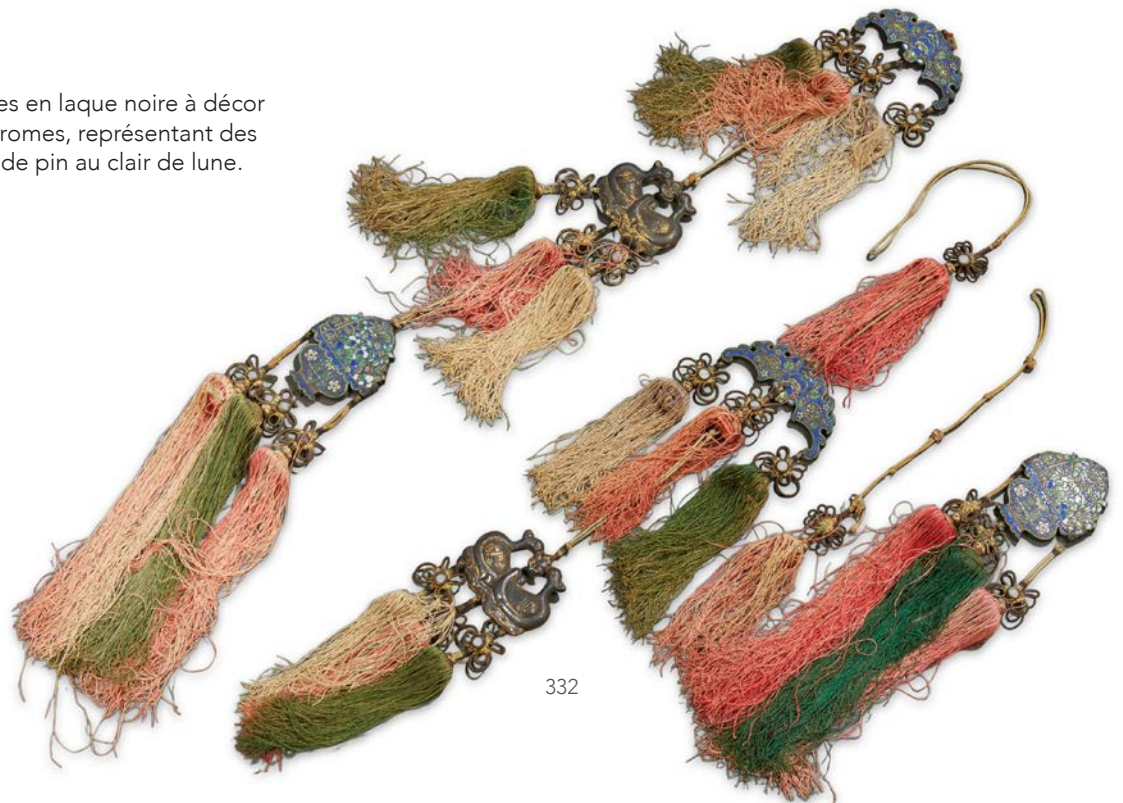
300 / 400 €

**- 332 -**

CHINE, vers 1880

Deux lambrequins composés de pendeloques en métal argenté, cuivre et émaux reprenant la forme d'une chauve-souris, canards mandarins et vase garni de fleurs.

500 / 700 €



332



333



334

- 333 -  
CHINE CANTON  
XIX<sup>e</sup> siècle  
Éventail en laque noire  
et or, gouache sur  
papier, représentant des  
personnages.  
150 / 200 €

- 334 -  
CHINE, XIX<sup>e</sup> siècle  
Col brodé de personnages,  
de végétaux.  
Signé au revers  
Dim. : 43 x 43 cm.  
(déchirures, taches, et trous)  
100 / 150 €

- 335 -  
CHINE, vers 1900  
Ensemble en jadéite  
comprenant un couple  
d'oiseaux, un vase gu  
quadrangulaire, un vase  
balustre à banse globulaire.  
H. 15 cm ; 9,5 cm et 6,7 cm  
100 / 200 €

- 336 -  
CHINE, XX<sup>e</sup> siècle  
Groupe en jade céladon et  
rouille représentant un aigle  
sur un chien.  
H. : 8 m  
100 / 150 €

335



336



- 337 -

CHINE, Deuxième moitié XX<sup>e</sup> siècle

Objet rituel en jade céladon reprenant la forme d'un dragon.

L. : 28 cm

800 / 1 000 €



- 338 -

CHINE, XX<sup>e</sup> siècle

Groupe sculpté dans un galet de jade jaune représentant un lion bouddhique au repos accompagné de son petit.

L. : 13 cm

800 / 1 200 €



339



339



339



340



341



- 339 -  
CHINE, XIX<sup>e</sup> siècle  
Ensemble de trois éléments  
d'ornementation de meuble ou  
coffret en bronze.  
H. : 6,5 cm  
150 / 200 €

- 340 -  
CHINE  
Pendentif en pierre dure figurant  
un vase fleuri.  
H. : 7 cm  
50 / 80 €

- 341 -  
CHINE, XIX<sup>e</sup> siècle  
Pendentif circulaire en jade céladon à décor ajouré  
d'un daim au repos entouré de branches de lingzhi.  
D. : 6,4 cm  
1 200 / 1 500 €



342



343



344



345

**- 342 -**  
CHINE,  
Petit vase tripode  
couvert en  
serpentine.  
H. 10 cm  
10 / 20 €

**- 343 -**  
CHINE, XX<sup>e</sup> siècle  
Petit étui à message en jade  
céladon à décor de motifs  
calligraphiés.  
L. 6,5 cm  
1 500 / 2 000 €

**- 344 -**  
CHINE, XIX<sup>e</sup> siècle  
Pendentif en jade céladon rectangulaire  
monté en écran sur son présentoir en  
bois à décor ajouré de linghzi et fleurs  
de lotus.  
Dim. 4,4 x 5,5 cm  
300 / 400 €

**- 345 -**  
CHINE, Période Jiaqing  
Petit jade représentant un loir  
avec son petit dans la gueule,  
sur son socle.  
H. : 2 cm ; L. : 3,5 cm  
50 / 80 €

346



347



348



349

**- 346 -**

CHINE, vers 1920,  
Sujet en corail peau d'ange,  
représentant une divinité féminine  
retenant son vêtement de la main  
droite, et le lambrequin de sa  
robe de la main gauche.

H. : 13,4 cm

Poids. 101,8 g

**300 / 400 €****- 347 -**

CHINE, XX<sup>e</sup> siècle,  
Ensemble comprenant 15 sceaux  
en pierre de shoushan sculpté d'un  
lion bouddhique, personnages  
mythologiques et sujets animaliers  
divers.

H. 8 et 12,5 cm

(petits manques et petites égrenures)

**300 / 500 €****- 348 -**

CHINE, vers 1920  
Sujet en agate  
représentant  
une déesse du  
printemps.

H. : 13 cm

**50 / 80 €****- 349 -**

CHINE  
Ensemble de cinq pierres  
dures sculptées dont trois  
pierres de lar, une améthyste  
et un quartz rose.

On y joint deux porcelaines.  
(accident sur une guanine)**80 / 120 €**



350



351



352



353

**- 350 -**

CHINE, vers 1920  
Déesse du printemps  
en agate cornaline,  
sur un socle en bois.  
H. : 15 cm

50 / 100 €

**- 351 -**

CHINE, vers 1920  
Vase balustre couvert en agate à décor  
en relief finement sculpté et ajouré de  
fleurs de prunus.  
H. : 14 cm  
(petit éclat à l'une des fleurs)

100 / 120 €

**- 352 -**

CHINE, XX<sup>e</sup> siècle,  
Statuette en jade céladon  
veiné de rouille représentant  
un qilin au repos.  
L. 8 cm

500 / 800 €

**- 353 -**

CHINE  
Sujet en serpentine  
figurant un animal  
fantastique  
H : 8 cm

50 / 80 €

354



- 354 -  
CHINE, vers 1900  
Deux vases couverts en quartz vert,  
l'autre en jade de honan.  
H. : 24 et 19 cm  
100 / 150 €

355



- 355 -  
CHINE  
Vase couvert en turquoise sculpté de  
fleurs en haut relief.  
H. : 18,5 cm  
100 / 200 €

356



- 356 -  
CHINE  
Groupe en lapis lazuli sculpté de trois  
divinités féminines.  
H. : 28 cm  
100 / 200 €



- 357 -  
ASIE CENTRALE (?)  
Instrument de musique à corde de la famille  
des cithares sur table de type « guzheng »  
reposant sur un piétement à quatre pieds en  
bois sculpté à décor de feuillages et végétaux,  
laqué rouge, vert et rehauts d'or.  
Dim. 46 x 69 cm  
(usures et manques, accidents aux cordes)

500 / 800 €



358

**- 358 -**

CHINE DU SUD, vers 1950

Miroir rectangulaire en bois sculpté d'une frise de motifs géométriques sur la partie supérieure. Deux attaches en métal doré ajouré.

D. : 55 x 97 cm

200 / 300 €

**- 359 -**

VIETNAM, vers 1900

Sellette hexagonale en bois et marqueté et incrustation de nacre.

H. : 56 cm  
(accidents)

80 / 100 €

**- 360 -**

CHINE

Table basse de forme rectangulaire en bois laqué rouge, plateau à décor doré.

Dim. : 40 x 55 x 44 cm

(éclats et manques)

100 / 150 €



360

**- 361 -**

CHINE DU SUD, vers 1900

Sellette en bois fruitier et sculpté.

H. : 91,5 cm ; L. : 33 cm

100 / 150 €

**- 362 -**

CHINE DU SUD, vers 1900

Grand plateau en bois, sculpté sur le pourtour d'un grand dragon enroulé.

L. : 58,5 cm

(accidents et manques)

100 / 150 €



362

361



**- 363 -**

INDOCHINE, vers 1900  
Deux plateaux en bois,  
incrustés de nacre à décor  
de scènes paysagées.

Manques

Dim. 21,5 x 31 cm

50 / 60 €



364

**- 364 -**

JAPON, Période Meiji  
(1868-1912)

Cabinet en bois à deux  
portes à décor au laque or  
d'oiseaux et fleurs ouvrant  
sur six tiroirs et un grand  
tiroir figurant le mont fuji.

H. : 38 cm

200 / 400 €

**- 365 -**

CHINE

Quatre sellettes gigognes  
en bois.

H. : 45 à 75 cm

300 / 500 €

366



- 366 -

INDOCHINE, Fin XIXe siècle  
Important plateau incrusté de  
nacre à décor de personnages  
et scènes de palais.

D. : 50 x 35 cm  
(manque)

200 / 400 €

- 367 -

CHINE, Fin XIXe siècle Grande  
cage à oiseau en bois laqué  
présentant à l'intérieur un  
oiseau en porcelaine

H : 61 cm (total)

150 / 200 €



- 368 -

CHINE, Fin XIXe siècle  
Table basse de forme rectangulaire en laque noire  
et rouge, dans le style des laques guri à décor  
de volutes. Marque apocryphe Xuande à quatre  
caractères sur la base.

25 x 39 x 71 cm

1 000 / 1 500 €

268



宣德  
年製



**- 369 -**

TRAVAIL EUROPÉEN dans le style de Viardot, vers 1900  
Ensemble en bois sculpté comprenant une grande armoire, deux chevets et deux tringles ; l'armoire ouvrant par deux portes vitrées de part et d'autre d'un miroir central, six petits et deux grands tiroirs en partie inférieure, à décor de branches de prunus en fleurs, le fronton sculpté d'un dragon ; les chevets présentant des étagères en décalé rythmées par deux tiroirs et une porte.

Dim. de l'armoire. : 256 x 180 x 49 cm

Dim chevets : chevets : 120 x 58 x 38

Long. tringle : 156 cm

**2 000 / 3 000 €**

**- 370 -**

VIETNAM, première moitié XXe siècle  
Bureau rectangulaire à gradins en bois sculpté de dragons ouvrant à deux tiroirs en façade.

Dim. : 106 x 99 x 60 cm

**300 / 400 €**



# CONDITIONS GÉNÉRALES DE VENTE

La société DELON-HOEBANX agit comme opérateur de ventes volontaires de meubles aux enchères publiques régi par les articles L 312-4 et suivants du Code de commerce et l'Arrêté ministériel du 21 février 2012 définissant les obligations déontologiques des opérateurs de ventes volontaires.

La société DELON-HOEBANX a la qualité de mandataire du vendeur, le contrat de vente étant conclu entre le vendeur et l'acheteur. Les rapports entre la société DELON-HOEBANX et l'acquéreur sont soumis aux présentes conditions générales d'achat qui pourront être amendées par des avis écrits ou oraux avant la vente et qui seront mentionnés au procès-verbal de vente. **La participation aux enchères en salle, par téléphone ou par internet implique l'acceptation inconditionnelle des présentes conditions.**

Les ventes aux enchères en ligne sont effectuées sur le site Internet [www.drouotonline.com](http://www.drouotonline.com) (Drouot Digital) qui constitue une plateforme technique permettant de participer à distance par voie électronique aux ventes aux enchères publiques ayant lieu dans des salles de ventes. L'utilisateur souhaitant participer à une vente aux enchères en ligne via la plateforme Drouot Digital doit prendre connaissance et accepter, sans réserve, les conditions d'utilisation de cette plateforme (consultables sur [www.drouotlive.com](http://www.drouotlive.com)), qui sont indépendantes et s'ajoutent aux présentes conditions générales de vente.

## 1 - LES BIENS MIS EN VENTE

Les acquéreurs potentiels sont censés avoir examinés les biens pouvant les intéresser avant la vente aux enchères, notamment pendant les expositions.

La société DELON-HOEBANX se tient à la disposition des acquéreurs potentiels pour leur fournir des rapports sur l'état des lots.

Les mentions figurant au catalogue sont faites sous réserve des notifications et des rectifications annoncées au moment de la présentation du lot et portées au procès-verbal de la vente. Les mentions concernant le bien sont faites en fonction de l'état des connaissances artistiques, techniques et scientifiques connues à la date de la vente. Les mentions concernant la provenance et / ou l'origine du bien sont fournies sur indication du Vendeur et ne sauraient entraîner la responsabilité de la société DELON-HOEBANX.

Les dimensions, les poids et les estimations des biens ne sont donnés qu'à titre indicatif. Les couleurs des œuvres portées au catalogue peuvent être différentes en raison des processus d'impression.

Toutes les indications relatives à un incident, un accident, une restauration ou une mesure conservatoire affectant un lot sont communiquées afin de faciliter son inspection par l'acheteur potentiel et restent soumises à l'entière appréciation de ce dernier. L'absence de mention d'une restauration, d'un accident ou d'un incident n'implique nullement que le lot soit en parfait état de conservation ou exempt de restauration, usures, craquelures, rentoilage ou autres imperfections. En outre, le ré-entoilage, le parquetage ou le doublage, ou toute autre mesure de conservation du bien, ne sont pas signalés.

Les biens sont vendus dans l'état où ils se trouvent au moment de la vente et aucune réclamation après l'adjudication ne sera admise, l'acquéreur étant responsable de l'examen et de la vérification de l'état du bien avant la vente.

**Concernant l'horlogerie: l'état de fonctionnement n'est pas garanti. Il est possible que certains lots comprennent des pièces non originales suite à des réparations ou révisions de la montre ou de l'horloge.**

Les estimations de valeur sont fournies par la Maison de Ventes et l'Expert à titre purement indicatif et ne confèrent aucune garantie. Elles ne peuvent être considérées comme impliquant la certitude que le bien sera vendu au prix estimé ou même à l'intérieur de la fourchette d'estimations.

Lorsque dans le catalogue de vente le numéro du lot est suivi du symbole (\*\*\*) le vendeur de ce lot est l'un des collaborateurs de la société DELON-HOEBANX.

## 2 - LES ENCHÈRES

La société DELON-HOEBANX est en droit de demander à tout enchérisseur de justifier de son identité, ainsi que de ses références bancaires. Tout enchérisseur est censé agir pour son propre compte sauf dénonciation préalable de sa qualité de mandataire pour le compte d'un tiers, acceptée par la société DELON-HOEBANX.

Le mode usuel pour enchérir consiste à être présent dans la salle. La société DELON-HOEBANX se réserve d'interdire l'accès à la salle de vente de tout acquéreur potentiel pour justes motifs.

Tout enchérisseur peut donner un ordre d'achat par écrit, par téléphone ou par internet. Les ordres d'achat et les demandes d'enchères par téléphone doivent lui parvenir au plus tard à la clôture de l'exposition préalable à la vente.

La société DELON-HOEBANX se charge gracieusement des enchères par téléphone pour les lots dont l'estimation basse est supérieure à 300 €. Toute demande d'enchères par voie téléphonique implique que le demandeur est preneur du lot à l'estimation basse en cas de mauvaise liaison, absence ou autre incident technique.

En aucun cas la société DELON-HOEBANX ne pourra être tenue pour responsable d'un problème de liaison téléphonique ou d'un dysfonctionnement d'internet ou de Drouot Digital, ainsi que d'une erreur ou d'une omission dans l'exécution des ordres

reçus. Les présentes conditions générales priment sur les conditions d'utilisation du service Drouot Digital pour les enchères par internet.

La société DELON-HOEBANX dirigera la vente de façon discrétionnaire, en veillant à la liberté des enchères et à l'égalité entre l'ensemble des enchérisseurs, tout en respectant les usages établis.

La société DELON-HOEBANX se réserve de refuser toute enchère, d'organiser les enchères de la façon la plus appropriée, de déplacer certains lots lors de la vente, de retirer tout lot de la vente, de réunir ou de séparer des lots.

**Le plus offrant et dernier enchérisseur sera déclaré adjudicataire (« acheteur ») du lot par le « coup de marteau » suivi de l'indication verbale « adjudgé ».**

Dans l'hypothèse où un prix de réserve aurait été stipulé par le vendeur, la société DELON-HOEBANX se réserve de porter des enchères pour le compte du vendeur jusqu'à ce que le prix de réserve soit atteint. Le prix de réserve ne peut pas être supérieur à l'estimation basse figurant dans le catalogue de vente ou annoncée publiquement avant la vente.

Dans l'hypothèse de deux ou plusieurs ordres d'achat identiques, c'est l'ordre le plus ancien qui aura la préférence. En cas d'enchères dans la salle pour un montant équivalent à un ordre d'achat, l'enchérisseur présent aura la priorité.

En cas de double enchère reconnue effective par le commissaire-priseur, le lot sera immédiatement remis en vente, toute personne intéressée pouvant concourir à la deuxième mise en adjudication.

**En application de l'article L 121-21-8 du Code de Commerce, le délai de rétractation n'est pas applicable aux ventes aux enchères publiques.**

La société DELON-HOEBANX est autorisée à reproduire sur le procès-verbal de vente et sur le bordereau d'adjudication les renseignements fournis par l'adjudicataire. Toute fausse indication engagera la responsabilité de l'adjudicataire.

## 3 - LE PAIEMENT DU PRIX ET DES FRAIS D'ADJUDICATION

**La Vente est faite au comptant et en Euros.**

Toute personne qui se porte enchérisseur s'engage à régler personnellement et immédiatement le prix d'adjudication augmenté des frais à la charge de l'acquéreur et de tous impôts ou taxes qui pourraient être exigibles. L'adjudicataire devra immédiatement donner ou confirmer son identité et ses références bancaires.

En sus du prix de l'adjudication (« prix au marteau »), l'adjudicataire (acheteur) devra acquitter par lot une commission d'achat.

**La commission d'achat est de 30 % TTC (soit 25% HT).**

A titre d'exemple : si le lot est adjudgé au prix de 1.000 €, l'adjudicataire devra payer le prix total de 1.300 €.

**Un sus du prix d'adjudication et de la commission d'achat, des taxes et droits additionnels peuvent être dus.**

L'acheteur devra s'acquitter d'une majoration de 1,5% pour les lots adjudgés sur DROUOT DIGITAL.

Pour les lots suivis d'un ou deux astérisques (\*) la TVA au taux de 5,5% (\*) ou 20% (\*\*) sur la totalité du prix d'adjudication et frais de vente est due, sauf exonération. Il appartient aux enchérisseurs de se renseigner avant la vente sur la TVA applicable. La TVA collectée au titre des frais de vente ou celle collectée au titre d'une importation temporaire du lot, peut être remboursée à l'adjudicataire dans le délai d'un mois après la vente sur présentation des documents qui justifient l'exportation du lot acheté.

Pour les lots suivis du symbole (#) le droit de suite au profit d'artistes décédés depuis moins de 70 ans ou leurs héritiers (droits d'auteur) est applicable à partir d'un prix d'adjudication de 750 € (hors frais). Le taux actuellement en vigueur est de : 4% entre 0 et 50.000 €, entre 50.000,01 € et 200.000 €, 1 % entre 200.000,01 € et 350.000 €, 0,5 % entre 350.000,01 € et 500.000 €, 0,25 % pour la tranche au-delà, de 500.001 €, avec un plafond de 12.500 €. Le droit de suite sera versé par la société DELON-HOEBANX à l'organisme percepteur du droit d'auteur.

### MOYENS DE PAIEMENT :

L'adjudicataire pourra s'acquitter par les moyens suivants :

- en ligne sur notre site [www.delon-hoebanx.com](http://www.delon-hoebanx.com)
- en espèces : jusqu'à 1.000 Euros frais et taxes compris pour les ressortissants français, jusqu'à 10.000 Euros frais et taxes compris pour les ressortissants étrangers non professionnels sur présentation de leurs papiers d'identité et un justificatif du domicile fiscal ;
- par chèque bancaire ou postal avec présentation obligatoire de deux pièces d'identité en cours de validité : seul encaissement effectif du chèque vaudra règlement.
- par carte de crédit VISA ou MASTERCARD
- par virement bancaire en EUROS (tous frais et commissions bancaires sont à charge de l'adjudicataire) :

DOMICILIATION : BNP PARIBAS PARIS CENTRE AFF

CODE BANQUE : 3 0004- CODE AGENCE : 03120

NUMÉRO DE COMPTE : 00010630680- CLÉ RIB : 16

IBAN : FR76 3 000 4031 2 000 0106 3068 016

BIC : BNPAFRPPXX

- les chèques étrangers ne sont pas acceptés.



#### 4 - TRANSFERT DE PROPRIÉTÉ ET DES RISQUES, RETRAIT DES MARCHANDISES

**La propriété du lot ne sera transférée à l'adjudicataire qu'après paiement de l'intégralité des sommes dues.**

Aucun lot ne sera remis aux acquéreurs avant acquittement de l'intégralité des sommes dues. En cas de paiement par chèque non certifié ou par virement, la délivrance des objets sera être différée jusqu'à l'encaissement.

**Dès l'adjudication, les objets sont placés sous l'entière responsabilité de l'acquéreur.**

Il appartient à l'adjudicataire de faire assurer le lot dès l'adjudication. Il ne pourra tenir la société DELON-HOEBANX responsable en cas de vol, de perte ou de dégradation de son lot, après l'adjudication, ou encore en cas d'indemnisation insuffisante par son assureur. La manutention et le magasinage n'engagent pas la responsabilité de la société DELON-HOEBANX.

##### **Retrait des marchandises :**

Les lots peuvent être enlevés gratuitement en salle jusqu'à 19h le soir de la vente et entre 8h et 9h15 le lendemain.

Passé ce délai, vous pouvez (après paiement intégral des sommes dues) :

- Récupérer vos lots au service du **MAGASINAGE de Drouot.**

Merci de consulter le site internet [www.drouot.com](http://www.drouot.com) rubrique drouot pratique afin de connaître les détails. 6 bis, rue Rossini 75009 Paris, Tél. 01 48 00 20 18, magasinage@drouot.com

Consulter les horaires d'ouverture et fermeture exceptionnelle Accès contrôlé une pièce d'identité doit être laissée en dépôt au poste de sécurité.

- Faire livrer vos biens partout dans le monde, grâce à TRANSPORT DROUOT-GEODIS Les frais de magasinage sont offerts pour les lots pris en charge par Transport Drouot-Geodis!

**Tout objet / lot qui n'est pas retiré au service Magasinage dans un délai d'un an à compter de son entrée au magasinage sera réputé abandonné et sa propriété transférée à Drouot à titre de garantie pour couvrir les frais de magasinage.**

Dans tous les cas les frais de stockage et de transport sont à la charge de l'acheteur et lui seront facturés directement soit par l'Hôtel Drouot, soit par la société de garde-meubles, selon leurs tarifs en vigueur. Le magasinage des objets n'engage en aucun cas la responsabilité de la Maison de Ventes. Le transport des lots est effectué aux frais et sous l'entière responsabilité de l'adjudicataire. Le cas échéant la société DELON-HOEBANX pourra facturer à l'acquéreur les frais de stockage, de manutention et de transport qu'il a dû exposer pour le compte de l'acheteur depuis la date de l'adjudication.

#### 5 - DÉFAUT DE PAIEMENT

A défaut de paiement par l'adjudicataire dans un délai de trois mois à compter de la date de l'adjudication et après mise en demeure restée infructueuse, le bien peut être remis en vente à la demande du vendeur sur folle enchère de l'adjudicataire défaillant.

Si le vendeur ne formule pas cette demande dans un délai de trois mois à compter de l'adjudication, la société DELON-HOEBANX dispose de tout mandat pour agir en son nom et pour son compte à l'effet, au choix de société DELON-HOEBANX, soit de déclarer la vente résolue de plein droit, soit de poursuivre l'adjudicataire en exécution et paiement de ladite vente.

Dans tous les cas la société DELON-HOEBANX se réserve le droit de réclamer à l'adjudicataire défaillant :

- des intérêts de retard au taux directeur semestriel au 1er janvier et au 1er juillet (REFI) de la Banque Centrale européenne majoré de 10 points ;

- le remboursement des coûts supplémentaires engendrés par sa défaillance, y compris les frais de stockage, de transport, de catalogue, les frais de recouvrement forfaitaires légaux et complémentaires, et tous autres frais et pertes sur justificatifs ;

- la commission d'achat de la société DELON-HOEBANX, qui reste due en indemnisation de la perte soufferte par celle-ci;

- soit, le paiement du prix d'adjudication,

- soit, la différence entre le prix d'adjudication initial et soit le prix d'adjudication sur folle enchère s'il est inférieur, ainsi que les coûts générés par les nouvelles enchères,

- soit, la différence entre le prix d'adjudication initial et l'estimation basse, si la vente est résolue de plein droit.

- si la société DELON-HOEBANX a effectué un règlement partiel au vendeur, l'acquéreur reconnaît que DELON-HOEBANX sera subrogée dans les droits du vendeur pour poursuivre l'acheteur au titre de la somme ainsi payée.

La société DELON-HOEBANX se réserve également de procéder à toute compensation avec des sommes dues à l'adjudicataire défaillant.

La société DELON-HOEBANX se réserve d'exclure de ses ventes futures, tout adjudicataire qui aura été défaillant ou qui n'aura pas respecté les présentes conditions générales d'achat.

#### 6 - LÉGISLATION APPLICABLE AUX BIENS CULTURELS

##### **DROIT DE PRÉEMPTION :**

Sur toute vente publique d'œuvres d'art ou sur toute vente de gré à gré d'œuvres d'art réalisée dans les conditions prévues par l'article L. 321-9 du code de commerce, l'Etat peut exercer un droit de préemption par l'effet duquel il se trouve subrogé à l'adjudicataire ou à l'acheteur. La déclaration, faite par l'autorité administrative, qu'elle entend éventuellement user de son droit de préemption, est formulée, à l'issue de la vente, entre les mains de l'officier public ou ministériel dirigeant les adjudications ou

de l'opérateur habilité à organiser la vente publique ou la vente de gré à gré.

La décision de l'autorité administrative doit intervenir dans le délai de quinze jours après la vente publique ou après la notification de la transaction de gré à gré. La société DELON-HOEBANX ne pourra être tenue pour responsable des décisions et conditions de la préemption par l'Etat français.

##### **EXPORTATION DE BIENS CULTURELS ET TRÉSORS NATIONAUX :**

L'exportation de certains biens culturels est soumise à l'obtention d'un certificat de libre circulation pour un bien culturel et à des déclarations en Douanes. Le certificat peut être refusé à un bien considéré comme trésor nationaux par les autorités compétentes.

Si notre Société est sollicitée par l'acheteur ou son représentant, pour faire une demande d'autorisation de sortie du territoire, l'ensemble des frais engagés sera à la charge totale du demandeur. Cette opération ne sera qu'un service rendu par DELON-HOEBANX.

La société DELON-HOEBANX et / ou le vendeur ne sauraient en aucun cas être tenus responsables en cas de refus ou de retard de délivrance dudit certificat par les autorités.

Le retard ou le refus de délivrance par l'administration des documents de sortie du territoire, ne justifiera ni l'annulation ou la résolution de la vente, ni un retard de règlement des sommes dues.

##### **Objets composés de matériaux provenant d'espèces en voie de disparition et autres espèces protégées**

Les acheteurs sont avisés que de nombreux pays exigent un permis (i.e., un permis CITES) délivré par les autorités compétentes ou interdisent l'importation ou l'exportation d'objets composés entièrement ou en partie (quel que soit le pourcentage) de matériaux provenant d'espèces de la faune et de la flore en voie de disparition et / ou protégées (notamment des objets comportant l'ivoire, l'écaille de tortue, la peau de crocodile, d'autruche, et certaines espèces de corail, ainsi que le bois de rose du Brésil).

L'impossibilité pour un acheteur d'exporter ou d'importer un tel bien ne serait en aucun cas être retenue comme fondement pour justifier une demande d'annulation ou de résolution de la vente ou pour retarder le paiement des sommes dues.

#### 7 - DROIT DE PROPRIÉTÉ INTELLECTUELLE

La vente d'un lot n'empêche pas cession des droits de reproduction ou de représentation dont il constitue le cas échéant le support matériel.

Toute reproduction de textes, d'illustrations ou de photographies figurant au catalogue nécessite l'autorisation préalable de la société DELON-HOEBANX.

#### 8 - COLLECTE ET PROTECTION DE DONNÉES PERSONNELLES

Dans le cadre de ses activités de vente aux enchères, de vente de gré à gré, de marketing et de fourniture de services, la société DELON-HOEBANX est amenée à collecter des données à caractère personnel des vendeurs et enchérisseurs, y compris notamment par l'enregistrement d'images vidéo, de conversations téléphoniques ou de messages électroniques.

La société DELON-HOEBANX pourra utiliser ces données à caractère personnel pour satisfaire à ses obligations légales et aux fins d'exercice de son activité et notamment à des fins commerciales et de marketing. La société DELON-HOEBANX s'engage à ne pas vendre, louer, céder ni donner accès à des tiers à vos données à caractère personnel sans votre consentement préalable, à moins d'y être contraint légalement ou en raison d'un motif légitime (obligations légales et comptables, lutte contre la fraude ou l'abus, transport, exercice des droits de la défense, etc.).

Conformément à la loi « informatique et libertés » du 6 janvier 1978 modifiée et au Règlement européen n°2016 / 679 / UE du 27 avril 2016, toute personne bénéficie d'un droit d'accès, de rectification, de portabilité et d'effacement de ses données ou encore de limitation de leur traitement. Vous pouvez également vous opposer au traitement des données vous concernant. Vous pouvez, sous réserve de la production d'un justificatif d'identité valide, exercer vos droits en contactant Monsieur Guillaume DELON (06 61 65 04 34 - [delon@delon-hoebanx.com](mailto:delon@delon-hoebanx.com)).

#### 9 - COMPÉTENCES LÉGISLATIVE ET JURIDICTIONNELLE

Conformément à l'article L 321- 17 du Code de Commerce, les actions en responsabilité civile engagées à l'encontre des opérateurs de ventes volontaires de meubles aux enchères publiques, des officiers publics ou ministériels compétents pour procéder aux ventes judiciaires et volontaires, ainsi que des experts qui les assistent dans la description, la présentation et l'estimation des biens se prescrivent par cinq ans à compter de l'adjudication ou de la prise.

Tous les litiges relatifs aux présentes conditions et aux ventes seront régis exclusivement par la Loi française et soumis au Tribunal compétent de Paris, quel que soit le lieu de résidence de l'acheteur ou du vendeur.

Afin de mettre un terme à un litige survenu après la vente entre le Vendeur et l'Acquéreur, la société DELON-HOEBANX se réserve le droit discrétionnaire d'acquiescer de l'Acquéreur le(s) bien(s) et de le revendre pour son compte, y compris aux enchères publiques, selon les conditions prévues par l'article L 321-5 II du Code de Commerce.

Pour tout litige avec un opérateur à l'occasion d'une vente volontaire une réclamation peut être formulée auprès du commissaire du Gouvernement près le Conseil des ventes volontaires de meubles aux enchères publiques soit par courrier (19 avenue de l'Opéra 75001 Paris), soit par internet (<http://www.conseilsventes.fr>).

